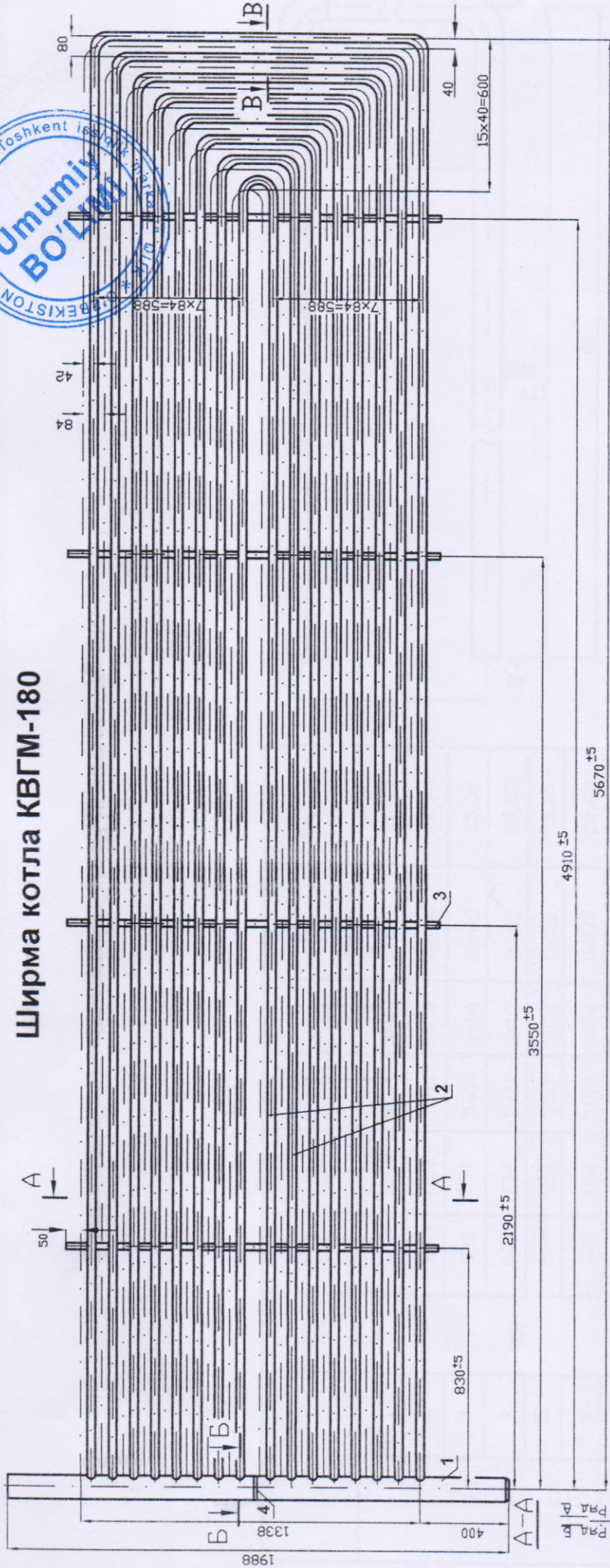
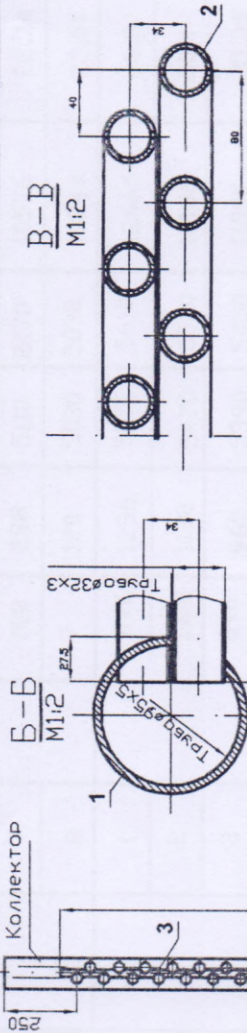


Ширма котла КВГМ-180



Потребность материалов на 1 пакет

N	Наименование	Ед. изм.	К-во	Вес	Матер.
				общ. в кг	
1	Стояк (=1,988м)	шт	1	221	Труба Ø95x5
2	Змеевики	пм	181,71	390,7	Труба Ø32x3
3	Гребенка	шт	4	4,97	ВСт.3сп лист δ 4 мм
4	Перегородка	шт	1	0,26	ВСт.3сп лист δ 6
	Вес 1 ширмы			418,04 кг	



Примечания

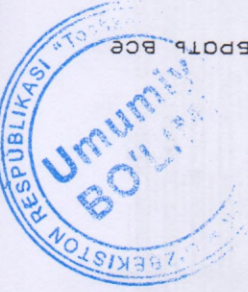
- Сварку производить электродами типа Э-42 катетом 4.
- Допускается прогиб коллекторне не более 6 мм.
- Приворку гребенки допускается с любой стороны швом П на длину 20мм ко всем трубам.
- Готовую ширму гидроиспытать давлением 45кгс/см².
- Количество ширм для 1 конвективной шохты котла 144шт.- 72 правых и 72 левых (по 24 на 1 ряд), расстояние между стояками 136 мм.
- После изготовления пакета на сварочных швах убрать шлоки и окалины.
- После монтажа каждого ряда ширм концы гребенок змеевиков по всей длине поперек ширм приворить к полюсу 5x50. Полосу приворить к гребенкам сверху и снизу ширм. Сому полюсу затем приворить к закладным полюсам размером 100x50x5, которые в свою очередь привориваются к промежуточному экрану топки и боковому экрану конвективной шохты.

Котел КВГМ-180		ЛИТ	ИССО	№-Б
должн. формл. подп. доп.	ШИРМО			418
Глинж. Салтонов	КОНВЕКТИВНОЙ			Б/М
ночППО Исоев.	ШОХТЫ КОТЛО			Лист 3
Исполн. Сироев				
Провер. Зюжина				ГРУП ТИМ

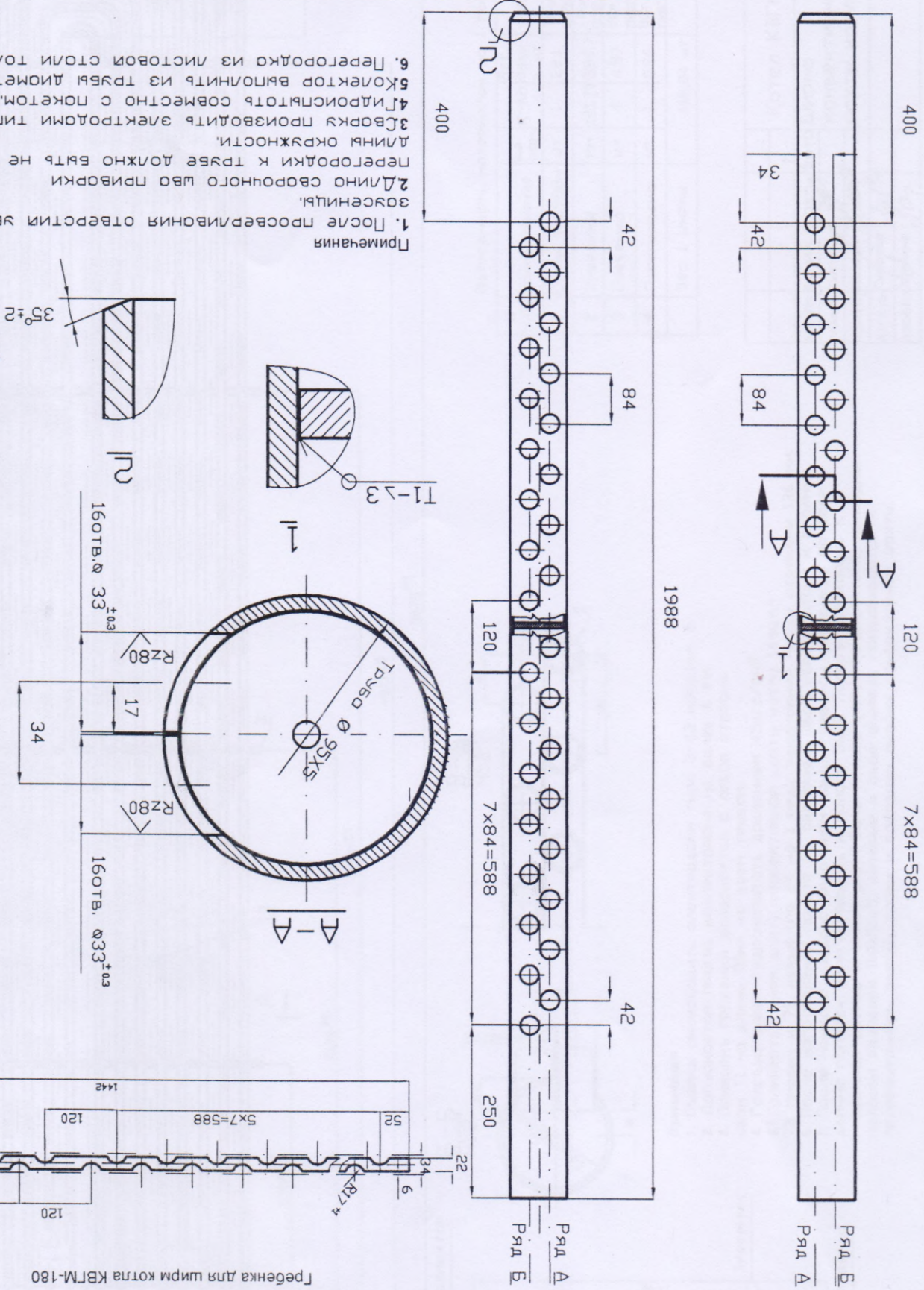
ДОЛЖН. ФОМИЛ.	ПОДП. ДОТ.	ШИРМО	ЛИСТ	ЛИСТОВ	ЛИСТОВ	ЛИСТОВ
ГЛАВНЖ. СУЛТОНОВ		КОНВЕКТИВНОЙ	ЛИСТ 3	ЛИСТОВ 3	ЛИСТОВ 3	ЛИСТОВ 3
НОЧЛТО ИСОЕВ		ШОХТЫ КОТЛО				
ИСПОЛН. СИРДЕВ		СТОЯКИ ШИРМ,				

Котел KBTM-180

- Примечания
1. После просверливания отверстий убрать все заусеницы.
 2. Длина сварочного шва приворки перепорядки к трубе должно быть не менее 70% от длины окружности.
 3. Сварку производить электродом типа Э-42.
 4. Идрониспытать совместно с пакетом.
 5. Коллектор выполнить из трубы диаметром 95x5мм ст.20.
 6. Перепорядка из листового стали толщиной 6мм.



Мансур беков



Коллектор ширм котла
Коллектор левый
Коллектор правый

Гребенка для ширм котла KBTM-180

1988

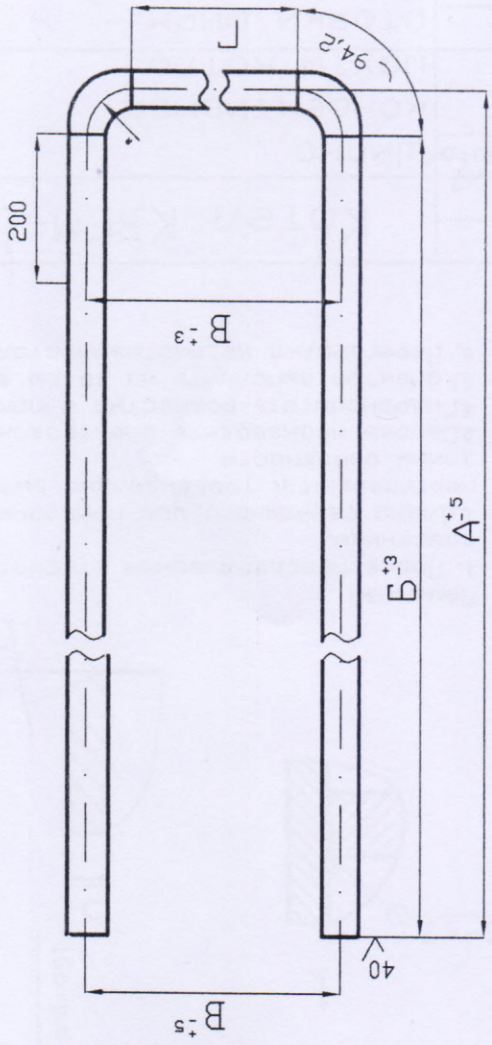
Амелия Валиева



Змеевики ширм конвективных шахт котла КВГМ-180

Размеры в мм

	R	Г	В	Б	А	L разв.	Масса в кг
1 2 3 4 5 6 7 8	60	1176	1296	5590	5650	12545	26,97
		1008	1128	5510	5570	12216	26,26
		840	960	5430	5490	11889	25,56
		672	792	5350	5410	11560	24,85
		504	624	5270	5330	11232	24,15
		336	456	5190	5250	10905	23,45
		168	288	5110	5170	10576	22,74
		0	120	5030	5090	10249	22,04
1 2 3 4 5 6 7 8	60	1176	1296	5550	5610	12465	26,8
		1008	1128	5470	5530	12136	26,1
		840	960	5390	5450	11808	25,39
		672	792	5310	5370	11481	24,7
		504	624	5230	5290	11152	24,0
		336	456	5230	5210	10824	23,27
		168	288	5150	5130	10497	22,57
		0	120	4490	5050	10168	21,9
НО 1 ШИРМА 391 КГ.							



1. Допускается сварка труб встык на прямых участках от концагиба не менее 200 мм.
2. Общая длина труб 181,703 м.
3. После обрезки труб убрать заусеницы.
4. Допустимое утонение гибов должно составлять не более 20% от номинальной толщины труб.
5. Овальность сечения гибов не должно превышать 8%.

Котел КВГМ-180		ЛМТ	НОСО	Н-Б
ДОЛЖ.	ФОЧЛ.	ПОСЛ.	ДОТО	ШИРМО
ГЛИНК.	Сулгайба	Ибраев	Ибраев	КОНВЕКТИВНОЙ
НОИЛТО	Ибраев	Ибраев	Ибраев	ШАХТЫ
ИСПОЛН.	Ибраев	Ибраев	Ибраев	КОТЛО
ПОДПИС.	Ибраев	Ибраев	Ибраев	Змеевики ширм
				К/ЛОХТ
				КОТЛО
				ГРУП ТИМ