

### Танлов ҳужжатлари

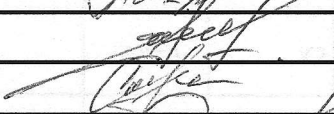
Тошкент вилояти Соғлиқни сақлаш бошқармаси Махсус тиббий таъминот базасига қарашли 3-сонли омборхонанинг том қисмини жорий таъмирлаш бўйича

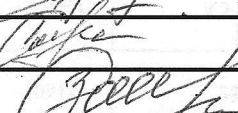
№	Бажариладиган ишлар ва манбалар номи	Улчов бирлиги	миқдори
1	2	3	4
1	Стропил жойлашуви	М <sup>3</sup>	15.4
2	Брус ва каркас қисмларининг жойлашуви	М <sup>3</sup>	14.8
3	Том қисмига урнатиладиган урта қалинлигидаги профнастил жойлашуви	100 М <sup>2</sup>	14.82
4	профнастил	М <sup>2</sup>	1482
5	Тарновлар жойлашуви	100м	2.34
6	Тарновлар	м	200
7	кронштейн	дона	200
8	140дм гишт ёки бетон деворга урнатиладиган тарнов суви учун осма қувур	100м	1.44
9	колено	дона	70
10	Филиал турубкаси	дона	22
11	Пин	дона	88
12	Герметик	дона	30

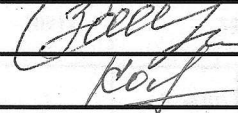
Ишчи гуруҳ раис:

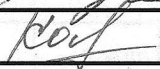
  
Ш.Шобиков

  
С.Аблаев

  
А.Шербутаев

  
Д.Салимов

  
С.Закиров

  
С.Расулева



ДЕФЕКТНЫЙ АКТ

Тошкент вилояти Соғлиқни сақлаш бошқармасига қарашли Махсус тиббий таъминот базасининг Тошкент шаҳар Олмазор тумани Норазтепа кучасида жойлашган 3-сонли омборхонаси

№№	НАИМЕНОВАНИЕ РАБОТ И РЕСУРСОВ	ЕД.ИЗМ	КОЛ-ВО
1	3	4	5
1	РАЗБОРКА: ОБРЕШЕТКИ ИЗ БРУСКОВ С ПРОЗОРАМИ	100M2	14,82
2	РАЗБОРКА: СТРОПИЛ СО СТОЙКАМИ И ПОДКОСАМИ ИЗ ДОСОК	100M2	14,82
3	РАЗБОРКА ПОКРЫТИЙ КРОВЕЛЬ: ИЗ ВОЛНИСТЫХ И ПОЛУВОЛНИСТЫХ АСБЕСТОЦЕМЕНТНЫХ ЛИСТОВ	100M2	14,82
4	ОЧИСТКА ПОМЕЩЕНИЙ ОТ СТРОИТЕЛЬНОГО МУСОРА	100T	0,15
5	ЗАТАРИВАНИЕ СТРОИТЕЛЬНОГО МУСОРА В МЕШКИ	100T	0,15
6	ПОГРУЗКА: МУСОР СТРОИТЕЛЬНЫЙ С ПОГРУЗКОЙ ВРУЧНУЮ	T	15
7	ПЕРЕВОЗКА ГРУЗОВ АВТОМОБИЛЕМ НА 15 КМ, КЛАСС ГРУЗА 1	T	15
8	РЕМОНТ ДЕРЕВЯННЫХ ЭЛЕМЕНТОВ КОНСТРУКЦИЙ КРЫШ: УКРЕПЛЕНИЕ СТРОПИЛЬНЫХ НОГ РАСШИВКОЙ ДОСКАМИ С ДВУХ СТОРОН	100M	0,15
9	УСТАНОВКА СТРОПИЛ	M3	15,4
10	УСТАНОВКА ЭЛЕМЕНТОВ КАРКАСА ИЗ БРУСЬЕВ /ОБРЕШЕТКА/	M3	14,8
11	УСТРОЙСТВО КРОВЛИ ИЗ МЕТАЛЛОЧЕРЕПИЦЫ, ПРОФНАСТИЛА ТРАПЕЦИЕВИДНОГО И СИНУСОВИДНОГО ПРОФИЛЯ, С ПОКРЫТИЕМ ПО ГОТОВЫМ ПРОГОНАМ: ПРОСТАЯ КРОВЛЯ	100 M2	16,21
14	УСТАНОВКА СНЕГОДЕРЖАТЕЛЯ /ПРИМ ПОЗ/	100M	2,35
16	УСТРОЙСТВО ЖЕЛОБОВ ПОДВЕСНЫХ	100M	2,34
18	НАВЕСКА ВОДОСТОЧНЫХ ТРУБ ПО СТЕНАМ ИЗ БЕТОНА, ДИАМЕТРОМ ДО:140 ММ	100M	1,44
22	УСТРОЙСТВО СЛУХОВЫХ ОКОН	СЛУХОВОЕ	8
23	УСТАНОВКА И РАЗБОРКА НАРУЖНЫХ ИНВЕНТАРНЫХ ЛЕСОВ ВЫСОТОЙ ДО 16 М ТРУБЧАТЫХ ДЛЯ ПРОЧИХ ОТДЕЛОЧНЫХ РАБОТ	100M2	2,5

ЧЛЕНЫ КОМИССИИ

*Ш. Шодиев* *С.С.*  
*Тошев И.* *Ш.Ш.*  
*Хамидуллаева С.* *С.С.*



НАИМЕНОВАНИЕ СТРОЙКИ: Тошкент вилояти Соғлиқни сақлаш бошқармасига қарашли Махсус тиббий таъминот базасининг Тошкент шаҳар Олмазор тумани Норазтепа кучасида жойлашган 3-сонли омборхонаси

## ЛОКАЛЬНАЯ РЕСУРСНАЯ ВЕДОМОСТЬ

Тошкент вилояти Соғлиқни сақлаш бошқармасига қарашли Махсус тиббий таъминот базасининг Тошкент шаҳар Олмазор тумани Норазтепа кучасида жойлашган 3-сонли омборхонаси

ОСНОВАНИЕ:ДЕФЕКТНЫЙ АКТ

№№	ОБОСНОВАНИЕ	НАИМЕНОВАНИЕ РАБОТ И РЕСУРСОВ	ЕД.ИЗМ	КОЛ-ВО	
				НА ЕДИНИЦУ	ПО ПРОЕКТУ
1	2	3	4	5	6
1	E58-1-1	РАЗБОРКА: ОБРЕШЕТКИ ИЗ БРУСКОВ С ПРОЗОРАМИ	100М2	14,82	
1.1	000001	ЗАТРАТЫ ТРУДА РАБОЧИХ-СТРОИТЕЛЕЙ	ЧЕЛ-Ч	15,16	224,6712
1.2	000003	ЗАТРАТЫ ТРУДА МАШИНИСТОВ	ЧЕЛ-Ч	0,46	6,8172
1.3	099999	МУСОР СТРОИТЕЛЬНЫЙ	Т	1,4	20,748
2	E58-1-2	РАЗБОРКА: СТОПИЛ СО СТОЙКАМИ И ПОДКОСАМИ ИЗ ДОСОК	100М2	14,82	
2.1	000001	ЗАТРАТЫ ТРУДА РАБОЧИХ-СТРОИТЕЛЕЙ	ЧЕЛ-Ч	22,68	336,1176
3	E58-17-4	РАЗБОРКА ПОКРЫТИЙ КРОВЕЛЬ: ИЗ ВОЛНИСТЫХ И ПОЛУВОЛНИСТЫХ АСБЕСТОЦЕМЕНТНЫХ ЛИСТОВ	100М2	14,82	
3.1	000001	ЗАТРАТЫ ТРУДА РАБОЧИХ-СТРОИТЕЛЕЙ	ЧЕЛ-Ч	24,39	361,4598
4	E69-9-1	ОЧИСТКА ПОМЕЩЕНИЙ ОТ СТРОИТЕЛЬНОГО МУСОРА	100Т	0,15	
4.1	000001	ЗАТРАТЫ ТРУДА РАБОЧИХ-СТРОИТЕЛЕЙ	ЧЕЛ-Ч	214,32	32,148
4.2	099999	МУСОР СТРОИТЕЛЬНЫЙ	Т	100	15
5	E69-9-2 ШНК.ДОП.7	ЗАТАРИВАНИЕ СТРОИТЕЛЬНОГО МУСОРА В МЕШКИ	100Т	0,15	
5.1	000001	ЗАТРАТЫ ТРУДА РАБОЧИХ-СТРОИТЕЛЕЙ	ЧЕЛ-Ч	248	37,2
5.2	045106	МЕШКИ ДЛЯ МУСОРА (50 КГ)	ШТ	1430	214,5
6	C311-60-1	ПОГРУЗКА: МУСОР СТРОИТЕЛЬНЫЙ С ПОГРУЗКОЙ ВРУЧНУЮ	Т	15	
6.1	000001	ЗАТРАТЫ ТРУДА РАБОЧИХ-СТРОИТЕЛЕЙ	ЧЕЛ-Ч	0,5777	8,6655
6.2	000003	ЗАТРАТЫ ТРУДА МАШИНИСТОВ	ЧЕЛ-Ч	0,29	4,35
6.3	000163	АВТОМОБИЛИ-САМОСВАЛЫ ГРУЗОПОДЪЕМНОСТЬЮ ДО 10 Т	МАШ-Ч	0,29	4,35
7	C310-1015	ПЕРЕВОЗКА ГРУЗОВ АВТОМОБИЛЕМ НА 15 КМ, КЛАСС ГРУЗА 1	Т	15	
7.1	000003	ЗАТРАТЫ ТРУДА МАШИНИСТОВ	ЧЕЛ-Ч	0,1264	1,896
7.2	000163	АВТОМОБИЛИ-САМОСВАЛЫ ГРУЗОПОДЪЕМНОСТЬЮ ДО 10 Т	МАШ-Ч	0,1264	1,896
8	E58-5-1	РЕМОНТ ДЕРЕВЯННЫХ ЭЛЕМЕНТОВ КОНСТРУКЦИЙ КРЫШ: УКРЕПЛЕНИЕ СТОПИЛЬНЫХ НОГ РАСШИВКОЙ ДОСКАМИ С ДВУХ СТОРОН	100М	0,15	
8.1	000001	ЗАТРАТЫ ТРУДА РАБОЧИХ-СТРОИТЕЛЕЙ	ЧЕЛ-Ч	39,87	5,9805
8.2	000003	ЗАТРАТЫ ТРУДА МАШИНИСТОВ	ЧЕЛ-Ч	0,35	0,0525
8.3	030407	ГВОЗДИ СТРОИТЕЛЬНЫЕ	Т	0,038	0,0057
8.4	036060	ПИЛОМАТЕРИАЛЫ ХВОЙНЫХ ПОРОД. ДОСКИ ОБРЕЗНЫЕ ДЛИНОЙ 4-6,5 М, ШИРИНОЙ 75-150 ММ, ТОЛЩИНОЙ 44 ММ И БОЛЕЕ II СОРТА	М3	2,1	0,315
9	E10-1-2-1	УСТАНОВКА СТОПИЛ	М3	15,4	
9.1	000001	ЗАТРАТЫ ТРУДА РАБОЧИХ-СТРОИТЕЛЕЙ	ЧЕЛ-Ч	24,09	370,986
9.2	036024	ПИЛОМАТЕРИАЛЫ ХВОЙНЫХ ПОРОД. БРУСКИ ОБРЕЗНЫЕ ДЛИНОЙ 4-6,5 М, ШИРИНОЙ 75-150 ММ, ТОЛЩИНОЙ 40-75 ММ II СОРТА	М3	0,16	2,464
9.3	036028	ПИЛОМАТЕРИАЛЫ ХВОЙНЫХ ПОРОД. БРУСЬЯ ОБРЕЗНЫЕ ДЛИНОЙ 4-6,5 М, ШИРИНОЙ 75-150 ММ, ТОЛЩИНОЙ 100, 125 ММ II СОРТА	М3	0,06	0,924
9.4	036059	ПИЛОМАТЕРИАЛЫ ХВОЙНЫХ ПОРОД. ДОСКИ ОБРЕЗНЫЕ ДЛИНОЙ 4-6,5 М, ШИРИНОЙ 75-150 ММ, ТОЛЩИНОЙ 44 ММ И БОЛЕЕ I СОРТА	М3	0,83	12,782
10	E10-1-10-1	УСТАНОВКА ЭЛЕМЕНТОВ КАРКАСА ИЗ БРУСЬЕВ /ОБРЕШЕТКА/	М3	14,8	
10.1	000001	ЗАТРАТЫ ТРУДА РАБОЧИХ-СТРОИТЕЛЕЙ	ЧЕЛ-Ч	22,5	333
10.2	000521	ДРЕЛИ ЭЛЕКТРИЧЕСКИЕ	МАШ-Ч	0,23	3,404



13	036028	C112-28	ПИЛОМАТЕРИАЛЫ ХВОЙНЫХ ПОРОД. БРУСЬЯ ОБРЕЗНЫЕ ДЛИНОЙ 4-6,5 М. ШИРИНОЙ 75-150 ММ, ТОЛЩИНОЙ 100, 125 ММ II СОРТА	М3	14,688	3 800 000,00	55 814 400
14	036049	C112-49	ПИЛОМАТЕРИАЛЫ ХВОЙНЫХ ПОРОД. ДОСКИ ОБРЕЗНЫЕ ДЛИНОЙ 4-6,5 М. ШИРИНОЙ 75-150 ММ, ТОЛЩИНОЙ 19-22 ММ III СОРТА	М3	0,48	3 800 000,00	1 824 000
15	036059	C112-59	ПИЛОМАТЕРИАЛЫ ХВОЙНЫХ ПОРОД. ДОСКИ ОБРЕЗНЫЕ ДЛИНОЙ 4-6,5 М. ШИРИНОЙ 75-150 ММ, ТОЛЩИНОЙ 44 ММ И БОЛЕЕ I СОРТА	М3	12,782	3 800 000,00	48 571 600
16	036060	C112-60	ПИЛОМАТЕРИАЛЫ ХВОЙНЫХ ПОРОД. ДОСКИ ОБРЕЗНЫЕ ДЛИНОЙ 4-6,5 М. ШИРИНОЙ 75-150 ММ, ТОЛЩИНОЙ 44 ММ И БОЛЕЕ II СОРТА	М3	2,091	3 800 000,00	7 945 800
17	036061	C112-61	ПИЛОМАТЕРИАЛЫ ХВОЙНЫХ ПОРОД. ДОСКИ ОБРЕЗНЫЕ ДЛИНОЙ 4-6,5 М. ШИРИНОЙ 75-150 ММ, ТОЛЩИНОЙ 44 ММ И БОЛЕЕ III СОРТА	М3	0,8	3 800 000,00	3 040 000
18	036077	C112-77	ПИЛОМАТЕРИАЛЫ ХВОЙНЫХ ПОРОД. ДОСКИ НЕОБРЕЗНЫЕ ДЛИНОЙ 4-6,5 М. ВСЕ ШИРИНЫ, ТОЛЩИНОЙ 32-40 ММ III СОРТА	М3	0,148	3 800 000,00	562 400
19	044082	C130-9540-1	ВОРОНКИ ВОДОСТОЧНЫЕ	ШТ	16	16 500,00	264 000
20	044082	C112-9084	ДЕТАЛИ ДЕРЕВЯННЫЕ ЛЕСОВ	М3	0,0225	0,00	0
21	044184	C113-9023	КОЛЕНА	ШТ	48	19 750,00	948 000
22	046106		МЕШКИ ДЛЯ МУСОРА (50 КГ)	ШТ	214,5	5 500,00	1 179 750
23	047501		ТРУБЫ ВОДОСТОЧНЫЕ	М	162,72	22 500,00	3 661 200
24	051622	C1620-2004	ЩИТЫ НАСТИЛА ПО ПРОЕКТНЫМ ДАННЫМ	М2	8,5	0,00	0
25	063944	C113-9231	ДЕТАЛИ ЛЕСОВ СТАЛЬНЫЕ	Т	0,0875	0,00	0
			ИТОГО	СУМ			317 730 239
			ТРАНСПОРТНЫЕ РАСХОДЫ	СУМ	3		9 531 907
			ВСЕГО	СУМ			327 262 146
			ВСЕГО МАТЕРИАЛОВ	СУМ			327 262 146
			ВСЕГО	СУМ			398 681 637
			ПРОЧИЕ ЗАТРАТЫ ПОДРЯЧИКА 17,27%	СУМ			68 852 319
			ИТОГО	СУМ			467 533 956
			ИТОГО	СУМ			467 533 966
			НДС 16%	СУМ			70 130 093
			ВСЕГО	СУМ			537 664 049

СОСТАВИЛ:



ЗАКАЗЧИК:





НАИМЕНОВАНИЕ СТРОЙКИ: Тошкент вилояти Соғлиқни сақлаш бошқармасига қарашли Махсус тиббий таъминот базасининг Тошкент шаҳар Олмазор тумани Норазтепа кучасида жойлашган 3-сонли омбулхонаси

## ЛОКАЛЬНАЯ РЕСУРСНАЯ СМЕТА

НА Тошкент вилояти Соғлиқни сақлаш бошқармасига қарашли Махсус тиббий таъминот базасининг Тошкент шаҳар Олмазор тумани Норазтепа кучасида жойлашган 3-сонли омбулхонаси

ПРЯМЫЕ ЗАТРАТЫ	398 681 637 сум
в том числе	
ЗАРАБОТНАЯ ПЛАТА	70 881 548 сум
ЭКСПЛУАТАЦИЯ МАШИН И МЕХАНИЗМОВ	537 944 сум
СТОИМОСТЬ СТРОИТЕЛЬНЫХ МАТЕРИАЛОВ	327 262 146 сум
ОБОРУДОВАНИЕ	0 сум

ОСНОВАНИЕ: ДЕФЕКТНЫЙ АКТ

№№	РЕСУРС	ОБОСНОВАНИЕ	НАИМЕНОВАНИЕ РЕСУРСА	ЕД.ИЗМ	КОЛ-ВО	ЦЕНА	СУММА
1	2	3	4	5	6	7	8
<b>ТРУДОВЫЕ РЕСУРСЫ</b>							
1	000001		ЗАТРАТЫ ТРУДА РАБОЧИХ-СТРОИТЕЛЕЙ	ЧЕЛ-Ч	2714,3423	26 113,71	70 881 548
			ИТОГО				70 881 548
<b>СТРОИТЕЛЬНЫЕ МАШИНЫ И МЕХАНИЗМЫ</b>							
1	000163		АВТОМОБИЛИ-САМОСВАЛЫ ГРУЗОПОДЪЕМНОСТЬЮ ДО 10 Т	МАШ-Ч	6,246	76 945,00	480 598
2	000521	С270-46	ДРЕЛИ ЭЛЕКТРИЧЕСКИЕ	МАШ-Ч	42,4701	950,00	40 347
3	002209		ШУРУПОВЕРТЫ СТРОИТЕЛЬНО-МОНТАЖНЫЕ	МАШ-Ч	19,975	851,00	16 999
4	002509		АВТОМОБИЛИ БОРТОВЫЕ ГРУЗОПОДЪЕМНОСТЬЮ ДО 5 Т	МАШ-Ч	0,047	0,00	0
			ИТОГО	СУМ			537 944
<b>СТРОИТЕЛЬНЫЕ МАТЕРИАЛЫ И КОНСТРУКЦИИ</b>							
<b>МЕСТНЫЕ МАТЕРИАЛЫ И КОНСТРУКЦИИ</b>							
1		Ц ПРОФ	ПРОФНАСТИЛ ЦВЕТНОЙ 0,45ММ	М2	1864,15	84 750,00	157 986 713
2		Ц8КНОЦ	КРОВЕЛЬНЫЙ ЭЛЕМЕНТ КОНЕК	М	144	21 500,00	3 096 000
3		Ц8СНОЦ	СНЕГОДЕРЖАТЕЛЬ	М	235	27 500,00	6 462 500
4		Ц ЖЕЛ	ЖЕЛОБ	М	257,4	32 500,00	8 365 500
5		Ц 205	КРОНШТЕЙН С АНКЕРОМ	ШТ	144	8 500,00	1 224 000
6	030407		ГВОЗДИ СТРОИТЕЛЬНЫЕ	Т	0,0169	11 500 000,00	194 350
7	030818		ВИНТЫ САМОНАРЕЗАЮЩИЕ С УПЛОТНИТЕЛЬНОЙ ПРОКЛАДКОЙ 4,8X35	ШТ	11245,05	425,00	4 779 146
8	030819		ВИНТЫ САМОНАРЕЗАЮЩИЕ С УПЛОТНИТЕЛЬНОЙ ПРОКЛАДКОЙ 4,8X80 ММ	ШТ	1313,01	475,00	623 680
9	030823		ПРОКЛАДКИ УПЛОТНИТЕЛЬНЫЕ ПЕНОПОЛИУРЕТАНОВЫЕ ОТКРЫТОПОРИСТЫЕ ДЛЯ МЕТАЛЛОЧЕРЕПИЦЫ (1800X50X50 ММ)	М	259,36	0,00	0
10	031929	С1610-1042	ТОЛЬ С КРУПНОЗЕРНИСТОЙ ПОСЫПКОЙ ГИДРОИЗОЛЯЦИОННОЙ МАРКИ ТГ-350	М2	21,46	0,00	0
11	036010	С112-10	ЛЕСОМАТЕРИАЛЫ КРУГЛЫЕ ХВОЙНЫХ ПОРОД ЛЕСОМАТЕРИАЛЫ ДЛЯ ВЫРАБОТКИ ПИЛОМАТЕРИАЛОВ И ЗАГOTOBOK (ПЛАСТИНЫ) ТОЛЩИНОЙ 20-24 СМ II СОРТА	М3	0,48	3 800 000,00	1 824 000
12	036024	С112-24	ПИЛОМАТЕРИАЛЫ ХВОЙНЫХ ПОРОД БРУСКИ ОБРЕЗНЫЕ ДЛИНОЙ 4-6,5 М, ШИРИНОЙ 75-150 ММ, ТОЛЩИНОЙ 40-75 ММ II СОРТА	М3	2,464	3 800 000,00	9 363 200

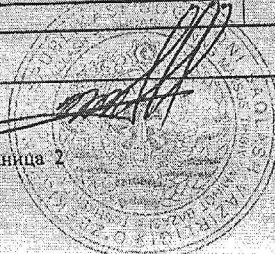


10.3	031929	ГОЛЬ С КРУПНОЗЕРНИСТОЙ ПОСЫПКОЙ ГИДРОИЗОЛЯЦИОННЫЙ МАРКИ ТГ-350	M2	1,45	21,46
10.4	036028	ПИЛОМАТЕРИАЛЫ ХВОЙНЫХ ПОРОД. БРУСЬЯ ОБРЕЗНЫЕ ДЛИНОЙ 4-6,5 М, ШИРИНОЙ 75-150 ММ, ТОЛЩИНОЙ 100, 125 ММ II СОРТА	M3	0,93	13,764
10.5	036060	ПИЛОМАТЕРИАЛЫ ХВОЙНЫХ ПОРОД. ДОСКИ ОБРЕЗНЫЕ ДЛИНОЙ 4-6,5 М, ШИРИНОЙ 75-150 ММ, ТОЛЩИНОЙ 44 ММ И БОЛЕЕ II СОРТА	M3	0,12	1,776
10.6	036077	ПИЛОМАТЕРИАЛЫ ХВОЙНЫХ ПОРОД. ДОСКИ НЕОБРЕЗНЫЕ ДЛИНОЙ 4- 6,5 М, ВСЕ ШИРИНЫ, ТОЛЩИНОЙ 32-40 ММ III СОРТА	M3	0,01	0,148
11	E12-3-4-1 ШНК.ДОП.10	УСТРОЙСТВО КРОВЛИ ИЗ МЕТАЛЛОЧЕРЕПИЦЫ, ПРОФНАСТИЛА ТРАПЕЦИЕВИДНОГО И СИНУСОВИДНОГО ПРОФИЛЯ, С ПОКРЫТИЕМ ПО ГОТОВЫМ ПРОГОНАМ: ПРОСТАЯ КРОВЛЯ	100 M2		16,21
11.1	000001	ЗАТРАТЫ ТРУДА РАБОЧИХ-СТРОИТЕЛЕЙ	ЧЕЛ-Ч	38,53	824,5713
11.2	000521	ДРЕЛИ ЭЛЕКТРИЧЕСКИЕ	МАШ-Ч	2,41	39,0561
11.3	030818	ВИНТЫ САМОНАРЕЗАЮЩИЕ С УПЛОТНИТЕЛЬНОЙ ПРОКЛАДКОЙ 4,8X35	ШТ	645	10455,45
11.4	030819	ВИНТЫ САМОНАРЕЗАЮЩИЕ С УПЛОТНИТЕЛЬНОЙ ПРОКЛАДКОЙ 4,8X80 ММ	ШТ	81	1313,01
11.5	030823	ПРОКЛАДКИ УПЛОТНИТЕЛЬНЫЕ ПЕНОПОЛИУРЕТАНОВЫЕ ОТКРЫТОПОРИСТЫЕ ДЛЯ МЕТАЛЛОЧЕРЕПИЦЫ (1800X60X50 ММ)	М	18	259,38
12	Ц ПРОФ	ПРОФНАСТИЛ ЦВЕТНОЙ 0,45ММ	M2		1884,16
13	ЦВКНОЦ	КРОВЕЛЬНЫЙ ЭЛЕМЕНТ КОНЕК	М		144
14	E12-3-8-2 ШНК.ДОП.13	УСТАНОВКА СНЕГОДЕРЖАТЕЛЯ «ПРИМ ПОЗИ	100М		2,35
14.1	000001	ЗАТРАТЫ ТРУДА РАБОЧИХ-СТРОИТЕЛЕЙ	ЧЕЛ-Ч	22,78	53,533
14.2	000003	ЗАТРАТЫ ТРУДА МАШИНИСТОВ	ЧЕЛ-Ч	0,08	0,188
14.3	002209	ШУРУПОВЕРТЫ СТРОИТЕЛЬНО-МОНТАЖНЫЕ	МАШ-Ч	8,5	19,975
14.4	002509	АВТОМОБИЛИ БОРТОВЫЕ ГРУЗОПОДЪЕМНОСТЬЮ ДО 6 Т	МАШ-Ч	0,02	0,047
14.5	030618	ВИНТЫ САМОНАРЕЗАЮЩИЕ С УПЛОТНИТЕЛЬНОЙ ПРОКЛАДКОЙ 4,8X35	ШТ	336	789,6
15	ЦВКНОЦ	СНЕГОДЕРЖАТЕЛЬ	М		235
16	E12-1-9-2	УСТРОЙСТВО ЖЕЛОБОВ ПОДВЕСНЫХ	100М		2,34
16.1	000001	ЗАТРАТЫ ТРУДА РАБОЧИХ-СТРОИТЕЛЕЙ	ЧЕЛ-Ч	31,41	73,4994
17	Ц ЖЕЛ	ЖЕЛОБ	М		267,4
18	E12-1-8-8 ШНК.ДОП.6	НАВЕСКА ВОДОСТОЧНЫХ ТРУБ ПО СТЕНАМ ИЗ БЕТОНА, ДИАМЕТРОМ ДО:140 ММ	100М		1,44
18.1	000001	ЗАТРАТЫ ТРУДА РАБОЧИХ-СТРОИТЕЛЕЙ	ЧЕЛ-Ч	63	90,72
18.2	047801	ТРУБЫ ВОДОСТОЧНЫЕ	М	113	162,72
19	C113-8023	КОЛЕНА	ШТ		48
20	C130-9540-1	ВОРОНКИ ВОДОСТОЧНЫЕ	ШТ		16
21	Ц 205	КРОНШТЕЙН С АНКЕРОМ	ШТ		144
22	E10-1-3-1	УСТРОЙСТВО СЛУХОВЫХ ОКОН	СПУХОВОЕ		8
22.1	000001	ЗАТРАТЫ ТРУДА РАБОЧИХ-СТРОИТЕЛЕЙ	ЧЕЛ-Ч	6,63	53,01
22.2	030407	ГВОЗДИ СТРОИТЕЛЬНЫЕ	Т	0,0014	0,0112
22.3	036010	ЛЕСОМАТЕРИАЛЫ КРУГЛЫЕ ХВОЙНЫХ ПОРОД. ЛЕСОМАТЕРИАЛЫ ДЛЯ ВЫРАБОТКИ ПИЛОМАТЕРИАЛОВ И ЗАГOTOBOK (ПЛАСТИНЫ) ТОЛЩИНОЙ 20-24 СМ II СОРТА	M3	0,08	0,48
22.4	036049	ПИЛОМАТЕРИАЛЫ ХВОЙНЫХ ПОРОД. ДОСКИ ОБРЕЗНЫЕ ДЛИНОЙ 4-6,5 М, ШИРИНОЙ 75-150 ММ, ТОЛЩИНОЙ 19-22 ММ III СОРТА	M3	0,06	0,48
22.5	036061	ПИЛОМАТЕРИАЛЫ ХВОЙНЫХ ПОРОД. ДОСКИ ОБРЕЗНЫЕ ДЛИНОЙ 4-6,5 М, ШИРИНОЙ 75-150 ММ, ТОЛЩИНОЙ 44 ММ И БОЛЕЕ III СОРТА	M3	0,1	0,8
23	ЕБ-7-1-2	УСТАНОВКА И РАЗБОРКА НАРУЖНЫХ ИНВЕНТАРНЫХ ЛЕСОВ ВЫСОТОЙ ДО 16 М ТРУБЧАТЫХ ДЛЯ ПРОЧИХ ОТДЕЛОЧНЫХ РАБОТ	100M2		2,5
23.1	000001	ЗАТРАТЫ ТРУДА РАБОЧИХ-СТРОИТЕЛЕЙ	ЧЕЛ-Ч	43,5	108,75
23.2	000003	ЗАТРАТЫ ТРУДА МАШИНИСТОВ	ЧЕЛ-Ч	0,07	0,175
23.3	044082	ДЕТАЛИ ДЕРЕВЯННЫЕ ЛЕСОВ	M3	0,009	0,0225
23.4	061622	ШИТЫ НАСТИЛА ПО ПРОЕКТНЫМ ДАННЫМ	M2	3,4	8,5
23.5	063944	ДЕТАЛИ ЛЕСОВ СТАЛЬНЫЕ	Т	0,035	0,0875

СОСТАВИЛ:



ЗАКАЗЧИК:





г.Ташкент Мирзо-Улугбекский район  
ул. Бузбозор 1-гупик, дом №30  
Банковские реквизиты: АКБ "Капитал банк" МУФ  
П/с: 2020 8000 7007 6549 7001 МФО: 01018  
ИНН: 304 841 224 ОКЭД: 41100

Toshkent sh. Mirzo-Ulug'bek tumani  
Bo'zbozor 1-tor ko'chasi, №30 uy  
Bank rekvizitlari: АКБ "Kapital bank" MUF  
H/c: 2020 8000 7007 6549 7001 MFO: 01018  
INN: 304 841 224 OKED: 41100



# ООО "PARKENT ECSPERTIZA"

ЛИЦЕНЗИЯ № ҚЛЭ-000061 от «27» январь 2020г.

г. Ташкент

«10» ЯНВАРЯ 2022г.

## ЛОКАЛЬНО-ЭКСПЕРТНОЕ ЗАКЛЮЧЕНИЕ № 10/01/2022г.

ПО РАСЧЕТУ СТАРТОВОЙ СТОИМОСТИ В ДОГОВОРНЫХ ТЕКУЩИХ ЦЕНАХ  
ОБЪЕКТА: «Тошкент вилояти Соғлиқни сақлаш бошқармасига қарашли Махсус тиббий таъминот базасининг Тошкент шаҳар Олмазор тумани Норазтепа кучасида жойлашган 3-сонли омборхонаси.»

Заказчик : «Соғлиқни сақлаш бошқармасига қарашли Махсус тиббий таъминот базаси» Тошкент шаҳар Олмазор тумани  
Источник финансирования : Бюджетные средства  
Генпроектировщик : (ООО «AMAZING-PROJECT»).ЛИЦЕНЗИЯ №АЛ-000183 ОТ 30.08.2019г.)  
Генподрядчик : Определяется Заказчиком на конкурсной основе.  
Вид строительства : ТЕКУЩИЙ РЕМОНТ

### 1. Основание для проведения экспертизы расчета стартовой стоимости объекта в договорных текущих ценах.

- Договор на проведение экспертизы расчета стартовой стоимости в договорных текущих ценах объекта: «Тошкент вилояти Соғлиқни сақлаш бошқармасига қарашли Махсус тиббий таъминот базасининг Тошкент шаҳар Олмазор тумани Норазтепа кучасида жойлашган 3-сонли омборхонаси.»

- Письмо-заказ от Заказчика на проведение экспертизы расчета стартовой стоимости объекта в договорных текущих ценах.
- Оплата за проведение экспертизы сметной документации производится за счет средств подрядчика.

### 2. Материалы, предоставленные на рассмотрение экспертизы

- Копия договора на составление расчета стартовой стоимости объекта в договорных текущих ценах с проектной организацией.
- Дефектный акт от 2021 год утверждённый и подписанный Заказчиком.
- Расчет стартовой стоимости объекта: «Тошкент вилояти Соғлиқни сақлаш бошқармасига қарашли Махсус тиббий таъминот базасининг Тошкент шаҳар Олмазор тумани Норазтепа кучасида жойлашган 3-сонли омборхонаси.» в договорных текущих ценах на сумму : 537 664,049 тыс. сумм с учетом НДС без учета прочих затрат Заказчика.



В т.ч.:

- Локальные ресурсные ведомости.
- Локальные ресурсные сметы.
- Пояснительные записки.

### 3. Краткая характеристика рассматриваемых материалов.

- Стоимость объекта определена в договорных текущих ценах в соответствии с «Временным положением о порядке определения стоимости строительства (ремонта) объектов в договорных текущих ценах», утвержденным Постановлением Кабинета Министров Республики Узбекистан от 11.06.2003 г. № 261 и по ШНК4.01.16-09, утвержденным приказом Гос.КомАрхитектСтроя Республики Узбекистан от 30.07.2009г. за № 83.
- Среднечасовая зарплата рабочих-строителей принята по **26 113,71** сум с учетом нормативных начислений на социальное страхование в размере 12% по г.Ташкенту, что соответствует среднестатистическим данным по региону на момент разработки сметной документации.
- Стоимость материалов и конструкций принята по Каталогу текущих цен за 2019г., применяемые в строительном производстве Республики Узбекистан, опросам текущих рыночных цен и предоставленным прайс-листам Изготовителей.
- Стоимость эксплуатации строительных машин и механизмов определены по предоставленным данным калькуляций строительных организаций и управлений механизаций, собранных на основе опроса текущих ценовых показателей в данной области предоставления услуг.
- Транспортные расходы на материальные ресурсы 5%
- Прочие затраты Подрядчика приняты в размере 17,27%.
- НДС 15%.

### 4. Результаты рассмотрения экспертизы.

- В процессе экспертного рассмотрения расчетов стартовой стоимости объекта в договорных текущих ценах, в рабочем порядке, было рекомендовано внести следующие изменения и дополнения
  - ПО ЛРВ П.14 рекомендуется исключить из производства работ;
  - Раздел Строительные машины и механизмы, исключить стоимости машин-механизмов не принимающих участия в процессе производства работ, тяжелую технику, такую как краны башенные, козловые, на гусеничном ходу, автомобили бортовые г/п до 5т., -Стоимости маш.-механизмов пересмотреть, согласно Перечня усреднённых прогнозируемых цен маш-часы машин и механизмов (без НДС) на 1.01.2021г. (редакция Мин.строя)
  - Раздел Строительные материалы, исключить стоимости не принимающие участия в процессе производства работ такие, как ветошь, бумага ролевая, сжимы, трубки, рогожа, очес льняной под №9,10,20,24,25.



- Транспортные расходы на материальные ресурсы, принять в размере 3%.
- Дефектные акты утвердить стороной Заказчика, в установленном порядке.
- Стоимость строительных материалов и конструкций, а также оборудование, откорректировать, согласно предложенным рекомендациям.
- Остальные примененные ресурсные нормативы соответствуют действующим нормативным документам.

#### 5. Выводы.

- Расчет стартовой стоимости в договорных текущих ценах объекта (сметная документация) на:  
**«Тошкент вилояти Соғлиқни сақлаш бошқармасига қарашли Махсус тиббий таъминот базасининг Тошкент шаҳар Олмазор тумани Норазтепа кучасида жойлашган 3-сонли омборхонаси.»**

с учетом результатов экспертного рассмотрения на соответствие нормативов ШНК, рекомендуется для дальнейшего согласования и утверждения с ориентировочной стоимостью – **535 778,773 тыс. сумм с учетом НДС .**

№	НАИМЕНОВАНИЕ РАБОТ	СУММА ДО ЭКСПЕРТИЗЫ (С НДС)тыс.сум	СУММА ПОСЛЕ ЭКСПЕРТИЗЫ (С НДС)тыс.сум	РАЗНИЦА тыс.сум
1	«Тошкент вилояти Соғлиқни сақлаш бошқармасига қарашли Махсус тиббий таъминот базасининг Тошкент шаҳар Олмазор тумани Норазтепа кучасида жойлашган 3-сонли омборхонаси.»	537 664,049	535 778,773	1 885,276

6. - В соответствии с «Временным положением о порядке определения стоимости строительства объектов в договорных текущих ценах», утвержденным Постановлением КМ Р.Уз. № 261 от 11.06.2003г., рекомендуемая сметная стоимость строительства является ориентиром при проведении конкурсных торгов и не может служить основанием для заключения договоров подряда. Также она подлежит уточнению по фактически выполненным затратам и объемам работ. Окончательное решение принимает Заказчик и подрядная организация, с учетом результатов контрольного обмера.
7. - За невыполнение подрядчиком тех или иных работ, согласно объемов данных в смете, несоответствие работ сметной документации, несоблюдение нормативов ШНК, при выполнении работ, Экспертная организация ответственности не несет.

Директор



Мухаммаджонова М.Ю.



Ўзбекистон Республикаси  
Қурилиш вазирлиги



YU.30M.UZ  
Ягона Интернетда  
Давлат Хизматлари  
Портали

№ 0250-4350-2628-006-БЕ6-0154-1208  
Хужжат рақиблигини сана: 2020-04-27  
Архив рақами: 10124070

Хужжат бериладиган: PARKENT EDCSPERTIZA IANJ  
Қўбул қабул қилишнинг давлат паркидада рақами: 304841224

Курилиш лойиҳаларини экспертизадан ўтказуви юридик шахсларни аккредитациядан  
Ўтказилганлиги тўғрисида  
**ГУВОҲНОМА**

Нижээлтүти чекланган ёки қушиқча масулияти кимиз: "PARKENT EDCSPERTIZA"  
МЧЖ га қурилиш лойиҳаларини экспертизасини ўтказиш Фаслийтиний амалга ошириш ҳужжети  
гувоҳнома берилди.

Гувоҳнома бериладиган сана: 27-01-2020 йил

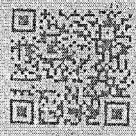
Гувоҳнома рақами: КТЭ-000005

Сўлиги тўловининг идентификация рақами (СТИР): 304841224

Юридик шахсиниң печта маъниги: Toshkent viloyati, Parkent tumani, Parkent tumani ting  
shaharchasi Gulbog mahallasi, A.Navoiy shox ko'chasi, 15-uy

Гувоҳнома беш йил мўддатга берилди.

**ИНОЯТОВ МИРАББОС МИРҚОМИЛОВИЧ**



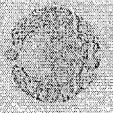
3776

Қултур қўсетил Балқислар Балқисларнинг 2017 йил 15 сентябрини, 729-сон қарори билан  
Ташкент вилоятида Гувоҳнома берилди. Бу ҳақда Мажлис қўсетилди. Қултур қўсетилди.  
Қултур қўсетилди. Қултур қўсетилди. Қултур қўсетилди. Қултур қўсетилди. Қултур қўсетилди.  
Қултур қўсетилди. Қултур қўсетилди. Қултур қўсетилди. Қултур қўсетилди. Қултур қўсетилди.  
Қултур қўсетилди. Қултур қўсетилди. Қултур қўсетилди. Қултур қўсетилди. Қултур қўсетилди.  
Қултур қўсетилди. Қултур қўсетилди. Қултур қўсетилди. Қултур қўсетилди. Қултур қўсетилди.  
Қултур қўсетилди. Қултур қўсетилди. Қултур қўсетилди. Қултур қўсетилди. Қултур қўсетилди.  
Қултур қўсетилди. Қултур қўсетилди. Қултур қўсетилди. Қултур қўсетилди. Қултур қўсетилди.

Handwritten signature



28783



Yuridik shaxs (tadbirkorlik sub'yekti) davlat ro'yxatidan o'tkazilganligi to'g'risida  
**GUVOHNOOMA**

Ўшбу ёшен "адбirkorлик sub'yektlari ўғсина давлат реясетига  
"PARKENT EDCSPERTIZA" Mas'uliyat cheklangan jamiyat  
(Tadbirkorlik sub'yekti) - ulat reyxatidan o'tkazilganligi to'g'risida davlat ro'yxatidan o'tkazilganligi to'g'risida

"PARKENT EDCSPERTIZA" MCHJ  
Юридик шахсиниң ақсабланиги (номи)

Tashkili atish (qayta tashkili atish, do'stira ro'yxatidan o'tkazilish) no'umchasi o'zgarish)  
19.04.2017 508654 ro'yxat rasmiy yozuv kiritilganligi tasdiqlanadi.  
SSML, o'lchov ulasi) yil

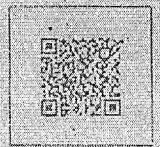
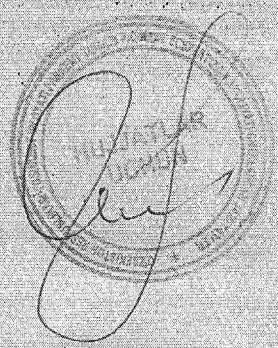
Soliq to'lovchining identifikatsiya raqami (STIR): 304841224

Tashkiliy nuquiy shakli: Mas'uliyat cheklangan jamiyat

Joylashgan joy: Toshkent viloyati, Parkent tumani, Parkent tumani ting shaharchasi, Gulbog  
MCHJ, A.Navoiy shox ko'chasi, 15-uy

Su-o'tkazilgan: Toshkent viloyati, Parkent tumani, YADONA DARCHA, Ikononidan  
Berilgan: MAFK621

Qo'shimcha o'lchov shartlarini ko'rsatuvchi ma'lumotlar







## ТОШКЕНТ ВИЛОЯТИ МАХСУС ТИББИЙ ТАЪМИНОТ БАЗАСИ БУЙРУҚ

Тошкент шаҳри

№ 1

«5» сентябрь 2022 йил

**“Моддий товар ресурсларини сотиб олиш ва бошқа эҳтиёжларни таъминлаш учун тўланадиган шартномаларни танловдан ўтказиш комиссиясини тузиш тўғрисида”**

Давлат бюджети маблағларини мақсадли сарфланишида тежамкорлик ва ўринли йўл тутилишини таъминлаш, махсулотини сотиш учун тижорат таклифларини киритган ташкилотлар ўртасида ҳалол рақобат вужудга келтириш мақсадида

### Б У Ю Р А М А Н:

1. “Моддий товар ресурсларини сотиб олиш ва бошқа эҳтиёжларини таъминлаш учун тузиладиган Шартномаларни танловдан ўтказиш комиссияси”га ўз ишининг устаси бўлган, малакали ходимлардан иборат таркиби тузилсин.

2. Комиссия таркибига:

Раис:

Ш.Шобиков

Аъзолари:

З.Сайфиев

А.Шербутаев

С.Аблаев

Д.Салимов

С.Расулевалар киритилсин.

3. Комиссия аъзоларига:

Моддий товар ресурсларини сотиб олиш ва бошқа эҳтиёжларини таъминлаш учун тузиладиган Шартномаларни танловдан ўтказиш комиссияси” Шартномаларни конун ва конуности ҳужжатларига, бозордаги нарх – наво, талаб ва таклиф, ҳалол рақобат қонуниятларига мувофиқ тугри тузилганлигини кўриб чиқсинлар. Тузиладиган шартнома учун таклифларни танловдан ўтказишда комиссия авваломбор товар ва хизматларнинг сифати, ярқилиги, қулайлиги ва нисбатан арзон нархларда таклиф этилаётганлигини инобатга олиш, ҳамда махсулотни қабул қилиб олишда йўл харажатларининг мақбуллигига, осон ва қулай етказиб бериш шарт шароитларини мавжудлигига эътибор қаратиш юклатилсин.

4. Комиссия кўриб чиқиш учун моддий товар ресурсларини сотиб олиш ва бошқа эҳтиёжларини таъминлашга оид шартномалар тақдим этилган вақтдан эътиборан 3 кун ичида комиссия таркиби чақирилсин ва комиссия танлаган ташкилот билан Шартнома расмийлаштириш ишлари олиб борилсин.

Ушбу буйруқ назоратини ўз зиммамда қолдираман.

База мудири :



Э.А.Хушвақтов