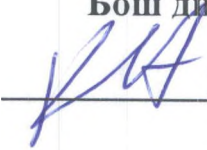


“ТАСДИКЛАЙМАН”

«УзЧасис» МЧЖ ҚҚ

Бош директори

 **Қодиров Р. Ш.**

« _____ » _____ 2022г.

ТЕХНИК ШАРТЛАР

“УзАвтоМоторс” АЖ да ишлаб чиқарилаётган автомобилларга ёритиш чироқлари ишлаб чиқаришда фойдаланиладиган пластик ярим бутловчи қисмларни Ўзбекистон Республикаси ҳудудидаги маҳаллий корхоналарда аутсорсинг тарзда ишлаб чиқариш ва етказиб бериш

Амалга ошириладиган ишлар ва кўрсатиладиган хизматларнинг номи ва мақсади: Nexia(T-250), Gentra(J-200), Cobalt(GSVEM), Damas(B-150) автомобиллари учун ишлатиладиган 23 хил турдаги Пластик деталларни ишлаб чиқариш;

Буюртмачи:

«УзЧасис» МЧЖ ҚК (кейинги ўринларда – Буюртмачи).

Ташкилий-ҳуқуқий шакли: Масхулияти Чекланган Жамият

Корхона манзили: Ўзбекистан Республикаси,
Наманган ш., Курувчилар кўча № 50.

Банк реквизитлари: р/с 2021 4000 9047 3792 7001 в
АКБ «УзСаноатқурилиш»
Наманган ш.
МФО 00224
ИНН 2069784481
ОКЭД: 27 400

Ижрочи: Аутсорсинг хизматини кўрсатиш конкурси натижаларига кўра энг яхши таклифларни танлаш орқали Ижрочи аниқланади.

Хизмат кўрсатиш объекти ва унинг қисқача тавсифи:

“УзЧасис” МЧЖ ҚК томонидан 1- иловада номлари кўрсатилаган 15 хил турдаги пластик деталларни 11 та технологик қолиплари Ижрочига тақдим қилинади. Ижрочи ўзида мавжуд ишчи кучи ва ТПА дастгохлари орқали Буюртмачи томонидан буюртма қилинган ойлик ишлаб чиқариш графиги асосида пластик деталларни ишлаб чиқариб, белгиланган сифат талаблари асосида махсулотни хавфсиз ҳолда сақлаб, буюртмачи томонидан юборилган транспорт воситасига бутловчи қисмларга зарар етказилмайдиган қилиб юклаб, жунатади. Ижрочи, Буюртмачи томонидан тақдим қилинган хом-ашёларни, литник, глиба ва тайёр махсулотлар бўйича хар ой якуни бўйича хисоботни тайёрлаб, кейинги ойнинг 5-санасигача тасдиқланган ҳолда тақдим қилиши лозим.

Ижрочига қўйилган талаблар:

Қайта ташкил этиш, тугатиш ёки банкротлик жараёнида бўлмаслиги;

Шартномани бажариш учун зарур техник, молиявий, моддий, ишчи кучи ва бошқа ресурсларга эга бўлиши;

1-Иловадаги махсулотларни ишлаб чиқаришлари учун корхонанинг ишлаб чиқариш қуввати етиши бўйича маълумот тақдим этиши;

Солиқлар ва бошқа мажбурий тўловлар бўйича қарзи йўқлиги;

Қонкурс шартларида кўрсатилган барча белгиланган хужжатларни белгиланган муддатда тақдим этиши;

Ижрочи буюртмачи билан ёки бошқа органлар суд ҳолатида бўлмаслиги керак.

Ускуналар ва технологик ускуналарни доимий ишлашини таъминлайдиган техник хизмат кўрсатиш тизими мавжудлиги;

Қолипларни ўрнатиш, алмаштириш ва техник хизмат кўрсатиш учун махсус кўтариш крани ёни талл хамда мавжудлиги;

Бутловчи қисмларни қадоқлаш ва лойихалаш тижарибасига эга бўлиши;

Махсулотларни етказиб беришни таъминлайдиган ва назорат қиладиган тизим мавжудлиги;

Номувофик махсулотларни назорат қилиш тизими ва бутловчи қисмларни вужудга келадиган сифат муаммоларини таҳлил қила оладиган малакали ишчи ходимлари мавжудлиги;

SPC, MSA, APQP, FMEA, PPAP, IATF-16949 ва ISO-9001 каби стандартларини тушуниши ва амалда қўллашни билиши;

Тўлов тартиби:

Буюртмачи қабул қилганлигини тасдиқловчи хужжатни имзолаган кундан бошлаб 20 кун ичида бажарилган хизматлар учун 100% миқдорда тўловни Ижрочининг ҳисоб рақамига, Ўзбек сўмида ўтказилиши орқали амалга оширади. Махсулотларнинг нархи томонларнинг келишуви асосида ўзгартирилиши мумкин. Белгиланган нархлар 6(олти) ой ичида қайта кўриб чиқилмайди.

Махсулотларни қабул қилиш ва топшириш тартиби: Ижрочига хом-ашё махсулотлари Буюртмачи томонидан олиб бориб берилади, Ижрочи икки томонлама тасдиқланган сарф-меъёр бўйича махсулот ишлаб чиқариб, Буюртмачи томонидан олиб кетишга тайёрлайди.

Қадоқлаш ва етказиб бериш

Бутловчи қисмларни етказиб беришда шакли ва ҳажми буюртмачи томонидан ишлаб чиқилган тара ва тележкалар ишлатилади. Кўп марта қўлланиладиган қайтариб берилувчи таралардан фойдаланиб ва ташиш пайтида компонентлар сифати сақланишини таъминлаши керак.

Қадоқланган ^нкўчи ва етказиб бериладиган маҳсулотлар Буюртмачи билан келишилган талабларга мувофиқ этикеткаланади.

Маҳсулотларни етказиб беришда қадоқларга тегишли маълумотлар бириктирилган, унда қўйидаги маълумотлар кўрсатилган:

-Детал рақами; -Детал номи; Деталлар сони; Буюртма рақами; Етказиб берувчини коди; Етказиб бериш жойи; контейнер ҳажми; қадоқлаш саналари; назорат ҳолати; партия рақами ва бошқалар.

Маҳсулот сифатига қўйилган талаблар: Ижрочи маҳсулот ишлаб чиқариш жараёнида Буюртмачи билан келишилган Master sample ва 2 Д чизмалар, спецификацияларга мос тарзда маҳсулотлар сифатини назорат қилиши ҳамда Буюртмачи омборидаги кириш назорати талаблари бўйича текшириш ҳисоботини тақдим қилиши лозим.

Аутсорсинг хизматини кўрсатишда хавфсизлик талаблари:

Ижрочи ижара асосида олинган қолипларни ўз мақсадларида фойдаланмаслиги, Буюртмачидан бошқа харидорга маҳсулотларни сотиш қатъий тақиқланади. Буюртмачи томонидан тақдим этилган қолипларни тўғри эксплуатация қилиш, хавфсизлигини таъминлашни, қолипларга шикаст етказмаслик мажбуриятини Ижрочи олади.

Қўшимча шартлар: Ижрочи маҳсулотларни ишлаб чиқаришда фақат Буюртмачи томонидан бериладиган 1-иловага мувофиқ хом-ашёлардан фойдаланиши шартлигини ва хом-ашёдан бошқа мақсадларда фойдаланмаслик бўйича мажбуриятни ўз зиммасига олади. Ижрочи томонидан “УзЧасис” МЧЖ ҚК 2-иловага мувофиқ маҳсулот етказиб беради, маҳсулот етказиб бериш ҳажми “Узавтомоторс” АЖ ишлаб чиқариш режасига бевосита боғлиқ бўлиб, ҳар қандай жадвалдаги ўзгартирилиш бўйича “УзЧасис” МЧЖ ҚК томонидан Ижрочига хабар берилади.

Бош директор биринчи
Ўринбосари



Сагтаров Ш.

Ишлаб чиқариш бўйича
Бош директор ўринбосари



Юнусов С.

Молия дирекциясини бошлиғи



Абдуллаев А.

Янги лойихаларни тадбиқ қилиш
ва Махаллийлаштириш дирекцияси бошлиғи



Аширахунов Д.

~~Харид ва тамино~~т тизими дирекцияси бошлиғи



Эргашев Д.

Ишлаб чиқариш бўлими бошлиғи



Нишанов Л.

ТХК ва К бўлими бошлиғи



Қуролов А.

Сифат назорати ва стандартизация
дирекцияси бошлиғи

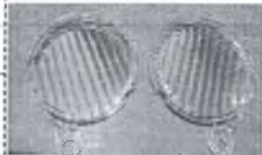




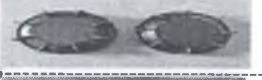





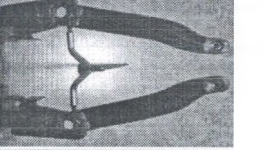


Мамадалиев Ф.

Бош Технолог



Бўрибоев Ф.

№	Деталь номери	Деталь номи	Расми	Хом ашё номи	Ўлчов бирлиги	Деталь оғирлиги	Литник оғирлиги	Жами оғирлик	Меъёрий оғишлар	Меъёрий йўқотишлар
1	17870411	4NB H/Lamp Lens-DRL&POS LH		MAKROLON AL2447 550396	гр	14	3	15,5	± 1	1~3%
2	17870412	4NB H/Lamp Lens-DRL&POS RH			гр	13		14,5	± 1	
3	17870425	4NB Tail Lamp REFLECTOR(FOG&TAIL) LH		MAKROLON AL2447 550396	гр	17	6	20	±1	1~3%
4	17870425	4NB Tail Lamp REFLECTOR(FOG&TAIL) RH			гр	17		20	±1	
5	17871117	B150_DUST_COVER(SMALL)-H/L		EDS-M-4233-21_LIGHT(GREY)	гр	18,5	4	20,5	± 0,5	1~2%
6	17871116	B150_DUST_COVER(BIG)-H/L		EDS-M-4233-21_LIGHT(GREY)	гр	51,5	4,7	53,85	± 0,5	1~2%
7	17870521	J200_DUST_COVER-H/L		EDS-M-4233-21(BLACK)	гр	51,5	4,7	53,85	± 0,5	1~2%
8	17870423	N150 H/Lamp Dust cover Low		EDS-M-4233-21(BLACK)	гр	21	8	25	± 1	1~2%
9	17871111	B150_GEAR_COVER1-H/L		EDS-M-4233-21_LIGHT(GREY)	гр	3,7	2,28	4,84	± 0,08	1~2%
10	17871112	B150_GEAR_COVER2-H/L		EDS-M-4233-21_LIGHT(GREY)	гр	1,8	2,24	2,92	± 0,06	1~2%
11	17871115	B150_RETAINER_PIVOT HOLDER (ROUND)-H/L		PA6 4115 HU NAT	гр	1,2	0,92	1,43	±0,02	1~3%
12	17871118	B150_GEAR_RECTANGULAR_HOLE-H/L		POM_F20-03_BBK	гр	0,74	2,81	1,44	±0,04	1~3%
13	17871118	B150_GEAR_ROUND_HOLE-H/L		POM_F20-03 NAT	гр	0,71	2,85	1,42	±0,04	1~3%
14	17870611	T250 H/Lamp Mounting Bracket LH		PP+G30% / Samsung total / GB53H	гр	19	7	22,5	±1	1~3%
15	17870612	T250 H/Lamp Mounting Bracket RH			гр	19		22,5	±1	

Аутсорсинг корхонасига чиқариладиган деталлар рўйхати

№	Модель	Катег.	Код детал	Наименование	Ед. изм	Кол-во (2022)
1	4 NB	H/L	17870411	GSVEM_LENS.DRL&POS-H/L,LH	дона	130 000
2	4 NB	H/L	17870412	GSVEM_LENS.DRL&POS-H/L,RH	дона	130 000
3	4 NB	H/L	17870425	GSVEM_REFLECTOR(FOG&TAIL)-RCL,LH	дона	122 000
4	4 NB	H/L	17870426	GSVEM_REFLECTOR(FOG&TAIL)-RCL,RH	дона	122 000
5	J 200	H/L	17870521	Dust cover	дона	200 000
6	T 250	H/L	17870611	Mounting Bracket, LH	дона	55 000
7	T 250	H/L	17870612	Mounting Bracket, RH	дона	55 000
8	B150	H/L	17871111	B150_GEAR_COVER1-H/L	дона	600 000
9	B150	H/L	17871112	B150_GEAR_COVER2-H/L	дона	600 000
10	B150	H/L	17871115	B150_RETAINER_PIVOT HOLDER (ROUND)-H/L	дона	300 000
11	B150	H/L	17871116	B150_DUST_COVER(BIG)-H/L	дона	155 000
12	B150	H/L	17871117	B150_DUST_COVER(SMALL)-H/L	дона	155 000
13	B150	H/L	17871118	B150_GEAR_RECTANGULAR_HOLE-H/L	дона	300 000
14	B150	H/L	17871119	B150_GEAR_ROUND_HOLE-H/L	дона	900 000
15	N-150/J-200	H/L-fog	17870114	N150 H/Lamp Dust cover Low	дона	260 000
Итого:						4 084 000

II. ТЕХНИК ҚИСМ

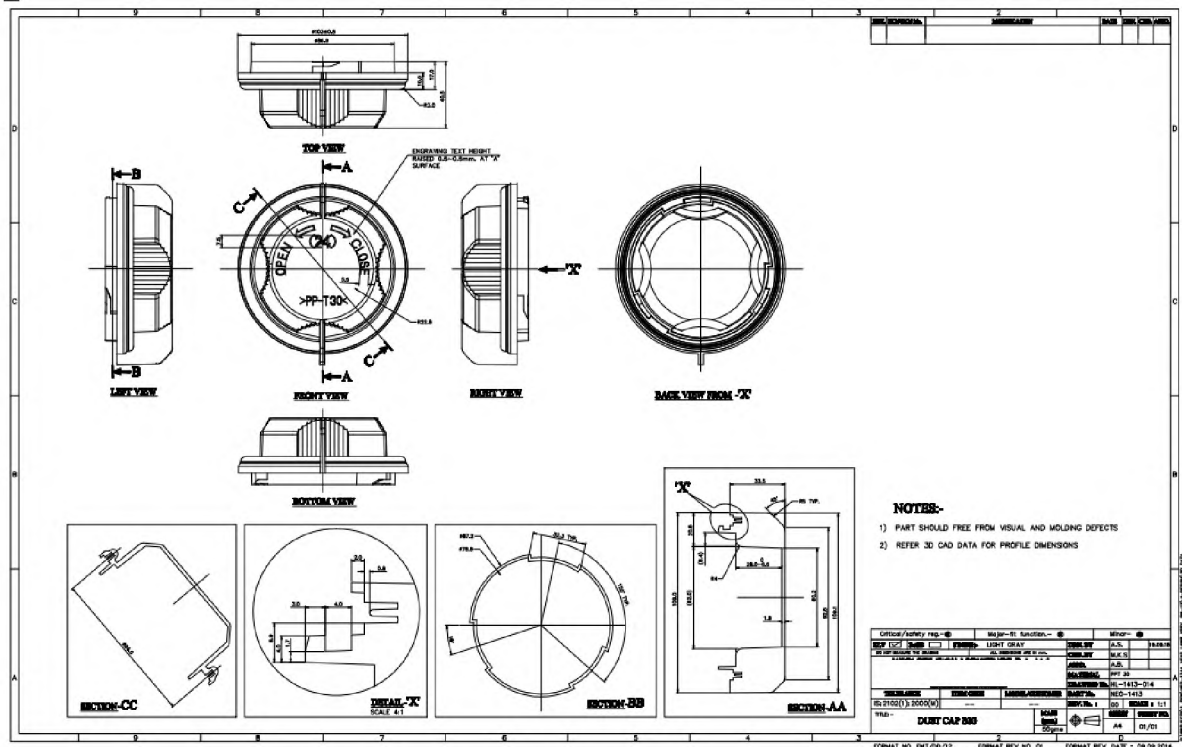
«УзЧасис» МЧЖ ҚК ехтиёжи учун

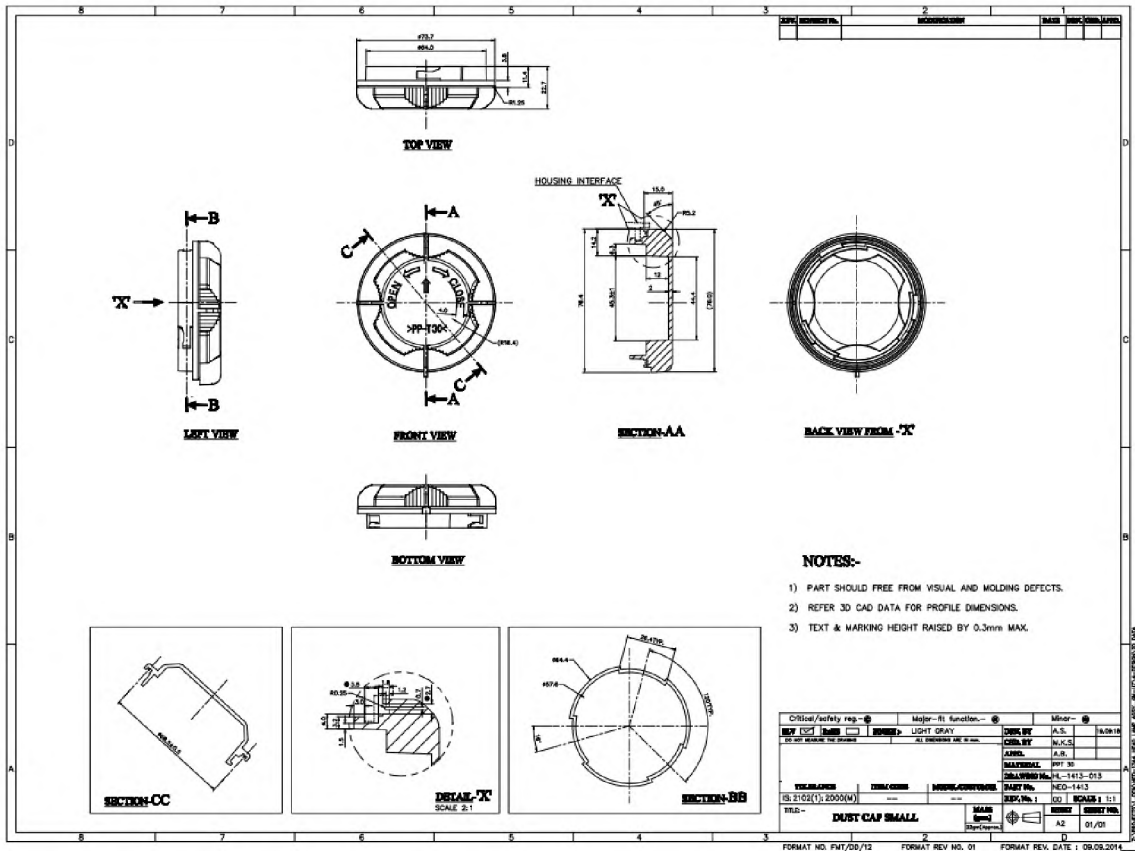
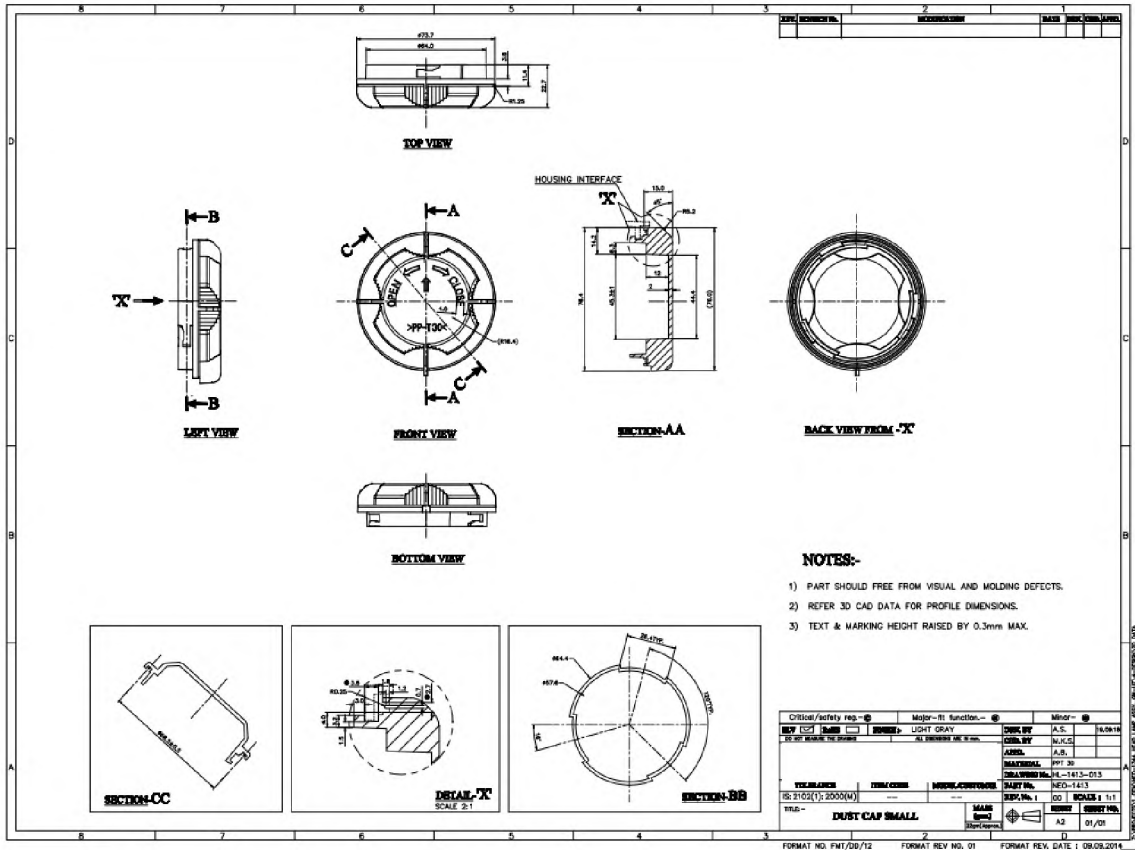
харид қилиш учун техник қисм

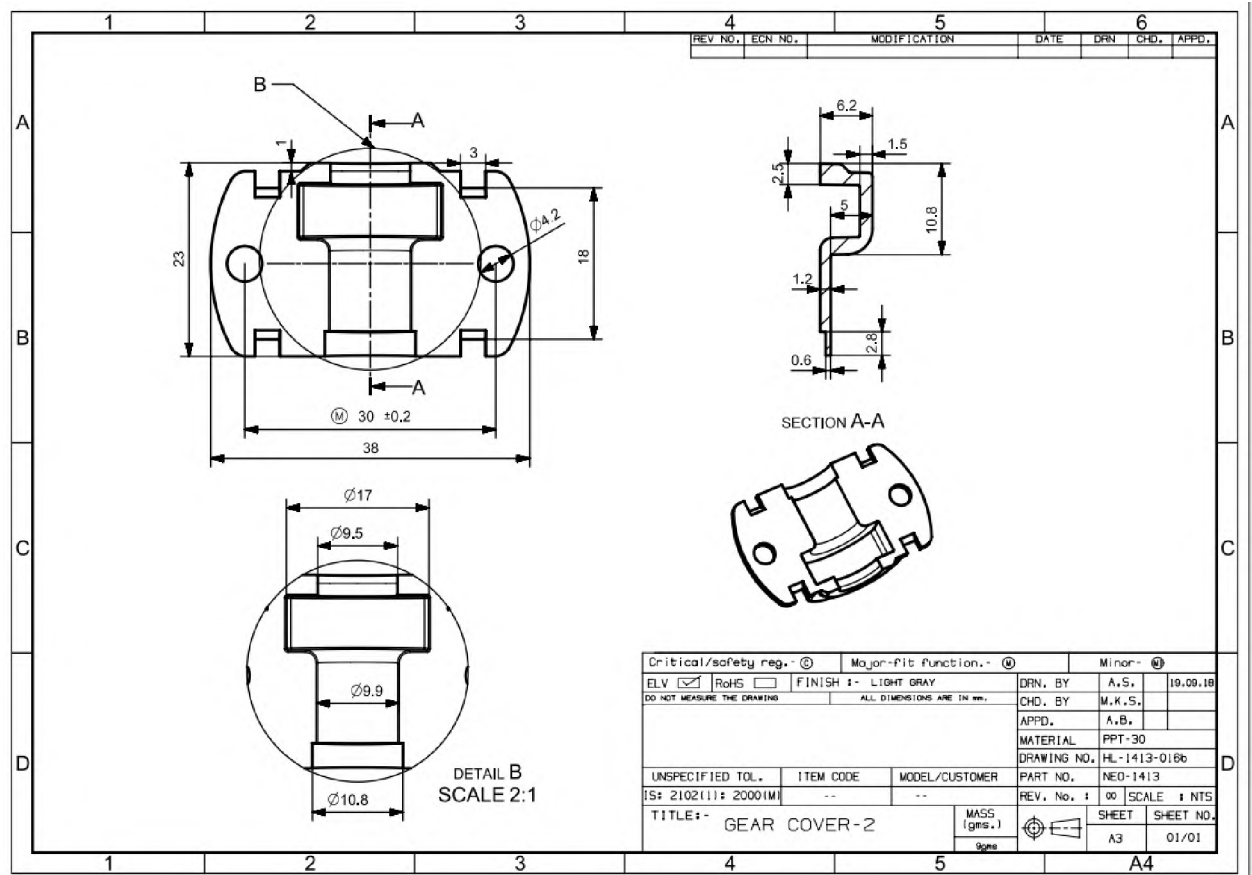
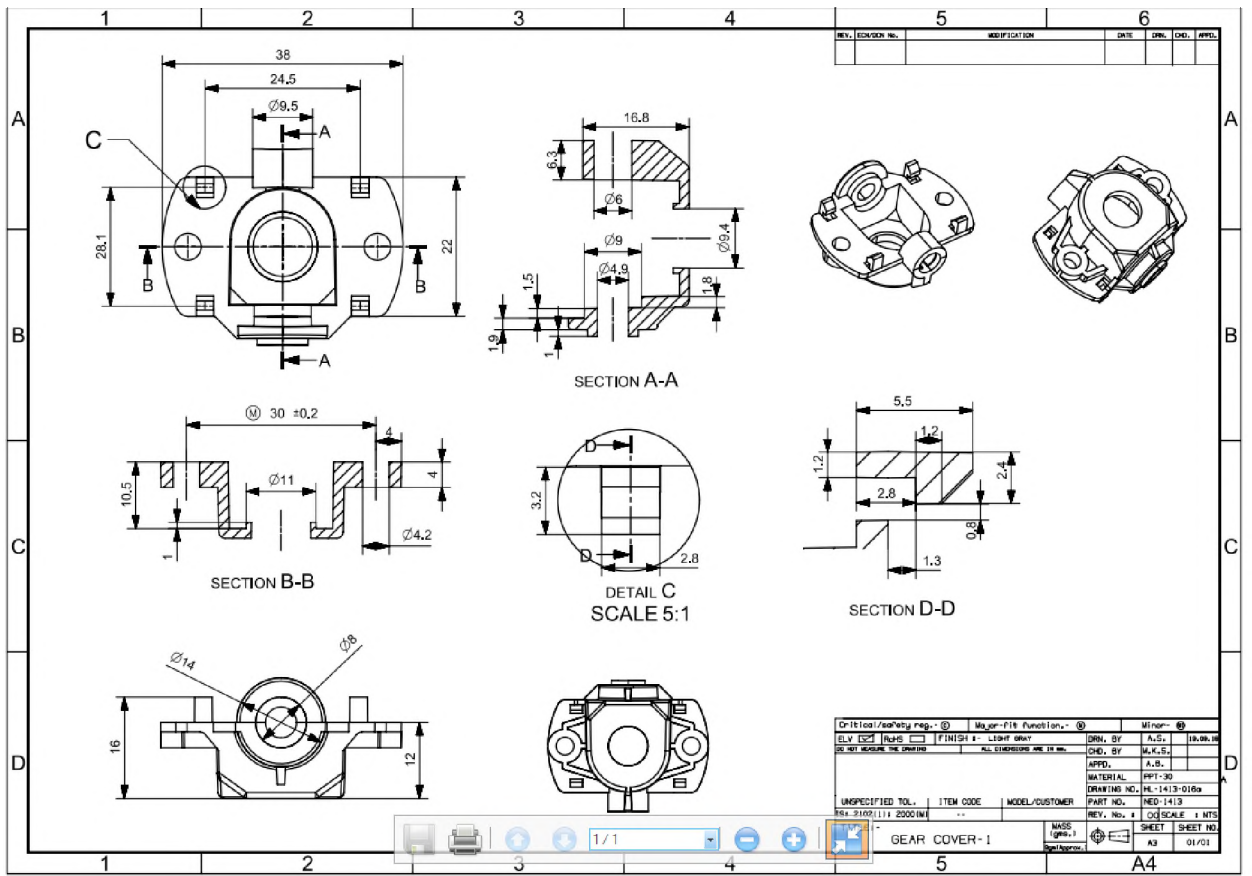
Товар (иш,хизмат)лар сони,миқдори ва уларга бўлган талаблар.

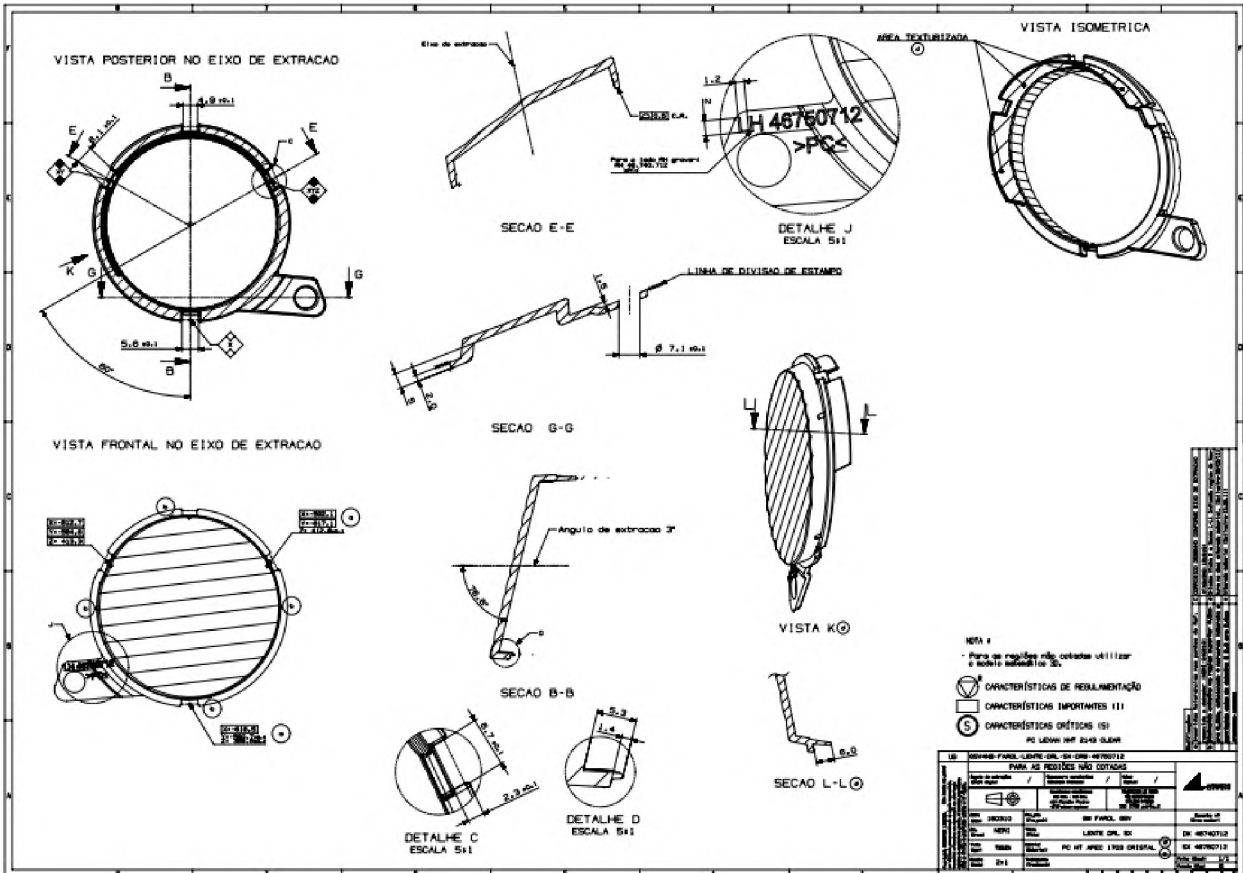
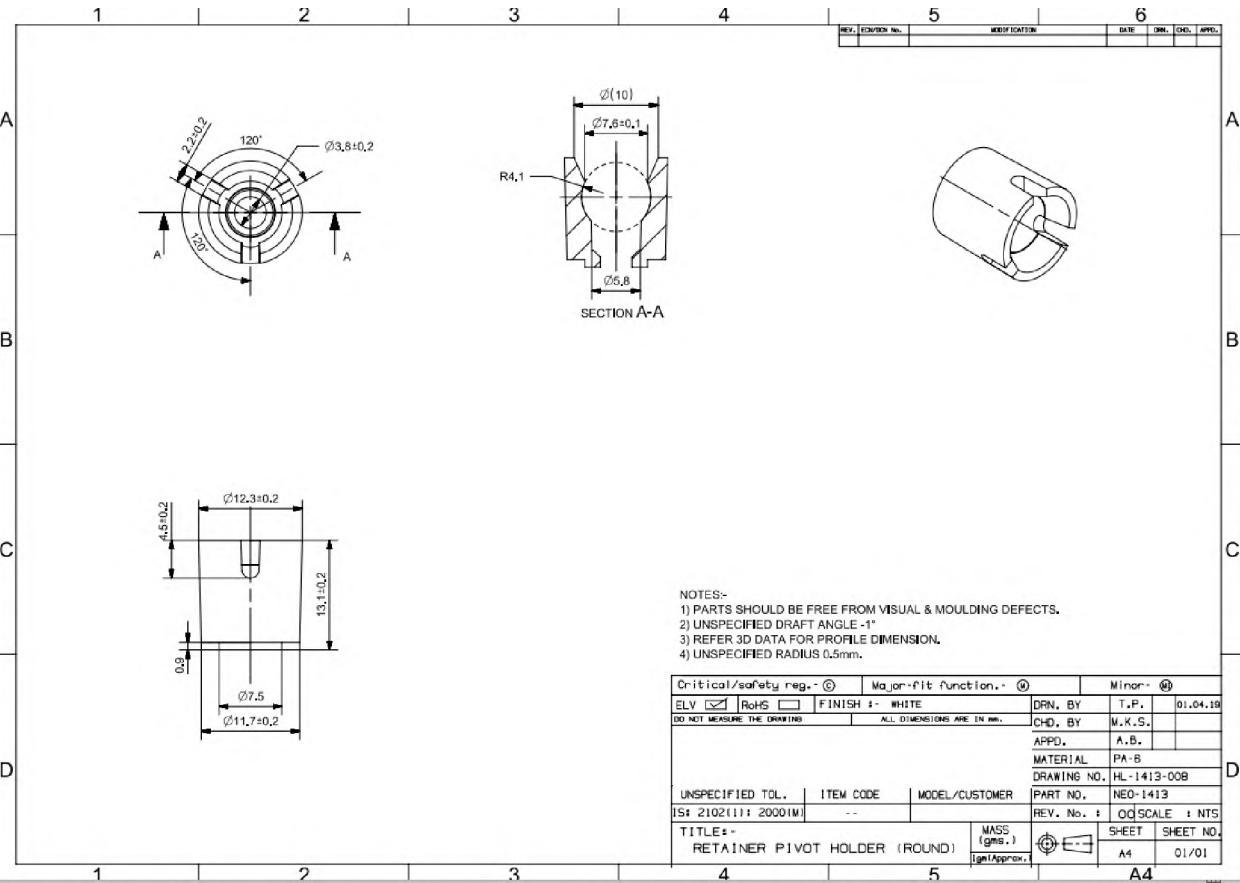
Товар (иш,хизмат)лар иштирокчи томонидан ушбу харид хужжатининг техник қисмидаги техник топшириғида кўрсатилган талаб ва шартларда етказиб берилиши керак

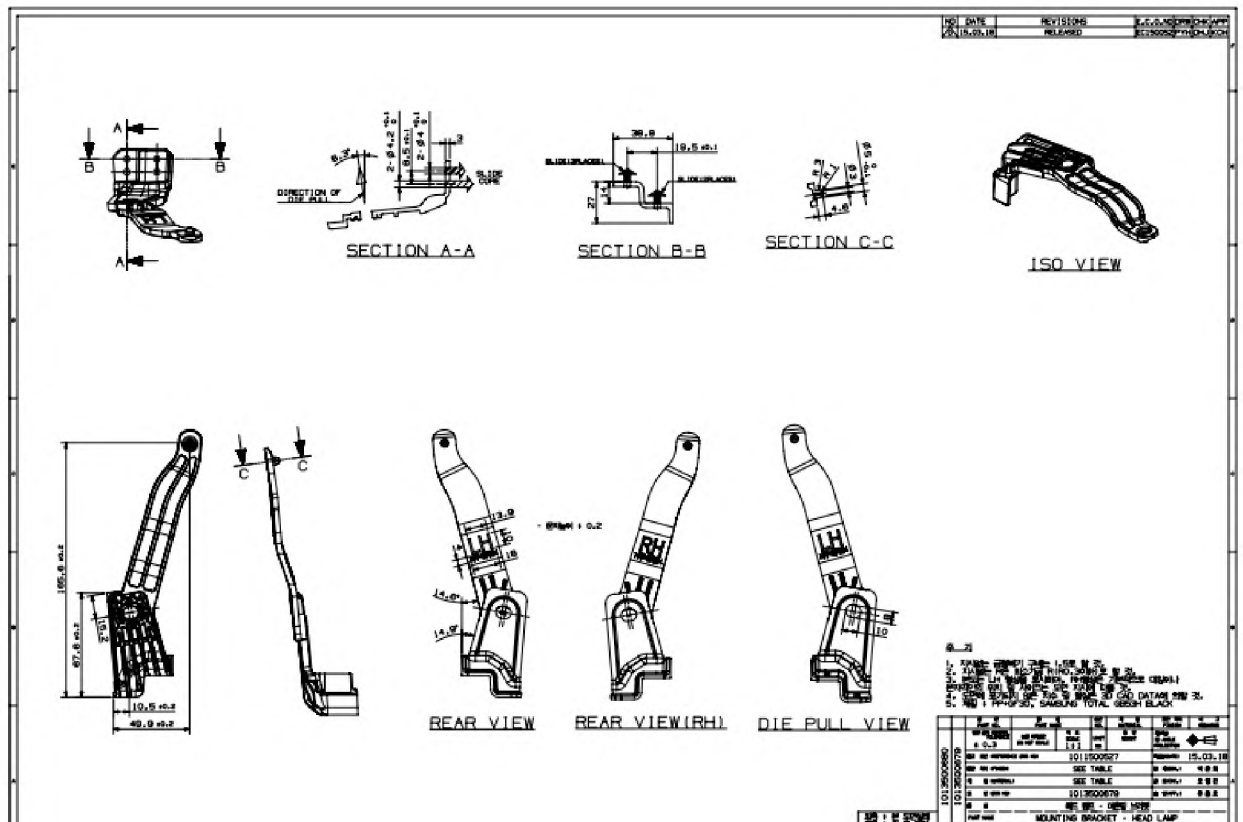
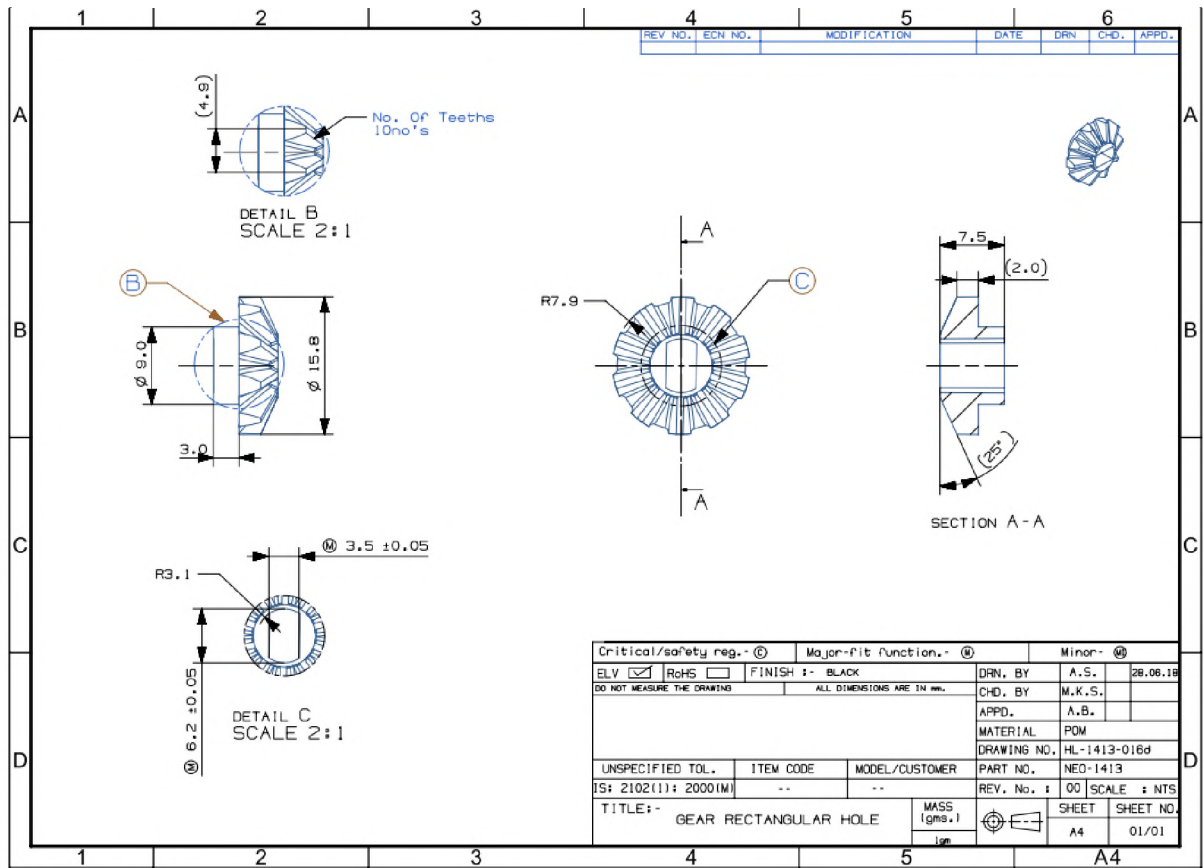
Техник қисмнинг 1 иловаси: техник топшириқ ва чизмалари

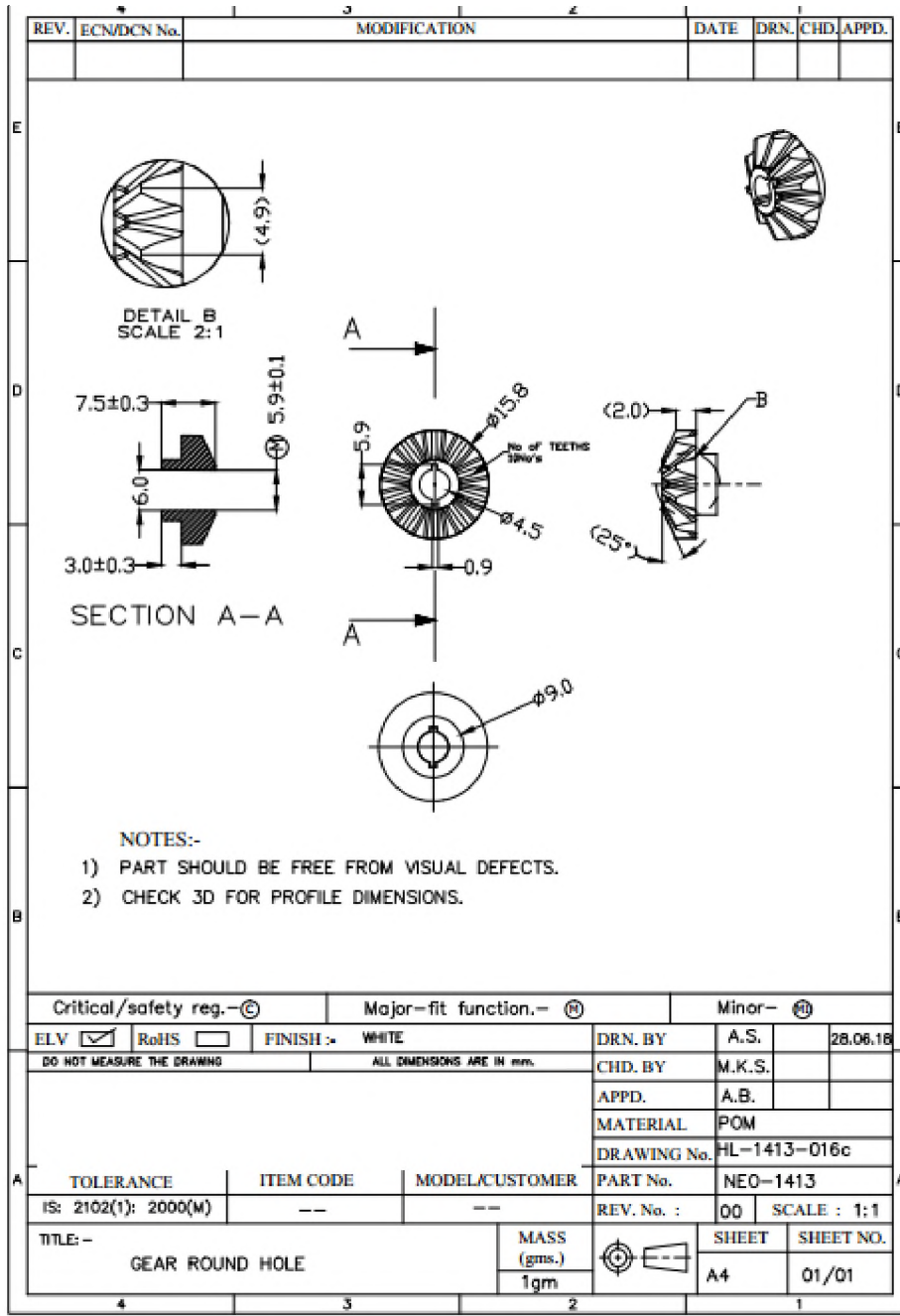












Critical/safety reg.-Ⓢ		Major-fit function.- Ⓜ		Minor- Ⓜ	
ELV <input checked="" type="checkbox"/>	RoHS <input type="checkbox"/>	FINISH :- WHITE		DRN. BY	A.S.
DO NOT MEASURE THE DRAWING		ALL DIMENSIONS ARE IN mm.			
				CHD. BY	M.K.S.
				APPD.	A.B.
				MATERIAL	POM
				DRAWING No.	HL-1413-016c
				PART No.	NEO-1413
TOLERANCE		ITEM CODE		REV. No. :	00
IS: 2102(1): 2000(M)		---		SCALE :	1:1
MODEL/CUSTOMER				SHEET	SHEET NO.
TITLE:-		MASS (gms.)			
GEAR ROUND HOLE		1gm		A4	01/01
4	3	2	1		