



O'ZBEKISTON RESPUBLIKASI QURILISH VAZIRLIGI  
«SHAHARSOZLIK HUJJATLARI EKSPERTIZASI»  
DAVLAT UNITAR KORXONASI

Тошкент вилояти

Toshkent viloyati Toshkent sh., 100011, Abay ko'ch., 6-uy Tel: +998 71 244-43-56, Faks: +998 71 244-26-05, e-mail: vilekspertiza@mail.ru [www.mc.uz](http://www.mc.uz)

Holati: Ijobiy

Direktor: NORBAYEV DUSMUROT ELOMONOVICH

Sana: 26-08-2022 yil



**Yig'ma ekspert xulosasi № 58680**

**Obyekt nomi** «Тошкент вилояти Оққўрғон тумани Бойғули МФЙ Шох кўчасини жорий таъмирлаш»

**Buyurtmachi** - Тошкент вилояти минтақавий йўлларга буюртмачи хизмати» ДУК

**Bosh loyihachi** - « RAVON LOYIHA LUX » МЧЖ

**Litsenziya** Ўзбекистон Республикаси қурилиш вазирлиги томонидан 04-02-2020 йилда берилган

**Moliyalashtirish manbai** - Республика бюджети маблағлари ҳисобидан.

**Bosh pudratchi** - Танлов савдолари асосида аниқланади.

**Qurilish turi** Жорий таъмирлаш

**Murojaat raqami:** № 56327

### 1. Loyihalash uchun asos

- 1.1. Ўзбекистон Республикаси Президентининг 2022 йил 18 мартдаги ПҚ-172- сонли қарори.
- 1.2. Лойиха учун бошланғич харажатларни ҳисоблаш учун лойиха топшириғи буюртмачи «Тошкент вилояти минтақавий йўлларга буюртмачи хизмати» ДУК томонидан тасдиқланган ва лойиха ташкилоти МЧЖ «RAVON LOYIHA LUX» томонидан 2022 йилда келишилган.
- 1.3. Буюртмачининг «Тошкент вилояти минтақавий йўлларга буюртмачи хизмати» ДУК 2022 йил 18 августдаги 01/06-719- сонли хати.

### 2. Ekspertiza uchun taqdim etilgan materiallar

- 2.1. Лойиха ва ижро схемаси бўйича нуқсонли далолатнома, «Тошкент вилояти минтақавий йўлларга буюртмачи хизмати» ДУК томонидан тасдиқланган Оққўрғон тумани Ободонлаштириш бошқармаси, Бойғули МФЙ раҳбарияти ва лойиха ташкилоти МЧЖ « RAVON LOYIHA LUX » томонидан 2022 йилда келишилган.
- 2.2. Тақдим этилган смета ҳужжатлари жорий нархларда ҚҚС билан ва буюртмачи харажатларисиз 417636,033 минг сўм миқдориди.
- 2.3. Локал манбалар рўйхати ва зарурий манбалар рўйхати.

### 3. Loyiha yechimlarining qisqacha mazmuni

- 3.1. Тошкент вилояти Оққўрғон тумани Бойғули МФЙ Шох кўчаси қуйидаги параметрларга эга:
  - - таъмирланаётган йўл бўлагининг узунлиги - 600,0 п.м.
  - - қатнов кисмининг ўртача эни - 3,5м.

- 3.2.Тақдим этилган смета ҳужжатлари ва тасдиқланган нуқсонли далолатномада қуйидаги ишлар кўзда тутилган:
- -ҚША дан 25см қалинликда(30% чақиқ тош кўшилган) текисловчи қатлам қуриш;
- -Қумдан текисловчи қатлама ётқизиш;
- -Цементобетондан 18см қалинликда қоплама ётқизиш ва бошқалар.
- 3.3. Хисоб – китоб смета харажатлари ВМ қарорларига мувофиқ жорий нархларда тузилган 11.06.2003 йилнинг №261 сонли "инвестиция лойиҳаларини амалга ошириш учун шартномавий жорий нархларга ўтиш тўғрисида"ги қарори, 12.05.2004 йил №226-сонли "Ўзбекистон ҳукуматининг айрим қарорларига ўзгартиришлар киритиш тўғрисида"ги ва ШНҚ 4.01.16-09-сон "қурилиш харажатларини шартномавий жорий нархларда аниқлаш қоидалари".
- Ҳисоблаш ресурс усулига асосланган.
- Асосий қурилиш материаллари, конструкциялар, маҳсулотлар ва асбоб-ускуналар қиймати ҳар чоракда ишлаб чиқилган жорий нархлар каталогига, қурилиш материаллари биржалари ва ярмаркаларидаги нархлар, заводларнинг улгуржи ва сотиш нархларига мувофиқ белгиланади.

#### 4. Loyihalananayotgan ob'ektning muhandislik ta'minoti:

-

#### 5. Loyihani kelishilganligi to'g'risida hujjatlar.

- Лойиҳа учун бошланғич харажатларни ҳисоблаш учун топшириғи, объектдаги нуқсонли далолатнома ва ижро этувчи схема буюртмачи «Тошкент вилояти минтақавий йўлларга буюртмачи хизмати» ДУК томонидан 2022 йилда тасдиқланди.

#### 6. Ekspertiza natijalari.

- 6.1. Тақдим этилган ҳужжатларни локал хулосалар бўйича экспертизадан ўтказиш жараёнида ўзгартириш, қўшимча ва тузатишлар киритилди.
- 6.2. Экспертиза текшируви натижаларига кўра, смета ҳужжатларининг ҚҚС билан ва буюртмачи харажатларисиз 417636,033 минг сўм жорий нархларда тақдим қилинган қиймати 724,650 минг сўмга камайтирилди ва ҚҚС билан буюртмачи харажатларисиз 416911,383 минг сўмни ташкил этди.
- Камайишга ишчи лойиҳа асосида қурилиш-монтаж ишлари ҳажмини сошлаш, элементар ресурс стандартлари, стандартларини аниқлаштириш, қиммат пардозлаш материалларини йўқ қилиш, ишлайдиган машиналар ва механизмларнинг нархи, асосий қурилиш материалларининг нархи, қурилиш ишчиларининг меҳнат харажатлари ва бошқалар орқали эришилди.
- Пудратчининг бошқа харажатлари даражаси 19,0% миқдориди қабул қилинди.
- 6.3. Демонтаж ишлари давомида материалларни қайтариш нархи буюртмачи ва пудратчи билан биргаликда аниқланиши керак.
- 6.4. Ҳужжатлар эксперт текшируви учун буюртмачининг шарҳларисиз тақдим этилган.
- 6.5. Тасдиқлашдан олдин буюртмачи ҳужжатларни барча манфаатдор ташкилотлар билан белгиланган тартибда мувофиқлаштириши керак.

#### 7. Xulosalar.

- **7.1.** Объект учун жорий нархларда тахмин ҳужжатлар қиймати ҳисоблаш кўра « **Тошкент вилояти Оққўрғон тумани Бойғули МФЙ Шох кўчасини жорий таъмирлаш** » экспертиза натижаларини ҳисобга олган ҳолда ҚҚС билан ва буюртмачи харажатларисиз 416911,383 минг сўм миқдориди харажат билан келгусида кўриб чиқиш ва тасдиқлаш учун тавсия этилади.
- Экспертиза натижалари билан белгиланадиган тавсия этилган харажат шартнома тузиш учун

асос эмас.

- 7.2. Ўзбекистон Республикаси Вазирлар Маҳкамасининг 11.06.2003 йил 261-сонли қарори билан тасдиқланган «Объектларни қуриш қийматини шартномавий жорий нархларда белгилаш тартиби тўғрисидаги вақтинчалик низом»га мувофиқ ва Вазирлар Маҳкамасининг 31.01.2022 йилдаги №46-сонли қарорига асосан танлов савдо натижаларига кўра ишларнинг қиймати амалдаги меъёрий ҳужжатлар талабларини ҳисобга олган ҳолда буюртмачи томонидан қабул қилинади ва ҳоказо.

**Bosh mutaxassis:** Qarshibayev Rustamjon Absami o'g'li

**ТОШКЕНТ ВИЛОЯТИ ОҚҚЎРҒОН ТУМАНИ БОЙҒУЛИ МФЙ ШОХ КЎЧАСИ 0,600 КМ ҚИСМИНИ ЖОРИЙ  
ТАЪМИРЛАШ**

**Иш хажми кайдномаси**

<b>№</b>	<b>Ишнинг номланиши</b>	<b>Ўлчов бирлиги</b>	<b>Хажми</b>
<b>Умумий маълумотлар</b>			
1	Таъмирланаётган йул бўлагининг узунлиги	м	
2	Қатнов кисмининг уртача эни	м	
3	Буюртмачи - Буюртмачи - Тошкент вилоят минтақавий йўлларга буюртмачи хизмати ДУК		
4	Курувчи ташкилоти - Танлов асосида аниқланади		
5	Ишлар бажариладиган ҳудуд - Тошкент вилояти Оққўрғон тумани.		
6	Курилиш монтаж ишлари автотранспорт ҳаракати тўхтатилган ҳолда бажарилади		
<b>Таёргарлик ишлари</b>			
1	1 гуруҳ грунтни ковш хажми 0,65 м <sup>3</sup> бўлган эксковатор ёрдамида кўтармани кесиб автосасосвалда 5 км гача чиқариб ташлаш (g=1,6 т/м <sup>3</sup> )	м <sup>3</sup>	
		т	
<b>Йул тушамаси</b>			
1	30 % чақиқ тош қўшилган қум шағал аралашмали 25 см қалинликда асос ётқизиш ГОСТ 25607-2009 (С4)	м <sup>2</sup>	
2	Қумдан текисловчи қатлам ётқизиш	м <sup>3</sup>	
3	ППА политилен плонкасини 1 қатлам ётқизиш (материал сарфи 100%)	м <sup>2</sup>	
4	18 см қалинликда В25 (м350) маркали цемент бетон қоплама ётқизиш ГОСТ 26663 бўйича	м <sup>2</sup>	
5	ППА политилен плёнкасини ёрдамида парваришлаш (уход) (материал сарфи 30%)	м <sup>2</sup>	
6	Сиқилиш чоки	м	
	1) Ёғоч (8 х 60 х 3500)	м <sup>3</sup>	
7	Кўндаланг кенгайиш чоки	м	
	1) Штыр d=6,5 мм узунлиги 0,19 м (битта чокка 10 дона)	т	
	3) Ёғоч (30 х 100 х 3500)	м <sup>3</sup>	
8	Қум шағал аралашмаси ёрдамида ГОСТ 25607-2009 (С4, С5) га асосан 10 см қалинликда йул марзасини мустаҳкамлаш	м <sup>2</sup>	

ТОШКЕНТ ВИЛОЯТИ ОККУРГОН ТУМАНИ БОЙГУЛИ МФЙ ШОХ КУЧАСИ 0,600 КМ ҚИСМИНИ ЖОРИЙ ТАЪМИРЛАШ  
(наименование стройки)

### ЛОКАЛЬНАЯ РЕСУРСНАЯ ВЕДОМОСТЬ № 01

(локальная ресурсная смета)

на

ДОРОЖНЫЕ РАБОТЫ,  
(наименование работ и затрат, наименование объекта)

Основание: ДЕФЕКТНЫЙ АКТ

N п.п.	Шифр номера нормативов и коды ресурсов	Наименование работ и затрат	Единица измерения	Количество	
				на. ед. измерения	по проектным данным
1	2	3	4	5	6
<b>РАЗДЕЛ 1. ЗЕМЛЯНЫЕ РАБОТЫ</b>					
1	Е0101-197-07 ДОП. 11 ГОСАРХИТЕКТСТРОЙ РУЗ ПР. № 429 ОТ 15.12.17 Г.	РАЗРАБОТКА ВЫЕМКИ ГРУНТА С ПОГРУЗКОЙ В АВТОМОБИЛИ-САМОСВАЛЫ ЭКСКАВАТОРАМИ ТИПА "ATLAS", "VOLVO", "KOMATSU", "HITACHI", "LIEBHERR", HYUNDAI ROVEX С КОВШОМ ВМЕСТИМОСТЬЮ 0,65 (0,65-0,99) М3, ГРУППА ГРУНТОВ 1	1000 М3 ГРУНТА	0.7580	
1.1	1	ЗАТРАТЫ ТРУДА РАБОЧИХ-СТРОИТЕЛЕЙ	ЧЕЛ.-Ч	4.69	3.555
1.2	3	ЗАТРАТЫ ТРУДА МАШИНИСТОВ	ЧЕЛ.-Ч	13.26	10.0511
1.3	258	БУЛЬДОЗЕРЫ ПРИ РАБОТЕ НА ДРУГИХ ВИДАХ СТРОИТЕЛЬСТВА 79 (108) КВТ (Л.С.)	МАШ.-Ч	3.14	2.3801
1.4	1941	ЭКСКАВАТОРЫ НА ГУСЕНИЧНОМ ХОДУ ТИПА "ATLAS", "VOLVO", "KOMATSU", "HITACHI", "LIEBHERR", "HYUNDAI ROVEX" С ЕМКОСТЬЮ КОВША 0,65 М3	МАШ.-Ч	10.12	7.671
2	Е310-1005 ШНК4.04.06-14 Р.З.Т.7 К=0,49	ПЕРЕВОЗКА ГРУЗОВ АВТОМОБИЛЕМ, РАССТОЯНИЕ ПЕРЕВОЗКИ 5 КМ	Т	1212.8000	
2.1	3	ЗАТРАТЫ ТРУДА МАШИНИСТОВ	ЧЕЛ.-Ч	0.030037	36.4289
2.2	3456	АВТОМОБИЛИ-САМОСВАЛЫ ГРУЗОПОДЪЕМНОСТЬЮ ДО 20 Т	МАШ.-Ч	0.030037	36.4289
<b>РАЗДЕЛ 2. ДОРОЖНЫЕ РАБОТЫ</b>					
3	Е2704-003-05 ДОП. 4	УСТРОЙСТВО ОСНОВАНИЙ ИЗ ГРАВИЙНО-ПЕСЧАНЫХ СМЕСЕЙ ОДНОСЛОЙНЫХ ТОЛЩИНОЙ 12 СМ С ДОБОВЛЕНИЕМ 30% ЩЕБНЯ	1000М2	2.1050	
3.1	1	ЗАТРАТЫ ТРУДА РАБОЧИХ-СТРОИТЕЛЕЙ	ЧЕЛ.-Ч	41.6	87.568
3.2	3	ЗАТРАТЫ ТРУДА МАШИНИСТОВ	ЧЕЛ.-Ч	19.69	41.4474
3.3	107	АВТОГРЕЙДЕРЫ СРЕДНЕГО ТИПА 99 (135) КВТ (Л.С.)	МАШ.-Ч	2.32	4.8836
3.4	112	АВТОПОГРУЗЧИКИ 5 Т	МАШ.-Ч	5.92	12.4616
3.5	1135	МАШИНЫ ПОЛИВОМОЕЧНЫЕ 6000 Л	МАШ.-Ч	1.43	3.0101
3.6	2845	КАТКИ ДОРОЖНЫЕ САМОХОДНЫЕ КОМБИНИРОВАННЫЕ 13 Т НАММ ND 110 S/N	МАШ.-Ч	4.09	8.6095
3.7	2846	КАТКИ ДОРОЖНЫЕ 30 Т НАММ 35 S/N	МАШ.-Ч	0.92	1.9366

1	2	3	4	5	6
3.8	3093	КАТКИ ДОРОЖНЫЕ САМОХОДНЫЕ КОМБИНИРОВАННЫЕ БОЛЬШИХ ТИПОРАЗМЕРОВ ТИПА КАТКОВ ФИРМЫ "ВОМАГ" С РАБОЧЕЙ МАССОЙ ОТ 8,8 ДО 9,2 Т	МАШ.-Ч	5.01	10.5461
3.9	9219	ВОДА	М3	10.5	22.1025
3.10	12303	ГРАВИЙНО-ПЕСЧАНАЯ СМЕСЬ	М3	106.4	223.972
3.11	43113	ЩЕБЕНЬ	М3	45.6	95.988
<b>4</b>	<b>E2704-003-08 ДОП. 7 К=13</b>	<b>УВЕЛИЧЕНИЕ ТОЛЩИНЫ СЛОЯ НА 13 СМ С ДОБОВЛЕНИЕМ 30% ЩЕБНЯ</b>	<b>1000 М2 ОСНОВА НИЯ ИЛИ ПОКРЫТИ Я</b>	<b>2.1050</b>	
4.1	3	ЗАТРАТЫ ТРУДА МАШИНИСТОВ	ЧЕЛ.-Ч	7.15	15.0508
4.2	2845	КАТКИ ДОРОЖНЫЕ САМОХОДНЫЕ КОМБИНИРОВАННЫЕ 13 Т НАММ ND 110 S/N	МАШ.-Ч	3.25	6.8412
4.3	3093	КАТКИ ДОРОЖНЫЕ САМОХОДНЫЕ КОМБИНИРОВАННЫЕ БОЛЬШИХ ТИПОРАЗМЕРОВ ТИПА КАТКОВ ФИРМЫ "ВОМАГ" С РАБОЧЕЙ МАССОЙ ОТ 8,8 ДО 9,2 Т	МАШ.-Ч	3.9	8.2095
4.4	12303	ГРАВИЙНО-ПЕСЧАНАЯ СМЕСЬ	М3	115.2667	242.6363
4.5	43113	ЩЕБЕНЬ	М3	49.4	103.987
<b>5</b>	<b>E2704-001-01</b>	<b>УСТРОЙСТВО ПОДСТИЛАЮЩИХ И ВЫРАВНИВАЮЩИХ СЛОЕВ ОСНОВАНИЙ ИЗ ПЕСКА</b>	<b>100М3</b>	<b>0.6320</b>	
5.1	1	ЗАТРАТЫ ТРУДА РАБОЧИХ-СТРОИТЕЛЕЙ	ЧЕЛ.-Ч	14.4	9.1008
5.2	3	ЗАТРАТЫ ТРУДА МАШИНИСТОВ	ЧЕЛ.-Ч	13.57	8.5762
5.3	107	АВТОГРЕЙДЕРЫ СРЕДНЕГО ТИПА 99 (135) КВТ (Л.С.)	МАШ.-Ч	1.55	0.9796
5.4	112	АВТОПОГРУЗЧИКИ 5 Т	МАШ.-Ч	4.29	2.7113
5.5	626	КАТКИ ДОРОЖНЫЕ САМОХОДНЫЕ НА ПНЕВМОКОЛЕСНОМ ХОДУ 30 Т	МАШ.-Ч	7.08	4.4746
5.6	1135	МАШИНЫ ПОЛИВОМОЕЧНЫЕ 6000 Л	МАШ.-Ч	0.65	0.4108
5.7	9219	ВОДА	М3	5	3.16
5.8	45049	ПЕСОК ДЛЯ СТРОИТЕЛЬНЫХ РАБОТ ПРИРОДНЫЙ	М3	110	69.52
<b>6</b>	<b>E2706-002-17 ДОП. 8</b>	<b>УСТРОЙСТВО ПОКРЫТИЯ ИЗ МОНОЛИТНОГО БЕТОНА В-20 ОДНОСЛОЙНЫХ СРЕДСТВАМИ МАЛОЙ МЕХАНИЗАЦИИ, ТОЛЩИНА СЛОЯ 20 СМ</b>	<b>1000М2</b>	<b>2.1050</b>	
6.1	1	ЗАТРАТЫ ТРУДА РАБОЧИХ-СТРОИТЕЛЕЙ	ЧЕЛ.-Ч	302	635.71
6.2	3	ЗАТРАТЫ ТРУДА МАШИНИСТОВ	ЧЕЛ.-Ч	48.23	101.5242
6.3	112	АВТОПОГРУЗЧИКИ 5 Т	МАШ.-Ч	2.88	6.0624
6.4	404	ВИБРАТОРЫ ПОВЕРХНОСТНЫЕ	МАШ.-Ч	18.71	39.3845
6.5	762	КРАНЫ НА АВТОМОБИЛЬНОМ ХОДУ ПРИ РАБОТЕ НА ДРУГИХ ВИДАХ СТРОИТЕЛЬСТВА 10 Т	МАШ.-Ч	1.14	2.3997
6.6	913	КОТЛЫ БИТУМНЫЕ ПЕРЕДВИЖНЫЕ 400 Л	МАШ.-Ч	6.25	13.1563
6.7	1135	МАШИНЫ ПОЛИВОМОЕЧНЫЕ 6000 Л	МАШ.-Ч	22.3	46.9415
6.8	2348	ЭЛЕКТРОСТАНЦИИ ПЕРЕДВИЖНЫЕ 2 КВТ	МАШ.-Ч	18.71	39.3845
6.9	2499	АВТОМОБИЛИ БОРТОВЫЕ ГРУЗОПОДЪЕМНОСТЬЮ ДО 5 Т	МАШ.-Ч	3.2	6.736
6.10	6327	БЕТОН ТЯЖЕЛЫЙ КЛАССА В20 /М-250/ ФРАКЦИИ 5-20 ММ	М3	204	429.42
6.11	9219	ВОДА	М3	178	374.69
6.12	30659	ЩИТЫ ИЗ ДОСОК ТОЛЩИНОЙ 40 ММ	М2	12.2	25.681
6.13	32108	МАСТИКА БУТИЛКАУЧУКОВАЯ СТРОИТЕЛЬНАЯ МББП-65 "ЛИЛО-1"	Т	0.13	0.27365
6.14	36053	ДОСКИ ОБРЕЗНЫЕ ХВОЙНЫХ ПОРОД ДЛИНОЙ 4-6,5 М, ШИРИНОЙ 75-150 ММ, ТОЛЩИНОЙ 25 ММ, III СОРТА	М3	0.19	0.39995

1	2	3	4	5	6
6.15	36180	ПИЛОМАТЕРИАЛЫ БЕРЕЗОВЫЕ И МЯГКИХ ЛИСТВЕННЫХ ПОРОД: БЕРЕЗА, ЛИПА. ДОСКИ ОБРЕЗНЫЕ ДЛИНОЙ 2-3,75 М, ВСЕ ШИРИНЫ, ТОЛЩИНОЙ 25, 32, 40 ММ I СОРТА	М3	0.24	0.5052
7	<b>E2706-002-18 ДОП. 8 К=2</b>	<b>УМЕНЬШЕНИЕ ТОЛЩИНЫ СЛОЯ НА 2 СМ</b>	<b>1000М2</b>	<b>-2.1050</b>	
7.1	1	ЗАТРАТЫ ТРУДА РАБОЧИХ-СТРОИТЕЛЕЙ	ЧЕЛ.-Ч	10.6	-22.313
7.2	3	ЗАТРАТЫ ТРУДА МАШИНИСТОВ	ЧЕЛ.-Ч	2.72	-5.7256
7.3	404	ВИБРАТОРЫ ПОВЕРХНОСТНЫЕ	МАШ.-Ч	2.32	-4.8836
7.4	762	КРАНЫ НА АВТОМОБИЛЬНОМ ХОДУ ПРИ РАБОТЕ НА ДРУГИХ ВИДАХ СТРОИТЕЛЬСТВА 10 Т	МАШ.-Ч	0.1	-0.2105
7.5	2348	ЭЛЕКТРОСТАНЦИИ ПЕРЕДВИЖНЫЕ 2 КВТ	МАШ.-Ч	2.32	-4.8836
7.6	2499	АВТОМОБИЛИ БОРТОВЫЕ ГРУЗОПОДЪЕМНОСТЬЮ ДО 5 Т	МАШ.-Ч	0.3	-0.6315
7.7	6327	БЕТОН ТЯЖЕЛЫЙ КЛАССА В20 /М-250/ ФРАКЦИИ 5-20 ММ	М3	20.4	-42.942
7.8	30659	ЩИТЫ ИЗ ДОСОК ТОЛЩИНОЙ 40 ММ	М2	1.18	-2.4839
7.9	36053	ДОСКИ ОБРЕЗНЫЕ ХВОЙНЫХ ПОРОД ДЛИНОЙ 4-6,5 М, ШИРИНОЙ 75-150 ММ, ТОЛЩИНОЙ 25 ММ, III СОРТА	М3	0.02	-0.0421
8	С	<b>ПОЛИЭТИЛЕНОВАЯ ПЛЕНКА</b>	<b>М2</b>	<b>2736.5000</b>	
9	С	<b>ДРЕВЕСИНА (8Х60Х3500)</b>	<b>М3</b>	<b>0.2268</b>	
10	С	<b>ШТЫР ДИАМЕТРОМ 6,5 ММ ИЗ ГЛАДКОЙ АРМАТУРЫ А-I</b>	<b>Т</b>	<b>0.0069</b>	
12	С	<b>ДРЕВЕСИНА (30Х100Х3500)</b>	<b>М3</b>	<b>0.1470</b>	
13	<b>E2708-001-16</b>	<b>УКРЕПЛЕНИЕ ОБОЧИН ГРАВИЙНО-ПЕСЧАНОЙ СМЕСЬЮ ТОЛЩИНОЙ 10 СМ</b>	<b>1000М2</b>	<b>0.6000</b>	
13.1	1	ЗАТРАТЫ ТРУДА РАБОЧИХ-СТРОИТЕЛЕЙ	ЧЕЛ.-Ч	31.7	19.02
13.2	3	ЗАТРАТЫ ТРУДА МАШИНИСТОВ	ЧЕЛ.-Ч	23.27	13.962
13.3	107	АВТОГРЕЙДЕРЫ СРЕДНЕГО ТИПА 99 (135) КВТ (Л.С.)	МАШ.-Ч	3.58	2.148
13.4	112	АВТОПОГРУЗЧИКИ 5 Т	МАШ.-Ч	8.18	4.908
13.5	1014	КАТКИ ДОРОЖНЫЕ САМОХОДНЫЕ ВИБРАЦИОННЫЕ, МАССА БОЛЕЕ 8 Т	МАШ.-Ч	10.6	6.36
13.6	1135	МАШИНЫ ПОЛИВОМОЕЧНЫЕ 6000 Л	МАШ.-Ч	0.91	0.546
13.7	9219	ВОДА	М3	20	12
13.8	12303	ГРАВИЙНО-ПЕСЧАНАЯ СМЕСЬ	М3	124	74.4
<b>ИТОГО ПО ЛОКАЛЬНОЙ РЕСУРСНОЙ ВЕДОМОСТИ:</b>					
<b>ТРУДОВЫЕ РЕСУРСЫ</b>					
1	1	ЗАТРАТЫ ТРУДА РАБОЧИХ-СТРОИТЕЛЕЙ	ЧЕЛ.-Ч		732.6408
2	3	ЗАТРАТЫ ТРУДА МАШИНИСТОВ	ЧЕЛ.-Ч		221.3149
<b>СТРОИТЕЛЬНЫЕ МАШИНЫ И МЕХАНИЗМЫ</b>					
3	107	АВТОГРЕЙДЕРЫ СРЕДНЕГО ТИПА 99 (135) КВТ (Л.С.)	МАШ.-Ч		8.0112
4	112	АВТОПОГРУЗЧИКИ 5 Т	МАШ.-Ч		26.1433
5	258	БУЛЬДОЗЕРЫ ПРИ РАБОТЕ НА ДРУГИХ ВИДАХ СТРОИТЕЛЬСТВА 79 (108) КВТ (Л.С.)	МАШ.-Ч		2.3801
6	404	ВИБРАТОРЫ ПОВЕРХНОСТНЫЕ	МАШ.-Ч		34.5009
7	626	КАТКИ ДОРОЖНЫЕ САМОХОДНЫЕ НА ПНЕВМОКОЛЕСНОМ ХОДУ 30 Т	МАШ.-Ч		4.4746
8	762	КРАНЫ НА АВТОМОБИЛЬНОМ ХОДУ ПРИ РАБОТЕ НА ДРУГИХ ВИДАХ СТРОИТЕЛЬСТВА 10 Т	МАШ.-Ч		2.1892
9	913	КОТЛЫ БИТУМНЫЕ ПЕРЕДВИЖНЫЕ 400 Л	МАШ.-Ч		13.1563
10	1014	КАТКИ ДОРОЖНЫЕ САМОХОДНЫЕ ВИБРАЦИОННЫЕ, МАССА БОЛЕЕ 8 Т	МАШ.-Ч		6.36
11	1135	МАШИНЫ ПОЛИВОМОЕЧНЫЕ 6000 Л	МАШ.-Ч		50.9085

1	2	3	4	5	6
12	1941	ЭКСКАВАТОРЫ НА ГУСЕНИЧНОМ ХОДУ ТИПА "ATLAS", "VOLVO", "KOMATSU", "HITACHI", "LIEBHERR", "HYUNDAI ROBEK" С ЕМКОСТЬЮ КОВША 0,65 МЗ	МАШ.-Ч		7.671
13	2348	ЭЛЕКТРОСТАНЦИИ ПЕРЕДВИЖНЫЕ 2 КВТ	МАШ.-Ч		34.5009
14	2499	АВТОМОБИЛИ БОРТОВЫЕ ГРУЗОПОДЪЕМНОСТЬЮ ДО 5 Т	МАШ.-Ч		6.1045
15	2845	КАТКИ ДОРОЖНЫЕ САМОХОДНЫЕ КОМБИНИРОВАННЫЕ 13 Т НАММ ND 110 S/N	МАШ.-Ч		15.4507
16	2846	КАТКИ ДОРОЖНЫЕ 30 Т НАММ 35 S/N	МАШ.-Ч		1.9366
17	3093	КАТКИ ДОРОЖНЫЕ САМОХОДНЫЕ КОМБИНИРОВАННЫЕ БОЛЬШИХ ТИПОРАЗМЕРОВ ТИПА КАТКОВ ФИРМЫ "ВОМАГ" С РАБОЧЕЙ МАССОЙ ОТ 8,8 ДО 9,2 Т	МАШ.-Ч		18.7555
18	3456	АВТОМОБИЛИ-САМОСВАЛЫ ГРУЗОПОДЪЕМНОСТЬЮ ДО 20 Т	МАШ.-Ч		36.4289
<b>МАТЕРИАЛЬНЫЕ РЕСУРСЫ</b>					
19	6327	БЕТОН ТЯЖЕЛЫЙ КЛАССА В20 /М-250/ ФРАКЦИИ 5-20 ММ	МЗ		386.478
20	9219	ВОДА	МЗ		411.9525
21	12303	ГРАВИЙНО-ПЕСЧАНАЯ СМЕСЬ	МЗ		541.0083
22	30659	ЩИТЫ ИЗ ДОСОК ТОЛЩИНОЙ 40 ММ	М2		23.1971
23	32108	МАСТИКА БУТИЛКАУЧУКОВАЯ СТРОИТЕЛЬНАЯ МББП-65 "ЛИЛО-1"	Т		0.27365
24	36053	ДОСКИ ОБРЕЗНЫЕ ХВОЙНЫХ ПОРОД ДЛИНОЙ 4-6,5 М, ШИРИНОЙ 75-150 ММ, ТОЛЩИНОЙ 25 ММ, III СОРТА	МЗ		0.35785
25	36180	ПИЛОМАТЕРИАЛЫ БЕРЕЗОВЫЕ И МЯГКИХ ЛИСТВЕННЫХ ПОРОД: БЕРЕЗА, ЛИПА. ДОСКИ ОБРЕЗНЫЕ ДЛИНОЙ 2-3,75 М, ВСЕ ШИРИНЫ, ТОЛЩИНОЙ 25, 32, 40 ММ I СОРТА	МЗ		0.5052
26	43113	ЩЕБЕНЬ	МЗ		199.975
27	45049	ПЕСОК ДЛЯ СТРОИТЕЛЬНЫХ РАБОТ ПРИРОДНЫЙ	МЗ		69.52
<b>СТРОИТЕЛЬНЫЕ МАТЕРИАЛЫ И КОНСТРУКЦИИ</b>					
28		ДРЕВЕСИНА (30X100X3500)	МЗ		0.147
29		ПОЛИЭТИЛЕНОВАЯ ПЛЕНКА	М2		2736.5
30		ДРЕВЕСИНА (8X60X3500)	МЗ		0.2268
31		ШТЫР ДИАМЕТРОМ 6,5 ММ ИЗ ГЛАДКОЙ АРМАТУРЫ А-I	Т		0.0069



**ТОШКЕНТ ВИЛОЯТИ ОҚҚЎРҒОН ТУМАНИ БОЙҒУЛИ МФЙ ШОХ КЎЧАСИ 0,600 КМ ҚИСМИНИ  
ЖОРИЙ ТАЪМИРЛАШ**

**СВОДНАЯ РЕСУРСНАЯ СМЕТА № 1**

**ДОРОЖНЫЕ РАБОТЫ**

Осн ВЕДОМОСТЬ ОБЪЕМОВ РАБОТ

N п/п	Наименование ресурса	Единица измерения	Сметная потребность	Сметная стоимость, СУМ	
				в текущем уровне	
				единицы	всего
1	4	5	6	7	8
<b>Ресурсы по нормам СНиП</b>					
<i>Затраты труда</i>					
1.	Затраты труда рабочих-строителей	чел.-ч	732.64082		
2.	Затраты труда машинистов	чел.-ч	221.314944		
<b>Итого по трудовым ресурсам</b>			<b>СУМ</b>		
<i>Строительные машины и механизмы</i>					
1.	Автогрейдеры среднего типа 99 (135) кВт (л.с.)	маш.-ч	8.0112		
2.	Автопогрузчики 5 т	маш.-ч	26.14328		
3.	Бульдозеры при работе на других видах строительства 79 (108) кВт (л.с.)	маш.-ч	2.38012		
4.	Вибраторы поверхностные	маш.-ч	34.50095		
5.	Катки дорожные самоходные на пневмоколесном ходу 30 т	маш.-ч	4.47456		
6.	Краны на автомобильном ходу при работе на других видах строительства 10 т	маш.-ч	2.1892		
7.	Котлы битумные передвижные 400 л	маш.-ч	13.15625		
8.	Катки дорожные самоходные вибрационные, масса более 8 т	маш.-ч	6.36		
9.	Машины поливомоечные 6000 л	маш.-ч	50.90845		
10.	Экскаваторы на гусеничном ходу типа "ATLAS", "VOLVO", "KOMATSU", "HITACHI", "LIEBHERR", "HYUNDAI ROBEX" с емкостью ковша 0,65 м3	маш.-ч	7.67096		
11.	Электростанции передвижные 2 кВт	маш.-ч	34.50095		
12.	Автомобили бортовые грузоподъемностью до 5 т	маш.-ч	6.1045		
13.	Катки дорожные самоходные комбинированные 13 т HAMM ND 110 S/N	маш.-ч	15.4507		
14.	Катки дорожные 30 т HAMM 35 S/N	маш.-ч	1.9366		
15.	Катки дорожные самоходные комбинированные больших типоразмеров типа катков фирмы "BOMAG" с рабочей массой от 8,8 до 9,2 т	маш.-ч	18.75555		
16.	Автомобили-самосвалы грузоподъемностью до 20 т	маш.-ч	36.4288736		
<b>Итого по строительным машинам</b>			<b>СУМ</b>		
<i>Строительные материалы, изделия и детали</i>					
1.	Бетон тяжелый класса В20 /М-250/ фракции 5-20 мм	м3	386.478		
2.	Вода	м3	411.9525		
3.	Гравийно-песчаная смесь	м3	541.008342		
4.	Щиты из досок толщиной 40 мм	м2	23.1971		
5.	Мастика битилкаучуковая строительная МББП-65 "ЛИЛО-1"	т	0.27365		
6.	Доски обрезные хвойных пород длиной 4-6,5 м, шириной 75-150 мм, толщиной 25 мм, III сорта	м3	0.35785		
7.	Пиломатериалы березовые и мягких лиственных пород: береза, липа. Доски обрезные длиной 2-3,75 м, все ширины, толщиной 25, 32, 40 мм I сорта	м3	0.5052		
8.	Щебень	м3	199.975		

1	4	5	6	7	8
9.	Песок для строительных работ природный	м3	69.52		
11.	ДРЕВЕСИНА (30X100X3500)	М3	0.147		
12.	ПОЛИЭТИЛЕНОВАЯ ПЛЕНКА	М2	2736.5		
13.	ДРЕВЕСИНА (8X60X3500)	М3	0.2268		
14.	ШТЫР ДИАМЕТРОМ 6,5 ММ ИЗ ГЛАДКОЙ АРМАТУРЫ А-І	Т	0.0069		
<b>Итого по материальным ресурсам</b>		<b>СУМ</b>			

**Транспортные расходы на перевозимые грузы**

**ТОШКЕНТ ВИЛОЯТИ ОҚЎРҒОН ТУМАНИ БОЙҒУЛИ МФЙ ШОХ КЎЧАСИ 0,600 КМ ҚИСМИНИ ЖОРИЙ ТАЪМИРЛАШ**

№ П/П	Наименование материалов	Единица измерени я	Коли- чество	Удель- ный вес	Общая тонна	Автотранс портная км	тн/км	Стоимость за один тн/км	Всего
				тн					
1	<b>2</b>	<b>3</b>	<b>4</b>	<b>6</b>	<b>7</b>	<b>9</b>	<b>10</b>	<b>11</b>	<b>12</b>
1	Бетон тяжелый класса В20 /М-250/ фракции 5-20 мм	т	386.478	2.2	850.252				
2	Гравийно-песчаная смесь	м³	541.008	1.6	865.613				
3	Щебень	м³	199.975	1.5	299.963				
4	Песок для строительных работ природный	м³	69.520	1.5	104.280				
	<b>ИТОГО</b>								

ЗАКАЗЧИК

ПОДРЯДЧИК

\_\_\_\_\_

МП

\_\_\_\_\_

МП

### Исходные данные для определения стоимости объекта в текущих ценах

1	Затраты на оборудование, мебель и инвентарь (Со)		сум
2	Затраты на строительные материалы, изделия и конструкции (См)		сум
	Транспортные расходы на материалы		сум
	Заготовительно-складские расходы		сум
	Транспортные расходы на оборудование с загот.скл.расх		сум
3	Затраты на ОЗП с учетом начислений на соцстрах (Сзп)		сум
3.1	Нормативная трудоемкость объекта (Т)		чел/час
3.2	Среднегодовая заработная плата строителей по региону в расчете на месяц, определенная на основе статистических данных за предыдущие 12 месяцев, сум./месяц (Змс)		сум/месяц
3.3	Среднемесячный фонд рабочего времени в часах по данным Министерства труда и социальной защиты населения Республики Узбекистан (Ф)		час
3.4	Коэффициент учета размера отчислений на соцстрах (Ксс)		
4	Затраты на эксплуатацию машин и механизмов (Сэм)		сум
	Сумма (сум)		
5	Прочие затраты и расходы подрядчика (Пп)		сум
	Процент (%)		%
	Сумма (сум)		сум
6	Отраслевая рентабельность(Нпр)		
	Процент (%)		
	Сумма (сум)		
7	Прочие затраты и расходы заказчика (Пз)		сум
	Процент (%)		%
	Сумма (сум)		сум
8	Затраты на страхование строительства объектов		сум
	Процент (%)		%
	Сумма (сум)		сум
9	Коэффициент риска, исходя из прогноза индекса роста цен		%
	Итого стоимость объекта в текущих ценах		тыс.сум

**РЕКОМЕНДУЕМАЯ СТОИМОСТЬ ОБЪЕКТА В ТЕКУЩИХ ЦЕНАХ.**

**ТОШКЕНТ ВИЛОЯТИ ОҚЎРҒОН ТУМАНИ БОЙҒУЛИ МФЙ ШОХ КЎЧАСИ 0,600 КМ ҚИСМИНИ  
ЖОРИЙ ТАЪМИРЛАШ**

<b>№№ ПП</b>	<b>НАИМЕНОВАНИЕ ЗАТРАТ</b>	<b>Цена (тыс.сум)</b>
<b>1</b>	<b>2</b>	<b>3</b>
1	ЗАТРАТЫ НА ОБОРУДОВАНИЕ, МЕБЕЛЬ И ИНВЕНТАРЬ	
2	ЗАТРАТЫ НА СТРОИТЕЛЬНЫЕ МАТЕРИАЛЫ, ИЗДЕЛИЯ И КОНСТРУКЦИИ	
3	ТРАНСПОРТНЫЕ РАСХОДЫ НА МАТЕРИАЛЫ	
4	ЗАГОТОВИТЕЛЬНО-СКЛАДСКИЕ РАСХОДЫ	
5	ТРАНСПОРТНЫЕ РАСХОДЫ НА ОБОРУДОВАНИЕ	
6	ЗАТРАТЫ НА ОСНОВНУЮ ЗАРАБОТНУЮ ПЛАТУ С УЧЕТОМ НАЧИСЛЕНИЙ НА СОЦИАЛЬНОЕ СТРАХОВАНИЕ	
7	ЗАТРАТЫ НА ЭКСПЛУАТАЦИЮ МАШИН И МЕХАНИЗМОВ	
	<b>ИТОГО ПРЯМЫХ ЗАТРАТ</b>	
8	ОТРАСЛЕВАЯ РЕНТАБИЛЬНОСТЬ 00%	
9	ПРОЧИЕ ЗАТРАТЫ И РАСХОДЫ ПОДРЯДЧИКА 19%	
10	ПРОЧИЕ ЗАТРАТЫ И РАСХОДЫ ЗАКАЗЧИКА	
11	ЗАТРАТЫ НА СТРАХОВАНИЕ СТРОИТЕЛЬСТВА ОБЪЕКТОВ	
12	КОЭФФИЦИЕНТ РИСКА, ОПРЕДЕЛЯЕМЫЙ ИСХОДЯ ИЗ ПРОГНОЗИРУЕМОГО ИНДЕКСА РОСТА ЦЕН В СТРОИТЕЛЬСТВЕ НА ОЧЕРЕДНОЙ ГОД	
13	<b>И Т О Г О С Т О И М О С Т Ъ С Т Р О И Т Е Л Ъ С Т В А В Т Е К У Щ И Х Ц Е Н А Х</b>	
14	НДС 15 %	
15	<b>ИТОГО С НДС</b>	

ЗАКАЗЧИК

ПОДРЯДЧИК

\_\_\_\_\_

МП

\_\_\_\_\_

МП

"ТАСДНКЛАЙМАН"

Тошкент вилоят минтакавий йўлларга буюртмачи хизмати ДУК директори

- Б.Нурмагов

2022 й



ТОШКЕНТ ВИЛОЯТИ ОКҚЎРГОН ТУМАНИ БОЙГУЛИ МФЙ ШОХ КЎЧАСИ 0,600 КМ ҚИСМИНИ ЖОРИЙ ТАЪМИРЛАШ  
НУКСОНЛАР ҚАЙДНОМАСИ

Биз, куйида назо чекувчилар, комиссия аъзолари: Тошкент вилоят минтакавий йўлларга буюртмачи хизмати ДУК вакили \_\_\_\_\_, Окқўрган туман Ободонлаштириш бошқармаси вакили \_\_\_\_\_, Бойгули МФЙ раиси \_\_\_\_\_, мазкур қайдномани визуал текшириш ва инструментал улчашлар натижасида тузилган йўл ва ўлчоқ куча бўйича куйидаги иш турлари ва ҳажмлари аниқланди:

№ т.р	Ишларнинг манзили		Узунлиги, метр	Йўл элементларининг мавжуд ҳолати	Лойихада кўзда тутилган иш турлари ва талбирлар	Иш ҳажмларини	Ўлчов бирлиги	Миқдори (ҳажм)
	боши	охири						
1	2	3	4	5	6	7	8	9
1	0+00	6+00	600	Йўлнинг мавжуд ҳолатида қум шагал аралашмаси тупроққа қоришиб кетган бўлиб латексликлар ва чуқинлар мавжуд.	1 гуруҳ грунтни қовиш ҳажми 0,65 м3 бўлган эксковатор ёрдамида кўтармани кесиб автосасосовалда 5 км гача чиқариб ташлаш (g=1,6 т/м3)	758 м3	м3	758
					30 % чақик тош қўшилган қум шагал аралашмаси 25 см қалинликда асос ётқизиш ГОСТ 25607-2009 (С4)	1212,8 т	т	1212,8
					Қумдан текисловчи қатлам ётқизиш	2105 м2	м <sup>2</sup>	2105
					ППА политилен плонкасини 1 қатлам ётқизиш (материал сарфи 100%)	2105 м2 x 0,03 м	м <sup>3</sup>	63,2
					18 см қалинликда В20 (м250)F2100 маркали цемент бетон қоплама ётқизиш ГОСТ 26663 бўйича	2105 м2	м <sup>2</sup>	2105
					ППА, политилен плёнкасини ёрдамида парвариниш (уход) (материал сарфи 30%)	600 м x 3,5 м + 5 м2	м <sup>3</sup>	2105
					Сикилиш чоқи	2105 м2 x 30%	м <sup>2</sup>	631,5
					1) Ёғоч (8 x 60 x 3500)	472,5 м	м	472,5
					Қўндаланг кенгайиш чоқи	472,5 м x 0,008 м x 0,06 м	м <sup>3</sup>	0,2268
						49 м	м	49
					1) Штыр d=6,5 мм узунлиги 0,19 м (битта чокка 10 дона)	14 чок x 0,19 м x 10 дона x 0,26кг /1000	т	0,0069
					2) Сетка d=6,5 мм (битта чокка 17,6 метр яъни 11 дона 0,4 м, 4 та 3,4 м)	14 чок x 17,6 м x 0,26кг /1000	т	0,0641
3) Ёғоч (30 x 100 x 3500)	14 чок x 0,03 м x 0,1 м x 3,5 м	м <sup>3</sup>	0,147					
Қум шагал аралашмаси ёрдамида ГОСТ 25607-2009 (С4, С5) га асосан 10 см қалинликда йўл марзасини мустаҳкамлаш	600 м2	м <sup>2</sup>	600					

Қурилиш материалларини ташиб келиш масофаси

Т/р	Материал номи	Ўлчов бирлиги	Масофаси
1	Бетон	км	39
2	ҚША	км	32
3	Чақик тош	км	32
4	Қум	км	32



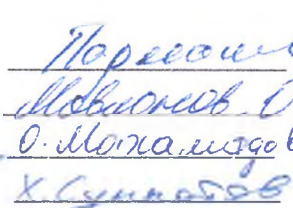
Тошкент вилоят минтакавий йўлларга буюртмачи хизмати ДУК вакили

Окқўрган туман Ободонлаштириш бошқармаси вакили

Бойгули МФЙ раиси

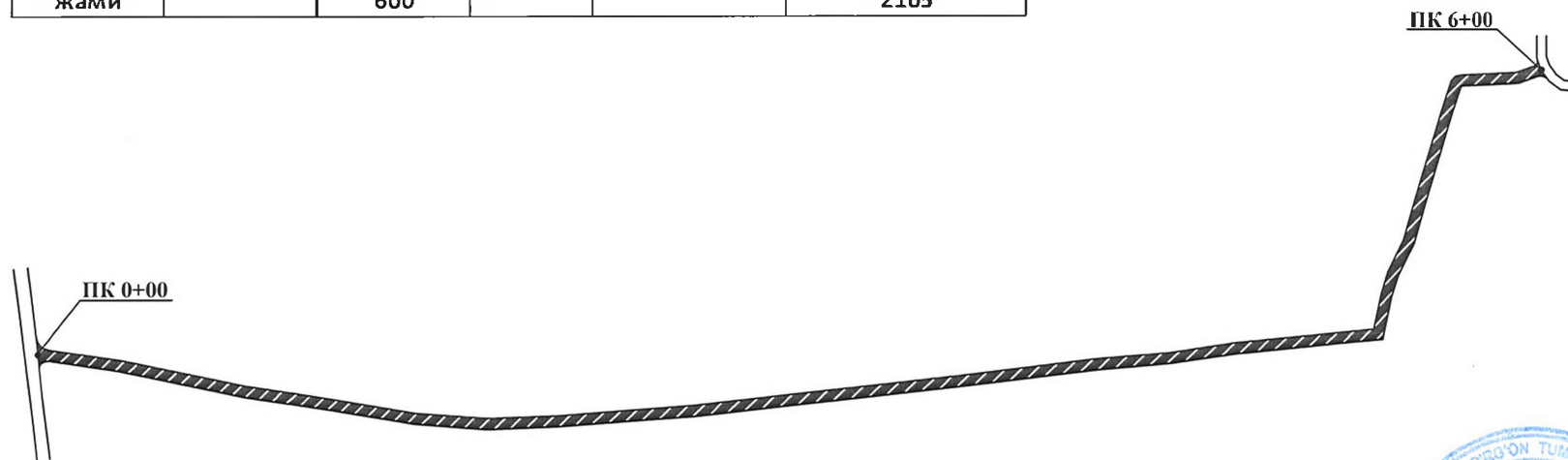
Лойиҳа таъкидлот вакили



# Тошкент вилояти Оққўрғон тумани Бойғули МФЙ Шох кўчаси йўлини жорий таъмирлаш схемаси

Ишларнинг манзили		Узунлиги, метр	Йўлнинг эни, метр	Туташманинг четки юзаси (м2)	Таъмирланадиган йўлнинг юзаси (м2)
боши	охири				
ПК+	ПК+				
0+00	6+00	600	3,5	5	2105
жами		600			2105



Оққўрғон туман  
ободонлаштириш бошқармаси:

Бойғули МФЙ раиси:



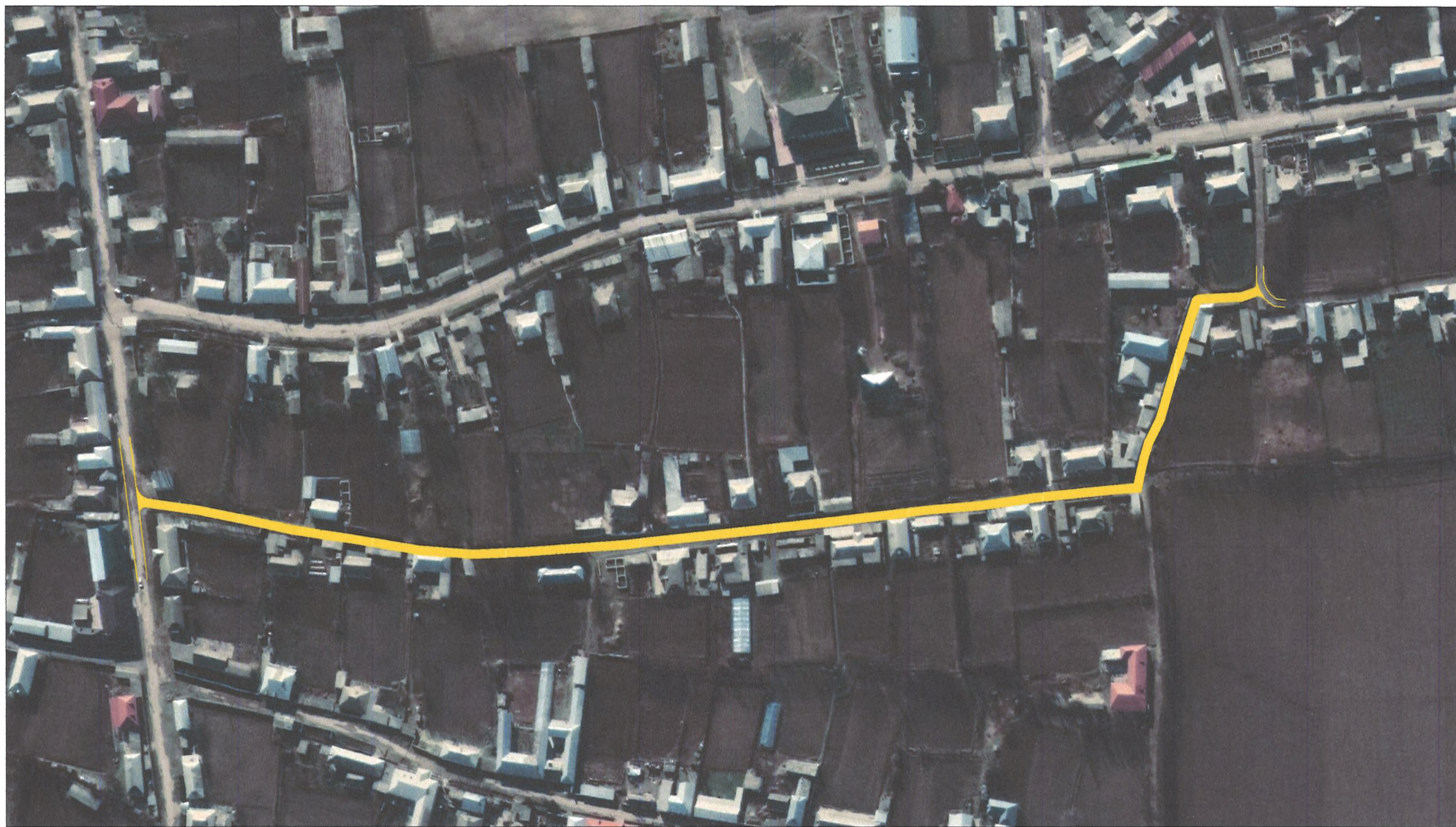
Шартли белгилар:




Таъмирланадиган йўл қисми  
цементобетон қоплама



# Тошкент вилояти Оққўрғон тумани Бойғули МФЙ Шох кўчаси йўлини жорий таъмирлаш схемаси



Шартли белгилар:

 Таъмирланадиган йўл қисми  
цементобетон қоплама