



O'ZBEKISTON RESPUBLIKASI QURILISH VAZIRLIGI
«SHAHARSOZLIK HUJJATLARI EKSPERTIZASI»
DAVLAT UNITAR KORXONASI

Тошкент вилояти

Toshkent viloyati Toshkent sh., 100011, Abay ko'ch., 6-uy Tel: +998 71 244-43-56, Faks: +998 71 244-26-05, e-mail: vilekspertiza@mail.ru www.mc.uz

Holati: Ijobiy

Direktor: NORBAYEV DUSMUROT ELOMONOVICH

Sana:16-09-2022 yil



Yig'ma ekspert xulosasi № 61398

Obyekt nomi ««Тошкент вилояти Юқоричирчиқ тумани Қангли МФЙ Баркамол авлод кўчасини жорий таъмирлаш»»

Buyurtmachi - ГУП «СЗ» по региональным дорогам Ташкентской области
Министерства Транспорта Р.Уз.

Bosh loyihachi - ООО «EXCELLENT ROAD PROJECT».

Litsenziya № АЛ-001847 от 21-06-2021г.

Moliyalashtirish manbai - республиканский бюджет

Bosh pudratchi - по результатам тендерных торгов

Qurilish turi текущий ремонт

Murojaat raqami: № 58706

1. Loyihalash uchun asos

1.1. Постановление Президента Р.Уз. №ПП-172 от 18.03.2022г.

1.2. Задание на расчет стоимостей по объекту, утвержденное заказчиком ГУП «СЗ» по региональным дорогам Ташкентской области, согласованное проектной организацией ООО «EXCELLENT ROAD PROJECT» от 2022г.

1.3. Письмо Заказчика №01/06-732 от 25.08.2022г.

2. Ekspertiza uchun taqdim etilgan materiallar

2.1. Дефектный акт и исполнительная схема по объекту, утверждённые заказчиком ГУП «СЗ» по региональным дорогам Ташкентской области, согласованные МФЙ Кангли и Управлением по благоустройству Юкоричирчиқского района, проектной организацией ООО «EXCELLENT ROAD PROJECT» от 2022г.

2.2. Расчет стоимости работ в текущих ценах в сумме 435892,828тыс.сум с НДС и без затрат заказчика.

-ведомость потребных ресурсов и локальная ресурсная ведомость.

3. Loyiha yechimlarining qisqacha mazmuni

3.1. Представленной сметной документацией и утвержденным дефектным актом предусматриваются следующие работы:

- разработка грунта с погрузкой в автомобили-самосвалы экскаваторами группа грунтов 1;
- перевозка грунта на расстояние 5км;
- исправление профиля оснований гравийно-песчаной смеси с добавлением нового материала;
- устройство оснований из гравийно-песчаных смесей однослойных толщиной 12 см с добавлением 30% щебня;
- увеличение толщины слоя на 13 см с добавлением 30% щебня;
- устройство подстилающих и выравнивающих слоев оснований из песка;
- устройство покрытия из монолитного бетона в-20 однослойных средствами малой механизации, толщина слоя 18 см;
- укрепление обочин гравийно-песчаной смесью толщиной 10 см;
- ширина дорог 4,0м,
- протяженность 607 п.м.

3.2. Расчетная сметная документация составлена в соответствии с Постановлениями КМ РУз. от 11.06.2003 г. №261 «О переходе на договорные текущие цены при реализации инвестиционных проектов», от 12.05.2004 г. №226 «О внесении изменений в некоторые решения Правительства Уз», ШНК 4.01.16-09 «Правила по определению стоимости строительства в договорных текущих ценах».

В основе расчета использован ресурсный метод.

Ресурсные ведомости составлены с использованием действующей в республике сметно-нормативной базы.

Стоимости основных строительных материалов, конструкций, изделий и оборудования уточнено в соответствии с каталогом текущих цен, разрабатываемого ежеквартально, цен на биржах и ярмарках строительных материалов, оптово-отпускных цен заводов-изготовителей.

4. Loyihalanayotgan ob'ektning muhandislik ta'minoti:

-

5. Loyihani kelishilganligi to'g'risida hujjatlar.

-заказчиком - ГУП «СЗ» по региональным дорогам Ташкентской области от 2022г.

6. Ekspertiza natijalari.

6.1.В процессе рассмотрения в документацию внесены изменения и дополнения.

- уточнены сметные нормы, затраты основных строительных материалов, затраты труда рабочих-строителей, затраты на эксплуатацию машин и механизмов и др.

6.2. По результатам экспертного рассмотрения стоимость работ в текущих ценах составила в сумме 435892,828тыс.сум с НДС и без затрат заказчика.

Отмечается, что в сметном расчете уровень прочих затрат подрядной организации принят в размере 19,0%.

6.3. Документация представлена на экспертное рассмотрение без замечаний заказчика.

6.4. Заказчику, до утверждения, необходимо согласовать документацию со всеми заинтересованными организациями в установленном порядке.

7. Xulosalar.

7.1. Расчет стоимости сметной документации в текущих ценах по объекту **«Тошкент вилояти Юқоричирчиқ тумани Қангли МФЙ Баркамол авлод кўчасини жорий таъмирлаш»**, с учетом результатов экспертизы рекомендуется для дальнейшего рассмотрения и утверждения со стоимостью в сумме 435892,828тыс.сум с НДС и без затрат заказчика.

7.2.В соответствии с «Временным положением о порядке определения стоимости строительства объектов в договорных текущих ценах», утвержденным Постановлением Кабинета Министров РУз. от 11.06.2003 г. №261 и Постановлением Кабинета Министров РУз. №46 от 31.01.2022г., стоимость работ для проведения тендерных торгов принимает заказчик с учетом требований действующих нормативных документов и др.

Bosh mutaxassis: NURMETOV TIMUR KURAMBAEVICH

ТОШКЕНТ ВИЛОЯТИ ЮҚОРИЧИРЧИҚ ТУМАНИ ҚАНГЛИ МФЙ БАРКАМОЛ АВЛОД КЎЧАСИ 0,607 КМ ҚИСМИНИ ЖОРИЙ ТАЪМИРЛАШ

Иш хажми кайдномаси

№	Ишнинг номланиши	Ўлчов бирлиги	Хажми
	Умумий маълумотлар		
1	Таъмирланаётган йул бўлагининг узунлиги	м	
2	Қатнов кисмининг уртача эни	м	
3	Буюртмачи - Тошкент вилоят минтақавий йўлларга буюртмачи хизмати ДУК		
4	Курувчи ташкилоти - Танлов асосида аниқланади		
5	Ишлар бажариладиган ҳудуд - Тошкент вилояти Юқоричирчиқ туман		
6	Курилиш монтаж ишлари автотранспорт ҳаракати тўхтатилган ҳолда бажарилади		
	Таёргарлик ишлари		
1	1 гуруҳ грунтни ковш хажми 0,65 м ³ бўлган эксковатор ёрдамида кўтармани кесиб автосасосвалда 5 км гача чиқариб ташлаш (g=1,6 т/м ³)	м ³ т	
	Йул тушамаси		
1	Мавжуд йўл профилини янги ҚШАли (ГОСТ 25607-2009 бўйича С4,С5) материал қўшиш йўли билан тиклаш	м ²	
2	30 % чақиқ тош қўшилган қум шағал аралашмали 25 см қалинликда асос ётқизиш ГОСТ 25607-2009 (С4)	м ²	
3	Қумдан текисловчи қатлам ётқизиш	м ³	
4	ППА политилен плонкасини 1 қатлам ётқизиш (материал сарфи 100%)	м ²	
5	18 см қалинликда В20 (м250)F2100 маркали цемент бетон қоплама ётқизиш ГОСТ 26663 бўйича	м ²	
6	ППА политилен плёнкасини ёрдамида парваришлаш (уход) (материал сарфи 30%)	м ²	
7	Сиқилиш чоки:	м	
	1) Ёғоч (8 х 60 х 4000)	м ³	
8	Кўндаланг кенгайиш чоки:	м	
	1) Штыр д=6,5 мм узунлиги 0,19 м (битта чокка 12 дона)	т	
	3) Ёғоч (30 х 100 х 4000)	м ³	
9	Қум шағал аралашмаси ёрдамида ГОСТ 25607-2009 (С4, С5) га асосан 10 см қалинликда йўл марзасини мустақамлаш	м ²	

ТОШКЕНТ ВИЛОЯТИ ЮҚОРИЧИРЧИҚ ТУМАНИ ҚАНГЛИ МФЙ БАРКАМОЛ АВЛОД КЎЧАСИ 0,607 КМ ҚИСМИНИ ЖОРИЙ ТАЪМИРЛАШ
(наименование стройки)

ЛОКАЛЬНАЯ РЕСУРСНАЯ ВЕДОМОСТЬ № 01

(локальная ресурсная смета)

на

ДОРОЖНЫЕ РАБОТЫ,

(наименование работ и затрат, наименование объекта)

Основание: ДЕФЕКТНЫЙ АКТ

N п.п.	Шифр номера нормативов и коды ресурсов	Наименование работ и затрат	Единица измерения	Количество	
				на. ед. измерения	по проектным данным
1	2	3	4	5	6
РАЗДЕЛ 1. ЗЕМЛЯНЫЕ РАБОТЫ					
1	E0101-197-07 ДОП. 11 ГОСАРХИТЕКТСТРОЙ РУЗ ПР. № 429 ОТ 15.12.17 Г.	РАЗРАБОТКА ВЫЕМКИ ГРУНТА С ПОГРУЗКОЙ В АВТОМОБИЛИ-САМОСВАЛЫ ЭКСКАВАТОРАМИ ТИПА "ATLAS", "VOLVO", "KOMATSU", "HITACHI", "LIEBHERR", HYUNDAI ROVEX С КОВШОМ ВМЕСТИМОСТЬЮ 0,65 (0,65-0,99) М3, ГРУППА ГРУНТОВ 1	1000 М3 ГРУНТА	0.1418	
1.1	1	ЗАТРАТЫ ТРУДА РАБОЧИХ-СТРОИТЕЛЕЙ	ЧЕЛ.-Ч	4.69	0.665042
1.2	3	ЗАТРАТЫ ТРУДА МАШИНИСТОВ	ЧЕЛ.-Ч	13.26	1.880268
1.3	258	БУЛЬДОЗЕРЫ ПРИ РАБОТЕ НА ДРУГИХ ВИДАХ СТРОИТЕЛЬСТВА 79 (108) КВТ (Л.С.)	МАШ.-Ч	3.14	0.445252
1.4	1941	ЭКСКАВАТОРЫ НА ГУСЕНИЧНОМ ХОДУ ТИПА "ATLAS", "VOLVO", "KOMATSU", "HITACHI", "LIEBHERR", "HYUNDAI ROVEX" С ЕМКОСТЬЮ КОВША 0,65 М3	МАШ.-Ч	10.12	1.435016
2	E310-1005 ШНК4.04.06-14 Р.З.Т.7 К=0,49	ПЕРЕВОЗКА ГРУЗОВ АВТОМОБИЛЕМ, РАССТОЯНИЕ ПЕРЕВОЗКИ 5 КМ	Т	226.8800	
2.1	3	ЗАТРАТЫ ТРУДА МАШИНИСТОВ	ЧЕЛ.-Ч	0.030037	6.8148
2.2	3456	АВТОМОБИЛИ-САМОСВАЛЫ ГРУЗОПОДЪЕМНОСТЬЮ ДО 20 Т	МАШ.-Ч	0.030037	6.8148
РАЗДЕЛ 2. ДОРОЖНЫЕ РАБОТЫ					
3	E2703-1-3	ИСПРАВЛЕНИЕ ПРОФИЛЯ ОСНОВАНИЙ ГРАВИЙНО-ПЕСЧАНОЙ СМЕСИ С ДОБАВЛЕНИЕМ НОВОГО МАТЕРИАЛА	1000М2	2.1310	
3.1	1	ЗАТРАТЫ ТРУДА РАБОЧИХ-СТРОИТЕЛЕЙ	ЧЕЛ.-Ч	30.9	65.8479
3.2	3	ЗАТРАТЫ ТРУДА МАШИНИСТОВ	ЧЕЛ.-Ч	20.71	44.133
3.3	107	АВТОГРЕЙДЕРЫ СРЕДНЕГО ТИПА 99 (135) КВТ (Л.С.)	МАШ.-Ч	3.7	7.8847
3.4	112	АВТОПОГРУЗЧИКИ 5 Т	МАШ.-Ч	4.36	9.2912
3.5	621	КАТКИ ДОРОЖНЫЕ САМОХОДНЫЕ ГЛАДКИЕ 8 Т	МАШ.-Ч	5.6	11.9336
3.6	623	КАТКИ ДОРОЖНЫЕ САМОХОДНЫЕ ГЛАДКИЕ 13 Т	МАШ.-Ч	4.09	8.7158
3.7	1025	КИРКОВЩИКИ	МАШ.-Ч	1.11	2.3654

1	2	3	4	5	6
3.8	1135	МАШИНЫ ПОЛИВОМОЕЧНЫЕ 6000 Л	МАШ.-Ч	1.95	4.1555
3.9	1835	ТРАКТОРЫ НА ГУСЕНИЧНОМ ХОДУ ПРИ РАБОТЕ НА ДРУГИХ ВИДАХ СТРОИТЕЛЬСТВА (КРОМЕ ВОДОХОЗЯЙСТВЕННОГО) 79 (108) КВТ (Л.С.)	МАШ.-Ч	1.01	2.1523
3.10	9219	ВОДА	МЗ	15	31.965
3.11	12303	ГРАВИЙНО-ПЕСЧАНАЯ СМЕСЬ	МЗ	66	140.646
4	E2704-003-05 ДОП. 4	УСТРОЙСТВО ОСНОВАНИЙ ИЗ ГРАВИЙНО-ПЕСЧАНЫХ СМЕСЕЙ ОДНОСЛОЙНЫХ ТОЛЩИНОЙ 12 СМ С ДОБОВЛЕНИЕМ 30% ЩЕБНЯ	1000М2	0.3940	
4.1	1	ЗАТРАТЫ ТРУДА РАБОЧИХ-СТРОИТЕЛЕЙ	ЧЕЛ.-Ч	41.6	16.3904
4.2	3	ЗАТРАТЫ ТРУДА МАШИНИСТОВ	ЧЕЛ.-Ч	19.69	7.7579
4.3	107	АВТОГРЕЙДЕРЫ СРЕДНЕГО ТИПА 99 (135) КВТ (Л.С.)	МАШ.-Ч	2.32	0.9141
4.4	112	АВТОПОГРУЗЧИКИ 5 Т	МАШ.-Ч	5.92	2.3325
4.5	1135	МАШИНЫ ПОЛИВОМОЕЧНЫЕ 6000 Л	МАШ.-Ч	1.43	0.56342
4.6	2845	КАТКИ ДОРОЖНЫЕ САМОХОДНЫЕ КОМБИНИРОВАННЫЕ 13 Т НАММ ND 110 S/N	МАШ.-Ч	4.09	1.6115
4.7	2846	КАТКИ ДОРОЖНЫЕ 30 Т НАММ 35 S/N	МАШ.-Ч	0.92	0.36248
4.8	3093	КАТКИ ДОРОЖНЫЕ САМОХОДНЫЕ КОМБИНИРОВАННЫЕ БОЛЬШИХ ТИПОРАЗМЕРОВ ТИПА КАТКОВ ФИРМЫ "ВОМАГ" С РАБОЧЕЙ МАССОЙ ОТ 8,8 ДО 9,2 Т	МАШ.-Ч	5.01	1.9739
4.9	9219	ВОДА	МЗ	10.5	4.137
4.10	12303	ГРАВИЙНО-ПЕСЧАНАЯ СМЕСЬ	МЗ	106.4	41.9216
4.11	43113	ЩЕБЕНЬ	МЗ	45.6	17.9664
5	E2704-003-08 ДОП. 7 К=13	УВЕЛИЧЕНИЕ ТОЛЩИНЫ СЛОЯ НА 13 СМ С ДОБОВЛЕНИЕМ 30% ЩЕБНЯ	1000 М2 ОСНОВА НИЯ ИЛИ ПОКРЫТИ Я	0.3940	
5.1	3	ЗАТРАТЫ ТРУДА МАШИНИСТОВ	ЧЕЛ.-Ч	7.15	2.8171
5.2	2845	КАТКИ ДОРОЖНЫЕ САМОХОДНЫЕ КОМБИНИРОВАННЫЕ 13 Т НАММ ND 110 S/N	МАШ.-Ч	3.25	1.2805
5.3	3093	КАТКИ ДОРОЖНЫЕ САМОХОДНЫЕ КОМБИНИРОВАННЫЕ БОЛЬШИХ ТИПОРАЗМЕРОВ ТИПА КАТКОВ ФИРМЫ "ВОМАГ" С РАБОЧЕЙ МАССОЙ ОТ 8,8 ДО 9,2 Т	МАШ.-Ч	3.9	1.5366
5.4	12303	ГРАВИЙНО-ПЕСЧАНАЯ СМЕСЬ	МЗ	115.2667	45.415
5.5	43113	ЩЕБЕНЬ	МЗ	49.4	19.4636
6	E2704-001-01	УСТРОЙСТВО ПОДСТИЛАЮЩИХ И ВЫРАВНИВАЮЩИХ СЛОЕВ ОСНОВАНИЙ ИЗ ПЕСКА	100М3	0.7580	
6.1	1	ЗАТРАТЫ ТРУДА РАБОЧИХ-СТРОИТЕЛЕЙ	ЧЕЛ.-Ч	14.4	10.9152
6.2	3	ЗАТРАТЫ ТРУДА МАШИНИСТОВ	ЧЕЛ.-Ч	13.57	10.2861
6.3	107	АВТОГРЕЙДЕРЫ СРЕДНЕГО ТИПА 99 (135) КВТ (Л.С.)	МАШ.-Ч	1.55	1.1749
6.4	112	АВТОПОГРУЗЧИКИ 5 Т	МАШ.-Ч	4.29	3.2518
6.5	626	КАТКИ ДОРОЖНЫЕ САМОХОДНЫЕ НА ПНЕВМОКОЛЕСНОМ ХОДУ 30 Т	МАШ.-Ч	7.08	5.3666
6.6	1135	МАШИНЫ ПОЛИВОМОЕЧНЫЕ 6000 Л	МАШ.-Ч	0.65	0.4927
6.7	9219	ВОДА	МЗ	5	3.79
6.8	45049	ПЕСОК ДЛЯ СТРОИТЕЛЬНЫХ РАБОТ ПРИРОДНЫЙ	МЗ	110	83.38
7	E2706-002-17 ДОП. 8	УСТРОЙСТВО ПОКРЫТИЯ ИЗ МОНОЛИТНОГО БЕТОНА В-20 ОДНОСЛОЙНЫХ СРЕДСТВАМИ МАЛОЙ МЕХАНИЗАЦИИ, ТОЛЩИНА СЛОЯ 20 СМ	1000М2	2.5250	
7.1	1	ЗАТРАТЫ ТРУДА РАБОЧИХ-СТРОИТЕЛЕЙ	ЧЕЛ.-Ч	302	762.55
7.2	3	ЗАТРАТЫ ТРУДА МАШИНИСТОВ	ЧЕЛ.-Ч	48.23	121.7808
7.3	112	АВТОПОГРУЗЧИКИ 5 Т	МАШ.-Ч	2.88	7.272

1	2	3	4	5	6
7.4	404	ВИБРАТОРЫ ПОВЕРХНОСТНЫЕ	МАШ.-Ч	18.71	47.2428
7.5	762	КРАНЫ НА АВТОМОБИЛЬНОМ ХОДУ ПРИ РАБОТЕ НА ДРУГИХ ВИДАХ СТРОИТЕЛЬСТВА 10 Т	МАШ.-Ч	1.14	2.8785
7.6	913	КОТЛЫ БИТУМНЫЕ ПЕРЕДВИЖНЫЕ 400 Л	МАШ.-Ч	6.25	15.7813
7.7	1135	МАШИНЫ ПОЛИВОМОЕЧНЫЕ 6000 Л	МАШ.-Ч	22.3	56.3075
7.8	2348	ЭЛЕКТРОСТАНЦИИ ПЕРЕДВИЖНЫЕ 2 КВТ	МАШ.-Ч	18.71	47.2428
7.9	2499	АВТОМОБИЛИ БОРТОВЫЕ ГРУЗОПОДЪЕМНОСТЬЮ ДО 5 Т	МАШ.-Ч	3.2	8.08
7.10	6327	БЕТОН ТЯЖЕЛЫЙ КЛАССА В20 /М-250/ ФРАКЦИИ 5-20 ММ	М3	204	515.1
7.11	9219	ВОДА	М3	178	449.45
7.12	30659	ЩИТЫ ИЗ ДОСОК ТОЛЩИНОЙ 40 ММ	М2	12.2	30.805
7.13	32108	МАСТИКА БУТИЛКАУЧУКОВАЯ СТРОИТЕЛЬНАЯ МББП-65 "ЛИЛО-1"	Т	0.13	0.32825
7.14	36053	ДОСКИ ОБРЕЗНЫЕ ХВОЙНЫХ ПОРОД ДЛИНОЙ 4-6,5 М, ШИРИНОЙ 75-150 ММ, ТОЛЩИНОЙ 25 ММ, III СОРТА	М3	0.19	0.47975
7.15	36180	ПИЛОМАТЕРИАЛЫ БЕРЕЗОВЫЕ И МЯГКИХ ЛИСТВЕННЫХ ПОРОД: БЕРЕЗА, ЛИПА. ДОСКИ ОБРЕЗНЫЕ ДЛИНОЙ 2-3,75 М, ВСЕ ШИРИНЫ, ТОЛЩИНОЙ 25, 32, 40 ММ I СОРТА	М3	0.24	0.606
8	E2706-002-18 ДОП. 8 К=2	УМЕНЬШЕНИЕ ТОЛЩИНЫ СЛОЯ НА 2 СМ	1000М2		-2.5250
8.1	1	ЗАТРАТЫ ТРУДА РАБОЧИХ-СТРОИТЕЛЕЙ	ЧЕЛ.-Ч	10.6	-26.765
8.2	3	ЗАТРАТЫ ТРУДА МАШИНИСТОВ	ЧЕЛ.-Ч	2.72	-6.868
8.3	404	ВИБРАТОРЫ ПОВЕРХНОСТНЫЕ	МАШ.-Ч	2.32	-5.858
8.4	762	КРАНЫ НА АВТОМОБИЛЬНОМ ХОДУ ПРИ РАБОТЕ НА ДРУГИХ ВИДАХ СТРОИТЕЛЬСТВА 10 Т	МАШ.-Ч	0.1	-0.2525
8.5	2348	ЭЛЕКТРОСТАНЦИИ ПЕРЕДВИЖНЫЕ 2 КВТ	МАШ.-Ч	2.32	-5.858
8.6	2499	АВТОМОБИЛИ БОРТОВЫЕ ГРУЗОПОДЪЕМНОСТЬЮ ДО 5 Т	МАШ.-Ч	0.3	-0.7575
8.7	6327	БЕТОН ТЯЖЕЛЫЙ КЛАССА В20 /М-250/ ФРАКЦИИ 5-20 ММ	М3	20.4	-51.51
8.8	30659	ЩИТЫ ИЗ ДОСОК ТОЛЩИНОЙ 40 ММ	М2	1.18	-2.9795
8.9	36053	ДОСКИ ОБРЕЗНЫЕ ХВОЙНЫХ ПОРОД ДЛИНОЙ 4-6,5 М, ШИРИНОЙ 75-150 ММ, ТОЛЩИНОЙ 25 ММ, III СОРТА	М3	0.02	-0.0505
9	С	ПОЛИЭТИЛЕНОВАЯ ПЛЕНКА	М2		3282.5000
10	С	ДРЕВЕСИНА (8Х60Х4500)	М3		0.2611
11	С	ШТЫР ДИАМЕТРОМ 6,5 ММ ИЗ ГЛАДКОЙ АРМАТУРЫ А-I	Т		0.0089
12	С	ДРЕВЕСИНА (30Х100Х4500)	М3		0.1800
13	E2708-001-16	УКРЕПЛЕНИЕ ОБОЧИН ГРАВИЙНО-ПЕСЧАНОЙ СМЕСЬЮ ТОЛЩИНОЙ 10 СМ	1000М2		0.6070
13.1	1	ЗАТРАТЫ ТРУДА РАБОЧИХ-СТРОИТЕЛЕЙ	ЧЕЛ.-Ч	31.7	19.2419
13.2	3	ЗАТРАТЫ ТРУДА МАШИНИСТОВ	ЧЕЛ.-Ч	23.27	14.1249
13.3	107	АВТОГРЕЙДЕРЫ СРЕДНЕГО ТИПА 99 (135) КВТ (Л.С.)	МАШ.-Ч	3.58	2.1731
13.4	112	АВТОПОГРУЗЧИКИ 5 Т	МАШ.-Ч	8.18	4.9653
13.5	1014	КАТКИ ДОРОЖНЫЕ САМОХОДНЫЕ ВИБРАЦИОННЫЕ, МАССА БОЛЕЕ 8 Т	МАШ.-Ч	10.6	6.4342
13.6	1135	МАШИНЫ ПОЛИВОМОЕЧНЫЕ 6000 Л	МАШ.-Ч	0.91	0.5524
13.7	9219	ВОДА	М3	20	12.14
13.8	12303	ГРАВИЙНО-ПЕСЧАНАЯ СМЕСЬ	М3	124	75.268
ИТОГО ПО ЛОКАЛЬНОЙ РЕСУРСНОЙ ВЕДОМОСТИ:					
ТРУДОВЫЕ РЕСУРСЫ					

1	2	3	4	5	6
1	1	ЗАТРАТЫ ТРУДА РАБОЧИХ-СТРОИТЕЛЕЙ	ЧЕЛ.-Ч		848.845442
2	3	ЗАТРАТЫ ТРУДА МАШИНИСТОВ	ЧЕЛ.-Ч		202.726868
СТРОИТЕЛЬНЫЕ МАШИНЫ И МЕХАНИЗМЫ					
3	107	АВТОГРЕЙДЕРЫ СРЕДНЕГО ТИПА 99 (135) КВТ (Л.С.)	МАШ.-Ч		12.1468
4	112	АВТОПОГРУЗЧИКИ 5 Т	МАШ.-Ч		27.1128
5	258	БУЛЬДОЗЕРЫ ПРИ РАБОТЕ НА ДРУГИХ ВИДАХ СТРОИТЕЛЬСТВА 79 (108) КВТ (Л.С.)	МАШ.-Ч		0.445252
6	404	ВИБРАТОРЫ ПОВЕРХНОСТНЫЕ	МАШ.-Ч		41.3848
7	621	КАТКИ ДОРОЖНЫЕ САМОХОДНЫЕ ГЛАДКИЕ 8 Т	МАШ.-Ч		11.9336
8	623	КАТКИ ДОРОЖНЫЕ САМОХОДНЫЕ ГЛАДКИЕ 13 Т	МАШ.-Ч		8.7158
9	626	КАТКИ ДОРОЖНЫЕ САМОХОДНЫЕ НА ПНЕВМОКОЛЕСНОМ ХОДУ 30 Т	МАШ.-Ч		5.3666
10	762	КРАНЫ НА АВТОМОБИЛЬНОМ ХОДУ ПРИ РАБОТЕ НА ДРУГИХ ВИДАХ СТРОИТЕЛЬСТВА 10 Т	МАШ.-Ч		2.626
11	913	КОТЛЫ БИТУМНЫЕ ПЕРЕДВИЖНЫЕ 400 Л	МАШ.-Ч		15.7813
12	1014	КАТКИ ДОРОЖНЫЕ САМОХОДНЫЕ ВИБРАЦИОННЫЕ, МАССА БОЛЕЕ 8 Т	МАШ.-Ч		6.4342
13	1025	КИРКОВЩИКИ	МАШ.-Ч		2.3654
14	1135	МАШИНЫ ПОЛИВОМОЕЧНЫЕ 6000 Л	МАШ.-Ч		62.07152
15	1835	ТРАКТОРЫ НА ГУСЕНИЧНОМ ХОДУ ПРИ РАБОТЕ НА ДРУГИХ ВИДАХ СТРОИТЕЛЬСТВА (КРОМЕ ВОДОХОЗЯЙСТВЕННОГО) 79 (108) КВТ (Л.С.)	МАШ.-Ч		2.1523
16	1941	ЭКСКАВАТОРЫ НА ГУСЕНИЧНОМ ХОДУ ТИПА "ATLAS", "VOLVO", "KOMATSU", "HITACHI", "LIEBHERR", "HYUNDAI ROBEK" С ЕМКОСТЬЮ КОВША 0,65 М3	МАШ.-Ч		1.435016
17	2348	ЭЛЕКТРОСТАНЦИИ ПЕРЕДВИЖНЫЕ 2 КВТ	МАШ.-Ч		41.3848
18	2499	АВТОМОБИЛИ БОРТОВЫЕ ГРУЗОПОДЪЕМНОСТЬЮ ДО 5 Т	МАШ.-Ч		7.3225
19	2845	КАТКИ ДОРОЖНЫЕ САМОХОДНЫЕ КОМБИНИРОВАННЫЕ 13 Т НАММ ND 110 S/N	МАШ.-Ч		2.892
20	2846	КАТКИ ДОРОЖНЫЕ 30 Т НАММ 35 S/N	МАШ.-Ч		0.36248
21	3093	КАТКИ ДОРОЖНЫЕ САМОХОДНЫЕ КОМБИНИРОВАННЫЕ БОЛЬШИХ ТИПОРАЗМЕРОВ ТИПА КАТКОВ ФИРМЫ "BOMAG" С РАБОЧЕЙ МАССОЙ ОТ 8,8 ДО 9,2 Т	МАШ.-Ч		3.5105
22	3456	АВТОМОБИЛИ-САМОСВАЛЫ ГРУЗОПОДЪЕМНОСТЬЮ ДО 20 Т	МАШ.-Ч		6.8148
МАТЕРИАЛЬНЫЕ РЕСУРСЫ					
23	6327	БЕТОН ТЯЖЕЛЫЙ КЛАССА В20 /М-250/ ФРАКЦИИ 5-20 ММ	М3		463.59
24	9219	ВОДА	М3		501.482
25	12303	ГРАВИЙНО-ПЕСЧАНАЯ СМЕСЬ	М3		303.2506
26	30659	ЩИТЫ ИЗ ДОСОК ТОЛЩИНОЙ 40 ММ	М2		27.8255
27	32108	МАСТИКА БУТИЛКАУЧУКОВАЯ СТРОИТЕЛЬНАЯ МББП-65 "ЛИЛО-1"	Т		0.32825
28	36053	ДОСКИ ОБРЕЗНЫЕ ХВОЙНЫХ ПОРОД ДЛИНОЙ 4-6,5 М, ШИРИНОЙ 75-150 ММ, ТОЛЩИНОЙ 25 ММ, III СОРТА	М3		0.42925
29	36180	ПИЛОМАТЕРИАЛЫ БЕРЕЗОВЫЕ И МЯГКИХ ЛИСТВЕННЫХ ПОРОД: БЕРЕЗА, ЛИПА. ДОСКИ ОБРЕЗНЫЕ ДЛИНОЙ 2-3,75 М, ВСЕ ШИРИНЫ, ТОЛЩИНОЙ 25, 32, 40 ММ I СОРТА	М3		0.606
30	43113	ЩЕБЕНЬ	М3		37.43
31	45049	ПЕСОК ДЛЯ СТРОИТЕЛЬНЫХ РАБОТ ПРИРОДНЫЙ	М3		83.38
СТРОИТЕЛЬНЫЕ МАТЕРИАЛЫ И КОНСТРУКЦИИ					
32		ДРЕВЕСИНА (30X100X4500)	М3		0.18
33		ПОЛИЭТИЛЕНОВАЯ ПЛЕНКА	М2		3282.5
34		ДРЕВЕСИНА (8X60X4500)	М3		0.2611
35		ШТЫР ДИАМЕТРОМ 6,5 ММ ИЗ ГЛАДКОЙ АРМАТУРЫ А-I	Т		0.0089

**ТОШКЕНТ ВИЛОЯТИ ЮҚОРИЧИРЧИҚ ТУМАНИ ҚАНГЛИ МФЙ БАРКАМОЛ АВЛОД КЎЧАСИ 0,607
КМ ҚИСМИНИ ЖОРИЙ ТАЪМИРЛАШ**

СВОДНАЯ РЕСУРСНАЯ СМЕТА № 1

ДОРОЖНЫЕ РАБОТЫ

Осн ВЕДОМОСТЬ ОБЪЕМОВ РАБОТ

N п/п	Наименование ресурса	Единица измерения	Сметная потребность	Сметная стоимость, СУМ	
				в текущем уровне	
				единицы	всего
1	4	5	6	7	8
Ресурсы по нормам СНиП					
<i>Затраты труда</i>					
1.	Затраты труда рабочих-строителей	чел.-ч	848.845442		
2.	Затраты труда машинистов	чел.-ч	202.726868		
Итого по трудовым ресурсам			СУМ		
<i>Строительные машины и механизмы</i>					
1.	Автогрейдеры среднего типа 99 (135) кВт (л.с.)	маш.-ч	12.1468		
2.	Автопогрузчики 5 т	маш.-ч	27.1128		
3.	Бульдозеры при работе на других видах строительства 79 (108) кВт (л.с.)	маш.-ч	0.445252		
4.	Вибраторы поверхностные	маш.-ч	41.3848		
5.	Катки дорожные самоходные гладкие 8 т	маш.-ч	11.9336		
6.	Катки дорожные самоходные гладкие 13 т	маш.-ч	8.7158		
7.	Катки дорожные самоходные на пневмоколесном ходу 30 т	маш.-ч	5.3666		
8.	Краны на автомобильном ходу при работе на других видах строительства 10 т	маш.-ч	2.626		
9.	Котлы битумные передвижные 400 л	маш.-ч	15.7813		
10.	Катки дорожные самоходные вибрационные, масса более 8 т	маш.-ч	6.4342		
11.	Кирковщики	маш.-ч	2.3654		
12.	Машины поливомоечные 6000 л	маш.-ч	62.07152		
13.	Тракторы на гусеничном ходу при работе на других видах строительства (кроме водохозяйственного) 79 (108) кВт (л.с.)	маш.-ч	2.1523		
14.	Экскаваторы на гусеничном ходу типа "ATLAS", "VOLVO", "KOMATSU", "HITACHI", "LIEBHERR", "HYUNDAI ROBEX" с емкостью ковша 0,65 м3	маш.-ч	1.435016		
15.	Электростанции передвижные 2 кВт	маш.-ч	41.3848		
16.	Автомобили бортовые грузоподъемностью до 5 т	маш.-ч	7.3225		
17.	Катки дорожные самоходные комбинированные 13 т HAMM ND 110 S/N	маш.-ч	2.892		
18.	Катки дорожные 30 т HAMM 35 S/N	маш.-ч	0.36248		
19.	Катки дорожные самоходные комбинированные больших типоразмеров типа катков фирмы "BOMAG" с рабочей массой от 8,8 до 9,2 т	маш.-ч	3.5105		
20.	Автомобили-самосвалы грузоподъемностью до 20 т	маш.-ч	6.8148		
Итого по строительным машинам			СУМ		
<i>Строительные материалы, изделия и детали</i>					
1.	Бетон тяжелый класса В20 /М-250/ фракции 5-20 мм	м3	463.59		
2.	Вода	м3	501.482		
3.	Гравийно-песчаная смесь	м3	303.2506		
4.	Щиты из досок толщиной 40 мм	м2	27.8255		
5.	Мастика бутилкаучуковая строительная МББП-65 "ЛИЛО-1"	т	0.32825		

1	4	5	6	7	8
6.	Доски обрезные хвойных пород длиной 4-6,5 м, шириной 75-150 мм, толщиной 25 мм, III сорта	м3	0.42925		
7.	Пиломатериалы березовые и мягких лиственных пород: береза, липа. Доски обрезные длиной 2-3,75 м, все ширины, толщиной 25, 32, 40 мм I сорта	м3	0.606		
8.	Щебень	м3	37.43		
9.	Песок для строительных работ природный	м3	83.38		
10.	ДРЕВЕСИНА (30X100X4500)	М3	0.18		
11.	ПОЛИЭТИЛЕНОВАЯ ПЛЕНКА	М2	3282.5		
12.	ДРЕВЕСИНА (8X60X4500)	М3	0.2611		
13.	ШТЫР ДИАМЕТРОМ 6,5 ММ ИЗ ГЛАДКОЙ АРМАТУРЫ А-1	Т	0.0089		
Итого по материальным ресурсам		СУМ			

Транспортные расходы на перевозимые грузы

ТОШКЕНТ ВИЛОЯТИ ЮҚОРИЧИРЧИҚ ТУМАНИ ҚАНГЛИ МФЙ БАРКАМОЛ АВЛОД КЎЧАСИ 0,607 КМ ҚИСМИНИ ЖОРИЙ ТАЪМИРЛАШ

№ П/П	Наименование материалов	Единица измерения	Количество	Удельный вес	Общая тонна	Автотранспортная км	тн/км	Стоимость за один тн/км	Всего
				тн					
1	2	3	4	6	7	9	10	11	12
1	Бетон тяжелый класса В20 /М-250/ фракции 5-20 мм	м ³	463.590	2.2	1019.898				
2	Гравийно-песчаная смесь	м ³	303.251	1.6	485.201				
3	Щебень	м ³	37.430	1.5	56.145				
4	Песок для строительных работ природный	м ³	83.380	1.5	125.070				
	ИТОГО								

ЗАКАЗЧИК

ПОДРЯДЧИК

МП

МП

Исходные данные для определения стоимости объекта в текущих ценах

1	Затраты на оборудование, мебель и инвентарь (Со)		сум
2	Затраты на строительные материалы, изделия и конструкции (См)		сум
	Транспортные расходы на материалы		сум
	Заготовительно-складские расходы		сум
	Транспортные расходы на оборудование с загот.скл.расх		сум
3	Затраты на ОЗП с учетом начислений на соцстрах (Сзп)		сум
3.1	Нормативная трудоемкость объекта (Т)		чел/час
3.2	Среднегодовая заработная плата строителей по региону в расчете на месяц, определенная на основе статистических данных за предыдущие 12 месяцев, сум./месяц (Змс)		сум/месяц
3.3	Среднемесячный фонд рабочего времени в часах по данным Министерства труда и социальной защиты населения Республики Узбекистан (Ф)		час
3.4	Коэффициент учета размера отчислений на соцстрах (Ксс)		
4	Затраты на эксплуатацию машин и механизмов (Сэм)		сум
	Сумма (сум)		
5	Прочие затраты и расходы подрядчика (Пп)		сум
	Процент (%)		%
	Сумма (сум)		сум
6	Отраслевая рентабельность(Нпр)		
	Процент (%)		
	Сумма (сум)		
7	Прочие затраты и расходы заказчика (Пз)		сум
	Процент (%)		%
	Сумма (сум)		сум
8	Затраты на страхование строительства объектов		сум
	Процент (%)		%
	Сумма (сум)		сум
9	Коэффициент риска, исходя из прогноза индекса роста цен		%
	Итого стоимость объекта в текущих ценах		тыс.сум

РЕКОМЕНДУЕМАЯ СТОИМОСТЬ ОБЪЕКТА В ТЕКУЩИХ ЦЕНАХ.

**ТОШКЕНТ ВИЛОЯТИ ЮҚОРИЧИРЧИҚ ТУМАНИ ҚАНГЛИ МФЙ БАРКАМОЛ АВЛОД КЎЧАСИ 0,607
КМ ҚИСМИНИ ЖОРИЙ ТАЪМИРЛАШ**

№№ ПП	НАИМЕНОВАНИЕ ЗАТРАТ	Цена (тыс.сум)
1	2	3
1	ЗАТРАТЫ НА ОБОРУДОВАНИЕ, МЕБЕЛЬ И ИНВЕНТАРЬ	
2	ЗАТРАТЫ НА СТРОИТЕЛЬНЫЕ МАТЕРИАЛЫ, ИЗДЕЛИЯ И КОНСТРУКЦИИ	
3	ТРАНСПОРТНЫЕ РАСХОДЫ НА МАТЕРИАЛЫ	
4	ЗАГОТОВИТЕЛЬНО-СКЛАДСКИЕ РАСХОДЫ	
5	ТРАНСПОРТНЫЕ РАСХОДЫ НА ОБОРУДОВАНИЕ	
6	ЗАТРАТЫ НА ОСНОВНУЮ ЗАРАБОТНУЮ ПЛАТУ С УЧЕТОМ НАЧИСЛЕНИЙ НА СОЦИАЛЬНОЕ СТРАХОВАНИЕ	
7	ЗАТРАТЫ НА ЭКСПЛУАТАЦИЮ МАШИН И МЕХАНИЗМОВ	
	ИТОГО ПРЯМЫХ ЗАТРАТ	
8	ОТРАСЛЕВАЯ РЕНТАБИЛЬНОСТЬ 00%	
9	ПРОЧИЕ ЗАТРАТЫ И РАСХОДЫ ПОДРЯДЧИКА 19%	
10	ПРОЧИЕ ЗАТРАТЫ И РАСХОДЫ ЗАКАЗЧИКА	
11	ЗАТРАТЫ НА СТРАХОВАНИЕ СТРОИТЕЛЬСТВА ОБЪЕКТОВ	
12	КОЭФФИЦИЕНТ РИСКА, ОПРЕДЕЛЯЕМЫЙ ИСХОДЯ ИЗ ПРОГНОЗИРУЕМОГО ИНДЕКСА РОСТА ЦЕН В СТРОИТЕЛЬСТВЕ НА ОЧЕРЕДНОЙ ГОД	
13	И Т О Г О С Т О И М О С Т Ъ С Т Р О И Т Е Л Ъ С Т В А В Т Е К У Щ И Х Ц Е Н А Х	
14	НДС 15 %	
15	ИТОГО С НДС	

ЗАКАЗЧИК

ПОДРЯДЧИК

МП

МП



**ТОШКЕНТ ВИЛОЯТИ ЮҚОРИЧИРЧИҚ ТУМАНИ ҚАНГЛИ МФЙ БАРКАМОЛ АВЛОД КЎЧАСИ 0,607 КМ ҚИСМИНИ ЖОРИЙ ТАЪМИРЛАШ
НУКСОНЛАР ҚАЙДНОМАСИ**

Биз, куйида имзо чекувчилар, комиссия аъзолари: Тошкент вилоят минтакавий йўлларга буюртмачи хизмати ДУК вакили _____, Юқоричирчиқ туман Ободонлаштириш бошқармаси вакили _____, Қангли МФЙ раиси _____, мазкур қайдномани визуал текшириш ва инструментал улчашлар натижасида туздик ва ушбу кўча буйича куйидаги иш турлари ва хажмлари аниқланди:

№ т.р	Ишларнинг манзили		Узунлиги, метр	Йўл элементларининг мавжуд ҳолати	Лойиҳада кўзда тутилган иш турлари ва тадбирлар	Иш хажмларини	Ўлчов бирлиги	Микдори (ҳажм)
	боши	охири						
1	2	3	4	5	6	7	8	9
1	0+00	6+07	607	Йўлнинг мавжуд ҳолати қум-шағал аралашмаси ҳамда чақик тошдан иборат бўлиб, чўкишлар нотекисликлар мавжуд.	1 гуруҳ грунтни ковш ҳажми 0,65 м ³ бўлган эксковатор ёрдамида кўтармани кесиб автосасовалда 5 км гача чиқариб ташлаш (g=1,6 т/м ³)	141,8 м ³	м ³	141,8
					30 % чақик тош қўшилган қум шағал аралашмаси 25 см қалинликда асос ётқизиш ГОСТ 25607-2009 (С4)	226,88 т	т	226,88
					Мавжуд йўл профилини янги ҚШАли (ГОСТ 25607-2009 бўйича С4,С5) материал қўшиш йўли билан тиклаш	394 м ²	м ²	394
					Қумдан текисловчи қатлам ётқизиш	2131 м ²	м ²	2131
					ППА политилен плонкасини 1 қатлам ётқизиш (материал сарфи 100%)	2525 м ² x 0,03 м	м ³	75,8
					18 см қалинликда В20 (м250)F2100 маркали цемент бетон қоплама ётқизиш ГОСТ 26663 бўйича	2525 м ²	м ²	2525
					ППА политилен плёнкасини ёрдамида парваришлаш (уход) (материал сарфи 30%)	607 м x 4 м + 97 м ²	м ²	2525
					Сикилиш чоки:	2525 м ² x 30%	м ²	757,5
					1) Ёғоч (8 x 60 x 4000)	544 м	м	544
					Қўндаланг кенгайиш чоки:	544 м x 0,008 м x 0,06 м	м ³	0,2611
						60 м	м	60
					1) Штыр d=6,5 мм узунлиги 0,19 м (битта чокка 12 дона)	15 чок x 0,19 м x 12 дона x 0,26кг /1000	т	0,0089
					2) Сетка d=6,5 мм (битта чокка 20,4 метр яъни 12 дона 0,4 м, 4 та 3,9 м)	15 чок x 20,4 м x 0,26кг /1000	т	0,0796
					3) Ёғоч (30 x 100 x 4000)	15 чок x 0,03 м x 0,1 м x 4 м	м ³	0,18
Қум шағал аралашмаси ёрдамида ГОСТ 25607-2009 (С4, С5) га асосан 10 см қалинликда йўл марзасини мустаҳкамлаш	607 м ²	м ²	607					

Қурилиш материалларини ташиб келиш масофаси

Т/р	Материал номи	Ўлчов бирлиги	Масофаси
1	Бетон	км	30
2	ҚША	км	15
3	Чақик тош	км	15
4	Қум	км	15

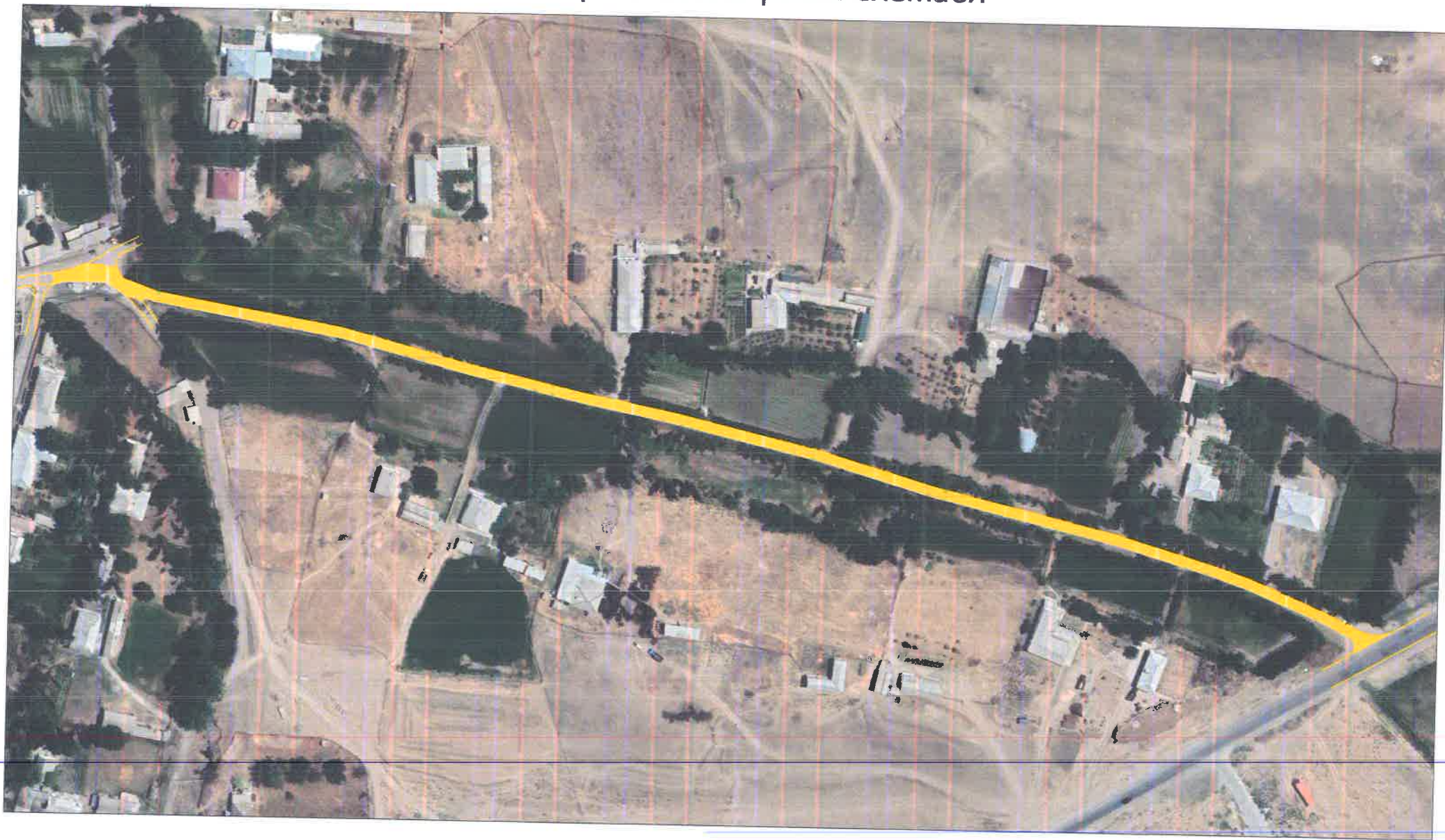
Тошкент вилоят минтакавий йўлларга буюртмачи хизмати ДУК вакили

Юқоричирчиқ туман Ободонлаштириш бошқармаси вакили


Қангли МФЙ раиси

Лойиҳа ташкилот вакили

Тошкент вилояти Юқоричирчиқ тумани Қангли МФЙ Баркамол авлод кўчаси йўлини жорий маъмирлаш схемаси



Шартли белгилар:

 Таъмирланадиган йўл қисми
цементобетон қоплама