



O'ZBEKISTON RESPUBLIKASI QURILISH VAZIRLIGI
«SHAHARSOZLIK HUJJATLARI EKSPERTIZASI»
DAVLAT UNITAR KORXONASI

Тошкент вилояти

Toshkent viloyati Toshkent sh., 100011, Abay ko'ch., 6-uy Tel: +998 71 244-43-56, Faks: +998 71 244-26-05, e-mail: vilekspertiza@mail.ru www.mc.uz

Holati: Ijobiy

Direktor: NORBAYEV DUSMUROT ELOMONOVICH

Sana:13-09-2022 yil



Yig'ma ekspert xulosasi № 60823

Ob'ekt nomi ««Тошкент вилояти Охангарон шаҳар Хонобод МФЙ Хонобод кўчасини жорий таъмирлаш»»

Buyurtmachi - ДУК «Тошкент вилояти Минтакавий йулларига буюртмачи хизмати»

Bosh loyihachi - МЧЖ «RAVON LOYIHA LUX»

Litsenziya Ўзбекистон Республикаси қурилиш вазирлиги АЛ-000541
04-02-2020й.

Moliyalashtirish manbai - Республика бюджети маблағлари ҳисобидан.

Bosh pudratchi - Танлов савдолари асосида аниқланади.

Qurilish turi Жорий таъмирлаш

Murojaat raqami: № 58635

1. Loyihalash uchun asos

- 1.1. Ўзбекистон Республикаси Президентининг 2022 йил 18 мартдаги ПҚ-172- сонли қарорига асосан тасдиқланган дастлабки манзилий рўйхати.
- 1.2. Лойиха учун бошланғич харажатларни ҳисоблаш учун лойиха топшириғи буюртмачи «Тошкент вилояти Минтакавий йулларига буюртмачи хизмати» томонидан тасдиқланган ва лойиха ташкилоти МЧЖ «RAVON LOYIHA LUX» томонидан 2022 йилда келишилган.

2. Ekspertiza uchun taqdim etilgan materiallar

- 2.1. Лойиха ва ижро схемаси бўйича нуқсонли далолатнома, Тошкент вилояти Минтакавий йулларига буюртмачи хизмати томонидан тасдиқланган Охангарон шаҳар Ободонлаштириш бошқармаси, Хонобод МФЙ раҳбарияти ва лойиха ташкилоти МЧЖ «RAVON LOYIHA LUX» томонидан 2022 йилда келишилган.
- 2.2. Тақдим этилган смета ҳужжатлари жорий нархларда ҚҚС билан ва буюртмачи харажатларисиз 188 006,331 минг сўм миқдориди.
- 2.3. Локал манбалар рўйхати ва зарурий манбалар рўйхати.

3. Loyiha yechimlarining qisqacha mazmuni

- 3.1. Тошкент вилояти Охангарон шаҳар Хонобод МФЙ Хонобод кучаси қуйидаги параметрларга эга:
 - таъмирланаётган йўл бўлагининг узунлиги – 255,0 п.м.

- - қатнов кисмининг ўртача эни – 4,5м.
- 3.2.Тақдим этилган смета ҳужжатлари ва тасдиқланган нуқсонли далолатномада қуйидаги ишлар кўзда тутилган:
- - ҚША дан текисловчи қатлам қуриш;
- - Коплама асосини 3 см қум бн текислаш;
- - Цементобетондан 18см қалинликда қоплама ётқизиш ва бошқалар.
- 3.3. Ҳисоб – китоб смета харажатлари ВМ қарорларига мувофиқ жорий нархларда тузилган 11.06.2003 йилнинг №261 сонли "инвестиция лойиҳаларини амалга ошириш учун шартномавий жорий нархларга ўтиш тўғрисида"ги қарори, 12.05.2004 йил №226-сонли "Ўзбекистон ҳукуматининг айрим қарорларига ўзгартиришлар киритиш тўғрисида"ги ва ШНҚ 4.01.16-09-сон "қурилиш харажатларини шартномавий жорий нархларда аниқлаш қоидалари".
- Ҳисоблаш ресурс усулига асосланган.
- Асосий қурилиш материаллари, конструкциялар, маҳсулотлар ва асбоб-ускуналар қиймати ҳар чоракда ишлаб чиқилган жорий нархлар каталогига, қурилиш материаллари биржалари ва ярмаркаларидаги нархлар, заводларнинг улгуржи ва сотиш нархларига мувофиқ белгиланади.

4. Loyihalanayotgan ob'ektning muhandislik ta'minoti:

-

5. Loyihani kelishilganligi to'g'risida hujjatlar.

- Лойиҳа учун бошланғич харажатларни ҳисоблаш учун топшириғи, объектдаги нуқсонли далолатнома ва ижро этувчи схема буюртмачи Тошкент вилояти Минтакавий йулларига буюртмачи хизмати томонидан 2022 йилда тасдиқланди.

6. Ekspertiza natijalari.

- 5.1. Тақдим этилган ҳужжатларни локал хулосалар бўйича экспертизадан ўтказиш жараёнида ўзгартириш, қўшимча ва тузатишлар киритилди.
- 5.2. Экспертиза текшируви натижаларига кўра, смета ҳужжатларининг ҚҚС билан ва буюртмачи харажатларисиз 188 006,331 минг сўмни ташкил этди.
- Пудратчининг бошқа харажатлари даражаси 19,0% миқдориди қабул қилинди.
- 5.3. Демонтаж ишлари давомида материалларни қайтариш нархи буюртмачи ва пудратчи билан биргаликда аниқланиши керак.
- 5.4. Ҳужжатлар эксперт текшируви учун буюртмачининг шарҳларисиз тақдим этилган.
- 5.5. Тасдиқлашдан олдин буюртмачи ҳужжатларни барча манфаатдор ташкилотлар билан белгиланган тартибда мувофиқлаштириши керак.

7. Xulosalar.

- 6.1. Объект учун жорий нархларда тахмин ҳужжатлар қиймати ҳисоблаш кўра «**Тошкент вилояти Охангарон шаҳар Хонобод МФЙ Хонобод кўчасини жорий таъмирлаш**» экспертиза натижаларини ҳисобга олган ҳолда ҚҚС билан ва буюртмачи харажатларисиз 188 006,331 минг сўм миқдориди харажат билан келгусида кўриб чиқиш ва тасдиқлаш учун тавсия этилади.
- Экспертиза натижалари билан белгиланадиган тавсия этилган харажат шартнома тузиш учун асос эмас.
- 6.2. Ўзбекистон Республикаси Вазирлар Маҳкамасининг 11.06.2003 йил 261-сонли қарори

билан тасдиқланган «Объектларни қуриш қийматини шартномавий жорий нархларда белгилаш тартиби тўғрисидаги вақтинчалик низом»га мувофиқ ва Вазирлар Маҳкамасининг 31.01.2022 йилдаги №46-сонли қарорига асосан танлов савдо натижаларига кўра ишларнинг қиймати амалдаги меъёрий ҳужжатлар талабларини ҳисобга олган ҳолда буюртмачи томонидан қабул қилинади ва ҳоказо.

Bosh mutaxassis: ABDUVALIYEVA NARGIZA ANARBAYEVNA

**ТОШКЕНТ ВИЛОЯТИ ОҲАНГАРОН ШАҲАР ХОНАБОД МФЙ ХОНАБОД КЎЧАСИ 0,255 КМ ҚИСМИНИ
ЖОРИЙ ТАЪМИРЛАШ**

Иш хажми кайдномаси

№	Ишнинг номланиши	Ўлчов бирлиги	Хажми
	Умумий маълумотлар		
1	Таъмирланаётган йул бўлагининг узунлиги	м	
2	Қатнов кисмининг уртача эни	м	
3	Буюртмачи - Тошкент вилоят минтақавий йўлларга буюртмачи хизмати ДУК		
4	Курувчи ташкilotи - Танлов асосида аниқланади		
5	Ишлар бажариладиган ҳудуд - Тошкент вилояти Оҳангарон шаҳар		
6	Қурилиш монтаж ишлари автотранспорт ҳаракати тўхтатилган ҳолда бажарилади		
	Йул тушамаси		
1	Мавжуд йўл профилини янги ҚШАли (ГОСТ 25607-2009 бўйича С4,С5) материал қўшиш йўли билан тиклаш	м ²	
2	Қумдан текисловчи қатлам ётқизиш	м ³	
3	ППА политилен плонкасини 1 қатлам ётқизиш (материал сарфи 100%)	м ²	
4	18 см қалинликда В20 (м250)F2100 маркали цемент бетон қоплама ётқизиш ГОСТ 26663 бўйича	м ²	
5	ППА политилен плёнкасини ёрдамида парваришлаш (уход) (материал сарфи 30%)	м ²	
6	Сиқилиш чоки:	м	
	1) Ёғоч (8 х 60 х 4500)	м ³	
7	Кўндаланг кенгайиш чоки:	м	
	1) Штыр д=6,5 мм узунлиги 0,19 м (битта чокка 14 дона)	т	
	3) Ёғоч (30 х 100 х 4500)	м ³	
8	Қум шағал аралашмаси ёрдамида ГОСТ 25607-2009 (С4, С5) га асосан 10 см қалинликда йўл марзасини мустаҳкамлаш	м ²	

ТОШКЕНТ ВИЛОЯТИ ОҲАНГАРОН ШАҲАР ХОНАБОД МФЙ ХОНАБОД КЎЧАСИ 0,255 КМ ҚИСМИНИ ЖОРИЙ ТАЪМИРЛАШ
(наименование стройки)

ЛОКАЛЬНАЯ РЕСУРСНАЯ ВЕДОМОСТЬ № 01

(локальная ресурсная смета)

на

ДОРОЖНЫЕ РАБОТЫ,

(наименование работ и затрат, наименование объекта)

Основание: ДЕФЕКТНЫЙ АКТ

N п.п.	Шифр номера нормативов и коды ресурсов	Наименование работ и затрат	Единица измерения	Количество	
				на. ед. измерения	по проектным данным
1	2	3	4	5	6
РАЗДЕЛ 1. ДОРОЖНЫЕ РАБОТЫ					
3	E2703-1-3	ИСПРАВЛЕНИЕ ПРОФИЛЯ ОСНОВАНИЙ ГРАВИЙНО-ПЕСЧАНОЙ СМЕСИ С ДОБАВЛЕНИЕМ НОВОГО МАТЕРИАЛА	1000M2	1.1935	
3.1	1	ЗАТРАТЫ ТРУДА РАБОЧИХ-СТРОИТЕЛЕЙ	ЧЕЛ.-Ч	30.9	36.8792
3.2	3	ЗАТРАТЫ ТРУДА МАШИНИСТОВ	ЧЕЛ.-Ч	20.71	24.7174
3.3	107	АВТОГРЕЙДЕРЫ СРЕДНЕГО ТИПА 99 (135) КВТ (Л.С.)	МАШ.-Ч	3.7	4.416
3.4	112	АВТОПОГРУЗЧИКИ 5 Т	МАШ.-Ч	4.36	5.2037
3.5	621	КАТКИ ДОРОЖНЫЕ САМОХОДНЫЕ ГЛАДКИЕ 8 Т	МАШ.-Ч	5.6	6.6836
3.6	623	КАТКИ ДОРОЖНЫЕ САМОХОДНЫЕ ГЛАДКИЕ 13 Т	МАШ.-Ч	4.09	4.8814
3.7	1025	КИРКОВЩИКИ	МАШ.-Ч	1.11	1.3248
3.8	1135	МАШИНЫ ПОЛИВОМОЕЧНЫЕ 6000 Л	МАШ.-Ч	1.95	2.3273
3.9	1835	ТРАКТОРЫ НА ГУСЕНИЧНОМ ХОДУ ПРИ РАБОТЕ НА ДРУГИХ ВИДАХ СТРОИТЕЛЬСТВА (КРОМЕ ВОДОХОЗЯЙСТВЕННОГО) 79 (108) КВТ (Л.С.)	МАШ.-Ч	1.01	1.2054
3.10	9219	ВОДА	М3	15	17.9025
3.11	12303	ГРАВИЙНО-ПЕСЧАНАЯ СМЕСЬ	М3	66	78.771
6	E2704-001-01	УСТРОЙСТВО ПОДСТИЛАЮЩИХ И ВЫРАВНИВАЮЩИХ СЛОЕВ ОСНОВАНИЙ ИЗ ПЕСКА	100M3	0.3580	
6.1	1	ЗАТРАТЫ ТРУДА РАБОЧИХ-СТРОИТЕЛЕЙ	ЧЕЛ.-Ч	14.4	5.1552
6.2	3	ЗАТРАТЫ ТРУДА МАШИНИСТОВ	ЧЕЛ.-Ч	13.57	4.8581
6.3	107	АВТОГРЕЙДЕРЫ СРЕДНЕГО ТИПА 99 (135) КВТ (Л.С.)	МАШ.-Ч	1.55	0.5549
6.4	112	АВТОПОГРУЗЧИКИ 5 Т	МАШ.-Ч	4.29	1.5358
6.5	626	КАТКИ ДОРОЖНЫЕ САМОХОДНЫЕ НА ПНЕВМОКОЛЕСНОМ ХОДУ 30 Т	МАШ.-Ч	7.08	2.5346
6.6	1135	МАШИНЫ ПОЛИВОМОЕЧНЫЕ 6000 Л	МАШ.-Ч	0.65	0.2327
6.7	9219	ВОДА	М3	5	1.79
6.8	45049	ПЕСОК ДЛЯ СТРОИТЕЛЬНЫХ РАБОТ ПРИРОДНЫЙ	М3	110	39.38
7	E2706-002-17 ДОП. 8	УСТРОЙСТВО ПОКРЫТИЯ ИЗ МОНОЛИТНОГО БЕТОНА В-20 ОДНОСЛОЙНЫХ СРЕДСТВАМИ МАЛОЙ МЕХАНИЗАЦИИ, ТОЛЩИНА СЛОЯ 20 СМ	1000M2	1.1935	
7.1	1	ЗАТРАТЫ ТРУДА РАБОЧИХ-СТРОИТЕЛЕЙ	ЧЕЛ.-Ч	302	360.437

1	2	3	4	5	6
7.2	3	ЗАТРАТЫ ТРУДА МАШИНИСТОВ	ЧЕЛ.-Ч	48.23	57.5625
7.3	112	АВТОПОГРУЗЧИКИ 5 Т	МАШ.-Ч	2.88	3.4373
7.4	404	ВИБРАТОРЫ ПОВЕРХНОСТНЫЕ	МАШ.-Ч	18.71	22.3304
7.5	762	КРАНЫ НА АВТОМОБИЛЬНОМ ХОДУ ПРИ РАБОТЕ НА ДРУГИХ ВИДАХ СТРОИТЕЛЬСТВА 10 Т	МАШ.-Ч	1.14	1.3606
7.6	913	КОТЛЫ БИТУМНЫЕ ПЕРЕДВИЖНЫЕ 400 Л	МАШ.-Ч	6.25	7.4594
7.7	1135	МАШИНЫ ПОЛИВОМОЕЧНЫЕ 6000 Л	МАШ.-Ч	22.3	26.6151
7.8	2348	ЭЛЕКТРОСТАНЦИИ ПЕРЕДВИЖНЫЕ 2 КВТ	МАШ.-Ч	18.71	22.3304
7.9	2499	АВТОМОБИЛИ БОРТОВЫЕ ГРУЗОПОДЪЕМНОСТЬЮ ДО 5 Т	МАШ.-Ч	3.2	3.8192
7.10	6327	БЕТОН ТЯЖЕЛЫЙ КЛАССА В20 /М-250/ ФРАКЦИИ 5-20 ММ	М3	204	243.474
7.11	9219	ВОДА	М3	178	212.443
7.12	30659	ЩИТЫ ИЗ ДОСОК ТОЛЩИНОЙ 40 ММ	М2	12.2	14.5607
7.13	32108	МАСТИКА БУТИЛКАУЧУКОВАЯ СТРОИТЕЛЬНАЯ МББП-65 "ЛИЛО-1"	Т	0.13	0.15516
7.14	36053	ДОСКИ ОБРЕЗНЫЕ ХВОЙНЫХ ПОРОД ДЛИНОЙ 4-6,5 М, ШИРИНОЙ 75-150 ММ, ТОЛЩИНОЙ 25 ММ, III СОРТА	М3	0.19	0.22677
7.15	36180	ПИЛОМАТЕРИАЛЫ БЕРЕЗОВЫЕ И МЯГКИХ ЛИСТВЕННЫХ ПОРОД: БЕРЕЗА, ЛИПА. ДОСКИ ОБРЕЗНЫЕ ДЛИНОЙ 2-3,75 М, ВСЕ ШИРИНЫ, ТОЛЩИНОЙ 25, 32, 40 ММ I СОРТА	М3	0.24	0.28644
8	Е2706-002-18 ДОП. 8 К=2	УМЕНЬШЕНИЕ ТОЛЩИНЫ СЛОЯ НА 2 СМ	1000М2	-1.1935	
8.1	1	ЗАТРАТЫ ТРУДА РАБОЧИХ-СТРОИТЕЛЕЙ	ЧЕЛ.-Ч	10.6	-12.6511
8.2	3	ЗАТРАТЫ ТРУДА МАШИНИСТОВ	ЧЕЛ.-Ч	2.72	-3.2463
8.3	404	ВИБРАТОРЫ ПОВЕРХНОСТНЫЕ	МАШ.-Ч	2.32	-2.7689
8.4	762	КРАНЫ НА АВТОМОБИЛЬНОМ ХОДУ ПРИ РАБОТЕ НА ДРУГИХ ВИДАХ СТРОИТЕЛЬСТВА 10 Т	МАШ.-Ч	0.1	-0.1194
8.5	2348	ЭЛЕКТРОСТАНЦИИ ПЕРЕДВИЖНЫЕ 2 КВТ	МАШ.-Ч	2.32	-2.7689
8.6	2499	АВТОМОБИЛИ БОРТОВЫЕ ГРУЗОПОДЪЕМНОСТЬЮ ДО 5 Т	МАШ.-Ч	0.3	-0.3581
8.7	6327	БЕТОН ТЯЖЕЛЫЙ КЛАССА В20 /М-250/ ФРАКЦИИ 5-20 ММ	М3	20.4	-24.3474
8.8	30659	ЩИТЫ ИЗ ДОСОК ТОЛЩИНОЙ 40 ММ	М2	1.18	-1.4083
8.9	36053	ДОСКИ ОБРЕЗНЫЕ ХВОЙНЫХ ПОРОД ДЛИНОЙ 4-6,5 М, ШИРИНОЙ 75-150 ММ, ТОЛЩИНОЙ 25 ММ, III СОРТА	М3	0.02	-0.02387
9	С	ПОЛИЭТИЛЕНОВАЯ ПЛЕНКА	М2	1551.6000	
10	С	ДРЕВЕСИНА (8Х60Х4500)	М3	0.1231	
11	С	ШТЫР ДИАМЕТРОМ 6,5 ММ ИЗ ГЛАДКОЙ АРМАТУРЫ А-I	Т	0.0041	
12	С	ДРЕВЕСИНА (30Х100Х4500)	М3	0.0810	
13	Е2708-001-16	УКРЕПЛЕНИЕ ОБОЧИН ГРАВЙНО-ПЕСЧАНОЙ СМЕСЬЮ ТОЛЩИНОЙ 10 СМ	1000М2	0.2550	
13.1	1	ЗАТРАТЫ ТРУДА РАБОЧИХ-СТРОИТЕЛЕЙ	ЧЕЛ.-Ч	31.7	8.0835
13.2	3	ЗАТРАТЫ ТРУДА МАШИНИСТОВ	ЧЕЛ.-Ч	23.27	5.9339
13.3	107	АВТОГРЕЙДЕРЫ СРЕДНЕГО ТИПА 99 (135) КВТ (Л.С.)	МАШ.-Ч	3.58	0.9129
13.4	112	АВТОПОГРУЗЧИКИ 5 Т	МАШ.-Ч	8.18	2.0859
13.5	1014	КАТКИ ДОРОЖНЫЕ САМОХОДНЫЕ ВИБРАЦИОННЫЕ, МАССА БОЛЕЕ 8 Т	МАШ.-Ч	10.6	2.703
13.6	1135	МАШИНЫ ПОЛИВОМОЕЧНЫЕ 6000 Л	МАШ.-Ч	0.91	0.2321
13.7	9219	ВОДА	М3	20	5.1
13.8	12303	ГРАВЙНО-ПЕСЧАНАЯ СМЕСЬ	М3	124	31.62
ИТОГО ПО ЛОКАЛЬНОЙ РЕСУРСНОЙ ВЕДОМОСТИ:					

1	2	3	4	5	6
ТРУДОВЫЕ РЕСУРСЫ					
1	1	ЗАТРАТЫ ТРУДА РАБОЧИХ-СТРОИТЕЛЕЙ	ЧЕЛ.-Ч		397.9038
2	3	ЗАТРАТЫ ТРУДА МАШИНИСТОВ	ЧЕЛ.-Ч		89.8256
СТРОИТЕЛЬНЫЕ МАШИНЫ И МЕХАНИЗМЫ					
3	107	АВТОГРЕЙДЕРЫ СРЕДНЕГО ТИПА 99 (135) КВТ (Л.С.)	МАШ.-Ч		5.8838
4	112	АВТОПОГРУЗЧИКИ 5 Т	МАШ.-Ч		12.2627
5	404	ВИБРАТОРЫ ПОВЕРХНОСТНЫЕ	МАШ.-Ч		19.5615
6	621	КАТКИ ДОРОЖНЫЕ САМОХОДНЫЕ ГЛАДКИЕ 8 Т	МАШ.-Ч		6.6836
7	623	КАТКИ ДОРОЖНЫЕ САМОХОДНЫЕ ГЛАДКИЕ 13 Т	МАШ.-Ч		4.8814
8	626	КАТКИ ДОРОЖНЫЕ САМОХОДНЫЕ НА ПНЕВМОКОЛЕСНОМ ХОДУ 30 Т	МАШ.-Ч		2.5346
9	762	КРАНЫ НА АВТОМОБИЛЬНОМ ХОДУ ПРИ РАБОТЕ НА ДРУГИХ ВИДАХ СТРОИТЕЛЬСТВА 10 Т	МАШ.-Ч		1.2412
10	913	КОТЛЫ БИТУМНЫЕ ПЕРЕДВИЖНЫЕ 400 Л	МАШ.-Ч		7.4594
11	1014	КАТКИ ДОРОЖНЫЕ САМОХОДНЫЕ ВИБРАЦИОННЫЕ, МАССА БОЛЕЕ 8 Т	МАШ.-Ч		2.703
12	1025	КИРКОВЩИКИ	МАШ.-Ч		1.3248
13	1135	МАШИНЫ ПОЛИВОМОЕЧНЫЕ 6000 Л	МАШ.-Ч		29.4072
14	1835	ТРАКТОРЫ НА ГУСЕНИЧНОМ ХОДУ ПРИ РАБОТЕ НА ДРУГИХ ВИДАХ СТРОИТЕЛЬСТВА (КРОМЕ ВОДОХОЗЯЙСТВЕННОГО) 79 (108) КВТ (Л.С.)	МАШ.-Ч		1.2054
15	2348	ЭЛЕКТРОСТАНЦИИ ПЕРЕДВИЖНЫЕ 2 КВТ	МАШ.-Ч		19.5615
16	2499	АВТОМОБИЛИ БОРТОВЫЕ ГРУЗОПОДЪЕМНОСТЬЮ ДО 5 Т	МАШ.-Ч		3.4611
МАТЕРИАЛЬНЫЕ РЕСУРСЫ					
17	6327	БЕТОН ТЯЖЕЛЫЙ КЛАССА В20 /М-250/ ФРАКЦИИ 5-20 ММ	М3		219.1266
18	9219	ВОДА	М3		237.2355
19	12303	ГРАВИЙНО-ПЕСЧАНАЯ СМЕСЬ	М3		110.391
20	30659	ЩИТЫ ИЗ ДОСОК ТОЛЩИНОЙ 40 ММ	М2		13.1524
21	32108	МАСТИКА БУТИЛКАУЧУКОВАЯ СТРОИТЕЛЬНАЯ МББП-65 "ЛИЛО-1"	Т		0.15516
22	36053	ДОСКИ ОБРЕЗНЫЕ ХВОЙНЫХ ПОРОД ДЛИНОЙ 4-6,5 М, ШИРИНОЙ 75-150 ММ, ТОЛЩИНОЙ 25 ММ, III СОРТА	М3		0.2029
23	36180	ПИЛОМАТЕРИАЛЫ БЕРЕЗОВЫЕ И МЯГКИХ ЛИСТВЕННЫХ ПОРОД: БЕРЕЗА, ЛИПА. ДОСКИ ОБРЕЗНЫЕ ДЛИНОЙ 2-3,75 М, ВСЕ ШИРИНЫ, ТОЛЩИНОЙ 25, 32, 40 ММ I СОРТА	М3		0.28644
24	45049	ПЕСОК ДЛЯ СТРОИТЕЛЬНЫХ РАБОТ ПРИРОДНЫЙ	М3		39.38
СТРОИТЕЛЬНЫЕ МАТЕРИАЛЫ И КОНСТРУКЦИИ					
25		ДРЕВЕСИНА (30X100X4500)	М3		0.081
26		ПОЛИЭТИЛЕНОВАЯ ПЛЕНКА	М2		1551.6
27		ДРЕВЕСИНА (8X60X4500)	М3		0.1231
28		ШТЫР ДИАМЕТРОМ 6,5 ММ ИЗ ГЛАДКОЙ АРМАТУРЫ А-I	Т		0.0041

**ТОШКЕНТ ВИЛОЯТИ ОҶАНГАРОН ШАҲАР ХОНАБОД МФЙ ХОНАБОД КЎЧАСИ 0,255 КМ ҚИСМИНИ
ЖОРИЙ ТАЪМИРЛАШ**

СВОДНАЯ РЕСУРСНАЯ СМЕТА № 1

ДОРОЖНЫЕ РАБОТЫ

Осн ВЕДОМОСТЬ ОБЪЕМОВ РАБОТ

N п/п	Наименование ресурса	Единица измерения	Сметная потребность	Сметная стоимость, СУМ	
				в текущем уровне	
				единицы	всего
1	4	5	6	7.0	8.0
Ресурсы по нормам СНиП					
<i>Затраты труда</i>					
1.	Затраты труда рабочих-строителей	чел.-ч	397.9038		
2.	Затраты труда машинистов	чел.-ч	89.8256		
Итого по трудовым ресурсам			СУМ		
<i>Строительные машины и механизмы</i>					
1.	Автогрейдеры среднего типа 99 (135) кВт (л.с.)	маш.-ч	5.8838		
2.	Автопогрузчики 5 т	маш.-ч	12.2627		
4.	Вибраторы поверхностные	маш.-ч	19.5615		
5.	Катки дорожные самоходные гладкие 8 т	маш.-ч	6.6836		
6.	Катки дорожные самоходные гладкие 13 т	маш.-ч	4.8814		
7.	Катки дорожные самоходные на пневмоколесном ходу 30 т	маш.-ч	2.5346		
8.	Краны на автомобильном ходу при работе на других видах строительства 10 т	маш.-ч	1.2412		
9.	Котлы битумные передвижные 400 л	маш.-ч	7.4594		
10.	Катки дорожные самоходные вибрационные, масса более 8 т	маш.-ч	2.703		
11.	Кирковщики	маш.-ч	1.3248		
12.	Машины поливомоечные 6000 л	маш.-ч	29.4072		
13.	Тракторы на гусеничном ходу при работе на других видах строительства (кроме водохозяйственного) 79 (108) кВт (л.с.)	маш.-ч	1.2054		
15.	Электростанции передвижные 2 кВт	маш.-ч	19.5615		
16.	Автомобили бортовые грузоподъемностью до 5 т	маш.-ч	3.4611		
Итого по строительным машинам			СУМ		
<i>Строительные материалы, изделия и детали</i>					
1.	Бетон тяжелый класса В20 /М-250/ фракции 5-20 мм	м3	219.1266		
2.	Вода	м3	237.2355		
3.	Гравийно-песчаная смесь	м3	110.391		
4.	Щиты из досок толщиной 40 мм	м2	13.1524		
5.	Мастика бутилкаучуковая строительная МББП-65 "ЛИЛЮ-1"	т	0.15516		
6.	Доски обрезные хвойных пород длиной 4-6,5 м, шириной 75-150 мм, толщиной 25 мм, III сорта	м3	0.2029		
7.	Пиломатериалы березовые и мягких лиственных пород: береза, липа. Доски обрезные длиной 2-3,75 м, все ширины, толщиной 25, 32, 40 мм I сорта	м3	0.28644		
9.	Песок для строительных работ природный	м3	39.38		
10.	ДРЕВЕСИНА (30X100X4500)	М3	0.081		
11.	ПОЛИЭТИЛЕНОВАЯ ПЛЕНКА	М2	1551.6		
12.	ДРЕВЕСИНА (8X60X4500)	М3	0.1231		
13.	ШТЫР ДИАМЕТРОМ 6,5 ММ ИЗ ГЛАДКОЙ АРМАТУРЫ А-I	Т	0.0041		
Итого по материальным ресурсам			СУМ		

Транспортные расходы на перевозимые грузы

ТОШКЕНТ ВИЛОЯТИ ОҶАНГАРОН ШАҲАР ХОНАБОД МФЙ ХОНАБОД КЎЧАСИ 0,255 КМ ҚИСМИНИ ЖОРИЙ ТАЪМИРЛАШ

№ П/П	Наименование материалов	Единица измерени я	Коли- чество	Удель- ный вес	Общая тонна	Автотранс портная км	тн/км	Стоимость за один тн/км	Всего
				тн					
1	2	3	4	6	7	9	10	11	12
1	Бетон тяжелый класса В20 /М-250/ фракции 5-20 мм	м ³	219.127	2.2	482.079				
2	Гравийно-песчаная смесь	м ³	110.391	1.6	176.626				
3	Песок для строительных работ природный	м ³	39.380	1.5	59.070				
	ИТОГО								

ЗАКАЗЧИК

МП

ПОДРЯДЧИК

МП

Исходные данные для определения стоимости объекта в текущих ценах

1	Затраты на оборудование, мебель и инвентарь (Со)		сум
2	Затраты на строительные материалы, изделия и конструкции (См)		сум
	Транспортные расходы на материалы		сум
	Заготовительно-складские расходы		сум
	Транспортные расходы на оборудование с загот.скл.расх		сум
3	Затраты на ОЗП с учетом начислений на соцстрах (Сзп)		сум
3.1	Нормативная трудоемкость объекта (Т)		чел/час
3.2	Среднегодовая заработная плата строителей по региону в расчете на месяц, определенная на основе статистических данных за предыдущие 12 месяцев, сум./месяц (Змс)		сум/месяц
3.3	Среднемесячный фонд рабочего времени в часах по данным Министерства труда и социальной защиты населения Республики Узбекистан (Ф)		час
3.4	Коэффициент учета размера отчислений на соцстрах (Ксс)		
4	Затраты на эксплуатацию машин и механизмов (Сэм)		сум
	Сумма (сум)		
5	Прочие затраты и расходы подрядчика (Пп)		сум
	Процент (%)		%
	Сумма (сум)		сум
6	Отраслевая рентабельность(Нпр)		
	Процент (%)		
	Сумма (сум)		
7	Прочие затраты и расходы заказчика (Пз)		сум
	Процент (%)		%
	Сумма (сум)		сум
8	Затраты на страхование строительства объектов		сум
	Процент (%)		%
	Сумма (сум)		сум
9	Коэффициент риска, исходя из прогноза индекса роста цен		%
	Итого стоимость объекта в текущих ценах		тыс.сум

РЕКОМЕНДУЕМАЯ СТОИМОСТЬ ОБЪЕКТА В ТЕКУЩИХ ЦЕНАХ.

**ТОШКЕНТ ВИЛОЯТИ ОҶАНГАРОН ШАҶАР ХОНАБОД МФЙ ХОНАБОД КЎЧАСИ 0,255 КМ
ҚИСМИНИ ЖОРИЙ ТАЪМИРЛАШ**

№№ ПП	НАИМЕНОВАНИЕ ЗАТРАТ	Цена (тыс.сум)
1	2	3
1	ЗАТРАТЫ НА ОБОРУДОВАНИЕ, МЕБЕЛЬ И ИНВЕНТАРЬ	
2	ЗАТРАТЫ НА СТРОИТЕЛЬНЫЕ МАТЕРИАЛЫ, ИЗДЕЛИЯ И КОНСТРУКЦИИ	
3	ТРАНСПОРТНЫЕ РАСХОДЫ НА МАТЕРИАЛЫ	
4	ЗАГОТОВИТЕЛЬНО-СКЛАДСКИЕ РАСХОДЫ	
5	ТРАНСПОРТНЫЕ РАСХОДЫ НА ОБОРУДОВАНИЕ	
6	ЗАТРАТЫ НА ОСНОВНУЮ ЗАРАБОТНУЮ ПЛАТУ С УЧЕТОМ НАЧИСЛЕНИЙ НА СОЦИАЛЬНОЕ СТРАХОВАНИЕ	
7	ЗАТРАТЫ НА ЭКСПЛУАТАЦИЮ МАШИН И МЕХАНИЗМОВ	
	ИТОГО ПРЯМЫХ ЗАТРАТ	
8	ОТРАСЛЕВАЯ РЕНТАБИЛЬНОСТЬ 00%	
9	ПРОЧИЕ ЗАТРАТЫ И РАСХОДЫ ПОДРЯДЧИКА 19%	
10	ПРОЧИЕ ЗАТРАТЫ И РАСХОДЫ ЗАКАЗЧИКА	
11	ЗАТРАТЫ НА СТРАХОВАНИЕ СТРОИТЕЛЬСТВА ОБЪЕКТОВ	
12	КОЭФФИЦИЕНТ РИСКА, ОПРЕДЕЛЯЕМЫЙ ИСХОДЯ ИЗ ПРОГНОЗИРУЕМОГО ИНДЕКСА РОСТА ЦЕН В СТРОИТЕЛЬСТВЕ НА ОЧЕРЕДНОЙ ГОД	
13	И Т О Г О С Т О И М О С Т Ъ С Т Р О И Т Е Л Ъ С Т В А В Т Е К У Щ И Х Ц Е Н А Х	
14	НДС 15 %	
15	ИТОГО С НДС	

ЗАКАЗЧИК

ПОДРЯДЧИК

МП

МП

"ТАСЛИКЛАЙМАН"
Тошкент вилоят минтақавий йўлларга буюртмачи хизмати ДУК директори
Б.Нурматов
2022 й



ТОШКЕНТ ВИЛОЯТИ ОҲАНГАРОН ШАҲАР ХОНАБОД МФЙ ХОНАБОД КЎЧАСИ 0,255 КМ ҚИСМИНИ ЖОРИЙ ТАЪМИРЛАШ НУКСОНЛАР ҚАЙДНОМАСИ

Биз, куйида имзо чекувчилар, комиссия аъзолари: Тошкент вилоят минтақавий йўлларга буюртмачи хизмати ДУК вакили _____, Охангарон шаҳар Ободонлаштириш бошқармаси вакили _____, Хонабод МФЙ раиси _____, мазкур қайдномани визуал текшириш ва инструментал улчашлар натижасида туздик ва ушбу кўча буйича куйидаги иш турлари ва ҳажмлари аниқланди:

№ т.р	Ишларнинг манзили		Узунлиги, метр	Йўл элементларининг мавжуд ҳолати	Лойиҳада кўзда тутилган иш турлари ва тадбирлар	Иш ҳажмларини	Ўлчов бирлиги	Микдори (ҳажм)
	боши ПК+	охири ПК+						
1	2	3	4	5	6	7	8	9
1	0+00	2+55	255	Йўлнинг мавжуд ҳолати қум-шағал аралашмасидан иборат бўлиб, чўкишлар нотекисликлар мавжуд.	Мавжуд йўл профилини янги ҚШАли (ГОСТ 25607-2009 бўйича С4,С5) материал қўшиш йўли билан тиклаш	1193,5 м ²	м ²	1193,5
					Қумдан текисловчи қатлам ётқизиш	1193,5 м ² x 0,03 м	м ³	35,8
					ППА политилен плонкасини 1 қатлам ётқизиш (материал сарфи 100%)	1193,5 м ²	м ²	1193,5
					18 см қалинликда В20 (м250)F2100 маркали цемент бетон қоплама ётқизиш ГОСТ 26663 бўйича	255 м x 4,5 м +46м²	м ²	1193,5
					ППА политилен плёнкасини ёрдамида парваришlash (уход) (материал сарфи 30%)	1193,5 м ² x 30%	м ²	358,1
					Сиқилиш чоки:	256,5 м	м	256,5
					1) Ёғоч (8 x 60 x 4500)	256,5 м x 0,008 м x 0,06 м	м ³	0,1231
					Қўндаланг кенгайиш чоки:	27 м	м	27
					1) Штыр д=6,5 мм узунлиги 0,19 м (битта чокка 14 дона)	6 чок x 0,19м x 14 дона x 0,26кг /1000	т	0,0041
					2) Сетка д=6,5 мм (битта чокка 23,2 метр яъни 14 дона 0,4 м, 4 та 4,4 м)	6 чок x 23,2м x 0,26кг /1000	т	0,0362
3) Ёғоч (30 x 100 x 4500)	6 чок x 0,03 м x 0,1 м x 4,5 м	м ³	0,081					
	Қум шағал аралашмаси ёрдамида ГОСТ 25607-2009 (С4, С5) га асосан 10 см қалинликда йўл марзасини мустаҳкамлаш	255 м ²	м ²	255				

Қурилиш материалларини ташиб келиш масофаси

Т/р	Материал номи	Ўлчов бирлиги	Масофаси
1	Бетон	км	11
2	ҚША	км	6
3	Қум	км	8

Тошкент вилоят минтақавий йўлларга буюртмачи хизмати ДУК вакили

Охангарон шаҳар Ободонлаштириш бошқармаси вакили

Хонабод МФЙ раиси

Лойиҳа ташкилот вакили

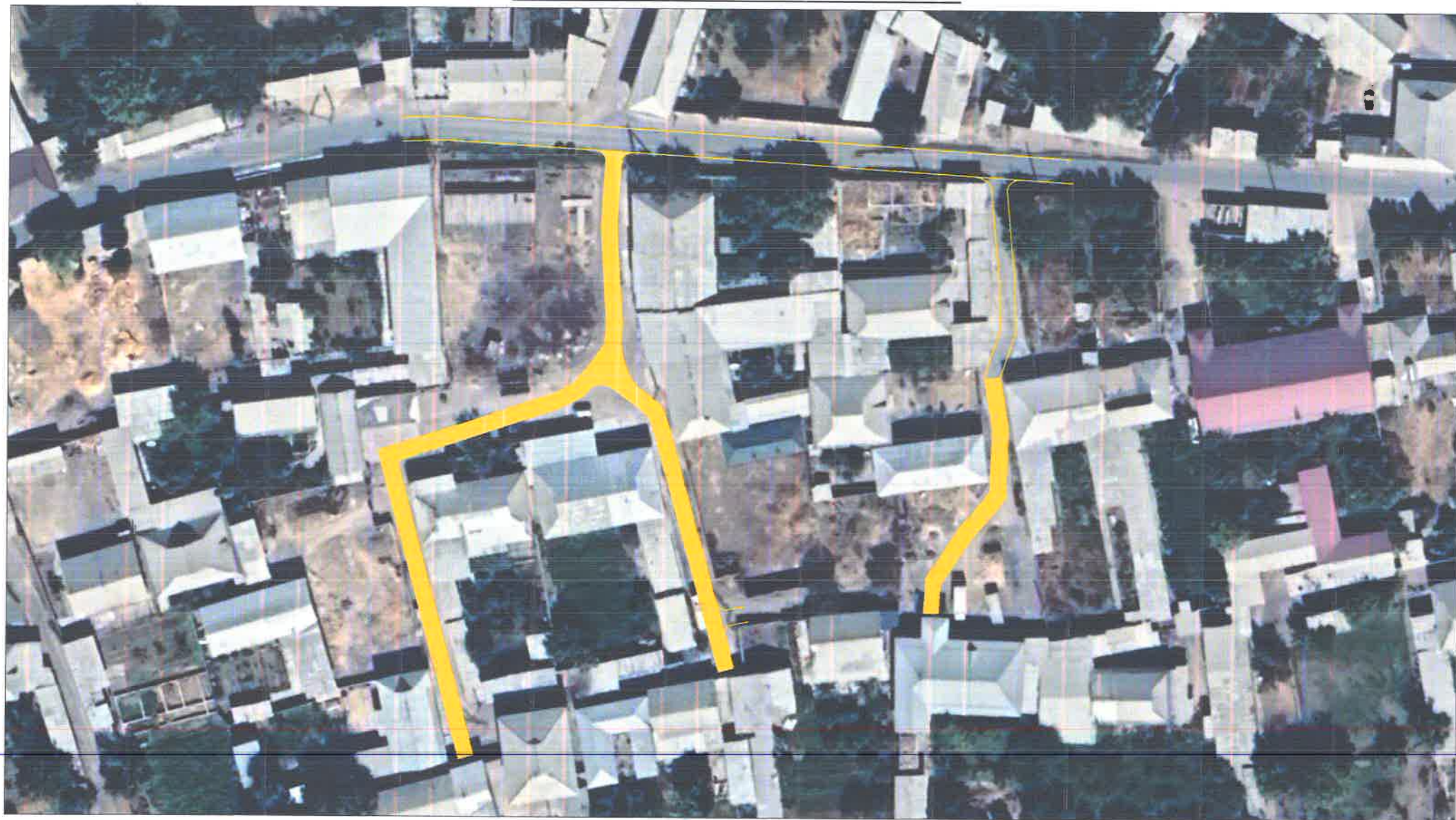


Handwritten signature




Handwritten signature

Тошкент вилояти Охангарон шаҳар Хонобод МФЙ Хонобод кўчаси йўлини
жорий таъмирлаш схемаси



Шартли белгилар:

 Таъмирланадиган йўл қисми
цементбетон қоплама