



O'ZBEKISTON RESPUBLIKASI QURILISH VAZIRLIGI
«SHAHARSOZLIK HUJJATLARI EKSPERTIZASI»
DAVLAT UNITAR KORXONASI

Тошкент вилояти

Toshkent viloyati Toshkent sh., 100011, Abay ko'ch., 6-uy Tel: +998 71 244-43-56, Faks: +998 71 244-26-05, e-mail: vilekspertiza@mail.ru www.mc.uz

Holati: Ijobiy

Direktor: NORBAYEV DUSMURROT ELOMONOVICH

Sana: 26-08-2022 yil



Yig'ma ekspert xulosasi № 58678

Obyekt nomi «Тошкент вилояти Оққўрғон тумани Бойғули МФЙ Сарисув кўчасини жорий таъмирлаш»

Buyurtmachi - Тошкент вилояти минтақавий йўлларга буюртмачи хизмати» ДУК

Bosh loyihachi - « RAVON LOYIHA LUX » МЧЖ

Litsenziya Ўзбекистон Республикаси қурилиш вазирлиги томонидан 04-02-2020 йилда берилган

Moliyalashtirish manbai - Республика бюджети маблағлари ҳисобидан.

Bosh pudratchi - Танлов савдолари асосида аникланади.

Qurilish turi Жорий таъмирлаш

Murojaat raqami: № 56321

1. Loyihalash uchun asos

- 1.1. Ўзбекистон Республикаси Президентининг 2022 йил 18 мартдаги ПҚ-172- сонли қарори.
- 1.2. Лойиха учун бошланғич харажатларни ҳисоблаш учун лойиха топшириғи буюртмачи «Тошкент вилояти минтақавий йўлларга буюртмачи хизмати» ДУК томонидан тасдиқланган ва лойиха ташкилоти МЧЖ «RAVON LOYIHA LUX» томонидан 2022 йилда келишилган.
- 1.3. Буюртмачининг «Тошкент вилояти минтақавий йўлларга буюртмачи хизмати» ДУК 2022 йил 18 августдаги 01/06-719- сонли хати.

2. Ekspertiza uchun taqdim etilgan materiallar

- 2.1. Лойиха ва ижро схемаси бўйича нуқсонли далолатнома, «Тошкент вилояти минтақавий йўлларга буюртмачи хизмати» ДУК томонидан тасдиқланган Оққўрғон тумани Ободонлаштириш бошқармаси, Бойғули МФЙ раҳбарияти ва лойиха ташкилоти МЧЖ « RAVON LOYIHA LUX » томонидан 2022 йилда келишилган.
- 2.2. Тақдим этилган смета ҳужжатлари жорий нархларда ҚҚС билан ва буюртмачи харажатларисиз 471482,078 минг сўм миқдориди.
- 2.3. Локал манбалар рўйхати ва зарурий манбалар рўйхати.

3. Loyiha yechimlarining qisqacha mazmuni

- 3.1. Тошкент вилояти Оққўрғон тумани Бойғули МФЙ Сарисув кўчаси қуйидаги параметрларга эга:

- - таъмирланаётган йўл бўлагининг узунлиги – 620,0 п.м.
- - қатнов кисмининг ўртача эни – 4,0м.
- 3.2.Тақдим этилган смета ҳужжатлари ва тасдиқланган нуқсонли далолатномада қуйидаги ишлар кўзда тутилган:
 - -ҚША дан 25см қалинликда(30% чақиқ тош кўшилган) текисловчи қатлам қуриш;
 - -Қумдан текисловчи қатлама ётқизиш;
 - -Цементобетондан 18см қалинликда қоплама ётқизиш ва бошқалар.
- 3.3. Хисоб – китоб смета харажатлари ВМ қарорларига мувофиқ жорий нархларда тузилган 11.06.2003 йилнинг №261 сонли "инвестиция лойиҳаларини амалга ошириш учун шартномавий жорий нархларга ўтиш тўғрисида"ги қарори, 12.05.2004 йил №226-сонли "Ўзбекистон ҳукуматининг айрим қарорларига ўзгартиришлар киритиш тўғрисида"ги ва ШНҚ 4.01.16-09-сон "қурилиш харажатларини шартномавий жорий нархларда аниқлаш қоидалари".
- Ҳисоблаш ресурс усулига асосланган.
- Асосий қурилиш материаллари, конструкциялар, маҳсулотлар ва асбоб-ускуналар қиймати ҳар чоракда ишлаб чиқилган жорий нархлар каталогига, қурилиш материаллари биржалари ва ярмаркаларидаги нархлар, заводларнинг улгуржи ва сотиш нархларига мувофиқ белгиланади.

4. Loyihalana yotgan ob'ektning muhandislik ta'minoti:

-

5. Loyihani kelishilganligi to'g'risida hujjatlar.

- Лойиҳа учун бошланғич харажатларни ҳисоблаш учун топшириғи, объектдаги нуқсонли далолатнома ва ижро этувчи схема буюртмачи «Тошкент вилояти минтақавий йўлларга буюртмачи хизмати» ДУК томонидан 2022 йилда тасдиқланди.

6. Ekspertiza natijalari.

- 6.1. Тақдим этилган ҳужжатларни локал хулосалар бўйича экспертизадан ўтказиш жараёнида ўзгартириш, қўшимча ва тузатишлар киритилди.
- 6.2. Экспертиза текшируви натижаларига кўра, смета ҳужжатларининг ҚҚС билан ва буюртмачи харажатларисиз 471482,078 минг сўм жорий нархларда тақдим қилинган қиймати 825,265 минг сўмга камайтирилди ва ҚҚС билан буюртмачи харажатларисиз 470656,813 минг сўмни ташкил этди.
- Камайишга ишчи лойиҳа асосида қурилиш-монтаж ишлари ҳажмини сошлаш, элементар ресурс стандартлари, стандартларини аниқлаштириш, қиммат пардозлаш материалларини йўқ қилиш, ишлайдиган машиналар ва механизмларнинг нархи, асосий қурилиш материалларининг нархи, қурилиш ишчиларининг меҳнат харажатлари ва бошқалар орқали эришилди.
- Пудратчининг бошқа харажатлари даражаси 19,0% миқдорида қабул қилинди.
- 6.3. Демонтаж ишлари давомида материалларни қайтариш нархи буюртмачи ва пудратчи билан биргаликда аниқланиши керак.
- 6.4. Ҳужжатлар эксперт текшируви учун буюртмачининг шарҳларисиз тақдим этилган.
- 6.5. Тасдиқлашдан олдин буюртмачи ҳужжатларни барча манфаатдор ташкилотлар билан белгиланган тартибда мувофиқлаштириши керак.

7. Xulosalar.

- **7.1.** Объект учун жорий нархларда тахмин ҳужжатлар қиймати ҳисоблаш кўра « **Тошкент вилояти Оққўрғон тумани Бойғули МФЙ Сарисув кўчасини жорий таъмирлаш** » экспертиза натижаларини ҳисобга олган ҳолда ҚҚС билан ва буюртмачи харажатларисиз

470656,813 минг сўм миқдорида харажат билан келгусида кўриб чиқиш ва тасдиқлаш учун тавсия этилади.

- Экспертиза натижалари билан белгиланадиган тавсия этилган харажат шартнома тузиш учун асос эмас.
- 7.2. Ўзбекистон Республикаси Вазирлар Маҳкамасининг 11.06.2003 йил 261-сонли қарори билан тасдиқланган «Объектларни қуриш қийматини шартномавий жорий нархларда белгилаш тартиби тўғрисидаги вақтинчалик низом»га мувофиқ ва Вазирлар Маҳкамасининг 31.01.2022 йилдаги №46-сонли қарорига асосан танлов савдо натижаларига кўра ишларнинг қиймати амалдаги меъёрий ҳужжатлар талабларини ҳисобга олган ҳолда буюртмачи томонидан қабул қилинади ва ҳоказо.

Bosh mutaxassis: Qarshibayev Rustamjon Absami o'g'li

**ТОШКЕНТ ВИЛОЯТИ ОҚҚҮРҒОН ТУМАНИ БОЙҒУЛИ МФЙ САРИСУВ КЎЧАСИ 0,620 КМ ҚИСМИНИ
ЖОРИЙ ТАЪМИРЛАШ**

Иш хажми кайдномаси

№	Ишнинг номланиши	Ўлчов бирлиги	Хажми
	Умумий маълумотлар		
1	Таъмирланаётган йул бўлагининг узунлиги	м	
2	Қатнов кисмининг уртача эни	м	
3	Буюртмачи - Тошкент вилоят минтақавий йўлларга буюртмачи хизмати ДУК		
4	Курувчи ташкилоти - Танлов асосида аниқланади		
5	Ишлар бажариладиган ҳудуд - Тошкент вилояти Оққўрғон тумани.		
6	Қурилиш монтаж ишлари автотранспорт ҳаракати тўхтатилган ҳолда бажарилади		
	Таёргарлик ишлари		
1	1 гуруҳ грунтни ковш хажми 0,65 м ³ бўлган эксковатор ёрдамида кўтармани кесиб автосасосвалда 5 км гача чиқариб ташлаш (g=1,6 т/м ³)	м ³ т	
	Йул тушамаси		
1	30 % чақиқ тош қўшилган қум шағал аралашмали 25 см қалинликда асос ётқизиш ГОСТ 25607-2009 (С4)	м ²	
2	Қумдан текисловчи қатлам ётқизиш	м ³	
3	ППА политилен плонкасини 1 қатлам ётқизиш (материал сарфи 100%)	м ²	
4	18 см қалинликда В25 (м350) маркали цемент бетон қоплама ётқизиш ГОСТ 26663 бўйича	м ²	
5	ППА политилен плёнкасини ёрдамида парваришлаш (уход) (материал сарфи 30%)	м ²	
6	Сиқилиш чоки	м	
	1) Ёғоч (8 x 60)	м ³	
7	Кўндаланг кенгайиш чоки	м	
	1) Штыр d=6,5 мм узунлиги 0,19 м	т	
	3) Ёғоч (30 x 100)	м ³	
8	Қум шағал аралашмаси ёрдамида ГОСТ 25607-2009 (С4, С5) га асосан 10 см қалинликда йўл марзасини мустаҳкамлаш	м ²	

ТОШКЕНТ ВИЛОЯТИ БУКА ТУМАНИ БУСТОН МФЙ СУГДИЕНА КУЧАСИ 0,555 КМ КИСМИНИ ЖОРИЙ ТАЪМИРЛАШ
(наименование стройки)

ЛОКАЛЬНАЯ РЕСУРСНАЯ ВЕДОМОСТЬ № 01

(локальная ресурсная смета)

на

ДОРОЖНЫЕ РАБОТЫ,

(наименование работ и затрат, наименование объекта)

Основание: **ДЕФЕКТНЫЙ АКТ**

N п.п.	Шифр номера нормативов и коды ресурсов	Наименование работ и затрат	Единица измерения	Количество	
				на. ед. измерения	по проектным данным
1	2	3	4	5	6
РАЗДЕЛ 1. ЗЕМЛЯНЫЕ РАБОТЫ					
1	E0101-197-07 ДОП. 11 ГОСАРХИТЕКТСТРОЙ РУЗ ПР. № 429 ОТ 15.12.17 Г.	РАЗРАБОТКА ВЫЕМКИ ГРУНТА С ПОГРУЗКОЙ В АВТОМОБИЛИ-САМОСВАЛЫ ЭКСКАВАТОРАМИ ТИПА "ATLAS", "VOLVO", "KOMATSU", "HITACHI", "LIEBHERR", HYUNDAI ROVEX С КОВШОМ ВМЕСТИМОСТЬЮ 0,65 (0,65-0,99) М3, ГРУППА ГРУНТОВ 1	1000 М3 ГРУНТА	0.8570	
1.1	1	ЗАТРАТЫ ТРУДА РАБОЧИХ-СТРОИТЕЛЕЙ	ЧЕЛ.-Ч	4.69	4.0193
1.2	3	ЗАТРАТЫ ТРУДА МАШИНИСТОВ	ЧЕЛ.-Ч	13.26	11.3638
1.3	258	БУЛЬДОЗЕРЫ ПРИ РАБОТЕ НА ДРУГИХ ВИДАХ СТРОИТЕЛЬСТВА 79 (108) КВТ (Л.С.)	МАШ.-Ч	3.14	2.691
1.4	1941	ЭКСКАВАТОРЫ НА ГУСЕНИЧНОМ ХОДУ ТИПА "ATLAS", "VOLVO", "KOMATSU", "HITACHI", "LIEBHERR", "HYUNDAI ROVEX" С ЕМКОСТЬЮ КОВША 0,65 М3	МАШ.-Ч	10.12	8.6728
2	E310-1005 ШНК4.04.06-14 Р.З.Т.7 К=0,49	ПЕРЕВОЗКА ГРУЗОВ АВТОМОБИЛЕМ, РАССТОЯНИЕ ПЕРЕВОЗКИ 5 КМ	Т	1371.2000	
2.1	3	ЗАТРАТЫ ТРУДА МАШИНИСТОВ	ЧЕЛ.-Ч	0.030037	41.1867
2.2	3456	АВТОМОБИЛИ-САМОСВАЛЫ ГРУЗОПОДЪЕМНОСТЬЮ ДО 20 Т	МАШ.-Ч	0.030037	41.1867
РАЗДЕЛ 2. ДОРОЖНЫЕ РАБОТЫ					
3	E2704-003-05 ДОП. 4	УСТРОЙСТВО ОСНОВАНИЙ ИЗ ГРАВИЙНО-ПЕСЧАНЫХ СМЕСЕЙ ОДНОСЛОЙНЫХ ТОЛЩИНОЙ 12 СМ С ДОБОВЛЕНИЕМ 30% ЩЕБНЯ	1000М2	2.3810	
3.1	1	ЗАТРАТЫ ТРУДА РАБОЧИХ-СТРОИТЕЛЕЙ	ЧЕЛ.-Ч	41.6	99.0496
3.2	3	ЗАТРАТЫ ТРУДА МАШИНИСТОВ	ЧЕЛ.-Ч	19.69	46.8819
3.3	107	АВТОГРЕЙДЕРЫ СРЕДНЕГО ТИПА 99 (135) КВТ (Л.С.)	МАШ.-Ч	2.32	5.5239
3.4	112	АВТОПОГРУЗЧИКИ 5 Т	МАШ.-Ч	5.92	14.0955
3.5	1135	МАШИНЫ ПОЛИВОМОЕЧНЫЕ 6000 Л	МАШ.-Ч	1.43	3.4048
3.6	2845	КАТКИ ДОРОЖНЫЕ САМОХОДНЫЕ КОМБИНИРОВАННЫЕ 13 Т НАММ ND 110 S/N	МАШ.-Ч	4.09	9.7383
3.7	2846	КАТКИ ДОРОЖНЫЕ 30 Т НАММ 35 S/N	МАШ.-Ч	0.92	2.1905

1	2	3	4	5	6
3.8	3093	КАТКИ ДОРОЖНЫЕ САМОХОДНЫЕ КОМБИНИРОВАННЫЕ БОЛЬШИХ ТИПОРАЗМЕРОВ ТИПА КАТКОВ ФИРМЫ "ВОМАГ" С РАБОЧЕЙ МАССОЙ ОТ 8,8 ДО 9,2 Т	МАШ.-Ч	5.01	11.9288
3.9	9219	ВОДА	М3	10.5	25.0005
3.10	12303	ГРАВИЙНО-ПЕСЧАНАЯ СМЕСЬ	М3	106.4	253.3384
3.11	43113	ЩЕБЕНЬ	М3	45.6	108.5736
4	E2704-003-08 ДОП. 7 К=13	УВЕЛИЧЕНИЕ ТОЛЩИНЫ СЛОЯ НА 13 СМ С ДОБОВЛЕНИЕМ 30% ЩЕБНЯ	1000 М2 ОСНОВА НИЯ ИЛИ ПОКРЫТИ Я	2.3810	
4.1	3	ЗАТРАТЫ ТРУДА МАШИНИСТОВ	ЧЕЛ.-Ч	7.15	17.0241
4.2	2845	КАТКИ ДОРОЖНЫЕ САМОХОДНЫЕ КОМБИНИРОВАННЫЕ 13 Т НАММ ND 110 S/N	МАШ.-Ч	3.25	7.7383
4.3	3093	КАТКИ ДОРОЖНЫЕ САМОХОДНЫЕ КОМБИНИРОВАННЫЕ БОЛЬШИХ ТИПОРАЗМЕРОВ ТИПА КАТКОВ ФИРМЫ "ВОМАГ" С РАБОЧЕЙ МАССОЙ ОТ 8,8 ДО 9,2 Т	МАШ.-Ч	3.9	9.2859
4.4	12303	ГРАВИЙНО-ПЕСЧАНАЯ СМЕСЬ	М3	115.2667	274.4499
4.5	43113	ЩЕБЕНЬ	М3	49.4	117.6214
5	E2704-001-01	УСТРОЙСТВО ПОДСТИЛАЮЩИХ И ВЫРАВНИВАЮЩИХ СЛОЕВ ОСНОВАНИЙ ИЗ ПЕСКА	100М3	0.7140	
5.1	1	ЗАТРАТЫ ТРУДА РАБОЧИХ-СТРОИТЕЛЕЙ	ЧЕЛ.-Ч	14.4	10.2816
5.2	3	ЗАТРАТЫ ТРУДА МАШИНИСТОВ	ЧЕЛ.-Ч	13.57	9.689
5.3	107	АВТОГРЕЙДЕРЫ СРЕДНЕГО ТИПА 99 (135) КВТ (Л.С.)	МАШ.-Ч	1.55	1.1067
5.4	112	АВТОПОГРУЗЧИКИ 5 Т	МАШ.-Ч	4.29	3.0631
5.5	626	КАТКИ ДОРОЖНЫЕ САМОХОДНЫЕ НА ПНЕВМОКОЛЕСНОМ ХОДУ 30 Т	МАШ.-Ч	7.08	5.0551
5.6	1135	МАШИНЫ ПОЛИВОМОЕЧНЫЕ 6000 Л	МАШ.-Ч	0.65	0.4641
5.7	9219	ВОДА	М3	5	3.57
5.8	45049	ПЕСОК ДЛЯ СТРОИТЕЛЬНЫХ РАБОТ ПРИРОДНЫЙ	М3	110	78.54
6	E2706-002-17 ДОП. 8	УСТРОЙСТВО ПОКРЫТИЯ ИЗ МОНОЛИТНОГО БЕТОНА В-20 ОДНОСЛОЙНЫХ СРЕДСТВАМИ МАЛОЙ МЕХАНИЗАЦИИ, ТОЛЩИНА СЛОЯ 20 СМ	1000М2	2.3810	
6.1	1	ЗАТРАТЫ ТРУДА РАБОЧИХ-СТРОИТЕЛЕЙ	ЧЕЛ.-Ч	302	719.062
6.2	3	ЗАТРАТЫ ТРУДА МАШИНИСТОВ	ЧЕЛ.-Ч	48.23	114.8356
6.3	112	АВТОПОГРУЗЧИКИ 5 Т	МАШ.-Ч	2.88	6.8573
6.4	404	ВИБРАТОРЫ ПОВЕРХНОСТНЫЕ	МАШ.-Ч	18.71	44.5485
6.5	762	КРАНЫ НА АВТОМОБИЛЬНОМ ХОДУ ПРИ РАБОТЕ НА ДРУГИХ ВИДАХ СТРОИТЕЛЬСТВА 10 Т	МАШ.-Ч	1.14	2.7143
6.6	913	КОТЛЫ БИТУМНЫЕ ПЕРЕДВИЖНЫЕ 400 Л	МАШ.-Ч	6.25	14.8812
6.7	1135	МАШИНЫ ПОЛИВОМОЕЧНЫЕ 6000 Л	МАШ.-Ч	22.3	53.0963
6.8	2348	ЭЛЕКТРОСТАНЦИИ ПЕРЕДВИЖНЫЕ 2 КВТ	МАШ.-Ч	18.71	44.5485
6.9	2499	АВТОМОБИЛИ БОРТОВЫЕ ГРУЗОПОДЪЕМНОСТЬЮ ДО 5 Т	МАШ.-Ч	3.2	7.6192
6.10	6327	БЕТОН ТЯЖЕЛЫЙ КЛАССА В20 /М-250/ ФРАКЦИИ 5-20 ММ	М3	204	485.724
6.11	9219	ВОДА	М3	178	423.818
6.12	30659	ЩИТЫ ИЗ ДОСОК ТОЛЩИНОЙ 40 ММ	М2	12.2	29.0482
6.13	32108	МАСТИКА БУТИЛКАУЧУКОВАЯ СТРОИТЕЛЬНАЯ МББП-65 "ЛИЛО-1"	Т	0.13	0.30953
6.14	36053	ДОСКИ ОБРЕЗНЫЕ ХВОЙНЫХ ПОРОД ДЛИНОЙ 4-6,5 М, ШИРИНОЙ 75-150 ММ, ТОЛЩИНОЙ 25 ММ, III СОРТА	М3	0.19	0.45239

1	2	3	4	5	6
6.15	36180	ПИЛОМАТЕРИАЛЫ БЕРЕЗОВЫЕ И МЯГКИХ ЛИСТВЕННЫХ ПОРОД: БЕРЕЗА, ЛИПА. ДОСКИ ОБРЕЗНЫЕ ДЛИНОЙ 2-3,75 М, ВСЕ ШИРИНЫ, ТОЛЩИНОЙ 25, 32, 40 ММ I СОРТА	М3	0.24	0.57144
7	E2706-002-18 ДОП. 8 К=2	УМЕНЬШЕНИЕ ТОЛЩИНЫ СЛОЯ НА 2 СМ	1000М2	-2.3810	
7.1	1	ЗАТРАТЫ ТРУДА РАБОЧИХ-СТРОИТЕЛЕЙ	ЧЕЛ.-Ч	10.6	-25.2386
7.2	3	ЗАТРАТЫ ТРУДА МАШИНИСТОВ	ЧЕЛ.-Ч	2.72	-6.4763
7.3	404	ВИБРАТОРЫ ПОВЕРХНОСТНЫЕ	МАШ.-Ч	2.32	-5.5239
7.4	762	КРАНЫ НА АВТОМОБИЛЬНОМ ХОДУ ПРИ РАБОТЕ НА ДРУГИХ ВИДАХ СТРОИТЕЛЬСТВА 10 Т	МАШ.-Ч	0.1	-0.2381
7.5	2348	ЭЛЕКТРОСТАНЦИИ ПЕРЕДВИЖНЫЕ 2 КВТ	МАШ.-Ч	2.32	-5.5239
7.6	2499	АВТОМОБИЛИ БОРТОВЫЕ ГРУЗОПОДЪЕМНОСТЬЮ ДО 5 Т	МАШ.-Ч	0.3	-0.7143
7.7	6327	БЕТОН ТЯЖЕЛЫЙ КЛАССА В20 /М-250/ ФРАКЦИИ 5-20 ММ	М3	20.4	-48.5724
7.8	30659	ЩИТЫ ИЗ ДОСОК ТОЛЩИНОЙ 40 ММ	М2	1.18	-2.8096
7.9	36053	ДОСКИ ОБРЕЗНЫЕ ХВОЙНЫХ ПОРОД ДЛИНОЙ 4-6,5 М, ШИРИНОЙ 75-150 ММ, ТОЛЩИНОЙ 25 ММ, III СОРТА	М3	0.02	-0.04762
8	С	ПОЛИЭТИЛЕНОВАЯ ПЛЕНКА	М2	3095.5000	
9	С	ДРЕВЕСИНА (8Х60)	М3	0.2256	
10	С	ШТЫР ДИАМЕТРОМ 6,5 ММ ИЗ ГЛАДКОЙ АРМАТУРЫ А-I	Т	0.0314	
12	С	ДРЕВЕСИНА (30Х100)	М3	0.1620	
13	E2708-001-16	УКРЕПЛЕНИЕ ОБОЧИН ГРАВИЙНО-ПЕСЧАНОЙ СМЕСЬЮ ТОЛЩИНОЙ 10 СМ	1000М2	0.6200	
13.1	1	ЗАТРАТЫ ТРУДА РАБОЧИХ-СТРОИТЕЛЕЙ	ЧЕЛ.-Ч	31.7	19.654
13.2	3	ЗАТРАТЫ ТРУДА МАШИНИСТОВ	ЧЕЛ.-Ч	23.27	14.4274
13.3	107	АВТОГРЕЙДЕРЫ СРЕДНЕГО ТИПА 99 (135) КВТ (Л.С.)	МАШ.-Ч	3.58	2.2196
13.4	112	АВТОПОГРУЗЧИКИ 5 Т	МАШ.-Ч	8.18	5.0716
13.5	1014	КАТКИ ДОРОЖНЫЕ САМОХОДНЫЕ ВИБРАЦИОННЫЕ, МАССА БОЛЕЕ 8 Т	МАШ.-Ч	10.6	6.572
13.6	1135	МАШИНЫ ПОЛИВОМОЕЧНЫЕ 6000 Л	МАШ.-Ч	0.91	0.5642
13.7	9219	ВОДА	М3	20	12.4
13.8	12303	ГРАВИЙНО-ПЕСЧАНАЯ СМЕСЬ	М3	124	76.88
ИТОГО ПО ЛОКАЛЬНОЙ РЕСУРСНОЙ ВЕДОМОСТИ:					
ТРУДОВЫЕ РЕСУРСЫ					
1	1	ЗАТРАТЫ ТРУДА РАБОЧИХ-СТРОИТЕЛЕЙ	ЧЕЛ.-Ч		826.8279
2	3	ЗАТРАТЫ ТРУДА МАШИНИСТОВ	ЧЕЛ.-Ч		248.9323
СТРОИТЕЛЬНЫЕ МАШИНЫ И МЕХАНИЗМЫ					
3	107	АВТОГРЕЙДЕРЫ СРЕДНЕГО ТИПА 99 (135) КВТ (Л.С.)	МАШ.-Ч		8.8502
4	112	АВТОПОГРУЗЧИКИ 5 Т	МАШ.-Ч		29.0875
5	258	БУЛЬДОЗЕРЫ ПРИ РАБОТЕ НА ДРУГИХ ВИДАХ СТРОИТЕЛЬСТВА 79 (108) КВТ (Л.С.)	МАШ.-Ч		2.691
6	404	ВИБРАТОРЫ ПОВЕРХНОСТНЫЕ	МАШ.-Ч		39.0246
7	626	КАТКИ ДОРОЖНЫЕ САМОХОДНЫЕ НА ПНЕВМОКОЛЕСНОМ ХОДУ 30 Т	МАШ.-Ч		5.0551
8	762	КРАНЫ НА АВТОМОБИЛЬНОМ ХОДУ ПРИ РАБОТЕ НА ДРУГИХ ВИДАХ СТРОИТЕЛЬСТВА 10 Т	МАШ.-Ч		2.4762
9	913	КОТЛЫ БИТУМНЫЕ ПЕРЕДВИЖНЫЕ 400 Л	МАШ.-Ч		14.8812
10	1014	КАТКИ ДОРОЖНЫЕ САМОХОДНЫЕ ВИБРАЦИОННЫЕ, МАССА БОЛЕЕ 8 Т	МАШ.-Ч		6.572
11	1135	МАШИНЫ ПОЛИВОМОЕЧНЫЕ 6000 Л	МАШ.-Ч		57.5294

1	2	3	4	5	6
12	1941	ЭКСКАВАТОРЫ НА ГУСЕНИЧНОМ ХОДУ ТИПА "ATLAS", "VOLVO", "KOMATSU", "HITACHI", "LIEBHERR", "HYUNDAI ROBEK" С ЕМКОСТЬЮ КОВША 0,65 МЗ	МАШ.-Ч		8.6728
13	2348	ЭЛЕКТРОСТАНЦИИ ПЕРЕДВИЖНЫЕ 2 КВТ	МАШ.-Ч		39.0246
14	2499	АВТОМОБИЛИ БОРТОВЫЕ ГРУЗОПОДЪЕМНОСТЬЮ ДО 5 Т	МАШ.-Ч		6.9049
15	2845	КАТКИ ДОРОЖНЫЕ САМОХОДНЫЕ КОМБИНИРОВАННЫЕ 13 Т НАММ ND 110 S/N	МАШ.-Ч		17.4765
16	2846	КАТКИ ДОРОЖНЫЕ 30 Т НАММ 35 S/N	МАШ.-Ч		2.1905
17	3093	КАТКИ ДОРОЖНЫЕ САМОХОДНЫЕ КОМБИНИРОВАННЫЕ БОЛЬШИХ ТИПОРАЗМЕРОВ ТИПА КАТКОВ ФИРМЫ "ВОМАГ" С РАБОЧЕЙ МАССОЙ ОТ 8,8 ДО 9,2 Т	МАШ.-Ч		21.2147
18	3456	АВТОМОБИЛИ-САМОСВАЛЫ ГРУЗОПОДЪЕМНОСТЬЮ ДО 20 Т	МАШ.-Ч		41.1867
МАТЕРИАЛЬНЫЕ РЕСУРСЫ					
19	6327	БЕТОН ТЯЖЕЛЫЙ КЛАССА В20 /М-250/ ФРАКЦИИ 5-20 ММ	МЗ		437.1516
20	9219	ВОДА	МЗ		464.7885
21	12303	ГРАВИЙНО-ПЕСЧАНАЯ СМЕСЬ	МЗ		604.6683
22	30659	ЩИТЫ ИЗ ДОСОК ТОЛЩИНОЙ 40 ММ	М2		26.2386
23	32108	МАСТИКА БУТИЛКАУЧУКОВАЯ СТРОИТЕЛЬНАЯ МББП-65 "ЛИЛО-1"	Т		0.30953
24	36053	ДОСКИ ОБРЕЗНЫЕ ХВОЙНЫХ ПОРОД ДЛИНОЙ 4-6,5 М, ШИРИНОЙ 75-150 ММ, ТОЛЩИНОЙ 25 ММ, III СОРТА	МЗ		0.40477
25	36180	ПИЛОМАТЕРИАЛЫ БЕРЕЗОВЫЕ И МЯГКИХ ЛИСТВЕННЫХ ПОРОД: БЕРЕЗА, ЛИПА. ДОСКИ ОБРЕЗНЫЕ ДЛИНОЙ 2-3,75 М, ВСЕ ШИРИНЫ, ТОЛЩИНОЙ 25, 32, 40 ММ I СОРТА	МЗ		0.57144
26	43113	ЩЕБЕНЬ	МЗ		226.195
27	45049	ПЕСОК ДЛЯ СТРОИТЕЛЬНЫХ РАБОТ ПРИРОДНЫЙ	МЗ		78.54
СТРОИТЕЛЬНЫЕ МАТЕРИАЛЫ И КОНСТРУКЦИИ					
28		ДРЕВЕСИНА (30X100)	МЗ		0.162
29		ПОЛИЭТИЛЕНОВАЯ ПЛЕНКА	М2		3095.5
30		ДРЕВЕСИНА (8X60)	МЗ		0.2256
31		ШТЫР ДИАМЕТРОМ 6,5 ММ ИЗ ГЛАДКОЙ АРМАТУРЫ А-I	Т		0.0314

**ТОШКЕНТ ВИЛОЯТИ ОҚҚЎРҒОН ТУМАНИ БОЙҒУЛИ МФЙ САРИСУВ КЎЧАСИ 0,620 КМ ҚИСМИНИ
ЖОРИЙ ТАЪМИРЛАШ**

СВОДНАЯ РЕСУРСНАЯ СМЕТА № 1

ДОРОЖНЫЕ РАБОТЫ

Осн ВЕДОМОСТЬ ОБЪЕМОВ РАБОТ

N п/п	Наименование ресурса	Единица измерения	Сметная потребность	Сметная стоимость, СУМ	
				в текущем уровне	
				единицы	всего
1	4	5	6	7	8
Ресурсы по нормам СНИП					
<i>Затраты труда</i>					
1.	Затраты труда рабочих-строителей	чел.-ч	826.82793		
Итого по трудовым ресурсам		СУМ			
<i>Строительные машины и механизмы</i>					
1.	Автогрейдеры среднего типа 99 (135) кВт (л.с.)	маш.-ч	8.85022		
2.	Автопогрузчики 5 т	маш.-ч	29.08746		
3.	Бульдозеры при работе на других видах строительства 79 (108) кВт (л.с.)	маш.-ч	2.69098		
4.	Вибраторы поверхностные	маш.-ч	39.02459		
5.	Катки дорожные самоходные на пневмоколесном ходу 30 т	маш.-ч	5.05512		
6.	Краны на автомобильном ходу при работе на других видах строительства 10 т	маш.-ч	2.47624		
7.	Котлы битумные передвижные 400 л	маш.-ч	14.88125		
8.	Катки дорожные самоходные вибрационные, масса более 8 т	маш.-ч	6.572		
9.	Машины поливомоечные 6000 л	маш.-ч	57.52943		
10.	Экскаваторы на гусеничном ходу типа "ATLAS", "VOLVO", "KOMATSU", "HITACHI", "LIEBHERR", "HYUNDAI ROBEX" с емкостью ковша 0,65 м3	маш.-ч	8.67284		
11.	Электростанции передвижные 2 кВт	маш.-ч	39.02459		
12.	Автомобили бортовые грузоподъемностью до 5 т	маш.-ч	6.9049		
13.	Катки дорожные самоходные комбинированные 13 т HAMM ND 110 S/N	маш.-ч	17.47654		
14.	Катки дорожные 30 т HAMM 35 S/N	маш.-ч	2.19052		
15.	Катки дорожные самоходные комбинированные больших типоразмеров типа катков фирмы "BOMAG" с рабочей массой от 8,8 до 9,2 т	маш.-ч	21.21471		
16.	Автомобили-самосвалы грузоподъемностью до 20 т	маш.-ч	41.1867344		
Итого по строительным машинам		СУМ			
<i>Строительные материалы, изделия и детали</i>					
1.	Бетон тяжелый класса В20 /М-250/ фракции 5-20 мм	м3	437.1516		
2.	Вода	м3	464.7885		
3.	Гравийно-песчаная смесь	м3	604.668344		
4.	Щиты из досок толщиной 40 мм	м2	26.23862		
5.	Мастика бутилкаучуковая строительная МББП-65 "ЛИЛО-1"	т	0.30953		
6.	Доски обрезные хвойных пород длиной 4-6,5 м, шириной 75-150 мм, толщиной 25 мм, III сорта	м3	0.40477		
7.	Пиломатериалы березовые и мягких лиственных пород: береза, липа. Доски обрезные длиной 2-3,75 м, все ширины, толщиной 25, 32, 40 мм I сорта	м3	0.57144		
8.	Щебень	м3	226.195		
9.	Песок для строительных работ природный	м3	78.54		

1	4	5	6	7	8
10.	ДРЕВЕСИНА (30X100)	М3	0.162		
12.	ПОЛИЭТИЛЕНОВАЯ ПЛЕНКА	М2	3095.5		
13.	ДРЕВЕСИНА (8X60)	М3	0.2256		
14.	ШТЫР ДИАМЕТРОМ 6,5 ММ ИЗ ГЛАДКОЙ АРМАТУРЫ А-І	Т	0.0314		
Итого по материальным ресурсам		СУМ			

Транспортные расходы на перевозимые грузы

ТОШКЕНТ ВИЛОЯТИ ОҚҚЎРҒОН ТУМАНИ БОЙҒУЛИ МФЙ САРИСУВ КЎЧАСИ 0,620 КМ ҚИСМИНИ ЖОРИЙ ТАЪМИРЛАШ

№ П/П	Наименование материалов	Единица измерения	Количество	Удельный вес	Общая тонна	Автотранс портная км	тн/км	Стоимость за один тн/км	Всего
				тн					
1	2	3	4	6	7	9	10	11	12
1	Бетон тяжелый класса В20 /М-250/ фракции 5-20 мм	т	437.152	2.2	961.73352				
2	Гравийно-песчаная смесь	м ³	604.668	1.6	967.46935				
3	Щебень	м ³	226.195	1.5	339.2925				
4	Песок для строительных работ природный	м ³	78.540	1.5	117.81				
	ИТОГО								

ЗАКАЗЧИК

ПОДРЯДЧИК

МП

МП

Исходные данные для определения стоимости объекта в текущих ценах

1	Затраты на оборудование, мебель и инвентарь (Со)		сум
2	Затраты на строительные материалы, изделия и конструкции (См)		сум
	Транспортные расходы на материалы		сум
	Заготовительно-складские расходы		сум
	Транспортные расходы на оборудование с загот.скл.расх		сум
3	Затраты на ОЗП с учетом начислений на соцстрах (Сзп)		сум
3.1	Нормативная трудоемкость объекта (Т)		чел/час
3.2	Среднегодовая заработная плата строителей по региону в расчете на месяц, определенная на основе статистических данных за предыдущие 12 месяцев, сум./месяц (Змс)		сум/месяц
3.3	Среднемесячный фонд рабочего времени в часах по данным Министерства труда и социальной защиты населения Республики Узбекистан (Ф)		час
3.4	Коэффициент учета размера отчислений на соцстрах (Ксс)		
4	Затраты на эксплуатацию машин и механизмов (Сэм)		сум
	Сумма (сум)		
5	Прочие затраты и расходы подрядчика (Пп)		сум
	Процент (%)		%
	Сумма (сум)		сум
6	Отраслевая рентабельность(Нпр)		
	Процент (%)		
	Сумма (сум)		
7	Прочие затраты и расходы заказчика (Пз)		сум
	Процент (%)		%
	Сумма (сум)		сум
8	Затраты на страхование строительства объектов		сум
	Процент (%)		%
	Сумма (сум)		сум
9	Коэффициент риска, исходя из прогноза индекса роста цен		%
	Итого стоимость объекта в текущих ценах		тыс.сум

РЕКОМЕНДУЕМАЯ СТОИМОСТЬ ОБЪЕКТА В ТЕКУЩИХ ЦЕНАХ.

**ТОШКЕНТ ВИЛОЯТИ ОҚҚЎРҒОН ТУМАНИ БОЙҒУЛИ МФЙ САРИСУВ КЎЧАСИ 0,620 КМ
ҚИСМИНИ ЖОРИЙ ТАЪМИРЛАШ**

№№ ПП	НАИМЕНОВАНИЕ ЗАТРАТ	Цена (тыс.сум)
1	2	3
1	ЗАТРАТЫ НА ОБОРУДОВАНИЕ, МЕБЕЛЬ И ИНВЕНТАРЬ	
2	ЗАТРАТЫ НА СТРОИТЕЛЬНЫЕ МАТЕРИАЛЫ, ИЗДЕЛИЯ И КОНСТРУКЦИИ	
3	ТРАНСПОРТНЫЕ РАСХОДЫ НА МАТЕРИАЛЫ	
4	ЗАГОТОВИТЕЛЬНО-СКЛАДСКИЕ РАСХОДЫ	
5	ТРАНСПОРТНЫЕ РАСХОДЫ НА ОБОРУДОВАНИЕ	
6	ЗАТРАТЫ НА ОСНОВНУЮ ЗАРАБОТНУЮ ПЛАТУ С УЧЕТОМ НАЧИСЛЕНИЙ НА СОЦИАЛЬНОЕ СТРАХОВАНИЕ	
7	ЗАТРАТЫ НА ЭКСПЛУАТАЦИЮ МАШИН И МЕХАНИЗМОВ	
	ИТОГО ПРЯМЫХ ЗАТРАТ	
8	ОТРАСЛЕВАЯ РЕНТАБИЛЬНОСТЬ 00%	
9	ПРОЧИЕ ЗАТРАТЫ И РАСХОДЫ ПОДРЯДЧИКА 19%	
10	ПРОЧИЕ ЗАТРАТЫ И РАСХОДЫ ЗАКАЗЧИКА	
11	ЗАТРАТЫ НА СТРАХОВАНИЕ СТРОИТЕЛЬСТВА ОБЪЕКТОВ	
12	КОЭФФИЦИЕНТ РИСКА, ОПРЕДЕЛЯЕМЫЙ ИСХОДЯ ИЗ ПРОГНОЗИРУЕМОГО ИНДЕКСА РОСТА ЦЕН В СТРОИТЕЛЬСТВЕ НА ОЧЕРЕДНОЙ ГОД	
13	И Т О Г О С Т О И М О С Т Ъ С Т Р О И Т Е Л Ъ С Т В А В Т Е К У Щ И Х Ц Е Н А Х	
14	НДС 15 %	
15	ИТОГО С НДС	

ЗАКАЗЧИК

ПОДРЯДЧИК

МП

МП



**ТОШКЕНТ ВИЛОЯТИ ОҚҚУРҒОН ТУМАНИ БОЙҒУЛИ МФЙ САРИСУВ КЎЧАСИ 0,620 КМ ҚИСМИНИ ЖОЙИ ТАДБИРЛАШ
НУКСОНЛАР ҚАЙДНОМАСИ**

Биз, куйида имзо чекувчилар, комиссия аъзолари: Тошкент вилоят минтакавий йулларга буюртмачи хизмати ДУК вакили _____, Оққурғон туман Ободонлаштириш бошкармаси вакили _____, Бойгули МФЙ раиси _____, маъруз кайдномани визуал текшириш ва инструментал улчашлар натижасида туздик ва ушбу куча буйича куйидаги иш турлари ба хажмлари аниқлашти:

№ т.р	Йилларнинг мантили:		Узунлиги, метр	Йул элементларининг мавжуд ҳолати	Лойиҳада кўзда тутилган иш турлари ва тадбирлар	Иш хажмларини	Ўлчов бирлиги	Миқдори (ҳажм)
	боши	охир						
1	2	3	4	5	6	7	8	9
1	0+00 5+16	5+16 6+20	516 104	Йулнинг мавжуд ҳолатида кум шағал аралашмаси тупроққа қориниб кетган бўлиб эротекисликлар ва чуқуришлар мавжуд.	1 гуруҳ грунтни қовчи хажми 0,65 м3 бўлган экскаватор ёрдамида қўтармани кесиб автосасовалда 5 км гача чиқариб ташлаш (g=1,6 т/м3)	857 м3	м3	857
					30 % чакиқ тош қўшилган кум шағал аралашмаси 25 см қалинликда асос ётқизиш ГОСТ 25607-2009 (С4)	1371,2 т	т	1371,2
					Кумдан текисловчи қатлам ётқизиш	2381 м2	м2	2381
					ГПА полиетилен пленкасини 1 қатлам ётқизиш (материал сарфи 100%)	2381 м2 x 0,03 м	м3	71,4
					18 см қалинликда В20 (М250) F2100 маркали цемент бетон қоплама ётқизиш ГОСТ 26663 бўйича	516 м x 4 м + 5 м2 104 м x 3 м	м2	2381
					ППА полиетилен пленкасини ёрдамида парваришлаш (ухол) (материал сарфи 30%)	2381 м2 x 30%	м2	714,3
					Сикилиш чоки	470 м	м	470
					1) Ёғоч (8 x 60)	470 м x 0,008 м x 0,06 м	м3	0,2256
					Кўндаланг кенгайиш чоки	48 м	м	48
					1) Штыр d=6,5 мм узунлиги 0,19 м	0,0314 т	т	0,0314
2) Сетка d=6,5 мм	0,073 т	т	0,073					
3) Ёғоч (30 x 100)	0,162 м3	м3	0,162					
Кум шағал аралашмаси ёрдамида ГОСТ 25607-2009 (С4, С5) га асосан 10 см қалинликда йул марзасини мустаҳкамлаш						620 м2	м2	620

Қурилмиш материалларини ташиб келиш масофаси

Т/р	Материал номи	Ўлчов бирлиги	Масофаси
1	Бетон	км	39
2	ҚША	км	32
3	Чакиқ тош	км	32
4	Кум	км	32

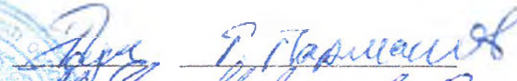
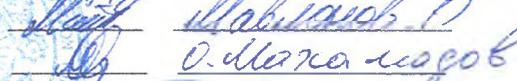


Тошкент вилоят минтакавий йулларга буюртмачи хизмати ДУК вакили _____

Оққурғон туман Ободонлаштириш бошкармаси вакили _____

Бойгули МФЙ раиси _____

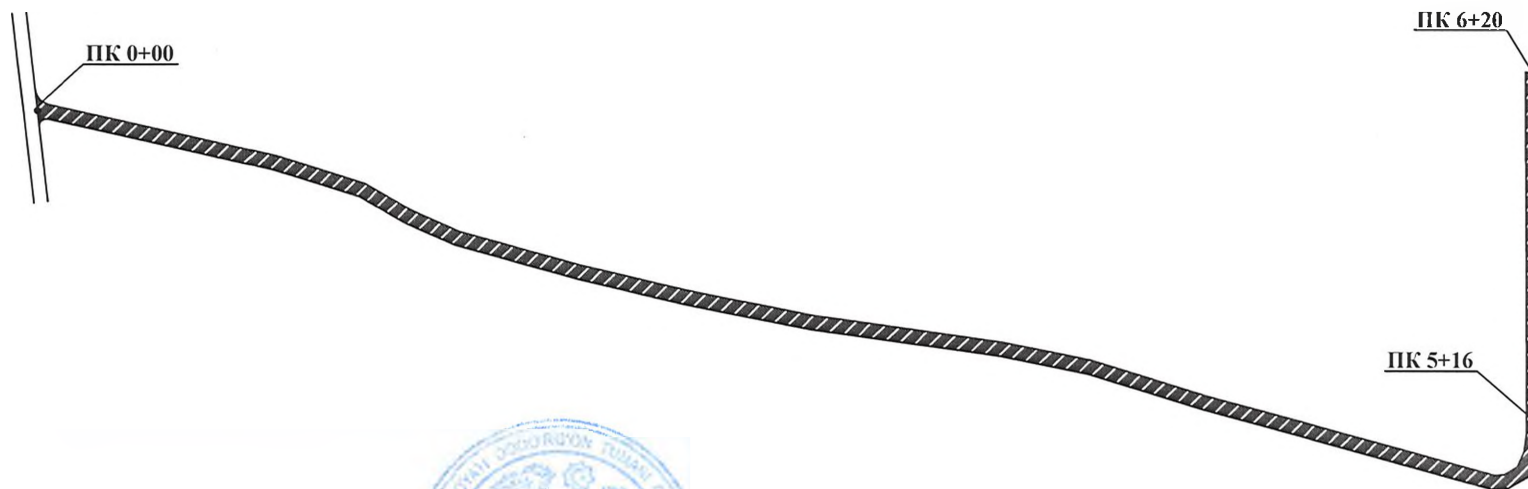
Лойиҳа ташкилот вакили _____



Тошкент вилояти Оққўрғон тумани Бойғули МФЙ Сарисув кўчаси йўлини жорий таъмирлаш схемаси

Ишларнинг манзили		Узунлиги, метр	Йўлнинг эни, метр	Туташманинг четки юзаси (м2)	Таъмирланадиган йўлнинг юзаси (м2)
боши ПК+	охири ПК+				
0+00	5+16	516	4	5	2069
5+16	6+20	104	3		312
жами		620			2381



Оққўрғон туман
ободонлаштириш бошқармаси:



[Signature]

Бойғули МФЙ раиси:

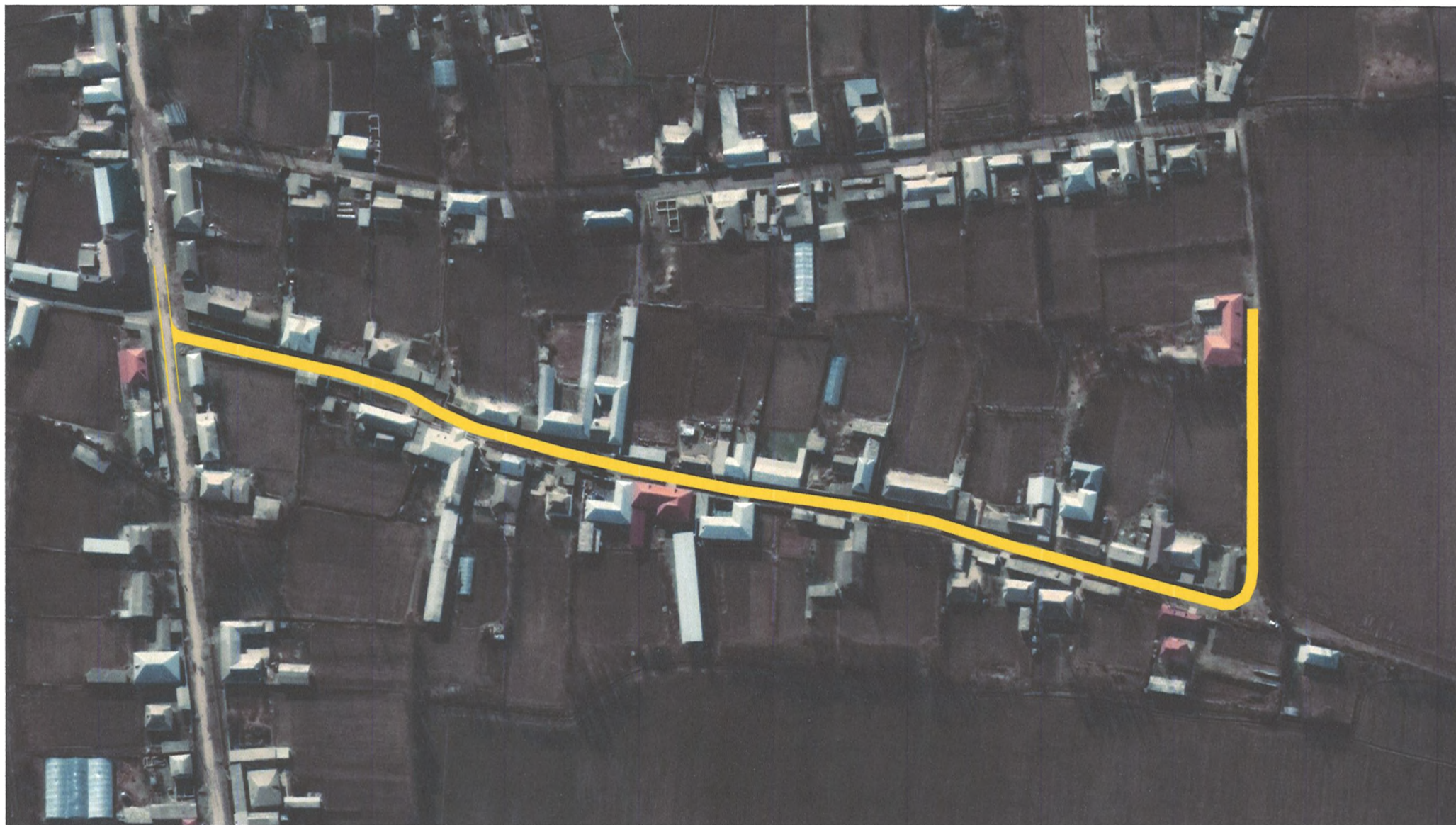


[Signature]
С. Махаммадов


Шартли белгилар:

 Таъмирланадиган йўл қисми
цементобетон қоплама

Тошкент вилояти Оқдўрғон тумани Бойғули МФЙ Сарисув кўчаси йўлини жорий таъмирлаш схемаси



Шартли белгилар:

 Таъмирланадиган йўл қисми
цементобетон қоплама