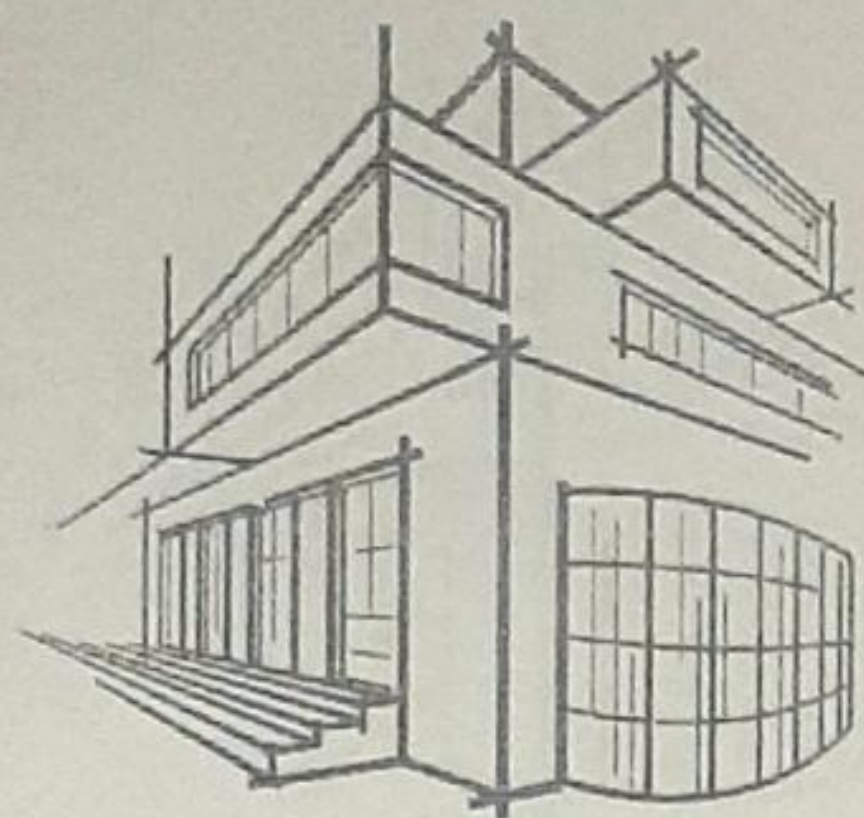


ЎЗБЕКИСТОН  
RESPUBLIKASI  
ANDIJON  
VILOYATI  
ANDIJON SHAHARI  
“ANDIJON-SL”  
MA’SULIYATI  
CHEKLANGAN  
JAMIYATI



РЕСПУБЛИКА  
УЗБЕКИСТАН  
АНДИЖАНСКИЙ  
ВИЛОЯТ  
ГОРОД АНДИЖАН  
ОБЩЕСТВО С  
ОГРАНИЧЕННОЙ  
ОТВЕТСТВЕННОСТЬЮ  
“ANDIJON-SL”

Ўзбекистон Республикаси, Андижон вилоят, Андижон шаҳар, А. Фитрат кўчаси, № 214 уй. ХП 20 20 8000 601 286 117 001, МФО 00079,  
Тел: +998 97 996-28-10; +998 91 606-79-97, СТИР 202204799

# ANDIJON-SL

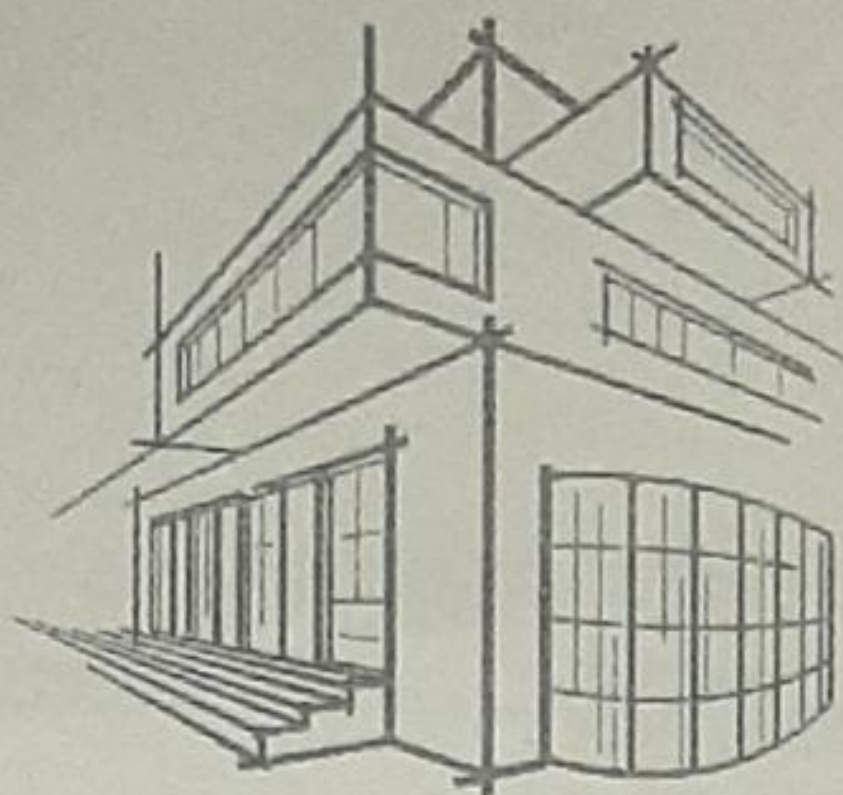
**СМЕТНАЯ ДОКУМЕНТАЦИЯ ПО ОБЪЕКТУ:**

**ТЕКУЩИЙ РЕМОНТ ЦЕНТРА КУЛЬТУРЫ В  
ЮНУСАБАДСКОМ РАЙОНЕ В ГОРОДЕ ТАШКЕНТЕ  
КНИГА**

*ВЕДОМОСТЬ ФИЗИЧЕСКИХ ОБЪЕМОВ И ЛОКАЛЬНО РЕСУРСНЫЙ РАСЧЕТ*

г. Ташкент 2022 г.

ЎЗБЕКИСТОН  
RESPUBLIKASI  
ANDIJON  
VILOYATI  
ANDIJON SHAHARI  
“ANDIJON-SL”  
MA’SULIYATI  
CHEKLANGAN  
JAMIYATI



РЕСПУБЛИКА  
УЗБЕКИСТАН  
АНДИЖАНСКИЙ  
ВИЛОЯТ  
ГОРОД АНДИЖАН  
ОБЩЕСТВО С  
ОГРАНИЧЕННОЙ  
ОТВЕТСТВЕННОСТЬЮ  
“ANDIJON-SL”

Ўзбекистон Республикаси, Андижон вилоят, Андижон шаҳар, А Фитрат кўчаси, № 214 уй. ХПР 20 20 8000 601 286 117 001, МФО 00079,  
Тел: +998 97 996-28-10; +998 91 606-79-97, СТИР 202204799

# ANDIJON-SL

**СМЕТНАЯ ДОКУМЕНТАЦИЯ ПО ОБЪЕКТУ:**

**ТЕКУЩИЙ РЕМОНТ ЦЕНТРА КУЛЬТУРЫ В  
ЮНУСАБАДСКОМ РАЙОНЕ В ГОРОДЕ ТАШКЕНТЕ  
КНИГА**

**ВЕДОМОСТЬ ФИЗИЧЕСКИХ ОБЪЕМОВ И ЛОКАЛЬНО РЕСУРСНЫЙ РАСЧЕТ**

Директор



Мадаминов А.У

г. Ташкент 2022 г.

"УТВЕРЖДАЮ"

*Мадаминов А.У.*  
*М.С.К.Т.*  
*2022г.*

### ЗАДАНИЕ НА РАСЧЕТ СТАРТОВЫХ СТОИМОСТЕЙ В ТЕКУЩИХ ЦЕНАХ.

Основанные данные и требования.	Содержания основных данных и требований
1.Наименование работ	ТЕКУЩИЙ РЕМОНТ МУЗЫКАЛЬНОЙ ШКОЛЫ БАРКАМОЛ АВЛОД В ЮНУСАБАДСКОМ РАЙОНЕ В ГОРОДЕ ТАШКЕНТЕ
2.Местонахождения объектов	Город Ташкент Маданият уйи
3.Заказчик	Юнусабад тумани Халк таълим булими
4.Генпроектировщик	МЧЖ «ANDIJON-SL» лиц. № АЛ-000926 20.06.2020 г.
5.Основные объемы работ	5.1 В процессе расчетов Исполнитель выполняет: *Расчеты стартовых стоимостей ремонтно-строительных работ (РСР) в текущих ценах. 5.2.В объеме документации Исполнителем предоставляются: *Локально ресурсная ведомость *Ведомость расхода материалов *Расчет стоимости ремонта в текущих ценах.
6.Исходные данные для расчетов	6.1 Дефектный АКТ, утвержденный и предоставленный Заказчиком. 6.2 Стоимость единиц материалов, конструкций и оборудования для определения прямых затрат принимаются по каталогом Госархитекстроа Республика. 6.3 Зарботная плата – по статическим данным 6.4 Стоимость эксплуатации машин и механизмов (машин затрат) – по аналогам, рекомендациям экспертных органов и иным источникам информации. 6.5 Прочи затраты подрядчика – в соответствии со статическим данными. 6.6 Прочи затраты Заказчика - в соответствии текущими согласованиями с Заказчиком. 6.7 Коэффициент риска не учитывается. 6.8 Затраты на страхование объекта не учитываются.
7.Состав рассчитываемого объекта	7.1 Работы по текущему ремонту
8.Особые условия	8.1 Исполнитель – Генпроектировщик обеспечивает защиту расчетов в процессе их экспертизы, при необходимости.
9.Объем документации, сдаваемой заказчику	Расчет стоимостей строительства в текущих ценах в составе п.5.2. данного задания в трех экземплярах.
10.Источник финансирования	Бюджетные средства
11.Генподрядчик	Конкурсный отбор

Директор  
МЧЖ «ANDIJON-SL»



Мадаминов А.У.



O'ZBEKISTON RESPUBLIKASI QURILISH VAZIRLIGI  
«SHAHARSOZLIK HUIJATLARI EKSPERTIZASI»  
DAVLAT UNITAR KORXONASI

Тошкент вилояти

Toshkent viloyati Toshkent sh., 100011, Abay ko'ch., 6-uy Tel: +998 71 244-43-56, Faks: +998 71 244-26-05, e-mail: vilekspertiza@mail.ru www.mc.uz

Holati: Ijobiy

Direktor: NORBAYEV DUSMUROT ELOMONOVICH

Sana: 07-10-2022 yil



**Yig'ma ekspert xulosasi № 64435**

**Obyekt nomi** ««Тошкент шаҳридаги Юнусобод туманидаги Маданият марказини жорий таъмирлаш»»

**Buyurtmachi** - "Отдел культуры Юнусабадского Хокимиата г.Ташкента "

**Bosh loyihachi** - ООО «ANDIJON-SL»

**Litsenziya №:** АЛ-000926 20-06-2020г

**Moliyalashtirish manbai** - Бюджетные средства .

**Bosh pudratchi** - Определяется по результатам конкурсных торгов

**Qurilish turi** Текущий ремонт

**Murojaat raqami:** № 61612

**1. Loyihalash uchun asos**

1.1. Задание на проектирование по объекту «Тошкент шаҳридаги Юнусобод туманидаги Маданият марказини жорий таъмирлаш», утвержденное заказчиком "Отделом культуры Юнусабадского Хокимиата г.Ташкента" и согласованное проектной организацией ООО «ANDIJON-SL» от 2022г.

**2. Ekspertiza uchun taqdim etilgan materiallar**

2.1. Дефектный акт по объекту «Тошкент шаҳридаги Юнусобод туманидаги Маданият марказини жорий таъмирлаш», утвержденное заказчиком "Отделом культуры Юнусабадского Хокимиата г.Ташкента" и согласованное проектной организацией ООО «ANDIJON-SL» от 2022г.

2.2. Расчет стоимости работ в текущих ценах в сумме 811562,577тыс.сум с НДС и без затрат заказчика.

2.3. Ведомость потребных ресурсов и локальные ресурсные ведомости.

**3. Loyiha yechimlarining qisqacha mazmuni**

3.1. Представленной сметной документацией и утвержденным дефектным актом предусматриваются следующие работы:

-разработка грунта вручную с креплениями в траншеях;

-засыпка вручную траншей;

-устройство основания под фундаменты щебеночного;

- устройство железобетонных фундаментов;
- устройство ленточных фундаментов железобетонных;
- изготовление плоских и объемных арматурных каркасов методом вязки;
- устройство гидроизоляций вертикальных поверхностей, обмазочная битумная;
- монтаж опорных стоек;
- монтаж вертикальных связей в виде ферм;
- монтаж прогонов;
- изготовление и монтаж горизонтальной балки;
- изготовление и монтаж фермы;
- огрунтовка металлических поверхностей;
- окраска металлических огрунтованных поверхностей;
- устройство кровли из профнастила;
- очистка вручную поверхности фасадов от перхлорвиниловых и масляных красок: с земли и лесов;
- демонтаж и устройство покрытий полов из керамических плиток и др.

3.2. Расчетная сметная документация составлена в соответствии с Постановлениями КМ РУз. от 11.06.2003 г. №261 «О переходе на договорные текущие цены при реализации инвестиционных проектов», от 12.05.2004 г. №226 «О внесении изменений в некоторые решения Правительства Уз», ШНК 4.01.16-09 «Правила по определению стоимости строительства в договорных текущих ценах».

В основе расчета использован ресурсный метод.

Ресурсные ведомости составлены с использованием действующей в республике сметно-нормативной базы.

Стоимости основных строительных материалов, конструкций, изделий и оборудования уточнено в соответствии с каталогом текущих цен, разрабатываемого ежеквартально, цен на биржах и ярмарках строительных материалов, оптово-отпускных цен заводов-изготовителей.

#### **4. Loyihalana yotgan ob'ektning muhandislik ta'minoti:**

#### **5. Loyihani kelishilganligi to'g'risida hujjatlar.**

-заказчиком - "Отделом культуры Юнусабадского Хокимиата г.Ташкента " от 2022г.

#### **6. Ekspertiza natijalari.**

6.1. В процессе рассмотрения в документацию внесены изменения и дополнения.

-откорректированы и уточнены сметные нормы, затраты основных строительных материалов, затраты, затраты на эксплуатацию машин и механизмов и др.

6.2. По результатам экспертного рассмотрения заявленная стоимость работ в текущих ценах в сумме 811562,577 тыс.сум с НДС и без затрат заказчика снижена на 31727,111 тыс.сум и составила в сумме 779835,466 тыс.сум с НДС и без затрат заказчика.

Снижение достигнуто за счет корректировок затраты труда рабочих-строителей, затраты на

эксплуатацию машин и механизмов, стоимостей строительных материалов и др.

Отмечается, что в сметном расчете уровень прочих затрат подрядной организации принят в размере 17,27%.

6.3. При производстве демонтажных работ, стоимость возврата материалов определить совместно с заказчиком и подрядчиком.

6.4. Документация представлена на экспертное рассмотрение без замечаний заказчика.

6.5. Заказчику, до утверждения, необходимо согласовать документацию со всеми заинтересованными организациями в установленном порядке.

## **7. Xulosalar.**

7.1. Расчет стоимости сметной документации в текущих ценах по объекту «**Тошкент шахридаги Юнусобод туманидаги Маданият марказини жорий таъмирлаш**», с учетом результатов экспертизы рекомендуется для дальнейшего рассмотрения и утверждению со стоимостью в сумме 779 835,466тыс.сум с НДС и без затрат заказчика.

7.2. В соответствии с «Временным положением о порядке определения стоимости строительства объектов в договорных текущих ценах», утвержденным Постановлением Кабинета Министров РУз. от 11.06.2003 г. №261 и Постановлением Кабинета Министров РУз. №46 от 31.01.2022г., стоимость работ для проведения конкурсных торгов принимает заказчик с учетом требований действующих нормативных документов и др.

**Bosh mutaxassis:** RASULOV ELDOR G'ANIYEVICH



2022г.

## ДЕФЕКТНЫЙ АКТ

Мы, нижеподсавшиеся, комиссия в составе:  
Мамакшиев Маркази провели осмотр на предмет  
 определения объемов работ по объекту: ТЕКУЩИЙ РЕМОНТ ЦЕНТРА КУЛЬТУРЫ В ЮНУСАБАДСКОМ РАЙОНЕ В  
 ГОРОДЕ ТАШКЕНТЕ

№ п.п.	Наименование работ и затрат	Единица измерения	Количество
1	2	3	4
<b>РАЗДЕЛ 1. НАВЕС</b>			
<b>ЗЕМАЛЕННЫЕ РАБОТЫ</b>			
1	РАЗРАБОТКА ГРУНТА ВРУЧНУЮ С КРЕПЛЕНИЯМИ В ТРАНШЕЯХ ШИРИНОЙ ДО 2 М, ГЛУБИНОЙ	100МЗ	0,4400
2	ЗАСЫПКА ВРУЧНУЮ ТРАНШЕЙ, ПАЗУХ КОТЛОВАНОВ И ЯМ, ГРУППА ГРУНТОВ 2	100МЗ	0,3400
<b>ФУНДАМЕНТ</b>			
3	УСТРОЙСТВО ОСНОВАНИЯ ПОД ФУНДАМЕНТЫ ШЕБЕНОЧНОГО		
4	УСТРОЙСТВО ЖЕЛЕЗОБЕТОННЫХ ФУНДАМЕНТОВ ОБЩЕГО НАЗНАЧЕНИЯ ПОД КОЛОННЫ	МЗ	5,0000
5	УСТРОЙСТВО ЛЕНТОЧНЫХ ФУНДАМЕНТОВ ЖЕЛЕЗОБЕТОННЫХ ПРИ ШИРИНЕ ПОВЕРХУ ДО	100МЗ	0,0400
6	ИЗГОТОВЛЕНИЕ ПЛОСКИХ И ОБЪЕМНЫХ АРМАТУРНЫХ КАРКАСОВ МЕТОДОМ ВЯЗКИ НА	100МЗ	0,1200
7	АРМАТУРА Д-12	Т	0,1400
8	УСТРОЙСТВО ГИДРОИЗОЛЯЦИЙ ВЕРТИКАЛЬНЫХ ПОВЕРХНОСТЕЙ. ОБМАЗОЧНАЯ БИТУМНАЯ	ТН	0,1428
9	УСТРОЙСТВО ГИДРОИЗОЛЯЦИЙ ВЕРТИКАЛЬНЫХ ПОВЕРХНОСТЕЙ. ОБМАЗОЧНАЯ БИТУМНАЯ	100М2	0,3000
	СТОЙКА	100М2	0,3000
10	УСТАНОВКА ЗАКЛАДНЫХ ДЕТАЛЕЙ ВЕСОМ ДО 4 КГ		
11	ЛИСТ 300Х300Х6	Т	0,0460
12	МОНТАЖ ОПОРНЫХ СТОЕК ДЛЯ ПРОЛЕТОВ ДО 24 М	ТН	0,0460
13	ПРОФИЛЬ 100Х100Х4	Т	1,0200
14	МОНТАЖ ВЕРТИКАЛЬНЫХ СВЯЗЕЙ В ВИДЕ ФЕРМ ДЛЯ ПРОЛЕТОВ ДО 24 М ПРИ ВЫСОТЕ	ТН	1,0200
15	ПРОФИЛЬ 80Х40Х4	Т	0,9350
16	ПРОФИЛЬ 40Х40Х4	ТН	0,6150
17	МОНТАЖ ПРОГОНОВ ПРИ ШАГЕ ФЕРМ ДО 12 М ПРИ ВЫСОТЕ ЗДАНИЯ ДО 25 М	ТН	0,3200
18	ПРОФИЛЬ 40Х40Х4	Т	1,1700
19	ИЗГОТОВЛЕНИЕ ГОРИЗОНТАЛЬНОЙ БАЛКИ	ТН	1,1700
20	ПРОФИЛЬ 60Х40Х4	Т	0,6160
21	МОНТАЖ ГОРИЗОНТАЛЬНОЙ БАЛКИ	ТН	0,6357
	ФЕРМА	Т	0,6160
22	ИЗГОТОВЛЕНИЕ ФЕРМЫ		
23	ПРОФИЛЬ 80Х40Х4	Т	2,8060
24	ПРОФИЛЬ 60Х40Х4	ТН	0,8978
25	ПРОФИЛЬ 50Х40Х4	ТН	0,9040
26	МОНТАЖ ФЕРМЫ	ТН	1,0939
27	ОГРУНТОВКА МЕТАЛЛИЧЕСКИХ ПОВЕРХНОСТЕЙ ЗА ОДИН РАЗ ГРУНТОВКОЙ ГФ-021	Т	2,8060
28	ОКРАСКА МЕТАЛЛИЧЕСКИХ ОГРУНТОВАННЫХ ПОВЕРХНОСТЕЙ ЭМАЛЬЮ ХС-759	100М2	1,3500
	КРОВЛЯ	100М2	1,3500
29	УСТРОЙСТВО КРОВЛИ ИЗ МЕТАЛЛОЧЕРЕПИЦЫ, ПРОФНАСТИЛА ТРАПЕЦИЕВИДНОГО И СИНУСОВИДНОГО ПРОФИЛЯ, С ПОКРЫТИЕМ ПО ГОТОВЫМ ПРОГОНАМ: СРЕДНЕЙ СЛОЖНОСТИ	100 М2 КРОВЛИ	1,8500
30	ПРОФНАСТИЛ 0,55	М2	194,2500
31	УТЕПЛЕНИЕ ПОКРЫТИЙ ПЛИТАМИ ИЗ ПЕНОПЛАСТА ПОЛИСТИРОЛЬНОГО НА БИТУМНОЙ	100М2	1,8500
32	УТЕПЛИТЕЛЬ МИНВАТА	М2	188,7000
33	ОБЛИЦОВКА СТЕН ДЕКОРАТИВНЫМИ ПЛАСТИКОВЫМИ ПАНЕЛЯМИ С УСТРОЙСТВОМ С	100М2	1,8500
34	ПЛАСТИК ДЕКОРАТИВНЫЙ	М2	188,7000
	ВИТРАЖИ		
35	УСТАНОВКА В ЖИЛЫХ И ОБЩЕСТВЕННЫХ ЗДАНИЯХ ОКОННЫХ БЛОКОВ ИЗ ДЕРЕВО АЛЮМИНИЯ, АЛЮМИНИЯ, МЕТАЛЛОПЛАСТИКА В КАМЕННЫХ СТЕНАХ, ГЛУХИХ: С ПЛОЩАДЬЮ ПРОЕМА ДО 10 М2	100 М2	1,4700
36	ВИТРАЖ АКФА	М2	147,0000
37	ОБЛИЦОВКА ГИПСОВЫМИ И ГИПСОВОЛОКНИСТЫМИ ЛИСТАМИ СТЕН	100М2	2,2400
38	ГИПСКАРТОН	М2	224,0000
39	УТЕПЛЕНИЕ ПОКРЫТИЙ ПЛИТАМИ ИЗ ПЕНОПЛАСТА ПОЛИСТИРОЛЬНОГО НА БИТУМНОЙ	100М2	2,2400

1	2	3	4
40	УТЕПЛИТЕЛЬ МИНВАТА	M2	228,4800
	ПОЛКАФЕЛЬ МАТОВЫЙ		
41	УСТРОЙСТВО СТЯЖЕК ЦЕМЕНТНЫХ ТОЛЩИНОЙ 20 ММ	100M2	1,8500
42	УСТРОЙСТВО ПОКРЫТИЙ НА ЦЕМЕНТНОМ РАСТВОРЕ ИЗ ПЛИТОК КЕРАМИЧЕСКИХ ДЛЯ ПОЛОВ МНОГОЦВЕТНЫХ	100M2	1,8500
43	КАФЕЛЬ	M2	185,0000
<b>РАЗДЕЛ 2. ТУАЛЕТ</b>			
44	РАЗБОРКА ДЕРЕВЯННЫХ ЗАПОЛНЕНИЙ ПРОЕМОВ ДВЕРНЫХ И ВОРОТНЫХ	100M2	0,0320
45	РАЗБОРКА ПОКРЫТИЙ ПОЛОВ: ИЗ КЕРАМИЧЕСКИХ ПЛИТОК	100M2	0,0800
46	РАЗБОРКА ОБЛИЦОВКИ СТЕН ИЗ ПЛИТ И ПЛИТОК: КЕРАМИЧЕСКИХ ГЛАЗУРОВАННЫХ	100M2	0,4500
47	СМЕНА САНИТАРНЫХ ПРИБОРОВ: УНИТАЗОВ	100ШТ	0,0200
48	УНИТАЗ	ШТ	2,0000
49	СМЕНА САНИТАРНЫХ ПРИБОРОВ: РАКОВИНЫ	100ШТ	0,0200
50	РАКОВИНА	ШТ	2,0000
51	УСТАНОВКА БЛОКОВ ДЕРЕВО АЛЮМИНИЕВЫХ, АЛЮМИНИЕВЫХ, МЕТАЛЛОПЛАСТИКОВЫХ В НАРУЖНЫХ И ВНУТРЕННИХ ДВЕРНЫХ ПРОЕМАХ: В КАМЕННЫХ СТЕНАХ ПЛОЩАДЬЮ ПРОЕМА ДО 3 М2	100M2	0,0320
52	ДВЕРИ ПЛАСТИКОВЫЕ		
53	УСТРОЙСТВО ПОКРЫТИЙ НА ЦЕМЕНТНОМ РАСТВОРЕ ИЗ ПЛИТОК КЕРАМИЧЕСКИХ ДЛЯ ПОЛОВ МНОГОЦВЕТНЫХ	M2	3,2000
54	КАФЕЛЬ	100M2	0,0800
55	ГЛАДКАЯ ОБЛИЦОВКА СТЕН, СТОЛБОВ, ПИЛЯСТР И ОТКОСОВ (БЕЗ КАРНИЗНЫХ, ПЛИНТУСНЫХ И УГЛОВЫХ ПЛИТОК) БЕЗ УСТАНОВКИ ПЛИТОК ТУАЛЕТНОГО ГАРНИТУРА НА ЦЕМЕНТНОМ РАСТВОРЕ ПО КИРПИЧУ И БЕТОНУ	M2	8,0000
56	КАФЕЛЬ	100M2	0,4500
57	ОБЛИЦОВКА СТЕН ДЕКОРАТИВНЫМИ ПЛАСТИКОВЫМИ ПАНЕЛЯМИ С УСТРОЙСТВОМ С КАРКАСА БЕЗ ОТНОСА ОТ СТЕНЫ	M2	45,0000
58	ПЛАСТИК ДЕКОРАТИВНЫЙ	100M2	0,0800
59	УСТАНОВКА СМЕСИТЕЛЕЙ	M2	8,1600
60	СМЕЧИТЕЛЬ	10ШТ	0,2000
		ШТ	2,0000
<b>РАЗДЕЛ 3. ОТДЕЛКА</b>			
61	ОЧИСТКА ВРУЧНУЮ ПОВЕРХНОСТИ ФАСАДОВ ОТ ПЕРХЛОРВИНИЛОВЫХ И МАСЛЯНЫХ	100M2	11,9200
62	РАЗБОРКА ПОКРЫТИЙ ПОЛОВ: ИЗ КЕРАМИЧЕСКИХ ПЛИТОК	100M2	0,3500
63	РАЗБОРКА ПОДШИВКИ ПОТОЛКОВ ИЗ АРМСТРОНГА	100M2	5,6200
		ПОДШИВ КИ	
64	РАЗБОРКА ДЕРЕВЯННЫХ ЗАПОЛНЕНИЙ ПРОЕМОВ ОКОННЫХ С ПОДОКОННЫМИ ДОСКАМИ	100M2	0,2000
65	РАЗБОРКА ДЕРЕВЯННЫХ ЗАПОЛНЕНИЙ ПРОЕМОВ ДВЕРНЫХ И ВОРОТНЫХ	100M2	0,2788
66	РАЗБОРКА ОСНОВАНИЙ ПОКРЫТИЯ ПОЛОВ: ЛАГ ИЗ ДОСОК И БРУСКОВ	100M2	3,8700
67	РАЗБОРКА ПОКРЫТИЙ ПОЛОВ: ДОШАТЫХ	100M2	3,8700
68	ДЕМОНТАЖ РАДИАТОРОВ ВЕСОМ ДО: 80 КГ	100ШТ	0,3000
69	РАЗБОРКА ПОКРЫТИЙ ПОЛОВ: ИЗ ЛИНОЛЕУМА И РЕЛИНА	100M2	1,1000
70	СПЛОШНОЕ ВЫРАВНИВАНИЕ ПОВЕРХНОСТЕЙ [ОДНОСЛОЙНАЯ ШТУКАТУРКА] ИЗ СУХИХ РАСТВОРНЫХ СМЕСЕЙ ТОЛЩИНОЙ ДО 10 ММ СТЕН	100M2	13,1800
71	ВЫЧИТАЕТСЯ ПОЗИЦИЯ: НА КАЖДЫЙ ММ ИЗМЕНЕНИЯ ТОЛЩИНЫ ИСКЛЮЧАЕТСЯ СТЕП	100M2	-13,1800
72	ОКРАСКА ПОЛИВИНИЛАЦЕТАТНЫМИ ВОДОЭМУЛЬСИОННЫМИ СОСТАВАМИ УЛУЧШЕННАЯ ПО СБОРНЫМ КОНСТРУКЦИЯМ, ПОДГОТОВЛЕННЫМ ПОД ОКРАСКУ СТЕН	100M2	13,1800
73	УСТАНОВКА БЛОКОВ ДЕРЕВО АЛЮМИНИЕВЫХ, АЛЮМИНИЕВЫХ, МЕТАЛЛОПЛАСТИКОВЫХ В НАРУЖНЫХ И ВНУТРЕННИХ ДВЕРНЫХ ПРОЕМАХ: В КАМЕННЫХ СТЕНАХ ПЛОЩАДЬЮ ПРОЕМА ДО 3 М2	100M2	0,0288
74	ПЛАСТИКОВЫЕ ДВЕРИ	M2	2,8800
75	УСТАНОВКА БЛОКОВ В НАРУЖНЫХ И ВНУТРЕННИХ ДВЕРНЫХ ПРОЕМАХ В КАМЕННЫХ СТЕНАХ ПЛОЩАДЬЮ ПРОЕМА ДО 3 М2	100M2	0,2500
76	МДФ ДВЕРИ	M2	25,0000
77	УСТРОЙСТВО ПОКРЫТИЙ НА ЦЕМЕНТНОМ РАСТВОРЕ ИЗ ПЛИТОК КЕРАМИЧЕСКИХ ДЛЯ ПОЛОВ МНОГОЦВЕТНЫХ	100M2	0,3500
78	УСТРОЙСТВО СТЯЖЕК ЦЕМЕНТНЫХ ТОЛЩИНОЙ 20 ММ	100M2	1,7600
79	УСТРОЙСТВО ПОКРЫТИЙ ИЗ РЕЛИНА НА КЛЕЕ БУСТИЛАТ	100M2	1,1000
80	РЕЛИН	M2	110,0000
81	УСТРОЙСТВО КОВРОВЫХ ПОКРЫТИЙ ИЗ ГОТОВЫХ КОВРОВ НА КОМНАТУ НА КЛЕЕ БУСТИЛАТ	100M2	0,6600
82	КОВРОЛАН	M2	66,0000
83	УСТРОЙСТВО ПОДСТИЛАЮЩИХ СЛОЕВ ЩЕБЕНОЧНЫХ	M3	32,1000
84	УСТРОЙСТВО ПОДСТИЛАЮЩИХ СЛОЕВ БЕТОННЫХ	M3	32,1000
85	УСТРОЙСТВО СТЯЖЕК ЦЕМЕНТНЫХ ТОЛЩИНОЙ 20 ММ	100M2	3,2100
86	УСТРОЙСТВО ПОКРЫТИЙ ПО ГОТОВОМУ ОСНОВАНИЮ, "ПЛАВАЮЩИМ" СПОСОБОМ, ИЗ МНОГОСЛОЙНЫХ ПАРКЕТНЫХ ДОСОК ТИПА TARKEIT С ПРИКЛЕЕВАНИЕМ СТЫКОВ	100M2	3,2100
87	ПАРКЕТ	M2	321,0000
88	УСТРОЙСТВО ПОДВЕСНЫХ ПОТОЛКОВ ТИПА "АРМСТРОНГ" ПО КАРКАСУ ИЗ ОЦИНКОВАННОГО ПРОФИЛЯ	100M2	5,6200
89	АРМСТРОНГ	M2	562,0000
90	РАЗБОРКА ДЕРЕВЯННЫХ ЗАПОЛНЕНИЙ ПРОЕМОВ ДВЕРНЫХ И ВОРОТНЫХ	100M2	0,0320
91	РАЗБОРКА ПОКРЫТИЙ ПОЛОВ: ИЗ КЕРАМИЧЕСКИХ ПЛИТОК	100M2	0,0800
92	РАЗБОРКА ОБЛИЦОВКИ СТЕН ИЗ ПЛИТ И ПЛИТОК: КЕРАМИЧЕСКИХ ГЛАЗУРОВАННЫХ ПЛИТОК	100M2	0,4500
93	СМЕНА САНИТАРНЫХ ПРИБОРОВ: УНИТАЗОВ	100ШТ	0,0100

1	2	3	4
94	УНИТАЗ	шт	1,0000
95	СМЕНА САНИТАРНЫХ ПРИБОРОВ, РАКОВИНЫ	100шт	0,0200
96	РАКОВИНА	шт	1,0000
97	УСТАНОВКА БЛОКОВ ДЕРЕВО АЛЮМИНИЕВЫХ, АЛЮМИНИЕВЫХ, МЕТАЛЛОПЛАСТИКОВЫХ В НАРУЖНЫХ И ВНУТРЕННИХ ДВЕРНЫХ ПРОЕМАХ; В КАМЕННЫХ СТЕНАХ ПЛОЩАДЬЮ ПРОЕМА ДО 3 М2	100М2	0,0320
98	ДВЕРИ ПЛАСТИКОВЫЕ	М2	3,2000
99	УСТРОЙСТВО ПОКРЫТИЙ НА ЦЕМЕНТНОМ РАСТВОРЕ ИЗ ПЛИТОК КЕРАМИЧЕСКИХ ДЛЯ ПОЛОВ МНОГОЦВЕТНЫХ	100М2	0,0800
100	КАФЕЛЬ	М2	8,0000
101	ГЛАДКАЯ ОБЛИЦОВКА СТЕН, СТОЛЬБОВ, ПИЛЯСТР И ОТКОСОВ (БЕЗ КАРНИЗНЫХ, ПЛИНТУСНЫХ И УГЛОВЫХ ПЛИТОК) БЕЗ УСТАНОВКИ ПЛИТОК ТУАЛЕТНОГО ГАРИТУРА НА ЦЕМЕНТНОМ РАСТВОРЕ ПО КИРПИЧУ И БЕТОНУ	100М2	0,4500
102	КАФЕЛЬ	М2	45,0000
103	ОБЛИЦОВКА СТЕН ДЕКОРАТИВНЫМИ ПЛАСТИКОВЫМИ ПАНЕЛЯМИ С УСТРОЙСТВОМ С КАРКАСА БЕЗ ОТНОСА ОТ СТЕН	100М2	0,0800
104	ПЛАСТИК ДЕКОРАТИВНЫЙ	М2	8,1600
105	УСТАНОВКА СМЕСИТЕЛЕЙ	10шт	0,2000
106	СМЕСИТЕЛЬ	шт	1,0000
107	ДУШЕВОЙ СМЕСИТЕЛЬ	шт	1,0000
108	УСТАНОВКА ДУШЕВЫХ КАБИН СО СТАЛЬНЫМИ ПОДДОНАМИ	10КОМПЛ.	0,1000
109	ДУШЕВАЯ КАБИНА	шт	1,0000
110	УСТАНОВКА РАДИАТОРОВ СТАЛЬНЫХ	100КВТ	0,3400
111	СЕКЦИИ РАДИАТОРА 580ММ	СЕКЦИИ	200,0000
112	КРАН ДЛЯ РАДИАТОРА	шт	20,0000
113	ОТВОД Д-32	шт	40,0000
114	ТРОЙНИК Д-32	шт	40,0000
115	УСТАНОВКА ВНУТРЕННЕГО БЛОКА НАПОЛЬНОГО ТИПА МОЩНОСТЬЮ СВЫШЕ 8 КВТ	1 Б.ЛОК	1,0000
116	НАПОЛЬНЫЙ КОНДИЦИОНЕР 35КВТ	шт	1,0000
117	ЗАТЯГИВАНИЕ ПРОВОДОВ В ПРОЛОЖЕННЫЕ ТРУБЫ И МЕТАЛЛИЧЕСКИЕ РУКАВА. ПРОВОД ПЕРВЫЙ ОДНОЖИЛЬНЫЙ ИЛИ МНОГОЖИЛЬНЫЙ В ОБЩЕЙ ОПЛЕТКЕ, СУММАРНОЕ СЕЧЕНИЕ, ММ2, ДО 6	100М	2,0000
118	ПРОВОД МЕДНЫМИ ЖИЛАМИ ПУГНП 2Х1,5	шт	200,0000

ПОДПИСИ:

У. Аминов  
Р. Сайфижиров  
А. Джаров

А. Касимов  
А. Касимов  
А. Касимов

**ТЕКУЩИЙ РЕМОНТ ЦЕНТРА КУЛЬТУРЫ В ЮНУСАБАДСКОМ РАЙОНЕ В ГОРОДЕ ТАШКЕНТЕ**

№	НАИМЕНОВАНИЕ ЗАТРАТ	Цена (тыс.сум)
1	2	3
1	ЗАТРАТЫ НА ОБОРУДОВАНИЕ, МЕБЕЛЬ И ИНВЕНТАРЬ	20 910,000
2	ЗАТРАТЫ НА СТРОИТЕЛЬНЫЕ МАТЕРИАЛЫ, ИЗДЕЛИЯ И КОНСТРУКЦИИ С ТРАНС.РАСХОДОМ 3%	408 854,934
3	ЗАТРАТЫ НА ОСНОВНУЮ ЗАРАБОТНУЮ ПЛАТУ С УЧЕТОМ НАЧИСЛЕНИЙ НА СОЦИАЛЬНОЕ СТРАХОВАНИЕ	144 657,027
4	ЗАТРАТЫ НА ЭКСПЛУАТАЦИЮ МАШИН И МЕХАНИЗМОВ	5 956,721
5	КАБЕЛЬНАЯ ПРОДУКЦИЯ	954,100
6	ПРОЧИЕ ЗАТРАТЫ И РАСХОДЫ ПОДРЯДЧИКА	96 785,014
7	ЗАТРАТЫ НА СТРАХОВАНИЕ СТРОИТЕЛЬСТВА ОБЪЕКТОВ	0,000
8	ПРОЧИЕ ЗАТРАТЫ И РАСХОДЫ ЗАКАЗЧИКА	0,000
9	ЗАТРАТЫ НА ПОКРЫТИЕ РИСКА, ОПРЕДЕЛЯЕМОГО ИСХОДЯ ИЗ ПРОГНОЗИРУЕМОГО ИНДЕКСА РОСТА ЦЕН В СТРОИТЕЛЬСТВЕ НА ОЧЕРЕДНОЙ ГОД	0,00
10	<b>ИТОГО СТОИМОСТЬ СТРОИТЕЛЬСТВА В ТЕКУЩИХ ЦЕНАХ БЕЗ НДС</b>	<b>678 117,797</b>
11	<b>НДС15%</b>	<b>101 717,669</b>
12	<b>ИТОГО СТОИМОСТЬ СТРОИТЕЛЬСТВА В ТЕКУЩИХ ЦЕНАХ С НДС</b>	<b>779 835,466</b>

**ЗАКАЗЧИК**



**МИП**

**ИСПОЛНИТЕЛЬ**



**МИП**

**ТЕКУЩИЙ РЕМОНТ ЦЕНТРА КУЛЬТУРЫ В ЮНУСАБАДСКОМ РАЙОНЕ В ГОРОДЕ ТАШКЕНТЕ**  
(наименование стройки)

**ЛОКАЛЬНЫЙ РЕСУРСНЫЙ СМЕТНЫЙ РАСЧЕТ** №  
(локальная ресурсная смета)

N п.п.	Шифр номера нормативов и коды ресурсов	Наименование работ и затрат	Единица измерения	Количество	Сметная стоимость	
					на ед. изм.	общая
1	2	3	4	5	6	7
<b>ИТОГО ПО ЛОКАЛЬНОМУ РЕСУРСНОМУ РАСЧЕТУ, СОСТАВЛЕННОМУ НА ОСНОВЕ ЛОКАЛЬНОЙ РЕСУРСНОЙ ВЕДОМОСТИ N</b>						
<b>ТРУДОВЫЕ РЕСУРСЫ</b>						
1	1	ЗАТРАТЫ ТРУДА РАБОЧИХ-СТРОИТЕЛЕЙ	ЧЕЛ.-Ч	4653,3773	31 086	144 657 027
<b>СТРОИТЕЛЬНЫЕ МАШИНЫ И МЕХАНИЗМЫ</b>						
3	112	АВТОПОГРУЗЧИКИ 5 Т	МАШ.-Ч	4,1492	121 002	502 057
4	185	АВТОПОГРУЗЧИКИ ПРИ РАБОТЕ НА ДРУГИХ ВИДАХ СТРОИТЕЛЬСТВА 3 Т	МАШ.-Ч	0,4	112 388	44 955
5	403	ВИБРАТОРЫ ГЛУБИННЫЕ	МАШ.-Ч	4,0792	1 081	4 410
6	404	ВИБРАТОРЫ ПОВЕРХНОСТНЫЕ	МАШ.-Ч	77,2654	655	50 609
7	521	ДРЕЛИ ЭЛЕКТРИЧЕСКИЕ	МАШ.-Ч	26,6077	950	25 277
8	659	КОМПРЕССОРЫ ПЕРЕДВИЖНЫЕ С ДВИГАТЕЛЕМ ВНУТРЕННЕГО СГОРАНИЯ ДАВЛЕНИЕМ ДО 686 КПА (7 АТМ.) 5 МЗ/МИН	МАШ.-Ч	2,6	128 088	333 029
9	660	КОМПРЕССОРЫ ПЕРЕДВИЖНЫЕ С ДВИГАТЕЛЕМ ВНУТРЕННЕГО СГОРАНИЯ ДАВЛЕНИЕМ ДО 686 КПА (7 АТМ.) 5 МЗ/МИН	МАШ.-Ч	14,766	128 088	1 891 347
16	913	КОТЛЫ БИТУМНЫЕ ПЕРЕДВИЖНЫЕ 400 Л	МАШ.-Ч	9,1731	8 118	74 467
17	969	ЛЕБЕДКИ РУЧНЫЕ И РЫЧАЖНЫЕ, ТЯГОВЫМ УСИЛИЕМ 31,39 (3,2) КН (Т)	МАШ.-Ч	4,6881	8 431	39 526
18	975	ЛЕБЕДКИ ЭЛЕКТРИЧЕСКИЕ, ТЯГОВЫМ УСИЛИЕМ ДО 5,79 (0,59) КН (Т)	МАШ.-Ч	0,027	2 356	64
19	1041	ШУРУПОВЕРТЫ	МАШ.-Ч	0,2	851	170
20	1147	МАШИНЫ ШЛИФОВАЛЬНЫЕ ЭЛЕКТРИЧЕСКИЕ	МАШ.-Ч	4,5513	2 223	10 117
21	1513	ПРЕОБРАЗОВАТЕЛИ СВАРОЧНЫЕ С НОМИНАЛЬНЫМ СВАРОЧНЫМ ТОКОМ 315-500 А	МАШ.-Ч	2,889	23 180	66 968
22	1522	ПОДЪЕМНИКИ МАЧТОВЫЕ СТРОИТЕЛЬНЫЕ 0,5 Т	МАШ.-Ч	36,3494	27 817	1 011 132
23	1523	ПИЛЫ ДИСКОВЫЕ ЭЛЕКТРИЧЕСКИЕ	МАШ.-Ч	1,5846	1 531	2 426
24	1567	ПРЕСС-НОЖНИЦЫ КОМБИНИРОВАННЫЕ	МАШ.-Ч	2,8745	10 043	28 868
25	1571	ПИЛА ЭЛЕКТРИЧЕСКАЯ ЦЕПНАЯ	МАШ.-Ч	0,132	1 531	202
26	1613	РАСТВОРОСМЕСИТЕЛИ ПЕРЕДВИЖНЫЕ 80 Л	МАШ.-Ч	4,4128	32 454	143 213
27	1866	ТРАМБОВКИ ПНЕВМАТИЧЕСКИЕ	МАШ.-Ч	34,453	1 565	53 919
28	1914	РАСТВОРОСМЕСИТЕЛИ ПЕРЕДВИЖНЫЕ 65 Л	МАШ.-Ч	22,0106	14 570	320 694
29	2011	УСТАНОВКИ ДЛЯ ГИДРАВЛИЧЕСКИХ ИСПЫТАНИЙ ТРУБОПРОВОДОВ, ДАВЛЕНИЕ НАГНЕТАНИЯ, НИЗКОЕ 0,1 (1) МПА (КГС/СМ2), ВЫСОКОЕ 10 (100) МПА (КГС/СМ2)	МАШ.-Ч	0,272	24 783	6 741
30	2016	УСТАНОВКИ ДЛЯ СВАРКИ РУЧНОЙ ДУГОВОЙ (ПОСТОЯННОГО ТОКА)	МАШ.-Ч	118,5378	10 891	1 290 995
31	2209	ШУРУПОВЕРТЫ СТРОИТЕЛЬНО-МОНТАЖНЫЕ	МАШ.-Ч	9,3528	851	7 959
32	2484	СТАНОК ДЛЯ ГИБКИ АРМАТУРЫ	МАШ.-Ч	0,196	18 586	3 643
37	2515	АГРЕГАТЫ ОКРАСОЧНЫЕ ВЫСОКОГО ДАВЛЕНИЯ ДЛЯ ОКРАСКИ ПОВЕРХНОСТЕЙ КОНСТРУКЦИЙ МОЩНОСТЬЮ 1 КВТ	МАШ.-Ч	2,3895	4 254	10 165
38	2577	АППАРАТЫ ДЛЯ ГАЗОВОЙ СВАРКИ И РЕЗКИ	МАШ.-Ч	10,7381	1 077	11 565
39	2769	СТАНОК ДЛЯ РУБКИ АРМАТУРЫ	МАШ.-Ч	0,294	18 586	5 464
40	2831	МОЛОТКИ ОТБОЙНЫЕ ЭЛЕКТРИЧЕСКИЕ	МАШ.-Ч	3,546	916	3 248
41	2873	ПЕРФОРАТОРЫ ЭЛЕКТРИЧЕСКИЕ	МАШ.-Ч	0,33	916	302
42	2875	ПЕРФОРАТОРЫ ЭЛЕКТРИЧЕСКИЕ	МАШ.-Ч	14,3958	916	13 187
<b>ИТОГО ПО СТРОИТЕЛЬНЫМ МАШИНАМ:</b>			<b>СУМ</b>			<b>5 956 721</b>
<b>МАТЕРИАЛЬНЫЕ РЕСУРСЫ</b>						
44	12104	РАСТВОР ГОТОВЫЙ КЛАДОЧНЫЙ ТЯЖЕЛЫЙ ЦЕМЕНТНЫЙ, МАРКА: 100	МЗ	14,3678	360 000	5 172 408
45	12146	РАСТВОР ГОТОВЫЙ ОТДЕЛОЧНЫЙ ТЯЖЕЛЫЙ, ИЗВЕСТКОВЫЙ: 1:2,0	МЗ	0,02625	325 000	8 531
46	12147	РАСТВОР ОТДЕЛОЧНЫЙ ТЯЖЕЛЫЙ ИЗВЕСТКОВЫЙ 1:2,5	МЗ	0,1344	325 000	43 680
47	12217	РАСТВОР ГОТОВЫЙ ОТДЕЛОЧНЫЙ ТЯЖЕЛЫЙ, ЦЕМЕНТНЫЙ: 1:3	МЗ	1,35	325 000	438 750
48	12373	СМЕСЬ СУХАЯ ГИПСОВАЯ	Т	-7,6114	1 350 000	-10 275 458
49	14352	КАМЕННАЯ МЕЛОЧЬ МАРКИ 300	МЗ	3,531	100 000	353 100
50	22003	БЕТОН ТЯЖЕЛЫЙ, КЛАСС В 7,5 (М100)	МЗ	32,742	325 000	10 641 150
51	22006	БЕТОН ТЯЖЕЛЫЙ, КЛАСС В 15 (М200)	МЗ	16,24	441 000	7 161 840
52	29962	ЗАКЛАДНЫЕ ДЕТАЛИ ИЗ АЛЮМИНИЕВОГО ПРОФИЛЯ РАЗМЕРОМ 60X27X0,6	М	50,2248	6 500	326 461

1	2	3	4	5	6	7
53	30099	ПОКОВКИ ИЗ КВАДРАТНЫХ ЗАГОТОВОК МАССОЙ 1.8 КГ	КГ	2,814	11 000	30 954
54	30107	БИТУМЫ НЕФТЯНЫЕ СТРОИТЕЛЬНЫЕ КРОВЕЛЬНЫЕ, МАРК: БНК-43/190, БНК-45/180	Т	0,10225	5 000 000	511 250
55	30133	СМОЛА КАМЕННОУГОЛЬНАЯ ДЛЯ ДОРОЖНОГО СТРОИТЕЛЬСТВА	Т	0,0059	5 000 000	29 500
56	30322	БОЛТЫ СТРОИТЕЛЬНЫЕ С ГАЙКАМИ И ШАЙБАМИ	Т	0,027182	19 000 000	516 454
57	30351	ГАЙКИ ШЕСТИГРАННЫЕ ДИАМЕТР РЕЗЬБЫ 8 ММ	Т	0,00008	19 000 000	1 520
58	30372	ГВОЗДИ ОТДЕЛОЧНЫЕ КРУГЛЫЕ 1,6Х25 ММ	Т	0,00448	15 000 000	67 200
59	30405	ГВОЗДИ ТОЛЕВЫЕ КРУГЛЫЕ 3,0Х40 ММ	Т	0,000525	15 000 000	7 875
60	30407	ГВОЗДИ СТРОИТЕЛЬНЫЕ	Т	0,006424	15 000 000	96 360
61	30435	ДЮБЕЛИ РАСТОРНЫЕ ПОЛИЭТИЛЕНОВЫЕ	10 ШТ	0,8	3 100	2 480
63	30652	ИЗВЕСТЬ СТРОИТЕЛЬНАЯ НЕГАШЕНАЯ КОМОВАЯ, СОРТ 1	Т	0,00408	547 826	2 235
64	30654	ГИПСОВЫЕ ВЯЖУЩИЕ Г-3	Т	1,1016	450 000	495 720
65	30818	ВИНТЫ САМОНАРЕЗАЮЩИЕ С УПЛОТНИТЕЛЬНОЙ ПРОКЛАДКОЙ 4,8Х35	ШТ	1591	150	238 650
66	30823	ПРОКЛАДКИ УПЛОТНИТЕЛЬНЫЕ ПЕНОПОЛИУРЕТАНОВЫЕ ДЛЯ МЕТАЛЛОЧЕРЕПИЦЫ	М	55,5	9 500	527 250
67	30956	КРАСКИ МАСЛЯНЫЕ ЗЕМЛЯНЫЕ МА-0115 МУМИЯ, СУРИК ЖЕЛЕЗНЫЙ	Т	0,000244	17 000 000	4 148
68	31054	КРАСКИ ВОДОЭМУЛЬСИОННЫЕ	Т	0,83034	10 000 000	8 303 400
69	31087	КРАСКА	КГ	0,04	12 500	500
70	31419	ГРУНТОВКА ГФ-021 КРАСНО-КОРИЧНЕВАЯ	Т	0,01823	22 500 000	410 165
71	31478	ДЮБЕЛЬ-ПРОБКИ ДЛ. 65 ММ	ШТ	402,2624	450	181 018
73	31651	ОЛИФА КОМБИНИРОВАННАЯ К-3	Т	0,000122	9 800 000	1 196
75	31688	КЛЕЙ "БУСТИЛАТ"	Т	0,09856	16 000 000	1 576 960
76	31710	ШПАТЛЕВКА КЛЕЕВАЯ	Т	0,0659	1 050 000	69 195
78	31929	ТОЛЬ С КРУПНОЗЕРНИСТОЙ ПОСЫПКОЙ ГИДРОИЗОЛЯЦИОННЫЙ МАРКИ ТГ-350	М2	22,25	7 500	166 875
79	32104	МАСТИКА БИТУМНАЯ КРОВЕЛЬНАЯ ГОРЯЧАЯ	Т	0,96849	5 000 000	4 842 450
80	32105	МАСТИКА БИТУМНО-ЛАТЕКСНАЯ КРОВЕЛЬНАЯ	Т	0,0642	5 000 000	321 000
81	32524	КАТАНКА ГОРЯЧЕКАТАНАЯ В МОТКАХ ДИАМЕТРОМ 6,3-6,5 ММ	Т	0,005332	11 000 000	58 657
82	32543	ПРОВОЛОКА СВЕТЛАЯ ДИАМЕТРОМ 1,1 ММ	Т	0,000244	11 000 000	2 684
83	33816	ШВЕЛЛЕРЫ N 40 СТАЛЬ МАРКИ СТО	Т	0,012701	12 500 000	158 765
85	34241	КИСЛОРОД ТЕХНИЧЕСКИЙ ГАЗООБРАЗНЫЙ	М3	15,1405	15 000	227 108
86	34247	КАБОЛКА	Т	0,000355	17 500 000	6 213
88	34501	ПОРТЛАНДЦЕМЕНТ ОБЩЕСТРОИТЕЛЬНОГО НАЗНАЧЕНИЯ БЕЗДОБАВОЧНЫЙ МАРКИ 400	Т	0,036	650 000	23 400
89	34551	ЦЕМЕНТ ГИПСОГЛИНОЗЕМИСТЫЙ РАСШИРЯЮЩИЙСЯ	Т	0,0002	650 000	130
91	35310	ЭЛЕКТРОДЫ ДИАМЕТРОМ 4 ММ Э42	Т	0,02857	16 500 000	471 403
92	35318	ЭЛЕКТРОДЫ ДИАМЕТРОМ 5 ММ Э42	Т	0,081786	16 500 000	1 349 466
93	35454	БРУС ДЕРЕВЯННЫЙ	М3	0,9246	3 700 000	3 421 020
94	35504	КАНАТЫ ПЕНЬКОВЫЕ ПРОПИТАННЫЕ	Т	0,000655	948 000	621
96	35510	ОПИЛКИ ДРЕВЕСНЫЕ	М3	7,3116	1 400	10 236
97	35516	РОГОЖА	М2	16,704	900	15 034
98	35538	ШКУРКА ШЛИФОВАЛЬНАЯ ДВУХСЛОЙНАЯ С ЗЕРНИСТОСТЬЮ 40/25	М2	11,0712	24 500	271 244
99	35567	ОЧЕС ЛЬНЯНОЙ	КГ	0,112	6 200	694
100	36023	ПИЛОМАТЕРИАЛЫ ХВОЙНЫХ ПОРОД ДРУСКИ ОБРЕЗНЫЕ ДЛИНОЙ 4-6,5 М, ШИРИНОЙ 75-150 ММ, ТОЛЩИНОЙ 40-75 ММ I СОРТА	М3	0,006743	3 700 000	24 951
101	36053	ДОСКИ ОБРЕЗНЫЕ ХВОЙНЫХ ПОРОД ДЛИНОЙ 4-6,5 М, ШИРИНОЙ 75-150 ММ, ТОЛЩИНОЙ 25 ММ, III СОРТА	М3	0,0368	3 700 000	136 160
102	36061	ДОСКИ ОБРЕЗНЫЕ ХВОЙНЫХ ПОРОД ДЛИНОЙ 4-6,5 М, ШИРИНОЙ 75-150 ММ, ТОЛЩИНОЙ 44 ММ И БОЛЕЕ, III СОРТА	М3	0,086	3 700 000	318 200
103	36138	ПИЛОМАТЕРИАЛЫ ХВОЙНЫХ ПОРОД ДОСКИ НЕОБРЕЗНЫЕ ДЛИНОЙ 2-3,75 М, ВСЕ ШИРИНЫ, ТОЛЩИНОЙ 32-40 ММ IV СОРТА	М3	0,0321	3 700 000	118 770
104	38617	ПАКЛЯ ПРОПИТАННАЯ	КГ	27	2 500	67 500
105	38668	ЕРШИ МЕТАЛЛИЧЕСКИЕ	КГ	9,375	14 500	135 938
107	40955	БОЛТЫ АНКЕРНЫЕ С ГАЙКАМИ	Т	0,006834	19 000 000	129 846
108	43113	ЩЕБЕНЬ	М3	6,5	60 000	390 000
109	43899	ПРОВОЛОКА ВЯЗАЛЬНАЯ	КГ	0,98	7 500	7 350
110	44059	ВЕТОШЬ	КГ	7,0208	1 500	10 531
111	44622	ТАЛЬК МОЛОТЫЙ СОРТ 1	Т	0,0012	1 500 000	1 800
113	44897	ШЛИФКРУГИ	ШТ	0,24042	25 000	6 011
114	45002	КРУГ ОТРЕЗНОЙ	ШТ	0,07	6 500	455
115	45034	РАСТВОР ГОТОВЫЙ КЛАДОЧНЫЙ ТЯЖЕЛЫЙ ЦЕМЕНТНЫЙ МАРКА ПО ПРОЕКТУ	М3	2,613	350 000	914 550
116	45036	СМЕСЬ РАСТВОРНАЯ СУХАЯ	Т	12,7846	1 060 000	13 551 676
117	45050	ЩЕБЕНЬ ИЗ ПРИРОДНОГО КАМНЯ ДЛЯ СТРОИТЕЛЬНЫХ РАБОТ ФРАКЦИИ 5-10 ММ	М3	3,21	60 000	192 600
118	45051	ЩЕБЕНЬ ИЗ ПРИРОДНОГО КАМНЯ ДЛЯ СТРОИТЕЛЬНЫХ РАБОТ ФРАКЦИИ 10-20 ММ	М3	2,889	60 000	173 340

1	2	3	4	5	6	7
119	45053	ЩЕБЕНЬ ИЗ ПРИРОДНОГО КАМНЯ ДЛЯ СТРОИТЕЛЬНЫХ РАБОТ ФРАКЦИИ 40-70 ММ	М3	32,1	60 000	1 926 000
120	45077	ПРОПАН-БУТАН, СМЕСЬ ТЕХНИЧЕСКАЯ	КТ	3,7456	5 500	20 601
121	45401	ГВОЗДИ ОТДЕЛОЧНЫЕ	Т	0,004824	15 000 000	72 360
122	45527	БИРКИ МАРКИРОВОЧНЫЕ	100ШТ	0,04	10 000	400
123	45667	ВТУЛКИ ИЗОЛИРУЮЩИЕ	ШТ	24,4	250	6 100
124	50756	ОТДЕЛЬНЫЕ КОНСТРУКТИВНЫЕ ЭЛЕМЕНТЫ ЗДАНИЙ И СООРУЖЕНИЙ С ПРЕОБЛАДАНИЕМ ГОРЯЧЕКАТАНЫХ ПРОФИЛЕЙ, СРЕДНЯЯ МАССА СБОРОЧНОЙ ЕДИНИЦЫ СВЫШЕ 0.1 ДО 0.5 Т	Т	0,012154	11 200 000	136 130
125	51619	ЩИТЫ ИЗ ДОСОК ТОЛЩИНОЙ 25 ММ	М2	7,268	67 000	486 956
126	52038	БОЛТЫ С ГАЙКАМИ И ШАЙБАМИ ДЛЯ САНИТАРНО-ТЕХНИЧЕСКИХ РАБОТ, ДИАМЕТРОМ 10 ММ	Т	0,00001	19 000 000	190
128	63499	ГИЛЬЗЫ СОЕДИНИТЕЛЬНЫЕ	100ШТ	0,1	20 000	2 000
129	63698	КРОНШТЕЙНЫ КР1-РС ДЛЯ РАДИАТОРОВ СТАЛЬНЫХ СПАРЕННЫХ	КОМПЛ	15,028	7 500	112 710
130	64055	КОЛПАЧКИ ИЗОЛИРУЮЩИЕ	10ШТ	1,6	3 250	5 200
132	65155	СЖИМЫ ОТВЕТВИТЕЛЬНЫЕ	100ШТ	0,62	38 000	23 560
133	65851	ШУРУПЫ СТРОИТЕЛЬНЫЕ	Т	0,00157	19 000 000	29 830
134	76853	ШУРУПЫ-САМОРЕЗЫ 35 ММ	КТ	1,413	19 000	26 847
135	80625	ПЕНА МОНТАЖНАЯ (ГЕРМЕТИК ПЕНОПОЛИУРЕТАНОВЫЙ ТИПА МАКРОФЛЕКС, SOUDAL) ДЛЯ ГЕРМЕТИЗАЦИИ СТЫКОВ В БАЛЛОНЧИКЕ ЕМКОСТЬЮ 0,75 Л	ШТ	112,5216	55 000	6 188 688
136	81864	КЛИНЬЯ ДЕРЕВЯННЫЕ	ШТ	19,26	250	4 815
137	83171	ЗВУКОИЗОЛЯЦИОННАЯ ПОДЛОЖКА ПОД ПАРКЕТ 2 ММ	М2	327,42	12 050	3 945 411
138	83200	КЛЕЙ ДЛЯ ПАРКЕТНЫХ ШВОВ	Л	12,0375	41 000	493 538
139	96384	КАНАТ ДВОЙНОЙ СВИВКИ, ТИПА ТК, КОНСТРУКЦИИ 6Х19(1+6+12)+1 О.С. ОЦИНКОВАННЫЙ, ИЗ ПРОВОЛОК МАРКИ В, МАРКИРОВОЧНАЯ ГРУППА 1770 Н/ММ2, ДИАМЕТРОМ, ММ: 5,5	10М	0,122429	54 800	6 709
140	97117	СТЕКЛОЛЕНТА ЛИПКАЯ ИЗОЛЯЦИОННАЯ НА ПОЛИКАСИНОВОМ КОМПАУНДЕ МАРКИ ЛСЭПЛ, ШИРИНОЙ 20-30 ММ, ТОЛЩИНОЙ ОТ 0,14 ДО 0,19 ММ ВКЛЮЧИТЕЛЬНО	КТ	0,32	45 800	14 656
143	СЦЕНА	АРМАТУРА Д-12	ТН	0,1428	11 000 000	1 570 800
144	СЦЕНА	ТРОЙНИК Д-32	ШТ	40	4 100	164 000
145	СЦЕНА	ОТВОД Д-32	ШТ	40	2 500	100 000
146	СЦЕНА	КРАН ДЛЯ РАДИАТОРА	ШТ	20	25 000	500 000
147	СЦЕНА	СЕКЦИИ РАДИАТОРА 600ММ	СЕКЦИИ	200	78 000	15 600 000
148	СЦЕНА	ДУШЕВАЯ КАБИНА	ШТ	1	2 350 000	2 350 000
149	СЦЕНА	ДУШЕВОЙ СМЕЧИТЕЛЬ	ШТ	1	525 000	525 000
150	СЦЕНА	СМЕЧИТЕЛЬ	ШТ	3	125 000	375 000
151	СЦЕНА	ПЛАСТИК ДЕКОРАТИВНЫЙ	М2	205,02	25 000	5 125 500
152	СЦЕНА	КАФЕЛЬ	М2	291	55 000	16 005 000
153	СЦЕНА	ДВЕРИ ПЛАСТИКОВЫЕ	М2	6,4	700 000	4 480 000
154	СЦЕНА	РАКОВИНА	ШТ	3	450 000	1 350 000
155	СЦЕНА	УНИТАЗ	ШТ	3	850 000	2 550 000
156	СЦЕНА	АРМСТРОНГ	М2	562	25 000	14 050 000
157	СЦЕНА	ПАРКЕТ	М2	321	60 000	19 260 000
158	СЦЕНА	КОВРОЛАН	М2	66	45 000	2 970 000
159	СЦЕНА	РЕЛИН	М2	110	81 000	8 910 000
160	СЦЕНА	КЕРАМИЧЕСКИЕ ПЛИТКИ	М2	35	55 000	1 925 000
161	СЦЕНА	МДФ ДВЕРИ	М2	25	650 000	16 250 000
162	СЦЕНА	ПЛАСТИКОВЫЕ ДВЕРИ	М2	2,88	700 000	2 016 000
163	СЦЕНА	УТЕПЛИТЕЛЬ МИНВАТА	М2	417,18	26 500	11 055 270
164	СЦЕНА	ГИПСКАРТОН	М2	224	16 500	3 696 000
165	СЦЕНА	ВИТРАЖ АКФА	М2	147	700 000	102 900 000
166	СЦЕНА	ПРОФНАСТИЛ 0,55	М2	194,25	69 000	13 403 250
167	СЦЕНА	ПРОФИЛЬ 50Х40Х4	ТН	1,0939	12 200 000	13 345 824
168	СЦЕНА	ПРОФИЛЬ 60Х40Х4	ТН	1,5397	12 200 000	18 784 877
169	СЦЕНА	ПРОФИЛЬ 80Х40Х4	ТН	1,5128	12 200 000	18 456 648
170	СЦЕНА	ПРОФИЛЬ 40Х40Х4	ТН	1,49	12 200 000	18 178 000
171	СЦЕНА	ПРОФИЛЬ 100Х100Х4	ТН	1,02	12 200 000	12 444 000
172	СЦЕНА	ЛИСТ 300Х300Х6	ТН	0,046	13 750 000	632 500
<b>ИТОГО ПО СТРОИТЕЛЬНЫМ МАТЕРИАЛАМ:</b>			<b>СУМ</b>			<b>396 946 538</b>
<b>КОНСТРУКЦИИ ЗАВОДСКОГО ИЗГОТОВЛЕНИЯ</b>						
173	СЦЕНА	ПРОВОД МЕДНЫМИ ЖИЛАМИ ПУГНП 2Х1,5	ШТ	200	4 700	940 000
<b>ИТОГО КОНСТРУКЦИИ ЗАВОДСКОГО ИЗГОТОВЛЕНИЯ:</b>			<b>СУМ</b>			<b>940 000</b>
<b>ОБОРУДОВАНИЕ</b>						
174	СЦЕНА	НАПОЛЬНЫЙ КОНДИЦИОНЕР 35КВТ	ШТ	1	20 500 000	20 500 000
<b>ИТОГО ОБОРУДОВАНИЕ:</b>			<b>СУМ</b>			<b>20 500 000</b>

1	2	3	4	5	6	7
---	---	---	---	---	---	---

СОСТАВИЛ

МАДАМИНОВ А.

ТЕКУЩИЙ РЕМОНТ ЦЕНТРА КУЛЬТУРЫ В ЮНУСАБАДСКОМ РАЙОНЕ В ГОРОДЕ ТАШКЕНТЕ  
(наименование стройки)

Форма № 5

ЛОКАЛЬНАЯ РЕСУРСНАЯ ВЕДОМОСТЬ №  
(локальная ресурсная смета)

№ п.п.	Шифр номера нормативов и коды ресурсов	Наименование работ и затрат	Единица измерения	Количество	
				на ед. измерения	по проектным данным
1	2	3	4	5	6
<b>РАЗДЕЛ 1. НАВЕС</b>					
<b>ЗЕМЛЕННЫЕ РАБОТЫ</b>					
1	E0102-055-02	РАЗРАБОТКА ГРУНТА ВРУЧНУЮ С КРЕПЛЕНИЯМИ В ТРАНШЕЯХ ШИРИНОЙ ДО 2 М, ГЛУБИНОЙ ДО 2 М, ГРУППА ГРУНТОВ 2	100МЗ	0,4400	
1.1	1	ЗАТРАТЫ ТРУДА РАБОЧИХ-СТРОИТЕЛЕЙ			
2	E0102-061-02	ЗАСЫПКА ВРУЧНУЮ ТРАНШЕЙ, ПАЗУХ КОТЛОВАНОВ И ЯМ, ГРУППА ГРУНТОВ 2	ЧЕЛ-Ч	189	83,16
2.1	1	ЗАТРАТЫ ТРУДА РАБОЧИХ-СТРОИТЕЛЕЙ	100МЗ	0,3400	
<b>ФУНДАМЕНТ</b>					
3	E0801-002-02 ДОП. 3	УСТРОЙСТВО ОСНОВАНИЯ ПОД ФУНДАМЕНТЫ ЩЕБЕНОЧНОГО	МЗ	5,0000	
3.1	1	ЗАТРАТЫ ТРУДА РАБОЧИХ-СТРОИТЕЛЕЙ			
3.2	3	ЗАТРАТЫ ТРУДА МАШИНИСТОВ	ЧЕЛ-Ч	2,4	12
3.3	185	АВТОПОГРУЗЧИКИ ПРИ РАБОТЕ НА ДРУГИХ ВИДАХ СТРОИТЕЛЬСТВА 3 Т	ЧЕЛ-Ч	0,54	2,7
3.4	659	КОМПРЕССОРЫ ПЕРЕДВИЖНЫЕ С ДВИГАТЕЛЕМ ВНУТРЕННЕГО СГОРАНИЯ ДАВЛЕНИЕМ ДО 686 КПА (7 АТМ.) 5 МЗ/МИН	МАШ-Ч	0,08	0,4
3.5	1866	ТРАМБОВКИ ПНЕВМАТИЧЕСКИЕ	МАШ-Ч	0,46	2,3
3.6	9219	ВОДА	МАШ-Ч	0,92	4,6
3.7	43113	ЩЕБЕНЬ	МЗ	0,15	0,75
4	E0601-001-05	УСТРОЙСТВО ЖЕЛЕЗОБЕТОННЫХ ФУНДАМЕНТОВ ОБЩЕГО НАЗНАЧЕНИЯ ПОД КОЛОННЫ ОБЪЕМОМ ДО 3 МЗ	100МЗ	0,0400	
4.1	1	ЗАТРАТЫ ТРУДА РАБОЧИХ-СТРОИТЕЛЕЙ			
4.2	3	ЗАТРАТЫ ТРУДА МАШИНИСТОВ	ЧЕЛ-Ч	785,88	31,4352
4.3	112	АВТОПОГРУЗЧИКИ 5 Т	ЧЕЛ-Ч	32,29	1,2916
4.4	403	ВИБРАТОРЫ ГЛУБИННЫЕ	МАШ-Ч	0,27	0,0108
4.5	698	КРАНЫ БАШЕННЫЕ ПРИ РАБОТЕ НА ДРУГИХ ВИДАХ СТРОИТЕЛЬСТВА 8 Т	МАШ-Ч	37,72	1,5088
4.6	762	КРАНЫ НА АВТОМОБИЛЬНОМ ХОДУ ПРИ РАБОТЕ НА ДРУГИХ ВИДАХ СТРОИТЕЛЬСТВА 10 Т	МАШ-Ч	30,35	1,214
4.7	1571	ПИЛА ЭЛЕКТРИЧЕСКАЯ ЦЕПНАЯ	МАШ-Ч	0,68	0,0272
4.8	2509	АВТОМОБИЛИ БОРТОВЫЕ ГРУЗОПОДЪЕМНОСТЬЮ ДО 5 Т	МАШ-Ч	0,87	0,0348
4.9	9219	ВОДА	МАШ-Ч	0,99	0,0396
4.10	22006	БЕТОН ТЯЖЕЛЫЙ, КЛАСС В 15 (М200)	МЗ	0,441	0,01764
4.11	30407	ГВОЗДИ СТРОИТЕЛЬНЫЕ	МЗ	101,5	4,06
4.12	30652	ИЗВЕСТЬ СТРОИТЕЛЬНАЯ НЕГАШЕНАЯ КОМОВАЯ, СОРТ 1	Т	0,0238	0,000952
4.13	32524	КАТАНКА ГОРЯЧЕКАТАНАЯ В МОТКАХ ДИАМЕТРОМ 6,3-6,5 ММ	Т	0,027	0,00108
4.14	32543	ПРОВОЛОКА СВЕТЛАЯ ДИАМЕТРОМ 1,1 ММ	Т	0,0375	0,0015
4.15	35516	РОГОЖА	Т	0,0061	0,000244
4.16	36061	ДОСКИ ОБРЕЗНЫЕ ХВОЙНЫХ ПОРОД ДЛИНОЙ 4-6,5 М, ШИРИНОЙ 75-150 ММ, ТОЛЩИНОЙ 44 ММ И БОЛЕЕ, III СОРТА	М2	153	6,12
4.17	51619	ЩИТЫ ИЗ ДОСОК ТОЛЩИНОЙ 25 ММ	М3	0,74	0,0296
5	E0601-001-22	УСТРОЙСТВО ЛЕНТОЧНЫХ ФУНДАМЕНТОВ ЖЕЛЕЗОБЕТОННЫХ ПРИ ШИРИНЕ ПОВЕРХУ ДО 1000 ММ	100МЗ	0,1200	
5.1	1	ЗАТРАТЫ ТРУДА РАБОЧИХ-СТРОИТЕЛЕЙ			
5.2	3	ЗАТРАТЫ ТРУДА МАШИНИСТОВ	ЧЕЛ-Ч	446,04	53,5248
5.3	112	АВТОПОГРУЗЧИКИ 5 Т	ЧЕЛ-Ч	30,64	3,6768
5.4	403	ВИБРАТОРЫ ГЛУБИННЫЕ	МАШ-Ч	0,27	0,0324
5.5	698	КРАНЫ БАШЕННЫЕ ПРИ РАБОТЕ НА ДРУГИХ ВИДАХ СТРОИТЕЛЬСТВА 8 Т	МАШ-Ч	21,42	2,5704
5.6	762	КРАНЫ НА АВТОМОБИЛЬНОМ ХОДУ ПРИ РАБОТЕ НА ДРУГИХ ВИДАХ СТРОИТЕЛЬСТВА 10 Т	МАШ-Ч	27,25	3,27
5.7	1571	ПИЛА ЭЛЕКТРИЧЕСКАЯ ЦЕПНАЯ	МАШ-Ч	1,25	0,15
5.8	2016	УСТАНОВКИ ДЛЯ СВАРКИ РУЧНОЙ ДУГОВОЙ (ПОСТОЯННОГО ТОКА)	МАШ-Ч	0,81	0,0972
5.9	2509	АВТОМОБИЛИ БОРТОВЫЕ ГРУЗОПОДЪЕМНОСТЬЮ ДО 5 Т	МАШ-Ч	123,76	14,8512
5.10	9219	ВОДА	МАШ-Ч	1,87	0,2244
5.11	22006	БЕТОН ТЯЖЕЛЫЙ, КЛАСС В 15 (М200)	МЗ	0,283	0,03396
5.12	30407	ГВОЗДИ СТРОИТЕЛЬНЫЕ	МЗ	101,5	12,18
5.13	30652	ИЗВЕСТЬ СТРОИТЕЛЬНАЯ НЕГАШЕНАЯ КОМОВАЯ, СОРТ 1	Т	0,013	0,00156
5.14	32524	КАТАНКА ГОРЯЧЕКАТАНАЯ В МОТКАХ ДИАМЕТРОМ 6,3-6,5 ММ	Т	0,025	0,003
5.15	32543	ПРОВОЛОКА СВЕТЛАЯ ДИАМЕТРОМ 1,1 ММ	Т	0,0303	0,003636
5.16	35310	ЭЛЕКТРОДЫ ДИАМЕТРОМ 4 ММ Э42	Т	0,13	0,0156
5.17	35516	РОГОЖА	Т	0,13	0,0156
5.18	36053	ДОСКИ ОБРЕЗНЫЕ ХВОЙНЫХ ПОРОД ДЛИНОЙ 4-6,5 М, ШИРИНОЙ 75-150 ММ, ТОЛЩИНОЙ 25 ММ, III СОРТА	М2	88,2	10,584
5.19	36061	ДОСКИ ОБРЕЗНЫЕ ХВОЙНЫХ ПОРОД ДЛИНОЙ 4-6,5 М, ШИРИНОЙ 75-150 ММ, ТОЛЩИНОЙ 44 ММ И БОЛЕЕ, III СОРТА	М3	0,14	0,0168
5.20	51619	ЩИТЫ ИЗ ДОСОК ТОЛЩИНОЙ 25 ММ	М3	0,47	0,0564
6	E0602-011-03 ДОП. 9	ИЗГОТОВЛЕНИЕ ПЛОСКИХ И ОБЪЕМНЫХ АРМАТУРНЫХ КАРКАСОВ МЕТОДОМ ВЯЗКИ НА СТРОЙПЛОЩАДКЕ (ЗАГОТОВИТЕЛЬНОМ УЧАСТКЕ)	Т АРМАТУР НЫХ КАРКАСО В	0,1400	
6.1	1	ЗАТРАТЫ ТРУДА РАБОЧИХ-СТРОИТЕЛЕЙ			
6.2	3	ЗАТРАТЫ ТРУДА МАШИНИСТОВ	ЧЕЛ-Ч	78,88	11,0432
6.3	112	АВТОПОГРУЗЧИКИ 5 Т	ЧЕЛ-Ч	1,25	0,175
6.4	403	ВИБРАТОРЫ ГЛУБИННЫЕ	МАШ-Ч	0,98	0,1372
6.5	698	КРАНЫ БАШЕННЫЕ ПРИ РАБОТЕ НА ДРУГИХ ВИДАХ СТРОИТЕЛЬСТВА 8 Т	МАШ-Ч	0,14	0,0196
6.6	1523	ПИЛЫ ДИСКОВЫЕ ЭЛЕКТРИЧЕСКИЕ	МАШ-Ч	0,12	0,0168

1	2	3	4	5	6
6.6	2484	СТАНОК ДЛЯ ГИБКИ АРМАТУРЫ	МАШ.-Ч	1,4	0,196
6.7	2512	АВТОМОБИЛИ БОРТОВЫЕ ГРУЗОПОДЪЕМНОСТЬЮ ДО 10 Т	МАШ.-Ч	0,13	0,0182
6.8	2577	АППАРАТЫ ДЛЯ ГАЗОВОЙ СВАРКИ И РЕЗКИ	МАШ.-Ч	0,86	0,1204
6.9	2769	СТАНОК ДЛЯ РУБКИ АРМАТУРЫ	МАШ.-Ч	2,1	0,294
6.10	34241	КИСЛОРОД ТЕХНИЧЕСКИЙ ГАЗООБРАЗНЫЙ	МЗ	2,6	0,364
6.11	43899	ПРОВОЛОКА ВЯЗАЛЬНАЯ	КГ	7	0,98
6.12	45002	КРУГ ОТРЕЗНОЙ	ШГ	0,5	0,07
6.13	45077	ПРОПАН-БУТАН, СМЕСЬ ТЕХНИЧЕСКАЯ	КГ	1,8	0,252
7	<b>СЦЕНА</b>	<b>АРМАТУРА Д-12</b>	<b>ТН</b>	<b>0,1428</b>	
8	<b>E1202-002-02</b> <b>МИНСТРОЙ</b> <b>РУЗ 05.01.21 N 3</b>	<b>УСТРОЙСТВО ГИДРОИЗОЛЯЦИИ ВЕРТИКАЛЬНЫХ ПОВЕРХНОСТЕЙ. ОБМАЗОЧНАЯ БИТУМНАЯ В ОДИН СЛОЙ ПО ВЫРОВНЕННОЙ ПОВЕРХНОСТИ КИРПИЧА И БЕТОНА</b>	<b>100M2</b>	<b>0,3000</b>	
8.1	1	ЗАТРАТЫ ТРУДА РАБОЧИХ-СТРОИТЕЛЕЙ	ЧЕЛ.-Ч	29,9	8,97
8.2	3	ЗАТРАТЫ ТРУДА МАШИНИСТОВ	ЧЕЛ.-Ч	1,4	0,42
8.3	659	КОМПРЕССОРЫ ПЕРЕДВИЖНЫЕ С ДВИГАТЕЛЕМ ВНУТРЕННЕГО СГОРАНИЯ ДАВЛЕНИЕМ ДО 686 КПА (7 АТМ.) 5 МЗ/МИН	МАШ.-Ч	1	0,3
8.4	913	КОТЛЫ БИТУМНЫЕ ПЕРЕДВИЖНЫЕ 400 Л	МАШ.-Ч	2	0,6
8.5	1522	ПОДЪЕМНИКИ МАЧТОВЫЕ СТРОИТЕЛЬНЫЕ 0,5 Т	МАШ.-Ч	0,15	0,045
8.6	2509	АВТОМОБИЛИ БОРТОВЫЕ ГРУЗОПОДЪЕМНОСТЬЮ ДО 5 Т	МАШ.-Ч	0,25	0,075
8.7	32104	МАСТИКА БИТУМНАЯ КРОВЕЛЬНАЯ ГОРЯЧАЯ	Т	0,244	0,0732
9	<b>E1202-002-03</b> <b>МИНСТРОЙ</b> <b>РУЗ 05.01.21 N 3</b>	<b>УСТРОЙСТВО ГИДРОИЗОЛЯЦИИ ВЕРТИКАЛЬНЫХ ПОВЕРХНОСТЕЙ. ОБМАЗОЧНАЯ БИТУМНАЯ НА КАЖДЫЙ СЛОЙ ДОБАВЛЯЕТСЯ</b>	<b>100M2</b>	<b>0,3000</b>	
9.1	1	ЗАТРАТЫ ТРУДА РАБОЧИХ-СТРОИТЕЛЕЙ	ЧЕЛ.-Ч	20,5	6,15
9.2	3	ЗАТРАТЫ ТРУДА МАШИНИСТОВ	ЧЕЛ.-Ч	0,29	0,087
9.3	913	КОТЛЫ БИТУМНЫЕ ПЕРЕДВИЖНЫЕ 400 Л	МАШ.-Ч	2	0,6
9.4	1522	ПОДЪЕМНИКИ МАЧТОВЫЕ СТРОИТЕЛЬНЫЕ 0,5 Т	МАШ.-Ч	0,15	0,045
9.5	2509	АВТОМОБИЛИ БОРТОВЫЕ ГРУЗОПОДЪЕМНОСТЬЮ ДО 5 Т	МАШ.-Ч	0,14	0,042
9.6	32104	МАСТИКА БИТУМНАЯ КРОВЕЛЬНАЯ ГОРЯЧАЯ	Т	0,244	0,0732
<b>СТОЙКА</b>					
10	<b>E0601-015-07</b>	<b>УСТАНОВКА ЗАКЛАДНЫХ ДЕТАЛЕЙ ВЕСОМ ДО 4 КГ</b>	<b>Т</b>	<b>0,0460</b>	
10.1	1	ЗАТРАТЫ ТРУДА РАБОЧИХ-СТРОИТЕЛЕЙ	ЧЕЛ.-Ч	215,82	9,9277
10.2	3	ЗАТРАТЫ ТРУДА МАШИНИСТОВ	ЧЕЛ.-Ч	0,36	0,01656
10.3	762	КРАНЫ НА АВТОМОБИЛЬНОМ ХОДУ ПРИ РАБОТЕ НА ДРУГИХ ВИДАХ СТРОИТЕЛЬСТВА 10 Т	МАШ.-Ч	0,15	0,0069
10.4	2509	АВТОМОБИЛИ БОРТОВЫЕ ГРУЗОПОДЪЕМНОСТЬЮ ДО 5 Т	МАШ.-Ч	0,21	0,00966
11	<b>СЦЕНА</b>	<b>ЛИСТ 300X300X6</b>	<b>ТН</b>	<b>0,0460</b>	
12	<b>E0903-012-12</b>	<b>МОНТАЖ ОПОРНЫХ СТОЕК ДЛЯ ПРОЛЕТОВ ДО 24 М</b>	<b>Т</b>	<b>1,0200</b>	
12.1	1	ЗАТРАТЫ ТРУДА РАБОЧИХ-СТРОИТЕЛЕЙ	ЧЕЛ.-Ч	6,59	6,7218
12.2	3	ЗАТРАТЫ ТРУДА МАШИНИСТОВ	ЧЕЛ.-Ч	2,32	2,3664
12.3	715	КРАНЫ КОЗЛОВЫЕ ПРИ РАБОТЕ НА МОНТАЖЕ ТЕХНОЛОГИЧЕСКОГО ОБОРУДОВАНИЯ 32 Т	МАШ.-Ч	0,88	0,8976
12.4	762	КРАНЫ НА АВТОМОБИЛЬНОМ ХОДУ ПРИ РАБОТЕ НА ДРУГИХ ВИДАХ СТРОИТЕЛЬСТВА 10 Т	МАШ.-Ч	0,15	0,153
12.5	786	КРАНЫ НА ГУСЕНИЧНОМ ХОДУ ПРИ РАБОТЕ НА ДРУГИХ ВИДАХ СТРОИТЕЛЬСТВА 25 Т	МАШ.-Ч	1,06	1,0812
12.6	1513	ПРЕОБРАЗОВАТЕЛИ СВАРОЧНЫЕ С НОМИНАЛЬНЫМ СВАРОЧНЫМ ТОКОМ 315-500 А	МАШ.-Ч	0,09	0,0918
12.7	2509	АВТОМОБИЛИ БОРТОВЫЕ ГРУЗОПОДЪЕМНОСТЬЮ ДО 5 Т	МАШ.-Ч	0,23	0,2346
12.8	2577	АППАРАТЫ ДЛЯ ГАЗОВОЙ СВАРКИ И РЕЗКИ	МАШ.-Ч	2,24	2,2848
12.9	30322	БОЛТЫ СТРОИТЕЛЬНЫЕ С ГАЙКАМИ И ШАЙБАМИ	Т	0,004	0,00408
12.10	30407	ГВОЗДИ СТРОИТЕЛЬНЫЕ	Т	0,00001	0,00001
12.11	31419	ГРУНТОВКА ГФ-021 КРАСНО-КОРИЧНЕВАЯ	Т	0,00031	0,000316
12.12	31524	РАСТВОРИТЕЛЬ МАРКИ Р-4	Т	0,0006	0,000612
12.13	32524	КАТАНКА ГОРЯЧЕКАТАНАЯ В МОТКАХ ДИАМЕТРОМ 6,3-6,5 ММ	Т	0,00003	0,000031
12.14	33816	ШВЕЛЛЕРЫ N 40 СТАЛЬ МАРКИ СТО	Т	0,00194	0,001979
12.15	34241	КИСЛОРОД ТЕХНИЧЕСКИЙ ГАЗООБРАЗНЫЙ	МЗ	1,95	1,989
12.16	35310	ЭЛЕКТРОДЫ ДИАМЕТРОМ 4 ММ Э42	Т	0,0004	0,000408
12.17	35504	КАНАТЫ ПЕНЬКОВЫЕ ПРОПИТАННЫЕ	Т	0,0001	0,000102
12.18	36023	ПИЛОМАТЕРИАЛЫ ХВОЙНЫХ ПОРОД ДРУСКИ ОБРЕЗНЫЕ ДЛИНОЙ 4-6,5 М, ШИРИНОЙ 75-150 ММ, ТОЛЩИНОЙ 40-75 ММ I СОРТА	МЗ	0,00103	0,001051
12.19	45077	ПРОПАН-БУТАН, СМЕСЬ ТЕХНИЧЕСКАЯ	КГ	0,59	0,6018
12.20	50756	ОТДЕЛЬНЫЕ КОНСТРУКТИВНЫЕ ЭЛЕМЕНТЫ ЗДАНИЙ И СООРУЖЕНИЙ С ПРЕОБЛАДАНИЕМ ГОРЯЧЕКАТАНЫХ ПРОФИЛЕЙ, СРЕДНЯЯ МАССА СБОРОЧНОЙ ЕДИНИЦЫ СВЫШЕ 0.1 ДО 0.5 Т	Т	0,005	0,0051
12.21	96384	КАНАТ ДВОЙНОЙ СВИВКИ, ТИПА ТК, КОНСТРУКЦИИ 6X19(1+6+12)+1 О.С. ОЦИНКОВАННЫЙ, ИЗ ПРОВОЛОК МАРКИ В, МАРКИРОВОЧНАЯ ГРУППА 1770 Н/ММ2, ДИАМЕТРОМ, ММ: 5,5	10M	0,0187	0,019074
13	<b>СЦЕНА</b>	<b>ПРОФИЛЬ 100X100X4</b>	<b>ТН</b>	<b>1,0200</b>	
14	<b>E0903-013-01</b>	<b>МОНТАЖ ВЕРТИКАЛЬНЫХ СВЯЗЕЙ В ВИДЕ ФЕРМ ДЛЯ ПРОЛЕТОВ ДО 24 М ПРИ ВЫСОТЕ ЗДАНИЯ ДО 25 М</b>	<b>Т</b>	<b>0,9350</b>	
14.1	1	ЗАТРАТЫ ТРУДА РАБОЧИХ-СТРОИТЕЛЕЙ	ЧЕЛ.-Ч	56,11	52,4628
14.2	3	ЗАТРАТЫ ТРУДА МАШИНИСТОВ	ЧЕЛ.-Ч	2,64	2,4684
14.3	715	КРАНЫ КОЗЛОВЫЕ ПРИ РАБОТЕ НА МОНТАЖЕ ТЕХНОЛОГИЧЕСКОГО ОБОРУДОВАНИЯ 32 Т	МАШ.-Ч	0,1	0,0935
14.4	762	КРАНЫ НА АВТОМОБИЛЬНОМ ХОДУ ПРИ РАБОТЕ НА ДРУГИХ ВИДАХ СТРОИТЕЛЬСТВА 10 Т	МАШ.-Ч	0,13	0,12155
14.5	786	КРАНЫ НА ГУСЕНИЧНОМ ХОДУ ПРИ РАБОТЕ НА ДРУГИХ ВИДАХ СТРОИТЕЛЬСТВА 25 Т	МАШ.-Ч	2,22	2,0757
14.6	1513	ПРЕОБРАЗОВАТЕЛИ СВАРОЧНЫЕ С НОМИНАЛЬНЫМ СВАРОЧНЫМ ТОКОМ 315-500 А	МАШ.-Ч	0,07	0,06545
14.7	2509	АВТОМОБИЛИ БОРТОВЫЕ ГРУЗОПОДЪЕМНОСТЬЮ ДО 5 Т	МАШ.-Ч	0,19	0,17765
14.8	2577	АППАРАТЫ ДЛЯ ГАЗОВОЙ СВАРКИ И РЕЗКИ	МАШ.-Ч	1,12	1,0472
14.9	30322	БОЛТЫ СТРОИТЕЛЬНЫЕ С ГАЙКАМИ И ШАЙБАМИ	Т	0,014	0,01309
14.10	30407	ГВОЗДИ СТРОИТЕЛЬНЫЕ	Т	0,00001	0,000009
14.11	31419	ГРУНТОВКА ГФ-021 КРАСНО-КОРИЧНЕВАЯ	Т	0,00031	0,00029
14.12	31524	РАСТВОРИТЕЛЬ МАРКИ Р-4	Т	0,0006	0,000561
14.13	32524	КАТАНКА ГОРЯЧЕКАТАНАЯ В МОТКАХ ДИАМЕТРОМ 6,3-6,5 ММ	Т	0,00003	0,000028

1	2	3	4	5	6
14.14	33816	ШВЕЛЛЕРЫ N 40 СТАЛЬ МАРКИ СТО	Т	0,00194	0,001814
14.15	34241	КИСЛОРОД ТЕХНИЧЕСКИЙ ГАЗООБРАЗНЫЙ	МЗ	0,9	0,8415
14.16	35310	ЭЛЕКТРОДЫ ДИАМЕТРОМ 4 ММ Э42	Т	0,0003	0,00028
14.17	35504	КАНАТЫ ПЕНЬКОВЫЕ ПРОПИТАННЫЕ	Т	0,0001	0,000094
14.18	36023	ПИЛОМАТЕРИАЛЫ ХВОЙНЫХ ПОРОД ДРУСКИ ОБРЕЗНЫЕ ДЛИНОЙ 4-6,5 М, ШИРИНОЙ 75-150 ММ, ТОЛЩИНОЙ 40-75 ММ I СОРТА	МЗ	0,00103	0,000963
14.19	45077	ПРОПАН-БУТАН, СМЕСЬ ТЕХНИЧЕСКАЯ	КГ	0,27	0,25245
14.20	50756	ОТДЕЛЬНЫЕ КОНСТРУКТИВНЫЕ ЭЛЕМЕНТЫ ЗДАНИЙ И СООРУЖЕНИЙ С ПРЕОБЛАДАНИЕМ ГОРЯЧЕКАТАНЫХ ПРОФИЛЕЙ, СРЕДНЯЯ МАССА СБОРОЧНОЙ ЕДИНИЦЫ СВЫШЕ 0,1 ДО 0,5 Т	Т	0,0001	0,000094
14.21	96384	КАНАТ ДВОЙНОЙ СВИВКИ, ТИПА ТК, КОНСТРУКЦИИ 6Х19(1+6+12)+1 О.С. ОЦИНКОВАННЫЙ, ИЗ ПРОВОЛОК МАРКИ В, МАРКИРОВОЧНАЯ ГРУППА 1770 Н/ММ <sup>2</sup> , ДИАМЕТРОМ, ММ. 5,5	10М	0,0187	0,017485
15	<b>СЦЕНА</b>	<b>ПРОФИЛЬ 80Х40Х4</b>			
16	<b>СЦЕНА</b>	<b>ПРОФИЛЬ 40Х40Х4</b>	ТН	0,6150	
17	<b>Е0903-015-01</b>	<b>МОНТАЖ ПРОГОНОВ ПРИ ШАГЕ ФЕРМ ДО 12 М ПРИ ВЫСОТЕ ЗДАНИЯ ДО 25 М</b>	ТН	0,3200	
17.1	1	ЗАТРАТЫ ТРУДА РАБОЧИХ-СТРОИТЕЛЕЙ	Т	1,1700	
17.2	3	ЗАТРАТЫ ТРУДА МАШИНИСТОВ	ЧЕЛ-Ч	15,79	18,4743
17.3	715	КРАНЫ КОЗЛОВЫЕ ПРИ РАБОТЕ НА МОНТАЖЕ ТЕХНОЛОГИЧЕСКОГО ОБОРУДОВАНИЯ 32 Т	ЧЕЛ-Ч	1,75	2,0475
17.4	762	КРАНЫ НА АВТОМОБИЛЬНОМ ХОДУ ПРИ РАБОТЕ НА ДРУГИХ ВИДАХ СТРОИТЕЛЬСТВА 10 Т	МАШ-Ч	0,1	0,117
17.5	787	КРАНЫ НА ГУСЕНИЧНОМ ХОДУ ПРИ РАБОТЕ НА ДРУГИХ ВИДАХ СТРОИТЕЛЬСТВА 40 Т	МАШ-Ч	0,13	0,1521
17.6	1513	ПРЕОБРАЗОВАТЕЛИ СВАРОЧНЫЕ С НОМИНАЛЬНЫМ СВАРОЧНЫМ ТОКОМ 315-500 А	МАШ-Ч	1,33	1,5561
17.7	2509	АВТОМОБИЛИ БОРТОВЫЕ ГРУЗОПОДЪЕМНОСТЬЮ ДО 5 Т	МАШ-Ч	0,58	0,6786
17.8	2577	АППАРАТЫ ДЛЯ ГАЗОВОЙ СВАРКИ И РЕЗКИ	МАШ-Ч	0,19	0,2223
17.9	30322	БОЛТЫ СТРОИТЕЛЬНЫЕ С ГАЙКАМИ И ШАЙБАМИ	МАШ-Ч	0,67	0,7839
17.10	30407	ГВОЗДИ СТРОИТЕЛЬНЫЕ	Т	0,003	0,00351
17.11	31419	ГРУНТОВКА ГФ-021 КРАСНО-КОРИЧНЕВАЯ	Т	0,00001	0,000012
17.12	31524	РАСТВОРИТЕЛЬ МАРКИ Р-4	Т	0,00031	0,000363
17.13	32524	КАТАНКА ГОРЯЧЕКАТАНАЯ В МОТКАХ ДИАМЕТРОМ 6,3-6,5 ММ	Т	0,0006	0,000702
17.14	33816	ШВЕЛЛЕРЫ N 40 СТАЛЬ МАРКИ СТО	Т	0,00003	0,000035
17.15	34241	КИСЛОРОД ТЕХНИЧЕСКИЙ ГАЗООБРАЗНЫЙ	Т	0,00194	0,00227
17.16	35310	ЭЛЕКТРОДЫ ДИАМЕТРОМ 4 ММ Э42	МЗ	0,5	0,585
17.17	35504	КАНАТЫ ПЕНЬКОВЫЕ ПРОПИТАННЫЕ	Т	0,0026	0,003042
17.18	36023	ПИЛОМАТЕРИАЛЫ ХВОЙНЫХ ПОРОД ДРУСКИ ОБРЕЗНЫЕ ДЛИНОЙ 4-6,5 М, ШИРИНОЙ 75-150 ММ, ТОЛЩИНОЙ 40-75 ММ I СОРТА	Т	0,0001	0,000117
17.19	44897	ШЛИФКРУГИ	МЗ	0,00103	0,001205
17.20	45077	ПРОПАН-БУТАН, СМЕСЬ ТЕХНИЧЕСКАЯ	ШТ	0,03	0,0351
17.21	50756	ОТДЕЛЬНЫЕ КОНСТРУКТИВНЫЕ ЭЛЕМЕНТЫ ЗДАНИЙ И СООРУЖЕНИЙ С ПРЕОБЛАДАНИЕМ ГОРЯЧЕКАТАНЫХ ПРОФИЛЕЙ, СРЕДНЯЯ МАССА СБОРОЧНОЙ ЕДИНИЦЫ СВЫШЕ 0,1 ДО 0,5 Т	КГ	0,15	0,1755
17.22	96384	КАНАТ ДВОЙНОЙ СВИВКИ, ТИПА ТК, КОНСТРУКЦИИ 6Х19(1+6+12)+1 О.С. ОЦИНКОВАННЫЙ, ИЗ ПРОВОЛОК МАРКИ В, МАРКИРОВОЧНАЯ ГРУППА 1770 Н/ММ <sup>2</sup> , ДИАМЕТРОМ, ММ. 5,5	Т	0,0001	0,000117
18	<b>СЦЕНА</b>	<b>ПРОФИЛЬ 40Х40Х4</b>	10М	0,0187	0,021879
19	<b>СЦЕНА</b>	<b>ПРОФИЛЬ 40Х40Х4</b>	ТН	1,1700	
19	<b>ЦЗ801-003-04 ДОП. 4</b>	<b>ИЗГОТОВЛЕНИЕ ГОРИЗОНТАЛЬНОЙ БАЛКИ</b>	Т	0,6160	
19.1	1	ЗАТРАТЫ ТРУДА РАБОЧИХ-СТРОИТЕЛЕЙ	ЧЕЛ-Ч	120	73,92
19.2	3	ЗАТРАТЫ ТРУДА МАШИНИСТОВ	ЧЕЛ-Ч	1,84	1,1334
19.3	521	ДРЕЛИ ЭЛЕКТРИЧЕСКИЕ	МАШ-Ч	0,3	0,1848
19.4	766	КРАНЫ НА АВТОМОБИЛЬНОМ ХОДУ ПРИ РАБОТЕ НА МОНТАЖЕ ТЕХНОЛОГИЧЕСКОГО ОБОРУДОВАНИЯ 10 Т	МАШ-Ч	0,5	0,308
19.5	969	ЛЕБЕДКИ РУЧНЫЕ И РЫЧАЖНЫЕ, ТЯГОВЫМ УСИЛИЕМ 31,39 (3,2) КН (Т)	МАШ-Ч	1,37	0,84392
19.6	1147	МАШИНЫ ШЛИФОВАЛЬНЫЕ ЭЛЕКТРИЧЕСКИЕ	МАШ-Ч	1,1	0,6776
19.7	1567	ПРЕСС-НОЖНИЦЫ КОМБИНИРОВАННЫЕ	МАШ-Ч	0,84	0,51744
19.8	2016	УСТАНОВКИ ДЛЯ СВАРКИ РУЧНОЙ ДУГОВОЙ (ПОСТОЯННОГО ТОКА)	МАШ-Ч	30,3	18,6648
19.9	2510	АВТОМОБИЛИ БОРТОВЫЕ ГРУЗОПОДЪЕМНОСТЬЮ ДО 8 Т	МАШ-Ч	0,5	0,308
19.10	2577	АППАРАТЫ ДЛЯ ГАЗОВОЙ СВАРКИ И РЕЗКИ	МАШ-Ч	1	0,616
19.11	34241	КИСЛОРОД ТЕХНИЧЕСКИЙ ГАЗООБРАЗНЫЙ	МАШ-Ч	1	0,616
19.12	35318	ЭЛЕКТРОДЫ ДИАМЕТРОМ 5 ММ Э42	МЗ	2,6	1,6016
19.13	45077	ПРОПАН-БУТАН, СМЕСЬ ТЕХНИЧЕСКАЯ	Т	0,0239	0,014722
20	<b>СЦЕНА</b>	<b>ПРОФИЛЬ 60Х40Х4</b>	КГ	0,5	0,308
21	<b>Е0903-012-01</b>	<b>МОНТАЖ ГОРИЗОНТАЛЬНОЙ БАЛКИ</b>	ТН	0,6357	
21.1	1	ЗАТРАТЫ ТРУДА РАБОЧИХ-СТРОИТЕЛЕЙ	Т	0,6160	
21.2	3	ЗАТРАТЫ ТРУДА МАШИНИСТОВ	ЧЕЛ-Ч	25,53	15,7265
21.3	715	КРАНЫ КОЗЛОВЫЕ ПРИ РАБОТЕ НА МОНТАЖЕ ТЕХНОЛОГИЧЕСКОГО ОБОРУДОВАНИЯ 32 Т	ЧЕЛ-Ч	4,92	3,0307
21.4	762	КРАНЫ НА АВТОМОБИЛЬНОМ ХОДУ ПРИ РАБОТЕ НА ДРУГИХ ВИДАХ СТРОИТЕЛЬСТВА 10 Т	МАШ-Ч	0,02	0,01232
21.5	786	КРАНЫ НА АВТОМОБИЛЬНОМ ХОДУ ПРИ РАБОТЕ НА ДРУГИХ ВИДАХ СТРОИТЕЛЬСТВА 25 Т	МАШ-Ч	0,47	0,28952
21.6	1147	МАШИНЫ ШЛИФОВАЛЬНЫЕ ЭЛЕКТРИЧЕСКИЕ	МАШ-Ч	0,72	2,2915
21.7	1513	ПРЕОБРАЗОВАТЕЛИ СВАРОЧНЫЕ С НОМИНАЛЬНЫМ СВАРОЧНЫМ ТОКОМ 315-500 А	МАШ-Ч	0,23	0,14168
21.8	2509	АВТОМОБИЛИ БОРТОВЫЕ ГРУЗОПОДЪЕМНОСТЬЮ ДО 5 Т	МАШ-Ч	0,6	0,3696
21.9	2577	АППАРАТЫ ДЛЯ ГАЗОВОЙ СВАРКИ И РЕЗКИ	МАШ-Ч	0,71	0,43736
21.10	30322	БОЛТЫ СТРОИТЕЛЬНЫЕ С ГАЙКАМИ И ШАЙБАМИ	МАШ-Ч	0,9	0,5544
21.11	30407	ГВОЗДИ СТРОИТЕЛЬНЫЕ	Т	0,0019	0,00117
21.12	31419	ГРУНТОВКА ГФ-021 КРАСНО-КОРИЧНЕВАЯ	Т	0,00001	0,000006
21.13	31524	РАСТВОРИТЕЛЬ МАРКИ Р-4	Т	0,00031	0,000191
21.14	32524	КАТАНКА ГОРЯЧЕКАТАНАЯ В МОТКАХ ДИАМЕТРОМ 6,3-6,5 ММ	Т	0,0006	0,00037
21.15	33816	ШВЕЛЛЕРЫ N 40 СТАЛЬ МАРКИ СТО	Т	0,00003	0,000018
21.16	34241	КИСЛОРОД ТЕХНИЧЕСКИЙ ГАЗООБРАЗНЫЙ	Т	0,00194	0,001195
21.17	35310	ЭЛЕКТРОДЫ ДИАМЕТРОМ 4 ММ Э42	МЗ	0,72	0,44352
21.18	35504	КАНАТЫ ПЕНЬКОВЫЕ ПРОПИТАННЫЕ	Т	0,0027	0,001663
21.19	36023	ПИЛОМАТЕРИАЛЫ ХВОЙНЫХ ПОРОД ДРУСКИ ОБРЕЗНЫЕ ДЛИНОЙ 4-6,5 М, ШИРИНОЙ 75-150 ММ, ТОЛЩИНОЙ 40-75 ММ I СОРТА	Т	0,0001	0,000062
			МЗ	0,00103	0,000634

1	2	3	4	5	6
21.20	44897	ШЛИФКРУГИ	ШТ	0,06	0,03696
21.21	45077	ПРОПАН-БУТАН, СМЕСЬ ТЕХНИЧЕСКАЯ	КГ	0,22	0,13552
21.22	50756	ОТДЕЛЬНЫЕ КОНСТРУКТИВНЫЕ ЭЛЕМЕНТЫ ЗДАНИЙ И СООРУЖЕНИЙ С ПРЕОБЛАДАНИЕМ ГОРЯЧЕКАТАНЫХ ПРОФИЛЕЙ, СРЕДНЯЯ МАССА СБОРОЧНОЙ ЕДИНИЦЫ СВЫШЕ 0.1 ДО 0.5 Т	Т	0,002	0,001232
21.23	96384	КАНАТ ДВОЙНОЙ СВИВКИ, ТИПА ТК, КОНСТРУКЦИИ 6Х19(1+6+12)+1 О.С. ОЦИНКОВАННЫЙ, ИЗ ПРОВОЛОК МАРКИ В, МАРКИРОВОЧНАЯ ГРУППА 1770 Н/ММ2, ДИАМЕТРОМ, ММ: 5,5	10М	0,0187	0,011519
<b>ФЕРМА</b>					
22	Ц3801-003-04 ДОП. 4	<b>ИЗГОТОВЛЕНИЕ ФЕРМЫ</b>	<b>Т</b>	<b>2,8060</b>	
22.1	1	ЗАТРАТЫ ТРУДА РАБОЧИХ-СТРОИТЕЛЕЙ	ЧЕЛ.-Ч	120	336,72
22.2	3	ЗАТРАТЫ ТРУДА МАШИНИСТОВ	ЧЕЛ.-Ч	1,84	5,163
22.3	521	ДРЕЛИ ЭЛЕКТРИЧЕСКИЕ	МАШ.-Ч	0,3	0,8418
22.4	766	КРАНЫ НА АВТОМОБИЛЬНОМ ХОДУ ПРИ РАБОТЕ НА МОНТАЖЕ ТЕХНОЛОГИЧЕСКОГО ОБОРУДОВАНИЯ 10 Т	МАШ.-Ч	0,5	1,403
22.5	969	ЛЕБЕДКИ РУЧНЫЕ И РЫЧАЖНЫЕ, ТЯГОВЫМ УСИЛИЕМ 31,39 (3,2) КН (Т)	МАШ.-Ч	1,37	3,8442
22.6	1147	МАШИНЫ ШЛИФОВАЛЬНЫЕ ЭЛЕКТРИЧЕСКИЕ	МАШ.-Ч	1,1	3,0866
22.7	1567	ПРЕСС-НОЖНИЦЫ КОМБИНИРОВАННЫЕ	МАШ.-Ч	0,84	2,357
22.8	2016	УСТАНОВКИ ДЛЯ СВАРКИ РУЧНОЙ ДУГОВОЙ (ПОСТОЯННОГО ТОКА)	МАШ.-Ч	30,3	85,0218
22.9	2510	АВТОМОБИЛИ БОРТОВЫЕ ГРУЗОПОДЪЕМНОСТЬЮ ДО 8 Т	МАШ.-Ч	0,5	1,403
22.10	2577	АППАРАТЫ ДЛЯ ГАЗОВОЙ СВАРКИ И РЕЗКИ	МАШ.-Ч	1	2,806
22.11	34241	КИСЛОРОД ТЕХНИЧЕСКИЙ ГАЗООБРАЗНЫЙ	МЗ	2,6	7,2956
22.12	35318	ЭЛЕКТРОДЫ ДИАМЕТРОМ 5 ММ Э42	Т	0,0239	0,067063
22.13	45077	ПРОПАН-БУТАН, СМЕСЬ ТЕХНИЧЕСКАЯ	КГ	0,5	1,403
23	СЦЕНА	ПРОФИЛЬ 80Х40Х4	ТН	0,8978	
24	СЦЕНА	ПРОФИЛЬ 60Х40Х4	ТН	0,9040	
25	СЦЕНА	ПРОФИЛЬ 50Х40Х4	ТН	1,0939	
26	Е0903-012-01	<b>МОНТАЖ ФЕРМЫ</b>	<b>Т</b>	<b>2,8060</b>	
26.1	1	ЗАТРАТЫ ТРУДА РАБОЧИХ-СТРОИТЕЛЕЙ	ЧЕЛ.-Ч	25,53	71,6372
26.2	3	ЗАТРАТЫ ТРУДА МАШИНИСТОВ	ЧЕЛ.-Ч	4,92	13,8055
26.3	715	КРАНЫ КОЗЛОВЫЕ ПРИ РАБОТЕ НА МОНТАЖЕ ТЕХНОЛОГИЧЕСКОГО ОБОРУДОВАНИЯ 32 Т	МАШ.-Ч	0,02	0,05612
26.4	762	КРАНЫ НА АВТОМОБИЛЬНОМ ХОДУ ПРИ РАБОТЕ НА ДРУГИХ ВИДАХ СТРОИТЕЛЬСТВА 10 Т	МАШ.-Ч	0,47	1,3188
26.5	786	КРАНЫ НА ГУСЕНИЧНОМ ХОДУ ПРИ РАБОТЕ НА ДРУГИХ ВИДАХ СТРОИТЕЛЬСТВА 25 Т	МАШ.-Ч	3,72	10,4383
26.6	1147	МАШИНЫ ШЛИФОВАЛЬНЫЕ ЭЛЕКТРИЧЕСКИЕ	МАШ.-Ч	0,23	0,64538
26.7	1513	ПРЕОБРАЗОВАТЕЛИ СВАРОЧНЫЕ С НОМИНАЛЬНЫМ СВАРОЧНЫМ ТОКОМ 315-500 А	МАШ.-Ч	0,6	1,6836
26.8	2509	АВТОМОБИЛИ БОРТОВЫЕ ГРУЗОПОДЪЕМНОСТЬЮ ДО 5 Т	МАШ.-Ч	0,71	1,9923
26.9	2577	АППАРАТЫ ДЛЯ ГАЗОВОЙ СВАРКИ И РЕЗКИ	МАШ.-Ч	0,9	2,5254
26.10	30322	БОЛТЫ СТРОИТЕЛЬНЫЕ С ГАЙКАМИ И ШАЙБАМИ	Т	0,0019	0,005331
26.11	30407	ГВОЗДИ СТРОИТЕЛЬНЫЕ	Т	0,00001	0,000028
26.12	31419	ГРУНТОВКА ГФ-021 КРАСНО-КОРИЧНЕВАЯ	Т	0,00031	0,00087
26.13	31524	РАСТВОРИТЕЛЬ МАРКИ Р-4	Т	0,0006	0,001684
26.14	32524	КАТАНКА ГОРЯЧЕКАТАНАЯ В МОТКАХ ДИАМЕТРОМ 6,3-6,5 ММ	Т	0,00003	0,000084
26.15	33816	ШВЕЛЛЕРЫ N 40 СТАЛЬ МАРКИ СТО	Т	0,00194	0,005444
26.16	34241	КИСЛОРОД ТЕХНИЧЕСКИЙ ГАЗООБРАЗНЫЙ	МЗ	0,72	2,0203
26.17	35310	ЭЛЕКТРОДЫ ДИАМЕТРОМ 4 ММ Э42	Т	0,0027	0,007576
26.18	35504	КАНАТЫ ПЕНЬКОВЫЕ ПРОПИТАННЫЕ	Т	0,0001	0,000281
26.19	36023	ПИЛОМАТЕРИАЛЫ ХВОЙНЫХ ПОРОД ДРУСКИ ОБРЕЗНЫЕ ДЛИНОЙ 4-6,5 М, ШИРИНОЙ 75-150 ММ, ТОЛЩИНОЙ 40-75 ММ I СОРТА	МЗ	0,00103	0,00289
26.20	44897	ШЛИФКРУГИ	ШТ	0,06	0,16836
26.21	45077	ПРОПАН-БУТАН, СМЕСЬ ТЕХНИЧЕСКАЯ	КГ	0,22	0,61732
26.22	50756	ОТДЕЛЬНЫЕ КОНСТРУКТИВНЫЕ ЭЛЕМЕНТЫ ЗДАНИЙ И СООРУЖЕНИЙ С ПРЕОБЛАДАНИЕМ ГОРЯЧЕКАТАНЫХ ПРОФИЛЕЙ, СРЕДНЯЯ МАССА СБОРОЧНОЙ ЕДИНИЦЫ СВЫШЕ 0.1 ДО 0.5 Т	Т	0,002	0,005612
26.23	96384	КАНАТ ДВОЙНОЙ СВИВКИ, ТИПА ТК, КОНСТРУКЦИИ 6Х19(1+6+12)+1 О.С. ОЦИНКОВАННЫЙ, ИЗ ПРОВОЛОК МАРКИ В, МАРКИРОВОЧНАЯ ГРУППА 1770 Н/ММ2, ДИАМЕТРОМ, ММ: 5,5	10М	0,0187	0,052472
27	Е1303-002-04	<b>ОГРУНТОВКА МЕТАЛЛИЧЕСКИХ ПОВЕРХНОСТЕЙ ЗА ОДИН РАЗ ГРУНТОВКОЙ ГФ-021</b>	<b>100М2</b>	<b>1,3500</b>	
27.1	1	ЗАТРАТЫ ТРУДА РАБОЧИХ-СТРОИТЕЛЕЙ	ЧЕЛ.-Ч	5,31	7,1685
27.2	3	ЗАТРАТЫ ТРУДА МАШИНИСТОВ	ЧЕЛ.-Ч	0,02	0,027
27.3	112	АВТОПОГРУЗЧИКИ 5 Т	МАШ.-Ч	0,01	0,0135
27.4	975	ЛЕБЕДКИ ЭЛЕКТРИЧЕСКИЕ, ТЯГОВЫМ УСИЛИЕМ ДО 5,79 (0,59) КН (Т)	МАШ.-Ч	0,01	0,0135
27.5	2499	АВТОМОБИЛИ БОРТОВЫЕ ГРУЗОПОДЪЕМНОСТЬЮ ДО 5 Т	МАШ.-Ч	0,01	0,0135
27.6	2515	АГРЕГАТЫ ОКРАСОЧНЫЕ ВЫСОКОГО ДАВЛЕНИЯ ДЛЯ ОКРАСКИ ПОВЕРХНОСТЕЙ КОНСТРУКЦИЙ МОЩНОСТЬЮ 1 КВТ	МАШ.-Ч	1,12	1,512
27.7	31419	ГРУНТОВКА ГФ-021 КРАСНО-КОРИЧНЕВАЯ	Т	0,012	0,0162
27.8	34288	КСИЛОЛ НЕФТЯНОЙ МАРКИ А	Т	0,002	0,0027
28	Е1303-004-02	<b>ОКРАСКА МЕТАЛЛИЧЕСКИХ ОГРУНТОВАННЫХ ПОВЕРХНОСТЕЙ ЭМАЛЬЮ ХС-759</b>	<b>100М2</b>	<b>1,3500</b>	
28.1	1	ЗАТРАТЫ ТРУДА РАБОЧИХ-СТРОИТЕЛЕЙ	ЧЕЛ.-Ч	2,52	3,402
28.2	3	ЗАТРАТЫ ТРУДА МАШИНИСТОВ	ЧЕЛ.-Ч	0,03	0,0405
28.3	112	АВТОПОГРУЗЧИКИ 5 Т	МАШ.-Ч	0,01	0,0135
28.4	975	ЛЕБЕДКИ ЭЛЕКТРИЧЕСКИЕ, ТЯГОВЫМ УСИЛИЕМ ДО 5,79 (0,59) КН (Т)	МАШ.-Ч	0,01	0,0135
28.5	2499	АВТОМОБИЛИ БОРТОВЫЕ ГРУЗОПОДЪЕМНОСТЬЮ ДО 5 Т	МАШ.-Ч	0,02	0,027
28.6	2515	АГРЕГАТЫ ОКРАСОЧНЫЕ ВЫСОКОГО ДАВЛЕНИЯ ДЛЯ ОКРАСКИ ПОВЕРХНОСТЕЙ КОНСТРУКЦИЙ МОЩНОСТЬЮ 1 КВТ	МАШ.-Ч	0,65	0,8775
28.7	31524	РАСТВОРИТЕЛЬ МАРКИ Р-4	Т	0,004	0,0054
28.8	31789	ЭМАЛЬ ХС-759 БЕЛАЯ	Т	0,019	0,02565
<b>КРОВЛЯ</b>					
29	Е1203-004-02 МИНСТРОЙ РУЗ 05.01.21 N 3	<b>УСТРОЙСТВО КРОВЛИ ИЗ МЕТАЛЛОЧЕРЕПИЦЫ, ПРОФНАСТИЛА ТРАПЕЦЕВИДНОГО И СИНУСОВИДНОГО ПРОФИЛЯ, С ПОКРЫТИЕМ ПО ГОТОВЫМ ПРОГОНАМ; СРЕДНЕЙ СЛОЖНОСТИ</b>	<b>100 М2 КРОВЛИ</b>	<b>1,8500</b>	
29.1	1	ЗАТРАТЫ ТРУДА РАБОЧИХ-СТРОИТЕЛЕЙ	ЧЕЛ.-Ч	41,23	76,2755
29.2	3	ЗАТРАТЫ ТРУДА МАШИНИСТОВ	ЧЕЛ.-Ч	1,19	2,2015

1	2	3	4	5	6
29.3	521	ДРЕЛИ ЭЛЕКТРИЧЕСКИЕ			
29.4	698	КРАНЫ БАШЕННЫЕ ПРИ РАБОТЕ НА ДРУГИХ ВИДАХ СТРОИТЕЛЬСТВА 8 Т	МАШ.-Ч	2,41	4,4583
29.5	762	КРАНЫ НА АВТОМОБИЛЬНОМ ХОДУ ПРИ РАБОТЕ НА ДРУГИХ ВИДАХ СТРОИТЕЛЬСТВА 10 Т	МАШ.-Ч	0,5	0,925
29.6	2509	АВТОМОБИЛИ БОРТОВЫЕ ГРУЗОПОДЪЕМНОСТЬЮ ДО 5 Т	МАШ.-Ч	0,29	0,5363
29.7	30818	ВИНТЫ САМОНАРЕЗАЮЩИЕ С УПЛОТНИТЕЛЬНОЙ ПРОКЛАДКОЙ 4,8X35	МАШ.-Ч	0,4	0,74
29.8	30823	ПРОКЛАДКИ УПЛОТНИТЕЛЬНЫЕ ПЕНОПОЛИУРЕТАНОВЫЕ ДЛЯ МЕТАЛЛОЧЕРЕПИЦЫ	ШТ	860	1591
30	СЦЕНА	ПРОФНАСТИЛ 0,55	М	30	55,5
31	E1201-013-01 МИНСТРОЙ РУЗ 05.01.21 N 3	УТЕПЛЕНИЕ ПОКРЫТИЙ ПЛИТАМИ ИЗ ПЕНОПЛАСТА ПОЛИСТИРОЛЬНОГО НА БИТУМНОЙ МАСТИКЕ В ОДИН СЛОЙ	M2	194,2500	
31.1	1	ЗАТРАТЫ ТРУДА РАБОЧИХ-СТРОИТЕЛЕЙ			
31.2	3	ЗАТРАТЫ ТРУДА МАШИНИСТОВ			
31.3	698	КРАНЫ БАШЕННЫЕ ПРИ РАБОТЕ НА ДРУГИХ ВИДАХ СТРОИТЕЛЬСТВА 8 Т	ЧЕЛ.-Ч	21,02	38,887
31.4	762	КРАНЫ НА АВТОМОБИЛЬНОМ ХОДУ ПРИ РАБОТЕ НА ДРУГИХ ВИДАХ СТРОИТЕЛЬСТВА 10 Т	МАШ.-Ч	0,87	1,6095
31.5	913	КОТЛЫ БИТУМНЫЕ ПЕРЕДВИЖНЫЕ 400 Л	МАШ.-Ч	0,37	0,6845
31.6	2509	АВТОМОБИЛИ БОРТОВЫЕ ГРУЗОПОДЪЕМНОСТЬЮ ДО 5 Т	МАШ.-Ч	0,21	0,3885
31.7	30107	БИТУМЫ НЕФТЯНЫЕ СТРОИТЕЛЬНЫЕ КРОВЕЛЬНЫЕ, МАРОК: БНК-45/190, БНК-45/180	МАШ.-Ч	1,84	3,404
31.8	32104	МАСТИКА БИТУМНАЯ КРОВЕЛЬНАЯ ГОРЯЧАЯ	МАШ.-Ч	0,29	0,5365
31.9	34003	КЕРОСИН ДЛЯ ТЕХНИЧЕСКИХ ЦЕЛЕЙ МАРОК КТ-1, КТ-2	Т	0,025	0,04625
32	СЦЕНА	УТЕПЛИТЕЛЬ МИНВАТА	Т	0,201	0,37185
33	E1507-017-03 ДОП. 12 МИНСТРОЙ РУЗ N 519 ОТ 18.11.2019 Г.	ОБЛИЦОВКА СТЕН ДЕКОРАТИВНЫМИ ПЛАСТИКОВЫМИ ПАНЕЛЯМИ С УСТРОЙСТВОМ С КАРКАСА БЕЗ ОТНОСА ОТ СТЕНЫ	Т	0,058	0,1073
33.1	1	ЗАТРАТЫ ТРУДА РАБОЧИХ-СТРОИТЕЛЕЙ	M2	188,7000	
33.2	3	ЗАТРАТЫ ТРУДА МАШИНИСТОВ	100M2	1,8500	
33.3	521	ДРЕЛИ ЭЛЕКТРИЧЕСКИЕ	ЧЕЛ.-Ч	134,4	248,64
33.4	1523	ПИЛЫ ДИСКОВЫЕ ЭЛЕКТРИЧЕСКИЕ	ЧЕЛ.-Ч	0,72	1,332
33.5	2509	АВТОМОБИЛИ БОРТОВЫЕ ГРУЗОПОДЪЕМНОСТЬЮ ДО 5 Т	МАШ.-Ч	3,16	5,846
33.6	30099	ПОКОВКИ ИЗ КВАДРАТНЫХ ЗАГОТОВОК МАССОЙ 1 8 КГ	МАШ.-Ч	0,78	1,443
33.7	30407	ГВОЗДИ СТРОИТЕЛЬНЫЕ	МАШ.-Ч	0,72	1,332
33.8	35454	БРУС ДЕРЕВЯННЫЙ	КГ	1,4	2,59
33.9	40955	БОЛТЫ АНКЕРНЫЕ С ГАЙКАМИ	Т	0,0014	0,00259
33.10	45401	ГВОЗДИ ОТДЕЛОЧНЫЕ	М3	0,46	0,851
34	СЦЕНА	ПЛАСТИК ДЕКОРАТИВНЫЙ	Т	0,0034	0,00629
35	E1001-036-06 ДОП. 11 ГОСАРХИТЕКТУРНОЙ РУЗ ПР. № 429 ОТ 15.12.17 Г.	УСТАНОВКА В ЖИЛЫХ И ОБЩЕСТВЕННЫХ ЗДАНИЯХ ОКОННЫХ БЛОКОВ ИЗ ДЕРЕВА АЛЮМИНИЯ, АЛЮМИНИЯ, МЕТАЛЛОПЛАСТИКА В КАМЕННЫХ СТЕНАХ, ГЛУХИХ: С ПЛОЩАДЬЮ ПРОЕМА ДО 10 М2	Т	0,0024	0,00444
35.1	1	ЗАТРАТЫ ТРУДА РАБОЧИХ-СТРОИТЕЛЕЙ	M2	188,7000	
35.2	3	ЗАТРАТЫ ТРУДА МАШИНИСТОВ			
35.3	762	КРАНЫ НА АВТОМОБИЛЬНОМ ХОДУ ПРИ РАБОТЕ НА ДРУГИХ ВИДАХ СТРОИТЕЛЬСТВА 10 Т	ЧЕЛ.-Ч	80,63	118,5261
35.4	1522	ПОДЪЕМНИКИ МАЧТОВЫЕ СТРОИТЕЛЬНЫЕ 0,5 Т	ЧЕЛ.-Ч	6,07	8,9229
35.5	2209	ШУРУПОВЕРТЫ СТРОИТЕЛЬНО-МОНТАЖНЫЕ	МАШ.-Ч	2,35	3,4545
35.6	2509	АВТОМОБИЛИ БОРТОВЫЕ ГРУЗОПОДЪЕМНОСТЬЮ ДО 5 Т	МАШ.-Ч	2,15	3,1605
35.7	2875	ПЕРФОРАТОРЫ ЭЛЕКТРИЧЕСКИЕ	МАШ.-Ч	6,12	8,9964
35.8	29962	ЗАКЛАДНЫЕ ДЕТАЛИ ИЗ АЛЮМИНИЕВОГО ПРОФИЛЯ РАЗМЕРОМ 60X27X0,6	МАШ.-Ч	1,57	2,3079
35.9	31478	ДЮБЕЛЬ-ПРОБКИ ДЛ. 65 ММ	МАШ.-Ч	9,42	13,8474
35.10	76853	ШУРУПЫ-САМОРЕЗЫ 35 ММ	М	30	44,1
35.11	80625	ПЕНА МОНТАЖНАЯ (ГЕРМЕТИК ПЕНОПОЛИУРЕТАНОВЫЙ ТИПА МАКРОФЛЕКС, SOUDAL) ДЛЯ ГЕРМЕТИЗАЦИИ СТЫКОВ В БАЛЛОНЧИКЕ ЕМКОСТЬЮ 0,75 Л	М	30	44,1
36	СЦЕНА	ВИТРАЖ АКФА	ШТ	240	352,8
37	E1502-024-01 ДОП. 12 МИНСТРОЙ РУЗ N 519 ОТ 18.11.2019 Г.	ОБЛИЦОВКА ГИПСОВЫМИ И ГИПСОВОЛОКНИСТЫМИ ЛИСТАМИ СТЕН	ШТ	72	105,84
37.1	1	ЗАТРАТЫ ТРУДА РАБОЧИХ-СТРОИТЕЛЕЙ	M2	147,0000	
37.2	3	ЗАТРАТЫ ТРУДА МАШИНИСТОВ	100M2	2,2400	
37.3	1522	ПОДЪЕМНИКИ МАЧТОВЫЕ СТРОИТЕЛЬНЫЕ 0,5 Т	ЧЕЛ.-Ч	71,02	159,0848
37.4	1613	РАСТВОРОСМЕСИТЕЛИ ПЕРЕДВИЖНЫЕ 80 Л	ЧЕЛ.-Ч	2,78	6,2272
37.5	2499	АВТОМОБИЛИ БОРТОВЫЕ ГРУЗОПОДЪЕМНОСТЬЮ ДО 5 Т	МАШ.-Ч	0,31	0,6944
37.6	12147	РАСТВОР ОТДЕЛОЧНЫЙ ТЯЖЕЛЫЙ ИЗВЕСТКОВЫЙ 1 2,5	МАШ.-Ч	1,97	4,4128
37.7	30372	ГВОЗДИ ОТДЕЛОЧНЫЕ КРУГЛЫЕ 1,6X25 ММ	МАШ.-Ч	0,5	1,12
37.8	30654	ГИПСОВЫЕ ВЯЖУЩИЕ Г-3	М3	0,06	0,1344
37.9	31683	КЛЕЙ КАЗЕИНОВЫЙ	Т	0,002	0,0048
37.10	35509	МИТКАЛЬ "Т-2" СУРОВЫЙ (СУРОВЬЕ)	Т	0,49	1,0976
38	СЦЕНА	ГИПСКАРТОН	Т	0,0048	0,010752
39	E1201-013-01 МИНСТРОЙ РУЗ 05.01.21 N 3	УТЕПЛЕНИЕ ПОКРЫТИЙ ПЛИТАМИ ИЗ ПЕНОПЛАСТА ПОЛИСТИРОЛЬНОГО НА БИТУМНОЙ МАСТИКЕ В ОДИН СЛОЙ	10M	1,71	3,8304
39.1	1	ЗАТРАТЫ ТРУДА РАБОЧИХ-СТРОИТЕЛЕЙ	M2	224,0000	
39.2	3	ЗАТРАТЫ ТРУДА МАШИНИСТОВ	100M2	2,2400	
39.3	698	КРАНЫ БАШЕННЫЕ ПРИ РАБОТЕ НА ДРУГИХ ВИДАХ СТРОИТЕЛЬСТВА 8 Т	ЧЕЛ.-Ч	21,02	47,0848
39.4	762	КРАНЫ НА АВТОМОБИЛЬНОМ ХОДУ ПРИ РАБОТЕ НА ДРУГИХ ВИДАХ СТРОИТЕЛЬСТВА 10 Т	ЧЕЛ.-Ч	0,87	1,9488
			МАШ.-Ч	0,37	0,8288
			МАШ.-Ч	0,21	0,4704

1	2	3	4	5	6
39.3	913	КОТЛЫ БИТУМНЫЕ ПЕРЕДВИЖНЫЕ 400 Л			
39.6	2509	АВТОМОБИЛИ БОРТОВЫЕ ГРУЗОПОДЪЕМНОСТЬЮ ДО 5 Т			
39.7	30107	БИТУМЫ НЕФТЯНЫЕ СТРОИТЕЛЬНЫЕ КРОВЕЛЬНЫЕ, МАРОК БНК-45/190, БНК-45/180	МАШ-Ч	1,84	4,1216
39.8	32104	МАСТИКА БИТУМНАЯ КРОВЕЛЬНАЯ ГОРЯЧАЯ	МАШ-Ч	0,29	0,6496
39.9	34007	КЕРОСИН ДЛЯ ТЕХНИЧЕСКИХ ЦЕЛЕЙ МАРОК КТ-1, КТ-2	Т	0,023	0,056
40	СЦЕНА	УТЕПЛИТЕЛЬ МИНВАТА ПОЛ КАФЕЛЬ МАТОВЫЙ УСТРОЙСТВО СТЯЖЕК ЦЕМЕНТНЫХ ТОЛЩИНОЙ 20 ММ	Т	0,201	0,45024
41	E1101-011-01 МИНИСТРОЙ РУЗ 08.01.21 N 9	ЗАТРАТЫ ТРУДА РАБОЧИХ-СТРОИТЕЛЕЙ	М2	0,054	0,12992
41.1	1	ЗАТРАТЫ ТРУДА РАБОЧИХ-СТРОИТЕЛЕЙ			
41.2	3	ЗАТРАТЫ ТРУДА МАШИНИСТОВ			
41.3	404	ВИБРАТОРЫ ПОВЕРХНОСТНЫЕ			
41.4	1522	ПОДЪЕМНИКИ МАЧТОВЫЕ СТРОИТЕЛЬНЫЕ 0,5 Т	ЧЕЛ-Ч	18,31	73,0935
41.5	9219	ВОДА	МАШ-Ч	1,27	2,3495
41.6	12104	РАСТВОР ГОТОВЫЙ КЛАДОЧНЫЙ ТЯЖЕЛЫЙ ЦЕМЕНТНЫЙ, МАРКА 100	МАШ-Ч	9,07	16,7795
42	E1101-027-02 МИНИСТРОЙ РУЗ 05.01.21 N 9	УСТРОЙСТВО ПОКРЫТИЙ НА ЦЕМЕНТНОМ РАСТВОРЕ ИЗ ПЛИТОК КЕРАМИЧЕСКИХ ДЛЯ ПОЛОВ МНОГОЦВЕТНЫХ	М2	1,27	2,3495
42.1	1	ЗАТРАТЫ ТРУДА РАБОЧИХ-СТРОИТЕЛЕЙ	М2	3,3	6,473
42.2	3	ЗАТРАТЫ ТРУДА МАШИНИСТОВ	100М2	2,04	1,774
42.3	112	АВТОПОГРУЗЧИКИ 5 Т			
42.4	1522	ПОДЪЕМНИКИ МАЧТОВЫЕ СТРОИТЕЛЬНЫЕ 0,5 Т	ЧЕЛ-Ч	119,78	221,599
42.5	2499	АВТОМОБИЛИ БОРТОВЫЕ ГРУЗОПОДЪЕМНОСТЬЮ ДО 5 Т	ЧЕЛ-Ч	2,94	3,439
42.6	9219	ВОДА	МАШ-Ч	0,36	0,666
42.7	35510	ОПИЛКИ ДРЕВЕСНЫЕ	МАШ-Ч	2,3	4,255
42.8	45034	РАСТВОР ГОТОВЫЙ КЛАДОЧНЫЙ ТЯЖЕЛЫЙ ЦЕМЕНТНЫЙ МАРКА ПО ПРОЕКТУ	МАШ-Ч	0,28	0,518
43	СЦЕНА	КАФЕЛЬ	М2	3,85	7,1225
44	E4604-012-03	РАЗБОРКА ДЕРЕВЯННЫХ ЗАПОЛНЕНИЙ ПРОЕМОВ ДВЕРНЫХ И ВОРОТНЫХ	М2	3,06	3,661
44.1	1	ЗАТРАТЫ ТРУДА РАБОЧИХ-СТРОИТЕЛЕЙ	М2	1,3	2,405
44.2	3	ЗАТРАТЫ ТРУДА МАШИНИСТОВ			
44.3	1522	ПОДЪЕМНИКИ МАЧТОВЫЕ СТРОИТЕЛЬНЫЕ 0,5 Т	100М2		0,0320
45	E57-002-03	РАЗБОРКА ПОКРЫТИЙ ПОЛОВ: ИЗ КЕРАМИЧЕСКИХ ПЛИТОК	ЧЕЛ-Ч	103,91	3,3251
45.1	1	ЗАТРАТЫ ТРУДА РАБОЧИХ-СТРОИТЕЛЕЙ	ЧЕЛ-Ч	7,74	0,24768
45.2	3	ЗАТРАТЫ ТРУДА МАШИНИСТОВ	МАШ-Ч	7,74	0,24768
45.3	1522	ПОДЪЕМНИКИ МАЧТОВЫЕ СТРОИТЕЛЬНЫЕ 0,5 Т	100М2		0,0800
45.4	99999	СТРОИТЕЛЬНЫЙ МУСОР	ЧЕЛ-Ч	69,87	5,5896
46	E63-007-10 ДОП. 6	РАЗБОРКА ОБЛИЦОВКИ СТЕН ИЗ ПЛИТ И ПЛИТОК: КЕРАМИЧЕСКИХ ГЛАЗУРОВАННЫХ ПЛИТОК	ЧЕЛ-Ч	1,44	0,1152
46.1	1	ЗАТРАТЫ ТРУДА РАБОЧИХ-СТРОИТЕЛЕЙ	МАШ-Ч	1,44	0,1152
46.2	3	ЗАТРАТЫ ТРУДА МАШИНИСТОВ	Т	5,2	0,410
46.3	1522	ПОДЪЕМНИКИ МАЧТОВЫЕ СТРОИТЕЛЬНЫЕ 0,5 Т	100М2		0,4500
46.4	2831	МОЛОТКИ ОТБОЙНЫЕ ЭЛЕКТРИЧЕСКИЕ	ЧЕЛ-Ч	78,1	35,145
47	E65-006-14	СМЕНА САНИТАРНЫХ ПРИБОРОВ: УНИТАЗОВ	ЧЕЛ-Ч	0,35	0,1575
47.1	1	ЗАТРАТЫ ТРУДА РАБОЧИХ-СТРОИТЕЛЕЙ	МАШ-Ч	0,35	0,1575
47.2	3	ЗАТРАТЫ ТРУДА МАШИНИСТОВ	МАШ-Ч	3,94	1,773
47.3	1522	ПОДЪЕМНИКИ МАЧТОВЫЕ СТРОИТЕЛЬНЫЕ 0,5 Т	100ШТ		0,0200
47.4	2509	АВТОМОБИЛИ БОРТОВЫЕ ГРУЗОПОДЪЕМНОСТЬЮ ДО 5 Т	ЧЕЛ-Ч	354,7	7,094
47.5	34247	КАБОЛКА	ЧЕЛ-Ч	0,8	0,016
47.6	35103	ШУРУПЫ С ПОЛУКРУГЛОЙ ГОЛОВКОЙ 6X40 ММ	МАШ-Ч	0,4	0,008
47.7	39324	ЦЕМЕНТ РАСШИРЯЮЩИЙСЯ	МАШ-Ч	0,4	0,008
48	СЦЕНА	УНИТАЗ	Т	0,0035	0,00007
49	E65-006-19	СМЕНА САНИТАРНЫХ ПРИБОРОВ: РАКОВИН	Т	0,0043	0,00086
49.1	1	ЗАТРАТЫ ТРУДА РАБОЧИХ-СТРОИТЕЛЕЙ	Т	0,02	0,0004
49.2	3	ЗАТРАТЫ ТРУДА МАШИНИСТОВ	ШТ		2,0000
49.3	1522	ПОДЪЕМНИКИ МАЧТОВЫЕ СТРОИТЕЛЬНЫЕ 0,5 Т	100ШТ		0,0200
49.4	2509	АВТОМОБИЛИ БОРТОВЫЕ ГРУЗОПОДЪЕМНОСТЬЮ ДО 5 Т	ЧЕЛ-Ч	191,3	3,826
49.5	30450	ДЮБЕЛИ С КАЛИБРОВАННОЙ ГОЛОВКОЙ (В ОБОЙМАХ) 2,5X48,5 ММ	ЧЕЛ-Ч	1,4	0,028
49.6	34247	КАБОЛКА	МАШ-Ч	0,7	0,014
49.7	35103	ШУРУПЫ С ПОЛУКРУГЛОЙ ГОЛОВКОЙ 6X40 ММ	МАШ-Ч	0,7	0,014
49.8	39324	ЦЕМЕНТ РАСШИРЯЮЩИЙСЯ	Т	0,008	0,00016
50	СЦЕНА	РАКОВИНА	Т	0,006	0,00012
51	E1001-037-01 ДОП. 11 ГОСАРХИТЕКТ СТРОЙ РУЗ ПР. № 429 ОТ 15.12.17 Г.	УСТАНОВКА БЛОКОВ ДЕРЕВО АЛЮМИНИЕВЫХ, АЛЮМИНИЕВЫХ, МЕТАЛЛОПЛАСТИКОВЫХ В НАРУЖНЫХ И ВНУТРЕННИХ ДВЕРНЫХ ПРОЕМАХ: В КАМЕННЫХ СТЕНАХ ПЛОЩАДЬЮ ПРОЕМА ДО 3 М2	Т	0,007	0,00014
51.1	1	ЗАТРАТЫ ТРУДА РАБОЧИХ-СТРОИТЕЛЕЙ	Т	0,016	0,00032
51.2	3	ЗАТРАТЫ ТРУДА МАШИНИСТОВ	ШТ		2,0000
51.3	762	КРАНЫ НА АВТОМОБИЛЬНОМ ХОДУ ПРИ РАБОТЕ НА ДРУГИХ ВИДАХ СТРОИТЕЛЬСТВА 10 Т	100М2		0,0320
51.4	1522	ПОДЪЕМНИКИ МАЧТОВЫЕ СТРОИТЕЛЬНЫЕ 0,5 Т	ЧЕЛ-Ч	89,47	2,863
51.5	2209	ШУРУПОВЕРТЫ СТРОИТЕЛЬНО-МОНТАЖНЫЕ	ЧЕЛ-Ч	13,34	0,42688
51.6	2509	АВТОМОБИЛИ БОРТОВЫЕ ГРУЗОПОДЪЕМНОСТЬЮ ДО 5 Т	МАШ-Ч	1,60	0,05312
51.7	2875	ПЕРФОРАТОРЫ ЭЛЕКТРИЧЕСКИЕ	МАШ-Ч	9,69	0,31008
51.8	29962	ЗАКЛАДНЫЕ ДЕТАЛИ ИЗ АЛЮМИНИЕВОГО ПРОФИЛЯ РАЗМЕРОМ 60X27X0,6	МАШ-Ч	3,84	0,12288
51.9	31478	ДЮБЕЛЬ-ПРОБКИ ДЛ. 65 ММ	МАШ-Ч	1,99	0,06368
51.10	76853	ШУРУПЫ-САМОРЕЗЫ 35 ММ	МАШ-Ч	5,91	0,18912
51.11	80625	ПЕНА МОНТАЖНАЯ (ГЕРМЕТИК ПЕНОПОЛИУРЕТАНОВЫЙ ТИПА МАКРОФЛЕКС, Soudal) ДЛЯ ГЕРМЕТИЗАЦИИ СТЫКОВ В БАЛЛОНЧИКЕ ЕМКОСТЬЮ 0,75 Л	М	66	2,112
52	СЦЕНА	ДВЕРИ ПЛАСТИКОВЫЕ	ШТ	533	17,056
			КГ	1,92	0,06144
			ШТ	72	2,304
			М2		3,2000

3	4	5	6
E1101-027-02 МИНСТРОЙ РУЗ 05.01.21 N 9		УСТРОЙСТВО ПОКРЫТИЙ НА ЦЕМЕНТНОМ РАСТВОРЕ ИЗ ПЛИТОК КЕРАМИЧЕСКИХ ДЛЯ ПОЛОВ МНОГОЦВЕТНЫХ	
	100M2		0,0800
53.1	1	ЗАТРАТЫ ТРУДА РАБОЧИХ-СТРОИТЕЛЕЙ	ЧЕЛ -Ч
53.2	3	ЗАТРАТЫ ТРУДА МАШИНИСТОВ	ЧЕЛ -Ч
53.3	112	АВТОПОГРУЗЧИКИ 5 Т	119,78
53.4	1522	ПОДЪЕМНИКИ МАЧТОВЫЕ СТРОИТЕЛЬНЫЕ 0,5 Т	2,94
53.5	2490	АВТОМОБИЛИ БОРТОВЫЕ ГРУЗОПОДЪЕМНОСТЬЮ ДО 5 Т	0,36
53.6	9219	ВОДА	2,3
53.7	35510	ОПИЛКИ ДРЕВЕСНЫЕ	0,28
53.8	45074	РАСТВОР ГОТОВЫЙ КЛАДОЧНЫЙ ТЯЖЕЛЫЙ ЦЕМЕНТНЫЙ МАРКА ПО ПРОЕКТУ	1,85
54	КАФЕЛЬ ГЛАДКАЯ ОБЛИЦОВКА СТЕН, СТОЛБОВ, ПИЛЯСТР И ОТКОСОВ (БЕЗ КАРНИЗНЫХ, ПЛИНТУСНЫХ И УГЛОВЫХ ПЛИТОК) БЕЗ УСТАНОВКИ ПЛИТОК ТУАЛЕТНОГО ГАРНИТУРА НА ЦЕМЕНТНОМ РАСТВОРЕ ПО КИРПИЧУ И БЕТОНУ		M2
55	E1501-019-01		100M2
55.1	1	ЗАТРАТЫ ТРУДА РАБОЧИХ-СТРОИТЕЛЕЙ	ЧЕЛ -Ч
55.2	3	ЗАТРАТЫ ТРУДА МАШИНИСТОВ	ЧЕЛ -Ч
55.3	112	АВТОПОГРУЗЧИКИ 5 Т	128
55.4	1522	ПОДЪЕМНИКИ МАЧТОВЫЕ СТРОИТЕЛЬНЫЕ 0,5 Т	0,86
55.5	9219	ВОДА	0,05
55.6	12217	РАСТВОР ГОТОВЫЙ ОТДЕЛОЧНЫЙ ТЯЖЕЛЫЙ, ЦЕМЕНТНЫЙ 1:3	0,81
55.7	34501	ПОРТЛАНДЦЕМЕНТ ОБЩЕСТРОИТЕЛЬНОГО НАЗНАЧЕНИЯ БЕЗДОБАВОЧНОЙ МАРКИ 400	M3
55.8	35510	ОПИЛКИ ДРЕВЕСНЫЕ	0,465
55.9	44059	ВЕТОШЬ	1,5
56	КАФЕЛЬ ОБЛИЦОВКА СТЕН ДЕКОРАТИВНЫМИ ПЛАСТИКОВЫМИ ПАНЕЛЯМИ С УСТРОЙСТВОМ С КАРКАСА БЕЗ ОТНОСА ОТ СТЕНЫ		M2
57	E1507-017-03 ДОП. 12 МИНСТРОЙ РУЗ N 519 ОТ 18.11.2019 Г.		100M2
57.1	1	ЗАТРАТЫ ТРУДА РАБОЧИХ-СТРОИТЕЛЕЙ	ЧЕЛ -Ч
57.2	3	ЗАТРАТЫ ТРУДА МАШИНИСТОВ	ЧЕЛ -Ч
57.3	521	ДРЕЛИ ЭЛЕКТРИЧЕСКИЕ	134,4
57.4	1523	ПИЛЫ ДИСКОВЫЕ ЭЛЕКТРИЧЕСКИЕ	0,72
57.5	2509	АВТОМОБИЛИ БОРТОВЫЕ ГРУЗОПОДЪЕМНОСТЬЮ ДО 5 Т	1,16
57.6	30099	ПОВОЛКИ ИЗ КВАДРАТНЫХ ЗАГОТОВОК МАССОЙ 1 8 КГ	0,78
57.7	30407	ГВОЗДИ СТРОИТЕЛЬНЫЕ	0,72
57.8	35454	БРУС ДЕРЕВЯНЫЙ	КГ
57.9	40955	БОЛТЫ АНКЕРНЫЕ С ГАЙКАМИ	T
57.10	45401	ГВОЗДИ ОТДЕЛОЧНЫЕ	0,0014
58	ПЛАСТИК ДЕКОРАТИВНЫЙ УСТАНОВКА СМЕСИТЕЛЕЙ		M2
59	E1701-002-03		10ШТ
59.1	1	ЗАТРАТЫ ТРУДА РАБОЧИХ-СТРОИТЕЛЕЙ	ЧЕЛ -Ч
59.2	521	ДРЕЛИ ЭЛЕКТРИЧЕСКИЕ	7
59.3	30435	ШОБЕЛИ РАСПОРНЫЕ ПОЛИЭТИЛЕНОВЫЕ	0,1
59.4	30956	КРАСКИ МАСЛЯНЫЕ ЗЕМЛЯНЫЕ МА-0115 МУМИЯ, СУРИК ЖЕЛЕЗНЫЙ	10 ШТ
59.5	31651	- ОЛИФА КОМБИНИРОВАННАЯ К-3	T
59.6	35567	ОЧЕС ЛЬНЯНОЙ	T
59.7	65851	ШУРУПЫ СТРОИТЕЛЬНЫЕ	КГ
60	СМЕЧИТЕЛЬ		ШТ
<b>РАЗДЕЛ 3. ОТДЕЛКА</b>			
61	E62-041-01	ОЧИСТКА ВРУЧНУЮ ПОВЕРХНОСТИ ФАСАДОВ ОТ ПЕРХЛОРВИНИЛОВЫХ И МАСЛЯНЫХ КРАСОК: С ЗЕМЛИ И ЛЕСОВ	100M2
61.1	1	ЗАТРАТЫ ТРУДА РАБОЧИХ-СТРОИТЕЛЕЙ	ЧЕЛ -Ч
62	E57-002-03	РАЗБОРКА ПОКРЫТИЙ ПОЛОВ: ИЗ КЕРАМИЧЕСКИХ ПЛИТОК	100M2
62.1	1	ЗАТРАТЫ ТРУДА РАБОЧИХ-СТРОИТЕЛЕЙ	ЧЕЛ -Ч
62.2	3	ЗАТРАТЫ ТРУДА МАШИНИСТОВ	ЧЕЛ -Ч
62.3	1522	ПОДЪЕМНИКИ МАЧТОВЫЕ СТРОИТЕЛЬНЫЕ 0,5 Т	69,87
62.4	99999	СТРОИТЕЛЬНЫЙ МУСОР	1,44
63	E54-003-04 ДОП. 8	РАЗБОРКА ПОДШИВКИ ПОТОЛКОВ ИЗ АРМСТРОНГА	100M2
63.1	1	ЗАТРАТЫ ТРУДА РАБОЧИХ-СТРОИТЕЛЕЙ	ЧЕЛ -Ч
63.2	3	ЗАТРАТЫ ТРУДА МАШИНИСТОВ	ЧЕЛ -Ч
63.3	1522	ПОДЪЕМНИКИ МАЧТОВЫЕ СТРОИТЕЛЬНЫЕ 0,5 Т	24,65
63.4	99997	СТРОИТЕЛЬНЫЙ МУСОР И МАССА ВОЗВРАТНЫХ МАТЕРИАЛОВ	0,06
64	E4604-012-01	РАЗБОРКА ДЕРЕВЯННЫХ ЗАПОЛНЕНИЙ ПРОЕМОВ ОКОННЫХ С ПОДОКОННЫМИ ДОСКАМИ	100M2
64.1	1	ЗАТРАТЫ ТРУДА РАБОЧИХ-СТРОИТЕЛЕЙ	ЧЕЛ -Ч
64.2	3	ЗАТРАТЫ ТРУДА МАШИНИСТОВ	ЧЕЛ -Ч
64.3	1522	ПОДЪЕМНИКИ МАЧТОВЫЕ СТРОИТЕЛЬНЫЕ 0,5 Т	7,74
65	E4604-012-03	РАЗБОРКА ДЕРЕВЯННЫХ ЗАПОЛНЕНИЙ ПРОЕМОВ ДВЕРНЫХ И ВОРОТНЫХ	100M2
65.1	1	ЗАТРАТЫ ТРУДА РАБОЧИХ-СТРОИТЕЛЕЙ	ЧЕЛ -Ч
65.2	3	ЗАТРАТЫ ТРУДА МАШИНИСТОВ	ЧЕЛ -Ч
65.3	1522	ПОДЪЕМНИКИ МАЧТОВЫЕ СТРОИТЕЛЬНЫЕ 0,5 Т	103,91
66	E57-001-02	РАЗБОРКА ОСНОВАНИЙ ПОКРЫТИЯ ПОЛОВ: ЛАГ ИЗ ДОСОК И БРУСКОВ	100M2
66.1	1	ЗАТРАТЫ ТРУДА РАБОЧИХ-СТРОИТЕЛЕЙ	ЧЕЛ -Ч
66.2	99999	СТРОИТЕЛЬНЫЙ МУСОР	T
67	E57-002-09	РАЗБОРКА ПОКРЫТИЙ ПОЛОВ: ДОШАТЫХ	100M2
67.1	1	ЗАТРАТЫ ТРУДА РАБОЧИХ-СТРОИТЕЛЕЙ	ЧЕЛ -Ч
67.2	3	ЗАТРАТЫ ТРУДА МАШИНИСТОВ	ЧЕЛ -Ч
67.3	1522	ПОДЪЕМНИКИ МАЧТОВЫЕ СТРОИТЕЛЬНЫЕ 0,5 Т	0,86
67.4	99999	СТРОИТЕЛЬНЫЙ МУСОР	T
68	E65-019-01	ДЕМОНТАЖ РАДИАТОРОВ ВЕСОМ ДО: 80 КГ	100ШТ

1	2	3	4	5	6
68.1	1	ЗАТРАТЫ ТРУДА РАБОЧИХ-СТРОИТЕЛЕЙ	ЧЕЛ-Ч		
68.2	3	ЗАТРАТЫ ТРУДА МАШИНИСТОВ	ЧЕЛ-Ч		
68.3	1522	ПОДЪЕМНИКИ МАЧТОВЫЕ СТРОИТЕЛЬНЫЕ 0,5 Т	МАШ-Ч	110	33
69	E57-002-01	РАЗБОРКА ПОКРЫТИЙ ПОЛОВ: ИЗ ЛИНОЛЕУМА И РЕЛИНА	МАШ-Ч	2,24	0,672
69.1	1	ЗАТРАТЫ ТРУДА РАБОЧИХ-СТРОИТЕЛЕЙ	100M2	2,24	0,672
69.2	3	ЗАТРАТЫ ТРУДА МАШИНИСТОВ	ЧЕЛ-Ч	1,1000	
69.3	1522	ПОДЪЕМНИКИ МАЧТОВЫЕ СТРОИТЕЛЬНЫЕ 0,5 Т	ЧЕЛ-Ч	11,39	12,529
69.4	99999	СТРОИТЕЛЬНЫЙ МУСОР	МАШ-Ч	0,13	0,143
70	E1502-019-03 ДОП. 12 МИНСТРОЙ РУЗ N 519 ОТ 18.11.2019 Г.	СПЛОШНОЕ ВЫРАВНИВАНИЕ ПОВЕРХНОСТЕЙ [ОДНОСЛОЙНАЯ ШТУКАТУРКА] ИЗ СУХИХ РАСТВОРНЫХ СМЕСЕЙ ТОЛЩИНОЙ ДО 10 ММ СТЕП	Т	0,13	0,143
70.1	1	ЗАТРАТЫ ТРУДА РАБОЧИХ-СТРОИТЕЛЕЙ	100M2	0,47	0,517
70.2	3	ЗАТРАТЫ ТРУДА МАШИНИСТОВ		13,1800	
70.3	112	ПОДЪЕМНИКИ МАЧТОВЫЕ СТРОИТЕЛЬНЫЕ 0,5 Т	ЧЕЛ-Ч	51,89	683,9102
70.4	1522	РАСТВОРОСМЕСИТЕЛИ ПЕРЕДВИЖНЫЕ 65 Л	МАШ-Ч	1,87	24,6466
70.5	1914	ВОДА	МАШ-Ч	0,04	0,5272
70.6	9219	СМЕСЬ РАСТВОРНАЯ СУХАЯ	МАШ-Ч	0,16	2,1088
70.7	45036	ВЫЧИТАЕТСЯ ПОЗИЦИЯ: НА КАЖДЫЙ ММ ИЗМЕНЕНИЯ ТОЛЩИНЫ ИСКЛЮЧАЕТСЯ СТЕП	М3	1,67	22,0106
71	E1502-019-11 ДОП. 12 МИНСТРОЙ РУЗ N 519 ОТ 18.11.2019 Г. K=7		Т	0,63	8,3034
71.1	1	ЗАТРАТЫ ТРУДА РАБОЧИХ-СТРОИТЕЛЕЙ	100M2	0,97	12,7846
71.2	3	ЗАТРАТЫ ТРУДА МАШИНИСТОВ		-13,1800	
71.3	112	ПОДЪЕМНИКИ МАЧТОВЫЕ СТРОИТЕЛЬНЫЕ 0,5 Т	ЧЕЛ-Ч	35	-461,3
71.4	521	ДРЕЛИ ЭЛЕКТРИЧЕСКИЕ	ЧЕЛ-Ч	0,14	-1,8452
71.5	1522	ПОДЪЕМНИКИ МАЧТОВЫЕ СТРОИТЕЛЬНЫЕ 0,5 Т	МАШ-Ч	0,028	-0,36904
71.6	9219	СМЕСЬ СУХАЯ ГИПСОВАЯ	МАШ-Ч	1,169	15,4074
71.7	12373	ОКРАСКА ПОЛИВИНИЛАЦЕТАТНЫМИ ВОДОЭМУЛЬСИОННЫМИ СОСТАВАМИ УЛУЧШЕННАЯ ПО СБОРНЫМ КОНСТРУКЦИЯМ, ПОДГОТОВЛЕННЫМ ПОД ОКРАСКУ СТЕП	МАШ-Ч	0,112	-1,4762
72	E1504-005-05 ДОП. 4		М3	0,441	-5,8124
72.1	1	ЗАТРАТЫ ТРУДА РАБОЧИХ-СТРОИТЕЛЕЙ	Т	0,5775	-7,6114
72.2	3	ЗАТРАТЫ ТРУДА МАШИНИСТОВ	100M2		13,1800
72.3	1522	ПОДЪЕМНИКИ МАЧТОВЫЕ СТРОИТЕЛЬНЫЕ 0,5 Т	ЧЕЛ-Ч	25,41	334,9038
72.4	2499	АВТОМОБИЛИ БОРТОВЫЕ ГРУЗОПОДЪЕМНОСТЬЮ ДО 5 Т	ЧЕЛ-Ч	0,11	1,4498
72.5	31054	КРАСКИ ВОДОЭМУЛЬСИОННЫЕ	МАШ-Ч	0,01	0,1318
72.6	31710	ШПАТЛЕВКА КЛЕЕВАЯ	МАШ-Ч	0,1	1,318
72.7	35538	ШКУРКА ШЛИФОВАЛЬНАЯ ДВУХСЛОЙНАЯ С ЗЕРНИСТОСТЬЮ 40/25	Т	0,063	0,83034
72.8	44059	ВЕТОШЬ	Т	0,005	0,0659
73	E1001-037-01 ДОП. 11 ГОСАРХИТЕКТУРНОЙ ПР. № 429 ОТ 15.12.17 Г.	УСТАНОВКА БЛОКОВ ДЕРЕВО АЛЮМИНИЕВЫХ, АЛЮМИНИЕВЫХ, МЕТАЛЛОПЛАСТИКОВЫХ В НАРУЖНЫХ И ВНУТРЕННИХ ДВЕРНЫХ ПРОЕМАХ: В КАМЕННЫХ СТЕНАХ ПЛОЩАДЬЮ ПРОЕМА ДО 3 М2	М2	0,84	11,0712
73.1	1	ЗАТРАТЫ ТРУДА РАБОЧИХ-СТРОИТЕЛЕЙ	КГ	0,31	4,0858
73.2	3	ЗАТРАТЫ ТРУДА МАШИНИСТОВ	100M2		0,0288
73.3	762	КРАНЫ НА АВТОМОБИЛЬНОМ ХОДУ ПРИ РАБОТЕ НА ДРУГИХ ВИДАХ СТРОИТЕЛЬСТВА 10 Т	ЧЕЛ-Ч	89,47	2,5767
73.4	1522	ПОДЪЕМНИКИ МАЧТОВЫЕ СТРОИТЕЛЬНЫЕ 0,5 Т	ЧЕЛ-Ч	13,34	0,384192
73.5	2209	ШУРУПОВЕРТЫ СТРОИТЕЛЬНО-МОНТАЖНЫЕ	МАШ-Ч	1,66	0,047808
73.6	2509	АВТОМОБИЛИ БОРТОВЫЕ ГРУЗОПОДЪЕМНОСТЬЮ ДО 5 Т	МАШ-Ч	9,69	0,279072
73.7	2875	ПЕРФОРАТОРЫ ЭЛЕКТРИЧЕСКИЕ	МАШ-Ч	3,84	0,110592
73.8	29962	ЗАКЛАДНЫЕ ДЕТАЛИ ИЗ АЛЮМИНИЕВОГО ПРОФИЛЯ РАЗМЕРОМ 60X27X0,6	МАШ-Ч	1,99	0,057312
73.9	31478	ДЮБЕЛЬ-ПРОБКИ ДЛ 65 ММ	МАШ-Ч	5,01	0,170208
73.10	76853	ШУРУПЫ-САМОРЕЗЫ 35 ММ	М	66	1,9008
73.11	80625	ПЕНА МОНТАЖНАЯ (ГЕРМЕТИК ПЕНОПОЛИУРЕТАНОВЫЙ ТИПА МАКРОФЛЕКС, SOUDAL) ДЛЯ ГЕРМЕТИЗАЦИИ СТЫКОВ В БАЛЛОНЧИКЕ ЕМКОСТЬЮ 0,75 Л	ШТ	533	15,3504
74	СЦЕНА	ПЛАСТИКОВЫЕ ДВЕРИ	КГ	1,92	0,055296
75	E1001-039-01	УСТАНОВКА БЛОКОВ В НАРУЖНЫХ И ВНУТРЕННИХ ДВЕРНЫХ ПРОЕМАХ В КАМЕННЫХ СТЕНАХ ПЛОЩАДЬЮ ПРОЕМА ДО 3 М2	ШТ	72	2,0736
75.1	1	ЗАТРАТЫ ТРУДА РАБОЧИХ-СТРОИТЕЛЕЙ	М2		2,8800
75.2	3	ЗАТРАТЫ ТРУДА МАШИНИСТОВ	100M2		0,2500
75.3	698	КРАНЫ БАШЕННЫЕ ПРИ РАБОТЕ НА ДРУГИХ ВИДАХ СТРОИТЕЛЬСТВА 8 Т	ЧЕЛ-Ч	104,28	26,07
75.4	762	КРАНЫ НА АВТОМОБИЛЬНОМ ХОДУ ПРИ РАБОТЕ НА ДРУГИХ ВИДАХ СТРОИТЕЛЬСТВА 10 Т	ЧЕЛ-Ч	13,34	3,335
75.5	913	КОТЛЫ ВИТУМНЫЕ ПЕРЕДВИЖНЫЕ 400 Л	МАШ-Ч	9,69	2,4225
75.6	2509	АВТОМОБИЛИ БОРТОВЫЕ ГРУЗОПОДЪЕМНОСТЬЮ ДО 5 Т	МАШ-Ч	1,66	0,415
75.7	12146	РАСТВОР ГОТОВЫЙ ОТДЕЛОЧНЫЙ ТЯЖЕЛЫЙ, ИЗВЕСТКОВЫЙ 1 2,0	МАШ-Ч	1,79	0,4475
75.8	30133	СМОЛА КАМЕННОУГЛЬНАЯ ДЛЯ ДОРОЖНОГО СТРОИТЕЛЬСТВА	МАШ-Ч	1,99	0,4975
75.9	30405	ГВОЗДИ ТОЛЕВЫЕ КРУГЛЫЕ 3,0X40 ММ	М3	0,105	0,02625
75.10	30407	ГВОЗДИ СТРОИТЕЛЬНЫЕ	Т	0,0236	0,0059
75.11	30654	ГИПСОВЫЕ ВЯЖУЩИЕ Г-3	Т	0,0021	0,00525
75.12	31929	ТОЛЬ С КРУПНОЗЕРНИСТОЙ ПОСЫПКОЙ ГИДРОИЗОЛЯЦИОННЫЙ МАРКИ ГГ-350	Т	0,00413	0,001033
75.13	36053	ДОСКИ ОБРЕЗНЫЕ ХВОЙНЫХ ПОРОД ДЛИНОЙ 4-6,5 М, ШИРИНОЙ 75-150 ММ, ТОЛЩИНОЙ 25 ММ, ШИ СОРТА	Т	0,016	0,004
75.14	38617	ПАКЛЯ ПРОПИТАННАЯ	М2	89	22,25
75.15	38668	ЕРШИ МЕТАЛЛИЧЕСКИЕ	М3	0,08	0,02
76	СЦЕНА	МДФ ДВЕРИ	КГ	108	27
			КГ	37,5	9,375
			М2	25,0000	

1	2	3	4	5	6
77	E1101-027-02 МИНСТРОЙ РУЗ 05.01.21 N 9	УСТРОЙСТВО ПОКРЫТИЙ НА ЦЕМЕНТНОМ РАСТВОРЕ ИЗ ПЛИТОК КЕРАМИЧЕСКИХ ДЛЯ ПОЛОВ МНОГОЦВЕТНЫХ	100M2	0,3500	
77.1	1	ЗАТРАТЫ ТРУДА РАБОЧИХ-СТРОИТЕЛЕЙ	ЧЕЛ-Ч	119,78	41,923
77.2	3	ЗАТРАТЫ ТРУДА МАШИНИСТОВ	ЧЕЛ-Ч	2,94	1,029
77.3	112	АВТОПОГРУЗЧИКИ 5 Т	МАШ-Ч	0,36	0,126
77.4	1522	ПОДЪЕМНИКИ МАЧТОВЫЕ СТРОИТЕЛЬНЫЕ 0,5 Т	МАШ-Ч	2,3	0,805
77.5	2499	АВТОМОБИЛИ БОРТОВЫЕ ГРУЗОПОДЪЕМНОСТЬЮ ДО 5 Т	МАШ-Ч	0,28	0,098
77.6	9219	ВОДА	М3	3,85	1,3475
77.7	12104	РАСТВОР ГОТОВЫЙ КЛАДОЧНЫЙ ТЯЖЕЛЫЙ ЦЕМЕНТНЫЙ, МАРКА 100	М3	1,3	0,455
77.8	35510	ОПИЛКИ ДРЕВЕСНЫЕ	М3	3,06	1,071
78	СЦЕНА	КЕРАМИЧЕСКИЕ ПЛИТКИ	М2	35,0000	
79	E1101-011-01 МИНСТРОЙ РУЗ 05.01.21 N 9	УСТРОЙСТВО СТЯЖЕК ЦЕМЕНТНЫХ ТОЛЩИНОЙ 20 ММ	100M2	1,7600	
79.1	1	ЗАТРАТЫ ТРУДА РАБОЧИХ-СТРОИТЕЛЕЙ	ЧЕЛ-Ч	19,51	69,5376
79.2	3	ЗАТРАТЫ ТРУДА МАШИНИСТОВ	ЧЕЛ-Ч	1,27	2,2352
79.3	404	ВИБРАТОРЫ ПОВЕРХНОСТНЫЕ	МАШ-Ч	9,07	15,9632
79.4	1522	ПОДЪЕМНИКИ МАЧТОВЫЕ СТРОИТЕЛЬНЫЕ 0,5 Т	МАШ-Ч	1,27	2,2352
79.5	9219	ВОДА	М3	3,5	6,16
79.6	12104	РАСТВОР ГОТОВЫЙ КЛАДОЧНЫЙ ТЯЖЕЛЫЙ ЦЕМЕНТНЫЙ, МАРКА 100	М3	2,04	3,5904
80	E1101-037-01 МИНСТРОЙ РУЗ 05.01.21 N 9	УСТРОЙСТВО ПОКРЫТИЙ ИЗ РЕЛЛИНА НА КЛЕЕ БУСТИЛАТ	100M2	1,1000	
80.1	1	ЗАТРАТЫ ТРУДА РАБОЧИХ-СТРОИТЕЛЕЙ	ЧЕЛ-Ч	47,66	51,766
80.2	3	ЗАТРАТЫ ТРУДА МАШИНИСТОВ	ЧЕЛ-Ч	0,88	0,968
80.3	1522	ПОДЪЕМНИКИ МАЧТОВЫЕ СТРОИТЕЛЬНЫЕ 0,5 Т	МАШ-Ч	0,36	0,396
80.4	2499	АВТОМОБИЛИ БОРТОВЫЕ ГРУЗОПОДЪЕМНОСТЬЮ ДО 5 Т	МАШ-Ч	0,52	0,572
80.5	31688	КЛЕЙ "БУСТИЛАТ"	Т	0,05	0,055
80.6	44059	ВЕТОШЬ	КТ	0,5	0,55
81	СЦЕНА	РЕЛЛИН	М2	110,0000	
82	E1101-037-06 МИНСТРОЙ РУЗ 05.01.21 N 9	УСТРОЙСТВО КОВРОВЫХ ПОКРЫТИЙ ИЗ ГОТОВЫХ КОВРОВ НА КОМПАТУ НА КЛЕЕ БУСТИЛАТ	100M2	0,6600	
82.1	1	ЗАТРАТЫ ТРУДА РАБОЧИХ-СТРОИТЕЛЕЙ	ЧЕЛ-Ч	52,73	34,8018
82.2	3	ЗАТРАТЫ ТРУДА МАШИНИСТОВ	ЧЕЛ-Ч	0,85	0,561
82.3	1522	ПОДЪЕМНИКИ МАЧТОВЫЕ СТРОИТЕЛЬНЫЕ 0,5 Т	МАШ-Ч	0,35	0,231
82.4	2499	АВТОМОБИЛИ БОРТОВЫЕ ГРУЗОПОДЪЕМНОСТЬЮ ДО 5 Т	МАШ-Ч	0,5	0,33
82.5	31688	КЛЕЙ "БУСТИЛАТ"	Т	0,066	0,04356
82.6	44059	ВЕТОШЬ	КТ	0,5	0,33
83	СЦЕНА	КОВРОЛИН	М2	66,0000	
84	E1101-002-04 МИНСТРОЙ РУЗ 05.01.21 N 9	УСТРОЙСТВО ПОДСТИЛАЮЩИХ СЛОЕВ ЩЕБЕНОЧНЫХ	М3	32,1000	
84.1	1	ЗАТРАТЫ ТРУДА РАБОЧИХ-СТРОИТЕЛЕЙ	ЧЕЛ-Ч	2,5	80,25
84.2	3	ЗАТРАТЫ ТРУДА МАШИНИСТОВ	ЧЕЛ-Ч	0,55	17,655
84.3	112	АВТОПОГРУЗЧИКИ 5 Т	МАШ-Ч	0,09	2,889
84.4	660	КОМПРЕССОРЫ ПЕРЕДВИЖНЫЕ С ДВИГАТЕЛЕМ ВНУТРЕННЕГО СГОРАНИЯ ДАВЛЕНИЕМ ДО 686 КПА (7 АТМ) 5 М3/МИН	МАШ-Ч	0,46	14,766
84.5	1866	ТРАМБОВКИ ПНЕВМАТИЧЕСКИЕ	МАШ-Ч	0,93	29,853
84.6	9219	ВОДА	М3	0,15	4,815
84.7	14352	КАМЕННАЯ МЕЛОЧЬ МАРКИ 300	М3	0,11	3,531
84.8	45050	ЩЕБЕНЬ ИЗ ПРИРОДНОГО КАМНЯ ДЛЯ СТРОИТЕЛЬНЫХ РАБОТ ФРАКЦИИ 5-10 ММ	М3	0,1	3,21
84.9	45051	ЩЕБЕНЬ ИЗ ПРИРОДНОГО КАМНЯ ДЛЯ СТРОИТЕЛЬНЫХ РАБОТ ФРАКЦИИ 10-20 ММ	М3	0,09	2,859
84.10	45053	ЩЕБЕНЬ ИЗ ПРИРОДНОГО КАМНЯ ДЛЯ СТРОИТЕЛЬНЫХ РАБОТ ФРАКЦИИ 40-70 ММ	М3	1	32,1
85	E1101-002-09 МИНСТРОЙ РУЗ 05.01.21 N 9	УСТРОЙСТВО ПОДСТИЛАЮЩИХ СЛОЕВ БЕТОННЫХ	М3	32,1000	
85.1	1	ЗАТРАТЫ ТРУДА РАБОЧИХ-СТРОИТЕЛЕЙ	ЧЕЛ-Ч	1,8	57,78
85.2	404	ВИБРАТОРЫ ПОВЕРХНОСТНЫЕ	МАШ-Ч	0,48	15,408
85.3	9219	ВОДА	М3	0,35	11,235
85.4	22003	БЕТОН ТЯЖЕЛЫЙ, КЛАСС В 7,5 (М100)	М3	1,02	32,742
85.5	32105	МАСТИКА БИТУМНО-ЛАТЕКСНАЯ КРОВЕЛЬНАЯ	Т	0,002	0,0642
85.6	36138	ПЫЛОМАТЕРИАЛЫ ХВОЙНЫХ ПОРОД ДОСКИ НЕОБРЕЗНЫЕ ДЛИНОЙ 2-3,75 М, ВСЕ ШИРИНЫ, ТОЛЩИНОЙ 32-40 ММ IV СОРТА	М3	0,001	0,0321
86	E1101-011-01 МИНСТРОЙ РУЗ 05.01.21 N 9	УСТРОЙСТВО СТЯЖЕК ЦЕМЕНТНЫХ ТОЛЩИНОЙ 20 ММ	100M2	3,2100	
86.1	1	ЗАТРАТЫ ТРУДА РАБОЧИХ-СТРОИТЕЛЕЙ	ЧЕЛ-Ч	39,51	126,8271
86.2	3	ЗАТРАТЫ ТРУДА МАШИНИСТОВ	ЧЕЛ-Ч	1,27	4,0767
86.3	404	ВИБРАТОРЫ ПОВЕРХНОСТНЫЕ	МАШ-Ч	9,07	29,1147
86.4	1522	ПОДЪЕМНИКИ МАЧТОВЫЕ СТРОИТЕЛЬНЫЕ 0,5 Т	МАШ-Ч	1,27	4,0767
86.5	9219	ВОДА	М3	3,5	11,235
86.6	12104	РАСТВОР ГОТОВЫЙ КЛАДОЧНЫЙ ТЯЖЕЛЫЙ ЦЕМЕНТНЫЙ, МАРКА 100	М3	2,04	6,5484
87	E1101-034-04 МИНСТРОЙ РУЗ 05.01.21 N 9	УСТРОЙСТВО ПОКРЫТИЙ ПО ГОТОВОМУ ОСНОВАНИЮ, "ПЛАВАЮЩИМ" СПОСОБОМ, ИЗ МНОГОСЛОЙНЫХ ПАРКЕТНЫХ ДОСОК ТИПА TARKETT С ПРИКЛЕИВАНИЕМ СТЫКОВ	100M2	3,2100	

1	2	3	4	5	6
87.1	1	ЗАТРАТЫ ТРУДА РАБОЧИХ-СТРОИТЕЛЕЙ	ЧЕЛ-Ч	32,43	104,1003
87.2	3	ЗАТРАТЫ ТРУДА МАШИНИСТОВ	ЧЕЛ-Ч	0,58	1,8618
87.3	1522	ПОДЪЕМНИКИ МАЧТОВЫЕ СТРОИТЕЛЬНЫЕ 0,5 Т	МАШ-Ч	0,26	0,8346
87.4	2509	АВТОМОБИЛИ БОРТОВЫЕ ГРУЗОПОДЪЕМНОСТЬЮ ДО 5 Т	МАШ-Ч	0,32	1,0272
87.5	44059	ВЕТОШЬ	КТ	0,5	1,605
87.6	81864	КЛЮЧЬЯ ДЕРЕВЯННЫЕ	ШТ	6	19,26
87.7	83171	ЗВУКОИЗОЛЯЦИОННАЯ ПОДЛОЖКА ПОД ПАРКЕТ 2 ММ	М2	102	327,42
87.8	83200	КЛЕЙ ДЛЯ ПАРКЕТНЫХ ШВОВ	Л	3,75	12,0375
88	<b>СЦЕНА</b>	<b>ПАРКЕТ</b>	<b>М2</b>	<b>321,0000</b>	
89	<b>E1501-047-15 ДОП. 4</b>	<b>УСТРОЙСТВО ПОДВЕСНЫХ ПОТОЛКОВ ТИПА "АРМСТРОНГ" ПО КАРКАСУ ИЗ ОЦИНКОВАННОГО ПРОФИЛЯ</b>	<b>100М2</b>	<b>5,6200</b>	
89.1	1	ЗАТРАТЫ ТРУДА РАБОЧИХ-СТРОИТЕЛЕЙ	ЧЕЛ-Ч	102,46	575,8252
89.2	3	ЗАТРАТЫ ТРУДА МАШИНИСТОВ	ЧЕЛ-Ч	5,34	30,0108
89.3	521	ДРЕЛИ ЭЛЕКТРИЧЕСКИЕ	МАШ-Ч	5,35	30,067
89.4	1522	ПОДЪЕМНИКИ МАЧТОВЫЕ СТРОИТЕЛЬНЫЕ 0,5 Т	МАШ-Ч	0,76	4,2712
89.5	2509	АВТОМОБИЛИ БОРТОВЫЕ ГРУЗОПОДЪЕМНОСТЬЮ ДО 5 Т	МАШ-Ч	4,58	25,7396
90	<b>СЦЕНА</b>	<b>АРМСТРОНГ</b>	<b>М2</b>	<b>562,0000</b>	
91	<b>E4604-012-03</b>	<b>РАЗБОРКА ДЕРЕВЯННЫХ ЗАПОЛНЕНИЙ ПРОЕМОВ ДВЕРНЫХ И ВОРОТНЫХ</b>	<b>100М2</b>	<b>0,0320</b>	
91.1	1	ЗАТРАТЫ ТРУДА РАБОЧИХ-СТРОИТЕЛЕЙ	ЧЕЛ-Ч	103,91	3,3251
91.2	3	ЗАТРАТЫ ТРУДА МАШИНИСТОВ	ЧЕЛ-Ч	7,74	0,24768
91.3	1522	ПОДЪЕМНИКИ МАЧТОВЫЕ СТРОИТЕЛЬНЫЕ 0,5 Т	МАШ-Ч	7,74	0,24768
92	<b>E57-002-03</b>	<b>РАЗБОРКА ПОКРЫТИЙ ПОЛОВ: ИЗ КЕРАМИЧЕСКИХ ПЛИТОК</b>	<b>100М2</b>	<b>0,0800</b>	
92.1	1	ЗАТРАТЫ ТРУДА РАБОЧИХ-СТРОИТЕЛЕЙ	ЧЕЛ-Ч	69,87	5,5896
92.2	3	ЗАТРАТЫ ТРУДА МАШИНИСТОВ	ЧЕЛ-Ч	1,44	0,1152
92.3	1522	ПОДЪЕМНИКИ МАЧТОВЫЕ СТРОИТЕЛЬНЫЕ 0,5 Т	МАШ-Ч	1,44	0,1152
92.4	99999	СТРОИТЕЛЬНЫЙ МУСОР	Т	5,2	0,416
93	<b>E63-007-10 ДОП. 6</b>	<b>РАЗБОРКА ОБЛИЦОВКИ СТЕН ИЗ ПЛИТ И ПЛИТОК: КЕРАМИЧЕСКИХ ГЛАЗУРОВАННЫХ ПЛИТОК</b>	<b>100М2</b>	<b>0,4500</b>	
93.1	1	ЗАТРАТЫ ТРУДА РАБОЧИХ-СТРОИТЕЛЕЙ	ЧЕЛ-Ч	78,1	35,145
93.2	3	ЗАТРАТЫ ТРУДА МАШИНИСТОВ	ЧЕЛ-Ч	0,35	0,1575
93.3	1522	ПОДЪЕМНИКИ МАЧТОВЫЕ СТРОИТЕЛЬНЫЕ 0,5 Т	МАШ-Ч	0,35	0,1575
93.4	2831	МОЛОТКИ ОТБОЙНЫЕ ЭЛЕКТРИЧЕСКИЕ	МАШ-Ч	3,94	1,773
94	<b>E65-006-14</b>	<b>СМЕНА САНИТАРНЫХ ПРИБОРОВ: УНИТАЗОВ</b>	<b>100ШТ</b>	<b>0,0100</b>	
94.1	1	ЗАТРАТЫ ТРУДА РАБОЧИХ-СТРОИТЕЛЕЙ	ЧЕЛ-Ч	354,7	3,547
94.2	3	ЗАТРАТЫ ТРУДА МАШИНИСТОВ	ЧЕЛ-Ч	0,8	0,008
94.3	1522	ПОДЪЕМНИКИ МАЧТОВЫЕ СТРОИТЕЛЬНЫЕ 0,5 Т	МАШ-Ч	0,4	0,004
94.4	2509	АВТОМОБИЛИ БОРТОВЫЕ ГРУЗОПОДЪЕМНОСТЬЮ ДО 5 Т	МАШ-Ч	0,4	0,004
94.5	34247	КАБОЛКА	Т	0,0035	0,000035
94.6	35103	ШУРУПЫ С ПОЛУКРУГЛОЙ ГОЛОВКОЙ 6X40 ММ	Т	0,0043	0,000043
94.7	39324	ЦЕМЕНТ РАСШИРЯЮЩИЙСЯ	Т	0,02	0,0002
95	<b>СЦЕНА</b>	<b>УНИТАЗ</b>	<b>ШТ</b>	<b>1,0000</b>	
96	<b>E65-006-19</b>	<b>СМЕНА САНИТАРНЫХ ПРИБОРОВ: РАКОВИН</b>	<b>100ШТ</b>	<b>0,0100</b>	
96.1	1	ЗАТРАТЫ ТРУДА РАБОЧИХ-СТРОИТЕЛЕЙ	ЧЕЛ-Ч	191,3	1,913
96.2	3	ЗАТРАТЫ ТРУДА МАШИНИСТОВ	ЧЕЛ-Ч	1,4	0,014
96.3	1522	ПОДЪЕМНИКИ МАЧТОВЫЕ СТРОИТЕЛЬНЫЕ 0,5 Т	МАШ-Ч	0,7	0,007
96.4	2509	АВТОМОБИЛИ БОРТОВЫЕ ГРУЗОПОДЪЕМНОСТЬЮ ДО 5 Т	МАШ-Ч	0,7	0,007
96.5	30450	ДЮБЕЛИ С КАЛИБРОВАННОЙ ГОЛОВКОЙ (В ОБОЙМАХ) 2,5X48,5 ММ	Т	0,008	0,00008
96.6	34247	КАБОЛКА	Т	0,006	0,00006
96.7	35103	ШУРУПЫ С ПОЛУКРУГЛОЙ ГОЛОВКОЙ 6X40 ММ	Т	0,007	0,00007
96.8	39324	ЦЕМЕНТ РАСШИРЯЮЩИЙСЯ	Т	0,016	0,00016
97	<b>СЦЕНА</b>	<b>РАКОВИНА</b>	<b>ШТ</b>	<b>1,0000</b>	
98	<b>E1001-037- 01ДОП. 11 ГОСАРХИТЕКТ СТРОЙ РУЗ ПР. № 429 ОТ 15.12.17 Г.</b>	<b>УСТАНОВКА БЛОКОВ ДЕРЕВО АЛЮМИНИЕВЫХ, АЛЮМИНИЕВЫХ, МЕТАЛЛОПЛАСТИКОВЫХ В НАРУЖНЫХ И ВНУТРЕННИХ ДВЕРНЫХ ПРОЕМАХ: В КАМЕННЫХ СТЕНАХ ПЛОЩАДЬЮ ПРОЕМА ДО 3 М2</b>	<b>100М2</b>	<b>0,0320</b>	
98.1	1	ЗАТРАТЫ ТРУДА РАБОЧИХ-СТРОИТЕЛЕЙ	ЧЕЛ-Ч	89,47	2,863
98.2	3	ЗАТРАТЫ ТРУДА МАШИНИСТОВ	ЧЕЛ-Ч	13,34	0,42688
98.3	762	КРАНЫ НА АВТОМОБИЛЬНОМ ХОДУ ПРИ РАБОТЕ НА ДРУГИХ ВИДАХ СТРОИТЕЛЬСТВА 10 Т	МАШ-Ч	1,66	0,05312
98.4	1522	ПОДЪЕМНИКИ МАЧТОВЫЕ СТРОИТЕЛЬНЫЕ 0,5 Т	МАШ-Ч	9,69	0,31008
98.5	2209	ШУРУПОВЕРТЫ СТРОИТЕЛЬНО-МОНТАЖНЫЕ	МАШ-Ч	3,84	0,12288
98.6	2509	АВТОМОБИЛИ БОРТОВЫЕ ГРУЗОПОДЪЕМНОСТЬЮ ДО 5 Т	МАШ-Ч	1,99	0,06368
98.7	2875	ПЕРФОРАТОРЫ ЭЛЕКТРИЧЕСКИЕ	МАШ-Ч	5,91	0,18912
98.8	29962	ЗАКЛАДНЫЕ ДЕТАЛИ ИЗ АЛЮМИНИЕВОГО ПРОФИЛЯ РАЗМЕРОМ 60X27X0,6	М	66	2,112
98.9	31478	ДЮБЕЛЬ-ПРОБКИ ДЛ. 65 ММ	ШТ	533	17,056
98.10	76853	ШУРУПЫ-САМОРЕЗЫ 35 ММ	КТ	1,92	0,06144
98.11	80625	ПЕНА МОНТАЖНАЯ (ГЕРМЕТИК ПЕНОПОЛИУРЕТАНОВЫЙ ТИПА МАКРОФЛЕКС, Soudal) ДЛЯ ГЕРМЕТИЗАЦИИ СТЫКОВ В БАЛЛОНЧИКЕ ЕМКОСТЬЮ 0,75 Л	ШТ	72	2,304
99	<b>СЦЕНА</b>	<b>ДВЕРИ ПЛАСТИКОВЫЕ</b>	<b>М2</b>	<b>3,2000</b>	
100	<b>E1101-027-02 МИНСТРОЙ РУЗ 05.01.21 N 9</b>	<b>УСТРОЙСТВО ПОКРЫТИЙ НА ЦЕМЕНТНОМ РАСТВОРЕ ИЗ ПЛИТОК КЕРАМИЧЕСКИХ ДЛЯ ПОЛОВ МНОГОЦВЕТНЫХ</b>	<b>100М2</b>	<b>0,0800</b>	
100.1	1	ЗАТРАТЫ ТРУДА РАБОЧИХ-СТРОИТЕЛЕЙ	ЧЕЛ-Ч	119,78	9,5824
100.2	3	ЗАТРАТЫ ТРУДА МАШИНИСТОВ	ЧЕЛ-Ч	2,94	0,2352
100.3	112	АВТОПОГРУЗЧИКИ 5 Т	МАШ-Ч	0,36	0,0288
100.4	1522	ПОДЪЕМНИКИ МАЧТОВЫЕ СТРОИТЕЛЬНЫЕ 0,5 Т	МАШ-Ч	2,3	0,184
100.5	2499	АВТОМОБИЛИ БОРТОВЫЕ ГРУЗОПОДЪЕМНОСТЬЮ ДО 5 Т	МАШ-Ч	0,28	0,0224
100.6	9219	ВОДА	М3	3,85	0,308
100.7	35510	ОПИЛКИ ДРЕВЕСНЫЕ	М3	3,06	0,2448
100.8	45034	РАСТВОР ГОТОВЫЙ КЛАДОЧНЫЙ ТЯЖЕЛЫЙ ЦЕМЕНТНЫЙ МАРКА ПО ПРОЕКТУ	М3	1,3	0,104
101	<b>СЦЕНА</b>	<b>КАФЕЛЬ</b>	<b>М2</b>	<b>8,0000</b>	

1	2	3	4	5	6
102	E1501-019-01	ГЛАДКАЯ ОБЛИЦОВКА СТЕН, СТОЛБОВ, ПИЛЯСТР И ОТКОСОВ [БЕЗ КАРНИЗНЫХ, ПЛИНТУСНЫХ И УГЛОВЫХ ПЛИТОК] БЕЗ УСТАНОВКИ ПЛИТОК ТУАЛЕТНОГО ГАРНИТУРА НА ЦЕМЕНТНОМ РАСТВОРЕ ПО КИРПИЧУ И БЕТОНУ	100М2	0,4500	
102.1	1	ЗАТРАТЫ ТРУДА РАБОЧИХ-СТРОИТЕЛЕЙ	ЧЕЛ.-Ч	228	102,6
102.2	3	ЗАТРАТЫ ТРУДА МАШИНИСТОВ	ЧЕЛ.-Ч	0,86	0,387
102.3	112	АВТОПОГРУЗЧИКИ 5 Т	МАШ.-Ч	0,05	0,0225
102.4	1522	ПОДЪЕМНИКИ МАЧТОВЫЕ СТРОИТЕЛЬНЫЕ 0,5 Т	МАШ.-Ч	0,81	0,3645
102.5	9219	ВОДА	МЗ	0,465	0,20925
102.6	12217	РАСТВОР ГОТОВЫЙ ОТДЕЛОЧНЫЙ ТЯЖЕЛЫЙ, ЦЕМЕНТНЫЙ 1:3	МЗ	1,5	0,675
102.7	34501	ПОРТЛАНДЦЕМЕНТ ОБЩЕСТРОИТЕЛЬНОГО НАЗНАЧЕНИЯ БЕЗДОБАВОЧНЫЙ МАРКИ 400	Т	0,04	0,018
102.8	35510	ОПИЛКИ ДРЕВЕСНЫЕ	МЗ	0,1	0,045
102.9	44059	ВЕГОШЬ	КГ	0,5	0,225
103	СЦЕНА	КАФЕЛЬ	М2	45,0000	
104	E1507-017-03 ДОП. 12 МИНСТРОЙ РУЗ N 519 ОТ 18.11.2019 Г.	ОБЛИЦОВКА СТЕН ДЕКОРАТИВНЫМИ ПЛАСТИКОВЫМИ ПАНЕЛЯМИ С УСТРОЙСТВОМ С КАРКАСА БЕЗ ОТНОСА ОТ СТЕНЫ	100М2	0,0800	
104.1	1	ЗАТРАТЫ ТРУДА РАБОЧИХ-СТРОИТЕЛЕЙ	ЧЕЛ.-Ч	134,4	10,752
104.2	3	ЗАТРАТЫ ТРУДА МАШИНИСТОВ	ЧЕЛ.-Ч	0,72	0,0576
104.3	521	ДРЕЛИ ЭЛЕКТРИЧЕСКИЕ	МАШ.-Ч	3,16	0,2528
104.4	1523	ПИЛЫ ДИСКОВЫЕ ЭЛЕКТРИЧЕСКИЕ	МАШ.-Ч	0,78	0,0624
104.5	2509	АВТОМОБИЛИ БОРТОВЫЕ ГРУЗОПОДЪЕМНОСТЬЮ ДО 5 Т	МАШ.-Ч	0,72	0,0576
104.6	30099	ПОКОВКИ ИЗ КВАДРАТНЫХ ЗАГОТОВОК МАССОЙ 1,8 КГ	КГ	1,4	0,112
104.7	30407	ГВОЗДИ СТРОИТЕЛЬНЫЕ	Т	0,0014	0,000112
104.8	35454	БРУС ДЕРЕВЯННЫЙ	МЗ	0,46	0,0368
104.9	40955	БОЛТЫ АНКЕРНЫЕ С ГАЙКАМИ	Т	0,0034	0,000272
104.10	45401	ГВОЗДИ ОТДЕЛОЧНЫЕ	Т	0,0024	0,000192
105	СЦЕНА	ПЛАСТИК ДЕКОРАТИВНЫЙ	М2	8,1600	
106	E1701-002-03	УСТАНОВКА СМЕСИТЕЛЕЙ	10ШТ	0,2000	
106.1	1	ЗАТРАТЫ ТРУДА РАБОЧИХ-СТРОИТЕЛЕЙ	ЧЕЛ.-Ч	7	1,4
106.2	521	ДРЕЛИ ЭЛЕКТРИЧЕСКИЕ	МАШ.-Ч	0,1	0,02
106.3	30435	ДЮБЕЛИ РАСПОРНЫЕ ПОЛИЭТИЛЕНОВЫЕ	10 ШТ	2	0,4
106.4	30956	КРАСКИ МАСЛЯНЫЕ ЗЕМЛЯНЫЕ МА-0115 МУМИЯ, СУРИК ЖЕЛЕЗНЫЙ	Т	0,00026	0,000052
106.5	31651	ОЛИФА КОМБИНИРОВАННАЯ К-3	Т	0,00013	0,000026
106.6	35567	- ОЧЕС ЛЬНЯНОЙ	КГ	0,13	0,026
106.7	65851	ШУРУПЫ СТРОИТЕЛЬНЫЕ	Т	0,0001	0,00002
107	СЦЕНА	СМЕСИТЕЛЬ	ШТ	1,0000	
108	СЦЕНА	ДУШЕВОЙ СМЕСИТЕЛЬ	ШТ	1,0000	
109	E1701-001-20	УСТАНОВКА ДУШЕВЫХ КАБИН СО СТАЛЬНЫМИ ПОДДОНАМИ	10КОМПЛ.	0,1000	
109.1	1	ЗАТРАТЫ ТРУДА РАБОЧИХ-СТРОИТЕЛЕЙ	ЧЕЛ.-Ч	61,16	6,116
109.2	3	ЗАТРАТЫ ТРУДА МАШИНИСТОВ	ЧЕЛ.-Ч	0,99	0,099
109.3	762	КРАНЫ НА АВТОМОБИЛЬНОМ ХОДУ ПРИ РАБОТЕ НА ДРУГИХ ВИДАХ СТРОИТЕЛЬСТВА 10 Т	МАШ.-Ч	0,34	0,034
109.4	1522	ПОДЪЕМНИКИ МАЧТОВЫЕ СТРОИТЕЛЬНЫЕ 0,5 Т	МАШ.-Ч	0,21	0,021
109.5	2509	АВТОМОБИЛИ БОРТОВЫЕ ГРУЗОПОДЪЕМНОСТЬЮ ДО 5 Т	МАШ.-Ч	0,44	0,044
109.6	30956	КРАСКИ МАСЛЯНЫЕ ЗЕМЛЯНЫЕ МА-0115 МУМИЯ, СУРИК ЖЕЛЕЗНЫЙ	Т	0,0014	0,00014
109.7	31651	ОЛИФА КОМБИНИРОВАННАЯ К-3	Т	0,0007	0,00007
109.8	34247	КАБОЛКА	Т	0,0007	0,00007
109.9	34551	ЦЕМЕНТ ГИПСОГЛИНОЗЕМИСТЫЙ РАСШИРЯЮЩИЙСЯ	Т	0,002	0,0002
109.10	35567	ОЧЕС ЛЬНЯНОЙ	КГ	0,6	0,06
109.11	52038	БОЛТЫ С ГАЙКАМИ И ШАЙБАМИ ДЛЯ САНИТАРНО-ТЕХНИЧЕСКИХ РАБОТ, ДИАМЕТРОМ 10 ММ	Т	0,0001	0,00001
110	СЦЕНА	ДУШЕВАЯ КАБИНА	ШТ	1,0000	
111	E1803-001-02	УСТАНОВКА РАДИАТОРОВ СТАЛЬНЫХ	100КВТ	0,3400	
111.1	1	ЗАТРАТЫ ТРУДА РАБОЧИХ-СТРОИТЕЛЕЙ	ЧЕЛ.-Ч	65,6	22,304
111.2	3	ЗАТРАТЫ ТРУДА МАШИНИСТОВ	ЧЕЛ.-Ч	3,13	1,0642
111.3	521	ДРЕЛИ ЭЛЕКТРИЧЕСКИЕ	МАШ.-Ч	0,21	0,0714
111.4	762	КРАНЫ НА АВТОМОБИЛЬНОМ ХОДУ ПРИ РАБОТЕ НА ДРУГИХ ВИДАХ СТРОИТЕЛЬСТВА 10 Т	МАШ.-Ч	0,09	0,0306
111.5	1522	ПОДЪЕМНИКИ МАЧТОВЫЕ СТРОИТЕЛЬНЫЕ 0,5 Т	МАШ.-Ч	1,19	0,4046
111.6	2011	УСТАНОВКИ ДЛЯ ГИДРАВЛИЧЕСКИХ ИСПЫТАНИЙ ТРУБОПРОВОДОВ, ДАВЛЕНИЕ НАГНЕТАНИЯ, НИЗКОЕ 0,1 (1) МПА (КГС/СМ2), ВЫСОКОЕ 10 (100) МПА (КГС/СМ2)	МАШ.-Ч	0,8	0,272
111.7	2509	АВТОМОБИЛИ БОРТОВЫЕ ГРУЗОПОДЪЕМНОСТЬЮ ДО 5 Т	МАШ.-Ч	1,85	0,629
111.8	9219	ВОДА	МЗ	15	5,1
111.9	44697	ВОДНЫЙ РАСТВОР НИТРАТА И КАРБОНАТА	МЗ	0,67	0,2278
111.10	63698	КРОНШТЕЙНЫ КР1-РС ДЛЯ РАДИАТОРОВ СТАЛЬНЫХ СПАРЕННЫХ	КОМПЛ	44,2	15,028
111.11	65851	ШУРУПЫ СТРОИТЕЛЬНЫЕ	Т	0,0045	0,00153
112	СЦЕНА	СЕКЦИИ РАДИАТОРА 600ММ	СЕКЦИИ	200,0000	
113	СЦЕНА	КРАН ДЛЯ РАДИАТОРА	ШТ	20,0000	
114	СЦЕНА	ОТВОД Д-32	ШТ	40,0000	
115	СЦЕНА	ТРОЙНИК Д-32	ШТ	40,0000	
116	E2006-019-07 ДОП. 11 ГОСАРХИТЕК ТСТРОЙ РУЗ ПР. № 429 ОТ 15.12.17 Г.	УСТАНОВКА ВНУТРЕННЕГО БЛОКА НАПОЛЬНОГО ТИПА МОЩНОСТЬЮ СВЫШЕ 8 КВТ	1 БЛОК	1,0000	
116.1	1	ЗАТРАТЫ ТРУДА РАБОЧИХ-СТРОИТЕЛЕЙ	ЧЕЛ.-Ч	3,9	3,9
116.2	1041	ШУРУПОВЕРТЫ	МАШ.-Ч	0,2	0,2
116.3	2873	ПЕРФОРАТОРЫ ЭЛЕКТРИЧЕСКИЕ	МАШ.-Ч	0,33	0,33

1	2	3	4	5	6
116.4	30351	ГАЙКИ ШЕСТИГРАННЫЕ ДИАМЕТР РЕЗЬБЫ 8 ММ	Г	0,00008	0,00008
116.5	61612	ДЮБЕЛИ РАСПОРНЫЕ ПОЛИЭТИЛЕНОВЫЕ	10 ШТ	0,4	0,4
116.6	64095	ШПЫЛЬКА-САМОРЕЗ М8-120	ШТ	4	4
117	<b>ЦЕНА</b>	<b>НАПОЛЬНЫЙ КОНДИЦИОНЕР 35КВТ</b>	<b>ШТ</b>	<b>1,0000</b>	
118	<b>Ц0802-412-02</b>	<b>ЗАТЯГИВАНИЕ ПРОВОДОВ В ПРОЛОЖЕННЫЕ ТРУБЫ И МЕТАЛЛИЧЕСКИЕ РУКАВА. ПРОВОД ПЕРВЫЙ ОДНОЖИЛЬНЫЙ ИЛИ МНОГОЖИЛЬНЫЙ В ОБЩЕЙ ОПЛЕТКЕ, СУММАРНОЕ СЕЧЕНИЕ, ММ2, ДО 6</b>	<b>100М</b>	<b>2,0000</b>	
118.1	1	ЗАТРАТЫ ТРУДА РАБОЧИХ-СТРОИТЕЛЕЙ	ЧЕЛ.-Ч	6,74	13,48
118.2	3	ЗАТРАТЫ ТРУДА МАШИНИСТОВ	ЧЕЛ.-Ч	0,04	0,08
118.3	766	КРАНЫ НА АВТОМОБИЛЬНОМ ХОДУ ПРИ РАБОТЕ НА МОНТАЖЕ ТЕХНОЛОГИЧЕСКОГО ОБОРУДОВАНИЯ 10 Т	МАШ.-Ч	0,02	0,04
118.4	2510	АВТОМОБИЛИ БОРТОВЫЕ ГРУЗОПОДЪЕМНОСТЬЮ ДО 8 Т	МАШ.-Ч	0,02	0,04
118.5	31087	КРАСКА	КГ	0,02	0,04
118.6	44622	ТАЛЬК МОЛОТЫЙ СОРТ 1	Т	0,0006	0,0012
118.7	45527	БИРКИ МАРКИРОВОЧНЫЕ	100ШТ	0,02	0,04
118.8	45667	ВТУЛКИ ИЗОЛИРУЮЩИЕ	ШТ	12,2	24,4
118.9	63499	ГИЛЬЗЫ СОЕДИНИТЕЛЬНЫЕ	100ШТ	0,05	0,1
118.10	64055	КОЛПАЧКИ ИЗОЛИРУЮЩИЕ	10ШТ	0,8	1,6
118.11	65155	СЖИМЫ ОТВЕТВИТЕЛЬНЫЕ	100ШТ	0,31	0,62
118.12	97117	СТЕКЛОЛЕНТА ЛИПКАЯ ИЗОЛЯЦИОННАЯ НА ПОЛИКАСИНОВОМ КОМПАУНДЕ МАРКИ ЛСЭПЛ, ШИРИНОЙ 20-30 ММ, ТОЛЩИНОЙ ОТ 0,14 ДО 0,19 ММ ВКЛЮЧИТЕЛЬНО	КГ	0,16	0,32
119	<b>ЦЕНА</b>	<b>ПРОВОД МЕДНЫМИ ЖИЛАМИ ПУГНП 2Х1,5</b>	<b>ШТ</b>	<b>200,0000</b>	
<b>ИТОГО ПО ЛОКАЛЬНОЙ РЕСУРСНОЙ ВЕДОМОСТИ:</b>					

СОСТАВИЛ

МАДАМИНОВ А.



№ 6022-685e-ee50-ceb5-7cb3-6030-4077  
Хужжат яратилинган сана: 2020-06-20  
Ариза рақами: 19951419

Хужжат берилган: АНДИЖОН-СЛ КУП ТАРМОКЛИ ХУСУСИЙ  
ФИРМАСИ  
Қабул қилувчи рақами: 202204799

### Архитектура-шаҳарсозлик хужжатларини ишлаб чиқиш фаолиятини амалга ошириш учун ЛИЦЕНЗИЯ

АНДИЖОН-СЛ КУП ТАРМОКЛИ ХУСУСИЙ ФИРМАСИ га объектларнинг мураккаблик тоифалари классификатори бўйича II тоифадаги объектлар учун қуйидаги: Тулиқ комплексда лойиҳалаш бўйича фаолият турлари. А гуруҳи Саноат қурилиши учун объектлар ва комплекслар лойиҳа-смета хужжатларини яратиш, шу жумладан уларнинг муҳандислик тармоқлари ва тизимларини лойиҳалаштириш, Уй-жой-хўжалик қурилиши учун объектлар ва комплекслар лойиҳа-смета хужжатларини яратиш, шу жумладан уларнинг муҳандислик тармоқлари ва тизимларини лойиҳалаштириш, фаолият тур(-лар)и билан шуғулланишга лицензия берилди.

Лицензия берилган сана: 20-06-2020 йил

Лицензия рақами: АЛ-000926

Солиқ тўловчининг идентификация рақами (СТИР): 202204799

Юридик шахснинг почта манзили: ФИТРАТ КУЧАСИ 214-УЙ

Лицензия амал қилиш муддати чекланмаган.

ТУРСУНОВ АСКАР ШЕРАЛИЕВИЧ

Маъмур хужжат Вазирлар Маҳкамасининг 2017 йил 15 сентябрдаги 728-сон қарори билан тасдиқланган Ўзбекистон Республикаси Ягона интерактив давлат хизматлари портали тўғрисидаги низомига мувофиқ шакллантирилган электрон хужжатнинг нусхаси ҳисобланади. Электрон хужжатнинг нусхасида кўрсатилган маълумотлар тўғрисидаги тасдиқни учун [gero.gov.uz](http://gero.gov.uz) веб-сайтига ўтинг ва электрон хужжатнинг ноёб рақамини юритинг ёки мобил телефон ёрдамида QR-кодни сканер қилинг. Давлат Вазирлар Маҳкамасининг 2017 йил 15 сентябрдаги 728-сон қарорига мувофиқ электрон хужжатлардаги маълумотлар қонуний ҳисобланади. Давлат органларига Ягона порталда шакллантирилган электрон хужжатларнинг нусхаларини қабул қилишни рад этишлари қатъий таъқиқланган.

3568



00087



Yuridik shaxs (tadbirkorlik subyektini) davlat ro'yxatidan o'tkazilganligi to'g'risida  
**GUVOHNOMA**

Ushbu bilan Tadbirkorlik subyektlari yagona davlat reyestriga

**"ANDIJON-SL" Mas'uliyati cheklangan jamiyat**

(Yuridik shaxsning – tadbirkorlik subyektlarining tashkiliy-huquqiy shakli ko'rsatilgan holdagi to'liq nomi)

**"ANDIJON-SL" MChJ**

(Yuridik shaxsning qisqartirilgan nomi)

Tashkil etish (qayta tashkil etish, boshqa ro'yxatdan o'tkazish ma'lumotlarini o'zgartirish)

29.05.2012

5816

ro'yxat raqamli yozuv kiritilganligi tasdiqlanadi.

(Sana, oy (so'z bilan), yil):

Soliq to'lovchining identifikatsiya raqami (STIR):

202204799

Tashkiliy-huquqiy  
shakli:

Mas'uliyati cheklangan jamiyat

Joylashgan joyi:

Andijon viloyati, Andijon shahri, A.FITRAT KO'CHASI 214-UY,

Guvohnoma:

Andijon viloyati, Andijon shahri, DAVLAT XIZMATLARI  
MARKAZI

tomonidan  
berilgan

(Ro'yxatdan o'tkazuvchi organning to'liq nomi):

