



"УТВЕРЖДАЮ"

«Заказчик по региональным
дорогам» ГУП Республики
Каракалпакстан

Б.Балтабаев

2022г

ТЕХНИЧЕСКОЕ ЗАДАНИЕ

Наименование товар (услуг, работ): Текущий ремонт улицы МСГ Дослык «Наурыз-1, Агабий» протяженностью 2,110 км в Чимбайском районе.

Заказчик: «Заказчик по региональным дорогам» ГУП Республики Каракалпакстан

Город Нукус 2022 г.

ИНФОРМАЦИОННАЯ ТАБЛИЦА ОТБОР НАИЛУЧШИХ ПРЕДЛОЖЕНИЯ

Данный раздел включает в себя специальные положения, касающиеся предмета отбора наилучшего предложения, и дополняющие информацию или требования, приведенные в других разделах отбор наилучших предложений документации

№	Наименование раздела	Пояснения к разделам
1	Заказчик:	«Заказчик по региональным дорогам» ГУП Республики Каракалпакстан
2	Предмет отбор наилучших предложения:	Текущий ремонт улицы МСГ Дослык «Наурыз-1, Агабий» протяженностью 2,110 км в Чимбайском районе
3	Номер отбор наилучших предложения:	
4	Адрес и контакты Заказчика:	
5	Контактное лицо:	Бухгалтер И.Мамбетов адрес: РК город Нукус ул. Ходжейлинское шоссе №16, тел: 883548668
6	Объявление о отбор наилучших предложение опубликовано:	Специальный информационный портал etender..uzex.uz
7	Для участие в отбор наилучших предложение допускаются участники	Участие в отбор наилучших предложение объединений юридических лиц (консорциумов) не допускается
8	Лицензируемые виды работ	Копия лицензии на осуществление деятельности заверенное печатью организации
9	Сроки обращения участников за разъяснениями к отбор наилучших предложений документации	2 дня до даты окончания срока подачи отбор наилучших предложенного предложения
10	Срок действию отбор наилучших предложенного предложения:	не менее 10 дней со дня окончания представления отбор наилучших предложенных предложений
11	Прием отбор наилучших предложенных предложении	Предложения принимаются с момента опубликования на сайте
12	Отбор наилучших предложения и вскрытие предложений будет осуществляется	В электронном виде
13	Период оценки отбор наилучших предложенных предложений	Период оценки отбор наилучших предложенного предложения составляет не более 3 дней со дня окончания приёма отбор наилучших предложениях предложений
14	Размер обеспечения исполнения договора	Стоимость работ и услуг, определяется по результатам отбор наилучших предложения
15	Предельная цена заказчика: с НДС	1 666 874 112,00 сум
16	Язык отбор наилучших предложения:	Русский
17	Источник финансирования	бюджетные средства

18	Валюта договора	Узбекский сум
11	<p>Критерии, суб-критерии и система оценок для оценки полного технического предложения:</p>	<p>Продление срока предоставления отбор наилучших предложениях предложений</p> <p>1. В случае необходимости, заказчик может продлить срок представления предложений, так же обратиться к участникам отбор наилучших предложения с предложением о продлении срока действия их предложений на определенный период по решению отбор наилучших предложенной комиссии.</p> <p>2. Объявления о продлении сроков предоставления отбор наилучших предложениях предложений размещается на специальном информационном портале etender.uzex.uz.</p> <p>Внесение изменений в отбор наилучших предложенную документацию</p> <p>1. В случае необходимости заказчик вправе принять решение о внесении изменений в отбор наилучших предложенную документацию. Решение о внесении изменений в отборе наилучших предложенную документацию может приниматься не позднее чем за три дня до даты окончания срока подачи предложений.</p> <p>В процессе внесения изменений в отбор наилучших предложенную документацию изменение продукции (работ, услуг) или ее характеристики не допускается.</p> <p>В случае внесения изменений в отбор наилучших предложенную документацию в срок окончания подачи предложений, отбор наилучших предложения продлевается не менее чем на десять дней с даты внесения изменений отбор наилучших предложенную документацию.</p> <p>Одновременно с этим вносятся изменения в объявление о проведении отбор наилучших предложения, если была изменена информация, указанная в объявлении.</p> <p>Процедура проверки заявки с отбор наилучших предложениями порядок и критерии их оценки</p> <p>1. Вовремя, указанное в объявлении как время проведения отбор наилучших предложения, отбор наилучших предложения комиссия для проведения оценки отбор наилучших предложениях предложений поданными участниками отбор наилучших предложения. Уполномоченный представитель участника отбор наилучших предложения вправе</p>

		<p>присутствовать при процедуре вскрытия заявки.</p> <p>2. При проверке заявки отбор наилучших предложениях предложений оглашается:</p> <ul style="list-style-type: none">- наличие всех требуемых документов и правильность их оформления- стоимость отбор наилучших предложения предложения- сроки выполнения работ <p>3. В случае установления недостоверности информации, содержащейся в документах, представленных участником отбор наилучших предложения, отбор наилучших предложения комиссия вправе отстранить такого участника от участия в отбор наилучших предложения на любом этапе процедуры закупки.</p> <p>4. Срок рассмотрения и оценки предложений участников отбор наилучших предложения не может превышать десяти дней с момента окончания подачи отбор наилучших предложения предложениях предложений.</p> <p>5. Для рассмотрения и оценки отбор наилучших предложениях предложений отбор наилучших предложения комиссия вправе создать оценочную рабочую группу. При этом оценочной рабочей группе ставятся конкретные задания, и назначается срок для их исполнения.</p> <p>6. Оценочная рабочая группа в срок, в соответствии с заданием отбор наилучших предложения комиссии должны изучить документы отбор наилучших предложениях предложений и представить соответствующий отчет расчетов критериев квалификационных оценок.</p> <p>7. В целях правильного изучения предложения, его оценки и сравнения с другими предложениями, отбор наилучших предложения комиссия и/или оценочная рабочая группа через заказчика может запросить от участника дополнительные пояснения по его предложению. Запрос для разъяснений и ответ должны быть выполнены в письменной форме. В процессе разъяснения не допускаются какие-либо изменения по сути предложения.</p> <p>8. Оценка отбор наилучших предложениях предложений и определение победителя отбор наилучших предложения производятся на основании предоставленных документов (Приложение №1) и критериев (Приложение</p>
--	--	---

№2), изложенных в отбор наилучших предложений документацией.

Предложение признается надлежаще оформленным, если оно соответствует отбор наилучших предложения документацией.

9. Предложение, определенное как существенно не отвечающее требованиям отбор наилучших предложений документацией, будет отклонено и не может быть откорректировано.

10. Не допускаются к участию в отбор наилучших предложения участники:

- находящиеся в стадии реорганизации, ликвидации или банкротства, на имущество которых наложен арест, а также имеющие непосредственную организационно-правовую или финансовую зависимость друг от друга, выраженную в форме актов учредительства, финансового участия, холдинга и других форм;
- находящиеся в состоянии судебного или арбитражного разбирательства с заказчиком;
- в случае отсутствия у них лицензии;
- зарегистрированные в государствах или на территориях, предоставляющих льготный налоговый режим и/или не предусматривающих раскрытие и предоставление информации при проведении финансовых операций
- находящиеся в Едином реестре недобросовестных исполнителей;
- имеющие задолженности по уплате налогов и других обязательных платежей.

11. В соответствии с требованиями отбор наилучших предложения документацией оценка отбор наилучших предложениях предложений и определение победителя отбор наилучших предложения производятся на основании:

- критериев, изложенных в отбор наилучших предложения документацией
- соответствия предложенных цен пределам установленной заказчиком стоимости предмета отбор наилучших предложения.
- отбор наилучших предложения комиссия проводит обоснованную оценку отбор наилучших предложениях предложений и определяет победителя отбор наилучших предложения или вправе принять иное решение.

12. Вся информация, касающаяся рассмотрения и оценки отбор наилучших предложениях предложений, является конфиденциальной и не подлежит разглашению.

		<p>13. Предложения, превышающие предельную стоимость, указанную в отбор наилучших предложений документации, будут отклонены. Остальные предложения будут изучаться, и оцениваться на предмет их полноты, соответствия требованиям заказчика, наличия арифметических ошибок.</p> <p>14. Предложения с арифметическими ошибками, должны быть исправлены участником отбор наилучших предложения в соответствии с требованиями закупочной комиссии. В случае отказа участника исправить ошибки в своем отбор наилучших предложениям предложении на условиях, предложенных отбор наилучших предложением комиссией, предложение такого участника будет отклонено.</p> <p>15. Победителем признается участник отбор наилучших предложения, предложивший лучшие условия исполнения договора на основе критериев и требований, указанных в отбор наилучших предложением документации и предложении.</p> <p>16. Результаты рассмотрения и оценки предложений фиксируются в протоколе рассмотрения и оценки предложений.</p>
--	--	---



O'ZBEKISTON RESPUBLIKASI QURILISH VAZIRLIGI
«SHAHARSOZLIK HUJJATLARI EKSPERTIZASI»
DAVLAT UNITAR KORXONASI

Қорақалпоғистон Республикаси

230100 No'kis qalasi, G'a'rebsizlik ko'shesi, 59A u'y, Tel. +99861 2227436 Faks: +998612227365 E-mail: expertiza.rk@mail.ru. www.ekspertiza.mc.uz www.mc.uz

Holati: Ijobiy

Direktor: IBRAGIMOV MAXSETBAY JALGASBAEVICH

Sana: 14-10-2022 yil



Yig'ma ekspert xulosasi № 65114

Obyekt nomi «Qoraqalpog'iston Respublikasi Chimboy tumani «Dosliq» MFY xududida joylashgan Nawriz, Ag'abiy kuchalarini (L-2,110 km) qismini joriy ta'mirlash» ob'ektining boshlang'ish qiymati hisobiga tayyorlangan.»

Buyurtmachi - QR mintaqaviy yo'llarga buyurtmachi xizmati" DUK

Bosh loyihachi - Yo'l loyiha Nukus MChJ

Litsenziya AL-001012-sonli, 26.06.2020 yil Qurilish Vazirligi tomonidan berilgan.

Moliyalashtirish manbai - Byudjet mablag'lari hisobidan.

Bosh pudratchi - tanlovga asosan aniqlanadi.

Qurilish turi joriy ta'mirlash.

Murojaat raqami: № 62514

1. Loyihalash uchun asos

- Loyiha-smeta qidiruv ishlariga tuzilgan 2022-yil №161-sonli shartnoma.
- 2022 yil buyurtmachi tomonidan tasdiqdangan nuqson dalolatnomasi.
- 2022 yil buyurtmachi tomonidan tasdiqdangan texnik topshiriq.
- 2022 yil 11-Oktabrdagi №690 son buyurtmachi xati.

2. Ekspertiza uchun taqdim etilgan materiallar

«Qoraqalpog'iston Respublikasi Chimboy tumani «Dosliq» MFY xududida joylashgan Nawriz, Ag'abiy kuchalarini (L-2,110 km) qismini joriy ta'mirlash» ob'ektining boshlang'ish qiymati hisobi hujjati.

3. Loyiha yechimlarining qisqacha mazmuni

Ob'ektning boshlang'ich qiymati hisobi O'zbekiston Respublikasi Vazirlar Mahkamasining 2003 yil 11 iyundagi 261 son qarori, ShNK 4.01.16-09 qoidalariga va «O'zbekiston Respublikasi Davlat arxitektura va qurilish qo'mitasi» bilan kelishilgan TNQurilish kompleksli dasturi asosida amalga oshirildi.

4. Loyihalanayotgan ob'ektning muhandislik ta'minoti:

5. Loyihani kelishilganligi to'g'risida hujjatlar.

6. Ekspertiza natijalari.

Ekspertiza natijalariga ko'ra qo'shimcha qiymat solig'i (QQS) bilan va buyurtmachining boshqa xarajatlarisiz 1 666 874,112 ming so'm miqdorida taqdim etilgan ob'ektning boshlang'ich qiymati o'zgarishsiz qoldirildi. Xususan:

Qurilish-montaj ishlari: 1 449 455,75 ming so'm.

QQS: 217 418,362 ming so'm.

Bundan tashqari buyurtmachining boshqa xarajatlari: 16 669,000 ming so'm.

Yakuniy harajat buyurtmachi va pudratchi tomonidan qurilish tugagandan so'ng nazorat o'lchovi natijalari asosida aniqlanadi.

Buyurtmachi loyiha hujjatlarini tasdiqlashdan oldin belgilangan tartibda barcha manfaatdor vakolatli organlar bilan kelishishi lozim.

O'zbekiston Respublikasi Vazirlar Mahkamasining 2021 yil 17 sentabrdagi 579-sonli qarorining 3-bob 29 bandiga muvofiq "Ekspert tashkilotiga taqdim etilgan shaharsozlik hujjatlarining sifati, dastlabki ma'lumotlarning haqqoniyligi va qabul qilingan loyiha yechimlariga buyurtmachi hamda loyiha tashkiloti javobgardir".

7. Xulosalar.

Ekspertiza natijalarini hisobga olgan holda, barcha me'yor talablari bajarilishi va buyurtmachitomonidan ob'ektning qurilish materiallar, asbob-uskunalar qiymatlarini va ishlar hajminimaqullash sharti bilan "Qoraqalpog'iston Respublikasi Chimboy tumani «Dosliq» MFY xududida joylashgan Nawriz, Ag'abiy kuchalarini (L-2,110 km) qismini joriy ta'mirlash" boshlang'ich qiymati hisobi hujjati kelgusida ko'rib chiqish va tasdiqlashga tavsiya etiladi. Tavsiya qilingan ob'ekt qiymati pudratchi shartnomasiga asos bo'lmaydi.

Bosh mutaxassis: IBADULLAYEV AZIZBEK ALPISBAY ULI

ООО "YO'L LOYIHA NUKUS"

ТЕКУЩИЙ РЕМОНТ

Текущий ремонт улицы: Наурыз,
Агабий на МСГ "Дослык" в
Чимбайского района Республика
Каракалпакстан (L-2,110 км)

Директор:

Дуйсенов П.

Гл Инж:

Мадияров Ж.



Нукус - 2022 г.

Общая пояснительная записка.

I. Введение.

Сметная документация на «Текущий ремонт» улицы «Наурыз, Агабий» по «МСГ Дослык» в Чимбайского района протяженностью 2,110 км» разработан ООО «YO'L LOYINA NUKUS»

Задание на проектирование выдано ГУП Служба заказчика по региональным дорогам Республики Каракалпакстан.

ООО «YO'L LOYINA NUKUS» имеет лицензию за №АЛ-001012 от 26.06.2020 на ведение работ по проектированию целостного комплекса. Группа А - обычно используется проектно-сметная документация на строительство, реконструкцию и ремонт автомобильных дорог. Транспортные и дорожно-строительные объекты и комплексы проектирование, в том числе проектных работ на осуществление инженерные сети и системы.

При разработке также использовались следующие нормативные документы:

- ШНК 3.06.03 – 08 «Автомобильные дороги»;
- ШНК 2.07.01-03* «Градостроительство. Планирование развития и застройки территорий городских и сельских населенных пунктов»;
- Справочник инженера-дорожника «Ремонт и содержание автомобильных дорог»
- МКН 26-2007 «Правила по устройству покрытий и оснований автомобильных дорог из минеральных материалов обработанных органическими вяжущими»
- ВСН 46-83 «Инструкция по проектированию дорожных одежд нежесткого типа»

Порядок работ

I. Дорожная одежда .

1. Исправление профиля с добавлением нового материала из щебня фр20-40мм.
2. Устройство подгрунтовки из жидкого битума.
3. Устройство покрытия из горячих плотных мелкозернистых а/б смесей, толщиной 6см.
4. Укрепление обочина из ЩПС толщиной 6см.
5. Установка дорожной знак

Определение стартовой стоимости объекта в договорных текущих ценах

Стартовая стоимость строительства объекта определена в соответствии с Постановлением Кабинета Министров от 11.06.2003 года N 261 «О переходе на договорные текущие цены при реализации инвестиционных проектов», Постановлением Кабинета Министров N 352 и Правилами определения стоимости строительства в договорных текущих ценах ШНК 4.01.16-09.

Стоимость объекта определена по "ресурсному методу" на основании разработанной документации:

нормативной трудоемкости;

затратам на эксплуатацию машин и механизмов;

номенклатуре и количеству строительных материалов, изделий и конструкций;

прочим затратам и расходам.

Стоимость объекта в текущих ценах определена по формуле:

$$C = C_m + C_{зп} + C_{эм} + Пп + Пз,$$

где:

C_m - затраты на строительные материалы, изделия и конструкции;

$C_{зп}$ - затраты на основную заработную плату с учетом начислений на социальное страхование;

$C_{эм}$ - затраты на эксплуатацию машин и механизмов;

Пп - прочие затраты и расходы подрядчика;

Пз - прочие затраты и расходы заказчика.

Затраты на строительные материалы, изделия и конструкции определены на основе фактических показателей согласно сводного ресурсного расчета, разработанного в составе

документации с применением средних цен на единицу, сложившихся в данном регионе, по формуле:

$$C_m = C_{m1} + C_{m2} + C_{m3} + \dots + C_{mn},$$

где:

C_{m1} , C_{m2} , C_{m3} , C_{mn} - стоимость отдельных видов строительных материалов и конструкций:
Затраты на заработную плату определены путем умножения нормативной трудоемкости объекта на текущую стоимость одного человека-часа (в сумах) и на коэффициент, учитывающий размер отчисления на социальное страхование, по формуле:

$$C_{зп} = T \times C_ч \times K_{сс},$$

где:

T - нормативная трудоемкость строительства объекта, определяемая в составе документации в чел.-часах;

$C_ч$ - среднечасовая заработная плата рабочих, исчислена исходя из уровня среднестатистической месячной заработной платы строителей по региону;

$K_{сс}$ - коэффициент, учитывающий размер отчислений на социальное страхование = 1,25.

Исчисление среднечасовой заработной платы произведено по формуле:

$$C_ч = Z_{мс} : \Phi,$$

где:

$Z_{мс}$ - среднегодовая заработная плата строителей по региону в расчете на месяц, определенная на основе статистических данных за предыдущий 1 квартал 2022 г., сум./месяц;

Φ - среднемесячный фонд рабочего времени в часах по данным Министерства труда и социальной защиты населения Республики Узбекистан, на 2022 год.

Стоимость затрат на эксплуатацию машин и механизмов при определении стоимости строительства объекта принимается по текущим ценам по формуле:

$$C_{эм} = ЭМ \times Ц_{пр},$$

где:

$ЭМ$ - объем эксплуатации машин и механизмов в часах;

$Ц_{пр}$ - текущие цены на эксплуатацию машин и механизмов в час/сум.

Текущие цены на эксплуатацию машин и механизмов определены по данным заказчика.

Прочие затраты подрядчика ($Пп$) состоят из необходимой прибыли, включая обязательные платежи и отчисления, складывающейся исходя из конъюнктуры рынка подрядных работ (услуг), и применили согласно с Заказчиком 20,87%.

Прочие затраты и расходы заказчика ($Пз$) состоят из затрат на проектно-изыскательские работы объекта и за проведение Госэкспертизу.

Прочие затраты заказчика включаются в договорную стоимость объекта по данным заказчика.

Рассчитанная стоимость ремонтных работ объекта является рекомендуемой.

Главный инженер проект



Мадияров Ж

Рекомендуемый стартовый стоимость: Текущий ремонт ул.Наурыз, Агабий на МСГ
Дослык в Чимбайскрго района РК (L-2,110 КМ)

№ п.п	Наименование затрат	Стоимость в текущих ценах (тыс.сум)
1	2	3
1	Затраты на основную заработную плату	18 589,630
2	Затраты на эксплуатацию машин и механизмов	141 084,834
3	Строительные материалы с учетом заготовительно-складских расходов	1 013 046,156
4	Затраты на перевозка грузов и грунта	22 639,921
5	Итого	1 195 360,541
6	Прочие затраты и расходы подрядчика 20,87%	249 471,745
7	Затраты на страхование объекта 0,32%	4 623,463
8	Итого стоимость в договорных текущих ценах без НДС	1 449 455,749
9	НДС 15%	217 418,362
10	Итого стоимость в договорных текущих ценах с НДС	1 666 874,112
11	Затраты заказчика	16 669,000
12	ВСЕГО ПО ОБЪЕКТУ	1 683 543,112

Рекомендуемая сметная стоимость является ориентиром при проведении конкурсных торгов и не может служить основанием для заключения договора подряда

Заказчик



Handwritten signature in blue ink.

Исполнитель



ТЕКУЩИЙ РЕМОНТ АВТОМОБИЛЬНОЙ ДОРОГИ МСГ ДОСЛЫК

(наименование стройки)

ЛОКАЛЬНЫЙ РЕСУРСНЫЙ СМЕТНЫЙ РАСЧЕТ №

(локальная ресурсная смета)

на УЛ.НАУРЫЗ, АГАБИЙ (1.-2,110 КМ)
(наименование работ и затрат, наименование объекта)

Основание:

В текущих ценах

Сметная стоимость

1 195 360,541 ТЫС.СУМ.

Составлен В ТЕКУЩИХ ЦЕНАХ

N п.п.	Шифр номера нормат	Наименование работ и затрат	Единица измерения	Количество	Сметная стоимость	
					на ед.изм.	общая
1	2	3	4	5	6	7

ИТОГО ПО ЛОКАЛЬНОМУ РЕСУРСНОМУ РАСЧЕТУ, СОСТАВЛЕННОМУ НА ОСНОВЕ ЛОКАЛЬНОЙ РЕСУРСНОЙ ВЕДОМОСТИ**ТРУДОВЫЕ РЕСУРСЫ**

1	1	ЗАТРАТЫ ТРУДА РАБОЧИХ-СТРОИТЕЛЕЙ	ЧЕЛ.-Ч	980,3918	18961,43	18589630
2	3	ЗАТРАТЫ ТРУДА МАШИНИСТОВ	ЧЕЛ.-Ч	684,2408	--	--
ИТОГО ПО ТРУДОВЫМ РЕСУРСАМ:			СУМ			18589630

СТРОИТЕЛЬНЫЕ МАШИНЫ И МЕХАНИЗМЫ

3	97	АВТОМОБИЛИ-САМОСВАЛЫ ГРУЗОПОДЪЕМНОСТЬЮ ДО 30 Т	МАШ.-Ч	24,1628	76946	1859231
4	107	АВТОГРЕЙДЕРЫ СРЕДНЕГО ТИПА 99 (135) КВТ (Л.С.)	МАШ.-Ч	53,2728	180972,8	9640928
5	109	АВТОГУДРОНАТОРЫ 7000 Л	МАШ.-Ч	2,2656	89933	203752
6	112	АВТОПОГРУЗЧИКИ 5 Т	МАШ.-Ч	73,6932	240340	17711424
7	278	БЕТОНОСМЕСИТЕЛИ ПЕРЕДВИЖНЫЕ 250 Л НА ДРУГИХ ВИДАХ СТРОИТЕЛЬСТВА (КРОМЕ ВОДОХОЗЯЙСТВЕННОГО)	МАШ.-Ч	0,007913	28300,91	224
8	403	ВИБРАТОРЫ ГЛУБИННЫЕ	МАШ.-Ч	0,01584	1081	17
9	464	ГУДРОНАТОРЫ РУЧНЫЕ	МАШ.-Ч	4,0271	178	717
10	621	КАТКИ ДОРОЖНЫЕ САМОХОДНЫЕ ГЛАДКИЕ 8 Т	МАШ.-Ч	84,7458	196682,4	16668007
11	623	КАТКИ ДОРОЖНЫЕ САМОХОДНЫЕ ГЛАДКИЕ 13 Т	МАШ.-Ч	242,2997	214949,9	52082296
12	1014	КАТКИ ДОРОЖНЫЕ САМОХОДНЫЕ ВИБРАЦИОННЫЕ, МАССА БОЛЕЕ 8 Т	МАШ.-Ч	28,249	196682,4	5556081
13	1025	КИРКОВЩИКИ	МАШ.-Ч	13,1196	5350	70190
14	1069	МАШИНЫ БУРИЛЬНЫЕ НА ТРАКТОРЕ 85 (115) КВТ (Л.С.) ГЛУБИНОЙ БУРЕНИЯ 3,5 М	МАШ.-Ч	0,33	133666	44110
15	1135	МАШИНЫ ПОЛИВОМОЕЧНЫЕ 6000 Л	МАШ.-Ч	58,8436	161568,6	9507278
16	1835	ТРАКТОРЫ НА ГУСЕНИЧНОМ ХОДУ ПРИ РАБОТЕ НА ДРУГИХ ВИДАХ СТРОИТЕЛЬСТВА (КРОМЕ ВОДОХОЗЯЙСТВЕННОГО) 79 (108) КВТ (Л.С.)	МАШ.-Ч	11,9377	101814	1215425
17	1942	ЭКСКАВАТОРЫ НА ГУСЕНИЧНОМ ХОДУ ТИПА "ATLAS", "VOLVO", "KOMATSU", "HITACHI", "LIEBHERR", "HYUNDAI ROBEX" С ЕМКОСТЬЮ КОВША 1,0 М3	МАШ.-Ч	10,8704	268951,7	2923613
18	2509	АВТОМОБИЛИ БОРТОВЫЕ ГРУЗОПОДЪЕМНОСТЬЮ ДО 5 Т	МАШ.-Ч	0,000043	54548	2
19	2798	РЕЗЧИКИ ШВОВ ДИСКОВЫЕ	МАШ.-Ч	2,0136	178	358
20	2851	АВТОГРЕЙДЕР "КАМАЦУ" 149 КВТ (200 Л.С.)	МАШ.-Ч	7,3014	331101,1	2417502
21	2852	КАТКИ ВИБРАЦИОННЫЕ "VIBROM" 20 Т	МАШ.-Ч	5,1944	228776	1188354
22	3097	УКЛАДЧИКИ АСФАЛЬТОБЕТОНА ТИПА "VOGELE" С ШИРИНОЙ УКЛАДКИ ДО 6,5 М	МАШ.-Ч	24,1628	237072,4	5728333
23	3348	КАТКИ САМОХОДНЫЕ ДОРОЖНЫЕ ВИБРАЦИОННЫЕ ТИПА "DYNARAC", "НАММ", "ВОМАГ", 8 Т	МАШ.-Ч	34,4544	196682,4	6776574
24	3349	КАТКИ САМОХОДНЫЕ ДОРОЖНЫЕ ВИБРАЦИОННЫЕ ТИПА "DYNARAC", "НАММ", "ВОМАГ", 10 Т	МАШ.-Ч	15,3255	245563,3	3763380
25	3350	КАТКИ САМОХОДНЫЕ ДОРОЖНЫЕ ВИБРАЦИОННЫЕ ТИПА "DYNARAC", "НАММ", "ВОМАГ", 13 Т	МАШ.-Ч	17,3391	214949,9	3727038
ИТОГО ПО СТРОИТЕЛЬНЫМ МАШИНАМ:			СУМ			141084834
В Т.Ч. ЗАРАБОТНАЯ ПЛАТА МАШИНИСТОВ:			СУМ			--

1	2	3	4	5	6	7
МАТЕРИАЛЬНЫЕ РЕСУРСЫ						
26	6076	АСФАЛЬТОБЕТОННАЯ СМЕСЬ ПЛОТНАЯ МЕЛКОЗЕРНИСТАЯ	T	1622,49	534716,8	867572661
27	9219	ВОДА	M3	448,3024	0	0
28	11004	ПЕСОК ДЛЯ СТРОИТЕЛЬНЫХ РАБОТ	M3	0,019152	0	0
29	12699	ЩЕБЕНЬ ИЗ ПРИРОДНОГО КАМНЯ ДЛЯ СТРОИТЕЛЬНЫХ РАБОТ	M3	0,02688	120061,32	3227
30	23074	ЩЕБЕНЬ ИЗ ПРИРОДНОГО КАМНЯ ДЛЯ СТРОИТЕЛЬНЫХ РАБОТ МАРКА 800, ФРАКЦИЯ, ММ: 10-20	M3	135,9243	120061,32	16319251
31	23075	ЩЕБЕНЬ ИЗ ПРИРОДНОГО КАМНЯ ДЛЯ СТРОИТЕЛЬНЫХ РАБОТ МАРКА 800, ФРАКЦИЯ, ММ: 20-40	M3	650,0725	120061,32	78048562
32	30135	БИТУМ	T	5,9453	5179928,7	30796230
33	31445	КРАСКИ ПЕРХЛОРВИНИЛОВЫЕ	T	0,000169	18600000	3143
34	34520	ШЛАКОПОРТЛАНДЦЕМЕНТ ОБЩЕСТРОИТЕЛЬНОГО И СПЕЦИАЛЬНОГО НАЗНАЧЕНИЯ МАРКИ 400	T	0,007896	700000	5527
35	41398	ПЕСЧАНО-ГРАВИЙНАЯ СМЕСЬ ИЛИ ЩЕБЕНОЧНО-ПЕСЧАНАЯ СМЕСЬ ОПТИМАЛЬНОГО ГРАНУЛОМЕТРИЧЕСКОГО СОСТАВА	M3	198,276	97129,8	19258508
36	12	МЕТАЛЛИЧЕСКАЯ ТРУБА ДИАМЕТРОМ 57ММ ДЛЯ СТОЙКИ	ПМ	9,9	44348	439045
37	13	ЗНАКИ ТРЕУГОЛЬНЫЕ №2.4 700X700X700ММ 2-ГО ТИПОРАЗМЕРА	ШТ	3	200000	600000
ИТОГО ПО СТРОИТЕЛЬНЫМ МАТЕРИАЛАМ:			СУМ			1013046156
ТРАНСПОРТНЫЕ РАСХОДЫ						
38	10-5	ТРАНСПОРТИРОВКА ГАБС НА 5 КМ	ТКМ	8112	1012,7	8215022
39	10-5	ТРАНСПОРТИРОВКА ЩЕБНЯ НА 5 КМ	ТКМ	5699	1012,7	5771377
40	10-5	ТРАНСПОРТИРОВКА ЩПС НА 5 КМ	ТКМ	1665	1012,7	1686146
41	10-5	ТРАНСПОРТИРОВКА ГРУНТА НА 5 КМ	ТКМ	6880	1012,7	6967376
ИТОГО ТРАНСПОРТНЫЕ РАСХОДЫ:			СУМ			22639921
ИТОГО ПРЯМЫЕ ЗАТРАТЫ			СУМ			1195360541
СОСТАВИЛ			ДУЙСЕНОВ И			
ПРОВЕРИЛ			АЛТАНАЗАРОВ И			

ТЕКУЩИЙ РЕМОНТ АВТОМОБИЛЬНОЙ ДОРОГИ МСГ ДОСЛЫК

(наименование стройки)

ЛОКАЛЬНАЯ РЕСУРСНАЯ ВЕДОМОСТЬ №
(локальная ресурсная смета)на УЛ. НАУРЫЗ, АГЛБИЙ (L-2, 110 КМ),
(наименование работ и затрат, наименование объекта)

Основание:

N п.п.	Шифр номера нормативов и коды ресурсов	Наименование работ и затрат	Единица измерения	Количество	
				на ед. измерения	по проектным
1	2	3	4	5	6
УЛ. НАУРЫЗ					
РАЗДЕЛ 1. ДОРОЖНАЯ ОДЕЖДА					
1	E2703-001-01	ИСПРАВЛЕНИЕ ПРОФИЛЯ ОСНОВАНИЙ ЩЕБЕНОЧНЫХ С ДОБАВЛЕНИЕМ НОВОГО МАТЕРИАЛА	1000M2	5,5085	✓
1.1	1	ЗАТРАТЫ ТРУДА РАБОЧИХ-СТРОИТЕЛЕЙ	ЧЕЛ.-Ч	55,6	306,2726
1.2	3	ЗАТРАТЫ ТРУДА МАШИНИСТОВ	ЧЕЛ.-Ч	40,05	220,6154
1.3	107	АВТОГРЕЙДЕРЫ СРЕДНЕГО ТИПА 99 (135) КВТ (Л.С.)	МАШ.-Ч	3,7	20,3815
1.4	112	АВТОПОГРУЗЧИКИ 5 Т	МАШ.-Ч	4,39	24,1823
1.5	621	КАТКИ ДОРОЖНЫЕ САМОХОДНЫЕ ГЛАДКИЕ 8 Т	МАШ.-Ч	7,17	39,4959
1.6	623	КАТКИ ДОРОЖНЫЕ САМОХОДНЫЕ ГЛАДКИЕ 13 Т	МАШ.-Ч	20,5	112,9242
1.7	1025	КИРКОВЩИКИ	МАШ.-Ч	1,11	6,1144
1.8	1135	МАШИНЫ ПОЛИВОМОЕЧНЫЕ 6000 Л	МАШ.-Ч	3,28	18,0679
1.9	1835	ТРАКТОРЫ НА ГУСЕНИЧНОМ ХОДУ ПРИ РАБОТЕ НА ДРУГИХ ВИДАХ СТРОИТЕЛЬСТВА (КРОМЕ ВОДОХОЗЯЙСТВЕННОГО) 79 (108) КВТ (Л.С.)	МАШ.-Ч	1,01	5,5636
1.10	9219	ВОДА	М3	25	137,7125
1.11	23074	ЩЕБЕНЬ ИЗ ПРИРОДНОГО КАМНЯ ДЛЯ СТРОИТЕЛЬНЫХ РАБОТ МАРКА 800, ФРАКЦИЯ, ММ: 10-20	М3	11,5	63,3477
1.12	23075	ЩЕБЕНЬ ИЗ ПРИРОДНОГО КАМНЯ ДЛЯ СТРОИТЕЛЬНЫХ РАБОТ МАРКА 800, ФРАКЦИЯ, ММ: 20-40	М3	55	302,9675
2	C310-5	ТРАНСПОРТИРОВКА ЩЕБНЯ НА 5 КМ	ТКМ	2656,0000	✓
3	E2706-026-01	УСТРОЙСТВО ПОДГРУНТОВКИ ИЗ ЖИДКОГО БИТУМА В КОЛИЧЕСТВЕ 0,5Л/М2 С ТРАНСПОРТИРОВКА НА 5 КМ	Т	2,5880	
3.1	3	ЗАТРАТЫ ТРУДА МАШИНИСТОВ	ЧЕЛ.-Ч	0,58	1,501
3.2	109	АВТОГУДРОНАТОРЫ 7000 Л	МАШ.-Ч	0,405	1,0481
3.3	30135	БИТУМ	Т	1,03	2,6656
4	E2713-010-01 ДОП. 9	УСТРОЙСТВО ПОКРЫТИЯ ИЗ ГОРЯЧИХ ПЛОТНЫХ МЕЛКОЗЕРНИСТЫХ АСФАЛЬТОБЕТОННЫХ СМЕСЕЙ АСФАЛЬТОУКЛАДЧИКАМИ ТИПА "VOGELE" ПРИ ШИРИНЕ УКЛАДКИ ДО 6 М И ТОЛЩИНОЙ СЛОЯ 4 СМ	1000 M2	5,1755	
4.1	1	ЗАТРАТЫ ТРУДА РАБОЧИХ-СТРОИТЕЛЕЙ	ЧЕЛ.-Ч	16,63	86,0686
4.2	3	ЗАТРАТЫ ТРУДА МАШИНИСТОВ	ЧЕЛ.-Ч	9,38	48,5462
4.3	97	АВТОМОБИЛИ-САМОСВАЛЫ ГРУЗОПОДЪЕМНОСТЬЮ ДО 30 Т	МАШ.-Ч	1,44	7,4527
4.4	464	ГУДРОНАТОРЫ РУЧНЫЕ	МАШ.-Ч	0,24	1,2421
4.5	1135	МАШИНЫ ПОЛИВОМОЕЧНЫЕ 6000 Л	МАШ.-Ч	0,5	2,5877
4.6	2798	РЕЗЧИКИ ШВОВ ДИСКОВЫЕ	МАШ.-Ч	0,12	0,62106
4.7	3097	УКЛАДЧИКИ АСФАЛЬТОБЕТОНА ТИПА "VOGELE" С ШИРИНОЙ УКЛАДКИ ДО 6,5 М	МАШ.-Ч	1,44	7,4527
4.8	3348	КАТКИ САМОХОДНЫЕ ДОРОЖНЫЕ ВИБРАЦИОННЫЕ ТИПА "DYNARAC", "НАММ", "ВОМАГ", 8 Т	МАШ.-Ч	3,08	15,9405
4.9	3349	КАТКИ САМОХОДНЫЕ ДОРОЖНЫЕ ВИБРАЦИОННЫЕ ТИПА "DYNARAC", "НАММ", "ВОМАГ", 10 Т	МАШ.-Ч	1,37	7,0904
4.10	3350	КАТКИ САМОХОДНЫЕ ДОРОЖНЫЕ ВИБРАЦИОННЫЕ ТИПА "DYNARAC", "НАММ", "ВОМАГ", 13 Т	МАШ.-Ч	1,55	8,022
4.11	6076	АСФАЛЬТОБЕТОННАЯ СМЕСЬ ПЛОТНАЯ МЕЛКОЗЕРНИСТАЯ	Т	96,6	499,9533
4.12	9219	ВОДА	М3	0,9	4,658
4.13	30135	БИТУМ	Т	0,0108	0,055895
5	E2713-011-01 ДОП. 9 К=4	ПРИ ИЗМЕНЕНИИ ТОЛЩИНЫ ПОКРЫТИЯ НА 0,5 СМ ДОБАВЛЯТЬ К НОРМЕ 27-13-010-01	1000 M2	5,1755	
5.1	1	ЗАТРАТЫ ТРУДА РАБОЧИХ-СТРОИТЕЛЕЙ	ЧЕЛ.-Ч	2,32	12,0072
5.2	3	ЗАТРАТЫ ТРУДА МАШИНИСТОВ	ЧЕЛ.-Ч	1,44	7,4527
5.3	97	АВТОМОБИЛИ-САМОСВАЛЫ ГРУЗОПОДЪЕМНОСТЬЮ ДО 30 Т	МАШ.-Ч	0,72	3,7264
5.4	464	ГУДРОНАТОРЫ РУЧНЫЕ	МАШ.-Ч	0,12	0,62106
5.5	2798	РЕЗЧИКИ ШВОВ ДИСКОВЫЕ	МАШ.-Ч	0,06	0,31053
5.6	3097	УКЛАДЧИКИ АСФАЛЬТОБЕТОНА ТИПА "VOGELE" С ШИРИНОЙ УКЛАДКИ ДО 6,5 М	МАШ.-Ч	0,72	3,7264
5.7	6076	АСФАЛЬТОБЕТОННАЯ СМЕСЬ ПЛОТНАЯ МЕЛКОЗЕРНИСТАЯ	Т	48,44	250,7012
5.8	30135	БИТУМ	Т	0,0056	0,028983
6	C310-5	ТРАНСПОРТИРОВКА ГАБС НА 5 КМ	ТКМ	3753,0000	✓
РАЗДЕЛ 2. ПРИСЫПНАЯ ОБОЧИННА					

1	2	3	4	5	6
7	E0101-197-02 ДОП. 11 ГОСАРХИТЕКТ ТСТРОЙ РУЗ ПР. № 429 ОТ 15.12.17 Г.	РАЗРАБОТКА 2-ГРУППА ГРУНТА ИЗ КАРЬЕРА ЭКСКАВАТОРОМ ВМЕСТИМОСТЬЮ КОВША 1,0МЗ С ПОГРУЗКОЙ НА АВТОСАМОСВАЛА	1000 МЗ ГРУНТА	0,6000	
7.1	1	ЗАТРАТЫ ТРУДА РАБОЧИХ-СТРОИТЕЛЕЙ	ЧЕЛ.-Ч	5,86	3,516
7.2	1942	ЭКСКАВАТОРЫ НА ГУСЕНИЧНОМ ХОДУ ТИПА "ATLAS", "VOLVO", "KOMATSU", "HITACHI", "LIEBHERR", "HYUNDAI ROBEX" С ЕМКОСТЬЮ КОВША 1,0 МЗ	МАШ.-Ч	12,64	7,584
8	C310-5	ТРАНСПОРТИРОВКА ГРУНТА НА 5 КМ	ТКМ	4800,0000	✓
9	E0101-182-01 ДОП. 4	УПЛОТНЕНИЕ ГРУНТА ВИБРАЦИОННЫМИ КАТКАМИ "VIBROM" НА ПЕРВЫЙ ПРОХОД ПО ОДНОМУ СЛЕДУ ПРИ ТОЛЩИНЕ 25 СМ	1000МЗ	0,6000	
9.1	3	ЗАТРАТЫ ТРУДА МАШИНИСТОВ	ЧЕЛ.-Ч	10,11	6,066
9.2	1135	МАШИНЫ ПОЛИВОМОЕЧНЫЕ 6000 Л	МАШ.-Ч	0,11	0,066
9.3	2851	АВТОГРЕЙДЕР "КАМАЦУ" 149 КВТ (200 Л С)	МАШ.-Ч	8,49	5,094
9.4	2852	КАТКИ ВИБРАЦИОННЫЕ "VIBROM" 20 Т	МАШ.-Ч	1,51	0,906
9.5	9219	ВОДА	МЗ	4	2,4
10	E0101-182-07 ДОП. 4 К=3	НА КАЖДЫЙ ПОСЛЕДУЮЩИЙ ПРОХОД ПО ОДНОМУ СЛЕДУ ДОБАВЛЯТЬ К НОРМЕ 01- 01-182-1	1000МЗ	0,6000	
10.1	3	ЗАТРАТЫ ТРУДА МАШИНИСТОВ	ЧЕЛ.-Ч	4,53	2,718
10.2	2852	КАТКИ ВИБРАЦИОННЫЕ "VIBROM" 20 Т	МАШ.-Ч	4,53	2,718
11	E0102-006-01	ПО ПИВ ВОДОЙ УПЛОТНЯЕМОГО ГРУНТА НАСЫПЕЙ	1000МЗ	0,6000	
11.1	1	ЗАТРАТЫ ТРУДА РАБОЧИХ-СТРОИТЕЛЕЙ	ЧЕЛ.-Ч	13,91	8,346
11.2	3	ЗАТРАТЫ ТРУДА МАШИНИСТОВ	ЧЕЛ.-Ч	13,91	8,346
11.3	1135	МАШИНЫ ПОЛИВОМОЕЧНЫЕ 6000 Л	МАШ.-Ч	13,91	8,346
11.4	9219	ВОДА	МЗ	100	60
12	E2708-001-16	УКРЕПЛЕНИЕ ОБОЧИН ГРАВИЙНО-ПЕСЧАНОЙ СМЕСЬЮ ТОЛЩИНОЙ 6 СМ	1000М2	1,6650	
12.1	1	ЗАТРАТЫ ТРУДА РАБОЧИХ-СТРОИТЕЛЕЙ	ЧЕЛ.-Ч	31,7	52,7805
12.2	3	ЗАТРАТЫ ТРУДА МАШИНИСТОВ	ЧЕЛ.-Ч	23,27	38,7445
12.3	107	АВТОГРЕЙДЕРЫ СРЕДНЕГО ТИПА 99 (135) КВТ (Л С)	МАШ.-Ч	3,58	5,9607
12.4	112	АВТОПОГРУЗЧИКИ 5 Т	МАШ.-Ч	8,18	13,6197
12.5	1014	КАТКИ ДОРОЖНЫЕ САМОХОДНЫЕ ВИБРАЦИОННЫЕ, МАССА БОЛЕЕ 8 Т	МАШ.-Ч	10,6	17,649
12.6	1135	МАШИНЫ ПОЛИВОМОЕЧНЫЕ 6000 Л	МАШ.-Ч	0,91	1,5151
12.7	9219	ВОДА	МЗ	20	33,3
12.8	41398	ПЕСЧАНО-ГРАВИЙНАЯ СМЕСЬ ИЛИ ЩЕБЕНОЧНО-ПЕСЧАНАЯ СМЕСЬ ОПТИМАЛЬНОГО ГРАНУЛОМЕТРИЧЕСКОГО СОСТАВА	МЗ	74,4	123,876
13	C310-5	ТРАНСПОРТИРОВКА ЩПС НА 5 КМ	ТКМ	1040,0000	✓
РАЗДЕЛ 3. ДОРОЖНЫЙ ЗНАК					
14	E2709-008-01	УСТАНОВКА ДОРОЖНЫХ ЗНАКОВ ОДНОСТОЕЧНЫХ НА МЕТАЛЛИЧЕСКИХ СТОЙКАХ ТРУБЫ Д-57ММ ТОЛЩИНА СТЕНКИ 3,0 ММ L-3,3М	100ШТ	0,0200	✓
14.1	1	ЗАТРАТЫ ТРУДА РАБОЧИХ-СТРОИТЕЛЕЙ	ЧЕЛ.-Ч	320	6,4
14.2	1069	МАШИНЫ БУРИЛЬНЫЕ НА ТРАКТОРЕ 85 (115) КВТ (Л.С.) ГЛУБИНОЙ БУРЕНИЯ 3,5 М	МАШ.-Ч	11	0,22
14.3	31445	КРАСКИ ПЕРХЛОРВИНИЛОВЫЕ	Т	0,00562	0,000112
15	12	МЕТАЛЛИЧЕСКАЯ ТРУБА ДИАМЕТРОМ 57ММ ДЛЯ СТОЙКИ ЗНАКОВ	ПМ	6,6000	✓
16	E0601-001-01 ДОП. 3	УСТРОЙСТВО БЕТОННОЙ ПОДГОТОВКИ	100МЗ	0,0002	
16.1	1	ЗАТРАТЫ ТРУДА РАБОЧИХ-СТРОИТЕЛЕЙ	ЧЕЛ.-Ч	180	0,0396
16.2	3	ЗАТРАТЫ ТРУДА МАШИНИСТОВ	ЧЕЛ.-Ч	18,13	0,003989
16.3	403	ВИБРАТОРЫ ГЛУБИНЫЕ	МАШ.-Ч	48	0,01056
16.4	2509	АВТОМОБИЛИ БОРТОВЫЕ ГРУЗОПОДЪЕМНОСТЬЮ ДО 5 Т	МАШ.-Ч	0,13	0,000029
17	E0601-080-09	ПРИГОТОВЛЕНИЕ ТЯЖЕЛОГО БЕТОНА НА ЩЕБНЕ КЛАССА В 10	100МЗ	0,0002	
17.1	1	ЗАТРАТЫ ТРУДА РАБОЧИХ-СТРОИТЕЛЕЙ	ЧЕЛ.-Ч	301,71	0,067583
17.2	3	ЗАТРАТЫ ТРУДА МАШИНИСТОВ	ЧЕЛ.-Ч	41,1	0,009206
17.3	112	АВТОПОГРУЗЧИКИ 5 Т	МАШ.-Ч	17,55	0,003931
17.4	278	БЕТОНОСМЕСИТЕЛИ ПЕРЕДВИЖНЫЕ 250 Л НА ДРУГИХ ВИДАХ СТРОИТЕЛЬСТВА (КРОМЕ ВОДОХОЗЯЙСТВЕННОГО)	МАШ.-Ч	23,55	0,005275
17.5	9219	ВОДА	МЗ	21	0,004704
17.6	11004	ПЕСОК ДЛЯ СТРОИТЕЛЬНЫХ РАБОТ	МЗ	57	0,012768
17.7	12699	ЩЕБЕНЬ ИЗ ПРИРОДНОГО КАМНЯ ДЛЯ СТРОИТЕЛЬНЫХ РАБОТ	МЗ	80	0,01792
17.8	34520	ШЛАКОПОРТЛАНДЦЕМЕНТ ОБЩЕСТРОИТЕЛЬНОГО И СПЕЦИАЛЬНОГО НАЗНАЧЕНИЯ МАРКИ 400	Т	23,5	0,005264
18	13	ЗНАКИ ТРЕУГОЛЬНЫЕ №2.4 700X700X700ММ 2-ГО ТИПОРАЗМЕРА	ШТ	2,0000	✓
УЛАГАБИЙ					
РАЗДЕЛ 4. ДОРОЖНАЯ ОДЕЖДА					
19	E2703-001-01	ИСПРАВЛЕНИЕ ПРОФИЛЯ ОСНОВАНИЙ ЩЕБЕНОЧНЫХ С ДОБАВЛЕНИЕМ НОВОГО МАТЕРИАЛА	1000М2	6,3110	✓
19.1	1	ЗАТРАТЫ ТРУДА РАБОЧИХ-СТРОИТЕЛЕЙ	ЧЕЛ.-Ч	55,6	350,8916
19.2	3	ЗАТРАТЫ ТРУДА МАШИНИСТОВ	ЧЕЛ.-Ч	40,05	252,7556
19.3	107	АВТОГРЕЙДЕРЫ СРЕДНЕГО ТИПА 99 (135) КВТ (Л.С.)	МАШ.-Ч	3,7	23,3507
19.4	112	АВТОПОГРУЗЧИКИ 5 Т	МАШ.-Ч	4,39	27,7053
19.5	621	КАТКИ ДОРОЖНЫЕ САМОХОДНЫЕ ГЛАДКИЕ 8 Т	МАШ.-Ч	7,17	45,2499
19.6	623	КАТКИ ДОРОЖНЫЕ САМОХОДНЫЕ ГЛАДКИЕ 13 Т	МАШ.-Ч	20,5	129,3755

1	2	3	4	5	6
19.7	1025	КИРКОВЩИКИ	МАШ.-Ч	1,11	7,0052
19.8	1135	МАШИНЫ ПОЛИВОМОЕЧНЫЕ 6000 Л	МАШ.-Ч	3,28	20,7001
19.9	1835	ТРАКТОРЫ НА ГУСЕНИЧНОМ ХОДУ ПРИ РАБОТЕ НА ДРУГИХ ВИДАХ СТРОИТЕЛЬСТВА (КРОМЕ ВОДОХОЗЯЙСТВЕННОГО) 79 (108) КВТ (Л.С.)	МАШ.-Ч	1,01	6,3741
19.10	9219	ВОДА	МЗ	25	157,775
19.11	23074	ЩЕБЕНЬ ИЗ ПРИРОДНОГО КАМНЯ ДЛЯ СТРОИТЕЛЬНЫХ РАБОТ МАРКА 800, ФРАКЦИЯ, ММ: 10-20	МЗ	11,5	72,5765
19.12	23075	ЩЕБЕНЬ ИЗ ПРИРОДНОГО КАМНЯ ДЛЯ СТРОИТЕЛЬНЫХ РАБОТ МАРКА 800, ФРАКЦИЯ, ММ: 20-40	МЗ	55	347,105
20	C310-5	ТРАНСПОРТИРОВКА ЩЕБНЯ НА 5 КМ	ТКМ	3043,0000	✓
21	E2706-026-01	УСТРОЙСТВО ПОДГРУНТОВКИ ИЗ ЖИДКОГО БИТУМА В КОЛИЧЕСТВЕ 0,5Л/М2 С ТРАНСПОРТИРОВКА НА 5 КМ	Т	3,0060	
21.1	3	ЗАТРАТЫ ТРУДА МАШИНИСТОВ	ЧЕЛ.-Ч	0,58	1,7435
21.2	109	АВТОГУДРОНАТОРЫ 7000 Л	МАШ.-Ч	0,405	1,2174
21.3	30135	БИТУМ	Т	1,03	3,0962
22	E2713-010-01 ДОП. 9	УСТРОЙСТВО ПОКРЫТИЯ ИЗ ГОРЯЧИХ ПЛОТНЫХ МЕЛКОЗЕРНИСТЫХ АСФАЛЬТОБЕТОННЫХ СМЕСЕЙ АСФАЛЬТОУКЛАДЧИКАМИ ТИПА "VOGELE" ПРИ ШИРИНЕ УКЛАДКИ ДО 6 М И ТОЛЩИНОЙ СЛОЯ 4 СМ	1000 М2	6,0110	✓
22.1	1	ЗАТРАТЫ ТРУДА РАБОЧИХ-СТРОИТЕЛЕЙ	ЧЕЛ.-Ч	16,63	99,9629
22.2	3	ЗАТРАТЫ ТРУДА МАШИНИСТОВ	ЧЕЛ.-Ч	9,38	56,3832
22.3	97	АВТОМОБИЛИ-САМОСВАЛЫ ГРУЗОПОДЪЕМНОСТЬЮ ДО 30 Т	МАШ.-Ч	1,44	8,6558
22.4	464	ГУДРОНАТОРЫ РУЧНЫЕ	МАШ.-Ч	0,24	1,4426
22.5	1135	МАШИНЫ ПОЛИВОМОЕЧНЫЕ 6000 Л	МАШ.-Ч	0,5	3,0055
22.6	2798	РЕЗЧИКИ ШВОВ ДИСКОВЫЕ	МАШ.-Ч	0,12	0,72132
22.7	3097	УКЛАДЧИКИ АСФАЛЬТОБЕТОНА ТИПА "VOGELE" С ШИРИНОЙ УКЛАДКИ ДО 6,5 М	МАШ.-Ч	1,44	8,6558
22.8	3348	КАТКИ САМОХОДНЫЕ ДОРОЖНЫЕ ВИБРАЦИОННЫЕ ТИПА "DYNARAC", "НАММ", "ВОМАГ", 8 Т	МАШ.-Ч	3,08	18,5139
22.9	3349	КАТКИ САМОХОДНЫЕ ДОРОЖНЫЕ ВИБРАЦИОННЫЕ ТИПА "DYNARAC", "НАММ", "ВОМАГ", 10 Т	МАШ.-Ч	1,37	8,2351
22.10	3350	КАТКИ САМОХОДНЫЕ ДОРОЖНЫЕ ВИБРАЦИОННЫЕ ТИПА "DYNARAC", "НАММ", "ВОМАГ", 13 Т	МАШ.-Ч	1,55	9,3171
22.11	6076	АСФАЛЬТОБЕТОННАЯ СМЕСЬ ПЛОТНАЯ МЕЛКОЗЕРНИСТАЯ	Т	96,6	580,6626
22.12	9219	ВОДА	МЗ	0,9	5,4099
22.13	30135	БИТУМ	Т	0,0108	0,064919
23	E2713-011-01 ДОП. 9 К=4	ПРИ ИЗМЕНЕНИИ ТОЛЩИНЫ ПОКРЫТИЯ НА 0,5 СМ ДОБАВЛЯТЬ К НОРМЕ 27-13-010-01	1000 М2	6,0110	✓
23.1	1	ЗАТРАТЫ ТРУДА РАБОЧИХ-СТРОИТЕЛЕЙ	ЧЕЛ.-Ч	2,32	13,9455
23.2	3	ЗАТРАТЫ ТРУДА МАШИНИСТОВ	ЧЕЛ.-Ч	1,44	8,6558
23.3	97	АВТОМОБИЛИ-САМОСВАЛЫ ГРУЗОПОДЪЕМНОСТЬЮ ДО 30 Т	МАШ.-Ч	0,72	4,3279
23.4	464	ГУДРОНАТОРЫ РУЧНЫЕ	МАШ.-Ч	0,12	0,72132
23.5	2798	РЕЗЧИКИ ШВОВ ДИСКОВЫЕ	МАШ.-Ч	0,06	0,36066
23.6	3097	УКЛАДЧИКИ АСФАЛЬТОБЕТОНА ТИПА "VOGELE" С ШИРИНОЙ УКЛАДКИ ДО 6,5 М	МАШ.-Ч	0,72	4,3279
23.7	6076	АСФАЛЬТОБЕТОННАЯ СМЕСЬ ПЛОТНАЯ МЕЛКОЗЕРНИСТАЯ	Т	48,44	291,1728
23.8	30135	БИТУМ	Т	0,0056	0,033662
24	C310-5	ТРАНСПОРТИРОВКА ГАБС НА 5 КМ	ТКМ	4359,0000	✓
РАЗДЕЛ 5. ПРИСЫПНАЯ ОБОЧИННА					
25	E0101-197-02 ДОП. 11 ГОСАРХИТЕКТСТРОЙ РУЗ ИР. № 429 ОТ 15.12.17 Г.	РАЗРАБОТКА 2-ГРУППА ГРУНТА ИЗ КАРЬЕРА ЭКСКАВАТОРОМ ВМЕСТИМОСТЬЮ КОВША 1,0М3 С ПОГРУЗКОЙ НА АВТОСАМОСВАЛА	1000 М3 ГРУНТА	0,2600	
25.1	1	ЗАТРАТЫ ТРУДА РАБОЧИХ-СТРОИТЕЛЕЙ	ЧЕЛ.-Ч	5,86	1,5236
25.2	1942	ЭКСКАВАТОРЫ НА ГУСЕНИЧНОМ ХОДУ ТИПА "ATLAS", "VOLVO", "KOMATSU", "HITACHI", "LIEBHERR", "HYUNDAI ROBEK" С ЕМКОСТЬЮ КОВША 1,0 М3	МАШ.-Ч	12,64	3,2864
26	C310-5	ТРАНСПОРТИРОВКА ГРУНТА НА 5 КМ	ТКМ	2080,0000	✓
27	E0101-182-01 ДОП. 4	УПЛОТНЕНИЕ ГРУНТА ВИБРАЦИОННЫМИ КАТКАМИ "VIBROM" НА ПЕРВЫЙ ПРОХОД ПО ОДНОМУ СЛЕДУ ПРИ ТОЛЩИНЕ 25 СМ	1000М3	0,2600	
27.1	3	ЗАТРАТЫ ТРУДА МАШИНИСТОВ	ЧЕЛ.-Ч	10,11	2,6286
27.2	1135	МАШИНЫ ПОЛИВОМОЕЧНЫЕ 6000 Л	МАШ.-Ч	0,11	0,0286
27.3	2851	АВТОГРЕЙДЕР "КАМАЦУ" 149 КВТ (200 Л.С.)	МАШ.-Ч	8,49	2,2074
27.4	2852	КАТКИ ВИБРАЦИОННЫЕ "VIBROM" 20 Т	МАШ.-Ч	1,51	0,3926
27.5	9219	ВОДА	МЗ	4	1,04
28	E0101-182-07 ДОП. 4 К=3	НА КАЖДЫЙ ПОСЛЕДУЮЩИЙ ПРОХОД ПО ОДНОМУ СЛЕДУ ДОБАВЛЯТЬ К НОРМЕ 01-01-182-1	1000М3	0,2600	
28.1	3	ЗАТРАТЫ ТРУДА МАШИНИСТОВ	ЧЕЛ.-Ч	4,53	1,1778
28.2	2852	КАТКИ ВИБРАЦИОННЫЕ "VIBROM" 20 Т	МАШ.-Ч	4,53	1,1778
29	E0102-006-01	ПОЛИВ ВОДОЙ УПЛОТНЯЕМОГО ГРУНТА НАСЫПЕЙ	1000М3	0,2600	
29.1	1	ЗАТРАТЫ ТРУДА РАБОЧИХ-СТРОИТЕЛЕЙ	ЧЕЛ.-Ч	13,91	3,6166
29.2	3	ЗАТРАТЫ ТРУДА МАШИНИСТОВ	ЧЕЛ.-Ч	13,91	3,6166
29.3	1135	МАШИНЫ ПОЛИВОМОЕЧНЫЕ 6000 Л	МАШ.-Ч	13,91	3,6166
29.4	9219	ВОДА	МЗ	100	26

1	2	3	4	5	6
30	E2708-001-16	УКРЕПЛЕНИЕ ОБОЧИН ГРАВИЙНО-ПЕСЧАНОЙ СМЕСЬЮ ТОЛЩИНОЙ 6 СМ	1000М2	1,0000	
30.1	1	ЗАТРАТЫ ТРУДА РАБОЧИХ-СТРОИТЕЛЕЙ	ЧЕЛ.-Ч	31,7	31,7
30.2	3	ЗАТРАТЫ ТРУДА МАШИНИСТОВ	ЧЕЛ.-Ч	23,27	23,27
30.3	107	АВТОГРЕЙДЕРЫ СРЕДНЕГО ТИПА 99 (135) КВТ (Л.С.)	МАШ.-Ч	3,58	3,58
30.4	112	АВТОПОГРУЗЧИКИ 5 Т	МАШ.-Ч	8,18	8,18
30.5	1014	КАТКИ ДОРОЖНЫЕ САМОХОДНЫЕ ВИБРАЦИОННЫЕ, МАССА БОЛЕЕ 8 Т	МАШ.-Ч	10,6	10,6
30.6	1135	МАШИНЫ ПОЛИВОМОЕЧНЫЕ 6000 Л	МАШ.-Ч	0,91	0,91
30.7	9219	ВОДА	МЗ	20	20
30.8	41398	ПЕСЧАНО-ГРАВИЙНАЯ СМЕСЬ ИЛИ ШЕБЕНОЧНО-ПЕСЧАНАЯ СМЕСЬ ОПТИМАЛЬНОГО ГРАНУЛОМЕТРИЧЕСКОГО СОСТАВА	МЗ	74,4	74,4
31	C310-5	ТРАНСПОРТИРОВКА ЩПС НА 5 КМ	ТКМ	625,0000	
РАЗДЕЛ 6. ДОРОЖНЫЙ ЗНАК					
32	E2709-008-01	УСТАНОВКА ДОРОЖНЫХ ЗНАКОВ ОДНОСТОЕЧНЫХ НА МЕТАЛЛИЧЕСКИХ СТОЙКАХ ТРУБЫ Д-57ММ ТОЛЩИНА СТЕНКИ 3,0 ММ L-3.3М	100ШТ	0,0100	
32.1	1	ЗАТРАТЫ ТРУДА РАБОЧИХ-СТРОИТЕЛЕЙ	ЧЕЛ.-Ч	320	3,2
32.2	1069	МАШИНЫ БУРИЛЬНЫЕ НА ТРАКТОРЕ 85 (115) КВТ (Л.С.) ГЛУБИНОЙ БУРЕНИЯ 3,5 М	МАШ.-Ч	11	0,11
32.3	31445	КРАСКИ ПЕРХЛОРВИНИЛОВЫЕ	Т	0,00562	0,000056
33	12	МЕТАЛЛИЧЕСКАЯ ТРУБА ДИАМЕТРОМ 57ММ ДЛЯ СТОЙКИ ЗНАКОВ	11М	3,3000	
34	E0601-001-01 ДОП. 3	УСТРОЙСТВО БЕТОННОЙ ПОДГОТОВКИ	100МЗ	0,0001	
34.1	1	ЗАТРАТЫ ТРУДА РАБОЧИХ-СТРОИТЕЛЕЙ	ЧЕЛ.-Ч	180	0,0198
34.2	3	ЗАТРАТЫ ТРУДА МАШИНИСТОВ	ЧЕЛ.-Ч	18,13	0,001994
34.3	403	ВИБРАТОРЫ ГЛУБИННЫЕ	МАШ.-Ч	48	0,00528
34.4	2509	АВТОМОБИЛИ БОРТОВЫЕ ГРУЗОПОДЪЕМНОСТЬЮ ДО 5 Т	МАШ.-Ч	0,13	0,000014
35	E0601-080-09	ПРИГОТОВЛЕНИЕ ТЯЖЕЛОГО БЕТОНА НА ШЕБНЕ КЛАССА В 10	100МЗ	0,0001	
35.1	1	ЗАТРАТЫ ТРУДА РАБОЧИХ-СТРОИТЕЛЕЙ	ЧЕЛ.-Ч	301,71	0,033792
35.2	3	ЗАТРАТЫ ТРУДА МАШИНИСТОВ	ЧЕЛ.-Ч	41,1	0,004603
35.3	112	АВТОПОГРУЗЧИКИ 5 Т	МАШ.-Ч	17,55	0,001966
35.4	278	БЕТОНОСМЕСИТЕЛИ ПЕРЕДВИЖНЫЕ 250 Л НА ДРУГИХ ВИДАХ СТРОИТЕЛЬСТВА (КРОМЕ ВОДОХОЗЯЙСТВЕННОГО)	МАШ.-Ч	23,55	0,002638
35.5	9219	ВОДА	МЗ	21	0,002352
35.6	11004	ПЕСОК ДЛЯ СТРОИТЕЛЬНЫХ РАБОТ	МЗ	57	0,006384
35.7	12699	ШЕБЕНЬ ИЗ ПРИРОДНОГО КАМНЯ ДЛЯ СТРОИТЕЛЬНЫХ РАБОТ	МЗ	80	0,00896
35.8	34520	ШЛАКОПОРТЛАНЦЕМЕНТ ОБЩЕСТРОИТЕЛЬНОГО И СПЕЦИАЛЬНОГО НАЗНАЧЕНИЯ МАРКИ 400	Т	23,5	0,002632
36	13	ЗНАКИ ТРЕУГОЛЬНЫЕ №2.4 700X700X700ММ 2-ГО ТИПОРАЗМЕРА	ШТ	1,0000	

ИТОГО ПО ЛОКАЛЬНОЙ РЕСУРСНОЙ ВЕДОМОСТИ:

ТРУДОВЫЕ РЕСУРСЫ					
1	1	ЗАТРАТЫ ТРУДА РАБОЧИХ-СТРОИТЕЛЕЙ	ЧЕЛ.-Ч		980,3918
2	3	ЗАТРАТЫ ТРУДА МАШИНИСТОВ	ЧЕЛ.-Ч		684,2408
СТРОИТЕЛЬНЫЕ МАШИНЫ И МЕХАНИЗМЫ					
3	97	АВТОМОБИЛИ-САМОСВАЛЫ ГРУЗОПОДЪЕМНОСТЬЮ ДО 30 Т	МАШ.-Ч		24,1628
4	107	АВТОГРЕЙДЕРЫ СРЕДНЕГО ТИПА 99 (135) КВТ (Л.С.)	МАШ.-Ч		53,2728
5	109	АВТОГУДРОНАТОРЫ 7000 Л	МАШ.-Ч		2,2656
6	112	АВТОПОГРУЗЧИКИ 5 Т	МАШ.-Ч		73,6932
7	278	БЕТОНОСМЕСИТЕЛИ ПЕРЕДВИЖНЫЕ 250 Л НА ДРУГИХ ВИДАХ СТРОИТЕЛЬСТВА (КРОМЕ ВОДОХОЗЯЙСТВЕННОГО)	МАШ.-Ч		0,007913
8	403	ВИБРАТОРЫ ГЛУБИННЫЕ	МАШ.-Ч		0,01584
9	464	ГУДРОНАТОРЫ РУЧНЫЕ	МАШ.-Ч		4,0271
10	621	КАТКИ ДОРОЖНЫЕ САМОХОДНЫЕ ГЛАДКИЕ 8 Т	МАШ.-Ч		84,7458
11	623	КАТКИ ДОРОЖНЫЕ САМОХОДНЫЕ ГЛАДКИЕ 13 Т	МАШ.-Ч		242,2997
12	1014	КАТКИ ДОРОЖНЫЕ САМОХОДНЫЕ ВИБРАЦИОННЫЕ, МАССА БОЛЕЕ 8 Т	МАШ.-Ч		28,249
13	1025	КИРКОВЩИКИ	МАШ.-Ч		13,1196
14	1069	МАШИНЫ БУРИЛЬНЫЕ НА ТРАКТОРЕ 85 (115) КВТ (Л.С.) ГЛУБИНОЙ БУРЕНИЯ 3,5 М	МАШ.-Ч		0,33
15	1135	МАШИНЫ ПОЛИВОМОЕЧНЫЕ 6000 Л	МАШ.-Ч		58,8436
16	1835	ТРАКТОРЫ НА ГУСЕНИЧНОМ ХОДУ ПРИ РАБОТЕ НА ДРУГИХ ВИДАХ СТРОИТЕЛЬСТВА (КРОМЕ ВОДОХОЗЯЙСТВЕННОГО) 79 (108) КВТ (Л.С.)	МАШ.-Ч		11,9377
17	1942	ЭКСКАВАТОРЫ НА ГУСЕНИЧНОМ ХОДУ ТИПА "ATLAS", "VOLVO", "KOMATSU", "HITACHI", "LIEBHERR", "HYUNDAI ROBEK" С ЕМКОСТЬЮ КОВША 1,0 МЗ	МАШ.-Ч		10,8704
18	2509	АВТОМОБИЛИ БОРТОВЫЕ ГРУЗОПОДЪЕМНОСТЬЮ ДО 5 Т	МАШ.-Ч		0,000043
19	2798	РЕЗЧИКИ ШВОВ ДИСКОВЫЕ	МАШ.-Ч		2,0136
20	2851	АВТОГРЕЙДЕР "КАМАЦУ" 149 КВТ (200 Л.С.)	МАШ.-Ч		7,3014
21	2852	КАТКИ ВИБРАЦИОННЫЕ "VIBROM" 20 Т	МАШ.-Ч		5,1944
22	3097	УКЛАДЧИКИ АСФАЛЬТОБЕТОНА ТИПА "VOGELE" С ШИРИНОЙ УКЛАДКИ ДО 6,5 М	МАШ.-Ч		24,1628
23	3348	КАТКИ САМОХОДНЫЕ ДОРОЖНЫЕ ВИБРАЦИОННЫЕ ТИПА "DYNARAC", "НАММ", "ВОМАГ", 8 Т	МАШ.-Ч		34,4544
24	3349	КАТКИ САМОХОДНЫЕ ДОРОЖНЫЕ ВИБРАЦИОННЫЕ ТИПА "DYNARAC", "НАММ", "ВОМАГ", 10 Т	МАШ.-Ч		15,3255
25	3350	КАТКИ САМОХОДНЫЕ ДОРОЖНЫЕ ВИБРАЦИОННЫЕ ТИПА "DYNARAC", "НАММ", "ВОМАГ", 13 Т	МАШ.-Ч		17,3391

МАТЕРИАЛЬНЫЕ РЕСУРСЫ

1	2	3	4	5	6
26	6076	АСФАЛЬТОБЕТОННАЯ СМЕСЬ ПЛОТНАЯ МЕЛКОЗЕРНИСТАЯ	T		1622,49
27	9219	ВОДА	M3		448,3024
28	11004	ПЕСОК ДЛЯ СТРОИТЕЛЬНЫХ РАБОТ	M3		0,019152
29	12699	ЩЕБЕНЬ ИЗ ПРИРОДНОГО КАМНЯ ДЛЯ СТРОИТЕЛЬНЫХ РАБОТ	M3		0,02688
30	23074	ЩЕБЕНЬ ИЗ ПРИРОДНОГО КАМНЯ ДЛЯ СТРОИТЕЛЬНЫХ РАБОТ МАРКА 800, ФРАКЦИЯ, ММ: 10-20	M3		135,9243
31	23075	ЩЕБЕНЬ ИЗ ПРИРОДНОГО КАМНЯ ДЛЯ СТРОИТЕЛЬНЫХ РАБОТ МАРКА 800, ФРАКЦИЯ, ММ 20-40	M3		650,0725
32	30135	БИТУМ	T		5,9453
33	31445	КРАСКИ ПЕРХЛОРВИНИЛОВЫЕ	T		0,000169
34	34520	ШЛАКОПОРТЛАНДЦЕМЕНТ ОБЩЕСТРОИТЕЛЬНОГО И СПЕЦИАЛЬНОГО НАЗНАЧЕНИЯ МАРКИ 400	T		0,007896
35	41398	ПЕСЧАНО-ГРАВИЙНАЯ СМЕСЬ ИЛИ ЩЕБЕНОЧНО-ПЕСЧАНАЯ СМЕСЬ ОПТИМАЛЬНОГО ГРАНУЛОМЕТРИЧЕСКОГО СОСТАВА	M3		198,276
СТРОИТЕЛЬНЫЕ МАТЕРИАЛЫ И КОНСТРУКЦИИ					
36	12	МЕТАЛЛИЧЕСКАЯ ТРУБА ДИАМЕТРОМ 57ММ ДЛЯ СТОЙКИ ЗНАКОВ	ММ		9,9
37	13	ЗНАКИ ТРЕУГОЛЬНЫЕ №2.4 700X700X700ММ 2-ГО ТИПОРАЗМЕРА	ШТ		3
ТРАНСПОРТНЫЕ РАСХОДЫ					
38	10-5	ТРАНСПОРТИРОВКА ГАБС НА 5 КМ	ТКМ		8112
39	10-5	ТРАНСПОРТИРОВКА ЩЕБНЯ НА 5 КМ	ТКМ		5699
40	10-5	ТРАНСПОРТИРОВКА ЩПС НА 5 КМ	ТКМ		1665
41	10-5	ТРАНСПОРТИРОВКА ГРУНТА НА 5 КМ	ТКМ		6880

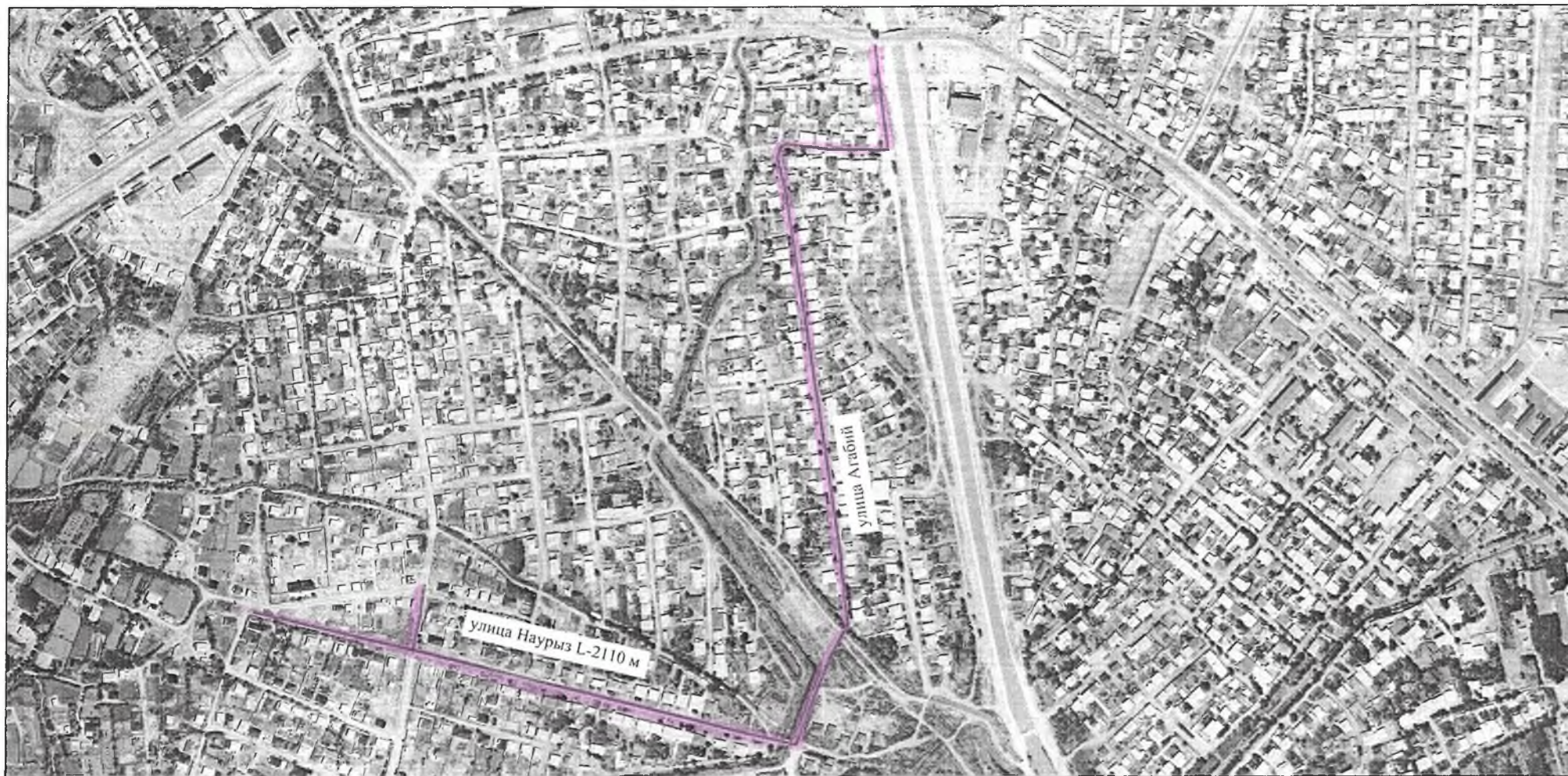
СОСТАВИЛ

ДУЙСЕНОВ П

ПРОВЕРИЛ

АЛЛАНАЗАРОВ И

МСГ Дослык Чимбайского района





Заместитель Хакима Чимбайского района
 П.Орынбаев
 2022г.



"Утверждаю"
 Главный инженер ГУП "Служба заказчика по региональным дорогам
 Республики Каракалпакстан"
 А. Ходжаев
 " " " 2022г.

ДЕФФЕКТНАЯ ВЕДОМОСТЬ

Текущий ремонт автомобильной дороги улицы Наурыз, Агабий на "МСГ Достлык" на участке км 0-2,110

Мы, нижеподписавшиеся представители заказчика ГУП службы заказчика по региональным дорогам РК _____, представитель проектной организации ООО "Йул Лойиха Нукус" Ж.Мадияров, представитель Управления благоустройства Чимбайского района _____, Гл. Архитектор Чимбайского района _____ составили настоящую дефектную ведомость путем визуального осмотра и замером дорожным колесом, рулеткой определили следующие виды и объемы дорожных работ

№	Адрес работ пикетаж		Длина	Состояние существующих элементов	Вид намечаемых проектных работ и мероприятий	Подсчет объемов работ (формула)	Един. измер	Объемы	Примечание				
	начало	конец											
	пк+	пк+	м										
1	2	3	4	5	6	7	8	9	10				
1	0+00	11+10	1110	ЩПС	Текущий ремонт улицы "Наурыз" на участке 0-1,110 км								
					Дорожная одежда								
					Исправление существующего покрытия с добавлением нового материала из щебня (с учет закругления)					1015x4,8+95x6,3+38	м ²	5508,5	Щебень-5км.
					Устройство подгрунтовки из жидкого битума в количестве 0.5 кг/м2					5175,5x0,5/1000	т	2,588	
					Устройство покрытия толщиной 6 см из пл-о асф-на горячей укладки марки II типа Б из мелк-й щебеночной смеси марка битума БНД 60/90 (с учет закругления)					1015x4,5+95x6+38	м ²	5175,5	ГАБС-5км
					Присыпная обочина								
					Разработка грунта 2-группы из карьера экскаватором вместимостью ковша 1,0 м ³ с погрузкой на автосамосвала						м ³	600	Грунт-5км
					Уплотнение грунта 2-группы виброкатком массой 22 т за 4 проходов по одному следу при толщ. слоя 25 см						м ²	600,0	
					Полив грунта с водой						м ²	600,0	
					Укрепление обочина из ЩПС толщиной 6см					1110x0,75x2	м ²	1665	ЩПС-5км.
Дорожный знак													
Установка дорожных знаков одностоечных на металлических стойках трубы d-57 мм толщина стенки 3,0 мм L=3,3 м						шт./ кг	2/26,4						
Фундамент из монолитного бетона марка бетона М150 Д – 0,3м толщ.0,15м						м ²	0,022						
Треугольные №2.4. 700x700x700мм II-го типоразмера						шт	2						
2	11+10	21+10	1000	ЩПС	Текущий ремонт улицы "Агабий" на участке 0-1,000 км								
					Дорожная одежда								
					Исправление существующего покрытия с добавлением нового материала из щебня (с учет закругления)					1110x6,3+11	м ²	6311	Щебень-5км.
					Устройство подгрунтовки из жидкого битума в количестве 0.5 кг/м2					4511x0,5/1000	т	3,006	
					Устройство покрытия толщиной 6 см из пл-о асф-на горячей укладки марки II типа Б из мелк-й щебеночной смеси марка битума БНД 60/90 (с учет закругления)					1110x6+11	м ²	6011	ГАБС-5км
					Присыпная обочина								
Разработка грунта 2-группы из карьера экскаватором вместимостью ковша 1,0 м ³ с погрузкой на автосамосвала						м ³	260,0	Грунт-5км					
Уплотнение грунта 2-группы виброкатком массой 22 т за 4 проходов по одному следу при толщ. слоя 25 см						м ²	260,0						

Полив грунта с водой		м³	260.0	
Укрепление обочина из ШПС толщиной 6см	1000x0.5x2	м²	1000	ШПС-5км.
Дорожный знак				
Установка дорожных знаков одностоечных на металлических стойках трубы d-57 мм толщина стенки 3,0 мм L=3.3 м		шт./ кг	1/13.2	
Фундамент из монолитного бетона марка бетона М150 Д = 0.3м толш.0,15м		м³	0,011	
Треугольные №2.4. 700x700x700мм II-го типоразмера		шт	1	

Представитель Заказчика:

Представитель Управления благоустройства Чимбайского района:

Гл.Архитектор Чимбайского района

Представитель проектного института ООО "Нул Лойиха Нукус":



М.Урунбаев

Н.Бекмуратов

Н.Сапаров

Ж.Мадияров