

“BARKAMOL PRESS” MChJ



**Косон тумани Обод МФЙ худудида тунги
ёритиш чироқларини қуриш**

**СМЕТА ХУЖЖАТЛАРИ
ва ЧИЗМАЛАР**

ҚАРШИ - 2022

ОГЛАВЛЕНИЕ
к сметному документу по объекту
КОСОН ТУМАНИ ОБОД МФЙ МАЙДАНАК ВА ХУШНАВО КЎЧАЛАРИ ПИЁДАЛАР ЙЎЛАГИ ВА
ТУНГИ ЁРИТИШ ЧИРОҚЛАРИ ҚУРИШ ИШЧИ ЛОЙИХАСИ

№	Наименование документа	Страницы
1	2	3
1	Пояснительная записка	
2	Рекомендуемая стартовая стоимость объекта в текущих ценах по объекту	
3	Исходные данные для определения стоимости строительства в текущих ценах	
4	Объектная смета	
5	Сводное локальный ресурсный сметный расчет	
	<u>ЭЛЕКТРООСВЕЩЕНИЕ</u>	
6	Локальный ресурсный сметный расчет № 1-0	
7	Локальная ресурсная ведомость №1-0	
8	Ведомость объемов работ	
9	Помесячная среднечасовая заработная плата рабочих-строителей по отрасли "Строительство"	
10	Перечень усреднённых прогнозируемых цен маш-часа машин и механизмов (без НДС) на 1.01.2020г.	
11	Экспертное заключение № К-40-22 от 05.09.2022 г. (Кашкадарё ЙМФУК)	
12	Чертежи	
13	Yigma ekspert xulosasi № 64785 11-10-2022 yil	

ПОЯСНИТЕЛЬНАЯ ЗАПИСКА

Определение стоимости объекта в текущих ценах по объекту:

ҚОСОН ТУ МАНИ ОВОД МҲИ МАНДАПАК ВА АЗ ШИВАВО ҚУ ТАЛАТИ ИИЕДАМАГ ИЗЛАТИ ВА ТУПИ ИГИТИШИ ТИРОҚЛАГИ ҚУРИШ ИШЧИ ЛОЙИХАСИ

Сметная документация выполнено

В соответствии с требованиями приложения № 1 к постановлению Кабинета Министров от 11.06.03 г. № 261 «О переходе на договорные текущие цены при реализации инвестиционных проектов, осуществляемых за счет централизованных капитальных вложений» стоимость объекта рассчитываем по ресурсному методу.

Стоимость объекта и затраты включаемые в стоимость объекта, определяются по ресурсным сметам, прошедшим Госэкспертизу, и другим данным заказчика и носят рекомендательный характер.

Определяем стоимость по затратам:

I. Затраты на заработную плату:

Определяем путем умножения трудозатрат рабочих-строителей на текущую стоимость 1 человеко-часа (в сумах) на коэффициент, учитывающий размер отчисления на социальное страхование по формуле:

$$Сзп = \text{Траб} \times Сч \times Ксс,$$

где:

- Траб** – трудозатраты рабочих-строителей, определяемые в составе ресурсных смет;
Сч – среднечасовая заработная плата рабочих-строителей, исчисляемая исходя из уровня среднестатистической месячной заработной платы строителей по Кашкадарьинской области;
Ксс – коэффициент, учитывающий размер отчислений на социальное страхование.

Исчисление среднечасовой заработной платы производим по формуле:

$$Сч = Змс : \Phi,$$

где:

- Змс** – среднегодовая заработная плата рабочих-строителей по Кашкадарьинской в расчете на месяц, определенная на основе статистических данных за предыдущие 12 месяцев по Кашкадарьинской области сум/мес;
Ф – среднемесячный фонд рабочего времени в часах по данным Министерства труда и социальной защиты населения Республики Узбекистан.

Согласно каталога текущих цен за 2 - квартал 2022 г., сложившаяся среднемесячная зарплата рабочих-строителей по Кашкадарьинской области составила – **3 241 236,219** сум

Количество рабочих часов в месяц - **164,17** часов
Часовая ставка – Сч = $3\,241\,236,219 : 164,17 = 19743,170$ сум/час;
Трудозатраты по ресурсной смете – Траб = **78,906** чел-час;

Основная заработная плата рабочих-строителей:

$$Сзп = 78,906 \times 19743,170 = \mathbf{1\,557,851} \text{ тыс. сум}$$

Отчисление на социальное страхование 12 % от основной заработной платы:

$$1557,851 \times 12 : 100 = \mathbf{186,94} \text{ тыс. сум}$$

II. Затраты на эксплуатацию машин и механизмов

Стоимость затрат на эксплуатацию машин и механизмов при определении стоимости строительства объекта принимаем по текущим ценам исходя из нормативной потребности в машино-часах по ресурсной смете и среднесложившейся по мониторингу "Центра..." Госархитектстроа цены машино-часа соответствующего вида машин по формуле:

$$Сэм = ЭМ \times Цпр,$$

где:

- ЭМ** – объем эксплуатации машин и механизмов в часах;
Цпр – текущие цены на эксплуатацию машин и механизмов в час/сум.

Стоимость затрат на эксплуатацию машин и механизмов составляет в текущих ценах -

$$Сэм = \mathbf{474,821} \text{ тыс. сум}$$

III. Затраты на приобретение строительных материалов, изделий и конструкций

Затраты на приобретение строительных материалов, изделий и конструкций определяем согласно ресурсных

смет представленных заказчиком, с применением средних цен на единицу, сложившихся в г Кашкадарьинской области по формуле:

$$C_m = C_{m1} + C_{m2} + C_{m3} + \dots + C_{mn},$$

где:

$C_{m1}, C_{m2}, C_{m3}, C_{mn}$ – стоимость отдельных видов строительных материалов, изделий и конструкций: $C_{mn} = N \times Ц_{ср}$,

где:

N – количество отдельного вида строительного материала, изделия и конструкции требуемого для строительства объекта;

$Ц_{ср}$ – средняя цена на единицу строительного материала, изделия и конструкции.

$$\text{Стоимость строительных материалов} - C_m = 58\,377,367 \text{ тыс.сум}$$

Общая стоимость строительных материалов, изделий и конструкций с учетом заготовительно-складских расходов:

58 377,367	x	0,0000	=	0,000	тыс.сум	стройматериалы
0,000	x	0,0000	=	0,000	тыс.сум	кабельная продукция
0,000	+	0,000	=	0,000	тыс.сум	

IV. Затраты на приобретение оборудования

Затраты на приобретение оборудования определяем тем же путем, как на строительные материалы (согласно пункта III):

$$\text{Стоимость оборудования: } Z_o = 8\,582,112 \text{ тыс.сум}$$

Общая стоимость оборудования с учетом транспортных заготовительно-складских расходов 1,2%:

$$8\,582,112 \times 0,0000 = 0,000 \text{ тыс.сум оборудования}$$

V. Затраты на транспортные услуги

Транспортные расходы на материалы и оборудование, согласно номенклатуры по ресурсным сметам, определены от общей стоимости строительных материалов, оборудования и цен сложившихся на автомобильные перевозки:

На материалы	-	0,000	тыс.сум	5,00%						
На оборудование	-	171,642	тыс.сум	2,0%						
На кабельно-проводниковую продукцию	-	0,000	тыс.сум	1,5%						
Перевозка	-	0,000	тыс.сум							
Стр =	0,000	+	171,642	+	0,000	+	0,000	=	171,642	тыс.сум

I – V. Структура прямых затрат

№	Наименование затрат	Стоимость в текущих	Структура
1	Основная заработная плата рабочих-строителей	1 557,851	2,25
2	Отчисление на социальное страхование	186,942	0,27
3	Эксплуатация машин и механизмов	474,821	0,69
4	Строительные материалы, изделия и конструкции	58 377,367	84,39
5	Кабельно-проводниковая продукция	8 582,112	12,41
Итого:		69 179,094	100,0

VI. Прочие затраты подрядчика

Прочие затраты подрядчика ($Пп$) приняты на уровне 22,16 % от суммы прямых затрат.

$$Пп = 60\,596,982 \times 22,16 : 100 = 13\,428,291 \text{ тыс.сум}$$

$$\text{Итого: } 69\,179,094 + 13\,428,291 = 82\,607,385 \text{ тыс.сум}$$

VII. Страхование строительных рисков

Страхование строительных рисков приняты в соответствии с Постановлением Кабинета Министров Республики Узбекистан «Об обязательном страховании строительных рисков при возведении объектов за счет государственных средств и кредитов под государственную гарантию» от 20 декабря 1999 года № 532.

Предельные тарифы по обязательному страхованию строительных рисков составляют 0,32 % от страховой суммы (80 % от полной стоимости объекта):

$$C_p = 82\,607,385 \times 0 : 100 = 0,000 \text{ тыс.сум}$$

$$\text{Итого: } 82\,607,385 + 0,000 = 82\,607,385 \text{ тыс.сум}$$

Рекомендуемая стартовая стоимость объекта
в текущих ценах по объекту:

КОСОН ТУМАНИ ОБОД МФЙ МАЙДАНАК ВА ХУШНАВО КЎЧАЛАРИ ПИЁДАЛАР
ЙЎЛАГИ ВА ТУНГИ ЁРИТИШ ЧИРОҚЛАРИ ҚУРИШ ИШЧИ ЛОЙИХАСИ

ЭЛЕКТРООСВЕЩЕНИЕ

№ п.п	Наименование затрат	Стоимость в текущих ценах (тыс. сум)
1	Оборудование (с учетом перевозки инертных материалов и 2 % транспортные расходы, 1,2 % заготови-тельного-складские расходы)	8 582,112
2	Затраты на строительные материалы, изделия и конструкции (с учетом перевозки инертных материалов и 5 % транспортные расходы, 2 % заготови-тельного-складские расходы)	58 377,367
3	Основная заработная плата рабочих-строителей с отчислением на социальное страхование	1 744,794
4	Затраты на эксплуатацию машин и механизмов	474,821
Итого:		69 179,094
5	Прочие затраты подрядчика 22,16 %	13 428,291
6	Затраты на страхование объекта	0,000
7	Коэффициент риска %	0,000
Итого стоимость в х текущих ценах без НДС		82 607,385
НДС 15 %		12 391,108
Итого стоимость в текущих ценах с НДС		94 998,493

Составил:



**Исходные данные для определения стоимости строительства в текущих ценах
КОСОН ТУМАНИ ОБОД МФЙ МАЙДАНАК ВА ХУШНАВО КЎЧАЛАРИ ПИЁДАЛАР
ЙЎЛАГИ ВА ТЎНГИ ЁРИТИШ ЧИРОҚЛАРИ ҚУРИШ ИШЧИ ЛОЙИХАСИ**

ЭЛЕКТРООСВЕЩЕНИЕ

Нормативная трудоемкость объекта (Т)	78,906	чел/час
Среднегодовая заработная плата строителей по региону в расчете на месяц, определенная на основе статических данных за предыдущие 12 месяцев, сум\месяц (Змс)	3 241,236	тыс. сум\ месяц
Среднемесячный фонд рабочего времени в часах по данным Министерства труда и социальной защиты населения Республики Узбекистан (Ф)	164,17	час
Коэффициент учета размера отчислений на соцстрах (Ксс)	1,12	
Затраты на эксплуатацию машин механизмов (Сэм)	474,821	тыс. сум
Затраты на строительные материалы, изделия (См)	58 377,367	тыс. сум
Конструкции	0,000	тыс. сум
Затраты на оборудование, мебель и инвентарь (Со)	8 582,112	тыс. сум
Перевозка	0,000	тыс. сум
Транспортные затраты на материалы	0	%
Транспортные затраты на конструкции и изделия		%
Транспортные затраты на оборудование		%
Заготовительно-складские расходы	0	%
Кредитная линия		тыс. сум
Коэффициент риска	0	%
Прочие затраты и расходы подрядчика (Пп)	22,16	%
Прочие затраты и расходы заказчика (Пз)		%
Затраты на страхование строительства объектов	0	%

ЗАКАЗЧИК

М.П.



ПОДРЯДЧИК

М.П.



КОСОН ТУМАНИ ОБОД МФЙ МАЙДАНАК ВА ХУШНАВО КЎЧАЛАРИ ПИЁДАЛАР ЙЎЛАГИ ВА ТУНГИ ЁРИТИШ ЧИРОКЛАРИ
ҚУРИШ ИШЧИ ЛОЙИХАСИ

(наименование стройки)

ЛОКАЛЬНЫЙ РЕСУРСНЫЙ СМЕТНЫЙ РАСЧЕТ
(локальная ресурсная смета)

№ 1-0

на ЭЛЕКТРООСВЕЩЕНИЕ
(наименование работ и затрат, наименование объекта)

Составлен В ТЕКУЩИХ ЦЕНАХ

№ п.п.	Шифр номера нормативов и коды ресурсов	Наименование работ и затрат	Единица измерения	Количество	Сметная стоимость	
					на.ед.изм.	общая
1	2	3	4	5	6	7

ИТОГО ПО ЛОКАЛЬНОМУ РЕСУРСНОМУ РАСЧЕТУ, СОСТАВЛЕННОМУ НА ОСНОВЕ ЛОКАЛЬНОЙ РЕСУРСНОЙ ВЕДОМОСТИ N 1-0

ТРУДОВЫЕ РЕСУРСЫ						
1	1	ЗАТРАТЫ ТРУДА РАБОЧИХ-СТРОИТЕЛЕЙ	ЧЕЛ.-Ч	78,91	22 112,35	1 744 794
ИТОГО ПО ТРУДОВЫМ РЕСУРСАМ:			СУМ	78,91		1 744 794
СТРОИТЕЛЬНЫЕ МАШИНЫ И МЕХАНИЗМЫ						
1	403	ВИБРАТОРЫ ГЛУБИННЫЕ	МАШ.-Ч	1,013	1 081	1 095
2	464	ГУДРОНАТОРЫ РУЧНЫЕ	МАШ.-Ч	0,825	178	147
3	659	КОМПРЕССОРЫ ПЕРЕДВИЖНЫЕ С ДВИГАТЕЛЕМ ВНУТРЕННЕГО СГОРАНИЯ ДАВЛЕНИЕМ ДО 686 КПА (7 АТМ.) 2,2 МЗ/МИН	МАШ.-Ч	0,231	58 638	13 545
4	762	КРАНЫ НА АВТОМОБИЛЬНОМ ХОДУ ПРИ РАБОТЕ НА ДРУГИХ ВИДАХ СТРОИТЕЛЬСТВА 10 Т	МАШ.-Ч	1,086	245 900	267 163
5	913	КОТЛЫ БИТУМНЫЕ ПЕРЕДВИЖНЫЕ 400 Л	МАШ.-Ч	0,924	3 164	2 924
6	1935	АВТОГИДРОПОДЪЕМНИК ISUZU KRANTAS 230 ВЫСОТА ПОДЪЕМА 12 М	МАШ.-Ч	3,080	60 066	185 003
7	2499	АВТОМОБИЛИ БОРТОВЫЕ ГРУЗОПОДЪЕМНОСТЬЮ ДО 5 Т	МАШ.-Ч	0,022	54 548	1 176
8	2577	АППАРАТЫ ДЛЯ ГАЗОВОЙ СВАРКИ И РЕЗКИ	МАШ.-Ч	3,499	1 077	3 768
ИТОГО ПО СТРОИТЕЛЬНЫМ МАШИНАМ:			СУМ			474 821
МАТЕРИАЛЬНЫЕ РЕСУРСЫ						
1	9219	ВОДА	МЗ	0,8416	500	421
2	9249	ГРАВИЙ	МЗ	0,8085	24 002	19 406
3	11004	ПЕСОК ДЛЯ СТРОИТЕЛЬНЫХ РАБОТ	МЗ	2,0813	65 897	137 153
4	12699	ЩЕБЕНЬ ИЗ ПРИРОДНОГО КАМНЯ ДЛЯ СТРОИТЕЛЬНЫХ РАБОТ	МЗ	3,1416	64 438	202 437
5	30118	БИТУМЫ НЕФТЯНЫЕ ДОРОЖНЫЕ ЖИДКИЕ КЛАСС МГ И СГ	Т	0,2005	5 652 174	1 133 306
6	30407	ГВОЗДИ СТРОИТЕЛЬНЫЕ	Т	0,0009	15 400 000	14 111
7	32104	МАСТИКА БИТУМНАЯ КРОВЕЛЬНАЯ ГОРЯЧЛА	Т	0,1127	5 740 890	647 159
8	34241	КИСЛОРОД ТЕХНИЧЕСКИЙ ГАЗООБРАЗНЫЙ	МЗ	3,0459	6 253	19 046
9	34520	ПЛАКОПОРТЛАНДЦЕМЕНТ ОБЩЕСТРОИТЕЛЬНОГО И СПЕЦИАЛЬНОГО НАЗНАЧЕНИЯ МАРКИ 400	Т	1,1231	526481,74	591 303
10	36061	ДОСКИ ОБРЕЗНЫЕ ХВОЙНЫХ ПОРОД ДЛИНОЙ 4-6,5 М, ШИРИНОЙ 75-150 ММ, ТОЛЩИНОЙ 44 ММ И БОЛЕЕ, III СОРТА	МЗ	0,0262	3 608 697	94 476
11	51619	ЩИТЫ ИЗ ДОСОК ТОЛЩИНОЙ 25 ММ	М2	2,4679	190558,5	470 270
12		АНКЕРНЫЙ БЛОК АБ-16Х696 (1ШТ=8,08 КГ)	ШТ	22,0000	187 800	4 131 600
13		ОЦИНКОВАННАЯ МЕТАЛЛИЧЕСКАЯ ОПОРА Н=7 М, ОГТ-7Ф(ВЕС ОДНОЙ ОПОРЫ 71 КГ) И ЗАКЛАДНЫМИ ДЕТАЛЯМИ	ШТ	22,0000	2 140 800	47 097 600
ИТОГО ПО СТРОИТЕЛЬНЫМ МАТЕРИАЛАМ:			СУМ			54 558 287
ЗАГОТОВИТЕЛЬНО-СКЛАДСКИЕ РАСХОДЫ =2%			СУМ			1 091 166
ТРАНСПОРТНЫЕ УСЛУГИ = 5%			СУМ			2 727 914
ИТОГО ПЕРЕВОЗКА СТРОИТЕЛЬНЫЕ МАТЕРИАЛЫ, ИЗДЕЛИЯ И ДЕТАЛИ (С УЧЕТОМ ПЕРЕВОЗКИ ИНЕРТНЫХ МАТЕРИАЛОВ И 5 % ТРАНСПОРТНЫЕ РАСХОДЫ, 2 % ЗАГОТОВИТЕЛЬНО-СКЛАДСКИЕ РАСХОДЫ)			СУМ			58 377 367
ОБОРУДОВАНИЕ						
6		СОЛНЕЧНЫЙ ОСВЕЩЕНИЯ (В КОМПЛЕКТЕ: СОЛНЕЧНЫЙ ПАНЕЛЬ, СВЕТИЛЬНИК, БАТАРЕЯ И ДРУГИЕ).	ШТ	22,00	378 000	8 316 000
ЗАГОТОВИТЕЛЬНО-СКЛАДСКИЕ РАСХОДЫ =1,2%			СУМ			99 792
ТРАНСПОРТНЫЕ УСЛУГИ = 2%			СУМ			166 320
ИТОГО ПО ОБОРУДОВАНИЕ (С УЧЕТОМ 2 % ТРАНСПОРТНЫЕ РАСХОДЫ И 1,2 % ЗАГОТОВИТЕЛЬНО-СКЛАДСКИЕ РАСХОДЫ):			СУМ			8 582 112
ИТОГО ПРЯМЫЕ ЗАТРАТЫ			СУМ			69 179 094

СОСТАВИЛ

S. B. Sedukh

(наименование стройки)

ЛОКАЛЬНАЯ РЕСУРСНАЯ ВЕДОМОСТЬ № 1-0
(локальная ресурсная смета)

ЭЛЕКТРООСВЕЩЕНИЕ

(наименование работ и затрат, наименование объекта)

ВЕДОМОСТЬ ОБЪЕМОВ РАБОТ

№	Шифр номера нормативов и коды ресурсов	Наименование работ и затрат	Единица измерения	Количество	
				по ед. измерения	по проектным данным
1	2	3	4	5	6
БРАЗДЕЛ 27. ОПОРА-ТОРШЕР ДЛЯ ОСВЕЩЕНИЯ (ОДНО РОЖКОВЫЕ. ОБЪЕМ НА 22 ШТ)					
1	E102-58-6	КОПАНИЕ ЯМ ВРУЧНУЮ ДЛЯ ОПОР	100М3	0,0647	
1.1	1	ЗАТРАТЫ ТРУДА РАБОЧИХ-СТРОИТЕЛЕЙ	ЧЕЛ.-Ч	154	9,9638
2	E102-61-2	ОБРАТНАЯ ЗАСЫПКА ЯМ ВРУЧНУЮ	100М3	0,0254	
2.1	1	ЗАТРАТЫ ТРУДА РАБОЧИХ-СТРОИТЕЛЕЙ	ЧЕЛ.-Ч	97,2	2,4689
3	E1101-013-03	УСТРОЙСТВО ГРАВИЙНАЯ ПОДГОТОВКА Т=50 ММ С ПРОПИТКОЙ БИТУМОМ	100М2	0,1617	
3.1	1	ЗАТРАТЫ ТРУДА РАБОЧИХ-СТРОИТЕЛЕЙ	ЧЕЛ.-Ч	28,4	4,5923
3.2	3	ЗАТРАТЫ ТРУДА МАШИНИСТОВ	ЧЕЛ.-Ч	3,3	0,5336
3.3	464	ГУДРОНАТОРЫ РУЧНЫЕ	МАШ.-Ч	5,1	0,8247
3.4	9249	ГРАВИЙ	М3	5	0,8085
3.5	30118	БИТУМЫ НЕФТЯНЫЕ ДОРОЖНЫЕ ЖИДКИЕ КЛАСС МГ И СГ	Т	1,24	0,2005
4	E1202-002-02 ДОП. 3	УСТРОЙСТВО ГИДРОИЗОЛЯЦИЙ ВЕРТИКАЛЬНЫХ ПОВЕРХНОСТЕЙ. ОБМАЗОЧНАЯ БИТУМНАЯ В ОДИН СЛОЙ ПО ВЫРОВНЕННОЙ ПОВЕРХНОСТИ КИРПИЧА И БЕТОНА	100М2	0,2310	
4.1	1	ЗАТРАТЫ ТРУДА РАБОЧИХ-СТРОИТЕЛЕЙ	ЧЕЛ.-Ч	29,9	6,9069
4.2	3	ЗАТРАТЫ ТРУДА МАШИНИСТОВ	ЧЕЛ.-Ч	1,4	0,3234
4.3	659	КОМПРЕССОРЫ ПЕРЕДВИЖНЫЕ С ДВИГАТЕЛЕМ ВНУТРЕННЕГО СГОРАНИЯ ДАВЛЕНИЕМ ДО 686 КПА (7 АТМ.) 2,2 М3/МИН	МАШ.-Ч	1	0,2310
4.4	913	КОТЛЫ БИТУМНЫЕ ПЕРЕДВИЖНЫЕ 400 Л	МАШ.-Ч	2	0,4620
4.5	32104	МАСТИКА БИТУМНАЯ КРОВЕЛЬНАЯ ГОРЯЧАЯ	Т	0,244	0,0564
5	E1202-002-03 ДОП. 3	УСТРОЙСТВО ГИДРОИЗОЛЯЦИЙ ВЕРТИКАЛЬНЫХ ПОВЕРХНОСТЕЙ. ОБМАЗОЧНАЯ БИТУМНАЯ НА КАЖДЫЙ СЛОЙ ДОБАВЛЯЕТСЯ	100М2	0,2310	
5.1	1	ЗАТРАТЫ ТРУДА РАБОЧИХ-СТРОИТЕЛЕЙ	ЧЕЛ.-Ч	20,5	4,7355
5.2	3	ЗАТРАТЫ ТРУДА МАШИНИСТОВ	ЧЕЛ.-Ч	0,29	0,0670
5.3	913	КОТЛЫ БИТУМНЫЕ ПЕРЕДВИЖНЫЕ 400 Л	МАШ.-Ч	2	0,4620
5.4	32104	МАСТИКА БИТУМНАЯ КРОВЕЛЬНАЯ ГОРЯЧАЯ	Т	0,244	0,0564
6	E601-1-2	УСТРОЙСТВО ФУНДАМЕНТОВ БЕТОННЫХ ПОД ОПОРА ИЗ БМ-200	100М3	0,0385	
6.1	1	ЗАТРАТЫ ТРУДА РАБОЧИХ-СТРОИТЕЛЕЙ	ЧЕЛ.-Ч	535,5	20,6168
6.2	3	ЗАТРАТЫ ТРУДА МАШИНИСТОВ	ЧЕЛ.-Ч	29,05	1,1184
6.3	403	ВИБРАТОРЫ ГЛУБИННЫЕ	МАШ.-Ч	26,3	1,0126
6.4	762	КРАНЫ НА АВТОМОБИЛЬНОМ ХОДУ ПРИ РАБОТЕ НА ДРУГИХ ВИДАХ СТРОИТЕЛЬСТВА 10 Т	МАШ.-Ч	28,22	1,0865
6.5	2509	АВТОМОБИЛИ БОРТОВЫЕ ГРУЗОПОДЪЕМНОСТЬЮ ДО 5 Т	МАШ.-Ч	0,56	0,0216
6.6	9219	ВОДА	М3	0,441	0,0170
6.7	30407	ГВОЗДИ СТРОИТЕЛЬНЫЕ	Т	0,0238	0,0009
6.8	36061	ДОСКИ ОБРЕЗНЫЕ ХВОЙНЫХ ПОРОД ДЛИННОЙ 4-6,5 М, ШИРИНОЙ 75-150 ММ, ТОЛЩИНОЙ 44 ММ И БОЛЕЕ, III СОРТА	М3	0,68	0,0262
6.9	51619	ЩИТЫ ИЗ ДОСОК ТОЛЩИНОЙ 25 ММ	М2	64,1	2,4679
7	E601-80-10	ПРИГОТОВЛЕНИЕ ТЯЖЕЛОГО БЕТОНА НА ЩЕБНЕ КЛАССА В 15	100М3	0,0393	
7.1	1	ЗАТРАТЫ ТРУДА РАБОЧИХ-СТРОИТЕЛЕЙ	ЧЕЛ.-Ч	301,71	11,8482
7.2	3	ЗАТРАТЫ ТРУДА МАШИНИСТОВ	ЧЕЛ.-Ч	40,86	1,6046
7.3	9219	ВОДА	М3	21	0,8247
7.4	11004	ПЕСОК ДЛЯ СТРОИТЕЛЬНЫХ РАБОТ	М3	53	2,0813
7.5	12699	ЩЕБЕНЬ ИЗ ПРИРОДНОГО КАМНЯ ДЛЯ СТРОИТЕЛЬНЫХ РАБОТ	М3	80	3,1416
7.6	34520	ШЛАКОПОРТЛАНЦЕМЕНТ ОБЩЕСТРОИТЕЛЬНОГО И СПЕЦИАЛЬНОГО НАЗНАЧЕНИЯ МАРКИ 400	Т	28,6	1,1231
8	E0903-012-12	МОНТАЖ ГОТОВАЯ ОКРАШЕННАЯ ОДНО РОЖКОВАЯ ВОСЬМИГРАННЫЙ ОПОРА-ТОРШЕР ДЛЯ ОСВЕЩЕНИЯ ТРОТУАРОВ ВЫСОТОЙ 5 М	Т	1,5620	
8.1	1	ЗАТРАТЫ ТРУДА РАБОЧИХ-СТРОИТЕЛЕЙ	ЧЕЛ.-Ч	6,59	10,29358
8.2	3	ЗАТРАТЫ ТРУДА МАШИНИСТОВ	ЧЕЛ.-Ч	2,32	3,62384
8.3	2577	АППАРАТЫ ДЛЯ ГАЗОВОЙ СВАРКИ И РЕЗКИ	МАШ.-Ч	2,24	3,49888
8.4	30322	БОЛТЫ СТРОИТЕЛЬНЫЕ С ГАЙКАМИ И ШАЙБАМИ	Т	0,004	0,006248
8.5	34241	КИСЛОРОД ТЕХНИЧЕСКИЙ ГАЗООБРАЗНЫЙ	М3	1,95	3,0459
9	C1304	АНКЕРНЫЙ БЛОК АБ-16Х696 (1ШТ=8,08 КГ)	ШТ		22,0000
10	C1304	ОЦИНКОВАННАЯ МЕТАЛЛИЧЕСКАЯ ОПОРА Н=7 М, ОГТ-7Ф(ВЕС ОДНОЙ ОПОРЫ 71 КГ) И ЗАКЛАДНЫМИ ДЕТАЛЯМИ	ШТ		22,0000
11	E3304-014-03 ДОП. 9	МОНТАЖ СОЛНЕЧНЫЙ СВЕТОДИОДНЫЙ ПРОЖЕКТОР С МОЩНОСТЬЮ 300ВТ (В КОМПЛЕКТЕ: СОЛНЕЧНЫЙ ПАНЕЛЬ, СВЕТИЛЬНИК, БАТАРЕЯ И ДРУГИЕ).	100 ШТ	0,2200	
11.1	1	ЗАТРАТЫ ТРУДА РАБОЧИХ-СТРОИТЕЛЕЙ	ЧЕЛ.-Ч	34	7,48
11.2	3	ЗАТРАТЫ ТРУДА МАШИНИСТОВ	ЧЕЛ.-Ч	14	3,08
11.3	1935	АВТОГИДРОПОДЪЕМНИК ISUZU KRANTAS 230 ВЫСОТА ПОДЪЕМА 12 М	МАШ.-Ч	14	3,08
12	C1113	СОЛНЕЧНЫЙ ОСВЕЩЕНИЯ (В КОМПЛЕКТЕ: СОЛНЕЧНЫЙ ПАНЕЛЬ, СВЕТИЛЬНИК, БАТАРЕЯ И ДРУГИЕ).	ШТ		22,0000

СОСТАВИЛ

Subeefursh

эксплуатации здания.

Проект разработан в соответствии с действующими нормами и правилами и предусматривает мероприятия обеспечивающие пожарную безопасность

Обозначения	Наименование	Примечание
ПВЭ-2007 г.	Правила устройства электроустановок.	
407-3	Установка комплектных трансформаторных подстанций U-ем 10/0,4 кВ мощностью до 630 кВа	
3.407.1-143	Опоры воздушных линий электропередачи U-ем 6, 10, 20 кВ из предварительно напряженных железобетонных	
	виррированных стоек.	
3.407.1-136	Ж/б опоры ВЛ-0,38 кВ	
3.407-150	Заземляющие устройства опор ВЛ-0,4 кВ	
	6-10, 20-35 кВ	
3.407-82	Вводы линий электропередачи до 1 кВ	
	в зданиях	

ссылочных и прилагаемых документов

Ведомость

Лист	Наименование	Примечание
1	Общие данные. Пояснение к проекту.	
2	Ведомость материалов.	
3	Чертежи фундамент ФМ-1, одно розжовые мет. опора. Сеч: 1-1 и Б-Б. Анкер А-1. Спецификация материалов опора на один шт.	
4	План сетей электроосвещения.	

основного комплекта чертежей марки «НЭО»

Ведомость

Пояснительная записка

Рабочий проект «Электроснабжения» выполнен на основании технических условий 1 в соответствии с ПУЭ и КМК 2.01.05-98.

Установленная мощность для освещения объекта составляет 2,20 кВт ($P_{\Sigma} = P_p$, при $K_c = 1$).

Электроснабжение осветительной сети выполнено по III категории надежности электроснабжения от

«Солнечная система». Монтаж солнечных светодiodный прожектор с мощностью 100 Вт (в комплекте: солнечная панель, светильник, батарея и другие). Производителю солнечная система ООО «All Solar»

Республика Узбекистан г. Ташкент.

1. Все монтажные работы электроснабжение выполняются согласно по ПУЭ (пунктах 2.5.142 - 2.5.147).
2. При укладке проецированной линии КЛ-0,4/10 кВ и при монтаже всех опоры согласовать и уточнить точное местонахождение обще-строительных объектов (автопавильоны и дорожных сооружения) и инженерных коммуникаций (газопровод, водопровод, канализация, телефонизация и т.д.) заинтересованными органами. При этом во время строительства может быть изменения или дополнение настоящего проекта.
3. Осветительная часть проходит по городской местности (тип улиц смонтировать «общая пояснительная записка» проекта).

Примечания:

Общий данные. Пояснительная записка.							
Электроснабжения	Р П	1	4	стадия	лист	лист	лист
Косон тумани Обод МФЙ Майдонак ва Хушиново кўчалари нидодалар кўчалари ва тумани ёртинчи чароқлари кўчалари тўти лоххаси	Должн.	Ф. И. О.	подпись	дата			
НЭО							

ПРИ
 30-1
 30-2
 30-3
 30-4
 ПИМЕЧ.
 ПИМЕЧ

Ведомость объемов работ

№ №	Наименование	Тип, марка	Ед изм	Кол-во	Примеч.
Раздел I. Электроосвещение тротуара					
«ОПОРА-ТОРШЕР ДЛЯ ОСВЕЩЕНИЯ <i>(одно рожковые)»</i> <i>(объем на 22 шт)</i>					
1	Копка ям под опор в ручную, разм:700x700x800мм		м3	6,47	
2	Обратная засыпка в ручную из грунтом		М3	2,54	
3	Гравийная подготовка t=50 мм с пропиткой битумом t=50 мм до образования пленки толщиной 2 мм, разм:700x700x100мм		М2	16,17	
4	Бачковые поверхности фундамент обмазать горячим битумом за два раза		М2	23,1	
5	Устройство фундамента под опор БМ-200, разм:500x500x700мм		м3	3,85	
6	Монтаж готовая метал. Анкерный блок Ф16x696 на внутри фундамента в составе: арматуры, гайка, шайба и заглушка из мет трубы (1шт=8,08кг).	АБ-16x696	компл	22	производитель ООО"Бектемир Метал Конструкция" г.Ташкент
7	Монтаж готовая окрашенная одно рожковая восьмигранный опора-торшер для освещения тротуаров высотой 7 м на верху готовая фундамента, в составе (1шт=71 кг):	ОГТ-7Ф	Шт/тн	22/1,56	производитель ООО"Бектемир Метал Конструкция" г.Ташкент
8	Монтаж солнечный светодиодный светильник с мощностью 100вт (в комплекте: солнечный панель, светильник, батарея и другие).		компл	22	производитель ООО"All Solar" г.Ташкент

НЭО

Косон тумани Обод МФЙ Майданак ва Хушнавo кўчалари тиддалар йўлаги ва тунги ёритиш чироқлари қуриш ишчи лойиҳаси

Должн. Ф.И. О. подпись дата

Электроосвещения

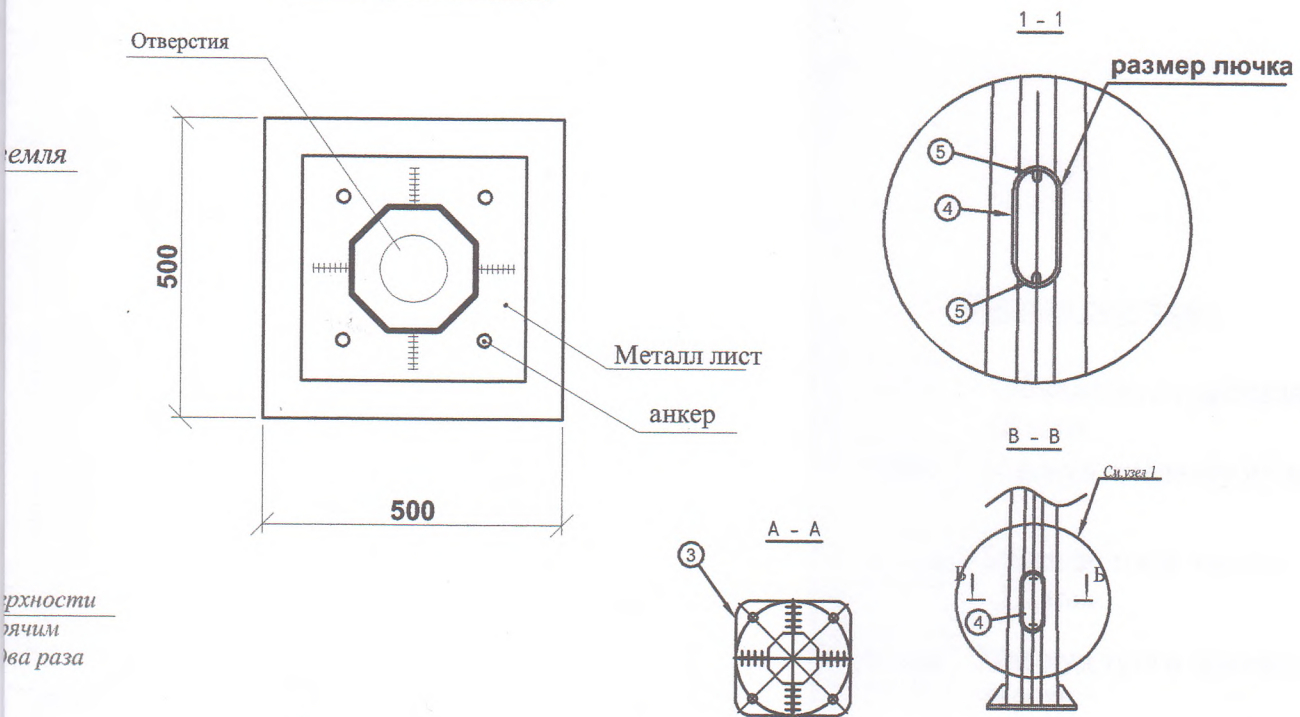
стадия	лист	листов
Р П	2	4

Ведомость материалов.

Спецификации на одно опора-торшер

Поз.	Обозначение	Наименование	Кол.	Ед.
1	ОГТ-7Ф	Опора-торшер восьмигранная Н=7м (1шт=71 кг)	1	шт
2	(в составе опора)	Косынка	4	шт
3	(в составе опора)	Лист	1	шт
4	(в составе опора)	Лючок	1	шт
5	(в составе опора)	Крышка	1	шт
6	АБ-16х696	Анкерный блок (1шт=8,08кг)	1	компл
7		Монтаж солнечный светодиодный прожектор с мощностью 100вт (в комплекте: солнечный панель, светильник, батарея и другие).	1	компл

План фундамент

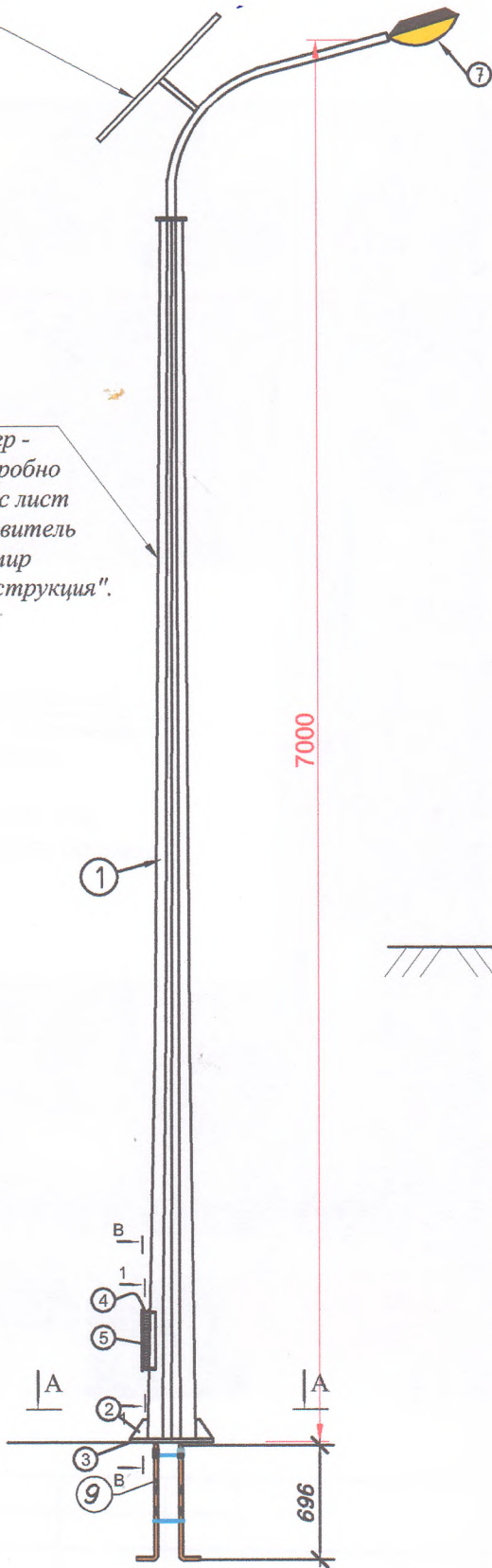


									НЭО
									Косон тумани Обод МФЙ Майданак ва Хушино кўчалари ниёдалар йўлаги ва тунги ёритиш чироқлари қурим ишчи лойихаси
Лавозим	Ф.И.Ш	Имзо	Сана						Электроосвещения.
									Стадия РП
									Лист 3
									Листов 4
									Оцинкованный опора-торшер освещения одно рожковый Н=7,0м. Эскиз.

Оцинкованный опора-торшер освещения
одно рожковый Н=7,0м. Эскиз.

Солнечный панель

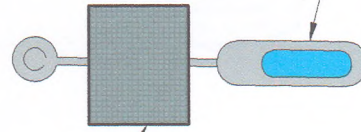
Вид готовая опора-торшер - условно. Подробно смотри прайс лист завод изготовитель ООО "Бектемир Металл Конструкция".



7000

696

План

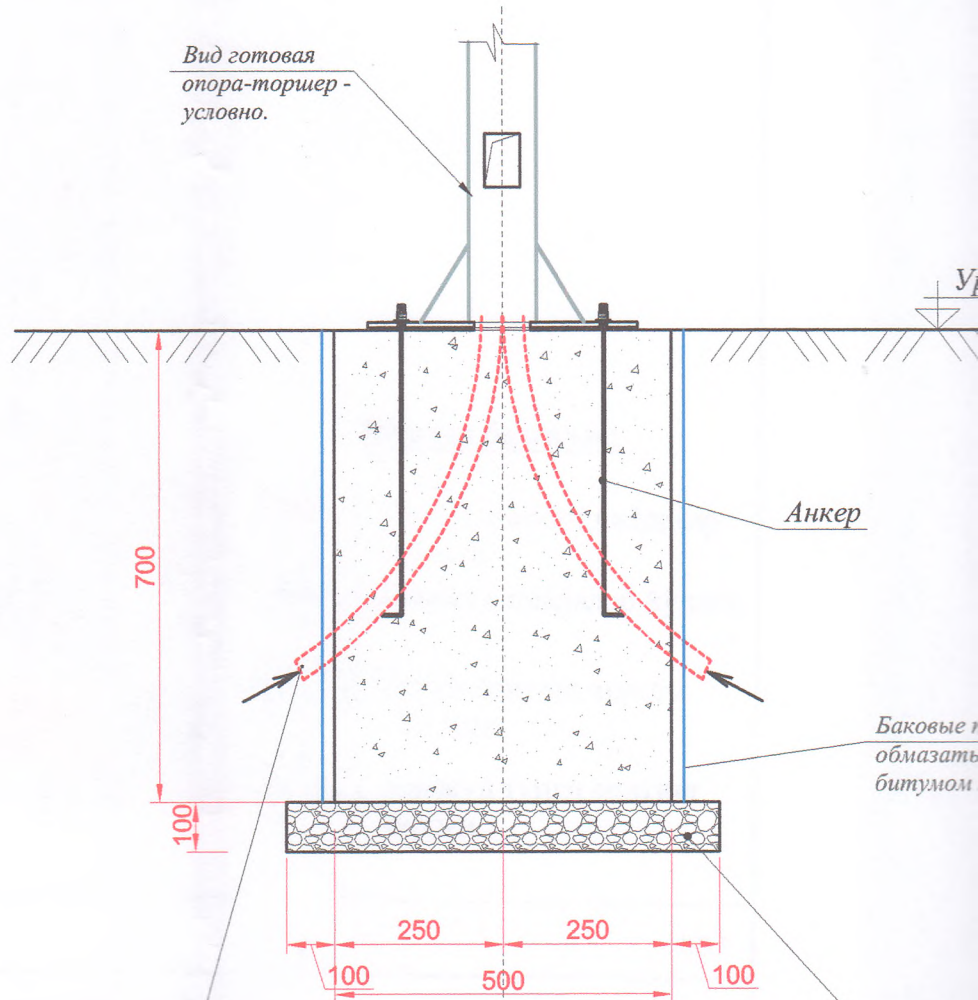


Солнечный панель

Монтаж солнечный светодиодный светильник с мощностью 100вт (в комплекте: солнечный панель, светильник, батарея и другие).

Сечения фундамент
м 1:10

Вид готовая опора-торшер - условно.



700

100

250

250

100

500

100

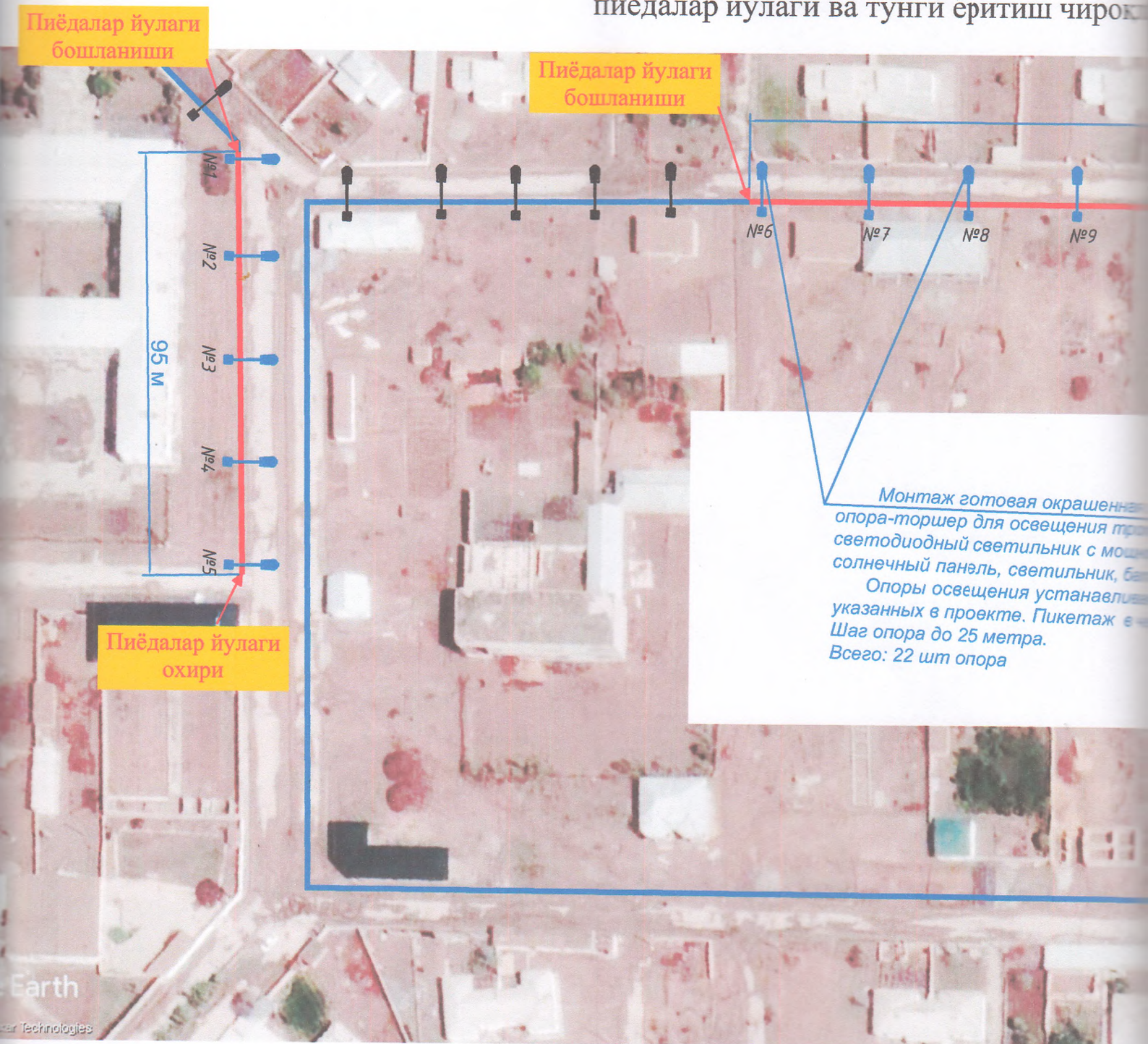
Анкер

Баковые и обмазать битумом

Гильза для кабеля из п/э тр. Ø32 мм
L=0,85x2=1,7 м

Гравийная подготовка t=50 мм с пропиткой битумом t=50 мм до образования пленки толщиной 2 мм

Косон тумани Обод МФЙ Майданак ва Хуш
пиёдалар йўлаги ва тунги ёритиш чироқ



Косон тумани ободонлаштириш бошқармаси вакили:

Ф. Очилов

Лойиҳачи ташкилот вакили:

Б. Тоғаев

Косон тумани "Обод" МФЙ раиси:

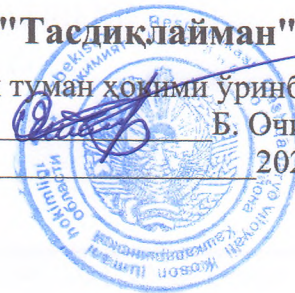
Х. Бойтўраев



кўчалари
қуриш

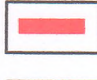



"Тасдиқлайман"

Косон туман ҳошими ўринбосари
Б. Очилов
2022-йил



ро жжковая восьмигранный
ров высотой 7 м и солнечный
ю 100вт (в комплекте:
я и другие).
я сторона на пикетах (ПК)
ежах обозначен по оси дорожки.

Шартли белгилар:

-  Лойиҳаланган пиёдалар йўлаги
-  Мавжуд пиёдалар йўлаги
-  Тунги ёритиш чироғи - 22 дона
-  Мавжуд тунги ёритиш чироғи

				НЭО			
				Косон тумани Обод МФЙ Майданак ва Хушнво кўчалари пиёдалар йўлаги ва тунги ёритиш чироқлари қуриш ишчи лойиҳаси			
Должн.	Ф. И. О.	подпись	дата	Электроосвещения	стадия	ЛИСТ	ЛИСТОВ
					Р П	4	4
				План сетей электроосвещения.			



O'ZBEKISTON RESPUBLIKASI QURILISH VAZIRLIGI
«SHAHARSOZLIK HUJJATLARI EKSPERTIZASI»
DAVLAT UNITAR KORXONASI

Қашқадарё вилояти

180100, Qarshi Shahri, I.Karimov shox ko'chasi 60a-uy. Tel/Faks (375) 221-06-65, 221-10-90 E-mail:
kashdavekspertiza@mail.ru. www.ekspertiza.mc.uz www.mc.uz

Holati: Ijobiy

Direktor: Eshbabayev Maxmud Mustafayevich

Sana: 11-10-2022 yil



Yig'ma ekspert xulosasi № 64785

Obyekt nomi «Koson tumani Obod MFY Maydanak va Hushnavo ko'chalarida tungi yoritish chiroqlari o'rnatish»

Buyurtmachi - "Koson tuman obodonlashtirish boshqarmasi"

Bosh loyihachi - "BARKAMOL PRESS" MЧЖ

Litsenziya AL-000498

Moliyalashtirish manbai - Mahalliy byudjet

Bosh pudratchi - Tanlov (Tender) asosida

Qurilish turi joriy ta'mir

Murojaat raqami: № 62227

1. Loyihalash uchun asos

1.1. Buyurtmachining 2022 yil 7 oktyabrdagi 19-sonli xati

2. Ekspertiza uchun taqdim etilgan materiallar

2.1. Ishchi loyiha hujjatlari tarkibi quyidagicha:

« Qashqadaryo viloyati Koson tumani Obod MFY Maydanak va Hushnavo ko'chalarida tungi yoritishchiroqlari o'rnatish» loyihasi chizma 1-list.

Ob'ektning joriy narxlarda hisoblangan qiymati, mahalliy resurslar varaqasi, materiallar sarfi - Kitob

3. Loyiha yechimlarining qisqacha mazmuni

Qurilishning iqlim zonasi - IY, tashqi havoning harorati +36 gr. S, - 17 gr. S Normativ qor qoplami vazni - 50 kgs/m²

Normativ shamolning bosimi - 38 kgs/m

Seysmik tuman - 7 ball.

Muhandislik ta'minoti:

Bo'lim TET: Qashqadaryo viloyati Koson tumani Obod MFY Maydanak va Hushnavo ko'chalarida tungi yoritishchiroqlari o'rnatish loyihasi.

Tarmoq kuchlanishi yo'q.

Tashqi yoritish chiroqlari sifatida 7.0 m balandlikdagi metal ustunlarga o'rnatilgan quvvati 100Wli yoritish chirog'i va quyosh batareyalari bilan jixozlangan 22 dona jamlanma o'rnatilishi loyihada ko'zda tutilgan.

Yo'laklarni yoritish chiroqlari ustun balandligi, joylashuvi va yorug'lik teng taqsimlanishi hisobga olgan holda joylashtirilgan.

Qashqadaryo viloyati Koson tumani Obod MFY Maydanak va Hushnavo ko'chalarida tungi yoritishchiroqlari o'rnatish loyihasi bo'yicha muhim e'tirozlar yo'q.

Loyiha tegishli tashkilotlar bilan kelishilsin.

Asosiy texnik-iqtisodiy ko'rsatgichlar:

Ob'ektning QQS bilan, buyurtmachi xarajatlarisiz

joriy narxlardagi smeta qiymati - 94 998,493 ming so'm

shu jumladan:

Qurilish ishchilarining mehnat xarajatlari: - 78,91 kishi/soat

4. Loyihalanayotgan ob'ektning muhandislik ta'minoti:

5. Loyihani kelishilganligi to'g'risida hujjatlar.

5.1. Loyixa tegishli tashkilotlar bilan kelishilsin.

6. Ekspertiza natijalari.

6.1. Loyihaviy yechimlar bo'yicha.

Ekspertizaning mulohazalari qabul qilindi, kamchiliklar yo'q.

6.2. Smeta qismi bo'yicha:

Mutaxassis tasdiqlangan ishchi loyihaning smeta hujjatlarini ko'rib chiqdi.

Xarajatlar darajasi tekshirildi: ish xaqi, mashina va mexanizmlarning ishlashi, asosiy qurilish materiallari ShNK 4.02.00-05 muvofiq.

"Uslubiy tavsiyalar" va ShNK 4.01.16-09 asosida amalga oshirilgan ob'ekt narxini amaldagi narxlarda aniqlash hisob kitobi asosida ko'rib chiqildi. Quruvchi- ishchilarning o'rtacha soatlik ish haqi ijtimoiy sug'urtani hisobga olgan holda 22112,35 so'mni tashkil etadi, sug'urta 12%, pudratchining boshqa harajatlari 22,16 % tashkil etadi.

Qurilish materiallari va konstruksiyalarining narxlari "O'zbekiston Respublikasining qurilish sanoatida foydalanadigan moddiy-texnika resurslari uchun 2022 yil 2-chorakdagi amaldagi narxlar katalogi" bo'yicha mintaqadagi o'rtacha me'yorlarni hisobga olgan holda tekshirildi.

Buyurtmachi tomonidan amaldagi narxlarda e'lon qilingan ob'ekt qurilishining taxminiy qiymati **94 998,493** ming so'm miqdorida taqdim etilgan taqdim etilgan smeta qiymati **1 647,674** ming so'mga kamaytirilib, **93 350,818** ming so'm qilib belgilandi. Smeta qiymatini kamayishiga sabab saqlash xarajatlari 2% olinib kamaytirildi. Mebel va inventar narxlari buyurtmachi tomonidan nazorat qilinadi.

Qurilish ishchilarining mehnat xarajati **78,91** kishi/soati

Yakuniy narx buyurtmachi va pudratchi tomonidan qurilishni tugagandan so'ng, nazorat o'lchovi natijalari asosida aniqlanadi.

Buyurtmachi smeta hujjatlarini tasdiqlashdan oldin belgilangan tartibda barcha manfaatdor vakolatli organlar bilan kelishishi lozim.

7. Xulosalar.

7.1 Koson tumani Obod MFY Maydanak va Hushnavo ko'chalarida tungi yoritish chiroqlari

o'rnatish loyiha-smeta hujjatlari ekspertiza tekshiruv natijalarini hisobga olgan holda ko'rib chiqilib, quyidagi texnik-iqtisodiy ko'rsatgichlar bilan kelishishga tavsiya etiladi.

Ob'ektning QQS bilan, buyurtmachi xarajatlarisiz

joriy narxlardagi smeta qiymati - 93 350,818 ming so'm

shu jumladan:

Qurilish ishchilarining mehnat xarajatlari: - 78,91 kishi/soat

7.2 O'zbekiston Respublikasi Vazirlar Mahkamasining 2003 yil 11 iyundagi 261-sonli qarori bilan tasdiqlangan "Ob'ektlarni qurish qiymatini shartnomaviy joriy narxlarda belgilash tartibi to'g'risidagi vaqtinchalik nizom" va Vazirlar Mahkamasining 2007 yil 26 apreldagi 243-sonli qaroriga ko'ra, ob'ektning tavsiya qilinayotgan boshlang'ich qiymati tanlov savvdolarini o'tkazish uchun mo'ljallangan va shartnoma tuzish uchun asos bo'lmaydi.

Bosh mutaxassis: Jarkix Natalya Petrovna

Ishtirokchi ekspertlar:

XASANOV TULKIN NAJMIDDINOVICH

RO'ZIYEV ZOKIRJON NURMUROD O'G'LI