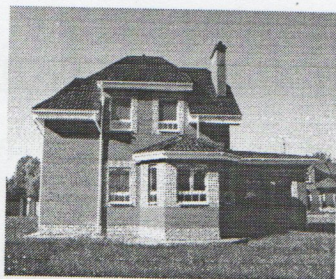


O'ZBEKISTON
RESPUBLIKASI
"PARDOZ"
XUSUSIY FIRMASI



ЎЗБЕКИСТОН
РЕСПУБЛИКАСИ
"ПАРДОЗ"
ХУСУСИЙ ФИРМАСИ

Лицензия на проектно – сметные работы № АЛ-000786 от 07.06.2020 год.

ПРЕДВАРИТЕЛЬНАЯ РАСЧЕТНАЯ СТАРТОВАЯ
СТОИМОСТЬ В ДОГОВОРНЫХ ТЕКУЩИХ ЦЕНАХ
ПО ЗАМЕЧАНИЯМ ЭКСПЕРТИЗЫ

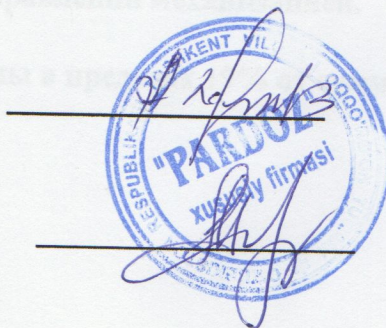
ТЕКУЩИЙ РЕМОНТ ТУАЛЕТА НА 8 ОЧКОВ И СИСТЕМЫ ОТОПЛЕНИЯ
В СРЕДНЕЙ ШКОЛЕ №30 МФЙ ДУСТЛИК, КУЙИЧИРЧИКСКОГО
РАЙОНА ТАШКЕНТСКОЙ ОБЛАСТИ

СТОИМОСТЬ

в текущих договорных ценах

133 382 082 СУМ БЕЗ НДС

ДИРЕКТОР Ч.Ф. «ПАРДОЗ»:



А.ХАЛИКОВ.

СОСТАВИЛА :

КИМ А.

Ташкент – сентябрь 2022г

ПОЯСНИТЕЛЬНАЯ ЗАПИСКА

к сметно-ресурсному расчету в договорных текущих ценах

ТЕКУЩИЙ РЕМОНТ ТУАЛЕТА НА 8 ОЧКОВ И СИСТЕМЫ ОТОПЛЕНИЯ В СРЕДНЕЙ ШКОЛЕ №30 МФЙ ДУСТЛИ КУЙИЧИРЧИКСКОГО РАЙОНА ТАШКЕНТСКОЙ ОБЛАСТИ

Договорная стоимость объекта определена в текущих ценах, согласно Постановления Кабинета Министров РУз от 11 июня 2003 г. № 261 «О переходе на договорные текущие цены при реализации инвестиционных проектов, осуществляемых за счет централизованных кап.вложений», а также Методических рекомендаций по составлению ресурсных расчетов (смет) на строительные и монтажные работы, ШНК4.01.16-09.

При расчете заработной платы принята среднестатистическая 33060,13 сум за 1 чел/час, с учетом отчисления на социальное страхование-12% по Ташкентской области

Цены на строительные материалы и материально-технические ресурсы за 2-й квартал 2022 г., применяемые в строительном производстве РУз «Центра по экономическому реформированию и ценообразованию в капитальном строительстве Госархитектстрою РУз», а также сложившихся средних оптовых рыночных цен.

Определенная настоящей ресурсной сметой стоимость прямых затрат в текущих ценах носит рекомендательный характер и не может служить ориентиром и основанием при взаиморасчетах между заказчиком и подрядной организацией.

На основании Постановления Кабинета Министров РУз от 15.08.95 г. За №16/19-28 денежная единица в сметной документации принята- Сум.

Транспортные расходы на строительные материалы приняты -3%, на оборудование в размере -2%, на кабельно-проводниковую продукцию -1,5%.

Затраты на эксплуатацию строительных машин и механизмов приняты по данным калькуляций строительных организаций и управлений механизацией.

Прочие затраты подрядчика определены в пределах 19% от суммы прямых затрат.

ПОЯСНИТЕЛЬНАЯ ЗАПИСКА
ОПРЕДЕЛЕНИЕ СТАРТОВОЙ СТОИМОСТИ ОБЪЕКТА В
ДОГОВОРНЫХ ТЕКУЩИХ ЦЕНАХ

Стартовая стоимость строительства объекта определена в соответствии с Постановлением Кабинета Министров от 11.06.2003 года N 261 « О переходе на договорные текущие цены при реализации инвестиционных проектов», Постановлением Кабинета Министров от 12.05.2009 года N 226 « О внесении изменений в некоторые решения Правительства Республики Узбекистан» и Правилами определения стоимости строительства в договорных текущих ценах ШНК 4.01.16-09.

Стоимость объекта определена по "ресурсному методу" на основании разработанной документации:

номенклатуре и количеству оборудования;

нормативной трудоемкости;

затратам на эксплуатацию машин и механизмов;

номенклатуре и количеству строительных материалов, изделий и конструкций;

прочим затратам и расходам.

Стоимость объекта в текущих ценах определена по формуле:

$$C = (C_0 + C_m + C_{зп} + C_{эм} + C_{п} + C_{р}) \times K_p,$$

где:

C_0 - затраты на оборудование, мебель и инвентарь;

C_m - затраты на строительные материалы, изделия и конструкции;

$C_{зп}$ - затраты на основную заработную плату с учетом начислений на социальное страхование;

$C_{эм}$ - затраты на эксплуатацию машин и механизмов;

$C_{п}$ - прочие затраты производственного характера

$C_{р}$ - прочие затраты и расходы подрядчика;

$C_{з}$ - прочие затраты и расходы заказчика;

C_r - затраты на страхование строительства объектов;

K_p - коэффициент риска, определяемый исходя из прогнозируемого индекса роста цен в строительстве на очередной год.

Затраты на оборудование, мебель и инвентарь определяются на основании спецификаций с применением цен предприятий-производителей (поставщиков) или по банку данных, формируемому на основе мониторинга цен с учетом транспортных и заготовительно-складских расходов, отчислений в пенсионный и дорожный фонд, экологический и школьный налог.

Затраты на строительные материалы, изделия и конструкции определены на основе фактических показателей согласно сводного ресурсного расчета, разработанного в составе документации с применением средних цен на единицу, сложившихся в данном регионе, по формуле:

$$C_m = C_{m1} + C_{m2} + C_{m3} + \dots + C_{mn},$$

где:

$C_{m1}, C_{m2}, C_{m3}, C_{mn}$ - стоимость отдельных видов строительных материалов и конструкций:

$$C_{mn} = N \times C_{ср},$$

где:

N - количество отдельного вида строительного материала (изделия, конструкции), требуемого для строительства объекта;

$C_{ср}$ - средняя цена на единицу строительного материала (изделия, конструкции).

Цены на строительные материалы (изделия, конструкции), определенные в соответствии с законодательными нормами, включают в себя оптовые цены заводо-изготовителей, затраты на тару, транспортные расходы, наценки снабженческо-сбытовых организаций.

Расчет транспортных расходов определен в % от стоимости материалов, конструкций и оборудования по данным заказчика.

Затраты на заработную плату определены путем умножения нормативной трудоемкости объекта на текущую стоимость одного человека-часа (в сумах) и на коэффициент, учитывающий размер отчисления на социальное страхование, по формуле:

$$Сзп = Т \times Сч \times Ксс,$$

где:

Т - нормативная трудоемкость строительства объекта, определяемая в составе документации в чел.-часах;

Сч - среднечасовая заработная плата рабочих, исчислена исходя из уровня среднестатистической месячной заработной платы строителей по региону;

Ксс - коэффициент, учитывающий размер отчислений на социальное страхование = 1,15.

Исчисление среднечасовой заработной платы произведено по формуле:

$$Сч = Змс : \Phi,$$

где:

Змс - среднегодовая заработная плата строителей по региону в расчете на месяц, определенная на основе статистических данных за предыдущие 12 месяцев, сум./месяц;

Φ - среднемесячный фонд рабочего времени в часах по данным Министерства труда и социальной защиты населения Республики Узбекистан, на 20_год = _____ часа .

Согласно каталога текущих цен за 11 квартал 20_г., сложившаяся среднемесячная зарплата рабочих-строителей по г. Ташкенту составила : _____ сум.

Количество рабочих часов в месяц на 20_г.- _____ часов;

Часовая ставка- Сч= _____ сум/час;

Трудозатраты по ресурсной смете – Траб= _____ чел-час;

Основная заработная плата рабочих-строителей :

Сзп= _____ тыс.сум

Отчисление на соц.страхование 12% от основной заработной платы:

_____ тыс.сум

Основная заработная плата рабочих-строителей с отчислением на социальное страхование составила – _____ тыс.сум

Стоимость затрат на эксплуатацию машин и механизмов при определении стоимости строительства объекта принимается по текущим ценам по формуле:

$$Сэм = ЭМ \times Цпр,$$

где:

ЭМ - объем эксплуатации машин и механизмов в часах;

Цпр - текущие цены на эксплуатацию машин и механизмов в час/сум.

Текущие цены на эксплуатацию машин и механизмов определены по данным заказчика.

Прочие затраты производственного характера (Сп) определяются в соответствии с фактическими затратами подрядчика (ШНК4.01.16-09).

Прочие затраты подрядчика (Пп) состоят из необходимой прибыли, включая обязательные платежи и отчисления, складывающейся исходя из конъюнктуры рынка подрядных работ (услуг).

Прочие затраты и расходы заказчика (Пз) состоят из затрат на проектно-изыскательские работы, экспертизу, проведение конкурсных торгов (тендера), осуществление технического надзора, других расходов, связанных со строительством объекта.

Прочие затраты заказчика включаются в договорную стоимость объекта по данным заказчика.

Рассчитанная стоимость строительства объекта является рекомендуемой.



O'ZBEKISTON RESPUBLIKASI QURILISH VAZIRLIGI
«SHAHARSOZLIK HUJJATLARI EKSPERTIZASI»
DAVLAT UNITAR KORXONASI

Тошкент вилояти

Toshkent viloyati Toshkent sh., 100011, Abay ko'ch., 6-uy Tel: +998 71 244-43-56, Faks: +998 71 244-26-05, e-mail: vilekspertiza@mail.ru www.mc.uz

Holati: Ijobiy

Direktor: NORBAYEV DUSMURROT ELOMONOVICH

Sana: 29-09-2022 yil



Yig'ma ekspert xulosasi № 63281

Obyekt nomi «Расчет стоимости сметной документации в текущих ценах по объекту «Текущий ремонт туалета на 8 очков и системы отопления в средней школе №30 МФЙ Дуслик Куйичирчикского района Ташкентской области»

Buyurtmachi - ООО «Пардоз». (для РайОНО Куйи-Чирчикского района) .

Bosh loyihachi - ООО «Пардоз».

Litsenziya №000786 от 07.06.2020.

Moliyalashtirish manbai - Бюджетные средства

Bosh pudratchi - Определяется по результатам конкурсных торгов.

Qurilish turi Текущий ремонт

Murojaat raqami: № 58822

1. Loyihalash uchun asos

1.1. Задание на проектирование, утвержденное заказчиком РайОНО Куйичирчикского района и согласованное проектной организацией ООО «Пардоз» от 2022г.

1.2. Дефектный акт, утвержденный РайОНО Куйичирчикского района от 2022 г.

2. Ekspertiza uchun taqdim etilgan materiallar

2.1. Расчет стоимости сметной документации в текущих ценах в сумме 136843,066 тыс.сум с НДС и без затрат заказчика.

2.2. Ведомость расходов материалов и локальная ресурсная ведомость.

3. Loyiha yechimlarining qisqacha mazmuni

3.1. Представленной документацией предусматриваются:

устройство ленточного фундамента;

кладка стен из кирпича;

устройство перемычек;

устройство стяжек цементных;

устройство штукатурки стен;

-установка блоков оконных и дверных;

-установка сан.тех. оборудования;

-устройство отопления и др.

3.2. Расчёт стоимости работ произведён ресурсным методом согласно Постановления КМ от 11.06.2003г. №261 «О переходе на договорные текущие цены при реализации инвестиционных проектов», Постановлением КМ от 12.05.2004г. №226 «О внесении изменений в некоторые решения правительства РУз» и Правилами определения стоимости в договорных текущих ценах -ШНК 4.01.16-09.

В сметной документации приняты исходные данные в соответствии норм ШНК 4.01.16-09 «Правила определения стоимости строительства в договорных текущих ценах».

4. Loyihalanayotgan ob'ektning muhandislik ta'minoti:

5. Loyihani kelishilganligi to'g'risida hujjatlar.

5.1. Заказчиком- РайОНО Куйичирчикского района от 2022г.

5.2. Проектной организацией ООО «Пардоз» от 2022г.

6. Ekspertiza natijalari.

6.1. В процессе экспертного рассмотрения представленной документации по локальным замечаниям внесены изменения, дополнения и исправления:

-откорректированы и уточнены объемы работ, стоимости основных строительных материалов, затрат труда рабочих строителей, затрат на эксплуатацию машин и механизмов, стоимость оборудования и др.

6.2. По результатам экспертного рассмотрения заявленная стоимость работ в текущих ценах в сумме 136843,066 тыс.сум с НДС и без затрат заказчика снижена на 3460,984 тыс.сум и составила 133382,082 тыс.сум с НДС и без затрат заказчика.

Снижение достигнуто за счет уточнения стоимости основных строительных материалов, затрат труда рабочих-строителей и др.

Отмечается, что уровень прочих затрат подрядной организации принят в разм. 19 %.

6.3. При производстве демонтажных работ, стоимость возврата материалов определить совместно с заказчиком и подрядчиком.

6.4. Документация представлена на экспертное рассмотрение без замечаний заказчика.

6.5. Заказчику до утверждения необходимо согласовать документацию со всеми заинтересованными организациями в установленном порядке.

7. Xulosalar.

7.1. Расчет стоимости сметной документации в текущих ценах по объекту **«Текущий ремонт туалета на 8 очков и системы отопления в средней школе №30 МФЙ Дустлик Куйичирчикского района Ташкентской области»**, с учетом результатов экспертизы рекомендуется к дальнейшему рассмотрению и утверждению со стоимостью в сумме 133382,082

тыс.сум с НДС и без затрат заказчика.

7.2.В соответствии с «Временным положением о порядке определения стоимости строительства объектов в договорных текущих ценах», утвержденным Постановлением КМ РУз от 11.06.2003г. №261 и Постановлением КМ от 31.01.2022г №46, стоимость работ для проведения конкурсных торгов принимает заказчик с учетом требований действующих нормативных документов и др.

Bosh mutaxassis: Xaziyeva Adilya Ravilevna 499162646

РЕМОНТ ТУАЛЕТА НА 4-УЧКОВОМ В СИСТЕМЕ ОТОПЛЕНИЯ В СРЕДНЕЙ ШКОЛЕ №39 МОЙ ДУСУБИК КУНЬИЧАНСКОГО РАЙОНА ТАШКЕНТСКОЙ ОБЛАСТИ

Объект расчета	4. Куньичанский район
Район	РАЙОН
ЧФ	ЧФ «АРСОН»
Содержание	8.1. В процессе расчета Исполнитель указывает: * Расчеты стартовых стоимостей ремонтно-строительных работ (РСР) в текущих ценах; 8.2. И объем документации Исполнителем предоставляется: * Наличие разрешения на работы; * Наличие раскроя материалов; * Расчет стоимости работ в текущих ценах
Содержание	6.1. Фактный акт об объеме работ, утвержденный и предоставленный Заказчиком; 6.2. Стоимость закупки материалов, конструкций и оборудования для выполнения работ за счет заказчика по контрактам Государственного Товарабана Узбекистан, контрактам, контрактам государной фирмы, указанию Заказчика; 6.3. Затраты на доставку по месту работ; 6.4. Стоимость эксплуатации машин и механизмов (содержание) по аналогии, размещенной на интернет-портале в виде открытой информации; 6.5. Прочие затраты подрядчика – в соответствии со спецификацией договора; 6.6. Прочие затраты Заказчика – в соответствии с текущими организационными затратами; 6.7. Неэффективны работы не учитываются; 6.8. Затраты на страховании объекта не учитываются; 6.9
Содержание	7.1. Исполнитель – Генпроектировщик – обеспечивает подготовку расчетов в процессе их выполнения, при необходимости; 7.2. Оплата услуг по выполнению экспертизы расчетов обеспечивает Заказчик по отдельному договору с организацией исполителем.
Содержание	Расчеты стоимости строительства в текущих ценах в составе п. 3.1. являются частью в 3-х экземплярах.
Содержание	Исполнитель обеспечивает
Содержание	Определяется на основании



ЗАДАНИЕ НА РАСЧЕТ СТАРТОВЫХ СТОИМОСТЕЙ В ТЕКУЩИХ ЦЕНАХ

№	Основные данные и требования	Содержание основных данных и требований
1	Наименование работ	ТЕКУЩИЙ РЕМОНТ ТУАЛЕТА НА 8 ОЧКОВ И СИСТЕМЫ ОТОПЛЕНИЯ В СРЕДНЕЙ ШКОЛЕ №30 МФЙ ДУСТЛИК КУЙИЧИРЧИКСКОГО РАЙОНА ТАШКЕНТСКОЙ ОБЛАСТИ
2	Местонахождение объектов ремонта	Куйичирчикский район
3	Заказчик	РАЙОНО
4	Ген.проектировщик	ЧФ «ПАРДОЗ»
5	Основные объемы работ	5.1. В процессе расчетов Исполнитель выполняет: * Расчеты стартовых стоимостей ремонтно-строительных работ (РСР) в текущих ценах. 5.2. В объеме документации Исполнителем предоставляются: * Локально ресурсная ведомость * Ведомость расхода материалов * Расчет стоимости ремонта в текущих ценах
6	Исходные данные для расчетов	6.1. дефектный акт или ведомость объемов, утвержденные и предоставленные Заказчиком. 6.2. Стоимость единиц материалов, конструкций и оборудования для определения прямых затрат принимаются по каталогам Госархитектстроя Республики Узбекистан, аналогам, данным товарной биржи, указания Заказчика. 6.3. Зарботная плата- по статическим данным 6.4. Стоимость эксплуатации машин и механизмов (машинозатрат)- по аналогам, рекомендациям экспертных органов и иным источникам информации. 6.5. Прочие затраты подрядчика – в соответствии со статическими данными. 6.6. Прочие затраты Заказчика – в соответствии с текущими согласованиями с Заказчиком. 6.7. Коэффициент риска не учитывается. 6.8. Затраты на страхование объекта не учитываются 6.9
7	Особые условия	7.1. Исполнитель – Генпроектировщик обеспечивает защиту расчетов в процессе их экспертизы, при необходимости. 7.2. Оплату услуг по выполнению экспертизы расчетов обеспечивает Заказчик по отдельному договору с органами экспертизы.
8	Объем документации, сдаваемой заказчику	Расчеты стоимостей строительства в текущих ценах в составе п. 5.2. данного задания в 2-х экземплярах
9	Источник финансирования	бюджетные средства
10	Генподрядчик	Определяется на конкурсной основе





**ТЕКУЩИЙ РЕМОНТ ТУАЛЕТА НА 8 ОЧКОВ И СИСТЕМЫ ОТОПЛЕНИЯ В СРЕДНЕЙ ШКОЛЕ №30 МФЙ ДУСТЛИК
КУЙИЧИРЧИКСКОГО РАЙОНА ТАШКЕНТСКОЙ ОБЛАСТИ**

(наименование стройки)

ДЕФЕКТНЫЙ АКТ

Мы, нижеподписавшиеся, комиссия в количестве 3 человек _____,

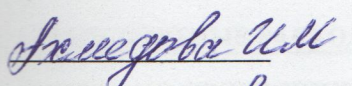
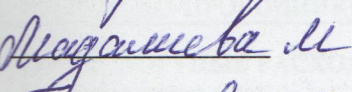
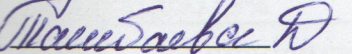
_____ составили настоящий акт о том, что для текущего ремонта необходимо произвести
нижеуказанные виды работ :

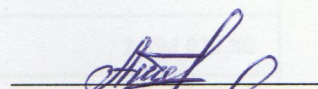
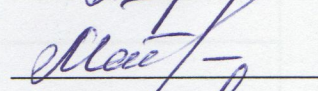
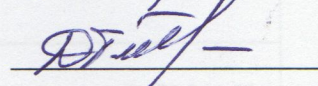
Состав:

№ п/п	№	Наименование работ и затрат, характеристика оборудования и его масса	Единица измерения	Количество	
				на. ед. измерения	по проектным данным
1	2	3	4	5	6
ТУАЛЕТ НА 8 ОЧКОВ					
1		УСТРОЙСТВО ЛЕНТОЧНЫХ ФУНДАМЕНТОВ БЕТОННЫХ	100МЗ	0,16	
2		УСТРОЙСТВО ПОЯСОВ В ОПАЛУБКЕ	100МЗ	0,0306	
3		КЛАДКА СТЕН ИЗ ЛЕГКОБЕТОННЫХ КАМНЕЙ БЕЗ ОБЛИЦОВКИ ПРИ ВЫСОТЕ ЭТАЖА ДО 4 М	МЗ	22,50	
4		УСТРОЙСТВО ПЕРЕМЫЧЕК	100МЗ	0,0056	
5		АРМАТУРА А111 Д 12ММ	Т	0,0298	
6		АРМАТУРА А1 Д 6ММ	Т	0,0161	
7		УСТАНОВКА ЭЛЕМЕНТОВ КАРКАСА ИЗ БРУСЬЕВ (БАЛКИ)	МЗ	0,3510	
8		УСТАНОВКА ЭЛЕМЕНТОВ КАРКАСА ИЗ БРУСЬЕВ (МАУЭРЛАТ)	МЗ	0,1570	
9		УСТАНОВКА СТРОПИЛ	МЗ	0,451	
10		УСТАНОВКА ЭЛЕМЕНТОВ КАРКАСА ИЗ БРУСЬЕВ (ОБРЕШЕТКА)	МЗ	0,2240	
11		УСТРОЙСТВО КРОВЛИ ИЗ МЕТАЛЛОЧЕРЕПИЦЫ, ПРОФНАСТИЛА ТРАПЕЦИЕВИДНОГО И СИНУСОВИДНОГО ПРОФИЛЯ, С ПОКРЫТИЕМ ПО ГОТОВЫМ ПРОГОНАМ: ПРОСТОЙ	100 М2 КРОВЛИ	0,5100	
12		ПРОФНАСТИЛ	М2	53,5500	
13		КЛАДКА СТЕН КИРПИЧНЫХ НАРУЖНЫХ ПРОСТЫХ ПРИ ВЫСОТЕ ЭТАЖА ДО 4 М НА ИЗВЕСТКОВОМ ЦЕМЕНТНОМ РАСТВОРЕ	МЗ	0,64	
14		УСТРОЙСТВО СТЯЖЕК ЦЕМЕНТНЫХ ТОЛЩИНОЙ 20 ММ	100М2	0,2536	
15		УСТРОЙСТВО СТЯЖЕК ЦЕМЕНТНЫХ НА КАЖДЫЕ 5 ММ ТОЛЩИНЫ ДОБАВЛЯТЬ К НОРМЕ Е1101-011-01	100М2	0,2536	
16		ОБЛИЦОВКА ПОТОЛКА ДЕКОРАТИВНЫМИ ПЛАСТИКОВЫМИ ПАНЕЛЯМИ С УСТРОЙСТВОМ С КАРКАСА БЕЗ ОТНОСА ОТ ПОТОЛКА	100М2	0,683	
17		ОШТУКАТУРИВАНИЕ ПОВЕРХНОСТЕЙ ЦЕМЕНТНО-ИЗВЕСТКОВЫМ ИЛИ ЦЕМЕНТНЫМ РАСТВОРОМ ПО КАМНЮ И БЕТОНУ УЛУЧШЕННОЕ СТЕН	100М2	1,4580	
18		УЛУЧШЕННАЯ ШТУКАТУРКА ЦЕМЕНТНО-ИЗВЕСТКОВЫМ РАСТВОРОМ ПО КАМНЮ СТЕН	100М2	0,911	
19		УЛУЧШЕННАЯ ШТУКАТУРКА ЦЕМЕНТНО-ИЗВЕСТКОВЫМ РАСТВОРОМ ПО КАМНЮ СТЕН ЦОКОЛЯ	100М2	0,093	
20		УСТАНОВКА БЛОКОВ В НАРУЖНЫХ И ВНУТРЕННИХ ДВЕРНЫХ ПРОЕМАХ В КАМЕННЫХ СТЕНАХ ПЛОЩАДЬЮ ПРОЕМА ДО 3 М2	100М2	0,0756	
21		УСТАНОВКА В ЖИЛЫХ И ОБЩЕСТВЕННЫХ ЗДАНИЯХ БЛОКОВ ОКОННЫХ С ПЕРЕПЛЕТАМИ СПАРЕННЫМИ В СТЕНАХ КАМЕННЫХ ПЛОЩАДЬЮ ПРОЕМА ДО 2 М2	100М2	0,0150	
22		УСТАНОВКА ЧАШ [УНИТАЗОВ НАПОЛЬНЫХ] С БАЧКОМ ВЫСОКОРАСПОЛАГАЕМЫМ	10КОМП Л.	8,0000	
23		ЧАША "ГЕНУЯ"	КОМПЛ	8,0000	
ОТОПЛЕНИЕ					
24		ПРОЧИСТКА И ПРОМЫВКА ОТОПИТЕЛЬНЫХ ПРИБОРОВ: РАДИАТОРОВ ВЕСОМ ДО 80 КГ ВНУТРИ ЗДАНИЯ	100ШТ	0,3000	
25		СМЕНА ВНУТРЕННИХ ТРУБОПРОВОДОВ ИЗ СТАЛЬНЫХ ТРУБ ДИАМЕТРОМ ДО: 50 ММ	100М	0,7000	
26		СМЕНА ВНУТРЕННИХ ТРУБОПРОВОДОВ Б/У ИЗ СТАЛЬНЫХ ТРУБ ДИАМЕТРОМ ДО: 20 ММ	100М	0,1800	
27		УСТАНОВКА КОТЛОВ СТАЛЬНЫХ ЖАРОТРУБНЫХ ПАРОВОДНЫХ НА ЖИДКОМ ТОПЛИВЕ ИЛИ ГАЗЕ ТЕПЛОПРОИЗВОДИТЕЛЬНОСТЬЮ, МВт [ГКАЛ/Ч], ДО 0.21 [0.18]	КОТЕЛ	1,0000	
28		УСТАНОВКА БАКОВ РАСШИРИТЕЛЬНЫХ КРУГЛЫХ И ПРЯМОУГОЛЬНЫХ ВМЕСТИМОСТЬЮ 0.1 МЗ	БАК	1,0000	
29		ПРОКЛАДКА ТРУБОПРОВОДОВ ГАЗОСНАБЖЕНИЯ ИЗ СТАЛЬНЫХ ВОДОГАЗОПРОВОДНЫХ НЕОЦИНКОВАННЫХ ТРУБ ДИАМЕТРОМ 15 ММ	100М	0,3000	
КОТЕЛЬНАЯ					
30		УСТРОЙСТВО ЛЕНТОЧНЫХ ФУНДАМЕНТОВ БЕТОННЫХ	100МЗ	0,007	
31		КЛАДКА СТЕН ИЗ ЛЕГКОБЕТОННЫХ КАМНЕЙ БЕЗ ОБЛИЦОВКИ ПРИ ВЫСОТЕ ЭТАЖА ДО 4 М	МЗ	2,7000	
32		ОШТУКАТУРИВАНИЕ ПОВЕРХНОСТЕЙ ЦЕМЕНТНО-ИЗВЕСТКОВЫМ РАСТВОРОМ ПО КАМНЮ И БЕТОНУ УЛУЧШЕННОЕ СТЕН	100М2	0,1640	

1	2	3	4	5	6
7		ОКРАСКА ВОДНО-ДИСПЕРСИОННЫМИ АКРИЛОВЫМИ СОСТАВАМИ УЛУЧШЕННАЯ ПО ШТУКАТУРКЕ СТЕН	100 M2		0,1640
8		УСТАНОВКА МЕТАЛЛИЧЕСКИХ ДВЕРЕЙ С ПОДГОТОВКОЙ ПРОЕМА И УСТАНОВКОЙ НАКЛАДНЫХ И ЗАКЛАДНЫХ ДЕТАЛЕЙ С ПЛОЩАДЬЮ ДВЕРНОГО ПРОЕМА: БОЛЕЕ 2,5 M2	M2		1,8000
9		УСТАНОВКА В ЖИЛЫХ И ОБЩЕСТВЕННЫХ ЗДАНИЯХ ОКОННЫХ БЛОКОВ ИЗ ДЕРЕВО АЛЮМИНИЯ, АЛЮМИНИЯ, МЕТАЛЛОПЛАСТИКА В КАМЕННЫХ СТЕНАХ, ОТКРЫВАЮЩИМИСЯ (ПОВОРОТНЫХ, ОТКИДНЫХ, ПОВОРОТНО-ОТКИДНЫХ): С ПЛОЩАДЬЮ ПРОЕМА ДО 2 M2	100 M2		0,0020
10		УСТРОЙСТВО КРОВЛИ ИЗ МЕТАЛЛОЧЕРЕПИЦЫ, ПРОФНАСТИЛА ТРАПЕЦИЕВИДНОГО И СИНУСОВИДНОГО ПРОФИЛЯ, С ПОКРЫТИЕМ ПО ГОТОВЫМ ПРОГОНАМ: ПРОСТОЙ	100 M2 КРОВЛИ		0,0700
11		МОНТАЖ СТРОПИЛЬНЫХ И ПОДСТРОПИЛЬНЫХ ФЕРМ НА ВЫСОТЕ ДО 25 М ПРОЛЕТОМ ДО 24 М МАССОЙ ДО 3,0 Т	T		0,0795
12		ПРОФИЛЬ 80X60X4	T		0,0795
13		МОНТАЖ ВЕРТИКАЛЬНЫХ СВЯЗЕЙ В ВИДЕ ФЕРМ ДЛЯ ПРОЛЕТОВ ДО 24 М ПРИ ВЫСОТЕ ЗДАНИЯ ДО 25 М	T		0,0195
14		ПРОФИЛЬ 40X20X2	T		0,0195
ПРОЧИЕ РАБОТЫ					
15		СМЕНА КРОВЛИ ИЗ АСБОЦЕМЕНТНЫХ ЛИСТОВ: ОБЫКНОВЕННОГО ПРОФИЛЯ	100M2		1,0000

ПОДПИСАЛИ :

РЕКОМЕНДУЕМАЯ СТОИМОСТЬ ОБЪЕКТА В ТЕКУЩИХ ЦЕНАХ.

**ТЕКУЩИЙ РЕМОНТ ТУАЛЕТА НА 8 ОЧКОВ И СИСТЕМЫ ОТОПЛЕНИЯ В СРЕДНЕЙ ШКОЛЕ
№30 МФЙ ДУСТЛИК КУЙИЧИРЧИКСКОГО РАЙОНА ТАШКЕНТСКОЙ ОБЛАСТИ**

№№ пп	НАИМЕНОВАНИЕ ЗАТРАТ	Цена
1	2	3
1	ЗАТРАТЫ НА ОБОРУДОВАНИЕ, МЕБЕЛЬ И ИНВЕНТАРЬ	11 707 826,22
2	ЗАТРАТЫ НА СТРОИТЕЛЬНЫЕ МАТЕРИАЛЫ, ИЗДЕЛИЯ И КОНСТРУКЦИИ	53 880 455,95
3	ТРАНСПОРТНЫЕ РАСХОДЫ НА МАТЕРИАЛЫ	2 694 022,80
4	КАБЕЛЬНО-ПРОВОДНИКОВАЯ ПРОДУКЦИЯ	
5	ТРАНСПОРТНЫЕ РАСХОДЫ НА КАБЕЛЬНО-ПРОВОДНИКОВУЮ ПРОДУКЦИЮ 1,5%	
6	ЗАТРАТЫ НА ОСНОВНУЮ ЗАРАБОТНУЮ ПЛАТУ С УЧЕТОМ НАЧИСЛЕНИЙ НА СОЦИАЛЬНОЕ СТРАХОВАНИЕ	45 485 864,83
7	ЗАТРАТЫ НА ЭКСПЛУАТАЦИЮ МАШИН И МЕХАНИЗМОВ	186 930,22
8	ПРОЧИЕ ЗАТРАТЫ И РАСХОДЫ ПОДРЯДЧИКА	19 426 982,02
9	ИТОГО	133 382 082,03
10		
11	НАЛОГ НА НДС	
12	ВСЕГО	133 382 082,03



ТЕКУЩИЙ РЕМОНТ ТУАЛЕТА НА 8 ОЧКОВ И СИСТЕМЫ ОТОПЛЕНИЯ В СРЕДНЕЙ ШКОЛЕ №30 МФЙ ДУСТЛИК
КУЙИЧИРЧИКСКОГО РАЙОНА ТАШКЕНТСКОЙ ОБЛАСТИ

(наименование стройки)

ЛОКАЛЬНАЯ РЕСУРСНАЯ ВЕДОМОСТЬ №

(локальная ресурсная смета)

ТЕКУЩИЙ РЕМОНТ ТУАЛЕТА НА 8 ОЧКОВ И СИСТЕМЫ ОТОПЛЕНИЯ В СРЕДНЕЙ ШКОЛЕ №30 МФЙ ДУСТЛИК
КУЙИЧИРЧИКСКОГО РАЙОНА ТАШКЕНТСКОЙ ОБЛАСТИ

(наименование работ и затрат, наименование объекта)

Шифр номера нормативов и виды ресурсов	Наименование работ и затрат, характеристика оборудования и его масса	Единица измерения	Количество	
			на ед. измерения	по проектным данным
1	3	4	5	6
ТУАЛЕТ НА 8 ОЧКОВ				
0101-01-20 ЛОСЛ 3	УСТРОЙСТВО ЛЕНТОЧНЫХ ФУНДАМЕНТОВ БЕТОННЫХ	100МЗ	0,16	
	ЗАТРАТЫ ТРУДА РАБОЧИХ-СТРОИТЕЛЕЙ	ЧЕЛ.-Ч	337,48	53,9968
	ВИБРАТОРЫ ГЛУБИННЫЕ	МАШ.-Ч	16,78	2,6848
	ПИЛА ЭЛЕКТРИЧЕСКАЯ ЦЕПНАЯ	МАШ.-Ч	0,74	0,1184
	ВОДА	МЗ	0,283	0,04528
	ГВОЗДИ СТРОИТЕЛЬНЫЕ	Т	0,018	0,00288
	ИЗВЕСТЬ СТРОИТЕЛЬНАЯ НЕГАШЕНАЯ КОМОВАЯ, СОРТ 1	Т	0,025	0,004
	КАТАНКА ГОРЯЧЕКАТАНАЯ В МОТКАХ ДИАМЕТРОМ 6,3-6,5 ММ	Т	0,028	0,00448
	РОГОЖА	М2	88,2	14,112
	ДОСКИ ОБРЕЗНЫЕ ХВОЙНЫХ ПОРОД ДЛИНОЙ 4-6,5 М, ШИРИНОЙ 75-150 ММ, ТОЛЩИНОЙ 44 ММ И БОЛЕЕ, III СОРТА	МЗ	0,22	0,0352
	БЕТОН В15	МЗ	102	16,32
	ЩИТЫ ИЗ ДОСОК ТОЛЩИНОЙ 25 ММ	М2	44,8	7,168
0101-025-01	УСТРОЙСТВО ПОЯСОВ В ОПАЛУБКЕ	100МЗ	0,0306	
	ЗАТРАТЫ ТРУДА РАБОЧИХ-СТРОИТЕЛЕЙ	ЧЕЛ.-Ч	1016,26	31,097556
	ВИБРАТОРЫ ГЛУБИННЫЕ	МАШ.-Ч	49,09	1,502154
	УСТАНОВКИ ДЛЯ СВАРКИ РУЧНОЙ ДУГОВОЙ (ПОСТОЯННОГО ТОКА)	МАШ.-Ч	208,25	6,37245
	ВОДА	МЗ	0,12	0,003672
	ГВОЗДИ СТРОИТЕЛЬНЫЕ	Т	0,037	0,0011322
	ИЗВЕСТЬ СТРОИТЕЛЬНАЯ НЕГАШЕНАЯ КОМОВАЯ, СОРТ 1	Т	0,04	0,001224
	КАТАНКА ГОРЯЧЕКАТАНАЯ В МОТКАХ ДИАМЕТРОМ 6,3-6,5 ММ	Т	0,25	0,00765
	ЭЛЕКТРОДЫ ДИАМЕТРОМ 4 ММ Э42	Т	0,25	0,00765
	ДОСКИ ОБРЕЗНЫЕ ХВОЙНЫХ ПОРОД ДЛИНОЙ 4-6,5 М, ШИРИНОЙ 75-150 ММ, ТОЛЩИНОЙ 44 ММ И БОЛЕЕ, III СОРТА	МЗ	0,81	0,024786
	АРМАТУРА А111 Д 12ММ	Т		0,079
	АРМАТУРА А1 Д 6ММ	Т		0,024
	БЕТОН В20	МЗ	101,5	3,1059
	ЩИТЫ ИЗ ДОСОК ТОЛЩИНОЙ 25 ММ	М2	77,9	2,38374
0101-034-01	КЛАДКА СТЕН ИЗ ЛЕГКОБЕТОННЫХ КАМНЕЙ БЕЗ ОБЛИЦОВКИ ПРИ ВЫСОТЕ ЭТАЖА ДО 4 М	МЗ	22,50	
	ЗАТРАТЫ ТРУДА РАБОЧИХ-СТРОИТЕЛЕЙ	ЧЕЛ.-Ч	4,43	99,675
	ВОДА	МЗ	0,26	5,85
	КАМНИ ЛЕГКОБЕТОННЫЕ	МЗ	0,92	20,7
	БРУСКИ ОБРЕЗНЫЕ ХВОЙНЫХ ПОРОД ДЛИНОЙ 4-6,5 М, ШИРИНОЙ 75-150 ММ, ТОЛЩИНОЙ 40-75 ММ, IV СОРТА	МЗ	0,0005	0,01125
	РАСТВОР ГОТОВЫЙ КЛАДОЧНЫЙ (СОСТАВ И МАРКА ПО ПРОЕКТУ)	МЗ	0,11	2,475
0101-034-05	УСТРОЙСТВО ПЕРЕМЫЧЕК	100МЗ	0,0056	
	ЗАТРАТЫ ТРУДА РАБОЧИХ-СТРОИТЕЛЕЙ	ЧЕЛ.-Ч	1593	8,9208
	ВИБРАТОРЫ ГЛУБИННЫЕ	МАШ.-Ч	77,95	0,43652
	ПИЛА ЭЛЕКТРИЧЕСКАЯ ЦЕПНАЯ	МАШ.-Ч	6,32	0,035392
	УСТАНОВКИ ДЛЯ СВАРКИ РУЧНОЙ ДУГОВОЙ (ПОСТОЯННОГО ТОКА)	МАШ.-Ч	191,59	1,072904
	ВОДА	МЗ	0,231	0,0012936
	ГВОЗДИ СТРОИТЕЛЬНЫЕ	Т	0,0635	0,0003556
	ИЗВЕСТЬ СТРОИТЕЛЬНАЯ НЕГАШЕНАЯ КОМОВАЯ, СОРТ 1	Т	0,077	0,0004312
	КАТАНКА ГОРЯЧЕКАТАНАЯ В МОТКАХ ДИАМЕТРОМ 6,3-6,5 ММ	Т	0,25	0,0014
	ЭЛЕКТРОДЫ ДИАМЕТРОМ 4 ММ Э42	Т	0,23	0,001288
	БРУСКИ ОБРЕЗНЫЕ ХВОЙНЫХ ПОРОД ДЛИНОЙ 4-6,5 М, ШИРИНОЙ 75-150 ММ, ТОЛЩИНОЙ 40-75 ММ, III СОРТА	МЗ	8,6	0,04816
	ПИЛОМАТЕРИАЛЫ ХВОЙНЫХ ПОРОД БРУСЬЯ ОБРЕЗНЫЕ ДЛИНОЙ 4-6,5 М, ШИРИНОЙ 75-150 ММ, ТОЛЩИНОЙ 150 ММ И БОЛЕЕ II СОРТА	МЗ	1,4	0,00784
	ДОСКИ ОБРЕЗНЫЕ ХВОЙНЫХ ПОРОД ДЛИНОЙ 4-6,5 М, ШИРИНОЙ 75-150 ММ, ТОЛЩИНОЙ 44 ММ И БОЛЕЕ, III СОРТА	МЗ	2,51	0,014056
	БЕТОН В20	МЗ	101,5	0,5684
	ЩИТЫ ИЗ ДОСОК ТОЛЩИНОЙ 25 ММ	М2	183	1,0248
ЦЕНА	АРМАТУРА А111 Д 12ММ	Т	0,0298	
ЦЕНА	АРМАТУРА А1 Д 6ММ	Т	0,0161	

2	3	4	5	6
10-01-010-01 ШНК	УСТАНОВКА ЭЛЕМЕНТОВ КАРКАСА ИЗ БРУСЬЕВ (БАЛКИ)	МЗ	0,3510	
1	ЗАТРАТЫ ТРУДА РАБОЧИХ-СТРОИТЕЛЕЙ	ЧЕЛ.-Ч	22,5	7,8975
521	ДРЕЛИ ЭЛЕКТРИЧЕСКИЕ	МАШ.-Ч	0,23	0,08073
1556	БЕНЗОПИЛЫ	МАШ.-Ч	0,33	0,11583
30133	СМОЛА КАМЕННОУГОЛЬНАЯ ДЛЯ ДОРОЖНОГО СТРОИТЕЛЬСТВА	Т	0,00258	0,00090558
30322	БОЛТЫ СТРОИТЕЛЬНЫЕ С ГАЙКАМИ И ШАЙБАМИ	Т	0,0075	0,0026325
30407	ГВОЗДИ СТРОИТЕЛЬНЫЕ	Т	0,003	0,001053
31929	ТОЛЬ С КРУПНОЗЕРНИСТОЙ ПОСЫПКОЙ ГИДРОИЗОЛЯЦИОННЫЙ МАРКИ ТГ-350	М2	1,45	0,50895
32502	ПОКОВКИ ИЗ КВАДРАТНЫХ ЗАГОТОВОК МАССОЙ 2,825 КГ	Т	0,0031	0,0010881
36028	БРУСКИ ОБРЕЗНЫЕ ХВОЙНЫХ ПОРОД ДЛИНОЙ 4-6,5 М, ШИРИНОЙ 75-150 ММ, ТОЛЩИНОЙ 100, 125 ММ, II СОРТА	МЗ	0,93	0,32643
36060	ДОСКИ ОБРЕЗНЫЕ ХВОЙНЫХ ПОРОД ДЛИНОЙ 4-6,5 М, ШИРИНОЙ 75-150 ММ, ТОЛЩИНОЙ 44 ММ И БОЛЕЕ, II СОРТА	МЗ	0,12	0,04212
36077	ПИЛОМАТЕРИАЛЫ ХВОЙНЫХ ПОРОД. ДОСКИ НЕОБРЕЗНЫЕ ДЛИНОЙ 4-6,5 М, ВСЕ ШИРИНЫ, ТОЛЩИНОЙ 32-40 ММ III СОРТА	МЗ	0,01	0,00351
45089	ПАСТА АНТИСЕПТИЧЕСКАЯ	Т	0,00301	0,00105651
10-01-010-01 ШНК	УСТАНОВКА ЭЛЕМЕНТОВ КАРКАСА ИЗ БРУСЬЕВ (МАУЭРЛАТ)	МЗ	0,1570	
1	ЗАТРАТЫ ТРУДА РАБОЧИХ-СТРОИТЕЛЕЙ	ЧЕЛ.-Ч	22,5	3,5325
521	ДРЕЛИ ЭЛЕКТРИЧЕСКИЕ	МАШ.-Ч	0,23	0,03611
1556	БЕНЗОПИЛЫ	МАШ.-Ч	0,33	0,05181
30133	СМОЛА КАМЕННОУГОЛЬНАЯ ДЛЯ ДОРОЖНОГО СТРОИТЕЛЬСТВА	Т	0,00258	0,00040506
30322	БОЛТЫ СТРОИТЕЛЬНЫЕ С ГАЙКАМИ И ШАЙБАМИ	Т	0,0075	0,0011775
30407	ГВОЗДИ СТРОИТЕЛЬНЫЕ	Т	0,003	0,000471
31929	ТОЛЬ С КРУПНОЗЕРНИСТОЙ ПОСЫПКОЙ ГИДРОИЗОЛЯЦИОННЫЙ МАРКИ ТГ-350	М2	1,45	0,22765
32502	ПОКОВКИ ИЗ КВАДРАТНЫХ ЗАГОТОВОК МАССОЙ 2,825 КГ	Т	0,0031	0,0004867
36028	БРУСКИ ОБРЕЗНЫЕ ХВОЙНЫХ ПОРОД ДЛИНОЙ 4-6,5 М, ШИРИНОЙ 75-150 ММ, ТОЛЩИНОЙ 100, 125 ММ, II СОРТА	МЗ	0,93	0,14601
36060	ДОСКИ ОБРЕЗНЫЕ ХВОЙНЫХ ПОРОД ДЛИНОЙ 4-6,5 М, ШИРИНОЙ 75-150 ММ, ТОЛЩИНОЙ 44 ММ И БОЛЕЕ, II СОРТА	МЗ	0,12	0,01884
36077	ПИЛОМАТЕРИАЛЫ ХВОЙНЫХ ПОРОД. ДОСКИ НЕОБРЕЗНЫЕ ДЛИНОЙ 4-6,5 М, ВСЕ ШИРИНЫ, ТОЛЩИНОЙ 32-40 ММ III СОРТА	МЗ	0,01	0,00157
45089	ПАСТА АНТИСЕПТИЧЕСКАЯ	Т	0,00301	0,00047257
10-01-010-01 ШНК	УСТАНОВКА СТРОПИЛ	МЗ	0,451	
1	ЗАТРАТЫ ТРУДА РАБОЧИХ-СТРОИТЕЛЕЙ	ЧЕЛ.-Ч	24,09	10,86459
521	ДРЕЛИ ЭЛЕКТРИЧЕСКИЕ	МАШ.-Ч	0,44	0,19844
1556	БЕНЗОПИЛЫ	МАШ.-Ч	0,33	0,07392
30133	СМОЛА КАМЕННОУГОЛЬНАЯ ДЛЯ ДОРОЖНОГО СТРОИТЕЛЬСТВА	Т	0,00258	0,00057792
30322	БОЛТЫ СТРОИТЕЛЬНЫЕ С ГАЙКАМИ И ШАЙБАМИ	Т	0,0075	0,00168
30407	ГВОЗДИ СТРОИТЕЛЬНЫЕ	Т	0,003	0,000672
31929	ТОЛЬ С КРУПНОЗЕРНИСТОЙ ПОСЫПКОЙ ГИДРОИЗОЛЯЦИОННЫЙ МАРКИ ТГ-350	М2	1,45	0,3248
32502	ПОКОВКИ ИЗ КВАДРАТНЫХ ЗАГОТОВОК МАССОЙ 1,8 КГ	Т	0,038	0,017138
36028	КАТАНКА ГОРЯЧЕКАТАНАЯ В МОТКАХ ДИАМЕТРОМ 6,3-6,5 ММ	Т	0,0044	0,0019844
36060	БРУСКИ ОБРЕЗНЫЕ ХВОЙНЫХ ПОРОД ДЛИНОЙ 4-6,5 М, ШИРИНОЙ 75-150 ММ, ТОЛЩИНОЙ 40-75 ММ, II СОРТА	МЗ	0,16	0,07216
36077	БРУСКИ ОБРЕЗНЫЕ ХВОЙНЫХ ПОРОД ДЛИНОЙ 4-6,5 М, ШИРИНОЙ 75-150 ММ, ТОЛЩИНОЙ 100, 125 ММ, II СОРТА	МЗ	0,06	0,02706
45089	ПИЛОМАТЕРИАЛЫ ХВОЙНЫХ ПОРОД. ДОСКИ ОБРЕЗНЫЕ ДЛИНОЙ 4-6,5 М, ШИРИНОЙ 75-150 ММ, ТОЛЩИНОЙ 44 ММ И БОЛЕЕ I СОРТА	МЗ	0,83	0,37433
45089	ПАСТА АНТИСЕПТИЧЕСКАЯ	Т	0,002	0,000902
10-01-010-01 ШНК	УСТАНОВКА ЭЛЕМЕНТОВ КАРКАСА ИЗ БРУСЬЕВ (ОБРЕШЕТКА)	МЗ	0,2240	
1	ЗАТРАТЫ ТРУДА РАБОЧИХ-СТРОИТЕЛЕЙ	ЧЕЛ.-Ч	22,5	5,04
521	ДРЕЛИ ЭЛЕКТРИЧЕСКИЕ	МАШ.-Ч	0,23	0,05152
1556	БЕНЗОПИЛЫ	МАШ.-Ч	0,33	0,07392
30133	СМОЛА КАМЕННОУГОЛЬНАЯ ДЛЯ ДОРОЖНОГО СТРОИТЕЛЬСТВА	Т	0,00258	0,00057792
30322	БОЛТЫ СТРОИТЕЛЬНЫЕ С ГАЙКАМИ И ШАЙБАМИ	Т	0,0075	0,00168
30407	ГВОЗДИ СТРОИТЕЛЬНЫЕ	Т	0,003	0,000672
31929	ТОЛЬ С КРУПНОЗЕРНИСТОЙ ПОСЫПКОЙ ГИДРОИЗОЛЯЦИОННЫЙ МАРКИ ТГ-350	М2	1,45	0,3248
32502	ПОКОВКИ ИЗ КВАДРАТНЫХ ЗАГОТОВОК МАССОЙ 2,825 КГ	Т	0,0031	0,0006944
36028	БРУСКИ ОБРЕЗНЫЕ ХВОЙНЫХ ПОРОД ДЛИНОЙ 4-6,5 М, ШИРИНОЙ 75-150 ММ, ТОЛЩИНОЙ 100, 125 ММ, II СОРТА	МЗ	0,93	0,20832
36060	ДОСКИ ОБРЕЗНЫЕ ХВОЙНЫХ ПОРОД ДЛИНОЙ 4-6,5 М, ШИРИНОЙ 75-150 ММ, ТОЛЩИНОЙ 44 ММ И БОЛЕЕ, II СОРТА	МЗ	0,12	0,02688
36077	ПИЛОМАТЕРИАЛЫ ХВОЙНЫХ ПОРОД. ДОСКИ НЕОБРЕЗНЫЕ ДЛИНОЙ 4-6,5 М, ВСЕ ШИРИНЫ, ТОЛЩИНОЙ 32-40 ММ III СОРТА	МЗ	0,01	0,00224
45089	ПАСТА АНТИСЕПТИЧЕСКАЯ	Т	0,00301	0,00067424
12-05-004-01 ШНК ДОЛ. 10	УСТРОЙСТВО КРОВЛИ ИЗ МЕТАЛЛОЧЕРЕПИЦЫ, ПРОФНАСТИЛА ТРАПЕЦИЕВИДНОГО И СИНУСОВИДНОГО ПРОФИЛЯ, С ПОКРЫТИЕМ ПО ГОТОВЫМ ПРОГОНАМ: ПРОСТОЙ	100 М2 КРОВЛИ	0,5100	
1	ЗАТРАТЫ ТРУДА РАБОЧИХ-СТРОИТЕЛЕЙ	ЧЕЛ.-Ч	38,53	19,6503
521	ДРЕЛИ ЭЛЕКТРИЧЕСКИЕ	МАШ.-Ч	2,41	1,2291
30813	ВИНТЫ САМОНАРЕЗАЮЩИЕ С УПЛОТНИТЕЛЬНОЙ ПРОКЛАДКОЙ 4,8X35	ШТ	645	328,95
30819	ВИНТЫ САМОНАРЕЗАЮЩИЕ С УПЛОТНИТЕЛЬНОЙ ПРОКЛАДКОЙ 4,8X80	ШТ	81	41,31
ЕНА	ПРОФНАСТИЛ	М2	53,5500	

2	3	4	5	6
08-02-001-01 ШНК	КЛАДКА СТЕН КИРПИЧНЫХ НАРУЖНЫХ ПРОСТЫХ ПРИ ВЫСОТЕ ЭТАЖА ДО 4 М НА ИЗВЕСТКОВОМ ЦЕМЕНТНОМ РАСТВОРЕ	МЗ	0,64	
	ЗАТРАТЫ ТРУДА РАБОЧИХ-СТРОИТЕЛЕЙ	ЧЕЛ.-Ч	5,4	3,456
	ВОДА	МЗ	0,44	0,2816
	КИРПИЧ КЕРАМИЧЕСКИЙ, СИЛИКАТНЫЙ ИЛИ ПУСТОТЕЛЫЙ РАЗМЕР И МАРКА ПО ПРОЕКТУ	1000ШТ	0,394	0,25216
	БРУСКИ ОБРЕЗНЫЕ ХВОЙНЫХ ПОРОД ДЛИНОЙ 4-6,5 М, ШИРИНОЙ 75-150 ММ, ТОЛЩИНОЙ 40-75 ММ, IV СОРТА	МЗ	0,0005	0,00032
	РАСТВОР ГОТОВЫЙ КЛАДОЧНЫЙ ИЗВЕСТКОВЫЙ	МЗ	0,24	0,1536
E1190-403-4.1	УСТРОЙСТВО СТЯЖЕК ЦЕМЕНТНЫХ ТОЛЩИНОЙ 20 ММ	100М2	0,2536	
	ЗАТРАТЫ ТРУДА РАБОЧИХ-СТРОИТЕЛЕЙ	ЧЕЛ.-Ч	39,51	10,019736
	ВИБРАТОРЫ ПОВЕРХНОСТНЫЕ	МАШ.-Ч	9,07	2,300152
	ВОДА	МЗ	3,5	0,8876
	РАСТВОР ГОТОВЫЙ КЛАДОЧНЫЙ ТЯЖЕЛЫЙ ЦЕМЕНТНЫЙ МАРКА ПО ПРОЕКТУ	МЗ	2,04	0,517344
E1190-403-4.2 Ш-С	УСТРОЙСТВО СТЯЖЕК ЦЕМЕНТНЫХ НА КАЖДЫЕ 5 ММ ТОЛЩИНЫ ДОБАВЛЯТЬ К НОРМЕ E1101-011-01	100М2	0,2536	
	ЗАТРАТЫ ТРУДА РАБОЧИХ-СТРОИТЕЛЕЙ	ЧЕЛ.-Ч	6	1,5216
	ВИБРАТОРЫ ПОВЕРХНОСТНЫЕ	МАШ.-Ч	27,84	7,060224
	РАСТВОР ГОТОВЫЙ КЛАДОЧНЫЙ ТЯЖЕЛЫЙ ЦЕМЕНТНЫЙ МАРКА ПО ПРОЕКТУ	МЗ	6,12	1,552032
E1190-407-4.4 ШНК.4	ОБЛИЦОВКА ПОТОЛКА ДЕКОРАТИВНЫМИ ПЛАСТИКОВЫМИ ПАНЕЛЯМИ С УСТРОЙСТВОМ С КАРКАСА БЕЗ ОТНОСА ОТ ПОТОЛКА	100М2	0,683	
	ЗАТРАТЫ ТРУДА РАБОЧИХ-СТРОИТЕЛЕЙ	ЧЕЛ.-Ч	155,3	106,0699
	ДРЕЛИ ЭЛЕКТРИЧЕСКИЕ	МАШ.-Ч	3,21	2,19243
	ПИЛЫ ДИСКОВЫЕ ЭЛЕКТРИЧЕСКИЕ	МАШ.-Ч	0,55	0,37565
	ПОКОВКИ ИЗ КВАДРАТНЫХ ЗАГОТОВОК МАССОЙ 1.8 КГ	КГ	0,0012	0,0008196
	ГВОЗДИ СТРОИТЕЛЬНЫЕ	Т	0,001	0,000683
	БРУС ДЕРЕВЯННЫЙ	МЗ	0,41	0,28003
	БОЛТЫ АНКЕРНЫЕ С ГАЙКАМИ	Т	0,0028	0,0019124
	ПАНЕЛИ ОБЛИЦОВОННЫЕ ПЛАСТИКОВЫЕ	М2	105	71,715
	ГВОЗДИ ОТДЕЛОЧНЫЕ	Т	0,0021	0,0014343
E1190-406-4Б	ОШТУКАТУРИВАНИЕ ПОВЕРХНОСТЕЙ ЦЕМЕНТНО-ИЗВЕСТКОВЫМ ИЛИ ЦЕМЕНТНЫМ РАСТВОРОМ ПО КАМНЮ И БЕТОНУ УЛУЧШЕННОЕ СТЕН	100М2	1,4580	
	ЗАТРАТЫ ТРУДА РАБОЧИХ-СТРОИТЕЛЕЙ	ЧЕЛ.-Ч	85,84	125,15472
	РАСТВОР ЦЕМЕНТНО-ИЗВЕСТКОВЫЙ 1:1:6	МЗ	1,87	2,72646
	ГВОЗДИ СТРОИТЕЛЬНЫЕ С ПЛОСКОЙ ГОЛОВКОЙ 1,6X50 ММ	Т	0,00012	0,00017496
	ГИПСОВЫЕ ВЯЖУЩИЕ Г-3	Т	0,006	0,008748
	СЕТКА ТКАНАЯ С КВАДРАТНЫМИ ЯЧЕЙКАМИ N 05 БЕЗ ПОКРЫТИЯ	М2	5,54	8,07732
E1190-404-4.1	УЛУЧШЕННАЯ ШТУКАТУРКА ЦЕМЕНТНО-ИЗВЕСТКОВЫМ РАСТВОРОМ ПО КАМНЮ СТЕН	100М2	0,911	
	ЗАТРАТЫ ТРУДА РАБОЧИХ-СТРОИТЕЛЕЙ	ЧЕЛ.-Ч	70,88	64,57
	ВОДА	МЗ	0,35	0,31885
	РАСТВОР ЦЕМЕНТНО-ИЗВЕСТКОВЫЙ 1:1:6	МЗ	1,89	1,72179
E1190-404-4.1	УЛУЧШЕННАЯ ШТУКАТУРКА ЦЕМЕНТНО-ИЗВЕСТКОВЫМ РАСТВОРОМ ПО КАМНЮ СТЕН ПОКОЛЯ	100М2	0,093	
	ЗАТРАТЫ ТРУДА РАБОЧИХ-СТРОИТЕЛЕЙ	ЧЕЛ.-Ч	70,88	6,59
	ВОДА	МЗ	0,35	0,03255
	РАСТВОР ЦЕМЕНТНО-ИЗВЕСТКОВЫЙ 1:1:6	МЗ	1,89	0,17577
08-40-429-01 ШНК	УСТАНОВКА БЛОКОВ В НАРУЖНЫХ И ВНУТРЕННИХ ДВЕРНЫХ ПРОЕМАХ В КАМЕННЫХ СТЕНАХ ПЛОЩАДЬЮ ПРОЕМА ДО 3 М2	100М2	0,0756	
	ЗАТРАТЫ ТРУДА РАБОЧИХ-СТРОИТЕЛЕЙ	ЧЕЛ.-Ч	104,28	7,883568
	РАСТВОР ГОТОВЫЙ ОТДЕЛОЧНЫЙ ТЯЖЕЛЫЙ, ИЗВЕСТКОВЫЙ: 1:2,0	МЗ	0,105	0,007938
	ГВОЗДИ ТОЛЕВЫЕ КРУГЛЫЕ 3,0X40 ММ	Т	0,0021	0,00015876
	ГВОЗДИ СТРОИТЕЛЬНЫЕ	Т	0,00413	0,000312228
	БЛОКИ ДВЕРНЫЕ	М2	100	7,56
08-40-427-01 ШНК	УСТАНОВКА В ЖИЛЫХ И ОБЩЕСТВЕННЫХ ЗДАНИЯХ БЛОКОВ ОКОННЫХ С ПЕРЕПЛЕТАМИ СПАРЕННЫМИ В СТЕНАХ КАМЕННЫХ ПЛОЩАДЬЮ ПРОЕМА ДО 2 М2	100М2	0,0150	
	ЗАТРАТЫ ТРУДА РАБОЧИХ-СТРОИТЕЛЕЙ	ЧЕЛ.-Ч	188,6	2,829
	ШУРУПОВЕРТЫ СТРОИТЕЛЬНО-МОНТАЖНЫЕ	МАШ.-Ч	10,17	0,15255
	РАСТВОР ГОТОВЫЙ ОТДЕЛОЧНЫЙ ТЯЖЕЛЫЙ, ИЗВЕСТКОВЫЙ: 1:2,0	МЗ	0,138	0,00207
	ГВОЗДИ ТОЛЕВЫЕ КРУГЛЫЕ 3,0X40 ММ	Т	0,0028	0,000042
	ГВОЗДИ СТРОИТЕЛЬНЫЕ	Т	0,00296	0,0000444
	БЛОКИ ОКОННЫЕ	М2	100	1,5
	ШУРУПЫ СТРОИТЕЛЬНЫЕ	Т	0,0114	0,000171
E1270-403-04	УСТАНОВКА ЧАШ [УНИТАЗОВ НАПОЛЬНЫХ] С БАЧКОМ ВЫСОКОРАСПОЛАГАЕМЫМ	10КОМП Л.	8,0000	
	ЗАТРАТЫ ТРУДА РАБОЧИХ-СТРОИТЕЛЕЙ	ЧЕЛ.-Ч	34,88	279,04
	ДРЕЛИ ЭЛЕКТРИЧЕСКИЕ	МАШ.-Ч	0,3	2,4
	ЗАМАЗКА СУРИКОВАЯ	КГ	4	32
	КАБОЛКА	Т	0,001	0,008
	ОЧЕС ЛЬНЯНОЙ	КГ	0,2	1,6
	ШУРУПЫ СТРОИТЕЛЬНЫЕ	Т	0,0006	0,0048
ШЕНА	ЧАША "ГЕНУЯ"	КОМПЛ	8,0000	

2	3	4	5	6
ОТОПЛЕНИЕ				
E65-022-01	ПРОЧИСТКА И ПРОМЫВКА ОТОПИТЕЛЬНЫХ ПРИБОРОВ: РАДИАТОРОВ ВЕСОМ ДО 80 КГ ВНУТРИ ЗДАНИЯ	100ШТ	0,3000	
1	ЗАТРАТЫ ТРУДА РАБОЧИХ-СТРОИТЕЛЕЙ	ЧЕЛ.-Ч	291,6	87,48
2	ВОДА	МЗ	4,2	1,26
3	ОЧЕС ЛЬНЯНОЙ	КГ	5	1,5
E65-009-46	СМЕНА ВНУТРЕННИХ ТРУБОПРОВОДОВ ИЗ СТАЛЬНЫХ ТРУБ ДИАМЕТРОМ ДО: 50 ММ	100М	0,7000	
1	ЗАТРАТЫ ТРУДА РАБОЧИХ-СТРОИТЕЛЕЙ	ЧЕЛ.-Ч	134,9	190,209
2	УСТАНОВКИ ДЛЯ СВАРКИ РУЧНОЙ ДУГОВОЙ (ПОСТОЯННОГО ТОКА)	МАШ.-Ч	16,1	22,701
3	АППАРАТЫ ДЛЯ ГАЗОВОЙ СВАРКИ И РЕЗКИ	МАШ.-Ч	4,3	6,063
4	ПРОВОЛОКА СВАРОЧНАЯ ЛЕГИРОВАННАЯ ДИАМЕТРОМ 4 ММ	Т	0,0004	0,000564
5	КИСЛОРОД ТЕХНИЧЕСКИЙ ГАЗООБРАЗНЫЙ	МЗ	0,97	1,3677
6	АЦЕТИЛЕН ГАЗООБРАЗНЫЙ ТЕХНИЧЕСКИЙ	МЗ	0,47	0,6627
7	ЭЛЕКТРОДЫ ДИАМЕТРОМ 5 ММ Э42А	Т	0,006	0,00846
8	ОЧЕС ЛЬНЯНОЙ	КГ	0,02	0,0282
9	ТРУБЫ СТАЛЬНЫЕ Д 50ММ	М	100	70
E65-009-42	СМЕНА ВНУТРЕННИХ ТРУБОПРОВОДОВ Б/У ИЗ СТАЛЬНЫХ ТРУБ ДИАМЕТРОМ ДО: 20 ММ	100М	0,1800	
1	ЗАТРАТЫ ТРУДА РАБОЧИХ-СТРОИТЕЛЕЙ	ЧЕЛ.-Ч	85,9	15,462
2	УСТАНОВКИ ДЛЯ СВАРКИ РУЧНОЙ ДУГОВОЙ (ПОСТОЯННОГО ТОКА)	МАШ.-Ч	4,58	0,8244
3	АППАРАТЫ ДЛЯ ГАЗОВОЙ СВАРКИ И РЕЗКИ	МАШ.-Ч	3,07	0,5526
4	ПРОВОЛОКА СВАРОЧНАЯ ЛЕГИРОВАННАЯ ДИАМЕТРОМ 4 ММ	Т	0,0004	0,000072
5	КИСЛОРОД ТЕХНИЧЕСКИЙ ГАЗООБРАЗНЫЙ	МЗ	0,51	0,0918
6	АЦЕТИЛЕН ГАЗООБРАЗНЫЙ ТЕХНИЧЕСКИЙ	МЗ	0,23	0,0414
7	ЭЛЕКТРОДЫ ДИАМЕТРОМ 5 ММ Э42А	Т	0,0019	0,000342
8	ОЧЕС ЛЬНЯНОЙ	КГ	0,05	0,009
9	ТРУБЫ СТАЛЬНЫЕ Д 20ММ	М	100	18
E65-002-46	УСТАНОВКА КОТЛОВ СТАЛЬНЫХ ЖАРОТРУБНЫХ ПАРОВОДНЫХ НА ЖИДКОМ ТОПЛИВЕ ИЛИ ГАЗЕ ТЕПЛОПРОИЗВОДИТЕЛЬНОСТЬЮ, МВт (ГКАЛ/Ч), ДО 0.21 [0.18]	КОТЕЛ	1,0000	
1	ЗАТРАТЫ ТРУДА РАБОЧИХ-СТРОИТЕЛЕЙ	ЧЕЛ.-Ч	40,88	40,88
2	УСТАНОВКИ ДЛЯ ГИДРАВЛИЧЕСКИХ ИСПЫТАНИЙ ТРУБОПРОВОДОВ, ДАВЛЕНИЕ НАГНЕТАНИЯ, НИЗКОЕ 0,1 (1) МПА (КГС/СМ2), ВЫСОКОЕ 10 (100) МПА (КГС/СМ2)	МАШ.-Ч	0,6	0,6
3	УСТАНОВКИ ДЛЯ СВАРКИ РУЧНОЙ ДУГОВОЙ (ПОСТОЯННОГО ТОКА)	МАШ.-Ч	1,95	1,95
4	ЭЛЕКТРОДЫ ДИАМЕТРОМ 5 ММ Э42А	Т	0,00138	0,00138
5	ОЧЕС ЛЬНЯНОЙ	КГ	0,04	0,04
6	ПРОКЛАДКИ РЕЗИНОВЫЕ (ПЛАСТИНА ТЕХНИЧЕСКАЯ ПРЕССОВАННАЯ)	КГ	0,25	0,25
7	ФЛАНЦЫ СТАЛЬНЫЕ ПО ПРОЕКТУ	ШТ	6	6
8	БОЛТЫ С ГАЙКАМИ И ШАЙБАМИ ДЛЯ САНИТАРНО-ТЕХНИЧЕСКИХ РАБОТ, ДИАМЕТРОМ 12 ММ	Т	0,00802	0,00802
9	КОТЛЫ СТАЛЬНЫЕ КОГН-50Г	КОМПЛ	1	1
10	КЛАПАНЫ ВЗРЫВНЫЕ	ШТ	2	2
11	ПРОКЛАДКИ ИЗ ПАРОНИТА МАРКИ ПМБ, ТОЛЩИНОЙ 1 ММ, ДИАМЕТРОМ, ММ: 50	1000ШТ	0,001	0,001
12	ПРОКЛАДКИ ИЗ ПАРОНИТА МАРКИ ПМБ, ТОЛЩИНОЙ 1 ММ, ДИАМЕТРОМ, ММ: 100	1000ШТ	0,005	0,005
E65-004-01	УСТАНОВКА БАКОВ РАСШИРИТЕЛЬНЫХ КРУГЛЫХ И ПРЯМОУГОЛЬНЫХ ВМЕСТИМОСТЬЮ 0.1 МЗ	БАК	1,0000	
1	ЗАТРАТЫ ТРУДА РАБОЧИХ-СТРОИТЕЛЕЙ	ЧЕЛ.-Ч	4,03	4,03
2	УСТАНОВКИ ДЛЯ ГИДРАВЛИЧЕСКИХ ИСПЫТАНИЙ ТРУБОПРОВОДОВ, ДАВЛЕНИЕ НАГНЕТАНИЯ, НИЗКОЕ 0,1 (1) МПА (КГС/СМ2), ВЫСОКОЕ 10 (100) МПА (КГС/СМ2)	МАШ.-Ч	0,4	0,4
3	ОЧЕС ЛЬНЯНОЙ	КГ	0,04	0,04
4	БАКИ РАСШИРИТЕЛЬНЫЕ КРУГЛЫЕ ВМЕСТИМОСТЬЮ ДО 0,1 МЗ	ШТ	1	1
E65-002-01	ПРОКЛАДКА ТРУБОПРОВОДОВ ГАЗОСНАБЖЕНИЯ ИЗ СТАЛЬНЫХ ВОДОГАЗОПРОВОДНЫХ НЕОЦИНКОВАННЫХ ТРУБ ДИАМЕТРОМ 15 ММ	100М	0,3000	
1	ЗАТРАТЫ ТРУДА РАБОЧИХ-СТРОИТЕЛЕЙ	ЧЕЛ.-Ч	30,91	9,273
2	АППАРАТЫ ДЛЯ ГАЗОВОЙ СВАРКИ И РЕЗКИ	МАШ.-Ч	4,18	1,254
3	ПРОВОЛОКА СВАРОЧНАЯ ЛЕГИРОВАННАЯ ДИАМЕТРОМ 4 ММ	Т	0,001	0,0003
4	АЦЕТИЛЕН РАСТВОРЕННЫЙ ТЕХНИЧЕСКИЙ МАРКИ А	Т	0,00019	0,000057
5	КИСЛОРОД ТЕХНИЧЕСКИЙ ГАЗООБРАЗНЫЙ	МЗ	0,18	0,054
6	ОЧЕС ЛЬНЯНОЙ	КГ	0,03	0,009
7	ТРУБОПРОВОДЫ Д 15ММ	М	100	30
КОТЕЛЬНАЯ				
E65-001-01-2 0 ДИАМ. 3	УСТРОЙСТВО ЛЕНТОЧНЫХ ФУНДАМЕНТОВ БЕТОННЫХ	100МЗ	0,007	
1	ЗАТРАТЫ ТРУДА РАБОЧИХ-СТРОИТЕЛЕЙ	ЧЕЛ.-Ч	337,48	2,36236
2	ВИБАТОРЫ ГЛУБИННЫЕ	МАШ.-Ч	16,78	0,11746
3	ПИЛА ЭЛЕКТРИЧЕСКАЯ ЦЕПНАЯ	МАШ.-Ч	0,74	0,00518
4	ВОДА	МЗ	0,283	0,001981
5	ГВОЗДИ СТРОИТЕЛЬНЫЕ	Т	0,018	0,000126
6	ИЗВЕСТЬ СТРОИТЕЛЬНАЯ НЕГАШЕНАЯ КОМОВАЯ, СОРТ 1	Т	0,025	0,000175
7	КАТАНКА ГОРЯЧЕКАТАНАЯ В МОТКАХ ДИАМЕТРОМ 6,3-6,5 ММ	Т	0,028	0,000196

2	3	4	5	6
	РОГОЖА	M2	88,2	0,6174
	ДОСКИ ОБРЕЗНЫЕ ХВОЙНЫХ ПОРОД ДЛИНОЙ 4-6,5 М, ШИРИНОЙ 75-150 ММ, ТОЛЩИНОЙ 44 ММ И БОЛЕЕ, III СОРТА	M3	0,22	0,00154
	БЕТОН В15	M3	102	0,714
	ШИТЫ ИЗ ДОСОК ТОЛЩИНОЙ 25 ММ	M2	44,8	0,3136
Е1883-402-01	КЛАДКА СТЕН ИЗ ЛЕГКОБЕТОННЫХ КАМНЕЙ БЕЗ ОБЛИЦОВКИ ПРИ ВЫСОТЕ ЭТАЖА ДО 4 М	M3	2,7000	
1	ЗАТРАТЫ ТРУДА РАБОЧИХ-СТРОИТЕЛЕЙ	ЧЕЛ.-Ч	4,43	11,961
4219	ВОДА	M3	0,26	0,702
3870	КАМНИ ЛЕГКОБЕТОННЫЕ	M3	0,92	2,484
3805	БРУСКИ ОБРЕЗНЫЕ ХВОЙНЫХ ПОРОД ДЛИНОЙ 4-6,5 М, ШИРИНОЙ 75-150 ММ, ТОЛЩИНОЙ 40-75 ММ, IV СОРТА	M3	0,0005	0,00135
4885	РАСТВОР ГОТОВЫЙ КЛАДОЧНЫЙ (СОСТАВ И МАРКА ПО ПРОЕКТУ)	M3	0,11	0,297
Е1590-404-05	ОШТУКАТУРИВАНИЕ ПОВЕРХНОСТЕЙ ЦЕМЕНТНО-ИЗВЕСТКОВЫМ РАСТВОРОМ ПО КАМНЮ И БЕТОНУ УЛУЧШЕННОЕ СТЕН	100M2	0,1640	
1	ЗАТРАТЫ ТРУДА РАБОЧИХ-СТРОИТЕЛЕЙ	ЧЕЛ.-Ч	85,84	14,07776
3238	РАСТВОР ЦЕМЕНТНО-ИЗВЕСТКОВЫЙ 1:1:6	M3	1,87	0,30668
3089	ГВОЗДИ СТРОИТЕЛЬНЫЕ С ПЛОСКОЙ ГОЛОВКОЙ 1,6X50 ММ	T	0,00012	0,00001968
3804	ГИПСОВЫЕ ВЯЖУЩИЕ Г-3	T	0,006	0,000984
3385	СЕТКА ТКАНАЯ С КВАДРАТНЫМИ ЯЧЕЙКАМИ N 05 БЕЗ ПОКРЫТИЯ	M2	5,54	0,90856
Е1594-407-01	ОКРАСКА ВОДНО-ДИСПЕРСИОННЫМИ АКРИЛОВЫМИ СОСТАВАМИ УЛУЧШЕННАЯ ПО ШТУКАТУРКЕ СТЕН	100 M2	0,1640	
		ОКРАШ ИВАЕМО Й ПОВЕРХ НОСТИ		
1	ЗАТРАТЫ ТРУДА РАБОЧИХ-СТРОИТЕЛЕЙ	ЧЕЛ.-Ч	43,56	7,14384
3145	КРАСКА ВОДНО-ДИСПЕРСИОННАЯ АКРИЛОВАЯ	T	0,03	0,00492
3146	ГРУНТОВКА НА АКРИЛОВОЙ ОСНОВЕ	T	0,02	0,00328
3148	ШПАТЛЕВКА ДЛЯ ВНУТРЕННИХ РАБОТ	T	0,051	0,008364
3153	ШКУРКА ШЛИФОВАЛЬНАЯ ДВУХСЛОЙНАЯ С ЗЕРНИСТОСТЬЮ 40/25	M2	0,84	0,13776
4425	ВЕТОШЬ	КГ	0,31	0,05084
Е1894-414-02	УСТАНОВКА МЕТАЛЛИЧЕСКИХ ДВЕРЕЙ С ПОДГОТОВКОЙ ПРОЕМА И УСТАНОВКОЙ НАКЛАДНЫХ И ЗАКЛАДНЫХ ДЕТАЛЕЙ С ПЛОЩАДЬЮ ДВЕРНОГО ПРОЕМА: БОЛЕЕ 2,5 M2	M2	1,8000	
1	ЗАТРАТЫ ТРУДА РАБОЧИХ-СТРОИТЕЛЕЙ	ЧЕЛ.-Ч	4,12	7,416
3147	МАШИНЫ ШЛИФОВАЛЬНЫЕ ЭЛЕКТРИЧЕСКИЕ	МАШ.-Ч	0,13	0,234
3116	УСТАНОВКИ ДЛЯ СВАРКИ РУЧНОЙ ДУГОВОЙ (ПОСТОЯННОГО ТОКА)	МАШ.-Ч	0,32	0,576
3325	ДРЕЛЬ-ПЕРФОРАТОР ЭЛЕКТРИЧЕСКАЯ	МАШ.-Ч	0,29	0,522
3512	ЭЛЕКТРОДЫ ДИАМЕТРОМ 4 ММ Э46	T	0,0012	0,00216
4419	ДЕТАЛИ ЗАКЛАДНЫЕ И НАКЛАДНЫЕ	T	0,0037	0,00666
4825	ПЕНА МОНТАЖНАЯ (ГЕРМЕТИК ПЕНОПОЛИУРЕТАНОВЫЙ ТИПА МАКРОФЛЕКС, SOUDAL) ДЛЯ ГЕРМЕТИЗАЦИИ СТЫКОВ В БАЛЛОНЧИКЕ ЕМКОСТЬЮ 0,75 Л	ШТ	0,15	0,27
3782	БЛОКИ ДВЕРНЫЕ МЕТАЛЛИЧЕСКИЕ	M2	1	1,8
Е1891-436-01	УСТАНОВКА В ЖИЛЫХ И ОБЩЕСТВЕННЫХ ЗДАНИЯХ ОКОННЫХ БЛОКОВ ИЗ ДЕРЕВО АЛЮМИНИЯ, АЛЮМИНИЯ, МЕТАЛЛОПЛАСТИКА В КАМЕННЫХ СТЕНАХ, ОТКРЫВАЮЩИМИСЯ (ПОВОРОТНЫХ, ОТКИДНЫХ, ПОВОРОТНО-ОТКИДНЫХ): С ПЛОЩАДЬЮ ПРОЕМА ДО 2 M2	100 M2	0,0020	
1	ЗАТРАТЫ ТРУДА РАБОЧИХ-СТРОИТЕЛЕЙ	ЧЕЛ.-Ч	161,82	0,32364
3319	ШУРУПОВЕРТЫ СТРОИТЕЛЬНО-МОНТАЖНЫЕ	МАШ.-Ч	9,52	0,01904
3375	ПЕРФОРАТОРЫ ЭЛЕКТРИЧЕСКИЕ	МАШ.-Ч	14,65	0,0293
3962	ЗАКЛАДНЫЕ ДЕТАЛИ ИЗ АЛЮМИНИЕВОГО ПРОФИЛЯ РАЗМЕРОМ 60X27X0,6	M	75	0,15
3826	БЛОКИ ОКОННЫЕ ИЗ ДЕРЕВО АЛЮМИНИЯ, АЛЮМИНИЯ, МЕТАЛЛОПЛАСТИКА	M2	100	0,2
31478	ДЮБЕЛЬ-ПРОБКИ ДЛ. 65 ММ	ШТ	600	1,2
78853	ШУРУПЫ-САМОРЕЗЫ 35 ММ	КГ	2,2	0,0044
Е1283-404-01	УСТРОЙСТВО КРОВЛИ ИЗ МЕТАЛЛОЧЕРЕПИЦЫ, ПРОФНАСТИЛА ТРАПЕЦИЕВИДНОГО И СИНУСОВИДНОГО ПРОФИЛЯ, С ПОКРЫТИЕМ ПО ГОТОВЫМ ПРОГОНАМ: ПРОСТОЙ	100 M2	0,0700	
		КРОВЛИ		
1	ЗАТРАТЫ ТРУДА РАБОЧИХ-СТРОИТЕЛЕЙ	ЧЕЛ.-Ч	38,53	2,6971
521	ДРЕЛИ ЭЛЕКТРИЧЕСКИЕ	МАШ.-Ч	2,41	0,1687
30818	ВИНТЫ САМОНАРЕЗАЮЩИЕ С УПЛОТНИТЕЛЬНОЙ ПРОКЛАДКОЙ 4,8X35	ШТ	645	45,15
30819	ВИНТЫ САМОНАРЕЗАЮЩИЕ С УПЛОТНИТЕЛЬНОЙ ПРОКЛАДКОЙ 4,8X80	ШТ	81	5,67
30861	МЕТАЛЛОЧЕРЕПИЦА, ПРОФНАСТИЛ ТРАПЕЦИЕВИДНЫЙ И СИНУСОВИДНЫЙ С ПОКРЫТИЕМ	M2	120	8,4

2	3	4	5	6	
EP903-012-01	МОНТАЖ СТРОПИЛЬНЫХ И ПОДСТРОПИЛЬНЫХ ФЕРМ НА ВЫСОТЕ ДО 25 М ПРОЛЕТОМ ДО 24 М МАССОЙ ДО 3,0 Т	Т	0,0795		
1	ЗАТРАТЫ ТРУДА РАБОЧИХ-СТРОИТЕЛЕЙ	ЧЕЛ.-Ч	25,53	2,029635	
1147	МАШИНЫ ШЛИФОВАЛЬНЫЕ ЭЛЕКТРИЧЕСКИЕ	МАШ.-Ч	0,23	0,018285	
1513	ПРЕОБРАЗОВАТЕЛИ СВАРОЧНЫЕ С НОМИНАЛЬНЫМ СВАРОЧНЫМ ТОКОМ 315-500 А	МАШ.-Ч	0,6	0,0477	
2577	АППАРАТЫ ДЛЯ ГАЗОВОЙ СВАРКИ И РЕЗКИ	МАШ.-Ч	0,9	0,07155	
30522	БОЛТЫ СТРОИТЕЛЬНЫЕ С ГАЙКАМИ И ШАЙБАМИ	Т	0,0019	0,00015105	
34241	КИСЛОРОД ТЕХНИЧЕСКИЙ ГАЗООБРАЗНЫЙ	МЗ	0,72	0,05724	
35310	ЭЛЕКТРОДЫ ДИАМЕТРОМ 4 ММ Э42	Т	0,0027	0,00021465	
36023	ПИЛОМАТЕРИАЛЫ ХВОЙНЫХ ПОРОД ДРУСКИ ОБРЕЗНЫЕ ДЛИНОЙ 4-6,5 М, ШИРИНОЙ 75-150 ММ, ТОЛЩИНОЙ 40-75 ММ I СОРТА	МЗ	0,00103	0,000081885	
44897	ШЛИФКРУГИ	ШТ	0,06	0,00477	
45077	ПРОПАН-БУТАН, СМЕСЬ ТЕХНИЧЕСКАЯ	КГ	0,22	0,01749	
50756	ОТДЕЛЬНЫЕ КОНСТРУКТИВНЫЕ ЭЛЕМЕНТЫ ЗДАНИЙ И СООРУЖЕНИЙ С ПРЕОБЛАДАНИЕМ ГОРЯЧЕКАТАНЫХ ПРОФИЛЕЙ, СРЕДНЯЯ МАССА СБОРОЧНОЙ ЕДИНИЦЫ СВЫШЕ 0.1 ДО 0.5 Т	Т	0,002	0,000159	
	ПРОФИЛЬ 80X60X4	Т	0,0795		
EP903-013-01	МОНТАЖ ВЕРТИКАЛЬНЫХ СВЯЗЕЙ В ВИДЕ ФЕРМ ДЛЯ ПРОЛЕТОВ ДО 24 М ПРИ ВЫСОТЕ ЗДАНИЯ ДО 25 М	Т	0,0195		
1	ЗАТРАТЫ ТРУДА РАБОЧИХ-СТРОИТЕЛЕЙ	ЧЕЛ.-Ч	56,11	1,094145	
1513	ПРЕОБРАЗОВАТЕЛИ СВАРОЧНЫЕ С НОМИНАЛЬНЫМ СВАРОЧНЫМ ТОКОМ 315-500 А	МАШ.-Ч	0,07	0,001365	
2577	АППАРАТЫ ДЛЯ ГАЗОВОЙ СВАРКИ И РЕЗКИ	МАШ.-Ч	1,12	0,02184	
30522	БОЛТЫ СТРОИТЕЛЬНЫЕ С ГАЙКАМИ И ШАЙБАМИ	Т	0,014	0,000273	
34241	КИСЛОРОД ТЕХНИЧЕСКИЙ ГАЗООБРАЗНЫЙ	МЗ	0,9	0,01755	
35310	ЭЛЕКТРОДЫ ДИАМЕТРОМ 4 ММ Э42	Т	0,0003	0,00000585	
36023	ПИЛОМАТЕРИАЛЫ ХВОЙНЫХ ПОРОД ДРУСКИ ОБРЕЗНЫЕ ДЛИНОЙ 4-6,5 М, ШИРИНОЙ 75-150 ММ, ТОЛЩИНОЙ 40-75 ММ I СОРТА	МЗ	0,00103	0,000020085	
45077	ПРОПАН-БУТАН, СМЕСЬ ТЕХНИЧЕСКАЯ	КГ	0,27	0,005265	
50756	ОТДЕЛЬНЫЕ КОНСТРУКТИВНЫЕ ЭЛЕМЕНТЫ ЗДАНИЙ И СООРУЖЕНИЙ С ПРЕОБЛАДАНИЕМ ГОРЯЧЕКАТАНЫХ ПРОФИЛЕЙ, СРЕДНЯЯ МАССА СБОРОЧНОЙ ЕДИНИЦЫ СВЫШЕ 0.1 ДО 0.5 Т	Т	0,0001	0,00000195	
	ПРОФИЛЬ 40X20X2	Т	0,0195		
	ПРОЧИЕ РАБОТЫ				
EP904-011-01	СМЕНА КРОВЛИ ИЗ АСБОЦЕМЕНТНЫХ ЛИСТОВ: ОБЫКНОВЕННОГО ПРОФИЛЯ	100М2	1,0000		
1	ЗАТРАТЫ ТРУДА РАБОЧИХ-СТРОИТЕЛЕЙ	ЧЕЛ.-Ч	131,6	131,6	
2402	ЛЕБЕДКА РУЧНАЯ	МАШ.-Ч	0,71	0,71	
30652	ЛИСТЫ АСБЕСТОЦЕМЕНТНЫЕ ВОЛНИСТЫЕ ОБЫКНОВЕННОГО ПРОФИЛЯ, ТОЛЩИНОЙ 5,5 ММ	М2	135	135	
33407	ГВОЗДИ СТРОИТЕЛЬНЫЕ	Т	0,008	0,008	
33628	ПРИМЕСИ ВОЛОКНИСТЫХ ВЕЩЕСТВ	КГ	0,1	0,1	
33247	МАСТИКА БИТУМНО-РЕЗИНОВАЯ КРОВЕЛЬНАЯ	Т	0,026	0,026	
40111	ПОКОВКИ СТРОИТЕЛЬНЫЕ	Т	0,015	0,015	
40654	РАСТВОР ГОТОВЫЙ КЛАДОЧНЫЙ ТЯЖЕЛЫЙ ЦЕМЕНТНЫЙ МАРКА ПО ПРОЕКТУ	МЗ	0,02	0,02	
50114	СТАЛЬ ОЦИНКОВАННАЯ	Т	0,04	0,04	
61242	РУБЕРОИД	М2	1,58	1,58	
80000	СТРОИТЕЛЬНЫЙ МУСОР	Т	0,58	0,58	

КАТЕГОРИЯ ИТОГОВЫХ ПОКАЗАТЕЛЕЙ РЕСУРСНОЙ ВЕДОМОСТИ:**ТРУДОВЫЕ РЕСУРСЫ**

ЗАТРАТЫ ТРУДА РАБОЧИХ-СТРОИТЕЛЕЙ	ЧЕЛ.-Ч	1375,85	33060,13	45 485 865
----------------------------------	--------	---------	----------	------------

СТРОИТЕЛЬНЫЕ МАШИНЫ И МЕХАНИЗМЫ

ВИБРАТОРЫ ГЛУБИННЫЕ	МАШ.-Ч	4,740934	1081	5 125
ВИБРАТОРЫ ПОВЕРХНОСТНЫЕ	МАШ.-Ч	9,360376	655	6 131
ДРЕЛИ ЭЛЕКТРИЧЕСКИЕ	МАШ.-Ч	6,15859	950	5 851
ШУРУПОВЕРТЫ СТРОИТЕЛЬНО-МОНТАЖНЫЕ	МАШ.-Ч	0,17159	851	146
ПИЛЫ ДИСКОВЫЕ ЭЛЕКТРИЧЕСКИЕ	МАШ.-Ч	0,37565	916	344
ЛЕБЕДКА РУЧНАЯ	МАШ.-Ч	0,71	386	274
УСТАНОВКИ ДЛЯ ГИДРАВЛИЧЕСКИХ ИСПЫТАНИЙ ТРУБОПРОВОДОВ, ДАВЛЕНИЕ НАГНЕТАНИЯ, НИЗКОЕ 0,1 (1) МПА (КГС/СМ2), ВЫСОКОЕ 10 (100) МПА (КГС/СМ2)	МАШ.-Ч	1	2291	2 291
АППАРАТЫ ДЛЯ ГАЗОВОЙ СВАРКИ И РЕЗКИ	МАШ.-Ч	7,96299	1087	8 656
МАШИНЫ ШЛИФОВАЛЬНЫЕ ЭЛЕКТРИЧЕСКИЕ	МАШ.-Ч	0,252285	1327	335
ДРЕЛЬ-ПЕРФОРАТОР ЭЛЕКТРИЧЕСКАЯ	МАШ.-Ч	0,522	1176	614
ПЕРФОРАТОРЫ ЭЛЕКТРИЧЕСКИЕ	МАШ.-Ч	0,0293	1176	34
ПРЕОБРАЗОВАТЕЛИ СВАРОЧНЫЕ С НОМИНАЛЬНЫМ СВАРОЧНЫМ ТОКОМ 315-500 А	МАШ.-Ч	0,049065	11102	545
БЕНЗОПИЛЫ	МАШ.-Ч	0,44	1087	478
ПИЛА ЭЛЕКТРИЧЕСКАЯ ЦЕПНАЯ	МАШ.-Ч	0,158972	916	146
УСТАНОВКИ ДЛЯ СВАРКИ РУЧНОЙ ДУГОВОЙ (ПОСТОЯННОГО ТОКА)	МАШ.-Ч	33,496754	4656	155 961
ИТОГО	СУМ			186 930

МАТЕРИАЛЬНЫЕ РЕСУРСЫ

ВОДА	МЗ	9,3848266		
------	----	-----------	--	--

2	3	4	5	6	
	РАСТВОР ЦЕМЕНТНО-ИЗВЕСТКОВЫЙ 1:1:6	М3	4,9307	320000	1 577 824
	РАСТВОР ГОТОВЫЙ КЛАДОЧНЫЙ ИЗВЕСТКОВЫЙ	М3	0,1536	320000	49 152
	КАМНИ ЛЕГКОБЕТОННЫЕ	М3	23,184	312000	7 233 408
	АРМАТУРА А111 Д 12ММ	Т	0,1088	7100000	772 480
	АРМАТУРА А1 Д 6ММ	Т	0,0401	7500000	300 750
	СМОЛА КАМЕННОУГОЛЬНАЯ ДЛЯ ДОРОЖНОГО СТРОИТЕЛЬСТВА	Т	0,00188856	650000	1 228
	БОЛТЫ СТРОИТЕЛЬНЫЕ С ГАЙКАМИ И ШАЙБАМИ	Т	0,00591405	25000000	147 851
	ГВОЗДИ СТРОИТЕЛЬНЫЕ С ПЛОСКОЙ ГОЛОВКОЙ 1,6X50 ММ	Т	0,00019464	15000000	2 920
	ГВОЗДИ СТРОИТЕЛЬНЫЕ	Т	0,01097663	15000000	164 649
	ИЗВЕСТЬ СТРОИТЕЛЬНАЯ НЕГАШЕНАЯ КОМОВАЯ, СОРТ I	Т	0,0058302	880000	5 131
	ГИПСОВЫЕ ВЯЖУЩИЕ Г-3	Т	0,009732	880000	8 564
	ПОКОВКИ ИЗ КВАДРАТНЫХ ЗАГОТОВОК МАССОЙ 2,825 КГ	Т	0,0022692	3500000	7 942
	ПАСТА АНТИСЕПТИЧЕСКАЯ	Т	0,00310532	650000	2 018
	ТОЛЬ С КРУПНОЗЕРНИСТОЙ ПОСЫПКОЙ ГИДРОИЗОЛЯЦИОННЫЙ МАРКИ ТГ-350	М2	2,58578	6500	16 808
	ПОКОВКИ ИЗ КВАДРАТНЫХ ЗАГОТОВОК МАССОЙ 1,8 КГ	Т	0,017138	3500000	59 983
	КАТАНКА ГОРЯЧЕКАТАНАЯ В МОТКАХ ДИАМЕТРОМ 6,3-6,5 ММ	Т	0,0157104	7500000	117 828
	ЭЛЕКТРОДЫ ДИАМЕТРОМ 4 ММ Э42	Т	0,0091585	15500000	141 957
	БРУС ДЕРЕВЯННЫЙ	М3	0,28003	3100000	868 093
	РОГОЖА	М2	14,7294	3000	44 188
	БРУСКИ ОБРЕЗНЫЕ ХВОЙНЫХ ПОРОД ДЛИНОЙ 4-6,5 М, ШИРИНОЙ 75-150 ММ, ТОЛЩИНОЙ 40-75 ММ, II СОРТА	М3	0,07216	3100000	223 696
	БРУСКИ ОБРЕЗНЫЕ ХВОЙНЫХ ПОРОД ДЛИНОЙ 4-6,5 М, ШИРИНОЙ 75-150 ММ, ТОЛЩИНОЙ 40-75 ММ, III СОРТА	М3	0,04816	3100000	149 296
	БРУСКИ ОБРЕЗНЫЕ ХВОЙНЫХ ПОРОД ДЛИНОЙ 4-6,5 М, ШИРИНОЙ 75-150 ММ, ТОЛЩИНОЙ 40-75 ММ, IV СОРТА	М3	0,01292	3100000	40 052
	БРУСКИ ОБРЕЗНЫЕ ХВОЙНЫХ ПОРОД ДЛИНОЙ 4-6,5 М, ШИРИНОЙ 75-150 ММ, ТОЛЩИНОЙ 100, 125 ММ, II СОРТА	М3	0,70782	3100000	2 194 242
	ПИЛОМАТЕРИАЛЫ ХВОЙНЫХ ПОРОД БРУСЬЯ ОБРЕЗНЫЕ ДЛИНОЙ 4-6,5 М, ШИРИНОЙ 75-150 ММ, ТОЛЩИНОЙ 150 ММ И БОЛЕЕ II СОРТА	М3	0,00784	3100000	24 304
	ПИЛОМАТЕРИАЛЫ ХВОЙНЫХ ПОРОД ДОСКИ ОБРЕЗНЫЕ ДЛИНОЙ 4-6,5 М, ШИРИНОЙ 75-150 ММ, ТОЛЩИНОЙ 44 ММ И БОЛЕЕ I СОРТА	М3	0,37433	3100000	1 160 423
	ДОСКИ ОБРЕЗНЫЕ ХВОЙНЫХ ПОРОД ДЛИНОЙ 4-6,5 М, ШИРИНОЙ 75-150 ММ, ТОЛЩИНОЙ 44 ММ И БОЛЕЕ, II СОРТА	М3	0,08784	3100000	272 304
	ДОСКИ ОБРЕЗНЫЕ ХВОЙНЫХ ПОРОД ДЛИНОЙ 4-6,5 М, ШИРИНОЙ 75-150 ММ, ТОЛЩИНОЙ 44 ММ И БОЛЕЕ, III СОРТА	М3	0,075582	3100000	234 304
	ПИЛОМАТЕРИАЛЫ ХВОЙНЫХ ПОРОД ДОСКИ НЕОБРЕЗНЫЕ ДЛИНОЙ 4-6,5 М, ВСЕ ШИРИНЫ, ТОЛЩИНОЙ 32-40 ММ III СОРТА	М3	0,00732	3100000	22 692
	ПАНЕЛИ ОБЛИЦОВОННЫЕ ПЛАСТИКОВЫЕ	М2	71,715	22000	1 577 730
	БЕТОН В15	М3	17,034	400000	6 813 600
	БЕТОН В20	М3	3,6743	420000	1 543 206
	РАСТВОР ГОТОВЫЙ КЛАДОЧНЫЙ (СОСТАВ И МАРКА ПО ПРОЕКТУ)	М3	2,772	320000	887 040
	РАСТВОР ГОТОВЫЙ КЛАДОЧНЫЙ ТЯЖЕЛЫЙ ЦЕМЕНТНЫЙ МАРКА ПО ПРОЕКТУ	М3	2,069376	320000	662 200
	ГВОЗДИ ОТДЕЛОЧНЫЕ	Т	0,0014343	15000000	21 515
	ЩИТЫ ИЗ ДОСОК ТОЛЩИНОЙ 25 ММ	М2	10,89014	75000	816 761
	ВИНТЫ САМОНАРЕЗАЮЩИЕ С УПЛОТНИТЕЛЬНОЙ ПРОКЛАДКОЙ 4,8X35	ШТ	374,1	385	144 029
	ВИНТЫ САМОНАРЕЗАЮЩИЕ С УПЛОТНИТЕЛЬНОЙ ПРОКЛАДКОЙ 4,8X80	ШТ	46,98	385	18 087
	СЕТКА ТКАНАЯ С КВАДРАТНЫМИ ЯЧЕЙКАМИ N 05 БЕЗ ПОКРЫТИЯ	М2	8,98588	13000	116 816
	КИРПИЧ КЕРАМИЧЕСКИЙ, СИЛИКАТНЫЙ ИЛИ ПУСТОТЕЛЫЙ РАЗМЕР И МАРКА ПО ПРОЕКТУ	1000ШТ	0,25216	1300000	327 808
	ПОКОВКИ ИЗ КВАДРАТНЫХ ЗАГОТОВОК МАССОЙ 1,8 КГ	КГ	0,0008196	3500	3
	БОЛТЫ АНКЕРНЫЕ С ГАЙКАМИ	Т	0,0019124	25000000	47 810
	ОЧЕС ЛЬНЯНОЙ	КГ	3,2262	3000	9 679
	ПРОВОЛОКА СВАРОЧНАЯ ЛЕГИРОВАННАЯ ДИАМЕТРОМ 4 ММ	Т	0,000936	14500000	13 572
	КИСЛОРОД ТЕХНИЧЕСКИЙ ГАЗООБРАЗНЫЙ	М3	1,58829	6800	10 800
	АЦЕТИЛЕН ГАЗООБРАЗНЫЙ ТЕХНИЧЕСКИЙ	М3	0,7041	10200	7 182
	ЭЛЕКТРОДЫ ДИАМЕТРОМ 5 ММ Э42А	Т	0,010182	15500000	157 821
	ПРОКЛАДКИ РЕЗИНОВЫЕ (ПЛАСТИНА ТЕХНИЧЕСКАЯ ПРЕССОВАННАЯ)	КГ	0,25	8500	2 125
	ФЛАНЦЫ СТАЛЬНЫЕ ПО ПРОЕКТУ	ШТ	6	47800	286 800
	БОЛТЫ С ГАЙКАМИ И ШАЙБАМИ ДЛЯ САНИТАРНО-ТЕХНИЧЕСКИХ РАБОТ, ДИАМЕТРОМ 12 ММ	Т	0,00802	25000000	200 500
	КЛАПАНЫ ВЗРЫВНЫЕ	ШТ	2	10000	20 000
	ПРОКЛАДКИ ИЗ ПАРОНИТА МАРКИ ПМБ, ТОЛЩИНОЙ 1 ММ, ДИАМЕТРОМ, ММ: 50	1000ШТ	0,001	210000	210
	ПРОКЛАДКИ ИЗ ПАРОНИТА МАРКИ ПМБ, ТОЛЩИНОЙ 1 ММ, ДИАМЕТРОМ, ММ: 100	1000ШТ	0,005	210000	1 050
	БАКИ РАСШИРИТЕЛЬНЫЕ КРУГЛЫЕ ВМЕСТИМОСТЬЮ ДО 0,1 М3	ШТ	1	420000	420 000
	ТРУБОПРОВОДЫ Д 15ММ	М	30	8500	255 000
	АЦЕТИЛЕН РАСТВОРЕННЫЙ ТЕХНИЧЕСКИЙ МАРКИ А	Т	0,000057	2100000	120
	ЗАМАЗКА СУРИКОВАЯ	КГ	32	1200	38 400
	КАБОЛКА	Т	0,008	870000	6 960
	РАСТВОР ГОТОВЫЙ ОТДЕЛОЧНЫЙ ТЯЖЕЛЫЙ, ИЗВЕСТКОВЫЙ: 1:2,0	М3	0,010008	420000	4 203
	ГВОЗДИ ТОЛЕВЫЕ КРУГЛЫЕ 3,0X40 ММ	Т	0,00020076	15000000	3 011
	БЛОКИ ДВЕРНЫЕ	М2	7,56	550000	4 158 000
	БЛОКИ ОКОННЫЕ	М2	1,5	550000	825 000
	ШУРУПЫ СТРОИТЕЛЬНЫЕ	Т	0,000171	13000000	2 223
	КРАСКА ВОДНО-ДИСПЕРСИОННАЯ АКРИЛОВАЯ	Т	0,00492	9500000	46 740

2	3	4	5	6	
29166	ГРУНТОВКА НА АКРИЛОВОЙ ОСНОВЕ	Т	0,00328	12500000	41 000
29168	ШПАТЛЕВКА ДЛЯ ВНУТРЕННИХ РАБОТ	Т	0,008364	1050000	8 782
35538	ШКУРКА ШЛИФОВАЛЬНАЯ ДВУХСЛОЙНАЯ С ЗЕРНИСТОСТЬЮ 40/25	М2	0,13776	21000	2 893
44059	ВЕТОШЬ	КГ	0,05084	2000	102
35312	ЭЛЕКТРОДЫ ДИАМЕТРОМ 4 ММ Э46	Т	0,00216	15500000	33 480
44109	ДЕТАЛИ ЗАКЛАДНЫЕ И НАКЛАДНЫЕ	Т	0,00666	8211820	54 691
80625	ПЕНА МОНТАЖНАЯ (ГЕРМЕТИК ПЕНОПОЛИУРЕТАНОВЫЙ ТИПА МАКРОФЛЕКС, SOUDAL) ДЛЯ ГЕРМЕТИЗАЦИИ СТЫКОВ В БАЛЛОНЧИКЕ ЕМКОСТЬЮ 0,75 Л	ШТ	0,27	48500	13 095
87882	БЛОКИ ДВЕРНЫЕ МЕТАЛЛИЧЕСКИЕ	М2	1,8	875000	1 575 000
29962	ЗАКЛАДНЫЕ ДЕТАЛИ ИЗ АЛЮМИНИЕВОГО ПРОФИЛЯ РАЗМЕРОМ 60X27X0,6	М	0,15	8500	1 275
30626	БЛОКИ ОКОННЫЕ ИЗ ДЕРЕВО АЛЮМИНИЯ, АЛЮМИНИЯ, МЕТАЛЛОПЛАСТИКА	М2	0,2	680000	136 000
31478	ДЮБЕЛЬ-ПРОБКИ ДЛ. 65 ММ	ШТ	1,2	450	540
76853	ШУРУПЫ-САМОРЕЗЫ 35 ММ	КГ	0,0044	12500	55
30861	МЕТАЛЛОЧЕРЕПИЦА, ПРОФНАСТИЛ ТРАПЕЦИЕВИДНЫЙ И СИНУСОВИДНЫЙ С ПОКРЫТИЕМ	М2	8,4	91200	766 080
36023	ПИЛОМАТЕРИАЛЫ ХВОЙНЫХ ПОРОД ДРУСКИ ОБРЕЗНЫЕ ДЛИНОЙ 4-6,5 М, ШИРИНОЙ 75-150 ММ, ТОЛЩИНОЙ 40-75 ММ I СОРТА	М3	0,00010197	3100000	316
44897	ШЛИФКРУГИ	ШТ	0,00477	16500	79
45077	ПРОПАН-БУТАН, СМЕСЬ ТЕХНИЧЕСКАЯ	КГ	0,022755	10200	232
50756	ОТДЕЛЬНЫЕ КОНСТРУКТИВНЫЕ ЭЛЕМЕНТЫ ЗДАНИЙ И СООРУЖЕНИЙ С ПРЕОБЛАДАНИЕМ ГОРЯЧЕКАТАНЫХ ПРОФИЛЕЙ, СРЕДНЯЯ МАССА СБОРОЧНОЙ ЕДИНИЦЫ СВЫШЕ 0.1 ДО 0.5 Т	Т	0,00016095	7100000	1 143
	ТРУБЫ СТАЛЬНЫЕ Д 50ММ	М	70	44400,35	3 108 025
	ТРУБЫ СТАЛЬНЫЕ Д 20ММ	М	18	19536,2	351 652
30032	ЛИСТЫ АСБЕСТОЦЕМЕНТНЫЕ ВОЛНИСТЫЕ ОБЫКНОВЕННОГО ПРОФИЛЯ, ТОЛЩИНОЙ 5,5 ММ	М2	135	26000	3 510 000
30407	ГВОЗДИ СТРОИТЕЛЬНЫЕ	Т	0,008	15000000	120 000
30658	ПРИМЕСИ ВОЛОКНИСТЫХ ВЕЩЕСТВ	КГ	0,1		-
32147	МАСТИКА БИТУМНО-РЕЗИНОВАЯ КРОВЕЛЬНАЯ	Т	0,026	4500000	117 000
40111	ПОКОВКИ СТРОИТЕЛЬНЫЕ	Т	0,015		-
45034	РАСТВОР ГОТОВЫЙ КЛАДОЧНЫЙ ТЯЖЕЛЫЙ ЦЕМЕНТНЫЙ МАРКА ПО ПРОЕКТУ	М3	0,02	320000	6 400
58114	СТАЛЬ ОЦИНКОВАННАЯ	Т	0,04	14200000	568 000
61342	РУБЕРОИД	М2	1,58	6500	10 270
99999	СТРОИТЕЛЬНЫЙ МУСОР	Т	0,58		-
ЦЕНА	ПРОФИЛЬ 80X60X4	Т	0,0795	10500000	834 750
ЦЕНА	ПРОФИЛЬ 40X20X2	Т	0,0195	8500000	165 750
ЦЕНА	ЧАША "ГЕНУЯ"	КОМПЛ	8,0000	285000	2 280 000
	ПРОФНАСТИЛ	М2	53,5500	91200	4 883 760
	ИТОГО	СУМ			53 880 456
ОБОРУДОВАНИЕ					
63592	КОТЛЫ СТАЛЬНЫЕ КОГН-50Г	КОМПЛ	1	11478261	11 478 261
	ЗАТРАТЫ ТРУДА РАБОЧИХ	СУМ			45 485 865
	МАШИНЫ И МЕХАНИЗМЫ	СУМ			186 930
	СТРОИТЕЛЬНЫЕ МАТЕРИАЛЫ	СУМ			53 880 456
	ТРАНСПОРТНЫЕ РАСХОДЫ 5%	СУМ			2 694 023
	ИТОГО ПРЯМЫЕ ЗАТРАТЫ ПО РАЗДЕЛАМ	СУМ			102 247 274
	ПРОЧИЕ ЗАТРАТЫ ПОДРЯДЧИКА 19%	СУМ			19 426 982
	ВСЕГО	СУМ			121 674 256
	ОБОРУДОВАНИЕ	СУМ			11 478 261
	ТРАНСПОРТНЫЕ РАСХОДЫ 2%	СУМ			229 565
	ВСЕГО	СУМ			133 382 082

СОСТАВИЛА :

