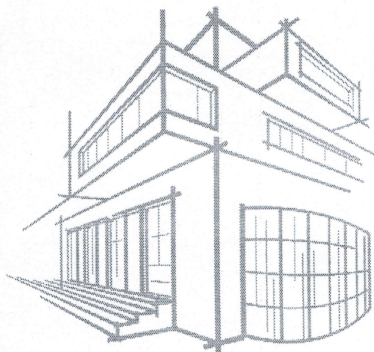


ЎЗБЕКИСТОН  
RESPUBLIKASI  
ANDIJON  
VILOYATI  
ANDIJON SHAHARI  
“ANDIJON-SL”  
MA’SULIYATI  
CHEKLANGAN  
JAMIYATI



РЕСПУБЛИКА  
УЗБЕКИСТАН  
АНДИЖАНСКИЙ  
ВИЛОЯТ  
ГОРОД АНДИЖАН  
ОБЩЕСТВО С  
ОГРАНИЧЕННОЙ  
ОТВЕТСТВЕННОСТЬЮ  
“ANDIJON-SL”

---

Ўзбекистон Республикаси, Андижон вилоят, Андижон шаҳар, А.Фитрат кўчаси, № 214 уй. ХП 20 20 8000 601 286 117 001, МФО 00079,  
Тел: +998 97 996-28-10; +998 91 606-79-97, СТИР 202204799

---

# ANDIJON-SL

**ИСПРАВЛЕНО ПОСЛЕ ЗАМЕЧАНИЙ ЭКСПЕРТИЗЫ**  
**СМЕТНАЯ ДОКУМЕНТАЦИЯ ПО ОБЪЕКТУ:**

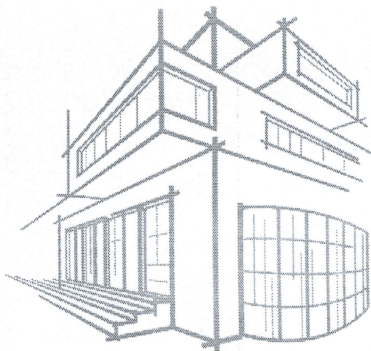
**ТЕКУЩИЙ РЕМОНТ БЛАГОУСТРОЙСТВО**  
**ТЕРРИТОРИ СПЕЦИАЛИЗИРОВАННОЙ ШКОЛЫ 66**  
**КНИГА**

**ВЕДОМОСТЬ ФИЗИЧЕСКИХ ОБЪЕМОВ И ЛОКАЛЬНО РЕСУРСНЫЙ РАСЧЕТ**

г. Ташкент 2022 г.



ЎЗБЕКИСТОН  
RESPUBLIKASI  
ANDIJON  
VILOYATI  
ANDIJON SHAHARI  
“ANDIJON-SL”  
MA’SULIYATI  
CHEKLANGAN  
JAMIYATI



РЕСПУБЛИКА  
УЗБЕКИСТАН  
АНДИЖАНСКИЙ  
ВИЛОЯТ  
ГОРОД АНДИЖАН  
ОБЩЕСТВО С  
ОГРАНИЧЕННОЙ  
ОТВЕТСТВЕННОСТЬЮ  
“ANDIJON-SL”

Ўзбекистон Республикаси, Андижон вилоят, Андижон шаҳар, А.Фитрат кўчаси, № 214 уй. ХР 20 20 8000 601 286 117 001, МФО 00079,  
Тел: +998 97 996-28-10; +998 91 606-79-97, СТИР 202204799

# ANDIJON-SL

ИСПРАВЛЕНО ПОСЛЕ ЗАМЕЧАНИЙ ЭКСПЕРТИЗЫ  
**СМЕТНАЯ ДОКУМЕНТАЦИЯ ПО ОБЪЕКТУ:**

**ТЕКУЩИЙ РЕМОНТ БЛАГОУСТРОЙСТВО  
ТЕРРИТОРИ СПЕЦИАЛИЗИРОВАННОЙ ШКОЛЫ 66**

**КНИГА**  
**ВЕДОМОСТЬ ФИЗИЧЕСКИХ ОБЪЕМОВ И ЛОКАЛЬНО РЕСУРСНЫЙ РАСЧЕТ**

Директор



Мадаминов А.У

г. Ташкент 2022 г.



" " 2022г.

**ЗАДАНИЕ НА РАСЧЕТ СТАРТОВЫХ СТОИМОСТЕЙ В ТЕКУЩИХ ЦЕНАХ.**

<b>Основанные данные и требования.</b>	<b>Содержания основных данных и требований</b>
1.Наименование работ	Текущий ремонт Специализированная школа №66
2.Местонохождения объектов	Город Ташкент
3.Заказчик	Специализированная школа №66
4.Генпроектировщик	МЧЖ «ANDIJON-SL» лиц. № АЛ-000926 20.06.2020 г.
5.Основные объемы работ	5.1 В процессе расчетов Исполнитель выполняет: *Расчеты стартовых стоимостей ремонтно-строительных работ (РСР) в текущих ценах. 5.2.В объеме документации Исполнителем предоставляются: *Локально ресурсная ведомость *Ведомость расхода материалов *Расчет стоимости ремонта в текущих ценах.
6.Исходные данные для расчетов	6.1 Дефектный АКТ, утвержденный и предоставленный Заказчиком. 6.2 Стоимость единиц материалов, конструкций и оборудования для определения прямых затрат принимаются по каталогом Госархитектростроя Республика. 6.3 Зарботная плата – по статическим данным 6.4 Стоимость эксплуатации машин и механизмов (машин затрат) – по аналогам, рекомендациям экспертных органов и иным источникам информации. 6.5 Прочи затраты подрядчика – в соответствии со статическим данными. 6.6 Прочи затраты Заказчика - в соответствии текущими согласованиями с Заказчиком. 6.7 Коэффициент риска не учитывается. 6.8 Затраты на страхование объекта не учитываются.
7.Состав рассчитываемого объекта	7.1 Работы по текущему ремонту
8.Особые условия	8.1 Исполнитель – Генпроектировщик обеспечивает защиту расчетов в процессе их экспертизы, при необходимости.
9.Объем документации, сдаваемой заказчику	Расчет стоимостей строительства в текущих ценах в составе п.5.2. данного задания в трех экземплярах.
10.Источник финансирования	Бюджетные средства
11.Генподрядчик	Конкурсный отбор

Директор  
МЧЖ «ANDIJON-SL»



Мадаминов А.У.



"УТВЕРЖДАЮ"

" \_\_\_\_\_ " \_\_\_\_\_ 2022г.

### ДЕФЕКТНЫЙ АКТ

Мы, нижеподсавшиеся, комиссия в составе:

\_\_\_\_\_ провели осмотр на предмет

определения объемов работ по объекту: "ТЕКУЩИЙ РЕМОНТ БЛАГОУСТРОЙСТВО ТЕРРИТОРИ  
СПЕЦИАЛИЗИРОВАННОЙ ШКОЛЫ 66

№ п.п.	Наименование работ и затрат	Единица измерения	Количество
1	2	3	4
<b>РАЗДЕЛ 1. ПОКРЫТИЯ ИЗ БРУСЧАТОК</b>			
1	УСТРОЙСТВО ОСНОВАНИЙ И ПОКРЫТИЙ ИЗ ПЕСЧАНО-ГРАВИЙНЫХ СМЕСЕЙ ОДНОСЛОЙНЫХ ТОЛЩИНОЙ 12 СМ	1000М2	0,6250
2	ВЫЧИТАЕТСЯ ПОЗИЦИЯ: НА КАЖДЫЙ 1 СМ ИЗМЕНЕНИЯ ТОЛЩИНЫ СЛОЯ ДОБАВЛЯТЬ К	1000 М2	-0,6250
3	ГПС	М3	62,5000
4	УСТРОЙСТВО ОСНОВАНИЙ ТОЛЩИНОЙ 12 СМ ИЗ ШЕБНЯ ФРАКЦИИ 70-120 ММ ОДНОСЛОЙНЫХ	1000М2	0,6250
5	ВЫЧИТАЕТСЯ ПОЗИЦИЯ: НА КАЖДЫЙ 1 СМ ИЗМЕНЕНИЯ ТОЛЩИНЫ СЛОЯ ИСКЛЮЧАТЬ К НОРМАМ 27-04-009-01, 27-04-009-02	1000М2	-0,6250
6	УСТРОЙСТВО БЕТОННЫХ ПЛИТНЫХ ТРОТУАРОВ С ЗАПОЛНЕНИЕМ ШВОВ ПЕСКОМ	100М2	6,2500
7	БРУСЧАТКА(ЧЕРНО-БЕЛЫЙ ШАХМАТ ДИЗАЙН)	М2	625,0000

ПОДПИСИ:

\_\_\_\_\_  
\_\_\_\_\_  
\_\_\_\_\_

\_\_\_\_\_  
\_\_\_\_\_  
\_\_\_\_\_



## ТЕКУЩИЙ РЕМОНТ БЛАГОУСТРОЙСТВО ТЕРРИТОРИ СПЕЦИАЛИЗИРОВАННОЙ ШКОЛЫ 66

### ТЕКУЩИЙ РЕМОНТ

№	НАИМЕНОВАНИЕ ЗАТРАТ	Цена (тыс.сум)
1	2	3
1	ЗАТРАТЫ НА ОБОРУДОВАНИЕ, МЕБЕЛЬ И ИНВЕНТАРЬ	0,000
2	ЗАТРАТЫ НА СТРОИТЕЛЬНЫЕ МАТЕРИАЛЫ, ИЗДЕЛИЯ И КОНСТРУКЦИИ	65 982,830
3	ЗАТРАТЫ НА ОСНОВНУЮ ЗАРАБОТНУЮ ПЛАТУ С УЧЕТОМ НАЧИСЛЕНИЙ НА СОЦИАЛЬНОЕ СТРАХОВАНИЕ	8 966,349
4	ЗАТРАТЫ НА ЭКСПЛУАТАЦИЮ МАШИН И МЕХАНИЗМОВ	4 505,311
5	ПРОЧИЕ ЗАТРАТЫ ПРОИЗВОДСТВЕННОГО ХАРАКТЕРА	0,000
6	ПРОЧИЕ ЗАТРАТЫ И РАСХОДЫ ПОДРЯДЧИКА	13 721,790
7	ЗАТРАТЫ НА СТРАХОВАНИЕ СТРОИТЕЛЬСТВА ОБЪЕКТОВ	0,000
8	ПРОЧИЕ ЗАТРАТЫ И РАСХОДЫ ЗАКАЗЧИКА	0,000
9	ЗАТРАТЫ НА ПОКРЫТИЕ РИСКА, ОПРЕДЕЛЯЕМОГО ИСХОДЯ ИЗ ПРОГНОЗИРУЕМОГО ИНДЕКСА РОСТА ЦЕН В СТРОИТЕЛЬСТВЕ НА ОЧЕРЕДНОЙ ГОД	0,00
10	<b>ИТОГО СТОИМОСТЬ СТРОИТЕЛЬСТВА В ТЕКУЩИХ ЦЕНАХ БЕЗ НДС</b>	<b>93 176,280</b>
11	<b>НДС15%</b>	<b>13 976,442</b>
12	<b>ИТОГО СТОИМОСТЬ СТРОИТЕЛЬСТВА В ТЕКУЩИХ ЦЕНАХ С НДС</b>	<b>107 152,722</b>

ЗАКАЗЧИК

\_\_\_\_\_  
МП

ИСПОЛНИТЕЛЬ





## ТЕКУЩИЙ РЕМОНТ БЛАГОУСТРОЙСТВО ТЕРРИТОРИ СПЕЦИАЛИЗИРОВАННОЙ ШКОЛЫ 66

### ТЕКУЩИЙ РЕМОНТ

Нормативная трудоемкость объекта (Т)	288,2250	чел/час
Среднегодовая заработная плата строителей по региону в расчете на месяц, определенная на основе статистических данных за предыдущие 12 месяцев, тыс.сум./месяц (Змс)	4 559,9465	тыс.сум /месяц
Среднемесячный фонд рабочего времени в часах по данным Министерства труда и социальной защиты населения Республики Узбекистан (Ф)	164,17	час
Коэффициент учета размера отчислений на соцстрах (Ксс)	1,12	коэфф.
Затраты на эксплуатацию машин и механизмов (Сэм)	4 505,311	тыс.сум
Затраты на строительные материалы, изделия (См)	64 061,000	тыс.сум
ресурсы по проекту	0,000	тыс.сум
Конструкции	0,000	тыс.сум
кабельно-проводниковые продукции	0,000	тыс.сум
Затраты на оборудование, мебель и инвентарь (Со)	0,000	тыс.сум
Заготовительно-складские расходы на строительные материалы, изделия и конст.	0,0	%
Заготовительно-складские расходы на оборудование	0,0	%
Транспортные и др. расходы на материалы (ШНК 4.01.16-09 п.4.6 И 5.4)	3	%
Транспортные и др. расходы на конструкции (ШНК 4.01.16-09 п.4.6 И 5.4)	3	%
Транспортные и др. расходы кабельно-проводниковые продукции	0	%
Прочие затраты производственного характера:	0	%
1. Временные здания и сооружения	0	%
2. Зимнее удорожание	0	%
3. Затраты по данным ПОС (ШНК 4.01.16-09 п.4.12)	0	тыс.сум
Затраты на доставку оборудования и отчисления в пенсионный и дорожный фонд, экологический налог (ШНК 4.01.16-09 п. 5.5.)	2	%
Кредитная линия (в соответствии с обоснованным расчетом)	0	тыс.сум
Коэффициент риска (в процентах)	0	%
Прочие затраты и расходы подрядчика (Пп)	17,27	%
Прочие затраты заказчика (ШНК 4.01.6-09 п4.14) (Пз в денежном выражении)	0	тыс.сум
Прочие затраты заказчика (ШНК 4.01.6-09 п4.14) (Пз в % выражении)	0	%
Затраты на страхование строительства объектов	0	%



## "ТЕКУЩИЙ РЕМОНТ БЛАГОУСТРОЙСТВО ТЕРРИТОРИ СПЕЦИАЛИЗИРОВАННОЙ ШКОЛЫ 66

(наименование стройки)

**ЛОКАЛЬНЫЙ РЕСУРСНЫЙ СМЕТНЫЙ РАСЧЕТ**

№

(локальная ресурсная смета)

N п.п.	Шифр номера нормативов и коды ресурсов	Наименование работ и затрат	Единица измерения	Количество	Сметная стоимость	
					на ед.изм.	общая
1	2	3	4	5	6	7
<b>ИТОГО ПО ЛОКАЛЬНОМУ РЕСУРСНОМУ РАСЧЕТУ, СОСТАВЛЕННОМУ НА ОСНОВЕ ЛОКАЛЬНОЙ РЕСУРСНОЙ ВЕДОМОСТИ N</b>						
<b>ТРУДОВЫЕ РЕСУРСЫ</b>						
1	1	ЗАТРАТЫ ТРУДА РАБОЧИХ-СТРОИТЕЛЕЙ	ЧЕЛ.-Ч	<b>288,225</b>	31 086	<b>8 959 895</b>
<b>СТРОИТЕЛЬНЫЕ МАШИНЫ И МЕХАНИЗМЫ</b>						
3	107	АВТОГРЕЙДЕРЫ СРЕДНЕГО ТИПА 99 (135) КВТ (Л.С.)	МАШ.-Ч	<b>3,575</b>	163 562	<b>584 734</b>
4	112	АВТОПОГРУЗЧИКИ 5 Т	МАШ.-Ч	<b>4,6</b>	121 002	<b>556 609</b>
5	258	БУЛЬДОЗЕРЫ ПРИ РАБОТЕ НА ДРУГИХ ВИДАХ СТРОИТЕЛЬСТВА 79 (108) КВТ (Л.С.)	МАШ.-Ч	<b>1,4688</b>	105 272	<b>154 618</b>
6	623	КАТКИ ДОРОЖНЫЕ САМОХОДНЫЕ ГЛАДКИЕ 13 Т	МАШ.-Ч	<b>6,5875</b>	96 857	<b>638 045</b>
7	624	КАТКИ ДОРОЖНЫЕ САМОХОДНЫЕ ГЛАДКИЕ 18 Т	МАШ.-Ч	<b>4,5625</b>	114 645	<b>523 068</b>
9	1135	МАШИНЫ ПОЛИВОМОЕЧНЫЕ 6000 Л	МАШ.-Ч	<b>3,3312</b>	97 872	<b>326 036</b>
10	2499	АВТОМОБИЛИ БОРТОВЫЕ ГРУЗОПОДЪЕМНОСТЬЮ ДО 5 Т	МАШ.-Ч	<b>3,5</b>	91 121	<b>318 924</b>
11	2845	КАТКИ ДОРОЖНЫЕ САМОХОДНЫЕ КОМБИНИРОВАННЫЕ 13 Т НАММ ND 110 S/N	МАШ.-Ч	<b>2,2437</b>	96 857	<b>217 323</b>
12	2846	КАТКИ ДОРОЖНЫЕ 30 Т НАММ 35 S/N	МАШ.-Ч	<b>0,575</b>	162 556	<b>93 470</b>
13	3078	ВИБРОПЛИТА С ДВИГАТЕЛЕМ ВНУТРЕННЕГО СГОРАНИЯ	МАШ.-Ч	<b>32,0625</b>	26 939	<b>863 732</b>
14	3093	КАТКИ ДОРОЖНЫЕ САМОХОДНЫЕ КОМБИНИРОВАННЫЕ БОЛЬШИХ ТИПОРАЗМЕРОВ ТИПА КАТКОВ ФИРМЫ "ВОМАГ" С РАБОЧЕЙ МАССОЙ ОТ 8,8 ДО 9,2 Т	МАШ.-Ч	<b>2,7563</b>	82 994	<b>228 752</b>
<b>ИТОГО ПО СТРОИТЕЛЬНЫМ МАШИНАМ:</b>			<b>СУМ</b>			<b>4 505 311</b>
<b>МАТЕРИАЛЬНЫЕ РЕСУРСЫ</b>						
325	12313	СМЕСЬ ПЕСКОЦЕМЕНТНАЯ	М3	<b>31,25</b>	325 000	<b>10 156 250</b>
17	13124	ЩЕБЕНЬ ИЗВЕСТНЯКОВЫЙ ДЛЯ СТРОИТЕЛЬНЫХ РАБОТ МАРКИ 600 ФРАКЦИИ 10-40 ММ	М3	<b>5,4625</b>	60 000	<b>327 750</b>
18	13125	ЩЕБЕНЬ ИЗВЕСТНЯКОВЫЙ ДЛЯ СТРОИТЕЛЬНЫХ РАБОТ МАРКИ 600 ФРАКЦИИ 40-70 ММ	М3	<b>11,825</b>	60 000	<b>709 500</b>
19	13126	ЩЕБЕНЬ ИЗВЕСТНЯКОВЫЙ ДЛЯ СТРОИТЕЛЬНЫХ РАБОТ МАРКИ 600 ФРАКЦИИ 70-120 ММ	М3	<b>63</b>	60 000	<b>3 780 000</b>
20	45049	ПЕСОК ДЛЯ СТРОИТЕЛЬНЫХ РАБОТ ПРИРОДНЫЙ	М3	<b>0,3125</b>	80 000	<b>25 000</b>
21	СЦЕНА	ГПС	М3	<b>62,5</b>	35 000	<b>2 187 500</b>
22	СЦЕНА	БРУСЧАТКА(ЧЕРНО-БЕЛЫЙ ШАХМАТ ДИЗАЙН)	М2	<b>625</b>	75 000	<b>46 875 000</b>
<b>ИТОГО ПО СТРОИТЕЛЬНЫМ МАТЕРИАЛАМ:</b>			<b>СУМ</b>			<b>64 061 000</b>

СОСТАВИЛ

МАДАМИНОВ А.



"ТЕКУЩИЙ РЕМОНТ БЛАГОУСТРОЙСТВО ТЕРРИТОРИ СПЕЦИАЛИЗИРОВАННОЙ ШКОЛЫ 66  
(наименование стройки)

Форма N 5

**ЛОКАЛЬНАЯ РЕСУРСНАЯ ВЕДОМОСТЬ №**  
(локальная ресурсная смета)

N п.п.	Шифр номера нормативов и коды ресурсов	Наименование работ и затрат	Единица измерения	Количество	
				на ед. измерения	по проектным данным
1	2	3	4	5	6
<b>РАЗДЕЛ 1. ПОКРЫТИЯ ИЗ БРУСЧАТОК</b>					
<b>1</b>	<b>E2704-003-05 ДОП. 4</b>	<b>УСТРОЙСТВО ОСНОВАНИЙ И ПОКРЫТИЙ ИЗ ПЕСЧАНО-ГРАВИЙНЫХ СМЕСЕЙ ОДНОСЛОЙНЫХ ТОЛЩИНОЙ 12 CM</b>	<b>1000M2</b>	<b>0,6250</b>	
1.1	1	ЗАТРАТЫ ТРУДА РАБОЧИХ-СТРОИТЕЛЕЙ	ЧЕЛ.-Ч	41,6	26
1.2	3	ЗАТРАТЫ ТРУДА МАШИНИСТОВ	ЧЕЛ.-Ч	14,68	9,175
1.3	107	АВТОГРЕЙДЕРЫ СРЕДНЕГО ТИПА 99 (135) КВТ (Л.С.)	МАШ.-Ч	2,32	1,45
1.4	112	АВТОПОГРУЗЧИКИ 5 Т	МАШ.-Ч	5,92	3,7
1.5	1135	МАШИНЫ ПОЛИВОМОЕЧНЫЕ 6000 Л	МАШ.-Ч	1,43	0,89375
1.6	2845	КАТКИ ДОРОЖНЫЕ САМОХОДНЫЕ КОМБИНИРОВАННЫЕ 13 Т НАММ ND 110 S/N	МАШ.-Ч	4,09	2,5562
1.7	2846	КАТКИ ДОРОЖНЫЕ 30 Т НАММ 35 S/N	МАШ.-Ч	0,92	0,575
1.8	3093	КАТКИ ДОРОЖНЫЕ САМОХОДНЫЕ КОМБИНИРОВАННЫЕ БОЛЬШИХ ТИПОРАЗМЕРОВ ТИПА КАТКОВ ФИРМЫ "ВОМАГ" С РАБОЧЕЙ МАССОЙ ОТ 8,8 ДО 9,2 Т	МАШ.-Ч	5,01	3,1313
1.9	9219	ВОДА	М3	10,5	6,5625
<b>2</b>	<b>E2704-003-08 ДОП. 7 К=2</b>	<b>ВЫЧИТАЕТСЯ ПОЗИЦИЯ: НА КАЖДЫЙ 1 CM ИЗМЕНЕНИЯ ТОЛЩИНЫ СЛОЯ ДОБАВЛЯТЬ К НОРМАМ С 27-04-003-05 ПО 27-04-003-07</b>	<b>1000 M2 ОСНОВАНИИ ИЛИ ПОКРЫТИЯ</b>	<b>-0,6250</b>	
2.1	3	ЗАТРАТЫ ТРУДА МАШИНИСТОВ	ЧЕЛ.-Ч	0,5	-0,3125
2.2	2845	КАТКИ ДОРОЖНЫЕ САМОХОДНЫЕ КОМБИНИРОВАННЫЕ 13 Т НАММ ND 110 S/N	МАШ.-Ч	0,5	-0,3125
2.3	3093	КАТКИ ДОРОЖНЫЕ САМОХОДНЫЕ КОМБИНИРОВАННЫЕ БОЛЬШИХ ТИПОРАЗМЕРОВ ТИПА КАТКОВ ФИРМЫ "ВОМАГ" С РАБОЧЕЙ МАССОЙ ОТ 8,8 ДО 9,2 Т	МАШ.-Ч	0,6	-0,375
<b>3</b>	<b>СЦЕНА</b>	<b>ГПС</b>	<b>М3</b>	<b>62,5000</b>	
<b>4</b>	<b>E2704-009-01</b>	<b>УСТРОЙСТВО ОСНОВАНИЙ ТОЛЩИНОЙ 12 CM ИЗ ЩЕБНЯ ФРАКЦИИ 70-120 MM ОДНОСЛОЙНЫХ</b>	<b>1000M2</b>	<b>0,6250</b>	
4.1	1	ЗАТРАТЫ ТРУДА РАБОЧИХ-СТРОИТЕЛЕЙ	ЧЕЛ.-Ч	39,8	24,875
4.2	3	ЗАТРАТЫ ТРУДА МАШИНИСТОВ	ЧЕЛ.-Ч	33,15	20,7188
4.3	107	АВТОГРЕЙДЕРЫ СРЕДНЕГО ТИПА 99 (135) КВТ (Л.С.)	МАШ.-Ч	3,4	2,125
4.4	112	АВТОПОГРУЗЧИКИ 5 Т	МАШ.-Ч	3	1,875
4.5	258	БУЛЬДОЗЕРЫ ПРИ РАБОТЕ НА ДРУГИХ ВИДАХ СТРОИТЕЛЬСТВА 79 (108) КВТ (Л.С.)	МАШ.-Ч	2,35	1,4688
4.6	623	КАТКИ ДОРОЖНЫЕ САМОХОДНЫЕ ГЛАДКИЕ 13 Т	МАШ.-Ч	11,9	7,4375
4.7	624	КАТКИ ДОРОЖНЫЕ САМОХОДНЫЕ ГЛАДКИЕ 18 Т	МАШ.-Ч	8,6	5,375
4.8	1135	МАШИНЫ ПОЛИВОМОЕЧНЫЕ 6000 Л	МАШ.-Ч	3,9	2,4375
4.9	9219	ВОДА	М3	30	18,75
4.10	13124	ЩЕБЕНЬ ИЗВЕСТНЯКОВЫЙ ДЛЯ СТРОИТЕЛЬНЫХ РАБОТ МАРКИ 600 ФРАКЦИИ 10-40 MM	М3	10	6,25
4.11	13125	ЩЕБЕНЬ ИЗВЕСТНЯКОВЫЙ ДЛЯ СТРОИТЕЛЬНЫХ РАБОТ МАРКИ 600 ФРАКЦИИ 40-70 MM	М3	22,7	14,1875
4.12	13126	ЩЕБЕНЬ ИЗВЕСТНЯКОВЫЙ ДЛЯ СТРОИТЕЛЬНЫХ РАБОТ МАРКИ 600 ФРАКЦИИ 70-120 MM	М3	121	75,625
<b>5</b>	<b>E2704-009-03 К=2</b>	<b>ВЫЧИТАЕТСЯ ПОЗИЦИЯ: НА КАЖДЫЙ 1 CM ИЗМЕНЕНИЯ ТОЛЩИНЫ СЛОЯ ИСКЛЮЧАТЬ К НОРМАМ 27-04-009-01, 27-04-009-02</b>	<b>1000M2</b>	<b>-0,6250</b>	
5.1	1	ЗАТРАТЫ ТРУДА РАБОЧИХ-СТРОИТЕЛЕЙ	ЧЕЛ.-Ч	1,24	-0,775
5.2	3	ЗАТРАТЫ ТРУДА МАШИНИСТОВ	ЧЕЛ.-Ч	4,32	-2,7
5.3	112	АВТОПОГРУЗЧИКИ 5 Т	МАШ.-Ч	1,66	-1,0375
5.4	623	КАТКИ ДОРОЖНЫЕ САМОХОДНЫЕ ГЛАДКИЕ 13 Т	МАШ.-Ч	1,36	-0,85
5.5	624	КАТКИ ДОРОЖНЫЕ САМОХОДНЫЕ ГЛАДКИЕ 18 Т	МАШ.-Ч	1,3	-0,8125
5.6	13124	ЩЕБЕНЬ ИЗВЕСТНЯКОВЫЙ ДЛЯ СТРОИТЕЛЬНЫХ РАБОТ МАРКИ 600 ФРАКЦИИ 10-40 MM	М3	1,26	-0,7875
5.7	13125	ЩЕБЕНЬ ИЗВЕСТНЯКОВЫЙ ДЛЯ СТРОИТЕЛЬНЫХ РАБОТ МАРКИ 600 ФРАКЦИИ 40-70 MM	М3	3,78	-2,3625
5.8	13126	ЩЕБЕНЬ ИЗВЕСТНЯКОВЫЙ ДЛЯ СТРОИТЕЛЬНЫХ РАБОТ МАРКИ 600 ФРАКЦИИ 70-120 MM	М3	20,2	-12,625
<b>6</b>	<b>E2707-003-02</b>	<b>УСТРОЙСТВО БЕТОННЫХ ПЛИТНЫХ ТРОТУАРОВ С ЗАПОЛНЕНИЕМ ШВОВ ПЕСКОМ</b>	<b>100M2</b>	<b>6,2500</b>	
6.1	1	ЗАТРАТЫ ТРУДА РАБОЧИХ-СТРОИТЕЛЕЙ	ЧЕЛ.-Ч	38,1	238,125
6.2	3	ЗАТРАТЫ ТРУДА МАШИНИСТОВ	ЧЕЛ.-Ч	0,98	6,125
6.3	112	АВТОПОГРУЗЧИКИ 5 Т	МАШ.-Ч	0,01	0,0625
6.4	762	КРАНЫ НА АВТОМОБИЛЬНОМ ХОДУ ПРИ РАБОТЕ НА ДРУГИХ ВИДАХ СТРОИТЕЛЬСТВА 10 Т	МАШ.-Ч	0,41	2,5625
6.5	2499	АВТОМОБИЛИ БОРТОВЫЕ ГРУЗОПОДЪЕМНОСТЬЮ ДО 5 Т	МАШ.-Ч	0,56	3,5
6.6	3078	ВИБРОПЛИТА С ДВИГАТЕЛЕМ ВНУТРЕННЕГО СГОРАНИЯ	МАШ.-Ч	5,13	32,0625
6.7	12313	СМЕСЬ ПЕСКОЦЕМЕНТНАЯ	М3	5	31,25
6.8	45049	ПЕСОК ДЛЯ СТРОИТЕЛЬНЫХ РАБОТ ПРИРОДНЫЙ	М3	0,05	0,3125
<b>7</b>	<b>СЦЕНА</b>	<b>БРУСЧАТКА(ЧЕРНО-БЕЛЫЙ ШАХМАТ ДИЗАЙН)</b>	<b>М2</b>	<b>625,0000</b>	
<b>ИТОГО ПО ЛОКАЛЬНОЙ РЕСУРСНОЙ ВЕДОМОСТИ:</b>					

СОСТАВИЛ

МАДАМИНОВ А.





№ 6022-685e-ee50-ceb5-7cb3-6030-4077  
Хужжат яратилинган сана: 2020-06-20  
Ариза рақами: 19951419

Хужжат берилган: АНДИЖОН-СЛ КУП ТАРМОКЛИ ХУСУСИЙ  
ФИРМАСИ  
Қабул қилувчининг идентификация рақами: 202204799

### Архитектура-шаҳарсозлик хужжатларини ишлаб чиқиш фаолиятини амалга ошириш учун ЛИЦЕНЗИЯ

АНДИЖОН-СЛ КУП ТАРМОКЛИ ХУСУСИЙ ФИРМАСИ га объектларнинг мураккаблик тоифалари классификатори бўйича II тоифадаги объектлар учун қуйидаги: Тулиқ комплексда лойиҳалаш бўйича фаолият турлари. А гуруҳи Саноат қурилиши учун объектлар ва комплекслар лойиҳа-смета хужжатларини яратиш, шу жумладан уларнинг муҳандислик тармоқлари ва тизимларини лойиҳалаштириш, Уй-жой-хўжалик қурилиши учун объектлар ва комплекслар лойиҳа-смета хужжатларини яратиш, шу жумладан уларнинг муҳандислик тармоқлари ва тизимларини лойиҳалаштириш, фаолият тур(-лар)и билан шуғулланишга лицензия берилди.

Лицензия берилган сана: 20-06-2020 йил

Лицензия рақами: АЛ-000926

Солиқ тўловчининг идентификация рақами (СТИР): 202204799

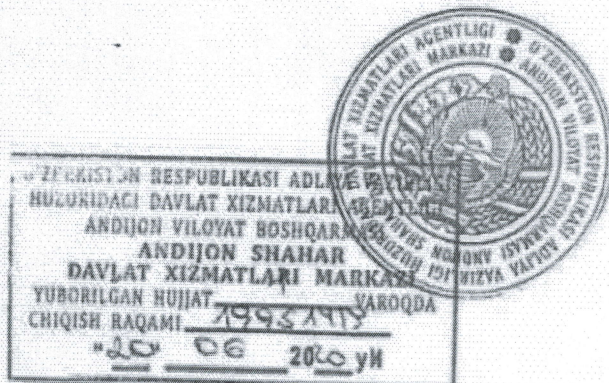
Юридик шахснинг почта манзили: ФИТРАТ КУЧАСИ 214-УЙ

Лицензия амал қилиш муддати чекланмаган.

ТУРСУНОВ АСКАР ШЕРАЛИЕВИЧ

Мазкур хужжат Вазирлар Маҳкамасининг 2017 йил 15 сентябрдаги 728-сон қарори билан тасдиқланган Ўзбекистон Республикаси Ягона интерактив давлат хизматлари портали тўғрисидаги низоомга мувофиқ шакллантирилган электрон хужжатнинг нусхаси ҳисобланади. Электрон хужжатнинг нусхасида кўрсатилган маълумотлар тўғрисидаги текшириш учун [go.gov.uz](http://go.gov.uz) веб-сайтига ўтинг ва электрон хужжатнинг ноёб рақамини киритинг ёки мобил телефон ёрдамида QR-кодни сканер қилинг. Диққат! Вазирлар Маҳкамасининг 2017 йил 15 сентябрдаги 728-сон қарорига мувофиқ электрон хужжатлардаги маълумотлар қонуний ҳисобланади. Давлат органларига Ягона порталда шакллантирилган электрон хужжатларнинг нусхаларини қабул қилишни рад этишлари қатъий таъқиқланган.

3568







Yuridik shaxs (tadbirkorlik subyektini) davlat ro'yxatidan o'tkazilganligi to'g'risida  
**GUVOHNOMA**

Ushbu bilan Tadbirkorlik subyektlari yagona davlat reyestriga

"ANDIJON-SL" Mas'uliyati cheklangan jamiyat

(Yuridik shaxsning – tadbirkorlik subyektining tashkiliy-huquqiy shakli ko'rsatilgan holdagi to'liq nomi)

"ANDIJON-SL" MChJ

(Yuridik shaxsning qisqartirilgan nomi)

Tashkil etish (qayta tashkil etish, boshqa ro'yxatdan o'tkazish ma'lumotlarini o'zgartirish)

29.05.2012

5816

ro'yxat raqamli yozuv kiritilganligi tasdiqlanadi.

(Sana, oy (so'z bilan), yil):

Soliq to'lovchining identifikatsiya raqami (STIR):

202204799

Tashkiliy-huquqiy  
shakli:

Mas'uliyati cheklangan jamiyat

Joylashgan joyi:

Andijon viloyati, Andijon shahri, A.FITRAT KO'CHASI 214-UY,

Guvohnoma:

Andijon viloyati, Andijon shahri, DAVLAT XIZMATLARI tomonidan  
MARKAZI berilgan

(Ro'yxatdan o'tkazuvchi organning to'liq nomi):







O'ZBEKISTON RESPUBLIKASI QURILISH VAZIRLIGI  
«SHAHARSOZLIK HUIJATLARI EKSPERTIZASI»  
DAVLAT UNITAR KORXONASI

Тошкент вилояти

Toshkent viloyati Toshkent sh., 100011, Abay ko'ch., 6-uy Tel: +998 71 244-43-56, Faks: +998 71 244-26-05, e-mail: vilekspertiza@mail.ru [www.mc.uz](http://www.mc.uz)

Holati: Ijobiy

Direktor: NORBAYEV DUSMUROT ELOMONOVICH

Sana: 25-08-2022 yil



**Yig'ma ekspert xulosasi № 58477**

**Obyekt nomi** «Расчёт стоимости сметной документации в текущих ценах по объекту «Тошкент шаҳри, Чилонзор туманидаги 66-сонли мактабни жорий таъмирлаш»»

**Buyurtmachi** - ООО «Andijon -SL» (для Специализированной школы №66 г.Ташкента).

**Bosh loyihachi** - ООО « Andijon -SL »

**Litsenziya** АЛ-000926 бессрочная.

**Moliyalashtirish manbai** - Бюджетные средства

**Bosh pudratchi** - Определяется по результатам конкурсных торгов

**Qurilish turi** Текущий ремонт

**Murojaat raqami:** № 56192

**1. Loyihalash uchun asos**

1.1. Задание на проектирование, утвержденное Специализированной школой №66 г. Ташкента и согласованное проектной организацией ООО «Andijon -SL» от 2022г.

1.2. Дефектный акт, утвержденный Специализированной школой №66 от 2022 г.

**2. Ekspertiza uchun taqdim etilgan materiallar**

2.1. Расчет стоимости сметной документации в текущих ценах в сумме 111913,722 тыс.сум с НДС и без затрат заказчика.

Ведомость расходов материалов и локальная ресурсная ведомость.

**3. Loyiha yechimlarining qisqacha mazmuni**

3.1. Представленной документацией предусматриваются:

-устройство оснований и покрытий из ГПС;

-устройство основания из щебня;

-устройство брусчатки и др.

3.2. Расчёт стоимости работ произведён ресурсным методом согласно

Постановления КМ от 11.06.2003г. №261 «О переходе на договорные текущие цены при реализации инвестиционных проектов», Постановлением КМ от 12.05.2004г. №226 «О внесении изменений в



некоторые решения правительства РУз» и Правилами определения стоимости в договорных текущих ценах -ШНК 4.01.16-09.

В сметной документации приняты исходные данные в соответствии норм ШНК 4.01.16-09 «Правила определения стоимости строительства в договорных текущих ценах».

#### **4. Loyihalanayotgan ob'ektning muhandislik ta'minoti:**

-

#### **5. Loyihani kelishilganligi to'g'risida hujjatlar.**

5.1.Заказчиком – Специализированной школой №66 от 2022г.

5.2.Проектной организацией - ООО «Andijon -SL» от 2022г.

#### **6. Ekspertiza natijalari.**

6.1.В процессе экспертного рассмотрения представленной документации по локальным замечаниям внесены изменения, дополнения и исправления:

-откорректированы и уточнены объемы работ, стоимости основных строительных материалов, затрат труда рабочих строителей, затрат на эксплуатацию машин и механизмов, стоимость оборудования и др.

6.2.По результатам экспертного рассмотрения заявленная стоимость работ в текущих ценах в сумме 111913,722 тыс.сум с НДС и без затрат заказчика снижена на 4761,00 тыс.сум и составила в сумме 107152,722тыс.сум с НДС и без затрат заказчика.

Снижение достигнуто за счет уточнения стоимости основных строительных материалов, и др.

Отмечается, что уровень прочих затрат подрядной организации принят в разм. 17,27 %, а уровень отчислений по единому социальному платежу от заработной платы в разм. 12%.

6.3. При производстве демонтажных работ, стоимость возврата материалов определить совместно с заказчиком и подрядчиком.

6.4. Документация представлена на экспертное рассмотрение без замечаний заказчика.

6.5. Заказчику до утверждения необходимо согласовать документацию со всеми заинтересованными организациями в установленном порядке.

#### **7. Xulosalar.**

7.1. Расчет стоимости сметной документации в текущих ценах по объекту **«Тошкент шаҳри, Чилонзор туманидаги 66-сонли мактабни жорий таъмирлаш»**, с учетом результатов экспертизы рекомендуется к дальнейшему рассмотрению и утверждению со стоимостью в сумме 107152,722тыс.сум с НДС и без затрат заказчика.

7.2.В соответствии с «Временным положением о порядке определения стоимости строительства объектов в договорных текущих ценах», утвержденным Постановлением КМ РУз от 11.06.2003г. №261 и Постановлением КМ от 31.01.2022г №46, стоимость работ для проведения конкурсных торгов принимает заказчик с учетом требований действующих нормативных документов и др.

**Bosh mutaxassis:** Xaziyeva Adilya Ravilevna 499162646