

СОДЕРЖАНИЕ

Раздел/подраздел	Наименование	Стр.
РАЗДЕЛ 1	ОБЩИЕ СВЕДЕНИЯ	3
Подраздел 1.1	Наименование	3
Подраздел 1.2	Основание и цель приобретения товара	3
Подраздел 1.3	Сведения о новизне (год производства/выпуска товара)	3
Подраздел 1.4	Этапы разработки / изготовления	3
Подраздел 1.5	Документы для разработки / изготовления	3
Подраздел 1.6	Код ТН ВЭД и другие международные коды при применимости	3
РАЗДЕЛ 2	ОБЛАСТЬ ПРИМЕНЕНИЯ	3
РАЗДЕЛ 3	УСЛОВИЯ ЭКСПЛУАТАЦИИ	3
Подраздел 3.1	Общие условия эксплуатации	3
Подраздел 3.2	Дополнительные/специальные требования к эксплуатации	3
Подраздел 3.3	Требования к расходам на эксплуатацию товара	3
РАЗДЕЛ 4	ТЕХНИЧЕСКИЕ ТРЕБОВАНИЯ	3
Подраздел 4.1	Технические, функциональные и качественные характеристики (потребительские свойства) товаров	3
Подраздел 4.2	Требования к надежности	3
Подраздел 4.3	Требования к составным частям, исходным и эксплуатационным материалам	3
Подраздел 4.4	Требования к маркировке	3
Подраздел 4.5	Требования к размерам и упаковке	4
РАЗДЕЛ 5	ТРЕБОВАНИЯ ПО ПРАВИЛАМ СДАЧИ И ПРИЕМКИ	4
Подраздел 5.1	Порядок сдачи и приемки	4
Подраздел 5.2	Требования по передаче заказчику технических и иных документов при поставке товаров	4
Подраздел 5.3	Требования к страхованию товара	4
РАЗДЕЛ 6	ТРЕБОВАНИЯ К ТРАНСПОРТИРОВАНИЮ	4
РАЗДЕЛ 7	ТРЕБОВАНИЯ К ХРАНЕНИЮ	4
РАЗДЕЛ 8	ТРЕБОВАНИЯ К ОБЪЕМУ И/ИЛИ СРОКУ ПРЕДОСТАВЛЕНИЯ ГАРАНТИЙ	4
РАЗДЕЛ 9	ТРЕБОВАНИЯ К ОБСЛУЖИВАНИЮ	4
РАЗДЕЛ 10	ЭКОЛОГИЧЕСКИЕ ТРЕБОВАНИЯ	4
РАЗДЕЛ 11	ТРЕБОВАНИЯ ПО БЕЗОПАСНОСТИ	4
РАЗДЕЛ 12	ТРЕБОВАНИЯ К КАЧЕСТВУ	4
РАЗДЕЛ 13	ДОПОЛНИТЕЛЬНЫЕ (ИНЫЕ) ТРЕБОВАНИЯ	4
РАЗДЕЛ 14	ТРЕБОВАНИЯ К КОЛИЧЕСТВУ, КОМПЛЕКТАЦИИ, МЕСТУ И СРОКУ (ПЕРИОДИЧНОСТИ) ПОСТАВКИ	4
РАЗДЕЛ 15	ТРЕБОВАНИЯ К ФОРМЕ ПРЕДОСТАВЛЯЕМОЙ ИНФОРМАЦИИ	5
РАЗДЕЛ 16	ПЕРЕЧЕНЬ ПРИНЯТЫХ СОКРАЩЕНИЙ	5
РАЗДЕЛ 17	ПЕРЕЧЕНЬ ПРИЛОЖЕНИЙ	5

РАЗДЕЛ 1. ОБЩИЕ СВЕДЕНИЯ

Подраздел 1.1 Наименование
<i>Редукторы КЦ2-750</i>
Подраздел 1.2 Основание и цель приобретения товара
<i>Основанием является потребность производства на 2022 год. Редукторы КЦ2-750 приобретаются для нужд медной обогатительной фабрики АО «Алмалыкский ГМК»</i>
Подраздел 1.3 Сведения о новизне (год производства/выпуска товара)
<i>Редукторы КЦ2-750 должны быть новыми, не бывшими в эксплуатации, не восстановленными и не снятыми с производства, произведены не ранее 2022г.</i>
Подраздел 1.4 Этапы разработки / изготовления
<i>В соответствии с НТД и КД завода-изготовителя</i>
Подраздел 1.5 Документы для разработки / изготовления
<i>В соответствии с НТД и КД завода-изготовителя</i>
Подраздел 1.6 Код ТН ВЭД и другие международные коды при применимости
<i>Будут определяться после оформления контракта на закупку товара</i>

РАЗДЕЛ 2. ОБЛАСТЬ ПРИМЕНЕНИЯ

<i>Редукторы КЦ2-750 применяются в приводах ленточных конвейеров</i>
--

РАЗДЕЛ 3. УСЛОВИЯ ЭКСПЛУАТАЦИИ

Подраздел 3.1 Общие условия эксплуатации
<i>Редукторы КЦ2-750 эксплуатируются в цехе измельчения и флотации и дробильно-обогатительном комплексе № 2 медной обогатительной фабрики</i>
Подраздел 3.2 Дополнительные/специальные требования к эксплуатации
<i>Работа длительная до 24 часов в сутки или с периодическими остановками</i>
Подраздел 3.3 Требования к расходам на эксплуатацию товара
<i>В соответствии с НТД завода-изготовителя. Предоставление заводом-изготовителем информации об эксплуатационных расходах товара</i>

РАЗДЕЛ 4. ТЕХНИЧЕСКИЕ ТРЕБОВАНИЯ

Подраздел 4.1 Технические, функциональные и качественные характеристики (потребительские свойства) товаров
<i>Согласно приложению № 1</i>
Подраздел 4.2. Требования к надежности
<i>В соответствии с НТД завода-изготовителя</i>
Подраздел 4.3. Требования к составным частям, исходным и эксплуатационным материалам
<i>Отсутствуют</i>
Подраздел 4.4 Требования к маркировке
<i>В соответствии с НТД завода-изготовителя. По решению изготовителя или по требованию заказчика в соответствии с договором на поставку маркировка может включать дополнительную информацию, важную для безопасной эксплуатации устройства. Маркировку запасных частей располагают непосредственно на деталях (запасных частях) или на прикрепленных к ним бирках с обозначением изделия, которое они комплектуют</i>

Подраздел 4.5 Требования к размерам и упаковке

В соответствии с ГОСТ 23170-78, а также НТД завода-изготовителя

РАЗДЕЛ 5. ТРЕБОВАНИЯ ПО ПРАВИЛАМ СДАЧИ И ПРИЕМКИ

Подраздел 5.1 Порядок сдачи и приемки

Приемка товара по количеству и по качеству производится на складе «Покупателя». Приемка товара должна осуществляться техническими специалистами заказчика входным контролем на соответствие габаритных размеров, комплектности, упаковки, маркировки и т.д. с оформлением соответствующего акта приемки

Подраздел 5.2 Требования по передаче заказчику технических и иных документов при поставке товаров

Паспорта редукторов КЦ2-750, руководства по эксплуатации и обслуживанию, сертификаты качества, сертификаты соответствия, комплектовочные ведомости

Подраздел 5.3 Требования к страхованию товара

В случае повреждения при транспортировке – полное возмещение стоимости товара возложить на поставщика товара

РАЗДЕЛ 6. ТРЕБОВАНИЯ К ТРАНСПОРТИРОВАНИЮ

При транспортировании необходимо обеспечить сохранность товара от механических повреждений и климатических воздействий

РАЗДЕЛ 7. ТРЕБОВАНИЯ К ХРАНЕНИЮ

При хранении необходимо обеспечить сохранность товара от механических повреждений и климатических воздействий

РАЗДЕЛ 8. ТРЕБОВАНИЯ К ОБЪЕМУ И/ИЛИ СРОКУ ПРЕДОСТАВЛЕНИЯ ГАРАНТИЙ

Не менее 12 месяцев со дня ввода редукторов КЦ2-750 в эксплуатацию

РАЗДЕЛ 9. ТРЕБОВАНИЯ К ОБСЛУЖИВАНИЮ

Наличие сервисного центра в Республике Узбекистан приветствуется, но не является обязательным требованием

РАЗДЕЛ 10. ЭКОЛОГИЧЕСКИЕ ТРЕБОВАНИЯ

В соответствии с нормами и правилами, действующими в Республике Узбекистан

РАЗДЕЛ 11. ТРЕБОВАНИЯ ПО БЕЗОПАСНОСТИ

В соответствии с ГОСТ 12.2.003-91

РАЗДЕЛ 12. ТРЕБОВАНИЯ К КАЧЕСТВУ

В соответствии с сертификатом качества завода-изготовителя

РАЗДЕЛ 13. ДОПОЛНИТЕЛЬНЫЕ (ИНЫЕ) ТРЕБОВАНИЯ

Отсутствуют

РАЗДЕЛ 14. ТРЕБОВАНИЯ К КОЛИЧЕСТВУ, КОМПЛЕКТАЦИИ, МЕСТУ И СРОКУ (ПЕРИОДИЧНОСТИ) ПОСТАВКИ

*Поставке подлежат:
Редуктор КЦ2-750-112-41 в количестве 4 шт.*

Редуктор КЦ2-750-112-42 в количестве 2 шт.
 Редуктор КЦ2-750-180-42 в количестве 2 шт.
 Место поставки: склад АО «Алмалыкский ГМК» в городе Алмалык,
 Республика Узбекистан
 Срок поставки: в течение 2022 года.
 По условиям Инкотермс:
 Группа «D» (DAP, DPU, DDP) – доставка. Продавец берёт на себя
 ответственность за все риски и затраты по доставке товара покупателю.

РАЗДЕЛ 15. ТРЕБОВАНИЯ К ФОРМЕ ПРЕДОСТАВЛЯЕМОЙ ИНФОРМАЦИИ

Техническая документация должна быть предоставлена в бумажном виде или/и
 на электронном носителе в формате PDF на русском или узбекском языке
 заверенная печатью завода-изготовителя

РАЗДЕЛ 16. ПЕРЕЧЕНЬ ПРИНЯТЫХ СОКРАЩЕНИЙ

№ п/п	Сокращение	Расшифровка сокращения
1	АО «АГМК»	Акционерное общество «Алмалыкский горно-металлургический комбинат»
2	КЦ2-750-112/180-41/42	К – коническая ступень; Ц2 – две цилиндрические ступени; 750 – суммарное межосевое расстояние цилиндрических ступеней, мм; 112/180 – номинальные передаточные отношения; 41/42 – варианты сборки редукторов по ГОСТ 20373;
3	КД	Конструкторская документация
4	НТД	Нормативно-техническая документация

РАЗДЕЛ 17. ПЕРЕЧЕНЬ ПРИЛОЖЕНИЙ

№ п/п	Наименование приложения	Количество листов
1	Приложение № 1 к техническому заданию на закупку редукторов КЦ2-750	1

Разработано:

Главный механик МОФ

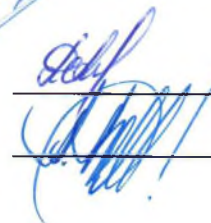
Согласовано:

Главный механик АГМК

И.о. главного инженера МОФ



И.Н. Валиев



Р.А.Рахматуллин

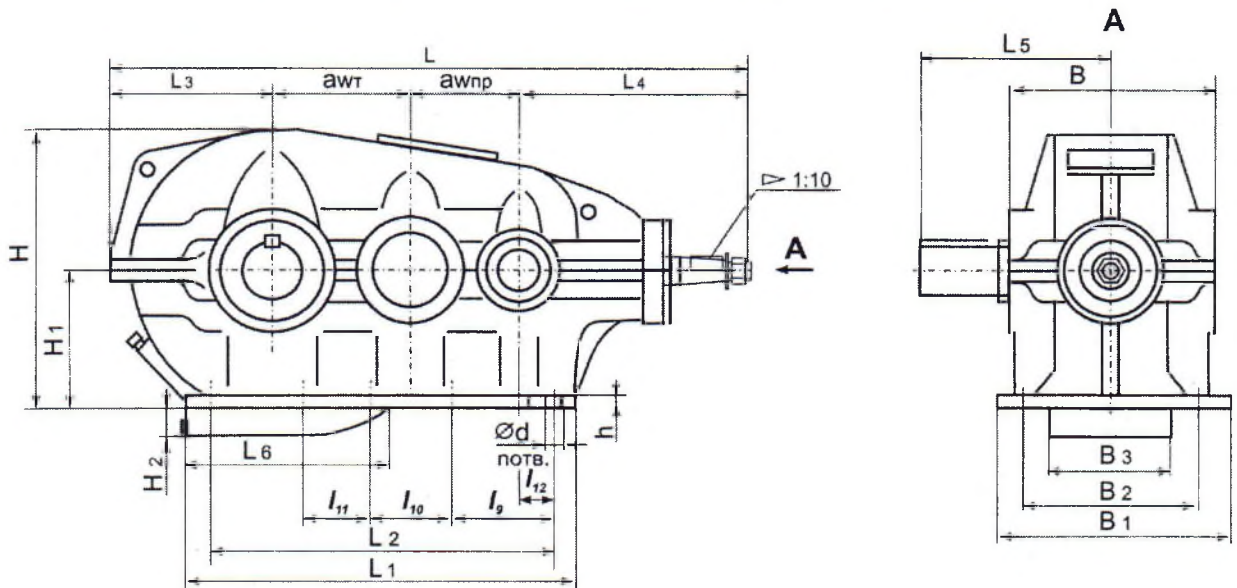
А. М. Ахмадалиев

**Приложение № 1
к техническому заданию на закупку редукторов КЦ2-750**

Технические характеристики

№ п/п	Наименование характеристики	Значение		
		1	Номинальное передаточное отношение	112
2	Номинальный крутящий момент на тихоходном валу, Н×м в зависимости от номинальной частоты вращения быстроходного вала, об/мин	600	6750	
		750		
		1500	6700	
3	Номинальная радиальная консольная нагрузка, приложенная в середине посадочной поверхности конца вала, Н	быстроходного	2300	2500
		тихоходного	16000	
4	Ориентировочный объем масла, л	70		

Габаритные и установочные размеры редуктора КЦ2-750



aw_{np}	aw_T	L	L₁	L₂	L₃	L₄	L₅	L₆	l₉	l₁₀
300	450	1883	1260	1120	525	625	464	635	260	290
h₁₁	h₁₂	B/B₁	B₂	B₃	H	H₁	H₂	h	d	n
190	120	550	470	366	765	335	130	35	33	10

Варианты сборки редукторов по ГОСТ 20373



Главный механик МОФ

Валиев И.Н.