

«ТАСТИҚЛАЙМАН»
Андижон вилояти МЙХБ ДУК директори



Т.Мирзаев

2022 г

ТЕХНИК ВАЗИФАЛАР

Объект бўйича: Андижон вилояти МЙХБ ДУК ташкилоти
бюртмачилигида Жалакудук тумани Қаламбек МФЙ Бешкалтак
кўчасини жорий таъмирлаш ишлари.

№ п/п	Асосий маълумотлар ва талаблар	Асосий маълумотларнинг мазмуни ва талаблари
1	2	3
1	Буюртмачи	Андижон вилояти минтакавий йўлларга буюртмачи хизмати” ДУК
2	Ишлаб чиқиш учун асос	Etender.uz натижаси асосида
3	Молиялаштириш манбалари	Республика ва маҳаллий мағлаблари ҳисобидан
4	Объектнинг максимал қиймати	45 555 716 сўм ҚҚС билан
5	Лойиха ташкилоти номи	«Андижон АЙБИЛ» ХК
6	Иш бошланиши ва тугатилиши мудати	Шартнома тастиқланган кундан бошлаб 1 ой
7	Иш ҳафсизлиги талаблари	Нормати ҳужжатлар талабларига амал қилиш. Объектда ёнғин хавсизлиги. Мехнатни муҳофаза қилиш ва санитария гигиена қоидаларига риоя қилиш жавобгарлик пудратчи заиммасига юкланади, маъсул шахс буйруқ билан тайинланади, нусхаси буюртмачига тақдим этилади.
8	Атроф – муҳитни муҳофаза қилиш (янги қурилиш ёки реконструкция учун)	Амалдаги норматив ҳужжатларга муофиқ Атроф – муҳитни химоя қилиш, экологик хавсизлик, санитария хавсизлиги ва ёнғин хавфсизлиги нормалари ва қоидаларига риоя қилиш бўйича чора тадбирларини таъминлаш.
9	Лойихавий қарорларнинг энергия самарадорлигини таъминлаш кўйиладиган талаблар	Қурилиш жараёнида замонавий энергия тежовчи ускуналаридан фойдаланинг.
10	Фуқароларни муҳофаза қилиш ва фавқулодда вазиятларнинг олдини олиш бўйича муҳандислик – техник тадбирларни ишлаб чиқишга кўйиладиган талаблар	Қурилиш жараёнида меъорий ҳужжатлар талабларига ва УЧСнинг техник шартларига риоя қилинг.

12	Назоратга қўйиладиган талаблар ва иш натижаларини тақдим этиш тартиби	<p>Қурилишда иштирок этувчи назоратчилар:</p> <ul style="list-style-type: none"> - фойдаланиладиган қурилиш материаллари сифатини назорат қилиш; - қурилиш ишларини ишлаб чиқаришда технологик интизомга риоя этилишини текшириш; - яширин иш далолатномаларини ўз вақтида тузиш; - барча турдаги қурилиш ишлари учун қурилиш ҳужжатларини назорат қилишни таъминлаш; - таъмирлаш ишларнинг келишилган жадвалларга берилган муддатларга бажарилишини таъминлаш; - далолатномалар ва нуқсонли далолатномалар тузган ҳолда текшириш натижаларига кўра кўшимча иш ҳажмини белгилаш. <p>Бажарилган ишларни қабул қилиш Буюртмачи томонидан жорий стандартларга муофиқ, ҳам индивидуал, ҳам ушбу топшириқда ва лойиха – смета ҳужжатларида назарда тутилган барча ишлар тугагандан сўнг тайинланган комиссия томонидан амалга оширилади ва томонидан амалга оширилади ва тегишли актлар тузилади.</p>
13	Объектни молиялаштириш	<p>Аванс тўлови – 30%, жорий молиялаштириш ажратилган аванс тўловини пропорционал чегириб ташлашни ҳисобга олган ҳолда бажарилган ишлар қийматининг 70% миқдорда.</p>
14	Техник ва бошқа ҳужжатларни пудратчига топширишга қўйиладиган талаблар	<p>Пудратчига белгиланган тартибда келишилган ишчи чизмаларининг альбомлари қоғозда 1 – нашрда тақдим этилади.</p>
15	Иш сифатини таъминлаш ҳажми ва муддатларига қўйиладиган талаблар.	<p>Барча ишларни қурилиш меъйорларининг тегишли бобларига ва ишлаб чиқариш ва қабул қилиш қоидаларига риоя қилган ҳолда лойихалар маълумотларига муофиқ бажаринг.</p> <p>Қурилиш ишлари давомида моддий зарар етказилган тақдирда, буюртмачи ва пудратчи 3 кун ичида текшириш далолатномасини тузишлари ва зарарни қоплаш тўғрисида қарор қабул қилишлари шарт.</p>
17	Лойиха босқичи	<p>Бир босқичли ишчи лойиха</p>

Тузди:

"Андижон МИБХ ДУК"
Лойиха таъминот бўлими



ТЕКУЩИЙ РЕМОНТ УЛИЦЫ "БЕШКАЛТАК" В МФЙ "КАЛАМБЕК" ЖАЛАКУДЖУКСКОГО РАЙОНА
АНДИЖАНСКОЙ ОБЛАСТИ ПРОТЯЖЕННОСТЬЮ 470,0 М

(наименование стройки)

ЛОКАЛЬНО-РЕСУРСНАЯ СМЕТА

УЛИЦА "БЕШКАЛТАК" В МФЙ "КАЛАМБЕК" ДЛИНА L=470,0 М.

(наименование работ и затрат, наименование объекта)

Основание: ДЕФЕКТНЫЙ АКТ

Сметная стоимость

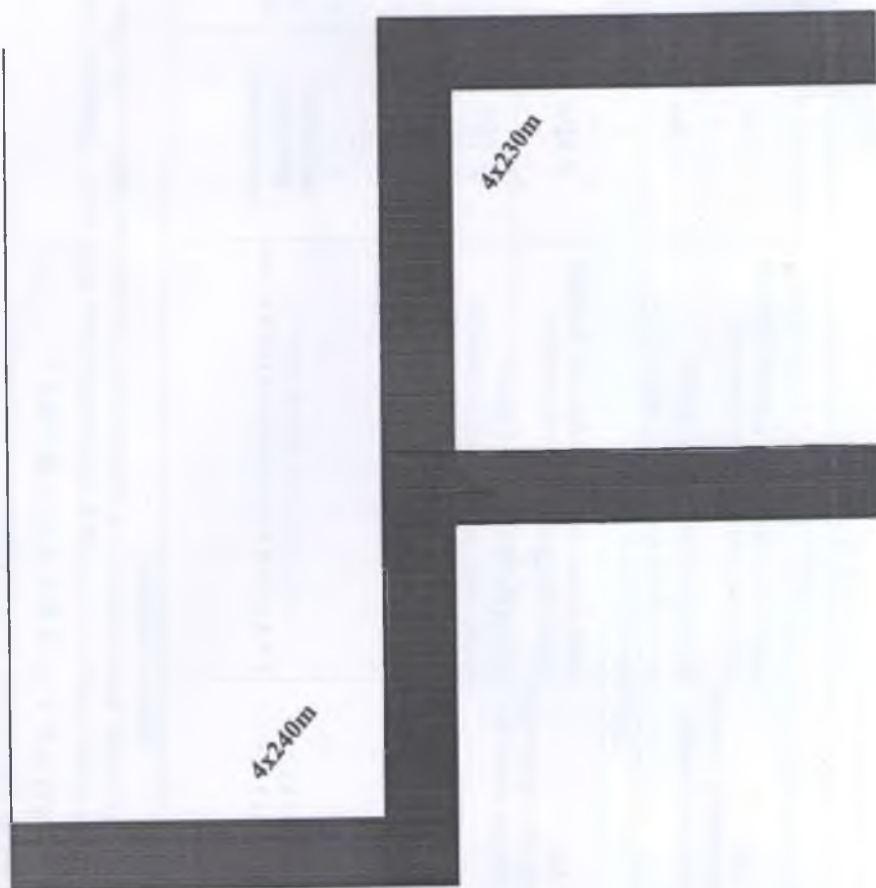
Средства на оплату труда

Составлена в текущих ценах

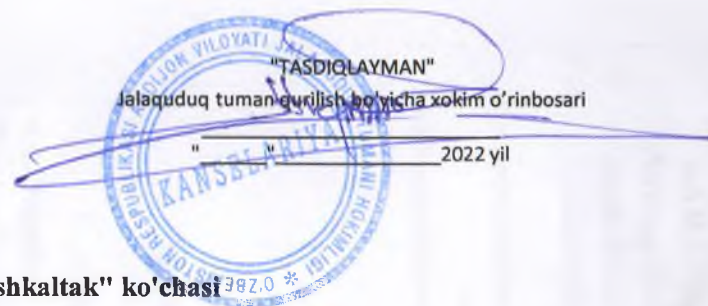
N п.п.	Шифр номера нормативов и коды ресурсов	Наименование работ и затрат, характеристика оборудования и его масса, расход ресурсов на единицу измерения	Единица измерения	Количество	
				на единицу измерения	по проектным данным
1	2	3	4	5	6
РАЗДЕЛ 1. ТЕКУЩИЙ РЕМОНТ ПОКРЫТИЯ УЛИЦЫ №1 ПРОТЯЖЕННОСТЬЮ - 230,0 М					
1	E0102-027-02	ПЛАНИРОВКА ПЛОЩАДЕЙ МЕХАНИЗИРОВАННЫМ СПОСОБОМ, ГРУППА ГРУНТОВ 2	1000М2	0,9200	
		АВТОГРЕЙДЕРЫ СРЕДНЕГО ТИПА 99 (135) КВТ (Л.С.)	МАШ.-Ч	0,4300	0,3956
		БУЛЬДОЗЕРЫ ПРИ РАБОТЕ НА ДРУГИХ ВИДАХ СТРОИТЕЛЬСТВА (КРОМЕ ВОДОХОЗЯЙСТВЕННОГО) 79 (108) КВТ (Л.С.)	МАШ.-Ч	0,6700	0,6164
2	E2704-003-05 ДОП. 4	УСТРОЙСТВО ОСНОВАНИЙ И ПОКРЫТИЙ ИЗ ПЕСЧАНО-ГРАВИЙНЫХ СМЕСЕЙ ОДНОСЛОЙНЫХ ТОЛЩИНОЙ 12 СМ	1000М2	0,9200	
		ЗАТРАТЫ ТРУДА РАБОЧИХ-СТРОИТЕЛЕЙ	ЧЕЛ.-Ч	41,6000	38,2720
		АВТОГРЕЙДЕРЫ СРЕДНЕГО ТИПА 99 (135) КВТ (Л.С.)	МАШ.-Ч	2,3200	2,1344
		АВТОПОГРУЗЧИКИ 5 Т	МАШ.-Ч	5,9200	5,4464
		МАШИНЫ ПОЛИВОМОЕЧНЫЕ 6000 Л	МАШ.-Ч	1,4300	1,3156
		КАТКИ ДОРОЖНЫЕ САМОХОДНЫЕ КОМБИНИРОВАННЫЕ 13 Т НАММ ND 110 S/N	МАШ.-Ч	4,0900	3,7628
		КАТКИ ДОРОЖНЫЕ 30 Т НАММ 35 S/N	МАШ.-Ч	0,9200	0,8464
		КАТКИ ДОРОЖНЫЕ САМОХОДНЫЕ КОМБИНИРОВАННЫЕ БОЛЬШИХ ТИПОРАЗМЕРОВ ТИПА КАТКОВ ФИРМЫ "ВОМАГ" С РАБОЧЕЙ МАССОЙ ОТ 8,8 ДО 9,2 Т	МАШ.-Ч	5,0100	4,6092
		ВОДА	М3	10,5000	9,6600
3	E2704-003-08 ДОП. 7 K=8	ДОБАВЛЕНИЕ НА 1СМ	1000 М2	0,9200	
		КАТКИ ДОРОЖНЫЕ САМОХОДНЫЕ КОМБИНИРОВАННЫЕ 13 Т НАММ ND 110 S/N	МАШ.-Ч	2,0000	1,8400
		КАТКИ ДОРОЖНЫЕ САМОХОДНЫЕ КОМБИНИРОВАННЫЕ БОЛЬШИХ ТИПОРАЗМЕРОВ ТИПА КАТКОВ ФИРМЫ "ВОМАГ" С РАБОЧЕЙ МАССОЙ ОТ 8,8 ДО 9,2 Т	МАШ.-Ч	2,4000	2,2080
4	С	ГРАВИЙНО-ПЕСЧАНАЯ СМЕСЬ	М3	208,0000	
5	С	ЩЕБЕНЬ ФРАКЦИИ 10-20ММ	М3	26,0000	
6	ПЕРЕВОЗКА	АВТОТРАНСПОРТ НА 28 КМ (ГРАВИЙНО- ПЕСЧАНАЯ СМЕСЬ)	ТН	332,8000	
7	ПЕРЕВОЗКА	АВТОТРАНСПОРТ НА 28 КМ (ЩЕБЕНЬ)	ТН	39,0000	
ИТОГО ПРЯМЫЕ ЗАТРАТЫ ПО РАЗДЕЛУ 1			СУМ		
РАЗДЕЛ 2. ТЕКУЩИЙ РЕМОНТ ПОКРЫТИЯ УЛИЦЫ №2 ПРОТЯЖЕННОСТЬЮ - 240,0 М					
8	E0102-027-02	ПЛАНИРОВКА ПЛОЩАДЕЙ МЕХАНИЗИРОВАННЫМ СПОСОБОМ, ГРУППА ГРУНТОВ 2	1000М2	0,9600	
		АВТОГРЕЙДЕРЫ СРЕДНЕГО ТИПА 99 (135) КВТ (Л.С.)	МАШ.-Ч	0,4300	0,4128
		БУЛЬДОЗЕРЫ ПРИ РАБОТЕ НА ДРУГИХ ВИДАХ СТРОИТЕЛЬСТВА (КРОМЕ ВОДОХОЗЯЙСТВЕННОГО) 79 (108) КВТ (Л.С.)	МАШ.-Ч	0,6700	0,6432
9	E2704-003-05 ДОП. 4	УСТРОЙСТВО ОСНОВАНИЙ И ПОКРЫТИЙ ИЗ ПЕСЧАНО-ГРАВИЙНЫХ СМЕСЕЙ ОДНОСЛОЙНЫХ ТОЛЩИНОЙ 12 СМ	1000М2	0,9600	
		ЗАТРАТЫ ТРУДА РАБОЧИХ-СТРОИТЕЛЕЙ	ЧЕЛ.-Ч	41,6000	39,9360
		АВТОГРЕЙДЕРЫ СРЕДНЕГО ТИПА 99 (135) КВТ (Л.С.)	МАШ.-Ч	2,3200	2,2272
		АВТОПОГРУЗЧИКИ 5 Т	МАШ.-Ч	5,9200	5,6832
		МАШИНЫ ПОЛИВОМОЕЧНЫЕ 6000 Л	МАШ.-Ч	1,4300	1,3728

1	2	3	4	5	6
		КАТКИ ДОРОЖНЫЕ САМОХОДНЫЕ КОМБИНИРОВАННЫЕ 13 Т НАММ ND 110 S/N	МАШ.-Ч	4,0900	3,9264
		КАТКИ ДОРОЖНЫЕ 30 Т НАММ 35 S/N	МАШ.-Ч	0,9200	0,8832
		КАТКИ ДОРОЖНЫЕ САМОХОДНЫЕ КОМБИНИРОВАННЫЕ БОЛЬШИХ ТИПОРАЗМЕРОВ ТИПА КАТКОВ ФИРМЫ "ВОМАГ" С РАБОЧЕЙ МАССОЙ ОТ 8,8 ДО 9,2 Т	МАШ.-Ч	5,0100	4,8096
		ВОДА	М3	10,5000	10,0800
10	E2704-003-08, ДОП. 7 K=8	ДОБАВЛЕНИЕ НА 1СМ	1000 М2	0,9600	
		КАТКИ ДОРОЖНЫЕ САМОХОДНЫЕ КОМБИНИРОВАННЫЕ 13 Т НАММ ND 110 S/N	МАШ.-Ч	2,0000	1,9200
		КАТКИ ДОРОЖНЫЕ САМОХОДНЫЕ КОМБИНИРОВАННЫЕ БОЛЬШИХ ТИПОРАЗМЕРОВ ТИПА КАТКОВ ФИРМЫ "ВОМАГ" С РАБОЧЕЙ МАССОЙ ОТ 8,8 ДО 9,2 Т	МАШ.-Ч	2,4000	2,3040
11	С	ГРАВИЙНО-ПЕСЧАНАЯ СМЕСЬ	М3	217,0000	
12	С	ЩЕБЕНЬ ФРАКЦИИ 10-20ММ	М3	27,0000	
13	ПЕРЕВОЗКА	АВТОТРАНСПОРТ НА 28 КМ (ГРАВИЙНО-ПЕСЧАНАЯ СМЕСЬ)	ТН	347,2000	
14	ПЕРЕВОЗКА	АВТОТРАНСПОРТ НА 28 КМ (ЩЕБЕНЬ)	ТН	40,5000	

**Andijon viloyati Jalaquduq tumani "Qalambek" MFY "Beshkaltak"
ko'chasini joriy tamirlash 470m**



				Andijon viloyati Jalaquduq tumani "Qalambek" MFY "Beshkaltak" ko'chasini joriy tamirlash 470m		
Rahbar:	Umarov.P			bosqich	varoq	varoqlar
Chizdi:	Rasulov.F			II	1	1
Tekshirdi:	Turg'unov.A					
L.B.M:	Turg'unov.A					
				YO'L REJASI		"Andijon AYBIL" XK Andijon sh. 2022-yil



Jalaquduq tuman "Qalambek" MFY "Beshkaltak" ko'chasi

0km-0,470 km qismini joriy ta'mirlash bo'yicha

NUQSONLAR QAYDNOMASI

Biz, quyida imzo qo'yib tasdiqlovchilar, komissiya a'zolari: Andijon viloyati mintaqaviy yo'llarga buyurtmachi xizmati DUK vakili, "Qalambek" MFY raisi, "Qalambek" MFY faoli, Loyiha tashkilot vakili, mazkur qaydnomani tuzdik shu to'g'ridaki, vizual tekshirish va instrumental o'lchashlar natijasida ushbu yo'lda quyidagi ish turlari va xajmlari aniqlandi.

№ t/r	Ishlarning manzili				Uzunligi (m)	Yo'l elementlarini mavjud xolati	Loyihada kuzda tutilgan ish turlari va tadbirlari	Ish xajimlarini hisoblash formulasi	O'lchov birligi	Miqdori	Izox
	km		piketaj								
	dan	gacha	PK +	PK +							
	km	km	PK+	PK+							
1	2	3	4	5	6	7	8	9	10	11	12
Yo'l uzunligi - 230m.											
1	0,0	0,230	0+00	2+30	230	Mavjud yo'l qoplamasi tuproqdan iborat .Notekisliklar mavjud. Kengligi 4m	Avtogreyder bilan yo'lning bo'ylama va ko'ndalang profilini qayta tiklash. 20sm qalinlikda chaqiq tosh va qum, shag'al aralashmasidan qoplama yotqizish.	L x Eni	m2	920	
Yo'l uzunligi - 240m.											
2	0,0	0,240	0+00	2+40	240	Mavjud yo'l qoplamasi tuproqdan iborat .Notekisliklar mavjud. Kengligi 4m	Avtogreyder bilan yo'lning bo'ylama va ko'ndalang profilini qayta tiklash. 20sm qalinlikda chaqiq tosh va qum, shag'al aralashmasidan qoplama yotqizish.	L x Eni	m2	960	
1							Chaqiq tosh		km	28	
2							Qum, shag'al aralashmasi		km	28	

1. Andijon viloyati mintaqaviy yo'llarga buyurtmachi DUK vakili:
2. MFY raisi:
3. MFY vakili:
4. Loyixa tashkilot vakili:



Handwritten signatures and names:
 P. Narayev
 D. Qayumov
 F. Raximov



«ТАСДИҚЛАЙМАН»
Харид комиссиясининг раиси,
“Андижон вилояти минтақавий
йўлларга буюртмачи хизмати” ДУК



_____” 2022 йил

Андижон вилояти минтақавий йўлларга буюртмачи хизмати давлат унитар корхонаси буюртмачилигида 2022 йилда жорий таъмирлаш буйича ўтказиладиган киймати бир шартнома буйича базавий ҳисоблаш миқдорининг 6000 (олти минг) бараваригача бўлган барча объектлар буйича ҳолиб Нудрат ташкилотни, Энг яхши таклифларни танлашни ташкил этиш ва ўтказиш орқали, танлаш буйича

**ЭНГ ЯХШИ ТАКЛИФЛАРНИ ТАНЛАШ КОМИССИЯСИНИНГ ИШ ТАРТИБИ
(РЕГЛАМЕНТ)**

I. УМУМИЙ ҚОНДАЛАР

1.1. Энг яхши таклифларни танлаш комиссиясининг иш тартиби Ўзбекистан Республикасининг 2021 йил 22 апрелдаги “Давлат харидлари тўғрисида”ги 684-сон Қонуни талаблари асосида ишлаб чиқилган бўлиб, харид комиссиясининг Энг яхши таклифларини танлашни ташкил этиш ва ўтказиш жараёнида олиб борадиган иш тартибини белгилайди.

1.2. Энг яхши таклифларни танлаш комиссияси коллегиял орган ва энг яхши таклифларни танлашнинг асосий катнашчиси (*Энг яхши таклифларни танлаш савдоларини ўтказиш жараёнининг доимий ёки вақтинчалик органи*) ҳисобланиб, буюртмачи (*инвестор*) томонидан ташкил этилиб, буйруқ еки бошқа расмий ҳужжат билан тасдиқланади, Энг яхши таклифларни танлаш ўтказиш жараёнида пайдо бўладиган низолар ва келишмовчиликларни кўриб чиқишга ваколатлидир.

1.3. Мазкур харид комиссияси “Андижон вилояти минтақавий йўлларга буюртмачи хизмати давлат унитар корхонасининг 2022 йил 27 январдаги 06/б-сон буйруғи билан тасдиқланган.

II. ХАРИД КОМИССИЯСИНИНГ ИШ ФАОЛЛИЯТИНИ ТАШКИЛ ЭТИШ

2.1. Энг яхши таклифларни танлаш комиссиясининг дастлабки йиғилиши Энг яхши таклифларни танлаш ҳужжатининг ишлаб чиқилиши жараёнида ўтказилиб, харид комиссияси томонидан кўриб чиқилади ва тасдиқланади:

- Энг яхши таклифларни танлаш ва катнашчиларнинг малакасини олдиндан аниқлаш Ҳужжатларини, таклифни жойлаш шартлари ва талабларини;
- таклифларнинг техник ва молиявий баҳолаш мезонларини;
- Энг яхши таклифларни танлашда катнашишга буюртманомаларни таъминлаш шаклини;
- таклифни қабул қилишнинг муддатини, таклифларни кўриб чиқиш муддатини, бунда махсус ахборот порталида эълон берилган кундан бошлаб 5 иш кунидан кам бўлмаслиги шарт.

2.2. Энг яхши таклифларни танлаш таклифларининг техник ва молиявий баҳолашнинг тавсиявий мезонлари 2-иловада келтирилган.

2.3. Техник ва молиявий баҳолаш мезонлари иш тури, таклиф қилинган нархлар ва бажариш муддатларидан келиб чиқиб ҳар бир объект буйича алоҳида кўриб чиқилади ва тасдиқланади.

2.4. Харид комиссияси қайси бир Энг яхши таклифларни танлаш катнашчисига устуңлик берувчи Энг яхши таклифларни танлаш таклифларининг баҳолаш мезонларини белгилашга ҳақли эмаслар.

2.5. Энг яхши таклифларни танлаш комиссияси барча объектларни Энг яхши таклифларни танлаш ҳужжатларида кўрсатилган мезонларга мувофиқ таклифларни ўрганади, текширади ва кўриб чиқади, Энг яхши таклифларни танлаш ҳолибини аниқлайди ёки бошқа қарор қабул қилади;

2.6. Энг яхши таклифларни танлаш комиссиясининг ҳар бир объект буйича комиссия раиси ва иштирок этган барча комиссия аъзолари томонидан электрон имзо орқали тасдиқландиган баённомалар юритилади.

III. МАЛАКАВИЙ ХУЖЖАТЛАРНИ, ТАРКИБИНИ КЎРИБ ЧИҚИШ ВА БАХОЛАШ

3.1. Барча таклифлар харид комиссияси томонидан тасдиқланган Энг яхши таклифларни танлаш хужжатларининг талабларига мос келиши керак;

- Малакавий хужжатлар ва уларнинг таркиби ва уларнинг туғри расмийлаштирилганлиги текширилганда уларнинг кўрнниши буюртмачи томонидан тасдиқланган Энг яхши таклифларни танлаш хужжатларининг шартларига мос келиши керак.

3.2. Агар хужжатлар мавжуд бўлмаса ёки нотўғри расмийлаштирилган бўлса, Энг яхши таклифларни танлаш хужжатларининг молиявий таклифлари инобатга олинмайди.

3.3. Малакавий хужжатлар тасдиқланган мезонлар асосида ўрганиб чиқилади.

3.4. Энг яхши таклифларни танлаш комиссияси катнашчиларнинг малака кўрсаткичларини баҳолашда барча комиссия аъзолари алоҳида, шу билан бирга ишчи гуруҳининг фаолиятига зарур бўлган ҳолларда мустақил экспертларни таклиф этади.

3.5. Баҳолаш гуруҳлари ёки мустақил экспертларга малакавий хужжатлар таркибини ўрганиш бўйича аниқ муддатлар белгиланиб, таклиф киритиш ҳақида топшириқлар берилади.

3.6. Малакавий хужжатлар таркибини ўрганиб бўлгандан сўнг энг яхши таклифларни танлаш комиссияси оддий овоз бериш усули билан қарор қабул қилади.

3.7. Агар катнашчининг таклифи кейинги босқичларга утиши учун техник баҳолаш натижалари бўйича комиссия аъзоларининг кўпчилиқ овози маъқулланса, харид комиссиясининг қарори ижобий ҳисобланади.

3.8. Энг яхши таклифларни танлаш комиссиясининг овозга қўйиш натижалари ҳақидаги маълумотлар махфий ҳисобланади ва ошкор этишга йул қўйилмайди.

3.9 Ҳар бир таклифнинг кейинги босқичларга ўтиши учун Энг яхши таклифларни танлаш иштирокчиси 60 балл ва ундан юқори балл туплаши керак, голибни аниқлашда ёки комиссия аъзоларини бошқа ҳулоса ва қарорлари, “Ха”, “Йук” ёки “Бетараф” овоз бериш усули орқали амалга оширилади.

**ЭНГ ЯХШИ ТАКЛИФЛАРНИ ТАНЛАШ ТАКЛИФЛАРИНИ БАҲОЛАШ ВАРАҒИ
(ТЕХНИК БАҲОЛАШ)**

Т/р	Параметрлар номи	Шакл	Максимал балл	Энг яхши таклифларни танлаш иштирокчилари		
				5	6	7
1	2	3	4	5	6	7
1.	Энг яхши таклифларни танлаш иштирокчиси хақида умумий маълумотлар	1-шакл	15			
2.	Охириги уч йилдаги молиявий ахволи хақидаги хужжатлар, аудитор компаниясининг хулосаси ёки молиявий натижалар тўғрисидаги хисоботлар (баланс Хисоботлари)нинг нусхаси билан. Энг яхши таклифларни танлаш иштирокчисининг салоҳияти (жумладан, тўловга қодирлиги ва айланма маблаглар билан таъминланганлиги) тўғрисида маълумот	2-шакл	20			
3.	Энг яхши таклифларни танлаш предметига ухшаш объектларда охириги 3 йиллик иш тажрибаси	3-шакл	15			
4.	Ишларини бажаришда фойдаланадиган Энг яхши таклифларни танлаш иштирокчисининг машина ва механизмлари руйхати	4-шакл	15			
5.	Қурилиш (таъмирлаш) майдонини (объектини) қўздан кечирганлиги тўғрисида маълумотнома	5-шакл	15			
	Жами баллар:		80			

“Андижон вилояти минтақавий йўлларга буюртмачи хизмати” давлат унитар корхонаси буюртмачилигида 2022 йилдаги объектларига жорий таъмирлаш бўйича ўтказиладиган киймати бир шартнома бўйича базавий ҳисоблаш миқдорининг 6000 бараваригача бўлган барча Энг яхши таклифларни танлаш харидлари бўйича Энг яхши таклифларни танлаш таклифларини техник баҳолаш мезонлари

Т/р	Шаклларни баҳолаш параметрининг номи	Баллар миқдори	Энг яхши таклифларни танлаш иштирокчилари		
I. Энг яхши таклифларни танлаш иштирокчиси ҳақида умумий маълумотлар 1-шакллар (15 балл)					
1.	Иш стажи 3 йилдан кам бўлмаган олий маълумотли қурилишда иш тажрибасига эга бўлиши мажбурий раҳбарлардан 1 киши мавжудлиги.	4			
2.	5 йил иш стажига эга 2 кишидан кам бўлмаган дипломга эга инженер-техник ходимларни мавжудлиги. (участка бошликлари ва мастерлар, ҳар бир ходим учун 1,5 балл)	3			
3.	Ишлаб чиқариш техника бўлимида 5 йил иш стажига эга дипломли 1 та мутахассисни мавжудлиги.	2			
4.	Доимий равишда ишловчи 10 тадан кам бўлмаган малакавий ишчилар мавжудлиги.	3			
5.	Ишчи ходимларнинг йиллик ўртача сони 20 киши	3			
II. Энг яхши таклифларни танлаш иштирокчисининг молиявий аҳоли 2- шаклла» (20					балл)
К	Асосий воситаларнинг қолдиқ киймати 100 млн. сўм ва ундан кўп.	4			
2.	Муддати ўтган кредиторлик қарздорлиги ва солиқдан бўлган боқиманда қарздорлик ва бошқа мажбурий туловларни тулаш бўйича қарздорликни мавжуд эмаслиги тўғрисида тегишли маълумотлар.	5			
3.	Ўтган йилда 100 млн. сўм фойдаси (солиқ тулангунга қадар) мавжудлиги.	3			
4.	Иш ҳақи фонди 100 млн. сўм.	2			
5.	Туловга кодирлилик ёки қоплаш коэффициентига 1,25 ва ундан кўп.	2			
6.	Ўз айланма маблағлари билан таъминланганлик коэффициентига 0,2 ва ундан кўп.	2			
7.	ҳужжатларни давлат тилни яни ўзбек тилда жойлаш бажарувчи томонидан коррупция қўринишларига йўл қўймаслик бўйича буюртмачига ариза (аризалар 1 балдан)	2			
III. Энг яхши таклифларни танлашдаги объектга ухшаш объектларда охириги 3 йиллик иш тажрибаси*3-шакл (15 балл)					
1.	Энг яхши таклифларни танлашдаги ўхшаш ишларни (автомобиль йўлларини қуриш, реконструкция қилиш, капитал ва жорий таъмирлаш) ўз кучи билан бажариш: йилига N (N- Буюртмачи бошланғич нархининг 50%) сўм ва ундан кўп. (ҳар бир йил 3 балл билан баҳоланади).	9			
2.	Бажарилган ишларни шартномалари ҳамда далолатномалари	6			
IV. Машина ва механизмлар рўйхати, 4-шакл (15 балл)					
1.	Лойихани бажариш учун зарур бўлган, кўпи билан 20 йил олдин ишлаб чиқарилган шахсий (ёки лизинг шартномаси асосида) қурилиш машина ва механизмларини мавжудлиги, жумладан: 1. Юк кўтариш қуввати 10 тоннадан кам бўлмаган бортли узиағдарувчилар (автомобили самосвалы) - 2 дона; (5 балл) 2. Асфальтёткизгич (Асфальтоукладчик) кенглиги 6,5	15			

	<p>метргача - 1 дона; (2 балл)</p> <p>3. Хар хил йул зичлагичлар (Катки дорожные вибрационные) - 2 дона (бир хил зичлагичлар 1 та хисобига саналади); (4 балл)</p> <p>5. Автогрейдер -1 дона; (2 балл)</p> <p>6. Ювиш машинаси (поливомоечные) - 1 дона (2 балл) (ижара шартнома асосидаги курилиш техникаларининг баллари 30% камайтирилади).</p>				
V. Курилиш (таъмирлаш) майдонини (объектини) кўздан кечирганлиги ва лойихани ўрганганлиги тўғрисида маълумотнома, 5-шакл, (15 балл)					
1.	Курилиш (таъмирлаш) майдонини (объектини)кўрганлиги ва ўрганиб чикканлиги.	10			
2	Объектнинг жамланма жадвали ва расмлари	5			

**ТАНЛОВ ИШТИРОКЧИСИ ҲАҚИДА УМУМИЙ
МАЪЛУМОТЛАР**

Танлов иштирокчисининг номи _____

Танлов иштирокчиси раҳбарнинг фамилияси, исми ва отасининг исми _____

Манзили ва телефон (факс) рақами _____

Юридик мақоми _____

Тузилган санаси (ким томонидан, берилган ордер ёки буйруқ рақами) _____

Асосий фаолият тури (статистика идораси коди бўйича) _____

Раҳбар ва унинг ўринбосарлари:

Т/р	Ф.И.О.	Маълумоти (таълим муассасаси, мутахассислиги, диплом рақами ва берилган санаси)	Қурилишдаги иш тажрибаси (йил)	Эгаллаган лавозими	Эгаллаган лавозимида иш тажрибаси (йил)
1	2	3	4	5	6

Асосий ходимлар (участка, бўлим бошлиқлари, иш юритувчи, уста, ишлаб чиқариш бўлими муҳандислари ва бошқалар)

Т/р	Ф.И.О.	Маълумоти (таълим муассасаси, мутахассислиги, диплом рақами ва берилган санаси)	Қурилишда иш тажрибаси (йил)	Участка (бўлим) номи, эгаллаган лавозими	Эгаллаган лавозимида иш тажрибаси (йил)
1	2	3	4	5	6

Доимий ишчи ходимлар (ишчилар)

Т/р	Мутахассисликлар номи	Жами сони, шу жумладан мутахассислик лар ва разрядлар бўйича	Улардан (3-устундан) малакасини тасдиқловчи ҳужжати борлар	Улардан (4-устундан) қурилишда 10 йилдан кам бўлмаган иш тажрибаси борлар
1	2	3	4	5
	Жами			
	Шу жумладан:			
	Грейдерчи _____ разрядли			
	ва бошқалар			

Кадрлар бўлими бошлиғи:

/имзо ва муҳр/

Танлов иштирокчиси раҳбарининг имзоси:

Тузилган сана: “ _____ ” _____ 2022 й.

Изоҳ: Танлов иштирокчисининг кейинги 3 йилдаги статистика ҳисоботларининг нусхалари ҳамда ишчи ходимлар учун ушбу ташиқлотда камида 1 йиллик доимий иш фаолиятини тасдиқловчи ҳужжатлари нусхаси тақдим этилади.

ТАНЛОВ ИШТИРОКЧИСИНИНГ МОЛИЯВИЙ КЎРСАТКИЧЛАРИ
(Шаклга кейинги 3 йилдаги молиявий натижалар ва бухгалтерия баланслари
ҳақидаги ҳисобот илова қилинади)

(танлов иштирокчисининг номи)

АКТИВЛАР	2019 й	2020 й	2021 й	ПАССИВЛАР	2019 й	2020 й	2021 й
Узок муддатли активлар				Ўз маблағлари манбаи			
Асосий воситалар				Устав фонди			
Шундан Ишлаб чиқариш фондлари				Таксимланмаган фойда			
Қолдик киймат				Мажбуриятлар			
Капитал қуйилмалар				Займлар			
Тугалланмаган ишлаб чиқариш				Кредитор қарздорлик			
Жорий активлар				Шундан муддати ўтган қарздорлик			
Айланма маблағлар				Шундан бюджетдан қарздорлик			
Улардан ишлаб чиқариш захиралари				Шундан иш ҳақидан қарздорлик			
Дебитор қарздорлик							
Шундан муддати ўтган қарздорлик							
Жами баланс активи бўйича				Жами баланс пассиви бўйича			

МОЛИЯВИЙ НАТИЖА

Номи	2019 й	2020 й	2021 й	Номи	2019 й	2020 й	2021 й
1. Реализациядан олинган тушум				8. Соф фойда			
2. Реализациядан олинган соф тушум				Шундан асосий фаолият бўйича			
3. Реализация қилинган маҳсулотнинг ишлаб чиқариш таннари					Умумхўжалик фаолият бўйича		
4. Маъмурий харажатлар				9. Асосий фаолиятдан олинган фойда			
5. Бошқа харажатлар				10. Умумхўжалик фаолиятдан олинган фойда			
6. Даромад солиги тўловигача фойда				11. Зарар шундан асосий фаолиятдан			
7. Даромад солиги					умумхўжалик фаолиятдан		

Баланс фойдаси _____

Охириги 3 йилда банкротлик ёки тўлов қобилиятсизлиги юзасидан суд иши олиб борилганми? _____

Раҳбар _____

Бош ҳисобчи _____
муҳр

Сана: « ____ » _____ 2022 й.

Изоҳ: Ушбу шаклга қўшимча солиқлар ва бошқа мажбурий тўловларни тўлаш бўйича қарздорликни мавжуд эмаслиги тўғрисида тегишли солиқ органлари томонидан тасдиқланган маълумотнома ҳамда банк маблағ айланмасини банк томонидан тасдиқлаган холда маълумотнома тақдим этилиши керак.

**ТАНЛОВДАГИ ОБЪЕКТГА ЎХШАШ ОБЪЕКТЛАРДА
ОХИРГИ УЧ ЙИЛЛИК ИШ ТАЖРИБАСИ**

(танлов иштирокчисининг номи)

Т/ р	Объект номи, пудрат шартномаси суммаси, ишларнинг бошланishi ва яқунланиш санаси	Буюртмачи номи	Бажарилган ишлар суммаси	Шундан йиллар бўйича		
				2017 й	2018 й	2019 й
	Жами:					

Ташкилот раҳбарининг имзоси: _____

Тузилган санаси: “ _____ ” _____ 2022 й.

Тасдиқланган: _____
(бош ҳисобчи имзоси)

Изоҳ: Маълумотлар Танлов иштирокчиси томонидан ҳар бир объект бўйича ишлар тури бўйича мустақил тўлдирилади ва бажарилган ишлар далолатномаларининг нусхалари билан тасдиқланади.

**ИШЛАРНИ БАЖАРИШДА ФОЙДАЛАНАДИГАН
ТАНЛОВ ИШТИРОКЧИСИНИНГ МАШИНА ВА МЕХАНИЗМЛАРИ РЎЙХАТИ**

Т/ Р	Номи	Маркаси	Сони	Ишлаб чиқарилган йили	Қуввати	Техник ҳолати	Балансида ёки ижарада
1	2	3	4	5	6	7	8
ҚУРИЛИШ ТЕХНИКАЛАРИ							
1							
2							
3							
4							
5							
6							
	Ҳаммаси						
КИЧИК МЕХАНИЗМЛАР							
1							
2							
3							
4							
5							
6							
	Ҳаммаси						

Ташкилот раҳбарининг имзоси: _____

Тузилган санаси: “ ____ ” _____ 2022 й.

Изоҳлар:

1. 8 устунга қурилиш техникасининг танлов иштирокчиси балансида эканлиги ёки ижарага олинганлиги тўғрисидаги маълумот киритилади.

2. Ижара ва лизинг асосидаги техника ижарага олинганда ижарага берувчининг кафолат хати, лизинг шартномасининг нусхаси тақдим этилади (шартнома лойиҳани бажариш даври мобайнида ҳақиқий бўлиши керак).

**ҚУРИЛИШ МАЙДОНЧАСИНИ
КУЗДАН КЕЧИРГАНЛИГИ ТЎҒРИСИДА МАЪЛУМОТНОМА**

Ушбу билан тасдикланадики, мен _____,

(Ф.И.О., лавозими.)

томонидан 20 ____ йил _____ да берилган

ишончномага асосан қуйидагиларни батафсил ўргандим:

а) танлов ҳужжатларини;

б) лойиҳа ҳужжатларини.

Мазкур шартномани сифатли, тўла ва ўз вақтида бажарилишига, келгусидаги ишларнинг қийматига, ҳажмларига таъсир кўрсатиши мумкин бўлган турли шароитлар ва бошқа ҳолатлар ҳамда қурилиш майдони билан танишдим. Ушбу ҳолатларнинг барчаси ўз таклифимизда ҳисобга олинган.

Июх: Ушбу шаклда объектни ўрганиб чиқилганлиги тўғрисидаги маълумотлар, шу жумладан, кириш йуллари, муҳандислик тармоқларининг мавжудлиги, мавжуд бино ва иншоотлар ва ишлаб чиқариш билан боғлиқ бошқа масалалар қурилиш бош режаси қўрилишида тақдим этилади.

Қатнашчининг ваколатли вакили: _____
(Ф.И.О) имзо

Буюртмачининг ваколатли вакили: _____
(Ф.И.О) имзо

Ташкилот раҳбарининг имзоси: _____

Тузилган санаси: “ ____ ” _____ 2022 й.