

« ТАСДИКЛАЙМАН »

Кашқадарё вилоят Махаллабай ишлаш
ва тадбиркорликни ривожлантириш
бошқармаси бошлиғи



Ж.Рахманкулов

2022 йил

**Аҳолини тадбиркорликка жалб қилиш жамғармаси маблағлари ҳисобидан
Кашқадарё вилоят Махаллабай ишлаш ва тадбиркорликни ривожлантириш
бошқармаси буюртмачилиги асосида энгил конструкцияли иссиқхоналар
ўрнатиш учун
ТЕХНИК ШАРТ**

1.	Хизматлар рўйхати:	Аҳолини тадбиркорликка жалб қилиш жамғармаси маблағлари ҳисобидан Кашқадарё вилоят Махаллабай ишлаш ва тадбиркорликни ривожлантириш бошқармаси буюртмачилиги асосида энгил конструкцияли иссиқхоналар ўрнатиш учун.
2.	Объект номи:	Ажратилган субсидия маблағлари эвазига Шахрисабз шаҳар фуқароларига энгил конструкцияли иссиқхоналар ўрнатиш.
3.	Объект жойлашган манзил:	Кашқадарё вилояти Шахрисабз шаҳарда
4.	Буюртмачи:	Кашқадарё вилоят Махаллабай ишлаш ва тадбиркорликни ривожлантириш бошқармаси
5.	Танлов эълон қилинган жой	Кашқадарё вилояти Қарши шаҳар Мустақиллик кучаси 2 уй
6.	Молиялаштириш манбаи:	Аҳолини тадбиркорликка жалб қилиш жамғармаси маблағлари
7.	Қурилиш-монтаж ишларининг қиймати:	Объектда амалда бажарилган энгил конструкцияли иссиқхоналар ўрнатиш учун қиймати 135 000 000 сум (ҚҚСни ҳисобга олинган ҳолда) (15 та фуқарога)
8.	Шартномани бажариш учун кафолат маблағ миқдори	Танлов натижалари бўйича аниқланган иш нархининг 3 % миқдорида
9.	Танловни ўтказиш шарти	1 Танловда иштирок этиш учун, танлов иштирокчиси қўйидагиларни амалга ошириш лозим: А) танлов шартлари билан танишиш учун махсус ахборот порталида жойлаштирилган танлов ҳужжатларининг электрон нусхасини олиш (кучириш); Б) танлов ҳужжатлар шартларига мувофиқ танлов ҳужжатларини топшириш Мавжуд ишчилари тўғрисида маълумот камида 1

нафар иссиқхона қуриш бўйича 3 йиллик кўникмаси борлиги;
 Қурилишга ишлатиладиган материалларини кўрсатиш (1 сотих учун);
 Иссиқхона қуриш харажатлари аниқ кўрсатилиши шарт. тоифаларга бўлинган ҳолда;
 Иссиқхона қуриш учун камида ўзининг 70 фоиз маблағи борлиги;
 Кердит, солиқ ва бошқа мажбурий муддати ўтган қарздорликлари бўлмаслиги.
 Иссиқхона қуриб бериш муддати сифатлилик тўғрисида тўлиқ маълумотлар киртилиши

2 Қўйидаги иштирокчиларнинг танловда қатнашишига йўл қўйилмайди:
 Қайта ташкил қилиниш, тугалланиш ёки банкротлик босқичини бошидан кечираётган;
 “Бюртмачи” билан судда ёки хакамлик судда тортишаётган;
 Инсофсиз ижрочиларни ягона руйхатига киритилган;
 Мажбурий ижро бюроси, солиқ органларида қарздорлик бўйича мажбурий тўловлардан қарздорлиги борлар;
 Тижорат банкларида муддати утган кредит қарздорлиги мавжудлар;
 Устав фонди 500 млн сўмдан кам бўлганлар.

3 Бюртмачи қўйидаги ҳолларда иштирокчини харид қилиш таомилида иштирок этишдан четлаштирилади:
 Иштирокчи тўғридан-тўғри ёки воситали тарзда буюртмачининг ёки бошқа давлат органининг ҳозирги мансабдор шахсга ёки собиқ ходимига давлат харидлари жараёнида бирон бир ҳаракатни амалга ошириш, қарор қабул қилиш ёки маълум бир ҳаракатни амалга ошириш, қарор қабул қилиш ёки танлов таомилини қўллашга таъсир кўрсатиш мақсадида ҳар қандай шаклдаги мукофот, қимматбаҳо буюм ёки хизмат кўрсатишни таклиф қилган, берган ёки бунга рози бўлган тақдирда;
 Иштирокчи адолатсиз танлов устунлигига эга булса ёки конунга зид булган манфаатлар тукнашуви мавжуд бўлса.

10. Ишларни тугатганда ва топшираётганда буюртмачига тақдим этиладиган хужжатлар:

Объектда қурилиш ишлари яқунлангандан сўнг ҳоким ёрдамчиси, таъминотчи ҳамда фуқаро иштирокида бажарилган ишлар далолатномаси ва ҳисоб-фактура, электрон платформага расм юклаш (иссиқхона ва фуқаро)

« ТАСДИКЛАЙМАН »

Қашқадарё вилоят Махаллабай ишлаш
ва тадбиркорликни ривожлантириш
бошқармаси бошлиғи



Ж.Рахманқулов

2022 йил

ТЕХНИЧЕСКОЕ ДОКУМЕНТАЦИЯ

На выполнения работ услуг:

Қашқадарё вилоятида Аҳолини тадбиркорликка жалб қилиш жамғармаси
маблағлари ҳисобидан енгил конструкцияли иссиқхоналар ўрнатиш смета
хужжатларни тайёрлаш учун.

РЕСПУБЛИКА УЗБЕКИСТАН

ООО «ЭФФЕКТ АРХИТЕКТУРА КУРИЛИШ»

СМЕТНАЯ ДОКУМЕНТАЦИЯ

КАШКАДАРЕ ВИЛОЯТИ КАРШИ ШАХРИ
НАСАФ КУЧАСИ ХУДУДИДА ЖОЙЛАШГАН
"O'ZBEKTSTON RESPUBLIKASI IQTISODIY
TARAQQIYOT VA KAMBAG'ALLIKNI QISQARTIRISH
VAZIRLIGI XUZURIDAGI MAHALLABAY ISHLASH
VA TADBIRKORLIKNI RIVOJLANTIRISH
AGENTLIGINING QASHQADARYO VILOYATI
BOSHQARMASI " ТОМОНИДАН
АХОЛИ ХОНАДОНЛАРИДА ИССИКХОНА УРНАТИБ
БЕРИШ ИШЛАРИГА БЕРИЛГАН НУКСОНЛИ
ДАЛОЛАТНОМАСИ

КНИГА РАСЧЕТ СТОИМОСТИ В ТЕКУЩИХ ЦЕНАХ,
ВЕДОМОСТЬ РАСХОДА МАТЕРИАЛОВ,
ЛОКАЛЬНАЯ РЕСУРСНАЯ ВЕДОМОСТЬ.

г. Карши-2022 г.

РЕСПУБЛИКА УЗБЕКИСТАН

ООО «ЭФФЕКТ АРХИТЕКТУРА КУРИЛИШ»

КАШКАДАРЕ ВИЛОЯТИ КАРШИ ШАХРИ
НАСАФ КУЧАСИ ХУДУДИДА ЖОЙЛАШГАН
"O'ZBEKTSTON RESPUBLIKASI IQTISODIY
TARAQQIYOT VA KAMBAG'ALLIKNI QISQARTIRISH
VAZIRLIGI XUZURIDAGI MAHALLABAY ISHLASH
VA TADBIRKORLIKNI RIVOJLANTIRISH
AGENTLIGINING QASHQADARYO VILOYATI
BOSHQARMASI " ТОМОНИДАН
АХОЛИ ХОНАДОНЛАРИДА ИССИКХОНА УРНАТИБ
БЕРИШ ИШЛАРИГА БЕРИЛГАН НУКСОНЛИ
ДАЛОЛАТНОМАСИ

КНИГА РАСЧЕТ СТОИМОСТИ В ТЕКУЩИХ ЦЕНАХ,
ВЕДОМОСТЬ РАСХОДА МАТЕРИАЛОВ,
ЛОКАЛЬНАЯ РЕСУРСНАЯ ВЕДОМОСТЬ.

ГИП

СОСТАВИЛА



РУЗИБАЕВА.З.

ИСМАТОВА.М

г. КАРШИ – 2022 г.

ПОЯСНИТЕЛЬНАЯ ЗАПИСКА

В соответствии с договором № от 2022 г

Источник финансирования

КАШКАДАРЕ
ВИЛОЯТИ ҚАРШИ ШАХРИ
НАСАФ КУЧАСИ ХУДУДИДА ЖОЙЛАШГАН
"O'ZBEKTSTON RESPUBLIKASI IQTISODIY
TARAQQIYOT VA KAMBAG'ALLIKNI QISQARTIRISH
VAZIRLIGI XUZURIDAGI MAHALLABAY ISHLASH
VA TADBIRKORLIKNI RIVOJLANTIRISH
AGENTLIGINING QASHQADARYO VILOYATI
BOSHQARMASI " TOMONIDAN
АХОЛИ ХОНАДОНЛАРИДА ИССИКХОНА УРНАТИБ
БЕРИШ ИШЛАРИГА БЕРИЛГАН НУКСОНЛИ
ДАЛОЛАТНОМАСИ

Заказчик

Сроки производства

Начало

Окончание

Расчет выполнен согласно «Методических рекомендации по определению расчетной стоимости строительства объектов в текущих ценах для использования их организациями заказчиками подрядчиками при заключении подрядных договоров, по результатам торгово и составления адресных списков строек», подготовленных в исполнении Постановления Кабинета Министров Республики Узбекистан № 261 от 11.06.03 г О переходе на договорные текущие цены при реализации инвестиционных проектов, осуществляемых за счет централизованных капитальных вложений, утвержденных и внесенных в действие приказом от 10.12.03 г №70 Госархитекстроя Республики Узбекистан. Цены на строительные материалы и материально-технические ресурсы приняты согласно Каталога текущих цен на материально-технические ресурсы, применяемые в строительном производстве Республики Узбекистан. И счет фактур, представленными и заверенными заказчиками (подрядчиком)

Определенная сметная стоимость ориентировочная и не является основанием для финансирования.

Решение об утверждении окончательной строительной договорной цены строительного-монтажных работ, финансируемых за счет бюджетных средств принимает тендерная комиссия, решение которой будет являться основанием для заключения договора (контракта) на осуществление строительного-монтажных работ.

СОСТАВИЛ

СТОИМОСТЬ ОБЪЕКТА В ТЕКУЩИХ ЦЕНАХ

КАШКАДАРЕ ВИЛОЯТИ ҚАРШИ ШАҲРИ НАСАФ КУЧАСИ ХУДУДИДА ЖОИЛАШГАН
 "O'ZBEKTSTON RESPUBLIKASI IQTISODIY TARAQQIYOT VA KAMBAG'ALLIKNI
 QISQARTIRISH VAZIRLIGI XUZURIDAGI MAHALLABAY ISHLASH
 VA TADBIRKORLIKNI RIVOJLANTIRISH AGENTLIGINING QASHQADARYO VILOYATI
 BOSHQARMASI " ТОМОНИДАН
 АХОЛИ ХОНАДОНЛАРИДА ИССИКХОНА УРНАТИБ БЕРИШ ИШЛАРИГА БЕРИЛГАН
 НУКСОНЛИ ДАЛОЛАТНОМАСИ

№№ ПП	НАИМЕНОВАНИЕ ЗАТРАТ	ЦЕНА СУМ
1	2	3
1	ЗАТРАТЫ НА ОБОРУДОВАНИЕ ТР-НЫМИ РАСХОДЫ 2%	
2	ЗАТРАТЫ НА СТРОИТЕЛЬНЫЕ МАТЕРИАЛЫ, ИЗДЕЛИЯ И КОНСТРУКЦИИ	3 945 461
3	ЗАТРАТЫ НА ОСНОВНУЮ ЗАРАБОТНУЮ ПЛАТУ С УЧЕТОМ НАЧИСЛЕНИЙ НА СОЦИАЛЬНОЕ СТРАХОВАНИЕ	2 111 132
4	ЗАТРАТЫ НА ЭКСПЛУАТАЦИЮ МАШИН И МЕХАНИЗМОВ	152 558
5	ТРАНСПОРТНЫЕ РАСХОДЫ С УЧЕТОМ З/СКЛ. РАСХОДОВ 5%	197 273
6	ПРОЧЕ ЗАТРАТЫ И РАСХОДЫ ПОДРЯДЧИКА 22,16%	1 419 663
7	ЗАТРАТЫ НА СТРАХОВАНИЕ СТРОИТЕЛЬСТВА ОБЪЕКТА 0,32%	0
8	ИТОГО СТОИМОСТЬ СТР-ВА В ТЕКУЩИХ ЦЕНАХ	7 826 087
	НДС 15%	1 173 913
	ИТОГО СТОИМОСТЬ СТР-ВА В ТЕКУЩИХ ЦЕНАХ	9 000 000
	ПРОЧЕ ЗАТРАТЫ ЗАКАЗЧИКА	
	ВСЕГО	9 000 000

ЗАКАЗЧИК



КАШКАДАРЕ ВИЛОЯТИ ҚАРШИ ШАХРИ НАСАФ ҚУЧАСИ ХУДУДИДА ЖОЙЛАШГАН "O'ZBEKTSTON RESPUBLIKASI IQTISODIY TARAQQIYOT VA KAMBAG'ALLIKNI QISQARTIRISH VAZIRLIGI XUZURIDAGI MAHALLABAY ISHLASH VA TADBIRKORLIKNI RIVOJLANTIRISH AGENTLIGINING QASHQADARYO VILOYATI BOSHQARMASI" ТОМОНИДАН
АХОЛИ ХОНАДОНЛАРИДА ИССИКХОНА УРНАТИБ БЕРИШ ИШЛАРИГА БЕРИЛГАН НУКСОНЛИ ДАЛОЛАТНОМАСИ

(наименование стройки)

ЛОКАЛЬНЫЙ РЕСУРСНЫЙ СМЕТНЫЙ РАСЧЕТ

№

(локальная ресурсная смета)

на

(наименование работ и затрат, наименование объекта)

N п.п.	Шифр номера нормативов и коды ресурсов	Наименование работ и затрат	Единица измерения	Количество	Сметная стоимость в базисном уровне	
					на ед. изм.	общая
1	2	3	4	5	6	7
ИТОГО ПО ЛОКАЛЬНОМУ РЕСУРСНОМУ РАСЧЕТУ, СОСТАВЛЕННОМУ НА ОСНОВЕ ЛОКАЛЬНОЙ РЕСУРСНОЙ ВЕДОМОСТИ N						
ТРУДОВЫЕ РЕСУРСЫ						
1	1	ЗАТРАТЫ ТРУДА РАБОЧИХ-СТРОИТЕЛЕЙ	ЧЕЛ.-Ч	95,472983	22112,35	2 111 132
2	3	ЗАТРАТЫ ТРУДА МАШИНИСТОВ	ЧЕЛ.-Ч	4,0284	--	--
ИТОГО ПО ТРУДОВЫМ РЕСУРСАМ:			СУМ			2 111 132
СТРОИТЕЛЬНЫЕ МАШИНЫ И МЕХАНИЗМЫ						
3	521	ДРЕЛИ ЭЛЕКТРИЧЕСКИЕ	МАШ.-Ч	0,0876	800	70
4	762	КРАНЫ НА АВТОМОБИЛЬНОМ ХОДУ ПРИ РАБОТЕ НА ДРУГИХ ВИДАХ СТРОИТЕЛЬСТВА 10 Т	МАШ.-Ч	0,039416	48000	1 892
5	766	КРАНЫ НА АВТОМОБИЛЬНОМ ХОДУ ПРИ РАБОТЕ НА МОНТАЖЕ ТЕХНОЛОГИЧЕСКОГО ОБОРУДОВАНИЯ 10 Т	МАШ.-Ч	1,752	48000	84 096
6	1147	МАШИНЫ ШЛИФОВАЛЬНЫЕ ЭЛЕКТРИЧЕСКИЕ	МАШ.-Ч	0,337279	4200	1 417
7	1513	ПРЕОБРАЗОВАТЕЛИ СВАРОЧНЫЕ С НОМИНАЛЬНЫМ СВАРОЧНЫМ ТОКОМ 315-500 А	МАШ.-Ч	0,005733	3600	21
8	2016	УСТАНОВКИ ДЛЯ СВАРКИ РУЧНОЙ ДУГОВОЙ (ПОСТОЯННОГО ТОКА)	МАШ.-Ч	7,9716	3500	27 901
9	2499	АВТОМОБИЛИ БОРТОВЫЕ ГРУЗОПОДЪЕМНОСТЬЮ ДО 5 Т	МАШ.-Ч	0,72	37400	26 928
10	2509	АВТОМОБИЛИ БОРТОВЫЕ ГРУЗОПОДЪЕМНОСТЬЮ ДО 5 Т	МАШ.-Ч	0,062888	37400	2 352
11	2510	АВТОМОБИЛИ БОРТОВЫЕ ГРУЗОПОДЪЕМНОСТЬЮ ДО 8 Т	МАШ.-Ч	0,146	37400	5 460
12	2577	АППАРАТЫ ДЛЯ ГАЗОВОЙ СВАРКИ И РЕЗКИ	МАШ.-Ч	0,691952	3500	2 422
ИТОГО ПО СТРОИТЕЛЬНЫМ МАШИНАМ:			СУМ			152 558
В Т.Ч. ЗАРАБОТНАЯ ПЛАТА МАШИНИСТОВ:			СУМ			--
МАТЕРИАЛЬНЫЕ РЕСУРСЫ						
13	30322	БОЛТЫ СТРОИТЕЛЬНЫЕ С ГАЙКАМИ И ШАЙБАМИ	Т	0,000875	6000000	5 250
15	34241	КИСЛОРОД ТЕХНИЧЕСКИЙ ГАЗООБРАЗНЫЙ	М3	1,1016	6500	7 160
16	35310	ЭЛЕКТРОДЫ ДИАМЕТРОМ 4 ММ Э42	Т	0,000829	8500000	7 047
17	35318	ЭЛЕКТРОДЫ ДИАМЕТРОМ 5 ММ Э42	Т	0,006278	8500000	53 363
18	36023	ПИЛОМАТЕРИАЛЫ ХВОЙНЫХ ПОРОД БРУСКИ ОБРЕЗНЫЕ ДЛИНОЙ 4-6,5 М, ШИРИНОЙ 75-150 ММ, ТОЛЩИНОЙ 40-75 ММ I СОРТА	М3	0,000066	1300000	86
19	44897	ШЛИФКРУГИ	ШТ	0,004594	8000	37
20	45077	ПРОПАН-БУТАН, СМЕСЬ ТЕХНИЧЕСКАЯ	КГ	0,247899	6500	1 611
21	50756	ОТДЕЛЬНЫЕ КОНСТРУКТИВНЫЕ ЭЛЕМЕНТЫ ЗДАНИЙ И СООРУЖЕНИЙ С ПРЕОБЛАДАНИЕМ ГОРЯЧЕКАТАНЫХ ПРОФИЛЕЙ, СРЕДНЯЯ МАССА СБОРОЧНОЙ ЕДИНИЦЫ СВЫШЕ 0.1 ДО 0.5 Т	Т	0,002845	5200000	14 794
23	204-0028	ПРОВОЛОКА АРМАТУРНАЯ ИЗ НИЗКОУГЛЕРОДИСТОЙ СТАЛИ ВР-1, ДИАМЕТРОМ 3 ММ	Т	0,003	9500000	28 500
4		ПЛЕНКА ДЛЯ ТЕПЛИЦЫ	М2	288	3881	1 117 613
5		ТРУБА СТАЛЬНАЯ Д-32ММ	М	35	16000	560 000
6		ПРОФИЛЬ 3Х2ММ	М	40	8000	320 000
7		УГОЛЬНИК 40Х40	М	2,5	20000	50 000
8		ТРУБА СТАЛЬНАЯ Д-20ММ	М	97	10000	970 000
9		ТРУБА СТАЛЬНАЯ Д-25ММ	М	90	9000	810 000
ИТОГО ПО СТРОИТЕЛЬНЫМ МАТЕРИАЛАМ:			СУМ			3 945 461

Форма N 5

КАШКАДАРЕ ВИЛОЯТИ КАРШИ ШАХРИ НАСАФ КУЧАСИ ХУДУДИДА ЖОЙЛАШГАН "OZBEKTSTON RESPUBLIKASI IQTISODIY TARAQQIYOT VA KAMBAG'ALLIKNI QISQARTIRISH VAZIRLIGI XUZURIDAGI MAHALLABAY ISHLASH VA TADBIRKORLIKNI RIVOJLANTIRISH AGENTLIGINING QASHQADARYO VILOYATI BOSHQARMASI" TOMONIDAN AXOLI XONADONLARIDA ISSIKXONA URNATIB BERIISH ISHLARIGA BERILGAN HUKSONLI DALOLATNOMASI
(наименование стройки)

ЛОКАЛЬНАЯ РЕСУРСНАЯ ВЕДОМОСТЬ №
(локальная ресурсная смета)

на

(наименование работ и затрат, наименование объекта)

Основание:

№ п.п.	Шифр номера нормативов и коды ресурсов	Наименование работ и затрат	Единица измерения	Количество	
				на ед. измерения	по проектным данным
1	2	3	4	5	6
1	Ц3801-003-01 ДОП. 4	МОНТАЖ МЕТАЛЛОКОНСТРУКЦИИ ФЕРМ	Т	0,2920	
1.1	1	ЗАТРАТЫ ТРУДА РАБОЧИХ-СТРОИТЕЛЕЙ	ЧЕЛ.-Ч	91	26,572
1.2	3	ЗАТРАТЫ ТРУДА МАШИНИСТОВ	ЧЕЛ.-Ч	7,34	2,1433
1.3	521	ДРЕЛИ ЭЛЕКТРИЧЕСКИЕ	МАШ.-Ч	0,3	0,0876
1.4	766	КРАНЫ НА АВТОМОБИЛЬНОМ ХОДУ ПРИ РАБОТЕ НА МОНТАЖЕ ТЕХНОЛОГИЧЕСКОГО ОБОРУДОВАНИЯ 10 Т	МАШ.-Ч	6	1,752
1.5	1147	МАШИНЫ ШЛИФОВАЛЬНЫЕ ЭЛЕКТРИЧЕСКИЕ	МАШ.-Ч	1,1	0,3212
1.6	2016	УСТАНОВКИ ДЛЯ СВАРКИ РУЧНОЙ ДУГОВОЙ (ПОСТОЯННОГО ТОКА)	МАШ.-Ч	27,3	7,9716
1.7	2510	АВТОМОБИЛИ БОРТОВЫЕ ГРУЗОПОДЪЕМНОСТЬЮ ДО 8 Т	МАШ.-Ч	0,5	0,146
1.8	2577	АППАРАТЫ ДЛЯ ГАЗОВОЙ СВАРКИ И РЕЗКИ	МАШ.-Ч	1	0,292
1.9	34241	КИСЛОРОД ТЕХНИЧЕСКИЙ ГАЗООБРАЗНЫЙ	М3	2,6	0,7592
1.10	35318	ЭЛЕКТРОДЫ ДИАМЕТРОМ 5 ММ Э42	Т	0,0215	0,006278
1.11	45077	ПРОПАН-БУТАН, СМЕСЬ ТЕХНИЧЕСКАЯ	КГ	0,5	0,146
2	Е0903-012-12	МОНТАЖ МЕТАЛЛИЧЕСКИХ СТОЕК ИЗ СТАЛЬНЫХ ТРУБ ДИАМЕТРОМ 32ММ	Т	0,0637	
2.1	1	ЗАТРАТЫ ТРУДА РАБОЧИХ-СТРОИТЕЛЕЙ	ЧЕЛ.-Ч	6,59	0,419783
2.2	3	ЗАТРАТЫ ТРУДА МАШИНИСТОВ	ЧЕЛ.-Ч	2,32	0,147784
2.3	762	КРАНЫ НА АВТОМОБИЛЬНОМ ХОДУ ПРИ РАБОТЕ НА ДРУГИХ ВИДАХ СТРОИТЕЛЬСТВА 10 Т	МАШ.-Ч	0,15	0,009555
2.4	1513	ПРЕОБРАЗОВАТЕЛИ СВАРОЧНЫЕ С НОМИНАЛЬНЫМ СВАРОЧНЫМ ТОКОМ 315-500 А	МАШ.-Ч	0,09	0,005733
2.5	2509	АВТОМОБИЛИ БОРТОВЫЕ ГРУЗОПОДЪЕМНОСТЬЮ ДО 5 Т	МАШ.-Ч	0,23	0,014651
2.6	2577	АППАРАТЫ ДЛЯ ГАЗОВОЙ СВАРКИ И РЕЗКИ	МАШ.-Ч	2,24	0,142688
2.7	30322	БОЛТЫ СТРОИТЕЛЬНЫЕ С ГАЙКАМИ И ШАЙБАМИ	Т	0,004	0,000255
2.8	34241	КИСЛОРОД ТЕХНИЧЕСКИЙ ГАЗООБРАЗНЫЙ	М3	1,95	0,124215
2.9	35310	ЭЛЕКТРОДЫ ДИАМЕТРОМ 4 ММ Э42	Т	0,0004	0,000025
2.10	36023	ПЫЛОМАТЕРИАЛЫ ХВОЙНЫХ ПОРОД БРУСКИ ОБРЕЗНЫЕ ДЛИНОЙ 4-6,5 М, ШИРИНОЙ 75-150 ММ, ТОЛЩЕЙ 40-75 ММ I СОРТА	М3	0,00103	0,000066
2.11	45077	ПРОПАН-БУТАН, СМЕСЬ ТЕХНИЧЕСКАЯ	КГ	0,59	0,037583
2.12	50756	ОТДЕЛЬНЫЕ КОНСТРУКТИВНЫЕ ЭЛЕМЕНТЫ ЗДАНИЙ И СООРУЖЕНИЙ С ПРЕОБЛАДАНИЕМ ГОРЯЧЕКАТАНЫХ ПРОФИЛЕЙ, СРЕДНЯЯ МАССА СБОРОЧНОЙ ЕДИНИЦЫ СВЫШЕ 0.1 ДО 0.5 Т	Т	0,005	0,000319
3	С	ТРУБА СТАЛЬНАЯ Д-32ММ	М	35,0000	
4	Е0903-004-01	МОНТАЖ МЕТАЛЛИЧЕСКИХ КОНСТРУКЦИИ ТЕПЛИЦЫ	Т	0,2297	
4.1	1	ЗАТРАТЫ ТРУДА РАБОЧИХ-СТРОИТЕЛЕЙ	ЧЕЛ.-Ч	7,5	1,7228
4.2	3	ЗАТРАТЫ ТРУДА МАШИНИСТОВ	ЧЕЛ.-Ч	3,05	0,700585
4.3	762	КРАНЫ НА АВТОМОБИЛЬНОМ ХОДУ ПРИ РАБОТЕ НА ДРУГИХ ВИДАХ СТРОИТЕЛЬСТВА 10 Т	МАШ.-Ч	0,13	0,029861
4.4	1147	МАШИНЫ ШЛИФОВАЛЬНЫЕ ЭЛЕКТРИЧЕСКИЕ	МАШ.-Ч	0,07	0,016079
4.5	2509	АВТОМОБИЛИ БОРТОВЫЕ ГРУЗОПОДЪЕМНОСТЬЮ ДО 5 Т	МАШ.-Ч	0,21	0,048237
4.6	2577	АППАРАТЫ ДЛЯ ГАЗОВОЙ СВАРКИ И РЕЗКИ	МАШ.-Ч	1,12	0,257264
4.7	30322	БОЛТЫ СТРОИТЕЛЬНЫЕ С ГАЙКАМИ И ШАЙБАМИ	Т	0,0027	0,000062
4.8	34241	КИСЛОРОД ТЕХНИЧЕСКИЙ ГАЗООБРАЗНЫЙ	М3	0,95	0,218215
4.9	35310	ЭЛЕКТРОДЫ ДИАМЕТРОМ 4 ММ Э42	Т	0,0035	0,0000834
4.10	44897	ШЛИФКРУГИ	ШТ	0,02	0,004594
4.11	45077	ПРОПАН-БУТАН, СМЕСЬ ТЕХНИЧЕСКАЯ	КГ	0,28	0,064316
4.12	50756	ОТДЕЛЬНЫЕ КОНСТРУКТИВНЫЕ ЭЛЕМЕНТЫ ЗДАНИЙ И СООРУЖЕНИЙ С ПРЕОБЛАДАНИЕМ ГОРЯЧЕКАТАНЫХ ПРОФИЛЕЙ, СРЕДНЯЯ МАССА СБОРОЧНОЙ ЕДИНИЦЫ СВЫШЕ 0.1 ДО 0.5 Т	Т	0,011	0,002527
С		ТРУБА СТАЛЬНАЯ Д-25ММ	М	90,0000	
С		ТРУБА СТАЛЬНАЯ Д-20ММ	М	97,0000	
С		ПРОФИЛЬ 3Х2ММ	М	40,0000	
С		УТОЛНИК 40Х40	М	2,5000	
Е1101-005-01		УСТРОЙСТВО ПОКРЫТИЙ ТЕПЛИЦЫ ИЗ ПОЛИЭТИЛЕНОВЫХ ПЛЕНОК ЗА 2 РАЗА	100М2	2,8800	
1		ЗАТРАТЫ ТРУДА РАБОЧИХ-СТРОИТЕЛЕЙ	ЧЕЛ.-Ч	23,18	66,7384
3		ЗАТРАТЫ ТРУДА МАШИНИСТОВ	ЧЕЛ.-Ч	0,36	1,0368
2499		АВТОМОБИЛИ БОРТОВЫЕ ГРУЗОПОДЪЕМНОСТЬЮ ДО 5 Т	МАШ.-Ч	0,25	0,72
С		ПЛЕЧКА ДЛЯ ТЕПЛИЦЫ	М2	288,0000	
С124-28		ПРОВОЛОКА АРМАТУРНАЯ ИЗ НИЗКОУГЛЕРОДИСТОЙ СТАЛИ ВР-1, ДИАМЕТРОМ 3 ММ	Т	0,0030	
ИТОГО ПО ЛОКАЛЬНОЙ РЕСУРСНОЙ ВЕДОМОСТИ:					
ЛОКАЛЬНЫЕ РЕСУРСЫ					
1		ЗАТРАТЫ ТРУДА РАБОЧИХ-СТРОИТЕЛЕЙ	ЧЕЛ.-Ч		95,472983
3		ЗАТРАТЫ ТРУДА МАШИНИСТОВ	ЧЕЛ.-Ч		4,0284

ООО "ЭФФЕКТ АРХИТЕКТУРА КУРИЛИШ"

ИНДИВИДУАЛЬНЫЙ ПРОЕКТ

Қашқадарё вилояти Қарши шаҳри Насаф кўчаси худудида жойлашган "
О'zbekiston Respublikasi Iqtisodiy taraqqiyot va kambag'allikni qisqartirish
vazirligi xuzuridagi Mahallabay ishlash va tadbirkorlikni rivojlantirish
agentligining Qashqadaryo viloyati boshqarmasi

Архитектурно-строительная часть - Теплица размером 16x6 1 шт

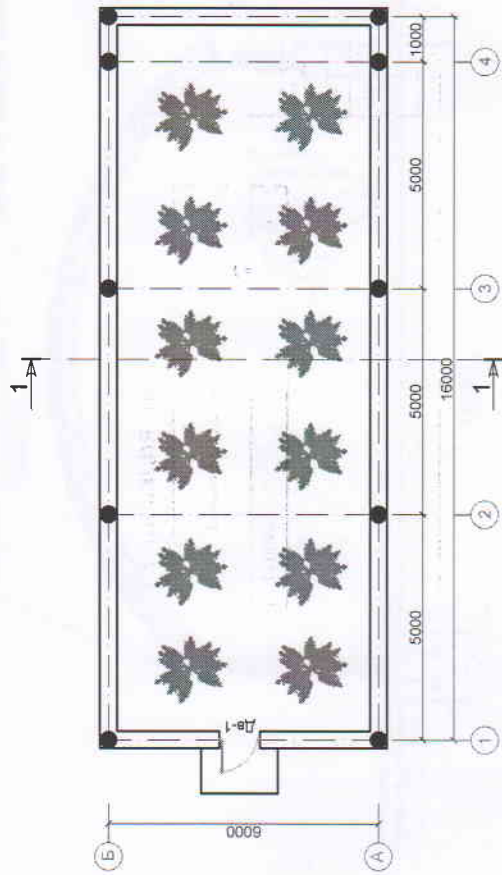


Г.И.П

Рузибаева.З

КАРШИ 2022 г.

ПЛАН СТЕН М 1:100



ПРИМЕЧАНИЯ

1. Данный лист смотреть совместно с листами АС-
2. Горизонтальный армирование стен по серии выпольнит 130-св вып. 1

Экспликация помещений

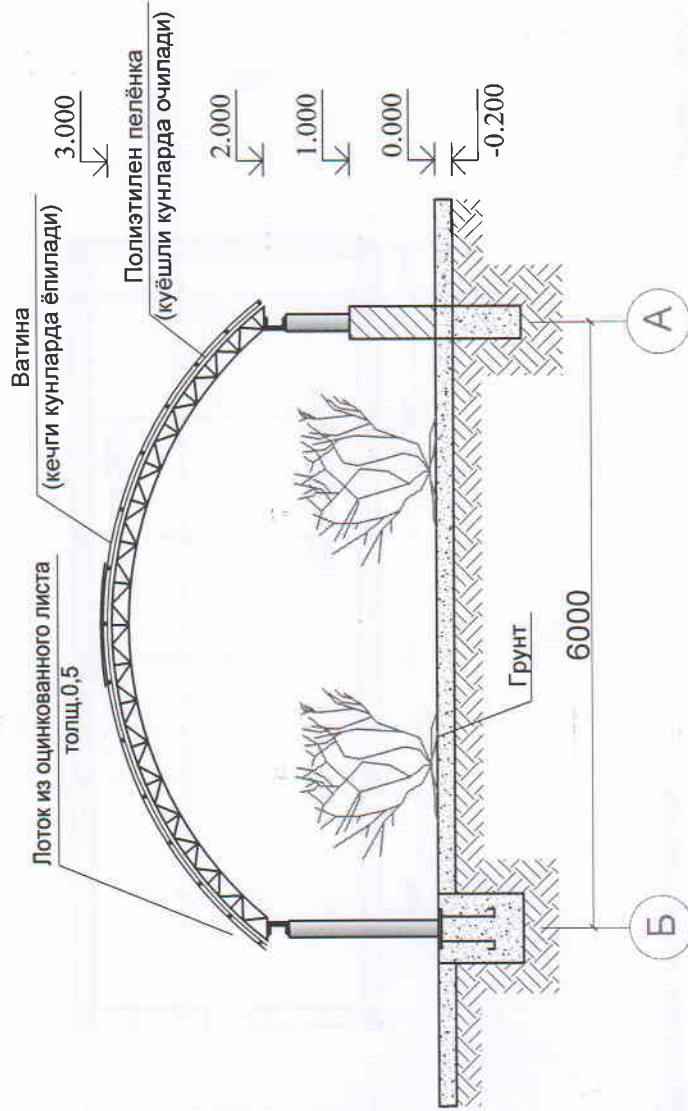
№№ помещ.	Наименование	Площадь м ²
1	Теплица	96,0

Спецификация оконных и дверных проемов

№ п/п	Обозначение	Наименование	Кол-во шт.
1.	Дв - 1	Металлические	870x2070(н) 1

Кашкарё вилояни Қарии шаҳри Насар кўчаси ҳудудида жойлашган "O'zbekiston Respublikasi Iqtisodiy taraqqiylash va kambag'allilarni qisqartirish vazirligi xuzaridagi Mahallaboy ishlash va tadbirkorlikni rivojlantirish aqaratilgan Qashqadaryo viloyati hohdarmasi		Страница	Лист	Листов
Имя	Код	Лист №	Фок	Подпись
Г.И.П. Исполн.	Рузмбаева Э. Турдас А.			
Теплица		РП		
План стен М 1:100.		"Эффект Архитектура Куршалар" г. Қарши		
Экспликация помещений				

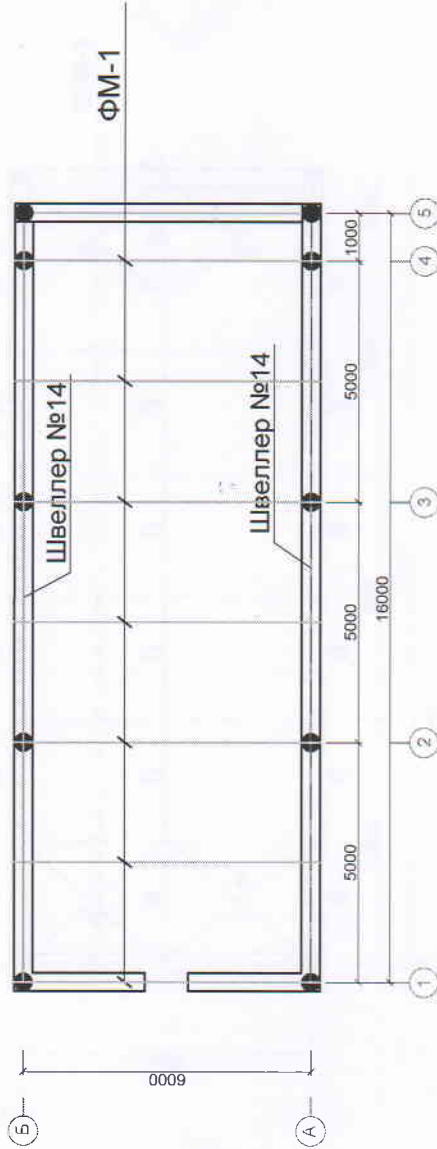
Разрез 1-1



- Изох: Иссихона корхонасини иситишда қушимча (альтернатив) манба сифатида
1. Дизель ёқилгиси
 2. Қумир
 3. Мазут дан фойдаланилади

Қашқадарё вилояти Қарши шаҳри Насар кўчаси ҳудудда жойлашган "O'zbekiston Respublikasi Iqtisodiy taraqqiyoли kambag'allikni qisqartirish vazirligi хизматидagi Mahallabay ishlash va tadbirkorlikni rivojlantirish agentligining Qashqadaryo viloyati boshqarmasi				Страница	Лист	Листов
				Теплица		
				Разрез 1-1		
Изм.	Код	Лист № док	Подпись	Дата		
			Рузибаева Э			
Исполн. Туралев А.						
"Эффект. Архитектура Курлиши" г. Қарши						

План расположения мет. фермы М 1:100



Спецификация материалов

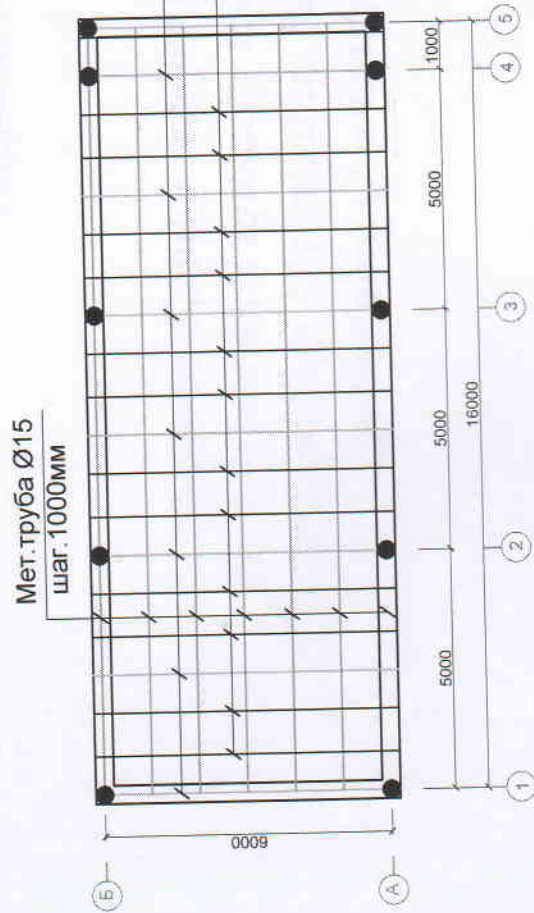
№ п/п	Обозначение	Наименование	Кол. шт.	Вес.ед. кг	Примеч.
1		Стойка из труб д-32мм			63,7кг

- ПРИМЕЧАНИЯ**
1. Данный лист смотреть совместно с листами АС-
 2. Все работы выполнять согласно требованиям КМК 3.03.01-98, КМК 3.01.02-00 и согласно СНК 3.01.01-03.

Изм.	Кол.	Лист	№	рок	Подпись	Дата					
Г.И.П.		Рурибаева Э.		[Signature]							
Исполн.		Тураев А.		[Signature]							
							Страна	Листм	Листов		
							РП	8	11		
							Теплица				
							План расположения мет. фермы М 1:100				
							"Эффект Архитектура Курганчи" э.Карими				

Қазақдары виллояти Қарши шаҳри Насаф кўчаси ҳудудида жойлашган "O'zbekiston Respublikasi Iqtisodiy taraqqiylash va kambag'aliligi qisqartirish vazirligi xuzuridagi Mahallabay ishlash va tadbirkorlikni rivojlantirish agentligining Qashqadaryo viloyati boshqarmasi

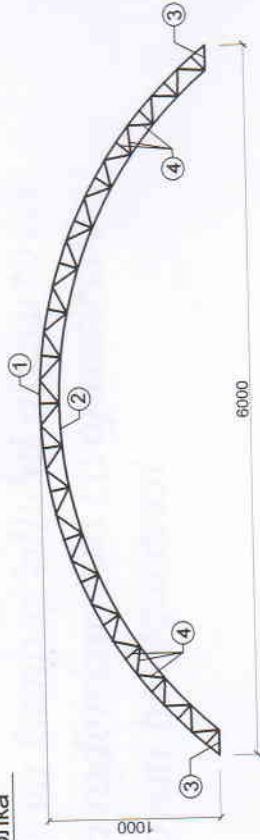
План расположения мет.труба М 1:100.



ФМ-1

Взял проволока

Геометрическая схема металлических фермы ФМ-1



Примечания

1. Данный лист смотреть совместно с листами АС-

Спецификация металлических изделий

Марка по проект	Обозначение	Наименование	Количество шт.	Масса кг	Примеч-я тн
I	см.лист АС-	II	III	IV	V
ФМ-1	Металлическая ферма ФМ-1				0,2920

Изм.	Кол.	Лист	№ док.	Подпись	Дата	Спецификация			
						Лист	Лист	Листов	
						Теплица	РП	10	11
Г.И.П. Рузикаева.Э						"Эффект Архитектура Курган"			
Исполн. Тураев А.						г.Курган			
Кашқадарё вилояти Қарин шаҳри Насар кўчаси худудида жойлашган " O'zbekiston Respublikasi Iqtisodiy taraqqiylash va kambog'allikni qisqartirish vazirligi xizmatidagi Mahallaboy ishlash va tadbirkorlikni rivojlantirish agentligining Qashqadaryo viloyati bo'shqaartmasi						План расположения мет.труба М 1:100.			

«ТАСДИҚЛАЙМАН»



**Қашқадарё вилояти Махаллабай
ишлаш ва тадбиркорликни
ривожлантириш бошқармаси
бошлиғи
Ж.Раҳманқулов**

2022й

БУЮРТМАЧИ:

**«Қашқадарё вилояти Махаллабай ишлаш
ва тадбиркорликни ривожлантириш
бошқармаси»**

**Қашқадарё вилояти шаҳар ва туманларида субсидия
асосида Енгил конструкцияли иссиқхоналар ўрнатиш.**

ТАНЛОВ ХУЖЖАТЛАРИ

Қарши шаҳар -2022

Харид комиссияси орқали қонунда белгиланган тартибда, белгиланган муддатларда ўтказилади.

3. ТАНЛОВ ИШТИРОКЧИЛАРИ

3.1. Танловда мулкчилик шаклидан қатъий назар шу мазмунда иш ва хизматлар кўрсатишга ихтисослашган, камида 3 йил тажрибага эга бўлган барча юридик мақомга эга бўлган ташкилотлар иштирок этиши мумкин.

3.2. Танловда иштирок этиши учун талабгорларга қуйидаги малакавий талаблар қўйилади:

-танлов предмети қийматининг камида 70 фоизи миқдоридаги айланма маблағларининг ёки кўрсатиб ўтилган маблағларни беришга банк кафолатномаси, ишлар (хизматлар)ни бажариш учун зарур бўлган меҳнат ресурслари ва мутахассисларнинг мавжудлиги;

-шартномалар тузиш юзасидан фуқаролик-муомала ҳуқуқий лаёқат ва ваколатлар;

-танлов объектига ўхшаш объектлар билан ишлаш тажрибасининг мавжудлиги;

-ўз кучлари билан илгари бажарилган иш ҳажмлари тўғрисидаги маълумотлар;

-танлов объектида ўз кучлари билан бажариладиган ишларнинг мўлжалланаётган ҳажми (50 фоиздан кам бўлмаган ҳолда);

-Низом маблағи миқдори.

3.3. Агар танлов предмети бўлган ишлар (хизматлар)ни бажариш билан боғлиқ фаолият қонунчиликка биноан лицензиялаштириши зарур бўлса, танловда иштирок этиш учун белгиланган тартибга мувофиқ тегишли лицензияга эга бўлган талабгорларга рухсат этилади.

3.4. Қўйидаги талабгорларга танлов жараёнларида иштирок этишга рухсат берилмайди:

-қайта ташкил этилиш (ажратилиши, қўшилиш), тугатиш ёки банкротлик арафасида турганлар; мол-мулки мусодара қилинганлар, ҳамда муассислик келишув, молиявий иштирок, холдинг ва бошқа шаклда ифодаланган бевосита ташкилий-ҳуқуқий ёки бир бирига молиявий қарамлиги мавжудлар.

3.5. Танлов иштирокчилари – талабгор ташкилотлар танлов предметининг

лойиҳа ҳужжатлари, ҳусусан, лойиҳани график қисми (чизмалари) билан танишиб чиқиш ва танлов таклифини тузиш учун буюртмачига (танлов ташкилотчисига) тақдим этилиши ҳақида мурожаат қилишга ҳақлидирлар.

Танлов ҳужжатларининг мазмуни:

Танлов иштирокчилари учун йўриқнома

Ушбу йўриқнома 2021 йил 22 апрелдаги №684-сонли Ўзбекистон Республикаси “Давлат харидлари тўғрисида”ги Қонунига асосан ҳамда Ўзбекистон Республикаси Вазирлар Маҳкамасининг “Давлат харидларини амалга ошириш билан боғлиқ тартиб-таомилларни ташкил этиш ва ўтказиш тартиби тўғрисидаги низомни тасдиқлаш ҳақида”ги ВМ-276 сонли қарорига асосан асосида ишлаб чиқилди.

1. ТАНЛОВ ПРЕДМЕТИ

1. Қашқадарё вилояти шаҳар ва туманларида субсидия асосида Енгил конструкцияли иссиқхоналар ўрнатиш ишларни юритишда ишлатиладиган хизматлар.

1.2. Танловнинг хизмат турлари:

Аҳоли хонадонларига 100 кв.метрлик иссиқхона қуриб бериш.

Ушбу қийматдан ортиқ қийматдаги таклифлар қабул қилинмайди ва кўриб чиқилмайди.

Ушбу танлов яқунлари бўйича ғолиб чиққан ташкилот билан шартнома тузилади.

1.4.Ишларни бажариш муддати шартнома имзоланган кундан бошлаб 10 кун.

1.5.Ишларни бошлаш муддати – буюртма берилган кундан бошлаб ҳисобланади.

2. ТАНЛОВ ТАШКИЛОТЧИЛАРИ

2.1. “**Қашқадарё вилояти Махаллабай ишлаш ва тадбиркорликни ривожлантириш бошқармаси**” (бундан кейин-“Буюртмачи” деб аталади) - танлов ташкилотчиси ҳисобланади.

“Буюртмачи” манзили: Қашқадарё вилояти, Қарши шаҳар, Мустақиллик кучаси 2-уй

2.2. Танлов “Буюртмачи” томонидан танловлар ўтказиш бўйича тузилган Харид комиссияси томонидан ўтказилади

2.3. Танлов “Қашқадарё вилояти Махаллабай ишлаш ва тадбиркорликни ривожлантириш бошқармаси” биносида “Буюртмачи” томонидан тузилган



O'ZBEKISTON RESPUBLIKASI QURILISH VAZIRLIGI
«SHAHARSOZLIK HUJJATLARI EKSPERTIZASI»
DAVLAT UNITAR KORXONASI

Қашқадарё вилояти

180100, Qarshi Shahri, I.Karimov shox ko'chasi 60a-uy. Tel/Faks (375) 221-06-65, 221-10-90 E-mail:
kashdavekspertiza@mail.ru. www.ekspertiza.mc.uz www.mc.uz

Holati: Ijobiy

Direktor: Eshbabayev Maxmud Mustafayevich

Sana:30-09-2022 yil



Yig'ma ekspert xulosasi № 63370

Obyekt nomi « "Qashqadaryo viloyati Qarshi shahri Nasaf ko'chasi xududida joylashgan "O'zbekiston Respublikasi iqtisodiy taraqqiyot va kambag'allikni qisqartirish vazirligi huzuridagi maxallabay ishlash va tadbirkorlikni rivojlantirish agentligining Qashqadaryo viloyati boshqarmasi tomonidan aholi xonadonlarida issiqxona o'rnatib berish ishlari"»

Buyurtmachi - O'zbekiston Respublikasi iqtisodiy taraqqiyot va kambag'allikni qisqartirish vazirligi huzuridagi

Bosh loyihachi - Effekt arktura qurilish MChJ

Litsenziya AL-000995

Moliyalashtirish manbai - Davlat budjeti

Bosh pudratchi - Tanlov (Tender) asosida

Qurilish turi Yangi qurilish

Murojaat raqami: № 61123

1. Loyihalash uchun asos

1.1. O'zbekiston Respublikasi iqtisodiy taraqqiyot va kambag'allikni qisqartirish vazirligi huzuridagi maxallabay ishlash va tadbirkorlikni rivojlantirish agentligining Qashqadaryo viloyati boshqarmasining 2022 yil 28 sentabrdagi HR-01/328-05-sonli xati.

2. Ekspertiza uchun taqdim etilgan materiallar

2.1. Ishchi loyixa hujjatlari tarkibi qo'yidagicha:

- Qashqadaryo viloyati boshqarmasi tomonidan aholi xonadonlarida issiqxona o'rnatib berish ishlari - Chizma1.

Smeta hujjati

- Kitob 1.

3. Loyiha yechimlarining qisqacha mazmuni

Qurilishning iqlim zonasi - IY, tashqi havoning harorati +36 gr. S, - 17 gr. S

Normativ qor qoplami og'irligi - 50 kgs/m²

Normativ shamolning bosimi - 38 kgs/m²

Seysmik tuman - 7 ball.

A. *urilish maydoni*:- Qashqadaryo viloyat, Qarshi shahri

Asosiy loyiha yechimlari

3.1. Zilzila bardoshlik yechimi.

«Issiqxona» temir konstruktsiya bilan loyihalashtirilgan o'lchami 6,0x16,0m os bo'yicha. Balandligi poldan fermagacha -2,0mdan -3,0m.

- poydevori – quyma betonli lenta klassi V.15.
- stoykasi va balkasi – temir truba f32mm va shveller №16.
- devori – g'ishtli M75 sementli qorishma M50 2-kategoriyali g'isht, balandligi 1,0m.
- tomi – ikki nishabli polietilen plenka va temir progon va ferma.
- eshigi – temirdan yasalgan.
- otmostkasi – betonli.

Asosiy texnik-ixtisodiy kursatkichlar.

Qurilish hajmi - 262,4m³

Qurilish maydoni - 104,96m².

Quvvati - bino.

Ob'ektning QQS bilan, buyurtmachi xarajatlarisiz

joriy narxlardagi smeta qiymati - 9 000,000ming.so'm

Qurilish ishchilariningmehnat xarajatlari: - 95,472kishi.soat.

4. Loyihalanayotgan ob'ektning muhandislik ta'minoti:

5. Loyihani kelishilganligi to'g'risida hujjatlar.

6. Ekspertiza natijalari.

6.1. Zilzilabardoshlik yechimi bo'yicha.

Loyiha smeta hujjati ekspertiza ko'rigi ish vaqtida tushintirilib, kamchiliklariga qo'shimcha va o'zgarishlar kiritildi:

6.2. Smeta qismi bo'yicha.

Mutaxassis tasdiqlangan ishchi loyihaning smeta hujjatlarini ko'rib chiqdi.

Xarajatlar darajasi tekshirildi: ish xaqi, mashina va mexanizmlarning ishlashi, asosiy qurilish materiallari ShNK 4.02.00-05 normalariga muvofiq.

“Uslubiy tavsiyalar” va ShNK 4.01.16-09 asosida amalga oshirilgan ob'ekt narxi amaldagi narxlarda aniqlash xisob kitobi asosida ko'rib chiqildi. Quruvchi-ishchilarning o'rtacha

soatlik ish haqi ijtimoiy sug'urtani hisobga olgan holda 22112,35so'mni tashkil etadi, sug'urta 12%, pudratchining boshqa harajatlari 22,16% qabul qilindi.

Qurilish materiallari va konstruktsiyalarining narxlari “O'zbekiston Respublikasining qurilish sanoatida

foydalanadigan moddiy-texnika resurslari uchun 2022 yil 2-chorakdagi amaldagi narxlar katalogi” bo’yicha mintaqadagi o’rtacha me’yorlarni hisobga olgan holda tekshirildi.

Buyurtmachi tomonidan amaldagi narxlarda taqdim qilingan ob’ekt qurilishining qiymati **9 000,000**ming so’m miqdorida, shu miqdordagi smeta qiymati tasdiqlash uchun belgilandi.

Yakuniy narx buyurtmachi va pudratchi tomonidan qurilishni tugagandan so’ng, nazorat o’lchovi natijalari asosida aniqlanadi.

Buyurtmachi smeta hujjatlarini tasdiqlashdan oldin belgilangan tartibda barcha manfaatdor vakolatli organlar bilan kelishishi lozim.

7. Xulosalar.

7.1. “Qashqadaryo viloyati Qarshi shahri Nasaf ko’chasi xududida joylashgan

“O‘zbekiston Respublikasi iqtisodiy taraqqiyot va kambag‘allikni qisqartirish vazirligi huzuridagi maxallabay ishlash va tadbirkorlikni rivojlantirish agentligining Qashqadaryo viloyati boshqarmasi tomonidan aholi xonadonlarida issiqxona o‘rnatib berish ishlari”, ob’ektning loyiha-smeta hujjatlari ekspertiza tekshiruv natijalarini hisobga olgan holda ko’rib chiqilib, quyidagi texnik-iqtisodiy ko’rsatgichlar bilan kelishish va tasdiqlashga tavsiya etiladi:

Qurilish hajmi - 262,4m³

Qurilish maydoni - 104,96m².

Quvvati - bino

Ob’ektning QQS bilan, buyurtmachi xarajatlarisiz

joriy narxlardagi smeta qiymati - 9 000,000ming.so’m

Qurilish ishchilariningmehnat xarajatlari: - 95,472kishi.soat.

7.2. O‘zbekiston Respublikasi Vazirlar Mahkamasining 2021yil 17 sentabrdagi 579-sonli qarorining 1- ilovasi, 3-bob, 29-bandiga asosan, «Ekspert tashkilotiga taqdim etilgan shaharsozlik hujjatlarining sifati, dastlabki ma’lumotlarning haqqoniyligi va qabul qilingan loyiha yechimlariga buyurtmachi hamda loyiha tashkiloti javobgardir».

7.3. O‘zbekiston Respublikasi Vazirlar Mahkamasining 2003yil 11iyundagi 261-sonli qarori bilan tasdiqlangan “Ob’ektlarni qurish qiymatini shartnomaviy joriy narxlarda belgilash tartibi to’g’risidagi vaqtinchalik nizom” va Vazirlar Mahkamasining 2007yil 26 apreldagi 243-sonli qaroriga ko’ra, ob’ektning tavsiya qilinayotgan boshlang’ich qiymati tanlov savdolarini o’tkazish uchun mo’ljallangan va shartnoma tuzish uchun asos bo’lmaydi.

Bosh mutaxassis: Jarkix Natalya Petrovna

Ishtirokchi ekspertlar: