

« ТАСДИКЛАЙМАН »

Кашқадарё вилоят Махаллабай ишлаш
ва тадбиркорликни ривожлантириш
бошқармаси бошлиғи



Ж.Раҳманкулов

2022 йил

**Аҳолини тадбиркорликка жалб қилиш жамғармаси маблағлари ҳисобидан
Кашқадарё вилоят Махаллабай ишлаш ва тадбиркорликни ривожлантириш
бошқармаси буюртмачилиги асосида энгил конструкцияли иссиқхоналар
ўрнатиш учун
ТЕХНИК ШАРТ**

| | | |
|----|--|--|
| 1. | Хизматлар рўйхати: | Аҳолини тадбиркорликка жалб қилиш жамғармаси маблағлари ҳисобидан Кашқадарё вилоят Махаллабай ишлаш ва тадбиркорликни ривожлантириш бошқармаси буюртмачилиги асосида энгил конструкцияли иссиқхоналар ўрнатиш учун. |
| 2. | Объект номи: | Ажратилган субсидия маблағлари эвазига Чирокчи тумани фуқароларига энгил конструкцияли иссиқхоналар ўрнатиш. |
| 3. | Объект жойлашган манзил: | Кашқадарё вилояти Чирокчи туманида |
| 4. | Буюртмачи: | Кашқадарё вилоят Махаллабай ишлаш ва тадбиркорликни ривожлантириш бошқармаси |
| 5. | Танлов эълон қилинган жой | Кашқадарё вилояти Қарши шаҳар Мустақиллик кучаси 2 уй |
| 6. | Молиялаштириш манбаи: | Аҳолини тадбиркорликка жалб қилиш жамғармаси маблағлари |
| 7. | Қурилиш-монтаж ишларининг қиймати: | Объектда амалда бажарилган энгил конструкцияли иссиқхоналар ўрнатиш учун қиймати 378 000 000 сум (ҚҚСни ҳисобга олинган ҳолда) (42 та фуқарога) |
| 8. | Шартномани бажариш учун кафолат маблағ миқдори | Танлов натижалари бўйича аниқланган иш нархининг 3 % миқдорида |
| 9. | Танловни ўтказиш шarti | 1 Танловда иштирок этиш учун, танлов иштирокчиси кўйидагиларни амалга ошириш лозим: А) танлов шартлари билан танишиш учун махсус ахборот порталида жойлаштирилган танлов хужжатларининг электрон нусхасини олиш (кучириш); Б) танлов хужжатлар шартларига мувофиқ танлов хужжатларини топшириш Мавжуд ишчилари тўғрисида маълумот камида 1 |

| | | |
|-----|---|---|
| | | <p>нафар иссиқхона қуриш бўйича 3 йиллик кўникмаси борлиги; Қурилишга ишлатиладиган материалларини кўрсатиш (1 сотих учун); Иссиқхона қуриш харажатлари аниқ кўрсатилиши шарт. тоифаларга бўлинган ҳолда; Иссиқхона қуриш учун камида ўзининг 70 фоиз маблағи борлиги; Кердит, солиқ ва бошқа мажбурий муддати ўтган қарздорликлари бўлмаслиги. Иссиқхона қуриб бериш муддати сифатлилик тўғрисида тўлиқ маълумотлар киртилиши</p> <p>2 Қўйидаги иштирокчиларнинг танловда қатнашишига йўл қўйилмайди: Қайта ташкил қилиниш, тугалланиш ёки банкротлик босқичини бошидан кечираётган; “Бюртмачи” билан судда ёки ҳакамлик судда тортишаётган; Инсофсиз ижрочиларни ягона руйхатига киритилган; Мажбурий ижро бюроси, солиқ органларида қарздорлик бўйича мажбурий тўловлардан қарздорлиги борлар; Тижорат банкларида муддати утган кредит қарздорлиги мавжудлар; Устав фонди 500 млн сўмдан кам бўлганлар.</p> <p>3 Бюртмачи қўйидаги ҳолларда иштирокчини харид қилиш таомилида иштирок этишдан четлаштирилади: Иштирокчи тўғридан-тўғри ёки воситали тарзда буюртмачининг ёки бошқа давлат органининг ҳозирги мансабдор шахсга ёки собиқ ходимига давлат харидлари жараёнида бирон бир ҳаракатни амалга ошириш, қарор қабул қилиш ёки маълум бир ҳаракатни амалга ошириш, қарор қабул қилиш ёки танлов таомилини қўллашга таъсир кўрсатиш мақсадида ҳар қандай шаклдаги мукофот, қимматбаҳо буюм ёки хизмат кўрсатишни таклиф қилган, берган ёки бунга рози бўлган тақдирда; Иштирокчи адолатсиз танлов устунлигига эга булса ёки конунга зид булган манфаатлар тукнашуви мавжуд бўлса.</p> |
| 10. | Ишларни тугатганда ва топшираётганда буюртмачига тақдим этиладиган ҳужжатлар: | Объектда қурилиш ишлари якунлангандан сўнг ҳоким ёрдамчиси, таъминотчи ҳамда фуқаро иштирокида бажарилган ишлар далолатномаси ва ҳисоб-фактура, электрон платформага расм юклаш (иссиқхона ва фуқаро) |

« ТАСДИКЛАЙМАН »

**Қашқадарё вилоят Махаллабай ишлаш
ва тадбиркорликни ривожлантириш
бошқармаси бошлиғи**



Ж.Рахманқулов

2022 йил

ТЕХНИЧЕСКОЕ ДОКУМЕНТАЦИЯ

На выполнения работ услуг:

**Қашқадарё вилоятида Аҳолини тадбиркорликка жалб қилиш жамғармаси
маблағлари ҳисобидан енгил конструкцияли иссиқхоналар ўрнатиш смета
хужжатларни тайёрлаш учун.**

РЕСПУБЛИКА УЗБЕКИСТАН

ООО «ЭФФЕКТ АРХИТЕКТУРА КУРИЛИШ»

СМЕТНАЯ ДОКУМЕНТАЦИЯ

**КАШКАДАРЕ ВИЛОЯТИ КАРШИ ШАХРИ
НАСАФ КУЧАСИ ХУДУДИДА ЖОЙЛАШГАН
"O'ZBEKTSTON RESPUBLIKASI IQTISODIY
TARAQQIYOT VA KAMBAG'ALLIKNI QISQARTIRISH
VAZIRLIGI XUZURIDAGI MAHALLABAY ISHLASH
VA TADBIRKORLIKNI RIVOJLANTIRISH
AGENTLIGINING QASHQADARYO VILOYATI
BOSHQARMASI " ТОМОНИДАН
АХОЛИ ХОНАДОНЛАРИДА ИССИКХОНА УРНАТИБ
БЕРИШ ИШЛАРИГА БЕРИЛГАН НУКСОНЛИ
ДАЛОЛАТНОМАСИ**

**КНИГА РАСЧЕТ СТОИМОСТИ В ТЕКУЩИХ ЦЕНАХ,
ВЕДОМОСТЬ РАСХОДА МАТЕРИАЛОВ,
ЛОКАЛЬНАЯ РЕСУРСНАЯ ВЕДОМОСТЬ.**

г. Карши-2022 г.

РЕСПУБЛИКА УЗБЕКИСТАН

ООО «ЭФФЕКТ АРХИТЕКТУРА КУРИЛИШ»

КАШКАДАРЕ ВИЛОЯТИ ҚАРШИ ШАХРИ
НАСАФ КУЧАСИ ХУДУДИДА ЖОЙЛАШГАН
"O'ZBEKTSTON RESPUBLIKASI IQTISODIY
TARAQQIYOT VA KAMBAG'ALLIKNI QISQARTIRISH
VAZIRLIGI XUZURIDAGI MAHALLABAY ISHLASH
VA TADBIRKORLIKNI RIVOJLANTIRISH
AGENTLIGINING QASHQADARYO VILOYATI
BOSHQARMASI " ТОМОНИДАН
АХОЛИ ХОНАДОНЛАРИДА ИССИКХОНА УРНАТИБ
БЕРИШ ИШЛАРИГА БЕРИЛГАН НУКСОНЛИ
ДАЛОЛАТНОМАСИ

КНИГА РАСЧЕТ СТОИМОСТИ В ТЕКУЩИХ ЦЕНАХ,
ВЕДОМОСТЬ РАСХОДА МАТЕРИАЛОВ,
ЛОКАЛЬНАЯ РЕСУРСНАЯ ВЕДОМОСТЬ.

ГИП

СОСТАВИЛА



РУЗИБАЕВА.З.

ИСМАТОВА.М

г. ҚАРШИ – 2022 г.

ПОЯСНИТЕЛЬНАЯ ЗАПИСКА

В соответствии с договором № от 2022 г

Источник финансирования

КАШКАДАРЕ
ВИЛОЯТИ ҚАРШИ ШАХРИ
НАСАФ КУЧАСИ ХУДУДИДА ЖОЙЛАШГАН
"O'ZBEKTSTON RESPUBLIKASI IQTISODIY
TARAQQIYOT VA KAMBAG'ALLIKNI QISQARTIRISH
VAZIRLIGI XUZURIDAGI MAHALLABAY ISHLASH
VA TADBIRKORLIKNI RIVOJLANTIRISH
AGENTLIGINING QASHQADARYO VILOYATI
BOSHQARMASI " TOMONIDAN
АХОЛИ ХОНАДОНЛАРИДА ИССИКХОНА УРНАТИБ
БЕРИШ ИШЛАРИГА БЕРИЛГАН НУКСОНЛИ
ДАЛОЛАТНОМАСИ

Заказчик

Сроки производства

Начало

Окончание

Расчет выполнен согласно «Методических рекомендации по определению расчетной стоимости строительства объектов в текущих ценах для использования их организациями заказчиками подрядчиками при заключении подрядных договоров, по результатам торгово и составления адресных списков строек», подготовленных в исполнении Постановления Кабинета Министров Республики Узбекистан № 261 от 11.06.03 г О переходе на договорные текущие цены при реализации инвестиционных проектов, осуществляемых за счет централизованных капитальных вложений, утвержденных и внесенных в действие приказом от 10.12.03 г №70 Госархитекстроя Республики Узбекистан. Цены на строительные материалы и материально-технические ресурсы приняты согласно Каталога текущих цен на материально-технические ресурсы, применяемые в строительном производстве Республики Узбекистан. И счет фактур, представленными и заверенными заказчиками (подрядчиком)

Определенная сметная стоимость ориентировочная и не является основанием для финансирования.

Решение об утверждении окончательной строительной договорной цены строительно-монтажных работ, финансируемых за счет бюджетных средств принимает тендерная комиссия, решение которой будет являться основанием для заключения договора (контракта) на осуществление строительно-монтажных работ.

СОСТАВИЛ

СТОИМОСТЬ ОБЪЕКТА В ТЕКУЩИХ ЦЕНАХ

КАШКАДАРЕ ВИЛОЯТИ ҚАРШИ ШАҲРИ НАСАФ КУЧАСИ ХУДУДИДА ЖОИЛАШГАН
 "O'ZBEKTSTON RESPUBLIKASI IQTISODIY TARAQQIYOT VA KAMBAG'ALLIKNI
 QISQARTIRISH VAZIRLIGI XUZURIDAGI MAHALLABAY ISHLASH
 VA TADBIRKORLIKNI RIVOJLANTIRISH AGENTLIGINING QASHQADARYO VILOYATI
 BOSHQARMASI " ТОМОНИДАН
 АХОЛИ ХОНАДОНЛАРИДА ИССИКХОНА УРНАТИБ БЕРИШ ИШЛАРИГА БЕРИЛГАН
 НУКСОНЛИ ДАЛОЛАТНОМАСИ

| №№ ПП | НАИМЕНОВАНИЕ ЗАТРАТ | ЦЕНА СУМ |
|----------|--|-----------|
| 1 | 2 | 3 |
| 1 | ЗАТРАТЫ НА ОБОРУДОВАНИЕ ТР-НЫМИ РАСХОДЫ 2% | |
| 2 | ЗАТРАТЫ НА СТРОИТЕЛЬНЫЕ МАТЕРИАЛЫ, ИЗДЕЛИЯ И КОНСТРУКЦИИ | 3 945 461 |
| 3 | ЗАТРАТЫ НА ОСНОВНУЮ ЗАРАБОТНУЮ ПЛАТУ С УЧЕТОМ НАЧИСЛЕНИЙ НА СОЦИАЛЬНОЕ СТРАХОВАНИЕ | 2 111 132 |
| 4 | ЗАТРАТЫ НА ЭКСПЛУАТАЦИЮ МАШИН И МЕХАНИЗМОВ | 152 558 |
| 5 | ТРАНСПОРТНЫЕ РАСХОДЫ С УЧЕТОМ З/СКЛ. РАСХОДОВ 5% | 197 273 |
| 6 | ПРОЧЕ ЗАТРАТЫ И РАСХОДЫ ПОДРЯДЧИКА 22,16% | 1 419 663 |
| 7 | ЗАТРАТЫ НА СТРАХОВАНИЕ СТРОИТЕЛЬСТВА ОБЪЕКТА 0,32% | 0 |
| 8 | ИТОГО СТОИМОСТЬ СТР-ВА В ТЕКУЩИХ ЦЕНАХ | 7 826 087 |
| | НДС 15% | 1 173 913 |
| | ИТОГО СТОИМОСТЬ СТР-ВА В ТЕКУЩИХ ЦЕНАХ | 9 000 000 |
| | ПРОЧЕ ЗАТРАТЫ ЗАКАЗЧИКА | |
| | ВСЕГО | 9 000 000 |

ЗАКАЗЧИК



ИСПОЛНИТЕЛЬ

КАШКАДАРЕ ВИЛОЯТИ ҚАРШИ ШАХРИ НАСАФ ҚУЧАСИ ХУДУДИДА ЖОЙЛАШГАН "O'ZBEKTSTON RESPUBLIKASI IQTISODIY TARAQQIYOT VA KAMBAG'ALLIKNI QISQARTIRISH VAZIRLIGI XUZURIDAGI MAHALLABAY ISHLASH VA TADBIRKORLIKNI RIVOJLANTIRISH AGENTLIGINING QASHQADARYO VILOYATI BOSHQARMASI" ТОМОНИДАН АХОЛИ ХОНАДОНЛАРИДА ИССИКХОНА УРНАТИБ БЕРИШ ИШЛАРИГА БЕРИЛГАН НУКСОНЛИ ДАЛОЛАТНОМАСИ

(наименование стройки)

ЛОКАЛЬНЫЙ РЕСУРСНЫЙ СМЕТНЫЙ РАСЧЕТ

№

(локальная ресурсная смета)

на

(наименование работ и затрат, наименование объекта)

| N п.п. | Шифр номера нормативов и коды ресурсов | Наименование работ и затрат | Единица измерения | Количество | Сметная стоимость в базисном уровне | |
|--|--|--|-------------------|------------|-------------------------------------|------------------|
| | | | | | на ед. изм. | общая |
| 1 | 2 | 3 | 4 | 5 | 6 | 7 |
| ИТОГО ПО ЛОКАЛЬНОМУ РЕСУРСНОМУ РАСЧЕТУ, СОСТАВЛЕННОМУ НА ОСНОВЕ ЛОКАЛЬНОЙ РЕСУРСНОЙ ВЕДОМОСТИ N | | | | | | |
| ТРУДОВЫЕ РЕСУРСЫ | | | | | | |
| 1 | 1 | ЗАТРАТЫ ТРУДА РАБОЧИХ-СТРОИТЕЛЕЙ | ЧЕЛ.-Ч | 95,472983 | 22112,35 | 2 111 132 |
| 2 | 3 | ЗАТРАТЫ ТРУДА МАШИНИСТОВ | ЧЕЛ.-Ч | 4,0284 | -- | -- |
| ИТОГО ПО ТРУДОВЫМ РЕСУРСАМ: | | | СУМ | | | 2 111 132 |
| СТРОИТЕЛЬНЫЕ МАШИНЫ И МЕХАНИЗМЫ | | | | | | |
| 3 | 521 | ДРЕЛИ ЭЛЕКТРИЧЕСКИЕ | МАШ.-Ч | 0,0876 | 800 | 70 |
| 4 | 762 | КРАНЫ НА АВТОМОБИЛЬНОМ ХОДУ ПРИ РАБОТЕ НА ДРУГИХ ВИДАХ СТРОИТЕЛЬСТВА 10 Т | МАШ.-Ч | 0,039416 | 48000 | 1 892 |
| 5 | 766 | КРАНЫ НА АВТОМОБИЛЬНОМ ХОДУ ПРИ РАБОТЕ НА МОНТАЖЕ ТЕХНОЛОГИЧЕСКОГО ОБОРУДОВАНИЯ 10 Т | МАШ.-Ч | 1,752 | 48000 | 84 096 |
| 6 | 1147 | МАШИНЫ ШЛИФОВАЛЬНЫЕ ЭЛЕКТРИЧЕСКИЕ | МАШ.-Ч | 0,337279 | 4200 | 1 417 |
| 7 | 1513 | ПРЕОБРАЗОВАТЕЛИ СВАРОЧНЫЕ С НОМИНАЛЬНЫМ СВАРОЧНЫМ ТОКОМ 315-500 А | МАШ.-Ч | 0,005733 | 3600 | 21 |
| 8 | 2016 | УСТАНОВКИ ДЛЯ СВАРКИ РУЧНОЙ ДУГОВОЙ (ПОСТОЯННОГО ТОКА) | МАШ.-Ч | 7,9716 | 3500 | 27 901 |
| 9 | 2499 | АВТОМОБИЛИ БОРТОВЫЕ ГРУЗОПОДЪЕМНОСТЬЮ ДО 5 Т | МАШ.-Ч | 0,72 | 37400 | 26 928 |
| 10 | 2509 | АВТОМОБИЛИ БОРТОВЫЕ ГРУЗОПОДЪЕМНОСТЬЮ ДО 5 Т | МАШ.-Ч | 0,062888 | 37400 | 2 352 |
| 11 | 2510 | АВТОМОБИЛИ БОРТОВЫЕ ГРУЗОПОДЪЕМНОСТЬЮ ДО 8 Т | МАШ.-Ч | 0,146 | 37400 | 5 460 |
| 12 | 2577 | АППАРАТЫ ДЛЯ ГАЗОВОЙ СВАРКИ И РЕЗКИ | МАШ.-Ч | 0,691952 | 3500 | 2 422 |
| ИТОГО ПО СТРОИТЕЛЬНЫМ МАШИНАМ: | | | СУМ | | | 152 558 |
| В Т.Ч. ЗАРАБОТНАЯ ПЛАТА МАШИНИСТОВ: | | | СУМ | | | -- |
| МАТЕРИАЛЬНЫЕ РЕСУРСЫ | | | | | | |
| 13 | 30322 | БОЛТЫ СТРОИТЕЛЬНЫЕ С ГАЙКАМИ И ШАЙБАМИ | Т | 0,000875 | 6000000 | 5 250 |
| 15 | 34241 | КИСЛОРОД ТЕХНИЧЕСКИЙ ГАЗООБРАЗНЫЙ | М3 | 1,1016 | 6500 | 7 160 |
| 16 | 35310 | ЭЛЕКТРОДЫ ДИАМЕТРОМ 4 ММ Э42 | Т | 0,000829 | 8500000 | 7 047 |
| 17 | 35318 | ЭЛЕКТРОДЫ ДИАМЕТРОМ 5 ММ Э42 | Т | 0,006278 | 8500000 | 53 363 |
| 18 | 36023 | ПИЛОМАТЕРИАЛЫ ХВОЙНЫХ ПОРОД БРУСКИ ОБРЕЗНЫЕ ДЛИНОЙ 4-6,5 М, ШИРИНОЙ 75-150 ММ, ТОЛЩИНОЙ 40-75 ММ I СОРТА | М3 | 0,000066 | 1300000 | 86 |
| 19 | 44897 | ШЛИФКРУГИ | ШТ | 0,004594 | 8000 | 37 |
| 20 | 45077 | ПРОПАН-БУТАН, СМЕСЬ ТЕХНИЧЕСКАЯ | КГ | 0,247899 | 6500 | 1 611 |
| 21 | 50756 | ОТДЕЛЬНЫЕ КОНСТРУКТИВНЫЕ ЭЛЕМЕНТЫ ЗДАНИЙ И СООРУЖЕНИЙ С ПРЕОБЛАДАНИЕМ ГОРЯЧЕКАТАНЫХ ПРОФИЛЕЙ, СРЕДНЯЯ МАССА СБОРОЧНОЙ ЕДИНИЦЫ СВЫШЕ 0.1 ДО 0.5 Т | Т | 0,002845 | 5200000 | 14 794 |
| 23 | 204-0028 | ПРОВОЛОКА АРМАТУРНАЯ ИЗ НИЗКОУГЛЕРОДИСТОЙ СТАЛИ ВР-1, ДИАМЕТРОМ 3 ММ | Т | 0,003 | 9500000 | 28 500 |
| 4 | | ПЛЕНКА ДЛЯ ТЕПЛИЦЫ | М2 | 288 | 3881 | 1 117 613 |
| 5 | | ТРУБА СТАЛЬНАЯ Д-32ММ | М | 35 | 16000 | 560 000 |
| 6 | | ПРОФИЛЬ 3Х2ММ | М | 40 | 8000 | 320 000 |
| 7 | | УГОЛЬНИК 40Х40 | М | 2,5 | 20000 | 50 000 |
| 8 | | ТРУБА СТАЛЬНАЯ Д-20ММ | М | 97 | 10000 | 970 000 |
| 9 | | ТРУБА СТАЛЬНАЯ Д-25ММ | М | 90 | 9000 | 810 000 |
| ИТОГО ПО СТРОИТЕЛЬНЫМ МАТЕРИАЛАМ: | | | СУМ | | | 3 945 461 |

Форма N 5

КАШКАДАРЕ ВИЛОЯТИ КАРШИ ШАХРИ НАСАФ КУЧАСИ ХУДУДИДА ЖОЙЛАШГАН "OZBEKTSTON RESPUBLIKASI IQTISODIY TARAQQIYOT VA KAMBAG'ALLIKNI QISQARTIRISH VAZIRLIGI XUZURIDAGI MAHALLABAY ISHLASH VA TADBIRKORLIKNI RIVOJLANTIRISH AGENTLIGINING QASHQADARYO VILOYATI BOSHQARMASI" TOMONIDAN AXOLI XONADONLARIDA ISSIKXONA URNATIB BERIISH ISHLARIGA BERILGAN HUKSONLI DALOLATNOMASI
(наименование стройки)

ЛОКАЛЬНАЯ РЕСУРСНАЯ ВЕДОМОСТЬ №
(локальная ресурсная смета)

на

(наименование работ и затрат, наименование объекта)

Основание:

| № п.п. | Шифр номера нормативов и коды ресурсов | Наименование работ и затрат | Единица измерения | Количество | |
|--|--|--|-------------------|------------------|---------------------|
| | | | | на ед. измерения | по проектным данным |
| 1 | 2 | 3 | 4 | 5 | 6 |
| 1 | Ц3801-003-01 ДОП. 4 | МОНТАЖ МЕТАЛЛОКОНСТРУКЦИИ ФЕРМ | Т | 0,2920 | |
| 1.1 | 1 | ЗАТРАТЫ ТРУДА РАБОЧИХ-СТРОИТЕЛЕЙ | ЧЕЛ.-Ч | 91 | 26,572 |
| 1.2 | 3 | ЗАТРАТЫ ТРУДА МАШИНИСТОВ | ЧЕЛ.-Ч | 7,34 | 2,1433 |
| 1.3 | 521 | ДРЕЛИ ЭЛЕКТРИЧЕСКИЕ | МАШ.-Ч | 0,3 | 0,0876 |
| 1.4 | 766 | КРАНЫ НА АВТОМОБИЛЬНОМ ХОДУ ПРИ РАБОТЕ НА МОНТАЖЕ ТЕХНОЛОГИЧЕСКОГО ОБОРУДОВАНИЯ 10 Т | МАШ.-Ч | 6 | 1,752 |
| 1.5 | 1147 | МАШИНЫ ШЛИФОВАЛЬНЫЕ ЭЛЕКТРИЧЕСКИЕ | МАШ.-Ч | 1,1 | 0,3212 |
| 1.6 | 2016 | УСТАНОВКИ ДЛЯ СВАРКИ РУЧНОЙ ДУГОВОЙ (ПОСТОЯННОГО ТОКА) | МАШ.-Ч | 27,3 | 7,9716 |
| 1.7 | 2510 | АВТОМОБИЛИ БОРТОВЫЕ ГРУЗОПОДЪЕМНОСТЬЮ ДО 8 Т | МАШ.-Ч | 0,5 | 0,146 |
| 1.8 | 2577 | АППАРАТЫ ДЛЯ ГАЗОВОЙ СВАРКИ И РЕЗКИ | МАШ.-Ч | 1 | 0,292 |
| 1.9 | 34241 | КИСЛОРОД ТЕХНИЧЕСКИЙ ГАЗООБРАЗНЫЙ | М3 | 2,6 | 0,7592 |
| 1.10 | 35318 | ЭЛЕКТРОДЫ ДИАМЕТРОМ 5 ММ Э42 | Т | 0,0215 | 0,006278 |
| 1.11 | 45077 | ПРОПАН-БУТАН, СМЕСЬ ТЕХНИЧЕСКАЯ | КГ | 0,5 | 0,146 |
| 2 | Е0903-012-12 | МОНТАЖ МЕТАЛЛИЧЕСКИХ СТОЕК ИЗ СТАЛЬНЫХ ТРУБ ДИАМЕТРОМ 32ММ | Т | 0,0637 | |
| 2.1 | 1 | ЗАТРАТЫ ТРУДА РАБОЧИХ-СТРОИТЕЛЕЙ | ЧЕЛ.-Ч | 6,59 | 0,419783 |
| 2.2 | 3 | ЗАТРАТЫ ТРУДА МАШИНИСТОВ | ЧЕЛ.-Ч | 2,32 | 0,147784 |
| 2.3 | 762 | КРАНЫ НА АВТОМОБИЛЬНОМ ХОДУ ПРИ РАБОТЕ НА ДРУГИХ ВИДАХ СТРОИТЕЛЬСТВА 10 Т | МАШ.-Ч | 0,15 | 0,009555 |
| 2.4 | 1513 | ПРЕОБРАЗОВАТЕЛИ СВАРОЧНЫЕ С НОМИНАЛЬНЫМ СВАРОЧНЫМ ТОКОМ 315-500 А | МАШ.-Ч | 0,09 | 0,005733 |
| 2.5 | 2509 | АВТОМОБИЛИ БОРТОВЫЕ ГРУЗОПОДЪЕМНОСТЬЮ ДО 5 Т | МАШ.-Ч | 0,23 | 0,014651 |
| 2.6 | 2577 | АППАРАТЫ ДЛЯ ГАЗОВОЙ СВАРКИ И РЕЗКИ | МАШ.-Ч | 2,24 | 0,142688 |
| 2.7 | 30322 | БОЛТЫ СТРОИТЕЛЬНЫЕ С ГАЙКАМИ И ШАЙБАМИ | Т | 0,004 | 0,000255 |
| 2.8 | 34241 | КИСЛОРОД ТЕХНИЧЕСКИЙ ГАЗООБРАЗНЫЙ | М3 | 1,95 | 0,124215 |
| 2.9 | 35310 | ЭЛЕКТРОДЫ ДИАМЕТРОМ 4 ММ Э42 | Т | 0,0004 | 0,000025 |
| 2.10 | 36023 | ПЫЛОМАТЕРИАЛЫ ХВОЙНЫХ ПОРОД БРУСКИ ОБРЕЗНЫЕ ДЛИНОЙ 4-6,5 М, ШИРИНОЙ 75-150 ММ, ТОЛЩЕЙ 40-75 ММ I СОРТА | М3 | 0,00103 | 0,000066 |
| 2.11 | 45077 | ПРОПАН-БУТАН, СМЕСЬ ТЕХНИЧЕСКАЯ | КГ | 0,59 | 0,037583 |
| 2.12 | 50756 | ОТДЕЛЬНЫЕ КОНСТРУКТИВНЫЕ ЭЛЕМЕНТЫ ЗДАНИЙ И СООРУЖЕНИЙ С ПРЕОБЛАДАНИЕМ ГОРЯЧЕКАТАНЫХ ПРОФИЛЕЙ, СРЕДНЯЯ МАССА СБОРОЧНОЙ ЕДИНИЦЫ СВЫШЕ 0.1 ДО 0.5 Т | Т | 0,005 | 0,000319 |
| 3 | С | ТРУБА СТАЛЬНАЯ Д-32ММ | М | 35,0000 | |
| 4 | Е0903-004-01 | МОНТАЖ МЕТАЛЛИЧЕСКИХ КОНСТРУКЦИИ ТЕПЛИЦЫ | Т | 0,2297 | |
| 4.1 | 1 | ЗАТРАТЫ ТРУДА РАБОЧИХ-СТРОИТЕЛЕЙ | ЧЕЛ.-Ч | 7,5 | 1,7228 |
| 4.2 | 3 | ЗАТРАТЫ ТРУДА МАШИНИСТОВ | ЧЕЛ.-Ч | 3,05 | 0,700585 |
| 4.3 | 762 | КРАНЫ НА АВТОМОБИЛЬНОМ ХОДУ ПРИ РАБОТЕ НА ДРУГИХ ВИДАХ СТРОИТЕЛЬСТВА 10 Т | МАШ.-Ч | 0,13 | 0,029861 |
| 4.4 | 1147 | МАШИНЫ ШЛИФОВАЛЬНЫЕ ЭЛЕКТРИЧЕСКИЕ | МАШ.-Ч | 0,07 | 0,016079 |
| 4.5 | 2509 | АВТОМОБИЛИ БОРТОВЫЕ ГРУЗОПОДЪЕМНОСТЬЮ ДО 5 Т | МАШ.-Ч | 0,21 | 0,048237 |
| 4.6 | 2577 | АППАРАТЫ ДЛЯ ГАЗОВОЙ СВАРКИ И РЕЗКИ | МАШ.-Ч | 1,12 | 0,257264 |
| 4.7 | 30322 | БОЛТЫ СТРОИТЕЛЬНЫЕ С ГАЙКАМИ И ШАЙБАМИ | Т | 0,0027 | 0,000062 |
| 4.8 | 34241 | КИСЛОРОД ТЕХНИЧЕСКИЙ ГАЗООБРАЗНЫЙ | М3 | 0,95 | 0,218215 |
| 4.9 | 35310 | ЭЛЕКТРОДЫ ДИАМЕТРОМ 4 ММ Э42 | Т | 0,0035 | 0,0000834 |
| 4.10 | 44897 | ШЛИФКРУГИ | ШТ | 0,02 | 0,004594 |
| 4.11 | 45077 | ПРОПАН-БУТАН, СМЕСЬ ТЕХНИЧЕСКАЯ | КГ | 0,28 | 0,064316 |
| 4.12 | 50756 | ОТДЕЛЬНЫЕ КОНСТРУКТИВНЫЕ ЭЛЕМЕНТЫ ЗДАНИЙ И СООРУЖЕНИЙ С ПРЕОБЛАДАНИЕМ ГОРЯЧЕКАТАНЫХ ПРОФИЛЕЙ, СРЕДНЯЯ МАССА СБОРОЧНОЙ ЕДИНИЦЫ СВЫШЕ 0.1 ДО 0.5 Т | Т | 0,011 | 0,002527 |
| С | | ТРУБА СТАЛЬНАЯ Д-25ММ | М | 90,0000 | |
| С | | ТРУБА СТАЛЬНАЯ Д-20ММ | М | 97,0000 | |
| С | | ПРОФИЛЬ 3Х2ММ | М | 40,0000 | |
| С | | УТОЛНИК 40Х40 | М | 2,5000 | |
| Е1101-005-01 | | УСТРОЙСТВО ПОКРЫТИЙ ТЕПЛИЦЫ ИЗ ПОЛИЭТИЛЕНОВЫХ ПЛЕНОК ЗА 2 РАЗА | 100М2 | 2,8800 | |
| 1 | | ЗАТРАТЫ ТРУДА РАБОЧИХ-СТРОИТЕЛЕЙ | ЧЕЛ.-Ч | 23,18 | 66,7384 |
| 3 | | ЗАТРАТЫ ТРУДА МАШИНИСТОВ | ЧЕЛ.-Ч | 0,36 | 1,0368 |
| 2499 | | АВТОМОБИЛИ БОРТОВЫЕ ГРУЗОПОДЪЕМНОСТЬЮ ДО 5 Т | МАШ.-Ч | 0,25 | 0,72 |
| С | | ПЛЕЧКА ДЛЯ ТЕПЛИЦЫ | М2 | 288,0000 | |
| С124-28 | | ПРОВОЛОКА АРМАТУРНАЯ ИЗ НИЗКОУГЛЕРОДИСТОЙ СТАЛИ ВР-1, ДИАМЕТРОМ 3 ММ | Т | 0,0030 | |
| ИТОГО ПО ЛОКАЛЬНОЙ РЕСУРСНОЙ ВЕДОМОСТИ: | | | | | |
| ЛОКАЛЬНЫЕ РЕСУРСЫ | | | | | |
| 1 | | ЗАТРАТЫ ТРУДА РАБОЧИХ-СТРОИТЕЛЕЙ | ЧЕЛ.-Ч | | 95,472983 |
| 3 | | ЗАТРАТЫ ТРУДА МАШИНИСТОВ | ЧЕЛ.-Ч | | 4,0284 |

ООО "ЭФФЕКТ АРХИТЕКТУРА КУРИЛИШ"

ИНДИВИДУАЛЬНЫЙ ПРОЕКТ

Қашқадарё вилояти Қарши шаҳри Насаф кўчаси худудида жойлашган "
О'zbekiston Respublikasi Iqtisodiy taraqqiyot va kambag'allikni qisqartirish
vazirligi xuzuridagi Mahallabay ishlash va tadbirkorlikni rivojlantirish
agentligining Qashqadaryo viloyati boshqarmasi

Архитектурно-строительная часть - Теплица размером 16x6 1 шт



Г.И.П

Рузибаева.З

КАРШИ 2022 г.

СОДЕРЖАНИЕ АЛЬБОМА

| № № п/п | НАИМЕНОВАНИЕ ЛИСТОВ | МАРКА ЛИСТОВ |
|---------|---|--------------|
| 1 | 2 | 3 |
| 1. | Титульный лист | АС - 1 |
| 2. | Общая часть | АС - 2 |
| 3. | Фасад в осях "А и 1" | АС - 3 |
| 4. | План стен М 1:100 | АС - 4 |
| 5. | Разрез 1-1 | АС - 5 |
| 6. | План фундаментов М 1:100 | АС - 6 |
| 7. | Сеч. 1-1; Сетка С-1; План фундамента ФМ-1; и спецификация материалов. | АС - 7 |
| 8. | План расположения мет. фермы М 1:100 | АС - 8 |
| 9. | План расположения гор. связей М 1:100 | АС - 9 |
| 10. | План расположения мет. труба М 1:100 | АС - 10 |
| 11. | Металлическая ферма Ф-1; Спецификация металлическую ферму Ф-1. | АС - 11 |

Инженерная геология: ИГЭ-1 - Подземные воды выработками глубиной до 8,0м. вскрыты на глубине 2,5м. от поверхности земли.
Грунты на исследуемом участке засоленные. Величина плотного остатка грунтов изменяется в пределах 5090-5135 мг/кг, содержания ионов Cl изменяется 428 мг/кг, NO_3 от 2690 до 2840мг/кг.

Исходя из типа грунтов литологического строения, физических, прочностных и деформационных свойств грунтов в разведочной тоще выделено один инженерно-геологических элемент: ИГЭ-1 - Суглинок

Первый инженерно-геологический элемент (ИГЭ-1) включает в себя суглинок темно палевого цвета, от влажного до водонасыщенного, с включениям карбонатных конкреции. Грунты ИГЭ-1 с поверхности до глубине 0,5м. перекрыт насыпными грунтами суглинистого состава с включением строительного мусора. Мощность ИГЭ-1 до 7,5м.

Грунты ИГЭ-1 не просадочные.

Грунты среднеагрессивные к бетонам на портуландцементе по ГОСТ-10178-85* Коррозийная активность к стали - высокая.

Расчетный максимум уровня подземных вод следует ожидать на глубине - 1,5м. от поверхности земли.

Тип потенциальной подтопленности - не нормируется.

Сейсмичность района 7(семь) баллов с повторяемостью 1 раз в 100 лет.

Категория грунтов по сейсмическим свойствам III

Сейсмичность площадки - 8 баллов.

Максимальная глубины сезонного промерзания грунтов 0,32 м, с повторяемостью 1 раз в 50 лет.

Физико - механические параметры грунтов $\gamma_{ст} = 1,477/м^3$, $\varphi = 23^\circ$, $C = 9$ КПа

КОНСТРУКТИВНЫЕ РЕШЕНИЯ

- Фундаменты
- Стены
- Покрытия
- Кровля
- Дверь
- Внутренно отделка
- Наружная отделка
- Отматки

- Ленточные, монолитного бетона класса В15
- Кирпичные II категории кладки на растворе М50;
- Металлические фермы
- Из пленка
- Металлические

- "Улучшенная" штукатурка стен, с последующей водозумольюнной окраской
- "Высококачественная" штукатурка стен, сплошное выравнивание стен "краузит" шпаклевкой с последующей кремний-органической окраской.
- из монолитного бетона класса В15

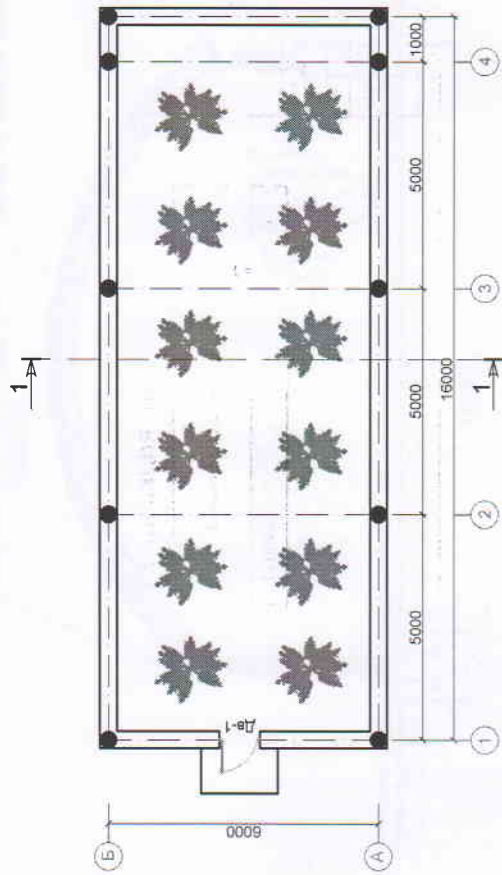
Проект разработан в соответствии с действующими нормами и правилами предусматривает мероприятия обеспечивающие взрывную взрывопожарную пожарную безопасность при эксплуатации здания.

Г.И.П. Рузибаева.3

| Изм. | Код | Лист | № док | Подпись | Дата | Старая | Лист | Листов |
|------|---------|-------------|-------|---------|------|--------|-------------|--|
| | | | | | | | | |
| | Г.И.П. | Рузибаева.Э | | | | | Теплица | РП 2 11 |
| | Исполн. | Тураев А. | | | | | | |
| | | | | | | | Общая часть | "Эффект: Архитектура Курилки" Э.Карими |

Кашқадарё вилояти Қариш шаҳри Насаф қўчаси ҳудудида жойлашган "O'zbekiston Respublikasi Iqtisodiy taraqqiylashtirish va kambag'allikni qisqartirish vazirligi хuзуридаги Mahallabay ishlash va tadbirkorlikni rivojlantirish agentligining Qashqadaryo viloyati boshqarmasi

ПЛАН СТЕН М 1:100



ПРИМЕЧАНИЯ

1. Данный лист смотреть совместно с листами АС-
2. Горизонтальный армирование стен по серии выпольнит 130-св вып. 1

Экспликация помещений

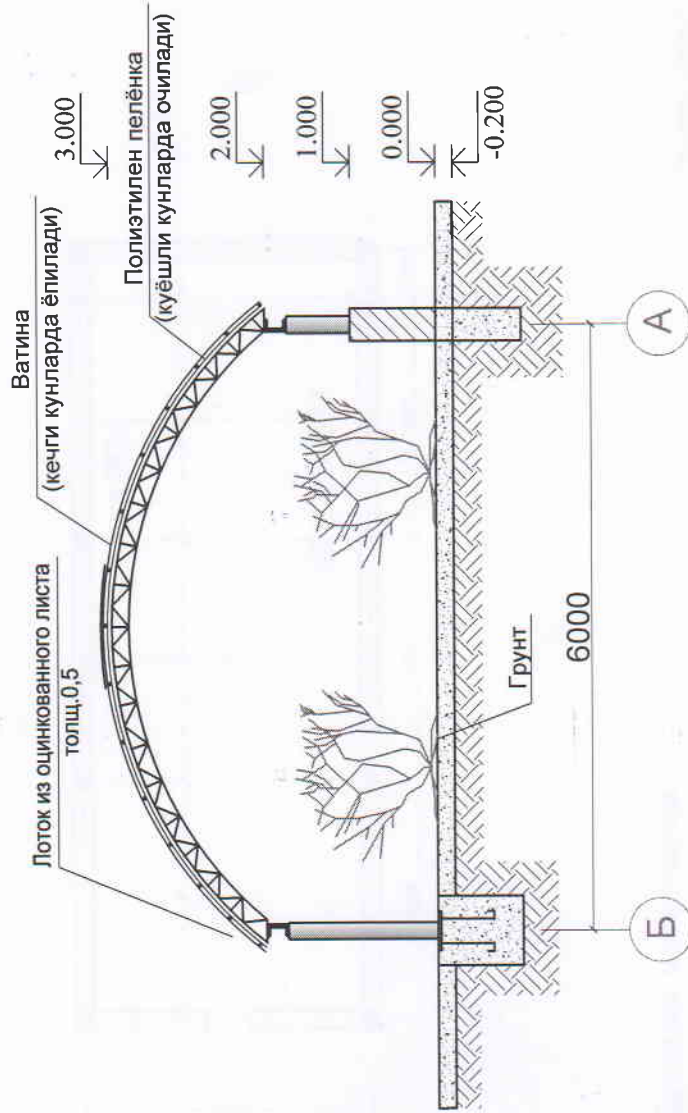
| №№ помещ. | Наименование | Площадь м ² |
|-----------|--------------|------------------------|
| 1 | Теплица | 96,0 |

Спецификация оконных и дверных проемов

| № п/п | Обозначение | Наименование | Кол-во шт. |
|-------|-------------|---------------|---------------|
| 1. | Дв - 1 | Металлические | 870x2070(н) 1 |

| | | | | | |
|--|-----|-----------------------|------|------------------------|---|
| Кашкарё вилояли Қарии шаҳри Насар кўчаси ҳудудда жойлашган "O'zbekiston Respublikasi Iqtisodiy taraqqiylash va kambag'allilarni qisqartirish vazirligi xuzaridagi Mahallaboy ishlash va tadbirkorlikni rivojlantirish aqaratilgan Qashqadaryo viloyati hohdajartmasi | | Страница | Лист | Листов | |
| Имя | Код | Лист № | Фок | Подпись | Дата |
| | | | | Рахмонова Турсун А. | |
| Г.И.П. Исполн. | | Теплица | | | РП |
| План стен М 1:100. | | Экспликация помещений | | | "Эффект Архитектура Куршалар" г. Қарши |

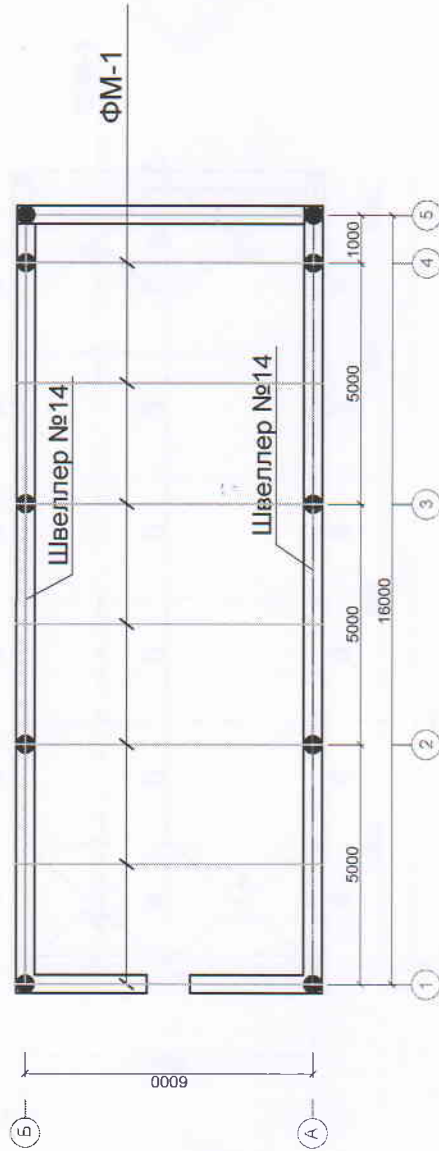
Разрез 1-1



- Изох: Иссиқхона корхонасини иситишда қушимча (альтернатив) манба сифатида
1. Дизель ёқилгиси
 2. Қумир
 3. Мазут дан фойдаланилади

| | | | | | | |
|--|-----|-------------|--------------------|---|------|--------|
| Қашқадарё вилояти Қарши шаҳри Насар кўчаси ҳудудида жойлашган "O'zbekiston Respublikasi Iqtisodiy taraqqiylash va kambag'allikni qisqartirish vazirligi xizmatidagi Mahallaboy ishlash va tadbirkorlikni rivojlantirish agentligining Qashqadaryo viloyati boshqarmasi | | | | Спадия | Лист | Листоб |
| Иш | Код | Лист № док | Подпись | Дата | | |
| Г.И.П. | | Рузибаева.З | <i>[Signature]</i> | | | |
| Исполн. | | Турраев А. | <i>[Signature]</i> | | | |
| Теплица | | | | РП | | |
| Разрез 1-1 | | | | "Эффект. Архитектура Курлиши" г. Қарши | | |

План расположения мет. фермы М 1:100



Спецификация материалов

| № п/п | Обозначение | Наименование | Кол. шт. | Вес.ед. кг | Примеч. |
|-------|-------------|-----------------------|----------|------------|---------|
| 1 | | Стойка из труб д-32мм | | | 63,7кг |

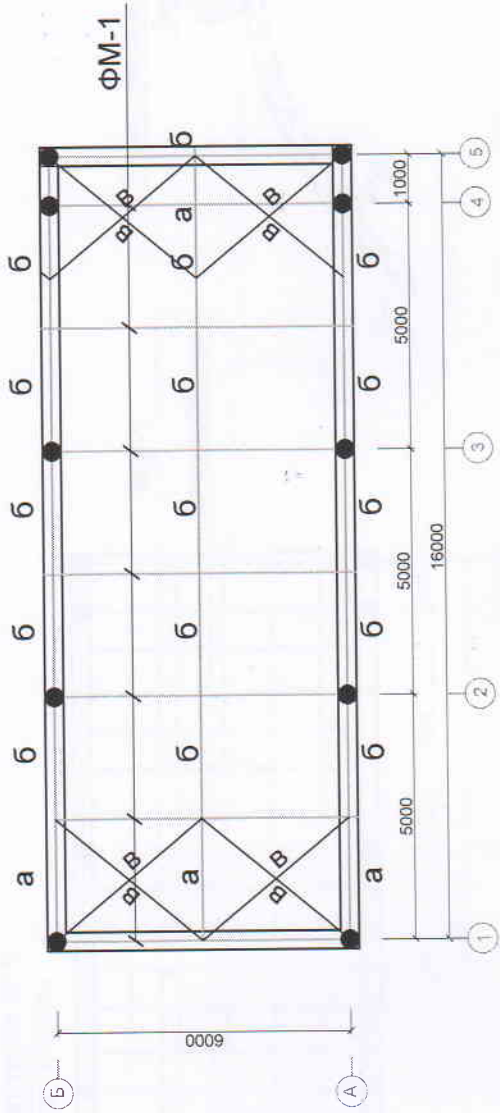
ПРИМЕЧАНИЯ

1. Данный лист смотреть совместно с листами АС-
2. Все работы выполнять согласно требованиям КМК 3.03.01-98, КМК 3.01.02-00 и согласно ШНК 3.01.01-03.

| Изм. | Кол. | Лист | № док. | Подпись | Дата |
|---|------|------|--------|--------------------|------|
| | | | | <i>(Signature)</i> | |
| | | | | <i>(Signature)</i> | |
| Г.И.П. Рузубаева.Э. | | | | | |
| Исполн. Тураев А. | | | | | |
| Теплица | | | | | |
| Страница | | | Листов | | |
| РП | | | 8 11 | | |
| План расположения мет.фермы М 1:100 | | | | | |
| "Эффект Арматуре Куррами" э.Карими | | | | | |

Қазақдары өлкемі Қарым шаһри Насаф кўчаси хўдўдида жўйлаган "O'zbekiston Respublikasi Iqtisodiy taraqqiylash va kambag'aliligi qisqartirish vazirligi xuzuridagi Mahallaboy ishlash va tadbirkorlikni rivojlantirish agentligining Qashqadaryo viloyati boshqarmasi

План расположения гор.связей М 1:100.



СПЕЦИФИКАЦИЯ МЕТАЛЛИЧЕСКИХ ГОРИЗОНТАЛЬНЫХ СВЯЗЕЙ

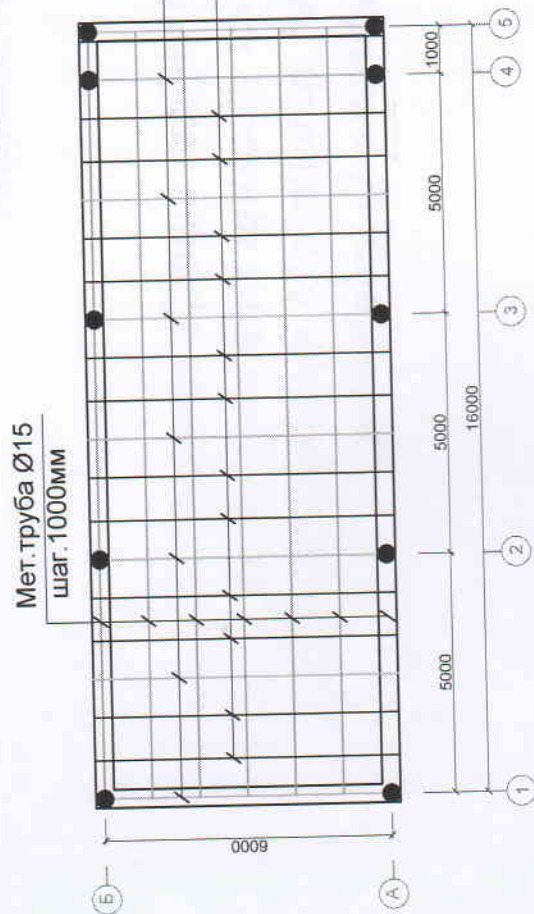
| Марка поз. | Обозначение | Наименование | Количество шт. | Масса кг | Общий вес п/м |
|------------|-------------|-----------------------|----------------|----------|---------------|
| I | II | II | III | IV | V |
| а | | труба стальная Д-25мм | | | 90,0 |
| б | | труба стальная Д-20мм | | | 97,0 |
| в | | профиль 3х2мм | | | 40,0 |
| | | угольник 40х40 | | | 2,5 |

Примечания

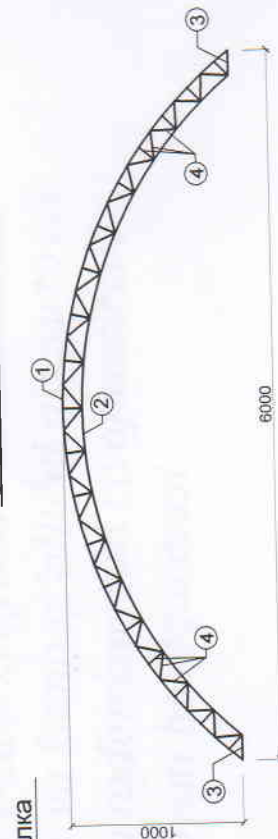
1. Данный лист смотреть совместно с листами АС-
2. Изготовление и монтаж связей производить согласно СНиП 3.0301-87.
3. Сварку узлов рекомендуется выполнять полуавтоматами в среде углекислого газа. При ручной сварке следует применять электроды типа Э-42 и Э-42А. Применяемые электроды должны удовлетворять требованиям ГОСТ 9467-75, диаметр электродов не более 4мм. Все заводские стыки должны быть равнопрочны основному металлу.
4. Высота сварного шва hшв = 10 мм на всех участках сварки указанных на чертежах, длина шва на всю длину касания свариваемых элементов.
6. Металлоконструкции должны поступать на строительство, огрунтованными грунтовками типа ГФ-120 и покрыты одним слоем краски или эмали. Антикоррозийное покрытие - окраска масляными красками за два раза.
7. Применение связей допускается в зданиях с неагрессивной и слабоагрессивной средой.

| | | | | | |
|---|------|-------------|--------|---------|------|
| Имя | Код | Лист | № док. | Подпись | Дата |
| Г.И.П. | | Рузибаева.З | | | |
| Исполн. | | Тураев А. | | | |
| <p align="center">Теплица</p> | | | | | |
| <p align="center">План расположения гор.связей М 1:100.</p> | | | | | |
| <p align="center">г.Керчи</p> | | | | | |
| Страница | Лист | Листов | | | |
| РП | 9 | 11 | | | |
| <p align="right">"Эффект Архитектура Керчи"</p> | | | | | |

План расположения мет.труба М 1:100.



Геометрическая схема металлических фермы ФМ-1



Примечания
1. Данный лист смотреть совместно с листами АС-

Спецификация металлических изделий

| Марка по проект | Обозначение | Наименование | Количество шт. | Масса кг | Примеч-я тн |
|-----------------|-------------|--------------------------|----------------|----------|-------------|
| I | см.лист АС- | II | III | IV | V |
| ФМ-1 | | Металлическая ферма ФМ-1 | | | 0,2920 |

| Изм. | Кол. | Лист | № док. | Подпись | Дата | Спецификация | | |
|--|------|------|--------|---------|------|---|--------|--------|
| | | | | | | Лист | Листов | Листов |
| | | | | | | Теплица | | |
| | | | | | | РП | 10 | 11 |
| Қазақстан Республикасының Қаржы нақары Қаралығының Қаржы қуқысы хуқығында жойыласан "О-бекістон Республикасы Іqtисоды тарқаруқ ва қамбағ аттық қисқартырыш вазирлігі хизматдағы Маһаллабай ішлаш ва тадбир-коріткіні ривожландырыш агентлігінің Қашқардауы вилоты бошқармасы | | | | | | "Эффект Архитектура Курсыны" г.Ксерини | | |
| Г.И.П. Рудибаява.Э Исполн. Тураев А. | | | | | | План расположения мет.труба М 1:100. | | |

«ТАСДИҚЛАЙМАН»



**Кашқадарё вилояти Махаллабай
ишлаш ва тадбиркорликни
ривожлантириш бошқармаси
бошлиғи
Ж.Раҳманқулов**

2022й

БУЮРТМАЧИ:

**«Кашқадарё вилояти Махаллабай ишлаш
ва тадбиркорликни ривожлантириш
бошқармаси»**

**Кашқадарё вилояти шаҳар ва туманларида субсидия
асосида Енгил конструкцияли иссиқхоналар ўрнатиш.**

ТАНЛОВ ХУЖЖАТЛАРИ

Қарши шаҳар -2022

Харид комиссияси орқали қонунда белгиланган тартибда, белгиланган муддатларда ўтказилади.

3. ТАНЛОВ ИШТИРОКЧИЛАРИ

3.1. Танловда мулкчилик шаклидан қатъий назар шу мазмунда иш ва хизматлар кўрсатишга ихтисослашган, камида 3 йил тажрибага эга бўлган барча юридик мақомга эга бўлган ташкилотлар иштирок этиши мумкин.

3.2. Танловда иштирок этиши учун талабгорларга қуйидаги малакавий талаблар қўйилади:

-танлов предмети қийматининг камида 70 фоизи миқдоридаги айланма маблағларининг ёки кўрсатиб ўтилган маблағларни беришга банк кафолатномаси, ишлар (хизматлар)ни бажариш учун зарур бўлган меҳнат ресурслари ва мутахассисларнинг мавжудлиги;

-шартномалар тузиш юзасидан фуқаролик-муомала ҳуқуқий лаёқат ва ваколатлар;

-танлов объектига ўхшаш объектлар билан ишлаш тажрибасининг мавжудлиги;

-ўз кучлари билан илгари бажарилган иш ҳажмлари тўғрисидаги маълумотлар;

-танлов объектида ўз кучлари билан бажариладиган ишларнинг мўлжалланаётган ҳажми (50 фоиздан кам бўлмаган ҳолда);

-Низом маблағи миқдори.

3.3. Агар танлов предмети бўлган ишлар (хизматлар)ни бажариш билан боғлиқ фаолият қонунчиликка биноан лицензиялаштириши зарур бўлса, танловда иштирок этиш учун белгиланган тартибга мувофиқ тегишли лицензияга эга бўлган талабгорларга рухсат этилади.

3.4. Қўйидаги талабгорларга танлов жараёнларида иштирок этишга рухсат берилмайди:

-қайта ташкил этилиш (ажратилиши, қўшилиш), тугатиш ёки банкротлик арафасида турганлар; мол-мулки мусодара қилинганлар, ҳамда муассислик келишув, молиявий иштирок, холдинг ва бошқа шаклда ифодаланган бевосита ташкилий-ҳуқуқий ёки бир бирига молиявий қарамлиги мавжудлар.

3.5. Танлов иштирокчилари – талабгор ташкилотлар танлов предметининг

лойиҳа ҳужжатлари, ҳусусан, лойиҳани график қисми (чизмалари) билан танишиб чиқиш ва танлов таклифини тузиш учун буюртмачига (танлов ташкилотчисига) тақдим этилиши ҳақида мурожаат қилишга ҳақлидирлар.

Танлов ҳужжатларининг мазмуни:

Танлов иштирокчилари учун йўриқнома

Ушбу йўриқнома 2021 йил 22 апрелдаги №684-сонли Ўзбекистон Республикаси “Давлат харидлари тўғрисида”ги Қонунига асосан ҳамда Ўзбекистон Республикаси Вазирлар Маҳкамасининг “Давлат харидларини амалга ошириш билан боғлиқ тартиб-таомилларни ташкил этиш ва ўтказиш тартиби тўғрисидаги низомни тасдиқлаш ҳақида”ги ВМ-276 сонли қарорига асосан асосида ишлаб чиқилди.

1. ТАНЛОВ ПРЕДМЕТИ

1. Қашқадарё вилояти шаҳар ва туманларида субсидия асосида Енгил конструкцияли иссиқхоналар ўрнатиш ишларни юритишда ишлатиладиган хизматлар.

1.2. Танловнинг хизмат турлари:

Аҳоли хонадонларига 100 кв.метрлик иссиқхона қуриб бериш.

Ушбу қийматдан ортиқ қийматдаги таклифлар қабул қилинмайди ва кўриб чиқилмайди.

Ушбу танлов яқунлари бўйича ғолиб чиққан ташкилот билан шартнома тузилади.

1.4.Ишларни бажариш муддати шартнома имзоланган кундан бошлаб 10 кун.

1.5.Ишларни бошлаш муддати – буюртма берилган кундан бошлаб ҳисобланади.

2. ТАНЛОВ ТАШКИЛОТЧИЛАРИ

2.1. “**Қашқадарё вилояти Махаллабай ишлаш ва тадбиркорликни ривожлантириш бошқармаси**” (бундан кейин-“Буюртмачи” деб аталади) - танлов ташкилотчиси ҳисобланади.

“Буюртмачи” манзили: Қашқадарё вилояти, Қарши шаҳар, Мустақиллик кучаси 2-уй

2.2. Танлов “Буюртмачи” томонидан танловлар ўтказиш бўйича тузилган Харид комиссияси томонидан ўтказилади

2.3. Танлов “Қашқадарё вилояти Махаллабай ишлаш ва тадбиркорликни ривожлантириш бошқармаси” биносида “Буюртмачи” томонидан тузилган



O'ZBEKISTON RESPUBLIKASI QURILISH VAZIRLIGI
«SHAHARSOZLIK HUJJATLARI EKSPERTIZASI»
DAVLAT UNITAR KORXONASI

Қашқадарё вилояти

180100, Qarshi Shahri, I.Karimov shox ko'chasi 60a-uy. Tel/Faks (375) 221-06-65, 221-10-90 E-mail:
kashdavekspertiza@mail.ru. www.ekspertiza.mc.uz www.mc.uz

Holati: Ijobiy
Direktor: Eshbabayev Maxmud Mustafayevich
Sana:30-09-2022 yil



Yig'ma ekspert xulosasi № 63370

Obyekt nomi « “Qashqadaryo viloyati Qarshi shahri Nasaf ko'chasi xududida joylashgan “O'zbekiston Respublikasi iqtisodiy taraqqiyot va kambag'allikni qisqartirish vazirligi huzuridagi maxallabay ishlash va tadbirkorlikni rivojlantirish agentligining Qashqadaryo viloyati boshqarmasi tomonidan aholi xonadonlarida issiqxona o'rnatib berish ishlari”»

Buyurtmachi - O'zbekiston Respublikasi iqtisodiy taraqqiyot va kambag'allikni qisqartirish vazirligi huzuridagi

Bosh loyihachi - Effekt arktura qurilish MChJ

Litsenziya AL-000995

Moliyalashtirish manbai - Davlat budjeti

Bosh pudratchi - Tanlov (Tender) asosida

Qurilish turi Yangi qurilish

Murojaat raqami: № 61123

1. Loyihalash uchun asos

1.1. O'zbekiston Respublikasi iqtisodiy taraqqiyot va kambag'allikni qisqartirish vazirligi huzuridagi maxallabay ishlash va tadbirkorlikni rivojlantirish agentligining Qashqadaryo viloyati boshqarmasining 2022 yil 28 sentabrdagi HR-01/328-05-sonli xati.

2. Ekspertiza uchun taqdim etilgan materiallar

2.1. Ishchi loyixa hujjatlari tarkibi qo'yidagicha:

- Qashqadaryo viloyati boshqarmasi tomonidan aholi xonadonlarida issiqxona o'rnatib berish ishlari - Chizma1.

Smeta hujjati - Kitob 1.

3. Loyiha yechimlarining qisqacha mazmuni

Qurilishning iqlim zonasi - IY, tashqi havoning harorati +36 gr. S, - 17 gr. S

Normativ qor qoplami og'irligi - 50 kgs/m²

Normativ shamolning bosimi - 38 kgs/m²

Seysmik tuman - 7 ball.

A. *urilish maydoni*:- Qashqadaryo viloyat, Qarshi shahri

Asosiy loyiha yechimlari

3.1. Zilzila bardoshlik yechimi.

«Issiqxona» temir konstruksiya bilan loyihalashtirilgan o'lchami 6,0x16,0m os bo'yicha. Balandligi poldan fermagacha -2,0mdan -3,0m.

- poydevori – quyma betonli lenta klassi V.15.
- stoykasi va balkasi – temir truba f32mm va shveller №16.
- devori – g'ishtli M75 sementli qorishma M50 2-kategoriyali g'isht, balandligi 1,0m.
- tomi – ikki nishabli polietilen plenka va temir progon va ferma.
- eshigi – temirdan yasalgan.
- otmostkasi – betonli.

Asosiy texnik-ixtisodiy kursatkichlar.

Qurilish hajmi - 262,4m³

Qurilish maydoni - 104,96m².

Quvvati - bino.

Ob'ektning QQS bilan, buyurtmachi xarajatlarisiz

joriy narxlardagi smeta qiymati - 9 000,000ming.so'm

Qurilish ishchilariningmehnat xarajatlari: - 95,472kishi.soat.

4. Loyihalanayotgan ob'ektning muhandislik ta'minoti:

5. Loyihani kelishilganligi to'g'risida hujjatlar.

6. Ekspertiza natijalari.

6.1. Zilzilabardoshlik yechimi bo'yicha.

Loyiha smeta hujjati ekspertiza ko'rigi ish vaqtida tushintirilib, kamchiliklariga qo'shimcha va o'zgarishlar kiritildi:

6.2. Smeta qismi bo'yicha.

Mutaxassis tasdiqlangan ishchi loyihaning smeta hujjatlarini ko'rib chiqdi.

Xarajatlar darajasi tekshirildi: ish xaqi, mashina va mexanizmlarning ishlashi, asosiy qurilish materiallari ShNK 4.02.00-05 normalariga muvofiq.

“Uslubiy tavsiyalar” va ShNK 4.01.16-09 asosida amalga oshirilgan ob'ekt narxi amaldagi narxlarda aniqlash xisob kitobi asosida ko'rib chiqildi. Quruvchi-ishchilarning o'rtacha

soatlik ish haqi ijtimoiy sug'urtani hisobga olgan holda 22112,35so'mni tashkil etadi, sug'urta 12%, pudratchining boshqa harajatlari 22,16% qabul qilindi.

Qurilish materiallari va konstruksiyalarining narxlari “O'zbekiston Respublikasining qurilish sanoatida

foydalanadigan moddiy-texnika resurslari uchun 2022 yil 2-chorakdagi amaldagi narxlar katalogi” bo’yicha mintaqadagi o’rtacha me’yorlarni hisobga olgan holda tekshirildi.

Buyurtmachi tomonidan amaldagi narxlarda taqdim qilingan ob’ekt qurilishining qiymati **9 000,000**ming so’m miqdorida, shu miqdordagi smeta qiymati tasdiqlash uchun belgilandi.

Yakuniy narx buyurtmachi va pudratchi tomonidan qurilishni tugagandan so’ng, nazorat o’lchovi natijalari asosida aniqlanadi.

Buyurtmachi smeta hujjatlarini tasdiqlashdan oldin belgilangan tartibda barcha manfaatdor vakolatli organlar bilan kelishishi lozim.

7. Xulosalar.

7.1. “Qashqadaryo viloyati Qarshi shahri Nasaf ko’chasi xududida joylashgan

“O‘zbekiston Respublikasi iqtisodiy taraqqiyot va kambag‘allikni qisqartirish vazirligi huzuridagi maxallabay ishlash va tadbirkorlikni rivojlantirish agentligining Qashqadaryo viloyati boshqarmasi tomonidan aholi xonadonlarida issiqxona o‘rnatib berish ishlari”, ob’ektning loyiha-smeta hujjatlari ekspertiza tekshiruv natijalarini hisobga olgan holda ko’rib chiqilib, quyidagi texnik-iqtisodiy ko’rsatgichlar bilan kelishish va tasdiqlashga tavsiya etiladi:

Qurilish hajmi - 262,4m³

Qurilish maydoni - 104,96m².

Quvvati - bino

Ob’ektning QQS bilan, buyurtmachi xarajatlarisiz

joriy narxlardagi smeta qiymati - 9 000,000ming.so’m

Qurilish ishchilariningmehnat xarajatlari: - 95,472kishi.soat.

7.2. O‘zbekiston Respublikasi Vazirlar Mahkamasining 2021yil 17 sentabrdagi 579-sonli qarorining 1- ilovasi, 3-bob, 29-bandiga asosan, «Ekspert tashkilotiga taqdim etilgan shaharsozlik hujjatlarining sifati, dastlabki ma’lumotlarning haqqoniyligi va qabul qilingan loyiha yechimlariga buyurtmachi hamda loyiha tashkiloti javobgardir».

7.3. O‘zbekiston Respublikasi Vazirlar Mahkamasining 2003yil 11iyundagi 261-sonli qarori bilan tasdiqlangan “Ob’ektlarni qurish qiymatini shartnomaviy joriy narxlarda belgilash tartibi to’g’risidagi vaqtinchalik nizom” va Vazirlar Mahkamasining 2007yil 26 apreldagi 243-sonli qaroriga ko’ra, ob’ektning tavsiya qilinayotgan boshlang’ich qiymati tanlov savdolarini o’tkazish uchun mo’ljallangan va shartnoma tuzish uchun asos bo’lmaydi.

Bosh mutaxassis: Jarkix Natalya Petrovna

Ishtirokchi ekspertlar: