

«САМОЙЎЛЛОЙИҲА»

масъулияти чекланган жамияти.

КАРМАНА ТУМАНИДАГИ 22-МАКТАБ ТЎСИН
ДЕВОРЛАРИНИ ЖОРИЙ ТАЪМИРЛАШ
ИШЛАРИНИ БАЖАРИШ БЎЙИЧА.

СМЕТА ҲУЖЖАТЛАРИ

Қисқа тушунтириш хати.
Жамлама ва ресурс сметалар
Нуқсонлар қайдномаси

Директор:

НОРМАТОВ Н.А.

Лойиҳа бош муҳандиси:

ЎНГАРОВ З. М.

Навоий ш. 2022й.

**KARMANA TUMANI
XALQ TA'LIMI
BO'LIMI**



Navoiy, Karmana tumani, Jasorat ko'chasi, 6-uy
Tel.: (+998) 79 532-32-95, faks: (+998) 79 532-32-95
web-site: www.karmanatxtb.uz, e-mail: karmana_txtb@xtv.uz

**THE DEPARTMENT OF
PUBLIC EDUCATION OF
KARMANA DISTRICT**

6, Jasorat street, Karmana district, Navoiy
Phone: (+998) 79 532-32-95, fax: (+998) 79 532-32-95
web-site: www.karmanatxtb.uz, e-mail: karmana_txtb@xtv.uz

2022-y. «19» avgust

№ 01-979

«19» avgust 2022 r.

**“Samoyo‘loyiha” MCHJ
direktori N.A.Normatovga**

Karmana tumani xalq ta'limi bo'limi Sizga, bo'lim tasarrufidagi 22-umumta'lim maktabi to'sin devorlari bilan o'rash maqsadida joriy ta'mirlash ishlarini bajarish uchun loyiha-smeta hujjatini quyidagi ko'rsatkichlar asosida tayyorlab berishingizni so'raydi.

1. Ishchilarning 1 soatlik o'rtacha ish haqi 2022-yil 2-chorak katalogidagi Navoiy viloyati bo'yicha ko'rsatilgan jadvalga asosan -33427,09 so'm (Ijtimoiy sug'urta bilan)
2. Materiallar va konstruksiyalar narxi 2022-yil 2- choragidagi qurilish materiallari katalogida berilgan va mahalliy ishlab hiqarish korxonalari tomonidan taqdim etilgan ma'lumotlarga asosanlanilgan “kelishuv bayonnoma”siga asosan.
3. Qurilish materiallarini tashish xarajati-5%
4. Pudratchining boshqa xarajatlari -18%
5. Qo'shilgan qiymat solig'i -15%
6. Buyurtmachining xarajatlari- 2,5%

Bajarilgan ishlar uchun to'lov kafolatlanadi.

Xalq ta'limi bo'limi mudiri

S.Achilov

Ijr: E.I. Zokirov
Tel: 93-615-52-22

JAMLAMA SMETA HISOB-KITOBIGA OISOACHA
TUSHUNTIRISH XATI

Karmana tumani "DEHGARONIY" MFY 22-maktab to'sin
devorlarini joriy ta'mirlash bo'yicha "Smeta hujjatlari"ni ishlab
chiqishga

Smeta hujjatlarini O'zbekiston Respublikasi Bazirlar Mahkamasining 11 iyun 2003 yildagi №261 buyrug'i va amaldagi normativ hujjatlarini va Navoiy viloyati Karmana tumani xalq ta'limi bo'limi tomonidan berilgan texnik topshirig'iga asosan ishlab chiqildi.

Smeta hujjatlarini qurilish materiallari va mashina mexanizmlar narxlari O'zbekiston Respublikasi qurilish va ishlab chiqarishda qo'llaniladigan material-texnik resurslarning amaldagi narxlar "Katalogi" (2022 yil II-kvartal), prays-list hamda birja kodirovkalari Navoiy viloyati Karmana tumani xalq ta'limi bo'limi tomonidan tasdiqlangan kelishuv bayonnomasiga asosan ishlab chiqilgan.

Ob'ektning boshlang'ich narxlar baxosini hisoblashda buyurtmachi tomonidan berilgan 19.08.2022 yilda 01-979 sonli xatiga ilova qilingan dastlabki ma'lumot (исходные данные)ga asosan:

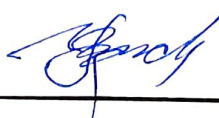
- ish haqi (состав) bilan 33427,09 so'm*
- pudratchining boshqa xarajatlari 18 %*
- qo'shimcha qiymat solig'i 15%*
- buyurtmachining boshqa xarajatlari 2,5 %*

Ob'ektning boshlang'ich bahosi tavsiyaviy xarakterga ega bo'lib yakuniy bahosi tanlov (tender) savdolari o'tgandan keyin buyurtmachi tomonidan aniqlanadi.

Smeta hujjatlari ABC4-UZ (2021.2) dasturi asosida ishlab chiqildi.

Ob'ektning boshlang'ich tavsiyaviy smeta bahosi:

58 693,645 ming so'mni tashkil qiladi .

Tuzdi: 

РЕКОМЕНДУЕМЫЙ РАСЧЕТ СТАРТОВОЙ СТОИМОСТИ
ОБЪЕКТА В ТЕКУЩИХ ЦЕНАХ.

**ТЕКУЩИЙ РЕМОНТ ЗАБОРООГРАЖДЕНИЙ ШКОЛЫ №22 В МАХАЛЛЕ
"ДЕГАРОНИЙ" КАРМАНИНСКОГО РАЙОНА НАВОЙЙСКОЙ ОБЛАСТИ**

№№ ПП	НАИМЕНОВАНИЕ ЗАТРАТ	Цена
		тыс.сум
1	2	3
1	ЗАТРАТЫ НА ОСНОВНУЮ ЗАРАБОТНУЮ ПЛАТУ С УЧЕТОМ СОЦ.СТРАХОВАНИЕ	16 691,958
2	ЗАТРАТЫ НА ЭКСПЛУАТАЦИЮ МАШИН И МЕХАНИЗМОВ	270,208
3	ЗАТРАТЫ НА СТРОИТЕЛЬНЫЕ МАТЕРИАЛЫ, ИЗДЕЛИЯ И КОНСТРУКЦИИ	25 038,415
4	УСКУНАЛАР (ОБОРУДОВАННЫЙ)	0,000
5	ТРАНСПОРТ ХАРАЖАТИ УСКУНАЛАР 2%	0,000
6	ТРАНСПОРТ ХАРАЖАТИ КАБЕЛДАН 1,5%	0,000
7	ТРАНСПОРТ ХАРАЖАТИ МАТЕРИАЛДАН 5%	1 251,921
8	ТРАНСПОРТНЫЕ РАСХОДЫ ИНЕРТНЫЕ МАТЕРИАЛЫ	0,000
9	ИТОГО ПО РЕСУРСАМ	43 252,502
10	ПРОЧИЕ ЗАТРАТЫ И РАСХОДЫ ПОДРЯДЧИКА 18%	7 785,450
11	ИТОГО	51 037,952
12	НАЛОГ НА ДОБАВЛЕННУЮ СТОИМОСТЬ 15%	7 655,693
13	ИТОГО	58 693,645
14	ПРОЧИЕ ЗАТРАТЫ ЗАКАЗЧИКА 2,5%	1 467,341
15	ИТОГО	60 160,986
16	ВСЕГО СТОИМОСТЬ СТРОИТЕЛЬСТВА В ТЕКУЩИХ ЦЕНАХ	60 160,986

ЗАКАЗЧИК

МП

ИСПОЛНИТЕЛЬ

МП

Наименование стройки - **ТЕКУЩИЙ РЕМОНТ ЗАБОРООГРАЖДЕНИЙ ШКОЛЫ №22 В МАХАЛЛЕ "ДЕГАРОНИЙ" КАРМАНИНСКОГО РАЙОНА
НАВОИЙСКОЙ ОБЛАСТИ**

ЛОКАЛЬНЫЙ РЕСУРСНЫЙ СМЕТНЫЙ РАСЧЕТ

(локальная смета)

Основание: **ДЕФЕКТНАЯ ВЕДОМОСТЬ**

Составлен В ТЕКУЩИХ ЦЕНАХ 2022 Г

СУМ

№ п/п	Шифр ресурсов	Наименование ресурсов, оборудования, конструкций, изделий и деталей	Единица измерения	Количество единиц	Сметная стоимость	
					на единицу	общая
4	5	6	7	8	9	
ТРУДОВЫЕ РЕСУРСЫ						
1	1	ЗАТРАТЫ ТРУДА РАБОЧИХ-СТРОИТЕЛЕЙ	ЧЕЛ.-Ч	499,354217	33427,09	16691958
		ИТОГО ПО ТРУДОВЫМ РЕСУРСАМ:	СУМ			16691958
СТРОИТЕЛЬНЫЕ МАШИНЫ И МЕХАНИЗМЫ						
2	403	ВИБРАТОРЫ ГЛУБИННЫЕ	МАШ.-Ч	4,137076	3214	13296,56
3	660	КОМПРЕССОРЫ ПЕРЕДВИЖНЫЕ С ДВИГАТЕЛЕМ ВНУТРЕННЕГО СГОРАНИЯ ДАВЛЕНИЕМ ДО 686 КПА (7 АТМ.) 5 М3/МИН	МАШ.-Ч	2,067685	73646,67	152278,11
5	913	КОТЛЫ БИТУМНЫЕ ПЕРЕДВИЖНЫЕ 400 Л	МАШ.-Ч	2,464362	18494	45575,91
7	1866	ТРАМБОВКИ ПНЕВМАТИЧЕСКИЕ	МАШ.-Ч	1,4601	12478	18219,13
8	2016	УСТАНОВКИ ДЛЯ СВАРКИ РУЧНОЙ ДУГОВОЙ (ПОСТОЯННОГО ТОКА)	МАШ.-Ч	8,6921	4698,3	40838,09
		ИТОГО ПО СТРОИТЕЛЬНЫМ МАШИНАМ:	СУМ			270208
МАТЕРИАЛЬНЫЕ РЕСУРСЫ						
1	9219	ВОДА	М3	6,930033	300	2079,01
2	12102	РАСТВОР ГОТОВЫЙ КЛАДОЧНЫЙ ТЯЖЕЛЫЙ ЦЕМЕНТНЫЙ, МАРКА: 50	М3	2,3496	295154	693493,84
3	12138	РАСТВОР ЦЕМЕНТНО-ИЗВЕСТКОВЫЙ 1:1:6	М3	4,51035	425630	1919740,27
4	16070	КАМНИ ЛЕГКОБЕТОННЫЕ	М3	19,6512	250000	4912800
5	23469	ВОДА	М3	0,9442	300	283,26
6	30405	ГВОЗДИ ТОЛЕВЫЕ КРУГЛЫЕ 3,0X40 ММ	Т	0,001311	14256300	18687,16
7	30407	ГВОЗДИ СТРОИТЕЛЬНЫЕ	Т	0,00388	16578200	64330,05
8	30652	ИЗВЕСТЬ СТРОИТЕЛЬНАЯ НЕГАШЕНАЯ КОМОВАЯ, СОРТ 1	Т	0,043947	457320	20097,84
9	30656	МЕЛ КУСКОВОЙ	Т	0,000061	--	--
10	31065	КРАСКИ СУХИЕ ДЛЯ ВНУТРЕННИХ РАБОТ	Т	0,002082	24000000	49960,8

1	2	3	4	5	6	7
11	31392	ОЛИФА НАТУРАЛЬНАЯ	КГ	0,1944	13287	2582,99
12	31524	РАСТВОРИТЕЛЬ МАРКИ Р-4	Т	0,000045	--	--
13	31650	ОЛИФА КОМБИНИРОВАННАЯ К-2	Т	0,008371	13287000	111222,95
14	31714	ШПАТЛЕВКА МАСЛЯНО-КЛЕБВАЯ	Т	0,004064	1515000	6156,2
15	32124	МАСТИКА КЛЕЯЩАЯ МОРОЗОСТОЙКАЯ БИТУМНО-МАСЛЯНАЯ МБ-50	Т	0,04721	3274568	154592,36
16	32522	ПРОВОЛОКА КАНАТНАЯ ОЦИНКОВАННАЯ ДИАМЕТРОМ 3 ММ	Т	0,003932	12222000	48061,79
17	32524	КАТАНКА ГОРЯЧЕКАТАНАЯ В МОТКАХ ДИАМЕТРОМ 6,3-6,5 ММ	Т	0,012887	11268745	145222,57
18	33621	ПРОКАТ ТОНКОЛИСТОВОЙ ГОРЯЧЕКАТАНЫЙ В ЛИСТАХ С ОБРЕЗНЫМИ КРОМКАМИ ШИРИНОЙ ОТ 1200 ДО 1300 ММ, ТОЛЩИНОЙ 3,2-3,9 ММ, СТАЛЬ МАРКИ С235	Т	0,032	--	--
19	34006	ТОПЛИВО ДИЗЕЛЬНОЕ	Т	0,027382	7200000	197148,96
20	35310	ЭЛЕКТРОДЫ ДИАМЕТРОМ 4 ММ Э42	Т	0,0089	11121740	98983,49
21	35326	ЭЛЕКТРОДЫ ДИАМЕТРОМ 6 ММ Э42	Т	0,000928	--	--
22	35326	ЭЛЕКТРОДЫ ДИАМЕТРОМ 6 ММ Э42	Т	0,000928	--	--
23	35326	ЭЛЕКТРОДЫ ДИАМЕТРОМ 6 ММ Э42	Т	0,000928	--	--
24	36061	ДОСКИ ОБРЕЗНЫЕ ХВОЙНЫХ ПОРОД ДЛИНОЙ 4-6,5 М, ШИРИНОЙ 75-150 ММ, ТОЛЩИНОЙ 44 ММ И БОЛЕЕ, III СОРТА	М2	0,065016	6300	409,6
25	43231	КРАСКИ МАСЛЯНЫЕ ГОТОВЫЕ К ПРИМЕНЕНИЮ ДЛЯ ВНУТРЕННИХ РАБОТ	Т	0,02347	24000000	563286,96
26	44059	ВЕТОШЬ	КГ	0,423567	760	321,91
27	45056	ГРАВИЙ ДЛЯ СТРОИТЕЛЬНЫХ РАБОТ ФРАКЦИИ 20-40 ММ	М3	2,0096	15873	31898,38
28	51619	ЩИТЫ ИЗ ДОСОК ТОЛЩИНОЙ 25 ММ	М2	9,15276	97500	892394,1
29	442769	БЕТОН М-200	М3	18,1382	395652	7176415,11
30	204-24	ВОРОТА МЕТАЛЛИЧЕСКАЯ РЕШЕТЧАТАЯ	Т	0,274	13852000	3795448
31	204-24	РЕЙКА ДЕРЕВЯННАЯ СЕЧЕНИЕМ 40Х30ММ	М	241	5882	1417562
32	204-24	ПРОФНАСТИЛ ОКРАШЕННЫЙ ТОЛЩ.0,4ММ	М	34	72400	2461600
		ИТОГО ПО СТРОИТЕЛЬНЫМ МАТЕРИАЛАМ:	СУМ			25038415
		ИТОГО ПРЯМЫЕ ЗАТРАТЫ	СУМ			4200058

СОСТАВИЛ

ПРОВЕРИЛ

Наименование стройки -

ТЕКУЩИЙ РЕМОНТ ЗАБОРООГРАЖДЕНИЙ ШКОЛЫ №22 В МАХАЛЛЕ "ДЕГАРОНИЙ" КАРМАНИНСКОГО РАЙОНА
НАВОИЙСКОЙ ОБЛАСТИ

ЛОКАЛЬНАЯ РЕСУРСНАЯ СМЕТА № 01

Основание: ДЕФЕКТНАЯ ВЕДОМОСТЬ

Сметная стоимость 42000,581 ТЫС.СУМ.

Нормативная трудоемкость 499 чел.-ч

Сметная заработная плата 16691,958 ТЫС.СУМ.

СУМ

Составлена В ТЕКУЩИХ ЦЕНАХ 2022 Г

N п.п.	Шифр номера нормативов и коды ресурсов	Наименование работ и затрат	Единица измерения	Количество			Сметная стоимость	
				на единицу измерения	по проектным данным		на ед.изм.	общая
1	2	3	4	5	6	7	8	

РАЗДЕЛ 2.ЗАБОРООГРАЖДЕНИЕ								
1	E0102-055-02	РАЗРАБОТКА ГРУНТА ВРУЧНУЮ С КРЕПЛЕНИЯМИ В ТРАНШЕЯХ ШИРИНОЙ ДО 2 М, ГЛУБИНОЙ ДО 2 М, ГРУППА ГРУНТОВ 2	100МЗ	0,1259		6317720,01	795401	795401
1.1	1	ЗАТРАТЫ ТРУДА РАБОЧИХ-СТРОИТЕЛЕЙ(2,8:1)	ЧЕЛ.-Ч	189	23,7951	33427,09	795401	795401
		ИТОГО ОПЛАТА ТРУДА:				6317720,01	795401	795401
2	E1101-002-03	УСТРОЙСТВО ПОДСТИЛАЮЩИХ СЛОЕВ ГРАВИЙНЫХ	МЗ	1,5700		146069,46	229329	229329
2.1	1	ЗАТРАТЫ ТРУДА РАБОЧИХ-СТРОИТЕЛЕЙ(2,5:1)	ЧЕЛ.-Ч	2,4	3,768	33427,09	125953	125953
		ИТОГО ОПЛАТА ТРУДА:				80225,02	125953	125953
2.2	660	КОМПРЕССОРЫ ПЕРЕДВИЖНЫЕ С ДВИГАТЕЛЕМ ВНУТРЕННЕГО СГОРАНИЯ ДАВЛЕНИЕМ ДО 686 КПА (7 АТМ.) 5 МЗ/МИН	МАШ.-Ч	0,46	0,7222	73646,67	53188	53188
2.3	1866	ТРАМБОВКИ ПНЕВМАТИЧЕСКИЕ	МАШ.-Ч	0,93	1,4601	12478,00	18219	18219
		ИТОГО ЭКСПЛУАТАЦИЯ МАШИН:				45482,01	71407	71407
2.4	9219	ВОДА	МЗ	0,15	0,2355	300,00	71	71
2.5	45056	ГРАВИЙ ДЛЯ СТРОИТЕЛЬНЫХ РАБОТ ФРАКЦИИ 20-40 ММ	МЗ	1,28	2,0096	15873,00	31898	31898
		ИТОГО МАТЕРИАЛОВ:				20362,44	31969	31969
3	E0601-001-20	УСТРОЙСТВО ЛЕНТОЧНЫХ ФУНДАМЕНТОВ БЕТОННЫХ	100МЗ	0,1424		57600876,21	8202365	8202365
3.1	1	ЗАТРАТЫ ТРУДА РАБОЧИХ-СТРОИТЕЛЕЙ(3,1:1)	ЧЕЛ.-Ч	337,48	48,057	33427,09	1606411	1606411
		ИТОГО ОПЛАТА ТРУДА:				11280974,33	1606411	1606411

1	2	3	4	5	6	7	8
3.2	403	ВИБРАТОРЫ ГЛУБИННЫЕ	МАШ.-Ч	16,78	2,38947	3214,00	7680
3.3	1571	ПИЛА ЭЛЕКТРИЧЕСКАЯ ЦЕПНАЯ	МАШ.-Ч	0,74	0,105376	--	--
		ИТОГО ЭКСПЛУАТАЦИЯ МАШИН:				53930,92	7680
3.4	9219	ВОДА	МЗ	0,283	0,040299	300,00	12
3.5	30407	ГВОЗДИ СТРОИТЕЛЬНЫЕ	Т	0,018	0,002563	16578200,00	42493
3.6	32524	КАТАНКА ГОРЯЧЕКАТАНАЯ В МОТКАХ ДИАМЕТРОМ 6,3-6,5 ММ	Т	0,028	0,003987	11268745,00	44931
3.7	36061	ДОСКИ ОБРЕЗНЫЕ ХВОЙНЫХ ПОРОД ДЛИНОЙ 4-6,5 М, ШИРИНОЙ 75-150 ММ, ТОЛЩИНОЙ 44 ММ И БОЛЕЕ, III СОРТА	МЗ	0,22	0,031328	4215680,00	132069
3.8	51619	ЩИТЫ ИЗ ДОСОК ТОЛЩИНОЙ 25 ММ	М2	44,8	6,37952	97500,00	622003
3.9	442769	БЕТОН М-200	МЗ	102	14,5248	395652,00	5746766
		ИТОГО МАТЕРИАЛОВ:				46265970,96	6588274
4	Е3008-023-03	УСТРОЙСТВО ГИДРОИЗОЛЯЦИИ ПРОЕЗЖЕЙ ЧАСТИ МОСТОВ, ОПОР МОСТОВ И ТРУБ ОБМАЗОЧНОЙ БИТУМНОЙ МАСТИКОЙ ДВУХСЛОЙНОЙ	100М2	0,4721		3438782,72	1623449
4.1	1	ЗАТРАТЫ ТРУДА РАБОЧИХ-СТРОИТЕЛЕЙ(3.6:1)	ЧЕЛ.-Ч	71,4	33,708	33427,09	1126758
		ИТОГО ОПЛАТА ТРУДА:				2386694,23	1126758
4.2	660	КОМПРЕССОРЫ ПЕРЕДВИЖНЫЕ С ДВИГАТЕЛЕМ ВНУТРЕННЕГО СГОРАНИЯ ДАВЛЕНИЕМ ДО 686 КПА (7 АТМ.) 5 МЗ/МИН	МАШ.-Ч	2,85	1,34548	73646,67	99090
4.3	913	КОТЛЫ БИТУМНЫЕ ПЕРЕДВИЖНЫЕ 400 Л	МАШ.-Ч	5,22	2,46436	18494,00	45576
		ИТОГО ЭКСПЛУАТАЦИЯ МАШИН:				306431,69	144666
4.4	23469	ВОДА	МЗ	2	0,9442	300,00	283
4.5	32124	МАСТИКА КЛЕЯЩАЯ МОРОЗОСТОЙКАЯ БИТУМНО-МАСЛЯНАЯ МБ-50	Т	0,1	0,04721	3274568,00	154592
4.6	34006	ТОПЛИВО ДИЗЕЛЬНОЕ	Т	0,058	0,027382	7200000,00	197149
		ИТОГО МАТЕРИАЛОВ:				745656,80	352025
5	Е0102-061-01	ЗАСЫПКА ВРУЧНУЮ ТРАНШЕЙ, ПАЗУХ КОТЛОВАНОВ И ЯМ, ГРУППА ГРУНТОВ I	100МЗ	0,0393		2958297,46	116261
5.1	1	ЗАТРАТЫ ТРУДА РАБОЧИХ-СТРОИТЕЛЕЙ(1.5:1)	ЧЕЛ.-Ч	88,5	3,47805	33427,09	116261
		ИТОГО ОПЛАТА ТРУДА:				2958297,46	116261
6	Е0803-002-01	КЛАДКА СТЕН ИЗ ЛЕГКОБЕТОННЫХ КАМНЕЙ БЕЗ ОБЛИЦОВКИ ПРИ ВЫСОТЕ ЭТАЖА ДО 4 М (78,5ПМ)	МЗ	21,3600		410626,95	8770992
6.1	1	ЗАТРАТЫ ТРУДА РАБОЧИХ-СТРОИТЕЛЕЙ(3.1:1)	ЧЕЛ.-Ч	4,43	94,6248	33427,09	3163032
		ИТОГО ОПЛАТА ТРУДА:				148082,01	3163032
6.2	9219	ВОДА	МЗ	0,26	5,5536	300,00	1666
6.3	12102	РАСТВОР ГОТОВЫЙ КЛАДОЧНЫЙ ТЯЖЕЛЫЙ ЦЕМЕНТНЫЙ, МАРКА: 50	МЗ	0,11	2,3496	295154,00	693494
6.4	16070	КАМНИ ЛЕГКОБЕТОННЫЕ	МЗ	0,92	19,6512	250000,00	4912800
		ИТОГО МАТЕРИАЛОВ:				262544,94	5607960
7	Е0601-035-01	УСТРОЙСТВО ПОЯСОВ В ОПАЛУБКЕ	100МЗ	0,0356		92486490,17	3292519
7.1	1	ЗАТРАТЫ ТРУДА РАБОЧИХ-СТРОИТЕЛЕЙ(3.4:1)	ЧЕЛ.-Ч	1016,26	36,179	33427,09	1209354

1	2	3	4	5	6	7	8
		ИТОГО ОПЛАТА ТРУДА:				33970614,48	1209354
2	112	АВТОПОГРУЗЧИКИ 5 Т	МАШ.-Ч	0,27	0,009612	--	--
3	403	ВИБРАТОРЫ ГЛУБИННЫЕ	МАШ.-Ч	49,09	1,7476	3214,00	5617
4	2016	УСТАНОВКИ ДЛЯ СВАРКИ РУЧНОЙ ДУГОВОЙ (ПОСТОЯННОГО ТОКА)	МАШ.-Ч	208,25	7,4137	4698,30	34832
		ИТОГО ЭКСПЛУАТАЦИЯ МАШИН:				1136196,24	40449
5	9219	ВОДА	М3	0,12	0,004272	300,00	1
6	30407	ГВОЗДИ СТРОИТЕЛЬНЫЕ	Т	0,037	0,001317	16578200,00	21837
7	32524	КАТАНКА ГОРЯЧЕКАТАНАЯ В МОТКАХ ДИАМЕТРОМ 6,3-6,5 ММ	Т	0,25	0,0089	11268745,00	100292
8	35310	ЭЛЕКТРОДЫ ДИАМЕТРОМ 4 ММ Э42	Т	0,25	0,0089	11121740,00	98983
9	36061	ДОСКИ ОБРЕЗНЫЕ ХВОЙНЫХ ПОРОД ДЛИНОЙ 4-6,5 М, ШИРИНОЙ 75-150 ММ, ТОЛЩИНОЙ 44 ММ И БОЛЕЕ, III СОРТА	М3	0,81	0,028836	4215680,00	121563
10	51619	ЩИТЫ ИЗ ДОСОК ТОЛЩИНОЙ 25 ММ	М2	77,9	2,77324	97500,00	270391
11	442769	БЕТОН М-200	М3	101,5	3,6134	395652,00	1429649
		ИТОГО МАТЕРИАЛОВ:				57379679,45	2042717
8	E1201-010-01	УСТРОЙСТВО МЕЛКИХ ПОКРЫТИЙ [БРАНДМАУЭРЫ, ПАРАПЕТЫ, СВЕСЫ И Т.П.] ИЗ ЛИСТОВОЙ ОЦИНКОВАННОЙ СТАЛИ	100М2	0,3277		3972593,60	1301819
3.1	1	ЗАТРАТЫ ТРУДА РАБОЧИХ-СТРОИТЕЛЕЙ(3:1)	ЧЕЛ.-Ч	112,75	36,948	33427,09	1235070
		ИТОГО ОПЛАТА ТРУДА:				3768904,40	1235070
3.2	30405	ГВОЗДИ ТОЛЕВЫЕ КРУГЛЫЕ 3,0Х40 ММ	Т	0,004	0,001311	14256300,00	18687
3.3	32522	ПРОВОЛОКА КАНАТНАЯ ОЦИНКОВАННАЯ ДИАМЕТРОМ 3 ММ	Т	0,012	0,003932	12222000,00	48062
		ИТОГО МАТЕРИАЛОВ:				203689,20	66749
9	204-24	РЕЙКА ДЕРЕВЯННАЯ СЕЧЕНИЕМ 40Х30ММ	М	241,0000		5882,00	1417562
10	204-24	ПРОФНАСТИЛ ОКРАШЕННЫЙ ТОЛЩ.0,4ММ	М	34,0000		72400,00	2461600
11	E1502-001-01	УЛУЧШЕННАЯ ШТУКАТУРКА ЦЕМЕНТНО-ИЗВЕСТКОВЫМ РАСТВОРОМ ПО КАМНЮ СТЕН	100М2	2,3130		3173857,84	7341133
1.1	1	ЗАТРАТЫ ТРУДА РАБОЧИХ-СТРОИТЕЛЕЙ(4:1)	ЧЕЛ.-Ч	70,88	163,945	33427,09	5480219
		ИТОГО ОПЛАТА ТРУДА:				2369312,14	5480219
1.1.2	9219	ВОДА	М3	0,35	0,80935	300,00	243
1.1.3	12138	РАСТВОР ЦЕМЕНТНО-ИЗВЕСТКОВЫЙ 1:1:6	М3	1,89	4,37157	425630,00	1860671
		ИТОГО МАТЕРИАЛОВ:				804545,70	1860914
12	E1504-011-01	ОКРАСКА ФАСАДОВ С ЛЕСОВ С ПОДГОТОВКОЙ ПОВЕРХНОСТИ ИЗВЕСТКОВАЯ	100М2	2,3130		267199,29	618032
12.1	1	ЗАТРАТЫ ТРУДА РАБОЧИХ-СТРОИТЕЛЕЙ(3:1)	ЧЕЛ.-Ч	6,32	14,618	33427,09	488643
		ИТОГО ОПЛАТА ТРУДА:				211259,21	488643
12.2	9219	ВОДА	М3	0,124	0,286812	300,00	86
12.3	12138	РАСТВОР ЦЕМЕНТНО-ИЗВЕСТКОВЫЙ 1:1:6	М3	0,06	0,13878	425630,00	59069
12.4	30652	ИЗВЕСТЬ СТРОИТЕЛЬНАЯ НЕЛАЩЕНАЯ КОМОВАЯ, СОРТ I	Т	0,019	0,043947	457320,00	20098
12.5	31065	КРАСКИ СУХИЕ ДЛЯ ВНУТРЕННИХ РАБОТ	Т	0,0009	0,002082	24000000,00	49961

1	2	3	4	5	6	7	8
12.6	44059	ВЕЛОШЬ	КГ	0,1	0,2313	760,00	176
		ИТОГО МАТЕРИАЛОВ:				55940,08	129389
13	E1504-024-08 ДОП. 4	ПРОСТАЯ ОКРАСКА МАСЛЯНЫМИ СОСТАВАМИ ПО ШТУКАТУРКЕ И СБОРНЫМ КОНСТРУКЦИЯМ, ПОДГОТОВЛЕННЫМ ПОД ОКРАСКУ СТЕН	100M2	0,8127		1491878,67	1212450
13.1	1	ЗАТРАТЫ ТРУДА РАБОЧИХ-СТРОИТЕЛЕЙ(3.2:1)	ЧЕЛ.-Ч	21,12	17,164	33427,09	573750
		ИТОГО ОПЛАТА ТРУДА:				705980,14	573750
13.2	31650	ОЛИФА КОМБИНИРОВАННАЯ К-2	Т	0,0103	0,008371	13287000,00	111223
13.3	31714	ШПАТЛЕВКА МАСЛЯНО-КЛЕЕВАЯ	Т	0,005	0,004064	1515000,00	6156
13.4	35512	ПЕМЗА ШЛАКОВАЯ (ЩЕБЕНЬ ПОРИСТЫЙ ИЗ МЕТАЛЛУРГИЧЕСКОГО ШЛАКА), МАРКА 600. ФРАКЦИЯ ОТ 5 ДО 10 ММ	М3	0,0004	0,000325	9565,00	3
13.5	35538	ШКУРКА ШЛИФОВАЛЬНАЯ ДВУХСЛОЙНАЯ С ЗЕРНИСТОСТЬЮ 40/25	М2	0,08	0,065016	6300,00	410
13.6	43231	КРАСКИ МАСЛЯНЫЕ ГОТОВЫЕ К ПРИМЕНЕНИЮ ДЛЯ ВНУТРЕННИХ РАБОТ	Т	0,0267	0,021699	24000000,00	520778
13.7	44059	ВЕЛОШЬ	КГ	0,21	0,170667	760,00	130
		ИТОГО МАТЕРИАЛОВ:				785898,53	638700
14	E0904-015-02 ДОП. 6	УСТАНОВКА ВОРОТ С РАЗДВИЖНЫМИ ИЛИ РАСПАХИВАЮЩИМИ ПОЛОТНАМИ И КАЛИТКАМИ С УСТАНОВКОЙ НАКЛАДНЫХ ДЕТАЛЕЙ(4X2=8M2)	100M2	0,0800		7576117,83	606089
14.1	1	ЗАТРАТЫ ТРУДА РАБОЧИХ-СТРОИТЕЛЕЙ(3.9:1)	ЧЕЛ.-Ч	224,4	17,952	33427,09	600083
		ИТОГО ОПЛАТА ТРУДА:				7501039,00	600083
14.2	762	КРАНЫ НА АВТОМОБИЛЬНОМ ХОДУ ПРИ РАБОТЕ НА ДРУГИХ ВИДАХ СТРОИТЕЛЬСТВА 10 Т	МАШ.-Ч	9,13	0,7304	--	--
14.3	2016	УСТАНОВКИ ДЛЯ СВАРКИ РУЧНОЙ ДУГОВОЙ (ПОСТОЯННОГО ТОКА)	МАШ.-Ч	15,98	1,2784	4698,30	6006
		ИТОГО ЭКСПЛУАТАЦИЯ МАШИН:				75078,83	6006
14.4	30656	МЕЛКУСКОВОЙ	Т	0,00076	0,000061	--	--
14.5	31524	РАСТВОРИТЕЛЬ МАРКИ Р-4	Т	0,00056	0,000045	--	--
14.6	33621	ПРОКАТ ТОНКОЛИСТОВОЙ ГОРЯЧЕКАТАНЫЙ В ЛИСТАХ С ОБРЕЗНЫМИ КРОМКАМИ ШИРИНОЙ ОТ 1200 ДО 1300 ММ, ТОЛЩИНОЙ 3,2-3,9 ММ, СТАЛЬ МАРКИ С235	Т	0,4	0,032	--	--
14.7	35326	ЭЛЕКТРОДЫ ДИАМЕТРОМ 6 ММ Э42	Т	0,0116	0,000928	--	--
		ИТОГО МАТЕРИАЛОВ:				0,00	--
15	204-24	ВОРОТА МЕТАЛЛИЧЕСКАЯ РЕШЕТЧАТАЯ	Т	0,2740		13852000,00	3795448
16	E1504-030-04	МАСЛЯНАЯ ОКРАСКА МЕТАЛЛИЧЕСКИХ ПОВЕРХНОСТЕЙ РЕШЕТОК, ПЕРЕЛЕТОВ, ТРУБ ДИАМЕТРОМ МЕНЕЕ 50 ММ И Т.П., КОЛИЧЕСТВО ОКРАСОК 2	100M2	0,0720		3001831,92	216132
16.1	1	ЗАТРАТЫ ТРУДА РАБОЧИХ-СТРОИТЕЛЕЙ(3.3:1)	ЧЕЛ.-Ч	71,06	5,11632	33427,09	171024

1	2	3	4	5	6	7	8
		ИТОГО ОПЛАТА ТРУДА:				2375329,02	171024
16.2	31392	ОЛИФА НАТУРАЛЬНАЯ	КГ	2,7	0,1944	13287,00	2583
16.3	43231	КРАСКИ МАСЛЯНЫЕ ГОТОВЫЕ К ПРИМЕНЕНИЮ ДЛЯ ВНУТРЕННИХ РАБОТ	Т	0,0246	0,001771	24000000,00	42509
16.4	44059	ВЕТОШЬ	КГ	0,3	0,0216	760,00	16
		ИТОГО МАТЕРИАЛОВ:				626502,90	45108
ИТОГО ПРЯМЫЕ ЗАТРАТЫ ПО ЛОКАЛЬНОЙ РЕСУРСНОЙ СМЕТЕ			СУМ				42000581

СОСТАВИЛ



ПРОВЕРИЛ



"УТВЕРЖДАЮ"

Начальник отдела народного образования
Карманинского района

С. Ачилов

" " _____ 2022г.

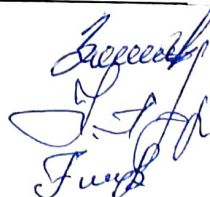
ТЕКУЩИЙ РЕМОНТ ЗАБОРООГРАЖДЕНИЙ ШКОЛЫ №22 В МАХАЛЛЕ "ДЕГАРОНИЙ"
КАРМАНИНСКОГО РАЙОНА НАВОЙСКОЙ ОБЛАСТИ

ДЕФЕКТНАЯ ВЕДОМОСТЬ

№ п/п	Наименование работ	Ед. измерения	Количество
1	2	3	4
РАЗДЕЛ 2.ЗАБОРООГРАЖДЕНИЕ			
1	РАЗРАБОТКА ГРУНТА ВРУЧНУЮ	М3	12,59
2	УСТРОЙСТВО ПОДСТИЛАЮЩИХ СЛОЕВ ГРАВИЙНЫХ	М3	1,57
3	УСТРОЙСТВО ЛЕНТОЧНЫХ ФУНДАМЕНТОВ БЕТОННЫХ	М3	14,24
4	УСТРОЙСТВО ГИДРОИЗОЛЯЦИИ ДВУХСЛОЙНЫЙ	М2	47,21
5	ЗАСЫПКА ВРУЧНУЮ ТРАНШЕЙ В ГРУНТАХ 2ГРУППЫ	М3	3,93
6	КЛАДКА СТЕН ИЗ ЛЕГКОБЕТОННЫХ КАМНЕЙ	М3	21,36
7	УСТРОЙСТВО ПОЯСОВ В ОПАЛУБКЕ	М3	3,56
8	УСТРОЙСТВО КОЗИРОГ ИЗ ПРОФНАСТИЛ	М2	32,77
9	РЕЙКА ДЕРЕВЯННАЯ СЕЧЕНИЕМ 40Х30ММ	М	241,00
10	ПРОФНАСТИЛ ОКРАШЕННЫЙ ТОЛЩ.0,4ММ	М	34,00
11	УЛУЧШЕННАЯ ШТУКАТУРКА СТЕН ЦЕМЕНТНО-ИЗВЕСТКОВЫМ РАСТВОРОМ ПО КАМНЮ	М2	231,30
12	ОКРАСКА ФАСАДОВ С ЛЕСОВ С ПОДГОТОВКОЙ ПОВЕРХНОСТИ ИЗВЕСТКОВАЯ	М2	231,30
13	ОКРАСКА ЦОКОЛЬ	М2	81,27
14	УСТАНОВКА МЕТАЛЛИЧЕСКОЙ РЕШЕТЧАТОЙ ВОРОТЫ (4Х2=8М2)	М2	8,00
15	ВОРОТА МЕТАЛЛИЧЕСКАЯ РЕШЕТЧАТАЯ	Т	0,27
16	ОКРАСКА ВОРОТ	М2	7,20

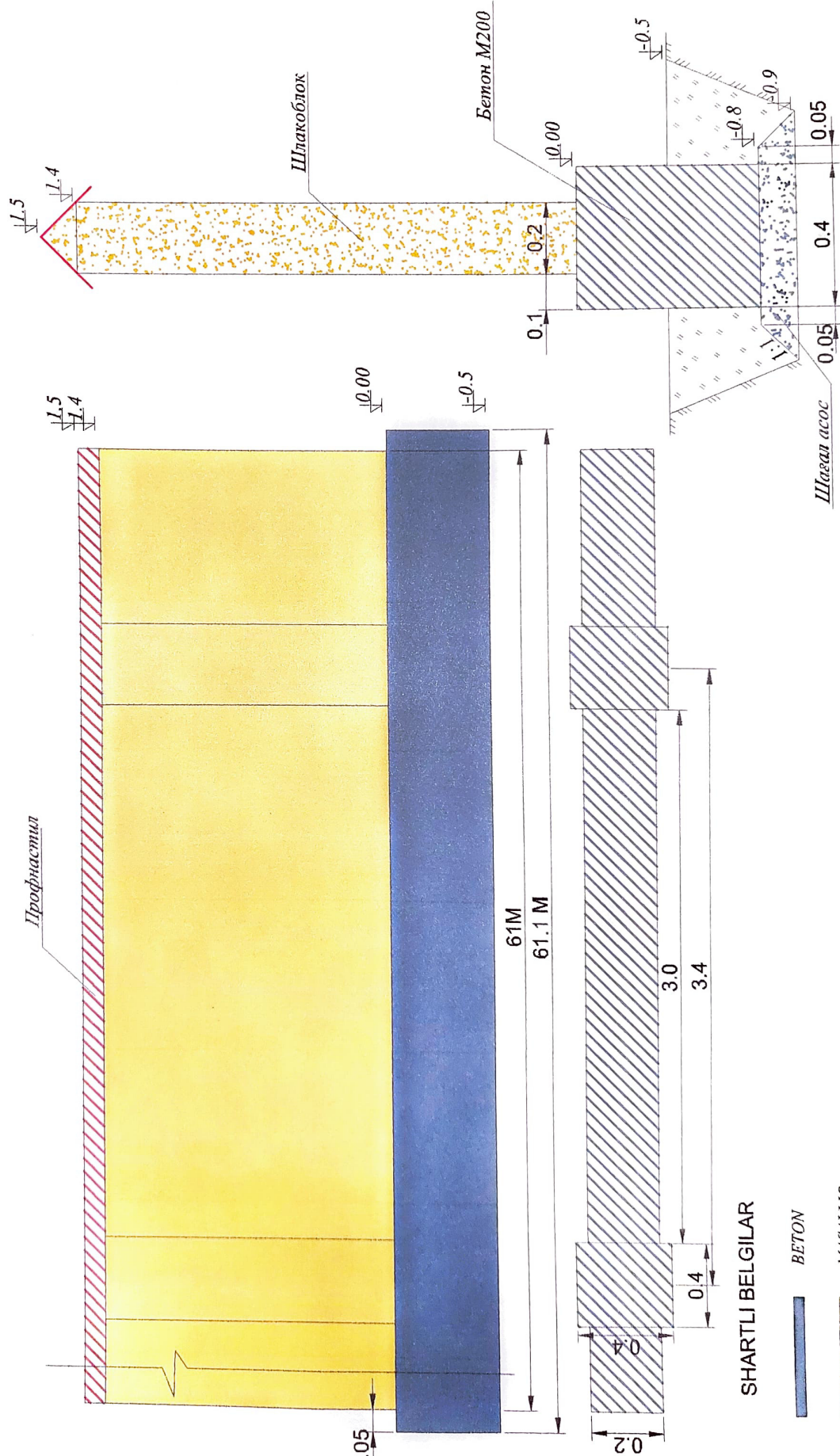
СОСТАВИЛИ:

Начальник стр.отдела РайОНО
Директор школы №22
Председатель профсоюза школы №22



Э. Зокиров
Н. Душанова
Б.Гоипов

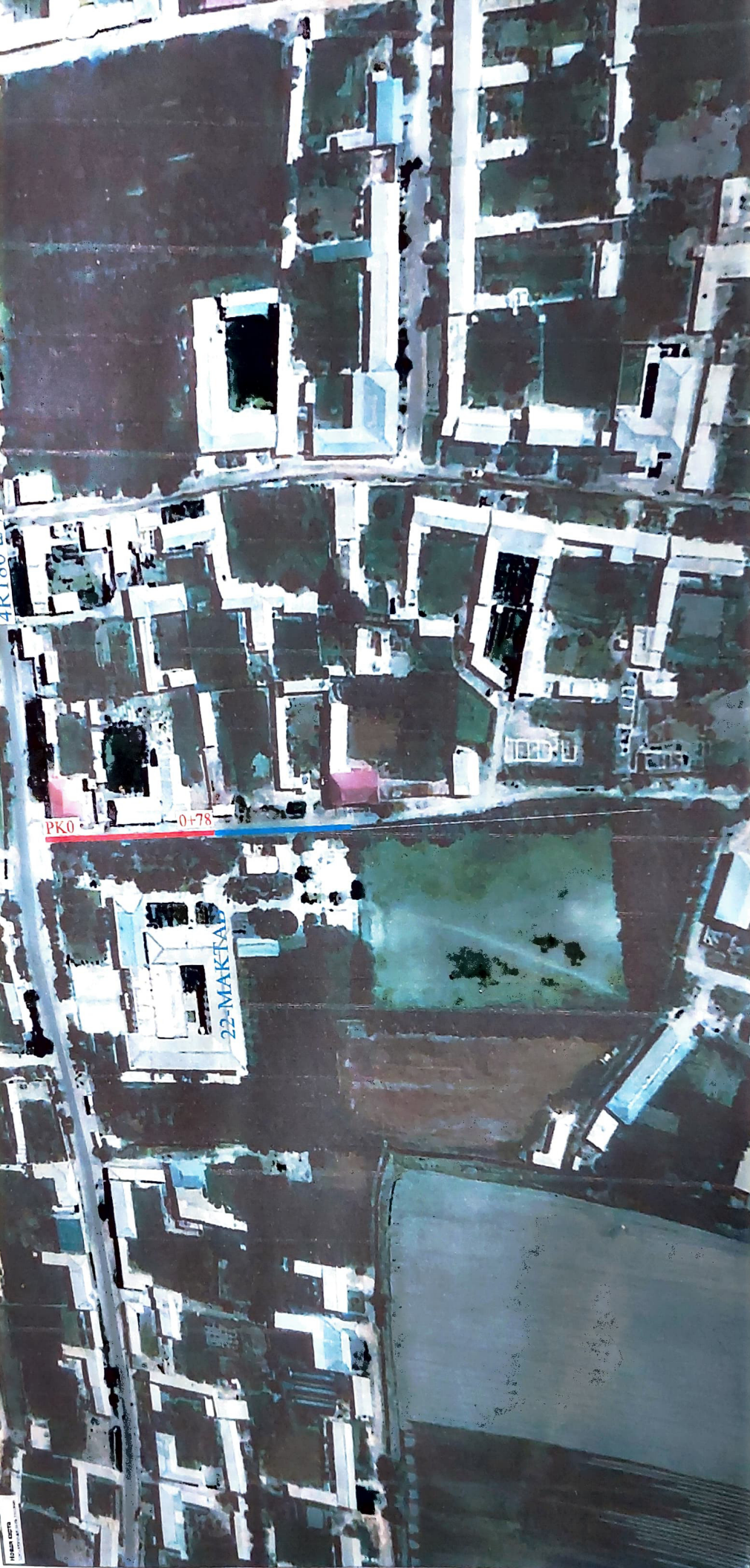
Karmana tumani "Degaroniy" MFY
 22-maktabi qo'rgon devori (zaboroograjdeniy)ni
 joriy ta'mirlash
 ТОПОГРАФИК ТАСВИРИ.



SHARTLI BELGILAR

- BETON
- MASALLIQ
- SHAPKA

Chizdi: Jozilov M



4KI00

PK0 0+78

22-MAKTA

MAKTA 0078
Makta 0078



O'ZBEKISTON RESPUBLIKASI QURILISH VAZIRLIGI
«SHAHARSOZLIK HUJJATLARI EKSPERTIZASI»
DAVLAT UNITAR KORXONASI

Навоий вилояти

210100 Navoiy sh. Zarapetyana-10, Tel-Fax (436)- 220-50-01. navoi.ex@mail.ru www.mc.uz

Holati: Ijobiy

Direktor: YILMURATOV DIYORJON FAYZULLAEVICH

Sana: 30-09-2022 yil



Yig'ma ekspert xulosasi № 63502

Obyekt nomi «Karmana tumanidagi 22-maktab to'sin devorlarini joriy ta'mirlash»

Buyurtmachi - Navoiy viloyati Karmana tumani xalq ta'limi bo'limi.

Bosh loyihachi - "Samoyo'lloyiha" MChJ.

Litsenziya AL-000474-sonli 30.12.2019-yilda berilgan, amal qilish muddati cheklanmagan.

Moliyalashtirish manbai - Byudjet mablag'lari.

Bosh pudratchi - Tender savdolari asosida aniqlanadi.

Qurilish turi Joriy ta'mirlash.

Murojaat raqami: № 24812

1. Loyihalash uchun asos

1.1. Xalq deputatlari Karmana tuman kengashining 2021-yil 31-dekabrdagi VI-42-120-5-71-K/21-sonli qarori.

1.2. Karmana tumanidagi 22-maktab to'sin devorlarini joriy ta'mirlash ishchi loyihasi va smeta hujjatlarini tayyorlash uchun texnik topshiriqnomaga Navoiy viloyati Karmana tumani xalq ta'limi bo'limi mudiri S.Achilov tomonidan 2022-yilda tasdiqlangan.

1.3. Karmana tumanidagi 22-maktab to'sin devorlarini joriy ta'mirlash ishchi loyihasi uchun nuqsonlar qaydnomasi, Navoiy viloyati Karmana tumani xalq ta'limi bo'limi mudiri S.Achilov tomonidan 22.08.2022-yilda tasdiqlangan.

1.4. Buyurtmachining 19.08.2022-yildagi 01-979-sonli xati loyiha-smeta hujjatlarini ishlab chiqish uchun dastlabki ma'lumotlari.

1.5. Karmana tumanidagi 22-maktab to'sin devorlarini joriy ta'mirlash ishlarida loyiha-smeta hujjatlarini ishlab chiqish uchun ishchilarni ish haqqi, mashina mexanizmlar, transport xarajatlari va beton qorishmasi qiymati bo'yicha taklif etiladigan narxlar ro'yxati Navoiy viloyati Karmana tumani xalq ta'limi bo'limi mudiri S.Achilov tomonidan 22.08.2022-yilda tasdiqlangan.

2. Ekspertiza uchun taqdim etilgan materiallar

2.1. Loyiha-smeta xujjatlarini ekspertizadan o'tkazish uchun 26.08.2022-yildagi 01-981-sonli buyurtmachining xati.

2.2. Navoiy viloyati Karmana tumani xalq ta'limi bo'limi mudiri S.Achilov tomonidan 22.08.2022-yilda tasdiqlangan nuqsonlar qaydnomasi.

2.3. Karmana tumanidagi 22-maktab to'sin devorlarini joriy ta'mirlash smeta hujjatlari.

Buyurtmachi tomonidan taqdim qilingan ob'ektning boshlang'ich smeta bahosi QQS bilan 58 693,645 ming so'mni tashkil qiladi.

3. Loyiha yechimlarining qisqacha mazmuni

3.1. Hudud va qurilish maydonining xususiyatlari.

Iqlim mintaqasi - IVA.

Qurilish maydoning iqlim zonasi - II.

Xisobiy qishki tashqi havo xarorati - 13⁰C.

Standart qor yuki - 0,50kPa.

Standart shamol bosimi - 0,38kPa.

Tuproqni muzlashining standart chuqurligi - 0,57m.

Qurilish hududining seysmikligi - 7 ball.

Tasdiqlangan nuqsonlar dalolatnomasiga asosan Karmana tumanidagi 22-maktab to'sin devorlarini joriy ta'mirlash ishlari:

- Poydevor o'rnini qo'l kuchida qazish;
- Poydevor ostiga graviy asos qurish;
- Tasmaimon poydevor qurish;
- Poydevorni gidroizolyatsiya qilish;
- Shlakblok g'ishtdan devor ko'tarish;
- Devor ustiga seysmik belbog' quyish;
- Devor ustiga yog'och reykanan kozirok karkasini yasash;
- Reykalarga profnastil qoplash;
- Devorni shtukaturka qilish;
- Suvemulsiya bo'yoqlari bilan bo'yash;
- Poydevor qismini bo'yoqlash;
- Metal panjarasimon darvoza o'rnatish;
- Metal panjarasimon eshik o'rnatish;
- Darvoza va eshikni bo'yoqlash;

4. Loyihalanayotgan ob'ektning muhandislik ta'minoti:

4.1. Loyihada ko'zda tutilmagan.

5. Loyihani kelishilganligi to'g'risida hujjatlar.

5.1. Ishchi loyiha hujjatlari kelishilgan:

- Karmana tuman FVB yong'in xavfsizligi bilan;

6. Ekspertiza natijalari.

6.1. Smeta qismi.

Karmana tumanidagi 22-maktab to'sin devorlarini joriy ta'mirlash ishchi loyihasi va smeta hujjatlari O'zbekiston Respublikasi Vazirlar Mahkamasining 11 iyun 2003 yildagi 261-sonli qarori va amaldagi normativ hujjatlarga asosan ishlab chiqilgan. Loyiha-smeta hujjatlari ABS4-UZ (2021-2) dasturi asosida

Smeta hujjatlari Navoiy viloyati ichki xo'jalik avtomobil yo'llari 2022 yilda qurish, rekonstruksiya va to'la tamirlash ishlarida loyiha-smeta hujjatlarini ishlab chiqish uchun taklif etiladigan ishchilarni ish haqqi, mashina mexanizmlar, transport xarajatlari va asfalta beton qorishmasi qiymati bo'yicha tuzulgan kelishuv bayonnomasi va O'zbekiston Respublikasi qurilish va ishlab chiqarishda qo'llaniladigan material-texnik resurslarining amaldagi narxlar «Katalogi» (2-kvartal 2022yil) dan foydalanib ishlab chiqilgan va qurilish materiallarini viloyatning ishlab chiqaruvchi korxonalar va tashkilotlarning o'rtacha narxlari.

Karmana tumanidagi 22-maktab to'sin devorlarini joriy ta'mirlash ishchi loyihasi va smeta hujjatlari, loyiha topshirig'iga asosan to'liq bajarilgan.

6.2. Ekspertiza tomonidan barcha taqdim etilgan hujjatlar to'liq ko'rib chiqilgan. Ko'rib chiqish vaqtida aniqlangan kamchiliklar elektron lokal xulosalarda aks etgan va loyixachi hamda buyurtmachi manziliga yuborilgan, taklif va talablar Buyurtmachi va loyiha tashkiloti tomonidan qisman bartaraf etilgan.

6.3. Karmana tumanidagi 22-maktab to'sin devorlarini joriy ta'mirlash ishchi loyihasi va smeta hujjatlari, buyurtmachi taqdim qilgan boshlang'ich taklif bahosi QQS bilan 58 693,645 ming so'mni tashkil etgan

6.4. Karmana tumanidagi 22-maktab to'sin devorlarini joriy ta'mirlash ishchi loyihasi va smeta hujjatlari ekspertiza ko'rigidan keyin tavsiyaviy smeta bahosi QQS bilan **58 693,645** ming so'm qilib belgilandi, shundan:

- QMI – 51 037,952 ming so'm;

- QQS – 7 655,693 ming so'm.

Bundan tashqari buyurtmachining boshqa xarajatlari QQS bilan 1 467,341 ming so'm.

7. Xulosalar.

7.1. Karmana tumanidagi 22-maktab to'sin devorlarini joriy ta'mirlash ishchi loyihasi va smeta hujjatlari belgilangan talablar darajasida bo'lib, keyinda ko'rib chiqish va tasdiqlash uchun tavsiya etiladi.

7.2. «Bino va inshootlar kapital qurilishi jarayonida loyiha hujjatlarini ishlab chiqish, kelishish va tasdiqlash tartibi va tarkibi» haqidagi SHNK 1.03.01-08 ning 5.1. bandiga asosan ob'ektning taklif qilingan boshlang'ich narxi qurilishni boshlash uchun belgilangan bo'lib pudrat shartnomasini tuzish uchun asos bo'lib xizmat qilmaydi.

7.3. O'zbekiston Respublikasi qurilish va ishlab chiqarishda qo'llaniladigan material-texnik resurslarining amaldagi narxlar «Katalogi» ga kiritilmagan qurilish materiallari, ashyolari, jihozlari narxlari uchun Davlat ekspertiza boshqarmasi javobgarlik ma'suliyatini o'z bo'yniga olmaydi, narxlarni shakillantirish Buyurtmachi zimmasiga yuklatiladi (funksiya regulirovaniya osushestvlyaet Zakazchik).

7.4. O'zbekiston Respublikasi Vazirlar Mahkamasining 2021-yil 17-sentabrdagi 579-son qarori 1-ilova, III bob, 29-bandga asosan "Davlat ekspertizasiga taqdim etilgan shaharsozlik hujjatlarining sifati uchun javobgarlik buyurtmachi (loyihalash jarayonida taqdim etilgan dastlabki ma'lumotlarning ishonchliligi nuqtai nazaridan) va ishlab chiquvchi (qabul qilingan loyiha qarorlari va echimlari) zimmasiga yuklanadi.

Bosh mutaxassis: Nuraliyev Utkir Urmonovich 444451085