



## “SILK ROAD PROJECT” МЧЖ

Ўзбекистон Республикаси Президентининг 13.04.2021 йилдаги  
“Бюджет жараёнида фуқароларнинг фаол иштирокини  
таъминлаш бўйича қўшимча чора – тадбирлар тўғрисидаги  
ПҚ-5072-сонли қарорига асосан Фарғона вилояти ички  
хўжалик йўлларини жорий таъмирлаш

# ИШЧИ ЛОЙИХАСИ

Боғдод тумани Ирғоли МФЙ сани “Ташаббусли бюджет”  
лойиҳасининг 2-мавсуми натижаларига асосан ички йуллари

Директор		Азамов А.
Лойиҳа бош муҳандиси		Жўраев Ф.
Смета тузувчи		Исмаилова О.

Нусха № 4

Архив №22/91-А



O'ZBEKISTON RESPUBLIKASI QURILISH VAZIRLIGI  
«SHAHARSOZLIK HUJJATLARI EKSPERTIZASI»  
DAVLAT UNITAR KORXONASI

Фарғона вилояти

150115 Farg'ona shahri, Al-Farg'oniy 36-uy tel 73)-244-68-81 244-68-82 mail: fergexp@rambler.ru  
www.mc.uz

Holati: Ijobiy

Direktor: MADMAROV KUDRAT YAXIYADJANOVICH

Sana:25-10-2022 yil



**Yig'ma ekspert xulosasi № 66965**

**Obyekt nomi** «Farg'ona viloyati Bog'dod tumani Irg'oli MFYsini "Tashabbusli byudjet" loyihasining 2-mavsum natijalariga asosan ichki yo'llarini joriy ta'mirlash.»

**Buyurtmachi** - "SILK ROAD PROJEKT" MCHJ

**Bosh loyihachi** - "SILK ROAD PROJEKT" MCHJ

**Litsenziya** 16.06.2020yil AL 000864-sonli.

**Moliyalashtirish manbai** - Fuqarolar tashabbusi jamg'armasi va byudjet mablag'lari xisobidan.

**Bosh pudratchi** - Tender savdolari asosida (agar qaror qabul qiluvchi organ tomonidan belgilangan bo'lsa)

**Qurilish turi** joriy ta'mirlash.

**Murojaat raqami:** № 64326

**1. Loyihalash uchun asos**

1.1. O'zbekiston Respublikasi Prezidentining 2021-yil 13-apreldagi "byudjet jarayonida fuqarolarning faol ishtirokinini ta'minlash bo'yicha qo'shimcha chora-tadbirlar to'grisida" gi PQ-5072-sonli qaroriga asosan Farg'ona viloyati xududida ichki xo'jalik yo'llarini joriy ta'mirlash.

1.2. O'zbekiston Respublikasi Farg'ona viloyati Hokimining 28.09.2022-yil kungi 01-44/7654-sonli qarori.

1.3. "Farg'ona mintaqaviy yo'llarga buyurtmachi xizmati" DUK bosh muhandisi X.Tangatarov tomonidan tasdiqlangan Loyiha topshirig'i.

1.4. Nuqson dalolatnomasi.

**2. Ekspertiza uchun taqdim etilgan materiallar**

2.1. Elektron yo'nalishda taqdim qilingan smeta xujjatlari.

**3. Loyiha yechimlarining qisqacha mazmuni**

3.1. Manziliy ro'yxatga ko'ra Bog'dod tuman Irg'oli MFY hududidagi ko'chalarning 2,7 km kismiga asfaltobeton qoplama qurish belgilangan.

*Asfaltobeton qoplama qurish.*

Nuqsonlar qaydnomasiga ko'ra Irg'oli MFY hududidagi Shirinsuv ko'chasi 1,0 km, Olmazor ko'chasi 0,5 km, Ziyokor ko'chasi 0,4 km va Mulkobod ko'chasi 0,4 km qismlarida jami 2,80 km qismini asos profilini QSHA



dan 1000m<sup>2</sup> yuzaga 66m<sup>3</sup> qo'shib tekislash va mayda donali issiq zich asfaltobeton qorishmasidan 5sm qalinlikda qoplama qurib ta'mirlash loyihalangan.

3.2. Ob'yektda bajariladigan to'liq ish turlari, hajmlari va ashyolarni tashish masofalari haqida ma'lumotlar nuqsonlar qaydnomasi va ish hajmlari qaydnomasida ko'rsatilgan.

#### **4. Loyihalana yotgan ob'ektning muhandislik ta'minoti:**

4.1. Smeta xujjatlarida ko'zda tutilmagan.

#### **5. Loyihani kelishilganligi to'g'risida hujjatlar.**

5.1. To'liq ish turlari, ish miqdorlari, ashyolarni olib kelish manzillari hamda masofalari nuqsonlar qaydnomasida ko'rsatilib, tegishli idoralar tomonidan kelishilgan va tasdiqlangan.

#### **6. Ekspertiza natijalari.**

6.1. Ekspertiza jarayonida mutaxasislarning izohlariga muvofiq loyiha hujjatlari ko'rib chiqildi.

6.2. Smeta hujjatlarida joriy ta'mirlash ob'yektlari qiymati buyurtmachi va viloyat AYXBB tomonidan kelishilgan "Narxlarni kelishuv bayonnomasi" da ko'rsatilgan narxlar asosida shakllantirilgan.

6.3. Buyurtmachi jami xarajati, ish xaqi 14990,21 so'm/chelchas (sug'urta bilan) va pudratchining boshqa xarajatlari 17,28% buyurtmachi tasdiqlangan narxlar bayonnomasiga asosan qabul qilindi.

Buyurtmachi tomonidan quyidagi obyekt jami bo'lib 1 212 677,958 ming so'm taqdim etilgan.

Tekshiruv natijasiga ko'ra quyidagi ko'rsatgichlar aniqlandi:

Qurilish qiymati QQS siz - 1 028 415,616 ming so'm

QQS 15% - 154 262,342 ming so'm

Qurilish qiymati QQS bilan - 1 182 677,958 ming so'm

Buyurtmachining xarajatlari - 30 000,000 ming so'm

Jami obyekt qiymati QQS va

buyurtmachi xarajatlari bilan - 1 212 677,958 ming so'm

6.4. Import qilingan uskunalar va materiallarning narxi ekspertiza tomonidan ko'rib chiqilmagan.

6.5. O'zbekiston Respublikasi Vazirlar Maxkamasining 17-sentabrdagi 579-sonli qarori 1-ilova, III-bob, 29-bandiga asosan ekspert tashkilotiga taqdim etilgan shaharsozlik xujjatlarining sifati, dastlabki ma'lumotlarining haqqoniyligi va qabul qilingan Loyiha yechimlariga buyurtmachi va Loyiha tashkilotlari javobgardir.

#### **7. Xulosalar.**

7.1. Farg'ona viloyati Bog'dod tumani Irg'oli MFYsini "Tashabbusli byudjet" loyihasining 2-mavsum natijalariga asosan ichki yo'llarini joriy ta'mirlash, loyiha-smeta xujjatlari ekspertiza tekshiruv natijalarini hisobga olgan holda ko'rib chiqib, tasdiqlashga tavsiya etiladi.

7.2. Vazirlar Mahkamasining 11.06.2003 yildagi 261-sonli qarori va SHNQ 4.01.16-09 ga muvofiq, tanlov savdolarini o'tkazish uchun ob'yektning qiymati buyurtmachi tomonidan belgilanadi.

7.3. Korsatilgan narxni tanlov savdolari uchun qabul qilish to'g'risida buyurtmachi qaror qabul qiladi.



**РЕКОМЕНДУЕМАЯ СТОИМОСТЬ В ТЕКУЩИХ ЦЕНАХ С УЧЕТОМ СТРУКТУРА ПРЯМЫХ И ПРОЧИХ ЗАТРАТ**

ПО ОБЪЕКТУ: ЎЗБЕКИСТОН РЕСПУБЛИКАСИ ПРЕЗИДЕНТИНИНГ 2021 йил 13 апрелдаги "БЮДЖЕТ ЖАРАЁНИДА ФУКАРОЛАРНИНГ ФАОЛ ИШТИРОКИНИ ТАЪМИНЛАШ БУЙИЧА КУШИМЧА ЧОРА-ТАДБИРЛАР ТУГРИСИДА" ГИ ПК-5072-СОНЛИ ҚАРОРИГА АСОСАН ФАРҒОНА ВИЛОЯТИ ХУДУДИДА ИЧКИ ХЎЖАЛИК ЙЎЛЛАРИНИ ЖОРИЙ ТАЪМИРЛАШ

БОҒДОД ТУМАНИ ИРҒОЛИ МФЙ СЕНИ "ТАШАББУСЛИ БЮДЖЕТ" ЛОЙИХАСИНИНГ 2-МАВСУМИ НАТИЖАЛАРИГА АСОСАН ИЧКИ ЙЎЛЛАРНИ ЖОРИЙ ТАЪМИРЛАШ

№	НАИМЕНОВАНИЕ ЗАТРАТЫ	СТОИМОСТЬ (тыс.сум)
1	2	3
1	ЗАТРАТЫ НА ЭКСПЛУАТАЦИЮ СТРОИТЕЛЬНЫХ МАШИН И МЕХАНИЗМОВ	57110,288
2	ЗАТРАТЫ НА СТРОИТЕЛЬНЫЕ МАТЕРИАЛЫ, ИЗДЕЛИЯ И ДЕТАЛИ С УЧЕТОМ ЗАГОТОВИТЕЛЬНО-СКЛАДСКИХ РАСХОДОВ И ТРАНСПОРТНЫХ.	708167,177
3	ЗАТРАТЫ НА ОБОРУДОВАНИЕ, МЕБЕЛЬ И ИНВЕНТАРЬ С УЧЕТОМ ЗАГОТОВИТЕЛЬНО-СКЛАДСКИХ РАСХОДОВ И ТРАНСПОРТНЫХ	
4	ПЕРЕВОЗКА ГРУЗА	102140,168
5	ОСНОВНАЯ ЗАРАБОТНАЯ ПЛАТА РАБОЧИХ-СТРОИТЕЛЕЙ:	9471,534
5.1	КОЛИЧЕСТВО РАБОЧИХ ЧАСОВ В МЕСЯЦ НА 2020 г.-166,17 ЧАС (по данным Минтруда)	166,17
5.2	СРЕДНЕГОДОВАЯ ЗАРАБОТНАЯ ПЛАТА РАБОЧИХ-СТРОИТЕЛЕЙ В РАСЧЕТЕ НА МЕСЯЦ ПО ФЕРГАНСКОЙ ОБЛАСТИ (Госстат Республики Узбекистон)	2224,039
5.3	СРЕДНЕЧАСОВАЯ СТАВКА ОПЛАТЫ ТРУДА ( сум/ч.)	13384,12
5.4	ЗАТРАТЫ ТРУДА РАБОЧИХ-СТРОИТЕЛЕЙ	631,848
5.5	РАСЧЕТНЫЕ ДАННЫЕ	8456,727
5.6	ОТЧИСЛЕНИЕ НА СОЦИАЛЬНОЕ СТРАХОВАНИЕ (12 % от основной зар.платы)	1014,807
6	ИТОГО ПРЯМЫХ ЗАТРАТ	876889,168
7	ПРОЧИЕ ЗАТРАТЫ И РАСХОДЫ ПОДРЯДЧИКА ( 17,28% от итогов прямых затрат)	151526,448
8	ИТОГО ЗАТРАТ П.1 ПО П.9	1028415,616
9	ЗАТРАТЫ НА СТРАХОВАНИЕ СТРОИТЕЛЬНЫХ ОБЪЕКТОВ ( % от страховой суммы- 80% от полной стоимости объекта-Постановление КМР.Узб.от 20.12.1999г.)	0,000
10	ИНДЕКСАЦИЯ ( % от стоимости строительства объекта)	0,000
11	ИТОГО СТОИМОСТЬ В ТЕКУЩИХ ЦЕНАХ БЕЗ НДС	1028415,616
12	НДС 15 %	154262,342
13	ИТОГО СТОИМОСТЬ СТРОИТЕЛЬСТВА В ТЕКУЩИХ ЦЕНАХ С НДС	<b>1182677,958</b>
14	ПРОЧИЕ ЗАТРАТЫ И РАСХОДЫ ЗАКАЗЧИКА	30000,000
14.1	ЗАТРАТЫ НА РАЗРАБОТКУ ПРОЕКТНО-СМЕТНОЙ ДОКУМЕНТАЦИИ	17310,000
14.2	ЗАТРАТЫ НА АВТОРСКИЙ НАДЗОР(0,1% от итогов текущих ценах с НДС)	0,000
14.4	ЗАТРАТЫ НА ЭКСПЕРТИЗУ ПСД пос.Каб.Мин.Р.Уз. 579 от 17.09.2021 г	690,000
14.5	ЗАТРАТЫ НА СОДЕРЖАНИЕ ЗАКАЗЧИКА	12000,000
14.6	ЗАТРАТЫ НА СОДЕРЖАНИЕ ГАСН(0,08% от итогов текущих ценах без НДС)	0,000
15	ИТОГО СТОИМОСТЬ СТРОИТЕЛЬСТВА В ТЕКУЩИХ ЦЕНАХ С НДС И ПРОЧИМИ ЗАТРАТАМИ ЗАКАЗЧИКА	<b>1212677,958</b>

Гл.инж.проекта:

Ф. Жураев

Сметчик:

Х. Нормирзаев





ЎЗБЕКИСТОН РЕСПУБЛИКАСИ ПРЕЗИДЕНТИНИНГ 2021 ЙИЛ 13 АПРЕЛДАГИ "БЮДЖЕТ ЖАРАЁНИДА ФУКАРОЛАРНИНГ ФАОЛ ИШТИРОКИНИ ТАЪМИНЛАШ БУЙИЧА КУШИМЧА ЧОРА-ТАДБИРЛАР ТУГРИСИДА" ГИ ПҚ-5072-СОЎЛИ ҚАРОРИГА АСОСАН ФАРҒОНА ВИЛОЯТИ ХУДУДИДА ИЧКИ ХЎЖАЛИК ЙЎЛЛАРИНИ ЖОРИЙ ТАЪМИРЛАШ

(наименование стройки)

## ЛОКАЛЬНАЯ РЕСУРСНАЯ ВЕДОМОСТЬ №

(локальная ресурсная смета)

на БОҒДОД ТУМАНИ ИРҒОЛИ МФЙ СИНИ "ТАШАБУСЛИ БЮДЖЕТ" ЛОЙИҲАСИНИНГ 2-МАВСУМИ НАТИЖАЛАРИГА АСОСАН ИЧКИ ЙЎЛЛАРНИ ЖОРИЙ ТАЪМИРЛАШ

(наименование работ и затрат, наименование объекта)

Основание: ВЕДОМОСТЬ ОБЪЕМОВ РАБОТ

N п.п.	Шифр номера нормативов и коды ресурсов	Наименование работ и затрат	Единица измерения	Количество	
				на ед. измерения	по проектным данным
1	2	3	4	5	6
<b>РАЗДЕЛ 1.РЕМОНТ ДОРОГИ</b>					
1	E2703-001-03	ИСПРАВЛЕНИЕ ПРОФИЛЯ ОСНОВАНИЙ ГРАВИЙНЫХ С ДОБАВЛЕНИЕМ НОВОГО МАТЕРИАЛА ГПС	1000M2	14,0000	
1.1	1	ЗАТРАТЫ ТРУДА РАБОЧИХ-СТРОИТЕЛЕЙ	ЧЕЛ.-Ч	30,9	432,0
1.2	107	АВТОГРЕЙДЕРЫ СРЕДНЕГО ТИПА 99 (135) КВТ (Л.С.)	МАШ.-Ч	3,7	51,8
1.3	112	АВТОПОГРУЗЧИКИ 5 Т	МАШ.-Ч	4,36	61,04
1.4	621	КАТКИ ДОРОЖНЫЕ САМОХОДНЫЕ ГЛАДКИЕ 8 Т	МАШ.-Ч	5,6	78,4
1.5	623	КАТКИ ДОРОЖНЫЕ САМОХОДНЫЕ ГЛАДКИЕ 13 Т	МАШ.-Ч	4,09	57,26
1.6	1135	МАШИНЫ ПОЛИВОМОЕЧНЫЕ 6000 Л	МАШ.-Ч	1,95	27,3
1.7	9219	ВОДА	М3	15	210
1.8	12303	ГРАВИЙНО-ПЕСЧАНАЯ СМЕСЬ	М3	66	924
2	E2706-26-1	РОЗЛИВ ВЯЖУЩИХ МАТЕРИАЛОВ 0,5Л/М2	Т	5,6000	
2.1	108	АВТОГУДРОНАТОРЫ 3500 Л	МАШ.-Ч	0,29	1,624
2.2	30135	БИТУМ	Т	1,03	5,768
3	E2713-10-1 ДОП. 9	УСТРОЙСТВО ПОКРЫТИЯ ИЗ ГОРЯЧИХ ПЛОТНЫХ МЕЛКОЗЕРНИСТЫХ АСФАЛЬТОБЕТОННЫХ СМЕСЕЙ АСФАЛЬТОУКЛАДЧИКАМИ ТИПА "VOEGELE" ПРИ ШИРИНЕ УКЛАДКИ ДО 6 М И ТОЛЩИНОЙ СЛОЯ 4 СМ	1000 M2	11,2000	
3.1	1	ЗАТРАТЫ ТРУДА РАБОЧИХ-СТРОИТЕЛЕЙ	ЧЕЛ.-Ч	16,63	186,256
3.2	97	АВТОМОБИЛИ-САМОСВАЛЫ ГРУЗОПОДЪЕМНОСТЬЮ ДО 30 Т	МАШ.-Ч	1,44	16,128
3.3	464	Гудронаторы ручные	МАШ.-Ч	0,24	2,688
3.4	1135	МАШИНЫ ПОЛИВОМОЕЧНЫЕ 6000 Л	МАШ.-Ч	0,5	5,6
3.5	2798	РЕЗЧИКИ ШВОВ ДИСКОВЫЕ	МАШ.-Ч	0,12	1,344
3.6	3097	УКЛАДЧИКИ АСФАЛЬТОБЕТОНА ТИПА "VOEGELE" С ШИРИНОЙ УКЛАДКИ ДО 6,5 М	МАШ.-Ч	1,44	16,128
3.7	3348	КАТКИ САМОХОДНЫЕ ДОРОЖНЫЕ ВИБРАЦИОННЫЕ ТИПА "DYNAPAC", "НАММ", "ВОМАГ", 8 Т	МАШ.-Ч	3,08	34,496
3.8	3349	КАТКИ САМОХОДНЫЕ ДОРОЖНЫЕ ВИБРАЦИОННЫЕ ТИПА "DYNAPAC", "НАММ", "ВОМАГ", 10 Т	МАШ.-Ч	1,37	15,344
3.9	3350	КАТКИ САМОХОДНЫЕ ДОРОЖНЫЕ ВИБРАЦИОННЫЕ ТИПА "DYNAPAC", "НАММ", "ВОМАГ", 13 Т	МАШ.-Ч	1,55	17,36
3.10	6004	АСФАЛЬТОБЕТОННАЯ СМЕСЬ МЕЛКОЗЕРНИСТАЯ ТИП Б	Т	96,6	1081,92
3.11	9219	ВОДА	М3	0,9	10,08
3.12	30135	БИТУМ	Т	0,0108	0,12096
4	E2713-11-1 ДОП. 9 К=2	ПРИ ИЗМЕНЕНИИ ТОЛЩИНЫ ПОКРЫТИЯ НА 0,5 СМ ДОБАВЛЯТЬ К НОРМЕ 27-13-010-01 ЗА 2 РАЗА	1000 M2	11,2000	
4.1	1	ЗАТРАТЫ ТРУДА РАБОЧИХ-СТРОИТЕЛЕЙ	ЧЕЛ.-Ч	1,16	12,992
4.2	97	АВТОМОБИЛИ-САМОСВАЛЫ ГРУЗОПОДЪЕМНОСТЬЮ ДО 30 Т	МАШ.-Ч	0,36	4,032
4.3	464	Гудронаторы ручные	МАШ.-Ч	0,06	0,672
4.4	2798	РЕЗЧИКИ ШВОВ ДИСКОВЫЕ	МАШ.-Ч	0,03	0,336
4.5	3097	УКЛАДЧИКИ АСФАЛЬТОБЕТОНА ТИПА "VOEGELE" С ШИРИНОЙ УКЛАДКИ ДО 6,5 М	МАШ.-Ч	0,36	4,032
4.6	6004	АСФАЛЬТОБЕТОННАЯ СМЕСЬ МЕЛКОЗЕРНИСТАЯ ТИП Б	Т	24,22	271,264
4.7	30135	БИТУМ	Т	0,0028	0,03136
<b>ИТОГО ПО ЛОКАЛЬНОЙ РЕСУРСНОЙ ВЕДОМОСТИ:</b>					
<b>ТРУДОВЫЕ РЕСУРСЫ</b>					
1	1	ЗАТРАТЫ ТРУДА РАБОЧИХ-СТРОИТЕЛЕЙ	ЧЕЛ.-Ч		631,848
<b>СТРОИТЕЛЬНЫЕ МАШИНЫ И МЕХАНИЗМЫ</b>					
2	97	АВТОМОБИЛИ-САМОСВАЛЫ ГРУЗОПОДЪЕМНОСТЬЮ ДО 30 Т	МАШ.-Ч		20,16
3	107	АВТОГРЕЙДЕРЫ СРЕДНЕГО ТИПА 99 (135) КВТ (Л.С.)	МАШ.-Ч		51,8
4	108	АВТОГУДРОНАТОРЫ 3500 Л	МАШ.-Ч		1,624
5	112	АВТОПОГРУЗЧИКИ 5 Т	МАШ.-Ч		61,04
6	464	Гудронаторы ручные	МАШ.-Ч		3,36
7	621	КАТКИ ДОРОЖНЫЕ САМОХОДНЫЕ ГЛАДКИЕ 8 Т	МАШ.-Ч		78,4
8	623	КАТКИ ДОРОЖНЫЕ САМОХОДНЫЕ ГЛАДКИЕ 13 Т	МАШ.-Ч		57,26
9	1135	МАШИНЫ ПОЛИВОМОЕЧНЫЕ 6000 Л	МАШ.-Ч		32,9
10	2798	РЕЗЧИКИ ШВОВ ДИСКОВЫЕ	МАШ.-Ч		1,68
11	3097	УКЛАДЧИКИ АСФАЛЬТОБЕТОНА ТИПА "VOEGELE" С ШИРИНОЙ УКЛАДКИ ДО 6,5 М	МАШ.-Ч		20,16
12	3348	КАТКИ САМОХОДНЫЕ ДОРОЖНЫЕ ВИБРАЦИОННЫЕ ТИПА "DYNAPAC", "НАММ", "ВОМАГ", 8 Т	МАШ.-Ч		34,496
13	3349	КАТКИ САМОХОДНЫЕ ДОРОЖНЫЕ ВИБРАЦИОННЫЕ ТИПА "DYNAPAC", "НАММ", "ВОМАГ", 10 Т	МАШ.-Ч		15,344
14	3350	КАТКИ САМОХОДНЫЕ ДОРОЖНЫЕ ВИБРАЦИОННЫЕ ТИПА "DYNAPAC", "НАММ", "ВОМАГ", 13 Т	МАШ.-Ч		17,36

1	2	3	4	5	6
<b>МАТЕРИАЛЬНЫЕ РЕСУРСЫ</b>					
15	6004	АСФАЛЬТОБЕТОННАЯ СМЕСЬ МЕЛКОЗЕРНИСТАЯ ТИП Б			
16	9219	ВОДА	T		1353,184
17	12303	ГРАВИЙНО-ПЕСЧАНАЯ СМЕСЬ	М3		220,08
18	30135	БИТУМ	М3		924
					5,92032





"ТАСДИҚЛАЙМАН"

"Фарғона мунтазамий йўллари буюртмачи хизмати"

Директор муҳиммаси бош муҳаллиси

У. Ҳамиджонов

2022 йил

Объект номи: Бағдод тумани Ирғоли МФЙ ҳудудидаги кўчаларнинг 2,80 км қисмини жорий тўғирлаш

**НУҚСОНЛАР КАЙДНОМАСИ**

Бизлар қуйида назо кўйувчилар: Буюртмачи "Фарғона мунтазамий йўллари буюртмачи хизмати" ДУК вакили А.Бурхонов, Лойхачи вакили У. Ҳамиджонов, Бағдод тумани ободонлигини бошқармаси вакили С.Жабборов, Бағдод тумани Ирғоли МФЙ раиси Ф.Албаров Ирғоли МФЙ ҳудудидаги кўчалар 9,3 км қисмини жорий тўғирлаш ишларининг 2022 йил Бағдод тумани "Ташаббуси бозор" лойиҳасининг 2-масъули нагзаҳларига асосан замонавийлик, фискал асосда шаклланиган табирилари моликланишнинг бўйича ҳамда йўллари назорат тасдиқлаш ва инструментлар ёрдамида ўлчиб чиқиб, қуйидаги иш турлари ва ҳажмларини баҳарини лозимлигини аниқлади.

Т/р №	Ишларнинг		Узулиги, м	Йўл элементларининг мивқуд ҳолати	Лойиҳада кўла тутилган иш турлари ва тартиби	Иш ҳажмларининг ҳисоблаш формуласи	Ўлчов бирлиги	Микдори	Ўзоқ	
	км	геча								
1	2	3	4	5	6	7	8	9	10	
1	ПК-0-00	ПК-10+00	1000	Маъжуд йўл эски шакл қоламдан иборат бўлиб, ҳолати нотекис. КИША баландлиги етарли эмас. Йўл профили таяминланмаган	Йўл асоси профилини КИША дан 1000м2 юзга 66м3 кўшиб текислаш. Асфальтобетон қоршамасдан h=5см қалинликда қоплама қуриш.	1000*5 1000*4	м2 м2	5000 4000		
2	ПК-0-00	ПК-5+00	500	Маъжуд йўл эски шакл қоламдан иборат бўлиб, ҳолати нотекис. КИША баландлиги етарли эмас. Йўл профили таяминланмаган	Олмасор кўчаси 0,5 км Йўл асоси профилини КИША дан 1000м2 юзга 66м3 кўшиб текислаш. Асфальтобетон қоршамасдан h=5см қалинликда қоплама қуриш.	500*5 500*4	м2 м2	2500 2000		
3	ПК-0-00	ПК-5+00	500	Маъжуд йўл эски шакл қоламдан иборат бўлиб, ҳолати нотекис. КИША баландлиги етарли эмас. Йўл профили таяминланмаган	Дорилбулак кўчаси 0,5 км Йўл асоси профилини КИША дан 1000м2 юзга 66м3 кўшиб текислаш. Асфальтобетон қоршамасдан h=5см қалинликда қоплама қуриш.	500*5 500*4	м2 м2	2500 2000		
4	ПК-0-00	ПК-4+00	400	Маъжуд йўл эски шакл қоламдан иборат бўлиб, ҳолати нотекис. КИША баландлиги етарли эмас. Йўл профили таяминланмаган	Забвор кўчаси 0,4 км Йўл асоси профилини КИША дан 1000м2 юзга 66м3 кўшиб текислаш. Асфальтобетон қоршамасдан h=5см қалинликда қоплама қуриш.	400*5 400*4	м2 м2	2000 1600		
5	ПК-0-00	ПК-4+00	400	Маъжуд йўл эски шакл қоламдан иборат бўлиб, ҳолати нотекис. КИША баландлиги етарли эмас. Йўл профили таяминланмаган	Мулкобод кўчаси 0,4 км Йўл асоси профилини КИША дан 1000м2 юзга 66м3 кўшиб текислаш. Асфальтобетон қоршамасдан h=5см қалинликда қоплама қуриш.	400*5 400*4	м2 м2	2000 1600		
					Анбегарни ўргича ташини масофаси Асфальтобетон масофаси (Фарғона йўли ДУК) Битум махсулоти (Фарғона йўли ДУК) КИША (Қарвер (Фарғона йўли ДУК) 1,80м/с3					
							км км км	42 42 39		

"Фарғона мунтазамий йўллари буюртмачи хизмати" ДУК вакили

Лойхачи вакили

Тумани ободонлигини бошқармаси вакили

Ирғоли МФЙ раиси

Тумани ҳокими ёрдамчиси

А.Бурхонов

У. Ҳамиджонов

С.Жабборов

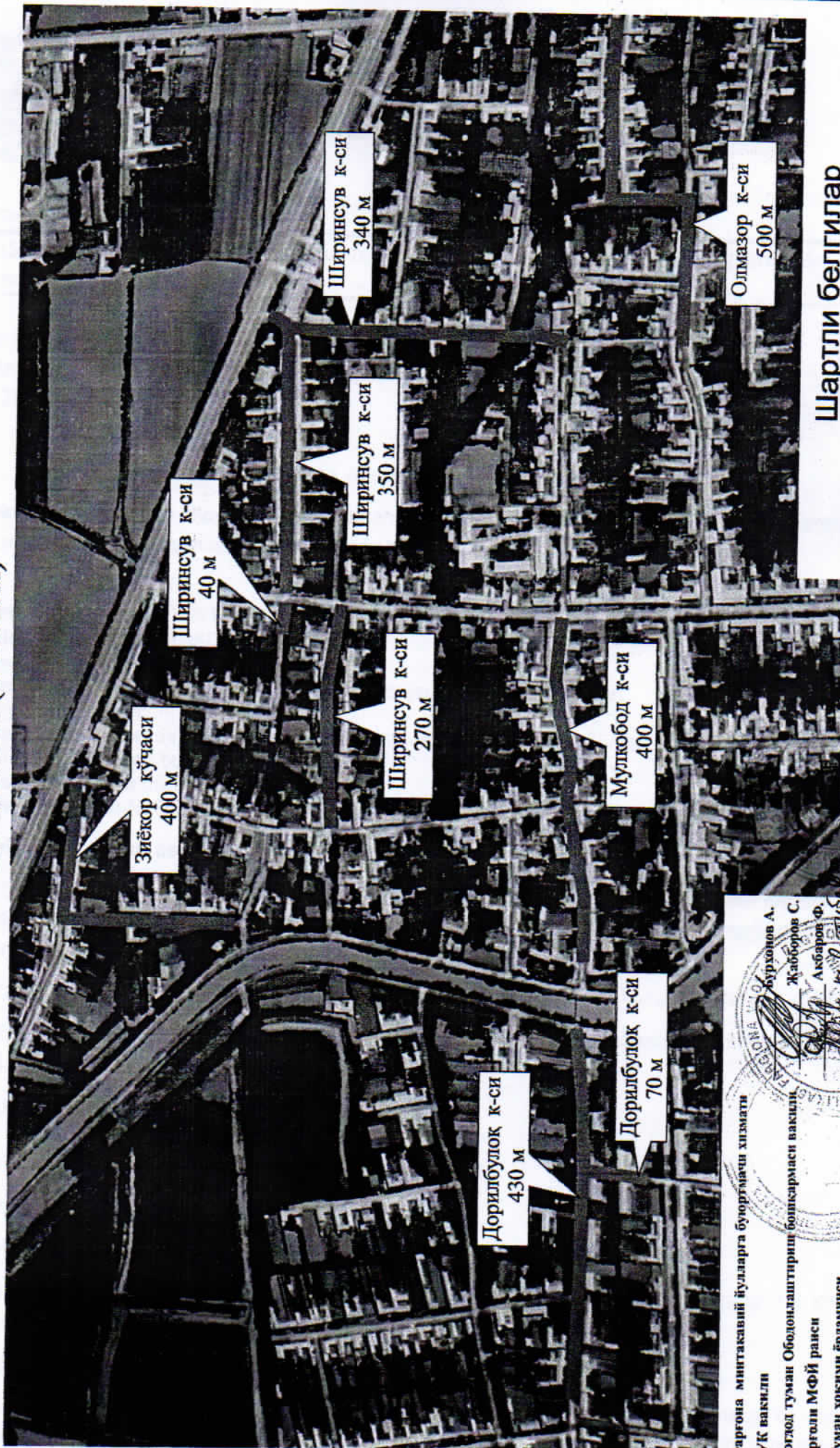
Ф. Албаров

М. Соттибов





Боғдод тумани Ирғоли МФЙ ички кучалари  
СХЕМАСИ (L-2800M)



Шартли белгилар

— - Асфальтобетон қопламали йўл

1. Фарғона минтақавий йўللارга буюртмачи хизмати ДУЖ вақили  
 Ҳурхонов А.  
 Жабборов С.
2. Боғдод туман Ободонлаштириш бошқармаси вақили  
 Акбаров Ф.
3. Ирғоли МФЙ раиси  
 Ҳасанов С.
4. Туман ҳокими ёрдамчиси
5. "SILK ROAD PROJECT" МУЖ вақили  
 Хониджонов У.