



“SILK ROAD PROJECT” МЧЖ

Ўзбекистон Республикаси Президентининг 13.04.2021 йилдаги
“Бюджет жараёнида фуқароларнинг фаол иштирокини
таъминлаш бўйича қўшимча чора – тадбирлар тўғрисидаги
ПҚ-5072-сонли қарорига асосан Фарғона вилояти ички
хўжалик йўлларини жорий таъмирлаш

ИШЧИ ЛОЙИХАСИ

Боғдод тумани Кахат МФЙ сени "Ташаббусли бюджет"
лойиҳасининг 2-мавсуми натижаларига асосан ички йуллари

Директор		Азамов А.
Лойиҳа бош муҳандиси		Жўраев Ф.
Смета тузувчи		Исмаилова О.

Нусха № 3

Архив №22/91-А

Қўқон ш. - 2022 й.



O'ZBEKISTON RESPUBLIKASI QURILISH VAZIRLIGI
«SHAHARSOZLIK HUJJATLARI EKSPERTIZASI»
DAVLAT UNITAR KORXONASI

Фарғона вилояти

150115 Farg'ona shahri, Al-Farg'oniy 36-uy tel 73)-244-68-81 244-68-82 mail: fergexp@rambler.ru
www.mc.uz

Holati: Ijobiy

Direktor: MADMAROV KUDRAT YAXIYADJANOVICH

Sana: 25-10-2022 yil



Yig'ma ekspert xulosasi № 66968

Obyekt nomi «Farg'ona viloyati Bog'dod tumani Kaxat MFYsini "Tashabbusli byudjet" loyihasining 2-mavsum natijalariga asosan ichki yo'llarini joriy ta'mirlash.»

Buyurtmachi - "SILK ROAD PROJEKT" MCHJ

Bosh loyihachi - "SILK ROAD PROJEKT" MCHJ

Litsenziya 16.06.2020yil AL 000864-sonli.

Moliyalashtirish manbai - Fuqarolar tashabbusi jamg'armasi va byudjet mablag'lari xisobidan.

Bosh pudratchi - Tender savdolari asosida (agar qaror qabul qiluvchi organ tomonidan belgilangan bo'lsa)

Qurilish turi joriy ta'mirlash.

Murojaat raqami: № 64327

1. Loyihalash uchun asos

1.1. O'zbekiston Respublikasi Prezidentining 2021-yil 13-apreldagi "byudjet jarayonida fuqarolarning faol ishtirokinini ta'minlash bo'yicha qo'shimcha chora-tadbirlar to'grisida" gi PQ-5072-sonli qaroriga asosan Farg'ona viloyati xududida ichki xo'jalik yo'llarini joriy ta'mirlash.

1.2. O'zbekiston Respublikasi Farg'ona viloyati Hokimining 28.09.2022-yil kungi 01-44/7654-sonli qarori.

1.3. "Farg'ona mintaqaviy yo'llarga buyurtmachi xizmati" DUK bosh muhandisi X.Tangatarov tomonidan tasdiqlangan Loyiha topshirig'i.

1.4. Nuqson dalolatnomasi.

2. Ekspertiza uchun taqdim etilgan materiallar

2.1. Elektron yo'nalishda taqdim qilingan smeta xujjatlari.

3. Loyiha yechimlarining qisqacha mazmuni

3.1. Manziliy ro'yxatga ko'ra Bog'dod tuman Qahat MFY hududidagi ko'chalarning 3,40 km kismiga asfaltobetona qoplama qurish belgilangan.

Asfaltobetona qoplama qurish.

Nuqsonlar qaydnomasiga ko'ra Irg'oli MFY hududidagi Karvon ko'chasi 0,785 km, Chilangar ko'chasi 0,6 km, Qardoshlar ko'chasi 0,6 km, Chorvadorlar ko'chasi 0,595 km va So'lim ko'chasi 0,6 km kismilarida jami

3,180 km qismida mavjud asos profilini QShA dan yangi material qo'shmasdan to'g'irlash, QSHA dan 1000m² yuzaga 66m³ qo'shib tekislash va mayda donali issiq zich asfaltobeton qorishmasidan 5sm qalinlikda qoplama qurib ta'mirlash loyihalangan.

3.2. Ob'yektda bajariladigan to'liq ish turlari, hajmlari va ashyolarni tashish masofalari haqida ma'lumotlar nuqsonlar qaydnomasi va ish hajmlari qaydnomasida ko'rsatilgan.

4. Loyihalanayotgan ob'ektning muhandislik ta'minoti:

4.1. Smeta xujjatlarida ko'zda tutilmagan.

5. Loyihani kelishilganligi to'g'risida hujjatlar.

5.1. To'liq ish turlari, ish miqdorlari, ashyolarni olib kelish manzillari hamda masofalari nuqsonlar qaydnomasida ko'rsatilib, tegishli idoralar tomonidan kelishilgan va tasdiqlangan.

6. Ekspertiza natijalari.

6.1. Ekspertiza jarayonida mutaxasislarning izohlariga muvofiq loyiha hujjatlari ko'rib chiqildi.

6.2. Smeta hujjatlarida joriy ta'mirlash ob'ektlari qiymati buyurtmachi va viloyat AYXBB tomonidan kelishilgan "Narxlarni kelishuv bayonnomasi" da ko'rsatilgan narxlar asosida shakllantirilgan.

6.3. Buyurtmachi jami xarajati, ish xaqi 14990,21 so'm/chelchas (sug'urta bilan) va pudratchining boshqa xarajatlari 17,28% buyurtmachi tasdiqlangan narxlar bayonnomasiga asosan qabul qilindi.

Buyurtmachi tomonidan quyidagi obyekt jami bo'lib 1 102 656,924 ming so'm taqdim etilgan.

Tekshiruv natijasiga ko'ra quyidagi ko'rsatgichlar aniqlandi:

Qurilish qiymati QQS siz	- 934 919,064 ming so'm
QQS 15%	- 140 237,860 ming so'm
Qurilish qiymati QQS bilan	- 1 075 156,924 ming so'm
Buyurtmachining xarajatlari	- 27 500,000 ming so'm
Jami obyekt qiymati QQS va buyurtmachi xarajatlari bilan	- 1 102 656,924 ming so'm

6.4. Import qilingan uskunalar va materiallarning narxi ekspertiza tomonidan ko'rib chiqilmagan.

6.5. O'zbekiston Respublikasi Vazirlar Maxkamasining 17-sentabrdagi 579-sonli qarori 1-ilova, III-bob, 29-bandiga asosan ekspert tashkilotiga taqdim etilgan shaharsozlik xujjatlarining sifati, dastlabki ma'lumotlarining haqqoniyligi va qabul qilingan Loyiha yechimlariga buyurtmachi va Loyiha tashkilotlari javobgardir.

7. Xulosalar.

7.1. Farg'ona viloyati Bog'dod tumani Kaxat MFYsini "Tashabbusli byudjet" loyihasining 2-mavsum natijalariga asosan ichki yo'llarini joriy ta'mirlash, loyiha-smeta xujjatlari ekspertiza tekshiruv natijalarini hisobga olgan holda ko'rib chiqib, tasdiqlashga tavsiya etiladi.

7.2. Vazirlar Mahkamasining 11.06.2003 yildagi 261-sonli qarori va SHNQ 4.01.16-09 ga muvofiq, tanlov savdolarini o'tkazish uchun ob'ektning qiymati buyurtmachi tomonidan belgilanadi.

7.3. Korsatilgan narxni tanlov savdolari uchun qabul qilish to'g'risida buyurtmachi qaror qabul qiladi.

O'zbekiston Respublikasi Prezidentining 2021 yil 13 apreldagi "byudjet jarayonida fuqarolarning faol ishtirokinini ta'minlash buyicha kushimcha chora-tadbirlar tugrisida" gi PQ-5072-sonli qaroriga asosan Farg'ona viloyati xududida ichki xo'jalik yo'llarini joriy ta'mirlash

Bog'dod tumani Kaxat MFY sini "Tashabbusli budjet" loyihasining 2-mavsumi natijalariga asosan ichki yullarni joriy ta'mirlash ishchi loyihasiga

TUSHUNTIRISH YOZUVI

Mazkur ishchi loyixa O'zbekiston Respublikasi Prezidentining 2021 yil 13 apreldagi "byudjet jarayonida fuqarolarning faol ishtirokinini ta'minlash buyicha kushimcha chora-tadbirlar tugrisida" gi PQ-5072-sonli qaroriga asosan Farg'ona viloyati xududida ichki xo'jalik yo'llarini joriy ta'mirlash 2022 yil manziliy dasturiga hamda buyurtmachi – "Farg'ona MYBX" DUK ning loyiha topshirig'iga asosan «SILK ROAD PROJECT» MChJ tomonidan ishlab chiqildi.

Ishchi loyihani ishlab chiqish uchun mutasaddi tashkilotlar vakillari ishtirokida tuzilib, buyurtmachi tomonidan tasdiklangan nuqsonlar qaydnomasi asos qilib olindi.

Manziliy ro'yxatga ko'ra Bog'dod tuman Qahat MFY hududidagi ko'chalarning 3,40 km kismiga asfal'tobeton qoplama qurish belgilangan.

Asfal'tobeton qoplama qurish

Nuqsonlar qaydnomasiga ko'ra Irg'oli MFY hududidagi Karvon ko'chasi 0,785 km, Chilangar ko'chasi 0,6 km, Qardoshlar ko'chasi 0,6 km, Chorvadorlar ko'chasi 0,595 km va So'lim ko'chasi 0,6 km kismilarida jami 3,180 km qismida mavjud asos profilini QShA dan yangi material qo'shmasdan to'g'irlash, QSHA dan 1000m² yuzaga 66m³ qo'shib tekislash va mayda donali issik zich asfal'tobeton qorishmasidan 5sm qalinlikda qoplama qurib ta'mirlash loyihalangan.

Yo'l poyi va qoplamaning o'lchamlari nuqsonlar qaydnomasida berilgan o'lchamlarda qabul qilindi. Ko'cha qismida bajariladigan to'liq ish turlari, hajmlari va ashyolarni tashish masofalari haqida ma'lumotlar nuqsonlar qaydnomasi va ish hajmlari qaydnomasida ko'rsatilgan.

Smeta hujjatlari

Ob'ektning qurilish qiymati "Farg'ona MYBX" DUK tomonidan tasdiqlangan «Farg'ona viloyati hududida ishchilarning ish xaqi, boshka xarajatlari, mashina-mexanizmlar narxi, qurilish materiallari narxi va ularni tashib keltirish narxlariga tuzilgan kelishuv bayonnomasi» da keltirilgan narxlar asosida shakllantirilgan.

Qurilish davrida ashyolarni tashib kelish manzillari va masofalarida o'zgarishlar bo'lgan holatlarda pudratchi tashkilot buyurtmachi vakili bilan o'rnatilgan tartibda dalolatnoma tuzib, ob'ektning smeta qiymatidan chiqmagan xolda o'zgarishni rasmiylashtirishi lozim.

Shuningdek, loyihaviy yechimlarda va ish hajmlarida bo'ladigan har qanday o'zgarishlar buyurtmachi roziligi bilan amalga oshirilishi lozim. ShNK 1.03.01.-16 ning 5.10. bandiga muvofiq qurilish uchun loyiha hujjatlari takror ravishda ma'qullatish va tasdiqlatishdan o'tkazilmasdan turib, buyurtmachi, loyihani amalga oshiruvchi idoralar va loyiha mualliflari tomonidan o'zgartirilishi mumkin emas.

ShNK 4.01.16.-09 ga asosan loyiha instituti tomonidan taqdim etilgan ob'ektning boshlang'ich qiymati tavsiyaviy xarakterga ega bo'lib, ob'ektning qiymatini tender savdolari asosida buyurtmachi belgilaydi. Agar ob'ektning qiymati tender savdolarisiz aniqlanadigan bo'lsa, ob'ektning tavsiyaviy qiymati buyurtmachi va pudratchi tomonidan birgalikda qabul qilinadi.

ShNQ 4.02.00-04 ning 3.1 bandi bo'yicha resurs smeta me'yorlari tarkibidagi ashyolar sarfining smeta me'yorlari ashyolarni buyurtma qilish va hisobdan chiqarish uchun asos bo'la olmaydi.

Tuzdi:



X. Normirzaev

РЕКОМЕНДУЕМАЯ СТОИМОСТЬ В ТЕКУЩИХ ЦЕНАХ С УЧЕТОМ СТРУКТУРА ПРЯМЫХ И ПРОЧИХ ЗАТРАТ

ЎЗБЕКИСТОН РЕСПУБЛИКАСИ ПРЕЗИДЕНТИНИНГ 2021 ЙИЛ 13 АПРЕЛДАГИ "БЮДЖЕТ ЖАРАЁНИДА ФУКАРОЛАРНИНГ ФАОЛ ИШТИРОКИНИ ТАЪМИНЛАШ БУЙИЧА КУШИМЧА ЧОРА-ТАДБИРЛАР ТУГРИСИДА" ГИ ПК-5072-СОЛЛИ ҚАРОРИГА АСОСАН ФАРҒОНА ВИЛОЯТИ ХУДУДИДА ИЧКИ ХЎЖАЛИК ЙЎЛЛАРИНИ ЖОРИЙ ТАЪМИРЛАШ

БОҒДОД ТУМАНИ КАХАТ МФЙ СИНИ "ТАШАББУСЛИ БЮДЖЕТ" ЛОЙИХАСИНИНГ 2-МАВСУМИ НАТИЖАЛАРИГА АСОСАН ИЧКИ ЙЎЛЛАРНИ ЖОРИЙ ТАЪМИРЛАШ

№	НАИМЕНОВАНИЕ ЗАТРАТЫ	СТОИМОСТЬ (тыс.сум)
1	2	3
1	ЗАТРАТЫ НА ЭКСПЛУАТАЦИЮ СТРОИТЕЛЬНЫХ МАШИН И МЕХАНИЗМОВ	46902,612
2	ЗАТРАТЫ НА СТРОИТЕЛЬНЫЕ МАТЕРИАЛЫ, ИЗДЕЛИЯ И ДЕТАЛИ С УЧЕТОМ ЗАГОТОВИТЕЛЬНО-СКЛАДСКИХ РАСХОДОВ И ТРАНСПОРТНЫХ.	687212,561
3	ЗАТРАТЫ НА ОБОРУДОВАНИЕ, МЕБЕЛЬ И ИНВЕНТАРЬ С УЧЕТОМ ЗАГОТОВИТЕЛЬНО-СКЛАДСКИХ РАСХОДОВ И ТРАНСПОРТНЫХ	
4	ПЕРЕВОЗКА ГРУЗА	54929,707
5	ОСНОВНАЯ ЗАРАБОТНАЯ ПЛАТА РАБОЧИХ-СТРОИТЕЛЕЙ:	8123,490
5.1	КОЛИЧЕСТВО РАБОЧИХ ЧАСОВ В МЕСЯЦ НА 2020 г.-166,17 ЧАС (по данным Минтруда)	166,17
5.2	СРЕДНЕГОДОВАЯ ЗАРАБОТНАЯ ПЛАТА РАБОЧИХ-СТРОИТЕЛЕЙ В РАСЧЕТЕ НА МЕСЯЦ ПО ФЕРГАНСКОЙ ОБЛАСТИ (Госстат Республики Узбекистон)	2224,039
5.3	СРЕДНЕЧАСОВАЯ СТАВКА ОПЛАТЫ ТРУДА (сум/ч.)	13384,12
5.4	ЗАТРАТЫ ТРУДА РАБОЧИХ-СТРОИТЕЛЕЙ	541,920
5.5	РАСЧЕТНЫЕ ДАННЫЕ	7253,116
5.6	ОТЧИСЛЕНИЕ НА СОЦИАЛЬНОЕ СТРАХОВАНИЕ (12 % от основной зар.платы)	870,374
6	ИТОГО ПРЯМЫХ ЗАТРАТ	797168,370
7	ПРОЧИЕ ЗАТРАТЫ И РАСХОДЫ ПОДРЯДЧИКА (17,28% от итогов прямых затрат)	137750,694
8	ИТОГО ЗАТРАТ П.1 ПО П.9	934919,064
9	ЗАТРАТЫ НА СТРАХОВАНИЕ СТРОИТЕЛЬНЫХ ОБЪЕКТОВ (% от страховой суммы-80% от полной стоимости объекта-Постановление КМР.Узб.от 20.12.1999г.)	0,000
10	ИНДЕКСАЦИЯ (% от стоимости строительства объекта)	0,000
11	ИТОГО СТОИМОСТЬ В ТЕКУЩИХ ЦЕНАХ БЕЗ НДС	934919,064
12	НДС 15 %	140237,860
13	ИТОГО СТОИМОСТЬ СТРОИТЕЛЬСТВА В ТЕКУЩИХ ЦЕНАХ С НДС	1075156,924
14	ПРОЧИЕ ЗАТРАТЫ И РАСХОДЫ ЗАКАЗЧИКА	27500,000
14.1	ЗАТРАТЫ НА РАЗРАБОТКУ ПРОЕКТНО-СМЕТНОЙ ДОКУМЕНТАЦИИ	15810,000
14.2	ЗАТРАТЫ НА АВТОРСКИЙ НАДЗОР(0,1% от итогов текущих цен с НДС)	0,000
14.4	ЗАТРАТЫ НА ЭКСПЕРТИЗУ ПСД пос.Каб.Мин.Р.Уз. 579 от 17.09.2021 г	690,000
14.5	ЗАТРАТЫ НА СОДЕРЖАНИЕ ЗАКАЗЧИКА	11000,000
14.6	ЗАТРАТЫ НА СОДЕРЖАНИЕ ГАСН (0,08% от итогов текущих цен без НДС)	0,000
15	ИТОГО СТОИМОСТЬ СТРОИТЕЛЬСТВА В ТЕКУЩИХ ЦЕНАХ С НДС И ПРОЧИМИ ЗАТРАТАМИ ЗАКАЗЧИКА	1102656,924

Гл.инж.проекта:
Сметчик:



Ф. Жураев
Х. Нормирзаев

(наименование строки)

ЛОКАЛЬНАЯ РЕСУРСНАЯ ВЕДОМОСТЬ №
(локальная ресурсная смета)

на БОҒДОД ТУМАНИ КАХАТ МФЙ СИНИ "ТАШАБУСЛИ БЮДЖЕТ" ЛОЙИХАСИНИНГ 2-МАВСУМИ НАТИЖАЛАРИГА АСОСАН ИЧКИ ЙУЛЛАРНИ ЖОРИЙ ТАЪМИРЛАШ

(наименование работ и затрат, наименование объекта)

Основание: ВЕДОМОСТЬ ОБЪЕМОВ РАБОТ

N п.п.	Шифр номера нормативов и коды ресурсов	Наименование работ и затрат	Единица измерения	Количество	
				на ед. измерения	по проектным данным
1	2	3	4	5	6

РАЗДЕЛ 1. АСФАЛЬТОБЕТОННЫЕ ПОКРЫТИЯ

1	E2703-001-03	ИСПРАВЛЕНИЕ ПРОФИЛЯ ОСНОВАНИЙ ГРАВИЙНЫХ С ДОБАВЛЕНИЕМ НОВОГО МАТЕРИАЛА ГПС	1000M2	1,9250	
1.1	1	ЗАТРАТЫ ТРУДА РАБОЧИХ-СТРОИТЕЛЕЙ	ЧЕЛ.-Ч	30,9	59,483
1.2	107	АВТОГРЕЙДЕРЫ СРЕДНЕГО ТИПА 99 (135) КВТ (Л.С.)	МАШ.-Ч	3,7	7,123
1.3	112	АВТОПОГРУЗЧИКИ 5 Т	МАШ.-Ч	4,36	8,393
1.4	621	КАТКИ ДОРОЖНЫЕ САМОХОДНЫЕ ГЛАДКИЕ 8 Т	МАШ.-Ч	5,6	10,780
1.5	623	КАТКИ ДОРОЖНЫЕ САМОХОДНЫЕ ГЛАДКИЕ 13 Т	МАШ.-Ч	4,09	7,873
1.6	1135	МАШИНЫ ПОЛИВОМОЕЧНЫЕ 6000 Л	МАШ.-Ч	1,95	3,754
1.7	9219	ВОДА	М3	15	28,875
1.8	12303	ГРАВИЙНО-ПЕСЧАНАЯ СМЕСЬ	М3	66	127,050
2	E2703-001-04	ИСПРАВЛЕНИЕ ПРОФИЛЯ ОСНОВАНИЙ ГРАВИЙНЫХ БЕЗ ДОБАВЛЕНИЯ НОВОГО МАТЕРИАЛА	1000M2	9,2050	
2.1	1	ЗАТРАТЫ ТРУДА РАБОЧИХ-СТРОИТЕЛЕЙ	ЧЕЛ.-Ч	30,9	284,435
2.2	107	АВТОГРЕЙДЕРЫ СРЕДНЕГО ТИПА 99 (135) КВТ (Л.С.)	МАШ.-Ч	2,48	22,828
2.3	621	КАТКИ ДОРОЖНЫЕ САМОХОДНЫЕ ГЛАДКИЕ 8 Т	МАШ.-Ч	5,6	51,548
2.4	623	КАТКИ ДОРОЖНЫЕ САМОХОДНЫЕ ГЛАДКИЕ 13 Т	МАШ.-Ч	4,09	37,648
2.5	1135	МАШИНЫ ПОЛИВОМОЕЧНЫЕ 6000 Л	МАШ.-Ч	1,95	17,950
2.6	9219	ВОДА	М3	15	138,075
3	E2706-26-1	РОЗЛИВ ВЯЖУЩИХ МАТЕРИАЛОВ 0,5Л/М2	Т	5,5650	
3.1	108	АВТОГУДРОНАТОРЫ 3500 Л	МАШ.-Ч	0,29	1,614
3.2	30135	БИТУМ	Т	1,03	5,732
4	E2713-10-1 ДОП. 9	УСТРОЙСТВО ПОКРЫТИЯ ИЗ ГОРЯЧИХ ПЛОТНЫХ МЕЛКОЗЕРНИСТЫХ АСФАЛЬТОБЕТОННЫХ СМЕСЕЙ АСФАЛЬТОУКЛАДЧИКАМИ ТИПА "VOGELE" ПРИ ШИРИНЕ УКЛАДКИ ДО 6 М И ТОЛЩИНОЙ СЛОЯ 4 СМ	1000 M2	11,1300	
4.1	1	ЗАТРАТЫ ТРУДА РАБОЧИХ-СТРОИТЕЛЕЙ	ЧЕЛ.-Ч	16,63	185,092
4.2	97	АВТОМОБИЛИ-САМОСВАЛЫ ГРУЗОПОДЪЕМНОСТЬЮ ДО 30 Т	МАШ.-Ч	1,44	16,027
4.3	464	ГУДРОНАТОРЫ РУЧНЫЕ	МАШ.-Ч	0,24	2,671
4.4	1135	МАШИНЫ ПОЛИВОМОЕЧНЫЕ 6000 Л	МАШ.-Ч	0,5	5,565
4.5	2798	РЕЗЧИКИ ШВОВ ДИСКОВЫЕ	МАШ.-Ч	0,12	1,336
4.6	3097	УКЛАДЧИКИ АСФАЛЬТОБЕТОНА ТИПА "VOGELE" С ШИРИНОЙ УКЛАДКИ ДО 6,5 М	МАШ.-Ч	1,44	16,027
4.7	3348	КАТКИ САМОХОДНЫЕ ДОРОЖНЫЕ ВИБРАЦИОННЫЕ ТИПА "DYNAPAC", "HAMM", "BOMAG", 8 Т	МАШ.-Ч	3,08	34,280
4.8	3349	КАТКИ САМОХОДНЫЕ ДОРОЖНЫЕ ВИБРАЦИОННЫЕ ТИПА "DYNAPAC", "HAMM", "BOMAG", 10 Т	МАШ.-Ч	1,37	15,248
4.9	3350	КАТКИ САМОХОДНЫЕ ДОРОЖНЫЕ ВИБРАЦИОННЫЕ ТИПА "DYNAPAC", "HAMM", "BOMAG", 13 Т	МАШ.-Ч	1,55	17,252
4.10	6004	АСФАЛЬТОБЕТОННАЯ СМЕСЬ МЕЛКОЗЕРНИСТАЯ ТИП Б	Т	96,6	1075,158
4.11	9219	ВОДА	М3	0,9	10,017
4.12	30135	БИТУМ	Т	0,0108	0,120
5	E2713-11-1 ДОП. 9 К=2	ПРИ ИЗМЕНЕНИИ ТОЛЩИНЫ ПОКРЫТИЯ НА 0,5 СМ ДОБАВЛЯТЬ К НОРМЕ 27-13-010-01 ЗА 2 РАЗА	1000 M2	11,1300	
5.1	1	ЗАТРАТЫ ТРУДА РАБОЧИХ-СТРОИТЕЛЕЙ	ЧЕЛ.-Ч	1,16	12,9108
5.2	97	АВТОМОБИЛИ-САМОСВАЛЫ ГРУЗОПОДЪЕМНОСТЬЮ ДО 30 Т	МАШ.-Ч	0,36	4,0068
5.3	464	ГУДРОНАТОРЫ РУЧНЫЕ	МАШ.-Ч	0,06	0,6678
5.4	2798	РЕЗЧИКИ ШВОВ ДИСКОВЫЕ	МАШ.-Ч	0,03	0,3339
5.5	3097	УКЛАДЧИКИ АСФАЛЬТОБЕТОНА ТИПА "VOGELE" С ШИРИНОЙ УКЛАДКИ ДО 6,5 М	МАШ.-Ч	0,36	4,0068
5.6	6004	АСФАЛЬТОБЕТОННАЯ СМЕСЬ МЕЛКОЗЕРНИСТАЯ ТИП Б	Т	24,22	269,5686
5.7	30135	БИТУМ	Т	0,0028	0,031164

ИТОГО ПО ЛОКАЛЬНОЙ РЕСУРСНОЙ ВЕДОМОСТИ:

ТРУДОВЫЕ РЕСУРСЫ					
1	1	ЗАТРАТЫ ТРУДА РАБОЧИХ-СТРОИТЕЛЕЙ	ЧЕЛ.-Ч		541,920
2	97	АВТОМОБИЛИ-САМОСВАЛЫ ГРУЗОПОДЪЕМНОСТЬЮ ДО 30 Т	МАШ.-Ч		20,034
3	107	АВТОГРЕЙДЕРЫ СРЕДНЕГО ТИПА 99 (135) КВТ (Л.С.)	МАШ.-Ч		29,951
4	108	АВТОГУДРОНАТОРЫ 3500 Л	МАШ.-Ч		1,614
5	112	АВТОПОГРУЗЧИКИ 5 Т	МАШ.-Ч		8,393
6	464	ГУДРОНАТОРЫ РУЧНЫЕ	МАШ.-Ч		3,339
7	621	КАТКИ ДОРОЖНЫЕ САМОХОДНЫЕ ГЛАДКИЕ 8 Т	МАШ.-Ч		62,328
8	623	КАТКИ ДОРОЖНЫЕ САМОХОДНЫЕ ГЛАДКИЕ 13 Т	МАШ.-Ч		45,522
9	1135	МАШИНЫ ПОЛИВОМОЕЧНЫЕ 6000 Л	МАШ.-Ч		27,269
10	2798	РЕЗЧИКИ ШВОВ ДИСКОВЫЕ	МАШ.-Ч		1,670
11	3097	УКЛАДЧИКИ АСФАЛЬТОБЕТОНА ТИПА "VOGELE" С ШИРИНОЙ УКЛАДКИ ДО 6,5 М	МАШ.-Ч		20,034

1	2	3	4	5	6
12	3348	КАТКИ САМОХОДНЫЕ ДОРОЖНЫЕ ВИБРАЦИОННЫЕ ТИПА "DYNAPAC", "НАММ", "БОМАГ", 8 Т	МАШ-Ч		34,280
13	3349	КАТКИ САМОХОДНЫЕ ДОРОЖНЫЕ ВИБРАЦИОННЫЕ ТИПА "DYNAPAC", "НАММ", "БОМАГ", 10 Т	МАШ-Ч		15,248
14	3350	КАТКИ САМОХОДНЫЕ ДОРОЖНЫЕ ВИБРАЦИОННЫЕ ТИПА "DYNAPAC", "НАММ", "БОМАГ", 13 Т	МАШ-Ч		17,252
МАТЕРИАЛЬНЫЕ РЕСУРСЫ					
15	6004	АСФАЛЬТОБЕТОННАЯ СМЕСЬ МЕЛКОЗЕРНИСТАЯ ТИП Б	Т		1344,727
16	9219	ВОДА	М3		176,967
17	12303	ГРАВИЙНО-ПЕСЧАНАЯ СМЕСЬ	М3		127,050
18	30135	БИТУМ	Т		5,883



Объект номи: Бағдод туман Қаҳат МФЙ ҳудудидаги кўчаларнинг 3,180 км қисмини жорий таъмирлаш

НУКСОНЛАР КАЙДНОМАСИ

Бизлар қуйида имзо қўйувчилар: Буюртмачи "Фаргона минтақавий йўлларга буюртмачи хизмати" ДУК вакили А.Бурхонов, Лойихачи вакили У.Ҳомиджонов, Бағдод туман ободонлаштириш бошқармаси вакили С.Жаббаров, Бағдод туман Қаҳат МФЙ раиси А.Юсунов Қаҳат МФЙ ҳудудидаги кўчалар 3,180 км қисмини жорий таъмирлаш ишларининг 2022 йил Бағдод тумани "Ғашабусули бюджет" лойиҳасининг 2-мавсуми натижаларига асосан жамоатчилик фикри асосида шаклланган тадбирлари молиялаштириш бўйича ҳамда йўлларни визуал текширув ва инструментлар ёрдамида ўлчаб чиқиб, қуйидаги иш турлари ва ҳажмларини бажариш лозимлигини аниқлади.

Т/р №	Ишларнинг		Узунлиги, м	Йўл элементларининг мавжуд ҳолати	Лойихада кўзда тутилган иш турлари ва тартиби	Иш ҳажмларини ҳисоблаш формуласи	Ўлчов бирлиги	Микдори	Изоҳ
	дан	гача							
1	2	3	4	5	6	7	8	9	10
Карвон кўчаси 0,785 км									
	ПК-0-00	ПК-5+00	550	Мавжуд йўл эски шғал қопламадан иборат бўлиб, ҳолати нотекис. ҚША баландлиги етарли. Йўл профилли таъминланмаган	Йўл асоси профиллини ҚША дан 1000м2 юзгага 66м3 кўшиб текислаш.	550*3,5	м2	1925	
1	ПК-0-00	ПК-2+35	235	Мавжуд йўл эски шғал қопламадан иборат бўлиб, ҳолати нотекис. ҚША баландлиги етарли. Йўл профилли таъминланмаган	Йўл асоси профиллини ҚШАдан янги материал қўшмасдан тўғирлаш.	235*3,5	м2	822,5	
Чилангар кўчаси 0,6 км									
2	ПК-0-00	ПК-6+00	600	Мавжуд йўл эски шғал қопламадан иборат бўлиб, ҳолати нотекис. ҚША баландлиги етарли. Йўл профилли таъминланмаган	Йўл асоси профиллини ҚШАдан янги материал қўшмасдан тўғирлаш.	600*3,5	м2	2100	
Қардошлар кўчаси 0,6 км									
3	ПК-0-00	ПК-6+00	600	Мавжуд йўл эски шғал қопламадан иборат бўлиб, ҳолати нотекис. ҚША баландлиги етарли. Йўл профилли таъминланмаган	Йўл асоси профиллини ҚШАдан янги материал қўшмасдан тўғирлаш.	600*3,5	м2	2100	
Чорвалдорлар кўчаси 0,595 км									
4	ПК-0-00	ПК-5+95	595	Мавжуд йўл эски шғал қопламадан иборат бўлиб, ҳолати нотекис. ҚША баландлиги етарли. Йўл профилли таъминланмаган	Йўл асоси профиллини ҚШАдан янги материал қўшмасдан тўғирлаш.	595*3,5	м2	2082,5	
5	ПК-0-00	ПК-6+00	600	Мавжуд йўл эски шғал қопламадан иборат бўлиб, ҳолати нотекис. ҚША баландлиги етарли. Йўл профилли таъминланмаган	Йўл асоси профиллини ҚШАдан янги материал қўшмасдан тўғирлаш.	600*3,5	м2	2100	
Сўлим кўчаси 0,6 км									
	ПК-0-00	ПК-6+00	600	Мавжуд йўл эски шғал қопламадан иборат бўлиб, ҳолати нотекис. ҚША баландлиги етарли. Йўл профилли таъминланмаган	Йўл асоси профиллини ҚШАдан янги материал қўшмасдан тўғирлаш.	600*3,5	м2	2100	

Жами	3180	Ашларни ўргата ташин масофаси	КМ
		Асфальтобетон махсулоти (Фарғона ЙМФУК)	42
		Битум махсулоти (Фарғона ЙМФУК)	42
		ҚШЛА (Карьер (Фарғона ЙМФУК) 1,80т/м ³)	39

"Фарғона минтақавий йўллarga буюртмачи хизмати" ДУК вакили

Лойнаҳачи вакили

Туман ободонлаштириши бошқармаси вакили

Қаҳат МФЙ рaнси

Туман хокими брдaмчиси

А.Бурхонов

У.Хомиджонов

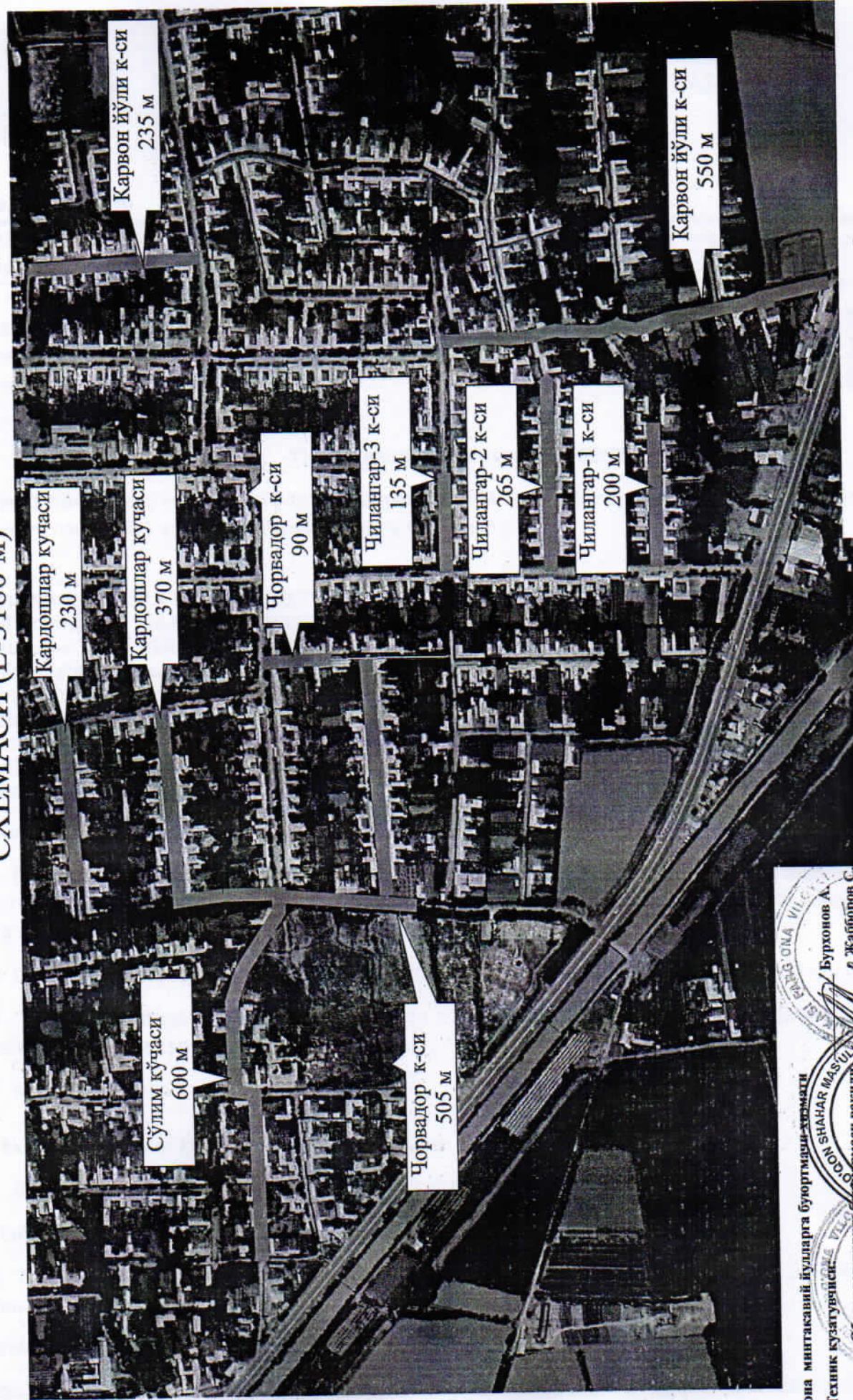
С.Жабборов

А. Юсупов

Д. Аминматов



Богдод тумани Кахат МФЙ ички кўчалари
СХЕМАСИ (L-3180 м)



Шартли белгилар

■ - Асфальтобетон қопламали йўл

1. Фарғона минтақасий йўлларга буюртмади-хўжалиги
ДУК Техник кузатувчиси: Бурханов А.

2. Богдод туман Ободонлаштириш бошқармаси вакили: Жабборов С.

3. "Кахат" МФЙ раиси: Юсупов А.

4. Раис ёрдамчиси: Юсупов А.

5. "SILK ROAD PROJECT" минтақасий вакили: Азамов С.

SILK ROAD PROJECT

SHAHAR MASULIYATLARI BOSHQARMASI

BOGDOD TUMANI

012841000