

“XORAZM YO‘L KO‘PRIK QURILISH”  
MAS‘ULIYATI CHEKLANGAN JAMIYATI

ЯНГИАРИК ТУМАНИ ЭГРИСОЛМА МАХАЛЛАСИ ЯНГИ  
ТАРАККИЕТ (ШАШМАКОМ) КУЧАСИ ИЧКИ ХУЖАЛИК  
ЙУЛИНИ ЖОРИЙ ТАЪМИРЛАШ-1,246 КМ.

СМЕТА ХУЖЖАТЛАРИ

Директор:



Н. Саидов



O'ZBEKISTON RESPUBLIKASI QURILISH VAZIRLIGI  
«SHAHARSOZLIK HUJJATLARI EKSPERTIZASI»  
DAVLAT UNITAR KORXONASI

Хоразм вилояти

Xorazm viloyati 220100, Urganch shahar, P.Maxmud ko'chasi,46 uy. Tel: +998904387766, E-mail:  
irada13@inbox.ru, www.ekspertiza.mc.uz [www.mc.uz](http://www.mc.uz)

Holati: Ijobiy

Direktor: Bekchanova Nellya Axatovna

Sana:28-10-2022 yil



**Yig'ma ekspert xulosasi № 67583**

**Ob'ekt nomi** «Xorazm viloyati Yangiariq tumani Egrisolma mahallasi Yangi taraqqiyot (Shahmaqom) ko'chasi ichki xo'jalik yo'lini joriy ta'mirlash» (1,246km) loyihaning smeta qismi bo'yicha »

**Buyurtmachi** - Yangiariq tumani obodonlashtirish boshqarmasi.

**Bosh loyihachi** - «Xorazm yo'l ko'priki qurilish» MChJ

**Litsenziya** 30.09.2020yildagi AL-001388 sonli litsenziya

**Moliyalashtirish manbai** - budget

**Bosh pudratchi** - tanlov savdolari natijasida

**Qurilish turi** joriy tamirlash

**Murojaat raqami:** № 64689

**1. Loyihalash uchun asos**

1.1. Loyiha topshirig'i, nuqsonlar dalolatnomasi.

**2. Ekspertiza uchun taqdim etilgan materiallar**

2.1. Smeta xujjati, narxlar kelishuvi bayonnomasi, nuqsonlar dalolatnomasi.

**3. Loyiha yechimlarining qisqacha mazmuni**

Smeta xujjatlariga asosan quyidagi ishlar bajariladi: yo'l qoplamasini ta'mirlash.

Ob'ektning joriy narxlardagi narxi O'z.R. qurilish sanoati (Toshkent-2021 yilning 3-choragi) foydalanadigan moddiy-texnik resurslarning joriy narxlar katalogi, birja bahosi va bozor sharoitlari, baholar kelishish bayonnomasi yordamida resurs usuli bilan aniqlanadi.

Buyurtmachining 24.10.2022 yildagi 316-sonli xatiga ko'ra ob'ektning taxminiy narxini aniqlashda quyidagi narx parametrlari qabul qilingan:

- o'rtacha soatlik ish haqi miqdori - 16803,83 so'm kishi/soat (shu jumladan, ijtimoiy sug'urta bo'yicha chegirmalar - 12%);

- pudratchining boshqa xarajatlari - 15,51%;

- buyurtmachi boshqa xarajatlari - 54000,000ming.so'm;

- ob'ektning sug'urta qilish xarajatlari - 0,32%;

- tavakkalchilik koeffitsienti - 1,0.

#### **4. Loyihalanayotgan ob'ektning muhandislik ta'minoti:**

#### **5. Loyihani kelishilganligi to'g'risida hujjatlar.**

Smeta xujjatlari buyurtmachi bilan kelishildi.

#### **6. Ekspertiza natijalari.**

1 Shartnoma bo'yicha import texnologik uskunalarni sotib olish va yetkazib berish xarajatlari va u bilan bog'liq xarajatlar ekspertizadan o'tkazilmaydi.

2. Ekspertiza jarayonida mahalliy ekspert xulosalarining izohlariga muvofiq ishchi loyihasiga quyidagi asosiy tuzatishlar va qo'shimchalar kiritildi.

Ekspert tekshiruv natijalariga ko'ra ob'ektning umumiy qiymati QQS (qo'shimcha qiymat solig'i) va buyurtmachining boshqa xarajatlari bilan 1076895,364ming.so'm miqdorida e'lon qilingan ishlar qiymati 2243,849ming.so'mga kamaytirilib, 1074651,515ming.so'm qilib belgilandi, shu jumladan:

- mashina va mexanizmlar - 1683,793ming.so'm.
- pudratchining boshqa xarajatlari - 261,156ming.so'm.
- ob'ekt sug'urtasi - 6,224ming.so'm.
- QQS - 292,676ming.so'm.

3. Yakuniy harajat buyurtmachi va pudratchi tomonidan qurilish tugagandan so'ng, haqiqiy (ijro hujjatlari) nazorat natijalari asosida aniqlanadi.

4. Buyurtmachi loyihaviy hujjatlarni tasdiqlashdan oldin belgilangan tartibda barcha manfaatdor vakolatli organlar bilan kelishishi lozim.

5. O'zbekiston Respublikasi Prezidentining "Qurilish sohasiga axborot-kommunikatsiya texnologiyalarini keng joriy etish chora-tadbirlari to'g'risida"gi Qarori 2019 yil 20 sentabrdagi 4464-sonli qaroriga muvofiq buyurtmach boshqa harajatlari tarkibiga qurilish qiymatidan 0,05% to'lovi "Shaffof qurilish" MAT hisobiga o'tkazilishi va SHNK 1.03.06-13 da «Davlat ekspertizasiga taqdim etiladigan shaharsozlik hujjatlarining sifati uchun javobgarlik buyurtmachiga (dastlabki ma'lumotlarni loyihalashtirish jarayonida taqdim etilgan dastlabki ma'lumotlarning ishonchiligi bo'yicha) va ishlab chiquvchiga (qabul qilingan loyiha qarorlari bo'yicha) yuklatiladi».

6. O'zbekiston Respublikasi Vazirlar Mahkamasining 2021 yil 20 maydagi "Kapital qurilish sohasida buyurtmachi xizmati faoliyatini tubdan isloh qilish chora-tadbirlari to'g'risida"gi qarorining 3-bob 7 p. 9,10,11,12 va 9-bob 4 ustunlarga muvofiq ekspertiza natijasida aniqlangan kamchiliklar va takliflarni bartaraf etilishi va sifatini nazorat qilish (boshlang'ich hujjatlarni to'g'riligini ta'minlashda) mas'uliyati

Buyurtmachiga va qabul qilingan loyiha yechimlar, smeta me'yorlariga muvofiqligi mas'uliyati Loyiha muallifiga yuklatilgan.

## 7. Xulosalar.

6.1. Ekspertiza natijalarini hisobga olgan holda «Xorazm viloyati Yangiariq tumani Egrisolma mahallasi Yangi taraqqiyot (Shahmaqom) ko'chasi ichki xo'jalik yo'lini joriy ta'mirlash» (1,246km) loyihaning smeta qismi ekspertiza natijasida aniqlangan kamchiliklar va takliflar inobatga olgan holda, buyurtmachi qabul qilgan ish hajmi va qiymatni belgilovchi parametrlarning chegaraviy harajatlarga quyidagi texnik-iqtisodiy ko'rsatkichlarga muvofiqligini tasdiqlagan taqdirda ko'rib chiqqan holda tasdiqlash uchun tavsiya etiladi:

Ko'rsatkichlar nomlanishi	O'lchov birligi	Miqdori	
		Taqdim etilgan	Tavsiya etilgan
Qurilishning QQSiz joriy narhi	ming.so'm	889 474,229	887 523,056
Qurilishning QQS bilan joriy narhi (15%)	ming.so'm	1 022 895,364	1 020 651,515
Buyurtmachi boshqa harajatlari (fakt.)	ming.so'm	54 000,000	54 000,000
Qurilishning QQS va buyurtmachi harajatlari bilan joriy narhi	ming.so'm	1 076 895,364	1 074 651,515

6.2. Ko'rsatilgan narh shartnoma tuzish uchun asos emas.

6.3. Vazirlar Mahkamasining 11.06.2003 yildagi 261-sonli, 31.01.2022 yildagi 46-sonli qarori va ShNK 4.01.16-09 ga muvofiq tanlov savdolarini o'tkazish uchun ob'ektning qiymati buyurtmachi tomonidan belgilanadi.

6.4. Buyurtmachi ekspertizaning kamchiliklar va takliflari bo'yicha tuzatilgan loyiha-smeta hujjatlarini bosh pudratchi tashkilotga o'tkazilishini ta'minlaydi.

**Bosh mutaxassis:** MATYAKUBOV SHIXNAZAR KURAMBAEVICH

## *Асосий тушунча*

---

Янгиарик тумани Эгрисолма Махалласи Янги Тараккиёт (Шашмаком) кўчаси ички хўжалик йўллари жорий таъмирлаш-1,246 км. ишчи лойиха сметаси “Янгиарик Тумани Ободонлаштириш Бошкармаси ” хатига ва 2022 йил иш режасига асосан тузилди.

Смета хужжатлари Вазирлар Маҳкамасининг 11.06.2003 й. «Марказлашган жамғармалар ҳисобидан амалга ошириладиган инвестиция лойиҳаларини тадбиқ қилишда жорий шартнома баҳоларига ўтиш тўғрисида» ги № 261 – сонли қарорига асосан Ўзбекистон Республикаси давлат архитектура қурилиш қўмитаси томонидан ишлаб чиқилган методик қўлланмалар бўйича тузилди.

Қурилиш материаллари баҳолари, машина ва механизмлар харажатлари ва иш ҳақи миқдори Буюртмачи ва Пудратчи уртасида тузилган нархлар келишув баённомасига асосан шакллантирилди.

Сметалар қурилиш ишлари ҳажми жадваллари бўйича ABC-4UZ дастури қўлланилиб ҳисобланди.

Пудрат ташкилоти қўшимча ва бошқа харажатларни ҳисобга олиш **15,51 %** қилиб қабул қилинди.

Қурилиш баҳоларининг ошиши индекси 1,0 қилиб қабул қилинди.

Тузди:



## СВОДНАЯ ТАБЛИЦА ЗАТРАТ

№	Наименование смет	Строительные материалы (тыс.сум)	Трудозатраты (тыс.сум)	Эксплуатация машин и механизмов	Прямые затраты (тыс.сум)
<i>1</i>	<i>2</i>	<i>3</i>	<i>4</i>	<i>5</i>	<i>6</i>
1	<b>ЯНГИАРИК ТУМАНИ ЭГРИСОЛМА МАХАЛЛАСИ ЯНГИ ТАРАККИЕТ (ШАШМАКОМ) КУЧАСИ ИЧКИ ХУЖАЛИК ЙУЛИНИ ЖОРИЙ ТАЪМИРЛАШ- 1,246 КМ.</b>	572961,657	6422,412	186516,755	765900,824
		<b>572 961,657</b>	<b>6 422,412</b>	<b>186 516,755</b>	<b>765 900,824</b>

Составил:



## СТАРТОВАЯ СТОИМОСТЬ СТРОИТЕЛЬСТВА

в текущих ценах по объекту:

**ЯНГИАРИК ТУМАНИ ЭГРИСОЛМА МАХАЛЛАСИ ЯНГИ ТАРАККИЕТ (ШАШМАКОМ)  
КУЧАСИ ИЧКИ ХУЖАЛИК ЙУЛИНИ ЖОРИЙ ТАЪМИРЛАШ-1,246 КМ.**

(в текущих ценах)

№№ ПП	НАИМЕНОВАНИЕ ЗАТРАТ	Цена (тыс.сум.)
1	2	3
1	Затраты на оборудование, мебель и инвентарь	0
2	Затраты на основную заработную плату	6 422,412
3	Затраты на строительные материалы, изделия и конструкции	572 961,657
4	Затраты на эксплуатацию машин и механизмов	186 516,755
	Итого:	765 900,824
5	Прочие затраты и расходы подрядчика <b>15,51%</b>	118 791,218
	Итого:	884 692,042
6	Страхование объекта 0,32%	2 831,015
	Итого:	887 523,056
7	НДС 15%	133 128,458
	Итого:	1 020 651,515
8	Затраты заказчика факт	54 000,000
9	<b>Всего по сводной смете</b>	<b>1 074 651,515</b>

ИСПОЛНИТЕЛЬ



ЗАКАЗЧИК



Наименование стройки - ЯНГИАРИК ТУМАН ИЧКИ ХУЖАЛИК ЙУЛЛАРИНИ ЖОРИЙ ТАЪМИРЛАШ

Объект номер -

### ЛОКАЛЬНАЯ РЕСУРСНАЯ СМЕТА № 1

на ЯНГИАРИК ТУМАНИ ЭГРИСОЛМА МАХАЛЛАСИ ЯНГИ ТАРАККИЕТ (ШАШМАКОМ) КУЧАСИ ИЧКИ ХУЖАЛИК ЙУЛИНИ ЖОРИЙ ТАЪМИРЛАШ-1,246 КМ.

Наименование объекта -

Основание: ДЕФФЕКТНЫЙ АКТ

Составлена В ТЕКУЩИХ ЦЕНАХ

N п.п.	Шифр номера нормативов и коды ресурсов	Наименование работ и затрат	Единица измерения	Количество	
				на единицу измерения	по проектным данным
1	2	3	4	5	6
<b><u>РАЗДЕЛ 1. УЧАСТКА ПК0+00 ДАН 4+00 ГАЧА</u></b>					
1	E2714-036-02	ВОССТАНОВЛЕНИЕ ПРОФИЛЯ ДОРОГ БЕЗ ДОБАВЛЕНИЕМ НОВОГО МАТЕРИАЛА	1000 М2	2,4800	
1.1	3	ЗАТРАТЫ ТРУДА МАШИНИСТОВ	ЧЕЛ.-Ч	14,23	35,2904
		<b>ИТОГО ОПЛАТА ТРУДА:</b>			
1.2	107	АВТОГРЕЙДЕРЫ СРЕДНЕГО ТИПА 99 (135) КВТ (Л.С.)	МАШ.-Ч	2,37	5,8776
1.3	621	КАТКИ ДОРОЖНЫЕ САМОХОДНЫЕ ГЛАДКИЕ 8 Т	МАШ.-Ч	7,25	17,98
1.4	1770	МАШИНЫ ДОРОЖНЫЕ КОМБИНИРОВАННЫЕ	МАШ.-Ч	3,42	8,4816
1.5	1834	ТРАКТОРЫ НА ГУСЕНИЧНОМ ХОДУ ПРИ РАБОТЕ НА ДРУГИХ ВИДАХ СТРОИТЕЛЬСТВА (КРОМЕ ВОДОХОЗЯЙСТВЕННОГО) ДО 59 (80) КВТ (Л.С.)	МАШ.-Ч	1,19	2,9512
1.6	3322	РЫХЛИТЕЛИ НАВЕСНЫЕ (БЕЗ ТРАКТОРА)	МАШ.-Ч	1,19	2,9512
		<b>ИТОГО ЭКСПЛУАТАЦИЯ МАШИН:</b>			



1	2	3	4	5	6
1.7	9219	ВОДА	МЗ	31	76,88
<b>ИТОГО МАТЕРИАЛОВ:</b>					
2	E2704-006-01	УСТРОЙСТВО ОСНОВАНИЙ ТОЛЩИНОЙ 15 СМ ИЗ ЩЕБНЯ ФРАКЦИИ 40-70 ММ [ПРИ УКАТКЕ КАМЕННЫХ МАТЕРИАЛОВ С ПРЕДЕЛОМ ПРОЧНОСТИ НА СЖАТИЕ СВЫШЕ 68,6 [700] ДО 98,1 [1000] МПА [КГС/СМ2]] ОДНОСЛОЙНЫХ (ГОСТ 8267)	1000М2	2,4800	
2.1	1	ЗАТРАТЫ ТРУДА РАБОЧИХ-СТРОИТЕЛЕЙ (2,5:1)	ЧЕЛ.-Ч	33	81,84
2.2	3	ЗАТРАТЫ ТРУДА МАШИНИСТОВ	ЧЕЛ.-Ч	37,37	92,6776
<b>ИТОГО ОПЛАТА ТРУДА:</b>					
2.3	107	АВТОГРЕЙДЕРЫ СРЕДНЕГО ТИПА 99 (135) КВТ (Л.С.)	МАШ.-Ч	0,36	0,8928
2.4	112	АВТОПОГРУЗЧИКИ 5 Т	МАШ.-Ч	3,98	9,8704
2.5	258	БУЛЬДОЗЕРЫ ПРИ РАБОТЕ НА ДРУГИХ ВИДАХ СТРОИТЕЛЬСТВА (КРОМЕ ВОДОХОЗЯЙСТВЕННОГО) 79 (108) КВТ (Л.С.)	МАШ.-Ч	2,35	5,828
2.6	621	КАТКИ ДОРОЖНЫЕ САМОХОДНЫЕ ГЛАДКИЕ 8 Т	МАШ.-Ч	8,51	21,1048
2.7	623	КАТКИ ДОРОЖНЫЕ САМОХОДНЫЕ ГЛАДКИЕ 13 Т	МАШ.-Ч	19	47,12
2.8	1135	МАШИНЫ ПОЛИВОМОЕЧНЫЕ 6000 Л	МАШ.-Ч	2,6	6,448
2.9	3060	РАСПРЕДЕЛИТЕЛИ КАМЕННОЙ МЕЛОЧИ	МАШ.-Ч	0,57	1,4136
<b>ИТОГО ЭКСПЛУАТАЦИЯ МАШИН:</b>					
2.10	9219	ВОДА	МЗ	30	74,4
2.11	23074	ЩЕБЕНЬ ИЗ ПРИРОДНОГО КАМНЯ ДЛЯ СТРОИТЕЛЬНЫХ РАБОТ МАРКА 800, ФРАКЦИЯ, ММ: 10-20	МЗ	15	37,2
2.12	23076	ЩЕБЕНЬ ИЗ ПРИРОДНОГО КАМНЯ ДЛЯ СТРОИТЕЛЬНЫХ РАБОТ МАРКА 800, ФРАКЦИЯ, ММ: 40-70	МЗ	189	468,72
<b>ИТОГО МАТЕРИАЛОВ:</b>					
3	E2704-006-04 К=5	ВЫЧИТАЕТСЯ ПОЗИЦИЯ: НА КАЖДЫЙ 1 СМ ИЗМЕНЕНИЯ ТОЛЩИНЫ СЛОЯ ИСКЛЮЧАТЬ К НОРМАМ С 27-04-006-1 ПО 27-04-006-3	1000М2	2,4800	
3.1	3	ЗАТРАТЫ ТРУДА МАШИНИСТОВ	ЧЕЛ.-Ч	12,55	31,124
<b>ИТОГО ОПЛАТА ТРУДА:</b>					
3.2	112	АВТОПОГРУЗЧИКИ 5 Т	МАШ.-Ч	4,15	10,292
3.3	621	КАТКИ ДОРОЖНЫЕ САМОХОДНЫЕ ГЛАДКИЕ 8 Т	МАШ.-Ч	4,3	10,664
3.4	623	КАТКИ ДОРОЖНЫЕ САМОХОДНЫЕ ГЛАДКИЕ 13 Т	МАШ.-Ч	4,1	10,168
<b>ИТОГО ЭКСПЛУАТАЦИЯ МАШИН:</b>					
3.5	23076	ЩЕБЕНЬ ИЗ ПРИРОДНОГО КАМНЯ ДЛЯ СТРОИТЕЛЬНЫХ РАБОТ МАРКА 800, ФРАКЦИЯ, ММ: 40-70	МЗ	63	156,24
<b>ИТОГО МАТЕРИАЛОВ:</b>					
4	E2706-026-01	РОЗЛИВ ВЯЖУЩИХ МАТЕРИАЛОВ	Т	1,2000	
4.1	3	ЗАТРАТЫ ТРУДА МАШИНИСТОВ	ЧЕЛ.-Ч	0,58	0,696
<b>ИТОГО ОПЛАТА ТРУДА:</b>					

1	2	3	4	5	6
4.2	108	АВТОГУДРОНАТОРЫ 3500 Л	МАШ.-Ч	0,29	0,348
		<b>ИТОГО ЭКСПЛУАТАЦИЯ МАШИН:</b>			
4.3	30118	БИТУМЫ НЕФТЯНЫЕ ДОРОЖНЫЕ ЖИДКИЕ КЛАСС МГ И СГ	Т	1,03	1,236
		<b>ИТОГО МАТЕРИАЛОВ:</b>			
5	E2713-010-01 ДОП. 9	<b>УСТРОЙСТВО ПОКРЫТИЯ ИЗ ГОРЯЧИХ ПЛОТНЫХ МЕЛКОЗЕРНИСТЫХ АСФАЛЬТОБЕТОННЫХ СМЕСЕЙ АСФАЛЬТОУКЛАДЧИКАМИ ТИПА "VOGELE" ПРИ ШИРИНЕ УКЛАДКИ ДО 6 М И ТОЛЩИНОЙ СЛОЯ 4 СМ</b>	<b>1000 М2</b>	<b>2,4000</b>	
5.1	1	ЗАТРАТЫ ТРУДА РАБОЧИХ-СТРОИТЕЛЕЙ (3,7:1)	ЧЕЛ.-Ч	16,63	39,912
5.2	3	ЗАТРАТЫ ТРУДА МАШИНИСТОВ	ЧЕЛ.-Ч	9,38	22,512
		<b>ИТОГО ОПЛАТА ТРУДА:</b>			
5.3	97	АВТОМОБИЛИ-САМОСВАЛЫ ГРУЗОПОДЪЕМНОСТЬЮ ДО 30 Т	МАШ.-Ч	1,44	3,456
5.4	464	ГУДРОНАТОРЫ РУЧНЫЕ	МАШ.-Ч	0,24	0,576
5.5	1135	МАШИНЫ ПОЛИВОМОЕЧНЫЕ 6000 Л	МАШ.-Ч	0,5	1,2
5.6	2798	РЕЗЧИКИ ШВОВ ДИСКОВЫЕ	МАШ.-Ч	0,12	0,288
5.7	3097	УКЛАДЧИКИ АСФАЛЬТОБЕТОНА ТИПА "VOGELE" С ШИРИНОЙ УКЛАДКИ ДО 6,5 М	МАШ.-Ч	1,44	3,456
5.8	3348	КАТКИ САМОХОДНЫЕ ДОРОЖНЫЕ ВИБРАЦИОННЫЕ ТИПА "ДУНАРАС", "НАММ", "ВОМАГ", 8 Т	МАШ.-Ч	3,08	7,392
5.9	3349	КАТКИ САМОХОДНЫЕ ДОРОЖНЫЕ ВИБРАЦИОННЫЕ ТИПА "ДУНАРАС", "НАММ", "ВОМАГ", 10 Т	МАШ.-Ч	1,37	3,288
5.10	3350	КАТКИ САМОХОДНЫЕ ДОРОЖНЫЕ ВИБРАЦИОННЫЕ ТИПА "ДУНАРАС", "НАММ", "ВОМАГ", 13 Т	МАШ.-Ч	1,55	3,72
		<b>ИТОГО ЭКСПЛУАТАЦИЯ МАШИН:</b>			
5.11	6087	АСФАЛЬТОБЕТОННЫЕ СМЕСИ МЕЛКОЗЕРНИСТЫЕ ТИПА Б М-2	Т	96,6	231,84
5.12	9219	ВОДА	МЗ	0,9	2,16
5.13	30118	БИТУМЫ НЕФТЯНЫЕ ДОРОЖНЫЕ ЖИДКИЕ КЛАСС МГ И СГ	Т	0,0108	0,02592
		<b>ИТОГО МАТЕРИАЛОВ:</b>			
6	E2713-011-01 ДОП. 9 К=2	<b>ПРИ ИЗМЕНЕНИИ ТОЛЩИНЫ ПОКРЫТИЯ НА 0,5 СМ ДОБАВЛЯТЬ К НОРМЕ 27-13-010-01</b>	<b>1000 М2</b>	<b>2,4000</b>	
6.1	1	ЗАТРАТЫ ТРУДА РАБОЧИХ-СТРОИТЕЛЕЙ (2,7:1)	ЧЕЛ.-Ч	1,16	2,784
6.2	3	ЗАТРАТЫ ТРУДА МАШИНИСТОВ	ЧЕЛ.-Ч	0,72	1,728
		<b>ИТОГО ОПЛАТА ТРУДА:</b>			
6.3	97	АВТОМОБИЛИ-САМОСВАЛЫ ГРУЗОПОДЪЕМНОСТЬЮ ДО 30 Т	МАШ.-Ч	0,36	0,864
6.4	464	ГУДРОНАТОРЫ РУЧНЫЕ	МАШ.-Ч	0,06	0,144
6.5	2798	РЕЗЧИКИ ШВОВ ДИСКОВЫЕ	МАШ.-Ч	0,03	0,072
6.6	3097	УКЛАДЧИКИ АСФАЛЬТОБЕТОНА ТИПА "VOGELE" С ШИРИНОЙ УКЛАДКИ ДО 6,5 М	МАШ.-Ч	0,36	0,864
		<b>ИТОГО ЭКСПЛУАТАЦИЯ МАШИН:</b>			

1	2	3	4	5	6
6.7	6087	АСФАЛЬТОБЕТОННЫЕ СМЕСИ МЕЛКОЗЕРНИСТЫЕ ТИПА Б М-2	Т	24,22	58,128
6.8	30118	БИТУМЫ НЕФТЯНЫЕ ДОРОЖНЫЕ ЖИДКИЕ КЛАСС МГ И СГ	Т	0,0028	0,00672
<b>ИТОГО МАТЕРИАЛОВ:</b>					
<b>7</b>	<b>E2708-001-11</b>	<b>УКРЕПЛЕНИЕ ОБОЧИН ЩЕБНЕМ СМЕСЬЮ ТОЛЩИНОЙ 5 СМ</b>	<b>1000М2</b>	<b>0,3940</b>	
7.1	1	ЗАТРАТЫ ТРУДА РАБОЧИХ-СТРОИТЕЛЕЙ (2,5:1)	ЧЕЛ.-Ч	15,85	6,2449
7.2	3	ЗАТРАТЫ ТРУДА МАШИНИСТОВ	ЧЕЛ.-Ч	11,635	4,58419
<b>ИТОГО ОПЛАТА ТРУДА:</b>					
7.3	107	АВТОГРЕЙДЕРЫ СРЕДНЕГО ТИПА 99 (135) КВТ (Л.С.)	МАШ.-Ч	1,79	0,70526
7.4	112	АВТОПОГРУЗЧИКИ 5 Т	МАШ.-Ч	4,09	1,61146
7.5	1014	КАТКИ ДОРОЖНЫЕ САМОХОДНЫЕ ВИБРАЦИОННЫЕ, МАССА БОЛЕЕ 8 Т	МАШ.-Ч	5,3	2,0882
7.6	1135	МАШИНЫ ПОЛИВОМОЕЧНЫЕ 6000 Л	МАШ.-Ч	0,45	0,1773
<b>ИТОГО ЭКСПЛУАТАЦИЯ МАШИН:</b>					
7.7	9219	ВОДА	М3	10	3,94
7.8	23075	ЩЕБЕНЬ ИЗ ПРИРОДНОГО КАМНЯ ДЛЯ СТРОИТЕЛЬНЫХ РАБОТ МАРКА 800, ФРАКЦИЯ, ММ: 20-40	М3	62	24,428
<b>ИТОГО МАТЕРИАЛОВ:</b>					
<b>ИТОГО ПРЯМЫЕ ЗАТРАТЫ ПО РАЗДЕЛУ 1</b>			<b>СУМ</b>		
<b>РАЗДЕЛ 2. УЧАСТКА ПК4+00 ДАН 5+55 ГАЧА</b>					
<b>8</b>	<b>E2708-001-11</b>	<b>УКРЕПЛЕНИЕ ОБОЧИН ЩЕБНЕМ СМЕСЬЮ ТОЛЩИНОЙ 5 СМ</b>	<b>1000М2</b>	<b>0,1550</b>	
8.1	1	ЗАТРАТЫ ТРУДА РАБОЧИХ-СТРОИТЕЛЕЙ (2,5:1)	ЧЕЛ.-Ч	15,85	2,45675
8.2	3	ЗАТРАТЫ ТРУДА МАШИНИСТОВ	ЧЕЛ.-Ч	11,635	1,80343
<b>ИТОГО ОПЛАТА ТРУДА:</b>					
8.3	107	АВТОГРЕЙДЕРЫ СРЕДНЕГО ТИПА 99 (135) КВТ (Л.С.)	МАШ.-Ч	1,79	0,27745
8.4	112	АВТОПОГРУЗЧИКИ 5 Т	МАШ.-Ч	4,09	0,63395
8.5	1014	КАТКИ ДОРОЖНЫЕ САМОХОДНЫЕ ВИБРАЦИОННЫЕ, МАССА БОЛЕЕ 8 Т	МАШ.-Ч	5,3	0,8215
8.6	1135	МАШИНЫ ПОЛИВОМОЕЧНЫЕ 6000 Л	МАШ.-Ч	0,45	0,06975
<b>ИТОГО ЭКСПЛУАТАЦИЯ МАШИН:</b>					
8.7	9219	ВОДА	М3	10	1,55
8.8	23075	ЩЕБЕНЬ ИЗ ПРИРОДНОГО КАМНЯ ДЛЯ СТРОИТЕЛЬНЫХ РАБОТ МАРКА 800, ФРАКЦИЯ, ММ: 20-40	М3	62	9,61
<b>ИТОГО МАТЕРИАЛОВ:</b>					
<b>ИТОГО ПРЯМЫЕ ЗАТРАТЫ ПО РАЗДЕЛУ 2</b>			<b>СУМ</b>		
<b>РАЗДЕЛ 3. УЧАСТКА ПК5+55 ДАН 12+46 ГАЧА</b>					

1	2	3	4	5	6
9	E2714-036-02	ВОССТАНОВЛЕНИЕ ПРОФИЛЯ ДОРОГ БЕЗ ДОБАВЛЕНИЕМ НОВОГО МАТЕРИАЛА	1000 М2	4,2840	
9.1	3	ЗАТРАТЫ ТРУДА МАШИНИСТОВ	ЧЕЛ.-Ч	14,23	60,961
		<b>ИТОГО ОПЛАТА ТРУДА:</b>			
9.2	107	АВТОГРЕЙДЕРЫ СРЕДНЕГО ТИПА 99 (135) КВТ (Л.С.)	МАШ.-Ч	2,37	10,153
9.3	621	КАТКИ ДОРОЖНЫЕ САМОХОДНЫЕ ГЛАДКИЕ 8 Т	МАШ.-Ч	7,25	31,059
9.4	1770	МАШИНЫ ДОРОЖНЫЕ КОМБИНИРОВАННЫЕ	МАШ.-Ч	3,42	14,651
9.5	1834	ТРАКТОРЫ НА ГУСЕНИЧНОМ ХОДУ ПРИ РАБОТЕ НА ДРУГИХ ВИДАХ СТРОИТЕЛЬСТВА (КРОМЕ ВОДОХОЗЯЙСТВЕННОГО) ДО 59 (80) КВТ (Л.С.)	МАШ.-Ч	1,19	5,09796
9.6	3322	РЫХЛИТЕЛИ НАВЕСНЫЕ (БЕЗ ТРАКТОРА)	МАШ.-Ч.	1,19	5,09796
		<b>ИТОГО ЭКСПЛУАТАЦИЯ МАШИН:</b>			
9.7	9219	ВОДА	М3	31	132,804
		<b>ИТОГО МАТЕРИАЛОВ:</b>			
10	E2704-006-01	УСТРОЙСТВО ОСНОВАНИЙ ТОЛЩИНОЙ 15 СМ ИЗ ЩЕБНЯ ФРАКЦИИ 40-70 ММ [ПРИ УКАТКЕ КАМЕННЫХ МАТЕРИАЛОВ С ПРЕДЕЛОМ ПРОЧНОСТИ НА СЖАТИЕ СВЫШЕ 68,6 [700] ДО 98,1 [1000] МПА [КГС/СМ2]] ОДНОСЛОЙНЫХ (ГОСТ 8267)	1000М2	4,2840	
10.1	1	ЗАТРАТЫ ТРУДА РАБОЧИХ-СТРОИТЕЛЕЙ (2,5:1)	ЧЕЛ.-Ч	33	141,372
10.2	3	ЗАТРАТЫ ТРУДА МАШИНИСТОВ	ЧЕЛ.-Ч	37,37	160,093
		<b>ИТОГО ОПЛАТА ТРУДА:</b>			
10.3	107	АВТОГРЕЙДЕРЫ СРЕДНЕГО ТИПА 99 (135) КВТ (Л.С.)	МАШ.-Ч	0,36	1,54224
10.4	112	АВТОПОГРУЗЧИКИ 5 Т	МАШ.-Ч	3,98	17,05
10.5	258	БУЛЬДОЗЕРЫ ПРИ РАБОТЕ НА ДРУГИХ ВИДАХ СТРОИТЕЛЬСТВА (КРОМЕ ВОДОХОЗЯЙСТВЕННОГО) 79 (108) КВТ (Л.С.)	МАШ.-Ч	2,35	10,0674
10.6	621	КАТКИ ДОРОЖНЫЕ САМОХОДНЫЕ ГЛАДКИЕ 8 Т	МАШ.-Ч	8,51	36,457
10.7	623	КАТКИ ДОРОЖНЫЕ САМОХОДНЫЕ ГЛАДКИЕ 13 Т	МАШ.-Ч	19	81,396
10.8	1135	МАШИНЫ ПОЛИВОМОЕЧНЫЕ 6000 Л	МАШ.-Ч	2,6	11,1384
10.9	3060	РАСПРЕДЕЛИТЕЛИ КАМЕННОЙ МЕЛОЧИ	МАШ.-Ч	0,57	2,44188
		<b>ИТОГО ЭКСПЛУАТАЦИЯ МАШИН:</b>			
10.10	9219	ВОДА	М3	30	128,52
10.11	23074	ЩЕБЕНЬ ИЗ ПРИРОДНОГО КАМНЯ ДЛЯ СТРОИТЕЛЬНЫХ РАБОТ МАРКА 800, ФРАКЦИЯ, ММ: 10-20	М3	15	64,26
10.12	23076	ЩЕБЕНЬ ИЗ ПРИРОДНОГО КАМНЯ ДЛЯ СТРОИТЕЛЬНЫХ РАБОТ МАРКА 800, ФРАКЦИЯ, ММ: 40-70	М3	189	809,676
		<b>ИТОГО МАТЕРИАЛОВ:</b>			
11	E2704-006-04 К=5	ВЫЧИТАЕТСЯ ПОЗИЦИЯ: НА КАЖДЫЙ 1 СМ ИЗМЕНЕНИЯ ТОЛЩИНЫ СЛОЯ ИСКЛЮЧАТЬ К НОРМАМ С 27-04-006-1 ПО 27-04-006-3	1000М2	4,2840	

1	2	3	4	5	6
11.1	3	ЗАТРАТЫ ТРУДА МАШИНИСТОВ	ЧЕЛ.-Ч	12,55	53,7642
		<b>ИТОГО ОПЛАТА ТРУДА:</b>			
11.2	112	АВТОПОГРУЗЧИКИ 5 Т	МАШ.-Ч	4,15	17,7786
11.3	621	КАТКИ ДОРОЖНЫЕ САМОХОДНЫЕ ГЛАДКИЕ 8 Т	МАШ.-Ч	4,3	18,4212
11.4	623	КАТКИ ДОРОЖНЫЕ САМОХОДНЫЕ ГЛАДКИЕ 13 Т	МАШ.-Ч	4,1	17,5644
		<b>ИТОГО ЭКСПЛУАТАЦИЯ МАШИН:</b>			
11.5	23076	ЩЕБЕНЬ ИЗ ПРИРОДНОГО КАМНЯ ДЛЯ СТРОИТЕЛЬНЫХ РАБОТ МАРКА 800, ФРАКЦИЯ, ММ: 40-70	МЗ	63	269,892
		<b>ИТОГО МАТЕРИАЛОВ:</b>			
<b>12</b>	<b>E2706-026-01</b>	<b>РОЗЛИВ ВЯЖУЩИХ МАТЕРИАЛОВ</b>	<b>Т</b>	<b>2,0730</b>	
12.1	3	ЗАТРАТЫ ТРУДА МАШИНИСТОВ	ЧЕЛ.-Ч	0,58	1,20234
		<b>ИТОГО ОПЛАТА ТРУДА:</b>			
12.2	108	АВТОГУДРОНАТОРЫ 3500 Л	МАШ.-Ч	0,29	0,60117
		<b>ИТОГО ЭКСПЛУАТАЦИЯ МАШИН:</b>			
12.3	30118	БИТУМЫ НЕФТЯНЫЕ ДОРОЖНЫЕ ЖИДКИЕ КЛАСС МГ И СГ	Т	1,03	2,13519
		<b>ИТОГО МАТЕРИАЛОВ:</b>			
<b>13</b>	<b>E2713-010-01 ДОП. 9</b>	<b>УСТРОЙСТВО ПОКРЫТИЯ ИЗ ГОРЯЧИХ ПЛОТНЫХ МЕЛКОЗЕРНИСТЫХ АСФАЛЬТОБЕТОННЫХ СМЕСЕЙ АСФАЛЬТОУКЛАДЧИКАМИ ТИПА "VOEGELE" ПРИ ШИРИНЕ УКЛАДКИ ДО 6 М И ТОЛЩИНОЙ СЛОЯ 4 СМ</b>	<b>1000 М2</b>	<b>4,1460</b>	
13.1	1	ЗАТРАТЫ ТРУДА РАБОЧИХ-СТРОИТЕЛЕЙ (3,7:1)	ЧЕЛ.-Ч	16,63	68,948
13.2	3	ЗАТРАТЫ ТРУДА МАШИНИСТОВ	ЧЕЛ.-Ч	9,38	38,889
		<b>ИТОГО ОПЛАТА ТРУДА:</b>			
13.3	97	АВТОМОБИЛИ-САМОСВАЛЫ ГРУЗОПОДЪЕМНОСТЬЮ ДО 30 Т	МАШ.-Ч	1,44	5,97024
13.4	464	ГУДРОНАТОРЫ РУЧНЫЕ	МАШ.-Ч	0,24	0,99504
13.5	1135	МАШИНЫ ПОЛИВОМОЕЧНЫЕ 6000 Л	МАШ.-Ч	0,5	2,073
13.6	2798	РЕЗЧИКИ ШВОВ ДИСКОВЫЕ	МАШ.-Ч	0,12	0,49752
13.7	3097	УКЛАДЧИКИ АСФАЛЬТОБЕТОНА ТИПА "VOEGELE" С ШИРИНОЙ УКЛАДКИ ДО 6,5 М	МАШ.-Ч	1,44	5,97024
13.8	3348	КАТКИ САМОХОДНЫЕ ДОРОЖНЫЕ ВИБРАЦИОННЫЕ ТИПА "DYNARAC", "НАММ", "ВОМАГ", 8 Т	МАШ.-Ч	3,08	12,77
13.9	3349	КАТКИ САМОХОДНЫЕ ДОРОЖНЫЕ ВИБРАЦИОННЫЕ ТИПА "DYNARAC", "НАММ", "ВОМАГ", 10 Т	МАШ.-Ч	1,37	5,68002
13.10	3350	КАТКИ САМОХОДНЫЕ ДОРОЖНЫЕ ВИБРАЦИОННЫЕ ТИПА "DYNARAC", "НАММ", "ВОМАГ", 13 Т	МАШ.-Ч	1,55	6,4263
		<b>ИТОГО ЭКСПЛУАТАЦИЯ МАШИН:</b>			
13.11	6087	АСФАЛЬТОБЕТОННЫЕ СМЕСИ МЕЛКОЗЕРНИСТЫЕ ТИПА Б М-2	Т	96,6	400,504
13.12	9219	ВОДА	МЗ	0,9	3,7314
13.13	30118	БИТУМЫ НЕФТЯНЫЕ ДОРОЖНЫЕ ЖИДКИЕ КЛАСС МГ И СГ	Т	0,0108	0,044777

1	2	3	4	5	6
		<b>ИТОГО МАТЕРИАЛОВ:</b>			
14	E2713-011-01 ДОП. 9 К=2	ПРИ ИЗМЕНЕНИИ ТОЛЩИНЫ ПОКРЫТИЯ НА 0,5 СМ ДОБАВЛЯТЬ К НОРМЕ 27-13-010-01	1000 М2	4,1460	
14.1	1	ЗАТРАТЫ ТРУДА РАБОЧИХ-СТРОИТЕЛЕЙ (2,7:1)	ЧЕЛ.-Ч	1,16	4,80936
14.2	3	ЗАТРАТЫ ТРУДА МАШИНИСТОВ	ЧЕЛ.-Ч	0,72	2,98512
		<b>ИТОГО ОПЛАТА ТРУДА:</b>			
14.3	97	АВТОМОБИЛИ-САМОСВАЛЫ ГРУЗОПОДЪЕМНОСТЬЮ ДО 30 Т	МАШ.-Ч	0,36	1,49256
14.4	464	ГУДРОНАТОРЫ РУЧНЫЕ	МАШ.-Ч	0,06	0,24876
14.5	2798	РЕЗЧИКИ ШВОВ ДИСКОВЫЕ	МАШ.-Ч	0,03	0,12438
14.6	3097	УКЛАДЧИКИ АСФАЛЬТОБЕТОНА ТИПА "VOGELE" С ШИРИНОЙ УКЛАДКИ ДО 6,5 М	МАШ.-Ч	0,36	1,49256
		<b>ИТОГО ЭКСПЛУАТАЦИЯ МАШИН:</b>			
14.7	6087	АСФАЛЬТОБЕТОННЫЕ СМЕСИ МЕЛКОЗЕРНИСТЫЕ ТИПА Б М-2	Т	24,22	100,416
14.8	30118	БИТУМЫ НЕФТЯНЫЕ ДОРОЖНЫЕ ЖИДКИЕ КЛАСС МГ И СГ	Т	0,0028	0,011609
		<b>ИТОГО МАТЕРИАЛОВ:</b>			
15	E2708-001-11	УКРЕПЛЕНИЕ ОБОЧИН ЩЕБНЕМ СМЕСЬЮ ТОЛЩИНОЙ 5 СМ	1000М2	0,6910	
15.1	1	ЗАТРАТЫ ТРУДА РАБОЧИХ-СТРОИТЕЛЕЙ (2,5:1)	ЧЕЛ.-Ч	15,85	10,952
15.2	3	ЗАТРАТЫ ТРУДА МАШИНИСТОВ	ЧЕЛ.-Ч	11,635	8,03979
		<b>ИТОГО ОПЛАТА ТРУДА:</b>			
15.3	107	АВТОГРЕЙДЕРЫ СРЕДНЕГО ТИПА 99 (135) КВТ (Л.С.)	МАШ.-Ч	1,79	1,23689
15.4	112	АВТОПОГРУЗЧИКИ 5 Т	МАШ.-Ч	4,09	2,82619
15.5	1014	КАТКИ ДОРОЖНЫЕ САМОХОДНЫЕ ВИБРАЦИОННЫЕ, МАССА БОЛЕЕ 8 Т	МАШ.-Ч	5,3	3,6623
15.6	1135	МАШИНЫ ПОЛИВОМОЕЧНЫЕ 6000 Л	МАШ.-Ч	0,45	0,31095
		<b>ИТОГО ЭКСПЛУАТАЦИЯ МАШИН:</b>			
15.7	9219	ВОДА	М3	10	6,91
15.8	23075	ЩЕБЕНЬ ИЗ ПРИРОДНОГО КАМНЯ ДЛЯ СТРОИТЕЛЬНЫХ РАБОТ МАРКА 800, ФРАКЦИЯ, ММ: 20-40	М3	62	42,842
		<b>ИТОГО МАТЕРИАЛОВ:</b>			
<b>ИТОГО ПРЯМЫЕ ЗАТРАТЫ ПО РАЗДЕЛУ 3</b>			СУМ		
<b>РАЗДЕЛ 4. ТУТАШМАЛАР (ЧАП ТОМОН)</b>					
16	E2714-036-02	ВОССТАНОВЛЕНИЕ ПРОФИЛЯ ДОРОГ БЕЗ ДОБАВЛЕНИЕМ НОВОГО МАТЕРИАЛА	1000 М2	0,1710	
16.1	3	ЗАТРАТЫ ТРУДА МАШИНИСТОВ	ЧЕЛ.-Ч	14,23	2,43333
		<b>ИТОГО ОПЛАТА ТРУДА:</b>			
16.2	107	АВТОГРЕЙДЕРЫ СРЕДНЕГО ТИПА 99 (135) КВТ (Л.С.)	МАШ.-Ч	2,37	0,40527
16.3	621	КАТКИ ДОРОЖНЫЕ САМОХОДНЫЕ ГЛАДКИЕ 8 Т	МАШ.-Ч	7,25	1,23975
16.4	1770	МАШИНЫ ДОРОЖНЫЕ КОМБИНИРОВАННЫЕ	МАШ.-Ч	3,42	0,58482

1	2	3	4	5	6
16.5	1834	ТРАКТОРЫ НА ГУСЕНИЧНОМ ХОДУ ПРИ РАБОТЕ НА ДРУГИХ ВИДАХ СТРОИТЕЛЬСТВА (КРОМЕ ВОДОХОЗЯЙСТВЕННОГО) ДО 59 (80) КВТ (Л.С.)	МАШ.-Ч	1,19	0,20349
16.6	3322	РЫХЛИТЕЛИ НАВЕСНЫЕ (БЕЗ ТРАКТОРА)	МАШ.-Ч.	1,19	0,20349
<b>ИТОГО ЭКСПЛУАТАЦИЯ МАШИН:</b>					
16.7	9219	ВОДА	МЗ	31	5,301
<b>ИТОГО МАТЕРИАЛОВ:</b>					
17	E2704-006-01	УСТРОЙСТВО ОСНОВАНИЙ ТОЛЩИНОЙ 15 СМ ИЗ ЩЕБНЯ ФРАКЦИИ 40-70 ММ [ПРИ УКАТКЕ КАМЕННЫХ МАТЕРИАЛОВ С ПРЕДЕЛОМ ПРОЧНОСТИ НА СЖАТИЕ СВЫШЕ 68,6 [700] ДО 98,1 [1000] МПА [КГС/СМ2]] ОДНОСЛОЙНЫХ (ГОСТ 8267)	1000М2	0,1710	
17.1	1	ЗАТРАТЫ ТРУДА РАБОЧИХ-СТРОИТЕЛЕЙ (2,5:1)	ЧЕЛ.-Ч	33	5,643
17.2	3	ЗАТРАТЫ ТРУДА МАШИНИСТОВ	ЧЕЛ.-Ч	37,37	6,39027
<b>ИТОГО ОПЛАТА ТРУДА:</b>					
17.3	107	АВТОГРЕЙДЕРЫ СРЕДНЕГО ТИПА 99 (135) КВТ (Л.С.)	МАШ.-Ч	0,36	0,06156
17.4	112	АВТОПОГРУЗЧИКИ 5 Т	МАШ.-Ч	3,98	0,68058
17.5	258	БУЛЬДОЗЕРЫ ПРИ РАБОТЕ НА ДРУГИХ ВИДАХ СТРОИТЕЛЬСТВА (КРОМЕ ВОДОХОЗЯЙСТВЕННОГО) 79 (108) КВТ (Л.С.)	МАШ.-Ч	2,35	0,40185
17.6	621	КАТКИ ДОРОЖНЫЕ САМОХОДНЫЕ ГЛАДКИЕ 8 Т	МАШ.-Ч	8,51	1,45521
17.7	623	КАТКИ ДОРОЖНЫЕ САМОХОДНЫЕ ГЛАДКИЕ 13 Т	МАШ.-Ч	19	3,249
17.8	1135	МАШИНЫ ПОЛИВОМОЕЧНЫЕ 6000 Л	МАШ.-Ч	2,6	0,4446
17.9	3060	РАСПРЕДЕЛИТЕЛИ КАМЕННОЙ МЕЛОЧИ	МАШ.-Ч	0,57	0,09747
<b>ИТОГО ЭКСПЛУАТАЦИЯ МАШИН:</b>					
17.10	9219	ВОДА	МЗ	30	5,13
17.11	23074	ЩЕБЕНЬ ИЗ ПРИРОДНОГО КАМНЯ ДЛЯ СТРОИТЕЛЬНЫХ РАБОТ МАРКА 800, ФРАКЦИЯ, ММ: 10-20	МЗ	15	2,565
17.12	23076	ЩЕБЕНЬ ИЗ ПРИРОДНОГО КАМНЯ ДЛЯ СТРОИТЕЛЬНЫХ РАБОТ МАРКА 800, ФРАКЦИЯ, ММ: 40-70	МЗ	189	32,319
<b>ИТОГО МАТЕРИАЛОВ:</b>					
18	E2704-006-04 K=5	ВЫЧИТАЕТСЯ ПОЗИЦИЯ: НА КАЖДЫЙ 1 СМ ИЗМЕНЕНИЯ ТОЛЩИНЫ СЛОЯ ИСКЛЮЧАТЬ К НОРМАМ С 27-04-006-1 ПО 27-04-006-3	1000М2	0,1710	
18.1	3	ЗАТРАТЫ ТРУДА МАШИНИСТОВ	ЧЕЛ.-Ч	12,55	2,14605
<b>ИТОГО ОПЛАТА ТРУДА:</b>					
18.2	112	АВТОПОГРУЗЧИКИ 5 Т	МАШ.-Ч	4,15	0,70965
18.3	621	КАТКИ ДОРОЖНЫЕ САМОХОДНЫЕ ГЛАДКИЕ 8 Т	МАШ.-Ч	4,3	0,7353
18.4	623	КАТКИ ДОРОЖНЫЕ САМОХОДНЫЕ ГЛАДКИЕ 13 Т	МАШ.-Ч	4,1	0,7011
<b>ИТОГО ЭКСПЛУАТАЦИЯ МАШИН:</b>					

1	2	3	4	5	6
18.5	23076	ЩЕБЕНЬ ИЗ ПРИРОДНОГО КАМНЯ ДЛЯ СТРОИТЕЛЬНЫХ РАБОТ МАРКА 800, ФРАКЦИЯ, ММ: 40-70	МЗ	63	10,773
		<b>ИТОГО МАТЕРИАЛОВ:</b>			
<b>19</b>	<b>E2706-026-01</b>	<b>РОЗЛИВ ВЯЖУЩИХ МАТЕРИАЛОВ</b>	<b>Т</b>	<b>0,0830</b>	
19.1	3	ЗАТРАТЫ ТРУДА МАШИНИСТОВ	ЧЕЛ.-Ч	0,58	0,04814
		<b>ИТОГО ОПЛАТА ТРУДА:</b>			
19.2	108	АВТОГУДРОНАТОРЫ 3500 Л	МАШ.-Ч	0,29	0,02407
		<b>ИТОГО ЭКСПЛУАТАЦИЯ МАШИН:</b>			
19.3	30118	БИТУМЫ НЕФТЯНЫЕ ДОРОЖНЫЕ ЖИДКИЕ КЛАСС МГ И СГ	Т	1,03	0,08549
		<b>ИТОГО МАТЕРИАЛОВ:</b>			
<b>20</b>	<b>E2713-010-01 ДОП. 9</b>	<b>УСТРОЙСТВО ПОКРЫТИЯ ИЗ ГОРЯЧИХ ПЛОТНЫХ МЕЛКОЗЕРНИСТЫХ АСФАЛЬТОБЕТОННЫХ СМЕСЕЙ АСФАЛЬТОУКЛАДЧИКАМИ ТИПА "VOEGELE" ПРИ ШИРИНЕ УКЛАДКИ ДО 6 М И ТОЛЩИНОЙ СЛОЯ 4 СМ</b>	<b>1000 М2</b>	<b>0,1650</b>	
20.1	1	ЗАТРАТЫ ТРУДА РАБОЧИХ-СТРОИТЕЛЕЙ (3,7:1)	ЧЕЛ.-Ч	16,63	2,74395
20.2	3	ЗАТРАТЫ ТРУДА МАШИНИСТОВ	ЧЕЛ.-Ч	9,38	1,5477
		<b>ИТОГО ОПЛАТА ТРУДА:</b>			
20.3	97	АВТОМОБИЛИ-САМОСВАЛЫ ГРУЗОПОДЪЕМНОСТЬЮ ДО 30 Т	МАШ.-Ч	1,44	0,2376
20.4	464	ГУДРОНАТОРЫ РУЧНЫЕ	МАШ.-Ч	0,24	0,0396
20.5	1135	МАШИНЫ ПОЛИВОМОЕЧНЫЕ 6000 Л	МАШ.-Ч	0,5	0,0825
20.6	2798	РЕЗЧИКИ ШВОВ ДИСКОВЫЕ	МАШ.-Ч	0,12	0,0198
20.7	3097	УКЛАДЧИКИ АСФАЛЬТОБЕТОНА ТИПА "VOEGELE" С ШИРИНОЙ УКЛАДКИ ДО 6,5 М	МАШ.-Ч	1,44	0,2376
20.8	3348	КАТКИ САМОХОДНЫЕ ДОРОЖНЫЕ ВИБРАЦИОННЫЕ ТИПА "ДУНАРАС", "НАММ", "ВОМАГ", 8 Т	МАШ.-Ч	3,08	0,5082
20.9	3349	КАТКИ САМОХОДНЫЕ ДОРОЖНЫЕ ВИБРАЦИОННЫЕ ТИПА "ДУНАРАС", "НАММ", "ВОМАГ", 10 Т	МАШ.-Ч	1,37	0,22605
20.10	3350	КАТКИ САМОХОДНЫЕ ДОРОЖНЫЕ ВИБРАЦИОННЫЕ ТИПА "ДУНАРАС", "НАММ", "ВОМАГ", 13 Т	МАШ.-Ч	1,55	0,25575
		<b>ИТОГО ЭКСПЛУАТАЦИЯ МАШИН:</b>			
20.11	6087	АСФАЛЬТОБЕТОННЫЕ СМЕСИ МЕЛКОЗЕРНИСТЫЕ ТИПА Б М-2	Т	96,6	15,939
20.12	9219	ВОДА	МЗ	0,9	0,1485
20.13	30118	БИТУМЫ НЕФТЯНЫЕ ДОРОЖНЫЕ ЖИДКИЕ КЛАСС МГ И СГ	Т	0,0108	0,001782
		<b>ИТОГО МАТЕРИАЛОВ:</b>			
<b>21</b>	<b>E2713-011-01 ДОП. 9 К=2</b>	<b>ПРИ ИЗМЕНЕНИИ ТОЛЩИНЫ ПОКРЫТИЯ НА 0,5 СМ ДОБАВЛЯТЬ К НОРМЕ 27-13-010-01</b>	<b>1000 М2</b>	<b>0,1650</b>	
21.1	1	ЗАТРАТЫ ТРУДА РАБОЧИХ-СТРОИТЕЛЕЙ (2,7:1)	ЧЕЛ.-Ч	1,16	0,1914
21.2	3	ЗАТРАТЫ ТРУДА МАШИНИСТОВ	ЧЕЛ.-Ч	0,72	0,1188
		<b>ИТОГО ОПЛАТА ТРУДА:</b>			



1	2	3	4	5	6
21.3	97	АВТОМОБИЛИ-САМОСВАЛЫ ГРУЗОПОДЪЕМНОСТЬЮ ДО 30 Т	МАШ.-Ч	0,36	0,0594
21.4	464	ГУДРОНАТОРЫ РУЧНЫЕ	МАШ.-Ч	0,06	0,0099
21.5	2798	РЕЗЧИКИ ШВОВ ДИСКОВЫЕ	МАШ.-Ч	0,03	0,00495
21.6	3097	УКЛАДЧИКИ АСФАЛЬТОБЕТОНА ТИПА "VOGELE" С ШИРИНОЙ УКЛАДКИ ДО 6,5 М	МАШ.-Ч	0,36	0,0594
<b>ИТОГО ЭКСПЛУАТАЦИЯ МАШИН:</b>					
21.7	6087	АСФАЛЬТОБЕТОННЫЕ СМЕСИ МЕЛКОЗЕРНИСТЫЕ ТИПА Б М-2	Т	24,22	3,9963
21.8	30118	БИТУМЫ НЕФТЯНЫЕ ДОРОЖНЫЕ ЖИДКИЕ КЛАСС МГ И СГ	Т	0,0028	0,000462
<b>ИТОГО МАТЕРИАЛОВ:</b>					
<b>22</b>	<b>E2708-001-11</b>	<b>УКРЕПЛЕНИЕ ОБОЧИН ЩЕБНЕМ СМЕСЬЮ ТОЛЩИНОЙ 5 СМ</b>	<b>1000М2</b>	<b>0,0450</b>	
22.1	1	ЗАТРАТЫ ТРУДА РАБОЧИХ-СТРОИТЕЛЕЙ (2,5:1)	ЧЕЛ.-Ч	15,85	0,71325
22.2	3	ЗАТРАТЫ ТРУДА МАШИНИСТОВ	ЧЕЛ.-Ч	11,635	0,523575
<b>ИТОГО ОПЛАТА ТРУДА:</b>					
22.3	107	АВТОГРЕЙДЕРЫ СРЕДНЕГО ТИПА 99 (135) КВТ (Л.С.)	МАШ.-Ч	1,79	0,08055
22.4	112	АВТОПОГРУЗЧИКИ 5 Т	МАШ.-Ч	4,09	0,18405
22.5	1014	КАТКИ ДОРОЖНЫЕ САМОХОДНЫЕ ВИБРАЦИОННЫЕ, МАССА БОЛЕЕ 8 Т	МАШ.-Ч	5,3	0,2385
22.6	1135	МАШИНЫ ПОЛИВОМОЕЧНЫЕ 6000 Л	МАШ.-Ч	0,45	0,02025
<b>ИТОГО ЭКСПЛУАТАЦИЯ МАШИН:</b>					
22.7	9219	ВОДА	МЗ	10	0,45
22.8	23075	ЩЕБЕНЬ ИЗ ПРИРОДНОГО КАМНЯ ДЛЯ СТРОИТЕЛЬНЫХ РАБОТ МАРКА 800, ФРАКЦИЯ, ММ: 20-40	МЗ	62	2,79
<b>ИТОГО МАТЕРИАЛОВ:</b>					
<b>23</b>	<b>E0102-027-02</b>	<b>ПЛАНИРОВКА ПЛОЩАДЕЙ МЕХАНИЗИРОВАННЫМ СПОСОБОМ(УСТРОЙСТВО КОРЫТО И ПЛАНИРОВКА ОБОЧИН), ГРУППА ГРУНТОВ 2</b>	<b>1000М2</b>	<b>0,0920</b>	
23.1	3	ЗАТРАТЫ ТРУДА МАШИНИСТОВ	ЧЕЛ.-Ч	1,1	0,1012
<b>ИТОГО ОПЛАТА ТРУДА:</b>					
23.2	107	АВТОГРЕЙДЕРЫ СРЕДНЕГО ТИПА 99 (135) КВТ (Л.С.)	МАШ.-Ч	0,43	0,03956
23.3	258	БУЛЬДОЗЕРЫ ПРИ РАБОТЕ НА ДРУГИХ ВИДАХ СТРОИТЕЛЬСТВА (КРОМЕ ВОДОХОЗЯЙСТВЕННОГО) 79 (108) КВТ (Л.С.)	МАШ.-Ч	0,67	0,06164
<b>ИТОГО ЭКСПЛУАТАЦИЯ МАШИН:</b>					
<b>24</b>	<b>E2704-006-01</b>	<b>УСТРОЙСТВО ОСНОВАНИЙ ТОЛЩИНОЙ 15 СМ ИЗ ЩЕБНЯ ФРАКЦИИ 40-70 ММ [ПРИ УКАТКЕ КАМЕННЫХ МАТЕРИАЛОВ С ПРЕДЕЛОМ ПРОЧНОСТИ НА СЖАТИЕ СВЫШЕ 68,6 [700] ДО 98,1 [1000] МПА [КГС/СМ2]] ОДНОСЛОЙНЫХ (ГОСТ 8267)</b>	<b>1000М2</b>	<b>0,0860</b>	
24.1	1	ЗАТРАТЫ ТРУДА РАБОЧИХ-СТРОИТЕЛЕЙ (2,5:1)	ЧЕЛ.-Ч	33	2,838
24.2	3	ЗАТРАТЫ ТРУДА МАШИНИСТОВ	ЧЕЛ.-Ч	37,37	3,21382
<b>ИТОГО ОПЛАТА ТРУДА:</b>					

1	2	3	4	5	6
24.3	107	АВТОГРЕЙДЕРЫ СРЕДНЕГО ТИПА 99 (135) КВТ (Л.С.)	МАШ.-Ч	0,36	0,03096
24.4	112	АВТОПОГРУЗЧИКИ 5 Т	МАШ.-Ч	3,98	0,34228
24.5	258	БУЛЬДОЗЕРЫ ПРИ РАБОТЕ НА ДРУГИХ ВИДАХ СТРОИТЕЛЬСТВА (КРОМЕ ВОДОХОЗЯЙСТВЕННОГО) 79 (108) КВТ (Л.С.)	МАШ.-Ч	2,35	0,2021
24.6	621	КАТКИ ДОРОЖНЫЕ САМОХОДНЫЕ ГЛАДКИЕ 8 Т	МАШ.-Ч	8,51	0,73186
24.7	623	КАТКИ ДОРОЖНЫЕ САМОХОДНЫЕ ГЛАДКИЕ 13 Т	МАШ.-Ч	19	1,634
24.8	1135	МАШИНЫ ПОЛИВОМОЕЧНЫЕ 6000 Л	МАШ.-Ч	2,6	0,2236
24.9	3060	РАСПРЕДЕЛИТЕЛИ КАМЕННОЙ МЕЛОЧИ	МАШ.-Ч	0,57	0,04902
<b>ИТОГО ЭКСПЛУАТАЦИЯ МАШИН:</b>					
24.10	9219	ВОДА	МЗ	30	2,58
24.11	23074	ЩЕБЕНЬ ИЗ ПРИРОДНОГО КАМНЯ ДЛЯ СТРОИТЕЛЬНЫХ РАБОТ МАРКА 800, ФРАКЦИЯ, ММ: 10-20	МЗ	15	1,29
24.12	23076	ЩЕБЕНЬ ИЗ ПРИРОДНОГО КАМНЯ ДЛЯ СТРОИТЕЛЬНЫХ РАБОТ МАРКА 800, ФРАКЦИЯ, ММ: 40-70	МЗ	189	16,254
<b>ИТОГО МАТЕРИАЛОВ:</b>					
<b>25</b>	<b>E2706-026-01</b>	<b>РОЗЛИВ ВЯЖУЩИХ МАТЕРИАЛОВ</b>	<b>Т</b>	<b>0,0410</b>	
25.1	3	ЗАТРАТЫ ТРУДА МАШИНИСТОВ	ЧЕЛ.-Ч	0,58	0,02378
<b>ИТОГО ОПЛАТА ТРУДА:</b>					
25.2	108	АВТОГУДРОНАТОРЫ 3500 Л	МАШ.-Ч	0,29	0,01189
<b>ИТОГО ЭКСПЛУАТАЦИЯ МАШИН:</b>					
25.3	30118	БИТУМЫ НЕФТЯНЫЕ ДОРОЖНЫЕ ЖИДКИЕ КЛАСС МГ И СГ	Т	1,03	0,04223
<b>ИТОГО МАТЕРИАЛОВ:</b>					
<b>26</b>	<b>E2713-010-01 ДОП. 9</b>	<b>УСТРОЙСТВО ПОКРЫТИЯ ИЗ ГОРЯЧИХ ПЛОТНЫХ МЕЛКОЗЕРНИСТЫХ АСФАЛЬТОБЕТОННЫХ СМЕСЕЙ АСФАЛЬТОУКЛАДЧИКАМИ ТИПА "VOGELE" ПРИ ШИРИНЕ УКЛАДКИ ДО 6 М И ТОЛЩИНОЙ СЛОЯ 4 СМ</b>	<b>1000 М2</b>	<b>0,0820</b>	
26.1	1	ЗАТРАТЫ ТРУДА РАБОЧИХ-СТРОИТЕЛЕЙ (3,7:1)	ЧЕЛ.-Ч	16,63	1,36366
26.2	3	ЗАТРАТЫ ТРУДА МАШИНИСТОВ	ЧЕЛ.-Ч	9,38	0,76916
<b>ИТОГО ОПЛАТА ТРУДА:</b>					
26.3	97	АВТОМОБИЛИ-САМОСВАЛЫ ГРУЗОПОДЪЕМНОСТЬЮ ДО 30 Т	МАШ.-Ч	1,44	0,11808
26.4	464	ГУДРОНАТОРЫ РУЧНЫЕ	МАШ.-Ч	0,24	0,01968
26.5	1135	МАШИНЫ ПОЛИВОМОЕЧНЫЕ 6000 Л	МАШ.-Ч	0,5	0,041
26.6	2798	РЕЗЧИКИ ШВОВ ДИСКОВЫЕ	МАШ.-Ч	0,12	0,00984
26.7	3097	УКЛАДЧИКИ АСФАЛЬТОБЕТОНА ТИПА "VOGELE" С ШИРИНОЙ УКЛАДКИ ДО 6,5 М	МАШ.-Ч	1,44	0,11808
26.8	3348	КАТКИ САМОХОДНЫЕ ДОРОЖНЫЕ ВИБРАЦИОННЫЕ ТИПА "ДУНАРАС", "НАММ", "ВОМАГ", 8 Т	МАШ.-Ч	3,08	0,25256
26.9	3349	КАТКИ САМОХОДНЫЕ ДОРОЖНЫЕ ВИБРАЦИОННЫЕ ТИПА "ДУНАРАС", "НАММ", "ВОМАГ", 10 Т	МАШ.-Ч	1,37	0,11234

1	2	3	4	5	6
26.10	3350	КАТКИ САМОХОДНЫЕ ДОРОЖНЫЕ ВИБРАЦИОННЫЕ ТИПА "DYNAPAC", "НАММ", "ВОМАГ", 13 Т	МАШ.-Ч	1,55	0,1271
<b>ИТОГО ЭКСПЛУАТАЦИЯ МАШИН:</b>					
26.11	6087	АСФАЛЬТОБЕТОННЫЕ СМЕСИ МЕЛКОЗЕРНИСТЫЕ ТИПА Б М-2	Т	96,6	7,9212
26.12	9219	ВОДА	МЗ	0,9	0,0738
26.13	30118	БИТУМЫ НЕФТЯНЫЕ ДОРОЖНЫЕ ЖИДКИЕ КЛАСС МГ И СГ	Т	0,0108	0,000886
<b>ИТОГО МАТЕРИАЛОВ:</b>					
27	<b>E2713-011-01 ДОП. 9 К=2</b>	<b>ПРИ ИЗМЕНЕНИИ ТОЛЩИНЫ ПОКРЫТИЯ НА 0,5 СМ ДОБАВЛЯТЬ К НОРМЕ 27-13-010-01</b>	<b>1000 М2</b>	<b>0,0820</b>	
27.1	1	ЗАТРАТЫ ТРУДА РАБОЧИХ-СТРОИТЕЛЕЙ (2,7:1)	ЧЕЛ.-Ч	1,16	0,09512
27.2	3	ЗАТРАТЫ ТРУДА МАШИНИСТОВ	ЧЕЛ.-Ч	0,72	0,05904
<b>ИТОГО ОПЛАТА ТРУДА:</b>					
27.3	97	АВТОМОБИЛИ-САМОСВАЛЫ ГРУЗОПОДЪЕМНОСТЬЮ ДО 30 Т	МАШ.-Ч	0,36	0,02952
27.4	464	ГУДРОНАТОРЫ РУЧНЫЕ	МАШ.-Ч	0,06	0,00492
27.5	2798	РЕЗЧИКИ ШВОВ ДИСКОВЫЕ	МАШ.-Ч	0,03	0,00246
27.6	3097	УКЛАДЧИКИ АСФАЛЬТОБЕТОНА ТИПА "VOEGELE" С ШИРИНОЙ УКЛАДКИ ДО 6,5 М	МАШ.-Ч	0,36	0,02952
<b>ИТОГО ЭКСПЛУАТАЦИЯ МАШИН:</b>					
27.7	6087	АСФАЛЬТОБЕТОННЫЕ СМЕСИ МЕЛКОЗЕРНИСТЫЕ ТИПА Б М-2	Т	24,22	1,98604
27.8	30118	БИТУМЫ НЕФТЯНЫЕ ДОРОЖНЫЕ ЖИДКИЕ КЛАСС МГ И СГ	Т	0,0028	0,00023
<b>ИТОГО МАТЕРИАЛОВ:</b>					
<b>ИТОГО ПРЯМЫЕ ЗАТРАТЫ ПО РАЗДЕЛУ 4</b>			<b>СУМ</b>		
<b>РАЗДЕЛ 5. ТУТАШМАЛАР (УНГ ТОМОН)</b>					
28	<b>E2714-036-02</b>	<b>ВОССТАНОВЛЕНИЕ ПРОФИЛЯ ДОРОГ БЕЗ ДОБАВЛЕНИЕМ НОВОГО МАТЕРИАЛА</b>	<b>1000 М2</b>	<b>0,1710</b>	
28.1	3	ЗАТРАТЫ ТРУДА МАШИНИСТОВ	ЧЕЛ.-Ч	14,23	2,43333
<b>ИТОГО ОПЛАТА ТРУДА:</b>					
28.2	107	АВТОГРЕЙДЕРЫ СРЕДНЕГО ТИПА 99 (135) КВТ (Л.С.)	МАШ.-Ч	2,37	0,40527
28.3	621	КАТКИ ДОРОЖНЫЕ САМОХОДНЫЕ ГЛАДКИЕ 8 Т	МАШ.-Ч	7,25	1,23975
28.4	1770	МАШИНЫ ДОРОЖНЫЕ КОМБИНИРОВАННЫЕ	МАШ.-Ч	3,42	0,58482
28.5	1834	ТРАКТОРЫ НА ГУСЕНИЧНОМ ХОДУ ПРИ РАБОТЕ НА ДРУГИХ ВИДАХ СТРОИТЕЛЬСТВА (КРОМЕ ВОДОХОЗЯЙСТВЕННОГО) ДО 59 (80) КВТ (Л.С.)	МАШ.-Ч	1,19	0,20349
28.6	3322	РЫХЛИТЕЛИ НАВЕСНЫЕ (БЕЗ ТРАКТОРА)	МАШ.-Ч	1,19	0,20349
<b>ИТОГО ЭКСПЛУАТАЦИЯ МАШИН:</b>					
28.7	9219	ВОДА	МЗ	31	5,301
<b>ИТОГО МАТЕРИАЛОВ:</b>					

1	2	3	4	5	6
29	E2704-006-01	УСТРОЙСТВО ОСНОВАНИЙ ТОЛЩИНОЙ 15 СМ ИЗ ЩЕБНЯ ФРАКЦИИ 40-70 ММ [ПРИ УКАТКЕ КАМЕННЫХ МАТЕРИАЛОВ С ПРЕДЕЛОМ ПРОЧНОСТИ НА СЖАТИЕ СВЫШЕ 68,6 [700] ДО 98,1 [1000] МПА [КГС/СМ2]] ОДНОСЛОЙНЫХ (ГОСТ 8267)	1000М2	0,1710	
29.1	1	ЗАТРАТЫ ТРУДА РАБОЧИХ-СТРОИТЕЛЕЙ (2,5:1)	ЧЕЛ.-Ч	33	5,643
29.2	3	ЗАТРАТЫ ТРУДА МАШИНИСТОВ	ЧЕЛ.-Ч	37,37	6,39027
<b>ИТОГО ОПЛАТА ТРУДА:</b>					
29.3	107	АВТОГРЕЙДЕРЫ СРЕДНЕГО ТИПА 99 (135) КВТ (Л.С.)	МАШ.-Ч	0,36	0,06156
29.4	112	АВТОПОГРУЗЧИКИ 5 Т	МАШ.-Ч	3,98	0,68058
29.5	258	БУЛЬДОЗЕРЫ ПРИ РАБОТЕ НА ДРУГИХ ВИДАХ СТРОИТЕЛЬСТВА (КРОМЕ ВОДОХОЗЯЙСТВЕННОГО) 79 (108) КВТ (Л.С.)	МАШ.-Ч	2,35	0,40185
29.6	621	КАТКИ ДОРОЖНЫЕ САМОХОДНЫЕ ГЛАДКИЕ 8 Т	МАШ.-Ч	8,51	1,45521
29.7	623	КАТКИ ДОРОЖНЫЕ САМОХОДНЫЕ ГЛАДКИЕ 13 Т	МАШ.-Ч	19	3,249
29.8	1135	МАШИНЫ ПОЛИВОМОЕЧНЫЕ 6000 Л	МАШ.-Ч	2,6	0,4446
29.9	3060	РАСПРЕДЕЛИТЕЛИ КАМЕННОЙ МЕЛОЧИ	МАШ.-Ч	0,57	0,09747
<b>ИТОГО ЭКСПЛУАТАЦИЯ МАШИН:</b>					
29.10	9219	ВОДА	М3	30	5,13
29.11	23074	ЩЕБЕНЬ ИЗ ПРИРОДНОГО КАМНЯ ДЛЯ СТРОИТЕЛЬНЫХ РАБОТ МАРКА 800, ФРАКЦИЯ, ММ: 10-20	М3	15	2,565
29.12	23076	ЩЕБЕНЬ ИЗ ПРИРОДНОГО КАМНЯ ДЛЯ СТРОИТЕЛЬНЫХ РАБОТ МАРКА 800, ФРАКЦИЯ, ММ: 40-70	М3	189	32,319
<b>ИТОГО МАТЕРИАЛОВ:</b>					
30	E2704-006-04 К=5	ВЫЧИТАЕТСЯ ПОЗИЦИЯ: НА КАЖДЫЙ 1 СМ ИЗМЕНЕНИЯ ТОЛЩИНЫ СЛОЯ ИСКЛЮЧАТЬ К НОРМАМ С 27-04-006-1 ПО 27-04-006-3	1000М2	0,1710	
30.1	3	ЗАТРАТЫ ТРУДА МАШИНИСТОВ	ЧЕЛ.-Ч	12,55	2,14605
<b>ИТОГО ОПЛАТА ТРУДА:</b>					
30.2	112	АВТОПОГРУЗЧИКИ 5 Т	МАШ.-Ч	4,15	0,70965
30.3	621	КАТКИ ДОРОЖНЫЕ САМОХОДНЫЕ ГЛАДКИЕ 8 Т	МАШ.-Ч	4,3	0,7353
30.4	623	КАТКИ ДОРОЖНЫЕ САМОХОДНЫЕ ГЛАДКИЕ 13 Т	МАШ.-Ч	4,1	0,7011
<b>ИТОГО ЭКСПЛУАТАЦИЯ МАШИН:</b>					
30.5	23076	ЩЕБЕНЬ ИЗ ПРИРОДНОГО КАМНЯ ДЛЯ СТРОИТЕЛЬНЫХ РАБОТ МАРКА 800, ФРАКЦИЯ, ММ: 40-70	М3	63	10,773
<b>ИТОГО МАТЕРИАЛОВ:</b>					
31	E2706-026-01	РОЗЛИВ ВЯЖУЩИХ МАТЕРИАЛОВ	Т	0,0830	
31.1	3	ЗАТРАТЫ ТРУДА МАШИНИСТОВ	ЧЕЛ.-Ч	0,58	0,04814
<b>ИТОГО ОПЛАТА ТРУДА:</b>					
31.2	108	АВТОГУДРОНАТОРЫ 3500 Л	МАШ.-Ч	0,29	0,02407
<b>ИТОГО ЭКСПЛУАТАЦИЯ МАШИН:</b>					

1	2	3	4	5	6
31.3	30118	БИТУМЫ НЕФТЯНЫЕ ДОРОЖНЫЕ ЖИДКИЕ КЛАСС МГ И СГ	Т	1,03	0,08549
		<b>ИТОГО МАТЕРИАЛОВ:</b>			
32	E2713-010-01 ДОП. 9	УСТРОЙСТВО ПОКРЫТИЯ ИЗ ГОРЯЧИХ ПЛОТНЫХ МЕЛКОЗЕРНИСТЫХ АСФАЛЬТОБЕТОННЫХ СМЕСЕЙ АСФАЛЬТОУКЛАДЧИКАМИ ТИПА "VOGELE" ПРИ ШИРИНЕ УКЛАДКИ ДО 6 М И ТОЛЩИНОЙ СЛОЯ 4 СМ	1000 М2	0,1650	
32.1	1	ЗАТРАТЫ ТРУДА РАБОЧИХ-СТРОИТЕЛЕЙ (3,7:1)	ЧЕЛ.-Ч	16,63	2,74395
32.2	3	ЗАТРАТЫ ТРУДА МАШИНИСТОВ	ЧЕЛ.-Ч	9,38	1,5477
		<b>ИТОГО ОПЛАТА ТРУДА:</b>			
32.3	97	АВТОМОБИЛИ-САМОСВАЛЫ ГРУЗОПОДЪЕМНОСТЬЮ ДО 30 Т	МАШ.-Ч	1,44	0,2376
32.4	464	ГУДРОНАТОРЫ РУЧНЫЕ	МАШ.-Ч	0,24	0,0396
32.5	1135	МАШИНЫ ПОЛИВОМОЕЧНЫЕ 6000 Л	МАШ.-Ч	0,5	0,0825
32.6	2798	РЕЗЧИКИ ШВОВ ДИСКОВЫЕ	МАШ.-Ч	0,12	0,0198
32.7	3097	УКЛАДЧИКИ АСФАЛЬТОБЕТОНА ТИПА "VOGELE" С ШИРИНОЙ УКЛАДКИ ДО 6,5 М	МАШ.-Ч	1,44	0,2376
32.8	3348	КАТКИ САМОХОДНЫЕ ДОРОЖНЫЕ ВИБРАЦИОННЫЕ ТИПА "ДУНАРАС", "НАММ", "ВОМАГ", 8 Т	МАШ.-Ч	3,08	0,5082
32.9	3349	КАТКИ САМОХОДНЫЕ ДОРОЖНЫЕ ВИБРАЦИОННЫЕ ТИПА "ДУНАРАС", "НАММ", "ВОМАГ", 10 Т	МАШ.-Ч	1,37	0,22605
32.10	3350	КАТКИ САМОХОДНЫЕ ДОРОЖНЫЕ ВИБРАЦИОННЫЕ ТИПА "ДУНАРАС", "НАММ", "ВОМАГ", 13 Т	МАШ.-Ч	1,55	0,25575
		<b>ИТОГО ЭКСПЛУАТАЦИЯ МАШИН:</b>			
32.11	6087	АСФАЛЬТОБЕТОННЫЕ СМЕСИ МЕЛКОЗЕРНИСТЫЕ ТИПА Б М-2	Т	96,6	15,939
32.12	9219	ВОДА	М3	0,9	0,1485
32.13	30118	БИТУМЫ НЕФТЯНЫЕ ДОРОЖНЫЕ ЖИДКИЕ КЛАСС МГ И СГ	Т	0,0108	0,001782
		<b>ИТОГО МАТЕРИАЛОВ:</b>			
33	E2713-011-01 ДОП. 9 К=2	ПРИ ИЗМЕНЕНИИ ТОЛЩИНЫ ПОКРЫТИЯ НА 0,5 СМ ДОБАВЛЯТЬ К НОРМЕ 27-13-010-01	1000 М2	0,1650	
33.1	1	ЗАТРАТЫ ТРУДА РАБОЧИХ-СТРОИТЕЛЕЙ (2,7:1)	ЧЕЛ.-Ч	1,16	0,1914
33.2	3	ЗАТРАТЫ ТРУДА МАШИНИСТОВ	ЧЕЛ.-Ч	0,72	0,1188
		<b>ИТОГО ОПЛАТА ТРУДА:</b>			
33.3	97	АВТОМОБИЛИ-САМОСВАЛЫ ГРУЗОПОДЪЕМНОСТЬЮ ДО 30 Т	МАШ.-Ч	0,36	0,0594
33.4	464	ГУДРОНАТОРЫ РУЧНЫЕ	МАШ.-Ч	0,06	0,0099
33.5	2798	РЕЗЧИКИ ШВОВ ДИСКОВЫЕ	МАШ.-Ч	0,03	0,00495
33.6	3097	УКЛАДЧИКИ АСФАЛЬТОБЕТОНА ТИПА "VOGELE" С ШИРИНОЙ УКЛАДКИ ДО 6,5 М	МАШ.-Ч	0,36	0,0594
		<b>ИТОГО ЭКСПЛУАТАЦИЯ МАШИН:</b>			
33.7	6087	АСФАЛЬТОБЕТОННЫЕ СМЕСИ МЕЛКОЗЕРНИСТЫЕ ТИПА Б М-2	Т	24,22	3,9963
33.8	30118	БИТУМЫ НЕФТЯНЫЕ ДОРОЖНЫЕ ЖИДКИЕ КЛАСС МГ И СГ	Т	0,0028	0,000462

1	2	3	4	5	6
		<b>ИТОГО МАТЕРИАЛОВ:</b>			
<b>34</b>	<b>E2708-001-11</b>	<b>УКРЕПЛЕНИЕ ОБОЧИН ЩЕБНЕМ СМЕСЬЮ ТОЛЩИНОЙ 5 СМ</b>	<b>1000М2</b>	<b>0,0450</b>	
34.1	1	ЗАТРАТЫ ТРУДА РАБОЧИХ-СТРОИТЕЛЕЙ (2,5:1)	ЧЕЛ.-Ч	15,85	0,71325
34.2	3	ЗАТРАТЫ ТРУДА МАШИНИСТОВ	ЧЕЛ.-Ч	11,635	0,523575
		<b>ИТОГО ОПЛАТА ТРУДА:</b>			
34.3	107	АВТОГРЕЙДЕРЫ СРЕДНЕГО ТИПА 99 (135) КВТ (Л.С.)	МАШ.-Ч	1,79	0,08055
34.4	112	АВТОПОГРУЗЧИКИ 5 Т	МАШ.-Ч	4,09	0,18405
34.5	1014	КАТКИ ДОРОЖНЫЕ САМОХОДНЫЕ ВИБРАЦИОННЫЕ, МАССА БОЛЕЕ 8 Т	МАШ.-Ч	5,3	0,2385
34.6	1135	МАШИНЫ ПОЛИВОМОЕЧНЫЕ 6000 Л	МАШ.-Ч	0,45	0,02025
		<b>ИТОГО ЭКСПЛУАТАЦИЯ МАШИН:</b>			
34.7	9219	ВОДА	М3	10	0,45
34.8	23075	ЩЕБЕНЬ ИЗ ПРИРОДНОГО КАМНЯ ДЛЯ СТРОИТЕЛЬНЫХ РАБОТ МАРКА 800, ФРАКЦИЯ, ММ: 20-40	М3	62	2,79
		<b>ИТОГО МАТЕРИАЛОВ:</b>			
<b>35</b>	<b>С310-41</b>	<b>ПЕРЕВОЗКА АСФАЛЬТОБЕТОНА И БИТУМА АВТОМОБИЛЕМ ИЗ АБЗ УРГЕНЧ, РАССТОЯНИЕ ПЕРЕВОЗКИ 41 КМ, КЛАСС ГРУЗА 1</b>	<b>Т</b>	<b>844,3400</b>	
<b>36</b>	<b>С310-110</b>	<b>ПЕРЕВОЗКА ЩЕБНЯ ИЗ КАРЬЕРА ДЖУМУРТАУ АВТОМОБИЛЯМИ-САМОСВАЛАМИ ДО 112 КМ</b>	<b>Т</b>	<b>1597,8300</b>	
<b>ИТОГО ПРЯМЫЕ ЗАТРАТЫ ПО РАЗДЕЛУ 5</b>			<b>СУМ</b>		
<b>ИТОГО ПРЯМЫЕ ЗАТРАТЫ ПО ЛОКАЛЬНОЙ РЕСУРСНОЙ СМЕТЕ</b>			<b>СУМ</b>		

СОСТАВИЛ

МАТРИЗАЕВ Ж.

Наименование стройки - ЯНГИАРИК ТУМАН ИЧКИ ХУЖАЛИК ЙУЛЛАРИНИ ЖОРИЙ ТАЪМИРЛАШ

Объект номер - 01062018

**ЛОКАЛЬНЫЙ РЕСУРСНЫЙ СМЕТНЫЙ РАСЧЕТ**

№ 1

(локальная смета)

на ЯНГИАРИК ТУМАНИ ЭГРИСОЛМА МАХАЛЛАСИ ЯНГИ ТАРАККИЕТ (ШАШМАКОМ) КУЧАСИ ИЧКИ ХУЖАЛИК ЙУЛИНИ ЖОРИЙ ТАЪМИРЛАШ-1,246 КМ.

Наименование объекта -

Основание: ДЕФФЕКТНЫЙ АКТ

Составлен В ТЕКУЩИХ ЦЕНАХ

№ п/п	Шифр ресурсов	Наименование ресурсов, оборудования, конструкций, изделий и деталей	Единица измерения	Количество единиц
1	2	3	4	5
<b>ТРУДОВЫЕ РЕСУРСЫ</b>				
1	1	ЗАТРАТЫ ТРУДА РАБОЧИХ-СТРОИТЕЛЕЙ	ЧЕЛ.-Ч	382,19932
2	3	ЗАТРАТЫ ТРУДА МАШИНИСТОВ	ЧЕЛ.-Ч	368,57307
		<b>ИТОГО ПО ТРУДОВЫМ РЕСУРСАМ:</b>	<b>СУМ</b>	
<b>СТРОИТЕЛЬНЫЕ МАШИНЫ И МЕХАНИЗМЫ</b>				
1	97	АВТОМОБИЛИ-САМОСВАЛЫ ГРУЗОПОДЪЕМНОСТЬЮ ДО 30 Т	МАШ.-Ч	12,5244
2	107	АВТОГРЕЙДЕРЫ СРЕДНЕГО ТИПА 99 (135) КВТ (Л.С.)	МАШ.-Ч	21,8506
3	108	АВТОГУДРОНАТОРЫ 3500 Л	МАШ.-Ч	1,0092
4	112	АВТОПОГРУЗЧИКИ 5 Т	МАШ.-Ч	4,57396
5	258	БУЛЬДОЗЕРЫ ПРИ РАБОТЕ НА ДРУГИХ ВИДАХ СТРОИТЕЛЬСТВА (КРОМЕ ВОДОХОЗЯЙСТВЕННОГО) 79 (108) КВТ (Л.С.)	МАШ.-Ч	16,96284
6	464	ГУДРОНАТОРЫ РУЧНЫЕ	МАШ.-Ч	2,0874
7	621	КАТКИ ДОРОЖНЫЕ САМОХОДНЫЕ ГЛАДКИЕ 8 Т	МАШ.-Ч	82,16662
8	623	КАТКИ ДОРОЖНЫЕ САМОХОДНЫЕ ГЛАДКИЕ 13 Т	МАШ.-Ч	107,5134
9	1014	КАТКИ ДОРОЖНЫЕ САМОХОДНЫЕ ВИБРАЦИОННЫЕ, МАССА БОЛЕЕ 8 Т	МАШ.-Ч	7,049
10	1135	МАШИНЫ ПОЛИВОМОЕЧНЫЕ 6000 Л	МАШ.-Ч	22,7767
11	1770	МАШИНЫ ДОРОЖНЫЕ КОМБИНИРОВАННЫЕ	МАШ.-Ч	24,30252

1	2	3	4	5
12	1834	ТРАКТОРЫ НА ГУСЕНИЧНОМ ХОДУ ПРИ РАБОТЕ НА ДРУГИХ ВИДАХ СТРОИТЕЛЬСТВА (КРОМЕ ВОДОХОЗЯЙСТВЕННОГО) ДО 59 (80) КВТ (Л.С.)	МАШ.-Ч	8,45614
13	2798	РЕЗЧИКИ ШВОВ ДИСКОВЫЕ	МАШ.-Ч	1,0437
14	3060	РАСПРЕДЕЛИТЕЛИ КАМЕННОЙ МЕЛОЧИ	МАШ.-Ч	4,09944
15	3097	УКЛАДЧИКИ АСФАЛЬТОБЕТОНА ТИПА "VOGELE" С ШИРИНОЙ УКЛАДКИ ДО 6,5 М	МАШ.-Ч	12,5244
16	3322	РЫХЛИТЕЛИ НАВЕСНЫЕ (БЕЗ ТРАКТОРА)	МАШ.-Ч.	8,45614
17	3348	КАТКИ САМОХОДНЫЕ ДОРОЖНЫЕ ВИБРАЦИОННЫЕ ТИПА "ДУНАРАС", "НАММ", "ВОМАГ", 8 Т	МАШ.-Ч	21,43064
18	3349	КАТКИ САМОХОДНЫЕ ДОРОЖНЫЕ ВИБРАЦИОННЫЕ ТИПА "ДУНАРАС", "НАММ", "ВОМАГ", 10 Т	МАШ.-Ч	9,53246
19	3350	КАТКИ САМОХОДНЫЕ ДОРОЖНЫЕ ВИБРАЦИОННЫЕ ТИПА "ДУНАРАС", "НАММ", "ВОМАГ", 13 Т	МАШ.-Ч	10,7849
		<b>ИТОГО ПО СТРОИТЕЛЬНЫМ МАШИНАМ:</b>	<b>СУМ</b>	
		<b>В Т.Ч. ЗАРАБОТНАЯ ПЛАТА МАШИНИСТОВ:</b>	<b>СУМ</b>	
<b>МАТЕРИАЛЬНЫЕ РЕСУРСЫ</b>				
1	6087	АСФАЛЬТОБЕТОННЫЕ СМЕСИ МЕЛКОЗЕРНИСТЫЕ ТИПА Б М-2	Т	840,66556
2	9219	ВОДА	МЗ	455,6082
3	23074	ЩЕБЕНЬ ИЗ ПРИРОДНОГО КАМНЯ ДЛЯ СТРОИТЕЛЬНЫХ РАБОТ МАРКА 800, ФРАКЦИЯ, ММ: 10-20	МЗ	107,88
4	23075	ЩЕБЕНЬ ИЗ ПРИРОДНОГО КАМНЯ ДЛЯ СТРОИТЕЛЬНЫХ РАБОТ МАРКА 800, ФРАКЦИЯ, ММ: 20-40	МЗ	82,46
5	23076	ЩЕБЕНЬ ИЗ ПРИРОДНОГО КАМНЯ ДЛЯ СТРОИТЕЛЬНЫХ РАБОТ МАРКА 800, ФРАКЦИЯ, ММ: 40-70	МЗ	911,61
6	30118	БИТУМЫ НЕФТЯНЫЕ ДОРОЖНЫЕ ЖИДКИЕ КЛАСС МГ И СГ	Т	3,679029
		<b>ИТОГО ПО СТРОИТЕЛЬНЫМ МАТЕРИАЛАМ:</b>	<b>СУМ</b>	
<b>ТРАНСПОРТНЫЕ РАСХОДЫ</b>				
1	С310-41	ПЕРЕВОЗКА АСФАЛЬТОБЕТОНА И БИТУМА АВТОМОБИЛЕМ ИЗ АБЗ УРГЕНЧ, РАССТОЯНИЕ ПЕРЕВОЗКИ 41 КМ, КЛАСС ГРУЗА 1	Т	844,34
2	С310-110	ПЕРЕВОЗКА ЩЕБНЯ ИЗ КАРЬЕРА ДЖУМУРТАУ АВТОМОБИЛЯМИ-САМОСВАЛАМИ ДО 112 КМ	Т	1597,83
		<b>ИТОГО ТРАНСПОРТНЫЕ РАСХОДЫ:</b>	<b>СУМ</b>	
		<b>ИТОГО ПРЯМЫЕ ЗАТРАТЫ</b>	<b>СУМ</b>	

СОСТАВИЛ

МАТРИЗАЕВ Ж.



«ТАСДИКЛАЙМАН»

Хоразм вилояти Янгиарик туман  
Оборонлаштириш бошқармаси бошлиғи

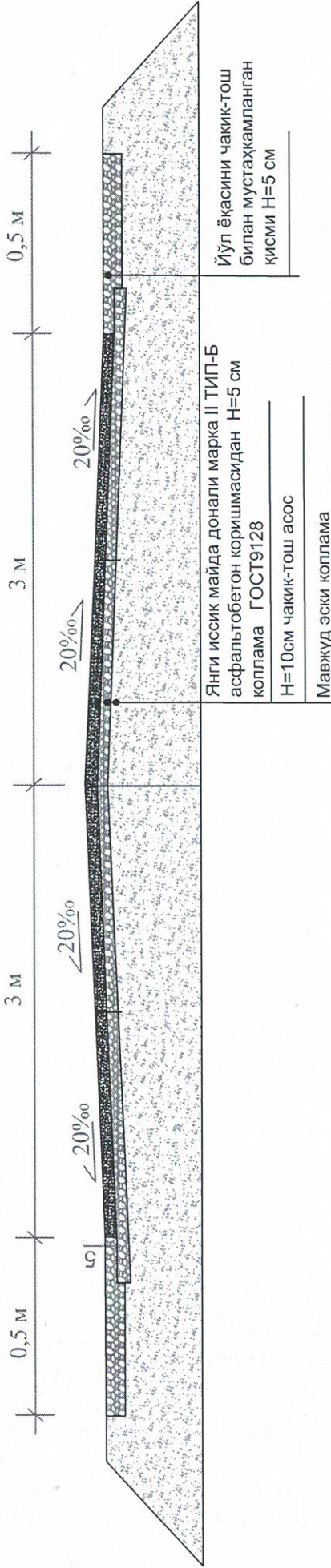
А.Ражабов

«Келишилди»

Хоразм вилояти Янгиарик туман Йўллардан  
Фойдаланиш унитар корхонаси директори

М.Саидов

Янгиарик тумани эгрисолма маҳалласи янги тараққиёт кўчаси  
ички хўжалик йўли қоплама конструкцияси  
ПК0+00-4+00-5+55-12+46



«ҲАСДИКЛАЙМАН»

Хоразм вилояти Янгиарик туман  
Оболтонанигириш бошқармаси бошлиғи

А.Ражабов

«Келишилди»

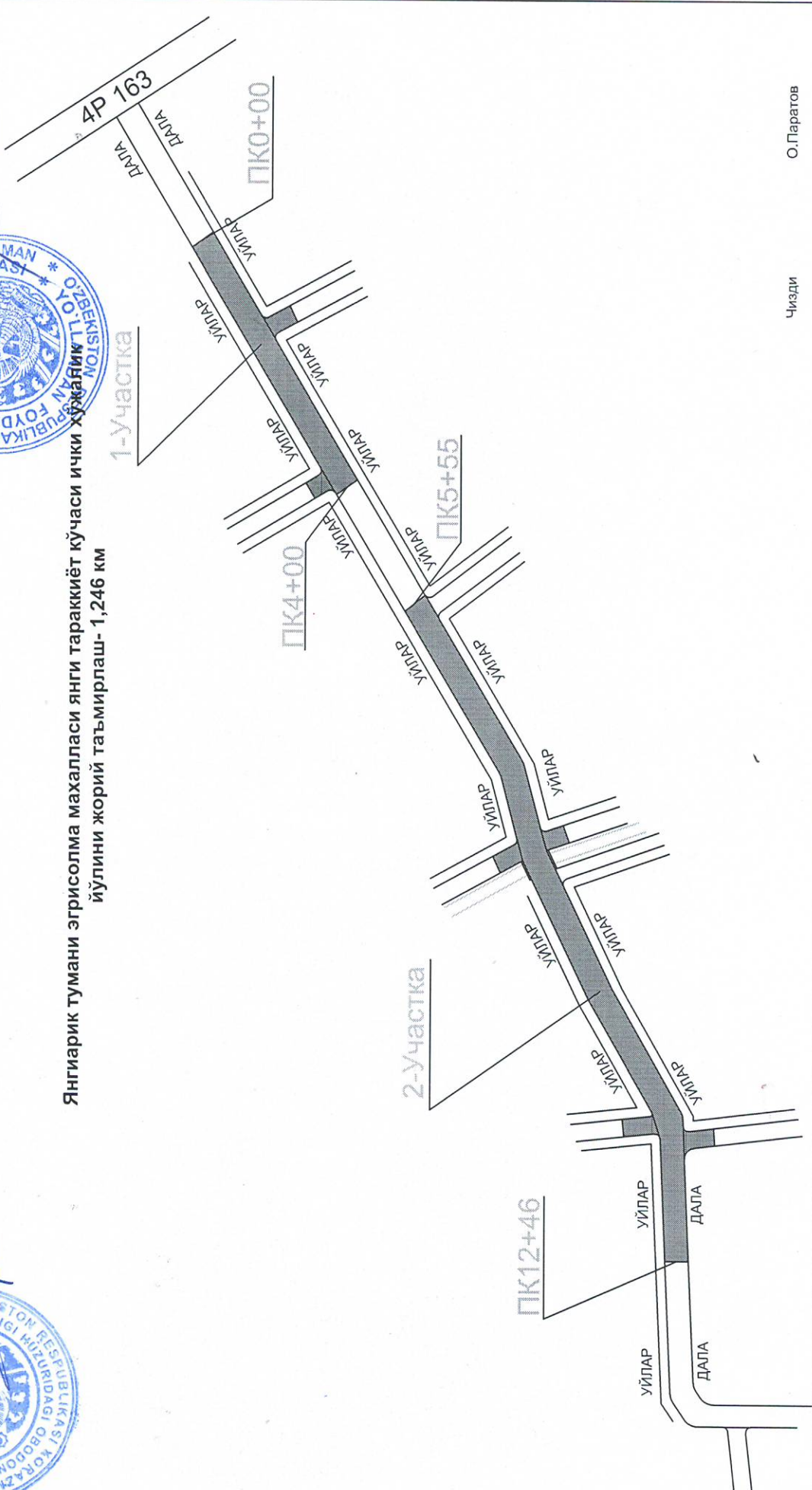
Хоразм вилояти Янгиарик туман Йўллардан  
фойдаланиш унитар корхонаси директори

М.Саидов

Янгиарик тумани эгрисолма маҳалласи янги тараккиёт кўчаси ички ҳужайиш тўғрисида  
йўлини жорий таъмирлаш- 1,246 км

1-Участка

2-Участка



Чизди

О.Паратов



«ТАСДИҚЛАЙМАН»  
 Хоразм вилояти Янгариқ  
 Ободонлаштириш бошқармаси бошлиғи

А. Ражабов



«КЕЛИШИЛДИ»  
 Хоразм вилояти Янгариқ тумани  
 Йўл-транспорт бошқаруви унитар корхонаси  
 директори

М. Саидов

(Шашмақом) кўчаси йўлини

Янгариқ туман Эгрисолма маҳалласи Янги тараккиёт  
 жорий таъмирлаш - 1,246 км  
 НУҚСОНЛАР ҚАЙДНОМАСИ

2022 йил. Октябрь ойидаги ҳолати

Қисм чегараси ПК	Узунлиги (м)	Йўл қопламаси мавжуд ҳолати	Йўл камчиликларини тузатишда қилинадиган ишлар	Ўлчов бирлиги	Миқдори
1	2	3	4	5	6
<b>1-Участка</b>					
0+00 4+00	400	Мавжуд йўл пойи эни 8-9м, йўл қопламаси асфальтобетондан эни 5м. Қоплама бузилиб, емирилиб тошлари чиққан. Қоникарсиз ҳолатда.	Йўл профилини материал қўшмай тиклаш. (400х6,2) ПК0+00-4+00	м <sup>2</sup>	2480
			Н=10см қалинликда тошдан асос қуриш. (400*6,2) ПК0+00-4+00	м <sup>3</sup>	2480
			Битум сепиш 0,5т \ 1000 М2	тн	1,200
			Янги иссиқ майда донали асфальтобетон қоришмаси дан 5 см қалинликда қоплама қуриш. (400х6) ПК0+00-4+00	м <sup>2</sup>	2400
			Йўл ёқасини 5 см қал.тош билан мустаҳкамлаш. (394*0,5)*2	м <sup>2</sup>	394
4+00 5+55	155	Мавжуд йўл пойи эни 8-9м, йўл қопламаси асфальтобетондан эни 5м. Қоплама ҳолати яхши.	Иш бажариш талаб қилинмайди.	м <sup>2</sup>	0
			Йўл ёқасини 5 см қал.тош билан мустаҳкамлаш. (155*0,5)*2	м <sup>2</sup>	155

2-Участка							
5+55 12+46	Мавжуд йўл пойи эни 6м, йўл қопламаси асфальтобетондан эни 5м. Юзаси нотекис. Қоникарсиз ҳолатда.	691	Йўл профилини материал қўшмай тиклаш. (691*6,2) ПК5+55-12+46	м2	4284		
			Н=10см қалинликда тошдан асос қуриш. (691*6,2) ПК5+55-12+46	м3	4284		
			Битум сепиш 0,5т \ 1000 М2	тн	2,073		
			Янги иссиқ майда донали асфальтобетон қоричмаси дан 5 см қалинликда қоплама қуриш. (691*6)	м2	4146		
			Йўл ёқасини 5 см қал.тош билан мустаҳкамлаш. (691*0,5)*2	м2	691		
<b>Туташмаларни таъмирлаш. (чап томон)</b>							
Ушбу йўл чап томонида 3та туташма мавжуд бўлиб, эни 5м, қопламаси тулроқ аралаш тошдан. Юзаси нотекис.			Йўл профилини материал қўшмай тиклаш. (4,7*10*3)+R ПК0+24; ПК8+39; ПК11+58	м2	171		
			Н=10см қалинликда тошдан асос қуриш. (10*4,7*3)+R ПК0+22; ПК8+39; ПК11+58	м3	171		
			Битум сепиш 0,5т/1000м2	тн	0,083		
			Янги иссиқ майда донали асфальтобетон қоричмасидан 5 см қалинликда қоплама қуриш. (4,5*10*3)+R ПК0+22; ПК8+39; ПК11+58	м2	165		
			Йўл ёқасини 5 см қал.тош билан мустаҳкамлаш. (10*0,75*3)*2 ПК0+24; ПК8+39; ПК11+58	м2	45		
			Йўл пойи юзасини механизмлар ёрдамида текислаш. (10*4*2)+R ПК2+14; ПК2+55	м2	92		
			Тошдан Н=15 см қалинликда асос қуриш. (10*3,7*2)+R ПК2+14; ПК2+55	м2	86		

			Битум сепиш 0,5т \ 1000 М2	тн	0,041
			Янги иссиқ майда донали асфальтобетон қоришмасидан 5 см қалинликда қоплама қуриш. (10*3,5*2)+R ПК2+14; ПК2+55	м2	82
<b>Туташмаларни таъмирлаш. (ўнг томон)</b>					
		Ушбу йўл ўнг томонида 3 та туташма мавжуд бўлиб эни 5м, қопламаси тупроқ аралаш тошдан. Юзаси нотекис.	Йўл профилини материал қўшмай тиклаш. (4,7*10*3)+R ПК3+95; ПК8+39; ПК11+58	м2	171
			H=10см қалинликда тошдан асос қуриш. (10*4,7*3)+R ПК3+95; ПК8+39; ПК11+58	м3	171
			Битум сепиш 0,5т/1000м2	тн	0,083
			Янги иссиқ майда донали асфальтобетон қоришмасидан 5 см қалинликда асос қуриш. (10*4,5*3)+R ПК3+95; ПК8+39; ПК11+58	м2	165
			Йўл ёқасини 5 см қал.тош билан мустахкамлаш. (10*0,75*2)*3 ПК3+95; ПК8+39; ПК11+58	м2	45

**Материал ташиш масофаси:**

Асфальтобетон	Урганч АБЗ	км	41
Тош	к-р. Жумуртоу - Объект	км	112

Ободонлаштириш бошқармаси вакили:

“Лойиҳа ташкилоти вакили”

*Handwritten signature*

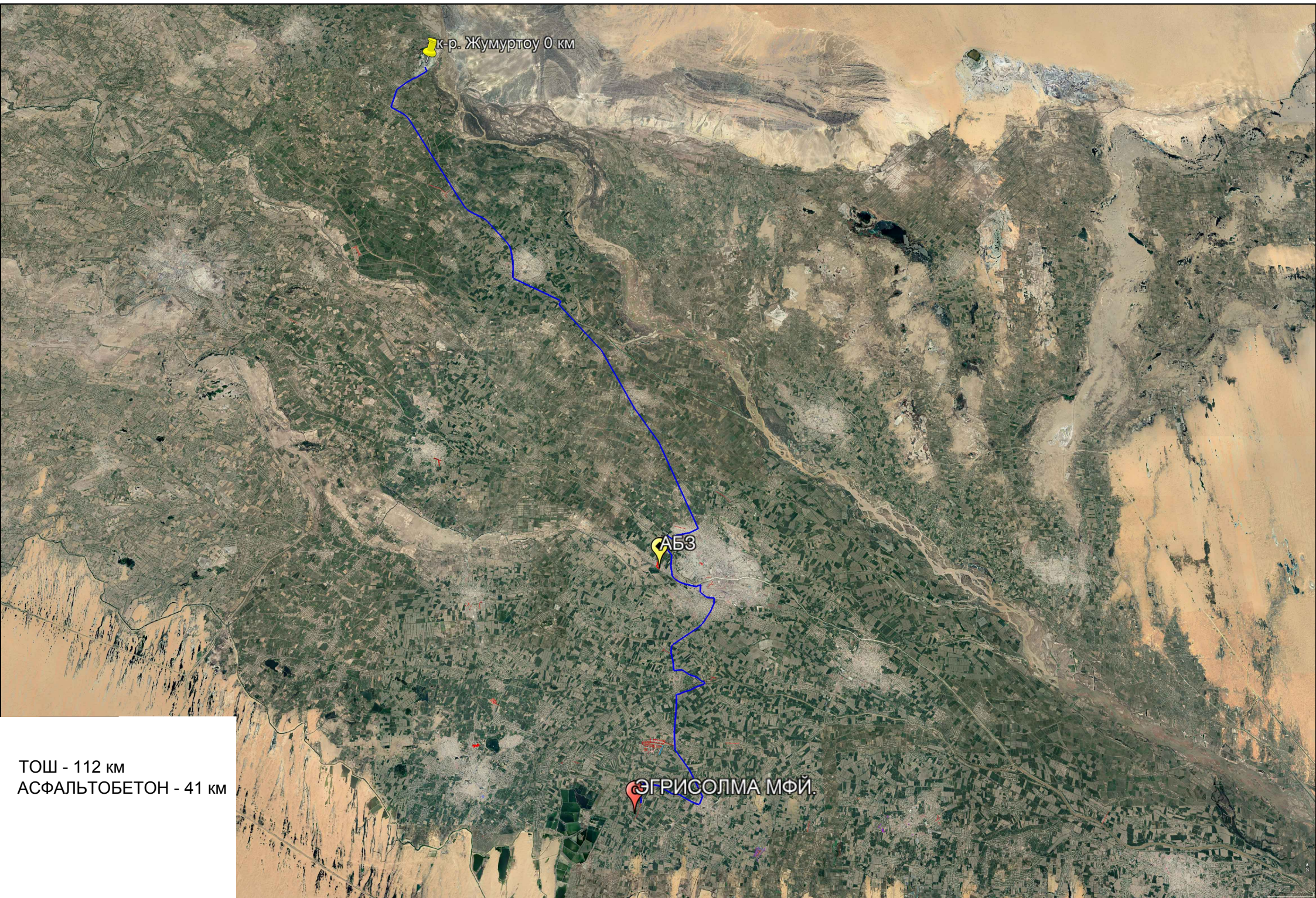


*Handwritten signature*

ФИШ

*Handwritten signature: С. Исраилов*

ФИШ



к-р. Жумуртоу 0 км

АБЗ

ЭГРИСОЛМА МФЙ.

ТОШ - 112 км  
АСФАЛЬТОБЕТОН - 41 км