

“XORAZM YO‘L KO‘PRIK QURILISH”
MAS‘ULIYATI CHEKLANGAN JAMIYATI

ХИВА ТУМАНИ КУМЁП МАХАЛЛАСИ ТАКИР 2- ЙЎЛАК
КЎЧАСИ ИЧКИ ХЎЖАЛИК ЙЎЛИНИ ЖОРИЙ
ТАЪМИРЛАШ-0,905 КМ.

СМЕТА ХУЖЖАТЛАРИ

Директор:



Н. Саидов



O'ZBEKISTON RESPUBLIKASI QURILISH VAZIRLIGI
«SHAHARSOZLIK HUJJATLARI EKSPERTIZASI»
DAVLAT UNITAR KORXONASI

Хоразм вилояти

Xorazm viloyati 220100, Urganch shahar, P.Maxmud ko'chasi,46 uy. Tel: +998904387766, E-mail:
irada13@inbox.ru, www.ekspertiza.mc.uz www.mc.uz

Holati: Ijobiy

Direktor: Bekchanova Nellya Axatovna

Sana:21-10-2022 yil



Yig'ma ekspert xulosasi № 66390

Obyekt nomi ««Xorazm viloyati Xiva tumani Qumyop mahallasi Taqir 2-yo'lak ko'chasi ichki xo'jalik yo'lini joriy ta'mirlash» (0,905km) loyihaning smeta qismi bo'yicha »

Buyurtmachi - Xiva tuman obodonlashtirish boshqarmasi

Bosh loyihachi - «Xorazm yo'l ko'priki qurilish» MChJ

Litsenziya 30.09.2020yildagi AL-001388 sonli litsenziya

Moliyalashtirish manbai - budget

Bosh pudratchi - tanlov savdolari natijasida

Qurilish turi joriy tamirlash

Murojaat raqami: № 62796

1. Loyihalash uchun asos

1.1. Loyiha topshirig'i, nuqsonlar dalolatnomasi.

2. Ekspertiza uchun taqdim etilgan materiallar

2.1. Smeta xujjati, narxlar kelishuvi bayonnomasi, nuqsonlar dalolatnomasi.

3. Loyiha yechimlarining qisqacha mazmuni

Smeta xujjatlariga asosan quyidagi ishlar bajariladi: yo'l qoplamasini ta'mirlash.

Ob'ektning joriy narxlardagi narxi O'z.R. qurilish sanoati (Toshkent-2021 yilning 3-choragi) foydalanadigan moddiy-texnik resurslarning joriy narxlar katalogi, birja bahosi va bozor sharoitlari, baholar kelishish bayonnomasi yordamida resurs usuli bilan aniqlanadi.

Buyurtmachining 10.10.2022 yildagi 150-sonli xatiga ko'ra ob'ektning taxminiy narxini aniqlashda quyidagi narx parametrlari qabul qilingan:

- o'rtacha soatlik ish haqi miqdori - 16803,83 so'm kishi/soat (shu jumladan, ijtimoiy sug'urta bo'yicha chegirmalar - 12%);

- pudratchining boshqa xarajatlari - 15,51%;

- buyurtmachi boshqa xarajatlari - 26600,000ming.so'm;

- ob'ektning sug'urta qilish xarajatlari - 0,32%;

- tavakkalchilik koeffitsienti - 1,0.

4. Loyihalanayotgan ob'ektning muhandislik ta'minoti:

5. Loyihani kelishilganligi to'g'risida hujjatlar.

Smeta xujjatlari buyurtmachi bilan kelishildi.

6. Ekspertiza natijalari.

1 Shartnoma bo'yicha import texnologik uskunalarni sotib olish va yetkazib berish xarajatlari va u bilan bog'liq xarajatlar ekspertizadan o'tkazilmaydi.

2. Ekspertiza jarayonida mahalliy ekspert xulosalarining izohlariga muvofiq ishchi loyihasiga quyidagi asosiy tuzatishlar va qo'shimchalar kiritildi.

Ekspert tekshiruvi natijalariga ko'ra ob'ektning umumiy qiymati QQS (qo'shimcha qiymat solig'i) va buyurtmachining boshqa xarajatlari bilan 699275,239ming.so'm miqdorida e'lon qilingan ishlar qiymati 146,245ming.so'mga kamaytirilib, 699128,994ming.so'm qilib belgilandi, shu jumladan:

- mashina va mexanizmlar - 109,743ming.so'm.
- pudratchining boshqa xarajatlari - 17,021ming.so'm.
- ob'ekt sug'urtasi - 0,406ming.so'm.
- QQS - 19,075ming.so'm.

3. Yakuniy harajat buyurtmachi va pudratchi tomonidan qurilish tugagandan so'ng, haqiqiy (ijro hujjatlari) nazorat natijalari asosida aniqlanadi.

4. Buyurtmachi loyihaviy hujjatlarni tasdiqlashdan oldin belgilangan tartibda barcha manfaatdor vakolatli organlar bilan kelishishi lozim.

5. O'zbekiston Respublikasi Prezidentining "Qurilish sohasiga axborot-kommunikatsiya texnologiyalarini keng joriy etish chora-tadbirlari to'g'risida"gi Qarori 2019 yil 20 sentabrdagi 4464-sonli qaroriga muvofiq buyurtmach boshqa harajatlari tarkibiga qurilish qiymatidan 0,05% to'lovi "Shaffof qurilish" MAT hisobiga o'tkazilishi va SHNK 1.03.06-13 da «Davlat ekspertizasiga taqdim etiladigan shaharsozlik hujjatlarining sifati uchun javobgarlik buyurtmachiga (dastlabki ma'lumotlarni loyihalashtirish jarayonida taqdim etilgan dastlabki ma'lumotlarning ishonchliligi bo'yicha) va ishlab chiquvchiga (qabul qilingan loyiha qarorlari bo'yicha) yuklatiladi».

6. O'zbekiston Respublikasi Vazirlar Mahkamasining 2021 yil 20 maydagi "Kapital qurilish sohasida buyurtmachi xizmati faoliyatini tubdan isloh qilish chora-tadbirlari to'g'risida"gi qaroring 3-bob 7 p. 9,10,11,12 va 9-bob 4 ustunlarga muvofiq ekspertiza natijasida aniqlangan kamchiliklar va takliflarni

bartaraf etilishi va sifatini nazorat qilish (boshlang'ich hujjatlarni to'g'riligini ta'minlashda) mas'uliyati Buyurtmachiga va qabul qilingan loyiha yechimlar, smeta me'yorlariga muvofiqligi mas'uliyati Loyiha muallifiga yuklatilgan.

7. Xulosalar.

6.1. Ekspertiza natijalarini hisobga olgan holda «Xorazm viloyati Xiva tumani Qumyop mahallasi Taqir 2-yo'lak ko'chasi ichki xo'jalik yo'lini joriy ta'mirlash» (0,905km) loyihaning smeta qismi ekspertiza natijasida aniqlangan kamchiliklar va takliflar inobatga olgan holda, buyurtmachi qabul qilgan ish hajmi va qiymatni belgilovchi parametrlarning chegaraviy harajatlarga quyidagi texnik-iqtisodiy ko'rsatkichlarga muvofiqligini tasdiqlagan taqdirda ko'rib chiqqan holda tasdiqlash uchun tavsiya etiladi:

Ko'rsatkichlar nomlanishi	O'lchov birligi	Miqdori	
		Taqdim etilgan	Tavsiya etilgan
Qurilishning QQSiz joriy narhi	ming.so'm	584 934,991	584 807,821
Qurilishning QQS bilan joriy narhi (15%)	ming.so'm	672 675,239	672 528,994
Buyurtmachi boshqa harajatlari (fakt.)	ming.so'm	26 600,000	26 600,000
Qurilishning QQS va buyurtmachi harajatlari bilan joriy narhi	ming.so'm	699 275,239	699 128,994

6.2. Ko'rsatilgan narh shartnoma tuzish uchun asos emas.

6.3. Vazirlar Mahkamasining 11.06.2003 yildagi 261-sonli, 31.01.2022 yildagi 46-sonli qarori va ShNK 4.01.16-09 ga muvofiq tanlov savdolarini o'tkazish uchun ob'ektning qiymati buyurtmachi tomonidan belgilanadi.

6.4. Buyurtmachi ekspertizaning kamchiliklar va takliflari bo'yicha tuzatilgan loyiha-smeta hujjatlarini bosh pudratchi tashkilotga o'tkazilishini ta'minlaydi.

Bosh mutaxassis: MATYAKUBOV SHIXNAZAR KURAMBAEVICH

Асосий тушунча

Хива тумани Кумёп Махалласи Такир 2-йўлак кўчаси ички хужалик йўлини жорий таъмирлаш-0,905 км. ишчи лойиха сметаси “Хива Тумани Ободонлаштириш Бошқармаси ” хатига ва 2022 йил иш режасига асосан тузилди.

Смета хужжатлари Вазирлар Маҳкамасининг 11.06.2003 й. «Марказлашган жамғармалар ҳисобидан амалга ошириладиган инвестиция лойиҳаларини тадбиқ қилишда жорий шартнома баҳоларига ўтиш тўғрисида» ги № 261 – сонли қарорига асосан Ўзбекистон Республикаси давлат архитектура қурилиш қўмитаси томонидан ишлаб чиқилган методик қўлланмалар бўйича тузилди.

Қурилиш материаллари баҳолари, машина ва механизмлар харажатлари ва иш ҳақи миқдори Буюртмачи ва Пудратчи уртасида тузилган нархлар келишув баённомасига асосан шакллантирилди.

Сметалар қурилиш ишлари ҳажми жадваллари бўйича АВС-4UZ дастури қўлланилиб ҳисобланди.

Пудрат ташкилоти қўшимча ва бошқа харажатларни ҳисобга олиш **15,51 %** қилиб қабул қилинди.

Қурилиш баҳоларининг ошиши индекси 1,0 қилиб қабул қилинди.

Тузди:



СВОДНАЯ ТАБЛИЦА ЗАТРАТ

№	Наименование смет	Строительные материалы (тыс.сум)	Трудозатраты (тыс.сум)	Эксплуатация машин и механизмов	Прямые затраты (тыс.сум)
<i>1</i>	<i>2</i>	<i>3</i>	<i>4</i>	<i>5</i>	<i>6</i>
1	ХИВА ТУМАНИ КУМЁП МАХАЛЛАСИ ТАКИР 2- ЙЎЛАК КУЧАСИ ИЧКИ ХЎЖАЛИК ЙЎЛИНИ ЖОРИЙ ТАЪМИРЛАШ- 0,905 КМ.	375361,505	4278,410	125028,430	504668,345
		375 361,505	4 278,410	125 028,430	504 668,345

Составил:



СТАРТОВОЙ СТОИМОСТИ СТРОИТЕЛЬСТВА

в текущих ценах по объекту:

**ХИВА ТУМАНИ КУМЁП МАХАЛЛАСИ ТАКИР 2- ЙЎЛАК КЎЧАСИ ИЧКИ ХЎЖАЛИК
ЙЎЛИНИ ЖОРИЙ ТАЪМИРЛАШ-0,905 КМ.**

(в текущих ценах)

№№ ПП	НАИМЕНОВАНИЕ ЗАТРАТ	Цена (тыс.сум.)
1	2	3
1	Затраты на оборудование, мебель и инвентарь	0
2	Затраты на основную заработную плату	4 278,410
3	Затраты на строительные материалы, изделия и конструкции	375 361,505
4	Затраты на эксплуатацию машин и механизмов	125 028,430
	Итого:	504 668,345
5	Прочие затраты и расходы подрядчика 15,51%	78 274,060
	Итого:	582 942,405
6	Страхование объекта 0,32%	1 865,416
	Итого:	584 807,821
7	НДС 15%	87 721,173
	Итого:	672 528,994
8	Затраты заказчика факт	26 600,000
9	Всего по сводной смете	699 128,994

ИСПОЛНИТЕЛЬ



Наименование стройки - ХИВА ТУМАНИ ИЧКИ ХУЖАЛИК ЙУЛЛАРИНИ ЖОРИЙ ТАЪМИРЛАШ

Объект номер -

ЛОКАЛЬНАЯ РЕСУРСНАЯ СМЕТА № 1на ХИВА ТУМАНИ КУМЕП МАХАЛЛАСИ ТАКИР 2-ЙУЛАК КУЧАСИ ИЧКИ ХУЖАЛИК ЙУЛИНИ ЖОРИЙ
ТАЪМИРЛАШ-0,905 КМ.

Наименование объекта -

Основание: ДЕФФЕКТНЫЙ АКТ

Составлена В ТЕКУЩИХ ЦЕНАХ

№ п.п.	Шифр номера нормативов и коды ресурсов	Наименование работ и затрат	Единица измерения	Количество	
				на единицу измерения	по проектным данным
1	2	3	4	5	6
РАЗДЕЛ 1. УЧАСТКА ПК0+00 ДАН 5+70 ГАЧА (ТАКИР КУЧАСИ)					
1	E0101-197-08 ДОП. 6	РАЗРАБОТКА ГРУНТА С ПОГРУЗКОЙ В АВТОМОБИЛИ-САМОСВАЛЫ ЭКСКАВАТОРАМИ ТИПА "ATLAS", "VOLVO", "KOMATSU", "HITACHI", "LIEBHERR" С КОВШОМ ВМЕСТИМОСТЬЮ 0,65 (0,65-0,99) МЗ, ГРУППА ГРУНТОВ 2	1000 МЗ ГРУНТА	0,2620	
1.1	1	ЗАТРАТЫ ТРУДА РАБОЧИХ-СТРОИТЕЛЕЙ (2:1)	ЧЕЛ.-Ч	9,11	2,38682
1.2	3	ЗАТРАТЫ ТРУДА МАШИНИСТОВ	ЧЕЛ.-Ч	25,76	6,74912
ИТОГО ОПЛАТА ТРУДА:					
1.3	1941	ЭКСКАВАТОРЫ НА ГУСЕНИЧНОМ ХОДУ ТИПА "ATLAS", "VOLVO", "KOMATSU", "HITACHI", "LIEBHERR" С ЕМКОСТЬЮ КОВША 0,65 МЗ	МАШ.-Ч	19,66	5,15092
ИТОГО ЭКСПЛУАТАЦИЯ МАШИН:					

1	2	3	4	5	6
2	E310-1003 ШНК4.04.06-14 P.3.T.7 K=0,49	ПЕРЕВОЗКА ГРУНТА АВТОМОБИЛЕМ, РАССТОЯНИЕ ПЕРЕВОЗКИ 3 КМ, КЛАСС ГРУЗА 1. ПРИ ПЕРЕВОЗКЕ АВТОСАМОСВАЛАМИ ГРУЗОПОДЪЕМНОСТЬЮ 20, ПРИМЕНЕН КОЭФФИЦИЕНТ К НОРМАМ ЗАТРАТ ТРУДА МАШИНИСТОВ И ЭКСПЛУАТАЦИИ МАШИН - 0,49	Т	393,0000	
2.1	3	ЗАТРАТЫ ТРУДА МАШИНИСТОВ	ЧЕЛ.-Ч	0,021511	8,45382
		ИТОГО ОПЛАТА ТРУДА:			
2.2	3456	АВТОМОБИЛИ-САМОСВАЛЫ ГРУЗОПОДЪЕМНОСТЬЮ ДО 20 Т	МАШ.-Ч	0,021511	8,45382
		ИТОГО ЭКСПЛУАТАЦИЯ МАШИН:			
3	E0101-182-02 ДОП. 4	УПЛОТНЕНИЕ ГРУНТА ВИБРАЦИОННЫМИ КАТКАМИ "VIBROM" НА ПЕРВЫЙ ПРОХОД ПО ОДНОМУ СЛЕДУ ПРИ ТОЛЩИНЕ 30 СМ	1000М3	0,2620	
3.1	3	ЗАТРАТЫ ТРУДА МАШИНИСТОВ	ЧЕЛ.-Ч	9,06	2,37372
		ИТОГО ОПЛАТА ТРУДА:			
3.2	1135	МАШИНЫ ПОЛИВОМОЕЧНЫЕ 6000 Л	МАШ.-Ч	0,11	0,02882
3.3	2851	АВТОГРЕЙДЕР "КАМАЦУ" 149 КВТ (200 Л.С.)	МАШ.-Ч	7,57	1,98334
3.4	2852	КАТКИ ВИБРАЦИОННЫЕ "VIBROM" 20 Т	МАШ.-Ч	1,38	0,36156
		ИТОГО ЭКСПЛУАТАЦИЯ МАШИН:			
3.5	9219	ВОДА	М3	4	1,048
		ИТОГО МАТЕРИАЛОВ:			
4	E0101-182-08 ДОП. 4 K=5	НА КАЖДЫЙ ПОСЛЕДУЮЩИЙ ПРОХОД ПО ОДНОМУ СЛЕДУ ДОБАВЛЯТЬ К НОРМЕ 01-01-182-2	1000М3	0,2620	
4.1	3	ЗАТРАТЫ ТРУДА МАШИНИСТОВ	ЧЕЛ.-Ч	6,9	1,8078
		ИТОГО ОПЛАТА ТРУДА:			
4.2	2852	КАТКИ ВИБРАЦИОННЫЕ "VIBROM" 20 Т	МАШ.-Ч	6,9	1,8078
		ИТОГО ЭКСПЛУАТАЦИЯ МАШИН:			
5	E0102-006-01	ПОЛИВ ВОДОЙ УПЛОТНЯЕМОГО ГРУНТА НАСЫПЕЙ	1000М3	0,2620	
5.1	1	ЗАТРАТЫ ТРУДА РАБОЧИХ-СТРОИТЕЛЕЙ (1:1)	ЧЕЛ.-Ч	13,91	3,64442
5.2	3	ЗАТРАТЫ ТРУДА МАШИНИСТОВ	ЧЕЛ.-Ч	13,91	3,64442
		ИТОГО ОПЛАТА ТРУДА:			
5.3	1135	МАШИНЫ ПОЛИВОМОЕЧНЫЕ 6000 Л	МАШ.-Ч	13,91	3,64442
		ИТОГО ЭКСПЛУАТАЦИЯ МАШИН:			
5.4	9219	ВОДА	М3	100	26,2
		ИТОГО МАТЕРИАЛОВ:			
6	E0102-027-02	ПЛАНИРОВКА ПЛОЩАДЕЙ МЕХАНИЗИРОВАННЫМ СПОСОБОМ(УСТРОЙСТВО КОРЫТО И ПЛАНИРОВКА ОБОЧИН), ГРУППА ГРУНТОВ 2	1000М2	2,5650	
6.1	3	ЗАТРАТЫ ТРУДА МАШИНИСТОВ	ЧЕЛ.-Ч	1,1	2,8215
		ИТОГО ОПЛАТА ТРУДА:			

1	2	3	4	5	6
6.2	107	АВТОГРЕЙДЕРЫ СРЕДНЕГО ТИПА 99 (135) КВТ (Л.С.)	МАШ.-Ч	0,43	1,10295
6.3	258	БУЛЬДОЗЕРЫ ПРИ РАБОТЕ НА ДРУГИХ ВИДАХ СТРОИТЕЛЬСТВА (КРОМЕ ВОДОХОЗЯЙСТВЕННОГО) 79 (108) КВТ (Л.С.)	МАШ.-Ч	0,67	1,71855
ИТОГО ЭКСПЛУАТАЦИЯ МАШИН:					
7	E2704-006-01	УСТРОЙСТВО ОСНОВАНИЙ ТОЛЩИНОЙ 15 СМ ИЗ ЩЕБНЯ ФРАКЦИИ 40-70 ММ [ПРИ УКАТКЕ КАМЕННЫХ МАТЕРИАЛОВ С ПРЕДЕЛОМ ПРОЧНОСТИ НА СЖАТИЕ СВЫШЕ 68,6 [700] ДО 98,1 [1000] МПА [КГС/СМ2]] ОДНОСЛОЙНЫХ (ГОСТ 8267)	1000М2	2,7090	
7.1	1	ЗАТРАТЫ ТРУДА РАБОЧИХ-СТРОИТЕЛЕЙ (2,5:1)	ЧЕЛ.-Ч	33	89,397
7.2	3	ЗАТРАТЫ ТРУДА МАШИНИСТОВ	ЧЕЛ.-Ч	37,37	101,235
ИТОГО ОПЛАТА ТРУДА:					
7.3	107	АВТОГРЕЙДЕРЫ СРЕДНЕГО ТИПА 99 (135) КВТ (Л.С.)	МАШ.-Ч	0,36	0,97524
7.4	112	АВТОПОГРУЗЧИКИ 5 Т	МАШ.-Ч	3,98	10,782
7.5	258	БУЛЬДОЗЕРЫ ПРИ РАБОТЕ НА ДРУГИХ ВИДАХ СТРОИТЕЛЬСТВА (КРОМЕ ВОДОХОЗЯЙСТВЕННОГО) 79 (108) КВТ (Л.С.)	МАШ.-Ч	2,35	6,36615
7.6	621	КАТКИ ДОРОЖНЫЕ САМОХОДНЫЕ ГЛАДКИЕ 8 Т	МАШ.-Ч	8,51	23,054
7.7	623	КАТКИ ДОРОЖНЫЕ САМОХОДНЫЕ ГЛАДКИЕ 13 Т	МАШ.-Ч	19	51,471
7.8	1135	МАШИНЫ ПОЛИВОМОЕЧНЫЕ 6000 Л	МАШ.-Ч	2,6	7,0434
7.9	3060	РАСПРЕДЕЛИТЕЛИ КАМЕННОЙ МЕЛОЧИ	МАШ.-Ч	0,57	1,54413
ИТОГО ЭКСПЛУАТАЦИЯ МАШИН:					
7.10	9219	ВОДА	М3	30	81,27
7.11	23074	ЩЕБЕНЬ ИЗ ПРИРОДНОГО КАМНЯ ДЛЯ СТРОИТЕЛЬНЫХ РАБОТ МАРКА 800, ФРАКЦИЯ, ММ: 10-20	М3	15	40,635
7.12	23076	ЩЕБЕНЬ ИЗ ПРИРОДНОГО КАМНЯ ДЛЯ СТРОИТЕЛЬНЫХ РАБОТ МАРКА 800, ФРАКЦИЯ, ММ: 40-70	М3	189	512,001
ИТОГО МАТЕРИАЛОВ:					
8	E2706-026-01	РОЗЛИВ ВЯЖУЩИХ МАТЕРИАЛОВ	Т	1,2980	
8.1	3	ЗАТРАТЫ ТРУДА МАШИНИСТОВ	ЧЕЛ.-Ч	0,58	0,75284
ИТОГО ОПЛАТА ТРУДА:					
8.2	108	АВТОГУДРОНАТОРЫ 3500 Л	МАШ.-Ч	0,29	0,37642
ИТОГО ЭКСПЛУАТАЦИЯ МАШИН:					
8.3	30118	БИТУМЫ НЕФТЯНЫЕ ДОРОЖНЫЕ ЖИДКИЕ КЛАСС МГ И СГ	Т	1,03	1,33694
ИТОГО МАТЕРИАЛОВ:					
9	E2713-010-01 ДОП. 9	УСТРОЙСТВО ПОКРЫТИЯ ИЗ ГОРЯЧИХ ПЛОТНЫХ МЕЛКОЗЕРНИСТЫХ АСФАЛЬТОБЕТОННЫХ СМЕСЕЙ АСФАЛЬТОУКЛАДЧИКАМИ ТИПА "VOGELE" ПРИ ШИРИНЕ УКЛАДКИ ДО 6 М И ТОЛЩИНОЙ СЛОЯ 4 СМ	1000 М2	2,5950	
9.1	1	ЗАТРАТЫ ТРУДА РАБОЧИХ-СТРОИТЕЛЕЙ (3,7:1)	ЧЕЛ.-Ч	16,63	43,155
9.2	3	ЗАТРАТЫ ТРУДА МАШИНИСТОВ	ЧЕЛ.-Ч	9,38	24,3411

1	2	3	4	5	6
		ИТОГО ОПЛАТА ТРУДА:			
9.3	97	АВТОМОБИЛИ-САМОСВАЛЫ ГРУЗОПОДЪЕМНОСТЬЮ ДО 30 Т	МАШ.-Ч	1,44	3,7368
9.4	464	ГУДРОНАТОРЫ РУЧНЫЕ	МАШ.-Ч	0,24	0,6228
9.5	1135	МАШИНЫ ПОЛИВОМОЕЧНЫЕ 6000 Л	МАШ.-Ч	0,5	1,2975
9.6	2798	РЕЗЧИКИ ШВОВ ДИСКОВЫЕ	МАШ.-Ч	0,12	0,3114
9.7	3097	УКЛАДЧИКИ АСФАЛЬТОБЕТОНА ТИПА "VOGELE" С ШИРИНОЙ УКЛАДКИ ДО 6,5 М	МАШ.-Ч	1,44	3,7368
9.8	3348	КАТКИ САМОХОДНЫЕ ДОРОЖНЫЕ ВИБРАЦИОННЫЕ ТИПА "ДУНАРАС", "НАММ", "ВОМАГ", 8 Т	МАШ.-Ч	3,08	7,9926
9.9	3349	КАТКИ САМОХОДНЫЕ ДОРОЖНЫЕ ВИБРАЦИОННЫЕ ТИПА "ДУНАРАС", "НАММ", "ВОМАГ", 10 Т	МАШ.-Ч	1,37	3,55515
9.10	3350	КАТКИ САМОХОДНЫЕ ДОРОЖНЫЕ ВИБРАЦИОННЫЕ ТИПА "ДУНАРАС", "НАММ", "ВОМАГ", 13 Т	МАШ.-Ч	1,55	4,02225
		ИТОГО ЭКСПЛУАТАЦИЯ МАШИН:			
9.11	6087	АСФАЛЬТОБЕТОННЫЕ СМЕСИ МЕЛКОЗЕРНИСТЫЕ ТИПА Б М-2	Т	96,6	250,677
9.12	9219	ВОДА	МЗ	0,9	2,3355
9.13	30118	БИТУМЫ НЕФТЯНЫЕ ДОРОЖНЫЕ ЖИДКИЕ КЛАСС МГ И СГ	Т	0,0108	0,028026
		ИТОГО МАТЕРИАЛОВ:			
10	Е2713-011-01 ДОП. 9 К=2	ПРИ ИЗМЕНЕНИИ ТОЛЩИНЫ ПОКРЫТИЯ НА 0,5 СМ ДОБАВЛЯТЬ К НОРМЕ 27-13-010-01	1000 М2	2,5950	
10.1	1	ЗАТРАТЫ ТРУДА РАБОЧИХ-СТРОИТЕЛЕЙ (2,7:1)	ЧЕЛ.-Ч	1,16	3,0102
10.2	3	ЗАТРАТЫ ТРУДА МАШИНИСТОВ	ЧЕЛ.-Ч	0,72	1,8684
		ИТОГО ОПЛАТА ТРУДА:			
10.3	97	АВТОМОБИЛИ-САМОСВАЛЫ ГРУЗОПОДЪЕМНОСТЬЮ ДО 30 Т	МАШ.-Ч	0,36	0,9342
10.4	464	ГУДРОНАТОРЫ РУЧНЫЕ	МАШ.-Ч	0,06	0,1557
10.5	2798	РЕЗЧИКИ ШВОВ ДИСКОВЫЕ	МАШ.-Ч	0,03	0,07785
10.6	3097	УКЛАДЧИКИ АСФАЛЬТОБЕТОНА ТИПА "VOGELE" С ШИРИНОЙ УКЛАДКИ ДО 6,5 М	МАШ.-Ч	0,36	0,9342
		ИТОГО ЭКСПЛУАТАЦИЯ МАШИН:			
10.7	6087	АСФАЛЬТОБЕТОННЫЕ СМЕСИ МЕЛКОЗЕРНИСТЫЕ ТИПА Б М-2	Т	24,22	62,8509
10.8	30118	БИТУМЫ НЕФТЯНЫЕ ДОРОЖНЫЕ ЖИДКИЕ КЛАСС МГ И СГ	Т	0,0028	0,007266
		ИТОГО МАТЕРИАЛОВ:			
11	Е2708-001-11	УКРЕПЛЕНИЕ ОБОЧИН ЩЕБНЕМ СМЕСЬЮ ТОЛЩИНОЙ 5 СМ	1000М2	0,8550	
11.1	1	ЗАТРАТЫ ТРУДА РАБОЧИХ-СТРОИТЕЛЕЙ (2,5:1)	ЧЕЛ.-Ч	15,85	13,552
11.2	3	ЗАТРАТЫ ТРУДА МАШИНИСТОВ	ЧЕЛ.-Ч	11,635	9,94792
		ИТОГО ОПЛАТА ТРУДА:			
11.3	107	АВТОГРЕЙДЕРЫ СРЕДНЕГО ТИПА 99 (135) КВТ (Л.С.)	МАШ.-Ч	1,79	1,53045
11.4	112	АВТОПОГРУЗЧИКИ 5 Т	МАШ.-Ч	4,09	3,49695

1	2	3	4	5	6
11.5	1014	КАТКИ ДОРОЖНЫЕ САМОХОДНЫЕ ВИБРАЦИОННЫЕ, МАССА БОЛЕЕ 8 Т	МАШ.-Ч	5,3	4,5315
11.6	1135	МАШИНЫ ПОЛИВОМОЕЧНЫЕ 6000 Л	МАШ.-Ч	0,45	0,38475
		ИТОГО ЭКСПЛУАТАЦИЯ МАШИН:			
11.7	9219	ВОДА	МЗ	10	8,55
11.8	23075	ЩЕБЕНЬ ИЗ ПРИРОДНОГО КАМНЯ ДЛЯ СТРОИТЕЛЬНЫХ РАБОТ МАРКА 800, ФРАКЦИЯ, ММ: 20-40	МЗ	62	53,01
		ИТОГО МАТЕРИАЛОВ:			
ИТОГО ПРЯМЫЕ ЗАТРАТЫ ПО РАЗДЕЛУ 1			СУМ		
<u>РАЗДЕЛ 2. УЧАСТКА ПК0+00 ДАН 1+55 ГАЧА (ТАКИР 1-ЙУЛАК КУЧАСИ)</u>					
12	E0101-197-08 ДОП. 6	РАЗРАБОТКА ГРУНТА С ПОГРУЗКОЙ В АВТОМОБИЛИ-САМОСВАЛЫ ЭКСКАВАТОРАМИ ТИПА "ATLAS", "VOLVO", "KOMATSU", "НИТАСНІ", "ЛІЕВНЕР" С КОВШОМ ВМЕСТИМОСТЬЮ 0,65 (0,65-0,99) МЗ, ГРУППА ГРУНТОВ 2	1000 МЗ ГРУНТА	0,0220	
12.1	1	ЗАТРАТЫ ТРУДА РАБОЧИХ-СТРОИТЕЛЕЙ (2:1)	ЧЕЛ.-Ч	9,11	0,20042
12.2	3	ЗАТРАТЫ ТРУДА МАШИНИСТОВ	ЧЕЛ.-Ч	25,76	0,56672
		ИТОГО ОПЛАТА ТРУДА:			
12.3	1941	ЭКСКАВАТОРЫ НА ГУСЕНИЧНОМ ХОДУ ТИПА "ATLAS", "VOLVO", "KOMATSU", "НИТАСНІ", "ЛІЕВНЕР" С ЕМКОСТЬЮ КОВША 0,65 МЗ	МАШ.-Ч	19,66	0,43252
		ИТОГО ЭКСПЛУАТАЦИЯ МАШИН:			
13	E310-1003 ШНК4.04.06-14 Р.З.Т.7 К=0,49	ПЕРЕВОЗКА (ВЫВОЗ) ГРУНТА АВТОМОБИЛЕМ, РАССТОЯНИЕ ПЕРЕВОЗКИ 3 КМ, КЛАСС ГРУЗА 1. ПРИ ПЕРЕВОЗКЕ АВТОСАМОСВАЛАМИ ГРУЗОПОДЪЕМНОСТЬЮ 20, ПРИМЕНЕН КОЭФФИЦИЕНТ К НОРМАМ ЗАТРАТ ТРУДА МАШИНИСТОВ И ЭКСПЛУАТАЦИИ МАШИН - 0,49	Т	33,0000	
13.1	3	ЗАТРАТЫ ТРУДА МАШИНИСТОВ	ЧЕЛ.-Ч	0,021511	0,709863
		ИТОГО ОПЛАТА ТРУДА:			
13.2	3456	АВТОМОБИЛИ-САМОСВАЛЫ ГРУЗОПОДЪЕМНОСТЬЮ ДО 20 Т	МАШ.-Ч	0,021511	0,709863
		ИТОГО ЭКСПЛУАТАЦИЯ МАШИН:			
14	E0101-182-02 ДОП. 4	УПЛОТНЕНИЕ ГРУНТА ВИБРАЦИОННЫМИ КАТКАМИ "VIBROM" НА ПЕРВЫЙ ПРОХОД ПО ОДНОМУ СЛЕДУ ПРИ ТОЛЩИНЕ 30 СМ	1000МЗ	0,0220	
14.1	3	ЗАТРАТЫ ТРУДА МАШИНИСТОВ	ЧЕЛ.-Ч	9,06	0,19932
		ИТОГО ОПЛАТА ТРУДА:			
14.2	1135	МАШИНЫ ПОЛИВОМОЕЧНЫЕ 6000 Л	МАШ.-Ч	0,11	0,00242
14.3	2851	АВТОГРЕЙДЕР "КАМАЦУ" 149 КВТ (200 Л.С.)	МАШ.-Ч	7,57	0,16654
14.4	2852	КАТКИ ВИБРАЦИОННЫЕ "VIBROM" 20 Т	МАШ.-Ч	1,38	0,03036
		ИТОГО ЭКСПЛУАТАЦИЯ МАШИН:			

1	2	3	4	5	6
14.5	9219	ВОДА	М3	4	0,088
		ИТОГО МАТЕРИАЛОВ:			
15	E0101-182-08 ДОП. 4 К=5	НА КАЖДЫЙ ПОСЛЕДУЮЩИЙ ПРОХОД ПО ОДНОМУ СЛЕДУ ДОБАВЛЯТЬ К НОРМЕ 01-01-182-2	1000М3	0,0220	
15.1	3	ЗАТРАТЫ ТРУДА МАШИНИСТОВ	ЧЕЛ.-Ч	6,9	0,1518
		ИТОГО ОПЛАТА ТРУДА:			
15.2	2852	КАТКИ ВИБРАЦИОННЫЕ "VIBROM" 20 Т	МАШ.-Ч	6,9	0,1518
		ИТОГО ЭКСПЛУАТАЦИЯ МАШИН:			
16	E0102-006-01	ПОЛИВ ВОДОЙ УПЛОТНЯЕМОГО ГРУНТА НАСЫПЕЙ	1000М3	0,0220	
16.1	1	ЗАТРАТЫ ТРУДА РАБОЧИХ-СТРОИТЕЛЕЙ (1:1)	ЧЕЛ.-Ч	13,91	0,30602
16.2	3	ЗАТРАТЫ ТРУДА МАШИНИСТОВ	ЧЕЛ.-Ч	13,91	0,30602
		ИТОГО ОПЛАТА ТРУДА:			
16.3	1135	МАШИНЫ ПОЛИВОМОЕЧНЫЕ 6000 Л	МАШ.-Ч	13,91	0,30602
		ИТОГО ЭКСПЛУАТАЦИЯ МАШИН:			
16.4	9219	ВОДА	М3	100	2,2
		ИТОГО МАТЕРИАЛОВ:			
17	E2714-036-02	ВОССТАНОВЛЕНИЕ ПРОФИЛЯ ДОРОГ БЕЗ ДОБАВЛЕНИЕМ НОВОГО МАТЕРИАЛА	1000 М2	0,9610	
17.1	3	ЗАТРАТЫ ТРУДА МАШИНИСТОВ	ЧЕЛ.-Ч	14,23	13,675
		ИТОГО ОПЛАТА ТРУДА:			
17.2	107	АВТОГРЕЙДЕРЫ СРЕДНЕГО ТИПА 99 (135) КВТ (Л.С.)	МАШ.-Ч	2,37	2,27757
17.3	621	КАТКИ ДОРОЖНЫЕ САМОХОДНЫЕ ГЛАДКИЕ 8 Т	МАШ.-Ч	7,25	6,96725
17.4	1770	МАШИНЫ ДОРОЖНЫЕ КОМБИНИРОВАННЫЕ	МАШ.-Ч	3,42	3,28662
17.5	1834	ТРАКТОРЫ НА ГУСЕНИЧНОМ ХОДУ ПРИ РАБОТЕ НА ДРУГИХ ВИДАХ СТРОИТЕЛЬСТВА (КРОМЕ ВОДОХОЗЯЙСТВЕННОГО) ДО 59 (80) КВТ (Л.С.)	МАШ.-Ч	1,19	1,14359
17.6	3322	РЫХЛИТЕЛИ НАВЕСНЫЕ (БЕЗ ТРАКТОРА)	МАШ.-Ч	1,19	1,14359
		ИТОГО ЭКСПЛУАТАЦИЯ МАШИН:			
17.7	9219	ВОДА	М3	31	29,791
		ИТОГО МАТЕРИАЛОВ:			
18	E2704-006-01	УСТРОЙСТВО ОСНОВАНИЙ ТОЛЩИНОЙ 15 СМ ИЗ ЩЕБНЯ ФРАКЦИИ 40-70 ММ [ПРИ УКАТКЕ КАМЕННЫХ МАТЕРИАЛОВ С ПРЕДЕЛОМ ПРОЧНОСТИ НА СЖАТИЕ СВЫШЕ 68,6 [700] ДО 98,1 [1000] МПА [КГС/СМ2]] ОДНОСЛОЙНЫХ (ГОСТ 8267)	1000М2	0,9610	
18.1	1	ЗАТРАТЫ ТРУДА РАБОЧИХ-СТРОИТЕЛЕЙ (2,5:1)	ЧЕЛ.-Ч	33	31,713
18.2	3	ЗАТРАТЫ ТРУДА МАШИНИСТОВ	ЧЕЛ.-Ч	37,37	35,913
		ИТОГО ОПЛАТА ТРУДА:			
18.3	107	АВТОГРЕЙДЕРЫ СРЕДНЕГО ТИПА 99 (135) КВТ (Л.С.)	МАШ.-Ч	0,36	0,34596
18.4	112	АВТОПОГРУЗЧИКИ 5 Т	МАШ.-Ч	3,98	3,82478

1	2	3	4	5	6
18.5	258	БУЛЬДОЗЕРЫ ПРИ РАБОТЕ НА ДРУГИХ ВИДАХ СТРОИТЕЛЬСТВА (КРОМЕ ВОДОХОЗЯЙСТВЕННОГО) 79 (108) КВТ (Л.С.)	МАШ.-Ч	2,35	2,25835
18.6	621	КАТКИ ДОРОЖНЫЕ САМОХОДНЫЕ ГЛАДКИЕ 8 Т	МАШ.-Ч	8,51	8,17811
18.7	623	КАТКИ ДОРОЖНЫЕ САМОХОДНЫЕ ГЛАДКИЕ 13 Т	МАШ.-Ч	19	18,259
18.8	1135	МАШИНЫ ПОЛИВОМОЕЧНЫЕ 6000 Л	МАШ.-Ч	2,6	2,4986
18.9	3060	РАСПРЕДЕЛИТЕЛИ КАМЕННОЙ МЕЛОЧИ	МАШ.-Ч	0,57	0,54777
		ИТОГО ЭКСПЛУАТАЦИЯ МАШИН:			
18.10	9219	ВОДА	МЗ	30	28,83
18.11	23074	ЩЕБЕНЬ ИЗ ПРИРОДНОГО КАМНЯ ДЛЯ СТРОИТЕЛЬНЫХ РАБОТ МАРКА 800, ФРАКЦИЯ, ММ: 10-20	МЗ	15	14,415
18.12	23076	ЩЕБЕНЬ ИЗ ПРИРОДНОГО КАМНЯ ДЛЯ СТРОИТЕЛЬНЫХ РАБОТ МАРКА 800, ФРАКЦИЯ, ММ: 40-70	МЗ	189	181,629
		ИТОГО МАТЕРИАЛОВ:			
19	E2704-006-04 К=5	ВЫЧИТАЕТСЯ ПОЗИЦИЯ: НА КАЖДЫЙ 1 СМ ИЗМЕНЕНИЯ ТОЛЩИНЫ СЛОЯ ИСКЛЮЧАТЬ К НОРМАМ С 27-04-006-1 ПО 27-04-006-3	1000М2	0,9610	
19.1	3	ЗАТРАТЫ ТРУДА МАШИНИСТОВ	ЧЕЛ.-Ч	12,55	12,061
		ИТОГО ОПЛАТА ТРУДА:			
19.2	112	АВТОПОГРУЗЧИКИ 5 Т	МАШ.-Ч	4,15	3,98815
19.3	621	КАТКИ ДОРОЖНЫЕ САМОХОДНЫЕ ГЛАДКИЕ 8 Т	МАШ.-Ч	4,3	4,1323
19.4	623	КАТКИ ДОРОЖНЫЕ САМОХОДНЫЕ ГЛАДКИЕ 13 Т	МАШ.-Ч	4,1	3,9401
		ИТОГО ЭКСПЛУАТАЦИЯ МАШИН:			
19.5	23076	ЩЕБЕНЬ ИЗ ПРИРОДНОГО КАМНЯ ДЛЯ СТРОИТЕЛЬНЫХ РАБОТ МАРКА 800, ФРАКЦИЯ, ММ: 40-70	МЗ	63	60,543
		ИТОГО МАТЕРИАЛОВ:			
20	E2706-026-01	РОЗЛИВ ВЯЖУЩИХ МАТЕРИАЛОВ	Т	0,4650	
20.1	3	ЗАТРАТЫ ТРУДА МАШИНИСТОВ	ЧЕЛ.-Ч	0,58	0,2697
		ИТОГО ОПЛАТА ТРУДА:			
20.2	108	АВТОГУДРОНАТОРЫ 3500 Л	МАШ.-Ч	0,29	0,13485
		ИТОГО ЭКСПЛУАТАЦИЯ МАШИН:			
20.3	30118	БИТУМЫ НЕФТЯНЫЕ ДОРОЖНЫЕ ЖИДКИЕ КЛАСС МГ И СГ	Т	1,03	0,47895
		ИТОГО МАТЕРИАЛОВ:			
21	E2713-010-01 ДОП. 9	УСТРОЙСТВО ПОКРЫТИЯ ИЗ ГОРЯЧИХ ПЛОТНЫХ МЕЛКОЗЕРНИСТЫХ АСФАЛЬТОБЕТОННЫХ СМЕСЕЙ АСФАЛЬТОУКЛАДЧИКАМИ ТИПА "VOEGELE" ПРИ ШИРИНЕ УКЛАДКИ ДО 6 М И ТОЛЩИНОЙ СЛОЯ 4 СМ	1000 М2	0,9300	
21.1	1	ЗАТРАТЫ ТРУДА РАБОЧИХ-СТРОИТЕЛЕЙ (3,7:1)	ЧЕЛ.-Ч	16,63	15,4659
21.2	3	ЗАТРАТЫ ТРУДА МАШИНИСТОВ	ЧЕЛ.-Ч	9,38	8,7234
		ИТОГО ОПЛАТА ТРУДА:			

1	2	3	4	5	6
21.3	97	АВТОМОБИЛИ-САМОСВАЛЫ ГРУЗОПОДЪЕМНОСТЬЮ ДО 30 Т	МАШ.-Ч	1,44	1,3392
21.4	464	ГУДРОНАТОРЫ РУЧНЫЕ	МАШ.-Ч	0,24	0,2232
21.5	1135	МАШИНЫ ПОЛИВОМОЕЧНЫЕ 6000 Л	МАШ.-Ч	0,5	0,465
21.6	2798	РЕЗЧИКИ ШВОВ ДИСКОВЫЕ	МАШ.-Ч	0,12	0,1116
21.7	3097	УКЛАДЧИКИ АСФАЛЬТОБЕТОНА ТИПА "VOGELE" С ШИРИНОЙ УКЛАДКИ ДО 6,5 М	МАШ.-Ч	1,44	1,3392
21.8	3348	КАТКИ САМОХОДНЫЕ ДОРОЖНЫЕ ВИБРАЦИОННЫЕ ТИПА "ДУНАРАС", "НАММ", "ВОМАГ", 8 Т	МАШ.-Ч	3,08	2,8644
21.9	3349	КАТКИ САМОХОДНЫЕ ДОРОЖНЫЕ ВИБРАЦИОННЫЕ ТИПА "ДУНАРАС", "НАММ", "ВОМАГ", 10 Т	МАШ.-Ч	1,37	1,2741
21.10	3350	КАТКИ САМОХОДНЫЕ ДОРОЖНЫЕ ВИБРАЦИОННЫЕ ТИПА "ДУНАРАС", "НАММ", "ВОМАГ", 13 Т	МАШ.-Ч	1,55	1,4415
ИТОГО ЭКСПЛУАТАЦИЯ МАШИН:					
21.11	6087	АСФАЛЬТОБЕТОННЫЕ СМЕСИ МЕЛКОЗЕРНИСТЫЕ ТИПА Б М-2	Т	96,6	89,838
21.12	9219	ВОДА	МЗ	0,9	0,837
21.13	30118	БИТУМЫ НЕФТЯНЫЕ ДОРОЖНЫЕ ЖИДКИЕ КЛАСС МГ И СГ	Т	0,0108	0,010044
ИТОГО МАТЕРИАЛОВ:					
22	Е2713-011-01 ДОП. 9 К=2	ПРИ ИЗМЕНЕНИИ ТОЛЩИНЫ ПОКРЫТИЯ НА 0,5 СМ ДОБАВЛЯТЬ К НОРМЕ 27-13-010-01	1000 М2	0,9300	
22.1	1	ЗАТРАТЫ ТРУДА РАБОЧИХ-СТРОИТЕЛЕЙ (2,7:1)	ЧЕЛ.-Ч	1,16	1,0788
22.2	3	ЗАТРАТЫ ТРУДА МАШИНИСТОВ	ЧЕЛ.-Ч	0,72	0,6696
ИТОГО ОПЛАТА ТРУДА:					
22.3	97	АВТОМОБИЛИ-САМОСВАЛЫ ГРУЗОПОДЪЕМНОСТЬЮ ДО 30 Т	МАШ.-Ч	0,36	0,3348
22.4	464	ГУДРОНАТОРЫ РУЧНЫЕ	МАШ.-Ч	0,06	0,0558
22.5	2798	РЕЗЧИКИ ШВОВ ДИСКОВЫЕ	МАШ.-Ч	0,03	0,0279
22.6	3097	УКЛАДЧИКИ АСФАЛЬТОБЕТОНА ТИПА "VOGELE" С ШИРИНОЙ УКЛАДКИ ДО 6,5 М	МАШ.-Ч	0,36	0,3348
ИТОГО ЭКСПЛУАТАЦИЯ МАШИН:					
22.7	6087	АСФАЛЬТОБЕТОННЫЕ СМЕСИ МЕЛКОЗЕРНИСТЫЕ ТИПА Б М-2	Т	24,22	22,5246
22.8	30118	БИТУМЫ НЕФТЯНЫЕ ДОРОЖНЫЕ ЖИДКИЕ КЛАСС МГ И СГ	Т	0,0028	0,002604
ИТОГО МАТЕРИАЛОВ:					
23	Е2708-001-11	УКРЕПЛЕНИЕ ОБОЧИН ЩЕБНЕМ СМЕСЬЮ ТОЛЩИНОЙ 5 СМ	1000М2	0,1550	
23.1	1	ЗАТРАТЫ ТРУДА РАБОЧИХ-СТРОИТЕЛЕЙ (2,5:1)	ЧЕЛ.-Ч	15,85	2,45675
23.2	3	ЗАТРАТЫ ТРУДА МАШИНИСТОВ	ЧЕЛ.-Ч	11,635	1,80343
ИТОГО ОПЛАТА ТРУДА:					
23.3	107	АВТОГРЕЙДЕРЫ СРЕДНЕГО ТИПА 99 (135) КВТ (Л.С.)	МАШ.-Ч	1,79	0,27745
23.4	112	АВТОПОГРУЗЧИКИ 5 Т	МАШ.-Ч	4,09	0,63395
23.5	1014	КАТКИ ДОРОЖНЫЕ САМОХОДНЫЕ ВИБРАЦИОННЫЕ, МАССА БОЛЕЕ 8 Т	МАШ.-Ч	5,3	0,8215

1	2	3	4	5	6
23.6	1135	МАШИНЫ ПОЛИВОМОЕЧНЫЕ 6000 Л	МАШ.-Ч	0,45	0,06975
		ИТОГО ЭКСПЛУАТАЦИЯ МАШИН:			
23.7	9219	ВОДА	МЗ	10	1,55
23.8	23075	ЩЕБЕНЬ ИЗ ПРИРОДНОГО КАМНЯ ДЛЯ СТРОИТЕЛЬНЫХ РАБОТ МАРКА 800, ФРАКЦИЯ, ММ: 20-40	МЗ	62	9,61
		ИТОГО МАТЕРИАЛОВ:			
ИТОГО ПРЯМЫЕ ЗАТРАТЫ ПО РАЗДЕЛУ 2			СУМ		
РАЗДЕЛ 3. УЧАСТКА ПК0+00 ДАН 1+80 ГАЧА (ТАКИР 2-ЙУЛАК КУЧАСИ)					
24	E0101-197-08 ДОП. 6	РАЗРАБОТКА ГРУНТА С ПОГРУЗКОЙ В АВТОМОБИЛИ-САМОСВАЛЫ ЭКСКАВАТОРАМИ ТИПА "ATLAS", "VOLVO", "KOMATSU", "HITACHI", "LIEBHERR" С КОВШОМ ВМЕСТИМОСТЬЮ 0,65 (0,65-0,99) МЗ, ГРУППА ГРУНТОВ 2	1000 МЗ ГРУНТА	0,0490	
24.1	1	ЗАТРАТЫ ТРУДА РАБОЧИХ-СТРОИТЕЛЕЙ (2:1)	ЧЕЛ.-Ч	9,11	0,44639
24.2	3	ЗАТРАТЫ ТРУДА МАШИНИСТОВ	ЧЕЛ.-Ч	25,76	1,26224
		ИТОГО ОПЛАТА ТРУДА:			
24.3	1941	ЭКСКАВАТОРЫ НА ГУСЕНИЧНОМ ХОДУ ТИПА "ATLAS", "VOLVO", "KOMATSU", "HITACHI", "LIEBHERR" С ЕМКОСТЬЮ КОВША 0,65 МЗ	МАШ.-Ч	19,66	0,96334
		ИТОГО ЭКСПЛУАТАЦИЯ МАШИН:			
25	E310-1003 ШНК4.04.06-14 Р.З.Т.7 К=0,49	ПЕРЕВОЗКА (ВЫВОЗ) ГРУНТА АВТОМОБИЛЕМ, РАССТОЯНИЕ ПЕРЕВОЗКИ 3 КМ, КЛАСС ГРУЗА 1. ПРИ ПЕРЕВОЗКЕ АВТОСАМОСВАЛАМИ ГРУЗОПОДЪЕМНОСТЬЮ 20, ПРИМЕНЕН КОЭФФИЦИЕНТ К НОРМАМ ЗАТРАТ ТРУДА МАШИНИСТОВ И ЭКСПЛУАТАЦИИ МАШИН - 0,49	Т	74,0000	
25.1	3	ЗАТРАТЫ ТРУДА МАШИНИСТОВ	ЧЕЛ.-Ч	0,021511	1,59181
		ИТОГО ОПЛАТА ТРУДА:			
25.2	3456	АВТОМОБИЛИ-САМОСВАЛЫ ГРУЗОПОДЪЕМНОСТЬЮ ДО 20 Т	МАШ.-Ч	0,021511	1,59181
		ИТОГО ЭКСПЛУАТАЦИЯ МАШИН:			
26	E0101-182-02 ДОП. 4	УПЛОТНЕНИЕ ГРУНТА ВИБРАЦИОННЫМИ КАТКАМИ "VIBROM" НА ПЕРВЫЙ ПРОХОД ПО ОДНОМУ СЛЕДУ ПРИ ТОЛЩИНЕ 30 СМ	1000МЗ	0,0490	
26.1	3	ЗАТРАТЫ ТРУДА МАШИНИСТОВ	ЧЕЛ.-Ч	9,06	0,44394
		ИТОГО ОПЛАТА ТРУДА:			
26.2	1135	МАШИНЫ ПОЛИВОМОЕЧНЫЕ 6000 Л	МАШ.-Ч	0,11	0,00539
26.3	2851	АВТОГРЕЙДЕР "КАМАЦУ" 149 КВТ (200 Л.С.)	МАШ.-Ч	7,57	0,37093
26.4	2852	КАТКИ ВИБРАЦИОННЫЕ "VIBROM" 20 Т	МАШ.-Ч	1,38	0,06762
		ИТОГО ЭКСПЛУАТАЦИЯ МАШИН:			
26.5	9219	ВОДА	МЗ	4	0,196

1	2	3	4	5	6
		ИТОГО МАТЕРИАЛОВ:			
27	E0101-182-08 ДОП. 4 К=5	НА КАЖДЫЙ ПОСЛЕДУЮЩИЙ ПРОХОД ПО ОДНОМУ СЛЕДУ ДОБАВЛЯТЬ К НОРМЕ 01-01-182-2	1000М3	0,0490	
27.1	3	ЗАТРАТЫ ТРУДА МАШИНИСТОВ	ЧЕЛ.-Ч	6,9	0,3381
		ИТОГО ОПЛАТА ТРУДА:			
27.2	2852	КАТКИ ВИБРАЦИОННЫЕ "VIBROM" 20 Т	МАШ.-Ч	6,9	0,3381
		ИТОГО ЭКСПЛУАТАЦИЯ МАШИН:			
28	E0102-006-01	ПОЛИВ ВОДОЙ УПЛОТНЯЕМОГО ГРУНТА НАСЫПЕЙ	1000М3	0,0490	
28.1	1	ЗАТРАТЫ ТРУДА РАБОЧИХ-СТРОИТЕЛЕЙ (1:1)	ЧЕЛ.-Ч	13,91	0,68159
28.2	3	ЗАТРАТЫ ТРУДА МАШИНИСТОВ	ЧЕЛ.-Ч	13,91	0,68159
		ИТОГО ОПЛАТА ТРУДА:			
28.3	1135	МАШИНЫ ПОЛИВОМОЕЧНЫЕ 6000 Л	МАШ.-Ч	13,91	0,68159
		ИТОГО ЭКСПЛУАТАЦИЯ МАШИН:			
28.4	9219	ВОДА	М3	100	4,9
		ИТОГО МАТЕРИАЛОВ:			
29	E0102-027-02	ПЛАНИРОВКА ПЛОЩАДЕЙ МЕХАНИЗИРОВАННЫМ СПОСОБОМ(УСТРОЙСТВО КОРЫТО И ПЛАНИРОВКА ОБОЧИН), ГРУППА ГРУНТОВ 2	1000М2	1,0800	
29.1	3	ЗАТРАТЫ ТРУДА МАШИНИСТОВ	ЧЕЛ.-Ч	1,1	1,188
		ИТОГО ОПЛАТА ТРУДА:			
29.2	107	АВТОГРЕЙДЕРЫ СРЕДНЕГО ТИПА 99 (135) КВТ (Л.С.)	МАШ.-Ч	0,43	0,4644
29.3	258	БУЛЬДОЗЕРЫ ПРИ РАБОТЕ НА ДРУГИХ ВИДАХ СТРОИТЕЛЬСТВА (КРОМЕ ВОДОХОЗЯЙСТВЕННОГО) 79 (108) КВТ (Л.С.)	МАШ.-Ч	0,67	0,7236
		ИТОГО ЭКСПЛУАТАЦИЯ МАШИН:			
30	E2704-006-01	УСТРОЙСТВО ОСНОВАНИЙ ТОЛЩИНОЙ 15 СМ ИЗ ЩЕБНЯ ФРАКЦИИ 40-70 ММ [ПРИ УКАТКЕ КАМЕННЫХ МАТЕРИАЛОВ С ПРЕДЕЛОМ ПРОЧНОСТИ НА СЖАТИЕ СВЫШЕ 68,6 [700] ДО 98,1 [1000] МПА [КГС/СМ2]] ОДНОСЛОЙНЫХ (ГОСТ 8267)	1000М2	0,8560	
30.1	1	ЗАТРАТЫ ТРУДА РАБОЧИХ-СТРОИТЕЛЕЙ (2,5:1)	ЧЕЛ.-Ч	33	28,248
30.2	3	ЗАТРАТЫ ТРУДА МАШИНИСТОВ	ЧЕЛ.-Ч	37,37	31,989
		ИТОГО ОПЛАТА ТРУДА:			
30.3	107	АВТОГРЕЙДЕРЫ СРЕДНЕГО ТИПА 99 (135) КВТ (Л.С.)	МАШ.-Ч	0,36	0,30816
30.4	112	АВТОПОГРУЗЧИКИ 5 Т	МАШ.-Ч	3,98	3,40688
30.5	258	БУЛЬДОЗЕРЫ ПРИ РАБОТЕ НА ДРУГИХ ВИДАХ СТРОИТЕЛЬСТВА (КРОМЕ ВОДОХОЗЯЙСТВЕННОГО) 79 (108) КВТ (Л.С.)	МАШ.-Ч	2,35	2,0116
30.6	621	КАТКИ ДОРОЖНЫЕ САМОХОДНЫЕ ГЛАДКИЕ 8 Т	МАШ.-Ч	8,51	7,28456
30.7	623	КАТКИ ДОРОЖНЫЕ САМОХОДНЫЕ ГЛАДКИЕ 13 Т	МАШ.-Ч	19	16,264
30.8	1135	МАШИНЫ ПОЛИВОМОЕЧНЫЕ 6000 Л	МАШ.-Ч	2,6	2,2256
30.9	3060	РАСПРЕДЕЛИТЕЛИ КАМЕННОЙ МЕЛОЧИ	МАШ.-Ч	0,57	0,48792

1	2	3	4	5	6
		ИТОГО ЭКСПЛУАТАЦИЯ МАШИН:			
30.10	9219	ВОДА	МЗ	30	25,68
30.11	23074	ЩЕБЕНЬ ИЗ ПРИРОДНОГО КАМНЯ ДЛЯ СТРОИТЕЛЬНЫХ РАБОТ МАРКА 800, ФРАКЦИЯ, ММ: 10-20	МЗ	15	12,84
30.12	23076	ЩЕБЕНЬ ИЗ ПРИРОДНОГО КАМНЯ ДЛЯ СТРОИТЕЛЬНЫХ РАБОТ МАРКА 800, ФРАКЦИЯ, ММ: 40-70	МЗ	189	161,784
		ИТОГО МАТЕРИАЛОВ:			
31	E2706-026-01	РОЗЛИВ ВЯЖУЩИХ МАТЕРИАЛОВ	Т	0,4100	
31.1	3	ЗАТРАТЫ ТРУДА МАШИНИСТОВ	ЧЕЛ.-Ч	0,58	0,2378
		ИТОГО ОПЛАТА ТРУДА:			
31.2	108	АВТОГУДРОНАТОРЫ 3500 Л	МАШ.-Ч	0,29	0,1189
		ИТОГО ЭКСПЛУАТАЦИЯ МАШИН:			
31.3	30118	БИТУМЫ НЕФТЯНЫЕ ДОРОЖНЫЕ ЖИДКИЕ КЛАСС МГ И СГ	Т	1,03	0,4223
		ИТОГО МАТЕРИАЛОВ:			
32	E2713-010-01 ДОП. 9	УСТРОЙСТВО ПОКРЫТИЯ ИЗ ГОРЯЧИХ ПЛОТНЫХ МЕЛКОЗЕРНИСТЫХ АСФАЛЬТОБЕТОННЫХ СМЕСЕЙ АСФАЛЬТОУКЛАДЧИКАМИ ТИПА "VOGELE" ПРИ ШИРИНЕ УКЛАДКИ ДО 6 М И ТОЛЩИНОЙ СЛОЯ 4 СМ	1000 М2	0,8200	
32.1	1	ЗАТРАТЫ ТРУДА РАБОЧИХ-СТРОИТЕЛЕЙ (3,7:1)	ЧЕЛ.-Ч	16,63	13,6366
32.2	3	ЗАТРАТЫ ТРУДА МАШИНИСТОВ	ЧЕЛ.-Ч	9,38	7,6916
		ИТОГО ОПЛАТА ТРУДА:			
32.3	97	АВТОМОБИЛИ-САМОСВАЛЫ ГРУЗОПОДЪЕМНОСТЬЮ ДО 30 Т	МАШ.-Ч	1,44	1,1808
32.4	464	ГУДРОНАТОРЫ РУЧНЫЕ	МАШ.-Ч	0,24	0,1968
32.5	1135	МАШИНЫ ПОЛИВОМОЕЧНЫЕ 6000 Л	МАШ.-Ч	0,5	0,41
32.6	2798	РЕЗЧИКИ ШВОВ ДИСКОВЫЕ	МАШ.-Ч	0,12	0,0984
32.7	3097	УКЛАДЧИКИ АСФАЛЬТОБЕТОНА ТИПА "VOGELE" С ШИРИНОЙ УКЛАДКИ ДО 6,5 М	МАШ.-Ч	1,44	1,1808
32.8	3348	КАТКИ САМОХОДНЫЕ ДОРОЖНЫЕ ВИБРАЦИОННЫЕ ТИПА "ДУНАРАС", "НАММ", "ВОМАГ", 8 Т	МАШ.-Ч	3,08	2,5256
32.9	3349	КАТКИ САМОХОДНЫЕ ДОРОЖНЫЕ ВИБРАЦИОННЫЕ ТИПА "ДУНАРАС", "НАММ", "ВОМАГ", 10 Т	МАШ.-Ч	1,37	1,1234
32.10	3350	КАТКИ САМОХОДНЫЕ ДОРОЖНЫЕ ВИБРАЦИОННЫЕ ТИПА "ДУНАРАС", "НАММ", "ВОМАГ", 13 Т	МАШ.-Ч	1,55	1,271
		ИТОГО ЭКСПЛУАТАЦИЯ МАШИН:			
32.11	6087	АСФАЛЬТОБЕТОННЫЕ СМЕСИ МЕЛКОЗЕРНИСТЫЕ ТИПА Б М-2	Т	96,6	79,212
32.12	9219	ВОДА	МЗ	0,9	0,738
32.13	30118	БИТУМЫ НЕФТЯНЫЕ ДОРОЖНЫЕ ЖИДКИЕ КЛАСС МГ И СГ	Т	0,0108	0,008856
		ИТОГО МАТЕРИАЛОВ:			

1	2	3	4	5	6
33	E2713-011-01 ДОП. 9 К=2	ПРИ ИЗМЕНЕНИИ ТОЛЩИНЫ ПОКРЫТИЯ НА 0,5 СМ ДОБАВЛЯТЬ К НОРМЕ 27-13-010-01	1000 М2	0,8200	
33.1	1	ЗАТРАТЫ ТРУДА РАБОЧИХ-СТРОИТЕЛЕЙ (2,7:1)	ЧЕЛ.-Ч	1,16	0,9512
33.2	3	ЗАТРАТЫ ТРУДА МАШИНИСТОВ	ЧЕЛ.-Ч	0,72	0,5904
ИТОГО ОПЛАТА ТРУДА:					
33.3	97	АВТОМОБИЛИ-САМОСВАЛЫ ГРУЗОПОДЪЕМНОСТЬЮ ДО 30 Т	МАШ.-Ч	0,36	0,2952
33.4	464	ГУДРОНАТОРЫ РУЧНЫЕ	МАШ.-Ч	0,06	0,0492
33.5	2798	РЕЗЧИКИ ШВОВ ДИСКОВЫЕ	МАШ.-Ч	0,03	0,0246
33.6	3097	УКЛАДЧИКИ АСФАЛЬТОБЕТОНА ТИПА "VOGELE" С ШИРИНОЙ УКЛАДКИ ДО 6,5 М	МАШ.-Ч	0,36	0,2952
ИТОГО ЭКСПЛУАТАЦИЯ МАШИН:					
33.7	6087	АСФАЛЬТОБЕТОННЫЕ СМЕСИ МЕЛКОЗЕРНИСТЫЕ ТИПА Б М-2	Т	24,22	19,8604
33.8	30118	БИТУМЫ НЕФТЯНЫЕ ДОРОЖНЫЕ ЖИДКИЕ КЛАСС МГ И СГ	Т	0,0028	0,002296
ИТОГО МАТЕРИАЛОВ:					
34	E2708-001-11	УКРЕПЛЕНИЕ ОБОЧИН ЩЕБНЕМ СМЕСЬЮ ТОЛЩИНОЙ 5 СМ	1000М2	0,2700	
34.1	1	ЗАТРАТЫ ТРУДА РАБОЧИХ-СТРОИТЕЛЕЙ (2,5:1)	ЧЕЛ.-Ч	15,85	4,2795
34.2	3	ЗАТРАТЫ ТРУДА МАШИНИСТОВ	ЧЕЛ.-Ч	11,635	3,14145
ИТОГО ОПЛАТА ТРУДА:					
34.3	107	АВТОГРЕЙДЕРЫ СРЕДНЕГО ТИПА 99 (135) КВТ (Л.С.)	МАШ.-Ч	1,79	0,4833
34.4	112	АВТОПОГРУЗЧИКИ 5 Т	МАШ.-Ч	4,09	1,1043
34.5	1014	КАТКИ ДОРОЖНЫЕ САМОХОДНЫЕ ВИБРАЦИОННЫЕ, МАССА БОЛЕЕ 8 Т	МАШ.-Ч	5,3	1,431
34.6	1135	МАШИНЫ ПОЛИВОМОЕЧНЫЕ 6000 Л	МАШ.-Ч	0,45	0,1215
ИТОГО ЭКСПЛУАТАЦИЯ МАШИН:					
34.7	9219	ВОДА	М3	10	2,7
34.8	23075	ЩЕБЕНЬ ИЗ ПРИРОДНОГО КАМНЯ ДЛЯ СТРОИТЕЛЬНЫХ РАБОТ МАРКА 800, ФРАКЦИЯ, ММ: 20-40	М3	62	16,74
ИТОГО МАТЕРИАЛОВ:					
35	C310-22	ПЕРЕВОЗКА АСФАЛЬТОБЕТОНА И БИТУМА АВТОМОБИЛЕМ ИЗ АБЗ УРГЕНЧ, РАССТОЯНИЕ ПЕРЕВОЗКИ 22 КМ, КЛАСС ГРУЗА 1	Т	527,2600	
36	C310-92	ПЕРЕВОЗКА ЩЕБНЯ ИЗ КАРЬЕРА ДЖУМУРТАУ АВТОМОБИЛЯМИ-САМОСВАЛАМИ ДО 92 КМ	Т	1366,0800	
ИТОГО ПРЯМЫЕ ЗАТРАТЫ ПО РАЗДЕЛУ 3			СУМ		
ИТОГО ПРЯМЫЕ ЗАТРАТЫ ПО ЛОКАЛЬНОЙ РЕСУРСНОЙ СМЕТЕ			СУМ		

СОСТАВИЛ

МАТРИЗАЕВ Ж.

Наименование стройки - ХИВА ТУМАНИ ИЧКИ ХУЖАЛИК ЙУЛЛАРИНИ ЖОРИЙ ТАЪМИРЛАШ

Объект номер - 01062018

ЛОКАЛЬНЫЙ РЕСУРСНЫЙ СМЕТНЫЙ РАСЧЕТ

№ 1

(локальная смета)

на ХИВА ТУМАНИ КУМЕП МАХАЛЛАСИ ТАКИР 2-ЙУЛАК КУЧАСИ ИЧКИ ХУЖАЛИК ЙУЛИНИ ЖОРИЙ
ТАЪМИРЛАШ-0,905 КМ.

Наименование объекта -

Основание: ДЕФФЕКТНЫЙ АКТ

Составлен В ТЕКУЩИХ ЦЕНАХ

№ п/п	Шифр ресурсов	Наименование ресурсов, оборудования, конструкций, изделий и деталей	Единица измерения	Количество единиц
1	2	3	4	5
ТРУДОВЫЕ РЕСУРСЫ				
1	1	ЗАТРАТЫ ТРУДА РАБОЧИХ-СТРОИТЕЛЕЙ	ЧЕЛ.-Ч	254,60921
2	3	ЗАТРАТЫ ТРУДА МАШИНИСТОВ	ЧЕЛ.-Ч	264,07853
		ИТОГО ПО ТРУДОВЫМ РЕСУРСАМ:	СУМ	
СТРОИТЕЛЬНЫЕ МАШИНЫ И МЕХАНИЗМЫ				
1	97	АВТОМОБИЛИ-САМОСВАЛЫ ГРУЗОПОДЪЕМНОСТЬЮ ДО 30 Т	МАШ.-Ч	7,821
2	107	АВТОГРЕЙДЕРЫ СРЕДНЕГО ТИПА 99 (135) КВТ (Л.С.)	МАШ.-Ч	7,76548
3	108	АВТОГУДРОНАТОРЫ 3500 Л	МАШ.-Ч	0,63017
4	112	АВТОПОГРУЗЧИКИ 5 Т	МАШ.-Ч	19,26053
5	258	БУЛЬДОЗЕРЫ ПРИ РАБОТЕ НА ДРУГИХ ВИДАХ СТРОИТЕЛЬСТВА (КРОМЕ ВОДОХОЗЯЙСТВЕННОГО) 79 (108) КВТ (Л.С.)	МАШ.-Ч	13,07825
6	464	ГУДРОНАТОРЫ РУЧНЫЕ	МАШ.-Ч	1,3035
7	621	КАТКИ ДОРОЖНЫЕ САМОХОДНЫЕ ГЛАДКИЕ 8 Т	МАШ.-Ч	41,35121
8	623	КАТКИ ДОРОЖНЫЕ САМОХОДНЫЕ ГЛАДКИЕ 13 Т	МАШ.-Ч	82,0539
9	1014	КАТКИ ДОРОЖНЫЕ САМОХОДНЫЕ ВИБРАЦИОННЫЕ, МАССА БОЛЕЕ 8 Т	МАШ.-Ч	6,784
10	1135	МАШИНЫ ПОЛИВОМОЕЧНЫЕ 6000 Л	МАШ.-Ч	19,18476
11	1770	МАШИНЫ ДОРОЖНЫЕ КОМБИНИРОВАННЫЕ	МАШ.-Ч	3,28662

1	2	3	4	5
12	1834	ТРАКТОРЫ НА ГУСЕНИЧНОМ ХОДУ ПРИ РАБОТЕ НА ДРУГИХ ВИДАХ СТРОИТЕЛЬСТВА (КРОМЕ ВОДОХОЗЯЙСТВЕННОГО) ДО 59 (80) КВТ (Л.С.)	МАШ.-Ч	1,14359
13	1941	ЭКСКАВАТОРЫ НА ГУСЕНИЧНОМ ХОДУ ТИПА "ATLAS", "VOLVO", "KOMATSU", "НИТАСИ", "ЛИВНЕР" С ЕМКОСТЬЮ КОВША 0,65 М3	МАШ.-Ч	6,54678
14	2798	РЕЗЧИКИ ШВОВ ДИСКОВЫЕ	МАШ.-Ч	0,65175
15	2851	АВТОГРЕЙДЕР "КАМАЦУ" 149 КВТ (200 Л.С.)	МАШ.-Ч	2,52081
16	2852	КАТКИ ВИБРАЦИОННЫЕ "VIBROM" 20 Т	МАШ.-Ч	2,75724
17	3060	РАСПРЕДЕЛИТЕЛИ КАМЕННОЙ МЕЛОЧИ	МАШ.-Ч	2,57982
18	3097	УКЛАДЧИКИ АСФАЛЬТОБЕТОНА ТИПА "VOGELE" С ШИРИНОЙ УКЛАДКИ ДО 6,5 М	МАШ.-Ч	7,821
19	3322	РЫХЛИТЕЛИ НАВЕСНЫЕ (БЕЗ ТРАКТОРА)	МАШ.-Ч	1,14359
20	3348	КАТКИ САМОХОДНЫЕ ДОРОЖНЫЕ ВИБРАЦИОННЫЕ ТИПА "ДУНАРАС", "НАММ", "ВОМАГ", 8 Т	МАШ.-Ч	13,3826
21	3349	КАТКИ САМОХОДНЫЕ ДОРОЖНЫЕ ВИБРАЦИОННЫЕ ТИПА "ДУНАРАС", "НАММ", "ВОМАГ", 10 Т	МАШ.-Ч	5,95265
22	3350	КАТКИ САМОХОДНЫЕ ДОРОЖНЫЕ ВИБРАЦИОННЫЕ ТИПА "ДУНАРАС", "НАММ", "ВОМАГ", 13 Т	МАШ.-Ч	6,73475
23	3456	АВТОМОБИЛИ-САМОСВАЛЫ ГРУЗОПОДЪЕМНОСТЬЮ ДО 20 Т	МАШ.-Ч	10,7555
		ИТОГО ПО СТРОИТЕЛЬНЫМ МАШИНАМ:	СУМ	
		В Т.Ч. ЗАРАБОТНАЯ ПЛАТА МАШИНИСТОВ:	СУМ	
МАТЕРИАЛЬНЫЕ РЕСУРСЫ				
1	6087	АСФАЛЬТОБЕТОННЫЕ СМЕСИ МЕЛКОЗЕРНИСТЫЕ ТИПА Б М-2	Т	524,9629
2	9219	ВОДА	М3	216,9135
3	23074	ЩЕБЕНЬ ИЗ ПРИРОДНОГО КАМНЯ ДЛЯ СТРОИТЕЛЬНЫХ РАБОТ МАРКА 800, ФРАКЦИЯ, ММ: 10-20	М3	67,89
4	23075	ЩЕБЕНЬ ИЗ ПРИРОДНОГО КАМНЯ ДЛЯ СТРОИТЕЛЬНЫХ РАБОТ МАРКА 800, ФРАКЦИЯ, ММ: 20-40	М3	79,36
5	23076	ЩЕБЕНЬ ИЗ ПРИРОДНОГО КАМНЯ ДЛЯ СТРОИТЕЛЬНЫХ РАБОТ МАРКА 800, ФРАКЦИЯ, ММ: 40-70	М3	794,871
6	30118	БИТУМЫ НЕФТЯНЫЕ ДОРОЖНЫЕ ЖИДКИЕ КЛАСС МГ И СГ	Т	2,297282
		ИТОГО ПО СТРОИТЕЛЬНЫМ МАТЕРИАЛАМ:	СУМ	
ТРАНСПОРТНЫЕ РАСХОДЫ				
1	С310-22	ПЕРЕВОЗКА АСФАЛЬТОБЕТОНА И БИТУМА АВТОМОБИЛЕМ ИЗ АБЗ УРГЕНЧ, РАССТОЯНИЕ ПЕРЕВОЗКИ 22 КМ, КЛАСС ГРУЗА 1	Т	527,26
2	С310-92	ПЕРЕВОЗКА ЩЕБНЯ ИЗ КАРЬЕРА ДЖУМУРТАУ АВТОМОБИЛЯМИ-САМОСВАЛАМИ ДО 92 КМ	Т	1366,08

1	2	3	4	5
		ИТОГО ТРАНСПОРТНЫЕ РАСХОДЫ:	СУМ	
		ИТОГО ПРЯМЫЕ ЗАТРАТЫ	СУМ	

СОСТАВИЛ

МАТРИЗАЕВ Ж.



**Хива туман Қумёп МФЙ Тақир 2-йўлак кўчаси ички хўжалик йўлини
жорий таъмирлаш - 0,905 км
НУҚСОНЛАР ҚАЙДНОМАСИ**

2022 й. Октябрь ойидаги ҳолати

Қисм чегараси ПК+	Узунлиги (м)	Йўл қопламаси мавжуд ҳолати	Йўл камчиликларини тузатишда қилинадиган ишлар	Ўлчов бирлиги	Миқдори
1	2	3	4	5	6
		Тақир кўчаси			
		1-Участка			
0+00 5+70	570	Мавжуд йўл тупроқ кўтармаси эни 5,5-6м ни ташкил қилади, юзаси нотекис.	Йўл пойини тупроқ тўкиб 1м га кенгайтириш. Н=0,5м (58*1*0,5)*1,1 ПК4+75-5+33	м3	32
			Йўл пойини тупроқ тўкиб 3м га кенгайтириш. Н=0,5м (37*3*0,5)*1,1 ПК5+33-5+70	м3	61
			Йўл пойи юзасини механизмлар ёрдамида текислаш. (256+219+95)*6 ПК0+00-5+70	м2	3420
			Тошдан Н=15 см қалинликда асос қуриш. (256+219+95)*4,7+R ПК0+00-5+70	м2	2709
			Битум сепиш 0,5т/1000м2	тн	1,298
			Янги иссиқ майда донали асфальтобетон қоришмасидан 5 см қалинликда қоплама қуриш. (256+219+95)*4,5+R ПК0+00-5+70	м2	2595
			Йўл ёқасини Н=15 см қалинликда тупроқ билан тўлдириш. ((256+219+95)*0,15*0,9*2*1,1	м3	169
			Йўл ёқасини Н=5 см қалинликда тош билан муштаккаш. ((256+219+95)*0,75)*2	м2	855

Тақир 1-йўлак кўчаси					
2-Участка					
0+00 1+55	155	Мавжуд йўл тупроқ кўтармаси эни 7,5-8м, эски тош қопламаси эни 6м ни ташкил қилади, юзаси нотекис.	Йўл профилини материал қўшмай тиклаш. (155x6,2)	м2	961
			Тошдан Н=10 см қалинликда асос қуриш. (155x6,2)	м2	961
			Битум сепиш 0,5т/1000м2	тн	0,465
			Янги иссиқ майда донали асфальтобетон қоришмасидан 5 см қалинликда қоплама қуриш. (155*6) ПК0+00-1+55	м2	930
			Йўл ёқасини Н=10 см қалинликда тупроқ билан тўлдириш. (155*0,7*0,1)*2	м3	22
			Йўл ёқасини Н=5 см қалинликда тош билан мустахамлаш. (155*0,5)*2	м2	155
Тақир 2-йўлак кўчаси					
3-Участка					
0+00 1+80	180	Мавжуд йўл тупроқ кўтармаси эни 5,5-6м ни ташкил қилади, юзаси нотекис.	Йўл пойи юзасини механизмлар ёрдамида текислаш. (180x6) ПК0+00-1+80	м2	1080
			Тошдан Н=15 см қалинликда асос қуриш. (180x4,7)+R ПК0+00-1+80	м2	856
			Битум сепиш 0,5т/1000м2	тн	0,410
			Янги иссиқ майда донали асфальтобетон қоришмасидан 5 см қалинликда қоплама қуриш. (180x4,5)+R ПК0+00-1+80	м2	820
			Йўл ёқасини Н=15 см қалинликда тупроқ билан тўлдириш. (180*0,9*0,15)*2	м3	49
			Йўл ёқасини Н=5 см қалинликда тош билан мустахамлаш. (168*0,75)*2	м2	270

Материал ташиш масофаси:

Тош	к-р. Жумуртоу - Объект	км	92
Асфальтобетон	Урганч АБЗ	км	22
Тупроқ	к-р. Маҳаллий	км	3

Ободонлаштириш бошқармаси вакили:

“Лойиҳа ташкилоти вакили”

С.С. Раҳимов
ФШИ

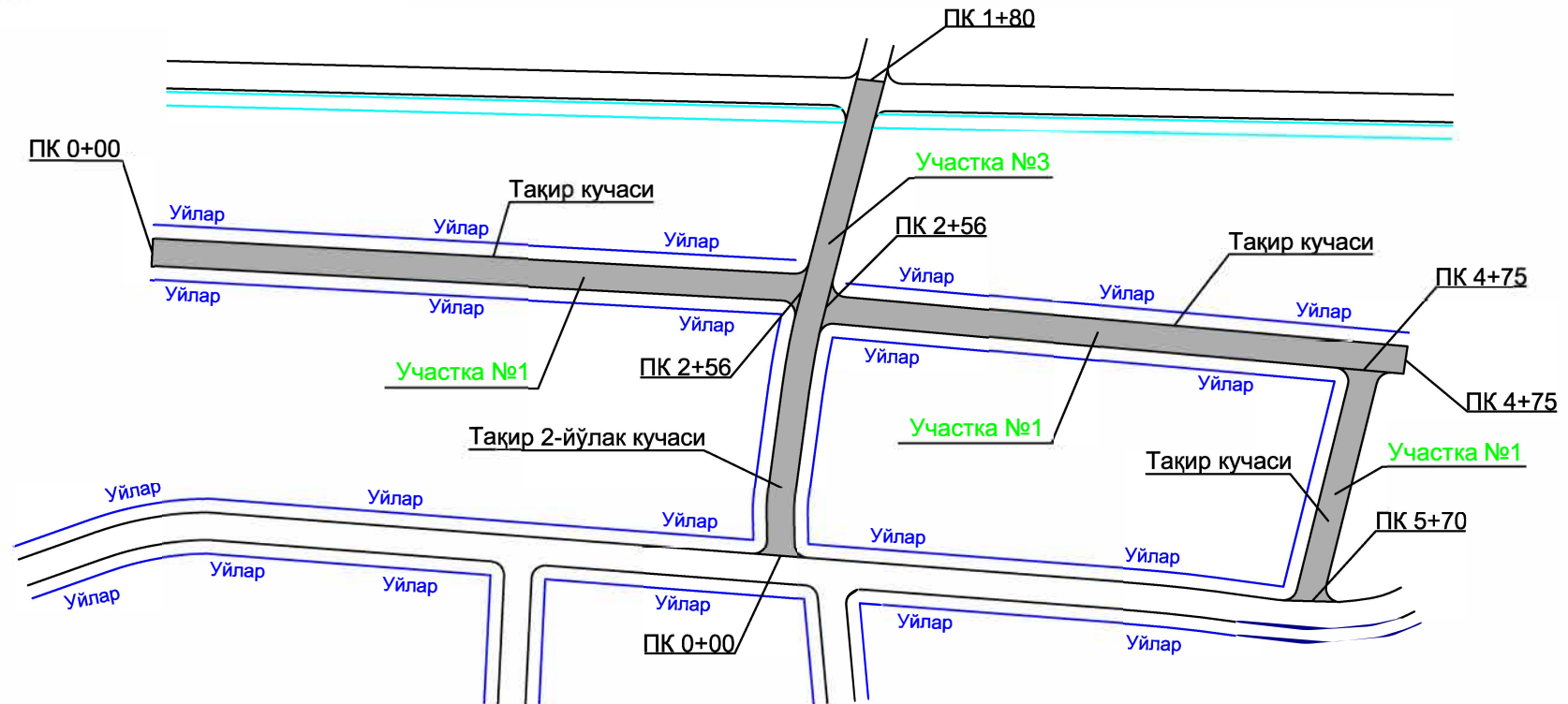
С. Викторов
ФШИ

«ТАСДИКЛАЙМАН»
Хоразм вилояти Хива туман
Ободонлаштириш бошқармаси бошлиғи

А.Матмуротов



Хива туман "КУМ-ЁП" маҳалласи Тақир 2-йўлак
кўчаси ички хўжалик йўлини жорий таъмирлаш -
0,905 км



Чизди:

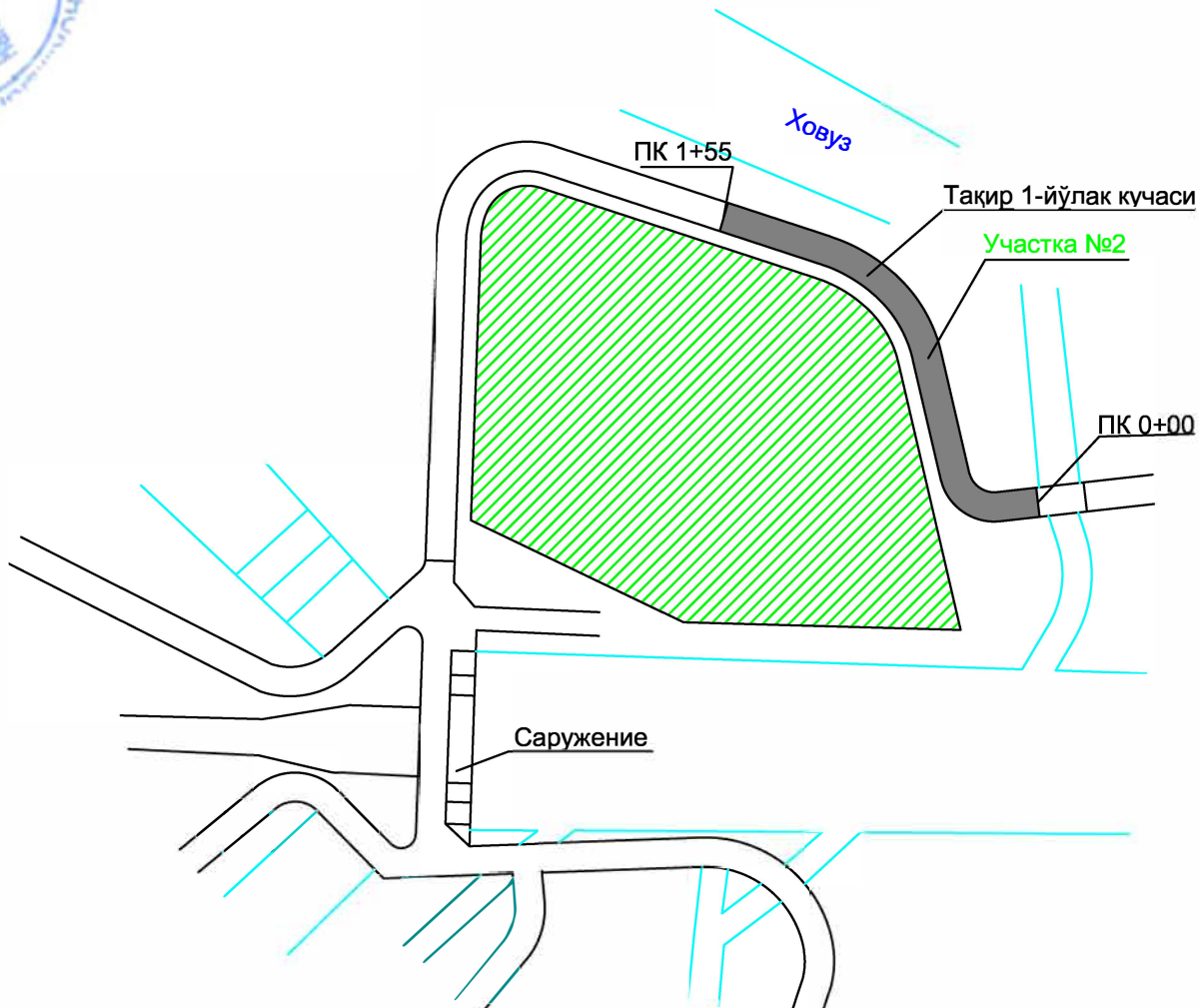
С. Искандаров

«ТАСДИКЛАЙМАН»
Хоразм вилояти Хива туман
Ободонлаштириш бошқармаси бошлиғи

А.Матмуротов



**Хива туман "КУМ-ЁП" маҳалласи Тақир 2-йўлак
кўчаси ички хўжалик йўлини жорий таъмирлаш -
0,905 км**



Чизди:

С. Искандаров

«ТАСДИКЛАЙМАН»
 Хоразм вилояти Хива туман
 Ободонлаштириш бошқармаси бошлиғи

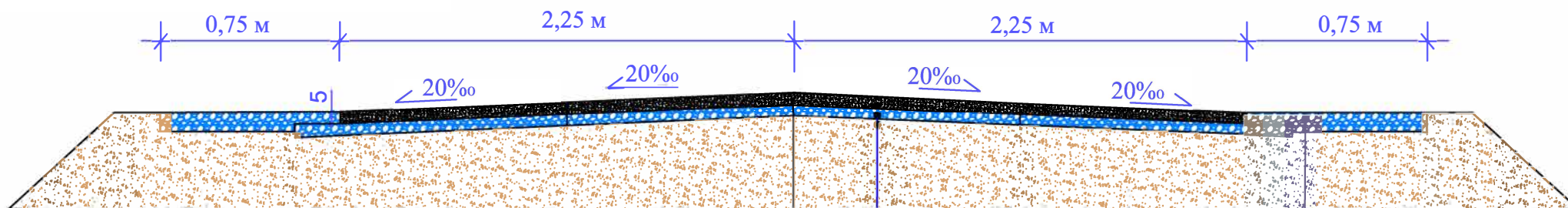


А.Матмуротов

**Хоразм вилояти Хива туман "КУМ-ЁП"
 маҳалласи Тақир 2-йўлак кўчаси ички
 хужалик йўли қоплама конструкцияси
 ПК0+00-ПК9+05**

Участка №1-3

ПК 0+00 -- 5+70 -- 1+80

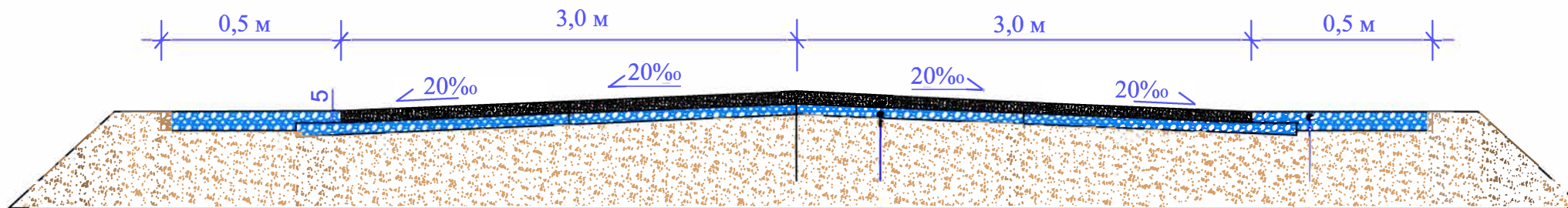


Янги иссик майда донали марка II ТИП-Б
 асфальтобетон коришмасидан Н=5 см
 қоплама ГОСТ9128
 Н=15см чакик-тош асос
 Тупрок қатлами

Йўл ёқасини чакик-тош
 билан мустаҳкамланган
 қисми Н=5 см

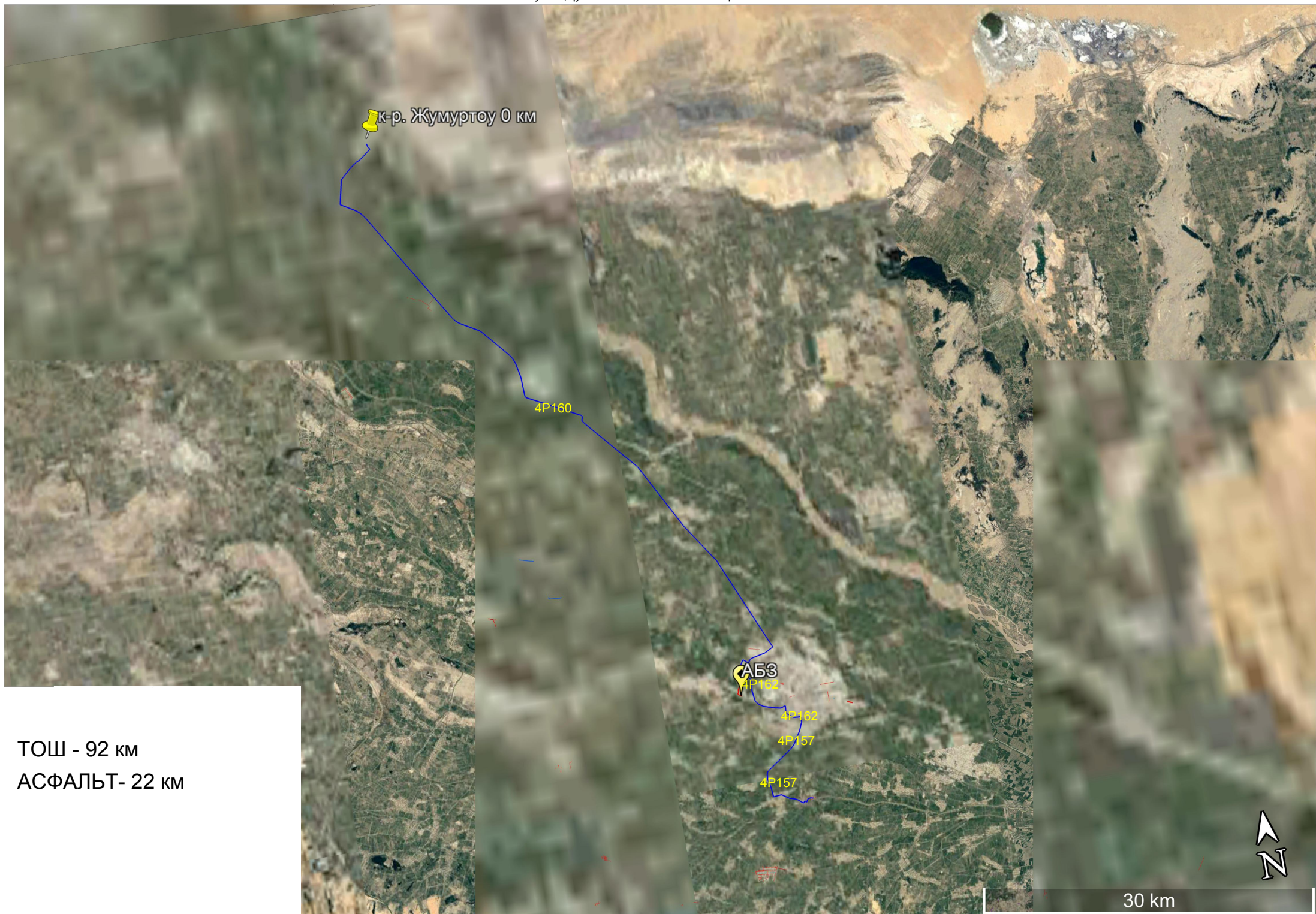
Участка №2

ПК 0+00 -- 1+55



Янги иссик майда донали марка II ТИП-Б
 асфальтобетон коришмасидан Н=5 см
 қоплама ГОСТ9128
 Н=10см чакик-тош асос
 Мавжуд эски тош қоплама

Йўл ёқасини чакик-тош
 билан мустаҳкамланган
 қисми Н=5 см



ТОШ - 92 км
АСФАЛЪТ- 22 км