

“ТАСДИКЛАЙМАН”

«УзЧасис» МЧЖ ҚК

Бош директори

Кодиров Р.Ш.



2022й.

ТЕХНИК ШАРТЛАР

“УзАвтоМоторс” АЖ хамда “Автоваз” да ишлаб чиқарилаётган автомобилларга бутловчи қисмлар ишлаб чиқаришда фойдаланиладиган пластик ярим бутловчи қисмларни Ўзбекистон Республикаси ҳудудидаги маҳаллий корхоналарда аутсорсинг тарзда ишлаб чиқариш ва етказиб бериш

Наманган ш. 2022й.

Амалга ошириладиган ишлар ва кўрсатиладиган хизматларнинг номи ва мақсади:

- 1) Nexia (T-250),
- 2) Gentra (J-200),
- 3) Cobalt (GSVEM),
- 4) Spark (M-300) автомобиллари учун ишлатиладиган 20 хил турдаги Пластик деталларни ишлаб чиқариш;

Буюртмачи:

«УзЧасис» МЧЖ ҚК (кейинги ўринларда – Буюртмачи).

Ташкилий-ҳуқуқий шакли:

Масъулияти Чекланган Жамият

Корхона манзили:

Ўзбекистан Республикаси,
Наманган ш., Курувчилар кўча №
50.

Банк реквизитлари:

р/с 2021 4000 9047 3792 7001 в
АКБ «ЎзСаноатқурилиш»
Наманган ш.
МФО 00224
ИНН 206978481
ОКЭД: 27 400

Бош директор

Қодиров Рустам Шухратович

Ижрочи: Аутсорсинг хизматини кўрсатиш конкурси натижаларига кўра энг яхши таклифларни танлаш орқали Ижрочи аниқланади.

Хизмат кўрсатиш объекти ва унинг қисқача тавсифи:

«ЎзЧасис» МЧЖ ҚК томонидан 1-иловада номлари кўрсатилаган 20 хил турдаги пластик махсулотларни чизмалари, техник шартлари ва технологик қолиплари Ижрочига тақдим қилинади. Ижрочи ўзида мавжуд ишчи кучи ва ТПА дастгоҳлари орқали Буюртмачи томонидан буюртма қилинган ойлик ишлаб чиқариш графиги асосида пластик деталларни ишлаб чиқариб, белгиланган сифат талаблари асосида махсулотни хавфсиз ҳамда

узлуксизлигини таъминлаган холда Буюртмачи манзилига етказиш. Ижрочи, Буюртмачи томонидан тақдим қилинган хом-ашёларни, литник, глиба ва тайёр махсулотлар бўйича хар ой якуни бўйича хисоботни тайёрлаб, кейинги ойнинг 5-санасигача тасдиқланган холда тақдим қилиши лозим.

Ижрочиға қўйилган талаблар:

Ускуналар ва технологик ускуналарни доимий ишлашини таъминлайдиган техник хизмат кўрсатиш тизими мавжудлиги;

Қолипларни ўрнатиш, алмаштириш ва техник хизмат кўрсатиш учун махсус кўтариш крани ёки талл мавжудлиги;

Бутловчи қисмларни қадоқлаш ва лойихалаш тажрибасига эга бўлиши;

Махсулотларни етказиб беришни таъминлайдиган ва назорат қиладиган тизим мавжудлиги;

Номувофик махсулотларни назорат қилиш тизими ва бутловчи қисмларни вужудга келадиган сифат муаммоларини тахлил қила оладиган малакали ишчи ходимлари мавжудлиги;

SPC, MSA, APQP, FMEA, PPAP, IATF-16949 ва ISO-9001 каби стандартларини тушуниши ва амалда қўллашни билиши;

Тўлов тартиби:

Буюртмачи қабул қилнганлигини тасдиқловчи хужжатни имзолаган кундан бошлаб 30 кун ичида бажарилган хизматлар учун 100% миқдорда тўловни Ижрочининг хисоб рақамига, Ўзбек сўмида ўтказилиши орқали амалга оширади. Махсулотларнинг нархи томонларнинг келишуви асосида ўзгартирилиши мумкин. Белгиланган нархлар 6(олти) ой ичида қайта кўриб чиқилмайди.

Махсулотларни қабул қилиш ва топшириш тартиби: Ижрочи хом-ашё махсулотини Буюртмачи омборидан олиб кетади, икки томонлама тасдиқланган сарф-меъёр бўйича махсулот ишлаб чиқариб, етказиб бериш жадвалида келишилган муддат ичида тайёр махсулотни Буюртмачи омборига жўнатиш мажбуриятини олади.

Қадоқлаш ва етказиб бериш

Бутловчи қисмларни етказиб беришда шакли ва хажми Ижрочи томонидан ишлаб чиқилган ва буюртмачи билан келишилган холда махсус идишларда ишлатилади. Бир марта ишлатиладиган идишлар ва қадоқлаш сақлаш ва ташиш пайтида компонентлар сифати сақланишини таъминлаши керак.

Қадоқланган кути ва етказиб бериладиган махсулотлар Буюртмачи билан келишилган талабларга мувофиқ этикеткаланади.

Махсулотларни етказиб беришда қадоқларга тегишли маълумотлар бириктирилган, унда кўйидаги маълумотлар кўрсатилган:

-Детал рақами; -Детал номи; Деталлар сони; Буюртма рақами; Етказиб берувчини коди; Етказиб бериш жойи; контейнер хажми; қадоқлаш саналари; назорат ҳолати; партия рақами ва бошқалар.

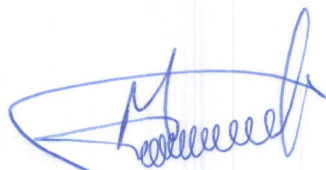
Махсулот сифатига кўйилган талаблар: Ижрочи махсулот ишлаб чиқариш жараёнида Буюртмачи билан келишилган Master sample ва 2 Д чизмалар, спецификацияларга мос тарзда махсулотлар сифатини назорат қилиши ҳамда Буюртмачи омборидаги кириш назорати талаблари бўйича текшириш хисоботини тақдим қилиши лозим. Номувофиқ махсулот аниқланганда ижрочи томонидан қоплаб берилади.

Аутсорсинг хизматини кўрсатишда хавфсизлик талаблари:

Ижрочи ижара асосида олинган қолипларни ўз мақсадларида фойдаланмаслиги, Буюртмачидан бошқа харидорга махсулотларни сотиш қатъий тақиқланади. Буюртмачи томонидан тақдим этилган қолипларни тўғри эксплуатация қилиш, хавфсизлигини таъминлашни, қолипларга шикаст етказмаслик мажбуриятини Ижрочи олади.

Кўшимча шартлар: Ижрочи махсулотларни ишлаб чиқаришда фақат Буюртмачи томонидан бериладиган 1-иловага мувофиқ техник шартларда кўрсатилган хом-ашёлардан фойдаланиши шартлигини ва хом-ашёдан бошқа мақсадларда фойдаланмаслик бўйича мажбуриятни ўз зиммасига олади. Ижрочи томонидан “УзЧасис” МЧЖ ҚҚ га 2-иловага мувофиқ белгиланган хажмда махсулот етказиб беради, махсулот етказиб бериш хажми “Узавтомоторс” АЖ ишлаб чиқариш режасига бевосита боғлиқ бўлиб, ҳар қандай жадвалдаги ўзгартирилиш бўйича “УзЧасис” МЧЖ ҚҚ томонидан Ижрочига хабар берилади.

Ишлаб чиқариш бўйича
Бош директор ўринбосари



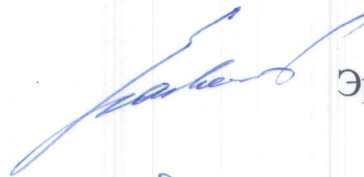
Юнусов С.

ЯЛТҚ ва Маҳаллийлаштириш
дирекцияси бошлиғи



Бойматов Х.

Таъминот тизими дирекцияси бошлиғи



Эргашев Д.

Ишлаб чиқариш бўлими бошлиғи



Нишанов Л.

ТХК ва К бўлими бошлиғи



Куролов А.

Сифат назорати ва стандартизация
дирекцияси бошлиғи



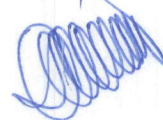
Мамадалиев Ф.

Режалаштириш бўйича бош мутахассис



Юсупов О.

Бош Технолог



Алиназаров А.

Ишлаб чиқариш бўлими координатори



Каримов С.

ТЕХНИК ҚИСМ

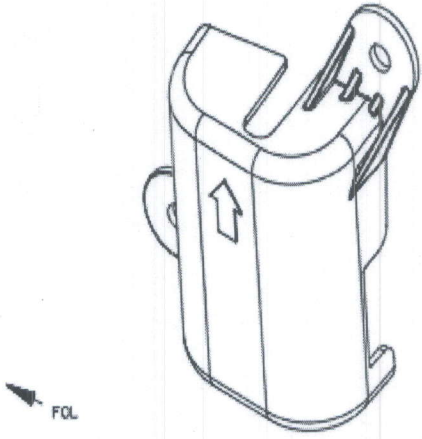
«УзЧасис» МЧЖ ҚК эҳтиёжи учун харид қилишга техник қисм

Товар (иш, хизмат)лар сони, миқдори ва уларга бўлган талаблар.

Товар (иш, хизмат)лар иштирокчи томонидан ушбу харид ҳужжатининг техник қисмидаги техник топшириғида кўрсатилган талаб ва шартларда етказиб берилиши керак

Техник қисмнинг 1-иловаси: чизмалвари ва техник топширик:

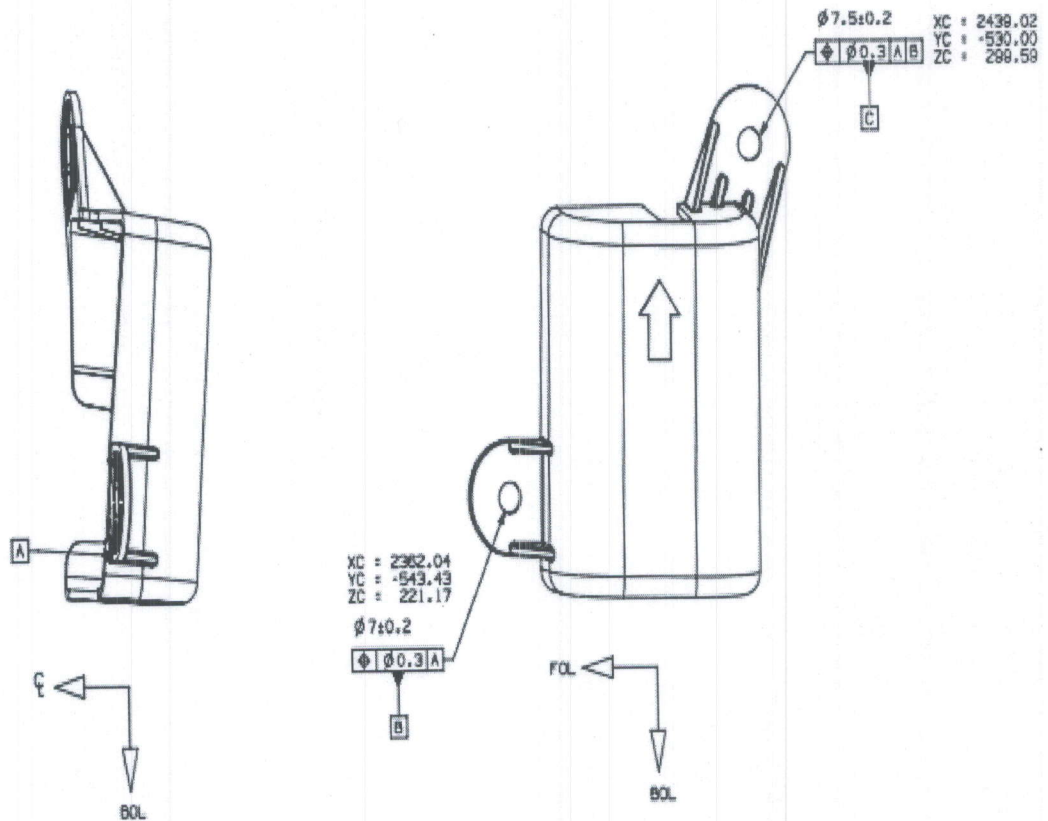
INDEX	
PAGE TITLE	PAGE
TITLE BLOCK	1
REVISION BLOCK	2
ASM DIAGRAM/GENERAL NOTE	3
DATUM BLOCK	4
FEATURE CONTROL VIEW	5



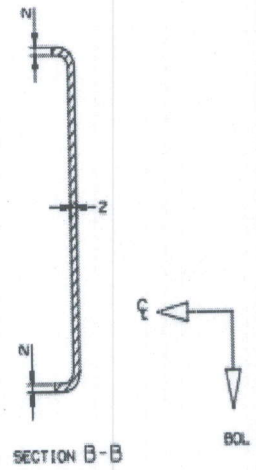
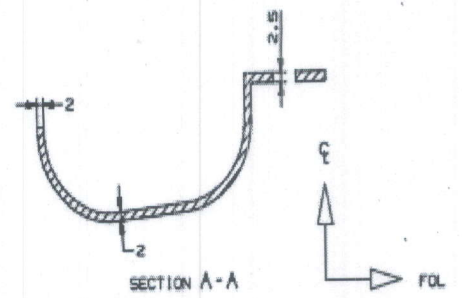
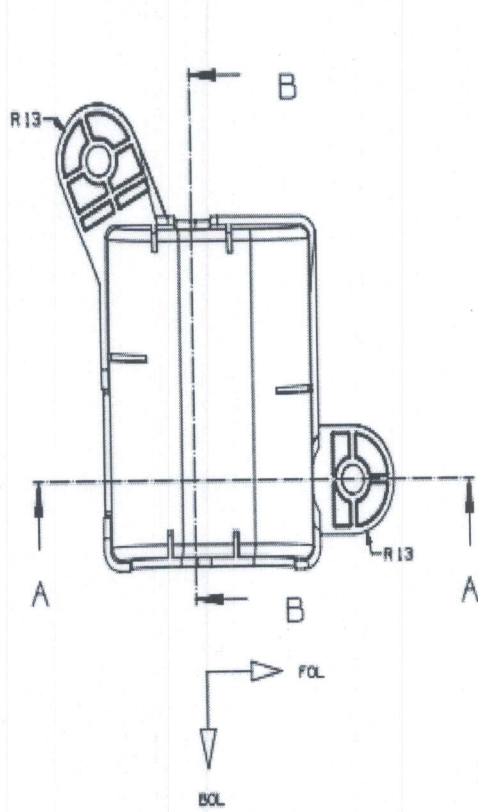
CHANGE RESTRICTED NO MANUAL CHANGES	REFERENCE T300	DRAFTER 05.JA11
DO NOT SCALE		APVD1 05.JA11
		APVD2 05.JA11
		APVD3
		APVD4
		APVD5
METRIC DIMENSIONS SHOWN IN MILLIMETERS UNLESS OTHERWISE SPECIFIED	DRAWING NAME COVER-BODY RR BRG HARN CONN LH	
	DRAWING NUMBER 95460408	DWG STATUS ST REV PDI
		R 001
		PAGE NUMBER 1 of 5

IDENTIFICATION OF KEY PRODUCT CHARACTERISTICS NOT REQUIRED FOR THIS PART.

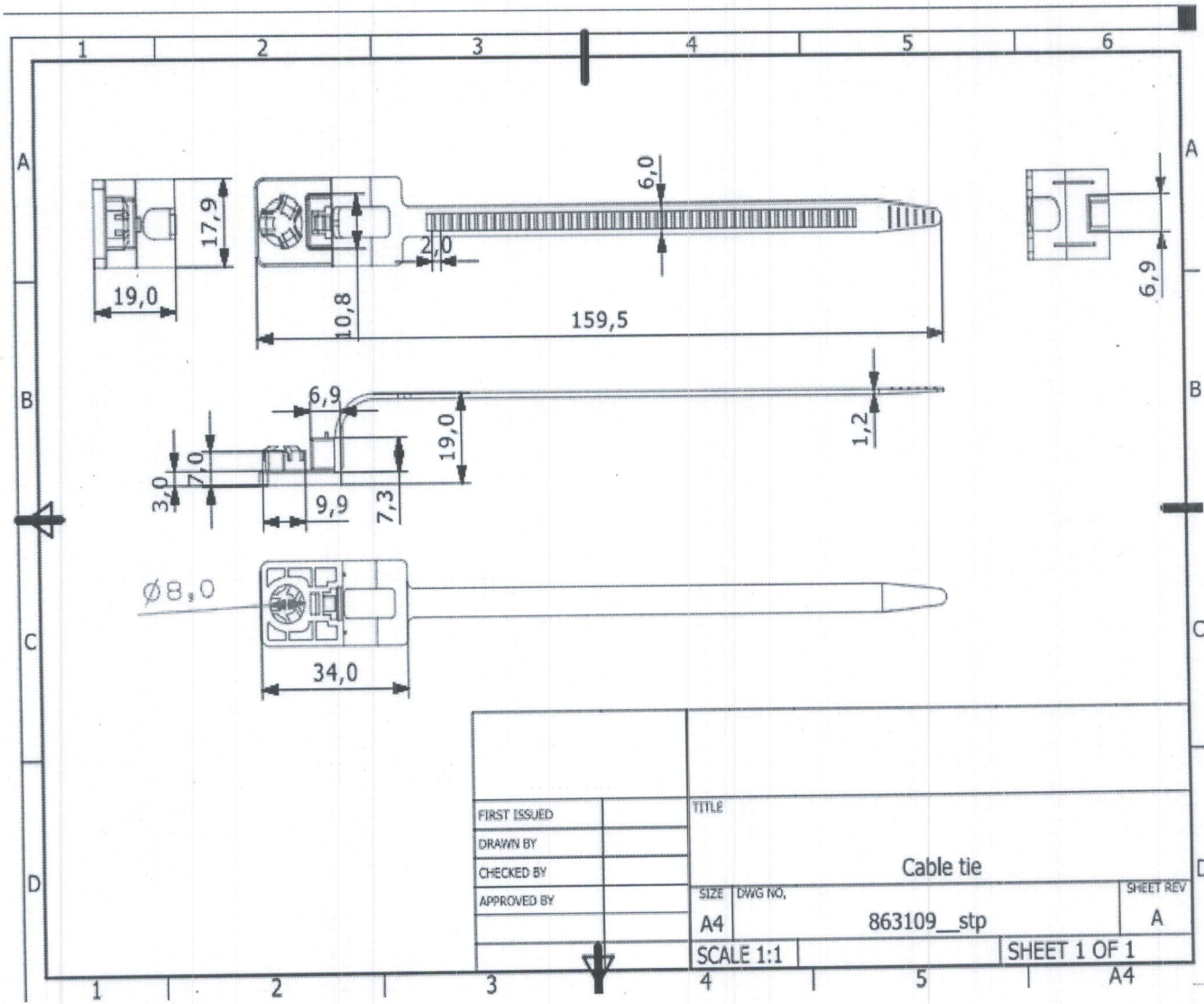
DATUMS			
PAGE	DATUM	DESCRIPTION	DIRECTION
4	A	SURFACE	C/C
4	B	HOLE	F/A & U/D
4	C	HOLE	F/A & U/D

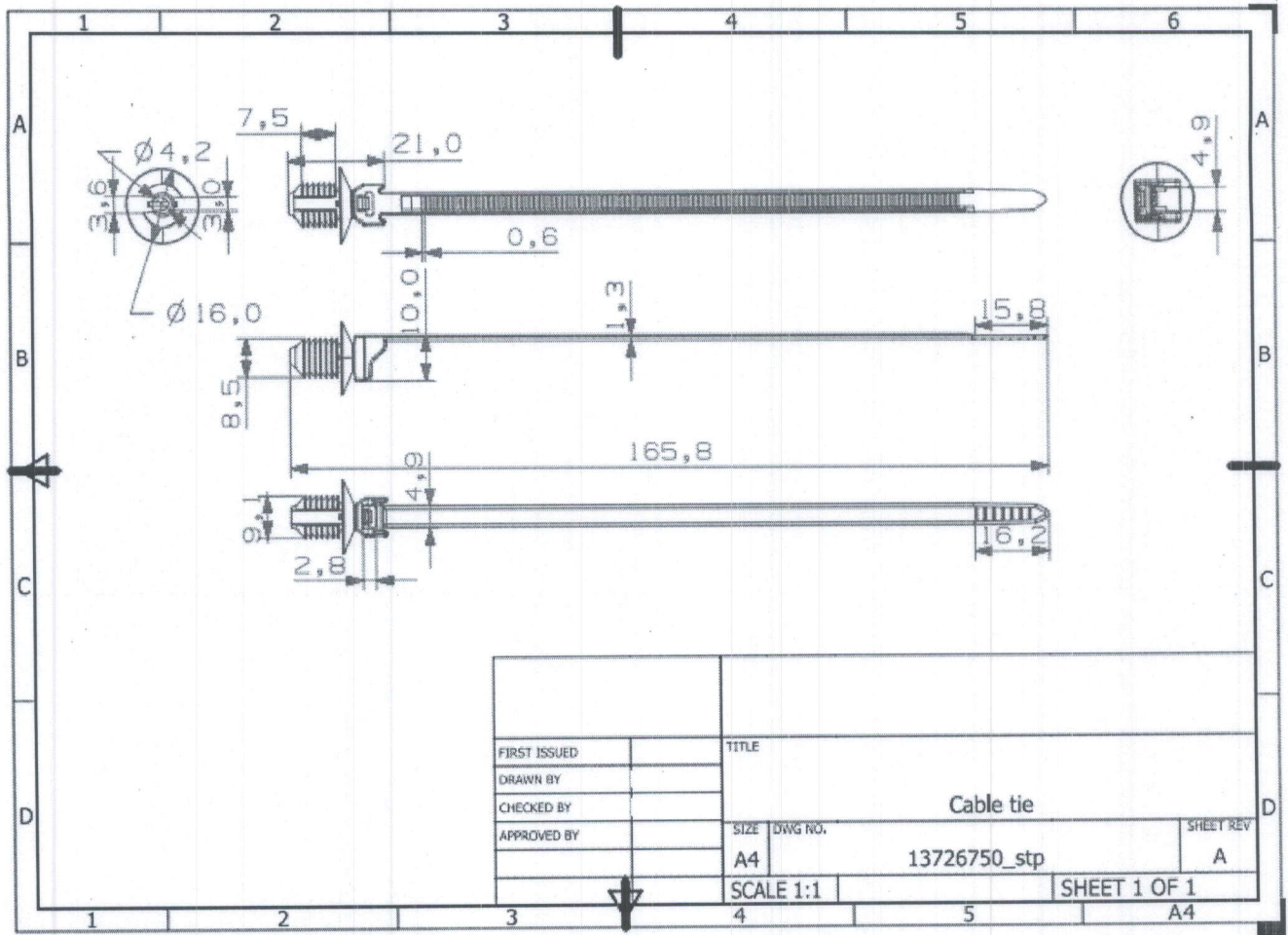


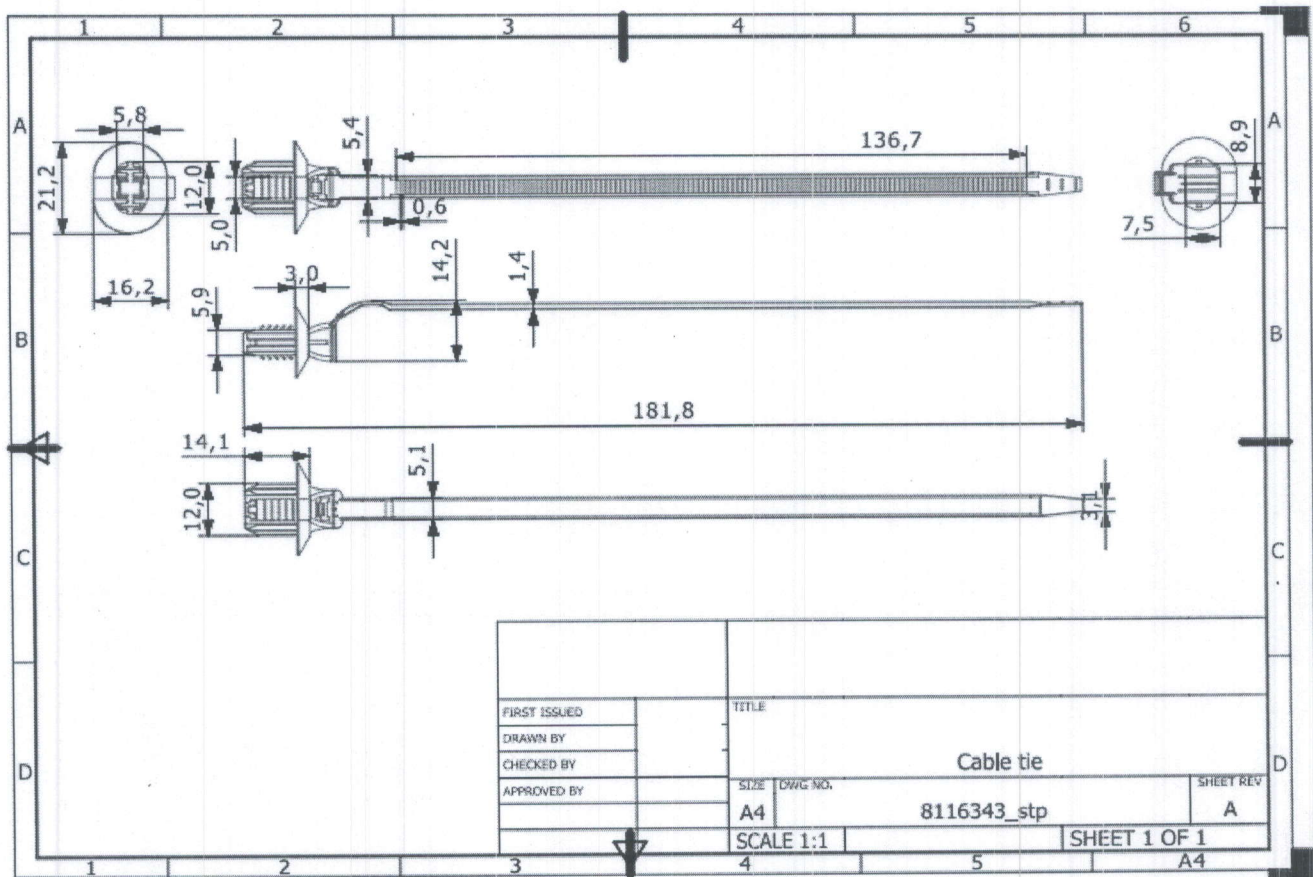
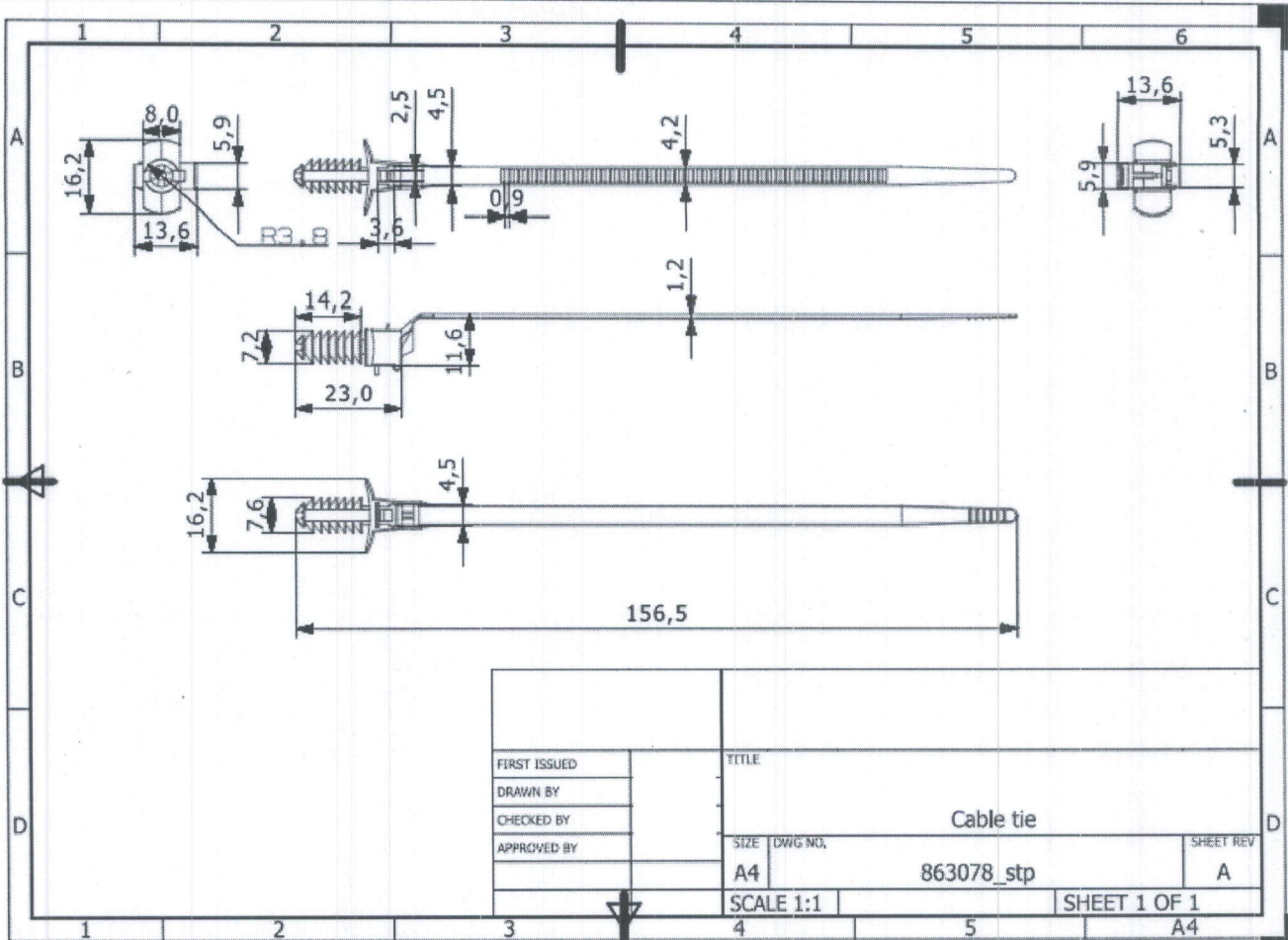
PAGE TITLE	DRAWING NUMBER	DWG STATUS			PAGE NUMBER	
		ST	REV	PDI	4	5
DATUM BLOCK		R	001		4	5

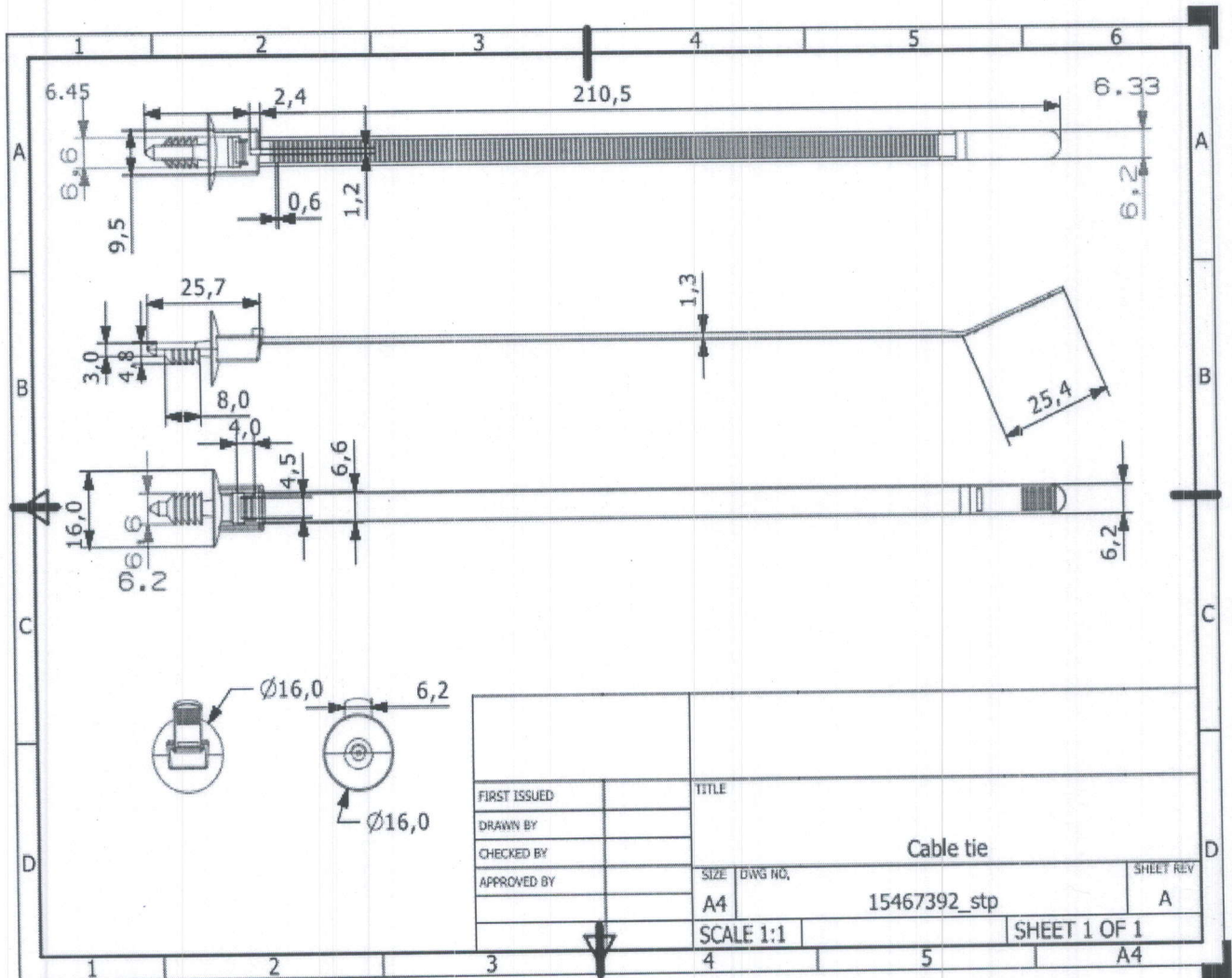
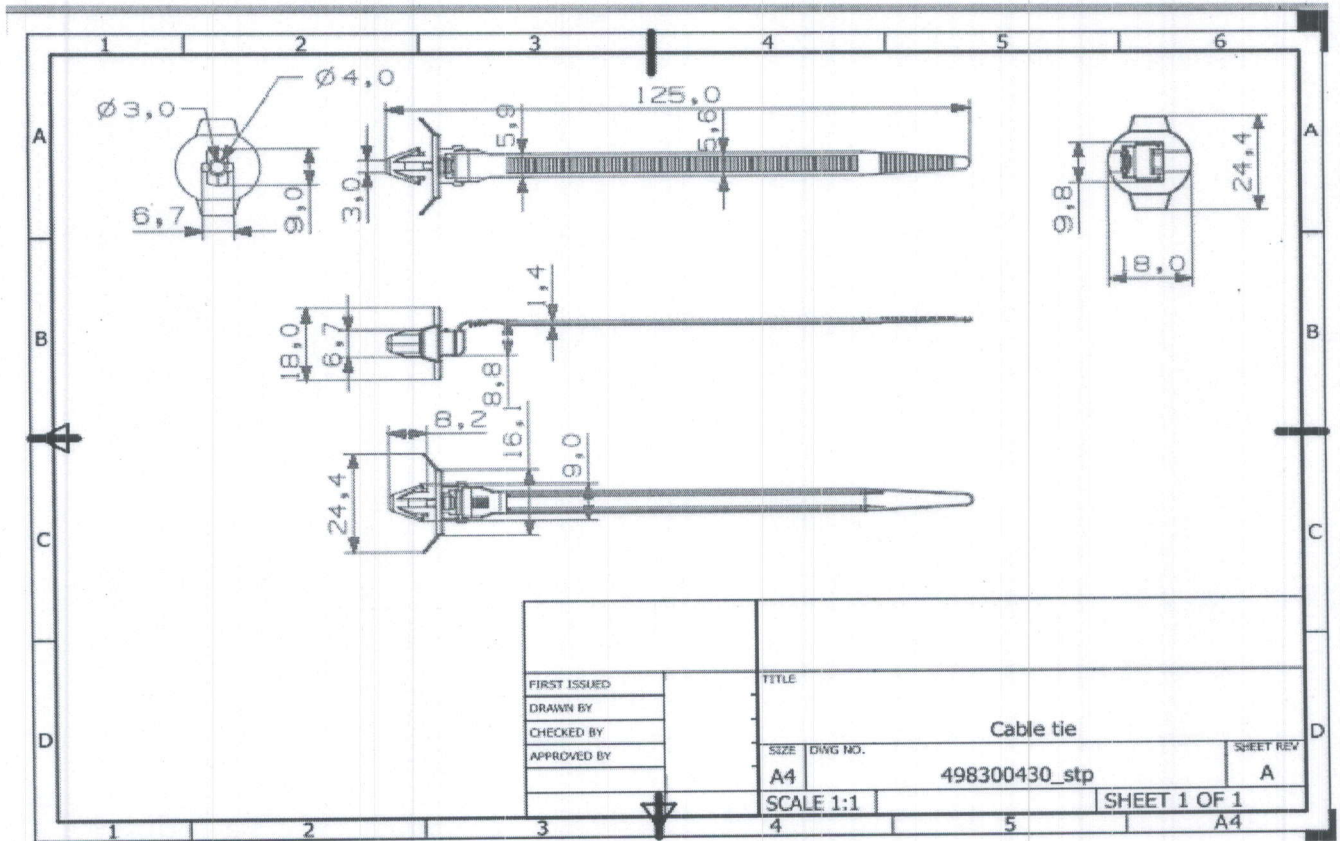


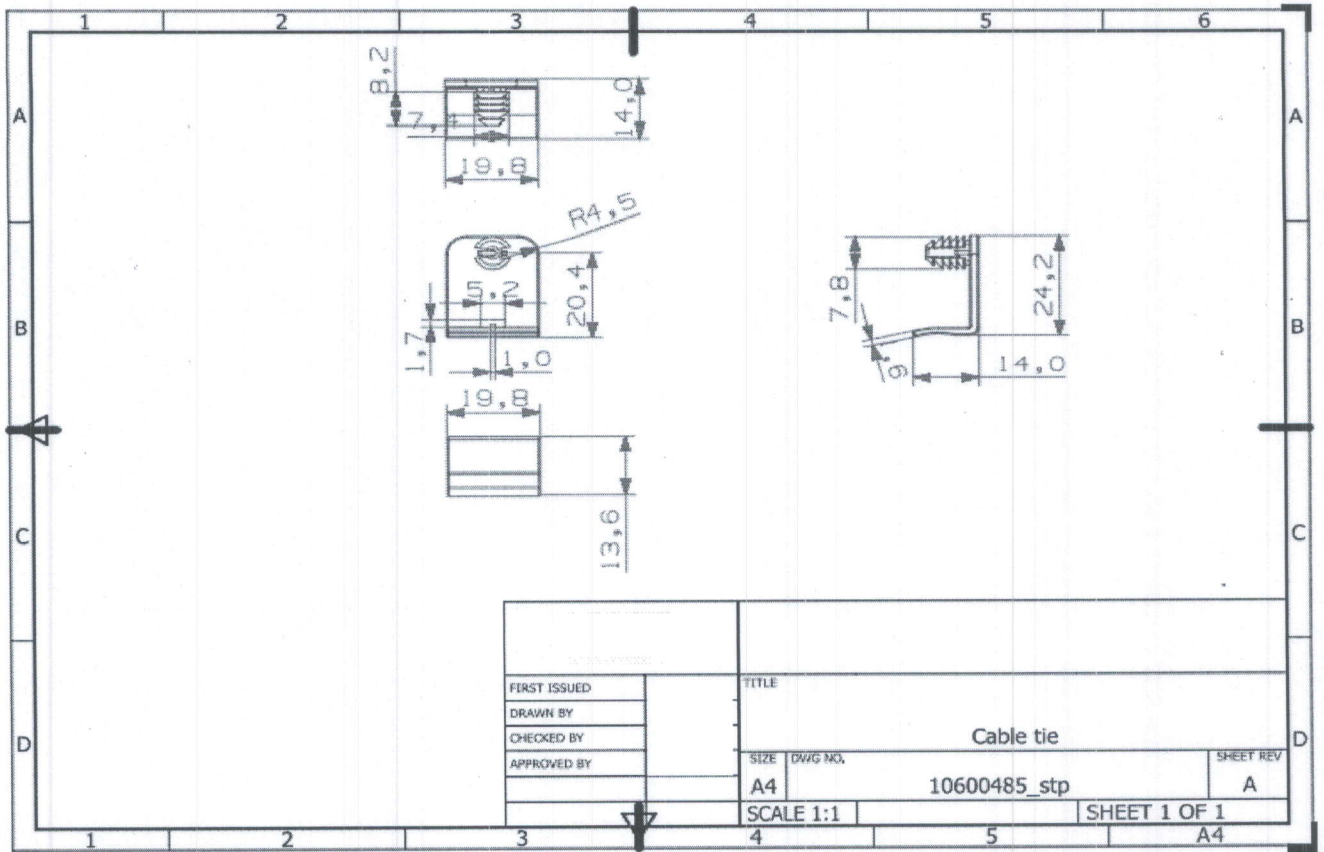
	PAGE TITLE FEATURE CONTROL VIEW	DRAWING NUMBER 95460408	DRG STATUS			PAGE NUMBER 5 of 5
			ST	REV	PD1	
			R	001		





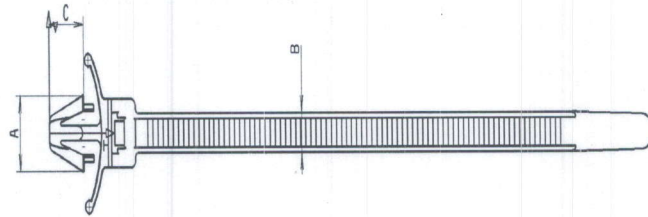






Baumustergenehmigung durch TE erforderlich Type approval by TE required	
Zugelassener Entwickler / Lieferant / Fertigungsart Approved designer / supplier / place of production	Baumusterfreigabe erteilt / Datum Type release granted / date
fa. Panduit	17.07.91
fa. Panduit	15.07.96
fa. Tucker (Gieszen)	23.09.97
fa. Hellermann	08.09.00

Teile Nr. / Part No.	Mess/ Dimension A	Bandbreite/ Strap width B	Mess/ Dimension C	Mess/ Dimension D	Dicke/ Thickness S	Länge/ Length L	Gewicht/ weight g
8A0 971 850 B	8,4	4,8	7,6	9,4	1,3	132±1	1
8D0 971 850 E	8,4	4,8	7,6	9,4	1,3	173±1	1
8A0 971 850 B	8,4	4,8	7,6	9,4	1,3	132±1	1
8A0 971 850 B	8,9±0,6	4,6±0,2	7,5±0,5	10,0±0,5	1,2±0,2	135±5	1,5



+100 = 100	
+120 = 100	
+30 = 120	
+6 = 30	
±6	
Winkel / Angle	

Bemerkungen / Notes

Allgemeintoleranzen nach Normen ohne Toleranz
General tolerances for nominal dimensions without specified tolerance.

Passend f. Bef.-Loch Ø 6,5±0,2
bzw. f. Blechdicke 0,5 bis 2,7 mm

Schadstoffvermeidung nach / Avoidance of hazardous substances acc. to VW 911 01

Oberflächenrauhheit / Surface finish
VW 137 95

Verstärkungen / Edge finish
VW 010 88

Alle Maße gelten fuer das Fertigteile einschliesslich Oberflächenschutz.
All dimensions apply to the finished product including material surface protection.

Beachte Umweltnorm VW91100 ff.
Observe environmental standard VW 91100 ff.

Nr. No.	Feld Section	Datum Date	Geändert/ Changed	Erst- / First	Beschreibung der Änderung und Änderungsterminschlüssel / Revision Record and Change date code
		17.07.91			EZX 271/0 N.84
					Teile-Nr. 800 971 850 A hinzu
		08.09.93			EZX 330/3 003
					Teile-Nr. 800 971 850 A entf.
		25.09.94			EZX 245/4
					Tabelle erstellt.
					Teile-Nr. 800 971 850 E hinzu inkl.
					Baumusterf. fa. Panduit
		15.07.96			096070410
					Baumusterf. fa. Tucker
		23.09.97			097091355/00
					Baumusterf. fa. Hellermann fuer Teil I
		09.09.00			000010865/00
					Zeichnung nach Catia convertiert und
					Rahmen war DIN A3; diese ist ueberarbeitet
					8A0 971 850 B Masse fuer Fa. Hellermann
					ueberarbeitet.
		23.09.02			09110356/00

© VOLKSWAGEN AG. Inveall sich alle Rechte vor. Das gilt insbesondere fuer Erfindungsrechte, Marken, Urheberrechte und Patentrechte sowie fuer das Recht, diese als geistige Schutzrechte anzuerkennen. Jede Verfuugungsbefugnis (incl. Kopier- und Verfuugungsbefugnis) ist ausser Genehmigung von VW 911 01 01.

All rights reserved with VOLKSWAGEN AG. This applies especially to rights of invention, trademark, copyrights and patents, as well as the right to patent these as commercial, protective rights. All rights of disposition, particularly for copying or circulating, reserved.

Approval of first supply and changes acc. to VW 911 01.

The English translation is to be accurate. In case of discrepancies the German version shall prevail.

Typ-Prüfung / Typ-Test: CAD-System und Verwaltungssystem-Schlüssel / CAD-System and Administration code

Verstoff / Material PA 6.6 wärmebeständig, schwarz Feuchtigkeitsgehalt bei Montage 1-3%	Konstr.-Verantwortl. Design Resp.
Verstoffbehandlung / Material treatment	None
Halbzeug / Semi-finished product	Schneid
Art.-Nr. / Layout No.	15.07.96
Oberflächenschutz / Surface protection VW 137 50 011	Tel. 09/35264
Gewicht / Weight (g)	330 00
Errechnet / Calculated	330 00
Versuch / Prototype	
Fertigung / Production	
EA-Nr. / Eng. Proj. No.	330 00
Gez. / Drawn	Spiess
	Hellermann/tybon

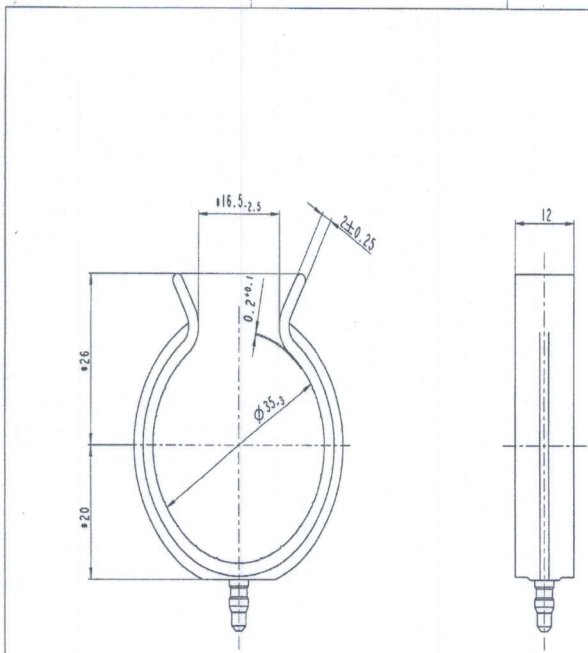
Sicherh.-Dok. / Safety Doc.	Benennung / Name Kabelbinder
	Titel / Title Cable tie
Massstab / Scale	Teil-Nr. / Part-No. TAB. 004. 769 E
	Format / Size A2 Blatt / Sheet von / of 1
Jedes Teil ist mit dem Hersteller-Code nach VW 105 40 zu kennzeichnen. Each part shall be marked with the manufacturer's code acc. to VW 105 40.	

Bezugsmaß / Ref. dim. Kontrollmaß / Control dim. Vorrichtungsmaß / Fixture dim. Ausfallmaß / Temporary dim. Prüfmaß / Test dim. Prüfmaß mit Bewertung / Dim. to be inspected Theoretisches Maß / Basic dim. Werkstoff-Code / Material code

DELPHI PACKARD ELECTRIC SYSTEMS
MAO CANTANO DO SUL - BRAZIL

12 11 10 9 8 7 6 5 4 3 2 1

DATE / DATE / DAY			WORKSHEET			JUSTI		
1208	8	01	AB	RELEASED SUPPLY	DATE REL. SUPPLY	DATE	DR	APPROV
1208	8	01	AB	RELEASED SUPPLY	DATE REL. SUPPLY	DATE	DR	APPROV
1208	8	01	AB	RELEASED SUPPLY	DATE REL. SUPPLY	DATE	DR	APPROV



1:1

passend fuer Schlauch-
oder Rohr- Ø 35 ... Ø 38
applicable for hose or
pipe diameter 35 ... 38

Co	Index/Referenz SAP / keine Teileänderung	10.11.06 11
Verf. / Verf. Nr.	Beschreibung / Description	Datum/Date
Änderungen / Modifications		
Format DIN A3		
SPECIALANFORDERUNGSSTREIFEN / DIMENSIONED PARTS LISTING STRIP		
Bei Herstellungsänderungen beachten Sie bitte beim Ablesen die deutsche Fassung für Ihre Anwendung.		
"CONDITIONS OF USE"		
This drawing and all information like "Drawing" disclosed are the exclusive property of A. Raymond. By using this drawing the addressee acknowledges and accepts that this drawing is covered by A. Raymond's intellectual property rights in accordance with the laws of the country of origin. The addressee is not permitted to reproduce, copy, or disseminate this drawing or any part thereof, in whole or in part, without the written consent of A. Raymond. In case of any dispute, the addressee shall be bound by the laws of the country of origin of A. Raymond. The addressee shall be liable for any damage caused by the use of this drawing or any part thereof, in whole or in part, without the written consent of A. Raymond. The addressee shall be liable for any damage caused by the use of this drawing or any part thereof, in whole or in part, without the written consent of A. Raymond. The addressee shall be liable for any damage caused by the use of this drawing or any part thereof, in whole or in part, without the written consent of A. Raymond.		
Bezeichnung / Name: CAD-PE: 015745.C.02		
Erstellt / Created:	15.04.2001	Proj.-Nr. / Proj. No.: -
Geprüft / Checked:	12.01.2001	Gezeichnet / Drawn: 3191
Alle Rechte vorbehalten / All rights reserved		
Gen.-Z. / Gen. No.:	1	Produktion / Production: -
Skizze / Scale:	2:1	Skizze / Scale: ± 0.5 / ± 0.5
Material / Material: PA 66 - weermestabil / heat stabilized		
Material / Material: 2003		
Schlauchhalter drehbar / hose clip rotatable		
Teil-Nr. / Part-No.: 015745 001		
C		

* Maße sind bei eingedrucktem
Prüfstift Ø 34,5 zu messen
Dimensions must be measured with
preassembled test pin Ø 34,5

015745 001	schwarz / black	SW	7000
Teil-Nr. / Part-No.	Oberfläche / Farbe / Finish / color	Material / Code number	Part-No.
			015745 001

15470475	R	01	AB	ACTIVE	A. RAYMOND	015745.001	CA/AN006
PART NO	STG	REV	WP	GLOBAL STATUS	SUPPLIER	SUPPL. PN	SUPPL. REV

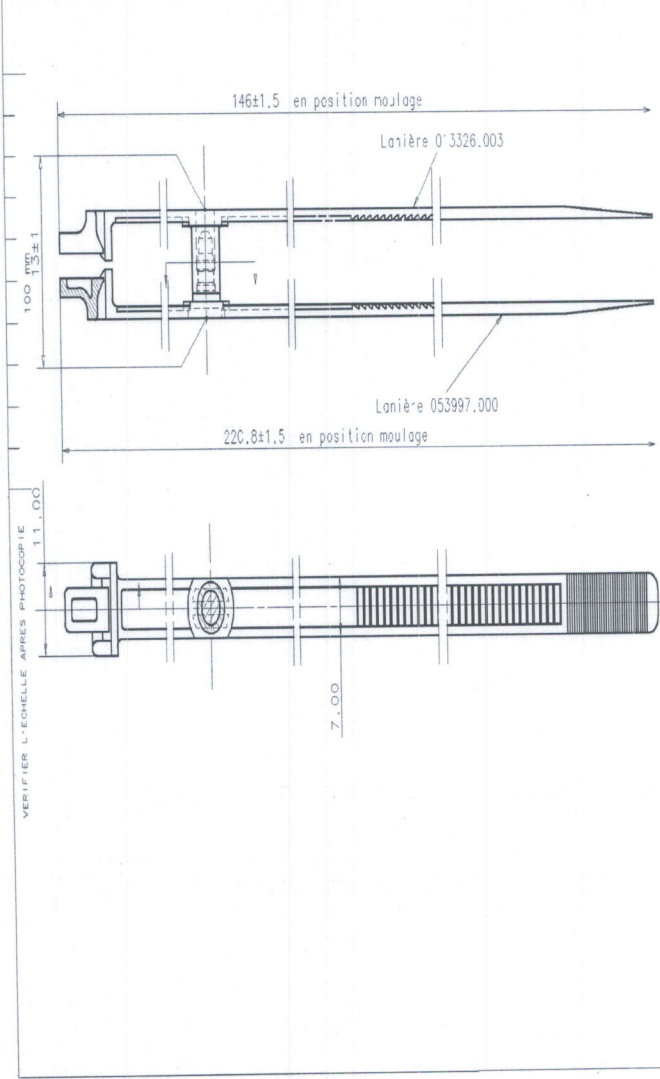
DATE	DESCRIPTION
120806	RAMON L. SOUSA
120806	MARCOS PEIXOTO
120806	MARCOS PEIXOTO

DATE	DESCRIPTION
120806	RAMON L. SOUSA
120806	MARCOS PEIXOTO
120806	MARCOS PEIXOTO

12 11 10 9 8 7 6 5 4 3 2 1

DELPHI PACKARD ELECTRIC SYSTEMS
Zakład Produkcyjny Kraków

PIECES	MATIERE	TRAITEMENT	FINITION
053997.000	FA 12 P20	SANS	Neit
013326.000	FA 12 P20	SANS	Neit



DWG STATUS					REVISION HISTORY			AUTH	DR	APV01	APV02	
DATE	STG	REV	N/P	CHG	ZONE							
09/04	R	01	-	-	-	INITIAL DRAWING RELEASE			-	JPO	DPL	WKU
03/009	R	02	-	-	-	DRAWING UPDATED TO SUPPLIER'S LATEST PRINT			-	MGA	PMU	RDE
						10864079 - RELEASED			-	MGA		
						DRAWING 13796227 SUPERSEDED 10768410			-	MGA		

MOYEN DE PISE: EXEMPLE D'UTILISATION: Ech: 1:1

053997 043326

tube ø8 à ø50 tube ø8 à ø33

b -- 043326.000 devient 013326.003 (04/01/09)
 O -- Création p an générique 10/12/09

DES QUANTITES DATE VISAS
 MODIFICATIONS

DESSINE POUR: Malatré
 REFERENCE: P. PITTON

DATE: 12/05/00

FORMAT: A3 TOLERANCES GENERALES: ± 0,5
 ECHELLE: 2:1

TRAITEMENT DE SURFACE OU COULEUR:

CF NOMENCLATURE

TRAITEMENT STRUCTURAL: (cf-04) (trava)

CF NOMENCLATURE

MATIERE: (cf-01) (3.87)

CF NOMENCLATURE

LIBELLE:

NUMERO: 129331.000.

NOTE: PART(S) MUST COMPLY WITH
CURRENT END-CUSTOMER REQUIREMENTS

DELPHI PACKARD ELECTRIC SYSTEMS - POLAND 30 - 399 KRAKOW

THIS DRAWING IS THE PROPERTY OF DELPHI CORPORATION
NO RIGHTS ARE GRANTED TO USE THIS DRAWING FOR ANY PURPOSE
OTHER THAN THE FURNISHING OF SERVICES AND SUPPLIES TO
DELPHI CORPORATION

DR	DATE
03N009	
03N009	
03N009	

SUBSTANCES OF CONCERN AND RECYCLED CONTENT PER DELPHI-A 00949001

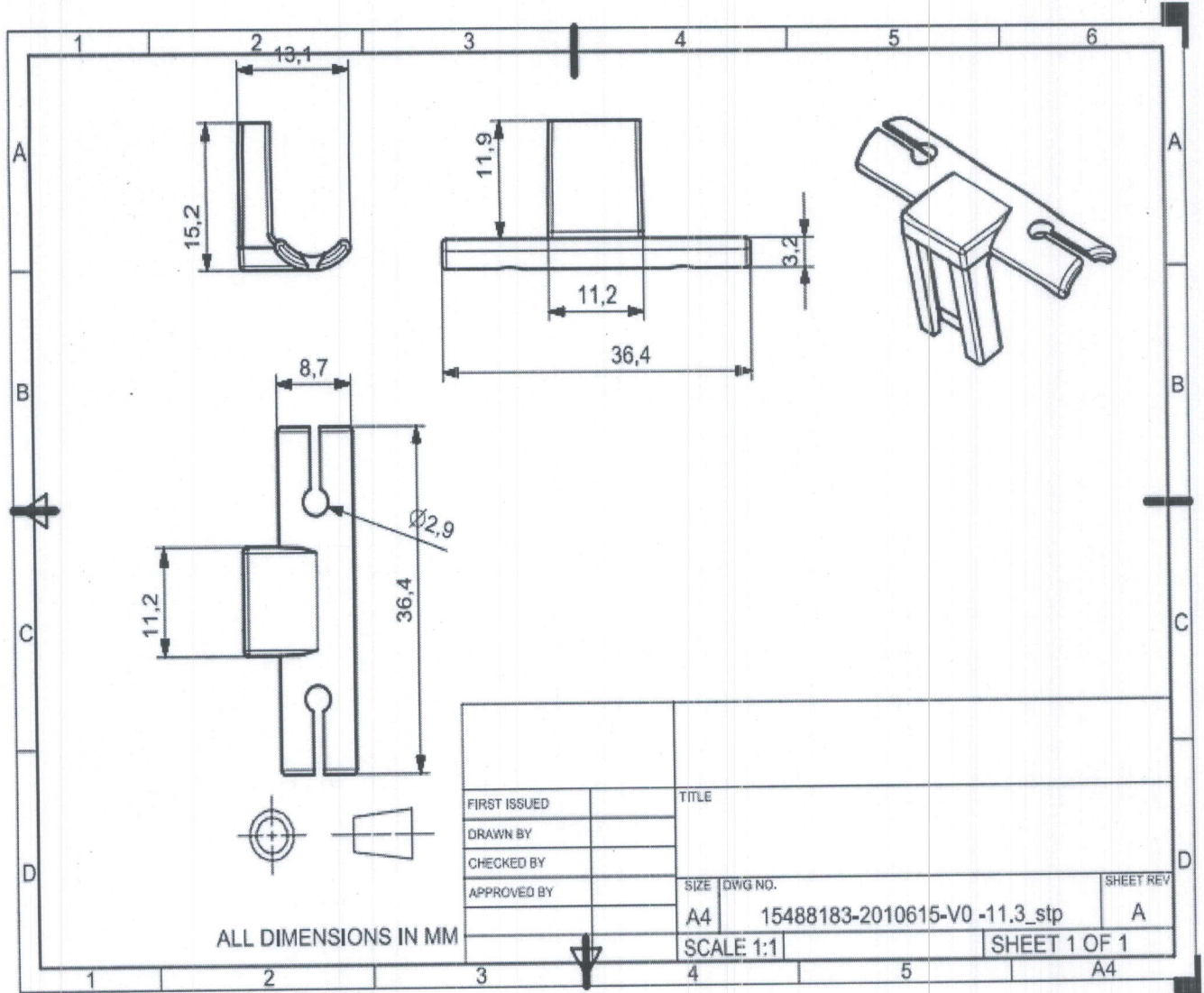
SEE DRAWING

ASM MOUN WIRE TIE

PART NO	REV	N/P	GLOBAL STATUS	SUP PN	SUP REV
10864079	01	AA	ACTIVE	013326 003	b
10768410	01	AB	ACTIVE	129331 000	b

DWG TYPE	PART DRAWING
DISTRIBUTION	DISTRIBUTABLE
REVISION	6901

DRAWING NUMBER	13796227
SIZE	A2
SCALE	1 of 1
SHEET NO	1 of 1
REV	02
N/P	-

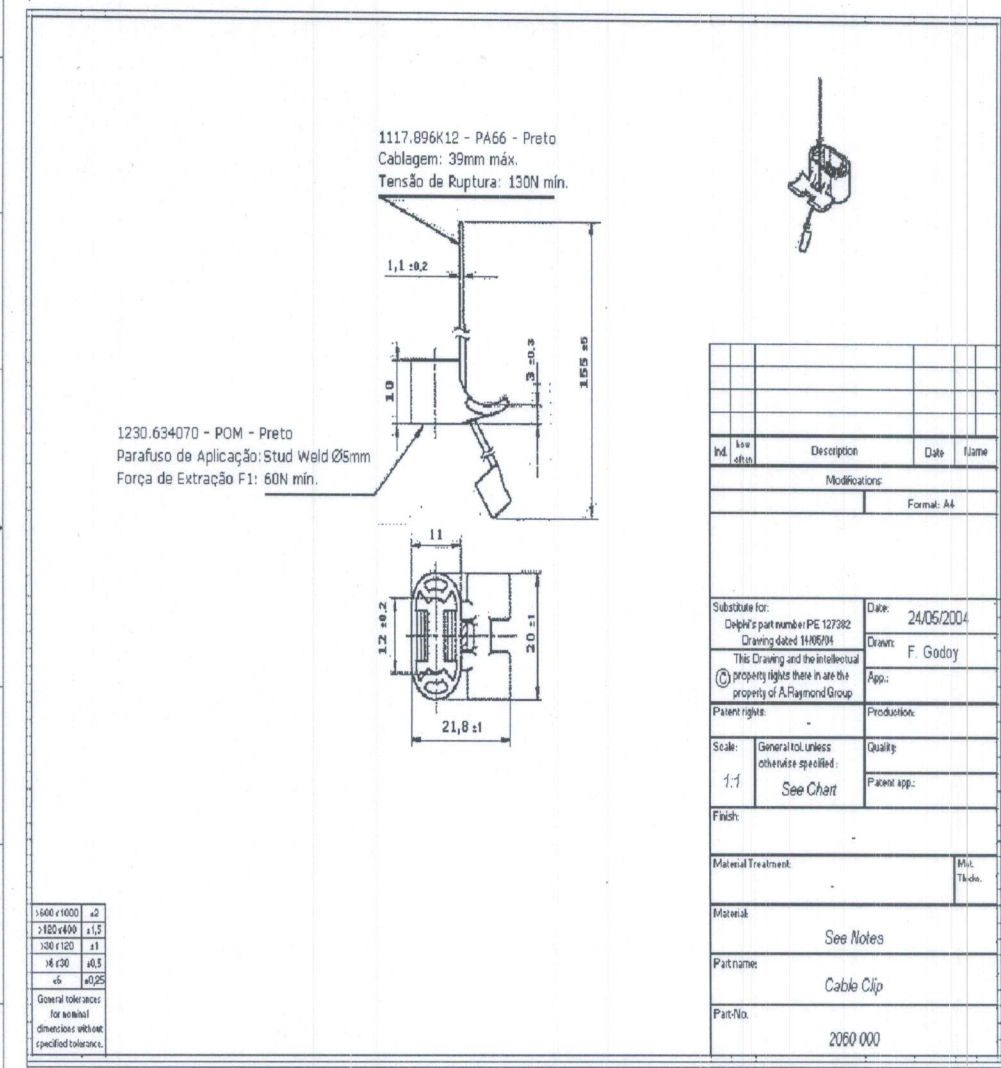


FIRST ISSUED		TITLE		
DRAWN BY				
CHECKED BY				
APPROVED BY		SIZE	DWG NO.	SHEET REV
		A4	15488183-2010615-V0 -11.3_stp	A
		SCALE 1:1		SHEET 1 OF 1

DELPHI PACKARD ELECTRIC SYSTEMS
SÃO CARLOS - BRASIL

12 11 10 9 8 7 6 5 4 3 2 1

DESIGN				REVISION HISTORY				AUTH		APPROV	
DATE	BY	REV	APP	DATE	BY	REV	APP	DES	CHK	APP	APP
14581	R	01	--	RELEASED (SUPPL. DRW. NO. --/24M104)							



±0.00	±0.00	±0.2
±0.05	±0.05	±1.5
±0.10	±0.10	±1
±0.15	±0.15	±0.5
±0.20	±0.20	±0.25

General tolerances for actual dimensions unless otherwise specified.

Ind.	Rev.	Description	Date	Name
Modifications:				
Format: A4				
Substitute for:		Date: 24/05/2004		
Delphi's part number: PE 127382		Drawn: F. Godoy		
Drawing dated: 14/05/04		App:		
© This Drawing and the intellectual property rights there in are the property of A.Playmond Group				
Patent rights:		Production:		
Scale:	General tol. unless otherwise specified:	Quality:	Patent app.:	
1:1	See Chart			
Finish:				
Material Treatment:				Min. Thick.
Material: See Notes				
Partname: Cable Clip				
Part-No.: 2060 000				

THIS DRAWING IS NOT A PROPRIETARY DESIGN OF DELPHI AUTOMOTIVE SYSTEMS.

REV	DATE	BY	APP
01			145ED4
02			145ED4
03			145ED4

SUBSIDIARIES OF GENERAL MOTORS HOLDING COMPANY (EXCEPT AS OTHERWISE INDICATED)

ISSUE CHART

CABLE TIE

15469897

15469897	R	01	--	ACTIVE	A. RAYMOND	2060.000	-/24M104	PA66-POM	BLK
PART NO	STC	REV	N/P	GLOBAL STATUS	SUPPLIER	SUPPL. PN	SUPPL. REV	MATERIAL	COLOR

DATE	15469897
DESCRIPTION	PART DRAWING
REVISION	INTERNAL ONLY
NO. OF	6901

12 11 10 9 8 7 6 5 4 3 2 1

№	Пластик махсулотлар ишлаб чиқариш	Батафсил тасниф:
1	95460408 COVER-BODY RR WRG HARN CONN	<p>Детал номи COVER-BODY RR WRG HARN CONN (95460408)</p> <p>Жами деталлар летник билан оғирлиги – 156.5 (гр)</p> <p>Битта детал оғирлиги – 35.7 (гр)</p> <p>Қолип ўлчами - 450X500X480 (мм*мм*мм)</p> <p>Сотиб олиш хажми – 29 801 (дона)</p> <p>4NB автомобил учун ишлатиладиган деталлар сони 1 дона ишлайди</p> <p>Қолипининг оғирлиги 499kg</p> <p>Қолип кавитаси - 4</p> <p>Ишлатиладиган хом ашё тури PA-66 BK GF 30(PA66+GF30)</p> <p>Cold Runner/Hot runner cold runner</p> <p>Цикл вақти - 35(секунд)</p> <p>ТПА дастгоҳи тури 130-220 T</p>
2	498300450/863109 Фиксатор/Cable Tie	<p>Детал номи Cable Tie (498300450/863109)</p> <p>Жами деталлар летник билан оғирлиги - 37,7 (гр)</p> <p>Битта детал оғирлиги - 3,16(гр)</p> <p>Қолип ўлчами - 470*320*340 (мм*мм*мм)</p> <p>Сотиб олиш хажми - 142 000 (дона)</p> <p>T-250 автомобил учун ишлатиладиган деталлар сони 1 дона ишлайди</p> <p>J-200 автомобил учун ишлатиладиган деталлар сони 5 дона ишлайди</p> <p>Қолипининг оғирлиги 305kg</p> <p>Қолип кавитаси -12</p> <p>Ишлатиладиган хом ашё тури PA66</p> <p>Cold Runner/Hot runner cold runner</p> <p>Цикл вақти - 35(секунд)</p> <p>ТПА дастгоҳи тури 130-220 T</p>
3	13726750 Фиксатор/Cable Tie	<p>Детал номи Cable Tie (13726750)</p> <p>Жами деталлар летник билан оғирлиги - 33,4 (гр)</p> <p>Битта детал оғирлиги - 2,78(гр)</p> <p>Қолип ўлчами - 500*340*345 (мм*мм*мм)</p> <p>Сотиб олиш хажми - 132 000 (дона)</p> <p>4-NB автомобил учун ишлатиладиган деталлар сони 2 дона ишлайди</p> <p>Қолипининг оғирлиги 360kg</p> <p>Қолип кавитаси -12</p>

			<p>Ишлатиладиган хом ашё тури PA66</p> <p>Cold Runner/Hot runner cold runner</p> <p>Цикл вақти - 35(секунд)</p> <p>ТПА дастгоҳи тури 130-220 T</p>
4	420001445/863078	Фиксатор/Cable Tie	<p>Детал номи Cable Tie (420001445/863078)</p> <p>Жами деталлар летник билан оғирлиги - 33,4 (гр)</p> <p>Битта детал оғирлиги - 2,78(гр)</p> <p>Қолип ўлчами - 480*340*350 (мм*мм*мм)</p> <p>Сотиб олиш ҳажми – 153 000 (дона)</p> <p>М-300 автомобил учун ишлатиладиган деталлар сони 6 дона ишлайди</p> <p>Т-250 автомобил учун ишлатиладиган деталлар сони 16 дона ишлайди</p> <p>Ж-200 автомобил учун ишлатиладиган деталлар сони 3 дона ишлайди</p> <p>Қолипининг оғирлиги 340kg</p> <p>Қолип кавитаси -12</p> <p>Ишлатиладиган хом ашё тури PA66</p> <p>Cold Runner/Hot runner cold runner</p> <p>Цикл вақти - 35(секунд)</p> <p>ТПА дастгоҳи тури 130-220 T</p>
5	825623/8116343	Фиксатор/Cable Tie	<p>Детал номи Cable Tie (825623/8116343)</p> <p>Жами деталлар летник билан оғирлиги - 2,59 (гр)</p> <p>Битта детал оғирлиги - 3,16(гр)</p> <p>Қолип ўлчами - 520*340*340 (мм*мм*мм)</p> <p>Сотиб олиш ҳажми - 40 000 (дона)</p> <p>Т-250 автомобил учун ишлатиладиган деталлар сони 1 дона ишлайди</p> <p>Ж-200 автомобил учун ишлатиладиган деталлар сони 1 дона ишлайди</p> <p>Қолипининг оғирлиги 370kg</p> <p>Қолип кавитаси -12</p> <p>Ишлатиладиган хом ашё тури PA66</p> <p>Cold Runner/Hot runner cold runner</p> <p>Цикл вақти - 35(секунд)</p> <p>ТПА дастгоҳи тури 130-220 T</p>
			<p>Детал номи Cable Tie (498300430)</p> <p>Жами деталлар летник билан оғирлиги - 23,9 (гр)</p> <p>Битта детал оғирлиги - 2(гр)</p> <p>Қолип ўлчами - 400*360*335 (мм*мм*мм)</p>

6	498300430	Фиксатор/Cable Tie	<p>Сотиб олиш хажми - 117 000 (дона)</p> <p>T-250 автомобил учун ишлатиладиган деталлар сони 1 дона ишлайди</p> <p>J-200 автомобил учун ишлатиладиган деталлар сони 3 дона ишлайди</p> <p>Қолипнинг оғирлиги 300kg</p> <p>Қолип кавитаси -12</p> <p>Ишлатиладиган хом ашё тури PA66</p> <p>Cold Runner/Hot runner cold runner</p> <p>Цикл вақти - 35(секунд)</p> <p>ТПА дастгоҳи тури 130-220 Т</p>
7	15467392	Фиксатор/Cable Tie	<p>Детал номи Cable Tie (15467392)</p> <p>Жами деталлар летник билан оғирлиги - 33,4 (гр)</p> <p>Битта детал оғирлиги - 2,78(гр)</p> <p>Қолип ўлчами - 580*360*345 (мм*мм*мм)</p> <p>Сотиб олиш хажми - 55 000 (дона)</p> <p>T-250 автомобил учун ишлатиладиган деталлар сони 1 дона ишлайди</p> <p>4-NB автомобил учун ишлатиладиган деталлар сони 2 дона ишлайди</p> <p>Қолипнинг оғирлиги 450kg</p> <p>Қолип кавитаси -12</p> <p>Ишлатиладиган хом ашё тури PA66</p> <p>Cold Runner/Hot runner cold runner</p> <p>Цикл вақти - 35(секунд)</p> <p>ТПА дастгоҳи тури 130-220 Т</p>
8	10600485	Фиксатор/Clip	<p>Детал номи Clip (10600485)</p> <p>Жами деталлар летник билан оғирлиги - 25 (гр)</p> <p>Битта детал оғирлиги - 2,08(гр)</p> <p>Қолип ўлчами - 380*300*340 (мм*мм*мм)</p> <p>Сотиб олиш хажми - 197 000 (дона)</p> <p>4-NB автомобил учун ишлатиладиган деталлар сони 5 дона ишлайди</p> <p>Қолипнинг оғирлиги 245kg</p> <p>Қолип кавитаси -12</p> <p>Ишлатиладиган хом ашё тури PA66</p> <p>Cold Runner/Hot runner cold runner</p> <p>Цикл вақти - 35(секунд)</p> <p>ТПА дастгоҳи тури 130-220 Т</p>
9	12198484	Фиксатор/Clip	<p>Детал номи Cable Tie (12198484)</p>

			<p>Жами деталлар летник билан оғирлиги - 24,1 (гр)</p> <p>Битта детал оғирлиги - 1,5(гр)</p> <p>Қолип ўлчами - 330*320*310 (мм*мм*мм)</p> <p>Сотиб олиш хажми - 352 000 (дона)</p> <p>4-NB автомобил учун ишлатиладиган деталлар сони 5 дона ишлайди</p> <p>Қолипнинг оғирлиги 222kg</p> <p>Қолип кавитаси -16</p> <p>Ишлатиладиган хом ашё тури PA66</p> <p>Cold Runner/Hot runner cold runner</p> <p>Цикл вақти - 35(секунд)</p> <p>ТПА дастгоҳи тури 130-220 Т</p>
10	10863574/15470475	Клипса/Clip	<p>Детал номи Clip (10863574)</p> <p>Жами деталлар летник билан оғирлиги - 34,8 (гр)</p> <p>Битта детал оғирлиги - 2,8(гр)</p> <p>Қолип ўлчами - 340*300*335 (мм*мм*мм)</p> <p>Сотиб олиш хажми - 39 000 (дона)</p> <p>4-NB автомобил учун ишлатиладиган деталлар сони 1 дона ишлайди</p> <p>Қолипнинг оғирлиги 203kg</p> <p>Қолип кавитаси -5</p> <p>Ишлатиладиган хом ашё тури PA66</p> <p>Cold Runner/Hot runner cold runner</p> <p>Цикл вақти - 35(секунд)</p> <p>ТПА дастгоҳи тури 130-220 Т</p>
11	10863574	Фиксатор/Cable Tie	<p>Детал номи Clip (10863574)</p> <p>Жами деталлар летник билан оғирлиги - 21,1 (гр)</p> <p>Битта детал оғирлиги - 1,31(гр)</p> <p>Қолип ўлчами - 340*250*320 (мм*мм*мм)</p> <p>Сотиб олиш хажми - 43 000 (дона)</p> <p>4-NB автомобил учун ишлатиладиган деталлар сони 1 дона ишлайди</p> <p>Қолипнинг оғирлиги 175kg</p> <p>Қолип кавитаси -16</p> <p>Ишлатиладиган хом ашё тури PA66</p> <p>Cold Runner/Hot runner cold runner</p> <p>Цикл вақти - 35(секунд)</p> <p>ТПА дастгоҳи тури 130-220 Т</p>

12	13539245	Фиксатор/Cable Tie	<p>Детал номи Clip (13539245)</p> <p>Жами деталлар летник билан оғирлиги - 31,2 (гр)</p> <p>Битта детал оғирлиги - 2,6(гр)</p> <p>Қолип ўлчами - 380*270*330 (мм*мм*мм)</p> <p>Сотиб олиш хажми - 39 000 (дона)</p> <p>4-NB автомобил учун ишлатиладиган деталлар сони 2 дона ишлайди</p> <p>Қолипнинг оғирлиги 220kg</p> <p>Қолип кавитаси -12</p> <p>Ишлатиладиган хом ашё тури PA66</p> <p>Cold Runner/Hot runner cold runner</p> <p>Цикл вақти - 35(секунд)</p> <p>ТПА дастгоҳи тури 130-220 Т</p>
13	10864079/13796227	Фиксатор/Cable Tie	<p>Детал номи Clip (10864079/13796227)</p> <p>Жами деталлар летник билан оғирлиги - 33 (гр)</p> <p>Битта детал оғирлиги - 2,06(гр)</p> <p>Қолип ўлчами - 350*270*310 (мм*мм*мм)</p> <p>Сотиб олиш хажми - 35 000 (дона)</p> <p>4-NB автомобил учун ишлатиладиган деталлар сони 1 дона ишлайди</p> <p>Қолипнинг оғирлиги 290kg</p> <p>Қолип кавитаси -12</p> <p>Ишлатиладиган хом ашё тури PA66</p> <p>Cold Runner/Hot runner cold runner</p> <p>Цикл вақти - 35(секунд)</p> <p>ТПА дастгоҳи тури 130-220 Т</p>
14	15488183	Фиксатор/Clip	<p>Детал номи Clip (15488183)</p> <p>Жами деталлар летник билан оғирлиги - 24 (гр)</p> <p>Битта детал оғирлиги - 1,5(гр)</p> <p>Қолип ўлчами - 280*280*250 (мм*мм*мм)</p> <p>Сотиб олиш хажми - 31 000 (дона)</p> <p>4-NB автомобил учун ишлатиладиган деталлар сони 1 дона ишлайди</p> <p>Қолипнинг оғирлиги 227kg</p> <p>Қолип кавитаси -16</p> <p>Ишлатиладиган хом ашё тури PA66</p> <p>Cold Runner/Hot runner cold runner</p> <p>Цикл вақти - 35(секунд)</p>

			ТПА дастгохи тури 130-220 T
15	15469897 clip	Клипса/Clip	<p>Детал номи Clip (15469897 clip)</p> <p>Жами деталлар летник билан оғирлиги - 26 (гр)</p> <p>Битта детал оғирлиги - 2,16(гр)</p> <p>Қолип ўлчами - 270*250*236 (мм*мм*мм)</p> <p>Сотиб олиш хажми - 74 000 (дона)</p> <p>4-NB автомобил учун ишлатиладиган деталлар сони 2 дона ишлайди</p> <p>Қолипнинг оғирлиги 100 kg</p> <p>Қолип кавитаси -16</p> <p>Ишлатиладиган хом ашё тури PA66</p> <p>Cold Runner/Hot runner cold runner</p> <p>Цикл вақти - 35(секунд)</p> <p>ТПА дастгохи тури 130-220 T</p>
16	96616551	COVER-F/SEAT OTR ADJR FRT FIN*GRAY	<p>Детал номи COVER-F/SEAT OTR ADJR FRT FIN*GRAY (96616551)</p> <p>Жами деталлар летник билан оғирлиги – 41.4 (гр)</p> <p>Битта детал оғирлиги - 9 (гр)</p> <p>Қолип ўлчами - 350x350x280 (мм*мм*мм)</p> <p>Сотиб олиш хажми - 51 220 (дона)</p> <p>J-200 автомобил учун ишлатиладиган деталлар сони 2 дона ишлайди</p> <p>Қолипнинг оғирлиги 260 kg</p> <p>Қолип кавитаси -4</p> <p>Ишлатиладиган хом ашё тури (EDS-M-4232-11 PP-T20) MT8220-8149W</p> <p>Cold Runner/Hot runner cold runner</p> <p>Цикл вақти – 45 (секунд)</p> <p>ТПА дастгохи тури 130-220 T</p>
17	96615802	BRACKET-S/S SUPT *GRAY	<p>Детал номи BRACKET-S/S SUPT *GRAY (96615802)</p> <p>Жами деталлар летник билан оғирлиги – 46 (гр)</p> <p>Битта детал оғирлиги - 5 (гр)</p> <p>Қолип ўлчами - 300x450x250 (мм*мм*мм)</p> <p>Сотиб олиш хажми - 25 610 (дона)</p> <p>J-200 автомобил учун ишлатиладиган деталлар сони 1 дона ишлайди</p> <p>Қолипнинг оғирлиги 240 kg</p> <p>Қолип кавитаси -8</p> <p>Ишлатиладиган хом ашё тури (EDS-M-4131-11 MDPE) R-0333</p> <p>Cold Runner/Hot runner cold runner</p>

			<p>Цикл вақти – 42 (секунд)</p> <p>ТПА дастгоҳи тури 130-220 Т</p>
18	96615804	BRACKET-S/S SUPT *GRAY	<p>Детал номи BRACKET-S/S SUPT *GRAY (96615804)</p> <p>Жами деталлар летник билан оғирлиги – 46 (гр)</p> <p>Битта детал оғирлиги - 5 (гр)</p> <p>Қолип ўлчами - 300x450x250 (мм*мм*мм)</p> <p>Сотиб олиш ҳажми - 25 610 (дона)</p> <p>J-200 автомобил учун ишлатиладиган деталлар сони 1 дона ишлайди</p> <p>Қолипнинг оғирлиги 240 kg</p> <p>Қолип кавитаси -8</p> <p>Ишлатиладиган хом ашё тури (EDS-M-4131-11 MDPE) R-0333</p> <p>Cold Runner/Hot runner cold runner</p> <p>Цикл вақти – 42 (секунд)</p> <p>ТПА дастгоҳи тури 130-220 Т</p>
19	96616553	COVER-F/SEAT OTR ADJR RR FIN*GRAY	<p>Детал номи COVER-F/SEAT OTR ADJR RR FIN*GRAY (96616553)</p> <p>Жами деталлар летник билан оғирлиги – 64.4 (гр)</p> <p>Битта детал оғирлиги - 14 (гр)</p> <p>Қолип ўлчами - 350x350x300 (мм*мм*мм)</p> <p>Сотиб олиш ҳажми - 102 404 (дона)</p> <p>J-200 автомобил учун ишлатиладиган деталлар сони 4 дона ишлайди</p> <p>Қолипнинг оғирлиги 270 kg</p> <p>Қолип кавитаси -4</p> <p>Ишлатиладиган хом ашё тури (EDS-M-4232-11 PP-T20) MT8220-8149W</p> <p>Cold Runner/Hot runner cold runner</p> <p>Цикл вақти – 45 (секунд)</p> <p>ТПА дастгоҳи тури 130-220 Т</p>
20	96617685	COVER-I/P SW TR PLT HOLE*CHARCOAL	<p>Детал номи COVER-I/P SW TR PLT HOLE*CHARCOAL (96617685)</p> <p>Жами деталлар летник билан оғирлиги – 38 (гр)</p> <p>Битта детал оғирлиги - 8 (гр)</p> <p>Қолип ўлчами - 280x350x260 (мм*мм*мм)</p> <p>Сотиб олиш ҳажми - 5730 (дона)</p> <p>T-250 автомобил учун ишлатиладиган деталлар сони 1 дона ишлайди</p> <p>Қолипнинг оғирлиги 230 kg</p> <p>Қолип кавитаси -4</p> <p>Ишлатиладиган хом ашё тури ABS(НАС8265 98029)</p>

Cold Runner/Hot runner cold runner

Цикл вақти – 40 (секунд)

ТПА дастгоҳи тури 130-220 Т

Техник қисмнинг 2-иловаси: маҳсулот етказиб бериш ҳажми:

№	Маҳсулот коди	Детал номи	окт.22	ноя.22	дек.22
1	96616551	COVER-F/SEAT OTR ADJR FRT FIN *GRAY	17400	16600	17220
2	96615802	BRACKET-S/S SUPT *GRAY	8700	8300	8610
3	96615804	BRACKET-S/S SUPT *GRAY	8700	8300	8610
4	96616553	COVER-F/SEAT OTR ADJR RR FIN *GRAY	34800	33200	34440
5	96457685	COVER-I/P SW TR PLT HOLE *CHARCOAL	2300	2300	1130
6	498300450	Cable tie	56000	41000	45000
7	13726750	Cable tie	74000	37000	21000
8	420001445	Cable tie	63000	45000	45000
9	825623	Cable tie	20000	9000	11000
10	498300430	Cable tie	50000	32000	35000
11	15467392	Cable tie	3000	31000	21000
12	12198484	Cable tie	160000	113000	79000
13	10863574/15470475	Cable tie	15000	15000	9000
14	10863574	Cable tie	18000	15000	10000
15	13539245	Cable tie	14000	15000	10000
16	10864079	Cable tie	15000	10000	10000
17	15488183	Cable tie	6000	15000	10000
18	15469897 clip	Clip	24000	30000	20000
19	10600485	Cable tie	75000	73000	49000
20	95460408	COVER-BODY RR WRG HARN CONN	10000	10000	9801