



O'ZBEKISTON RESPUBLIKASI QURILISH VAZIRLIGI  
«SHAHARSOZLIK HUJJATLARI EKSPERTIZASI»  
DAVLAT UNITAR KORXONASI

Тошкент вилояти

Toshkent viloyati Toshkent sh., 100011, Abay ko'ch., 6-uy Tel: +998 71 244-43-56, Faks: +998 71  
244-26-05, e-mail: vilekspertiza@mail.ru [www.mc.uz](http://www.mc.uz)

Holati: Ijobiy

Direktor: NORBAYEV DUSMUROT ELOMONOVICH

Sana: 06-10-2022 yil



**Yig'ma ekspert xulosasi № 64228**

**Obyekt nomi** «Текущий ремонт туалета на 8 очков в средней школе №17 МФЙ Бойгули Аккурганского района Ташкентской области»

**Buyurtmachi** - Оққўрғон туман халқ таълими булими

**Bosh loyihachi** - «PARDOZ» ХФ

**Litsenziya** Узбекистон Республикаси курилиш вазирлиги АЛ-000786  
07-06-2020й.

**Moliyalashtirish manbai** - Бюджет маблағлари ҳисобидан.

**Bosh pudratchi** - Танлов савдолари асосида аниқланади.

**Qurilish turi** Жорий таъмирлаш

**Murojaat raqami:** № 60583

**1. Loyihalash uchun asos**

- 1.1. Лойиха учун бошланғич харажатларни ҳисоблаш учун лойиха топшириғи буюртмачи Оққўрғон туман халқ таълими булими томонидан тасдиқланган ва лойиха ташкилоти «PARDOZ» ХФ томонидан 2022 йилда келишилган

**2. Ekspertiza uchun taqdim etilgan materiallar**

- 2.1. Лойиха ва ижро схемаси бўйича нуқсонли далолатнома, Оққўрғон туман халқ таълими булими томонидан тасдиқланган ва лойиха ташкилоти «PARDOZ» ХФ томонидан 2022 йилда келишилган.
- 2.2. Такдим этилган смета хужжатлари жорий нархларда ҚҚС билан ва буюртмачи харажатларисиз 114 306,915 минг сўм миқдорида.
- 2.3. Локал манбалар рўйхати ва зарурий манбалар рўйхати.

**3. Loyiha yechimlarining qisqacha mazmuni**

- 3.1. Такдим этилган смета хужжатлари ва тасдиқланган нуқсонли далолатномада куйидаги ишлар кўзда тутилган:
  - -бетон фундамент куйиш;
  - -гиштли девор кутариш ишлари;
  - -эшик ва ойналарни урнатиш;
  - -том қисмини профнастил листдан урнатиш ишлари;
  - -ички ва ташқи деворларни штукатурка ва буёқ ишлари;



- сантехника ускуналарини урнатиш;
- -бетонли пол қуйиш ва плитка ётқизиш ишлари ва бошқалар.
- 3.2. Ҳисоб - китоб смета харажатлари ВМ қарорларига мувофиқ жорий нархларда тузилган 11.06.2003 йилнинг №261 сонли "инвестиция лойиҳаларини амалга ошириш учун шартномавий жорий нархларга ўтиш тўғрисида"ги қарори, 12.05.2004 йил №226-сонли "Ўзбекистон ҳукуматининг айрим қарорларига ўзгартиришлар киритиш тўғрисида"ги ва ШНҚ 4.01.16-09-сон "қурилиш харажатларини шартномавий жорий нархларда аниқлаш қоидалари".
- Ҳисоблаш ресурс усулига асосланган.
- Асосий қурилиш материаллари, конструкциялар, маҳсулотлар ва асбоб-ускуналар қиймати ҳар чоракда ишлаб чиқилган жорий нархлар каталогига, қурилиш материаллари биржалари ва ярмаркаларидаги нархлар, заводларнинг улгуржи ва сотиш нархларига мувофиқ белгиланади.

#### 4. Loyihalanayotgan ob'ektning muhandislik ta'minoti:

#### 5. Loyihani kelishilganligi to'g'risida hujjatlar.

- Лойиҳа учун бошланғич харажатларни ҳисоблаш учун топшириғи, объектдаги нуқсонли далолатнома буюртмачи Оққўрғон туман халқ таълими булими томонидан 2022 йилда тасдиқланди.

#### 6. Ekspertiza natijalari.

- 5.1. Такдим этилган ҳужжатларни локал ҳулосалар бўйича экспертизадан ўтказиш жараёнида ўзгартириш, қўшимча ва тузатишлар киритилди.
- 5.2. Экспертиза текшируви натижаларига кўра, смета ҳужжатларининг ҚҚС билан ва буюртмачи харажатларисиз 114 306,915 минг сўм жорий нархларда такдим қилинган қиймати 10121,605 минг сўмга камайтирилди ва ҚҚС билан буюртмачи харажатларисиз 104 185,31 минг сўмни ташкил этди.
- Камайишга ишчи лойиҳа асосида қурилиш-монтаж ишлари ҳажмини сошлаш, элементар ресурс стандартлари, стандартларини аниқлаштириш, қиммат пардозлаш материалларини йўқ қилиш, ишлайдиган машиналар ва механизмларнинг нархи, асосий қурилиш материалларининг нархи, қурилиш ишчиларининг меҳнат харажатлари ва бошқалар орқали эришилди.
- Пудратчининг бошқа харажатлари даражаси 19% миқдорида қабул қилинди.
- 5.3. Демонтаж ишлари давомида материалларни қайтариш нархи буюртмачи ва пудратчи билан биргаликда аниқланиши керак.
- 5.4. Ҳужжатлар эксперт текшируви учун буюртмачининг шарҳларисиз такдим этилган.
- 5.5. Тасдиқлашдан олдин буюртмачи ҳужжатларни барча манфаатдор ташкилотлар билан белгиланган тартибда мувофиқлаштириши керак.

#### 7. Xulosalar.

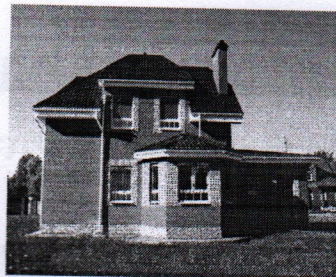
- 6.1. Объект учун жорий нархларда тахмин ҳужжатлар қиймати ҳисоблаш кўра **«Текущий ремонт туалета на 8 очков в средней школе №17 МФЙ Бойгули Аккурганского района Ташкентской области»**, экспертиза натижаларини ҳисобга олган ҳолда ҚҚС билан ва буюртмачи харажатларисиз 104 185,31 минг сўм миқдорида харажат билан келгусида кўриб чиқиш ва тасдиқлаш учун тавсия этилади.
- Экспертиза натижалари билан белгиланадиган тавсия этилган харажат шартнома тузиш учун асос эмас.
- 6.2. Ўзбекистон Республикаси Вазирлар Маҳкамасининг 11.06.2003 йил 261-сонли қарори билан







**O'ZBEKISTON  
RESPUBLIKASI  
"PARDOZ"  
XUSUSIY FIRMASI**



**ЎЗБЕКИСТОН  
РЕСПУБЛИКАСИ  
"ПАРДОЗ"  
ХУСУСИЙ ФИРМАСИ**

*Лицензия на проектно – сметные работы № АЛ-000786 от 07.06.2020 год.*

**ПРЕДВАРИТЕЛЬНАЯ РАСЧЕТНАЯ СТАРТОВАЯ  
СТОИМОСТЬ В ДОГОВОРНЫХ ТЕКУЩИХ ЦЕНАХ  
ПО ЗАМЕЧАНИЯМ ЭКСПЕРТИЗЫ**

**ТЕКУЩИЙ РЕМОНТ ТУАЛЕТА НА 8 ОЧКОВ В СРЕДНЕЙ ШКОЛЕ №17  
МФЙ БОЙГУЛИ, АККУРГАНСКОГО РАЙОНА ТАШКЕНТСКОЙ  
ОБЛАСТИ**

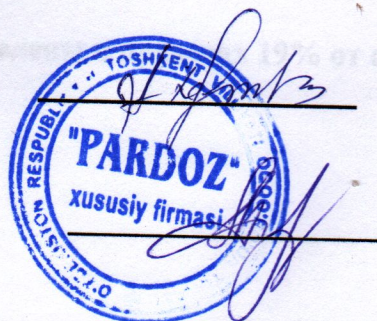
**СТОИМОСТЬ**

**в текущих договорных ценах**

**104 185 310 СУМ С НДС**

**ДИРЕКТОР Ч.Ф. «ПАРДОЗ»:**

**СОСТАВИЛА :**



**А.ХАЛИКОВ.**

**КИМ А.**

*Ташкент – октябрь 2022г*



## ПОЯСНИТЕЛЬНАЯ ЗАПИСКА

к сметно-ресурсному расчету в договорных текущих ценах

ТЕКУЩИЙ РЕМОНТ ТУАЛЕТА НА 8 ОЧКОВ В СРЕДНЕЙ ШКОЛЕ №17 МФЙ БОЙГУЛИ АККУРГАНСКОГО РАЙОНА ТАШКЕНТСКОЙ ОБЛАСТИ

Договорная стоимость объекта определена в текущих ценах, согласно Постановлению Кабинета Министров РУз от 11 июня 2003 г. № 261 «О переходе на договорные текущие цены при реализации инвестиционных проектов, осуществляемых за счет централизованных кап.вложений», а также Методических рекомендаций по составлению ресурсных расчетов (смет) на строительные и монтажные работы, ШНК4.01.16-09.

При расчете заработной платы принята среднестатистическая 33060,13 сум за чел/час, с учетом отчисления на социальное страхование-12% по Ташкентской области

Цены на строительные материалы и материально-технические ресурсы за 2-й квартал 2022 г., применяемые в строительном производстве РУз «Центра по экономическому реформированию и ценообразованию в капитальном строительстве Госархитектстроя РУз» а также сложившихся средних оптовых рыночных цен.

Определенная настоящей ресурсной сметой стоимость прямых затрат в текущих ценах носит рекомендательный характер и не может служить ориентиром и основанием при взаиморасчетах между заказчиком и подрядной организацией.

На основании Постановления Кабинета Министров РУз от 15.08.95 г. За №16/19-2 денежная единица в сметной документации принята- Сум.

Транспортные расходы на строительные материалы приняты -5%, на оборудование в размере -2%, на кабельно-проводниковую продукцию -1,5%.

Затраты на эксплуатацию строительных машин и механизмов приняты по данным калькуляций строительных организаций и управлений механизацией.

Прочие затраты подрядчика определены в пределах 19% от суммы прямых затрат.



# ПОЯСНИТЕЛЬНАЯ ЗАПИСКА

## ОПРЕДЕЛЕНИЕ СТАРТОВОЙ СТОИМОСТИ ОБЪЕКТА В ДОГОВОРНЫХ ТЕКУЩИХ ЦЕНАХ

Стартовая стоимость строительства объекта определена в соответствии с Постановлением Кабинета Министров от 11.06.2003 года N 261 « О переходе на договорные текущие цены при реализации инвестиционных проектов», Постановлением Кабинета Министров от 12.05.2009 года N 226 « О внесении изменений в некоторые решения Правительства Республики Узбекистан» и Правилами определения стоимости строительства в договорных текущих ценах ШНК 4.01.16-09.

Стоимость объекта определена по "ресурсному методу" на основании разработанной документации:

- номенклатуре и количеству оборудования;
- нормативной трудоемкости;
- затратам на эксплуатацию машин и механизмов;
- номенклатуре и количеству строительных материалов, изделий и конструкций;
- прочим затратам и расходам.

Стоимость объекта в текущих ценах определена по формуле:

$$C = (C_0 + C_m + C_{зп} + C_{эм} + C_{п} + C_{пз} + C_{р}) \times K_r,$$

где:

$C_0$  - затраты на оборудование, мебель и инвентарь;

$C_m$  - затраты на строительные материалы, изделия и конструкции;

$C_{зп}$  - затраты на основную заработную плату с учетом начислений на социальное страхование;

$C_{эм}$  - затраты на эксплуатацию машин и механизмов;

$C_{п}$  - прочие затраты производственного характера

$C_{пз}$  - прочие затраты и расходы подрядчика;

$C_{р}$  - прочие затраты и расходы заказчика;

$C_{р}$  - затраты на страхование строительства объектов;

$K_r$  - коэффициент риска, определяемый исходя из прогнозируемого индекса роста цен в строительстве на очередной год.

Затраты на оборудование, мебель и инвентарь определяются на основании спецификаций с применением цен предприятий-производителей (поставщиков) или по банку данных, формируемому на основе мониторинга цен с учетом транспортных и заготовительно-складских расходов, отчислений в пенсионный и дорожный фонд, экологический и школьный налог.

Затраты на строительные материалы, изделия и конструкции определены на основе фактических показателей согласно сводного ресурсного расчета, разработанного в составе документации с применением средних цен на единицу, сложившихся в данном регионе, по формуле:

$$C_m = C_{m1} + C_{m2} + C_{m3} + \dots + C_{mn},$$

где:

$C_{m1}$ ,  $C_{m2}$ ,  $C_{m3}$ ,  $C_{mn}$  - стоимость отдельных видов строительных материалов и конструкций:

$$C_{mn} = N \times C_{ср},$$

где:

$N$  - количество отдельного вида строительного материала (изделия, конструкции), требуемого для строительства объекта;

$C_{ср}$  - средняя цена на единицу строительного материала (изделия, конструкции).

Цены на строительные материалы (изделия, конструкции), определенные в соответствии с законодательными нормами, включают в себя оптовые цены заводов-изготовителей, затраты на тару, транспортные расходы, наценки снабженческо-сбытовых организаций.



Расчет транспортных расходов определен в % от стоимости материалов, конструкций и оборудования по данным заказчика.

Затраты на заработную плату определены путем умножения нормативной трудоемкости объекта на текущую стоимость одного человека-часа (в сумах) и на коэффициент, учитывающий размер отчисления на социальное страхование, по формуле:

$$Сзп = Т \times Сч \times Ксс,$$

где:

Т - нормативная трудоемкость строительства объекта, определяемая в составе документации в чел.-часах;

Сч - среднечасовая заработная плата рабочих, исчислена исходя из уровня среднестатистической месячной заработной платы строителей по региону;

Ксс - коэффициент, учитывающий размер отчислений на социальное страхование = 1,15.

Исчисление среднечасовой заработной платы произведено по формуле:

$$Сч = Змс : \Phi,$$

где:

Змс - среднегодовая заработная плата строителей по региону в расчете на месяц, определенная на основе статистических данных за предыдущие 12 месяцев, сум./месяц;

$\Phi$  - среднемесячный фонд рабочего времени в часах по данным Министерства труда и социальной защиты населения Республики Узбекистан, на 20\_год = \_\_\_\_\_ часа.

Согласно каталога текущих цен за 11 квартал 20\_г., сложившаяся среднемесячная зарплата рабочих-строителей по г. Ташкенту составила : \_\_\_\_\_ сум.

Количество рабочих часов в месяц на 20\_г.- \_\_\_\_\_ часов;

Часовая ставка- Сч= \_\_\_\_\_ сум/час;

Трудозатраты по ресурсной смете - Траб= \_\_\_\_\_ чел-час;

Основная заработная плата рабочих-строителей :

Сзп= \_\_\_\_\_ тыс.сум

Отчисление на соц.страхование 12% от основной заработной платы: \_\_\_\_\_ тыс.сум

Основная заработная плата рабочих-строителей с отчислением на социальное страхование составила - \_\_\_\_\_ тыс.сум

Стоимость затрат на эксплуатацию машин и механизмов при определении стоимости строительства объекта принимается по текущим ценам по формуле:

$$Сэм = ЭМ \times Цпр,$$

где:

ЭМ - объем эксплуатации машин и механизмов в часах;

Цпр - текущие цены на эксплуатацию машин и механизмов в час/сум.

Текущие цены на эксплуатацию машин и механизмов определены по данным заказчика.

Прочие затраты производственного характера (Сп) определяются в соответствии с фактическими затратами подрядчика (ШНК4.01.16-09).

Прочие затраты подрядчика (Пп) состоят из необходимой прибыли, включая обязательные платежи и отчисления, складывающейся исходя из конъюнктуры рынка подрядных работ (услуг).

Прочие затраты и расходы заказчика (Пз) состоят из затрат на проектно-изыскательские работы, экспертизу, проведение конкурсных торгов (тендера), осуществление технического надзора, других расходов, связанных со строительством объекта.

Прочие затраты заказчика включаются в договорную стоимость объекта по данным заказчика.

Рассчитанная стоимость строительства объекта является рекомендуемой.



«УТВЕРЖДАЮ»

«    »    2022Г

**ЗАДАНИЕ НА РАСЧЕТ СТАРТОВЫХ СТОИМОСТЕЙ В ТЕКУЩИХ ЦЕНАХ**

№	Основные данные и требования	Содержание основных данных и требований
1	Наименование работ	ТЕКУЩИЙ РЕМОНТ ТУАЛЕТА НА 8 ОЧКОВ В СРЕДНЕЙ ШКОЛЕ №17 МФЙ БОЙГУЛИ АККУРГАНСКОГО РАЙОНА ТАШКЕНТСКОЙ ОБЛАСТИ
2	Местонахождение объектов ремонта	Аккурганский район
3	Заказчик	РАЙОНО
4	Ген.проектировщик	ЧФ «ПАРДОЗ»
5	Основные объемы работ	<p>5.1. В процессе расчетов Исполнитель выполняет:</p> <ul style="list-style-type: none"> <li>* Расчеты стартовых стоимостей ремонтно-строительных работ (РСР) в текущих ценах.</li> </ul> <p>5.2. В объеме документации Исполнителем предоставляются:</p> <ul style="list-style-type: none"> <li>* Локально ресурсная ведомость</li> <li>* Ведомость расхода материалов</li> <li>* Расчет стоимости ремонта в текущих ценах</li> </ul>
6	Исходные данные для расчетов	<p>6.1. дефектный акт или ведомость объемов, утвержденные и предоставленные Заказчиком.</p> <p>6.2. Стоимость единиц материалов, конструкций и оборудования для определения прямых затрат принимаются по каталогам Госархитектстроя Республики Узбекистан, аналогам, данным товарной биржи, указания Заказчика.</p> <p>6.3. Заработная плата- по статическим данным</p> <p>6.4. Стоимость эксплуатации машин и механизмов (машинозатрат)- по аналогам, рекомендациям экспертных органов и иным источникам информации.</p> <p>6.5. Прочие затраты подрядчика – в соответствии со статическими данными.</p> <p>6.6. Прочие затраты Заказчика – в соответствии с текущими согласованиями с Заказчиком.</p> <p>6.7. Коэффициент риска не учитывается.</p> <p>6.8. Затраты на страхование объекта не учитываются</p> <p>6.9</p>
7	Особые условия	<p>7.1. Исполнитель – Генпроектировщик обеспечивает защиту расчетов в процессе их экспертизы, при необходимости.</p> <p>7.2. Оплату услуг по выполнению экспертизы расчетов обеспечивает Заказчик по отдельному договору с органами экспертизы.</p>
8	Объем документации, сдаваемой заказчику	Расчеты стоимостей строительства в текущих ценах в составе п. 5.2. данного задания в 2-х экземплярах
9	Источник финансирования	бюджетные средства
10	Генподрядчик	Определяется на конкурсной основе

«ЗАКАЗЧИК»





"УТВЕРЖДАЮ"

" " " 2022 Г.

ТЕКУЩИЙ РЕМОНТ ТУАЛЕТА НА 8 ОЧКОВ В СРЕДНЕЙ ШКОЛЕ №17 МФЙ БОЙГУЛИ АККУРГАНСКОГО РАЙОНА  
ТАШКЕНТСКОЙ ОБЛАСТИ  
(наименование стройки)

## ДЕФЕКТНЫЙ АКТ

Мы, нижеподписавшиеся, комиссия в количестве 3 человек \_\_\_\_\_  
составили настоящий акт о том, что для текущего ремонта необходимо  
произвести нижеследующие виды работ:

Основание:

№ п.п.	Наименование работ и затрат, характеристика оборудования и его масса	Единица измерения	Количество		
			на ед. измерения	по проектным данным	
1	2	3	4	5	6
<b>ТУАЛЕТ НА 8 ОЧКОВ</b>					
1	УСТРОЙСТВО ЛЕНТОЧНЫХ ФУНДАМЕНТОВ БЕТОННЫХ	100МЗ	0,16		
2	УСТРОЙСТВО ПОЯСОВ В ОПАЛУБКЕ	100МЗ	0,0306		
3	КЛАДКА СТЕН ИЗ ЛЕГКОБЕТОННЫХ КАМНЕЙ БЕЗ ОБЛИЦОВКИ ПРИ ВЫСОТЕ ЭТАЖА ДО 4 М	МЗ	22,50		
4	УСТРОЙСТВО ПЕРЕМЫЧЕК				
5	АРМАТУРА А111 Д 12ММ	100МЗ	0,0056		
6	АРМАТУРА А1 Д 6ММ	Т	0,0298		
7	УСТАНОВКА ЭЛЕМЕНТОВ КАРКАСА ИЗ БРУСЬЕВ (БАЛКИ)	Т	0,0161		
8	УСТАНОВКА ЭЛЕМЕНТОВ КАРКАСА ИЗ БРУСЬЕВ (МАУЭРЛАТ)	МЗ	0,3510		
9	УСТАНОВКА СТОПИЛ	МЗ	0,1570		
10	УСТАНОВКА ЭЛЕМЕНТОВ КАРКАСА ИЗ БРУСЬЕВ (ОБРЕШЕТКА)	МЗ	0,451		
11	УСТРОЙСТВО КРОВЛИ ИЗ МЕТАЛЛОЧЕРЕПИЦЫ, ПРОФНАСТИЛА ТРАПЕЦИЕВИДНОГО И СИНУСОВИДНОГО ПРОФИЛЯ, С ПОКРЫТИЕМ ПО ГОТОВЫМ ПРОГОНАМ: ПРОСТОЙ	МЗ	0,2240		
12	ПРОФНАСТИЛ	100 М2 КРОВЛИ	0,5100		
13	НАВЕСКА ВОДОСТОЧНЫХ ТРУБ ПО СТЕНАМ ИЗ КИРПИЧА ИЛИ ЛЕГКОГО БЕТОНА, ДИАМЕТРОМ ДО: 140 ММ	М2	53,5500		
14	КОЛЕНА	100М	0,1400		
15	КЛАДКА СТЕН КИРПИЧНЫХ НАРУЖНЫХ ПРОСТЫХ ПРИ ВЫСОТЕ ЭТАЖА ДО 4 М НА ИЗВЕСТКОВОМ ЦЕМЕНТНОМ РАСТВОРЕ	ТРУБ			
16	УСТРОЙСТВО СТЯЖЕК ЦЕМЕНТНЫХ ТОЛЩИНОЙ 20 ММ	ШТ	8,0000		
17	УСТРОЙСТВО СТЯЖЕК ЦЕМЕНТНЫХ НА КАЖДЫЕ 5 ММ ТОЛЩИНЫ ДОБАВЛЯТЬ К НОРМЕ Е1101-011-01	МЗ	0,64		
18	УСТРОЙСТВО ПОКРЫТИЙ НА ЦЕМЕНТНОМ РАСТВОРЕ ИЗ ПЛИТОК КЕРАМИЧЕСКИХ ДЛЯ ПОЛОВ ОДНОЦВЕТНЫХ С КРАСИТЕЛЕМ	100М2	0,2536		
19	ОБЛИЦОВКА ПОТОЛКА ДЕКОРАТИВНЫМИ ПЛАСТИКОВЫМИ ПАНЕЛЯМИ С УСТРОЙСТВОМ С КАРКАСА БЕЗ ОТНОСА ОТ ПОТОЛКА	100М2	0,2536		
20	ОШТУКАТУРИВАНИЕ ПОВЕРХНОСТЕЙ ЦЕМЕНТНО-ИЗВЕСТКОВЫМ ИЛИ ЦЕМЕНТНЫМ РАСТВОРОМ ПО КАМНЮ И БЕТОНУ УЛУЧШЕННОЕ СТЕН	100М2	0,683		
21	ОКРАСКА ВОДНО-ДИСПЕРСИОННЫМИ АКРИЛОВЫМИ СОСТАВАМИ УЛУЧШЕННАЯ ПО ШТУКАТУРКЕ СТЕН	100 М2	0,9800		
22	ОБЛИЦОВКА СТЕН ГЛАЗУРОВАННОЙ ПЛИТКОЙ С ПРИМЕНЕНИЕМ ФУОМАССЫ НА ЗАПОЛНЕНИЕ ШВОВ БЕЗ УСТАНОВКИ ПЛИТОК ТУАЛЕТНОГО ГАРНИТУРА ПО КИРПИЧУ И БЕТОНУ	100 М2	0,6800		
23	ОКРАСКА ФАСАДОВ АКРИЛОВЫМИ СОСТАВАМИ С ЛЕСОВ ВРУЧНУЮ С ПОДГОТОВКОЙ ПОВЕРХНОСТИ	100 М2	0,3000		
24	УЛУЧШЕННАЯ ШТУКАТУРКА ЦЕМЕНТНО-ИЗВЕСТКОВЫМ РАСТВОРОМ ПО КАМНЮ СТЕН	100 М2	0,7698		
25	УЛУЧШЕННАЯ ШТУКАТУРКА ЦЕМЕНТНО-ИЗВЕСТКОВЫМ РАСТВОРОМ ПО КАМНЮ СТЕН ЦОКОЛЯ	100 М2	0,7698		
26	УСТАНОВКА БЛОКОВ ДЕРЕВО АЛЮМИНИЕВЫХ, АЛЮМИНИЕВЫХ, МЕТАЛЛОПЛАСТИКОВЫХ В НАРУЖНЫХ И ВНУТРЕННИХ ДВЕРНЫХ ПРОЕМАХ: В КАМЕННЫХ СТЕНАХ ПЛОЩАДЬЮ ПРОЕМА ДО 3 М2	100М2	0,093		
27	УСТАНОВКА В ЖИЛЫХ И ОБЩЕСТВЕННЫХ ЗДАНИЯХ ОКОННЫХ БЛОКОВ ИЗ ДЕРЕВО АЛЮМИНИЯ, АЛЮМИНИЯ, МЕТАЛЛОПЛАСТИКА В КАМЕННЫХ СТЕНАХ, ОТКРЫВАЮЩИМИСЯ (ПОВОРОТНЫХ, ОТКИДНЫХ, ПОВОРОТНО-ОТКИДНЫХ): С ПЛОЩАДЬЮ ПРОЕМА ДО 2 М2	100 М2	0,0756		
28	УСТАНОВКА ЧАШ [УНИТАЗОВ НАПОЛЬНЫХ] С БАЧКОМ ВЫСОКОРАСПОЛАГАЕМЫМ	100 М2	0,0150		
29	ЧАША "ГЕНУЯ"	10КОМП Л.	8,0000		
30	УСТРОЙСТВО ПОДСТИЛАЮЩИХ СЛОЕВ БЕТОННЫХ (ОТМОСТКА)	КОМПЛ	8,0000		
31	ЭЛЕКТРОСВЕЩЕНИЕ	МЗ	5,8600		
32	ПРОВОД В ЗАЩИТНОЙ ОБОЛОЧКЕ ИЛИ КАБЕЛЬ ДВУХ-ТРЕХЖИЛЬНЫЕ ПОД ШТУКАТУРКУ ПО СТЕНАМ ИЛИ В БОРОЗДАХ	100М	1,0000		
33	ПРОВОДА АППВ СЕЧ.2Х2,5ММ2	М	100,0000		
34	СВЕТИЛЬНИКИ ДЛЯ ЛАМП НАКАЛИВАНИЯ. С КРЕПЛЕНИЕМ ВИНТАМИ ДЛЯ ПОМЕЩЕНИЙ С НОРМАЛЬНЫМИ УСЛОВИЯМИ СРЕДЫ ОДНОЛАМПОВЫЙ	100ШТ	0,0800		



1	2	3	4	5	6
39		СВЕТИЛЬНИКИ ТИПА LED 18W	ШТ	8,0000	
40		ВЫКЛЮЧАТЕЛИ, ПЕРЕКЛЮЧАТЕЛИ И ШТЕПСЕЛЬНЫЕ РОЗЕТКИ. ВЫКЛЮЧАТЕЛЬ ОДНОКЛАВИШНЫЙ УТОПЛЕННОГО ТИПА ПРИ СКРЫТОЙ ПРОВОДКЕ	100ШТ	0,0400	
41		ВЫКЛЮЧАТЕЛЬ	ШТ	4,0000	

ПОДПИСАЛИ :

\_\_\_\_\_

\_\_\_\_\_

НАИМЕНОВАНИЕ ЗАТРАТ	Сумма
РАСХОДЫ НА ПОКУПКУ МАТЕРИАЛОВ И МЕХАНИЗМОВ	41 994 297,66
РАСХОДЫ НА ПОКУПКУ МАТЕРИАЛОВ И МЕХАНИЗМОВ	1 269 623,34
РАСХОДЫ НА ПОКУПКУ МАТЕРИАЛОВ И МЕХАНИЗМОВ	170 400,00
РАСХОДЫ НА ПОКУПКУ МАТЕРИАЛОВ И МЕХАНИЗМОВ	1 356,00
РАСХОДЫ НА ОСНОВНУЮ ЗАРАБОТНУЮ ПЛАТУ С УЧЕТОМ ОСНОВНОГО И ДОПОЛНИТЕЛЬНОГО СТРАХОВАНИЯ	10 641 325,28
РАСХОДЫ НА ОБСЛУЖИВАНИЕ МАШИИ И МЕХАНИЗМОВ	27 382,00
РАСХОДЫ НА ПОКУПКУ МАТЕРИАЛОВ И МЕХАНИЗМОВ	14 404 895,11
РАСХОДЫ НА ПОКУПКУ МАТЕРИАЛОВ И МЕХАНИЗМОВ	90 897 921,08
РАСХОДЫ НА ПОКУПКУ МАТЕРИАЛОВ И МЕХАНИЗМОВ	13 580 300,20
РАСХОДЫ НА ПОКУПКУ МАТЕРИАЛОВ И МЕХАНИЗМОВ	104 185 340,20





**РЕКОМЕНДУЕМАЯ СТОИМОСТЬ ОБЪЕКТА В ТЕКУЩИХ ЦЕНАХ.**

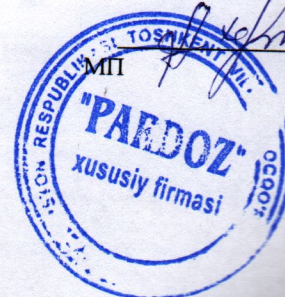
**ТЕКУЩИЙ РЕМОНТ ТУАЛЕТА НА 8 ОЧКОВ В СРЕДНЕЙ ШКОЛЕ №17 МФЙ БОЙГУЛИ  
АККУРГАНСКОГО РАЙОНА ТАШКЕНТСКОЙ ОБЛАСТИ**

№ п/п	НАИМЕНОВАНИЕ ЗАТРАТ	Цена
1	2	3
1	ЗАТРАТЫ НА ОБОРУДОВАНИЕ, МЕБЕЛЬ И ИНВЕНТАРЬ	
2	ЗАТРАТЫ НА СТРОИТЕЛЬНЫЕ МАТЕРИАЛЫ, ИЗДЕЛИЯ И КОНСТРУКЦИИ	41 994 298,06
3	ТРАНСПОРТНЫЕ РАСХОДЫ НА МАТЕРИАЛЫ	1 259 828,94
4	КАБЕЛЬНО-ПРОВОДНИКОВАЯ ПРОДУКЦИЯ	170 400,00
5	ТРАНСПОРТНЫЕ РАСХОДЫ НА КАБЕЛЬНО-ПРОВОДНИКОВУЮ ПРОДУКЦИЮ 1,5%	2 556,00
6	ЗАТРАТЫ НА ОСНОВНУЮ ЗАРАБОТНУЮ ПЛАТУ С УЧЕТОМ НАЧИСЛЕНИЙ НА СОЦИАЛЬНОЕ СТРАХОВАНИЕ	32 646 555,25
7	ЗАТРАТЫ НА ЭКСПЛУАТАЦИЮ МАШИН И МЕХАНИЗМОВ	57 388,65
8	ПРОЧИЕ ЗАТРАТЫ И РАСХОДЫ ПОДРЯДЧИКА	14 464 895,11
9	ИТОГО	90 595 922,00
10	НАЛОГ НА НДС	13 589 388,30
11	ВСЕГО	104 185 310,30

ЗАКАЗЧИК

\_\_\_\_\_  
МП

ИСПОЛНИТЕЛЬ





ТЕКУЩИЙ РЕМОНТ ТУАЛЕТА НА 8 ОЧКОВ В СРЕДНЕЙ ШКОЛЕ №17 МФЙ БОЙГУЛИ АККУРГАНСКОГО РАЙОНА  
ТАШКЕНТСКОЙ ОБЛАСТИ

Форма N 5

(наименование стройки)

**ЛОКАЛЬНАЯ РЕСУРСНАЯ ВЕДОМОСТЬ №**

(локальная ресурсная смета)

ТЕКУЩИЙ РЕМОНТ ТУАЛЕТА НА 8 ОЧКОВ В СРЕДНЕЙ ШКОЛЕ №17 МФЙ БОЙГУЛИ АККУРГАНСКОГО РАЙОНА  
ТАШКЕНТСКОЙ ОБЛАСТИ

(наименование работ и затрат, наименование объекта)

Шифр номера работы и иных ресурсов	Наименование работ и затрат, характеристика оборудования и его масса	Единица измерения	Количество	
			на ед. измерения	по проектным данным
2	3	4	5	6
<b>ТУАЛЕТ НА 8 ОЧКОВ</b>				
Е1000-400-2 0 ЛОСЛ 3	<b>УСТРОЙСТВО ЛЕНТОЧНЫХ ФУНДАМЕНТОВ БЕТОННЫХ</b>	<b>100МЗ</b>	<b>0,16</b>	
	ЗАТРАТЫ ТРУДА РАБОЧИХ-СТРОИТЕЛЕЙ	ЧЕЛ.-Ч	337,48	53,9968
	ВИБРАТОРЫ ГЛУБИННЫЕ	МАШ.-Ч	16,78	2,6848
	ПИЛА ЭЛЕКТРИЧЕСКАЯ ЦЕПНАЯ	МАШ.-Ч	0,74	0,1184
	ВОДА	МЗ	0,283	0,04528
	ГВОЗДИ СТРОИТЕЛЬНЫЕ	Т	0,018	0,00288
	ИЗВЕСТЬ СТРОИТЕЛЬНАЯ НЕГАШЕНАЯ КОМОВАЯ, СОРТ 1	Т	0,025	0,004
	КАТАНКА ГОРЯЧЕКАТАНАЯ В МОТКАХ ДИАМЕТРОМ 6,3-6,5 ММ	Т	0,028	0,00448
	РОГОЖА	М2	88,2	14,112
	ДОСКИ ОБРЕЗНЫЕ ХВОЙНЫХ ПОРОД ДЛИНОЙ 4-6,5 М, ШИРИНОЙ 75-150 ММ, ТОЛЩИНОЙ 44 ММ И БОЛЕЕ, III СОРТА	МЗ	0,22	0,0352
	БЕТОН В15	МЗ	102	16,32
	ШИТЫ ИЗ ДОСОК ТОЛЩИНОЙ 25 ММ	М2	44,8	7,168
Е1000-425-0 1	<b>УСТРОЙСТВО ПОЯСОВ В ОПАЛУБКЕ</b>	<b>100МЗ</b>	<b>0,0306</b>	
	ЗАТРАТЫ ТРУДА РАБОЧИХ-СТРОИТЕЛЕЙ	ЧЕЛ.-Ч	1016,26	31,097556
	ВИБРАТОРЫ ГЛУБИННЫЕ	МАШ.-Ч	49,09	1,502154
	УСТАНОВКИ ДЛЯ СВАРКИ РУЧНОЙ ДУГОВОЙ (ПОСТОЯННОГО ТОКА)	МАШ.-Ч	208,25	6,37245
	ВОДА	МЗ	0,12	0,003672
	ГВОЗДИ СТРОИТЕЛЬНЫЕ	Т	0,037	0,0011322
	ИЗВЕСТЬ СТРОИТЕЛЬНАЯ НЕГАШЕНАЯ КОМОВАЯ, СОРТ 1	Т	0,04	0,001224
	КАТАНКА ГОРЯЧЕКАТАНАЯ В МОТКАХ ДИАМЕТРОМ 6,3-6,5 ММ	Т	0,25	0,00765
	ЭЛЕКТРОДЫ ДИАМЕТРОМ 4 ММ Э42	Т	0,25	0,00765
	ДОСКИ ОБРЕЗНЫЕ ХВОЙНЫХ ПОРОД ДЛИНОЙ 4-6,5 М, ШИРИНОЙ 75-150 ММ, ТОЛЩИНОЙ 44 ММ И БОЛЕЕ, III СОРТА	МЗ	0,81	0,024786
	АРМАТУРА А111 Д 12ММ	Т		0,079
	АРМАТУРА А1 Д 6ММ	Т		0,024
	БЕТОН В20	МЗ	101,5	3,1059
	ШИТЫ ИЗ ДОСОК ТОЛЩИНОЙ 25 ММ	М2	77,9	2,38374
Е1000-400-0 1	<b>КЛАДКА СТЕН ИЗ ЛЕГКОБЕТОННЫХ КАМНЕЙ БЕЗ ОБЛИЦОВКИ ПРИ ВЫСОТЕ ЭТАЖА ДО 4 М</b>	<b>МЗ</b>	<b>22,50</b>	
	ЗАТРАТЫ ТРУДА РАБОЧИХ-СТРОИТЕЛЕЙ	ЧЕЛ.-Ч	4,43	99,675
	ВОДА	МЗ	0,26	5,85
	КАМНИ ЛЕГКОБЕТОННЫЕ	МЗ	0,92	20,7
	БРУСКИ ОБРЕЗНЫЕ ХВОЙНЫХ ПОРОД ДЛИНОЙ 4-6,5 М, ШИРИНОЙ 75-150 ММ, ТОЛЩИНОЙ 40-75 ММ, IV СОРТА	МЗ	0,0005	0,01125
	РАСТВОР ГОТОВЫЙ КЛАДОЧНЫЙ (СОСТАВ И МАРКА ПО ПРОЕКТУ)	МЗ	0,11	2,475
Е1000-424-00	<b>УСТРОЙСТВО ПЕРЕМЫЧЕК</b>	<b>100МЗ</b>	<b>0,0056</b>	
	ЗАТРАТЫ ТРУДА РАБОЧИХ-СТРОИТЕЛЕЙ	ЧЕЛ.-Ч	1593	8,9208
	ВИБРАТОРЫ ГЛУБИННЫЕ	МАШ.-Ч	77,95	0,43652
	ПИЛА ЭЛЕКТРИЧЕСКАЯ ЦЕПНАЯ	МАШ.-Ч	6,32	0,035392
	УСТАНОВКИ ДЛЯ СВАРКИ РУЧНОЙ ДУГОВОЙ (ПОСТОЯННОГО ТОКА)	МАШ.-Ч	191,59	1,072904
	ВОДА	МЗ	0,231	0,0012936
	ГВОЗДИ СТРОИТЕЛЬНЫЕ	Т	0,0635	0,0003556
	ИЗВЕСТЬ СТРОИТЕЛЬНАЯ НЕГАШЕНАЯ КОМОВАЯ, СОРТ 1	Т	0,077	0,0004312
	КАТАНКА ГОРЯЧЕКАТАНАЯ В МОТКАХ ДИАМЕТРОМ 6,3-6,5 ММ	Т	0,25	0,0014
	ЭЛЕКТРОДЫ ДИАМЕТРОМ 4 ММ Э42	Т	0,23	0,001288
	БРУСКИ ОБРЕЗНЫЕ ХВОЙНЫХ ПОРОД ДЛИНОЙ 4-6,5 М, ШИРИНОЙ 75-150 ММ, ТОЛЩИНОЙ 40-75 ММ, III СОРТА	МЗ	8,6	0,04816
	ПИЛОМАТЕРИАЛЫ ХВОЙНЫХ ПОРОД БРУСЬЯ ОБРЕЗНЫЕ ДЛИНОЙ 4-6,5 М, ШИРИНОЙ 75-150 ММ, ТОЛЩИНОЙ 150 ММ И БОЛЕЕ II СОРТА	МЗ	1,4	0,00784
	ДОСКИ ОБРЕЗНЫЕ ХВОЙНЫХ ПОРОД ДЛИНОЙ 4-6,5 М, ШИРИНОЙ 75-150 ММ, ТОЛЩИНОЙ 44 ММ И БОЛЕЕ, III СОРТА	МЗ	2,51	0,014056
	БЕТОН В20	МЗ	101,5	0,5684
	ШИТЫ ИЗ ДОСОК ТОЛЩИНОЙ 25 ММ	М2	183	1,0248
	АРМАТУРА А111 Д 12ММ	Т		0,0298
	АРМАТУРА А1 Д 6ММ	Т		0,0161



2	3	4	5	6
	<b>УСТАНОВКА ЭЛЕМЕНТОВ КАРКАСА ИЗ БРУСЬЕВ (БАЛКИ)</b>	<b>МЗ</b>	<b>0,3510</b>	
1	ЗАТРАТЫ ТРУДА РАБОЧИХ-СТРОИТЕЛЕЙ			
521	ДРЕЛИ ЭЛЕКТРИЧЕСКИЕ	ЧЕЛ.-Ч	22,5	7,8975
1256	БЕНЗОПИЛЫ	МАШ.-Ч	0,23	0,08073
36123	СМОЛА КАМЕННОУГОЛЬНАЯ ДЛЯ ДОРОЖНОГО СТРОИТЕЛЬСТВА	МАШ.-Ч	0,33	0,11583
36222	БОЛТЫ СТРОИТЕЛЬНЫЕ С ГАЙКАМИ И ШАЙБАМИ	Т	0,00258	0,00090558
36407	ГВОЗДИ СТРОИТЕЛЬНЫЕ	Т	0,0075	0,0026325
31629	ТОЛЬ С КРУПНОЗЕРНИСТОЙ ПОСЫПКОЙ ГИДРОИЗОЛЯЦИОННЫЙ МАРКИ ТГ-350	Т	0,003	0,001053
32502	ПОКОВКИ ИЗ КВАДРАТНЫХ ЗАГОТОВОК МАССОЙ 2,825 КГ	М2	1,45	0,50895
36128	БРУСКИ ОБРЕЗНЫЕ ХВОЙНЫХ ПОРОД ДЛИНОЙ 4-6,5 М, ШИРИНОЙ 75-150 ММ, ТОЛЩИНОЙ 100, 125 ММ, II СОРТА	Т	0,0031	0,0010881
36060	ДОСКИ ОБРЕЗНЫЕ ХВОЙНЫХ ПОРОД ДЛИНОЙ 4-6,5 М, ШИРИНОЙ 75-150 ММ, ТОЛЩИНОЙ 44 ММ И БОЛЕЕ, II СОРТА	М3	0,93	0,32643
36077	ПИЛОМАТЕРИАЛЫ ХВОЙНЫХ ПОРОД. ДОСКИ НЕОБРЕЗНЫЕ ДЛИНОЙ 4-6,5 М, ВСЕ ШИРИНЫ, ТОЛЩИНОЙ 32-40 ММ III СОРТА	М3	0,12	0,04212
45089	ПАСТА АНТИСЕПТИЧЕСКАЯ	М3	0,01	0,00351
	<b>УСТАНОВКА ЭЛЕМЕНТОВ КАРКАСА ИЗ БРУСЬЕВ (МАУЭРЛАТ)</b>	<b>Т</b>	0,00301	0,00105651
		<b>МЗ</b>	<b>0,1570</b>	
1	ЗАТРАТЫ ТРУДА РАБОЧИХ-СТРОИТЕЛЕЙ			
521	ДРЕЛИ ЭЛЕКТРИЧЕСКИЕ	ЧЕЛ.-Ч	22,5	3,5325
1256	БЕНЗОПИЛЫ	МАШ.-Ч	0,23	0,03611
36123	СМОЛА КАМЕННОУГОЛЬНАЯ ДЛЯ ДОРОЖНОГО СТРОИТЕЛЬСТВА	МАШ.-Ч	0,33	0,05181
36222	БОЛТЫ СТРОИТЕЛЬНЫЕ С ГАЙКАМИ И ШАЙБАМИ	Т	0,00258	0,00040506
36407	ГВОЗДИ СТРОИТЕЛЬНЫЕ	Т	0,0075	0,0011775
31629	ТОЛЬ С КРУПНОЗЕРНИСТОЙ ПОСЫПКОЙ ГИДРОИЗОЛЯЦИОННЫЙ МАРКИ ТГ-350	Т	0,003	0,000471
32502	ПОКОВКИ ИЗ КВАДРАТНЫХ ЗАГОТОВОК МАССОЙ 2,825 КГ	М2	1,45	0,22765
36128	БРУСКИ ОБРЕЗНЫЕ ХВОЙНЫХ ПОРОД ДЛИНОЙ 4-6,5 М, ШИРИНОЙ 75-150 ММ, ТОЛЩИНОЙ 100, 125 ММ, II СОРТА	Т	0,0031	0,0004867
36060	ДОСКИ ОБРЕЗНЫЕ ХВОЙНЫХ ПОРОД ДЛИНОЙ 4-6,5 М, ШИРИНОЙ 75-150 ММ, ТОЛЩИНОЙ 44 ММ И БОЛЕЕ, II СОРТА	М3	0,93	0,14601
36077	ПИЛОМАТЕРИАЛЫ ХВОЙНЫХ ПОРОД. ДОСКИ НЕОБРЕЗНЫЕ ДЛИНОЙ 4-6,5 М, ВСЕ ШИРИНЫ, ТОЛЩИНОЙ 32-40 ММ III СОРТА	М3	0,12	0,01884
45089	ПАСТА АНТИСЕПТИЧЕСКАЯ	М3	0,01	0,00157
	<b>УСТАНОВКА СТРОПИЛ</b>	<b>Т</b>	0,00301	0,00047257
		<b>МЗ</b>	<b>0,451</b>	
1	ЗАТРАТЫ ТРУДА РАБОЧИХ-СТРОИТЕЛЕЙ			
521	ДРЕЛИ ЭЛЕКТРИЧЕСКИЕ	ЧЕЛ.-Ч	24,09	10,86459
1256	БЕНЗОПИЛЫ	МАШ.-Ч	0,44	0,19844
36222	БОЛТЫ СТРОИТЕЛЬНЫЕ С ГАЙКАМИ И ШАЙБАМИ	Т	0,0072	0,0032472
31629	ТОЛЬ С КРУПНОЗЕРНИСТОЙ ПОСЫПКОЙ ГИДРОИЗОЛЯЦИОННЫЙ МАРКИ ТГ-350	М2	3,38	1,52438
32502	ПОКОВКИ ИЗ КВАДРАТНЫХ ЗАГОТОВОК МАССОЙ 1,8 КГ	Т	0,038	0,017138
36128	КАТАНКА ГОРЯЧЕКАТАНАЯ В МОТКАХ ДИАМЕТРОМ 6,3-6,5 ММ	Т	0,0044	0,0019844
36060	БРУСКИ ОБРЕЗНЫЕ ХВОЙНЫХ ПОРОД ДЛИНОЙ 4-6,5 М, ШИРИНОЙ 75-150 ММ, ТОЛЩИНОЙ 40-75 ММ, II СОРТА	М3	0,16	0,07216
36077	БРУСКИ ОБРЕЗНЫЕ ХВОЙНЫХ ПОРОД ДЛИНОЙ 4-6,5 М, ШИРИНОЙ 75-150 ММ, ТОЛЩИНОЙ 100, 125 ММ, II СОРТА	М3	0,06	0,02706
45089	ПИЛОМАТЕРИАЛЫ ХВОЙНЫХ ПОРОД. ДОСКИ ОБРЕЗНЫЕ ДЛИНОЙ 4-6,5 М, ШИРИНОЙ 75-150 ММ, ТОЛЩИНОЙ 44 ММ И БОЛЕЕ I СОРТА	М3	0,83	0,37433
	<b>УСТАНОВКА ЭЛЕМЕНТОВ КАРКАСА ИЗ БРУСЬЕВ (ОБРЕШЕТКА)</b>	<b>Т</b>	0,002	0,000902
		<b>МЗ</b>	<b>0,2240</b>	
1	ЗАТРАТЫ ТРУДА РАБОЧИХ-СТРОИТЕЛЕЙ			
521	ДРЕЛИ ЭЛЕКТРИЧЕСКИЕ	ЧЕЛ.-Ч	22,5	5,94
1256	БЕНЗОПИЛЫ	МАШ.-Ч	0,23	0,08073
36123	СМОЛА КАМЕННОУГОЛЬНАЯ ДЛЯ ДОРОЖНОГО СТРОИТЕЛЬСТВА	МАШ.-Ч	0,33	0,11583
36222	БОЛТЫ СТРОИТЕЛЬНЫЕ С ГАЙКАМИ И ШАЙБАМИ	Т	0,00258	0,00090558
36407	ГВОЗДИ СТРОИТЕЛЬНЫЕ	Т	0,0075	0,0026325
31629	ТОЛЬ С КРУПНОЗЕРНИСТОЙ ПОСЫПКОЙ ГИДРОИЗОЛЯЦИОННЫЙ МАРКИ ТГ-350	Т	0,003	0,001053
32502	ПОКОВКИ ИЗ КВАДРАТНЫХ ЗАГОТОВОК МАССОЙ 2,825 КГ	М2	1,45	0,50895
36128	БРУСКИ ОБРЕЗНЫЕ ХВОЙНЫХ ПОРОД ДЛИНОЙ 4-6,5 М, ШИРИНОЙ 75-150 ММ, ТОЛЩИНОЙ 100, 125 ММ, II СОРТА	Т	0,0031	0,0010881
36060	ДОСКИ ОБРЕЗНЫЕ ХВОЙНЫХ ПОРОД ДЛИНОЙ 4-6,5 М, ШИРИНОЙ 75-150 ММ, ТОЛЩИНОЙ 44 ММ И БОЛЕЕ, II СОРТА	М3	0,93	0,32643
36077	ПИЛОМАТЕРИАЛЫ ХВОЙНЫХ ПОРОД. ДОСКИ НЕОБРЕЗНЫЕ ДЛИНОЙ 4-6,5 М, ВСЕ ШИРИНЫ, ТОЛЩИНОЙ 32-40 ММ III СОРТА	М3	0,12	0,04212
45089	ПАСТА АНТИСЕПТИЧЕСКАЯ	М3	0,01	0,00351
12-43-004-01	<b>УСТРОЙСТВО КРОВЛИ ИЗ МЕТАЛЛОЧЕРЕПИЦЫ, ПРОФНАСТИЛА ТРАПЕЦИЕВИДНОГО И СИНУСОВИДНОГО ПРОФИЛЯ, С ПОКРЫТИЕМ ПО ГОТОВЫМ ПРОГОНАМ: ПРОСТОЙ</b>	<b>Т</b>		
1	ЗАТРАТЫ ТРУДА РАБОЧИХ-СТРОИТЕЛЕЙ			
521	ДРЕЛИ ЭЛЕКТРИЧЕСКИЕ	ЧЕЛ.-Ч		
30818	ВИНТЫ САМОНАРЕЗАЮЩИЕ С УПЛОТНИТЕЛЬНОЙ ПРОКЛАДКОЙ 4,8X25	МАШ.-Ч		
30819	ВИНТЫ САМОНАРЕЗАЮЩИЕ С УПЛОТНИТЕЛЬНОЙ ПРОКЛАДКОЙ 4,8X30	МАШ.-Ч		
12-43-004-03	<b>ПРОФНАСТИЛ НАВЕСКА ВОДОСТОЧНЫХ ТРУБ ПО СТЕНАМ ИЗ КИРПИЧА ИЛИ ЛЕГКОГО БЕТОНА, ДИАМЕТРОМ ДО: 140 ММ</b>	<b>МЗ</b>		



1	2	3	4	5	6
		ЗАТРАТЫ ТРУДА РАБОЧИХ-СТРОИТЕЛЕЙ	ЧЕЛ.-Ч		
	2297	ПОКОВКИ ОЦИНКОВАННЫЕ МАССОЙ 2,825 КГ	Т	38,4	5,376
	2292	ПРОВОЛОКА КАНАТНАЯ ОЦИНКОВАННАЯ ДИАМЕТРОМ 3 ММ	Т	0,095	0,0133
	4781	ТРУБЫ ВОДОСТОЧНЫЕ	Т	0,0003	0,000042
	<b>ЦЕПА</b>	<b>КОЛЕНО</b>	<b>М</b>	<b>113</b>	<b>15,82</b>
	<b>К-42-001-01</b>	<b>КЛАДКА СТЕН КИРПИЧНЫХ НАРУЖНЫХ ПРОСТЫХ ПРИ ВЫСОТЕ ЭТАЖА ДО 4 М НА ИЗВЕСТКОВОМ ЦЕМЕНТНОМ РАСТВОРЕ</b>	<b>ШТ</b>	<b>8,0000</b>	
	<b>ШНГ</b>		<b>МЗ</b>	<b>0,64</b>	
		ЗАТРАТЫ ТРУДА РАБОЧИХ-СТРОИТЕЛЕЙ	ЧЕЛ.-Ч		
		ВОДА	МЗ	5,4	3,456
		КИРПИЧ КЕРАМИЧЕСКИЙ, СИЛИКАТНЫЙ ИЛИ ПУСТОТЕЛЫЙ РАЗМЕР И МАРКА ПО ПРОЕКТУ	1000ШТ	0,44	0,2816
		БРУСКИ ОБРЕЗНЫЕ ХВОЙНЫХ ПОРОД ДЛИНОЙ 4-6,5 М, ШИРИНОЙ 75-150 ММ, ТОЛЩИНОЙ 40-75 ММ, IV СОРТА	МЗ	0,394	0,25216
		РАСТВОР ГОТОВЫЙ КЛАДОЧНЫЙ ИЗВЕСТКОВЫЙ	МЗ	0,0005	0,00032
	<b>Е1101-011-01</b>	<b>УСТРОЙСТВО СТЯЖЕК ЦЕМЕНТНЫХ ТОЛЩИНОЙ 20 ММ</b>	<b>МЗ</b>	<b>0,24</b>	<b>0,1536</b>
		ЗАТРАТЫ ТРУДА РАБОЧИХ-СТРОИТЕЛЕЙ	<b>100М2</b>	<b>0,2536</b>	
		ВИБРАТОРЫ ПОВЕРХНОСТНЫЕ	ЧЕЛ.-Ч	39,51	10,019736
		ВОДА	МАШ.-Ч	9,07	2,300152
		РАСТВОР ГОТОВЫЙ КЛАДОЧНЫЙ ТЯЖЕЛЫЙ ЦЕМЕНТНЫЙ МАРКА ПО ПРОЕКТУ	МЗ	3,5	0,8876
			МЗ	2,04	0,517344
	<b>Е1101-011-02</b>	<b>УСТРОЙСТВО СТЯЖЕК ЦЕМЕНТНЫХ НА КАЖДЫЕ 5 ММ ТОЛЩИНЫ ДОБАВЛЯТЬ К НОРМЕ Е1101-011-01</b>	<b>100М2</b>	<b>0,2536</b>	
		ЗАТРАТЫ ТРУДА РАБОЧИХ-СТРОИТЕЛЕЙ	ЧЕЛ.-Ч		
		ВИБРАТОРЫ ПОВЕРХНОСТНЫЕ	МАШ.-Ч	6	1,5216
		РАСТВОР ГОТОВЫЙ КЛАДОЧНЫЙ ТЯЖЕЛЫЙ ЦЕМЕНТНЫЙ МАРКА ПО ПРОЕКТУ	МЗ	27,84	7,060224
			МЗ	6,12	1,552032
	<b>Е1101-011-03</b>	<b>УСТРОЙСТВО ПОКРЫТИЙ НА ЦЕМЕНТНОМ РАСТВОРЕ ИЗ ПЛИТОК КЕРАМИЧЕСКИХ ДЛЯ ПОЛОВ ОДНОЦВЕТНЫХ С КРАСИТЕЛЕМ</b>	<b>100М2</b>	<b>0,2536</b>	
		ЗАТРАТЫ ТРУДА РАБОЧИХ-СТРОИТЕЛЕЙ	ЧЕЛ.-Ч		
	4218	ВОДА	МЗ	119,78	30,376208
	3072	ПЛИТКИ КЕРАМИЧЕСКИЕ ДЛЯ ПОЛОВ ГЛАДКИЕ НЕГЛАЗУРОВАННЫЕ ОДНОЦВЕТНЫЕ С КРАСИТЕЛЕМ КВАДРАТНЫЕ И ПРЯМОУГОЛЬНЫЕ	М2	3,85	0,97636
	3310	ОПИЛКИ ДРЕВЕСНЫЕ	М2	102	25,8672
	4034	РАСТВОР ГОТОВЫЙ КЛАДОЧНЫЙ ТЯЖЕЛЫЙ ЦЕМЕНТНЫЙ МАРКА ПО ПРОЕКТУ	МЗ	3,06	0,776016
			МЗ	1,3	0,32968
	<b>Е1501-011-04</b>	<b>ОБЛИЦОВКА ПОТОЛКА ДЕКОРАТИВНЫМИ ПЛАСТИКОВЫМИ ПАНЕЛЯМИ С УСТРОЙСТВОМ С КАРКАСА БЕЗ ОТНОСА ОТ ПОТОЛКА</b>	<b>100М2</b>	<b>0,683</b>	
		ЗАТРАТЫ ТРУДА РАБОЧИХ-СТРОИТЕЛЕЙ	ЧЕЛ.-Ч		
		ДРЕЛИ ЭЛЕКТРИЧЕСКИЕ	МАШ.-Ч	155,3	106,0699
		ПИЛЫ ДИСКОВЫЕ ЭЛЕКТРИЧЕСКИЕ	МАШ.-Ч	3,21	2,19243
		ПОКОВКИ ИЗ КВАДРАТНЫХ ЗАГОТОВОК МАССОЙ 1,8 КГ	МАШ.-Ч	0,55	0,37565
		ГВОЗДИ СТРОИТЕЛЬНЫЕ	КГ	0,0012	0,0008196
		БРУС ДЕРЕВЯННЫЙ	Т	0,001	0,000683
		БОЛТЫ АНКЕРНЫЕ С ГАЙКАМИ	МЗ	0,41	0,28003
		ПАНЕЛИ ОБЛИЦОВОННЫЕ ПЛАСТИКОВЫЕ	Т	0,0028	0,0019124
		ГВОЗДИ ОТДЕЛОЧНЫЕ	М2	105	71,715
			Т	0,0021	0,0014343
	<b>Е1501-011-03</b>	<b>ОШТУКАТУРИВАНИЕ ПОВЕРХНОСТЕЙ ЦЕМЕНТНО-ИЗВЕСТКОВЫМ ИЛИ ЦЕМЕНТНЫМ РАСТВОРОМ ПО КАМНЮ И БЕТОНУ УЛУЧШЕННОЕ СТЕН</b>	<b>100М2</b>	<b>0,9800</b>	
		ЗАТРАТЫ ТРУДА РАБОЧИХ-СТРОИТЕЛЕЙ	ЧЕЛ.-Ч		
	12138	РАСТВОР ЦЕМЕНТНО-ИЗВЕСТКОВЫЙ 1:1:6	МЗ	85,84	84,1232
	30389	ГВОЗДИ СТРОИТЕЛЬНЫЕ С ПЛОСКОЙ ГОЛОВКОЙ 1,6Х50 ММ	Т	1,87	1,8326
	30654	ГИПСОВЫЕ ВЯЖУЩИЕ Г-3	Т	0,0012	0,0001176
	33205	СЕТКА ТКАНАЯ С КВАДРАТНЫМИ ЯЧЕЙКАМИ N 05 БЕЗ ПОКРЫТИЯ	Т	0,006	0,00588
	<b>Е1501-011-01</b>	<b>ОКРАСКА ВОДНО-ДИСПЕРСИОННЫМИ АКРИЛОВЫМИ СОСТАВАМИ УЛУЧШЕННАЯ ПО ШТУКАТУРКЕ СТЕН</b>	<b>М2</b>	<b>5,54</b>	<b>5,4292</b>
			<b>100 М2</b>	<b>0,6800</b>	
			<b>ОКРАШ</b>		
			<b>ИВАЕМО</b>		
			<b>Й</b>		
			<b>ПОВЕРХ</b>		
			<b>НОСТИ</b>		
		ЗАТРАТЫ ТРУДА РАБОЧИХ-СТРОИТЕЛЕЙ	ЧЕЛ.-Ч		
	29165	КРАСКА ВОДНО-ДИСПЕРСИОННАЯ АКРИЛОВАЯ	Т	43,56	29,6208
	29166	ГРУНТОВКА НА АКРИЛОВОЙ ОСНОВЕ	Т	0,03	0,0204
	29168	ШПАТЛЕВКА ДЛЯ ВНУТРЕННИХ РАБОТ	Т	0,02	0,0136
	35538	ШКУРКА ШЛИФОВАЛЬНАЯ ДВУХСЛОЙНАЯ С ЗЕРНИСТОСТЬЮ 40/25	Т	0,051	0,03468
	44059	ВЕТОШЬ	М2	0,84	0,5712
			КГ	0,31	0,2108
	<b>Е1501-090-01</b>	<b>ОБЛИЦОВКА СТЕН ГЛАЗУРОВАННОЙ ПЛИТКОЙ С ПРИМЕНЕНИЕМ ФУГОМАССЫ НА ЗАПОЛНЕНИЕ ШВОВ БЕЗ УСТАНОВКИ ПЛИТОК ТУАЛЕТНОГО ГАРНИТУРА ПО КИРПИЧУ И</b>	<b>100М2</b>	<b>0,3000</b>	
		ЗАТРАТЫ ТРУДА РАБОЧИХ-СТРОИТЕЛЕЙ	ЧЕЛ.-Ч		
	9219	ВОДА	МЗ	201,14	60,342
	12217	РАСТВОР ГОТОВЫЙ ОТДЕЛОЧНЫЙ ТЯЖЕЛЫЙ, ЦЕМЕНТНЫЙ: 1:3	МЗ	0,465	0,1395
	29124	ФУГОМАССА	МЗ	1,5	0,45
	35510	ОПИЛКИ ДРЕВЕСНЫЕ	Т	0,04	0,012
	44059	ВЕТОШЬ	МЗ	0,1	0,03
	44356	ПЛИТКИ РЯДОВЫЕ	КГ	0,5	0,15
			М2	100	30



1	2	3	4	5	6
26	E1504-019-05 ДОП. 8	ОКРАСКА ФАСАДОВ АКРИЛОВЫМИ СОСТАВАМИ С ЛЕСОВ ВРУЧНУЮ С ПОДГОТОВКОЙ ПОВЕРХНОСТИ	100 М2 ОКРАШ ИВАЕМО Й ПОВЕРХ НОСТИ	0,7698	
26.1	1	ЗАТРАТЫ ТРУДА РАБОЧИХ-СТРОИТЕЛЕЙ	ЧЕЛ.-Ч	13,8	10,62324
26.2	29165	КРАСКА ВОДНО-ДИСПЕРСИОННАЯ АКРИЛОВАЯ	Т	0,038	0,0292524
26.3	29166	ГРУНТОВКА НА АКРИЛОВОЙ ОСНОВЕ	Т	0,013	0,0100074
26.4	29167	ШПАТЛЕВКА ФАСАДНАЯ	Т	0,0175	0,0134715
26.5	35538	ШКУРКА ШЛИФОВАЛЬНАЯ ДВУХСЛОЙНАЯ С ЗЕРНИСТОСТЬЮ 40/25	М2	0,29	0,223242
26.6	44059	ВЕТОШЬ	КГ	0,01	0,007698
27	E1502-001-0 1	УЛУЧШЕННАЯ ШТУКАТУРКА ЦЕМЕНТНО-ИЗВЕСТКОВЫМ РАСТВОРОМ ПО КАМНЮ СТЕН	100М2	0,7698	
27.1	1	ЗАТРАТЫ ТРУДА РАБОЧИХ-СТРОИТЕЛЕЙ	ЧЕЛ.-Ч	70,88	54,56
27.2		ВОДА	М3	0,35	0,26943
27.3		РАСТВОР ЦЕМЕНТНО-ИЗВЕСТКОВЫЙ 1:1:6	М3	1,89	1,454922
28	E1502-001-0 1	УЛУЧШЕННАЯ ШТУКАТУРКА ЦЕМЕНТНО-ИЗВЕСТКОВЫМ РАСТВОРОМ ПО КАМНЮ СТЕН ЦОКОЛЯ	100М2	0,093	
28.1	1	ЗАТРАТЫ ТРУДА РАБОЧИХ-СТРОИТЕЛЕЙ	ЧЕЛ.-Ч	70,88	6,59
28.2		ВОДА	М3	0,35	0,03255
28.3		РАСТВОР ЦЕМЕНТНО-ИЗВЕСТКОВЫЙ 1:1:6	М3	1,89	0,17577
29	E1001-037- 01ДОП. 11 ГОСАРХИТЕК ТСТРОЙ РУЗ ПР. № 429 ОТ 15.12.17 Г.	УСТАНОВКА БЛОКОВ ДЕРЕВО АЛЮМИНИЕВЫХ, АЛЮМИНИЕВЫХ, МЕТАЛЛОПЛАСТИКОВЫХ В НАРУЖНЫХ И ВНУТРЕННИХ ДВЕРНЫХ ПРОЕМАХ: В КАМЕННЫХ СТЕНАХ ПЛОЩАДЬЮ ПРОЕМА ДО 3 М2	100М2	0,0756	
29.1	1	ЗАТРАТЫ ТРУДА РАБОЧИХ-СТРОИТЕЛЕЙ	ЧЕЛ.-Ч	89,47	6,763932
29.2	2209	ШУРУПОВЕРТЫ СТРОИТЕЛЬНО-МОНТАЖНЫЕ	МАШ.-Ч	3,84	0,290304
29.3	2875	ПЕРФОРАТОРЫ ЭЛЕКТРИЧЕСКИЕ	МАШ.-Ч	5,91	0,446796
29.4	29962	ЗАКЛАДНЫЕ ДЕТАЛИ ИЗ АЛЮМИНИЕВОГО ПРОФИЛЯ РАЗМЕРОМ 60X27X0,6	М	66	4,9896
29.5	31478	ДЮБЕЛЬ-ПРОБКИ ДЛ. 65 ММ	ШТ	533	40,2948
29.6	43328	БЛОКИ ДВЕРНЫЕ ИЗ ДЕРЕВО АЛЮМИНИЯ, АЛЮМИНИЯ, МЕТАЛЛОПЛАСТИКА	М2	100	7,56
29.7	76853	ШУРУПЫ-САМОРЕЗЫ 35 ММ	КГ	1,92	0,145152
30	E1001-036- 01ДОП. 11 ГОСАРХИТЕК ТСТРОЙ РУЗ ПР. № 429 ОТ 15.12.17 Г.	УСТАНОВКА В ЖИЛЫХ И ОБЩЕСТВЕННЫХ ЗДАНИЯХ ОКОННЫХ БЛОКОВ ИЗ ДЕРЕВО АЛЮМИНИЯ, АЛЮМИНИЯ, МЕТАЛЛОПЛАСТИКА В КАМЕННЫХ СТЕНАХ, ОТКРЫВАЮЩИМИСЯ (ПОВОРОТНЫХ, ОТКИДНЫХ, ПОВОРОТНО- ОТКИДНЫХ): С ПЛОЩАДЬЮ ПРОЕМА ДО 2 М2	100 М2	0,0150	
30.1	1	ЗАТРАТЫ ТРУДА РАБОЧИХ-СТРОИТЕЛЕЙ	ЧЕЛ.-Ч	161,82	2,4273
30.2	2209	ШУРУПОВЕРТЫ СТРОИТЕЛЬНО-МОНТАЖНЫЕ	МАШ.-Ч	9,52	0,1428
30.3	2875	ПЕРФОРАТОРЫ ЭЛЕКТРИЧЕСКИЕ	МАШ.-Ч	14,65	0,21975
30.4	29962	ЗАКЛАДНЫЕ ДЕТАЛИ ИЗ АЛЮМИНИЕВОГО ПРОФИЛЯ РАЗМЕРОМ 60X27X0,6	М	75	1,125
30.5	30626	БЛОКИ ОКОННЫЕ ИЗ ДЕРЕВО АЛЮМИНИЯ, АЛЮМИНИЯ, МЕТАЛЛОПЛАСТИКА	М2	100	1,5
30.6	31478	ДЮБЕЛЬ-ПРОБКИ ДЛ. 65 ММ	ШТ	600	9
30.7	76853	ШУРУПЫ-САМОРЕЗЫ 35 ММ	КГ	2,2	0,033
31	E1701-003-04	УСТАНОВКА ЧАШ [УНИТАЗОВ НАПОЛЬНЫХ] С БАЧКОМ ВЫСОКОРАСПОЛАГАЕМЫМ	10КОМП Л.	8,0000	
31.1	1	ЗАТРАТЫ ТРУДА РАБОЧИХ-СТРОИТЕЛЕЙ	ЧЕЛ.-Ч	34,88	279,04
31.2	521	ДРЕЛИ ЭЛЕКТРИЧЕСКИЕ	МАШ.-Ч	0,3	2,4
31.3	30435	ДЮБЕЛИ РАСПОРНЫЕ ПОЛИЭТИЛЕНОВЫЕ	10 ШТ	6	48
31.4	31611	ЗАМАЗКА СУРИКОВАЯ	КГ	4	32
31.5	32717	ПЛАСТИНА РЕЗИНОВАЯ РУЛОННАЯ ВУЛКАНИЗИРОВАННАЯ	КГ	5	40
31.6	34247	КАБОЛКА	Т	0,001	0,008
31.7	35567	ОЧЕС ЛЬНЯНОЙ	КГ	0,2	1,6
31.8	46162	СКОБЫ СКРЕПЛЯЮЩИЕ И ДЛЯ ПОДВЕСА	КГ	20	160
31.9	64363	МАНЖЕТЫ РЕЗИНОВЫЕ	ШТ	10	80
31.10	65851	ШУРУПЫ СТРОИТЕЛЬНЫЕ	Т	0,0006	0,0048
32	ЦЕНА	ЧАША "ГЕНУЯ"	КОМПЛ	8,0000	
34	11-01-002-09 ШНК ДОП. 3	УСТРОЙСТВО ПОДСТИЛАЮЩИХ СЛОЕВ БЕТОННЫХ (ОТМОСТКА)	М3	5,8600	
34.1	1	ЗАТРАТЫ ТРУДА РАБОЧИХ-СТРОИТЕЛЕЙ	ЧЕЛ.-Ч	1,8	10,548
34.2	404	ВИБРАТОРЫ ПОВЕРХНОСТНЫЕ	МАШ.-Ч	0,48	2,8128
34.3	9219	ВОДА	М3	0,35	2,051
34.4	32105	МАСТИКА БИТУМНО-ЛАТЕКСНАЯ КРОВЕЛЬНАЯ	Т	0,002	0,01172
34.5	36138	ПИЛОМАТЕРИАЛЫ ХВОЙНЫХ ПОРОД ДОСКИ НЕОБРЕЗНЫЕ ДЛИНОЙ 2-3,75 М, ВСЕ ШИРИНЫ, ТОЛЩИНОЙ 32-40 ММ IV СОРТА	М3	0,001	0,00586
34.6	45024	БЕТОН ТЯЖЕЛЫЙ МАРКА В10	М3	1,02	5,9772
<b>ЭЛЕКТРООСВЕЩЕНИЕ</b>					
37	Ц0802-403-03	ПРОВОД В ЗАЩИТНОЙ ОБОЛОЧКЕ ИЛИ КАБЕЛЬ ДВУХ- ТРЕХЖИЛЬНЫЕ ПОД ШТУКАТУРКУ ПО СТЕНАМ ИЛИ В БОРОЗДАХ	100М	1,0000	
37.1	1	ЗАТРАТЫ ТРУДА РАБОЧИХ-СТРОИТЕЛЕЙ	ЧЕЛ.-Ч	37	37



1	2	3	4	5	6
37.6	30475	ДЮБЕЛИ			
37.7	30479	ГВОЗДЬ УСИЛЕННЫЙ	КГ	1,8	1,8
37.8	30654	ГИПСОВЫЕ ВЯЖУЩИЕ Г-3	КГ	1,3	1,3
37.10	32540	ПРОВОЛОКА СТАЛЬНАЯ НИЗКОУГЛЕРОДИСТАЯ РАЗНОГО НАЗНАЧЕНИЯ ОЦИНКОВАННАЯ ДИАМЕТРОМ 3,0 ММ	Т	0,01	0,01
37.11	45527	БИРКИ МАРКИРОВОЧНЫЕ	Т	0,0025	0,0025
37.12	46163	СКОБЫ	100ШТ	0,31	0,31
37.13	63499	ГИЛЬЗЫ СОЕДИНИТЕЛЬНЫЕ	10ШТ	28	28
37.14	64055	КОЛПАЧКИ ИЗОЛИРУЮЩИЕ	100ШТ	0,12	0,12
37.15	64851	ПОЛОСКА ДЛЯ КРЕПЛЕНИЯ ПРОВОДОВ	10ШТ	4,9	4,9
37.16	65157	СЖИМ СОЕДИНИТЕЛЬНЫЙ	100ШТ	3	3
37.17	65317	ТРУБЫ ПОЛИВИНИЛХЛОРИДНЫЕ ХВТ	100ШТ	0,12	0,12
38	<b>ЦЕНА</b>	<b>ПРОВОДА АППВ СЧ4.2Х2,5ММ2</b>	КГ	0,83	0,83
38	<b>Ц0803-593-06</b>	<b>СВЕТИЛЬНИКИ ДЛЯ ЛАМП НАКАЛИВАНИЯ. С КРЕПЛЕНИЕМ ВИНТАМИ ДЛЯ ПОМЕЩЕНИЙ С НОРМАЛЬНЫМИ УСЛОВИЯМИ СРЕДЫ ОДНОЛАМПОВЫЙ</b>	<b>М</b> <b>100ШТ</b>	<b>100,0000</b> <b>0,0800</b>	
38.1	1	ЗАТРАТЫ ТРУДА РАБОЧИХ-СТРОИТЕЛЕЙ	ЧЕЛ.-Ч	88,3	7,064
38.3	521	ДРЕЛИ ЭЛЕКТРИЧЕСКИЕ	МАШ.-Ч	25,6	2,048
38.7	30320	ВИНТЫ С ПОЛУКРУГЛОЙ ГОЛОВКОЙ ДЛИНОЙ 50 ММ	Т	0,00306	0,0002448
38.8	30434	ДЮБЕЛИ РАСПОРНЫЕ	100ШТ	4,08	0,3264
38.9	64931	РОЗЕТКИ ПОТОЛОЧНЫЕ	100ШТ	1,02	0,0816
38.10	65155	СЖИМЫ ОТВЕТВИТЕЛЬНЫЕ	100ШТ	2,04	0,1632
38.11	97117	СТЕКЛОЛЕНТА ЛИПКАЯ ИЗОЛЯЦИОННАЯ НА ПОЛИКАСИНОВОМ КОМПАУНДЕ МАРКИ ЛСЭПЛ, ШИРИНОЙ 20-30 ММ, ТОЛЩИНОЙ ОТ 0,14 ДО 0,19 ММ ВКЛЮЧИТЕЛЬНО	КГ	0,31	0,0248
39	<b>ЦЕНА</b>	<b>СВЕТИЛЬНИКИ ТИПА LED 18W</b>	<b>ШТ</b>	<b>8,0000</b>	
40	<b>Ц0803-591-02</b>	<b>ВЫКЛЮЧАТЕЛИ, ПЕРЕКЛЮЧАТЕЛИ И ШТЕПСЕЛЬНЫЕ РОЗЕТКИ. ВЫКЛЮЧАТЕЛЬ ОДНОКЛАВИШНЫЙ УТОПЛЕННОГО ТИПА ПРИ СКРЫТОЙ ПРОВОДКЕ</b>	<b>100ШТ</b>	<b>0,0400</b>	
40.1	1	ЗАТРАТЫ ТРУДА РАБОЧИХ-СТРОИТЕЛЕЙ	ЧЕЛ.-Ч	32,2	1,288
40.5	30654	ГИПСОВЫЕ ВЯЖУЩИЕ Г-3	Т	0,00315	0,000126
40.6	45667	ВТУЛКИ ИЗОЛИРУЮЩИЕ	ШТ	102	4,08
41	<b>ЦЕНА</b>	<b>ВЫКЛЮЧАТЕЛЬ</b>	<b>ШТ</b>	<b>4,0000</b>	

**ИТОГО ПО ЛОКАЛЬНОЙ РЕСУРСНОЙ ВЕДОМОСТИ:**

**ТРУДОВЫЕ РЕСУРСЫ**

1	ЗАТРАТЫ ТРУДА РАБОЧИХ-СТРОИТЕЛЕЙ	ЧЕЛ.-Ч	987,49	33060,13	32 646 555
---	----------------------------------	--------	--------	----------	------------

**СТРОИТЕЛЬНЫЕ МАШИНЫ И МЕХАНИЗМЫ**

4	ВИБРАТОРЫ ГЛУБИННЫЕ	МАШ.-Ч	4,623474	1081	4 998
5	ВИБРАТОРЫ ПОВЕРХНОСТНЫЕ	МАШ.-Ч	12,173176	655	7 973
6	ДРЕЛИ ЭЛЕКТРИЧЕСКИЕ	МАШ.-Ч	8,03789	950	7 636
10	2209 ШУРУПОВЕРТЫ СТРОИТЕЛЬНО-МОНТАЖНЫЕ	МАШ.-Ч	0,433104	851	369
12	ПИЛЫ ДИСКОВЫЕ ЭЛЕКТРИЧЕСКИЕ	МАШ.-Ч	0,37565	916	344
13	БЕНЗОПИЛЫ	МАШ.-Ч	0,44	1087	478
2875	ПЕРФОРАТОРЫ ЭЛЕКТРИЧЕСКИЕ	МАШ.-Ч	0,666546	1176	784
14	ПИЛА ЭЛЕКТРИЧЕСКАЯ ЦЕПНАЯ	МАШ.-Ч	0,153792	916	141
15	УСТАНОВКИ ДЛЯ СВАРКИ РУЧНОЙ ДУГОВОЙ (ПОСТОЯННОГО ТОКА)	МАШ.-Ч	7,445354	4656	34 666
	ИТОГО	СУМ			57 389

**МАТЕРИАЛЬНЫЕ РЕСУРСЫ**

23	ВОДА	М3	10,5382856		
24	РАСТВОР ЦЕМЕНТНО-ИЗВЕСТКОВЫЙ 1:1:6	М3	3,463292	320000	1 108 253
25	РАСТВОР ГОТОВЫЙ КЛАДОЧНЫЙ ИЗВЕСТКОВЫЙ	М3	0,1536	320000	49 152
26	КАМНИ ЛЕГКОБЕТОННЫЕ	М3	20,7	101200	2 094 840
27	АРМАТУРА А111 Д 12ММ	Т	0,1088	7100000	772 480
28	АРМАТУРА А1 Д 6ММ	Т	0,0401	7500000	300 750
29	СМОЛА КАМЕННОУГОЛЬНАЯ ДЛЯ ДОРОЖНОГО СТРОИТЕЛЬСТВА	Т	0,00188856	650000	1 228
30	БОЛТЫ СТРОИТЕЛЬНЫЕ С ГАЙКАМИ И ШАЙБАМИ	Т	0,00549	25000000	137 250
31	ГВОЗДИ СТРОИТЕЛЬНЫЕ С ПЛОСКОЙ ГОЛОВКОЙ 1,6Х50 ММ	Т	0,0001176	15000000	1 764
32	ГВОЗДИ СТРОИТЕЛЬНЫЕ	Т	0,010494	15000000	157 410
33	ИЗВЕСТЬ СТРОИТЕЛЬНАЯ НЕГАШЕНАЯ КОМОВАЯ, СОРТ 1	Т	0,0056552	880000	4 977
34	ГИПСОВЫЕ ВЯЖУЩИЕ Г-3	Т	0,00588	880000	5 174
35	ПОКОВКИ ИЗ КВАДРАТНЫХ ЗАГОТОВОК МАССОЙ 2,825 КГ	Т	0,0022692	3500000	7 942
36	ПАСТА АНТИСЕПТИЧЕСКАЯ	Т	0,00310532	650000	2 018
37	ТОЛЬ С КРУПНОЗЕРНИСТОЙ ПОСЫПКОЙ ГИДРОИЗОЛЯЦИОННЫЙ МАРКИ ТГ-350	М2	2,58578	6500	16 808
38	ПОКОВКИ ИЗ КВАДРАТНЫХ ЗАГОТОВОК МАССОЙ 1,8 КГ	Т	0,017138	3500000	59 983
39	КАТАНКА ГОРЯЧЕКАТАНАЯ В МОТКАХ ДИАМЕТРОМ 6,3-6,5 ММ	Т	0,0155144	7500000	116 358
40	ЭЛЕКТРОДЫ ДИАМЕТРОМ 4 ММ Э42	Т	0,008938	15500000	138 539
41	БРУС ДЕРЕВЯННЫЙ	М3	0,28003	3100000	868 093
42	РОГОЖА	М2	14,112	3000	42 336
43	БРУСКИ ОБРЕЗНЫЕ ХВОЙНЫХ ПОРОД ДЛИНОЙ 4-6,5 М, ШИРИНОЙ 75-150 ММ, ТОЛЩИНОЙ 40-75 ММ, II СОРТА	М3	0,07216	3100000	225 696
44	БРУСКИ ОБРЕЗНЫЕ ХВОЙНЫХ ПОРОД ДЛИНОЙ 4-6,5 М, ШИРИНОЙ 75-150 ММ, ТОЛЩИНОЙ 40-75 ММ, III СОРТА	М3	0,04816	3100000	149 296
45	БРУСКИ ОБРЕЗНЫЕ ХВОЙНЫХ ПОРОД ДЛИНОЙ 4-6,5 М, ШИРИНОЙ 75-150 ММ, ТОЛЩИНОЙ 40-75 ММ, IV СОРТА	М3	0,01157	3100000	35 867
46	БРУСКИ ОБРЕЗНЫЕ ХВОЙНЫХ ПОРОД ДЛИНОЙ 4-6,5 М, ШИРИНОЙ 75-150 ММ, ТОЛЩИНОЙ 100, 125 ММ, II СОРТА	М3	0,70782	3100000	2 194 242



1	2	3	4	5	6	
47		ПИЛОМАТЕРИАЛЫ ХВОЙНЫХ ПОРОД БРУСЬЯ ОБРЕЗНЫЕ ДЛИНОЙ 4-6,5 М, ШИРИНОЙ 75-150 ММ, ТОЛЩИНОЙ 150 ММ И БОЛЕЕ II СОРТА	МЗ	0,00784	3100000	24 304
48		ПИЛОМАТЕРИАЛЫ ХВОЙНЫХ ПОРОД, ДОСКИ ОБРЕЗНЫЕ ДЛИНОЙ 4-6,5 М, ШИРИНОЙ 75-150 ММ, ТОЛЩИНОЙ 44 ММ И БОЛЕЕ I СОРТА	МЗ	0,37433	3100000	1 160 423
49		ДОСКИ ОБРЕЗНЫЕ ХВОЙНЫХ ПОРОД ДЛИНОЙ 4-6,5 М, ШИРИНОЙ 75-150 ММ, ТОЛЩИНОЙ 44 ММ И БОЛЕЕ, II СОРТА	МЗ	0,08784	3100000	272 304
50		ДОСКИ ОБРЕЗНЫЕ ХВОЙНЫХ ПОРОД ДЛИНОЙ 4-6,5 М, ШИРИНОЙ 75-150 ММ, ТОЛЩИНОЙ 44 ММ И БОЛЕЕ, III СОРТА	МЗ	0,074042	3100000	229 530
51		ПИЛОМАТЕРИАЛЫ ХВОЙНЫХ ПОРОД, ДОСКИ НЕОБРЕЗНЫЕ ДЛИНОЙ 4-6,5 М, ВСЕ ШИРИНЫ, ТОЛЩИНОЙ 32-40 ММ III СОРТА	МЗ	0,00732	3100000	22 692
52		ПАНЕЛИ ОБЛИЦОВОННЫЕ ПЛАСТИКОВЫЕ	М2	71,715	22000	1 577 730
53		БЕТОН В15	МЗ	16,32	378261	6 173 220
54		БЕТОН В20	МЗ	3,6743	395652	1 453 744
55		РАСТВОР ГОТОВЫЙ КЛАДОЧНЫЙ (СОСТАВ И МАРКА ПО ПРОЕКТУ)	МЗ	2,475	320000	792 000
56		РАСТВОР ГОТОВЫЙ КЛАДОЧНЫЙ ТЯЖЕЛЫЙ ЦЕМЕНТНЫЙ МАРКА ПО ПРОЕКТУ	МЗ	2,069376	320000	662 200
57		ГВОЗДИ ОТДЕЛОЧНЫЕ	Т	0,0014343	1500000	21 515
58		ЩИТЫ ИЗ ДОСОК ТОЛЩИНОЙ 25 ММ	М2	10,57654	75000	793 241
59		ВИНТЫ САМОНАРЕЗАЮЩИЕ С УПЛОТНИТЕЛЬНОЙ ПРОКЛАДКОЙ 4,8X35	ШТ	328,95	385	126 646
60		ВИНТЫ САМОНАРЕЗАЮЩИЕ С УПЛОТНИТЕЛЬНОЙ ПРОКЛАДКОЙ 4,8X80	ШТ	41,31	385	15 904
61		СЕТКА ТКАНАЯ С КВАДРАТНЫМИ ЯЧЕЙКАМИ N 05 БЕЗ ПОКРЫТИЯ	М2	5,4292	13000	70 580
62		КИРПИЧ КЕРАМИЧЕСКИЙ, СИЛИКАТНЫЙ ИЛИ ПУСТОТЕЛЫЙ РАЗМЕР И МАРКА ПО ПРОЕКТУ	1000ШТ	0,25216	1300000	327 808
63		ПОКОВКИ ИЗ КВАДРАТНЫХ ЗАГОТОВОК МАССОЙ 1.8 КГ	КГ	0,0008196	3500	3
64		БОЛТЫ АНКЕРНЫЕ С ГАЙКАМИ	Т	0,0019124	2500000	47 810
65	32507	ПОКОВКИ ОЦИНКОВАННЫЕ МАССОЙ 2,825 КГ	Т	0,0133	3900000	51 870
66	32522	ПРОВОЛОКА КАНАТНАЯ ОЦИНКОВАННАЯ ДИАМЕТРОМ 3 ММ	Т	0,000042	13000000	546
67	47801	ТРУБЫ ВОДОСТОЧНЫЕ	М	15,82	21500	340 130
68	ЦЕНА	КОЛЕНА	ШТ	8,0000	9500	76 000
69	29962	ЗАКЛАДНЫЕ ДЕТАЛИ ИЗ АЛЮМИНИЕВОГО ПРОФИЛЯ РАЗМЕРОМ 60X27X0,6	М	6,1146	8500	51 974
70	31478	ДЮБЕЛЬ-ПРОБКИ ДЛ. 65 ММ	ШТ	49,2948	450	22 183
71	43328	БЛОКИ ДВЕРНЫЕ ИЗ ДЕРЕВО АЛЮМИНИЯ, АЛЮМИНИЯ, МЕТАЛЛОПЛАСТИКА	М2	7,56	680000	5 140 800
72	76853	ШУРУПЫ-САМОРЕЗЫ 35 ММ	КГ	0,178152	13500	2 405
73	30626	БЛОКИ ОКОННЫЕ ИЗ ДЕРЕВО АЛЮМИНИЯ, АЛЮМИНИЯ, МЕТАЛЛОПЛАСТИКА	М2	1,5	650000	975 000
74	30732	ПЛИТКИ КЕРАМИЧЕСКИЕ ДЛЯ ПОЛОВ ГЛАДКИЕ НЕГЛАЗУРОВАННЫЕ ОДНОЦВЕТНЫЕ С КРАСИТЕЛЕМ КВАДРАТНЫЕ И ПРЯМОУГОЛЬНЫЕ	М2	25,8672	54000	1 396 829
75	35510	ОПИЛКИ ДРЕВЕСНЫЕ	МЗ	0,806016	41200	33 208
76	45034	РАСТВОР ГОТОВЫЙ КЛАДОЧНЫЙ ТЯЖЕЛЫЙ ЦЕМЕНТНЫЙ МАРКА ПО ПРОЕКТУ	МЗ	0,32968	320000	105 498
77	29165	КРАСКА ВОДНО-ДИСПЕРСИОННАЯ АКРИЛОВАЯ	Т	0,0496524	9500000	471 698
78	29166	ГРУНТОВКА НА АКРИЛОВОЙ ОСНОВЕ	Т	0,0236074	12500000	295 093
79	29168	ШПАТЛЕВКА ДЛЯ ВНУТРЕННИХ РАБОТ	Т	0,03468	1050000	36 414
80	35538	ШКУРКА ШЛИФОВАЛЬНАЯ ДВУХСЛОЙНАЯ С ЗЕРНИСТОСТЬЮ 40/25	М2	0,794442	21000	16 683
81	44059	ВЕТОШЬ	КГ	0,368498	2000	737
82	29167	ШПАТЛЕВКА ФАСАДНАЯ	Т	0,0134715	2500000	33 679
83	30475	ДЮБЕЛИ	КГ	1,8	28000	50 400
84	30479	ГВОЗДЬ УСИЛЕННЫЙ	КГ	1,3	15000	19 500
85	30654	ГИПСОВЫЕ ВЯЖУЩИЕ Г-3	Т	0,01	880000	8 800
86	32540	ПРОВОЛОКА СТАЛЬНАЯ НИЗКОУГЛЕРОДИСТАЯ РАЗНОГО НАЗНАЧЕНИЯ ОЦИНКОВАННАЯ ДИАМЕТРОМ 3,0 ММ	Т	0,0025	13000000	32 500
87	45527	БИРКИ МАРКИРОВОЧНЫЕ	100ШТ	0,31	5000	1 550
88	46163	СКОБЫ	10ШТ	28	1500	42 000
89	63499	ГИЛЬЗЫ СОЕДИНИТЕЛЬНЫЕ	100ШТ	0,12	5000	600
90	64055	КОЛПАЧКИ ИЗОЛИРУЮЩИЕ	10ШТ	4,9	2500	12 250
91	64851	ПОЛОСКА ДЛЯ КРЕПЛЕНИЯ ПРОВОДОВ	100ШТ	3	5000	15 000
92	65157	СЖИМ СОЕДИНИТЕЛЬНЫЙ	100ШТ	0,12	21000	2 520
93	65317	ТРУБЫ ПОЛИВИНИЛХЛОРИДНЫЕ ХВТ	КГ	0,83	4200	3 486
94	30320	ВИНТЫ С ПОЛУКРУГЛОЙ ГОЛОВКОЙ ДЛИНОЙ 50 ММ	Т	0,0002448	26000000	6 365
95	30434	ДЮБЕЛИ РАСПОРНЫЕ	100ШТ	0,3264	45000	14 688
96	64931	РОЗЕТКИ ПОТОЛОЧНЫЕ	100ШТ	0,0816	5000	408
97	65155	СЖИМЫ ОТВЕТВИТЕЛЬНЫЕ	100ШТ	0,1632	21000	3 427
98	97117	СТЕКЛОЛЕНТА ЛИПКАЯ ИЗОЛЯЦИОННАЯ НА ПОЛИКАСИНОВОМ КОМПАУНДЕ МАРКИ ЛСЭПЛ, ШИРИНОЙ 20-30 ММ, ТОЛЩИНОЙ ОТ 0,14 ДО 0,19 ММ ВКЛЮЧИТЕЛЬНО	КГ	0,0248	42000	1 042
99	ЦЕНА	СВЕТИЛЬНИКИ ТИПА LED 18W	ШТ	8,0000	45565	364 520
100	30654	ГИПСОВЫЕ ВЯЖУЩИЕ Г-3	Т	0,000126	880000	111
101	45667	ВТУЛКИ ИЗОЛИРУЮЩИЕ	ШТ	4,08	350	1 428
102	ЦЕНА	ВЫКЛЮЧАТЕЛЬ	ШТ	4,0000	32000	128 000
103	32105	МАСТИКА БИТУМНО-ЛАТЕКСНАЯ КРОВЕЛЬНАЯ	Т	0,01172	4500000	52 740
104	36138	ПИЛОМАТЕРИАЛЫ ХВОЙНЫХ ПОРОД ДОСКИ НЕОБРЕЗНЫЕ ДЛИНОЙ 2-3,75 М, ВСЕ ШИРИНЫ, ТОЛЩИНОЙ 32-40 ММ IV СОРТА	МЗ	0,00586	3100000	18 166
105	45024	БЕТОН ТЯЖЕЛЫЙ МАРКА В10	МЗ	5,9772	337826	2 019 254
106	12217	РАСТВОР ГОТОВЫЙ ОТДЕЛОЧНЫЙ ТЯЖЕЛЫЙ, ЦЕМЕНТНЫЙ: 1:3	МЗ	0,45	420000	189 000
107	29124	ФУГОМАССА	Т	0,012	980000	11 760
108	44356	ПЛИТКИ РЯДОВЫЕ	М2	30	65000	1 950 000
109	ЦЕНА	ЧАША "ГЕНУЯ"	КОМПЛ	8,0000	176000	1 408 000



1	2	3	4	5	6	
110		ПРОФНАСТИЛ	M2	53,5500	80783	
		ИТОГО	СУМ		4 325 930	
		<b>КАБЕЛЬНО-ПРОВОДНИКОВАЯ ПРОДУКЦИЯ</b>				41 994 298
111	ЦЕНА	ПРОВОДА АППВ СЕЧ.2Х2,5ММ2	M	100,0000	1704,0000	
		ЗАТРАТЫ ТРУДА РАБОЧИХ	СУМ		170 400	
		МАШИНЫ И МЕХАНИЗМЫ	СУМ		32 646 555	
		СТРОИТЕЛЬНЫЕ МАТЕРИАЛЫ	СУМ		57 389	
		ТРАНСПОРТНЫЕ РАСХОДЫ 3%	СУМ		41 994 298	
		КАБЕЛЬНО-ПРОВОДНИКОВАЯ ПРОДУКЦИЯ	СУМ		1 259 829	
		ТРАНСПОРТНЫЕ РАСХОДЫ 1,5%	СУМ		170 400	
		ИТОГО ПРЯМЫЕ ЗАТРАТЫ ПО РАЗДЕЛАМ	СУМ		2 556	
		ПРОЧИЕ ЗАТРАТЫ ПОДРЯДЧИКА 19%	СУМ		76 131 027	
		ВСЕГО	СУМ		14 464 895	
		НАЛОГ НА НДС 15%	СУМ		90 595 922	
		ВСЕГО	СУМ		13 589 388	
			СУМ		104 185 310	

СОСТАВИЛА :

КИМ А.







№ 4589-695e-dc04-3312-9a69-3572-2747  
Ҳужжат яратилинган сана: 2020-06-07  
Ариза рақами: 19489886

Ҳужжат берилган: "PARDOZ" XUSUSIY FIRMASI  
Қабул қилувчининг идентификация рақами: 200567095

**Архитектура-шаҳарсозлик ҳужжатларини ишлаб чиқиш фаолиятини амалга ошириш учун  
ЛИЦЕНЗИЯ**

"PARDOZ" XUSUSIY FIRMASiga объектларнинг мураккаблик тоифалари классификатори бўйича II тоифадаги объектлар учун қуйидаги:  
Тўлиқ комплексда лойиҳалаш бўйича фаолият турлари. А гуруҳи Уй-жой-хўжалик қурилиши учун объектлар ва комплекслар лойиҳа-смета ҳужжатларини яратиш, шу жумладан уларнинг муҳандислик тармоқлари ва тизимларини лойиҳалаштириш фаолият тур(-лар)и билан шуғулланишга лицензия берилди.

Лицензия берилган сана: 07-06-2020 йил

Лицензия рақами: АЛ-000786

Солиқ тўловчининг идентификация рақами (СТИР): 200567095

Юридик шахснинг почта манзили: OQQO'RG'ON TUMANI NAVOIY KO'CHASI 19-UY

Лицензия амал қилиш муддати чекланмаган.

**ТУРСУНОВ АСКАР ШЕРАЛИЕВИЧ**

Мазкур ҳужжат Вазирлар Маҳкамасининг 2017 йил 15 сентябрдаги 728-сон қарори билан тасдиқланган Ўзбекистон Республикаси Ягона интерактив давлат хизматлари портали тўғрисидаги низомига мувофиқ шакллантирилган электрон ҳужжатнинг нусхаси ҳисобланади. Электрон ҳужжатнинг нусхасида кўрсатилган маълумотлар тўғрилигини текшириш учун gero.gov.uz веб-сайтига ўтинг ва электрон ҳужжатнинг ноёб рақамини киритинг ёки мобил телефон ёрдамида QR-кодни сканер қилинг. Диққати Вазирлар Маҳкамасининг 2017 йил 15 сентябрдаги 728-сон қарорига мувофиқ электрон ҳужжатлардаги маълумотлар қонуний ҳисобланади. Давлат органларига Ягона порталда шакллантирилган электрон ҳужжатларнинг нусхаларини қабул қилишни рад этишлари қатъиян таъқиқланган.

0774





❖ O'ZBEKISTON RESPUBLIKASI ❖

YURIDIK SHAXSNI DAVLAT RO'YXATIDAN O'TKAZISH TO'G'RSIDA

# GUVOHNOMA

Reestrdaagi tartib raqami № 55

20    yil « 11 »       1995<sup>15</sup>

Mazkur guvohnoma yuridik shaxs « Trangob »          ga  
*(o'zbek tilidagi to'liq nomi)*

*(yuridik shaxs ha'lgan dehqon xo'jaliklari, fermer xo'jaliklari uchun ajratilgan er uchastkasi va uning maydoni ko'rsatiladi)*

berilgan

Tashkiliy-huquqiy shakli:

TShSh

1100

Mulkchilik shakli:

MSh

114

Pochta manzili:

MHOBT

172 720 6501

Yuridik shaxs kodi:

KTUT

14969394

Tarmoq kodi:

XXTUT

66000

Soliq to'lovchining identifikatsiya raqami:

STIR

200567095

Qoshimcha ma'lumotlar: Byurucan

Vakolatli organ rahbari

*(imzo)*  
imzo

