



ООО "ЖАЙХУНЖОЛЖОЙБАР"

Республика Каракалпакстан

город Нукус, ул. А.Досназарова дом 64 кв-1

Тел: 222-93-84, Моб: +99890 590-33-30 Факс 222-93-84

эл.почта islambek.kalandarov@mail.ru



СМЕТНАЯ ДОКУМЕНТАЦИЯ

на Текущий ремонт улицы "СПТУ орайлык кучаси Тахиаташ МФЙ" на участке 0-1,143 км Тахиаташского района

Пояснительная записка, сводная смета, локально-ресурсные сметы

г. НУКУС - 2022 г.

Экз №

ООО «ЖайхунЖолЖойбар»

Сметная документация

**на Текущий ремонт улицы "СПТУ орайлык кучаси
Тахиаташ МФЙ" на участке 0-1,143 км Тахиаташского
района**

Сводная смета, локально-ресурсные сметы.

Гл. инженер:

Гл. инженер проекта:



С. Каипов

П.Амангелдиев

г. Нукус -2022 г.

УТВЕРЖДАЮ

Начальник Управления благоустройства
Тахиаташского района



2022 г.

ТЕХНИЧЕСКОЕ ЗАДАНИЕ

На: Выполнение сметной документации на текущий ремонт региональных дорог и улиц Тахиаташского района, на основании утвержденных дефектных актов.

Заказчик: Управления благоустройства Тахиаташского района

Основание на проектирование: дефектный акт

Местонахождение: Тахиаташский район, Республика Каракалпакстан.

Описание дороги:

Протяженность подлежащая ремонту, км: Определяется при составлении дефектных актов.

Начало трассы, протяженность и конец трассы: Определяется при составлении дефектных актов.

Положение трассы при пересечений населенных пунктов и городов: При необходимости проведение работ по безопасности дорожного движения, ремонт отдельных частей земляного полотна и дорожного основания.

Тип местности: Равнинный

Техническая категория дороги: по существующим параметрам

Проектируемое технико-экономическое обоснование: Не обязательно

Существующие подземные и наземные сооружения: Не обязательно

Проектируемые нагрузки и габариты: по существующим параметрам

Искусственные сооружения: Осмотреть ж/бетонные трубы и элементы моста, а при необходимости отремонтировать.

Тип покрытия: по существующим параметрам.

Размещение дорожных и автотранспортных сооружений: Не обязательно.

Срок строительства: три месяца

Стадия проектирование: Сметная документация.

Наименование подрядной организации: Определяется со стороны заказчика.

Начало и окончание проектно-изыскательских работ: На основании договора

Источники финансирования проектно-изыскательских работ: Бюджет.

Организация снабжения строительными материалами: Подрядная организация.

Организация финансирующая проектно-изыскательских работ: Заказчик.

Другие условия заказчика: ПСД подготовить в 4 экземплярах.

Гл. инженер Управления благоустройства
Тахиаташского района:

А. М. Алашберенов

Согласовано:
Главный инженер
ООО "Жайхунжолжойбар":



С. Каипов

Общая пояснительная записка.

Введение.

Сметная документация на «на Текущий ремонт улицы "СПТУ орайлык кучаси Тахиаташ МФЙ" на участке 0-1,143 км Тахиаташского района» ООО «Жайхунжолжойбар».

Задание на проектирование выдано управлением благоустройства Тахиаташского района Республики Каракалпакстан.

ООО «Жайхунжолжойбар» имеет лицензию за №АЛ-000857 от 15.06.2020 на ведение работ по проектированию целостного комплекса. Группа А - обычно используется проектно-сметная документация на строительство, реконструкцию и ремонт автомобильных дорог Транспортные и дорожно-строительные объекты и комплексы проектирование, в том числе проектных работ на осуществление инженерные сети и системы.

При разработке также использовались следующие нормативные документы:

- ШНК 3.06.03 – 08 «Автомобильные дороги»;
- ШНК 2.07.01-03* «Градостроительство. Планирование развития и застройки территорий городских и сельских населенных пунктов»;
- Справочник инженера-дорожника «Ремонт и содержание автомобильных дорог»
- МКН 26-2007 «Правила по устройству покрытий и оснований автомобильных дорог из минеральных материалов обработанных органическими вяжущими»
- ВСН 46-83 «Инструкция по проектированию дорожных одежд нежесткого типа»

Порядок работ Дорожная одежда.

1. Разработка грунта экскаваторами с погрузкой на автотранспорт в насыпь и присыпные обочины

Состав оплачиваемых работ:

- Разработка грунта экскаваторами с погрузкой на автотранспорт
- Планировка поверхности забоя и земляного полотна бульдозером
- Вспомогательные работы, выполняемые вручную, связанные с устройством водоотводных канав или ограждающих валиков, с переходом экскаватора с одного места на другое и.т.д

2. Устройство корыта для основания механизированным способом

Состав оплачиваемых работ

- планировка поверхностей с срезкой поперечного профиля
- уплотнение подошвы с поливной

3. Исправление профиля оснований гравийных без добавления нового материала на проектную ширину основания

Состав оплачиваемых работ на устройство нижнего слоя основания:

- очистка оснований
- кирковка с поливкой водой, со сгребанием, перемещением
- планировка и прикатка

4. Устройство основания из щебеночно-песчаной смеси с обогащением 30% щебня фракции 20-40 мм толщиной 20 см на проектную ширину основания

Состав оплачиваемых работ:

- планировка и прикатка зем. полотна
- россыпь и разравнивание материалов
- укатка с поливкой водой
- уход за покрытием

Смесь в момент укладки должна имеет влажность, близкую к оптимальной с отклонением не более + 10%. При недостаточной влажности смесь следует увлажнять за 20-30 мин. до начала уплотнения.

На первом и втором этапах основание уплотнить 12-16 проходами катка на пневматических шинах по одному следу. По окончании уплотнения основания следует произвести чистовую отделку профилировщиком и окончательно уплотнить поверхностный слой катком с гладкими вальцами массой 6-13 т за 1-2 прохода по одному следу.

Материалы доставляются из ближайшего карьера (железнодорожного тупика автосамосвалами).

5. Розлив вяжущих материалов

6. Устройство покрытия из горячих асфальтобетонных смесей толщиной 5 см

Допускается колебание процентного отношения на величину $\pm 10\%$

Состав оплачиваемых работ на устройство покрытия:

- Очистка основания
- Укладка асфальтобетонной смеси с обрубкой краев, с устранением дефектов, трамбованием мест, недоступных укатке
- Укатка
- Вырубка образцов и заделка вырубок

Покрытия из горячей асфальтобетонной смеси устраивают в сухую погоду весной и летом, когда температура воздуха не ниже 5°C , а осенью не ниже 10°C ; на сухом не промерзшем основании.

Ровность асфальтобетонного покрытия обеспечивается надлежащей планировкой и тщательным уплотнением каждого слоя дорожной одежды; высокой ровностью и плотностью земляного полотна и основания; уплотнением покрытия до нормируемой плотности; сокращением количества поперечных сопряжений; тщательным контролем производства работ.

Кроме того, для достижения требуемой ровности следует устраивать дорожную одежду на второй год после возведения земляного полотна в случаях, когда земляное полотно устраивают в зимний период, на местности с близким залеганием грунтовых вод и если высота его превышает 3 м.

Повышению ровности асфальтобетонных покрытий способствует применение асфальтоукладчиков с автоматической схемой обеспечения заданной ровности покрытия и толщины слоя.

На обработку 1m^2 основания или нижнего слоя асфальтобетонного покрытия соответственно расходуется 0,5-0,8 и 0,2-0,3 dm^3/m^2 жидкого вяжущего. Если для тех же целей используется 60% -ная битумная эмульсия, то ее расход соответственно составит 0,8-0,9 и 0,3-0,4 dm^3/m^2 .

Перед укладкой асфальтобетонной смеси необходимо выполнить разбивочные работы, которые позволяют выдержать проектную ширину покрытия и поперечные уклоны, а также прямолинейность кромок с помощью нивелира или визирок нанесением белой или цветной линии на бордюрной ленте и другими способами.

Асфальтобетонные смеси следует уплотнять гладковальцовыми самоходными катками, преимущественно двухосными двухвальцовыми весом 6 т (легкого типа); двухосными двухвальцовыми и трехосными трехвальцовыми весом 8-18 т (тяжелого типа); самоходными катками на пневматических шинах весом 16 и 30 т или виброкатками весом 4 и 8 т.

При устройстве покрытия следует строго придерживаться требований пунктов 10.19 – 10.60 ШНК 3.06.03-08

7. Укрепление обочин гравийно-песчаной смесью толщиной 5 см

Состав оплачиваемых работ на устройство покрытия:

- Распределение материалов и его разравнивание материалов
- Укатка с поливкой водой

Определение стартовой стоимости объекта в договорных текущих ценах

Ориентировочная стоимость строительства объекта определена в соответствии с порядком установленным постановлением Кабинета Министров от 11 июня 2003 года № 216, ШНК 4.01.16-09. «Правила по определению стоимости строительства в договорных

текущих ценах», утвержденного приказом Госархитектстроя от 30 июля 2009 года № 83 и «Методических рекомендаций по составлению ресурсной сметной документации и определению стоимости строительства в договорных текущих ценах», утвержденных приказом Госархитектстроя от 28 марта 2012 года №39.

При расчете заработной платы принята среднемесячная заработная плата рабочих-строителей за 2 квартал 2022 года по Республике Каракалпакстан, согласно по данным Управления статистики Республики Каракалпакстан.

Цены на строительные материалы и материально-технические ресурсы приняты по результатам мониторинга, осуществляемого Центром по экономическому реформированию и ценообразованию в капитальном строительстве. информационный "Каталог текущих цен на материально-технические ресурсы с информационно-аналитическим приложением за II-квартал 2022 г.

Стоимость объекта в текущих ценах определена по формуле:

$$C = C_m + C_{зп} + C_{эм} + Пп + Пз,$$

где:

C_m - затраты на строительные материалы, изделия и конструкции;

$C_{зп}$ - затраты на основную заработную плату с учетом начислений на социальное страхование;

$C_{эм}$ - затраты на эксплуатацию машин и механизмов;

Пп - прочие затраты и расходы подрядчика;

Пз - прочие затраты и расходы заказчика.

Затраты на строительные материалы, изделия и конструкции определены на основе фактических показателей согласно сводного ресурсного расчета, разработанного в составе документации с применением средних цен на единицу, сложившихся в данном регионе, по формуле:

$$C_m = C_{m1} + C_{m2} + C_{m3} + \dots + C_{mp},$$

где:

$C_{m1}, C_{m2}, C_{m3}, C_{mp}$ - стоимость отдельных видов строительных материалов и конструкций:

Затраты на заработную плату определены путем умножения нормативной трудоемкости объекта на текущую стоимость одного человека-часа (в сумах) и на коэффициент,

учитывающий размер отчисления на социальное страхование, по формуле:

$$C_{зп} = T \times Cч \times K_{сс},$$

где:

T - нормативная трудоемкость строительства объекта, определяемая в составе документации в чел.-часах;

$Cч$ - среднечасовая заработная плата рабочих, исчислена исходя из уровня среднестатистической месячной заработной платы строителей по региону;

$K_{сс}$ - коэффициент, учитывающий размер отчислений на социальное страхование = 1,25.

Исчисление среднечасовой заработной платы произведено по формуле:

$$Cч = Z_{мс} : \Phi,$$

где:

$Z_{мс}$ - среднегодовая заработная плата строителей по региону в расчете на месяц, определенная на основе статистических данных за предыдущий 3 квартал 2022 г., сум./месяц;

Φ - среднемесячный фонд рабочего времени в часах по данным Министерства труда и социальной защиты населения Республики Узбекистан, на 2 квартал 2022 год.

Стоимость затрат на эксплуатацию машин и механизмов при определении стоимости строительства объекта принимается по текущим ценам по формуле:

$$C_{эм} = ЭМ \times Ц_{пр},$$

где:

ЭМ - объем эксплуатации машин и механизмов в часах;

Ц_{пр} - текущие цены на эксплуатацию машин и механизмов в час/сум.


Текущие цены на эксплуатацию машин и механизмов определены по данным заказчика.

Прочие затраты подрядчика (Пп) состоят из необходимой прибыли, включая обязательные платежи и отчисления, складывающейся исходя из конъюнктуры рынка подрядных работ (услуг), и применили согласно с Заказчиком 20,87%.

Прочие затраты и расходы заказчика (Пз) состоят из затрат на проектно-изыскательские работы объекта и за проведение Госэкспертизу.

Прочие затраты заказчика включаются в договорную стоимость объекта по данным заказчика.


Рассчитанная стоимость ремонтных работ объекта является рекомендуемой.

Главный инженер проекта 

Прочие затраты и расходы заказчика (Пз) состоят из затрат на проектно-изыскательские работы объекта и за проведение Госэкспертизу.

Прочие затраты заказчика включаются в договорную стоимость объекта по данным заказчика.

Рассчитанная стоимость ремонтных работ объекта является рекомендуемой.

Главный инженер проекта 

СВОДНАЯ СМЕТА

на на Текущий ремонт улицы "СПТУ орайлык кучаси Тахиаташ МФЙ" на
участке 0-1,143 км Тахиаташского района

(Составлен в текущих ценах)

№ п.п	Наименование затрат	Стоимость (тыс.сум.)
1	2	3
1	ТРУДОВЫЕ РЕСУРСЫ	8863,993
2	СТРОИТЕЛЬНЫЕ МАШИНЫ И МЕХАНИЗМЫ	64827,475
3	МАТЕРИАЛЬНЫЕ РЕСУРСЫ	389824,960
4	ТРАНСПОРТНЫЕ РАСХОДЫ	171849,114
5	ИТОГО:	635365,541
6	ПРОЧИЕ ЗАТРАТЫ ПОДРЯДЧИКА 20,87%	132600,788
7	ИТОГО:	767966,330
8	СТРАХОВАНИЕ 0,32%	2457,492
9	ИТОГО:	770423,822
10	НДС 15%	115563,573
11	ИТОГО:	885987,395
12	ЗАТРАТЫ ЗАКАЗЧИКА	13979,811
13	ИТОГО:	899967,206

Рекомендуемая стоимость является ориентиром при проведении конкурсных торгов и не может служить основанием для заключения договора подряда.

Заказчик:



Проектировщик:



ТЕКУЩИЙ РЕМОНТ РЕГИОНАЛЬНЫХ ДОРОГ ТАХИАТАШСКОГО РАЙОНА
(наименование стройки)

ЛОКАЛЬНЫЙ РЕСУРСНЫЙ СМЕТНЫЙ РАСЧЕТ

№

(локальная ресурсная смета)

на Текущий ремонт улицы "СПТУ орайлык кучаси Тахиаташ МФЙ" на участке 0-1,143 км Тахиаташского
(наименование работ и затрат, наименование объекта)

В текущих ценах

635365,541 ТЫС.СУМ.

СУМ

Сметная стоимость

Составлен В ТЕКУЩИХ ЦЕНАХ

N п.п.	Шифр номера нормативов и коды ресурсов	Наименование работ и затрат, характеристика оборудования и его масса	Единица измерения	Количество	в текущем (прогножном)	
					на ед.изм.	общая
1	2	3	4	5	6	7
ИТОГО ПО ЛОКАЛЬНОМУ РЕСУРСНОМУ РАСЧЕТУ, СОСТАВЛЕННОМУ НА ОСНОВЕ ЛОКАЛЬНОЙ РЕСУРСНОЙ						
ТРУДОВЫЕ РЕСУРСЫ						
1	1	ЗАТРАТЫ ТРУДА РАБОЧИХ-СТРОИТЕЛЕЙ	ЧЕЛ.-Ч	465,48	19042,88	8863993
ИТОГО ПО ТРУДОВЫМ РЕСУРСАМ:			СУМ			8863993
СТРОИТЕЛЬНЫЕ МАШИНЫ И МЕХАНИЗМЫ						
2	2851	АВТОГРЕЙДЕР "КАМАЦУ" 149 КВТ (200 Л.С.)	МАШ.-Ч	0,17	331550,80	55734
3	107	АВТОГРЕЙДЕРЫ СРЕДНЕГО ТИПА 99 (135) КВТ (Л.С.)	МАШ.-Ч	26,34	331550,80	8732531
4	108	АВТОГУДРОНАТОРЫ 3500 Л	МАШ.-Ч	0,75	179372,00	134167
5	97	АВТОМОБИЛИ-САМОСВАЛЫ ГРУЗОПОДЪЕМНОСТЬЮ ДО 30 Т	МАШ.-Ч	9,29	153844,40	1428491
6	112	АВТОПОГРУЗЧИКИ 5 Т	МАШ.-Ч	57,17	280898,60	16059282
7	258	БУЛЬДОЗЕРЫ ПРИ РАБОТЕ НА ДРУГИХ ВИДАХ СТРОИТЕЛЬСТВА 79 (108) КВТ (Л.С.)	МАШ.-Ч	0,78	338502,50	262595
8	464	ГУДРОНАТОРЫ РУЧНЫЕ	МАШ.-Ч	1,55	178,00	275
9	2852	КАТКИ ВИБРАЦИОННЫЕ "VIBROM" 20 Т	МАШ.-Ч	0,18	288830,60	51813
10	2846	КАТКИ ДОРОЖНЫЕ 30 Т НАММ 35 S/N	МАШ.-Ч	4,75	201950,90	958423
11	1014	КАТКИ ДОРОЖНЫЕ САМОХОДНЫЕ ВИБРАЦИОННЫЕ, МАССА БОЛЕЕ 8 Т	МАШ.-Ч	12,12	156564,90	1896909
12	623	КАТКИ ДОРОЖНЫЕ САМОХОДНЫЕ ГЛАДКИЕ 13 Т	МАШ.-Ч	16,21	249862,20	4050956
13	621	КАТКИ ДОРОЖНЫЕ САМОХОДНЫЕ ГЛАДКИЕ 8 Т	МАШ.-Ч	22,20	156564,90	3475490
14	2845	КАТКИ ДОРОЖНЫЕ САМОХОДНЫЕ КОМБИНИРОВАННЫЕ 13 Т НАММ ND 110 S/N	МАШ.-Ч	31,42	249862,20	7849487
15	3093	КАТКИ ДОРОЖНЫЕ САМОХОДНЫЕ КОМБИНИРОВАННЫЕ БОЛЬШИХ ТИПОРАЗМЕРОВ ТИПА КАТКОВ ФИРМЫ "ВОМАГ" С РАБОЧЕЙ МАССОЙ ОТ 8,8 ДО 9,2 Т	МАШ.-Ч	38,22	156564,90	5984613
16	3349	КАТКИ САМОХОДНЫЕ ДОРОЖНЫЕ ВИБРАЦИОННЫЕ ТИПА "DYNARAC", "НАММ", "ВОМАГ", 10 Т	МАШ.-Ч	7,07	201013,30	1420590
17	3350	КАТКИ САМОХОДНЫЕ ДОРОЖНЫЕ ВИБРАЦИОННЫЕ ТИПА "DYNARAC", "НАММ", "ВОМАГ", 13 Т	МАШ.-Ч	8,00	249862,20	1997817
18	3348	КАТКИ САМОХОДНЫЕ ДОРОЖНЫЕ ВИБРАЦИОННЫЕ ТИПА "DYNARAC", "НАММ", "ВОМАГ", 8 Т	МАШ.-Ч	15,89	156564,90	2487531
19	1025	КИРКОВЩИКИ	МАШ.-Ч	4,40	5350,00	23540
20	1135	МАШИНЫ ПОЛИВОМОЕЧНЫЕ 6000 Л	МАШ.-Ч	19,00	151426,50	2877623
21	2798	РЕЗЧИКИ ШВОВ ДИСКОВЫЕ	МАШ.-Ч	0,77	1176,00	910
22	1835	ТРАКТОРЫ НА ГУСЕНИЧНОМ ХОДУ ПРИ РАБОТЕ НА ДРУГИХ ВИДАХ СТРОИТЕЛЬСТВА (КРОМЕ ВОДОХОЗЯЙСТВЕННОГО) 79 (108) КВТ (Л.С.)	МАШ.-Ч	4,00	338502,50	1355242
23	3097	УКЛАДЧИКИ АСФАЛЬТОБЕТОНА ТИПА "VOGELE" С ШИРИНОЙ УКЛАДКИ ДО 6,5 М	МАШ.-Ч	9,29	390824,70	3628925
24	1942	ЭКСКАВАТОРЫ НА ГУСЕНИЧНОМ ХОДУ ТИПА "ATLAS", "VOLVO", "KOMATSU", "HITACHI", "LIEBHERR", "HYUNDAI ROBEX" С ЕМКОСТЬЮ КОВША 1,0 М3	МАШ.-Ч	0,25	377706,90	94529
ИТОГО ПО СТРОИТЕЛЬНЫМ МАШИНАМ:			СУМ			64827475
МАТЕРИАЛЬНЫЕ РЕСУРСЫ						
25	6076	АСФАЛЬТОБЕТОННАЯ СМЕСЬ ПЛОТНАЯ МЕЛКОЗЕРНИСТАЯ	Т	623,25	534716,80	333262230
26	30135	БИТУМ	Т	2,73	5179928,70	14124542
27	9219	ВОДА	М3	143,19	1000,00	143186

28	12303	ГРАВИЙНО-ПЕСЧАНАЯ СМЕСЬ				
29	41398	ПЕСЧАНО-ГРАВИЙНАЯ СМЕСЬ ИЛИ ЩЕБЕНОЧНО-ПЕСЧАНАЯ СМЕСЬ ОПТИМАЛЬНОГО ГРАНУЛОМЕТРИЧЕСКОГО СОСТАВА	МЗ	72,35	17588,00	1272525
			МЗ	914,65	17588,00	16086928
30	23068	ЩЕБЕНЬ ИЗ ПРИРОДНОГО КАМНЯ ДЛЯ СТРОИТЕЛЬНЫХ РАБОТ МАРКА 1200, ФРАКЦИЯ, ММ: 20-40	МЗ	391,99	63612,00	24935549
ИТОГО ПО СТРОИТЕЛЬНЫМ МАТЕРИАЛАМ:						
ТРАНСПОРТНЫЕ РАСХОДЫ			СУМ			389824960
31	С310-1018	ПЕРЕВОЗКА АСФАЛЬТОБЕТОНА НА 18 КМ	ТН/КМ	11218,50	944,20	10592507
32	С310-1018	ПЕРЕВОЗКА БИТУМА НА 18 КМ	МАШ-Ч	1,13	179372,00	202491
33	С310-1005	ПЕРЕВОЗКА ГРУНТА НА 5 КМ	ТН/КМ	163,35	1218,80	199091
34	С310-1095	ПЕРЕВОЗКА ЩЕБНЯ НА 95 КМ	ТН/КМ	53997,23	827,30	44671909
35	С310-1097	ПЕРЕВОЗКА ЦПС НА 97 КМ	ТН/КМ	140436,50	827,30	116183116
ИТОГО ПО ТРАНСПОРТНЫМ РАСХОДАМ:			СУМ			171849114
ИТОГО ПРЯМЫЕ ЗАТРАТЫ			СУМ			635365541

СОСТАВИЛ:



ПАМАНГЕЛДИЕВ

ПРОВЕРИЛ:



С.КАИПОВ

ТЕКУЩИЙ РЕМОНТ РЕГИОНАЛЬНЫХ ДОРОГ ТАХИАТАШСКОГО РАЙОНА
(наименование стройки)

ЛОКАЛЬНАЯ РЕСУРСНАЯ ВЕДОМОСТЬ №

на Текущий ремонт улицы "СПТУ орайлык кучаси Тахиаташ МФЙ" на участке 0-1,143 км Тахиаташского района

(наименование работ и затрат, наименование объекта)

Основание:

N п.п.	Шифр номера нормативов и коды ресурсов	Наименование работ и затрат, характеристика оборудования и его масса	Единица измерения	Количество	
				на ед. измерения	по проектным данным
1	2	3	4	5	6
ЧАСТИЧНЫЙ РЕМОНТ ЗЕМЛЯНОГО ПОЛОТНА					
1	E0101-197-02 ДОП. 11 ГОСАРХИТЕ КТСТРОЙ РУЗ ПР. № 429 ОТ 15.12.17 Г.	РАЗРАБОТКА ГРУНТА С ПОГРУЗКОЙ В АВТОМОБИЛИ-САМОСВАЛЫ ЭКСКАВАТОРАМИ ТИПА "ATLAS", "VOLVO", "KOMATSU", "HITACHI", "LIEBHERR", HYUNDAI ROBEX С КОВШОМ ВМЕСТИМОСТЬЮ 1.0 (1-1,24) МЗ, ГРУППА ГРУНТОВ 2	1000 МЗ ГРУНТА		0,020
1.1	1	ЗАТРАТЫ ТРУДА РАБОЧИХ-СТРОИТЕЛЕЙ	ЧЕЛ.-Ч	5,86	0,12
1.2	258	БУЛЬДОЗЕРЫ ПРИ РАБОТЕ НА ДРУГИХ ВИДАХ СТРОИТЕЛЬСТВА 79 (108) КВТ (Л.С.)	МАШ.-Ч	3,92	0,08
1.3	1942	ЭКСКАВАТОРЫ НА ГУСЕНИЧНОМ ХОДУ ТИПА "ATLAS", "VOLVO", "KOMATSU", "HITACHI", "LIEBHERR", "HYUNDAI ROBEX" С ЕМКОСТЬЮ КОВША 1,0 МЗ	МАШ.-Ч	12,64	0,25
2	C310-1005	ПЕРЕВОЗКА ГРУНТА НА 5 КМ	ТН/КМ		163,35
3	E0101-182-01 ДОП. 4	УПЛОТНЕНИЕ ГРУНТА ВИБРАЦИОННЫМИ КАТКАМИ "VIBROM" НА ПЕРВЫЙ ПРОХОД ПО ОДНОМУ СЛЕДУ ПРИ ТОЛЩИНЕ 25 СМ	1000МЗ		0,020
3.1	1135	МАШИНЫ ПОЛИВОМОЕЧНЫЕ 6000 Л	МАШ.-Ч	0,11	0,002
3.2	2851	АВТОГРЕЙДЕР "КАМАЦУ" 149 КВТ (200 Л.С.)	МАШ.-Ч	8,49	0,168
3.3	2852	КАТКИ ВИБРАЦИОННЫЕ "VIBROM" 20 Т	МАШ.-Ч	1,51	0,030
3.4	9219	ВОДА	МЗ	4	0,079
4	E0101-182-07 ДОП. 4 К=5	НА КАЖДЫЙ ПОСЛЕДУЮЩИЙ ПРОХОД ПО ОДНОМУ СЛЕДУ ДОБАВЛЯТЬ К НОРМЕ 01-01-182-1	1000МЗ		0,020
4.1	2852	КАТКИ ВИБРАЦИОННЫЕ "VIBROM" 20 Т	МАШ.-Ч	7,55	0,15
5	E0102-006-01	ПОЛИВ ВОДОЙ УПЛОТНЯЕМОГО ГРУНТА НАСЫПЕЙ	1000МЗ		0,020
5.1	1	ЗАТРАТЫ ТРУДА РАБОЧИХ-СТРОИТЕЛЕЙ	ЧЕЛ.-Ч	13,91	0,28
5.2	1135	МАШИНЫ ПОЛИВОМОЕЧНЫЕ 6000 Л	МАШ.-Ч	13,91	0,28
5.3	9219	ВОДА	МЗ	100	1,98
ДОРОЖНАЯ ОДЕЖДА					
12	E0102-027-02	УСТРОЙСТВО КОРЫТА МЕХАНИЗИРОВАННЫМ СПОСОБОМ, ГРУППА ГРУНТОВ 2	1000М2		1,042
12.1	107	АВТОГРЕЙДЕРЫ СРЕДНЕГО ТИПА 99 (135) КВТ (Л.С.)	МАШ.-Ч	0,43	0,45
12.2	258	БУЛЬДОЗЕРЫ ПРИ РАБОТЕ НА ДРУГИХ ВИДАХ СТРОИТЕЛЬСТВА 79 (108) КВТ (Л.С.)	МАШ.-Ч	0,67	0,70
13	E2703-001-04	ИСПРАВЛЕНИЕ ПРОФИЛЯ ОСНОВАНИЙ ГРАВИЙНЫХ БЕЗ ДОБАВЛЕНИЯ НОВОГО МАТЕРИАЛА	1000М2		3,964
13.1	1	ЗАТРАТЫ ТРУДА РАБОЧИХ-СТРОИТЕЛЕЙ	ЧЕЛ.-Ч	30,9	122,49
13.2	107	АВТОГРЕЙДЕРЫ СРЕДНЕГО ТИПА 99 (135) КВТ (Л.С.)	МАШ.-Ч	2,48	9,83
13.3	112	АВТОПОГРУЗЧИКИ 5 Т	МАШ.-Ч	4,36	17,28
13.4	621	КАТКИ ДОРОЖНЫЕ САМОХОДНЫЕ ГЛАДКИЕ 8 Т	МАШ.-Ч	5,6	22,20
13.5	623	КАТКИ ДОРОЖНЫЕ САМОХОДНЫЕ ГЛАДКИЕ 13 Т	МАШ.-Ч	4,09	16,21
13.6	1025	КИРКОВЩИКИ	МАШ.-Ч	1,11	4,40
13.7	1135	МАШИНЫ ПОЛИВОМОЕЧНЫЕ 6000 Л	МАШ.-Ч	1,95	7,73
13.8	1835	ТРАКТОРЫ НА ГУСЕНИЧНОМ ХОДУ ПРИ РАБОТЕ НА ДРУГИХ ВИДАХ СТРОИТЕЛЬСТВА (КРОМЕ ВОДОХОЗЯЙСТВЕННОГО) 79 (108) КВТ (Л.С.)	МАШ.-Ч	1,01	4,00
13.9	9219	ВОДА	МЗ	15	59,46
14	E2704-003-05 ДОП. 4	УСТРОЙСТВО ОСНОВАНИЙ И ПОКРЫТИЙ ИЗ ПЕСЧАНО-ГРАВИЙНЫХ СМЕСЕЙ ОДНОСЛОЙНЫХ ТОЛЩИНОЙ 12 СМ С ОБОГАЩЕНИЕМ 30% ЩЕБНЯ ФР 20-40 ММ	1000М2		5,159
14.1	1	ЗАТРАТЫ ТРУДА РАБОЧИХ-СТРОИТЕЛЕЙ	ЧЕЛ.-Ч	41,6	214,59
14.2	3	ЗАТРАТЫ ТРУДА МАШИНИСТОВ	ЧЕЛ.-Ч	14,68	75,73
14.3	107	АВТОГРЕЙДЕРЫ СРЕДНЕГО ТИПА 99 (135) КВТ (Л.С.)	МАШ.-Ч	2,32	11,97

1	2	3	4	5	6
14.4	112	АВТОПОГРУЗЧИКИ 5 Т	МАШ.-Ч	5,92	30,54
14.5	1135	МАШИНЫ ПОЛИВОМОЕЧНЫЕ 6000 Л	МАШ.-Ч	1,43	7,38
14.6	2845	КАТКИ ДОРОЖНЫЕ САМОХОДНЫЕ КОМБИНИРОВАННЫЕ 13 Т НАММ ND 110 S/N	МАШ.-Ч	4,09	21,10
14.7	2846	КАТКИ ДОРОЖНЫЕ 30 Т НАММ 35 S/N	МАШ.-Ч	0,92	4,75
14.8	3093	КАТКИ ДОРОЖНЫЕ САМОХОДНЫЕ КОМБИНИРОВАННЫЕ БОЛЬШИХ ТИПОРАЗМЕРОВ ТИПА КАТКОВ ФИРМЫ "ВОМАГ" С РАБОЧЕЙ МАССОЙ ОТ 8,8 ДО 9,2 Т	МАШ.-Ч	5,01	25,84
14.9	9219	ВОДА	МЗ	10,5	54,16
14.10	41398	ПЕСЧАНО-ГРАВИЙНАЯ СМЕСЬ ИЛИ ЩЕБЕНОЧНО-ПЕСЧАНАЯ СМЕСЬ ОПТИМАЛЬНОГО ГРАНУЛОМЕТРИЧЕСКОГО СОСТАВА	МЗ	106,4	548,86
14.11	23068	ЩЕБЕНЬ ИЗ ПРИРОДНОГО КАМНЯ ДЛЯ СТРОИТЕЛЬНЫХ РАБОТ МАРКА 1200, ФРАКЦИЯ, ММ: 20-40	МЗ	45,6	235,23
15	E2704-003-08 ДОП. 7 К=8	НА КАЖДЫЙ 1 СМ ИЗМЕНЕНИЯ ТОЛЩИНЫ СЛОЯ ДОБАВЛЯТЬ К НОРМАМ С 27-04-003-05 ПО 27-04-003-07	1000 М2	5,159	
15.1	3	ЗАТРАТЫ ТРУДА МАШИНИСТОВ	ЧЕЛ.-Ч	4,4	22,70
15.2	2845	КАТКИ ДОРОЖНЫЕ САМОХОДНЫЕ КОМБИНИРОВАННЫЕ 13 Т НАММ ND 110 S/N	МАШ.-Ч	2	10,32
15.3	3093	КАТКИ ДОРОЖНЫЕ САМОХОДНЫЕ КОМБИНИРОВАННЫЕ БОЛЬШИХ ТИПОРАЗМЕРОВ ТИПА КАТКОВ ФИРМЫ "ВОМАГ" С РАБОЧЕЙ МАССОЙ ОТ 8,8 ДО 9,2 Т	МАШ.-Ч	2,4	12,38
15.4	41398	ПЕСЧАНО-ГРАВИЙНАЯ СМЕСЬ ИЛИ ЩЕБЕНОЧНО-ПЕСЧАНАЯ СМЕСЬ ОПТИМАЛЬНОГО ГРАНУЛОМЕТРИЧЕСКОГО СОСТАВА	МЗ	70,91	365,79
15.5	23068	ЩЕБЕНЬ ИЗ ПРИРОДНОГО КАМНЯ ДЛЯ СТРОИТЕЛЬНЫХ РАБОТ МАРКА 1200, ФРАКЦИЯ, ММ: 20-40	МЗ	30,39	156,77
16	C310-1097	ПЕРЕВОЗКА ЩПС НА 97 КМ	ТН/КМ	128646,03	
17	C310-1095	ПЕРЕВОЗКА ЩЕБНЯ НА 95 КМ	ТН/КМ	53997,23	
18	E2706-026-01	РОЗЛИВ ВЯЖУЩИХ МАТЕРИАЛОВ	Т	2,579	
18.1	3	ЗАТРАТЫ ТРУДА МАШИНИСТОВ	ЧЕЛ.-Ч	0,58	1,50
18.2	108	АВТОГУДРОНАТОРЫ 3500 Л	МАШ.-Ч	0,29	0,75
18.3	30135	БИТУМ	Т	1,03	2,66
19	E2713-010-01 ДОП. 9	УСТРОЙСТВО ПОКРЫТИЯ ИЗ ГОРЯЧИХ ПЛОТНЫХ МЕЛКОЗЕРНИСТЫХ АСФАЛЬТОБЕТОННЫХ СМЕСЕЙ АСФАЛЬТОУКЛАДЧИКАМИ ТИПА "VOGELE" ПРИ ШИРИНЕ УКЛАДКИ ДО 6 М И ТОЛЩИНОЙ СЛОЯ 4 СМ	1000 М2	5,159	
19.1	1	ЗАТРАТЫ ТРУДА РАБОЧИХ-СТРОИТЕЛЕЙ	ЧЕЛ.-Ч	16,63	85,79
19.2	3	ЗАТРАТЫ ТРУДА МАШИНИСТОВ	ЧЕЛ.-Ч	9,38	48,39
19.3	97	АВТОМОБИЛИ-САМОСВАЛЫ ГРУЗОПОДЪЕМНОСТЬЮ ДО 30 Т	МАШ.-Ч	1,44	7,43
19.4	464	ГУДРОНАТОРЫ РУЧНЫЕ	МАШ.-Ч	0,24	1,24
19.5	1135	МАШИНЫ ПОЛИВОМОЕЧНЫЕ 6000 Л	МАШ.-Ч	0,5	2,58
19.6	2798	РЕЗЧИКИ ШВОВ ДИСКОВЫЕ	МАШ.-Ч	0,12	0,62
19.7	3097	УКЛАДЧИКИ АСФАЛЬТОБЕТОНА ТИПА "VOGELE" С ШИРИНОЙ УКЛАДКИ ДО 6,5 М	МАШ.-Ч	1,44	7,43
19.8	3348	КАТКИ САМОХОДНЫЕ ДОРОЖНЫЕ ВИБРАЦИОННЫЕ ТИПА "DYNARAC", "НАММ", "ВОМАГ", 8 Т	МАШ.-Ч	3,08	15,89
19.9	3349	КАТКИ САМОХОДНЫЕ ДОРОЖНЫЕ ВИБРАЦИОННЫЕ ТИПА "DYNARAC", "НАММ", "ВОМАГ", 10 Т	МАШ.-Ч	1,37	7,07
19.10	3350	КАТКИ САМОХОДНЫЕ ДОРОЖНЫЕ ВИБРАЦИОННЫЕ ТИПА "DYNARAC", "НАММ", "ВОМАГ", 13 Т	МАШ.-Ч	1,55	8,00
19.11	6076	АСФАЛЬТОБЕТОННАЯ СМЕСЬ ПЛОТНАЯ МЕЛКОЗЕРНИСТАЯ	Т	96,6	498,31
19.12	9219	ВОДА	МЗ	0,9	4,64
19.13	30135	БИТУМ	Т	0,0108	0,06
20	E2713-011-01 ДОП. 9 К=2	ПРИ ИЗМЕНЕНИИ ТОЛЩИНЫ ПОКРЫТИЯ НА 0,5 СМ ДОБАВЛЯТЬ К НОРМЕ 27-13-010-01	1000 М2	5,159	
20.1	1	ЗАТРАТЫ ТРУДА РАБОЧИХ-СТРОИТЕЛЕЙ	ЧЕЛ.-Ч	1,16	5,98
20.2	3	ЗАТРАТЫ ТРУДА МАШИНИСТОВ	ЧЕЛ.-Ч	0,72	3,71
20.3	97	АВТОМОБИЛИ-САМОСВАЛЫ ГРУЗОПОДЪЕМНОСТЬЮ ДО 30 Т	МАШ.-Ч	0,36	1,86
20.4	464	ГУДРОНАТОРЫ РУЧНЫЕ	МАШ.-Ч	0,06	0,31
20.5	2798	РЕЗЧИКИ ШВОВ ДИСКОВЫЕ	МАШ.-Ч	0,03	0,15
20.6	3097	УКЛАДЧИКИ АСФАЛЬТОБЕТОНА ТИПА "VOGELE" С ШИРИНОЙ УКЛАДКИ ДО 6,5 М	МАШ.-Ч	0,36	1,86
20.7	6076	АСФАЛЬТОБЕТОННАЯ СМЕСЬ ПЛОТНАЯ МЕЛКОЗЕРНИСТАЯ	Т	24,22	124,94

1	2	3	4	5	6
20.8	30135	БИТУМ	Т	0,0028	0,01
21	С310-1018	ПЕРЕВОЗКА АСФАЛЬТОБЕТОНА НА 18 КМ	ТН/КМ	11218,50	
22	С310-1018	ПЕРЕВОЗКА БИТУМА НА 18 КМ	МАШ.-Ч	1,13	
23	Е2708-001-16	УКРЕПЛЕНИЕ ОБОЧИН ГРАВИЙНО-ПЕСЧАНОЙ СМЕСЬЮ ТОЛЩИНОЙ 5 СМ	1000М2	1,143	
23.1	1	ЗАТРАТЫ ТРУДА РАБОЧИХ-СТРОИТЕЛЕЙ	ЧЕЛ.-Ч	31,7	36,23
23.2	3	ЗАТРАТЫ ТРУДА МАШИНИСТОВ	ЧЕЛ.-Ч	23,27	26,60
23.3	107	АВТОГРЕЙДЕРЫ СРЕДНЕГО ТИПА 99 (135) КВТ (Л.С.)	МАШ.-Ч	3,58	4,09
23.4	112	АВТОПОГРУЗЧИКИ 5 Т	МАШ.-Ч	8,18	9,35
23.5	1014	КАТКИ ДОРОЖНЫЕ САМОХОДНЫЕ ВИБРАЦИОННЫЕ, МАССА БОЛЕЕ 8 Т	МАШ.-Ч	10,6	12,12
23.6	1135	МАШИНЫ ПОЛИВОМОЕЧНЫЕ 6000 Л	МАШ.-Ч	0,91	1,04
23.7	9219	ВОДА	М3	20	22,86
23.8	12303	ГРАВИЙНО-ПЕСЧАНАЯ СМЕСЬ	М3	63,3	72,35
24	С310-1097	ПЕРЕВОЗКА ЩПС НА 97 КМ	ТН/КМ	11790,47	
ИТОГО ПО ЛОКАЛЬНОЙ РЕСУРСНОЙ ВЕДОМОСТИ:					
ТРУДОВЫЕ РЕСУРСЫ					
1	1	ЗАТРАТЫ ТРУДА РАБОЧИХ-СТРОИТЕЛЕЙ	ЧЕЛ.-Ч	465,475461	
СТРОИТЕЛЬНЫЕ МАШИНЫ И МЕХАНИЗМЫ					
2	2851	АВТОГРЕЙДЕР "КАМАЦУ" 149 КВТ (200 Л.С.)	МАШ.-Ч	0,168102	
3	107	АВТОГРЕЙДЕРЫ СРЕДНЕГО ТИПА 99 (135) КВТ (Л.С.)	МАШ.-Ч	26,33844	
4	108	АВТОГУДРОНАТОРЫ 3500 Л	МАШ.-Ч	0,7479825	
5	97	АВТОМОБИЛИ-САМОСВАЛЫ ГРУЗОПОДЪЕМНОСТЬЮ ДО 30 Т	МАШ.-Ч	9,2853	
6	112	АВТОПОГРУЗЧИКИ 5 Т	МАШ.-Ч	57,1711	
7	258	БУЛЬДОЗЕРЫ ПРИ РАБОТЕ НА ДРУГИХ ВИДАХ СТРОИТЕЛЬСТВА 79 (108) КВТ (Л.С.)	МАШ.-Ч	0,775756	
8	464	ГУДРОНАТОРЫ РУЧНЫЕ	МАШ.-Ч	1,54755	
9	2852	КАТКИ ВИБРАЦИОННЫЕ "VIBROM" 20 Т	МАШ.-Ч	0,179388	
10	2846	КАТКИ ДОРОЖНЫЕ 30 Т НАММ 35 S/N	МАШ.-Ч	4,74582	
11	1014	КАТКИ ДОРОЖНЫЕ САМОХОДНЫЕ ВИБРАЦИОННЫЕ, МАССА БОЛЕЕ 8 Т	МАШ.-Ч	12,1158	
12	623	КАТКИ ДОРОЖНЫЕ САМОХОДНЫЕ ГЛАДКИЕ 13 Т	МАШ.-Ч	16,21276	
13	621	КАТКИ ДОРОЖНЫЕ САМОХОДНЫЕ ГЛАДКИЕ 8 Т	МАШ.-Ч	22,1984	
14	2845	КАТКИ ДОРОЖНЫЕ САМОХОДНЫЕ КОМБИНИРОВАННЫЕ 13 Т НАММ ND 110 S/N	МАШ.-Ч	31,415265	
15	3093	КАТКИ ДОРОЖНЫЕ САМОХОДНЫЕ КОМБИНИРОВАННЫЕ БОЛЬШИХ ТИПОРАЗМЕРОВ ТИПА КАТКОВ ФИРМЫ "ВОМАГ" С РАБОЧЕЙ МАССОЙ ОТ 8,8 ДО 9,2 Т	МАШ.-Ч	38,224485	
16	3349	КАТКИ САМОХОДНЫЕ ДОРОЖНЫЕ ВИБРАЦИОННЫЕ ТИПА "ДУНАРАС", "НАММ", "ВОМАГ", 10 Т	МАШ.-Ч	7,067145	
17	3350	КАТКИ САМОХОДНЫЕ ДОРОЖНЫЕ ВИБРАЦИОННЫЕ ТИПА "ДУНАРАС", "НАММ", "ВОМАГ", 13 Т	МАШ.-Ч	7,995675	
18	3348	КАТКИ САМОХОДНЫЕ ДОРОЖНЫЕ ВИБРАЦИОННЫЕ ТИПА "ДУНАРАС", "НАММ", "ВОМАГ", 8 Т	МАШ.-Ч	15,88818	
19	1025	КИРКОВЩИКИ	МАШ.-Ч	4,40004	
20	1135	МАШИНЫ ПОЛИВОМОЕЧНЫЕ 6000 Л	МАШ.-Ч	19,003431	
21	2798	РЕЗЧИКИ ШВОВ ДИСКОВЫЕ	МАШ.-Ч	0,773775	
22	1835	ТРАКТОРЫ НА ГУСЕНИЧНОМ ХОДУ ПРИ РАБОТЕ НА ДРУГИХ ВИДАХ СТРОИТЕЛЬСТВА (КРОМЕ ВОДОХОЗЯЙСТВЕННОГО) 79 (108) КВТ (Л.С.)	МАШ.-Ч	4,00364	
23	3097	УКЛАДЧИКИ АСФАЛЬТОБЕТОНА ТИПА "VOGELE" С ШИРИНОЙ УКЛАДКИ ДО 6,5 М	МАШ.-Ч	9,2853	
24	1942	ЭКСКАВАТОРЫ НА ГУСЕНИЧНОМ ХОДУ ТИПА "ATLAS", "VOLVO", "KOMATSU", "HITACHI", "LIEBHERR", "HYUNDAI ROBEX" С ЕМКОСТЬЮ КОВША 1,0 М3	МАШ.-Ч	0,250272	
МАТЕРИАЛЬНЫЕ РЕСУРСЫ					
25	6076	АСФАЛЬТОБЕТОННАЯ СМЕСЬ ПЛОТНАЯ МЕЛКОЗЕРНИСТАЯ	Т	623,24997	
26	30135	БИТУМ	Т	2,7267831	
27	9219	ВОДА	М3	143,1861	
28	12303	ГРАВИЙНО-ПЕСЧАНАЯ СМЕСЬ	М3	72,3519	
29	41398	ПЕСЧАНО-ГРАВИЙНАЯ СМЕСЬ ИЛИ ЩЕБЕНОЧНО-ПЕСЧАНАЯ СМЕСЬ ОПТИМАЛЬНОГО ГРАНУЛОМЕТРИЧЕСКОГО СОСТАВА	М3	914,653635	
30	23068	ЩЕБЕНЬ ИЗ ПРИРОДНОГО КАМНЯ ДЛЯ СТРОИТЕЛЬНЫХ РАБОТ МАРКА 1200, ФРАКЦИЯ, ММ: 20-40	М3	391,994415	
ТРАНСПОРТНЫЕ РАСХОДЫ					
31	С310-1018	ПЕРЕВОЗКА АСФАЛЬТОБЕТОНА НА 18 КМ	ТН/КМ	11218,49946	
32	С310-1018	ПЕРЕВОЗКА БИТУМА НА 18 КМ	МАШ.-Ч	1,128888203	
33	С310-1005	ПЕРЕВОЗКА ГРУНТА НА 5 КМ	ТН/КМ	163,35	

1	2	3	4	5	6
34	С310-1095	ПЕРЕВОЗКА ШЕБНЯ НА 95 КМ	ТН/КМ	53997,23067	
35	С310-1097	ПЕРЕВОЗКА ЩПС НА 97 КМ	ТН/КМ	140436,4994	

СОСТАВИЛ:



П.АМАНГЕЛДИЕВ

ПРОВЕРИЛ:



С.КАИПОВ

"Утверждено"
 Начальник управления благоустройства
 Тахинтиярского района

2022 г.



ДЕФЕКТНАЯ ВЕДОМОСТЬ

на Текущий ремонт улицы "Тахитагаш МФЙ" протяженностью 1,143км Тахинтиярского района
 Мы нижеподписавшиеся, члены комиссии: Представитель управления благоустройства М. Аппамбергенов, техназор управления благоустройства Ш. Бердибаев, представитель проектного института С. Каипов составили дефектный акт в результате проверки обнаружены следующие виды и объемы работ.

№	Адрес работ				Длина, м	Состояние дорожных элементов	Мероприятие и виды работ заложенные в смете	Расчетная формула объемов работ	Ед.изм	Объем (всего)	Примечание
	км	пикетаж начало	пикетаж конец	пикетаж							
1	2	3	4	5	6	7	8	9	10	11	12
на Текущий ремонт улицы "СПТУ орайлык кучаси 1-участок Тахитагаш МФЙ" на участке 0-0,913 км Тахинтагашского района											
ДОРОЖНАЯ ОДЕЖДА											
1	0,880	0,913	0+00	9+13	913		ЧАСТИЧНЫЙ РЕМОНТ ЗЕМЛЯНОГО ПОЛОТНА: ЗЕМЛЯНЫЕ РАБОТЫ СО ВСЕМИ СОПУТСТВУЮЩИМИ РАБОТАМИ	33x6x0,10	1000м ³	0,020	
2	0,880	0,913	0+00	9+13	913		УСТРОЙСТВО ОСНОВАНИЙ И ПОКРЫТИЙ ИЗ ПЕСЧАНО-ГРАВИЙНЫХ СМЕСЕЙ ОДНОСЛОЙНЫХ ТОЛЩИНОЙ 15 СМ	33x4,5 закругление 7 м ² (R=4м)	1000м ²	0,156	Перевозка
3	0,00	0,880	0+00	8+80	880		ИСПРАВЛЕНИЕ ПРОФИЛЯ ОСНОВАНИЙ ГРАВИЙНЫХ БЕЗ ДОБАВЛЕНИЯ НОВОГО МАТЕРИАЛА	880x4,5 закругление 4 м ² (R=3м)	1000м ²	3,964	Грунт-3 км Щебень-95 км ППС-97 км ГАБС-18 км
4	0,00	0,913	0+00	9+13	913		УСТРОЙСТВО ОСНОВАНИЙ ИЗ ШЕБЕНОЧНО-ПЕСЧАНОЙ СМЕСИ С ОБОГАЩЕНИЕМ 30% ШЕБНЯ ФР 20-40 ММ ТОЛЩИНОЙ 20СМ	913x4,5 закругление 8м ² R=3м	1000м ²	4,117	
5	0,00	0,913	0+00	9+13	913		УСТРОЙСТВО ПОКРЫТИЙ ИЗ ГОРЯЧИХ АСФАЛЬТОВЕТОННЫХ СМЕСЕЙ ТОЛЩИНОЙ 5 СМ	913x4,5 закругление 8м ² R=3м	1000м ²	4,117	
6	0,00	0,913	0+00	9+13	913		УКРЕПЛЕНИЕ ОБОЧИН ИЗ ППС ТОЛЩИНОЙ 5 СМ	913x0,5x2	1000м ²	0,913	
на Текущий ремонт улицы "СПТУ орайлык кучаси 2-участок Тахитагаш МФЙ" на участке 0-0,230 км Тахинтагашского района											
ДОРОЖНАЯ ОДЕЖДА											
1	0,00	0,230	0+00	2+30	230		УСТРОЙСТВО КОРЫТКА ДЛЯ ОСНОВАНИЯ МЕХАНИЗИРОВАННЫМ СПОСОБОМ	230x4,5 закругление 7м ² (R=4м)	1000м ²	1,042	Перевозка

2	0,00	0,230	+0+00	2+30	230
4	0,00	0,230	+0+00	2+30	230
5	0,00	0,230	+0+00	2+30	230

УСТРОЙСТВО ОСНОВАНИИ ИЗ ШЕБЕНОЧНО-ПЕСЧАНОЙ СМЕСИ С ОБОГАЩЕНИЕМ 30 % ЦЕВНЯ ФР 20-40 ММ ТОЛЩИНОЙ 20 СМ

УСТРОЙСТВО ПОКРЫТИЙ ИЗ ГОРЯЧИХ АСФАЛЬТОВЕТОННЫХ СМЕСЕЙ ТОЛЩИНОЙ 5 СМ

УКРЕПЛЕНИЕ ОБОЧИН ИЗ ШПС ТОЛЩИНОЙ 5 СМ

230x4,5	закругление 7м2 (R=4м)	1000м2	1,042
230x4,5	закругление 7м2 (R=4м)	1000м2	1,042
230x0,5x2		1000м2	0,230

Грунт-5 км
Шлебень-95 км
ШПС-97 км
ГВС-18 км

Представитель управления благоустройства

Технадзор управления благоустройства

представитель проектного института



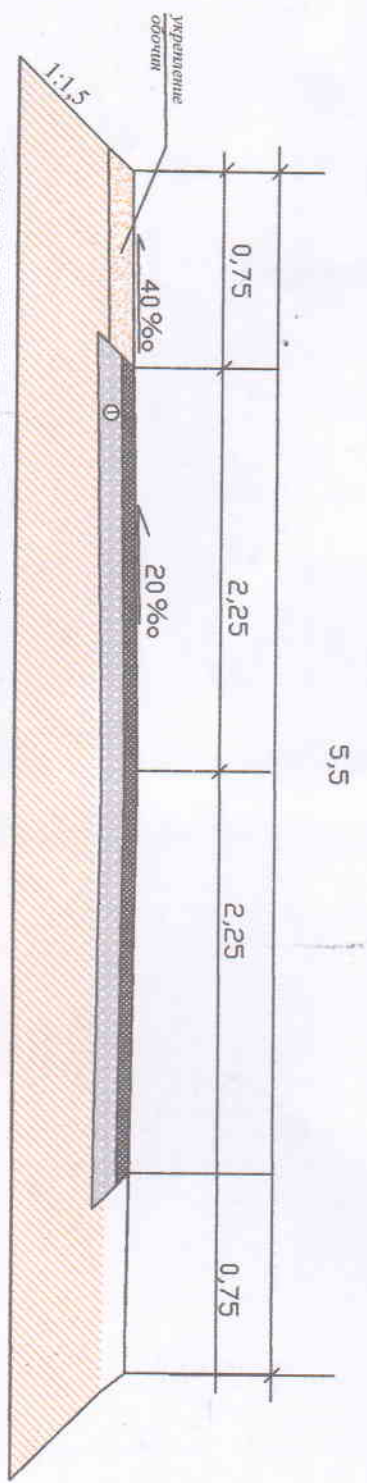
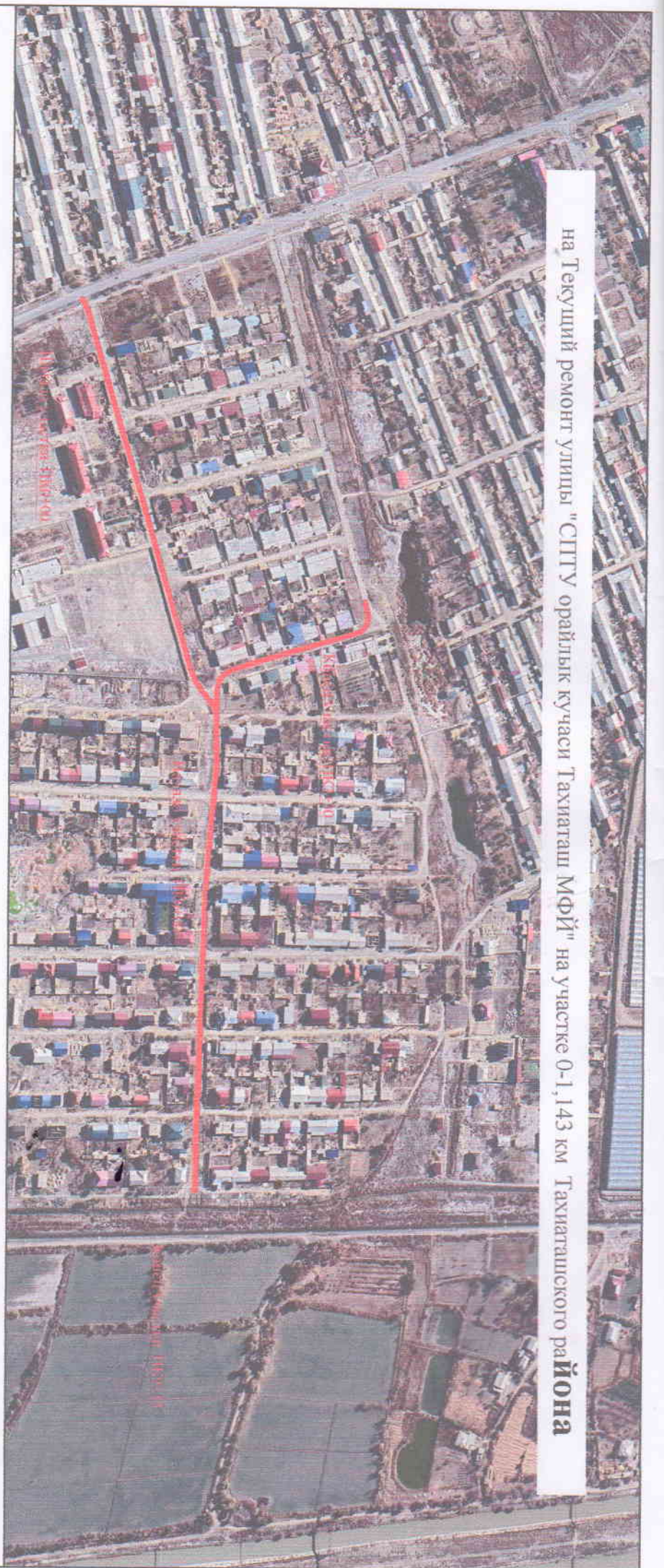
Handwritten signature in blue ink.

М. Алламбергенов

Ш. Бердибаев

С. Каитов

на Текущий ремонт улицы "СПТУ" орайлык кучаси Тахияташ МФЙ" на участке 0-1, 143 км Тахияташского района



- 1. ИСПРАВЛЕНИЕ ПРОФИЛЯ ОСНОВАНИЙ С ДАВЛЕНИЕМ НОВОГО МАТЕРИАЛА (ШЕБЕНЬ 20-40 ММ)
- 2. УСТРОЙСТВО ПОКРЫТИЙ ИЗ ГОРЯЧИХ АСФАЛЬТОБЕТОННЫХ СМЕСЕЙ ТОЛЩИНОЙ 5 СМ



O'ZBEKISTON RESPUBLIKASI QURILISH VAZIRLIGI
«SHAHARSOZLIK HUJJATLARI EKSPERTIZASI»
DAVLAT UNITAR KORXONASI

Қорақалпоғистон Республикаси

230100 No'kis qalasi, G'a'rezsizlik ko'shesi, 59A u'y, Tel. +99861 2227436 Faks: +998612227365 E-mail: expsertiza.rk@mail.ru. www.eksptertiza.mc.uz www.mc.uz

Yig'ma ekspert xulosasi № 67277

Obyekt nomi «Qoraqalpog'iston Respublikasi, Taxiatosh tumani, Taxiatosh MFY MKHM markaziy ko'chasining 1.143 km qismini joriy ta'mirlash" ob'ektining boshlang'ish qiymati hisobiga tayyorlangan»

Buyurtmachi - QR, Taxiatosh tumani Obodonlashtirish boshqarmasi

Bosh loyihachi - "JAYXUN JOL JOYBAR" MChJ.

Litsenziya AL-000857-sonli, 15.06.2020 yil Qurilish Vazirligi tomonidan berilgan.

Moliyalashtirish manbai - Byudjet mablag'lari hisobidan.

Bosh pudratchi - tanlovga asosan aniqlanadi.

Qurilish turi joriy ta'mirlash.

Murojaat raqami: № 62957

1. Loyihalash uchun asos

- 2022 yili buyurtmachi tomonidan tasdiqdangan nuqson dalolatnomasi.
- 2022 yili buyurtmachi tomonidan tasdiqdangan texnik topshirig'i.
- 2022 yil 13-oktyabrdagi 492-sonli buyurtmachi xati.

2. Ekspertiza uchun taqdim etilgan materiallar

« Qoraqalpog'iston Respublikasi, Taxiatosh tumani, Taxiatosh MFY MKHM markaziy ko'chasining 1.143 km qismini joriy ta'mirlash » ob'ektining boshlang'ich qiymati hisobi hujjati.

3. Loyiha yechimlarining qisqacha mazmuni

Ob'ektning boshlang'ich qiymati hisobi O'zbekiston Respublikasi Vazirlar Mahkamasining 2003 yil 11 iyundagi 261 son qarori, ShNK 4.01.16-09 qoidalariga va «O'zbekiston Respublikasi Davlat arxitektura va qurilish qo'mitasi» bilan kelishilgan TNQurilish kompleksli dasturi asosida amalga oshirildi.

Xulosangiz tayyor bo'ldi va 100 % to'lovni amalga oshirib, xulosangizni yuklab oling

xarajatlarisiz 885 987,395 ming so'm miqdorida taqdim etilgan ob'ektining boshlang'ich qiymati o'zgarishsiz qoldirildi.

Xususan:

Qurilish-montaj ishlari: 770 423,822 ming so'm.

QQS: 115 563,573 ming so'm.

Bunnan tashqari buyurtmachining boshqa xarajatlari: 13 979,811 ming so'm.

Yakuniy harajat buyurtmachi va pudratchi tomonidan qurilish tugagandan so'ng nazorat o'lchovi natijalari asosida aniqlanadi.

Buyurtmachi loyiha hujjatlarini tasdiqlashdan oldin belgilangan tartibda barcha manfaatdor vakolatli organlar bilan kelishishi lozim.

O'zbekiston Respublikasi Vazirlar Mahkamasining 2021 yil 17-sentyabrdagi 579-sonli qarorining 3-bob 29-bandiga muvofiq "Ekspert tashkilotiga taqdim etilgan shaharsozlik hujjatlarining sifati, dastlabki ma'lumotlarning haqqoniyligi va qabul qilingan loyiha yechimlariga buyurtmachi hamda loyiha tashkiloti javobgardir".

7. Xulosalar.

Ekspertiza natijalarini hisobga olgan holda, barcha me'yor talablari bajarilishi va buyurtmachi tomonidan ob'ektning qurilish materiallar, asbob-uskunalari qiymatlarini va ishlar hajmini maqullash sharti bilan "Qoraqalpog'iston Respublikasi, Taxiatoş tumani, Taxiatoş MFY MKHM markaziy ko'chasining 1.143 km qismini joriy ta'mirlash" ob'ektining boshlang'ich qiymati hisobi hujjati kelgusida ko'rib chiqish va tasdiqlashga tavsiya etiladi. Tavsiya qilingan ob'ekt qiymati pudratchi shartnomasiga asos bo'lmaydi.

Bosh mutaxassis: IBADULLAYEV AZIZBEK ALPISBAY ULI