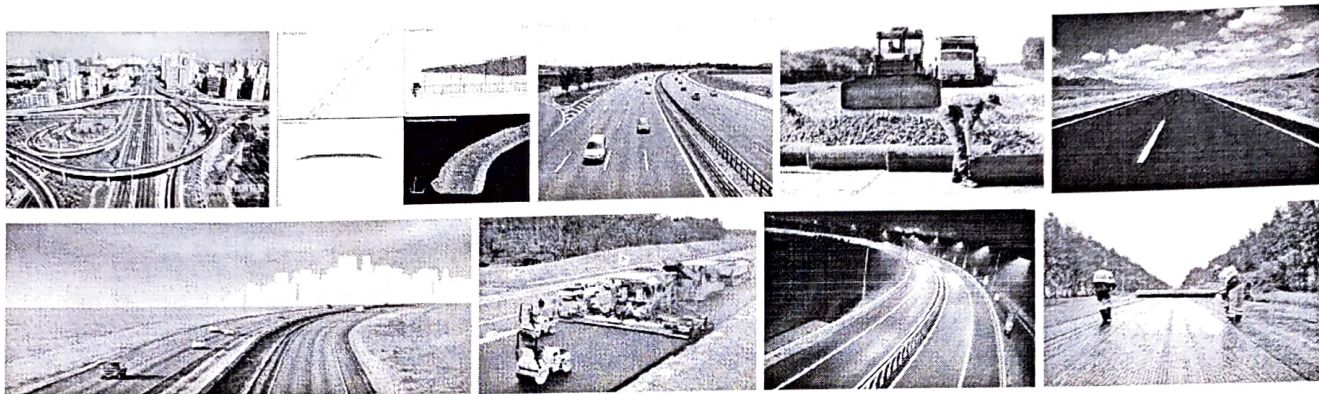


ООО "SAMOIY NUR LOYIHA" _____

Буюртмачи: Тошкент вилояти Бекобод туман
"Ободонлаштириш" бошқармаси

Шартнома № _____
Архив № _____



Тошкент вилояти Бекобод тумани Бирдамлик МФЙ Дархон берк кўчасини
жорий таъмирлаш

СМЕТА ХУЖЖАТЛАРИ

хужжатлари

Директор

Лойиҳа бош муҳандиси



 М.Хусанова

 К.Шамурадов

Тошкент 2022

“ТАСДИҚЛАЙМАН”

“Тошкент вилояти Бекобод тумани
Ободонлаштириш бошқармаси”

бошлиғи

С.А. Нурматов

“ ” 2022 й.

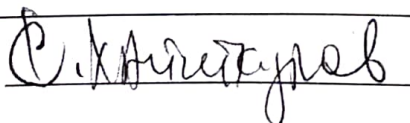
Тошкент вилояти Бекобод тумани Бирдамлик МФЙ Дархон берк кўчасини жорий таъмирлаш

ТЕХНИК ТОПШИРИҚ

Объект номи	Тошкент вилояти Бекобод тумани Бирдамлик МФЙ Дархон берк кўчасини жорий таъмирлаш
Буюртмачи	Тошкент вилояти Бекобод тумани Ободонлаштириш бошқармаси
Лойиха ташкилоти	Танлов асосида аниқланади
Лойихалаш учун асос	Ўзбекистон Республикаси Олий Мажлис Сенати Кенгашининг 2021 йил 22-апрелдаги “Маҳаллий бюджет маблағлари сарфланишида жамоатчилик иштирокини таъминлаш тўғрисида”ги КҚ-213-IV сонли қарори, Ўзбекистон Республикаси Президентининг 2021 йил 13 апрелдаги ПҚ-5072-сонли “Бюджет жараёнида фуқароларнинг фаол иштирокини таъминлаш бўйича қўшимча чора-тадбирлар тўғрисида”ги қарорлари
Молиялаштириш манбаи	Маҳаллий бюджет параметрлари ҳисобидан
Қурилиш тури	Жорий таъмирлаш
Объектнинг жойлашган ўрни	Тошкент Вилояти Бекобод тумани
Бош пудратчи ташкилоти	Танлов асосида аниқланади
Қурилиш ишларини бошланиши	2022 йил
Қурилиш ишларини тугалланиши	2022 йил
Йўлнинг лойихавий қуввати	Йўлларнинг аниқ узунлиги жойида тузилган нуқсонлар қайтномасига асосан аниқланади.
Жойнинг таснифи	Текислик.
Лойихалаш учун алоҳида талаблар	Смета ҳужжатлари жойида тузилган нуқсонлар қайдномасига асосан ишлаб чиқилади.
Лойихалашнинг алоҳида шартлари	Йўлнинг параметр ва иш хажмлари тасдиқланган нуқсонлар қайдномасига асосан амалга оширилади. Смета ҳужжатларини ишлаб чиқиш учун буюртмачи бошланғич маълумотларини тақдим қилади.
Смета ҳужжатларини ишлаб чиқишни тугатиш муддати	Аванс тўлови амалга оширилгандан сўнг 30 кун муддати ичида
Топшириш-қабул қилиш тартиби	Ишчи лойиха ушбу техник топшириқ талабларига биноан қабул қилинади. Ишчи лойиха 3 нусхада ва амалдаги стандартлар бўйича расмийлаштирилган бўлиши керак.

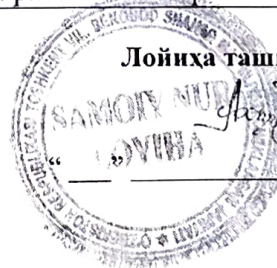
Буюртмачи

“Тошкент вилояти Бекобод тумани
Ободонлаштириш бошқармаси” вакили





Лойиха ташкилот



2022 й



O'ZBEKISTON RESPUBLIKASI QURILISH VAZIRLIGI
«SHAHARSOZLIK HUJJATLARI EKSPERTIZASI»
DAVLAT UNITAR KORXONASI

Тошкент вилояти

Toshkent viloyati Toshkent sh., 100011, Abay ko'ch., 6-uy Tel: +998 71 244-43-56, Faks: +998 71
244-26-05, e-mail: vilekspertiza@mail.ru www.mc.uz

Holati: Ijobiy
Direktor: NORBAYEV DUSMURROT ELOMONOVICH
Sana: 28-10-2022 yil



Yig'ma ekspert xulosasi № 67567

Obyekt nomi «по расчету стоимости сметной документации по объекту «Тошкент вилояти Бекобод тумани Бирдамлик МФЙ Дархон берк кучасини жорий таъмирлаш.»»

Buyurtmachi - ООО «SAMOIY NUR LOYIHA» (для Управления благоустройства Бекабадского района Ташкентской области)

Bosh loyihachi - ООО «SAMOIY NUR LOYIHA»

Litsenziya № АЛ-000766 от 18-11-2021г.

Moliyalashtirish manbai - местный бюджет

Bosh pudratchi - определяется по результатам конкурсного отбора заказчиком

Qurilish turi текущий ремонт

Murojaat raqami: № 64435

1. Loyihalash uchun asos

1.1. Постановление Президента РУз № ПК-249 от 18.05.2022г.

1.2. Задание на расчет стоимостей по объекту, утвержденное заказчиком Управлением благоустройства Бекабадского района Ташкентской области, согласованное проектной организацией ООО «SAMOIY NUR LOYIHA» от 2022г.

1.3. Письмо Управления благоустройства Бекабадского района Ташкентской области №479 от 25.10.2022г.

2. Ekspertiza uchun taqdim etilgan materiallar

2.1. Дефектный акт и исполнительная схема по объекту, утверждённые заказчиком Управления благоустройства Бекабадского района Ташкентской области, согласованные МФЙ Бирдамлик и проектной организацией от 2022г.

2.2. Расчет стоимости работ в текущих ценах в сумме 957452,485тыс.сум с НДС и без затрат заказчика.

-ведомость потребных ресурсов и локальная ресурсная ведомость.

3. Loyiha yechimlarining qisqacha mazmuni

3.1. Представленной сметной документацией и утвержденным дефектным актом

предусматриваются следующие работы:

- исправление профиля оснований гравийных с добавлением нового материала;
- устройство подстилающих и выравнивающих слоев оснований из щебня толщиной 3 см;
- розлив вяжущих материалов;
- устройство покрытия толщиной 5 см из горячих асфальтобетонных смесей пористых мелкозернистых;
- устройство асфальтобетонных покрытий дорожек из м/з асфальтобетонной смеси толщиной 5 см и др.
- площадь покрытия - 8292,48м²;
- протяженность - 2293,62п.м.;
- ширина полотна - 3-4м.

3.2. Расчетная сметная документация составлена в соответствии с Постановлениями КМ РУз. от 11.06.2003 г. №261 «О переходе на договорные текущие цены при реализации инвестиционных проектов», от 12.05.2004 г. №226 «О внесении изменений в некоторые решения Правительства Уз», ШНК 4.01.16-09 «Правила по определению стоимости строительства в договорных текущих ценах».

В основе расчета использован ресурсный метод.

Ресурсные ведомости составлены с использованием действующей в республике сметно-нормативной базы.

Стоимости основных строительных материалов, конструкций, изделий и оборудования уточнено в соответствии с каталогом текущих цен, разрабатываемого ежеквартально, цен на биржах и ярмарках строительных материалов, оптово-отпускных цен заводов-изготовителей.

4. Loyihalanayotgan ob'ektning muhandislik ta'minoti:

-

5. Loyihani kelishilganligi to'g'risida hujjatlar.

- Задание на расчет стоимостей по объекту и дефектный акт утверждены заказчиком Управлением благоустройства Бекабадского района Ташкентской области.

6. Ekspertiza natijalari.

6.1. В процессе рассмотрения в документацию внесены изменения и дополнения.

6.2. По результатам экспертного рассмотрения стоимость работ в текущих ценах составила в сумме 957452,485тыс.сум с НДС и без затрат заказчика.

Отмечается, что в сметном расчете уровень прочих затрат подрядной организации принят в размере 19,0%.

6.3. При производстве демонтажных работ, стоимость возврата материалов определить совместно с заказчиком и подрядчиком.

6.4. Документация представлена на экспертное рассмотрение без замечаний заказчика.

6.5. Заказчику, до утверждения, необходимо согласовать документацию со всеми заинтересованными организациями в установленном порядке.

7. Xulosalar.

7.1. Расчет стоимости сметной документации в текущих ценах по объекту **«Тошкент вилояти Бекобод тумани Бирдамлик МФЙ Дархон берк кучасини жорий таъмирлаш»**, с учетом результатов экспертизы рекомендуется для дальнейшего рассмотрения и утверждения со стоимостью в сумме 957452,485тыс.сум с НДС и без затрат заказчика.

7.2. В соответствии с «Временным положением о порядке определения стоимости строительства объектов в договорных текущих ценах», утвержденным Постановлением Кабинета Министров РУ. от 11.06.2003 г. №261 и №46 от 31.01.2022г., стоимость работ для проведения конкурсных торгов принимает заказчик с учетом требований действующих нормативных документов и др.

Bosh mutaxassis: NURMETOV TIMUR KURAMBAEVICH

Хужжатлар рўйхати

№	Хужжатлар номи	Саҳифа
1	Объектнинг умумий жамланма баҳоси	
2	Ресурс кайдномаси	
3	Локал кайдномаси	
4	Қурилиш материалларини транспортда ташин хисоби	
5	Йиғма иш хажмалари кайдномаси	
6	Нуксонлар кайдномаси	
7	Объектнинг жойлашиш схемаси	

РЕКОМЕНДУЕМАЯ СТОИМОСТЬ ОБЪЕКТА В ТЕКУЩИХ ЦЕНАХ.

**ТОШКЕНТ ВИЛОЯТИ БЕКОБОД ТУМАНИ "БИРДАМЛИК" МФЙ "ДАРХОН БЕРК"
КУЧАСИНИ ЖОРИЙ ТАЪМИРЛАШ**

№.№ пп	НАИМЕНОВАНИЕ ЗАТРАТ	Цена (тыс.сум)
1	2	3
1	ЗАТРАТЫ НА ОБОРУДОВАНИЕ, МЕБЕЛЬ И ИНВЕНТАРЬ	0,000
2	ЗАТРАТЫ НА СТРОИТЕЛЬНЫЕ МАТЕРИАЛЫ, ИЗДЕЛИЯ И КОНСТРУКЦИИ	556 220,746
3	ТРАНСПОРТНЫЕ РАСХОДЫ НА МАТЕРИАЛЫ	76 863,500
4	ЗАГОТОВИТЕЛЬНО-СКЛАДСКИЕ РАСХОДЫ	0,000
5	ТРАНСПОРТНЫЕ РАСХОДЫ НА ОБОРУДОВАНИЕ	0,000
6	ЗАТРАТЫ НА ОСНОВНУЮ ЗАРАБОТНУЮ ПЛАТУ С УЧЕТОМ НАЧИСЛЕНИЙ НА СОЦИАЛЬНОЕ СТРАХОВАНИЕ	20 883,605
7	ЗАТРАТЫ НА ЭКСПЛУАТАЦИЮ МАШИН И МЕХАНИЗМОВ	45 668,602
	ИТОГО	699 636,453
8	ПРОЧИЕ ЗАТРАТЫ И РАСХОДЫ ПОДРЯДЧИКА	132 930,926
9	ЗАТРАТЫ НА СТРАХОВАНИЕ СТРОИТЕЛЬСТВА ОБЪЕКТОВ	0,000
10	КОЭФФИЦИЕНТ РИСКА, ОПРЕДЕЛЯЕМЫЙ ИСХОДЯ ИЗ ПРОГНОЗИРУЕМОГО ИНДЕКСА РОСТА ЦЕН В СТРОИТЕЛЬСТВЕ НА ОЧЕРЕДНОЙ ГОД 0%	0,000
	ИТОГО	832 567,379
11	НДС 15 %	124 885,107
	ИТОГО С НДС	957 452,485

Исходные данные для определения стоимости объекта в текущих ценах

1	Затраты на оборудование, мебель и инвентарь (Со)		сум
2	Затраты на строительные материалы, изделия и конструкции (См)	556 220 746	сум
	Транспортные расходы на материалы	76 863 500	сум
	Заготовительно-складские расходы		сум
	Транспортные расходы на оборудование с загот.скл.расх		сум
3	Затраты на ОЗП с учетом начислений на соцстрах (Сзп)	20 883 605	сум
3.1	Нормативная трудоемкость объекта (Т)	631,7	чел/час
3.2	Среднегодовая заработная плата строителей по региону в расчете на месяц, определенная на основе статистических данных за предыдущие 12 месяцев, сум./месяц (Змс)	4 845 965,13	сум/месяц
3.3	Среднемесячный фонд рабочего времени в часах по данным Министерства труда и социальной защиты населения Республики Узбекистан (Ф)	164,17	час
3.4	Коэффициент учета размера отчислений на соцстрах (Ксс)	1,12	
4	Затраты на эксплуатацию машин и механизмов (Сэм)	45 668 602	сум
5	Прочие затраты и расходы подрядчика (Пп)	132 930 926	сум
	Процент (%)	19,00%	%
	Сумма (сум)		сум
6	Прочие затраты и расходы заказчика (Пз)	0	сум
	Процент (%)	0,0%	%
	Сумма (сум)		сум
7	Затраты на страхование строительства объектов	0	сум
	Процент (%)	0,00%	%
	Сумма (сум)		сум
8	Коэффициент риска, исходя из прогноза индекса роста цен		
	Итого стоимость объекта в текущих ценах	832 567,379	тыс.сум

**ТОШКЕНТ ВИЛОЯТИ БЕКОБОД ТУМАНИ "БИРДАМЛИК" МФЙ "ДАРХОН БЕРК" КУЧАСИНИ ЖОРИЙ
ТАЪМИРЛАШ**

ВЕДОМОСТЬ ПОТРЕБНЫХ РЕСУРСОВ

ЙИГМА ИШ ХАЖМЛАР КАЙДНОМАСИ

N п/п	Код ABC	Наименование ресурса	Единица измерения	Сметная потреб-ность	Сметная стоимость, СУМ	
					в базисном уровне	
		4	5	6	единицы	всего
	3				7	8

Ресурсы по нормам СНиП

Затраты труда

1.	1	Затраты труда рабочих-строителей	чел.-ч	631,6855836	33060,13	20 883 605,2
		Итого по трудовым ресурсам	СУМ			

Строительные машины и механизмы

1.	107	Автогрейдеры среднего типа 99 (135) кВт (л.с.)	маш.-ч	35,1352306	163 562,0	5 746 788,6
2.	108	Автогудронаторы 3500 л	маш.-ч	6,01975	89 933,0	541 374,2
3.	112	Автопогрузчики 5 т	маш.-ч	42,2750532	72 437,0	3 062 278,0
4.	258	Бульдозеры при работе на других видах строительства 79 (108) кВт (л.с.)	маш.-ч	5,846189	105 272,0	615 440,0
5.	464	Гудронаторы ручные	маш.-ч	11,217668	178,0	1 996,7
6.	621	Катки дорожные самоходные гладкие 8 т	маш.-ч	76,2286854	85 750,0	6 536 609,8
7.	623	Катки дорожные самоходные гладкие 13 т	маш.-ч	114,8437052	96 857,0	11 123 416,8
8.	626	Катки дорожные самоходные на пневмоколесном ходу 30 т	маш.-ч	30,3753054	162 556,0	4 937 688,1
9.	762	Краны на автомобильном ходу при работе на других видах строительства 10 т	маш.-ч	0,456603	127 627,0	58 274,9
10.	1025	Кирковщики	маш.-ч	9,2046528	18 933,0	174 271,7
11.	1135	Машины поливомоечные 6000 л	маш.-ч	21,5591012	97 872,0	2 110 032,4
12.	1835	Тракторы на гусеничном ходу при работе на других видах строительства (кроме водохозяйственного) 79 (108) кВт (л.с.)	маш.-ч	8,3754048	101 814,0	852 733,5
13.	1955	Укладчики асфальтобетона	маш.-ч	22,435336	429 860,0	9 644 053,5
14.	2499	Автомобили бортовые грузоподъемностью до 5 т	маш.-ч	0,6969816	54 548,0	38 019,0
15.	2843	Катки гладковальцовые легкие HAMM ND 10 S/N	маш.-ч	1,231384	138 266,0	170 258,5
16.	3078	Виброплита с двигателем внутреннего сгорания	маш.-ч	2,266866	24 424,0	55 365,9
		Итого по строительным машинам	СУМ			45 668 601,6

Строительные материалы, изделия и детали

1.	6045	Смесь асфальтобетонная горячая пористая мелкозернистая	т	971,80503	514 000,0	499 507 785,4
2.	9219	Вода	м3	141,80138	1 400,0	198 521,9
3.	####	Гравийно-песчаная смесь	м3	547,30368	28 654,0	15 682 439,6
4.	####	Битум	т	0,27688764	4 826 269,0	1 336 334,2
5.	####	Керосин для технических целей марок КТ-1, КТ-2	т	0,02227508	6 521 749,0	145 272,5
6.	####	Щебень	м3	313,45524	60 147,0	18 853 392,3
7.	####	Битумная эмульсия	т	5,12425	4 000 000,0	20 497 000,0
		Итого по материальным ресурсам	СУМ			556 220 746,0

ТОШКЕНТ ВИЛОЯТИ БЕКОВОЛ ТУМАНИ "БИРДАМЛИК" МФЙ "ДАРХОН КИРК" КУЛАСИНИ ЖОРИЙ ТАКАВИРЛАШ

Форма N 5

ЛОКАЛЬНАЯ РЕСУРСНАЯ ВЕДОМОСТЬ № 1
(локальная ресурсная ведомость)

1
наименование работ в составе автоматизации объектов

Основание: **ВИЗМА ИШ ХАЖИЛАР КАЙДНОМАСИ**

№ п/п	Шифр операции нормативов в коды ресурсов	Наименование работ в составе	Единица измерения	Количество	
				из кв. сметы	из сметы на дополнительные работы
1	2	3	4	5	6

РАЗДЕЛ 1. ТЕКСТИЛОВЧИ КАТЛАМ ВА ЙУЛ КОПЛАМАСИ

1	E2703-001-03	ИСПРАВЛЕНИЕ ПРОФИЛЯ ОСНОВАНИЙ ГРАВИЙНЫХ С ДОБАВЛЕНИЕМ НОВОГО МАТЕРИАЛА	1000M2	4,2925	
1.1	1	ЗАТРАТЫ ТРУДА РАБОЧИХ-СТРОИТЕЛЕЙ			
1.2	3	ЗАТРАТЫ ТРУДА МАШИНИСТОВ	ЧЕЛ.Ч	30,9	586,2376
1.3	107	АВТОГРЕЙДЕРЫ СРЕДНЕГО ТИПА 99 (135) КВТ (Л.С.)	ЧЕЛ.Ч	20,72	171,7373
1.4	112	АВТОПОГРУЗЧИКИ 5 Т	МАШ.Ч	1,7	33,6822
1.5	621	КАТКИ ДОРОЖНЫЕ САМОХОДНЫЕ ГЛАДКИЕ 8 Т	МАШ.Ч	4,36	56,1582
1.6	623	КАТКИ ДОРОЖНЫЕ САМОХОДНЫЕ ГЛАДКИЕ 13 Т	МАШ.Ч	5,6	66,4379
1.7	1025	КЯРКОВЩИКИ	МАШ.Ч	0,09	13,9362
1.8	1135	МАШИНЫ ПОЛИВОМОЕЧНЫЕ 6000 Л	МАШ.Ч	1,11	9,2047
1.9	1835	ТРАКТОРЫ НА ГУСЕНИЧНОМ ХОДУ ПРИ РАБОТЕ НА ДРУГИХ ВИДАХ СТРОИТЕЛЬСТВА (КРОМЕ ВОДОХОЗЯЙСТВЕННОГО) 79 (108) КВТ (Л.С.)	МАШ.Ч	1,95	16,1703
1.10	9219	ВОДА			
1.11	12303	ГРАВИЙНО-ПЕСЧАНАЯ СМЕСЬ	M3	15	124,3872
2	E2704-001-04	УСТРОЙСТВО ПОДСТИЛАЮЩИХ И ВЫРАВНИВАЮЩИХ СЛОЕВ ОСНОВАНИЙ ИЗ ШЕБНЯ ТОЛЩИНОЙ 3 СМ	1000M3	2,4877	
2.1	1	ЗАТРАТЫ ТРУДА РАБОЧИХ-СТРОИТЕЛЕЙ			
2.2	3	ЗАТРАТЫ ТРУДА МАШИНИСТОВ	ЧЕЛ.Ч	21,6	52,7352
2.3	107	АВТОГРЕЙДЕРЫ СРЕДНЕГО ТИПА 99 (135) КВТ (Л.С.)	ЧЕЛ.Ч	19,72	169,0582
2.4	112	АВТОПОГРУЗЧИКИ 5 Т	МАШ.Ч	1,79	4,4531
2.5	258	БУЛЬДОЗЕРЫ ПРИ РАБОТЕ НА ДРУГИХ ВИДАХ СТРОИТЕЛЬСТВА 79 (108) КВТ (Л.С.)	МАШ.Ч	2,46	6,1198
2.6	626	КАТКИ ДОРОЖНЫЕ САМОХОДНЫЕ НА ПНЕВМОКОЛЕСНОМ ХОДУ 30 Т	МАШ.Ч	2,35	5,8462
2.7	1135	МАШИНЫ ПОЛИВОМОЕЧНЫЕ 6000 Л	МАШ.Ч	12,21	30,1753
2.8	9219	ВОДА	МАШ.Ч	0,91	7,2638
2.9	43113	ШЕБЕНЬ	M3	7	17,4142
3	E2706-026-01	РОЗЛИВ ВЯЖУЩИХ МАТЕРИАЛОВ	T	4,9750	
3.1	3	ЗАТРАТЫ ТРУДА МАШИНИСТОВ	ЧЕЛ.Ч	0,58	2,8855
3.2	108	АВТОГУДРОНАТОРЫ 3500 Л	МАШ.Ч	1,21	6,0198
3.3	58676	БИТУМНАЯ ЭМУЛЬСИЯ	T	1,03	5,1242
4	E2706-020-08	УСТРОЙСТВО ПОКРЫТИЯ ТОЛЩИНОЙ 4 СМ ИЗ ГОРЯЧИХ АСФАЛЬТОБЕТОННЫХ СМЕСЕЙ ПОРИСТЫХ МЕЛКОЗЕРНИСТЫХ	1000M2	8,0126	
4.1	1	ЗАТРАТЫ ТРУДА РАБОЧИХ-СТРОИТЕЛЕЙ			
4.2	3	ЗАТРАТЫ ТРУДА МАШИНИСТОВ	ЧЕЛ.Ч	33,6	269,224
4.3	464	ГУДРОНАТОРЫ РУЧНЫЕ	ЧЕЛ.Ч	16,89	135,3332
4.4	621	КАТКИ ДОРОЖНЫЕ САМОХОДНЫЕ ГЛАДКИЕ 8 Т	МАШ.Ч	1,4	13,2137
4.5	623	КАТКИ ДОРОЖНЫЕ САМОХОДНЫЕ ГЛАДКИЕ 13 Т	МАШ.Ч	1,47	27,8038
4.6	762	КРАНЫ НА АВТОМОБИЛЬНОМ ХОДУ ПРИ РАБОТЕ НА ДРУГИХ ВИДАХ СТРОИТЕЛЬСТВА 10 Т	МАШ.Ч	10,1	80,9275
4.7	1135	МАШИНЫ ПОЛИВОМОЕЧНЫЕ 6000 Л	МАШ.Ч	0,05	0,400031
4.8	1955	УКЛАДЧИКИ АСФАЛЬТОБЕТОНА	МАШ.Ч	0,39	1,1249
4.9	2499	АВТОМОБИЛИ БОРТОВЫЕ ГРУЗОПОДЪЕМНОСТЬЮ ДО 5 Т	МАШ.Ч	2,8	22,4353
4.10	6045	СМЕСЬ АСФАЛЬТОБЕТОННАЯ ГОРЯЧАЯ ПОРИСТАЯ МЕЛКОЗЕРНИСТАЯ	МАШ.Ч	0,08	0,64101
4.11	30135	БИТУМ	T	93,7	750,7825
4.12	34003	КЕРОСИН ДЛЯ ТЕХНИЧЕСКИХ ЦЕЛЕЙ МАРОК КТ-1, КТ-2	T	0,0108	0,086536
5	E2706-021-08 К=2	ПРИ ИЗМЕНЕНИИ ТОЛЩИНЫ ПОКРЫТИЯ НА 0,5 СМ ДОБАВЛЯТЬ К НОРМЕ 27-06-020-8	1000M2	8,0126	
5.1	1	ЗАТРАТЫ ТРУДА РАБОЧИХ-СТРОИТЕЛЕЙ			
5.2	6045	СМЕСЬ АСФАЛЬТОБЕТОННАЯ ГОРЯЧАЯ ПОРИСТАЯ МЕЛКОЗЕРНИСТАЯ	ЧЕЛ.Ч	0,18	1,4423
5.3	30135	БИТУМ	T	23,4	187,4953
6	E2707-001-04	УСТРОЙСТВО АСФАЛЬТОБЕТОННЫХ ПОКРЫТИЙ ДОРОЖЕК ИЗ М/З АСФАЛЬТОБЕТОННОЙ СМЕСИ ТОЛЩИНОЙ 3 СМ	100M2	2,7986	
6.1	1	ЗАТРАТЫ ТРУДА РАБОЧИХ-СТРОИТЕЛЕЙ			
6.2	3	ЗАТРАТЫ ТРУДА МАШИНИСТОВ	ЧЕЛ.Ч	8,96	25,0733
6.3	621	КАТКИ ДОРОЖНЫЕ САМОХОДНЫЕ ГЛАДКИЕ 8 Т	ЧЕЛ.Ч	0,75	2,096
6.4	762	КРАНЫ НА АВТОМОБИЛЬНОМ ХОДУ ПРИ РАБОТЕ НА ДРУГИХ ВИДАХ СТРОИТЕЛЬСТВА 10 Т	МАШ.Ч	0,71	1,987
6.5	2499	АВТОМОБИЛИ БОРТОВЫЕ ГРУЗОПОДЪЕМНОСТЬЮ ДО 5 Т	МАШ.Ч	0,62	0,855972
6.6	3078	ИНТЕРЬЕНТА С ДИНАТЕЛЕМ ВНУТРИНЕГО СТРАНА	МАШ.Ч	0,62	0,855972
6.7	6045	СМЕСЬ АСФАЛЬТОБЕТОННАЯ ГОРЯЧАЯ ПОРИСТАЯ МЕЛКОЗЕРНИСТАЯ	МАШ.Ч	0,81	2,2069
6.8	30135	БИТУМ	T	7,14	19,982
7	E2707-001-06 ДОП. 4 К=4	ПРИ ИЗМЕНЕНИИ ТОЛЩИНЫ ПОКРЫТИЯ НА 0,5 СМ ДОБАВЛЯТЬ К НОРМЕ 07-001-5	100M2	2,7986	
7.1	1	ЗАТРАТЫ ТРУДА РАБОЧИХ-СТРОИТЕЛЕЙ			
7.2	3	ЗАТРАТЫ ТРУДА МАШИНИСТОВ	ЧЕЛ.Ч	9,28	25,931
7.3	2843	КАТКИ ГЛАДКОВАЛЬЩИКИ ЛЕГКИЕ HAMM ND 10 S N	ЧЕЛ.Ч	0,44	1,2314
7.4	6045	СМЕСЬ АСФАЛЬТОБЕТОННАЯ ГОРЯЧАЯ ПОРИСТАЯ МЕЛКОЗЕРНИСТАЯ	МАШ.Ч	0,44	1,2314
			T	4,84	13,5452

ИТОГО ПО ЛОКАЛЬНОЙ РЕСУРСНОЙ ВЕДОМОСТИ:

1	2	3	4	5	6
ТРУДОВЫЕ РЕСУРСЫ					
1	1	ЗАТРАТЫ ТРУДА РАБОЧИХ-СТРОИТЕЛЕЙ	ЧЕЛ.-Ч		631,6856
2	3	ЗАТРАТЫ ТРУДА МАШИНИСТОВ	ЧЕЛ.-Ч		362,3445
СТРОИТЕЛЬНЫЕ МАШИНЫ И МЕХАНИЗМЫ					
3	107	АВТОГЕНЕРАТОРЫ СРЕДНЕГО ТИПА 99 (135) КВТ (Д.С.)	МАШ.-Ч		35,1352
4	108	АВТОГУДРОНАТОРЫ 3500 Л	МАШ.-Ч		6,0198
5	112	АВТОПОГРУЗЧИКИ 5 Т	МАШ.-Ч		42,2751
6	258	БУЛЬДОЗЕРЫ ПРИ РАБОТЕ НА ДРУГИХ ВИДАХ СТРОИТЕЛЬСТВА 79 (108) КВТ (Д.С.)	МАШ.-Ч		5,8462
7	464	ГУДРОНАТОРЫ РУЧНЫЕ	МАШ.-Ч		11,2177
8	621	КАТКИ ДОРОЖНЫЕ САМОХОДНЫЕ ГЛАДКИЕ 8 Т	МАШ.-Ч		76,2287
9	623	КАТКИ ДОРОЖНЫЕ САМОХОДНЫЕ ГЛАДКИЕ 13 Т	МАШ.-Ч		114,8437
10	626	КАТКИ ДОРОЖНЫЕ САМОХОДНЫЕ НА ПНЕВМОКОЛЕСНОМ ХОДУ 30 Т	МАШ.-Ч		30,3753
11	762	КРАНЫ НА АВТОМОБИЛЬНОМ ХОДУ ПРИ РАБОТЕ НА ДРУГИХ ВИДАХ СТРОИТЕЛЬСТВА 10 Т	МАШ.-Ч		0,456603
12	1025	КИРКОВЩИКИ	МАШ.-Ч		9,2047
13	1135	МАШИНЫ ПОЛИВМОЕЧНЫЕ 6000 Л	МАШ.-Ч		21,5591
14	1835	ТРАКТОРЫ НА ГУСЕНИЧНОМ ХОДУ ПРИ РАБОТЕ НА ДРУГИХ ВИДАХ СТРОИТЕЛЬСТВА (КРОМЕ ВОДОХОЗЯЙСТВЕННОГО) 79 (108) КВТ (Д.С.)	МАШ.-Ч		8,3754
15	1955	УКЛАДЧИКИ АСФАЛЬТОБЕТОНА	МАШ.-Ч		22,4353
16	2490	АВТОМОБИЛИ БОРТОВЫЕ ГРУЗОПОДЪЕМНОСТЬЮ ДО 5 Т	МАШ.-Ч		0,696982
17	2843	КАТКИ ГЛАДКОВАЛЬЦОВЫЕ ЛЕГКИЕ HAMM ND 10 S/N	МАШ.-Ч		1,2314
18	3078	ВИБРОПЛИТА С ДВИГАТЕЛЕМ ВНУТРЕННЕГО СТОРАНИЯ	МАШ.-Ч		2,2669
МАТЕРИАЛЬНЫЕ РЕСУРСЫ					
19	6045	СМЕСЬ АСФАЛЬТОБЕТОННАЯ ГОРЯЧАЯ ПОРИСТАЯ МЕЛКОЗЕРНИСТАЯ	Т		971,805
20	9219	ВОДА	МЭ		141,8014
21	12303	ГРАВИЙНО-ПЕСЧАНАЯ СМЕСЬ	МЭ		547,3037
22	30135	БИТУМ	Т		0,276888
23	34003	КЕРОСИН ДЛЯ ТЕХНИЧЕСКИХ ЦЕЛЕЙ МАРОК КТ-1, КТ-2	Т		0,022275
24	43113	ЩЕБЕНЬ	МЭ		313,4552
25	58676	БИТУМНАЯ ЭМУЛЬСИЯ	Т		5,1242

СОСТАВИЛ


 ХУСАНОВ У

РАСЧЕТ НА ЗАТРАТЫ ТРАНСПОРТНЫХ РАСХОДОВ

ТОШКЕНТ ВИЛОЯТИ БЕКОБОД ТУМАНИ "БИРДАМЛИК" МФЙ "ДАРХОН БЕРК" КУЧАСИНИ ЖОРИЙ ТАЪМИРЛАШ

№	Наименование материалов	Ед.изм	Кол-во	Объем. вес	Кол-во	Расстоян. в км.	Автомобил		Итого
							Стоимость 1 км		
1	2	3	4	5	6	7	8	9	
1	Смесь асфальтобетонная горячая пористая мелкозернистая	т	971,80503	1	971,81	40	756,1	29 391 271	
2	Гравийно-песчаная смесь	м3	547,30368	1,6	875,69	47	756,1	31 118 987	
3	Щебень	м3	313,45524	1,5	470,18	46	756,1	16 353 242	
	Прочие материалы 5%							0	
	ИТОГО							76 863 500	

Составила



Ф. Мурағбасва

Проверил



У. Хусанов

Ишлага иш кагазынын кайталанганы

№ о.ш	Иш тапшырынын исеминин	Иш биримин	Аймактын											11 ш 11б.2									
			1 улантканы		2 улантканы		3 улантканы		4 улантканы		5 улантканы		6 улантканы		7 улантканы		8 улантканы		9 улантканы		10 улантканы		
			ТК 0+00,00	ТК 2+18,00	ТК 0+00,00	ТК 1+38,00	ТК 0+00,00	ТК 0+47,00	ТК 0+00,00	ТК 0+01,00	ТК 0+00,00	ТК 0+12,00	ТК 0+00,00		ТК 0+45,00	ТК 0+00,00	ТК 0+20,00	ТК 1+28,00	ТК 0+00,00	ТК 1+42,00	ТК 0+00,00	ТК 0+00,00	ТК 0+00,00
1	2	3	4	5	6	7	8	9	10	11	12	13	14	15	16	17	18	19	20	21	22		
	1. ДАВА ТУРАМИН БОУСАРААЖИ																						
1.1	Түзүлүшүндөгү иш тапшырынын	км	0,218	0,144	0,139	0,212	0,347	0,001	0,000	0,212	0,045	0,036	0,125	0,142									0
1.2	Жаңы ишениш берилген катмардын	м	4,0	3,8	3,2	4,0	4,0	4,0	4,0	3,5	3,2	3,2	4,0	3,2									0
1.3	Түзүлүшү																						
1.4	Жаңы ишениш берилген катмардын																						
1.5	Жаңы ишениш берилген катмардын - Төмөрөт ийжигинин																						
1.6	Жаңы ишениш берилген катмардын - Төмөрөт ийжигинин																						
2.1	Ишениш берилген катмардын иш тапшырынын	км	0,218	0,144	0,139	0,212	0,347	0,001	0,000	0,212	0,045	0,036	0,125	0,142									0
2.2	Ишениш берилген катмардын иш тапшырынын	м²	887,86	804,00	444,80	851,86	1388,00	247,56	318,00	696,13	148,78	84,08	500,00	456,33									70
2.3	Ишениш берилген катмардын иш тапшырынын	м²	887,86	804,00	444,80	851,86	1388,00	247,56	318,00	696,13	148,78	84,08	500,00	456,33									70
2.4	Ишениш берилген катмардын иш тапшырынын	т	0,221	0,302	0,207	0,311	0,834	0,149	0,189	0,412	0,087	0,051	0,300	0,274									0
2.5	Ишениш берилген катмардын иш тапшырынын	м²	887,86	804,00	444,80	851,86	1388,00	247,56	318,00	696,13	148,78	84,08	500,00	456,33									70
2.6	Ишениш берилген катмардын иш тапшырынын	м²																					

Тууш

К. Шаммуратов

Тошент вилояти Бекobod тумани Бирдамлик МФЙ Даркон берк кўчасини жорий таъмирлаш
Ишга иш ҳамжамлари кайдиномаси

№ п.п.	Иш турлари номланishi	Уш бирлиги	Микроли															Жами		
			1-ушаста	2-ушаста	3-ушаста	4-ушаста	5-ушаста	6-ушаста	7-ушаста	8-ушаста	9-ушаста	10-ушаста	11-ушаста	12-ушаста	13-ушаста	14-ушаста	15-ушаста			
1	2	3	4	5	6	7	8	9	10	11	12	13	14	15	16	17	18	19	20	21
1.1	Таъмирландирилган йул узунлиги	км	0.216	0.144	0.139	0.212	0.347	0.061	0.090	0.212	0.045	0.026	0.125	0.142	0.224	0.104	0.050	0.092	0.050	2.279
1.2	Катнов жисми урғачи кенлиги	м	4.0	3.5	3.2	4.0	4.0	4.0	3.5	3.2	3.2	3.2	4.0	3.2	3.5	3.5	3.5	3.0	3.5	2.279
1.3	Буортмачи-																			
1.4	Куриниш гузарат таъмирлони-																			
1.5	Куриниш шпирини олиб бориш - Тошент вилояти Бекobod тумани																			
1.6	Куриниш шпирини олиб борилиши-куриниш килитри транспорт харакати тухталтириб олиш																			
2.1	Ушасталар Бутика йул умин жойга кўчириши ва йулнинг мавзуда йулга йул қопламаси (полимарин асфолт) ни янги ҚШД йул (ШНҚ 3.06.03.21 п.7.9.1) материал қўйиши билан текилаш	км	0.216	0.144	0.139	0.212	0.347	0.061	0.090	0.212	0.045	0.026	0.125	0.142	0.224	0.104	0.050	0.092	0.050	2.279
2.2	Чайки тошдан 3 см қалинликда текиловчи қатлам	м²	867.86	504.00	444.80	851.86	1388.00	247.56	315.00	686.13	145.78	84.98	500.00	456.33	791.73	367.86	175.00	279.86	185.73	8292.48
2.3	Чайки тошдан 3 см қалинликда текиловчи қатлам	м²	867.86	504.00	444.80	851.86	1388.00	247.56	315.00	686.13	145.78	84.98	500.00	456.33	791.73	367.86	175.00	279.86	185.73	8292.48
2.4	0.6 см қатлам билан йулга эъланлисанни берлиш	т	0.521	0.302	0.267	0.511	0.833	0.149	0.189	0.412	0.087	0.051	0.300	0.274	0.475	0.221	0.105	0.168	0.111	4.975
2.5	асфальт-бетондан 5 см қалинликда асфальт-бетондан 5 см қалинликда қоплама ётказиши	м²	867.86	504.00	444.80	851.86	1388.00	247.56	315.00	686.13	145.78	84.98	500.00	456.33	791.73	367.86	175.00			8012.62
2.6	Мавжа дошани (тип Б мавжа 2) кейноқ, говак асфальт-бетондан 5 см қалинликда йул қучи ётказиши	м²																279.86		279.86
	Бирдамлик қоплама ётказиши	м²																		185.73

Тушди



К Шавуратов

Хисобат №



« _____ 2022 й.



« _____ 2022 й.

Ўзбекистон Республикаси Олий Мажлис Сенати Кенгашининг 2021 йил 22-апрелдаги "Маҳаллий бюджет маблағлари сарфланишида жамоатчилик иштирокини таъминлаш тўғрисида"ги ҚҚ-213-IV сонли қарори, Ўзбекистон Республикаси Президентининг 2021 йил 13 апрелдаги ПҚ-5072-сонли "Бюджет жараёнида фуқароларнинг фаол иштирокини таъминлаш бўйича қўшимча чора-тадбирлар тўғрисида"ги қарорларига мувофиқ жорий йилнинг июл-сентябр ойларида бошлаб жамоатчилик фикри асосида Бекобод тумани ҳудудидаги ички кўчаларни жорий таъмирлаш бўйича тузилган

НУҚСОНЛАР ҚАЙДНОМАСИ

Биз қўйида имзо чекувчилар, комиссия аъзолари: Бекобод туман ҳокимлигидан вакили _____, Бекобод туман "Ободонлаштириш" бошқармаси вакили _____, "SAMOIY NUR LOYIHA" МЧЖ вакили Шамуратов К. ва Хусанов У., пар мазкур қайдномани туздик шу тўғридаки, визуал текшириш ва инструментал ўлчаш натижасида ушбу кўчаларни жорий таъмирлаш бўйича қуйидаги иш турлари ва ҳажмлари аниқланди:

№	Ишларнинг манзили		Узунлиги, м	Йўл элементларининг мавжуд ҳолати	Лойиҳада кўзда тутилган иш турлари ва тадбирлар	Иш ҳажмларини ҳисоблаш формуласи	Ўлчов бирлиги	Ҳажми	Изоҳ
	Пикетаж боши	Пикетаж охири							
1	0+00,0	2+16,0	216,0	Йўлнинг мавжуд қопламаси ўртача эни 3,9-4,0 м ли кум-шағалли қатламдан иборат ва юзаси S=1-2 м ² , чуқурлиги h=5-6 см бўлган чуқурчалар мавжуд.	Лойиҳада кўзда тутилган иш турлари ва тадбирлар	7	8	9	10
Тошкент вилояти Бекобод тумани Бирдамлик МФЙ Дархон берк кўчасини жорий таъмирлаш 1-участка ПК 0+00,00 - ПК 3+60,00									
1.	0	0	0	Йўлнинг мавжуд қопламаси ўртача эни 3,9-4,0 м ли кум-шағалли қатламдан иборат ва юзаси S=1-2 м ² , чуқурлиги h=5-6 см бўлган чуқурчалар мавжуд.	1. Йўлнинг мавжуд қопламаси (лойиҳавий асос) ни янги ҚША ли (ШНҚ 3.06.03-21 п.7.9.1) материал қўшиш билан текислаш; 2. Чақиқ тошдан 3 см қалинликда текисловчи қатлам қуриш; 3. 0,6 л/м ² сарфи билан битум эмульсиясини селиш; 4. Майда донали (Тип Б марка 2) қайноқ, говак асфальтбетондан 5 см қалинликда асфальтётқизгич ёрдамида қоплама ётқизиш;	(216 x 4,0) + 3,86	м ²	867,86	Йўлнинг параметрлари ШНҚ 2.07.01-03* Шаҳарсозлик, ШНҚ 2.05.11-19 "Фермер хўжаликлари, бошқа қишлоқ хўжалик корхона ва ташкилотларидаги ички хўжалик автомобиль йўллари" асосида, мавжуд ҳолатини баҳолаш ИҚН 05-2011 "Автомобиль йўлларининг ҳолатини ташхис қилиш ва баҳолаш қондалари", МШН 24-2005 "Автомобил йўлларини сақлаш ва таъмирлашнинг техник қондалари" ва ШНҚ 3.06.03-

						21, қоллама тури ШНҚ 2.05.04.07* "Автомобил йўллари" 5-сон ўзгариш асосида қабул қилинди			
2.	2+16,0 0	3+60,0 0	144,0	Йўлнинг мавжуд қопламаси ўртача эни 3,4-3,5 м ли қум-шағалли қатламдан иборат ва юзаси S=1-2 м ² , чуқурлиги h=5 см бўлган чуқурчалар мавжуд.	1. Йўлнинг мавжуд ҚША ли қопламаси (лойихавий асос) ни янги ҚША ли (ШНҚ 3.06.03-21 п.7.9.1) материал кўшиш билан текислаш; 2. Чақиқ тошдан 3 см қалинликда текисловчи қатлам куриш; 3. 0,6 л/м ² сарфи билан битум эмульсиясини селиш; 4. Майда донали (Тип Б марка 2) қайноқ, ғовак асфальтбетондан 5 см қалинликда асфальтётқизгич ёрдамида қоплама ётқизиш;	144 x 3,5	м ²	504	
2-участка ПК 0+00,00 - ПК 3+51,00									
1.	0+00	1+39,0 0	139,0	Йўлнинг мавжуд қопламаси ўртача эни 3,1-3,2 м ли қум-шағалли қатламдан иборат ва юзаси S=1-2 м ² , чуқурлиги h=5 см бўлган чуқурчалар мавжуд.	1. Йўлнинг мавжуд ҚША ли қопламаси (лойихавий асос) ни янги ҚША ли (ШНҚ 3.06.03-21 п.7.9.1) материал кўшиш билан текислаш; 2. Чақиқ тошдан 3 см қалинликда текисловчи қатлам куриш; 3. 0,6 л/м ² сарфи билан битум эмульсиясини селиш; 4. Майда донали (Тип Б марка 2) қайноқ, ғовак асфальтбетондан 5 см қалинликда асфальтётқизгич ёрдамида қоплама ётқизиш;	139 x 3,2	м ²	444,80	
						139 x 3,2	м ²	444,80	
						444,80 x 0,6 / 1000	т	0,267	
						139 x 3,2	м ²	444,80	
2.	1+39,0 0	3+51,0 0	212,0	Йўлнинг мавжуд қопламаси ўртача эни 3,9-4,0 м ли қум-шағалли қатламдан иборат ва юзаси S=1-2 м ² , чуқурлиги h=5-6 см бўлган чуқурчалар мавжуд.	1. Йўлнинг мавжуд ҚША ли қопламаси (лойихавий асос) ни янги ҚША ли (ШНҚ 3.06.03-21 п.7.9.1) материал кўшиш билан текислаш; 2. Чақиқ тошдан 3 см қалинликда текисловчи қатлам куриш; 3. 0,6 л/м ² сарфи билан битум эмульсиясини селиш; 4. Майда донали (Тип Б марка 2) қайноқ, ғовак асфальтбетондан 5 см қалинликда асфальтётқизгич ёрдамида қоплама ётқизиш;	(212 x 4,0)+ 3,86	м ²	851,86	
						(212 x 4,0)+ 3,86	м ²	851,86	
						851,86 x 0,6 / 1000	т	0,511	
						(212 x 4,0)+ 3,86	м ²	851,86	
3-участка ПК 0+00,00 - ПК 3+47,00									
1.	0+00,0	3+47,0	347,0	Йўлнинг мавжуд қопламаси ўртача эни 3,9-4,0 м ли қум-шағалли қатламдан иборат ва юзаси S=1-2 м ² , чуқурлиги h=5-6 см бўлган чуқурчалар мавжуд.	1. Йўлнинг мавжуд ҚША ли қопламаси (лойихавий асос) ни янги ҚША ли (ШНҚ 3.06.03-21 п.7.9.1) материал кўшиш билан текислаш; 2. Чақиқ тошдан 3 см қалинликда текисловчи қатлам куриш; 3. 0,6 л/м ² сарфи билан битум эмульсиясини селиш; 4. Майда донали (Тип Б марка 2) қайноқ, ғовак асфальтбетондан 5 см қалинликда асфальтётқизгич ёрдамида қоплама ётқизиш;	347 x 4,0	м ²	1388,0	

<p>қолламасы үлгіхавий асос) ни янги ҚША ли (ШНҚ 3.06.03-21 п.7.9.1) материал кўшиш билан текислаш;</p> <p>2. Чақиқ тошдан 3 см қалинликда текисловчи қатлам куриш;</p> <p>3. 0,6 л/м² сарфи билан битум эмульсиясини селиш;</p> <p>4. Майда донали (Тип Б марка 2) қайноқ, говак асфальтбетондан 5 см қалинликда асфальтётқизгич ёрдамида қоллама ётқизиш;</p>	<p>қолламасы үлгіхавий асос) ни янги ҚША ли (ШНҚ 3.06.03-21 п.7.9.1) материал кўшиш билан текислаш;</p> <p>2. Чақиқ тошдан 3 см қалинликда текисловчи қатлам куриш;</p> <p>3. 0,6 л/м² сарфи билан битум эмульсиясини селиш;</p> <p>4. Майда донали (Тип Б марка 2) қайноқ, говак асфальтбетондан 5 см қалинликда асфальтётқизгич ёрдамида қоллама ётқизиш;</p>	<p>347 x 4,0</p> <p>1388,0 x 0,6 / 1000</p> <p>347 x 4,0</p>	<p>м²</p> <p>т</p> <p>м²</p> <p>1388,0</p> <p>0,833</p> <p>1388,0</p>
<p align="center">4-участка ПК 0+00,00 - ПК 0+61,00</p>			
<p>1. Йўлнинг мавжуд қолламасы ўртача эни 3,9-4,0 м ли кум-шагалли қатламдан иборат ва юзаси S=1 м², чуқурлиги h=5 см бўлган чуқурчалар мавжуд.</p>	<p>1. Йўлнинг мавжуд ҚША ли қолламасы (лойихавий асос) ни янги ҚША ли (ШНҚ 3.06.03-21 п.7.9.1) материал кўшиш билан текислаш;</p> <p>2. Чақиқ тошдан 3 см қалинликда текисловчи қатлам куриш;</p> <p>3. 0,6 л/м² сарфи билан битум эмульсиясини селиш;</p> <p>4. Майда донали (Тип Б марка 2) қайноқ, говак асфальтбетондан 5 см қалинликда асфальтётқизгич ёрдамида қоллама ётқизиш;</p>	<p>(61 x 4,0)+ 3,56</p> <p>(61 x 4,0)+ 3,56</p> <p>247,56 x 0,6 / 1000</p> <p>(61 x 4,0)+ 3,56</p>	<p>м²</p> <p>м²</p> <p>т</p> <p>м²</p> <p>247,56</p> <p>247,56</p> <p>0,149</p> <p>247,56</p>
<p align="center">5-участка ПК 0+00,00 - ПК 0+90,00</p>			
<p>1. Йўлнинг мавжуд қолламасы ўртача эни 3,4-3,5 м ли кум-шагалли қатламдан иборат ва юзаси S=1 м², чуқурлиги h=5 см бўлган чуқурчалар мавжуд.</p>	<p>1. Йўлнинг мавжуд ҚША ли қолламасы (лойихавий асос) ни янги ҚША ли (ШНҚ 3.06.03-21 п.7.9.1) материал кўшиш билан текислаш;</p> <p>2. Чақиқ тошдан 3 см қалинликда текисловчи қатлам куриш;</p> <p>3. 0,6 л/м² сарфи билан битум эмульсиясини селиш;</p> <p>4. Майда донали (Тип Б марка 2) қайноқ, говак асфальтбетондан 5 см қалинликда асфальтётқизгич ёрдамида қоллама ётқизиш;</p>	<p>90 x 3,5</p> <p>90 x 3,5</p> <p>315,0 x 0,6 / 1000</p> <p>90 x 3,5</p>	<p>м²</p> <p>м²</p> <p>т</p> <p>м²</p> <p>315,0</p> <p>315,0</p> <p>0,189</p> <p>315,0</p>
<p align="center">6-участка ПК 0+00,00 - ПК 2+12,00</p>			
<p>1. Йўлнинг мавжуд қолламасы ўртача эни 3,1-3,2 м ли кум-шагалли қатламдан иборат ва юзаси S=1</p>	<p>1. Йўлнинг мавжуд ҚША ли қолламасы (лойихавий асос) ни янги ҚША ли (ШНҚ 3.06.03-21 п.7.9.1) материал кўшиш билан текислаш;</p>	<p>(212 x 3,2)+ 7,73</p>	<p>м²</p> <p>686,13</p>

			125 x 4,0	M ²	500,0			
4: Майда донали (Тип Б марка 2) қайноқ, говак асфальтбетондан 5 см қалинликда асфальтбеткізгіч ёрдамида қоллама ёткізиш;								
10-участка ПК 0+00,00 - ПК 1+42,00								
1.	0+00,0 0	1+42,0 0	142,0	Иўлнинг мавжуд қопламасы ўртача эни 3,1-3,2 м ли кум-шағалли қатламдан иборат ва юзаси S=1 м ² , чуқурлиги h=5 см бўлган чуқурчалар мавжуд.	Иўлнинг мавжуд ҚША ли қопламасы (лойихавий асос) ни янги ҚША ли (ШНҚ 3.06.03-21 п.7.9.1) материал кўшиш билан текислаш; Чақіқ тошдан 3 см қалинликда текисловчи қатлам куриш; 0,6 л/м ² сарфи билан битум эмульсиясини селиш; Майда донали (Тип Б марка 2) қайноқ, говак асфальтбетондан 5 см қалинликда асфальтбеткізгіч ёрдамида қоллама ёткізиш;	(142 x 3,2)+ 1,93 (142 x 3,2)+ 1,93 456,33 x 0,6 / 1000 (142 x 3,2)+ 1,93	M ² M ² T M ²	456,33 456,33 0,274 456,33
11-участка ПК 0+00,00 - ПК 2+24,00								
1.	0+00,0 0	2+24,0 0	224,0	Иўлнинг мавжуд қопламасы ўртача эни 3,4-3,5 м ли кум-шағалли қатламдан иборат ва юзаси S=1 м ² , чуқурлиги h=5-6 см бўлган чуқурчалар мавжуд.	Иўлнинг мавжуд ҚША ли қопламасы (лойихавий асос) ни янги ҚША ли (ШНҚ 3.06.03-21 п.7.9.1) материал кўшиш билан текислаш; Чақіқ тошдан 3 см қалинликда текисловчи қатлам куриш; 0,6 л/м ² сарфи билан битум эмульсиясини селиш; Майда донали (Тип Б марка 2) қайноқ, говак асфальтбетондан 5 см қалинликда асфальтбеткізгіч ёрдамида қоллама ёткізиш;	(224 x 3,5)+ 7,73 (224 x 3,5)+ 7,73 791,73 x 0,6 / 1000 (224 x 3,5)+ 7,73	M ² M ² T M ²	791,73 791,73 0,475 791,73
12-участка ПК 0+00,00 - ПК 1+04,00								
1.	0+00,0 0	1+04,0 0	104,0	Иўлнинг мавжуд қопламасы ўртача эни 3,4-3,5 м ли кум-шағалли қатламдан иборат ва юзаси S=1 м ² , чуқурлиги h=5-6 см бўлган чуқурчалар мавжуд.	Иўлнинг мавжуд ҚША ли қопламасы (лойихавий асос) ни янги ҚША ли (ШНҚ 3.06.03-21 п.7.9.1) материал кўшиш билан текислаш; Чақіқ тошдан 3 см қалинликда текисловчи қатлам куриш; 0,6 л/м ² сарфи билан битум эмульсиясини селиш; Майда донали (Тип Б марка 2) қайноқ, говак асфальтбетондан 5 см қалинликда асфальтбеткізгіч ёрдамида қоллама ёткізиш;	(104 x 3,5)+ 3,86 (104 x 3,5)+ 3,86 367,86 x 0,6 / 1000 (104 x 3,5)+ 3,86	M ² M ² T M ²	367,86 367,86 0,221 367,86

13-участка ПК 0+00,00 - ПК 0+50,00

1.	0+00,0 0	0+50,0 0	50,0	Йўлнинг мавжуд қопламаси ўртача эни 3,4-3,5 м ли қум-шағалли қатламдан иборат ва юзаси S=1 м ² , чуқурлиги h=5 см бўлган чуқурчалар мавжуд.	1. Йўлнинг мавжуд ҚША ли қопламаси (лойихавий асос) ни янги ҚША ли (ШНҚ 3.06.03-21 п.7.9.1) материал қўшиш билан текислаш; 2. Чақиқ тошдан 3 см қалинликда текисловчи қатлам куриш; 3. 0,6 л/м ² сарфи билан битум эмульсиясини сепиш; 4. Майда донали (Тип Б марка 2) қайноқ, ғовак асфальтбетондан 5 см қалинликда асфальтётқизгич ёрдамида қоплама ётқизиш;	50 x 3,5	М ²	175,0
----	-------------	-------------	------	--	--	----------	----------------	-------

14-участка ПК 0+00,00 - ПК 0+92,00

1.	0+00,0 0	0+92,0 0	92,0	Йўлнинг мавжуд қопламаси ўртача эни 2,9-3,0 м ли қум-шағалли қатламдан иборат ва юзаси S=1 м ² , чуқурлиги h=5 см бўлган чуқурчалар мавжуд.	1. Йўлнинг мавжуд ҚША ли қопламаси (лойихавий асос) ни янги ҚША ли (ШНҚ 3.06.03-21 п.7.9.1) материал қўшиш билан текислаш; 2. Чақиқ тошдан 3 см қалинликда текисловчи қатлам куриш; 3. 0,6 л/м ² сарфи билан битум эмульсиясини сепиш; 4. Майда донали (Тип Б марка 2) қайноқ, ғовак асфальтбетондан 5 см қалинликда қўл кучи ёрдамида қоплама ётқизиш;	(92 x 3,0)+ 3,86	М ²	279,86
						(92 x 3,0)+ 3,86	М ²	279,86
						279,86 x 0,6 / 1000	Т	0,168
						(92 x 3,0)+ 3,86	М ²	279,86

15-участка ПК 0+00,00 - ПК 0+50,00

1.	0+00,0 0	0+50,0 0	50,0	Йўлнинг мавжуд қопламаси ўртача эни 3,4-3,5 м ли қум-шағалли қатламдан иборат ва юзаси S=1 м ² , чуқурлиги h=5 см бўлган чуқурчалар мавжуд.	1. Йўлнинг мавжуд ҚША ли қопламаси (лойихавий асос) ни янги ҚША ли (ШНҚ 3.06.03-21 п.7.9.1) материал қўшиш билан текислаш; 2. Чақиқ тошдан 3 см қалинликда текисловчи қатлам куриш; 3. 0,6 л/м ² сарфи билан битум эмульсиясини сепиш; 4. Майда донали (Тип Б марка 2) қайноқ, ғовак асфальтётқизгич ёрдамида қоплама ётқизиш;	(50 x 3,5)+ 10,73	М ²	185,73
						(50 x 3,5)+ 10,73	М ²	185,73
						185,73 x 0,6 / 1000	Т	0,111
						(50 x 3,5)+ 10,73	М ²	185,73

Қурилиш материалларини ўртача ташиб келтириш масофаси

1.	Асфальтбетон қоришмаси	Бекобод ТИФУК АБЦ цехи	км	40
----	------------------------	------------------------	----	----

2.	Қум шағал аралашмасы	“Тақачи” дарё ўзани	км	47
3.	Чақиқ тош	Обод маскан	км	46

Бекобод туман хокимлигидан вакили

Бекобод туман “Ободонлаштириш” бошқармасы вакили

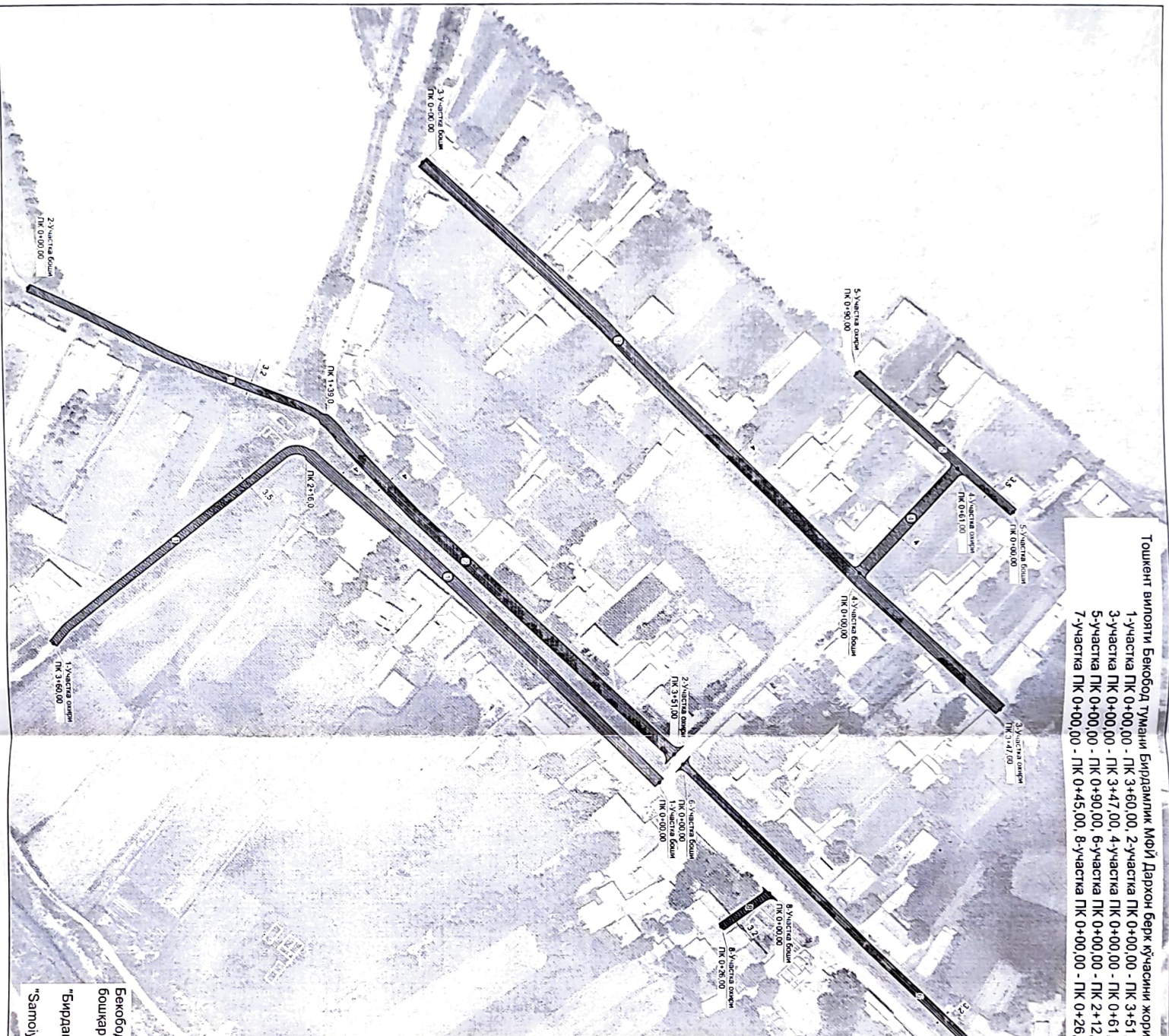
“SAMOIY NUR LOYIHA” МЧЖ вакили



С. Эгамбердиев
 С. Наврузов
 К. Намурафов
 У. Кусанов

Тошкент вилояти Бекobod тумани Бирдамлик МФЙ Дархон берк кўчасини жорий таъмирлаш.

- 1-участка ПК 0+00,00 - ПК 3+60,00
- 2-участка ПК 0+00,00 - ПК 3+51,00
- 3-участка ПК 0+00,00 - ПК 3+47,00
- 4-участка ПК 0+00,00 - ПК 0+61,00
- 5-участка ПК 0+00,00 - ПК 0+90,00
- 6-участка ПК 0+00,00 - ПК 2+12,00
- 7-участка ПК 0+00,00 - ПК 0+45,00
- 8-участка ПК 0+00,00 - ПК 0+26,00



Тошкент вилояти Бекobod тумани Бирдамлик МФЙ Дархон берк кўчасини жорий таъмирлаш

№ т/р	№ участка	ПК - дан	ПК + га	Узунлиги, м	Кенглиги, м	Юзаси, м²	Узунлиги, м	Айлана радиуси, м	Айлана радиус юзаси, м²	Умумий юзаси, м²
1	2	0+00,00	2+18,00	218,0	4,0	864,0	3	3,86	867,86	504,00
2	1	2+16,00	3+60,00	144,0	3,5	504,0				504,00
3	2	0+00,00	1+38,00	138,0	3,2	444,8				444,80
4	2	1+39,00	3+51,00	212,0	4,0	848,0	3	3,86	851,86	1388,00
5	3	0+00,00	3+47,00	347,0	4,0	1388,0				1388,00
6	4	0+00,00	0+61,00	61,0	4,0	244,0	2	3,56	247,56	
7	5	0+00,00	0+50,00	90,0	3,5	315,0				315,00
8	6	0+00,00	2+12,00	212,0	3,2	678,4	3	7,73	686,13	
9	7	0+00,00	0+45,00	45,0	3,2	144,0	2	1,78	145,78	
10	8	0+00,00	0+26,00	26,0	3,2	83,2	2	1,78	84,98	
		Жами		1482,0		5513,4			22,58	5535,98

- Шартли белгилар:
- Тазмирланадиган йўл қисми асфалтобетон қоплама
 - Тазмирланадиган йўл қисми участка рақами

Илок Учаллар мешахбаси қўрастлган



Бекobod тумани Ободонлаштириш бошқармаси
 "Бирдамлик" МФЙ раиси
 "Samouy plu loylna" МЧК вақили

U. M. Yusupov
 11.11.2023
 9.10.2023

Тошкент вилояти Бекobod тумани Бирдамлик МФЙ Дархон Берк кўчасини жорий тазмирлаш.
 9-участка ПК 0+00.00 - ПК 1+25.00, 10-участка ПК 0+00.00 - ПК 1+24.00
 11-участка ПК 0+00.00 - ПК 2+24.00, 12-участка ПК 0+00.00 - ПК 1+04.00
 13-участка ПК 0+00.00 - ПК 0+50.00, 14-участка ПК 0+00.00 - ПК 0+92.00

Тошкент вилояти Бекobod тумани Бирдамлик МФЙ Дархон Берк кўчасини жорий тазмирлаш

№ т/р	№ участка	ПК + дан	ПК + га	Узунлиги, м	Кенглиги, м	Юзаси, м ²	Узунлиги, м	Айлана радиуси, м	Айлана радиус юзаси, м ²	Умумий юзаси, м ²
1	2	3	4	5	6	7	8	9	11	12
1	9	0+00.00	1+25.00	125.00	4.0	500.0	3	1.93	456.33	500.00
2	10	0+00.00	1+42.00	142.0	3.2	454.4	3	1.93	456.33	500.00
3	11	0+00.00	2+24.00	224.0	3.5	784.0	3	7.73	791.73	500.00
4	12	0+00.00	1+04.00	104.0	3.5	364.0	3	3.66	367.86	500.00
5	13	0+00.00	0+50.00	50.0	3.5	175.0	3	1.75	175.00	500.00
6	14	0+00.00	0+92.00	92.0	3.0	276.0	3	3.86	279.86	500.00
	ЖАМИ			737.0		2553.4	3	17.39	2570.79	

- Шартли белгилар:**
-  Тазмирланадиган йўл қисми асфалтбетон қоплама
 -  Тазмирланадиган йўл қисми участка рақами
- Изоҳ: Учаллар масштабга кўрсатилган

Бекobod тумани Ободонлаштириш бошқармаси

"Бирдамлик" МФЙ раиси

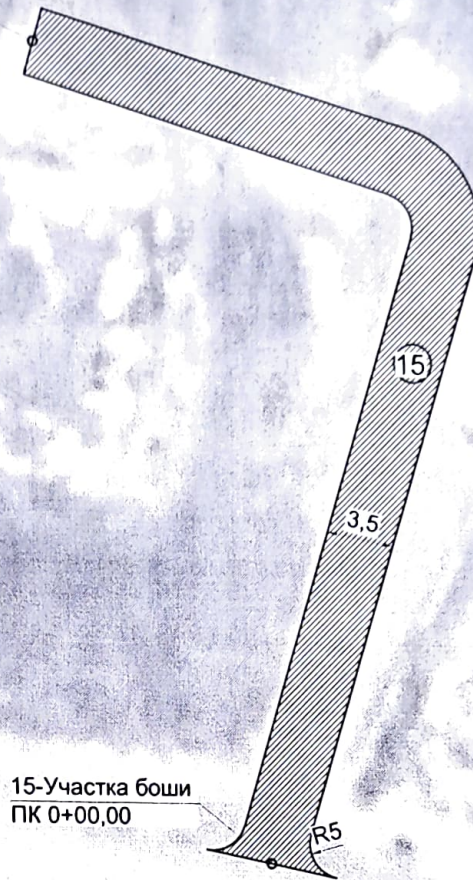
"Samoyl pui loyha" МЧЖ вақили



Ушбу ҳужжатнинг асли Бекobod тумани Ободонлаштириш бошқармасида сақланади.
 Бирдамлик МФЙ раиси
 "Samoyl pui loyha" МЧЖ вақили

Тошкент вилояти Бекобод тумани Бирдамлик МФЙ Дархон берк кўчасини жорий таъмирлаш.
15-участка ПК 0+00,00 - ПК 0+50,00

15-Участка охири
ПК 0+50,00

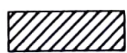


15-Участка боши
ПК 0+00,00

Тошкент вилояти Бекобод тумани Бирдамлик МФЙ Дархон берк кўчасини жорий таъмирлаш

№ т/р	№ участка	ПК +дан	ПК + гача	Узунлиги, м	Кенглиги, м	Юзаси, м ²	Узунлиги, м	Айлана радиуси, м	Айлана радиус юзаси, м ²	Умумий юзаси, м ²
1	2	3	4	5	6	7	8	9	11	12
1	15	0+00,00	0+50,00	50,0	3,5	175,0	5	5	10,73	185,73
		Жами		50,0		175,0			10,73	185,73

Шартли белгилар:



Таъмирланадиган йўл қисми
асфалтобетон қоплама



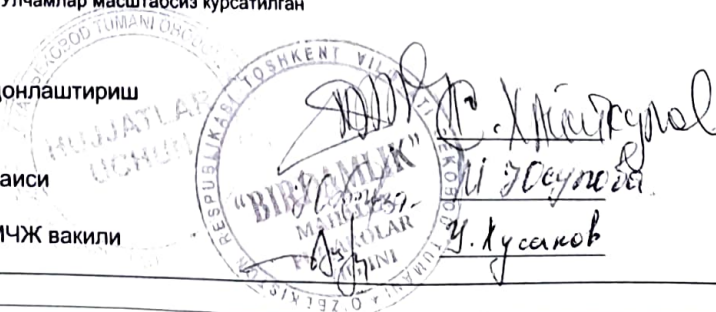
Таъмирланадиган йўл қисми
участка рақами

Изох: Ұлчамлар масштабсиз кўрсатилган

Бекобод туман Ободонлаштириш
бошқармаси

"Бирдамлик" МФЙ раиси

"Samoiy nur loyiha" МЧЖ вакили



ТОШКЕНТ ВИЛОЯТИ ХУДУДИДАГИ ИЧКИ ЙУЛЛАРИ ВА ПИЕДАЛАР ЙУЛАКЛАРИНИ
ЖОРИЙ ТАЪМИРЛАШ УЧУН ЖОРИЙ НАРХЛАР

ВЕДОМОСТЬ ПОТРЕБНЫХ РЕСУРСОВ

N п/п	Код АВС	Наименование ресурса	Единица измерения	Сметная стоимость, СУМ
				в базисном уровне единицы
1	3	4	5	7
1	1	Прочие затраты и расходы подрячика	%	22,82
Ресурсы по нормам СНиП				
<i>Затраты труда</i>				
1	1	Затраты труда рабочих-строителей	чел.-ч	27 050,050
2	3	Затраты труда машинистов	чел.-ч	0
Итого по трудовым ресурсам			СУМ	
<i>Строительные машины и механизмы</i>				
1	97	Автомобили-самосвалы грузоподъемностью до 30 т	маш.-ч	231 687
2	107	Автогрейдеры среднего типа 99 (135) кВт (л.с.)	маш.-ч	163 562
3	108	Автогудронаторы 3500 л	маш.-ч	89 933
4	112	Автопогрузчики 5 т	маш.-ч	72 437
5	126	Агрегаты сварочные двухпостовые для ручной сварки на тракторе 79 кВт (108 л.с.)	маш.-ч	102 586
6	127	Агрегаты сварочные передвижные с номинальным сварочным током 250-400 А с бензиновым двигателем	маш.-ч	23 180
7	162	Автомобили-самосвалы грузоподъемностью до 7 т	маш.-ч	59 340
8	163	Автомобили-самосвалы грузоподъемностью до 10 т	маш.-ч	76 946
9	258	Бульдозеры при работе на других видах строительства 79 (108) кВт (л.с.)	маш.-ч	105 272
10	259	Бульдозеры при работе на других видах строительства (кроме водохозяйственного) 96 (130) кВт (л.с.)	маш.-ч	143 820
11	270	Бульдозеры при работе на сооружении магистральных трубопроводов 96 (130) кВт (л.с.)	маш.-ч	143 820
12	278	Бетономесители передвижные 250 л на других видах строительства (кроме водохозяйственного)	маш.-ч	19 582
13	403	Вибраторы глубинные	маш.-ч	787
14	404	Вибраторы поверхностные	маш.-ч	655
15	464	Гудронаторы ручные	маш.-ч	178
16	619	Катки дорожные самоходные вибрационные 2,2 т	маш.-ч	63 305
17	621	Катки дорожные самоходные гладкие 8 т	маш.-ч	85 750
18	623	Катки дорожные самоходные гладкие 13 т	маш.-ч	96 857
19	626	Катки дорожные самоходные на пневмоколесном ходу 30 т	маш.-ч	162 556
20	659	Компрессоры передвижные с двигателем внутреннего сгорания давлением до 686 кПа (7 атм.) 2,2 м ³ /мин	маш.-ч	58 638
21	660	Компрессоры передвижные с двигателем внутреннего сгорания давлением до 686 кПа (7 атм.) 5 м ³ /мин	маш.-ч	76 681
22	698	Краны башенные при работе на других видах строительства (кроме монтажа технологического оборудования) 8 т	маш.-ч	66 528
23	762	Краны на автомобильном ходу при работе на других видах строительства 10 т	маш.-ч	127 627
24	764	Краны на автомобильном ходу при работе на других видах строительства (кроме магистральных трубопроводов) 16 т	маш.-ч	160 588
25	783	Краны на гусеничном ходу при работе на других видах строительства до 16 т	маш.-ч	126 283

1	3	4	5	7
26	846	Краны-трубоукладчики для труб диаметром (грузоподъемностью) до 400 мм (6,3 т)	маш.-ч	105 126
27	849	Краны-трубоукладчики для труб диаметром (грузоподъемностью) 1200 мм (50 т)	маш.-ч	217 231
28	913	Котлы битумные передвижные 400 л	маш.-ч	3 164
29	1014	Катки дорожные самоходные вибрационные, масса более 8 т	маш.-ч	168 693
30	1025	Кирковилки	маш.-ч	18 933
31	1115	Машины маркировочные	маш.-ч	25 638
32	1135	Машины поливомоечные 6000 л	маш.-ч	97 872
33	1147	Машины шлифовальные электрические	маш.-ч	1 327
34	1199	Молотки при работе от передвижных компрессорных станций отбойные пневматические	маш.-ч	1 676
35	1556	Бензопилы	маш.-ч	1 087
36	1571	Пила электрическая цепная	маш.-ч	916
37	1760	Вибраторы глубинные пневматические	маш.-ч	1 081
38	1771	Машины дорожного мастера	маш.-ч	54 548
39	1835	Тракторы на гусеничном ходу при работе на других видах строительства (кроме водохозяйственного) 79 (108) кВт (л.с.)	маш.-ч	101 814
40	1866	Трамбовки пневматические	маш.-ч	862
41	1932	Электростанции передвижные 4 кВт	маш.-ч	37 409
42	1938	Экскаваторы на гусеничном ходу типа "ATLAS", "VOLVO", "KOMATSU", "HITACHI", "LIEBHERR", ХТ 876 (Китай) с емкостью ковша 0,25 м ³	маш.-ч	110 774
43	1941	Экскаваторы на гусеничном ходу типа "ATLAS", "VOLVO", "KOMATSU", "HITACHI", "LIEBHERR", "HYUNDAI ROBEX" с емкостью ковша 0,65 м ³	маш.-ч	200 707
44	1942	Экскаваторы на гусеничном ходу типа "ATLAS", "VOLVO", "KOMATSU", "HITACHI", "LIEBHERR", "HYUNDAI ROBEX" с емкостью ковша 1,0 м ³	маш.-ч	220 778
45	1955	Укладчики асфальтобетона	маш.-ч	429 860
46	2264	Экскаваторы одноковшовые дизельные на гусеничном ходу при работе на других видах строительства (кроме водохозяйственного) 0,65 м ³	маш.-ч	125 342
47	2348	Электростанции передвижные 2 кВт	маш.-ч	29 654
48	2466	Экскаватор "Либхер R-924 В" одноковшовый дизельный на гусеничном ходу при работе на других видах строительства 1,2 м ³	маш.-ч	257 611
49	2499	Автомобили бортовые грузоподъемностью до 5 т	маш.-ч	54 548
50	2509	Автомобили бортовые грузоподъемностью до 5 т	маш.-ч	54 548
51	2577	Аппараты для газовой сварки и резки	маш.-ч	1 077
52	2785	Парезчики швов CF-15В (фирмы CEDIMA)	маш.-ч	152 992
53	2796	Кран на автомобильном ходу КС-4874М на базе ISUZU, грузоподъемностью 16 т	маш.-ч	234 709
54	2798	Резчики швов дисковые	маш.-ч	70 702
55	2843	Катки гладковальцовые легкие HAMM ND 10 S/N	маш.-ч	138 266
56	2845	Катки дорожные самоходные комбинированные 13 т HAMM ND 110 S/N	маш.-ч	189 271
57	2846	Катки дорожные 30 т HAMM 35 S/N	маш.-ч	287 818
58	2849	Погрузчик одноковшовый на пневмоколесном ходу К-701-3СТ 1,7 м ³	маш.-ч	134 496
59	2851	Автогрейдер "КАМАЗУ" 149 квт (200 л.с.)	маш.-ч	458 627
60	2852	КАТКИ ВИБРАЦИОННЫЕ "HAMM" 20 Т	МАШ.-Ч	287 818
61	2854	Гидромолот "НМ-960"	маш.-ч	36 926
62	3001	Погрузчик LG853 "LONKING" одноковшовый с ковшом 1 м ³	маш.-ч	79 116
63	3093	Катки дорожные самоходные комбинированные больших типоразмеров типа катков фирмы "BOMAG" с рабочей массой от 8,8 до 9,2 т	маш.-ч	138 266
64	3097	Укладчики асфальтобетона типа "VOEGELE" с шириной укладки до 6,5 м	маш.-ч	429 860
65	3195	Установка холодного фрезерования шириной барабана 1000 мм	маш.-ч	257 088

1	3	4	5	7
66	3348	Катки самоходные дорожные вибрационные типа "DYNAPAC", "HAMM", "BOMAG", 8 т	маш.-ч	168 693
67	3349	Катки самоходные дорожные вибрационные типа "DYNAPAC", "HAMM", "BOMAG", 10 т	маш.-ч	138 266
68	3350	Катки самоходные дорожные вибрационные типа "DYNAPAC", "HAMM", "BOMAG", 13 т	маш.-ч	189 271
69	3456	Автомобили-самосвалы грузоподъемностью до 20 т	маш.-ч	208 777
70	3485	Дорожная фреза SF 2100С	маш.-ч	684 051
71	3486	Дорожная фреза SF 1000С	маш.-ч	257 088
Итого по строительным машинам			СУМ	

Строительные материалы, изделия и детали

1	6076	Асфальтобетонная смесь плотная мелкозернистая	т	520 000
2	6087	Асфальтобетонные смеси мелкозернистые типа Б М-2	т	520 000
3	6131	Асфальтобетонная смесь пористая крупнозернистая	т	470 000
4	6322	Бетон тяжелый класса В15 /М-200/ фракции 5-20 мм	м3	365 217
5	6327	Бетон тяжелый класса В20 /М-250/ фракции 5-20 мм	м3	382 609
6	6328	Бетон тяжелый класса В20 /М-250/ фракции 10-20 мм	м3	382 609
7	6333	Бетон тяжелый класса В22,5 /М-300/ фракции 10-20 мм	м3	413 043
8	6366	Бетон тяжелый класса В25 /М-350/ фракции 5-20 мм	м3	439 130
9	9219	Вода	м3	1 400
10	11004	Песок для строительных работ	м3	89 739
11	12226	Раствор готовый кладочный цементный, марка 100	м3	347 170
12	12303	Гравийно-песчаная смесь	м3	28 654
13	12303	Гравийно-песчаная смесь	м3	28 654
14	12313	Смесь пескоцементная	м3	347 170
15	12699	Щебень из природного камня для строительных работ	м3	60 147
16	12757	Щебень из естественного камня для строительных работ М-1000-1200 фракции 5-20 мм	м3	60 147
17	12757	Щебень из естественного камня для строительных работ М-1000-1200 фракции 5-20 мм	м3	60 147
18	22453	Раствор готовый кладочный цементный, марка: 100	м3	347 170
19	23469	Вода	м3	1 400
20	30127	Битумы нефтяные строительные для кровельных мастик, марки БНМ-75/35	т	5 594 203
21	30135	Битум	т	4 826 269
22	30137	Эмульсия битумная	т	4 000 000
23	30139	Разжиженный битум РБ-1	т	4 000 000
24	30140	Разжиженный битум РБ-2	т	4 000 000
25	30187	Краска белая разметочная для дорожных работ	т	26 400 000
26	30322	Болты строительные с гайками и шайбами	т	16 357 000
27	30407	Гвозди строительные	т	15 400 000
28	30419	Щитки дорожных знаков	шт	300 000
29	30659	Щиты из досок толщиной 40 мм	м2	135 652
30	30972	Краски для наружных работ черная, марок МА-015, ПФ-014	т	19 200 000
31	31093	Диск алмазный AR-SUPER для твердых материалов диаметром 350 мм; 25,4	шт	1 893 913
32	30996	Краски масляные и алкидные, готовые к применению белила цинковые: ПФ-14	т	19 200 000
33	31093	Диск алмазный AR-SUPER для твердых материалов диаметром 350 мм; 25,4	шт	1 893 913
34	31929	Толь с крупнозернистой посыпкой гидроизоляционный марки ТГ-350	м2	7 304
35	31939	Покрyтие эпоксидное самовыравнивающееся для пола	т	71 304 348
36	31248	Лак битумный БТ-123	т	33 440 000
37	32108	Мастика бутликауучковая строительная МББГ-65 "ДИЛЮ-1"	т	5 755 077
38	32124	Мастика клеящая морозостойкая битумно-масляная МБ-50	т	5 755 077
39	32202	Масло дизельное моторное М-10ДМ	т	16 937 165
40	32204	Масло индустриальное И-20А	т	8 232 819

1	3	4	5	7
41	32534	Проводка сварочная легированная диаметром 4 мм	г	17 154 000
42	34003	Керосин для технических целей марок КТ-1, КТ-2	г	6 521 749
43	34006	Топливо дизельное	г	8 962 474
44	34241	Кислород технический газообразный	м3	11 740
45	34340	Пропан-бутан, смесь техническая	кг	6 004
46	34350	Ацетилен газообразный технический	м3	116 870
47	34501	Портландцемент общестроительного назначения бездобавочный марки 400	г	648 547
48	34520	Шлакопортландцемент общестроительного и специального назначения марки 400	г	648 547
49	35516	Рогожа	м2	5 692
50	35310	Электроды диаметром 4 мм Э42	т	14 900 000
51	36025	Бруски обрезные хвойных пород длиной 4-6,5 м, шириной 75-150 мм, толщиной 40-75 мм, III сорта	м3	3 391 304
52	36031	Пиломатериалы хвойных пород Брусья обрезные длиной 4-6,5 м, шириной 75-150 мм, толщиной 150 мм и более I сорта	м3	3 391 304
53	36038	Пиломатериалы хвойных пород Брусья необрезные длиной 4-6,5 м, все ширины, толщиной 100, 125 мм IV сорта	м3	3 391 304
54	36053	Доски обрезные хвойных пород длиной 4-6,5 м, шириной 75-150 мм, толщиной 25 мм, III сорта	м3	3 391 304
55	36061	Доски обрезные хвойных пород длиной 4-6,5 м, шириной 75-150 мм, толщиной 44 мм и более, III сорта	м3	3 391 304
56	36180	Пиломатериалы березовые и мягких лиственных пород: береза, липа. Доски обрезные длиной 2-3,75 м, все ширины, толщиной 25, 32, 40 мм I сорта	м3	3 391 304
57	41085	Болты с гайками	кг	16 357
58	41610	Стойки металлические 57x3,5 L-2,8 м	шт	143 388
59	43111	Песок	м3	89 739
60	43113	Щебень	м3	60 147
61	43548	Раствор цементный М100	м3	347 170
62	43777	Шнур полиамидный крученый, диаметром 2 мм	т	46 521 739
63	44059	Ветошь	кг	6 463
64	44629	Ткань мешочная	10м2	45 286
65	44849	Цемент марка по проекту	т	347 170
66	44897	Шлифкруги	шт	10 000
67	45049	Песок для строительных работ природный	м3	89 739
68	45059	Смесь асфальтобетонная	т	460 000
69	51619	Щиты из досок толщиной 25 мм	м2	84 783
70	51620	Щиты из досок толщиной 40 мм	м2	135 652
71	99999	Строительный мусор	т	0
72		СБОРНЫЕ ЖЕЛЕЗОБЕТОННЫЕ БОРТОВЫЕ КАМНИ БР-100.30.18	шт	66 600
73		СБОРНЫЕ ЖЕЛЕЗОБЕТОННЫЕ БОРТОВЫЕ КАМНИ БР-300.30.18	шт	215 000
74		СБОРНЫЕ ЖЕЛЕЗОБЕТОННЫЕ БОРТОВЫЕ КАМНИ БР-300.30.20	шт	238 889
75		СБОРНЫЕ ЖЕЛЕЗОБЕТОННЫЕ БОРТОВЫЕ КАМНИ БР-300.20.12	шт	95 556
76		СБОРНЫЕ ЖЕЛЕЗОБЕТОННЫЕ БОРТОВЫЕ КАМНИ БР-100.30.19	шт	70 300
77		СБОРНЫЕ ЖЕЛЕЗОБЕТОННЫЕ БОРТОВЫЕ КАМНИ БР-300.30.19	шт	226 944
78		БРУСЧАТКИ 525X210X60	1000м2	82 000 000
79		СБОРНЫЕ ЖЕЛЕЗОБЕТОННЫЕ БОРТОВЫЕ КАМНИ БР-50.30.18	шт	33 300
80		СБОРНЫЕ ЖЕЛЕЗОБЕТОННЫЕ БОРТОВЫЕ КАМНИ БР-100.30.18	шт	66 600
81		СБОРНЫЕ ЖЕЛЕЗОБЕТОННЫЕ БОРТОВЫЕ КАМНИ БР-300.30.18	шт	215 000
82		СЕТКИ АРМИРОВАННЫЕ ВР-14X150X150 ММ	м2	9 855

1	3	4	5	7
83		СБОРНЫЕ ЖЕЛЕЗОБЕТОННЫЕ ЛОТКИ ЛИ-1	ШГ	150 000
84		СБОРНЫЕ ЖЕЛЕЗОБЕТОННЫЕ ЛОТКИ ЛИ-5	ШГ	650 000
85		СБОРНЫЕ ЖЕЛЕЗОБЕТОННЫЕ ЛОТКИ ЛК-6.6	ШГ	636 355
86		СБОРНЫЕ ЖЕЛЕЗОБЕТОННЫЕ ЛОТКИ ЛК-1.6	ШГ	115 185
87		СБОРНЫЕ ЖЕЛЕЗОБЕТОННЫЕ ЛОТКИ ЛК-3.6	ШГ	316 677
88		СБОРНЫЕ ПРЕДОХРАНИТЕЛЬНЫЕ РЕШЕТКИ НА ВОДООТВОДНЫЕ ЛОТКИ	ШГ	217 884
89		КРЫШКА ЛОТКА 55 (С ОТВЕРСТИЕМ) 45КЛК1	ШГ	187 000
90		ТРОТУАРНАЯ БРУСЧАТКА РАЗМЕРОМ 200X100X60ММ	М2	79 000
91		АРМАТУРА А1 ДИАМЕТРОМ 6,5ММ(СЕТКА 6,5/6,5/200/200)	Т	11 304 348
92		АРМАТУРА А1 ДИАМЕТРОМ 18ММ	Т	7 609 565
93		АРМАТУРА А1 ДИАМЕТРОМ 6,5ММ	Т	8 260 870
94		ВЯЗАЛЬНАЯ ПРОВОЛОКА Д-3ММ	Т	7 827 000
95		ПЛЕНКА ПОЛИЭТИЛЕНОВАЯ	1000М2	3 500 000
96		АРМОСЕТКА ДИАМЕТРОМ 4ММ 150X150	М2	9 855
97		АРМАТУРА А1 6,5ММ	Т	8 260 870
98		АРМАТУРА АIII 12ММ	Т	8 707 510
99		АРМАТУРА А1 18ММ	Т	7 609 565
100		ТРУБЫ СТАЛЬНЫЕ ДИАМЕТРОМ 200 ММ ТОЛЩИНОЙ СТЕНКИ 6 ММ	М	363 462
101		ТРУБЫ СТАЛЬНЫЕ ДИАМЕТРОМ 325 ММ ТОЛЩИНОЙ СТЕНКИ 8 ММ	М	815 766
102		ТРУБЫ СТАЛЬНЫЕ ДИАМЕТРОМ 1220 ММ ТОЛЩИНОЙ СТЕНКИ 12 ММ	М	5 837 957

Перевозка

1	Автосамосвал 20 тн	км	тп/км
		1	1537,9
	5	885,8	
	10	804,3	
	20	806	
	30	778,3	
	40	764,4	
	50	756,1	
	100	739,4	