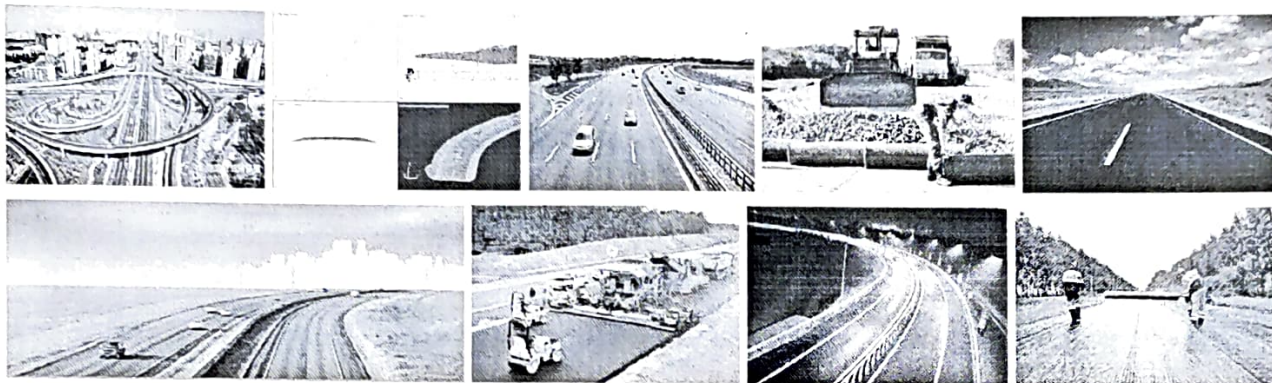


ООО "SAMOIY NUR LOYIHA" _____

Буюртмачи: Тошкент вилояти Бекобод туман
"Ободонлаштириш" бошқармаси

Шартнома № _____
Архив № _____



Тошкент вилояти Бекобод тумани Бўстон МФЙ Янги хаёт кўчасини
жорий таъмирлаш

СМЕТА ҲУЖЖАТЛАРИ

ҳужжатлари

Директор

Лойиҳа бош муҳандиси



М.Хусанова

К.Шамурадов

“ТАСДИҚЛАЙМАН”

“Тошкент вилояти Бекобод тумани
Ободонлаштириш бошқармаси”
бошлиғи

С.А. Нурматов
“ ”
2022 й.

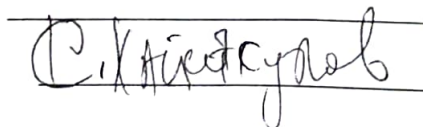

Тошкент вилояти Бекобод тумани Бўстон МФЙ Янги ҳаёт кўчасини жорий
таъмирлаш

ТЕХНИК ТОПШИРИК

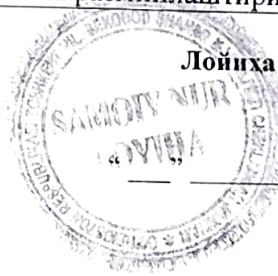
Объект номи	Тошкент вилояти Бекобод тумани Бўстон МФЙ Янги ҳаёт кўчасини жорий таъмирлаш
Буюртмачи	Тошкент вилояти Бекобод тумани Ободонлаштириш бошқармаси
Лойиха ташкилоти	Танлов асосида аниқланади
Лойихалаш учун асос	Ўзбекистон Республикаси Олий Мажлис Сенати Кенгашининг 2021 йил 22-апрелдаги “Маҳаллий бюджет маблағлари сарфланишида жамоатчилик иштирокини таъминлаш тўғрисида”ги КҚ-213-IV сонли қарори, Ўзбекистон Республикаси Президентининг 2021 йил 13 апрелдаги ПҚ-5072-сонли “Бюджет жараёнида фуқароларнинг фаол иштирокини таъминлаш бўйича кўшимча чора-тадбирлар тўғрисида”ги қарорлари
Молиялаштириш манбаи	Маҳаллий бюджет параметрлари ҳисобидан
Қурилиш тури	Жорий таъмирлаш
Объектнинг жойлашган ўрни	Тошкент Вилояти Бекобод тумани
Бош пудратчи ташкилоти	Танлов асосида аниқланади
Қурилиш ишларини бошланиши	2022 йил
Қурилиш ишларини тугалланиши	2022 йил
Йўлнинг лойихавий қуввати	Йўлларнинг аниқ узунлиги жойида тузилган нуқсонлар қайтномасига асосан аниқланади.
Жойнинг таснифи	Текислик.
Лойихалаш учун алоҳида талаблар	Смета ҳужжатлари жойида тузилган нуқсонлар қайдномасига асосан ишлаб чиқилади.
Лойихалашнинг алоҳида шартлари	Йўлнинг параметр ва иш хажмлари тасдиқланган нуқсонлар қайдномасига асосан амалга оширилади. Смета ҳужжатларини ишлаб чиқиш учун буюртмачи бошланғич маълумотларини тақдим қилади.
Смета ҳужжатларини ишлаб чиқишни тугатиш муддати	Аванс тўлови амалга оширилгандан сўнг 30 кун муддати ичида
Топшириш-қабул қилиш тартиби	Ишчи лойиха ушбу техник топширик талабларига биноан қабул қилинади. Ишчи лойиха 3 нусхада ва амалдаги стандартлар бўйича расмийлаштирилган бўлиши керак.

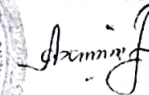
Буюртмачи

“Тошкент вилояти Бекобод тумани
Ободонлаштириш бошқармаси” вакили

Лойиха ташкилот





2022 й.



O'ZBEKISTON RESPUBLIKASI QURILISH VAZIRLIGI
«SHAHARSOZLIK HUIJATLARI EKSPERTIZASI»
DAVLAT UNITAR KORXONASI

Тошкент вилояти

Toshkent viloyati Toshkent sh., 100011, Abay ko'ch., 6-uy Tel: +998 71 244-43-56, Faks: +998 71
244-26-05, e-mail: vilekspertiza@mail.ru www.mc.uz

Holati: Ijobiy
Direktor: NORBAYEV DUSMURROT ELOMONOVICH
Sana: 28-10-2022 yil



Yig'ma ekspert xulosasi № 67559

Obyekt nomi «по расчету стоимости сметной документации по объекту «Тошкент вилояти Бекобод тумани Бустон МФЙ Янги хаёт кучасини жорий таъмирлаш.»»

Buyurtmachi - ООО «SAMOIY NUR LOYIHA» (для Управления благоустройства Бекабадского района Ташкентской области)

Bosh loyihachi - ООО «SAMOIY NUR LOYIHA»

Litsenziya № АЛ-000766 от 18-11-2021г.

Moliyalashtirish manbai - местный бюджет

Bosh pudratchi - определяется по результатам конкурсного отбора заказчиком

Qurilish turi текущий ремонт

Murojaat raqami: № 64446

1. Loyihalash uchun asos

1.1. Постановление Президента РУз № ПК-249 от 18.05.2022г.

1.2. Задание на расчет стоимостей по объекту, утвержденное заказчиком Управлением благоустройства Бекабадского района Ташкентской области, согласованное проектной организацией ООО «SAMOIY NUR LOYIHA» от 2022г.

1.3. Письмо Управления благоустройства Бекабадского района Ташкентской области №479 от 25.10.2022г.

2. Ekspertiza uchun taqdim etilgan materiallar

2.1. Дефектный акт и исполнительная схема по объекту, утверждённые заказчиком Управления благоустройства Бекабадского района Ташкентской области, согласованные МФЙ Бустон и проектной организацией от 2022г.

2.2. Расчет стоимости работ в текущих ценах в сумме 747222,956тыс.сум с НДС и без затрат заказчика.

-ведомость потребных ресурсов и локальная ресурсная ведомость.

3. Loyiha yechimlarining qisqacha mazmuni

3.1. Представленной сметной документацией и утвержденным дефектным актом

предусматриваются следующие работы:

- ремонт асфальтобетонного покрытия дорог однослойного толщиной: 50 мм площадью ремонта до 5 м²;
- исправление профиля оснований гравийных с добавлением нового материала;
- устройство подстилающих и выравнивающих слоев оснований из щебня толщиной 3 см;
- розлив вяжущих материалов;
- устройство покрытия толщиной 5 см из горячих асфальтобетонных смесей пористых мелкозернистых;
- устройство асфальтобетонных покрытий дорожек из м/з асфальтобетонной смеси толщиной 5 см;
- разработка грунта в отвал экскаваторами, группа грунтов 2 грунта;
- устройство основания под труб из ГПС толщиной 20 см;
- нанесение нормальной антикоррозионной битумно-резиновой или битумно-полимерной изоляции на стальные трубопроводы диаметром 300 мм;
- укладка стальных водопроводных труб диаметром 325 мм;
- гравийно-песчаная подготовка под оголовок толщиной 10 см;
- устройство монолитные оголовки В20 и др.
- площадь покрытия - 6847,05м²;
- протяженность - 1649,9п.м.;
- ширина полотна - 2,8-4,5м

3.2. Расчетная сметная документация составлена в соответствии с Постановлениями КМ РУз. от 11.06.2003 г. №261 «О переходе на договорные текущие цены при реализации инвестиционных проектов», от 12.05.2004 г. №226 «О внесении изменений в некоторые решения Правительства Уз», ШНК 4.01.16-09 «Правила по определению стоимости строительства в договорных текущих ценах».

В основе расчета использован ресурсный метод.

Ресурсные ведомости составлены с использованием действующей в республике сметно-нормативной базы.

Стоимости основных строительных материалов, конструкций, изделий и оборудования уточнено в соответствии с каталогом текущих цен, разрабатываемого ежеквартально, цен на биржах и ярмарках строительных материалов, оптово-отпускных цен заводов-изготовителей.

4. Loyihalanayotgan ob'ektning muhandislik ta'minoti:

-

5. Loyihani kelishilganligi to'g'risida hujjatlar.

- Задание на расчет стоимостей по объекту и дефектный акт утверждены заказчиком Управлением благоустройства Бекабадского района Ташкентской области.

6. Ekspertiza natijalari.

6.1. В процессе рассмотрения в документацию внесены изменения и дополнения.

6.2. По результатам экспертного рассмотрения стоимость работ в текущих ценах составила в сумме 747222,956 тыс. сум с НДС и без затрат заказчика.

Отмечается, что в сметном расчете уровень прочих затрат подрядной организации принят в размере 19,0%.

6.3. При производстве демонтажных работ, стоимость возврата материалов определить совместно с заказчиком и подрядчиком.

6.4. Документация представлена на экспертное рассмотрение без замечаний заказчика.

6.5. Заказчику, до утверждения, необходимо согласовать документацию со всеми заинтересованными организациями в установленном порядке.

7. Xulosalar.

7.1. Расчет стоимости сметной документации в текущих ценах по объекту **«Тошкент вилояти Бекобод тумани Бустон МФЙ Янги хаёт кучасини жорий таъмирлаш»**, с учетом результатов экспертизы рекомендуется для дальнейшего рассмотрения и утверждения со стоимостью в сумме 747222,956 тыс. сум с НДС и без затрат заказчика.

7.2. В соответствии с «Временным положением о порядке определения стоимости строительства объектов в договорных текущих ценах», утвержденным Постановлением Кабинета Министров РУ. от 11.06.2003 г. №261 и №46 от 31.01.2022г., стоимость работ для проведения конкурсных торгов принимает заказчик с учетом требований действующих нормативных документов и др.

Bosh mutaxassis: NURMETOV TIMUR KURAMBAEVICH

Тошкент вилояти Бекобод тумани Бўстон МФЙ Янги
хаёт кўчасини жорий таъмирлаш

Ҳужжатлар рўйхати

№	Ҳужжатлар номи	Саҳифа
1	Объектнинг умумий жамланма баҳоси	
2	Ресурс қайдномаси	
3	Локал қайдномаси	
4	Қурилиш материалларини транспортда ташиш ҳисоби	
5	Йиғма иш хажмалари қайдномаси	
6	Нуксонлар қайдномаси	
7	Объектнинг жойлашиш схемаси	

РЕКОМЕНДУЕМАЯ СТОИМОСТЬ ОБЪЕКТА В ТЕКУЩИХ ЦЕНАХ.

**ТОШКЕНТ ВИЛОЯТИ БЕКОБОД ТУМАНИ "БУСТОН" МФЙ "ЯНГИ ХАЕТ"
КУЧАСИНИ ЖОРИЙ ТАЪМИРЛАШ**

№.№ ПП	НАИМЕНОВАНИЕ ЗАТРАТ	Цена (тыс.сум)
1	2	3
1	ЗАТРАТЫ НА ОБОРУДОВАНИЕ, МЕБЕЛЬ И ИНВЕНТАРЬ	0,000
2	ЗАТРАТЫ НА СТРОИТЕЛЬНЫЕ МАТЕРИАЛЫ, ИЗДЕЛИЯ И КОНСТРУКЦИИ	460 800,952
3	ТРАНСПОРТНЫЕ РАСХОДЫ НА МАТЕРИАЛЫ	31 190,086
4	ЗАГОТОВИТЕЛЬНО-СКЛАДСКИЕ РАСХОДЫ	0,000
5	ТРАНСПОРТНЫЕ РАСХОДЫ НА ОБОРУДОВАНИЕ	0,000
6	ЗАТРАТЫ НА ОСНОВНУЮ ЗАРАБОТНУЮ ПЛАТУ С УЧЕТОМ НАЧИСЛЕНИЙ НА СОЦИАЛЬНОЕ СТРАХОВАНИЕ	16 825,669
7	ЗАТРАТЫ НА ЭКСПЛУАТАЦИЮ МАШИН И МЕХАНИЗМОВ	37 199,337
	ИТОГО	546 016,044
8	ПРОЧИЕ ЗАТРАТЫ И РАСХОДЫ ПОДРЯДЧИКА	103 743,048
9	ЗАТРАТЫ НА СТРАХОВАНИЕ СТРОИТЕЛЬСТВА ОБЪЕКТОВ	0,000
10	КОЭФФИЦИЕНТ РИСКА, ОПРЕДЕЛЯЕМЫЙ ИСХОДЯ ИЗ ПРОГНОЗИРУЕМОГО ИНДЕКСА РОСТА ЦЕН В СТРОИТЕЛЬСТВЕ НА ОЧЕРЕДНОЙ ГОД 0%	0,000
	ИТОГО	649 759,092
11	НДС 15 %	97 463,864
	ИТОГО С НДС	747 222,956

Исходные данные для определения стоимости объекта в текущих ценах

1	Затраты на оборудование, мебель и инвентарь (Со)		сум
2	Затраты на строительные материалы, изделия и конструкции (См)		сум
	Транспортные расходы на материалы	460 800 952	сум
	Заготовительно-складские расходы	31 190 086	сум
	Транспортные расходы на оборудование с загот.скл.расх		сум
3	Затраты на ОЗП с учетом начислений на соцстрах (Сзп)		сум
3.1	Нормативная трудоемкость объекта (Т)	16 825 669	сум
3.2	Среднегодовая заработная плата строителей по региону в расчете на месяц, определенная на основе статистических данных за предыдущие 12 месяцев, сум./месяц (Зме)	508,9	чел/час
3.3	Среднемесячный фонд рабочего времени в часах по данным Министерства труда и социальной защиты населения Республики Узбекистан (Ф)	4 845 965,13	сум/месяц
3.4	Среднемесячный фонд рабочего времени в часах по данным Министерства труда и социальной защиты населения Республики Узбекистан (Ф)	164,17	час
3.4	Коэффициент учета размера отчислений на соцстрах (Ксс)	1,12	
4	Затраты на эксплуатацию машин и механизмов (Сэм)	37 199 337	сум
5	Прочие затраты и расходы подрядчика (Пп)	103 743 048	сум
	Процент (%)	19,00%	%
	Сумма (сум)		сум
6	Прочие затраты и расходы заказчика (Пз)	0	сум
	Процент (%)	0,0%	%
	Сумма (сум)		сум
7	Затраты на страхование строительства объектов	0	сум
	Процент (%)	0,00%	%
	Сумма (сум)		сум
8	Коэффициент риска, исходя из прогноза индекса роста цен		
	Итого стоимость объекта в текущих ценах	649 759,092	тыс.сум

ВЕДОМОСТЬ ПОТРЕБНЫХ РЕСУРСОВ

ЙИГМА ИШ ХАЖМАПАР КАЙДНОМАСИ

№ п/п	Код АВС	Наименование ресурса	Единица измерения	Сметная потребность	Сметная стоимость, СУМ	
					в тенге	в долларах
1	2	3	4	5	6	7

Ресурсы по нормам СНиП

Затраты труда

1.	1	Затраты труда рабочих-строителей	чел.-ч	508,9414485	17060,13	16 825 668,6
Итого по трудовым ресурсам			СУМ			

Строительные машины и механизмы

1.	107	Авторейсеры среднего типа 99 (135) кВт (д.с.)	маш.-ч	28,2499767	143 562,0	1 620 622,7
2.	108	Автогудронаторы 3500 л	маш.-ч	2,947258	89 933,0	265 055,8
3.	112	Автопогрузчики 5 т	маш.-ч	34,0368108	72 437,0	2 465 524,5
4.	126	Агрегаты сварочные двухпостовые для ручной сварки на тракторе 79 кВт (108 л.с.)	маш.-ч	0,43112	102 586,0	44 226,9
5.	185	Автопогрузчики при работе на других видах строительства 3 т	маш.-ч	0,00304	72 437,0	220,2
6.	258	Бульдозеры при работе на других видах строительства 79 (108) кВт (д.с.)	маш.-ч	4,7005405	105 272,0	494 835,3
7.	270	Бульдозеры при работе на сооружении магистральных трубопроводов 96 (130) кВт (д.с.)	маш.-ч	0,0066	143 820,0	949,2
8.	278	Бетономесители передвижные 250 л на других видах строительства (кроме водохозяйственного)	маш.-ч	0,0435675	19 582,0	853,1
9.	403	Вибраторы глубинные	маш.-ч	0,0888	787,0	69,9
10.	464	Гудронаторы ручные	маш.-ч	9,39827	178,0	1 672,9
11.	621	Катки дорожные самоходные гладкие 8 т	маш.-ч	61,7230435	85 750,0	5 292 751,0
12.	623	Катки дорожные самоходные гладкие 13 т	маш.-ч	95,0716755	96 857,0	9 208 357,3
13.	626	Катки дорожные самоходные на пневмоколесном ходу 30 т	маш.-ч	24,4228083	162 556,0	3 970 074,0
14.	659	Компрессоры передвижные с двигателем внутреннего сгорания давлением до 686 кПа (7 атм.) 5 м3/мин	маш.-ч	0,13548	76 681,0	10 388,7
15.	660	Компрессоры передвижные с двигателем внутреннего сгорания давлением до 686 кПа (7 атм.) 5 м3/мин	маш.-ч	0,01064	76 681,0	815,9
16.	762	Краны на автомобильном ходу при работе на других видах строительства 10 т	маш.-ч	0,3625325	127 627,0	46 268,9
17.	846	Краны-трубоукладчики для труб диаметром (грузоподъемностью) до 400 мм (6,3 т)	маш.-ч	0,13624	105 126,0	14 322,4
18.	863	Котлы битумные передвижные 1000 л	маш.-ч	0,19024	5 445,0	1 035,9
19.	913	Котлы битумные передвижные 400 л	маш.-ч	0,04	3 164,0	126,6
20.	1025	Кирковилки	маш.-ч	7,4008695	18 933,0	140 120,7
21.	1135	Машины поливомоечные 6000 л	маш.-ч	17,4398263	97 872,0	1 706 870,7
22.	1199	Молотки при работе от передвижных компрессорных станций отбойные пневматические	маш.-ч	0,236	1 676,0	395,5
23.	1835	Тракторы на гусеничном ходу при работе на других видах строительства (кроме водохозяйственного) 79 (108) кВт (д.с.)	маш.-ч	6,7341245	101 814,0	685 628,2
24.	1866	Трамбовки пневматические	маш.-ч	0,07759	862,0	66,9
25.	1938	Экскаваторы на гусеничном ходу типа "ATLAS", "VOLVO", "KOMATSU", "HITACHI", "LEIBNER", X1 876 (Китай) с емкостью ковша 0,25 м3	маш.-ч	0,079033	110 774,0	8 754,8
26.	1955	Укладчики асфальтобетона	маш.-ч	18,79654	429 860,0	8 079 880,7
27.	2499	Автомобили бортовые грузоподъемностью до 5 т	маш.-ч	0,565804	54 548,0	30 863,5
28.	2509	Автомобили бортовые грузоподъемностью до 5 т	маш.-ч	0,0042405	54 548,0	231,3
29.	2843	Катки гладковальцовые легкие HAMM ND 10 S/N	маш.-ч	0,59136	138 266,0	81 765,0
30.	3078	Виброплита с двигателем внутреннего сгорания	маш.-ч	1,08864	24 424,0	26 588,9
Итого по строительным машинам			СУМ			37 199 337,2

Строительные материалы, изделия и детали

1.	6045	Смесь асфальтобетонная горячая пористая мелкозернистая	т	802,675275	514 000,0	412 575 091,4
2.	9219	Вода	м3	114,627205	1 400,0	160 478,1
3.	11004	Песок для строительных работ	м3	0,0925	89 739,0	8 300,9
4.	12303	Гравийно-песчаная смесь	м3	440,43534	28 654,0	12 619 947,7

5.	12699	Щебень из природного камня для строительных работ	м3	0,148	60 147,0	8 901,8
6.	30135	Битум	т	0,17473748	4 826 269,0	843 330,1
7.	31441	Грунтовка битумная	т	0,00066	4 826 269,0	3 185,3
8.	32144	Битумная мастика	т	0,01756	4 826 269,0	84 749,3
9.	34003	Керосин для технических целей марок КТ-1, КТ-2	т	0,01866228	6 521 749,0	121 710,7
10.	34520	Шлакопортландцемент общестроительного и специального назначения марки 400	т	0,06142	648 547,0	39 833,8
11.	35310	Электроды диаметром 4 мм Э42	т	0,00052	16 000 000,0	8 320,0
12.	36025	Бруски обрезные хвойных пород длиной 4-6,5 м, шириной 75-150 мм, толщиной 40-75 мм, III сорта	м3	0,00092	3 391 304,0	3 120,0
13.	43113	Щебень	м3	252,02898	60 147,0	15 158 787,1
14.	58676	Битумная эмульсия	т	4,17562	4 000 000,0	16 702 480,0
15.		МЕТАЛЛИЧЕСКИЕ ТРУБЫ Д-325 ММ	М	4	615 679,0	2 462 716,0
Итого по материальным ресурсам			СУМ			460 800 952,0

1	2	3	4	5	6
7.4	762	КРАНЫ НА АВТОМОБИЛЬНОМ ХОДУ ПРИ РАБОТЕ НА ДРУГИХ ВИДАХ СТРОИТЕЛЬСТВА 10 Т	МАШ-Ч	0,02	0,02688
7.5	2499	АВТОМОБИЛИ БОРТОВЫЕ ГРУЗОПОДЪЕМНОСТЬЮ ДО 5 Т	МАШ-Ч	0,02	0,02688
7.6	3078	ВИБРОПЛИТА С ДВИГАТЕЛЕМ ВНУТРЕННЕГО СГОРАНИЯ	МАШ-Ч	0,81	1,0886
7.7	6045	СМЕСЬ АСФАЛЬТОБЕТОННАЯ ГОРЯЧАЯ ПОРИСТАЯ МЕЛКОЗЕРНИСТАЯ	Т	7,14	9,5962
7.8	30135	БИТУМ	Т	0,06	0,08064
8	E2707-001-06 ДОП. 4 К=4	ПРИ ИЗМЕНЕНИИ ТОЛЩИНЫ ПОКРЫТИЯ НА 0,5 СМ ДОБАВЛЯТЬ К НОРМЕ 07-001-5	100М2	1,3440	
8.1	1	ЗАТРАТЫ ТРУДА РАБОЧИХ-СТРОИТЕЛЕЙ	ЧЕЛ-Ч	9,28	12,4723
8.2	3	ЗАТРАТЫ ТРУДА МАШИНИСТОВ	ЧЕЛ-Ч	0,44	0,59136
8.3	2843	КАТКИ ГЛАДКОВАЛЬЦОВЫЕ ЛЕГКИЕ НАММ ND 10 SN	МАШ-Ч	0,44	0,59136
8.4	6045	СМЕСЬ АСФАЛЬТОБЕТОННАЯ ГОРЯЧАЯ ПОРИСТАЯ МЕЛКОЗЕРНИСТАЯ	Т	4,84	6,505
РАЗДЕЛ 2. Д 325 ММ БУЛГАН ДУМАЛОК МЕТАЛЛ КУВУРИИ УРНАТШИ					
9	E0101-195-41 ДОП. 11 ГОСАРХИТЕКТСТРОЙ РУЗ ПР. № 429 ОТ 15.12.17 Г.	РАЗРАБОТКА ГРУНТА В ОТВАЛ ЭКСКАВАТОРАМИ ТИПА "ATLAS", "VOLVO", "KOMATSU", "HITACHI", "LIEBHERR" С КОВШОМ ВМЕСТИМОСТЬЮ 0,25 М3, ГРУППА ГРУНТОВ 2 ГРУНТА	1000М3	0,0007	
9.1	1	ЗАТРАТЫ ТРУДА РАБОЧИХ-СТРОИТЕЛЕЙ	ЧЕЛ-Ч	10,54	0,007378
9.2	3	ЗАТРАТЫ ТРУДА МАШИНИСТОВ	ЧЕЛ-Ч	46,49	0,032543
9.3	1938	ЭКСКАВАТОРЫ НА ГУСЕНИЧНОМ ХОДУ ТИПА "ATLAS", "VOLVO", "KOMATSU", "HITACHI", "LIEBHERR", ХТ 876 (КИТАЙ) С ЕМКОСТЬЮ КОВША 0,25 М3	МАШ-Ч	46,49	0,032543
10	E2301-001-03	УСТРОЙСТВО ОСНОВАНИЯ ПОД ТРУБ ИЗ ГПС ТОЛЩИНОЙ 20 СМ	10М3	0,0260	
10.1	1	ЗАТРАТЫ ТРУДА РАБОЧИХ-СТРОИТЕЛЕЙ	ЧЕЛ-Ч	10,2	0,2652
10.2	3	ЗАТРАТЫ ТРУДА МАШИНИСТОВ	ЧЕЛ-Ч	0,51	0,01326
10.3	112	АВТОПОГРУЗЧИКИ 5 Т	МАШ-Ч	0,51	0,01326
10.4	12303	ГРАВИЙНО-ПЕСЧАНАЯ СМЕСЬ	М3	12,5	0,325
11	E2202-001-08	НАНЕСЕНИЕ НОРМАЛЬНОЙ АНТИКОРРОЗИОННОЙ БИТУМНО-РЕЗИНОВОЙ ИЛИ БИТУМНО-ПОЛИМЕРНОЙ ИЗОЛЯЦИИ НА СТАЛЬНЫЕ ТРУБОПРОВОДЫ ДИАМЕТРОМ 300 ММ	КМ	0,0040	
11.1	1	ЗАТРАТЫ ТРУДА РАБОЧИХ-СТРОИТЕЛЕЙ	ЧЕЛ-Ч	197	0,788
11.2	3	ЗАТРАТЫ ТРУДА МАШИНИСТОВ	ЧЕЛ-Ч	16,98	0,06792
11.3	112	АВТОПОГРУЗЧИКИ 5 Т	МАШ-Ч	0,28	0,00112
11.4	846	КРАНЫ-ТРУБОУКЛАДЧИКИ ДЛЯ ТРУБ ДИАМЕТРОМ (ГРУЗОПОДЪЕМНОСТЬЮ) ДО 400 ММ (6,3 Т)	МАШ-Ч	16,7	0,0668
11.5	863	КОТЛЫ БИТУМНЫЕ ПЕРЕДВИЖНЫЕ 1000 Л	МАШ-Ч	47,56	0,19024
11.6	31441	ГРУНТОВКА БИТУМНАЯ	Т	0,165	0,00066
11.7	32144	БИТУМНАЯ МАСТИКА	Т	4,39	0,01756
12	E2201-011-08	УКЛАДКА СТАЛЬНЫХ ВОДОПРОВОДНЫХ ТРУБ ДИАМЕТРОМ 325 ММ	КМ	0,0040	
12.1	1	ЗАТРАТЫ ТРУДА РАБОЧИХ-СТРОИТЕЛЕЙ	ЧЕЛ-Ч	504	2,016
12.2	3	ЗАТРАТЫ ТРУДА МАШИНИСТОВ	ЧЕЛ-Ч	165,77	0,66308
12.3	126	АГРЕГАТЫ СВАРОЧНЫЕ ДВУХПОСТОВЫЕ ДЛЯ РУЧНОЙ СВАРКИ НА ТРАКТОРЕ 79 КВТ (108 Л.С.)	МАШ-Ч	107,78	0,43112
12.4	270	БУЛЬДОЗЕРЫ ПРИ РАБОТЕ НА СООРУЖЕНИИ МАГИСТРАЛЬНЫХ ТРУБОПРОВОДОВ 96 (130) КВТ (Л.С.)	МАШ-Ч	1,65	0,0066
12.5	846	КРАНЫ-ТРУБОУКЛАДЧИКИ ДЛЯ ТРУБ ДИАМЕТРОМ (ГРУЗОПОДЪЕМНОСТЬЮ) ДО 400 ММ (6,3 Т)	МАШ-Ч	17,36	0,06944
12.6	2499	АВТОМОБИЛИ БОРТОВЫЕ ГРУЗОПОДЪЕМНОСТЬЮ ДО 5 Т	МАШ-Ч	0,47	0,00188
12.7	9219	ВОДА	М3	142	0,568
12.8	35310	ЭЛЕКТРОДЫ ДИАМЕТРОМ 4 ММ Э42	Т	0,13	0,00052
12.9	36025	БРУСКИ ОБРЕЗНЫЕ ХВОЙНЫХ ПОРОД ДЛИНОЙ 4-6,5 М, ШИРИНОЙ 75-150 ММ, ТОЛЩИНОЙ 40-75 ММ, III СОРТА	М3	0,23	0,00092
13		МЕТАЛЛИЧЕСКИЕ ТРУБЫ Д-325 ММ	М	4,0000	
14	E0101-195-41 ДОП. 11 ГОСАРХИТЕКТСТРОЙ РУЗ ПР. № 429 ОТ 15.12.17 Г.	РАЗРАБОТКА ГРУНТА В ОТВАЛ ЭКСКАВАТОРАМИ ТИПА "ATLAS", "VOLVO", "KOMATSU", "HITACHI", "LIEBHERR" С КОВШОМ ВМЕСТИМОСТЬЮ 0,25 М3, ГРУППА ГРУНТОВ 2 ГРУНТА	1000М3	0,0010	
14.1	1	ЗАТРАТЫ ТРУДА РАБОЧИХ-СТРОИТЕЛЕЙ	ЧЕЛ-Ч	10,54	0,01054
14.2	3	ЗАТРАТЫ ТРУДА МАШИНИСТОВ	ЧЕЛ-Ч	46,49	0,04649
14.3	1938	ЭКСКАВАТОРЫ НА ГУСЕНИЧНОМ ХОДУ ТИПА "ATLAS", "VOLVO", "KOMATSU", "HITACHI", "LIEBHERR", ХТ 876 (КИТАЙ) С ЕМКОСТЬЮ КОВША 0,25 М3	МАШ-Ч	46,49	0,04649
15	E0801-002-03 ДОП. 3	ГРАВИЙНО ПЕСЧАНАЯ ПОДГОТОВКА ПОД ОГОЛОВКОВ ТОЛЩИНОЙ 10 СМ	М3	0,0380	
15.1	1	ЗАТРАТЫ ТРУДА РАБОЧИХ-СТРОИТЕЛЕЙ	ЧЕЛ-Ч	2,5	0,095
15.2	3	ЗАТРАТЫ ТРУДА МАШИНИСТОВ	ЧЕЛ-Ч	0,54	0,02052
15.3	185	АВТОПОГРУЗЧИКИ ПРИ РАБОТЕ НА ДРУГИХ ВИДАХ СТРОИТЕЛЬСТВА 3 Т	МАШ-Ч	0,08	0,00304
15.4	659	КОМПРЕССОРЫ ПЕРЕДВИЖНЫЕ С ДВИГАТЕЛЕМ ВНУТРЕННЕГО СГОРАНИЯ ДАВЛЕНИЕМ ДО 686 КПА (7 АТМ.) 5 М3/МИН	МАШ-Ч	0,46	0,01748
15.5	1866	ТРАМБОВКИ ПНЕВМАТИЧЕСКИЕ	МАШ-Ч	0,92	0,03496
15.6	9219	ВОДА	М3	0,15	0,0057
15.7	12303	ГРАВИЙНО-ПЕСЧАНАЯ СМЕСЬ	М3	1,28	0,04864
16	E0601-001-01 ДОП. 3	УСТРОЙСТВО МОНОЛИТНЫЕ ОГОЛОВКИ В20	100М3	0,0019	
16.1	1	ЗАТРАТЫ ТРУДА РАБОЧИХ-СТРОИТЕЛЕЙ	ЧЕЛ-Ч	180	0,333
16.2	3	ЗАТРАТЫ ТРУДА МАШИНИСТОВ	ЧЕЛ-Ч	18,13	0,033541
16.3	403	ВИБАТОРЫ ГЛУБИННЫЕ	МАШ-Ч	48	0,0888
16.4	2509	АВТОМОБИЛИ БОРТОВЫЕ ГРУЗОПОДЪЕМНОСТЬЮ ДО 5 Т	МАШ-Ч	0,13	0,00024
16.5	9219	ВОДА	М3	0,2	0,00037
17	E0601-080-11	ПРИГОТОВЛЕНИЕ ТЯЖЕЛОГО БЕТОНА НА ЩЕБНЕ КЛАССА В20	100М3	0,0019	
17.1	1	ЗАТРАТЫ ТРУДА РАБОЧИХ-СТРОИТЕЛЕЙ	ЧЕЛ-Ч	301,71	0,558164
17.2	3	ЗАТРАТЫ ТРУДА МАШИНИСТОВ	ЧЕЛ-Ч	40,73	0,075351
17.3	112	АВТОПОГРУЗЧИКИ 5 Т	МАШ-Ч	17,18	0,031783

1	2	3	4	5	6
17.4	278	БЕТОНОСМЕСИТЕЛИ ПЕРЕДВИЖНЫЕ 250 Л НА ДРУГИХ ВИДАХ СТРОИТЕЛЬСТВА (КРОМЕ ВОДОХОЗЯЙСТВЕННОГО)	МАШ -Ч	23,55	0,043568
17.5	9219	ВОДА	М3	21,5	0,039775
17.6	11004	ПЕСОК ДЛЯ СТРОИТЕЛЬНЫХ РАБОТ	М3	50	0,0925
17.7	12699	ЩЕБЕНЬ ИЗ ПРИРОДНОГО КАМНЯ ДЛЯ СТРОИТЕЛЬНЫХ РАБОТ	М3	80	0,148
17.8	34520	ШЛАКОПОРТЛАНЦЕМЕНТ ОБЩЕСТРОИТЕЛЬНОГО И СПЕЦИАЛЬНОГО НАЗНАЧЕНИЯ МАРКИ 690	Т	17,2	0,06142
18	E0102-061-01	ОБРАТНАЯ ЗАСЫПКА ВРУЧНУЮ ТРАНШЕЙ, ПАЗУХ КОТЛОВАНОВ И ЯМ, ГРУППА ГРУНТОВ 1	100М3		0,0035
18.1	1	ЗАТРАТЫ ТРУДА РАБОЧИХ-СТРОИТЕЛЕЙ	ЧЕ.Т -Ч	88,5	0,10075
19	E0102-005-01	УПЛОТНЕНИЕ ГРУНТА ПНЕВМАТИЧЕСКИМИ ТРАМБОВКАМИ, ГРУППА ГРУНТОВ 1, 2	100М3		0,0035
19.1	1	ЗАТРАТЫ ТРУДА РАБОЧИХ-СТРОИТЕЛЕЙ	ЧЕ.Т -Ч	12,51	0,043855
19.2	3	ЗАТРАТЫ ТРУДА МАШИНИСТОВ	ЧЕ.Т -Ч	3,04	0,01064
19.3	660	КОМПРЕССОРЫ ПЕРЕДВИЖНЫЕ С ДВИГАТЕЛЕМ ВНУТРЕННЕГО СГОРАНИЯ ДАВЛЕНИЕМ ДО 686 КПА (7 АТМ) 5 МЗ/МИН	МАШ -Ч	1,04	0,01064
19.4	1866	ТРАМБОВКИ ПНЕВМАТИЧЕСКИЕ	МАШ -Ч	12,18	0,04263

ИТОГО ПО ЛОКАЛЬНОЙ РЕСУРСНОЙ ВЕДОМОСТИ:

ТРУДОВЫЕ РЕСУРСЫ					
1	1	ЗАТРАТЫ ТРУДА РАБОЧИХ-СТРОИТЕЛЕЙ	ЧЕ.Т -Ч		508,9414
2	3	ЗАТРАТЫ ТРУДА МАШИНИСТОВ	ЧЕ.Т -Ч		296,0837
СТРОИТЕЛЬНЫЕ МАШИНЫ И МЕХАНИЗМЫ					
3	107	АВТОГРЕЙДЕРЫ СРЕДНЕГО ТИПА 99 (135) КВТ (Л.С.)	МАШ -Ч		28,25
4	108	АВТОГУДРОНАТОРЫ 3500 Л	МАШ -Ч		2,9473
5	112	АВТОПОГРУЗЧИКИ 5 Т	МАШ -Ч		34,0368
6	126	АГРЕГАТЫ СВАРОЧНЫЕ ДВУХПОСТОВЫЕ ДЛЯ РУЧНОЙ СВАРКИ НА ТРАКТОРЕ 79 КВТ (108 Л.С.)	МАШ -Ч		0,43112
7	185	АВТОПОГРУЗЧИКИ ПРИ РАБОТЕ НА ДРУГИХ ВИДАХ СТРОИТЕЛЬСТВА 3 Т	МАШ -Ч		0,00304
8	258	БУЛЬДОЗЕРЫ ПРИ РАБОТЕ НА ДРУГИХ ВИДАХ СТРОИТЕЛЬСТВА 79 (108) КВТ (Л.С.)	МАШ -Ч		4,7005
9	270	БУЛЬДОЗЕРЫ ПРИ РАБОТЕ НА СООРУЖЕНИИ МАГИСТРАЛЬНЫХ ТРУБОПРОВОДОВ 96 (130) КВТ (Л.С.)	МАШ -Ч		0,0066
10	278	БЕТОНОСМЕСИТЕЛИ ПЕРЕДВИЖНЫЕ 250 Л НА ДРУГИХ ВИДАХ СТРОИТЕЛЬСТВА (КРОМЕ ВОДОХОЗЯЙСТВЕННОГО)	МАШ -Ч		0,043568
11	403	ВИБРАТОРЫ ГЛУБИННЫЕ	МАШ -Ч		0,0888
12	464	ГУДРОНАТОРЫ РУЧНЫЕ	МАШ -Ч		9,3983
13	621	КАТКИ ДОРОЖНЫЕ САМОХОДНЫЕ ГЛАДКИЕ 8 Т	МАШ -Ч		61,723
14	623	КАТКИ ДОРОЖНЫЕ САМОХОДНЫЕ ГЛАДКИЕ 13 Т	МАШ -Ч		95,0717
15	626	КАТКИ ДОРОЖНЫЕ САМОХОДНЫЕ НА ПНЕВМОКОЛЕСНОМ ХОДУ 30 Т	МАШ -Ч		24,4228
16	659	КОМПРЕССОРЫ ПЕРЕДВИЖНЫЕ С ДВИГАТЕЛЕМ ВНУТРЕННЕГО СГОРАНИЯ ДАВЛЕНИЕМ ДО 686 КПА (7 АТМ) 5 МЗ/МИН	МАШ -Ч		0,13548
17	660	КОМПРЕССОРЫ ПЕРЕДВИЖНЫЕ С ДВИГАТЕЛЕМ ВНУТРЕННЕГО СГОРАНИЯ ДАВЛЕНИЕМ ДО 686 КПА (7 АТМ) 5 МЗ/МИН	МАШ -Ч		0,01064
18	762	КРАНЫ НА АВТОМОБИЛЬНОМ ХОДУ ПРИ РАБОТЕ НА ДРУГИХ ВИДАХ СТРОИТЕЛЬСТВА 10 Т	МАШ -Ч		0,362533
19	846	КРАНЫ-ТРУБОУКЛАДЧИКИ ДЛЯ ТРУБ ДИАМЕТРОМ (ГРУЗОПОДЪЕМНОСТЬЮ) ДО 400 ММ (6,3 Т)	МАШ -Ч		0,13624
20	863	КОТЛЫ БИТУМНЫЕ ПЕРЕДВИЖНЫЕ 1000 Л	МАШ -Ч		0,19024
21	913	КОТЛЫ БИТУМНЫЕ ПЕРЕДВИЖНЫЕ 400 Л	МАШ -Ч		0,04
22	1025	КИРКОВЩИКИ	МАШ -Ч		7,4009
23	1135	МАШИНЫ ПОЛИВОМОЕЧНЫЕ 6000 Л	МАШ -Ч		17,4398
24	1199	МОЛОТКИ ПРИ РАБОТЕ ОТ ПЕРЕДВИЖНЫХ КОМПРЕССОРНЫХ СТАНЦИЙ ОТБойНЫЕ ПНЕВМАТИЧЕСКИЕ	МАШ -Ч		0,236
25	1835	ТРАКТОРЫ НА ГУСЕНИЧНОМ ХОДУ ПРИ РАБОТЕ НА ДРУГИХ ВИДАХ СТРОИТЕЛЬСТВА (КРОМЕ ВОДОХОЗЯЙСТВЕННОГО) 79 (108) КВТ (Л.С.)	МАШ -Ч		6,7341
26	1866	ТРАМБОВКИ ПНЕВМАТИЧЕСКИЕ	МАШ -Ч		0,07759
27	1938	ЭКСКАВАТОРЫ НА ГУСЕНИЧНОМ ХОДУ ТИПА "ATLAS", "VOLVO", "KOMATSU", "HITACHI", "LIEBHERR", XT 876 (КИТАЙ) С ЕМКОСТЬЮ КОВША 0,25 М3	МАШ -Ч		0,079033
28	1955	УКЛАДЧИКИ АСФАЛЬТОБЕТОНА	МАШ -Ч		18,7965
29	2499	АВТОМОБИЛИ БОРТОВЫЕ ГРУЗОПОДЪЕМНОСТЬЮ ДО 5 Т	МАШ -Ч		0,565804
30	2509	АВТОМОБИЛИ БОРТОВЫЕ ГРУЗОПОДЪЕМНОСТЬЮ ДО 5 Т	МАШ -Ч		0,00424
31	2843	КАТКИ ГЛАДКОВАЛЬЦОВЫЕ ЛЕГКИЕ HAMM ND 10 S/N	МАШ -Ч		0,59136
32	3078	ВИБРОПЛИТА С ДВИГАТЕЛЕМ ВНУТРЕННЕГО СГОРАНИЯ	МАШ -Ч		1,0886
МАТЕРИАЛЬНЫЕ РЕСУРСЫ					
33	6045	СМЕСЬ АСФАЛЬТОБЕТОННАЯ ГОРЯЧАЯ ПОРНИСТАЯ МЕЛКОЗЕРНИСТАЯ	Т		802,6753
34	9219	ВОДА	М3		114,6272
35	11004	ПЕСОК ДЛЯ СТРОИТЕЛЬНЫХ РАБОТ	М3		0,0925
36	12303	ГРАВИЙНО-ПЕСЧАНАЯ СМЕСЬ	М3		440,4253
37	12699	ЩЕБЕНЬ ИЗ ПРИРОДНОГО КАМНЯ ДЛЯ СТРОИТЕЛЬНЫХ РАБОТ	М3		0,148
38	30135	БИТУМ	Т		0,174737
39	31441	ГРУНТОВКА БИТУМНАЯ	Т		0,00066
40	32144	БИТУМНАЯ МАСТИКА	Т		0,01756
41	34003	КЕРОСИН ДЛЯ ТЕХНИЧЕСКИХ ЦЕЛЕЙ МАРОК КТ-1, КТ-2	Т		0,018662
42	34520	ШЛАКОПОРТЛАНЦЕМЕНТ ОБЩЕСТРОИТЕЛЬНОГО И СПЕЦИАЛЬНОГО НАЗНАЧЕНИЯ МАРКИ 400	Т		0,06142
43	35310	ЭЛЕКТРОДЫ ДИАМЕТРОМ 4 ММ Ø42	Т		0,00052
44	36025	БРУСКИ ОБРЕЗНЫЕ ХВОЙНЫХ ПОРОД ДЛИНОЙ 4-6,5 М, ШИРИНОЙ 75-150 ММ, ТОЛЩИНОЙ 40-75 ММ, III СОРТА	М3		0,00092
45	43113	ЩЕБЕНЬ БИТУМНАЯ ЭМУЛЬСИЯ	М3		252,029
46	58676	БИТУМНАЯ ЭМУЛЬСИЯ	Т		4,1756
СТРОИТЕЛЬНЫЕ МАТЕРИАЛЫ И КОНСТРУКЦИИ					
47		МЕТАЛЛИЧЕСКИЕ ТРУБЫ Д 325 ММ	М		4

СОСТАВИЛ

YUSUPOV U

РАСЧЕТ НА ЗАТРАТЫ ТРАНСПОРТНЫХ РАСХОДОВ

ТОШКЕНТ ВИЛОЯТИ БЕКОБОД ТУМАНИ "БУСТОН" МФЙ "ЯНГИ ХАЕТ" КУЧАСИНИ ЖОРИЙ ТАЪМИРЛАШ

№	Наименование материалов	Ед.изм	Кол-во	Объем. вес	Кол-во	Кол-во	Автомобил		
							Расстоян. в км.	Стоимость 1 км	Итого
1	2	3	4	5	6	7	8	9	
1	Смесь асфальтобетонная горячая пористая мелкозернистая	т	802.675275	1	802.68	19	806	12 292 169	
2	Гравийно-песчаная смесь	м3	440.42534	1,6	704.68	22	806	12 495 395	
3	Щебень из природного камня для строительных работ	м3	0,148	1,5	0.22	21	806	3 758	
4	Щебень	м3	252.02898	1,5	378.04	21	806	6 398 764	
	Прочие материалы 5%							0	
	ИТОГО							31 190 086	

Составила

Ф. Муратбаева



Проверил

У. Хусанов



Ишлар нива катталиклар катталиклар

№	Иш турлари ниваларини	Ун берилме	1 урғунда		2 урғунда		3 урғунда		4 урғунда		5 урғунда		6 урғунда		7 урғунда		8 урғунда		Жами
			ПМ 1+10.00 - ПМ 1+10.00	ПМ 1+10.00 - ПМ 1+10.00	ПМ 2+15.00 - ПМ 2+15.00	ПМ 2+15.00 - ПМ 2+15.00	ПМ 0+00.00 - ПМ 0+00.00	ПМ 0+00.00 - ПМ 0+00.00	ПМ 0+00.00 - ПМ 0+00.00	ПМ 0+00.00 - ПМ 0+00.00	ПМ 0+00.00 - ПМ 0+00.00	ПМ 0+00.00 - ПМ 0+00.00	ПМ 0+00.00 - ПМ 0+00.00	ПМ 0+00.00 - ПМ 0+00.00	ПМ 0+00.00 - ПМ 0+00.00	ПМ 0+00.00 - ПМ 0+00.00	ПМ 0+00.00 - ПМ 0+00.00		
1	1. Дастлабки катталиклар	3	4																10
1.1	1.1. Дастлабки катталиклар	3	4																10
1.2	1.2. Катталиклар	3	4																10
1.3	1.3. Катталиклар	3	4																10
1.4	1.4. Катталиклар	3	4																10
1.5	1.5. Катталиклар	3	4																10
1.6	1.6. Катталиклар	3	4																10
2.1	2.1. Катталиклар	3	4																10
2.2	2.2. Катталиклар	3	4																10
2.3	2.3. Катталиклар	3	4																10
2.4	2.4. Катталиклар	3	4																10
2.5	2.5. Катталиклар	3	4																10
2.6	2.6. Катталиклар	3	4																10
2.7	2.7. Катталиклар	3	4																10
2.8	2.8. Катталиклар	3	4																10
3.1	3.1. Катталиклар	3	4																10
3.2	3.2. Катталиклар	3	4																10
3.3	3.3. Катталиклар	3	4																10
3.4	3.4. Катталиклар	3	4																10
3.5	3.5. Катталиклар	3	4																10
3.6	3.6. Катталиклар	3	4																10
3.7	3.7. Катталиклар	3	4																10

Туради

 К.Шамуралов

«КЕЛИШИЛДИ»

Бекобод туман «Ободонлаштириш» бошқармаси
бошлиғи



Ўзбекистон Республикаси Олий Мажлис Сенати Кенгашининг 2021 йил 22-апрелдаги «Маҳаллий бюджет маблағлари сарфланишида жамоатчилик иштирокини таъминлаш тўғрисида»ги ҚҚ-213-IV сонли қарори, Ўзбекистон Республикаси Президентининг 2021 йил 13 апрелдаги ПҚ-5072-сонли «Бюджет жараёнида фуқароларнинг фаол иштирокини таъминлаш бўйича қўшимча чора-тадбирлар тўғрисида»ги қарорларига мувофиқ жорий йилнинг июл-сентябр ойларидан бошлаб жамоатчилик фикри асосида Бекобод тумани ҳудудидаги ички кўчаларни жорий таъмирлаш бўйича тузилган
НУҚСОНЛАР ҚАЙДНОМАСИ

Биз қуйда имзо чекувчилар, комиссия аъзолари: Бекобод туман ҳокимлигидан вакили _____, Бекобод туман «Ободонлаштириш» бошқармаси вакили _____, «SAMIQI NUR LOYIHA» МЧЖ вакили Шамуратов К. ва Хусанов У., лар мазкур қайдномани туздиқ шу тўғридаки, визуал текшириш ва инструментал ўлчаш натижасида ушбу кўчаларни жорий таъмирлаш бўйича қуйдаги иш турлари ва ҳажмлари аниқланди:

№	Ишларнинг манзили			Узунлиги, м	Йўл элементларининг мавжуд ҳолати	Лойиҳада кўзда тутилган иш турлари ва тадбирлар	Иш ҳажмларини ҳисоблаш формуласи	Ўлчов бирлиги	Ҳажми	Изоҳ
	Пикетаж	Боши	Охири							
1	2	3	4	5	6	7	8	9	10	
Тошкент вилояти Бекобод тумани Бўстон МФЙ Янги ҳаёт кўчасини жорий таъмирлаш 1а-участка ПК 0+00,00 - ПК 2+74,00										
1.	0+00,00	1+19,00	119,00	Иўлнинг мавжуд қолламаси ўртача эни 3,9-4,0 м ли қўм-шағалли қатламдан иборат ва юзаси S=1-2 м ² , чуқурлиги h=5-6 см бўлган чуқурчалар мавжуд.	1. Иўлнинг мавжуд қолламаси (лойиҳавий асос) ни янги ҚША ли (ШНҚ 3.06.03-21 п.7.9.1) материал қўшиш билан текислаш; 2. Чақиқ тошдан 3 см қалинликда текисловчи қатлам қуриш; 3. 0,6 л/м ² сарфи билан битум эмульсиясини селиш; 4. Майда донали (Тип Б марка 2) қайноқ, говак асфальтбетондан 5 см қалинликда асфальтбетон қатламида қоллама ётқизиш;	(119 х 4,0) + 7,73	М ²	483,73	Иўлнинг параметрлари ШНҚ 2.07.01-03* Шахарсозлик, ШНҚ 2.05.11-19 "Фермер хўжаликлари, бошқа қишлоқ хўжалик корхона ва ташкилотларидаги ички хўжалик автомобиль йўллари" асосида, мавжуд ҳолатини баҳолаш ИҚН 05-2011 "Автомобиль йўлларининг ҳолатини ташхис қилиш ва баҳолаш қоидалари", МШН 24-2005 "Автомобил йўлларини сақлаш ва таъмирлашнинг техник қоидалари" ва ШНҚ 3.06.03-21, қоллама тури ШНҚ 2.05.02-07* "Автомобил йўллари" 5-сон ўзгариш асосида қабул	

2.	1+19,0 0	1+64,0 0	45,0	Йўлнинг мавжуд қопламаси ўртача эни 3,9-4,0 м ли асфальтбетон қатламдан иборат ва юзаси S=1 м ² , чуқурлиги h=5 см бўлган чуқурчалар мавжуд.	1. Қопламадаги (5 м2 гача) бўлган чуқурларни асфальтбетон қоршамаси билан 5 см қалинликда ямаш 2. 0,3 л/м ² сарфи билан битум эмульсиясини сепиш; 3. Майда донали (Тип Б марка 2) қайноқ, ғовак асфальтбетондан 5 см қалинликда асфальтётқизгич ёрдамида қоплама ётқизиш;	180,0 x 0,3 / 1000 45 x 4,0	М ² Т М ²	4,0 0,054 180,0
3.	1+64,0 0	2+74,0 0	110,0	Йўлнинг мавжуд қопламаси ўртача эни 3,9-4,0 м ли қум-шагалли қатламдан иборат ва юзаси S=1-2 м ² , чуқурлиги h=5 см бўлган чуқурчалар мавжуд.	1. Йўлнинг мавжуд ҚША ли қопламаси (лойихавий асос) ни янги ҚША ли (ШНҚ 3.06.03-21 п.7.9.1) материал қўшиш билан текислаш; 2. Чақиқ тошдан 3 см қалинликда текисловчи қатлам қуриш; 3. 0,6 л/м ² сарфи билан битум эмульсиясини сепиш; 4. Майда донали (Тип Б марка 2) қайноқ, ғовак асфальтбетондан 5 см қалинликда асфальтётқизгич ёрдамида қоплама ётқизиш;	110 x 4,0 110 x 4,0 440,0 x 0,6 / 1000 110 x 4,0	М ² М ² Т М ²	440,0 440,0 0,264 440,0

2-участка ПК 0+00,00 - ПК 0+38,00

1.	0+00,0 0	0+38,0 0	38,0	Йўлнинг мавжуд қопламаси ўртача эни 3,9-4,0 м ли қум-шагалли қатламдан иборат ва юзаси S=1 м ² , чуқурлиги h=5 см бўлган чуқурчалар мавжуд.	1. Йўлнинг мавжуд ҚША ли қопламаси (лойихавий асос) ни янги ҚША ли (ШНҚ 3.06.03-21 п.7.9.1) материал қўшиш билан текислаш; 2. Чақиқ тошдан 3 см қалинликда текисловчи қатлам қуриш; 3. 0,6 л/м ² сарфи билан битум эмульсиясини сепиш; 4. Майда донали (Тип Б марка 2) қайноқ, ғовак асфальтбетондан 5 см қалинликда асфальтётқизгич ёрдамида қоплама ётқизиш;	(38 x 4,0)+ 3,86 (38 x 4,0)+ 3,86 155,86 x 0,6 / 1000 (38 x 4,0)+ 3,86	М ² М ² Т М ²	155,86 155,86 0,094 155,86
2.	0+38,0 0	2+75,0 0	237,0	Йўлнинг мавжуд қопламаси ўртача эни 4,4-4,5 м ли қум-шагалли қатламдан иборат ва юзаси S=1 м ² , чуқурлиги h=5-7 см бўлган чуқурчалар мавжуд.	1. Йўлнинг мавжуд ҚША ли қопламаси (лойихавий асос) ни янги ҚША ли (ШНҚ 3.06.03-21 п.7.9.1) материал қўшиш билан текислаш; 2. Чақиқ тошдан 3 см қалинликда текисловчи қатлам қуриш; 3. 0,6 л/м ² сарфи билан битум эмульсиясини сепиш;	237 x 4,5 237 x 4,5 1066,50 x 0,6	М ² М ² Т	1066,50 1066,50 0,64

					237 x 4,5	М ²	1066,50
4.	Майда донали (Тип Б марка 2) қайноқ, ғовак асфальтбетондан 5 см қалинликда асфальтётқизгич ёрдамида қоллама ётқизиш;						
3.	Йўлнинг мавжуд қопламасы ўртача эни 3,1-3,2 м ли қум-шағалли қатламдан иборат ва юзаси S=1 м ² , чуқурлиги h=4-5 см бўлган чуқурчалар мавжуд.	41,0	3+16,0 0	2+75,0 0	41 x 3,2	М ²	131,20
1.	Йўлнинг мавжуд ҚША ли қопламасы (лойихавий асос) ни янги ҚША ли (ШНҚ 3.06.03-21 п.7.9.1) материал қўшиш билан текислаш;				41 x 3,2	М ²	131,20
2.	Чақиқ тошдан 3 см қалинликда текисловчи қатлам куриш;				131,20 x 0,6 / 1000	Т	0,079
3.	0,6 л/м ² сарфи билан битум эмульсиясини селиш;				41 x 3,2	М ²	131,20
4.	Майда донали (Тип Б марка 2) қайноқ, ғовак асфальтбетондан 5 см қалинликда асфальтётқизгич ёрдамида қоллама ётқизиш;						
2а-участка ПК 0+00,00 - ПК 1+18,00							
1.	Йўлнинг мавжуд ҚША ли қопламасы (лойихавий асос) ни янги ҚША ли (ШНҚ 3.06.03-21 п.7.9.1) материал қўшиш билан текислаш;	118,0	1+18,0 0	0+00,0 0	(118 x 4,0)+ 3,86	М ²	475,86
2.	Чақиқ тошдан 3 см қалинликда текисловчи қатлам куриш;				(118 x 4,0)+ 3,86	М ²	475,86
3.	0,6 л/м ² сарфи билан битум эмульсиясини селиш;				475,86 x 0,6 / 1000	Т	0,286
4.	Майда донали (Тип Б марка 2) қайноқ, ғовак асфальтбетондан 5 см қалинликда асфальтётқизгич ёрдамида қоллама ётқизиш;				(118 x 4,0)+ 3,86	М ²	475,86
3-участка ПК 0+00,00 - ПК 2+26,00							
1.	Йўлнинг мавжуд қопламасы ўртача эни 3,9-4,0 м ли қум-шағалли қатламдан иборат ва юзаси S=1-2 м ² , чуқурлиги h=5-6 см бўлган чуқурчалар мавжуд.	226,0	2+26,0 0	0+00,0 0	(226 x 4,0)+ 3,86	М ²	907,86
1.	Йўлнинг мавжуд ҚША ли қопламасы (лойихавий асос) ни янги ҚША ли (ШНҚ 3.06.03-21 п.7.9.1) материал қўшиш билан текислаш;				(226 x 4,0)+ 3,86	М ²	907,86
2.	Чақиқ тошдан 3 см қалинликда текисловчи қатлам куриш;				(226 x 4,0)+ 3,86	М ²	907,86
3.	0,6 л/м ² сарфи билан битум эмульсиясини селиш;				907,86 x 0,6 / 1000	Т	0,545
4.	Майда донали (Тип Б марка 2) қайноқ, ғовак асфальтбетондан 5 см қалинликда асфальтётқизгич ёрдамида қоллама ётқизиш;				(226 x 4,0)+ 3,86	М ²	907,86

1.	0+00,0 0	0+42,0 0	42,0	Йўлнинг мавжуд қопламаси ўртача эни 3,4-3,5 м ли кум-шағалли қатламдан иборат ва юзаси S=1 м ² , чуқурлиги h=4 см бўлган чуқурчалар мавжуд.	1. Йўлнинг мавжуд қопламаси (лойихавий асос) ни янги ҚША ли (ШНҚ 3.06.03-21 п.7.9.1) материал кўшиш билан текислаш; 2. Чақиқ тошдан 3 см қалинликда текисловчи қатлам куриш; 3. 0,6 л/м ² сарфи билан битум эмульсиясини сепиш; 4. Майда донали (Тип Б марка 2) қайноқ, ғовак асфальтбетондан 5 см қалинликда асфальтётқизгич ёрдамида қоплама ётқизиш;	(42 x 3,5)+ 3,86	М ²	150,86
						(42 x 3,5)+ 3,86	М ²	150,86
						150,86 x 0,6 / 1000	Т	0,091
						(42 x 3,5)+ 3,86	М ²	150,86

5-участка ПК 0+00,00 - ПК 1+70,00

1.	0+00,0 0	1+70,0 0	170,0	Йўлнинг мавжуд қопламаси ўртача эни 4,4-4,5 м ли кум-шағалли қатламдан иборат ва юзаси S=1 м ² , чуқурлиги h=5 см бўлган чуқурчалар мавжуд.	1. Йўлнинг мавжуд қопламаси (лойихавий асос) ни янги ҚША ли (ШНҚ 3.06.03-21 п.7.9.1) материал кўшиш билан текислаш; 2. Чақиқ тошдан 3 см қалинликда текисловчи қатлам куриш; 3. 0,6 л/м ² сарфи билан битум эмульсиясини сепиш; 4. Майда донали (Тип Б марка 2) қайноқ, ғовак асфальтбетондан 5 см қалинликда асфальтётқизгич ёрдамида қоплама ётқизиш;	(170 x 4,5)+ 3,86	М ²	768,86
						(170 x 4,5)+ 3,86	М ²	768,86
						768,86 x 0,6 / 1000	Т	0,461
						(170 x 4,5)+ 3,86	М ²	768,86

6-участка ПК 0+00,00 - ПК 0+29,00


1.	0+00,0 0	0+29,0 0	29,0	Йўлнинг мавжуд қопламаси ўртача эни 3,1-3,2 м ли кум-шағалли қатламдан иборат ва юзаси S=1 м ² , чуқурлиги h=4 см бўлган чуқурчалар мавжуд.	1. Йўлнинг мавжуд қопламаси (лойихавий асос) ни янги ҚША ли (ШНҚ 3.06.03-21 п.7.9.1) материал кўшиш билан текислаш; 2. Чақиқ тошдан 3 см қалинликда текисловчи қатлам куриш; 3. 0,6 л/м ² сарфи билан битум эмульсиясини сепиш; 4. Майда донали (Тип Б марка 2) қайноқ, ғовак асфальтбетондан 5 см қалинликда асфальтётқизгич ёрдамида қоплама ётқизиш;	(29 x 3,2)+ 1,93	М ²	94,73
						(29 x 3,2)+ 1,93	М ²	94,73
						94,73 x 0,6 / 1000	Т	0,057
						(29 x 3,2)+ 1,93	М ²	94,73

7-участка ПК 0+00,00 - ПК 3+56,00

1.	0+00,0 0	3+56,0 0	356,0	Йўлнинг мавжуд қопламаси ўртача эни 4,4-4,5 м ли кум-	1. Йўлнинг мавжуд қопламаси (лойихавий асос) ни янги ҚША ли (ШНҚ 3.06.03-21	(356 x 4,5)+ 7,73	М ²	1609,73
----	-------------	-------------	-------	---	---	----------------------	----------------	---------

				шағалли қатламдан иборат ва юзаси S=1 м², чуқурлиги h=5 см булган чуқурчалар мавжуд.				п.7.9.1) материал қўшиш билан текислаш; 2. Чақиқ тошдан 3 см қалинликда текисловчи қатлам куриш; 3. 0,6 л/м² сарфи билан битум эмульсиясини сепиш; 4. Майда донали (Тип Б марка 2) қайноқ, говак асфальтбетондан 5 см қалинликда асфальтётқизгич ёрдамида қоллама ётқизиш;	(356 x 4,5)+ 7,73 1609,73x0,6 /1000 (356 x 4,5)+ 7,73	м² Т м²	1609,73 0,966 1609,73	
8-участка ПК 0+00,00 - ПК 1+09,00												
1.	0+00,0 0	0+61,0 0	61,0	Йўлнинг мавжуд қолламаси ўртгача эни 3,9-4,0 м ли кум-шағалли қатламдан иборат ва юзаси S=1 м², чуқурлиги h=4 см булган чуқурчалар мавжуд.				1. Йўлнинг мавжуд қўша ли қолламаси (лойихавий асос) ни янги қўша ли (ШНҚ 3.06.03-21 п.7.9.1) материал қўшиш билан текислаш; 2. Чақиқ тошдан 3 см қалинликда текисловчи қатлам куриш; 3. 0,6 л/м² сарфи билан битум эмульсиясини сепиш; 4. Майда донали (Тип Б марка 2) қайноқ, говак асфальтбетондан 5 см қалинликда асфальтётқизгич ёрдамида қоллама ётқизиш;	(61 x 4,0)+ 3,86 (61 x 4,0)+ 3,86 247,86 x 0,6 / 1000 (61 x 4,0)+ 3,86	м² м² Т м²	247,86 247,86 0,149 247,86	
2.	0+61,0 0	1+09,0 0	48,0	Йўлнинг мавжуд қолламаси ўртгача эни 2,7-2,8 м ли кум-шағалли қатламдан иборат ва юзаси S=0,5 м², чуқурлиги h=3 см булган чуқурчалар мавжуд.				1. Йўлнинг мавжуд қўша ли қолламаси (лойихавий асос) ни янги қўша ли (ШНҚ 3.06.03-21 п.7.9.1) материал қўшиш билан текислаш; 2. Чақиқ тошдан 3 см қалинликда текисловчи қатлам куриш; 3. 0,6 л/м² сарфи билан битум эмульсиясини сепиш; 4. Майда донали (Тип Б марка 2) қайноқ, говак асфальтбетондан 5 см қалинликда қўл кучи ёрдамида қоллама ётқизиш;	48 x 2,8 48 x 2,8 134,40 x 0,6 / 1000 48 x 2,8	м² м² Т м²	134,40 134,40 0,081 134,40	
3.	1+00,0 0	1+00,0 0		Мавжуд ПК 0+36,00 да жойлашган ариқнинг йўл билан кесишган қисмидаги мавжуд кувур яроксиз холда, сув утказиш қобилияти пасайган.				d=0,325 м, у=5 мм ли металл кувур ўрнатиш L=4,0 м 1. 0,25 м³ экскаватор ёрдамида II чи гуруҳ грунтини четга ташлаш билан котлован казиш; 2. Қўша сидан 20 см қалинликда асос куриш; 3. Антикоррозийон изоляция суртиш ва d=0,325 м ли металл кувур	0,35x0,5x4,0 0,2x0,325x4,0	м³ м³ мм	0,70 0,26 4,0	

	ўрнатиш; Каллак ўрнатиш	0,5x2	м³	1,0
	4. 0,25 м³ экскаватор ёрдамида II чи гуруҳ грунтини четга ташлаш билан котлован казиш;	0,625x0,3x2x0,1	м³	0,038
	5. ҚША сидан 10 см қалинликда асос куриш;	(0,625x0,625x0,3x2)-(3,14x0,1625x0,1625x0,3x2)	м³	0,185
	6. В20 маркали бетондан монолит каллак ўрнатиш;	0,7x0,5	м³	0,35
	7. Қайта кўмиш ва пневматик зичлаш;			
Қурилиш материалларини ўртача ташиб келтириш масофаси				
1.	Асфальтбетон қоришмаси	Бекобод ТИФУК АБЦ цехи	км	19
2.	Қум шағал аралашмаси	"Тақачи" дарё ўзани	км	22
3.	Чақиқ тош	Обод маскан	км	21



 С. Замбаров

 К. Мансуров

 У. Юсупов

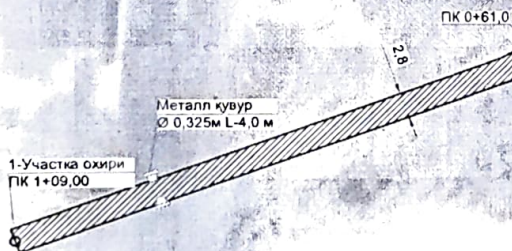
Бекобод туман ҳокимлигидан вакили
 Бекобод туман "Ободонлаштириш" бошқармаси вакили
 "SAMOIY NUR LOYIHA" МЧЖ вакили

Тошкент вилояти Бекобод тумани Бўстон МФЙ Янги хаёт кўчасини жорий таъмирлаш.
8-участка ПК 0+00,00 - ПК 1+09,00

1-Участка боши
ПК 0+00,00

Тошкент вилояти Бекобод тумани Бўстон МФЙ Янги хаёт кўчасини жорий таъмирлаш

№ Т/р	№ участка	ПК +дан	ПК + гача	Узунлиги, м	Кенглиги, м	Юзаси, м ²	Узунлиги, м	Айлана радиуси, м	Айлана радиус юзаси, м ²	Умумий юзаси, м ²
1	2	3	4	5	6	7	8	9	11	12
1	8	0+00,00	0+61,00	61,0	4,0	244,0	3	3	3,86	247,86
2		0+61,00	1+09,00	48,0	2,8	134,4				134,40
		Жами		109,0		378,4			3,86	382,26



Шартли белгилар:



Таъмирланадиган йўл қисми
асфалтобетон қоплама



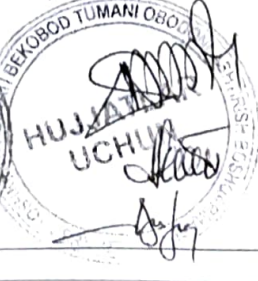
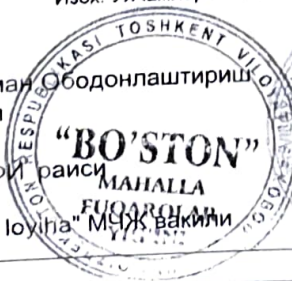
Таъмирланадиган йўл қисми
участка рақами

Изох: Ұлчамлар масштабсиз кўрсатилган

Бекобод тумани Ободонлаштириш
бошқармаси

"Бўстон" МФЙ раиси

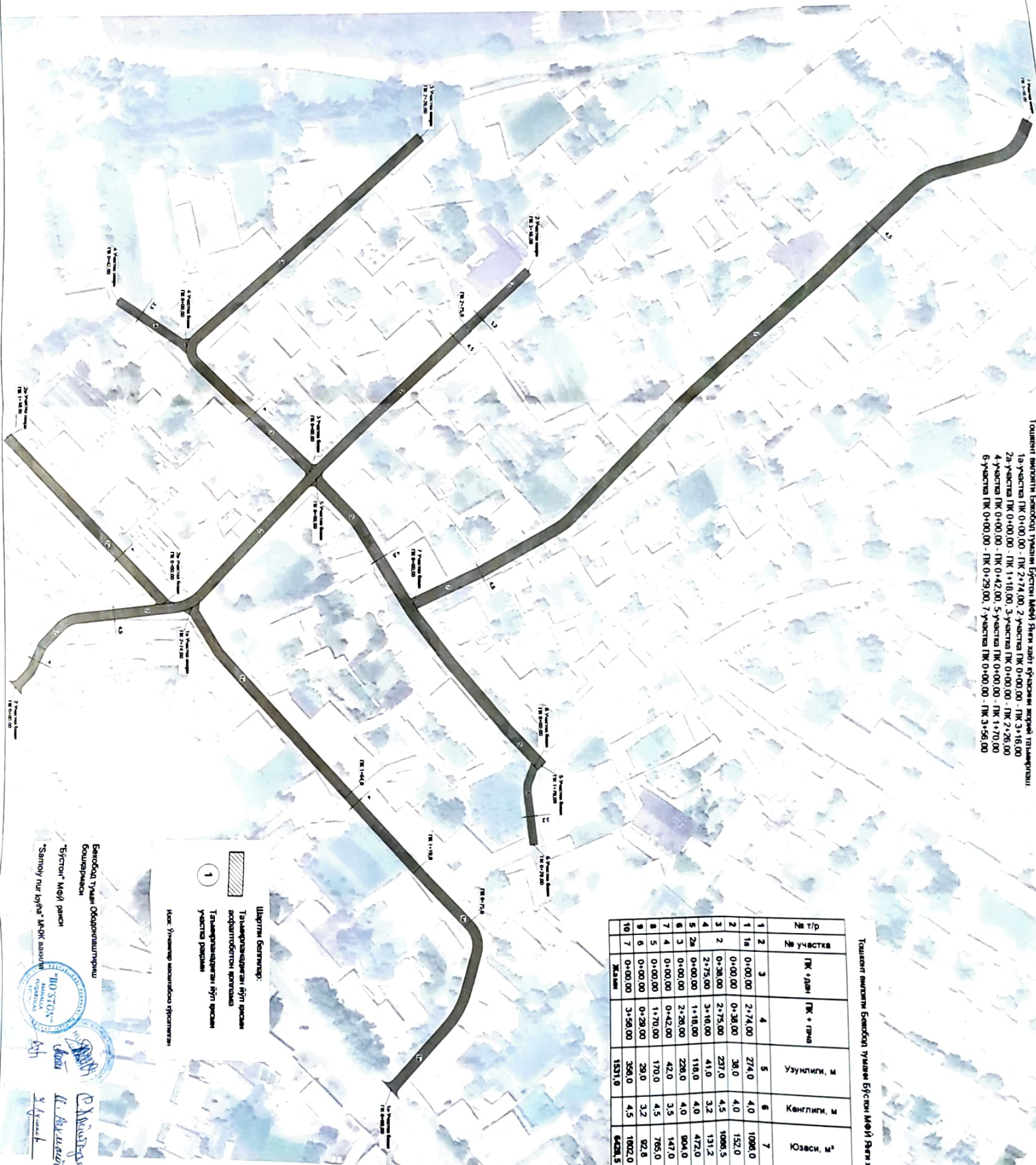
"Samoiy nur loyiha" МЧЖ вақили



С. Абдураҳманов
И. Раҳимов
У. Юсупов

Ташкент вилояти Биринчи Буюк йўли бўйидаги участкаларнинг ҳудудий таърифи:

1а- участка ПК 0-00.00 - ПК 2+74.00, 2- участка ПК 0-00.00 - ПК 3+16.00
 2а- участка ПК 0-00.00 - ПК 1+16.00, 3- участка ПК 0-00.00 - ПК 2+26.00
 4- участка ПК 0-00.00 - ПК 0+42.00, 5- участка ПК 0-00.00 - ПК 1+70.00
 6- участка ПК 0+00.00 - ПК 0+29.00, 7- участка ПК 0-00.00 - ПК 3+56.00



Ташкент вилояти Биринчи Буюк йўли бўйидаги участкаларнинг ҳудудий таърифи

№ т/р	№ участка	ПК + йана	Узунлиги, м	Кенглиги, м	Юзаси, м²	Узунлиги, м	Айлана радиуси, м	Айлана радиус юзаси, м²	Умумий юзаси, м²
1	1а	0-00.00 - 0-38.00	38.0	4.0	152.0	3	3	156.8	156.8
2	2	0-38.00 - 2+74.00	237.0	4.5	1066.5	3	3	131.2	131.2
3	3	0-00.00 - 2+75.00	41.0	3.2	131.2	3	3	3.86	475.86
4	2а	0-00.00 - 1+16.00	116.0	4.0	472.0	3	3	3.86	807.86
5	3	0-00.00 - 2+26.00	226.0	4.0	904.0	3	3	3.86	150.86
6	3	0-00.00 - 0+42.00	42.0	3.5	147.0	3	3	3.86	768.86
7	4	0-00.00 - 1+70.00	170.0	4.5	765.0	3	3	1.83	1802.0
8	5	0-00.00 - 0+29.00	29.0	3.2	92.8	3	3	1.83	84.73
9	6	0-00.00 - 3+56.00	356.0	4.5	1602.0	3	3	36.71	6465.21
10	7	0-00.00	1531.0		6428.5				

Шарҳи бўлиши:

- Таърифидаги йўл ёки асфалтнинг қопқоқ
- Таърифидаги йўл ёки участка рақами

Мақ: Ушбу рақамлар билан белгиленган

Биринчи Буюк йўли бўйидаги участкаларнинг ҳудудий таърифи

“БОСТОН”

“Бўстон” МЖБ рақами

“Samoy nur” ЮНП “МЖБ рақами”

Ў. Мухомбетов

И. А. Раҳимов

С. Қўлиев

ТОШКЕНТ ВИЛОҚИИ ХУДУДАДИИ ИЧКИ ИШЛАРИ ВА ПИЊАДАП ЙЎЛАКЛАРИВИ
 ЖОРИТ ТАЪБИРИЛАШ УЧУН ЖОРИИ ЦАРХЛАП

БЕДОМОСТЬ ПОТРЕБНЫХ РЕСУРСОВ

N п/п	Код АВС	Наименование ресурса	Единица измерения	Состояние	
				стоимость, СУМ	в базисной цене
1	3		5	7	
1	1	Прочие затраты и расходы подрядчика	%	22,82	

Ресурсы по нормам СНиП

Затраты труда

1	2	3	4	5	6
1	1	Затраты труда рабочих-строителей	чел.-ч	27 050,050	
2	3	Затраты труда машинистов	чел.-ч	0	
		Итого по трудовым ресурсам	СУМ		

Строительные машины и механизмы

1	2	3	4	5	6
1	97	Автомобили-самосвалы грузоподъемностью до 30 т	маш.-ч	231 687	
2	107	Авторейдеры среднего типа 99 (135) кВт (л.с.)	маш.-ч	163 562	
3	108	Автогудронаторы 3500 л	маш.-ч	89 933	
4	112	Автопогрузчики 5 т	маш.-ч	72 437	
5	126	Агрегаты сварочные двухпостовые для ручной сварки на тракторе 79 кВт (108 л.с.)	маш.-ч	102 586	
6	127	Агрегаты сварочные передвижные с номинальным сварочным током 250-400 А с бензиновым двигателем	маш.-ч	23 180	
7	162	Автомобили-самосвалы грузоподъемностью до 7 т	маш.-ч	50 340	
8	163	Автомобили-самосвалы грузоподъемностью до 10 т	маш.-ч	76 946	
9	258	Бульдозеры при работе на других видах строительства 79 (108) кВт (л.с.)	маш.-ч	105 272	
10	259	Бульдозеры при работе на других видах строительства (кроме водохозяйственного) 96 (130) кВт (л.с.)	маш.-ч	143 820	
11	270	Бульдозеры при работе на сооружении магистральных трубопроводов 96 (130) кВт (л.с.)	маш.-ч	143 820	
12	278	Бетоносмесители передвижные 250 л на других видах строительства	маш.-ч	19 582	
13	403	Вибраторы глубинные	маш.-ч	787	
14	404	Вибраторы поверхностные	маш.-ч	655	
15	464	Гудронаторы ручные	маш.-ч	178	
16	619	Катки дорожные самоходные вибралоципные 2,2 т	маш.-ч	63 305	
17	621	Катки дорожные самоходные гладкие 8 т	маш.-ч	83 750	
18	623	Катки дорожные самоходные гладкие 13 т	маш.-ч	96 857	
19	626	Катки дорожные самоходные гладкие 13 т	маш.-ч	162 556	
20	659	Компрессоры передвижные с двигателем внутреннего сгорания давлением до 686 кПа (7 атм.) 2,2 м ³ /мин	маш.-ч	58 638	
21	660	Компрессоры передвижные с двигателем внутреннего сгорания давлением до 686 кПа (7 атм.) 5 м ³ /мин	маш.-ч	76 681	
22	698	Краны башенные при работе на других видах строительства (кроме монтажа технологического оборудования) 8 т	маш.-ч	66 528	
23	762	Краны на автомобильном ходу при работе на других видах строительства 10 т	маш.-ч	127 627	
24	764	Краны на автомобильном ходу при работе на других видах строительства (кроме магистральных трубопроводов) 16 т	маш.-ч	160 588	
25	783	Краны на гусеничном ходу при работе на других видах строительства до 16 т	маш.-ч	126 283	

	3	4	5	7
1				
26	846	Краны-трубоукладчики для труб диаметром (грузоподъемностью) до 400 мм (6,3 т)	маш.-ч	105 126
27	849	Краны-трубоукладчики для труб диаметром (грузоподъемностью) 1200 мм (50 т)	маш.-ч	217 231
28	913	Котлы блочные передвижные 100 л	маш.-ч	3 164
29	1014	Катки дорожные самоходные вибратционные, масса борта 8 т	маш.-ч	168 693
30	1025	Киркоровики	маш.-ч	18 933
31	1115	Машины маркированные	маш.-ч	25 638
32	1135	Машины поликомесные 6000 л	маш.-ч	97 872
33	1147	Машины пилорольные электрические	маш.-ч	1 327
34	1199	Молоты при работе от передвижных компрессорных станций отбойные пневматические	маш.-ч	1 676
35	1556	Бетониды	маш.-ч	1 087
36	1571	Пила электрическая цепная	маш.-ч	916
37	1760	Вибраторы глубинные пневматические	маш.-ч	1 081
38	1771	Машины дорожные мастера	маш.-ч	54 548
39	1835	Тракторы на гусеничном ходу при работе на других видах строительства (кроме водохозяйственного) 79 (108) кВт (ч.с.)	маш.-ч	101 814
40	1866	Трамбовки пневматические	маш.-ч	862
41	1932	Электростанции передвижные 4 кВт	маш.-ч	37 409
42	1938	Экскаваторы на гусеничном ходу типа "ATLAS", "VOLVO", "KOMATSU", "HITACHI", "LIEBHERR", XT 876 (Китай) с емкостью ковша 0,25 м ³	маш.-ч	110 774
43	1941	Экскаваторы на гусеничном ходу типа "ATLAS", "VOLVO", "KOMATSU", "HITACHI", "LIEBHERR", "HYUNDAI ROVERX" с емкостью ковша 0,65 м ³	маш.-ч	200 707
44	1942	Экскаваторы на гусеничном ходу типа "ATLAS", "VOLVO", "KOMATSU", "HITACHI", "LIEBHERR", "HYUNDAI ROVERX" с емкостью ковша 1,0 м ³	маш.-ч	220 778
45	1955	Укладчики асфальтобетона	маш.-ч	429 860
46	2264	Экскаваторы одноковшовые дизельные на гусеничном ходу при работе на других видах строительства (кроме водохозяйственного) 0,65 м ³	маш.-ч	125 342
47	2348	Электростанции передвижные 2 кВт	маш.-ч	29 654
48	2466	Экскаватор "Динхор R-924 В" одноковшовый дизельный на гусеничном ходу при работе на других видах строительства 1,2 м ³	маш.-ч	257 611
49	2499	Автомобили бортовые грузоподъемностью до 5 т	маш.-ч	54 548
50	2509	Автомобили бортовые грузоподъемностью до 5 т	маш.-ч	54 548
51	2577	Аппараты для газовой сварки и резки	маш.-ч	1 077
52	2785	Перезначки швов СР-15В (фирмы СЕРДИМ)	маш.-ч	152 992
53	2796	Кран на автомобильном ходу КС-4874М на базе ИЖИЗ, грузоподъемностью 16 т	маш.-ч	234 709
54	2798	Резчики швов дисковые	маш.-ч	70 702
55	2843	Катки гравитационные легкие ПАММ NPD 10 S/N	маш.-ч	138 266
56	2845	Катки дорожные самоходные комбинированные 13 т ПАММ NPD 110 S/N	маш.-ч	189 271
57	2846	Катки дорожные 30 т ПАММ 35 S/N	маш.-ч	287 818
58	2849	Погружник одноковшовый на пневмоколесном ходу К-701-3СТ 1,7 м ³	маш.-ч	134 496
59	2851	Авторейдер "КАМАДУ" 140 квт (200 л.с.)	маш.-ч	458 627
60	2852	КАТКИ ВИБРАЦИОННЫЕ "НАММ" 20 Т	МАШ.-Ч	287 818
61	2854	Гидромолот "НМ-960"	маш.-ч	36 926
62	3001	Погружник ГС83 "LONKING" одноковшовый с ковшом 1 м ³	маш.-ч	79 116
63	3093	Катки дорожные самоходные комбинированные больших типоразмеров типа катков фирмы "ЮМАС" с рабочей массой от 8,8 до 9,2 т	маш.-ч	138 266
64	3097	Укладчики асфальтобетона типа "УОСН-Е" с шириной укладки до 6,5 м	маш.-ч	429 860
65	3195	Установка холодильного фреонирования шириной барабана 1000 мм	маш.-ч	257 088

1	3	4	5	7
66	3348	Катки самоходные дорожные итракторные типа "ДУНАРАС", "НАМИ", "КОМАГ", 8 т	маш-ч	168 693
67	3349	Катки самоходные дорожные итракторные типа "ДУНАРАС", "НАМИ", "КОМАГ", 10 т	маш-ч	138 266
68	3350	Катки самоходные дорожные итракторные типа "ДУНАРАС", "НАМИ", "КОМАГ", 13 т	маш-ч	139 271
69	3456	Автомобили-самосвалы грузоподъемностью до 20 т	маш-ч	208 777
70	3485	Дорожная фреза SF 2100С	маш-ч	684 051
71	3486	Дорожная фреза SF 1000С	маш-ч	257 088
Итого по строительным машинам			Сум	

Строительные материалы, изделия и детали

1	6076	Асфальтобетонная смесь, плотная мелкозернистая	т	520 000
2	6087	Асфальтобетонные смеси мелкозернистые типа Б М-2	т	520 000
3	6131	Асфальтобетонная смесь черновая крупнозернистая	т	470 000
4	6322	Бетон тяжёлый класса В15 /М-200/ фракции 5-20 мм	м3	365 217
5	6327	Бетон тяжёлый класса В20 /М-250/ фракции 5-20 мм	м3	382 609
6	6328	Бетон тяжёлый класса В20 /М-250/ фракции 10-20 мм	м3	382 609
7	6333	Бетон тяжёлый класса В22,5 /М-300/ фракции 10-20 мм	м3	413 043
8	6366	Бетон тяжёлый класса В25 /М-350/ фракции 5-20 мм	м3	439 130
9	9219	Вода	м3	1 400
10	11004	Песок для строительных работ	м3	89 739
11	12226	Раствор готовый кладочный цементный, марка 100	м3	347 170
12	12303	Гравийно-песчаная смесь	м3	28 654
13	12303	Гравийно-песчаная смесь	м3	28 654
14	12313	Смесь пескоцементная	м3	347 170
15	12699	Щебень из природного камня для строительных работ	м3	60 147
16	12757	Щебень из отстойного камня для строительных работ М-1000-1200 фракции 5-20 мм	м3	60 147
17	12757	Щебень из естественного камня для строительных работ М-1000-1200 фракции 5-20 мм	м3	60 147
18	22453	Раствор готовый кладочный цементный, марка. 100	м3	347 170
19	23469	Вода	м3	1 400
20	30127	Битумы нефтяные строительные для кровельных мастик, марки БНМ-75/35	т	5 594 203
21	30135	Битум	т	4 826 269
22	30137	Эмульсия битумная	т	4 000 000
23	30139	Разжиженный битум РБ-1	т	4 000 000
24	30140	Разжиженный битум РБ-2	т	4 000 000
25	30187	Краска белая размоеточная для дорожных работ	т	26 400 000
26	30322	Ботлы строительные с гайками и шайбами	т	16 357 000
27	30407	Тротуар строительные	т	15 400 000
28	30419	Щитки дорожных знаков	шт	300 000
29	30659	Щиты из досок толщиной 40 мм	м2	135 652
30	30972	Краски для наружных работ черная, марок МА-015, ПФ-014	т	19 200 000
31	31093	Диск алмазный АР-SUPER для твердых материалов диаметром 350 мм; 25,4	шт	1 893 913
32	30996	Краски масляные и алкидные, готовые к применению безшлак шпаклевки ПФ-14	т	19 200 000
33	31093	Диск алмазный АР-SUPER для твердых материалов диаметром 350 мм; 25,4	шт	1 893 913
34	31929	Тол. с крупнозернистой посылкой гидроизоляционный марки ПГ-350	м2	7 304
35	31939	Пожарные эпоксидные самовыравнивающиеся для пола	т	71 304 348
36	31248	Лак битумный ВТ-123	т	33 440 000
37	32108	Мастика битумкаучуковая строительная МВЫ-65 "ПНЮ-1"	т	5 755 077
38	32124	Мастика клеевая морозостойкая битумно-масляная МВ-50	т	5 755 077
39	32202	Масло дизельное моторное М-10ДИ	т	16 937 165
40	32204	Масло индустриальное И-20А	т	8 232 819

№	Наименование	Единица измерения	Количество	Стоимость
41	32531 Проволока спиртовая легированная диаметр 4 мм	т	17 134 000	
42	34003 Керосин для технических целей марок КТ-1, КТ-2	т	6 521 749	
43	34006 Толкино дилезное	т	8 962 474	
44	34241 Кислород технический газобогатный	м3	11 740	
45	34340 Пропан-бутан, смесь техническая	кг	6 004	
46	34350 Ацетилен газобогатный технический	м3	116 870	
47	34501 Портландцемент общестроительного назначения бездобавочный марки 400	т	648 547	
48	34520 Шлакпортландцемент общестроительного и специального назначения марки 400	т	648 547	
49	35516 Рогожа	м2	5 692	
50	35310 Электроды диаметр 4 мм 542	т	14 900 000	
51	36025 Бруска обрезные хвойных пород длиной 4-6,5 м, шириной 75-150 мм, толщиной 40-75 мм, III сорта	м3	3 391 304	
52	36031 Пиломатериалы хвойных пород Бруска обрезные длиной 4-6,5 м, шириной 75-150 мм, толщиной 150 мм и более I сорта	м3	3 391 304	
53	36038 Пиломатериалы хвойных пород Бруска необрезные длиной 4-6,5 м, все ширины, толщиной 100, 125 мм IV сорта	м3	3 391 304	
54	36053 Доски обрезные хвойных пород длиной 4-6,5 м, шириной 75-150 мм, толщиной 25 мм, III сорта	м3	3 391 304	
55	36061 Доски обрезные хвойных пород длиной 4-6,5 м, шириной 75-150 мм, толщиной 44 мм и более, III сорта	м3	3 391 304	
56	36180 Пиломатериалы березовые и мягких лиственных пород: беред, дила. Доски обрезные длиной 2-3,75 м, вес ширины, толщиной 25, 32, 40 мм I сорта	м3	3 391 304	
57	41085 Болты с гайками	кг	16 357	
58	41610 Стойки металлические 57х3,5 L-2,8 м	шт	143 388	
59	43111 Песок	м3	89 739	
60	43113 Щебень	м3	60 147	
61	43548 Раствор цементный М100	м3	347 170	
62	43777 Штук гипсовый крупный, диаметром 2 мм	т	46 521 739	
63	44059 Ветошь	кг	6 463	
64	44629 Клей мелочная	10м2	45 286	
65	44849 Цемент марка по проекту	т	347 170	
66	44897 Шифердуги	шт	10 000	
67	45049 Песок для строительных работ природный	м3	89 739	
68	45059 Смесь асфальтобетонная	т	460 000	
69	51619 Штук на досок толщиной 25 мм	м2	84 783	
70	51620 Штук на досок толщиной 40 мм	м2	135 652	
71	99999 Строительный мусор	т	0	
72	СБОРНЫЕ ЖЕЛЕЗОБЕТОННЫЕ БОРТОВЫЕ КАМНИ ВР-100.30.18	шт	66 600	
73	СБОРНЫЕ ЖЕЛЕЗОБЕТОННЫЕ БОРТОВЫЕ КАМНИ ВР-300.30.18	шт	215 000	
74	СБОРНЫЕ ЖЕЛЕЗОБЕТОННЫЕ БОРТОВЫЕ КАМНИ ВР-300.30.20	шт	238 889	
75	СБОРНЫЕ ЖЕЛЕЗОБЕТОННЫЕ БОРТОВЫЕ КАМНИ ВР-300.30.12	шт	95 556	
76	СБОРНЫЕ ЖЕЛЕЗОБЕТОННЫЕ БОРТОВЫЕ КАМНИ ВР-100.30.19	шт	70 300	
77	СБОРНЫЕ ЖЕЛЕЗОБЕТОННЫЕ БОРТОВЫЕ КАМНИ ВР-300.30.19	шт	226 944	
78	ВРУСЧАТКИ 525Х210Х60	1000м2	82 000 000	
79	СБОРНЫЕ ЖЕЛЕЗОБЕТОННЫЕ БОРТОВЫЕ КАМНИ ВР-50.30.18	шт	33 300	
80	СБОРНЫЕ ЖЕЛЕЗОБЕТОННЫЕ БОРТОВЫЕ КАМНИ ВР-100.30.18	шт	66 600	
81	СБОРНЫЕ ЖЕЛЕЗОБЕТОННЫЕ БОРТОВЫЕ КАМНИ ВР-300.30.18	шт	215 000	
82	СЕТКИ АРМИРОВАНИЕ ВР-14Х150Х150 ММ	м2	9 855	

1	3	1	5	7
83		БОРНЫЕ ЖЕЛЕЗОБТОЛЩИЕ ЛОТКИ ДР-1	ЦПТ	150/000
84		БОРНЫЕ ЖЕЛЕЗОБТОЛЩИЕ ЛОТКИ ДР-5	ЦПТ	630/060
85		БОРНЫЕ ЖЕЛЕЗОБТОЛЩИЕ ЛОТКИ ДР-6/6	ЦПТ	636/335
86		БОРНЫЕ ЖЕЛЕЗОБТОЛЩИЕ ЛОТКИ ДР-1/6	ЦПТ	115/185
87		БОРНЫЕ ЖЕЛЕЗОБТОЛЩИЕ ЛОТКИ ДР-3/6	ЦПТ	316/677
88		БОРНЫЕ ПРЕДОХРАНИТЕЛЬНЫЕ РЕШЕТКИ НА ВОДОУСТРОЙНЫЕ ЛОТКИ	ЦПТ	217/884
89		КРЫШКА ЛОТКА 55 (С ОТВЕРСТИЕМ 45Х45)	ЦПТ	187/000
90		ПРОУПРЯЖАЮЩАЯ ПАЗИРОВА 200X100X60MM	М2	79/000
91		АРМАТУРА А1 ДИАМЕТРОМ 6,5MM(С ЕРКА 6,5/6,5/200/200)	Т	11/304/148
92		АРМАТУРА А1 ДИАМЕТРОМ 6,5MM	Т	7/609/565
93		АРМАТУРА А1 ДИАМЕТРОМ 6,5MM	Т	8/260/870
94		БРАУНОВАЯ ПРОВОЛОКА Д.3MM	Т	7/827/000
95		ПЛЕКА ПРОПЕЛЛИРОВАЯ	1000M2	3/500/000
96		АРМОСЕТКА ДИАМЕТРОМ 6MM 150X150	М2	9/855
97		АРМАТУРА А1 6,5MM	Т	8/260/870
98		АРМАТУРА АШ 12MM	Т	8/707/510
99		АРМАТУРА А1 18MM	Т	7/609/565
100		ПРУЖЫ СТАЛЬНЫЕ ДИАМЕТРОМ 200 MM ТОЛЩИНОЙ С ТЕНЬКИ 6 MM	М	363/462
101		ПРУЖЫ СТАЛЬНЫЕ ДИАМЕТРОМ 325 MM ТОЛЩИНОЙ С ТЕНЬКИ 8 MM	М	815/766
102		ПРУЖЫ СТАЛЬНЫЕ ДИАМЕТРОМ 1220 MM ТОЛЩИНОЙ С ТЕНЬКИ 12 MM	М	5/837/957

Державка

1	Аркасышы 20 м	мм	тн/мм
		1	1537,9
		5	885,8
		10	804,3
		20	806
		30	778,3
1	Аркасышы 20 м	40	764,4
		50	756,1
		100	730,4