



Фаргона вилояти буйича 2022 йил "Ташаббусли Бюджет"
лойихасининг 2-мавсуми натижаларига асосан жамоатчилик
фикри асосида кучаларни жорий таъмирлаш
Фуркат туман Шоимбек МФЙ худудидаги Юкори
Шоимбек, Гулистон, Булокбоши ва Ёшлар кучалари

Смета хужжатлари

| | | |
|----------------------|--|--------------|
| Директор |  | Д. Нурматов |
| Директор уринбосари |  | Т. Абдуллаев |
| Лойиха бош мухандиси |  | А. Содиков |



O'ZBEKISTON RESPUBLIKASI QURILISH VAZIRLIGI
«SHAHARSOZLIK HUJJATLARI EKSPERTIZASI»
DAVLAT UNITAR KORXONASI

Фарғона вилояти

150115 Farg'ona shahri, Al-Farg'oniy 36-uy tel 73)-244-68-81 244-68-82 mail: fergexp@rambler.ru

www.mc.uz

Holati: Ijobiy

Direktor: MADMAROV KUDRAT YAXIYADJANOVICH

Sana: 01-11-2022 yil



Yig'ma ekspert xulosasi № 68096

Obyekt nomi «Farg'ona viloyati "Tashabbusli byudjet" loyihasining 2-mavsum natijalariga asosan jamoatchilik fikri asosida Furqat tumani Shoimbek MFY xududidagi ko'chalarini joriy ta'mirlash.»

Buyurtmachi - "Loyiha Geodeziya" MCHJ.

Bosh loyihachi - "Loyiha Geodeziya" MCHJ.

Litsenziya 13.12.2021yil AL-002002-sonli.

Moliyalashtirish manbai - Fuqarolar tashabbusi jamg'armasi va byudjet mablag'lari hisobidan.

Bosh pudratchi - Tender savdolari asosida (agar qaror qabul qiluvchi organ tomonidan belgilangan bo'lsa)

Qurilish turi joriy ta'mirlash.

Murojaat raqami: № 65075

1. Loyihalash uchun asos

1.1. O'zbekiston Respublikasi Prezidentining 2021-yil 13-apreldagi "byudjet jarayonida fuqarolarning faol ishtirokinini ta'minlash bo'yicha qo'shimcha chora-tadbirlar to'grisida" gi PQ-5072-sonli qaroriga asosan Farg'ona viloyati xududida ichki xo'jalik yo'llarini joriy ta'mirlash.

1.2. O'zbekiston Respublikasi Farg'ona viloyati Hokimining 28.09.2022-yil kungi 01-44/7654-sonli qarori.

1.3. "Farg'ona mintaqaviy yo'llarga buyurtmachi xizmati" DUK bosh muhandisi X.Tangatarov tomonidan tasdiqlangan Loyiha topshirig'i.

1.4. Nuqson dalolatnomasi.

2. Ekspertiza uchun taqdim etilgan materiallar

2.1. Elektron yo'nalishda taqdim qilingan smeta xujjatlari.

3. Loyiha yechimlarining qisqacha mazmuni

3.1. Furqat tumani Shoimbek MFY Yuqori Shoimbek ko'chasi - uzunligi 1,060 km bo'lib, tasdiqlangan nuqsonlar qaydnomasiga asosan: Mavjud yul profiliga qum shag'al aralashmasi qo'shmasdan avtogreyder yordamida tekislash (4240m²) va I belgili B turdagi mayda donali zich issiq a/beton qorishmasidan (GOST 5028-13) 5 sm qalinlikda (3710m²) qoplama yotkizish ishlari loyixalandi.

Furqat tumani Shoimbek MFY Guliston ko'chasi - uzunligi 1,135 km bo'lib, tasdiqlangan nuqsonlar

qaydnomasiga asosan: Mavjud yul profiliga qum shag'al aralashmasi qo'shmasdan avtogreyder yordamida tekislash (4540m²) va I belgili B turdagi mayda donali zich issiq a/beton qorishmasidan (GOST 9128-13) 5 sm qalinlikda (3974m²) qoplama yotkizish ishlari loyixalandi.

Furqat tumani Shoimbek MFY Buloqboshi ko'chasi - uzunligi 1,090 km bo'lib, tasdiqlangan nuqsonlar qaydnomasiga asosan: Mavjud yul profiliga qum shag'al aralashmasi qo'shmasdan avtogreyder yordamida tekislash (4075m²) va I belgili B turdagi mayda donali zich issiq a/beton qorishmasidan (GOST 9128-13) 5 sm qalinlikda (3673m²) qoplama yotkizish ishlari loyixalandi.

Furqat tumani Shoimbek MFY Yoshlar ko'chasi - uzunligi 0,370 km bo'lib, tasdiqlangan nuqsonlar qaydnomasiga asosan: Mavjud yul profiliga qum shag'al aralashmasi qo'shmasdan avtogreyder yordamida tekislash (1480m²) va I belgili B turdagi mayda donali zich issiq a/beton qorishmasidan (GOST 9128-13) 5 sm qalinlikda (1295m²) qoplama yotkizish ishlari loyixalandi.

3.2. Ob'yektda bajariladigan to'liq ish turlari, hajmlari va ashyolarni tashish masofalari haqida ma'lumotlar nuqsonlar qaydnomasi va ish hajmlari qaydnomasida ko'rsatilgan.

4. Loyihalanayotgan ob'ektning muhandislik ta'minoti:

4.1. Smeta xujjatlarida ko'zda tutilmagan.

5. Loyihani kelishilganligi to'g'risida hujjatlar.

5.1. To'liq ish turlari, ish miqdorlari, ashyolarni olib kelish manzillari hamda masofalari nuqsonlar qaydnomasida ko'rsatilib, tegishli idoralar tomonidan kelishilgan va tasdiqlangan.

6. Ekspertiza natijalari.

6.1. Ekspertiza jarayonida mutaxasislarning izohlariga muvofiq loyiha hujjatlari ko'rib chiqildi.

6.2. Smeta hujjatlarida joriy ta'mirlash ob'yektlari qiymati buyurtmachi va viloyat AYXBB tomonidan kelishilgan "Narxlarni kelishuv bayonnomasi" da ko'rsatilgan narxlar asosida shakllantirilgan.

6.3. Buyurtmachi jami xarajati, ish xaqi 14990,21 so'm/chelchas (sug'urta bilan) va pudratchining boshqa xarajatlari 17,28% buyurtmachi tasdiqlangan narxlar bayonnomasiga asosan qabul qilindi.

Buyurtmachi tomonidan quyidagi obyekt jami bo'lib 1 218 689,219 ming so'm taqdim etilgan.

Tekshiruv natijasiga ko'ra quyidagi ko'rsatgichlar aniqlandi:

| | |
|--|---------------------------|
| Qurilish qiymati QQS siz | - 1 028 442,799 ming so'm |
| QQS 15% | - 154 266,420 ming so'm |
| Qurilish qiymati QQS bilan | - 1 182 709,219 ming so'm |
| Buyurtmachining xarajatlari | - 35 980,000 ming so'm |
| Jami obyekt qiymati QQS va buyurtmachi xarajatlari bilan | - 1 218 689,219 ming so'm |

6.4. Import qilingan uskunalar va materiallarning narxi ekspertiza tomonidan ko'rib chiqilmagan.

6.5. O'zbekiston Respublikasi Vazirlar Maxkamasining 17-sentabrdagi 579-sonli qarori 1-ilova, III-bob, 29-bandiga asosan ekspert tashkilotiga taqdim etilgan shaharsozlik xujjatlarining sifati, dastlabki ma'lumotlarining haqqoniyligi va qabul qilingan Loyiha yechimlariga buyurtmachi va Loyiha tashkilotlari javobgardir.

7. Xulosalar.

7.1. Farg'ona viloyati "Tashabbusli byudjet" loyihasining 2-mavsum natijalariga asosan jamoatchilik fikri asosida Furqat tumani Shoimbek MFY xududidagi ko'chalarini joriy ta'mirlash, loyixa-smeta xujjatlari ekspertiza tekshiruv natijalarini hisobga olgan holda ko'rib chiqib, tasdiqlashga tavsiya etiladi.

7.2. Vazirlar Mahkamasining 11.06.2003 yildagi 261-sonli qarori va SHNQ 4.01.16-09 ga muvofiq, tanlov savdolarini o'tkazish uchun ob'yektning qiymati buyurtmachi tomonidan belgilanadi.

7.3. Korsatilgan narxni tanlov savdolari uchun qabul qilish to'g'risida buyurtmachi qaror qabul qiladi.

Bosh mutaxassis: TASHTEMIROVA SHOXISTA MAXAMATJONOVNA

**РЕКОМЕНДУЕМАЯ СТОИМОСТЬ В ТЕКУЩИХ ЦЕНАХ С УЧЕТОМ СТРУКТУРА
ПРЯМЫХ И ПРОЧИХ ЗАТРАТ**

**ПО ОБЪЕКТУ: Фаргона вилояти буйича 2022 йил "Ташаббусли Бюджет" лойиҳасининг 2-
мавсуми натижаларига асосан жамоатчилик фикри асосида кучаларни жорий
таъмирлаш**

**Фуркат туман Шоимбек МФЙ худудидаги Юкори Шоимбек, Гулистон, Булокбоши ва
Ёшлар кучалари 3,655 км**

| № | НАИМЕНОВАНИЕ ЗАТРАТЫ | СТОИМОСТЬ (тыс.сум) |
|------|--|------------------------|
| 1 | 2 | 3 |
| 1 | ЗАТРАТЫ НА ЭКСПЛУАТАЦИЮ СТРОИТЕЛЬНЫХ МАШИН И МЕХАНИЗМОВ | 58488,656 |
| 2 | ЗАТРАТЫ НА СТРОИТЕЛЬНЫЕ МАТЕРИАЛЫ, ИЗДЕЛИЯ И ДЕТАЛИ | 778170,023 |
| 3 | ЗАТРАТЫ НА ОБОРУДОВАНИЕ, МЕБЕЛЬ И ИНВЕНТАРЬ С УЧЕТОМ ЗАГАТОВИТЕЛЬНО-СКЛАДСКИХ РАСХОДОВ И ТРАНСПОРТНЫХ | |
| 4 | ПРЕВОЗКА ГРУЗОВ | 30239,748 |
| 5 | ОСНОВНАЯ ЗАРОБОТНАЯ ПЛАТА РАБОЧИХ-СТРОИТЕЛЕЙ: | 10013,919 |
| 5.3 | СРЕДНЕЧАСОВАЯ СТАВКА ОПЛАТЫ ТРУДА (сум/ч.) | 13384,12 |
| 5.4 | ЗАТРАТЫ ТРУДА РАБОЧИХ-СТРОИТЕЛЕЙ | 668,03058 |
| 5.5 | РАСЧЕТНЫЕ ДАННЫЕ | 8940,999 |
| 5.6 | ОТЧИСЛЕНИЕ НА СОЦИАЛЬНОЕ СТРАХОВАНИЕ (12 % от основной зар,платы) | 1072,920 |
| 6 | ИТОГО ПРЯМЫХ ЗАТРАТ | 876912,346 |
| 7 | ПРОЧИЕ ЗАТРАТЫ И РАСХОДЫ ПОДРЯДЧИКА (17,28 % от итогов прямых затрат) | 151530,453 |
| 8 | ИТОГО ЗАТРАТ П.1 ПО П.7 | 1028442,799 |
| 9 | ЗАТРАТЫ НА СТРАХОВАНИЕ СТРОИТЕЛЬНЫХ ОБЪЕКТОВ (0,4 % от страховой суммы-80% от полной стоимости объекта-Постановление КМР.Узб.от 20.12.1999г.) | 0 |
| 10 | ИНДЕКСАЦИЯ (% от стоимости строительства объекта) | 0 |
| 11 | ИТОГО СТОИМОСТЬ В ТЕКУЩИХ ЦЕНАХ БЕЗ НДС | 1028442,799 |
| 12 | НДС 15 % | 154266,420 |
| 13 | ИТОГО СТОИМОСТЬ СТРОИТЕЛЬСТВА В ТЕКУЩИХ ЦЕНАХ С НДС | 1182709,219 |
| 14 | ПРОЧИЕ ЗАТРАТЫ И РАСХОДЫ ЗАКАЗЧИКА | 35980,000 |
| 14.1 | ЗАТРАТЫ НА РАЗРАБОТКУ ПРОЕКТНО СМЕТНОЙ ДОКУМЕНТАЦИИ | 17290,000 |
| 14.2 | ЗАТРАТЫ НА ЭКСПЕРТИЗУ ПСД пос.Каб.Мин.Р.Уз.от 30.05.2013 г №150 | 690,000 |
| 14.3 | ЗАТРАТЫ НА СОДЕРЖАНИЕ ЗАКАЗЧИКА (% от итогов прямых затрат) | 18000,000 |
| 15 | ИТОГО СТОИМОСТЬ СТРОИТЕЛЬСТВА В ТЕКУЩИХ ЦЕНАХ С НДС И ПРОЧИМИ ЗАТРАТАМИ ЗАКАЗЧИКА | 1218689,219 |

Директор:

Д.Нурматов

Зам директор:

Т.Абдуллаев

Инж.проекта:

Ах.Содиқов



Заказчик: Фаргона МИБХ ДУК

Подрядчик: Танлов

Фаргона вилояти буйича 2022 йил Ташаббусли Бюджет лойихасининг 2-мавсуми натижаларига асосан жамоатчилик фикри асосида кучаларни жорий таъмирлаш

наименование (объекта) стройки (предприятия, здания, сооружения)

ЛОКАЛЬНО-РЕСУРСНАЯ ВЕДОМОСТЬ № 5-1 фуркат 2-мавсум

на Фуркат туман Шоимбек МФЙ худудидаги Юкори Шоимбек, Гулистон, Булокбоши ва Ёшлар кучалари 3,655 км

(наименование работ)

| № п/п | Шифр номера нормативов и коды ресурсов | Наименование работ и затрат, характеристика оборудования и его масса, расход ресурсов на единицу измерения | Единица измерения | Количество | |
|---------------------------------------|--|---|-------------------------|----------------------|---------------------|
| | | | | на единицу измерения | по проектным данным |
| 1 | 2 | 3 | 4 | 5 | 6 |
| 1.ЮКОРИ ШОИМБЕК КУЧАСИ 1,06 КМ | | | | | |
| 1 | E27-03-001-4 | ИСПРАВЛЕНИЕ ПРОФИЛЯ ОСНОВАНИЙ ГРАВИЙНЫХ: БЕЗ ДОБАВЛЕНИЯ НОВОГО МАТЕРИАЛА | 1000 М2 | | 4,24 |
| 1.1 | 00001 | ЗАТРАТЫ ТРУДА РАБОЧИХ-СТРОИТЕЛЕЙ | ЧЕЛ-ЧАС | 30,9 | 131,016 |
| 1.2 | 00003 | ЗАТРАТЫ ТРУДА МАШИНИСТОВ | ЧЕЛ-ЧАС | 15,13 | 64,1512 |
| 1.3 | 00107 | АВТОГРЕЙДЕРЫ СРЕДНЕГО ТИПА 99 КВТ /135 Л.С./ | МАШ-ЧАС | 2,48 | 10,5152 |
| 1.4 | 00621 | КАТКИ ДОРОЖНЫЕ САМОХОДНЫЕ ГЛАДКИЕ 8 Т | МАШ-ЧАС | 5,6 | 23,744 |
| 1.5 | 00623 | КАТКИ ДОРОЖНЫЕ САМОХОДНЫЕ ГЛАДКИЕ 13 Т | МАШ-ЧАС | 4,09 | 17,3416 |
| 1.6 | 01025 | КИРКОВЩИКИ | МАШ-ЧАС | 1,11 | 4,7064 |
| 1.7 | 01135 | МАШИНЫ ПОЛИВОМОЕЧНЫЕ 6000 Л | МАШ-ЧАС | 1,95 | 8,268 |
| 1.8 | 01835 | ТРАКТОРЫ НА ГУСЕНИЧНОМ ХОДУ ПРИ РАБОТЕ НА ДРУГИХ ВИДАХ СТРОИТЕЛЬСТВА 79 КВТ /108 Л.С./ | МАШ-ЧАС | 1,01 | 4,2824 |
| 1.9 | 09219 | ВОДА | М3 | 15 | 63,6 |
| 2 | E27-06-026-1 | РОЗЛИВ ВЯЖУЩИХ МАТЕРИАЛОВ 0,5 Л/М2 | 1 Т | | 1,855 |
| 2.1 | 00003 | ЗАТРАТЫ ТРУДА МАШИНИСТОВ | ЧЕЛ-ЧАС | 0,58 | 1,0759 |
| 2.2 | 00108 | АВТОГУДРОНАТОРЫ 3500 Л | МАШ-ЧАС | 0,29 | 0,53795 |
| 2.3 | 30136 | БИТУМ ВЯЗКИЙ | ТН | 1,03 | 1,91065 |
| 3 | E27-13-010-01 | УСТРОЙСТВО ПОКРЫТИЯ ИЗ ГОРЯЧИХ АСФАЛЬТОБЕТОННЫХ СМЕСЕЙ АСФАЛЬТОУКЛАДЧИКАМИ ТИПА "VOGELE" ПРИ ШИРИНЕ УКЛАДКИ ДО 6 М И ТОЛЩИНОЙ СЛОЯ 4 СМ- | 1000 М2 ПОКРЫТИЯ | | 3,71 |
| 3.1 | 00001 | ЗАТРАТЫ ТРУДА РАБОЧИХ-СТРОИТЕЛЕЙ | ЧЕЛ-ЧАС | 16,63 | 61,6973 |
| 3.2 | 00003 | ЗАТРАТЫ ТРУДА МАШИНИСТОВ | ЧЕЛ-ЧАС | 9,38 | 34,7998 |
| 3.3 | 00097 | АВТОМОБИЛЬ - САМОСВАЛ, ГРУЗОПОДЪЕМНОСТЬЮ ДО 30 Т | МАШ-ЧАС | 1,44 | 5,3424 |
| 3.4 | 003348 | КАТКИ САМОХОДНЫЕ ДОРОЖНЫЕ ВИБРАЦИОННЫЕ ТИПА "ДУНАРАС", "НАММ", "ВОМАГ", 8 Т | МАШ-ЧАС | 3,08 | 11,4268 |
| 3.5 | 003349 | КАТКИ САМОХОДНЫЕ ДОРОЖНЫЕ ВИБРАЦИОННЫЕ ТИПА "ДУНАРАС", "НАММ", "ВОМАГ", 10 Т | МАШ-ЧАС | 1,37 | 5,0827 |
| 3.6 | 003350 | КАТКИ САМОХОДНЫЕ ДОРОЖНЫЕ ВИБРАЦИОННЫЕ ТИПА "ДУНАРАС", "НАММ", "ВОМАГ", 13 Т | МАШ-ЧАС | 1,55 | 5,7505 |
| 3.7 | 00464 | ГУДРОНАТОРЫ РУЧНЫЕ | МАШ-ЧАС | 0,24 | 0,8904 |
| 3.8 | 01135 | МАШИНЫ ПОЛИВОМОЕЧНЫЕ 6000 Л | МАШ-ЧАС | 0,5 | 1,855 |
| 3.9 | 02798 | РЕЗЧИК ШВОВ | МАШ-ЧАС | 0,12 | 0,4452 |
| 3.10 | 03097 | УКЛАДЧИКИ АСФАЛЬТОБЕТОНА СРЕДНИХ ТИПОРАЗМЕРОВ ТИПА АСФАЛЬТОУКЛАДЧИКОВ ФИРМЫ "VOGELE" С ШИРИНОЙ УКЛАДКИ ДО 6,5 М | МАШ-ЧАС | 1,44 | 5,3424 |
| 3.11 | 06002 | АСФАЛЬТОБЕТОННАЯ СМЕСЬ МЕЛКОЗЕРНИСТАЯ ТИП Б М-1 | ТН | 96,6 | 358,386 |
| 3.12 | 09219 | ВОДА | М3 | 0,9 | 3,339 |
| 3.13 | 30135 | БИТУМЫ НЕФТЯНЫЕ СТРОИТЕЛЬНЫЕ МАРКИ БН-90/10 | ТН | 0,0108 | 0,04007 |
| 4 | E27-13-011-01 | ПРИ ИЗМЕНЕНИИ ТОЛЩИНЫ ПОКРЫТИЯ НА 0,5 СМ ДОБАВЛЯТЬ: К НОРМЕ 27-13-010-01 (ДВА РАЗА) | 1000 М2 ПОКРЫТИЯ | | 3,71 |

| | | | | | |
|-----------------------------------|---------------|---|-------------------------|-----------|--------------|
| 4.1 | 00001 | ЗАТРАТЫ ТРУДА РАБОЧИХ-СТРОИТЕЛЕЙ | | | |
| 4.2 | 00003 | ЗАТРАТЫ ТРУДА МАШИНИСТОВ | ЧЕЛ-ЧАС | 1,16 | 4,3030 |
| 4.3 | 00097 | АВТОМОБИЛЬ - САМОСВАЛ, ГРУЗОПОДЪЕМНОСТЬЮ ДО 30 Т | ЧЕЛ-ЧАС | 0,72 | 2,6712 |
| 4.4 | 00464 | ГУДРОНАТОРЫ РУЧНЫЕ | МАШ-ЧАС | 0,36 | 1,3356 |
| 4.5 | 02798 | РЕЗЧИК ШВОВ | МАШ-ЧАС | 0,06 | 0,2220 |
| 4.6 | 03097 | УКЛАДЧИКИ АСФАЛЬТОБЕТОНА СРЕДНИХ ТИПОРАЗМЕРОВ ТИПА АСФАЛЬТОУКЛАДЧИКОВ ФИРМЫ "VOGELE" С ШИРИНОЙ УКЛАДКИ ДО 6,5 М | МАШ-ЧАС | 0,03 | 0,1113 |
| 4.7 | 06002 | АСФАЛЬТОБЕТОННАЯ СМЕСЬ МЕЛКОЗЕРНИСТАЯ ТИП Б М-1 | | 0,36 | 1,3356 |
| 4.8 | 30135 | БИТУМЫ НЕФТЯНЫЕ СТРОИТЕЛЬНЫЕ МАРКИ БН-90/10 | ТН | 24,22 | 89,8562 |
| 2.ГУЛИСТОН КУЧАСИ 1,135 КМ | | | ТН | 0,0028 | 0,01039 |
| 5 | E27-03-001-4 | ИСПРАВЛЕНИЕ ПРОФИЛЯ ОСНОВАНИЙ ГРАВИЙНЫХ; БЕЗ ДОБАВЛЕНИЯ НОВОГО МАТЕРИАЛА | 1000 М2 | | 4,54 |
| 5.1 | 00001 | ЗАТРАТЫ ТРУДА РАБОЧИХ-СТРОИТЕЛЕЙ | | | |
| 5.2 | 00003 | ЗАТРАТЫ ТРУДА МАШИНИСТОВ | ЧЕЛ-ЧАС | 30,9 | 140,286 |
| 5.3 | 00107 | АВТОГРЕЙДЕРЫ СРЕДНЕГО ТИПА 99 КВТ /135 Л.С./ | ЧЕЛ-ЧАС | 15,13 | 68,6902 |
| 5.4 | 00621 | КАТКИ ДОРОЖНЫЕ САМОХОДНЫЕ ГЛАДКИЕ 8 Т | МАШ-ЧАС | 2,48 | 11,2592 |
| 5.5 | 00623 | КАТКИ ДОРОЖНЫЕ САМОХОДНЫЕ ГЛАДКИЕ 13 Т | МАШ-ЧАС | 5,6 | 25,424 |
| 5.6 | 01025 | КИРКОВИЦКИ | МАШ-ЧАС | 4,09 | 18,5686 |
| 5.7 | 01135 | МАШИНЫ ПОЛИВОМОЕЧНЫЕ 6000 Л | МАШ-ЧАС | 1,11 | 5,0394 |
| 5.8 | 01835 | ТРАКТОРЫ НА ГУСЕНИЧНОМ ХОДУ ПРИ РАБОТЕ НА ДРУГИХ ВИДАХ СТРОИТЕЛЬСТВА 79 КВТ /108 Л.С./ | МАШ-ЧАС | 1,95 | 8,853 |
| 5.9 | 09219 | ВОДА | МАШ-ЧАС | 1,01 | 4,5854 |
| 6 | E27-06-026-1 | РОЗЛИВ ВЯЖУЩИХ МАТЕРИАЛОВ 0,5 Л/М2 | М3 | 15 | 68,1 |
| 6.1 | 00003 | ЗАТРАТЫ ТРУДА МАШИНИСТОВ | 1 Т | | 1,987 |
| 6.2 | 00108 | АВТОГУДРОНАТОРЫ 3500 Л | ЧЕЛ-ЧАС | 0,58 | 1,15246 |
| 6.3 | 30136 | БИТУМ ВЯЗКИЙ | МАШ-ЧАС | 0,29 | 0,57623 |
| 7 | E27-13-010-01 | УСТРОЙСТВО ПОКРЫТИЯ ИЗ ГОРЯЧИХ АСФАЛЬТОБЕТОННЫХ СМЕСЕЙ АСФАЛЬТОУКЛАДЧИКАМИ ТИПА "VOGELE" ПРИ ШИРИНЕ УКЛАДКИ ДО 6 М И ТОЛЩИНОЙ СЛОЯ 4 СМ. | 1000 М2 ПОКРЫТИЯ | | 3,974 |
| 7.1 | 00001 | ЗАТРАТЫ ТРУДА РАБОЧИХ-СТРОИТЕЛЕЙ | | | |
| 7.2 | 00003 | ЗАТРАТЫ ТРУДА МАШИНИСТОВ | ЧЕЛ-ЧАС | 16,63 | 66,08762 |
| 7.3 | 00097 | АВТОМОБИЛЬ - САМОСВАЛ, ГРУЗОПОДЪЕМНОСТЬЮ ДО 30 Т | ЧЕЛ-ЧАС | 9,38 | 37,27612 |
| 7.4 | 003348 | КАТКИ САМОХОДНЫЕ ДОРОЖНЫЕ ВИБРАЦИОННЫЕ ТИПА "ДУНАРАС", "НАММ", "ВОМАГ", 8 Т | МАШ-ЧАС | 1,44 | 5,72256 |
| 7.5 | 003349 | КАТКИ САМОХОДНЫЕ ДОРОЖНЫЕ ВИБРАЦИОННЫЕ ТИПА "ДУНАРАС", "НАММ", "ВОМАГ", 10 Т | МАШ-ЧАС | 3,08 | 12,23992 |
| 7.6 | 003350 | КАТКИ САМОХОДНЫЕ ДОРОЖНЫЕ ВИБРАЦИОННЫЕ ТИПА "ДУНАРАС", "НАММ", "ВОМАГ", 13 Т | МАШ-ЧАС | 1,37 | 5,44438 |
| 7.7 | 00464 | ГУДРОНАТОРЫ РУЧНЫЕ | МАШ-ЧАС | 1,55 | 6,1597 |
| 7.8 | 01135 | МАШИНЫ ПОЛИВОМОЕЧНЫЕ 6000 Л | МАШ-ЧАС | 0,24 | 0,95376 |
| 7.9 | 02798 | РЕЗЧИК ШВОВ | МАШ-ЧАС | 0,5 | 1,987 |
| 7.10 | 03097 | УКЛАДЧИКИ АСФАЛЬТОБЕТОНА СРЕДНИХ ТИПОРАЗМЕРОВ ТИПА АСФАЛЬТОУКЛАДЧИКОВ ФИРМЫ "VOGELE" С ШИРИНОЙ УКЛАДКИ ДО 6,5 М | МАШ-ЧАС | 0,12 | 0,47688 |
| 7.11 | 06002 | АСФАЛЬТОБЕТОННАЯ СМЕСЬ МЕЛКОЗЕРНИСТАЯ ТИП Б М-1 | | 1,44 | 5,72256 |
| 7.12 | 09219 | ВОДА | ТН | 96,6 | 383,8884 |
| 7.13 | 30135 | БИТУМЫ НЕФТЯНЫЕ СТРОИТЕЛЬНЫЕ МАРКИ БН-90/10 | М3 | 0,9 | 3,5766 |
| 8 | E27-13-011-01 | ПРИ ИЗМЕНЕНИИ ТОЛЩИНЫ ПОКРЫТИЯ НА 0,5 СМ ДОБАВЛЯТЬ: К НОРМЕ 27-13-010-01 (ДВА РАЗА) | 1000 М2 ПОКРЫТИЯ | | 3,974 |
| 8.1 | 00001 | ЗАТРАТЫ ТРУДА РАБОЧИХ-СТРОИТЕЛЕЙ | | | |
| 8.2 | 00003 | ЗАТРАТЫ ТРУДА МАШИНИСТОВ | ЧЕЛ-ЧАС | 1,16 | 4,60984 |
| 8.3 | 00097 | АВТОМОБИЛЬ - САМОСВАЛ, ГРУЗОПОДЪЕМНОСТЬЮ ДО 30 Т | ЧЕЛ-ЧАС | 0,72 | 2,86128 |
| 8.4 | 00464 | ГУДРОНАТОРЫ РУЧНЫЕ | МАШ-ЧАС | 0,36 | 1,43064 |
| 8.5 | 02798 | РЕЗЧИК ШВОВ | МАШ-ЧАС | 0,06 | 0,23844 |
| 8.6 | 03097 | УКЛАДЧИКИ АСФАЛЬТОБЕТОНА СРЕДНИХ ТИПОРАЗМЕРОВ ТИПА АСФАЛЬТОУКЛАДЧИКОВ ФИРМЫ "VOGELE" С ШИРИНОЙ УКЛАДКИ ДО 6,5 М | МАШ-ЧАС | 0,03 | 0,11922 |
| 8.7 | 06002 | АСФАЛЬТОБЕТОННАЯ СМЕСЬ МЕЛКОЗЕРНИСТАЯ ТИП Б М-1 | ТН | 24,22 | 96,25028 |

| | | | | | |
|-----------------------------------|---------------|---|-------------------------|--------|--------------|
| 8.8 | 30135 | БИТУМЫ НЕФТЯНЫЕ СТРОИТЕЛЬНЫЕ МАРКИ БН-90/10 | ТН | 0,0028 | 0,01113 |
| 3.БУЛОКБОШИ КУЧАСИ 1,09 КМ | | | | | |
| 9 | E27-03-001-4 | ИСПРАВЛЕНИЕ ПРОФИЛЯ ОСНОВАНИЙ ГРАВИЙНЫХ: БЕЗ ДОБАВЛЕНИЯ НОВОГО МАТЕРИАЛА | 1000 М2 | | 4,075 |
| 9.1 | 00001 | ЗАТРАТЫ ТРУДА РАБОЧИХ-СТРОИТЕЛЕЙ | ЧЕЛ-ЧАС | 30,9 | 125,9175 |
| 9.2 | 00003 | ЗАТРАТЫ ТРУДА МАШИНИСТОВ | ЧЕЛ-ЧАС | 15,13 | 61,65475 |
| 9.3 | 00107 | АВТОГРЕЙДЕРЫ СРЕДНЕГО ТИПА 99 КВТ /135 Л.С./ | МАШ-ЧАС | 2,48 | 10,106 |
| 9.4 | 00621 | КАТКИ ДОРОЖНЫЕ САМОХОДНЫЕ ГЛАДКИЕ 8 Т | МАШ-ЧАС | 5,6 | 22,82 |
| 9.5 | 00623 | КАТКИ ДОРОЖНЫЕ САМОХОДНЫЕ ГЛАДКИЕ 13 Т | МАШ-ЧАС | 4,09 | 16,66675 |
| 9.6 | 01025 | КИРКОВЩИКИ | МАШ-ЧАС | 1,11 | 4,52325 |
| 9.7 | 01135 | МАШИНЫ ПОЛИВОМОЕЧНЫЕ 6000 Л | МАШ-ЧАС | 1,95 | 7,94625 |
| 9.8 | 01835 | ТРАКТОРЫ НА ГУСЕНИЧНОМ ХОДУ ПРИ РАБОТЕ НА ДРУГИХ ВИДАХ СТРОИТЕЛЬСТВА 79 КВТ /108 Л.С./ | МАШ-ЧАС | 1,01 | 4,11575 |
| 9.9 | 09219 | ВОДА | М3 | 15 | 61,125 |
| 10 | E27-06-026-1 | РОЗЛИВ ВЯЖУЩИХ МАТЕРИАЛОВ 0,5 Л/М2 | 1 Т | | 1,834 |
| 10.1 | 00003 | ЗАТРАТЫ ТРУДА МАШИНИСТОВ | ЧЕЛ-ЧАС | 0,58 | 1,06372 |
| 10.2 | 00108 | АВТОГУДРОНАТОРЫ 3500 Л | МАШ-ЧАС | 0,29 | 0,53186 |
| 10.3 | 30136 | БИТУМ ВЯЗКИЙ | ТН | 1,03 | 1,88902 |
| 11 | E27-13-010-01 | УСТРОЙСТВО ПОКРЫТИЯ ИЗ ГОРЯЧИХ АСФАЛЬТОБЕТОННЫХ СМЕСЕЙ АСФАЛЬТОУКЛАДЧИКАМИ ТИПА "VOGELE" ПРИ ПИРИНЕ УКЛАДКИ ДО 6 М И ТОЛЩИНОЙ СЛОЯ 4 СМ- | 1000 М2 ПОКРЫТИЯ | | 3,673 |
| 11.1 | 00001 | ЗАТРАТЫ ТРУДА РАБОЧИХ-СТРОИТЕЛЕЙ | ЧЕЛ-ЧАС | 16,63 | 61,08199 |
| 11.2 | 00003 | ЗАТРАТЫ ТРУДА МАШИНИСТОВ | ЧЕЛ-ЧАС | 9,38 | 34,45274 |
| 11.3 | 00097 | АВТОМОБИЛЬ - САМОСВАЛ, ГРУЗОПОДЪЕМНОСТЬЮ ДО 30 Т | МАШ-ЧАС | 1,44 | 5,28912 |
| 11.4 | 003348 | КАТКИ САМОХОДНЫЕ ДОРОЖНЫЕ ВИБРАЦИОННЫЕ ТИПА "ДУНАРАС", "НАММ", "ВОМАГ", 8 Т | МАШ-ЧАС | 3,08 | 11,31284 |
| 11.5 | 003349 | КАТКИ САМОХОДНЫЕ ДОРОЖНЫЕ ВИБРАЦИОННЫЕ ТИПА "ДУНАРАС", "НАММ", "ВОМАГ", 10 Т | МАШ-ЧАС | 1,37 | 5,03201 |
| 11.6 | 003350 | КАТКИ САМОХОДНЫЕ ДОРОЖНЫЕ ВИБРАЦИОННЫЕ ТИПА "ДУНАРАС", "НАММ", "ВОМАГ", 13 Т | МАШ-ЧАС | 1,55 | 5,69315 |
| 11.7 | 00464 | ГУДРОНАТОРЫ РУЧНЫЕ | МАШ-ЧАС | 0,24 | 0,88152 |
| 11.8 | 01135 | МАШИНЫ ПОЛИВОМОЕЧНЫЕ 6000 Л | МАШ-ЧАС | 0,5 | 1,8365 |
| 11.9 | 02798 | РЕЗЧИК ШВОВ | МАШ-ЧАС | 0,12 | 0,44076 |
| 11.10 | 03097 | УКЛАДЧИКИ АСФАЛЬТОБЕТОНА СРЕДНИХ ТИПОРАЗМЕРОВ ТИПА АСФАЛЬТОУКЛАДЧИКОВ ФИРМЫ "VOGELE" С ПИРИНОЙ УКЛАДКИ ДО 6,5 М | МАШ-ЧАС | 1,44 | 5,28912 |
| 11.11 | 06002 | АСФАЛЬТОБЕТОННАЯ СМЕСЬ МЕЛКОЗЕРНИСТАЯ ТИП Б М-1 | ТН | 96,6 | 354,8118 |
| 11.12 | 09219 | ВОДА | М3 | 0,9 | 3,3057 |
| 11.13 | 30135 | БИТУМЫ НЕФТЯНЫЕ СТРОИТЕЛЬНЫЕ МАРКИ БН-90/10 | ТН | 0,0108 | 0,03967 |
| 12 | E27-13-011-01 | ПРИ ИЗМЕНЕНИИ ТОЛЩИНЫ ПОКРЫТИЯ НА 0,5 СМ ДОБАВЛЯТЬ: К НОРМЕ 27-13-010-01 (ДВА РАЗА) | 1000 М2 ПОКРЫТИЯ | | 3,673 |
| 12.1 | 00001 | ЗАТРАТЫ ТРУДА РАБОЧИХ-СТРОИТЕЛЕЙ | ЧЕЛ-ЧАС | 1,16 | 4,26068 |
| 12.2 | 00003 | ЗАТРАТЫ ТРУДА МАШИНИСТОВ | ЧЕЛ-ЧАС | 0,72 | 2,64456 |
| 12.3 | 00097 | АВТОМОБИЛЬ - САМОСВАЛ, ГРУЗОПОДЪЕМНОСТЬЮ ДО 30 Т | МАШ-ЧАС | 0,36 | 1,32228 |
| 12.4 | 00464 | ГУДРОНАТОРЫ РУЧНЫЕ | МАШ-ЧАС | 0,06 | 0,22038 |
| 12.5 | 02798 | РЕЗЧИК ШВОВ | МАШ-ЧАС | 0,03 | 0,11019 |
| 12.6 | 03097 | УКЛАДЧИКИ АСФАЛЬТОБЕТОНА СРЕДНИХ ТИПОРАЗМЕРОВ ТИПА АСФАЛЬТОУКЛАДЧИКОВ ФИРМЫ "VOGELE" С ПИРИНОЙ УКЛАДКИ ДО 6,5 М | МАШ-ЧАС | 0,36 | 1,32228 |
| 12.7 | 06002 | АСФАЛЬТОБЕТОННАЯ СМЕСЬ МЕЛКОЗЕРНИСТАЯ ТИП Б М-1 | ТН | 24,22 | 88,96006 |
| 12.8 | 30135 | БИТУМЫ НЕФТЯНЫЕ СТРОИТЕЛЬНЫЕ МАРКИ БН-90/10 | ТН | 0,0028 | 0,01028 |
| 4.БУЛОКБОШИ КУЧАСИ 0,37 КМ | | | | | |
| 13 | E27-03-001-4 | ИСПРАВЛЕНИЕ ПРОФИЛЯ ОСНОВАНИЙ ГРАВИЙНЫХ: БЕЗ ДОБАВЛЕНИЯ НОВОГО МАТЕРИАЛА | 1000 М2 | | 1,48 |
| 13.1 | 00001 | ЗАТРАТЫ ТРУДА РАБОЧИХ-СТРОИТЕЛЕЙ | ЧЕЛ-ЧАС | 30,9 | 45,732 |
| 13.2 | 00003 | ЗАТРАТЫ ТРУДА МАШИНИСТОВ | ЧЕЛ-ЧАС | 15,13 | 22,3924 |
| 13.3 | 00107 | АВТОГРЕЙДЕРЫ СРЕДНЕГО ТИПА 99 КВТ /135 Л.С./ | МАШ-ЧАС | 2,48 | 3,6704 |
| 13.4 | 00621 | КАТКИ ДОРОЖНЫЕ САМОХОДНЫЕ ГЛАДКИЕ 8 Т | МАШ-ЧАС | 5,6 | 8,288 |
| 13.5 | 00623 | КАТКИ ДОРОЖНЫЕ САМОХОДНЫЕ ГЛАДКИЕ 13 Т | МАШ-ЧАС | 4,09 | 6,0532 |

| | | | | | |
|-------|---------------|--|------------------|--------|----------|
| 13.6 | 01025 | КИРКОВЩИКИ | МАШ-ЧАС | 1,11 | 1,6428 |
| 13.7 | 01135 | МАШИНЫ ПОЛИВОМОЕЧНЫЕ 6000 Л | МАШ-ЧАС | 1,95 | 2,886 |
| 13.8 | 01835 | ТРАКТОРЫ НА ГУСЕНИЧНОМ ХОДУ ПРИ РАБОТЕ НА ДРУГИХ ВИДАХ СТРОИТЕЛЬСТВА 79 КВТ /108 Л.С./ | МАШ-ЧАС | 1,01 | 1,4948 |
| 13.9 | 09219 | ВОДА | МЗ | 15 | 22,2 |
| 14 | E27-06-026-1 | РОЗЛИВ ВЯЖУЩИХ МАТЕРИАЛОВ 0,5 Л/М2 | 1 Т | | 0,65 |
| 14.1 | 00003 | ЗАТРАТЫ ТРУДА МАШИНИСТОВ | ЧЕЛ-ЧАС | 0,58 | 0,377 |
| 14.2 | 00108 | АВТОГУДРОНАТОРЫ 3500 Л | МАШ-ЧАС | 0,29 | 0,1885 |
| 14.3 | 30136 | БИТУМ ВЯЗКИЙ | ТН | 1,03 | 0,6695 |
| 15 | E27-13-010-01 | УСТРОЙСТВО ПОКРЫТИЯ ИЗ ГОРЯЧИХ АСФАЛЬТОБЕТОННЫХ СМЕСЕЙ АСФАЛЬТОУКЛАДЧИКАМИ ТИПА "VOGELE" ПРИ ШИРИНЕ УКЛАДКИ ДО 6 М И ТОЛЩИНОЙ СЛОЯ 4 СМ. | 1000 М2 ПОКРЫТИЯ | | 1,295 |
| 15.1 | 00001 | ЗАТРАТЫ ТРУДА РАБОЧИХ-СТРОИТЕЛЕЙ | ЧЕЛ-ЧАС | 16,63 | 21,53585 |
| 15.2 | 00003 | ЗАТРАТЫ ТРУДА МАШИНИСТОВ | ЧЕЛ-ЧАС | 9,38 | 12,1471 |
| 15.3 | 00097 | АВТОМОБИЛЬ - САМОСВАЛ, ГРУЗОПОДЪЕМНОСТЬЮ ДО 30 Т | МАШ-ЧАС | 1,44 | 1,8648 |
| 15.4 | 003348 | КАТКИ САМОХОДНЫЕ ДОРОЖНЫЕ ВИБРАЦИОННЫЕ ТИПА "ДУНАРАС", "НАММ", "ВОМАГ", 8 Т | МАШ-ЧАС | 3,08 | 3,9886 |
| 15.5 | 003349 | КАТКИ САМОХОДНЫЕ ДОРОЖНЫЕ ВИБРАЦИОННЫЕ ТИПА "ДУНАРАС", "НАММ", "ВОМАГ", 10 Т | МАШ-ЧАС | 1,37 | 1,77415 |
| 15.6 | 003350 | КАТКИ САМОХОДНЫЕ ДОРОЖНЫЕ ВИБРАЦИОННЫЕ ТИПА "ДУНАРАС", "НАММ", "ВОМАГ", 13 Т | МАШ-ЧАС | 1,55 | 2,00725 |
| 15.7 | 00464 | ГУДРОНАТОРЫ РУЧНЫЕ | МАШ-ЧАС | 0,24 | 0,3108 |
| 15.8 | 01135 | МАШИНЫ ПОЛИВОМОЕЧНЫЕ 6000 Л | МАШ-ЧАС | 0,5 | 0,6475 |
| 15.9 | 02798 | РЕЗЧИК ШВОВ | МАШ-ЧАС | 0,12 | 0,1554 |
| 15.10 | 03097 | УКЛАДЧИКИ АСФАЛЬТОБЕТОНА СРЕДНИХ ТИПОРАЗМЕРОВ ТИПА АСФАЛЬТОУКЛАДЧИКОВ ФИРМЫ "VOGELE" С ШИРИНОЙ УКЛАДКИ ДО 6,5 М | МАШ-ЧАС | 1,44 | 1,8648 |
| 15.11 | 06002 | АСФАЛЬТОБЕТОННАЯ СМЕСЬ МЕЛКОЗЕРНИСТАЯ ТИП Б М-1 | ТН | 96,6 | 125,097 |
| 15.12 | 09219 | ВОДА | МЗ | 0,9 | 1,1655 |
| 15.13 | 30135 | БИТУМЫ НЕФТЯНЫЕ СТРОИТЕЛЬНЫЕ МАРКИ БН-90/10 | ТН | 0,0108 | 0,01399 |
| 16 | E27-13-011-01 | ПРИ ИЗМЕНЕНИИ ТОЛЩИНЫ ПОКРЫТИЯ НА 0,5 СМ ДОБАВЛЯТЬ: К НОРМЕ 27-13-010-01 (ДВА РАЗА) | 1000 М2 ПОКРЫТИЯ | | 1,295 |
| 16.1 | 00001 | ЗАТРАТЫ ТРУДА РАБОЧИХ-СТРОИТЕЛЕЙ | ЧЕЛ-ЧАС | 1,16 | 1,5022 |
| 16.2 | 00003 | ЗАТРАТЫ ТРУДА МАШИНИСТОВ | ЧЕЛ-ЧАС | 0,72 | 0,9324 |
| 16.3 | 00097 | АВТОМОБИЛЬ - САМОСВАЛ, ГРУЗОПОДЪЕМНОСТЬЮ ДО 30 Т | МАШ-ЧАС | 0,36 | 0,4662 |
| 16.4 | 00464 | ГУДРОНАТОРЫ РУЧНЫЕ | МАШ-ЧАС | 0,06 | 0,0777 |
| 16.5 | 02798 | РЕЗЧИК ШВОВ | МАШ-ЧАС | 0,03 | 0,03885 |
| 16.6 | 03097 | УКЛАДЧИКИ АСФАЛЬТОБЕТОНА СРЕДНИХ ТИПОРАЗМЕРОВ ТИПА АСФАЛЬТОУКЛАДЧИКОВ ФИРМЫ "VOGELE" С ШИРИНОЙ УКЛАДКИ ДО 6,5 М | МАШ-ЧАС | 0,36 | 0,4662 |
| 16.7 | 06002 | АСФАЛЬТОБЕТОННАЯ СМЕСЬ МЕЛКОЗЕРНИСТАЯ ТИП Б М-1 | ТН | 24,22 | 31,3649 |
| 16.8 | 30135 | БИТУМЫ НЕФТЯНЫЕ СТРОИТЕЛЬНЫЕ МАРКИ БН-90/10 | ТН | 0,0028 | 0,00363 |
| | | | | | |
| | | | | | |

Объект номи: Фуркат туман Шоймбек МФЙ ҳуқуқидан Юқори Шоймбек, Гулистон, Булоқбони ва Ёшлар кучалари 3,655 км

ПУКСОНЛАР КАЙДНОМАСИ

Ёшлар куйида кўрсатилган бўйича буюртма "Фаргона вилоятининг йўллари буюртмаси ҳақида" ДУК вақсини А.Абулхалимов, Фуркат тумани ҳошим Ёрдашев Алимов А.Фуркат туман раёсати раиси бошқармаси вақсини Р.Турсунов, Фуркат тумани Шоймбек МФЙ раиси Омилов М., Ташаббуслар Кенжасов Б.Шоймбек МФЙ ҳуқуқидан Юқори Шоймбек, Гулистон, Булоқбони ва Ёшлар кучалари 3,655 км қисмининг жорий таъмирлаш ишларининг 2022 йил Фуркат тумани "Ташаббусли бўжаси" лойиҳасининг 2-масъуми патжалларига асосан жамъиячилик фикри асосида шаклландirilgan тадбирларни молиялаштириш бўйича ҳамда йўллارни янгилаш ва турларини янгилаш бўйича буюртма шаклида ўзлаб чиқиб, куйидаги иш турлари ва ҳажмларини баёраниш лойиҳасининг аниқлади.

| Тур № | Ишларнинг келиши | | Узунлиги, м | Йўл элементларининг қилиш ҳолати | Йўл асоси профилининг материал қилимасдан қилиниши | Лойиҳада куйида тугилиши иш турлари ва тартиби | Иш ҳажмларининг қилинган қилиниши | Ўқов бирлиги | Миқдори | Иш |
|-------|------------------|--------|-------------|---|--|---|-----------------------------------|--------------|--------------|----|
| | дан | гача | | | | | | | | |
| 1 | 2 | 3 | 4 | 5 | 6 | Юқори Шоймбек кучаси 1,060 км | 7 | 8 | 9 | 10 |
| 1 | ПК0-00 | ПК3+35 | 535 | Манжура йўл эски шакли қилинмаган ёборат бўлиб, ҳолати яхшироқ. Йўл профили таъмирланмаган. | №1 кучаси 0,535 км | Йўл асоси профилининг материал қилимасдан қилиниши Асфальтобетон қоринмасидан h=5cm қилинишида қилинма кўриши. | 535*4,0 535*3,50 | м2 | 2140 1873 | |
| 2 | ПК0-00 | ПК2+10 | 210 | Манжура йўл эски шакли қилинмаган ёборат бўлиб, ҳолати яхшироқ. Йўл профили таъмирланмаган. | №2 кучаси 0,210 км | Йўл асоси профилининг материал қилимасдан қилиниши Асфальтобетон қоринмасидан h=5cm қилинишида қилинма кўриши. | 210*4,0 210*3,50 | м2 | 840 735 | |
| 3 | ПК0-00 | ПК3+15 | 315 | Манжура йўл эски шакли қилинмаган ёборат бўлиб, ҳолати яхшироқ. Йўл профили таъмирланмаган. | №3 кучаси 0,315 км | Йўл асоси профилининг материал қилимасдан қилиниши Асфальтобетон қоринмасидан h=5cm қилинишида қилинма кўриши. | 315*4,0 315*3,50 | м2 | 1260 1103 | |
| 1 | ПК0-00 | ПК3+60 | 360 | Манжура йўл эски шакли қилинмаган ёборат бўлиб, ҳолати яхшироқ. Йўл профили таъмирланмаган. | Гулистон кучаси 1,135 км | №-1 кучаси 0,360 км | 360*4,0 360*3,50 | м2 | 1440 1260 | |
| 2 | ПК0-00 | ПК1+25 | 125 | Манжура йўл эски шакли қилинмаган ёборат бўлиб, ҳолати яхшироқ. Йўл профили таъмирланмаган. | №2 кучаси 0,125 км | Йўл асоси профилининг материал қилимасдан қилиниши Асфальтобетон қоринмасидан h=5cm қилинишида қилинма кўриши. | 125*4,0 125*3,50 | м2 | 500 438 | |
| 3 | ПК0+00 | ПК2+75 | 275 | Манжура йўл эски шакли қилинмаган ёборат бўлиб, ҳолати яхшироқ. Йўл профили таъмирланмаган. | №3 кучаси 0,275 км | Йўл асоси профилининг материал қилимасдан қилиниши Асфальтобетон қоринмасидан h=5cm қилинишида қилинма кўриши. | 275*4,0 275*3,50 | м2 | 1100 963 | |
| 4 | ПК0+00 | ПК3+75 | 175 | Манжура йўл эски шакли қилинмаган ёборат бўлиб, ҳолати яхшироқ. Йўл профили таъмирланмаган. | №3 кучаси 0,375 км | Йўл асоси профилининг материал қилимасдан қилиниши Асфальтобетон қоринмасидан h=5cm қилинишида қилинма кўриши. | 375*4,0 375*3,50 | м2 | 1500 1313 | |

Бўлабёни кўлави 1,090 км
№-1 кучаси 0,525м

| | | | | | | | | |
|---|--------|--------|-----|---|--|-----------------------|----|------|
| 1 | ПК0+00 | ПК3+60 | 535 | Мавжуд бўл жам шугал қопламдан иборат бўлиб, холати яхши. Ёул профилни таъминланмаган | Ёул асоси профилини материал қўшимасдан тўтиришни | 285*3,0 | м2 | 855 |
| | | | | | Асфальтобетон қоршамасдан й-5см қалиنликда қоплама қўриши. | 250*4,0 | м2 | 1000 |
| | | | | | | 285*3,0 | м2 | 855 |
| 2 | ПК0+00 | ПК3+25 | 325 | Мавжуд бўл жам шугал қопламдан иборат бўлиб, холати яхши. Ёул профилни таъминланмаган | Ёул асоси профилини материал қўшимасдан тўтиришни. | 325*4,0 | м2 | 1300 |
| | | | | | Асфальтобетон қоршамасдан й-5см қалинликда қоплама қўриши. | 325*3,50 | м2 | 1138 |
| | | | | | | | | |
| 3 | ПК0+00 | ПК3+30 | 230 | Мавжуд бўл жам шугал қопламдан иборат бўлиб, холати яхши. Ёул профилни таъминланмаган | Ёул асоси профилини материал қўшимасдан тўтиришни | 230*4,0 | м2 | 920 |
| | | | | | Асфальтобетон қоршамасдан й-5см қалинликда қоплама қўриши. | 230*3,50 | м2 | 805 |
| | | | | | | | | |
| 1 | ПК0+00 | ПК3+70 | 370 | Мавжуд бўл жам шугал қопламдан иборат бўлиб, холати яхши. Ёул профилни таъминланмаган | Ёуллар кўчаси 0,370 км | | | |
| | | | | | Ёул асоси профилини материал қўшимасдан тўтиришни. | 370*4,0 | м2 | 1480 |
| | | | | | Асфальтобетон қоршамасдан й-5см қалинликда қоплама қўриши. | 370*3,50 | м2 | 1295 |
| | | | | | Асфальтобетон қопламаси | Кўсий йул ташкир МТДК | | |
| | | | | | Ёулнинг мажсулати | Кўсий йул ташкир МТДК | | |
| | | | | | Ёулнинг асфальтобетон қопламаси | Кўсий йул ташкир МТДК | | |

“Фаргона шугаласий бўлавларга буюртмачи хизмати” ДУК лавали

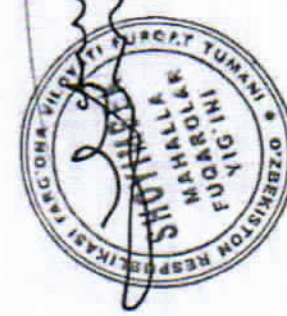
Фуркат тумани хоким бралоқиси

Туман ободолаштрини бошсармаси лавали

Шонбёк МФЙ раиси

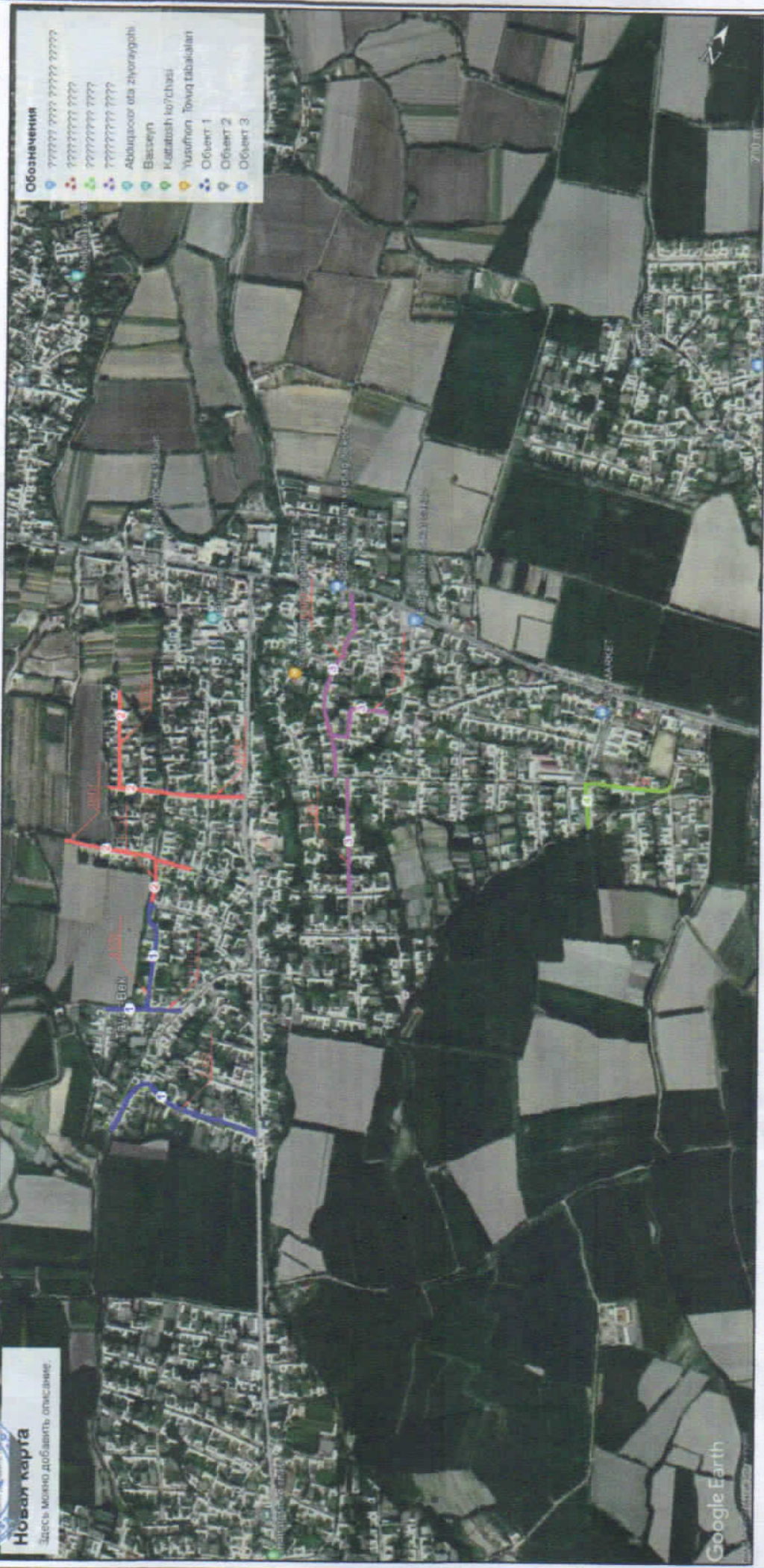
Ташаббускор

А.Абдулхамидов
А.Акрамов
Р.Турсунов
М.Омонов
Б.Қилчечев





Новак карта
Здесь можно добавить описание.



- 1 Юкори Шонмбек кучаси
- 2 Гулнстон кучаси
- 3 Булобонин кучаси
- 4 Ёшлар кучаси

