



**Фаргона вилояти буйича 2022 йил "Ташаббусли Бюджет"
лойихасининг 2-мавсуми натижаларига асосан жамоатчилик
фикри асосида кучаларни жорий таъмирлаш
Фуркат туман Калдушон МФЙ худудидаги Олмазор,
Ёшлар, Сой, Кумлок ва Бог кучалари**

Смета хужжатлари

Директор		Д. Нурматов
Директор уринбосари		Т. Абдуллаев
Лойиха бош мухандиси		А. Содиков



O'ZBEKISTON RESPUBLIKASI QURILISH VAZIRLIGI
«SHAHARSOZLIK HUJJATLARI EKSPERTIZASI»
DAVLAT UNITAR KORXONASI

Фарфона вилояти

150115 Farg'ona shahri, Al-Farg'oniy 36-uy tel 73)-244-68-81 244-68-82 mail: fergexp@rambler.ru
www.mc.uz

Holati: Ijobiy
Direktor: MADMAROV KUDRAT YAXIYADJANOVICH
Sana: 01-11-2022 yil



Yig'ma ekspert xulosasi № 68092

Obyekt nomi «Farg'ona viloyati "Tashabbusli byudjet" loyihasining 2-mavsum natijalariga asosan jamoatchilik fikri asosida Furqat tumani Kaldushon MFY xududidagi ko'chalarini joriy ta'mirlash.»

Buyurtmachi - "Loyiha Geodeziya" MCHJ.

Bosh loyihachi - "Loyiha Geodeziya" MCHJ.

Litsenziya 13.12.2021yil AL-002002-sonli.

Moliyalashtirish manbai - Fuqarolar tashabbusi jamg'armasi va byudjet mablag'lari xisobidan.

Bosh pudratchi - Tender savdolari asosida (agar qaror qabul qiluvchi organ tomonidan belgilangan bo'lsa)

Qurilish turi joriy ta'mirlash.

Murojaat raqami: № 65073

1. Loyihalash uchun asos

1.1. O'zbekiston Respublikasi Prezidentining 2021-yil 13-apreldagi "byudjet jarayonida fuqarolarning faol ishtirokinini ta'minlash bo'yicha qo'shimcha chora-tadbirlar to'grisida" gi PQ-5072-sonli qaroriga asosan Farg'ona viloyati xududida ichki xo'jalik yo'llarini joriy ta'mirlash.

1.2. O'zbekiston Respublikasi Farg'ona viloyati Hokimining 28.09.2022-yil kungi 01-44/7654-sonli qarori.

1.3. "Farg'ona mintaqaviy yo'llarga buyurtmachi xizmati" DUK bosh muhandisi X.Tangatarov tomonidan tasdiqlangan Loyiha topshirig'i.

1.4. Nuqson dalolatnomasi.

2. Ekspertiza uchun taqdim etilgan materiallar

2.1. Elektron yo'nalishda taqdim qilingan smeta xujjatlari.

3. Loyiha yechimlarining qisqacha mazmuni

3.1. Furqat tumani Kaldushon MFY Olmazor ko'chasi - tasdiqlangan nuqsonlar qaydnomasiga asosan: mavjud yo'l profiliga qum shag'al aralashmasidan qo'shib avtogreyder yordamida tekislash (400m²) va I belgili B turdagi mayda donali zich issiq a/beton qorishmasidan (GOST 9128-13) 5 sm qalinlikda (350m²) qoplama yotkizish ishlari loyixalandi.

Furqat tumani Kaldushon MFY Yoshlar ko'chasi - tasdiqlangan nuqsonlar qaydnomasiga asosan: mavjud

yo'l profiliga qum shag'al aralashmasidan qo'shib avtogreyder yordamida tekislash (400m²) va I belgili B turdagi mayda donali zich issiq a/beton qorishmasidan (GOST 9128-13) 5 sm qalinlikda (350m²) qoplama yotkizish ishlari loyixalandi.

Furqat tumani Kaldushon MFY Soy ko'chasi - tasdiqlangan nuqsonlar qaydnomasiga asosan: Mavjud yo'l profiliga qum shag'al aralashmasidan qo'shib avtogreyder yordamida tekislash (800m²) va I belgili B turdagi mayda donali zich issiq a/beton qorishmasidan (GOST 9128-13) 5 sm qalinlikda (700m²) qoplama yotkizish ishlari loyixalandi.

Furqat tumani Kaldushon MFY Qumloq ko'chasi - tasdiqlangan nuqsonlar qaydnomasiga asosan: Mavjud yo'l profiliga qum shag'al aralashmasidan qo'shib avtogreyder yordamida tekislash (800m²) va I belgili B turdagi mayda donali zich issiq a/beton qorishmasidan (GOST 9128-13) 5 sm qalinlikda (700m²) qoplama yotkizish ishlari loyixalandi.

Furqat tumani Kaldushon MFY Qumloq ko'chasi - tasdiqlangan nuqsonlar qaydnomasiga asosan: Mavjud yo'l profiliga qum shag'al aralashmasidan qo'shib avtogreyder yordamida tekislash (680m²) va I belgili B turdagi mayda donali zich issiq a/beton qorishmasidan (GOST 9128-13) 5 sm qalinlikda (595m²) qoplama yotkizish ishlari loyixalandi.

3.2. Ob'yektda bajariladigan to'liq ish turlari, hajmlari va ashyolarni tashish masofalari haqida ma'lumotlar nuqsonlar qaydnomasi va ish hajmlari qaydnomasida ko'rsatilgan.

4. Loyihalana yotgan ob'ektning muhandislik ta'minoti:

4.1. Smeta xujjatlarida ko'zda tutilmagan.

5. Loyihani kelishilganligi to'g'risida hujjatlar.

5.1. To'liq ish turlari, ish miqdorlari, ashyolarni olib kelish manzillari hamda masofalari nuqsonlar qaydnomasida ko'rsatilib, tegishli idoralar tomonidan kelishilgan va tasdiqlangan.

6. Ekspertiza natijalari.

6.1. Ekspertiza jarayonida mutaxasislarning izohlariga muvofiq loyiha hujjatlari ko'rib chiqildi.

6.2. Smeta hujjatlarida joriy ta'mirlash ob'ektlari qiymati buyurtmachi va viloyat AYXBB tomonidan kelishilgan "Narxlarni kelishuv bayonnomasi" da ko'rsatilgan narxlar asosida shakllantirilgan.

6.3. Buyurtmachi jami xarajati, ish xaqi 14990,21 so'm/chelchas (sug'urta bilan) va pudratchining boshqa xarajatlari 17,28% buyurtmachi tasdiqlangan narxlar bayonnomasiga asosan qabul qilindi.

Buyurtmachi tomonidan quyidagi obyekt jami bo'lib 279 308,126 ming so'm taqdim etilgan.

Tekshiruv natijasiga ko'ra quyidagi ko'rsatgichlar aniqlandi:

Qurilish qiymati QQS siz - 235 589,675 ming so'm

QQS 15% - 35 338,451 ming so'm

Qurilish qiymati QQS bilan - 270 928,126 ming so'm

Buyurtmachining xarajatlari - 8 380,000 ming so'm

Jami obyekt qiymati QQS va

buyurtmachi xarajatlari bilan - 279 308,126 ming so'm

6.4. Import qilingan uskunalar va materiallarning narxi ekspertiza tomonidan ko'rib chiqilmagan.

6.5. O'zbekiston Respublikasi Vazirlar Maxkamasining 17-sentabrdagi 579-sonli qarori 1-ilova, III-bob, 29-bandiga asosan ekspert tashkilotiga taqdim etilgan shaharsozlik xujjatlarining sifati, dastlabki ma'lumotlarining haqqoniyligi va qabul qilingan Loyiha yechimlariga buyurtmachi va Loyiha tashkilotlari javobgardir.

7. Xulosalar.

7.1. Farg'ona viloyati "Tashabbusli byudjet" loyihasining 2-mavsum natijalariga asosan jamoatchilik fikri asosida Furqat tumani Kaldushon MFY xududidagi ko'chalarini joriy ta'mirlash, loyixa-smeta xujjatlari ekspertiza tekshiruv natijalarini hisobga olgan holda ko'rib chiqib, tasdiqlashga tavsiya etiladi.

7.2. Vazirlar Mahkamasining 11.06.2003 yildagi 261-sonli qarori va SHNQ 4.01.16-09 ga muvofiq, tanlov savdolarini o'tkazish uchun ob'yektning qiymati buyurtmachi tomonidan belgilanadi.

7.3. Korsatilgan narxni tanlov savdolari uchun qabul qilish to'g'risida buyurtmachi qaror qabul qiladi.

Bosh mutaxassis: TASHTEMIROVA SHOXISTA MAXAMATJONOVNA

**РЕКОМЕНДУЕМАЯ СТОИМОСТЬ В ТЕКУЩИХ ЦЕНАХ С УЧЕТОМ СТРУКТУРА
ПРЯМЫХ И ПРОЧИХ ЗАТРАТ**

**ПО ОБЪЕКТУ: Фаргона вилояти буйича 2022 йил "Ташаббусли Бюджет" лойихасининг 2-
мавсуми натижаларига асосан жамоатчилик фикри асосида кучаларни жорий
таъмирлаш**

**Фуркат туман Калдушон МФЙ худудидаги Олмазор, Ёшлар, Сой, Кумлок ва Бог кучаларни
0,77 км**

№	НАИМЕНОВАНИЕ ЗАТРАТЫ	СТОИМОСТЬ (тыс.сум)
1	2	3
1	ЗАТРАТЫ НА ЭКСПЛУАТАЦИЮ СТРОИТЕЛЬНЫХ МАШИН И МЕХАНИЗМОВ	13345,498
2	ЗАТРАТЫ НА СТРОИТЕЛЬНЫЕ МАТЕРИАЛЫ, ИЗДЕЛИЯ И ДЕТАЛИ	170019,120
3	ЗАТРАТЫ НА ОБОРУДОВАНИЕ, МЕБЕЛЬ И ИНВЕНТАРЬ С УЧЕТОМ ЗАГАТОВИТЕЛЬНО-СКЛАДСКИХ РАСХОДОВ И ТРАНСПОРТНЫХ	
4	ПРЕВОЗКА ГРУЗОВ	15368,005
5	ОСНОВНАЯ ЗАРОБОТНАЯ ПЛАТА РАБОЧИХ-СТРОИТЕЛЕЙ:	2145,340
5.3	СРЕДНЕЧАСОВАЯ СТАВКА ОПЛАТЫ ТРУДА (сум/ч.)	13384,12
5.4	ЗАТРАТЫ ТРУДА РАБОЧИХ-СТРОИТЕЛЕЙ	143,11605
5.5	РАСЧЕТНЫЕ ДАННЫЕ	1915,482
5.6	ОТЧИСЛЕНИЕ НА СОЦИАЛЬНОЕ СТРАХОВАНИЕ (12 % от основной зар,платы)	229,858
6	ИТОГО ПРЯМЫХ ЗАТРАТ	200877,963
7	ПРОЧИЕ ЗАТРАТЫ И РАСХОДЫ ПОДРЯДЧИКА (17,28 % от итогов прямых затрат)	34711,712
8	ИТОГО ЗАТРАТ П.1 ПО П.7	235589,675
9	ЗАТРАТЫ НА СТРАХОВАНИЕ СТРОИТЕЛЬНЫХ ОБЪЕКТОВ (0,4 % от страховой суммы-80% от полной стоимости объекта-Постановление КМР.Узб.от 20.12.1999г.)	0
10	ИНДЕКСАЦИЯ (% от стоимости строительства объекта)	0
11	ИТОГО СТОИМОСТЬ В ТЕКУЩИХ ЦЕНАХ БЕЗ НДС	235589,675
12	НДС 15 %	35338,451
13	ИТОГО СТОИМОСТЬ СТРОИТЕЛЬСТВА В ТЕКУЩИХ ЦЕНАХ С НДС	270928,126
14	ПРОЧИЕ ЗАТРАТЫ И РАСХОДЫ ЗАКАЗЧИКА	8380,000
14.1	ЗАТРАТЫ НА РАЗРАБОТКУ ПРОЕКТНО СМЕТНОЙ ДОКУМЕНТАЦИИ	3490,000
14.2	ЗАТРАТЫ НА ЭКСПЕРТИЗУ ПСД пос.Каб.Мин.Р.Уз.от 30.05.2013 г №150	690,000
14.3	ЗАТРАТЫ НА СОДЕРЖАНИЕ ЗАКАЗЧИКА (% от итогов прямых затрат)	4200,000
15	ИТОГО СТОИМОСТЬ СТРОИТЕЛЬСТВА В ТЕКУЩИХ ЦЕНАХ С НДС И ПРОЧИМИ ЗАТРАТАМИ ЗАКАЗЧИКА	279308,126

Директор:

Зам директор:

Инж.проекта:



Д.Нурматов

Т.Абдуллаев

Ах.Содиқов

Заказчик: Фаргона МЙБХ ДУК

Подрядчик: Танлов

Фаргона вилояти буйича 2022 йил Ташаббусли Бюджет лойихасининг 2-мавсуми натижаларига асосан жамоатчилик фикири асосида кучаларни жорий таъмирлаш

наименование (объекта) стройки (предприятия, здания, сооружения)

ЛОКАЛЬНО-РЕСУРСНАЯ ВЕДОМОСТЬ № 5-2 фуркат 2-мавсум

на Фуркат туман Калдушон МФЙ худудидаги Олмазор, Ёшиллар, Сой, Кумлок ва Бог кучалари 0,7 км

(наименование работ)

№ п/п	Шифр номера нормативов и коды ресурсов	Наименование работ и затрат, характеристика оборудования и его масса, расход ресурсов на единицу измерения	Единица измерения	Количество	
				на единицу измерения	по проектным данным
1	2	3	4	5	6
1.ОЛМАЗОР КУЧАСИ 0,1 КМ					
1	E27-03-001-3	ИСПРАВЛЕНИЕ ПРОФИЛЯ ОСНОВАНИЙ ГРАВИЙНЫХ: С ДОБАВЛЕНИЕМ НОВОГО МАТЕРИАЛА ИЗ ГПС	1000 М2		0,4
1.1	00001	ЗАТРАТЫ ТРУДА РАБОЧИХ-СТРОИТЕЛЕЙ	ЧЕЛ-ЧАС	30,9	12,36
1.2	00003	ЗАТРАТЫ ТРУДА МАШИНИСТОВ	ЧЕЛ-ЧАС	20,71	8,284
1.3	00107	АВТОГРЕЙДЕРЫ СРЕДНЕГО ТИПА 99 КВТ /135 Л.С./	МАШ-ЧАС	3,7	1,48
1.4	00112	АВТОПОГРУЗЧИКИ 5 Т	МАШ-ЧАС	4,36	1,744
1.5	00621	КАТКИ ДОРОЖНЫЕ САМОХОДНЫЕ ГЛАДКИЕ 8 Т	МАШ-ЧАС	5,6	2,24
1.6	00623	КАТКИ ДОРОЖНЫЕ САМОХОДНЫЕ ГЛАДКИЕ 13 Т	МАШ-ЧАС	4,09	1,636
1.7	01025	КИРКОВИЦКИ	МАШ-ЧАС	1,11	0,444
1.8	01135	МАШИНЫ ПОЛИВОМОЕЧНЫЕ 6000 Л	МАШ-ЧАС	1,95	0,78
1.9	01835	ТРАКТОРЫ НА ГУСЕНИЧНОМ ХОДУ ПРИ РАБОТЕ НА ДРУГИХ ВИДАХ СТРОИТЕЛЬСТВА 79 КВТ /108 Л.С./	МАШ-ЧАС	1,01	0,404
1.10	09219	ВОДА	М3	15	6
1.11	12285	СМЕСЬ ГРАВИЙНО-ПЕСЧАНАЯ	М3	66	26,4
2	E27-06-026-1	РОЗЛИВ ВЯЖУЩИХ МАТЕРИАЛОВ 0,5 Л/М2	1 Т		0,175
2.1	00003	ЗАТРАТЫ ТРУДА МАШИНИСТОВ	ЧЕЛ-ЧАС	0,58	0,1015
2.2	00108	АВТОГУДРОНАТОРЫ 3500 Л	МАШ-ЧАС	0,29	0,05075
2.3	30136	БИТУМ ВЯЗКИЙ	ТН	1,03	0,18025
3	E27-13-010-01	УСТРОЙСТВО ПОКРЫТИЯ ИЗ ГОРЯЧИХ АСФАЛЬТОБЕТОННЫХ СМЕСЕЙ АСФАЛЬТОУКЛАДЧИКАМИ ТИПА "VOGELE" ПРИ ШИРИНЕ УКЛАДКИ ДО 6 М И ТОЛЩИНОЙ СЛОЯ 4 СМ-	1000 М2 ПОКРЫТИЯ		0,35
3.1	00001	ЗАТРАТЫ ТРУДА РАБОЧИХ-СТРОИТЕЛЕЙ	ЧЕЛ-ЧАС	16,63	5,8205
3.2	00003	ЗАТРАТЫ ТРУДА МАШИНИСТОВ	ЧЕЛ-ЧАС	9,38	3,283
3.3	00097	АВТОМОБИЛЬ - САМОСВАЛ, ГРУЗОПОДЪЕМНОСТЬЮ ДО 30 Т	МАШ-ЧАС	1,44	0,504
3.4	003348	КАТКИ САМОХОДНЫЕ ДОРОЖНЫЕ ВИБРАЦИОННЫЕ ТИПА "ДУНАРАС", "НАММ", "ВОМАГ", 8 Т	МАШ-ЧАС	3,08	1,078
3.5	003349	КАТКИ САМОХОДНЫЕ ДОРОЖНЫЕ ВИБРАЦИОННЫЕ ТИПА "ДУНАРАС", "НАММ", "ВОМАГ", 10 Т	МАШ-ЧАС	1,37	0,4795
3.6	003350	КАТКИ САМОХОДНЫЕ ДОРОЖНЫЕ ВИБРАЦИОННЫЕ ТИПА "ДУНАРАС", "НАММ", "ВОМАГ", 13 Т	МАШ-ЧАС	1,55	0,5425
3.7	00464	ГУДРОНАТОРЫ РУЧНЫЕ	МАШ-ЧАС	0,24	0,084
3.8	01135	МАШИНЫ ПОЛИВОМОЕЧНЫЕ 6000 Л	МАШ-ЧАС	0,5	0,175
3.9	02798	РЕЗЧИК ШВОВ	МАШ-ЧАС	0,12	0,042
3.10	03097	УКЛАДЧИКИ АСФАЛЬТОБЕТОНА СРЕДНИХ ТИПОРАЗМЕРОВ ТИПА АСФАЛЬТОУКЛАДЧИКОВ ФИРМЫ "VOGELE" С ШИРИНОЙ УКЛАДКИ ДО 6,5 М	МАШ-ЧАС	1,44	0,504
3.11	06002	АСФАЛЬТОБЕТОННАЯ СМЕСЬ МЕЛКОЗЕРНИСТАЯ ТИП Б М-1	ТН	96,6	33,81
3.12	09219	ВОДА	М3	0,9	0,315
3.13	30135	БИТУМЫ НЕФТЯНЫЕ СТРОИТЕЛЬНЫЕ МАРКИ БН-90/10	ТН	0,0108	0,00378

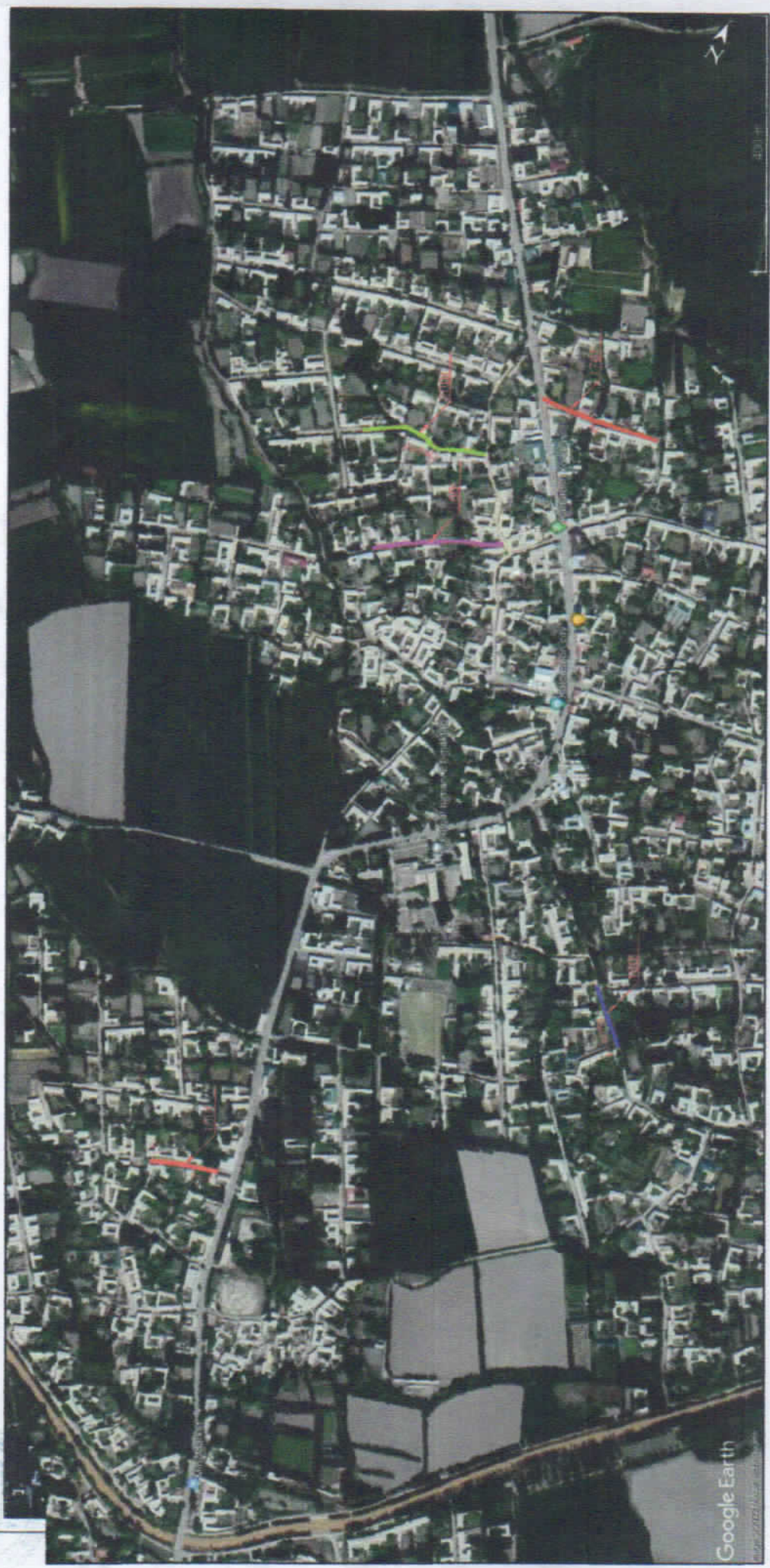
4	E27-13-011-01	ПРИ ИЗМЕНЕНИИ ТОЛЩИНЫ ПОКРЫТИЯ НА 0,5 СМ ДОБАВЛЯТЬ: К НОРМЕ 27-13-010-01 (ДВА РАЗА)	1000 М2 ПОКРЫТИЯ		0,35
4.1	00001	ЗАТРАТЫ ТРУДА РАБОЧИХ-СТРОИТЕЛЕЙ	ЧЕЛ-ЧАС	1,16	0,406
4.2	00003	ЗАТРАТЫ ТРУДА МАШИНИСТОВ	ЧЕЛ-ЧАС	0,72	0,252
4.3	00097	АВТОМОБИЛЬ - САМОСВАЛ, ГРУЗОПОДЪЕМНОСТЬЮ ДО 30 Т	МАШ-ЧАС	0,36	0,126
4.4	00464	ГУДРОНАТОРЫ РУЧНЫЕ	МАШ-ЧАС	0,06	0,021
4.5	02798	РЕЗЧИК ШВОВ	МАШ-ЧАС	0,03	0,0105
4.6	03097	УКЛАДЧИКИ АСФАЛЬТОБЕТОНА СРЕДНИХ ТИПОРАЗМЕРОВ ТИПА АСФАЛЬТОУКЛАДЧИКОВ ФИРМЫ "VOGELE" С ШИРИНОЙ УКЛАДКИ ДО 6,5 М	МАШ-ЧАС	0,36	0,126
4.7	06002	АСФАЛЬТОБЕТОННАЯ СМЕСЬ МЕЛКОЗЕРНИСТАЯ ТИП Б М-1	ТН	24,22	8,477
4.8	30135	БИТУМЫ НЕФТЯНЫЕ СТРОИТЕЛЬНЫЕ МАРКИ БН-90/10	ТН	0,0028	0,00098
2.ЁШЛАР КУЧАСИ 0,1 КМ					
5	E27-03-001-3	ИСПРАВЛЕНИЕ ПРОФИЛЯ ОСНОВАНИЙ ГРАВИЙНЫХ: С ДОБАВЛЕНИЕМ НОВОГО МАТЕРИАЛА ИЗ ГПС	1000 М2		0,4
5.1	00001	ЗАТРАТЫ ТРУДА РАБОЧИХ-СТРОИТЕЛЕЙ	ЧЕЛ-ЧАС	30,9	12,36
5.2	00003	ЗАТРАТЫ ТРУДА МАШИНИСТОВ	ЧЕЛ-ЧАС	20,71	8,284
5.3	00107	АВТОГРЕЙДЕРЫ СРЕДНЕГО ТИПА 99 КВТ /135 Л.С./	МАШ-ЧАС	3,7	1,48
5.4	00112	АВТОПОГРУЗЧИКИ 5 Т	МАШ-ЧАС	4,36	1,744
5.5	00621	КАТКИ ДОРОЖНЫЕ САМОХОДНЫЕ ГЛАДКИЕ 8 Т	МАШ-ЧАС	5,6	2,24
5.6	00623	КАТКИ ДОРОЖНЫЕ САМОХОДНЫЕ ГЛАДКИЕ 13 Т	МАШ-ЧАС	4,09	1,636
5.7	01025	КИРКОВЩИКИ	МАШ-ЧАС	1,11	0,444
5.8	01135	МАШИНЫ ПОЛИВОМОЕЧНЫЕ 6000 Л	МАШ-ЧАС	1,95	0,78
5.9	01835	ТРАКТОРЫ НА ГУСЕНИЧНОМ ХОДУ ПРИ РАБОТЕ НА ДРУГИХ ВИДАХ СТРОИТЕЛЬСТВА 79 КВТ /108 Л.С./	МАШ-ЧАС	1,01	0,404
5.10	09219	ВОДА	МЗ	15	6
5.11	12285	СМЕСЬ ГРАВИЙНО-ПЕСЧАНАЯ	МЗ	66	26,4
6	E27-06-026-1	РОЗЛИВ ВЯЖУЩИХ МАТЕРИАЛОВ 0,5 Л/М2	1 Т		0,175
6.1	00003	ЗАТРАТЫ ТРУДА МАШИНИСТОВ	ЧЕЛ-ЧАС	0,58	0,1015
6.2	00108	АВТОГУДРОНАТОРЫ 3500 Л	МАШ-ЧАС	0,29	0,05075
6.3	30136	БИТУМ ВЯЗКИЙ	ТН	1,03	0,18025
7	E27-13-010-01	УСТРОЙСТВО ПОКРЫТИЯ ИЗ ГОРЯЧИХ АСФАЛЬТОБЕТОННЫХ СМЕСЕЙ АСФАЛЬТОУКЛАДЧИКАМИ ТИПА "VOGELE" ПРИ ШИРИНЕ УКЛАДКИ ДО 6 М И ТОЛЩИНОЙ СЛОЯ 4 СМ.	1000 М2 ПОКРЫТИЯ		0,35
7.1	00001	ЗАТРАТЫ ТРУДА РАБОЧИХ-СТРОИТЕЛЕЙ	ЧЕЛ-ЧАС	16,63	5,8205
7.2	00003	ЗАТРАТЫ ТРУДА МАШИНИСТОВ	ЧЕЛ-ЧАС	9,38	3,283
7.3	00097	АВТОМОБИЛЬ - САМОСВАЛ, ГРУЗОПОДЪЕМНОСТЬЮ ДО 30 Т	МАШ-ЧАС	1,44	0,504
7.4	003348	КАТКИ САМОХОДНЫЕ ДОРОЖНЫЕ ВИБРАЦИОННЫЕ ТИПА "ДУНАРАС", "НАММ", "ВОМАГ", 8 Т	МАШ-ЧАС	3,08	1,078
7.5	003349	КАТКИ САМОХОДНЫЕ ДОРОЖНЫЕ ВИБРАЦИОННЫЕ ТИПА "ДУНАРАС", "НАММ", "ВОМАГ", 10 Т	МАШ-ЧАС	1,37	0,4795
7.6	003350	КАТКИ САМОХОДНЫЕ ДОРОЖНЫЕ ВИБРАЦИОННЫЕ ТИПА "ДУНАРАС", "НАММ", "ВОМАГ", 13 Т	МАШ-ЧАС	1,55	0,5425
7.7	00464	ГУДРОНАТОРЫ РУЧНЫЕ	МАШ-ЧАС	0,24	0,084
7.8	01135	МАШИНЫ ПОЛИВОМОЕЧНЫЕ 6000 Л.	МАШ-ЧАС	0,5	0,175
7.9	02798	РЕЗЧИК ШВОВ	МАШ-ЧАС	0,12	0,042
7.10	03097	УКЛАДЧИКИ АСФАЛЬТОБЕТОНА СРЕДНИХ ТИПОРАЗМЕРОВ ТИПА АСФАЛЬТОУКЛАДЧИКОВ ФИРМЫ "VOGELE" С ШИРИНОЙ УКЛАДКИ ДО 6,5 М	МАШ-ЧАС	1,44	0,504
7.11	06002	АСФАЛЬТОБЕТОННАЯ СМЕСЬ МЕЛКОЗЕРНИСТАЯ ТИП Б М-1	ТН	96,6	33,81
7.12	09219	ВОДА	МЗ	0,9	0,315
7.13	30135	БИТУМЫ НЕФТЯНЫЕ СТРОИТЕЛЬНЫЕ МАРКИ БН-90/10	ТН	0,0108	0,00378
8	E27-13-011-01	ПРИ ИЗМЕНЕНИИ ТОЛЩИНЫ ПОКРЫТИЯ НА 0,5 СМ ДОБАВЛЯТЬ: К НОРМЕ 27-13-010-01 (ДВА РАЗА)	1000 М2 ПОКРЫТИЯ		0,35
8.1	00001	ЗАТРАТЫ ТРУДА РАБОЧИХ-СТРОИТЕЛЕЙ	ЧЕЛ-ЧАС	1,16	0,406
8.2	00003	ЗАТРАТЫ ТРУДА МАШИНИСТОВ	ЧЕЛ-ЧАС	0,72	0,252
8.3	00097	АВТОМОБИЛЬ - САМОСВАЛ, ГРУЗОПОДЪЕМНОСТЬЮ ДО 30 Т	МАШ-ЧАС	0,36	0,126
8.4	00464	ГУДРОНАТОРЫ РУЧНЫЕ	МАШ-ЧАС	0,06	0,021
8.5	02798	РЕЗЧИК ШВОВ	МАШ-ЧАС	0,03	0,0105

8.6	03097	УКЛАДЧИКИ АСФАЛЬТОБЕТОНА СРЕДНИХ ТИПОРАЗМЕРОВ ТИПА АСФАЛЬТОУКЛАДЧИКОВ ФИРМЫ "VOGELE" С ШИРИНОЙ УКЛАДКИ ДО 6,5 М	МАШ-ЧАС	0,36	0,126
8.7	06002	АСФАЛЬТОБЕТОННАЯ СМЕСЬ МЕЛКОЗЕРНИСТАЯ ТИП Б М-1	ТН	24,22	8,477
8.8	30135	БИТУМЫ НЕФТЯНЫЕ СТРОИТЕЛЬНЫЕ МАРКИ БН-90/10	ТН	0,0028	0,00098
3.СОЙ КУЧАСИ 0,2 КМ					
9	E27-03-001-3	ИСПРАВЛЕНИЕ ПРОФИЛЯ ОСНОВАНИЙ ГРАВИЙНЫХ: С ДОБАВЛЕНИЕМ НОВОГО МАТЕРИАЛА ИЗ ГПС	1000 М2		0,8
9.1	00001	ЗАТРАТЫ ТРУДА РАБОЧИХ-СТРОИТЕЛЕЙ	ЧЕЛ-ЧАС	30,9	24,72
9.2	00003	ЗАТРАТЫ ТРУДА МАШИНИСТОВ	ЧЕЛ-ЧАС	20,71	16,568
9.3	00107	АВТОГРЕЙДЕРЫ СРЕДНЕГО ТИПА 99 КВТ /135 Л.С./	МАШ-ЧАС	3,7	2,96
9.4	00112	АВТОПОГРУЗЧИКИ 5 Т	МАШ-ЧАС	4,36	3,488
9.5	00621	КАТКИ ДОРОЖНЫЕ САМОХОДНЫЕ ГЛАДКИЕ 8 Т	МАШ-ЧАС	5,6	4,48
9.6	00623	КАТКИ ДОРОЖНЫЕ САМОХОДНЫЕ ГЛАДКИЕ 13 Т	МАШ-ЧАС	4,09	3,272
9.7	01025	КИРКОВИЦКИ	МАШ-ЧАС	1,11	0,888
9.8	01135	МАШИНЫ ПОЛИВОМОЕЧНЫЕ 6000 Л	МАШ-ЧАС	1,95	1,56
9.9	01835	ТРАКТОРЫ НА ГУСЕНИЧНОМ ХОДУ ПРИ РАБОТЕ НА ДРУГИХ ВИДАХ СТРОИТЕЛЬСТВА 79 КВТ /108 Л.С./	МАШ-ЧАС	1,01	0,808
9.10	09219	ВОДА	М3	15	12
9.11	12285	СМЕСЬ ГРАВИЙНО-ПЕСЧАНАЯ	М3	66	52,8
10	E27-06-026-1	РОЗЛИВ ВЯЖУЩИХ МАТЕРИАЛОВ 0,5 Л/М2	1 Т		0,35
10.1	00003	ЗАТРАТЫ ТРУДА МАШИНИСТОВ	ЧЕЛ-ЧАС	0,58	0,203
10.2	00108	АВТОГУДРОНАТОРЫ 3500 Л	МАШ-ЧАС	0,29	0,1015
10.3	30136	БИТУМ ВЯЗКИЙ	ТН	1,03	0,3605
11	E27-13-010-01	УСТРОЙСТВО ПОКРЫТИЯ ИЗ ГОРЯЧИХ АСФАЛЬТОБЕТОННЫХ СМЕСЕЙ АСФАЛЬТОУКЛАДЧИКАМИ ТИПА "VOGELE" ПРИ ШИРИНЕ УКЛАДКИ ДО 6 М И ТОЛЩИНОЙ СЛОЯ 4 СМ-	1000 М2 ПОКРЫТИЯ		0,7
11.1	00001	ЗАТРАТЫ ТРУДА РАБОЧИХ-СТРОИТЕЛЕЙ	ЧЕЛ-ЧАС	16,63	11,641
11.2	00003	ЗАТРАТЫ ТРУДА МАШИНИСТОВ	ЧЕЛ-ЧАС	9,38	6,566
11.3	00097	АВТОМОБИЛЬ - САМОСВАЛ, ГРУЗОПОДЪЕМНОСТЬЮ ДО 30 Т	МАШ-ЧАС	1,44	1,008
11.4	003348	КАТКИ САМОХОДНЫЕ ДОРОЖНЫЕ ВИБРАЦИОННЫЕ ТИПА "ДУНАРАС", "НАММ", "ВОМАГ", 8 Т	МАШ-ЧАС	3,08	2,156
11.5	003349	КАТКИ САМОХОДНЫЕ ДОРОЖНЫЕ ВИБРАЦИОННЫЕ ТИПА "ДУНАРАС", "НАММ", "ВОМАГ", 10 Т	МАШ-ЧАС	1,37	0,959
11.6	003350	КАТКИ САМОХОДНЫЕ ДОРОЖНЫЕ ВИБРАЦИОННЫЕ ТИПА "ДУНАРАС", "НАММ", "ВОМАГ", 13 Т	МАШ-ЧАС	1,55	1,085
11.7	00464	ГУДРОНАТОРЫ РУЧНЫЕ	МАШ-ЧАС	0,24	0,168
11.8	01135	МАШИНЫ ПОЛИВОМОЕЧНЫЕ 6000 Л	МАШ-ЧАС	0,5	0,35
11.9	02798	РЕЗЧИК ШВОВ	МАШ-ЧАС	0,12	0,084
11.10	03097	УКЛАДЧИКИ АСФАЛЬТОБЕТОНА СРЕДНИХ ТИПОРАЗМЕРОВ ТИПА АСФАЛЬТОУКЛАДЧИКОВ ФИРМЫ "VOGELE" С ШИРИНОЙ УКЛАДКИ ДО 6,5 М	МАШ-ЧАС	1,44	1,008
11.11	06002	АСФАЛЬТОБЕТОННАЯ СМЕСЬ МЕЛКОЗЕРНИСТАЯ ТИП Б М-1	ТН	96,6	67,62
11.12	09219	ВОДА	М3	0,9	0,63
11.13	30135	БИТУМЫ НЕФТЯНЫЕ СТРОИТЕЛЬНЫЕ МАРКИ БН-90/10	ТН	0,0108	0,00756
12	E27-13-011-01	ПРИ ИЗМЕНЕНИИ ТОЛЩИНЫ ПОКРЫТИЯ НА 0,5 СМ ДОБАВЛЯТЬ: К НОРМЕ 27-13-010-01 (ДВА РАЗА)	1000 М2 ПОКРЫТИЯ		0,7
12.1	00001	ЗАТРАТЫ ТРУДА РАБОЧИХ-СТРОИТЕЛЕЙ	ЧЕЛ-ЧАС	1,16	0,812
12.2	00003	ЗАТРАТЫ ТРУДА МАШИНИСТОВ	ЧЕЛ-ЧАС	0,72	0,504
12.3	00097	АВТОМОБИЛЬ - САМОСВАЛ, ГРУЗОПОДЪЕМНОСТЬЮ ДО 30 Т	МАШ-ЧАС	0,36	0,252
12.4	00464	ГУДРОНАТОРЫ РУЧНЫЕ	МАШ-ЧАС	0,06	0,042
12.5	02798	РЕЗЧИК ШВОВ	МАШ-ЧАС	0,03	0,021
12.6	03097	УКЛАДЧИКИ АСФАЛЬТОБЕТОНА СРЕДНИХ ТИПОРАЗМЕРОВ ТИПА АСФАЛЬТОУКЛАДЧИКОВ ФИРМЫ "VOGELE" С ШИРИНОЙ УКЛАДКИ ДО 6,5 М	МАШ-ЧАС	0,36	0,252
12.7	06002	АСФАЛЬТОБЕТОННАЯ СМЕСЬ МЕЛКОЗЕРНИСТАЯ ТИП Б М-1	ТН	24,22	16,954
12.8	30135	БИТУМЫ НЕФТЯНЫЕ СТРОИТЕЛЬНЫЕ МАРКИ БН-90/10	ТН	0,0028	0,00196
4.КУМЛОК КУЧАСИ 0,2 КМ					
13	E27-03-001-3	ИСПРАВЛЕНИЕ ПРОФИЛЯ ОСНОВАНИЙ ГРАВИЙНЫХ: С ДОБАВЛЕНИЕМ НОВОГО МАТЕРИАЛА ИЗ ГПС	1000 М2		0,8

13.1	00001	ЗАТРАТЫ ТРУДА РАБОЧИХ-СТРОИТЕЛЕЙ	ЧЕЛ-ЧАС	30,9	24,72
13.2	00003	ЗАТРАТЫ ТРУДА МАШИНИСТОВ	ЧЕЛ-ЧАС	20,71	16,568
13.3	00107	АВТОГРЕЙДЕРЫ СРЕДНЕГО ТИПА 99 КВТ /135 Л.С./	МАШ-ЧАС	3,7	2,96
13.4	00112	АВТОПОГРУЗЧИКИ 5 Т	МАШ-ЧАС	4,36	3,488
13.5	00621	КАТКИ ДОРОЖНЫЕ САМОХОДНЫЕ ГЛАДКИЕ 8 Т	МАШ-ЧАС	5,6	4,48
13.6	00623	КАТКИ ДОРОЖНЫЕ САМОХОДНЫЕ ГЛАДКИЕ 13 Т	МАШ-ЧАС	4,09	3,272
13.7	01025	КИРКОВЩИКИ	МАШ-ЧАС	1,11	0,888
13.8	01135	МАШИНЫ ПОЛИВОМОЕЧНЫЕ 6000 Л	МАШ-ЧАС	1,95	1,56
13.9	01835	ТРАКТОРЫ НА ГУСЕНИЧНОМ ХОДУ ПРИ РАБОТЕ НА ДРУГИХ ВИДАХ СТРОИТЕЛЬСТВА 79 КВТ /108 Л.С./	МАШ-ЧАС	1,01	0,808
13.10	09219	ВОДА	МЗ	15	12
13.11	12285	СМЕСЬ ГРАВИЙНО-ПЕСЧАНАЯ	МЗ	66	52,8
14	E27-06-026-1	РОЗЛИВ ВЯЖУЩИХ МАТЕРИАЛОВ 0,5 Л/М2	1 Т		0,35
14.1	00003	ЗАТРАТЫ ТРУДА МАШИНИСТОВ	ЧЕЛ-ЧАС	0,58	0,203
14.2	00108	АВТОГУДРОНАТОРЫ 3500 Л	МАШ-ЧАС	0,29	0,1015
14.3	30136	БИТУМ ВЯЗКИЙ	ТН	1,03	0,3605
15	E27-13-010-01	УСТРОЙСТВО ПОКРЫТИЯ ИЗ ГОРЯЧИХ АСФАЛЬТОБЕТОННЫХ СМЕСЕЙ АСФАЛЬТОУКЛАДЧИКАМИ ТИПА "VOGELE" ПРИ ШИРИНЕ УКЛАДКИ ДО 6 М И ТОЛЩИНОЙ СЛОЯ 4 СМ-	1000 М2 ПОКРЫТИЯ		0,7
15.1	00001	ЗАТРАТЫ ТРУДА РАБОЧИХ-СТРОИТЕЛЕЙ	ЧЕЛ-ЧАС	16,63	11,641
15.2	00003	ЗАТРАТЫ ТРУДА МАШИНИСТОВ	ЧЕЛ-ЧАС	9,38	6,566
15.3	00097	АВТОМОБИЛЬ - САМОСВАЛ, ГРУЗОПОДЪЕМНОСТЬЮ ДО 30 Т	МАШ-ЧАС	1,44	1,008
15.4	003348	КАТКИ САМОХОДНЫЕ ДОРОЖНЫЕ ВИБРАЦИОННЫЕ ТИПА "ДУНАРАС", "НАММ", "ВОМАГ", 8 Т	МАШ-ЧАС	3,08	2,156
15.5	003349	КАТКИ САМОХОДНЫЕ ДОРОЖНЫЕ ВИБРАЦИОННЫЕ ТИПА "ДУНАРАС", "НАММ", "ВОМАГ", 10 Т	МАШ-ЧАС	1,37	0,959
15.6	003350	КАТКИ САМОХОДНЫЕ ДОРОЖНЫЕ ВИБРАЦИОННЫЕ ТИПА "ДУНАРАС", "НАММ", "ВОМАГ", 13 Т	МАШ-ЧАС	1,55	1,085
15.7	00464	ГУДРОНАТОРЫ РУЧНЫЕ	МАШ-ЧАС	0,24	0,168
15.8	01135	МАШИНЫ ПОЛИВОМОЕЧНЫЕ 6000 Л	МАШ-ЧАС	0,5	0,35
15.9	02798	РЕЗЧИК ШВОВ	МАШ-ЧАС	0,12	0,084
15.10	03097	УКЛАДЧИКИ АСФАЛЬТОБЕТОНА СРЕДНИХ ТИПОРАЗМЕРОВ ТИПА АСФАЛЬТОУКЛАДЧИКОВ ФИРМЫ "VOGELE" С ШИРИНОЙ УКЛАДКИ ДО 6,5 М	МАШ-ЧАС	1,44	1,008
15.11	06002	АСФАЛЬТОБЕТОННАЯ СМЕСЬ МЕЛКОЗЕРНИСТАЯ ТИП Б М-1	ТН	96,6	67,62
15.12	09219	ВОДА	МЗ	0,9	0,63
15.13	30135	БИТУМЫ НЕФТЯНЫЕ СТРОИТЕЛЬНЫЕ МАРКИ БН-90/10	ТН	0,0108	0,00756
16	E27-13-011-01	ПРИ ИЗМЕНЕНИИ ТОЛЩИНЫ ПОКРЫТИЯ НА 0,5 СМ ДОБАВЛЯТЬ: К НОРМЕ 27-13-010-01 (ДВА РАЗА)	1000 М2 ПОКРЫТИЯ		0,7
16.1	00001	ЗАТРАТЫ ТРУДА РАБОЧИХ-СТРОИТЕЛЕЙ	ЧЕЛ-ЧАС	1,16	0,812
16.2	00003	ЗАТРАТЫ ТРУДА МАШИНИСТОВ	ЧЕЛ-ЧАС	0,72	0,504
16.3	00097	АВТОМОБИЛЬ - САМОСВАЛ, ГРУЗОПОДЪЕМНОСТЬЮ ДО 30 Т	МАШ-ЧАС	0,36	0,252
16.4	00464	ГУДРОНАТОРЫ РУЧНЫЕ	МАШ-ЧАС	0,06	0,042
16.5	02798	РЕЗЧИК ШВОВ	МАШ-ЧАС	0,03	0,021
16.6	03097	УКЛАДЧИКИ АСФАЛЬТОБЕТОНА СРЕДНИХ ТИПОРАЗМЕРОВ ТИПА АСФАЛЬТОУКЛАДЧИКОВ ФИРМЫ "VOGELE" С ШИРИНОЙ УКЛАДКИ ДО 6,5 М	МАШ-ЧАС	0,36	0,252
16.7	06002	АСФАЛЬТОБЕТОННАЯ СМЕСЬ МЕЛКОЗЕРНИСТАЯ ТИП Б М-1	ТН	24,22	16,954
16.8	30135	БИТУМЫ НЕФТЯНЫЕ СТРОИТЕЛЬНЫЕ МАРКИ БН-90/10	ТН	0,0028	0,00196
5.БОГ КУЧАСИ 0,17 КМ					
17	E27-03-001-3	ИСПРАВЛЕНИЕ ПРОФИЛЯ ОСНОВАНИЙ ГРАВИЙНЫХ: С ДОБАВЛЕНИЕМ НОВОГО МАТЕРИАЛА ИЗ ГПС	1000 М2		0,68
17.1	00001	ЗАТРАТЫ ТРУДА РАБОЧИХ-СТРОИТЕЛЕЙ	ЧЕЛ-ЧАС	30,9	21,012
17.2	00003	ЗАТРАТЫ ТРУДА МАШИНИСТОВ	ЧЕЛ-ЧАС	20,71	14,0828
17.3	00107	АВТОГРЕЙДЕРЫ СРЕДНЕГО ТИПА 99 КВТ /135 Л.С./	МАШ-ЧАС	3,7	2,516
17.4	00112	АВТОПОГРУЗЧИКИ 5 Т	МАШ-ЧАС	4,36	2,9648
17.5	00621	КАТКИ ДОРОЖНЫЕ САМОХОДНЫЕ ГЛАДКИЕ 8 Т	МАШ-ЧАС	5,6	3,808
17.6	00623	КАТКИ ДОРОЖНЫЕ САМОХОДНЫЕ ГЛАДКИЕ 13 Т	МАШ-ЧАС	4,09	2,7812

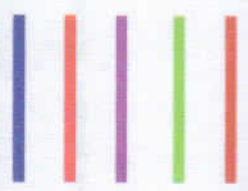
17.7	01025	КИРКОВЩИКИ	МАШ-ЧАС	1,11	0,7548
17.8	01135	МАШИНЫ ПОЛИВОМОЕЧНЫЕ 6000 Л	МАШ-ЧАС	1,95	1,326
17.9	01835	ТРАКТОРЫ НА ГУСЕНИЧНОМ ХОДУ ПРИ РАБОТЕ НА ДРУГИХ ВИДАХ СТРОИТЕЛЬСТВА 79 КВТ /108 Л.С./	МАШ-ЧАС	1,01	0,6868
17.10	09219	ВОДА	МЗ	15	10,2
17.11	12285	СМЕСЬ ГРАВИЙНО-ПЕСЧАНАЯ	МЗ	66	44,88
18	E27-06-026-1	РОЗЛИВ ВЯЖУЩИХ МАТЕРИАЛОВ 0,5 Л/М2	1 Т		0,3
18.1	00003	ЗАТРАТЫ ТРУДА МАШИНИСТОВ	ЧЕЛ-ЧАС	0,58	0,174
18.2	00108	АВТОГУДРОНАТОРЫ 3500 Л	МАШ-ЧАС	0,29	0,087
18.3	30136	БИТУМ ВЯЗКИЙ	ТН	1,03	0,309
19	E27-13-010-01	УСТРОЙСТВО ПОКРЫТИЯ ИЗ ГОРЯЧИХ АСФАЛЬТОБЕТОННЫХ СМЕСЕЙ АСФАЛЬТОУКЛАДЧИКАМИ ТИПА "VOGELE" ПРИ ШИРИНЕ УКЛАДКИ ДО 6 М И ТОЛЩИНОЙ СЛОЯ 4 СМ.	1000 М2 ПОКРЫТИЯ		0,595
19.1	00001	ЗАТРАТЫ ТРУДА РАБОЧИХ-СТРОИТЕЛЕЙ	ЧЕЛ-ЧАС	16,63	9,89485
19.2	00003	ЗАТРАТЫ ТРУДА МАШИНИСТОВ	ЧЕЛ-ЧАС	9,38	5,5811
19.3	00097	АВТОМОБИЛЬ - САМОСВАЛ, ГРУЗОПОДЪЕМНОСТЬЮ ДО 30 Т	МАШ-ЧАС	1,44	0,8568
19.4	003348	КАТКИ САМОХОДНЫЕ ДОРОЖНЫЕ ВИБРАЦИОННЫЕ ТИПА "ДУНАРАС", "НАММ", "ВОМАГ", 8 Т	МАШ-ЧАС	3,08	1,8326
19.5	003349	КАТКИ САМОХОДНЫЕ ДОРОЖНЫЕ ВИБРАЦИОННЫЕ ТИПА "ДУНАРАС", "НАММ", "ВОМАГ", 10 Т	МАШ-ЧАС	1,37	0,81515
19.6	003350	КАТКИ САМОХОДНЫЕ ДОРОЖНЫЕ ВИБРАЦИОННЫЕ ТИПА "ДУНАРАС", "НАММ", "ВОМАГ", 13 Т	МАШ-ЧАС	1,55	0,92225
19.7	00464	ГУДРОНАТОРЫ РУЧНЫЕ	МАШ-ЧАС	0,24	0,1428
19.8	01135	МАШИНЫ ПОЛИВОМОЕЧНЫЕ 6000 Л	МАШ-ЧАС	0,5	0,2975
19.9	02798	РЕЗЧИК ШВОВ	МАШ-ЧАС	0,12	0,0714
19.10	03097	УКЛАДЧИКИ АСФАЛЬТОБЕТОНА СРЕДНИХ ТИПОРАЗМЕРОВ ТИПА АСФАЛЬТОУКЛАДЧИКОВ ФИРМЫ "VOGELE" С ШИРИНОЙ УКЛАДКИ ДО 6,5 М	МАШ-ЧАС	1,44	0,8568
19.11	06002	АСФАЛЬТОБЕТОННАЯ СМЕСЬ МЕЛКОЗЕРНИСТАЯ ТИП Б М-1	ТН	96,6	57,477
19.12	09219	ВОДА	МЗ	0,9	0,5355
19.13	30135	БИТУМЫ НЕФТЯНЫЕ СТРОИТЕЛЬНЫЕ МАРКИ БН-90/10	ТН	0,0108	0,00643
20	E27-13-011-01	ПРИ ИЗМЕНЕНИИ ТОЛЩИНЫ ПОКРЫТИЯ НА 0,5 СМ ДОБАВЛЯТЬ: К НОРМЕ 27-13-010-01 (ДВА РАЗА)	1000 М2 ПОКРЫТИЯ		0,595
20.1	00001	ЗАТРАТЫ ТРУДА РАБОЧИХ-СТРОИТЕЛЕЙ	ЧЕЛ-ЧАС	1,16	0,6902
20.2	00003	ЗАТРАТЫ ТРУДА МАШИНИСТОВ	ЧЕЛ-ЧАС	0,72	0,4284
20.3	00097	АВТОМОБИЛЬ - САМОСВАЛ, ГРУЗОПОДЪЕМНОСТЬЮ ДО 30 Т	МАШ-ЧАС	0,36	0,2142
20.4	00464	ГУДРОНАТОРЫ РУЧНЫЕ	МАШ-ЧАС	0,06	0,0357
20.5	02798	РЕЗЧИК ШВОВ	МАШ-ЧАС	0,03	0,01785
20.6	03097	УКЛАДЧИКИ АСФАЛЬТОБЕТОНА СРЕДНИХ ТИПОРАЗМЕРОВ ТИПА АСФАЛЬТОУКЛАДЧИКОВ ФИРМЫ "VOGELE" С ШИРИНОЙ УКЛАДКИ ДО 6,5 М	МАШ-ЧАС	0,36	0,2142
20.7	06002	АСФАЛЬТОБЕТОННАЯ СМЕСЬ МЕЛКОЗЕРНИСТАЯ ТИП Б М-1	ТН	24,22	14,4109
20.8	30135	БИТУМЫ НЕФТЯНЫЕ СТРОИТЕЛЬНЫЕ МАРКИ БН-90/10	ТН	0,0028	0,00167

Бог кучаларини 0,700 км қисмини жорий тамирлаш



Google Earth

- 1 Олмазор кучаси
- 2 Ёшлар кучаси
- 3 Ёшлар кучаси
- 4 Соғ кучаси
- 5 Бог кучаси



“Косминлар”
Фарғана вилояти Фарғана тумани
“Косминлар” МФЙ раиси