



Toshkent shahar, 100209, Sergeli tumani, Sergeli-7, Shokirariq ko'chasi 82-uy,  
E-mail: Ravonloyihalux@gmail.com, Telegram @ Ravonloyihalux,

Тошкент вилояти Ангрен шаҳар  
Бўстон МФЙ Хулкар кўчаси  
1,110 км йўлини жорий таъмирлаш

# СМЕТА ҲУЖЖАТИ

Директор



Абдуллаев Х.

Лойиҳа бош муҳандиси

Абдуллаев Х.



O'ZBEKISTON RESPUBLIKASI QURILISH VAZIRLIGI  
«SHAHARSOZLIK HUJJATLARI EKSPERTIZASI»  
DAVLAT UNITAR KORXONASI

Тошкент вилояти

Toshkent viloyati Toshkent sh., 100011, Abay ko'ch., 6-uy Tel: +998 71 244-43-56, Faks: +998 71 244-26-05, e-mail: vilekspertiza@mail.ru [www.mc.uz](http://www.mc.uz)

Holati: Ijobiy

Direktor: NORBAYEV DUSMURROT ELOMONOVICH

Sana: 02-11-2022 yil



**Yig'ma ekspert xulosasi № 68147**

**Obyekt nomi** «Тошкент вилояти Ангрен шаҳар Бўстон МФЙ Хулқар кўчасини жорий таъмирлаш»

**Buyurtmachi** - Тошкент вилояти Ангрен шаҳар Ободонлаштириш бошқармаси

**Bosh loyihachi** - МЧЖ «RAVON LOYIHA LUX»

**Litsenziya** Ўзбекистон Республикаси қурилиш вазирлиги АЛ-000541  
04-02-2020й.

**Moliyalashtirish manbai** - Республика бюджетни маблағлари ҳисобидан.

**Bosh pudratchi** - Танлов савдолари асосида аниқланади.

**Qurilish turi** Таъмирлаш

**Murojaat raqami:** № 65202

**1. Loyihalash uchun asos**

- 1.1. Ўзбекистон Республикаси Президентининг 2022 йил 22-сентябрдан ПҚ-5250-сонли қарори.
- 1.2. Лойиҳа учун бошланғич харажатларни ҳисоблаш учун лойиҳа топшириғи буюртмачи Тошкент вилояти Ангрен шаҳар Ободонлаштириш бошқармаси томонидан тасдиқланган ва лойиҳа ташкилоти МЧЖ «RAVON LOYIHA LUX» томонидан 2022 йилда келишилган.

**2. Ekspertiza uchun taqdim etilgan materiallar**

- 2.1. Лойиҳа ва ижро схемаси бўйича нуқсонли далолатнома, Тошкент вилояти Ангрен шаҳар Ободонлаштириш бошқармаси томонидан тасдиқланган, Бўстон МФЙ раҳбарияти ва лойиҳа ташкилоти МЧЖ «RAVON LOYIHA LUX» томонидан 2022 йилда келишилган.
- 2.2. Тақдим этилган смета ҳужжатлари жорий нархларда ҚҚС билан ва буюртмачи харажатларисиз 772 495,434 минг сўм миқдориди.
- 2.3. Лоқал манбалар рўйхати ва зарурий манбалар рўйхати.

**3. Loyiha yechimlarining qisqacha mazmuni**

- 3.1. Тошкент вилояти Ангрен шаҳар Бўстон МФЙ Хулқар кўчаси қуйидаги параметрларга эга:
  - - таъмирланаётган йўл бўлагининг узунлиги - 1110,0 п.м.
  - - қатнов қисмининг ўртача эни - 6,5м.
- 3.2. Тақдим этилган смета ҳужжатлари ва тасдиқланган нуқсонли далолатномада қуйидаги ишлар кўзда тутилган:

- -мавжуд эски цементобетон ва асфальтобетон қатламларни демонтаж қилиш;
- -ҚША дан текисловчи асос ётқизиш;
- -чақиқ тошдан текисловчи асос ётқизиш;
- -асфальтобетондан текисловчи асос ётқизиш;
- -қайноқ майда заррали асфальтобетондан 5см қалинликда қоплама ётқизиш ва бошқалар.
- 3.3. Ҳисоб – китоб смета харажатлари ВМ қарорларига мувофиқ жорий нархларда тузилган 11.06.2003 йилнинг №261 сонли "инвестиция лойиҳаларини амалга ошириш учун шартномавий жорий нархларга ўтиш тўғрисида"ги қарор, 12.05.2004 йил №226-сонли "Ўзбекистон ҳукуматининг айрим қарорларига ўзгартиришлар киритиш тўғрисида"ги ва ШНҚ 4.01.16-09-сон "қурилиш харажатларини шартномавий жорий нархларда аниқлаш қоидалари".
- Ҳисоблаш ресурс усулига асосланган.
- Асосий қурилиш материаллари, конструкциялар, маҳсулотлар ва асбоб-ускуналар қиймати ҳар чоракда ишлаб чиқилган жорий нархлар каталогига, қурилиш материаллари биржалари ва ярмаркаларидаги нархлар, заводларнинг улгуржи ва сотиш нархларига мувофиқ белгиланади.

#### 4. Loyihalanayotgan ob'ektning muhandislik ta'minoti:

#### 5. Loyihani kelishilganligi to'g'risida hujjatlar.

- Лойиҳа учун бошланғич харажатларни ҳисоблаш учун топшириғи, объектдаги нуқсонли далолатнома ва ижро этувчи схема буюртмачи Тошкент вилояти Ангрен шаҳар Ободонлаштириш бошқармаси томонидан 2022 йилда тасдиқланди.

#### 6. Ekspertiza natijalari.

- 5.1. Тақдим этилган ҳужжатларни локал хулосалар бўйича экспертизадан ўтказиш жараёнида ўзгартириш, қўшимча ва тузатишлар киритилди.
- 5.2. Экспертиза текшируви натижаларига кўра, смета ҳужжатларининг ҚҚС билан ва буюртмачи харажатларисиз 772 495,434 минг сўмни ташкил этди.
- Пудратчининг бошқа харажатлари даражаси 19,0% миқдорида қабул қилинди.
- 5.3. Демонтаж ишлари давомида материалларни қайтариш нархи буюртмачи ва пудратчи билан биргаликда аниқланиши керак.
- 5.4. Ҳужжатлар эксперт текшируви учун буюртмачининг шарҳларисиз тақдим этилган.
- 5.5. Тасдиқлашдан олдин буюртмачи ҳужжатларни барча манфаатдор ташкилотлар билан белгиланган тартибда мувофиқлаштириши керак.

#### 7. Xulosalar.

- 6.1. Объект учун жорий нархларда тахмин ҳужжатлар қиймати ҳисоблаш кўра «**Тошкент вилояти Ангрен шаҳар Бўстон МФЙ Хулкар кўчасини жорий таъмирлаш**», экспертиза натижаларини ҳисобга олган ҳолда ҚҚС билан ва буюртмачи харажатларисиз 772 495,434 минг сўм миқдорида харажат билан келгусида кўриб чиқиш ва тасдиқлаш учун тавсия этилади.
- Экспертиза натижалари билан белгиланадиган тавсия этилган харажат шартнома тузиш учун асос эмас.
- 6.2. Ўзбекистон Республикаси Вазирлар Маҳкамасининг 11.06.2003 йил 261-сонли қарори билан тасдиқланган «Объектларни қуриш қийматини шартномавий жорий нархларда

белгилаш тартиби тўғрисидаги вақтинчалик низом»га мувофиқ ва Вазирлар Маҳкамасининг 31.01.2022 йилдаги №46-сонли қарорига асосан танлов савдо натижаларига кўра ишларнинг қиймати амалдаги меъерий ҳужжатлар талабларини ҳисобга олган ҳолда буюртмачи томонидан қабул қилинади ва ҳоказо.

**Bosh mutaxassis:** ABDUVALIYEVA NARGIZA ANARBAYEVNA

РЕКОМЕНДУЕМАЯ СТОИМОСТЬ ОБЪЕКТА В ТЕКУЩИХ ЦЕНАХ.

ТОШКЕНТ ВИЛОЯТИ АНГРЕН ШАҲАР БЎСТОН МФЙ ХУЛКАР КЎЧАСИ 1,110 КМ ЙЎЛИНИ  
ЖОРИЙ ТАЪМИРЛАШ

НАИМЕНОВАНИЕ ЗАТРАТ	Цена (тыс.сум)
2	3
ЗАТРАТЫ НА ОБОРУДОВАНИЕ, МЕБЕЛЬ И ИНВЕНТАРЬ	0,0
ЗАТРАТЫ НА СТРОИТЕЛЬНЫЕ МАТЕРИАЛЫ, ИЗДЕЛИЯ И КОНСТРУКЦИИ	530 720,352
ТРАНСПОРТНЫЕ РАСХОДЫ НА МАТЕРИАЛЫ	8 846,518
ЗАКОПЫТЕЛЬНО-СКЛАДСКИЕ РАСХОДЫ	0,0
ТРАНСПОРТНЫЕ РАСХОДЫ НА ОБОРУДОВАНИЕ	0,0
ЗАТРАТЫ НА ОСНОВНУЮ ЗАРАБОТНУЮ ПЛАТУ С УЧЕТОМ НАЧИСЛЕНИЙ НА СОЦИАЛЬНОЕ СТРАХОВАНИЕ	5 182,723
ЗАТРАТЫ НА ЭКСПЛУАТАЦИЮ МАШИН И МЕХАНИЗМОВ	19 733,735
<b>ИТОГО ПРЯМЫХ ЗАТРАТ</b>	<b>564 483,328</b>
СТРАТЕГИЧЕСКАЯ РЕНТАБИЛЬНОСТЬ 00%	0,0
ПРОЧИЕ ЗАТРАТЫ И РАСХОДЫ ПОДРЯДЧИКА 19%	107 251,832
ПРОЧИЕ ЗАТРАТЫ И РАСХОДЫ ЗАКАЗЧИКА	0,0
ЗАТРАТЫ НА СТРАХОВАНИЕ СТРОИТЕЛЬСТВА ОБЪЕКТОВ	0,000
КОЭФФИЦИЕНТ РИСКА, ОПРЕДЕЛЯЕМЫЙ ИСХОДЯ ИЗ ПРОГНОЗИРУЕМОГО ИНДЕКСА РОСТА ЦЕН В СТРОИТЕЛЬСТВЕ НА ОЧЕРЕДНОЙ ГОД	1,0
<b>ИТОГО СТОИМОСТЬ СТРОИТЕЛЬСТВА В ТЕКУЩИХ ЦЕНАХ</b>	<b>671 735,160</b>
НДС 15 %	100 760,274
<b>ИТОГО С НДС</b>	<b>772 495,434</b>

ЗАКАЗЧИК

ИПТ



МП

Исходные данные для определения стоимости объекта в текущих ценах

1	Затраты на оборудование, мебель и инвентарь (Co)	0	сум
2	Затраты на строительные материалы, изделия и конструкции (Cм)	530 720 352	сум
	Транспортные расходы на материалы	8 846 518	сум
	Заготовительно-складские расходы	0	сум
	Транспортные расходы на оборудование с затог.скл.рас	0	сум
3	Затраты на ОЗП с учетом начислений на соцстрах (Cзп)	5 182 723	сум
3.1	Нормативная трудоемкость объекта (Т)	156,77	чел
3.2	Среднегодовая заработная плата строителей по региону в расчете на месяц, определенная на основе статистических данных за предыдущие 12 месяцев, сум./месяц (Змс)	4 944 260,51	сум
3.3	Среднемесячный фонд рабочего времени в часах по данным Министерства труда и социальной защиты населения Республики Узбекистан (Ф)	167,5	час
3.4	Коэффициент учета размера отчислений на соцстрах (Ксс)	1,12	
4	Затраты на эксплуатацию машин и механизмов (Сзм)	19 733 735	сум
5	Прочие затраты и расходы подрядчика (Пп)	107 251 832	сум
	Процент (%)	19,00%	%
	Сумма (сум)		сум
6	Отраслевая рентабельность(Нпр)	0	сум
	Процент (%)	0	%
	Сумма (сум)		сум
7	Прочие затраты и расходы заказчика (Пз)	0	сум
	Процент (%)		%
	Сумма (сум)		сум
8	Затраты на страхование строительства объектов	0	сум
	Процент (%)	0,00%	%
	Сумма (сум)		сум
9	Коэффициент риска, исходя из прогноза индекса роста цен	1,00	%
	Итого стоимость объекта в текущих ценах	671 735,160	сум

**ТОШКЕНТ ВИЛОЯТИ АНГРЕН ШАҲАР БЎСТОН МФЙ ХУЛКАР КЎЧАСИ 1,110 КМ ЙЎЛИНИ ЖОРИЙ  
ТАЪМИРЛАШ**

**СВОДНАЯ РЕСУРСНАЯ СМЕТА № 1**

**ДОРОЖНЫЕ РАБОТЫ**

Осн ВЕДОМОСТЬ ОБЪЕМОВ РАБОТ

№ п/п	Наименование ресурса	Единица измерения	Сметная потребность	Сметная стоимость, СУМ	
				в текущем уровне	
				единицы	всего
1	4	5	6	7	8

**Ресурсы по нормам СНиП**

*Затраты труда*

1. Затраты труда рабочих-строителей	чел.-ч	156,76656	33060,13	5182722,9
<b>Итого по трудовым ресурсам</b>	<b>СУМ</b>			<b>5182722,9</b>

*Строительные машины и механизмы*

1. Автомобили-самосвалы грузоподъемностью до 30 т	маш.-ч	13,7592	231687	3187827,8
2. Автогрейдеры среднего типа 99 (135) кВт (л.с.)	маш.-ч	0,50318	163562	82301,1
3. Автогудронаторы 3500 л	маш.-ч	1,086882	89933	97746,6
4. Автопогрузчики 5 т	маш.-ч	0,61468	72437	44525,6
5. Автомобили-самосвалы грузоподъемностью до 7 т	маш.-ч	1,092	59340	64799,3
6. Бульдозеры при работе на других видах строительства 79 (108) кВт (л.с.)	маш.-ч	0,44992	105272	47364,0
7. Гудронаторы ручные	маш.-ч	2,2932	178	408,2
8. Катки дорожные самоходные гладкие 8 т	маш.-ч	2,28914	85750	196293,8
9. Катки дорожные самоходные гладкие 13 т	маш.-ч	5,93134	96857	574491,8
10. Катки дорожные самоходные на пневмоколесном ходу 30 т	маш.-ч	0,75702	162556	123058,1
11. Кирковщики	маш.-ч	0,11766	18933	2227,7
12. Машины поливомоечные 6000 л	маш.-ч	5,34344	97872	522973,2
13. Тракторы на гусеничном ходу при работе на других видах строительства (кроме водохозяйственного) 79 (108) кВт (л.с.)	маш.-ч	0,10706	101814	10900,2
14. Укладчики асфальтобетона	маш.-ч	1,37214	429860	589828,1
15. Экскаваторы одноковшовые дизельные на гусеничном ходу при работе на других видах строительства (кроме водохозяйственного) 0,65 м3	маш.-ч	0,83316	125342	104429,9
16. Резчики швов дисковые	маш.-ч	1,1466	70702	81066,9
17. Укладчики асфальтобетона типа "VOGELE" с шириной укладки до 6,5 м	маш.-ч	13,7592	429860	5914529,7
18. Установка холодного фрезерования шириной барабана 1000 мм	маш.-ч	1,092	257088	280740,1
19. Катки самоходные дорожные вибрационные типа "DYNAPAC", "HAMM", "BOMAG", 8 т	маш.-ч	23,54352	168693	3971627,0
20. Катки самоходные дорожные вибрационные типа "DYNAPAC", "HAMM", "BOMAG", 10 т	маш.-ч	10,47228	138266	1447960,3
21. Катки самоходные дорожные вибрационные типа "DYNAPAC", "HAMM", "BOMAG", 13 т	маш.-ч	11,8482	189271	2242520,7
22. Автомобили-самосвалы грузоподъемностью до 20 т	маш.-ч	0,6998621	208777	146115,1
<b>Итого по строительным машинам</b>	<b>СУМ</b>			<b>19733735,0</b>

*Строительные материалы, изделия и детали*

1. Асфальтобетонные смеси мелкозернистые типа Б М-2	т	923,54808	539130,43	497912873,5
2. Вода	м3	10,8236	1400	15153,0
3. Гравийно-песчаная смесь	м3	6,996	28654	200463,4
4. Щебень из натурального камня для строительных работ М-1000-1200 фракции 5-20 мм	м3	4,032	60147	242512,7
5. Битум	т	0,1381464	4826269	666731,7
6. Смесь битумная	т	2,36179	4000000	9447160,0
7. Керосин для технических целей марок КТ-1, КТ-2	т	0,00231	0	0,0
8. Смесь асфальтобетонная	т	46,662	476521,74	22235457,4
<b>Итого по материальным ресурсам</b>	<b>СУМ</b>			<b>530720351,7</b>



**ТОШКЕНТ ВИЛОЯТИ АНГРЕН ШАҲАР БЎСТОН МФЙ ХУЛҚАР КЎЧАСИ 1,110 КМ ЙЎЛИНИ ЖОРИЙ ТАЪМИРЛАШ  
НУКСОНЛАР ҚАЙДНОМАСИ**

Биз, қуйида имзо чекувчилар, комиссия аъзолари: Ангрэн Ободонлаштириш бошқармаси вакили \_\_\_\_\_, Бўстон МФЙ раиси \_\_\_\_\_, мазкур қайдномани визуал текшириш ва инструментал улчашлар натижасида туздиқ ва ушбу кўча бўйича қуйидаги иш турлари ва хажмлари аниқланди:

№ т.р	Ишларнинг манзили		Узунлиги, метр	Йўл элементларининг мавжуд ҳолати	Лойиҳада кўзда тутилган иш турлари ва тадбирлар	Иш хажмларини	Ўлчов бирлиги	Минқори (ҳажм)				
	боши ПК+	охирги ПК+										
1	2	3	4	5	6	7	8	9				
1	0+00	9+37	937	Йўлнинг мавжуд ҳолати эски асфальтобетон қопламадан иборат бўлиб, тўрсимон ёриқлар, чуқурчалар ҳамда бузилишлар мавжуд. 106 м <sup>2</sup> яроқсиз цемент бетон қопламадан мавжуд.	Эски яроқсиз цемент бетон қопламани механизм ёрдамида бузиб олиб, автососовалга ортиб 10 км гача ункариб ташлаш (g=2,2 т/м <sup>3</sup> )	10,6 м <sup>3</sup>	м <sup>3</sup>	10,6				
	9+37	9+79							42	10,6 м <sup>3</sup> x 2,2 т	т	23,3
	9+79	11+10							131	106 м <sup>2</sup>	м <sup>2</sup>	106
	Мавжуд йўл профиллини янги ҚШАли (ГОСТ 25607-2009 бўйича С4,С5) материал қўйиш йўли билан тиклаш											
1			937	Йўлнинг мавжуд ҳолати эски асфальтобетон қопламадан иборат бўлиб, тўрсимон ёриқлар, чуқурчалар ҳамда бузилишлар мавжуд. 106 м <sup>2</sup> яроқсиз цемент бетон қопламадан мавжуд.	Донадорлиги 5-20 мм бўлган чакки тошдан тексловчи тўшамга ётқизиш	3,2 м <sup>3</sup>	м <sup>3</sup>	3,2				
									42	60 м <sup>2</sup>	м <sup>2</sup>	60
				131	Кесиб олинган эски асфальтобетон (фрез масса)дан текисловчи тўшамга ётқизиш.	60 м <sup>2</sup> x 0,05 м	м <sup>3</sup>	3				
									Кайноқ асфальтобетондан тўғирловчи қатлам ётқизиш			
				131	Битум эмульсияси билан юзаки ишлов бериш 0,3 л/м <sup>2</sup>	46,4 т	т	46,2				
									Кайноқ асфальтобетондан тўғирловчи қатлам ётқизиш			
				131	Кайноқ асфальтобетондан тўғирловчи қатлам ётқизиш	0,3 x 7644 м <sup>2</sup> / 1000	т	2,293				
									Битум эмульсияси билан юзаки ишлов бериш 0,3 л/м <sup>2</sup>			
				131	Кайноқ асфальтобетондан тўғирловчи қатлам ётқизиш	7644 м <sup>2</sup>	м <sup>2</sup>	7644				
									Кайноқ асфальтобетондан тўғирловчи қатлам ётқизиш			
<b>Қайноқ майда заррали зич Тип Б Марка II асфальтобетондан 5 см қалинликда ётқизиш, асфальтоукладчик билан.</b>												

**Қурилиш материалларини ташиб келиш масофаси**

Т/р	Материал номи	Ўлчов бирлиги	Масофаси
1	Асфальтобетон	км	8
2	ҚША	км	10
3	Чаккиқ тош	км	10
4	Эмульсия битумная	км	8

Ангрэн Ободонлаштириш бошқармаси вакили

Бўстон МФЙ раиси

Лойиҳа ташкилот вакили

Ангрэн Ободонлаштириш бошқармаси вакили: *Мавжидов Ш*  
 Бўстон МФЙ раиси: *Н.Р. ...*  
 Лойиҳа ташкилот вакили: *Степанов Х*

**ТОШКЕНТ ВИЛОЯТИ АНГРЕН ШАҲАР БЎСТОН МФЙ ХУЛКАР КЎЧАСИ 1,110 КМ ЙЎЛИНИ  
ЖОРИЙ ТАЪМИРЛАШ**

**Иш хажми кайдномаси**

№	Ишнинг номланиши	Ўлчов бирлиги	Хажми
	<b>Умумий маълумотлар</b>		
1	Таъмирланаётган йул бўлагининг узунлиги	м	1110
2	Буюртмачи - Олмалиқ шаҳар Ободонлаштириш бошқармаси		
3	Курувчи ташкилоти - Танлов асосида аниқланади		
4	Ишлар бажариладиган ҳудуд - Тошкент вилояти Олмалиқ шаҳар		
5	Курилиш монтаж ишлари автотранспорт ҳаракати тўхтатилган ҳолда бажарилади		
	<b>Таёргарлик ишлари</b>		
1	Эски яроқсиз цемент бетон қопламани механизм ёрдамида бузиб олиб, автосасосвалга ортиб 10 см гача чиқариб ташлаш ( $\rho=2,2 \text{ т/м}^3$ )	м <sup>3</sup>	10,6
		т	23,3
3	Мавжуд яроқсиз асфальтобетон қопламани совуқ фреза ёрдамида 5 см гача кесиб олиш. Кесиб олинган эски асфальтобетон (фрез масса)дан текисловчи тўшама ётқизиш.	м <sup>3</sup>	60
		т	3
	<b>Йул тушамаси</b>		
1	Мавжуд йўл профилини янги ҚШАли (ГОСТ 25607-2009 бўйича С4,С5) материал қўшиш йўли билан тиклаш	м <sup>3</sup>	106
2	Донадорлиги 5-20 мм бўлган чақик тошдан тексловчи тўшама ётқизиш	м <sup>3</sup>	3,2
3	Қайноқ асфальтобетондан тўғирловчи катлам ётқизиш	т	46,2
4	Битум эмульцияси билан юзаки ишлов бериш 0,3 л/м <sup>2</sup>	т	2,293
5	Қайноқ майда заррали зич Тип Б Марка II асфальтобетондан 5 см қалтинликда ётқизиш, асфальтоукладчик билан.	м <sup>2</sup>	7644





2	3	4	5	6
	ЗАТРАТЫ ТРУДА МАШИНИСТОВ	ЧЕЛ.-Ч	0,58	1,3299
108	АВТОГУДРОНАТОРЫ 3500 Л	МАШ.-Ч	0,474	1,0869
3007	ЭМУЛЬСИЯ БИТУМНАЯ	Т	1,03	2,3618
1000 M2	<b>УСТРОЙСТВО ПОКРЫТИЯ ИЗ ГОРЯЧИХ ПЛОТНЫХ МЕЛКОЗЕРНИСТЫХ АСФАЛТОБЕТОННЫХ СМЕСЕЙ АСФАЛТОУКЛАДЧИКАМИ ТИПА "VOGELE" ПРИ ШИРИНЕ УКЛАДКИ ДО 6 М И ТОЛЩИНОЙ СЛОЯ 4 СМ</b>		<b>7,6440</b>	
	ЗАТРАТЫ ТРУДА РАБОЧИХ-СТРОИТЕЛЕЙ	ЧЕЛ.-Ч	16,63	127,1197
	ЗАТРАТЫ ТРУДА МАШИНИСТОВ	ЧЕЛ.-Ч	9,38	71,7007
107	АВТОМОБИЛИ-САМОСВАЛЫ ГРУЗОПОДЪЕМНОСТЬЮ ДО 30 Т	МАШ.-Ч	1,44	11,0074
444	ГУДРОНАТОРЫ РУЧНЫЕ	МАШ.-Ч	0,24	1,8346
1020	МАШИНЫ ПОЛИВОМОЕЧНЫЕ 6000 Л	МАШ.-Ч	0,5	3,822
2796	РЕЗЧИКИ ШВОВ ДИСКОВЫЕ	МАШ.-Ч	0,12	0,91728
3007	УКЛАДЧИКИ АСФАЛТОБЕТОНА ТИПА "VOGELE" С ШИРИНОЙ УКЛАДКИ ДО 6,5 М	МАШ.-Ч	1,44	11,0074
3048	КАТКИ САМОХОДНЫЕ ДОРОЖНЫЕ ВИБРАЦИОННЫЕ ТИПА "DYNAPAC", "HAMM", "BOMAG", 8 Т	МАШ.-Ч	3,08	23,5435
3049	КАТКИ САМОХОДНЫЕ ДОРОЖНЫЕ ВИБРАЦИОННЫЕ ТИПА "DYNAPAC", "HAMM", "BOMAG", 10 Т	МАШ.-Ч	1,37	10,4723
3050	КАТКИ САМОХОДНЫЕ ДОРОЖНЫЕ ВИБРАЦИОННЫЕ ТИПА "DYNAPAC", "HAMM", "BOMAG", 13 Т	МАШ.-Ч	1,55	11,8482
4407	АСФАЛТОБЕТОННЫЕ СМЕСИ МЕЛКОЗЕРНИСТЫЕ ТИПА Б М-2	Т	96,6	738,4104
4024	ВОДА	М3	0,9	6,8796
3025	БИТУМ	Т	0,0108	0,082555
1000 M2	<b>УВЕЛИЧЕНИЕ ТОЛЩИНЫ СЛОЯ НА 1 СМ</b>		<b>7,6440</b>	
	ЗАТРАТЫ ТРУДА РАБОЧИХ-СТРОИТЕЛЕЙ	ЧЕЛ.-Ч	1,16	8,867
	ЗАТРАТЫ ТРУДА МАШИНИСТОВ	ЧЕЛ.-Ч	0,72	5,5037
107	АВТОМОБИЛИ-САМОСВАЛЫ ГРУЗОПОДЪЕМНОСТЬЮ ДО 30 Т	МАШ.-Ч	0,36	2,7518
444	ГУДРОНАТОРЫ РУЧНЫЕ	МАШ.-Ч	0,06	0,45864
2796	РЕЗЧИКИ ШВОВ ДИСКОВЫЕ	МАШ.-Ч	0,03	0,22932
3007	УКЛАДЧИКИ АСФАЛТОБЕТОНА ТИПА "VOGELE" С ШИРИНОЙ УКЛАДКИ ДО 6,5 М	МАШ.-Ч	0,36	2,7518
4407	АСФАЛТОБЕТОННЫЕ СМЕСИ МЕЛКОЗЕРНИСТЫЕ ТИПА Б М-2	Т	24,22	185,1377
3025	БИТУМ	Т	0,0028	0,021403

**ИТОГОВЫЕ РЕЗУЛЬТАТЫ РЕСУРСНОЙ ВЕДОМОСТИ:**

<b>ТРУДОВЫЕ РЕСУРСЫ</b>				
	ЗАТРАТЫ ТРУДА РАБОЧИХ-СТРОИТЕЛЕЙ	ЧЕЛ.-Ч		156,7666
	ЗАТРАТЫ ТРУДА МАШИНИСТОВ	ЧЕЛ.-Ч		95,7973
<b>СТРОИТЕЛЬНЫЕ МАШИНЫ И МЕХАНИЗМЫ</b>				
107	АВТОМОБИЛИ-САМОСВАЛЫ ГРУЗОПОДЪЕМНОСТЬЮ ДО 30 Т	МАШ.-Ч		13,7592
107	АВТОГРЕЙДЕРЫ СРЕДНЕГО ТИПА 99 (135) КВТ (Л.С.)	МАШ.-Ч		0,50318
108	АВТОГУДРОНАТОРЫ 3500 Л	МАШ.-Ч		1,0869
102	НЕБОЛЬШИЕ ТРАКТОРЫ 5 Т	МАШ.-Ч		0,61468
108	АВТОМОБИЛИ-САМОСВАЛЫ ГРУЗОПОДЪЕМНОСТЬЮ ДО 7 Т	МАШ.-Ч		1,092
107	АВТОМОБИЛИ-САМОСВАЛЫ ГРУЗОПОДЪЕМНОСТЬЮ ДО 7 Т	МАШ.-Ч		0,44992
444	ГУДРОНАТОРЫ РУЧНЫЕ	МАШ.-Ч		2,2932
102	КАТКИ ДОРОЖНЫЕ САМОХОДНЫЕ ГЛАДКИЕ 8 Т	МАШ.-Ч		2,2891
102	КАТКИ ДОРОЖНЫЕ САМОХОДНЫЕ ГЛАДКИЕ 13 Т	МАШ.-Ч		5,9313
102	КАТКИ ДОРОЖНЫЕ САМОХОДНЫЕ НА ПНЕВМОКОЛЕСНОМ ХОДУ 30 Т	МАШ.-Ч		0,75702
102	МАШИНЫ ПОЛИВОМОЕЧНЫЕ 6000 Л	МАШ.-Ч		0,11766
1020	МАШИНЫ ПОЛИВОМОЕЧНЫЕ 6000 Л	МАШ.-Ч		5,3434
1080	ТРАКТОРЫ НА ГУСЕНИЧНОМ ХОДУ ПРИ РАБОТЕ НА ДРУГИХ ВИДАХ СТРОИТЕЛЬСТВА (КРОМЕ ВОДОХОЗЯЙСТВЕННОГО) 79 (108) КВТ (Л.С.)	МАШ.-Ч		0,10706
1080	УКЛАДЧИКИ АСФАЛТОБЕТОНА	МАШ.-Ч		1,3721
3048	УКЛАДЧИКИ АСФАЛТОБЕТОНА ТИПА "VOGELE" С ШИРИНОЙ УКЛАДКИ ДО 6,5 М	МАШ.-Ч		0,83316
3048	УКЛАДЧИКИ АСФАЛТОБЕТОНА ТИПА "VOGELE" С ШИРИНОЙ УКЛАДКИ ДО 6,5 М	МАШ.-Ч		1,1466
3048	УКЛАДЧИКИ АСФАЛТОБЕТОНА ТИПА "VOGELE" С ШИРИНОЙ УКЛАДКИ ДО 6,5 М	МАШ.-Ч		13,7592
3048	УСТАНОВКИ ВОЛОДНОГО ФРЕЗЕРОВАНИЯ ШИРИНОЙ БАРАБАНА 1000 ММ	МАШ.-Ч		1,092
3048	КАТКИ САМОХОДНЫЕ ДОРОЖНЫЕ ВИБРАЦИОННЫЕ ТИПА "DYNAPAC", "HAMM", "BOMAG", 8 Т	МАШ.-Ч		23,5435
3049	КАТКИ САМОХОДНЫЕ ДОРОЖНЫЕ ВИБРАЦИОННЫЕ ТИПА "DYNAPAC", "HAMM", "BOMAG", 10 Т	МАШ.-Ч		10,4723
3050	КАТКИ САМОХОДНЫЕ ДОРОЖНЫЕ ВИБРАЦИОННЫЕ ТИПА "DYNAPAC", "HAMM", "BOMAG", 13 Т	МАШ.-Ч		11,8482
1080	АВТОМОБИЛИ-САМОСВАЛЫ ГРУЗОПОДЪЕМНОСТЬЮ ДО 20 Т	МАШ.-Ч		0,699862
<b>МАТЕРИАЛЬНЫЕ РЕСУРСЫ</b>				
4407	АСФАЛТОБЕТОННЫЕ СМЕСИ МЕЛКОЗЕРНИСТЫЕ ТИПА Б М-2	Т		923,5481
4024	ВОДА	М3		10,8236
3025	БИТУМ	Т		6,996
3025	БИТУМ	Т		4,032
3025	БИТУМ	Т		0,138146
3025	БИТУМ	Т		2,3618
4407	АСФАЛТОБЕТОННЫЕ СМЕСИ МЕЛКОЗЕРНИСТЫЕ ТИПА Б М-2	Т		0,00231
4407	АСФАЛТОБЕТОННЫЕ СМЕСИ МЕЛКОЗЕРНИСТЫЕ ТИПА Б М-2	Т		46,662



Транспортные расходы на перевозимые грузы

ТОШКЕНТ ИЛОНИ АНГРЕН ШАХАР БУСТОН МФЙ ХУЛКАР КУЧАСИ 1,110 КМ ЙУЛНИ ЖОРИ ТАЪМИРЛАШ

№ П/П	Наименование материалов	Единица измерени я	Коли- чество	Удель- ный вес		Общая тонна	Автогранс портная км	тн/км	Стоимость за один тн/км	Всего
				тн	6					
1	2	3	4	6	7	9	10	11	12	
1	Асфальтобетонные смеси мелкозернистые типа Б М-2	т	923,54808	1	923,54808	8	7388,38464	1115	8 238 048,9	
2	Смесь асфальтобетонная	т	46,662	1	46,662	8	373,296	1115	416 225,0	
3	Гравийно-песчаная смесь	м3	6,996	1,6	11,1936	10	111,936	1115	124 808,6	
4	Щебень из естественного камня для строительных работ М-1000-1200 фракции 5-20 мм	м3	4,032	1,5	6,048	10	60,48	1115	67 435,2	
	<b>ИТОГО</b>								<b>8 846 517,8</b>	



ЗАКАЗЧИК

МП



“ТАСДИҚЛАЙМАН”

Тошкент вилояти Ангрен шаҳар  
Ободонлаштириш бошқармаси бошлиғи

Б.Маматалиев

“ ” 2022 й.

Тошкент вилояти Ангрен шаҳар Бўстон МФЙ, Хулкар кўчаси йўлни жорий таъмирлаш ишлари учун

### ТЕХНИК ТОПШИРИҚ

Объект номи	Тошкент вилояти Ангрен шаҳар Бўстон МФЙ, Хулкар кўчаси йўлни жорий таъмирлаш
Буюртмачи	Тошкент вилояти Ангрен шаҳар Ободонлаштириш бошқармаси
Лойиҳа ташкилоти	Танлов асосида аникланади
Лойиҳалаш учун асос	Ўзбекистон Республикаси Президентининг 2021-йил 22-сентябрдаги ПҚ-5250 сон қарори
Мажбуриятлари манбаи	Бюджет
Қўрилмиш тури	Жорий таъмирлаш
Объектнинг жойлашган ўрни	Тошкент вилояти Ангрен шаҳар
Бюджет тўрадаги ташкилоти	Танлов асосида аникланади
Қўрилмиш ишларини бошланиши	2022 йил
Қўрилмиш ишларини тугалланиши	2022 йил
Йўлнинг лойиҳавий қуввати	Йўлнинг аниқ узунлиги жойида тузилган нуқсонлар қайтномасига асосан аникланади.
Лойиҳанинг таснифи	Текислик.
Лойиҳалаш учун алоҳида талаблар	Смета ҳужжатлари жойида тузилган нуқсонлар қайтномасига асосан ишлаб чиқилади.
Лойиҳалашнинг алоҳида шартлари	Йўлнинг параметр ва иш хажмлари тасдиқланган нуқсонлар қайтномасига асосан амалга оширилади. Қайноқ майда заррали зич Тип Б Марка II асфальтобетондан 5 см қалинликда ётқизиш кўзда тутилсин. Смета ҳужжатларини ишлаб чиқиш учун буюртмачи бошланғич маълумотларини тақдим қилади.
Ишчи лойиҳа қабул қилиш тартиби	Ишчи лойиҳа ушбу техник топшириқ талабларига биноан қабул қилинади. Ишчи лойиҳа 3 нусxada ва амалдаги стандартлар бўйича расмийлаштирилган бўлиши керак.

Буюртмачи:

Тошкент вилояти Ангрен шаҳар  
Ободонлаштириш бошқармаси вакили

2022 й

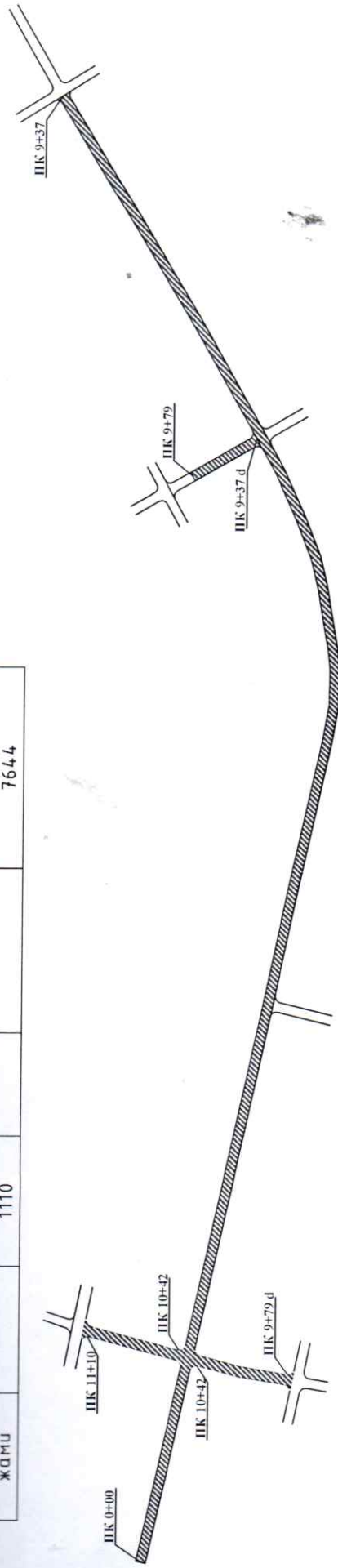
Лойиҳа ташкилоти:



2022 й

Тошкент вилояти Ангрен шаҳар Бўстон МФЙ Хулқар кўчаси йўлини жорий таъмирлаш схемаси

Изоҳнома кўрсатиш йили	Узунлиги, метр	Йўлни эни, метр	Тўртинчи четики юзаси (м <sup>2</sup> )	Таъмирланадиган бўлинига юзаси (м <sup>2</sup> )
0+00	937	7	2	6561
9+37	42	7		294
9+79	63	7	4	445
10+42	68	5	4	344
ЖОМУ	1110			7644

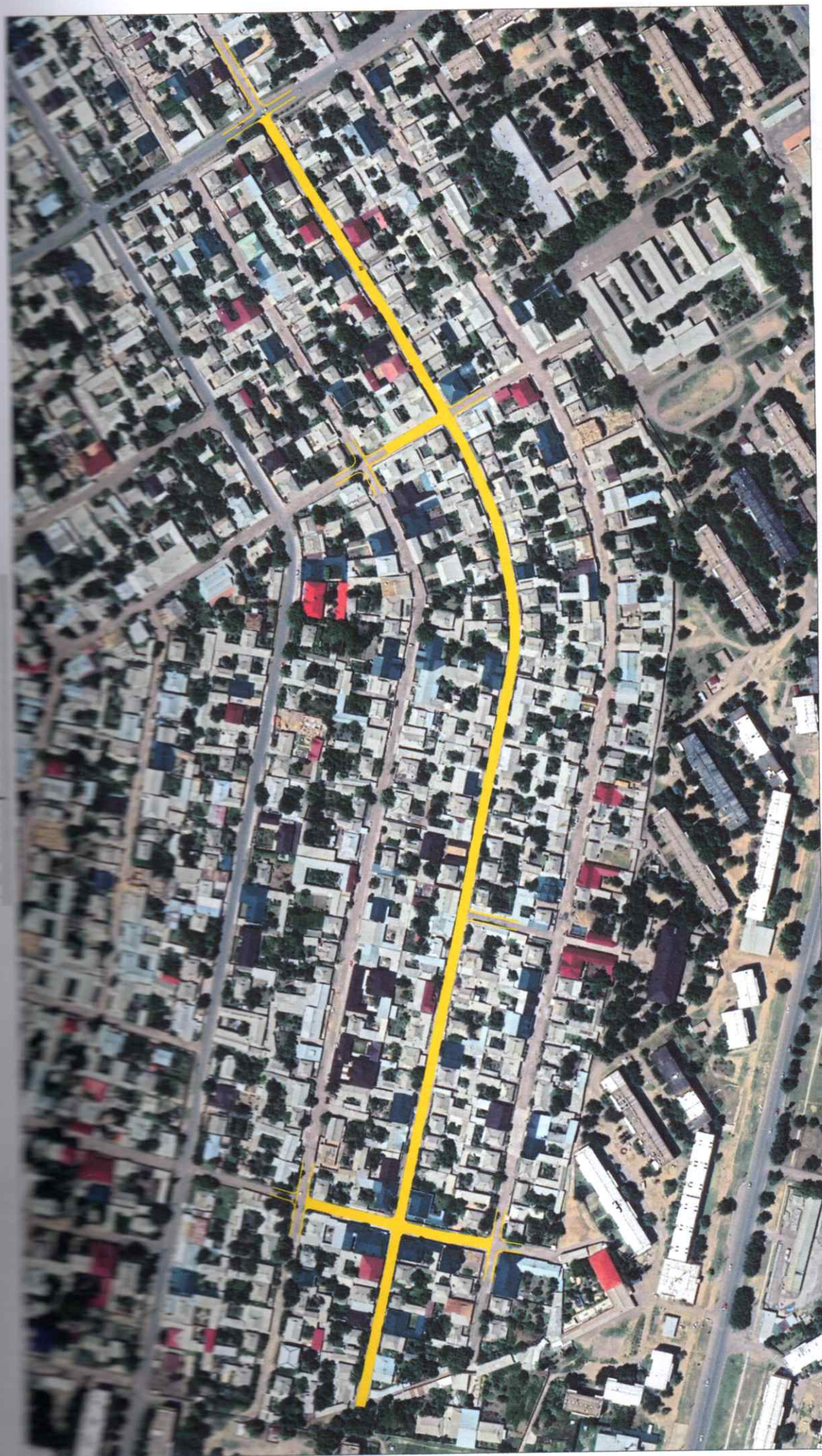


Изоҳ: Ҳулқамлар маштабсиз кўрсатилган

Шартли белгилар:

-  Таъмирланадиган йўл қисми
-  асфальтобетон қоплама

Ташкент вилояти Андран шаҳар Бўстон МФЙ Хулқар кўчаси йўлини жорий  
таъмирлаш схемаси





Изох: Күрсаткыч ва нархлар "RAVON LOYIHA LUX" МЧЖга смета хужжатларини тайёрлашта берилган ва ўзгартирилмайдиган.

1		Автосамосвал	км	ТН км
10			км	1115
9			км	1115
8			км	1115
10			км	1115
<b>Перевозка</b>				
17	М	ТРУБЫ СТАЛЬНЫЕ ДИНАМЕТРОМ 530 ММ ТОЛЩИНОЙ СТЕНКИ 10 ММ	М	2036661
16	М3	Бруски обрезные хвойных пород длиной 4-6,5 м, шириной 75-150 мм, толщиной 40-75 мм, III сорта	М3	3391304
15	Т	Шлакопортландцемент общестроительного и специального назначения марки 400	Т	648547
14	Т	Топливо дизельное	Т	0
13	Т	Масло индустриальное И-20А	Т	8232819
12	Т	Мастика клеющая морозостойкая битумно-масляная МБ-50	Т	5755077
11	Т	Лак битумный БТ-123	Т	33440000
10	Т	Эмульсия битумная	Т	4000000
9	Т	Битум	Т	4826269
8	Т	Битумы нефтяные строительные для кровельных мастик, марки БНМ-75/35	Т	5594203
7	М3	Вода	М3	0
6	М3	Щебень из естественного камня для строительных работ М-1000-1200 фракции 5-20 мм	М3	60147
5	М3	Щебень из природного камня для строительных работ	М3	60147
4	М3	Гравийно-песчаная смесь	М3	28654
3	М3	Песок для строительных работ	М3	89739
2	М3	Вода	М3	0