



10.11.2022 даги

QURUVCHI TAMIRCHI -2019 МЧЖ ва Кармана туман ХТБ ўртасида 58382687,00 сўм умумий суммага
тузилган 4 - сонли шартномага

ТЎЛОВЛАР ЖАДВАЛИ*

2022 й. ойлар номи.	Харажатлар тури** (бюджет таснифининг тегишли коди)			сўмда Жами
	4233900			
Январь				
Февраль				
Март				
Апрель				
Май				
Июнь				
Июль				
Август				
Сентябрь				
Октябрь				
Ноябрь	58 382 687,00			58 382 687,00
Декабрь				
Жами йил бўйича	58 382 687,00			58 382 687,00

Жами 58382687,00 сўм

Эллик саккиз миллион уч юз саксон икки минг олти юз саксон
етти сўм 00 тийин
сумма сўз билан

Юқоридаги кўрсатилган суммадан 17514806,10 сўм ёки 30,00%*** шартноманинг умумий суммасидан
% ***20 ойида тўланиши лозим.

(*) — бюджет ташкилоти, бюджет маблағи олувчи ва БМЖ маблағи олувчи томонидан газначилик бўлинмасига икки нусхада тақдим этилади;

(**) — бўлим, кичик бўлим ва харажат моддаси кўрсатилади;

(***) — Юқоридаги кўрсатилган суммадан ойнага _____% жорий ойнинг _____ санасигача ҳар ойда олдиндан тўланиши лозим (ушбу сатр бюджет ташкилоти, бюджет маблағи олувчи ва БМЖ маблағи олувчи томонидан коммунал хизматлар кўрсатиш, алоқа хизматлари ва қонун ҳужжатларида назарда тутилган ҳар ой доимий равишда товарлар (ишлар, хизматлар) етказиб бериш шартномалар бўйича олдиндан тўловни амалга ошириш ҳолларида тўлдирилади).

Буюртмачи раҳбари

М.У.



(имзо)

Ачилов Сарвар Хожиевич
Ф И Ш

Буюртмачи бош бухгалтери

(имзо)

Эргашева Феруза Қахрамоновна
Ф И Ш

Газначилик бўлинмасининг
ҳодими қабул қилди

(имзо)

Буюртмачи ходими
қабул қилди

(имзо)

ПУДРАТ ШАРТНОМАСИ № 4

20 22 йил " "

10.11.2022

Кейинги ўринларда "Буюртмачи" деб юритиладиган Кармана туман ХТБ номидан С.Ачилов асосида иш кўрувчи бир томондан ва кейинги ўринларда "Пудратчи" деб юритиладиган ҚУРУВЧИ ТАЪМИРЧИ -2019 МЧЖ номидан Устав асосида иш кўрувчи А. Хамидов иккинчи томондан 22- мактаб биносининг тўсин деворларини жорий таъмирлаш бўйича қуйидаги шартномани туздилар.

I. ТАРИФЛАР

1. Бажариладиган қурилиш ишлари лойихага асосан олиб борилади, беркитиладиган ишлар тасдиқланганлиги тугрисидаги далолатномалар ҳамда қурилиш нормалари ва қоидаларида назарда тутилган бошқа ҳужжатлар ва бажарилган ишни буюртмачи томонидан тасдиқланган далолатномаси (Форма-2) асосида иш олиб борилади.

қурилиш майдони - мазкур шартнома (контракт) доирасида барча ишларни бажариш даврида далолатнома бўйича Буюртмачи томонидан Пудратчига берилган ер участкаси. Объектнинг қурилиш майдони чегараси ажратиб қўйилади ёки бош режага мувофиқ белгиланадиган бошқа белгилар билан белгилаб қўйилади;

вақтинчалик иншоотлар - Пудратчи томонидан қурилиш майдонида ўрнатиладиган ва ишларни бажариш учун зарур бўлган ҳар қандай типдаги вақтинчалик бинолар ва иншоотлар;

беркитиладиган ишлар - сифати ва аниқлигини кейинги ишлар бажарилгандан кейин аниқлаш мумкин бўлмаган кейинчалик бажариладиган ишлар ва конструкциялар билан беркитиладиган ишлар;

шартнома нархини бўлиб чиқиш - ишларнинг ҳар бир босқичи ва/ёки турлари қийматини аниқ белгилаган ҳолда шартнома бўйича объектнинг умумий қийматини босқичларга тақсимлаш.

II. ШАРТНОМА МАВЗУСИ

2. Пудратчи мазкур шартнома шартларига томонидан Кармана туман ХТБга қаршли 22- мактаб биносининг тўсин деворларини жорий таъмирлаш лойихада кўзда тутилган ҳолда қуриш бўйича қурилиш ишларини бажариш мажбуриятини олади, Буюртмачи эса Пудратчига қурилиш ишларини бажариш учун зарур шароитлар яратиш, уларни қабул қилиш ва тўловни амалга ошириш мажбуриятини олади.

III. ШАРТНОМА БЎЙИЧА ИШЛАР ҚИЙМАТИ

3. Мазкур шартнома бўйича Пудратчи томонидан бажарилган, танлов савдоси (тендер) натижасида аниқланган ва тендер комиссиясининг қарори (2022_ йил "4 " ноябрдаги 173321-сон баённома) билан тасдиқланган ишлар қиймати барча солиқлар, йиғимлар ва ажратмаларни ўз ичига олган ҳолда жорий нархларда 58382687(Эллик саккиз миллион уч юз саксон икки минг.олти юз саксон етти) сўмни ташкил этади.

4. Ишлар қиймати узил-кесил ҳисобланади ва кейинчалик қайта кўриб чиқиши мумкин эмас, қуйидаги ҳоллар бундан мустасно:

қурилиш қийматини кўпайтиришга енгиб бўлмайдиган куч (форс-мажор) ҳолатлари сабаб бўлганда; ишлар ҳажми ва тури қатъий равишда ўзгартирилмайди(қонунда қўзда тутилган ҳоллар бундан мустасно); объектнинг қурилиши бир йилдан ортиққа ўзгартирилганда.

5. Қурилиш муддати бир йилдан ортиқ бўлганда иккинчи йилга ва кейинги йилларга шартномавий нархларни аниқлаштириш қонун ҳужжатларида белгиланган тартибда амалга оширилади.

6. Тегишли асослар мавжуд бўлганда, санаб ўтилган ўзгаришлар Буюртмачи билан Пудратчи ўртасидаги шартномага қўшимча битим билан расмийлаштирилади.

IV. ПУДРАТЧИНИНГ МАЖБУРИЯТЛАРИ

7. Мазкур шартнома бўйича Пудратчи мазкур шартноманинг II бўлимида назарда тутилган ишларни бажариш учун:

барча ишларни мазкур шартномада назарда тутилган ҳажмда ва муддатларда ўзининг кучлари ва/ёки жалб қилинган кучлар билан бажариш ҳамда ишни Буюртмачига мазкур шартнома шартларига мувофиқ топшириш;

Шартномага мувофиқ қурилиш майдонига зарур қурилиш материаллари, буюмлар, конструкциялар, асбоб-ускуналар ва бутловчи буюмлар, қурилиш техникасини етказиб бериш, уларни қабул қилиш, тушириш, оморга жойлаш ва сақлаш;

қурилиш майдони ҳудудида вақтинчалик иншоотлар қуриш;

Буюртмачини пудрат шартномалари тузилиши давомида субпудратчилар билан шартномалар тузилиши, шартнома мавзуси, субпудратчининг номи ва манзили,тўғрисида хабардор қилиш;

қурилиш майдонида техника хавфсизлиги, ишларни бажариш вақтида атроф муҳитни, ўтқазилган дарактларни ва ер участкасини муҳофаза қилиш бўйича зарур тадбирлар бажарилишини таъминлаш, шунингдек ёритиш чироклари ўрнатиш;

қурилиш таваккалчиликларини суғурта қилиш;

қурилиш майдони қўриқлинишини таъминлаш;

мазкур шартномада назарда тутилган барча мажбуриятларни тўлиқ ҳажмда бажариш мажбуриятини ўз зиммасига олади.

қурилиш таваккалчиликларини сугурга қилиш;
қурилиш майдони қўриқланишини таъминлаш;
мазкур шартномада назарда тутилган барча мажбуриятларни тўлиқ ҳажмда бажариш мажбуриятини ўз зиммасига олади.

8. Пудратчи мазкур шартнома бўйича барча ишларнинг ўз кучлари билан ва субпудратчилар томонидан зарур тарзда бажарилиши ҳамда объектнинг фойдаланишга тайёр ҳолда топширилиши учун Буюртмачи олдида тўлиқ мулкий жавоб беради.

V. БУЮРТМАЧИННИНГ МАЖБУРИЯТЛАРИ

9. Мазкур шартномани бажариш учун Буюртмачи:

мазкур шартнома имзоланган кундан бошлаб уч кун муддатда мазкур шартномага __ - иловага мувофиқ ишларни бажариш учун яроқли бўлган қурилиш майдонини объект қурилиши ва қурилиш тугаллангунгача бўлган даврда далолатнома бўйича Пудратчига бериш;

ишлар бажарилиши устидан доимий архитектура-қурилиш назоратини ва мазкур шартномада қайд этилган Пудратчи томонидан қабул қилинган мажбуриятлар ва бошқа функцияларга риоя этилишини назорат қилиш, Пудратчидан тугалланган ишларни қабул қилиб олишни таъминлаш;

Пудратчининг барча мурожаатларини ўн кун муддатда кўриб чиқиш ва қарор қабул қилиш;
молиялаштириш жадвалига биноан Пудратчига аванс бериш ва жорий молиялаштиришни амалга ошириш;

мазкур шартнома имзоланган ва тегишли равишда рўйхатга олинган кундан бошлаб Пудратчига ишларни қабул қилиш учун зарур бўлган ижро ҳужжатлари рўйхатини тақдим этиш;

мазкур шартномада назарда тутилган мажбуриятларни тўлиқ ҳажмда бажариш мажбуриятини олади;

VI. ИШЛАРНИ БАЖАРИШ МУДДАТЛАРИ

10. Шартнома:

миллий валюта "сўмда" ўзаро ҳисоб-китоб қилинганда - томонлар уни имзолаган пайдан бошлаб; кейинчалик ЭАВга конвертация қилган ҳолда миллий валютада "сўмда" ўзаро ҳисоб-китоб қилинганда - шартнома конун ҳужжатларига мувофиқ рўйхатдан ўтказилгандан кейин кучга киради.

11. Пудратчи мазкур шартномага илова қилинадиган молиялаштириш жадвалига мувофиқ биринчи аванс тўлови тушган кундан бошлаб ишларни бажаришга киришади.

12. Танлов савдолари натижаси бўйича аниқланган қурилишнинг давом этиш вақти ишлар бошланган кундан эътиборан ____ кунни ташкил этади.

13. Мазкур шартнома бўйича ишлар смета ҳужжатларига мувофиқ амалга оширилади.

VII. ТЎЛОВЛАР ВА ҲИСОБ-КИТОБЛАР

14. Буюртмачи Пудратчига шартнома бўйича ишлар умумий жорий кийматининг 30%__ фоизи миқдоридан аванс ўтказиши

15. Буюртмачи томонидан Пудратчига аванс берилгандан сунг, кейинги тулов "Бажарилган ишлар" далолатномасига (форма-2) асосан амалга оширилади.

16. Пудратчи объект фойдаланишга топширилгунга қадар мазкур шартнома бўйича объектга мулк ҳуқуқини ўзида сақлаб қолади. Объект Буюртмачига топширилгунга қадар объектнинг тасодифий йўқ қилиниши ва шикастланиши хавфи Пудратчининг зиммасида бўлади.

17. Буюртмачи мазкур шартнома бўйича ўз зиммасига қабул қилган мажбуриятларни шартнома кучга кирган кундан бошлаб ўттиз кун мобайнида бажармаган тақдирда, Пудратчи бу ҳақда конун ҳужжатларида белгиланган тартибда Буюртмачини ёзма равишда хабардор қилган ҳолда, шартномага ўзгартиришлар киритиш ёки шартномани бир томонлама тартибда бекор қилиш ҳуқуқига эгадир. Бунда Буюртмачи Пудратчи томонидан бажарилган ишлар учун ҳақ тўлашдан озод қилинмайди.

VIII. ИШЛАРНИ БАЖАРИШ

18. Пудратчи ишларни бажариш лойиҳасига асосан ишларни бажаришни мустақил равишда ташкил этади.

19. Пудратчи объектда ишларни олиб бориш тартибини давлат архитектура-қурилиш назорати органлари билан келишади ва унга риоя этилиши учун конун ҳужжатларида белгиланган тартибда жавоб беради.

20. Қурилиш майдонида умумий тартибни таъминлаш Пудратчининг вазифаси ҳисобланади.

21. Буюртмачи қурилиш майдонини бериш тўғрисидаги далолатнома билан бир вақтда Пудратчига ортикча тупроқ ва қурилиш ахлатини жойлаштириш ва етишмаётган тупроқни казиб олиш учун жой ажратиш тўғрисидаги ҳужжатларни беради.

22. Пудратчи геодезия нукталарига, линиялар ва даражаларга нисбатан объектнинг тўғри ва зарур тарзда белгиланиши, шунингдек баландлик белгилари, ўлчамлари ва бўлиш ўқларининг мувофиқлиги тўғри жойлашганлиги учун жавоб беради.

Агар ишларни бажариш жараёнида амалга оширилган бўлиш ва геодезия ишларида хатолар аниқланса, Пудратчи Буюртмачи билан келишган ҳолда тегишли тузатишларни ўз ҳисобидан киритади.

23. Пудратчи геодезия бўлиш ишларида ўриштирилган координатлар ва баландликлар, геодезия белгиларининг жойлашishi схемалари ва жадвалларини сақлайди, ишларни бажариш даврида ва улар тугаллангандан кейин уларни даволатнома бўйича Буюртмачига беради.

24. Қурилиш майдонида ишларни бажариш даврида коммуникацияларни вақтинча улашни ва улаш нуқталарида янгидан қурилган коммуникацияларни улашни Пудратчи амалга оширади.

25. Пудратчи ўзи томонидан қурилишда қўлланиладиган қурилиш материаллари, асбоб-ускуналар ва бутловчи буюмлар, конструкциялар ва тизимлар сифати лойиҳа ҳужжатларида кўрсатилган спецификацияларга, давлат стандартларига, техник шартларга мувофиқ бўлишини ҳамда уларнинг сифатини тасдиқловчи тегишли сертификатларга, техник паспортларга ёки бошқа ҳужжатларга эга бўлишини кафолатлайди.

26. Алоҳида масъулиятли конструкциялар ва беркитиладиган ишлар тайёр бўлишига қараб уларни қабул қилиш бошланишидан 2 кун олдин Пудратчи Буюртмачини ва "Давархитектурурилишназорат" инспекциясини ёзма равишда хабардор қилади.

27. Агар беркитиладиган ишлар Буюртмачининг тасдиқсиз бажарилган бўлса ёки у бу ҳақда хабардор қилинмаган бўлса, ёки кечикиб хабардор қилинган бўлса, у ҳолда унинг талаби бўйича Пудратчи Буюртмачининг кўрсатмасига мувофиқ беркитиладиган ишларнинг инсталланган қисмини ўз ҳисобидан очишга, сўнгра эса уни тиклашга мажбурдир.

28. Агар Буюртмачи Пудратчи ва (ёки) унинг субпудратчилари томонидан ишларнинг сифатсиз бажарилганлигини аниқласа, у ҳолда Пудратчи ўз кучлари билан ва қурилиш қийматини қўпайтирмасдан ушбу ишларни уларнинг зарур сифатини таъминлаш учун қелишилган муддатда қайта бажаришга мажбурдир.

Агар Пудратчи сифатсиз бажарилган ишларни қелишилган муддатларда тузата олмаса, Пудратчи уларни тузатишнинг кечикиши оқибатида етказилган зарарларни Буюртмачига тўлайди.

29. Пудратчи қурилиш майдонини ва унга туташ кўча полосасини, шу жумладан йўл участкалари ва йўлакларни супуриб-сидиради ва озода сақлайди, қурилиш даврида майдондан қурилиш ахлатини Буюртмачи томонидан кўрсатилган жойга чиқариб ташлайди.

30. Ишлар бошланган пайтдан бошлаб улар тугаллангунгача Пудратчи ишларни бажариш дафтари юритади. Дафтарда бутун ишларнинг бориши, Буюртмачи ва Пудратчининг ўзаро муносабатларида аҳамиятга эга бўлган ҳолатлар ва ҳолатлар (ишларнинг бошланиши ва тамом бўлиши санаси, материаллар, асбоб-ускуналар берилиши, хизматлар кўрсатилиши санаси, ишларнинг қабул қилиб олинishi, ўтказилган синовлар, материаллар ўз вақтида етказиб берилмаслиги билан боғлиқ тўхтаб қолишлар, қурилиш техникасининг ишдан чиқиши тўғрисидаги маълумотлар, шунингдек қурилишни тугаллашнинг узил-кесил муддатига таъсир қилиши мумкин бўлган барча маълумотлар) ақс эттирилади.

Агар Буюртмачи ишларнинг бориши ва сифатидан ёки Пудратчининг қайдларидан қониқмаса, у ҳолда ишларни бажариш дафтарида ўз фикрини баён қилади.

Пудратчи дафтарда Буюртмачи томонидан асосли равишда кўрсатилган камчиликларни 3 кун муддатда бартараф этиш чора-тадбирларини кўриш мажбуриятини ўз зиммасига олади.

IX. ЕНГИБ БЎЛМАЙДИГАН КУЧ (ФОРС-МАЖОР) ҲОЛАТЛАРИ

31. Агар ушбу шартнома бўйича мажбуриятлар қисман ёки тўлиқ бажарилмаслиги табиат ҳодисалари ва бошқа енгиб бўлмайдиган куч ҳолатлари натижасида қелиб чиқса ва агар бу ҳолатлар мазкур шартноманинг бажарилишига бевосита таъсир этса, томонлар бундай қисман ёки тўлиқ бажармаслик учун жавобгарликдан озод этиладилар.

Мазкур шартнома бўйича мажбуриятларни бажариш муддати енгиб бўлмайдиган куч ҳолатлари амал қилган, шунингдек ушбу ҳолатлар юзага келтирган вақтга мутаносиб равишда узайтирилади.

32. Агар енгиб бўлмайдиган куч ҳолатлари ёки уларнинг оқибатлари бир ойдан кўп вақтга чўзилса, у ҳолда Пудратчи ва Буюртмачи ишларни давом эттириш ёки уларни консервация қилиш учун қандай чоралар кўрилишини муҳокама қиладилар.

33. Агар томонлар икки ой ичида қелиша олмасалар, у ҳолда томонларнинг ҳар бири шартнома бекор қилинишини талаб қилишга ҳақлидир.

X. КАФОЛАТЛАР

34. Пудратчи:

барча ишлар тўлиқ ҳажмда ва мазкур шартнома шартларида белгиланган муддатларда бажарилишини;

лоийҳа ҳужжатларига ҳамда қурилиш меъёрлари, қоидалари ва техник шартларига мувофиқ барча ишларни бажариш мажбуриятини;

ўзи томонидан қурилиш учун қўлланиладиган қурилиш материаллари, асбоб-ускуналар ва бутловчи буюмлар, конструкция ва тизимлар сифатини, уларнинг лойиҳа ҳужжатларида кўрсатилган спецификацияларга, давлат стандартларига ҳамда техник шартларга мувофиқлигини;

объектдан фойдаланилганда муҳандислик тизимлари ва ускуналарнинг фойдаланиш қоидаларига мувофиқлигини кафолатлайди.

Мавжуд нуқсонлар ва уларни бартараф этиш муддатлари Пудратчи ва Буюртмачининг икки томонлама далолатномасида қайд этилади.

35. Пудратчи нуқсонлар ва чала ишлар кўрсатилган далолатномани тузишдан ёки имзолашдан бош тортган тақдирда, уларни текшириб чиқиш "Давархитектқурилишазорат" органлари томонидан амалга оширилади, бу томонларнинг ушбу масала бўйича ҳужалик судига мурожаат қилишнинг истисно этмайди.

XI. ШАРТНОМАНИ БЕКОР ҚИЛИШ

36. Буюртмачи:

шартнома кучга киргандан кейин қурилишнинг бошланғич Буюртмачига боғлиқ бўлмаган сабабларга кўра Пудратчи томонидан бир ойдан кўн вақтга кечиктирилганда;

ишларни тугатишнинг мазкур шартномада белгиланган муддати Пудратчининг айби билан бир ойдан ортиқ муддатга кўпайган ҳолда, Пудратчи томонидан ишларни бажариш жадвалига риоя этилмаганда;

Пудратчи томонидан шартнома шартлари қурилиш меъёрлари ва қондаларида назарда тутилган ишларнинг сифати пасайишига олиб келадиган даражада бузилганда,

қонун ҳужжатларига мувофиқ бошқа асослар бўйича шартноманинг бекор қилинишини талаб қилиш ҳуқуқига эга.

37. Пудратчи:

ишларнинг бажарилиши Пудратчига боғлиқ бўлмаган сабабларга кўра Буюртмачи томонидан бир ойдан ортиқ муддатга тўхтатиб қўйилганда;

Буюртмачи томонидан молиялаштириш шартлари бажарилмаганда;

қонун ҳужжатларига мувофиқ бошқа асослар бўйича шартноманинг бекор қилинишини талаб қилиш ҳуқуқига эга.

38. Шартнома бекор қилинганда Буюртмачи ва Пудратчининг қўшма қарорига кўра тугалланмаган қурилиш бир ой муддатда Буюртмачига берилади, Буюртмачи бажарилган ишлар қийматини Пудратчига тўлайди.

39. Мазкур шартномани бекор қилишга қарор қилган томон мазкур бўлим қондасига мувофиқ иккинчи томонга ёзма билдиришнома юборади.

40. Шартнома бекор қилинган тақдирда айбдор томон иккинчи томонга етказилган зарарни, шу жумладан бой берилган фойдани тўлайди.

41. Шартноманинг бир томонлама бекор қилинишига йўл қўйилмайди, қонун ҳужжатларида ёки мазкур шартномада назарда тутилган ҳоллар бундан мустасно.

XII. ТОМОНЛАРНИНГ МУЛКИЙ ЖАВОБГАРЛИГИ

42. Томонлардан бири шартнома мажбуриятларини бажармаган ёки зарур даражада бажармаган тақдирда айбдор томон:

иккинчи томонга етказилган зарарларни қоплайди;

Ўзбекистон Республикаси Фуқаролик кодексига, "Ҳўжалик юритувчи субъектлар фаолиятининг шартномавий-ҳуқуқий базаси тўғрисида"ги Ўзбекистон Республикаси Қонунида, бошқа қонун ҳужжатларида ҳамда мазкур шартномада назарда тутилган тартибда бошқача жавобгарликка тортлади.

43. Мазкур шартномага тегишли иловаларда кўрсатилган ўз мажбуриятларига риоя қилмаганлиги, ўз вақтида молиялаштирмаганлиги ва шартномада белгиланган бошқа мажбуриятларни бузганлиги учун Буюртмачи Пудратчига кечиктирилган ҳар бир кун учун мажбуриятларнинг бажарилмаган қисмининг 0,4 фоизи миқдорига пеня тўлайди, бунда пенянинг умумий суммаси бажарилмаган ишлар ёки кўрсатилмаган хизматлар қийматининг 50 фоизидан ошмаслиги лозим.

44. Шартномага мувофиқ бажарилган ишлар ҳажмини тасдиқлашдан асоссиз равишда бош тортганлиги учун Буюртмачи Пудратчига ўзи тасдиқлашни рад этган ёки бош тортган сумманинг 15 фоизи миқдорига жарима тўлайди.

45. Ишлар бажарилмаган ёки хизматлар кўрсатилмаган ҳолларда, товар етказиб берувчи (пудратчи) сотиб олувчига (буюртмачига) кечиктирилган ҳар бир кун учун мажбурият бажарилмаган қисмининг 0,5 фоизи миқдорига пеня тўлайди, бироқ бунда пенянинг умумий суммаси етказиб берилмаган товарлар, бажарилмаган ишлар ёки кўрсатилмаган хизматлар баҳосининг 50 фоизидан ошиб кетмаслиги лозим. Пеняни тўлаш шартнома мажбуриятларини бузган тарафни товарларни етказиб бериш муддатларини кечиктириб юбориш, тўлиқ етказиб бермаслик, ишларни бажармаслик ёки хизматларни кўрсатмаслик оқибатида етказилган зарарни қоплашдан озод этмайди.

Етказиб берилган товарлар (ишлар, хизматлар) ҳақини ўз вақтида тўламаганлик учун сотиб олувчи (буюртмачи) етказиб берувчига ўтказиб юборилган ҳар бир кун учун кечиктирилган тўлов суммасининг 0,4 фоизи миқдорига, аммо кечиктирилган тўлов суммасининг 50 фоизидан ортиқ бўлмаган миқдорига пеня тўлайди. 46. Агар бажарилган ишлар сифати белгиланган стандартларга, қурилиш меъёрлари ва қондаларига, иш ҳужжатларига мувофиқ бўлмаса, у ҳолда Буюртмачи "Давархитектқурилишазорат" инспекциясининг ҳулосаси асосида объектни қабул қилиш ва унинг учун ҳақ тўлашдан бош тортгани, шунингдек Пудратчидан сифати зарур даражада бўлмаган ишлар қийматининг 20_фоизи миқдорига жарима ундириш ҳуқуқига эга.

47. Шартнома бўйича мажбуриятлар бажарилмаганлиги учун мазкур моддада назарда тутилган жазолардан ташқари шартномани бузган томон иккинчи томонга бошқа томон тарафидан қилинган харажатларда, мол-мулкнинг йўқотилиши ёки шикастланишида, шу жумладан бой берилган фойдада инфодаланадиган пеня билан қопланмаган зарарларни қоплайди.

48. Муддат ўтказиб юборилганлиги ёки мажбуриятларнинг бошқача тарзда зарур даражада бажарилмаганлиги учун пеня тўлаш томонларни ўшбу мажбуриятларни бажаришдан озод қилмайди.

XIII. НИЗОЛАРНИ ҲАЛ ЭТИШ ТАРТИБИ

49. Шартномани бажаришда ва бекор қилишда шунингдек етказилган зарарларни қоплашда пайдо бўладиган низоли масалаларни томонлар ҳал этолмаса улар қонуни ҳужжатларида белгиланган тартибда интисодий суди томонидан кўриб чиқилади.

XIV. АЛОҲИДА ШАРТЛАР

50. Мазкур шартнома имзолангандан кейин, мазкур шартномага тегишли бўлган томонлар ўртасидаги барча олдинги ёзма ва оғзаки битимлар, ёзишмалар, томонларнинг ўзаро келишувлари ўз кучини йўқотди.

51. Пудратчи қурилиш объектига ёки унинг алоҳида қисмларига тегишли иш ҳужжатларини Буюртмачининг ёзма рухсатисиз, субпудратчилардан ташқари, бирон-бир учинчи томонга сотиш ёки бериш ҳуқуқига эга бўлмайди.

52. Мазкур шартномага барча ўзгартириш ва қўшимчалар, агар улар амалдаги қонуларга асосланган равишда расмийлаштирилган ва томонлар уларни имзолашган бўлса, ҳақиқий ҳисобланади.

53. Буюртмачи билан Пудратчи ўртасидаги мазкур шартномадан келиб чиқмайдиган янги мажбуриятлар пайдо бўлишига олиб келадиган ҳар қандай ахдлашувни асосланган ҳолда расмийлаштирилиши ва амалдаги қонуларга асосланиб тасдиқлаши керак.

54. Агар Пудратчи шартнома бўйича ишлар якунлангандан кейин қурилиш майдонида ўзига тегишли мол-мулкни қолдирса, у ҳолда Буюртмачи Пудратчи қурилиш майдонини озод қилиш санасигача бажарилган ишлар учун унга ҳақ тўлашни кечиктиришга ҳақлидир.

56. Мазкур шартнома бир хил юридик кучга эга бўлган 2 (икки) нусхада тузилди.

57. Шартнома имзоланиб, Кармана тумани бўйича Ғазначилиқдан руйхатдан утгандан сунг қонуний кучга киради ва амал қилиш муддати 31.12.2022 йилгача ҳисобланади.

XV. КОРРУПЦИЯГА ҚАРШИ БЎЛИМ

58- Томонлар, уларнинг аффилиланган (ўзаро боғланган) шахслари ва ходимлари, ушбу Шартнома бўйича ўз мажбуриятларини бажаришлари давомида коррупцияга қарши курашиш соҳасидаги Ўзбекистон Республикасининг амалдаги қонуни ҳужжатлари талабларининг бузилишига олиб келадиган ва/ёки коррупция характерига эга бўлган, шу жумладан (аммо бу билан чекланмай)

пора бериш ёки беришни ваъда қилиш, таъмағирлик, пора олишга бевосита ёки билвосита рози бўлиш хатти-ҳаракатлари/ҳаракатсизликларини содир этмайдилар. Томонлар, уларнинг аффилиланган (ўзаро боғланган) шахслари ва ходимлари бошқа Томоннинг ходимлари ёки ваколатланган вакиллари қандайдир тарзда рағбатлантиришдан, шу жумладан пул суммалари, ёки бу ходим ёки ваколатланган вакил томонидан уни рағбатлантирувчи Томон фойдасига қандайдир хатти-ҳаракатларни/ҳаракатсизликлар бажарилишини таъминлашга қаратилган ишларни бажаришдан воз кечадилар деб маълум қиладилар.

59. Томонда ушбу Шартноманинг 58-бандидаги талабларни бузиш содир этилганлиги ёки содир этилиши мумкинлиги тўғрисидаги шубҳалар юзага келган ҳолда, тегишли Томон бу ҳақда иккинчи Томонни хабардор қилиш, коррупция билан курашиш соҳасидаги Ўзбекистон Республикаси қонуни ҳужжатларининг нормалари бузилганлиги фактининг рад этиб бўлмайдиган далиллари мавжуд бўлган ҳолда эса – амалдаги қонуни ҳужжатларида белгиланган тартибда ваколатланган органларни ҳам хабардор қилиш мажбуриятини ўз зиммасига олади.

XVI. ТОМОНЛАРНИНГ БАНК РЕКВИЗИТЛАРИ ВА ЮРИДИК МАНЗИЛЛАРИ:

«ПУДРАТЧИ»

ҚУРУВЧИ ТАЪМИРЧИ 2019 МЧЖ

(мол етказиб берувчининг номи)

Манзил: Навоий шаҳар

Тел./факс

х/в: 20208000900992578001

МФО 00201

Банк номи, Савдогар банк Навоий филиали

СТИР: 306086331

ОКОНХ:

«БУЮРТМАЧИ»

Кармана туман ХТБ

(бюджетдан маблағ олувчининг номи)

Манзил: __ Кармана туман

Тел./факс __ 53-2-32-95

ШХР 100022860122347092100075040

ИНН: 200035267

Ғазначилик бўлими номи: Кармана туман Ғазн:
бўлими

ЯҒХ: 23402000300100001010



Раҳбар: _____
(имзо)

А. Хамидов

(Ф.И.Ш)



Банкинг номи: Тошкент шаҳар Марказий Банк Х
Бошкармаси

МФО: 00014

Ҳазначилик бўлинмаси СТИРи: 201122919

Раҳбар: _____

М.П

С. Х. Ачилов

(Ф.И.Ш)



YURIDIK AHAMIYATGA EGA HUJJATLARNING QONUN HUJJATLARIGA MUVOFIQLIGI TO'G'RISIDA HUQUQIY XULOSA

BN0878822745

1. Loyihaning turi : Shartnoma
2. Loyihaning nomi: **Pudrat shartnomasi**
3. Loyiha ishlab chiquvchisi va kiritilgan sana haqidagi ma'lumot: "KARMANA TUMANI XALQ TA'LIMI BO'LIMI" DAVLAT MUASSASASI tomonidan 09.11.2022 yilda kiritilgan.

Loyiha amaldagi qonun hujjatlariga muvofiq ishlab chiqilgan va uni qabul qilish maqsadga muvofiq.

**Karmana tuman
yuridik markazi
bosh yuristkonsulti:**



SH.SH.JUMAQULOV

09.11.2022

**KARMANA TUMANI
XALQ TA'LIMI
BO'LIMI**



**THE DEPARTMENT OF
PUBLIC EDUCATION OF
KARMANA DISTRICT**

Navoiy, Karmana tumani, Jasorat ko'chasi, 6-uy
Tel.: (+998) 79 532-32-95, faks: (+998) 79 532-32-95
web-site: www.karmanatxtb.uz, e-mail: karmana_txtb@xtv.uz

6, Jasorat street, Karmana district, Navoiy
Phone: (+998) 79 532-32-95, fax: (+998) 79 532-32-95
web-site: www.karmanatxtb.uz, e-mail: karmana_txtb@xtv.uz

2022-y. «19» avgust

№ 01-979

«19» avgust 2022 r.

**“Samoyo‘loyiha” MCHJ
direktori N.A.Normatovga**

Karmana tumani xalq ta'limi bo'limi Sizga, bo'lim tasarrufidagi 22-umumta'lim maktabi to'sin devorlari bilan o'rash maqsadida joriy ta'mirlash ishlarini bajarish uchun loyiha-smeta hujjatini quyidagi ko'rsatkichlar asosida tayyorlab berishingizni so'raydi.

1. Ishchilarning 1 soatlik o'rtacha ish haqi 2022-yil 2-chorak katalogidagi Navoiy viloyati bo'yicha ko'rsatilgan jadvalga asosan -33427,09 so'm (Ijtimoiy sug'urta bilan)
2. Materiallar va konstruksiyalar narxi 2022-yil 2- choragidagi qurilish materiallari katalogida berilgan va mahalliy ishlab hiqarish korxonalari tomonidan taqdim etilgan ma'lumotlarga asosanlanilgan “kelishuv bayonnoma”siga asosan.
3. Qurilish materiallarini tashish xarajati-5%
4. Pudratchining boshqa xarajatlari -18%
5. Qo'shilgan qiymat solig'i -15%
6. Buyurtmachining xarajatlari- 2,5%

Bajarilgan ishlar uchun to'lov kafolatlanadi.

Xalq ta'limi bo'limi mudiri

S.Achilov

Ijr: E.I. Zokirov
Tel: 93-615-52-22

JAMLAMA SMETA HISOB-KITOBIGA OISOACHA
TUSHUNTIRISH XATI

Karmana tumani "DEHGARONIY" MFY 22-maktab to'sin
devorlarini joriy ta'mirlash bo'yicha "Smeta hujjatlari"ni ishlab
chiqishga

Smeta hujjatlarini O'zbekiston Respublikasi Bazirlar Mahkamasining 11 iyun 2003 yildagi №261 buyrug'i va amaldagi normativ hujjatlarini va Navoiy viloyati Karmana tumani xalq ta'limi bo'limi tomonidan berilgan texnik topshirig'iga asosan ishlab chiqildi.

Smeta hujjatlarini qurilish materiallari va mashina mexanizmlar narxlari O'zbekiston Respublikasi qurilish va ishlab chiqarishda qo'llaniladigan material-texnik resurslarning amaldagi narxlar "Katalogi" (2022 yil II-kvartal), prays-list hamda birja kodirovkalari Navoiy viloyati Karmana tumani xalq ta'limi bo'limi tomonidan tasdiqlangan kelishuv bayonnomasiga asosan ishlab chiqilgan.

Ob'ektning boshlang'ich narxlar baxosini hisoblashda buyurtmachi tomonidan berilgan 19.08.2022 yilda 01-979 sonli xatiga ilova qilingan dastlabki ma'lumot (исходные данные)ga asosan:

- ish haqi (состав) bilan 33427,09 so'm*
- pudratchining boshqa xarajatlari 18 %*
- qo'shimcha qiymat solig'i 15%*
- buyurtmachining boshqa xarajatlari 2,5 %*

Ob'ektning boshlang'ich bahosi tavsiyaviy xarakterga ega bo'lib yakuniy bahosi tanlov (tender) savdolari o'tgandan keyin buyurtmachi tomonidan aniqlanadi.

Smeta hujjatlari ABC4-UZ (2021.2) dasturi asosida ishlab chiqildi.

Ob'ektning boshlang'ich tavsiyaviy smeta bahosi:

58 693,645 ming so'mni tashkil qiladi .

Tuzdi: 

РЕКОМЕНДУЕМЫЙ РАСЧЕТ СТАРТОВОЙ СТОИМОСТИ
ОБЪЕКТА В ТЕКУЩИХ ЦЕНАХ.

**ТЕКУЩИЙ РЕМОНТ ЗАБОРООГРАЖДЕНИЙ ШКОЛЫ №22 В МАХАЛЛЕ
"ДЕГАРОНИЙ" КАРМАНИНСКОГО РАЙОНА НАВОИЙСКОЙ ОБЛАСТИ**

№№ ПП	НАИМЕНОВАНИЕ ЗАТРАТ	Цена
		тыс.сум
1	2	3
1	ЗАТРАТЫ НА ОСНОВНУЮ ЗАРАБОТНУЮ ПЛАТУ С УЧЕТОМ СОЦ.СТРАХОВАНИЕ	16 691,958
2	ЗАТРАТЫ НА ЭКСПЛУАТАЦИЮ МАШИН И МЕХАНИЗМОВ	270,208
3	ЗАТРАТЫ НА СТРОИТЕЛЬНЫЕ МАТЕРИАЛЫ, ИЗДЕЛИЯ И КОНСТРУКЦИИ	25 038,415
4	УСКУНАЛАР (ОБОРУДОВАННЫЙ)	0,000
5	ТРАНСПОРТ ХАРАЖАТИ УСКУНАЛАР 2%	0,000
6	ТРАНСПОРТ ХАРАЖАТИ КАБЕЛДАН 1,5%	0,000
7	ТРАНСПОРТ ХАРАЖАТИ МАТЕРИАЛДАН 5%	1 251,921
8	ТРАНСПОРТНЫЕ РАСХОДЫ ИНЕРТНЫЕ МАТЕРИАЛЫ	0,000
9	ИТОГО ПО РЕСУРСАМ	43 252,502
10	ПРОЧИЕ ЗАТРАТЫ И РАСХОДЫ ПОДРЯДЧИКА 18%	7 785,450
11	ИТОГО	51 037,952
12	НАЛОГ НА ДОБАВЛЕННУЮ СТОИМОСТЬ 15%	7 655,693
13	ИТОГО	58 693,645
14	ПРОЧИЕ ЗАТРАТЫ ЗАКАЗЧИКА 2,5%	1 467,341
15	ИТОГО	60 160,986
16	ВСЕГО СТОИМОСТЬ СТРОИТЕЛЬСТВА В ТЕКУЩИХ ЦЕНАХ	60 160,986

ЗАКАЗЧИК

МП

ИСПОЛНИТЕЛЬ

МП

Наименование стройки - **ТЕКУЩИЙ РЕМОНТ ЗАБОРООГРАЖДЕНИЙ ШКОЛЫ №22 В МАХАЛЛЕ "ДЕГАРОНИЙ" КАРМАНИНСКОГО РАЙОНА
НАВОИЙСКОЙ ОБЛАСТИ**

ЛОКАЛЬНЫЙ РЕСУРСНЫЙ СМЕТНЫЙ РАСЧЕТ

(локальная смета)

Основание: **ДЕФЕКТНАЯ ВЕДОМОСТЬ**

Составлен В ТЕКУЩИХ ЦЕНАХ 2022 Г

СУМ

№ п/п	Шифр ресурсов	Наименование ресурсов, оборудования, конструкций, изделий и деталей	Единица измерения	Количество единиц	Сметная стоимость	
					на единицу	общая
4	5	6	7	8	9	
ТРУДОВЫЕ РЕСУРСЫ						
1	1	ЗАТРАТЫ ТРУДА РАБОЧИХ-СТРОИТЕЛЕЙ	ЧЕЛ.-Ч	499,354217	33427,09	16691958
		ИТОГО ПО ТРУДОВЫМ РЕСУРСАМ:	СУМ			16691958
СТРОИТЕЛЬНЫЕ МАШИНЫ И МЕХАНИЗМЫ						
2	403	ВИБРАТОРЫ ГЛУБИННЫЕ	МАШ.-Ч	4,137076	3214	13296,56
3	660	КОМПРЕССОРЫ ПЕРЕДВИЖНЫЕ С ДВИГАТЕЛЕМ ВНУТРЕННЕГО СГОРАНИЯ ДАВЛЕНИЕМ ДО 686 КПА (7 АТМ.) 5 М3/МИН	МАШ.-Ч	2,067685	73646,67	152278,11
5	913	КОТЛЫ БИТУМНЫЕ ПЕРЕДВИЖНЫЕ 400 Л	МАШ.-Ч	2,464362	18494	45575,91
7	1866	ТРАМБОВКИ ПНЕВМАТИЧЕСКИЕ	МАШ.-Ч	1,4601	12478	18219,13
8	2016	УСТАНОВКИ ДЛЯ СВАРКИ РУЧНОЙ ДУГОВОЙ (ПОСТОЯННОГО ТОКА)	МАШ.-Ч	8,6921	4698,3	40838,09
		ИТОГО ПО СТРОИТЕЛЬНЫМ МАШИНАМ:	СУМ			270208
МАТЕРИАЛЬНЫЕ РЕСУРСЫ						
1	9219	ВОДА	М3	6,930033	300	2079,01
2	12102	РАСТВОР ГОТОВЫЙ КЛАДОЧНЫЙ ТЯЖЕЛЫЙ ЦЕМЕНТНЫЙ, МАРКА: 50	М3	2,3496	295154	693493,84
3	12138	РАСТВОР ЦЕМЕНТНО-ИЗВЕСТКОВЫЙ 1:1:6	М3	4,51035	425630	1919740,27
4	16070	КАМНИ ЛЕГКОБЕТОННЫЕ	М3	19,6512	250000	4912800
5	23469	ВОДА	М3	0,9442	300	283,26
6	30405	ГВОЗДИ ТОЛЕВЫЕ КРУГЛЫЕ 3,0X40 ММ	Т	0,001311	14256300	18687,16
7	30407	ГВОЗДИ СТРОИТЕЛЬНЫЕ	Т	0,00388	16578200	64330,05
8	30652	ИЗВЕСТЬ СТРОИТЕЛЬНАЯ НЕГАШЕНАЯ КОМОВАЯ, СОРТ 1	Т	0,043947	457320	20097,84
9	30656	МЕЛ КУСКОВОЙ	Т	0,000061	--	--
10	31065	КРАСКИ СУХИЕ ДЛЯ ВНУТРЕННИХ РАБОТ	Т	0,002082	24000000	49960,8

1	2	3	4	5	6	7
11	31392	ОЛИФА НАТУРАЛЬНАЯ	КГ	0,1944	13287	2582,99
12	31524	РАСТВОРИТЕЛЬ МАРКИ Р-4	Т	0,000045	--	--
13	31650	ОЛИФА КОМБИНИРОВАННАЯ К-2	Т	0,008371	13287000	111222,95
14	31714	ШПАТЛЕВКА МАСЛЯНО-КЛЕБВАЯ	Т	0,004064	1515000	6156,2
15	32124	МАСТИКА КЛЕЯЩАЯ МОРОЗОСТОЙКАЯ БИТУМНО-МАСЛЯНАЯ МБ-50	Т	0,04721	3274568	154592,36
16	32522	ПРОВОЛОКА КАНАТНАЯ ОЦИНКОВАННАЯ ДИАМЕТРОМ 3 ММ	Т	0,003932	12222000	48061,79
17	32524	КАТАНКА ГОРЯЧЕКАТАНАЯ В МОТКАХ ДИАМЕТРОМ 6,3-6,5 ММ	Т	0,012887	11268745	145222,57
18	33621	ПРОКАТ ТОНКОЛИСТОВОЙ ГОРЯЧЕКАТАНЫЙ В ЛИСТАХ С ОБРЕЗНЫМИ КРОМКАМИ ШИРИНОЙ ОТ 1200 ДО 1300 ММ, ТОЛЩИНОЙ 3,2-3,9 ММ, СТАЛЬ МАРКИ С235	Т	0,032	--	--
19	34006	ТОПЛИВО ДИЗЕЛЬНОЕ	Т	0,027382	7200000	197148,96
20	35310	ЭЛЕКТРОДЫ ДИАМЕТРОМ 4 ММ Э42	Т	0,0089	11121740	98983,49
21	35326	ЭЛЕКТРОДЫ ДИАМЕТРОМ 6 ММ Э42	Т	0,000928	--	--
22	35326	ЭЛЕКТРОДЫ ДИАМЕТРОМ 6 ММ Э42	Т	0,000928	--	--
24	36061	ДОСКИ ОБРЕЗНЫЕ ХВОЙНЫХ ПОРОД ДЛИНОЙ 4-6,5 М, ШИРИНОЙ 75-150 ММ, ТОЛЩИНОЙ 44 ММ И БОЛЕЕ, III СОРТА	М2	0,065016	6300	409,6
25	43231	КРАСКИ МАСЛЯНЫЕ ГОТОВЫЕ К ПРИМЕНЕНИЮ ДЛЯ ВНУТРЕННИХ РАБОТ	Т	0,02347	24000000	563286,96
26	44059	ВЕТОШЬ	КГ	0,423567	760	321,91
27	45056	ГРАВИЙ ДЛЯ СТРОИТЕЛЬНЫХ РАБОТ ФРАКЦИИ 20-40 ММ	М3	2,0096	15873	31898,38
28	51619	ЩИТЫ ИЗ ДОСОК ТОЛЩИНОЙ 25 ММ	М2	9,15276	97500	892394,1
29	442769	БЕТОН М-200	М3	18,1382	395652	7176415,11
30	204-24	ВОРОТА МЕТАЛЛИЧЕСКАЯ РЕШЕТЧАТАЯ	Т	0,274	13852000	3795448
31	204-24	РЕЙКА ДЕРЕВЯННАЯ СЕЧЕНИЕМ 40Х30ММ	М	241	5882	1417562
32	204-24	ПРОФНАСТИЛ ОКРАШЕННЫЙ ТОЛЩ.0,4ММ	М	34	72400	2461600
		ИТОГО ПО СТРОИТЕЛЬНЫМ МАТЕРИАЛАМ:	СУМ			25038415
		ИТОГО ПРЯМЫЕ ЗАТРАТЫ	СУМ			4200058

СОСТАВИЛ

ПРОВЕРИЛ

Наименование стройки -

ТЕКУЩИЙ РЕМОНТ ЗАБОРООГРАЖДЕНИЙ ШКОЛЫ №22 В МАХАЛЛЕ "ДЕГАРОНИЙ" КАРМАНИНСКОГО РАЙОНА
НАВОИЙСКОЙ ОБЛАСТИ

ЛОКАЛЬНАЯ РЕСУРСНАЯ СМЕТА № 01

Основание: ДЕФЕКТНАЯ ВЕДОМОСТЬ

Сметная стоимость 42000,581 ТЫС.СУМ.

Нормативная трудоемкость 499 чел.-ч

Сметная заработная плата 16691,958 ТЫС.СУМ.

СУМ

Составлена В ТЕКУЩИХ ЦЕНАХ 2022 Г

N п.п.	Шифр номера нормативов и коды ресурсов	Наименование работ и затрат	Единица измерения	Количество			Сметная стоимость	
				на единицу измерения	по проектным данным		на ед.изм.	общая
1	2	3	4	5	6	7	8	

РАЗДЕЛ 2.ЗАБОРООГРАЖДЕНИЕ								
1	E0102-055-02	РАЗРАБОТКА ГРУНТА ВРУЧНУЮ С КРЕПЛЕНИЯМИ В ТРАНШЕЯХ ШИРИНОЙ ДО 2 М, ГЛУБИНОЙ ДО 2 М, ГРУППА ГРУНТОВ 2	100МЗ	0,1259		6317720,01	795401	795401
1.1	1	ЗАТРАТЫ ТРУДА РАБОЧИХ-СТРОИТЕЛЕЙ(2,8:1)	ЧЕЛ.-Ч	189	23,7951	33427,09	795401	795401
		ИТОГО ОПЛАТА ТРУДА:				6317720,01	795401	795401
2	E1101-002-03	УСТРОЙСТВО ПОДСТИЛАЮЩИХ СЛОЕВ ГРАВИЙНЫХ	МЗ	1,5700		146069,46	229329	229329
2.1	1	ЗАТРАТЫ ТРУДА РАБОЧИХ-СТРОИТЕЛЕЙ(2,5:1)	ЧЕЛ.-Ч	2,4	3,768	33427,09	125953	125953
		ИТОГО ОПЛАТА ТРУДА:				80225,02	125953	125953
2.2	660	КОМПРЕССОРЫ ПЕРЕДВИЖНЫЕ С ДВИГАТЕЛЕМ ВНУТРЕННЕГО СГОРАНИЯ ДАВЛЕНИЕМ ДО 686 КПА (7 АТМ.) 5 МЗ/МИН	МАШ.-Ч	0,46	0,7222	73646,67	53188	53188
2.3	1866	ТРАМБОВКИ ПНЕВМАТИЧЕСКИЕ	МАШ.-Ч	0,93	1,4601	12478,00	18219	18219
		ИТОГО ЭКСПЛУАТАЦИЯ МАШИН:				45482,01	71407	71407
2.4	9219	ВОДА	МЗ	0,15	0,2355	300,00	71	71
2.5	45056	ГРАВИЙ ДЛЯ СТРОИТЕЛЬНЫХ РАБОТ ФРАКЦИИ 20-40 ММ	МЗ	1,28	2,0096	15873,00	31898	31898
		ИТОГО МАТЕРИАЛОВ:				20362,44	31969	31969
3	E0601-001-20	УСТРОЙСТВО ЛЕНТОЧНЫХ ФУНДАМЕНТОВ БЕТОННЫХ	100МЗ	0,1424		57600876,21	8202365	8202365
3.1	1	ЗАТРАТЫ ТРУДА РАБОЧИХ-СТРОИТЕЛЕЙ(3,1:1)	ЧЕЛ.-Ч	337,48	48,057	33427,09	1606411	1606411
		ИТОГО ОПЛАТА ТРУДА:				11280974,33	1606411	1606411

1	2	3	4	5	6	7	8	
3.2	403	ВИБРАТОРЫ ГЛУБИННЫЕ	МАШ.-Ч	16,78	2,38947	3214,00	7680	
3.3	1571	ПИЛА ЭЛЕКТРИЧЕСКАЯ ЦЕПНАЯ	МАШ.-Ч	0,74	0,105376	--	--	
ИТОГО ЭКСПЛУАТАЦИЯ МАШИН:							53930,92	7680
3.4	9219	ВОДА	МЗ	0,283	0,040299	300,00	12	
3.5	30407	ГВОЗДИ СТРОИТЕЛЬНЫЕ	Т	0,018	0,002563	16578200,00	42493	
3.6	32524	КАТАНКА ГОРЯЧЕКАТАНАЯ В МОТКАХ ДИАМЕТРОМ 6,3-6,5 ММ	Т	0,028	0,003987	11268745,00	44931	
3.7	36061	ДОСКИ ОБРЕЗНЫЕ ХВОЙНЫХ ПОРОД ДЛИНОЙ 4-6,5 М, ШИРИНОЙ 75-150 ММ, ТОЛЩИНОЙ 44 ММ И БОЛЕЕ, III СОРТА	МЗ	0,22	0,031328	4215680,00	132069	
3.8	51619	ЩИТЫ ИЗ ДОСОК ТОЛЩИНОЙ 25 ММ	М2	44,8	6,37952	97500,00	622003	
3.9	442769	БЕТОН М-200	МЗ	102	14,5248	395652,00	5746766	
ИТОГО МАТЕРИАЛОВ:							46265970,96	6588274
4	Е3008-023-03	УСТРОЙСТВО ГИДРОИЗОЛЯЦИИ ПРОЕЗЖЕЙ ЧАСТИ МОСТОВ, ОПОР МОСТОВ И ТРУБ ОБМАЗОЧНОЙ БИТУМНОЙ МАСТИКОЙ ДВУХСЛОЙНОЙ	100М2	0,4721		3438782,72	1623449	
4.1	1	ЗАТРАТЫ ТРУДА РАБОЧИХ-СТРОИТЕЛЕЙ(3.6:1)	ЧЕЛ.-Ч	71,4	33,708	33427,09	1126758	
ИТОГО ОПЛАТА ТРУДА:							2386694,23	1126758
4.2	660	КОМПРЕССОРЫ ПЕРЕДВИЖНЫЕ С ДВИГАТЕЛЕМ ВНУТРЕННЕГО СГОРАНИЯ ДАВЛЕНИЕМ ДО 686 КПА (7 АТМ.) 5 МЗ/МИН	МАШ.-Ч	2,85	1,34548	73646,67	99090	
4.3	913	КОТЛЫ БИТУМНЫЕ ПЕРЕДВИЖНЫЕ 400 Л	МАШ.-Ч	5,22	2,46436	18494,00	45576	
ИТОГО ЭКСПЛУАТАЦИЯ МАШИН:							306431,69	144666
4.4	23469	ВОДА	МЗ	2	0,9442	300,00	283	
4.5	32124	МАСТИКА КЛЕЯЩАЯ МОРОЗОСТОЙКАЯ БИТУМНО-МАСЛЯНАЯ МБ-50	Т	0,1	0,04721	3274568,00	154592	
4.6	34006	ТОПЛИВО ДИЗЕЛЬНОЕ	Т	0,058	0,027382	7200000,00	197149	
ИТОГО МАТЕРИАЛОВ:							745656,80	352025
5	Е0102-061-01	ЗАСЫПКА ВРУЧНУЮ ТРАНШЕЙ, ПАЗУХ КОТЛОВАНОВ И ЯМ, ГРУППА ГРУНТОВ I	100МЗ	0,0393		2958297,46	116261	
5.1	1	ЗАТРАТЫ ТРУДА РАБОЧИХ-СТРОИТЕЛЕЙ(1.5:1)	ЧЕЛ.-Ч	88,5	3,47805	33427,09	116261	
ИТОГО ОПЛАТА ТРУДА:							2958297,46	116261
6	Е0803-002-01	КЛАДКА СТЕН ИЗ ЛЕГКОБЕТОННЫХ КАМНЕЙ БЕЗ ОБЛИЦОВКИ ПРИ ВЫСОТЕ ЭТАЖА ДО 4 М (78,5ПМ)	МЗ	21,3600		410626,95	8770992	
6.1	1	ЗАТРАТЫ ТРУДА РАБОЧИХ-СТРОИТЕЛЕЙ(3.1:1)	ЧЕЛ.-Ч	4,43	94,6248	33427,09	3163032	
ИТОГО ОПЛАТА ТРУДА:							148082,01	3163032
6.2	9219	ВОДА	МЗ	0,26	5,5536	300,00	1666	
6.3	12102	РАСТВОР ГОТОВЫЙ КЛАДОЧНЫЙ ТЯЖЕЛЫЙ ЦЕМЕНТНЫЙ, МАРКА: 50	МЗ	0,11	2,3496	295154,00	693494	
6.4	16070	КАМНИ ЛЕГКОБЕТОННЫЕ	МЗ	0,92	19,6512	250000,00	4912800	
ИТОГО МАТЕРИАЛОВ:							262544,94	5607960
7	Е0601-035-01	УСТРОЙСТВО ПОЯСОВ В ОПАЛУБКЕ	100МЗ	0,0356		92486490,17	3292519	
7.1	1	ЗАТРАТЫ ТРУДА РАБОЧИХ-СТРОИТЕЛЕЙ(3.4:1)	ЧЕЛ.-Ч	1016,26	36,179	33427,09	1209354	

1	2	3	4	5	6	7	8
		ИТОГО ОПЛАТА ТРУДА:				33970614,48	1209354
2	112	АВТОПОГРУЗЧИКИ 5 Т	МАШ.-Ч	0,27	0,009612	--	--
3	403	ВИБРАТОРЫ ГЛУБИННЫЕ	МАШ.-Ч	49,09	1,7476	3214,00	5617
4	2016	УСТАНОВКИ ДЛЯ СВАРКИ РУЧНОЙ ДУГОВОЙ (ПОСТОЯННОГО ТОКА)	МАШ.-Ч	208,25	7,4137	4698,30	34832
		ИТОГО ЭКСПЛУАТАЦИЯ МАШИН:				1136196,24	40449
5	9219	ВОДА	М3	0,12	0,004272	300,00	1
6	30407	ГВОЗДИ СТРОИТЕЛЬНЫЕ	Т	0,037	0,001317	16578200,00	21837
7	32524	КАТАНКА ГОРЯЧЕКАТАНАЯ В МОТКАХ ДИАМЕТРОМ 6,3-6,5 ММ	Т	0,25	0,0089	11268745,00	100292
8	35310	ЭЛЕКТРОДЫ ДИАМЕТРОМ 4 ММ Э42	Т	0,25	0,0089	11121740,00	98983
9	36061	ДОСКИ ОБРЕЗНЫЕ ХВОЙНЫХ ПОРОД ДЛИНОЙ 4-6,5 М, ШИРИНОЙ 75-150 ММ, ТОЛЩИНОЙ 44 ММ И БОЛЕЕ, III СОРТА	М3	0,81	0,028836	4215680,00	121563
10	51619	ЩИТЫ ИЗ ДОСОК ТОЛЩИНОЙ 25 ММ	М2	77,9	2,77324	97500,00	270391
11	442769	БЕТОН М-200	М3	101,5	3,6134	395652,00	1429649
		ИТОГО МАТЕРИАЛОВ:				57379679,45	2042717
8	E1201-010-01	УСТРОЙСТВО МЕЛКИХ ПОКРЫТИЙ [БРАНДМАУЭРЫ, ПАРАПЕТЫ, СВЕСЫ И Т.П.] ИЗ ЛИСТОВОЙ ОЦИНКОВАННОЙ СТАЛИ	100М2	0,3277		3972593,60	1301819
3.1	1	ЗАТРАТЫ ТРУДА РАБОЧИХ-СТРОИТЕЛЕЙ(3:1)	ЧЕЛ.-Ч	112,75	36,948	33427,09	1235070
		ИТОГО ОПЛАТА ТРУДА:				3768904,40	1235070
3.2	30405	ГВОЗДИ ТОЛЕВЫЕ КРУГЛЫЕ 3,0Х40 ММ	Т	0,004	0,001311	14256300,00	18687
3.3	32522	ПРОВОЛОКА КАНАТНАЯ ОЦИНКОВАННАЯ ДИАМЕТРОМ 3 ММ	Т	0,012	0,003932	12222000,00	48062
		ИТОГО МАТЕРИАЛОВ:				203689,20	66749
9	204-24	РЕЙКА ДЕРЕВЯННАЯ СЕЧЕНИЕМ 40Х30ММ	М	241,0000		5882,00	1417562
10	204-24	ПРОФНАСТИЛ ОКРАШЕННЫЙ ТОЛЩ.0,4ММ	М	34,0000		72400,00	2461600
11	E1502-001-01	УЛУЧШЕННАЯ ШТУКАТУРКА ЦЕМЕНТНО-ИЗВЕСТКОВЫМ РАСТВОРОМ ПО КАМНЮ СТЕН	100М2	2,3130		3173857,84	7341133
1.1	1	ЗАТРАТЫ ТРУДА РАБОЧИХ-СТРОИТЕЛЕЙ(4:1)	ЧЕЛ.-Ч	70,88	163,945	33427,09	5480219
		ИТОГО ОПЛАТА ТРУДА:				2369312,14	5480219
1.1.2	9219	ВОДА	М3	0,35	0,80935	300,00	243
1.1.3	12138	РАСТВОР ЦЕМЕНТНО-ИЗВЕСТКОВЫЙ 1:1:6	М3	1,89	4,37157	425630,00	1860671
		ИТОГО МАТЕРИАЛОВ:				804545,70	1860914
12	E1504-011-01	ОКРАСКА ФАСАДОВ С ЛЕСОВ С ПОДГОТОВКОЙ ПОВЕРХНОСТИ ИЗВЕСТКОВАЯ	100М2	2,3130		267199,29	618032
12.1	1	ЗАТРАТЫ ТРУДА РАБОЧИХ-СТРОИТЕЛЕЙ(3:1)	ЧЕЛ.-Ч	6,32	14,618	33427,09	488643
		ИТОГО ОПЛАТА ТРУДА:				211259,21	488643
12.2	9219	ВОДА	М3	0,124	0,286812	300,00	86
12.3	12138	РАСТВОР ЦЕМЕНТНО-ИЗВЕСТКОВЫЙ 1:1:6	М3	0,06	0,13878	425630,00	59069
12.4	30652	ИЗВЕСТЬ СТРОИТЕЛЬНАЯ НЕЛАЩЕНАЯ КОМОВАЯ, СОРТ I	Т	0,019	0,043947	457320,00	20098
12.5	31065	КРАСКИ СУХИЕ ДЛЯ ВНУТРЕННИХ РАБОТ	Т	0,0009	0,002082	24000000,00	49961

1	2	3	4	5	6	7	8
12.6	44059	ВЕЛОШЬ	КГ	0,1	0,2313	760,00	176
		ИТОГО МАТЕРИАЛОВ:				55940,08	129389
13	E1504-024-08 ДОП. 4	ПРОСТАЯ ОКРАСКА МАСЛЯНЫМИ СОСТАВАМИ ПО ШТУКАТУРКЕ И СБОРНЫМ КОНСТРУКЦИЯМ, ПОДГОТОВЛЕННЫМ ПОД ОКРАСКУ СТЕН	100M2	0,8127		1491878,67	1212450
13.1	1	ЗАТРАТЫ ТРУДА РАБОЧИХ-СТРОИТЕЛЕЙ(3.2:1)	ЧЕЛ.-Ч	21,12	17,164	33427,09	573750
		ИТОГО ОПЛАТА ТРУДА:				705980,14	573750
13.2	31650	ОЛИФА КОМБИНИРОВАННАЯ К-2	Т	0,0103	0,008371	13287000,00	111223
13.3	31714	ШПАТЛЕВКА МАСЛЯНО-КЛЕЕВАЯ	Т	0,005	0,004064	1515000,00	6156
13.4	35512	ПЕМЗА ШЛАКОВАЯ (ЩЕБЕНЬ ПОРИСТЫЙ ИЗ МЕТАЛЛУРГИЧЕСКОГО ШЛАКА), МАРКА 600. ФРАКЦИЯ ОТ 5 ДО 10 ММ	М3	0,0004	0,000325	9565,00	3
13.5	35538	ШКУРКА ШЛИФОВАЛЬНАЯ ДВУХСЛОЙНАЯ С ЗЕРНИСТОСТЬЮ 40/25	М2	0,08	0,065016	6300,00	410
13.6	43231	КРАСКИ МАСЛЯНЫЕ ГОТОВЫЕ К ПРИМЕНЕНИЮ ДЛЯ ВНУТРЕННИХ РАБОТ	Т	0,0267	0,021699	24000000,00	520778
13.7	44059	ВЕЛОШЬ	КГ	0,21	0,170667	760,00	130
		ИТОГО МАТЕРИАЛОВ:				785898,53	638700
14	E0904-015-02 ДОП. 6	УСТАНОВКА ВОРОТ С РАЗДВИЖНЫМИ ИЛИ РАСПАХИВАЮЩИМИ ПОЛОТНАМИ И КАЛИТКАМИ С УСТАНОВКОЙ НАКЛАДНЫХ ДЕТАЛЕЙ(4X2=8M2)	100M2	0,0800		7576117,83	606089
14.1	1	ЗАТРАТЫ ТРУДА РАБОЧИХ-СТРОИТЕЛЕЙ(3.9:1)	ЧЕЛ.-Ч	224,4	17,952	33427,09	600083
		ИТОГО ОПЛАТА ТРУДА:				7501039,00	600083
14.2	762	КРАНЫ НА АВТОМОБИЛЬНОМ ХОДУ ПРИ РАБОТЕ НА ДРУГИХ ВИДАХ СТРОИТЕЛЬСТВА 10 Т	МАШ.-Ч	9,13	0,7304	--	--
14.3	2016	УСТАНОВКИ ДЛЯ СВАРКИ РУЧНОЙ ДУГОВОЙ (ПОСТОЯННОГО ТОКА)	МАШ.-Ч	15,98	1,2784	4698,30	6006
		ИТОГО ЭКСПЛУАТАЦИЯ МАШИН:				75078,83	6006
14.4	30656	МЕЛКУСКОВОЙ	Т	0,00076	0,000061	--	--
14.5	31524	РАСТВОРИТЕЛЬ МАРКИ Р-4	Т	0,00056	0,000045	--	--
14.6	33621	ПРОКАТ ТОНКОЛИСТОВОЙ ГОРЯЧЕКАТАНЫЙ В ЛИСТАХ С ОБРЕЗНЫМИ КРОМКАМИ ШИРИНОЙ ОТ 1200 ДО 1300 ММ, ТОЛЩИНОЙ 3,2-3,9 ММ, СТАЛЬ МАРКИ С235	Т	0,4	0,032	--	--
14.7	35326	ЭЛЕКТРОДЫ ДИАМЕТРОМ 6 ММ Э42	Т	0,0116	0,000928	--	--
		ИТОГО МАТЕРИАЛОВ:				0,00	--
15	204-24	ВОРОТА МЕТАЛЛИЧЕСКАЯ РЕШЕТЧАТАЯ	Т	0,2740		13852000,00	3795448
16	E1504-030-04	МАСЛЯНАЯ ОКРАСКА МЕТАЛЛИЧЕСКИХ ПОВЕРХНОСТЕЙ РЕШЕТОК, ПЕРЕЛЕТОВ, ТРУБ ДИАМЕТРОМ МЕНЕЕ 50 ММ И Т.П., КОЛИЧЕСТВО ОКРАСОК 2	100M2	0,0720		3001831,92	216132
16.1	1	ЗАТРАТЫ ТРУДА РАБОЧИХ-СТРОИТЕЛЕЙ(3.3:1)	ЧЕЛ.-Ч	71,06	5,11632	33427,09	171024

1	2	3	4	5	6	7	8
		ИТОГО ОПЛАТА ТРУДА:				2375329,02	171024
16.2	31392	ОЛИФА НАТУРАЛЬНАЯ	КГ	2,7	0,1944	13287,00	2583
16.3	43231	КРАСКИ МАСЛЯНЫЕ ГОТОВЫЕ К ПРИМЕНЕНИЮ ДЛЯ ВНУТРЕННИХ РАБОТ	Т	0,0246	0,001771	24000000,00	42509
16.4	44059	ВЕТОШЬ	КГ	0,3	0,0216	760,00	16
		ИТОГО МАТЕРИАЛОВ:				626502,90	45108
ИТОГО ПРЯМЫЕ ЗАТРАТЫ ПО ЛОКАЛЬНОЙ РЕСУРСНОЙ СМЕТЕ			СУМ				42000581

СОСТАВИЛ



ПРОВЕРИЛ



"УТВЕРЖДАЮ"

Начальник отдела народного образования
Карманинского района

С. Ачилов

" " 2022г.

ТЕКУЩИЙ РЕМОНТ ЗАБОРООГРАЖДЕНИЙ ШКОЛЫ №22 В МАХАЛЛЕ "ДЕГАРОНИЙ"
КАРМАНИНСКОГО РАЙОНА НАВОИЙСКОЙ ОБЛАСТИ

ДЕФЕКТНАЯ ВЕДОМОСТЬ

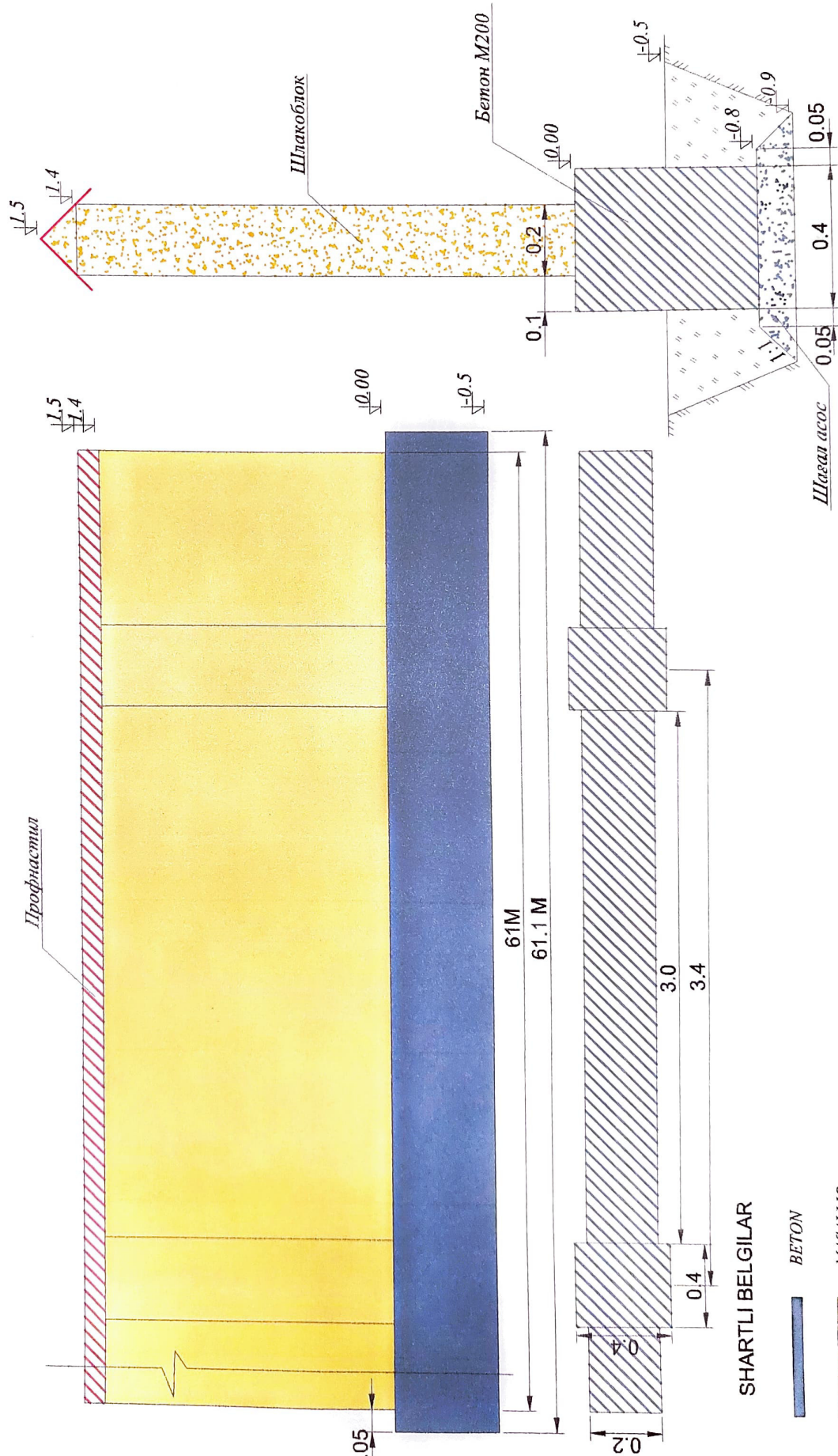
№ п/п	Наименование работ	Ед. измерения	Количество
1	2	3	4
РАЗДЕЛ 2.ЗАБОРООГРАЖДЕНИЕ			
1	РАЗРАБОТКА ГРУНТА ВРУЧНУЮ	М3	12,59
2	УСТРОЙСТВО ПОДСТИЛАЮЩИХ СЛОЕВ ГРАВИЙНЫХ	М3	1,57
3	УСТРОЙСТВО ЛЕНТОЧНЫХ ФУНДАМЕНТОВ БЕТОННЫХ	М3	14,24
4	УСТРОЙСТВО ГИДРОИЗОЛЯЦИИ ДВУХСЛОЙНЫЙ	М2	47,21
5	ЗАСЫПКА ВРУЧНУЮ ТРАНШЕЙ В ГРУНТАХ 2ГРУППЫ	М3	3,93
6	КЛАДКА СТЕН ИЗ ЛЕГКОБЕТОННЫХ КАМНЕЙ	М3	21,36
7	УСТРОЙСТВО ПОЯСОВ В ОПАЛУБКЕ	М3	3,56
8	УСТРОЙСТВО КОЗИРОГ ИЗ ПРОФНАСТИЛ	М2	32,77
9	РЕЙКА ДЕРЕВЯННАЯ СЕЧЕНИЕМ 40Х30ММ	М	241,00
10	ПРОФНАСТИЛ ОКРАШЕННЫЙ ТОЛЩ.0,4ММ	М	34,00
11	УЛУЧШЕННАЯ ШТУКАТУРКА СТЕН ЦЕМЕНТНО-ИЗВЕСТКОВЫМ РАСТВОРОМ ПО КАМНЮ	М2	231,30
12	ОКРАСКА ФАСАДОВ С ЛЕСОВ С ПОДГОТОВКОЙ ПОВЕРХНОСТИ ИЗВЕСТКОВАЯ	М2	231,30
13	ОКРАСКА ЦОКОЛЬ	М2	81,27
14	УСТАНОВКА МЕТАЛЛИЧЕСКОЙ РЕШЕТЧАТОЙ ВОРОТЫ (4Х2=8М2)	М2	8,00
15	ВОРОТА МЕТАЛЛИЧЕСКАЯ РЕШЕТЧАТАЯ	Т	0,27
16	ОКРАСКА ВОРОТ	М2	7,20

СОСТАВИЛИ:

Начальник стр.отдела РайОНО
Директор школы №22
Председатель профсоюза школы №22

Э. Зокиров
Н. Душанова
Б.Гоипов

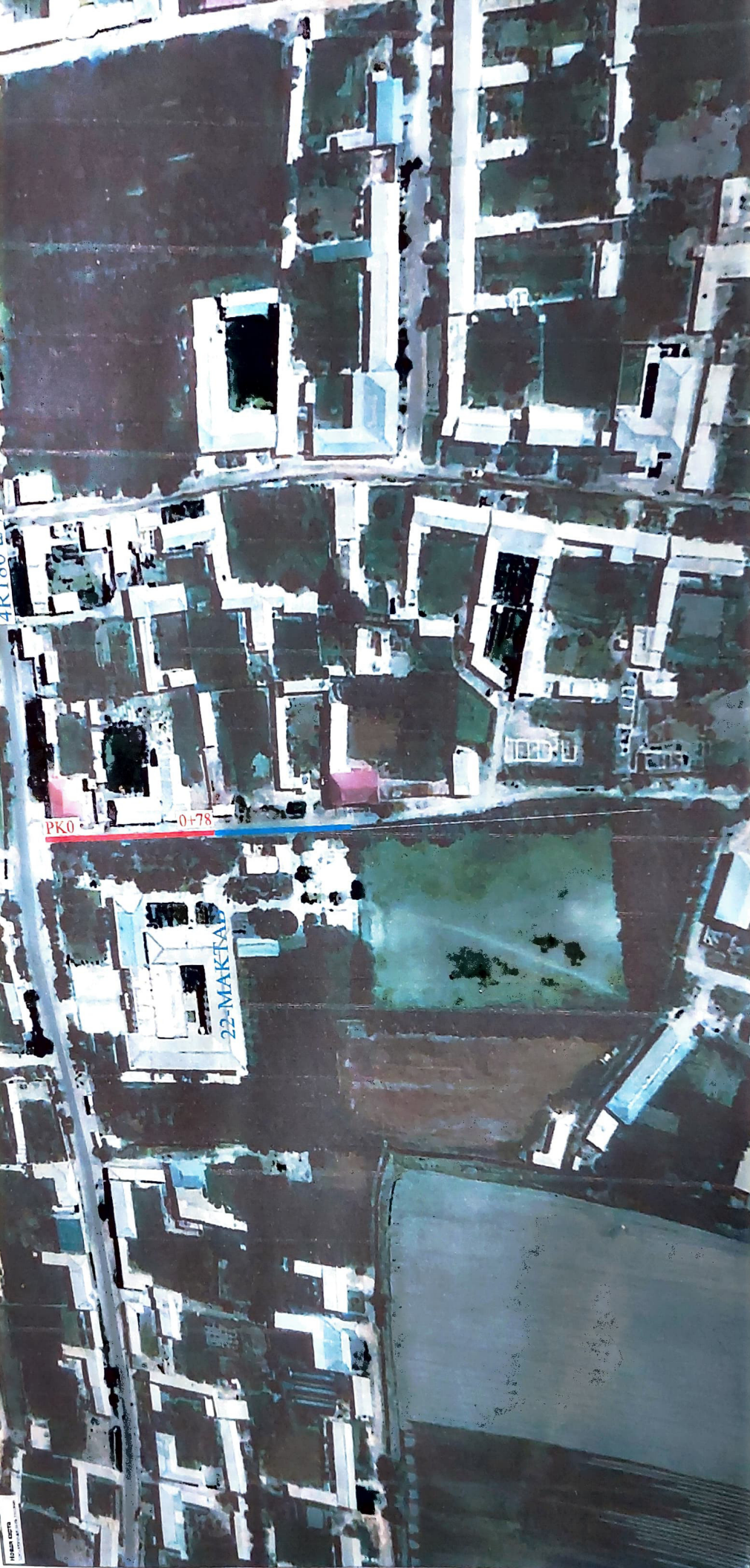
Karmana tumani "Degaroniy" MFY
 22-maktabi qo'rgon devori (zaboroograjdeniy)ni
 joriy ta'mirlash
 TOPOGRAFIK TASVIRI.



SHARTLI BELGILAR

- BETON
- MASALLIQ
- SHAPKA

Chizdi: Jozilov M



4KI00

PK0 0+78

22-MAKTA

MAKTA 0078
Makta 0078



O'ZBEKISTON RESPUBLIKASI QURILISH VAZIRLIGI
«SHAHARSOZLIK HUJJATLARI EKSPERTIZASI»
DAVLAT UNITAR KORXONASI

Навоий вилояти

210100 Navoiy sh. Zarapetyana-10, Tel-Fax (436)- 220-50-01. navoi.ex@mail.ru www.mc.uz

Holati: Ijobiy

Direktor: YILMURATOV DIYORJON FAYZULLAEVICH

Sana: 30-09-2022 yil



Yig'ma ekspert xulosasi № 63502

Obyekt nomi «Karmana tumanidagi 22-maktab to'sin devorlarini joriy ta'mirlash»

Buyurtmachi - Navoiy viloyati Karmana tumani xalq ta'limi bo'limi.

Bosh loyihachi - "Samoyo'lloyiha" MChJ.

Litsenziya AL-000474-sonli 30.12.2019-yilda berilgan, amal qilish muddati cheklanmagan.

Moliyalashtirish manbai - Byudjet mablag'lari.

Bosh pudratchi - Tender savdolari asosida aniqlanadi.

Qurilish turi Joriy ta'mirlash.

Murojaat raqami: № 24812

1. Loyihalash uchun asos

1.1. Xalq deputatlari Karmana tuman kengashining 2021-yil 31-dekabrdagi VI-42-120-5-71-K/21-sonli qarori.

1.2. Karmana tumanidagi 22-maktab to'sin devorlarini joriy ta'mirlash ishchi loyihasi va smeta hujjatlarini tayyorlash uchun texnik topshiriqnomaga Navoiy viloyati Karmana tumani xalq ta'limi bo'limi mudiri S.Achilov tomonidan 2022-yilda tasdiqlangan.

1.3. Karmana tumanidagi 22-maktab to'sin devorlarini joriy ta'mirlash ishchi loyihasi uchun nuqsonlar qaydnomasi, Navoiy viloyati Karmana tumani xalq ta'limi bo'limi mudiri S.Achilov tomonidan 22.08.2022-yilda tasdiqlangan.

1.4. Buyurtmachining 19.08.2022-yildagi 01-979-sonli xati loyiha-smeta hujjatlarini ishlab chiqish uchun dastlabki ma'lumotlari.

1.5. Karmana tumanidagi 22-maktab to'sin devorlarini joriy ta'mirlash ishlarida loyiha-smeta hujjatlarini ishlab chiqish uchun ishchilarni ish haqqi, mashina mexanizmlar, transport xarajatlari va beton qorishmasi qiymati bo'yicha taklif etiladigan narxlar ro'yxati Navoiy viloyati Karmana tumani xalq ta'limi bo'limi mudiri S.Achilov tomonidan 22.08.2022-yilda tasdiqlangan.

2. Ekspertiza uchun taqdim etilgan materiallar

2.1. Loyiha-smeta xujjatlarini ekspertizadan o'tkazish uchun 26.08.2022-yildagi 01-981-sonli buyurtmachining xati.

2.2. Navoiy viloyati Karmana tumani xalq ta'limi bo'limi mudiri S.Achilov tomonidan 22.08.2022-yilda tasdiqlangan nuqsonlar qaydnomasi.

2.3. Karmana tumanidagi 22-maktab to'sin devorlarini joriy ta'mirlash smeta hujjatlari.

Buyurtmachi tomonidan taqdim qilingan ob'ektning boshlang'ich smeta bahosi QQS bilan 58 693,645 ming so'mni tashkil qiladi.

3. Loyiha yechimlarining qisqacha mazmuni

3.1. Hudud va qurilish maydonining xususiyatlari.

Iqlim mintaqasi - IVA.

Qurilish maydoning iqlim zonasi - II.

Xisobiy qishki tashqi havo xarorati - 13⁰C.

Standart qor yuki - 0,50kPa.

Standart shamol bosimi - 0,38kPa.

Tuproqni muzlashining standart chuqurligi - 0,57m.

Qurilish hududining seysmikligi - 7 ball.

Tasdiqlangan nuqsonlar dalolatnomasiga asosan Karmana tumanidagi 22-maktab to'sin devorlarini joriy ta'mirlash ishlari:

- Poydevor o'rnini qo'l kuchida qazish;
- Poydevor ostiga graviy asos qurish;
- Tasmaimon poydevor qurish;
- Poydevorni gidroizolyatsiya qilish;
- Shlakblok g'ishtdan devor ko'tarish;
- Devor ustiga seysmik belbog' quyish;
- Devor ustiga yog'och reykanan kozirok karkasini yasash;
- Reykalarga profnastil qoplash;
- Devorni shtukaturka qilish;
- Suvemulsiya bo'yoqlari bilan bo'yash;
- Poydevor qismini bo'yoqlash;
- Metal panjarasimon darvoza o'rnatish;
- Metal panjarasimon eshik o'rnatish;
- Darvoza va eshikni bo'yoqlash;

4. Loyihalanayotgan ob'ektning muhandislik ta'minoti:

4.1. Loyihada ko'zda tutilmagan.

5. Loyihani kelishilganligi to'g'risida hujjatlar.

5.1. Ishchi loyiha hujjatlari kelishilgan:

- Karmana tuman FVB yong'in xavfsizligi bilan;

6. Ekspertiza natijalari.

6.1. Smeta qismi.

Karmana tumanidagi 22-maktab to'sin devorlarini joriy ta'mirlash ishchi loyihasi va smeta hujjatlari O'zbekiston Respublikasi Vazirlar Mahkamasining 11 iyun 2003 yildagi 261-sonli qarori va amaldagi normativ hujjatlarga asosan ishlab chiqilgan. Loyiha-smeta hujjatlari ABS4-UZ (2021-2) dasturi asosida

Smeta hujjatlari Navoiy viloyati ichki xo'jalik avtomobil yo'llari 2022 yilda qurish, rekonstruksiya va to'la tamirlash ishlarida loyiha-smeta hujjatlarini ishlab chiqish uchun taklif etiladigan ishchilarni ish haqqi, mashina mexanizmlar, transport xarajatlari va asfalta beton qorishmasi qiymati bo'yicha tuzulgan kelishuv bayonnomasi va O'zbekiston Respublikasi qurilish va ishlab chiqarishda qo'llaniladigan material-texnik resurslarining amaldagi narxlar «Katalogi» (2-kvartal 2022yil) dan foydalanib ishlab chiqilgan va qurilish materiallarini viloyatning ishlab chiqaruvchi korxonalar va tashkilotlarning o'rtacha narxlari.

Karmana tumanidagi 22-maktab to'sin devorlarini joriy ta'mirlash ishchi loyihasi va smeta hujjatlari, loyiha topshirig'iga asosan to'liq bajarilgan.

6.2. Ekspertiza tomonidan barcha taqdim etilgan hujjatlar to'liq ko'rib chiqilgan. Ko'rib chiqish vaqtida aniqlangan kamchiliklar elektron lokal xulosalarda aks etgan va loyixachi hamda buyurtmachi manziliga yuborilgan, taklif va talablar Buyurtmachi va loyiha tashkiloti tomonidan qisman bartaraf etilgan.

6.3. Karmana tumanidagi 22-maktab to'sin devorlarini joriy ta'mirlash ishchi loyihasi va smeta hujjatlari, buyurtmachi taqdim qilgan boshlang'ich taklif bahosi QQS bilan 58 693,645 ming so'mni tashkil etgan

6.4. Karmana tumanidagi 22-maktab to'sin devorlarini joriy ta'mirlash ishchi loyihasi va smeta hujjatlari ekspertiza ko'rigidan keyin tavsiyaviy smeta bahosi QQS bilan **58 693,645** ming so'm qilib belgilandi, shundan:

- QMI – 51 037,952 ming so'm;

- QQS – 7 655,693 ming so'm.

Bundan tashqari buyurtmachining boshqa xarajatlari QQS bilan 1 467,341 ming so'm.

7. Xulosalar.

7.1. Karmana tumanidagi 22-maktab to'sin devorlarini joriy ta'mirlash ishchi loyihasi va smeta hujjatlari belgilangan talablar darajasida bo'lib, keyinda ko'rib chiqish va tasdiqlash uchun tavsiya etiladi.

7.2. «Bino va inshootlar kapital qurilishi jarayonida loyiha hujjatlarini ishlab chiqish, kelishish va tasdiqlash tartibi va tarkibi» haqidagi SHNK 1.03.01-08 ning 5.1. bandiga asosan ob'ektning taklif qilingan boshlang'ich narxi qurilishni boshlash uchun belgilangan bo'lib pudrat shartnomasini tuzish uchun asos bo'lib xizmat qilmaydi.

7.3. O'zbekiston Respublikasi qurilish va ishlab chiqarishda qo'llaniladigan material-texnik resurslarining amaldagi narxlar «Katalogi» ga kiritilmagan qurilish materiallari, ashyolari, jihozlari narxlari uchun Davlat ekspertiza boshqarmasi javobgarlik ma'suliyatini o'z bo'yniga olmaydi, narxlarni shakillantirish Buyurtmachi zimmasiga yuklatiladi (funksiya regulirovaniya osushestvlyaet Zakazchik).

7.4. O'zbekiston Respublikasi Vazirlar Mahkamasining 2021-yil 17-sentabrdagi 579-son qarori 1-ilova, III bob, 29-bandga asosan "Davlat ekspertizasiga taqdim etilgan shaharsozlik hujjatlarining sifati uchun javobgarlik buyurtmachi (loyihalash jarayonida taqdim etilgan dastlabki ma'lumotlarning ishonchliligi nuqtai nazaridan) va ishlab chiquvchi (qabul qilingan loyiha qarorlari va echimlari) zimmasiga yuklanadi.

Bosh mutaxassis: Nuraliyev Utkir Urmonovich 444451085