



**“ТАСДИҚЛАЙМАН”**  
**Нукус тумани ҳокимининг**  
**биринчи ўринбосари**  
**Р.Бекимбетов**  
“ \_\_\_\_\_ ” \_\_\_\_\_ **2022й**

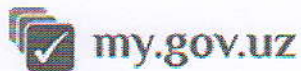
## **ТЕХНИК ВАЗИФА**

**Товарлар (хизматлар, ишлар) номи: Қорақалпоғистон Республикаси Нукус тумани “Тақыркөл” ОФЙ “Шоркөл” қишлоқ ҳудудига табиий газ тармоқларини янгидан қуриш буйича объектларнинг лойиҳа – смета ҳужжатларини тайерлаш ишлари бўйича**

## АХБОРОТ ЖАДВАЛИ

Ушбу бўлим танлов предмети бўйича ва танлов ҳужжатларнинг кўшимча маълумот ва талаблари махсус қоидаларини ўз ичига олади.

Т/ Р	Бўлим номи	Бўлимга изоҳлар
1.	Буюртмачи:	Нукус тумани Ҳокимлиги
2.	Объект номи:	<b>Нукус тумани “Тақыркөл” ОФЙ “Шоркөл” қишлоқ худудига табиий газ тармоқларини янгидан қуриш бўйича объектларнинг лойиҳа – смета ҳужжатларини тайерлаш ишлари.</b>
3.	Танлов тури:	Электрон
4.	Танлов ҳужжатларини электрон шаклда юклаб олиш манзиллари:	Etender.uzex.uz
5.	Танлов ўтказиш тўғрисидаги эълон чоп этишга рухсат этилади:	Etender.uzex.uz махсус ахборот портали
6.	Танловда иштирок этишга қуйидаги танлов иштирокчиларига рухсат этилади:	Лицензияга эга лойиҳа ташкилотлари
7.	Лицензия талаб этиладиган иш турлари (агар мавжуд бўлса):	Лойиҳа олди ва лойиҳа смета ҳужжатларини ишлаб чиқиш
8.	Танлов таклифларини тақдим қилиш муддатлари:	Таклифларни тақдим этиш эълонда кўрсатилган муддатга қадар
9.	Танлов ҳужжатининг тили:	Давлат ва Рус тили
10.	Танлов таклифларини баҳолаш муддати:	Танлов таклифини тақдим этиш муддати тугагандан 5 кундан ошиши мумкин эмас
11.	Буюртмачининг объект бўйича бошланғич нархи:	15% ҚҚС биласн 14 400 000 сум
12.	Буюртмачи томонидан белгиланган муддати	7 кун
13.	Молиялаштириш манбаси:	бюджет маблағлари ҳисобидан
17.	Лойиҳани молиялаштириш тартиби:	Молиялаштириш шартлари: бўнак - танлов савдолари натижаларига кўра аниқланган лойиҳа ташкилоти учун 30 %; жорий молиялаштириш - бажарилган ишларнинг ҳажмидан 100% миқдоридан.
18.	Шартнома тили:	Давлат
19.	Шартнома валютаси:	Сум



Ўзбекистон Республикаси  
Қурилиш вазирлиги

№ 2827-5863-6200-3ad8-86b3-1121-3390  
Хужжат яратилинган сана: 2022-11-02  
Ариза рақами: 63303558

Хужжат берилган: НУКУС ТУМАНИ ХОКИМИЯТИ  
СТИР: 200388635

**АРХИТЕКТУРА-РЕЖАЛАШТИРИШ  
ТОПШИРИҒИ**

02.11.2022 10:29 й.  
1735-1735225-53500 -сон

<b>Лойиҳавий бино (иншоот) тури:</b>	«Табийий газ тэмийнатын жақсылыау ҳәм үзликсиз тэмийинлеу мақсетинде киши оңлау» жумысларын ислеу мақсетинде таярланды.
<b>Лойиҳавий бино (иншоот)нинг манзили:</b>	Нөкис районы «Тақыркөл» АПЖ Шоркөл аўылы аймағында жайласқан.
<b>Лойиҳавий бино (иншоот)нинг буюртмачиси:</b>	Нөкис районы ҳәкимлиги

Ушбу архитектура-режалаштириш топшириғи фақат лойиҳалаштириш ишларини амалга ошириш учун ҳуқуқий ҳужжат ҳисобланиб, қурилиш-монтаж ишларини бошлашга асос бўла олмайди. Қурилиш бош бошқармасынинг манзили ва телефон рақамлари: Қорақалпоғистон Республикаси Нукус шаҳри, Ғарезсизлик кўчаси 59а тел 61-222-74-50

#	Архитектура-режалаштириш топшириқларининг қисмлари	Қисмларнинг мазмуни
1	Архитектура-режалаштириш топшириқларини ишлаб чиқиш учун асос бўлган ҳужжатлар	Нөкис районы «Тақыркөл» АПЖ Шоркөл аўылы аймағына табийий газ тэмийнатын жақсылыау ҳәм үзликсиз тэмийинлеу мақсетинде киши оңлау жумысларын алып барыу ушын Халық депутатлары Нөкис районлық Кеңесиниң 2022-жыл 13-октябрь күнги VI-56-137-13-188-К/22-санлы шешими. Қарақалпақстан Республикасы Қурылыс Министрлиги жанындағы Архитектура-режелестириу бюросы Мәмлекетлик Унитар Көрхана сының 2022-жыл 31-октябрь күнги №01-1585-санлы хаты. Нөкис районы ҳәкимлигиниң, Өзбекстан Республикасы Әдиллик Министрлиги жанындағы мәмлекетлик хызметлер агентлиги Қарақалпақстан Республикасы Басқармасы Нөкис районы мәмлекетлик хызметлер орайына 2022-жыл 31-октябрь күнги берген №63303558-санлы мүрәжаты. Объект түри: юридикалық тәреп. Объекттиң кадастр номери: _____

2	<p>Лойихалаштириладиган бино ва иншоот (кейинги ўринларда объект деб аталади) ер участкасининг жойлашиши ва бош режада тутган ўрни</p>	<p>а) объект мэнзили (мэнзили болмаған жағдайда объект аймағына тутасқан ямаса жақын аралықта жайласқан имарат ямаса иншаат); «Тэбийий газ тэминатын жақсылаў хэм үзликсиз тэминлеў мақсетинде киши оңлаў жумысларын алып барыў»да объект Нөкис районы «Тақыркөл» аўыл пуқаралар жыйыны Шоркөл аўылы аймағында жайласқан. б) объект жайласқан аймақ қайсы зонаға тийислиги (елатлы пункттиң әмелдеги ямаса алдынғы бас режесине тийкар); «Тэбийий газ тэминатын жақсылаў хэм үзликсиз тэминлеў мақсетинде киши оңлаў» жумысларын алып барыўда, объект жер майданы турақ жай зонасында жайласқан. в) объект жайласқан аймақ инженерлик тармақлары менен тэмийинленгенлиги / тэмийинленбегенлиги. «Тэбийий газ тэминатын жақсылаў хэм үзликсиз тэминлеў мақсетинде киши оңлаў» жумысларын алып барыўда, газ, ишимлик суў хэм электр тармақлары жақын жайласқан.</p>
3	<p>Лойихалаштириладиган объект ҳудудининг табиий-иклим кўрсаткичлари</p>	<p>Жойбарланып атырған объекттиң жер участкасы Қарақалпақстан Республикасы ықлым аймағында жайласқан. Хаўа температурасы: орташа жыллық _____ ең жоқарғы температура 45 градус ең төменги температура 25 градус июнь — август айларында 40 + 45 градус декабрь — февраль айларында 20 - 25 градус</p>
4	<p>Лойихалаштириладиган объект ер участкасининг геологик ва топографик жиҳатдан ўрганилғанлиги</p>	<p>Жағдайды үйрениў ушын тийисли лицензияға ийе кэрханаға 1:500 масштабдағы топокартасын ислеп шығыў ушын буюртпа бериў. Буйыртпашы, Нөкис районы ҳәкимлиги, Нөкис районы «Тақыркөл» аўыл пуқаралар жыйыны аймағында «Тэбийий газ тэминатын жақсылаў хэм үзликсиз тэминлеў мақсетинде киши оңлаў» жумысларын алып барыўдан алдын, усы объект жер майданының геологиялық хэм топографиялық жағ дайын үйрениў мақсетинде «ЎзГАШКЛИТИ» мәмлекетлик унитар кэрханасы филиалына 1 : 500 ямаса 1 : 2000 масштабдағы топокарта сын ислетиў ушын буйыртпа берсин.</p>
5	<p>Лойихалаштириладиган объект ер участкасининг чегаралари хамда унга туташ объектлар ёки ер участкалари тўғрисида маълумот</p>	<p>Жойбарлаў ушын таңланған жер майданы төмендегише шегараланған: Арқа тәрәпинен- Кубла тәрәпинен - Шығыс тәрәпинен - Батыс тәрәпинен -</p>
6	<p>«Қизил чизиқлар ва белгилар»</p>	<p>Объект жер участкасының тастыйықланған шегарасынан шықпас тан, қурылыс сызықларына әмел қылған ҳалда жойбар жумысларын алып барылыўын тэмийинлеў. «Тэбийий газ тэминатын жақсылаў хэм үзликсиз тэминлеў мақсетинде киши оңлаў» жумысларын алып барыўда, усы объект қурылысы ушын ажыратылып берилген жер участкасының тастыйықланған шегарасынан шықпаған ҳалда, қурылыс сызықларына әмел қылған ҳалда жойбарлаў жумыслары алып барылсын.</p>

7	Архитектура талаблари	<p>Жойбарды ислеп шығыуда: а) қаласазлық нормалары хәм қағыйдаларына әмел қылыу; «Тәбийий газ тәминатын жақсылау хәм үзликсиз тәминлеу мақсетинде киши оңлау» жумысларын алып барыуда, қаласазлық нормалары хәм қағыйдаларына әмел қылған халда жойбарлау жумысларын алып барыу тәмиинленсин. б) елатлы пунктдин тастыйықланған бас режесине хәм оның тий исли бөлиминиң анық (батафсил) режелестириу жойбарына қатаң әмел етип, объект атирапындағы бар болған имаратларға байланған халда бирден-бир архитектура көринисин шөлкемлестириу лазымлығы инабатқа алынсын; «Тәбийий газ тәминатын жақсылау хәм үзликсиз тәминлеу мақсетинде киши оңлау» жумысларын алып барыуда, объект өтирапындағы бар болған имаратларға байланған халда бирден-бир архитектура көринисин шөлкемлестириу инабатқа алынсын. в) объектти реконструкция қылыу жойбарларын ислеп шығыуды баслаудан алдын айырым халатларда (буйыртпашының талапларына тийкар ямаса сыртқы көринисинен авария халатының жағдайлары бар болғанда) тийисли лицензияға ийе болған жойбар хәм басқа кәрханалардың объекттиң халаты бойынша жуумағын алыу; г) усы АРТға мууапық буюртпашы тәрөпинен ислеп шығылған хәм тастыйықланған, айрықша зөрүр объектлер бойынша Қарақалпақстан Республикасы қурылыс министрлиги менен келисилген жойбар тапсырмаларына, 1:500 масштабдағы топокартадағы тастыйықланған шегараларға әмел қылыу; д) объекттиң 1:500 масштабдағы бас режесине жойбарластырыуда жойбарлау кәрханасы тәрөпинен профили (ихтисоси) өзгерип атырған хәм реконструкция қылынып атырған имарат жайластырылған хәмде объект атирапында абаданластырыу хәм көкелемзарластырыу жумыслары көрсетилген, объектке кириу-шығыу жоллары хәм автомобильлер тоқтап турыу жайларын шөлкемлестириу нәзерде тутыу; е) объектде төмендеги киши архитектура көринислери орнатылы ұы нәзерде тутылады:</p>
8	Лойихалаштириладиган объект ер участкасида мавжуд бино ва иншоотларни бузиш ёки фойдаланиш буйича таклифлар	<p>Жойбарлаушының жойбар тапсырмасына мууапық: а) қурылыс ушын ажыатылған жер участкасында бузылуға түсе туғын имарат хәм иншаатларға анықлық киритиу; «Тәбийий газ тәминатын жақсылау хәм үзликсиз тәминлеу мақсетинде киши оңлау» жумысларын алып барыуда, усы объект жер майданында бузылуға түсетуғын имарат хәм иншаатлар жоқ. б) қурылыс ушын ажыратылған жер участкасында бар болған имарат хәм иншаатлардан пайдаланыу бойынша усыныслар ислеп шығыу. «Тәбийий газ тәминатын жақсылау хәм үзликсиз тәминлеу мақсетинде киши оңлау» жумысларын алып барыуда, усы объект жер майданында пайдаланыу мақсетинде бар болған имарат хәм иншаатлар жоқ.</p>
9	Объектни босқичма-босқич куриш	<p>Қурылыстың қыйыншылығына хәм буюртпашы тәрөпинен бериле туғын жойбар тапсырмасына мууапық қурылысты басқышпа-бас қыш алып барыу хәм пайдаланыуға тапсырыу дәуирлери нәзерде тутылсын. «Тәбийий газ тәминатын жақсылау хәм үзликсиз тәминлеу мақсетинде киши оңлау» жумысларын алып барыуда, имарат қурылысының қыйыншылығына хәм буйыртпашы тәрөпинен берилетуғын жойбар тапсырмасына мууапық қурылысты басқышпа-басқыш алып барыу хәм пайдаланыуға тапсырыу нәзерде тутылсын.</p>

10	<b>Ер майдонини ободонлаштириш ва кўкаламзорлаштириш</b>	Жойбардың абаданластырыў ҳәм көкемзарластырыў бөлиминде төмендегилер инабатқа алынады: а) объект жайласатуғын аймақта ықлым шараятларын инабатқа ал ған ҳалда декоратив (манзарали) тереклер, буталар ҳәм гүллер егиў; объект этирапына декоратив (манзарали) тереклер ҳәм гүллер егиў нәзерде тутылсын. б) тийисли аймақлары көкемзарластырылғанлығы; объектти тийисли аймақлары көкемзарластырылсын. в) ландшафт архитектурасының шешимлеринен пайдаланған ҳалда тереклердиң қандай тәризде болыўы; г) бар болған көп жыллық тереклердиң сақланып қалыўы.
11	<b>Санитария-гигиена талаблари</b>	а) жойбарластырыўда санитария-гигиена талапларына әмел етиў; «Тәбийий газ тәминатын жақсылаў ҳәм үзликсиз тәминлеў мақсетинде киши оңлаў» жумысларын алып барыўда, санитария-гигиена талапларына әмел етилсин. б) жойбарластырыў барысында қурылыс материаллары түрлерин белгилеўде Ден саўлықты сақлаў министрлиги төрепинен қадаған етилмеген ҳәм санитария-гигиена талапларына жуўап бератуғын қурылыс материалларынан пайдаланыў шәртлигин көзде тутыў; «Тәбийий газ тәминатын жақсылаў ҳәм үзликсиз тәминлеў мақсетинде киши оңлаў» жумысларын алып барыў барысында қурылыс материаллары түрлерин белгилеўде Ден саўлықты сақлаў министрлиги төрепинен қадаған етилмеген ҳәм санитария-гигиена талапларына жуўап беретуғын қурылыс материалларынан пайдаланыў шәртлиги көзде тутылсын. в) объект қурылысы ушын таңланған жер майданыда ағып өтиўши канал ямаса салма бар болған жағдайда, жойбардағы суў жөнелиси ҳәмде суўдың қорғаў зоналарын сақлаў ҳәм қырғақларды абаданлас тырыў ҳәм беккемлеў жумыслары жойбарластырыў барысында ина батқа алыў. «Тәбийий газ тәминатын жақсылаў ҳәм үзликсиз тәминлеў мақсетинде киши оңлаў» жумысларын алып барыўда, усы объект жер майданынан ағып өтиўши канал ямаса салма бар болған жағдайда, жойбардағы суў жөнелисин ҳәмде суўдың қорғаў зоналарын сақлаў ҳәм қырғақларын абаданластырыў ҳәм беккемлеў жумыслары жойбарластырыў барысында инабатқа алынсын.
12	<b>Ёнғиндан сақланиш талаблари</b>	Объект «Биолар ва иншоотларнинг ёнғин хавфсизлиги» ШНҚ 2.01.02-04 ға тийкар жойбарластырылсын.
13	<b>Экология талаблари</b>	Жойбарластырыўда экология ҳәм қоршаған орталықты қорғаў нормаларына әмел қылынсын.

14	<b>Лойихани келишиш</b>	<p>Жойбарды АРТга муўапыклығы жүзесинен Бирден-бир интерактив мәмлекетлик хызметлери порталы (ЯИДХП) ямаса Мәмлекет лик хызметлер орайы арқалы төмендеги кәрханалар менен келиси леги: а) Қарақалпақстан Республикасы Қурылыс министрлиги, ўәлаят лар хәм Ташкент қала қурылыс бас басқармалары жанындағы аймақ лық архитектура-қаласазлық кеңеси менен-тарыхий зоналарда, сон нан, мәдений естеликлердин қорықлаў зоналарында қурылатуғын объектлардин хәмде мәмлекет объектлериниң жойбарлары; б) Қарақалпақстан Республикасы Қурылыс министрлиги, ўәлаят лар хәм Ташкент қала қурылыс бас басқармалары тәрәпинен-еки қабатдан жоқары (цоколды есапқа алмаған ҳалда), бийиклиги жер бетинен 12 метрден хәм (ямаса) улыўма майданы 500 квадрат метр ден артық болған имарат хәм иншаатлардың жойбар-смета хўжжетлери; в) район (қала) қурылыс бөлимлери тәрәпинен-еки қабатқа (цокол ды есапқа алмаған ҳалда), бийиклиги жер бетинен 12 метрден төмен хәм (ямаса) улыўма майданы 500 квадрат метрден кем болған имарат хәм иншаатларды хәмде жеке тәртиптеги үй-жайлардың жойбар-смета хўжжетлери; Келисиў ушын жойбар-смета хўжжетлериниң электрон көринисде ги эскиз жойбары қосымша қылынады.Қосымша қылынатуғын хўж жетлер PDF ямаса JPEG форматда болуўы керек.</p>
15	<b>Қўшимча талаблар</b>	<p>Жойбарды келисиў даўамында Қарақалпақстан Республикасы Қурылыс министрлиги жанындағы аймақлық архитектура-қаласаз лық Кеңеслери ямаса район (қала) қурылыс бөлимлери тәрәпинен берилген усыныслар хәм экспертиза жуўмақларында көрсетилген көмшиликлерди сапластыруў нәзерде тутылсын. Нызамшылық хўжжетлери талапларына муўапық: қурылыс барысында белгиленген тәртипде жойбар кәрханасы тәрә пинен объектке авторлық қадағалаўды алып баруўды тәмийинле син; жойбар-смета хўжжетлерин экспертизадан өткерилсин; мәмлекетлик қурылысты қадағалаўды әмелге асырылыўы шөрт бол ған объектлерди қурылыс-монтаж жумысларын баслаў ушын объектти дизимнен өткерилсин.</p>

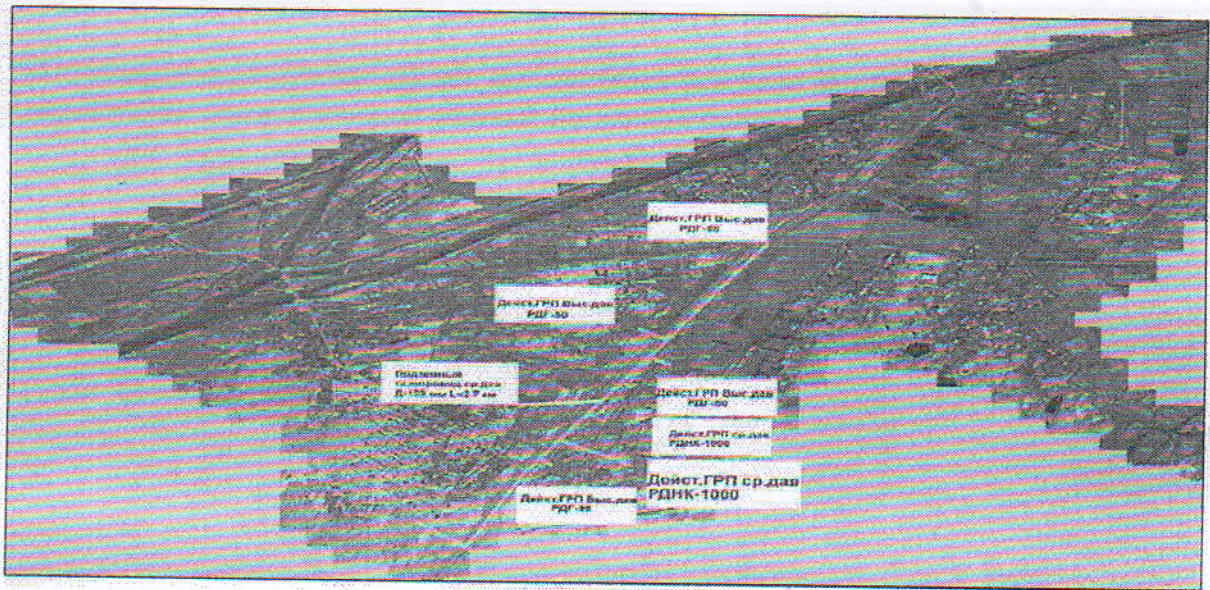
**Муҳандислик тармоқларига уланиш шартлари:**

16	<b>Ичимлик сув тармоғи</b>	Ишимлик суўы менен тәмийинлеў кәрханасы тәрәпинен берилген техник шөртде көрсетилген талаплардан келип шығып ишимлик суў тармағына жалғанады.
17	<b>Оқава сув тармоғи (канализация)</b>	Орайластырылған ақаба суў тармағы жоқ болғанлығы себепли, ақаба суў топлаў ямасын (выгребная яма) қуруў нәзерде тутылсын.
18	<b>Электр тармоғи</b>	Электр энергиясы менен тәмийинлеў кәрханасы тәрәпинен берилген техник шөртде көрсетилген талаплардан келип шығып электр тармағына жалғанады.
19	<b>Газ тармоғи</b>	Газ бенен тәмийинлеў кәрханасы тәрәпинен берилген техник шөртде көрсетилген талаплардан келип шығып газ тармағына жалғанады.
20	<b>Телефон алоқа тармоғи</b>	Байланыс тармағы кәрханасы тәрәпинен берилген техник шөртде көрсетилген талаплардан келип шығып байланыс тармағына жалғанады .
21	<b>Иссиқлик ва иссиқ сув тармоғи</b>	Орайластырылған ыссылық тармағы болмағанлығы себепли, индивидуал ысытуў тармақларын қуруў нәзерде тутылсын.

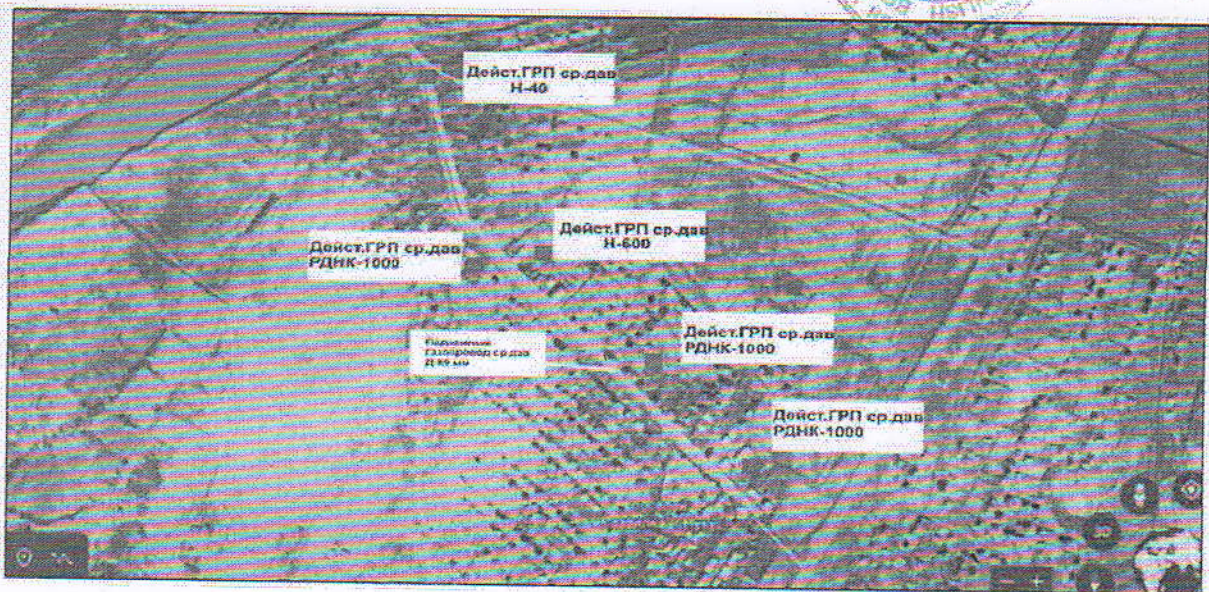
22	Дренаж тармоғи	Жоқ
23	Объектни муҳандислик тармоқларига уланиш бўйича буюртмачига ва лойиҳа ташкилотига қўйилаётган талаблар	Объектни инженерлик тармақларына жалғау тәртип-қағыйдаларын белгилеўши әмелдеги ызыамшылық хўжетлери талапларына әмел етилиўин тәмийинлесин. Объектке жалғанатуғын жер асты ҳам жер үсти инженерлик тармақлары оған шегарлас өзге жер участкасынан өткизилетуғын ҳалатларда инженерлик тармақларының трассалары усы жер участ калары ийелери менен келисилсин. Объектке тийисли жер участкасы аймағынан өткен жер асты ҳам жер үсти инженерлик тармақлары көширилиўи (зәрүрият болғанда) жойбарда инабатқа алынсын. Объектке жалғанатуғын жер асты инженерлик тармақларын жатқа рыўда көшелерди кесип өтиўде тийисли кәрханалар менен келисил син.
24	Архитектура-режалаштириш топшириғининг амал қилиш муддати	Усы АРТ берилген сәнеден баслап еки жыл даўамында әмел қылады.



Нокис району "Такыркөл" АПЖ аймагынан "Табийий газ таминатын жаксылау хам узликсиз таминлеу максетинде киши оңлау" жумьсларын алып барьу ушьын танланган жер майданынын жайласьу схемасы.



Регистрарышы	№
Газары	Ш. Бердимбетов
Саяы	Б. Бердимбетов
Область архитектура и строительство Нукусский района	



АРХИТЕКТУРА-РЕЖАЛАШТИРИШ ТОПШИРИҒИНИ ИШЛАБ ЧИҚДИ:

Архитектура-режалаштириш топшириғини ишлаб чиқиш бўлими раҳбари:	Ш.Бердимбетов
Архитектура-режалаштириш топшириғини тайёрлаган мутахассис:	Б.Бердиниязов

**АРТ лойиҳаолди ҳужжат бўлиб, ер участкаси ёки бино ва иншоотга мулк ҳуқуқини тасдиқламайди ҳамда қурилиш-монтаж ишларини бошлаш учун асос ҳисобланмайди.**

SABUROV KARIMBAY RADJAPOVICH

Мазкур ҳужжат Вазирлар Маҳкамасининг 2017 йил 15 сентябрдаги 728-сон қарорига мувофиқ Ягона интерактив давлат хизматлари порталида шакллантирилган электрон ҳужжатнинг нусхаси бўлиб, давлат органлари томонидан ушбу ҳужжатни қабул қилишни рад этишлари қатъиян тақиқланади. Ҳужжат ҳақиқийлигини [gero.gov.uz](http://gero.gov.uz) веб-сайтида ҳужжатнинг ноёб рақамини киритиб ёки мобил телефон ёрдамида QR- кодни сканер қилиш орқали текшириш мумкин.

0843

