



O'ZBEKISTON RESPUBLIKASI QURILISH VAZIRLIGI
«SHAHARSOZLIK HUJJATLARI EKSPERTIZASI»
DAVLAT UNITAR KORXONASI

Қашқадарё вилояти

180100, Qarshi Shahri, I.Karimov shox ko'chasi 60a-uy. Tel/Faks (375) 221-06-65, 221-10-90 E-mail:
kashdavekspertiza@mail.ru. www.ekspertiza.mc.uz www.mc.uz

Holati: Ijobiy

Direktor: Eshbabayev Maxmud Mustafayevich

Sana:04-11-2022 yil



Yig'ma ekspert xulosasi № 68599

Obyekt nomi «Qashqadaryo viloyat Qarshi tuman Omontepa MFY Turakul ko'chasi avtomobil yo'lining jamotchilik fikri asosida shakillangan mablag' asosida qurish.»

Buyurtmachi - "Qarshi tuman obodonlashtirish boshqarmasi"

Bosh loyihachi - "Comfort Project today" MChJ. Yordamchi loyihachi Elektron XUB MChJ

Litsenziya AL-001556

Moliyalashtirish manbai - Mahalliy byudjet

Bosh pudratchi - Tanlov (Tender) asosida

Qurilish turi joriy ta'mir

Murojaat raqami: № 65178

1. Loyihalash uchun asos

1.1. Buyurtmachining 2022 yil 28 oktyabrdagi 673-sonli xati

1.2 "Qashqadaryo viloyati Qarshi tuman obodonlashtirish boshqarmasi boshlig'i D.Daminov va komissiya a'zolari tomonidan imzolangan "Nuqsonlar dalolatnomasi"

2. Ekspertiza uchun taqdim etilgan materiallar

2.1. "Qashqadaryo viloyati Qarshi tuman obodonlashtirish boshqarmasi boshlig'i D.Daminov va komissiya a'zolari tomonidan imzolangan "Nuqsonlar dalolatnomasi"

- Ob'ektning joriy narxlardagi umumiy smeta qiymati.
- Joriy narxlarda talab qilinadigan resurslar qiymati
- Fizik ish xajmlari ro'yxati (5-shakl)

3. Loyiha yechimlarining qisqacha mazmuni

Qarshi tuman Omontepa MFY Turakul ko'chasi avtomobil yo'lining jamotchilik fikri asosida shakillangan mablag' asosida qurish km 1,874

Asosni tekislash

Yo'lining chap tarafidan $h=15$ sm chuqurlikda $b=1$ m kenglikda korita ochish

Kevyut kesish

Qum-shag'al arsalashmasidan tekislovchi qatlam yotqizish qoplama yuzasining 7 % atrofida

Qum-shag'al arsalashmasidan tekislovchi qatlam yotqizish

B=1 m kenglikda qum-shag'al arsalashmasidan 12 sm qalinlikda asos yotqizish

Qoplama ostiga bitum sepish

Qaynoq asfaltobeton qorishmasidan 5 sm qalinlikda qoplama qurish

Qum-shag'al arsalashmasidan yo'l chetini mustahkamlash

Ogohlantiruvchi ustuncha o'rnatish

Ogohlantiruvchi ustunchani bo'yash

Asosiy texnik-iqtisodiy ko'rsatgichlar:

Ob'ektning QQS bilan, buyurtmachi xarajatlarisiz

joriy narxlardagi smeta qiymati - 970 000,124 ming so'm

shu jumladan:

Qarshi tuman Omontepa MFY Turakul ko'chasi avtomobil

yo'lining jamotchilik fikri asosida shakillangan mablag'

asosida qurish km 1,874 - 970 000,124 ming so'm

Qurilish ishchilarining mehnat xarajatlari: - 236,979 kishi/soat

4. Loyihalanayotgan ob'ektning muhandislik ta'minoti:

5. Loyihani kelishilganligi to'g'risida hujjatlar.

5.1. Loyiha tegishli tashkilotlar bilan kelishilsin.

6. Ekspertiza natijalari.

6.1. Loyihaviy yechimlar bo'yicha.

Ekspertizaning mulohazalari qabul qilindi, kamchiliklar yo'q.

6.2. Smeta qismi bo'yicha:

Mutaxassis tasdiqlangan ishchi loyihaning smeta hujjatlarini ko'rib chiqdi.

Xarajatlar darajasi tekshirildi: ish xaqi, mashina va mexanizmlarning ishlashi, asosiy qurilish materiallari ShNK 4.02.00-05 normalariga va Qashqadaryo YMFUK ning 2022 yil 5 sentyabrdagi K-40-22 ekspertiza xulosalariga muvofiq.

"Uslubiy tavsiyalar" va ShNK 4.01.16-09 asosida amalga oshirilgan ob'ekt narxini amaldagi narxlarda aniqlash hisob kitobi asosida ko'rib chiqildi. Quruvchi- ishchilarning o'rtacha soatlik ish haqi ijtimoiy sug'urtani hisobga olgan holda 22112,35 so'mni tashkil etadi, sug'urta 12%, pudratchining boshqa harajatlari 22,16 % tashkil etadi.

Qurilish materiallari va konstruksiyalarining narxleri "O'zbekiston Respublikasining qurilish sanoatida foydalanadigan moddiy-texnika resurslari uchun 2022 yil 2-chorakdagi amaldagi narxlar katalogi" bo'yicha mintaqadagi o'rtacha me'yorlarni hisobga olgan holda tekshirildi.

Buyurtmachi tomonidan amaldagi narxlarda e'lon qilingan ob'ekt qurilishining taxminiy qiymati **970 00,124** ming so'm miqdorida taqdim etilgan taqdim etilgan smeta qiymati **35,657** ming so'mga kamaytirilib, **969 962,468** ming so'm qilib belgilandi. Smeta qiymatini kamayishiga sabab, materiallarni tashish narxidan kamaytirildi

Qurilish ishchilarining mehnat xarajati **236,979** kishi/soati

Yakuniy narx buyurtmachi va pudratchi tomonidan qurilishni tugagandan so'ng, nazorat o'lchovi natijalari asosida aniqlanadi.

Buyurtmachi smeta hujjatlarini tasdiqlashdan oldin belgilangan tartibda barcha manfaatdor vakolatli organlar bilan kelishishi lozim..

7. Xulosalar.

7.1 Qashqadaryo viloyat Qarshi tuman Omontepa MFY Turakul ko'chasi avtomobil yo'lining jamotchilik fikri asosida shakillangan mablag' asosida qurish. loyiha-smeta hujjatlari ekspertiza tekshiruv natijalarini hisobga olgan holda ko'rib chiqilib, quyidagi texnik-iqtisodiy ko'rsatgichlar bilan kelishishga tavsiya etiladi.

Ob'ektning QQS bilan, buyurtmachi xarajatlarisiz

joriy narxlardagi smeta qiymati - 969 962,468 ming so'm

shu jumladan:

Qashqadaryo viloyat Qarshi tuman Yangi hayot MFY

Qarshi tuman Omontepa MFY Turakul ko'chasi avtomobil

yo'lining jamotchilik fikri asosida shakillangan mablag'

asosida qurish km 1,874

- 969 962,468 ming so'm

Qurilish ishchilarining mehnat xarajatlari:

- 236,979 kishi/soat

7.2 O'zbekiston Respublikasi Vazirlar Mahkamasining 2003 yil 11 iyundagi 261-sonli qarori bilan tasdiqlangan "Ob'ektlarni qurish qiymatini shartnomaviy joriy narxlarda belgilash tartibi to'g'risidagi vaqtinchalik nizom" va Vazirlar Mahkamasining 2007 yil 26 apreldagi 243-sonli qaroriga ko'ra, ob'ektning tavsiya qilinayotgan boshlang'ich qiymati tanlov savvdolarini o'tkazish uchun mo'ljallangan va shartnoma tuzish uchun asos bo'lmaydi.

Bosh mutaxassis: Jarkix Natalya Petrovna

ИШЧИ ЛОЙИҲА

ҚАРШИ ТУМАНИ "ОМОНТЕПА" МФЙ ХУДУДИ
"ТЎРАҚУЛ" КЎЧАСИ ИЧКИ ХЎЖАЛИК ЙЎЛИНИ ЖОРИЙ
ТАЪМИРЛАШ

Смета ҳужжатлари

«Электрон халқаро ўлчов бирлиги
қурилиш лойиҳа» МЧЖ директори



Ф. Аликулов

ИЗОҲНОМА

Қарши тумани "Омонтепа" МФЙ худуди "Тўрақул" кўчаси ички хўжалик йўлини жорий таъмирлаш.

Қашқадарё вилояти Қарши тумани Омонтепа МФЙ ички йўллари жорий таъмирлаш ишлари Халқ депутатлари Қарши тумани кенгашининг 2022 йил 28 сентябрдаги VI-66-92-4-59-к/22 сон қарорига асосан 2022 йилда жамоатчилик фикри асосида шаклланган тадбирларни молиялаштириш бўйича манзилли дастур асосида лойиҳаланди.

Таъмирланадиган йўл мавжуд асфалт қопламали узунлиги 2.086 км ни ташкил этади. Қопламада пайдо бўлган турли ҳажм ва ўлчамдаги ўйиқларни тўлдириш, текислаш учун қум шақал аралашмасидан текисловчи қатлам ётқизилади, $H=5$ см қалинликда, $B=4.5$ м кенгликда майда заррали қайноқ асфалт қоплама ётқизилади.

2500 м узунликда йўл ёқаси $H=5$ см қалинликда $B=0,2$ м кенгликда қум шағал аралашмаси(ҚША) билан мустаҳкамланади. Бажариладиган иш турлари ва ҳажмлари нуқсонлар далолатномасида қайд қилинган.

Йўл юзасига тушадиган ёгингарчилик сувларини қочириш учун асфалт қоплама 15 %о нишаблик билан ётқизилади.

Қурилиш ишлари жараёнида атроф муҳит муҳофазасига ШНҚ 2.05.02.07 НИНГ III бўлим таълабларига тўлиқ амал қилиш таълаб этилади. Техника хавфсизлигига амал қилиш лозим.

Қарши тумани "Омонтепа" МФЙ худуди "Тўрақул" кўчаси ички хўжалик йўлини жорий таъмирлаш.

Лойиҳа бош муҳандиси:



А.Н. Хайруллаев

Муҳандис - сметчик:



Н.Н. Халилов

Қарши тумани ободонлаштириш

Бошқармаси бошлиғи

Д. Даминов.

2022й



НУҚСОНЛАР ҚАЙДНОМАСИ

Биз ким Қарши тумани ободонлаштириш бошқармаси техник назоратчиси И. Исмоилов, Қарши тумани "Омонтепа" МФЙ раиси А. Усмонов Электрон халқаро ўлчов бирлиги қурилиш, лойиҳа МҲЖ мутахассиси Б. Убайдуллаев, Қарши тумани "Омонтепа" МФЙ худуди "Тўракул" кўчаси ички хўжалик йўлининг техник ҳолатини кўриб чиқиб жорий таъмирлаш бўйича қуйидагиларни аниқладик:

№	Иш манзили			Узунлиги, км	Иншоотнинг мавжуд ҳолати	Лойиҳавий ечим	Иш ҳажмларини ҳисоблаш формуласи	Ўлчов бирлиги	Миқдори
	км	пикет	дан						
	дан	гача	гача						
		ПК+	ПК+						
	0+00	5+26	5+26	0.526	Мавжуд В=4.0 м Асфалтбетон қопламаси емирилган, турли ўлчам ва ҳажимдаги ўйиқлар пайдо бўлган.	1 Йўлнинг чап тарафидан h=15 см чуқурликда, В=1 м кенгликда қарита очиш	2000*1	м ²	2000
	5+26	6+34	6+34	0.112	Асфалтбетон қоплама бутунлай йўқолиб асос очилиб қолган. Мавжуд В=4.0 м Асфалтбетон қопламаси емирилган, турли ўлчам ва ҳажимдаги ўйиқлар пайдо бўлган.	2 Кювет кесиш 3 ҚША дан тексисловчи қатлам ётқизиш. Қоплама юзасининг 7 % и атрофида 4 ҚША дан тексисловчи қатлам ётқизиш 5 В=1 м кенгликда ҚША асос ётқизиш, h=12 см 6 В=4.5 м кенгликда қайноқ асфалтбетон ётқизиш, h=5 см	2000*0.5*0.3 1870*4.0*0.07*0.06 132*0.4*0.06	м ³ м ³	30 32
	6+34	18+70	18+70	1.236	Асфалтбетон қоплама йўқолиб асос очилиб қолган. Йўл чети емирилган		2000*1	м ²	2000
							2086*4.5+2*5.5	м ²	9400

17+43					ПК 17+43 да 4 дона огохлангирувчи устунлар	дона	—
18+70	18+90	0.020		Мавжуд В=4.0 м Асфалтбетон қопламаси емирилган, турли ўлчам ва ҳажимдаги ўйиқлар пайдо бўлган.	Устунларни бўйиш	м ²	—
18+90	20+86	0.196		Т/Б д=1000 мм ли қувур L=4 м огохлангирувчи устунлар йўқ	Асосни текислаш	м ²	2000

Ушбу ёзувнинг КИШ 8.4
муҳтамак қилиниши 4-5см 2500x0.8 м² 500.

Қарши тумани ободонлаштириш бошқармаси техник назоратчиси

И. Исмоилов



Қарши тумани "Омонтепа" МФЙ раиси

А. Усмонов



Электрон халқаро ўлчов бирлиги қурилиш, лойиҳа М.У.К. муҳтамак қилиниши

Б. Убайдуллаев

СВОДНАЯ СМЕТА

ҚАРШИ ТУМАНИ "ОМОНТЕПА" МФЙ ХУДУДИ "ТЎРАҚУЛ" КЎЧАСИ ИЧКИ ХЎЖАЛИК ЙЎЛИНИ ЖОРЙ ТАЪМИРЛАШ

№ № пп	Наименование	основная з/пл	Эксп маш и мех	Материалы	Транспорт расходы	Всего прямых затрат	Оборудовани е 2%	Прочие затраты подрядчика 22,16%	Затраты на страхов.объ екта 0,32%	ИТОГО	НДС 15%	ИТОГО С НДС
1	2	3										
1	Омонтепа МФЙ Асфальт	5240162	24612372	597920447	62670392	690443373,1		153002251		843445625	126516844	969962468
	ВСЕГО	5240162	24612372,34	597920446,9	62670392,32	690443373,1	0	153002251		843445624,5	126516844	969962468
	ПРОЧИЕ ЗАТРАТЫ ПОДРЯДЧИКА											30000000
	ВСЕГО											999962468



ЗАКАЗЧИК



ПОДРЯДЧИК

**ҚАРШИ ТУМАНИ "ОМОНТЕПА" МФЙ ХУДУДИ "ТЎРАҚУЛ" КЎЧАСИ ИЧКИ ХЎЖАЛИК
ЙЎЛИНИ ЖОРИЙ ТАЪМИРЛАШ**

(наименование стройки)

ЛОКАЛЬНЫЙ РЕСУРСНЫЙ СМЕТНЫЙ РАСЧЕТ
(локальная ресурсная смета)

№

на **УСТРОЙСТВО АСФАЛЬТОБЕТОННОГО ПОКРЫТИЯ**
(наименование работ и затрат, наименование объекта)

Основание:

Сметная стоимость

В базисных ценах
Тыс.Сум.

Составлен В ТЕКУЩИХ ЦЕНАХ

N п.п.	Шифр номера нормативов и коды ресурсов	Наименование работ и затрат	Единица измерения	Количество	Сметная стоимость в базисном уровне	
					на.ед.изм.	общая
1	2	3	4	5	6	7
ИТОГО ПО ЛОКАЛЬНОМУ РЕСУРСНОМУ РАСЧЕТУ, СОСТАВЛЕННОМУ НА ОСНОВЕ ЛОКАЛЬНОЙ РЕСУРСНОЙ ВЕДОМОСТИ N						
ТРУДОВЫЕ РЕСУРСЫ						
1	1	ЗАТРАТЫ ТРУДА РАБОЧИХ-СТРОИТЕЛЕЙ	ЧЕЛ.-Ч	236,978952	22112,35	5240161,53
2	3	ЗАТРАТЫ ТРУДА МАШИНИСТОВ	ЧЕЛ.-Ч	147,02942		
ИТОГО ПО ТРУДОВЫМ РЕСУРСАМ:				СУМ		5240162
СТРОИТЕЛЬНЫЕ МАШИНЫ И МЕХАНИЗМЫ						
3	107	АВТОГРЕЙДЕРЫ СРЕДНЕГО ТИПА 99 (135) КВТ (Л.С.)	МАШ.-Ч	6,180474	273219	1688622,93
4	108	АВТОГУДРОНАТОРЫ 3500 Л	МАШ.-Ч	0,65424	132423	86636,42
5	112	АВТОПОГРУЗЧИКИ 5 Т	МАШ.-Ч	14,8725008	121002	1799602,34
	258	БУЛЬДОЗЕРЫ ПРИ РАБОТЕ НА ДРУГИХ ВИДАХ СТРОИТЕЛЬСТВА (КРОМЕ ВОДОХОЗЯЙСТВЕННОГО) 79 (108) КВТ (Л.С.)	МАШ.-Ч	0,027	156376	4222,15
	619	КАТКИ ДОРОЖНЫЕ САМОХОДНЫЕ ВИБРАЦИОННЫЕ 2,2 Т		1,225	121579	148934,28
	625	КАТКИ ДОРОЖНЫЕ САМОХОДНЫЕ НА ПНЕВМОКОЛЕСНОМ ХОДУ 16 Т	МАШ.-Ч	1,17	266940	312319,80
10	626	КАТКИ ДОРОЖНЫЕ САМОХОДНЫЕ НА ПНЕВМОКОЛЕСНОМ ХОДУ 30 Т	МАШ.-Ч	4,5105264	304121	1371745,80
13	1135	МАШИНЫ ПОЛИВОМОЕЧНЫЕ 6000 Л	МАШ.-Ч	8,0797428	163487	1320932,91
	2845	КАТКИ ДОРОЖНЫЕ 13 Т НАММ ND 110 S/N	МАШ.-Ч	4,88	161790	789535,20
	2846	КАТКИ ДОРОЖНЫЕ 30 Т НАММ 35 S/N	МАШ.-Ч	1,84	304121	559582,64
	3093	КАТКИ ДОРОЖНЫЕ САМОХОДНЫЕ КОМБИНИРОВАННЫЕ БОЛЬШИХ ТИПОРАЗМЕРОВ ТИПА КАТКОВ ФИРМЫ "ВОМАГ" С РАБОЧЕЙ МАССОЙ ОТ 8,8 ДО 9,2 Т	МАШ.-Ч	7,9	143241	1131603,90
16	3097	УКЛАДЧИКИ АСФАЛЬТОБЕТОНА ТИПА "VOGELE" С ШИРИНОЙ УКЛАДКИ ДО 6,5 М	МАШ.Ч	16,92	416642	7049582,64
17	3348	КАТКИ САМОХОДНЫЕ ДОРОЖНЫЕ ВИБРАЦИОННЫЕ ТИПА "DYNAK", "НАММ", "ВОМАГ", 8 Т	МАШ.Ч	28,952	143241	4147113,43
18	3349	КАТКИ САМОХОДНЫЕ ДОРОЖНЫЕ ВИБРАЦИОННЫЕ ТИПА "DYNAK", "НАММ", "ВОМАГ", 10 Т	МАШ.Ч	12,878	143241	1844657,60
19	3350	КАТКИ САМОХОДНЫЕ ДОРОЖНЫЕ ВИБРАЦИОННЫЕ "DYNAK", "НАММ", "ВОМАГ", 13 Т	МАШ.Ч	14,57	161790	2357280,30
ИТОГО ПО СТРОИТЕЛЬНЫМ МАШИНАМ:				СУМ		24612372
В Т.Ч. ЗАРАБОТНАЯ ПЛАТА МАШИНИСТОВ:				СУМ		-
МАТЕРИАЛЬНЫЕ РЕСУРСЫ						
21	6087	АСФАЛЬТОБЕТОННЫЕ СМЕСИ МЕЛКОЗЕРНИСТЫЕ ТИПА Б	Т	1135,708	508659	577688095,57
22	9219	ВОДА	М3	25,45956	1500	38189,34
23	12303	ГРАВИЙНО-ПЕСЧАНАЯ СМЕСЬ	М3	63,708	23380	1489493,04
26	30135	БИТУМ	Т	1,9364	5608696	10860678,93
27	12303	ГРАВИЙНО-ПЕСЧАНАЯ СМЕСЬ	М3	335,5	23380	7843990,00
ИТОГО ПО СТРОИТЕЛЬНЫМ МАТЕРИАЛАМ:				СУМ		597920447
ИТОГО ПРЯМЫЕ ЗАТРАТЫ				СУМ		627772981

6.4	12303	ГРАВИЙНО-ПЕСЧАНАЯ СМЕСЬ	МЗ	6,3	31,5
ИТОГО ПО ЛОКАЛЬНОЙ РЕСУРСНОЙ ВЕДОМОСТИ:					
ТРУДОВЫЕ РЕСУРСЫ					
1	1	ЗАТРАТЫ ТРУДА РАБОЧИХ-СТРОИТЕЛЕЙ	ЧЕЛ.-Ч		236,978952
2	3	ЗАТРАТЫ ТРУДА МАШИНИСТОВ	ЧЕЛ.-Ч		147,02942

КАРШИ ТУМАНИ "ОМОНТЕПА" МФЙ ХУДУДИ "ТЎРАҚУЛ" КЎЧАСИ ИЧКИ ХЎЖАЛИК ЙЎЛИНИ ЖОРИЙ ТАЪМИРЛАШ

(наименование строий)

ЛОКАЛЬНАЯ РЕСУРСНАЯ ВЕДОМОСТЬ №
(локальная ресурсная смета)на **УСТРОЙСТВО АСФАЛЬТОБЕТОННОГО ПОКРЫТИЯ**
(наименование работ и затрат, наименование объекта)

Основание:

N п.п.	Шифр номера нормативов и коды ресурсов	Наименование работ и затрат	Единица измерения	Количество	
				на ед. измерения	по проектным данным
1	2	3	4	5	6
РАЗДЕЛ 1. ДОРОЖНАЯ ОДЕЖДА					
6	E0102-027-02	ПЛАНИРОВКА ВЕРХА ЗЕМПОЛОТНА АВТОГРЕЙДЕРОМ, ГРУППА ГРУНТОВ 2	1000M2	2,0000	
6.1	3	ЗАТРАТЫ ТРУДА МАШИНИСТОВ	ЧЕЛ.-Ч	1,1	2,2
6.2	107	АВТОГРЕЙДЕРЫ СРЕДНЕГО ТИПА 99 (135) КВТ (Л.С.)	МАШ.-Ч	0,43	0,86
6	E0102-027-02	УСТРОЙСТВО КОРИТА АВТОГРЕЙДЕРОМ, ГРУППА ГРУНТОВ 2	1000M2	2,0000	
6.1	3	ЗАТРАТЫ ТРУДА МАШИНИСТОВ	ЧЕЛ.-Ч	1,1	2,2
6.2	107	АВТОГРЕЙДЕРЫ СРЕДНЕГО ТИПА 99 (135) КВТ (Л.С.)	МАШ.-Ч	0,43	0,86
7	E0101-047-02	УСТРОЙСТВО СЛИВНОЙ ПРИЗМЫ И КЮВЕТОВ В ВЫЕМКАХ, ГРУППА ГРУНТОВ 2	100M3	0,3000	
7.1	1	ЗАТРАТЫ ТРУДА РАБОЧИХ-СТРОИТЕЛЕЙ	ЧЕЛ.-Ч	45,93	13,779
7.2	3	ЗАТРАТЫ ТРУДА МАШИНИСТОВ	ЧЕЛ.-Ч	10,53	3,159
7.3	107	АВТОГРЕЙДЕРЫ СРЕДНЕГО ТИПА 99 (135) КВТ (Л.С.)	МАШ.-Ч	0,36	0,108
7.4	258	БУЛЬДОЗЕРЫ ПРИ РАБОТЕ НА ДРУГИХ ВИДАХ СТРОИТЕЛЬСТВА (КРОМЕ ВОДОХОЗЯЙСТВЕННОГО)	МАШ.-Ч	0,09	0,027
7.5	625	КАТКИ ДОРОЖНЫЕ САМОХОДНЫЕ НА ПНЕВМОКОЛЕСНОМ ХОДУ 16 Т	МАШ.-Ч	3,9	1,17
7	E2706-026-01 Т.Ч. П.3.1 К=1,2	ПОДГРУНТОВКА ОСНОВАНИЙ ЖИДКИМ БИТУМОМ	Т	1,8800	
7.1	3	ЗАТРАТЫ ТРУДА МАШИНИСТОВ	ЧЕЛ.-Ч	0,8352	1,570176
7.2	108	АВТОУДРОНАТОРЫ 3500 Л	МАШ.-Ч	0,348	0,65424
7.3	30135	БИТУМ	Т	1,03	1,9364
8	E2713-010-01 ДОП.9	УСТРОЙСТВО ПОКРЫТИЯ ИЗ ГОРЯЧЫХ ПЛОТНЫХ МЕЛЬКОЗЕРНЫСТЫХ АСФАЛЬТОБЕТОННЫХ СМЕСЕЙ АСФАЛЬТОУКЛАДЧИКАМИ ТИПА "VOEGELE" ПРИ ШИРИНЕ УКЛАДКИ ДО 4 М И ТОЛЩИНОЙ СЛОЯ 4 СМ	1000M2	9,4000	
8.1	1	ЗАТРАТЫ ТРУДА РАБОЧИХ-СТРОИТЕЛЕЙ	ЧЕЛ.-Ч	16,63	156,322
8.2	3	ЗАТРАТЫ ТРУДА МАШИНИСТОВ	ЧЕЛ.-Ч	9,38	88,172
8.3	1135	МАШИНЫ ПОЛИВОМОЕЧНЫЕ 6000 Л	МАШ.-Ч	0,5	4,7
8.4	3097	УКЛАДЧИКИ АСФАЛЬТОБЕТОНА ТИПА "VOEGELE" С ШИРИНОЙ УКЛАДКИ ДО 6,5 М	МАШ.-Ч	1,44	13,536
8.5	3348	КАТКИ САМОХОДНЫЕ ДОРОЖНЫЕ ВИБРАЦИОННЫЕ ТИПА "DYNAK", "НАММ", "ВОМАГ", 8 Т	МАШ.-Ч	3,08	28,952
8.6	3349	КАТКИ САМОХОДНЫЕ ДОРОЖНЫЕ ВИБРАЦИОННЫЕ ТИПА "DYNAK", "НАММ", "ВОМАГ", 10 Т	МАШ.-Ч	1,37	12,878
8.7	3350	КАТКИ САМОХОДНЫЕ ДОРОЖНЫЕ ВИБРАЦИОННЫЕ "DYNAK", "НАММ", "ВОМАГ", 13 Т	МАШ.-Ч	1,55	14,57
8.8	6087	АСФАЛЬТОБЕТОННЫЕ СМЕСИ МЕЛКОЗЕРНИСТЫЕ ТИПА Б	Т	96,6	908,04
9	E2713-011-01 К=2 ДОП.9	ДОБАВЛЯЕТСЯ ИЗ РАСЦЕНКИ E2713-010-3 ПРИ ИЗМЕНЕНИИ ТОЛЩИНЫ ПОКРЫТИЯ НА 0,5 СМ	1000M2	9,4000	
9.1	1	ЗАТРАТЫ ТРУДА РАБОЧИХ-СТРОИТЕЛЕЙ	ЧЕЛ.-Ч	1,16	10,904
9.2	3	ЗАТРАТЫ ТРУДА МАШИНИСТОВ	ЧЕЛ.-Ч	0,72	6,768
9.3	3097	УКЛАДЧИКИ АСФАЛЬТОБЕТОНА ТИПА "VOEGELE" С ШИРИНОЙ УКЛАДКИ ДО 6,5 М	МАШ.-Ч	0,36	3,384
9.4	6087	АСФАЛЬТОБЕТОННЫЕ СМЕСИ МЕЛКОЗЕРНИСТЫЕ ТИПА Б	Т	24,22	227,668
9	E2704-003-06 ДОП.4	УСТРОЙСТВО ОСНОВАНИЙ И ПОКРЫТИЙ ИЗ ПЕСЧАНО-ГРАВИЙНЫХ СМЕСЕЙ ДВУХСЛОЙНЫХ НИЖНИЙ СЛОЙ ТОЛЩИНОЙ 12СМ	1000M2	2,0000	
9.1	1	ЗАТРАТЫ ТРУДА РАБОЧИХ-СТРОИТЕЛЕЙ	ЧЕЛ.-Ч	23,4	46,8
9.2	3	ЗАТРАТЫ ТРУДА МАШИНИСТОВ	ЧЕЛ.-Ч	16,05	32,1
9.3	107	АВТОГРЕЙДЕРЫ СРЕДНЕГО ТИПА 99 (135) КВТ (Л.С.)	МАШ.-Ч	1,42	2,84
9.4	112	АВТОПОГРУЗЧИКИ 5 Т	МАШ.-Ч	5,92	11,84
9.5	1135	МАШИНЫ ПОЛИВОМОЕЧНЫЕ 6000 Л	МАШ.-Ч	1,4	2,8
9.6	2845	КАТКИ ДОРОЖНЫЕ 13 Т НАММ ND 110 S/N	МАШ.-Ч	2,44	4,88
9.7	2846	КАТКИ ДОРОЖНЫЕ 30 Т НАММ 35 S/N	МАШ.-Ч	0,92	1,84
9.8	3093	КАТКИ ДОРОЖНЫЕ САМОХОДНЫЕ КОМБИНИРОВАННЫЕ БОЛЬШИХ ТИПОРАЗМЕРОВ ТИПА КАТКОВ ФИРМЫ "ВОМАГ" С РАБОЧЕЙ МАССОЙ ОТ 8,8 ДО 9,2 Т	МАШ.-Ч	3,95	7,9
9.9	9219	ВОДА	М3	10,5	21
9.10	12303	ГРАВИЙНО-ПЕСЧАНАЯ СМЕСЬ	М3	152	304
5	E2704-001-02	УСТРОЙСТВО ВЫРАВНИВАЮЩИХ СЛОЕВ ОСНОВАНИЙ ИЗ ГРАВИЙНО-ПЕСЧАНАЯ СМЕСЬ	100M3	0,64	
5.1	1	ЗАТРАТЫ ТРУДА РАБОЧИХ-СТРОИТЕЛЕЙ	ЧЕЛ.-Ч	14,4	9,173952
5.2	3	ЗАТРАТЫ ТРУДА МАШИНИСТОВ	ЧЕЛ.-Ч	14,3	9,110244
5.3	107	АВТОГРЕЙДЕРЫ СРЕДНЕГО ТИПА 99 (135) КВТ (Л.С.)	МАШ.-Ч	1,55	0,987474
5.4	112	АВТОПОГРУЗЧИКИ 5 Т	МАШ.-Ч	4,76	3,0325008
5.5	626	КАТКИ ДОРОЖНЫЕ САМОХОДНЫЕ НА ПНЕВМОКОЛЕСНОМ ХОДУ 30 Т	МАШ.-Ч	7,08	4,5105264
5.6	1135	МАШИНЫ ПОЛИВОМОЕЧНЫЕ 6000 Л	МАШ.-Ч	0,91	0,5797428
5.7	9219	ВОДА	М3	7	4,45956
5.8	12303	ГРАВИЙНО-ПЕСЧАНАЯ СМЕСЬ	М3	100	63,708
6	E2714-005-01	УКРЕПЛЕНИЕ ОБОЧИН ПЕСЧАНО-ГРАВИЙНОЙ СМЕСЬЮ, ТОЛЩИНА СЛОЯ 5 СМ(КОРРЕКТИРОВКА СОГЛАСНО ПУНКТА 1.8 ТЕХН. ЧАСТИ)	100 M2	5,0	
6.1	3	ЗАТРАТЫ ТРУДА МАШИНИСТОВ	ЧЕЛ.-Ч	0,35	1,75
6.2	107	АВТОГРЕЙДЕРЫ СРЕДНЕГО ТИПА 99 (135) КВТ (Л.С.)	МАШ.-Ч	0,105	0,525
6.3	619	КАТКИ ДОРОЖНЫЕ САМОХОДНЫЕ ВИБРАЦИОННЫЕ 2,2 Т	МАШ.-Ч	0,245	1,225

КАЛЬКУЛЯЦИЯ
СТОИМОСТИ МАТЕРИАЛОВ С ТРАНСПОРТНЫМИ РАСХОДАМИ НА ЕДИНИЦУ ИЗМЕРЕНИЯ

КАРШИ ТУМАНИ ОМОНТЕПА МФЙ

Наименование материалов	ед. изм	к-во	Наименование поставщика и пункт погрузки	объемный вес	расход ж/д перевозки		расход транспр перевозки		ВСЕГО ТРАНСПР РАСХОДЫ
					на тн/км	расстояние	на тн/км	расстояние	
Гравийно-песчанная смесь	М3	399,21	Карьер Гузор	1,6			77	736,455	36220643,2
Вода	М3	25,46	Местные	1			3	3062	233871,518
Асфальт	Т	1135,71	Шайхали АБЗ	1			28	823	934687,684
Битум	М3	1,94	Шайхали АБЗ	1			28	823	44622,4016
ИТОГО									62670392,32

СОСТАВИЛ

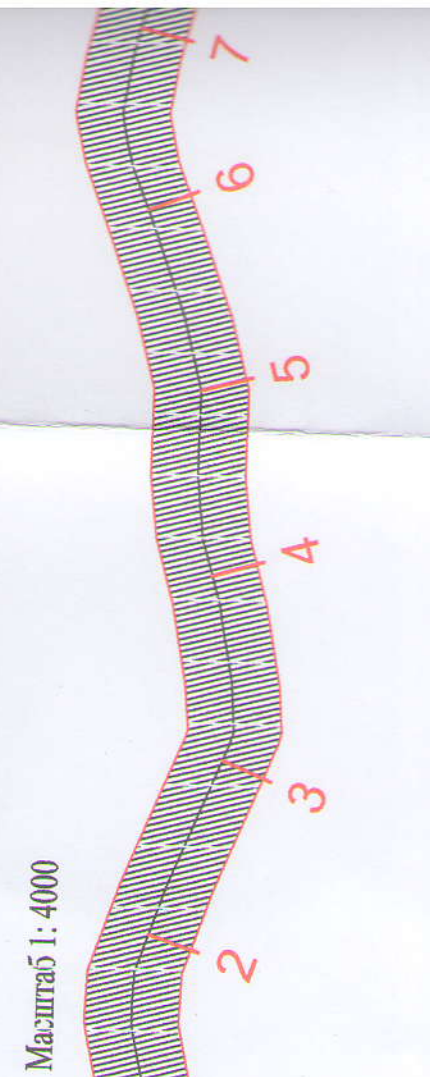


Масштаб 1:2000

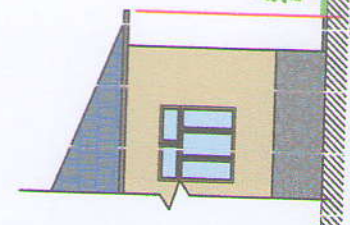


Масштаб 1:4000

4К 278 Автомобил йўли



I-I
ПК00+00-ПК20+00



4500

4000

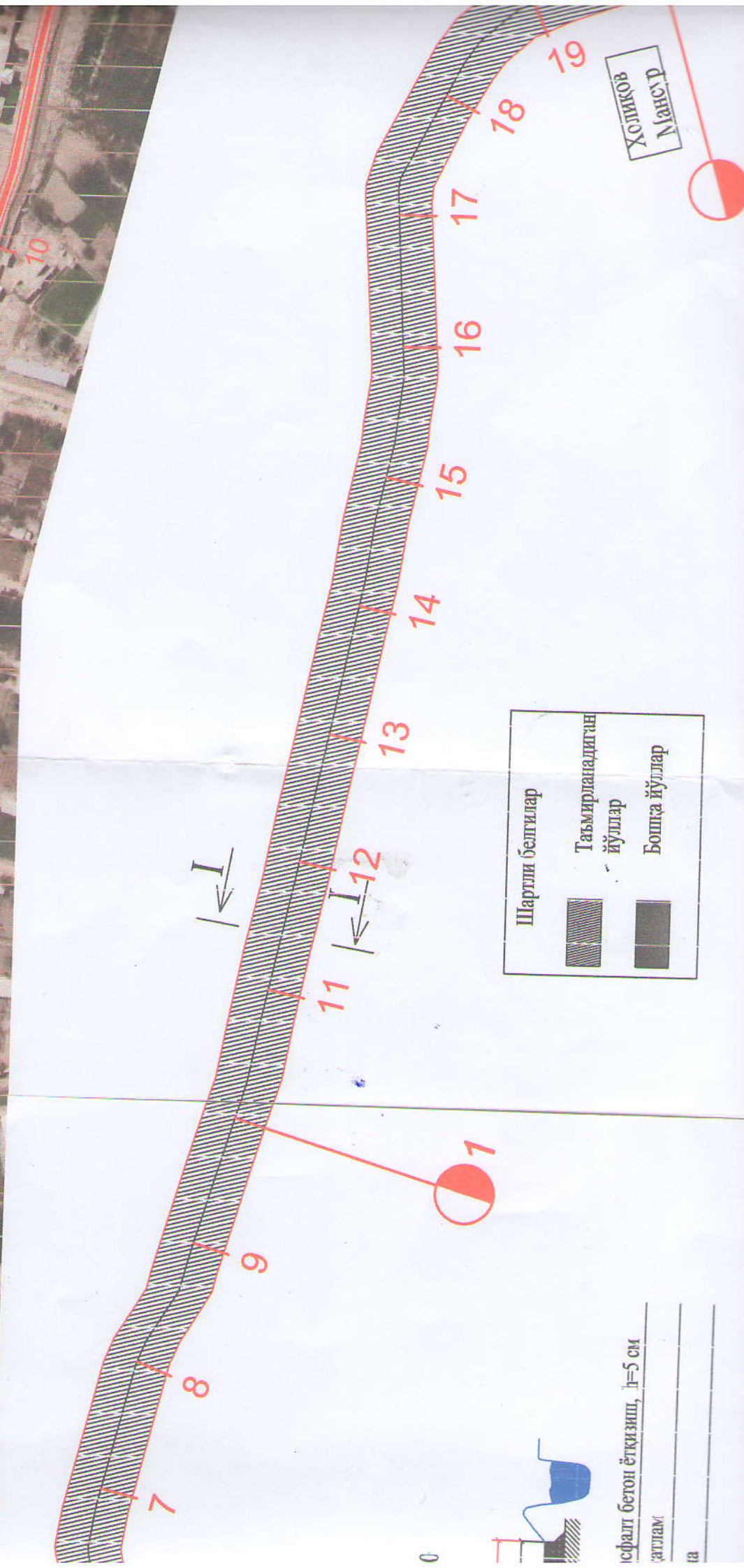


ҚША, h=5 см



ҚША, h=12 см РСТУЗ

25607-2009

Майда зарғали иссиқ асфалт бето
ҚША дан текисловчи қатлам
Маржул асфалт қоплам



Холиқов
Мансур

Шарғли белғилар	
	Таъмирланадиган йўллар
	Бошқа йўллар

асфалт бетон ётқизиш, $h=5$ см

атлаш

а



Косинов
Хуррам

Қулоқ Ленинград
ЛК 202+86



хўжалик йўлини жорий таъмирлаш СХИМАСИ



БОШ РЕЖА



Ш

"КЕЛИШИЛДИ"
 Қарши тумани "Оқмиғола" МФЙ раиси
 А. Усмонов

Иш турлари жадвали

№	Иш тури	Иш ҳажми
1	Корьга очиш, h=15 м	2000 м ²
2	Кювет қесаш	30 м ³
3	ҚША дан текисловче қатлам ётқизиш	63 м ²
4	V=1 м энликда ҚША h=12 см ётқизиш	2000 м ²
5	H=5 см қайноқ асфалт ётқизиш	9400 м ²
6	Огоҳлангирувчи устунлар ўрнатиш	4 дона
7	Устунларни бўяш	2,4 м ²
8	Асосни текислаш	2000 м ²
9	h=5 см Йўл ёқасини ҚША билан мустаҳкамлаш	500 м ²

"ТАСДИҚЛАЙ"
 Қарши тумани ободончи
 бошқармаси бош

"КЕЛИШИЛДИ"
 Қарши тумани ободончи
 бошқармаси техник ни
 _____ И. И.

"КЕЛИШИЛДИ"
 Электрон халқаро ўлчов
 қурилиш, лойиҳа МЧЖ
 _____ Ф. А.



"КЕЛИШИЛДИ"
 «COMFORT PROJES»
 МЧЖ директори
 _____ А.Х.