



"VALUE PROJECT MANAGER"
XUSUSIY KORXONASI

"VALUE PROJECT MANAGER" ХК

РАБОЧИЙ ПРОЕКТ

**Жиззах вилояти Бахмал тумани Дўстлик МФЙ, Маданият МФЙ, Сарой МФЙ, Молгузар МФЙ, Ўрмончи МФЙ
ва Бахмал ҚФЙ худудида ўрнатилган "МТП" биноларини жорий таъмирлаш**

АС. Архитектурно-строительная часть



**"VALUE PROJECT MANAGER"
XUSUSIY KORXONASI**

"VALUE PROJECT MANAGER" XK

РАБОЧИЙ ПРОЕКТ

**Жиззах вилояти Бахмал тумани Дўстлик МФЙ, Маданият МФЙ, Сарой МФЙ, Молгузар МФЙ, Ўрмончи МФЙ
ва Бахмал ҚФЙ ҳудудида ўрнатилган "МТП" биноларини жорий таъмирлаш**

АС. Архитектурно-строительная часть

Директор ЧП "VALUE PROJECT MANAGER":

ГИП ЧП "VALUE PROJECT MANAGER":



Ш. Турсунбоев

Б. Холбоев

Ведомость основных комплектов чертежей

Обозначение	Наименование	Примечание
АС	Архитектурно-строительная часть	

Ведомость чертежей основного комплекта АС

Лист	Наименование	Примечание
АС-1	Общие данные(Начало)	
АС-2	Общие данные(Окончание)	
АС-3	План ленточного фундамента	
АС-4	Фасад по осям 1-4, А-В, Разрез 1-1	
АС-5	Стропильная конструкция.	
АС-6	План кровля счѐт.	
АС-7		

ОБЩИЕ ДАННЫЕ

Данный проект разработан на базе в соответствии с заданием на проектирование.

Характеристика района строительства:

- расчетная температура (-19°C)
- расчетная снеговая нагрузка - 50 кг/м2
- скоростной нормативный напор ветра 38 кг/м2
- сейсмичность района строительства - 7 баллов
- категория грунта по сейсмическим свойствам - I
- расчетная сейсмичность - 8 баллов
- Класс ответственности - III.
- Степень долговечности - II.
- Степень огнестойкости - II.
- Класс по функциональной пожарной опасности - Ф4.1

Архитектурные решения:

Здание в плане прямоугольной формы, с габаритными размерами в осях 10x5,5м, двухэтажное, высота помещений от пола до потолка h=3,0м

Основные материалы и конструкции: (Монтажные работы)

Фундаменты - монолитные ленточные из бетона кл В15 армированные сеткой и стержнями из арматурной стали.
 Стены - кладка из кирпича М75 на растворе М25. Толщина стен 400мм.
 Усиление стен сетками горизонтального армирования с шагом 675 мм по высоте кладки.
 Покрытие - плиты ПК
 Кровля - односкатная, из профлиста с полимерным покрытием толщ. 0,5мм.
 Внутренняя отделка - штукатурка шпательная вод.окраска
 Наружная отделка - улучшенная штукатурка травертин
 Отделка цоколя - улучшенная штукатурка и италлогранит
 Окна и двери - инв. из алюмин. профиля
 Полы - керам. плитки
 Крыльца - из бетона кл В15.
 Отмостка - бетонная.

Технико-экономические показатели

N поз	Наименование	ед.изм.	Показатель
1	Общая площадь	м2	37,8
2	Полезная площадь	м2	37,8
3	Площадь застройки	м2	41,6
4	Строительный объем	м3	106,5

2022 йил

Жиззах вилояти Бахмал тумани Дўстлик МФЙ, Маданият МФЙ, Сарой МФЙ, Молгузар МФЙ, Урмончи МФЙ ва Бахмал ҚФЙ худудида ўрнатилган "МТПП" биналарини жорий таъмирлаш

Изм.	Кол.уч.	Лист	№вок	Подпись	Дата
ГИП		Б.Холбеёв			
Разработал		К.Тошкенаров			
Норм.контроль		Ш.Турсунов			

Жиззах вилояти Бахмал тумани

Стадия	Лист	Листов
С	1	6

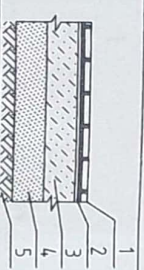
Общие данные(Начало)

Value Project Manager: xk

Ведомость отделки помещений

Номер помещения	Помолок		Стены или перегородки		Низ стен и перегородок (панель)			
	Вид отделки	Площадь м ²	Вид отделки перегородок	Площадь м ²	Вид отделки перегородок	Высота мм	Площадь м ²	Примеч.
1-этаж								
1	Пластик	37,8	Штукатурка штативка и водоэмульсионная окраска	0				

Экспликация полов

Номер помещения	Тип пола	Схема пола или тип пола по серию	Данные элементов пола (наименование, толщина, основание и др.)	Площадь м ²
1	К	1-этаж 	1 - Большая размерная керамическая плитка на стяжке 2 - Цем.-песчаная стяжка М100 3 - Бетон кл. В7,5 4 - шпатель, влагостойкий, в групп 5 - грунт -15мм -25мм -80мм -100мм	28,29м ²

2022 йил

Жеззах вилояти Баюккал тумани Дўстлик МФЙ, Маданият МФЙ, Сарой МФЙ, Моллазар МФЙ, Ўрмончи МФЙ ва Баюккал Қойи ҳудудиде ўрнатилган "МТТ" биологикни жерий таъмирлаш

Изм. Кочуқ Девр №2066 Бойлиса Дамд
 ТИП Б.Хамид
 Рағабатова К.Товлежиде
 Нормаскомпоз Ш.Турдиқов Ш.Турдиқов

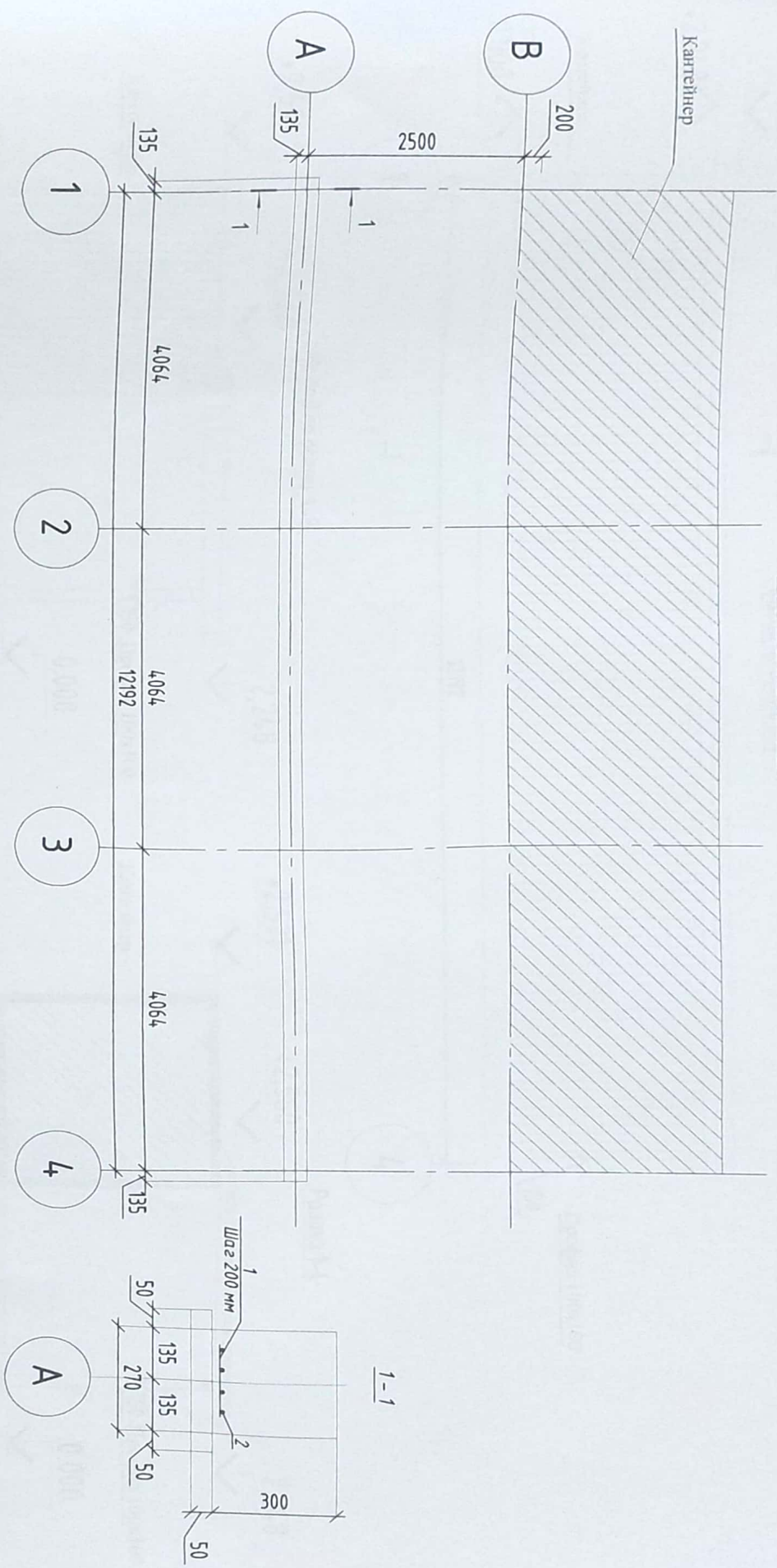
Жеззах вилояти Баюккал тумани

Общие данные (Окончание)

Страница	Лист	Листов
С	2	6

Value Project Manager ЖК

Ленточный фундамент



Спецификация расхода материалов на фундаменты

Поз	Обозначение	Наименование	Кол.	Масса ед.кз.	Примечание
		Ленточный фундамент			
		Детали			
1	ГОСТ 5781-82	φ16 А-III L=17550 мм	1	27.7	27.7
2	ГОСТ 5781-82	φ22 А-III L=12500 мм	4	37.2	148.8
		Материалы			
		Бетон В15			1.02 м ³
		Бетон В7,5			0.24 м ³

2022 йил

Жиззах вилояти Баммағал тумани Дўстлик йўли, Маданият йўли, Сарой йўли,
Морқосар йўли, Урмончи йўли ва Бахчалар йўли ҳудудидан ўрнатилган "МТТ"

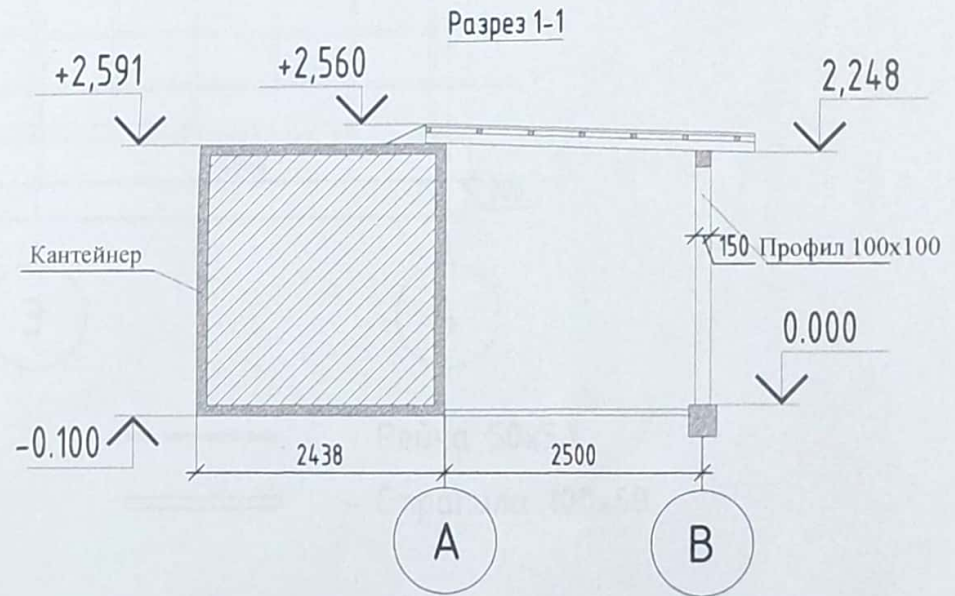
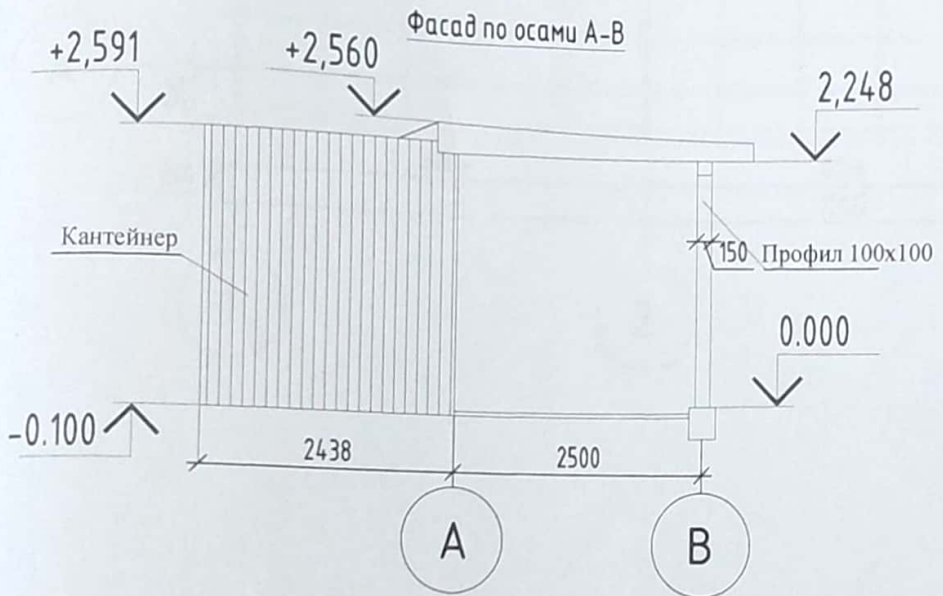
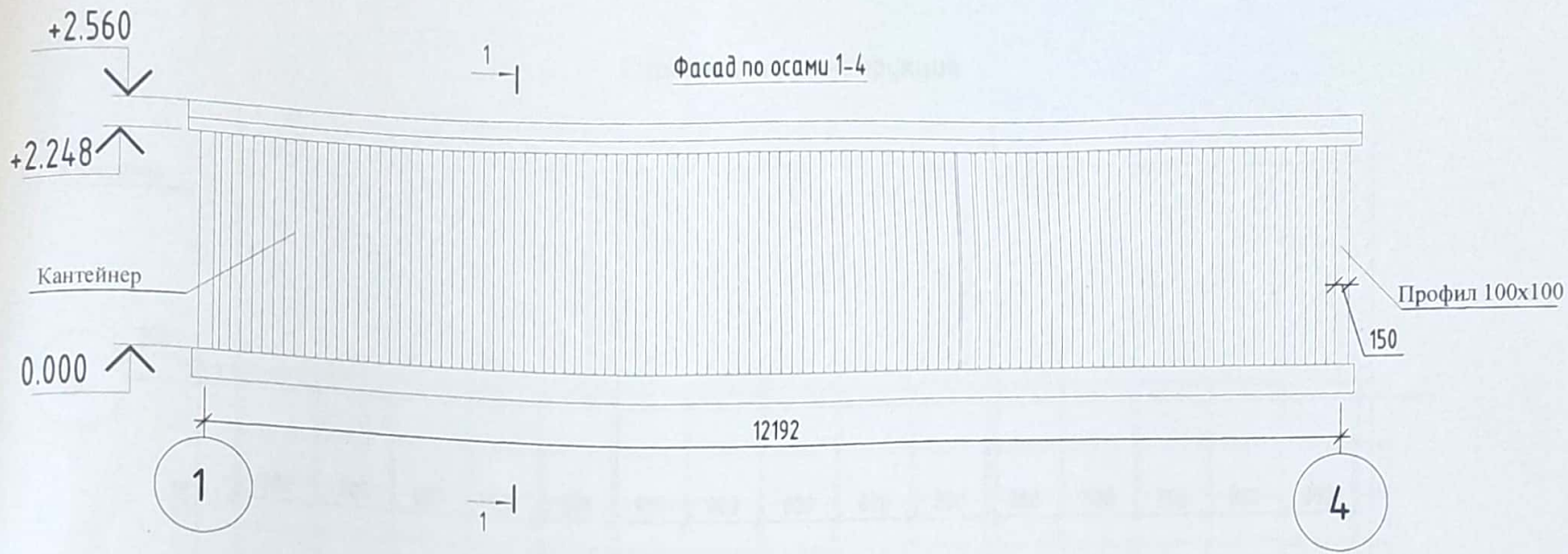
Жиззах вилояти Баммағал тумани

План ленточного фундамента

Value Project Manager JK

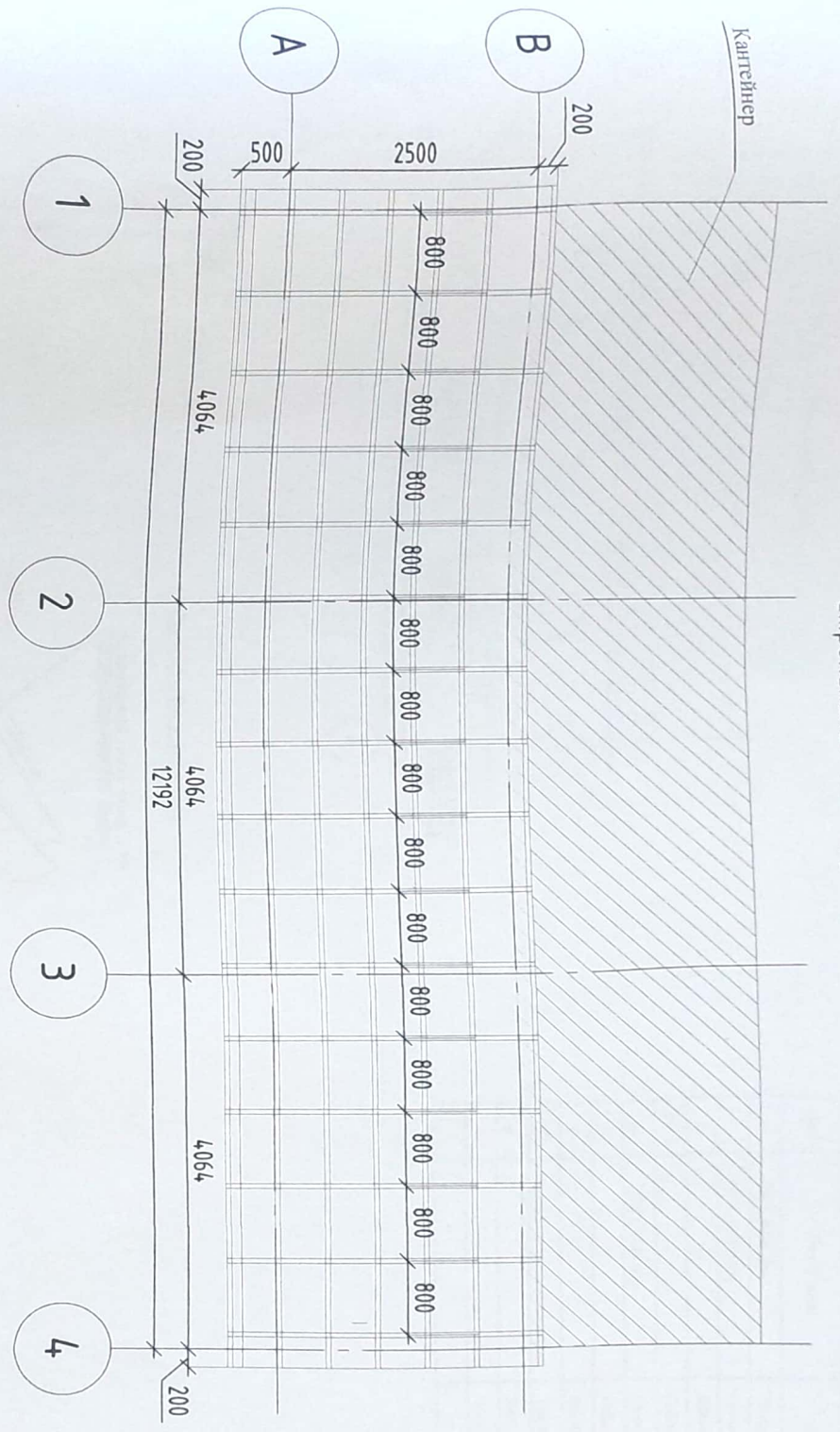
Value Project Manager JK

Изм.	Колуч./Лист	№ док.	Исполн.	Дата	Синхронизация журналь таъмири
Разраб/Лист	Б.Хайитов	№ 2022	М.Алиев	2022.08.15	
Норм. контроль	Ш.Турсунбаев				



					2022 йил				
					Жиззах вилояти Бахмал тумани Дўстлик МФЙ, Маданият МФЙ, Сарой МФЙ, Молгузар МФЙ, Ўрмончи МФЙ ва Бахмал ҚФЙ ҳудудида ўрнатилган "МТП"				
					Биналарини жорий таъмирлаш				
Изм.	Кол.уч.	Лист	№ док.	Доб.пись	Дата	Жиззах вилояти Бахмал тумани	Стадия	Лист	Листов
							С	4	6
Разработал	К.Тоштемиров								
Норм.контрол	Ш.Турсунбоев								
Фасад по осами 1-4, А-В, Разрез 1-1							Value Project Manager .xk		

Стропильная конструкция.



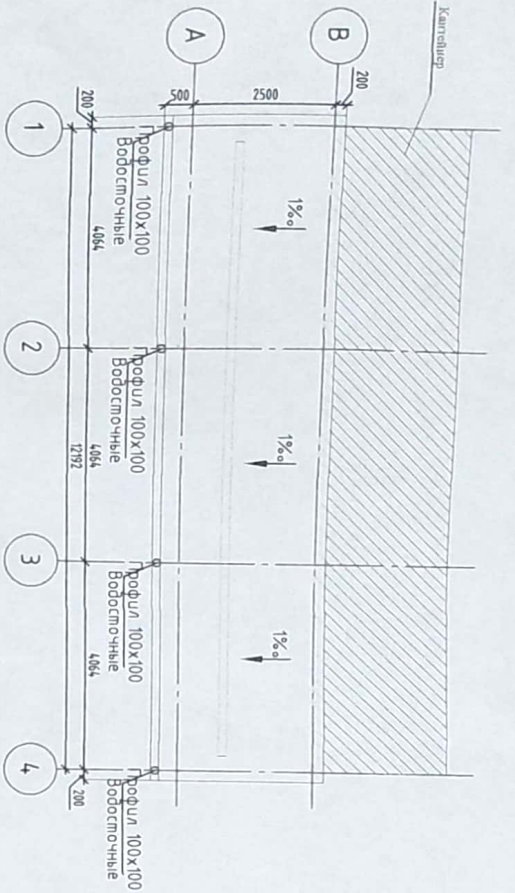
- Рейка 50x50
- Стропила 100x50

2022 ҮЛЛ			
Жузега вилости Баьмаг туьмни /Дустигж Мой, Меданьяг Мой, Сарой Мой, Молгаар Мой, Урмачни Мой ва Баьмаг Кой/ худудеда урналгаан "ИТТ"			
Изм. Колдч. Лист №-дкс. Подпись. Дала	Жузега вилости Баьмаг туьмни		
ТИП	Б.Ходоев	Жузега вилости Баьмаг туьмни	
Разрабтши	К.Ташенцир	Жузега вилости Баьмаг туьмни	
Норм.композит	Ш.Турсунбаев	Жузега вилости Баьмаг туьмни	
Стропильная конструкция,		Value Project Manager ЖК	

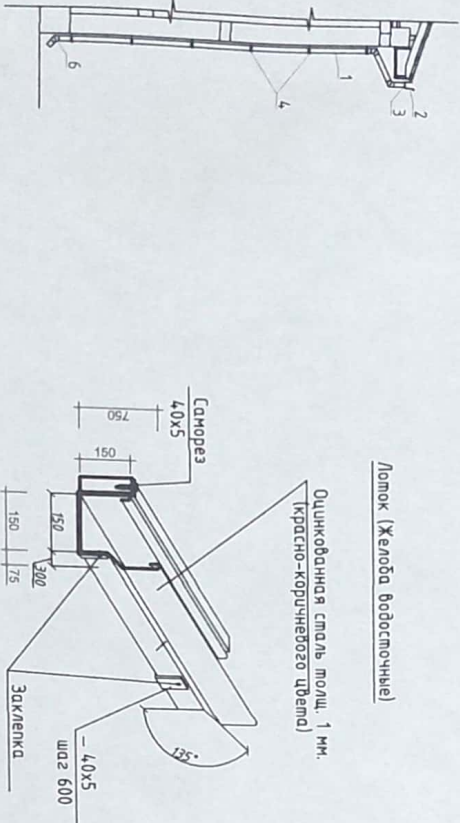
Спецификация элементов кровли.

Поз.	Обозначение	Наименование	кол. шт.	Объем м3	Примеч.
1	ГОСТ 8486-86*	Магларат 150x150 L=12,6 м	4	0,28	0,28 м3
2	ГОСТ 10704-91*	Стыка сталь d150x10 h=2250	4	0,032	0,23 м3
3		Обрешетка 50x50 L=12,6м	76	0,016	0,256 м3
СН-1		Стропила 50x100h L=3200	16	0,0054	0,09 м3
4	ГОСТ 8486-86*	Накладка 50x180x600	17	0,009	0,15 м3
5		Кобылка 50x180x1000	17	0,009	0,15 м3
6		Шпилька крепления магларата	68		
7		Узелок	68		
8		Железа водосточные			12,5 м
9		Профнастил молч. 0,35 мм			165,0 м2

План кровля с/с/м.



Ломок (Железа водосточные)



- Кровли :
1. Водосточная труба L=3200 - 4шт
 2. Водосточный ломок п.м - 12,5
 3. Воронка - 4шт
 4. Хонч(шаг: 1200мм) - 15шт
 5. Конек п.н ширина 600мм - 11,6
 6. Колена - 12шт

2022 йил

Жиззах вилояти Бахвал тумани Дўстлик МФЙ, Маданият МФЙ, Сарой МФЙ, Қолғазар МФЙ, Ҳамончи МФЙ ва Бахвал Қойи Хўлдида ўнгирилган "МТТ"

Дала бақоларини жорий тавмирлаш

Жиззах вилояти Бахвал тумани

Изн. Қолғазар МФЙ, Сарой МФЙ, Дала бақоларини жорий тавмирлаш

Раҳбар Дала бақоларини жорий тавмирлаш

План кровля с/с/м

Value Project Manager JK

Value Project Manager JK

REPUBLIC OF UZBEKISTAN
DJIZAKH REGION
BAKHMAL DISTRICT
«VALUE PROJECT
MANAGER» PRIVATE
ENTERPRISE



“VALUE PROJECT MANAGER”
XUSUSIY KORXONASI

ЎЗБЕКИСТОН РЕСПУБЛИКАСИ
ЖИЗЗАХ ВИЛОЯТИ БАХМАЛ
ТУМАНИ «VALUE PROJECT
MANAGER» ХУСУСИЙ
КОРХОНАСИ

№131000 г. Усмаг ул. Мустақиллик Тел: 97-280-52-52

СМЕТНАЯ ДОКУМЕНТАЦИЯ

Жиззах вилояти Бахмал тумани Дўстлик МФЙ, Маданият МФЙ,
Сарой МФЙ, Молгузар МФЙ, Ўрмончи МФЙ ва Бахмал ҚФЙ
худудида ўрнатилган "МТП" биноларини жорий таъмирлаш

ЧП «VALUE PROJECT MANAGER»

СМЕТНАЯ ДОКУМЕНТАЦИЯ

Жиззах вилояти Бахмал тумани Дўстлик МФЙ, Маданият МФЙ, Сарой МФЙ, Молгузар МФЙ, Ўрмончи МФЙ ва Бахмал ҚФЙ худудида ўрнатилган "МТП" биноларини жорий таъмирлаш

Сметный материал

Директор-

Ш.ТУРСУНБОЕВ

ГИП-

Б.ХОЛБОЕВ



ПОЯСНИТЕЛЬНАЯ ЗАПИСКА

К СМЕТНОМУ МАТЕРИАЛУ:

**Жиззах вилояти Бахмал тумани Дўстлик МФЙ, Маданият МФЙ,
Сарой МФЙ, Молгузар МФЙ, Ўрмончи МФЙ ва Бахмал ҚФЙ
худудида ўрнатилган "МТП" биноларини жорий таъмирлаш**

Сметная документация составлена в текущих ценах, согласно приказа Госархитектстроя за №70 от 10.12.2003 года.

Порядок составления смет основан на базе Методических рекомендаций по составлению ресурсных расчетов (смет) на строительные и монтажные работы, утвержденные приказом №74 от 12.12.03г.

Смета состоит из 2-х частей:

1. Локальная ведомость: включает в себе состав работ, шифр, код ресурса количество работ.
2. Сводный расчет ресурсов: включает в себе общее количество трудовых затрат строителей и машинистов, строительных машин и механизмов и ресурсы на строительные материалы, причем разработчиком - сметчиком заполняются только графы 1-5. Графы 6-7 заполняются обоюдно согласованными данными заказчика и подрядчика.
3. Нормативы для локальной ресурсной ведомости приняты по сборникам КМК – 4.02..06.з

Данные по ресурсной ведомости:

Затраты труда рабочих-строителей - 70,5822 ч/час.

Составил:



ТУРДИБАЕВ С

Жиззах вилояти Бахмал тумани Дўстлик МФЙ, Маданият МФЙ, Сарой МФЙ, Молгузар МФЙ, Ўрмончи МФЙ ва Бахмал ҚФЙ ҳудудида ўрнатилган
"МТП" биноларини жорий таъмирлаш

ПРЕДВАРИТЕЛЬНАЯ ВЕДОМОСТЬ

№	Наименование затрат	ед. изм.	Дўстлик МФЙ	Маданият МФЙ	Сарой МФЙ	Молгузар МФЙ	Ўрмончи МФЙ	Бахмал ҚФЙ	ВСЕГО
1	Затраты труда строителей	чел/час	238,4837	238,4837	238,4837	238,4837	238,4837	238,4837	1 430,9022
2	Затраты труда машинистов	маш/час	11,7637	11,7637	11,7637	11,7637	11,7637	11,7637	70,5822
3	Зарплата	сум	3894501	3894501	3894501	3894501	3894501	3894501	23 367 005
4	Эксплуатация машин и механизмов	сум	246 616	246 616	246 616	246 616	246 616	246 616	1 479 697
5	Материалы изделия	сум	19 299 505	19 299 505	19 299 505	19 299 505	19 299 505	19 299 505	115 797 030
6	Оборудование	сум	0,00	0,00	0,00	0,00	0,00	0,00	0
7	Автотранспортные расходы от материалов-5%	сум	964 975	964 975	964 975	964 975	964 975	964 975	5 789 852
8	Автотранспортные расходы от материалов-2%		0	0	0	0	0	0	0
9	Итого по разделам	сум	24 405 597	24 405 597	24 405 597	24 405 597	24 405 597	24 405 597	146 433 584
10	Прочие затраты и расходы подрядчика 18,58 %	сум	4 534 560	4 534 560	4 534 560	4 534 560	4 534 560	4 534 560	27 207 360
11	Итого с прямыми затратами	сум	28 940 157	28 940 157	28 940 157	28 940 157	28 940 157	28 940 157	173 640 944
12	Затраты на страхование строительных объектов - 0,32%	сум	92 609	92 609	92 609	92 609	92 609	92 609	555 651
13	Итого	сум	29 032 766	29 032 766	29 032 766	29 032 766	29 032 766	29 032 766	174 196 595
14	НДС 15%	сум	4 354 915	4 354 915	4 354 915	4 354 915	4 354 915	4 354 915	26 129 489
15	ВСЕГО с учетом НДС	сум	33 387 681	33 387 681	33 387 681	33 387 681	33 387 681	33 387 681	200 326 084

"VALUE PROJECT MANAGER" ХК директори

СОСТАВИЛ



Ш.ТУРСУНБОВ

С.ТУРДИШБЕК

Жиззах вилояти Бахмал тумани худудида ўрнатилган "МТП" биносини жорий таъмирлаш

(наименование стройки)

ЛОКАЛЬНЫЙ РЕСУРСНЫЙ СМЕТНЫЙ РАСЧЕТ

№ 2-1

(локальная ресурсная смета)

введен В ТЕКУЩИХ ЦЕНАХ

Шифр номера нормативов и коды ресурсов	Наименование работ и затрат	Единица измерения	Количество	Сметная стоимость	
				в базисном уровне	
				на.ед.изм.	общая
2	3	4	5	6	7

О ПО ЛОКАЛЬНОМУ РЕСУРСНОМУ РАСЧЕТУ, СОСТАВЛЕННОМУ НА ОСНОВЕ ЛОКАЛЬНОЙ РЕСУРСНОЙ ВЕДОМОСТИ N 2-1**ТРУДОВЫЕ РЕСУРСЫ**

1	ЗАТРАТЫ ТРУДА РАБОЧИХ-СТРОИТЕЛЕЙ	ЧЕЛ.-Ч	238,4837	16330,26	3894500,83
3	ЗАТРАТЫ ТРУДА МАШИНИСТОВ	ЧЕЛ.-Ч	11,7637	--	--
ИТОГО ПО ТРУДОВЫМ РЕСУРСАМ:			СУМ		3894501

СТРОИТЕЛЬНЫЕ МАШИНЫ И МЕХАНИЗМЫ

112	АВТОПОГРУЗЧИКИ 5 Т	МАШ.-Ч	0,314824	72437	22804,91
403	ВИБРАТОРЫ ГЛУБИННЫЕ	МАШ.-Ч	4,0091	1081	4333,84
404	ВИБРАТОРЫ ПОВЕРХНОСТНЫЕ	МАШ.-Ч	3,2222	655	2110,54
521	ДРЕЛИ ЭЛЕКТРИЧЕСКИЕ	МАШ.-Ч	1,2038	950	1143,61
620	КАТКИ ДОРОЖНЫЕ САМОХОДНЫЕ ГЛАДКИЕ 5 Т	МАШ.-Ч	0,050922	82994	4226,22
660	КОМПРЕССОРЫ ПЕРЕДВИЖНЫЕ С ДВИГАТЕЛЕМ ВНУТРЕННЕГО СГОРАНИЯ ДАВЛЕНИЕМ ДО 686 КПА (7 АТМ.) 5 МЗ/МИН	МАШ.-Ч	0,260268	76681	19957,61
762	КРАНЫ НА АВТОМОБИЛЬНОМ ХОДУ ПРИ РАБОТЕ НА ДРУГИХ ВИДАХ СТРОИТЕЛЬСТВА 10 Т	МАШ.-Ч	0,763279	127627	97415,01
1147	МАШИНЫ ШЛИФОВАЛЬНЫЕ ЭЛЕКТРИЧЕСКИЕ	МАШ.-Ч	0,184575	1327	244,93
1513	ПРЕОБРАЗОВАТЕЛИ СВАРОЧНЫЕ С НОМИНАЛЬНЫМ СВАРОЧНЫМ ТОКОМ 315-500 А	МАШ.-Ч	0,509445	27666	14094,31
1522	ПОДЪЕМНИКИ МАЧТОВЫЕ СТРОИТЕЛЬНЫЕ 0,5 Т	МАШ.-Ч	0,418692	18892	7909,93
1523	ПИЛЫ ДИСКОВЫЕ ЭЛЕКТРИЧЕСКИЕ	МАШ.-Ч	0,238242	916	218,23
1556	БЕНЗОПИЛЫ	МАШ.-Ч	0,11264	1087	122,44
1571	ПИЛА ЭЛЕКТРИЧЕСКАЯ ЦЕПНАЯ	МАШ.-Ч	0,176801	916	161,95
1866	ТРАМБОВКИ ПНЕВМАТИЧЕСКИЕ	МАШ.-Ч	0,526194	862	453,58
2484	СТАНОК ДЛЯ ГИБКИ АРМАТУРЫ	МАШ.-Ч	0,09086	8886	807,38
2509	АВТОМОБИЛИ БОРТОВЫЕ ГРУЗОПОДЪЕМНОСТЬЮ ДО 5 Т	МАШ.-Ч	1,2317	54548	67186,77
2512	АВТОМОБИЛИ БОРТОВЫЕ ГРУЗОПОДЪЕМНОСТЬЮ ДО 10 Т	МАШ.-Ч	0,008437	74293	626,81
2577	АППАРАТЫ ДЛЯ ГАЗОВОЙ СВАРКИ И РЕЗКИ	МАШ.-Ч	1,4736	1077	1587,07
2769	СТАНОК ДЛЯ РУБКИ АРМАТУРЫ	МАШ.-Ч	0,13629	8886	1211,07
ИТОГО ПО СТРОИТЕЛЬНЫМ МАШИНАМ:			СУМ		246616
В Т.Ч. ЗАРАБОТНАЯ ПЛАТА МАШИНИСТОВ:			СУМ		--

МАТЕРИАЛЬНЫЕ РЕСУРСЫ

9219	ВОДА	МЗ	1,1822	300	354,66
22003	БЕТОН ТЯЖЕЛЫЙ, КЛАСС В 7,5 (М100)	МЗ	23,3294	326709	7621930,31
22006	БЕТОН ТЯЖЕЛЫЙ, КЛАСС В 15 (М200)	МЗ	1,7618	346560	610569,41
29110	ВИНТЫ САМОНАРЕЗАЮЩИЕ 4,8X35 ММ	ШТ	245,2672	41	10055,96
30383	ГВОЗДИ ПРОВОЛОЧНЫЕ ОЦИНКОВАННЫЕ ДЛЯ АСБЕСТОЦЕМЕНТНОЙ КРОВЛИ 4,5X120 ММ	Т	0,000475	8200000	3895,00
30391	ГВОЗДИ СТРОИТЕЛЬНЫЕ С ПЛОСКОЙ ГОЛОВКОЙ 1,8X60 ММ	Т	0,004518	8200000	37047,60
30407	ГВОЗДИ СТРОИТЕЛЬНЫЕ	Т	0,009354	8200000	76702,80
31419	ГРУНТОВКА ГФ-021 КРАСНО-КОРИЧНЕВАЯ	Т	0,000345	16500000	5692,50
31929	ТОЛЬ С КРУПНОЗЕРНИСТОЙ ПОСЫПКОЙ ГИДРОИЗОЛЯЦИОННЫЙ МАРКИ ТГ-350	М2	0,86528	28000	24227,84
32524	КАТАНКА ГОРЯЧЕКАТАНАЯ В МОТКАХ ДИАМЕТРОМ 6,3-6,5 ММ	Т	0,007844	1200000	9412,80
34241	КИСЛОРОД ТЕХНИЧЕСКИЙ ГАЗООБРАЗНЫЙ	МЗ	1,352	1301	1758,95
35310	ЭЛЕКТРОДЫ ДИАМЕТРОМ 4 ММ Э42	Т	0,002291	18200000	41696,20
36023	ПИЛОМАТЕРИАЛЫ ХВОЙНЫХ ПОРОД БРУСКИ ОБРЕЗНЫЕ ДЛИНОЙ 4-6,5 М, ШИРИНОЙ 75-150 ММ, ТОЛЩИНОЙ 40-75 ММ I СОРТА	МЗ	0,001146	3100000	3552,60
36024	БРУСКИ ОБРЕЗНЫЕ ХВОЙНЫХ ПОРОД ДЛИНОЙ 4-6,5 М, ШИРИНОЙ 75-150 ММ, ТОЛЩИНОЙ 40-75 ММ, II СОРТА	МЗ	0,04096	3100000	126976,00
36028	БРУСКИ ОБРЕЗНЫЕ ХВОЙНЫХ ПОРОД ДЛИНОЙ 4-6,5 М, ШИРИНОЙ 75-150 ММ, ТОЛЩИНОЙ 100, 125 ММ, II СОРТА	МЗ	0,01536	3100000	47616,00

ИТОГО ПО ТРУДОВЫМ РЕСУРСАМ:		СУМ			3894501
36059	ПИЛОМАТЕРИАЛЫ ХВОЙНЫХ ПОРОД ДОСКИ ОБРЕЗНЫЕ ДЛИНОЙ 4-6,5 М, ШИРИНОЙ 75-150 ММ, ТОЛЩИНОЙ 44 ММ И БОЛЕЕ I СОРТА	МЗ	0,21248	3100000	658688,00
36061	ДОСКИ ОБРЕЗНЫЕ ХВОЙНЫХ ПОРОД ДЛИНОЙ 4-6,5 М, ШИРИНОЙ 75-150 ММ, ТОЛЩИНОЙ 44 ММ И БОЛЕЕ, III СОРТА	МЗ	0,052562	3100000	162942,20
43960	ПАНЕЛИ ОБЛИЦОВОННЫЕ ПЛАСТИКОВЫЕ	М2	39,375	17200	677250,00
44897	ШЛИФКРУГИ	ШТ	0,04815	9500	457,43
45002	КРУГ ОТРЕЗНОЙ	ШТ	0,03245	8500	275,83
45053	ЩЕБЕНЬ ИЗ ПРИРОДНОГО КАМНЯ ДЛЯ СТРОИТЕЛЬНЫХ РАБОТ ФРАКЦИИ 40-70 ММ	МЗ	1,4428	39000	56269,20
45055	ГРАВИЙ ДЛЯ СТРОИТЕЛЬНЫХ РАБОТ ФРАКЦИИ 40-70 ММ	МЗ	1,4428	41000	59154,80
45401	ГВОЗДИ ОТДЕЛОЧНЫЕ	Т	0,000788	8200000	6461,60
	АРМАТУРА Д=16ММ	ТН	0,028254	7896520	223108,28
	ВОРОНКА	ШТ	4	16000	64000,00
	ХОМУТ	ШТ	15	3500	52500,00
	КОЛЕНА	ШТ	12	7400	88800,00
	ВОДОСТОЧНЫЙ ЛАТОК	ШТ	12,5	14600	182500,00
	ПРОФНАСТИЛЬ толщина 0,35 мм	М2	40,34	75000	3025500,00
	РЕКА 50X50	МЗ	0,23	3100000	713000,00
	СТРОПИЛА 50X180	МЗ	0,256	3100000	793600,00
	КОБЫЛКА 50X80X1000	МЗ	0,15	3100000	465000,00
	НАКЛАДКА 50X180X600	МЗ	0,09	3100000	279000,00
	МАУРЛЕТ 100X100	МЗ	0,5625	3780000	2126250,00
	ПРОФИЛ 100X100X3	М	9	85890	773010,00
	АРМАТУРА Д=22ММ	ТН	0,037944	7122315	270249,12
ИТОГО ПО СТРОИТЕЛЬНЫМ МАТЕРИАЛАМ:		СУМ			19299505
ТРАНСПОРТНЫЕ РАСХОД 5%					964975
ИТОГО					20264480
ИТОГО ПО РАЗДЕЛАМ 1-11-111					24405597
ПРОЧНЕ ЗАТРАТЫ 18,58 %					4534560
ИТОГО ПРЯМЫЕ ЗАТРАТЫ		СУМ			28940157
СТРАХОВАННЫЕ СТРОИТЕЛЬНЫХ РИСКОВ ОТ ОБЩЕГО ОБЪЕМА 0,0085X0,004		СУМ			92609
ИТОГО		СУМ			29032766
НДС 15%		СУМ			4354915
ИТОГО ПО РЕСУРСНОМУ РАСЧЕТУ:		СУМ			33387681

СОСТАВИЛ

ТУРДИБАЕВ С

Жиззах вилояти Бахмал тумани Дустилик МФЙ, Маданият МФЙ, Сарой МФЙ, Молгузар МФЙ, Ўрмончи МФЙ ва Бахмал ҚФЙ худудида Уриятилган "МТП" бионаларини жорий таъмирлаш
(наименование стройки)

ЛОКАЛЬНАЯ РЕСУРСНАЯ ВЕДОМОСТЬ № 2-1
(локальная ресурсная смета)

Основание:

N п.п.	Шифр номера нормативов и коды ресурсов	Наименование работ и затрат	Единица измерения	Количество	
				н. ед. измерения	по проектным данным
1	2	3	4	5	6
РАЗДЕЛ 1. ЗЕМЛЯНЫЕ РАБОТЫ					
РАЗДЕЛ 2. ФУНДАМЕНТ					
1	E0602-011-03	ИЗГОТОВЛЕНИЕ ПЛОСКИХ И ОБЪЕМНЫХ АРМАТУРНЫХ КАРКАСОВ МЕТОДОМ ВЯЗКИ НА	T	0,0649	
1.1	1	ЗАТРАТЫ ТРУДА РАБОЧИХ-СТРОИТЕЛЕЙ	ЧЕЛ.-Ч	78,88	5,1193
1.2	3	ЗАТРАТЫ ТРУДА МАШИНИСТОВ	ЧЕЛ.-Ч	1,25	0,081125
1.3	112	АВТОПОГРУЗЧИКИ 5 Т	МАШ.-Ч	0,98	0,063602
1.4	698	КРАНЫ БАШЕННЫЕ ПРИ РАБОТЕ НА ДРУГИХ ВИДАХ СТРОИТЕЛЬСТВА (КРОМЕ МОНТАЖА ТЕХНОЛОГИЧЕСКОГО ОБОРУДОВАНИЯ) 8 Т	МАШ.-Ч	0,14	0,009086
1.5	1523	ПИЛЫ ДИСКОВЫЕ ЭЛЕКТРИЧЕСКИЕ	МАШ.-Ч	0,12	0,007788
1.6	2484	СТАНОК ДЛЯ ГИБКИ АРМАТУРЫ	МАШ.-Ч	1,4	0,09086
1.7	2512	АВТОМОБИЛИ БОРТОВЫЕ ГРУЗОПОДЪЕМНОСТЬЮ ДО 10 Т	МАШ.-Ч	0,13	0,008437
1.8	2577	АППАРАТЫ ДЛЯ ГАЗОВОЙ СВАРКИ И РЕЗКИ	МАШ.-Ч	0,86	0,055814
1.9	2769	СТАНОК ДЛЯ РУБКИ АРМАТУРЫ	МАШ.-Ч	2,1	0,13629
1.10	34241	КИСЛОРОД ТЕХНИЧЕСКИЙ ГАЗООБРАЗНЫЙ	МЗ	2,6	0,16874
1.11	43899	ПРОВОЛОКА ВЯЗАЛЬНАЯ	КГ	7	0,4543
1.12	45002	КРУГ ОТРЕЗНОЙ	ШТ	0,5	0,03245
1.13	45077	ПРОПАН-БУТАН, СМЕСЬ ТЕХНИЧЕСКАЯ	КГ	1,8	0,11682
2	СЦЕНА-1	АРМАТУРА Д=16ММ	ТН	0,0283	
3	СЦЕНА-2	АРМАТУРА Д=22ММ	ТН	0,0379	
4	E0601-001-20 ДОП. 3	УСТРОЙСТВО ЛЕНТОЧНЫХ ФУНДАМЕНТОВ БЕТОННЫХ	100МЗ	0,0102	
4.1	1	ЗАТРАТЫ ТРУДА РАБОЧИХ-СТРОИТЕЛЕЙ	ЧЕЛ.-Ч	337,48	3,4423
4.2	3	ЗАТРАТЫ ТРУДА МАШИНИСТОВ	ЧЕЛ.-Ч	22,61	0,230622
4.3	112	АВТОПОГРУЗЧИКИ 5 Т	МАШ.-Ч	0,27	0,002754
4.4	403	ВИБРАТОРЫ ГЛУБИННЫЕ	МАШ.-Ч	16,78	0,171156
4.5	762	КРАНЫ НА АВТОМОБИЛЬНОМ ХОДУ ПРИ РАБОТЕ НА ДРУГИХ ВИДАХ СТРОИТЕЛЬСТВА 10 Т	МАШ.-Ч	0,39	0,003978
4.6	1571	ПИЛА ЭЛЕКТРИЧЕСКАЯ ЦЕПНАЯ	МАШ.-Ч	0,74	0,007548
4.7	2509	АВТОМОБИЛИ БОРТОВЫЕ ГРУЗОПОДЪЕМНОСТЬЮ ДО 5 Т	МАШ.-Ч	0,65	0,00663
4.8	9219	ВОДА	МЗ	0,283	0,002887
4.9	22006	БЕТОН ТЯЖЕЛЫЙ, КЛАСС В 15 (М200)	МЗ	102	1,0404
4.10	30407	ГВОЗДИ СТРОИТЕЛЬНЫЕ	T	0,018	0,000184
4.11	30652	ИЗВЕСТЬ СТРОИТЕЛЬНАЯ НЕГАШЕНАЯ КОМОВАЯ, СОРТ 1	T	0,025	0,000255
4.12	32524	КАТАНКА ГОРЯЧЕКАТАНАЯ В МОТКАХ ДИАМЕТРОМ 6,3-6,5 ММ	T	0,028	0,000286
4.13	36061	ДОСКИ ОБРЕЗНЫЕ ХВОЙНЫХ ПОРОД ДЛИНОЙ 4-6,5 М, ШИРИНОЙ 75-150 ММ, ТОЛЩИНОЙ 44 ММ И БОЛЕЕ, III СОРТА	МЗ	0,22	0,002244
5	E0601-001-20 ДОП. 3	УСТРОЙСТВО ЛЕНТОЧНЫХ ФУНДАМЕНТОВ БЕТОННЫХ	100МЗ	0,0024	
5.1	1	ЗАТРАТЫ ТРУДА РАБОЧИХ-СТРОИТЕЛЕЙ	ЧЕЛ.-Ч	337,48	0,809952
5.2	3	ЗАТРАТЫ ТРУДА МАШИНИСТОВ	ЧЕЛ.-Ч	22,61	0,054264
5.3	112	АВТОПОГРУЗЧИКИ 5 Т	МАШ.-Ч	0,27	0,000648
5.4	403	ВИБРАТОРЫ ГЛУБИННЫЕ	МАШ.-Ч	16,78	0,040272
5.5	762	КРАНЫ НА АВТОМОБИЛЬНОМ ХОДУ ПРИ РАБОТЕ НА ДРУГИХ ВИДАХ СТРОИТЕЛЬСТВА 10 Т	МАШ.-Ч	0,39	0,000936
5.6	1571	ПИЛА ЭЛЕКТРИЧЕСКАЯ ЦЕПНАЯ	МАШ.-Ч	0,74	0,001776
5.7	2509	АВТОМОБИЛИ БОРТОВЫЕ ГРУЗОПОДЪЕМНОСТЬЮ ДО 5 Т	МАШ.-Ч	0,65	0,00156
5.8	9219	ВОДА	МЗ	0,283	0,000679
5.9	22003	БЕТОН ТЯЖЕЛЫЙ, КЛАСС В 7,5 (М100)	МЗ	102	0,2448
5.10	30407	ГВОЗДИ СТРОИТЕЛЬНЫЕ	T	0,018	0,000043
5.11	30652	ИЗВЕСТЬ СТРОИТЕЛЬНАЯ НЕГАШЕНАЯ КОМОВАЯ, СОРТ 1	T	0,025	0,00006
5.12	32524	КАТАНКА ГОРЯЧЕКАТАНАЯ В МОТКАХ ДИАМЕТРОМ 6,3-6,5 ММ	T	0,028	0,000067
5.13	36061	ДОСКИ ОБРЕЗНЫЕ ХВОЙНЫХ ПОРОД ДЛИНОЙ 4-6,5 М, ШИРИНОЙ 75-150 ММ, ТОЛЩИНОЙ 44 ММ И БОЛЕЕ, III СОРТА	МЗ	0,22	0,000528
РАЗДЕЛ 3. УСТАНОВКА СТОЕК					
6	E0903-012-12	МОНТАЖ ОПОРНЫХ СТОЕК ДЛЯ ПРОЛЕТОВ ДО 24 М	T	0,3105	
6.1	1	ЗАТРАТЫ ТРУДА РАБОЧИХ-СТРОИТЕЛЕЙ	ЧЕЛ.-Ч	6,59	2,0462
6.2	3	ЗАТРАТЫ ТРУДА МАШИНИСТОВ	ЧЕЛ.-Ч	2,32	0,72036
6.3	715	КРАНЫ КОЗЛОВЫЕ ПРИ РАБОТЕ НА МОНТАЖЕ ТЕХНОЛОГИЧЕСКОГО ОБОРУДОВАНИЯ 32 Т	МАШ.-Ч	0,88	0,27324
6.4	762	КРАНЫ НА АВТОМОБИЛЬНОМ ХОДУ ПРИ РАБОТЕ НА ДРУГИХ ВИДАХ СТРОИТЕЛЬСТВА 10 Т	МАШ.-Ч	0,15	0,046575
6.5	786	КРАНЫ НА ГУСЕНИЧНОМ ХОДУ ПРИ РАБОТЕ НА ДРУГИХ ВИДАХ СТРОИТЕЛЬСТВА 25 Т	МАШ.-Ч	1,06	0,32913
6.6	1513	ПРЕОБРАЗОВАТЕЛИ СВАРОЧНЫЕ С НОМИНАЛЬНЫМ СВАРОЧНЫМ ТОКОМ 315-500 А	МАШ.-Ч	0,09	0,027945
6.7	2509	АВТОМОБИЛИ БОРТОВЫЕ ГРУЗОПОДЪЕМНОСТЬЮ ДО 5 Т	МАШ.-Ч	0,23	0,071415
6.8	2577	АППАРАТЫ ДЛЯ ГАЗОВОЙ СВАРКИ И РЕЗКИ	МАШ.-Ч	2,24	0,69552
6.9	30322	БОЛТЫ СТРОИТЕЛЬНЫЕ С ГАЙКАМИ И ШАЙБАМИ	T	0,004	0,001242
6.10	30407	ГВОЗДИ СТРОИТЕЛЬНЫЕ	T	0,00001	0,000003
6.11	31419	ГРУНТОВКА ГФ-021 КРАСНО-КОРИЧНЕВАЯ	T	0,00031	0,000096
6.12	31524	РАСТВОРИТЕЛЬ МАРКИ Р-4	T	0,0006	0,000186
6.13	32524	КАТАНКА ГОРЯЧЕКАТАНАЯ В МОТКАХ ДИАМЕТРОМ 6,3-6,5 ММ	T	0,00003	0,000009

РАЗДЕЛ 1. ЗЕМЛЯНЫЕ РАБОТЫ

6.14	33816	ШВЕЛЛЕРЫ N 40 СТАЛЬ МАРКИ СТО	Т	0,00194	0,000602
6.15	34241	КИСЛОРОД ТЕХНИЧЕСКИЙ ГАЗООБРАЗНЫЙ	МЗ	1,95	0,605475
6.16	35310	ЭЛЕКТРОДЫ ДИАМЕТРОМ 4 ММ Э42	Т	0,0004	0,000124
6.17	35504	КАНАТЫ ПЕНЬКОВЫЕ ПРОПИТАННЫЕ	Т	0,0001	0,000031
6.18	36023	ПИЛОМАТЕРИАЛЫ ХВОЙНЫХ ПОРОД БРУСКИ ОБРЕЗНЫЕ ДЛИНОЙ 4-6,5 М, ШИРИНОЙ 75-150 ММ, ТОЛЩИНОЙ 40-75 ММ I СОРТА	МЗ	0,00103	0,00032
6.19	45077	ПРОПАН-БУТАН, СМЕСЬ ТЕХНИЧЕСКАЯ	КГ	0,59	0,183195
6.20	50756	ОТДЕЛЬНЫЕ КОНСТРУКТИВНЫЕ ЭЛЕМЕНТЫ ЗДАНИЙ И СООРУЖЕНИЙ С ПРЕОБЛАДАНИЕМ ГОРЯЧЕКАТАНЫХ ПРОФИЛЕЙ, СРЕДНЯЯ МАССА СБОРОЧНОЙ ЕДИНИЦЫ СВЫШЕ 0.1 ДО 0.5 Т	Т	0,005	0,001553
6.21	96384	КАНАТ ДВОЙНОЙ СВИВКИ, ТИПА ТК, КОНСТРУКЦИИ 6Х19(1+6+12)+1 О.С. ОЦИНКОВАННЫЙ, ИЗ ПРОВОЛОК МАРКИ В, МАРКИРОВОЧНАЯ ГРУППА 1770 Н/ММ2, ДИАМЕТРОМ, ММ: 5,5	10М	0,0187	0,005806
7	СЦЕНА-3	ПРОФИЛ 100Х100Х3 КРОВЛЫ	М	9,0000	

РАЗДЕЛ 4. КРОВЛЫ

8	E0903-012-01	МОНТАЖ СТРОПИЛЬНЫХ И ПОДСТРОПИЛЬНЫХ ФЕРМ НА ВЫСОТЕ ДО 25 М ПРОЛЕТОМ ДО	Т	0,8025	
8.1	1	ЗАТРАТЫ ТРУДА РАБОЧИХ-СТРОИТЕЛЕЙ	ЧЕЛ.-Ч	25,53	20,4878
8.2	3	ЗАТРАТЫ ТРУДА МАШИНИСТОВ	ЧЕЛ.-Ч	4,92	3,9483
8.3	715	КРАНЫ КОЗЛОВЫЕ ПРИ РАБОТЕ НА МОНТАЖЕ ТЕХНОЛОГИЧЕСКОГО ОБОРУДОВАНИЯ 32 Т	МАШ.-Ч	0,02	0,01605
8.4	762	КРАНЫ НА АВТОМОБИЛЬНОМ ХОДУ ПРИ РАБОТЕ НА ДРУГИХ ВИДАХ СТРОИТЕЛЬСТВА 10 Т	МАШ.-Ч	0,47	0,377175
8.5	786	КРАНЫ НА ГУСЕНИЧНОМ ХОДУ ПРИ РАБОТЕ НА ДРУГИХ ВИДАХ СТРОИТЕЛЬСТВА 25 Т	МАШ.-Ч	3,72	2,9853
8.6	1147	МАШИНЫ ШЛИФОВАЛЬНЫЕ ЭЛЕКТРИЧЕСКИЕ	МАШ.-Ч	0,23	0,184575
8.7	1513	ПРЕОБРАЗОВАТЕЛИ СВАРОЧНЫЕ С НОМИНАЛЬНЫМ СВАРОЧНЫМ ТОКОМ 315-500 А	МАШ.-Ч	0,6	0,4815
8.8	2509	АВТОМОБИЛИ БОРТОВЫЕ ГРУЗОПОДЪЕМНОСТЬЮ ДО 5 Т	МАШ.-Ч	0,71	0,569775
8.9	2577	АППАРАТЫ ДЛЯ ГАЗОВОЙ СВАРКИ И РЕЗКИ	МАШ.-Ч	0,9	0,72225
8.10	30322	БОЛТЫ СТРОИТЕЛЬНЫЕ С ГАЙКАМИ И ШАЙБАМИ	Т	0,0019	0,001525
8.11	30407	ГВОЗДИ СТРОИТЕЛЬНЫЕ	Т	0,00001	0,000008
8.12	31419	ГРУНТОВКА ГФ-021 КРАСНО-КОРИЧНЕВАЯ	Т	0,00031	0,000249
8.13	31524	РАСТВОРИТЕЛЬ МАРКИ Р-4	Т	0,0006	0,000481
8.14	32524	КАТАНКА ГОРЯЧЕКАТАНАЯ В МОТКАХ ДИАМЕТРОМ 6,3-6,5 ММ	Т	0,00003	0,000024
8.15	33816	ШВЕЛЛЕРЫ N 40 СТАЛЬ МАРКИ СТО	Т	0,00194	0,001557
8.16	34241	КИСЛОРОД ТЕХНИЧЕСКИЙ ГАЗООБРАЗНЫЙ	МЗ	0,72	0,5778
8.17	35310	ЭЛЕКТРОДЫ ДИАМЕТРОМ 4 ММ Э42	Т	0,0027	0,002167
8.18	35504	КАНАТЫ ПЕНЬКОВЫЕ ПРОПИТАННЫЕ	Т	0,0001	0,00008
8.19	36023	ПИЛОМАТЕРИАЛЫ ХВОЙНЫХ ПОРОД БРУСКИ ОБРЕЗНЫЕ ДЛИНОЙ 4-6,5 М, ШИРИНОЙ 75-150 ММ, ТОЛЩИНОЙ 40-75 ММ I СОРТА	МЗ	0,00103	0,000827
8.20	44897	ШЛИФКРУГИ	ШТ	0,06	0,04815
8.21	45077	ПРОПАН-БУТАН, СМЕСЬ ТЕХНИЧЕСКАЯ	КГ	0,22	0,17655
8.22	50756	ОТДЕЛЬНЫЕ КОНСТРУКТИВНЫЕ ЭЛЕМЕНТЫ ЗДАНИЙ И СООРУЖЕНИЙ С ПРЕОБЛАДАНИЕМ ГОРЯЧЕКАТАНЫХ ПРОФИЛЕЙ, СРЕДНЯЯ МАССА СБОРОЧНОЙ ЕДИНИЦЫ СВЫШЕ 0.1 ДО 0.5 Т	Т	0,002	0,001605
8.23	96384	КАНАТ ДВОЙНОЙ СВИВКИ, ТИПА ТК, КОНСТРУКЦИИ 6Х19(1+6+12)+1 О.С. ОЦИНКОВАННЫЙ, ИЗ ПРОВОЛОК МАРКИ В, МАРКИРОВОЧНАЯ ГРУППА 1770 Н/ММ2, ДИАМЕТРОМ, ММ: 5,5	10М	0,0187	0,015007
9	СЦЕНА-4	МАУРЛЕТ 100Х100	МЗ	0,5625	
10	СЦЕНА-5	НАКЛАДКА 50Х180Х600	МЗ	0,0900	
11	СЦЕНА-6	КОБЫЛКА 50Х80Х1000	МЗ	0,1500	
12	E1001-002-01	УСТАНОВКА СТРОПИЛ	МЗ	0,2560	
12.1	1	ЗАТРАТЫ ТРУДА РАБОЧИХ-СТРОИТЕЛЕЙ	ЧЕЛ.-Ч	24,09	6,167
12.2	3	ЗАТРАТЫ ТРУДА МАШИНИСТОВ	ЧЕЛ.-Ч	0,37	0,09472
12.3	762	КРАНЫ НА АВТОМОБИЛЬНОМ ХОДУ ПРИ РАБОТЕ НА ДРУГИХ ВИДАХ СТРОИТЕЛЬСТВА 10 Т	МАШ.-Ч	0,15	0,0384
12.4	1556	БЕНЗОПИЛЫ	МАШ.-Ч	0,44	0,11264
12.5	2509	АВТОМОБИЛИ БОРТОВЫЕ ГРУЗОПОДЪЕМНОСТЬЮ ДО 5 Т	МАШ.-Ч	0,22	0,05632
12.6	30407	ГВОЗДИ СТРОИТЕЛЬНЫЕ	Т	0,0072	0,001843
12.7	31929	ТОЛЬ С КРУПНОЗЕРНИСТОЙ ПОСЫПКОЙ ГИДРОИЗОЛЯЦИОННЫЙ МАРКИ ТГ-350	М2	3,38	0,86528
12.8	32501	ПОКОВКИ ИЗ КВАДРАТНЫХ ЗАГОТОВОК МАССОЙ 1,8 КГ	Т	0,038	0,009728
12.9	32524	КАТАНКА ГОРЯЧЕКАТАНАЯ В МОТКАХ ДИАМЕТРОМ 6,3-6,5 ММ	Т	0,00438	0,001121
12.10	36024	БРУСКИ ОБРЕЗНЫЕ ХВОЙНЫХ ПОРОД ДЛИНОЙ 4-6,5 М, ШИРИНОЙ 75-150 ММ, ТОЛЩИНОЙ 40-75 ММ, II СОРТА	МЗ	0,16	0,04096
12.11	36028	БРУСКИ ОБРЕЗНЫЕ ХВОЙНЫХ ПОРОД ДЛИНОЙ 4-6,5 М, ШИРИНОЙ 75-150 ММ, ТОЛЩИНОЙ 100, 125 ММ, II СОРТА	МЗ	0,06	0,01536
12.12	36059	ПИЛОМАТЕРИАЛЫ ХВОЙНЫХ ПОРОД ДОСКИ ОБРЕЗНЫЕ ДЛИНОЙ 4-6,5 М, ШИРИНОЙ 75-150 ММ, ТОЛЩИНОЙ 44 ММ И БОЛЕЕ I СОРТА	МЗ	0,83	0,21248
12.13	45089	ПАСТА АНТИСЕПТИЧЕСКАЯ	Т	0,00196	0,000502
13	СЦЕНА-7	СТРОПИЛА 50Х180	МЗ	0,2560	
14	E1002-025-01	ПРИБИВКА ПО СТЕНАМ МАЯЧНЫХ РЕЕК	100М2	0,4034	
14.1	1	ЗАТРАТЫ ТРУДА РАБОЧИХ-СТРОИТЕЛЕЙ	ЧЕЛ.-Ч	20,5	8,2697
14.2	3	ЗАТРАТЫ ТРУДА МАШИНИСТОВ	ЧЕЛ.-Ч	0,14	0,056476
14.3	2509	АВТОМОБИЛИ БОРТОВЫЕ ГРУЗОПОДЪЕМНОСТЬЮ ДО 5 Т	МАШ.-Ч	0,14	0,056476
14.4	30407	ГВОЗДИ СТРОИТЕЛЬНЫЕ	Т	0,007	0,002824
15	СЦЕНА-8	РЕКА 50Х50	МЗ	0,2300	
16	E1203-001-01 ДОП. 2	УСТРОЙСТВО ПРОСТЫХ КРОВЕЛЬ ИЗ МЕТАЛЛОЧЕРЕПИЦЫ ПО ДЕРЕВЯННОЙ ОБРЕШЕТКЕ С ЕЕ УСТРОЙСТВОМ	100М2	0,4034	
16.1	1	ЗАТРАТЫ ТРУДА РАБОЧИХ-СТРОИТЕЛЕЙ	ЧЕЛ.-Ч	94,01	37,9236
16.2	3	ЗАТРАТЫ ТРУДА МАШИНИСТОВ	ЧЕЛ.-Ч	0,63	0,254142
16.3	762	КРАНЫ НА АВТОМОБИЛЬНОМ ХОДУ ПРИ РАБОТЕ НА ДРУГИХ ВИДАХ СТРОИТЕЛЬСТВА 10 Т	МАШ.-Ч	0,5	0,2017
16.4	1523	ПИЛЫ ДИСКОВЫЕ ЭЛЕКТРИЧЕСКИЕ	МАШ.-Ч	0,06	0,024204
16.5	2509	АВТОМОБИЛИ БОРТОВЫЕ ГРУЗОПОДЪЕМНОСТЬЮ ДО 5 Т	МАШ.-Ч	0,13	0,052442
16.6	29110	ВИНТЫ САМОНАРЕЗАЮЩИЕ 4,8Х35 ММ	ШТ	608	245,2672
16.7	29982	ПОКОВКИ	Т	0,039	0,015733
16.8	30391	ГВОЗДИ СТРОИТЕЛЬНЫЕ С ПЛОСКОЙ ГОЛОВКОЙ 1,8Х60 ММ	Т	0,0112	0,004518

РАЗДЕЛ 1. ЗЕМЛЯНЫЕ РАБОТЫ

16.9	32118	МАСТИКА ГЕРМЕТИЗИРУЮЩАЯ ОТВЕРЖДАЮЩАЯСЯ ОДНОКОМПОНЕНТНАЯ СТРОИТЕЛЬНАЯ "ГЕРЕСТОН"	T	0,00126	0,000508
16.10	32724	УПЛОТНИТЕЛЬ РЕЗИНОВЫЙ ЭЛАСТИЧНЫЙ	M	46,92	18,9275
16.11	50756	ОТДЕЛЬНЫЕ КОНСТРУКТИВНЫЕ ЭЛЕМЕНТЫ ЗДАНИЙ И СООРУЖЕНИЙ С ПРЕОБЛАДАНИЕМ ГОРЯЧЕКАТАНЫХ ПРОФИЛЕЙ, СРЕДНЯЯ МАССА СБОРОЧНОЙ ЕДИНИЦЫ СВЫШЕ 0.1 ДО 0.5 Т	T	0,011	0,004437
16.12	57928	БРУСКИ 2 СОРТА 50 ММ	M3	0,79	0,318686
17	СЦЕНА-9	ПРОФНАСТИЛЬ	M2	40,3400	
18	E1201-009-02	УСТРОЙСТВО ЖЕЛОБОВ ПОДВЕСНЫХ	100M	0,1250	
18.1	1	ЗАТРАТЫ ТРУДА РАБОЧИХ-СТРОИТЕЛЕЙ	ЧЕЛ.-Ч	31,41	3,9263
18.2	3	ЗАТРАТЫ ТРУДА МАШИНИСТОВ	ЧЕЛ.-Ч	0,25	0,03125
18.3	698	КРАНЫ БАШЕННЫЕ ПРИ РАБОТЕ НА ДРУГИХ ВИДАХ СТРОИТЕЛЬСТВА (КРОМЕ МОНТАЖА ТЕХНОЛОГИЧЕСКОГО ОБОРУДОВАНИЯ) 8 Т	МАШ.-Ч	0,11	0,01375
18.4	762	КРАНЫ НА АВТОМОБИЛЬНОМ ХОДУ ПРИ РАБОТЕ НА ДРУГИХ ВИДАХ СТРОИТЕЛЬСТВА 10 Т	МАШ.-Ч	0,05	0,00625
18.5	2509	АВТОМОБИЛИ БОРТОВЫЕ ГРУЗОПОДЪЕМНОСТЬЮ ДО 5 Т	МАШ.-Ч	0,09	0,01125
18.6	30383	ГВОЗДИ ПРОВОЛОЧНЫЕ ОЦИНКОВАННЫЕ ДЛЯ АСБЕСТОЦЕМЕНТНОЙ КРОВЛИ 4,5X120 ММ	T	0,0038	0,000475
18.7	32507	ПОКОВКИ ОЦИНКОВАННЫЕ МАССОЙ 2,825 КГ	T	0,169	0,021125
19	СЦЕНА-10	ВОДОСТОЧНЫЙ ЛАТОК	ШТ	12,5000	
20	СЦЕНА-11	КОЛЕНА	ШТ	12,0000	
21	СЦЕНА-12	ХОМУТ	ШТ	15,0000	
22	СЦЕНА-13	ВОРОНКА	ШТ	4,0000	
23	E1101-001-01	УПЛОТНЕНИЕ ГРУНТА ГРАВИЕМ	100M2	0,2829	
23.1	1	ЗАТРАТЫ ТРУДА РАБОЧИХ-СТРОИТЕЛЕЙ	ЧЕЛ.-Ч	7,7	2,1783
23.2	3	ЗАТРАТЫ ТРУДА МАШИНИСТОВ	ЧЕЛ.-Ч	0,88	0,248952
23.3	112	АВТОПОГРУЗЧИКИ 5 Т	МАШ.-Ч	0,33	0,093357
23.4	620	КАТКИ ДОРОЖНЫЕ САМОХОДНЫЕ ГЛАДКИЕ 5 Т	МАШ.-Ч	0,09	0,025461
23.5	660	КОМПРЕССОРЫ ПЕРЕДВИЖНЫЕ С ДВИГАТЕЛЕМ ВНУТРЕННЕГО СГОРАНИЯ ДАВЛЕНИЕМ ДО 686 КПА (7 АТМ.) 5 МЗ/МИН	МАШ.-Ч	0,46	0,130134
23.6	1866	ТРАМБОВКИ ПНЕВМАТИЧЕСКИЕ	МАШ.-Ч	0,93	0,263097
23.7	9219	ВОДА	M3	0,22	0,062238
23.8	45055	ГРАВИЙ ДЛЯ СТРОИТЕЛЬНЫХ РАБОТ ФРАКЦИИ 40-70 ММ	M3	5,1	1,4428
24	E1101-001-02	УПЛОТНЕНИЕ ГРУНТА ШЕБНЕМ	100M2	0,2829	
24.1	1	ЗАТРАТЫ ТРУДА РАБОЧИХ-СТРОИТЕЛЕЙ	ЧЕЛ.-Ч	7,7	2,1783
24.2	3	ЗАТРАТЫ ТРУДА МАШИНИСТОВ	ЧЕЛ.-Ч	0,88	0,248952
24.3	112	АВТОПОГРУЗЧИКИ 5 Т	МАШ.-Ч	0,33	0,093357
24.4	620	КАТКИ ДОРОЖНЫЕ САМОХОДНЫЕ ГЛАДКИЕ 5 Т	МАШ.-Ч	0,09	0,025461
24.5	660	КОМПРЕССОРЫ ПЕРЕДВИЖНЫЕ С ДВИГАТЕЛЕМ ВНУТРЕННЕГО СГОРАНИЯ ДАВЛЕНИЕМ ДО 686 КПА (7 АТМ.) 5 МЗ/МИН	МАШ.-Ч	0,46	0,130134
24.6	1866	ТРАМБОВКИ ПНЕВМАТИЧЕСКИЕ	МАШ.-Ч	0,93	0,263097
24.7	9219	ВОДА	M3	0,22	0,062238
24.8	45053	ШЕБЕНЬ ИЗ ПРИРОДНОГО КАМНЯ ДЛЯ СТРОИТЕЛЬНЫХ РАБОТ ФРАКЦИИ 40-70 ММ	M3	5,1	1,4428
25	E0601-001-20 ДОП. 3	УСТРОЙСТВО ЛЕНТОЧНЫХ ФУНДАМЕНТОВ БЕТОННЫХ	100M3	0,2263	
25.1	1	ЗАТРАТЫ ТРУДА РАБОЧИХ-СТРОИТЕЛЕЙ	ЧЕЛ.-Ч	337,48	76,3785
25.2	3	ЗАТРАТЫ ТРУДА МАШИНИСТОВ	ЧЕЛ.-Ч	22,61	5,1171
25.3	112	АВТОПОГРУЗЧИКИ 5 Т	МАШ.-Ч	0,27	0,061106
25.4	403	ВИБРАТОРЫ ГЛУБИННЫЕ	МАШ.-Ч	16,78	3,7976
25.5	762	КРАНЫ НА АВТОМОБИЛЬНОМ ХОДУ ПРИ РАБОТЕ НА ДРУГИХ ВИДАХ СТРОИТЕЛЬСТВА 10 Т	МАШ.-Ч	0,39	0,088265
25.6	1571	ПИЛА ЭЛЕКТРИЧЕСКАЯ ЦЕПНАЯ	МАШ.-Ч	0,74	0,167477
25.7	2509	АВТОМОБИЛИ БОРТОВЫЕ ГРУЗОПОДЪЕМНОСТЬЮ ДО 5 Т	МАШ.-Ч	0,65	0,147108
25.8	9219	ВОДА	M3	0,283	0,064049
25.9	22003	БЕТОН ТЯЖЕЛЫЙ, КЛАСС В 7,5 (M100)	M3	102	23,0846
25.10	30407	ГВОЗДИ СТРОИТЕЛЬНЫЕ	T	0,018	0,004074
25.11	30652	ИЗВЕШЬ СТРОИТЕЛЬНАЯ НЕГАШЕНАЯ КОМОВАЯ, СОРТ 1	T	0,025	0,005658
25.12	32524	КАТАНКА ГОРЯЧЕКАТАНАЯ В МОТКАХ ДИАМЕТРОМ 6,3-6,5 ММ	T	0,028	0,006337
25.13	35516	РОГОЖА	M2	88,2	19,9614
25.14	36061	ДОСКИ ОБРЕЗНЫЕ ХВОЙНЫХ ПОРОД ДЛИНОЙ 4-6,5 М, ШИРИНОЙ 75-150 ММ, ТОЛЩИНОЙ 44 ММ И БОЛЕЕ, III СОРТА	M3	0,22	0,04979
26	E1101-011-01	УСТРОЙСТВО СТЯЖЕК ЦЕМЕНТНЫХ ТОЛЩИНОЙ 20 ММ	100M2	0,2829	
26.1	1	ЗАТРАТЫ ТРУДА РАБОЧИХ-СТРОИТЕЛЕЙ	ЧЕЛ.-Ч	39,51	11,1774
26.2	3	ЗАТРАТЫ ТРУДА МАШИНИСТОВ	ЧЕЛ.-Ч	1,27	0,359283
26.3	404	ВИБРАТОРЫ ПОВЕРХНОСТНЫЕ	МАШ.-Ч	9,07	2,5659
26.4	1522	ПОДЪЕМНИКИ МАЧТОВЫЕ СТРОИТЕЛЬНЫЕ 0,5 Т	МАШ.-Ч	1,27	0,359283
26.5	9219	ВОДА	M3	3,5	0,99015
26.6	22006	БЕТОН ТЯЖЕЛЫЙ, КЛАСС В 15 (M200)	M3	2,04	0,577116
27	E1101-011-02	УСТРОЙСТВО СТЯЖЕК ЦЕМЕНТНЫХ НА КАЖДЫЕ 5 ММ ИЗМЕНЕНИЯ ТОЛЩИНЫ СТЯЖКИ ДОБАВЛЯТЬ К НОРМЕ 11-01-011-01	100M2	0,2829	
27.1	1	ЗАТРАТЫ ТРУДА РАБОЧИХ-СТРОИТЕЛЕЙ	ЧЕЛ.-Ч	0,5	0,14145
27.2	3	ЗАТРАТЫ ТРУДА МАШИНИСТОВ	ЧЕЛ.-Ч	0,21	0,059409
27.3	404	ВИБРАТОРЫ ПОВЕРХНОСТНЫЕ	МАШ.-Ч	2,32	0,656328
27.4	1522	ПОДЪЕМНИКИ МАЧТОВЫЕ СТРОИТЕЛЬНЫЕ 0,5 Т	МАШ.-Ч	0,21	0,059409
27.5	22006	БЕТОН ТЯЖЕЛЫЙ, КЛАСС В 15 (M200)	M3	0,51	0,144279
28	E1507-017-04 ДОП. 12 МИНСТРОЙ РУЗ N 519 ОТ 18.11.2019 Г.	ОБЛИЦОВКА ПОТОЛКА ДЕКОРАТИВНЫМИ ПЛАСТИКОВЫМИ ПАНЕЛЯМИ С УСТРОЙСТВОМ С КАРКАСА БЕЗ ОТНОСА ОТ ПОТОЛКА	100M2	0,3750	
28.1	1	ЗАТРАТЫ ТРУДА РАБОЧИХ-СТРОИТЕЛЕЙ	ЧЕЛ.-Ч	155,3	58,2375
28.2	3	ЗАТРАТЫ ТРУДА МАШИНИСТОВ	ЧЕЛ.-Ч	0,69	0,25875
28.3	521	ДРЕЛИ ЭЛЕКТРИЧЕСКИЕ	МАШ.-Ч	3,21	1,2038
28.4	1523	ПИЛЫ ДИСКОВЫЕ ЭЛЕКТРИЧЕСКИЕ	МАШ.-Ч	0,55	0,20625

РАЗДЕЛ 1. ЗЕМЛЯНЫЕ РАБОТЫ

28.5	2509	АВТОМОБИЛИ БОРТОВЫЕ ГРУЗОПОДЪЕМНОСТЬЮ ДО 5 Т	МАШ.-Ч		
	30099	ПОКОВКИ ИЗ КВАДРАТНЫХ ЗАГОТОВОК МАССОЙ 1,8 КГ	КГ	0,69	0,25875
28.6	30407	ГВОЗДИ СТРОИТЕЛЬНЫЕ	Т	1,2	0,45
28.7	35454	БРУС ДЕРЕВЯННЫЙ	М3	0,001	0,000375
28.8	40955	БОЛТЫ АНКЕРНЫЕ С ГАЙКАМИ	Т	0,41	0,15375
28.9	43960	ПАНЕЛИ ОБЛИЦОВОННЫЕ ПЛАСТИКОВЫЕ	М2	0,0028	0,00105
28.10	45401	ГВОЗДИ ОТДЕЛОЧНЫЕ	Т	105	39,375
28.11				0,0021	0,000788

ИТОГО ПО ЛОКАЛЬНОЙ РЕСУРСНОЙ ВЕДОМОСТИ:

ТРУДОВЫЕ РЕСУРСЫ

1	1	ЗАТРАТЫ ТРУДА РАБОЧИХ-СТРОИТЕЛЕЙ	ЧЕЛ.-Ч		238,4837
2	3	ЗАТРАТЫ ТРУДА МАШИНИСТОВ	ЧЕЛ.-Ч		11,7637

СТРОИТЕЛЬНЫЕ МАШИНЫ И МЕХАНИЗМЫ

3	112	АВТОПОГРУЗЧИКИ 5 Т	МАШ.-Ч		0,314824
4	403	ВИБРАТОРЫ ГЛУБИННЫЕ	МАШ.-Ч		4,0091
5	404	ВИБРАТОРЫ ПОВЕРХНОСТНЫЕ	МАШ.-Ч		3,2222
6	521	ДРЕЛИ ЭЛЕКТРИЧЕСКИЕ	МАШ.-Ч		1,2038
7	620	КАТКИ ДОРОЖНЫЕ САМОХОДНЫЕ ГЛАДКИЕ 5 Т	МАШ.-Ч		0,050922
8	660	КОМПРЕССОРЫ ПЕРЕДВИЖНЫЕ С ДВИГАТЕЛЕМ ВНУТРЕННЕГО СГОРАНИЯ ДАВЛЕНИЕМ ДО 686 КПА (7 АТМ.) 5 МЗ/МИН	МАШ.-Ч		0,260268
9	698	КРАНЫ БАШЕННЫЕ ПРИ РАБОТЕ НА ДРУГИХ ВИДАХ СТРОИТЕЛЬСТВА (КРОМЕ МОНТАЖА ТЕХНОЛОГИЧЕСКОГО ОБОРУДОВАНИЯ) 8 Т	МАШ.-Ч		0,022836
10	715	КРАНЫ КОЗЛОВЫЕ ПРИ РАБОТЕ НА МОНТАЖЕ ТЕХНОЛОГИЧЕСКОГО ОБОРУДОВАНИЯ 32 Т	МАШ.-Ч		0,28929
11	762	КРАНЫ НА АВТОМОБИЛЬНОМ ХОДУ ПРИ РАБОТЕ НА ДРУГИХ ВИДАХ СТРОИТЕЛЬСТВА 10 Т	МАШ.-Ч		0,763279
12	786	КРАНЫ НА ГУСЕНИЧНОМ ХОДУ ПРИ РАБОТЕ НА ДРУГИХ ВИДАХ СТРОИТЕЛЬСТВА 25 Т	МАШ.-Ч		3,3144
13	1147	МАШИНЫ ШЛИФОВАЛЬНЫЕ ЭЛЕКТРИЧЕСКИЕ	МАШ.-Ч		0,184575
14	1513	ПРЕОБРАЗОВАТЕЛИ СВАРОЧНЫЕ С НОМИНАЛЬНЫМ СВАРОЧНЫМ ТОКОМ 315-500 А	МАШ.-Ч		0,509445
15	1522	ПОДЪЕМНИКИ МАЧТОВЫЕ СТРОИТЕЛЬНЫЕ 0,5 Т	МАШ.-Ч		0,418692
16	1523	ПИЛЫ ДИСКОВЫЕ ЭЛЕКТРИЧЕСКИЕ	МАШ.-Ч		0,238242
17	1556	БЕНЗОПИЛЫ	МАШ.-Ч		0,11264
18	1571	ПИЛА ЭЛЕКТРИЧЕСКАЯ ЦЕПНАЯ	МАШ.-Ч		0,176801
19	1866	ТРАМБОВКИ ПНЕВМАТИЧЕСКИЕ	МАШ.-Ч		0,526194
20	2484	СТАНОК ДЛЯ ГИБКИ АРМАТУРЫ	МАШ.-Ч		0,09086
21	2509	АВТОМОБИЛИ БОРТОВЫЕ ГРУЗОПОДЪЕМНОСТЬЮ ДО 5 Т	МАШ.-Ч		1,2317
22	2512	АВТОМОБИЛИ БОРТОВЫЕ ГРУЗОПОДЪЕМНОСТЬЮ ДО 10 Т	МАШ.-Ч		0,008437
23	2577	АППАРАТЫ ДЛЯ ГАЗОВОЙ СВАРКИ И РЕЗКИ	МАШ.-Ч		1,4736
24	2769	СТАНОК ДЛЯ РУБКИ АРМАТУРЫ	МАШ.-Ч		0,13629

МАТЕРИАЛЬНЫЕ РЕСУРСЫ

25	9219	ВОДА	М3		1,1822
26	22003	БЕТОН ТЯЖЕЛЫЙ, КЛАСС В 7,5 (М100)	М3		23,3294
27	22006	БЕТОН ТЯЖЕЛЫЙ, КЛАСС В 15 (М200)	М3		1,7618
28	29110	ВИНТЫ САМОНАРЕЗАЮЩИЕ 4,8Х35 ММ	ШТ		245,2672
29	29982	ПОКОВКИ	Т		0,015733
30	30099	ПОКОВКИ ИЗ КВАДРАТНЫХ ЗАГОТОВОК МАССОЙ 1,8 КГ	КГ		0,45
31	30322	БОЛТЫ СТРОИТЕЛЬНЫЕ С ГАЙКАМИ И ШАЙБАМИ	Т		0,002767
32	30383	ГВОЗДИ ПРОВОЛОЧНЫЕ ОЦИНКОВАННЫЕ ДЛЯ АСБЕСТОЦЕМЕНТНОЙ КРОВЛИ 4,5Х120 ММ	Т		0,000475
33	30391	ГВОЗДИ СТРОИТЕЛЬНЫЕ С ПЛОСКОЙ ГОЛОВКОЙ 1,8Х60 ММ	Т		0,004518
34	30407	ГВОЗДИ СТРОИТЕЛЬНЫЕ	Т		0,009354
35	30652	ИЗВЕСТЬ СТРОИТЕЛЬНАЯ НЕГАШЕНАЯ КОМОВАЯ, СОРТ 1	Т		0,005973
36	31419	ГРУНТОВКА ГФ-021 КРАСНО-КОРИЧНЕВАЯ	Т		0,000345
37	31524	РАСТВОРИТЕЛЬ МАРКИ Р-4	Т		0,000668
38	31929	ТОЛЬ С КРУПНОЗЕРНИСТОЙ ПОСЫПКОЙ ГИДРОИЗОЛЯЦИОННЫЙ МАРКИ ТГ-350	М2		0,86528
39	32118	МАСТИКА ГЕРМЕТИЗИРУЮЩАЯ ОТВЕРЖДАЮЩАЯСЯ ОДНОКОМПОНЕНТНАЯ СТРОИТЕЛЬНАЯ "ГЕРОСТОН"	Т		0,000508
40	32501	ПОКОВКИ ИЗ КВАДРАТНЫХ ЗАГОТОВОК МАССОЙ 1,8 КГ	Т		0,009728
41	32507	ПОКОВКИ ОЦИНКОВАННЫЕ МАССОЙ 2,825 КГ	Т		0,021125
42	32524	КАТАНКА ГОРЯЧЕКАТАНАЯ В МОТКАХ ДИАМЕТРОМ 6,3-6,5 ММ	Т		0,007844
43	32724	УПЛОТНИТЕЛЬ РЕЗИНОВЫЙ ЭЛАСТИЧНЫЙ	М		18,9275
44	33816	ШВЕЛЛЕРЫ N 40 СТАЛЬ МАРКИ СТ0	Т		0,002159
45	34241	КИСЛОРОД ТЕХНИЧЕСКИЙ ГАЗООБРАЗНЫЙ	М3		1,352
46	35310	ЭЛЕКТРОДЫ ДИАМЕТРОМ 4 ММ Э42	Т		0,002291
47	35454	БРУС ДЕРЕВЯННЫЙ	М3		0,15375
48	35504	КАНАТЫ ПЕНЬКОВЫЕ ПРОПИТАННЫЕ	Т		0,000111
49	35516	РОГОЖА	М2		19,9614
50	36023	ПИЛОМАТЕРИАЛЫ ХВОЙНЫХ ПОРОД БРУСКИ ОБРЕЗНЫЕ ДЛИНОЙ 4-6,5 М, ШИРИНОЙ 75-150 ММ, ТОЛЩИНОЙ 40-75 ММ I СОРТА	М3		0,001146
51	36024	БРУСКИ ОБРЕЗНЫЕ ХВОЙНЫХ ПОРОД ДЛИНОЙ 4-6,5 М, ШИРИНОЙ 75-150 ММ, ТОЛЩИНОЙ 40-75 ММ, II СОРТА	М3		0,04096
52	36028	БРУСКИ ОБРЕЗНЫЕ ХВОЙНЫХ ПОРОД ДЛИНОЙ 4-6,5 М, ШИРИНОЙ 75-150 ММ, ТОЛЩИНОЙ 100, 125 ММ, II СОРТА	М3		0,01536
53	36059	ПИЛОМАТЕРИАЛЫ ХВОЙНЫХ ПОРОД ДОСКИ ОБРЕЗНЫЕ ДЛИНОЙ 4-6,5 М, ШИРИНОЙ 75-150 ММ, ТОЛЩИНОЙ 44 ММ И БОЛЕЕ I СОРТА	М3		0,21248
54	36061	ДОСКИ ОБРЕЗНЫЕ ХВОЙНЫХ ПОРОД ДЛИНОЙ 4-6,5 М, ШИРИНОЙ 75-150 ММ, ТОЛЩИНОЙ 44 ММ И БОЛЕЕ, III СОРТА	М3		0,052562
55	40955	БОЛТЫ АНКЕРНЫЕ С ГАЙКАМИ	Т		0,00105
56	43899	ПРОВОЛОКА ВЯЗАЛЬНАЯ	КГ		0,4543
57	43960	ПАНЕЛИ ОБЛИЦОВОННЫЕ ПЛАСТИКОВЫЕ	М2		39,375
58	44897	ШЛИФКРУГИ	ШТ		0,04815
59	45002	КРУГ ОТРЕЗНОЙ	ШТ		0,03245
60	45053	ЩЕБЕНЬ ИЗ ПРИРОДНОГО КАМНЯ ДЛЯ СТРОИТЕЛЬНЫХ РАБОТ ФРАКЦИИ 40-70 ММ	М3		1,4428
61	45055	ГРАВИЙ ДЛЯ СТРОИТЕЛЬНЫХ РАБОТ ФРАКЦИИ 40-70 ММ	М3		1,4428
62	45077	ПРОПАН-БУТАН, СМЕСЬ ТЕХНИЧЕСКАЯ	КГ		0,476565
63	45089	ПАСТА АНТИСЕПТИЧЕСКАЯ	Т		0,000502
64	45401	ГВОЗДИ ОТДЕЛОЧНЫЕ	Т		0,000788

РАЗДЕЛ 1. ЗЕМЛЯНЫЕ РАБОТЫ

65	50756	ОТДЕЛЬНЫЕ КОНСТРУКТИВНЫЕ ЭЛЕМЕНТЫ ЗДАНИЙ И СООРУЖЕНИЙ С ПРЕОБЛАДАНИЕМ ГОРЯЧЕКАТАНЫХ ПРОФИЛЕЙ, СРЕДНЯЯ МАССА СБОРОЧНОЙ ЕДИНИЦЫ СВЫШЕ 0.1 ДО 0.5 Т	Т		0,007595
66	57928	БРУСКИ 2 СОРТА 50 ММ	М3		0,318686
67	96384	КАНАТ ДВОЙНОЙ СВИВКИ, ТИПА ТК, КОНСТРУКЦИИ 6Х19(1+6+12)+1 О.С. ОЦИНКОВАННЫЙ, ИЗ ПРОВОЛОК МАРКИ В, МАРКИРОВОЧНАЯ ГРУППА 1770 Н/ММ2, ДИАМЕТРОМ, ММ: 5,5	10М		0,020813
СТРОИТЕЛЬНЫЕ МАТЕРИАЛЫ И КОНСТРУКЦИИ					
68		АРМАТУРА Д=16ММ	ТН		0,028254
69		ВОРОНКА	ШТ		4
70		ХОМУТ	ШТ		15
71		КОЛЕНА	ШТ		12
72		ВОДОСТОЧНЫЙ ЛАТОК	ШТ		12,5
73		ПРОФНАСТИЛЬ	М2		40,34
74		РЕКА 50Х50	М3		0,23
75		СТРОПИЛА 50Х180	М3		0,256
76		КОБЫЛКА 50Х80Х1000	М3		0,15
77		НАКЛАДКА 50Х180Х600	М3		0,09
78		МАУРЛЕТ 100Х100	М3		0,5625
79		ПРОФИЛ 100Х100Х3	М		9
80		АРМАТУРА Д=22ММ	ТН		0,037944

СОСТАВИЛ

ТУРДИБАЕВ С





O'ZBEKISTON RESPUBLIKASI QURILISH VAZIRLIGI
«SHAHARSOZLIK HUJJATLARI EKSPERTIZASI»
DAVLAT UNITAR KORXONASI

Жиззах вилояти

130100, Jizzax shahri, Sh.Rashidov ko'chasi, 1-uy, Tel. +99878 771-70-15, Faks: +99878 771-70-15, E-mail: jizzah_expertiza@mail.ru www.ekspertiza.mc.uz www.mc.uz

Holati: Ijobiy

Direktor: Kulmuradov Yusup Baxriyevich

Sana: 11-11-2022 yil



Yig'ma ekspert xulosasi № 69757

Obyekt nomi «"Jizzax viloyati Baxmal tuman tibbiyot birlashmasiga qarashli "Mahalla tibbiyot punkti" inshootlarini joriy ta'mirlash" (smeta hujjatlari)»

Buyurtmachi - Jizzax viloyati Baxmal tuman tibbiyot birlashmasi

Bosh loyihachi - "VALUE PROJECT MANAGER" XK

Litsenziya 11.02.2021 yil AL-001628 O'zbekiston Respublikasi Qurilish vazirligi

Moliyalashtirish manbai - Davlat mablag'lari

Bosh pudratchi - Tender tanlovi asosida.

Qurilish turi Joriy ta'mirlash.

Murojaat raqami: № 65489

1. Loyihalash uchun asos

- 1.1. Jizzax viloyati Baxmal tuman tibbiyot birlashmasi tomonidan 31.10.2022 yilda tasdiqlangan loyihalash topshirig'i.
- 1.2. Buyurtmachi Baxmal tuman tibbiyot birlashmasi tomonidan 31.10.2022 yilda tasdiqlangan nuqsonlar dalolatnomasi.
- 1.3. Jizzax viloyati Baxmal tuman tibbiyot birlashmasi va "VALUE PROJECT MANAGER" XK o'rtasidagi loyiha-smeta hujjatlarini tayyorlash uchun 28.10.2022 yilda tuzilgan 743452-sonli shartnoma.

2. Ekspertiza uchun taqdim etilgan materiallar

- 2.1. Buyurtmachi Baxmal tuman tibbiyot birlashmasining 31.10.2022 yildagi 678-sonli murojat xati;
- 2.2. Tasdiqlangan loyihalash topshirig'i va nuqsonlar dalolatnomasi.
- 2.3. Bir bosqichda ishchi hujjatlarning tarkibi:
 - Ayvon loyiha xo'jjatlari
 - Smeta hujjatlari; yig'ma resurs smetasi va lokal resurs qaydnomasi

3. Loyiha yechimlarining qisqacha mazmuni

Baxmal tuman tibbiyot birlashmasiga qarashli Dustlik, Madaniyat, Saroy, Molguzar, O'rmonchi MFYlari va Baxmal KFY "Mahalla tibbiyot punkti"larida gabarit o'lchamlari 2,5x12,2 m ayvon qurilishi rejalashtirilgan. balandligi poldan shiftgacha 2,2 m. Poydevorlar lentasimon klass-B15 temirbetondan

bajarilagan. Ustunlari kvadrat quvur 100x100mm. Shiftga dekorativ plastik o'rnatilgan. Pollarga sement styajka to'shalgan.

4. Loyihalanayotgan ob'ektning muhandislik ta'minoti:

Muhandislik ta'minoti ishlari rejalashtirilmagan.

5. Loyihani kelishilganligi to'g'risida hujjatlar.

5.1. Ob'yektda bajarilishi lozim bo'lgan ish turlari va hajmlari buyurtmachi tomonidan o'rganib chiqilgan va 2022 yilda tasdiqlangan.

5.2. Smeta xujjatlari urnatilgan tartibda ekspertiza xulosasi bilan birgalikda buyurtmachiga topshiriladi va buyruq bilan tasdiqlanadi.

6. Ekspertiza natijalari.

6.1. Smeta hujjatlari ekspertizaga buyurtmachining e'tirozlarisiz taqdim qilindi.

6.2. Smeta hujjatlarini ko'rib chiqish jarayonida aniqlangan kamchiliklar qisman bartaraf etildi.

6.3. Buyurtmachi tomonidan smeta qiymati, buyurtmachining boshqa harajatlarisiz va 15% QQS bilan hisoblaganda **200 326,084** ming so'm taqdim etilgan. Smeta hujjatlarida ko'rsatilgan kamchiliklar bartaraf etilgandan so'ng, ya'ni qurilish materiallarning narxlari va ishchi quruvchilarning o'rtacha bir soatlik ish xaqi o'zgartirish natijasida qurilish ta'mirlash ishlari, buyurtmachining boshqa harajatlarisiz va QQS bilan birga **6 936,807** ming so'mga kamaytirildi.

6.4. Ob'ektning qurilish narxi "Qurilish iqtisodiyoti instituti" MChJ tomonidan ishlab chiqilayotgan joriy narxdagi 2022 yil III chorak katalogi, birja va amaldagi urtacha narxlarni hisobga olgan holda ishlab chiqilgan.

6.5. Ekspertiza natijalarini hisobga olgan holda "**Jizzax viloyati Baxmal tuman tibbiyot birlashmasiga qarashli "Mahalla tibbiyot punkti" inshootlarini joriy ta'mirlash**" bo'yicha tayyorlangan smeta hujjatlarini kelgusida kelishish hamda tasdiqlash uchun buyurtmachining boshqa harajatlarisiz va 15 % QQS bilan hisoblaganda umumiy miqdorda **193 389,277** ming so'm tavsiya etiladi.

Shu jumladan:

- qurilish- montaj ishlari - **167 628,179** ming so'm;

- qurilishni sug'urtalashga sarflangan harajatlar 0,32% - **536,41** ming so'm;

- qo'shimcha qiymat solig'i 15% - **25 224,688** ming so'mni tashkil etgan.

6.6. Buyurtmachining boshqa xarajatlari, xarajatlar moddasi bo'yicha taqsimlangan va tasdiqlangan asoslovchi hujjatlari taqdim etilmaganligi hamda smeta hujjatlariga kiritilmaganligi sababli ko'rsatilmadi.

6.7. Qurilish, montaj ishlarini bajarilishida qaytarilgan materiallar (vozvrat materialov) qiymati buyurtmachi va pudratchi tomonidan aniqlansin.

6.8. Ekspertlar tomonidan berilgan lokal xulosalardagi e'tirozlar, loyiha-smeta hujjatlarida inobatga olinganligi va e'tirozlar bartaraf etilganligi, buyurtmachining nazoratida va loyiha tashkilotining zimmasida turadi.

6.9. ShNQ 4.01.16-09 qoidalariga amal qilgan holda, ishlab chiqaruvchi zavodlarning ulgurji narxlarini, hududiy bozorda haqiqatda shakllangan narxlar, birja va yarmarkalarining byulletenlari, shuningdek bevosita ishlab chiqaruvchilardan (yetkazib beruvchi), tashkilotlar eng maqbul narxlar qabul qilinishi

buyurtmachi tashkiloti nazoratida qoladi.

6.10. O'zbekiston Respublikasi Vazirlar Mahkamasining 11.06.2003-yildagi №261 qarori bilan tasdiqlangan "Qurilish ob'ektlari narxini joriy shartnoma narxlarida aniqlash tartibi to'g'risida vaqtinchalik qoidalar"ga va ShNK 4.01.16.09 (4-bob) ga binoan qurilishning dastlabki narxi tavsiyaviydir. Tanlov savdolarini o'tkazish uchun tavsiya etilgan dastlabki baholari buyurtmachi qabul qiladi. Ob'ektning shartnomaviy joriy narxi tanlov savdolari natijalariga ko'ra belgilanadi hamda buyurtmachi va pudratchi o'rtisida shartnoma tuzishga asos bo'ladi.

6.11. O'zbekiston Respublikasi Shaharsozlik kodeksi 4-bob 23,24,25-moddalari hamda O'zbekiston Respublikasi Vazirlar mahkamasining 17.09.2021 yildagi №579-sonli qarorining 1-ilova 3-bob 29-bandiga asosan "Ekspert tashkilotiga taqdim etilgan shaharsozlik hujjatlarining sifati, dastlabki ma'lumotlarning xaqqoniyligi va qabul qilingan loyiha yechimlari bo'yicha buyurtmachi hamda loyiha tashkiloti javobgardir".

6.12. Yakuniy harajat buyurtmachi va pudratchi tomonidan qurilish tugagandan so'ng, haqiqiy (ijro hujjatlari) nazorat natijalari asosida aniqlanadi.

7. Xulosalar.

7.1. **"Jizzax viloyati Baxmal tuman tibbiyot birlashmasiga qarashli "Mahalla tibbiyot punkti" inshootlarini joriy ta'mirlash"** smeta hujjatlari ekspertiza tekshiruv natijalari, e'tirozlar va takliflarini hisobga olgan holda kelgusida ko'rib chiqish va tasdiqlashga tavsiya etiladi.

Bosh mutaxassis: SHERKULOV ASKAR XUDAYBERDIEVICH