

“XORAZM YO‘L KO‘PRIK QURILISH”
MAS‘ULIYATI CHEKLANGAN JAMIYATI

БОГОТ ТУМАН ЯНГИКАДАМ МАХАЛЛАСИ ХИВА 2-ТОР,
НУРКАДАМ, КУРКАМ, МУРАББИЙЛАР, ХИВА 5-ТОР, ЗИЁ
КУЧАЛАРИ ИЧКИ ХУЖАЛИК ЙУЛЛАРИНИ ЖОРИЙ
ТАЪМИРЛАШ-1,545 КМ.

СМЕТА ХУЖЖАТЛАРИ

Директор:



Н. Саидов



O'ZBEKISTON RESPUBLIKASI QURILISH VAZIRLIGI
«SHAHARSOZLIK HUJJATLARI EKSPERTIZASI»
DAVLAT UNITAR KORXONASI

Хоразм вилояти

Xorazm viloyati 220100, Urganch shahar, P.Maxmud ko'chasi,46 uy. Tel: +998904387766, E-mail:
irada13@inbox.ru, www.ekspertiza.mc.uz www.mc.uz

Holati: Ijobiy

Direktor: Bekchanova Nellya Axatovna

Sana:06-10-2022 yil



Yig'ma ekspert xulosasi № 64261

Obyekt nomi «Xorazm viloyati Bog'ot tumani Yangi qadam mahallasi Xiva 2-tor, Nurqadam, Ko'rkam, Murabbiylar, Xiva 5-tor va Ziyo ko'chalari yo'lini joriy ta'mirlash» (1,545km) loyihaning smeta qismi bo'yicha »

Buyurtmachi - Bog'ot tumani obodonlashtirish boshqarmasi.

Bosh loyihachi - «Xorazm yo'l ko'priki qurilish» MChJ

Litsenziya 30.09.2020yildagi AL-001388 sonli litsenziya

Moliyalashtirish manbai - byudjet

Bosh pudratchi - tanlov savdolari natijasida

Qurilish turi joriy ta'mirlash

Murojaat raqami: № 61224

1. Loyihalash uchun asos

1.1. Loyiha topshirig'i, nuqsonlar dalolatnomasi.

2. Ekspertiza uchun taqdim etilgan materiallar

2.1. Smeta xujjati, narxlar kelishuvi bayonnomasi, nuqsonlar dalolatnomasi.

3. Loyiha yechimlarining qisqacha mazmuni

Smeta xujjatlariga asosan quyidagi ishlar bajariladi: yo'l qoplamasini ta'mirlash.

Loyihani moliyaviy baholash.

Ob'ektning joriy narxlardagi narxi R.Uz qurilish sanoati (Toshkent-2021 yilning 3-choragi) foydalanadigan moddiy-texnik resurslarning joriy narxlari Katalogi, birja bahosi va bozor sharoitlari, baholar kelishish bayonnomasi yordamida resurs usuli bilan aniqlanadi.

Buyurtmachining 28.09.2022 yildagi 181-sonli xatiga ko'ra ob'ektning taxminiy narxini aniqlashda quyidagi narx parametrlari qabul qilingan:

- o'rtacha soatlik ish haqi miqdori - 16803,83 so'm kishi/soat (shu jumladan, ijtimoiy sug'urta bo'yicha chegirmalar - 12%);

- pudratchining boshqa xarajatlari - 15,51%;

- buyurtmachi boshqa xarajatlari - 9600,000ming.so'm;

- ob'ektni sug'urta qilish xarajatlari – 0,32%;
- tavakkalchilik koeffitsienti – 1,0.

4. Loyihalanayotgan ob'ektning muhandislik ta'minoti:

5. Loyihani kelishilganligi to'g'risida hujjatlar.

Smeta xujjatlari buyurtmachi bilan kelishildi.

6. Ekspertiza natijalari.

1 Shartnoma bo'yicha import texnologik uskunalarni sotib olish va yetkazib berish xarajatlari va u bilan bog'liq xarajatlar ekspertizadan o'tkazilmaydi.

2. Ekspertiza jarayonida mahalliy ekspert xulosalarining izohlariga muvofiq ishchi loyihasiga quyidagi asosiy tuzatishlar va qo'shimchalar kiritildi.

3. Yakuniy harajat buyurtmachi va pudratchi tomonidan qurilish tugagandan so'ng, haqiqiy (ijro hujjatlari) nazorat natijalari asosida aniqlanadi.

4. Buyurtmachi loyihaviy hujjatlarni tasdiqlashdan oldin belgilangan tartibda barcha manfaatdor vakolatli organlar bilan kelishishi lozim.

5. O'zbekiston Respublikasi Prezidentining "Qurilish sohasiga axborot-kommunikatsiya texnologiyalarini keng joriy etish chora-tadbirlari to'g'risida"gi Qarori 2019 yil 20 sentabrdagi 4464-sonli qaroriga muvofiq buyurtmach boshqa harajatlari tarkibiga qurilish qiymatidan 0,05% to'lovi "Shaffof qurilish" MAT hisobiga o'tkazilishi va SHNK 1.03.06-13 da «Davlat ekspertizasiga taqdim etiladigan shaharsozlik hujjatlarining sifati uchun javobgarlik buyurtmachiga (dastlabki ma'lumotlarni loyihalashtirish jarayonida taqdim etilgan dastlabki ma'lumotlarning ishonchiligi bo'yicha) va ishlab chiquvchiga (qabul qilingan loyiha qarorlari bo'yicha) yuklatiladi».

6. O'zbekiston Respublikasi Vazirlar Mahkamasining 2021 yil 20 maydagi "Kapital qurilish sohasida buyurtmachi xizmati faoliyatini tubdan isloh qilish chora-tadbirlari to'g'risida"gi qarorining 3-bob 7 p. 9,10,11,12 va 9-bob 4 ustunlarga muvofiq ekspertiza natijasida aniqlangan kamchiliklar va takliflarni bartaraf etilishi va sifatini nazorat qilish (boshlang'ich hujjatlarni to'g'riligini ta'minlashda) mas'uliyati Buyurtmachiga va qabul qilingan loyiha yechimlar, smeta me'yorlariga muvofiqligi mas'uliyati Loyiha muallifiga yuklatilgan.

7. Xulosalar.

1. Ekspertiza natijalarini hisobga olgan holda «Xorazm viloyati Bog'ot tumani Yangi qadam mahallasi Xiva 2-tor, Nurqadam, Ko'rkam, Murabbiylar, Xiva 5-tor va Ziyo ko'chalari yo'lini joriy ta'mirlash» (1,545km) loyihaning smeta qismi ekspertiza natijasida aniqlangan kamchiliklar va takliflar inobatga olgan holda, buyurtmachi qabul qilgan ish hajmi va qiymatni belgilovchi parametrlarning chegaraviy harajatlarga

quyidagi texnik-iqtisodiy ko'rsatkichlarga muvofiqligini tasdiqlagan taqdirda ko'rib chiqqan holda tasdiqlash uchun tavsiya etiladi:

Ko'rsatkichlar nomlanishi	O'lchov birligi	Miqdori	
		Taqdim etilgan	Tavsiya etilgan
Qurilishning QQSsiz joriy narhi	ming.so'm	240 606,659	240 606,659
Qurilishning QQS bilan joriy narhi (15%)	ming.so'm	276 697,658	276 697,658
Buyurtmachi boshqa harajatlari (fakt.)	ming.so'm	9 600,000	9 600,000
Qurilishning QQS va buyurtmachi harajatlari bilan joriy narhi	ming.so'm	286 297,658	286 297,658

2. Ko'rsatilgan narh shartnoma tuzish uchun asos emas.

3. Vazirlar Mahkamasining 11.06.2003 yildagi 261-sonli, 31.01.2022 yildagi 46-sonli qarori va ShNK 4.01.16-09 ga muvofiq tanlov savdolarini o'tkazish uchun ob'ektning qiymati buyurtmachi tomonidan belgilanadi.

4. Buyurtmachi ekspertizaning kamchiliklar va takliflari bo'yicha tuzatilgan loyiha-smeta hujjatlarini bosh pudratchi tashkilotga o'tkazilishini ta'minlaydi.

Bosh mutaxassis: MATYAKUBOV SHIXNAZAR KURAMBAEVICH

Асосий тушунча

Богот тумани Янгикадам маҳалласи Хива 2-тор, Нуркадам, Куркам, Мураббийлар, Хива 5-тор ва Зиё кучалари ички хўжалик йўллари жорий таъмирлаш-1,545 км. ишчи лойиҳа сметаси “Богот Тумани Ободонлаштириш Бошқармаси ” хатига ва 2022 йил иш режасига асосан тузилди.

Смета хужжатлари Вазирлар Маҳкамасининг 11.06.2003 й. «Марказлашган жамғармалар ҳисобидан амалга ошириладиган инвестиция лойиҳаларини тадбиқ қилишда жорий шартнома баҳоларига ўтиш тўғрисида» ги № 261 – сонли қарорига асосан Ўзбекистон Республикаси давлат архитектура қурилиш қўмитаси томонидан ишлаб чиқилган методик қўлланмалар бўйича тузилди.

Қурилиш материаллари баҳолари, машина ва механизмлар харажатлари ва иш ҳақи миқдори Буюртмачи ва Пудратчи уртасида тузилган нархлар келишув баённомасига асосан шакллантирилди.

Сметалар қурилиш ишлари ҳажми жадваллари бўйича ABC-4UZ дастури қўлланилиб ҳисобланди.

Пудрат ташкилоти қўшимча ва бошқа харажатларни ҳисобга олиш **15,51 %** қилиб қабул қилинди.

Қурилиш баҳоларининг ошиши индекси 1,0 қилиб қабул қилинди.

Тузди:



СТАРТОВОЙ СТОИМОСТИ СТРОИТЕЛЬСТВА

в текущих ценах по объекту:

**БОГОТ ТУМАН ЯНГИКАДАМ МАХАЛЛАСИ ХИВА 2-ТОР, НУРКАДАМ, КУРКАМ,
МУРАББИЙЛАР, ХИВА 5-ТОР, ЗИЁ КУЧАЛАРИ ИЧКИ ХУЖАЛИК ЙУЛЛАРИНИ ЖОРИЙ
ТАЪМИРЛАШ-1,545 КМ.**

(в текущих ценах)

№№ ПП	НАИМЕНОВАНИЕ ЗАТРАТ	Цена (тыс.сум.)
1	2	3
1	Затраты на оборудование, мебель и инвентарь	0
2	Затраты на основную заработную плату	4 860,420
3	Затраты на строительные материалы, изделия и конструкции	32 242,355
4	Затраты на эксплуатацию машин и механизмов	170 532,212
	Итого:	207 634,987
5	Прочие затраты и расходы подрядчика 15,51%	32 204,186
	Итого:	239 839,173
6	Страхование объекта 0,32%	767,485
	Итого:	240 606,659
7	НДС 15%	36 090,999
	Итого:	276 697,658
8	Затраты заказчика факт	9 600,000
9	Всего по сводной смете	286 297,658



СВОДНАЯ ТАБЛИЦА ЗАТРАТ

БОГОТ ТУМАН ЯНГИКАДАМ МАХАЛЛАСИ ХИВА 2-ТОР, НУРКАДАМ, КУРКАМ,
МУРАББИЙЛАР, ХИВА 5-ТОР, ЗИЁ КУЧАЛАРИ ИЧКИ ХУЖАЛИК ЙУЛЛАРИНИ ЖОРИЙ
ТАЪМИРЛАШ-1,545 КМ.

№	Наименование смет	Строительные материалы (тыс.сум)	Трудозатраты (тыс.сум)	Эксплуатация машин и механизмов	Прямые затраты (тыс.сум)
1	2	3	4	5	6
1	БОГОТ ТУМАН ЯНГИКАДАМ МАХАЛЛАСИ ХИВА 2-ТОР, НУРКАДАМ, КУРКАМ, МУРАББИЙЛАР КУЧАЛАРИ ИЧКИ ХУЖАЛИК ЙУЛЛАРИНИ ЖОРИЙ ТАЪМИРЛАШ-0,915 КМ.	19081,832	2878,644	98155,742	120116,218
2	БОГОТ ТУМАН ЯНГИКАДАМ МАХАЛЛАСИ ХИВА 5-ТОР ВА ЗИЁ КУЧАЛАРИ ИЧКИ ХУЖАЛИК ЙУЛЛАРИНИ ЖОРИЙ ТАЪМИРЛАШ-0,63 КМ.	13160,523	1981,776	72376,470	87518,769
		32 242,355	4 860,420	170 532,212	207 634,987

Составил:



Наименование стройки - БОГОТ ТУМАНИ ИЧКИ ХУЖАЛИК ЙУЛЛАРИНИ ЖОРИЙ ТАЪМИРЛАШ

Объект номер -

ЛОКАЛЬНАЯ РЕСУРСНАЯ СМЕТА № 1

на БОГОТ ТУМАН ЯНГИКАДАМ МАХАЛЛАСИ ХИВА 2-ТОР, НУРКАДАМ, КУРКАМ, МУРАББИЙЛАР КУЧАЛАРИ ИЧКИ ХУЖАЛИК ЙУЛЛАРИНИ ЖОРИЙ ТАЪМИРЛАШ-0,915 КМ.

Наименование объекта -

Основание: ДЕФФЕКТНЫЙ АКТ

Составлена В ТЕКУЩИХ ЦЕНАХ

N п.п.	Шифр номера нормативов и коды ресурсов	Наименование работ и затрат	Единица измерения	Количество	
				на единицу измерения	по проектным данным
1	2	3	4	5	6
РАЗДЕЛ 1. УЧАСТКА №1					
1	E0102-027-02	ПЛАНИРОВКА ПЛОЩАДЕЙ МЕХАНИЗИРОВАННЫМ СПОСОБОМ(УСТРОЙТВО КОРЫТО И ПЛАНИРОВКА ОБОЧИН), ГРУППА ГРУНТОВ 2	1000M2	1,9000	
1.1	3	ЗАТРАТЫ ТРУДА МАШИНИСТОВ	ЧЕЛ.-Ч	1,1	2,09
		ИТОГО ОПЛАТА ТРУДА:			
1.2	107	АВТОГРЕЙДЕРЫ СРЕДНЕГО ТИПА 99 (135) КВТ (Л.С.)	МАШ.-Ч	0,43	0,817
1.3	258	БУЛЬДОЗЕРЫ ПРИ РАБОТЕ НА ДРУГИХ ВИДАХ СТРОИТЕЛЬСТВА (КРОМЕ ВОДОХОЗЯЙСТВЕННОГО) 79 (108) КВТ (Л.С.)	МАШ.-Ч	0,67	1,273
		ИТОГО ЭКСПЛУАТАЦИЯ МАШИН:			
2	E2704-003-05 ДОП. 4	УСТРОЙСТВО ОСНОВАНИЙ И ПОКРЫТИЙ ИЗ ЩЕБЕНОЧНО-ПЕСЧАНОЙ СМЕСЕЙ ОДНОСЛОЙНЫХ ТОЛЩИНОЙ 12 СМ(ГОСТ 25607)	1000M2	1,7100	
2.1	1	ЗАТРАТЫ ТРУДА РАБОЧИХ-СТРОИТЕЛЕЙ(2,8:1)	ЧЕЛ.-Ч	41,6	71,136
2.2	3	ЗАТРАТЫ ТРУДА МАШИНИСТОВ	ЧЕЛ.-Ч	19,69	33,6699
		ИТОГО ОПЛАТА ТРУДА:			
2.3	107	АВТОГРЕЙДЕРЫ СРЕДНЕГО ТИПА 99 (135) КВТ (Л.С.)	МАШ.-Ч	2,32	3,9672
2.4	112	АВТОПОГРУЗЧИКИ 5 Т	МАШ.-Ч	5,92	10,1232

1	2	3	4	5	6
2.5	1135	МАШИНЫ ПОЛИВОМОЕЧНЫЕ 6000 Л	МАШ.-Ч	1,43	2,4453
2.6	2845	КАТКИ ДОРОЖНЫЕ САМОХОДНЫЕ КОМБИНИРОВАННЫЕ 13 Т НАММ ND 110 S/N	МАШ.-Ч	4,09	6,9939
2.7	2846	КАТКИ ДОРОЖНЫЕ 30 Т НАММ 35 S/N	МАШ.-Ч	0,92	1,5732
2.8	3093	КАТКИ ДОРОЖНЫЕ САМОХОДНЫЕ КОМБИНИРОВАННЫЕ БОЛЬШИХ ТИПОРАЗМЕРОВ ТИПА КАТКОВ ФИРМЫ "ВОМАГ" С РАБОЧЕЙ МАССОЙ ОТ 8,8 ДО 9,2 Т	МАШ.-Ч	5,01	8,5671
ИТОГО ЭКСПЛУАТАЦИЯ МАШИН:					
2.9	9219	ВОДА	МЗ	10,5	17,955
2.10	60511	СМЕСЬ ЩЕБЕНОЧНО-ПЕСЧАНАЯ	МЗ	152	259,92
ИТОГО МАТЕРИАЛОВ:					
3	E2704-003-08 ДОП. 7 К=6	НА КАЖДЫЙ 1 СМ ИЗМЕНЕНИЯ ТОЛЩИНЫ СЛОЯ ДОБАВЛЯТЬ К НОРМАМ С 27-04-003-05 ПО 27-04-003-07	1000 М2 ОСНОВА ИЛИ ПОКРЫТИ Я	1,7100	
3.1	3	ЗАТРАТЫ ТРУДА МАШИНИСТОВ	ЧЕЛ.-Ч	3,3	5,643
ИТОГО ОПЛАТА ТРУДА:					
3.2	2845	КАТКИ ДОРОЖНЫЕ САМОХОДНЫЕ КОМБИНИРОВАННЫЕ 13 Т НАММ ND 110 S/N	МАШ.-Ч	1,5	2,565
3.3	3093	КАТКИ ДОРОЖНЫЕ САМОХОДНЫЕ КОМБИНИРОВАННЫЕ БОЛЬШИХ ТИПОРАЗМЕРОВ ТИПА КАТКОВ ФИРМЫ "ВОМАГ" С РАБОЧЕЙ МАССОЙ ОТ 8,8 ДО 9,2 Т	МАШ.-Ч	1,8	3,078
ИТОГО ЭКСПЛУАТАЦИЯ МАШИН:					
3.4	60511	СМЕСЬ ЩЕБЕНОЧНО-ПЕСЧАНАЯ	МЗ	76,0002	129,96
ИТОГО МАТЕРИАЛОВ:					
ИТОГО ПРЯМЫЕ ЗАТРАТЫ ПО РАЗДЕЛУ 1			СУМ		
РАЗДЕЛ 2. УЧАСТКА №2					
4	E0102-027-02	ПЛАНИРОВКА ПЛОЩАДЕЙ МЕХАНИЗИРОВАННЫМ СПОСОБОМ(УСТРОЙСТВО КОРЫТО И ПЛАНИРОВКА ОБОЧИН), ГРУППА ГРУНТОВ 2	1000М2	1,1750	
4.1	3	ЗАТРАТЫ ТРУДА МАШИНИСТОВ	ЧЕЛ.-Ч	1,1	1,2925
ИТОГО ОПЛАТА ТРУДА:					
4.2	107	АВТОГРЕЙДЕРЫ СРЕДНЕГО ТИПА 99 (135) КВТ (Л.С.)	МАШ.-Ч	0,43	0,50525
4.3	258	БУЛЬДОЗЕРЫ ПРИ РАБОТЕ НА ДРУГИХ ВИДАХ СТРОИТЕЛЬСТВА (КРОМЕ ВОДОХОЗЯЙСТВЕННОГО) 79 (108) КВТ (Л.С.)	МАШ.-Ч	0,67	0,78725
ИТОГО ЭКСПЛУАТАЦИЯ МАШИН:					

1	2	3	4	5	6
5	E2704-003-05 ДОП. 4	УСТРОЙСТВО ОСНОВАНИЙ И ПОКРЫТИЙ ИЗ ЩЕБЕНОЧНО-ПЕСЧАНОЙ СМЕСЕЙ ОДНОСЛОЙНЫХ ТОЛЩИНОЙ 12 СМ(ГОСТ 25607)	1000М2	1,0580	
5.1	1	ЗАТРАТЫ ТРУДА РАБОЧИХ-СТРОИТЕЛЕЙ(2,8:1)	ЧЕЛ.-Ч	41,6	44,0128
5.2	3	ЗАТРАТЫ ТРУДА МАШИНИСТОВ	ЧЕЛ.-Ч	19,69	20,832
ИТОГО ОПЛАТА ТРУДА:					
5.3	107	АВТОГРЕЙДЕРЫ СРЕДНЕГО ТИПА 99 (135) КВТ (Л.С.)	МАШ.-Ч	2,32	2,45456
5.4	112	АВТОПОГРУЗЧИКИ 5 Т	МАШ.-Ч	5,92	6,26336
5.5	1135	МАШИНЫ ПОЛИВОМОЕЧНЫЕ 6000 Л	МАШ.-Ч	1,43	1,51294
5.6	2845	КАТКИ ДОРОЖНЫЕ САМОХОДНЫЕ КОМБИНИРОВАННЫЕ 13 Т НАММ ND 110 S/N	МАШ.-Ч	4,09	4,32722
5.7	2846	КАТКИ ДОРОЖНЫЕ 30 Т НАММ 35 S/N	МАШ.-Ч	0,92	0,97336
5.8	3093	КАТКИ ДОРОЖНЫЕ САМОХОДНЫЕ КОМБИНИРОВАННЫЕ БОЛЬШИХ ТИПОРАЗМЕРОВ ТИПА КАТКОВ ФИРМЫ "ВОМАГ" С РАБОЧЕЙ МАССОЙ ОТ 8,8 ДО 9,2 Т	МАШ.-Ч	5,01	5,30058
ИТОГО ЭКСПЛУАТАЦИЯ МАШИН:					
5.9	9219	ВОДА	М3	10,5	11,109
5.10	60511	СМЕСЬ ЩЕБЕНОЧНО-ПЕСЧАНАЯ	М3	152	160,816
ИТОГО МАТЕРИАЛОВ:					
6	E2704-003-08 ДОП. 7 К=6	НА КАЖДЫЙ 1 СМ ИЗМЕНЕНИЯ ТОЛЩИНЫ СЛОЯ ДОБАВЛЯТЬ К НОРМАМ С 27-04-003-05 ПО 27-04-003-07	1000 М2 ОСНОВАН ИЛИ ПОКРЫТИ Я	1,0580	
6.1	3	ЗАТРАТЫ ТРУДА МАШИНИСТОВ	ЧЕЛ.-Ч	3,3	3,4914
ИТОГО ОПЛАТА ТРУДА:					
6.2	2845	КАТКИ ДОРОЖНЫЕ САМОХОДНЫЕ КОМБИНИРОВАННЫЕ 13 Т НАММ ND 110 S/N	МАШ.-Ч	1,5	1,587
6.3	3093	КАТКИ ДОРОЖНЫЕ САМОХОДНЫЕ КОМБИНИРОВАННЫЕ БОЛЬШИХ ТИПОРАЗМЕРОВ ТИПА КАТКОВ ФИРМЫ "ВОМАГ" С РАБОЧЕЙ МАССОЙ ОТ 8,8 ДО 9,2 Т	МАШ.-Ч	1,8	1,9044
ИТОГО ЭКСПЛУАТАЦИЯ МАШИН:					
6.4	60511	СМЕСЬ ЩЕБЕНОЧНО-ПЕСЧАНАЯ	М3	76,0002	80,408
ИТОГО МАТЕРИАЛОВ:					
ИТОГО ПРЯМЫЕ ЗАТРАТЫ ПО РАЗДЕЛУ 2			СУМ		
РАЗДЕЛ 3. УЧАСТКА №3					

1	2	3	4	5	6
7	E0102-027-02	ПЛАНИРОВКА ПЛОЩАДЕЙ МЕХАНИЗИРОВАННЫМ СПОСОБОМ(УСТРОЙСТВО КОРЫТО И ПЛАНИРОВКА ОБОЧИН), ГРУППА ГРУНТОВ 2	1000M2	0,8000	
7.1	3	ЗАТРАТЫ ТРУДА МАШИНИСТОВ	ЧЕЛ.-Ч	1,1	0,88
		ИТОГО ОПЛАТА ТРУДА:			
7.2	107	АВТОГРЕЙДЕРЫ СРЕДНЕГО ТИПА 99 (135) КВТ (Л.С.)	МАШ.-Ч	0,43	0,344
7.3	258	БУЛЬДОЗЕРЫ ПРИ РАБОТЕ НА ДРУГИХ ВИДАХ СТРОИТЕЛЬСТВА (КРОМЕ ВОДОХОЗЯЙСТВЕННОГО) 79 (108) КВТ (Л.С.)	МАШ.-Ч	0,67	0,536
		ИТОГО ЭКСПЛУАТАЦИЯ МАШИН:			
8	E2704-003-05 ДОП. 4	УСТРОЙСТВО ОСНОВАНИЙ И ПОКРЫТИЙ ИЗ ЩЕБЕНОЧНО-ПЕСЧАНОЙ СМЕСЕЙ ОДНОСЛОЙНЫХ ТОЛЩИНОЙ 12 СМ(ГОСТ 25607)	1000M2	0,7200	
8.1	1	ЗАТРАТЫ ТРУДА РАБОЧИХ-СТРОИТЕЛЕЙ(2,8:1)	ЧЕЛ.-Ч	41,6	29,952
8.2	3	ЗАТРАТЫ ТРУДА МАШИНИСТОВ	ЧЕЛ.-Ч	19,69	14,1768
		ИТОГО ОПЛАТА ТРУДА:			
8.3	107	АВТОГРЕЙДЕРЫ СРЕДНЕГО ТИПА 99 (135) КВТ (Л.С.)	МАШ.-Ч	2,32	1,6704
8.4	112	АВТОПОГРУЗЧИКИ 5 Т	МАШ.-Ч	5,92	4,2624
8.5	1135	МАШИНЫ ПОЛИВОМОЕЧНЫЕ 6000 Л	МАШ.-Ч	1,43	1,0296
8.6	2845	КАТКИ ДОРОЖНЫЕ САМОХОДНЫЕ КОМБИНИРОВАННЫЕ 13 Т НАММ ND 110 S/N	МАШ.-Ч	4,09	2,9448
8.7	2846	КАТКИ ДОРОЖНЫЕ 30 Т НАММ 35 S/N	МАШ.-Ч	0,92	0,6624
8.8	3093	КАТКИ ДОРОЖНЫЕ САМОХОДНЫЕ КОМБИНИРОВАННЫЕ БОЛЬШИХ ТИПОРАЗМЕРОВ ТИПА КАТКОВ ФИРМЫ "ВОМАГ" С РАБОЧЕЙ МАССОЙ ОТ 8,8 ДО 9,2 Т	МАШ.-Ч	5,01	3,6072
		ИТОГО ЭКСПЛУАТАЦИЯ МАШИН:			
8.9	9219	ВОДА	МЗ	10,5	7,56
8.10	60511	СМЕСЬ ЩЕБЕНОЧНО-ПЕСЧАНАЯ	МЗ	152	109,44
		ИТОГО МАТЕРИАЛОВ:			
9	E2704-003-08 ДОП. 7 К=6	НА КАЖДЫЙ 1 СМ ИЗМЕНЕНИЯ ТОЛЩИНЫ СЛОЯ ДОБАВЛЯТЬ К НОРМАМ С 27-04-003-05 ПО 27-04-003-07	1000 M2 ОСНОВАН ИЛИ ПОКРЫТИ Я	0,7200	
9.1	3	ЗАТРАТЫ ТРУДА МАШИНИСТОВ	ЧЕЛ.-Ч	3,3	2,376
		ИТОГО ОПЛАТА ТРУДА:			
9.2	2845	КАТКИ ДОРОЖНЫЕ САМОХОДНЫЕ КОМБИНИРОВАННЫЕ 13 Т НАММ ND 110 S/N	МАШ.-Ч	1,5	1,08

1	2	3	4	5	6
9.3	3093	КАТКИ ДОРОЖНЫЕ САМОХОДНЫЕ КОМБИНИРОВАННЫЕ БОЛЬШИХ ТИПОРАЗМЕРОВ ТИПА КАТКОВ ФИРМЫ "ВОМАГ" С РАБОЧЕЙ МАССОЙ ОТ 8,8 ДО 9,2 Т	МАШ.-Ч	1,8	1,296
		ИТОГО ЭКСПЛУАТАЦИЯ МАШИН:			
9.4	60511	СМЕСЬ ЩЕБЕНОЧНО-ПЕСЧАНАЯ	М3	76,0002	54,72
		ИТОГО МАТЕРИАЛОВ:			
ИТОГО ПРЯМЫЕ ЗАТРАТЫ ПО РАЗДЕЛУ 3			СУМ		
РАЗДЕЛ 4. УЧАСТКА №4					
10	E0102-027-02	ПЛАНИРОВКА ПЛОЩАДЕЙ МЕХАНИЗИРОВАННЫМ СПОСОБОМ(УСТРОЙСТВО КОРЫТО И ПЛАНИРОВКА ОБОЧИН), ГРУППА ГРУНТОВ 2	1000М2	0,7000	
10.1	3	ЗАТРАТЫ ТРУДА МАШИНИСТОВ	ЧЕЛ.-Ч	1,1	0,77
		ИТОГО ОПЛАТА ТРУДА:			
10.2	107	АВТОГРЕЙДЕРЫ СРЕДНЕГО ТИПА 99 (135) КВТ (Л.С.)	МАШ.-Ч	0,43	0,301
10.3	258	БУЛЬДОЗЕРЫ ПРИ РАБОТЕ НА ДРУГИХ ВИДАХ СТРОИТЕЛЬСТВА (КРОМЕ ВОДОХОЗЯЙСТВЕННОГО) 79 (108) КВТ (Л.С.)	МАШ.-Ч	0,67	0,469
		ИТОГО ЭКСПЛУАТАЦИЯ МАШИН:			
11	E2704-003-05 ДОП. 4	УСТРОЙСТВО ОСНОВАНИЙ И ПОКРЫТИЙ ИЗ ЩЕБЕНОЧНО-ПЕСЧАНОЙ СМЕСЕЙ ОДНОСЛОЙНЫХ ТОЛЩИНОЙ 12 СМ(ГОСТ 25607)	1000М2	0,6300	
11.1	1	ЗАТРАТЫ ТРУДА РАБОЧИХ-СТРОИТЕЛЕЙ(2,8:1)	ЧЕЛ.-Ч	41,6	26,208
11.2	3	ЗАТРАТЫ ТРУДА МАШИНИСТОВ	ЧЕЛ.-Ч	19,69	12,4047
		ИТОГО ОПЛАТА ТРУДА:			
11.3	107	АВТОГРЕЙДЕРЫ СРЕДНЕГО ТИПА 99 (135) КВТ (Л.С.)	МАШ.-Ч	2,32	1,4616
11.4	112	АВТОПОГРУЗЧИКИ 5 Т	МАШ.-Ч	5,92	3,7296
11.5	1135	МАШИНЫ ПОЛИВОМОЕЧНЫЕ 6000 Л	МАШ.-Ч	1,43	0,9009
11.6	2845	КАТКИ ДОРОЖНЫЕ САМОХОДНЫЕ КОМБИНИРОВАННЫЕ 13 Т НАММ ND 110 S/N	МАШ.-Ч	4,09	2,5767
11.7	2846	КАТКИ ДОРОЖНЫЕ 30 Т НАММ 35 S/N	МАШ.-Ч	0,92	0,5796
11.8	3093	КАТКИ ДОРОЖНЫЕ САМОХОДНЫЕ КОМБИНИРОВАННЫЕ БОЛЬШИХ ТИПОРАЗМЕРОВ ТИПА КАТКОВ ФИРМЫ "ВОМАГ" С РАБОЧЕЙ МАССОЙ ОТ 8,8 ДО 9,2 Т	МАШ.-Ч	5,01	3,1563
		ИТОГО ЭКСПЛУАТАЦИЯ МАШИН:			
11.9	9219	ВОДА	М3	10,5	6,615
11.10	60511	СМЕСЬ ЩЕБЕНОЧНО-ПЕСЧАНАЯ	М3	152	95,76
		ИТОГО МАТЕРИАЛОВ:			

1	2	3	4	5	6
12	Е2704-003-08 ДОП. 7 К=6	НА КАЖДЫЙ 1 СМ ИЗМЕНЕНИЯ ТОЛЩИНЫ СЛОЯ ДОБАВЛЯТЬ К НОРМАМ С 27-04-003-05 ПО 27-04-003-07	1000 М2 ОСНОВАНИЕ ИЛИ ПОКРЫТИЕ	0,6300	
12. 1	3	ЗАТРАТЫ ТРУДА МАШИНИСТОВ	ЧЕЛ.-Ч	3,3	2,079
ИТОГО ОПЛАТА ТРУДА:					
12. 2	2845	КАТКИ ДОРОЖНЫЕ САМОХОДНЫЕ КОМБИНИРОВАННЫЕ 13 Т НАММ ND 110 S/N	МАШ.-Ч	1,5	0,945
12. 3	3093	КАТКИ ДОРОЖНЫЕ САМОХОДНЫЕ КОМБИНИРОВАННЫЕ БОЛЬШИХ ТИПОРАЗМЕРОВ ТИПА КАТКОВ ФИРМЫ "ВОМАГ" С РАБОЧЕЙ МАССОЙ ОТ 8,8 ДО 9,2 Т	МАШ.-Ч	1,8	1,134
ИТОГО ЭКСПЛУАТАЦИЯ МАШИН:					
12. 4	60511	СМЕСЬ ЩЕБЕНОЧНО-ПЕСЧАНАЯ	М3	76,0002	47,88
ИТОГО МАТЕРИАЛОВ:					
13	С310-94	ПЕРЕВОЗКА ЩПС АВТОМОБИЛЕМ ИЗ КАРЬЕРА КАЗГАНСАЙ, РАССТОЯНИЕ ПЕРЕВОЗКИ 94 КМ, КЛАСС ГРУЗА 1	Т	1586,7500	
ИТОГО ПРЯМЫЕ ЗАТРАТЫ ПО РАЗДЕЛУ 4			СУМ		
ИТОГО ПРЯМЫЕ ЗАТРАТЫ ПО ЛОКАЛЬНОЙ РЕСУРСНОЙ СМЕТЕ			СУМ		

СОСТАВИЛ

САЛАЕВ Ш.

Наименование стройки - БОГОТ ТУМАНИ ИЧКИ ХУЖАЛИК ЙУЛЛАРИНИ ЖОРИЙ ТАЪМИРЛАШ

Объект номер - 01062018

ЛОКАЛЬНЫЙ РЕСУРСНЫЙ СМЕТНЫЙ РАСЧЕТ

№ 1

(локальная смета)

на БОГОТ ТУМАН ЯНГИКАДАМ МАХАЛЛАСИ ХИВА 2-ТОР, НУРКАДАМ, КУРКАМ, МУРАББИЙЛАР КУЧАЛАРИ
ИЧКИ ХУЖАЛИК ЙУЛЛАРИНИ ЖОРИЙ ТАЪМИРЛАШ-0,915 КМ.

Наименование объекта -

Основание: ДЕФФЕКТНЫЙ АКТ

Составлен В ТЕКУЩИХ ЦЕНАХ

№ п/п	Шифр ресурсов	Наименование ресурсов, оборудования, конструкций, изделий и деталей	Единица измерения	Количество единиц
1	2	3	4	5
ТРУДОВЫЕ РЕСУРСЫ				
1	1	ЗАТРАТЫ ТРУДА РАБОЧИХ-СТРОИТЕЛЕЙ	ЧЕЛ.-Ч	171,3088
2	3	ЗАТРАТЫ ТРУДА МАШИНИСТОВ	ЧЕЛ.-Ч	99,70532
		ИТОГО ПО ТРУДОВЫМ РЕСУРСАМ:	СУМ	
СТРОИТЕЛЬНЫЕ МАШИНЫ И МЕХАНИЗМЫ				
1	107	АВТОГРЕЙДЕРЫ СРЕДНЕГО ТИПА 99 (135) КВТ (Л.С.)	МАШ.-Ч	11,52101
2	112	АВТОПОГРУЗЧИКИ 5 Т	МАШ.-Ч	24,37856
3	258	БУЛЬДОЗЕРЫ ПРИ РАБОТЕ НА ДРУГИХ ВИДАХ СТРОИТЕЛЬСТВА (КРОМЕ ВОДОХОЗЯЙСТВЕННОГО) 79 (108) КВТ (Л.С.)	МАШ.-Ч	3,06525
4	1135	МАШИНЫ ПОЛИВОМОЕЧНЫЕ 6000 Л	МАШ.-Ч	5,88874
5	2845	КАТКИ ДОРОЖНЫЕ САМОХОДНЫЕ КОМБИНИРОВАННЫЕ 13 Т НАММ ND 110 S/N	МАШ.-Ч	23,01962
6	2846	КАТКИ ДОРОЖНЫЕ 30 Т НАММ 35 S/N	МАШ.-Ч	3,78856
7	3093	КАТКИ ДОРОЖНЫЕ САМОХОДНЫЕ КОМБИНИРОВАННЫЕ БОЛЬШИХ ТИПОРАЗМЕРОВ ТИПА КАТКОВ ФИРМЫ "ВОМАГ" С РАБОЧЕЙ МАССОЙ ОТ 8,8 ДО 9,2 Т	МАШ.-Ч	28,04358
		ИТОГО ПО СТРОИТЕЛЬНЫМ МАШИНАМ:	СУМ	
		В Т.Ч. ЗАРАБОТНАЯ ПЛАТА МАШИНИСТОВ:	СУМ	

1	2	3	4	5
МАТЕРИАЛЬНЫЕ РЕСУРСЫ				
1	9219	ВОДА	МЗ	43,239
2	60511	СМЕСЬ ЩЕБЕНОЧНО-ПЕСЧАНАЯ	МЗ	938,904824
		ИТОГО ПО СТРОИТЕЛЬНЫМ МАТЕРИАЛАМ:	СУМ	
ТРАНСПОРТНЫЕ РАСХОДЫ				
1	С310-94	ПЕРЕВОЗКА ЦПС АВТОМОБИЛЕМ ИЗ КАРЬЕРА КАЗГАНСАЙ, РАССТОЯНИЕ ПЕРЕВОЗКИ 94 КМ, КЛАСС ГРУЗА 1	Т	1586,75
		ИТОГО ТРАНСПОРТНЫЕ РАСХОДЫ:	СУМ	
		ИТОГО ПРЯМЫЕ ЗАТРАТЫ	СУМ	

СОСТАВИЛ

САЛАЕВ Ш.

Наименование стройки - БОГОТ ТУМАНИ ИЧКИ ХУЖАЛИК ЙУЛЛАРИНИ ЖОРИЙ ТАЪМИРЛАШ

Объект номер -

ЛОКАЛЬНАЯ РЕСУРСНАЯ СМЕТА № 2

на БОГОТ ТУМАН ЯНГИКАДАМ МАХАЛЛАСИ ХИВА 5-ТОР ВА ЗИЁ КУЧАЛАРИ ИЧКИ ХУЖАЛИК ЙУЛЛАРИНИ ЖОРИЙ ТАЪМИРЛАШ-0,63 КМ.

Наименование объекта -

Основание: ДЕФФЕКТНЫЙ АКТ

Составлена В ТЕКУЩИХ ЦЕНАХ

N п.п.	Шифр номера нормативов и коды ресурсов	Наименование работ и затрат	Единица измерения	Количество	
				на единицу измерения	по проектным данным
1	2	3	4	5	6
РАЗДЕЛ 1. УЧАСТКА №1					
1	E2714-036-02	ВОССТАНОВЛЕНИЕ ПРОФИЛЯ ДОРОГ БЕЗ ДОБАВЛЕНИЕМ НОВОГО МАТЕРИАЛА:	1000 М2	2,0210	
1. 1	3	ЗАТРАТЫ ТРУДА МАШИНИСТОВ	ЧЕЛ.-Ч	14,23	28,759
		ИТОГО ОПЛАТА ТРУДА:			
1. 2	107	АВТОГРЕЙДЕРЫ СРЕДНЕГО ТИПА 99 (135) КВТ (Л.С.)	МАШ.-Ч	2,37	4,78977
1. 3	621	КАТКИ ДОРОЖНЫЕ САМОХОДНЫЕ ГЛАДКИЕ 8 Т	МАШ.-Ч	7,25	14,652
1. 4	1770	МАШИНЫ ДОРОЖНЫЕ КОМБИНИРОВАННЫЕ	МАШ.-Ч	3,42	6,91182
1. 5	1834	ТРАКТОРЫ НА ГУСЕНИЧНОМ ХОДУ ПРИ РАБОТЕ НА ДРУГИХ ВИДАХ СТРОИТЕЛЬСТВА (КРОМЕ ВОДОХОЗЯЙСТВЕННОГО) ДО 59 (80) КВТ (Л.С.)	МАШ.-Ч	1,19	2,40499
1. 6	3322	РЫХЛИТЕЛИ НАВЕСНЫЕ (БЕЗ ТРАКТОРА)	МАШ.-Ч.	1,19	2,40499
		ИТОГО ЭКСПЛУАТАЦИЯ МАШИН:			
1. 7	9219	ВОДА	М3	31	62,651
		ИТОГО МАТЕРИАЛОВ:			

1	2	3	4	5	6
2	E2704-003-05 ДОП. 4	УСТРОЙСТВО ОСНОВАНИЙ И ПОКРЫТИЙ ИЗ ЩЕБЕНОЧНО-ПЕСЧАНОЙ СМЕСЕЙ ОДНОСЛОЙНЫХ ТОЛЩИНОЙ 12 СМ(ГОСТ 25607)	1000М2	1,9350	
2.1	1	ЗАТРАТЫ ТРУДА РАБОЧИХ-СТРОИТЕЛЕЙ(2,8:1)	ЧЕЛ.-Ч	41,6	80,496
2.2	3	ЗАТРАТЫ ТРУДА МАШИНИСТОВ	ЧЕЛ.-Ч	19,69	38,1
ИТОГО ОПЛАТА ТРУДА:					
2.3	107	АВТОГРЕЙДЕРЫ СРЕДНЕГО ТИПА 99 (135) КВТ (Л.С.)	МАШ.-Ч	2,32	4,4892
2.4	112	АВТОПОГРУЗЧИКИ 5 Т	МАШ.-Ч	5,92	11,4552
2.5	1135	МАШИНЫ ПОЛИВОМОЕЧНЫЕ 6000 Л	МАШ.-Ч	1,43	2,76705
2.6	2845	КАТКИ ДОРОЖНЫЕ САМОХОДНЫЕ КОМБИНИРОВАННЫЕ 13 Т НАММ ND 110 S/N	МАШ.-Ч	4,09	7,91415
2.7	2846	КАТКИ ДОРОЖНЫЕ 30 Т НАММ 35 S/N	МАШ.-Ч	0,92	1,7802
2.8	3093	КАТКИ ДОРОЖНЫЕ САМОХОДНЫЕ КОМБИНИРОВАННЫЕ БОЛЬШИХ ТИПОРАЗМЕРОВ ТИПА КАТКОВ ФИРМЫ "ВОМАГ" С РАБОЧЕЙ МАССОЙ ОТ 8,8 ДО 9,2 Т	МАШ.-Ч	5,01	9,69435
ИТОГО ЭКСПЛУАТАЦИЯ МАШИН:					
2.9	9219	ВОДА	М3	10,5	20,3175
2.10	60511	СМЕСЬ ЩЕБЕНОЧНО-ПЕСЧАНАЯ	М3	152	294,12
ИТОГО МАТЕРИАЛОВ:					
3	E2704-003-08 ДОП. 7 К=6	НА КАЖДЫЙ 1 СМ ИЗМЕНЕНИЯ ТОЛЩИНЫ СЛОЯ ДОБАВЛЯТЬ К НОРМАМ С 27-04-003-05 ПО 27-04-003-07	1000 М2 ОСНОВАНИЕ ИЛИ ПОКРЫТИЕ	1,9350	
3.1	3	ЗАТРАТЫ ТРУДА МАШИНИСТОВ	ЧЕЛ.-Ч	3,3	6,3855
ИТОГО ОПЛАТА ТРУДА:					
3.2	2845	КАТКИ ДОРОЖНЫЕ САМОХОДНЫЕ КОМБИНИРОВАННЫЕ 13 Т НАММ ND 110 S/N	МАШ.-Ч	1,5	2,9025
3.3	3093	КАТКИ ДОРОЖНЫЕ САМОХОДНЫЕ КОМБИНИРОВАННЫЕ БОЛЬШИХ ТИПОРАЗМЕРОВ ТИПА КАТКОВ ФИРМЫ "ВОМАГ" С РАБОЧЕЙ МАССОЙ ОТ 8,8 ДО 9,2 Т	МАШ.-Ч	1,8	3,483
ИТОГО ЭКСПЛУАТАЦИЯ МАШИН:					
3.4	60511	СМЕСЬ ЩЕБЕНОЧНО-ПЕСЧАНАЯ	М3	76,0002	147,06
ИТОГО МАТЕРИАЛОВ:					
ИТОГО ПРЯМЫЕ ЗАТРАТЫ ПО РАЗДЕЛУ 1			СУМ		
РАЗДЕЛ 2. УЧАСТКА №2					

1	2	3	4	5	6
4	E0102-027-02	ПЛАНИРОВКА ПЛОЩАДЕЙ МЕХАНИЗИРОВАННЫМ СПОСОБОМ(УСТРОЙСТВО КОРЫТО И ПЛАНИРОВКА ОБОЧИН), ГРУППА ГРУНТОВ 2	1000M2	1,0000	
4.1	3	ЗАТРАТЫ ТРУДА МАШИНИСТОВ	ЧЕЛ.-Ч	1,1	1,1
		ИТОГО ОПЛАТА ТРУДА:			
4.2	107	АВТОГРЕЙДЕРЫ СРЕДНЕГО ТИПА 99 (135) КВТ (Л.С.)	МАШ.-Ч	0,43	0,43
4.3	258	БУЛЬДОЗЕРЫ ПРИ РАБОТЕ НА ДРУГИХ ВИДАХ СТРОИТЕЛЬСТВА (КРОМЕ ВОДОХОЗЯЙСТВЕННОГО) 79 (108) КВТ (Л.С.)	МАШ.-Ч	0,67	0,67
		ИТОГО ЭКСПЛУАТАЦИЯ МАШИН:			
5	E2704-003-05 ДОП. 4	УСТРОЙСТВО ОСНОВАНИЙ И ПОКРЫТИЙ ИЗ ЩЕБЕНОЧНО-ПЕСЧАНОЙ СМЕСЕЙ ОДНОСЛОЙНЫХ ТОЛЩИНОЙ 12 СМ(ГОСТ 25607)	1000M2	0,9000	
5.1	1	ЗАТРАТЫ ТРУДА РАБОЧИХ-СТРОИТЕЛЕЙ(2,8:1)	ЧЕЛ.-Ч	41,6	37,44
5.2	3	ЗАТРАТЫ ТРУДА МАШИНИСТОВ	ЧЕЛ.-Ч	19,69	17,721
		ИТОГО ОПЛАТА ТРУДА:			
5.3	107	АВТОГРЕЙДЕРЫ СРЕДНЕГО ТИПА 99 (135) КВТ (Л.С.)	МАШ.-Ч	2,32	2,088
5.4	112	АВТОПОГРУЗЧИКИ 5 Т	МАШ.-Ч	5,92	5,328
5.5	1135	МАШИНЫ ПОЛИВОМОЕЧНЫЕ 6000 Л	МАШ.-Ч	1,43	1,287
5.6	2845	КАТКИ ДОРОЖНЫЕ САМОХОДНЫЕ КОМБИНИРОВАННЫЕ 13 Т НАММ ND 110 S/N	МАШ.-Ч	4,09	3,681
5.7	2846	КАТКИ ДОРОЖНЫЕ 30 Т НАММ 35 S/N	МАШ.-Ч	0,92	0,828
5.8	3093	КАТКИ ДОРОЖНЫЕ САМОХОДНЫЕ КОМБИНИРОВАННЫЕ БОЛЬШИХ ТИПОРАЗМЕРОВ ТИПА КАТКОВ ФИРМЫ "ВОМАГ" С РАБОЧЕЙ МАССОЙ ОТ 8,8 ДО 9,2 Т	МАШ.-Ч	5,01	4,509
		ИТОГО ЭКСПЛУАТАЦИЯ МАШИН:			
5.9	9219	ВОДА	МЗ	10,5	9,45
5.10	60511	СМЕСЬ ЩЕБЕНОЧНО-ПЕСЧАНАЯ	МЗ	152	136,8
		ИТОГО МАТЕРИАЛОВ:			
6	E2704-003-08 ДОП. 7 К=6	НА КАЖДЫЙ 1 СМ ИЗМЕНЕНИЯ ТОЛЩИНЫ СЛОЯ ДОБАВЛЯТЬ К НОРМАМ С 27-04-003-05 ПО 27-04-003-07	1000 M2 ОСНОВАН ИЛИ ПОКРЫТИ Я	0,9000	
6.1	3	ЗАТРАТЫ ТРУДА МАШИНИСТОВ	ЧЕЛ.-Ч	3,3	2,97
		ИТОГО ОПЛАТА ТРУДА:			
6.2	2845	КАТКИ ДОРОЖНЫЕ САМОХОДНЫЕ КОМБИНИРОВАННЫЕ 13 Т НАММ ND 110 S/N	МАШ.-Ч	1,5	1,35

1	2	3	4	5	6
6.3	3093	КАТКИ ДОРОЖНЫЕ САМОХОДНЫЕ КОМБИНИРОВАННЫЕ БОЛЬШИХ ТИПОРАЗМЕРОВ ТИПА КАТКОВ ФИРМЫ "ВОМАГ" С РАБОЧЕЙ МАССОЙ ОТ 8,8 ДО 9,2 Т	МАШ.-Ч	1,8	1,62
ИТОГО ЭКСПЛУАТАЦИЯ МАШИН:					
6.4	60511	СМЕСЬ ЩЕБЕНОЧНО-ПЕСЧАНАЯ	М3	76,0002	68,4
ИТОГО МАТЕРИАЛОВ:					
7	С310-94	ПЕРЕВОЗКА ЦПС АВТОМОБИЛЕМ ИЗ КАРЬЕРА КАЗГАНСАЙ, РАССТОЯНИЕ ПЕРЕВОЗКИ 94 КМ, КЛАСС ГРУЗА 1	Т	1092,4000	
ИТОГО ПРЯМЫЕ ЗАТРАТЫ ПО РАЗДЕЛУ 2			СУМ		
ИТОГО ПРЯМЫЕ ЗАТРАТЫ ПО ЛОКАЛЬНОЙ РЕСУРСНОЙ СМЕТЕ			СУМ		

СОСТАВИЛ

САЛАЕВ Ш.

Наименование стройки - БОГОТ ТУМАНИ ИЧКИ ХУЖАЛИК ЙУЛЛАРИНИ ЖОРИЙ ТАЪМИРЛАШ

Объект номер - 01062018

ЛОКАЛЬНЫЙ РЕСУРСНЫЙ СМЕТНЫЙ РАСЧЕТ

№ 2

(локальная смета)

на БОГОТ ТУМАН ЯНГИКАДАМ МАХАЛЛАСИ ХИВА 5-ТОР ВА ЗИЁ КУЧАЛАРИ ИЧКИ ХУЖАЛИК ЙУЛЛАРИНИ ЖОРИЙ ТАЪМИРЛАШ-0,63 КМ.

Наименование объекта -

Основание: ДЕФФЕКТНЫЙ АКТ

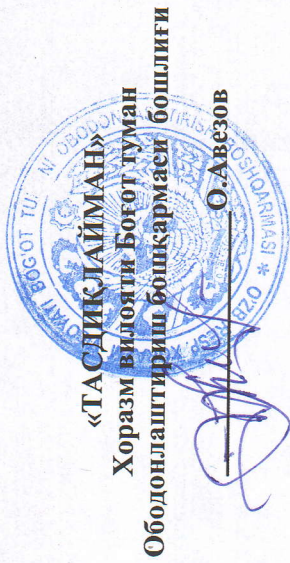
Составлен В ТЕКУЩИХ ЦЕНАХ

№ п/п	Шифр ресурсов	Наименование ресурсов, оборудования, конструкций, изделий и деталей	Единица измерения	Количество единиц
1	2	3	4	5
ТРУДОВЫЕ РЕСУРСЫ				
1	1	ЗАТРАТЫ ТРУДА РАБОЧИХ-СТРОИТЕЛЕЙ	ЧЕЛ.-Ч	117,936
2	3	ЗАТРАТЫ ТРУДА МАШИНИСТОВ	ЧЕЛ.-Ч	95,03548
		ИТОГО ПО ТРУДОВЫМ РЕСУРСАМ:	СУМ	
СТРОИТЕЛЬНЫЕ МАШИНЫ И МЕХАНИЗМЫ				
1	107	АВТОГРЕЙДЕРЫ СРЕДНЕГО ТИПА 99 (135) КВТ (Л.С.)	МАШ.-Ч	11,79697
2	112	АВТОПОГРУЗЧИКИ 5 Т	МАШ.-Ч	16,7832
3	258	БУЛЬДОЗЕРЫ ПРИ РАБОТЕ НА ДРУГИХ ВИДАХ СТРОИТЕЛЬСТВА (КРОМЕ ВОДОХОЗЯЙСТВЕННОГО) 79 (108) КВТ (Л.С.)	МАШ.-Ч	0,67
4	621	КАТКИ ДОРОЖНЫЕ САМОХОДНЫЕ ГЛАДКИЕ 8 Т	МАШ.-Ч	14,65225
5	1135	МАШИНЫ ПОЛИВОМОЕЧНЫЕ 6000 Л	МАШ.-Ч	4,05405
6	1770	МАШИНЫ ДОРОЖНЫЕ КОМБИНИРОВАННЫЕ	МАШ.-Ч	6,91182
7	1834	ТРАКТОРЫ НА ГУСЕНИЧНОМ ХОДУ ПРИ РАБОТЕ НА ДРУГИХ ВИДАХ СТРОИТЕЛЬСТВА (КРОМЕ ВОДОХОЗЯЙСТВЕННОГО) ДО 59 (80) КВТ (Л.С.)	МАШ.-Ч	2,40499
8	2845	КАТКИ ДОРОЖНЫЕ САМОХОДНЫЕ КОМБИНИРОВАННЫЕ 13 Т НАММ ND 110 S/N	МАШ.-Ч	15,84765
9	2846	КАТКИ ДОРОЖНЫЕ 30 Т НАММ 35 S/N	МАШ.-Ч	2,6082
10	3093	КАТКИ ДОРОЖНЫЕ САМОХОДНЫЕ КОМБИНИРОВАННЫЕ БОЛЬШИХ ТИПОРАЗМЕРОВ ТИПА КАТКОВ ФИРМЫ "ВОМАГ" С РАБОЧЕЙ МАССОЙ ОТ 8,8 ДО 9,2 Т	МАШ.-Ч	19,30635

1	2	3	4	5
11	3322	РЫХЛИТЕЛИ НАВЕСНЫЕ (БЕЗ ТРАКТОРА)	МАШ-Ч.	2,40499
		ИТОГО ПО СТРОИТЕЛЬНЫМ МАШИНАМ:	СУМ	
		В Т.Ч. ЗАРАБОТНАЯ ПЛАТА МАШИНИСТОВ:	СУМ	
МАТЕРИАЛЬНЫЕ РЕСУРСЫ				
1	9219	ВОДА	М3	92,4185
2	60511	СМЕСЬ ЩЕБЕНОЧНО-ПЕСЧАНАЯ	М3	646,380567
		ИТОГО ПО СТРОИТЕЛЬНЫМ МАТЕРИАЛАМ:	СУМ	
ТРАНСПОРТНЫЕ РАСХОДЫ				
1	С310-94	ПЕРЕВОЗКА ЩПС АВТОМОБИЛЕМ ИЗ КАРЬЕРА КАЗГАНСАЙ, РАССТОЯНИЕ ПЕРЕВОЗКИ 94 КМ, КЛАСС ГРУЗА 1	Т	1092,4
		ИТОГО ТРАНСПОРТНЫЕ РАСХОДЫ:	СУМ	
		ИТОГО ПРЯМЫЕ ЗАТРАТЫ	СУМ	

СОСТАВИЛ

САЛАЕВ Ш.



Боғот туман Янгикадам МФЙ Хива 2-тор, Нурқадам, Кўркам, Мурабийлар кўчалари ички хўжалик йўллари жорий таъмирлаш - 0,915 км

НУҚСОНЛАР ҚАЙДНОМАСИ

2022 йил Сентябр ойидаги ҳолати

Қисм чегараси ПК+	Узунлиги (м)	Йўл қопламаси мавжуд ҳолати	Йўл камчиликларини тузатишда қилинадиган ишлар	Йўл камчиликларини тузатишда қилинадиган ишлар	Йўл камчиликларини тузатишда қилинадиган ишлар	Микдори
1	2	3	4	4	5	6
0+00 3+80	380	Мавжуд йўл тупроқ кўтармаси эни 5м, юзаси нотекис.	1-Участка (Хива 2-тор кўчаси) Йўл пой юзасини механизмлар ёрдамида текислаш. (карыга ёриш) Н=20см (380x5) ПК0+00-3+80 Тош-қум аралашмасидан Н=18 см қалинликда қоплама қуриш. (380x4,5) ПК0+00-3+80	4	м2	1900
0+00 2+35	235	Мавжуд йўл тупроқ кўтармаси эни 5м ни ташкил қилади, юзаси нотекис.	2-Участка (Мурабийлар кўчаси) Йўл пой юзасини механизмлар ёрдамида текислаш. (235x5) ПК0+00-2+35 Тош-қум аралашмасидан Н=18 см қалинликда қоплама қуриш. (235x4,5) ПК0+00-2+35		м2	1175
0+00 1+60	160	Мавжуд йўл тупроқ кўтармаси эни 5м ни ташкил қилади, юзаси нотекис.	3-Участка (Кўркам кўчаси) Йўл пой юзасини механизмлар ёрдамида текислаш. (160x5) ПК0+00-1+60 Тош-қум аралашмасидан Н=18 см қалинликда қоплама қуриш. (160x4,5) ПК0+00-1+60		м2	800
					м2	720

0+00 1+40	140	4-Участка (Нурқалам кўчаси) Мавжуд йўл тупроқ кўтармаси эни 5м ни ташкил қилади, юзаси нотекис. Йўл пойи юзасини механизмлар ёрдамида текислаш. (140x5) ПК0+00-1+40 Тош-қум аралашмасидан Н=18 см қалинликда қоплама қуриш. (140x4,5) ПК0+00-1+40	м2 м2	700 630
--------------	-----	--	----------	------------

Материал ташиш масофаси:

Тош-қум аралашмаси	к-р. Қазгансой	км	94
--------------------	----------------	----	----

Ободонлаштириш бошқармаси вакили:

“Лойиха ташкилоти вакили”

МФЙ раиси:





«ТАСДИҚЛАЙМАН»
Хоразм вилояти Боғот туман
Ободонлаштириш бошқармаси бошлиғи

О.Авезов

Боғот туман Янгиқадам МФЙ Хива 5-тор ва Зиё кўчалари ички хўжалик йўллари жорий таъмирлаш - 0,63 км

НУҚСОНЛАР ҚАЙДНОМАСИ

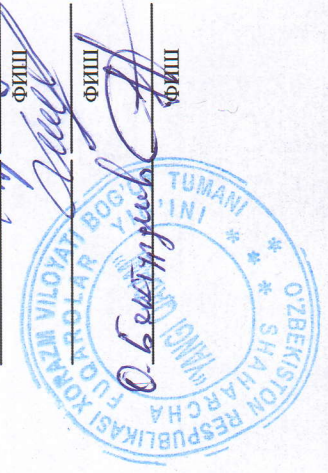
2022 йил Сентябрь ойидаги ҳолати

Қисм чегараси ПК+	Уzunлиги (м)	Йўл қопламаси мавжуд ҳолати	Йўл камчиликларини тузатишда қилинадиган ишлар	Ўлчов бирлиги	Микдори
1	2	3	4	5	6
		1-Участка (Хива 5-тор кўчаси)			
0+00 4+30	430	Мавжуд йўл тупроқ кўтармаси эни 6м, асфальтобетон қопламаси эни 4,5 м, бузилиб, емирилиб йўқолган, лой қоплаган, юзаси нотекис.	Йўл профилини материал қўшмай тиклаш. (430x4,7) ПК0+00-4+30 Тош-қум аралашмасидан Н=18 см қалинликда қоплама қуриш. (430x4,5) ПК0+00-4+30	м2	2021
		2-Участка (Зиё кўчаси)			
0+00 2+00	200	Мавжуд йўл тупроқ кўтармаси эни 5м, юзаси нотекис.	Йўл пойи юзасини механизмлар ёрдамида текислаш. (200x5) Тош-қум аралашмасидан Н=18 см қалинликда қоплама қуриш. (200x4,5) ПК0+00-2+00	м2	1000
		Материал ташиш масофаси:			
		Тош-қум аралашмаси	к-р. Қазгансой	км	94

Ободонлаштириш бошқармаси вакили:

“Лойиҳа ташкилоти вакили”

МФЙ раиси:



ТАСДИҚЛАЙМАН:

Хоразм вилояти Богот туман
Обodonлаштириш бошқармаси бошлиғи

О.Авезов



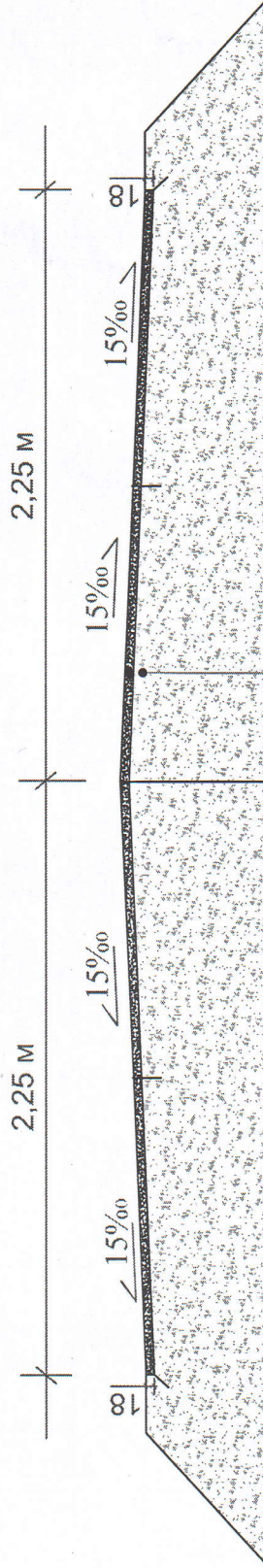
КЕЛИШИЛДИ:

Богот тумани Янгикадам
мфй раиси

Хоразм вилояти Богот тумани "Янгикадам" маҳалласи Хива 2-тор,
Нуркадам, Кўркам, Мураббийлар, Хива 5-тор ва Зиё кўчаларни
ички хужалик йўллари қоплама конструкцияси
ПК0+00-ПК15+45

Участка №1-2-3-4-5-6

ПК 0+00 - 3+80 -- 2+35 -- 1+60 -- 1+40--4+30--2+00



Тош-қум аралашмаси (ЩПС) асос Н=18 см ГОСТ 25607
Тупрок қатлами

"УТВЕРЖДАЮ"



РЕКОМЕНДУЕМЫЕ СРЕДНИЕ ЦЕНЫ НА ЗАТРАТЫ ТРУДА РАБОЧИХ СТРОИТЕЛЕЙ, МАШИН МЕХАНИЗМОВ, МАТЕРИАЛЬНЫЕ И ПРОЧИЕ ЗАТРАТЫ ПОДРЯДЧИКА ПО КАПИТАЛЬНОМУ И ТЕКУЩЕМУ РЕМОНТУ ОБЪЕКТОВ УПРАВЛЕНИЕ ПО БЛАГОУСТРОЙСТВУ РАЙОНА БАГАТ

№	Наименование машин-механизмов, оборудования и автотранспорта	Ед. изм	Рекомендуемые цены (БЕЗ НДС)	Примечание
1	2	3		6
1	Затраты труда рабочих-строителей	чел-ч	16 803,83	Каталог 3 кв 2021 г.
2	Прочие затраты подрядчика	%		
СТРОИТЕЛЬНЫЕ МАШИНЫ И МЕХАНИЗМЫ				
3	Автогрейдер GR-165	маш/ч		Хоразм ИМФУК Экс. Зак. №194/1-2020 от 03.03.2020г.
4	Автогрейдер GR-165	маш/ч		Шовот ТИФУК Экс. Зак. №308/1-2020 от 17.03.2020г.
5	Автогрейдер GR-165	маш/ч		Ягниарик ТИФУК Экс. Зак. №162/1-2020 от 26.02.2020г.
6	Автогрейдер GR-180	маш/ч		Богот ТИФУК Экс. Зак. №117/1-2020 от 14.02.2020г.
7	Автогрейдер XMGА-180С	маш/ч		Хоразмйулдурия УК Экс. Зак. №498/1-2020 от 15.06.2020г.
8	Автогрейдер АГ-180	маш/ч		Гурлан ТИФУК Экс. Зак. №531/1-2020 от 26.06.2020г.
9	Автогрейдер АГ-180	маш/ч	228 741,60	Янгибозор ТИФУК Экс. Зак. №339/1-2020 от 26.03.2020г.
10	Автогрейдер ДЗ-99	маш/ч	134 471,50	Шовот ТИФУК Экс. Зак. №308/1-2020 от 17.03.2020г.
11	Автогрейдер ДЗ-122	маш/ч		Хива ТИФУК Экс. Зак. №307/1-2020 от 17.03.2020г.
12	Автогрейдер ДЗ-122	маш/ч		Хонка ТИФУК Экс. Зак. №112/1-2020 от 13.02.2020г.
13	Автогрейдер ПК-165	маш/ч		Гурлан ТИФУК Экс. Зак. №531/1-2020 от 26.06.2020г.
14	Каток XD82 (8тн)	маш/ч		Хоразм ИМФУК Экс. Зак. №194/1-2020 от 03.03.2020г.
15	Каток XS 143J (14тн)	маш/ч		Хоразм ИМФУК Экс. Зак. №194/1-2020 от 03.03.2020г.
16	Каток XMR 303S (3тн)	маш/ч		Хоразм ИМФУК Экс. Зак. №194/1-2020 от 03.03.2020г.
17	Одновальцовый выбраток XS123H (12,5тн)	маш/ч	241 951,30	Шовот ТИФУК Экс. Зак. №308/1-2020 от 17.03.2020г.
18	Каток двухвальцовый XD82 (8тн)	маш/ч		Хоразмйулдурия УК Экс. Зак. №345/1-2020 от 26.03.2020г.
19	Каток XD81C (8тн)	маш/ч		Хоразмйулдурия УК Экс. Зак. №498/1-2020 от 15.06.2020г.
20	Каток XP 163 (6тн)	маш/ч		Хива ТИФУК Экс. Зак. №307/1-2020 от 17.03.2020г.
21	Каток двухвальцовый XMR3035 (3,5тн)	маш/ч		Урганч ТИФУК Экс. Зак. №51/1-2020 от 08.01.2020г.
22	Каток дор вибрат. HAMM HD70 (8тн)	маш/ч	202 809,40	Богот ТИФУК Экс. Зак. №117/1-2020 от 14.02.2020г.
23	Виброкаток XD81E XUGO0822PHJE02783 (8тн)	маш/ч		Ягниарик ТИФУК Экс. Зак. №162/1-2020 от 26.02.2020г.
24	Пневмоколесный дорожный каток XP163 16тн	маш/ч	167 528,90	Ягниарик ТИФУК Экс. Зак. №162/1-2020 от 26.02.2020г.
25	Виброкаток XD81E (8тн)	маш/ч		Хонка ТИФУК Экс. Зак. №112/1-2020 от 13.02.2020г.
26	Каток XD81E (8тн)	маш/ч		Янгибозор ТИФУК Экс. Зак. №339/1-2020 от 26.03.2020г.
27	Каток 13 тн (прицепной)	маш/ч		Янгибозор ТИФУК Экс. Зак. №339/1-2020 от 26.03.2020г.
28	Асфальтоукладчик RP603L	маш/ч	343 809,00	Хоразм ИМФУК Экс. Зак. №194/1-2020 от 03.03.2020г.
29	Асфальтоукладчик ВУ-1804	маш/ч		Хива ТИФУК Экс. Зак. №307/1-2020 от 17.03.2020г.
30	Асфальтоукладчик RP 903	маш/ч		Урганч ТИФУК Экс. Зак. №5/1-2020 от 08.01.2020г.
31	Асфальтоукладчик RP 603	маш/ч		Богот ТИФУК Экс. Зак. №117/1-2020 от 14.02.2020г.
32	Асфальтоукладчик SINOWAY SWAP 4,5M	маш/ч		Янгибозор ТИФУК Экс. Зак. №339/1-2020 от 26.03.2020г.
33	Дорожная фреза XM 1003	маш/ч		Хоразм ИМФУК Экс. Зак. №194/1-2020 от 03.03.2020г.
34	Дорожная фреза XM 503	маш/ч		Хоразм ИМФУК Экс. Зак. №194/1-2020 от 03.03.2020г.
35	Дорожная фреза XM 503 с режем	маш/ч	256 984,70	Шовот ТИФУК Экс. Зак. №308/1-2020 от 17.03.2020г.
36	Дорожная фреза (2м)	маш/ч		Хоразмйулдурия УК Экс. Зак. №345/1-2020 от 26.03.2020г.
37	Дорожная фреза XM 503	маш/ч		Хива ТИФУК Экс. Зак. №307/1-2020 от 17.03.2020г.
38	Дорожная фреза (0,5м)	маш/ч		Хонка ТИФУК Экс. Зак. №112/1-2020 от 13.02.2020г.
39	А/м зил -431610 бортовая	маш/ч	81 524,10	Шовот ТИФУК Экс. Зак. №308/1-2020 от 17.03.2020г.
40	А/м ISUZU NQR 71PL бортовая	маш/ч		Хоразмйулдурия УК Экс. Зак. №345/1-2020 от 26.03.2020г.
41	А/м ISUZU NQR 71PL бортовая	маш/ч		Хоразмйулдурия УК Экс. Зак. №498/1-2020 от 15.06.2020г.
42	Зил -130 бортовая	маш/ч		Хива ТИФУК Экс. Зак. №307/1-2020 от 17.03.2020г.
43	А/м ЗИЛ-130 бортовая	маш/ч		Хонка ТИФУК Экс. Зак. №112/1-2020 от 13.02.2020г.
44	Автомашина ГА3-53	маш/ч		Янгибозор ТИФУК Экс. Зак. №339/1-2020 от 26.03.2020г.
45	Грузовая а/м ISUZU NQR71 PL бортовая	маш/ч		Урганч ТИФУК Экс. Зак. №5/1-2020 от 08.01.2020г.
46	Автоцистерна - автогудранатор ISUZU FVR	маш/ч	142 654,00	Шовот ТИФУК Экс. Зак. №308/1-2020 от 17.03.2020г.
47	Автогудранатор ёмк, 8,0м3	маш/ч		Богот ТИФУК Экс. Зак. №117/1-2020 от 14.02.2020г.
48	Поливомоечная машина MAN CLA 18.280	маш/ч		Гурлан ТИФУК Экс. Зак. №531/1-2020 от 26.06.2020г.
49	Поливомоечная машина ISUZU PIM-8	маш/ч		Ягниарик ТИФУК Экс. Зак. №162/1-2020 от 26.02.2020г.
50	КДМ MAN CLA (поливомоечная машина)	маш/ч		Хонка ТИФУК Экс. Зак. №112/1-2020 от 13.02.2020г.

51	Водовоз ISUZU JIM-8	маш/ч		Хоразм ЙМФУК Экс. Зак. №194/1-2020 от 03.03.2020г.
52	Автокран KC-4574 M ISUZU 16тн	маш/ч		Хоразмйулжурилиш УК Экс. Зак. №345/1-2020 от 26.03.2020г.
53	Автокран Фотон KC-55724	маш/ч		Хоразмйулиндурия УК Экс. Зак. №498/1-2020 от 15.06.2020г.
54	Автокран KC-4574 M ISUZU FVR33 GLD 16тн	маш/ч	166 599,40	Урганч ТИФУК Экс. Зак. №5/1-2020 от 08.01.2020г.
55	Автокран KC-55724 (6x4) 25тн	маш/ч	190 983,00	Урганч ТИФУК Экс. Зак. №5/1-2020 от 08.01.2020г.
56	Автокран МА3-5334 KC-3571	маш/ч		Богот ТИФУК Экс. Зак. №117/1-2020 от 14.02.2020г.
57	Автокран ЗИЛ-130	маш/ч		Гурлан ТИФУК Экс. Зак. №531/1-2020 от 26.06.2020г.
58	Автокран SAZ-NP37 50тн	маш/ч	290 641,60	Хоразм ЙМФУК Экс. Зак. №194/1-2020 от 03.03.2020г.
59	Двигок KIPOR KDE700 EW	маш/ч	28 241,00	Гурлан ТИФУК Экс. Зак. №531/1-2020 от 26.06.2020г.
60	Комбинированная машина MAN	маш/ч	177 305,20	Хива ТИФУК Экс. Зак. №307/1-2020 от 17.03.2020г.
61	Кран манипулятор 4x2 5,3 тн	маш/ч		Хоразмйулжурилиш УК Экс. Зак. №345/1-2020 от 26.03.2020г.
62	Кран манипулятор ISUZU FVR	маш/ч		Хоразмйулиндурия УК Экс. Зак. №498/1-2020 от 15.06.2020г.
63	МАН-КМА 5611 Монеуплятор	маш/ч		Хива ТИФУК Экс. Зак. №307/1-2020 от 17.03.2020г.
64	Кран манипулятор (4x2) 5,3тн	маш/ч	123 467,70	Урганч ТИФУК Экс. Зак. №5/1-2020 от 08.01.2020г.
65	Кран манипулятор MAN CLA	маш/ч		Хонка ТИФУК Экс. Зак. №112/1-2020 от 13.02.2020г.
66	Кран манипулятор MAN CLA 16 220	маш/ч		Янгибозор ТИФУК Экс. Зак. №339/1-2020 от 26.03.2020г.
67	Трактор ТТЗ-80,10	маш/ч		Шовот ТИФУК Экс. Зак. №308/1-2020 от 17.03.2020г.
68	Трактор ТТЗ-LS Plus 100	маш/ч		Шовот ТИФУК Экс. Зак. №308/1-2020 от 17.03.2020г.
69	Трактор TL-100	маш/ч		Хоразмйулиндурия УК Экс. Зак. №498/1-2020 от 15.06.2020г.
70	Трактор ТТЗ 8010	маш/ч		Хива ТИФУК Экс. Зак. №307/1-2020 от 17.03.2020г.
71	Трактор МТЗ-80	маш/ч		Хива ТИФУК Экс. Зак. №307/1-2020 от 17.03.2020г.
72	Трактор Т-28x4	маш/ч		Богот ТИФУК Экс. Зак. №117/1-2020 от 14.02.2020г.
73	Трактор ТТЗ-80.10	маш/ч		Богот ТИФУК Экс. Зак. №117/1-2020 от 14.02.2020г.
74	Трактор ТТЗ 80.10 с прицепом	маш/ч		Гурлан ТИФУК Экс. Зак. №531/1-2020 от 26.06.2020г.
75	Трактор гусеничный Т-4А (Кирковшик)	маш/ч	107 709,10	Янгинарик ТИФУК Экс. Зак. №162/1-2020 от 26.02.2020г.
76	Трактор ТТЗ-8010 с прицепом (Каткавоз по 2200)	маш/ч		Янгинарик ТИФУК Экс. Зак. №162/1-2020 от 26.02.2020г.
77	Трактор ТТЗ-8010	маш/ч	92 754,10	Хонка ТИФУК Экс. Зак. №112/1-2020 от 13.02.2020г.
78	Трактор ТТЗ-80.10	маш/ч		Янгибозор ТИФУК Экс. Зак. №339/1-2020 от 26.03.2020г.
79	Погрузчик XMG FH-50	маш/ч		Хоразмйулиндурия УК Экс. Зак. №498/1-2020 от 15.06.2020г.
80	Погрузчик К-701	маш/ч		Богот ТИФУК Экс. Зак. №117/1-2020 от 14.02.2020г.
81	Экскаватор-погрузчик WZ30-25	маш/ч		Шовот ТИФУК Экс. Зак. №308/1-2020 от 17.03.2020г.
82	Экскаватор-погрузчик New Holland	маш/ч	203 557,10	Хоразмйулжурилиш УК Экс. Зак. №345/1-2020 от 26.03.2020г.
83	Экскаватор-погрузчик New Holland	маш/ч		Хоразмйулиндурия УК Экс. Зак. №498/1-2020 от 15.06.2020г.
84	Фронтальный погрузчик WZ 30-25	маш/ч		Хива ТИФУК Экс. Зак. №307/1-2020 от 17.03.2020г.
85	Экскаватор-погрузчик New Holland B90B	маш/ч		Урганч ТИФУК Экс. Зак. №5/1-2020 от 08.01.2020г.
86	Экскаватор-погрузчик JCB 3DX	маш/ч		Богот ТИФУК Экс. Зак. №117/1-2020 от 14.02.2020г.
87	Экскаватор - погрузчик WZ-3025	маш/ч		Гурлан ТИФУК Экс. Зак. №531/1-2020 от 26.06.2020г.
88	Экскаватор-погрузчик JCB 3DX	маш/ч		Янгинарик ТИФУК Экс. Зак. №162/1-2020 от 26.02.2020г.
89	Экскаватор-погрузчик JSB 3DX	маш/ч		Янгибозор ТИФУК Экс. Зак. №339/1-2020 от 26.03.2020г.
МАТЕРИАЛЬНЫЕ РЕСУРСЫ				
90	АСФАЛЬТОБЕТОННЫЕ СМЕСИ МЕЛКОЗЕРНИСТЫЕ ТИПА Б М-2	т	575 115,00	Хоразмйулиндурия УП Экс. Зак. №73-02-2022 от 23.02.2022г.
91	АСФАЛЬТОБЕТОННАЯ СМЕСЬ КРУПНОЗЕРНИСТАЯ ТИП Б М-2	т	485 264,00	
92	БИТУМ БНД 60/90	т	3 433 518,00	Калькуляция "Хива" ТИФУК 13.12.2019 г.
93	РАСТВОР 1:3	м3	672 062,00	Стоимость ж/б конструкций выпускаемых БСУ по Хорезмское МЭУП с ноября месяц 2020 г.
94	РАСТВОР 1:1:6	м3	469 285,00	
95	РАСТВОР ГОТОВЫЙ КЛАДОЧНЫЙ ЦЕМЕНТНЫЙ МАРКА 100	м3	588 577,00	
96	РАСТВОР ГОТОВЫЙ КЛАДОЧНЫЙ ЦЕМЕНТНЫЙ МАРКА 150	м3	682 067,00	
97	РАСТВОР ГОТОВЫЙ КЛАДОЧНЫЙ ЦЕМЕНТНЫЙ МАРКА 200	м3	750 636,00	
98	БЕТОН М-100	м3	504 373,00	
99	БЕТОН М-150	м3	553 519,00	
100	БЕТОН М-200	м3	590 313,00	
101	БЕТОН М-250	м3	642 685,00	
102	БЕТОН М-300	м3	696 278,00	
103	БДО-3 А-2	шт	845 873,00	ПРАЙСТ ЛИСТ ГУП "UZAVTOYULBELGI" от 28.01.2019г.
104	СИГНАЛЬНЫЕ СТОЙКИ А1	шт	54 912,00	
105	ТРУБЫ Д-1,0	м3	1 637 106,00	
106	ДОРОЖНЫЙ ЗНАК КВАДРАТ 700X700	шт	338 000,00	
107	ДОРОЖНЫЙ ЗНАК КРУГ 700	шт	320 000,00	
108	ДОРОЖНЫЙ ЗНАК ТРЕУГОЛЬНИК 900-3(970-840)	шт	309 000,00	
109	ДОРОЖНЫЙ ЗНАК ПРЯМОУГОЛЬНИК 1050X700	шт	391 000,00	
110	СТОЙКА ДЛЯ ДОРОЖНЫХ ЗНАКОВ 80X60X2,5MM ПО 4 М	шт	265 340,00	
111	ЩЕБЕНЬ ФРАКЦИИ 5-20 ММ (10-20 ММ)	м3	72 990,00	Калькуляция ООО"Толибай Юлдаш Шермон" 4.01.2021 г.
		м3		Калькуляция ЧП"Жумуртау Идеал" 4.01.2021 г.
		м3		Калькуляция ООО"Амударе курилиш материаллари" 4.01.2021 г.
112	ЩЕБЕНЬ ФРАКЦИИ 20-40 ММ	м3	71 020,00	Калькуляция ООО"Толибай Юлдаш Шермон" 4.01.2021 г.
		м3		Калькуляция ЧП"Жумуртау Идеал" 4.01.2021 г.
		м3		Калькуляция ООО"Амударе курилиш материаллари" 4.01.2021 г.
113	ЩЕБЕНЬ ФРАКЦИИ 40-70 ММ	м3	69 050,00	Калькуляция ООО"Толибай Юлдаш Шермон" 4.01.2021 г.
		м3		Калькуляция ООО"Амударе курилиш материаллари" 4.01.2021 г.
		м3		Калькуляция ЧП"Жумуртау Идеал" 4.01.2021 г.
114	ЩЕБЕНЬ ФРАКЦИИ 0-5 ММ (5-10 ММ)	м3	43 043,48	Калькуляция ООО"Толибай Юлдаш Шермон" 4.01.2021 г.
		м3		Калькуляция ЧП"Жумуртау Идеал" 4.01.2021 г.
		м3		Калькуляция ООО"Амударе курилиш материаллари" 4.01.2021 г.
115	СМЕСЬ ЩЕБЕНОЧНО-ПЕСЧАНАЯ (ШПС)	м3	20 306,00	Калькуляция Катгансай 3.03.2020г

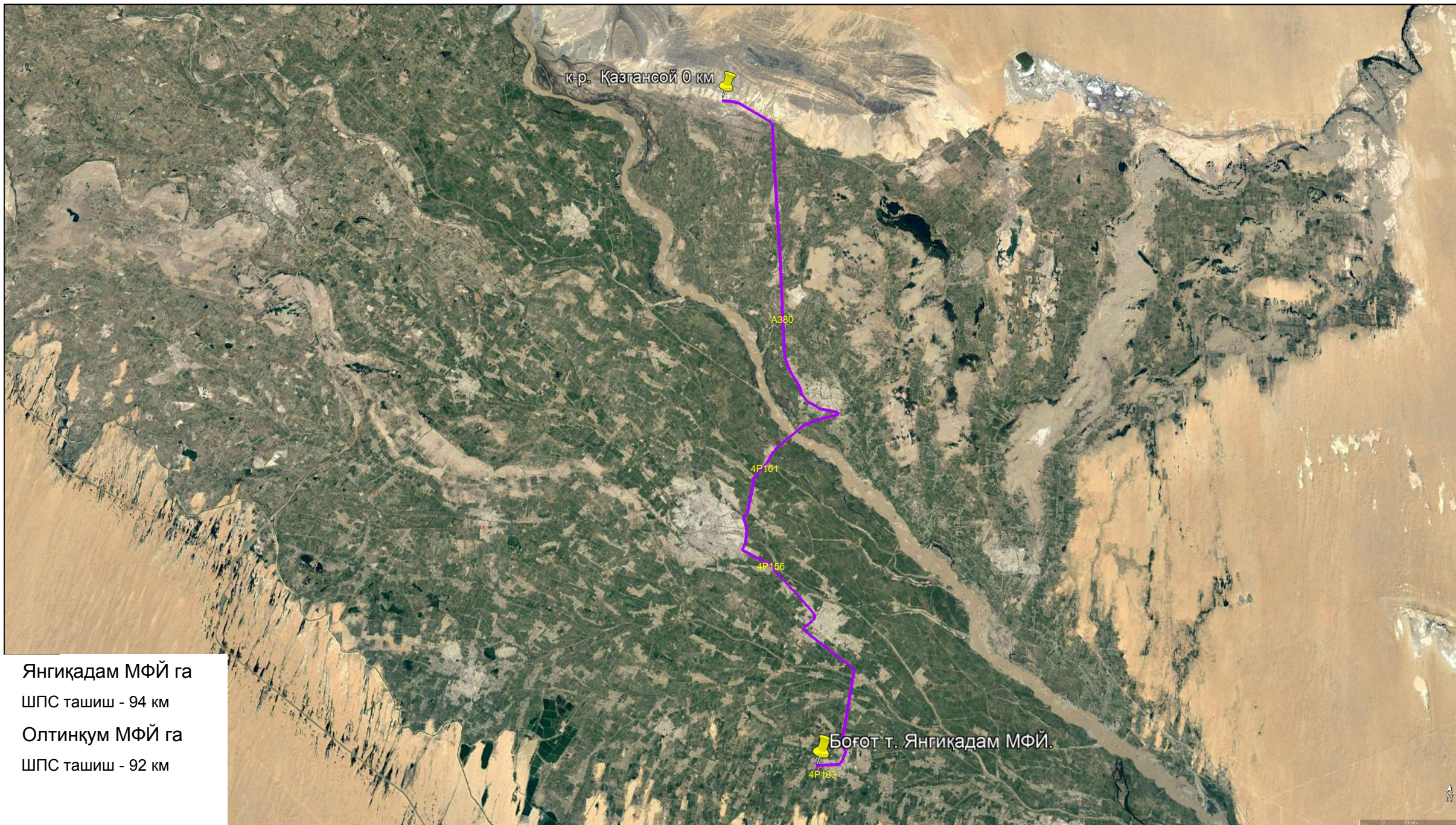
ПЕРЕВОЗКА ГРУЗОВ МАН 36 тн

115	1 км	тн/км	1 142,70	Хоразм йул куриш таъмирлаш УК Экс. Зак. №77/1-2019 от 05.02.2019 г
116	5 км	тн/км	618,10	Хоразм йул куриш таъмирлаш УК Экс. Зак. №77/1-2019 от 05.02.2019 г
117	10 км	тн/км	611,60	Хоразм йул куриш таъмирлаш УК Экс. Зак. №77/1-2019 от 05.02.2019 г
118	20 км	тн/км	608,30	Хоразм йул куриш таъмирлаш УК Экс. Зак. №77/1-2019 от 05.02.2019 г
119	30 км	тн/км	552,70	Хоразм йул куриш таъмирлаш УК Экс. Зак. №77/1-2019 от 05.02.2019 г
120	40 км	тн/км	550,90	Хоразм йул куриш таъмирлаш УК Экс. Зак. №77/1-2019 от 05.02.2019 г
121	50 км	тн/км	547,30	Хоразм йул куриш таъмирлаш УК Экс. Зак. №77/1-2019 от 05.02.2019 г
122	75 км	тн/км	541,50	Хоразм йул куриш таъмирлаш УК Экс. Зак. №77/1-2019 от 05.02.2019 г
123	100 км и болес	тн/км	526,90	Хоразм йул куриш таъмирлаш УК Экс. Зак. №77/1-2019 от 05.02.2019 г

Начальник отдела управление по благоустройству Багатского района :



Боғот туман Янгиқadam, Олтинқум МФЙ ларига юк ташиш карта схемаси.



Янгиқadam МФЙ га

ШПС ташиш - 94 км

Олтинқум МФЙ га

ШПС ташиш - 92 км