



O'ZBEKISTON RESPUBLIKASI QURILISH VAZIRLIGI
«SHAHARSOZLIK HUJJATLARI EKSPERTIZASI»
DAVLAT UNITAR KORXONASI

Наманган вилояти

Namangan viloyati 160100, Namangan shahri, A.Temur ko'chasi, 105-uy, Tel. (69)-233-02-50, E-mail:
namexpert@umail.uz www.mc.uz www.mc.uz

Holati: Ijobiy

Direktor: Isakdjanov Avazbek Ismondjonovich

Sana:08-11-2022 yil



Yig'ma ekspert xulosasi № 68905

Obyekt nomi «Namangan viloyati Pop tumani Tibbiyot birlashmasiga qarashli 22-23 oilaviy poliklinikalar filiallarini joriy ta'mirlash»

Buyurtmachi - Pop tumani Tibbiyot birlashmasi

Bosh loyihachi - "ZAMIN PLUS PROJECT" MCHJ

Litsenziya AL-001281 16.07.2020 yilda O'zbekiston Respublikasi Qurilish vazirligi tomonidan berilgan

Moliyalashtirish manbai - Budget

Bosh pudratchi - Tanlov asosida

Qurilish turi Joriy ta'mirlash

Murojaat raqami: № 65000

1. Loyihalash uchun asos

- 1.1. Pop tumani hokimligi tomonidan tasdiqlangan, Pop tumani Moliya bo'limi va buyurtmachi bilan kelishilgan Manzilli ro'yxat.
- 1.2. Buyurtmachi tomonidan tasdiqlangan loyiha topshirig'i.
- 1.3. Loyiha va tadqiqot ishlari uchun tuzilgan 5.08.2022 yildagi 516601-sonli shartnoma.

2. Ekspertiza uchun taqdim etilgan materiallar

- 2.1. Tushuntirish yozuvi.
- 2.2. Ta'mirlash ishlari qiymati.
- 2.3. Hisoblar.
- 2.4. Lokal resurs qaydnoma va lokal resurs smeta.
- 2.5. Bosh rej va va ishchi chizmalari.

3. Loyiha yechimlarining qisqacha mazmuni

4. Loyihalanayotgan ob'ektning muhandislik ta'minoti:

5. Loyihani kelishilganligi to'g'risida hujjatlar.

- Bosh reja Pop tumani Qurilish bo'limi bilan kelishilgan.

6. Ekspertiza natijalari.

6.1. Ekspertiza natijalariga ko'ra buyurtmachining boshqa xarajatlarisiz va qo'shimcha qiymat solig'i (QQS) bilan loyiha qiymati **146535,005 ming so'm** qilib belgilandi. Xususan:

Qurilish-montaj ishlari:	127421,743	ming so'm
QQS:	19113,262	ming so'm
- Bundan tashqari		
Buyurtmachining boshqa xarajatlari:	5128,725	ming so'm

6.2. Yakuniy xarajat buyurtmachi va pudratchi tomonidan qurilish tugagandan so'ng nazorat o'lchovi natijalari asosida aniqlanadi.

6.3. Buyurtmachi loyiha hujjatlarini tasdiqlashdan oldin belgilangan tartibda barcha manfaatdor vakolatli organlar bilan kelishishi lozim.

6.4. Ekspertizadan o'tkazish uchun taqdim etilgan loyiha hujjatlarining to'liqligi, ma'lumotlarning ishonchliligi yuzasidan buyurtmachi va qabul qilingan loyiha yechimlari yuzasidan ishlab chiquvchi javobgar hisoblanadi.

7. Xulosalar.

7.1. Ekspertiza natijalarini hisobga olgan holda "Namangan viloyati Pop tumani Tibbiyot birlashmasiga qarashli 22-23 oilaviy poliklinikalar filiallarini joriy ta'mirlash" ishchi loyihasi kelgusida ko'rib chiqish va tasdiqlashga tavsiya etiladi.

Bosh mutaxassis: MIRZAYEVA MUYASSARXON QODIRJONOVNA

РЕСПУБЛИКА УЗБЕКИСТАН

ООО "ZAMIN PLUS PROJECT"

РАБОЧИЙ ПРОЕКТ

Текущий ремонт здания КТМП РМО Папского района

Руководитель:

Н. Имомов

ГИП:

А. Мирзалиев



(Handwritten signatures in blue ink)

Ведомость рабочих чертежей основного комплекта

ОБЩИЕ ДАННЫЕ

Лист	Наименование	Примечание
1	Общие данные	АС-1
2	Ген План	АС-2
3	План фундаментов. Спецификация.	АС-3
4	План стен. Спецификация окон и дверей	АС-4
5	План Монолитная перемычки и сердечник. Спецификация.	АС-5
6	План стропил. Спецификация.	АС-6
7	План кровли.	АС-7

Рабочий проект разработан на основании задания на проектирования.
 Расчетная сейсмичность площадки 8-баллов.
 Грунтовые воды не вскрыты.
 Грунты - непросадочные. Тип просадочности - I.
 Максимальная промерзания - 0,68м с повторяемости 1 раз в 50 лет.
 Категория грунта по сейсмическим свойствам - II.
 Нормативные нагрузки:
 Снеговая нагрузка для I района 5 МПа.
 Скоростной напор ветра 3,8 МПа.
 Расчетная зимняя температура наружного воздуха наиболее холодной пятидневки - 14°C.

Архитектурно-планировочные характеристики

Установка контейнеры в территории удаленные от ОШП РМО Папского района

Конструктивные характеристики

Фундаменты и выгреб - монолитные ленточные железобетонные из бетона В15;
 Ко зерок - металочерепица с мет .конструкциям ;
 Полы - бетонные;

Технико-экономические показатели

№ п/п	Наименование	Ед.изм	кол-во
1	Общая площадь	м2	29,77 м2
2	Площадь застройки	м2	29,77 м2
3	Строительный объем	м3	
4	Стр. объем выгребов	м3	

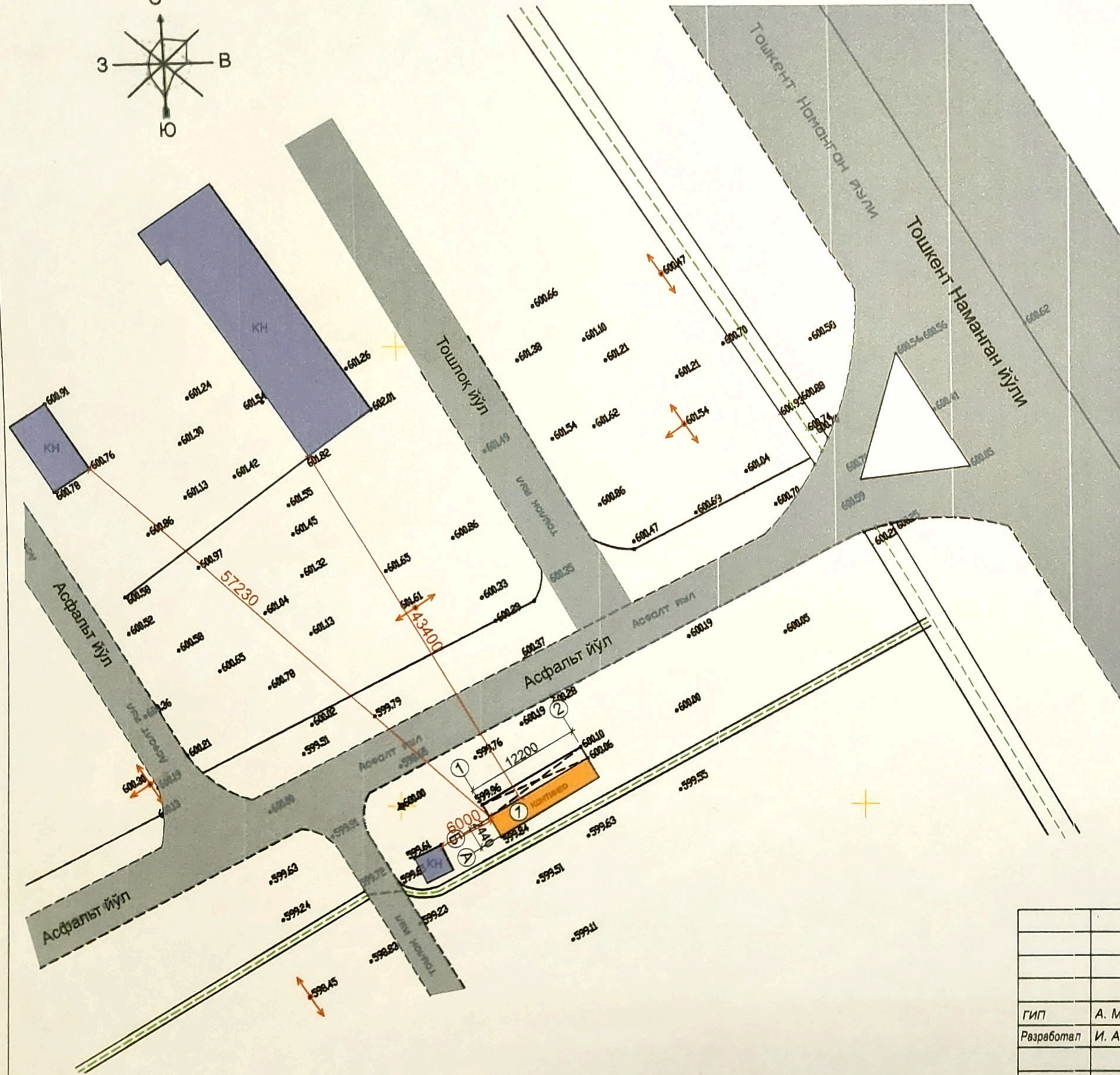
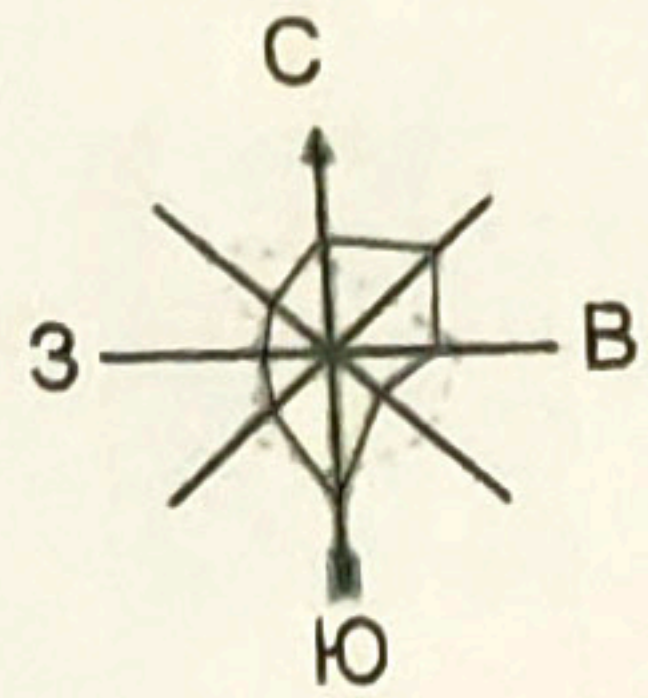
Ushbu AQ loyiha amaldagi Davlat standartlari , qurilish normalari va qoidalariga muvofiq ishlab chiqilgan



Loyiha bosh muhandisi **A.Mirzamaxmudov**

		Buy. № _____	Arh. № _____	AQ		
Текущий ремонт здания КТМП РМО Папского района						
LBM	A. Mirzamahmudov		Контейнер	Bosqich	Varaq	Varaqlar
Bajardi	A. Mirzamahmudov			RP	-	-
Общие данные				ООО "ZAMIN PLUS PROJECT"		

Разбивочный ген план М 1:500



Ведомость зданий и сооружений

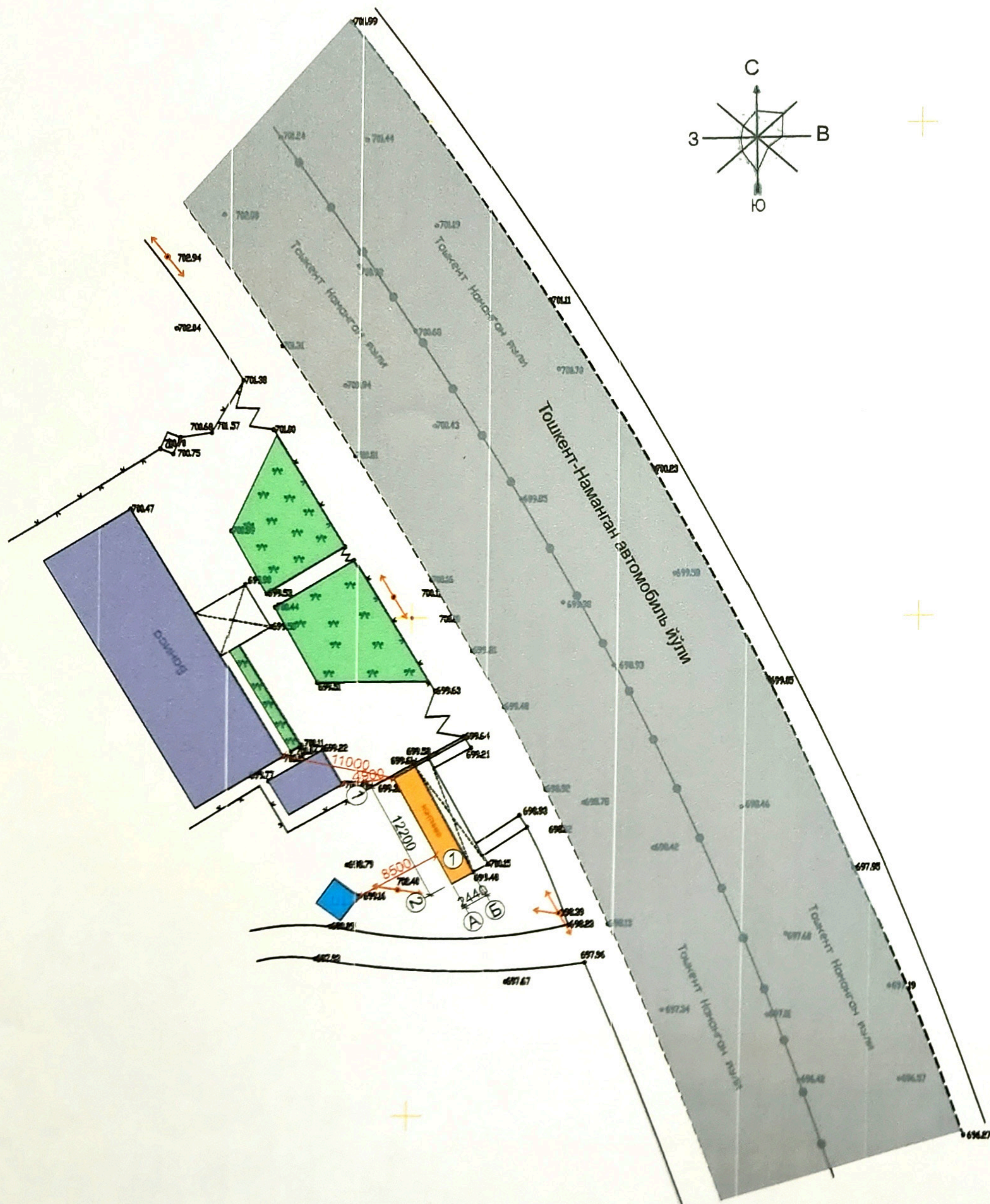
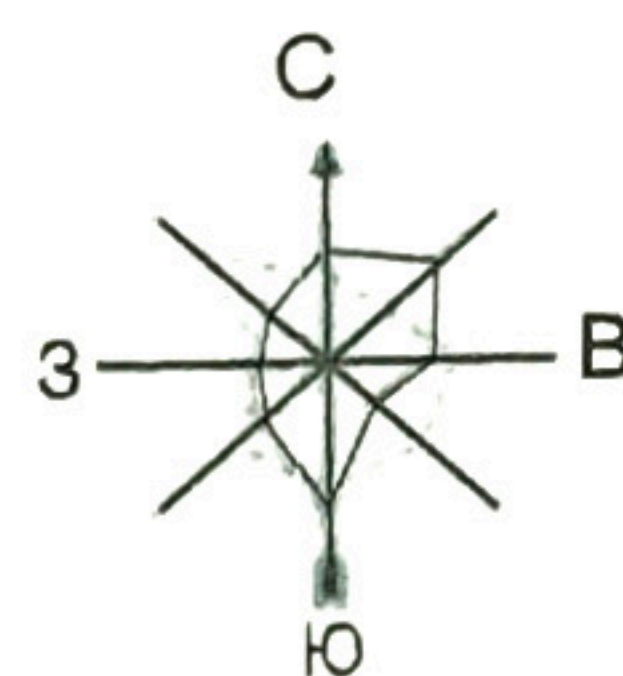
Номер по плану	Наименование Объекта	Этажность	Количество		Площадь, м2		Строительный Объем, м3		
			Зданий	Комнат	Застройки		Здания	Всего	
					Здания	Всего			Здания
1	Мед. пункт	1	1	2	2	29,77	29,77	77,4	77,4
2	Сущ. здания								

Баланс территории

№ п/п	Наименование	Площадь	
		м2	%
1	Общая площадь	29,77	100
2	Площадь застройки	29,77	100
3	Площадь асфальтирования	—	—
4	Площадь озеленения	—	—

Зак. № _____		Арх. № _____		ГП	
Текущий ремонт здания КТМП РМО в МСГ Гагарин Папского района					
ГИП	А. Мирзамахмудов			Стади	Лист
Разработал	И. Абдуллеев			Р.П	Листов
Разбивочный ген план М 1:500				ООО "ZAMIN PLUS PROJECT"	

Разбивочный ген план М 1:500



Ведомость зданий и сооружений

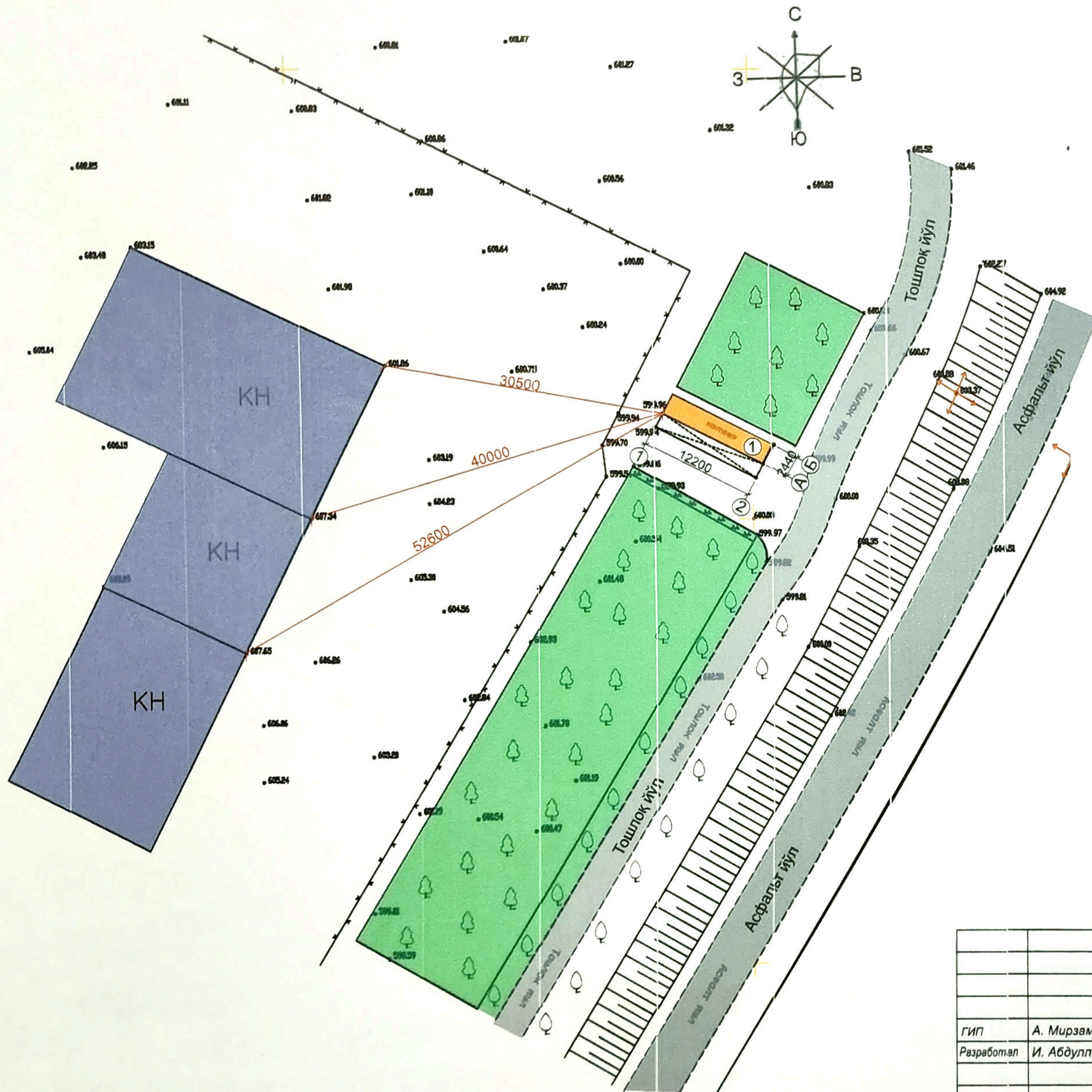
Номер по плану	Наименование Объекта	Этажность	Количество				Площадь, м2		Строительный Объем, м3	
			Зданий	Комнат		Застройки		Здания	Всего	
				Здания	Всего	Здания	Всего			Здания
1	Мед. пункт	1	1	2	2	29,77	29,77	77,4	77,4	
2	Сущ. здания									
3	ТП									
4	Площадь озеленения									

Баланс территории

№ п/н	Наименование	Площадь	
		м2	%
1	Общая площадь	29,77	100
2	Площадь застройки	29,77	100
3	Площадь асфальтирования	—	—
4	Площадь озеленения	—	—

			Зак. № _____	Арх. № _____	ГП
			Текущий ремонт здания КТМП РМО в МСГ Резаксой Папского района		
ГИП	А. Мирзамахмудов				
Разработал	И. Абдуллаев				
			Медицинский пункт	Стади	Лист
				Р.П	Листов
			Разбивочный ген план М 1:500		ООО "ZAMIN PLUS PROJECT"

Разбивочный ген план М 1:500



Ведомость зданий и сооружений

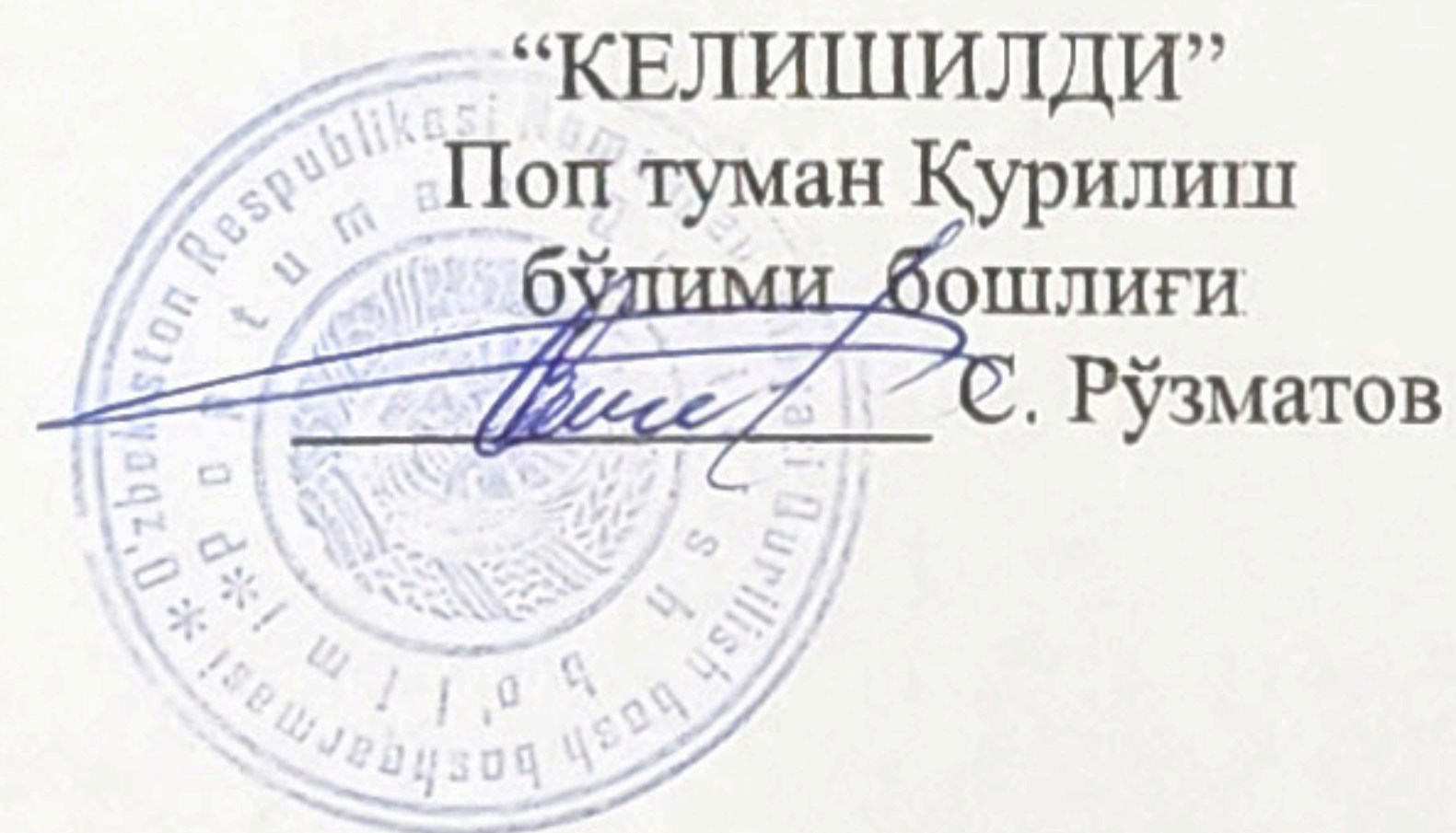
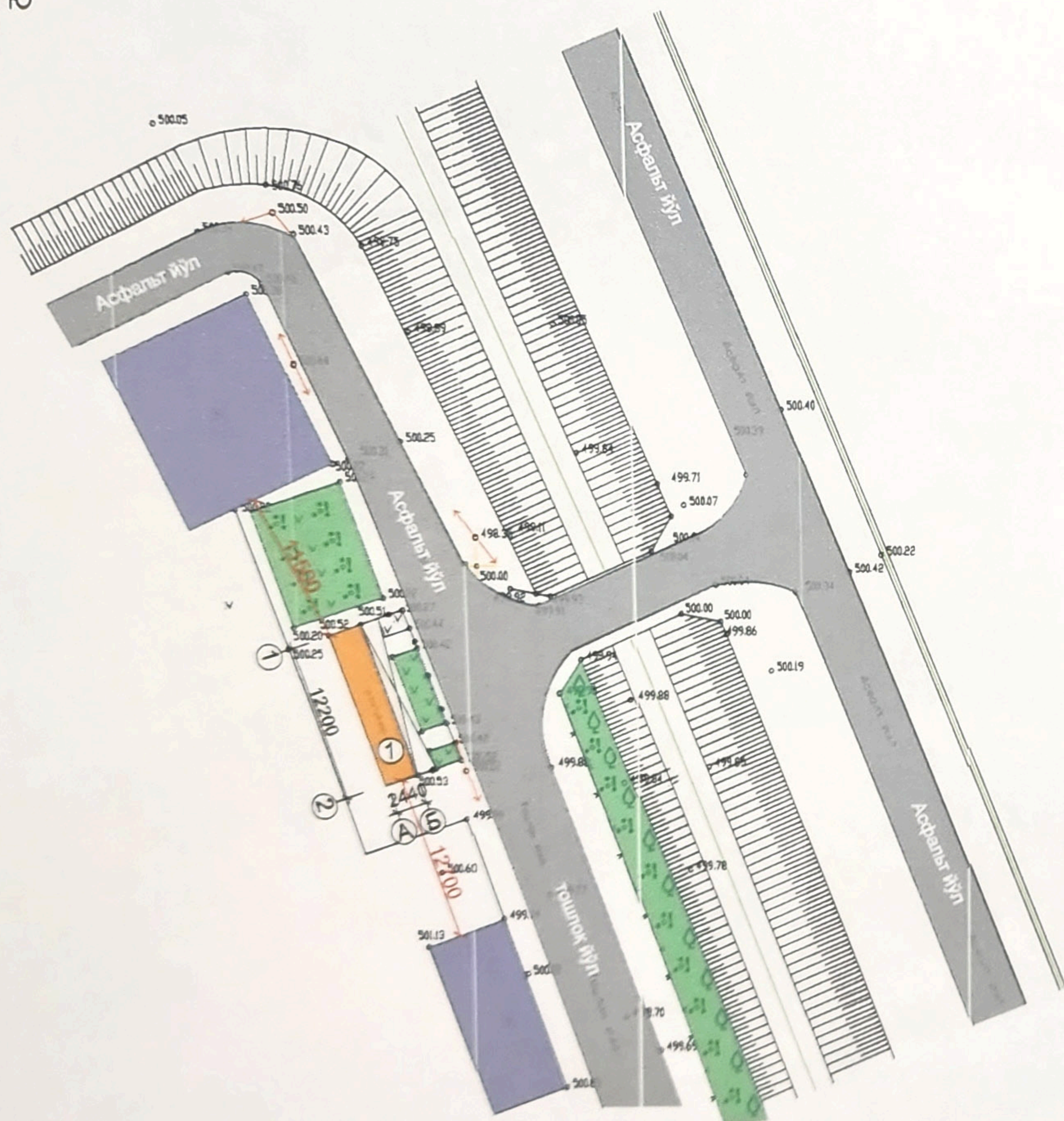
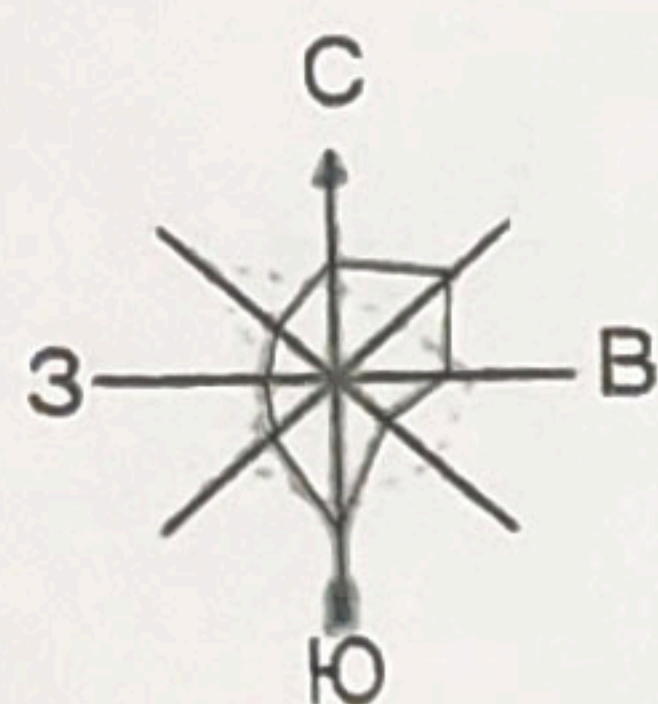
Номер по плану	Наименование Объекта	Этажность	Количество		Площадь, м2		Строительный Объем, м3		
			Здания	Комнат	Застройки		Здания	Всего	
					Здания	Всего			Здания
1	Мед. пункт	1	1	2	2	29,77	29,77	77,4	77,4
2	Сущ. здания								
3	Площадь озеленения								

Баланс территории

№ п/н	Наименование	Площадь	
		м2	%
1	Общая площадь	29,77	100
2	Площадь застройки	29,77	100
3	Площадь асфальтирования	—	—
4	Площадь озеленения	—	—

		Сак. № _____	Арх. № _____	ГП
		Текущий ремонт здания КТМП РМО в МСГ Қўшминор Папского района		
ГИП	А. Мирзамахмудов			
Разработал	И. Абдуллаев			
		Медицинский пункт	Стади	Лист
			Р.П	Листов
		Разбивочный ген план М 1:500	ООО "ZAMIN PLUS PROJECT"	

Разбивочный ген план М 1:500



Ведомость зданий и сооружений

Номер по плану	Наименование Объекта	Этажность	Количество		Площадь, м2		Строительный Объем, м3		
			Зданий	Комнат	Застройки		Здания	Всего	
					Здания	Всего			Здания
1	Мед. пункт	1	1	2	2	29,77	29,77	77,4	77,4
2	Сущ. здания								
3	Площадь озеленения								

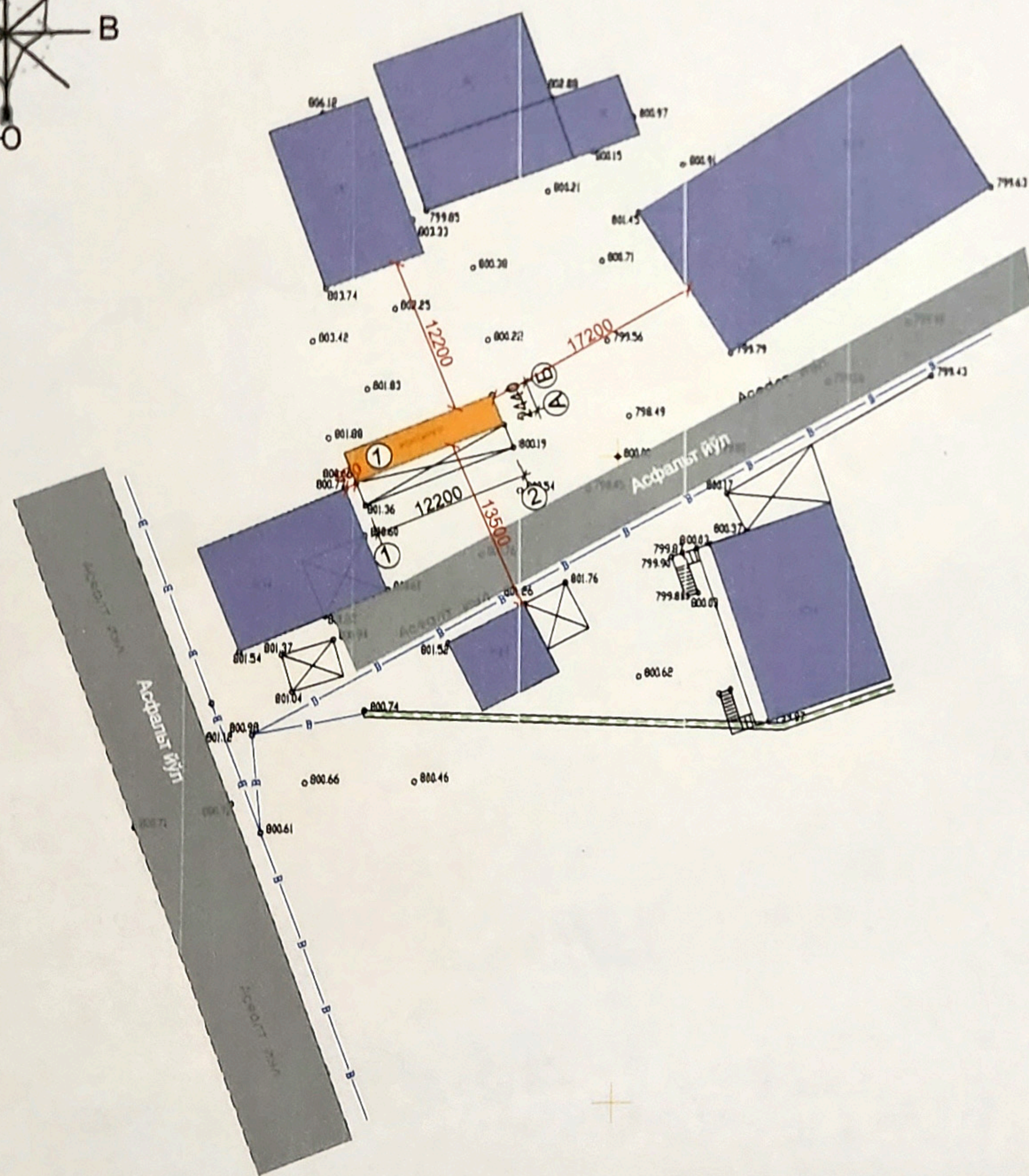
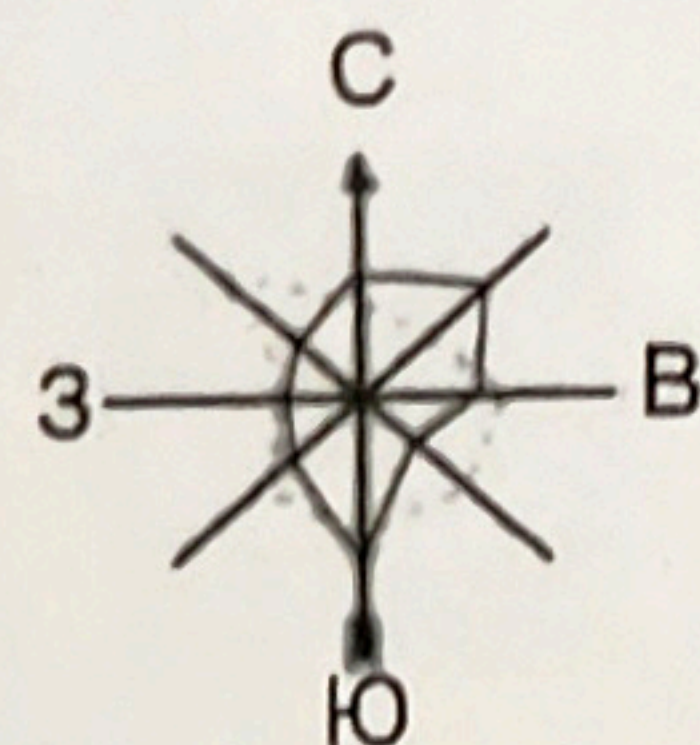
Баланс территории

№ п/н	Наименование	Площадь	
		м2	%
1	Общая площадь	29,77	100
2	Площадь застройки	29,77	100
3	Площадь асфальтирования	—	—
4	Площадь озеленения	—	—

			Зак. № _____	Арх. № _____	ГП
			Текущий ремонт здания КТМП РМО в МСГ Куштепа Папского района		
ГИП	А. Мирзамахмудов		Медицинский пункт	Стади	Лист
Разработал	И. Абдуллаев			Р.П	
			Разбивочный ген план М 1:500		ООО "ZAMIN PLUS PROJECT"

Разбивочный ген план М 1:500

“КЕЛИШИЛДИ”
 Поп туман Курилиш
 бўлими бошлиғи
 С. Рузмаатов



Ведомость зданий и сооружений

Номер по плану	Наименование Объекта	Этажность	Количество		Площадь, м2		Строительный Объем, м3		
			Зданий	Комнат	Застройки		Здания	Всего	
					Здания	Всего			Здания
1	Мед. пункт	1	1	2	2	29,77	29,77	77,4	77,4
2	Сущ. здания								

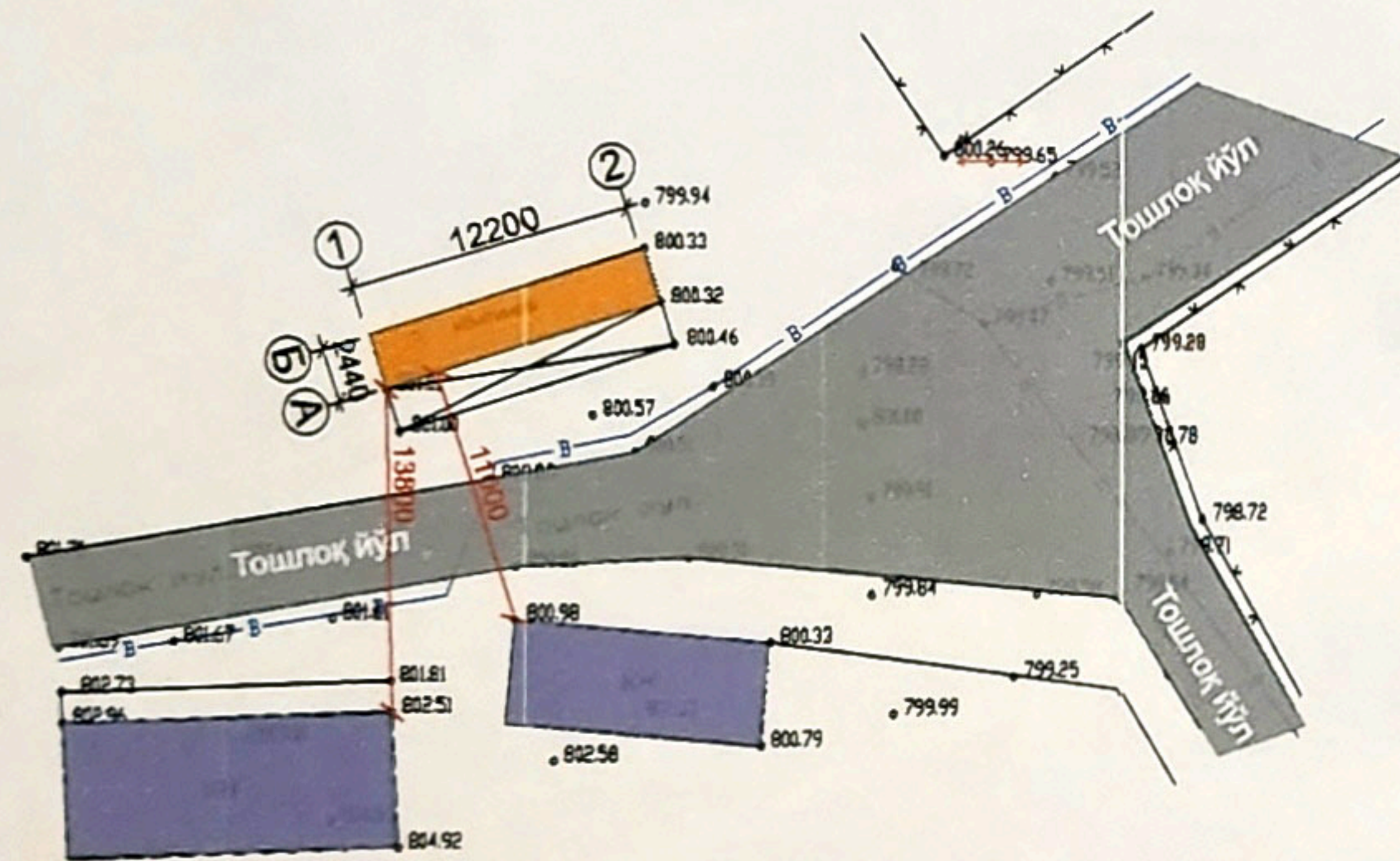
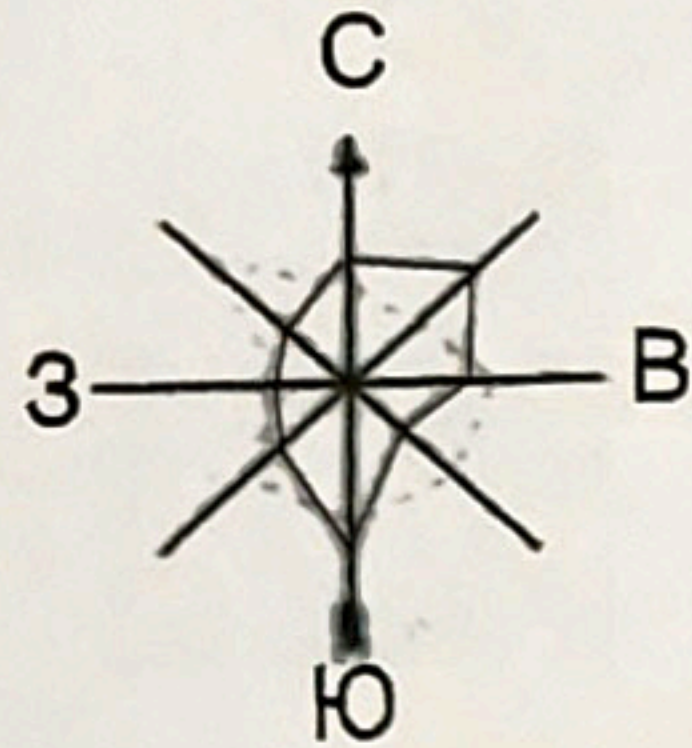
— В — - Водопровод тармоғи

Баланс территории

№ п/н	Наименование	Площадь	
		м2	%
1	Общая площадь	29,77	100
2	Площадь застройки	29,77	100
3	Площадь асфальтирования	—	—
4	Площадь озеленения	—	—

			Зак. № _____	Арх. № _____	ГП
			Текущий ремонт здания КТМП РМО в МСГ Имомота Папского района		
ГИП	А. Мирзамахмудов				
Разработал	И. Абдуллаев				
			Медицинский пункт	Стади	Лист
				Р.П	Листов
			Разбивочный ген план М 1:500		ООО "ZAMIN PLUS PROJECT"

Разбивочный ген план М 1:500



Ведомость зданий и сооружений

Номер по плану	Наименование Объекта	Этажность	Количество		Площадь, м2		Строительный Объем, м3		
			Зданий	Комнат	Застройки		Здания	Всего	
					Здания	Всего			Здания
1	Мед. пункт	1	1	2	2	29,77	29,77	77,4	77,4
2	Сущ. здания								

— В — - Водопровод тармоғи

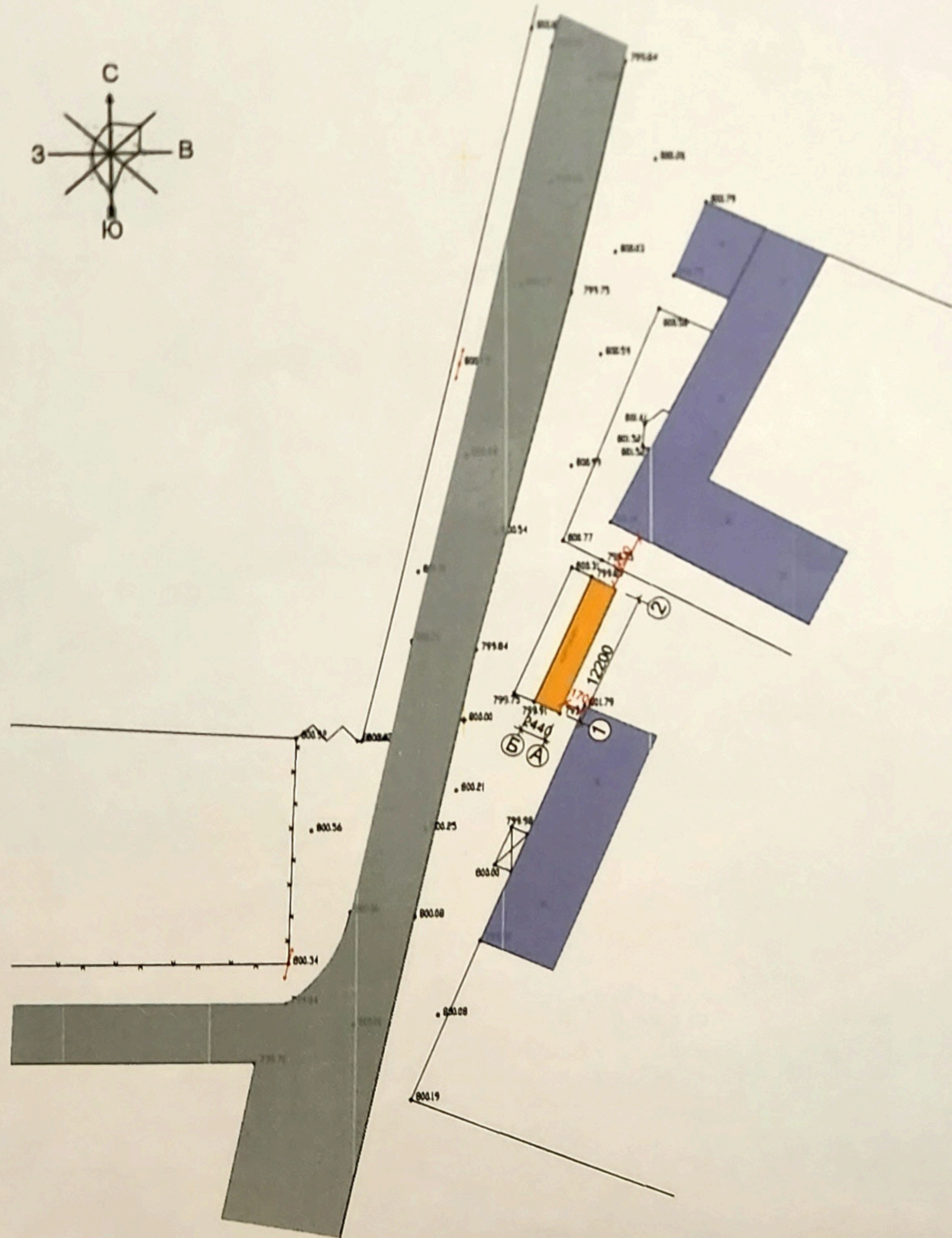
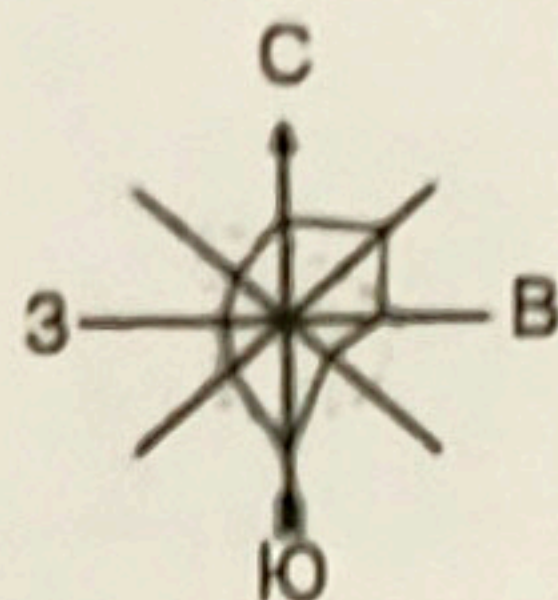
Баланс территории

№ п/н	Наименование	Площадь	
		м2	%
1	Общая площадь	29,77	100
2	Площадь застройки	29,77	100
3	Площадь асфальтирования	—	—
4	Площадь озеленения	—	—

				Зак. № _____	Арх. № _____	ГП
				Текущий ремонт здания КТМП РМО в МСГ Маданият Папского района		
ГИП	А. Мирзамахмудов			Медицинский пункт	Стади	Лист
Разработал	И. Абдуллаев				Р.П	
				Разбивочный ген план М 1:500		ООО "ZAMIN PLUS PROJECT"

Разбивочный ген план М 1:500

“КЕЛИШИЛДИ”
 Поп туман Курилиш
 бўлими бошлиғи
 С. Рузматов



Ведомость зданий и сооружений

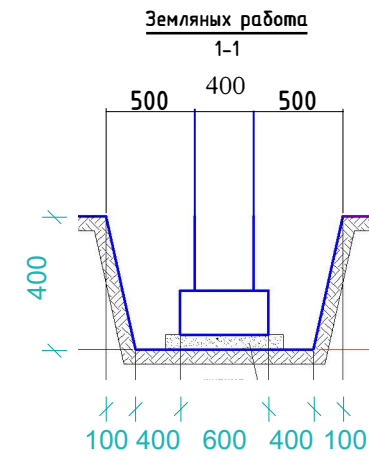
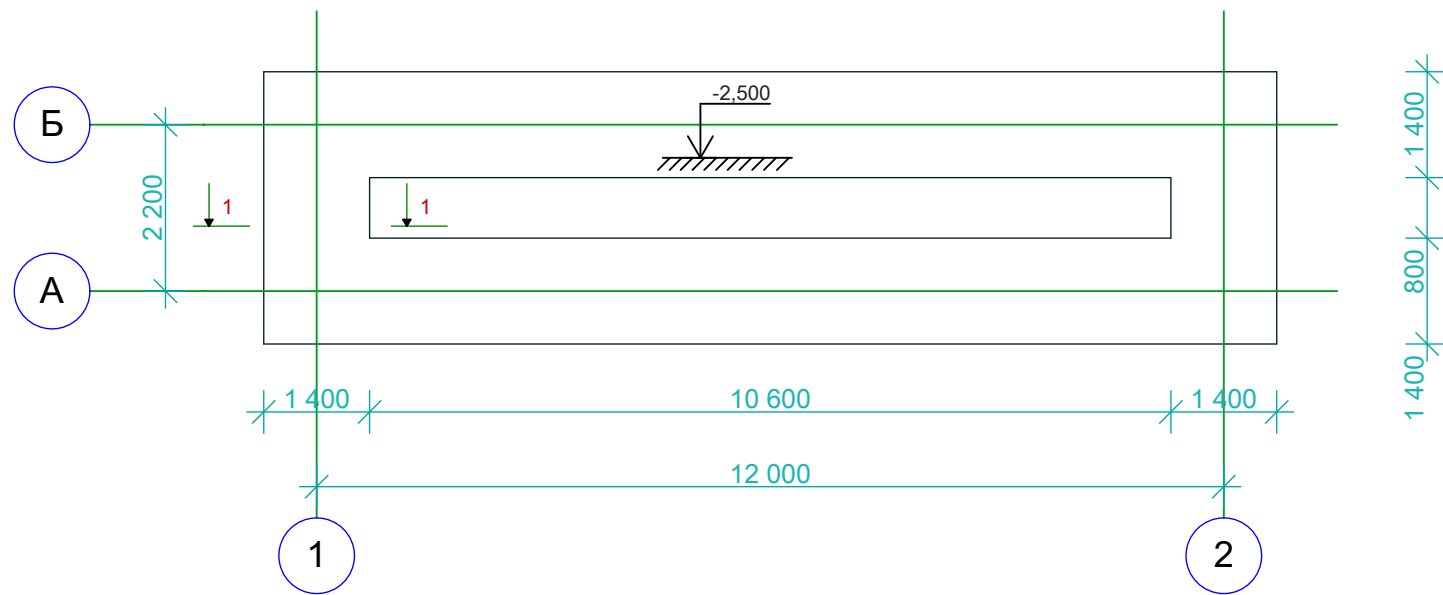
Номер по плану	Наименование Объекта	Этажность	Количество		Площадь, м2		Строительный Объем, м3		
			Зданий	Комнат	Застройки		Здания	Всего	
					Здания	Всего			Здания
1	Мед. пункт	1	1	2	2	29,77	29,77	77,4	77,4
2	Сущ. здания								

Баланс территории

№ п/н	Наименование	Площадь	
		м2	%
1	Общая площадь	29,77	100
2	Площадь застройки	29,77	100
3	Площадь асфальтирования	—	—
4	Площадь озеленения	—	—

		Зак. № _____		Арх. № _____		ГП		
ГИП		А. Мирзамахмудов		Текущий ремонт здания КТМП РМО в МСГ Маданият-2 Папского района				
Разработал		И. Абдуллаев		Медицинский пункт		Стади	Лист	Листов
				Р.П				
				Разбивочный ген план М 1:500		ООО "ZAMIN PLUS PROJECT"		

План котлованов

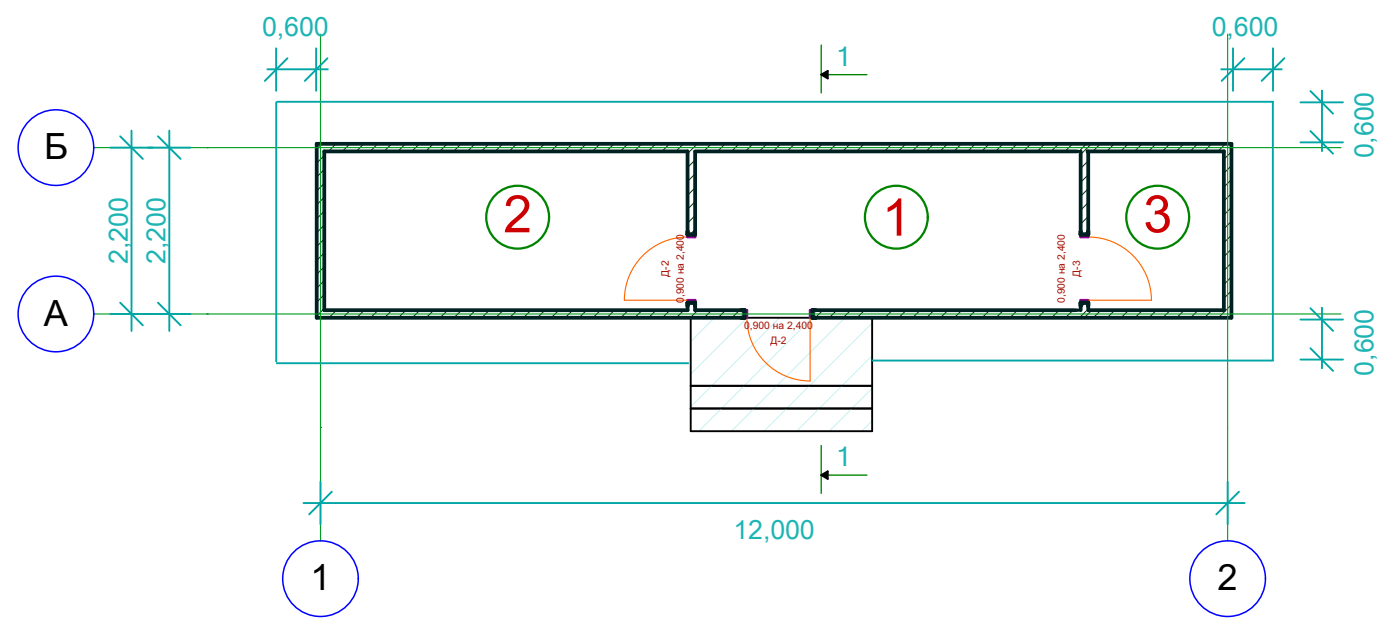


ОБЩИЕ УКАЗАНИЯ ПО ПРОИЗВОДСТВУ ЗЕМЛЯНЫХ РАБОТ

1. Земляные работы производятся только после выполнения геодезической разбивки с выносом в натуру предполагаемых к строительству объектов и установки разбивочных знаков, определяющих плановое и высотное положение зданий.
2. Строительная организация должна обеспечить в процессе производства земляных работ сохранность всех геодезических знаков.
3. Открыть траншею на глубину 900мм от планировочной отметки уровня земли. Вынутый грунт (суглинки и суглинки) отодвинуть в резерв.
4. Ширину низа траншеи принять на 300мм шире самой широкой части фундаментов.
5. Ширину верха траншеи во избежании осыпания грунта следует принять на 200мм шире самой широкой части фундаментов.
6. Обратную засыпку пазух фундаментов выполнять качественным местным грунтом, послойно с уплотнением при оптимальной влажности на границе раскатывания ($W = 18,5\%$) и до плотности грунта в сухом состоянии $J=1.65 \text{ т/м}^3$.
7. При производстве работ руководствоваться указаниями КМК 3.03.01-98 и проекта производства работ.
8. За отн. отм. 0,00 принята отм. чистого пола, что соответствует
9. Приемку выполненных работ по устройству грунтовой подушки производить после освидетельствования лабораторией ГАСН или УзГИИТИ.

				Buy. № _____	Arh. № _____	AQ
				Текущий ремонт здания КТМП РМО в МСГ Жабборсой Папского района		
LBM	A. Mirzamahmudov			Медицина пункти	Bosqich	Varaqlar
Bajardi	A. Mirzamahmudov				RP	-
				План котлован М 1:100	ООО "ZAMIN PLUS PROJECT"	

План стен. М1:100.

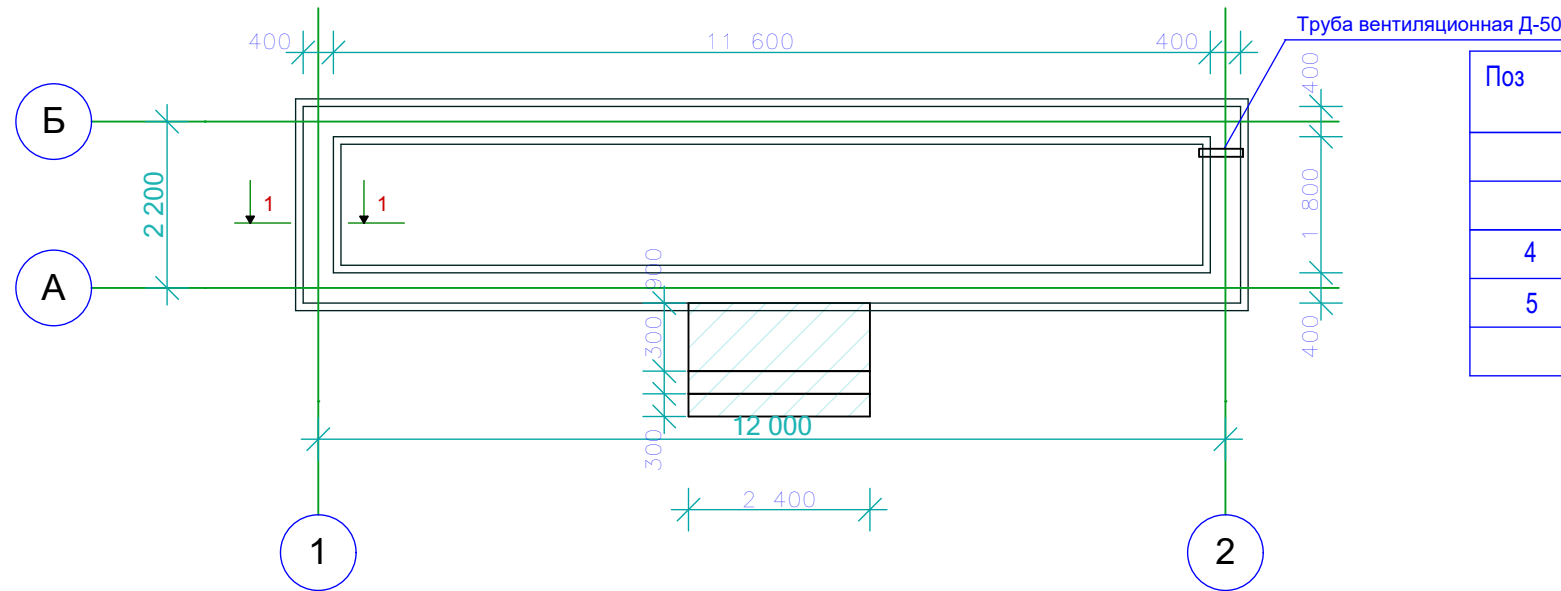


Экспликация помещений

№	Наименование	Площ, м ²	Прим
1	Кундузги стационар		
2	Муолажа хонаси		
3	Склад		

				Buy. № _____	Arh. № _____	AQ	
				Текущий ремонт здания КТМП РМО в МСГ Жабборсой Папского района			
LBM	A. Mirzamahmudov			Медицина пункти	Bosqich	Varaq	Varaqlar
Bajardi	A. Mirzamahmudov				RP	-	-
				Birinci qavat rejasi M 1:100	ООО "ZAMIN PLUS PROJECT"		

План фундаментов М 1:100

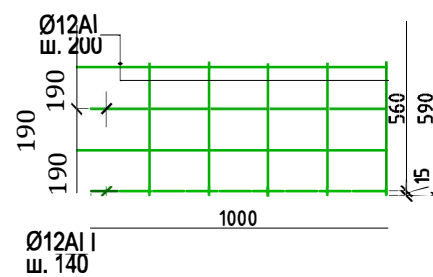
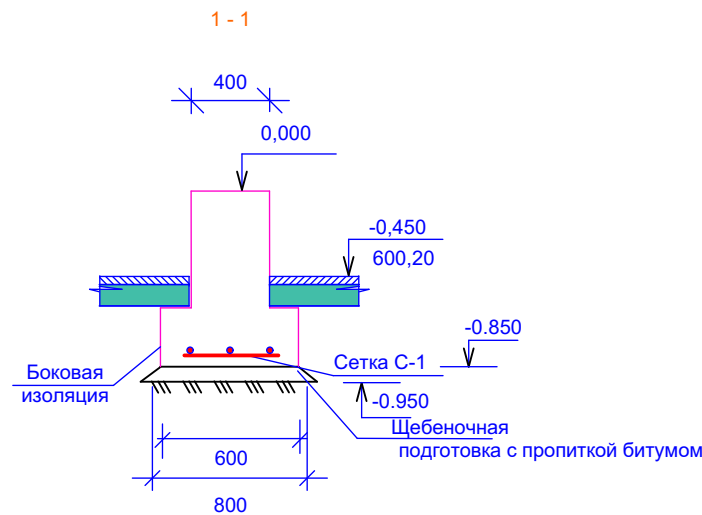


Спецификация элементов на фундамент

Поз	Обозначение	Наименование	Кол.	Масса ед., кг	Объем
	Сетка	Сг-1 L=П/м	28.4	5.84	165,9
		Сборочные единицы на 1 метр			
4	ГОСТ 5781-82	Арматура Д-12. А-III L=600мм	4	0.71	2.84
5	ГОСТ 5781-82	Арматура Д-12. А-III L=1000мм	4	0.888	3.00
	Материал	Бетон класса В12,5	13.6		м3

ОБЩИЕ ПОКАЗАНИЯ ПО ПРОИЗВОДСТВЕ ФУНДАМЕНТОВ

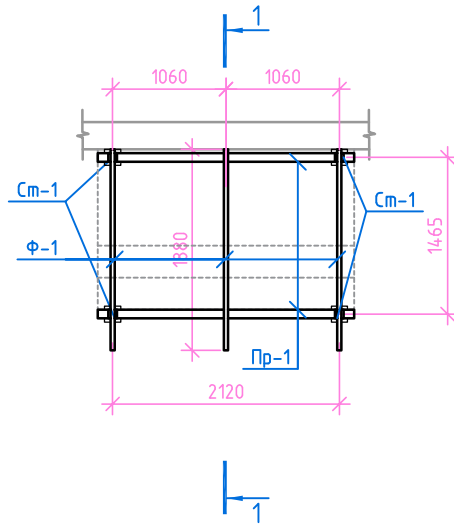
1. Все монолитные конструкции ниже отм. 0,00 Выполнять из бетона класса В15, w4 по воанепроницаемости.
2. Под монолитные фундаменты устраивается щебеночная подготовка толщиной 100мм, пропитанная битумом.
3. Боковая поверхность фундаментов, под полных каналов, соприкасающаяся сгрунтом, обмазывается в 2 слоя горячим битумом
4. Обратную засыпку позух фундаментов выполнять ка чественным местным грунтом, послоино с уплотнением при оптимальной влажности до плотности грунта в сухом состоянии J=1,65т/м3•
5. Г оризонтальная гидроизоляция выполняется из раствора состава 1:2 толщиной 30мм. на отм.-0,08.
6. При производстве работ руководствоваться указаниями КМК 3.03.01-98 и проекта производства работ. соответствует
7. Отмостка вокруг здания бетонная толщиной 30мм, шириной 500мм по щебеночной подготовке толщиной 100мм. Деформационные швы в отмостке выполнять через 6 м .
8. При производстве работ руководствоваться указаниями КМК 2.03.01-91 и проекта производства работ.



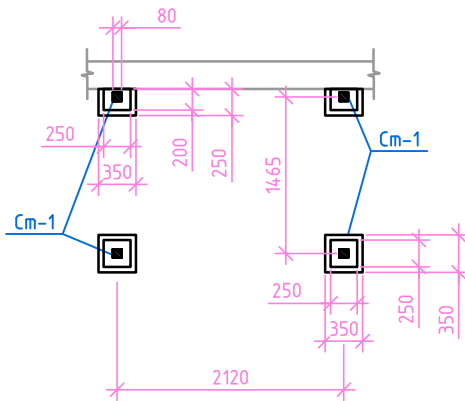
				Зак № _____	АС
				Текущий ремонт здания КТМП РМО в МСГ Жабборсой Папского района	
Разработаль	Н. Имомов			Медицина пункти	Стади РП Лист 5 Листов 20
				План фундаментов М 1:100	ООО "Zamin Plus Project"

Козырёк над главным входом М 1:100

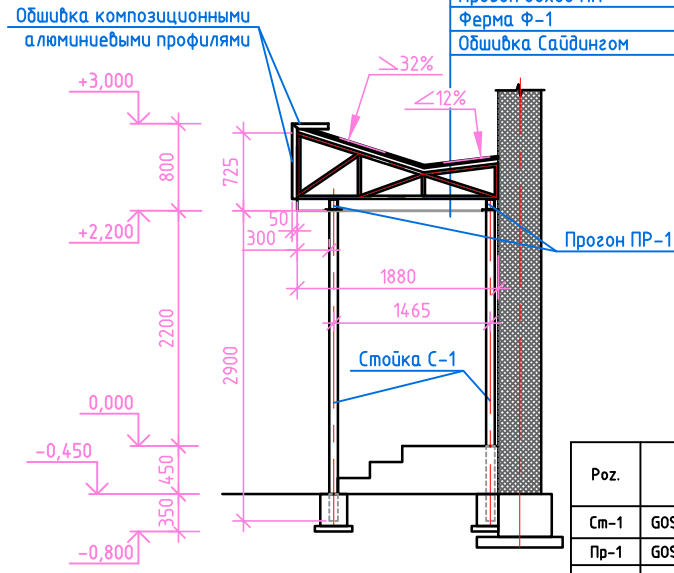
План расположения металлических конструкций



План фундаментов

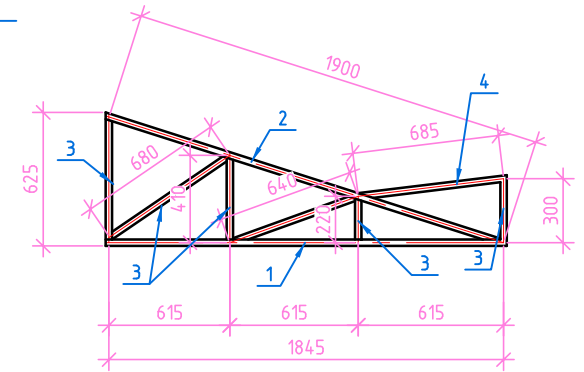


1-1 М 1:50



- Оцинкованный кров. сталь толщ. 0.63 мм
- Деревянный настил толщ. 40 мм
- Прогон 80x80 мм
- Ферма Ф-1
- Обшивка Сайдинг

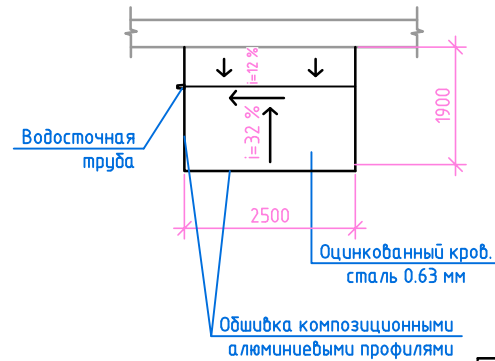
Металлическая ферма Ф-1 М 1:25



MATERIALLAR SARFI SPESIFIKASIYASI

Poz.	Belgilanishi	Nomlanishi	Miqdori	Birlik og'irligi kg	Umumiy g'irligi kg
См-1	GOST 8639-82	Стойка кв.труба 60x60x2 L=2900	4	3.59	28.72
Пр-1	GOST 8639-82	Труба 60x40x4 L=1880	2	2.96	11.13
Металлическая ферма Ф-1 (3 шт)					
1	GOST 8645-68	Труба.40x20x3 L=1845	1	1.7	3.137
2	GOST 8639-82	Труба.40x20x3 L=1900	1	1.7	3.23
3	GOST 8639-82	Труба.40x20x3 L _{умм} =2900	-	1.7	4.93
4	GOST 8639-82	Труба.40x20x3 L _{умм} =685	-	1.7	1.17
Монолитный фундамент					
материалы:					
		Гравийно битумная подготовка толщ. 50 мм	-	-	0.42 м ²
		Бетон класса В12.5	-	-	0.0675 м ³
		Горизонтальная гидроизоляция горячим битумом в 2 раза	-	-	2.1 м ²
		Деревянный настил толщ. 40 мм	0.02016 м ³		
		профнастил кров. сталь толщ. 0.5 мм	5.1 м ²		
		Обшивка композиционными алюминиевыми профилями	1.537 м ²		
		Обшивка Сайдинг	4.75 м ²		
		Водосточная труба 75x75 мм	1.05 м ²		
		Масленая окраска труб	4.6 м ²		

План кровли



Eslatma:

- Ushbu varaq AQ - ___ varaqlari bilan birgalikda ko'rib chiqilishi kerak
- Barcha elementlarni E42A tipidagi elektrodlar bilan payvandlansin
- Metall konstruksiyalarni GF021 gruntovkaga PF 115 emal bilan 2 marta bo'yash

				Buyurtma № _____ MQ		
				Namangan viloyati Chust tumani Varzigon MFY hududidagi "Oilaviy vrachlik poliklinikasi"ni mukammal ta'mirlash		
	Varoq	Hujjat №	Imzo	Sana	bosqich.	varoq
LBM					Медицина пункти	
Bajardi						
					Козырек над главным входом 1:100	
					"ZAMIN PLUS PROJECT" MCHJ	

**СТАРТОВАЯ СТОИМОСТЬ СТРОИТЕЛЬСТВА
В ДОГОВОРНЫХ ТЕКУЩИХ ЦЕНАХ ПО ОБЪЕКТУ :**

Текущий ремонт филиалов семейная поликлиника РМО Папского района

Контейнер

Ремонтные работы

№№	НАИМЕНОВАНИЕ ЗАТРАТ	СТОИМОСТЬ (тыс. сум)
1	Затраты на оборудование, мебель и инвентарь, с учетом транспортных и заготовительно-складских расходов	0,000
2	Затраты на строительные материалы, изделия и конструкции, с учетом транспортных и заготовительно-складских расходов	86 383,385
3	Затраты на основную заработную плату с учетом начислений на социальное страхование	15 780,123
4	Затраты на эксплуатацию машин и механизмов (с учетом зарплаты машинистов), перевозку грузов	4 125,441
5	Итого прямых затрат	106 288,949
6	Прочие затраты производственного характера 0%	0,000
7	Прочие затраты и расходы Подрядчика 19,5%	20 726,345
8	Затраты на страхование строительства объектов 0,4% с K=0,8	406,449
9	Затраты для учета коэффициента риска, определяемого исходя из прогнозируемого индекса роста цен в строительстве 0%	0,000
10	ИТОГО стоимость строительства в текущих ценах без НДС	127 421,743
	НДС 15%	19 113,262
11	ИТОГО стоимость строительства в текущих ценах с НДС 15%	146 535,005
	Прочие затраты Заказчика	5 128,725
12	ВСЕГО стоимость строительства в текущих ценах с НДС и прочими затратами Заказчика	151 663,730

В соответствии с Постановлением Кабинета Министров от 11.06.03г. № 261 " О переходе на договорные текущие цены при реализации инвестиционных проектов, осуществляемых за счет централизованных капитальных вложений", стоимость строительства объекта является рекомендуемой для заключения договоров между Заказчиком и Подрядчиком, и уточняются по договорной стоимости производства работ по результатам тендерных опросов

ЗАКАЗЧИК:

наименование организации

ИСПОЛНИТЕЛЬ

наименование организации

подпись

подпись

Ф.И.О. руководителя

Ф.И.О. руководителя



(Handwritten signature in blue ink)

(Handwritten signature in blue ink)

ОПРЕДЕЛЕНИЕ СТОИМОСТИ СТРОИТЕЛЬСТВА В ТЕКУЩИХ ЦЕНАХ

по локальным ресурсным ведомостям в текущих ценах

Текущий ремонт филиалов семейная поликлиника РМО Папского района

Контейнер

Ремонтные работы

Стартовая стоимость строительства объекта определена в соответствии с Постановлением Кабинета Министров от 11.06.2003 года N 261 « О переходе на договорные текущие цены при реализации инвестиционных проектов», Постановлением Кабинета Министров от 12.05.20

Постановлением Кабинета Министров от 12.05.2004 года N 226 « О внесении изменений в некоторые решения Правительства Республики Узбекистан» и Правилами определения стоимости строительства в договорных текущих ценах ШНК 4.01.16-09.

Стоимость объекта определена по "ресурсному методу" на основании разработанной документации: номенклатуре и количеству оборудования; нормативной трудоемкости; затратам на эксплуатацию машин и механизмов; номенклатуре и количеству строительных материалов,

Расчет стоимости объекта в текущих ценах производится по формуле:

$$C = (C_0 + C_m + C_{зп} + C_{эм} + C_p + C_{пп} + C_r) \times K_r$$

где: C_0 - затраты на оборудование, мебель и инвентарь при строительстве под «ключ»;

C_m - затраты на строительные материалы, изделия и конструкции;

$C_{зп}$ - затраты на основную заработную плату с учетом начислений на социальное страхование;

$C_{эм}$ - затраты на эксплуатацию машин и механизмов;

C_p - прочие затраты производственного характера;

$C_{пп}$ - прочие затраты производственного характера;

C_r - прочие затраты подрядчика;

C_r - затраты на страхование строительства объектов на время строительства;

K_r - коэффициент риска, определяемый исходя из прогнозируемого индекса роста цен в строительстве на очередной год.

1 Затраты на заработную плату:

Определяются путем умножения трудозатрат рабочих-строителей на текущую стоимость 1 человеко-часа (в сумах) на коэффициент, учитывающий размер отчисления на социальное страхование по формуле:

$$C_{зп} = \text{Траб} \times C_ч \times K_{сс},$$

где: Траб - трудозатраты рабочих-строителей, определяемые в составе ресурсных смет;

$C_ч$ - среднечасовая заработная плата рабочих-строителей, исчисляется исходя из уровня среднестатистической месячной заработной платы строителей по региону;

$K_{сс}$ - коэффициент, учитывающий размер отчислений на социальный налог (12%).

Исчисление среднечасовой заработной платы производится по формуле:

$$C_ч = Z_{мс} : \Phi,$$

где: $Z_{мс}$ - среднечасовая заработная плата рабочих-строителей по региону;

Φ - среднемесячный фонд рабочего времени в часах по данным Министерства труда и социальной защиты населения Республики Узбекистан.

Среднечасовая зарплата с учетом соц.страх $C_ч =$ 23 422,68 сум/час

Траб = 673,71 Чел.Час

$C_{зп} =$ 15 780 123 сум

2 Затраты на эксплуатацию машин и механизмов

Стоимость затрат на эксплуатацию машин и механизмов при определении стоимости строительства объекта принимается по текущим ценам, исходя из нормативной потребности в машино-часах по ресурсной смете и среднесложившейся по региону цены машино-часа соответствующего вида машин по формуле:

$$C_{эм} = ЭМ \times Ц_{пр},$$

где: ЭМ - объем эксплуатации машин и механизмов в часах;

$C_{пр}$ - текущие цены на эксплуатацию машин и механизмов в час/сум.

Стоимость затрат на эксплуатацию машин и механизмов (взята из ресурсных ведомостей).

$$Сэм = 4\,125\,441,43 \text{ сум}$$

3 Затраты на приобретение строительных материалов, изделий и конструкций

Затраты на строительные материалы, изделия и конструкции определяются на основе фактических показателей согласно сводному ресурсному расчету, разрабатываемому в составе рабочей документации с прим. средних цен на единицу, сложившихся в данном регионе, по формуле:

$$См = См1 + См2 + См3 + \dots + Смп$$

где: См1, См2, См3, Смп - стоимость отдельных видов строительных материалов и конструкций:

$$Смп = N \times Цср,$$

где: N - количество отдельного вида строительного материала (изделия, конструкции), требуемого для строительства объекта;

Цср - средняя цена на единицу строительного материала (изделия, конструкции).

Стоимость строительных материалов (взята из ресурсных ведомостей).

$$См = 82\,269\,890,54 \text{ сум}$$

4 Затраты на приобретение оборудования

Затраты на строительные материалы, изделия и конструкции определяются на основе фактических показателей согласно сводному ресурсному расчету, разрабатываемому в составе рабочей документации с прим. средних цен на единицу, сложившихся в данном регионе, по формуле:

$$Со = Со1 + Со2 + Со3 + \dots + СоN$$

где: Со1, Со2, Со3, СоN - стоимость отдельных видов оборудования:

$$СоN = N \times Цср,$$

где: N - количество отдельного вида оборудования (изделия, конструкции), требуемого для строительства объекта;

Цср - средняя цена на единицу оборудования (изделия, конструкции).

Стоимость оборудования (взята из ресурсных ведомостей).

$$Со = 0,00 \text{ сум}$$

СТРУКТУРА ПРЯМЫХ ЗАТРАТ

1	Затраты на основную заработную плату с учетом начислений на социальное страхование (Сзп)	15 780 123	сум
2	Затраты на эксплуатацию машин и механизмов (Сэм)	4 125 441	сум
3	Затраты на строительные материалы, изделия и конструкции (См)	82 269 891	сум
4	Транспортные и заготовительно-складские расходы на материалы (Стр)	4 113 495	сум
5	Затраты на оборудование, мебель и инвентарь (Со)	0	сум
6	Транспортные и заготовительно-складские расходы на оборудование (Со)	0	сум
ИТОГО ПРЯМЫХ ЗАТРАТ:		106 288 949	сум

5 Прочие затраты производственного характера (Сп) составляют :

1. Временные здания и сооружения (ШНК 4.09-06, приложение 1, поз.16 = 3,2% от СМР)

2. Производство работ в зимнее время (ШНК 4.07-06, табл. 3 поз. 4а = 0,7% от СМР с коэфф 0,7)

$$Сп = (См + Сзп + Сэм + Стр) \times N$$

$$Сп = 0,000 \text{ сум}$$

6 Прочие затраты подрядчика

Прочие затраты и расходы Подрядчика

0,195

$$Пп = (Сзп + Сэм + См + Стр) \times 19,50\%$$

$$Пп = 20\,726\,345 \text{ сум}$$

$$\text{Итого с прочими подрядчика : } 127\,015\,294 \text{ сум}$$

7 Затраты на страхование строительства объекта

Затраты на страхование строительства объекта (Ср) в соответствии с действующим положением (ШНК 4.01.16-09) принимается в размере 0,4% с к=0,8

$$C_p = (C_m + C_{3п} + C_{Эм} + C_o + C_n + C_{Пп}) \times 0,8 \times 0,4\%$$

$$C_p = 406\,448,940 \text{ сум}$$

8 Коэффициент риска

Коэффициент риска Кр составляет

$$K_p = 0,000 \text{ сум}$$

$$C = (C_{3п} + C_{Эм} + C_m + C_{Пп})$$

ВСЕГО СТОИМОСТЬ без НДС	C=	127 421 743	сум
НДС 15%	C=	19 113 262	сум
ВСЕГО СТОИМОСТЬ с НДС 15%	C=	146 535 005	сум
Прочие затраты Заказчика	C=	5 128 725	сум
Всего стоимость строительства в текущих ценах с НДС и прочими затратами Заказчика	C=	151 663 730	сум

Составил: _____  _____ Н. Имомов

НАИМЕНОВАНИЕ СТРОЙКИ: Текущий ремонт филиалов семейная поликлиника РМО Папского района

НАИМЕНОВАНИЕ ОБЪЕКТА: Контейнер

ЛОКАЛЬНАЯ РЕСУРСНАЯ ВЕДОМОСТЬ № 01

Ремонтные работы

ОСНОВАНИЕ:ДФ

№№	ОБОСНОВАНИЕ	НАИМЕНОВАНИЕ РАБОТ И РЕСУРСОВ	ЕД.ИЗМ	КОЛ-ВО	
				НА ЕДИНИЦУ	ПО ПРОЕКТУ
1	2	3	4	5	6
РАЗДЕЛ: КОНТЕЙНЕР 8 ШТ					
ФУНДАМЕНТ					
1	Е11-1-13-3	УСТРОЙСТВО ПОКРЫТИЙ ЩЕБЕНОЧНЫХ С ПРОПИТКОЙ БИТУМОМ	100М2	1,792	
1.1	000001	ЗАТРАТЫ ТРУДА РАБОЧИХ-СТРОИТЕЛЕЙ	ЧЕЛ-Ч	28,4	50,8928
1.2	000003	ЗАТРАТЫ ТРУДА МАШИНИСТОВ	ЧЕЛ-Ч	3,3	5,9136
1.3	000112	АВТОПОГРУЗЧИКИ 5 Т	МАШ-Ч	0,77	1,37984
1.4	000258	БУЛЬДОЗЕРЫ ПРИ РАБОТЕ НА ДРУГИХ ВИДАХ СТРОИТЕЛЬСТВА (КРОМЕ ВОДОХОЗЯЙСТВЕННОГО) 79 (108) КВТ (Л.С.)	МАШ-Ч	1,22	2,18624
1.5	000464	ГУДРОНАТОРЫ РУЧНЫЕ	МАШ-Ч	5,1	9,1392
1.6	000620	КАТКИ ДОРОЖНЫЕ САМОХОДНЫЕ ГЛАДКИЕ 5 Т	МАШ-Ч	1,16	2,07872
1.7	002509	АВТОМОБИЛИ БОРТОВЫЕ ГРУЗОПОДЪЕМНОСТЬЮ ДО 5 Т	МАШ-Ч	0,15	0,2688
1.8	030118	БИТУМЫ НЕФТЯНЫЕ ДОРОЖНЫЕ ЖИДКИЕ КЛАСС МГ И СГ	Т	1,24	2,22208
1.9	045050	ЩЕБЕНЬ ИЗ ПРИРОДНОГО КАМНЯ ДЛЯ СТРОИТЕЛЬНЫХ РАБОТ ФРАКЦИИ 5-10 ММ	М3	1,84	3,29728
1.10	045051	ЩЕБЕНЬ ИЗ ПРИРОДНОГО КАМНЯ ДЛЯ СТРОИТЕЛЬНЫХ РАБОТ ФРАКЦИИ 10-20 ММ	М3	0,92	1,64864
1.11	045052	ЩЕБЕНЬ ИЗ ПРИРОДНОГО КАМНЯ ДЛЯ СТРОИТЕЛЬНЫХ РАБОТ ФРАКЦИИ 20-40 ММ	М3	2,98	5,34016
2	Е6-1-1-20	УСТРОЙСТВО ЛЕНТОЧНЫХ ФУНДАМЕНТОВ БЕТОННЫХ	100М3	1,088	
2.1	000001	ЗАТРАТЫ ТРУДА РАБОЧИХ-СТРОИТЕЛЕЙ	ЧЕЛ-Ч	337,48	367,17824
2.2	000003	ЗАТРАТЫ ТРУДА МАШИНИСТОВ	ЧЕЛ-Ч	22,61	24,59968
2.3	000112	АВТОПОГРУЗЧИКИ 5 Т	МАШ-Ч	0,27	0,29376
2.4	000403	ВИБРАТОРЫ ГЛУБИННЫЕ	МАШ-Ч	16,78	18,25664
2.5	000698	КРАНЫ БАШЕННЫЕ ПРИ РАБОТЕ НА ДРУГИХ ВИДАХ СТРОИТЕЛЬСТВА (КРОМЕ МОНТАЖА ТЕХНОЛОГИЧЕСКОГО ОБОРУДОВАНИЯ) 8 Т	МАШ-Ч	21,3	23,1744
2.6	000762	КРАНЫ НА АВТОМОБИЛЬНОМ ХОДУ ПРИ РАБОТЕ НА ДРУГИХ ВИДАХ СТРОИТЕЛЬСТВА (КРОМЕ МАГИСТРАЛЬНЫХ ТРУБОПРОВОДОВ) 10 Т	МАШ-Ч	0,39	0,42432
2.7	001571	ПИЛА ЭЛЕКТРИЧЕСКАЯ ЦЕПНАЯ	МАШ-Ч	0,74	0,80512
2.8	002509	АВТОМОБИЛИ БОРТОВЫЕ ГРУЗОПОДЪЕМНОСТЬЮ ДО 5 Т	МАШ-Ч	0,65	0,7072
2.9	009219	ВОДА	М3	0,283	0,3079
2.10	030407	ГВОЗДИ СТРОИТЕЛЬНЫЕ	Т	0,018	0,01958
2.11	030652	ИЗВЕСТЬ СТРОИТЕЛЬНАЯ НЕГАШЕНАЯ КОМОВАЯ, СОРТ 1	Т	0,025	0,0272
2.12	032524	КАТАНКА ГОРЯЧЕКАТАНАЯ В МОТКАХ ДИАМЕТРОМ 6,3-6,5 ММ	Т	0,028	0,03046
2.13	035516	РОГОЖА	М2	88,2	95,9616
2.14	036061	ПИЛОМАТЕРИАЛЫ ХВОЙНЫХ ПОРОД. ДОСКИ ОБРЕЗНЫЕ ДЛИНОЙ 4-6,5 М, ШИРИНОЙ 75-150 ММ, ТОЛЩИНОЙ 44 ММ И БОЛЕЕ III СОРТА	М3	0,22	0,23936
2.15	045021	БЕТОН ТЯЖЕЛЫЙ, КЛАСС В 7,5 (М100)	М3	102	110,976
2.16	051619	ЩИТЫ ИЗ ДОСОК ТОЛЩИНОЙ 25 ММ	М2	44,8	48,7424
3	С124-9250	АРМАТУРА ДЛЯ МОНОЛИТНЫХ ЖЕЛЕЗОБЕТОННЫХ КОНСТРУКЦИЙ В ВИДЕ ПРОСТРАНСТВЕННЫХ КАРКАСОВ, ПЕРИОДИЧЕСКОГО ПРОФИЛЯ КЛАССА АIII, ДИАМЕТРОМ 12 ММ	Т	1,3272	
4	ТСТ20Х40	ТРУБ ПРОФИЛИРОВАННЫЕ ПРЯМОУГОЛЬНЫЕ 20Х40 ДЛЯ ВЕНТИЛЯЦИЯ	М	4,8	
5	Е12-2-2-2 ШНК.ДОП.3	УСТРОЙСТВО ГИДРОИЗОЛЯЦИЙ ВЕРТИКАЛЬНЫХ ПОВЕРХНОСТЕЙ. ОБМАЗОЧНАЯ БИТУМНАЯ В ОДИН СЛОЙ ПО ВЫРОВНЕННОЙ ПОВЕРХНОСТИ КИРПИЧА И БЕТОНА	100М2	2,272	
5.1	000001	ЗАТРАТЫ ТРУДА РАБОЧИХ-СТРОИТЕЛЕЙ	ЧЕЛ-Ч	29,9	67,9328

5.2	000003	ЗАТРАТЫ ТРУДА МАШИНИСТОВ	ЧЕЛ-Ч	1,4	3,1808
5.3	000659	КОМПРЕССОРЫ ПЕРЕДВИЖНЫЕ С ДВИГАТЕЛЕМ ВНУТРЕННЕГО СГОРАНИЯ ДАВЛЕНИЕМ ДО 686 КПА (7 АТМ.) 2,2 МЗ/МИН	МАШ-Ч	1	2,272
5.4	000913	КОТЛЫ БИТУМНЫЕ ПЕРЕДВИЖНЫЕ 400 Л	МАШ-Ч	2	4,544
5.5	001522	ПОДЪЕМНИКИ МАЧТОВЫЕ СТРОИТЕЛЬНЫЕ 0,5 Т	МАШ-Ч	0,15	0,3408
5.6	002509	АВТОМОБИЛИ БОРТОВЫЕ ГРУЗОПОДЪЕМНОСТЬЮ ДО 5 Т	МАШ-Ч	0,25	0,568
5.7	032104	МАСТИКА БИТУМНАЯ КРОВЕЛЬНАЯ ГОРЯЧАЯ	Т	0,244	0,55437
6	C202-1141	КРАНЫ НА АВТОМОБИЛЬНОМ ХОДУ ПРИ РАБОТЕ НА ДРУГИХ ВИДАХ СТРОИТЕЛЬСТВА (КРОМЕ МАГИСТРАЛЬНЫХ ТРУБОПРОВОДОВ) 10 Т	МАШ-Ч	8	
КОЗЕРОК					
7	E11-1-13-3	УСТРОЙСТВО ПОКРЫТИЙ ЩЕБЕНОЧНЫХ С ПРОПИТКОЙ БИТУМОМ	100М2	0,0336	
7.1	000001	ЗАТРАТЫ ТРУДА РАБОЧИХ-СТРОИТЕЛЕЙ	ЧЕЛ-Ч	28,4	0,95424
7.2	000003	ЗАТРАТЫ ТРУДА МАШИНИСТОВ	ЧЕЛ-Ч	3,3	0,11088
7.3	000112	АВТОПОГРУЗЧИКИ 5 Т	МАШ-Ч	0,77	0,02587
7.4	000258	БУЛЬДОЗЕРЫ ПРИ РАБОТЕ НА ДРУГИХ ВИДАХ СТРОИТЕЛЬСТВА (КРОМЕ ВОДОХОЗЯЙСТВЕННОГО) 79 (108) КВТ (Л.С.)	МАШ-Ч	1,22	0,04099
7.5	000464	ГУДРОНАТОРЫ РУЧНЫЕ	МАШ-Ч	5,1	0,17136
7.6	000620	КАТКИ ДОРОЖНЫЕ САМОХОДНЫЕ ГЛАДКИЕ 5 Т	МАШ-Ч	1,16	0,03898
7.7	002509	АВТОМОБИЛИ БОРТОВЫЕ ГРУЗОПОДЪЕМНОСТЬЮ ДО 5 Т	МАШ-Ч	0,15	0,00504
7.8	030118	БИТУМЫ НЕФТЯНЫЕ ДОРОЖНЫЕ ЖИДКИЕ КЛАСС МГ И СГ	Т	1,24	0,04166
7.9	045050	ЩЕБЕНЬ ИЗ ПРИРОДНОГО КАМНЯ ДЛЯ СТРОИТЕЛЬНЫХ РАБОТ ФРАКЦИИ 5-10 ММ	МЗ	1,84	0,06182
7.10	045051	ЩЕБЕНЬ ИЗ ПРИРОДНОГО КАМНЯ ДЛЯ СТРОИТЕЛЬНЫХ РАБОТ ФРАКЦИИ 10-20 ММ	МЗ	0,92	0,03091
7.11	045052	ЩЕБЕНЬ ИЗ ПРИРОДНОГО КАМНЯ ДЛЯ СТРОИТЕЛЬНЫХ РАБОТ ФРАКЦИИ 20-40 ММ	МЗ	2,98	0,10013
8	E6-1-1-20	УСТРОЙСТВО ЛЕНТОЧНЫХ ФУНДАМЕНТОВ БЕТОННЫХ	100МЗ	0,0054	
8.1	000001	ЗАТРАТЫ ТРУДА РАБОЧИХ-СТРОИТЕЛЕЙ	ЧЕЛ-Ч	337,48	1,82239
8.2	000003	ЗАТРАТЫ ТРУДА МАШИНИСТОВ	ЧЕЛ-Ч	22,61	0,12209
8.3	000112	АВТОПОГРУЗЧИКИ 5 Т	МАШ-Ч	0,27	0,00146
8.4	000403	ВИБРАТОРЫ ГЛУБИННЫЕ	МАШ-Ч	16,78	0,09061
8.5	000698	КРАНЫ БАШЕННЫЕ ПРИ РАБОТЕ НА ДРУГИХ ВИДАХ СТРОИТЕЛЬСТВА (КРОМЕ МОНТАЖА ТЕХНОЛОГИЧЕСКОГО ОБОРУДОВАНИЯ) 8 Т	МАШ-Ч	21,3	0,11502
8.6	000762	КРАНЫ НА АВТОМОБИЛЬНОМ ХОДУ ПРИ РАБОТЕ НА ДРУГИХ ВИДАХ СТРОИТЕЛЬСТВА (КРОМЕ МАГИСТРАЛЬНЫХ ТРУБОПРОВОДОВ) 10 Т	МАШ-Ч	0,39	0,00211
8.7	001571	ПИЛА ЭЛЕКТРИЧЕСКАЯ ЦЕПНАЯ	МАШ-Ч	0,74	0,004
8.8	002509	АВТОМОБИЛИ БОРТОВЫЕ ГРУЗОПОДЪЕМНОСТЬЮ ДО 5 Т	МАШ-Ч	0,65	0,00351
8.9	009219	ВОДА	МЗ	0,283	0,00153
8.10	030407	ГВОЗДИ СТРОИТЕЛЬНЫЕ	Т	0,018	0,0001
8.11	030652	ИЗВЕСТЬ СТРОИТЕЛЬНАЯ НЕГАШЕНАЯ КОМОВАЯ, СОРТ 1	Т	0,025	0,00013
8.12	032524	КАТАНКА ГОРЯЧЕКАТАНАЯ В МОТКАХ ДИАМЕТРОМ 6,3-6,5 ММ	Т	0,028	0,00015
8.13	035516	РОГОЖА	М2	88,2	0,47628
8.14	036061	ПИЛОМАТЕРИАЛЫ ХВОЙНЫХ ПОРОД, ДОСКИ ОБРЕЗНЫЕ ДЛИНОЙ 4-6,5 М, ШИРИНОЙ 75-150 ММ, ТОЛЩИНОЙ 44 ММ И БОЛЕЕ III СОРТА	МЗ	0,22	0,00119
8.15	045021	БЕТОН ТЯЖЕЛЫЙ, КЛАСС В 7,5 (М100)	МЗ	102	0,5508
8.16	051619	ЩИТЫ ИЗ ДОСОК ТОЛЩИНОЙ 25 ММ	М2	44,8	0,24192
9	E12-2-2-2 ШНК.ДОП.3	УСТРОЙСТВО ГИДРОИЗОЛЯЦИЙ ВЕРТИКАЛЬНЫХ ПОВЕРХНОСТЕЙ. ОБМАЗОЧНАЯ БИТУМНАЯ В ОДИН СЛОЙ ПО ВЫРОВНЕННОЙ ПОВЕРХНОСТИ КИРПИЧА И БЕТОНА	100М2	0,168	
9.1	000001	ЗАТРАТЫ ТРУДА РАБОЧИХ-СТРОИТЕЛЕЙ	ЧЕЛ-Ч	29,9	5,0232
9.2	000003	ЗАТРАТЫ ТРУДА МАШИНИСТОВ	ЧЕЛ-Ч	1,4	0,2352
9.3	000659	КОМПРЕССОРЫ ПЕРЕДВИЖНЫЕ С ДВИГАТЕЛЕМ ВНУТРЕННЕГО СГОРАНИЯ ДАВЛЕНИЕМ ДО 686 КПА (7 АТМ.) 2,2 МЗ/МИН	МАШ-Ч	1	0,168
9.4	000913	КОТЛЫ БИТУМНЫЕ ПЕРЕДВИЖНЫЕ 400 Л	МАШ-Ч	2	0,336
9.5	001522	ПОДЪЕМНИКИ МАЧТОВЫЕ СТРОИТЕЛЬНЫЕ 0,5 Т	МАШ-Ч	0,15	0,0252
9.6	002509	АВТОМОБИЛИ БОРТОВЫЕ ГРУЗОПОДЪЕМНОСТЬЮ ДО 5 Т	МАШ-Ч	0,25	0,042
9.7	032104	МАСТИКА БИТУМНАЯ КРОВЕЛЬНАЯ ГОРЯЧАЯ	Т	0,244	0,04099
10	E9-3-12-1	МОНТАЖ СТРОПИЛЬНЫХ И ПОДСТРОПИЛЬНЫХ ФЕРМ НА ВЫСОТЕ ДО 25 М ПРОЛЕТОМ ДО 24 М МАССОЙ ДО 3,0 Т ИЗ УГОЛКА И ПОЛОСЫ	Т	0,08904	
10.1	000001	ЗАТРАТЫ ТРУДА РАБОЧИХ-СТРОИТЕЛЕЙ	ЧЕЛ-Ч	25,53	2,27319
10.2	000003	ЗАТРАТЫ ТРУДА МАШИНИСТОВ	ЧЕЛ-Ч	4,92	0,43808
10.3	000715	КРАНЫ КОЗЛОВЫЕ ПРИ РАБОТЕ НА МОНТАЖЕ ТЕХНОЛОГИЧЕСКОГО ОБОРУДОВАНИЯ 32 Т	МАШ-Ч	0,02	0,00178

10.4	000762	КРАНЫ НА АВТОМОБИЛЬНОМ ХОДУ ПРИ РАБОТЕ НА ДРУГИХ ВИДАХ СТРОИТЕЛЬСТВА (КРОМЕ МАГИСТРАЛЬНЫХ ТРУБОПРОВОДОВ) 10 Т	МАШ-Ч	0,47	0,04185
10.5	000786	КРАНЫ НА ГУСЕНИЧНОМ ХОДУ ПРИ РАБОТЕ НА ДРУГИХ ВИДАХ СТРОИТЕЛЬСТВА (КРОМЕ МАГИСТРАЛЬНЫХ ТРУБОПРОВОДОВ) 25 Т	МАШ-Ч	3,72	0,33123
10.6	001513	ПРЕОБРАЗОВАТЕЛИ СВАРОЧНЫЕ С НОМИНАЛЬНЫМ СВАРОЧНЫМ ТОКОМ 315-500 А	МАШ-Ч	0,6	0,05342
10.7	002509	АВТОМОБИЛИ БОРТОВЫЕ ГРУЗОПОДЪЕМНОСТЬЮ ДО 5 Т	МАШ-Ч	0,71	0,06322
10.8	002577	АППАРАТЫ ДЛЯ ГАЗОВОЙ СВАРКИ И РЕЗКИ	МАШ-Ч	0,9	0,08014
10.9	030322	БОЛТЫ СТРОИТЕЛЬНЫЕ С ГАЙКАМИ И ШАЙБАМИ	Т	0,0019	0,00017
10.10	030407	ГВОЗДИ СТРОИТЕЛЬНЫЕ	Т	0,000010	0
10.11	031419	ГРУНТОВКА ГФ-021 КРАСНО-КОРИЧНЕВАЯ	Т	0,00031	0,000030
10.12	031524	РАСТВОРИТЕЛЬ МАРКИ Р-4	Т	0,0006	0,000050
10.13	032524	КАТАНКА ГОРЯЧЕКАТАНАЯ В МОТКАХ ДИАМЕТРОМ 6,3-6,5 ММ	Т	0,000030	0
10.14	034241	КИСЛОРОД ТЕХНИЧЕСКИЙ ГАЗООБРАЗНЫЙ	МЗ	0,72	0,06411
10.15	035310	ЭЛЕКТРОДЫ ДИАМЕТРОМ 4 ММ Э42	Т	0,0027	0,00024
10.16	036023	ПИЛОМАТЕРИАЛЫ ХВОЙНЫХ ПОРОД. БРУСКИ ОБРЕЗНЫЕ ДЛИНОЙ 4-6,5 М, ШИРИНОЙ 75-150 ММ, ТОЛЩИНОЙ 40-75 ММ I СОРТА	МЗ	0,00103	0,000090
10.17	045077	ПРОПАН-БУТАН, СМЕСЬ ТЕХНИЧЕСКАЯ	КГ	0,22	0,01959
10.18	096384	КАНАТ ДВОЙНОЙ СВИВКИ, ТИПА ТК, КОНСТРУКЦИИ 6Х19(1+6+12)+1 О.С. ОЦИНКОВАННЫЙ, ИЗ ПРОВОЛОК МАРКИ В, МАРКИРОВОЧНАЯ ГРУППА 1770 Н/ММ ² , ДИАМЕТРОМ, ММ: 5,5	10М	0,0187	0,00167
11	ТСТ60Х40	ТРУБ ПРОФИЛИРОВАННЫЕ ПРЯМОУГОЛЬНЫЕ 60Х40	М	30,08	
12	ТСТ20Х40	ТРУБ ПРОФИЛИРОВАННЫЕ ПРЯМОУГОЛЬНЫЕ 20Х40	М	175,92	
13	ТСТ60Х60	ТРУБ ПРОФИЛИРОВАННЫЕ ПРЯМОУГОЛЬНЫЕ 60Х60	М	92,8	
14	Е10-1-10-1	УСТАНОВКА ЭЛЕМЕНТОВ КАРКАСА ИЗ БРУСЬЕВ	МЗ	0,16128	
14.1	000001	ЗАТРАТЫ ТРУДА РАБОЧИХ-СТРОИТЕЛЕЙ	ЧЕЛ-Ч	22,5	3,6288
14.2	000003	ЗАТРАТЫ ТРУДА МАШИНИСТОВ	ЧЕЛ-Ч	0,36	0,05806
14.3	000521	ДРЕЛИ ЭЛЕКТРИЧЕСКИЕ	МАШ-Ч	0,23	0,03709
14.4	001556	БЕНЗОПИЛЫ	МАШ-Ч	0,33	0,05322
14.5	002509	АВТОМОБИЛИ БОРТОВЫЕ ГРУЗОПОДЪЕМНОСТЬЮ ДО 5 Т	МАШ-Ч	0,36	0,05806
14.6	030133	СМОЛА КАМЕННУГОЛЬНАЯ ДЛЯ ДОРОЖНОГО СТРОИТЕЛЬСТВА	Т	0,00258	0,00042
14.7	030322	БОЛТЫ СТРОИТЕЛЬНЫЕ С ГАЙКАМИ И ШАЙБАМИ	Т	0,0075	0,00121
14.8	030407	ГВОЗДИ СТРОИТЕЛЬНЫЕ	Т	0,003	0,00048
14.9	031929	ТОЛЬ С КРУПНОЗЕРНИСТОЙ ПОСЫПКОЙ ГИДРОИЗОЛЯЦИОННЫЙ МАРКИ ТГ-350	М2	1,45	0,23386
14.10	032502	ПОКОВКИ ИЗ КВАДРАТНЫХ ЗАГОТОВОК МАССОЙ 2,825 КГ	Т	0,0031	0,0005
14.11	036028	ПИЛОМАТЕРИАЛЫ ХВОЙНЫХ ПОРОД. БРУСЬЯ ОБРЕЗНЫЕ ДЛИНОЙ 4-6,5 М, ШИРИНОЙ 75-150 ММ, ТОЛЩИНОЙ 100, 125 ММ II СОРТА	МЗ	0,93	0,14999
14.12	036060	ПИЛОМАТЕРИАЛЫ ХВОЙНЫХ ПОРОД, ДОСКИ ОБРЕЗНЫЕ ДЛИНОЙ 4-6,5 М, ШИРИНОЙ 75-150 ММ, ТОЛЩИНОЙ 44 ММ И БОЛЕЕ II СОРТА	МЗ	0,12	0,01935
14.13	036077	ПИЛОМАТЕРИАЛЫ ХВОЙНЫХ ПОРОД, ДОСКИ НЕОБРЕЗНЫЕ ДЛИНОЙ 4-6,5 М, ВСЕ ШИРИНЫ, ТОЛЩИНОЙ 32-40 ММ III СОРТА	МЗ	0,01	0,00161
14.14	045089	ПАСТА АНТИСЕПТИЧЕСКАЯ	Т	0,00301	0,00049
15	Е12-3-1-2 ШНК.ДОП.2	УСТРОЙСТВО КРОВЕЛЬ ИЗ ПРОФНАСТИЛЬ: СРЕДНЕЙ СЛОЖНОСТИ	100М2	0,408	
15.1	000001	ЗАТРАТЫ ТРУДА РАБОЧИХ-СТРОИТЕЛЕЙ	ЧЕЛ-Ч	38,53	15,72024
15.2	000003	ЗАТРАТЫ ТРУДА МАШИНИСТОВ	ЧЕЛ-Ч	0,63	0,25704
15.3	029110	ВИНТЫ САМОНАРЕЗАЮЩИЕ 4,8Х35 ММ	ШТ	6	2,448
16	Т ПРОФНАСТИЛ	ПРОФНАСТИЛ ОЦИНКОВАННЫЙ 0,5 ММ	М2	42,84	
17	Е12-1-8-5 ШНК.ДОП.6	НАВЕСКА ВОДОСТОЧНЫХ ТРУБ ПО СТЕНАМ ИЗ БЕТОНА, ДИАМЕТРОМ ДО:140 ММ	100М	0,24	
17.1	000001	ЗАТРАТЫ ТРУДА РАБОЧИХ-СТРОИТЕЛЕЙ	ЧЕЛ-Ч	63	15,12
17.2	000003	ЗАТРАТЫ ТРУДА МАШИНИСТОВ	ЧЕЛ-Ч	0,43	0,1032
17.3	002509	АВТОМОБИЛИ БОРТОВЫЕ ГРУЗОПОДЪЕМНОСТЬЮ ДО 5 Т	МАШ-Ч	0,43	0,1032
17.4	032507	ПОКОВКИ ОЦИНКОВАННЫЕ МАССОЙ 2,825 КГ	Т	0,095	0,0228
17.5	032522	ПРОВОЛОКА КАНАТНАЯ ОЦИНКОВАННАЯ ДИАМЕТРОМ 3 ММ	Т	0,0003	0,000070
17.6	047801	ТРУБЫ ВОДОСТОЧНЫЕ	М	113	27,12
18	Е12-1-10-1	УСТРОЙСТВО МЕЛКИХ ПОКРЫТИЙ [БРАНДМАУЭРЫ, ПАРАПЕТЫ, СВЕСЫ И Т.П.] ИЗ ЛИСТОВОЙ ОЦИНКОВАННОЙ СТАЛИ	100М2	0,06	
18.1	000001	ЗАТРАТЫ ТРУДА РАБОЧИХ-СТРОИТЕЛЕЙ	ЧЕЛ-Ч	112,75	6,765
18.2	000003	ЗАТРАТЫ ТРУДА МАШИНИСТОВ	ЧЕЛ-Ч	0,27	0,0162

18.3	000698	КРАНЫ БАШЕННЫЕ ПРИ РАБОТЕ НА ДРУГИХ ВИДАХ СТРОИТЕЛЬСТВА (КРОМЕ МОНТАЖА ТЕХНОЛОГИЧЕСКОГО ОБОРУДОВАНИЯ) 8 Т	МАШ-Ч	0,2	0,012
18.4	002509	АВТОМОБИЛИ БОРТОВЫЕ ГРУЗОПОДЪЕМНОСТЬЮ ДО 5 Т	МАШ-Ч	0,07	0,0042
18.5	030405	ГВОЗДИ ТОЛЕВЫЕ КРУГЛЫЕ 3,0Х40 ММ	Т	0,004	0,00024
18.6	032522	ПРОВОЛОКА КАНАТНАЯ ОЦИНКОВАННАЯ ДИАМЕТРОМ 3 ММ	Т	0,012	0,00072
18.7	033732	СТАЛЬ ОЦИНКОВАННАЯ ЛИСТОВАЯ ТОЛЩИНА ЛИСТА 0,7 ММ	Т	0,57	0,0342
19	Е15-1-92-1	РАСКРОЙ И ИЗГОТОВЛЕНИЕ ПАНЕЛЕЙ ИЗ ЛИСТОВ «АЛЮПАН»	100М2	0,12296	
19.1	000001	ЗАТРАТЫ ТРУДА РАБОЧИХ-СТРОИТЕЛЕЙ	ЧЕЛ-Ч	191,14	23,50257
19.2	000003	ЗАТРАТЫ ТРУДА МАШИНИСТОВ	ЧЕЛ-Ч	49,2	6,04963
19.3	000521	ДРЕЛИ ЭЛЕКТРИЧЕСКИЕ	МАШ-Ч	9,23	1,13492
19.4	001523	ПИЛА ДИСКОВАЯ ЭЛЕКТРИЧЕСКАЯ	МАШ-Ч	26,45	3,25229
19.5	002667	СТАНКИ ФРЕЗЕРНЫЕ	МАШ-Ч	49,2	6,04963
19.6	030625	ВЫТЯЖНЫЕ КЛЕПКИ	ШТ	1200	147,552
20	Т1513-72	АЛЮПАН	М2	12,296	
21	Т1513-73	АЛЮМИНЕВЫЕ ПРОФИЛ	М	72	
22	Е15-7-17-4 ШНК.ДОП.4	ОБЛИЦОВКА КАРКАСОВ ПАНЕЛЯМИ ДЕКОРАТИВНЫМИ ПЛАСТИКОВЫМИ С УСТРОЙСТВОМ КАРКАСА БЕЗ ОТНОСА ОТ ПОТОЛКА	100М2	0,38	
22.1	000001	ЗАТРАТЫ ТРУДА РАБОЧИХ-СТРОИТЕЛЕЙ	ЧЕЛ-Ч	155,3	59,014
22.2	000003	ЗАТРАТЫ ТРУДА МАШИНИСТОВ	ЧЕЛ-Ч	0,69	0,2622
22.3	000521	ДРЕЛИ ЭЛЕКТРИЧЕСКИЕ	МАШ-Ч	3,21	1,2198
22.4	001523	ПИЛА ДИСКОВАЯ ЭЛЕКТРИЧЕСКАЯ	МАШ-Ч	0,55	0,209
22.5	002509	АВТОМОБИЛИ БОРТОВЫЕ ГРУЗОПОДЪЕМНОСТЬЮ ДО 5 Т	МАШ-Ч	0,69	0,2622
22.6	030099	ПОКОВКИ ИЗ КВАДРАТНЫХ ЗАГОТОВОК МАССОЙ 1.8 КГ	Т	0,0012	0,00046
22.7	030407	ГВОЗДИ СТРОИТЕЛЬНЫЕ	Т	0,001	0,00038
22.8	035454	БРУС ДЕРЕВЯННЫЙ	М3	0,41	0,1558
22.9	040955	БОЛТЫ АНКЕРНЫЕ С ГАЙКАМИ	Т	0,0028	0,00106
22.10	043960	ПАНЕЛИ ОБЛИЦОВОЧНЫЕ ПЛАСТИКОВЫЕ	М2	105	39,9
22.11	045401	ГВОЗДИ ОТДЕЛОЧНЫЕ	Т	0,0021	0,0008
23	Е11-1-2-4	УСТРОЙСТВО ПОДСТИЛАЮЩИХ СЛОЕВ ЩЕБЕНОЧНЫХ	М3	12,8	
23.1	000001	ЗАТРАТЫ ТРУДА РАБОЧИХ-СТРОИТЕЛЕЙ	ЧЕЛ-Ч	2,5	32
23.2	000003	ЗАТРАТЫ ТРУДА МАШИНИСТОВ	ЧЕЛ-Ч	0,55	7,04
23.3	000112	АВТОПОГРУЗЧИКИ 5 Т	МАШ-Ч	0,09	1,152
23.4	000660	КОМПРЕССОРЫ ПЕРЕДВИЖНЫЕ С ДВИГАТЕЛЕМ ВНУТРЕННЕГО СГОРАНИЯ ДАВЛЕНИЕМ ДО 686 КПА (7 АТМ.) 5 МЗ/МИН	МАШ-Ч	0,46	5,888
23.5	001866	ТРАМБОВКИ ПНЕВМАТИЧЕСКИЕ	МАШ-Ч	0,93	11,904
23.6	009219	ВОДА	М3	0,15	1,92
23.7	014352	КАМЕННАЯ МЕЛОЧЬ М-300 ФРАКЦИИ 3-10ММ	М3	0,11	1,408
23.8	045050	ЩЕБЕНЬ ИЗ ПРИРОДНОГО КАМНЯ ДЛЯ СТРОИТЕЛЬНЫХ РАБОТ ФРАКЦИИ 5-10 ММ	М3	0,1	1,28
23.9	045051	ЩЕБЕНЬ ИЗ ПРИРОДНОГО КАМНЯ ДЛЯ СТРОИТЕЛЬНЫХ РАБОТ ФРАКЦИИ 10-20 ММ	М3	0,09	1,152
23.10	045053	ЩЕБЕНЬ ИЗ ПРИРОДНОГО КАМНЯ ДЛЯ СТРОИТЕЛЬНЫХ РАБОТ ФРАКЦИИ 40-70 ММ	М3	1	12,8
24	Е11-1-2-9	УСТРОЙСТВО ПОДСТИЛАЮЩИХ СЛОЕВ БЕТОННЫХ	М3	3,8592	
24.1	000001	ЗАТРАТЫ ТРУДА РАБОЧИХ-СТРОИТЕЛЕЙ	ЧЕЛ-Ч	1,8	6,94656
24.2	000404	ВИБРАТОРЫ ПОВЕРХНОСТНЫЕ	МАШ-Ч	0,48	1,85242
24.3	009219	ВОДА	М3	0,35	1,35072
24.4	032105	МАСТИКА БИТУМНО-ЛАТЕКСНАЯ КРОВЕЛЬНАЯ	Т	0,002	0,00772
24.5	036138	ПИЛОМАТЕРИАЛЫ ХВОЙНЫХ ПОРОД. ДОСКИ НЕОБРЕЗНЫЕ ДЛИНОЙ 2-3,75 М, ВСЕ ШИРИНЫ, ТОЛЩИНОЙ 32-40 ММ IV СОРТА	М3	0,001	0,00386
24.6	045024	БЕТОН ТЯЖЕЛЫЙ МАРКА ПО ПРОЕКТУ	М3	1,02	3,93638
25	Е15-4-30-3	МАСЛЯНАЯ ОКРАСКА МЕТАЛЛИЧЕСКИХ ПОВЕРХНОСТЕЙ СТАЛЬНЫХ БАЛОК, ТРУБ ДИАМЕТРОМ БОЛЕЕ 50 ММ И Т.П., КОЛИЧЕСТВО ОКРАСОК 2	100М2	0,368	
25.1	000001	ЗАТРАТЫ ТРУДА РАБОЧИХ-СТРОИТЕЛЕЙ	ЧЕЛ-Ч	40,59	14,93712
25.2	000003	ЗАТРАТЫ ТРУДА МАШИНИСТОВ	ЧЕЛ-Ч	0,04	0,01472
25.3	001522	ПОДЪЕМНИКИ МАЧТОВЫЕ СТРОИТЕЛЬНЫЕ 0,5 Т	МАШ-Ч	0,01	0,00368
25.4	002499	АВТОМОБИЛИ БОРТОВЫЕ ГРУЗОПОДЪЕМНОСТЬЮ ДО 5 Т	МАШ-Ч	0,03	0,01104
25.5	031066	КРАСКИ МАСЛЯНЫЕ ГОТОВЫЕ К ПРИМЕНЕНИЮ ДЛЯ ВНУТРЕННИХ РАБОТ	Т	0,0246	0,00905
25.6	031392	ОЛИФА НАТУРАЛЬНАЯ	КГ	2,7	0,9936
25.7	044059	ВЕТОШЬ	КГ	0,3	0,1104
ВЕДОМОСТЬ РЕСУРСОВ					

ТРУДОВЫЕ РЕСУРСЫ				
1		ЗАТРАТЫ ТРУДА РАБОЧИХ-СТРОИТЕЛЕЙ	ЧЕЛ-Ч	673,71115
2		ЗАТРАТЫ ТРУДА МАШИНИСТОВ	ЧЕЛ-Ч	48,40138
СТРОИТЕЛЬНЫЕ МАШИНЫ И МЕХАНИЗМЫ				
3	C203-101	АВТОПОГРУЗЧИКИ 5 Т	МАШ-Ч	2,85293
4	C207-149	БУЛЬДОЗЕРЫ ПРИ РАБОТЕ НА ДРУГИХ ВИДАХ СТРОИТЕЛЬСТВА (КРОМЕ ВОДОХОЗЯЙСТВЕННОГО) 79 (108) КВТ (Л.С.)	МАШ-Ч	2,22723
5	C211-1100	ВИБРАТОРЫ ГЛУБИННЫЕ	МАШ-Ч	18,34725
6	C211-1301	ВИБРАТОРЫ ПОВЕРХНОСТНЫЕ	МАШ-Ч	1,85242
7	C212-500	ГУДРОНАТОРЫ РУЧНЫЕ	МАШ-Ч	9,31056
8	C270-46	ДРЕЛИ ЭЛЕКТРИЧЕСКИЕ	МАШ-Ч	2,39181
9	C215-3101	КАТКИ ДОРОЖНЫЕ САМОХОДНЫЕ ГЛАДКИЕ 5 Т	МАШ-Ч	2,1177
10	C205-101	КОМПРЕССОРЫ ПЕРЕДВИЖНЫЕ С ДВИГАТЕЛЕМ ВНУТРЕННЕГО СГОРАНИЯ ДАВЛЕНИЕМ ДО 686 КПА (7 АТМ.) 2,2 МЗ/МИН	МАШ-Ч	2,44
11	C205-102	КОМПРЕССОРЫ ПЕРЕДВИЖНЫЕ С ДВИГАТЕЛЕМ ВНУТРЕННЕГО СГОРАНИЯ ДАВЛЕНИЕМ ДО 686 КПА (7 АТМ.) 5 МЗ/МИН	МАШ-Ч	5,888
12	C202-129	КРАНЫ БАШЕННЫЕ ПРИ РАБОТЕ НА ДРУГИХ ВИДАХ СТРОИТЕЛЬСТВА (КРОМЕ МОНТАЖА ТЕХНОЛОГИЧЕСКОГО ОБОРУДОВАНИЯ) 8 Т	МАШ-Ч	23,30142
13	C202-403	КРАНЫ КОЗЛОВЫЕ ПРИ РАБОТЕ НА МОНТАЖЕ ТЕХНОЛОГИЧЕСКОГО ОБОРУДОВАНИЯ 32 Т	МАШ-Ч	0,00178
14	C202-1141	КРАНЫ НА АВТОМОБИЛЬНОМ ХОДУ ПРИ РАБОТЕ НА ДРУГИХ ВИДАХ СТРОИТЕЛЬСТВА (КРОМЕ МАГИСТРАЛЬНЫХ ТРУБОПРОВОДОВ) 10 Т	МАШ-Ч	8,46828
15	C202-1244	КРАНЫ НА ГУСЕНИЧНОМ ХОДУ ПРИ РАБОТЕ НА ДРУГИХ ВИДАХ СТРОИТЕЛЬСТВА (КРОМЕ МАГИСТРАЛЬНЫХ ТРУБОПРОВОДОВ) 25 Т	МАШ-Ч	0,33123
16		КОТЛЫ БИТУМНЫЕ ПЕРЕДВИЖНЫЕ 400 Л	МАШ-Ч	4,88
17	C204-1000	ПРЕОБРАЗОВАТЕЛИ СВАРОЧНЫЕ С НОМИНАЛЬНЫМ СВАРОЧНЫМ ТОКОМ 315-500 А	МАШ-Ч	0,05342
18	C270-14	ПОДЪЕМНИКИ МАЧТОВЫЕ СТРОИТЕЛЬНЫЕ 0,5 Т	МАШ-Ч	0,36968
19	C270-90	ПИЛА ДИСКОВАЯ ЭЛЕКТРИЧЕСКАЯ	МАШ-Ч	3,46129
20		БЕНЗОПИЛЫ	МАШ-Ч	0,05322
21		ПИЛА ЭЛЕКТРИЧЕСКАЯ ЦЕПНАЯ	МАШ-Ч	0,80912
22	C233-1100	ТРАМБОВКИ ПНЕВМАТИЧЕСКИЕ	МАШ-Ч	11,904
23		АВТОМОБИЛИ БОРТОВЫЕ ГРУЗОПОДЪЕМНОСТЬЮ ДО 5 Т	МАШ-Ч	0,01104
24	C240-1	АВТОМОБИЛИ БОРТОВЫЕ ГРУЗОПОДЪЕМНОСТЬЮ ДО 5 Т	МАШ-Ч	2,08543
25	C204-504	АППАРАТЫ ДЛЯ ГАЗОВОЙ СВАРКИ И РЕЗКИ	МАШ-Ч	0,08014
26	C233-1003	СТАНКИ ФРЕЗЕРНЫЕ	МАШ-Ч	6,04963
СТРОИТЕЛЬНЫЕ МАТЕРИАЛЫ И КОНСТРУКЦИИ				
27	ТСТ20Х40	ТРУБ ПРОФИЛИРОВАННЫЕ ПРЯМОУГОЛЬНЫЕ 20Х40 ДЛЯ ВЕНТИЛЯЦИЯ	М	180,72
28	ТСТ60Х40	ТРУБ ПРОФИЛИРОВАННЫЕ ПРЯМОУГОЛЬНЫЕ 60Х40	М	30,08
29	ТСТ60Х60	ТРУБ ПРОФИЛИРОВАННЫЕ ПРЯМОУГОЛЬНЫЕ 60Х60	М	92,8
30	Т ПРОФНАСТИЛ	ПРОФНАСТИЛ ОЦИНКОВАННЫЙ 0,5 ММ	М2	42,84
31	Т1513-72	АЛЮПАН	М2	12,296
32	Т1513-73	АЛЮМИНЕВЫЕ ПРОФИЛ	М	72
33	С124-9250	АРМАТУРА ДЛЯ МОНОЛИТНЫХ ЖЕЛЕЗОБЕТОННЫХ КОНСТРУКЦИЙ В ВИДЕ ПРОСТРАНСТВЕННЫХ КАРКАСОВ, ПЕРИОДИЧЕСКОГО ПРОФИЛЯ КЛАССА АIII, ДИАМЕТРОМ 12 ММ	Т	1,3272
34	С140-9219	ВОДА	М3	3,58015
35	С140-14352	КАМЕННАЯ МЕЛОЧЬ М-300 ФРАКЦИИ 3-10ММ	М3	1,408
36		ВИНТЫ САМОНАРЕЗАЮЩИЕ 4,8Х35 ММ	ШТ	2,448
37		ПОКОВКИ ИЗ КВАДРАТНЫХ ЗАГОТОВОК МАССОЙ 1.8 КГ	Т	0,00046
38	С111-1561	БИТУМЫ НЕФТЯНЫЕ ДОРОЖНЫЕ ЖИДКИЕ КЛАСС МГ И СГ	Т	2,26374
39	С111-1591	СМОЛА КАМЕННОУГОЛЬНАЯ ДЛЯ ДОРОЖНОГО СТРОИТЕЛЬСТВА	Т	0,00042
40	С1610-1146	БОЛТЫ СТРОИТЕЛЬНЫЕ С ГАЙКАМИ И ШАЙБАМИ	Т	0,00138
41	С111-195	ГВОЗДИ ТОЛЕВЫЕ КРУГЛЫЕ 3,0Х40 ММ	Т	0,00024
42		ГВОЗДИ СТРОИТЕЛЬНЫЕ	Т	0,02054
43		ВЫТЯЖНЫЕ КЛЕПКИ	ШТ	147,552
44	С111-253	ИЗВЕСТЬ СТРОИТЕЛЬНАЯ НЕГАШЕНАЯ КОМОВАЯ, СОРТ 1	Т	0,02734
45		КРАСКИ МАСЛЯНЫЕ ГОТОВЫЕ К ПРИМЕНЕНИЮ ДЛЯ ВНУТРЕННИХ РАБОТ	Т	0,00905

46		ОЛИФА НАТУРАЛЬНАЯ	КГ	0,9936
47	C1113-21	ГРУНТОВКА ГФ-021 КРАСНО-КОРИЧНЕВАЯ	Т	0,000030
48	C1113-156	РАСТВОРИТЕЛЬ МАРКИ Р-4	Т	0,000050
49	C1610-1042	ТОЛЬ С КРУПНОЗЕРНИСТОЙ ПОСЫПКОЙ ГИДРОИЗОЛЯЦИОННЫЙ МАРКИ ТГ-350	М2	0,23386
50	C111-594	МАСТИКА БИТУМНАЯ КРОВЕЛЬНАЯ ГОРЯЧАЯ	Т	0,59536
51	C111-595	МАСТИКА БИТУМНО-ЛАТЕКСНАЯ КРОВЕЛЬНАЯ	Т	0,00772
52	C111-783	ПОКОВКИ ИЗ КВАДРАТНЫХ ЗАГОТОВОК МАССОЙ 2,825 КГ	Т	0,0005
53	C111-788	ПОКОВКИ ОЦИНКОВАННЫЕ МАССОЙ 2,825 КГ	Т	0,0228
54	C111-795	ПРОВОЛОКА КАНАТНАЯ ОЦИНКОВАННАЯ ДИАМЕТРОМ 3 ММ	Т	0,00079
55	C111-797	КАТАНКА ГОРЯЧЕКАТАНАЯ В МОТКАХ ДИАМЕТРОМ 6,3-6,5 ММ	Т	0,03061
56	C111-9351	СТАЛЬ ОЦИНКОВАННАЯ ЛИСТОВАЯ ТОЛЩИНА ЛИСТА 0,7 ММ	Т	0,0342
57	C111-324	КИСЛОРОД ТЕХНИЧЕСКИЙ ГАЗООБРАЗНЫЙ	М3	0,06411
58	C111-1513	ЭЛЕКТРОДЫ ДИАМЕТРОМ 4 ММ Э42	Т	0,00024
59		БРУС ДЕРЕВЯННЫЙ	М3	0,1558
60		РОГОЖА	М2	96,43788
61	C112-23	ПИЛОМАТЕРИАЛЫ ХВОЙНЫХ ПОРОД. БРУСКИ ОБРЕЗНЫЕ ДЛИНОЙ 4-6,5 М, ШИРИНОЙ 75-150 ММ, ТОЛЩИНОЙ 40-75 ММ I СОРТА	М3	0,000090
62	C112-28	ПИЛОМАТЕРИАЛЫ ХВОЙНЫХ ПОРОД. БРУСЬЯ ОБРЕЗНЫЕ ДЛИНОЙ 4-6,5 М, ШИРИНОЙ 75-150 ММ, ТОЛЩИНОЙ 100, 125 ММ II СОРТА	М3	0,14999
63	C112-60	ПИЛОМАТЕРИАЛЫ ХВОЙНЫХ ПОРОД. ДОСКИ ОБРЕЗНЫЕ ДЛИНОЙ 4-6,5 М, ШИРИНОЙ 75-150 ММ, ТОЛЩИНОЙ 44 ММ И БОЛЕЕ II СОРТА	М3	0,01935
64	C112-61	ПИЛОМАТЕРИАЛЫ ХВОЙНЫХ ПОРОД. ДОСКИ ОБРЕЗНЫЕ ДЛИНОЙ 4-6,5 М, ШИРИНОЙ 75-150 ММ, ТОЛЩИНОЙ 44 ММ И БОЛЕЕ III СОРТА	М3	0,24055
65	C112-77	ПИЛОМАТЕРИАЛЫ ХВОЙНЫХ ПОРОД. ДОСКИ НЕОБРЕЗНЫЕ ДЛИНОЙ 4-6,5 М, ВСЕ ШИРИНЫ, ТОЛЩИНОЙ 32-40 ММ III СОРТА	М3	0,00161
66	C112-138	ПИЛОМАТЕРИАЛЫ ХВОЙНЫХ ПОРОД. ДОСКИ НЕОБРЕЗНЫЕ ДЛИНОЙ 2-3,75 М, ВСЕ ШИРИНЫ, ТОЛЩИНОЙ 32-40 ММ IV СОРТА	М3	0,00386
67		БОЛТЫ АНКЕРНЫЕ С ГАЙКАМИ	Т	0,00106
68		ПАНЕЛИ ОБЛИЦОВочНЫЕ ПЛАСТИКОВЫЕ	М2	39,9
69	C1610-1057	ВЕТОШЬ	КГ	0,1104
70		БЕТОН ТЯЖЕЛЫЙ, КЛАСС В 7,5 (М100)	М3	111,5268
71		БЕТОН ТЯЖЕЛЫЙ МАРКА ПО ПРОЕКТУ	М3	3,93638
72		ЩЕБЕНЬ ИЗ ПРИРОДНОГО КАМНЯ ДЛЯ СТРОИТЕЛЬНЫХ РАБОТ ФРАКЦИИ 5-10 ММ	М3	4,6391
73		ЩЕБЕНЬ ИЗ ПРИРОДНОГО КАМНЯ ДЛЯ СТРОИТЕЛЬНЫХ РАБОТ ФРАКЦИИ 10-20 ММ	М3	2,83155
74		ЩЕБЕНЬ ИЗ ПРИРОДНОГО КАМНЯ ДЛЯ СТРОИТЕЛЬНЫХ РАБОТ ФРАКЦИИ 20-40 ММ	М3	5,44029
75		ЩЕБЕНЬ ИЗ ПРИРОДНОГО КАМНЯ ДЛЯ СТРОИТЕЛЬНЫХ РАБОТ ФРАКЦИИ 40-70 ММ	М3	12,8
76		ПРОПАН-БУТАН, СМЕСЬ ТЕХНИЧЕСКАЯ	КГ	0,01959
77		ПАСТА АНТИСЕПТИЧЕСКАЯ	Т	0,00049
78		ГВОЗДИ ОТДЕЛОЧНЫЕ	Т	0,0008
79		ТРУБЫ ВОДОСТОЧНЫЕ	М	27,12
80	C1620-2001	ЩИТЫ ИЗ ДОСОК ТОЛЩИНОЙ 25 ММ	М2	48,98432
81	C1537-97	КАНАТ ДВОЙНОЙ СВИВКИ, ТИПА ТК, КОНСТРУКЦИИ 6Х19(1+6+12)+1 О.С. ОЦИНКОВАННЫЙ, ИЗ ПРОВОЛОК МАРКИ В, МАРКИРОВОЧНАЯ ГРУППА 1770 Н/ММ ² , ДИАМЕТРОМ, ММ: 5,5	10М	0,00167

Составил:  Н. Имомов

НАИМЕНОВАНИЕ СТРОЙКИ: Текущий ремонт филиалов семейная поликлиника РМО Папского района

НАИМЕНОВАНИЕ ОБЪЕКТА: Контейнер

ЛОКАЛЬНАЯ РЕСУРСНАЯ СМЕТА № 01
НА Ремонтные работы

ПРЯМЫЕ ЗАТРАТЫ	106 288 949 сум
в том числе	
ЗАРАБОТНАЯ ПЛАТА	15 780 123 сум
ЭКСПЛУАТАЦИЯ МАШИН И МЕХАНИЗМОВ	4 125 441 сум
СТОИМОСТЬ СТРОИТЕЛЬНЫХ МАТЕРИАЛОВ	86 383 385 сум
ПЕРЕВОЗКА	0 сум
ОБОРУДОВАНИЕ	0 сум

ОСНОВАНИЕ: ДФ

№№	РЕСУРС	ОБОСНОВАНИЕ	НАИМЕНОВАНИЕ РЕСУРСА	ЕД.ИЗМ	КОЛ-ВО	ЦЕНА	СУММА
1	2	3	4	5	6	7	8
ТРУДОВЫЕ РЕСУРСЫ							
1	000001		ЗАТРАТЫ ТРУДА РАБОЧИХ-СТРОИТЕЛЕЙ	ЧЕЛ-Ч	673,71115	23 422,68	15 780 123
			ИТОГО				15 780 123
СТРОИТЕЛЬНЫЕ МАШИНЫ И МЕХАНИЗМЫ							
1	000112	C203-101	АВТОПОГРУЗЧИКИ 5 Т	МАШ-Ч	2,85293	72 437,00	206 658
2	000258	C207-149	БУЛЬДОЗЕРЫ ПРИ РАБОТЕ НА ДРУГИХ ВИДАХ СТРОИТЕЛЬСТВА (КРОМЕ ВОДОХОЗЯЙСТВЕННОГО) 79 (108) КВТ (Л.С.)	МАШ-Ч	2,22723	125 272,00	279 010
3	000403	C211-1100	ВИБРАТОРЫ ГЛУБИННЫЕ	МАШ-Ч	18,34725	1 081,00	19 833
4	000404	C211-1301	ВИБРАТОРЫ ПОВЕРХНОСТНЫЕ	МАШ-Ч	1,85242	655,00	1 213
5	000464	C212-500	ГУДРОНАТОРЫ РУЧНЫЕ	МАШ-Ч	9,31056	178,00	1 657
6	000521	C270-46	ДРЕЛИ ЭЛЕКТРИЧЕСКИЕ	МАШ-Ч	2,39181	950,00	2 272
7	000620	C215-3101	КАТКИ ДОРОЖНЫЕ САМОХОДНЫЕ ГЛАДКИЕ 5 Т	МАШ-Ч	2,1177	82 994,00	175 756
8	000659	C205-101	КОМПРЕССОРЫ ПЕРЕДВИЖНЫЕ С ДВИГАТЕЛЕМ ВНУТРЕННЕГО СГОРАНИЯ ДАВЛЕНИЕМ ДО 686 КПА (7 АТМ.) 2,2 МЗ/МИН	МАШ-Ч	2,44	58 638,00	143 077
9	000660	C205-102	КОМПРЕССОРЫ ПЕРЕДВИЖНЫЕ С ДВИГАТЕЛЕМ ВНУТРЕННЕГО СГОРАНИЯ ДАВЛЕНИЕМ ДО 686 КПА (7 АТМ.) 5 МЗ/МИН	МАШ-Ч	5,888	76 681,00	451 498
10	000698	C202-129	КРАНЫ БАШЕННЫЕ ПРИ РАБОТЕ НА ДРУГИХ ВИДАХ СТРОИТЕЛЬСТВА (КРОМЕ МОНТАЖА ТЕХНОЛОГИЧЕСКОГО ОБОРУДОВАНИЯ) 8 Т	МАШ-Ч	23,30142	66 528,00	1 550 197
11	000715	C202-403	КРАНЫ КОЗЛОВЫЕ ПРИ РАБОТЕ НА МОНТАЖЕ ТЕХНОЛОГИЧЕСКОГО ОБОРУДОВАНИЯ 32 Т	МАШ-Ч	0,00178	110 000,00	196
12	000762	C202-1141	КРАНЫ НА АВТОМОБИЛЬНОМ ХОДУ ПРИ РАБОТЕ НА ДРУГИХ ВИДАХ СТРОИТЕЛЬСТВА (КРОМЕ МАГИСТРАЛЬНЫХ ТРУБОПРОВОДОВ) 10 Т	МАШ-Ч	8,46828	127 627,00	1 080 781
13	000786	C202-1244	КРАНЫ НА ГУСЕНИЧНОМ ХОДУ ПРИ РАБОТЕ НА ДРУГИХ ВИДАХ СТРОИТЕЛЬСТВА (КРОМЕ МАГИСТРАЛЬНЫХ ТРУБОПРОВОДОВ) 25 Т	МАШ-Ч	0,33123	160 588,00	53 192
14	000913		КОТЛЫ БИТУМНЫЕ ПЕРЕДВИЖНЫЕ 400 Л	МАШ-Ч	4,88	3 164,00	15 440
15	001513	C204-1000	ПРЕОБРАЗОВАТЕЛИ СВАРОЧНЫЕ С НОМИНАЛЬНЫМ СВАРОЧНЫМ ТОКОМ 315-500 А	МАШ-Ч	0,05342	11 102,00	593
16	001522	C270-14	ПОДЪЕМНИКИ МАЧТОВЫЕ СТРОИТЕЛЬНЫЕ 0,5 Т	МАШ-Ч	0,36968	18 892,00	6 984

17	001523	C270-90	ПИЛА ДИСКОВАЯ ЭЛЕКТРИЧЕСКАЯ	МАШ-Ч	3,46129	916,00	3 171
18	001556		БЕНЗОПИЛЫ	МАШ-Ч	0,05322	1 087,00	58
19	001571		ПИЛА ЭЛЕКТРИЧЕСКАЯ ЦЕПНАЯ	МАШ-Ч	0,80912	916,00	741
20	001866	C233-1100	ТРАМБОВКИ ПНЕВМАТИЧЕСКИЕ	МАШ-Ч	11,904	862,00	10 261
21	002499		АВТОМОБИЛИ БОРТОВЫЕ ГРУЗОПОДЪЕМНОСТЬЮ ДО 5 Т	МАШ-Ч	0,01104	54 548,00	602
22	002509	C240-1	АВТОМОБИЛИ БОРТОВЫЕ ГРУЗОПОДЪЕМНОСТЬЮ ДО 5 Т	МАШ-Ч	2,08543	54 548,00	113 756
23	002577	C204-504	АППАРАТЫ ДЛЯ ГАЗОВОЙ СВАРКИ И РЕЗКИ	МАШ-Ч	0,08014	1 077,00	86
24	002667	C233-1003	СТАНКИ ФРЕЗЕРНЫЕ	МАШ-Ч	6,04963	1 390,00	8 409
			ИТОГО	СУМ			4 125 441
СТРОИТЕЛЬНЫЕ МАТЕРИАЛЫ И КОНСТРУКЦИИ							
МЕСТНЫЕ МАТЕРИАЛЫ И КОНСТРУКЦИИ							
1		TCT20X40	ТРУБ ПРОФИЛИРОВАННЫЕ ПРЯМОУГОЛЬНЫЕ 20X40 ДЛЯ ВЕНТИЛЯЦИЯ	М	180,72	20 031,00	3 620 002
2		TCT60X40	ТРУБ ПРОФИЛИРОВАННЫЕ ПРЯМОУГОЛЬНЫЕ 60X40	М	30,08	34 881,00	1 049 220
3		TCT60X60	ТРУБ ПРОФИЛИРОВАННЫЕ ПРЯМОУГОЛЬНЫЕ 60X60	М	92,8	42 300,00	3 925 440
4		T1513-72	АЛЮПАН	М2	12,296	151 349,00	1 860 987
5		T1513-73	АЛЮМИНЕВЫЕ ПРОФИЛ	М	72	3 400,00	244 800
6	003757	C124-9250	АРМАТУРА ДЛЯ МОНОЛИТНЫХ ЖЕЛЕЗОБЕТОННЫХ КОНСТРУКЦИЙ В ВИДЕ ПРОСТРАНСТВЕННЫХ КАРКАСОВ, ПЕРИОДИЧЕСКОГО ПРОФИЛЯ КЛАССА АIII, ДИАМЕТРОМ 12 ММ	Т	1,3272	7 391 305,00	9 809 740
7	009219	C140-9219	ВОДА	М3	3,58015	0,00	0
8	014352	C140-14352	КАМЕННАЯ МЕЛОЧЬ М-300 ФРАКЦИИ 3-10ММ	М3	1,408	43 478,00	61 217
9	029110		ВИНТЫ САМОНАРЕЗАЮЩИЕ 4,8X35 ММ	ШТ	2,448	250,00	612
10	030099		ПОКОВКИ ИЗ КВАДРАТНЫХ ЗАГОТОВОК МАССОЙ 1.8 КГ	Т	0,00046	6 200,00	3
11	030118	C111-1561	БИТУМЫ НЕФТЯНЫЕ ДОРОЖНЫЕ ЖИДКИЕ КЛАСС МГ И СГ	Т	2,26374	4 187 800,00	9 480 090
12	030133	C111-1591	СМОЛА КАМЕННОУГОЛЬНАЯ ДЛЯ ДОРОЖНОГО СТРОИТЕЛЬСТВА	Т	0,00042	4 187 800,00	1 759
13	030322	C1610-1146	БОЛТЫ СТРОИТЕЛЬНЫЕ С ГАЙКАМИ И ШАЙБАМИ	Т	0,00138	10 783,00	15
14	030405	C111-195	ГВОЗДИ ТОЛЕВЫЕ КРУГЛЫЕ 3,0X40 ММ	Т	0,00024	16 400 000,00	3 936
15	030407		ГВОЗДИ СТРОИТЕЛЬНЫЕ	Т	0,02054	16 400 000,00	336 856
16	030625		ВЫТЯЖНЫЕ КЛЕПКИ	ШТ	147,552	91,00	13 427
17	030652	C111-253	ИЗВЕСТЬ СТРОИТЕЛЬНАЯ НЕГАШЕНАЯ КОМОВАЯ, СОРТ 1	Т	0,02734	634 783,00	17 355
18	031066		КРАСКИ МАСЛЯНЫЕ ГОТОВЫЕ К ПРИМЕНЕНИЮ ДЛЯ ВНУТРЕННИХ РАБОТ	Т	0,00905	24 000 000,00	217 200
19	031392		ОЛИФА НАТУРАЛЬНАЯ	КГ	0,9936	10 000,00	9 936
20	031419	C1113-21	ГРУНТОВКА ГФ-021 КРАСНО-КОРИЧНЕВАЯ	Т	0,00003	21 600 000,00	648
21	031524	C1113-156	РАСТВОРИТЕЛЬ МАРКИ Р-4	Т	0,00005	9 080 000,00	454
22	031929	C1610-1042	ТОЛЬ С КРУПНОЗЕРНИСТОЙ ПОСЫПКОЙ ГИДРОИЗОЛЯЦИОННЫЙ МАРКИ ТГ-350	М2	0,23386	6 500,00	1 520
23	032104	C111-594	МАСТИКА БИТУМНАЯ КРОВЕЛЬНАЯ ГОРЯЧАЯ	Т	0,59536	5 043 000,00	3 002 400
24	032105	C111-595	МАСТИКА БИТУМНО-ЛАТЕКСНАЯ КРОВЕЛЬНАЯ	Т	0,00772	5 000 000,00	38 600
25	032502	C111-783	ПОКОВКИ ИЗ КВАДРАТНЫХ ЗАГОТОВОК МАССОЙ 2,825 КГ	Т	0,0005	0,00	0
26	032507	C111-788	ПОКОВКИ ОЦИНКОВАННЫЕ МАССОЙ 2,825 КГ	Т	0,0228	0,00	0
27	032522	C111-795	ПРОВОЛОКА КАНАТНАЯ ОЦИНКОВАННАЯ ДИАМЕТРОМ 3 ММ	Т	0,00079	9 218 000,00	7 282
28	032524	C111-797	КАТАНКА ГОРЯЧЕКАТАНАЯ В МОТКАХ ДИАМЕТРОМ 6,3-6,5 ММ	Т	0,03061	9 652 174,00	295 453
29	033732	C111-9351	СТАЛЬ ОЦИНКОВАННАЯ ЛИСТОВАЯ ТОЛЩИНА ЛИСТА 0,7 ММ	Т	0,0342	18 880 000,00	645 696
30	034241	C111-324	КИСЛОРОД ТЕХНИЧЕСКИЙ ГАЗООБРАЗНЫЙ	М3	0,06411	6 253,00	401
31	035310	C111-1513	ЭЛЕКТРОДЫ ДИАМЕТРОМ 4 ММ Э42	Т	0,00024	11 217 392,00	2 692
32	035454		БРУС ДЕРЕВЯННЫЙ	М3	0,1558	3 350 000,00	521 930
33	035516		РОГОЖА	М2	96,43788	0,00	0

34	036023	C112-23	ПИЛОМАТЕРИАЛЫ ХВОЙНЫХ ПОРОД. БРУСКИ ОБРЕЗНЫЕ ДЛИНОЙ 4-6,5 М, ШИРИНОЙ 75-150 ММ, ТОЛЩИНОЙ 40-75 ММ I СОРТА	М3	0,00009	3 608 696,00	325
35	036028	C112-28	ПИЛОМАТЕРИАЛЫ ХВОЙНЫХ ПОРОД. БРУСЬЯ ОБРЕЗНЫЕ ДЛИНОЙ 4-6,5 М, ШИРИНОЙ 75-150 ММ, ТОЛЩИНОЙ 100, 125 ММ II СОРТА	М3	0,14999	3 608 696,00	541 268
36	036060	C112-60	ПИЛОМАТЕРИАЛЫ ХВОЙНЫХ ПОРОД. ДОСКИ ОБРЕЗНЫЕ ДЛИНОЙ 4-6,5 М, ШИРИНОЙ 75-150 ММ, ТОЛЩИНОЙ 44 ММ И БОЛЕЕ II СОРТА	М3	0,01935	3 608 696,00	69 828
37	036061	C112-61	ПИЛОМАТЕРИАЛЫ ХВОЙНЫХ ПОРОД. ДОСКИ ОБРЕЗНЫЕ ДЛИНОЙ 4-6,5 М, ШИРИНОЙ 75-150 ММ, ТОЛЩИНОЙ 44 ММ И БОЛЕЕ III СОРТА	М3	0,24055	3 608 696,00	868 072
38	036077	C112-77	ПИЛОМАТЕРИАЛЫ ХВОЙНЫХ ПОРОД. ДОСКИ НЕОБРЕЗНЫЕ ДЛИНОЙ 4-6,5 М, ВСЕ ШИРИНЫ, ТОЛЩИНОЙ 32-40 ММ III СОРТА	М3	0,00161	1 100 000,00	1 771
39	036138	C112-138	ПИЛОМАТЕРИАЛЫ ХВОЙНЫХ ПОРОД. ДОСКИ НЕОБРЕЗНЫЕ ДЛИНОЙ 2-3,75 М, ВСЕ ШИРИНЫ, ТОЛЩИНОЙ 32-40 ММ IV СОРТА	М3	0,00386	1 100 000,00	4 246
40	040955		БОЛТЫ АНКЕРНЫЕ С ГАЙКАМИ	Т	0,00106	15 783 000,00	16 730
41	043960		ПАНЕЛИ ОБЛИЦОВОЧНЫЕ ПЛАСТИКОВЫЕ	М2	39,9	17 500,00	698 250
42	044059	C1610-1057	ВЕТОШЬ	КГ	0,1104	0,01	0
43	045021		БЕТОН ТЯЖЕЛЫЙ, КЛАСС В 7,5 (М100)	М3	111,5268	335 532,00	37 420 810
44	045024		БЕТОН ТЯЖЕЛЫЙ МАРКА ПО ПРОЕКТУ	М3	3,93638	335 532,00	1 320 781
45	045051		ЩЕБЕНЬ ИЗ ПРИРОДНОГО КАМНЯ ДЛЯ СТРОИТЕЛЬНЫХ РАБОТ ФРАКЦИИ 10-20 ММ	М3	2,83155	43 478,00	123 110
46	045052		ЩЕБЕНЬ ИЗ ПРИРОДНОГО КАМНЯ ДЛЯ СТРОИТЕЛЬНЫХ РАБОТ ФРАКЦИИ 20-40 ММ	М3	5,44029	43 478,00	236 533
47	045053		ЩЕБЕНЬ ИЗ ПРИРОДНОГО КАМНЯ ДЛЯ СТРОИТЕЛЬНЫХ РАБОТ ФРАКЦИИ 40-70 ММ	М3	12,8	43 478,00	556 518
48	045077		ПРОПАН-БУТАН, СМЕСЬ ТЕХНИЧЕСКАЯ	КГ	0,01959	2 200,00	43
49	045089		ПАСТА АНТИСЕПТИЧЕСКАЯ	Т	0,00049	2 220 000,00	1 088
50	045401		ГВОЗДИ ОТДЕЛОЧНЫЕ	Т	0,0008	6 900 000,00	5 520
51	047801		ТРУБЫ ВОДОСТОЧНЫЕ	М	27,12	22 710,00	615 895
52	051619	C1620-2001	ЩИТЫ ИЗ ДОСОК ТОЛЩИНОЙ 25 ММ	М2	48,98432	37 500,00	1 836 912
53	096384	C1537-97	КАНАТ ДВОЙНОЙ СВИВКИ, ТИПА ТК, КОНСТРУКЦИИ 6Х19(1+6+12)+1 О.С. ОЦИНКОВАННЫЙ, ИЗ ПРОВОЛОК МАРКИ В, МАРКИРОВОЧНАЯ ГРУППА 1770 Н/ММ2, ДИАМЕТРОМ, ММ: 5,5	10М	0,00167	4 200,00	7
			ИТОГО	СУМ			79 487 382
			ТРАНСПОРТНЫЕ РАСХОДЫ	СУМ	5		3 974 369
			ВСЕГО	СУМ			83 461 751
ИНЕРТНЫЕ МАТЕРИАЛЫ							
1	045050		ЩЕБЕНЬ ИЗ ПРИРОДНОГО КАМНЯ ДЛЯ СТРОИТЕЛЬНЫХ РАБОТ ФРАКЦИИ 5-10 ММ	М3	4,6391	43 478,00	201 699
			ИТОГО	СУМ			201 699
			ТРАНСПОРТНЫЕ РАСХОДЫ	СУМ	5		10 085
			ВСЕГО	СУМ			211 784
МЕТАЛЛОКОНСТРУКЦИИ							
1		Т ПРОФНАСТИЛ	ПРОФНАСТИЛ ОЦИНКОВАННЫЙ 0,5 ММ	М2	42,84	60 243,00	2 580 810
			ИТОГО	СУМ			2 580 810
			ТРАНСПОРТНЫЕ РАСХОДЫ	СУМ	5		129 041
			ВСЕГО	СУМ			2 709 851
			ВСЕГО МАТЕРИАЛОВ	СУМ			86 383 385
			ВСЕГО	СУМ			106 288 949
			ПРОЧИЕ ЗАТРАТЫ ПОДРЯЧИКА 19,5%	СУМ			20 726 345
			ИТОГО	СУМ			127 015 294
			ИТОГО	СУМ			127 015 294
			СТРАХОВАНИЕ ОБЪЕКТА 0,32%	СУМ			406 449
			ИТОГО	СУМ			127 421 743

			НДС 15%	СУМ			19 113 262
			ВСЕГО	СУМ			146 535 005
			ПРОЧИЕ ЗАТРАТЫ ЗАКАЗЧИКА 3,5%	СУМ			5 128 725
			ВСЕГО С ПРОЧИМИ ЗАТРАТАМИ ЗАКАЧИКА	СУМ			151 663 730

Составил: _____  _____ Н. Имомов