

УЗБЕКИСТОН
РЕСПУБЛИКАСИ
ФАРГОНА ВИЛОЯТИ
ФАРГОНА ШАХРИ



O'ZBEKISTON RESPUBLIKASI
FARG'ONA VILOYATI
FARG'ONA SHAHRI

«КОНСТСЕРВИС»
МАСЪУЛИЯТИ ЧЕКЛАНГАН
ЖАМИЯТИ

«CONSTSERVIS»
MAS'ULIYATI CHEKLANGAN
JAMIYATI

MANZIL: Farg'ona shahri, , Mustaqillik 46/7 H/R: 20208000805537328001
MFO 00500 ATB "Savdogar bank" Farg'ona filiali, INN: 309 636 474

Рабочий проект

Кўштепа тумани Хўжақишлоқ МФЙ худудидаги
Нурли тонг ва Самимият кўчалари 3,317 км қисмини
жорий таъмирлаш ишлари

Сметная документация в текущих ценах
(РЕКОМЕНДУЕМАЯ)
(ПОСЛЕ ЭКСПЕРТИЗЫ)

Книга № _____

Пояснительная записка
Структура прямых и прочих затрат
Сводка прямых затрат
Ведомости потребных ресурсов
Локальные ресурсные ведомости

ООО «CONSTSERVIS»
Директор



К.Тиллабоев

Составил:

Д.Кодиров

Фергана 2022 г.



O'ZBEKISTON RESPUBLIKASI QURILISH VAZIRLIGI
«SHAHARSOZLIK HUJJATLARI EKSPERTIZASI»
DAVLAT UNITAR KORXONASI

Фарғона вилояти

150115 Farg'ona shahri, Al-Farg'oniy 36-uy tel 73)-244-68-81 244-68-82 mail: fergexp@rambler.ru

www.mc.uz

Holati: Ijobiy

Direktor: MADMAROV KUDRAT YAXIYADJANOVICH

Sana: 31-10-2022 yil



Yig'ma ekspert xulosasi № 67860

Obyekt nomi «Farg'ona viloyati Qo'shtepa tuman Xo'jaqishloq MFY xududidagi ko'chalarni "Tashabbusli byudjet" loyihasining 2-mavsum natijalariga asosan ichki yo'llarini joriy ta'mirlash.»

Buyurtmachi - "CONSTSERVIS" MCHJ

Bosh loyihachi - "CONSTSERVIS" MCHJ

Litsenziya 28.06.2022yildan L-523915-sonli.

Moliyalashtirish manbai - Fuqarolar tashabbusi jamg'armasi va byudjet mablag'lari xisobidan.

Bosh pudratchi - Tender savdolari asosida (agar qaror qabul qiluvchi organ tomonidan belgilangan bo'lsa)

Qurilish turi joriy ta'mirlash.

Murojaat raqami: № 64862

1. Loyihalash uchun asos

1.1. O'zbekiston Respublikasi Prezidentining 2021-yil 13-apreldagi "byudjet jarayonida fuqarolarning faol ishtirokinini ta'minlash bo'yicha qo'shimcha chora-tadbirlar to'grisida" gi PQ-5072-sonli qaroriga asosan Farg'ona viloyati xududida ichki xo'jalik yo'llarini joriy ta'mirlash.

1.2. O'zbekiston Respublikasi Farg'ona viloyati Hokimining 28.09.2022-yil kungi 01-44/7654-sonli qarori va Xalq Deputatlari Qo'shtepa tuman Kengashining 04.10.2022-yil kungi VI-55-79-11-157-K/22-sonli qarori.

1.3. "Farg'ona mintaqaviy yo'llarga buyurtmachi xizmati" DUK bosh muhandisi X.Tangatarov tomonidan tasdiqlangan Loyiha topshirig'i.

1.4. Nuqson dalolatnomasi.

2. Ekspertiza uchun taqdim etilgan materiallar

2.1. Elektron yo'nalishda taqdim qilingan smeta xujjatlari.

3. Loyiha yechimlarining qisqacha mazmuni

3.1. Farg'ona viloyati Qo'shtepa tuman Xo'jaqishloq MFY Nurli tong, Samimiyat ko'chalari ichki yo'lini joriy ta'mirlanadigan ichki yo'l uzunligi 3,317 km bo'lib, ushbu

masofadan 2,400 km qismi shag'al qoplamali, 9,17 km qismi tuproq qoplamali masofa qumshag'al aralashmasi bilan tekislanib, 3,317 km masofa to'liq asfaltobeton qoplamaga o'tkaziladi. Nuqson

dalolatnomasi va loyihaviy texnologiyalar bo'yicha mavjud shag'al qoplamali qismga yangi material qo'shmasdan, yuzasi tekislanib tayyorlangan va zichlangan yuzaga 0,5 l/m² xisobida bitum sepiladi. So'ng B turli M 1 belgili mayda donali zich issiq asfaltbeton qorishmasi (GOST 9128-2013) bilan 5 sm qalinlikda 1,5% qiyalik bilan qo'l kuchi bilan qoplama quriladi.

3.2. Ob'yektda bajariladigan to'liq ish turlari, hajmlari va ashyolarni tashish masofalari haqida ma'lumotlar nuqsonlar qaydnomasi va ish hajmlari qaydnomasida ko'rsatilgan.

4. Loyihalanayotgan ob'ektning muhandislik ta'minoti:

4.1. Smeta xujjatlarida ko'zda tutilmagan.

5. Loyihani kelishilganligi to'g'risida hujjatlar.

5.1. To'liq ish turlari, ish miqdorlari, ashyolarni olib kelish manzillari hamda masofalari nuqsonlar qaydnomasida ko'rsatilib, tegishli idoralar tomonidan kelishilgan va tasdiqlangan.

6. Ekspertiza natijalari.

6.1. Ekspertiza jarayonida mutaxassislarining izohlariga muvofiq loyiha hujjatlari ko'rib chiqildi.

6.2. Smeta hujjatlarida joriy ta'mirlash ob'yektlari qiymati buyurtmachi va viloyat AYXBB tomonidan kelishilgan "Narxlarni kelishuv bayonnomasi" da ko'rsatilgan narxlar asosida shakllantirilgan.

6.3. Buyurtmachi jami xarajati, ish xaqi 14990,21 so'm/chelchas (sug'urta bilan) va pudratchining boshqa xarajatlari 17,28% buyurtmachi tasdiqlangan narxlar bayonnomasiga asosan qabul qilindi.

Buyurtmachi tomonidan quyidagi obyekt jami bo'lib 1 198 921,828 ming so'm taqdim etilgan.

Tekshiruv natijasiga ko'ra quyidagi ko'rsatgichlar aniqlandi:

Qurilish qiymati QQS siz	- 1 012 105,937 ming so'm
QQS 15%	- 151 815,891 ming so'm
Qurilish qiymati QQS bilan	- 1 163 921,828 ming so'm
Buyurtmachining xarajatlari	- 35 000,000 ming so'm
Jami obyekt qiymati QQS va buyurtmachi xarajatlari bilan	- 1 198 921,828 ming so'm

6.4. Import qilingan uskunalar va materiallarning narxi ekspertiza tomonidan ko'rib chiqilmagan.

6.5. O'zbekiston Respublikasi Vazirlar Maxkamasining 17-sentabrdagi 579-sonli qarori 1-ilova, III-bob, 29-bandiga asosan ekspert tashkilotiga taqdim etilgan shaharsozlik xujjatlarining sifati, dastlabki ma'lumotlarining haqqoniyligi va qabul qilingan Loyiha yechimlariga buyurtmachi va Loyiha tashkilotlari javobgardir.

7. Xulosalar.

7.1. Farg'ona viloyati Qo'shtepa tuman Xo'jaqishloq MFY xududidagi ko'chalarni "Tashabbusli byudjet" loyihasining 2-mavsum natijalariga asosan ichki yo'llarini joriy ta'mirlash, loyiha-smeta xujjatlari ekspertiza tekshiruv natijalarini hisobga olgan holda ko'rib chiqib, tasdiqlashga tavsiya etiladi.

7.2. Vazirlar Mahkamasining 11.06.2003 yildagi 261-sonli qarori va SHNQ 4.01.16-09 ga muvofiq, tanlov savdolarini o'tkazish uchun ob'yektning qiymati buyurtmachi tomonidan belgilanadi.

7.3. Kersatilgan narxni tanlov savdolari uchun qabul qilish to'g'risida buyurtmachi qaror qabul qiladi.

Bosh mutaxassis: TASHTEMIROVA SHOXISTA MAXAMATJONOVNA

Структура прямых и прочих затрат

по объекту: Қўштепа тумани Хўжақишлоқ МФЙ ҳудудидаги Нурли тонг ва Самимият кўчалари
3,317 км қисмини жорий таъмирлаш ишлари

№№ п/п	Наименование затрат	Стоимость
1	Затраты на эксплуатацию строительных машин и механизмов	54 156 845
2	Затраты на строительные материалы, изделия и детали	772 392 122
3	Перевозка грузов	25 754 763
4	Затраты на оборудование, мебель и инвентарь с учетом заготовительно-складских расходов 2% и транспортных 1,2%	0
5	Основная заработная плата рабочих-строителей : Количество рабочих часов в месяц на 2022 г, час 13384,12 (по данным Заказчика) Среднегодовая заработная плата рабочих-строителей в расчете на месяц по Фер-ганской области- 546656,14 (Госстат Республики Узбекистан) Среднечасовая ставка оплаты труда (13384,12 сум/ч)	9 534 663
6	Отчисление на социальное страхование (12 % от основной зар. платы) Итого прямых затрат:	1 144 160 862 982 552
7	Прочие затраты и расходы подрядчика (17,28 % от суммы прямых затрат согласно протоколу цен заказчика на 2022г)	149 123 385
8	Прочие затраты и расходы заказчика	
	АПЗ часть 1 и 2	
	Разработка проекта ЗВОС	
	Экспертиза проекта ЗВОС	
	Обследование зданий и сооруж.	
	Разработка РП	17 000 000
	- в том числе авторский надзор 0,08% от СМР	
	Экспертиза РП	
	Проведение конкурсных торгов на СМР	
	Экспертиза конкурсной документации	
	СОДЕРЖАНИЕ ЗАКАЗЧИКА	18 000 000
	Итого затрат с п.1 по п.9	1 012 105 937
9	Затраты на страхование строительных объектов (0,4% от страховой суммы- 80% от полной стоимости объекта-Постановление КМР. Узб. От 20.12.1999г. За №532	
10	Коэффициент риска (1% от стоимости строительства объекта, без учета страхования строительных рисков в соответствии с приложением №1 к Постановлению КМР Узб.от 15.12.2003г за №547 "Об основных параметрах макроэкономических показателей на 2004г. и мерах по усилению контроля за их исполнением (.....x1,0:100)	0
	Итого стоимость строительства в текущих ценах без НДС	1 012 105 937
	НДС	151 815 891
	Итого стоимость строительства в текущих ценах с НДС	1 163 921 828
	Итого прочие затраты заказчика	35 000 000
	ИТОГО стоимость строительства в текущих ценах с НДС и прочими затратами заказчика	1 198 921 828

Директор:

Составил:



Тиллабоев К.

Д.Кодиров

НАИМЕНОВАНИЕ ОБЪЕКТА: Қўштепа тумани Хўжақишлоқ МФЙ худудидаги Нурли тонг ва Самимият кўчалари 3,317 км қисмини жорий таъмирлаш ишлари

ЛОКАЛЬНАЯ РЕСУРСНАЯ ВЕДОМОСТЬ № 1

ОСНОВАНИЕ:ДЕФЕКТНЫЙ АКТ

№№	ОБОСНОВАНИЕ	НАИМЕНОВАНИЕ РАБОТ И РЕСУРСОВ	ЕД.ИЗМ	КОЛ-ВО	
				НА ЕДИНИЦУ	ПО ПРОЕКТУ
1	2	3	4	5	6
1	E27-3-1-3	ИСПРАВЛЕНИЕ ПРОФИЛЯ ОСНОВАНИЙ ГРАВИЙНЫХ С ДОБАВЛЕНИЕМ НОВОГО МАТЕРИАЛА	1000M2	4,268	
1.1	1	ЗАТРАТЫ ТРУДА РАБОЧИХ-СТРОИТЕЛЕЙ	ЧЕЛ-Ч	30,9	131,8812
1.2	107	АВТОГРЕЙДЕРЫ СРЕДНЕГО ТИПА 99 (135) КВТ (П.С.)	МАШ-Ч	3,7	15,7916
1.3	112	АВТОПОГРУЗЧИКИ 5 Т	МАШ-Ч	4,36	18,60848
1.4	621	КАТКИ ДОРОЖНЫЕ САМОХОДНЫЕ ГЛАДКИЕ 8 Т	МАШ-Ч	5,6	23,9008
1.5	623	КАТКИ ДОРОЖНЫЕ САМОХОДНЫЕ ГЛАДКИЕ 13 Т	МАШ-Ч	4,09	17,45612
1.6	1135	МАШИНЫ ПОЛИВОМОЕЧНЫЕ 6000 Л	МАШ-Ч	1,95	8,3226
1.7	1835	ТРАКТОРЫ НА ГУСЕНИЧНОМ ХОДУ ПРИ РАБОТЕ НА ДРУГИХ ВИДАХ СТРОИТЕЛЬСТВА (КРОМЕ ВОДОХОЗЯЙСТВЕННОГО) 79 (108) КВТ (П.С.)	МАШ-Ч	1,01	4,31068
1.8	9249	ГРАВИЙ	МЗ	66	281,688
2	E27-3-1-4	ИСПРАВЛЕНИЕ ПРОФИЛЯ ОСНОВАНИЙ ГРАВИЙНЫХ БЕЗ ДОБАВЛЕНИЯ НОВОГО МАТЕРИАЛА	1000M2	11,575	
2.1	1	ЗАТРАТЫ ТРУДА РАБОЧИХ-СТРОИТЕЛЕЙ	ЧЕЛ-Ч	30,9	357,6675
2.2	107	АВТОГРЕЙДЕРЫ СРЕДНЕГО ТИПА 99 (135) КВТ (П.С.)	МАШ-Ч	2,48	28,706
2.3	621	КАТКИ ДОРОЖНЫЕ САМОХОДНЫЕ ГЛАДКИЕ 8 Т	МАШ-Ч	5,6	64,82
2.4	623	КАТКИ ДОРОЖНЫЕ САМОХОДНЫЕ ГЛАДКИЕ 13 Т	МАШ-Ч	4,09	47,34175
2.5	1135	МАШИНЫ ПОЛИВОМОЕЧНЫЕ 6000 Л	МАШ-Ч	1,95	22,57125
2.6	1835	ТРАКТОРЫ НА ГУСЕНИЧНОМ ХОДУ ПРИ РАБОТЕ НА ДРУГИХ ВИДАХ СТРОИТЕЛЬСТВА (КРОМЕ ВОДОХОЗЯЙСТВЕННОГО) 79 (108) КВТ (П.С.)	МАШ-Ч	1,01	11,69075
3	E27-6-26-1	РОЗЛИВ ВЯЖУЩИХ МАТЕРИАЛОВ	Т	6,263	
3.1	3	ЗАТРАТЫ ТРУДА МАШИНИСТОВ	ЧЕЛ-Ч	0,58	3,63254
3.2	108	АВТОГУДРОНАТОРЫ 3500 Л	МАШ-Ч	0,29	1,81627
3.3	30135	БИТУМ	Т	1,03	6,45089
4	E27-13-10-1 ШНК.ДОП.9	УСТРОЙСТВО ПОКРЫТИЯ ИЗ ГОРЯЧИХ АСФАЛЬТОБЕТОННЫХ СМЕСЕЙ АСФАЛЬТОУКЛАДЧИКАМИ ТИПА "VOGELE" ПРИ ШИРИНЕ УКЛАДКИ ДО 6 М И ТОЛЩИНОЙ СЛОЯ 4 СМ: ПЛОТНЫХ МЕЛКОЗЕРНИСТЫХ	1000M2	12,526	
4.1	1	ЗАТРАТЫ ТРУДА РАБОЧИХ-СТРОИТЕЛЕЙ	ЧЕЛ-Ч	16,63	208,30738
4.2	97	АВТОМОБИЛЬ - САМОСВАЛ, ГРУЗОПОДЪЕМНОСТЬЮ ДО 30 Т	М-ЧАС	1,44	18,03744
4.3	464	ГУДРОНАТОРЫ РУЧНЫЕ	МАШ-Ч	0,24	3,00624
4.4	1135	МАШИНЫ ПОЛИВОМОЕЧНЫЕ 6000 Л	МАШ-Ч	0,5	6,263
4.5	2798	РЕЗЧИК ШВОВ	МАШ-Ч	0,12	1,50312
4.6	3097	УКЛАДЧИКИ АСФАЛЬТОБЕТОНА СРЕДНИХ ТИПОРАЗМЕРОВ ТИПА АСФАЛЬТОУКЛАДЧИКОВ ФИРМЫ "VOGELE" С ШИРИНОЙ УКЛАДКИ ДО 6,5 М	МАШ-Ч	1,44	18,03744
4.7	3348	КАТКИ САМОХОДНЫЕ ДОРОЖНЫЕ ВИБРАЦИОННЫЕ ТИПА "DYNAPAC", "НАММ", "ВОМАГ", 8 Т	МАШ-Ч	3,08	38,58008
4.8	3349	КАТКИ САМОХОДНЫЕ ДОРОЖНЫЕ ВИБРАЦИОННЫЕ ТИПА "DYNAPAC", "НАММ", "ВОМАГ", 10 Т	МАШ-Ч	1,37	17,16062
4.9	3350	КАТКИ САМОХОДНЫЕ ДОРОЖНЫЕ ВИБРАЦИОННЫЕ ТИПА "DYNAPAC", "НАММ", "ВОМАГ", 13 Т	МАШ-Ч	1,55	19,4153
4.10	6076	АСФАЛЬТОБЕТОННАЯ СМЕСЬ ПЛОТНАЯ МЕЛКОЗЕРНИСТАЯ	Т	96,6	1210,0116
4.11	30135	БИТУМ	Т	0,0108	0,1352808
5	E27-13-11-1 ШНК.ДОП.9 К=2	ПРИ ИЗМЕНЕНИИ ТОЛЩИНЫ ПОКРЫТИЯ НА 0,5 СМ ДОБАВЛЯТЬ ИЛИ ИСКЛЮЧАТЬ: К НОРМЕ 27-13-010-01 ЗА 2 РАЗА	1000M2	12,526	
5.1	1	ЗАТРАТЫ ТРУДА РАБОЧИХ-СТРОИТЕЛЕЙ	ЧЕЛ-Ч	1,16	14,53016
5.2	97	АВТОМОБИЛЬ - САМОСВАЛ, ГРУЗОПОДЪЕМНОСТЬЮ ДО 30 Т	М-ЧАС	0,36	4,50936
5.3	464	ГУДРОНАТОРЫ РУЧНЫЕ	МАШ-Ч	0,06	0,75156
5.4	2798	РЕЗЧИК ШВОВ	МАШ-Ч	0,03	0,37578
5.5	3097	УКЛАДЧИКИ АСФАЛЬТОБЕТОНА СРЕДНИХ ТИПОРАЗМЕРОВ ТИПА АСФАЛЬТОУКЛАДЧИКОВ ФИРМЫ "VOGELE" С ШИРИНОЙ УКЛАДКИ ДО 6,5 М	МАШ-Ч	0,36	4,50936
5.6	6076	АСФАЛЬТОБЕТОННАЯ СМЕСЬ ПЛОТНАЯ МЕЛКОЗЕРНИСТАЯ	Т	24,22	303,37972
5.7	30135	БИТУМ	Т	0,0028	0,0350728
6		ПЕРЕВОЗКА БИТУМ НА 15 КМ	ТН	6,6212436	
7		ПЕРЕВОЗКА АСФАЛЬТОБЕТОНА НА 15 КМ	ТН	1513,39132	
8		ПЕРЕВОЗКА ГПС НА 15 КМ	ТН	473,23584	



**Объект номи: Күшгена туман Хужакшишлок МФЙ кудудидиги кўчалар 3,317 км
НУКСОНЛАР КАЙДНОМАСИ**

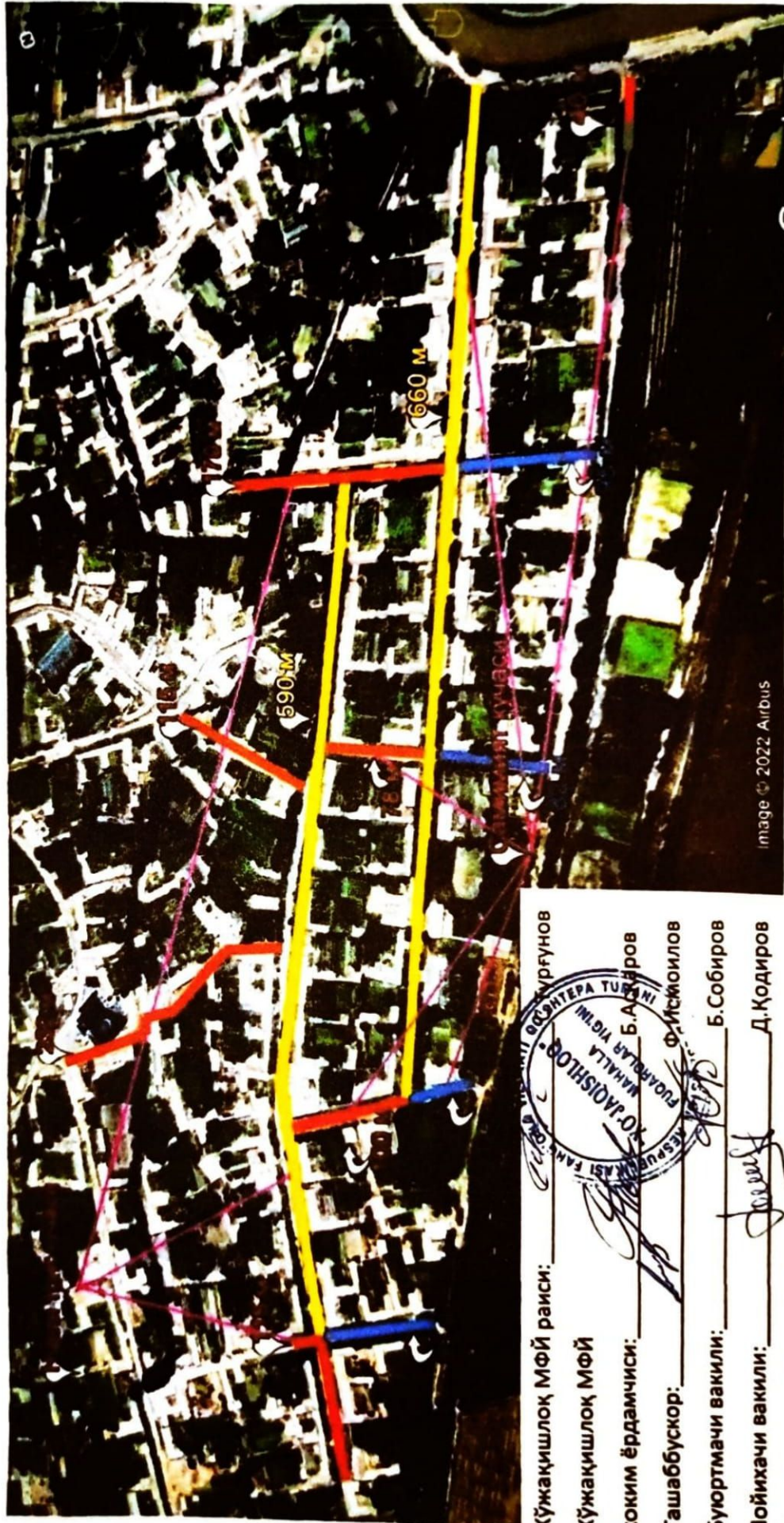
Бизлар кўчада икки кўйушчилар: Буюртмачи "Фаргона минтақасий йўллари буюртмачи хизмати" ДУК шаклида, Кўшгена туман обкомлаштириши бошқармаси вакили В.Р.Ғулибаев, Кўшгена туман Хужакшишлок МФЙ раиси С.Турунов, Хужакшишлок МФЙ хоким Ёрашмис Б.Асқаров, "Ташаббусли бюджет" портали ташаббускори Б.Исмомилло Хужакшишлок МФЙ кудудидиги кўчалар 3,317 км қисминин жерий ташкирлиши ишларинини 2022 йил Кўшгена тумани "Ташаббусли бюджет" лойиҳасинини 2-мақсудий намуналарига асосан жамаатчилик фикри асосидан шаклландирган тадбирларни моҳиятинини бундичи ҳамма йўлларини ашуал тешкирив ва инстурментлар ёрдамидан йўлчиб чиқиб, кудудидиги иш турларни ва хажмларинини баъжарив лойиҳанингини аниқлавдиз.

Т/р №	Ишларнинг мавқийи			Узуқлиги, м	Йўл элементларинини мавқуа ҳолати	Лойиҳада кўзда тутилган иш турларини ва тартибни	Иш хажмларинини хисоблаш формуласи	У.чюв бирлиги	Максимин	Ишюк
	км	м	с							
1	ПК-0-00	ПК-0+90	900	4	Мавқуа йўлининг 300 метр эҳса шағал, 600 метр тупроқли қопламдан иборат бўлиб, ҳолати нотопқис ҚША баландлиги етарли эмас. Йўл профилни ташкирланмаган	Нурдан тоғи кўчаси 0,9 км (30-узунлигидини мақсабини томон)	600*5 300*5 900*4	м2 м2 м2	3000 1500 3600	10
2	ПК-0-00	ПК-1+22.2	1222		Мавқуа йўлининг 115 метр яраксиз асфалт, 1107 метр эҳса шағал қопламдан иборат бўлиб, ҳолати нотопқис ҚША баландлиги етарли эмас. Йўл профилни ташкирланмаган	Нурдан тоғи кўчаси 1,222 км	590*5 632*4,5 590*4 632*3,5	м2 м2 м2 м2	2950 2844 2360 2212	1222
3	ПК-0-00	ПК-1+11.9	1195		Мавқуа йўлининг 878 метр шағал, 317 метр тупроқли қопламдан иборат бўлиб, ҳолати нотопқис ҚША баландлиги етарли эмас. Йўл профилни ташкирланмаган	Саманивт кўчаси 1,195 км	660*5 218*4,5 317*4 660*4 218*3,5 317*3	м2 м2 м2 м2 м2 м2	3300 981 1268 2640 763 951	1195
						Аниқларини ўртача ташкир мақсабини		км	15	
					Асфалтбетонини мақсудини (С.Алиқов Абду)			км	15	
					Йангун мақсудини (С.Алиқов Абду)			км	15	
					ҚША (В.Ярбер (С.Алиқов Абду))			км	15	

"Фаргона минтақасий йўллари буюртмачи хизмати" ДУК шаклида
 Довилачи вақили
 Туман обкомлаштириши бошқармаси вақили
 Хужакшишлок МФЙ раиси
 Хужакшишлок МФЙ хоким Ёрашмис Б.Асқаров
 Ташаббускор

Б.Собиров
 Д.Қалиеров
 В.Ғулибаев
 С.Турунов
 Б.Асқаров
 Ф.Исмомилло

Қўштепа тумани Хўжақишлоқ МФЙ Нурли тонг ва Самимият кўчалари ички йўлларининг 2417 метр қисмини жорий таъмирлаш ижро схемаси



Қўштепа тумани Хўжақишлоқ МФЙ Нурли тонг кўчаси ички йўллارининг 900 метр қисмини жорий таъмирлаш ижро
схемаси (асфальт қоплама эни 4 метр)



Хўжақишлоқ МФЙ райи: _____ С.Тургунов

Хўжақишлоқ МФЙ раиси: _____ Б.Асқаров
хоким ёрдамчиси: _____

Ташаббускор: _____ Ф.Исмоилов

Буюртмачи вакили: _____ Б.Собиров

Лойихачи вакили: _____ Д.Қодиров

- - йўл асосига ҚША дан қўшиб текисланади
- - йўл асосини янги материал қўшмасдан текислаш