

Ўзбекистон Республикаси
“Бухоро электротехлойтиха” МЧЖ

ШОФИРКОН ТУМАН ГУЛИСТОН МФЙ АСБОБОН ВА ЁБУСХУР ҚИШЛОҚЛАРИ
ИЧКИ АВТОМОБИЛ ЙЎЛИНИ ЖОРИЙ ТАЪМИРЛАШ

Лойиҳа смета ҳужжатлари

Директор

Ж.Джураев

ГИП



А.Бобожонов

Нусха № 1

Йўқлама рақами 8501-2022

Бухоро 2022 й.



O'ZBEKISTON RESPUBLIKASI QURILISH VAZIRLIGI
«SHAHARSOZLIK HUJJATLARI EKSPERTIZASI»
DAVLAT UNITAR KORXONASI

Бухоро вилояти

100011, Toshkent shahri, Abay ko'chasi, 6-uy, Tel. 244-04-85, E-mail:davexpertiza@exat.uz,
devexpertiza@umail.uz www.mc.uz

Holati: Ijobiy

Direktor: Fayziyev Said Aminovich

Sana:27-10-2022 yil



Yig'ma ekspert xulosasi № 67141

Obyekt nomi «Shofirkon tumani Guliston MFY Asbobon va Yobusxo'r qishloqlari ichki avtomobil yo'lini joriy ta'mirlash.»

Buyurtmachi - "Shofirkon tuman obodonlashtirish boshqarmasi" .

Bosh loyihachi - "BUXORO ELEKTROTEXLOYIXA" MCHJ

Litsenziya O'zbekiston Respublikasi Qurilish vazirligi tomonidan 2021 yil 30 iyundada berilgan №AL-001859.

Moliyalashtirish manbai - Mahalliy byudjet mablag'lari hisobidan.

Bosh pudratchi - Tanlov asosida aniqlanadi.

Qurilish turi joriy ta'mirlash.

Murojaat raqami: № 64601

1. Loyihalash uchun asos

1.1. Buyurtmachi tomonidan belgilangan tartibda tasdiqlangan loyiha topshirig'i.

1.2. Buyurtmachi tomonidan belgilangan tartibda tasdiqlangan nuqsonlar dalolatnomasi.

2. Ekspertiza uchun taqdim etilgan materiallar

2.1. Smeta hujjatlari.

3. Loyiha yechimlarining qisqacha mazmuni

3.1. Obyektning joylashuv manzili - Buxoro viloyati Shofirkon tumani.

3.2. Asosiy loyiha yechimlari - Loyihalash topshirig'i va nuqsonlar dalolatnomasiga asoslanib ko'rib chiqilgan ishlar:

2.210 km ichki avtomobil yo'lini joriy ta'mirlash, shu jumladan.

1-Asbobon qishlog'i L=125 metr

Avtomobil yo'lini shag'al qum aralashmasi yordamida yuzalarni tiklash, Har 1000 m² ga - 0.5 tn xisobida bitum sepish, Mayda donali issiq zich V turli II-markali a/beton qorishmasidan H-5 sm qalinlikda qoplama qatlamini qurish, Yo'l chetini Shag'al qum aralashmasidan H -5sm qalinlikda mustaxkamlash

2-Asbobon qishlog'i L=385 metr

Avtomobil yo'lini shag'al qum aralashmasi yordamida yuzalarni to'g'rilash, Har 1000 m² ga - 0.5 tn xisobida bitum sepish, Mayda donali issiq zich V turli II-markali a/beton qorishmasidan N-5 sm qalinlikda qoplama qatlamini qurish, Yo'l chetini Shag'al qum aralashmasidan N-5sm qalinlikda mustaxkamlash

3-Asbobon qishlog'i L=220 metr

Avtomobil yo'lini shag'al qum aralashmasi yordamida yuzalarni to'g'rilash, Har 1000 m² ga - 0.5 tn

xisobida bitum sepish, Mayda donali issiq zich V turli II-markali a/beton qorishmasidan H-5 sm qalinlikda qoplama qatlamini qurish, Yo'l chetini Shag'al qum aralashmasidan N-5sm qalinlikda mustaxkamlash

4-Asbobon qishlog'i L=430 metr

Avtomobil yo'lini shag'al qum aralashmasi yordamida yuzalarni to'g'rilash, 2gr tuproqlarda mavjud yo'l poyi yuzalarini avtogreyder yordamida tekislash, Shag'al qum aralashmasidan H-12sm qalinlikda asos qatlamini qurish, Har 1000 m² ga - 0.5 tn xisobida bitum sepish, Mayda donali issiq zich V turli II-markali a/beton qorishmasidan H-5 sm qalinlikda qoplama qatlamini qurish, Yo'l chetini Shag'al qum aralashmasidan H-5sm qalinlikda mustaxkamlash

5-Yobusxo'r qishlog'i L=1050 metr

Avtomobil yo'lini shag'al qum aralashmasi yordamida yuzalarni tiklash, Har 1000 m² ga - 0.5 tn xisobida bitum sepish, Mayda donali issiq zich V turli II-markali a/beton qorishmasidan H-5 sm qalinlikda qoplama qatlamini qurish, Yo'l chetini Shag'al qum aralashmasidan H-5sm qalinlikda mustaxkamlash

4. Loyihalanyotgan ob'ektning muhandislik ta'minoti:

Smeta hujjatlari. Ko'rib chiqish uchun taqdim etilgan taxminiy hujjatlar ShNK hisoblangan resurs me'yorlari to'plamiga muvofiq manba usuli yordamida joriy narxlarda tuzilgan. Hisob -kitob hujjatlari doirasida quyidagilar taqdim etiladi: mahalliy resurslar varaqasi, zarur resurslar ro'yxati, joriy narxlarda ob'ektning tavsiya etilgan narxini hisoblash. Ob'ektning tavsiya etilgan narxini hisoblash uchun: qurilish ishchilarining o'rtacha oylik ish haqi, pudratchining "boshqa xarajatlari" ulushi, qurilish materiallari va uskunalari narxlari, ishlaydigan mashina va mexanizmlarning narxi 1 mash / soat qurilish yukini tashish narxi Buyurtmachining tasdiqlangan ma'lumotlari asosida qabul qilingan.

5. Loyihani kelishilganligi to'g'risida hujjatlar.

5.1. Loyiha ko'rib chiqiladi va tasdiqlanadi: Buyurtmachi tomonidan e'tirozlar yo'q.

6. Ekspertiza natijalari.

6.1 Ekspertiza jarayonida mahalliy ekspert (lokal) xulosalariga ko'ra ishchi loyihaga quyidagi asosiy o'zgartirish va qo'shimchalar kiritildi:

- Smeta resurs xarajatlarida qabul qilingan mashina-mexanizm va materiallarning narxlari asoslandi.

6.2 Ekspert tekshiruvi natijalariga ko'ra **qo'shimcha qiymat solig'i bilan va buyurtmachining boshqa xarajatlarisiz** 1 134 015,225 ming so'm miqdorida topshirilgan ishlar qiymati 200 957,056 ming so'mga kamaytirilib, **933 058,169 ming so'm** qilib belgilandi.

6.3. Yakuniy narx buyurtmachi va pudratchi tomonidan qurilishni tugagandan so'ng, nazorat o'lchovi natijalari asosida aniqlanadi.

6.4. Buyurtmachi smeta hujjatlarini tasdiqlashdan oldin belgilangan tartibda barcha manfaatdor vakolatli organlar bilan kelishishi lozim.

6.5. O'zbekiston Respublikasi Vazirlar Mahkamasining 2021 yil 17 sentabrdagi 579-sonli qarorining 7-ilovasiga, 2022 yil 31 yanvardagi 46-sonli qaroriga, ShNK 1.03.06-13ga muvofiq «Shaharsozlik hujjatlari ekspertizasi»ga taqdim etiladigan shaharsozlik hujjatlarining sifati uchun javobgarlik buyurtmachiga (dastlabki ma'lumotlarni loyihalashtirish jarayonida taqdim etilgan dastlabki ma'lumotlarning ishonchiligi bo'yicha) va ishlab chiquvchi loyiha tashkilotlariga (qabul qilingan loyiha qarorlari bo'yicha) yuklatiladi.

7. Xulosalar.

7.1. Ekspertiza natijalarini hisobga olgan holda, **“Shofirkon tumani Guliston MFY Asbobon va Yobusxo'r qishloqlari ichki avtomobil yo'lini joriy ta'mirlash”** ishchi loyiha kelgusida ko'rib chiqib, tasdiqlashga tavsiya etiladi.

Arxitekura va qurilish qismi bo'yicha: I.Idiyev

Smeta qismi bo'yicha: B.Karimov

Bosh mutaxassis: Viryaskina Zoya Petrovna 438354628

**ШОФИРКОН ТУМАН ГУЛИСТОН МФЙ АСБОБОН ВА ЁБУСХУР ҚИШЛОҚЛАРИ ИЧКИ
АВТОМОБИЛ ЙЎЛИНИ ЖОРИЙ ТАЪМИРЛАШ
ПОЯСНИТЕЛЬНАЯ ЗАПИСКА**

Стоимость строительства объекта рассчитывается по ресурсному методу.
Расчет стартовой стоимости в текущих ценах производится по формуле:

$$Ц = (Сзп + Сэм + См + Зо + Стр + Пп + Пз + Ср) \times Кр, \text{ где:}$$

Сзп - затраты на основную зарплату с учетом начислений на социальное страхование;
Сэм - затраты на эксплуатацию машин и механизмов;
См - затраты на строительные материалы, изделия и конструкции;
Стр - затраты на транспортные расходы;
Пп - прочие затраты подрядчика;
Пз - прочие затраты заказчика;
Зо — затраты на оборудование
Ср - затраты на страхование строительства объектов;
Кр - коэффициент риска;

I. Затраты на заработную плату;

Определяются путем умножения трудозатрат рабочих-строителей на текущую стоимость 1 человеко-часа (в сумах) на коэффициент, учитывающий размер отчисления на социальное страхование по формуле:

$$Созп = \text{Траб} \times Сч \times Ксс,$$

где:

Траб - трудозатраты рабочих-строителей, определяемые в составе ресурсных смет;
Сч - среднечасовая заработная плата рабочих-строителей, исчисляется исходя из уровня среднестатистической месячной заработной платы строителей по региону;
Ксс - коэффициент, учитывающий размер отчислений на социальное страхование.
Исчисление среднечасовой заработной платы производится по формуле:

$$Сч = Змс : \Phi,$$

где:

Змс - среднечасовая заработная плата рабочих-строителей по региону;
Φ - среднемесячный фонд рабочего времени в часах по данным Министерства труда и социальной защиты населения Республики Узбекистан.

Среднегодовая заработная плата строителей по региону в расчете на месяц, определенная на основе данных подрядчика .

2410470.5	сум./месяц - (Змс)
------------------	--------------------

Часовая ставка - **Сч** =

$$2410470.45 : 168.33 = 14319.91 \text{ сум/час}$$

Трудозатраты по ресурсной смете - **Траб** = **332.1511** чел/час;

Всего заработная плата рабочих-строителей в текущих ценах с отчислениями на социальное страхование - 12 % составляет

Сзп – **5327139** сум

II. Затраты на эксплуатацию машин и механизмов

Стоимость затрат на эксплуатацию машин и механизмов при определении стоимости строительства объекта принимается по текущим ценам исходя из нормативной потребности в машино-часах по ресурсной смете и среднесложившейся по региону цены машино-часа соответствующего вида машин по формуле:

$$\text{Сэм} = \text{ЭМ} \times \text{Цпр},$$

где:

ЭМ - объем эксплуатации машин и механизмов в часах;

Цпр - текущие цены на эксплуатацию машин и механизмов в час/сум.

Стоимость затрат на эксплуатацию машин и механизмов взята из ресурсной сметы

Стоимость затрат на эксплуатацию машин и механизмов составляет в текущих ценах

$$\text{Сэм} = \quad \quad \quad \mathbf{62289.194} \text{ тыс. сум.}$$

III. Затраты на приобретение строительных материалов, изделий и конструкций

Затраты на строительные материалы, изделия и конструкции определяются на основе фактических показателей согласно сводному ресурсному расчету, разрабатываемому в составе рабочей документации с применением средних цен на единицу, сложившихся в данном регионе, по формуле:

$$\text{См} = \text{См1} + \text{См2} + \text{См3} + \dots + \text{Смп}, \text{ где:}$$

См1, См2, См3, Смп - стоимость отдельных видов строительных материалов и конструкции: $\text{Смп} = \text{N} \times \text{Цср}$,

где:

N - количество отдельного вида строительного материала (изделия, конструкции), требуемого для строительства объекта;

Цср - средняя цена на единицу строительного материала (изделия, конструкции).

Затраты на строительные материалы, изделия и конструкции с транспортным расходом:

$$\text{См} = \quad \quad \quad \mathbf{612366.009} \text{ тыс. сум}$$

Итого: прямых затрат – $\mathbf{679982.341}$ тыс. сум

IV. Прочие затраты подрядчика

Прочие затраты подрядчика приняты по данным подрядчика
19.32% от суммы прямых затрат.

$$\text{Пп} = \quad \quad \quad \mathbf{131372.588} \text{ тыс сум.}$$

Итого с прочими затратами подрядчика :

$$\text{СМР} \quad \quad \quad \mathbf{811354.930} \text{ тыс. сум}$$

V. Отраслевая рентабельность.

Согласно постановления Кабинета Министров Узбекистана от 9 июня 2014 года № 149 отраслевая рентабельность составляет -0 % от суммы прямых затрат.

$$\mathbf{0.000} \text{ тыс. сум}$$

VI. Прочие затраты заказчика

Прочие затраты заказчика (Пзз) (затраты на разработку ТЭР и экспертизу проекту от стоимости рабочие документации и изыскательские работ содержание тех надзора, проведения конкурсных торгов) составляет:

Пзз= **0.000** тыс.сум.

VII. Страхования объектов

Тариф по обязательному страхованию строительных рисков составляет 0,4 % от страховой суммы (80% полной стоимости объекта).

Страховая сумма:

Ср = (811354.930) x 0,8x0,004 = 0.000 тыс.сум.

VIII. Коэффициента риска

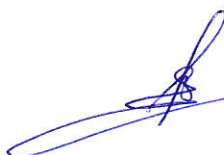
Коэффициента риска **Кр = 0 %** согласно выданным сохавий экспертиза заказчика:
0.000 тыс.сум

Итого стоимость в договорных текущих ценах с учетом коэффициента риска составляет: **811354.930** тыс.сум

Итого сметная стоимость в текущих ценах с НДС составляет:
933058.169 тыс.сум

В ТОМ ЧИСЛЕ **СМР 811354.930** тыс.сум

Составил:



А.Бобожонов

Сводная стартовая стоимость объекта

**ШОФИРКОН ТУМАН ГУЛИСТОН МЭЙ АСБОБОН ВА ЁБУСХУР ҚИШЛОҚЛАРИ ИЧКИ
АВТОМОБИЛ ЙЎЛИНИ ЖОРИЙ ТАЪМИРЛАШ**

Составлена в текущих ценах

№	Наименование затрат	Сумма, тыс.сум
I	II	III
1	Затрат на оборудование, мебель и инвентарь	-
2	Затраты на строительные материалы, изделия и конструкции с транспортным расходам	612 366.009
3	Затраты на основную заработную плату с учётом начислений на социальное страхование	5 327.139
4	Затраты на эксплуатацию машин и механизмов	62 289.194
	Итого прямые затраты	679 982.341
5	Прочие затраты и расходы подрядчика - 19.32 %	131 372.588
6	Отраслевая рентабельность - 0 % согласно постановления Кабинета Министров от 9 июня 2014 г. № 149	-
	Итого СМР	811 354.930
7	Затраты на страхование строительства объектов - 0,32 %	-
	ИТОГО	811 354.930
8	Коэффициент риска, определяемый исходя из прогнозируемого индекса роста цен в строительстве на очередной год-0 %	-
	Итого сметная стоимость в текущих ценах	811 354.930
9	НДС-15%	121 703.239
	Итого сметная стоимость в текущих ценах	933 058.169

Директор ООО "Бухоро электротехлойтиха":

ГИП:

МП

ЗАКАЗЧИК

МП

 Ж.Джураев

 А.Бобожонов

ИСХОДНЫЕ ДАННЫЕ

**ШОФИРКОН ТУМАН ГУЛИСТОН МФЙ АСБОБОН ВА ЁБУСХУР ҚИШЛОҚЛАРИ ИЧКИ
АВТОМОБИЛ ЙЎЛИНИ ЖОРИЙ ТАЪМИРЛАШ**

Нормативная трудоемкость объекта (Т)	332.1511	чел/час
Среднегодовая заработная плата строителей по региону в расчете на месяц, определенная на основе данных подрядчика, сум./месяц (Змс)	2410.470	тыс.сум/ месяц
Среднемесячный фонд рабочего времени в часах по данным Министерства труда и социальной защиты населения Республики Узбекистан (Ф)	168.33	час
Коэффициент учета размера отчислений на соцстрах	1.12	коэфф.
Затраты на эксплуатацию машин и механизмов (Сэм)	62289.194	тыс.сум
Затраты на строительные материалы, изделия (См)	571256.970	тыс.сум
Затраты на основную зарплату	4756.374	тыс.сум
Начисление на социальное страхование - 12 %	570.765	тыс.сум
Транспортные затраты на материалы	41109.039	тыс.сум
Коэффициент риска	0.00	%
Прочие затраты и расходы подрядчика (Пп)	19.32	%
Отраслевая рентабельность	0.0	%
Прочие затраты заказчика по главам	0.00	тыс.сум
Прочие затраты и расходы заказчика (Пз)	0	%
Затраты на страхование строительства объектов	0	%

Директор ООО "Бухоро электротехлойтих":

ГИП:

МП

ЗАКАЗЧИК

МП

 Ж.Джураев

 А.Бобожонов

РАСЧЕТ

СТОИМОСТИ ПЕРЕВОЗКИ МАТЕРИАЛНЫХ РЕСУРСОВ
ШОФИРКОН ТУМАН ГУЛИСТОН МФЙ АСБОБОН ВА ЁБУСХУР ҚИШЛОҚЛАРИ ИЧКИ АВТОМОБИЛ ЙЎЛИНИ ЖОРИЙ ТАЪМИРЛАШ

N п.п.	Наименование работ и заград. характеристика оборудования и его масса	Единица измерения	Количество	Цена за един.изм. сум	Стоимость материалов сум	Объемный вес т/м3	Расстоя. перевоз км		Тн/км	Цена т/км сум		Стоимость транспор-ки сум
							8	9		10	11	
1	СМЕСЬ АСФАЛЬТОБЕТОННАЯ ПЛОТНАЯ ГОРЯЧАЯ МЕЛКОЗЕРНИСТАЯ ТИП В МАРКА 2	Т	1068.0488	501 450.82	535 573 947	1	49	52334.4	589.000	30 824 956.42		
2	ВОДА	М3	132.156	-	-	-	-	-	-	-	-	
3	ГРАВИЙНО-ПЕСЧАНАЯ СМЕСЬ	М3	684.885	13 727.00	9 401 416	1.86	13	16560.5	621.000	10 284 082.49		
	БИТУМ	Т	0.63432	5624380.87	3 567 657					41 109 039		

СОСТАВИЛ

БОБОЖОНОВ А

ШОФИРКОН ГУМАН ГУЛИСТОН МФЙ АСБОБОН ВА БЕУСХУР КИШЛОКЛАРИ ИЧКИ АВТОМОБИЛ ЙУЛИНИ ЖОРИЙ ТАЪМИРЛАШ
(наименование стройки)

ЛОКАЛЬНАЯ РЕСУРСНАЯ ВЕДОМОСТЬ № 1

(локальная ресурсная смета)

на ЙУЛНИ ЖОРИЙ ТАЪМИРЛАШ,
(наименование работ и затрат, наименование объекта)

Основание: НУКСОНЛАР КАЙДНОМАСИ

N п.п.	Шифр номера нормативов и коды ресурсов	Наименование работ и затрат	Единица измерения	Количество	
				на. ед. измерения	по проектным данным
1	2	3	4	5	6
РАЗДЕЛ 1. 1-АСБОБОН КИШЛОГИ L=125 МЕТР					
1	E2714-036-01	ВОССТАНОВЛЕНИЕ ПРОФИЛЯ ДОРОГ С ДОБАВЛЕНИЕМ НОВОГО МАТЕРИАЛА: ИЗ ГРАВИЙНО-ПЕСЧАНОЙ СМЕСИ	1000 M2	0.6250	
1.1	3	ЗАТРАТЫ ТРУДА МАШИНИСТОВ	ЧЕЛ.-Ч	18.22	11.3875
1.2	107	АВТОГРЕЙДЕРЫ СРЕДНЕГО ТИПА 99 (135) КВТ (Л.С.)	МАШ.-Ч	2.37	1.4812
1.3	621	КАТКИ ДОРОЖНЫЕ САМОХОДНЫЕ ГЛАДКИЕ 8 Т	МАШ.-Ч	13.68	8.55
1.4	9219	ВОДА	M3	9	5.625
1.5	12303	ГРАВИЙНО-ПЕСЧАНАЯ СМЕСЬ	M3	15	9.375
2	E2706-26-1	ПОДГРУНТОВКА ОСНОВАНИЯ БИТУМОМ ИЗ РАСЧЕТА 0,5 ТН НА 1000 M2	T	0.2500	
2.1	3	ЗАТРАТЫ ТРУДА МАШИНИСТОВ	ЧЕЛ.-Ч	0.58	0.145
2.2	108	АВТОГУДРОНАТОРЫ 3500 Л	МАШ.-Ч	0.29	0.0725
2.3	30135	БИТУМ	T	1.03	0.2575
3	E2713-10-1 ДОП. 9	УСТРОЙСТВО ПОКРЫТИЯ ТОЛЩИНОЙ 4 СМ ИЗ ГОРЯЧИХ ПЛОТНЫХ МЕЛКОЗЕРНИСТЫХ АСФАЛЬТОБЕТОННЫХ СМЕСЕЙ ТИП В МАРКИ-2	1000 M2	0.5000	
3.1	1	ЗАТРАТЫ ТРУДА РАБОЧИХ-СТРОИТЕЛЕЙ	ЧЕЛ.-Ч	16.63	8.315
3.2	3	ЗАТРАТЫ ТРУДА МАШИНИСТОВ	ЧЕЛ.-Ч	9.38	4.69
3.3	97	АВТОМОБИЛИ-САМОСВАЛЫ ГРУЗОПОДЪЕМНОСТЬЮ ДО 30 Т	МАШ.-Ч	1.44	0.72
3.4	464	ГУДРОНАТОРЫ РУЧНЫЕ	МАШ.-Ч	0.24	0.12
3.5	1135	МАШИНЫ ПОЛИВОМОЕЧНЫЕ 6000 Л	МАШ.-Ч	0.5	0.25
3.6	2798	РЕЗЧИКИ ШВОВ ДИСКОВЫЕ	МАШ.-Ч	0.12	0.06
3.7	3097	УКЛАДЧИКИ АСФАЛЬТОБЕТОНА ТИПА "VOEGELE" С ШИРИНОЙ УКЛАДКИ ДО 6,5 М	МАШ.-Ч	1.44	0.72

1	2	3	4	5	6
3.8	3348	КАТКИ САМОХОДНЫЕ ДОРОЖНЫЕ ВИБРАЦИОННЫЕ ТИПА "ДУНАРАС", "НАММ", "ВОМАГ", 8 Т	МАШ.-Ч	3.08	1.54
3.9	3349	КАТКИ САМОХОДНЫЕ ДОРОЖНЫЕ ВИБРАЦИОННЫЕ ТИПА "ДУНАРАС", "НАММ", "ВОМАГ", 10 Т	МАШ.-Ч	1.37	0.685
3.10	3350	КАТКИ САМОХОДНЫЕ ДОРОЖНЫЕ ВИБРАЦИОННЫЕ ТИПА "ДУНАРАС", "НАММ", "ВОМАГ", 13 Т	МАШ.-Ч	1.55	0.775
3.11	6007	СМЕСЬ АСФАЛЬТОБЕТОННАЯ ПЛОТНАЯ ГОРЯЧАЯ МЕЛКОЗЕРНИСТАЯ ТИП В МАРКА 2	Т	96.6	48.3
3.12	9219	ВОДА	МЗ	0.9	0.45
3.13	30135	БИТУМ	Т	0.0108	0.0054
4	E2713-11-1 ДОП. 9 К=2	ДОБАВИТЬ ТОЛЩИНУ 1 СМ К РАСЦЕНКЕ E2713-10-1	1000 М2	0.5000	
4.1	1	ЗАТРАТЫ ТРУДА РАБОЧИХ-СТРОИТЕЛЕЙ	ЧЕЛ.-Ч	1.16	0.58
4.2	3	ЗАТРАТЫ ТРУДА МАШИНИСТОВ	ЧЕЛ.-Ч	0.72	0.36
4.3	97	АВТОМОБИЛИ-САМОСВАЛЫ ГРУЗОПОДЪЕМНОСТЬЮ ДО 30 Т	МАШ.-Ч	0.36	0.18
4.4	464	ГУДРОНАТОРЫ РУЧНЫЕ	МАШ.-Ч	0.06	0.03
4.5	2798	РЕЗЧИКИ ШВОВ ДИСКОВЫЕ	МАШ.-Ч	0.03	0.015
4.6	3097	УКЛАДЧИКИ АСФАЛЬТОБЕТОНА ТИПА "VOEGELE" С ПИРИНОЙ УКЛАДКИ ДО 6,5 М	МАШ.-Ч	0.36	0.18
4.7	6007	СМЕСЬ АСФАЛЬТОБЕТОННАЯ ПЛОТНАЯ ГОРЯЧАЯ МЕЛКОЗЕРНИСТАЯ ТИП В МАРКА 2	Т	24.22	12.11
4.8	30135	БИТУМ	Т	0.0028	0.0014
5	E2714-005-01	УКРЕПЛЕНИЕ ОБОЧИН ИЗ ГРАВЙНО-ПЕСЧАНОЙ СМЕСИ ТОЛЩ 10 СМ ОБЩИИ ТОЛЩ 5 СМ	100 М2	1.2500	
5.1	3	ЗАТРАТЫ ТРУДА МАШИНИСТОВ	ЧЕЛ.-Ч	0.7	0.875
5.2	107	АВТОГРЕЙДЕРЫ СРЕДНЕГО ТИПА 99 (135) КВТ (Л.С.)	МАШ.-Ч	0.21	0.2625
5.3	619	КАТКИ ДОРОЖНЫЕ САМОХОДНЫЕ ВИБРАЦИОННЫЕ 2.2 Т	МАШ.-Ч	0.49	0.6125
5.4	12303	ГРАВЙНО-ПЕСЧАНАЯ СМЕСЬ	МЗ	12.6	15.75
6	E2714-005-02 К=5	ИСКЛЮЧИТЬ ТОЛЩИНУ 5 СМ С РАСЦЕНКИ 01-005-01	100 М2	-1.2500	
6.1	12303	ГРАВЙНО-ПЕСЧАНАЯ СМЕСЬ	МЗ	6.5	-8.125
РАЗДЕЛ 2. 2-АСБОБОН КИШЛОГИ L=385 МЕТР					
7	E2703-001-03	ИСПРАВЛЕНИЕ ПРОФИЛЯ ОСНОВАНИЙ ГРАВЙНЫХ С ДОБАВЛЕНИЕМ НОВОГО МАТЕРИАЛА	1000М2	1.9250	
7.1	1	ЗАТРАТЫ ТРУДА РАБОЧИХ-СТРОИТЕЛЕЙ	ЧЕЛ.-Ч	30.9	59.4825
7.2	3	ЗАТРАТЫ ТРУДА МАШИНИСТОВ	ЧЕЛ.-Ч	20.71	39.8668
7.3	107	АВТОГРЕЙДЕРЫ СРЕДНЕГО ТИПА 99 (135) КВТ (Л.С.)	МАШ.-Ч	3.7	7.1225
7.4	621	КАТКИ ДОРОЖНЫЕ САМОХОДНЫЕ ГЛАДКИЕ 8 Т	МАШ.-Ч	5.6	10.78
7.5	623	КАТКИ ДОРОЖНЫЕ САМОХОДНЫЕ ГЛАДКИЕ 13 Т	МАШ.-Ч	4.09	7.8733
7.6	1135	МАШИНЫ ПОЛИВОМОЕЧНЫЕ 6000 Л	МАШ.-Ч	1.95	3.7538
7.7	9219	ВОДА	МЗ	15	28.875
7.8	12303	ГРАВЙНО-ПЕСЧАНАЯ СМЕСЬ	МЗ	66	127.05

1	2	3	4	5	6
8	E2706-26-1	ПОДРУНТОВКА ОСНОВАНИЯ БИТУМОМ ИЗ РАСЧЕТА 0,5 ТН НА 1000 М2	Т	0.7700	
8.1	3	ЗАТРАТЫ ТРУДА МАШИНИСТОВ	ЧЕЛ.-Ч	0.58	0.4466
8.2	108	АВТОГУДРОНАТОРЫ 3500 Л	МАШ.-Ч	0.29	0.2233
8.3	30135	БИТУМ	Т	1.03	0.7931
9	E2713-10-1 ДОП.	УСТРОЙСТВО ПОКРЫТИЯ ТОЛЩИНОЙ 4 СМ ИЗ ГОРЯЧИХ ПЛОТНЫХ МЕЛКОЗЕРНИСТЫХ АСФАЛЬТОБЕТОННЫХ СМЕСЕЙ ТИП В МАРКИ-2	1000 М2	1.5400	
9.1	1	ЗАТРАТЫ ТРУДА РАБОЧИХ-СТРОИТЕЛЕЙ	ЧЕЛ.-Ч	16.63	25.6102
9.2	3	ЗАТРАТЫ ТРУДА МАШИНИСТОВ	ЧЕЛ.-Ч	9.38	14.4452
9.3	97	АВТОМОБИЛИ-САМОСВАЛЫ ГРУЗОПОДЪЕМНОСТЬЮ ДО 30 Т	МАШ.-Ч	1.44	2.2176
9.4	464	ГУДРОНАТОРЫ РУЧНЫЕ	МАШ.-Ч	0.24	0.3696
9.5	1135	МАШИНЫ ПОЛИВОМОЕЧНЫЕ 6000 Л	МАШ.-Ч	0.5	0.77
9.6	2798	РЕЗЧИКИ ШВОВ ДИСКОВЫЕ	МАШ.-Ч	0.12	0.1848
9.7	3097	УКЛАДЧИКИ АСФАЛЬТОБЕТОНА ТИПА "VOEGELE" С ШИРИНОЙ УКЛАДКИ ДО 6,5 М	МАШ.-Ч	1.44	2.2176
9.8	3348	КАТКИ САМОХОДНЫЕ ДОРОЖНЫЕ ВИБРАЦИОННЫЕ ТИПА "ДУНАРАС", "НАММ", "ВОМАГ", 8 Т	МАШ.-Ч	3.08	4.7432
9.9	3349	КАТКИ САМОХОДНЫЕ ДОРОЖНЫЕ ВИБРАЦИОННЫЕ ТИПА "ДУНАРАС", "НАММ", "ВОМАГ", 10 Т	МАШ.-Ч	1.37	2.1098
9.10	3350	КАТКИ САМОХОДНЫЕ ДОРОЖНЫЕ ВИБРАЦИОННЫЕ ТИПА "ДУНАРАС", "НАММ", "ВОМАГ", 13 Т	МАШ.-Ч	1.55	2.387
9.11	6007	СМЕСЬ АСФАЛЬТОБЕТОННАЯ ПЛОТНАЯ ГОРЯЧАЯ МЕЛКОЗЕРНИСТАЯ ТИП В МАРКА 2	Т	96.6	148.764
9.12	9219	ВОДА	М3	0.9	1.386
9.13	30135	БИТУМ	Т	0.0108	0.016632
10	E2713-11-1 ДОП.	ДОБАВИТЬ ТОЛЩИНУ 1 СМ К РАСЦЕНКЕ E2713-10-1	1000 М2	1.5400	
10.1	1	ЗАТРАТЫ ТРУДА РАБОЧИХ-СТРОИТЕЛЕЙ	ЧЕЛ.-Ч	1.16	1.7864
10.2	3	ЗАТРАТЫ ТРУДА МАШИНИСТОВ	ЧЕЛ.-Ч	0.72	1.1088
10.3	97	АВТОМОБИЛИ-САМОСВАЛЫ ГРУЗОПОДЪЕМНОСТЬЮ ДО 30 Т	МАШ.-Ч	0.36	0.5544
10.4	464	ГУДРОНАТОРЫ РУЧНЫЕ	МАШ.-Ч	0.06	0.0924
10.5	2798	РЕЗЧИКИ ШВОВ ДИСКОВЫЕ	МАШ.-Ч	0.03	0.0462
10.6	3097	УКЛАДЧИКИ АСФАЛЬТОБЕТОНА ТИПА "VOEGELE" С ШИРИНОЙ УКЛАДКИ ДО 6.5 М	МАШ.-Ч	0.36	0.5544
10.7	6007	СМЕСЬ АСФАЛЬТОБЕТОННАЯ ПЛОТНАЯ ГОРЯЧАЯ МЕЛКОЗЕРНИСТАЯ ТИП В МАРКА 2	Т	24.22	37.2988
10.8	30135	БИТУМ	Т	0.0028	0.004312
11	E2714-005-01	УКРЕПЛЕНИЕ ОБОЧИН ИЗ ГРАВИЙНО-ПЕСЧАНОЙ СМЕСИ ТОЛЩ 10 СМ ОБЩИИ ТОЛЩ 5 СМ	100 М2	3.8500	
11.1	3	ЗАТРАТЫ ТРУДА МАШИНИСТОВ	ЧЕЛ.-Ч	0.7	2.695
11.2	107	АВТОГРЕЙДЕРЫ СРЕДНЕГО ТИПА 99 (135) КВТ (Л.С.)	МАШ.-Ч	0.21	0.8085
11.3	619	КАТКИ ДОРОЖНЫЕ САМОХОДНЫЕ ВИБРАЦИОННЫЕ 2.2 Т	МАШ.-Ч	0.49	1.8865
11.4	12303	ГРАВИЙНО-ПЕСЧАНАЯ СМЕСЬ	М3	12.6	48.51

1	2	3	4	5	6
12	E2714-005-02 К=5	ИСКЛЮЧИТЬ ТОЛЩИНУ 5 СМ С РАСЦЕНКИ 01-005-01	100 M2	-3.8500	6
12.1	12303	ГРАВИЙНО-ПЕСЧАНАЯ СМЕСЬ	M3	6.5	-25.025
РАЗДЕЛ 3. 3-АСБОВОН КИШЛОГИ L=220 МЕТР					
13	E2703-001-03	ИСПРАВЛЕНИЕ ПРОФИЛЯ ОСНОВАНИЙ ГРАВИЙНЫХ С ДОБАВЛЕНИЕМ НОВОГО МАТЕРИАЛА	1000M2	1.1000	
13.1	1	ЗАТРАТЫ ТРУДА РАБОЧИХ-СТРОИТЕЛЕЙ	ЧЕЛ.-Ч	30.9	33.99
13.2	3	ЗАТРАТЫ ТРУДА МАШИНИСТОВ	ЧЕЛ.-Ч	20.71	22.781
13.3	107	АВТОГРЕЙДЕРЫ СРЕДНЕГО ТИПА 99 (135) КВТ (Л.С.)	МАШ.-Ч	3.7	4.07
13.4	621	КАТКИ ДОРОЖНЫЕ САМОХОДНЫЕ ГЛАДКИЕ 8 Т	МАШ.-Ч	5.6	6.16
13.5	623	КАТКИ ДОРОЖНЫЕ САМОХОДНЫЕ ГЛАДКИЕ 13 Т	МАШ.-Ч	4.09	4.499
13.6	1135	МАШИНЫ ПОЛИВОМОЕЧНЫЕ 6000 Л	МАШ.-Ч	1.95	2.145
13.7	9219	ВОДА	M3	15	16.5
13.8	12303	ГРАВИЙНО-ПЕСЧАНАЯ СМЕСЬ	M3	66	72.6
14	E2706-26-1	ПОДГРУНТОВКА ОСНОВАНИЯ БИТУМОМ ИЗ РАСЧЕТА 0,5 ТН НА 1000 M2	T	0.4400	
14.1	3	ЗАТРАТЫ ТРУДА МАШИНИСТОВ	ЧЕЛ.-Ч	0.58	0.2552
14.2	108	АВТОГУДРОНАТОРЫ 3500 Л	МАШ.-Ч	0.29	0.1276
14.3	30135	БИТУМ	T	1.03	0.4532
15	E2713-10-1 ДОП. 9	УСТРОЙСТВО ПОКРЫТИЯ ТОЛЩИНОЙ 4 СМ ИЗ ГОРЯЧИХ ПЛОТНЫХ МЕЛКОЗЕРНИСТЫХ АСФАЛЬТОБЕТОННЫХ СМЕСЕЙ ТИП В МАРКИ-2	1000 M2	0.8800	
15.1	1	ЗАТРАТЫ ТРУДА РАБОЧИХ-СТРОИТЕЛЕЙ	ЧЕЛ.-Ч	16.63	14.6344
15.2	3	ЗАТРАТЫ ТРУДА МАШИНИСТОВ	ЧЕЛ.-Ч	9.38	8.2544
15.3	97	АВТОМОБИЛИ-САМОСВАЛЫ ГРУЗОПОДЪЕМНОСТЬЮ ДО 30 Т	МАШ.-Ч	1.44	1.2672
15.4	464	ГУДРОНАТОРЫ РУЧНЫЕ	МАШ.-Ч	0.24	0.2112
15.5	1135	МАШИНЫ ПОЛИВОМОЕЧНЫЕ 6000 Л	МАШ.-Ч	0.5	0.44
15.6	2798	РЕЗЧИКИ ШВОВ ДИСКОВЫЕ	МАШ.-Ч	0.12	0.1056
15.7	3097	УКЛАДЧИКИ АСФАЛЬТОБЕТОНА ТИПА "VOEGELE" С ШИРИНОЙ УКЛАДКИ ДО 6,5 М	МАШ.-Ч	1.44	1.2672
15.8	3348	КАТКИ САМОХОДНЫЕ ДОРОЖНЫЕ ВИБРАЦИОННЫЕ ТИПА "ДУНАРАС", "НАММ", "ВОМАГ", 8 Т	МАШ.-Ч	3.08	2.7104
15.9	3349	КАТКИ САМОХОДНЫЕ ДОРОЖНЫЕ ВИБРАЦИОННЫЕ ТИПА "ДУНАРАС", "НАММ", "ВОМАГ", 10 Т	МАШ.-Ч	1.37	1.2056
15.10	3350	КАТКИ САМОХОДНЫЕ ДОРОЖНЫЕ ВИБРАЦИОННЫЕ ТИПА "ДУНАРАС", "НАММ", "ВОМАГ", 13 Т	МАШ.-Ч	1.55	1.364
15.11	6007	СМЕСЬ АСФАЛЬТОБЕТОННАЯ ПЛОТНАЯ ГОРЯЧАЯ МЕЛКОЗЕРНИСТАЯ ТИП В МАРКА 2	T	96.6	85.008
15.12	9219	ВОДА	M3	0.9	0.792
15.13	30135	БИТУМ	T	0.0108	0.009504
16	E2713-11-1 ДОП. 9 К=2	ДОБАВИТЬ ТОЛЩИНУ 1 СМ К РАСЦЕНКЕ E2713-10-1	1000 M2	0.8800	
16.1	1	ЗАТРАТЫ ТРУДА РАБОЧИХ-СТРОИТЕЛЕЙ	ЧЕЛ.-Ч	1.16	1.0208

1	2	3	4	5	6
16.2	3	ЗАТРАТЫ ТРУДА МАШИНИСТОВ	ЧЕЛ.-Ч	0.72	0.6336
16.3	97	АВТОМОБИЛИ-САМОСВАЛЫ ГРУЗОПОДЪЕМНОСТЬЮ ДО 30 Т	МАШ.-Ч	0.36	0.3168
16.4	464	ГУДРОНАТОРЫ РУЧНЫЕ	МАШ.-Ч	0.06	0.0528
16.5	2798	РЕЗЧИКИ ШЛОВ ДИСКОВЫЕ	МАШ.-Ч	0.03	0.0264
16.6	3097	УКЛАДЧИКИ АСФАЛЬТОБЕТОНА ТИПА "VOBELE" С ШИРИНОЙ УКЛАДКИ ДО 6,5 М	МАШ.-Ч	0.36	0.3168
16.7	6007	СМЕСЬ АСФАЛЬТОБЕТОННАЯ ПЛОТНАЯ ГОРЯЧАЯ МЕЛКОЗЕРНИСТАЯ ТИП В МАРКА 2	Т	24.22	21.3136
16.8	30135	БИТУМ	Т	0.0028	0.002464
17	E2714-005-01	УКРЕПЛЕНИЕ ОБОЧИН ИЗ ГРАВЙНО-ПЕСЧАНОЙ СМЕСИ ТОЛЩ 10 СМ ОБЩИИ ТОЛЩ 5 СМ	100 M2	2.2000	
17.1	3	ЗАТРАТЫ ТРУДА МАШИНИСТОВ	ЧЕЛ.-Ч	0.7	1.54
17.2	107	АВТОГРЕЙДЕРЫ СРЕДНЕГО ТИПА 99 (135) КВТ (Л.С.)	МАШ.-Ч	0.21	0.462
17.3	619	КАТКИ ДОРОЖНЫЕ САМОХОДНЫЕ ВИБРАЦИОННЫЕ 2,2 Т	МАШ.-Ч	0.49	1.078
17.4	12303	ГРАВЙНО-ПЕСЧАНАЯ СМЕСЬ	M3	12.6	27.72
18	E2714-005-02	ИСКЛЮЧИТЬ ТОЛЩИНУ 5 СМ С РАСЦЕНКИ 01-005-01	100 M2	-2.2000	
	K=5				
18.1	12303	ГРАВЙНО-ПЕСЧАНАЯ СМЕСЬ	M3	6.5	-14.3
РАЗДЕЛ 4. 4-АСБОБОН КИШЛОГИ L=430 МЕТР					
19	E2703-001-03	ИСПРАВЛЕНИЕ ПРОФИЛЯ ОСНОВАНИЙ ГРАВЙНЫХ С ДОБАВЛЕНИЕМ НОВОГО МАТЕРИАЛА	1000M2	0.7500	
19.1	1	ЗАТРАТЫ ТРУДА РАБОЧИХ-СТРОИТЕЛЕЙ	ЧЕЛ.-Ч	30.9	23.175
19.2	3	ЗАТРАТЫ ТРУДА МАШИНИСТОВ	ЧЕЛ.-Ч	20.71	15.5325
19.3	107	АВТОГРЕЙДЕРЫ СРЕДНЕГО ТИПА 99 (135) КВТ (Л.С.)	МАШ.-Ч	3.7	2.775
19.4	621	КАТКИ ДОРОЖНЫЕ САМОХОДНЫЕ ГЛАДКИЕ 8 Т	МАШ.-Ч	5.6	4.2
19.5	623	КАТКИ ДОРОЖНЫЕ САМОХОДНЫЕ ГЛАДКИЕ 13 Т	МАШ.-Ч	4.09	3.0675
19.6	1135	МАШИНЫ ПОЛИВОМОЕЧНЫЕ 6000 Л	МАШ.-Ч	1.95	1.4625
19.7	9219	ВОДА	M3	15	11.25
19.8	12303	ГРАВЙНО-ПЕСЧАНАЯ СМЕСЬ	M3	66	49.5
20	E0102-027-02	ПЛАНИРОВКА ПЛОЩАДЕЙ МЕХАНИЗИРОВАННЫМ СПОСОБОМ, ГРУППА ГРУНТОВ 2	1000M2	1.4000	
20.1	3	ЗАТРАТЫ ТРУДА МАШИНИСТОВ	ЧЕЛ.-Ч	1.1	1.54
20.2	107	АВТОГРЕЙДЕРЫ СРЕДНЕГО ТИПА 99 (135) КВТ (Л.С.)	МАШ.-Ч	0.43	0.602
21	E2704-003-05	УСТРОЙСТВО ОСНОВАНИЙ ИЗ ГРАВЙИ ПЕСЧАНО СМЕСЕЙ ОДНОСЛОЙНЫХ ТОЛЩИНОЙ 12 СМ	1000M2	1.4000	
21.1	1	ЗАТРАТЫ ТРУДА РАБОЧИХ-СТРОИТЕЛЕЙ	ЧЕЛ.-Ч	41.6	58.24
21.2	3	ЗАТРАТЫ ТРУДА МАШИНИСТОВ	ЧЕЛ.-Ч	19.69	27.566
21.3	107	АВТОГРЕЙДЕРЫ СРЕДНЕГО ТИПА 99 (135) КВТ (Л.С.)	МАШ.-Ч	2.32	3.248
21.4	1135	МАШИНЫ ПОЛИВОМОЕЧНЫЕ 6000 Л	МАШ.-Ч	1.43	2.002
21.5	2845	КАТКИ ДОРОЖНЫЕ САМОХОДНЫЕ КОМБИНИРОВАННЫЕ 13 Т НАММ ND 110 S/N	МАШ.-Ч	4.09	5.726
21.6	2846	КАТКИ ДОРОЖНЫЕ 30 Т НАММ 35 S/N	МАШ.-Ч	0.92	1.288

1	2	3	4	5	6
21.7	3093	КАТКИ ДОРОЖНЫЕ САМОХОДНЫЕ КОМБИНИРОВАННЫЕ БОЛЬШИХ ТИПОРАЗМЕРОВ ТИПА КАТКОВ ФИРМЫ "ВОМАГ" С РАБОЧЕЙ МАССОЙ ОТ 8,8 ДО 9,2 Т	МАШ.-Ч	5.01	7.014
21.8	9219	ВОДА	МЗ	10.5	14.7
21.9	12303	ГРАВИЙНО-ПЕСЧАНАЯ СМЕСЬ	МЗ	152	212.8
22	E2706-26-1	ПОДГРУНТОВКА ОСНОВАНИЯ БИТУМОМ ИЗ РАСЧЕТА 0,5 ТН НА 1000 М2	Т	0.8600	
22.1	3	ЗАТРАТЫ ТРУДА МАШИНИСТОВ	ЧЕЛ.-Ч	0.58	0.4988
22.2	108	АВТОГУДРОНАТОРЫ 3500 Л	МАШ.-Ч	0.29	0.2494
22.3	30135	БИТУМ	Т	1.03	0.8858
23	E2713-10-1 ДОП.	УСТРОЙСТВО ПОКРЫТИЯ ТОЛЩИНОЙ 4 СМ ИЗ ГОРЯЧИХ ПЛОТНЫХ МЕЛКОЗЕРНИСТЫХ АСФАЛЬТОБЕТОННЫХ СМЕСЕЙ ТИП В МАРКЕ-2	1000 М2	1.7200	
23.1	1	ЗАТРАТЫ ТРУДА РАБОЧИХ-СТРОИТЕЛЕЙ	ЧЕЛ.-Ч	16.63	28.6036
23.2	3	ЗАТРАТЫ ТРУДА МАШИНИСТОВ	ЧЕЛ.-Ч	9.38	16.1336
23.3	97	АВТОМОБИЛИ-САМОСВАЛЫ ГРУЗОПОДЪЕМНОСТЬЮ ДО 30 Т	МАШ.-Ч	1.44	2.4768
23.4	464	ГУДРОНАТОРЫ РУЧНЫЕ	МАШ.-Ч	0.24	0.4128
23.5	1135	МАШИНЫ ПОЛИВОМОЕЧНЫЕ 6000 Л	МАШ.-Ч	0.5	0.86
23.6	2798	РЕЗЧИКИ ШВОВ ДИСКОВЫЕ	МАШ.-Ч	0.12	0.2064
23.7	3097	УКЛАДЧИКИ АСФАЛЬТОБЕТОНА ТИПА "VOEGELE" С ШИРИНОЙ УКЛАДКИ ДО 6,5 М	МАШ.-Ч	1.44	2.4768
23.8	3348	КАТКИ САМОХОДНЫЕ ДОРОЖНЫЕ ВИБРАЦИОННЫЕ ТИПА "ДУНАРАС", "НАММ", "ВОМАГ", 8 Т	МАШ.-Ч	3.08	5.2976
23.9	3349	КАТКИ САМОХОДНЫЕ ДОРОЖНЫЕ ВИБРАЦИОННЫЕ ТИПА "ДУНАРАС", "НАММ", "ВОМАГ", 10 Т	МАШ.-Ч	1.37	2.3564
23.10	3350	КАТКИ САМОХОДНЫЕ ДОРОЖНЫЕ ВИБРАЦИОННЫЕ ТИПА "ДУНАРАС", "НАММ", "ВОМАГ", 13 Т	МАШ.-Ч	1.55	2.666
23.11	6007	СМЕСЬ АСФАЛЬТОБЕТОННАЯ ПЛОТНАЯ ГОРЯЧАЯ МЕЛКОЗЕРНИСТАЯ ТИП В МАРКА 2	Т	96.6	166.152
23.12	9219	ВОДА	МЗ	0.9	1.548
23.13	30135	БИТУМ	Т	0.0108	0.018576
24	E2713-11-1 ДОП.	ДОБАВИТЬ ТОЛЩИНУ 1 СМ К РАСЦЕНКЕ E2713-10-1	1000 М2	1.7200	
24.1	1	ЗАТРАТЫ ТРУДА РАБОЧИХ-СТРОИТЕЛЕЙ	ЧЕЛ.-Ч	1.16	1.9952
24.2	3	ЗАТРАТЫ ТРУДА МАШИНИСТОВ	ЧЕЛ.-Ч	0.72	1.2384
24.3	97	АВТОМОБИЛИ-САМОСВАЛЫ ГРУЗОПОДЪЕМНОСТЬЮ ДО 30 Т	МАШ.-Ч	0.36	0.6192
24.4	464	ГУДРОНАТОРЫ РУЧНЫЕ	МАШ.-Ч	0.06	0.1032
24.5	2798	РЕЗЧИКИ ШВОВ ДИСКОВЫЕ	МАШ.-Ч	0.03	0.0516
24.6	3097	УКЛАДЧИКИ АСФАЛЬТОБЕТОНА ТИПА "VOEGELE" С ШИРИНОЙ УКЛАДКИ ДО 6,5 М	МАШ.-Ч	0.36	0.6192
24.7	6007	СМЕСЬ АСФАЛЬТОБЕТОННАЯ ПЛОТНАЯ ГОРЯЧАЯ МЕЛКОЗЕРНИСТАЯ ТИП В МАРКА 2	Т	24.22	41.6584
24.8	30135	БИТУМ	Т	0.0028	0.004816
25	E2714-005-01	УКРЕПЛЕНИЕ ОБОЧИН ИЗ ГРАВИЙНО-ПЕСЧАНОЙ СМЕСИ ТОЛЩ 10 СМ ОБЩИИ ТОЛЩ 5 СМ	100 М2	4.3000	
25.1	3	ЗАТРАТЫ ТРУДА МАШИНИСТОВ	ЧЕЛ.-Ч	0.7	3.01

1	2	3	4	5	6
25.2	107	АВТОГРЕЙДЕРЫ СРЕДНЕГО ТИПА 99 (135) КВТ (Л.С.)	МАШ.-Ч	0.21	0.903
25.3	619	КАТКИ ДОРОЖНЫЕ САМОХОДНЫЕ ВИБРАЦИОННЫЕ 2.2 Т	МАШ.-Ч	0.49	2.107
25.4	12303	ГРАВИЙНО-ПЕСЧАНАЯ СМЕСЬ	МЗ	12.6	54.18
26	E2714-005-02	ИСКЛЮЧИТЬ ТОЛЩИНУ 5 СМ С РАСЦЕНКИ 01-005-01	100 М2	-4.3000	
	К=5				
26.1	12303	ГРАВИЙНО-ПЕСЧАНАЯ СМЕСЬ	МЗ	6.5	-27.95
РАЗДЕЛ 5. 6-ЕБУСХУР КИШЛОГИ L=1050 МЕТР					
27	E2714-036-01	ВОССТАНОВЛЕНИЕ ПРОФИЛЯ ДОРОГ С ДОБАВЛЕНИЕМ НОВОГО МАТЕРИАЛА: ИЗ ГРАВИЙНО-ПЕСЧАНОЙ СМЕСИ	1000 М2	5.2500	
27.1	3	ЗАТРАТЫ ТРУДА МАШИНИСТОВ	ЧЕЛ.-Ч	18.22	95.655
27.2	107	АВТОГРЕЙДЕРЫ СРЕДНЕГО ТИПА 99 (135) КВТ (Л.С.)	МАШ.-Ч	2.37	12.4425
27.3	621	КАТКИ ДОРОЖНЫЕ САМОХОДНЫЕ ГЛАДКИЕ 8 Т	МАШ.-Ч	13.68	71.82
27.4	9219	ВОДА	МЗ	9	47.25
27.5	12303	ГРАВИЙНО-ПЕСЧАНАЯ СМЕСЬ	МЗ	15	78.75
28	E2706-26-1	ПОДГРУНТОВКА ОСНОВАНИЯ БИТУМОМ ИЗ РАСЧЕТА 0,5 ТН НА 1000 М2	Т	2.1000	
28.1	3	ЗАТРАТЫ ТРУДА МАШИНИСТОВ	ЧЕЛ.-Ч	0.58	1.218
28.2	108	АВТОГУДРОНАТОРЫ 3500 Л	МАШ.-Ч	0.29	0.609
28.3	30135	БИТУМ	Т	1.03	2.163
29	E2713-10-1 ДОП.	УСТРОЙСТВО ПОКРЫТИЯ ТОЛЩИНОЙ 4 СМ ИЗ ГОРЯЧИХ ПЛОТНЫХ МЕЛКОЗЕРНИСТЫХ АСФАЛЬТОБЕТОННЫХ СМЕСЕЙ ТИП В МАРКИ-2	1000 М2	4.2000	
29.1	1	ЗАТРАТЫ ТРУДА РАБОЧИХ-СТРОИТЕЛЕЙ	ЧЕЛ.-Ч	16.63	69.846
29.2	3	ЗАТРАТЫ ТРУДА МАШИНИСТОВ	ЧЕЛ.-Ч	9.38	39.396
29.3	97	АВТОМОБИЛИ-САМОСВАЛЫ ГРУЗОПОДЪЕМНОСТЬЮ ДО 30 Т	МАШ.-Ч	1.44	6.048
29.4	464	ГУДРОНАТОРЫ РУЧНЫЕ	МАШ.-Ч	0.24	1.008
29.5	1135	МАШИНЫ ПОЛИВОМОЕЧНЫЕ 6000 Л	МАШ.-Ч	0.5	2.1
29.6	2798	РЕЗЧИКИ ШВОВ ДИСКОВЫЕ	МАШ.-Ч	0.12	0.504
29.7	3097	УКЛАДЧИКИ АСФАЛЬТОБЕТОНА ТИПА "VOBELE" С ШИРИНОЙ УКЛАДКИ ДО 6,5 М	МАШ.-Ч	1.44	6.048
29.8	3348	КАТКИ САМОХОДНЫЕ ДОРОЖНЫЕ ВИБРАЦИОННЫЕ ТИПА "ДУНАРАС", "НАММ", "ВОМАГ", 8 Т	МАШ.-Ч	3.08	12.936
29.9	3349	КАТКИ САМОХОДНЫЕ ДОРОЖНЫЕ ВИБРАЦИОННЫЕ ТИПА "ДУНАРАС", "НАММ", "ВОМАГ", 10 Т	МАШ.-Ч	1.37	5.754
29.10	3350	КАТКИ САМОХОДНЫЕ ДОРОЖНЫЕ ВИБРАЦИОННЫЕ ТИПА "ДУНАРАС", "НАММ", "ВОМАГ", 13 Т	МАШ.-Ч	1.55	6.51
29.11	6007	СМЕСЬ АСФАЛЬТОБЕТОННАЯ ПЛОТНАЯ ГОРЯЧАЯ МЕЛКОЗЕРНИСТАЯ ТИП В МАРКА 2	Т	96.6	405.72
29.12	9219	ВОДА	МЗ	0.9	3.78
29.13	30135	БИТУМ	Т	0.0108	0.04536
30	E2713-11-1 ДОП.	ДОБАВИТЬ ТОЛЩИНУ 1 СМ К РАСЦЕНКЕ E2713-10-1	1000 М2	4.2000	
	9 К=2				
30.1	1	ЗАТРАТЫ ТРУДА РАБОЧИХ-СТРОИТЕЛЕЙ	ЧЕЛ.-Ч	1.16	4.872

1	2	3	4	5	6
30.2	3	ЗАТРАТЫ ТРУДА МАШИНИСТОВ	ЧЕЛ.-Ч	0.72	3.024
30.3	97	АВТОМОБИЛИ-САМОСВАЛЫ ГРУЗОПОДЪЕМНОСТЬЮ ДО 30 Т	МАШ.-Ч	0.36	1.512
30.4	464	ГУДРОНАТОРЫ РУЧНЫЕ	МАШ.-Ч	0.06	0.252
30.5	2798	РЕЗЧИКИ ШВОВ ДИСКОВЫЕ	МАШ.-Ч	0.03	0.126
30.6	3097	УКЛАДЧИКИ АСФАЛЬТОБЕТОНА ТИПА "VOEGELE" С ШИРИНОЙ УКЛАДКИ ДО 6,5 М	МАШ.-Ч	0.36	1.512
30.7	6007	СМЕСЬ АСФАЛЬТОБЕТОННАЯ ПЛОТНАЯ ГОРЯЧАЯ МЕЛКОЗЕРНИСТАЯ ТИП В МАРКА 2	Т	24.22	101.724
30.8	30135	БИТУМ	Т	0.0028	0.01176
31	E2714-005-01	УКРЕПЛЕНИЕ ОБОЧИН ИЗ ГРАВИЙНО-ПЕСЧАНОЙ СМЕСИ ТОЛЩ 10 СМ ОБЩИИ ТОЛЩ 5 СМ	100 М2	10.5000	
31.1	3	ЗАТРАТЫ ТРУДА МАШИНИСТОВ	ЧЕЛ.-Ч	0.7	7.35
31.2	107	АВТОГРЕЙДЕРЫ СРЕДНЕГО ТИПА 99 (135) КВТ (Л.С.)	МАШ.-Ч	0.21	2.205
31.3	619	КАТКИ ДОРОЖНЫЕ САМОХОДНЫЕ ВИБРАЦИОННЫЕ 2,2 Т	МАШ.-Ч	0.49	5.145
31.4	12303	ГРАВИЙНО-ПЕСЧАНАЯ СМЕСЬ	М3	12.6	132.3
32	E2714-005-02	ИСКЛЮЧИТЬ ТОЛЩИНУ 5 СМ С РАСЦЕНКИ 01-005-01	100 М2	-10.5000	
К=5					
32.1	12303	ГРАВИЙНО-ПЕСЧАНАЯ СМЕСЬ	М3	6.5	-68.25
РАЗДЕЛ 6. ПЕРЕВОЗКА БИТУМА. (4.6728X49X2,3:100)					
33	E40301-0595	АВТОГУДРОНАТОРЫ 3500 Л	МАШ.-Ч.	5.2660	
33.1	3	ЗАТРАТЫ ТРУДА МАШИНИСТОВ	ЧЕЛ.-Ч	2	10.532
33.2	108	АВТОГУДРОНАТОРЫ 3500 Л	МАШ.-Ч	1	5.266
ИТОГО ПО ЛОКАЛЬНОЙ РЕСУРСНОЙ ВЕДОМОСТИ:					
ТРУДОВЫЕ РЕСУРСЫ					
1	1	ЗАТРАТЫ ТРУДА РАБОЧИХ-СТРОИТЕЛЕЙ	ЧЕЛ.-Ч		332.1511
2	3	ЗАТРАТЫ ТРУДА МАШИНИСТОВ	ЧЕЛ.-Ч		332.1783
СТРОИТЕЛЬНЫЕ МАШИНЫ И МЕХАНИЗМЫ					
3	97	АВТОМОБИЛИ-САМОСВАЛЫ ГРУЗОПОДЪЕМНОСТЬЮ ДО 30 Т	МАШ.-Ч		15.912
4	107	АВТОГРЕЙДЕРЫ СРЕДНЕГО ТИПА 99 (135) КВТ (Л.С.)	МАШ.-Ч		36.3822
5	108	АВТОГУДРОНАТОРЫ 3500 Л	МАШ.-Ч		6.5478
6	464	ГУДРОНАТОРЫ РУЧНЫЕ	МАШ.-Ч		2.652
7	619	КАТКИ ДОРОЖНЫЕ САМОХОДНЫЕ ВИБРАЦИОННЫЕ 2,2 Т	МАШ.-Ч		10.829
8	621	КАТКИ ДОРОЖНЫЕ САМОХОДНЫЕ ГЛАДКИЕ 8 Т	МАШ.-Ч		101.51
9	623	КАТКИ ДОРОЖНЫЕ САМОХОДНЫЕ ГЛАДКИЕ 13 Т	МАШ.-Ч		15.4397
10	1135	МАШИНЫ ПОЛИВОМОЕЧНЫЕ 6000 Л	МАШ.-Ч		13.7833
11	2798	РЕЗЧИКИ ШВОВ ДИСКОВЫЕ	МАШ.-Ч		1.326
12	2845	КАТКИ ДОРОЖНЫЕ САМОХОДНЫЕ КОМБИНИРОВАННЫЕ 13 Т НАММ ND 110 S/N	МАШ.-Ч		5.726
13	2846	КАТКИ ДОРОЖНЫЕ 30 Т НАММ 35 S/N	МАШ.-Ч		1.288

1	2	3	4	5	6
14	3093	КАТКИ ДОРОЖНЫЕ САМОХОДНЫЕ КОМБИНИРОВАННЫЕ БОЛЬШИХ ТИПОРАЗМЕРОВ ТИПА КАТКОВ ФИРМЫ "ВОМАГ" С РАБОЧЕЙ МАССОЙ ОТ 8,8 ДО 9,2 Т	МАШ.-ч		7.014
15	3097	УКЛАДЧИКИ АСФАЛЬТОБЕТОНА ТИПА "VOGELE" С ШИРИНОЙ УКЛАДКИ ДО 6,5 М	МАШ.-ч		15.912
16	3348	КАТКИ САМОХОДНЫЕ ДОРОЖНЫЕ ВИБРАЦИОННЫЕ ТИПА "ДУНАРАС", "НАММ", "ВОМАГ", 8 Т	МАШ.-ч		27.2272
17	3349	КАТКИ САМОХОДНЫЕ ДОРОЖНЫЕ ВИБРАЦИОННЫЕ ТИПА "ДУНАРАС", "НАММ", "ВОМАГ", 10 Т	МАШ.-ч		12.1108
18	3350	КАТКИ САМОХОДНЫЕ ДОРОЖНЫЕ ВИБРАЦИОННЫЕ ТИПА "ДУНАРАС", "НАММ", "ВОМАГ", 13 Т	МАШ.-ч		13.702
МАТЕРИАЛЬНЫЕ РЕСУРСЫ					
19	6007	СМЕСЬ АСФАЛЬТОБЕТОННАЯ ПЛОТНАЯ ГОРЯЧАЯ МЕЛКОЗЕРНИСТАЯ ТИП В МАРКА 2	Т		1068.0488
20	9219	ВОДА	МЗ		132.156
21	12303	ГРАВИЙНО-ПЕСЧАНАЯ СМЕСЬ	МЗ		684.885
22	30135	БИТУМ	Т		4.6728

СОСТАВИЛ

ЗОИРОВ Ж

ПРОВЕРИЛ

БОБОЖОНОВ А

«КЕЛИШИЛДИ»

Шофиркон туман хокимининг қурилиш
ишлар бўйича ўринбосари:

М. Амоков

2022 й



«ТАСДИҚЛАЙМАН»

Шофиркон туман Ободонлаштириш
бошқармаси бошлиғи :

Х. Якубов

2022 йил



**Шофиркон тумани Гулистон МФЙ Асбобон ва Ёбусхўр қишлоқлари ички автомобиль йўлини
жорий таъмирлаш бўйича
НУҚСОНЛАР ҚАЙДНОМАСИ**

Биз қуйида имзо чекувчилар, комиссия аъзолари: Шофиркон туман Ободонлаштириш бошқармаси вакили Ш.Тўраев; Шофиркон туман Гулистон МФЙ раиси _____; Шофиркон туман Гулистон МФЙ Асбобон қишлоғи вакили _____; Шофиркон туман Гулистон МФЙ Ёбусхўр қишлоғи вакили _____; Бухоро электротехлойтиха МЧЖ вакили Ж.Зоировлар мазкур қайдномани туздик шу тўғридаки, визуал текшириш ва инструментал ўлчашлар натижасида ушбу йўл бўйича қуйидаги иш турлари ва ҳажмлари аниқланди.

1-Асбобон қишлоғи L=125 метр

№	Ишларнинг манзили				Узунлиги (м)	Йўл элементларининг мавжуд ҳолати	Лойихада қузда тутилган иш турлари ва тадбирлар	Иш ҳажмларини ҳисоблаш формуласи	Улчов бирлиги	Микдори (ҳажми)
	км		Пикети							
1	дан	гача	Боши	Охири	6	7	8	9	10	11
	2	3	4	5						
2	0.00	0.125	0+00.00	1+25.00	125	Мавжуд йўлда асос қатлами меёрдан паст ва нотекс	Автомобил йўлини шағал қум аралашмаси ёрдамида юзаларни тиклаш.	125x5	м2	625
3	0.00	0.125	0+00.00	1+25.00	125		Ҳар 1000 м2 га – 0.5 тн ҳисобида битум сепиш	125x4x0.5/1000	тн	0.25
4	0.00	0.125	0+00.00	1+25.00	125	Мавжуд йўлда қоплама қатлами мавжуд эмас	Майда донали иссиқ зич В турли П-маркали а/бетон қоришмасидан Н-5 см қалинликда қоплама қатламини қуриш	125x4	м2	500
5	0.00	0.125	0+00.00	1+25.00	125		Йўл четини Шағал қум аралашмасидан Н-5см қалинликда мустаҳкамлаш	125x0.5x2	м2	125

2-Асбобон қишлоғи L=385 метр

№	Ишларнинг манзили				Узунлиги (м)	Йул элементларининг мавжуд ҳолати	Лойихада кузда тугилган иш турлари ва тадбирлар	Иш ҳажмларини ҳисоблаш формуласи	Улчов бирлиги	Микдори (ҳажми)
	км		Пикети							
	дан	гача	Боши	Охири						
1	2	3	4	5	6	7	8	9	10	11
2	0.00	0.385	0+00.00	3+85.00	385	Мавжуд йўлда асос қатлами меёрдан паст ва нотекс	Автомобил йўлини шағал қум аралашмаси ёрдамида юзаларни тўғрилаш	385x5	м ²	1925
3	0.00	0.385	0+00.00	3+85.00	385		Ҳар 1000 м ² га – 0.5 тн ҳисобида битум сепиш	385x4x0.5/1000	тн	0.77
4	0.00	0.385	0+00.00	3+85.00	385	Мавжуд йўлда қоплама қатлами мавжуд эмас	Майда донали иссиқ зич В турли II-маркали а/бетон қоришмасидан Н-5 см қалинликда қоплама қатламини қуриш	385x4	м ²	1540
5	0.00	0.385	0+00.00	3+85.00	385		Йўл четини Шағал қум аралашмасидан Н-5см қалинликда мустаҳкамлаш	385x0.5x2	м ²	385

3-Асбобон қишлоғи L=220 метр

№	Ишларнинг манзили				Узунлиги (м)	Йул элементларининг мавжуд ҳолати	Лойихада кузда тугилган иш турлари ва тадбирлар	Иш ҳажмларини ҳисоблаш формуласи	Улчов бирлиги	Микдори (ҳажми)
	км		Пикети							
	дан	гача	Боши	Охири						
1	2	3	4	5	6	7	8	9	10	11
2	0.00	0.220	0+00.00	2+20,00	220	Мавжуд йўлда асос қатлами меёрдан паст ва нотекс	Автомобил йўлини шағал қум аралашмаси ёрдамида юзаларни тўғрилаш	220x5	м ²	1100
3	0.00	0.220	0+00.00	2+20,00	220		Ҳар 1000 м ² га – 0.5 тн ҳисобида битум сепиш	220x4x0.5/1000	тн	0.440
4	0.00	0.220	0+00.00	2+20,00	220	Мавжуд йўлда қоплама қатлами мавжуд эмас	Майда донали иссиқ зич В турли II-маркали а/бетон қоришмасидан Н-5 см қалинликда қоплама қатламини қуриш	220x4	м ²	880

2	0.00	1.050	0+00.00	10+50.00	1050	Мавжуд йўлда асос қатлами меёрдан паст ва нотекс	Автомобил йўлини шағал қум аралашмаси ёрдамида юзаларни тиклаш.	1050x5	м2	5250
3	0.00	1.050	0+00.00	10+50.00	1050		Ҳар 1000 м2 га – 0.5 тн ҳисобида битум сепиш	1050x4x0.5/1000	тн	2.1
4	0.00	1.050	0+00.00	10+50.00	1050	Мавжуд йўлда қоплама қатлами мавжуд эмас	Майда донали иссиқ зич В турли II-маркали а/бетон қоришмасидан Н-5 см қалинликда қоплама қатламини қуриш	1050x4	м2	4200
5	0.00	1.050	0+00.00	10+50.00	1050		Йўл четини Шағал қум аралашмасидан Н-5см қалинликда мустаҳкамлаш	1050x0.5x2	м2	1050

Ашёларни ташиб келтириш: Шағал қум аралашмаси (Жилвон кони) - 13 км

Битум Бухоро АБЗ - 49 км

Асфальтобетон қоришмаси Бухоро АБЗ - 49 км

Шофиркон туман Ободонлаштириш бошқармаси вакили:

Шофиркон туман Гулистон МФЙ раиси:

Шофиркон туман Гулистон МФЙ Асбобон қишлоғи вакили:

Шофиркон туман Гулистон МФЙ Ёбусхур қишлоғи вакили:

Бухоро электротехлойтиха МЧЖ вакили:





**Шофиркон тумани Гулистон МФЙ Асбобон ва Ёбусхўр қишлоқлари ички автомобиль йўлини жорий таъмирлаш лойиҳа-смета ҳужжатларини тайёрлашга
ТОПШИРИҚ**

Буюртмачи	Шофиркон туман Ободонлаштириш бошқармаси
Бажарувчи	ООО "Buxoro Elektrotex Loyixa" / Лот рақами : 22110012160920
Лойиҳалаш учун асос	Шофиркон туман хокимлиги томонидан тасдиқланган манзилли рўйхат
Объектнинг жойлашган ўрни	Бухоро вилояти Шофиркон туман
Молиялаштириш манбаи	Маҳаллий бюджети маблағлари ҳисобидан
Таъмирлаш тури	Жорий таъмир
Қурувчи ташкилот	Танлов(тендер) асосида аниқланади
Лойиҳалаштириш босқичи	Бир босқич
Таъмирлаш ишларининг бошланиши ва тугаллаш	2022 йил
Объектнинг тахминий лойиҳавий қуввати ва қиймати	Умумий тахминий узунлиги 3.0 км, тахминий қиймати – 932.373 млн сўм (узунлиги ва қиймати ЛСХ ишлаб чиқилгандан кейин аниқлик киритилади)
Лойиҳа ташкилоти	Объект бўйича нуқсонлар далолатномасини тузади ва схематик чизмасини чизиб, тегишли ташкилот ва маъсулларга тасдиқлатади. Тасдиқланган нуқсонлар далолатномасига асосан лойиҳа-смета ҳужжатларини ишлаб чиқади ва қурилишда муаллифлик назоратини олиб боради. Қурувчининг бошқа харажатлари – 19.32 %
Смета ҳужжатларини тайёрлашда фойдаланиладиган баъзи маълумотлар	Барча йўлларда таъмирлаш ишларини бажариш даврида транспорт қатнови тўхтатилади. (K=1,2 олинмайди) Иш ҳақи 14 319,91 сўм киши/соат (суғурта бадалисиз) қабул қилинсин. Таваккалчилик коэффициенти қўлланилмасин. Материаллар ва конструкцияларни ҳамда жиҳозларни тайёрлов-сақлаш харажатлари қўлланилмасин. Маҳаллий қурилиш материалларидан фойдаланишга устуворлик берилиши ишчи лойиҳада инобатга олинсин. Шағал қум аралашмаси Жилвон қонидан (1,86 г/см3 - 100%), фойдалансин. Таъмирлашда ишлатиладиган машина-механизмлар ҳамда қурилиш материаллари нархлари буюртмачи ташкилот томонидан тақдим қилинган маълумотномалар асосида қабул қилинсин ва маълумотномада кўзда тутилмаган машина механизм ва материаллар нархлари лойиҳа-смета ҳужжатларини шакллантириладиган даврдан олдинги чорак Ўзбекистон Республикаси Қурилиш вазирлигининг охириги каталоги асосида тайёрлансин.
Лойиҳалашнинг алоҳида шартлари	Лойиҳа смета ҳужжатлари ШНҚ 2.05.02-07 “Автомобил йўллари”, О’zDSt 3074-2016, ШНҚ 2.05.11-19 Фермер хўжалиқларидаги, бошқа қишлоқ хўжалиқ корхоналари ва ташкилотларидаги ички хўжалиқ автомобиль йўллари. МҚН 46-2008 Нобикр йўл тўшамаларини лойиҳалаш бўйича йўриқнома, МҚН 44-2008 Бикр йўл тўшамаларини лойиҳалаш бўйича йўриқнома, ШНҚ 3.06.03-21 “Автомобиль йўллари” ҳамда амалдаги стандартлар ва техник шартлар асосида бажарилади. Лойиҳа ташкилоти объектни жойида чиқиб ўрганади. Объектнинг мавжуд ҳолатидан келиб чиққан ҳолда сув қочириш тизимларини талдиқ қилиш ҳамда йўлнинг сатҳларини белгилаш, йўл ёқасини ҚША билан мустаҳкамлаш йўл ётиқ чизиқлари ва йўл белгилари ўрнатиш. Заруратга қўра топогеодезия ва геология ишлари бажарилади.
Смета ҳужжатларини давлат экспертизасидан ўтказиш	Давлат экспертизасига тақдим қилишдан олдин буюртмачи назоратидан ўтказилсин. Қурилиш давомида ЛСХ да кўрсатилган камчиликлар ва хатоликлар лойиҳачи ташкилот зиммасига юклатилади.
Смета ҳужжатини ишлаб чиқишни тугатиш муддати ва талаблари	Шартномада кўрсатилади.
Стандартларга риоя қилиш талаблари	Давлат стандартлари.
Топшириш – қабул қилиш тартиби	Смета ҳужжатлари ушбу техник топшириқ талабларига биноан қабул қилинади. Смета ҳужжатлари буюртмачига 3 нусхада босма (папкада) ва электрон топширилади ҳамда объектнинг дастлабки ҳолати фото суръатлари илова қилинади.

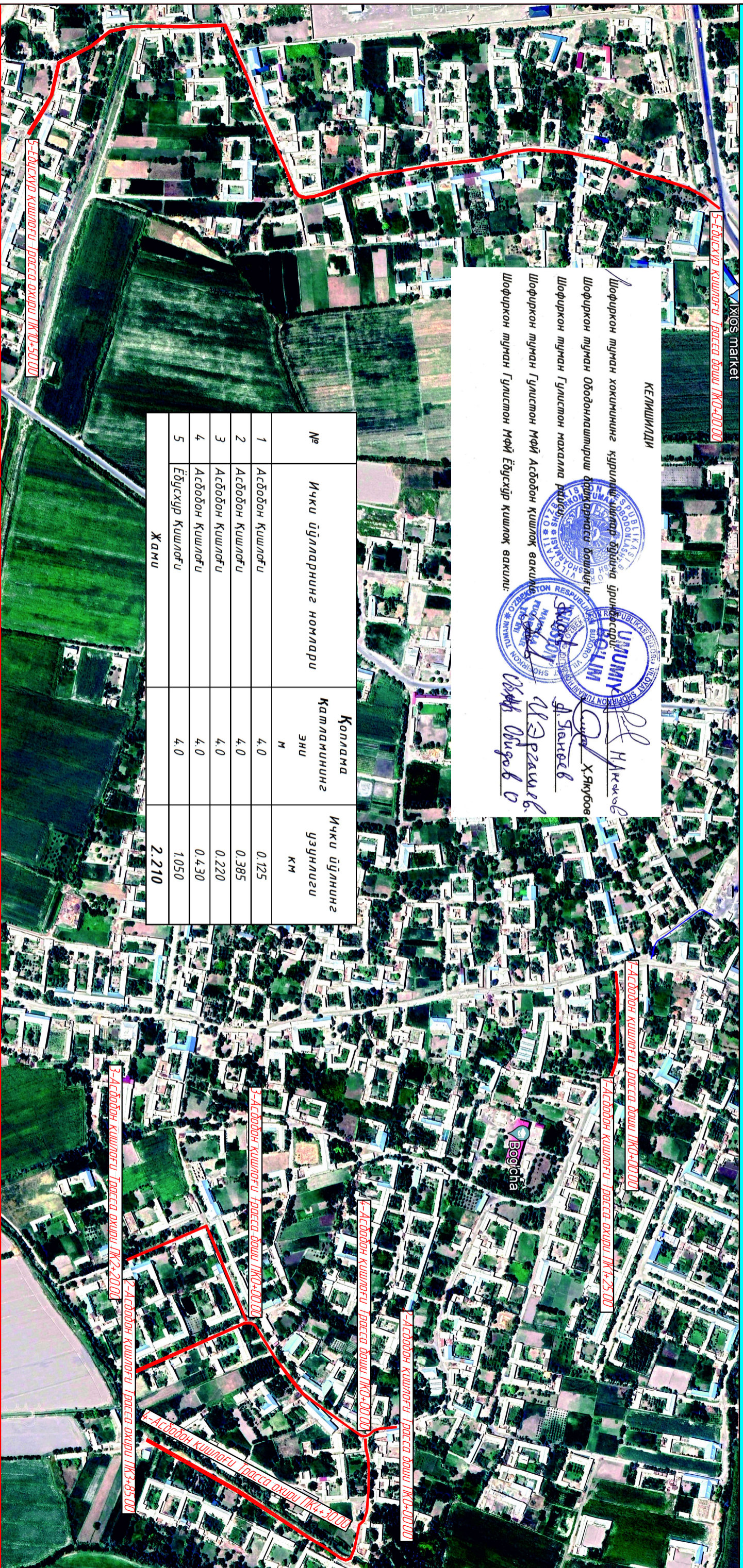
Буюртмачи вакили :

ООО "Buxoro Elektrotex Loyixa" директори:



Ж. Джураев
Ж. Джураев

Шофиркон тумани Гулистон МФЙ Асбобон ва Ёдусхўр қишлоқлари учки автомобиль йўлини жорий таъмирлаш СХЕМАСИ



КЕЛИШИЛДИ

Шофиркон туман ҳокимининг қўрилган йўллар бўйича ўрindiқлари:

Шофиркон туман Овобонлишириш ва таъмирлаш бўлими:

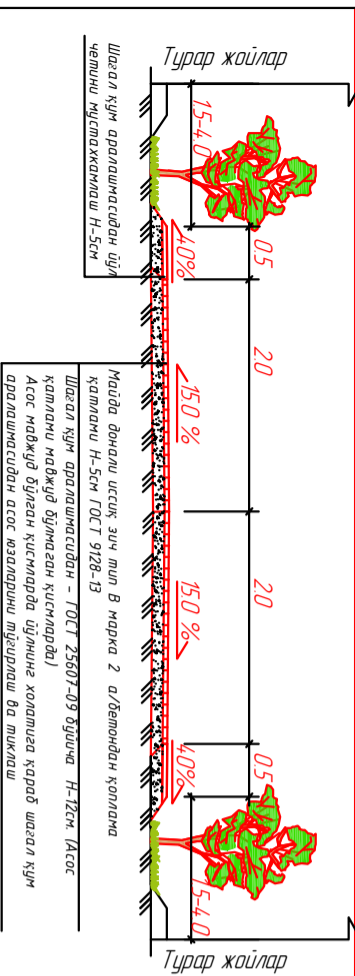
Шофиркон туман Гулистон маҳалла раёси:

Шофиркон туман Гулистон МФЙ Асбобон қишлоқ вакили:

Шофиркон туман Гулистон МФЙ Ёдусхўр қишлоқ вакили:

Шофиркон туман Гулистон МФЙ Ёдусхўр қишлоқ вакили:

№	Ички йўлларнинг номлари	Қолама қатламнинг энди	Ички йўлнинг узунлиги км
1	Асбобон Қишлоғи	4.0	0.125
2	Асбобон Қишлоғи	4.0	0.385
3	Асбобон Қишлоғи	4.0	0.220
4	Асбобон Қишлоғи	4.0	0.430
5	Ёдусхўр Қишлоғи	4.0	1.050
Жами			2.210



ШАРТЛИ БЕЛГИЛАР:

Таъмирланган учки йўллар

Шофиркон тумани Гулистон МФЙ Асбобон ва Ёдусхўр қишлоқлари учки автомобиль йўлини жорий таъмирлаш	Боқич	Вароқ	Вароқчир
Т Р А С С А Р Е Ж А Л А Р И	РД	1	1
	Бухороэлектротехлобиха МЧК		