

УЗБЕКИСТОН
РЕСПУБЛИКАСИ
ФАРГОНА ВИЛОЯТИ
ФАРГОНА ШАХРИ

«КОНТСЕРВИС»
МАСЪУЛИЯТИ ЧЕКЛАНГАН
ЖАМИЯТИ



O'ZBEKISTON RESPUBLIKASI
FARG'ONA VILOYATI
FARG'ONA SHAHRI

«CONSTSERVIS»
MAS'ULIYATI CHEKLANGAN
JAMIYATI

MANZIL: Farg'ona shahri, , Mustaqillik 46/7 H/R: 20208000805537328001
MFO 00500 ATB "Savdogar bank" Farg'ona filiali, INN: 309 636 474

Рабочий проект

Кўштепа тумани Дўрмон МФЙ худудидаги Кичикбоғ, Бекиёс,
Истикбол, Барака, Дўрмонтепа кўчалари ҳамда Дўстлик МФЙ
худудидаги Фахр кўчалари ички йўллариинг 4,035 км қисмини
жорий таъмирлаш ишлари

Сметная документация в текущих ценах
(РЕКОМЕНДУЕМАЯ)
(ПОСЛЕ ЭКСПЕРТИЗЫ)

Книга № ____

Пояснительная записка
Структура прямых и прочих затрат
Сводка прямых затрат
Ведомости потребных ресурсов
Локальные ресурсные ведомости

ООО «CONSTSERVIS»
Директор



К.Тиллабоев

Составил:

Д.Кодиров

Фергана 2022 г.



O'ZBEKISTON RESPUBLIKASI QURILISH VAZIRLIGI
«SHAHARSOZLIK HUJJATLARI EKSPERTIZASI»
DAVLAT UNITAR KORXONASI

Фарғона вилояти

150115 Farg'ona shahri, Al-Farg'oniy 36-uy tel 73)-244-68-81 244-68-82 mail: fergexp@rambler.ru

www.mc.uz

Holati: Ijobiy

Direktor: MADMAROV KUDRAT YAXIYADJANOVICH

Sana:31-10-2022 yil



Yig'ma ekspert xulosasi № 67867

Obyekt nomi «Farg'ona viloyati Qo'shtepa tuman Do'rmon MFY va Do'stlik MFYlar xududidagi ko'chalarni "Tashabbusli byudjet" loyihasi ning 2-mavsum natijalariga asosan ichki yo'llarini joriy ta'mirlash.»

Buyurtmachi - "CONSTSERVIS" MCHJ

Bosh loyihachi - "CONSTSERVIS" MCHJ

Litsenziya 28.06.2022yildan L-523915-sonli.

Moliyalashtirish manbai - Fuqarolar tashabbusi jamg'armasi va byudjet mablag'lari xisobidan.

Bosh pudratchi - Tender savdolari asosida (agar qaror qabul qiluvchi organ tomonidan belgilangan bo'lsa)

Qurilish turi joriy ta'mirlash.

Murojaat raqami: № 64859

1. Loyihalash uchun asos

1.1. O'zbekiston Respublikasi Prezidentining 2021-yil 13-apreldagi "byudjet jarayonida fuqarolarning faol ishtirokinini ta'minlash bo'yicha qo'shimcha chora-tadbirlar to'grisida" gi PQ-5072-sonli qaroriga asosan Farg'ona viloyati xududida ichki xo'jalik yo'llarini joriy ta'mirlash.

1.2. O'zbekiston Respublikasi Farg'ona viloyati Hokimining 28.09.2022-yil kungi 01-44/7654-sonli qarori va Xalq Deputatlari Qo'shtepa tuman Kengashining 04.10.2022-yil kungi VI-55-79-11-157-K/22-sonli qarori.

1.3. "Farg'ona mintaqaviy yo'llarga buyurtmachi xizmati" DUK bosh muhandisi X.Tangatarov tomonidan tasdiqlangan Loyiha topshirig'i.

1.4. Nuqson dalolatnomasi.

2. Ekspertiza uchun taqdim etilgan materiallar

2.1. Elektron yo'nalishda taqdim qilingan smeta xujjatlari.

3. Loyiha yechimlarining qisqacha mazmuni

3.1. Farg'ona viloyati Qo'shtepa tuman Do'rmon MFY Kichikbog', Beqiyos, Istiqbol, Baraka, Do'rmon tepa ko'chalari hamda Do'stlik MFY Faxr ko'chasi ichki yo'lini joriy ta'mirlanadigan ichki yo'l uzunligi 4,035 km bo'lib, ushbu masofa to'liq shag'al qoplamadan asfaltobeton qoplamaga o'tkaziladi. Nuqson dalolatnomasi va loyihaviy texnologiyalar bo'yicha mavjud shag'al qoplamali qismga yangi material qo'shmasdan, yuzasi tekislanib tayyorlangan va zichlangan yuzaga 0,5 l/m² xisobida bitum sepiladi. So'ng B turli M 1 belgili

mayda donali zich issiq asfaltbeton qorishmasi (GOST 9128-2013) bilan 4 sm qalinlikda 1,5% qiyalik bilan qo'l kuchi bilan qoplama quriladi.

3.2. Ob'yektda bajariladigan to'liq ish turlari, hajmlari va ashyolarni tashish masofalari haqida ma'lumotlar nuqsonlar qaydnomasi va ish hajmlari qaydnomasida ko'rsatilgan.

4. Loyihalanayotgan ob'ektning muhandislik ta'minoti:

4.1. Smeta xujjatlarida ko'zda tutilmagan.

5. Loyihani kelishilganligi to'g'risida hujjatlar.

5.1. To'liq ish turlari, ish miqdorlari, ashyolarni olib kelish manzillari hamda masofalari nuqsonlar qaydnomasida ko'rsatilib, tegishli idoralar tomonidan kelishilgan va tasdiqlangan.

6. Ekspertiza natijalari.

6.1. Ekspertiza jarayonida mutaxassislarining izohlariga muvofiq loyiha hujjatlari ko'rib chiqildi.

6.2. Smeta hujjatlarida joriy ta'mirlash ob'yektlari qiymati buyurtmachi va viloyat AYXBB tomonidan kelishilgan "Narxlarni kelishuv bayonnomasi" da ko'rsatilgan narxlar asosida shakllantirilgan.

6.3. Buyurtmachi jami xarajati, ish xaqi 14990,21 so'm/chelchas (sug'urta bilan) va pudratchining boshqa xarajatlari 17,28% buyurtmachi tasdiqlangan narxlar bayonnomasiga asosan qabul qilindi.

Buyurtmachi tomonidan quyidagi obyekt jami bo'lib 1 198 959,030 ming so'm taqdim etilgan.

Tekshiruv natijasiga ko'ra quyidagi ko'rsatgichlar aniqlandi:

Qurilish qiymati QQS siz - 1 012 138,287 ming so'm

QQS 15% - 151 820,743 ming so'm

Qurilish qiymati QQS bilan - 1 163 959,030 ming so'm

Buyurtmachining xarajatlari - 35 000,000 ming so'm

Jami obyekt qiymati QQS va

buyurtmachi xarajatlari bilan - 1 198 959,030 ming so'm

6.4. Import qilingan uskunalar va materiallarning narxi ekspertiza tomonidan ko'rib chiqilmagan.

6.5. O'zbekiston Respublikasi Vazirlar Maxkamasining 17-sentabrdagi 579-sonli qarori 1-ilova, III-bob, 29-bandiga asosan ekspert tashkilotiga taqdim etilgan shaharsozlik xujjatlarining sifati, dastlabki ma'lumotlarining haqqoniyligi va qabul qilingan Loyiha yechimlariga buyurtmachi va Loyiha tashkilotlari javobgardir.

7. Xulosalar.

7.1. Farg'ona viloyati Qo'shtepa tuman Do'rmon MFY va Do'stlik MFYlar xududidagi ko'chalarni "Tashabbusli byudjet" loyihasining 2-mavsum natijalariga asosan ichki yo'llarini joriy ta'mirlash, loyiha-smeta xujjatlari ekspertiza tekshiruv natijalarini hisobga olgan holda ko'rib chiqib, tasdiqlashga tavsiya etiladi.

7.2. Vazirlar Mahkamasining 11.06.2003 yildagi 261-sonli qarori va SHNQ 4.01.16-09 ga muvofiq, tanlov savdolarini o'tkazish uchun ob'yektning qiymati buyurtmachi tomonidan belgilanadi.

7.3. Korsatilgan narxni tanlov savdolari uchun qabul qilish to'g'risida buyurtmachi qaror qabul qiladi.

Bosh mutaxassis: TASHTEMIROVA SHOXISTA MAXAMATJONOVNA

Структура прямых и прочих затрат

по объекту: Қўштепа тумани Дўрмон МФЙ ҳудудидаги Кичикбоғ, Беқиёс, Истиқбол, Барака, Дўрмонтепа кўчалари ҳамда Дўстлик МФЙ ҳудудидаги Фахр кўчалари ички йўлларининг 4,035 км қисмини жорий таъмирлаш ишлари

№№ п/п	Наименование затрат	Стоимость
1	Затраты на эксплуатацию строительных машин и механизмов	61 601 991
2	Затраты на строительные материалы, изделия и детали	762 958 159
3	Перевозка грузов	25 656 453
4	Затраты на оборудование, мебель и инвентарь с учетом заготовительно-складских расходов 2% и транспортных 1,2%	0
5	Основная заработная плата рабочих-строителей :	11 422 798
	Количество рабочих часов в месяц на 2022 г, час 13384,12 (по данным Заказчика)	
	Среднегодовая заработная плата рабочих-строителей в расчете на месяц по Фер-ганской области-546656,14 (Госстат Республики Узбекистан)	
	Среднечасовая ставка оплаты труда (13384,12 сум/ч)	
	Расчетные данные (13384,12 сум/чх0 чел/ч)	
6	Отчисление на социальное страхование (12 % от основной зар. платы)	1 370 736
	Итого прямых затрат:	863 010 136
7	Прочие затраты и расходы подрядчика (17,28 % от суммы прямых затрат согласно протоколу цен заказчика на 2022г)	149 128 151
8	Прочие затраты и расходы заказчика	
	АПЗ часть 1 и 2	
	Разработка проекта ЗВОС	
	Экспертиза проекта ЗВОС	
	Обследование зданий и сооруж.	
	Разработка РП	
	- в том числе авторский надзор 0,08% от СМР	17 000 000
	Экспертиза РП	
	Проведение конкурсных торгов на СМР	
	Экспертиза конкурсной документации	
	СОДЕРЖАНИЕ ЗАКАЗЧИКА	
	Итого затрат с п.1 по п.9	18 000 000
9	Затраты на страхование строительных объектов (0,4% от страховой суммы- 80% от полной стоимости объекта-Постановление КМР. Узб. От 20.12.1999г. За №532	0
10	Кoeffициент риска (1% от стоимости строительства объекта, без учета страхования строительных рисков в соответствии с приложением №1 к Постановлению КМР Узб.от 15.12.2003г за №547 "Об основных параметрах макроэкономических показателей на 2004г. и мерах по усилению контроля за их исполнением (.....x1,0:100)	0
	Итого стоимость строительства в текущих ценах без НДС	1 012 138 287
	НДС	151 820 743
	Итого стоимость строительства в текущих ценах с НДС	1 163 959 030
	Итого прочие затраты заказчика	35 000 000
	ИТОГО стоимость строительства в текущих ценах с НДС и прочими затратами заказчика	1 198 959 030

Директор:

Составил:



Тиллабоев К.

Д.Кодиров

НАИМЕНОВАНИЕ ОБЪЕКТА: Қўштепа тумани Дўрмон МФЙ худудидаги Кичикбоғ, Беқиёс, Истиқбол, Барака, Дўрмонтепа кўчалари ҳамда Дўстлик МФЙ худудидаги Фахр кўчалари ички йўлларининг 4,035 км қисмини жорий таъмирлаш

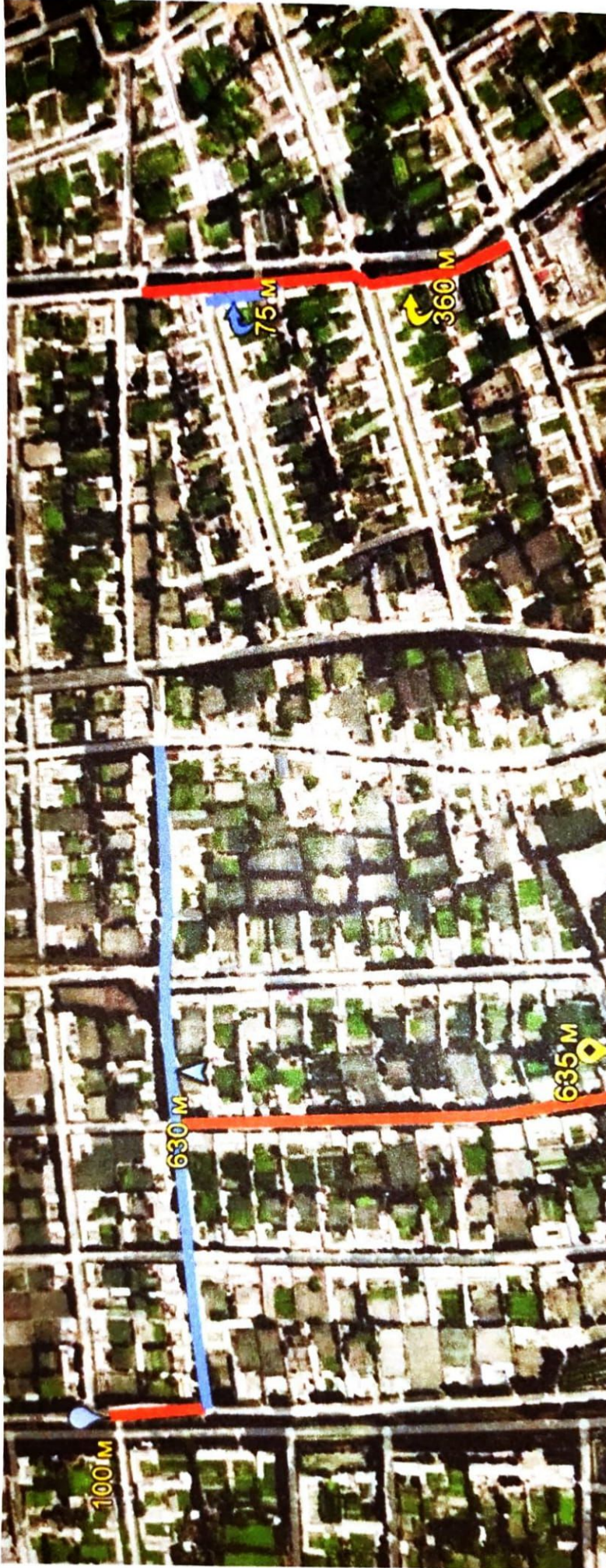
ЛОКАЛЬНАЯ РЕСУРСНАЯ СМЕТА № 1

НА ДЎРМОН МФЙ ва ДЎСТЛИК МФЙ

ОСНОВАНИЕ: ДЕФЕКТНЫЙ АКТ

№№	ОБОСНОВАНИЕ	НАИМЕНОВАНИЕ РАБОТ И РЕСУРСОВ	ЕД.ИЗМ	КОЛ-ВО	
				НА ЕДИНИЦУ	ПО ПРОЕКТУ
1	2	3	4	5	6
1	E27-3-1-4	ИСПРАВЛЕНИЕ ПРОФИЛЯ ОСНОВАНИЙ ГРАВИЙНЫХ БЕЗ ДОБАВЛЕНИЯ НОВОГО МАТЕРИАЛА	1000М2	19,368	
1.1	1	ЗАТРАТЫ ТРУДА РАБОЧИХ-СТРОИТЕЛЕЙ	ЧЕЛ-Ч	30,9	598,4712
1.2	107	АВТОГРЕЙДЕРЫ СРЕДНЕГО ТИПА 99 (135) КВТ (Л.С.)	МАШ-Ч	2,48	48,03264
1.3	621	КАТКИ ДОРОЖНЫЕ САМОХОДНЫЕ ГЛАДКИЕ 8 Т	МАШ-Ч	5,6	108,4608
1.4	623	КАТКИ ДОРОЖНЫЕ САМОХОДНЫЕ ГЛАДКИЕ 13 Т	МАШ-Ч	4,09	79,21512
1.5	1135	МАШИНЫ ПОЛИВОМОЕЧНЫЕ 6000 Л	МАШ-Ч	1,95	37,7676
1.6	1835	ТРАКТОРЫ НА ГУСЕНИЧНОМ ХОДУ ПРИ РАБОТЕ НА ДРУГИХ ВИДАХ СТРОИТЕЛЬСТВА (КРОМЕ ВОДОХОЗЯЙСТВЕННОГО) 79 (108) КВТ (Л.С.)	МАШ-Ч	1,01	19,56168
2	E27-6-26-1	РОЗЛИВ ВЯЖУЩИХ МАТЕРИАЛОВ	Т	7,6665	
2.1	3	ЗАТРАТЫ ТРУДА МАШИНИСТОВ	ЧЕЛ-Ч	0,58	4,44657
2.2	108	АВТОГУДРОНАТОРЫ 3500 Л	МАШ-Ч	0,29	2,223285
2.3	30135	БИТУМ	Т	1,03	7,896495
3	E27-13-10-1 ШНК.ДОП.9	УСТРОЙСТВО ПОКРЫТИЯ ИЗ ГОРЯЧИХ АСФАЛЬТОБЕТОННЫХ СМЕСЕЙ АСФАЛЬТОУКЛАДЧИКАМИ ТИПА "VOEGELE" ПРИ ШИРИНЕ УКЛАДКИ ДО 6 М И ТОЛЩИНОЙ СЛОЯ 4 СМ: ПЛОТНЫХ МЕЛКОЗЕРНИСТЫХ	1000М2	15,333	
3.1	1	ЗАТРАТЫ ТРУДА РАБОЧИХ-СТРОИТЕЛЕЙ	ЧЕЛ-Ч	16,63	254,98779
3.2	97	АВТОМОБИЛЬ - САМОСВАЛ, ГРУЗОПОДЪЕМНОСТЬЮ ДО 30 Т	М-ЧАС	1,44	22,07952
3.3	464	ГУДРОНАТОРЫ РУЧНЫЕ	МАШ-Ч	0,24	3,67992
3.4	1135	МАШИНЫ ПОЛИВОМОЕЧНЫЕ 6000 Л	МАШ-Ч	0,5	7,6665
3.5	2798	РЕЗЧИК ШВОВ	МАШ-Ч	0,12	1,83996
3.6	3097	УКЛАДЧИКИ АСФАЛЬТОБЕТОНА СРЕДНИХ ТИПОРАЗМЕРОВ ТИПА АСФАЛЬТОУКЛАДЧИКОВ ФИРМЫ "VOEGELE" С ШИРИНОЙ УКЛАДКИ ДО 6,5 М	МАШ-Ч	1,44	22,07952
3.7	3348	КАТКИ САМОХОДНЫЕ ДОРОЖНЫЕ ВИБРАЦИОННЫЕ ТИПА "DYNAPAC", "НАММ", "ВОМАГ", 8 Т	МАШ-Ч	3,08	47,22564
3.8	3349	КАТКИ САМОХОДНЫЕ ДОРОЖНЫЕ ВИБРАЦИОННЫЕ ТИПА "DYNAPAC", "НАММ", "ВОМАГ", 10 Т	МАШ-Ч	1,37	21,00621
3.9	3350	КАТКИ САМОХОДНЫЕ ДОРОЖНЫЕ ВИБРАЦИОННЫЕ ТИПА "DYNAPAC", "НАММ", "ВОМАГ", 13 Т	МАШ-Ч	1,55	23,76615
3.10	6076	АСФАЛЬТОБЕТОННАЯ СМЕСЬ ПЛОТНАЯ МЕЛКОЗЕРНИСТАЯ	Т	96,6	1481,1678
3.11	30135	БИТУМ	Т	0,0108	0,1655964
5		ПЕРЕВОЗКА БИТУМ НА 20 КМ	ТН	8,0620914	
6		ПЕРЕВОЗКА АСФАЛЬТОБЕТОНА НА 20 КМ	ТН	1481,1678	

Қўштепа тумани Дўстлик МФЙ Фахр кўчаси ички йўлларининг 2035 метр қисмини жорий таъмирлаш
ижро схемаси



Дўстлик МФЙ райси: О. Жўраев
Дўстлик МФЙ
хоким ёрдамчиси: М. Жарқунов
Ташаббускор: Х. Назиров
Буюртмачи вакили: Б. Собиров
Лойихачи вакили: Д. Қодиров

