



O'ZBEKISTON RESPUBLIKASI QURILISH VAZIRLIGI
«SHAHARSOZLIK HUIJATLARI EKSPERTIZASI»
DAVLAT UNITAR KORXONASI

Тошкент вилояти

Toshkent viloyati Toshkent sh., 100011, Abay ko'ch., 6-uy Tel: +998 71 244-43-56, Faks: +998 71 244-26-05, e-mail: vilekspertiza@mail.ru www.mc.uz

Holati: Ijobiy

Direktor: NORBAYEV DUSMURROT ELOMONOVICH

Sana: 17-10-2022 yil



Yig'ma ekspert xulosasi № 65667

Obyekt nomi «по расчету стоимости сметной документации по объекту ««Тошкент шаҳар Юнусобод тумани Жомий МФЙ даги Боғча 2-тор кўчасини (Руднева) жорий таъмирлаш»»»

Buyurtmachi - ООО «RAVON LOYIHA LUX» (для ГУП «СЗ» по региональным дорогам г.Ташкент)

Bosh loyihachi - ООО «RAVON LOYIHA LUX».

Litsenziya № АЛ-000541 от 04-02-2020г.

Moliyalashtirish manbai - республиканский бюджет

Bosh pudratchi - Определяется по результатам конкурсных торгов.

Qurilish turi текущий ремонт

Murojaat raqami: № 62542

1. Loyihalash uchun asos

1.1. Постановление Президента РУз № ПК-172 от 18.03.2022г.

1.2. Задание на расчет стоимостей по объекту, утвержденное заказчиком ГУП «СЗ» по региональным дорогам г.Ташкент, согласованное проектной организацией ООО «RAVON LOYIHA LUX» от 2022г.

1.3. Письмо заказчика №01/06-489 от 05.10.2022г.

2. Ekspertiza uchun taqdim etilgan materiallar

2.1. Дефектный акт и исполнительная схема по объекту, утверждённые заказчиком ГУП «СЗ» по региональным дорогам г.Ташкент, согласованные МФЙ Жомий и проектной организацией ООО «RAVON LOYIHA LUX» от 2022г.

2.2. Расчет стоимости работ в текущих ценах в сумме 133771,656тыс.сум с НДС и без затрат заказчика.

- ведомость потребных ресурсов и локальная ресурсная ведомость.

3. Loyiha yechimlarining qisqacha mazmuni

3.1. Представленной сметной документацией и утвержденным дефектным актом предусматриваются следующие работы:

- срезка поверхностного слоя асфальтобетонных дорожных покрытий методом холодного

фрезерования при ширине барабана фрезы 1000 мм";

- перевозка грузов автомобилем, расстояние перевозки 15 км;
- устройство выравнивающего слоя из асфальтобетонной смеси с применением укладчиков асфальтобетона;
- подгрунтовка битумной эмульсии;
- устройство покрытия из горячих плотных мелкозернистых асфальтобетонных смесей асфальтоукладчиками толщиной слоя 5 см;
- протяжённость дорог - 178м;
- площадь покрытия дорог - 1177м²;
- ширина дорог 6,5м.

3.2. Расчетная сметная документация составлена в соответствии с Постановлениями КМ РУз. от 11.06.2003 г. №261 «О переходе на договорные текущие цены при реализации инвестиционных проектов», от 12.05.2004 г. №226 «О внесении изменений в некоторые решения Правительства Уз», ШНК 4.01.16-09 «Правила по определению стоимости строительства в договорных текущих ценах».

В основе расчета использован ресурсный метод.

Ресурсные ведомости составлены с использованием действующей в республике сметно-нормативной базы.

Стоимости основных строительных материалов, конструкций, изделий и оборудования уточнено в соответствии с каталогом текущих цен, разрабатываемого ежеквартально, цен на биржах и ярмарках строительных материалов, оптово-отпускных цен заводов-изготовителей.

4. Loyihalanayotgan ob'ektning muhandislik ta'minoti:

-

5. Loyihani kelishilganligi to'g'risida hujjatlar.

-заказчиком - ГУП «СЗ» по региональным дорогам г.Ташкент.

6. Ekspertiza natijalari.

6.1.В процессе рассмотрения в документацию внесены изменения и дополнения.

-откорректированы и уточнены сметные нормы на демонтажные работы, затраты основных строительных материалов, затраты труда рабочих-строителей, затраты на эксплуатацию машин и механизмов и др.

6.2. По результатам экспертного рассмотрения заявленная стоимость работ в текущих ценах в сумме 133771,656тыс.сум с НДС и без затрат заказчика снижена на 7608,675тыс.сум и составила в сумме 126162,981 тыс.сум с НДС и без затрат заказчика.

Снижение достигнуто за счет корректировки объемов работ, стоимости ресурсов и др.

Отмечается, что в сметном расчете уровень прочих затрат подрядной организации принят в размере 17,27%.

6.3. При производстве демонтажных работ, стоимость возврата материалов определить

совместно с заказчиком и подрядчиком.

6.4. Документация представлена на экспертное рассмотрение без замечаний заказчика.

6.5. Заказчику, до утверждения, необходимо согласовать документацию со всеми заинтересованными организациями в установленном порядке.

7. Xulosalar.

7.1. Расчет стоимости сметной документации в текущих ценах по объекту «**Тошкент шаҳар Юнусобод тумани Жомий МФЙ даги Боғча 2-тор кўчасини (Руднева) жорий таъмирлаш**», с учетом результатов экспертизы рекомендуется для дальнейшего рассмотрения и утверждения со стоимостью в сумме 126162,981 тыс.сум с НДС и без затрат заказчика.

7.2.В соответствии с «Временным положением о порядке определения стоимости строительства объектов в договорных текущих ценах», утвержденным Постановлением Кабинета Министров РУз. от 11.06.2003 г. №261 и Постановлением Кабинета Министров РУз. №46 от 31.01.2022г., стоимость работ для проведения конкурсных торгов принимает заказчик с учетом требований действующих нормативных документов и др.

Bosh mutaxassis: NURMETOV TIMUR KURAMBAEVICH

РЕКОМЕНДУЕМАЯ СТОИМОСТЬ ОБЪЕКТА В ТЕКУЩИХ ЦЕНАХ.

**ТОШКЕНТ ШАҲАР ЮНУСОБОД ТУМАНИ ЖОМИЙ МФЙ ДАГИ БОҒЧА 2-ТОР КЎЧАСИ
(РУДНЕВА) 0,178 КМ ЙЎЛИНИ ЖОРИЙ ТАЪМИРЛАШ**

№.№ ПП	НАИМЕНОВАНИЕ ЗАТРАТ	Цена (тыс.сум)
1	2	3
1	ЗАТРАТЫ НА ОБОРУДОВАНИЕ, МЕБЕЛЬ И ИНВЕНТАРЬ	
2	ЗАТРАТЫ НА СТРОИТЕЛЬНЫЕ МАТЕРИАЛЫ, ИЗДЕЛИЯ И КОНСТРУКЦИИ	
3	ТРАНСПОРТНЫЕ РАСХОДЫ НА МАТЕРИАЛЫ	
4	ЗАГОТОВИТЕЛЬНО-СКЛАДСКИЕ РАСХОДЫ	
5	ТРАНСПОРТНЫЕ РАСХОДЫ НА ОБОРУДОВАНИЕ	
6	ЗАТРАТЫ НА ОСНОВНУЮ ЗАРАБОТНУЮ ПЛАТУ С УЧЕТОМ НАЧИСЛЕНИЙ НА СОЦИАЛЬНОЕ СТРАХОВАНИЕ	
7	ЗАТРАТЫ НА ЭКСПЛУАТАЦИЮ МАШИН И МЕХАНИЗМОВ	
	ИТОГО ПРЯМЫХ ЗАТРАТ	
8	ОТРАСЛЕВАЯ РЕНТАБИЛЬНОСТЬ 00%	
9	ПРОЧИЕ ЗАТРАТЫ И РАСХОДЫ ПОДРЯДЧИКА 17,27%	
10	ПРОЧИЕ ЗАТРАТЫ И РАСХОДЫ ЗАКАЗЧИКА	
11	ЗАТРАТЫ НА СТРАХОВАНИЕ СТРОИТЕЛЬСТВА ОБЪЕКТОВ	
12	КОЭФФИЦИЕНТ РИСКА, ОПРЕДЕЛЯЕМЫЙ ИСХОДЯ ИЗ ПРОГНОЗИРУЕМОГО ИНДЕКСА РОСТА ЦЕН В СТРОИТЕЛЬСТВЕ НА ОЧЕРЕДНОЙ ГОД	
13	И Т О Г О С Т О И М О С Т Ъ С Т Р О И Т Е Л Ъ С Т В А В Т Е К У Щ И Х Ц Е Н А Х	
14	НДС 15 %	
15	ИТОГО С НДС	

ЗАКАЗЧИК

ПОДРЯДЧИК

МП

МП

Исходные данные для определения стоимости объекта в текущих ценах

1	Затраты на оборудование, мебель и инвентарь (C _о)		сум
2	Затраты на строительные материалы, изделия и конструкции (C _м)		сум
	Транспортные расходы на материалы		сум
	Заготовительно-складские расходы		сум
	Транспортные расходы на оборудование с загот.скл.расх		сум
3	Затраты на ОЗП с учетом начислений на соцстрах (C _{зп})		сум
3.1	Нормативная трудоемкость объекта (Т)		чел/час
3.2	Среднегодовая заработная плата строителей по региону в расчете на месяц, определенная на основе статистических данных за предыдущие 12 месяцев, сум./месяц (Змс)		сум/месяц
3.3	Среднемесячный фонд рабочего времени в часах по данным Министерства труда и социальной защиты населения Республики Узбекистан (Ф)		час
3.4	Коэффициент учета размера отчислений на соцстрах (Ксс)		
4	Затраты на эксплуатацию машин и механизмов (C _{эм})		сум
	Сумма (сум)		
5	Прочие затраты и расходы подрядчика (Пп)		сум
	Процент (%)		%
	Сумма (сум)		сум
6	Отраслевая рентабельность(Нпр)		
	Процент (%)		
	Сумма (сум)		
7	Прочие затраты и расходы заказчика (Пз)		сум
	Процент (%)		%
	Сумма (сум)		сум
8	Затраты на страхование строительства объектов		сум
	Процент (%)		%
	Сумма (сум)		сум
9	Коэффициент риска, исходя из прогноза индекса роста цен		%
	Итого стоимость объекта в текущих ценах		тыс.сум

**ТОШКЕНТ ШАҲАР ЮНУСОБОД ТУМАНИ ЖОМИЙ МФЙ ДАГИ БОҒЧА 2-ТОР КЎЧАСИ (РУДНЕВА)
0,178 КМ ЙЎЛИНИ ЖОРИЙ ТАЪМИРЛАШ**

СВОДНАЯ РЕСУРСНАЯ СМЕТА № 1

ДОРОЖНЫЕ РАБОТЫ

Осн ДЕФЕКТНЫЙ АКТ

N п/п	Наименование ресурса	Единица измерения	Сметная потребность	Сметная стоимость, СУМ	
				в текущем уровне	
				единицы	всего
1	4	5	6	7	8
Ресурсы по нормам ШНК					
<i>Затраты труда</i>					
1.	Затраты труда рабочих-строителей	чел.-ч	23.63193		
Итого по трудовым ресурсам		СУМ			
<i>Строительные машины и механизмы</i>					
1.	Автомобили-самосвалы грузоподъемностью до 30 т	маш.-ч	2.1186		
2.	Автогудронаторы 3500 л	маш.-ч	0.329702		
3.	Гудронаторы ручные	маш.-ч	0.3531		
4.	Катки дорожные самоходные гладкие 8 т	маш.-ч	0.51747		
5.	Катки дорожные самоходные гладкие 13 т	маш.-ч	1.6779		
6.	Машины поливомоечные 6000 л	маш.-ч	0.63926		
7.	Укладчики асфальтобетона	маш.-ч	0.41877		
8.	Резчики швов дисковые	маш.-ч	0.17655		
9.	Укладчики асфальтобетона типа "VOGELE" с шириной укладки до 6,5 м	маш.-ч	2.1186		
10.	Катки самоходные дорожные вибрационные типа "DYNAPAC", "НАММ", "ВОМАГ", 8 т	маш.-ч	3.62516		
11.	Катки самоходные дорожные вибрационные типа "DYNAPAC", "НАММ", "ВОМАГ", 10 т	маш.-ч	1.61249		
12.	Катки самоходные дорожные вибрационные типа "DYNAPAC", "НАММ", "ВОМАГ", 13 т	маш.-ч	1.82435		
13.	Автомобили-самосвалы грузоподъемностью до 20 т	маш.-ч	3.3971064		
14.	Дорожная фреза SF 1000С	маш.-ч	2.31942		
Итого по строительным машинам		СУМ			
<i>Строительные материалы, изделия и детали</i>					
1.	Асфальтобетонные смеси мелкозернистые типа Б М-2	т	142.20514		
2.	Вода	м3	1.0593		
3.	Битум	т	0.0264412		
4.	Эмульсия битумная	т	0.36359		
5.	Керосин для технических целей марок КТ-1, КТ-2	т	0.000705		
6.	Смесь асфальтобетонная	т	14.241		
Итого по материальным ресурсам		СУМ			

ТОШКЕНТ ШАХАР ЮНУСОБОД ТУМАНИ ЖОМИЙ МФЙДАГИ БОГЧА 2-ТОР КУЧАСИ (РУДНЕВА) 0,178 КМ ЙУЛИНИ ЖОРИЙ ТАЪМИРЛАШ
(наименование стройки)

ЛОКАЛЬНАЯ РЕСУРСНАЯ ВЕДОМОСТЬ № 01
(локальная ресурсная смета)

на **ДОРОЖНЫЕ РАБОТЫ,**
(наименование работ и затрат, наименование объекта)

Основание: **ДЕФЕКТНЫЙ АКТ**

N п.п.	Шифр номера нормативов и коды ресурсов	Наименование работ и затрат	Единица измерения	Количество	
				на. ед. измерения	по проектным данным
1	2	3	4	5	6
РАЗДЕЛ 1. ПОДГОТОВИТЕЛЬНЫЕ РАБОТЫ					
1	E2713-003-01	СРЕЗКА ПОВЕРХНОСТНОГО СЛОЯ АСФАЛЬТОБЕТОННЫХ ДОРОЖНЫХ ПОКРЫТИЙ МЕТОДОМ ХОЛОДНОГО ФРЕЗЕРОВАНИЯ ПРИ ШИРИНЕ БАРАБАНА ФРЕЗЫ 1000 ММ"	1000M2	0.1740	
1.1	3	ЗАТРАТЫ ТРУДА МАШИНИСТОВ	ЧЕЛ.-Ч	26.66	4.6388
1.2	3456	АВТОМОБИЛИ-САМОСВАЛЫ ГРУЗОПОДЪЕМНОСТЬЮ ДО 20 Т	МАШ.-Ч	13.33	2.3194
1.3	3486	ДОРОЖНАЯ ФРЕЗА SF 1000C	МАШ.-Ч	13.33	2.3194
2	E310-1015 ШНК4.04.06-14 Р.З.Т.7 К=0,49	ПЕРЕВОЗКА ГРУЗОВ АВТОМОБИЛЕМ, РАССТОЯНИЕ ПЕРЕВОЗКИ 15 КМ	T	17.4000	
2.1	3	ЗАТРАТЫ ТРУДА МАШИНИСТОВ	ЧЕЛ.-Ч	0.061936	1.0777
2.2	3456	АВТОМОБИЛИ-САМОСВАЛЫ ГРУЗОПОДЪЕМНОСТЬЮ ДО 20 Т	МАШ.-Ч	0.061936	1.0777
РАЗДЕЛ 2. ДОРОЖНЫЕ РАБОТЫ					
3	E2703-004-01	УСТРОЙСТВО ВЫРАВНИВАЮЩЕГО СЛОЯ ИЗ АСФАЛЬТОБЕТОННОЙ СМЕСИ С ПРИМЕНЕНИЕМ УКЛАДЧИКОВ АСФАЛЬТОБЕТОНА	100T	0.1410	
3.1	1	ЗАТРАТЫ ТРУДА РАБОЧИХ-СТРОИТЕЛЕЙ	ЧЕЛ.-Ч	19.1	2.6931
3.2	3	ЗАТРАТЫ ТРУДА МАШИНИСТОВ	ЧЕЛ.-Ч	18.9	2.6649
3.3	621	КАТКИ ДОРОЖНЫЕ САМОХОДНЫЕ ГЛАДКИЕ 8 Т	МАШ.-Ч	3.67	0.51747
3.4	623	КАТКИ ДОРОЖНЫЕ САМОХОДНЫЕ ГЛАДКИЕ 13 Т	МАШ.-Ч	11.9	1.6779
3.5	1135	МАШИНЫ ПОЛИВОМОЕЧНЫЕ 6000 Л	МАШ.-Ч	0.36	0.05076
3.6	1955	УКЛАДЧИКИ АСФАЛЬТОБЕТОНА	МАШ.-Ч	2.97	0.41877
3.7	30135	БИТУМ	T	0.074	0.010434
3.8	34003	КЕРОСИН ДЛЯ ТЕХНИЧЕСКИХ ЦЕЛЕЙ МАРОК КТ-1, КТ-2	T	0.005	0.000705
3.9	45059	СМЕСЬ АСФАЛЬТОБЕТОННАЯ	T	101	14.241
4	E2706-026-01	ПОДГРУНТОВКА БИТУМНОЙ ЭМУЛЬСИИ С ДОСТАВКОЙ НА 23 КМ	T	0.3530	
4.1	3	ЗАТРАТЫ ТРУДА МАШИНИСТОВ	ЧЕЛ.-Ч	0.58	0.20474
4.2	108	АВТОГУДРОНАТОРЫ 3500 Л	МАШ.-Ч	0.934	0.329702
4.3	30137	ЭМУЛЬСИЯ БИТУМНАЯ	T	1.03	0.36359
5	E2713-010-01 ДОП. 9	УСТРОЙСТВО ПОКРЫТИЯ ИЗ ГОРЯЧИХ ПЛОТНЫХ МЕЛКОЗЕРНИСТЫХ АСФАЛЬТОБЕТОННЫХ СМЕСЕЙ АСФАЛЬТОУКЛАДЧИКАМИ ТИПА "VOGELE" ПРИ ШИРИНЕ УКЛАДКИ ДО 6 М И ТОЛЩИНОЙ СЛОЯ 4 СМ	1000 M2	1.1770	
5.1	1	ЗАТРАТЫ ТРУДА РАБОЧИХ-СТРОИТЕЛЕЙ	ЧЕЛ.-Ч	16.63	19.5735
5.2	3	ЗАТРАТЫ ТРУДА МАШИНИСТОВ	ЧЕЛ.-Ч	9.38	11.0403
5.3	97	АВТОМОБИЛИ-САМОСВАЛЫ ГРУЗОПОДЪЕМНОСТЬЮ ДО 30 Т	МАШ.-Ч	1.44	1.6949
5.4	464	ГУДРОНАТОРЫ РУЧНЫЕ	МАШ.-Ч	0.24	0.28248
5.5	1135	МАШИНЫ ПОЛИВОМОЕЧНЫЕ 6000 Л	МАШ.-Ч	0.5	0.5885
5.6	2798	РЕЗЧИКИ ШВОВ ДИСКОВЫЕ	МАШ.-Ч	0.12	0.14124
5.7	3097	УКЛАДЧИКИ АСФАЛЬТОБЕТОНА ТИПА "VOGELE" С ШИРИНОЙ УКЛАДКИ ДО 6,5 М	МАШ.-Ч	1.44	1.6949
5.8	3348	КАТКИ САМОХОДНЫЕ ДОРОЖНЫЕ ВИБРАЦИОННЫЕ ТИПА "DYNAPAC", "НАММ", "ВОМАГ", 8 Т	МАШ.-Ч	3.08	3.6252
5.9	3349	КАТКИ САМОХОДНЫЕ ДОРОЖНЫЕ ВИБРАЦИОННЫЕ ТИПА "DYNAPAC", "НАММ", "ВОМАГ", 10 Т	МАШ.-Ч	1.37	1.6125
5.10	3350	КАТКИ САМОХОДНЫЕ ДОРОЖНЫЕ ВИБРАЦИОННЫЕ ТИПА "DYNAPAC", "НАММ", "ВОМАГ", 13 Т	МАШ.-Ч	1.55	1.8243
5.11	6087	АСФАЛЬТОБЕТОННЫЕ СМЕСИ МЕЛКОЗЕРНИСТЫЕ ТИПА Б М-2	T	96.6	113.6982
5.12	9219	ВОДА	M3	0.9	1.0593
5.13	30135	БИТУМ	T	0.0108	0.012712
6	E2713-011-01 ДОП. 9 К=2	УВЕЛИЧЕНИЕ ТОЛЩИНЫ СЛОЯ НА 1 СМ	1000 M2	1.1770	
6.1	1	ЗАТРАТЫ ТРУДА РАБОЧИХ-СТРОИТЕЛЕЙ	ЧЕЛ.-Ч	1.16	1.3653
6.2	3	ЗАТРАТЫ ТРУДА МАШИНИСТОВ	ЧЕЛ.-Ч	0.72	0.84744
6.3	97	АВТОМОБИЛИ-САМОСВАЛЫ ГРУЗОПОДЪЕМНОСТЬЮ ДО 30 Т	МАШ.-Ч	0.36	0.42372
6.4	464	ГУДРОНАТОРЫ РУЧНЫЕ	МАШ.-Ч	0.06	0.07062
6.5	2798	РЕЗЧИКИ ШВОВ ДИСКОВЫЕ	МАШ.-Ч	0.03	0.03531
6.6	3097	УКЛАДЧИКИ АСФАЛЬТОБЕТОНА ТИПА "VOGELE" С ШИРИНОЙ УКЛАДКИ ДО 6,5 М	МАШ.-Ч	0.36	0.42372
6.7	6087	АСФАЛЬТОБЕТОННЫЕ СМЕСИ МЕЛКОЗЕРНИСТЫЕ ТИПА Б М-2	T	24.22	28.5069
6.8	30135	БИТУМ	T	0.0028	0.003296
ИТОГО ПО ЛОКАЛЬНОЙ РЕСУРСНОЙ ВЕДОМОСТИ:					
ТРУДОВЫЕ РЕСУРСЫ					
1	1	ЗАТРАТЫ ТРУДА РАБОЧИХ-СТРОИТЕЛЕЙ	ЧЕЛ.-Ч		23.6319
2	3	ЗАТРАТЫ ТРУДА МАШИНИСТОВ	ЧЕЛ.-Ч		20.4739
СТРОИТЕЛЬНЫЕ МАШИНЫ И МЕХАНИЗМЫ					

1	2	3	4	5	6
3	97	АВТОМОБИЛИ-САМОСВАЛЫ ГРУЗОПОДЪЕМНОСТЬЮ ДО 30 Т	МАШ.-Ч		2.1186
4	108	АВТОГУДРОНАТОРЫ 3500 Л	МАШ.-Ч		0.329702
5	464	ГУДРОНАТОРЫ РУЧНЫЕ	МАШ.-Ч		0.3531
6	621	КАТКИ ДОРОЖНЫЕ САМОХОДНЫЕ ГЛАДКИЕ 8 Т	МАШ.-Ч		0.51747
7	623	КАТКИ ДОРОЖНЫЕ САМОХОДНЫЕ ГЛАДКИЕ 13 Т	МАШ.-Ч		1.6779
8	1135	МАШИНЫ ПОЛИВОМОЕЧНЫЕ 6000 Л	МАШ.-Ч		0.63926
9	1955	УКЛАДЧИКИ АСФАЛЬТОБЕТОНА	МАШ.-Ч		0.41877
10	2798	РЕЗЧИКИ ШВОВ ДИСКОВЫЕ	МАШ.-Ч		0.17655
11	3097	УКЛАДЧИКИ АСФАЛЬТОБЕТОНА ТИПА "VOEGE" С ШИРИНОЙ УКЛАДКИ ДО 6,5 М	МАШ.-Ч		2.1186
12	3348	КАТКИ САМОХОДНЫЕ ДОРОЖНЫЕ ВИБРАЦИОННЫЕ ТИПА "DYNAPAC", "НАММ", "ВОМАГ", 8 Т	МАШ.-Ч		3.6252
13	3349	КАТКИ САМОХОДНЫЕ ДОРОЖНЫЕ ВИБРАЦИОННЫЕ ТИПА "DYNAPAC", "НАММ", "ВОМАГ", 10 Т	МАШ.-Ч		1.6125
14	3350	КАТКИ САМОХОДНЫЕ ДОРОЖНЫЕ ВИБРАЦИОННЫЕ ТИПА "DYNAPAC", "НАММ", "ВОМАГ", 13 Т	МАШ.-Ч		1.8243
15	3456	АВТОМОБИЛИ-САМОСВАЛЫ ГРУЗОПОДЪЕМНОСТЬЮ ДО 20 Т	МАШ.-Ч		3.3971
16	3486	ДОРОЖНАЯ ФРЕЗА SF 1000С	МАШ.-Ч		2.3194
МАТЕРИАЛЬНЫЕ РЕСУРСЫ					
17	6087	АСФАЛЬТОБЕТОННЫЕ СМЕСИ МЕЛКОЗЕРНИСТЫЕ ТИПА Б М-2	Т		142.2051
18	9219	ВОДА	МЗ		1.0593
19	30135	БИТУМ	Т		0.026441
20	30137	ЭМУЛЬСИЯ БИТУМНАЯ	Т		0.36359
21	34003	КЕРОСИН ДЛЯ ТЕХНИЧЕСКИХ ЦЕЛЕЙ МАРОК КТ-1, КТ-2	Т		0.000705
22	45059	СМЕСЬ АСФАЛЬТОБЕТОННАЯ	Т		14.241

Транспортные расходы на перевозимые грузы

**ТОШКЕНТ ШАҲАР ЮНУСОБОД ТУМАНИ ЖОМИЙ МФЙ ДАГИ БОҒЧА 2-ТОР КЎЧАСИ (РУДНЕВА) 0,178 КМ ЙЎЛИНИ ЖОРИЙ
ТАЪМИРЛАШ**

№ П/П	Наименование материалов	Единица измерения	Количество	Удель- ный вес	Общая тонна	Автотранс портная км	тн/км	Стоимость за один тн/км	Всего
				тн					
1	2	3	4	6	7	9	10	11	12
1	Асфальтобетонные смеси мелкозернистые типа Б М-2	т	142.205	1	142.205				
2	Смесь асфальтобетонная	т	14.241	1	14.241				
	ИТОГО								

ЗАКАЗЧИК

ПОДРЯДЧИК

МП

МП

**ТОШКЕНТ ШАҲАР ЮНУСОБОД ТУМАНИ ЖОМИЙ МФЙ ДАГИ БОҒЧА 2-ТОР КЎЧАСИ
(РУДНЕВА) 0,178 КМ ЙЎЛИНИ ЖОРИЙ ТАЪМИРЛАШ**

Иш хажми кайдномаси

№	Ишнинг номланиши	Ўлчов бирлиги	Хажми
	Умумий маълумотлар		
1	Таъмирланаётган йўл бўлагининг узунлиги	м	178
2	Қатнов қисмининг ўртача эни	м	6.5
3	Буюртмачи - Тошкент шаҳар минтақавий йўлларга буюртмачи хизмати ДУК		
4	Қурувчи ташкилоти - танлов асосида аниқланади		
5	Ишлар бажариладиган ҳудуд - Тошкент шаҳар Юнусобод туман		
6	Қурилиш монтаж ишлари автотранспорт ҳаракати тўхтатилган ҳолда бажарилади		
	Таёргарлик ишлари		
1	Мавжуд асфальтобетон қопламасини совуқ фреза ёрдамида 5 см гача кесиб олиб, автосамосвалда 15 км гача чиқариб ташлаш. ($g=2,0$ т/м ³)	м ²	174
		т	17.4
	Йул тушамаси		
1	Қайноқ асфальтобетондан тўғирловчи тўшама ётқизиш	м ³	14.1
2	Битум эмульцияси билан юзаки ишлов бериш 0,3 л/м ²	т	0.353
3	Қайноқ майда заррали зич Тип Б Марка II асфальтобетондан 5 см қалинликда ётқизиш, асфальтоукладчик билан.	м ²	1177

**ТОШКЕНТ ШАҲАР ЮНУСОВОЛ ТУМАНИ ЖОМИЙ МФЙ ДАГИ БОҒЧА 2-ТОР КЎЧАСИ (РУДНЕВА) 0,178 КМ ЙЎЛИНИ ЖОРИЙ ТАЪМИРЛАШ
ЎЗГАРИШЛАР КИЛИШИ**

Биз, куйида имзо чекувчилар, комиссия аъзолари: Тошкент шаҳар минтақавий йўлларга буюртмачи хизмати ДУК вакили _____, Юнусовол туман Ободонлаштириш бошкармаси вакили _____, Жомий МФЙ раиси _____, мазкур кайдиномани визуал текшириш ва инструментал ўлчалар натижасида тўздиқ ва уйибу кўча бўйича куйидаги иш турлари ва хажмлари аниқланди:

Т/р	Ишларнинг манзили		Ўлچалти, метр	Йўл элементларининг мавжуд ҳолати	6	7	8	9	
	боши	охир							
1	ПК+	ПК+	4	5	Мавжуд асфальтобетон қопламасини совуқ фреза ёрдамида 5 см гача кесиб олиб, автосамосвалда 15 км гача чиқариб ташлаш. ($G=2,0 \text{ т/м}^3$)	174 м ²	м ²	174	
2						Кайноқ асфальтобетондан тўйирловчи тўшама ётқизиш	174 м ² x 0,05 м x 2	т	17,4
1	0+00	1+78	178	Йўлнинг мавжуд ҳолати эски асфальтобетон қопламалдан иборат бўлиб, тўртинсон ёриқлар, чуқурчалар, бўртмалар ҳамда бўзгиллашлар мавжуд.		Битум эмальчиёси билан юзаки ишлов бериш 0,3 д/м ²	0,3 x 1177 м ² / 1000	т	14,1
Қурилиш материалларини ташиб келиш масофаси					Кайноқ майда заррали зич Тип Б Марка II асфальтобетондан 5 см қалинликда ётқизиш, асфальтоқулқалдичик билан.	178 м x 6,5 м + 20 м ²	м ²	1177	
Т/р	Материал номи	Ўлчов бирлиги	Масофаси						
1	Асфальтобетон	км	28						
2	Эмальчиёи битумная	км	28						



_____ *[Signature]*
 _____ *[Signature]*
 _____ *[Signature]*

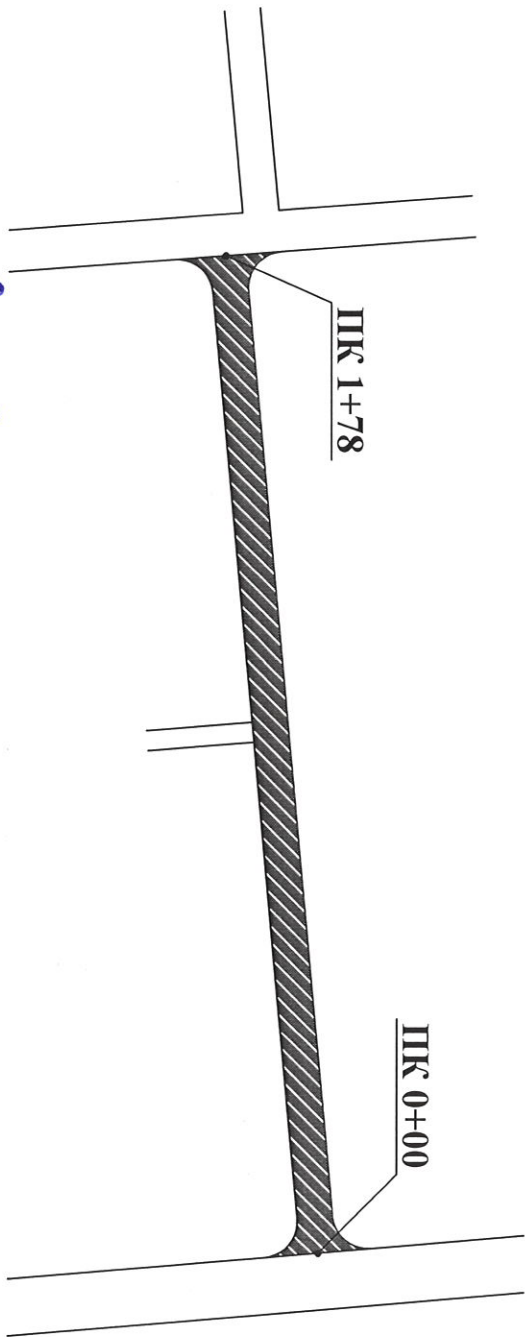


_____ *[Signature]*
 О. Абдуназаров
 2022 й

Тошкент шаҳар минтақавий йўлларга буюртмачи хизмати ДУК вакили
 Юнусовол туман Ободонлаштириш бошкармаси вакили
 Жомий МФЙ раиси
 Дойиха ташкилот вакили

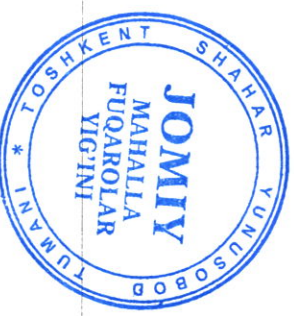
Тошкент шаҳар Юнусобод тумани Жомий МФЙ Боғча 2-тор кўчаси (Руднева)
йўлини жорий таъмирлаш схемаси

Ишларнинг манзили боши	Ишларнинг манзили охири	Узунлиги, метр	Йўлнинг эни, метр	Тўташманинг четки юзаси (м2)	Таъмирланадиган йўлнинг юзаси (м2)
ПК+	ПК+	178	6,5	20	1177
0+00	1+78				



Юнусобод туман
ободонлаштириш бошқармаси:

Жомий МФЙ раиси:

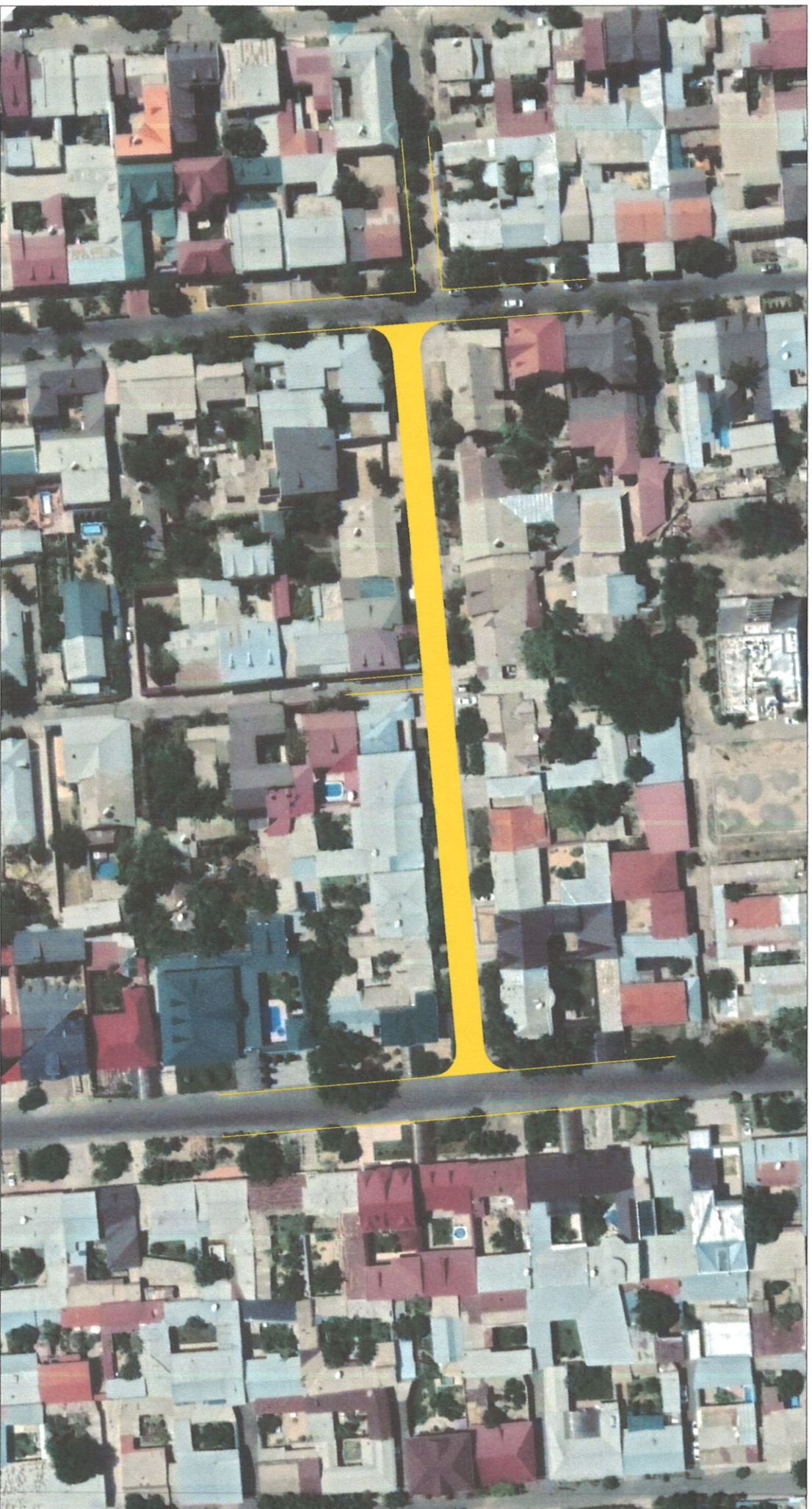


Шартли белгилар:

 Таъмирланадиган йўл қисми
асфальтобетон қоплама

Изох: Ўлчамлар масштабсиз кўрсатилган

Тошкент шаҳар Юнусobod тумани Жомий МФЙ Боғча 2-тор кўчаси (Руднева)
йўлини жорий таъмирлаш схемаси



Шартли белгилар:

 Таъмирланадиган йўл қисми
асфальтобетон қоплама