



O'ZBEKISTON RESPUBLIKASI QURILISH VAZIRLIGI
«SHAHARSOZLIK HUJJATLARI EKSPERTIZASI»
DAVLAT UNITAR KORXONASI

Тошкент вилояти

Toshkent viloyati Toshkent sh., 100011, Abay ko'ch., 6-uy Tel: +998 71 244-43-56, Faks: +998 71 244-26-05, e-mail: vilekspertiza@mail.ru www.mc.uz

Holati: Ijobiy

Direktor: NORBAYEV DUSMURROT ELOMONOVICH

Sana: 25-10-2022 yil



Yig'ma ekspert xulosasi № 66774

Obyekt nomi «по расчету стоимости сметной документации по объекту «Тошкент шаҳар Яккасарой тумани Дилбулоқ МФЙ Шота Руставелли 1-тор кўчасини жорий таъмирлаш»»

Buyurtmachi - ООО «HUMO CONSULTING AND RESEARCH» (для ГУП «СЗ» по региональным дорогам г.Ташкент)

Bosh loyihachi - ООО «HUMO CONSULTING AND RESEARCH»

Litsenziya № АЛ-000595 от 26-02-2020г.

Moliyalashtirish manbai - республиканский бюджет

Bosh pudratchi - Определяется по результатам конкурсных торгов.

Qurilish turi текущий ремонт

Murojaat raqami: № 63381

1. Loyihalash uchun asos

1.1. Постановление Президента РУз № ПК-172 от 18.03.2022г.

1.2. Задание на расчет стоимостей по объекту, утвержденное заказчиком ГУП «СЗ» по региональным дорогам г.Ташкент, согласованное проектной организацией ООО «HUMO CONSULTING AND RESEARCH» от 2022г.

1.3. Письмо заказчика №01/06-252 от 16.06.2022г.

2. Ekspertiza uchun taqdim etilgan materiallar

2.1. Дефектный акт и исполнительная схема по объекту, утверждённые заказчиком ГУП «СЗ» по региональным дорогам г.Ташкент, согласованные МФЙ Дилбулоқ и проектной организацией ООО «HUMO CONSULTING AND RESEARCH» от 2022г.

2.2. Расчет стоимости работ в текущих ценах в сумме 175681,462тыс.сум с НДС и без затрат заказчика.

- ведомость потребных ресурсов и локальная ресурсная ведомость.

3. Loyiha yechimlarining qisqacha mazmuni

3.1. Представленной сметной документацией и утвержденным дефектным актом предусматриваются следующие работы:

- срезка поверхностного слоя асфальтобетонных дорожных покрытий методом холодного

фрезерования при ширине барабана фрезы 1000 мм, толщина слоя 5 см в сторону для дальнейшего использования;

- устройство выравнивающих слоев оснований из фрезерованного материала;
- устройство подстилающих слоев из щебня фракции 5-20мм;
- устройство выравнивающего слоя из асфальтобетонной смеси с применением укладчиков асфальтобетона;
- подгрунтовка битумной эмульсии;
- устройство покрытия из горячих плотных мелкозернистых асфальтобетонных смесей асфальтоукладчиками толщиной слоя 5 см;
- протяжённость дорог -142м;
- площадь покрытия дорог - 1622м²;
- ширина дорог 6,3-16,75м.

3.2. Расчетная сметная документация составлена в соответствии с Постановлениями КМ РУз. от 11.06.2003 г. №261 «О переходе на договорные текущие цены при реализации инвестиционных проектов», от 12.05.2004 г. №226 «О внесении изменений в некоторые решения Правительства Уз», ШНК 4.01.16-09 «Правила по определению стоимости строительства в договорных текущих ценах».

В основе расчета использован ресурсный метод.

Ресурсные ведомости составлены с использованием действующей в республике сметно-нормативной базы.

Стоимости основных строительных материалов, конструкций, изделий и оборудования уточнено в соответствии с каталогом текущих цен, разрабатываемого ежеквартально, цен на биржах и ярмарках строительных материалов, оптово-отпускных цен заводов-изготовителей.

4. Loyihalanayotgan ob'ektning muhandislik ta'minoti:

-

5. Loyihani kelishilganligi to'g'risida hujjatlar.

-заказчиком - ГУП «СЗ» по региональным дорогам г.Ташкент.

6. Ekspertiza natijalari.

6.1.В процессе рассмотрения в документацию внесены изменения и дополнения.

- уточнены сметные нормы, затраты основных строительных материалов, затраты труда рабочих-строителей, затраты на эксплуатацию машин и механизмов и др.

6.2. По результатам экспертного рассмотрения стоимость работ в текущих ценах в составила в сумме 175681,462тыс.сум с НДС и без затрат заказчика.

Отмечается, что в сметном расчете уровень прочих затрат подрядной организации принят в размере 17,27%.

6.3. Документация представлена на экспертное рассмотрение без замечаний заказчика.

6.4. Заказчику, до утверждения, необходимо согласовать документацию со всеми заинтересованными организациями в установленном порядке.

7. Xulosalar.

7.1. Расчет стоимости сметной документации в текущих ценах по объекту **«Тошкент шаҳар Яккасарой тумани Дилбулоқ МФЙ Шота Руставелли 1-тор кўчасини жорий таъмирлаш»**, с учетом результатов экспертизы рекомендуется для дальнейшего рассмотрения и утверждения со стоимостью в сумме 175681,462 тыс.сум с НДС и без затрат заказчика.

7.2.В соответствии с «Временным положением о порядке определения стоимости строительства объектов в договорных текущих ценах», утвержденным Постановлением Кабинета Министров РУз. от 11.06.2003 г. №261 и Постановлением Кабинета Министров РУз. №46 от 31.01.2022г., стоимость работ для проведения конкурсных торгов принимает заказчик с учетом требований действующих нормативных документов и др.

Bosh mutaxassis: NURMETOV TIMUR KURAMBAEVICH

РЕКОМЕНДУЕМАЯ СТОИМОСТЬ ОБЪЕКТА В ТЕКУЩИХ ЦЕНАХ.

**ТОШКЕНТ ШАХАР ЯККАСАРОЙ ТУМАНИ ДИЛБУЛОҚ МФЙ ДАГИ ШОТА РУСТАВЕЛЛИ 1-
ТОР КЎЧАСИ 0,142 КМ ЙЎЛИНИ ЖОРИЙ ТАЪМИРЛАШ**

№.№ ПП	НАИМЕНОВАНИЕ ЗАТРАТ	Цена (тыс.сум)
1	2	3
1	ЗАТРАТЫ НА ОБОРУДОВАНИЕ, МЕБЕЛЬ И ИНВЕНТАРЬ	
2	ЗАТРАТЫ НА СТРОИТЕЛЬНЫЕ МАТЕРИАЛЫ, ИЗДЕЛИЯ И КОНСТРУКЦИИ	
3	ТРАНСПОРТНЫЕ РАСХОДЫ НА МАТЕРИАЛЫ	
4	ЗАГОТОВИТЕЛЬНО-СКЛАДСКИЕ РАСХОДЫ	
5	ТРАНСПОРТНЫЕ РАСХОДЫ НА ОБОРУДОВАНИЕ	
6	ЗАТРАТЫ НА ОСНОВНУЮ ЗАРАБОТНУЮ ПЛАТУ С УЧЕТОМ НАЧИСЛЕНИЙ НА СОЦИАЛЬНОЕ СТРАХОВАНИЕ	
7	ЗАТРАТЫ НА ЭКСПЛУАТАЦИЮ МАШИН И МЕХАНИЗМОВ	
	ИТОГО ПРЯМЫХ ЗАТРАТ	
8	ОТРАСЛЕВАЯ РЕНТАБИЛЬНОСТЬ 00%	
9	ПРОЧИЕ ЗАТРАТЫ И РАСХОДЫ ПОДРЯДЧИКА 17,27%	
10	ПРОЧИЕ ЗАТРАТЫ И РАСХОДЫ ЗАКАЗЧИКА	
11	ЗАТРАТЫ НА СТРАХОВАНИЕ СТРОИТЕЛЬСТВА ОБЪЕКТОВ	
12	КОЭФФИЦИЕНТ РИСКА, ОПРЕДЕЛЯЕМЫЙ ИСХОДЯ ИЗ ПРОГНОЗИРУЕМОГО ИНДЕКСА РОСТА ЦЕН В СТРОИТЕЛЬСТВЕ НА ОЧЕРЕДНОЙ ГОД	
13	И Т О Г О С Т О И М О С Т Ъ С Т Р О И Т Е Л Ъ С Т В А В Т Е К У Щ И Х Ц Е Н А Х	
14	НДС 15 %	
15	ИТОГО С НДС	

ЗАКАЗЧИК

ПОДРЯДЧИК

МП

МП

Исходные данные для определения стоимости объекта в текущих ценах

1	Затраты на оборудование, мебель и инвентарь (C _о)		сум
2	Затраты на строительные материалы, изделия и конструкции (C _м)		сум
	Транспортные расходы на материалы		сум
	Заготовительно-складские расходы		сум
	Транспортные расходы на оборудование с загот.скл.расх		сум
3	Затраты на ОЗП с учетом начислений на соцстрах (C _{зп})		сум
3.1	Нормативная трудоемкость объекта (Т)		чел/час
3.2	Среднегодовая заработная плата строителей по региону в расчете на месяц, определенная на основе статистических данных за предыдущие 12 месяцев, сум./месяц (Змс)		сум/месяц
3.3	Среднемесячный фонд рабочего времени в часах по данным Министерства труда и социальной защиты населения Республики Узбекистан (Ф)		час
3.4	Коэффициент учета размера отчислений на соцстрах (Ксс)		
4	Затраты на эксплуатацию машин и механизмов (C _{эм})		сум
	Сумма (сум)		
5	Прочие затраты и расходы подрядчика (Пп)		сум
	Процент (%)		%
	Сумма (сум)		сум
6	Отраслевая рентабельность(Нпр)		
	Процент (%)		
	Сумма (сум)		
7	Прочие затраты и расходы заказчика (Пз)		сум
	Процент (%)		%
	Сумма (сум)		сум
8	Затраты на страхование строительства объектов		сум
	Процент (%)		%
	Сумма (сум)		сум
9	Коэффициент риска, исходя из прогноза индекса роста цен		%
	Итого стоимость объекта в текущих ценах		тыс.сум

**ТОШКЕНТ ШАҲАР ЯККАСАРОЙ ТУМАНИ ДИЛБУЛОҚ МФЙ ДАГИ ШОТА РУСТАВЕЛЛИ 1-ТОР
КЎЧАСИ 0,142 КМ ЙЎЛИНИ ЖОРИЙ ТАЪМИРЛАШ**

СВОДНАЯ РЕСУРСНАЯ СМЕТА № 1

ДОРОЖНЫЕ РАБОТЫ

Осн ДЕФЕКТНЫЙ АКТ

N п/п	Наименование ресурса	Единица измерения	Сметная потребность	Сметная стоимость, СУМ	
				в текущем уровне	
				единицы	всего
1	4	5	6	7	8
Ресурсы по нормам ШНК					
<i>Затраты труда</i>					
1.	Затраты труда рабочих-строителей	чел.-ч	36.22928		
Итого по трудовым ресурсам		СУМ			
<i>Строительные машины и механизмы</i>					
1.	Автомобили-самосвалы грузоподъемностью до 30 т	маш.-ч	2.9196		
2.	Автогрейдеры среднего типа 99 (135) кВт (л.с.)	маш.-ч	0.17542		
3.	Автогудронаторы 3500 л	маш.-ч	0.432456		
4.	Автопогрузчики 5 т	маш.-ч	0.24108		
5.	Автомобили-самосвалы грузоподъемностью до 7 т	маш.-ч	1.7654		
6.	Бульдозеры при работе на других видах строительства 79 (108) кВт (л.с.)	маш.-ч	0.2303		
7.	Гудронаторы ручные	маш.-ч	0.4866		
8.	Катки дорожные самоходные гладкие 8 т	маш.-ч	0.35966		
9.	Катки дорожные самоходные гладкие 13 т	маш.-ч	1.1662		
10.	Катки дорожные самоходные на пневмоколесном ходу 30 т	маш.-ч	1.19658		
11.	Машины поливомесные 6000 л	маш.-ч	2.70086		
12.	Укладчики асфальтобетона	маш.-ч	0.29106		
13.	Резчики швов дисковые	маш.-ч	0.2433		
14.	Укладчики асфальтобетона типа "VOGELE" с шириной укладки до 6,5 м	маш.-ч	2.9196		
15.	Установка холодного фрезерования шириной барабана 1000 мм	маш.-ч	1.7654		
16.	Катки самоходные дорожные вибрационные типа "DYNAPAC", "НАММ", "BOMAG", 8 т	маш.-ч	4.99576		
17.	Катки самоходные дорожные вибрационные типа "DYNAPAC", "НАММ", "BOMAG", 10 т	маш.-ч	2.22214		
18.	Катки самоходные дорожные вибрационные типа "DYNAPAC", "НАММ", "BOMAG", 13 т	маш.-ч	2.5141		
Итого по строительным машинам		СУМ			
<i>Строительные материалы, изделия и детали</i>					
1.	Асфальтобетонные смеси мелкозернистые типа Б М-2	т	195.97004		
2.	Асфальтобетонная смесь пористая крупнозернистая	т	9.898		
3.	Вода	м3	5.2498		
4.	Щебень из естественного камня для строительных работ М-1000-1200 фракции 5-20 мм	м3	6.174		
5.	Битум	т	0.0293112		
6.	Эмульсия битумная	т	0.50161		
7.	Керосин для технических целей марок КТ-1, КТ-2	т	0.00049		
Итого по материальным ресурсам		СУМ			

ТОШКЕНТ ШАХАР ЯККАСАРОЙ ТУМАНИ ДИЛБУЛОК МФЙДАГИ ШОТА РУСТАВЕЛЛИ 1-ТОР КУЧАСИ 0,142 КМ КИСМИНИ ЖОРИЙ ТАЪМИРЛАШ
(наименование стройки)

ЛОКАЛЬНАЯ РЕСУРСНАЯ ВЕДОМОСТЬ № 01

(локальная ресурсная смета)

на

ДОРОЖНЫЕ РАБОТЫ,

(наименование работ и затрат, наименование объекта)

Основание: **ДЕФЕКТНЫЙ АКТ**

N п.п.	Шифр номера нормативов и коды ресурсов	Наименование работ и затрат	Единица измерения	Количество	
				на. ед. измерения	по проектным данным
1	2	3	4	5	6
РАЗДЕЛ 1. ПОДГОТОВИТЕЛЬНЫЕ РАБОТЫ					
1	E2703-9-1	СРЕЗКА ПОВЕРХНОСТНОГО СЛОЯ АСФАЛЬТОБЕТОННЫХ ДОРОЖНЫХ ПОКРЫТИЙ МЕТОДОМ ХОЛОДНОГО ФРЕЗЕРОВАНИЯ ПРИ ШИРИНЕ БАРАБАНА ФРЕЗЫ 1000 ММ, ТОЛЩИНА СЛОЯ 5 СМ В СТОРОНУ ДЛЯ ДАЛЬНЕЙШЕГО ИСПОЛЬЗОВАНИЯ	100М2	0.9700	
1.1	1	ЗАТРАТЫ ТРУДА РАБОЧИХ-СТРОИТЕЛЕЙ	ЧЕЛ.-Ч	3.49	3.3853
1.2	3	ЗАТРАТЫ ТРУДА МАШИНИСТОВ	ЧЕЛ.-Ч	5.46	5.2962
1.3	162	АВТОМОБИЛИ-САМОСВАЛЫ ГРУЗОПОДЪЕМНОСТЬЮ ДО 7 Т	МАШ.-Ч	1.82	1.7654
1.4	1135	МАШИНЫ ПОЛИВОМОЕЧНЫЕ 6000 Л	МАШ.-Ч	1.82	1.7654
1.5	3195	УСТАНОВКА ХОЛОДНОГО ФРЕЗЕРОВАНИЯ ШИРИНОЙ БАРАБАНА 1000 ММ	МАШ.-Ч	1.82	1.7654
1.6	9219	ВОДА	М3	3.2	3.104
2	E2704-1-4	УСТРОЙСТВО ВЫРАВНИВАЮЩИХ СЛОЕВ ОСНОВАНИЙ ИЗ ФРЕЗИРОВАННОГО МАТЕРИАЛА	100М3	0.0490	
2.1	1	ЗАТРАТЫ ТРУДА РАБОЧИХ-СТРОИТЕЛЕЙ	ЧЕЛ.-Ч	21.6	1.0584
2.2	3	ЗАТРАТЫ ТРУДА МАШИНИСТОВ	ЧЕЛ.-Ч	19.72	0.96628
2.3	107	АВТОГРЕЙДЕРЫ СРЕДНЕГО ТИПА 99 (135) КВТ (Л.С.)	МАШ.-Ч	1.79	0.08771
2.4	112	АВТОПОГРУЗЧИКИ 5 Т	МАШ.-Ч	2.46	0.12054
2.5	258	БУЛЬДОЗЕРЫ ПРИ РАБОТЕ НА ДРУГИХ ВИДАХ СТРОИТЕЛЬСТВА 79 (108) КВТ (Л.С.)	МАШ.-Ч	2.35	0.11515
2.6	626	КАТКИ ДОРОЖНЫЕ САМОХОДНЫЕ НА ПНЕВМОКОЛЕСНОМ ХОДУ 30 Т	МАШ.-Ч	12.21	0.59829
2.7	1135	МАШИНЫ ПОЛИВОМОЕЧНЫЕ 6000 Л	МАШ.-Ч	0.91	0.04459
2.8	9219	ВОДА	М3	7	0.343
РАЗДЕЛ 2. ДОРОЖНЫЕ РАБОТЫ					
3	E2704-1-4	УСТРОЙСТВО ПОДСТИЛАЮЩИХ СЛОЕВ ИЗ ШЕБНЯ ФРАКЦИИ 5-20ММ	100М3	0.0490	
3.1	1	ЗАТРАТЫ ТРУДА РАБОЧИХ-СТРОИТЕЛЕЙ	ЧЕЛ.-Ч	21.6	1.0584
3.2	3	ЗАТРАТЫ ТРУДА МАШИНИСТОВ	ЧЕЛ.-Ч	19.72	0.96628
3.3	107	АВТОГРЕЙДЕРЫ СРЕДНЕГО ТИПА 99 (135) КВТ (Л.С.)	МАШ.-Ч	1.79	0.08771
3.4	112	АВТОПОГРУЗЧИКИ 5 Т	МАШ.-Ч	2.46	0.12054
3.5	258	БУЛЬДОЗЕРЫ ПРИ РАБОТЕ НА ДРУГИХ ВИДАХ СТРОИТЕЛЬСТВА 79 (108) КВТ (Л.С.)	МАШ.-Ч	2.35	0.11515
3.6	626	КАТКИ ДОРОЖНЫЕ САМОХОДНЫЕ НА ПНЕВМОКОЛЕСНОМ ХОДУ 30 Т	МАШ.-Ч	12.21	0.59829

1	2	3	4	5	6
3.7	1135	МАШИНЫ ПОЛИВОМОЕЧНЫЕ 6000 Л	МАШ.-Ч	0.91	0.04459
3.8	9219	ВОДА	МЗ	7	0.343
3.9	12757	ЩЕБЕНЬ ИЗ ЕСТЕСТВЕННОГО КАМНЯ ДЛЯ СТРОИТЕЛЬНЫХ РАБОТ М-1000-1200 ФРАКЦИИ 5-20 ММ	МЗ	126	6.174
4	E2703-004-01	УСТРОЙСТВО ВЫРАВНИВАЮЩЕГО СЛОЯ ИЗ АСФАЛЬТОБЕТОННОЙ СМЕСИ С ПРИМЕНЕНИЕМ УКЛАДЧИКОВ АСФАЛЬТОБЕТОНА	100Т	0.0980	
4.1	1	ЗАТРАТЫ ТРУДА РАБОЧИХ-СТРОИТЕЛЕЙ	ЧЕЛ.-Ч	19.1	1.8718
4.2	3	ЗАТРАТЫ ТРУДА МАШИНИСТОВ	ЧЕЛ.-Ч	18.9	1.8522
4.3	621	КАТКИ ДОРОЖНЫЕ САМОХОДНЫЕ ГЛАДКИЕ 8 Т	МАШ.-Ч	3.67	0.35966
4.4	623	КАТКИ ДОРОЖНЫЕ САМОХОДНЫЕ ГЛАДКИЕ 13 Т	МАШ.-Ч	11.9	1.1662
4.5	1135	МАШИНЫ ПОЛИВОМОЕЧНЫЕ 6000 Л	МАШ.-Ч	0.36	0.03528
4.6	1955	УКЛАДЧИКИ АСФАЛЬТОБЕТОНА	МАШ.-Ч	2.97	0.29106
4.7	6131	АСФАЛЬТОБЕТОННАЯ СМЕСЬ ПОРИСТАЯ КРУПНОЗЕРНИСТАЯ	Т	101	9.898
4.8	30135	БИТУМ	Т	0.074	0.007252
4.9	34003	КЕРОСИН ДЛЯ ТЕХНИЧЕСКИХ ЦЕЛЕЙ МАРОК КТ-1, КТ-2	Т	0.005	0.00049
5	E2706-026-01	ПОДГРУНТОВКА БИТУМНОЙ ЭМУЛЬСИИ С ДОСТАВКОЙ НА 26 КМ	Т	0.4870	
5.1	3	ЗАТРАТЫ ТРУДА МАШИНИСТОВ	ЧЕЛ.-Ч	0.58	0.28246
5.2	108	АВТОГУДРОНАТОРЫ 3500 Л	МАШ.-Ч	0.888	0.432456
5.3	30137	ЭМУЛЬСИЯ БИТУМНАЯ	Т	1.03	0.50161
6	E2713-010-01 ДОП. 9	УСТРОЙСТВО ПОКРЫТИЯ ИЗ ГОРЯЧИХ ПЛОТНЫХ МЕЛКОЗЕРНИСТЫХ АСФАЛЬТОБЕТОННЫХ СМЕСЕЙ АСФАЛЬТОУКЛАДЧИКАМИ ТИПА "VOGELE" ПРИ ШИРИНЕ УКЛАДКИ ДО 6 М И ТОЛЩИНОЙ СЛОЯ 4 СМ	1000 М2	1.6220	
6.1	1	ЗАТРАТЫ ТРУДА РАБОЧИХ-СТРОИТЕЛЕЙ	ЧЕЛ.-Ч	16.63	26.9739
6.2	3	ЗАТРАТЫ ТРУДА МАШИНИСТОВ	ЧЕЛ.-Ч	9.38	15.2144
6.3	97	АВТОМОБИЛИ-САМОСВАЛЫ ГРУЗОПОДЪЕМНОСТЬЮ ДО 30 Т	МАШ.-Ч	1.44	2.3357
6.4	464	ГУДРОНАТОРЫ РУЧНЫЕ	МАШ.-Ч	0.24	0.38928
6.5	1135	МАШИНЫ ПОЛИВОМОЕЧНЫЕ 6000 Л	МАШ.-Ч	0.5	0.811
6.6	2798	РЕЗЧИКИ ШВОВ ДИСКОВЫЕ	МАШ.-Ч	0.12	0.19464
6.7	3097	УКЛАДЧИКИ АСФАЛЬТОБЕТОНА ТИПА "VOGELE" С ШИРИНОЙ УКЛАДКИ ДО 6,5 М	МАШ.-Ч	1.44	2.3357
6.8	3348	КАТКИ САМОХОДНЫЕ ДОРОЖНЫЕ ВИБРАЦИОННЫЕ ТИПА "ДУНАРАС", "НАММ", "ВОМАГ", 8 Т	МАШ.-Ч	3.08	4.9958
6.9	3349	КАТКИ САМОХОДНЫЕ ДОРОЖНЫЕ ВИБРАЦИОННЫЕ ТИПА "ДУНАРАС", "НАММ", "ВОМАГ", 10 Т	МАШ.-Ч	1.37	2.2221
6.10	3350	КАТКИ САМОХОДНЫЕ ДОРОЖНЫЕ ВИБРАЦИОННЫЕ ТИПА "ДУНАРАС", "НАММ", "ВОМАГ", 13 Т	МАШ.-Ч	1.55	2.5141
6.11	6087	АСФАЛЬТОБЕТОННЫЕ СМЕСИ МЕЛКОЗЕРНИСТЫЕ ТИПА Б М-2	Т	96.6	156.6852
6.12	9219	ВОДА	МЗ	0.9	1.4598
6.13	30135	БИТУМ	Т	0.0108	0.017518
7	E2713-011-01 ДОП. 9 К=2	УВЕЛИЧЕНИЕ ТОЛЩИНЫ СЛОЯ НА 1 СМ	1000 М2	1.6220	
7.1	1	ЗАТРАТЫ ТРУДА РАБОЧИХ-СТРОИТЕЛЕЙ	ЧЕЛ.-Ч	1.16	1.8815
7.2	3	ЗАТРАТЫ ТРУДА МАШИНИСТОВ	ЧЕЛ.-Ч	0.72	1.1678
7.3	97	АВТОМОБИЛИ-САМОСВАЛЫ ГРУЗОПОДЪЕМНОСТЬЮ ДО 30 Т	МАШ.-Ч	0.36	0.58392
7.4	464	ГУДРОНАТОРЫ РУЧНЫЕ	МАШ.-Ч	0.06	0.09732
7.5	2798	РЕЗЧИКИ ШВОВ ДИСКОВЫЕ	МАШ.-Ч	0.03	0.04866

1	2	3	4	5	6
7.6	3097	УКЛАДЧИКИ АСФАЛЬТОБЕТОНА ТИПА "VOGELE" С ШИРИНОЙ УКЛАДКИ ДО 6,5 М	МАШ.-Ч	0.36	0.58392
7.7	6087	АСФАЛЬТОБЕТОННЫЕ СМЕСИ МЕЛКОЗЕРНИСТЫЕ ТИПА Б М-2	Т	24.22	39.2848
7.8	30135	БИТУМ	Т	0.0028	0.004542
ИТОГО ПО ЛОКАЛЬНОЙ РЕСУРСНОЙ ВЕДОМОСТИ:					
ТРУДОВЫЕ РЕСУРСЫ					
1	1	ЗАТРАТЫ ТРУДА РАБОЧИХ-СТРОИТЕЛЕЙ	ЧЕЛ.-Ч		36.2293
2	3	ЗАТРАТЫ ТРУДА МАШИНИСТОВ	ЧЕЛ.-Ч		25.7456
СТРОИТЕЛЬНЫЕ МАШИНЫ И МЕХАНИЗМЫ					
3	97	АВТОМОБИЛИ-САМОСВАЛЫ ГРУЗОПОДЪЕМНОСТЬЮ ДО 30 Т	МАШ.-Ч		2.9196
4	107	АВТОГРЕЙДЕРЫ СРЕДНЕГО ТИПА 99 (135) КВТ (Л.С.)	МАШ.-Ч		0.17542
5	108	АВТОГУДРОНАТОРЫ 3500 Л	МАШ.-Ч		0.432456
6	112	АВТОПОГРУЗЧИКИ 5 Т	МАШ.-Ч		0.24108
7	162	АВТОМОБИЛИ-САМОСВАЛЫ ГРУЗОПОДЪЕМНОСТЬЮ ДО 7 Т	МАШ.-Ч		1.7654
8	258	БУЛЬДОЗЕРЫ ПРИ РАБОТЕ НА ДРУГИХ ВИДАХ СТРОИТЕЛЬСТВА 79 (108) КВТ (Л.С.)	МАШ.-Ч		0.2303
9	464	ГУДРОНАТОРЫ РУЧНЫЕ	МАШ.-Ч		0.4866
10	621	КАТКИ ДОРОЖНЫЕ САМОХОДНЫЕ ГЛАДКИЕ 8 Т	МАШ.-Ч		0.35966
11	623	КАТКИ ДОРОЖНЫЕ САМОХОДНЫЕ ГЛАДКИЕ 13 Т	МАШ.-Ч		1.1662
12	626	КАТКИ ДОРОЖНЫЕ САМОХОДНЫЕ НА ПНЕВМОКОЛЕСНОМ ХОДУ 30 Т	МАШ.-Ч		1.1966
13	1135	МАШИНЫ ПОЛИВОМОЕЧНЫЕ 6000 Л	МАШ.-Ч		2.7009
14	1955	УКЛАДЧИКИ АСФАЛЬТОБЕТОНА	МАШ.-Ч		0.29106
15	2798	РЕЗЧИКИ ШВОВ ДИСКОВЫЕ	МАШ.-Ч		0.2433
16	3097	УКЛАДЧИКИ АСФАЛЬТОБЕТОНА ТИПА "VOGELE" С ШИРИНОЙ УКЛАДКИ ДО 6,5 М	МАШ.-Ч		2.9196
17	3195	УСТАНОВКА ХОЛОДНОГО ФРЕЗЕРОВАНИЯ ШИРИНОЙ БАРАБАНА 1000 ММ	МАШ.-Ч		1.7654
18	3348	КАТКИ САМОХОДНЫЕ ДОРОЖНЫЕ ВИБРАЦИОННЫЕ ТИПА "DYNAPAC", "НАММ", "ВОМАГ", 8 Т	МАШ.-Ч		4.9958
19	3349	КАТКИ САМОХОДНЫЕ ДОРОЖНЫЕ ВИБРАЦИОННЫЕ ТИПА "DYNAPAC", "НАММ", "ВОМАГ", 10 Т	МАШ.-Ч		2.2221
20	3350	КАТКИ САМОХОДНЫЕ ДОРОЖНЫЕ ВИБРАЦИОННЫЕ ТИПА "DYNAPAC", "НАММ", "ВОМАГ", 13 Т	МАШ.-Ч		2.5141
МАТЕРИАЛЬНЫЕ РЕСУРСЫ					
21	6087	АСФАЛЬТОБЕТОННЫЕ СМЕСИ МЕЛКОЗЕРНИСТЫЕ ТИПА Б М-2	Т		195.97
22	6131	АСФАЛЬТОБЕТОННАЯ СМЕСЬ ПОРИСТАЯ КРУПНОЗЕРНИСТАЯ	Т		9.898
23	9219	ВОДА	МЗ		5.2498
24	12757	ЩЕБЕНЬ ИЗ ЕСТЕСТВЕННОГО КАМНЯ ДЛЯ СТРОИТЕЛЬНЫХ РАБОТ М-1000-1200 ФРАКЦИИ 5-20 ММ	МЗ		6.174
25	30135	БИТУМ	Т		0.029311
26	30137	ЭМУЛЬСИЯ БИТУМНАЯ	Т		0.50161
27	34003	КЕРОСИН ДЛЯ ТЕХНИЧЕСКИХ ЦЕЛЕЙ МАРОК КТ-1, КТ-2	Т		0.00049

Транспортные расходы на перевозимые грузы

**ТОШКЕНТ ШАҲАР ЯККАСАРОЙ ТУМАНИ ДИЛБУЛОҚ МФЙ ДАГИ ШОТА РУСТАВЕЛЛИ 1-ТОР КЎЧАСИ 0,142 КМ ЙЎЛИНИ ЖОРИЙ
ТАЪМИРЛАШ**

№ П/П	Наименование материалов	Единица измерени я	Коли- чество	Удель- ный вес	Общая тонна	Автотранс- портная км	тн/км	Стоимость за один тн/км	Всего
				тн					
1	2	3	4	6	7	9	10	11	12
1	Асфальтобетонные смеси мелкозернистые типа Б М-2	т	195.970	1	195.970				
2	Асфальтобетонная смесь пористая крупнозернистая	т	9.898	1.0	9.898				
3	Щебень из естественного камня для строительных работ М-1000-1200 фракции 5-20 мм	м3	6.174	1.5	9.261				
	ИТОГО								

ЗАКАЗЧИК

МП

ПОДРЯДЧИК

МП

**ТОШКЕНТ ШАҲАР ЯККАСАРОЙ ТУМАНИ ДИЛБУЛОҚ МФЙ ДАГИ ШОТА РУСТАВЕЛЛИ 1-
ТОР КЎЧАСИ 0,142 КМ ЙЎЛИНИ ЖОРИЙ ТАЪМИРЛАШ**

Иш хажми кайдномаси

№	Ишнинг номланиши	Ўлчов бирлиги	Хажми
	Умумий маълумотлар		
1	Таъмирланаётган йўл бўлагининг узунлиги	м	142
2	Қатнов қисмининг ўртача эни	м	6-20.
3	Буюртмачи - Тошкент шаҳар минтақавий йўлларга буюртмачи хизмати ДУК		
4	Қурувчи ташкилоти - танлов асосида аниқланади		
5	Ишлар бажариладиган ҳудуд - Тошкент шаҳар Яккасарой туман		
6	Қурилиш монтаж ишлари автотранспорт ҳаракати тўхтатилган ҳолда бажарилади		
	Тайёргарлик ишлари		
1	Мавжуд яроқсиз асфальтобетон қопламани совуқ фреза ёрдамида 5 см гача кесиб олиш.	м ²	97
2	Кесиб олинган эски асфальтобетон (фрез масса)дан текисловчи тўшама ётқизиш.	м ³	4.9
	Йўл тушамаси		
1	Донадорлиги 5-20 мм бўлган чақиқ тошдан тексловчи тўшама ётқизиш	м ³	4.9
2	Қайноқ йирик заррали ғовак асфальтобетондан тўғирловчи тўшама ётқизиш	т	9.8
3	Битум эмульцияси билан юзаки ишлов бериш 0,3 л/м2	т	0.487
4	Қайноқ майда заррали зич Тип Б Марка II асфальтобетондан 5 см қалинликда ётқизиш, асфальтоукладчик билан.	м ²	1622



**ТОШКЕНТ ШАХАР ЯККАСАРОЙ ТУМАНИ ДИЛБУЛОҚ МФЙ ДАГИ ШОТА РУСТАВЕЛЛИ 1-ТОР КЎЧАСИ 0,142 КМ ЙЎЛИНИ ЖОРИЙ ТАЪМИРЛАШ
НИЖОСОНЛАР КАЙДНОМАСИ**

Биз, куйида имзо чекувчилар, комиссия аъзолари: Тошкент шаҳар минтақавий йўлларга буюртмачи хизмати ДУК вакили _____, Яккасарой туман Ободлантириш бошқармаси вакили _____, Дилбулоқ МФЙ раиси _____, мажур кайдиномани визуал текшириш ва инструментал улашлар натижасида туздиқ ва ушбу кўча буйича куйидаги иш турлари ва ҳажмлари аниқланди:

Ишларнинг боши	Манзилли охири	Узунлиги, метр	Йўл элементларининг мавжуд ҳолати	Лойиҳада кўзда тутилган иш турлари ва тадбирлар	Иш ҳажмлари	Ўлчов бирлиги	Миклори (ҳажм)		
								1	2
1	0+00	1+42	142	Йўлнинг мавжуд ҳолати эски асфальтобетон қопламдан иборат бўлиб, емирилишлар, уваланишлар, бузилишлар мавжуд. Айрим қисмлари асосгача бузилган.	Лойиҳада кўзда тутилган иш турлари ва тадбирлар	6	7	8	9
				Мавжуд яроқсиз асфальтобетон қопламани совуқ фреза ёрдамида 5 см гача кесиб олиш.		97 м ²	97	97	
				Кесиб олинган эски асфальтобетон (фрез масса)дан текисловчи тўшама ётқизиш.		97 м ² x 0,05 м	4,9	4,9	
				Доналорлиги 5-20 мм бўлган чаккиқ тошдан текисловчи тўшама ётқизиш		4,9 м ³	4,9	4,9	
				Кайноқ йирик заррали товақ асфальтобетондан тўтириловчи тўшама ётқизиш		9,8 т	9,8	9,8	
				Битум эмальцияси билан лозаки ишлов бериш 0,3 л/м ²		0,3 x 1622 м ² / 1000	1622 м ²	0,487	
				Кайноқ майда заррали зич Тип Б Марка II асфальтобетондан 5 см қалинликда ётқизиш, асфальтоқуқладчик билан.		1622 м ²	1622	1622	

Курйлиш материалларини ташиб келиш масофаси

Т/р	Материал номин	Ўлчов бирлиги	Масофаси
1	Асфальтобетон	км	26
2	Чаккиқ тош	км	26
3	Эмальция битумная	км	26

Тошкент шаҳар минтақавий йўлларга буюртмачи хизмати ДУК вакили
Яккасарой туман Ободлантириш бошқармаси вакили
Дилбулоқ МФЙ раиси
Лойиҳа тапшилот вакили



Тошкент шаҳар Яккасарой тумани Дилбулоқ МФЙ даги Ш.Руставелли 1-тор кўчаси
йўлини жорий таъмирлаш схемаси

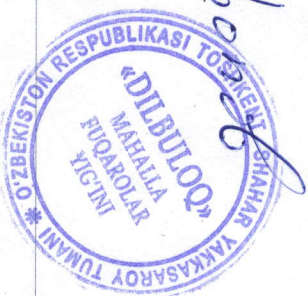
Ишларнинг манзили	Узунлиги, Метр	Йўлининг эни, метр	Таъмирланад иган йўлининг юзаси (м2)
Боши ПК+	охири ПК+		
0+00	0+45	45	6,3
0+45	0+63	18	16,75
0+63	0+77	14	13,5
0+77	1+10	33	16
1+10	1+42	32	10
жами			1622



Яккасарой туман
ободонлаштириш бошқармаси:

[Handwritten signature]

Дилбулоқ МФЙ раиси: _____

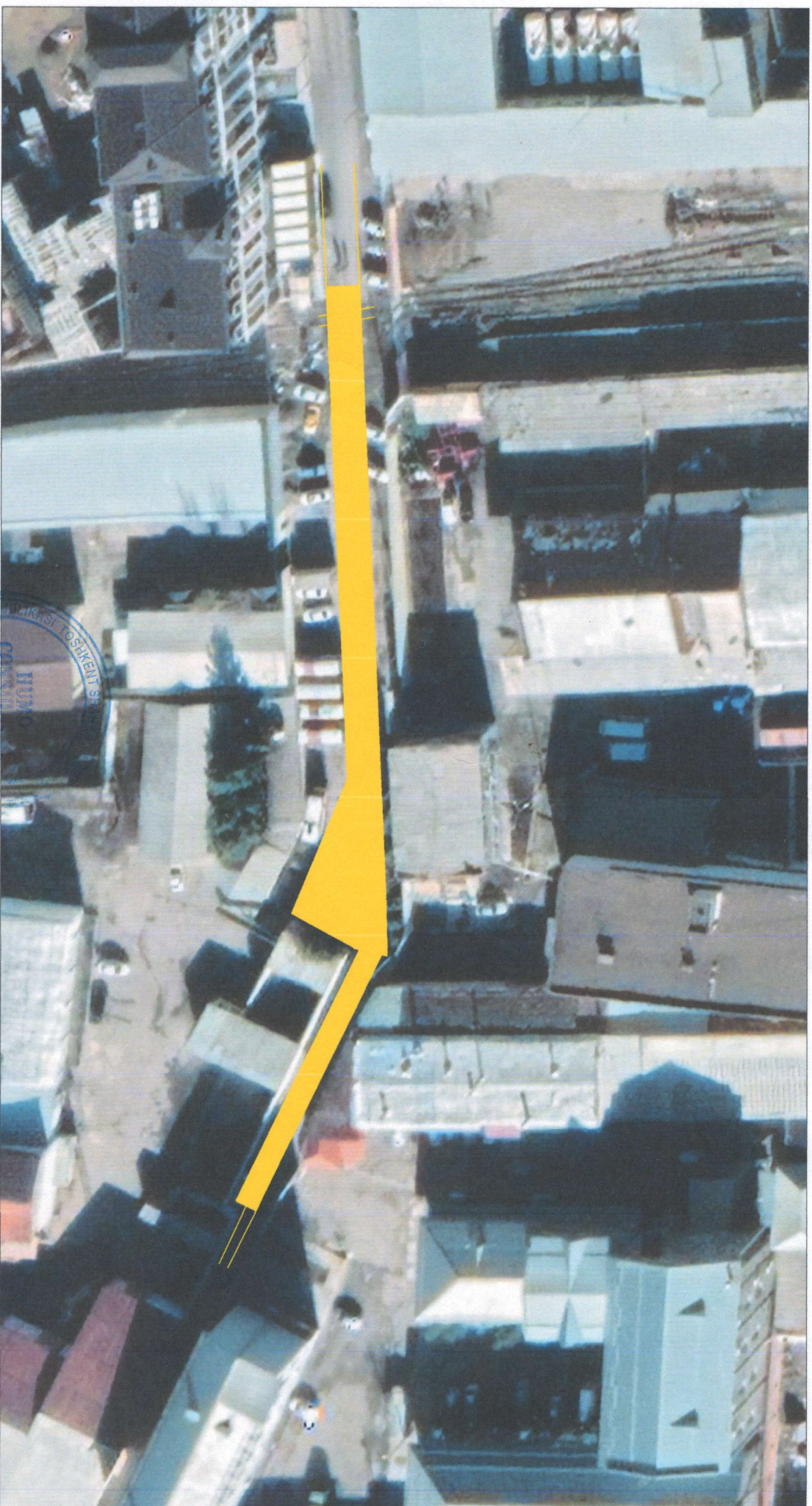


Шартли белгилар:



Таъмирланадиган йўл қисми
асфальтобетон қоплама

Тошкент шаҳар Яққасарой тумани Дилбулок МФЙ даги Ш.Руставелли 1-тор кўчаси
йўлини жорий таъмирлаш схемаси



Шартли белгилар:



Таъмирланадиган йўл қисми
асфальт-бетон қоплама