



O'ZBEKISTON RESPUBLIKASI QURILISH VAZIRLIGI  
«SHAHARSOZLIK HUJJATLARI EKSPERTIZASI»  
DAVLAT UNITAR KORXONASI

Тошкент вилояти

Toshkent viloyati Toshkent sh., 100011, Abay ko'ch., 6-uy Tel: +998 71 244-43-56, Faks: +998 71 244-26-05, e-mail: vilekspertiza@mail.ru [www.mc.uz](http://www.mc.uz)

Holati: Ijobiy

Direktor: NORBAYEV DUSMUROT ELOMONOVICH

Sana: 24-10-2022 yil



**Yig'ma ekspert xulosasi № 66741**

**Obyekt nomi** ««Тошкент шаҳар Сергели тумани Халқобод МФЙ даги Сергели туманидаги суд олди кучаларини жорий таъмирлаш»»

**Buyurtmachi** - ДУК «Тошкент шаҳар Минтакавий йулларига буюртмачи хизмати»

**Bosh loyihachi** - МЧЖ «RAVON LOYIHA LUX» Субподряд лойихачи МЧЖ «HUMO CONSULTING AND RESEARCH»

**Litsenziya** Ўзбекистон Республикаси қурилиш вазирлиги АЛ-000541 04-02-2020й. АЛ-000595 26-02-2020й.

**Moliyalashtirish manbai** - Республика бюджети маблағлари ҳисобидан.

**Bosh pudratchi** - Танлов савдолари асосида аниқланади.

**Qurilish turi** Жорий таъмирлаш

**Murojaat raqami:** № 63409

**1. Loyihalash uchun asos**

- 1.1. Ўзбекистон Республикаси Президентининг 2022 йил 18 мартдаги ПҚ-172- сонли қарори, Тошкент шаҳар ҳокимининг 2022 йил 23 июндаги VI-65-166-14-0-К/22 сонли қарорига асосан тасдиқланган дастлабки манзилий руйхати.
- 1.2. Лойиха учун бошланғич харажатларни ҳисоблаш учун лойиха топшириғи буюртмачи «Тошкент шаҳар Минтакавий йулларига буюртмачи хизмати» томонидан тасдиқланган ва лойиха ташкилоти МЧЖ «RAVON LOYIHA LUX» томонидан 2022 йилда келишилган.

**2. Ekspertiza uchun taqdim etilgan materiallar**

- 2.1. Лойиха ва ижро схемаси бўйича нуқсонли далолатнома, Тошкент шаҳар Минтакавий йулларига буюртмачи хизмати томонидан тасдиқланган Сергели тумани Ободонлаштириш бошқармаси, Халқобод МФЙ раҳбарияти ва лойиха ташкилоти МЧЖ «HUMO CONSULTING AND RESEARCH» томонидан 2022 йилда келишилган.
- 2.2. Тақдим этилган смета ҳужжатлари жорий нархларда ҚҚС билан ва буюртмачи харажатларисиз 180 637,646 минг сўм миқдорида.
- 2.3. Локал манбалар руйхати ва зарурий манбалар руйхати.

**3. Loyiha yechimlarining qisqacha mazmuni**

- 3.1. Тошкент шаҳар Сергели тумани Халқобод МФЙ Суд олди йули қуйидаги параметрларга эга:

- - таъмирланаётган йўл бўлагининг узунлиги – 100,0 п.м.
- - қатнов кисмининг ўртача эни – 16,0м.
- 3.2.Тақдим этилган смета ҳужжатлари ва тасдиқланган нуқсонли далолатномада қуйидаги ишлар кўзда тутилган:
  - -мавжуд асфальтобетон қопламасини демонтаж қилиш;
  - - асфальтобетондан текисловчи қатлам ётвиизиш;
  - -битум эмульцияси билан ишлов бериш;
  - -майда заррали асфальтобетондан ўртача қалинлиги 5см булган қоплама ётқиизиш ва бошқалар.
- 3.3. Хисоб – китоб смета харажатлари ВМ қарорларига мувофиқ жорий нархларда тузилган 11.06.2003 йилнинг №261 сонли "инвестиция лойиҳаларини амалга ошириш учун шартномавий жорий нархларга ўтиш тўғрисида"ги қарори, 12.05.2004 йил №226-сонли "Ўзбекистон ҳукуматининг айрим қарорларига ўзгартиришлар киритиш тўғрисида"ги ва ШНҚ 4.01.16-09-сон "қурилиш харажатларини шартномавий жорий нархларда аниқлаш қоидалари".
- Ҳисоблаш ресурс усулига асосланган.
- Асосий қурилиш материаллари, конструкциялар, маҳсулотлар ва асбоб-ускуналар қиймати ҳар чоракда ишлаб чиқилган жорий нархлар каталогига, қурилиш материаллари биржалари ва ярмаркаларидаги нархлар, заводларнинг улгуржи ва сотиш нархларига мувофиқ белгиланади.

#### 4. Loyihalanayotgan ob'ektning muhandislik ta'minoti:

-

#### 5. Loyihani kelishilganligi to'g'risida hujjatlar.

- Лойиҳа учун бошланғич харажатларни ҳисоблаш учун топшириғи, объектдаги нуқсонли далолатнома ва ижро этувчи схема буюртмачи Тошкент шаҳар Минтакавий йулларига буюртмачи хизмати томонидан 2022 йилда тасдиқланди.

#### 6. Ekspertiza natijalari.

- 5.1. Тақдим этилган ҳужжатларни локал хулосалар бўйича экспертизадан ўтказиш жараёнида ўзгартириш, қўшимча ва тузатишлар киритилди.
- 5.2. Экспертиза текшируви натижаларига кўра, смета ҳужжатларининг ҚҚС билан ва буюртмачи харажатларисиз 180 637,646 минг сўмни ташкил этди.
- Пудратчининг бошқа харажатлари даражаси 17,27% миқдорида қабул қилинди.
- 5.3. Демонтаж ишлари давомида материалларни қайтариш нархи буюртмачи ва пудратчи билан биргаликда аниқланиши керак.
- 5.4. Ҳужжатлар эксперт текшируви учун буюртмачининг шарҳларисиз тақдим этилган.
- 5.5. Тасдиқлашдан олдин буюртмачи ҳужжатларни барча манфаатдор ташкилотлар билан белгиланган тартибда мувофиқлаштириши керак.

#### 7. Xulosalar.

- 6.1. Объект учун жорий нархларда тахмин ҳужжатлар қиймати ҳисоблаш кўра **«Тошкент шаҳар Сергели тумани Халкабод МФЙ даги Сергели туманидаги суд олди кучаларини жорий таъмирлаш»**, экспертиза натижаларини ҳисобга олган ҳолда ҚҚС билан ва буюртмачи харажатларисиз 180 637,646 минг сўм миқдорида харажат билан келгусида кўриб чиқиш ва тасдиқлаш учун тавсия этилади.
- Экспертиза натижалари билан белгиланадиган тавсия этилган харажат шартнома тузиш учун асос эмас.

- 6.2. Ўзбекистон Республикаси Вазирлар Маҳкамасининг 11.06.2003 йил 261-сонли қарори билан тасдиқланган «Объектларни қуриш қийматини шартномавий жорий нархларда белгилаш тартиби тўғрисидаги вақтинчалик низом»га мувофиқ ва Вазирлар Маҳкамасининг 31.01.2022 йилдаги №46-сонли қарорига асосан танлов савдо натижаларига кўра ишларнинг қиймати амалдаги меъёрий ҳужжатлар талабларини ҳисобга олган ҳолда буюртмачи томонидан қабул қилинади ва ҳоказо.

**Bosh mutaxassis:** ABDUVALIYEVA NARGIZA ANARBAYEVNA

**РЕКОМЕНДУЕМАЯ СТОИМОСТЬ ОБЪЕКТА В ТЕКУЩИХ ЦЕНАХ.**

**ТОШКЕНТ ШАҲАР СЕРГЕЛИ ТУМАНИ ХАЛҚОБОД МФЙ ДАГИ СУД ОЛДИ 0,100 КМ ЙЎЛИНИ  
ЖОРИЙ ТАЪМИРЛАШ**

<b>№.№ ПП</b>	<b>НАИМЕНОВАНИЕ ЗАТРАТ</b>	<b>Цена (тыс.сум)</b>
<b>1</b>	<b>2</b>	<b>3</b>
1	ЗАТРАТЫ НА ОБОРУДОВАНИЕ, МЕБЕЛЬ И ИНВЕНТАРЬ	
2	ЗАТРАТЫ НА СТРОИТЕЛЬНЫЕ МАТЕРИАЛЫ, ИЗДЕЛИЯ И КОНСТРУКЦИИ	
3	ТРАНСПОРТНЫЕ РАСХОДЫ НА МАТЕРИАЛЫ	
4	ЗАГОТОВИТЕЛЬНО-СКЛАДСКИЕ РАСХОДЫ	
5	ТРАНСПОРТНЫЕ РАСХОДЫ НА ОБОРУДОВАНИЕ	
6	ЗАТРАТЫ НА ОСНОВНУЮ ЗАРАБОТНУЮ ПЛАТУ С УЧЕТОМ НАЧИСЛЕНИЙ НА СОЦИАЛЬНОЕ СТРАХОВАНИЕ	
7	ЗАТРАТЫ НА ЭКСПЛУАТАЦИЮ МАШИН И МЕХАНИЗМОВ	
	<b>ИТОГО ПРЯМЫХ ЗАТРАТ</b>	
8	ОТРАСЛЕВАЯ РЕНТАБИЛЬНОСТЬ 00%	
9	ПРОЧИЕ ЗАТРАТЫ И РАСХОДЫ ПОДРЯДЧИКА 17,27%	
10	ПРОЧИЕ ЗАТРАТЫ И РАСХОДЫ ЗАКАЗЧИКА	
11	ЗАТРАТЫ НА СТРАХОВАНИЕ СТРОИТЕЛЬСТВА ОБЪЕКТОВ	
12	КОЭФФИЦИЕНТ РИСКА, ОПРЕДЕЛЯЕМЫЙ ИСХОДЯ ИЗ ПРОГНОЗИРУЕМОГО ИНДЕКСА РОСТА ЦЕН В СТРОИТЕЛЬСТВЕ НА ОЧЕРЕДНОЙ ГОД	
13	<b>И Т О Г О С Т О И М О С Т Ъ С Т Р О И Т Е Л Ъ С Т В А В Т Е К У Щ И Х Ц Е Н А Х</b>	
14	НДС 15 %	
15	<b>ИТОГО С НДС</b>	

ЗАКАЗЧИК

ПОДРЯДЧИК

\_\_\_\_\_  
МП

\_\_\_\_\_  
МП

**Исходные данные для определения стоимости объекта в текущих ценах**

1	Затраты на оборудование, мебель и инвентарь (C <sub>о</sub> )		сум
2	Затраты на строительные материалы, изделия и конструкции (C <sub>м</sub> )		сум
	Транспортные расходы на материалы		сум
	Заготовительно-складские расходы		сум
	Транспортные расходы на оборудование с загот.скл.расх		сум
3	Затраты на ОЗП с учетом начислений на соцстрах (C <sub>зп</sub> )		сум
3.1	Нормативная трудоемкость объекта (Т)		чел/час
3.2	Среднегодовая заработная плата строителей по региону в расчете на месяц, определенная на основе статистических данных за предыдущие 12 месяцев, сум./месяц (Змс)		сум/месяц
3.3	Среднемесячный фонд рабочего времени в часах по данным Министерства труда и социальной защиты населения Республики Узбекистан (Ф)		час
3.4	Коэффициент учета размера отчислений на соцстрах (Ксс)		
4	Затраты на эксплуатацию машин и механизмов (C <sub>эм</sub> )		сум
	Сумма (сум)		
5	Прочие затраты и расходы подрядчика (Пп)		сум
	Процент (%)		%
	Сумма (сум)		сум
6	Отраслевая рентабельность(Нпр)		
	Процент (%)		
	Сумма (сум)		
7	Прочие затраты и расходы заказчика (Пз)		сум
	Процент (%)		%
	Сумма (сум)		сум
8	Затраты на страхование строительства объектов		сум
	Процент (%)		%
	Сумма (сум)		сум
9	Коэффициент риска, исходя из прогноза индекса роста цен		%
	Итого стоимость объекта в текущих ценах		тыс.сум

ТОШКЕНТ ШАХАР СЕРГЕЛИ ТУМАНИ ХАЛҚОБОД МФЙДАГИ СУД ОЛДИ КУЧАСИ 0,100 КМ ЙУЛИНИ ЖОРИЙ ТАЪМИРЛАШ  
(наименование стройки)

### ЛОКАЛЬНАЯ РЕСУРСНАЯ ВЕДОМОСТЬ № 01

(локальная ресурсная смета)

на

ДОРОЖНЫЕ РАБОТЫ,  
(наименование работ и затрат, наименование объекта)

Основание: ДЕФЕКТНЫЙ АКТ

N п.п.	Шифр номера нормативов и коды ресурсов	Наименование работ и затрат	Единица измерения	Количество	
				на. ед. измерения	по проектным данным
1	2	3	4	5	6
<b>РАЗДЕЛ 1. ПОДГОТОВИТЕЛЬНЫЕ РАБОТЫ</b>					
<b>1</b>	<b>E2703-9-1</b>	<b>СРЕЗКА ПОВЕРХНОСТНОГО СЛОЯ АСФАЛЬТОБЕТОННЫХ ДОРОЖНЫХ ПОКРЫТИЙ МЕТОДОМ ХОЛОДНОГО ФРЕЗЕРОВАНИЯ ПРИ ШИРИНЕ БАРАБАНА ФРЕЗЫ 1000 ММ, ТОЛЩИНА СЛОЯ 5 СМ В СТОРОНУ ДЛЯ ДАЛЬНЕЙШЕГО ИСПОЛЬЗОВАНИЯ</b>	<b>100М2</b>	<b>4.5700</b>	
1.1	1	ЗАТРАТЫ ТРУДА РАБОЧИХ-СТРОИТЕЛЕЙ	ЧЕЛ.-Ч	3.49	15.9493
1.2	3	ЗАТРАТЫ ТРУДА МАШИНИСТОВ	ЧЕЛ.-Ч	5.46	24.9522
1.3	162	АВТОМОБИЛИ-САМОСВАЛЫ ГРУЗОПОДЪЕМНОСТЬЮ ДО 7 Т	МАШ.-Ч	1.82	8.3174
1.4	1135	МАШИНЫ ПОЛИВОМОЕЧНЫЕ 6000 Л	МАШ.-Ч	1.82	8.3174
1.5	3195	УСТАНОВКА ХОЛОДНОГО ФРЕЗЕРОВАНИЯ ШИРИНОЙ БАРАБАНА 1000 ММ	МАШ.-Ч	1.82	8.3174
1.6	9219	ВОДА	М3	3.2	14.624
<b>2</b>	<b>E310-1010 ШНК4.04.06-14 Р.З.Т.7 К=0,49</b>	<b>ПЕРЕВОЗКА ГРУЗОВ АВТОМОБИЛЕМ, РАССТОЯНИЕ ПЕРЕВОЗКИ 10 КМ</b>	<b>Т</b>	<b>45.7000</b>	
2.1	3	ЗАТРАТЫ ТРУДА МАШИНИСТОВ	ЧЕЛ.-Ч	0.051548	2.3557
2.2	3456	АВТОМОБИЛИ-САМОСВАЛЫ ГРУЗОПОДЪЕМНОСТЬЮ ДО 20 Т	МАШ.-Ч	0.051548	2.3557
<b>РАЗДЕЛ 2. ДОРОЖНЫЕ РАБОТЫ</b>					
<b>3</b>	<b>E2703-004-01</b>	<b>УСТРОЙСТВО ВЫРАВНИВАЮЩЕГО СЛОЯ ИЗ АСФАЛЬТОБЕТОННОЙ СМЕСИ С ПРИМЕНЕНИЕМ УКЛАДЧИКОВ АСФАЛЬТОБЕТОНА</b>	<b>100Т</b>	<b>0.1840</b>	
3.1	1	ЗАТРАТЫ ТРУДА РАБОЧИХ-СТРОИТЕЛЕЙ	ЧЕЛ.-Ч	19.1	3.5144
3.2	3	ЗАТРАТЫ ТРУДА МАШИНИСТОВ	ЧЕЛ.-Ч	18.9	3.4776
3.3	621	КАТКИ ДОРОЖНЫЕ САМОХОДНЫЕ ГЛАДКИЕ 8 Т	МАШ.-Ч	3.67	0.67528
3.4	623	КАТКИ ДОРОЖНЫЕ САМОХОДНЫЕ ГЛАДКИЕ 13 Т	МАШ.-Ч	11.9	2.1896
3.5	1135	МАШИНЫ ПОЛИВОМОЕЧНЫЕ 6000 Л	МАШ.-Ч	0.36	0.06624
3.6	1955	УКЛАДЧИКИ АСФАЛЬТОБЕТОНА	МАШ.-Ч	2.97	0.54648
3.7	6131	АСФАЛЬТОБЕТОННАЯ СМЕСЬ ПОРИСТАЯ КРУПНОЗЕРНИСТАЯ	Т	101	18.584
3.8	30135	БИТУМ	Т	0.074	0.013616
3.9	34003	КЕРОСИН ДЛЯ ТЕХНИЧЕСКИХ ЦЕЛЕЙ МАРОК КТ-1, КТ-2	Т	0.005	0.00092

1	2	3	4	5	6
4	E2706-026-01	ПОДГРУНТОВКА БИТУМНОЙ ЭМУЛЬСИИ С ДОСТАВКОЙ НА 26 КМ	Т	0.4570	
4.1	3	ЗАТРАТЫ ТРУДА МАШИНИСТОВ	ЧЕЛ.-Ч	0.58	0.26506
4.2	108	АВТОГУДРОНАТОРЫ 3500 Л	МАШ.-Ч	0.888	0.405816
4.3	30137	ЭМУЛЬСИЯ БИТУМНАЯ	Т	1.03	0.47071
5	E2713-010-01 ДОП. 9	УСТРОЙСТВО ПОКРЫТИЯ ИЗ ГОРЯЧИХ ПЛОТНЫХ МЕЛКОЗЕРНИСТЫХ АСФАЛЬТОБЕТОННЫХ СМЕСЕЙ АСФАЛЬТОУКЛАДЧИКАМИ ТИПА "VOGELE" ПРИ ШИРИНЕ УКЛАДКИ ДО 6 М И ТОЛЩИНОЙ СЛОЯ 4 СМ	1000 М2	1.5230	
5.1	1	ЗАТРАТЫ ТРУДА РАБОЧИХ-СТРОИТЕЛЕЙ	ЧЕЛ.-Ч	16.63	25.3275
5.2	3	ЗАТРАТЫ ТРУДА МАШИНИСТОВ	ЧЕЛ.-Ч	9.38	14.2857
5.3	97	АВТОМОБИЛИ-САМОСВАЛЫ ГРУЗОПОДЪЕМНОСТЬЮ ДО 30 Т	МАШ.-Ч	1.44	2.1931
5.4	464	ГУДРОНАТОРЫ РУЧНЫЕ	МАШ.-Ч	0.24	0.36552
5.5	1135	МАШИНЫ ПОЛИВОМОЕЧНЫЕ 6000 Л	МАШ.-Ч	0.5	0.7615
5.6	2798	РЕЗЧИКИ ШВОВ ДИСКОВЫЕ	МАШ.-Ч	0.12	0.18276
5.7	3097	УКЛАДЧИКИ АСФАЛЬТОБЕТОНА ТИПА "VOGELE" С ШИРИНОЙ УКЛАДКИ ДО 6,5 М	МАШ.-Ч	1.44	2.1931
5.8	3348	КАТКИ САМОХОДНЫЕ ДОРОЖНЫЕ ВИБРАЦИОННЫЕ ТИПА "DYNARAC", "НАММ", "ВОМАГ", 8 Т	МАШ.-Ч	3.08	4.6908
5.9	3349	КАТКИ САМОХОДНЫЕ ДОРОЖНЫЕ ВИБРАЦИОННЫЕ ТИПА "DYNARAC", "НАММ", "ВОМАГ", 10 Т	МАШ.-Ч	1.37	2.0865
5.10	3350	КАТКИ САМОХОДНЫЕ ДОРОЖНЫЕ ВИБРАЦИОННЫЕ ТИПА "DYNARAC", "НАММ", "ВОМАГ", 13 Т	МАШ.-Ч	1.55	2.3607
5.11	6087	АСФАЛЬТОБЕТОННЫЕ СМЕСИ МЕЛКОЗЕРНИСТЫЕ ТИПА Б М-2	Т	96.6	147.1218
5.12	9219	ВОДА	М3	0.9	1.3707
5.13	30135	БИТУМ	Т	0.0108	0.016448
6	E2713-011-01 ДОП. 9 К=2	УВЕЛИЧЕНИЕ ТОЛЩИНЫ СЛОЯ НА 1 СМ	1000 М2	1.5230	
6.1	1	ЗАТРАТЫ ТРУДА РАБОЧИХ-СТРОИТЕЛЕЙ	ЧЕЛ.-Ч	1.16	1.7667
6.2	3	ЗАТРАТЫ ТРУДА МАШИНИСТОВ	ЧЕЛ.-Ч	0.72	1.0966
6.3	97	АВТОМОБИЛИ-САМОСВАЛЫ ГРУЗОПОДЪЕМНОСТЬЮ ДО 30 Т	МАШ.-Ч	0.36	0.54828
6.4	464	ГУДРОНАТОРЫ РУЧНЫЕ	МАШ.-Ч	0.06	0.09138
6.5	2798	РЕЗЧИКИ ШВОВ ДИСКОВЫЕ	МАШ.-Ч	0.03	0.04569
6.6	3097	УКЛАДЧИКИ АСФАЛЬТОБЕТОНА ТИПА "VOGELE" С ШИРИНОЙ УКЛАДКИ ДО 6,5 М	МАШ.-Ч	0.36	0.54828
6.7	6087	АСФАЛЬТОБЕТОННЫЕ СМЕСИ МЕЛКОЗЕРНИСТЫЕ ТИПА Б М-2	Т	24.22	36.8871
6.8	30135	БИТУМ	Т	0.0028	0.004264
<b>ИТОГО ПО ЛОКАЛЬНОЙ РЕСУРСНОЙ ВЕДОМОСТИ:</b>					
<b>ТРУДОВЫЕ РЕСУРСЫ</b>					
1	1	ЗАТРАТЫ ТРУДА РАБОЧИХ-СТРОИТЕЛЕЙ	ЧЕЛ.-Ч		46.5579
2	3	ЗАТРАТЫ ТРУДА МАШИНИСТОВ	ЧЕЛ.-Ч		46.4329
<b>СТРОИТЕЛЬНЫЕ МАШИНЫ И МЕХАНИЗМЫ</b>					
3	97	АВТОМОБИЛИ-САМОСВАЛЫ ГРУЗОПОДЪЕМНОСТЬЮ ДО 30 Т	МАШ.-Ч		2.7414
4	108	АВТОГУДРОНАТОРЫ 3500 Л	МАШ.-Ч		0.405816
5	162	АВТОМОБИЛИ-САМОСВАЛЫ ГРУЗОПОДЪЕМНОСТЬЮ ДО 7 Т	МАШ.-Ч		8.3174
6	464	ГУДРОНАТОРЫ РУЧНЫЕ	МАШ.-Ч		0.4569
7	621	КАТКИ ДОРОЖНЫЕ САМОХОДНЫЕ ГЛАДКИЕ 8 Т	МАШ.-Ч		0.67528

1	2	3	4	5	6
8	623	КАТКИ ДОРОЖНЫЕ САМОХОДНЫЕ ГЛАДКИЕ 13 Т	МАШ.-Ч		2.1896
9	1135	МАШИНЫ ПОЛИВОМОЕЧНЫЕ 6000 Л	МАШ.-Ч		9.1451
10	1955	УКЛАДЧИКИ АСФАЛЬТОБЕТОНА	МАШ.-Ч		0.54648
11	2798	РЕЗЧИКИ ШВОВ ДИСКОВЫЕ	МАШ.-Ч		0.22845
12	3097	УКЛАДЧИКИ АСФАЛЬТОБЕТОНА ТИПА "VOGELE" С ШИРИНОЙ УКЛАДКИ ДО 6,5 М	МАШ.-Ч		2.7414
13	3195	УСТАНОВКА ХОЛОДНОГО ФРЕЗЕРОВАНИЯ ШИРИНОЙ БАРАБАНА 1000 ММ	МАШ.-Ч		8.3174
14	3348	КАТКИ САМОХОДНЫЕ ДОРОЖНЫЕ ВИБРАЦИОННЫЕ ТИПА "ДУНАРАС", "НАММ", "ВОМАГ", 8 Т	МАШ.-Ч		4.6908
15	3349	КАТКИ САМОХОДНЫЕ ДОРОЖНЫЕ ВИБРАЦИОННЫЕ ТИПА "ДУНАРАС", "НАММ", "ВОМАГ", 10 Т	МАШ.-Ч		2.0865
16	3350	КАТКИ САМОХОДНЫЕ ДОРОЖНЫЕ ВИБРАЦИОННЫЕ ТИПА "ДУНАРАС", "НАММ", "ВОМАГ", 13 Т	МАШ.-Ч		2.3607
17	3456	АВТОМОБИЛИ-САМОСВАЛЫ ГРУЗОПОДЪЕМНОСТЬЮ ДО 20 Т	МАШ.-Ч		2.3557
<b>МАТЕРИАЛЬНЫЕ РЕСУРСЫ</b>					
18	6087	АСФАЛЬТОБЕТОННЫЕ СМЕСИ МЕЛКОЗЕРНИСТЫЕ ТИПА Б М-2	Т		184.0089
19	6131	АСФАЛЬТОБЕТОННАЯ СМЕСЬ ПОРИСТАЯ КРУПНОЗЕРНИСТАЯ	Т		18.584
20	9219	ВОДА	МЗ		15.9947
21	30135	БИТУМ	Т		0.034329
22	30137	ЭМУЛЬСИЯ БИТУМНАЯ	Т		0.47071
23	34003	КЕРОСИН ДЛЯ ТЕХНИЧЕСКИХ ЦЕЛЕЙ МАРОК КТ-1, КТ-2	Т		0.00092



**ТОШКЕНТ ШАҲАР СЕРГЕЛИ ТУМАНИ ХАЛҚОБОД МФЙ ДАГИ СУД ОЛДИ 0,100 КМ ЙЎЛИНИ  
ЖОРИЙ ТАЪМИРЛАШ**

**СВОДНАЯ РЕСУРСНАЯ СМЕТА № 1**

**ДОРОЖНЫЕ РАБОТЫ**

Осн ДЕФЕКТНЫЙ АКТ

N п/п	Наименование ресурса	Единица измерения	Сметная потребность	Сметная стоимость, СУМ	
				в текущем уровне	
				единицы	всего
1	4	5	6	7	8
<b>Ресурсы по нормам ШНК</b>					
<i>Затраты труда</i>					
1.	Затраты труда рабочих-строителей	чел.-ч	46.55787		
<b>Итого по трудовым ресурсам</b>		<b>СУМ</b>			
<i>Строительные машины и механизмы</i>					
1.	Автомобили-самосвалы грузоподъемностью до 30 т	маш.-ч	2.7414		
2.	Автогудронаторы 3500 л	маш.-ч	0.405816		
3.	Автомобили-самосвалы грузоподъемностью до 7 т	маш.-ч	8.3174		
4.	Гудронаторы ручные	маш.-ч	0.4569		
5.	Катки дорожные самоходные гладкие 8 т	маш.-ч	0.67528		
6.	Катки дорожные самоходные гладкие 13 т	маш.-ч	2.1896		
7.	Машины поливомоечные 6000 л	маш.-ч	9.14514		
8.	Укладчики асфальтобетона	маш.-ч	0.54648		
9.	Резчики швов дисковые	маш.-ч	0.22845		
10.	Укладчики асфальтобетона типа "VOEGELE" с шириной укладки до 6,5 м	маш.-ч	2.7414		
11.	Установка холодного фрезерования шириной барабана 1000 мм	маш.-ч	8.3174		
12.	Катки самоходные дорожные вибрационные типа "DYNAPAC", "НАММ", "BOMAG", 8 т	маш.-ч	4.69084		
13.	Катки самоходные дорожные вибрационные типа "DYNAPAC", "НАММ", "BOMAG", 10 т	маш.-ч	2.08651		
14.	Катки самоходные дорожные вибрационные типа "DYNAPAC", "НАММ", "BOMAG", 13 т	маш.-ч	2.36065		
15.	Автомобили-самосвалы грузоподъемностью до 20 т	маш.-ч	2.3557436		
<b>Итого по строительным машинам</b>		<b>СУМ</b>			
<i>Строительные материалы, изделия и детали</i>					
1.	Асфальтобетонные смеси мелкозернистые типа Б М-2	т	184.00886		
2.	Асфальтобетонная смесь пористая крупнозернистая	т	18.584		
3.	Вода	м3	15.9947		
4.	Битум	т	0.0343288		
5.	Эмульсия битумная	т	0.47071		
6.	Керосин для технических целей марок КТ-1, КТ-2	т	0.00092		
<b>Итого по материальным ресурсам</b>		<b>СУМ</b>			

**Транспортные расходы на перевозимые грузы**

**ТОШКЕНТ ШАҲАР СЕРГЕЛИ ТУМАНИ ХАЛҚОБОД МФЙ ДАГИ СУД ОЛДИ 0,100 КМ ЙЎЛИНИ ЖОРИЙ ТАЪМИРЛАШ**

№ П/П	Наименование материалов	Единица измерени я	Коли- чество	Удель- ный вес	Общая тонна	Автотранс портная км	тн/км	Стоимость за один тн/км	Всего
				тн					
1	<b>2</b>	<b>3</b>	<b>4</b>	<b>6</b>	<b>7</b>	<b>9</b>	<b>10</b>	<b>11</b>	<b>12</b>
1	Асфальтобетонные смеси мелкозернистые типа Б М-2	т	184.0089	1	184.00886				
2	Асфальтобетонная смесь пористая крупнозернистая	т	18.584	1	18.584				
	<b>ИТОГО</b>								

ЗАКАЗЧИК

\_\_\_\_\_

МП

ПОДРЯДЧИК

\_\_\_\_\_

МП

**ТОШКЕНТ ШАҲАР СЕРГЕЛИ ТУМАНИ ХАЛҚОБОД МФЙ ДАГИ СУД ОЛДИ 0,100 КМ  
ЙЎЛИНИ ЖОРИЙ ТАЪМИРЛАШ**

**Иш хажми кайдномаси**

<b>№</b>	<b>Ишнинг номланиши</b>	<b>Ўлчов бирлиги</b>	<b>Хажми</b>
	<b>Умумий маълумотлар</b>		
1	Таъмирланаётган йўл бўлагининг узунлиги	м	100
2	Буюртмачи - Тошкент шаҳар минтақавий йўлларга буюртмачи хизмати ДУК		
3	Қурувчи ташкилоти - танлов асосида аниқланади		
4	Ишлар бажариладиган ҳудуд - Тошкент шаҳар Яккасарой туман		
5	Қурилиш монтаж ишлари автотранспорт ҳаракати тўхтатилган ҳолда бажарилади		
	<b>Тайёргарлик ишлари</b>		
1	Мавжуд асфальтобетон қопламасини совуқ фреза ёрдамида 5 см гача кесиб олиб, автосамосвалда 10 км гача чиқариб ташлаш. ( $g=1,8 \text{ т/м}^3$ )	$\text{м}^2$	457
		$\text{м}^3$	22.85
		т	45.7
	<b>Йўл тушамаси</b>		
1	Қайноқ йирик заррали асфальтобетондан тўғирловчи тўшама ётқизиш	т	18.4
2	Битум эмульцияси билан юзаки ишлов бериш 0,3 л/м <sup>2</sup>	т	0.457
3	Қайноқ майда заррали зич Тип Б Марка II асфальтобетондан 5 см қалинликда ётқизиш, асфальтоукладчик билан.	$\text{м}^2$	1523



Тошкент шаҳар минтақавий йўлларга буюртмачи Хизмати ДУК директори  
" Абдуназаров  
\_\_\_\_\_ 2022 й

### ТОШКЕНТ ШАҲАР СЕРГЕЛИ ТУМАНИ ХАЛҚОБОД МФЙ ДАГИ СУД ОЛДИ 0,100 КМ ЙЎЛИНИ ЖОРИЙ ТАЪМИРЛАШ НУҚСОНЛАР КАЙДНОМАСИ

Биз, қуйида имзо чекувчилар, комиссия аъзолари: Тошкент шаҳар минтақавий йўлларга буюртмачи Хизмати ДУК вакили \_\_\_\_\_, Сергели туман Ободонлаштириш бошқармаси вакили \_\_\_\_\_, Халқобод МФЙ раиси \_\_\_\_\_, мазкур кайдонмани визуал текшириш ва инструментал улчашлар натижасида туздиқ ва ушбу кўча бўйича қуйидаги иш турлари ва ҳажмлари аниқланди:

Ишларнинг боши ПК+	Ишларнинг охири ПК+	Узунлиги, метр	Йўл элементларининг мавжуд ҳолати	Лойиҳада кўзда тутилган иш турлари ва талбирлар	Иш ҳажмлари	Ўлчов бирлиги	Микдори (ҳажм)	
								1
0+00	0+62	62	Йўлнинг мавжуд ҳолати эски асфальтобетон ҳамда цементбетон қопламдан иборат бўлиб, тўрсеimon ёриқлар, чуқурчалар, бўртмалар ҳамда бузилишлар мавжуд.	Мавжуд асфальтобетон қопламасини совук фреза ёрдамида 5 см гача кесиб олиб, автосамосвалда 10 км гача чиқариб ташлаш. (g=1,8 т/м³)	457 м²	м²	457	
0+62	0+74	12		Қайноқ йирик заррالي асфальтобетондан тўғирловчи тўшама ёткизиш	22.85 м³	т	45,7	
0+74	1+00	26			18,4 т	т	18,4	
				Битум эмульсия билан юзаки ишлов бериш 0,3 л/м²	0.3 x 1523 м² / 1000	т	0,457	
				Қайноқ майда заррали зич Тип Б Марка II асфальтобетондан 5 см қалинликда ёткизиш, асфальтоукладчик билан.	62 м x 14,5 м 12 м x 19,5 м 26 м x 15 м	м²	1523	

#### Қурилиш материалларини ташиб келиш масофаси

Т/р	Материал номи	Ўлчов бирлиги	Масофаси
1	Асфальтобетон	км	26
2	Эмульсия битумная	км	26

Тошкент шаҳар минтақавий йўлларга буюртмачи Хизмати ДУК вакили

Сергели туман Ободонлаштириш бошқармаси вакили

Халқобод МФЙ раиси

Лойиҳа ташкилот вакили

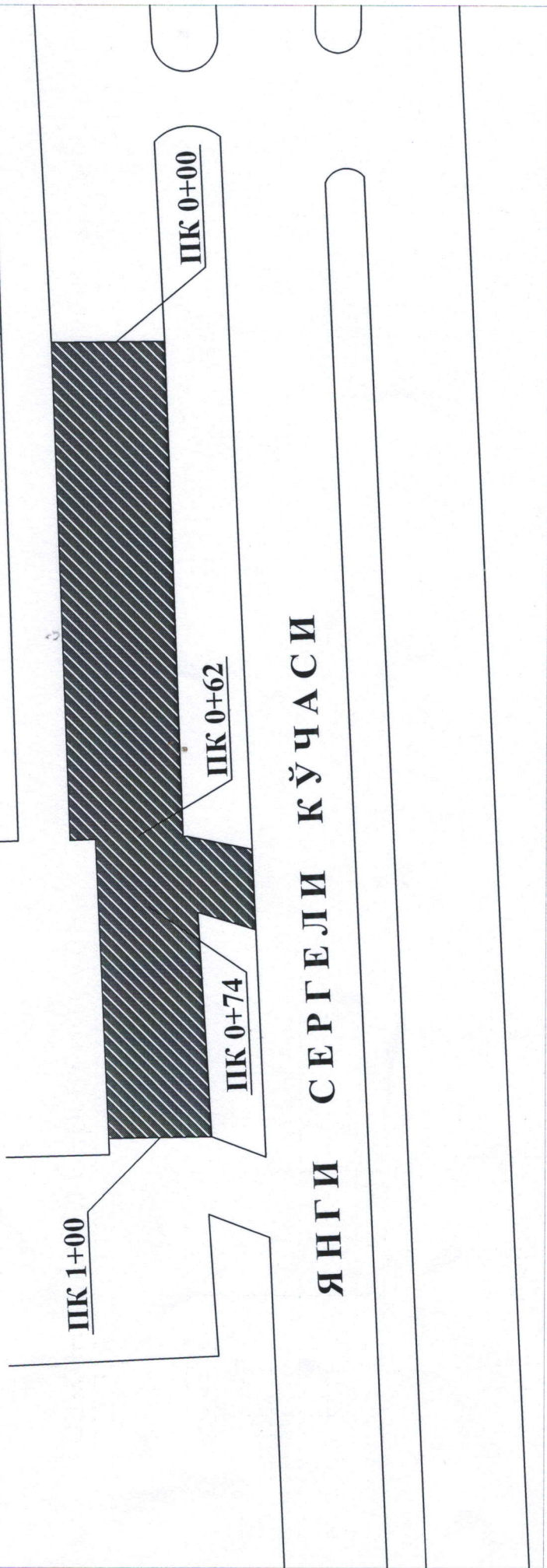
*Васил Б.Бозоров*  
*Д. Д. Д. Д.*




Тошкент шаҳар Сергели тумани Халқобод МФЙ Суд олди йўлини жорий таъмирлаш схемаси

Ишларнинг манзили		Узунлиги, метр	Йўлнинг эни, метр	Таъмирланадиган йўлнинг юзаси (м2)
боши	охир			
ПК+	ПК+			
0+00	0+62	62	14,5	899
0+62	0+74	12	19,5	234
0+74	1+00	26	15,0	390
<b>жами</b>		<b>100</b>		<b>1523</b>

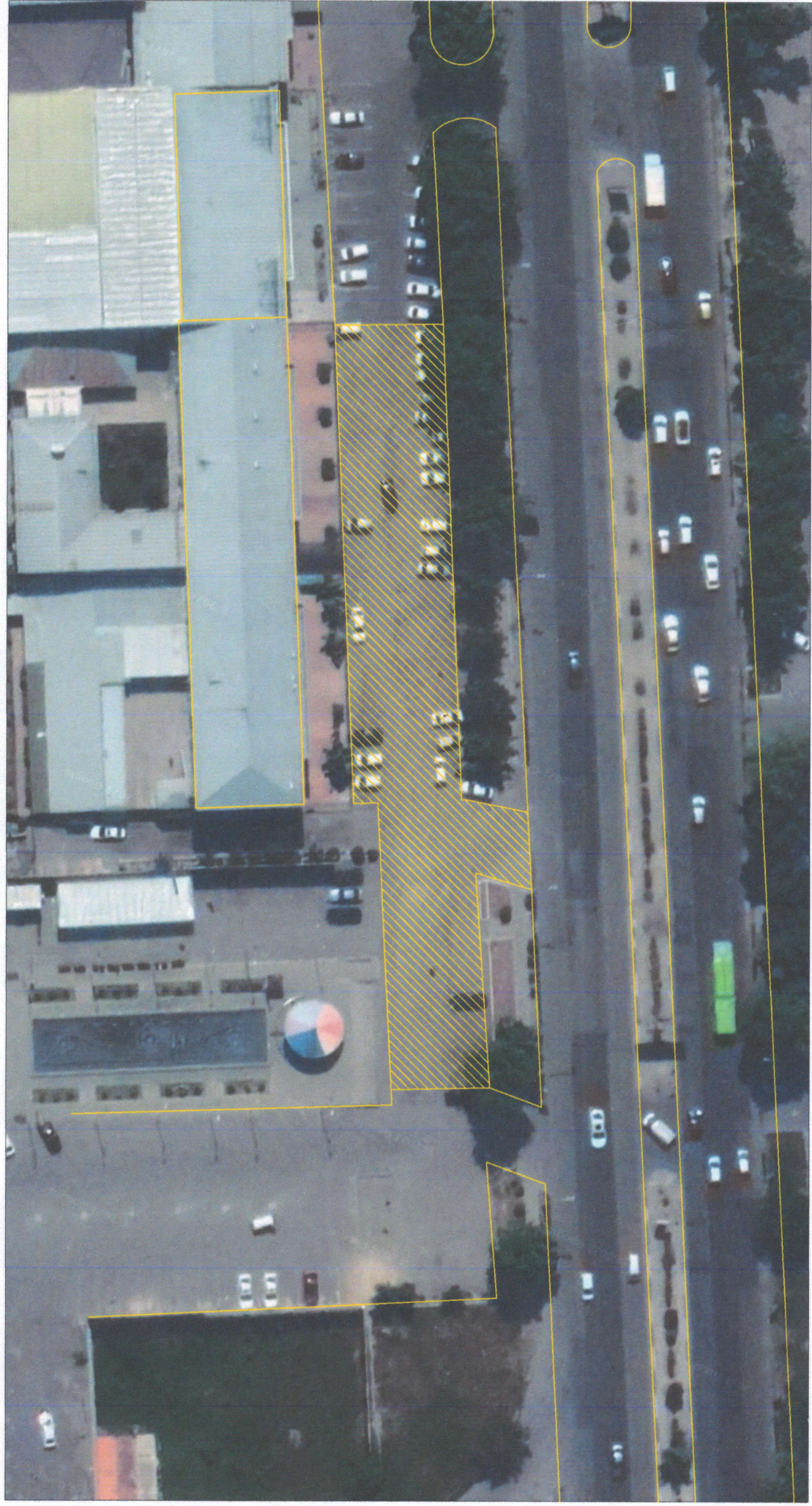
**СУД БИНОСИ**



Шартли белгилар:

 Таъмирланадиган йўл қисми  
асфальтобетон қоплама

Тошкент шаҳар Сергели тумани Халқобод МФЙ Суд олди йўлини жорий таъмирлаш схемаси



Шартли белгилар:



Таъмирланадиган йўл қисми  
асфальтобетон қўллама