



O'ZBEKISTON RESPUBLIKASI QURILISH VAZIRLIGI
«SHAHARSOZLIK HUJJATLARI EKSPERTIZASI»
DAVLAT UNITAR KORXONASI

Тошкент вилояти

Toshkent viloyati Toshkent sh., 100011, Abay ko'ch., 6-uy Tel: +998 71 244-43-56, Faks: +998 71 244-26-05, e-mail: vilekspertiza@mail.ru www.mc.uz

Holati: Ijobiy

Direktor: NORBAYEV DUSMUROT ELOMONOVICH

Sana: 24-10-2022 yil



Yig'ma ekspert xulosasi № 66728

Obyekt nomi ««Тошкент шаҳар Янгихаёт тумани Олчазор МФЙдаги Ёрқин ҳаёт 4-тор кўчасини жорий таъмирлаш»»

Buyurtmachi - ДУК «Тошкент шаҳар Минтакавий йулларига буюртмачи хизмати»

Bosh loyihachi - МЧЖ «RAVON LOYIHA LUX». Субподряд лойихачи МЧЖ «HUMO CONSULTING AND RESEARCH»

Litsenziya Ўзбекистон Республикаси қурилиш вазирлиги № АЛ-000541 04-02-2020й. № АЛ-000595 26-02-2020й.

Moliyalashtirish manbai - Республика бюджети маблағлари ҳисобидан.

Bosh pudratchi - Танлов савдолари асосида аниқланади.

Qurilish turi Жорий таъмирлаш

Murojaat raqami: № 63391

1. Loyihalash uchun asos

- 1.1. Ўзбекистон Республикаси Президентининг 2022 йил 18 мартдаги ПҚ-172- сонли қарори, Тошкент шаҳар ҳокимининг 2022 йил 23 июньдаги VI-65-166-14-0-К/22 сонли қарорига асосан тасдиқланган дастлабки манзилий руйхати.
- 1.2. Лойиха учун бошланғич харажатларни ҳисоблаш учун лойиха топшириғи буюртмачи «Тошкент шаҳар Минтакавий йулларига буюртмачи хизмати» томонидан тасдиқланган ва лойиха ташкилоти МЧЖ «RAVON LOYIHA LUX» томонидан 2022 йилда келишилган.

2. Ekspertiza uchun taqdim etilgan materiallar

- 2.1. Лойиха ва ижро схемаси бўйича нуқсонли далолатнома, Тошкент шаҳар Минтакавий йулларига буюртмачи хизмати томонидан тасдиқланган Янгихаёт тумани Ободонлаштириш бошқармаси, Олчазор МФЙ раҳбарияти ва лойиха ташкилоти МЧЖ «HUMO CONSULTING AND RESEARCH» томонидан 2022 йилда келишилган.
- 2.2. Тақдим этилган смета ҳужжатлари жорий нархларда ҚҚС билан ва буюртмачи харажатларисиз 204 015,856 минг сўм миқдорида.
- 2.3. Локал манбалар руйхати ва зарурий манбалар руйхати.

3. Loyiha yechimlarining qisqacha mazmuni

- 3.1. Тошкент шаҳар Янгихаёт тумани Олчазор МФЙ Ёрқин Ҳаёт 4-тор кучаси қуйидаги параметрларга эга:

- - таъмирланаётган йўл бўлагининг узунлиги -222,0 п.м.
- - қатнов кисмининг ўртача эни - 9,0м.
- 3.2.Тақдим этилган смета ҳужжатлари ва тасдиқланган нуқсонли далолатномада қуйидаги ишлар кўзда тутилган:
 - -мавжуд асфальтобетон қопламасини демонтаж қилиш;
 - - асфальтобетондан текисловчи қатлам ётвиизиш;
 - -ҚША дан текисловчи қатлам ётқиизиш;
 - -чақиқ тошдан текисловчи асос ётқиизиш;
 - -битум эмульцияси билан ишлов бериш;
 - -майда заррали асфальтобетондан ўртача қалинлиги 5см булган қоплама ётқиизиш ва бошқалар.
- 3.3. Ҳисоб – китоб смета харажатлари ВМ қарорларига мувофиқ жорий нархларда тузилган 11.06.2003 йилнинг №261 сонли "инвестиция лойиҳаларини амалга ошириш учун шартномавий жорий нархларга ўтиш тўғрисида"ги қарори, 12.05.2004 йил №226-сонли "Ўзбекистон ҳукуматининг айрим қарорларига ўзгартиришлар киритиш тўғрисида"ги ва ШНҚ 4.01.16-09-сон "қурилиш харажатларини шартномавий жорий нархларда аниқлаш қоидалари".
- Ҳисоблаш ресурс усулига асосланган.
- Асосий қурилиш материаллари, конструкциялар, маҳсулотлар ва асбоб-ускуналар қиймати ҳар чоракда ишлаб чиқилган жорий нархлар каталогига, қурилиш материаллари биржалари ва ярмаркаларидаги нархлар, заводларнинг улгуржи ва сотиш нархларига мувофиқ белгиланади.

4. Loyihalana yotgan ob'ektning muhandislik ta'minoti:

-

5. Loyihani kelishilganligi to'g'risida hujjatlar.

- Лойиҳа учун бошланғич харажатларни ҳисоблаш учун топшириғи, объектдаги нуқсонли далолатнома ва ижро этувчи схема буюртмачи Тошкент шаҳар Минтакавий йулларига буюртмачи хизмати томонидан 2022 йилда тасдиқланди.

6. Ekspertiza natijalari.

- 5.1. Тақдим этилган ҳужжатларни локал хулосалар бўйича экспертизадан ўтказиш жараёнида ўзгартириш, қўшимча ва тузатишлар киритилди.
- 5.2. Экспертиза текшируви натижаларига кўра, смета ҳужжатларининг ҚҚС билан ва буюртмачи харажатларисиз 204 015,856 минг сўмни ташкил этди.
- Пудратчининг бошқа харажатлари даражаси 17,27% миқдорида қабул қилинди.
- 5.3. Демонтаж ишлари давомида материалларни қайтариш нархи буюртмачи ва пудратчи билан биргаликда аниқланиши керак.
- 5.4. Ҳужжатлар эксперт текшируви учун буюртмачининг шарҳларисиз тақдим этилган.
- 5.5. Тасдиқлашдан олдин буюртмачи ҳужжатларни барча манфаатдор ташкилотлар билан белгиланган тартибда мувофиқлаштириши керак.

7. Xulosalar.

- 6.1. Объект учун жорий нархларда тахмин ҳужжатлар қиймати ҳисоблаш кўра «**Тошкент шаҳар Янгиҳаёт тумани Олчазор МФЙдаги Ёрқин ҳаёт 4-тор кўчасини жорий таъмирлаш**», экспертиза натижаларини ҳисобга олган ҳолда ҚҚС билан ва буюртмачи харажатларисиз 204 015,856 минг сўм миқдорида харажат билан келгусида кўриб чиқиш ва тасдиқлаш учун тавсия этилади.

- Экспертиза натижалари билан белгиланадиган тавсия этилган харажат шартнома тузиш учун асос эмас.
- 6.2. Ўзбекистон Республикаси Вазирлар Маҳкамасининг 11.06.2003 йил 261-сонли қарори билан тасдиқланган «Объектларни қуриш қийматини шартномавий жорий нархларда белгилаш тартиби тўғрисидаги вақтинчалик низом»га мувофиқ ва Вазирлар Маҳкамасининг 31.01.2022 йилдаги №46-сонли қарорига асосан танлов савдо натижаларига кўра ишларнинг қиймати амалдаги меъёрий ҳужжатлар талабларини ҳисобга олган ҳолда буюртмачи томонидан қабул қилинади ва ҳоказо.

Bosh mutaxassis: ABDUVALIYEVA NARGIZA ANARBAYEVNA

РЕКОМЕНДУЕМАЯ СТОИМОСТЬ ОБЪЕКТА В ТЕКУЩИХ ЦЕНАХ.

**ТОШКЕНТ ШАҲАР ЯНГИҲАЁТ ТУМАНИ ОЛЧАЗОР МФЙ ДАГИ ЁРҚИН ҲАЁТ 4-ТОР КЎЧАСИ
0,222 КМ ЙЎЛИНИ ЖОРИЙ ТАЪМИРЛАШ**

№.№ ПП	НАИМЕНОВАНИЕ ЗАТРАТ	Цена (тыс.сум)
1	2	3
1	ЗАТРАТЫ НА ОБОРУДОВАНИЕ, МЕБЕЛЬ И ИНВЕНТАРЬ	
2	ЗАТРАТЫ НА СТРОИТЕЛЬНЫЕ МАТЕРИАЛЫ, ИЗДЕЛИЯ И КОНСТРУКЦИИ	
3	ТРАНСПОРТНЫЕ РАСХОДЫ НА МАТЕРИАЛЫ	
4	ЗАГОТОВИТЕЛЬНО-СКЛАДСКИЕ РАСХОДЫ	
5	ТРАНСПОРТНЫЕ РАСХОДЫ НА ОБОРУДОВАНИЕ	
6	ЗАТРАТЫ НА ОСНОВНУЮ ЗАРАБОТНУЮ ПЛАТУ С УЧЕТОМ НАЧИСЛЕНИЙ НА СОЦИАЛЬНОЕ СТРАХОВАНИЕ	
7	ЗАТРАТЫ НА ЭКСПЛУАТАЦИЮ МАШИН И МЕХАНИЗМОВ	
	ИТОГО ПРЯМЫХ ЗАТРАТ	
8	ОТРАСЛЕВАЯ РЕНТАБИЛЬНОСТЬ 00%	
9	ПРОЧИЕ ЗАТРАТЫ И РАСХОДЫ ПОДРЯДЧИКА 17,27%	
10	ПРОЧИЕ ЗАТРАТЫ И РАСХОДЫ ЗАКАЗЧИКА	
11	ЗАТРАТЫ НА СТРАХОВАНИЕ СТРОИТЕЛЬСТВА ОБЪЕКТОВ	
12	КОЭФФИЦИЕНТ РИСКА, ОПРЕДЕЛЯЕМЫЙ ИСХОДЯ ИЗ ПРОГНОЗИРУЕМОГО ИНДЕКСА РОСТА ЦЕН В СТРОИТЕЛЬСТВЕ НА ОЧЕРЕДНОЙ ГОД	
13	И Т О Г О С Т О И М О С Т Ъ С Т Р О И Т Е Л Ъ С Т В А В Т Е К У Щ И Х Ц Е Н А Х	
14	НДС 15 %	
15	ИТОГО С НДС	

ЗАКАЗЧИК

ПОДРЯДЧИК

МП

МП

Исходные данные для определения стоимости объекта в текущих ценах

1	Затраты на оборудование, мебель и инвентарь (C _о)		сум
2	Затраты на строительные материалы, изделия и конструкции (C _м)		сум
	Транспортные расходы на материалы		сум
	Заготовительно-складские расходы		сум
	Транспортные расходы на оборудование с загот.скл.расх		сум
3	Затраты на ОЗП с учетом начислений на соцстрах (C _{зп})		сум
3.1	Нормативная трудоемкость объекта (Т)		чел/час
3.2	Среднегодовая заработная плата строителей по региону в расчете на месяц, определенная на основе статистических данных за предыдущие 12 месяцев, сум./месяц (Змс)		сум/месяц
3.3	Среднемесячный фонд рабочего времени в часах по данным Министерства труда и социальной защиты населения Республики Узбекистан (Ф)		час
3.4	Коэффициент учета размера отчислений на соцстрах (Ксс)		
4	Затраты на эксплуатацию машин и механизмов (C _{эм})		сум
	Сумма (сум)		
5	Прочие затраты и расходы подрядчика (Пп)		сум
	Процент (%)		%
	Сумма (сум)		сум
6	Отраслевая рентабельность(Нпр)		
	Процент (%)		
	Сумма (сум)		
7	Прочие затраты и расходы заказчика (Пз)		сум
	Процент (%)		%
	Сумма (сум)		сум
8	Затраты на страхование строительства объектов		сум
	Процент (%)		%
	Сумма (сум)		сум
9	Коэффициент риска, исходя из прогноза индекса роста цен		%
	Итого стоимость объекта в текущих ценах		тыс.сум

ТОШКЕНТ ШАХАР ЯНГИХАЁТ ТУМАНИ ОЛЧАЗОР МФЙ ДАГИ ЁРКИН ҲАЁТ 4-ТОР КЎЧАСИ 0,222
КМ ЙЎЛИНИ ЖОРИЙ ТАЪМИРЛАШ

СВОДНАЯ РЕСУРСНАЯ СМЕТА № 1

ДОРОЖНЫЕ РАБОТЫ

Осн ДЕФЕКТНЫЙ АКТ

N п/п	Наименование ресурса	Единица измерения	Сметная потребность	Сметная стоимость, СУМ	
				в текущем уровне	
				единицы	всего
1	4	5	6	7	8
Ресурсы по нормам ШНК					
<i>Затраты труда</i>					
1.	Затраты труда рабочих-строителей	чел.-ч	47.4765		
Итого по трудовым ресурсам		СУМ			
<i>Строительные машины и механизмы</i>					
1.	Автомобили-самосвалы грузоподъемностью до 30 т	маш.-ч	3.402		
2.	Автогрейдеры среднего типа 99 (135) кВт (л.с.)	маш.-ч	0.81467		
3.	Автогудронаторы 3500 л	маш.-ч	0.516537		
4.	Автопогрузчики 5 т	маш.-ч	2.0979		
5.	Автомобили-самосвалы грузоподъемностью до 7 т	маш.-ч	0.7644		
6.	Бульдозеры при работе на других видах строительства 79 (108) кВт (л.с.)	маш.-ч	0.55363		
7.	Гудронаторы ручные	маш.-ч	0.567		
8.	Катки дорожные самоходные на пневмоколесном ходу 30 т	маш.-ч	4.25769		
9.	Машины поливомоечные 6000 л	маш.-ч	2.16895		
10.	Экскаваторы одноковшовые дизельные на гусеничном ходу при работе на других видах строительства (кроме водохозяйственного) 0,65 м3	маш.-ч	0.66024		
11.	Резчики швов дисковые	маш.-ч	0.2835		
12.	Укладчики асфальтобетона типа "VOGELE" с шириной укладки до 6,5 м	маш.-ч	3.402		
13.	Установка холодного фрезерования шириной барабана 1000 мм	маш.-ч	0.7644		
14.	Катки самоходные дорожные вибрационные типа "DYNAPAC", "НАММ", "BOMAG", 8 т	маш.-ч	5.8212		
15.	Катки самоходные дорожные вибрационные типа "DYNAPAC", "НАММ", "BOMAG", 10 т	маш.-ч	2.5893		
16.	Катки самоходные дорожные вибрационные типа "DYNAPAC", "НАММ", "BOMAG", 13 т	маш.-ч	2.9295		
17.	Автомобили-самосвалы грузоподъемностью до 20 т	маш.-ч	0.55508376		
Итого по строительным машинам		СУМ			
<i>Строительные материалы, изделия и детали</i>					
1.	Асфальтобетонные смеси мелкозернистые типа Б М-2	т	228.3498		
2.	Вода	м3	6.58		
3.	Гравийно-песчаная смесь	м3	45.384		
4.	Щебень из естественного камня для строительных работ М-1000-1200 фракции 5-20 мм	м3	14.112		
5.	Битум	т	0.025704		
6.	Эмульсия битумная	т	0.58401		
Итого по материальным ресурсам		СУМ			

ТОШКЕНТ ШАХАР ЯНГИХАЕТ ТУМАНИ ОЛЧАЗОР МФЙДАГИ ЕРКИН ХАЕТ 4-ТОР КУЧАСИ 0,222 КМ ҚИСМИНИ ЖОРИЙ ТАЪМИРЛАШ
(наименование стройки)

ЛОКАЛЬНАЯ РЕСУРСНАЯ ВЕДОМОСТЬ № 01

(локальная ресурсная смета)

на

ДОРОЖНЫЕ РАБОТЫ,

(наименование работ и затрат, наименование объекта)

Основание: **ДЕФЕКТНЫЙ АКТ**

N п.п.	Шифр номера нормативов и коды ресурсов	Наименование работ и затрат	Единица измерения	Количество	
				на. ед. измерения	по проектным данным
1	2	3	4	5	6
РАЗДЕЛ 1. ПОДГОТОВИТЕЛЬНЫЕ РАБОТЫ					
1	E2703-9-1	СРЕЗКА ПОВЕРХНОСТНОГО СЛОЯ АСФАЛЬТОБЕТОННЫХ ДОРОЖНЫХ ПОКРЫТИЙ МЕТОДОМ ХОЛОДНОГО ФРЕЗЕРОВАНИЯ ПРИ ШИРИНЕ БАРАБАНА ФРЕЗЫ 1000 ММ, ТОЛЩИНА СЛОЯ 5 СМ В СТОРОНУ ДЛЯ ДАЛЬНЕЙШЕГО ИСПОЛЬЗОВАНИЯ	100М2	0.4200	
1.1	1	ЗАТРАТЫ ТРУДА РАБОЧИХ-СТРОИТЕЛЕЙ	ЧЕЛ.-Ч	3.49	1.4658
1.2	3	ЗАТРАТЫ ТРУДА МАШИНИСТОВ	ЧЕЛ.-Ч	5.46	2.2932
1.3	162	АВТОМОБИЛИ-САМОСВАЛЫ ГРУЗОПОДЪЕМНОСТЬЮ ДО 7 Т	МАШ.-Ч	1.82	0.7644
1.4	1135	МАШИНЫ ПОЛИВОМОЕЧНЫЕ 6000 Л	МАШ.-Ч	1.82	0.7644
1.5	3195	УСТАНОВКА ХОЛОДНОГО ФРЕЗЕРОВАНИЯ ШИРИНОЙ БАРАБАНА 1000 ММ	МАШ.-Ч	1.82	0.7644
1.6	9219	ВОДА	М3	3.2	1.344
2	E2704-1-4	УСТРОЙСТВО ВЫРАВНИВАЮЩИХ СЛОЕВ ОСНОВАНИЙ ИЗ ФРЕЗИРОВАННОГО МАТЕРИАЛА	100М3	0.0210	
2.1	1	ЗАТРАТЫ ТРУДА РАБОЧИХ-СТРОИТЕЛЕЙ	ЧЕЛ.-Ч	21.6	0.4536
2.2	3	ЗАТРАТЫ ТРУДА МАШИНИСТОВ	ЧЕЛ.-Ч	19.72	0.41412
2.3	107	АВТОГРЕЙДЕРЫ СРЕДНЕГО ТИПА 99 (135) КВТ (Л.С.)	МАШ.-Ч	1.79	0.03759
2.4	112	АВТОПОГРУЗЧИКИ 5 Т	МАШ.-Ч	2.46	0.05166
2.5	258	БУЛЬДОЗЕРЫ ПРИ РАБОТЕ НА ДРУГИХ ВИДАХ СТРОИТЕЛЬСТВА 79 (108) КВТ (Л.С.)	МАШ.-Ч	2.35	0.04935
2.6	626	КАТКИ ДОРОЖНЫЕ САМОХОДНЫЕ НА ПНЕВМОКОЛЕСНОМ ХОДУ 30 Т	МАШ.-Ч	12.21	0.25641
2.7	1135	МАШИНЫ ПОЛИВОМОЕЧНЫЕ 6000 Л	МАШ.-Ч	0.91	0.01911
2.8	9219	ВОДА	М3	7	0.147
3	E2703-008-05	РАЗБОРКА ПОКРЫТИЙ ЦЕМЕНТО-БЕТОННЫХ	100М3	0.0840	
3.1	1	ЗАТРАТЫ ТРУДА РАБОЧИХ-СТРОИТЕЛЕЙ	ЧЕЛ.-Ч	49.5	4.158
3.2	3	ЗАТРАТЫ ТРУДА МАШИНИСТОВ	ЧЕЛ.-Ч	10.73	0.90132
3.3	258	БУЛЬДОЗЕРЫ ПРИ РАБОТЕ НА ДРУГИХ ВИДАХ СТРОИТЕЛЬСТВА 79 (108) КВТ (Л.С.)	МАШ.-Ч	2.87	0.24108
3.4	2264	ЭКСКАВАТОРЫ ОДНОКОВШОВЫЕ ДИЗЕЛЬНЫЕ НА ГУСЕНИЧНОМ ХОДУ ПРИ РАБОТЕ НА ДРУГИХ ВИДАХ СТРОИТЕЛЬСТВА (КРОМЕ ВОДОХОЗЯЙСТВЕННОГО) 0,65 М3	МАШ.-Ч	7.86	0.66024

1	2	3	4	5	6
4	E310-1005 ШНК4.04.06-14 Р.З.Т.7 К=0,49	ПЕРЕВОЗКА ГРУЗОВ АВТОМОБИЛЕМ, РАССТОЯНИЕ ПЕРЕВОЗКИ 5 КМ	Т	18.4800	
4.1	3	ЗАТРАТЫ ТРУДА МАШИНИСТОВ	ЧЕЛ.-Ч	0.030037	0.555084
4.2	3456	АВТОМОБИЛИ-САМОСВАЛЫ ГРУЗОПОДЪЕМНОСТЬЮ ДО 20 Т	МАШ.-Ч	0.030037	0.555084
РАЗДЕЛ 2. ДОРОЖНЫЕ РАБОТЫ					
5	E2704-001-02	УСТРОЙСТВО ВЫРАВНИВАЮЩИХ СЛОЕВ ОСНОВАНИЙ ИЗ ПЕСЧАНО-ГРАВИЙНОЙ СМЕСИ	100М3	0.3720	
5.1	1	ЗАТРАТЫ ТРУДА РАБОЧИХ-СТРОИТЕЛЕЙ	ЧЕЛ.-Ч	14.4	5.3568
5.2	3	ЗАТРАТЫ ТРУДА МАШИНИСТОВ	ЧЕЛ.-Ч	14.3	5.3196
5.3	107	АВТОГРЕЙДЕРЫ СРЕДНЕГО ТИПА 99 (135) КВТ (Л.С.)	МАШ.-Ч	1.55	0.5766
5.4	112	АВТОПОГРУЗЧИКИ 5 Т	МАШ.-Ч	4.76	1.7707
5.5	626	КАТКИ ДОРОЖНЫЕ САМОХОДНЫЕ НА ПНЕВМОКОЛЕСНОМ ХОДУ 30 Т	МАШ.-Ч	7.08	2.6338
5.6	1135	МАШИНЫ ПОЛИВОМОЕЧНЫЕ 6000 Л	МАШ.-Ч	0.91	0.33852
5.7	9219	ВОДА	М3	7	2.604
5.8	12303	ГРАВИЙНО-ПЕСЧАНАЯ СМЕСЬ	М3	122	45.384
6	E2704-1-4	УСТРОЙСТВО ПОДСТИЛАЮЩИХ СЛОЕВ ИЗ ЩЕБНЯ ФРАКЦИИ 5-20ММ	100М3	0.1120	
6.1	1	ЗАТРАТЫ ТРУДА РАБОЧИХ-СТРОИТЕЛЕЙ	ЧЕЛ.-Ч	21.6	2.4192
6.2	3	ЗАТРАТЫ ТРУДА МАШИНИСТОВ	ЧЕЛ.-Ч	19.72	2.2086
6.3	107	АВТОГРЕЙДЕРЫ СРЕДНЕГО ТИПА 99 (135) КВТ (Л.С.)	МАШ.-Ч	1.79	0.20048
6.4	112	АВТОПОГРУЗЧИКИ 5 Т	МАШ.-Ч	2.46	0.27552
6.5	258	БУЛЬДОЗЕРЫ ПРИ РАБОТЕ НА ДРУГИХ ВИДАХ СТРОИТЕЛЬСТВА 79 (108) КВТ (Л.С.)	МАШ.-Ч	2.35	0.2632
6.6	626	КАТКИ ДОРОЖНЫЕ САМОХОДНЫЕ НА ПНЕВМОКОЛЕСНОМ ХОДУ 30 Т	МАШ.-Ч	12.21	1.3675
6.7	1135	МАШИНЫ ПОЛИВОМОЕЧНЫЕ 6000 Л	МАШ.-Ч	0.91	0.10192
6.8	9219	ВОДА	М3	7	0.784
6.9	12757	ЩЕБЕНЬ ИЗ ЕСТЕСТВЕННОГО КАМНЯ ДЛЯ СТРОИТЕЛЬНЫХ РАБОТ М-1000-1200 ФРАКЦИИ 5-20 ММ	М3	126	14.112
7	E2706-026-01	ПОДГРУНТОВКА БИТУМНОЙ ЭМУЛЬСИИ С ДОСТАВКОЙ НА 27 КМ	Т	0.5670	
7.1	3	ЗАТРАТЫ ТРУДА МАШИНИСТОВ	ЧЕЛ.-Ч	0.58	0.32886
7.2	108	АВТОГУДРОНАТОРЫ 3500 Л	МАШ.-Ч	0.911	0.516537
7.3	30137	ЭМУЛЬСИЯ БИТУМНАЯ	Т	1.03	0.58401
8	E2713-010-01 ДОП. 9	УСТРОЙСТВО ПОКРЫТИЯ ИЗ ГОРЯЧИХ ПЛОТНЫХ МЕЛКОЗЕРНИСТЫХ АСФАЛЬТОБЕТОННЫХ СМЕСЕЙ АСФАЛЬТОУКЛАДЧИКАМИ ТИПА "VOGELE" ПРИ ШИРИНЕ УКЛАДКИ ДО 6 М И ТОЛЩИНОЙ СЛОЯ 4 СМ	1000 М2	1.8900	
8.1	1	ЗАТРАТЫ ТРУДА РАБОЧИХ-СТРОИТЕЛЕЙ	ЧЕЛ.-Ч	16.63	31.4307
8.2	3	ЗАТРАТЫ ТРУДА МАШИНИСТОВ	ЧЕЛ.-Ч	9.38	17.7282
8.3	97	АВТОМОБИЛИ-САМОСВАЛЫ ГРУЗОПОДЪЕМНОСТЬЮ ДО 30 Т	МАШ.-Ч	1.44	2.7216
8.4	464	ГУДРОНАТОРЫ РУЧНЫЕ	МАШ.-Ч	0.24	0.4536
8.5	1135	МАШИНЫ ПОЛИВОМОЕЧНЫЕ 6000 Л	МАШ.-Ч	0.5	0.945
8.6	2798	РЕЗЧИКИ ШВОВ ДИСКОВЫЕ	МАШ.-Ч	0.12	0.2268
8.7	3097	УКЛАДЧИКИ АСФАЛЬТОБЕТОНА ТИПА "VOGELE" С ШИРИНОЙ УКЛАДКИ ДО 6,5 М	МАШ.-Ч	1.44	2.7216
8.8	3348	КАТКИ САМОХОДНЫЕ ДОРОЖНЫЕ ВИБРАЦИОННЫЕ ТИПА "ДУНАРАС", "НАММ", "ВОМАГ", 8 Т	МАШ.-Ч	3.08	5.8212

1	2	3	4	5	6
8.9	3349	КАТКИ САМОХОДНЫЕ ДОРОЖНЫЕ ВИБРАЦИОННЫЕ ТИПА "ДУНАРАС", "НАММ", "ВОМАГ", 10 Т	МАШ.-Ч	1.37	2.5893
8.10	3350	КАТКИ САМОХОДНЫЕ ДОРОЖНЫЕ ВИБРАЦИОННЫЕ ТИПА "ДУНАРАС", "НАММ", "ВОМАГ", 13 Т	МАШ.-Ч	1.55	2.9295
8.11	6087	АСФАЛЬТОБЕТОННЫЕ СМЕСИ МЕЛКОЗЕРНИСТЫЕ ТИПА Б М-2	Т	96.6	182.574
8.12	9219	ВОДА	МЗ	0.9	1.701
8.13	30135	БИТУМ	Т	0.0108	0.020412
9	Е2713-011-01 ДОП. 9 К=2	УВЕЛИЧЕНИЕ ТОЛЩИНЫ СЛОЯ НА 1 СМ	1000 М2	1.8900	
9.1	1	ЗАТРАТЫ ТРУДА РАБОЧИХ-СТРОИТЕЛЕЙ	ЧЕЛ.-Ч	1.16	2.1924
9.2	3	ЗАТРАТЫ ТРУДА МАШИНИСТОВ	ЧЕЛ.-Ч	0.72	1.3608
9.3	97	АВТОМОБИЛИ-САМОСВАЛЫ ГРУЗОПОДЪЕМНОСТЬЮ ДО 30 Т	МАШ.-Ч	0.36	0.6804
9.4	464	ГУДРОНАТОРЫ РУЧНЫЕ	МАШ.-Ч	0.06	0.1134
9.5	2798	РЕЗЧИКИ ШВОВ ДИСКОВЫЕ	МАШ.-Ч	0.03	0.0567
9.6	3097	УКЛАДЧИКИ АСФАЛЬТОБЕТОНА ТИПА "VOGELE" С ШИРИНОЙ УКЛАДКИ ДО 6,5 М	МАШ.-Ч	0.36	0.6804
9.7	6087	АСФАЛЬТОБЕТОННЫЕ СМЕСИ МЕЛКОЗЕРНИСТЫЕ ТИПА Б М-2	Т	24.22	45.7758
9.8	30135	БИТУМ	Т	0.0028	0.005292
ИТОГО ПО ЛОКАЛЬНОЙ РЕСУРСНОЙ ВЕДОМОСТИ:					
ТРУДОВЫЕ РЕСУРСЫ					
1	1	ЗАТРАТЫ ТРУДА РАБОЧИХ-СТРОИТЕЛЕЙ	ЧЕЛ.-Ч		47.4765
2	3	ЗАТРАТЫ ТРУДА МАШИНИСТОВ	ЧЕЛ.-Ч		31.1098
СТРОИТЕЛЬНЫЕ МАШИНЫ И МЕХАНИЗМЫ					
3	97	АВТОМОБИЛИ-САМОСВАЛЫ ГРУЗОПОДЪЕМНОСТЬЮ ДО 30 Т	МАШ.-Ч		3.402
4	107	АВТОГРЕЙДЕРЫ СРЕДНЕГО ТИПА 99 (135) КВТ (Л.С.)	МАШ.-Ч		0.81467
5	108	АВТОГУДРОНАТОРЫ 3500 Л	МАШ.-Ч		0.516537
6	112	АВТОПОГРУЗЧИКИ 5 Т	МАШ.-Ч		2.0979
7	162	АВТОМОБИЛИ-САМОСВАЛЫ ГРУЗОПОДЪЕМНОСТЬЮ ДО 7 Т	МАШ.-Ч		0.7644
8	258	БУЛЬДОЗЕРЫ ПРИ РАБОТЕ НА ДРУГИХ ВИДАХ СТРОИТЕЛЬСТВА 79 (108) КВТ (Л.С.)	МАШ.-Ч		0.55363
9	464	ГУДРОНАТОРЫ РУЧНЫЕ	МАШ.-Ч		0.567
10	626	КАТКИ ДОРОЖНЫЕ САМОХОДНЫЕ НА ПНЕВМОКОЛЕСНОМ ХОДУ 30 Т	МАШ.-Ч		4.2577
11	1135	МАШИНЫ ПОЛИВОМОЕЧНЫЕ 6000 Л	МАШ.-Ч		2.169
12	2264	ЭКСКАВАТОРЫ ОДНОКОВШОВЫЕ ДИЗЕЛЬНЫЕ НА ГУСЕНИЧНОМ ХОДУ ПРИ РАБОТЕ НА ДРУГИХ ВИДАХ СТРОИТЕЛЬСТВА (КРОМЕ ВОДОХОЗЯЙСТВЕННОГО) 0,65 МЗ	МАШ.-Ч		0.66024
13	2798	РЕЗЧИКИ ШВОВ ДИСКОВЫЕ	МАШ.-Ч		0.2835
14	3097	УКЛАДЧИКИ АСФАЛЬТОБЕТОНА ТИПА "VOGELE" С ШИРИНОЙ УКЛАДКИ ДО 6,5 М	МАШ.-Ч		3.402
15	3195	УСТАНОВКА ХОЛОДНОГО ФРЕЗЕРОВАНИЯ ШИРИНОЙ БАРАБАНА 1000 ММ	МАШ.-Ч		0.7644
16	3348	КАТКИ САМОХОДНЫЕ ДОРОЖНЫЕ ВИБРАЦИОННЫЕ ТИПА "ДУНАРАС", "НАММ", "ВОМАГ", 8 Т	МАШ.-Ч		5.8212
17	3349	КАТКИ САМОХОДНЫЕ ДОРОЖНЫЕ ВИБРАЦИОННЫЕ ТИПА "ДУНАРАС", "НАММ", "ВОМАГ", 10 Т	МАШ.-Ч		2.5893
18	3350	КАТКИ САМОХОДНЫЕ ДОРОЖНЫЕ ВИБРАЦИОННЫЕ ТИПА "ДУНАРАС", "НАММ", "ВОМАГ", 13 Т	МАШ.-Ч		2.9295
19	3456	АВТОМОБИЛИ-САМОСВАЛЫ ГРУЗОПОДЪЕМНОСТЬЮ ДО 20 Т	МАШ.-Ч		0.555084

1	2	3	4	5	6
МАТЕРИАЛЬНЫЕ РЕСУРСЫ					
20	6087	АСФАЛЬТОБЕТОННЫЕ СМЕСИ МЕЛКОЗЕРНИСТЫЕ ТИПА Б М-2	Т		228.3498
21	9219	ВОДА	М3		6.58
22	12303	ГРАВИЙНО-ПЕСЧАНАЯ СМЕСЬ	М3		45.384
23	12757	ЩЕБЕНЬ ИЗ ЕСТЕСТВЕННОГО КАМНЯ ДЛЯ СТРОИТЕЛЬНЫХ РАБОТ М-1000-1200 ФРАКЦИИ 5-20 ММ	М3		14.112
24	30135	БИТУМ	Т		0.025704
25	30137	ЭМУЛЬСИЯ БИТУМНАЯ	Т		0.58401

Транспортные расходы на перевозимые грузы

**ТОШКЕНТ ШАҲАР ЯНГИҲАЁТ ТУМАНИ ОЛЧАЗОР МФЙ ДАГИ ЁРҚИН ҲАЁТ 4-ТОР КЎЧАСИ 0,222 КМ ЙЎЛИНИ ЖОРИЙ
ТАЪМИРЛАШ**

№ П/П	Наименование материалов	Единица измерения	Количество	Удель- ный вес	Общая тонна	Автотранс портная км	тн/км	Стоимость за один тн/км	Всего
				тн					
1	2	3	4	6	7	9	10	11	12
1	Асфальтобетонные смеси мелкозернистые типа Б М-2	т	228.35	1	228.350				
2	Гравийно-песчаная смесь	м3	45.384	1.6	72.614				
3	Щебень из естественного камня для открытых работ М 1000 1200 фракции 5-20	м3	14.112	1.5	21.168				
	ИТОГО								

ЗАКАЗЧИК

ПОДРЯДЧИК

МП

МП

**ТОШКЕНТ ШАҲАР ЯНГИҲАЁТ ТУМАНИ ОЛЧАЗОР МФЙ Даги ЁРҚИН ҲАЁТ 4-ТОР КЎЧАСИ 0,222
КМ ЙЎЛИНИ ЖОРИЙ ТАЪМИРЛАШ**

Иш хажми кайдномаси

№	Ишнинг номланиши	Ўлчов бирлиги	Хажми
	Умумий маълумотлар		
1	Таъмирланаётган йўл бўлагининг узунлиги	м	222
2	Қатнов қисмининг ўртача эни	м	7-9.
3	Буюртмачи - Тошкент шаҳар минтақавий йўлларга буюртмачи хизмати ДУК		
4	Қурувчи ташкилоти - танлов асосида аниқланади		
5	Ишлар бажариладиган ҳудуд - Тошкент шаҳар Янгиҳаёт туман		
6	Қурилиш монтаж ишлари автотранспорт ҳаракати тўхтатилган ҳолда бажарилади		
	Тайёргарлик ишлари		
1	Мавжуд яроқсиз асфальтобетон қопламани совук фреза ёрдамида 5 см гача кесиб олиш.	м ²	42
2	Кесиб олинган эски асфальтобетон (фрез масса)дан текисловчи тўшама ётқизиш.	м ³	2.1
3	Эски цемент бетон қопламани механизм ёрдамида бузиб олиб, автосасосвалга ортиб 5 км гача чиқариб ташлаш (g=2,2 т/м3)	м ³	8.4
		т	18.48
	Йўл тушамаси		
1	ГОСТ 25607-2009 (С4, С5) бўйича Қум-шағал аралашмасидан тексловчи тўшама ётқизиш	м ³	37.2
2	Донадорлиги 5-20 мм бўлган чақиқ тошдан тексловчи тўшама ётқизиш	м ³	11.2
3	Битум эмульцияси билан юзаки ишлов бериш 0,3 л/м2	т	0.567
4	Қайноқ майда заррали зич Тип Б Марка II асфальтобетондан 5 см қалинликда ётқизиш, асфальтоукладчик билан.	м ²	1890



Тошкент шаҳар минтақавий йўлларга буюртмачи хизмати ДУК директори
О. Абдуназаров
" 2022 й

**ТОШКЕНТ ШАҲАР ЯНГИХАЁТ ТУМАНИ ОЛЧАЗОР МФЙ ДАГИ ЁРҚИН ХАЁТ 4-ТОР КЎЧАСИ 0,222 КМ ЙЎЛИНИ ЖОРИЙ ТАЪМИРЛАШ
НУКСОНЛАР КАЙДНОМАСИ**

Биз, куйида имзо чекувчилар, комиссия аъзолари: Тошкент шаҳар минтақавий йўлларга буюртмачи хизмати ДУК вакили _____, Янгихаёт туман Ободонлаштириш бошқармаси вакили _____, Олчазор МФЙ раиси _____, мазкур кайдномани визуал текшириш ва инструментал улчашлар натижасида туздиқ ва ушбу кўча бўйича куйидаги иш турлари ва ҳажмлари аниқланди:

Ишларнинг боши	Ишларнинг маъноси	Узунлиги, метр	Йўл элементларининг мавжуд ҳолати	Лойиҳада кўзда тутилган иш турлари ва тадбирлар	Иш ҳажмлари	Ўлчов бирлиги	Миклори (ҳажм)
1	2	4	5	Лойиҳада кўзда тутилган иш турлари ва тадбирлар	7	8	9
				Мавжуд яроқсиз асфальтобетон қопламани совуқ фреза ёрдамида 5 см гача кесиб олиш.	32 м ²	м ²	32
				Кесиб олинган эски асфальтобетон (фрез масса)дан текисловчи тўшама ётқизиш.	32 м ² x 0,05 м	м ³	1,6
				Эски цемент бетон қопламани механизм ёрдамида бузиб олиб, автососовалга ортиб 5 см гача чиқариб ташлаш (g=2,2 т/м ³)	8,4 м ³	м ³	8,4
1	0+00 0+44	44 148	Йўлнинг мавжуд ҳолати эски асфальтобетон ҳамда яроқсиз цементбетон қопламдан иборат бўлиб, емирилишлар, уваланишлар, бузилишлар мавжуд. Айрим қисмлари асосгача бузилган.	ГОСТ 25607-2009 (С4, С5) бўйича Қум-шағал аралашмасидан текисловчи тўшама ётқизиш	27 м ³	м ³	27
				Донадорлиги 5-20 мм бўлган чаккиқ тошдан текисловчи тўшама ётқизиш	8,1 м ³	м ³	8,1
				Битум эмульсияси билан юзаки ишлов бериш 0,3 л/м ²	0,3 x 1686 м ² / 1000	т	0,506
2	1+92	2+00	8	Йўлнинг мавжуд ҳолати яроқсиз қопламдан иборат.	44 м x 7 м + 40 м ² 148 м x 9 м + 6 м ²	м ²	1686
				Мавжуд яроқсиз асфальтобетон қопламани совуқ фреза ёрдамида 5 см гача кесиб олиш.	10 м ²	м ²	10
				Кесиб олинган эски асфальтобетон (фрез масса)дан текисловчи тўшама ётқизиш.	10 м ² x 0,05 м	м ³	0,5
3	2+00	2+22	22	ГОСТ 25607-2009 (С4, С5) бўйича Қум-шағал аралашмасидан текисловчи тўшама ётқизиш	10,2 м ³	м ³	10,2
				Донадорлиги 5-20 мм бўлган чаккиқ тошдан текисловчи тўшама ётқизиш	3,1 м ³	м ³	3,1
				Битум эмульсияси билан юзаки ишлов бериш 0,3 л/м ²	0,3 x 204 м ² / 1000	т	0,061
				Қайноқ майда заррали зич Тип В Марка II асфальтобетондан 5 см қалинликда ётқизиш, асфальтоукладчик билан.	22 м x 9 м + 6 м ²	м ²	204

Қурилиш материалларини ташиб келиш масофаси

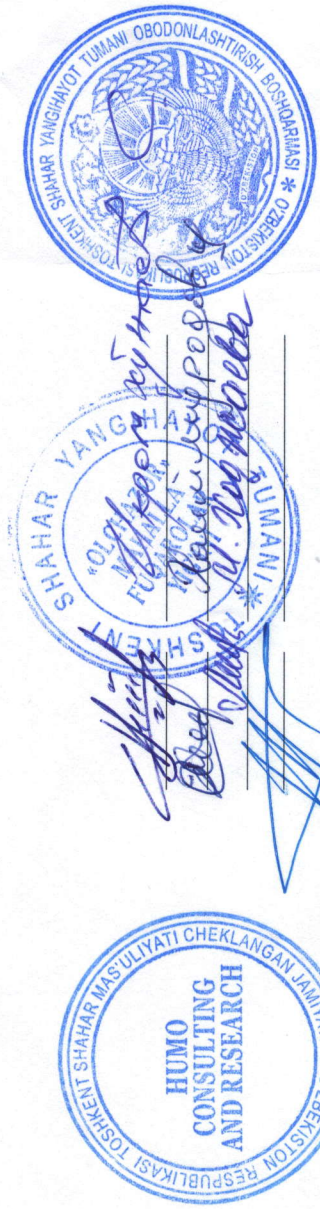
Т/р	Материал номи	Ўлчов бирлиги	Масофаси
1	Асфальтобетон	км	27
2	Чаккиқ тош	км	27
3	ҚША	км	27
4	Эмульсия битумная	км	27

Тошкент шаҳар минтақавий йўлларга буюртмачи хизмати ДУК вакили

Янгихаёт туман Ободонлаштириш бошқармаси вакили

Олчазор МФЙ раиси

Лойиҳа ташкилот вакили



Тошкент шаҳар Янгиҳаёт тумани Олчазор МФЙ Ёрқин ҳаёт 4-тор кўчаси йўлини жорий таъмирлаш схемаси

Ишларнинг манзили		Узунлиги, метр	Йўлнинг эни, метр	Туташманинг четки юзаси (м ²)	Таъмирланган йўлнинг юзаси (м ²)
боши	охiri				
ПК+	ПК+				
0+00	0+44	44	7	40	348
0+44	1+92	148	9	6	1338
1+92	2+00	8		Яроқли қоплама	
2+00	2+22	22	9	6	204
жами		222			1890



Янгиҳаёт туман
ободонлаштириш бошқармаси:

[Signature]
[Signature]

Олчазор МФЙ райиди:

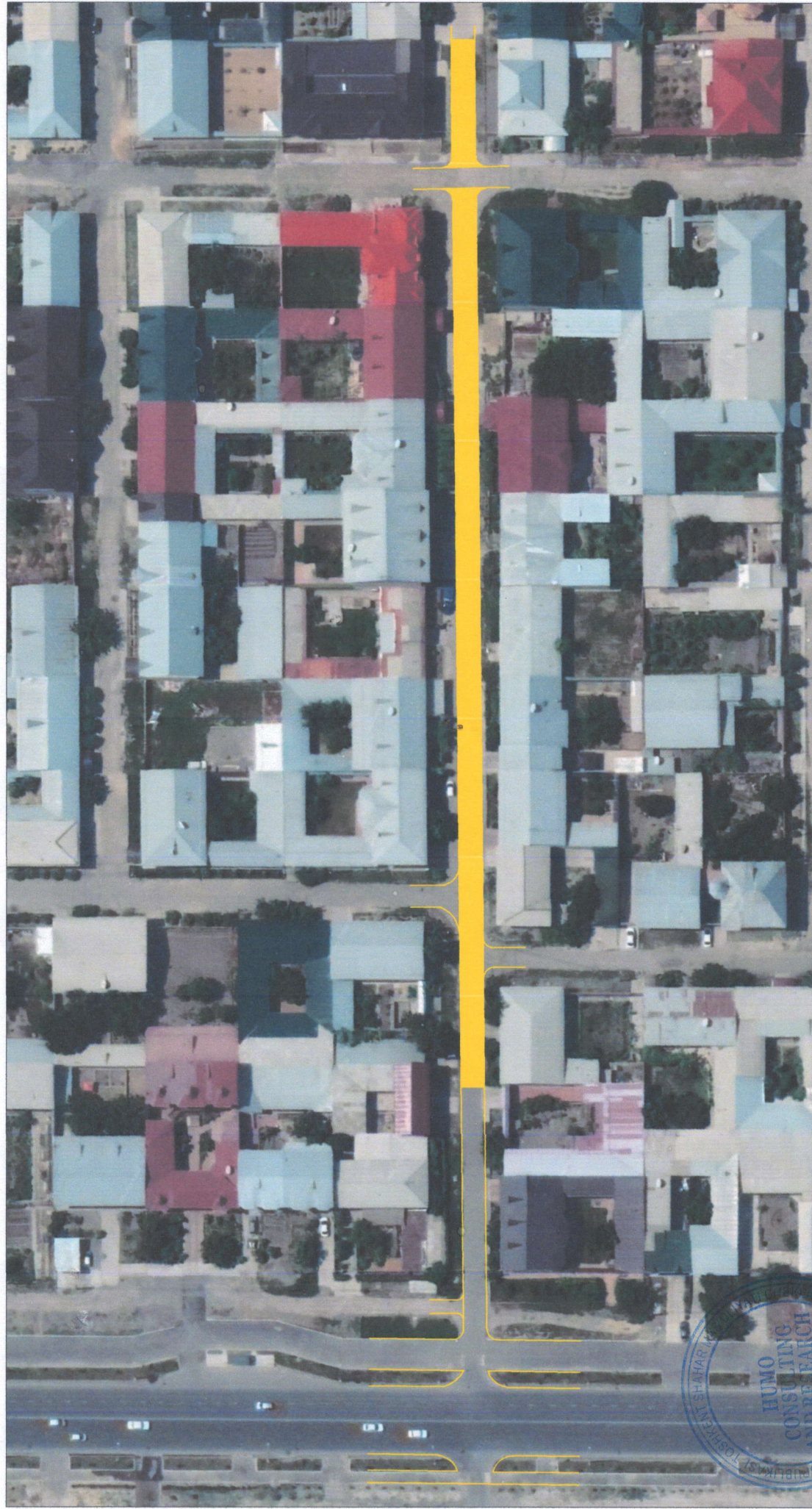


Шартли белгилар:




Таъмирланган йўл қисми
асфальтобетон қоплама

Тошкент шаҳар Янгиҳаёт тумани Олчазор МФЙ Ёрқин хаёт 4-тор кўчаси йўлини
жорий таъмирлаш схемаси



Шартли белгилар:

-  Таъмирланедиган йўл қисми
-  асфальтобетон қоплама