



O'ZBEKISTON RESPUBLIKASI QURILISH VAZIRLIGI  
«SHAHARSOZLIK HUJJATLARI EKSPERTIZASI»  
DAVLAT UNITAR KORXONASI

Тошкент вилояти

Toshkent viloyati Toshkent sh., 100011, Abay ko'ch., 6-uy Tel: +998 71 244-43-56, Faks: +998 71 244-26-05, e-mail: vilekspertiza@mail.ru [www.mc.uz](http://www.mc.uz)

Holati: Ijobiy

Direktor: NORBAYEV DUSMUROT ELOMONOVICH

Sana: 01-11-2022 yil



**Yig'ma ekspert xulosasi № 68064**

**Obyekt nomi** «Тошкент шаҳар Яшнобод тумани Бунёдкор МФЙдаги Висол 5-тор кўчасини таъмирлаш»

**Buyurtmachi** - ДУК «Тошкент шаҳар Минтакавий йулларига буюртмачи хизмати»

**Bosh loyihachi** - МЧЖ «RAVON LOYIHA LUX» Субподряд лойихачи МЧЖ «HUMO CONSULTING AND RESEARCH»

**Litsenziya** Ўзбекистон Республикаси қурилиш вазирлиги АЛ-000541 04-02-2020й. АЛ-000595 26-02-2020й.

**Moliyalashtirish manbai** - Республика бюджети маблағлари ҳисобидан.

**Bosh pudratchi** - Танлов савдолари асосида аниқланади.

**Qurilish turi** Таъмирлаш

**Murojaat raqami:** № 64819

**1. Loyihalash uchun asos**

- 1.1. Ўзбекистон Республикаси Президентининг 2022 йил 18 мартдаги ПҚ-172- сонли қарори, Тошкент шаҳар ҳокимининг 2022 йил 23 июндаги VI-65-166-14-0-К/22 сонли қарорига асосан тасдиқланган дастлабки манзилий руйхати.
- 1.2. Лойиха учун бошланғич харажатларни ҳисоблаш учун лойиха топшириғи буюртмачи «Тошкент шаҳар Минтакавий йулларига буюртмачи хизмати» томонидан тасдиқланган ва лойиха ташкилоти МЧЖ «RAVON LOYIHA LUX» томонидан 2022 йилда келишилган.

**2. Ekspertiza uchun taqdim etilgan materiallar**

- 2.1. Лойиха ва ижро схемаси бўйича нуқсонли далолатнома, Тошкент шаҳар Минтакавий йулларига буюртмачи хизмати томонидан тасдиқланган Яшнобод тумани Ободонлаштириш бошқармаси, Бунёдкор МФЙ раҳбарияти ва лойиха ташкилоти МЧЖ «HUMO CONSULTING AND RESEARCH» томонидан 2022 йилда келишилган.
- 2.2. Такдим этилган смета ҳужжатлари жорий нархларда ҚҚС билан ва буюртмачи харажатларисиз 249 737,825 минг сўм миқдорида.
- 2.3. Локал манбалар руйхати ва зарурий манбалар руйхати.

**3. Loyiha yechimlarining qisqacha mazmuni**

- 3.1. Тошкент шаҳар Яшнобод тумани Бунёдкор МФЙдаги Висол 5-тор кўчаси қуйидаги параметрларга эга:

- - таъмирланаётган йўл бўлагининг узунлиги – 399,0 п.м.
- - қатнов кисмининг ўртача эни – 7,0м.
- 3.2.Тақдим этилган смета ҳужжатлари ва тасдиқланган нуқсонли далолатномада қуйидаги ишлар кўзда тутилган:
  - -мавжуд асфальтобетон қатламини демонтаж қилиш;
  - - асфальтобетондан текисловчи қатлам ётвизиш;
  - -битум эмульцияси билан ишлов бериш;
  - -майда заррали асфальтобетондан ўртача қалинлиги 5см булган қоплама ётқизиш ва бошқалар.
- 3.3. Ҳисоб – китоб смета харажатлари ВМ қарорларига мувофиқ жорий нархларда тузилган 11.06.2003 йилнинг №261 сонли "инвестиция лойиҳаларини амалга ошириш учун шартномавий жорий нархларга ўтиш тўғрисида"ги қарори, 12.05.2004 йил №226-сонли "Ўзбекистон ҳукуматининг айрим қарорларига ўзгартиришлар киритиш тўғрисида"ги ва ШНҚ 4.01.16-09-сон "қурилиш харажатларини шартномавий жорий нархларда аниқлаш қоидалари".
- Ҳисоблаш ресурс усулига асосланган.
- Асосий қурилиш материаллари, конструкциялар, маҳсулотлар ва асбоб-ускуналар қиймати ҳар чоракда ишлаб чиқилган жорий нархлар каталогига, қурилиш материаллари биржалари ва ярмаркаларидаги нархлар, заводларнинг улгуржи ва сотиш нархларига мувофиқ белгиланади.

#### 4. Loyihalanayotgan ob'ektning muhandislik ta'minoti:

-

#### 5. Loyihani kelishilganligi to'g'risida hujjatlar.

- Лойиҳа учун бошланғич харажатларни ҳисоблаш учун топшириғи, объектдаги нуқсонли далолатнома ва ижро этувчи схема буюртмачи Тошкент шаҳар Минтакавий йулларига буюртмачи хизмати томонидан 2022 йилда тасдиқланди.

#### 6. Ekspertiza natijalari.

- 5.1. Тақдим этилган ҳужжатларни локал хулосалар бўйича экспертизадан ўтказиш жараёнида ўзгартириш, қўшимча ва тузатишлар киритилди.
- 5.2. Экспертиза текшируви натижаларига кўра, смета ҳужжатларининг ҚҚС билан ва буюртмачи харажатларисиз 249 737,825 минг сўмни ташкил этди.
- Пудратчининг бошқа харажатлари даражаси 17,27% миқдорида қабул қилинди.
- 5.3. Демонтаж ишлари давомида материалларни қайтариш нархи буюртмачи ва пудратчи билан биргаликда аниқланиши керак.
- 5.4. Ҳужжатлар эксперт текшируви учун буюртмачининг шарҳларисиз тақдим этилган.
- 5.5. Тасдиқлашдан олдин буюртмачи ҳужжатларни барча манфаатдор ташкилотлар билан белгиланган тартибда мувофиқлаштириши керак.

#### 7. Xulosalar.

- 6.1. Объект учун жорий нархларда тахмин ҳужжатлар қиймати ҳисоблаш кўра **«Тошкент шаҳар Яшнобод тумани Бунёдкор МФЙдаги Висол 5-тор кўчасини таъмирлаш»**, экспертиза натижаларини ҳисобга олган ҳолда ҚҚС билан ва буюртмачи харажатларисиз 249 737,825 минг сўм миқдорида харажат билан келгусида кўриб чиқиш ва тасдиқлаш учун тавсия этилади.
- Экспертиза натижалари билан белгиланадиган тавсия этилган харажат шартнома тузиш учун асос эмас.

- 6.2. Ўзбекистон Республикаси Вазирлар Маҳкамасининг 11.06.2003 йил 261-сонли қарори билан тасдиқланган «Объектларни қуриш қийматини шартномавий жорий нархларда белгилаш тартиби тўғрисидаги вақтинчалик низом»га мувофиқ ва Вазирлар Маҳкамасининг 31.01.2022 йилдаги №46-сонли қарорига асосан танлов савдо натижаларига кўра ишларнинг қиймати амалдаги меъёрий ҳужжатлар талабларини ҳисобга олган ҳолда буюртмачи томонидан қабул қилинади ва ҳоказо.

**Bosh mutaxassis:** ABДУВАЛИЙЕВА NARGIZA ANARBAYEVNA

**РЕКОМЕНДУЕМАЯ СТОИМОСТЬ ОБЪЕКТА В ТЕКУЩИХ ЦЕНАХ.**

**ТОШКЕНТ ШАҲАР ЯШНОБОД ТУМАНИ БУЊЁДКОР МФЙ ДАГИ ВИСОЛ 5-ТОР КЎЧАСИ 0,399  
КМ ЙЎЛИНИ ЖОРИЙ ТАЪМИРЛАШ**

<b>№.№ ПП</b>	<b>НАИМЕНОВАНИЕ ЗАТРАТ</b>	<b>Цена (тыс.сум)</b>
<b>1</b>	<b>2</b>	<b>3</b>
1	ЗАТРАТЫ НА ОБОРУДОВАНИЕ, МЕБЕЛЬ И ИНВЕНТАРЬ	
2	ЗАТРАТЫ НА СТРОИТЕЛЬНЫЕ МАТЕРИАЛЫ, ИЗДЕЛИЯ И КОНСТРУКЦИИ	
3	ТРАНСПОРТНЫЕ РАСХОДЫ НА МАТЕРИАЛЫ	
4	ЗАГОТОВИТЕЛЬНО-СКЛАДСКИЕ РАСХОДЫ	
5	ТРАНСПОРТНЫЕ РАСХОДЫ НА ОБОРУДОВАНИЕ	
6	ЗАТРАТЫ НА ОСНОВНУЮ ЗАРАБОТНУЮ ПЛАТУ С УЧЕТОМ НАЧИСЛЕНИЙ НА СОЦИАЛЬНОЕ СТРАХОВАНИЕ	
7	ЗАТРАТЫ НА ЭКСПЛУАТАЦИЮ МАШИН И МЕХАНИЗМОВ	
	<b>ИТОГО ПРЯМЫХ ЗАТРАТ</b>	
8	ОТРАСЛЕВАЯ РЕНТАБИЛЬНОСТЬ 00%	
9	ПРОЧИЕ ЗАТРАТЫ И РАСХОДЫ ПОДРЯДЧИКА 17,27%	
10	ПРОЧИЕ ЗАТРАТЫ И РАСХОДЫ ЗАКАЗЧИКА	
11	ЗАТРАТЫ НА СТРАХОВАНИЕ СТРОИТЕЛЬСТВА ОБЪЕКТОВ	
12	КОЭФФИЦИЕНТ РИСКА, ОПРЕДЕЛЯЕМЫЙ ИСХОДЯ ИЗ ПРОГНОЗИРУЕМОГО ИНДЕКСА РОСТА ЦЕН В СТРОИТЕЛЬСТВЕ НА ОЧЕРЕДНОЙ ГОД	
13	<b>И Т О Г О С Т О И М О С Т Ъ С Т Р О И Т Е Л Ъ С Т В А В Т Е К У Щ И Х Ц Е Н А Х</b>	
14	НДС 15 %	
15	<b>ИТОГО С НДС</b>	

ЗАКАЗЧИК

ПОДРЯДЧИК

\_\_\_\_\_  
МП

\_\_\_\_\_  
МП

**Исходные данные для определения стоимости объекта в текущих ценах**

1	Затраты на оборудование, мебель и инвентарь (C <sub>о</sub> )		сум
2	Затраты на строительные материалы, изделия и конструкции (C <sub>м</sub> )		сум
	Транспортные расходы на материалы		сум
	Заготовительно-складские расходы		сум
	Транспортные расходы на оборудование с загот.скл.расх		сум
3	Затраты на ОЗП с учетом начислений на соцстрах (C <sub>зп</sub> )		сум
3.1	Нормативная трудоемкость объекта (Т)		чел/час
3.2	Среднегодовая заработная плата строителей по региону в расчете на месяц, определенная на основе статистических данных за предыдущие 12 месяцев, сум./месяц (Змс)		сум/месяц
3.3	Среднемесячный фонд рабочего времени в часах по данным Министерства труда и социальной защиты населения Республики Узбекистан (Ф)		час
3.4	Коэффициент учета размера отчислений на соцстрах (Ксс)		
4	Затраты на эксплуатацию машин и механизмов (C <sub>эм</sub> )		сум
	Сумма (сум)		
5	Прочие затраты и расходы подрядчика (Пп)		сум
	Процент (%)		%
	Сумма (сум)		сум
6	Отраслевая рентабельность(Нпр)		
	Процент (%)		
	Сумма (сум)		
7	Прочие затраты и расходы заказчика (Пз)		сум
	Процент (%)		%
	Сумма (сум)		сум
8	Затраты на страхование строительства объектов		сум
	Процент (%)		%
	Сумма (сум)		сум
9	Коэффициент риска, исходя из прогноза индекса роста цен		%
	Итого стоимость объекта в текущих ценах		тыс.сум

**ТОШКЕНТ ШАҲАР ЯШНОБОД ТУМАНИ БУНЁДҚОР МҲЙ ДАГИ ВИСОЛ 5-ТОР КЎЧАСИ 0,399 КМ  
ЙЎЛИНИ ЖОРИЙ ТАЪМИРЛАШ**

**СВОДНАЯ РЕСУРСНАЯ СМЕТА № 1**

**ДОРОЖНЫЕ РАБОТЫ**

Осн ДЕФЕКТНЫЙ АКТ

N п/п	Наименование ресурса	Единица измерения	Сметная потребность	Сметная стоимость, СУМ	
				в текущем уровне	
				единицы	всего
1	4	5	6	7	8
<b>Ресурсы по нормам ШНК</b>					
<i>Затраты труда</i>					
1.	Затраты труда рабочих-строителей	чел.-ч	48.72102		
<b>Итого по трудовым ресурсам</b>		<b>СУМ</b>			
<i>Строительные машины и механизмы</i>					
1.	Автомобили-самосвалы грузоподъемностью до 30 т	маш.-ч	3.9564		
2.	Автогрейдеры среднего типа 99 (135) кВт (л.с.)	маш.-ч	0.44571		
3.	Автогудронаторы 3500 л	маш.-ч	0.5709		
4.	Автопогрузчики 5 т	маш.-ч	0.61254		
5.	Бульдозеры при работе на других видах строительства 79 (108) кВт (л.с.)	маш.-ч	0.58515		
6.	Гудронаторы ручные	маш.-ч	0.6594		
7.	Катки дорожные самоходные гладкие 8 т	маш.-ч	0.81474		
8.	Катки дорожные самоходные гладкие 13 т	маш.-ч	2.6418		
9.	Катки дорожные самоходные на пневмоколесном ходу 30 т	маш.-ч	3.04029		
10.	Машины поливомоечные 6000 л	маш.-ч	1.40551		
11.	Укладчики асфальтобетона	маш.-ч	0.65934		
12.	Резчики швов дисковые	маш.-ч	0.3297		
13.	Укладчики асфальтобетона типа "VOEGELE" с шириной укладки до 6,5 м	маш.-ч	3.9564		
14.	Катки самоходные дорожные вибрационные типа "DYNAPAC", "НАММ", "BOMAG", 8 т	маш.-ч	6.76984		
15.	Катки самоходные дорожные вибрационные типа "DYNAPAC", "НАММ", "BOMAG", 10 т	маш.-ч	3.01126		
16.	Катки самоходные дорожные вибрационные типа "DYNAPAC", "НАММ", "BOMAG", 13 т	маш.-ч	3.4069		
17.	Автомобили-самосвалы грузоподъемностью до 20 т	маш.-ч	6.62501		
18.	Дорожная фреза SF 1000С	маш.-ч	6.62501		
<b>Итого по строительным машинам</b>		<b>СУМ</b>			
<i>Строительные материалы, изделия и детали</i>					
1.	Асфальтобетонные смеси мелкозернистые типа Б М-2	т	265.56236		
2.	Вода	м3	3.7212		
3.	Битум	т	0.0463208		
4.	Эмульсия битумная	т	0.6798		
5.	Керосин для технических целей марок КТ-1, КТ-2	т	0.00111		
6.	Смесь асфальтобетонная	т	22.422		
<b>Итого по материальным ресурсам</b>		<b>СУМ</b>			

ТОШКЕНТ ШАХАР ЯШНОБОД ТУМАНИ БУНЕДКОР МФЙ ДАГИ ВИСОЛ 5-ТОР КУЧАСИ 0,399 КМ ЙУЛИНИ ЖОРИЙ ТАЪМИРЛАШ  
(наименование стройки)

**ЛОКАЛЬНАЯ РЕСУРСНАЯ ВЕДОМОСТЬ № 01**  
(локальная ресурсная смета)

на ДОРОЖНЫЕ РАБОТЫ,  
(наименование работ и затрат, наименование объекта)

Основание: ДЕФЕКТНЫЙ АКТ

N п.п.	Шифр номера нормативов и коды ресурсов	Наименование работ и затрат	Единица измерения	Количество	
				на. ед. измерения	по проектным данным
1	2	3	4	5	6
<b>РАЗДЕЛ 1. ПОДГОТОВИТЕЛЬНЫЕ РАБОТЫ</b>					
1	E2713-003-01	<b>СРЕЗКА ПОВЕРХНОСТНОГО СЛОЯ АСФАЛЬТОБЕТОННЫХ ДОРОЖНЫХ ПОКРЫТИЙ МЕТОДОМ ХОЛОДНОГО ФРЕЗЕРОВАНИЯ ПРИ ШИРИНЕ БАРАБАНА ФРЕЗЫ 1000 ММ, ТОЛЩИНА СЛОЯ 5 СМ В СТОРОНУ ДЛЯ ДАЛЬНЕЙШЕГО ИСПОЛЬЗОВАНИЯ"</b>	<b>1000M2</b>	<b>0.4970</b>	
1.1	3	ЗАТРАТЫ ТРУДА МАШИНИСТОВ	ЧЕЛ.-Ч	26.66	13.25
1.2	3456	АВТОМОБИЛИ-САМОСВАЛЫ ГРУЗОПОДЪЕМНОСТЬЮ ДО 20 Т	МАШ.-Ч	13.33	6.625
1.3	3486	ДОРОЖНАЯ ФРЕЗА SF 1000C	МАШ.-Ч	13.33	6.625
2	E2704-1-4	<b>УСТРОЙСТВО ВЫРАВНИВАЮЩИХ СЛОЕВ ОСНОВАНИЙ ИЗ ФРЕЗИРОВАННОГО МАТЕРИАЛА</b>	<b>100M3</b>	<b>0.2490</b>	
2.1	1	ЗАТРАТЫ ТРУДА РАБОЧИХ-СТРОИТЕЛЕЙ	ЧЕЛ.-Ч	21.6	5.3784
2.2	3	ЗАТРАТЫ ТРУДА МАШИНИСТОВ	ЧЕЛ.-Ч	19.72	4.9103
2.3	107	АВТОГРЕЙДЕРЫ СРЕДНЕГО ТИПА 99 (135) КВТ (Л.С.)	МАШ.-Ч	1.79	0.44571
2.4	112	АВТОПОГРУЗЧИКИ 5 Т	МАШ.-Ч	2.46	0.61254
2.5	258	БУЛЬДОЗЕРЫ ПРИ РАБОТЕ НА ДРУГИХ ВИДАХ СТРОИТЕЛЬСТВА 79 (108) КВТ (Л.С.)	МАШ.-Ч	2.35	0.58515
2.6	626	КАТКИ ДОРОЖНЫЕ САМОХОДНЫЕ НА ПНЕВМОКОЛЕСНОМ ХОДУ 30 Т	МАШ.-Ч	12.21	3.0403
2.7	1135	МАШИНЫ ПОЛИВОМОЕЧНЫЕ 6000 Л	МАШ.-Ч	0.91	0.22659
2.8	9219	ВОДА	M3	7	1.743
<b>РАЗДЕЛ 2. ДОРОЖНЫЕ РАБОТЫ</b>					
3	E2703-004-01	<b>УСТРОЙСТВО ВЫРАВНИВАЮЩЕГО СЛОЯ ИЗ АСФАЛЬТОБЕТОННОЙ СМЕСИ С ПРИМЕНЕНИЕМ УКЛАДЧИКОВ АСФАЛЬТОБЕТОНА</b>	<b>100T</b>	<b>0.2220</b>	
3.1	1	ЗАТРАТЫ ТРУДА РАБОЧИХ-СТРОИТЕЛЕЙ	ЧЕЛ.-Ч	19.1	4.2402
3.2	3	ЗАТРАТЫ ТРУДА МАШИНИСТОВ	ЧЕЛ.-Ч	18.9	4.1958
3.3	621	КАТКИ ДОРОЖНЫЕ САМОХОДНЫЕ ГЛАДКИЕ 8 Т	МАШ.-Ч	3.67	0.81474
3.4	623	КАТКИ ДОРОЖНЫЕ САМОХОДНЫЕ ГЛАДКИЕ 13 Т	МАШ.-Ч	11.9	2.6418
3.5	1135	МАШИНЫ ПОЛИВОМОЕЧНЫЕ 6000 Л	МАШ.-Ч	0.36	0.07992
3.6	1955	УКЛАДЧИКИ АСФАЛЬТОБЕТОНА	МАШ.-Ч	2.97	0.65934
3.7	30135	БИТУМ	T	0.074	0.016428
3.8	34003	КЕРОСИН ДЛЯ ТЕХНИЧЕСКИХ ЦЕЛЕЙ МАРОК КТ-1, КТ-2	T	0.005	0.00111
3.9	45059	СМЕСЬ АСФАЛЬТОБЕТОННАЯ	T	101	22.422
4	E2706-026-01	<b>ПОДГРУНТОВКА БИТУМНОЙ ЭМУЛЬСИИ С ДОСТАВКОЙ НА 25 КМ</b>	<b>T</b>	<b>0.6600</b>	
4.1	3	ЗАТРАТЫ ТРУДА МАШИНИСТОВ	ЧЕЛ.-Ч	0.58	0.3828
4.2	108	АВТОГУДРОНАТОРЫ 3500 Л	МАШ.-Ч	0.865	0.5709
4.3	30137	ЭМУЛЬСИЯ БИТУМНАЯ	T	1.03	0.6798
5	E2713-010-01 ДОП. 9	<b>УСТРОЙСТВО ПОКРЫТИЯ ИЗ ГОРЯЧИХ ПЛОТНЫХ МЕЛКОЗЕРНИСТЫХ АСФАЛЬТОБЕТОННЫХ СМЕСЕЙ АСФАЛЬТОУКЛАДЧИКАМИ ТИПА "VOEGELE" ПРИ ШИРИНЕ УКЛАДКИ ДО 6 М И ТОЛЩИНОЙ СЛОЯ 4 СМ</b>	<b>1000 M2</b>	<b>2.1980</b>	
5.1	1	ЗАТРАТЫ ТРУДА РАБОЧИХ-СТРОИТЕЛЕЙ	ЧЕЛ.-Ч	16.63	36.5527
5.2	3	ЗАТРАТЫ ТРУДА МАШИНИСТОВ	ЧЕЛ.-Ч	9.38	20.6172
5.3	97	АВТОМОБИЛИ-САМОСВАЛЫ ГРУЗОПОДЪЕМНОСТЬЮ ДО 30 Т	МАШ.-Ч	1.44	3.1651
5.4	464	ГУДРОНАТОРЫ РУЧНЫЕ	МАШ.-Ч	0.24	0.52752
5.5	1135	МАШИНЫ ПОЛИВОМОЕЧНЫЕ 6000 Л	МАШ.-Ч	0.5	1.099
5.6	2798	РЕЗЧИКИ ШВОВ ДИСКОВЫЕ	МАШ.-Ч	0.12	0.26376
5.7	3097	УКЛАДЧИКИ АСФАЛЬТОБЕТОНА ТИПА "VOEGELE" С ШИРИНОЙ УКЛАДКИ ДО 6,5 М	МАШ.-Ч	1.44	3.1651
5.8	3348	КАТКИ САМОХОДНЫЕ ДОРОЖНЫЕ ВИБРАЦИОННЫЕ ТИПА "DYNARAC", "НАММ", "ВОМАГ", 8 Т	МАШ.-Ч	3.08	6.7698
5.9	3349	КАТКИ САМОХОДНЫЕ ДОРОЖНЫЕ ВИБРАЦИОННЫЕ ТИПА "DYNARAC", "НАММ", "ВОМАГ", 10 Т	МАШ.-Ч	1.37	3.0113
5.10	3350	КАТКИ САМОХОДНЫЕ ДОРОЖНЫЕ ВИБРАЦИОННЫЕ ТИПА "DYNARAC", "НАММ", "ВОМАГ", 13 Т	МАШ.-Ч	1.55	3.4069
5.11	6087	АСФАЛЬТОБЕТОННЫЕ СМЕСИ МЕЛКОЗЕРНИСТЫЕ ТИПА Б М-2	T	96.6	212.3268
5.12	9219	ВОДА	M3	0.9	1.9782
5.13	30135	БИТУМ	T	0.0108	0.023738
6	E2713-011-01 ДОП. 9 К=2	<b>УВЕЛИЧЕНИЕ ТОЛЩИНЫ СЛОЯ НА 1 СМ</b>	<b>1000 M2</b>	<b>2.1980</b>	
6.1	1	ЗАТРАТЫ ТРУДА РАБОЧИХ-СТРОИТЕЛЕЙ	ЧЕЛ.-Ч	1.16	2.5497
6.2	3	ЗАТРАТЫ ТРУДА МАШИНИСТОВ	ЧЕЛ.-Ч	0.72	1.5826
6.3	97	АВТОМОБИЛИ-САМОСВАЛЫ ГРУЗОПОДЪЕМНОСТЬЮ ДО 30 Т	МАШ.-Ч	0.36	0.79128
6.4	464	ГУДРОНАТОРЫ РУЧНЫЕ	МАШ.-Ч	0.06	0.13188
6.5	2798	РЕЗЧИКИ ШВОВ ДИСКОВЫЕ	МАШ.-Ч	0.03	0.06594
6.6	3097	УКЛАДЧИКИ АСФАЛЬТОБЕТОНА ТИПА "VOEGELE" С ШИРИНОЙ УКЛАДКИ ДО 6,5 М	МАШ.-Ч	0.36	0.79128
6.7	6087	АСФАЛЬТОБЕТОННЫЕ СМЕСИ МЕЛКОЗЕРНИСТЫЕ ТИПА Б М-2	T	24.22	53.2356
6.8	30135	БИТУМ	T	0.0028	0.006154
<b>ИТОГО ПО ЛОКАЛЬНОЙ РЕСУРСНОЙ ВЕДОМОСТИ:</b>					

1	2	3	4	5	6
<b>ТРУДОВЫЕ РЕСУРСЫ</b>					
1	1	ЗАТРАТЫ ТРУДА РАБОЧИХ-СТРОИТЕЛЕЙ	ЧЕЛ.-Ч		48.721
2	3	ЗАТРАТЫ ТРУДА МАШИНИСТОВ	ЧЕЛ.-Ч		44.9387
<b>СТРОИТЕЛЬНЫЕ МАШИНЫ И МЕХАНИЗМЫ</b>					
3	97	АВТОМОБИЛИ-САМОСВАЛЫ ГРУЗОПОДЪЕМНОСТЬЮ ДО 30 Т	МАШ.-Ч		3.9564
4	107	АВТОГРЕЙДЕРЫ СРЕДНЕГО ТИПА 99 (135) КВТ (Л.С.)	МАШ.-Ч		0.44571
5	108	АВТОГУДРОНАТОРЫ 3500 Л	МАШ.-Ч		0.5709
6	112	АВТОПОГРУЗЧИКИ 5 Т	МАШ.-Ч		0.61254
7	258	БУЛЬДОЗЕРЫ ПРИ РАБОТЕ НА ДРУГИХ ВИДАХ СТРОИТЕЛЬСТВА 79 (108) КВТ (Л.С.)	МАШ.-Ч		0.58515
8	464	ГУДРОНАТОРЫ РУЧНЫЕ	МАШ.-Ч		0.6594
9	621	КАТКИ ДОРОЖНЫЕ САМОХОДНЫЕ ГЛАДКИЕ 8 Т	МАШ.-Ч		0.81474
10	623	КАТКИ ДОРОЖНЫЕ САМОХОДНЫЕ ГЛАДКИЕ 13 Т	МАШ.-Ч		2.6418
11	626	КАТКИ ДОРОЖНЫЕ САМОХОДНЫЕ НА ПНЕВМОКОЛЕСНОМ ХОДУ 30 Т	МАШ.-Ч		3.0403
12	1135	МАШИНЫ ПОЛИВОМОЕЧНЫЕ 6000 Л	МАШ.-Ч		1.4055
13	1955	УКЛАДЧИКИ АСФАЛЬТОБЕТОНА	МАШ.-Ч		0.65934
14	2798	РЕЗЧИКИ ШВОВ ДИСКОВЫЕ	МАШ.-Ч		0.3297
15	3097	УКЛАДЧИКИ АСФАЛЬТОБЕТОНА ТИПА "VOGELE" С ШИРИНОЙ УКЛАДКИ ДО 6,5 М	МАШ.-Ч		3.9564
16	3348	КАТКИ САМОХОДНЫЕ ДОРОЖНЫЕ ВИБРАЦИОННЫЕ ТИПА "DYNAPAC", "НАММ", "ВОМАГ", 8 Т	МАШ.-Ч		6.7698
17	3349	КАТКИ САМОХОДНЫЕ ДОРОЖНЫЕ ВИБРАЦИОННЫЕ ТИПА "DYNAPAC", "НАММ", "ВОМАГ", 10 Т	МАШ.-Ч		3.0113
18	3350	КАТКИ САМОХОДНЫЕ ДОРОЖНЫЕ ВИБРАЦИОННЫЕ ТИПА "DYNAPAC", "НАММ", "ВОМАГ", 13 Т	МАШ.-Ч		3.4069
19	3456	АВТОМОБИЛИ-САМОСВАЛЫ ГРУЗОПОДЪЕМНОСТЬЮ ДО 20 Т	МАШ.-Ч		6.625
20	3486	ДОРОЖНАЯ ФРЕЗА SF 1000С	МАШ.-Ч		6.625
<b>МАТЕРИАЛЬНЫЕ РЕСУРСЫ</b>					
21	6087	АСФАЛЬТОБЕТОННЫЕ СМЕСИ МЕЛКОЗЕРНИСТЫЕ ТИПА Б М-2	Т		265.5624
22	9219	ВОДА	МЗ		3.7212
23	30135	БИТУМ	Т		0.046321
24	30137	ЭМУЛЬСИЯ БИТУМНАЯ	Т		0.6798
25	34003	КЕРОСИН ДЛЯ ТЕХНИЧЕСКИХ ЦЕЛЕЙ МАРОК КТ-1, КТ-2	Т		0.00111
26	45059	СМЕСЬ АСФАЛЬТОБЕТОННАЯ	Т		22.422

**Транспортные расходы на перевозимые грузы**

**ТОШКЕНТ ШАҲАР ЯШНОБОД ТУМАНИ БУНЁДКОР МФЙ ДАГИ ВИСОЛ 5-ТОР КЎЧАСИ 0,399 КМ ЙЎЛИНИ ЖОРИЙ  
ТАЪМИРЛАШ**

№ П/П	Наименование материалов	Единица измерени я	Коли- чество	Удель- ный вес	Общая тонна	Автотранс портная км	тн/км	Стоимость за один тн/км	Всего
				тн					
1	<b>2</b>	<b>3</b>	<b>4</b>	<b>6</b>	<b>7</b>	<b>9</b>	<b>10</b>	<b>11</b>	<b>12</b>
1	Асфальтобетонные смеси мелкозернистые типа Б М-2	т	265.562	1	265.562				
2	Смесь асфальтобетонная	т	22.422	1	22.422				
	<b>ИТОГО</b>								

ЗАКАЗЧИК

\_\_\_\_\_

МП

ПОДРЯДЧИК

\_\_\_\_\_

МП

**ТОШКЕНТ ШАҲАР ЯШНОБОД ТУМАНИ БУНЁДКОР МФЙ ДАГИ ВИСОЛ 5-ТОР КЎЧАСИ 0,399  
КМ ЙЎЛИНИ ЖОРИЙ ТАЪМИРЛАШ**

**Иш хажми кайдномаси**

<b>№</b>	<b>Ишнинг номланиши</b>	<b>Ўлчов бирлиги</b>	<b>Хажми</b>
	<b>Умумий маълумотлар</b>		
1	Таъмирланаётган йўл бўлагининг узунлиги	м	399
2	Қатнов қисмининг ўртача эни	м	2,0-8,0
3	Буюртмачи - Тошкент шаҳар минтақавий йўлларга буюртмачи хизмати ДУК		
4	Қурувчи ташкилоти - танлов асосида аниқланади		
5	Ишлар бажариладиган ҳудуд - Тошкент шаҳар Яшнобод туман		
6	Қурилиш монтаж ишлари автотранспорт ҳаракати тўхтатилган ҳолда бажарилади		
	<b>Тайёргарлик ишлари</b>		
1	Мавжуд яроқсиз асфальтобетон қопламани совуқ фреза ёрдамида 5 см гача кесиб олиш.	м <sup>2</sup>	497
	<b>Йўл тушамаси</b>		
1	Кесиб олинган эски асфальтобетон (фрез масса)дан текисловчи тўшама ётқизиш.	м <sup>3</sup>	24.9
2	Қайноқ асфальтобетондан тўғирловчи тўшама ётқизиш	т	22.2
3	Битум эмульцияси билан юзаки ишлов бериш 0,3 л/м <sup>2</sup>	т	0.66
4	Қайноқ майда заррали зич Тип Б Марка II асфальтобетондан 5 см қалинликда ётқизиш, асфальтоукладчик билан.	м <sup>2</sup>	2198

**ТОШКЕНТ ШАХАР ЯШНОВОД ТУМАНИ БУЊЕДКОР МФЙ ДАГИ ВИСОЛ 5-ТОР КЎЧАСИ 0,399 КМ ЙЎЛИНИ ЖОРИЙ ТАЪМИРЛАШ  
НУҚСОНЛАР КАЙДНОМАСИ**

Виз, куйида имзо чекувчилар, комиссия аъзолари: Тошкент шаҳар минтакавий йўлларга буюртмачи хизмати ДУК вакили \_\_\_\_\_, Яшнобод туман Ободонлаштириш бошкармаси вакили \_\_\_\_\_, Бунёдкор МФЙ раиси \_\_\_\_\_, мазкур кайдномани визуал текшириш ва инструментал улчашлар натижасида тузлик ва ушбу кўча бўйича куйидаги иш турлари ва ҳажмлари аниқланди:

Ишларнинг манзили	Узунлиги, метр		Йўл элементларининг мавжуд ҳолати	Йўлнинг мавжуд ҳолати сув асфальтобетон қопламидан иборат бўлиб, емирлишлар, уваланишлар, бузилишлар мавжуд.	Мавжуд яроқсиз асфальтобетон қопламани совуқ фреза ёрдамида 5 см гача кесиб олиш. Кесиб олинган эски асфальтобетон (фрез масса) дан текисловчи тўшама ётқизиш. Кайноқ асфальтобетондан тўтирловчи тўшама ётқизиш. Битум эмульцияси билан юзакки ишлов бериш 0,3 л/м <sup>2</sup>	Иш ҳажмлари	Ўлчов бирлиги	Миклори (ҳажм)
	боши	охир						
1	2	3	4	5	6	7	8	9
0+00 1+10 1+45	1+10 1+45 3+03	110 35 158		Йўлнинг мавжуд ҳолати сув асфальтобетон қопламидан иборат бўлиб, емирлишлар, уваланишлар, бузилишлар мавжуд.	Мавжуд яроқсиз асфальтобетон қопламани совуқ фреза ёрдамида 5 см гача кесиб олиш. Кесиб олинган эски асфальтобетон (фрез масса) дан текисловчи тўшама ётқизиш. Кайноқ асфальтобетондан тўтирловчи тўшама ётқизиш. Битум эмульцияси билан юзакки ишлов бериш 0,3 л/м <sup>2</sup>	401 м <sup>2</sup> 401 м <sup>2</sup> x 0,05 м 19,4 т 0,3 x 2006 м <sup>2</sup> / 1000	м <sup>2</sup> м <sup>3</sup> т	401 20,1 19,4 0,602
2	3+03	3+99	96	Йўлнинг мавжуд ҳолати сув тармоғи ўтказилган жойда эски асфальтобетон қопламидан иборат бўлиб, емирлишлар, уваланишлар, бузилишлар мавжуд.	Мавжуд яроқсиз асфальтобетон қопламани совуқ фреза ёрдамида 5 см гача кесиб олиш. Кесиб олинган эски асфальтобетон (фрез масса) дан текисловчи тўшама ётқизиш. Кайноқ асфальтобетондан тўтирловчи тўшама ётқизиш. Битум эмульцияси билан юзакки ишлов бериш 0,3 л/м <sup>2</sup>	96 м <sup>2</sup> 96 м <sup>2</sup> x 0,05 м 2,8 т 0,3 x 192 м <sup>2</sup> / 1000	м <sup>2</sup> м <sup>3</sup> т	96 4,8 2,8 0,058
<b>Курилиш материалларини ташиб келиш масофаси</b>					<b>Кайноқ майда заррали зич Тип Б Марка II асфальтобетондан 5 см қаллиниқда ётқизиш, асфальтоукладчик билан.</b>			
<b>Т/р</b>	<b>Материал номи</b>	<b>Ўлчов бирлиги</b>	<b>Масофаси</b>					
1	Асфальтобетон	км	25					
2	Эмульсия битумная	км	25					

Тошкент шаҳар минтакавий йўлларга буюртмачи хизмати ДУК вакили

Яшнобод туман Ободонлаштириш бошкармаси вакили

Бунёдкор МФЙ раиси

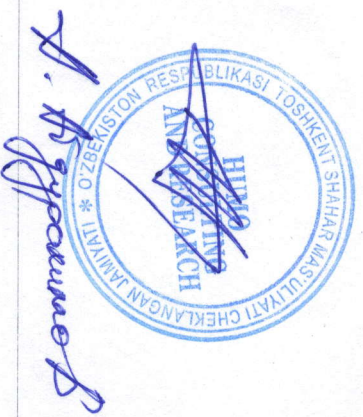
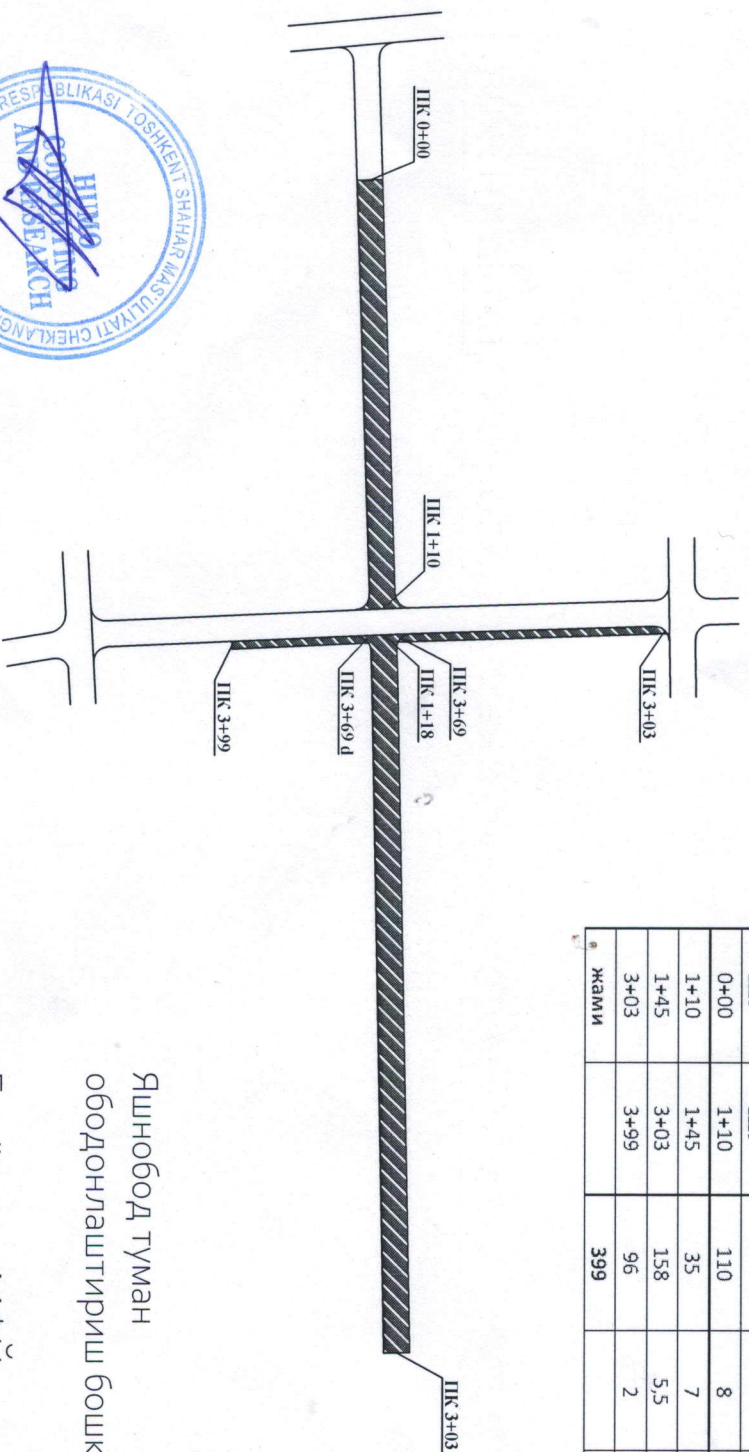
Лойиха ташкилот вакили

"ҲАСДИҚЛАЙМАН"  
ТОШКЕНТ ШАҲАР МИНТАКАВИЙ ЙЎЛЛАРГА  
БОУРТМАЧИ ХИЗМАТИ ДУК ДИРЕКТОРИ  
О. Абдуназаров  
" \_\_\_\_\_"  
" \_\_\_\_\_"  
2022 й



Тошкент шаҳар Яшнобод тумани Бунёдкор МФЙ даги Висол 5-тор кўчаси йўлини  
жорий таъмирлаш схемаси

Ишларнинг манзили боши	Ишларнинг манзили охири	Узунлиги, метр	Йўлнинг эни, метр	Тўташма-нинг четки юзаси (м2)	Таъмирланган йўлнинг юзаси (м2)
ПК+0+00	ПК+1+10	110	8	6	886
ПК+1+10	ПК+1+45	35	7	6	251
ПК+1+45	ПК+3+03	158	5,5		869
ПК+3+03	ПК+3+99	96	2		192
<b>жами</b>		<b>399</b>			<b>2198</b>



Яшнобод туман  
ободонлаштириш бошкармаси:

Бунёдкор МФЙ раиси: \_\_\_\_\_

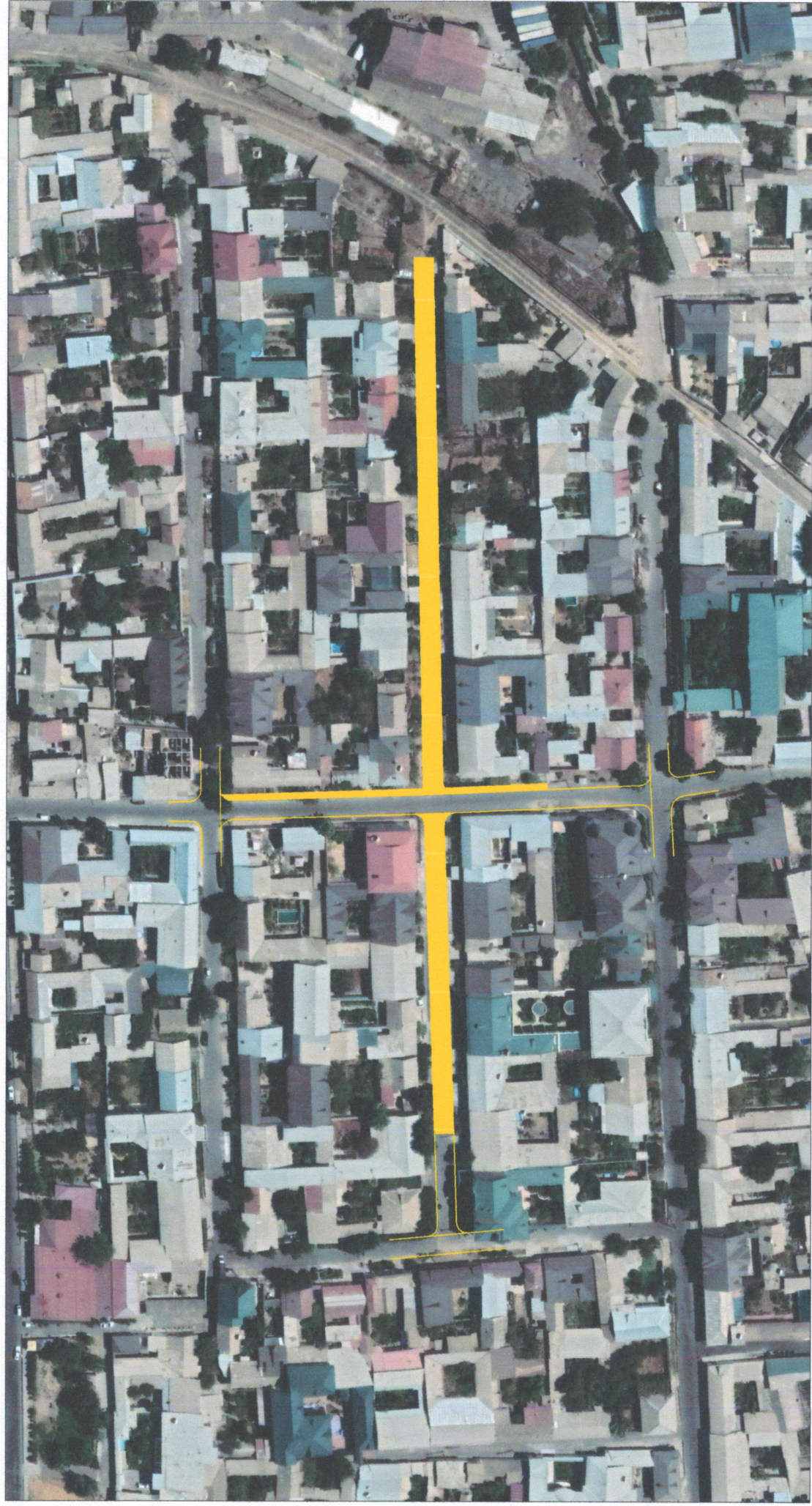


Шартли белгилар:

 Таъмирланган йўл қисми  
 асфальтобетон қоплама

Изоҳ: Ҳуҷжатлар масштабсиз кўрсатилган

Тошкент шаҳар Яшнобод тумани Бунёдкор МФЙ даги Висол 5-тор кўчаси йўлини  
жорий таъмирлаш схемаси



Шартли белгилар:

Таъмирланадиган йўл қисми  
асфальтобетон қоплама

