



O'ZBEKISTON RESPUBLIKASI QURILISH VAZIRLIGI
«SHAHARSOZLIK HUJJATLARI EKSPERTIZASI»
DAVLAT UNITAR KORXONASI

Тошкент вилояти

Toshkent viloyati Toshkent sh., 100011, Abay ko'ch., 6-uy Tel: +998 71 244-43-56, Faks: +998 71 244-26-05, e-mail: vilekspertiza@mail.ru www.mc.uz

Holati: Ijobiy

Direktor: NORBAYEV DUSMURROT ELOMONOVICH

Sana:24-10-2022 yil



Yig'ma ekspert xulosasi № 66722

Obyekt nomi ««Тошкент шаҳар Мизро Улуғбек тумани Олий Химмат МФЙ Неъмат берк кўчаси 0,933км қисмини жорий таъмирлаш»»

Buyurtmachi - “Тошкент шаҳар минтақавий йулларига буюртмачи хизмати” ДУК.

Bosh loyihachi - ООО "RAVON LOYIHA LUX"

Litsenziya №АЛ-000541 04-02-2020г.

Moliyalashtirish manbai - Бюджетные средства .

Bosh pudratchi - Определяется по результатам конкурсных торгов

Qurilish turi Текущий ремонт

Murojaat raqami: № 63800

1. Loyihalash uchun asos

1.1. Постановление Президента Р.Уз. №ПК-172 от 18.03.2022г.

1.2. Задание на проектирование по объекту «Тошкент шаҳар Мизро Улуғбек тумани Олий Химмат МФЙ Неъмат берк кўчаси 0,933км қисмини жорий таъмирлаш», утвержденное заказчиком “Тошкент шаҳар минтақавий йулларига буюртмачи хизмати” ДУК и согласованное проектной организацией ООО "RAVON LOYIHA LUX" от 2022г

2. Ekspertiza uchun taqdim etilgan materiallar

2.1. Дефектный акт по объекту «Тошкент шаҳар Мизро Улуғбек тумани Олий Химмат МФЙ Неъмат берк кўчаси 0,933км қисмини жорий таъмирлаш», утвержденное заказчиком “Тошкент шаҳар минтақавий йулларига буюртмачи хизмати” ДУК и согласованное проектной организацией ООО "RAVON LOYIHA LUX" от 2022г.

2.2. Расчет стоимости работ в текущих ценах в сумме 738819,925тыс.сум с НДС и без затрат заказчика.

2.3. Ведомость потребных ресурсов и локальные ресурсные ведомости.

3. Loyiha yechimlarining qisqacha mazmuni

3.1. Представленной сметной документацией и утвержденным дефектным актом предусматриваются следующие работы:

- срезка поверхностного слоя асфальтобетонных дорожных покрытий;
- устройство выравнивающих слоев оснований из фрезерованного материала;
- устройство выравнивающих слоев оснований из песчано-гравийной смеси;
- устройство выравнивающего слоя из асфальтобетонной смеси с применением укладчиков асфальтобетона;
- подгрунтовка битумной эмульсии;
- устройство покрытия из горячих плотных мелкозернистых асфальтобетонных смесей толщиной слоя 5 см и др.
- ширина дороги - 3,9-7п.м площадки различной конфигурации;
- протяженность - 933п.м.

3.2. Расчетная сметная документация составлена в соответствии с Постановлениями КМ РУз. от 11.06.2003 г. №261 «О переходе на договорные текущие цены при реализации инвестиционных проектов», от 12.05.2004 г. №226 «О внесении изменений в некоторые решения Правительства Уз», ШНК 4.01.16-09 «Правила по определению стоимости строительства в договорных текущих ценах».

В основе расчета использован ресурсный метод.

Ресурсные ведомости составлены с использованием действующей в республике сметно-нормативной базы.

Стоимости основных строительных материалов, конструкций, изделий и оборудования уточнено в соответствии с каталогом текущих цен, разрабатываемого ежеквартально, цен на биржах и ярмарках строительных материалов, оптово-отпускных цен заводов-изготовителей.

4. Loyihalanayotgan ob'ektning muhandislik ta'minoti:

5. Loyihani kelishilganligi to'g'risida hujjatlar.

-заказчиком - "Тошкент шаҳар минтақавий йуллариға буюртмачи хизмати" ДУК от 2022г.

6. Ekspertiza natijalari.

6.1.В процессе рассмотрения в документацию внесены изменения и дополнения.

-откорректированы и уточнены сметные нормы, затраты основных строительных материалов, затраты, затраты на эксплуатацию машин и механизмов и др.

6.2. По результатам экспертного рассмотрения стоимость работ составила в текущих ценах в сумме 738819,925тыс.сум с НДС и без затрат заказчика .

Отмечается, что в сметном расчете уровень прочих затрат подрядной организации принят в размере 17,27%.

6.3. При производстве демонтажных работ, стоимость возврата материалов определить совместно с заказчиком и подрядчиком.

6.4. Документация представлена на экспертное рассмотрение без замечаний заказчика.

6.5. Заказчику, до утверждения, необходимо согласовать документацию со всеми заинтересованными организациями в установленном порядке.

7. Xulosalar.

7.1. Расчет стартовой стоимости сметной документации в текущих ценах по объекту «**Тошкент шаҳар Мизро Улуғбек тумани Олий Химмат МФЙ Неъмат берк кўчаси 0,933км қисмини жорий таъмирлаш**», с учетом результатов экспертизы рекомендуется для дальнейшему рассмотрению и утверждению со стоимостью в сумме 738819,925тыс.сум с НДС и без затрат заказчика.

7.2.В соответствии с «Временным положением о порядке определения стоимости строительства объектов в договорных текущих ценах», утвержденным Постановлением Кабинета Министров РУз. от 11.06.2003 г. №261 и Постановлением Кабинета Министров РУз. №46 от 31.01.2022г., стоимость работ для проведения конкурсных торгов принимает заказчик с учетом требований действующих нормативных документов и др.

Bosh mutaxassis: RASULOV ELDOR G'ANIYEVICH

РЕКОМЕНДУЕМАЯ СТОИМОСТЬ ОБЪЕКТА В ТЕКУЩИХ ЦЕНАХ.

**ТОШКЕНТ ШАҲАР МИРЗО УЛУҒБЕК ТУМАНИ ОЛИЙ ХИММАТ МФЙ ДАГИ НЕЪМАТ
КЎЧАСИ 0,933 КМ ЙЎЛИНИ ЖОРИЙ ТАЪМИРЛАШ**

№.№ ПП	НАИМЕНОВАНИЕ ЗАТРАТ	Цена (тыс.сум)
1	2	3
1	ЗАТРАТЫ НА ОБОРУДОВАНИЕ, МЕБЕЛЬ И ИНВЕНТАРЬ	
2	ЗАТРАТЫ НА СТРОИТЕЛЬНЫЕ МАТЕРИАЛЫ, ИЗДЕЛИЯ И КОНСТРУКЦИИ	
3	ТРАНСПОРТНЫЕ РАСХОДЫ НА МАТЕРИАЛЫ	
4	ЗАГОТОВИТЕЛЬНО-СКЛАДСКИЕ РАСХОДЫ	
5	ТРАНСПОРТНЫЕ РАСХОДЫ НА ОБОРУДОВАНИЕ	
6	ЗАТРАТЫ НА ОСНОВНУЮ ЗАРАБОТНУЮ ПЛАТУ С УЧЕТОМ НАЧИСЛЕНИЙ НА СОЦИАЛЬНОЕ СТРАХОВАНИЕ	
7	ЗАТРАТЫ НА ЭКСПЛУАТАЦИЮ МАШИН И МЕХАНИЗМОВ	
	ИТОГО ПРЯМЫХ ЗАТРАТ	
8	ОТРАСЛЕВАЯ РЕНТАБИЛЬНОСТЬ 00%	
9	ПРОЧИЕ ЗАТРАТЫ И РАСХОДЫ ПОДРЯДЧИКА 17,27%	
10	ПРОЧИЕ ЗАТРАТЫ И РАСХОДЫ ЗАКАЗЧИКА	
11	ЗАТРАТЫ НА СТРАХОВАНИЕ СТРОИТЕЛЬСТВА ОБЪЕКТОВ	
12	КОЭФФИЦИЕНТ РИСКА, ОПРЕДЕЛЯЕМЫЙ ИСХОДЯ ИЗ ПРОГНОЗИРУЕМОГО ИНДЕКСА РОСТА ЦЕН В СТРОИТЕЛЬСТВЕ НА ОЧЕРЕДНОЙ ГОД	
13	И Т О Г О С Т О И М О С Т Ъ С Т Р О И Т Е Л Ъ С Т В А В Т Е К У Щ И Х Ц Е Н А Х	
14	НДС 15 %	
15	ИТОГО С НДС	

ЗАКАЗЧИК

ПОДРЯДЧИК

МП

МП

Исходные данные для определения стоимости объекта в текущих ценах

1	Затраты на оборудование, мебель и инвентарь (C _о)		сум
2	Затраты на строительные материалы, изделия и конструкции (C _м)		сум
	Транспортные расходы на материалы		сум
	Заготовительно-складские расходы		сум
	Транспортные расходы на оборудование с загот.скл.расх		сум
3	Затраты на ОЗП с учетом начислений на соцстрах (C _{зп})		сум
3.1	Нормативная трудоемкость объекта (Т)		чел/час
3.2	Среднегодовая заработная плата строителей по региону в расчете на месяц, определенная на основе статистических данных за предыдущие 12 месяцев, сум./месяц (Змс)		сум/месяц
3.3	Среднемесячный фонд рабочего времени в часах по данным Министерства труда и социальной защиты населения Республики Узбекистан (Ф)		час
3.4	Коэффициент учета размера отчислений на соцстрах (Ксс)		
4	Затраты на эксплуатацию машин и механизмов (C _{эм})		сум
	Сумма (сум)		
5	Прочие затраты и расходы подрядчика (Пп)		сум
	Процент (%)		%
	Сумма (сум)		сум
6	Отраслевая рентабельность(Нпр)		
	Процент (%)		
	Сумма (сум)		
7	Прочие затраты и расходы заказчика (Пз)		сум
	Процент (%)		%
	Сумма (сум)		сум
8	Затраты на страхование строительства объектов		сум
	Процент (%)		%
	Сумма (сум)		сум
9	Коэффициент риска, исходя из прогноза индекса роста цен		%
	Итого стоимость объекта в текущих ценах		тыс.сум

**ТОШКЕНТ ШАХАР МИРЗО УЛУҒБЕК ТУМАНИ ОЛИЙ ХИММАТ МФЙ ДАГИ НЕЪМАТ КЎЧАСИ 0,933
КМ ЙЎЛИНИ ЖОРИЙ ТАЪМИРЛАШ**

СВОДНАЯ РЕСУРСНАЯ СМЕТА № 1

ДОРОЖНЫЕ РАБОТЫ

Осн ДЕФЕКТНЫЙ АКТ

N п/п	Наименование ресурса	Единица измерения	Сметная потребность	Сметная стоимость, СУМ	
				в текущем уровне	
				единицы	всего
1	4	5	6	7	8
Ресурсы по нормам ШНК					
<i>Затраты труда</i>					
1.	Затраты труда рабочих-строителей	чел.-ч	153.76623		
Итого по трудовым ресурсам		СУМ			
<i>Строительные машины и механизмы</i>					
1.	Автомобили-самосвалы грузоподъемностью до 30 т	маш.-ч	11.7306		
2.	Автогрейдеры среднего типа 99 (135) кВт (л.с.)	маш.-ч	1.078465		
3.	Автогудронаторы 3500 л	маш.-ч	1.421285		
4.	Автопогрузчики 5 т	маш.-ч	2.91408		
5.	Автомобили-самосвалы грузоподъемностью до 7 т	маш.-ч	4.7502		
6.	Бульдозеры при работе на других видах строительства 79 (108) кВт (л.с.)	маш.-ч	0.30785		
7.	Гудронаторы ручные	маш.-ч	1.9551		
8.	Катки дорожные самоходные гладкие 8 т	маш.-ч	3.46815		
9.	Катки дорожные самоходные гладкие 13 т	маш.-ч	11.2455		
10.	Катки дорожные самоходные на пневмоколесном ходу 30 т	маш.-ч	5.45457		
11.	Машины поливомосечные 6000 л	маш.-ч	8.963605		
12.	Укладчики асфальтобетона	маш.-ч	2.80665		
13.	Резчики швов дисковые	маш.-ч	0.97755		
14.	Укладчики асфальтобетона типа "VOGELE" с шириной укладки до 6,5 м	маш.-ч	11.7306		
15.	Установка холодного фрезерования шириной барабана 1000 мм	маш.-ч	4.7502		
16.	Катки самоходные дорожные вибрационные типа "DYNAPAC", "НАММ", "BOMAG", 8 т	маш.-ч	20.07236		
17.	Катки самоходные дорожные вибрационные типа "DYNAPAC", "НАММ", "BOMAG", 10 т	маш.-ч	8.92829		
18.	Катки самоходные дорожные вибрационные типа "DYNAPAC", "НАММ", "BOMAG", 13 т	маш.-ч	10.10135		
Итого по строительным машинам		СУМ			
<i>Строительные материалы, изделия и детали</i>					
1.	Асфальтобетонные смеси мелкозернистые типа Б М-2	т	787.38394		
2.	Вода	м3	18.9458		
3.	Гравийно-песчаная смесь	м3	66.429		
4.	Битум	т	0.1585612		
5.	Эмульсия битумная	т	2.01365		
6.	Керосин для технических целей марок КТ-1, КТ-2	т	0.004725		
7.	Смесь асфальтобетонная	т	95.445		
Итого по материальным ресурсам		СУМ			

ТОШКЕНТ ШАХАР МИРЗО УЛУГБЕК ТУМАНИ ОЛИЙ ХИММАТ МФЙДАГИ НЕЪМАТ КУЧАСИ 0,933 КМ ЙУЛИНИ ЖОРИЙ ТАЪМИРЛАШ
(наименование стройки)

ЛОКАЛЬНАЯ РЕСУРСНАЯ ВЕДОМОСТЬ № 01
(локальная ресурсная смета)

на **ДОРОЖНЫЕ РАБОТЫ,**
(наименование работ и затрат, наименование объекта)

Основание: **ДЕФЕКТНЫЙ АКТ**

N п.п.	Шифр номера нормативов и коды ресурсов	Наименование работ и затрат	Единица измерения	Количество	
				на. ед. измерения	по проектным данным
1	2	3	4	5	6
РАЗДЕЛ 1. ПОДГОТОВИТЕЛЬНЫЕ РАБОТЫ					
1	E2703-9-1	СРЕЗКА ПОВЕРХНОСТНОГО СЛОЯ АСФАЛЬТОБЕТОННЫХ ДОРОЖНЫХ ПОКРЫТИЙ МЕТОДОМ ХОЛОДНОГО ФРЕЗЕРОВАНИЯ ПРИ ШИРИНЕ БАРАБАНА ФРЕЗЫ 1000 ММ, ТОЛЩИНА СЛОЯ 5 СМ В СТОРОНУ ДЛЯ ДАЛЬНЕЙШЕГО ИСПОЛЬЗОВАНИЯ	100М2	2.6100	
1.1	1	ЗАТРАТЫ ТРУДА РАБОЧИХ-СТРОИТЕЛЕЙ	ЧЕЛ.-Ч	3.49	9.1089
1.2	3	ЗАТРАТЫ ТРУДА МАШИНИСТОВ	ЧЕЛ.-Ч	5.46	14.2506
1.3	162	АВТОМОБИЛИ-САМОСВАЛЫ ГРУЗОПОДЪЕМНОСТЬЮ ДО 7 Т	МАШ.-Ч	1.82	4.7502
1.4	1135	МАШИНЫ ПОЛИВОМОЕЧНЫЕ 6000 Л	МАШ.-Ч	1.82	4.7502
1.5	3195	УСТАНОВКА ХОЛОДНОГО ФРЕЗЕРОВАНИЯ ШИРИНОЙ БАРАБАНА 1000 ММ	МАШ.-Ч	1.82	4.7502
1.6	9219	ВОДА	М3	3.2	8.352
2	E2704-1-4	УСТРОЙСТВО ВЫРАВНИВАЮЩИХ СЛОЕВ ОСНОВАНИЙ ИЗ ФРЕЗИРОВАННОГО МАТЕРИАЛА	100М3	0.1310	
2.1	1	ЗАТРАТЫ ТРУДА РАБОЧИХ-СТРОИТЕЛЕЙ	ЧЕЛ.-Ч	21.6	2.8296
2.2	3	ЗАТРАТЫ ТРУДА МАШИНИСТОВ	ЧЕЛ.-Ч	19.72	2.5833
2.3	107	АВТОГРЕЙДЕРЫ СРЕДНЕГО ТИПА 99 (135) КВТ (Л.С.)	МАШ.-Ч	1.79	0.23449
2.4	112	АВТОПОГРУЗЧИКИ 5 Т	МАШ.-Ч	2.46	0.32226
2.5	258	БУЛЬДОЗЕРЫ ПРИ РАБОТЕ НА ДРУГИХ ВИДАХ СТРОИТЕЛЬСТВА 79 (108) КВТ (Л.С.)	МАШ.-Ч	2.35	0.30785
2.6	626	КАТКИ ДОРОЖНЫЕ САМОХОДНЫЕ НА ПНЕВМОКОЛЕСНОМ ХОДУ 30 Т	МАШ.-Ч	12.21	1.5995
2.7	1135	МАШИНЫ ПОЛИВОМОЕЧНЫЕ 6000 Л	МАШ.-Ч	0.91	0.11921
2.8	9219	ВОДА	М3	7	0.917
РАЗДЕЛ 2. ДОРОЖНЫЕ РАБОТЫ					
3	E2704-001-02	УСТРОЙСТВО ВЫРАВНИВАЮЩИХ СЛОЕВ ОСНОВАНИЙ ИЗ ПЕСЧАНО-ГРАВИЙНОЙ СМЕСИ	100М3	0.5445	
3.1	1	ЗАТРАТЫ ТРУДА РАБОЧИХ-СТРОИТЕЛЕЙ	ЧЕЛ.-Ч	14.4	7.8408
3.2	3	ЗАТРАТЫ ТРУДА МАШИНИСТОВ	ЧЕЛ.-Ч	14.3	7.7863
3.3	107	АВТОГРЕЙДЕРЫ СРЕДНЕГО ТИПА 99 (135) КВТ (Л.С.)	МАШ.-Ч	1.55	0.843975
3.4	112	АВТОПОГРУЗЧИКИ 5 Т	МАШ.-Ч	4.76	2.5918
3.5	626	КАТКИ ДОРОЖНЫЕ САМОХОДНЫЕ НА ПНЕВМОКОЛЕСНОМ ХОДУ 30 Т	МАШ.-Ч	7.08	3.8551
3.6	1135	МАШИНЫ ПОЛИВОМОЕЧНЫЕ 6000 Л	МАШ.-Ч	0.91	0.495495
3.7	9219	ВОДА	М3	7	3.8115
3.8	12303	ГРАВИЙНО-ПЕСЧАНАЯ СМЕСЬ	М3	122	66.429
4	E2703-004-01	УСТРОЙСТВО ВЫРАВНИВАЮЩЕГО СЛОЯ ИЗ АСФАЛЬТОБЕТОННОЙ СМЕСИ С ПРИМЕНЕНИЕМ УКЛАДЧИКОВ АСФАЛЬТОБЕТОНА	100Т	0.9450	
4.1	1	ЗАТРАТЫ ТРУДА РАБОЧИХ-СТРОИТЕЛЕЙ	ЧЕЛ.-Ч	19.1	18.0495
4.2	3	ЗАТРАТЫ ТРУДА МАШИНИСТОВ	ЧЕЛ.-Ч	18.9	17.8605
4.3	621	КАТКИ ДОРОЖНЫЕ САМОХОДНЫЕ ГЛАДКИЕ 8 Т	МАШ.-Ч	3.67	3.4682
4.4	623	КАТКИ ДОРОЖНЫЕ САМОХОДНЫЕ ГЛАДКИЕ 13 Т	МАШ.-Ч	11.9	11.2455
4.5	1135	МАШИНЫ ПОЛИВОМОЕЧНЫЕ 6000 Л	МАШ.-Ч	0.36	0.3402
4.6	1955	УКЛАДЧИКИ АСФАЛЬТОБЕТОНА	МАШ.-Ч	2.97	2.8067
4.7	30135	БИТУМ	Т	0.074	0.06993
4.8	34003	КЕРОСИН ДЛЯ ТЕХНИЧЕСКИХ ЦЕЛЕЙ МАРОК КТ-1, КТ-2	Т	0.005	0.004725
4.9	45059	СМЕСЬ АСФАЛЬТОБЕТОННАЯ	Т	101	95.445
5	E2706-026-01	ПОДГРУНТОВКА БИТУМНОЙ ЭМУЛЬСИИ С ДОСТАВКОЙ НА 19 КМ	Т	1.9550	
5.1	3	ЗАТРАТЫ ТРУДА МАШИНИСТОВ	ЧЕЛ.-Ч	0.58	1.1339
5.2	108	АВТОГУДРОНАТОРЫ 3500 Л	МАШ.-Ч	0.727	1.4213
5.3	30137	ЭМУЛЬСИЯ БИТУМНАЯ	Т	1.03	2.0137
6	E2713-010-01 ДОП. 9	УСТРОЙСТВО ПОКРЫТИЯ ИЗ ГОРЯЧИХ ПЛОТНЫХ МЕЛКОЗЕРНИСТЫХ АСФАЛЬТОБЕТОННЫХ СМЕСЕЙ АСФАЛЬТОУКЛАДЧИКАМИ ТИПА "VOGELE" ПРИ ШИРИНЕ УКЛАДКИ ДО 6 М И ТОЛЩИНОЙ СЛОЯ 4 СМ	1000 М2	6.5170	
6.1	1	ЗАТРАТЫ ТРУДА РАБОЧИХ-СТРОИТЕЛЕЙ	ЧЕЛ.-Ч	16.63	108.3777
6.2	3	ЗАТРАТЫ ТРУДА МАШИНИСТОВ	ЧЕЛ.-Ч	9.38	61.1295
6.3	97	АВТОМОБИЛИ-САМОСВАЛЫ ГРУЗОПОДЪЕМНОСТЬЮ ДО 30 Т	МАШ.-Ч	1.44	9.3845
6.4	464	ГУДРОНАТОРЫ РУЧНЫЕ	МАШ.-Ч	0.24	1.5641
6.5	1135	МАШИНЫ ПОЛИВОМОЕЧНЫЕ 6000 Л	МАШ.-Ч	0.5	3.2585
6.6	2798	РЕЗЧИКИ ШВОВ ДИСКОВЫЕ	МАШ.-Ч	0.12	0.78204
6.7	3097	УКЛАДЧИКИ АСФАЛЬТОБЕТОНА ТИПА "VOGELE" С ШИРИНОЙ УКЛАДКИ ДО 6,5 М	МАШ.-Ч	1.44	9.3845
6.8	3348	КАТКИ САМОХОДНЫЕ ДОРОЖНЫЕ ВИБРАЦИОННЫЕ ТИПА "DYNAPAC", "НАММ", "ВОМАГ", 8 Т	МАШ.-Ч	3.08	20.0724
6.9	3349	КАТКИ САМОХОДНЫЕ ДОРОЖНЫЕ ВИБРАЦИОННЫЕ ТИПА "DYNAPAC", "НАММ", "ВОМАГ", 10 Т	МАШ.-Ч	1.37	8.9283
6.10	3350	КАТКИ САМОХОДНЫЕ ДОРОЖНЫЕ ВИБРАЦИОННЫЕ ТИПА "DYNAPAC", "НАММ", "ВОМАГ", 13 Т	МАШ.-Ч	1.55	10.1014
6.11	6087	АСФАЛЬТОБЕТОННЫЕ СМЕСИ МЕЛКОЗЕРНИСТЫЕ ТИПА Б М-2	Т	96.6	629.5422
6.12	9219	ВОДА	М3	0.9	5.8653

1	2	3	4	5	6
6.13	30135	БИТУМ	Т	0.0108	0.070384
7	E2713-011-01 ДОП. 9 К=2	УВЕЛИЧЕНИЕ ТОЛЩИНЫ СЛОЯ НА 1 СМ	1000 М2	6.5170	
7.1	1	ЗАТРАТЫ ТРУДА РАБОЧИХ-СТРОИТЕЛЕЙ	ЧЕЛ.-Ч	1.16	7.5597
7.2	3	ЗАТРАТЫ ТРУДА МАШИНИСТОВ	ЧЕЛ.-Ч	0.72	4.6922
7.3	97	АВТОМОБИЛИ-САМОСВАЛЫ ГРУЗОПОДЪЕМНОСТЬЮ ДО 30 Т	МАШ.-Ч	0.36	2.3461
7.4	464	ГУДРОНАТОРЫ РУЧНЫЕ	МАШ.-Ч	0.06	0.39102
7.5	2798	РЕЗЧИКИ ШВОВ ДИСКОВЫЕ	МАШ.-Ч	0.03	0.19551
7.6	3097	УКЛАДЧИКИ АСФАЛЬТОБЕТОНА ТИПА "VOGELE" С ШИРИНОЙ УКЛАДКИ ДО 6,5 М	МАШ.-Ч	0.36	2.3461
7.7	6087	АСФАЛЬТОБЕТОННЫЕ СМЕСИ МЕЛКОЗЕРНИСТЫЕ ТИПА Б М-2	Т	24.22	157.8417
7.8	30135	БИТУМ	Т	0.0028	0.018248
ИТОГО ПО ЛОКАЛЬНОЙ РЕСУРСНОЙ ВЕДОМОСТИ:					
ТРУДОВЫЕ РЕСУРСЫ					
1	1	ЗАТРАТЫ ТРУДА РАБОЧИХ-СТРОИТЕЛЕЙ	ЧЕЛ.-Ч		153.7662
2	3	ЗАТРАТЫ ТРУДА МАШИНИСТОВ	ЧЕЛ.-Ч		109.4364
СТРОИТЕЛЬНЫЕ МАШИНЫ И МЕХАНИЗМЫ					
3	97	АВТОМОБИЛИ-САМОСВАЛЫ ГРУЗОПОДЪЕМНОСТЬЮ ДО 30 Т	МАШ.-Ч		11.7306
4	107	АВТОГРЕЙДЕРЫ СРЕДНЕГО ТИПА 99 (135) КВТ (Л.С.)	МАШ.-Ч		1.0785
5	108	АВТОГУДРОНАТОРЫ 3500 Л	МАШ.-Ч		1.4213
6	112	АВТОПОГРУЗЧИКИ 5 Т	МАШ.-Ч		2.9141
7	162	АВТОМОБИЛИ-САМОСВАЛЫ ГРУЗОПОДЪЕМНОСТЬЮ ДО 7 Т	МАШ.-Ч		4.7502
8	258	БУЛЬДОЗЕРЫ ПРИ РАБОТЕ НА ДРУГИХ ВИДАХ СТРОИТЕЛЬСТВА 79 (108) КВТ (Л.С.)	МАШ.-Ч		0.30785
9	464	ГУДРОНАТОРЫ РУЧНЫЕ	МАШ.-Ч		1.9551
10	621	КАТКИ ДОРОЖНЫЕ САМОХОДНЫЕ ГЛАДКИЕ 8 Т	МАШ.-Ч		3.4682
11	623	КАТКИ ДОРОЖНЫЕ САМОХОДНЫЕ ГЛАДКИЕ 13 Т	МАШ.-Ч		11.2455
12	626	КАТКИ ДОРОЖНЫЕ САМОХОДНЫЕ НА ПНЕВМОКОЛЕСНОМ ХОДУ 30 Т	МАШ.-Ч		5.4546
13	1135	МАШИНЫ ПОЛИВОМОЕЧНЫЕ 6000 Л	МАШ.-Ч		8.9636
14	1955	УКЛАДЧИКИ АСФАЛЬТОБЕТОНА	МАШ.-Ч		2.8067
15	2798	РЕЗЧИКИ ШВОВ ДИСКОВЫЕ	МАШ.-Ч		0.97755
16	3097	УКЛАДЧИКИ АСФАЛЬТОБЕТОНА ТИПА "VOGELE" С ШИРИНОЙ УКЛАДКИ ДО 6,5 М	МАШ.-Ч		11.7306
17	3195	УСТАНОВКА ХОЛОДНОГО ФРЕЗЕРОВАНИЯ ШИРИНОЙ БАРАБАНА 1000 ММ	МАШ.-Ч		4.7502
18	3348	КАТКИ САМОХОДНЫЕ ДОРОЖНЫЕ ВИБРАЦИОННЫЕ ТИПА "DYNAPAC", "НАММ", "ВОМАГ", 8 Т	МАШ.-Ч		20.0724
19	3349	КАТКИ САМОХОДНЫЕ ДОРОЖНЫЕ ВИБРАЦИОННЫЕ ТИПА "DYNAPAC", "НАММ", "ВОМАГ", 10 Т	МАШ.-Ч		8.9283
20	3350	КАТКИ САМОХОДНЫЕ ДОРОЖНЫЕ ВИБРАЦИОННЫЕ ТИПА "DYNAPAC", "НАММ", "ВОМАГ", 13 Т	МАШ.-Ч		10.1014
МАТЕРИАЛЬНЫЕ РЕСУРСЫ					
21	6087	АСФАЛЬТОБЕТОННЫЕ СМЕСИ МЕЛКОЗЕРНИСТЫЕ ТИПА Б М-2	Т		787.3839
22	9219	ВОДА	М3		18.9458
23	12303	ГРАВИЙНО-ПЕСЧАНАЯ СМЕСЬ	М3		66.429
24	30135	БИТУМ	Т		0.158561
25	30137	ЭМУЛЬСИЯ БИТУМНАЯ	Т		2.0137
26	34003	КЕРОСИН ДЛЯ ТЕХНИЧЕСКИХ ЦЕЛЕЙ МАРОК КТ-1, КТ-2	Т		0.004725
27	45059	СМЕСЬ АСФАЛЬТОБЕТОННАЯ	Т		95.445

Транспортные расходы на перевозимые грузы

**ТОШКЕНТ ШАҲАР МИРЗО УЛУҒБЕК ТУМАНИ ОЛИЙ ХИММАТ МФЙ ДАГИ НЕЪМАТ КЎЧАСИ 0,933 КМ ЙЎЛИНИ ЖОРИЙ
ТАЪМИРЛАШ**

№ П/П	Наименование материалов	Единица измерени я	Коли- чество	Удель- ный вес	Общая тонна	Автотранс портная км	тн/км	Стоимость за один тн/км	Всего
				тн					
1	2	3	4	6	7	9	10	11	12
1	Асфальтобетонные смеси мелкозернистые типа Б М-2	т	787.384	1	787.384				
2	Смесь асфальтобетонная	т	95.445	1.0	95.445				
3	Гравийно-песчаная смесь	м3	66.429	1.6	106.286				
	ИТОГО								

ЗАКАЗЧИК

МП

ПОДРЯДЧИК

МП

**ТОШКЕНТ ШАҲАР МИРЗО УЛУҒБЕК ТУМАНИ ОЛИЙ ХИММАТ МФЙ Даги Неъмат
Кўчаси 0,933 км йўлини жорий таъмирлаш**

Иш ҳажми кайдномаси

№	Ишнинг номланиши	Ўлчов бирлиги	Ҳажми
	Умумий маълумотлар		
1	Таъмирланаётган йўл бўлагининг узунлиги	м	933
2	Буюртмачи - Тошкент шаҳар минтақавий йўлларга буюртмачи хизмати ДУК		
3	Қурувчи ташкилоти - танлов асосида аниқланади		
4	Ишлар бажариладиган ҳудуд - Тошкент шаҳар Мирзо Улуғбек туман		
5	Қурилиш монтаж ишлари автотранспорт ҳаракати тўхтатилган ҳолда бажарилади		
	Таёргарлик ишлари		
1	Мавжуд яроқсиз асфальтобетон қопламани совуқ фреза ёрдамида 5 см гача кесиб олиш.	м ²	261
2	Кесиб олинган эски асфальтобетон (фрез масса)дан текисловчи тўшама ётқизиш.	м ³	13.1
	Йўл тушамаси		
1	Қум-шағал аралашмасидан (ГОСТ 25607-2009 бўйича С4,С5) тексловчи тўшама ётқизиш	м ³	54.45
2	Қайноқ асфальтобетондан тўғирловчи тўшама ётқизиш	м ³	94.5
3	Битум эмульцияси билан юзаки ишлов бериш 0,3 л/м ²	т	1.955
4	Қайноқ майда заррали зич Тип Б Марка II асфальтобетондан 5 см қалинликда ётқизиш, асфальтоукладчик билан.	м ²	6517

**ТОШКЕНТ ШАҲАР МИРЗО УЛУГБЕК ТУМАННИ ОЛИЙ ХИММАТ МФЙ ДАГИ НЕЪМАТ КЎЧАСИ 0,933 КМ ЙЎЛИНИ ЖОРИЙ ТАЪМИРЛАШИ
НУҚСОНЛАР КАЙДНОМАСИ**

Биз, куйида имзо чекувчилар, комиссия аъзолари: Тошкент шаҳар минтакавий йўлларга буюртмачи хизмати ДУК вакили _____, Мирзо Улугбек туман Ободонлаштириш бошқармаси вакили _____, Олий Химмат МФЙ раиси _____, мажур кайдномани визуал текшириш ва инструментал улгашлар натижасида тўздиқ ва ушбу кўча бўйича куйидаги иш турлари ва ҳажмлари аниқланди:

Т/р	Ишларнинг боши		Узунлиги, метр	Йўл элементларининг мавжуд ҳолати	6	Иш ҳажмлари	Ўлчов бирлиги	Микдори (ҳажм)																
	ПК+	маъзини охири							ПК+															
1	2	3	4	5																				
1	0+00	9+33	933	Йўлнинг мавжуд ҳолати эски асфальтобетон қопламдан иборат бўлиб, буткул бузилишлар мавжуд.	Дойихада кўзда тутилган иш турлари ва тадбирлар																			
					Мавжуд яроқсиз асфальтобетон қопламани совуқ фреза ёрдамида 5 см гача кесиб олиш.	261 м2	м ²	261																
					Кесиб олинган эски асфальтобетон (фрез масса)дан текисловчи тўшама ётқизиш.	261 м2 x 0,05 м	м ³	13,1																
					Қум-шағал аралашмасидан (ГОСТ 25607-2009 бўйича С4,С5) текисловчи тўшама ётқизиш	54,45 м3	м ³	54,5																
					Кайноқ асфальтобетондан тўтирловчи тўшама ётқизиш	94,5 т	т	94,5																
					Битум эмульсияси билан юзаки ишлов бериш 0,3 л/м2	0,3 x 6517 м2 / 1000	т	1,955																
					Кайноқ майда заррали зич Тип В Марка II асфальтобетондан 5 см қаллиқликда ётқизиш, асфальт-тоуққалагич билан.	6517 м2	м ²	6517																
<p align="center">Қурилғи материалларини ташиб келиш масофаси</p> <table border="1"> <thead> <tr> <th>Т/р</th> <th>Материал номи</th> <th>Ўлчов бирлиги</th> <th>Масофаси</th> </tr> </thead> <tbody> <tr> <td>1</td> <td>Асфальтобетон</td> <td>км</td> <td>19</td> </tr> <tr> <td>2</td> <td>КША</td> <td>км</td> <td>20</td> </tr> <tr> <td>3</td> <td>Эмульсия битумная</td> <td>км</td> <td>19</td> </tr> </tbody> </table>					Т/р	Материал номи	Ўлчов бирлиги	Масофаси	1	Асфальтобетон	км	19	2	КША	км	20	3	Эмульсия битумная	км	19				
Т/р	Материал номи	Ўлчов бирлиги	Масофаси																					
1	Асфальтобетон	км	19																					
2	КША	км	20																					
3	Эмульсия битумная	км	19																					

Тошкент шаҳар минтакавий йўлларга буюртмачи хизмати ДУК вакили
 Мирзо Улугбек туман Ободонлаштириш бошқармаси вакили

Олий Химмат МФЙ раиси
 Дойиха тапшиқлот вакили




 Мирзобек Муродов

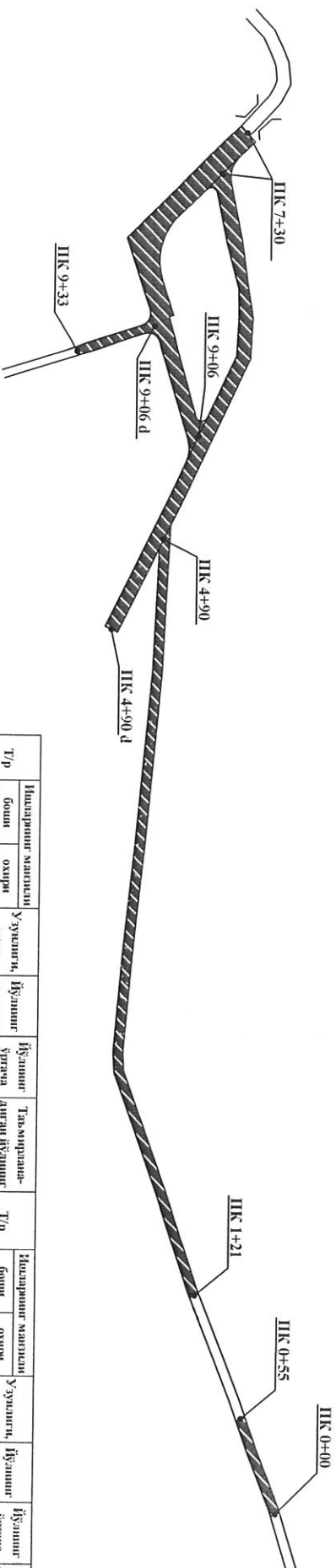
 Зейнеп Б. Г.

 Давлат Х.



"ТАСДИҚЛАЙМАН"
 Тошкент шаҳар минтакавий йўлларга буюртмачи хизмати ДУК директори
 О.Абдуназаров
 2022 й

Тошкент шаҳар Мирзо Улуғбек тумани Олий Химмат МФЙ Незмат берк кўчаси йўлини жорий таъмирлаш схемаси



Т/р	Ишларнинг маълумоти		Узунлиги, метр	Ўртача кўрinish, м/м	Ўртача кўрinish, м/м	Таъмирланадиган йўлнинг узунлиги (м ²)	Т/р	Ишларнинг маълумоти		Узунлиги, метр	Ўртача кўрinish, м/м	Ўртача кўрinish, м/м	Таъмирланадиган йўлнинг узунлиги (м ²)
	боши ПК+	охирги ПК+						боши ПК+	охирги ПК+				
1	0+00	0+00		3,9			26	5+30	5+30	18	10,5	12,8	230,4
2	0+00	0+14	14	4	3,95	55,3	27	5+48	5+48	18	10,5	12,8	230,4
3	0+14	0+14		5			28	5+87	5+87	39	9,3	9,9	386,1
4	0+14	0+55	41	4,6	4,8	196,8	29	5+87	6+02	15	9,8	9,55	143,3
5	0+55	1+21	66				30	6+02	6+20	18	7,7	8,75	157,5
6	1+21	1+21		5,5			31	6+20	6+43	23	6,7	7,2	165,6
7	1+21	1+66	45	5,1	5,3	238,5	32	6+43	6+68	25	5,5	6,1	152,5
8	1+66	1+66		7,5			33	6+68	6+92	24	5,35	5,425	130,2
9	1+66	1+79	13	7,7	7,6	98,8	34	6+92	7+14	22	7,1	6,225	137
10	1+79	1+79		5,1			35	7+14	7+30	16	9,1	8,1	129,6
11	1+79	2+13	34	5	5,05	171,7	36				16		
12	2+13	2+31	18	5,6	5,3	95,4	37	7+30	7+53	23	16,1	16,05	369,2
13	2+31	2+53	22	5,7	5,65	124,3	38				12,5		
14	2+53	2+53		5,1			39	7+53	7+84	31	15,8	14,15	438,7
15	2+53	2+83	30	5	5,05	151,5	40	7+84	8+05	21	16	15,9	333,9
16	2+83	3+36	53	4,75	4,875	258,4	41	8+05	8+05		20		
17	3+36	3+70	34	4,95	4,85	164,9	42	8+05	8+14	9	9,75	14,875	133,9
18	3+70	4+22	52	4,97	4,96	257,9	43	8+14	8+36	22	9,6	9,675	212,9
19	4+22	4+22		8,05			44	8+36	8+53	17	7,4	8,5	144,5
20	4+22	4+50	28	8,45	8,25	231	45	8+53	8+94	41	7,5	7,45	305,5
21	4+50	4+50		5,35			46	8+94	9+06	12	14,6	11,05	132,6
22	4+50	4+90	40	6,9	6,125	245	47				12		
23	4+90	4+90		7,9			48	9+06	9+15	9	6	9	81
24	4+90	5+13	23	8,9	8,4	193,2	49	9+15	9+33	18	5,33	5,665	102
25	5+13	5+30	17	8,5	8,7	147,9		жами		933		7,0	6517

Мирзо Улуғбек тумани
ободонлаштириш бошқармаси:

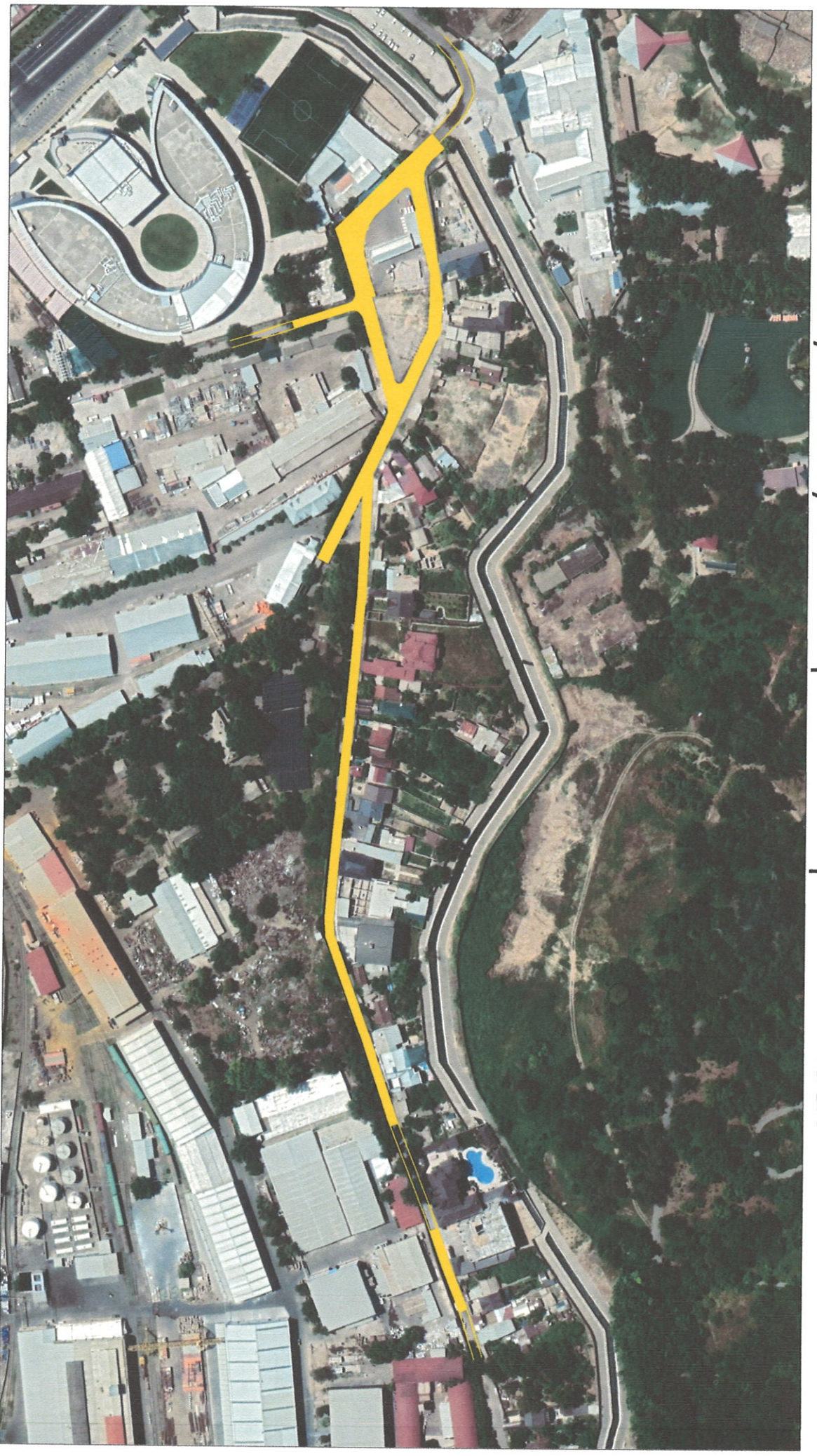


Олий Химмат МФЙ раиси:

Шартли белгилар:

Таъмирланадиган йўл қисми
асфальтобетон қоплама

Тошкент шаҳар Мирзо Улуғбек тумани Олий Химмат МФЙ Невъмат берк кўчаси йўлини жорий таъмирлаш схемаси



Шартли белгилар:

 Таъмирланадиган йўл қисми
 асфальт/бетон қоплама