



O'ZBEKISTON RESPUBLIKASI QURILISH VAZIRLIGI  
«SHAHARSOZLIK HUJJATLARI EKSPERTIZASI»  
DAVLAT UNITAR KORXONASI

Тошкент вилояти

Toshkent viloyati Toshkent sh., 100011, Abay ko'ch., 6-uy Tel: +998 71 244-43-56, Faks: +998 71 244-26-05, e-mail: vilekspertiza@mail.ru [www.mc.uz](http://www.mc.uz)

Holati: Ijobiy

Direktor: NORBAYEV DUSMUROT ELOMONOVICH

Sana: 24-10-2022 yil



**Yig'ma ekspert xulosasi № 66738**

**Obyekt nomi** ««Тошкент шаҳар Яшнобод тумани Дўстобод МФЙдаги Паркент 4-6 тор, Сандиқли 2-3 тор, 56-харбийлар шаҳарчаси, Қорасув бўйи (Аэродромная) кўчаси, Анқара, Паркент Циалковский кўчаси 17-уй олди кучаларини жорий таъмирлаш»»

**Buyurtmachi** - ДУК «Тошкент шаҳар Минтакавий йулларига буюртмачи хизмати»

**Bosh loyihachi** - МЧЖ «RAVON LOYIHA LUX» Субподряд лойихачи МЧЖ «HUMO CONSULTING AND RESEARCH»

**Litsenziya** Ўзбекистон Республикаси қурилиш вазирлиги АЛ-000541 04-02-2020й. АЛ-000595 26-02-2020й.

**Moliyalashtirish manbai** - Республика бюджети маблағлари ҳисобидан.

**Bosh pudratchi** - Танлов савдолари асосида аниқланади.

**Qurilish turi** Жорий таъмирлаш

**Murojaat raqami:** № 63401

**1. Loyihalash uchun asos**

- 1.1. Ўзбекистон Республикаси Президентининг 2022 йил 18 мартдаги ПҚ-172- сонли қарори, Тошкент шаҳар ҳокимининг 2022 йил 23 июньдаги VI-65-166-14-0-К/22 сонли қарорига асосан тасдиқланган дастлабки манзилий руйхати.
- 1.2. Лойиха учун бошланғич харажатларни ҳисоблаш учун лойиха топшириғи буюртмачи «Тошкент шаҳар Минтакавий йулларига буюртмачи хизмати» томонидан тасдиқланган ва лойиха ташкилоти МЧЖ «RAVON LOYIHA LUX» томонидан 2022 йилда келишилган.

**2. Ekspertiza uchun taqdim etilgan materiallar**

- 2.1. Лойиха ва ижро схемаси бўйича нуқсонли далолатнома, Тошкент шаҳар Минтакавий йулларига буюртмачи хизмати томонидан тасдиқланган Яшнобод тумани Ободонлаштириш бошқармаси, Дўстобод МФЙ раҳбарияти ва лойиха ташкилоти МЧЖ «HUMO CONSULTING AND RESEARCH» томонидан 2022 йилда келишилган.
- 2.2. Тақдим этилган смета ҳужжатлари жорий нархларда ҚҚС билан ва буюртмачи харажатларисиз 1 283 326,127 минг сўм миқдориди.
- 2.3. Локал манбалар руйхати ва зарурий манбалар руйхати.

**3. Loyiha yechimlarining qisqacha mazmuni**

- 3.1. Тошкент шаҳар Яшнобод тумани Дўстобод МФЙ Паркент 4-6-тор, Сандиқли 2-3-тор, 56-

Харбийлар шаҳарчаси, Қорасувбуйи кучалаи қуйидаги параметрларга эга:

- - таъмирланаётган йўл бўлагининг узунлиги – 1934,0 п.м.
- - қатнов кисмининг ўртача эни – 6,5м.
- 3.2. Тақдим этилган смета ҳужжатлари ва тасдиқланган нуқсонли далолатномада қуйидаги ишлар кўзда тутилган:
  - -мавжуд асфальтобетон қатламини демонтаж қилиш;
  - - асфальтобетондан текисловчи қатлам ётвиизиш;
  - -чақиқ тошдан текисловчи қатлам ётқиизиш;
  - -битум эмульцияси билан ишлов бериш;
  - -майда заррали асфальтобетондан ўртача қалинлиги 5см булган қоплама ётқиизиш ва бошқалар.
- 3.3. Ҳисоб – китоб смета харажатлари ВМ қарорларига мувофиқ жорий нархларда тузилган 11.06.2003 йилнинг №261 сонли "инвестиция лойиҳаларини амалга ошириш учун шартномавий жорий нархларга ўтиш тўғрисида"ги қарори, 12.05.2004 йил №226-сонли "Ўзбекистон ҳукуматининг айрим қарорларига ўзгартиришлар киритиш тўғрисида"ги ва ШНҚ 4.01.16-09-сон "қурилиш харажатларини шартномавий жорий нархларда аниқлаш қоидалари".
- Ҳисоблаш ресурс усулига асосланган.
- Асосий қурилиш материаллари, конструкциялар, маҳсулотлар ва асбоб-ускуналар қиймати ҳар чоракда ишлаб чиқилган жорий нархлар каталогига, қурилиш материаллари биржалари ва ярмаркаларидаги нархлар, заводларнинг улгуржи ва сотиш нархларига мувофиқ белгиланади.

#### 4. Loyihalanayotgan ob'ektning muhandislik ta'minoti:

-

#### 5. Loyihani kelishilganligi to'g'risida hujjatlar.

- Лойиҳа учун бошланғич харажатларни ҳисоблаш учун топшириғи, объектдаги нуқсонли далолатнома ва ижро этувчи схема буюртмачи Тошкент шаҳар Минтакавий йулларига буюртмачи хизмати томонидан 2022 йилда тасдиқланди.

#### 6. Ekspertiza natijalari.

- 5.1. Тақдим этилган ҳужжатларни локал хулосалар бўйича экспертизадан ўтказиш жараёнида ўзгартириш, қўшимча ва тузатишлар киритилди.
- 5.2. Экспертиза текшируви натижаларига кўра, смета ҳужжатларининг ҚҚС билан ва буюртмачи харажатларисиз 1 283 326,127 минг сўмни ташкил этди.
- Пудратчининг бошқа харажатлари даражаси 17,27% миқдориди қабул қилинди.
- 5.3. Демонтаж ишлари давомида материалларни қайтариш нархи буюртмачи ва пудратчи билан биргаликда аниқланиши керак.
- 5.4. Ҳужжатлар эксперт текшируви учун буюртмачининг шарҳларисиз тақдим этилган.
- 5.5. Тасдиқлашдан олдин буюртмачи ҳужжатларни барча манфаатдор ташкилотлар билан белгиланган тартибда мувофиқлаштириши керак.

#### 7. Xulosalar.

- 6.1. Объект учун жорий нархларда тахмин ҳужжатлар қиймати ҳисоблаш кўра «**Тошкент шаҳар Яшнобод тумани Дўстобод МФЙдаги Паркент 4-6 тор, Сандиқли 2-3 тор, 56-харбийлар шаҳарчаси, Қорасув бўйи (Аэродромная) кўчаси, Анқара, Паркент Циалковский кўчаси 17-уй олди кучаларини жорий таъмирлаш**», экспертиза натижаларини ҳисобга олган ҳолда ҚҚС билан ва буюртмачи харажатларисиз 1 283 326,127

минг сўм миқдорида харажат билан келгусида кўриб чиқиш ва тасдиқлаш учун тавсия этилади.

- Экспертиза натижалари билан белгиланадиган тавсия этилган харажат шартнома тузиш учун асос эмас.
- 6.2. Ўзбекистон Республикаси Вазирлар Маҳкамасининг 11.06.2003 йил 261-сонли қарори билан тасдиқланган «Объектларни қуриш қийматини шартномавий жорий нархларда белгилаш тартиби тўғрисидаги вақтинчалик низом»га мувофиқ ва Вазирлар Маҳкамасининг 31.01.2022 йилдаги №46-сонли қарорига асосан танлов савдо натижаларига кўра ишларнинг қиймати амалдаги меъёрий ҳужжатлар талабларини ҳисобга олган ҳолда буюртмачи томонидан қабул қилинади ва ҳоказо.

**Bosh mutaxassis:** ABDUVALIYEVA NARGIZA ANARBAYEVNA

**РЕКОМЕНДУЕМАЯ СТОИМОСТЬ ОБЪЕКТА В ТЕКУЩИХ ЦЕНАХ.**

**ТОШКЕНТ ШАҲАР ЯШНОБОД ТУМАНИ ДЎСТОБОД МФЙ ДАГИ ПАРКЕНТ 4-6-ТОР,  
САНДИҚЛИ 2-3-ТОР, 56-ХАРБИЙЛАР ШАҲАРЧАСИ, ҚОРАСУВБЎЙИ (АЭРОДРОМНАЯ),  
КЎЧАСИ, АНҚАРА, ПАРКЕНТ ЦИАЛКОВСКИЙ КЎЧАСИ 17-УЙ ОЛДИ КЎЧАСИ 1,934 КМ  
ЙЎЛИНИ ЖОРИЙ ТАЪМИРЛАШ**

<b>№.№ ПП</b>	<b>НАИМЕНОВАНИЕ ЗАТРАТ</b>	<b>Цена (тыс.сум)</b>
<b>1</b>	<b>2</b>	<b>3</b>
1	ЗАТРАТЫ НА ОБОРУДОВАНИЕ, МЕБЕЛЬ И ИНВЕНТАРЬ	
2	ЗАТРАТЫ НА СТРОИТЕЛЬНЫЕ МАТЕРИАЛЫ, ИЗДЕЛИЯ И КОНСТРУКЦИИ	
3	ТРАНСПОРТНЫЕ РАСХОДЫ НА МАТЕРИАЛЫ	
4	ЗАГОТОВИТЕЛЬНО-СКЛАДСКИЕ РАСХОДЫ	
5	ТРАНСПОРТНЫЕ РАСХОДЫ НА ОБОРУДОВАНИЕ	
6	ЗАТРАТЫ НА ОСНОВНУЮ ЗАРАБОТНУЮ ПЛАТУ С УЧЕТОМ НАЧИСЛЕНИЙ НА СОЦИАЛЬНОЕ СТРАХОВАНИЕ	
7	ЗАТРАТЫ НА ЭКСПЛУАТАЦИЮ МАШИН И МЕХАНИЗМОВ	
	<b>ИТОГО ПРЯМЫХ ЗАТРАТ</b>	
8	ОТРАСЛЕВАЯ РЕНТАБИЛЬНОСТЬ 00%	
9	ПРОЧИЕ ЗАТРАТЫ И РАСХОДЫ ПОДРЯДЧИКА 17,27%	
10	ПРОЧИЕ ЗАТРАТЫ И РАСХОДЫ ЗАКАЗЧИКА	
11	ЗАТРАТЫ НА СТРАХОВАНИЕ СТРОИТЕЛЬСТВА ОБЪЕКТОВ	
12	КОЭФФИЦИЕНТ РИСКА, ОПРЕДЕЛЯЕМЫЙ ИСХОДЯ ИЗ ПРОГНОЗИРУЕМОГО ИНДЕКСА РОСТА ЦЕН В СТРОИТЕЛЬСТВЕ НА ОЧЕРЕДНОЙ ГОД	
13	<b>И Т О Г О СТОИМОСТЬ СТРОИТЕЛЬСТВА В ТЕКУЩИХ ЦЕНАХ</b>	
14	НДС 15 %	
15	<b>ИТОГО С НДС</b>	

ЗАКАЗЧИК

ПОДРЯДЧИК

\_\_\_\_\_  
МП

\_\_\_\_\_  
МП



### Исходные данные для определения стоимости объекта в текущих ценах

1	Затраты на оборудование, мебель и инвентарь (C <sub>о</sub> )		сум
2	Затраты на строительные материалы, изделия и конструкции (C <sub>м</sub> )		сум
	Транспортные расходы на материалы		сум
	Заготовительно-складские расходы		сум
	Транспортные расходы на оборудование с загот.скл.расх		сум
3	Затраты на ОЗП с учетом начислений на соцстрах (C <sub>зп</sub> )		сум
3.1	Нормативная трудоемкость объекта (Т)		чел/час
3.2	Среднегодовая заработная плата строителей по региону в расчете на месяц, определенная на основе статистических данных за предыдущие 12 месяцев, сум./месяц (Змс)		сум/месяц
3.3	Среднемесячный фонд рабочего времени в часах по данным Министерства труда и социальной защиты населения Республики Узбекистан (Ф)		час
3.4	Коэффициент учета размера отчислений на соцстрах (Ксс)		
4	Затраты на эксплуатацию машин и механизмов (C <sub>эм</sub> )		сум
	Сумма (сум)		
5	Прочие затраты и расходы подрядчика (Пп)		сум
	Процент (%)		%
	Сумма (сум)		сум
6	Отраслевая рентабельность(Нпр)		
	Процент (%)		
	Сумма (сум)		
7	Прочие затраты и расходы заказчика (Пз)		сум
	Процент (%)		%
	Сумма (сум)		сум
8	Затраты на страхование строительства объектов		сум
	Процент (%)		%
	Сумма (сум)		сум
9	Коэффициент риска, исходя из прогноза индекса роста цен		%
	Итого стоимость объекта в текущих ценах		тыс.сум

**ТОШКЕНТ ШАҲАР ЯШНОБОД ТУМАНИ ДЎСТОБОД МФЙ ДАГИ ПАРКЕНТ 4-6-ТОР, САНДИҚЛИ 2-3-ТОР, 56-ХАРБИЙЛАР ШАҲАРЧАСИ, ҚОРАСУВБЎЙИ (АЭРОДРОМНАЯ), КЎЧАСИ, АНҚАРА, ПАРКЕНТ ЦИАЛКОВСКИЙ КЎЧАСИ 17-УЙ ОЛДИ КЎЧАСИ 1,934 КМ ЙЎЛИНИ ЖОРИЙ ТАЪМИРЛАШ**

**СВОДНАЯ РЕСУРСНАЯ СМЕТА № 1**

**ДОРОЖНЫЕ РАБОТЫ**

Осн ДЕФЕКТНЫЙ АКТ

N п/п	Наименование ресурса	Единица измерения	Сметная потребность	Сметная стоимость, СУМ	
				в текущем уровне	
				единицы	всего
1	4	5	6	7	8
<b>Ресурсы по нормам ШНК</b>					
<i>Затраты труда</i>					
1.	Затраты труда рабочих-строителей	чел.-ч	393.026878		
<b>Итого по трудовым ресурсам</b>		<b>СУМ</b>			
<i>Строительные машины и механизмы</i>					
1.	Автомобили-самосвалы грузоподъемностью до 30 т	маш.-ч	21.32694		
2.	Автогрейдеры среднего типа 99 (135) кВт (л.с.)	маш.-ч	3.73334		
3.	Автогудронаторы 3500 л	маш.-ч	3.043392		
4.	Автопогрузчики 5 т	маш.-ч	5.52252		
5.	Автомобили-самосвалы грузоподъемностью до 7 т	маш.-ч	10.1556		
6.	Бульдозеры при работе на других видах строительства 79 (108) кВт (л.с.)	маш.-ч	4.997098		
7.	Гудронаторы ручные	маш.-ч	3.55449		
8.	Катки дорожные самоходные гладкие 8 т	маш.-ч	1.31019		
9.	Катки дорожные самоходные гладкие 13 т	маш.-ч	4.2483		
10.	Катки дорожные самоходные на пневмоколесном ходу 30 т	маш.-ч	20.30523		
11.	Компрессоры передвижные с двигателем внутреннего сгорания давлением до 686 кПа (7 атм.) 5 м <sup>3</sup> /мин	маш.-ч	1.603904		
12.	Краны на автомобильном ходу при работе на других видах строительства 10 т	маш.-ч	0.08307		
13.	Краны-трубоукладчики для труб диаметром (грузоподъемностью) до 400 мм (6,3 т)	маш.-ч	1.8954		
14.	Машины поливомоечные 6000 л	маш.-ч	18.03906		
15.	Трамбовки пневматические	маш.-ч	6.426168		
16.	Экскаваторы на гусеничном ходу типа "ATLAS", "VOLVO", "KOMATSU", "HITACHI", "LIEBHERR", "HYUNDAI ROBEX" с емкостью ковша 0,65 м <sup>3</sup>	маш.-ч	0.741796		
17.	Укладчики асфальтобетона	маш.-ч	1.06029		
18.	Экскаваторы одноковшовые дизельные на гусеничном ходу при работе на других видах строительства (кроме водохозяйственного) 0,65 м <sup>3</sup>	маш.-ч	0.49518		
19.	Электростанции передвижные 4 кВт	маш.-ч	0.40716		
20.	Экскаватор "САЛАР 50" одноковшовый дизельный на гусеничном ходу при работе на других видах строительства 0,25 м <sup>3</sup>	маш.-ч	2.706746		
21.	Автомобили бортовые грузоподъемностью до 5 т	маш.-ч	0.12519		
22.	Установки для гидравлических испытаний трубопроводов, давление нагнетания низкое 0,1 (1) МПа (кгс/см <sup>2</sup> ), высокое 10 (100) МПа (кгс/см <sup>2</sup> ) при работе от передвижных электростанций	маш.-ч	3.51		
23.	Резчики швов дисковые	маш.-ч	1.777245		
24.	Катки дорожные самоходные комбинированные 13 т HAMM ND 110 S/N	маш.-ч	1.62948		
25.	Катки дорожные 30 т HAMM 35 S/N	маш.-ч	0.20424		
26.	Катки дорожные самоходные комбинированные больших типоразмеров типа катков фирмы "BOMAG" с рабочей массой от 8,8 до 9,2 т	маш.-ч	1.97802		
27.	Укладчики асфальтобетона типа "VOEGELE" с шириной укладки до 6,5 м	маш.-ч	21.32694		

1	4	5	6	7	8
28.	Установка холодного фрезерования шириной барабана 1000 мм	маш.-ч	10.1556		
29.	Катки самоходные дорожные вибрационные типа "DYNAPAC", "НАММ", "BOMAG", 8 т	маш.-ч	36.492764		
30.	Катки самоходные дорожные вибрационные типа "DYNAPAC", "НАММ", "BOMAG", 10 т	маш.-ч	16.232171		
31.	Катки самоходные дорожные вибрационные типа "DYNAPAC", "НАММ", "BOMAG", 13 т	маш.-ч	18.364865		
32.	Автомобили-самосвалы грузоподъемностью до 20 т	маш.-ч	6.46186226		
<b>Итого по строительным машинам</b>		<b>СУМ</b>			
<i><b>Строительные материалы, изделия и детали</b></i>					
1.	Асфальтобетонные смеси мелкозернистые типа Б М-2	т	1431.51161		
2.	Асфальтобетонная смесь пористая крупнозернистая	т	36.057		
3.	Вода	м3	54.05107		
4.	Раствор готовый кладочный цементный, марка 100	м3	0.14976		
5.	Гравийно-песчаная смесь	м3	73.175001		
6.	Щебень из натурального камня для строительных работ М-1000-1200 фракции 5-20 мм	м3	174.258		
7.	Битум	т	0.18755488		
8.	Эмульсия битумная	т	4.45269		
9.	Керосин для технических целей марок КТ-1, КТ-2	т	0.001785		
10.	Бруски обрезные хвойных пород длиной 4-6,5 м, шириной 75-150 мм, толщиной 40-75 мм, III сорта	м3	0.02223		
11.	Муфты асбестоцементные САМ-9 к трубам ВТ-9 условный проход труб 250 мм, наружный диаметр муфт 341мм	шт	29		
12.	Кольца резиновые для асбестоцементных муфт САМ	кг	12.87		
13.	Трубы асбестоцементные	м	117.936		
<b>Итого по материальным ресурсам</b>		<b>СУМ</b>			

ТОШКЕНТ ШАХАР ЯШНОБОД ТУМАНИ ДУСТОБОД МФЙ ДАГИ ПАРКЕНТ 4-6-ТОР, САНДИКЛИ 2-3-ТОР, 56-ХАРБИЙЛАР ШАХАРЧАСИ, КОРАСУВБУЙИ  
(АЭРОДРОМНАЯ), КУЧАСИ, АНКАРА, ПАРКЕНТ ЦИАЛКОВСКИЙ КУЧАСИ 17-УЙ ОЛДИ КУЧАСИ 1,934 КМ ЙУЛИНИ ЖОРИЙ ТАЪМИРЛАШ

(наименование стройки)

### ЛОКАЛЬНАЯ РЕСУРСНАЯ ВЕДОМОСТЬ № 01

(локальная ресурсная смета)

на

ДОРОЖНЫЕ РАБОТЫ,

(наименование работ и затрат, наименование объекта)

Основание: ДЕФЕКТНЫЙ АКТ

№ п.п.	Шифр номера нормативов и коды ресурсов	Наименование работ и затрат	Единица измерения	Количество	
				на. ед. измерения	по проектным данным
1	2	3	4	5	6
<b>РАЗДЕЛ 1. ПОДГОТОВИТЕЛЬНЫЕ РАБОТЫ</b>					
<b>1</b>	<b>E2703-9-1</b>	<b>СРЕЗКА ПОВЕРХНОСТНОГО СЛОЯ АСФАЛЬТОБЕТОННЫХ ДОРОЖНЫХ ПОКРЫТИЙ МЕТОДОМ ХОЛОДНОГО ФРЕЗЕРОВАНИЯ ПРИ ШИРИНЕ БАРАБАНА ФРЕЗЫ 1000 ММ, ТОЛЩИНА СЛОЯ 5 СМ В СТОРОНУ ДЛЯ ДАЛЬНЕЙШЕГО ИСПОЛЬЗОВАНИЯ</b>	<b>100М2</b>	<b>5.5800</b>	
1.1	1	ЗАТРАТЫ ТРУДА РАБОЧИХ-СТРОИТЕЛЕЙ	ЧЕЛ.-Ч	3.49	19.4742
1.2	3	ЗАТРАТЫ ТРУДА МАШИНИСТОВ	ЧЕЛ.-Ч	5.46	30.4668
1.3	162	АВТОМОБИЛИ-САМОСВАЛЫ ГРУЗОПОДЪЕМНОСТЬЮ ДО 7 Т	МАШ.-Ч	1.82	10.1556
1.4	1135	МАШИНЫ ПОЛИВОМОЕЧНЫЕ 6000 Л	МАШ.-Ч	1.82	10.1556
1.5	3195	УСТАНОВКА ХОЛОДНОГО ФРЕЗЕРОВАНИЯ ШИРИНОЙ БАРАБАНА 1000 ММ	МАШ.-Ч	1.82	10.1556
1.6	9219	ВОДА	М3	3.2	17.856
<b>2</b>	<b>E2704-1-4</b>	<b>УСТРОЙСТВО ВЫРАВНИВАЮЩИХ СЛОЕВ ОСНОВАНИЙ ИЗ ФРЕЗИРОВАННОГО МАТЕРИАЛА</b>	<b>100М3</b>	<b>0.2800</b>	
2.1	1	ЗАТРАТЫ ТРУДА РАБОЧИХ-СТРОИТЕЛЕЙ	ЧЕЛ.-Ч	21.6	6.048
2.2	3	ЗАТРАТЫ ТРУДА МАШИНИСТОВ	ЧЕЛ.-Ч	19.72	5.5216
2.3	107	АВТОГРЕЙДЕРЫ СРЕДНЕГО ТИПА 99 (135) КВТ (Л.С.)	МАШ.-Ч	1.79	0.5012
2.4	112	АВТОПОГРУЗЧИКИ 5 Т	МАШ.-Ч	2.46	0.6888
2.5	258	БУЛЬДОЗЕРЫ ПРИ РАБОТЕ НА ДРУГИХ ВИДАХ СТРОИТЕЛЬСТВА 79 (108) КВТ (Л.С.)	МАШ.-Ч	2.35	0.658
2.6	626	КАТКИ ДОРОЖНЫЕ САМОХОДНЫЕ НА ПНЕВМОКОЛЕСНОМ ХОДУ 30 Т	МАШ.-Ч	12.21	3.4188
2.7	1135	МАШИНЫ ПОЛИВОМОЕЧНЫЕ 6000 Л	МАШ.-Ч	0.91	0.2548
2.8	9219	ВОДА	М3	7	1.96
<b>3</b>	<b>E2703-008-05</b>	<b>РАЗБОРКА ПОКРЫТИЙ ЦЕМЕНТО-БЕТОННЫХ</b>	<b>100М3</b>	<b>0.0630</b>	
3.1	1	ЗАТРАТЫ ТРУДА РАБОЧИХ-СТРОИТЕЛЕЙ	ЧЕЛ.-Ч	49.5	3.1185
3.2	3	ЗАТРАТЫ ТРУДА МАШИНИСТОВ	ЧЕЛ.-Ч	10.73	0.67599
3.3	258	БУЛЬДОЗЕРЫ ПРИ РАБОТЕ НА ДРУГИХ ВИДАХ СТРОИТЕЛЬСТВА 79 (108) КВТ (Л.С.)	МАШ.-Ч	2.87	0.18081
3.4	2264	ЭКСКАВАТОРЫ ОДНОКОВШОВЫЕ ДИЗЕЛЬНЫЕ НА ГУСЕНИЧНОМ ХОДУ ПРИ РАБОТЕ НА ДРУГИХ ВИДАХ СТРОИТЕЛЬСТВА (КРОМЕ ВОДОХОЗЯЙСТВЕННОГО) 0,65 М3	МАШ.-Ч	7.86	0.49518

1	2	3	4	5	6
4	E310-1005 ШНК4.04.06-14 Р.З.Т.7 К=0,49	ПЕРЕВОЗКА ГРУЗОВ АВТОМОБИЛЕМ, РАССТОЯНИЕ ПЕРЕВОЗКИ 5 КМ	Т	13.8600	
4.1	3	ЗАТРАТЫ ТРУДА МАШИНИСТОВ	ЧЕЛ.-Ч	0.030037	0.416313
4.2	3456	АВТОМОБИЛИ-САМОСВАЛЫ ГРУЗОПОДЪЕМНОСТЬЮ ДО 20 Т	МАШ.-Ч	0.030037	0.416313
<b>РАЗДЕЛ 2. ЗЕМЛЯНЫЕ РАБОТЫ</b>					
5	E0101-197-07 ДОП. 11 ГОСАРХИТЕКТ УСТРОЙ РУЗ ПР. № 429 ОТ 15.12.17 Г.	РАЗРАБОТКА ВЫЕМКИ ГРУНТА С ПОГРУЗКОЙ В АВТОМОБИЛИ-САМОСВАЛЫ ЭКСКАВАТОРАМИ ТИПА "ATLAS", "VOLVO", "KOMATSU", "HITACHI", "LIEBHERR", HYUNDAI ROBEX С КОВШОМ ВМЕСТИМОСТЬЮ 0,65 (0,65-0,99) МЗ, ГРУППА ГРУНТОВ 1	1000 МЗ ГРУНТА	0.0733	
5.1	1	ЗАТРАТЫ ТРУДА РАБОЧИХ-СТРОИТЕЛЕЙ	ЧЕЛ.-Ч	4.69	0.343777
5.2	3	ЗАТРАТЫ ТРУДА МАШИНИСТОВ	ЧЕЛ.-Ч	13.26	0.971958
5.3	258	БУЛЬДОЗЕРЫ ПРИ РАБОТЕ НА ДРУГИХ ВИДАХ СТРОИТЕЛЬСТВА 79 (108) КВТ (Л.С.)	МАШ.-Ч	3.14	0.230162
5.4	1941	ЭКСКАВАТОРЫ НА ГУСЕНИЧНОМ ХОДУ ТИПА "ATLAS", "VOLVO", "KOMATSU", "HITACHI", "LIEBHERR", "HYUNDAI ROBEX" С ЕМКОСТЬЮ КОВША 0,65 МЗ	МАШ.-Ч	10.12	0.741796
6	E310-1010 ШНК4.04.06-14 Р.З.Т.7 К=0,49	ПЕРЕВОЗКА ГРУЗОВ АВТОМОБИЛЕМ, РАССТОЯНИЕ ПЕРЕВОЗКИ 10 КМ	Т	117.2800	
6.1	3	ЗАТРАТЫ ТРУДА МАШИНИСТОВ	ЧЕЛ.-Ч	0.051548	6.0455
6.2	3456	АВТОМОБИЛИ-САМОСВАЛЫ ГРУЗОПОДЪЕМНОСТЬЮ ДО 20 Т	МАШ.-Ч	0.051548	6.0455
7	E2714-034-01	ПЛАНИРОВКА ВЕРХА ЗЕМЛЯНОГО ПОЛОТНА С ДОВЕДЕНИЕМ ГЕОМЕТРИЧЕСКОМ ПАРАМЕТРАМ МЕХАНИЗИРОВАННЫМ СПОСОБОМ С ПОМОЩЬЮ АВТОГРЕЙДЕРОМ	1000 М2	1.6102	
7.1	3	ЗАТРАТЫ ТРУДА МАШИНИСТОВ	ЧЕЛ.-Ч	0.15	0.24153
7.2	107	АВТОГРЕЙДЕРЫ СРЕДНЕГО ТИПА 99 (135) КВТ (Л.С.)	МАШ.-Ч	0.15	0.24153
<b>РАЗДЕЛ 3. ДОРОЖНЫЕ РАБОТЫ</b>					
8	E2704-003-05 ДОП. 4	УСТРОЙСТВО ОСНОВАНИЙ ИЗ ГРАВИЙНО-ПЕСЧАНЫХ СМЕСЕЙ ОДНОСЛОЙНЫХ ТОЛЩИНОЙ 12 СМ	1000М2	0.2220	
8.1	1	ЗАТРАТЫ ТРУДА РАБОЧИХ-СТРОИТЕЛЕЙ	ЧЕЛ.-Ч	41.6	9.2352
8.2	3	ЗАТРАТЫ ТРУДА МАШИНИСТОВ	ЧЕЛ.-Ч	19.69	4.3712
8.3	107	АВТОГРЕЙДЕРЫ СРЕДНЕГО ТИПА 99 (135) КВТ (Л.С.)	МАШ.-Ч	2.32	0.51504
8.4	112	АВТОПОГРУЗЧИКИ 5 Т	МАШ.-Ч	5.92	1.3142
8.5	1135	МАШИНЫ ПОЛИВОМОЕЧНЫЕ 6000 Л	МАШ.-Ч	1.43	0.31746
8.6	2845	КАТКИ ДОРОЖНЫЕ САМОХОДНЫЕ КОМБИНИРОВАННЫЕ 13 Т НАММ ND 110 S/N	МАШ.-Ч	4.09	0.90798
8.7	2846	КАТКИ ДОРОЖНЫЕ 30 Т НАММ 35 S/N	МАШ.-Ч	0.92	0.20424
8.8	3093	КАТКИ ДОРОЖНЫЕ САМОХОДНЫЕ КОМБИНИРОВАННЫЕ БОЛЬШИХ ТИПОРАЗМЕРОВ ТИПА КАТКОВ ФИРМЫ "ВОМАГ" С РАБОЧЕЙ МАССОЙ ОТ 8,8 ДО 9,2 Т	МАШ.-Ч	5.01	1.1122
8.9	9219	ВОДА	МЗ	10.5	2.331
8.10	12303	ГРАВИЙНО-ПЕСЧАНАЯ СМЕСЬ	МЗ	152	33.744

1	2	3	4	5	6
9	E2704-003-08 ДОП. 7 К=13	УВЕЛИЧЕНИЕ ТОЛЩИНЫ СЛОЯ НА 13 СМ	1000 М2 ОСНОВА НИЯ ИЛИ ПОКРЫТИ Я	0.2220	
9.1	3	ЗАТРАТЫ ТРУДА МАШИНИСТОВ	ЧЕЛ.-Ч	7.15	1.5873
9.2	2845	КАТКИ ДОРОЖНЫЕ САМОХОДНЫЕ КОМБИНИРОВАННЫЕ 13 Т НАММ ND 110 S/N	МАШ.-Ч	3.25	0.7215
9.3	3093	КАТКИ ДОРОЖНЫЕ САМОХОДНЫЕ КОМБИНИРОВАННЫЕ БОЛЬШИХ ТИПОРАЗМЕРОВ ТИПА КАТКОВ ФИРМЫ "ВОМАГ" С РАБОЧЕЙ МАССОЙ ОТ 8,8 ДО 9,2 Т	МАШ.-Ч	3.9	0.8658
9.4	12303	ГРАВИЙНО-ПЕСЧАНАЯ СМЕСЬ	МЗ	164.6667	36.556
10	E2704-1-4	УСТРОЙСТВО ПОДСТИЛАЮЩИХ СЛОЕВ ИЗ ЩЕБНЯ ФРАКЦИИ 5-20ММ	100М3	1.3830	
10.1	1	ЗАТРАТЫ ТРУДА РАБОЧИХ-СТРОИТЕЛЕЙ	ЧЕЛ.-Ч	21.6	29.8728
10.2	3	ЗАТРАТЫ ТРУДА МАШИНИСТОВ	ЧЕЛ.-Ч	19.72	27.2728
10.3	107	АВТОГРЕЙДЕРЫ СРЕДНЕГО ТИПА 99 (135) КВТ (Л.С.)	МАШ.-Ч	1.79	2.4756
10.4	112	АВТОПОГРУЗЧИКИ 5 Т	МАШ.-Ч	2.46	3.4022
10.5	258	БУЛЬДОЗЕРЫ ПРИ РАБОТЕ НА ДРУГИХ ВИДАХ СТРОИТЕЛЬСТВА 79 (108) КВТ (Л.С.)	МАШ.-Ч	2.35	3.25
10.6	626	КАТКИ ДОРОЖНЫЕ САМОХОДНЫЕ НА ПНЕВМОКОЛЕСНОМ ХОДУ 30 Т	МАШ.-Ч	12.21	16.8864
10.7	1135	МАШИНЫ ПОЛИВОМОЕЧНЫЕ 6000 Л	МАШ.-Ч	0.91	1.2585
10.8	9219	ВОДА	МЗ	7	9.681
10.9	12757	ЩЕБЕНЬ ИЗ ЕСТЕСТВЕННОГО КАМНЯ ДЛЯ СТРОИТЕЛЬНЫХ РАБОТ М-1000-1200 ФРАКЦИИ 5-20 ММ	МЗ	126	174.258
11	E2703-004-01	УСТРОЙСТВО ВЫРАВНИВАЮЩЕГО СЛОЯ ИЗ АСФАЛЬТОБЕТОННОЙ СМЕСИ С ПРИМЕНЕНИЕМ УКЛАДЧИКОВ АСФАЛЬТОБЕТОНА	100Т	0.3570	
11.1	1	ЗАТРАТЫ ТРУДА РАБОЧИХ-СТРОИТЕЛЕЙ	ЧЕЛ.-Ч	19.1	6.8187
11.2	3	ЗАТРАТЫ ТРУДА МАШИНИСТОВ	ЧЕЛ.-Ч	18.9	6.7473
11.3	621	КАТКИ ДОРОЖНЫЕ САМОХОДНЫЕ ГЛАДКИЕ 8 Т	МАШ.-Ч	3.67	1.3102
11.4	623	КАТКИ ДОРОЖНЫЕ САМОХОДНЫЕ ГЛАДКИЕ 13 Т	МАШ.-Ч	11.9	4.2483
11.5	1135	МАШИНЫ ПОЛИВОМОЕЧНЫЕ 6000 Л	МАШ.-Ч	0.36	0.12852
11.6	1955	УКЛАДЧИКИ АСФАЛЬТОБЕТОНА	МАШ.-Ч	2.97	1.0603
11.7	6131	АСФАЛЬТОБЕТОННАЯ СМЕСЬ ПОРИСТАЯ КРУПНОЗЕРНИСТАЯ	Т	101	36.057
11.8	30135	БИТУМ	Т	0.074	0.026418
11.9	34003	КЕРОСИН ДЛЯ ТЕХНИЧЕСКИХ ЦЕЛЕЙ МАРОК КТ-1, КТ-2	Т	0.005	0.001785
12	E2706-026-01	ПОДГРУНТОВКА БИТУМНОЙ ЭМУЛЬСИИ С ДОСТАВКОЙ НА 18 КМ	Т	4.3230	
12.1	3	ЗАТРАТЫ ТРУДА МАШИНИСТОВ	ЧЕЛ.-Ч	0.58	2.5073
12.2	108	АВТОГУДРОНАТОРЫ 3500 Л	МАШ.-Ч	0.704	3.0434
12.3	30137	ЭМУЛЬСИЯ БИТУМНАЯ	Т	1.03	4.4527
13	E2713-010-01 ДОП. 9	УСТРОЙСТВО ПОКРЫТИЯ ИЗ ГОРЯЧИХ ПЛОТНЫХ МЕЛКОЗЕРНИСТЫХ АСФАЛЬТОБЕТОННЫХ СМЕСЕЙ АСФАЛЬТОУКЛАДЧИКАМИ ТИПА "VOGELE" ПРИ ШИРИНЕ УКЛАДКИ ДО 6 М И ТОЛЩИНОЙ СЛОЯ 4 СМ	1000 М2	11.8483	
13.1	1	ЗАТРАТЫ ТРУДА РАБОЧИХ-СТРОИТЕЛЕЙ	ЧЕЛ.-Ч	16.63	197.0372
13.2	3	ЗАТРАТЫ ТРУДА МАШИНИСТОВ	ЧЕЛ.-Ч	9.38	111.1371
13.3	97	АВТОМОБИЛИ-САМОСВАЛЫ ГРУЗОПОДЪЕМНОСТЬЮ ДО 30 Т	МАШ.-Ч	1.44	17.0616
13.4	464	ГУДРОНАТОРЫ РУЧНЫЕ	МАШ.-Ч	0.24	2.8436
13.5	1135	МАШИНЫ ПОЛИВОМОЕЧНЫЕ 6000 Л	МАШ.-Ч	0.5	5.9242

1	2	3	4	5	6
13.6	2798	РЕЗЧИКИ ШВОВ ДИСКОВЫЕ	МАШ.-Ч	0.12	1.4218
13.7	3097	УКЛАДЧИКИ АСФАЛЬТОБЕТОНА ТИПА "VOGELE" С ШИРИНОЙ УКЛАДКИ ДО 6,5 М	МАШ.-Ч	1.44	17.0616
13.8	3348	КАТКИ САМОХОДНЫЕ ДОРОЖНЫЕ ВИБРАЦИОННЫЕ ТИПА "ДУНАРАС", "НАММ", "ВОМАГ", 8 Т	МАШ.-Ч	3.08	36.4928
13.9	3349	КАТКИ САМОХОДНЫЕ ДОРОЖНЫЕ ВИБРАЦИОННЫЕ ТИПА "ДУНАРАС", "НАММ", "ВОМАГ", 10 Т	МАШ.-Ч	1.37	16.2322
13.10	3350	КАТКИ САМОХОДНЫЕ ДОРОЖНЫЕ ВИБРАЦИОННЫЕ ТИПА "ДУНАРАС", "НАММ", "ВОМАГ", 13 Т	МАШ.-Ч	1.55	18.3649
13.11	6087	АСФАЛЬТОБЕТОННЫЕ СМЕСИ МЕЛКОЗЕРНИСТЫЕ ТИПА Б М-2	Т	96.6	1144.5458
13.12	9219	ВОДА	МЗ	0.9	10.6635
13.13	30135	БИТУМ	Т	0.0108	0.127962
<b>14</b>	<b>E2713-011-01 ДОП. 9 К=2</b>	<b>УВЕЛИЧЕНИЕ ТОЛЩИНЫ СЛОЯ НА 1 СМ</b>	<b>1000 М2</b>	<b>11.8483</b>	
14.1	1	ЗАТРАТЫ ТРУДА РАБОЧИХ-СТРОИТЕЛЕЙ	ЧЕЛ.-Ч	1.16	13.744
14.2	3	ЗАТРАТЫ ТРУДА МАШИНИСТОВ	ЧЕЛ.-Ч	0.72	8.5308
14.3	97	АВТОМОБИЛИ-САМОСВАЛЫ ГРУЗОПОДЪЕМНОСТЬЮ ДО 30 Т	МАШ.-Ч	0.36	4.2654
14.4	464	ГУДРОНАТОРЫ РУЧНЫЕ	МАШ.-Ч	0.06	0.710898
14.5	2798	РЕЗЧИКИ ШВОВ ДИСКОВЫЕ	МАШ.-Ч	0.03	0.355449
14.6	3097	УКЛАДЧИКИ АСФАЛЬТОБЕТОНА ТИПА "VOGELE" С ШИРИНОЙ УКЛАДКИ ДО 6,5 М	МАШ.-Ч	0.36	4.2654
14.7	6087	АСФАЛЬТОБЕТОННЫЕ СМЕСИ МЕЛКОЗЕРНИСТЫЕ ТИПА Б М-2	Т	24.22	286.9658
14.8	30135	БИТУМ	Т	0.0028	0.033175
<b>РАЗДЕЛ 4. УКЛАДКА АСБЕСТОЦЕМЕНТНЫХ ВОДОПРОВОДНЫХ ТРУБ</b>					
<b>15</b>	<b>E0101-168-01 ДОП. 1</b>	<b>РАЗРАБОТКА ВЫЕМКИ ГРУНТА 1 ГРУППЫ ЭКСКАВАТОРОМ "САЛАР 50" ЕМКОСТЬЮ 0,25 М3 С ПОГРУЗКОЙ НА АВТОМОБИЛИ-САМОСВАЛЫ</b>	<b>1000М3</b>	<b>0.05558</b>	
15.1	1	ЗАТРАТЫ ТРУДА РАБОЧИХ-СТРОИТЕЛЕЙ	ЧЕЛ.-Ч	21.2	1.1783
15.2	3	ЗАТРАТЫ ТРУДА МАШИНИСТОВ	ЧЕЛ.-Ч	60.9	3.3848
15.3	258	БУЛЬДОЗЕРЫ ПРИ РАБОТЕ НА ДРУГИХ ВИДАХ СТРОИТЕЛЬСТВА 79 (108) КВТ (Л.С.)	МАШ.-Ч	12.2	0.678076
15.4	2425	ЭКСКАВАТОР "САЛАР 50" ОДНОКОВШОВЫЙ ДИЗЕЛЬНЫЙ НА ГУСЕНИЧНОМ ХОДУ ПРИ РАБОТЕ НА ДРУГИХ ВИДАХ СТРОИТЕЛЬСТВА 0,25 М3	МАШ.-Ч	48.7	2.7067
<b>16</b>	<b>E0102-057-01</b>	<b>РАЗРАБОТКА ГРУНТА ВРУЧНУЮ В ТРАНШЕЯХ ГЛУБИНОЙ ДО 2 М БЕЗ КРЕПЛЕНИЙ С ОТКОСАМИ, ГРУППА ГРУНТОВ 1</b>	<b>100М3</b>	<b>0.0292</b>	
16.1	1	ЗАТРАТЫ ТРУДА РАБОЧИХ-СТРОИТЕЛЕЙ	ЧЕЛ.-Ч	118	3.4456
<b>17</b>	<b>E2301-1-3</b>	<b>УСТРОЙСТВО ПОДГОТОВКИ ИЗ ГРАВИЙНО-ПЕСЧАНОЙ СМЕСИ</b>	<b>10М3</b>	<b>0.2300</b>	
17.1	1	ЗАТРАТЫ ТРУДА РАБОЧИХ-СТРОИТЕЛЕЙ	ЧЕЛ.-Ч	10.2	2.346
17.2	3	ЗАТРАТЫ ТРУДА МАШИНИСТОВ	ЧЕЛ.-Ч	0.51	0.1173
17.3	112	АВТОПОГРУЗЧИКИ 5 Т	МАШ.-Ч	0.51	0.1173
17.4	12303	ГРАВИЙНО-ПЕСЧАНАЯ СМЕСЬ	МЗ	12.5	2.875
<b>18</b>	<b>E2201-001-04 ДОП. 4</b>	<b>УКЛАДКА АСБЕСТОЦЕМЕНТНЫХ ВОДОПРОВОДНЫХ ТРУБ С СОЕДИНЕНИЕМ ПРИ ПОМОЩИ АСБЕСТОЦЕМЕНТНЫХ МУФТ ДИАМЕТРОМ 250 ММ</b>	<b>КМ</b>	<b>0.1170</b>	
18.1	1	ЗАТРАТЫ ТРУДА РАБОЧИХ-СТРОИТЕЛЕЙ	ЧЕЛ.-Ч	363	42.471
18.2	3	ЗАТРАТЫ ТРУДА МАШИНИСТОВ	ЧЕЛ.-Ч	21.46	2.5108
18.3	762	КРАНЫ НА АВТОМОБИЛЬНОМ ХОДУ ПРИ РАБОТЕ НА ДРУГИХ ВИДАХ СТРОИТЕЛЬСТВА 10 Т	МАШ.-Ч	0.71	0.08307
18.4	846	КРАНЫ-ТРУБОУКЛАДЧИКИ ДЛЯ ТРУБ ДИАМЕТРОМ (ГРУЗОПОДЪЕМНОСТЬЮ) ДО 400 ММ (6,3 Т)	МАШ.-Ч	16.2	1.8954

1	2	3	4	5	6
18.5	2349	ЭЛЕКТРОСТАНЦИИ ПЕРЕДВИЖНЫЕ 4 КВТ	МАШ.-Ч	3.48	0.40716
18.6	2509	АВТОМОБИЛИ БОРТОВЫЕ ГРУЗОПОДЪЕМНОСТЬЮ ДО 5 Т	МАШ.-Ч	1.07	0.12519
18.7	2700	УСТАНОВКИ ДЛЯ ГИДРАВЛИЧЕСКИХ ИСПЫТАНИЙ ТРУБОПРОВОДОВ, ДАВЛЕНИЕ НАГНЕТАНИЯ НИЗКОЕ 0,1 (1) МПА (КГС/СМ2), ВЫСОКОЕ 10 (100) МПА (КГС/СМ2) ПРИ РАБОТЕ ОТ ПЕРЕДВИЖНЫХ ЭЛЕКТРОСТАНЦИЙ	МАШ.-Ч	30	3.51
18.8	9219	ВОДА	МЗ	98.8	11.5596
18.9	12226	РАСТВОР ГОТОВЫЙ КЛАДОЧНЫЙ ЦЕМЕНТНЫЙ, МАРКА 100	МЗ	1.28	0.14976
18.10	36025	БРУСКИ ОБРЕЗНЫЕ ХВОЙНЫХ ПОРОД ДЛИНОЙ 4-6,5 М, ШИРИНОЙ 75-150 ММ, ТОЛЩИНОЙ 40-75 ММ, III СОРТА	МЗ	0.19	0.02223
18.11	37712	МУФТЫ АСБЕСТОЦЕМЕНТНЫЕ САМ-9 К ТРУБАМ ВТ-9 УСЛОВНЫЙ ПРОХОД ТРУБ 250 ММ, НАРУЖНЫЙ ДИАМЕТР МУФТ 341ММ	ШТ	252	29
18.12	37742	КОЛЬЦА РЕЗИНОВЫЕ ДЛЯ АСБЕСТОЦЕМЕНТНЫХ МУФТ САМ	КГ	110	12.87
18.13	63950	ТРУБЫ АСБЕСТОЦЕМЕНТНЫЕ	М	1008	117.936
<b>19</b>	<b>E0102-061-02</b>	<b>ОБРАТНАЯ ЗАСЫПКА ВРУЧНУЮ</b>	<b>100МЗ</b>	<b>0.5276</b>	
19.1	1	ЗАТРАТЫ ТРУДА РАБОЧИХ-СТРОИТЕЛЕЙ	ЧЕЛ.-Ч	97.2	51.2827
<b>20</b>	<b>E0102-005-01</b>	<b>УПЛОТНЕНИЕ ГРУНТА ПНЕВМАТИЧЕСКИМИ ТРАМБОВКАМИ, ГРУППА ГРУНТОВ 1, 2</b>	<b>100МЗ</b>	<b>0.5276</b>	
20.1	1	ЗАТРАТЫ ТРУДА РАБОЧИХ-СТРОИТЕЛЕЙ	ЧЕЛ.-Ч	12.53	6.6108
20.2	3	ЗАТРАТЫ ТРУДА МАШИНИСТОВ	ЧЕЛ.-Ч	3.04	1.6039
20.3	660	КОМПРЕССОРЫ ПЕРЕДВИЖНЫЕ С ДВИГАТЕЛЕМ ВНУТРЕННЕГО СГОРАНИЯ ДАВЛЕНИЕМ ДО 686 КПА (7 АТМ.) 5 МЗ/МИН	МАШ.-Ч	3.04	1.6039
20.4	1866	ТРАМБОВКИ ПНЕВМАТИЧЕСКИЕ	МАШ.-Ч	12.18	6.4262
<b>ИТОГО ПО ЛОКАЛЬНОЙ РЕСУРСНОЙ ВЕДОМОСТИ:</b>					
<b>ТРУДОВЫЕ РЕСУРСЫ</b>					
1	1	ЗАТРАТЫ ТРУДА РАБОЧИХ-СТРОИТЕЛЕЙ	ЧЕЛ.-Ч		393.0269
2	3	ЗАТРАТЫ ТРУДА МАШИНИСТОВ	ЧЕЛ.-Ч		214.1103
<b>СТРОИТЕЛЬНЫЕ МАШИНЫ И МЕХАНИЗМЫ</b>					
3	97	АВТОМОБИЛИ-САМОСВАЛЫ ГРУЗОПОДЪЕМНОСТЬЮ ДО 30 Т	МАШ.-Ч		21.3269
4	107	АВТОГРЕЙДЕРЫ СРЕДНЕГО ТИПА 99 (135) КВТ (Л.С.)	МАШ.-Ч		3.7333
5	108	АВТОГУДРОНАТОРЫ 3500 Л	МАШ.-Ч		3.0434
6	112	АВТОПОГРУЗЧИКИ 5 Т	МАШ.-Ч		5.5225
7	162	АВТОМОБИЛИ-САМОСВАЛЫ ГРУЗОПОДЪЕМНОСТЬЮ ДО 7 Т	МАШ.-Ч		10.1556
8	258	БУЛЬДОЗЕРЫ ПРИ РАБОТЕ НА ДРУГИХ ВИДАХ СТРОИТЕЛЬСТВА 79 (108) КВТ (Л.С.)	МАШ.-Ч		4.9971
9	464	ГУДРОНАТОРЫ РУЧНЫЕ	МАШ.-Ч		3.5545
10	621	КАТКИ ДОРОЖНЫЕ САМОХОДНЫЕ ГЛАДКИЕ 8 Т	МАШ.-Ч		1.3102
11	623	КАТКИ ДОРОЖНЫЕ САМОХОДНЫЕ ГЛАДКИЕ 13 Т	МАШ.-Ч		4.2483
12	626	КАТКИ ДОРОЖНЫЕ САМОХОДНЫЕ НА ПНЕВМОКОЛЕСНОМ ХОДУ 30 Т	МАШ.-Ч		20.3052
13	660	КОМПРЕССОРЫ ПЕРЕДВИЖНЫЕ С ДВИГАТЕЛЕМ ВНУТРЕННЕГО СГОРАНИЯ ДАВЛЕНИЕМ ДО 686 КПА (7 АТМ.) 5 МЗ/МИН	МАШ.-Ч		1.6039
14	762	КРАНЫ НА АВТОМОБИЛЬНОМ ХОДУ ПРИ РАБОТЕ НА ДРУГИХ ВИДАХ СТРОИТЕЛЬСТВА 10 Т	МАШ.-Ч		0.08307
15	846	КРАНЫ-ТРУБОУКЛАДЧИКИ ДЛЯ ТРУБ ДИАМЕТРОМ (ГРУЗОПОДЪЕМНОСТЬЮ) ДО 400 ММ (6,3 Т)	МАШ.-Ч		1.8954
16	1135	МАШИНЫ ПОЛИВОМОЕЧНЫЕ 6000 Л	МАШ.-Ч		18.0391
17	1866	ТРАМБОВКИ ПНЕВМАТИЧЕСКИЕ	МАШ.-Ч		6.4262



1	2	3	4	5	6
18	1941	ЭКСКАВАТОРЫ НА ГУСЕНИЧНОМ ХОДУ ТИПА "ATLAS", "VOLVO", "KOMATSU", "HITACHI", "LIEBHERR", "HYUNDAI ROBEH" С ЕМКОСТЬЮ КОВША 0,65 МЗ	МАШ.-Ч		0.741796
19	1955	УКЛАДЧИКИ АСФАЛЬТОБЕТОНА	МАШ.-Ч		1.0603
20	2264	ЭКСКАВАТОРЫ ОДНОКОВШОВЫЕ ДИЗЕЛЬНЫЕ НА ГУСЕНИЧНОМ ХОДУ ПРИ РАБОТЕ НА ДРУГИХ ВИДАХ СТРОИТЕЛЬСТВА (КРОМЕ ВОДОХОЗЯЙСТВЕННОГО) 0,65 МЗ	МАШ.-Ч		0.49518
21	2349	ЭЛЕКТРОСТАНЦИИ ПЕРЕДВИЖНЫЕ 4 КВТ	МАШ.-Ч		0.40716
22	2425	ЭКСКАВАТОР "САЛАР 50" ОДНОКОВШОВЫЙ ДИЗЕЛЬНЫЙ НА ГУСЕНИЧНОМ ХОДУ ПРИ РАБОТЕ НА ДРУГИХ ВИДАХ СТРОИТЕЛЬСТВА 0,25 МЗ	МАШ.-Ч		2.7067
23	2509	АВТОМОБИЛИ БОРТОВЫЕ ГРУЗОПОДЪЕМНОСТЬЮ ДО 5 Т	МАШ.-Ч		0.12519
24	2700	УСТАНОВКИ ДЛЯ ГИДРАВЛИЧЕСКИХ ИСПЫТАНИЙ ТРУБОПРОВОДОВ, ДАВЛЕНИЕ НАГНЕТАНИЯ НИЗКОЕ 0,1 (1) МПА (КГС/СМ2), ВЫСОКОЕ 10 (100) МПА (КГС/СМ2) ПРИ РАБОТЕ ОТ ПЕРЕДВИЖНЫХ ЭЛЕКТРОСТАНЦИЙ	МАШ.-Ч		3.51
25	2798	РЕЗЧИКИ ШВОВ ДИСКОВЫЕ	МАШ.-Ч		1.7772
26	2845	КАТКИ ДОРОЖНЫЕ САМОХОДНЫЕ КОМБИНИРОВАННЫЕ 13 Т НАММ ND 110 S/N	МАШ.-Ч		1.6295
27	2846	КАТКИ ДОРОЖНЫЕ 30 Т НАММ 35 S/N	МАШ.-Ч		0.20424
28	3093	КАТКИ ДОРОЖНЫЕ САМОХОДНЫЕ КОМБИНИРОВАННЫЕ БОЛЬШИХ ТИПОРАЗМЕРОВ ТИПА КАТКОВ ФИРМЫ "ВОМАГ" С РАБОЧЕЙ МАССОЙ ОТ 8,8 ДО 9,2 Т	МАШ.-Ч		1.978
29	3097	УКЛАДЧИКИ АСФАЛЬТОБЕТОНА ТИПА "VOGELE" С ШИРИНОЙ УКЛАДКИ ДО 6,5 М	МАШ.-Ч		21.3269
30	3195	УСТАНОВКА ХОЛОДНОГО ФРЕЗЕРОВАНИЯ ШИРИНОЙ БАРАБАНА 1000 ММ	МАШ.-Ч		10.1556
31	3348	КАТКИ САМОХОДНЫЕ ДОРОЖНЫЕ ВИБРАЦИОННЫЕ ТИПА "ДУНАРАС", "НАММ", "ВОМАГ", 8 Т	МАШ.-Ч		36.4928
32	3349	КАТКИ САМОХОДНЫЕ ДОРОЖНЫЕ ВИБРАЦИОННЫЕ ТИПА "ДУНАРАС", "НАММ", "ВОМАГ", 10 Т	МАШ.-Ч		16.2322
33	3350	КАТКИ САМОХОДНЫЕ ДОРОЖНЫЕ ВИБРАЦИОННЫЕ ТИПА "ДУНАРАС", "НАММ", "ВОМАГ", 13 Т	МАШ.-Ч		18.3649
34	3456	АВТОМОБИЛИ-САМОСВАЛЫ ГРУЗОПОДЪЕМНОСТЬЮ ДО 20 Т	МАШ.-Ч		6.4619
<b>МАТЕРИАЛЬНЫЕ РЕСУРСЫ</b>					
35	6087	АСФАЛЬТОБЕТОННЫЕ СМЕСИ МЕЛКОЗЕРНИСТЫЕ ТИПА Б М-2	Т		1431.5116
36	6131	АСФАЛЬТОБЕТОННАЯ СМЕСЬ ПОРИСТАЯ КРУПНОЗЕРНИСТАЯ	Т		36.057
37	9219	ВОДА	МЗ		54.0511
38	12226	РАСТВОР ГОТОВЫЙ КЛАДОЧНЫЙ ЦЕМЕНТНЫЙ, МАРКА 100	МЗ		0.14976
39	12303	ГРАВИЙНО-ПЕСЧАНАЯ СМЕСЬ	МЗ		73.175
40	12757	ЩЕБЕНЬ ИЗ ЕСТЕСТВЕННОГО КАМНЯ ДЛЯ СТРОИТЕЛЬНЫХ РАБОТ М-1000-1200 ФРАКЦИИ 5-20 ММ	МЗ		174.258
41	30135	БИТУМ	Т		0.187555
42	30137	ЭМУЛЬСИЯ БИТУМНАЯ	Т		4.4527
43	34003	КЕРОСИН ДЛЯ ТЕХНИЧЕСКИХ ЦЕЛЕЙ МАРОК КТ-1, КТ-2	Т		0.001785
44	36025	БРУСКИ ОБРЕЗНЫЕ ХВОЙНЫХ ПОРОД ДЛИНОЙ 4-6,5 М, ШИРИНОЙ 75-150 ММ, ТОЛЩИНОЙ 40-75 ММ, III СОРТА	МЗ		0.02223
45	37712	МУФТЫ АСБЕСТОЦЕМЕНТНЫЕ САМ-9 К ТРУБАМ ВТ-9 УСЛОВНЫЙ ПРОХОД ТРУБ 250 ММ, НАРУЖНЫЙ ДИАМЕТР МУФТ 341 ММ	ШТ		29
46	37742	КОЛЬЦА РЕЗИНОВЫЕ ДЛЯ АСБЕСТОЦЕМЕНТНЫХ МУФТ САМ	КГ		12.87
47	63950	ТРУБЫ АСБЕСТОЦЕМЕНТНЫЕ	М		117.936

**Транспортные расходы на перевозимые грузы**

**ТОШКЕНТ ШАҲАР ЯШНОБОД ТУМАНИ ДЎСТОБОД МФЙ ДАГИ ПАРКЕНТ 4-6-ТОР, САНДИҚЛИ 2-3-ТОР, 56-ХАРБИЙЛАР ШАҲАРЧАСИ, ҚОРАСУВБЎЙИ (АЭРОДРОМНАЯ), КЎЧАСИ, АНҚАРА, ПАРКЕНТ ЦИАЛКОВСКИЙ КЎЧАСИ 17-УЙ ОЛДИ КЎЧАСИ 1,934 КМ ЙЎЛИНИ ЖОРИЙ ТАЪМИРЛАШ**

№ П/П	Наименование материалов	Единица измерения	Количество	Удельный вес	Общая тонна	Автотранспортная км	тн/км	Стоимость за один тн/км	Всего
				тн					
1	<b>2</b>	<b>3</b>	<b>4</b>	<b>6</b>	<b>7</b>	<b>9</b>	<b>10</b>	<b>11</b>	<b>12</b>
1	Асфальтобетонные смеси мелкозернистые типа Б М-2	т	1431.512	1	1431.512				
2	Асфальтобетонная смесь пористая мелкозернистая	т	36.057	1	36.057				
3	Гравийно-песчаная смесь	м3	73.175	1.6	117.080				
4	Щебень из натурального камня для строительных работ М-1000-1200 фракции 5-20 мм	м3	174.258	1.5	261.387				
	<b>ИТОГО</b>								

ЗАКАЗЧИК

ПОДРЯДЧИК

\_\_\_\_\_

МП

\_\_\_\_\_

МП

ТОШКЕНТ ШАҲАР ЯШНОБОД ТУМАНИ ДЎСТОБОД МФЙ ДАГИ ПАРКЕНТ 4-6-ТОР,  
 САҢДИҚЛИ 2-3-ТОР, 56-ХАРБИЙЛАР ШАҲАРЧАСИ, ҚОРАСУВБЎЙИ (АЭРОДРОМНАЯ), КЎЧАСИ,  
 АНҚАРА, ПАРКЕНТ ЦИАЛКОВСКИЙ КЎЧАСИ 17-УЙ ОЛДИ КЎЧАСИ 1,934 КМ ЙЎЛИНИ ЖОРИЙ  
 ТАЪМИРЛАШ

Иш хажми кайдномаси

№	Ишнинг номланиши	Ўлчов бирлиги	Хажми
	<b>Умумий маълумотлар</b>		
1	Таъмирланаётган йўл бўлагининг узунлиги	м	1934
2	Қатнов қисмининг ўртача эни	м	2-14,5.
3	Буюртмачи - Тошкент шаҳар минтакавий йўлларга буюртмачи хизмати ДУК		
4	Қурувчи ташкилоти - танлов асосида аниқланади		
5	Ишлар бажариладиган ҳудуд - Тошкент шаҳар Яшнобод туман		
6	Қурилиш монтаж ишлари автотransпорт ҳаракати тўхтатилган ҳолда бажарилади		
	<b>Тайёргарлик ишлари</b>		
1	Мавжуд яроқсиз асфальтобетон қопламани совуқ фреза ёрдамида 5 см гача кесиб олиш.	м <sup>2</sup>	558
2	Кесиб олинган эски асфальтобетон (фрез масса)дан текисловчи тўшама ётқизиш.	м <sup>3</sup>	28
3	Эски цемент бетон қопламани механизм ёрдамида бузиб олиб, автосасовалга ортиб 5 км гача чиқариб ташлаш (g=2,2 т/м3)	м3	6.3
		т	13.86
	<b>Ер ишлари</b>		
1	1 гуруҳ грунтни ковш хажми 0,65 м3 бўлган эксковатор ёрдамида кесиб автосасовалда 10 км гача чиқариб ташлаш (g=1,6 т/м3)	м <sup>3</sup>	73.3
		т	117.28
2	Йўл пойини автогрейдер ёрдамида геометрик шаклга келтириш	м <sup>2</sup>	1610.2
	<b>Йул тушамаси</b>		
1	Йўлнинг асос қисмига ГОСТ 25607-2009 (С4) га асосан 25 см қалинликда ҚША ни ётқизиш	м <sup>2</sup>	222
2	Донадорлиги 5-20 мм бўлган чақиқ тошдан тексловчи тўшама ётқизиш	м <sup>3</sup>	138.3
3	Қайноқ йирик заррали асфальтобетондан тўғирловчи тўшама ётқизиш	м <sup>2</sup>	35.7
4	Битум эмульцияси билан юзаки ишлов бериш	т	4.323
	<i>Шу жумладан:</i>		
	<i>Битум эмульцияси билан юзаки ишлов бериш 0,3 л/м2</i>	<i>т</i>	<i>2.403</i>
	<i>Битум эмульцияси билан юзаки ишлов бериш 0,5 л/м2</i>	<i>т</i>	<i>1.92</i>
6	Қайноқ майда заррали зич Тип Б Марка II асфальтобетондан 5 см қалинликда ётқизиш, асфальтоукладчик билан.	м <sup>2</sup>	11848.3
	<b>Асбестоцемент қувур ётқизиш</b>		
1	Ковш ҳажми 0,25 м3 бўлган экскаватор ёрдамида I гуруҳ грунтни ковлаб отвалга ташлаш, шундан 5% қўл кучи ёрдамида g=1,5 т/м3	м <sup>3</sup>	58.5
		т	8.61
	<i>шу жумладан:</i>		
	<i>Экскаватор ёрдамида 95%</i>	м <sup>3</sup>	55.58
	<i>Қўл кучи ёрдамида 5%</i>	м <sup>3</sup>	2.92
2	Қувур остига кум шағал аралашмасидан ГОСТ 25607-2009 (С5) бўйича тексловчи тўшама ётқизиш	м <sup>3</sup>	2.3
3	Диаметри 250 мм бўлган думалок асбестоцемент қувур ётқизиш	м	117
4	Қўл кучи ёрдамида қайта кўмиш	м <sup>3</sup>	52.76
5	Пневматик трамбовка қилиб зичлаш	м <sup>3</sup>	52.76





**ТОШКЕНТ ШАҲАР ЯШНОБОД ТУМАНИ ДЎСТОБОД МФЙ ДАГИ ПАРКЕНТ 4-6-ТОР, САНДИҚЛИ 2-3-ТОР, 56-ХАРБИЙЛАР ШАҲАРЧАСИ, ҚОРАСУВҒУЙИ (АЭРОДРОМНАЯ), КЎЧАСИ, АНҚАРА, ПАРКЕНТ ЦИАЛКОВСКИЙ КЎЧАСИ 17-УЙ ОЛДИ КЎЧАСИ 1,934 КМ ЙЎЛИНИ ЖОРИЙ ТАЪМИРЛАШ**

**НУКСОНЛАР КАЙДНОМАСИ**

Биз, қуйида имзо чекувчилар, комиссия аъзолари: Тошкент шаҳар минтақавий йўлларга буюртмачи хизмати ДУК вакили \_\_\_\_\_, Яшнобод туман Ободлаштириш бошқармаси вакили \_\_\_\_\_, Дўстобод МФЙ раиси \_\_\_\_\_, мазкур кайдномани визуал текшириш ва инструментал улчаллар натижасида туздиқ ва ушбу кўча буйича қуйидаги иш турлари ва ҳажмлари аниқланди:

1	Ишларнинг боши	манзили охири	Узунлиги, метр	5	6	7	8	9
<b>Паркент 4-тор кўчаси</b>								
1	0+00	3+05	305	Йўлнинг мавжуд ҳолати яроқсиз қопламадан иборат бўлиб, емирилишлар, уваланишлар, чўкишлар, нотекисликлар, бузилишлар мавжуд. Айрим қисмларда асос буткул бузилган. Қатнов қисмига тўпланидиган ётин сувларини қувур ёрдамида чиқариб ташлаш зарур.	Лойихала кўзда тутилган иш турлари ва тадбирлар	73,3 м <sup>3</sup>	8	73,3
					1 гуруҳ грунтни қовш ҳажми 0,65 м <sup>3</sup> бўлган экскаватор ёрдамида кесиб автососовалда 10 км гача чиқариб ташлаш (g=1,6 т/м <sup>3</sup> )	117,28 т	т	117,28
					Йўлнинг асос қисмига ГОСТ 25607-2009 (С4) га асосан 25 см қалинликда ҚША ни ётқизиш	222 м <sup>2</sup>	м <sup>2</sup>	222
					Эски цемент бетон қопламани механизм ёрдамида бузиб олиб, автососовалга ортиб 5 км гача чиқариб ташлаш (g=2,2 т/м <sup>3</sup> )	6,3 м <sup>3</sup>	м <sup>3</sup>	6,3
					Донадорлиги 5-20 мм бўлган чакит тошдан тексловчи тўшаме ётқизиш	6,3 м <sup>3</sup> x 2,2 т	т	13,86
					Битум эмульсияси билан юзак ишлов бериш 0,5 л/м <sup>2</sup>	43 м <sup>3</sup>	м <sup>3</sup>	43
					<b>Қайноқ майда заррали зич Тип Б Марка II асфальтобетондан 5 см қалинликда ётқизиш, асфальтоукладчик билан.</b>	0,5 x 2228,2 м <sup>2</sup> / 1000	т	1,114
					<b>Асбестоцемент қувур ётқизиш</b>	<b>2228,2 м<sup>2</sup></b>	<b>м<sup>2</sup></b>	<b>2228,2</b>
					Қовш ҳажми 0,25 м <sup>3</sup> бўлган экскаватор ёрдамида I гуруҳ грунтни қовлаб отвалга ташлаш, шундан 5% қўл қучи ёрдамида g=1,5 т/м <sup>3</sup> шу жумладан:	58,5 м <sup>3</sup>	м <sup>3</sup>	58,5
					Экскаватор ёрдамида 95%	8,61 т	т	8,61
Қўл қучи ёрдамида 5%	55,58 м <sup>3</sup>	м <sup>3</sup>	55,58					
Қўл қучи ёрдамида 5%	2,92 м <sup>3</sup>	м <sup>3</sup>	2,92					
Кувур остига қум шағал аралашмасидан ГОСТ 25607-2009 (С5) бўйича тексловчи тўшаме ётқизиш	2,3 м <sup>3</sup>	м <sup>3</sup>	2,3					
	Диаметри 250 мм бўлган думалок асбестоцемент қувур ётқизиш	117 м	м	117				
	Қўл қучи ёрдамида қайта қўмиш	52,76 м <sup>3</sup>	м <sup>3</sup>	52,76				
	Пневматик трамбовка қилиб зичлаш	52,76 м <sup>3</sup>	м <sup>3</sup>	52,76				
<b>Паркент 6-тор кўчаси</b>								
2	0+00	2+42	242	Йўлнинг мавжуд ҳолати яроқсиз асфальтобетон қопламадан иборат бўлиб, емирилишлар, уваланишлар, чўкишлар, нотекисликлар, бузилишлар мавжуд.	Мавжуд яроқсиз асфальтобетон қопламани совуқ фреза ёрдамида 5 см гача кесиб олиш.	243 м <sup>2</sup>	м <sup>2</sup>	243
					Кесиб олинган эски асфальтобетон (фрез масса)дан тексловчи тўшаме ётқизиш.	243 м <sup>2</sup> x 0,05 м	м <sup>3</sup>	12,2
					Донадорлиги 5-20 мм бўлган чакит тошдан тексловчи тўшаме ётқизиш	15 м <sup>3</sup>	м <sup>3</sup>	15
					Битум эмульсияси билан юзак ишлов бериш 0,3 л/м <sup>2</sup>	0,3 x 1214,5 м <sup>2</sup> / 1000	т	0,364
<b>Қайноқ майда заррали зич Тип Б Марка II асфальтобетондан 5 см қалинликда ётқизиш, асфальтоукладчик билан.</b>	<b>1214,5 м<sup>2</sup></b>	<b>м<sup>2</sup></b>	<b>1214,5</b>					



Сандикли 2-тор кўчаси

3	0+00	1+78	178	Йўлнинг мавжуд ҳолати яроқсиз асфальтобетон копламадан иборат бўлиб, емирилишлар, уваланишлар, чўкишлар, нотекисликлар, бузилишлар мавжуд.	Мавжуд яроқсиз асфальтобетон копламани совук фреза ёрдамида 5 см гача кесиб олиш. Кесиб олинган эски асфальтобетон (фрез масса)дан текисловчи тўшама ётқизиш. Донадорлиги 5-20 мм бўлган чакик тошдан текисловчи тўшама ётқизиш Битум эмульцияси билан юзаки ишлов бериш 0,3 л/м2 <b>Қайнок майда зарралли зич Тип Б Марка II асфальтобетондан 5 см қалинликда ётқизиш, асфальтоукладчик билан.</b>	30 м2 30 м2 x 0,05 м 13 м3 0,3 x 1749,2 м2 / 1000 <b>1749,2 м2</b>	м <sup>2</sup> м <sup>3</sup> м <sup>3</sup> т м <sup>2</sup>	30 1,5 13 0,525 <b>1749,2</b>
4	1+78	2+11	33	Йўлнинг мавжуд ҳолати кум шағал аралашмасидан иборат бўлиб, чўкишлар нотекисликлар мавжуд.	Йўл пойини автогрейдер ёрдамида геометрик шаклга келтириш Донадорлиги 5-20 мм бўлган чакик тошдан текисловчи тўшама ётқизиш Битум эмульцияси билан юзаки ишлов бериш 0,5 л/м2 <b>Қайнок майда зарралли зич Тип Б Марка II асфальтобетондан 5 см қалинликда ётқизиш, асфальтоукладчик билан.</b>	157,4 м2 4,7 м3 0,5 x 157,4 м2 / 1000 <b>157,4 м2</b>	м <sup>2</sup> м <sup>2</sup> м <sup>3</sup> т м <sup>2</sup>	157,4 4,7 0,079 <b>157,4</b>
5	2+11	2+72	61	Йўлнинг мавжуд ҳолати яроқсиз асфальтобетон копламадан иборат бўлиб, емирилишлар, уваланишлар, чўкишлар, нотекисликлар, бузилишлар мавжуд.	Қайнок йирик зарралли асфальтобетондан тўтирловчи тўшама ётқизиш Битум эмульцияси билан юзаки ишлов бериш 0,3 л/м2 <b>Қайнок майда зарралли зич Тип Б Марка II асфальтобетондан 5 см қалинликда ётқизиш, асфальтоукладчик билан.</b>	3,4 т 0,3 x 277,4 м2 / 1000 <b>277,4 м2</b>	т т м <sup>2</sup>	3,4 0,083 <b>277,4</b>

Сандикли 3-тор кўчаси

6	0+00	0+99	99	Йўлнинг мавжуд ҳолати кум шағал аралашмасидан иборат бўлиб, чўкишлар нотекисликлар мавжуд.	Йўл пойини автогрейдер ёрдамида геометрик шаклга келтириш Донадорлиги 5-20 мм бўлган чакик тошдан текисловчи тўшама ётқизиш Битум эмульцияси билан юзаки ишлов бериш 0,5 л/м2 <b>Қайнок майда зарралли зич Тип Б Марка II асфальтобетондан 5 см қалинликда ётқизиш, асфальтоукладчик билан.</b>	429,1 м2 12,9 м3 0,5 x 429,1 м2 / 1000 <b>429,1 м2</b>	м <sup>2</sup> м <sup>3</sup> т м <sup>2</sup>	429,1 12,9 0,215 <b>429,1</b>
7	0+99	1+65	66	Йўлнинг мавжуд ҳолати яроқсиз асфальтобетон копламадан иборат бўлиб, емирилишлар, уваланишлар, чўкишлар, нотекисликлар, бузилишлар мавжуд.	Қайнок йирик зарралли асфальтобетондан тўтирловчи тўшама ётқизиш Битум эмульцияси билан юзаки ишлов бериш 0,3 л/м2 <b>Қайнок майда зарралли зич Тип Б Марка II асфальтобетондан 5 см қалинликда ётқизиш, асфальтоукладчик билан.</b>	4 т 0,3 x 332,2 м2 / 1000 <b>332,2 м2</b>	т т м <sup>2</sup>	4 0,1 <b>332,2</b>

56-Харбийлар шаҳарчаси, Қорасувбўйи (Аэродромная) кўчаси

8	0+00	1+57	157	Йўлнинг мавжуд ҳолати яроқсиз асфальтобетон копламадан иборат бўлиб, емирилишлар, уваланишлар, чўкишлар, нотекисликлар, бузилишлар мавжуд.	Мавжуд яроқсиз асфальтобетон копламани совук фреза ёрдамида 5 см гача кесиб олиш. Кесиб олинган эски асфальтобетон (фрез масса)дан текисловчи тўшама ётқизиш. Қайнок йирик зарралли асфальтобетондан тўтирловчи тўшама ётқизиш Битум эмульцияси билан юзаки ишлов бериш 0,3 л/м2 <b>Қайнок майда зарралли зич Тип Б Марка II асфальтобетондан 5 см қалинликда ётқизиш, асфальтоукладчик билан.</b>	20 м2 20 м2 x 0,05 м 6,3 т 0,3 x 1042,75 м2 / 1000 <b>1042,75 м2</b>	м <sup>2</sup> м <sup>3</sup> т т м <sup>2</sup>	20 1 6,3 0,313 <b>1042,75</b>
9	1+57	3+59	202	Йўлнинг мавжуд ҳолати кум шағал аралашмасидан иборат бўлиб, чўкишлар нотекисликлар мавжуд.	Йўл пойини автогрейдер ёрдамида геометрик шаклга келтириш Донадорлиги 5-20 мм бўлган чакик тошдан текисловчи тўшама ётқизиш Битум эмульцияси билан юзаки ишлов бериш 0,5 л/м2 <b>Қайнок майда зарралли зич Тип Б Марка II асфальтобетондан 5 см қалинликда ётқизиш, асфальтоукладчик билан.</b>	1023,7 м2 30,7 м3 0,5 x 1023,65 м2 / 1000 <b>1023,65 м2</b>	м <sup>2</sup> м <sup>2</sup> м <sup>3</sup> т м <sup>2</sup>	1023,7 30,7 0,512 <b>1023,65</b>
				Йўлнинг мавжуд ҳолати яроқсиз асфальтобетон копламани совук фреза ёрдамида 5 см гача кесиб олиш.	Мавжуд яроқсиз асфальтобетон копламани совук фреза ёрдамида 5 см гача кесиб олиш.	20 м2	м <sup>2</sup>	20



10	3+59	4+94	135	асфальтобетон қопламадан иборат бўлиб, емирилишлар, уваланишлар, чўкишлар, нотекисликлар, бузилишлар мавжуд.	Кесиб олинган эски асфальтобетон (фрез масса)дан текисловчи тўшама ётқизиш. Қайноқ йирик заррали асфальтобетондан тўғирловчи тўшама ётқизиш Битум эмульцияси билан юзаки ишлов бериш 0,3 л/м <sup>2</sup> Қайноқ майда заррали зич Тип Б Марка II асфальтобетондан 5 см қалинликда ётқизиш, асфальтоуқладчик билан.	20 м <sup>2</sup> x 0,05 м 10,4 т 0,3 x 862,6 м <sup>2</sup> / 1000 862,6 м <sup>2</sup>	м <sup>3</sup> т т м <sup>2</sup>	1 10,4 0,259 862,6	
<b>Анкара кўчаси</b>									
11	0+00	2+51	251	Йўлнинг мавжуд ҳолати яроқсиз асфальтобетон қопламадан иборат бўлиб, емирилишлар, уваланишлар, чўкишлар, нотекисликлар, бузилишлар мавжуд.	Мавжуд яроқсиз асфальтобетон қопламани совук фреза ёрдамида 5 см гача кесиб олиш. Кесиб олинган эски асфальтобетон (фрез масса)дан текисловчи тўшама ётқизиш. Донадорлиги 5-20 мм бўлган чакик тошдан текисловчи тўшама ётқизиш Битум эмульцияси билан юзаки ишлов бериш 0,3 л/м <sup>2</sup> Қайноқ майда заррали зич Тип Б Марка II асфальтобетондан 5 см қалинликда ётқизиш, асфальтоуқладчик билан.	52 м <sup>2</sup> 52 м <sup>2</sup> x 0,05 м 19 м <sup>3</sup> 0,3 x 1567,3 м <sup>2</sup> / 1000 1567,3 м <sup>2</sup>	м <sup>2</sup> м <sup>2</sup> м <sup>3</sup> т м <sup>2</sup>	52 2,6 19 0,47 1567,3	
<b>Паркент Циалковский кўчаси 17-уй олди</b>									
12	0+00	2+05	205	Йўлнинг мавжуд ҳолати яроқсиз асфальтобетон қопламадан иборат бўлиб, емирилишлар, уваланишлар, чўкишлар, нотекисликлар, бузилишлар мавжуд.	Мавжуд яроқсиз асфальтобетон қопламани совук фреза ёрдамида 5 см гача кесиб олиш. Кесиб олинган эски асфальтобетон (фрез масса)дан текисловчи тўшама ётқизиш. Қайноқ йирик заррали асфальтобетондан тўғирловчи тўшама ётқизиш Битум эмульцияси билан юзаки ишлов бериш 0,3 л/м <sup>2</sup> Қайноқ майда заррали зич Тип Б Марка II асфальтобетондан 5 см қалинликда ётқизиш, асфальтоуқладчик билан.	193 м <sup>2</sup> 193 м <sup>2</sup> x 0,05 м 11,6 т 0,3 x 964 м <sup>2</sup> / 1000 964 м <sup>2</sup>	м <sup>2</sup> м <sup>3</sup> т т м <sup>2</sup>	193 9,7 11,6 0,289 964	

Қурилиш материалларини ташиб келиш масофаси			
Т/р	Материал номи	Ўлчов бирлиги	Масофаси
1	Асфальтобетон	км	18
2	ҚША	км	19
3	Чакик тош	км	18
4	Эмульсия битумная	км	18

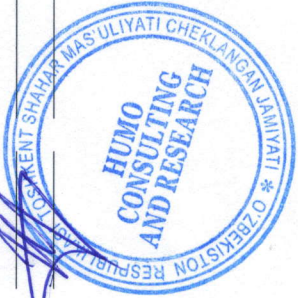
Тошкент шаҳар минтақавий йўлларга буюртмачи хизматчи ДУК вакили

Яшнобод туман Ободонлаштириш бошқармаси вакили

Дўстобод МФЙ раиси

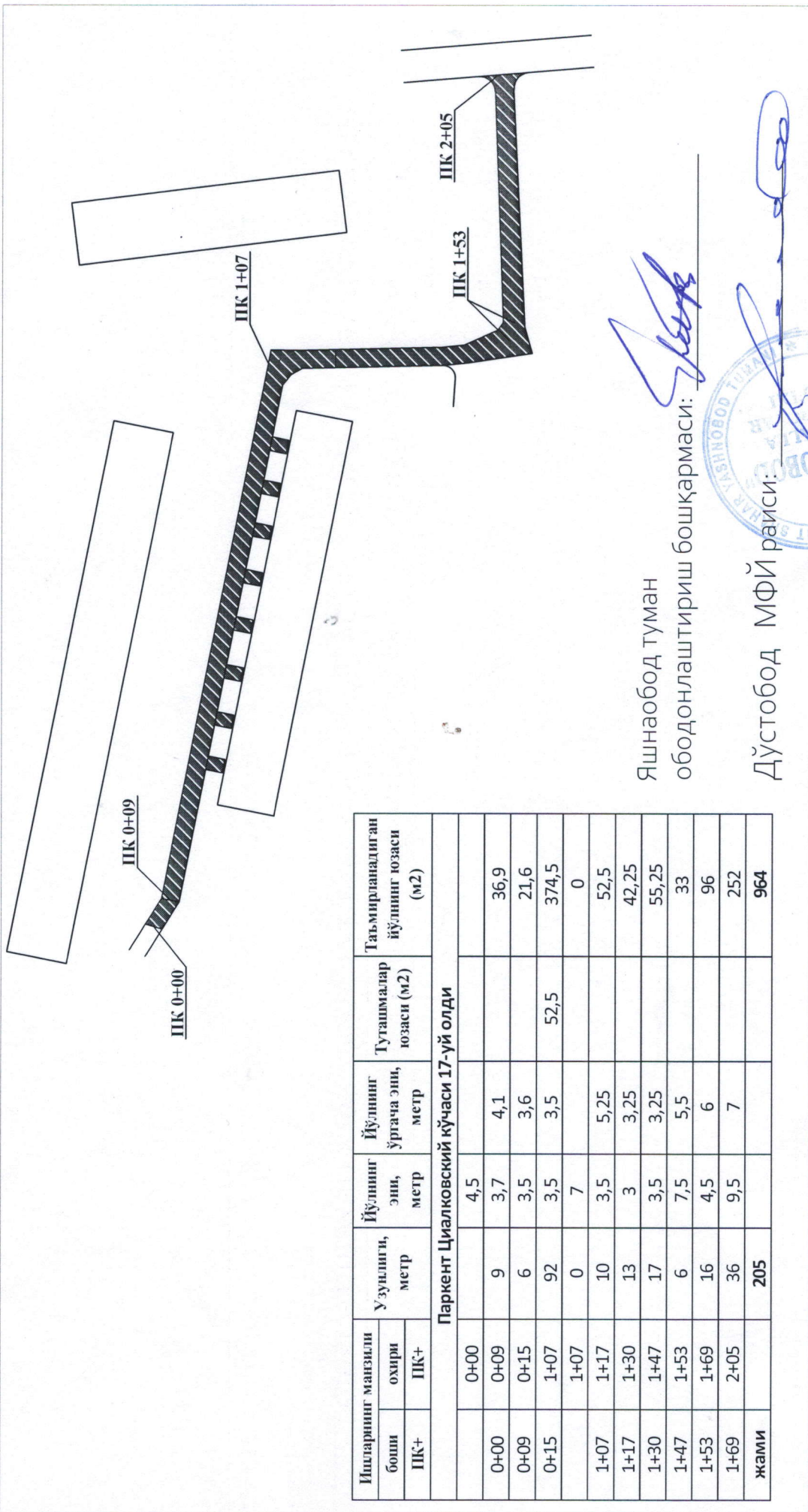
Лойиха ташкилот вакили

*С.А. Раҳимов*  
*С.А. Раҳимов*  
*С.А. Раҳимов*





Тошкент шаҳар Яшнаобод тумани Дўстобод МФЙ Паркент Циалковский кўчаси  
17-уй олди кўчаси йўлини жорий таъмирлаш схемаси



Яшнаобод туман ободонлаштириш бошқармаси:

*[Signature]*

Дўстобод МФЙ раиси:

*[Signature]*



Шартли белгилар:



Таъмирланадиган йўл қисми  
асфальтобетон қоплама



Тошкент шаҳар Яшнаобод тумани Дўстобод МФЙ Паркент Циалковский кўчаси  
17-уй олдди кўчаси йўлини жорий таъмирлаш схемаси



Шартли белгилар:

 Таъмирланадиган йўл қисми  
асфальтобетон қоплама







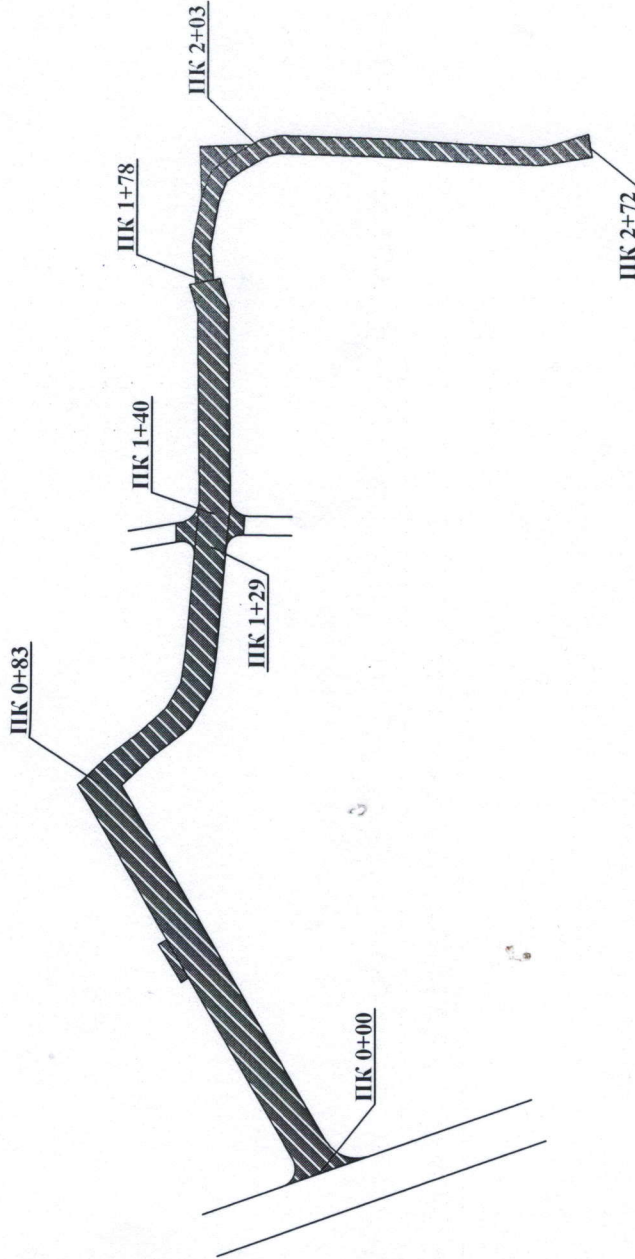
Тошкент шаҳар Яшнабод тумани Дўстобод МФЙдаги  
Паркент 4-б-тор, Сандиқли 3-тор, Анқара кўчалари  
йўлини жорий таъмирлаш  
схемаси





# Тошкент шаҳар Яшнаобод тумани Дўстобод МФЙ Сандиқли 2-тор кўчаси йўлини жорий таъмирлаш схемаси

Ишларнинг мавзиди боши ПК+	Ишларнинг охир ПК+	Узунлиги, метр	Йўлнинг эни, метр	Йўлнинг ўрача эни, метр	Йўлнинг ўрача эни, метр	Туташмалар юзаси (м2)	Таъмирланадиган йўлнинг юзаси (м2)
	0+00		11,5				
0+00	0+09	9	8,5	10		6	96
0+09	0+36	27	8	8,25			222,8
0+36	0+42	6	10	10			60
0+42	0+50	8	13,5	13,5			108
0+50	0+55	5	10	10			50
0+55	0+83	28	9,5	9,5			266
0+83	1+05	22	10	10			220
1+05	1+29	24	6	8			0
1+29	1+40	11	12,5	9,25		4	222
1+40	1+40		21	21			235
1+40	1+40		7,5				0
1+40	1+67	27	6,7	7,1		4	195,7
1+67	1+78	11	6,7	6,7			73,7
1+78	1+78		4,8				0
1+78	1+89	11	6	5,4			59,4
1+89	2+03	14	4	4			56
2+03	2+03		6				0
2+03	2+11	8	4,5	5,25			42
2+11	2+11		7,3				0
2+11	2+25	14	3	5,15			72,1
2+25	2+25		2,7				0
2+25	2+33	8	2	2,35			18,8
2+33	2+50	17	6,8	4,4			74,8
2+50	2+50		2,8				0
2+50	2+58	8	5	3,9			31,2
2+58	2+58		4				0
2+58	2+72	14	7,5	5,75			80,5
<b>жами</b>		<b>272</b>					<b>2184</b>



Яшнаобод туман  
ободонлаштириш бошқармаси:



Дўстобод МФЙ раиси:

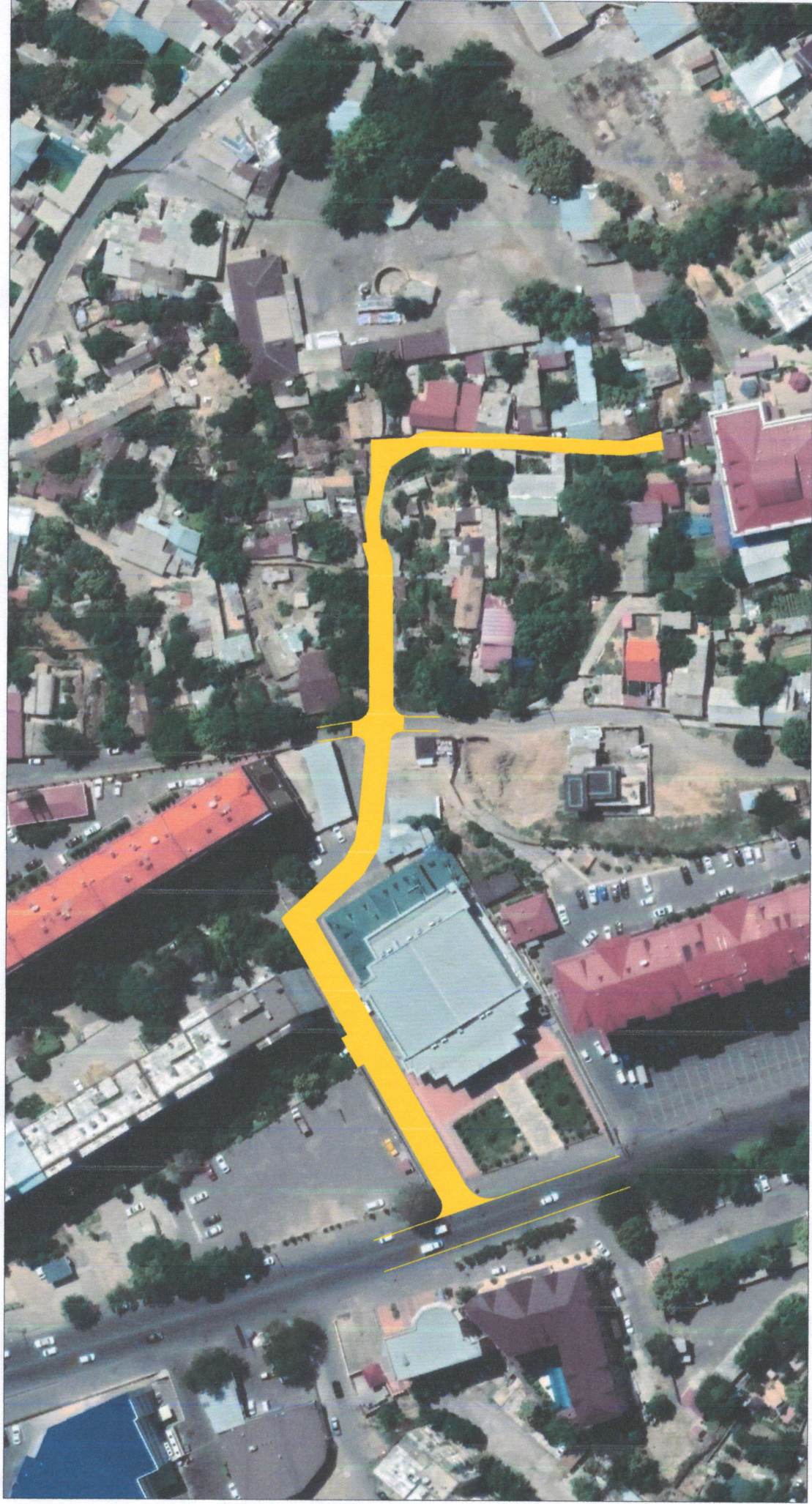
Шартли белгилар:



Таъмирланадиган йўл қисми  
асфальтобетон қоплама



Тошкент шаҳар Яшнаобод тумани Дўстобод МФЙ Сандиқли 2-тор кўчаси йўлини  
жорий таъмирлаш схемаси



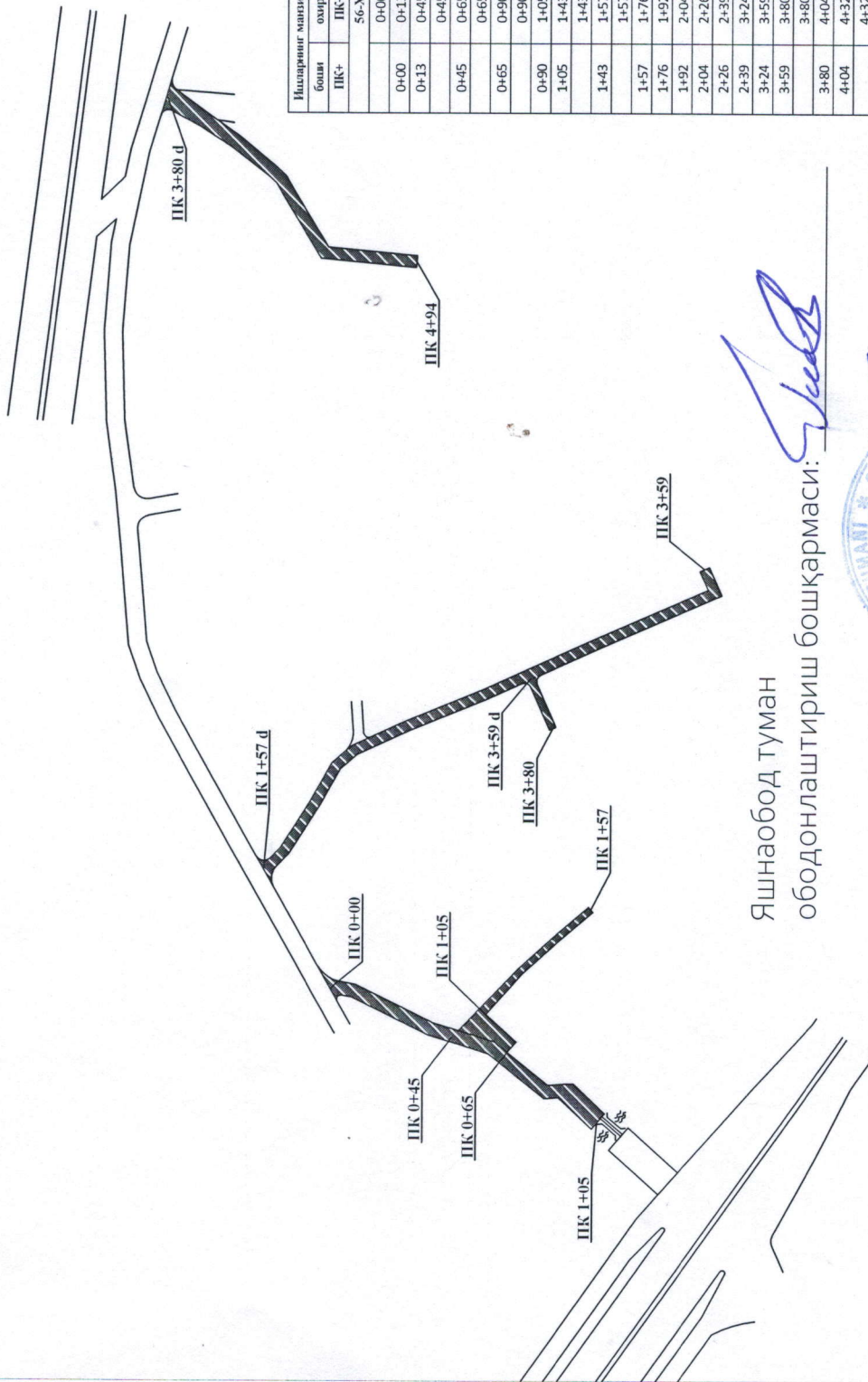
Шартли белгилар:

Таъмирланадиган йўл қисми  
асфальтобетон қоплама





Тошкент шаҳар Яшнаобод тумани Дўстобод МФЙ 56-Харбий шаҳарчаси,  
Қорасувбўйи (Аэродромная) кўчаси йўлини жорий таъмирлаш схемаси



Яшнаобод туман  
ободонлаштириш бошқармаси:

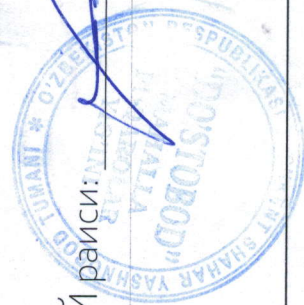
Дўстобод МФЙ раиси:

Ишларнинг мавзиви боши оқми		Узунлиги, метр	Ўқим, метр	Ўқимнинг ўртачаси, метр	Тутанимлар юзаси (м <sup>2</sup> )	Тявирландирилган бўлими юзаси (м <sup>2</sup> )
ПК+	ПК+					
56-Харбий шаҳарчаси, Қорасувбўйи (Аэродромная) кўчаси						
0+00	0+13	13	6	6,5	10	94,5
0+13	0+45	32	6	6		192
0+45	0+65	20	14,5	10,25		0
0+65	0+90	25	5,5	8,5		0
0+90	0+90	0	5,5	5,5		137,5
0+90	1+05	15	7	7,75		0
1+05	1+43	38	5	5		116,25
1+43	1+43	0	4	4,5		0
1+43	1+57	14	3,5	3,75		52,5
1+57	1+57	0	8,7	6,1		0
1+57	1+76	19	6	7,35	10	149,65
1+76	1+92	16	4,5	5,25		84
1+92	2+04	12	5	4,75		57
2+04	2+26	22	4,6	4,8		105,6
2+26	2+39	13	5	4,8		62,4
2+39	3+24	85	5	5		425
3+24	3+59	35	4	4		140
3+59	3+80	21	6,3	6,3	4	136,3
3+80	3+80	0	5			0
3+80	4+04	24	7	6	10	154
4+04	4+32	28	7	7		196
4+32	4+32	0	5			0
4+32	4+61	29	6,5	5,75		166,75
4+61	4+94	33	6,2	6,35		209,55
ЖАМИ		494				2929

Шартли белгилар:



Таъмирландирилган йўл қисми  
асфальтобетон қоплама






Тошкент шаҳар Яшнаобод тумани Дўстобод МФЙ 56-Харбий шаҳарчаси,  
Қорасувбўйи (Аэродромная) кўчаси йўлини жорий таъмирлаш схемаси



Шартли белгилар:

-  Таъмирланадиган йўл қисми асфальтобетон қоплама