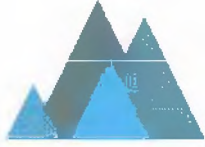


РЕСПУБЛИКА УЗБЕКИСТАН
ХОРЕЗМСКАЯ ОБЛАСТЬ
ООО "ВЕКТОР ПРОГРЕСС"



VECTOR
PROGRESS

РАБОЧИЙ ПРОЕКТ

По объекту: Тупроққалъа тумани Қ.Отаниёзов
кўчасида тик дренаж қудуқ қозиш

г.Ургенч – 2022 год

РЕСПУБЛИКА УЗБЕКИСТАН
ХОРЕЗМСКАЯ ОБЛАСТЬ
ООО "ВЕКТОР ПРОГРЕСС"



РАБОЧИЙ ПРОЕКТ

По объекту: «Тупроққалъа тумани
Қ.Отаниёзов кўчасида тик дренаж қудуқ
қозиш

Вр.и.о Директор



К.Эшчанов

ГИП

К.Эшчанов



Ў65-255e-fcd7-1b21-39c1-8588-0423
Жат яратилинган сана: 2020-07-01
№ рақами: 20289990

Хужжат берилган: "ВЕКТОР ПРОГРЕСС" МАСЪУЛИЯТИ
ЧЕКЛАНГАН ЖАМИЯТИ
Қабул қилувчининг идентификация рақами: 301462287

**Архитектура-шаҳарсозлик хужжатларини ишлаб чиқиш фаолиятини амалга ошириш
учун
ЛИЦЕНЗИЯ**

"ВЕКТОР ПРОГРЕСС" МАСЪУЛИЯТИ ЧЕКЛАНГАН ЖАМИЯТИ га объектларнинг рақаблик тоифалари классификатори бўйича II тоифадаги объектлар учун қуйидаги: мувофиқ комплексда лойиҳалаш бўйича фаолият турлари. А гуруҳи Уй-жой-хўжалик қурилиши объектлар ва комплекслар лойиҳа-смета хужжатларини яратиш, шу жумладан уларнинг ҳандислик тармоқлари ва тизимларини лойиҳалаштириш фаолият тур(-лар)и билан қўлланишга лицензия берилди.

Лицензия берилган сана: 01-07-2020 йил

Лицензия рақами: АЛ-001142

Ўқувчи тўловчининг идентификация рақами (СТИР): 301462287

Юридик шахснинг почта манзили: URGANCH SHAHAR QURUVCHILAR KO'CHASI 12-UY

Лицензия амал қилиш муддати чекланмаган.

ТУРСУНОВ АСКАР ШЕРАЛИЕВИЧ

Бундай хужжат Вазирлар Маҳкамасининг 2017 йил 15 сентябрдаги 728-сон қарори билан белгиленган Ўзбекистон Республикаси Ягона интерактив давлат хизматлари портали орқалидаги низога мувофиқ шакллантирилган электрон хужжатнинг нусхаси ҳисобланади. Электрон хужжатнинг нусхасида кўрсатилган маълумотлар тўғрисида маълумотлар учун ero.gov.uz веб-сайтига ўтинг ва электрон хужжатнинг ноёб рақамини эълон қилиш учун мобил телефон ёрдамида QR-кодни сканер қилинг. Диққат! Вазирлар Маҳкамасининг 2017 йил 15 сентябрдаги 728-сон қарорига мувофиқ электрон хужжатлардаги маълумотлар қонуний ҳисобланади. Давлат органларига Ягона порталда шакллантирилган электрон хужжатларнинг нусхаларини қабул қилишни рад этишлари тақиқланган.

8756



ПОЯСНИТЕЛЬНАЯ ЗАПИСКА

1. Сметная документация к рабочему проекту на Тупроққалъа тумани Қ.Отаниёзов кўчасида тик дренаж қудук қазииш разработана в соответствии с инструкцией о составе, порядке разработки, согласования и утверждения проектно – сметной документации на капитальный ремонт жилых и общественных зданий и сооружений (ШНК 1.03.03—05) и методическими рекомендациями по определению сметной стоимости строительства предприятий, зданий и сооружений в Республике Узбекистан (Ташкент – 1996 г.), общим положением по применению сметных норм и расценок на ремонтно строительные работы для условий строительства в Республике Узбекистан (ШНК– 05) и общим положением по применению расценок на монтаж оборудования (ШНК – 06).

Объект строительства расположен в Хорезмской области, 41 территориальном районе.

Ведомость потребных ресурсов в текущих ценах разработан с применением Средние цены на строительные материалы и оборудования по «Каталога текущих цен на материально – технические ресурсы применяемые в строительном производстве Республики Узбекистан», калькуляция на приготовление бетонов и растворов (средние цены 1 кв 2022г) и прайс листы производителей.

Среднечасовая заработная плата – 18882,76 сум. (с учетом отчислений в соц.страх –12%)

Транспортные, складские и заготовительные затраты на материалы – 4%

Транспортные расходы на оборудование – 2%

Коэффициент риска – 1,0%

Прочие затраты подрядчика – 15,51%

Прочие затраты заказчика – __ %

Затраты на страхование строительства объекта – 0,32%

Примечание: Расчетная стоимость объекта является рекомендуемой.



Ўзбекистон Республикаси
Қурилиш вазирлиги

№ 75-9263-6с95-969f-f763-8720-4850
Қўзғатилган сана: 2022-11-10
Қўзғатилган рақами: 63811867

Ҳужжат берилган: TUPROQQAL'A TUMANI
OBODONLASHTIRISH BOSHQARMASI
СТИР: 307302536

**АРХИТЕКТУРА-РЕЖАЛАШТИРИШ
ТОПШИРИҒИ**

10.11.2022 11:09 й.
1733-1733221-54079 -сон

Ўзғарилган бино (иншоот) тури:	Тупроққалъа тумани Навбахор маҳалласи худудида дренаж қудуғи қуриш учун лойиҳалаштиришга;
Ўзғарилган бино (иншоот)нинг манзили:	Тупроққалъа тумани Навбахор маҳалласи К.Отаниёзов кўчаси;
Ўзғарилган бино (иншоот)нинг қўзғатилган рақами:	TUPROQQAL'A TUMANI OBODONLASHTIRISH BOSHQARMASI;

Бу архитектура-режалаштириш топшириғи фақат лойиҳалаштириш ишларини амалга ошириш учун ҳуқуқий ҳужжат ҳисобланиб, қурилиш-монтаж ишларини бошлашга асос бўла олмайди. Қўзғатилган бино башқармасининг манзили ва телефон рақамлари: Урганч шаҳар Ал-Хоразмий кўчаси 1-үй.

№	Архитектура-режалаштириш топшириқларининг қисмлари	Қисмларнинг мазмуни
1	Архитектура-режалаштириш топшириқларини ишлаб чиқиш учун асос бўлган ҳужжатлар	TUPROQQAL'A TUMANI OBODONLASHTIRISH BOSHQARMASI нинг 05.11.2022 йилдаги 63811867-сонли ёзишмаси. Тупроққалъа тумани ҳокимининг 25.02.2022 йилдаги 40-12-218-Q/22-сонли қарори;
2	Лойиҳалаштириладиган бино ва иншоот (кейинги ўринларда объект деб аталади) ер участкасининг жойлашиши ва бош режада гутган ўрни	а) объектнинг расмий манзили Тупроққалъа тумани Навбахор маҳалласи К.Отаниёзов кўчаси; б) объект жойлашган ҳудуд Тупроққалъа тумани кишлоқ хўжалик ер харитасидан кўчирма. в) объект жойлашган ҳудуд муҳандислик тармоқлари билан таъминланган.

Лойиҳалаштириладиган объект ҳудудининг табиий-клим кўрсаткичлари	Лойиҳалаштириладиган объектнинг ер участкаси I-B- иклим (климат) ҳудудида жойлашган. Ҳаво ҳарорати: ўртача йиллик +12,4 о С энг баланд ҳарорат + 45,1о С энг паст ҳарорат -28,4о С Июнь — август ойларида + 45,1о С Декабрь — февраль ойларида -28,4о С;
Лойиҳалаштириладиган объект ер участкасининг геологик ва топографик ҳолатдан ўрганилганлиги	Ҳолатни ўрганиш учун тегишли лицензияга эга ташкилотга 1:500 нисбатдаги топохарита ишлаб чиқиш учун буюртма бериш.
Лойиҳалаштириладиган объект ер участкасининг чегаралари ҳамда унга туташ объектлар ёки ер участкалари тўғрисида маълумот	Лойиҳалаштириш учун танланган ер майдони қуйидагича чегараланган: 1-дренаж : Шимол томондан-йўл ҳудуди билан чегараланган; Жануб томондан - тадбиркорлик объектлари билан чегараланган; Шарқ томондан-очиқ майдон билан чегараланган; Ғарб томондан-ички йўл билан чегараланган;
«Қизил чизиқлар ва белгилар»	Объект ер участкасининг тасдиқланган чегарадан чиқмасдан, қурилиш чизиқларига амал қилган ҳолда лойиҳа ишларини олиб борилиши таъминлаш.
Архитектура талаблари	а) шаҳарсозлик нормалари ва қоидаларига амал қилиш; б) аҳоли пунктининг тасдиқланган бош режасига ва унинг тегишли қисмининг батафсил режалаштириш лойиҳасига қатъий риоя этиб, объект атрофидаги мавжуд биноларга боғланган ҳолда ягона архитектура кўринишини ташкил этиш лозимлигини инобатга олиш; в) объектни реконструкция қилиш лойиҳаларини ишлаб чиқишни бошлашдан олдин айрим ҳолатларда (буюртмачининг талабига биноан ёки ташки кўринишидан авария ҳолатининг аломатлари мавжуд бўлганда) тегишли лицензияга эга бўлган лойиҳа ва бошқа ташкилотларнинг объектнинг ҳолати бўйича хулосасини олиш; г) ушбу АРТга мувофиқ буюртмачи томонидан ишлаб чиқилган ва тасдиқланган, алоҳида муҳим объектлар бўйича вилоят қурилиш бош бошқармаси билан келишилган лойиҳа топшириқларига, 1:500 нисбатдаги топохаритадаги тасдиқланган чегараларга амал қилиш; д) объектнинг 1:500 нисбатдаги бош режасини лойиҳалаштиришда лойиҳа ташкилоти томонидан ихтисоси ўзгараётган ва реконструкция қилинаётган бино жойлаштирилган ҳамда объект атрофида ободонлаштириш ва кўкаламзорлаштириш ишлари акс эттирилган, объектга кириш-чиқиш йўллари ва автомобиллар тўхташ жойлари ташкил этилиши назарда тутиш; е) аҳоли пункти бўйича шаҳарсозлик ҳужжатлари ҳамда қуриш лойиҳалари мавжуд ҳолларда тўлдирилади; ж) объектда қуйидаги кичик архитектура шакллари ўрнатилиши назарда тутилсин; з) Фавқулодда Вазиятлар Бошқармасининг ижобий хулосаси олиш шарти билан; и) Чап қирғоқ Амударё ирригация тизимлари ҳавза бошқармаси ҳузуридаги мелиоратив экспедиция хулосасини олиш шарти билан; к) Йўл ҳаракати хавфсизлиги бошқармасининг ижобий хулосасини олиш шарти билан;
Лойиҳалаштириладиган объект ер участкасида мавжуд бино ва иншоотларни бузиш ёки фойдаланиш бўйича тақлифлар	Лойиҳачининг лойиҳа топшириғига мувофиқ: а) қурилиш учун ажратилган ер участкасида бузилишга тушадиган бино ва иншоотларга аниқлик киритилсин; б) қурилиш учун ажратилган ер участкасида мавжуд бино ва иншоотлардан фойдаланиш бўйича тақлифлар ишлаб чиқилсин.

Объектни босқичма-босқич куриш	Қурилишнинг мураккаблигига ва буюртмачи томонидан бериладиган лойиҳа топшириғига мувофиқ қурилишни босқичма-босқич олиб бориш ва фойдаланишга топшириш жараёнлари назарда тутиш.
Объектнинг экологик талабларини қўллаш ва кўкаламзорлаштириш	Лойиҳанинг ободонлаштириш ва кўкаламзорлаштириш қисмида қуйидагилар инобатга олинади: а) объект жойлашадиган ҳудудда иқлим шароитларини инобатга олган ҳолда манзарали дарахтлар, буталар ва гуллар экиш; б) тегишли ҳудудлари кўкаламзорлаштирилганлиги; в) ландшафт архитектурасининг ечимларидан фойдаланган ҳолда дарахтларнинг қандай шаклларда бўлиши; г) мавжуд кўп йиллик дарахтларнинг сақланиб қолиши.
Санитария-гигиена талаблари	Лойиҳалаштиришда санитария-гигиена талабларига риоя этиш; б) лойиҳалаштириш жараёнида қурилиш материаллари турларини белгилашда Соғлиқни сақлаш вазирлиги томонидан тақиқланмаган ва санитария-гигиена талабларига жавоб берадиган қурилиш материалларидан фойдаланилиши шартлиги кўзда тутиш; в) объект қурилиши учун танланган ер майдонидан оқиб ўтувчи канал ёки ариқ мавжуд бўлган тақдирда, лойиҳадаги сув йўналиши ҳамда сувнинг муҳофаза зоналарини сақлаш ва қирғоқларни ободонлаштириш ва мустаҳкамлаш ишлари лойиҳалаштириш жараёнида инобатга олиш.
Объектни сақланиш талаблари	Объект «Бинолар ва иншоотларнинг ёнғин хавфсизлиги» ШНҚ 2.01.02-04 га асосан лойиҳалаштириш.
Экология талаблари	Лойиҳалаштиришда экология ва атроф муҳитни муҳофаза қилиш меъёрларига амал қилиш.
Лойиҳани келишиш	Лойиҳани АРТга мувофиқлиги юзасидан ЯИДХП ёки Давлат хизматлари маркази орқали қуйидаги идоралар билан келишилади: а) Қорақалпоғистон Республикаси Қурилиш вазирлиги, вилоятлар ва Тошкент шаҳар қурилиш бош бошқармалари ҳузуридаги ҳудудий архитектура-шаҳарсозлик кенгаши билан — тарихий зоналарда, шу жумладан, маданий ёдгорликларнинг қўриқлаш зоналарида қуриладиган объектларнинг ҳамда давлат объектларининг лойиҳалари; б) Қорақалпоғистон Республикаси Қурилиш вазирлиги, вилоятлар ва Тошкент шаҳар қурилиш бош бошқармалари томонидан — икки қаватдан юқори (цоколни ҳисобга олмаган ҳолда), баландлиги ер юзасидан 12 метрдан ва (ёки) умумий майдони 500 квадрат метрдан ортиқ бўлган бино ва иншоотларнинг лойиҳа-смета ҳужжатлари; в) туман (шаҳар) қурилиш бўлимлари томонидан — икки қаватгача (цоколни ҳисобга олмаган ҳолда), баландлиги ер юзасидан 12 метрдан паст ва (ёки) умумий майдони 500 квадрат метрдан кам бўлган бино ва иншоотларни ҳамда якка тартибдаги уй-жойларнинг лойиҳа-смета ҳужжатлари; Келишиш учун лойиҳа-смета ҳужжатларининг электрон кўринишдаги эскиз лойиҳаси илова қилинади. Илова қилинадиган ҳужжатлар PDF ёки JPEG форматда бўлиши керак.

Қўшимча талаблар

Лойиҳани келишиш давомида Қорақалпоғистон Республикаси Қурилиш вазирлиги, вилоятлар ва Тошкент шаҳар қурилиш бош бошқармалари ёки улар ҳузуридаги ҳудудий архитектура-шаҳарсозлик Кенгашлари ёки туман (шаҳар) қурилиш бўлимлари томонидан берилган тавсиялар ва экспертиза хулосасида кўрсатилган камчиликларни бартараф этиш. Қонунчилик ҳужжатлари талабларига мувофиқ: қурилиш жараёнида белгиланган тартибда лойиҳа ташкилоти томонидан объектда муаллифлик назоратини олиб боришни таъминлаш; лойиҳа-смета ҳужжатларини экспертизадан ўтказиш; давлат қурилиш назорати амалга оширилиши шарт бўлган объектларда қурилиш-монтаж ишларини бошлаш учун объектни рўйхатдан ўтказиш.

Мухандислик тармоқларига уланиш шартлари:

1	Канализация сув тармоғи	-
2	Саноат сув тармоғи (рециркуляция)	-
3	Электр тармоғи	-
4	Газ тармоғи	-
5	Телефон алоқа тармоғи	Лойиҳаланаётган объект ичида телефония, маълумотлар узатиш ва интернет тармоқлари, кабель телевидения ва эфир телевидениясини жамоавий қабул қилиш тизимлари, шунингдек, "хавфсиз уй" ва қўриқлаш сигнализацияси кабелларини ўтказиш учун паст токли кабель шахталари ўрнатилиши кўзда тутилсин
6	Иссиқлик ва иссиқ сув тармоғи	-
7	Дренаж тармоғи	-
8	Объектнинг муҳандислик тармоқларига уланиш шартлари буюртмачига ва ташкилотига таъминланган талаблар	Объектнинг муҳандислик тармоқларига улаш тартиб-таомилларини белгиловчи амалдаги қонунчилик ҳужжатлари талабларига риоя этилишини таъминлаш. Объектга уланадиган ер ости ва ер усти муҳандислик тармоқлари унга чегарадош ўзга ер участкасидан ўтказиладиган ҳолатларда муҳандислик тармоқларининг трассалари ушбу ер участкалари эгалари билан келишиш. Объектга тегишли ер участкаси ҳудудидан ўтган ер ости ва ер усти муҳандислик тармоқлари кўчирилиши (зарураат бўлганда) лойиҳада инобатга олиш. Объектга уланадиган ер ости муҳандислик тармоқларини ётқизишда кўчаларни кесиб ўтишни мутасадди ташкилотлар билан келишиш.
9	Архитектура-режалаштириш ишларининг амал қилиш шартлари	Ушбу АРТ берилган санадан бошлаб икки йил давомида амал қилади.

Тувроқсалъа туман ҳоҳишномаси 2022 йил 23 февралдаги 08-12-218-Қ/21 сонли қарорига кўра, Тувроқсалъа тумани "Навбахар" маҳалласида қурилиш ишлари бажарилиши режалаштириладиган объект ер майдони таърифида



Режалаштириладиган объектлар ўрни

1-дренж

- 1-дренж - йул ҳудуди билан
- 2-дренж - Таъбирдорлик объекти
- 3-дренж - Очмас майдон билан
- 4-дренж - Ички йул ҳудуди билан

2-дренж

- Шимол - йул ҳудуди билан
- Жануб - йул ҳудуди билан
- Шарқ - Турар жойлар билан
- Гарб - Турар жойлар билан

Режалаштириладиган объектлар ер майдон

Туман бош архитектори

Ишлаб чиқди



Ж.Аббазов

А.Якубов

АРХИТЕКТУРА-РЕЖАЛАШТИРИШ ТОПШИРИҒИНИ ИШЛАБ ЧИҚДИ:

Архитектура-режалаштириш топшириғини ишлаб чиқиш бўлими раҳбари:	Қ.Аллаберганов;
Архитектура-режалаштириш топшириғини тайёрлаган мутахассис:	М.Машарипов;

АРТ лойиҳаолди ҳужжат бўлиб, ер участкаси ёки бино ва иншоотга мулк ҳуқуқини таъқиқламайди ҳамда қурилиш-монтаж ишларини бошлаш учун асос ҳисобланмайди.

ALLABERGANOV KUVANDIK PULATOVICH

Ҳужжат Вазирлар Маҳкамасининг 2017 йил 15 сентябрдаги 728-сон қарорига мувофиқ Ягона интерактив давлат хизматлари порталида таърифланган электрон ҳужжатнинг нусхаси бўлиб, давлат органлари билан ушбу ҳужжатни қабул қилишни рад этишлари қатъиян таъқиқланади. Ҳужжатнинг ҳақиқийлигини gero.gov.uz веб-сайтида ҳужжатнинг ноёб рақамини ёки мобил телефон ёрдамида QR- кодни сканер қилиш орқали текшириш

6552



«УТВЕРЖДАЮ»

Управление по

благоустройству

Тупраккалинского района

Р.Йулдошев

« 11 » ноября 2022г.



ТЕХНИЧЕСКОЕ ЗАДАНИЕ

**на разработку проектно-сметной документации по объекту:
«Бурение скважин для технических нужд на территории
Тупраккалинского района Хорезмской области**

Ургенч - 2022 г.

Перечень основных данных и требований	Содержание основных данных и требований
2	3
Заказчик	Управление по благоустройству Тупраккалинского района
Основание для разработки	Письмо Заказчика на разработку ПСД за №204 от 09.11.2022г., гидрогеологическое заключение Приаральской ИПГЭ №24-10/22 от 7.10.2022г. тех.задание от 1.11.2022г.
Место нахождения объекта	Хорезмская область, Тупраккалинский район
Вид проектирования	Разработка проектно-сметной документации
Источники финансирования	Бюджет
Предельная стоимость работ	
Основные объемы работ	Разработка проектно-сметной документации, ведение авторского надзора на всех этапах реализации объекта, получение экспертного заключения по ПСД
Планируемый срок начало и-окончание работ	Начало - октябрь 2022 года, Окончание - ноябрь 2022 года.
Состав исходных данных, выдаваемых заказчиком для подрядной организации	тех.задание от 11.11.2022г., утвержденное в установленном порядке, ГП, гидрогеологическое заключение №24-10/22 от 7.10.2022г.
Требование по охране окружающей природной среды (для нового строительства и реконструкции)	Предусмотреть мероприятия по охране окружающей среды, экологической безопасности, соблюдению санитарных и противопожарных норм и правил в соответствии с действующими нормативными документами
Требование по обеспечению энергоэффективности принимаемых проектных решений	При проектировании применять современные энергоэффективные и энергосберегающие оборудования, оснастить объекты приборами учета энергетических ресурсов. Учесть, что источником электроснабжения является существующие сети.
Требования по разработке инженерно-	При проектировании руководствоваться

технических мероприятий гражданской защиты и предупреждения чрезвычайных ситуаций	требованиями нормативных документов и согласно техническим условиям УЧС.
Требования по разработке инженерно-технических мероприятий по промышленной безопасности	В соответствии с действующими нормативными документами
Требования по разработке раздела противопожарной безопасности	Раздел обязателен к разработке согласно требованиям нормативной документации.
Общие условия проектирования	<p>На основании заключения Приаральской полевой гидрогеологической экспедиции (ППГЭ) №24-10/22 от 7.10.2022г.</p> <ol style="list-style-type: none"> 1. При разработке проектно-сметной документации учесть использование первичных материалов при эксплуатации зданий и сооружений комплекса. 2. Выполнить расчет скважины, включающий в себя расчет инфильтрации с целью определения типа дренажа и его производительности, рассчитать параметры скважин, их количество, расстояние между ними, дебиты, конструкции, тип, мощность скважин и оборудования к ним. 3. Предусмотреть установку обратных клапанов в самой скважине, исходя от технических характеристик насоса и на поверхности отвода, установку вантуза на переходах дренажного трубопровода. 4. Отводной напорный трубопровод предусмотреть из пластика, глубину заложения принять по нормам. В частях, пересекающихся с проезжей частью предусмотреть футляр из металлической трубы. 5. Предусмотреть применение системы, включающую в себя установку поплавкового датчика для автоматического отключения и включения насосных агрегатов, шкафа управления, который должен предусматривать включение и отключение насосных агрегатов от поплавкового датчика и использование насосов с датчиком холостого хода. 6. Предусмотреть резервные насосы в

количестве 2шт.

16

Требования к участникам

Услуги по авторскому надзору должны быть осуществлены согласно дополнительному договору. Оплата экспертных работ включить в сумму договора на ПИР.

Проектно-сметную документацию предоставить заказчику в 2-х экземплярах (2 комплекта РП + смета в 1 экземплярах)

Составлено:



СОГЛАСОВАНО:

ГИП ООО «ВЕКТОР ПРОГРЕСС»



Эшчанов К.

«ВЕКТОР ПРОГРЕСС» МЧЖ

Хорезмская область, г. Ургенч, ул. Курувчи, 12 тел. +998914211188 эл. адрес: irada13@inbox.ru

№15 от 23.09.2022г.

г. Ургенч

Заказчикам по списку
Подрядным организациям

Рекомендации

к технологиям бурения скважины при Алювиальных грунтах

С целью получения наибольшего эффекта при минимальных затратах необходимо соблюдать строго прописанные инструкции по итогам приобретенного многолетнего опыта доказывает, что при отсутствии ряда материалов и оборудования на территории РУз. появилась необходимость применять материалы местного производства, т.е. заменили стальные трубы п/э; латунные сетки на синтетические и т.д., в результате применения которых были выявлены как недостатки, так и преимущества. В качестве примера, латунная сетка, обматывающая фильтр имеет прочный состав и не нуждается в защитной сетке. Недостаток заключается в окислении латуни в эксплуатационном периоде, нарушении пропускной способности, приводящее к непригодности.

Синтетическая сетка №23,25,27 (Производство – Китай) не отвечает требованиям по прочности по сравнению с латунной и требует дополнительной защиты от прилегающих пород, вследствие чего появляется необходимость в применении металлической сетки №8.

Преимуществом является тот факт, что данный тип материала не подлежит коррозии.

Использование синтетической сетки при прямых солнечных лучах нецелесообразно, в связи с влиянием солнца на прочность материала (лучи прожигают сетку), в результате чего скважина пропускает мелкие пески и становится непригодной к последующей эксплуатации.

Промывку скважины после обсадки обсадных колонн произвести засыпку гравия с целью разглинизации забоя и раскрытия водоносного пласта.

После промывки надеть «Сваб» и в течении 5-6 часов свабивать и добиться выявления чистой воды, первый час на минимальных скоростях, последний час на максимальных соответственно. С целью получения дебета, значимого уровня (понижения) определить удельный дебет скважины, откачку произвести 0,5-1сут. при помощи компрессора.

При осуществлении бурения скважины вертикального дренажа оформлять технические документы,

Акт разбивки

Акт скрытых работ при бурении

Гидрогеологический разрез

Журнал откачки

Акт откачки

Акт скрытых работ гидромех.оборудования

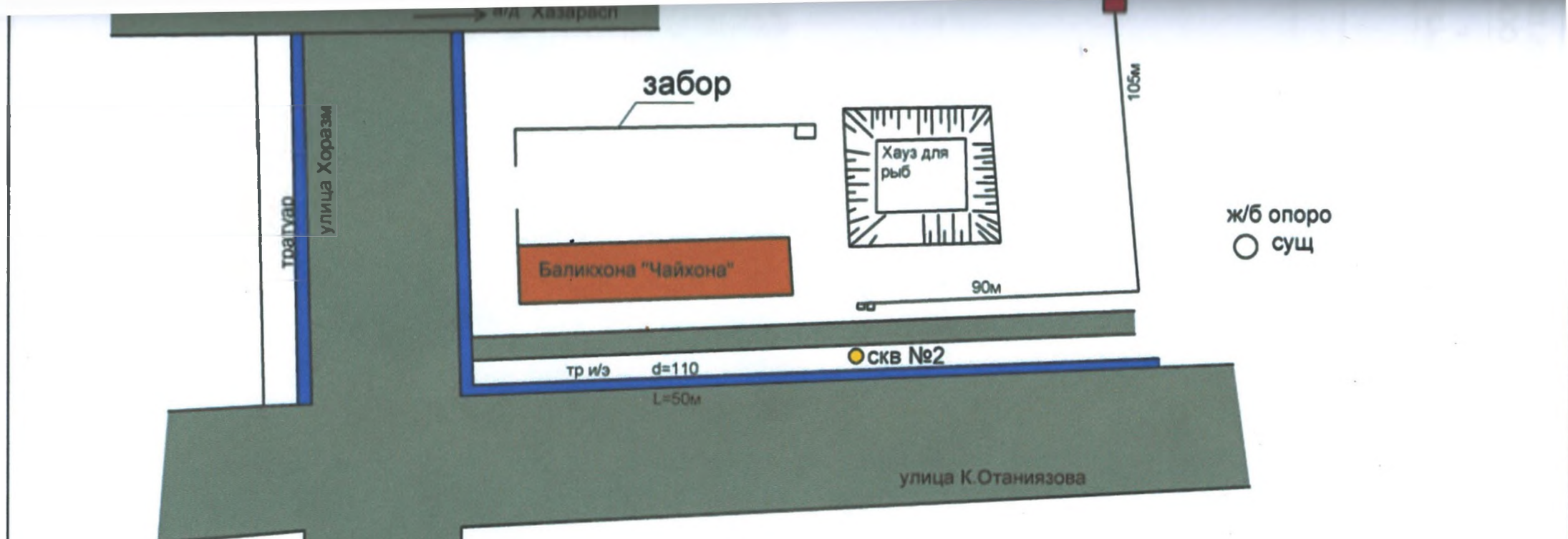
В том числе ЛЭП, водоотводящие линии.

Марка насосов, № счетчиков и сертификаты качества по 3экземпляра , утвержденной (Заказчиком, Проектной организацией, Подрядной организацией)

ГНП МЧЖ «Вектор Прогресс»



Эшчанов К.



Условные обозначения

- 1 ● Скважина
- 2-- тр п/э d= 110x6.2 L=52м
- 3 ЛЭП Провод А-25мм² (4x 25) L=200м x4 +Кабель 4x16мм²
+ 6 ж/б опор снб 2,5 с откосом триберсами

Если остаётся лимит

					Договор №			
Изм.	Кол.	Лист.	Надк.	Подпись	Дата			
Директор.	БекчANOва И					Стадия	Лист.	Листов.
ГИП.	Эшчанов К					РП.	1.	
Разраб.	Эшчанов К					ООО "ВЕКТОР ПРОГРЕСС"		

Бурение скважины на орошение в г. Питняк

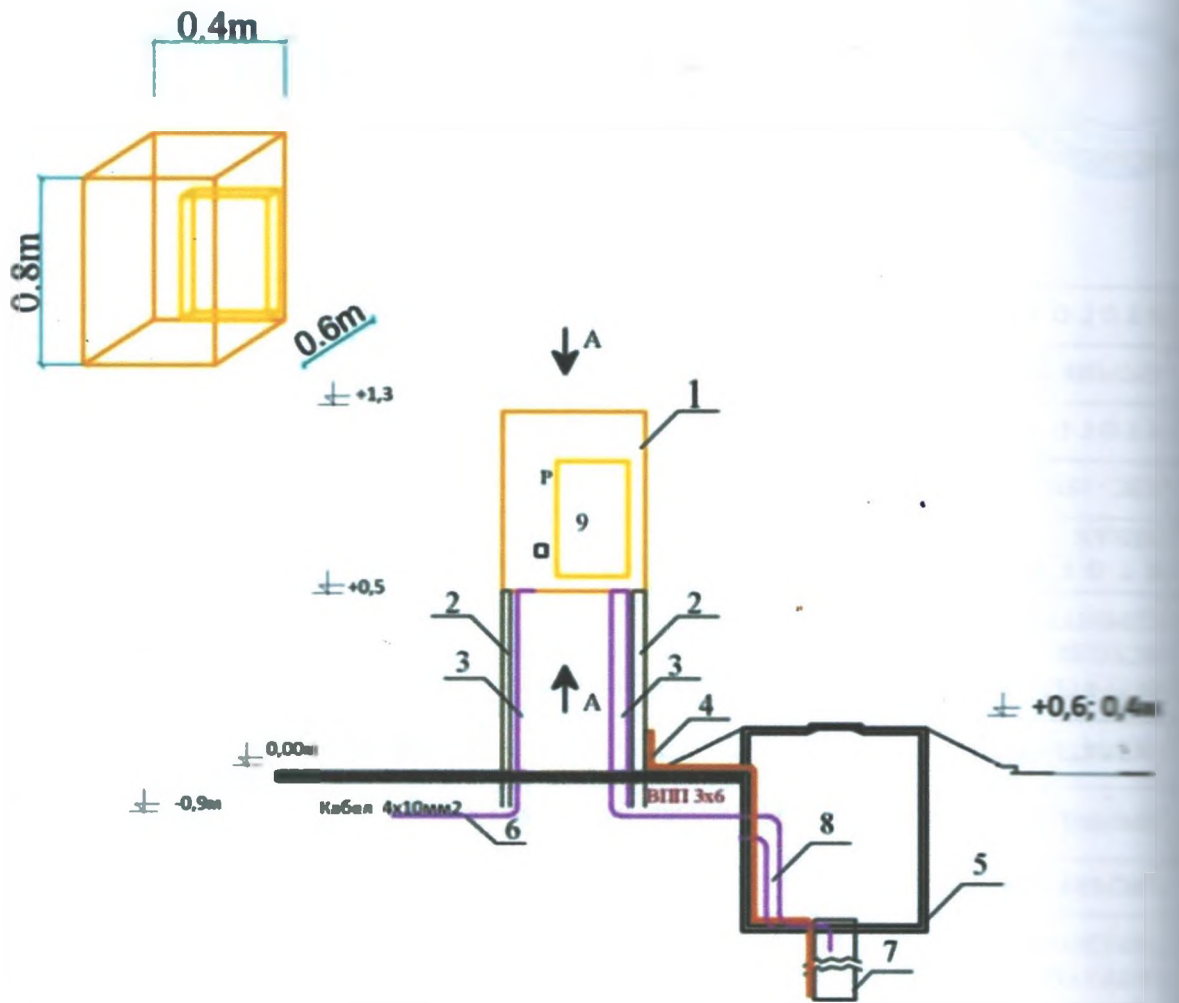


Условные обозначения

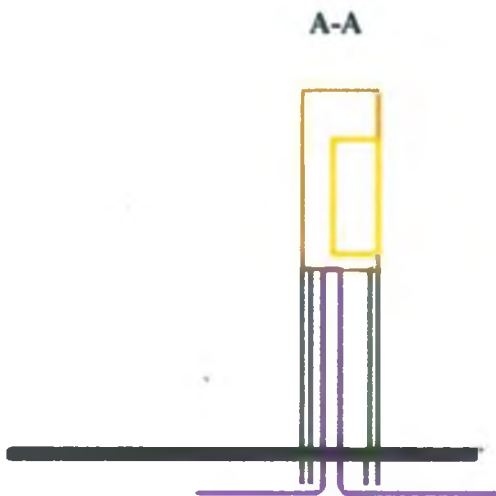
- 1 ● Скважина для полива
- 2-- Кабель сеть 4x 16мм² 1=25м (АВВГ)
- 3— Водотлив из п/э тр d= 110x6.2 L=50м

						Договор №	
Изм.	Кол.	Лист.	Надок.	Подпись.	Дата.		
Директор.		Бекчанова И				Стадия.	Лист
ГИП.		Эшчанов К				РП.	1
Разраб.		Эшчанов К				ООО "ВЕКТОР"	

Установка Ст.Управления "Каскад" с Ящиком метал контр Заземление ЛЭП



Условнык обозначения :



1. Ящик Ст. Упр-я "Каскад"
2. Ст уголок 45x45x3мм
3. Тр п/э d=60ммx3,1 (кожух) для каб 4x10
4. Армат А-I d =18mm L=5м (заземление)
5. Ж/б колодец d=1,5м ; h= 1,5м
6. Кабель (питания) АББГ 4x25мм²
7. Скважина с насосом до 4,7 кВт/ч
- 8 Кабель насоса ВПП 3x6мм²
9. Ст Упр "Каскад"

РАСЧЕТНАЯ СТОИМОСТЬ ОБЪЕКТА В ТЕКУЩИХ ЦЕНАХ.

**БУРЕНИЕ СКВАЖИНЫ НА ОРОШЕНИЕ В Г.ПИТНЯК ПО УЛ.КАТАНИЯЗОВА С
ПЕРЕСЕЧЕНИЕМ УЛ.АЛЬ-ХОРЕЗМИЙ ТУПРОККАЛИНСКОГО РАЙОНА
ХОРЕЗМСКОЙ ОБЛАСТИ**

НАИМЕНОВАНИЕ ЗАТРАТ	Цена (тыс.сум)
2	3
ЗАТРАТЫ НА ОБОРУДОВАНИЕ, МЕБЕЛЬ И ИНВЕНТАРЬ С УЧЕТОМ ТРАНСПОРНЫХ И ЗАГОТОВИТЕЛЬСКО-СКЛАДСКИХ РАСХОДОВ - 2%	17 429,760
ЗАТРАТЫ НА СТРОИТЕЛЬНЫЕ МАТЕРИАЛЫ, ИЗДЕЛИЯ И КОНСТРУКЦИИ, ТРАНСПОРНЫХ И ЗАГОТОВИТЕЛЬСКО-СКЛАДСКИХ РАСХОДОВ - 4%	42 072,335
ЗАТРАТЫ НА ОСНОВНУЮ ЗАРАБОТНУЮ ПЛАТУ С УЧЕТОМ НАЧИСЛЕНИЙ НА СОЦИАЛЬНОЕ СТРАХОВАНИЕ (18882,76)	18 198,792
ЗАТРАТЫ НА ЭКСПЛУАТАЦИЮ МАШИН И МЕХАНИЗМОВ (С УЧЕТОМ ЗАРАБОТНОЙ ПЛАТЫ МАШИНИСТОВ)	11 212,485
ПРОЧИЕ ЗАТРАТЫ ПРОИЗВОДСТВЕННОГО ХАРАКТЕРА - 0%	0,000
ПРОЧИЕ ЗАТРАТЫ И РАСХОДЫ ПОДРЯДЧИКА - 15,51%	11 087,108
ЗАТРАТЫ НА СТРАХОВАНИЕ СТРОИТЕЛЬСТВА ОБЪЕКТОВ - 0,32%	320,002
ЗАТРАТЫ ДЛЯ УЧЕТА КОЭФФИЦИЕНТ РИСКА, ОПРЕДЕЛЯЕМОГО ИСХОДЯ ИЗ ПРОГНОЗИРУЕМОГО ИНДЕКСА РОСТА ЦЕН В СТРОИТЕЛЬСТВЕ	1,00
ИТОГО СТОИМОСТЬ СТРОИТЕЛЬСТВА В ДОГОВОРНЫХ ТЕКУЩИХ ЦЕНАХ	100 320,481
НДС - 15%	15 048,072
ИТОГО СТОИМОСТЬ СТРОИТЕЛЬСТВА С УЧЕТОМ НДС	115 368,554
ПРОЧИЕ ЗАТРАТЫ И РАСХОДЫ ЗАКАЗЧИКА - (5%)	5 016,024
ИТОГО СТОИМОСТЬ СТРОИТЕЛЬСТВА В ТЕКУЩИХ ЦЕНАХ	120 384,578



ЗАКАЗЧИК

(Handwritten signature)

МП

НАИМЕНОВАНИЕ СТРОЙКИ:

ОБЪЕКТ №

**СВОДНАЯ РЕСУРСНАЯ ВЕДОМОСТЬ
НА**

БУРЕНИЕ СКВАЖИНЫ НА ОРОШЕНИЕ В Г.ПИТНЯК ПО УЛ.КАТАНИЯЗОВА С ПЕРЕСЕЧЕНИЕМ УЛ.АЛЬ-ХОРЕЗМИЙ ТУПРОККАЛИНСКОГО РАЙОНА ХОРЕЗМСКОЙ ОБЛАСТИ

ОБОРУДОВАНИЕ:

№	Код ресурса и признак	Шифр	Наименование	Единица измерения	Кол-во	Сметная стоимость, сум	
						в текущем уровне	
						на ед. изм	общая
2	3	4	5	6	7	8	
			ТРУДОВЫЕ РЕСУРСЫ				
1			ЗАТРАТЫ ТРУДА РАБОЧИХ-СТРОИТЕЛЕЙ	ЧЕЛ-Ч	963,77816	18882,76	18198791,69
3			ЗАТРАТЫ ТРУДА МАШИНИСТОВ	ЧЕЛ-Ч	134,38206	0,00	0,00
			ИТОГО ЗАРПЛАТА СТРОИТЕЛЕЙ	СУМ			18198791,69
			СТРОИТЕЛЬНЫЕ МАШИНЫ И МЕХАНИЗМЫ				
107	C	C212-202	АВТОГРЕЙДЕРЫ СРЕДНЕГО ТИПА 99 КВТ /135 Л.С/	МАШ-Ч	0,016864	163562,00	2758,31
112	C	C203-101	АВТОПОГРУЗЧИКИ 5 Т	МАШ-Ч	0,14154	27840,00	3940,47
116	C	C208-1600	АГРЕГАТЫ ДЛЯ СВАРКИ ПОЛИЭТИЛЕНОВЫХ ТРУБ	МАШ-Ч	4,3181	10891,00	47028,43
126	C	C215-202	АГРЕГАТЫ СВАРОЧНЫЕ ДВУХПОСТОВЫЕ ДЛЯ РУЧНОЙ СВАРКИ НА ТРАКТОРЕ 79 КВТ /108 Л.С./	МАШ-Ч	2,52104	102586,00	258623,41
128	C	C204-202	АГРЕГАТЫ СВАРОЧНЫЕ ПЕРЕДВИЖНЫЕ С НОМИНАЛЬНЫМ СВАРОЧНЫМ ТОКОМ 250-400 А С ДИЗЕЛЬНЫМ ДВИГАТЕЛЕМ	МАШ-Ч	1,03	27709,00	28540,27
257	C	C207-148	БУЛЬДОЗЕРЫ 59 КВТ /80 Л.С/ ПРИ РАБОТЕ НА ДРУГИХ ВИДАХ СТРОИТЕЛЬСТВА	МАШ-Ч	0,1368	85203,00	11655,77
454	C	C211-501	ГЛИНОМЕШАЛКИ 4 М3	МАШ-Ч	8,229	4210,00	34644,09
521	C	C270-46	ДРЕЛИ ЭЛЕКТРИЧЕСКИЕ	М-ЧАС	5,499	950,00	5224,05
621	C	C212-906	КАТКИ ДОРОЖНЫЕ САМОХОДНЫЕ ГЛАДКИЕ 8 Т	МАШ-Ч	0,0624	85750,00	5350,80
660	C	C205-102	КОМПРЕССОРЫ ПЕРЕДВИЖНЫЕ С ДВИГАТЕЛЕМ ВНУТРЕННЕГО СГОРАНИЯ ДАВЛЕНИЕМ ДО 686 КПА /7 АТ/ 5 М3/МИН	МАШ-Ч	0,149872	76681,00	11492,33
762	C	C202-1141	КРАНЫ 10 Т НА АВТОМОБИЛЬНОМ ХОДУ ПРИ РАБОТЕ НА ДРУГИХ ВИДАХ СТРОИТЕЛЬСТВА	МАШ-Ч	3,72139	127627,00	474949,84
766	C	C202-1102	КРАНЫ 10 Т НА АВТОМОБИЛЬНОМ ХОДУ ПРИ МОНТАЖЕ ТЕХНОЛОГИЧЕСКОГО ОБОРУДОВАНИЯ	МАШ-Ч	0,3925	127627,00	50093,60
1135	C	C212-1601	МАШИНЫ ПОЛИВОМОЕЧНЫЕ 6000 Л	МАШ-Ч	0,025872	97872,00	2532,14
1147	C	C233-301	МАШИНЫ ШЛИФОВАЛЬНЫЕ ЭЛЕКТРИЧЕСКИЕ	МАШ-Ч	0,03708	1327,00	49,21
1199	C	01199	МОЛОТКИ ОТБОЙНЫЕ ПНЕВМАТИЧЕСКИЕ	МАШ-Ч	0,255	1676,00	427,38
1415	C	C210-101	ОБОРУДОВАНИЕ ПРИЦЕПНОЕ ДЛЯ ОТКАЧКИ ВОДЫ, БЛОК КОМПРЕССОРНО-СИЛОВОЙ С ДВИГАТЕЛЕМ ВНУТРЕННЕГО СГОРАНИЯ ДАВЛЕНИЕМ 680 КПА /6,8 АТ/ 9/5 М3/МИН	МАШ-Ч	98,88	77911,00	7703839,68
1570	C	C236-1570	ЕМКОСТИ 5 М3	М-ЧАС	8,229	3820,00	31434,78
1607	C	C209-1400	РЫХЛИТЕЛИ ПРИЦЕПНЫЕ /БЕЗ ТРАКТОРА/	МАШ-Ч	0,010008	5350,00	53,54
1643	C	C240-1643	АВТОЦИСТЕРНА	М-ЧАС	1,42	67730,00	96176,60
1834	C	C201-311	ТРАКТОРЫ НА ГУСЕНИЧНОМ ХОДУ ПРИ РАБОТЕ НА ДРУГИХ ВИДАХ СТРОИТЕЛЬСТВА ДО 59 КВТ /80 Л.С./	МАШ-Ч	0,009072	83912,00	761,25
1932	C	C204-0102-1	ЭЛЕКТРОСТАНЦИИ ПЕРЕДВЕЖНЫЕ 4 КВТ	МАШ-Ч	0,09035	35207,00	3180,95
2016	C	C204-502	УСТАНОВКИ ДЛЯ РУЧНОЙ ДУГОВОЙ СВАРКИ /ПОСТОЯННОГО ТОКА/	МАШ-Ч	1,4909	4656,00	6941,63
2020	C	C210-203	УСТАНОВКИ И АГРЕГАТЫ БУРОВЫЕ, НА БАЗЕ АВТОМОБИЛЕЙ, ДЛЯ РОТОРНОГО БУРЕНИЯ СКВАЖИН НА ВОДУ ГЛУБИНОЙ ДО 500 М, НАЧАЛЬНЫЙ ДИАМЕТР ДО 394 ММ, КОНЕЧНЫЙ ДИАМЕТР ДО 190 ММ, ГРУЗОПОДЪЕМНОСТЬ 12,5 Т	МАШ-Ч	21,1935	97203,00	2060071,78
2021	C	C210-204	УСТАНОВКИ И АГРЕГАТЫ БУРОВЫЕ, НА БАЗЕ АВТОМОБИЛЕЙ, ДЛЯ РОТОРНОГО БУРЕНИЯ СКВАЖИН НА ВОДУ ГЛУБИНОЙ ДО 600 М, НАЧАЛЬНЫЙ ДИАМЕТР ДО 490 ММ, КОНЕЧНЫЙ ДИАМЕТР ДО 214 ММ, ГРУЗОПОДЪЕМНОСТЬ 32 Т	МАШ-Ч	1,848	111521,00	206090,81
2263	C	C206-247	ЭКСКАВАТОРЫ ОДНОКОВШОВЫЕ ДИЗЕЛЬНЫЕ 0,5 М3 НА ГУСЕНИЧНОМ ХОДУ ПРИ РАБОТЕ НА ДРУГИХ ВИДАХ СТРОИТЕЛЬСТВА	МАШ-Ч	1,847526	82641,00	152681,40
2499	C	C-2499	АВТОМОБИЛИ БОРТОВЫЕ ГРУЗОПОДЪЕМНОСТЬЮ ДО 5 Т	МАШ-Ч	0,00096	54547,00	52,37

27	2515	C C234-101	АГРЕГАТЫ ОКРАСОЧНЫЕ ВЫСОКОДАВЛЕНИЯ ДЛЯ ОКРАСКИ ПОВЕРХНОСТЕЙ КОНСТРУКЦИЙ, МОЩНОСТЬЮ 1 КВТ	М-ЧАС	0,08496	4254,00	361,42
28	2700	C C204-2901	УСТАНОВКА ДЛЯ ГИДРАВЛИЧЕСКИХ ИСПЫТАНИЙ ТРУБОПРОВОДОВ, ДАВЛЕНИЕ НАГНЕТАНИЯ НИЗКОЕ 0,1 (1) МПА (КГС/СМ2)	МАШ-Ч	0,78	17140,00	13369,20
29	2703	C C233-1103	ТРОМБОВКИ ЭЛЕКТРИЧЕСКИЕ	МАШ-Ч	0,03936	891,00	35,07
30	3078	C	ВИБРОПЛИТА С ДВИГАТЕЛЕМ ВНУТРЕННЕГО СГОРАНИЯ	МАШ-Ч	0,06768	1840,00	124,53
			ИТОГО ЭКСПЛУАТАЦИИ МАШИН И МЕХАНИЗМЫ	СУМ			11212485,11
			СТРОИТЕЛЬНЫЕ МАТЕРИАЛЫ И КОНСТРУКЦИИ				
1		C 352222-1113-К	КАБЕЛЬ СИЛОВОЙ С АЛЮМИНИЕВЫМИ ЖИЛАМИ В ПВХ ИЗОЛЯЦИИ И ОБОЛОЧКЕ НА НАПРЯЖЕНИЕ 0,66 КВ АВВГ 4x16 /ОЖ/-0,66	М	22	13325,22	293154,77
2		C 100-111	АДАПТОР С ФЛАНЦОМ Д=100ММ	ШТ	4	275780,00	1103120,00
3		C 100-630	КРЫШКА ЗАПОРНАЯ ДЛЯ ДНИЩА ОБСАДНОЙ КОЛОННЫ ДИАМЕТРОМ 315x18,7ММ	ШТ	1	321000,00	321000,00
4		C 585521-124	КОЛЬЦА КОЛОДЦЕВ КЦ15-9	ШТ	1	478261,00	478261,00
5		C 585521-252	ПЛИТА ДНИЩА КРУГЛЫХ КОЛОДЦЕВ КЦД- 15, СЕРИЯ 3.900-3В.7	ШТ	1	791304,00	791304,00
6		C 585521-240	ПЛИТА ПЕРЕКРЫТИЯ КРУГЛЫХ КОЛОДЦЕВ КЦП1-15-2, СЕРИЯ 3.900-3В.7	ШТ	1	791304,00	791304,00
7	9219	C C140-9219	ВОДА	М3	0,0963813	0,00	0,00
8	9251	M C140-9251	ГРАВИИ ФРАКЦИИ 5-20ММ	М3	4,182	347826,00	1454608,33
9	10414	M C144-9036	КИРПИЧ ЖОКЕННЫЙ М-75	1000ШТ	0,07	626087,00	43826,09
10	12195	M C142-35	РАСТВОРЫ ГОТОВЫЕ КЛАДОЧНЫЕ ЛЕГКИЕ ЦЕМЕНТНЫЕ МАРКИ 100	М3	0,0123	546508,00	6722,05
11	14160	C C140-14160	ЩЕБЕНЬ КИРПИЧНЫЙ	М3	0,6912	71020,00	49089,02
12	22003	C C140-22003	БЕТОН ТЯЖЕЛЫЙ, КЛАСС В 7,5 (М100)	М3	0,16359	457374,00	74821,81
13	23053	M C140-23053	СМЕСЬ БУРИЛЬНАЯ ПЛАСТИЧНАЯ	КГ	960	528,32	507187,20
14	23054	C C111-23054	ГЛИНА БЕНТОНИТОВАЯ	Т	0,4641	528320,00	245193,31
15	30136	C C111-9020	БИТУМ ВЯЗКИЙ	Т	0,00288	3652000,00	10517,76
16	30320	C C111-115	ВИНТЫ С ПОЛУКРУГЛОЙ ГОЛОВКОЙ ДЛИНОЙ 50 ММ	Т	0,000522	17300000,00	9030,60
17	30322	C C1810-1146	БОЛТЫ СТРОИТЕЛЬНЫЕ С ГАЙКАМИ И ШАЙБАМИ	Т	0,00003484	18374341,00	640,16
18	30407	M C140-30407	ГВОЗДИ СТРОИТЕЛЬНЫЕ	Т	0,0001677	9700000,00	1626,69
19	30434	C C111-30434	ДЮБЕЛИ РАСПОРНЫЕ	1000ШТ	0,041	50000,00	2050,00
20	30535	C C1610-1003	ПРОКЛАДКИ РЕЗИНОВЫЕ /ПЛАСТИНА ТЕХНИЧЕСКАЯ ПРЕССОВАННАЯ/	КГ	0,1	28000,00	2800,00
21	30659	C C140-30659	ЩИТЫ ИЗ ДОСОК ТОЛЩИНОЙ 40 ММ	М2	0,1476	55871,00	8246,56
22	31419	C C1113-21	ГРУНТОВКА ГФ-021 КРАСНО-КОРИЧНЕВАЯ	Т	0,000576	19400000,00	11174,40
23	31795	C C1113-246	ЭМАЛЬ ПЕНТАФТАЛЕВАЯ ПФ-115 СЕРАЯ	Т	0,000912	28000000,00	25536,00
24	32104	C C111-594	МАСТИКА БИТУМНАЯ КРОВЕЛЬНАЯ ГОРЯЧАЯ	Т	0,024888	5755077,00	143232,36
25	32204	C C111-587	МАСЛО ИНДУСТРИАЛЬНОЕ И-20А	Т	0,0006528	8340000,00	5444,35
26	32208	C C111-962	СМАЗКА СОЛИДОЛ ЖИРОВОЙ "Ж"	Т	0,0002832	18200000,00	5154,24
27	32545	C C111-818	ПРОВОЛОКА ИЗ НИЗКОУГЛЕРОДИСТОЙ СВЕТЛОЙ СТАЛИ /ОС/, ТЕРМИЧЕСКИ ОБРАБОТАННОЙ, ОБЩЕГО НАЗНАЧЕНИЯ, ВЫШЕГО КАЧЕСТВА Д 3,0 ММ	Т	0,0001018	16545000,00	1684,28
28	32721	C C1610-1151	РЕЗИНА ПРЕССОВАННАЯ	КГ	0,02022	45800,00	926,08
29	34003	C C111-322	КЕРОСИН ДЛЯ ТЕХНИЧЕСКИХ ЦЕЛЕЙ МАРОК КТ- 1, КТ-2	Т	0,0001416	7600000,00	1076,16
30	34035	C C111-1292	УАИТ-СПИРИТ	Т	0,0000672	25400000,00	1706,88
31	34288	C C1113-77	КСИЛОЛ НЕФТЯНОЙ МАРКИ А	Т	0,000096	46000000,00	4416,00
32	35310	C C111-1513	ЭЛЕКТРОДЫ Д 4 ММ: Э42	Т	0,00185	14900000,00	27565,00
33	35319	C C111-1522	ЭЛЕКТРОДЫ Д 5 ММ Э42А	Т	0,00046	14900000,00	6854,00
34	35377	C C111-1924	ЭЛЕКТРОДЫ ДИАМЕТРОМ 4 ММ Э42А	КГ	0,171	14900,00	2547,90
35	35502	C C111-114	ВЕРЕВКА ТЕХНИЧЕСКАЯ ИЗ ПЕНЬКОВОГО ВОЛОКНА	Т	0,00001944	24300000,00	472,39
36	36025	C C112-25	БРУСКИ ОБРЕЗНЫЕ ИЗ ХВОЙНЫХ ПОРОД ДЛИНОЙ 4-6,5М, ШИРИНОЙ 75-150ММ, ТОЛЩИНОЙ 40-75 ММ, III СОРТА	М3	0,00492	3381304,00	16685,22
37	36078	C C112-78	ДОСКИ НЕОБРЕЗНЫЕ ИЗ ХВОЙНЫХ ПОРОД ДЛИНОЙ 4-6,5 М, ЛЮБОЙ ШИРИНЫ, ТОЛЩИНОЙ 32,40 ММ, IV СОРТА	М3	0,00808	2740000,00	22139,20
38	37161	C C113-161	ТРУБЫ ЭЛЕКТРОСВАРНЫЕ ПРЯМОШОВНЫЕ СО СНЯТОЙ ФАСКОЙ ИЗ СТАЛИ БСТ2КП-БСТ4КП 89X3,5 ММ	М	28	81823,00	2291044,00
39	37592	C C113-592	ТРУБЫ БУРИЛЬНЫЕ ИЗ СТАЛИ ГРУППЫ Д С ВЫСАЖЕННЫМИ ВНУТРИ КОНЦАМИ БЕЗ МУФТ /ГОСТ631-75 С ИЗМ. 1/ 89X7 ММ	М	0,3496	290100,00	101418,96
40	39596	C C119-9031	ДОЛОТА ТРЕХШАРОШЕЧНЫЕ	ШТ	0,179	45000000,00	8055000,00
41	39597	C C119-9032	ДОЛОТА ЛОПАСТНЫЕ	ШТ	0,199	12000000,00	2388000,00
42	41014	C C111-41014	ДЮБЕЛЯ	10 ШТ	0,408	6000,00	2448,00
43	43113	C	ЩЕБЕНЬ	М3	0,27798	78000,00	21682,44
44	44059	C C1610-1057	ВЕТОШЬ	КГ	0,179	25000,00	4475,00
45	44245	C C113-9200	ЛЮКИ ЧУГУННЫЕ	ШТ	1	504348,00	504348,00

46	44264	C C121-9005	МЕТАЛЛИЧЕСКИЕ КОНСТРУКЦИИ /СТОИКИ ИЗ УГОЛКА 40X40X4MM/	T	0.02	15488413.00	309768.26
47	44651	C C113-9036	ТРУБЫ ПОЛИЭТИЛЕНОВЫЕ ДИАМЕТРОМ 40 ММ	M	2	9400.00	18800.00
48	44659	C C113-9034	ТРУБЫ СТАЛЬНЫЕ ДИАМЕТРОМ 40 ММ	M	2	30268.00	60536.00
49	44897	C C111-9412	ШЛИФКРУГИ	ШТ	0.00372	31200.00	116.06
50	45049	C C140-45049	ПЕСОК ДЛЯ СТРОИТЕЛЬНЫХ РАБОТ ПРИРОДНЫЙ	M3	2.994	52200.00	156286.80
51	45059	C	СМЕСЬ АСФАЛЬТОБЕТОННАЯ	T	0.57504	486957.00	280019.75
52	45082	M 113-9098	ТРУБЫ ПОЛИЭТИЛЕНОВЫЕ ДЛЯ ОБСАДКИ СКВАЖИН, ДИАМЕТРОМ 315X18,7 ММ	M	10	408599.00	4085990.00
53	45407	C	ПРОКЛАДКИ РЕЗИНОВЫЕ (ПЛАСТИНА ТЕХНИЧЕСКАЯ ПРЕССОВАННАЯ)	КГ	0.08	32000.00	2560.00
54	52040	C C130-40	БОЛТЫ С ГАЙКАМИ И ШАЙБАМИ ДЛЯ САНИТАРНО-ТЕХНИЧЕСКИХ РАБОТ ДИАМ. 16 ММ	T	0.00284	19500000.00	55380.00
55	52934	C C130-934	Фланцы Стальные плоские Ду=80 мм Ру=10 ГОСТ 12820-80 Сталь 3сп.20,25 -70+300С	ШТ	10	45739.00	457390.00
56	53287	C C53287	РУКАВ ВСАСЫВАЮЩИЙ ДИАМЕТРОМ 100 ММ, ТИП КШЗ	M	0.0354	482000.00	17062.80
57	53288	C C53288	РУКАВ НАПОРНЫЙ ДЛЯ ПРОМЫВКИ БУРОВЫХ СКВАЖИН ДИАМЕТРОМ 38 ММ ДАВЛЕНИЕМ 10 МПА (100 КГС/СМ2)	M	0.0441	285000.00	12568.50
58	58608	M 113-58608	ФИЛЬТР ДЛЯ СКВАЖИН ИЗ ПОЛИЭТИЛЕНОВЫХ ОБСАДНЫХ ТРУБ, ДИАМЕТРОМ 315X18,7 ММ /С СЕТКОЙ И ЛАТУННОЙ ПРОВОЛОКОЙ/	M	20	524740.00	10494800.00
59	63539	C C1630-66	ЗАДВИЖКИ ПАРАЛЛЕЛЬНЫЕ ФЛАНЦЕВЫЕ С ВЫДВИЖНЫМ ШПИНДЕЛЕМ ДЛЯ ВОДЫ И ПАРА ДАВЛЕНИЕМ 1 МПА/10 КГС/СМ2/ 30Ч6БР ДИАМ. 80ММ	ШТ	1	634000.00	634000.00
60	63715	C C130-9360	ОТВОД СТАЛЬНЫЕ 90ГР Д=80ММ	ШТ	1	49044.00	49044.00
61	64581	C	ПРОКЛАДКИ ПАРНИТОВЫЕ	КГ	0.0625	25000.00	1562.50
62	92811	C C157-298	ПРОВОДА УСТАНОВОЧНЫЕ ДЛЯ ВОДОПОГРУЖНЫХ ЭЛ.ДВИГАТЕЛЕЙ МАРКИ ВПП ДО 10,0 ТУ 16-705.077-79	1000M	0.09	11000000.00	990000.00
63	95627	C C1534-100	ОТВОД П/Э Д=100ММ 90ГР	ШТ	5	14600.00	73000.00
64	95631	C C1534-104	ТРОЙНИК П/Э Д=110X110X110ММ	ШТ	1	18300.00	18300.00
65	95632	C C1534-105	ЗАТВОР П/Э Д=110ММ	ШТ	2	218300.00	436600.00
66	97025	C C1543-12	Трубы полиэтиленовые SDR 26 S 12,5 Д. 110x6,3ММ	M	65	37822.00	2458430.00
67	97117	C C1544-89	ЛЕНТА ЛИПКАЯ ИЗОЛЯЦИОННАЯ НА ПОЛИКАСИНОВОМ КОМПАУНДЕ МАРКИ ЛСЭПЛ ШИРИНОЙ 20-30ММ ТОЛЩИНОЙ ОТ 0,14 ДО 0,19ММ ВКЛ.	КГ	0.0864	28000.00	2419.20
			ИТОГО СТРОИТЕЛЬНЫХ МАТЕРИАЛОВ И КОНСТРУКЦИИ	СУМ			40454168.10
			ОБОРУДОВАНИЕ				
1		1602-10108	ЩИТ ДЛЯ ЭЛЕКТРООБОРУДОВАНИЕ РАЗМЕРОМ 08X06X04	ШТ	1	397000.00	397000.00
2		1602-10106	КОМПЛЕКСНАЯ СТАНЦИЯ УПРАВЛЕНИЯ СУЗ "КАСКАД" 40 А	ШТ	1	2970000.00	2970000.00
3		1602-10107	ТРЕХФАЗНЫЙ ЭЛЕКТРОННЫЙ СЧЕТЧИК ОНЛАЙН МАРКИ МЕРКУРИЙ 234ART-03 RVG	ШТ	1	3091000.00	3091000.00
4		2301-2034	НАСОС ЭЦВ 6-С150-038-04	ШТ	1	8270000.00	8270000.00
5	62121	C130-62121	ВОДОМЕРЫ ДИАМЕТРОМ: ДО 80 ММ	ШТ	1	2360000.00	2360000.00
			ИТОГО ОБОРУДОВАНИЕ	СУМ			17088000.00
			ИТОГО ПРЯМЫХ ЗАТРАТ	СУМ			86953444.89
			ПРОЧИЕ ЗАТРАТЫ ПРОИЗВОДСТ. ХАРАКТЕРА	СУМ			0.00
			ИТОГО	СУМ			86953444.89
			ПРОЧИЕ ЗАТРАТЫ ПОДРЯДЧИКА	СУМ			0.00
			ВСЕГО	СУМ			86953444.89

СОСТАВИЛ:

ПРОВЕРИЛ:

ЛОКАЛЬНАЯ РЕСУРСНАЯ ВЕДОМОСТЬ
НА

НАИМЕНОВАНИЕ БУРЕНИЕ СКВАЖИНЫ НА ОРОШЕНИЕ В Г.ЛИТНЯК ПО УЛ.КАТАНИЯЗОВА С ПЕРЕСЕЧЕНИЕМ УЛ.АЛЬ-ХОРЕЗМИЙ ТУПРОКАЛИНСКОГО РАЙОНА ХОРЕЗМСКОЙ ОБЛАСТИ

Шифр	Наименование	Единица измерения	Количество		Сметная стоимость, сум	
			На ед. измерения	По проектным данным	в текущем уровне	
					на ед. изм	общая
2	3	4	5	6	7	8
	БУРЕНИЕ СКВАЖИНЫ НА ОРОШЕНИЕ В Г.ЛИТНЯК ПО УЛ.КАТАНИЯЗОВА С ПЕРЕСЕЧЕНИЕМ УЛ.АЛЬ-ХОРЕЗМИЙ ТУПРОКАЛИНСКОГО РАЙОНА ХОРЕЗМСКОЙ ОБЛАСТИ					
РАЗДЕЛ	Р1.ЗЕМ.РАБОТЫ					
	РАЗБОРКА ПОКРЫТИИ И ОСНОВАНИЙ:					
1 E27-03-008-4	АСФАЛЬТОБЕТОННЫХ	100М3		0,0034	6655070,60	22627,24
1	ЗАТРАТЫ ТРУДА РАБОЧИХ-СТРОИТЕЛЕЙ	ЧЕЛ-Ч	155	0,527	18882,76	9951,21
2	ЗАТРАТЫ ТРУДА МАШИНИСТОВ	ЧЕЛ-Ч	45,44	0,154496	0	(0)
107	АВТОГРЕЙДЕРЫ СРЕДНЕГО ТИПА 99 КВТ /135 Л.С/	МАШ-Ч	1,36	0,004624	163562	756,31
4	КОМПРЕССОРЫ ПЕРЕДВИЖНЫЕ С ДВИГАТЕЛЕМ ВНУТРЕННЕГО СГОРАНИЯ ДАВЛЕНИЕМ ДО 686 КПА /7 АТ/ 5 М3/МИН	МАШ-Ч	44,08	0,149872	76681	11492,33
5	МОЛОТКИ ОТБОЙНЫЕ ПНЕВМАТИЧЕСКИЕ	МАШ-Ч	75	0,255	1676	427,38
	РАЗБОРКА ПОКРЫТИИ И ОСНОВАНИЙ:					
2 E27-03-008-2	ЩЕБЕНОЧНЫХ ИЛИ ГРАВИЙНЫХ	100М3		0,0072	657170,43	4731,63
1	ЗАТРАТЫ ТРУДА РАБОЧИХ-СТРОИТЕЛЕЙ	ЧЕЛ-Ч	11,7	0,08424	18882,76	1590,68
2	ЗАТРАТЫ ТРУДА МАШИНИСТОВ	ЧЕЛ-Ч	3,42	0,024624	0	(0)
107	АВТОГРЕЙДЕРЫ СРЕДНЕГО ТИПА 99 КВТ /135 Л.С/	МАШ-Ч	1,7	0,01224	163562	2002,00
4	МАШИНЫ ПОЛИВОМОЕЧНЫЕ 6000 Л	МАШ-Ч	0,46	0,003312	97872	324,15
5	РЫХЛИТЕЛИ ПРИЦЕПНЫЕ /БЕЗ ТРАКТОРА/	МАШ-Ч	1,39	0,010008	5350	53,54
1834	ТРАКТОРЫ НА ГУСЕНИЧНОМ ХОДУ ПРИ РАБОТЕ НА ДРУГИХ ВИДАХ СТРОИТЕЛЬСТВА ДО 59 КВТ /80 Л.С./	МАШ-Ч	1,26	0,009072	83812	761,25
	УСТРОЙСТВО ОСНОВАНИИ ТОЛЩИНОЙ 12 СМ /ПРОЕКТНАЯ 10СМ/ ИЗ ЩЕБНЯ	100М2		0,048	1884089,91	90436,32
1	ЗАТРАТЫ ТРУДА РАБОЧИХ-СТРОИТЕЛЕЙ	ЧЕЛ-Ч	24,3	1,1664	18882,76	22024,85
2	ЗАТРАТЫ ТРУДА МАШИНИСТОВ	ЧЕЛ-Ч	2,92	0,14016	0	(0)
112	АВТОПОГРУЗЧИКИ 5 Т	МАШ-Ч	1,15	0,0552	27840	1536,77
621	КАТКИ ДОРОЖНЫЕ САМОХОДНЫЕ ГЛАДКИЕ 8 Т	МАШ-Ч	1,3	0,0624	85750	5350,80
1135	МАШИНЫ ПОЛИВОМОЕЧНЫЕ 6000 Л	МАШ-Ч	0,47	0,02256	97872	2207,99
8219	ВОДА	М3	2	0,096	0	0,00
14180	ЩЕБЕНЬ КИРПИЧНЫЙ	М3	17,4	0,8352	71020	59315,90
	ПРИ ИЗМЕНЕНИИ ТОЛЩИНЫ ОСНОВАНИИ НА КАЖДЫЙ 1 СМ ИСКЛЮЧАТЬ К НОРМЕ 27-07-002-1 /ЗА 2-РАЗА/	100М2		0,048	-239021,38	-11473,03
1	ЗАТРАТЫ ТРУДА РАБОЧИХ-СТРОИТЕЛЕЙ	ЧЕЛ-Ч	-1,08	-0,05184	18882,76	-978,88
2	ЗАТРАТЫ ТРУДА МАШИНИСТОВ	ЧЕЛ-Ч	-0,2	-0,0096	0	(0)
112	АВТОПОГРУЗЧИКИ 5 Т	МАШ-Ч	-0,2	-0,0096	27840	-267,26
14180	ЩЕБЕНЬ КИРПИЧНЫЙ	М3	-3	-0,144	71020	-10226,88
	УСТРОЙСТВО АСФАЛЬТОБЕТОННЫХ ПОКРЫТИИ ДОРОЖЕК И ТРОТУАРОВ ОДНОСЛОЙНЫХ ИЗ ЛИТОЙ МЕЛКОЗЕРНИСТОЙ АСФАЛЬТО-БЕТОННОЙ СМЕСИ ТОЛЩИНОЙ 3 СМ /ПРОЕКТНАЯ 6СМ/	100М2		0,048	4000047,40	192002,28
1	ЗАТРАТЫ ТРУДА РАБОЧИХ-СТРОИТЕЛЕЙ	ЧЕЛ-Ч	14,4	0,6912	18882,76	13051,76
2	ЗАТРАТЫ ТРУДА МАШИНИСТОВ	ЧЕЛ-Ч	0,07	0,00336	0	(0)
112	АВТОПОГРУЗЧИКИ 5 Т	МАШ-Ч	0,03	0,00144	27840	40,09
782	КРАНЫ 10 Т НА АВТОМОБИЛЬНОМ ХОДУ ПРИ РАБОТЕ НА ДРУГИХ ВИДАХ СТРОИТЕЛЬСТВА	МАШ-Ч	0,02	0,00096	127627	122,52
1409	АВТОМОБИЛИ БОРТОВЫЕ ГРУЗОПОДЪЕМНОСТЬЮ ДО 5 Т	МАШ-Ч	0,02	0,00096	54547	52,37
1078	ВИБРОПЛИТА С ДВИГАТЕЛЕМ ВНУТРЕННЕГО СГОРАНИЯ	МАШ-Ч	0,85	0,0408	1840	75,07
30136	БИТУМ ВЯЗКИЙ	Т	0,06	0,00288	3652000	10517,76
5049	ПЕСОК ДЛЯ СТРОИТЕЛЬНЫХ РАБОТ ПРИРОДНЫЙ	М3	0,5	0,024	52200	1252,80
6059	СМЕСЬ АСФАЛЬТОБЕТОННАЯ	Т	7,14	0,34272	486957	166889,90
	ПРИ ИЗМЕНЕНИИ ТОЛЩИНЫ ПОКРЫТИЯ НА 0,6 СМ ДОБАВЛЯТЬ К НОРМЕ 07-001-1	100М2		0,048	2533134,29	121580,45
1	ЗАТРАТЫ ТРУДА РАБОЧИХ-СТРОИТЕЛЕЙ	ЧЕЛ-Ч	9,28	0,44544	18882,76	8411,14
1078	ВИБРОПЛИТА С ДВИГАТЕЛЕМ ВНУТРЕННЕГО СГОРАНИЯ	МАШ-Ч	0,56	0,02688	1840	49,46
6059	СМЕСЬ АСФАЛЬТОБЕТОННАЯ	Т	4,84	0,23232	486957	113129,85
	РАЗРАБОТКА ГРУНТА В ТРАНШЕЯХ ЭКСКАВАТОРОМ «ОБРАТНАЯ ЛОПАТА» С КОВШОМ ВМЕСТИМОСТЬЮ 0,6 /0,6-0,63/ М3, В ОТВАЛ	1000М3		0,024	2486667,68	69680,02
1	ЗАТРАТЫ ТРУДА МАШИНИСТОВ	ЧЕЛ-Ч	30,09	0,72216	0	(0)

7.2	2263	ЭКСКАВАТОРЫ ОДНОКОВШОВЫЕ ДИЗЕЛЬНЫЕ 0,5 М3 НА ГУСЕНИЧНОМ ХОДУ ПРИ РАБОТЕ НА ДРУГИХ ВИДАХ СТРОИТЕЛЬСТВА	МАШ-Ч	30,09	0,72216	82641	59680,02
8	E01-02-061-1	ЗАСЫПКА ВРУЧНУЮ ТРАНШЕЙ, ПАЗУХ КОТЛОВАНОВ И ЯМ, ГРУППА ГРУНТОВ: 1	100М3		0,24	1671124,28	401069,82
8.1	1	ЗАТРАТЫ ТРУДА РАБОЧИХ-СТРОИТЕЛЕЙ	ЧЕЛ-Ч	88,5	21,24	18882,76	401069,82
РАЗДЕЛ		2.БУРЕНИЕ СКВАЖИНЫ					
9	E04-01-001-2	РОТОРНОЕ БУРЕНИЕ СКВАЖИН С ПРЯМОЙ ПРОМЫВКОЙ СТАНКАМИ С ДИЗЕЛЬНЫМ ДВИГАТЕЛЕМ ГЛУБИНОЙ ДО 60 М В ГРУНТАХ ГРУППЫ: 2. ДОЛОТА ДИАМЕТРОМ ДО 500 ММ. ПРИМЕНЕНИЕ ДОЛОТ ДИАМЕТРОМ ДО 500 ММ, ПРИМЕНЕНЫ КОЭФФИЦИЕНТЫ К НОРМАМ ЗАТРАТ ТРУДА РАБОЧИХ-СТРОИТЕЛЕЙ - 1,9; К НОРМАМ ЭКСПЛУАТАЦИИ МАШИН - 1,9; К НОРМАМ РАСХОДА МАТЕРИАЛОВ /КРОМЕ ДОЛОТ/ - 1,9 Л.Ч. 3.1/	100М		0,2	25793788,45	5158757,69
9.1	1	ЗАТРАТЫ ТРУДА РАБОЧИХ-СТРОИТЕЛЕЙ	ЧЕЛ-Ч	135,85	27,17	18882,76	513044,59
9.2	3	ЗАТРАТЫ ТРУДА МАШИНИСТОВ	ЧЕЛ-Ч	79,52	15,904	0	(0)
9.3	762	КРАНЫ 10 Т НА АВТОМОБИЛЬНОМ ХОДУ ПРИ РАБОТЕ НА ДРУГИХ ВИДАХ СТРОИТЕЛЬСТВА	МАШ-Ч	2,26	0,452	127627	57687,40
9.4	2020	УСТАНОВКИ И АГРЕГАТЫ БУРОВЫЕ, НА БАЗЕ АВТОМОБИЛЕЙ, ДЛЯ РОТОРНОГО БУРЕНИЯ СКВАЖИН НА ВОДУ ГЛУБИНОЙ ДО 500 М, НАЧАЛЬНЫЙ ДИАМЕТР ДО 394 ММ, КОНЕЧНЫЙ ДИАМЕТР ДО 190 ММ, ГРУЗОПОДЪЕМНОСТЬ 12,5 Т	МАШ-Ч	37,01	7,402	97203	719496,61
9.5	23053	СМЕСЬ БУРИЛЬНАЯ ПЛАСТИЧНАЯ	КГ	4800	960	528,32	507187,20
9.6	30322	БОЛТЫ СТРОИТЕЛЬНЫЕ С ГАЙКАМИ И ШАЙБАМИ	Т	0,0000722	0,00001444	18374341	265,33
9.7	30407	ГВОЗДИ СТРОИТЕЛЬНЫЕ	Т	0,0001425	0,0000285	9700000	276,45
9.8	32545	ПРОВОЛОКА ИЗ НИЗКОУГЛЕРОДИСТОЙ СВЕТЛОЙ СТАЛИ /ОС/, ТЕРМИЧЕСКИ ОБРАБОТАННОЙ, ОБЩЕГО НАЗНАЧЕНИЯ, ВЫСШЕГО КАЧЕСТВА Д 3,0 ММ	Т	0,000209	0,0000418	16545000	691,58
9.9	32721	РЕЗИНА ПРЕССОВАННАЯ	КГ	0,0399	0,00798	45800	365,48
1.10	36078	ДОСКИ НЕОБРЕЗНЫЕ ИЗ ХВОИНЫХ ПОРОД ДЛИНОЙ 4-6,5 М, ЛЮБОЙ ШИРИНЫ, ТОЛЩИНОЙ 32,40 ММ, IV СОРТА	М3	0,02	0,004	2740000	10960,00
1.11	37592	ТРУБЫ БУРИЛЬНЫЕ ИЗ СТАЛИ ГРУППЫ Д С ВЫСАЖЕННЫМИ ВНУТРИ КОНЦАМИ БЕЗ МУФТ /ГОСТ631-75 С ИЗМ. 1/ 89X7 ММ	М	0,9025	0,1805	290100	52363,05
1.12	39596	ДОЛОТА ТРЕХШАРОШЕЧНЫЕ	ШТ	0,25	0,05	45000000	2250000,00
1.13	39597	ДОЛОТА ЛОПАСТНЫЕ	ШТ	0,43	0,086	12000000	1032000,00
1.14	53287	РУКАВ ВСАСЫВАЮЩИИ ДИАМЕТРОМ 100 ММ, ТИП КШЗ	М	0,08	0,016	482000	7712,00
1.15	53288	РУКАВ НАПОРНЫЙ ДЛЯ ПРОМЫВКИ БУРОВЫХ СКВАЖИН ДИАМЕТРОМ 38 ММ ДАВЛЕНИЕМ 10 МПА (100 КГС/СМ2)	М	0,1	0,02	285000	5700,00
1.16	97117	ЛЕНТА ЛИПКЯЯ ИЗОЛЯЦИОННАЯ НА ПОЛИКАСИНОВОМ КОМПАУНДЕ МАРКИ ЛСЭПЛ ШИРИНОЙ 20-30ММ ТОЛЩИНОЙ ОТ 0,14 ДО 0,19ММ ВКЛ.	КГ	0,18	0,036	28000	1008,00
10	E04-01-001-4	РОТОРНОЕ БУРЕНИЕ СКВАЖИН С ПРЯМОЙ ПРОМЫВКОЙ СТАНКАМИ С ДИЗЕЛЬНЫМ ДВИГАТЕЛЕМ ГЛУБИНОЙ ДО 60 М В ГРУНТАХ ГРУППЫ: 4 ПРИ РОТОРНОМ И УДАРНО-КАНАТНОМ БУРЕНИИ И ПРИМЕНЕНИИ ДОЛОТ ДИАМЕТРОМ: ДО 500 ММ ПРИНЯТА ПОПРАВКА К ЗЛ, ЭММ И МАТЕРИАЛАМ /КРОМЕ ДОЛОТ/ К=1,9 СОГЛАСНО ТЧ П.1.3	100М		0,1	169395944,62	16939594,46
0.1	1	ЗАТРАТЫ ТРУДА РАБОЧИХ-СТРОИТЕЛЕЙ	ЧЕЛ-Ч	4376,923	437,6923	18882,76	8264838,65
0.2	454	ГЛИНОМШАЛКИ 4 М3	МАШ-Ч	82,29	8,229	4210	34644,09
0.3	762	КРАНЫ 10 Т НА АВТОМОБИЛЬНОМ ХОДУ ПРИ РАБОТЕ НА ДРУГИХ ВИДАХ СТРОИТЕЛЬСТВА	МАШ-Ч	5,814	0,5814	127627	74202,34
0.4	1570	ЕМКОСТИ 5 М3	М-ЧАС	82,29	8,229	3820	31434,78
0.5	2020	УСТАНОВКИ И АГРЕГАТЫ БУРОВЫЕ, НА БАЗЕ АВТОМОБИЛЕЙ, ДЛЯ РОТОРНОГО БУРЕНИЯ СКВАЖИН НА ВОДУ ГЛУБИНОЙ ДО 500 М, НАЧАЛЬНЫЙ ДИАМЕТР ДО 394 ММ, КОНЕЧНЫЙ ДИАМЕТР ДО 190 ММ, ГРУЗОПОДЪЕМНОСТЬ 12,5 Т	МАШ-Ч	106,115	10,6115	97203	1031469,63
0.6	23054	ГЛИНА БЕНТОНИТОВАЯ	Т	4,641	0,4641	528320	245193,31
0.7	30322	БОЛТЫ СТРОИТЕЛЬНЫЕ С ГАЙКАМИ И ШАЙБАМИ	Т	0,000204	0,0000204	18374341	374,84
0.8	30407	ГВОЗДИ СТРОИТЕЛЬНЫЕ	Т	0,000408	0,0000408	9700000	395,76
0.9	32204	МАСЛО ИНДУСТРИАЛЬНОЕ И-20А	Т	0,006528	0,0006528	8340000	5444,35
1.10	32208	СМАЗКА СОЛИДОЛ ЖИРОВОИ "Ж"	Т	0,002832	0,0002832	18200000	5154,24
1.11	32545	ПРОВОЛОКА ИЗ НИЗКОУГЛЕРОДИСТОЙ СВЕТЛОЙ СТАЛИ /ОС/, ТЕРМИЧЕСКИ ОБРАБОТАННОЙ, ОБЩЕГО НАЗНАЧЕНИЯ, ВЫСШЕГО КАЧЕСТВА Д 3,0 ММ	Т	0,0006	0,00006	16545000	992,70
1.12	32721	РЕЗИНА ПРЕССОВАННАЯ	КГ	0,1224	0,01224	45800	560,59

10.13	34003	КЕРОСИН ДЛЯ ТЕХНИЧЕСКИХ ЦЕЛЕЙ МАРОК КТ-1, КТ-2	Т	0,001416	0,0001416	7600000	1076,16
10.14	35502	ВЕРЕВКА ТЕХНИЧЕСКАЯ ИЗ ПЕНЬКОВОГО ВОЛОКНА	Т	0,0001944	0,00001944	24300000	472,39
10.15	36078	ДОСКИ НЕОБРЕЗНЫЕ ИЗ ХВОИНЫХ ПОРОД ДЛИНОЙ 4-6,5 М, ЛЮБОЙ ШИРИНЫ, ТОЛЩИНОЙ 32,40 ММ, IV СОРТА	МЗ	0,0408	0,00408	2740000	11179,20
10.16	37592	ТРУБЫ БУРИЛЬНЫЕ ИЗ СТАЛИ ГРУППЫ Д С ВЫСАЖЕННЫМИ ВНУТРЬ КОНЦАМИ БЕЗ МУФТ /ГОСТ631-75 С ИЗМ. 1/ 89Х7 ММ	М	1,691	0,1691	290100	49055,91
10.17	39596	ДОЛОТА ТРЕХШАРОШЕЧНЫЕ	ШТ	1,29	0,129	45000000	5805000,00
10.18	39597	ДОЛОТА ЛОПАСТНЫЕ	ШТ	1,13	0,113	12000000	1356000,00
10.19	44059	ВЕТОШЬ	КГ	1,79	0,179	25000	4475,00
10.20	53287	РУКАВ ВСАСЫВАЮЩИИ ДИАМЕТРОМ 100 ММ, ТИП КШЗ	М	0,194	0,0194	482000	9350,80
10.21	53288	РУКАВ НАПОРНЫЙ ДЛЯ ПРОМЫВКИ БУРОВЫХ СКВАЖИН ДИАМЕТРОМ 38 ММ ДАВЛЕНИЕМ 10 МПА (100 КГС/СМ2)	М	0,241	0,0241	285000	6868,50
10.22	97117	ЛЕНТА ЛИПКАЯ ИЗОЛЯЦИОННАЯ НА ПОЛИКАСИНОВОМ КОМПАУНДЕ МАРКИ ЛСЭПЛ ШИРИНОЙ 20-30ММ ТОЛЩИНОЙ ОТ 0,14 ДО 0,19ММ ВКЛ.	КГ	0,504	0,0504	28000	1411,20
11	E04-02-002-2	КРЕПЛЕНИЕ СКВАЖИНЫ ПРИ РОТОРНОМ БУРЕНИИ ТРУБАМИ СО СВАРНЫМ СОЕДИНЕНИЕМ ГЛУБИНА СКВАЖИНЫ ДО 50 М, ГРУППА ГРУНТОВ ПО УСТОЙЧИВОСТИ: 2. ТРУБЫ С НАРУЖНЫМ ДИАМЕТРОМ ДО 301-400 ММ, ПРИМЕНЕНЫ КОЭФФИЦИЕНТЫ К НОРМАМ ЗАТРАТ ТРУДА РАБОЧИХ-СТРОИТЕЛЕЙ - 1,2; К НОРМАМ ЭКСПЛУАТАЦИИ МАШИН - 1,2	10М		1	641307,53	641307,53
11.1	1	ЗАТРАТЫ ТРУДА РАБОЧИХ-СТРОИТЕЛЕЙ	ЧЕЛ-Ч	15	15	18882,76	283241,40
11.2	3	ЗАТРАТЫ ТРУДА МАШИНИСТОВ	ЧЕЛ-Ч	3,56	3,56	0	(0)
11.3	128	АГРЕГАТЫ СВАРОЧНЫЕ ПЕРЕДВИЖНЫЕ С НОМИНАЛЬНЫМ СВАРОЧНЫМ ТОКОМ 250-400 А С ДИЗЕЛЬНЫМ ДВИГАТЕЛЕМ	МАШ-Ч	1,03	1,03	27709	28540,27
11.4	762	КРАНЫ 10 Т НА АВТОМОБИЛЬНОМ ХОДУ ПРИ РАБОТЕ НА ДРУГИХ ВИДАХ СТРОИТЕЛЬСТВА	МАШ-Ч	0,16	0,16	127627	20420,32
11.5	2020	УСТАНОВКИ И АГРЕГАТЫ БУРОВЫЕ, НА БАЗЕ АВТОМОБИЛЕЙ, ДЛЯ РОТОРНОГО БУРЕНИЯ СКВАЖИН НА ВОДУ ГЛУБИНОЙ ДО 500 М, НАЧАЛЬНЫЙ ДИАМЕТР ДО 394 ММ, КОНЕЧНЫЙ ДИАМЕТР ДО 190 ММ, ГРУЗОПОДЪЕМНОСТЬ 12,5 Т	МАШ-Ч	3,18	3,18	97203	309105,54
12	113-9098	ТРУБЫ ПОЛИЭТИЛЕНОВЫЕ ДЛЯ ОБСАДКИ СКВАЖИН, ДИАМЕТРОМ 315Х18,7 ММ	М		10	408599,00	4085990,00
13	E04-04-001-1	УСТАНОВКА ФИЛЬТРОВ ПОЛИЭТИЛЕНОВЫХ ПРИ РОТОРНОМ БУРЕНИИ, ДИАМЕТРОМ 315Х18,7 ММ К=1,2	10М		2	172609,49	345218,98
13.1	1	ЗАТРАТЫ ТРУДА РАБОЧИХ-СТРОИТЕЛЕЙ	ЧЕЛ-Ч	3,684	7,368	18882,76	139128,18
13.2	2021	УСТАНОВКИ И АГРЕГАТЫ БУРОВЫЕ, НА БАЗЕ АВТОМОБИЛЕЙ, ДЛЯ РОТОРНОГО БУРЕНИЯ СКВАЖИН НАВОДУ ГЛУБИНОЙ ДО 600 М, НАЧАЛЬНЫЙ ДИАМЕТР ДО 490 ММ, КОНЕЧНЫЙ ДИАМЕТР ДО 214 ММ, ГРУЗОПОДЪЕМНОСТЬ 32 Т	МАШ-Ч	0,924	1,848	111521	206090,81
14	113-58608	ФИЛЬТР ДЛЯ СКВАЖИН ИЗ ПОЛИЭТИЛЕНОВЫХ ОБСАДНЫХ ТРУБ, ДИАМЕТРОМ 315Х18,7 ММ /С СЕТКОЙ И ЛАТУННОЙ ПРОВОЛОКОЙ/	М		20	624740,00	10494800,00
15	100-630	КРЫШКА ЗАПОРНАЯ ДЛЯ ДНИЩА ОБСАДНОЙ КОЛОННЫ ДИАМЕТРОМ 315Х18,7ММ	ШТ		1	321000,00	321000,00
16	E04-04-003-1	ЗАСЫПКА В ЗАТРУБНОЕ ПРОСТРАНСТВО ПРИ ВСЕХ ВИДАХ БУРЕНИЯ: ГРАВИЯ	10МЗ		0,41	6700469,84	2337188,53
16.1	1	ЗАТРАТЫ ТРУДА РАБОЧИХ-СТРОИТЕЛЕЙ	ЧЕЛ-Ч	114	46,74	18882,76	882580,20
16.2	9251	ГРАВИИ ФРАКЦИИ 5-20ММ	МЗ	10,2	4,182	347826	1454608,33
17	E04-04-004-1	ОТКАЧКА ВОДЫ ИЗ СКВАЖИНЫ МЕТОДОМ СВОБЫРОВАНИЕМ ПРИ РОТОРНОМ БУРЕНИИ /С КОМПРЕССОРОМ/, РАБОТАЮЩИМ ОТ ДВИГАТЕЛЯ ВНУТРЕННЕГО СГОРАНИЯ ПРИ ГЛУБИНЕ СКВАЖИНЫ: ДО 300 М	1 СУТКИ		2	3088508,72	6177017,43
17.1	1	ЗАТРАТЫ ТРУДА РАБОЧИХ-СТРОИТЕЛЕЙ	ЧЕЛ-Ч	59,02	118,04	18882,76	2228920,99
17.2	1415	ОБОРУДОВАНИЕ ПРИЦЕПНОЕДЛЯ ОТКАЧКИ ВОДЫ, БЛОК КОМПРЕССОРНО-СИЛОВОЙ С ДВИГАТЕЛЕМ ВНУТРЕННЕГО СГОРАНИЯ ДАВЛЕНИЕМ 680 КПА /6,8 АТ/ 9/5 МЗ/МИН	МАШ-Ч	24,72	49,44	77911	3851919,84
17.3	1643	АВТОЦИСТЕРНА	М-ЧАС	0,71	1,42	67730	96176,60
18	E04-04-004-1	ПРОБНАЯ ОТКАЧКА ВОДЫ ИЗ СКВАЖИНЫ ЭРЛИФТОМ ПРИ РОТОРНОМ БУРЕНИИ С КОМПРЕССОРОМ, РАБОТАЮЩИМ ОТ ДВИГАТЕЛЯ ВНУТРЕННЕГО СГОРАНИЯ ПРИ ГЛУБИНЕ СКВАЖИНЫ: ДО 300 М	1 СУТКИ		2	3040420,42	6080840,83
18.1	1	ЗАТРАТЫ ТРУДА РАБОЧИХ-СТРОИТЕЛЕЙ	ЧЕЛ-Ч	59,02	118,04	18882,76	2228920,99
18.2	3	ЗАТРАТЫ ТРУДА МАШИНИСТОВ	ЧЕЛ-Ч	48,91	97,82	0	(0)

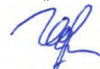
18.3	1415	ОБОРУДОВАНИЕ ПРИЦЕПНОЕ ДЛЯ ОТКАЧКИ ВОДЫ, БЛОК КОМПРЕССОРНО-СИЛОВОЙ С ДВИГАТЕЛЕМ ВНУТРЕННЕГО СГОРАНИЯ ДАВЛЕНИЕМ 680 КПА /6,8 АТ/ 9/5 МЗ/МИН	МАШ-Ч	24,72	49,44	77911	3851919,84
	РАЗДЕЛ	Э.ГИДРОМЕХАНИЧЕСКОЕ ОБОРУДОВАНИЕ					
19	Ц07-04-030-04	НАСОС АРТЕЗИАНСКИЙ МАРКИ С-150-024-04 /НАСОСЫ АРТЕЗИАНСКИЕ С ПОГРУЖНЫМ ЭЛЕКТРОДВИГАТЕЛЕМ/	ШТ			1	1057434,56
19.1	1	ЗАТРАТЫ ТРУДА РАБОЧИХ-СТРОИТЕЛЕЙ	ЧЕЛ-Ч	56	56	18882,76	1057434,56
19.2	3	ЗАТРАТЫ ТРУДА МАШИНИСТОВ	ЧЕЛ-Ч	7	7	0	(0)
20	2301-2034	НАСОС ЭЦВ 6-С150-038-04	ШТ			1	8270000,00
21	Ц12-04-057-01	УСТАНОВКА И ИЗГОТОВЛЕНИЕ ВЕРТИКАЛЬНЫХ ВОДОПОДЪЕМНЫХ ТРУБ ДИАМЕТРОМ УСЛОВНОГО ПРОХОДА 89Х3,0 ММ	100М		0,25	1330567,65	332641,91
21.1	1	ЗАТРАТЫ ТРУДА РАБОЧИХ-СТРОИТЕЛЕЙ	ЧЕЛ-Ч	59,5	14,875	18882,76	280881,06
21.2	3	ЗАТРАТЫ ТРУДА МАШИНИСТОВ	ЧЕЛ-Ч	3,14	0,785	0	(0)
21.3	766	КРАНЫ 10 Т НА АВТОМОБИЛЬНОМ ХОДУ ПРИ МОНТАЖЕ ТЕХНОЛОГИЧЕСКОГО ОБОРУДОВАНИЯ УСТАНОВКИ ДЛЯ РУЧНОЙ ДУГОВОЙ СВАРКИ /ПОСТОЯННОГО ТОКА/	МАШ-Ч	1,57	0,3925	127627	50093,60
21.4	2016		МАШ-Ч	0,09	0,0225	4656	104,76
21.5	64581	ПРОКЛАДКИ ПАРОНИТОВЫЕ	КГ	0,25	0,0625	25000	1582,50
22	С113-161	ТРУБЫ ЭЛЕКТРОСВАРНЫЕ ПРЯМОШОВНЫЕ СО СНЯТОЙ ФАСКОЙ ИЗ СТАЛИ БСТ2КП-БСТ4КП 89Х3,5 ММ	М			25	81823,00
23	Е22-03-014-2	ПРИВАРКА ФЛАНЦЕВ К СТАЛЬНЫМ ТРУБОПРОВОДАМ ДИАМЕТРОМ: 80 ММ	ШТ			8	43765,73
23.1	1	ЗАТРАТЫ ТРУДА РАБОЧИХ-СТРОИТЕЛЕЙ	ЧЕЛ-Ч	0,46	3,68	18882,76	69488,56
23.2	3	ЗАТРАТЫ ТРУДА МАШИНИСТОВ	ЧЕЛ-Ч	0,31	2,48	0	(0)
23.3	126	АГРЕГАТЫ СВАРОЧНЫЕ ДВУХПОСТОВЫЕ ДЛЯ РУЧНОЙ СВАРКИ НА ТРАКТОРЕ 79 КВТ /108 Л.С./	МАШ-Ч	0,31	2,48	102586	254413,28
23.4	35310	ЭЛЕКТРОДЫ Д 4 ММ: Э42	Т	0,00022	0,00176	14900000	26224,00
24	С130-934	ФЛАНЦЫ СТАЛЬНЫЕ ПЛОСКИЕ Ду-80 ММ Ру-10 ГОСТ 12820-80 СТАЛЬ 3СП,20,25 -70+300С	ШТ			8	45739,00
25	С130-9360	ОТВОД СТАЛЬНЫЕ 90ГР Д=80ММ	ШТ			1	49044,00
26	Е22-03-006-2	УСТАНОВКА ЗАДВИЖЕК И ОБРАТНЫХ КЛАПАН ЧУГУННЫХ ДИАМЕТРОМ: 80 ММ	ШТ			1	57730,55
26.1	1	ЗАТРАТЫ ТРУДА РАБОЧИХ-СТРОИТЕЛЕЙ	ЧЕЛ-Ч	1,36	1,36	18882,76	25680,55
26.2	3	ЗАТРАТЫ ТРУДА МАШИНИСТОВ	ЧЕЛ-Ч	0,03	0,03	0	(0)
26.3	30535	ПРОКЛАДКИ РЕЗИНОВЫЕ /ПЛАСТИНА ТЕХНИЧЕСКАЯ ПРЕССОВАННАЯ/	КГ	0,1	0,1	28000	2800,00
26.4	52040	БОЛТЫ С ГАЙКАМИ И ШАЙБАМИ ДЛЯ САНИТАРНО-ТЕХНИЧЕСКИХ РАБОТ ДИАМ. 16 ММ	Т	0,0015	0,0015	19500000	29250,00
27	С1630-66	ЗАДВИЖКИ ПАРАЛЛЕЛЬНЫЕ ФЛАНЦЕВЫЕ С ВЫДВИЖНЫМ ШПИНДЕЛЕМ ДЛЯ ВОДЫ И ПАРА ДАВЛЕНИЕМ 1 МПА/10 КГС/СМ2/ 30Ч6БР ДИАМ. 80ММ	ШТ			1	634000,00
28	Е16-06-006-03	УСТАНОВКА СЧЕТЧИКОВ /ВОДОМЕРОВ/ ДИАМЕТРОМ: ДО 80 ММ	1 СЧЕТЧИК(В ОДА)			1	69827,84
28.1	1	ЗАТРАТЫ ТРУДА РАБОЧИХ-СТРОИТЕЛЕЙ	ЧЕЛ-Ч	1,68	1,68	18882,76	31723,04
28.2	3	ЗАТРАТЫ ТРУДА МАШИНИСТОВ	ЧЕЛ-Ч	0,02	0,02	0	(0)
28.3	2016	УСТАНОВКИ ДЛЯ РУЧНОЙ ДУГОВОЙ СВАРКИ /ПОСТОЯННОГО ТОКА/	МАШ-Ч	0,55	0,55	4656	2560,80
28.4	35319	ЭЛЕКТРОДЫ Д 5 ММ Э42А	Т	0,00046	0,00046	14900000	6854,00
28.5	45407	ПРОКЛАДКИ РЕЗИНОВЫЕ (ПЛАСТИНА ТЕХНИЧЕСКАЯ ПРЕССОВАННАЯ)	КГ	0,08	0,08	32000	2560,00
28.6	52040	БОЛТЫ С ГАЙКАМИ И ШАЙБАМИ ДЛЯ САНИТАРНО-ТЕХНИЧЕСКИХ РАБОТ ДИАМ. 16 ММ	Т	0,00134	0,00134	19500000	26130,00
29	С130-62121	ВОДОМЕРЫ ДИАМЕТРОМ: ДО 80 ММ	ШТ			1	2360000,00
30	С130-934	ФЛАНЦЫ СТАЛЬНЫЕ ПЛОСКИЕ Ду-80 ММ Ру-10 ГОСТ 12820-80 СТАЛЬ 3СП,20,25 -70+300С	ШТ			2	46739,00
31	Е01-01-009-14	РАЗРАБОТКА ГРУНТА В ТРАНШЕЯХ ЭКСКАВАТОРОМ «ОБРАТНАЯ ЛОПАТА» С КОВШОМ ВМЕСТИМОСТЬЮ 0,5 /0,5-0,63/ МЗ, В ОТВАЛ ГРУППА ГРУНТОВ: 2	1000МЗ		0,018	2486667,69	44760,02
31.1	2263	ЭКСКАВАТОРЫ ОДНОКОВШОВЫЕ ДИЗЕЛЬНЫЕ 0,5 МЗ НА ГУСЕНИЧНОМ ХОДУ ПРИ РАБОТЕ НА ДРУГИХ ВИДАХ СТРОИТЕЛЬСТВА	МАШ-Ч	30,08	0,54162	82641	44760,02
32	Е01-02-067-2	РАЗРАБОТКА ГРУНТА ВРУЧНУЮ В ТРАНШЕЯХ	100МЗ		0,02	2907945,04	58158,90
32.1	1	ЗАТРАТЫ ТРУДА РАБОЧИХ-СТРОИТЕЛЕЙ	ЧЕЛ-Ч	154	3,08	18882,76	58158,90
33	Е22-04-001-1	УСТРОЙСТВО КРУГЛЫХ КОЛОДЦЕВ ДИАМЕТРОМ 1600ММ ВЫСОТОЙ 1,6М ИЗ СБОРНОГО ЖЕЛЕЗОБЕТОНА В ГРУНТАХ: СУХИХ	10МЗ		0,123	5321478,86	654641,91
33.1	1	ЗАТРАТЫ ТРУДА РАБОЧИХ-СТРОИТЕЛЕЙ	ЧЕЛ-Ч	88,6	10,8978	18882,76	205780,54
33.2	762	КРАНЫ 10 Т НА АВТОМОБИЛЬНОМ ХОДУ ПРИ РАБОТЕ НА ДРУГИХ ВИДАХ СТРОИТЕЛЬСТВА	МАШ-Ч	20,36	2,50428	127627	319613,74
33.3	2703	ТРОМБОВКИ ЭЛЕКТРИЧЕСКИЕ	МАШ-Ч	0,32	0,03936	891	35,07
33.4	9219	ВОДА	МЗ	0,0031	0,0003813	0	0,00
33.5	12195	РАСТВОРЫ ГОТОВЫЕ КЛАДОЧНЫЕ ЛЕГКИЕ ЦЕМЕНТНЫЕ МАРКИ 100	МЗ	0,1	0,0123	546508	6722,05
33.6	22003	БЕТОН ТЯЖЕЛЫЙ, КЛАСС В 7,5 (М100)	МЗ	1,33	0,16359	457374	74821,81
33.7	30407	ГВОЗДИ СТРОИТЕЛЬНЫЕ	Т	0,0008	0,0000984	9700000	954,48

33.8	30659	ЩИТЫ ИЗ ДОСОК ТОЛЩИНОЙ 40 ММ	M2	1,2	0,1476	55871	8246,56
33.9	36025	БРУСКИ ОБРЕЗНЫЕ ИЗ ХВОИНЫХ ПОРОД ДЛИНОЙ 4-6.5М, ШИРИНОЙ 75-150ММ, ТОЛЩИНОЙ 40-75 ММ, III СОРТА	M3	0,04	0,00492	3391304	16685,22
33.10	43113	ЩЕБЕНЬ	M3	2,26	0,27798	78000	21682,44
34	585521-124	КОЛЬЦА КОЛОДЦЕВ КЦ15-9	ШТ		1	478261,00	478261,00
35	585521-252	ПЛИТА ДНИЩА КРУГЛЫХ КОЛОДЦЕВ КЦД-15, СЕРИЯ 3.900-ЗВ.7	ШТ		1	791304,00	791304,00
36	585521-240	ПЛИТА ПЕРЕКРЫТИЯ КРУГЛЫХ КОЛОДЦЕВ КЦП1-15-2, СЕРИЯ 3.900-ЗВ.7	ШТ		1	791304,00	791304,00
37	C113-9200	ЛЮКИ ЧУГУННЫЕ	ШТ		1	504348,00	504348,00
38	E12-02-002-02	УСТРОЙСТВО ГИДРОИЗОЛЯЦИЙ ВЕРТИКАЛЬНЫХ ПОВЕРХНОСТЕЙ: ОБМАЗОЧНАЯ БИТУМНАЯ В ОДИН СЛОЙ ПО ВЫРОВНЕННОЙ ПОВЕРХНОСТИ КИРПИЧА И БЕТОНА	100M2		0,051	1968833,31	100410,50
38.1	1	ЗАТРАТЫ ТРУДА РАБОЧИХ-СТРОИТЕЛЕЙ	ЧЕЛ-Ч	29,9	1,5249	18882,76	28794,32
38.2	32104	МАСТИКА БИТУМНАЯ КРОВЕЛЬНАЯ ГОРЯЧАЯ	T	0,244	0,012444	5755077	71616,18
39	E12-02-002-03	УСТРОЙСТВО ГИДРОИЗОЛЯЦИЙ ВЕРТИКАЛЬНЫХ ПОВЕРХНОСТЕЙ: ОБМАЗОЧНАЯ БИТУМНАЯ НА КАЖДОМ СЛОЕ ДОБАВЛЯЕТСЯ	100M2		0,051	1791335,37	91358,10
39.1	1	ЗАТРАТЫ ТРУДА РАБОЧИХ-СТРОИТЕЛЕЙ	ЧЕЛ-Ч	20,5	1,0455	18882,76	19741,93
39.2	32104	МАСТИКА БИТУМНАЯ КРОВЕЛЬНАЯ ГОРЯЧАЯ	T	0,244	0,012444	5755077	71616,18
40	E01-02-061-1	ЗАСЫПКА ВРУЧНУЮ ТРАНШЕИ, ГРУППА ГРУНТОВ:	100M3		0,021	1671124,26	35093,61
40.1	1	ЗАТРАТЫ ТРУДА РАБОЧИХ-СТРОИТЕЛЕЙ	ЧЕЛ-Ч	88,5	1,8585	18882,76	35093,61
41	E22-01-012-2	УКЛАДКА СТАЛЬНЫХ ВОДОПРОВОДНЫХ ТРУБ С ПНЕВМАТИЧЕСКИМ ИСПЫТАНИЕМ ДИАМЕТРОМ:	1KM		0,003	8268956,32	24806,87
41.1	1	ЗАТРАТЫ ТРУДА РАБОЧИХ-СТРОИТЕЛЕЙ	ЧЕЛ-Ч	337	1,011	18882,76	19090,47
41.2	3	ЗАТРАТЫ ТРУДА МАШИНИСТОВ	ЧЕЛ-Ч	74,88	0,22464	0	(0)
41.3	126	АГРЕГАТЫ СВАРОЧНЫЕ ДВУХПОСТОВЫЕ ДЛЯ РУЧНОЙ СВАРКИ НА ТРАКТОРЕ 79 КВТ /108 Л.С./	МАШ-Ч	13,68	0,04104	102586	4210,13
41.4	1147	МАШИНЫ ШЛИФОВАЛЬНЫЕ ЭЛЕКТРИЧЕСКИЕ	МАШ-Ч	12,36	0,03708	1327	49,21
41.5	35310	ЭЛЕКТРОДЫ Д 4 ММ: Э42	T	0,03	0,00009	14900000	1341,00
41.6	44897	ШЛИФКРУГИ	ШТ	1,24	0,00372	31200	116,06
42	C113-161	ТРУБЫ ЭЛЕКТРОСВАРНЫЕ ПРЯМОШОВНЫЕ СО СНЯТОЙ ФАСКОЙ ИЗ СТАЛИ БСТ2КП-БСТ4КП 89X3,5 ММ	M		3	81823,00	245469,00
43	Ц08-03-573-1	МОНТАЖ КОМПЛЕКСНОЙ СТАНЦИИ УПРАВЛЕНИЯ СУЗ "КАСКАД" 100 А	ШТ		1	50665,38	50665,38
43.1	1	ЗАТРАТЫ ТРУДА РАБОЧИХ-СТРОИТЕЛЕЙ	ЧЕЛ-Ч	2,37	2,37	18882,76	44752,14
43.2	3	ЗАТРАТЫ ТРУДА МАШИНИСТОВ	ЧЕЛ-Ч	0,83	0,83	0	(0)
43.3	2016	УСТАНОВКИ ДЛЯ РУЧНОЙ ДУГОВОЙ СВАРКИ /ПОСТОЯННОГО ТОКА/	МАШ-Ч	0,79	0,79	4656	3678,24
43.4	35377	ЭЛЕКТРОДЫ ДИАМЕТРОМ 4 ММ Э42А	КГ	0,15	0,15	14900	2235,00
44	1602-10106	КОМПЛЕКСНАЯ СТАНЦИЯ УПРАВЛЕНИЯ СУЗ "КАСКАД" 40 А	ШТ		1	2970000,00	2970000,00
45	Ц08-03-600-2	СЧЕТЧИКИ, УСТАНОВЛИВАЕМЫЕ НА ГОТОВОМ ОСНОВАНИИ: ТРЕХФАЗНЫЕ	ШТ		1	16428,00	16428,00
45.1	1	ЗАТРАТЫ ТРУДА РАБОЧИХ-СТРОИТЕЛЕЙ	ЧЕЛ-Ч	0,87	0,87	18882,76	16428,00
45.2	3	ЗАТРАТЫ ТРУДА МАШИНИСТОВ	ЧЕЛ-Ч	0,02	0,02	0	(0)
46	1602-10107	ТРЕХФАЗНЫЙ ЭЛЕКТРОННЫЙ СЧЕТЧИК ОНЛАЙН МАРКИ МЕРКУРИЙ 234ART-03 RBG	ШТ		1	3091000,00	3091000,00
47	C121-8006	МЕТАЛЛИЧЕСКИЕ КОНСТРУКЦИИ /СТОЙКИ ИЗ УГОЛКА 40X40X4ММ/	T		0,02	16488413,00	309768,26
48	E13-03-002-04	ОГРУНТОВКА МЕТАЛЛИЧЕСКИХ ПОВЕРХНОСТЕЙ ЗА ОДИН РАЗ: ГРУНТОВКОЙ ГФ-021	100M2		0,048	429831,94	20631,93
48.1	1	ЗАТРАТЫ ТРУДА РАБОЧИХ-СТРОИТЕЛЕЙ	ЧЕЛ-Ч	5,31	0,25488	18882,76	4812,84
48.2	3	ЗАТРАТЫ ТРУДА МАШИНИСТОВ	ЧЕЛ-Ч	0,02	0,00096	0	(0)
48.3	2515	АГРЕГАТЫ ОКРАСОЧНЫЕ ВЫСОКОДАВЛЕНИЯ ДЛЯ ОКРАСКИ ПОВЕРХНОСТЕЙ КОНСТРУКЦИЙ, МОЩНОСТЬЮ 1 КВТ	M-ЧАС	1,12	0,05376	4254	228,70
48.4	31419	ГРУНТОВКА ГФ-021 КРАСНО-КОРИЧНЕВАЯ	T	0,012	0,000576	19400000	11174,40
48.5	34288	КСИЛОЛ НЕФТЯНОЙ МАРКИ А	T	0,002	0,000096	46000000	4416,00
49	E13-03-004-26	ОКРАСКА МЕТАЛЛИЧЕСКИХ ОГРУНТОВАННЫХ ПОВЕРХНОСТЕЙ: ЭМАЛЬЮ ПФ-116	100M2		0,048	642646,07	30847,01
49.1	1	ЗАТРАТЫ ТРУДА РАБОЧИХ-СТРОИТЕЛЕЙ	ЧЕЛ-Ч	3,83	0,18384	18882,76	3471,41
49.2	3	ЗАТРАТЫ ТРУДА МАШИНИСТОВ	ЧЕЛ-Ч	0,02	0,00096	0	(0)
49.3	2515	АГРЕГАТЫ ОКРАСОЧНЫЕ ВЫСОКОДАВЛЕНИЯ ДЛЯ ОКРАСКИ ПОВЕРХНОСТЕЙ КОНСТРУКЦИЙ, МОЩНОСТЬЮ 1 КВТ	M-ЧАС	0,65	0,0312	4254	132,72
49.4	31795	ЭМАЛЬ ПЕНТАФТАЛЕВАЯ ПФ-115 СЕРАЯ	T	0,019	0,000912	28000000	25536,00
49.5	34035	УАИТ-СПИРИТ	T	0,0014	0,0000672	25400000	1706,88
50	Ц08-03-599-13	ЩИТКИ, УСТАНОВЛИВАЕМЫЕ НА СТЕНЕ БОЛТАМИ НА КОНСТРУКЦИИ, МАССА ШИТКА, Кг. до: 16	ШТ		1	88828,83	88828,83
50.1	1	ЗАТРАТЫ ТРУДА РАБОЧИХ-СТРОИТЕЛЕЙ	ЧЕЛ-Ч	4,36	4,36	18882,76	82328,83
50.2	3	ЗАТРАТЫ ТРУДА МАШИНИСТОВ	ЧЕЛ-Ч	0,06	0,06	0	(0)
50.3	30434	ДЮБЕЛИ РАСПОРНЫЕ	100ШТ	0,041	0,041	50000	2050,00
50.4	41014	ДЮБЕЛЯ	10 ШТ	0,408	0,408	6000	2448,00
51	1602-10108	ЩИТ ДЛЯ ЭЛЕКТРООБОРУДОВАНИЕ РАЗМЕРОМ 08X06X04	ШТ		1	397000,00	397000,00

	РАЗДЕЛ	4. ОТВОДЯЩИЙ ТРУБОПРОВОД					
		РАЗРАБОТКА ГРУНТА В ТРАНШЕЯХ ЭКСКАВАТОРОМ «ОБРАТНАЯ ЛОПАТА» С КОВШОМ ВМЕСТИМОСТЬЮ 0,5 М3, 5-0,63/ М3, В ОТВАЛ					
52	E01-01-009-14	ГРУППА ГРУНТОВ: 2	1000М3		0,0194	2488887,69	48241,35
52.1	2263	ЭКСКАВАТОРЫ ОДНОКОВШОВЫЕ ДИЗЕЛЬНЫЕ 0,5 М3 НА ГУСЕНИЧНОМ ХОДУ ПРИ РАБОТЕ НА ДРУГИХ ВИДАХ СТРОИТЕЛЬСТВА	МАШ-Ч	30,09	0,583746	82641	48241,35
53	E01-02-057-2	РАЗРАБОТКА ГРУНТА ВРУЧНУЮ В ТРАНШЕЯХ	100М3		0,021	2907945,04	61066,85
53.1	1	ЗАТРАТЫ ТРУДА РАБОЧИХ-СТРОИТЕЛЕЙ	ЧЕЛ-Ч	154	3,234	18882,76	61066,85
54	E23-01-001-1	УСТРОЙСТВО ОСНОВАНИЯ: ПЕСЧАНОГО	10М3		0,27	776548,15	209668,00
54.1	1	ЗАТРАТЫ ТРУДА РАБОЧИХ-СТРОИТЕЛЕЙ	ЧЕЛ-Ч	10,2	2,754	18882,76	52003,12
54.2	3	ЗАТРАТЫ ТРУДА МАШИНИСТОВ	ЧЕЛ-Ч	0,35	0,0945	0	(0)
54.3	112	АВТОПОГРУЗЧИКИ 5 Т	МАШ-Ч	0,35	0,0945	27840	2630,88
54.4	45049	ПЕСОК ДЛЯ СТРОИТЕЛЬНЫХ РАБОТ ПРИРОДНЫЙ	М3	11	2,97	52200	155034,00
55	E22-01-021-03	УКЛАДКА ТРУБОПРОВОДОВ ИЗ ПОЛИЭТИЛЕНОВЫХ ТРУБ ДИАМЕТРОМ: 110 ММ	1КМ		0,065	4273371,76	277769,16
55.1	1	ЗАТРАТЫ ТРУДА РАБОЧИХ-СТРОИТЕЛЕЙ	ЧЕЛ-Ч	194	12,61	18882,76	238111,60
55.2	116	АГРЕГАТЫ ДЛЯ СВАРКИ ПОЛИЭТИЛЕНОВЫХ ТРУБ	МАШ-Ч	28,54	1,8551	10891	20203,89
55.3	762	КРАНЫ 10 Т НА АВТОМОБИЛЬНОМ ХОДУ ПРИ РАБОТЕ НА ДРУГИХ ВИДАХ СТРОИТЕЛЬСТВА	МАШ-Ч	0,35	0,02275	127627	2903,51
55.4	1932	ЭЛЕКТРОСТАНЦИИ ПЕРЕДВЕЖНЫЕ 4 КВТ	МАШ-Ч	1,39	0,09035	35207	3180,95
55.5	2700	УСТАНОВКА ДЛЯ ГИДРАВЛИЧЕСКИХ ИСПЫТАНИИ ТРУБОПРОВОДОВ, ДАВЛЕНИЕ НАГНЕТАНИЯ НИЗКОЕ 0,1 (1) МПА (КГС/СМ2)	МАШ-Ч	12	0,78	17140	13369,20
56	C1543-12	Трубы полиэтиленовые SDR 26 S 12,5 Д. 110x6,3ММ	М		65	37822,00	2458430,00
57	E22-03-002-1	УСТАНОВКА ПОЛИЭТИЛЕНОВЫХ ФАСОННЫХ ЧАСТЕЙ: ОТВОДОВ, КОЛЕН, ПАТРУБКОВ, ПЕРЕХОДОВ	10ШТ		0,8	106491,23	85192,98
57.1	1	ЗАТРАТЫ ТРУДА РАБОЧИХ-СТРОИТЕЛЕЙ	ЧЕЛ-Ч	4,14	3,312	18882,76	62539,70
57.2	3	ЗАТРАТЫ ТРУДА МАШИНИСТОВ	ЧЕЛ-Ч	2,62	2,096	0	(0)
57.3	116	АГРЕГАТЫ ДЛЯ СВАРКИ ПОЛИЭТИЛЕНОВЫХ ТРУБ	МАШ-Ч	2,6	2,08	10891	22653,28
58	100-111	АДАПТОР С ФЛАНЦОМ Д=100ММ	ШТ		4	275780,00	1103120,00
59	C1534-100	ОТВОД П/Э Д=100ММ 90ГР	ШТ		5	14600,00	73000,00
60	E22-03-002-2	УСТАНОВКА ПОЛИЭТИЛЕНОВЫХ ФАСОННЫХ ЧАСТЕЙ: ТРОЙНИКОВ	10ШТ		0,1	157086,19	15708,62
60.1	1	ЗАТРАТЫ ТРУДА РАБОЧИХ-СТРОИТЕЛЕЙ	ЧЕЛ-Ч	6,11	0,611	18882,76	11537,37
60.2	3	ЗАТРАТЫ ТРУДА МАШИНИСТОВ	ЧЕЛ-Ч	3,86	0,386	0	(0)
60.3	116	АГРЕГАТЫ ДЛЯ СВАРКИ ПОЛИЭТИЛЕНОВЫХ ТРУБ	МАШ-Ч	3,83	0,383	10891	4171,25
61	C1534-104	ТРОЙНИК П/Э Д=110X110X110ММ	ШТ		1	18300,00	18300,00
62	C1534-105	ЗАТВОР П/Э Д=110ММ	ШТ		2	218300,00	436600,00
63	E01-01-033-1	ЗАСЫПКА ТРАНШЕИ И КОТЛОВАНОВ С ПЕРЕМЕЩЕНИЕМ ГРУНТА ДО 6 М БУЛЬДОЗЕРАМИ МОЩНОСТЬЮ: 69 (80) КВТ (Л.С.), 1 ГРУППА ГРУНТОВ	1000М3		0,018	647642,80	11655,77
63.1	3	ЗАТРАТЫ ТРУДА МАШИНИСТОВ	ЧЕЛ-Ч	7,6	0,1368	0	(0)
63.2	257	БУЛЬДОЗЕРЫ 59 КВТ /80 Л.С/ ПРИ РАБОТЕ НА ДРУГИХ ВИДАХ СТРОИТЕЛЬСТВА	МАШ-Ч	7,6	0,1368	85203	11655,77
	РАЗДЕЛ	6.КЛ-0.4КВ					
	РАЗДЕЛ	4.ЭЛЕКТРО-СИЛОВОЕ ОБОРУДОВАНИЕ					
64	Ц08-02-407-2	Труба по установленным конструкциям, по стенам с креплением скобами, диаметр, мм, до: 40	100 М		0,02	829171,06	16683,42
64.1	1	ЗАТРАТЫ ТРУДА РАБОЧИХ-СТРОИТЕЛЕЙ	ЧЕЛ-Ч	41,5	0,83	18882,76	15672,69
64.2	3	ЗАТРАТЫ ТРУДА МАШИНИСТОВ	ЧЕЛ-Ч	28,4	0,568	0	(0)
64.3	2016	УСТАНОВКИ ДЛЯ РУЧНОЙ ДУГОВОЙ СВАРКИ /ПОСТОЯННОГО ТОКА/	МАШ-Ч	6,42	0,1284	4656	597,83
64.4	35377	ЭЛЕКТРОДЫ ДИАМЕТРОМ 4 ММ Э42А	КГ	1,05	0,021	14900	312,90
65	C113-8034	ТРУБЫ СТАЛЬНЫЕ ДИАМЕТРОМ 40 ММ	М		2	30268,00	60536,00
66	Ц08-02-406-1	ПРОВОД ПО УСТАНОВЛЕННЫМ КОНСТРУКЦИЯМ, СЕЧЕНИЕ ПРОВОДА ДО 10 ММ2	100 М		0,9	739048,21	665143,39
66.1	1	ЗАТРАТЫ ТРУДА РАБОЧИХ-СТРОИТЕЛЕЙ	ЧЕЛ-Ч	38,3	34,47	18882,76	650888,74
66.2	3	ЗАТРАТЫ ТРУДА МАШИНИСТОВ	ЧЕЛ-Ч	0,5	0,45	0	(0)
66.3	521	ДРЕЛИ ЭЛЕКТРИЧЕСКИЕ	М-ЧАС	6,11	5,499	950	5224,05
66.4	30320	ВИНТЫ С ПОЛУКРУГЛОЙ ГОЛОВКОЙ ДЛИНОЙ 50 ММ	Т	0,00058	0,000522	17300000	9030,60
67	C167-298	ПРОВОДА УСТАНОВОЧНЫЕ ДЛЯ ВОДОПОГРУЖНЫХ ЭЛ.ДИВИГАТЕЛЕЙ МАРКИ ВПП ДО 10,0 ТУ 16-706.077-79	1000М		0,09	11000000,00	990000,00
68	E01-02-067-2	ДОРАБОТКА ГРУНТА ВРУЧНУЮ В ТРАНШЕЯХ ГЛУБИНОЙ ДО 2 М БЕЗ КРЕПЛЕНИЙ С ОТКОСАМИ, ГРУППА ГРУНТОВ: 2	100М3		0,01	2907945,04	29079,46
68.1	1	ЗАТРАТЫ ТРУДА РАБОЧИХ-СТРОИТЕЛЕЙ	ЧЕЛ-Ч	154	1,54	18882,76	29079,45
69	E01-02-061-1	ЗАСЫПКА ВРУЧНУЮ ТРАНШЕЙ, ГРУППА ГРУНТОВ: 1	100М3		0,01	1671124,26	16711,24
69.1	1	ЗАТРАТЫ ТРУДА РАБОЧИХ-СТРОИТЕЛЕЙ	ЧЕЛ-Ч	88,5	0,885	18882,76	16711,24

70	Ц08-02-141-1	КАБЕЛИ до 35 Кв в ГОТОВЫХ ТРАНШЕЯХ БЕЗ ПОКРЫТИЙ. КАБЕЛЬ МАССОЙ 1 М, КГ, до 1	100 М		0,22	268693,81	56912,64
70.1	1	ЗАТРАТЫ ТРУДА РАБОЧИХ-СТРОИТЕЛЕЙ	ЧЕЛ-Ч	13,7	3,014	18882,76	56912,64
70.2	3	ЗАТРАТЫ ТРУДА МАШИНИСТОВ	ЧЕЛ-Ч	4	0,88	0	(0)
71	Ц08-02-142-1	УСТРОЙСТВО ПОСТЕЛИ ПРИ ОДНОМ КАБЕЛЕ В ТРАНШЕЕ	100 М		0,1	125192,70	12519,27
71.1	1	ЗАТРАТЫ ТРУДА РАБОЧИХ-СТРОИТЕЛЕЙ	ЧЕЛ-Ч	6,63	0,663	18882,76	12519,27
72	Ц08-02-143-1	ПОКРЫТИЕ КАБЕЛЯ, ПРОЛОЖЕННОГО В ТРАНШЕЕ КИРПИЧЕМ	100 М		0,1	122926,77	12292,68
72.1	1	ЗАТРАТЫ ТРУДА РАБОЧИХ-СТРОИТЕЛЕЙ	ЧЕЛ-Ч	6,51	0,651	18882,76	12292,68
	РАЗДЕЛ	6. МАТЕРИАЛЫ					
73	352222-1113-К	КАБЕЛЬ СИЛОВОЙ С АЛЮМИНИЕВЫМИ ЖИЛАМИ В ПВХ ИЗОЛЯЦИИ И ОБОЛОЧКЕ НА НАПРЯЖЕНИЕ 0,66 КВ АВВГ 4х16 /ОЖУ-0,66	М		22	13325,22	293154,77
74	С113-9036	ТРУБЫ ПОЛИЭТИЛЕНОВЫЕ ДИАМЕТРОМ 40 ММ	М		2	9400,00	18800,00
75	С144-9036	КИРПИЧ ЖЕЛТЫЙ М-75	1000ШТ		0,07	626087,00	43826,09
		ИТОГО ПРЯМЫЕ ЗАТРАТЫ ПО СМЕТЕ	СУМ				86953444,89
		ПРОЧИЕ ЗАТРАТЫ ПРОИЗВОДСТ. ХАРАКТЕРА (0%)	СУМ				0,00
		ИТОГО	СУМ				86953444,89
		ПРОЧИЕ ЗАТРАТЫ ПОДРЯДЧИКА (0%)	СУМ				0,00
		ВСЕГО	СУМ				86953444,89

СОСТАВИЛ:



ПРОВЕРИЛ:



ВЕДОМОСТЬ РЕСУРСОВ
НАНАИМЕНОВАНИЕ БУРЕНИЕ СКВАЖИНЫ НА ОРОШЕНИЕ В Г.ПИТНЯК ПО УЛ.КАТАНИЯЗОВА С ПЕРЕСЕЧЕНИЕМ УЛ.АЛЬ-ХОРЕЗМИЙ
ТУПРОККАЛИНСКОГО РАЙОНА ХОРЕЗМСКОЙ ОБЛАСТИ

№	Код ресурса и признак	Шифр	Наименование	Единица измерения	Кол-во	Сметная стоимость, сум	
						в текущем уровне	
						на ед. изм	общая
1	2	3	4	5	6	7	8
			БУРЕНИЕ СКВАЖИНЫ НА ОРОШЕНИЕ В Г.ПИТНЯК ПО УЛ.КАТАНИЯЗОВА С ПЕРЕСЕЧЕНИЕМ УЛ.АЛЬ-ХОРЕЗМИЙ ТУПРОККАЛИНСКОГО РАЙОНА ХОРЕЗМСКОЙ ОБЛАСТИ				
			ТРУДОВЫЕ РЕСУРСЫ				
1	1		ЗАТРАТЫ ТРУДА РАБОЧИХ-СТРОИТЕЛЕЙ	ЧЕЛ-Ч	963,77816	18882,76	18198791,69
2	3		ЗАТРАТЫ ТРУДА МАШИНИСТОВ	ЧЕЛ-Ч	134,38206	0,00	0,00
			ИТОГО ЗАРПЛАТА СТРОИТЕЛЕЙ	СУМ			18198791,69
			СТРОИТЕЛЬНЫЕ МАШИНЫ И МЕХАНИЗМЫ				
			АВТОГРЕЙДЕРЫ СРЕДНЕГО ТИПА 99 КВТ /135 Л.С/	МАШ-Ч	0,016864	163562,00	2758,31
2	112	С С203-101	АВТОПОГРУЗЧИКИ 5 Т	МАШ-Ч	0,14154	27840,00	3940,47
3	116	С С208-1600	АГРЕГАТЫ ДЛЯ СВАРКИ ПОЛИЭТИЛЕНОВЫХ ТРУБ	МАШ-Ч	4,3181	10891,00	47028,43
4	126	С С215-202	АГРЕГАТЫ СВАРОЧНЫЕ ДВУХПОСТОВЫЕ ДЛЯ РУЧНОЙ СВАРКИ НА ТРАКТОРЕ 79 КВТ /108 Л.С./	МАШ-Ч	2,52104	102586,00	258623,41
5	128	С С204-202	АГРЕГАТЫ СВАРОЧНЫЕ ПЕРЕДВИЖНЫЕ С НОМИНАЛЬНЫМ СВАРОЧНЫМ ТОКОМ 250-400 А С ДИЗЕЛЬНЫМ ДВИГАТЕЛЕМ	МАШ-Ч	1,03	27709,00	28540,27
6	257	С С207-148	БУЛЬДОЗЕРЫ 59 КВТ /80 Л.С/ ПРИ РАБОТЕ НА ДРУГИХ ВИДАХ СТРОИТЕЛЬСТВА	МАШ-Ч	0,1368	85203,00	11655,77
7	454	С С211-501	ГЛИНОМЕШАЛКИ 4 МЗ	МАШ-Ч	8,229	4210,00	34644,09
8	521	С С270-46	ДРЕЛИ ЭЛЕКТРИЧЕСКИЕ	М-ЧАС	5,499	950,00	5224,05
9	621	С С212-906	КАТКИ ДОРОЖНЫЕ САМОХОДНЫЕ ГЛАДКИЕ 8 Т	МАШ-Ч	0,0624	85750,00	5350,80
10	660	С С205-102	КОМПРЕССОРЫ ПЕРЕДВИЖНЫЕ С ДВИГАТЕЛЕМ ВНУТРЕННЕГО СГОРАНИЯ ДАВЛЕНИЕМ ДО 686 КПА /7 АТ/ 5 МЗ/МИН	МАШ-Ч	0,149872	76681,00	11492,33
11	762	С С202-1141	КРАНЫ 10 Т НА АВТОМОБИЛЬНОМ ХОДУ ПРИ РАБОТЕ НА ДРУГИХ ВИДАХ СТРОИТЕЛЬСТВА	МАШ-Ч	3,72139	127627,00	474949,84
12	766	С С202-1102	КРАНЫ 10 Т НА АВТОМОБИЛЬНОМ ХОДУ ПРИ МОНТАЖЕ ТЕХНОЛОГИЧЕСКОГО ОБОРУДОВАНИЯ	МАШ-Ч	0,3925	127627,00	50093,60
13	1135	С С212-1601	МАШИНЫ ПОЛИВОМОЕЧНЫЕ 6000 Л	МАШ-Ч	0,025872	97872,00	2532,14
14	1147	С С233-301	МАШИНЫ ШЛИФОВАЛЬНЫЕ ЭЛЕКТРИЧЕСКИЕ	МАШ-Ч	0,03708	1327,00	49,21
15	1199	С С01199	МОЛОТКИ ОТБОЙНЫЕ ПНЕВМАТИЧЕСКИЕ	МАШ-Ч	0,255	1676,00	427,38
16	1415	С С210-101	ОБОРУДОВАНИЕ ПРИЦЕПНОЕ ДЛЯ ОТКАЧКИ ВОДЫ, БЛОК КОМПРЕССОРНО-СИЛОВОЙ С ДВИГАТЕЛЕМ ВНУТРЕННЕГО СГОРАНИЯ ДАВЛЕНИЕМ 680 КПА /6,8 АТ/ 9/5 МЗ/МИН	МАШ-Ч	98,88	77911,00	7703839,68
17	1570	С С236-1570	ЕМКОСТИ 5 МЗ	М-ЧАС	8,229	3820,00	31434,78
18	1607	С С209-1400	РЫХЛИТЕЛИ ПРИЦЕПНЫЕ /БЕЗ ТРАКТОРА/	МАШ-Ч	0,010008	5350,00	53,54
19	1643	С С240-1643	АВТОЦИСТЕРНА	М-ЧАС	1,42	67730,00	96176,60
20	1834	С С201-311	ТРАКТОРЫ НА ГУСЕНИЧНОМ ХОДУ ПРИ РАБОТЕ НА ДРУГИХ ВИДАХ СТРОИТЕЛЬСТВА ДО 59 КВТ /80 Л.С./	МАШ-Ч	0,009072	83912,00	761,25
21	1932	С С204-0102-1	ЭЛЕКТРОСТАНЦИИ ПЕРЕДВЕЖНЫЕ 4 КВТ	МАШ-Ч	0,09035	35207,00	3180,95
22	2016	С С204-502	УСТАНОВКИ ДЛЯ РУЧНОЙ ДУГОВОЙ СВАРКИ /ПОСТОЯННОГО ТОКА/	МАШ-Ч	1,4909	4656,00	6941,63
23	2020	С С210-203	УСТАНОВКИ И АГРЕГАТЫ БУРОВЫЕ, НА БАЗЕ АВТОМОБИЛЕЙ, ДЛЯ РОТОРНОГО БУРЕНИЯ СКВАЖИН НА ВОДУ ГЛУБИНОЙ ДО 500 М, НАЧАЛЬНЫЙ ДИАМЕТР ДО 394 ММ, КОНЕЧНЫЙ ДИАМЕТР ДО 190 ММ, ГРУЗОПОДЪЕМНОСТЬ 12,5 Т	МАШ-Ч	21,1935	97203,00	2060071,78
24	2021	С С210-204	УСТАНОВКИ И АГРЕГАТЫ БУРОВЫЕ, НА БАЗЕ АВТОМОБИЛЕЙ, ДЛЯ РОТОРНОГО БУРЕНИЯ СКВАЖИН НА ВОДУ ГЛУБИНОЙ ДО 600 М, НАЧАЛЬНЫЙ ДИАМЕТР ДО 490 ММ, КОНЕЧНЫЙ ДИАМЕТР ДО 214 ММ, ГРУЗОПОДЪЕМНОСТЬ 32 Т	МАШ-Ч	1,848	111521,00	206090,81

25	2263	C	C206-247	ЭКСКАВАТОРЫ ОДНОКОВШОВЫЕ ДИЗЕЛЬНЫЕ 0,5 МЗ НА ГУСЕНИЧНОМ ХОДУ ПРИ РАБОТЕ НА ДРУГИХ ВИДАХ СТРОИТЕЛЬСТВА	МАШ-Ч	1,847526	82641,00	152681,40
26	2499	C	C-2499	АВТОМОБИЛИ БОРТОВЫЕ ГРУЗОПОДЪЕМНОСТЬЮ ДО 5 Т	МАШ-Ч	0,00096	54547,00	52,37
27	2515	C	C234-101	АГРЕГАТЫ ОКРАСОЧНЫЕ ВЫСОКОДАВЛЕНИЯ ДЛЯ ОКРАСКИ ПОВЕРХНОСТЕЙ КОНСТРУКЦИЙ, МОЩНОСТЬЮ 1 КВТ	М-ЧАС	0,08496	4254,00	361,42
28	2700	C	C204-2901	УСТАНОВКА ДЛЯ ГИДРАВЛИЧЕСКИХ ИСПЫТАНИЙ ТРУБОПРОВОДОВ, ДАВЛЕНИЕ НАГНЕТАНИЯ НИЗКОЕ 0,1 (1) МПА (КГС/СМ2)	МАШ-Ч	0,78	17140,00	13369,20
29	2703	C	C233-1103	ТРОМБОВКИ ЭЛЕКТРИЧЕСКИЕ	МАШ-Ч	0,03936	891,00	35,07
30	3078	C		ВИБРОПЛИТА С ДВИГАТЕЛЕМ ВНУТРЕННЕГО СГОРАНИЯ	МАШ-Ч	0,06768	1840,00	124,53
				ИТОГО ЭКСПЛУАТАЦИИ МАШИН И МЕХАНИЗМЫ	СУМ			11212485,11
				СТРОИТЕЛЬНЫЕ МАТЕРИАЛЫ И КОНСТРУКЦИИ				
1		C	352222-1113-K	КАБЕЛЬ СИЛОВОЙ С АЛЮМИНИЕВЫМИ ЖИЛАМИ В ПВХ ИЗОЛЯЦИИ И ОБОЛОЧКЕ НА НАПРЯЖЕНИЕ 0,66 КВ АВВГ 4x16 /ОЖ/-0,66	М	22	13325,22	293154,77
2		C	100-111	АДАПТОР С ФЛАНЦОМ Д=100ММ	ШТ	4	275780,00	1103120,00
3		C	100-630	КРЫШКА ЗАПОРНАЯ ДЛЯ ДНИЩА ОБСАДНОЙ КОЛОННЫ ДИАМЕТРОМ 315x18,7ММ	ШТ	1	321000,00	321000,00
4		C	585521-124	КОЛЬЦА КОЛОДЦЕВ КЦ15-9	ШТ	1	478261,00	478261,00
5		C	585521-252	ПЛИТА ДНИЩА КРУГЛЫХ КОЛОДЦЕВ КЦД-15, СЕРИЯ 3,900-3В.7	ШТ	1	791304,00	791304,00
6		C	585521-240	ПЛИТА ПЕРЕКРЫТИЯ КРУГЛЫХ КОЛОДЦЕВ КЦП1-15-2, СЕРИЯ 3,900-3В.7	ШТ	1	791304,00	791304,00
7	9219	C	C140-9219	ВОДА	МЗ	0,0963813	0,00	0,00
8	9251	M	C140-9251	ГРАВИЙ ФРАКЦИИ 5-20ММ	МЗ	4,182	347826,00	1454608,33
9	10414	M	C144-9036	КИРПИЧ ЖЕЛТЫЙ М-75	1000ШТ	0,07	626087,00	43826,09
10	12195	M	C142-35	РАСТВОРЫ ГОТОВЫЕ КЛАДОЧНЫЕ ЛЕГКИЕ ЦЕМЕНТНЫЕ МАРКИ 100	МЗ	0,0123	546508,00	6722,05
11	14160	C	C140-14160	ЩЕБЕНЬ КИРПИЧНЫЙ	МЗ	0,6912	71020,00	49089,02
12	22003	C	C140-22003	БЕТОН ТЯЖЕЛЫЙ, КЛАСС В 7,5 (М100)	МЗ	0,16359	457374,00	74821,81
13	23053	M	C140-23053	СМЕСЬ БУРИЛЬНАЯ ПЛАСТИЧНАЯ	КГ	960	528,32	507187,20
14	23054	C	C111-23054	ГЛИНА БЕНТОНИТОВАЯ	Т	0,4641	528320,00	245193,31
15	30136	C	C111-9020	БИТУМ ВЯЗКИЙ	Т	0,00288	3652000,00	10517,76
16	30320	C	C111-115	ВИНТЫ С ПОЛУКРУГЛОЙ ГОЛОВКОЙ ДЛИНОЙ 50 ММ	Т	0,000522	17300000,00	9030,60
17	30322	C	C1610-1146	БОЛТЫ СТРОИТЕЛЬНЫЕ С ГАЙКАМИ И ШАЙБАМИ	Т	0,00003484	18374341,00	640,16
18	30407	M	C140-30407	ГВОЗДИ СТРОИТЕЛЬНЫЕ	Т	0,0001677	9700000,00	1626,69
19	30434	C	C111-30434	ДЮБЕЛИ РАСПОРНЫЕ	100ШТ	0,041	50000,00	2050,00
20	30535	C	C1610-1003	ПРОКЛАДКИ РЕЗИНОВЫЕ /ПЛАСТИНА ТЕХНИЧЕСКАЯ ПРЕССОВАННАЯ/	КГ	0,1	28000,00	2800,00
21	30659	C	C140-30659	ЩИТЫ ИЗ ДОСОК ТОЛЩИНОЙ 40 ММ	МЗ	0,1476	55871,00	8246,56
22	31419	C	C1113-21	ГРУНТОВКА ГФ-021 КРАСНО-КОРИЧНЕВАЯ	Т	0,000576	19400000,00	11174,40
23	31795	C	C1113-246	ЭМАЛЬ ПЕНТАФТАЛЕВАЯ ПФ-115 СЕРАЯ	Т	0,000912	28000000,00	25536,00
24	32104	C	C111-594	МАСТИКА БИТУМНАЯ КРОВЕЛЬНАЯ ГОРЯЧАЯ	Т	0,024888	5755077,00	143232,36
25	32204	C	C111-587	МАСЛО ИНДУСТРИАЛЬНОЕ И-20А	Т	0,0006528	8340000,00	5444,35
26	32208	C	C111-962	СМАЗКА СОЛИДОЛ ЖИРОВОЙ "Ж"	Т	0,0002832	18200000,00	5154,24
27	32545	C	C111-818	ПРОВОЛОКА ИЗ НИЗКОУГЛЕРОДИСТОЙ СВЕТЛОЙ СТАЛИ /ОС/, ТЕРМИЧЕСКИ ОБРАБОТАННОЙ, ОБЩЕГО НАЗНАЧЕНИЯ, ВЫСШЕГО КАЧЕСТВА Д 3,0 ММ	Т	0,0001018	16545000,00	1684,28
28	32721	C	C1610-1151	РЕЗИНА ПРЕССОВАННАЯ	КГ	0,02022	45800,00	926,08
29	34003	C	C111-322	КЕРОСИН ДЛЯ ТЕХНИЧЕСКИХ ЦЕЛЕЙ МАРОК КТ-1, КТ-2	Т	0,0001416	7600000,00	1076,16
30	34035	C	C111-1292	УАИТ-СПИРИТ	Т	0,0000672	25400000,00	1706,88
31	34288	C	C1113-77	КСИЛОЛ НЕФТЯНОЙ МАРКИ А	Т	0,000096	46000000,00	4416,00
32	35310	C	C111-1513	ЭЛЕКТРОДЫ Д 4 ММ. Э42	Т	0,00185	14900000,00	27565,00
33	35319	C	C111-1522	ЭЛЕКТРОДЫ Д 5 ММ Э42А	Т	0,00046	14900000,00	6854,00
34	35377	C	C111-1924	ЭЛЕКТРОДЫ ДИАМЕТРОМ 4 ММ Э42А	КГ	0,171	14900,00	2547,90
35	35502	C	C111-114	ВЕРЕВКА ТЕХНИЧЕСКАЯ ИЗ ПЕНЬКОВОГО ВОЛОКНА	Т	0,00001944	24300000,00	472,39
36	36025	C	C112-25	БРУСКИ ОБРЕЗНЫЕ ИЗ ХВОИНЫХ ПОРОД ДЛИНОЙ 4-6,5М, ШИРИНОЙ 75-150ММ, ТОЛЩИНОЙ 40-75 ММ, III СОРТА	МЗ	0,00492	3391304,00	16685,22
37	36078	C	C112-78	ДОСКИ НЕОБРЕЗНЫЕ ИЗ ХВОИНЫХ ПОРОД ДЛИНОЙ 4-6,5 М, ЛЮБОЙ ШИРИНЫ, ТОЛЩИНОЙ 32,40 ММ, IV СОРТА	МЗ	0,00808	2740000,00	22139,20
38	37161	C	C113-161	ТРУБЫ ЭЛЕКТРОСВАРНЫЕ ПРЯМОШОВНЫЕ СО СНЯТОЙ ФАСКОЙ ИЗ СТАЛИ БСТ2КП-БСТ4КП 89X3,5 ММ	М	28	81823,00	2291044,00
39	37592	C	C113-592	ТРУБЫ БУРИЛЬНЫЕ ИЗ СТАЛИ ГРУППЫ Д С ВЫСАЖЕННЫМИ ВНУТРЬ КОНЦАМИ БЕЗ МУФТ /ГОСТ631-75 С ИЗМ. 1/ 89X7 ММ	М	0,3496	290100,00	101418,86
40	39596	C	C119-9031	ДОЛОТА ТРЕХШАРОШЕЧНЫЕ	ШТ	0,179	45000000,00	8055000,00
41	39597	C	C119-9032	ДОЛОТА ЛОПАСТНЫЕ	ШТ	0,199	12000000,00	2388000,00

42	41014	C C111-41014	ДЮБЕЛЯ	10 ШТ	0,408	6000,00	2448,00
43	43113	C	ЩЕБЕНЬ	МЗ	0,27798	78000,00	21682,44
44	44059	C C1610-1057	ВЕТОШЬ	КГ	0,179	25000,00	4475,00
45	44245	C C113-9200	ЛЮКИ ЧУГУННЫЕ	ШТ	1	504348,00	504348,00
46	44264	C C121-9005	МЕТАЛЛИЧЕСКИЕ КОНСТРУКЦИИ /СТОИКИ ИЗ УГОЛКА 40X40X4ММ/	Т	0,02	15488413,00	309768,26
47	44651	C C113-9036	ТРУБЫ ПОЛИЭТИЛЕНОВЫЕ ДИАМЕТРОМ 40 ММ	М	2	9400,00	18800,00
48	44659	C C113-9034	ТРУБЫ СТАЛЬНЫЕ ДИАМЕТРОМ 40 ММ	М	2	30268,00	60536,00
49	44897	C C111-9412	ШЛИФКРУГИ	ШТ	0,00372	31200,00	116,06
50	45049	C C140-45049	ПЕСОК ДЛЯ СТРОИТЕЛЬНЫХ РАБОТ ПРИРОДНЫЙ	МЗ	2,994	52200,00	156286,80
51	45059	C	СМЕСЬ АСФАЛЬТОБЕТОННАЯ	Т	0,57504	486957,00	280019,75
52	45082	M 113-9098	ТРУБЫ ПОЛИЭТИЛЕНОВЫЕ ДЛЯ ОБСАДКИ СКВАЖИН, ДИАМЕТРОМ 315X18,7 ММ	М	10	408599,00	408599,00
53	45407	C	ПРОКЛАДКИ РЕЗИНОВЫЕ (ПЛАСТИНА ТЕХНИЧЕСКАЯ ПРЕССОВАННАЯ)	КГ	0,08	32000,00	2560,00
54	52040	C C130-40	БОЛТЫ С ГАЙКАМИ И ШАЙБАМИ ДЛЯ САНИТАРНО-ТЕХНИЧЕСКИХ РАБОТ ДИАМ. 16 ММ	Т	0,00284	19500000,00	55380,00
55	52934	C C130-934	Фланцы Стальные плоские Ду=80 мм Ру=10 ГОСТ 12820-80 Сталь 3СП.20.25 -70+300С	ШТ	10	45739,00	457390,00
56	53287	C C53287	РУКАВ ВСАСЫВАЮЩИЙ ДИАМЕТРОМ 100 ММ, ТИП КШЗ	М	0,0354	482000,00	17062,80
57	53288	C C53288	РУКАВ НАПОРНЫЙ ДЛЯ ПРОМЫВКИ БУРОВЫХ СКВАЖИН ДИАМЕТРОМ 38 ММ ДАВЛЕНИЕМ 10 МПА (100 КГС/СМ2)	М	0,0441	285000,00	12568,50
58	58608	M 113-58608	ФИЛЬТР ДЛЯ СКВАЖИН ИЗ ПОЛИЭТИЛЕНОВЫХ ОБСАДНЫХ ТРУБ, ДИАМЕТРОМ 315X18,7 ММ /С СЕТКОЙ И ЛАТУННОЙ ПРОВОЛОКОЙ/	М	20	524740,00	10494800,00
59	63539	C C1630-66	ЗАДВИЖКИ ПАРАЛЛЕЛЬНЫЕ ФЛАНЦЕВЫЕ С ВЫДВИЖНЫМ ШПИДЕЛЕМ ДЛЯ ВОДЫ И ПАРА ДАВЛЕНИЕМ 1 МПА/10 КГС/СМ2/ 30Ч6БР ДИАМ. 80ММ	ШТ	1	634000,00	634000,00
60	63715	C C130-9360	ОТВОД СТАЛЬНЫЕ 90ГР Д=80ММ	ШТ	1	49044,00	49044,00
61	64581	C	ПРОКЛАДКИ ПАРОНИТОВЫЕ	КГ	0,0625	25000,00	1562,50
62	92811	C C157-298	ПРОВОДА УСТАНОВОЧНЫЕ ДЛЯ ВОДОПОГРУЖНЫХ ЭЛ.ДВИГАТЕЛЕЙ МАРКИ ВПП ДО 10,0 ТУ 16-705.077-79	1000М	0,09	11000000,00	990000,00
63	95627	C C1534-100	ОТВОД П/Э Д=100ММ 90ГР	ШТ	5	14600,00	73000,00
64	95631	C C1534-104	ТРОЙНИК П/Э Д=110X110X110ММ	ШТ	1	18300,00	18300,00
65	95632	C C1534-105	ЗАТВОР П/Э Д=110ММ	ШТ	2	218300,00	436600,00
66	97025	C C1543-12	Трубы полиэтиленовые SDR 26 S 12,5 Д. 110x6,3ММ	М	65	37822,00	2458430,00
67	97117	C C1544-89	ЛЕНТА ЛИПКАЯ ИЗОЛЯЦИОННАЯ НА ПОЛИКАСИНОВОМ КОМПАУНДЕ МАРКИ ЛСЭПЛ ШИРИНОЙ 20-30ММ ТОЛЩИНОЙ ОТ 0,14 ДО 0,19ММ ВКЛ.	КГ	0,0864	28000,00	2419,20
			ИТОГО СТРОИТЕЛЬНЫХ МАТЕРИАЛОВ И КОНСТРУКЦИИ	СУМ			40464168,10
			ОБОРУДОВАНИЕ				
1	1602-10108		ЩИТ ДЛЯ ЭЛЕКТРООБОРУДОВАНИЕ РАЗМЕРОМ 08X06X04	ШТ	1	397000,00	397000,00
2	1602-10106		КОМПЛЕКСНАЯ СТАНЦИЯ УПРАВЛЕНИЯ СУЗ "КАСКАД" 40 А	ШТ	1	2970000,00	2970000,00
3	1602-10107		ТРЕХФАЗНЫЙ ЭЛЕКТРОННЫЙ СЧЕТЧИК ОНЛАЙН МАРКИ МЕРКУРИЙ 234ART-03 РВГ	ШТ	1	3091000,00	3091000,00
4	2301-2034		НАСОС ЭЦВ 6-С150-038-04	ШТ	1	8270000,00	8270000,00
5	62121	C130-62121	ВОДОМЕРЫ ДИАМЕТРОМ: ДО 80 ММ	ШТ	1	2360000,00	2360000,00
			ИТОГО ОБОРУДОВАНИЕ	СУМ			17088000,00
			ИТОГО ПРЯМЫХ ЗАТРАТ	СУМ			86963444,89
			ПРОЧИЕ ЗАТРАТЫ ПРОИЗВОДСТ. ХАРАКТЕРА	СУМ			0,00
			ИТОГО	СУМ			86963444,89
			ПРОЧИЕ ЗАТРАТЫ ПОДРЯДЧИКА	СУМ			0,00
			ВСЕГО	СУМ			86963444,89

СОСТАВИЛ:

ПРОВЕРИЛ:



ПРОТОКОЛ СОГЛАСОВАНИЕ ЦЕНЫ НА СТРОИТЕЛЬНЫЕ МАТЕРИАЛ

БУРЕНИЕ СКВАЖИНЫ НА ОРОШЕНИЕ В Г.ПИТНЯК ПО УЛ.КАТАННЯЗОВА С ПЕРЕСЕЧЕНИЕМ УЛ.АЛЬ-ХОРЕЗМИЙ ТУПРОКАЛИЙСКОГО РАЙОНА ХОРЕЗМСКОЙ ОБЛАСТИ

№	Наименование	Единица измерения	Сумма
1	2	3	4
	СТРОИТЕЛЬНЫЕ МАТЕРИАЛЫ И КОНСТРУКЦИИ		
1	ОБОЛОЧКЕ НА НАПРЯЖЕНИЕ 0,66 КВ АВВГ 4x16 /ОЖ/-0,66	М	13 325
2	АДАПТОР С ФЛАНЦОМ Д=100ММ	ШТ	275 780
3	КРЫШКА ЗАПОРНАЯ ДЛЯ ДНИЩА ОБСАДНОЙ КОЛОННЫ ДИАМЕТРОМ 315x18,7ММ	ШТ	321 000
4	КОЛЬЦА КОЛОДЦЕВ КЦ15-9	ШТ	478 261
5	ПЛИТА ДНИЩА КРУГЛЫХ КОЛОДЦЕВ КЦД-15,СЕРИЯ 3.900-3В 7	ШТ	791 304
6	ПЛИТА ПЕРЕКРЫТИЯ КРУГЛЫХ КОЛОДЦЕВ КЦП1-15-2,СЕРИЯ 3.900-3В 7	ШТ	791 304
7	ГРАВИИ ФРАКЦИИ 5-20ММ	М3	347 826
8	КИРПИЧ ЖОЖЕННЫЙ М-75	1000ШТ	626 087
9	РАСТВОРЫ ГОТОВЫЕ КЛАДОЧНЫЕ ЛЕГКИЕ ЦЕМЕНТНЫЕ МАРКИ 100	М3	546 508
10	БЕТОН ТЯЖЕЛЫЙ, КЛАСС В 7,5 (М100)	М3	457 374
11	СМЕСЬ БУРИЛЬНАЯ ПЛАСТИЧНАЯ	КГ	528
12	ГЛИНА БЕНТОНитОВАЯ	Т	528 320
13	ВИНТЫ С ПОЛУКРУГЛОЙ ГОЛОВКОЙ ДЛИНОЙ 50 ММ	Т	17 300 000
14	БОЛТЫ СТРОИТЕЛЬНЫЕ С ГАЙКАМИ И ШАЙБАМИ	Т	18 374 341
15	ГВОЗДИ СТРОИТЕЛЬНЫЕ	Т	9 700 000
16	ДЮБЕЛИ РАСПОРНЫЕ	100ШТ	50 000
17	ЩИТЫ ИЗ ДОСОК ТОЛЩИНОЙ 40 ММ	М2	55 871
18	ГРУНТОВКА ГФ-021 КРАСНО-КОРИЧНЕВАЯ	Т	19 400 000
19	ЭМАЛЬ ПЕНТАФТАЛЕВАЯ ПФ-115 СЕРАЯ	Т	28 000 000
20	МАСТИКА БИТУМНАЯ КРОВЕЛЬНАЯ ГОРЯЧАЯ	Т	5 755 077
21	МАСЛО ИНДУСТРИАЛЬНОЕ И-20А	Т	8 340 000
22	СМАЗКА СОЛИДОЛ ЖИРОВОИ "Ж"	Т	18 200 000
23	ПРОВОЛОКА ИЗ НИЗКОУГЛЕРОДИСТОЙ СВЕТЛОЙ СТАЛИ /ОС/, ТЕРМИЧЕСКИ ОБРАБОТАННОЙ, ОБЩЕГО НАЗНАЧЕНИЯ, ВЫСШЕГО КАЧЕСТВА Д 3,0 ММ	Т	16 545 000
24	РЕЗИНА ПРЕССОВАННАЯ	КГ	45 800
25	КЕРОСИН ДЛЯ ТЕХНИЧЕСКИХ ЦЕЛЕЙ МАРОК КТ-1, КТ-2	Т	7 600 000
26	УАИТ-СПИРИТ	Т	25 400 000
27	КСИЛОЛ НЕФТЯНОЙ МАРКИ А	Т	46 000 000
28	ЭЛЕКТРОДЫ	КГ	14 900
29	ВЕРЕВКА ТЕХНИЧЕСКАЯ ИЗ ПЕНЬКОВОГО ВОЛОКНА	Т	24 300 000
30	ТРУБЫ ЭЛЕКТРОСВАРНЫЕ ПРЯМОШОВНЫЕ СО СНЯТОИ ФАСКОЙ ИЗ СТАЛИ БСТ2КП-БСТ4КП 89Х3,5 ММ	М	81 823
31	ТРУБЫ БУРИЛЬНЫЕ ИЗ СТАЛИ ГРУППЫ Д С ВЫСАЖЕННЫМИ ВНУТРИ КОНЦАМИ БЕЗ МУФТ /ГОСТ631-75 С ИЗМ. 1/ 89Х7 ММ	М	290 100
32	ДОЛОТА ТРЕХШАРОШЕЧНЫЕ	ШТ	45 000 000
33	ДОЛОТА ЛОПАСТНЫЕ	ШТ	12 000 000
34	ДЮБЕЛЯ	10 ШТ	6 000
35	ЩЕБЕНЬ	М3	78 000
36	ЛЮКИ ЧУГУННЫЕ	ШТ	504 348
37	МЕТАЛЛИЧЕСКИЕ КОНСТРУКЦИИ /СТОЙКИ ИЗ УГОЛКА 40Х40Х4ММ/	Т	15 488 413
38	ТРУБЫ ПОЛИЭТИЛЕНОВЫЕ ДИАМЕТРОМ 40 ММ	М	9 400
39	ТРУБЫ СТАЛЬНЫЕ ДИАМЕТРОМ 40 ММ	М	30 268
40	ШЛИФКРУГИ	ШТ	31 200
41	ПЕСОК ДЛЯ СТРОИТЕЛЬНЫХ РАБОТ ПРИРОДНЫЙ	М3	52 200
42	ТРУБЫ ПОЛИЭТИЛЕНОВЫЕ ДЛЯ ОБСАДКИ СКВАЖИН, ДИАМЕТРОМ 315Х18,7 ММ	М	408 599
43	БОЛТЫ С ГАЙКАМИ И ШАЙБАМИ ДЛЯ САНИТАРНО-ТЕХНИЧЕСКИХ РАБОТ ДИАМ. 16 ММ	Т	19 500 000
44	ФЛАНЦЫ СТАЛЬНЫЕ ПЛОСКИЕ Ду-80 ММ Ру-10 ГОСТ 12820-80 СТАЛЬ 3Сп,20,25 -70+300С	ШТ	45 739
45	РУКАВ ВСАСЫВАЮЩИЙ ДИАМЕТРОМ 100 ММ, ТИП КШЗ	М	482 000
46	РУКАВ НАПОРНЫЙ ДЛЯ ПРОМЫВКИ БУРОВЫХ СКВАЖИН ДИАМЕТРОМ 38 ММ ДАВЛЕНИЕМ 10 МПА (100 КГС/СМ2)	М	285 000

47	ФИЛЬТР ДЛЯ СКВАЖИН ИЗ ПОЛИЭТИЛЕНОВЫХ ОБСАДНЫХ ТРУБ, ДИАМЕТРОМ 315X18,7 ММ /С СЕТКОЙ И ЛАТУННОЙ ПРОВОЛОКОЙ/	М	524 740
48	ЗАДВИЖКИ ПАРАЛЛЕЛЬНЫЕ ФЛАНЦЕВЫЕ С ВЫДВИЖНЫМ ШПИНДЕЛЕМ ДЛЯ ВОДЫ И ПАРА ДАВЛЕНИЕМ 1 МПА/10 КГС/СМ2/ 30Ч6БР ДИАМ. 80ММ	ШТ	634 000
49	ОТВОД СТАЛЬНЫЕ 90ГР Д=80ММ	ШТ	49 044
50	ПРОКЛАДКИ ПАРОНИТОВЫЕ	КГ	25 000
51	ПРОВОДА УСТАНОВОЧНЫЕ ДЛЯ ВОДОПОГРУЖНЫХ ЭЛ.ДВИГАТЕЛЕЙ МАРКИ ВПП ДО 10,0 ТУ 16-705.077-79	1000М	11 000 000
52	ОТВОД П/Э Д=100ММ 90ГР	ШТ	14 600
53	ТРОЙНИК П/Э Д=110X110X110ММ	ШТ	18 300
54	ЗАТВОР П/Э Д=110ММ	ШТ	218 300
56	ЩИТ ДЛЯ ЭЛЕКТРООБОРУДОВАНИЕ РАЗМЕРОМ 08X06X04	ШТ	397 000
57	КОМПЛЕКСНАЯ СТАНЦИЯ УПРАВЛЕНИЯ СУЗ "КАСКАД" 40 А	ШТ	2 970 000
58	ТРЕХФАЗНЫЙ ЭЕКТРОННЫЙ СЧЕТЧИК ОНЛАЙН МАРКИ МЕРКУРИИ 234ART-03 PVB	ШТ	3 091 000
59	НАСОС ЭЦВ 6-С150-038-04	ШТ	8 270 000
60	ВОДОМЕРЫ ДИАМЕТРОМ: ДО 80 ММ	ШТ	2 360 000

ПРЕДСТАВИТЕЛЬ ЗАКАЗЧНИКА:





O'ZBEKISTON RESPUBLIKASI QURILISH VAZIRLIGI
«SHAHARSOZLIK HUJJATLARI EKSPERTIZASI»
DAVLAT UNITAR KORXONASI

Хоразм вилояти

Xorazm viloyati 220100, Urganch shahar, P.Maxmud ko'chasi,46 uy. Tel: +998904387766, E-mail:
irada13@inbox.ru, www.ekspertiza.mc.uz www.mc.uz

Yig'ma ekspert xulosasi № 75995

Obyekt nomi «Tuproqqal'a tumani K.Otaniyozov ko'chasida tik quduk qazish ishlari» ishchi loyihasi»

Buyurtmachi - Tuproqqal'a tumani Obodonlashtirish boshqarmasi

Bosh loyihachi - «Vektor Progress» MChJ

Litsenziya (01.07.2020yildagi AL-001142-sonli litsenziya)

Moliyalashtirish manbai - Byudjet

Bosh pudratchi - tanlov savdolari natijasida

Qurilish turi yangi

Murojaat raqami: № 70537

1. Loyihalash uchun asos

1.1. Tasdiqlangan loyihalash topshirig'i.

1.2. "O'zbekgidrogeologiya" Orol bo'yi DGGE tomonidan tayyorlangan maydonni muhandislik-gidrogeologik sharoitlar to'g'risidagi xulosasi;

1.3. Xorazm viloyati qurilish bosh boshqarmasining 10.11.2022 yildagi 1733-1733221-54079-sonli Arxitektura-rejalashtirish topshirigi

1.5. Buyurtmachining 091.11.2022 yildagi 204-sonli xati

2. Ekspertiza uchun taqdim etilgan materiallar

2.1. Loyiha tarkibiy bayoniga ko'ra «ishchi loyiha» ning elektron yunalishda taqdim qilingan loyiha xujjatlari.

3. Loyiha yechimlarining qisqacha mazmuni.

3.1. Qurilish maydonining o'ziga xos xususiyatlari.

Tashqi havo harorati - -19°S.

Normativ shamol bosimi - 38kg/m2.

Normativ qor qatlami vazni - 50kg/m2

Yer relyefi tekis.

Zilzilabardoshligi - 7-8 ball.

Yong'inga qarshiligi - 2 toifa.

Tuproqlarning mavsumiy muzlashining chuqurligi - 0,68 m.

Tuproq cho'kmaydi, seysmik xususiyatlariga ko'ra - 3 toifa.

Tuproq va yer osti suvlari portlend tsementidagi betonlarga korroziy ta'sir ko'rsatadi.

Tuproqqal'a tumani K.Otaniyozov ko'chasi sug'oriladigan yerlarida joylashgan bo'lib yuqori qatlamlardagi neogen va to'rtlamchi davr yotqiziqdari yer osti suvlari Amudaryo va kanallardan keladigan oqar suvlarning oz miqdorda bo'lganligi sababli ekinlarni sug'orishga yetarli yaroqli suv zaxiralariga ega emas.

3. Loyiha yechimlarining qisqacha mazmuni

3.2. Tehnologik yechimlari.

Tuproqqal'a tumani K.Otaniyozov ko'chasida 1ta quduq burg'ulash jarayonida 25m ga o'rnatiladigan 315x18.7mm p/e quvur, filtr oralig'i 1.0-21m, filtr 20m. Quduqni qum chiqishini oldin olish uchun 15-21m filtrli quvur 2qavat sim bilan o'ralib, har qavatdan keyin esa 1qavatdan kapron va 1qavatdan metal setka bilan o'raladi 0-25m quvur sirti bo'shlig'i 5-20mm o'lchamdagi shag'al tashlab to'ldiriladi. Elektr ta'minoti mavjud tarmoqlardan amalga oshiriladi.

Texnik-iqtisodiy ko'rsatkichlar

Quduqning loyihadagi parametrlari:

Tuproqqal'a tumani K.Otaniyozov ko'chasida 1ta quduqda:

Nomlanishi	Ko'rsatkichlar
a) boshlang'ich diametri	250 (dastlabki tavsiya etiladi) mm;
b) boshqa diametrga o'tish chuqurligi	25 m;
c) yakunlovchi diametr	250 mm;
d) chuqurligi	20 (razvedka qudug'i) m.
Nasos ESV 6-C150-038-04	Quvvati 25m ³ /soat
KASKAD	Quvvati 40A

3.3. Bosh reja.

Loyiha qilinayotgan ob'ekt Tuproqqal'a tumani K.Otaniyozov ko'chasida joylashgan.

3.4. Yong'in xavfsizligi.

Ushbu ishchi loyihada qo'shimcha yong'in xavfsizligi talab qilmaydi.

3.5. Atrof-muhit muhofazasi.

Tuproq va yer osti suvlarining agressiv (sulfat agressiyasi) ta'sirini oldini olish uchun yer bilan aloqa qiladigan barcha tuzilmalar va inshootlar izolyatsiya qilingan.

4. Loyihalanyotgan ob'ektning muhandislik ta'minoti:

Elektr ta'minoti.

Mavjud elektr tarmog'idan amalga oshiriladi

Ob'ektning joriy narxlardagi narxi Uz.R. qurilish sanoati (Toshkent-2022 yilning 1-choragi) foydalanadigan moddiy-texnik resurslarning joriy narxlari Katalogi, birja bahosi va bozor sharoitlari, baholar kelishish bayonnomasi yordamida resurs usuli bilan aniqlanadi.

Buyurtmachining 09.11.10.2022 yildagi 204-sonli xati - sonli xatiga ko'ra ob'ektning taxminiy narxini aniqlashda quyidagi narx parametrlari qabul qilingan:

- o'rtacha soatlik ish haqi miqdori - 18882,76so'm kishi/soat (shu jumladan, ijtimoiy sug'urta bo'yicha chegirmalar - 12%);
- pudratchining boshqa xarajatlari - 15,51%;
- buyurtmachi boshqa xarajatlari - fakt.;
- ob'ektni sug'urta qilish xarajatlari - 0,32%;
- tavakkalchilik koeffitsienti - 1,0.

5. Loyihani kelishilganligi to'g'risida hujjatlar.

Loyiha kelishildi:

- buyurtmachi bilan;

6. Ekspertiza natijalari.

6.1 Shartnoma bo'yicha import texnologik uskunalarni sotib olish va yetkazib berish harajatlari va u bilan bog'liq harajatlar ekspertizadan o'tkazilmaydi.

6.2. Ekspertiza jarayonida mahalliy ekspert hulosalarining izohlariga muvofiq ishchi loyihasiga quyidagi asosiy tuzatishlar va qo'shimchalar kiritildi.

Ekspert tekshiruv natijalariga ko'ra ob'ektning umumiy qiymati QQS (qo'shimcha qiymat solig'i) va buyurtmachining boshqa harajatlari bilan 120 384,578ming.so'm miqdorida e'lon qilingan ishlar qiymati 120 384,578ming.so'm qilib belgilandi.

6.3. Yakuniy harajat buyurtmachi va pudratchi tomonidan qurilish tugagandan so'ng, haqiqiy (ijro hujjatlari) nazorat natijalari asosida aniqlanadi.

6.4. Buyurtmachi loyihaviy hujjatlarni tasdiqlashdan oldin belgilangan tartibda barcha manfaatdor vakolatli organlar bilan kelishishi lozim.

6.5. O'zbekiston Respublikasi Prezidentining "Qurilish sohasiga axborot-kommunikatsiya texnologiyalarini

keng joriy etish chora-tadbirlari to'g'risida"gi Qarori 2019 yil 20 sentabrdagi 4464-sonli qaroriga muvofiq buyurtmach boshqa harajatlari tarkibiga qurilish qiymatidan 0,05% to'lovi "Shaffof qurilish" MAT hisobiga o'tkazilishi va SHNK 1.03.06-13 da «Davlat ekspertizasiga taqdim etiladigan shaharsozlik hujjatlarining sifati uchun javobgarlik buyurtmachiga (dastlabki ma'lumotlarni loyihalashtirish jarayonida taqdim etilgan dastlabki ma'lumotlarning ishonchiligi bo'yicha) va ishlab chiquvchiga (qabul qilingan loyiha qarorlari bo'yicha) yuklatiladi».

6.6. O'zbekiston Respublikasi Vazirlar Mahkamasining 2021 yil 20 maydagi "Kapital qurilish sohasida buyurtmachi xizmati faoliyatini tubdan isloh qilish chora-tadbirlari to'g'risida"gi qarorining 3-bob 7 p. 9,10,11,12 va 9-bob 4 ustunlarga muvofiq ekspertiza natijasida aniqlangan kamchiliklar va takliflarni bartaraf etilishi va sifatini nazorat qilish (boshlang'ich hujjatlarni to'g'riligini ta'minlashda) mas'uliyati Buyurtmachiga va qabul qilingan loyiha yechimlar, smeta me'yorlariga muvofiqligi mas'uliyati Loyiha muallifiga yuklatilgan.

7. Xulosalar.

7. Xulosalar.

7.1. Ekspertiza natijalarini hisobga olgan holda Tuproqqal'a tumani K.Otaniyozov ko'chasida tik quduk qazish ishlari» ishchi loyihasi ekspertiza natijasida aniqlangan kamchiliklar va takliflar inobatga olgan holda, buyurtmachi qabul qilgan ish hajmi va qiymatni belgilovchi parametrlarning chegaraviy harajatlarga quyidagi texnik-iqtisodiy ko'rsatkichlarga muvofiqligini tasdiqlagan taqdirda ko'rib chiqqan holda tasdiqlash uchun tavsiya etiladi:

Ko'rsatkichlar nomlanishi	O'lchov birligi	Miqdori	
		Taqdim etilgan	Tavsiya etilgan
JAMI			
Qurilishning QQSiz joriy narxi	ming.so'm	100 320,481	100 320,481
Qurilishning QQS bilan joriy narxi (15%)	ming.so'm	115 368,554	115 368,554
Buyurtmachi boshqa harajatlari (fakt.)	ming.so'm	5 016,024	5 016,024
Qurilishning QQS va buyurtmachi harajatlari bilan joriy narxi	ming.so'm	120 384,578	120 384,578

7.2. Ko'rsatilgan narx shartnoma tuzish uchun asos emas.

7.3. Vazirlar Mahkamasining 11.06.2003 yildagi 261-sonli, 31.01.2022 yildagi 46-sonli qarori va SHNK 4.01.16-09 ga muvofiq tanlov savdolarini o'tqazish uchun ob'ektning qiymati buyurtmachi tomonidan belgilanadi.

7.4. Buyurtmachi ekspertizaning izohlari bo'yicha tuzatilgan loyiha-smeta hujjatlarini bosh pudratchi tashkilotga o'tkazilishini ta'minlaydi.

Bosh mutahassis: Sh.Matyakubov

Mutahassislar: B.Ro'zmetov, M.Qurbonboyev

Bosh mutaxassis: MATYAKUBOV SHIXNAZAR KURAMBAEVICH

Ishtirokchi ekspertlar:

KURBANBAEV MARAT MASOFAEVICH

RUZMETOV BAXTIER BEKBERGANOVICH