

ЎЗБЕКИСТОН
RESPUBLIKASI
ANDIJON
VILOYATI
ANDIJON SHAHARI
“ANDIJON-SL”
MA’SULIYATI
CHEKLANGAN
JAMIYATI



РЕСПУБЛИКА
УЗБЕКИСТАН
АНДИЖАНСКИЙ
ВИЛОЯТ
ГОРОД АНДИЖАН
ОБЩЕСТВО С
ОГРАНИЧЕННОЙ
ОТВЕТСТВЕННОСТЬЮ
“ANDIJON-SL”

Ўзбекистон Республикаси, Андижон вилоят, Андижон шаҳар, А.Фитрат кўчаси, № 214 уй. ХҲР 20 20 8000 201 286 117 001, МФО 00083
Тел: +998 97 996-28-10; +998 91 606-79-97, СТИР 202204799

ANDIJON-SL

ИСПРАВЛЕНО ПОСЛЕ ЗАМЕЧАНИЙ ЭКСПЕРТИЗЫ
СМЕТНАЯ ДОКУМЕНТАЦИЯ ПО ОБЪЕКТУ:

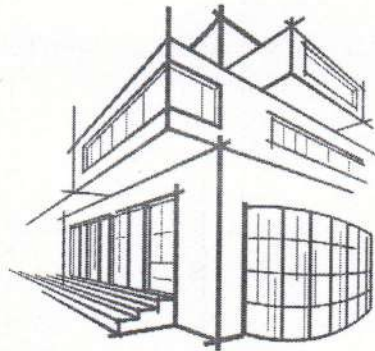
**ТЕКУЩИЙ РЕМОНТ БЕСЕДОК НАЧАЛЬНОГО
ДОШКОЛЬНОГО ОБРАЗОВАНИЯ №87
РАСПОЛОЖЕННОГО В СЕРГИЛИСКОМ РАЙОНЕ В
ГОРОДЕ ТАШКЕНТЕ**

КНИГА

ВЕДОМОСТЬ ФИЗИЧЕСКИХ ОБЪЕМОВ И ЛОКАЛЬНО РЕСУРСНЫЙ РАСЧЕТ

г. Ташкент 2022 г.

ЎЗБЕКИСТОН
RESPUBLIKASI
ANDIJON
VILOYATI
ANDIJON SHAHARI
“ANDIJON-SL”
MA’SULIYATI
CHEKLANGAN
JAMIYATI



РЕСПУБЛИКА
УЗБЕКИСТАН
АНДИЖАНСКИЙ
ВИЛОЯТ
ГОРОД АНДИЖАН
ОБЩЕСТВО С
ОГРАНИЧЕННОЙ
ОТВЕТСТВЕННОСТЬЮ
“ANDIJON-SL”

Ўзбекистон Республикаси, Андижон вилоят, Андижон шаҳар, А.Фитрат кўчаси, № 214 уй. ХПР 20 20 8000 201 286 117 001, МФО 00083,
Тел: +998 97 996-28-10; +998 91 606-79-97, СТИР 202204799

ANDIJON-SL

ИСПРАВЛЕНО ПОСЛЕ ЗАМЕЧАНИЙ ЭКСПЕРТИЗЫ
СМЕТНАЯ ДОКУМЕНТАЦИЯ ПО ОБЪЕКТУ:

**ТЕКУЩИЙ РЕМОНТ БЕСЕДОК НАЧАЛЬНОГО
ДОШКОЛЬНОГО ОБРАЗОВАНИЯ №87
РАСПОЛОЖЕННОГО В СЕРГИЛИСКОМ РАЙОНЕ В
ГОРОДЕ ТАШКЕНТЕ**

КНИГА

ВЕДОМОСТЬ ФИЗИЧЕСКИХ ОБЪЕМОВ И ЛОКАЛЬНО РЕСУРСНЫЙ РАСЧЕТ

Директор



Мадаминов А.У

г. Ташкент 2022 г.



O'ZBEKISTON RESPUBLIKASI QURILISH VAZIRLIGI
«SHAHARSOZLIK HUJJATLARI EKSPERTIZASI»
DAVLAT UNITAR KORXONASI

Тошкент вилояти

Toshkent viloyati Toshkent sh., 100011, Abay ko'ch., 6-uy Tel: +998 71 244-43-56, Faks: +998 71 244-26-05, e-mail: vilekspertiza@mail.ru www.mc.uz

Holati: Ijobiy

Direktor: NORBAYEV DUSMURROT ELOMONOVICH

Sana: 23-11-2022 yil



Yig'ma ekspert xulosasi № 77042

Obyekt nomi «Тошкент шаҳар Сергили туманидаги 87-сонли мактабгача таълим муасасасини жорий таъмирлаш»

Buyurtmachi - Сергели тумани мактабгача таълим бўлими

Bosh loyihachi - «ANDIJON-SL» МЧЖ

Litsenziya Ўзбекистон Республикаси қурилиш вазирлиги АЛ-000962
20-06-2020й.

Moliyalashtirish manbai - Бюджет маблағлари ҳисобидан.

Bosh pudratchi - Танлов савдолари асосида аниқланади.

Qurilish turi Жорий таъмирлаш

Murojaat raqami: № 74319

1. Loyihalash uchun asos

- 1.1. Халқ Депутатлари Тошкент шаҳар Кенгашининг 2022 йил 25 августдан VI-69-235-14-0-K/22 сонли қарори.
- 1.2. Лойиха учун бошланғич харажатларни ҳисоблаш учун лойиха топшириғи буюртмачи Сергели тумани мактабгача таълим бўлими томонидан тасдиқланган ва лойиха ташкилоти «ANDIJON-SL» МЧЖ томонидан 2022 йилда келишилган.

2. Ekspertiza uchun taqdim etilgan materiallar

- 2.1. Лойиха ва ижро схемаси бўйича нуқсонли далолатнома, Сергели тумани мактабгача таълим бўлими томонидан тасдиқланган ва лойиха ташкилоти «ANDIJON-SL» МЧЖ томонидан 2022 йилда келишилган.
- 2.2. Тақдим этилган смета ҳужжатлари жорий нархларда ҚҚС билан ва буюртмачи харажатларисиз 818 983,1 минг сўм миқдорда.
- 2.3. Лоқал манбалар рўйхати ва зарурий манбалар рўйхати.

3. Loyiha yechimlarining qisqacha mazmuni

- 3.1. Тақдим этилган смета ҳужжатлари ва тасдиқланган нуқсонли далолатномада қуйидаги ишлар кўзда тутилган:
 - -эски том қисмини демонтаж қилиш;
 - -метал фермаларни ўрнатиш;
 - -профнастил листларини ўрнатиш;

- -пластик панеллар билан шифтни қоплаш;
- -цементобетон ва ёғоч пўлларни ўрнатиш;
- -туникабонд листлари билан қоплаш;
- -ўйингоҳ жихозларини ўрнатиш;
- -мавжуд эски асфальтобетон қатламни демонтаж қилиш;
- -асфальтобетон қатлам ётқизиш;
- -газон экиш ва бошқалар.
- 3.2. Ҳисоб – китоб смета харажатлари ВМ қарорларига мувофиқ жорий нархларда тузилган 11.06.2003 йилнинг №261 сонли "инвестиция лойиҳаларини амалга ошириш учун шартномавий жорий нархларга ўтиш тўғрисида"ги қарори, 12.05.2004 йил №226-сонли "Ўзбекистон ҳукуматининг айрим қарорларига ўзгартиришлар киритиш тўғрисида"ги ва ШНҚ 4.01.16-09-сон "қурилиш харажатларини шартномавий жорий нархларда аниқлаш қоидалари".
- Ҳисоблаш ресурс усулига асосланган.
- Асосий қурилиш материаллари, конструкциялар, маҳсулотлар ва асбоб-ускуналар қиймати ҳар чоракда ишлаб чиқилган жорий нархлар каталогига, қурилиш материаллари биржалари ва ярмаркаларидаги нархлар, заводларнинг улгуржи ва сотиш нархларига мувофиқ белгиланади.

4. Loyihalanayotgan ob'ektning muhandislik ta'minoti:

5. Loyihani kelishilganligi to'g'risida hujjatlar.

- Лойиҳа учун бошланғич харажатларни ҳисоблаш учун топшириғи, объектдаги нуқсонли далолатнома буюртмачи Сергели тумани мактабгача таълим бўлими томонидан 2022 йилда тасдиқланди.

6. Ekspertiza natijalari.

- 5.1. Тақдим этилган ҳужжатларни локал хулосалар бўйича экспертизадан ўтказиш жараёнида ўзгартириш, қўшимча ва тузатишлар киритилди.
- 5.2. Экспертиза текшируви натижаларига кўра, смета ҳужжатларининг ҚҚС билан ва буюртмачи харажатларисиз 818 983,1 минг сўм жорий нархларда тақдим қилинган қиймати 17816,755 минг сўмга камайтирилди ва ҚҚС билан буюртмачи харажатларисиз 801 166,345 минг сўмни ташкил этди, шу жумладан:
 - -асбоб ускуналарни нархи 64 922,342 минг сум ҚҚС билан.
 - Камайишга ишчи лойиҳа асосида қурилиш-монтаж ишлари ҳажмини сошлаш, элементар ресурс стандартлари, стандартларини аниқлаштириш, қиммат пардозлаш материалларини йўқ қилиш, ишлайдиган машиналар ва механизмларнинг нархи, асосий қурилиш материалларининг нархи, қурилиш ишчиларининг меҳнат харажатлари ва бошқалар орқали эришилди.
 - Пудратчининг бошқа харажатлари даражаси 17,27% миқдориди қабул қилинди.
- 5.3. Демонтаж ишлари давомида материалларни қайтариш нархи буюртмачи ва пудратчи билан биргаликда аниқланиши керак.
- 5.4. Ҳужжатлар эксперт текшируви учун буюртмачининг шарҳларисиз тақдим этилган.
- 5.5. Тасдиқлашдан олдин буюртмачи ҳужжатларни барча манфаатдор ташкилотлар билан белгиланган тартибда мувофиқлаштириши керак.

7. Xulosalar.

- 6.1. Объект учун жорий нархларда тахмин ҳужжатлар қиймати ҳисоблаш кўра «Тошкент шаҳар Сергили туманидаги 87-сонли мактабгача таълим муассасасини жорий таъмирлаш» экспертиза натижаларини ҳисобга олган ҳолда ҚҚС билан ва буюртмачи харажатларисиз 801 166,345 минг сўм миқдорида харажат билан келгусида кўриб чиқиш ва тасдиқлаш учун тавсия этилади, шу жумладан:
- -асбоб ускуналарни нархи 64 922,342 минг сум ҚҚС билан.
- Экспертиза натижалари билан белгиланадиган тавсия этилган харажат шартнома тузиш учун асос эмас.
- 6.2. Ўзбекистон Республикаси Вазирлар Маҳкамасининг 11.06.2003 йил 261-сонли қарори билан тасдиқланган «Объектларни қуриш қийматини шартномавий жорий нархларда белгилаш тартиби тўғрисидаги вақтинчалик низом»га мувофиқ ва Вазирлар Маҳкамасининг 31.01.2022 йилдаги №46-сонли қарорига асосан танлов савдо натижаларига кўра ишларнинг қиймати амалдаги меъёрий ҳужжатлар талабларини ҳисобга олган ҳолда буюртмачи томонидан қабул қилинади ва ҳоказо.

Bosh mutaxassis: ABDUVALIYEVA NARGIZA ANARBAYEVNA

"УТВЕРЖДАЮ"

87- ДМ ТШТ

Кодирова Ш.А

"10 октября" 2022г.

ЗАДАНИЕ НА РАСЧЕТ СТАРТОВЫХ СТОИМОСТЕЙ В ТЕКУЩИХ ЦЕНАХ.

Основанные данные и требования.	Содержания основных данных и требований
1.Наименование работ	ТЕКУЩИЙ РЕМОНТ БЕСЕДОК НАЧАЛЬНОГО ДОШКОЛЬНОГО ОБРАЗОВАНИЯ №87 РАСПОЛОЖЕННОГО В СЕРГИЛИСКОМ РАЙОНЕ В ГОРОДЕ ТАШКЕНТЕ
2.Местонохождения объектов	Город Ташкент Сергилинский район
3.Заказчик	Дошкольной образование Сергилийнского района
4.Генпроектировщик	МЧЖ «ANDIJON-SL» лиц. № АЛ-000926 20.06.2020 г.
5.Основные объемы работ	5.1 В процессе расчетов Исполнитель выполняет: *Расчеты стартовых стоимостей ремонтно-строительных работ (РСР) в текущих ценах. 5.2.В объеме документации Исполнителем предоставляются: *Локально ресурсная ведомость *Ведомость расхода материалов *Расчет стоимости ремонта в текущих ценах.
6.Исходные данные для расчетов	6.1 Дефектный АКТ, утвержденный и предоставленный Заказчиком. 6.2 Стоимость единиц материалов, конструкций и оборудования для определения прямых затрат принимаются по каталогом Госархитектростра Республика. 6.3 Зароботная плата – по статическим данным 6.4 Стоимость эксплуатации машин и механизмов (машин затрат) – по аналогам, рекомендациям экспертных органов и иным источникам информации. 6.5 Прочи затраты подрядчика – в соответствии со статическом данными. 6.6 Прочи затраты Заказчика - в соответствии текущими согласованиями с Заказчиком. 6.7 Коэффициент риска не учитывается. 6.8 Затраты на страхование объекта не учитываются.
7.Состав рассчитываемого объекта	7.1 Работы по текущему ремонту
8.Особые условия	8.1 Исполнитель – Генпроектировщик обеспечивает защиту расчетов в процессе их экспертизы, при необходимости.
9.Объем документации, сдаваемой заказчику	Расчет стоимостей строительства в текущих ценах в составе п.5.2. данного задания в трех экземплярах.
10.Источник финансирования	Бюджетные средства
11.Генподрядчик	Конкурсный отбор

Директор
МЧЖ «ANDIJON-SL»



Мадаминов А.У.

"УТВЕРЖДАЮ"

87 ДМТТ
Кодурова И.А.

" 10 " октября 2022г.

ДЕФЕКТНЫЙ АКТ

Мы, нижеподсавшиеся, комиссия в составе:

87 ДМТТ

провели осмотр на предмет

определения объемов работ по объекту: ТЕКУЩИЙ РЕМОНТ БЕСЕДОК НАЧАЛЬНОГО ДОШКОЛЬНОГО
ОБРАЗОВАНИЯ №87 РАСПОЛОЖЕННОГО В СЕРГИЛИСКОМ РАЙОНЕ В ГОРОДЕ ТАШКЕНТЕ

№ п.п.	Наименование работ и затрат	Единица измерения	Количество
1	2	3	4
РАЗДЕЛ 1. ДЕМОНТАЖНЫЕ РАБОТЫ			
1	РАЗБОРКА ПОКРЫТИЙ КРОВЕЛЬ ИЗ МЕТАЛЛОЧЕРЕПИЦЫ, ПРОФНАСТИЛА ТРАПЕЦИЕВИДНОГО И СИНУСОВИДНОГО ПРОФИЛЯ	100М2 ПОКРЫТИЙ КРОВЕЛЬ	1,0000
2	РАЗБОРКА: СТОПИЛ СО СТОЙКАМИ И ПОДКОСАМИ ИЗ БРУСЬЕВ И БРЕВЕН	100М2	1,0000
3	РАЗБОРКА: ОБРЕШЕТКИ ИЗ БРУСКОВ С ПРОЗОРАМИ	100М2	1,0000
4	РАЗБОРКА ПОКРЫТИЙ КРОВЕЛЬ ИЗ МЕТАЛЛОЧЕРЕПИЦЫ, ПРОФНАСТИЛА	100М2	1,6000
5	ДЕМОНТАЖ МЕТАЛЛОКОНСТРУКЦИЙ	ТН	7,0000
РАЗДЕЛ 2. РЕМОНТНЫЕ РАБОТЫ БЕСЕДКИ №1 9Х4(2ШТ)			
ФЕРМА			
6	ИЗГОТОВЛЕНИЕ ФЕРМЫ	Т	0,9340
7	ПРОФИЛЬ 60Х40Х3	ТН	0,4665
8	ПРОФИЛЬ 40Х40Х3	ТН	0,4830
9	МОНТАЖ ФЕРМЫ	Т	0,9340
10	УСТАНОВКА ЗАКЛАДНЫХ ДЕТАЛЕЙ ВЕСОМ ДО 4 КГ	Т	0,0680
11	ЛИСТ 300Х300Х6	Т	0,0680
12	МОНТАЖ ОПОРНЫХ СТОЕК ДЛЯ ПРОЛЕТОВ ДО 48 М	Т	0,3200
13	СТОЙКИ 80Х80Х3	Т	0,3200
14	МОНТАЖ ВЕРТИКАЛЬНЫХ СВЯЗЕЙ В ВИДЕ ФЕРМ ДЛЯ ПРОЛЕТОВ ДО 24 М ПРИ ВЫСОТЕ	Т	0,1960
15	ПРОФИЛЬ 50Х40Х3	Т	0,1960
16	МОНТАЖ ПРОГОНОВ ПРИ ШАГЕ ФЕРМ ДО 12 М ПРИ ВЫСОТЕ ЗДАНИЯ ДО 25 М	Т	0,5220
17	ПРОФИЛЬ 40Х40Х3	Т	0,5220
ОГРУНТОВКА			
18	ОГРУНТОВКА МЕТАЛЛИЧЕСКИХ ПОВЕРХНОСТЕЙ ЗА ОДИН РАЗ ГРУНТОВКОЙ ГФ-021	100М2	0,7000
КРОВЛЯ			
19	УСТРОЙСТВО КРОВЛИ ИЗ МЕТАЛЛОЧЕРЕПИЦЫ, ПРОФНАСТИЛА ТРАПЕЦИЕВИДНОГО И СИНУСОВИДНОГО ПРОФИЛЯ, С ПОКРЫТИЕМ ПО ГОТОВЫМ ПРОГОНАМ: ПРОСТОЙ	100 М2 КРОВЛИ	0,9702
20	ПРОФНАСТИЛ 0,5	М2	101,8710
21	СНЕГОДЕРЖАТЕЛЬ	М	19,8000
22	ВОДОСТОЧНАЯ ТРУБА	М	14,0000
23	ЖОЛОБА	М	19,8000
24	КРАНШТЕЙН ДЛЯ ЖОЛОБА	ШТ	19,8000
25	КАЛЕНА	ШТ	4,0000
ОТДЕЛОЧНЫЕ РАБОТЫ			
26	ОБЛИЦОВКА ПОТОЛКА ДЕКОРАТИВНЫМИ ПЛАСТИКОВЫМИ ПАНЕЛЯМИ С УСТРОЙСТВОМ С КАРКАСА БЕЗ ОТНОСА ОТ ПОТОЛКА	100М2	0,8360
27	ПАНЕЛИ ПЛАСТИКОВЫЕ	М2	85,2720
ТЕПЛОИЗОЛЯЦИОННЫЕ РАБОТЫ			
28	УТЕПЛЕНИЕ ПОКРЫТИЙ ПЛИТАМИ ИЗ МИНЕРАЛЬНОЙ ВАТЫ ИЛИ ПЕРЛИТА НА БИТУМНОЙ МАСТИКЕ В ОДИН СЛОЙ	100М2	0,7460
29	МИНВАТА	М2	74,6000
ОГРАЖДЕНИЯ			
30	ИЗГОТОВЛЕНИЕ ОГРАЖДЕНИЯ	Т	0,7120
31	ПРОФИЛЬ 40Х40Х2	ТН	0,3818
32	ПРОФИЛЬ 20Х20Х2	ТН	0,3529
33	МОНТАЖ ЛЕСТНИЦ, ПЛОЩАДОК, ОГРАЖДЕНИЙ, ПАНЕЛЕЙ И ДВЕРОК С ТЕПЛОИЗОЛЯЦИОННОЙ ОБШИВКОЙ	Т	0,7120
ПОЛЫ			
34	УСТРОЙСТВО СТЯЖЕК ЦЕМЕНТНЫХ ТОЛЩИНОЙ 20 ММ	100М2	0,7460
35	УСТРОЙСТВО ПОКРЫТИЙ ИЗ ПЛИТ ДРЕВЕСНОВОЛОКНИСТЫХ	100М2	0,7460
ОТМОСТКА			
36	УСТРОЙСТВО ОСНОВАНИЯ ПОД ФУНДАМЕНТЫ ГРАВИЙНОГО	М3	8,2600
37	УСТРОЙСТВО БЕТОННОЙ ПОДГОТОВКИ	100М3	0,0826

1	2	3	4
РАЗДЕЛ 3. СТРОИТЕЛЬНЫЕ РАБОТЫ БЕСЕДКИ №2 9Х4(4ШТ)			
	ЗЕМЛЕННЫЕ РАБОТЫ		
38	РАЗРАБОТКА ГРУНТА ВРУЧНУЮ С КРЕПЛЕНИЯМИ В ТРАНШЕЯХ ШИРИНОЙ ДО 2 М, ГЛУБИНОЙ ДО 2 М, ГРУППА ГРУНТОВ 2	100МЗ	0,6084
39	ЗАСЫПКА ВРУЧНУЮ ТРАНШЕЙ, ПАЗУХ КОТЛОВАНОВ И ЯМ, ГРУППА ГРУНТОВ 2	100МЗ	0,4368
	ФУНДАМЕНТ		
40	УСТРОЙСТВО ОСНОВАНИЯ ПОД ФУНДАМЕНТЫ ЩЕБЕНОЧНОГО	МЗ	5,2000
41	УСТРОЙСТВО ЛЕНТОЧНЫХ ФУНДАМЕНТОВ ЖЕЛЕЗОБЕТОННЫХ ПРИ ШИРИНЕ ПОВЕРХУ ДО 1000 ММ	100МЗ	0,1600
42	ИЗГОТОВЛЕНИЕ ПЛОСКИХ И ОБЪЕМНЫХ АРМАТУРНЫХ КАРКАСОВ МЕТОДОМ ВЯЗКИ НА СТРОЙПЛОЩАДКЕ (ЗАГОТОВИТЕЛЬНОМ УЧАСТКЕ)	Т АРМАТУР НЫХ КАРКАСО В	0,4440
43	АРМАТУРА Д-12	ТН	0,4440
44	УСТРОЙСТВО ГИДРОИЗОЛЯЦИЙ ВЕРТИКАЛЬНЫХ ПОВЕРХНОСТЕЙ. ОБМАЗОЧНАЯ БИТУМНАЯ В ОДИН СЛОЙ ПО ВЫРОВНЕННОЙ ПОВЕРХНОСТИ КИРПИЧА И БЕТОНА	100М2	0,7280
45	УСТРОЙСТВО ГИДРОИЗОЛЯЦИЙ ВЕРТИКАЛЬНЫХ ПОВЕРХНОСТЕЙ. ОБМАЗОЧНАЯ БИТУМНАЯ НА КАЖДЫЙ СЛОЙ ДОБАВЛЯЕТСЯ	100М2	0,7280
	ФЕРМА		
46	ИЗГОТОВЛЕНИЕ ФЕРМЫ	Т	1,8680
47	ПРОФИЛЬ 60Х40Х3	ТН	0,9329
48	ПРОФИЛЬ 40Х40Х3	ТН	0,9660
49	МОНТАЖ ФЕРМЫ	Т	1,8680
50	УСТАНОВКА ЗАКЛАДНЫХ ДЕТАЛЕЙ ВЕСОМ ДО 4 КГ	Т	0,1360
51	ЛИСТ 300Х300Х6	Т	0,1360
52	МОНТАЖ ОПОРНЫХ СТОЕК ДЛЯ ПРОЛЕТОВ ДО 48 М	Т	0,6400
53	СТОЙКИ 80Х80Х3	Т	0,6400
54	МОНТАЖ ВЕРТИКАЛЬНЫХ СВЯЗЕЙ В ВИДЕ ФЕРМ ДЛЯ ПРОЛЕТОВ ДО 24 М ПРИ ВЫСОТЕ ЗДАНИЯ ДО 25 М	Т	0,3920
55	ПРОФИЛЬ 50Х40Х3	Т	0,3920
56	МОНТАЖ ПРОГОНОВ ПРИ ШАГЕ ФЕРМ ДО 12 М ПРИ ВЫСОТЕ ЗДАНИЯ ДО 25 М	Т	1,0440
57	ПРОФИЛЬ 40Х40Х3	Т	1,0440
	ОГРУНТОВКА		
58	ОГРУНТОВКА МЕТАЛЛИЧЕСКИХ ПОВЕРХНОСТЕЙ ЗА ОДИН РАЗ ГРУНТОВКОЙ ГФ-021	100М2	1,4000
	КРОВЛЯ		
59	УСТРОЙСТВО КРОВЛИ ИЗ МЕТАЛЛОЧЕРЕПИЦЫ, ПРОФНАСТИЛА ТРАПЕЦИЕВИДНОГО И СИНУСОВИДНОГО ПРОФИЛЯ, С ПОКРЫТИЕМ ПО ГОТОВЫМ ПРОГОНАМ: ПРОСТОЙ	100 М2 КРОВЛИ	1,9404
60	ПРОФНАСТИЛ 0,5	М2	203,7420
61	СНЕГОДЕРЖАТЕЛЬ	М	39,6000
62	ВОДОСТОЧНАЯ ТРУБА	М	28,0000
63	ЖОЛОБА	М	39,6000
64	КРАНШТЕЙН ДЛЯ ЖОЛОБА	ШТ	39,6000
65	КАЛЕНА	ШТ	8,0000
	ОТДЕЛОЧНЫЕ РАБОТЫ		
66	ОБЛИЦОВКА ПОТОЛКА ДЕКОРАТИВНЫМИ ПЛАСТИКОВЫМИ ПАНЕЛЯМИ С УСТРОЙСТВОМ С КАРКАСА БЕЗ ОТНОСА ОТ ПОТОЛКА	100М2	1,6720
67	ПАНЕЛИ ПЛАСТИКОВЫЕ	М2	170,5440
	ТЕПЛОИЗОЛЯЦИОННЫЕ РАБОТЫ		
68	УТЕПЛЕНИЕ ПОКРЫТИЙ ПЛИТАМИ ИЗ МИНЕРАЛЬНОЙ ВАТЫ ИЛИ ПЕРЛИТА НА БИТУМНОЙ МАСТИКЕ В ОДИН СЛОЙ	100М2	1,4920
69	МИНВАТА	М2	149,2000
	ОГРАЖДЕНИЯ		
70	ИЗГОТОВЛЕНИЕ ОГРАЖДЕНИЯ	Т	1,4240
71	ПРОФИЛЬ 40Х40Х2	ТН	0,7637
72	ПРОФИЛЬ 20Х20Х2	ТН	0,7059
73	МОНТАЖ ЛЕСТНИЦ, ПЛОЩАДОК, ОГРАЖДЕНИЙ, ПАНЕЛЕЙ И ДВЕРОК С ТЕПЛОИЗОЛЯЦИОННОЙ ОБШИВКОЙ	Т	1,4240
	ПОЛЫ		
74	УСТРОЙСТВО ОСНОВАНИЯ ПОД ФУНДАМЕНТЫ ЩЕБЕНОЧНОГО	МЗ	14,9200
75	УСТРОЙСТВО БЕТОННОЙ ПОДГОТОВКИ	100МЗ	0,1492
76	УСТРОЙСТВО СТЯЖЕК ЦЕМЕНТНЫХ ТОЛЩИНОЙ 20 ММ	100М2	1,4920
77	УСТРОЙСТВО ПОКРЫТИЙ ИЗ ПЛИТ ДРЕВЕСНОВОЛОКНИСТЫХ	100М2	1,4920
	ОТМОСТКА		
78	УСТРОЙСТВО ОСНОВАНИЯ ПОД ФУНДАМЕНТЫ ГРАВИЙНОГО	МЗ	15,3600
79	УСТРОЙСТВО БЕТОННОЙ ПОДГОТОВКИ	100МЗ	0,1536
РАЗДЕЛ 4. РЕМОНТНЫЕ РАБОТЫ БЕСЕДКИ 8Х5(6ШТ)			
	ПОЛЫ		
80	УСТРОЙСТВО СТЯЖЕК ЦЕМЕНТНЫХ ТОЛЩИНОЙ 20 ММ	100М2	2,4000
81	УСТРОЙСТВО ПОКРЫТИЙ ИЗ ПЛИТ ДРЕВЕСНОВОЛОКНИСТЫХ	100М2	2,4000
	ОТМОСТКА		
82	УСТРОЙСТВО ОСНОВАНИЯ ПОД ФУНДАМЕНТЫ ГРАВИЙНОГО	МЗ	22,2000
83	УСТРОЙСТВО БЕТОННОЙ ПОДГОТОВКИ	100МЗ	0,2220
	ОГРАЖДЕНИЯ		
84	ИЗГОТОВЛЕНИЕ ОГРАЖДЕНИЯ	Т	2,1360
85	ПРОФИЛЬ 40Х40Х2	ТН	1,1455

1	2	3	4
86	ПРОФИЛЬ 20X20X2	ТН	1,0588
87	МОНТАЖ ЛЕСТНИЦ, ПЛОЩАДОК, ОГРАЖДЕНИЙ, ПАНЕЛЕЙ И ДВЕРЕК С ТЕПЛОИЗОЛЯЦИОННОЙ ОБШИВКОЙ	Т	2,1360
	ТЕПЛОИЗОЛЯЦИОННЫЕ РАБОТЫ		
88	УТЕПЛЕНИЕ ПОКРЫТИЙ ПЛИТАМИ ИЗ МИНЕРАЛЬНОЙ ВАТЫ ИЛИ ПЕРЛИТА НА БИТУМНОЙ МАСТИКЕ В ОДИН СЛОЙ	100М2	3,1500
89	МИНВАТА	М2	315,0000
	ОТДЕЛОЧНЫЕ РАБОТЫ		
90	ОБЛИЦОВКА ПОТОЛКА ДЕКОРАТИВНЫМИ ПЛАСТИКОВЫМИ ПАНЕЛЯМИ С УСТРОЙСТВОМ С КАРКАСА БЕЗ ОТНОСА ОТ ПОТОЛКА	100М2	3,1500
91	ПАНЕЛИ ПЛАСТИКОВЫЕ	М2	321,3000
92	ОБЛИЦОВКА ПОВЕРХНОСТЕЙ ДЕКОРАТИВНЫМИ ПАНЕЛЯМИ ТИПА "ТУННИКАБОНД" СТЕН ПО ГОТОВОМУ КАРКАСУ	100 М2 РАЗВЕРНУ ТОЙ ПРОЕКЦИ И ПОВЕРХН ОСТИ ОБЛИЦОВ КИ	1,9800
93	РАСКРОЙ И ИЗГОТОВЛЕНИЕ ПАНЕЛЕЙ ИЗ ЛИСТОВ "АЛЮПАН"	100М2 РАЗВЕРНУ ТОЙ ПРОЕКЦИ И ПОВЕРХН ОСТИ ОБЛИЦОВ КИ	1,9800
94	ТУННИКАБОНД	М2	207,9000
95	ПРОФИЛЬ НАПРАВЛЯЮЩИЙ	М	1207,8000
РАЗДЕЛ 5. БЛОГОУСТРОЙСТВА			
96	РАЗБОРКА ПОКРЫТИЙ И ОСНОВАНИЙ АСФАЛЬТОБЕТОННЫХ	100М3	0,2500
97	УСТРОЙСТВО ОСНОВАНИЙ ТОЛЩИНОЙ 12 СМ ИЗ ЩЕБНЯ ФРАКЦИИ 70-120 ММ ОДНОСЛОЙНЫХ	1000М2	0,2500
98	ВЫЧИТАЕТСЯ ПОЗИЦИЯ: НА КАЖДЫЙ 1 СМ ИЗМЕНЕНИЯ ТОЛЩИНЫ СЛОЯ ИСКЛЮЧАТЬ К НОРМАМ 27-04-009-01, 27-04-009-02	1000М2	-0,2500
99	УСТРОЙСТВО ПОКРЫТИЯ ТОЛЩИНОЙ 4 СМ ИЗ ГОРЯЧИХ АСФАЛЬТОБЕТОННЫХ КРУПНОЗЕРНИСТЫХ СМЕСЕЙ АСФАЛЬТОУКЛАДЧИКОМ СУПЕР 1502 /ТОЛЩ.6СМ/	1000М2	0,2500
100	ДОБАВЛЯЕТСЯ ИЗ РАСЦЕНКИ Е2713-004-2 ПРИ ИЗМЕНЕНИИ ТОЛЩИНЫ ПОКРЫТИЯ НА 0,5 СМ	1000М2	0,2500
101	ПЛАНИРОВКА УЧАСТКА ВРУЧНУЮ	100М2	2,0000
102	ПОСЕВ ГАЗОНОВ ЗАГУЩЕННЫХ ВРУЧНУЮ С ДОБАВЛЕНИЕМ БИОГУМУСА	100М2	2,0000
103	УСТАНОВКА БОРТОВЫХ КАМНЕЙ БЕТОННЫХ ПРИ ДРУГИХ ВИДАХ ПОКРЫТИЙ	100М	1,0000
104	БОРДОР БК-1	М	100,0000
105	ПЕСОЧНИЦА	ШТ	12,0000

ПОДПИСИ:

Платова Е
Мансурова Д
Колматован

Тимф
Мель
Куф

**ТЕКУЩИЙ РЕМОНТ БЕСЕДОК НАЧАЛЬНОГО ДОШКОЛЬНОГО
ОБРАЗОВАНИЯ №87 РАСПОЛОЖЕННОГО В СЕРГИЛИСКОМ
РАЙОНЕ В ГОРОДЕ ТАШКЕНТЕ**

№	НАИМЕНОВАНИЕ ЗАТРАТ	Цена (тыс.сум)
	2	3
1	ЗАТРАТЫ НА ОБОРУДОВАНИЕ, МЕБЕЛЬ И ИНВЕНТАРЬ	56 454,210
2	ЗАТРАТЫ НА СТРОИТЕЛЬНЫЕ МАТЕРИАЛЫ, ИЗДЕЛИЯ И КОНСТРУКЦИИ ТРАНПОРТНЫЕ РАСХОДЫ ПО 5%	381 517,012
3	ЗАТРАТЫ НА ОСНОВНУЮ ЗАРАБОТНУЮ ПЛАТУ С УЧЕТОМ НАЧИСЛЕНИЙ НА СОЦИАЛЬНОЕ СТРАХОВАНИЕ	149 213,685
4	ЗАТРАТЫ НА ЭКСПЛУАТАЦИЮ МАШИН И МЕХАНИЗМОВ	15 199,359
5	ПРОЧИЕ ЗАТРАТЫ ПРОИЗВОДСТВЕННОГО ХАРАКТЕРА	94 282,121
6	ПРОЧИЕ ЗАТРАТЫ И РАСХОДЫ ПОДРЯДЧИКА	0,000
7	ЗАТРАТЫ НА СТРАХОВАНИЕ СТРОИТЕЛЬСТВА ОБЪЕКТОВ	0,000
8	ПРОЧИЕ ЗАТРАТЫ И РАСХОДЫ ЗАКАЗЧИКА	0,000
9	ЗАТРАТЫ НА ПОКРЫТИЕ РИСКА, ОПРЕДЕЛЯЕМОГО ИСХОДЯ ИЗ ПРОГНОЗИРУЕМОГО ИНДЕКСА РОСТА ЦЕН В СТРОИТЕЛЬСТВЕ НА ОЧЕРЕДНОЙ ГОД	0,00
10	ИТОГО СТОИМОСТЬ СТРОИТЕЛЬСТВА В ТЕКУЩИХ ЦЕНАХ БЕЗ НДС	696 666,387
11	НДС15%	104 499,958
12	ИТОГО СТОИМОСТЬ СТРОИТЕЛЬСТВА В ТЕКУЩИХ ЦЕНАХ С НДС	801 166,345



ТЕКУЩИЙ РЕМОНТ БЕСЕДОК НАЧАЛЬНОГО ДОШКОЛЬНОГО ОБРАЗОВАНИЯ №87 РАСПОЛОЖЕННОГО В СЕРГИЛИСКОМ РАЙОНЕ В
(наименование стройки)

ЛОКАЛЬНЫЙ РЕСУРСНЫЙ СМЕТНЫЙ РАСЧЕТ
(локальная ресурсная смета)

№ 3012-18

№ п.п.	Шифр номера нормативов и коды ресурсов	Наименование работ и затрат	Единица измерения	Количество	Сметная стоимость	
					в базисном уровне	
					на.ед.изм.	общая
1	2	3	4	5	6	7
ИТОГО ПО ЛОКАЛЬНОМУ РЕСУРСНОМУ РАСЧЕТУ, СОСТАВЛЕННОМУ НА ОСНОВЕ ЛОКАЛЬНОЙ РЕСУРСНОЙ ВЕДОМОСТИ N						
ТРУДОВЫЕ РЕСУРСЫ						
1	1	ЗАТРАТЫ ТРУДА РАБОЧИХ-СТРОИТЕЛЕЙ	ЧЕЛ.-Ч	4536,2243	32 894	149 213 685
СТРОИТЕЛЬНЫЕ МАШИНЫ И МЕХАНИЗМЫ						
3	107	АВТОГРЕЙДЕРЫ СРЕДНЕГО ТИПА 99 (135) КВТ (Л.С.)	МАШ.-Ч	1,19	163 562	194 639
4	112	АВТОПОГРУЗЧИКИ 5 Т	МАШ.-Ч	0,62682	91 048	57 071
5	163	АВТОМОБИЛИ-САМОСВАЛЫ ГРУЗОПОДЪЕМНОСТЬЮ ДО 10 Т	МАШ.-Ч	0,4675	93 380	43 655
6	185	АВТОПОГРУЗЧИКИ ПРИ РАБОТЕ НА ДРУГИХ ВИДАХ СТРОИТЕЛЬСТВА 3 Т	МАШ.-Ч	5,2752	112 388	592 869
7	258	БУЛЬДОЗЕРЫ ПРИ РАБОТЕ НА ДРУГИХ ВИДАХ СТРОИТЕЛЬСТВА 79 (108) КВТ (Л.С.)	МАШ.-Ч	0,5875	105 272	61 847
8	403	ВИБРАТОРЫ ГЛУБИНЫЕ	МАШ.-Ч	32,5824	1 081	35 222
9	404	ВИБРАТОРЫ ПОВЕРХНОСТНЫЕ	МАШ.-Ч	42,0667	1 358	57 127
10	521	ДРЕЛИ ЭЛЕКТРИЧЕСКИЕ	МАШ.-Ч	49,5343	1 194	59 144
11	623	КАТКИ ДОРОЖНЫЕ САМОХОДНЫЕ ГЛАДКИЕ 13 Т	МАШ.-Ч	2,465	96 857	238 753
12	624	КАТКИ ДОРОЖНЫЕ САМОХОДНЫЕ ГЛАДКИЕ 18 Т	МАШ.-Ч	1,6625	114 645	190 597
13	659	КОМПРЕССОРЫ ПЕРЕДВИЖНЫЕ С ДВИГАТЕЛЕМ ВНУТРЕННЕГО СГОРАНИЯ ДАВЛЕНИЕМ ДО 686 КПА (7 АТМ.) 5 МЗ/МИН	МАШ.-Ч	31,0604	128 088	3 978 465
14	660	КОМПРЕССОРЫ ПЕРЕДВИЖНЫЕ С ДВИГАТЕЛЕМ ВНУТРЕННЕГО СГОРАНИЯ ДАВЛЕНИЕМ ДО 686 КПА (7 АТМ.) 5 МЗ/МИН	МАШ.-Ч	11,02	128 088	1 411 530
22	913	КОТЛЫ БИТУМНЫЕ ПЕРЕДВИЖНЫЕ 400 Л	МАШ.-Ч	19,2727	6 108	117 718
23	969	ЛЕБЕДКИ РУЧНЫЕ И РЫЧАЖНЫЕ, ТЯГОВЫМ УСИЛИЕМ 31,39 (3,2) КН (Т)	МАШ.-Ч	9,6914	8 431	81 708
24	975	ЛЕБЕДКИ ЭЛЕКТРИЧЕСКИЕ, ТЯГОВЫМ УСИЛИЕМ ДО 5,79 (0,59) КН (Т)	МАШ.-Ч	2,231	2 356	5 256
25	977	ЛЕБЕДКИ ЭЛЕКТРИЧЕСКИЕ, ТЯГОВЫМ УСИЛИЕМ 19,62 (2) КН (Т)	МАШ.-Ч	43,1045	4 641	200 048
26	1135	МАШИНЫ ПОЛИВОМОЕЧНЫЕ 6000 Л	МАШ.-Ч	1,0725	97 872	104 968
27	1147	МАШИНЫ ШЛИФОВАЛЬНЫЕ ЭЛЕКТРИЧЕСКИЕ	МАШ.-Ч	8,4259	2 223	18 731
28	1199	МОЛОТКИ ПРИ РАБОТЕ ОТ ПЕРЕДВИЖНЫХ КОМПРЕССОРНЫХ СТАНЦИЙ ОТБойНЫЕ ПНЕВМАТИЧЕСКИЕ	МАШ.-Ч	18,75	2 799	52 481
29	1513	ПРЕОБРАЗОВАТЕЛИ СВАРОЧНЫЕ С НОМИНАЛЬНЫМ СВАРОЧНЫМ ТОКОМ 315-500 А	МАШ.-Ч	49,5809	23 180	1 149 285
30	1522	ПОДЪЕМНИКИ МАЧТОВЫЕ СТРОИТЕЛЬНЫЕ 0,5 Т	МАШ.-Ч	7,5047	20 931	157 080
31	1523	ПИЛЫ ДИСКОВЫЕ ЭЛЕКТРИЧЕСКИЕ	МАШ.-Ч	57,8552	1 153	66 707
32	1567	ПРЕСС-НОЖНИЦЫ КОМБИНИРОВАННЫЕ	МАШ.-Ч	5,9422	10 043	59 677
33	1571	ПИЛА ЭЛЕКТРИЧЕСКАЯ ЦЕПНАЯ	МАШ.-Ч	0,1296	1 531	198
34	1866	ТРАМБОВКИ ПНЕВМАТИЧЕСКИЕ	МАШ.-Ч	60,6648	1 565	94 940
35	2016	УСТАНОВКИ ДЛЯ СВАРКИ РУЧНОЙ ДУГОВОЙ (ПОСТОЯННОГО ТОКА)	МАШ.-Ч	234,1438	10 891	2 550 060
36	2209	ШУРУПОВЕРТЫ СТРОИТЕЛЬНО-МОНТАЖНЫЕ	МАШ.-Ч	34,56	1 124	38 845
37	2484	СТАНОК ДЛЯ ГИБКИ АРМАТУРЫ	МАШ.-Ч	0,6216	18 586	11 553
38	2499	АВТОМОБИЛИ БОРТОВЫЕ ГРУЗОПОДЪЕМНОСТЬЮ ДО 5 Т	МАШ.-Ч	1,3133	68 563	90 041
39	2509	АВТОМОБИЛИ БОРТОВЫЕ ГРУЗОПОДЪЕМНОСТЬЮ ДО 5 Т	МАШ.-Ч	12,1572	68 563	833 533
40	2510	АВТОМОБИЛИ БОРТОВЫЕ ГРУЗОПОДЪЕМНОСТЬЮ ДО 8 Т	МАШ.-Ч	3,537	89 326	315 946
41	2512	АВТОМОБИЛИ БОРТОВЫЕ ГРУЗОПОДЪЕМНОСТЬЮ ДО 10 Т	МАШ.-Ч	0,05772	124 103	7 163
42	2515	АГРЕГАТЫ ОКРАСОЧНЫЕ ВЫСОКОГО ДАВЛЕНИЯ ДЛЯ ОКРАСКИ ПОВЕРХНОСТЕЙ КОНСТРУКЦИЙ МОЩНОСТЬЮ 1 КВТ	МАШ.-Ч	2,352	4 254	10 005
43	2577	АППАРАТЫ ДЛЯ ГАЗОВОЙ СВАРКИ И РЕЗКИ	МАШ.-Ч	48,3143	1 077	52 035
44	2667	СТАНКИ ФРЕЗЕРНЫЕ	МАШ.-Ч	97,416	18 390	1 791 480
45	2769	СТАНОК ДЛЯ РУБКИ АРМАТУРЫ	МАШ.-Ч	0,9324	18 586	17 330
46	3093	КАТКИ ДОРОЖНЫЕ САМОХОДНЫЕ КОМБИНИРОВАННЫЕ БОЛЬШИХ ТИПОРАЗМЕРОВ ТИПА КАТКОВ ФИРМЫ "ВОМАГ" С РАБОЧЕЙ МАССОЙ ОТ 8,8 ДО 9,2 Т	МАШ.-Ч	4,22	82 994	350 235
47	3100	АСФАЛЬТОУКЛАДЧИК "VOGELE" "SUPER 1502"	МАШ.-Ч	0,4675	216 936	101 418
ИТОГО ПО СТРОИТЕЛЬНЫМ МАШИНАМ:				СУМ		15 199 359

1	2	3	4	5	6	7
МАТЕРИАЛЬНЫЕ РЕСУРСЫ						
48	6298	АСФАЛЬТОБЕТОННЫЕ СМЕСИ ЧЕРНО-ЩЕБЕНОЧНЫЕ ДОРОЖНЫЕ, КРУПНОЗЕРНИСТЫЕ	Т	29,85	480 000	14 328 000
50	9249	ГРАВИЙ	МЗ	58,6496	35 000	2 052 736
51	12226	РАСТВОР ГОТОВЫЙ КЛАДОЧНЫЙ ЦЕМЕНТНЫЙ, МАРКА 100	МЗ	0,06	320 000	19 200
52	13124	ЩЕБЕНЬ ИЗВЕСТНЯКОВЫЙ ДЛЯ СТРОИТЕЛЬНЫХ РАБОТ МАРКИ 600 ФРАКЦИИ 10-40 ММ	МЗ	2,0275	70 000	141 925
53	13125	ЩЕБЕНЬ ИЗВЕСТНЯКОВЫЙ ДЛЯ СТРОИТЕЛЬНЫХ РАБОТ МАРКИ 600 ФРАКЦИИ 40-70 ММ	МЗ	4,2575	70 000	298 025
54	13126	ЩЕБЕНЬ ИЗВЕСТНЯКОВЫЙ ДЛЯ СТРОИТЕЛЬНЫХ РАБОТ МАРКИ 600 ФРАКЦИИ 70-120 ММ	МЗ	22,675	70 000	1 587 250
55	22003	БЕТОН ТЯЖЕЛЫЙ, КЛАСС В 7,5 (М100)	МЗ	61,9548	350 000	21 684 180
56	22006	БЕТОН ТЯЖЕЛЫЙ, КЛАСС В 15 (М200)	МЗ	22,14	441 000	9 763 740
58	26995	БИОГУМУС	Т	0,6	1 500 000	900 000
59	29160	ВИНТЫ САМОНАРЕЗАЮЩИЕ	ШТ	4752	350	1 663 200
60	29922	РЕЙКИ ОТДЕЛОЧНЫЕ ПЛАСТИКОВЫЕ	М	565,8	6 500	3 677 700
62	30099	ПОКОВКИ ИЗ КВАДРАТНЫХ ЗАГОТОВОК МАССОЙ 1.8 КГ	КГ	6,7896	11 000	74 686
63	30107	БИТУМЫ НЕФТЯНЫЕ СТРОИТЕЛЬНЫЕ КРОВЕЛЬНЫЕ, МАРК: БНК-45/190, БНК-45/180	Т	0,73764	5 000 000	3 688 200
64	30322	БОЛТЫ СТРОИТЕЛЬНЫЕ С ГАЙКАМИ И ШАЙБАМИ	Т	0,022222	19 000 000	422 217
65	30407	ГВОЗДИ СТРОИТЕЛЬНЫЕ	Т	0,00884	19 000 000	167 958
66	30625	ВЫТЯЖНЫЕ КЛЕПКИ	ШТ	2376	350	831 600
67	30652	ИЗВЕСТЬ СТРОИТЕЛЬНАЯ НЕГАШЕНАЯ КОМОВАЯ, СОРТ 1	Т	0,004	547 826	2 191
68	30818	ВИНТЫ САМОНАРЕЗАЮЩИЕ С УПЛОТНИТЕЛЬНОЙ ПРОКЛАДКОЙ 4,8Х35	ШТ	1877,337	150	281 601
69	30819	ВИНТЫ САМОНАРЕЗАЮЩИЕ С УПЛОТНИТЕЛЬНОЙ ПРОКЛАДКОЙ 4,8Х80	ШТ	235,7586	150	35 364
70	30823	ПРОКЛАДКИ УПЛОТНИТЕЛЬНЫЕ ПЕНОПОЛИУРЕТАНОВЫЕ ДЛЯ МЕТАЛЛОЧЕРЕПИЦЫ	М	46,5696	9 500	442 411
71	31419	ГРУНТОВКА ГФ-021 КРАСНО-КОРИЧНЕВАЯ	Т	0,028358	22 500 000	638 061
73	32104	МАСТИКА БИТУМНАЯ КРОВЕЛЬНАЯ ГОРЯЧАЯ	Т	1,4383	6 500 000	9 348 638
74	32341	ПЛИТЫ ДРЕВЕСНОВОЛОКНИСТЫЕ СУХОГО СПОСОБА ПРОИЗВОДСТВА ГРУППЫ А СВЕРХТВЕРДЫЕ, МАРКИ СТС-500 ТОЛЩИНОЙ 5 ММ	1000М2	0,473076	75 000 000	35 480 700
75	32524	КАТАНКА ГОРЯЧЕКАТАНАЯ В МОТКАХ ДИАМЕТРОМ 6,3-6,5 ММ	Т	0,005154	11 000 000	56 690
76	33816	ШВЕЛЛЕРЫ N 40 СТАЛЬ МАРКИ СТО	Т	0,019765	12 500 000	247 059
78	34241	КИСЛОРОД ТЕХНИЧЕСКИЙ ГАЗООБРАЗНЫЙ	МЗ	88,0108	15 000	1 320 163
80	35310	ЭЛЕКТРОДЫ ДИАМЕТРОМ 4 ММ Э42	Т	0,058629	17 500 000	1 026 015
81	35318	ЭЛЕКТРОДЫ ДИАМЕТРОМ 5 ММ Э42	Т	0,169069	17 500 000	2 958 701
82	35454	БРУС ДЕРЕВЯННЫЙ	МЗ	2,3198	3 600 000	8 351 280
83	35504	КАНАТЫ ПЕНЬКОВЫЕ ПРОПИТАННЫЕ	Т	0,001019	948 000	966
84	35516	РОГОЖА	М2	165,962	900	149 366
85	36023	ПИЛОМАТЕРИАЛЫ ХВОЙНЫХ ПОРОД ДРУСКИ ОБРЕЗНЫЕ ДЛИНОЙ 4-6,5 М, ШИРИНОЙ 75-150 ММ, ТОЛЩИНОЙ 40-75 ММ I СОРТА	МЗ	0,008229	3 600 000	29 624
86	36038	ПИЛОМАТЕРИАЛЫ ХВОЙНЫХ ПОРОД БРУСЬЯ НЕОБРЕЗНЫЕ ДЛИНОЙ 4-6,5 М, ВСЕ ШИРИНЫ, ТОЛЩИНОЙ 100, 125 ММ IV СОРТА	МЗ	0,17	3 600 000	612 000
87	36053	ДОСКИ ОБРЕЗНЫЕ ХВОЙНЫХ ПОРОД ДЛИНОЙ 4-6,5 М, ШИРИНОЙ 75-150 ММ, ТОЛЩИНОЙ 25 ММ, III СОРТА	МЗ	0,0224	3 600 000	80 640
88	36061	ДОСКИ ОБРЕЗНЫЕ ХВОЙНЫХ ПОРОД ДЛИНОЙ 4-6,5 М, ШИРИНОЙ 75-150 ММ, ТОЛЩИНОЙ 44 ММ И БОЛЕЕ, III СОРТА	МЗ	0,0752	3 600 000	270 720
89	40955	БОЛТЫ АНКЕРНЫЕ С ГАЙКАМИ	Т	0,015842	22 000 000	348 524
90	41704	СЕМЕНА ГАЗОННЫХ ТРАВ	КГ	8	75 000	600 000
91	43113	ЩЕБЕНЬ	МЗ	26,156	70 000	1 830 920
92	43899	ПРОВОЛОКА ВЯЗАЛЬНАЯ	КГ	3,108	7 500	23 310
93	44622	ТАЛЬК МОЛОТЫЙ СОРТ 1	Т	0,060294	1 500 000	90 441
94	44897	ШЛИФКРУГИ	ШТ	0,2151	25 000	5 378
95	45002	КРУГ ОТРЕЗНОЙ	ШТ	0,222	6 500	1 443
96	45034	РАСТВОР ГОТОВЫЙ КЛАДОЧНЫЙ ТЯЖЕЛЫЙ ЦЕМЕНТНЫЙ МАРКА ПО ПРОЕКТУ	МЗ	9,4615	400 000	3 784 608
97	45077	ПРОПАН-БУТАН, СМЕСЬ ТЕХНИЧЕСКАЯ	КГ	22,0914	5 500	121 503
98	45401	ГВОЗДИ ОТДЕЛОЧНЫЕ	Т	0,011882	19 000 000	225 754
99	50756	ОТДЕЛЬНЫЕ КОНСТРУКТИВНЫЕ ЭЛЕМЕНТЫ ЗДАНИЙ И СООРУЖЕНИЙ С ПРЕОБЛАДАНИЕМ ГОРЯЧЕКАТАНЫХ ПРОФИЛЕЙ, СРЕДНЯЯ МАССА СБОРОЧНОЙ ЕДИНИЦЫ СВЫШЕ 0.1 ДО 0.5 Т	Т	0,010619	11 200 000	118 937
100	51619	ЩИТЫ ИЗ ДОСОК ТОЛЩИНОЙ 25 ММ	М2	6,272	87 000	545 664
101	96384	КАНАТ ДВОЙНОЙ СВИВКИ, ТИПА ТК, КОНСТРУКЦИИ 6Х19(1+6-12)+1 О.С. ОЦИНКОВАННЫЙ, ИЗ ПРОВОЛОК МАРКИ В, МАРКИРОВОЧНАЯ ГРУППА 1770 Н/ММ2, ДИАМЕТРОМ, ММ: 5,5	10М	0,190516	54 800	10 440

1	2	3	4	5	6	7
103	СЦЕНА	АРМАТУРА Д-12	ТН	0,444	12 000 000	5 328 000
104	СЦЕНА	ПРОФИЛЬ 60Х40Х3	ТН	1,3994	11 109 767	15 547 008
105	СЦЕНА	ПРОФИЛЬ 20Х20Х2	ТН	2,1177	11 109 767	23 527 154
106	СЦЕНА	ПРОФИЛЬ 40Х40Х2	ТН	2,291	11 109 767	25 452 476
107	СЦЕНА	ПРОФИЛЬ 40Х40Х3	ТН	1,4489	11 109 767	16 096 941
108	ССЦЕНА	БОРДЮР БК-1	М	100	39 200	3 920 000
109	С	ЖОЛОБА	М	59,4	14 000	831 600
110	С	ЛИСТ 300Х300Х6	Т	0,204	14 000 000	2 856 000
111	С	ПРОФИЛЬ 40Х40Х3	Т	1,566	11 109 767	17 397 895
112	С	СНЕГОДЕРЖАТЕЛЬ	М	59,4	22 000	1 306 800
113	С	ПРОФИЛЬ 50Х40Х3	Т	0,588	12 000 000	7 056 000
114	С	ПРОФНАСТИЛ 0,5	М2	305,613	69 000	21 087 297
115	С	ВОДОСТОЧНАЯ ТРУБА	М	42	26 500	1 113 000
116	С	МИНВАТА	М2	538,8	36 000	19 396 800
117	С	ТУННИКАБОНД	М2	207,9	120 000	24 948 000
118	С	ПРОФИЛЬ НАПРАВЛЯЮЩИЙ	М	1207,8	9 500	11 474 100
119	С	ПАНЕЛИ ПЛАСТИКОВЫЕ	М2	577,116	30 000	17 313 480
120	С	КРАНШТЕЙН ДЛЯ ЖОЛОБА	ШТ	59,4	9 500	564 300
121	С	КАЛЕНА	ШТ	12	28 000	336 000
122	С	СТОЙКИ 80Х80Х3	Т	0,96	11 109 767	10 665 376
ИТОГО ПО СТРОИТЕЛЬНЫМ МАТЕРИАЛАМ:			СУМ			356 557 955

ОБОРУДОВАНИЕ

123	ЦЕНА	ПЕСОЧНИЦА	ШТ	12	2 100 000	25 200 000
124		КАЧЕЛИ РОМАНА	ШТ	12	2 458 641	29 503 692
ИТОГО ОБОРУДОВАНИЕ:			СУМ			54 703 692

СОСТАВИЛ

МАДАМИНОВ А.



ТЕКУЩИЙ РЕМОНТ БЕСЕДОК НАЧАЛЬНОГО ДОШКОЛЬНОГО ОБРАЗОВАНИЯ №87 РАСПОЛОЖЕННОГО В СЕРГИЛИСКОМ РАЙОНЕ В ГОРОДЕ ТАШКЕНТЕ
(наименование стройки)

ЛОКАЛЬНАЯ РЕСУРСНАЯ ВЕДОМОСТЬ № 3012-18
(локальная ресурсная смета)

N п.п.	Шифр номера нормативов и коды ресурсов	Наименование работ и затрат	Единица измерения	Количество	
				на ед. измерения	по проектным данным
1	2	3	4	5	6
РАЗДЕЛ 1. ДЕМОНТАЖНЫЕ РАБОТЫ					
1	E58-017-20 ДОП. 12 МИНСТРОЙ РУЗ N 519 ОТ 18.11.2019 Г.	РАЗБОРКА ПОКРЫТИЙ КРОВЕЛЬ ИЗ МЕТАЛЛОЧЕРЕПИЦЫ, ПРОФНАСТИЛА ТРАПЕЦИЕВИДНОГО И СИНУСОВИДНОГО ПРОФИЛЯ	100M2 ПОКРЫТИЙ КРОВЕЛЬ	1,0000	
1.1	1	ЗАТРАТЫ ТРУДА РАБОЧИХ-СТРОИТЕЛЕЙ	ЧЕЛ.-Ч	74,08	74,08
1.2	975	ЛЕБЕДКИ ЭЛЕКТРИЧЕСКИЕ, ТЯГОВЫМ УСИЛИЕМ ДО 5,79 (0,59) КН (Т)	МАШ.-Ч	0,85	0,85
1.3	2209	ШУРУПОВЕРТЫ СТРОИТЕЛЬНО-МОНТАЖНЫЕ	МАШ.-Ч	9,18	9,18
2	E58-001-03	РАЗБОРКА: СТОПИЛ СО СТОЙКАМИ И ПОДКОСАМИ ИЗ БРУСЬЕВ И БРЕВЕН	100M2	1,0000	
2.1	1	ЗАТРАТЫ ТРУДА РАБОЧИХ-СТРОИТЕЛЕЙ	ЧЕЛ.-Ч	27,08	27,08
2.2	3	ЗАТРАТЫ ТРУДА МАШИНИСТОВ	ЧЕЛ.-Ч	0,42	0,42
2.3	698	КРАНЫ БАШЕННЫЕ ПРИ РАБОТЕ НА ДРУГИХ ВИДАХ СТРОИТЕЛЬСТВА 8 Т	МАШ.-Ч	0,42	0,42
2.4	99999	СТРОИТЕЛЬНЫЙ МУСОР	Т	1,25	1,25
3	E58-001-01	РАЗБОРКА: ОБРЕШЕТКИ ИЗ БРУСКОВ С ПРОЗОРАМИ	100M2	1,0000	
3.1	1	ЗАТРАТЫ ТРУДА РАБОЧИХ-СТРОИТЕЛЕЙ	ЧЕЛ.-Ч	15,16	15,16
3.2	3	ЗАТРАТЫ ТРУДА МАШИНИСТОВ	ЧЕЛ.-Ч	0,46	0,46
3.3	698	КРАНЫ БАШЕННЫЕ ПРИ РАБОТЕ НА ДРУГИХ ВИДАХ СТРОИТЕЛЬСТВА 8 Т	МАШ.-Ч	0,46	0,46
3.4	99999	СТРОИТЕЛЬНЫЙ МУСОР	Т	1,4	1,4
4	E58-017-20 ДОП. 12 МИНСТРОЙ РУЗ N 519 ОТ 18.11.2019 Г.	РАЗБОРКА ПОКРЫТИЙ КРОВЕЛЬ ИЗ МЕТАЛЛОЧЕРЕПИЦЫ, ПРОФНАСТИЛА ТРАПЕЦИЕВИДНОГО И СИНУСОВИДНОГО ПРОФИЛЯ	100M2 ПОКРЫТИЙ КРОВЕЛЬ	1,6000	
4.1	1	ЗАТРАТЫ ТРУДА РАБОЧИХ-СТРОИТЕЛЕЙ	ЧЕЛ.-Ч	74,08	118,528
4.2	975	ЛЕБЕДКИ ЭЛЕКТРИЧЕСКИЕ, ТЯГОВЫМ УСИЛИЕМ ДО 5,79 (0,59) КН (Т)	МАШ.-Ч	0,85	1,36
4.3	2209	ШУРУПОВЕРТЫ СТРОИТЕЛЬНО-МОНТАЖНЫЕ	МАШ.-Ч	9,18	14,688
5	E66-048-01	ДЕМОНТАЖ МЕТАЛЛОКОНСТРУКЦИЙ	ТН	7,0000	
5.1	1	ЗАТРАТЫ ТРУДА РАБОЧИХ-СТРОИТЕЛЕЙ	ЧЕЛ.-Ч	10,84	75,88
5.2	2577	АППАРАТЫ ДЛЯ ГАЗОВОЙ СВАРКИ И РЕЗКИ	МАШ.-Ч	3,65	25,55
5.3	34241	КИСЛОРОД ТЕХНИЧЕСКИЙ ГАЗООБРАЗНЫЙ	МЗ	8	56
5.4	45077	ПРОПАН-БУТАН, СМЕСЬ ТЕХНИЧЕСКАЯ	КГ	2	14
РАЗДЕЛ 2. РЕМОНТНЫЕ РАБОТЫ БЕСЕДКИ №1 9Х4(2ШТ)					
6	ЦЗ801-003-04 ДОП. 4	ФЕРМА ИЗГОТОВЛЕНИЕ ФЕРМЫ	Т	0,9340	
6.1	1	ЗАТРАТЫ ТРУДА РАБОЧИХ-СТРОИТЕЛЕЙ	ЧЕЛ.-Ч	120	112,08
6.2	3	ЗАТРАТЫ ТРУДА МАШИНИСТОВ	ЧЕЛ.-Ч	1,84	1,7186
6.3	521	ДРЕЛИ ЭЛЕКТРИЧЕСКИЕ	МАШ.-Ч	0,3	0,2802
6.4	766	КРАНЫ НА АВТОМОБИЛЬНОМ ХОДУ ПРИ РАБОТЕ НА МОНТАЖЕ ТЕХНОЛОГИЧЕСКОГО ОБОРУДОВАНИЯ 10 Т	МАШ.-Ч	0,5	0,467
6.5	969	ЛЕБЕДКИ РУЧНЫЕ И РЫЧАЖНЫЕ, ТЯГОВЫМ УСИЛИЕМ 31,39 (3,2) КН (Т)	МАШ.-Ч	1,37	1,2796
6.6	1147	МАШИНЫ ШЛИФОВАЛЬНЫЕ ЭЛЕКТРИЧЕСКИЕ	МАШ.-Ч	1,1	1,0274
6.7	1567	ПРЕСС-НОЖНИЦЫ КОМБИНИРОВАННЫЕ	МАШ.-Ч	0,84	0,78456
6.8	2016	УСТАНОВКИ ДЛЯ СВАРКИ РУЧНОЙ ДУГОВОЙ (ПОСТОЯННОГО ТОКА)	МАШ.-Ч	30,3	28,3002
6.9	2510	АВТОМОБИЛИ БОРТОВЫЕ ГРУЗОПОДЪЕМНОСТЬЮ ДО 8 Т	МАШ.-Ч	0,5	0,467
6.10	2577	АППАРАТЫ ДЛЯ ГАЗОВОЙ СВАРКИ И РЕЗКИ	МАШ.-Ч	1	0,934
6.11	34241	КИСЛОРОД ТЕХНИЧЕСКИЙ ГАЗООБРАЗНЫЙ	МЗ	2,6	2,4284
6.12	35318	ЭЛЕКТРОДЫ ДИАМЕТРОМ 5 ММ Э42	Т	0,0239	0,022323
6.13	45077	ПРОПАН-БУТАН, СМЕСЬ ТЕХНИЧЕСКАЯ	КГ	0,5	0,467
7	СЦЕНА	ПРОФИЛЬ 60Х40Х3	ТН	0,4665	
8	СЦЕНА	ПРОФИЛЬ 40Х40Х3	ТН	0,4830	
9	E0903-012-01	МОНТАЖ ФЕРМЫ	Т	0,9340	
9.1	1	ЗАТРАТЫ ТРУДА РАБОЧИХ-СТРОИТЕЛЕЙ	ЧЕЛ.-Ч	25,53	23,845
9.2	3	ЗАТРАТЫ ТРУДА МАШИНИСТОВ	ЧЕЛ.-Ч	4,92	4,5953
9.3	715	КРАНЫ КОЗЛОВЫЕ ПРИ РАБОТЕ НА МОНТАЖЕ ТЕХНОЛОГИЧЕСКОГО ОБОРУДОВАНИЯ 32 Т	МАШ.-Ч	0,02	0,01868
9.4	762	КРАНЫ НА АВТОМОБИЛЬНОМ ХОДУ ПРИ РАБОТЕ НА ДРУГИХ ВИДАХ СТРОИТЕЛЬСТВА 10 Т	МАШ.-Ч	0,47	0,43898
9.5	786	КРАНЫ НА ГУСЕНИЧНОМ ХОДУ ПРИ РАБОТЕ НА ДРУГИХ ВИДАХ СТРОИТЕЛЬСТВА 25 Т	МАШ.-Ч	3,72	3,4745
9.6	1147	МАШИНЫ ШЛИФОВАЛЬНЫЕ ЭЛЕКТРИЧЕСКИЕ	МАШ.-Ч	0,23	0,21482
9.7	1513	ПРЕОБРАЗОВАТЕЛИ СВАРОЧНЫЕ С НОМИНАЛЬНЫМ СВАРОЧНЫМ ТОКОМ 315-500 А	МАШ.-Ч	0,6	0,5604
9.8	2509	АВТОМОБИЛИ БОРТОВЫЕ ГРУЗОПОДЪЕМНОСТЬЮ ДО 5 Т	МАШ.-Ч	0,71	0,66314
9.9	2577	АППАРАТЫ ДЛЯ ГАЗОВОЙ СВАРКИ И РЕЗКИ	МАШ.-Ч	0,9	0,8406
9.10	30322	БОЛТЫ СТРОИТЕЛЬНЫЕ С ГАЙКАМИ И ШАЙБАМИ	Т	0,0019	0,001775
9.11	30407	ГВОЗДИ СТРОИТЕЛЬНЫЕ	Т	0,00001	0,000009
9.12	31419	ГРУНТОВКА ГФ-021 КРАСНО-КОРИЧНЕВАЯ	Т	0,00031	0,00029
9.13	31524	РАСТВОРИТЕЛЬ МАРКИ Р-4	Т	0,0006	0,00056
9.14	31524	РАСТВОРИТЕЛЬ МАРКИ Р-4	Т	0,00003	0,000028
9.15	32524	КАТАНКА ГОРЯЧЕКАТАНАЯ В МОТКАХ ДИАМЕТРОМ 6,3-6,5 ММ	Т	0,00194	0,001812
9.16	33816	ШВЕЛЛЕРЫ N 40 СТАЛЬ МАРКИ СТО	Т	0,00001	0,000009
9.17	34241	КИСЛОРОД ТЕХНИЧЕСКИЙ ГАЗООБРАЗНЫЙ	МЗ	0,72	0,67248
9.18	35310	ЭЛЕКТРОДЫ ДИАМЕТРОМ 4 ММ Э42	Т	0,0027	0,002522
9.19	35504	КАНАТЫ ПЕНЬКОВЫЕ ПРОПИТАННЫЕ	Т	0,0001	0,000093

1	2	3	4	5	6
9.19	36023	ПИЛОМАТЕРИАЛЫ ХВОЙНЫХ ПОРОД ДРУСКИ ОБРЕЗНЫЕ ДЛИНОЙ 4-6,5 М, ШИРИНОЙ 75-150 ММ, ТОЛЩИНОЙ 40-75 ММ I СОРТА	МЗ	0,00103	0,000962
9.20	44897	ШЛИФКРУГИ	ШГ	0,06	0,05604
9.21	45077	ПРОПАН-БУТАН, СМЕСЬ ТЕХНИЧЕСКАЯ	КГ	0,22	0,20548
9.22	50756	ОТДЕЛЬНЫЕ КОНСТРУКТИВНЫЕ ЭЛЕМЕНТЫ ЗДАНИЙ И СООРУЖЕНИЙ С ПРЕОБЛАДАНИЕМ ГОРЯЧЕКАТАНЫХ ПРОФИЛЕЙ, СРЕДНЯЯ МАССА СБОРОЧНОЙ ЕДИНИЦЫ СВЫШЕ 0.1 ДО 0.5 Т	Т	0,002	0,001868
9.23	96384	КАНАТ ДВОЙНОЙ СВИВКИ, ТИПА ТК, КОНСТРУКЦИИ 6Х19(1+6+12)+1 О.С. ОЦИНКОВАННЫЙ, ИЗ ПРОВОЛОК МАРКИ В, МАРКИРОВочНАЯ ГРУППА 1770 Н/ММ2, ДИАМЕТРОМ, ММ: 5,5	10М	0,0187	0,017466
10	Е0601-015-07	УСТАНОВКА ЗАКЛАДНЫХ ДЕТАЛЕЙ ВЕСОМ ДО 4 КГ	Т	0,0680	
10.1	1	ЗАТРАТЫ ТРУДА РАБОЧИХ-СТРОИТЕЛЕЙ	ЧЕЛ.-Ч	215,82	14,6758
10.2	3	ЗАТРАТЫ ТРУДА МАШИНИСТОВ	ЧЕЛ.-Ч	0,36	0,02448
10.3	762	КРАНЫ НА АВТОМОБИЛЬНОМ ХОДУ ПРИ РАБОТЕ НА ДРУГИХ ВИДАХ СТРОИТЕЛЬСТВА 10 Т	МАШ.-Ч	0,15	0,0102
10.4	2509	АВТОМОБИЛИ БОРТОВЫЕ ГРУЗОПОДЪЕМНОСТЬЮ ДО 5 Т	МАШ.-Ч	0,21	0,01428
11	С	ЛИСТ 300Х300Х6	Т	0,3200	
12	Е0903-012-13	МОНТАЖ ОПОРНЫХ СТОЕК ДЛЯ ПРОЛЕТОВ ДО 48 М	ЧЕЛ.-Ч	6,59	2,1088
12.1	1	ЗАТРАТЫ ТРУДА РАБОЧИХ-СТРОИТЕЛЕЙ	ЧЕЛ.-Ч	2,32	0,7424
12.2	3	ЗАТРАТЫ ТРУДА МАШИНИСТОВ	МАШ.-Ч	0,88	0,2816
12.3	715	КРАНЫ КОЗЛОВЫЕ ПРИ РАБОТЕ НА МОНТАЖЕ ТЕХНОЛОГИЧЕСКОГО ОБОРУДОВАНИЯ 32 Т	МАШ.-Ч	0,15	0,048
12.4	762	КРАНЫ НА АВТОМОБИЛЬНОМ ХОДУ ПРИ РАБОТЕ НА ДРУГИХ ВИДАХ СТРОИТЕЛЬСТВА 10 Т	МАШ.-Ч	0,15	0,048
12.5	787	КРАНЫ НА ГУСЕНИЧНОМ ХОДУ ПРИ РАБОТЕ НА ДРУГИХ ВИДАХ СТРОИТЕЛЬСТВА 40 Т	МАШ.-Ч	1,06	0,3392
12.6	1513	ПРЕОБРАЗОВАТЕЛИ СВАРОЧНЫЕ С НОМИНАЛЬНЫМ СВАРОЧНЫМ ТОКОМ 315-500 А	МАШ.-Ч	0,09	0,0288
12.7	2509	АВТОМОБИЛИ БОРТОВЫЕ ГРУЗОПОДЪЕМНОСТЬЮ ДО 5 Т	МАШ.-Ч	0,23	0,0736
12.8	2577	АППАРАТЫ ДЛЯ ГАЗОВОЙ СВАРКИ И РЕЗКИ	МАШ.-Ч	2,24	0,7168
12.9	30322	БОЛТЫ СТРОИТЕЛЬНЫЕ С ГАЙКАМИ И ШАЙБАМИ	Т	0,004	0,00128
12.10	30407	ГВОЗДИ СТРОИТЕЛЬНЫЕ	Т	0,00001	0,000003
12.11	31419	ГРУНТОВКА ГФ-021 КРАСНО-КОРИЧНЕВАЯ	Т	0,00031	0,000099
12.12	31524	РАСТВОРИТЕЛЬ МАРКИ Р-4	Т	0,0006	0,000192
12.13	32524	РАСТВОРИТЕЛЬ МАРКИ Р-4	Т	0,00003	0,00001
12.14	33816	КАТАНКА ГОРЯЧЕКАТАНАЯ В МОТКАХ ДИАМЕТРОМ 6,3-6,5 ММ	Т	0,00194	0,000621
12.15	34241	ШВЕЛЛЕРЫ N 40 СТАЛЬ МАРКИ СТО	Т	1,95	0,624
12.16	35310	КИСЛОРОД ТЕХНИЧЕСКИЙ ГАЗООБРАЗНЫЙ	МЗ	0,004	0,00128
12.17	35504	ЭЛЕКТРОДЫ ДИАМЕТРОМ 4 ММ Э42	Т	0,0001	0,000032
12.18	36023	КАНАТЫ ПЕНЬКОВЫЕ ПРОПИТАННЫЕ	МЗ	0,00103	0,00033
12.19	45077	ПИЛОМАТЕРИАЛЫ ХВОЙНЫХ ПОРОД ДРУСКИ ОБРЕЗНЫЕ ДЛИНОЙ 4-6,5 М, ШИРИНОЙ 75-150 ММ, ТОЛЩИНОЙ 40-75 ММ I СОРТА	КГ	0,59	0,1888
12.20	50756	ПРОПАН-БУТАН, СМЕСЬ ТЕХНИЧЕСКАЯ	Т	0,005	0,0016
12.21	96384	ОТДЕЛЬНЫЕ КОНСТРУКТИВНЫЕ ЭЛЕМЕНТЫ ЗДАНИЙ И СООРУЖЕНИЙ С ПРЕОБЛАДАНИЕМ ГОРЯЧЕКАТАНЫХ ПРОФИЛЕЙ, СРЕДНЯЯ МАССА СБОРОЧНОЙ ЕДИНИЦЫ СВЫШЕ 0.1 ДО 0.5 Т	Т	0,005	0,0016
12.21	96384	КАНАТ ДВОЙНОЙ СВИВКИ, ТИПА ТК, КОНСТРУКЦИИ 6Х19(1+6+12)+1 О.С. ОЦИНКОВАННЫЙ, ИЗ ПРОВОЛОК МАРКИ В, МАРКИРОВочНАЯ ГРУППА 1770 Н/ММ2, ДИАМЕТРОМ, ММ: 5,5	10М	0,0187	0,005984
13	С	СТОЙКИ 80Х80Х3	Т	0,3200	
14	Е0903-013-01	МОНТАЖ ВЕРТИКАЛЬНЫХ СВЯЗЕЙ В ВИДЕ ФЕРМ ДЛЯ ПРОЛЕТОВ ДО 24 М ПРИ ВЫСОТЕ ЗДАНИЯ ДО 25 М	Т	0,1960	
14.1	1	ЗАТРАТЫ ТРУДА РАБОЧИХ-СТРОИТЕЛЕЙ	ЧЕЛ.-Ч	56,11	10,9976
14.2	3	ЗАТРАТЫ ТРУДА МАШИНИСТОВ	ЧЕЛ.-Ч	2,64	0,51744
14.3	715	КРАНЫ КОЗЛОВЫЕ ПРИ РАБОТЕ НА МОНТАЖЕ ТЕХНОЛОГИЧЕСКОГО ОБОРУДОВАНИЯ 32 Т	МАШ.-Ч	0,1	0,0196
14.4	762	КРАНЫ НА АВТОМОБИЛЬНОМ ХОДУ ПРИ РАБОТЕ НА ДРУГИХ ВИДАХ СТРОИТЕЛЬСТВА 10 Т	МАШ.-Ч	0,13	0,02548
14.5	786	КРАНЫ НА ГУСЕНИЧНОМ ХОДУ ПРИ РАБОТЕ НА ДРУГИХ ВИДАХ СТРОИТЕЛЬСТВА 25 Т	МАШ.-Ч	2,22	0,43512
14.6	1513	ПРЕОБРАЗОВАТЕЛИ СВАРОЧНЫЕ С НОМИНАЛЬНЫМ СВАРОЧНЫМ ТОКОМ 315-500 А	МАШ.-Ч	0,07	0,01372
14.7	2509	АВТОМОБИЛИ БОРТОВЫЕ ГРУЗОПОДЪЕМНОСТЬЮ ДО 5 Т	МАШ.-Ч	0,19	0,03724
14.8	2577	АППАРАТЫ ДЛЯ ГАЗОВОЙ СВАРКИ И РЕЗКИ	МАШ.-Ч	1,12	0,21952
14.9	30322	БОЛТЫ СТРОИТЕЛЬНЫЕ С ГАЙКАМИ И ШАЙБАМИ	Т	0,014	0,002744
14.10	30407	ГВОЗДИ СТРОИТЕЛЬНЫЕ	Т	0,00001	0,000002
14.11	31419	ГРУНТОВКА ГФ-021 КРАСНО-КОРИЧНЕВАЯ	Т	0,00031	0,000061
14.12	31524	РАСТВОРИТЕЛЬ МАРКИ Р-4	Т	0,0006	0,000118
14.13	32524	РАСТВОРИТЕЛЬ МАРКИ Р-4	Т	0,00003	0,000006
14.14	33816	КАТАНКА ГОРЯЧЕКАТАНАЯ В МОТКАХ ДИАМЕТРОМ 6,3-6,5 ММ	Т	0,00194	0,00038
14.15	34241	ШВЕЛЛЕРЫ N 40 СТАЛЬ МАРКИ СТО	Т	1,95	0,624
14.16	35310	КИСЛОРОД ТЕХНИЧЕСКИЙ ГАЗООБРАЗНЫЙ	МЗ	0,004	0,00128
14.17	35504	ЭЛЕКТРОДЫ ДИАМЕТРОМ 4 ММ Э42	Т	0,0001	0,000032
14.18	36023	КАНАТЫ ПЕНЬКОВЫЕ ПРОПИТАННЫЕ	МЗ	0,00103	0,000202
14.19	45077	ПИЛОМАТЕРИАЛЫ ХВОЙНЫХ ПОРОД ДРУСКИ ОБРЕЗНЫЕ ДЛИНОЙ 4-6,5 М, ШИРИНОЙ 75-150 ММ, ТОЛЩИНОЙ 40-75 ММ I СОРТА	КГ	0,27	0,05292
14.20	50756	ПРОПАН-БУТАН, СМЕСЬ ТЕХНИЧЕСКАЯ	Т	0,0001	0,00002
14.21	96384	ОТДЕЛЬНЫЕ КОНСТРУКТИВНЫЕ ЭЛЕМЕНТЫ ЗДАНИЙ И СООРУЖЕНИЙ С ПРЕОБЛАДАНИЕМ ГОРЯЧЕКАТАНЫХ ПРОФИЛЕЙ, СРЕДНЯЯ МАССА СБОРОЧНОЙ ЕДИНИЦЫ СВЫШЕ 0.1 ДО 0.5 Т	Т	0,0001	0,00002
14.21	96384	КАНАТ ДВОЙНОЙ СВИВКИ, ТИПА ТК, КОНСТРУКЦИИ 6Х19(1+6+12)+1 О.С. ОЦИНКОВАННЫЙ, ИЗ ПРОВОЛОК МАРКИ В, МАРКИРОВочНАЯ ГРУППА 1770 Н/ММ2, ДИАМЕТРОМ, ММ: 5,5	10М	0,0187	0,003665
15	С	ПРОФИЛЬ 50Х40Х3	Т	0,1960	
16	Е0903-015-01	МОНТАЖ ПРОГОНОВ ПРИ ШАГЕ ФЕРМ ДО 12 М ПРИ ВЫСОТЕ ЗДАНИЯ ДО 25 М	Т	0,5220	
16.1	1	ЗАТРАТЫ ТРУДА РАБОЧИХ-СТРОИТЕЛЕЙ	ЧЕЛ.-Ч	15,79	8,2424
16.2	3	ЗАТРАТЫ ТРУДА МАШИНИСТОВ	ЧЕЛ.-Ч	1,75	0,9135
16.3	715	КРАНЫ КОЗЛОВЫЕ ПРИ РАБОТЕ НА МОНТАЖЕ ТЕХНОЛОГИЧЕСКОГО ОБОРУДОВАНИЯ 32 Т	МАШ.-Ч	0,1	0,0522
16.4	762	КРАНЫ НА АВТОМОБИЛЬНОМ ХОДУ ПРИ РАБОТЕ НА ДРУГИХ ВИДАХ СТРОИТЕЛЬСТВА 10 Т	МАШ.-Ч	0,13	0,06786
16.5	787	КРАНЫ НА ГУСЕНИЧНОМ ХОДУ ПРИ РАБОТЕ НА ДРУГИХ ВИДАХ СТРОИТЕЛЬСТВА 40 Т	МАШ.-Ч	1,33	0,69426
16.6	1513	ПРЕОБРАЗОВАТЕЛИ СВАРОЧНЫЕ С НОМИНАЛЬНЫМ СВАРОЧНЫМ ТОКОМ 315-500 А	МАШ.-Ч	0,58	0,30276

1	2	3	4	5	6
16.7	2509	АВТОМОБИЛИ БОРТОВЫЕ ГРУЗОПОДЪЕМНОСТЬЮ ДО 5 Т	МАШ.-Ч	0,19	0,09918
16.8	2577	АППАРАТЫ ДЛЯ ГАЗОВОЙ СВАРКИ И РЕЗКИ	МАШ.-Ч	0,67	0,34974
16.9	30322	БОЛТЫ СТРОИТЕЛЬНЫЕ С ГАЙКАМИ И ШАЙБАМИ	Т	0,003	0,001566
16.10	30407	ГВОЗДИ СТРОИТЕЛЬНЫЕ	Т	0,00001	0,000005
16.11	31419	ГРУНТОВКА ГФ-021 КРАСНО-КОРИЧНЕВАЯ	Т	0,00031	0,000162
16.12	31524	РАСТВОРИТЕЛЬ МАРКИ Р-4	Т	0,00006	0,000313
16.13	32524	КАТАНКА ГОРЯЧЕКАТАНАЯ В МОТКАХ ДИАМЕТРОМ 6,3-6,5 ММ	Т	0,00003	0,000016
16.14	33816	ШВЕЛЛЕРЫ N 40 СТАЛЬ МАРКИ СТО	Т	0,00194	0,001013
16.15	34241	КИСЛОРОД ТЕХНИЧЕСКИЙ ГАЗООБРАЗНЫЙ	МЗ	0,5	0,261
16.16	35310	ЭЛЕКТРОДЫ ДИАМЕТРОМ 4 ММ Э42	Т	0,0026	0,001357
16.17	35504	КАНАТЫ ПЕНЬКОВЫЕ ПРОПИТАННЫЕ	Т	0,0001	0,000052
16.18	36023	ПИЛОМАТЕРИАЛЫ ХВОЙНЫХ ПОРОД ДРУСКИ ОБРЕЗНЫЕ ДЛИНОЙ 4-6,5 М, ШИРИНОЙ 75-150 ММ, ТОЛЩИНОЙ 40-75 ММ I СОРТА	МЗ	0,00103	0,000538
16.19	44897	ШЛИФКРУГИ	ШТ	0,03	0,01566
16.20	45077	ПРОПАН-БУТАН, СМЕСЬ ТЕХНИЧЕСКАЯ	КГ	0,15	0,0783
16.21	50756	ОТДЕЛЬНЫЕ КОНСТРУКТИВНЫЕ ЭЛЕМЕНТЫ ЗДАНИЙ И СООРУЖЕНИЙ С ПРЕОБЛАДАНИЕМ ГОРЯЧЕКАТАНЫХ ПРОФИЛЕЙ, СРЕДНЯЯ МАССА СБОРОЧНОЙ ЕДИНИЦЫ СВЫШЕ 0.1 ДО 0.5 Т	Т	0,0001	0,000052
16.22	96384	КАНАТ ДВОЙНОЙ СВИВКИ, ТИПА ТК, КОНСТРУКЦИИ 6Х19(1+6+12)+1 О.С. ОЦИНКОВАННЫЙ, ИЗ ПРОВОЛОК МАРКИ В, МАРКИРОВочная ГРУППА 1770 Н/ММ2, ДИАМЕТРОМ, ММ: 5,5	10М	0,0187	0,009761
17	С	ПРОФИЛЬ 40Х40Х3	Т	0,5220	
ОГРУНТОВКА					
18	E1303-002-04	ОГРУНТОВКА МЕТАЛЛИЧЕСКИХ ПОВЕРХНОСТЕЙ ЗА ОДИН РАЗ ГРУНТОВКОЙ ГФ-021	100М2	0,7000	
18.1	1	ЗАТРАТЫ ТРУДА РАБОЧИХ-СТРОИТЕЛЕЙ	ЧЕЛ.-Ч	5,31	3,717
18.2	3	ЗАТРАТЫ ТРУДА МАШИНИСТОВ	ЧЕЛ.-Ч	0,02	0,014
18.3	112	АВТОПОГРУЗЧИКИ 5 Т	МАШ.-Ч	0,01	0,007
18.4	975	ЛЕБЕДКИ ЭЛЕКТРИЧЕСКИЕ, ТЯГОВЫМ УСИЛИЕМ ДО 5,79 (0,59) КН (Т)	МАШ.-Ч	0,01	0,007
18.5	2499	АВТОМОБИЛИ БОРТОВЫЕ ГРУЗОПОДЪЕМНОСТЬЮ ДО 5 Т	МАШ.-Ч	0,01	0,007
18.6	2515	АГРЕГАТЫ ОКРАСОЧНЫЕ ВЫСОКОГО ДАВЛЕНИЯ ДЛЯ ОКРАСКИ ПОВЕРХНОСТЕЙ КОНСТРУКЦИЙ МОЩНОСТЬЮ 1 КВТ	МАШ.-Ч	1,12	0,784
18.7	31419	ГРУНТОВКА ГФ-021 КРАСНО-КОРИЧНЕВАЯ	Т	0,012	0,0084
18.8	34288	КСИЛОЛ НЕФТЯНОЙ МАРКИ А	Т	0,002	0,0014
КРОВЛЯ					
19	E1203-004-01 МИНСТРОЙ РУЗ 05.01.21 N 3	УСТРОЙСТВО КРОВЛИ ИЗ МЕТАЛЛОЧЕРЕПИЦЫ, ПРОФНАСТИЛА ТРАПЕЦИЕВИДНОГО И СИНУСОВИДНОГО ПРОФИЛЯ, С ПОКРЫТИЕМ ПО ГОТОВЫМ ПРОГОНАМ: ПРОСТОЙ	100 М2 КРОВЛИ	0,9702	
19.1	1	ЗАТРАТЫ ТРУДА РАБОЧИХ-СТРОИТЕЛЕЙ	ЧЕЛ.-Ч	38,53	37,3818
19.2	3	ЗАТРАТЫ ТРУДА МАШИНИСТОВ	ЧЕЛ.-Ч	1,19	1,1545
19.3	521	ДРЕЛИ ЭЛЕКТРИЧЕСКИЕ	МАШ.-Ч	2,41	2,3382
19.4	698	КРАНЫ БАШЕННЫЕ ПРИ РАБОТЕ НА ДРУГИХ ВИДАХ СТРОИТЕЛЬСТВА 8 Т	МАШ.-Ч	0,5	0,4851
19.5	762	КРАНЫ НА АВТОМОБИЛЬНОМ ХОДУ ПРИ РАБОТЕ НА ДРУГИХ ВИДАХ СТРОИТЕЛЬСТВА 10 Т	МАШ.-Ч	0,29	0,281358
19.6	2509	АВТОМОБИЛИ БОРТОВЫЕ ГРУЗОПОДЪЕМНОСТЬЮ ДО 5 Т	МАШ.-Ч	0,4	0,38808
19.7	30818	ВИНТЫ САМОНАРЕЗАЮЩИЕ С УПЛОТНИТЕЛЬНОЙ ПРОКЛАДКОЙ 4,8Х35	ШТ	645	625,779
19.8	30819	ВИНТЫ САМОНАРЕЗАЮЩИЕ С УПЛОТНИТЕЛЬНОЙ ПРОКЛАДКОЙ 4,8Х80	ШТ	81	78,5862
19.9	30823	ПРОКЛАДКИ УПЛОТНИТЕЛЬНЫЕ ПЕНОПОЛИУРЕТАНОВЫЕ ДЛЯ МЕТАЛЛОЧЕРЕПИЦЫ	М	16	15,5232
20	С	ПРОФНАСТИЛ 0,5	М2	101,8710	
21	С	СНЕГОДЕРЖАТЕЛЬ	М	19,8000	
22	С	ВОДОСТОЧНАЯ ТРУБА	М	14,0000	
23	С	ЖОЛОБА	М	19,8000	
24	С	КРАНШТЕЙН ДЛЯ ЖОЛОБА	ШТ	19,8000	
25	С	КАЛЕНА	ШТ	4,0000	
ОТДЕЛОЧНЫЕ РАБОТЫ					
26	E1507-017-04 ДОП. 12 МИНСТРОЙ РУЗ N 519 ОТ 18.11.2019 Г.	ОБЛИЦОВКА ПОТОЛКА ДЕКОРАТИВНЫМИ ПЛАСТИКОВЫМИ ПАНЕЛЯМИ С УСТРОЙСТВОМ С КАРКАСА БЕЗ ОТНОСА ОТ ПОТОЛКА	100М2	0,8360	
26.1	1	ЗАТРАТЫ ТРУДА РАБОЧИХ-СТРОИТЕЛЕЙ	ЧЕЛ.-Ч	155,3	129,8308
26.2	3	ЗАТРАТЫ ТРУДА МАШИНИСТОВ	ЧЕЛ.-Ч	0,69	0,57684
26.3	521	ДРЕЛИ ЭЛЕКТРИЧЕСКИЕ	МАШ.-Ч	3,21	2,6836
26.4	1523	ПИЛЫ ДИСКОВЫЕ ЭЛЕКТРИЧЕСКИЕ	МАШ.-Ч	0,55	0,4598
26.5	2509	АВТОМОБИЛИ БОРТОВЫЕ ГРУЗОПОДЪЕМНОСТЬЮ ДО 5 Т	МАШ.-Ч	0,69	0,57684
26.6	29922	РЕЙКИ ОТДЕЛОЧНЫЕ ПЛАСТИКОВЫЕ	М	100	83,6
26.7	30099	ПОКОВКИ ИЗ КВАДРАТНЫХ ЗАГОТОВОК МАССОЙ 1.8 КГ	КГ	1,2	1,0032
26.8	30407	ГВОЗДИ СТРОИТЕЛЬНЫЕ	Т	0,001	0,000836
26.9	35454	БРУС ДЕРЕВЯННЫЙ	МЗ	0,41	0,34276
26.10	40955	БОЛТЫ АНКЕРНЫЕ С ГАЙКАМИ	Т	0,0028	0,002341
26.11	45401	ГВОЗДИ ОТДЕЛОЧНЫЕ	Т	0,0021	0,001756
27	С	ПАНЕЛИ ПЛАСТИКОВЫЕ	М2	85,2720	
ТЕПЛОИЗОЛЯЦИОННЫЕ РАБОТЫ					
28	E1201-013-03 МИНСТРОЙ РУЗ 05.01.21 N 3	УТЕПЛЕНИЕ ПОКРЫТИЙ ПЛИТАМИ ИЗ МИНЕРАЛЬНОЙ ВАТЫ ИЛИ ПЕРЛИТА НА БИТУМНОЙ МАСТИКЕ В ОДИН СЛОЙ	100М2	0,7460	
28.1	1	ЗАТРАТЫ ТРУДА РАБОЧИХ-СТРОИТЕЛЕЙ	ЧЕЛ.-Ч	45,54	33,9728
28.2	3	ЗАТРАТЫ ТРУДА МАШИНИСТОВ	ЧЕЛ.-Ч	0,83	0,61918
28.3	698	КРАНЫ БАШЕННЫЕ ПРИ РАБОТЕ НА ДРУГИХ ВИДАХ СТРОИТЕЛЬСТВА 8 Т	МАШ.-Ч	0,35	0,2611
28.4	762	КРАНЫ НА АВТОМОБИЛЬНОМ ХОДУ ПРИ РАБОТЕ НА ДРУГИХ ВИДАХ СТРОИТЕЛЬСТВА 10 Т	МАШ.-Ч	0,2	0,1492
28.5	913	КОТЛЫ БИТУМНЫЕ ПЕРЕДВИЖНЫЕ 400 Л	МАШ.-Ч	1,84	1,3726
28.6	2509	АВТОМОБИЛИ БОРТОВЫЕ ГРУЗОПОДЪЕМНОСТЬЮ ДО 5 Т	МАШ.-Ч	0,28	0,20888
28.7	30107	БИТУМЫ НЕФТЯНЫЕ СТРОИТЕЛЬНЫЕ КРОВЕЛЬНЫЕ, МАРОК: БНК-45/190, БНК-45/180	Т	0,025	0,01865
28.8	32104	МАСТИКА БИТУМНАЯ КРОВЕЛЬНАЯ ГОРЯЧАЯ	Т	0,201	0,149946

1	2	3	4	5	6
28.9	34003	КЕРОСИН ДЛЯ ТЕХНИЧЕСКИХ ЦЕЛЕЙ МАРОК КТ-1, КТ-2	Т	0,058	0,043268
29	С	МИНВАТА	М2		74,6000
ОГРАЖДЕНИЯ					
30	ЦЗ801-003-04 ДОП. 4	ИЗГОТОВЛЕНИЕ ОГРАЖДЕНИЯ	Т		0,7120
30.1	1	ЗАТРАТЫ ТРУДА РАБОЧИХ-СТРОИТЕЛЕЙ	ЧЕЛ.-Ч	120	85,44
30.2	3	ЗАТРАТЫ ТРУДА МАШИНИСТОВ	ЧЕЛ.-Ч	1,84	1,3101
30.3	521	ДРЕЛИ ЭЛЕКТРИЧЕСКИЕ	МАШ.-Ч	0,3	0,2136
30.4	766	КРАНЫ НА АВТОМОБИЛЬНОМ ХОДУ ПРИ РАБОТЕ НА МОНТАЖЕ ТЕХНОЛОГИЧЕСКОГО ОБОРУДОВАНИЯ 10 Т	МАШ.-Ч	0,5	0,356
30.5	969	ЛЕБЕДКИ РУЧНЫЕ И РЫЧАЖНЫЕ, ТЯГОВЫМ УСИЛИЕМ 31,39 (3,2) КН (Т)	МАШ.-Ч	1,37	0,97544
30.6	1147	МАШИНЫ ШЛИФОВАЛЬНЫЕ ЭЛЕКТРИЧЕСКИЕ	МАШ.-Ч	1,1	0,7832
30.7	1567	ПРЕСС-НОЖНИЦЫ КОМБИНИРОВАННЫЕ	МАШ.-Ч	0,84	0,59808
30.8	2016	УСТАНОВКИ ДЛЯ СВАРКИ РУЧНОЙ ДУГОВОЙ (ПОСТОЯННОГО ТОКА)	МАШ.-Ч	30,3	21,5736
30.9	2510	АВТОМОБИЛИ БОРТОВЫЕ ГРУЗОПОДЪЕМНОСТЬЮ ДО 8 Т	МАШ.-Ч	0,5	0,356
30.10	2577	АППАРАТЫ ДЛЯ ГАЗОВОЙ СВАРКИ И РЕЗКИ	МАШ.-Ч	1	0,712
30.11	34241	КИСЛОРОД ТЕХНИЧЕСКИЙ ГАЗООБРАЗНЫЙ	М3	2,6	1,8512
30.12	35318	ЭЛЕКТРОДЫ ДИАМЕТРОМ 5 ММ Э42	Т	0,0239	0,017017
30.13	45077	ПРОПАН-БУТАН, СМЕСЬ ТЕХНИЧЕСКАЯ	КГ	0,5	0,356
31	СЦЕНА	ПРОФИЛЬ 40Х40Х2	ТН		0,3818
32	СЦЕНА	ПРОФИЛЬ 20Х20Х2	ТН		0,3529
33	Е0906-024-10	МОНТАЖ ЛЕСТНИЦ, ПЛОЩАДОК, ОГРАЖДЕНИЙ, ПАНЕЛЕЙ И ДВЕРЕК С ТЕПЛОИЗОЛЯЦИОННОЙ ОБШИВКОЙ	Т		0,7120
33.1	1	ЗАТРАТЫ ТРУДА РАБОЧИХ-СТРОИТЕЛЕЙ	ЧЕЛ.-Ч	38,26	27,2411
33.2	3	ЗАТРАТЫ ТРУДА МАШИНИСТОВ	ЧЕЛ.-Ч	0,89	0,63368
33.3	762	КРАНЫ НА АВТОМОБИЛЬНОМ ХОДУ ПРИ РАБОТЕ НА ДРУГИХ ВИДАХ СТРОИТЕЛЬСТВА 10 Т	МАШ.-Ч	0,29	0,20648
33.4	768	КРАНЫ НА АВТОМОБИЛЬНОМ ХОДУ ПРИ РАБОТЕ НА МОНТАЖЕ ТЕХНОЛОГИЧЕСКОГО ОБОРУДОВАНИЯ 16 Т	МАШ.-Ч	0,16	0,11392
33.5	977	ЛЕБЕДКИ ЭЛЕКТРИЧЕСКИЕ, ТЯГОВЫМ УСИЛИЕМ 19,62 (2) КН (Т)	МАШ.-Ч	10,09	7,1841
33.6	1513	ПРЕОБРАЗОВАТЕЛИ СВАРОЧНЫЕ С НОМИНАЛЬНЫМ СВАРОЧНЫМ ТОКОМ 315-500 А	МАШ.-Ч	10,97	7,8106
33.7	2509	АВТОМОБИЛИ БОРТОВЫЕ ГРУЗОПОДЪЕМНОСТЬЮ ДО 5 Т	МАШ.-Ч	0,44	0,31328
33.8	2577	АППАРАТЫ ДЛЯ ГАЗОВОЙ СВАРКИ И РЕЗКИ	МАШ.-Ч	2,09	1,4881
33.9	30322	БОЛТЫ СТРОИТЕЛЬНЫЕ С ГАЙКАМИ И ШАЙБАМИ	Т	0,00003	0,000021
33.10	30407	ГВОЗДИ СТРОИТЕЛЬНЫЕ	Т	0,00001	0,000007
33.11	31419	ГРУНТОВКА ГФ-021 КРАСНО-КОРИЧНЕВАЯ	Т	0,00031	0,000221
33.12	31524	РАСТВОРИТЕЛЬ МАРКИ Р-4	Т	0,0006	0,000427
33.13	32524	КАТАНКА ГОРЯЧЕКАТАНАЯ В МОТКАХ ДИАМЕТРОМ 6,3-6,5 ММ	Т	0,00003	0,000021
33.14	33816	ШВЕЛЛЕРЫ N 40 СТАЛЬ МАРКИ СТО	Т	0,00194	0,001381
33.15	34241	КИСЛОРОД ТЕХНИЧЕСКИЙ ГАЗООБРАЗНЫЙ	М3	1,7	1,2104
33.16	35310	ЭЛЕКТРОДЫ ДИАМЕТРОМ 4 ММ Э42	Т	0,006	0,004272
33.17	35504	КАНАТЫ ПЕНЬКОВЫЕ ПРОПИТАННЫЕ	Т	0,0001	0,000071
33.18	36023	ПИЛОМАТЕРИАЛЫ ХВОЙНЫХ ПОРОД ДРУСКИ ОБРЕЗНЫЕ ДЛИНОЙ 4-6,5 М, ШИРИНОЙ 75-150 ММ, ТОЛЩИНОЙ 40-75 ММ I СОРТА	М3	0,0005	0,000356
33.19	45077	ПРОПАН-БУТАН, СМЕСЬ ТЕХНИЧЕСКАЯ	КГ	0,51	0,36312
33.20	96384	КАНАТ ДВОЙНОЙ СВИВКИ, ТИПА ТК, КОНСТРУКЦИИ 6Х19(1+6+12)+1 О.С. ОЦИНКОВАННЫЙ, ИЗ ПРОВОЛОКА МАРКИ В, МАРКИРОВОЧНАЯ ГРУППА 1770 Н/ММ2, ДИАМЕТРОМ, ММ: 5,5	10М	0,0187	0,013314
ПОЛЫ					
34	Е1101-011-01 МИНСТРОЙ РУЗ 05.01.21 N 9	УСТРОЙСТВО СТЯЖЕК ЦЕМЕНТНЫХ ТОЛЩИНОЙ 20 ММ	100М2		0,7460
34.1	1	ЗАТРАТЫ ТРУДА РАБОЧИХ-СТРОИТЕЛЕЙ	ЧЕЛ.-Ч	39,51	29,4745
34.2	3	ЗАТРАТЫ ТРУДА МАШИНИСТОВ	ЧЕЛ.-Ч	1,27	0,94742
34.3	404	ВИБРАТОРЫ ПОВЕРХНОСТНЫЕ	МАШ.-Ч	9,07	6,7662
34.4	1522	ПОДЪЕМНИКИ МАЧТОВЫЕ СТРОИТЕЛЬНЫЕ 0,5 Т	МАШ.-Ч	1,27	0,94742
34.5	9219	ВОДА	М3	3,5	2,611
34.6	45034	РАСТВОР ГОТОВЫЙ КЛАДОЧНЫЙ ТЯЖЕЛЫЙ ЦЕМЕНТНЫЙ МАРКА ПО ПРОЕКТУ	М3	2,04	1,5218
35	Е1101-035-03 МИНСТРОЙ РУЗ 05.01.21 N 9	УСТРОЙСТВО ПОКРЫТИЙ ИЗ ПЛИТ ДРЕВЕСНОВОЛОКНИСТЫХ	100М2		0,7460
35.1	1	ЗАТРАТЫ ТРУДА РАБОЧИХ-СТРОИТЕЛЕЙ	ЧЕЛ.-Ч	55,17	41,1568
35.2	3	ЗАТРАТЫ ТРУДА МАШИНИСТОВ	ЧЕЛ.-Ч	0,46	0,34316
35.3	913	КОТЛЫ БИТУМНЫЕ ПЕРЕДВИЖНЫЕ 400 Л	МАШ.-Ч	1,39	1,0369
35.4	1522	ПОДЪЕМНИКИ МАЧТОВЫЕ СТРОИТЕЛЬНЫЕ 0,5 Т	МАШ.-Ч	0,19	0,14174
35.5	1523	ПИЛЫ ДИСКОВЫЕ ЭЛЕКТРИЧЕСКИЕ	МАШ.-Ч	0,5	0,373
35.6	2499	АВТОМОБИЛИ БОРТОВЫЕ ГРУЗОПОДЪЕМНОСТЬЮ ДО 5 Т	МАШ.-Ч	0,27	0,20142
35.7	30003	АСБЕСТ ХРИЗОЛИТОВЫЙ МАРКИ П-3-50	Т	0,013	0,009698
35.8	30107	БИТУМЫ НЕФТЯНЫЕ СТРОИТЕЛЬНЫЕ КРОВЕЛЬНЫЕ, МАРОК: БНК-45/190, БНК-45/180	Т	0,13	0,09698
35.9	32341	ПЛИТЫ ДРЕВЕСНОВОЛОКНИСТЫЕ СУХОГО СПОСОБА ПРОИЗВОДСТВА ГРУППЫ А СВЕРХТВЕРДЫЕ, МАРКИ СТС-500 ТОЛЩИНОЙ 5 ММ	1000М2	0,102	0,076092
35.10	44622	ТАЛЬК МОЛОТЫЙ СОРТ 1	Т	0,013	0,009698
ОТМОСКА					
36	Е0801-002-03 ДОП. 3	УСТРОЙСТВО ОСНОВАНИЯ ПОД ФУНДАМЕНТЫ ГРАВИЙНОГО	М3		8,2600
36.1	1	ЗАТРАТЫ ТРУДА РАБОЧИХ-СТРОИТЕЛЕЙ	ЧЕЛ.-Ч	2,5	20,65
36.2	3	ЗАТРАТЫ ТРУДА МАШИНИСТОВ	ЧЕЛ.-Ч	0,54	4,4604
36.3	185	АВТОПОГРУЗЧИКИ ПРИ РАБОТЕ НА ДРУГИХ ВИДАХ СТРОИТЕЛЬСТВА 3 Т	МАШ.-Ч	0,08	0,6608
36.4	659	КОМПРЕССОРЫ ПЕРЕДВИЖНЫЕ С ДВИГАТЕЛЕМ ВНУТРЕННЕГО СТОРАНИЯ ДАВЛЕНИЕМ ДО 686 КПА (7 АТМ.) 5 М3/МИН	МАШ.-Ч	0,46	3,7996
36.5	1866	ТРАМБОВКИ ПНЕВМАТИЧЕСКИЕ	МАШ.-Ч	0,92	7,5992
36.6	9219	ВОДА	М3	0,15	1,239
36.7	9249	ГРАВИЙ	М3	1,28	10,5728

1	2	3	4	5	6
37	E0601-001-01 ДОП. 3	УСТРОЙСТВО БЕТОННОЙ ПОДГОТОВКИ	100МЗ	0,0826	
37.1	1	ЗАТРАТЫ ТРУДА РАБОЧИХ-СТРОИТЕЛЕЙ	ЧЕЛ.-Ч	180	14,868
37.2	3	ЗАТРАТЫ ТРУДА МАШИНИСТОВ	ЧЕЛ.-Ч	18,13	1,4975
37.3	403	ВИБРАТОРЫ ГЛУБИННЫЕ	МАШ.-Ч	48	3,9648
37.4	698	КРАНЫ БАШЕННЫЕ ПРИ РАБОТЕ НА ДРУГИХ ВИДАХ СТРОИТЕЛЬСТВА 8 Т	МАШ.-Ч	18	1,4868
37.5	2509	АВТОМОБИЛИ БОРТОВЫЕ ГРУЗОПОДЪЕМНОСТЬЮ ДО 5 Т	МАШ.-Ч	0,13	0,010738
37.6	9219	ВОДА	МЗ	0,2	0,01652
37.7	22003	БЕТОН ТЯЖЕЛЫЙ, КЛАСС В 7,5 (М100)	МЗ	102	8,4252
37.8	35516	РОГОЖА	М2	250	20,65
РАЗДЕЛ 3. СТРОИТЕЛЬНЫЕ РАБОТЫ БЕСЕДКИ №2 9Х4(4ШТ)					
ЗЕМЛЕННЫЕ РАБОТЫ					
38	E0102-055-02	РАЗРАБОТКА ГРУНТА ВРУЧНУЮ С КРЕПЛЕНИЯМИ В ТРАНШЕЯХ ШИРИНОЙ ДО 2 М, ГЛУБИНОЙ ДО 2 М, ГРУППА ГРУНТОВ 2	100МЗ	0,6084	
38.1	1	ЗАТРАТЫ ТРУДА РАБОЧИХ-СТРОИТЕЛЕЙ	ЧЕЛ.-Ч	189	114,9876
39	E0102-061-02	ЗАСЫПКА ВРУЧНУЮ ТРАНШЕЙ, ПАЗУХ КОТЛОВАНОВ И ЯМ, ГРУППА ГРУНТОВ 2	100МЗ	0,4368	
39.1	1	ЗАТРАТЫ ТРУДА РАБОЧИХ-СТРОИТЕЛЕЙ	ЧЕЛ.-Ч	97,2	42,457
ФУНДАМЕНТ					
40	E0801-002-02 ДОП. 3	УСТРОЙСТВО ОСНОВАНИЯ ПОД ФУНДАМЕНТЫ ЩЕБЕНОЧНОГО	МЗ	5,2000	
40.1	1	ЗАТРАТЫ ТРУДА РАБОЧИХ-СТРОИТЕЛЕЙ	ЧЕЛ.-Ч	2,4	12,48
40.2	3	ЗАТРАТЫ ТРУДА МАШИНИСТОВ	ЧЕЛ.-Ч	0,54	2,808
40.3	185	АВТОПОГРУЗЧИКИ ПРИ РАБОТЕ НА ДРУГИХ ВИДАХ СТРОИТЕЛЬСТВА 3 Т	МАШ.-Ч	0,08	0,416
40.4	659	КОМПРЕССОРЫ ПЕРЕДВИЖНЫЕ С ДВИГАТЕЛЕМ ВНУТРЕННЕГО СГОРАНИЯ ДАВЛЕНИЕМ ДО 686 КПА (7 АТМ.) 5 МЗ/МИН	МАШ.-Ч	0,46	2,392
40.5	1866	ТРАМБОВКИ ПНЕВМАТИЧЕСКИЕ	МАШ.-Ч	0,92	4,784
40.6	9219	ВОДА	МЗ	0,15	0,78
40.7	43113	ЩЕБЕНЬ	МЗ	1,3	6,76
41	E0601-001-22	УСТРОЙСТВО ЛЕНТОЧНЫХ ФУНДАМЕНТОВ ЖЕЛЕЗОБЕТОННЫХ ПРИ ШИРИНЕ ПОВЕРХУ ДО 1000 ММ	100МЗ	0,1600	
41.1	1	ЗАТРАТЫ ТРУДА РАБОЧИХ-СТРОИТЕЛЕЙ	ЧЕЛ.-Ч	446,04	71,3664
41.2	3	ЗАТРАТЫ ТРУДА МАШИНИСТОВ	ЧЕЛ.-Ч	30,64	4,9024
41.3	112	АВТОПОГРУЗЧИКИ 5 Т	МАШ.-Ч	0,27	0,0432
41.4	403	ВИБРАТОРЫ ГЛУБИННЫЕ	МАШ.-Ч	21,42	3,4272
41.5	698	КРАНЫ БАШЕННЫЕ ПРИ РАБОТЕ НА ДРУГИХ ВИДАХ СТРОИТЕЛЬСТВА 8 Т	МАШ.-Ч	27,25	4,36
41.6	762	КРАНЫ НА АВТОМОБИЛЬНОМ ХОДУ ПРИ РАБОТЕ НА ДРУГИХ ВИДАХ СТРОИТЕЛЬСТВА 10 Т	МАШ.-Ч	1,25	0,2
41.7	1571	ПИЛА ЭЛЕКТРИЧЕСКАЯ ЦЕПНАЯ	МАШ.-Ч	0,81	0,1296
41.8	2016	УСТАНОВКИ ДЛЯ СВАРКИ РУЧНОЙ ДУГОВОЙ (ПОСТОЯННОГО ТОКА)	МАШ.-Ч	123,76	19,8016
41.9	2509	АВТОМОБИЛИ БОРТОВЫЕ ГРУЗОПОДЪЕМНОСТЬЮ ДО 5 Т	МАШ.-Ч	1,87	0,2992
41.10	9219	ВОДА	МЗ	0,283	0,04528
41.11	22006	БЕТОН ТЯЖЕЛЫЙ, КЛАСС В 15 (М200)	МЗ	101,5	16,24
41.12	30407	ГВОЗДИ СТРОИТЕЛЬНЫЕ	Т	0,013	0,00208
41.13	30652	ИЗВЕСТЬ СТРОИТЕЛЬНАЯ НЕГАШЕНАЯ КОМОВАЯ, СОРТ 1	Т	0,025	0,004
41.14	32524	КАТАНКА ГОРЯЧЕКАТАНАЯ В МОТКАХ ДИАМЕТРОМ 6,3-6,5 ММ	Т	0,0303	0,004848
41.15	35310	ЭЛЕКТРОДЫ ДИАМЕТРОМ 4 ММ Э42	Т	0,13	0,0208
41.16	35516	РОГОЖА	М2	88,2	14,112
41.17	36053	ДОСКИ ОБРЕЗНЫЕ ХВОЙНЫХ ПОРОД ДЛИНОЙ 4-6,5 М, ШИРИНОЙ 75-150 ММ, ТОЛЩИНОЙ 25 ММ, III СОРТА	МЗ	0,14	0,0224
41.18	36061	ДОСКИ ОБРЕЗНЫЕ ХВОЙНЫХ ПОРОД ДЛИНОЙ 4-6,5 М, ШИРИНОЙ 75-150 ММ, ТОЛЩИНОЙ 44 ММ И БОЛЕЕ, III СОРТА	МЗ	0,47	0,0752
41.19	51619	ЩИТЫ ИЗ ДОСОК ТОЛЩИНОЙ 25 ММ	М2	39,2	6,272
42	E0602-011-03 ДОП. 9	ИЗГОТОВЛЕНИЕ ПЛОСКИХ И ОБЪЕМНЫХ АРМАТУРНЫХ КАРКАСОВ МЕТОДОМ ВЯЗКИ НА СТРОЙПЛОЩАДКЕ (ЗАГОТОВИТЕЛЬНОМ УЧАСТКЕ)	Т АРМАТУР НЫХ КАРКАСО В	0,4440	
42.1	1	ЗАТРАТЫ ТРУДА РАБОЧИХ-СТРОИТЕЛЕЙ	ЧЕЛ.-Ч	78,88	35,0227
42.2	3	ЗАТРАТЫ ТРУДА МАШИНИСТОВ	ЧЕЛ.-Ч	1,25	0,555
42.3	112	АВТОПОГРУЗЧИКИ 5 Т	МАШ.-Ч	0,98	0,43512
42.4	698	КРАНЫ БАШЕННЫЕ ПРИ РАБОТЕ НА ДРУГИХ ВИДАХ СТРОИТЕЛЬСТВА 8 Т	МАШ.-Ч	0,14	0,06216
42.5	1523	ПИЛЫ ДИСКОВЫЕ ЭЛЕКТРИЧЕСКИЕ	МАШ.-Ч	0,12	0,05328
42.6	2484	СТАНОК ДЛЯ ГИБКИ АРМАТУРЫ	МАШ.-Ч	1,4	0,6216
42.7	2512	АВТОМОБИЛИ БОРТОВЫЕ ГРУЗОПОДЪЕМНОСТЬЮ ДО 10 Т	МАШ.-Ч	0,13	0,05772
42.8	2577	АППАРАТЫ ДЛЯ ГАЗОВОЙ СВАРКИ И РЕЗКИ	МАШ.-Ч	0,86	0,38184
42.9	2769	СТАНОК ДЛЯ РУБКИ АРМАТУРЫ	МАШ.-Ч	2,1	0,9324
42.10	34241	КИСЛОРОД ТЕХНИЧЕСКИЙ ГАЗООБРАЗНЫЙ	МЗ	2,6	1,1544
42.11	43899	ПРОВОЛОКА ВЯЗАЛЬНАЯ	КТ	7	3,108
42.12	45002	КРУГ ОТРЕЗНОЙ	ШТ	0,5	0,222
42.13	45077	ПРОПАН-БУТАН, СМЕСЬ ТЕХНИЧЕСКАЯ	КТ	1,8	0,7992
43	СЦЕНА	АРМАТУРА Д-12	ТН	0,4440	
44	E1202-002-02 МИНСТРОЙ РУЗ 05.01.21 N 3	УСТРОЙСТВО ГИДРОИЗОЛЯЦИЙ ВЕРТИКАЛЬНЫХ ПОВЕРХНОСТЕЙ. ОБМАЗОЧНАЯ БИТУМНАЯ В ОДИН СЛОЙ ПО ВЫРОВНЕННОЙ ПОВЕРХНОСТИ КИРПИЧА И БЕТОНА	100М2	0,7280	
44.1	1	ЗАТРАТЫ ТРУДА РАБОЧИХ-СТРОИТЕЛЕЙ	ЧЕЛ.-Ч	29,9	21,7672
44.2	3	ЗАТРАТЫ ТРУДА МАШИНИСТОВ	ЧЕЛ.-Ч	1,4	1,0192
44.3	659	КОМПРЕССОРЫ ПЕРЕДВИЖНЫЕ С ДВИГАТЕЛЕМ ВНУТРЕННЕГО СГОРАНИЯ ДАВЛЕНИЕМ ДО 686 КПА (7 АТМ.) 5 МЗ/МИН	МАШ.-Ч	1	0,728
44.4	913	КОТЛЫ БИТУМНЫЕ ПЕРЕДВИЖНЫЕ 400 Л	МАШ.-Ч	2	1,456
44.5	1522	ПОДЪЕМНИКИ МАЧТОВЫЕ СТРОИТЕЛЬНЫЕ 0,5 Т	МАШ.-Ч	0,15	0,1092
44.6	2509	АВТОМОБИЛИ БОРТОВЫЕ ГРУЗОПОДЪЕМНОСТЬЮ ДО 5 Т	МАШ.-Ч	0,25	0,182
44.7	32104	МАСТИКА БИТУМНАЯ КРОВЕЛЬНАЯ ГОРЯЧАЯ	Т	0,244	0,177632

1	2	3	4	5	6
45	E1202-002-03 МИНСТРОЙ РУЗ 05.01.21 N 3	УСТРОЙСТВО ГИДРОИЗОЛЯЦИЙ ВЕРТИКАЛЬНЫХ ПОВЕРХНОСТЕЙ. ОБМАЗОЧНАЯ БИТУМНАЯ НА КАЖДЫЙ СЛОЙ ДОБАВЛЯЕТСЯ	100M2	0,7280	
45.1	1	ЗАТРАТЫ ТРУДА РАБОЧИХ-СТРОИТЕЛЕЙ	ЧЕЛ.-Ч	20,5	14,924
45.2	3	ЗАТРАТЫ ТРУДА МАШИНИСТОВ	ЧЕЛ.-Ч	0,29	0,21112
45.3	913	КОТЛЫ БИТУМНЫЕ ПЕРЕДВИЖНЫЕ 400 Л	МАШ.-Ч	2	1,456
45.4	1522	ПОДЪЕМНИКИ МАЧТОВЫЕ СТРОИТЕЛЬНЫЕ 0,5 Т	МАШ.-Ч	0,15	0,1092
45.5	2509	АВТОМОБИЛИ БОРТОВЫЕ ГРУЗОПОДЪЕМНОСТЬЮ ДО 5 Т	МАШ.-Ч	0,14	0,10192
45.6	32104	МАСТИКА БИТУМНАЯ КРОВЕЛЬНАЯ ГОРЯЧАЯ	Т	0,244	0,177632
46	Ц3801-003-04 ДОП. 4	ФЕРМА ИЗГОТОВЛЕНИЕ ФЕРМЫ	Т	1,8680	
46.1	1	ЗАТРАТЫ ТРУДА РАБОЧИХ-СТРОИТЕЛЕЙ	ЧЕЛ.-Ч	120	224,16
46.2	3	ЗАТРАТЫ ТРУДА МАШИНИСТОВ	ЧЕЛ.-Ч	1,84	3,4371
46.3	521	ДРЕЛИ ЭЛЕКТРИЧЕСКИЕ	МАШ.-Ч	0,3	0,5604
46.4	766	КРАНЫ НА АВТОМОБИЛЬНОМ ХОДУ ПРИ РАБОТЕ НА МОНТАЖЕ ТЕХНОЛОГИЧЕСКОГО ОБОРУДОВАНИЯ 10 Т	МАШ.-Ч	0,5	0,934
46.5	969	ЛЕБЕДКИ РУЧНЫЕ И РЫЧАЖНЫЕ, ТЯГОВЫМ УСИЛИЕМ 31,39 (3,2) КН (Т)	МАШ.-Ч	1,37	2,5592
46.6	1147	МАШИНЫ ШЛИФОВАЛЬНЫЕ ЭЛЕКТРИЧЕСКИЕ	МАШ.-Ч	1,1	2,0548
46.7	1567	ПРЕСС-НОЖНИЦЫ КОМБИНИРОВАННЫЕ	МАШ.-Ч	0,84	1,5691
46.8	2016	УСТАНОВКИ ДЛЯ СВАРКИ РУЧНОЙ ДУГОВОЙ (ПОСТОЯННОГО ТОКА)	МАШ.-Ч	30,3	56,6004
46.9	2510	АВТОМОБИЛИ БОРТОВЫЕ ГРУЗОПОДЪЕМНОСТЬЮ ДО 8 Т	МАШ.-Ч	0,5	0,934
46.10	2577	АППАРАТЫ ДЛЯ ГАЗОВОЙ СВАРКИ И РЕЗКИ	МАШ.-Ч	1	1,868
46.11	34241	КИСЛОРОД ТЕХНИЧЕСКИЙ ГАЗООБРАЗНЫЙ	МЗ	2,6	4,8568
46.12	35318	ЭЛЕКТРОДЫ ДИАМЕТРОМ 5 ММ Э42	Т	0,0239	0,044645
46.13	45077	ПРОПАН-БУТАН, СМЕСЬ ТЕХНИЧЕСКАЯ	КГ	0,5	0,934
47	СЦЕНА	ПРОФИЛЬ 60X40X3	ТН	0,9329	
48	СЦЕНА	ПРОФИЛЬ 40X40X3	ТН	0,9660	
49	E0903-012-01	МОНТАЖ ФЕРМЫ	Т	1,8680	
49.1	1	ЗАТРАТЫ ТРУДА РАБОЧИХ-СТРОИТЕЛЕЙ	ЧЕЛ.-Ч	25,53	47,69
49.2	3	ЗАТРАТЫ ТРУДА МАШИНИСТОВ	ЧЕЛ.-Ч	4,92	9,1906
49.3	715	КРАНЫ КОЗЛОВЫЕ ПРИ РАБОТЕ НА МОНТАЖЕ ТЕХНОЛОГИЧЕСКОГО ОБОРУДОВАНИЯ 32 Т	МАШ.-Ч	0,02	0,03736
49.4	762	КРАНЫ НА АВТОМОБИЛЬНОМ ХОДУ ПРИ РАБОТЕ НА ДРУГИХ ВИДАХ СТРОИТЕЛЬСТВА 10 Т	МАШ.-Ч	0,47	0,87796
49.5	786	КРАНЫ НА ГУСЕНИЧНОМ ХОДУ ПРИ РАБОТЕ НА ДРУГИХ ВИДАХ СТРОИТЕЛЬСТВА 25 Т	МАШ.-Ч	3,72	6,949
49.6	1147	МАШИНЫ ШЛИФОВАЛЬНЫЕ ЭЛЕКТРИЧЕСКИЕ	МАШ.-Ч	0,23	0,42964
49.7	1513	ПРЕОБРАЗОВАТЕЛИ СВАРОЧНЫЕ С НОМИНАЛЬНЫМ СВАРОЧНЫМ ТОКОМ 315-500 А	МАШ.-Ч	0,6	1,1208
49.8	2509	АВТОМОБИЛИ БОРТОВЫЕ ГРУЗОПОДЪЕМНОСТЬЮ ДО 5 Т	МАШ.-Ч	0,71	1,3263
49.9	2577	АППАРАТЫ ДЛЯ ГАЗОВОЙ СВАРКИ И РЕЗКИ	МАШ.-Ч	0,9	1,6812
49.10	30322	БОЛТЫ СТРОИТЕЛЬНЫЕ С ГАЙКАМИ И ШАЙБАМИ	Т	0,0019	0,003549
49.11	30407	ГВОЗДИ СТРОИТЕЛЬНЫЕ	Т	0,00001	0,000019
49.12	31419	ГРУНТОВКА ГФ-021 КРАСНО-КОРИЧНЕВАЯ	Т	0,00031	0,000579
49.13	31524	РАСТВОРИТЕЛЬ МАРКИ Р-4	Т	0,0006	0,001121
49.14	32524	КАТАНКА ГОРЯЧЕКАТАНАЯ В МОТКАХ ДИАМЕТРОМ 6,3-6,5 ММ	Т	0,00003	0,000056
49.15	33816	ШВЕЛЛЕРЫ N 40 СТАЛЬ МАРКИ СТО	Т	0,00194	0,003624
49.16	34241	КИСЛОРОД ТЕХНИЧЕСКИЙ ГАЗООБРАЗНЫЙ	МЗ	0,72	1,345
49.17	35310	ЭЛЕКТРОДЫ ДИАМЕТРОМ 4 ММ Э42	Т	0,0027	0,005044
49.18	35504	КАНАТЫ ПЕНЬКОВЫЕ ПРОПИТАННЫЕ	Т	0,0001	0,000187
49.19	36023	ПИЛОМАТЕРИАЛЫ ХВОЙНЫХ ПОРОД ДРУСКИ ОБРЕЗНЫЕ ДЛИНОЙ 4-6,5 М, ШИРИНОЙ 75-150 ММ, ТОЛЩИНОЙ 40-75 ММ I СОРТА	МЗ	0,00103	0,001924
49.20	44897	ШЛИФКРУГИ	ШГ	0,06	0,11208
49.21	45077	ПРОПАН-БУТАН, СМЕСЬ ТЕХНИЧЕСКАЯ	КГ	0,22	0,41096
49.22	50756	ОТДЕЛЬНЫЕ КОНСТРУКТИВНЫЕ ЭЛЕМЕНТЫ ЗДАНИЙ И СООРУЖЕНИЙ С ПРЕОБЛАДАНИЕМ ГОРЯЧЕКАТАНЫХ ПРОФИЛЕЙ, СРЕДНЯЯ МАССА СБОРОЧНОЙ ЕДИНИЦЫ СЫШВЕ 0.1 ДО 0.5 Т	Т	0,002	0,003736
49.23	96384	КАНАТ ДВОЙНОЙ СВИВКИ, ТИПА ТК, КОНСТРУКЦИИ 6X19(1+6+12)+1 О.С. ОЦИНКОВАННЫЙ, ИЗ ПРОВОЛОК МАРКИ В, МАРКИРОВОЧНАЯ ГРУППА 1770 Н/ММ2, ДИАМЕТРОМ, ММ: 5,5	10М	0,0187	0,034932
50	E0601-015-07	УСТАНОВКА ЗАКЛАДНЫХ ДЕТАЛЕЙ ВЕСОМ ДО 4 КГ	Т	0,1360	
50.1	1	ЗАТРАТЫ ТРУДА РАБОЧИХ-СТРОИТЕЛЕЙ	ЧЕЛ.-Ч	215,82	29,3515
50.2	3	ЗАТРАТЫ ТРУДА МАШИНИСТОВ	ЧЕЛ.-Ч	0,36	0,04896
50.3	762	КРАНЫ НА АВТОМОБИЛЬНОМ ХОДУ ПРИ РАБОТЕ НА ДРУГИХ ВИДАХ СТРОИТЕЛЬСТВА 10 Т	МАШ.-Ч	0,15	0,0204
50.4	2509	АВТОМОБИЛИ БОРТОВЫЕ ГРУЗОПОДЪЕМНОСТЬЮ ДО 5 Т	МАШ.-Ч	0,21	0,02856
51	С	ЛИСТ 300X300X6	Т	0,1360	
52	E0903-012-13	МОНТАЖ ОПОРНЫХ СТОЕК ДЛЯ ПРОЛЕТОВ ДО 48 М	Т	0,6400	
52.1	1	ЗАТРАТЫ ТРУДА РАБОЧИХ-СТРОИТЕЛЕЙ	ЧЕЛ.-Ч	6,59	4,2176
52.2	3	ЗАТРАТЫ ТРУДА МАШИНИСТОВ	ЧЕЛ.-Ч	2,32	1,4848
52.3	715	КРАНЫ КОЗЛОВЫЕ ПРИ РАБОТЕ НА МОНТАЖЕ ТЕХНОЛОГИЧЕСКОГО ОБОРУДОВАНИЯ 32 Т	МАШ.-Ч	0,88	0,5632
52.4	762	КРАНЫ НА АВТОМОБИЛЬНОМ ХОДУ ПРИ РАБОТЕ НА ДРУГИХ ВИДАХ СТРОИТЕЛЬСТВА 10 Т	МАШ.-Ч	0,15	0,096
52.5	787	КРАНЫ НА ГУСЕНИЧНОМ ХОДУ ПРИ РАБОТЕ НА ДРУГИХ ВИДАХ СТРОИТЕЛЬСТВА 40 Т	МАШ.-Ч	1,06	0,6784
52.6	1513	ПРЕОБРАЗОВАТЕЛИ СВАРОЧНЫЕ С НОМИНАЛЬНЫМ СВАРОЧНЫМ ТОКОМ 315-500 А	МАШ.-Ч	0,09	0,0576
52.7	2509	АВТОМОБИЛИ БОРТОВЫЕ ГРУЗОПОДЪЕМНОСТЬЮ ДО 5 Т	МАШ.-Ч	0,23	0,1472
52.8	2577	АППАРАТЫ ДЛЯ ГАЗОВОЙ СВАРКИ И РЕЗКИ	МАШ.-Ч	2,24	1,4336
52.9	30322	БОЛТЫ СТРОИТЕЛЬНЫЕ С ГАЙКАМИ И ШАЙБАМИ	Т	0,004	0,00256
52.10	30407	ГВОЗДИ СТРОИТЕЛЬНЫЕ	Т	0,00001	0,000006
52.11	31419	ГРУНТОВКА ГФ-021 КРАСНО-КОРИЧНЕВАЯ	Т	0,00031	0,000198
52.12	31524	РАСТВОРИТЕЛЬ МАРКИ Р-4	Т	0,0006	0,000384
52.13	32524	КАТАНКА ГОРЯЧЕКАТАНАЯ В МОТКАХ ДИАМЕТРОМ 6,3-6,5 ММ	Т	0,00003	0,000019
52.14	33816	ШВЕЛЛЕРЫ N 40 СТАЛЬ МАРКИ СТО	Т	0,00194	0,001242
52.15	34241	КИСЛОРОД ТЕХНИЧЕСКИЙ ГАЗООБРАЗНЫЙ	МЗ	1,95	1,248
52.16	35310	ЭЛЕКТРОДЫ ДИАМЕТРОМ 4 ММ Э42	Т	0,0004	0,000256

1	2	3	4	5	6
52.17	35504	КАНАТЫ ПЕНЬКОВЫЕ ПРОПИТАННЫЕ	Т	0,0001	0,000064
52.18	36023	ПИЛОМАТЕРИАЛЫ ХВОЙНЫХ ПОРОД ДРУСКИ ОБРЕЗНЫЕ ДЛИНОЙ 4-6,5 М, ШИРИНОЙ 75-150 ММ, ТОЛЩИНОЙ 40-75 ММ I СОРТА	МЗ	0,00103	0,000659
52.19	45077	ПРОПАН-БУТАН, СМЕСЬ ТЕХНИЧЕСКАЯ	КГ	0,59	0,3776
52.20	50756	ОТДЕЛЬНЫЕ КОНСТРУКТИВНЫЕ ЭЛЕМЕНТЫ ЗДАНИЙ И СООРУЖЕНИЙ С ПРЕОБЛАДАНИЕМ ГОРЯЧЕКАТАНЫХ ПРОФИЛЕЙ, СРЕДНЯЯ МАССА СБОРОЧНОЙ ЕДИНИЦЫ СВЫШЕ 0.1 ДО 0.5 Т	Т	0,005	0,0032
52.21	96384	КАНАТ ДВОЙНОЙ СВИВКИ, ТИПА ТК, КОНСТРУКЦИИ 6Х19(1+6+12)+1 О.С. ОЦИНКОВАННЫЙ, ИЗ ПРОВОЛОК МАРКИ В, МАРКИРОВОЧНАЯ ГРУППА 1770 Н/ММ2, ДИАМЕТРОМ, ММ: 5,5	10М	0,0187	0,011968
53	С	СТОЙКИ 80Х80Х3	Т	0,6400	
54	Е0903-013-01	МОНТАЖ ВЕРТИКАЛЬНЫХ СВЯЗЕЙ В ВИДЕ ФЕРМ ДЛЯ ПРОЛЕТОВ ДО 24 М ПРИ ВЫСОТЕ ЗДАНИЯ ДО 25 М	Т	0,3920	
54.1	1	ЗАТРАТЫ ТРУДА РАБОЧИХ-СТРОИТЕЛЕЙ	ЧЕЛ.-Ч	56,11	21,9951
54.2	3	ЗАТРАТЫ ТРУДА МАШИНИСТОВ	ЧЕЛ.-Ч	2,64	1,0349
54.3	715	КРАНЫ КОЗЛОВЫЕ ПРИ РАБОТЕ НА МОНТАЖЕ ТЕХНОЛОГИЧЕСКОГО ОБОРУДОВАНИЯ 32 Т	МАШ.-Ч	0,1	0,0392
54.4	762	КРАНЫ НА АВТОМОБИЛЬНОМ ХОДУ ПРИ РАБОТЕ НА ДРУГИХ ВИДАХ СТРОИТЕЛЬСТВА 10 Т	МАШ.-Ч	0,13	0,05096
54.5	786	КРАНЫ НА ГУСЕНИЧНОМ ХОДУ ПРИ РАБОТЕ НА ДРУГИХ ВИДАХ СТРОИТЕЛЬСТВА 25 Т	МАШ.-Ч	2,22	0,87024
54.6	1513	ПРЕОБРАЗОВАТЕЛИ СВАРОЧНЫЕ С НОМИНАЛЬНЫМ СВАРОЧНЫМ ТОКОМ 315-500 А	МАШ.-Ч	0,07	0,02744
54.7	2509	АВТОМОБИЛИ БОРТОВЫЕ ГРУЗОПОДЪЕМНОСТЬЮ ДО 5 Т	МАШ.-Ч	0,19	0,07448
54.8	2577	АППАРАТЫ ДЛЯ ГАЗОВОЙ СВАРКИ И РЕЗКИ	МАШ.-Ч	1,12	0,43904
54.9	30322	БОЛТЫ СТРОИТЕЛЬНЫЕ С ГАЙКАМИ И ШАЙБАМИ	Т	0,014	0,005488
54.10	30407	ГВОЗДИ СТРОИТЕЛЬНЫЕ	Т	0,00001	0,000004
54.11	31419	ГРУНТОВКА ГФ-021 КРАСНО-КОРИЧНЕВАЯ	Т	0,00031	0,000122
54.12	31524	РАСТВОРИТЕЛЬ МАРКИ Р-4	Т	0,0006	0,000235
54.13	32524	КАТАНКА ГОРЯЧЕКАТАНАЯ В МОТКАХ ДИАМЕТРОМ 6,3-6,5 ММ	Т	0,00003	0,000012
54.14	33816	ШВЕЛЛЕРЫ N 40 СТАЛЬ МАРКИ СТО	Т	0,00194	0,00076
54.15	34241	КИСЛОРОД ТЕХНИЧЕСКИЙ ГАЗООБРАЗНЫЙ	МЗ	0,9	0,3528
54.16	35310	ЭЛЕКТРОДЫ ДИАМЕТРОМ 4 ММ Э42	Т	0,0003	0,000118
54.17	35504	КАНАТЫ ПЕНЬКОВЫЕ ПРОПИТАННЫЕ	Т	0,0001	0,000039
54.18	36023	ПИЛОМАТЕРИАЛЫ ХВОЙНЫХ ПОРОД ДРУСКИ ОБРЕЗНЫЕ ДЛИНОЙ 4-6,5 М, ШИРИНОЙ 75-150 ММ, ТОЛЩИНОЙ 40-75 ММ I СОРТА	МЗ	0,00103	0,000404
54.19	45077	ПРОПАН-БУТАН, СМЕСЬ ТЕХНИЧЕСКАЯ	КГ	0,27	0,10584
54.20	50756	ОТДЕЛЬНЫЕ КОНСТРУКТИВНЫЕ ЭЛЕМЕНТЫ ЗДАНИЙ И СООРУЖЕНИЙ С ПРЕОБЛАДАНИЕМ ГОРЯЧЕКАТАНЫХ ПРОФИЛЕЙ, СРЕДНЯЯ МАССА СБОРОЧНОЙ ЕДИНИЦЫ СВЫШЕ 0.1 ДО 0.5 Т	Т	0,0001	0,000039
54.21	96384	КАНАТ ДВОЙНОЙ СВИВКИ, ТИПА ТК, КОНСТРУКЦИИ 6Х19(1+6+12)+1 О.С. ОЦИНКОВАННЫЙ, ИЗ ПРОВОЛОК МАРКИ В, МАРКИРОВОЧНАЯ ГРУППА 1770 Н/ММ2, ДИАМЕТРОМ, ММ: 5,5	10М	0,0187	0,00733
55	С	ПРОФИЛЬ 50Х40Х3	Т	0,3920	
56	Е0903-015-01	МОНТАЖ ПРОГОНОВ ПРИ ШАГЕ ФЕРМ ДО 12 М ПРИ ВЫСОТЕ ЗДАНИЯ ДО 25 М	Т	1,0440	
56.1	1	ЗАТРАТЫ ТРУДА РАБОЧИХ-СТРОИТЕЛЕЙ	ЧЕЛ.-Ч	15,79	16,4848
56.2	3	ЗАТРАТЫ ТРУДА МАШИНИСТОВ	ЧЕЛ.-Ч	1,75	1,827
56.3	715	КРАНЫ КОЗЛОВЫЕ ПРИ РАБОТЕ НА МОНТАЖЕ ТЕХНОЛОГИЧЕСКОГО ОБОРУДОВАНИЯ 32 Т	МАШ.-Ч	0,1	0,1044
56.4	762	КРАНЫ НА АВТОМОБИЛЬНОМ ХОДУ ПРИ РАБОТЕ НА ДРУГИХ ВИДАХ СТРОИТЕЛЬСТВА 10 Т	МАШ.-Ч	0,13	0,13572
56.5	787	КРАНЫ НА ГУСЕНИЧНОМ ХОДУ ПРИ РАБОТЕ НА ДРУГИХ ВИДАХ СТРОИТЕЛЬСТВА 40 Т	МАШ.-Ч	1,33	1,3885
56.6	1513	ПРЕОБРАЗОВАТЕЛИ СВАРОЧНЫЕ С НОМИНАЛЬНЫМ СВАРОЧНЫМ ТОКОМ 315-500 А	МАШ.-Ч	0,58	0,60552
56.7	2509	АВТОМОБИЛИ БОРТОВЫЕ ГРУЗОПОДЪЕМНОСТЬЮ ДО 5 Т	МАШ.-Ч	0,19	0,19836
56.8	2577	АППАРАТЫ ДЛЯ ГАЗОВОЙ СВАРКИ И РЕЗКИ	МАШ.-Ч	0,67	0,69948
56.9	30322	БОЛТЫ СТРОИТЕЛЬНЫЕ С ГАЙКАМИ И ШАЙБАМИ	Т	0,003	0,003132
56.10	30407	ГВОЗДИ СТРОИТЕЛЬНЫЕ	Т	0,00001	0,000001
56.11	31419	ГРУНТОВКА ГФ-021 КРАСНО-КОРИЧНЕВАЯ	Т	0,00031	0,000324
56.12	31524	РАСТВОРИТЕЛЬ МАРКИ Р-4	Т	0,0006	0,000626
56.13	32524	КАТАНКА ГОРЯЧЕКАТАНАЯ В МОТКАХ ДИАМЕТРОМ 6,3-6,5 ММ	Т	0,00003	0,000031
56.14	33816	ШВЕЛЛЕРЫ N 40 СТАЛЬ МАРКИ СТО	Т	0,00194	0,002025
56.15	34241	КИСЛОРОД ТЕХНИЧЕСКИЙ ГАЗООБРАЗНЫЙ	МЗ	0,5	0,522
56.16	35310	ЭЛЕКТРОДЫ ДИАМЕТРОМ 4 ММ Э42	Т	0,0026	0,002714
56.17	35504	КАНАТЫ ПЕНЬКОВЫЕ ПРОПИТАННЫЕ	Т	0,0001	0,000104
56.18	36023	ПИЛОМАТЕРИАЛЫ ХВОЙНЫХ ПОРОД ДРУСКИ ОБРЕЗНЫЕ ДЛИНОЙ 4-6,5 М, ШИРИНОЙ 75-150 ММ, ТОЛЩИНОЙ 40-75 ММ I СОРТА	МЗ	0,00103	0,001075
56.19	44897	ШЛИФКРУГИ	ПГ	0,03	0,03132
56.20	45077	ПРОПАН-БУТАН, СМЕСЬ ТЕХНИЧЕСКАЯ	КГ	0,15	0,1566
56.21	50756	ОТДЕЛЬНЫЕ КОНСТРУКТИВНЫЕ ЭЛЕМЕНТЫ ЗДАНИЙ И СООРУЖЕНИЙ С ПРЕОБЛАДАНИЕМ ГОРЯЧЕКАТАНЫХ ПРОФИЛЕЙ, СРЕДНЯЯ МАССА СБОРОЧНОЙ ЕДИНИЦЫ СВЫШЕ 0.1 ДО 0.5 Т	Т	0,0001	0,000104
56.22	96384	КАНАТ ДВОЙНОЙ СВИВКИ, ТИПА ТК, КОНСТРУКЦИИ 6Х19(1+6+12)+1 О.С. ОЦИНКОВАННЫЙ, ИЗ ПРОВОЛОК МАРКИ В, МАРКИРОВОЧНАЯ ГРУППА 1770 Н/ММ2, ДИАМЕТРОМ, ММ: 5,5	10М	0,0187	0,019523
57	С	ПРОФИЛЬ 40Х40Х3	Т	1,0440	
58	Е1303-002-04	ОГРУНТОВКА МЕТАЛЛИЧЕСКИХ ПОВЕРХНОСТЕЙ ЗА ОДИН РАЗ ГРУНТОВКОЙ ГФ-021	100М2	1,4000	
58.1	1	ЗАТРАТЫ ТРУДА РАБОЧИХ-СТРОИТЕЛЕЙ	ЧЕЛ.-Ч	5,31	7,434
58.2	3	ЗАТРАТЫ ТРУДА МАШИНИСТОВ	ЧЕЛ.-Ч	0,02	0,028
58.3	112	АВТОПОГРУЗЧИКИ 5 Т	МАШ.-Ч	0,01	0,014
58.4	975	ЛЕБЕДКИ ЭЛЕКТРИЧЕСКИЕ, ТЯГОВЫМ УСИЛИЕМ ДО 5,79 (0,59) КН (Т)	МАШ.-Ч	0,01	0,014
58.5	2499	АВТОМОБИЛИ БОРТОВЫЕ ГРУЗОПОДЪЕМНОСТЬЮ ДО 5 Т	МАШ.-Ч	0,01	0,014
58.6	2515	АГРЕГАТЫ ОКРАСОЧНЫЕ ВЫСОКОГО ДАВЛЕНИЯ ДЛЯ ОКРАСКИ ПОВЕРХНОСТЕЙ КОНСТРУКЦИЙ МОЩНОСТЬЮ 1 КВт	МАШ.-Ч	1,12	1,568
58.7	31419	ГРУНТОВКА ГФ-021 КРАСНО-КОРИЧНЕВАЯ	Т	0,012	0,0168
58.8	34288	КСИЛОЛ НЕФТЯНОЙ МАРКИ А	Т	0,002	0,0028
КРОВЛЯ					

1	2	3	4	5	6
59	E1203-004-01 МИНСТРОЙ РУЗ 05.01.21 N 3	УСТРОЙСТВО КРОВЛИ ИЗ МЕТАЛЛОЧЕРЕПИЦЫ, ПРОФНАСТИЛА ТРАПЕЦИЕВИДНОГО И СИНУСОВИДНОГО ПРОФИЛЯ, С ПОКРЫТИЕМ ПО ГОТОВЫМ ПРОГОНАМ: ПРОСТОЙ	100 М2 КРОВЛИ		1,9404
59.1	1	ЗАТРАТЫ ТРУДА РАБОЧИХ-СТРОИТЕЛЕЙ	ЧЕЛ.-Ч	38,53	74,7636
59.2	3	ЗАТРАТЫ ТРУДА МАШИНИСТОВ	ЧЕЛ.-Ч	1,19	2,3091
59.3	521	ДРЕЛИ ЭЛЕКТРИЧЕСКИЕ	МАШ.-Ч	2,41	4,6764
59.4	698	КРАНЫ БАШЕННЫЕ ПРИ РАБОТЕ НА ДРУГИХ ВИДАХ СТРОИТЕЛЬСТВА 8 Т	МАШ.-Ч	0,5	0,9702
59.5	762	КРАНЫ НА АВТОМОБИЛЬНОМ ХОДУ ПРИ РАБОТЕ НА ДРУГИХ ВИДАХ СТРОИТЕЛЬСТВА 10 Т	МАШ.-Ч	0,29	0,562716
59.6	2509	АВТОМОБИЛИ БОРТОВЫЕ ГРУЗОПОДЪЕМНОСТЬЮ ДО 5 Т	МАШ.-Ч	0,4	0,77616
59.7	30818	ВИНТЫ САМОНАРЕЗАЮЩИЕ С УПЛОТНИТЕЛЬНОЙ ПРОКЛАДКОЙ 4,8X35	ШТ	645	1251,558
59.8	30819	ВИНТЫ САМОНАРЕЗАЮЩИЕ С УПЛОТНИТЕЛЬНОЙ ПРОКЛАДКОЙ 4,8X80	ШТ	81	157,1724
59.9	30823	ПРОКЛАДКИ УПЛОТНИТЕЛЬНЫЕ ПЕНОПОЛИУРЕТАНОВЫЕ ДЛЯ МЕТАЛЛОЧЕРЕПИЦЫ	М	16	31,0464
60	С	ПРОФНАСТИЛ 0,5	М2		203,7420
61	С	СНЕГОДЕРЖАТЕЛЬ	М		39,6000
62	С	ВОДОСТОЧНАЯ ТРУБА	М		28,0000
63	С	ЖОЛОБА	М		39,6000
64	С	КРАНШТЕЙН ДЛЯ ЖОЛОБА	ШТ		39,6000
65	С	КАЛЕНА	ШТ		8,0000
66	E1507-017-04 ДОП. 12 МИНСТРОЙ РУЗ N 519 ОТ 18.11.2019 Г.	ОБЛИЦОВКА ПОТОЛКА ДЕКОРАТИВНЫМИ ПЛАСТИКОВЫМИ ПАНЕЛЯМИ С УСТРОЙСТВОМ С КАРКАСА БЕЗ ОТНОСА ОТ ПОТОЛКА	100М2		1,6720
66.1	1	ЗАТРАТЫ ТРУДА РАБОЧИХ-СТРОИТЕЛЕЙ	ЧЕЛ.-Ч	155,3	259,6616
66.2	3	ЗАТРАТЫ ТРУДА МАШИНИСТОВ	ЧЕЛ.-Ч	0,69	1,1537
66.3	521	ДРЕЛИ ЭЛЕКТРИЧЕСКИЕ	МАШ.-Ч	3,21	5,3671
66.4	1523	ПИЛЫ ДИСКОВЫЕ ЭЛЕКТРИЧЕСКИЕ	МАШ.-Ч	0,55	0,9196
66.5	2509	АВТОМОБИЛИ БОРТОВЫЕ ГРУЗОПОДЪЕМНОСТЬЮ ДО 5 Т	МАШ.-Ч	0,69	1,1537
66.6	29922	РЕЙКИ ОТДЕЛОЧНЫЕ ПЛАСТИКОВЫЕ	М	100	167,2
66.7	30099	ПОКОВКИ ИЗ КВАДРАТНЫХ ЗАГОТОВОК МАССОЙ 1.8 КГ	КГ	1,2	2,0064
66.8	30407	ГВОЗДИ СТРОИТЕЛЬНЫЕ	Т	0,001	0,001672
66.9	35454	БРУС ДЕРЕВЯННЫЙ	М3	0,41	0,68552
66.10	40955	БОЛТЫ АНКЕРНЫЕ С ГАЙКАМИ	Т	0,0028	0,004682
66.11	45401	ГВОЗДИ ОТДЕЛОЧНЫЕ	Т	0,0021	0,003511
67	С	ПАНЕЛИ ПЛАСТИКОВЫЕ	М2		170,5440
68	E1201-013-03 МИНСТРОЙ РУЗ 05.01.21 N 3	ТЕПЛОИЗОЛЯЦИОННЫЕ РАБОТЫ УТЕПЛЕНИЕ ПОКРЫТИЙ ПЛИТАМИ ИЗ МИНЕРАЛЬНОЙ ВАТЫ ИЛИ ПЕРЛИТА НА БИТУМНОЙ МАСТИКЕ В ОДИН СЛОЙ	100М2		1,4920
68.1	1	ЗАТРАТЫ ТРУДА РАБОЧИХ-СТРОИТЕЛЕЙ	ЧЕЛ.-Ч	45,54	67,9457
68.2	3	ЗАТРАТЫ ТРУДА МАШИНИСТОВ	ЧЕЛ.-Ч	0,83	1,2384
68.3	698	КРАНЫ БАШЕННЫЕ ПРИ РАБОТЕ НА ДРУГИХ ВИДАХ СТРОИТЕЛЬСТВА 8 Т	МАШ.-Ч	0,35	0,5222
68.4	762	КРАНЫ НА АВТОМОБИЛЬНОМ ХОДУ ПРИ РАБОТЕ НА ДРУГИХ ВИДАХ СТРОИТЕЛЬСТВА 10 Т	МАШ.-Ч	0,2	0,2984
68.5	913	КОТЛЫ БИТУМНЫЕ ПЕРЕДВИЖНЫЕ 400 Л	МАШ.-Ч	1,84	2,7453
68.6	2509	АВТОМОБИЛИ БОРТОВЫЕ ГРУЗОПОДЪЕМНОСТЬЮ ДО 5 Т	МАШ.-Ч	0,28	0,41776
68.7	30107	БИТУМЫ НЕФТЯНЫЕ СТРОИТЕЛЬНЫЕ КРОВЕЛЬНЫЕ, МАРОК: БНК-45/190, БНК-45/180	Т	0,025	0,0373
68.8	32104	МАСТИКА БИТУМНАЯ КРОВЕЛЬНАЯ ГОРЯЧАЯ	Т	0,201	0,299892
68.9	34003	КЕРОСИН ДЛЯ ТЕХНИЧЕСКИХ ЦЕЛЕЙ МАРОК КТ-1, КТ-2	Т	0,058	0,086536
69	С	МИНВАТА	М2		149,2000
70	Ц3801-003-04 ДОП. 4	ОГРАЖДЕНИЯ ИЗГОТОВЛЕНИЕ ОГРАЖДЕНИЯ	Т		1,4240
70.1	1	ЗАТРАТЫ ТРУДА РАБОЧИХ-СТРОИТЕЛЕЙ	ЧЕЛ.-Ч	120	170,88
70.2	3	ЗАТРАТЫ ТРУДА МАШИНИСТОВ	ЧЕЛ.-Ч	1,84	2,6202
70.3	521	ДРЕЛИ ЭЛЕКТРИЧЕСКИЕ	МАШ.-Ч	0,3	0,4272
70.4	766	КРАНЫ НА АВТОМОБИЛЬНОМ ХОДУ ПРИ РАБОТЕ НА МОНТАЖЕ ТЕХНОЛОГИЧЕСКОГО ОБОРУДОВАНИЯ 10 Т	МАШ.-Ч	0,5	0,712
70.5	969	ЛЕБЕДКИ РУЧНЫЕ И РЫЧАЖНЫЕ, ТЯГОВЫМ УСИЛИЕМ 31,39 (3,2) КН (Т)	МАШ.-Ч	1,37	1,9509
70.6	1147	МАШИНЫ ШЛИФОВАЛЬНЫЕ ЭЛЕКТРИЧЕСКИЕ	МАШ.-Ч	1,1	1,5664
70.7	1567	ПРЕСС-НОЖНИЦЫ КОМБИНИРОВАННЫЕ	МАШ.-Ч	0,84	1,1962
70.8	2016	УСТАНОВКИ ДЛЯ СВАРКИ РУЧНОЙ ДУГОВОЙ (ПОСТОЯННОГО ТОКА)	МАШ.-Ч	30,3	43,1472
70.9	2510	АВТОМОБИЛИ БОРТОВЫЕ ГРУЗОПОДЪЕМНОСТЬЮ ДО 8 Т	МАШ.-Ч	0,5	0,712
70.10	2577	АППАРАТЫ ДЛЯ ГАЗОВОЙ СВАРКИ И РЕЗКИ	МАШ.-Ч	1	1,424
70.11	34241	КИСЛОРОД ТЕХНИЧЕСКИЙ ГАЗООБРАЗНЫЙ	М3	2,6	3,7024
70.12	35318	ЭЛЕКТРОДЫ ДИАМЕТРОМ 5 ММ Э42	Т	0,0239	0,034034
70.13	45077	ПРОПАН-БУТАН, СМЕСЬ ТЕХНИЧЕСКАЯ	КГ	0,5	0,712
71	СЦЕНА	ПРОФИЛЬ 40X40X2	ТН		0,7637
72	СЦЕНА	ПРОФИЛЬ 20X20X2	ТН		0,7059
73	E0906-024-10	МОНТАЖ ЛЕСТНИЦ, ПЛОЩАДОК, ОГРАЖДЕНИЙ, ПАНЕЛЕЙ И ДВЕРЕК С ТЕПЛОИЗОЛЯЦИОННОЙ ОБШИВКОЙ	Т		1,4240
73.1	1	ЗАТРАТЫ ТРУДА РАБОЧИХ-СТРОИТЕЛЕЙ	ЧЕЛ.-Ч	38,26	54,4822
73.2	3	ЗАТРАТЫ ТРУДА МАШИНИСТОВ	ЧЕЛ.-Ч	0,89	1,2674
73.3	762	КРАНЫ НА АВТОМОБИЛЬНОМ ХОДУ ПРИ РАБОТЕ НА ДРУГИХ ВИДАХ СТРОИТЕЛЬСТВА 10 Т	МАШ.-Ч	0,29	0,41296
73.4	768	КРАНЫ НА АВТОМОБИЛЬНОМ ХОДУ ПРИ РАБОТЕ НА МОНТАЖЕ ТЕХНОЛОГИЧЕСКОГО ОБОРУДОВАНИЯ 16 Т	МАШ.-Ч	0,16	0,22784
73.5	977	ЛЕБЕДКИ ЭЛЕКТРИЧЕСКИЕ, ТЯГОВЫМ УСИЛИЕМ 19,62 (2) КН (Т)	МАШ.-Ч	10,09	14,3682
73.6	1513	ПРЕОБРАЗОВАТЕЛИ СВАРОЧНЫЕ С НОМИНАЛЬНЫМ СВАРОЧНЫМ ТОКОМ 315-500 А	МАШ.-Ч	10,97	15,6213
73.7	2509	АВТОМОБИЛИ БОРТОВЫЕ ГРУЗОПОДЪЕМНОСТЬЮ ДО 5 Т	МАШ.-Ч	0,44	0,62656
73.8	2577	АППАРАТЫ ДЛЯ ГАЗОВОЙ СВАРКИ И РЕЗКИ	МАШ.-Ч	2,09	2,9762

1	2	3	4	5	6
73.9	30322	БОЛТЫ СТРОИТЕЛЬНЫЕ С ГАЙКАМИ И ШАЙБАМИ	Т	0,00003	0,000043
73.10	30407	ГВОЗДИ СТРОИТЕЛЬНЫЕ	Т	0,00001	0,000014
73.11	31419	ГРУНТОВКА ГФ-021 КРАСНО-КОРИЧНЕВАЯ	Т	0,00031	0,000441
73.12	31524	РАСТВОРИТЕЛЬ МАРКИ Р-4	Т	0,0006	0,000854
73.13	32524	КАТАНКА ГОРЯЧЕКАТАНАЯ В МОТКАХ ДИАМЕТРОМ 6,3-6,5 ММ	Т	0,00003	0,000043
73.14	33816	ШВЕЛЛЕРЫ N 40 СТАЛЬ МАРКИ СТО	Т	0,00194	0,002763
73.15	34241	КИСЛОРОД ТЕХНИЧЕСКИЙ ГАЗООБРАЗНЫЙ	МЗ	1,7	2,4208
73.16	35310	ЭЛЕКТРОДЫ ДИАМЕТРОМ 4 ММ Э42	Т	0,006	0,008544
73.17	35504	КАНАТЫ ПЕньКОВЫЕ ПРОИТАННЫЕ	Т	0,0001	0,000142
73.18	36023	ПИЛОМАТЕРИАЛЫ ХВОЙНЫХ ПОРОД ДРУСКИ ОБРЕЗНЫЕ ДЛИНОЙ 4-6,5 М, ШИРИНОЙ 75-150 ММ, ТОЛЩИНОЙ 40-75 ММ I СОРТА	МЗ	0,0005	0,000712
73.19	45077	ПРОПАН-БУТАН, СМЕСЬ ТЕХНИЧЕСКАЯ	КГ	0,51	0,72624
73.20	96384	КАНАТ ДВОЙНОЙ СВИВКИ, ТИПА ТК, КОНСТРУКЦИИ 6X19(1+6+12)+1 О.С. ОЦИНКОВАННЫЙ, ИЗ ПРОВОЛОК МАРКИ В, МАРКИРОВочНАЯ ГРУППА 1770 Н/ММ2, ДИАМЕТРОМ, ММ: 5,5	10М	0,0187	0,026629
ПОЛЫ					
74	E0801-002-02 ДОП. 3	УСТРОЙСТВО ОСНОВАНИЯ ПОД ФУНДАМЕНТЫ ЩЕБЕНОЧНОГО	МЗ		14,9200
74.1	1	ЗАТРАТЫ ТРУДА РАБОЧИХ-СТРОИТЕЛЕЙ	ЧЕЛ.-Ч	2,4	35,808
74.2	3	ЗАТРАТЫ ТРУДА МАШИНИСТОВ	ЧЕЛ.-Ч	0,54	8,0568
74.3	185	АВТОПОГРУЗЧИКИ ПРИ РАБОТЕ НА ДРУГИХ ВИДАХ СТРОИТЕЛЬСТВА 3 Т	МАШ.-Ч	0,08	1,1936
74.4	659	КОМПРЕССОРЫ ПЕРЕДВИЖНЫЕ С ДВИГАТЕЛЕМ ВНУТРЕННЕГО СГОРАНИЯ ДАВЛЕНИЕМ ДО 686 КПА (7 АТМ.) 5 МЗ/МИН	МАШ.-Ч	0,46	6,8632
74.5	1866	ТРАМБОВКИ ПНЕВМАТИЧЕСКИЕ	МАШ.-Ч	0,92	13,7264
74.6	9219	ВОДА	МЗ	0,15	2,238
74.7	43113	ЩЕБЕНЬ	МЗ	1,3	19,396
75	E0601-001-01 ДОП. 3	УСТРОЙСТВО БЕТОННОЙ ПОДГОТОВКИ	100МЗ		0,1492
75.1	1	ЗАТРАТЫ ТРУДА РАБОЧИХ-СТРОИТЕЛЕЙ	ЧЕЛ.-Ч	180	26,856
75.2	3	ЗАТРАТЫ ТРУДА МАШИНИСТОВ	ЧЕЛ.-Ч	18,13	2,705
75.3	403	ВИБРАТОРЫ ГЛУБИННЫЕ	МАШ.-Ч	48	7,1616
75.4	698	КРАНЫ БАШЕННЫЕ ПРИ РАБОТЕ НА ДРУГИХ ВИДАХ СТРОИТЕЛЬСТВА 8 Т	МАШ.-Ч	18	2,6856
75.5	2509	АВТОМОБИЛИ БОРТОВЫЕ ГРУЗОПОДЪЕМНОСТЬЮ ДО 5 Т	МАШ.-Ч	0,13	0,019396
75.6	9219	ВОДА	МЗ	0,2	0,02984
75.7	22003	БЕТОН ТЯЖЕЛЫЙ, КЛАСС В 7,5 (М100)	МЗ	102	15,2184
75.8	35516	РОГОЖА	М2	250	37,3
76	E1101-011-01 МИНСТРОЙ РУЗ 05.01.21 N 9	УСТРОЙСТВО СТЯЖЕК ЦЕМЕНТНЫХ ТОЛЩИНОЙ 20 ММ	100М2		1,4920
76.1	1	ЗАТРАТЫ ТРУДА РАБОЧИХ-СТРОИТЕЛЕЙ	ЧЕЛ.-Ч	39,51	58,9489
76.2	3	ЗАТРАТЫ ТРУДА МАШИНИСТОВ	ЧЕЛ.-Ч	1,27	1,8948
76.3	404	ВИБРАТОРЫ ПОВЕРХНОСТНЫЕ	МАШ.-Ч	9,07	13,5324
76.4	1522	ПОДЪЕМНИКИ МАЧТОВЫЕ СТРОИТЕЛЬНЫЕ 0,5 Т	МАШ.-Ч	1,27	1,8948
76.5	9219	ВОДА	МЗ	3,5	5,222
76.6	45034	РАСТВОР ГОТОВЫЙ КЛАДОЧНЫЙ ТЯЖЕЛЫЙ ЦЕМЕНТНЫЙ МАРКА ПО ПРОЕКТУ	МЗ	2,04	3,0437
77	E1101-035-03 МИНСТРОЙ РУЗ 05.01.21 N 9	УСТРОЙСТВО ПОКРЫТИЙ ИЗ ПЛИТ ДРЕВЕСНОВОЛОКНИСТЫХ	100М2		1,4920
77.1	1	ЗАТРАТЫ ТРУДА РАБОЧИХ-СТРОИТЕЛЕЙ	ЧЕЛ.-Ч	55,17	82,3136
77.2	3	ЗАТРАТЫ ТРУДА МАШИНИСТОВ	ЧЕЛ.-Ч	0,46	0,68632
77.3	913	КОТЛЫ БИТУМНЫЕ ПЕРЕДВИЖНЫЕ 400 Л	МАШ.-Ч	1,39	2,0739
77.4	1522	ПОДЪЕМНИКИ МАЧТОВЫЕ СТРОИТЕЛЬНЫЕ 0,5 Т	МАШ.-Ч	0,19	0,28348
77.5	1523	ПИЛЫ ДИСКОВЫЕ ЭЛЕКТРИЧЕСКИЕ	МАШ.-Ч	0,5	0,746
77.6	2499	АВТОМОБИЛИ БОРТОВЫЕ ГРУЗОПОДЪЕМНОСТЬЮ ДО 5 Т	МАШ.-Ч	0,27	0,40284
77.7	30003	АСБЕСТ ХРИЗОЛИТОВЫЙ МАРКИ П-3-50	Т	0,013	0,019396
77.8	30107	БИТУМЫ НЕФТЯНЫЕ СТРОИТЕЛЬНЫЕ КРОВЕЛЬНЫЕ, МАРК: БНК-45/190, БНК-45/180	Т	0,13	0,19396
77.9	32341	ПЛИТЫ ДРЕВЕСНОВОЛОКНИСТЫЕ СУХОГО СПОСОБА ПРОИЗВОДСТВА ГРУППЫ А СВЕРХТВЕРДЫЕ, МАРКИ СТС-500 ТОЛЩИНОЙ 5 ММ	1000М2	0,102	0,152184
77.10	44622	ТАЛК МОЛОТЫЙ СОРТ I	Т	0,013	0,019396
ОТМОСТКА					
78	E0801-002-03 ДОП. 3	УСТРОЙСТВО ОСНОВАНИЯ ПОД ФУНДАМЕНТЫ ГРАВИЙНОГО	МЗ		15,3600
78.1	1	ЗАТРАТЫ ТРУДА РАБОЧИХ-СТРОИТЕЛЕЙ	ЧЕЛ.-Ч	2,5	38,4
78.2	3	ЗАТРАТЫ ТРУДА МАШИНИСТОВ	ЧЕЛ.-Ч	0,54	8,2944
78.3	185	АВТОПОГРУЗЧИКИ ПРИ РАБОТЕ НА ДРУГИХ ВИДАХ СТРОИТЕЛЬСТВА 3 Т	МАШ.-Ч	0,08	1,2288
78.4	659	КОМПРЕССОРЫ ПЕРЕДВИЖНЫЕ С ДВИГАТЕЛЕМ ВНУТРЕННЕГО СГОРАНИЯ ДАВЛЕНИЕМ ДО 686 КПА (7 АТМ.) 5 МЗ/МИН	МАШ.-Ч	0,46	7,0656
78.5	1866	ТРАМБОВКИ ПНЕВМАТИЧЕСКИЕ	МАШ.-Ч	0,92	14,1312
78.6	9219	ВОДА	МЗ	0,15	2,304
78.7	9249	ГРАВИЙ	МЗ	1,28	19,6608
79	E0601-001-01 ДОП. 3	УСТРОЙСТВО БЕТОННОЙ ПОДГОТОВКИ	100МЗ		0,1536
79.1	1	ЗАТРАТЫ ТРУДА РАБОЧИХ-СТРОИТЕЛЕЙ	ЧЕЛ.-Ч	180	27,648
79.2	3	ЗАТРАТЫ ТРУДА МАШИНИСТОВ	ЧЕЛ.-Ч	18,13	2,7848
79.3	403	ВИБРАТОРЫ ГЛУБИННЫЕ	МАШ.-Ч	48	7,3728
79.4	698	КРАНЫ БАШЕННЫЕ ПРИ РАБОТЕ НА ДРУГИХ ВИДАХ СТРОИТЕЛЬСТВА 8 Т	МАШ.-Ч	18	2,7648
79.5	2509	АВТОМОБИЛИ БОРТОВЫЕ ГРУЗОПОДЪЕМНОСТЬЮ ДО 5 Т	МАШ.-Ч	0,13	0,019396
79.6	9219	ВОДА	МЗ	0,2	0,03072
79.7	22003	БЕТОН ТЯЖЕЛЫЙ, КЛАСС В 7,5 (М100)	МЗ	102	15,6672
79.8	35516	РОГОЖА	М2	250	38,4
РАЗДЕЛ 4. РЕМОНТНЫЕ РАБОТЫ БЕСЕДКИ 8X5(6ШТ)					
ПОЛЫ					

1	2	3	4	5	6
80	E1101-011-01 МИНСТРОЙ РУЗ 05.01.21 N 9	УСТРОЙСТВО СТЯЖЕК ЦЕМЕНТНЫХ ТОЛЩИНОЙ 20 ММ	100М2	2,4000	
80.1	1	ЗАТРАТЫ ТРУДА РАБОЧИХ-СТРОИТЕЛЕЙ	ЧЕЛ.-Ч	39,51	94,824
80.2	3	ЗАТРАТЫ ТРУДА МАШИНИСТОВ	ЧЕЛ.-Ч	1,27	3,048
80.3	404	ВИБРАТОРЫ ПОВЕРХНОСТНЫЕ	МАШ.-Ч	9,07	21,768
80.4	1522	ПОДЪЕМНИКИ МАЧТОВЫЕ СТРОИТЕЛЬНЫЕ 0,5 Т	МАШ.-Ч	1,27	3,048
80.5	9219	ВОДА	МЗ	3,5	8,4
80.6	45034	РАСТВОР ГОТОВЫЙ КЛАДОЧНЫЙ ТЯЖЕЛЫЙ ЦЕМЕНТНЫЙ МАРКА ПО ПРОЕКТУ	МЗ	2,04	4,896
81	E1101-035-03 МИНСТРОЙ РУЗ 05.01.21 N 9	УСТРОЙСТВО ПОКРЫТИЙ ИЗ ПЛИТ ДРЕВЕСНОВОЛОКНИСТЫХ	100М2	2,4000	
81.1	1	ЗАТРАТЫ ТРУДА РАБОЧИХ-СТРОИТЕЛЕЙ	ЧЕЛ.-Ч	55,17	132,408
81.2	3	ЗАТРАТЫ ТРУДА МАШИНИСТОВ	ЧЕЛ.-Ч	0,46	1,104
81.3	913	КОТЛЫ БИТУМНЫЕ ПЕРЕДВИЖНЫЕ 400 Л	МАШ.-Ч	1,39	3,336
81.4	1522	ПОДЪЕМНИКИ МАЧТОВЫЕ СТРОИТЕЛЬНЫЕ 0,5 Т	МАШ.-Ч	0,19	0,456
81.5	1523	ПИЛЫ ДИСКОВЫЕ ЭЛЕКТРИЧЕСКИЕ	МАШ.-Ч	0,5	1,2
81.6	2499	АВТОМОБИЛИ БОРТОВЫЕ ГРУЗОПОДЪЕМНОСТЬЮ ДО 5 Т	МАШ.-Ч	0,27	0,648
81.7	30003	АСБЕСТ ХРИЗОЛИТОВЫЙ МАРКИ П-3-50	Т	0,013	0,0312
81.8	30107	БИТУМЫ НЕФТЯНЫЕ СТРОИТЕЛЬНЫЕ КРОВЕЛЬНЫЕ, МАРОК: БНК-45/190, БНК-45/180	Т	0,13	0,312
81.9	32341	ПЛИТЫ ДРЕВЕСНОВОЛОКНИСТЫЕ СУХОГО СПОСОБА ПРОИЗВОДСТВА ГРУППЫ А СВЕРХТВЕРДЫЕ, МАРКИ СТС-500 ТОЛЩИНОЙ 5 ММ	1000М2	0,102	0,2448
81.10	44622	ТАЛЬК МОЛОТЫЙ СОРТ 1	Т	0,013	0,0312
ОТМОСТКА					
82	E0801-002-03 ДОП. 3	УСТРОЙСТВО ОСНОВАНИЯ ПОД ФУНДАМЕНТЫ ГРАВИЙНОГО	МЗ	22,2000	
82.1	1	ЗАТРАТЫ ТРУДА РАБОЧИХ-СТРОИТЕЛЕЙ	ЧЕЛ.-Ч	2,5	55,5
82.2	3	ЗАТРАТЫ ТРУДА МАШИНИСТОВ	ЧЕЛ.-Ч	0,54	11,988
82.3	185	АВТОПОГРУЗЧИКИ ПРИ РАБОТЕ НА ДРУГИХ ВИДАХ СТРОИТЕЛЬСТВА 3 Т	МАШ.-Ч	0,08	1,776
82.4	659	КОМПРЕССОРЫ ПЕРЕДВИЖНЫЕ С ДВИГАТЕЛЕМ ВНУТРЕННЕГО СГОРАНИЯ ДАВЛЕНИЕМ ДО 686 КПА (7 АТМ.) 5 МЗ/МИН	МАШ.-Ч	0,46	10,212
82.5	1866	ТРАМБОВКИ ПНЕВМАТИЧЕСКИЕ	МАШ.-Ч	0,92	20,424
82.6	9219	ВОДА	МЗ	0,15	3,33
82.7	9249	ГРАВИЙ	МЗ	1,28	28,416
83	E0601-001-01 ДОП. 3	УСТРОЙСТВО БЕТОННОЙ ПОДГОТОВКИ	100МЗ	0,2220	
83.1	1	ЗАТРАТЫ ТРУДА РАБОЧИХ-СТРОИТЕЛЕЙ	ЧЕЛ.-Ч	180	39,96
83.2	3	ЗАТРАТЫ ТРУДА МАШИНИСТОВ	ЧЕЛ.-Ч	18,13	4,0249
83.3	403	ВИБРАТОРЫ ГЛУБИННЫЕ	МАШ.-Ч	48	10,656
83.4	698	КРАНЫ БАШЕННЫЕ ПРИ РАБОТЕ НА ДРУГИХ ВИДАХ СТРОИТЕЛЬСТВА 8 Т	МАШ.-Ч	18	3,996
83.5	2509	АВТОМОБИЛИ БОРТОВЫЕ ГРУЗОПОДЪЕМНОСТЬЮ ДО 5 Т	МАШ.-Ч	0,13	0,2886
83.6	9219	ВОДА	МЗ	0,2	0,444
83.7	22003	БЕТОН ТЯЖЕЛЫЙ, КЛАСС В 7,5 (М100)	МЗ	102	22,644
83.8	35516	РОГОЖА	М2	250	55,5
ОГРАЖДЕНИЯ					
84	ЦЗ801-003-04 ДОП. 4	ИЗГОТОВЛЕНИЕ ОГРАЖДЕНИЯ	Т	2,1360	
84.1	1	ЗАТРАТЫ ТРУДА РАБОЧИХ-СТРОИТЕЛЕЙ	ЧЕЛ.-Ч	120	256,32
84.2	3	ЗАТРАТЫ ТРУДА МАШИНИСТОВ	ЧЕЛ.-Ч	1,84	3,9302
84.3	521	ДРЕЛИ ЭЛЕКТРИЧЕСКИЕ	МАШ.-Ч	0,3	0,6408
84.4	766	КРАНЫ НА АВТОМОБИЛЬНОМ ХОДУ ПРИ РАБОТЕ НА МОНТАЖЕ ТЕХНОЛОГИЧЕСКОГО ОБОРУДОВАНИЯ 10 Т	МАШ.-Ч	0,5	1,068
84.5	969	ЛЕБЕДКИ РУЧНЫЕ И РЫЧАЖНЫЕ, ТЯГОВЫМ УСИЛИЕМ 31,39 (3,2) КН (Т)	МАШ.-Ч	1,37	2,9263
84.6	1147	МАШИНЫ ШЛИФОВАЛЬНЫЕ ЭЛЕКТРИЧЕСКИЕ	МАШ.-Ч	1,1	2,3496
84.7	1567	ПРЕСС-НОЖНИЦЫ КОМБИНИРОВАННЫЕ	МАШ.-Ч	0,84	1,7942
84.8	2016	УСТАНОВКИ ДЛЯ СВАРКИ РУЧНОЙ ДУГОВОЙ (ПОСТОЯННОГО ТОКА)	МАШ.-Ч	30,3	64,7208
84.9	2510	АВТОМОБИЛИ БОРТОВЫЕ ГРУЗОПОДЪЕМНОСТЬЮ ДО 8 Т	МАШ.-Ч	0,5	1,068
84.10	2577	АППАРАТЫ ДЛЯ ГАЗОВОЙ СВАРКИ И РЕЗКИ	МАШ.-Ч	1	2,136
84.11	34241	КИСЛОРОД ТЕХНИЧЕСКИЙ ГАЗООБРАЗНЫЙ	МЗ	2,6	5,5536
84.12	35318	ЭЛЕКТРОДЫ ДИАМЕТРОМ 5 ММ Э42	Т	0,0239	0,05105
84.13	45077	ПРОПАН-БУТАН, СМЕСЬ ТЕХНИЧЕСКАЯ	КГ	0,5	1,068
85	СЦЕНА	ПРОФИЛЬ 40Х40Х2	ТН	1,1455	
86	СЦЕНА	ПРОФИЛЬ 20Х20Х2	ТН	1,0588	
87	E0906-024-10	МОНТАЖ ЛЕСТНИЦ, ПЛОЩАДОК, ОГРАЖДЕНИЙ, ПАНЕЛЕЙ И ДВЕРОК С ТЕПЛОИЗОЛЯЦИОННОЙ ОБШИВКОЙ	Т	2,1360	
87.1	1	ЗАТРАТЫ ТРУДА РАБОЧИХ-СТРОИТЕЛЕЙ	ЧЕЛ.-Ч	38,26	81,7234
87.2	3	ЗАТРАТЫ ТРУДА МАШИНИСТОВ	ЧЕЛ.-Ч	0,89	1,901
87.3	762	КРАНЫ НА АВТОМОБИЛЬНОМ ХОДУ ПРИ РАБОТЕ НА ДРУГИХ ВИДАХ СТРОИТЕЛЬСТВА 10 Т	МАШ.-Ч	0,29	0,61944
87.4	768	КРАНЫ НА АВТОМОБИЛЬНОМ ХОДУ ПРИ РАБОТЕ НА МОНТАЖЕ ТЕХНОЛОГИЧЕСКОГО ОБОРУДОВАНИЯ 16 Т	МАШ.-Ч	0,16	0,34176
87.5	977	ЛЕБЕДКИ ЭЛЕКТРИЧЕСКИЕ, ТЯГОВЫМ УСИЛИЕМ 19,62 (2) КН (Т)	МАШ.-Ч	10,09	21,5522
87.6	1513	ПРЕОБРАЗОВАТЕЛИ СВАРОЧНЫЕ С НОМИНАЛЬНЫМ СВАРОЧНЫМ ТОКОМ 315-500 А	МАШ.-Ч	10,97	23,4319
87.7	2509	АВТОМОБИЛИ БОРТОВЫЕ ГРУЗОПОДЪЕМНОСТЬЮ ДО 5 Т	МАШ.-Ч	0,44	0,93984
87.8	2577	АППАРАТЫ ДЛЯ ГАЗОВОЙ СВАРКИ И РЕЗКИ	МАШ.-Ч	2,09	4,4642
87.9	30322	БОЛТЫ СТРОИТЕЛЬНЫЕ С ГАЙКАМИ И ШАЙБАМИ	Т	0,00003	0,000064
87.10	30407	ГВОЗДИ СТРОИТЕЛЬНЫЕ	Т	0,00001	0,000021
87.11	31419	ГРУНТОВКА ФФ-021 КРАСНО-КОРИЧНЕВАЯ	Т	0,00031	0,000662
87.12	31524	РАСТВОРИТЕЛЬ МАРКИ Р-4	Т	0,0006	0,001282
87.13	32524	КАТАНКА ГОРЯЧЕКАТАНАЯ В МОТКАХ ДИАМЕТРОМ 6,3-6,5 ММ	Т	0,00003	0,000064
87.14	33816	ШВЕЛЛЕРЫ N 40 СТАЛЬ МАРКИ СТО	Т	0,00194	0,004144
87.15	34241	КИСЛОРОД ТЕХНИЧЕСКИЙ ГАЗООБРАЗНЫЙ	МЗ	1,7	3,6312
87.16	35310	ЭЛЕКТРОДЫ ДИАМЕТРОМ 4 ММ Э42	Т	0,006	0,012816

1	2	3	4	5	6
87.17	35504	КАНАТЫ ПЕНЬКОВЫЕ ПРОПИТАННЫЕ	Т	0,0001	0,000214
87.18	36023	ПИЛОМАТЕРИАЛЫ ХВОЙНЫХ ПОРОД ДРУСКИ ОБРЕЗНЫЕ ДЛИНОЙ 4-6,5 М, ШИРИНОЙ 75-150 ММ, ТОЛЩИНОЙ 40-75 ММ I СОРТА	МЗ	0,0005	0,001068
87.19	45077	ПРОПАН-БУТАН, СМЕСЬ ТЕХНИЧЕСКАЯ	КГ	0,51	1,0894
87.20	96384	КАНАТ ДВОЙНОЙ СВИВКИ, ТИПА ТК, КОНСТРУКЦИИ 6Х19(1+6+12)+1 О.С. ОЦИНКОВАННЫЙ, ИЗ ПРОВОЛОК МАРКИ В, МАРКИРОВОЧНАЯ ГРУППА 1770 Н/ММ2, ДИАМЕТРОМ, ММ: 5,5	10М	0,0187	0,039943
ТЕПЛОИЗОЛЯЦИОННЫЕ РАБОТЫ					
88	E1201-013-03 МИНСТРОЙ РУЗ 05.01.21 N 3	УТЕПЛЕНИЕ ПОКРЫТИЙ ПЛИТАМИ ИЗ МИНЕРАЛЬНОЙ ВАТЫ ИЛИ ПЕРЛИТА НА БИТУМНОЙ МАСТИКЕ В ОДИН СЛОЙ	100М2		3,1500
88.1	1	ЗАТРАТЫ ТРУДА РАБОЧИХ-СТРОИТЕЛЕЙ	ЧЕЛ.-Ч	45,54	143,451
88.2	3	ЗАТРАТЫ ТРУДА МАШИНИСТОВ	ЧЕЛ.-Ч	0,83	2,6145
88.3	698	КРАНЫ БАШЕННЫЕ ПРИ РАБОТЕ НА ДРУГИХ ВИДАХ СТРОИТЕЛЬСТВА 8 Т	МАШ.-Ч	0,35	1,1025
88.4	762	КРАНЫ НА АВТОМОБИЛЬНОМ ХОДУ ПРИ РАБОТЕ НА ДРУГИХ ВИДАХ СТРОИТЕЛЬСТВА 10 Т	МАШ.-Ч	0,2	0,63
88.5	913	КОТЛЫ БИТУМНЫЕ ПЕРЕДВИЖНЫЕ 400 Л	МАШ.-Ч	1,84	5,796
88.6	2509	АВТОМОБИЛИ БОРТОВЫЕ ГРУЗОПОДЪЕМНОСТЬЮ ДО 5 Т	МАШ.-Ч	0,28	0,882
88.7	30107	БИТУМЫ НЕФТЯНЫЕ СТРОИТЕЛЬНЫЕ КРОВЕЛЬНЫЕ, МАРОК: БНК-45/190, БНК-45/180	Т	0,025	0,07875
88.8	32104	МАСТИКА БИТУМНАЯ КРОВЕЛЬНАЯ ГОРЯЧАЯ	Т	0,201	0,63315
88.9	34003	КЕРОСИН ДЛЯ ТЕХНИЧЕСКИХ ЦЕЛЕЙ МАРОК КТ-1, КТ-2	Т	0,058	0,1827
89	С	МИНВАТА	М2		315,0000
ОТДЕЛОЧНЫЕ РАБОТЫ					
90	E1507-017-04 ДОП. 12 МИНСТРОЙ РУЗ N 519 ОТ 18.11.2019 Г.	ОБЛИЦОВКА ПОТОЛКА ДЕКОРАТИВНЫМИ ПЛАСТИКОВЫМИ ПАНЕЛЯМИ С УСТРОЙСТВОМ С КАРКАСА БЕЗ ОТНОСА ОТ ПОТОЛКА	100М2		3,1500
90.1	1	ЗАТРАТЫ ТРУДА РАБОЧИХ-СТРОИТЕЛЕЙ	ЧЕЛ.-Ч	155,3	489,195
90.2	3	ЗАТРАТЫ ТРУДА МАШИНИСТОВ	ЧЕЛ.-Ч	0,69	2,1735
90.3	521	ДРЕЛИ ЭЛЕКТРИЧЕСКИЕ	МАШ.-Ч	3,21	10,1115
90.4	1523	ПИЛЫ ДИСКОВЫЕ ЭЛЕКТРИЧЕСКИЕ	МАШ.-Ч	0,55	1,7325
90.5	2509	АВТОМОБИЛИ БОРТОВЫЕ ГРУЗОПОДЪЕМНОСТЬЮ ДО 5 Т	МАШ.-Ч	0,69	2,1735
90.6	29922	РЕЙКИ ОТДЕЛОЧНЫЕ ПЛАСТИКОВЫЕ	М	100	315
90.7	30099	ПОКОВКИ ИЗ КВАДРАТНЫХ ЗАГОТОВОК МАССОЙ 1.8 КГ	КГ	1,2	3,78
90.8	30407	ГВОЗДИ СТРОИТЕЛЬНЫЕ	Т	0,001	0,00315
90.9	35454	БРУС ДЕРЕВЯННЫЙ	МЗ	0,41	1,2915
90.10	40955	БОЛТЫ АНКЕРНЫЕ С ГАЙКАМИ	Т	0,0028	0,00882
90.11	45401	ГВОЗДИ ОТДЕЛОЧНЫЕ	Т	0,0021	0,006615
91	С	ПАНЕЛИ ПЛАСТИКОВЫЕ	М2		321,3000
92	E1501-094-02 ДОП. 10	ОБЛИЦОВКА ПОВЕРХНОСТЕЙ ДЕКОРАТИВНЫМИ ПАНЕЛЯМИ ТИПА "ТУННИКАБОНД" СТЕН ПО ГОТОВОМУ КАРКАСУ	100 М2 РАЗВЕРНУ ТОЙ ПРОЕКЦИ И ПОВЕРХН ОСТИ ОБЛИЦОВ КИ		1,9800
92.1	1	ЗАТРАТЫ ТРУДА РАБОЧИХ-СТРОИТЕЛЕЙ	ЧЕЛ.-Ч	113,01	223,7598
92.2	3	ЗАТРАТЫ ТРУДА МАШИНИСТОВ	ЧЕЛ.-Ч	0,45	0,891
92.3	521	ДРЕЛИ ЭЛЕКТРИЧЕСКИЕ	МАШ.-Ч	2	3,96
92.4	1522	ПОДЪЕМНИКИ МАЧТОВЫЕ СТРОИТЕЛЬНЫЕ 0,5 Т	МАШ.-Ч	0,26	0,5148
92.5	2209	ШУРУПОВЕРТЫ СТРОИТЕЛЬНО-МОНТАЖНЫЕ	МАШ.-Ч	5,4	10,692
92.6	2509	АВТОМОБИЛИ БОРТОВЫЕ ГРУЗОПОДЪЕМНОСТЬЮ ДО 5 Т	МАШ.-Ч	0,19	0,3762
92.7	29160	ВИНТЫ САМОНАРЕЗАЮЩИЕ	ШТ	2400	4752
93	E1501-092-01 ДОП. 9	РАСКРОЙ И ИЗГОТОВЛЕНИЕ ПАНЕЛЕЙ ИЗ ЛИСТОВ "АЛЮПАН"	100М2 РАЗВЕРНУ ТОЙ ПРОЕКЦИ И ПОВЕРХН ОСТИ ОБЛИЦОВ КИ		1,9800
93.1	1	ЗАТРАТЫ ТРУДА РАБОЧИХ-СТРОИТЕЛЕЙ	ЧЕЛ.-Ч	191,14	378,4572
93.2	521	ДРЕЛИ ЭЛЕКТРИЧЕСКИЕ	МАШ.-Ч	9,23	18,2754
93.3	1523	ПИЛЫ ДИСКОВЫЕ ЭЛЕКТРИЧЕСКИЕ	МАШ.-Ч	26,45	52,371
93.4	2667	СТАНКИ ФРЕЗЕРНЫЕ	МАШ.-Ч	49,2	97,416
93.5	30625	ВЫТЯЖНЫЕ КЛЕПКИ	ШТ	1200	2376
94	С	ТУННИКАБОНД	М2		207,9000
95	С	ПРОФИЛЬ НАПРАВЛЯЮЩИЙ	М		1207,8000
РАЗДЕЛ 5. БЛОГОУСТРОЙСТВА					
96	E2703-008-04	РАЗБОРКА ПОКРЫТИЙ И ОСНОВАНИЙ АСФАЛЬТОБЕТОННЫХ	100М3		0,2500
96.1	1	ЗАТРАТЫ ТРУДА РАБОЧИХ-СТРОИТЕЛЕЙ	ЧЕЛ.-Ч	155	38,75
96.2	3	ЗАТРАТЫ ТРУДА МАШИНИСТОВ	ЧЕЛ.-Ч	45,44	11,36
96.3	107	АВТОГРЕЙДЕРЫ СРЕДНЕГО ТИПА 99 (135) КВТ (Л.С.)	МАШ.-Ч	1,36	0,34
96.4	660	КОМПРЕССОРЫ ПЕРЕДВИЖНЫЕ С ДВИГАТЕЛЕМ ВНУТРЕННЕГО СГОРАНИЯ ДАВЛЕНИЕМ ДО 686 КПА (7 АТМ.) 5 МЗ/МИН	МАШ.-Ч	44,08	11,02
96.5	1199	МОЛОТКИ ПРИ РАБОТЕ ОТ ПЕРЕДВИЖНЫХ КОМПРЕССОРНЫХ СТАНЦИЙ ОТБойНЫЕ ПНЕВМАТИЧЕСКИЕ	МАШ.-Ч	75	18,75
97	E2704-009-01	УСТРОЙСТВО ОСНОВАНИЙ ТОЛЩИНОЙ 12 СМ ИЗ ЩЕБНЯ ФРАКЦИИ 70-120 ММ ОДНОСЛОЙНЫХ	1000М2		0,2500
97.1	1	ЗАТРАТЫ ТРУДА РАБОЧИХ-СТРОИТЕЛЕЙ	ЧЕЛ.-Ч	39,8	9,95

1	2	3	4	5	6
97.2	3	ЗАТРАТЫ ТРУДА МАШИНИСТОВ	ЧЕЛ.-Ч	33,15	8,2875
97.3	107	АВТОГРЕЙДЕРЫ СРЕДНЕГО ТИПА 99 (135) КВТ (Л.С.)	МАШ.-Ч	3,4	0,85
97.4	112	АВТОПОГРУЗЧИКИ 5 Т	МАШ.-Ч	3	0,75
97.5	258	БУЛЬДОЗЕРЫ ПРИ РАБОТЕ НА ДРУГИХ ВИДАХ СТРОИТЕЛЬСТВА 79 (108) КВТ (Л.С.)	МАШ.-Ч	2,35	0,5875
97.6	623	КАТКИ ДОРОЖНЫЕ САМОХОДНЫЕ ГЛАДКИЕ 13 Т	МАШ.-Ч	11,9	2,975
97.7	624	КАТКИ ДОРОЖНЫЕ САМОХОДНЫЕ ГЛАДКИЕ 18 Т	МАШ.-Ч	8,6	2,15
97.8	1135	МАШИНЫ ПОЛИВОМОЕЧНЫЕ 6000 Л	МАШ.-Ч	3,9	0,975
97.9	9219	ВОДА	МЗ	30	7,5
97.10	13124	ЩЕБЕНЬ ИЗВЕСТНЯКОВЫЙ ДЛЯ СТРОИТЕЛЬНЫХ РАБОТ МАРКИ 600 ФРАКЦИИ 10-40 ММ	МЗ	10	2,5
97.11	13125	ЩЕБЕНЬ ИЗВЕСТНЯКОВЫЙ ДЛЯ СТРОИТЕЛЬНЫХ РАБОТ МАРКИ 600 ФРАКЦИИ 40-70 ММ	МЗ	22,7	5,675
97.12	13126	ЩЕБЕНЬ ИЗВЕСТНЯКОВЫЙ ДЛЯ СТРОИТЕЛЬНЫХ РАБОТ МАРКИ 600 ФРАКЦИИ 70-120 ММ	МЗ	121	30,25
98	E2704-009-03 К=3	ВЫЧИТАЕТСЯ ПОЗИЦИЯ: НА КАЖДЫЙ 1 СМ ИЗМЕНЕНИЯ ТОЛЩИНЫ СЛОЯ ИСКЛЮЧАТЬ К НОРМАМ 27-04-009-01, 27-04-009-02	1000M2	-0,2500	
98.1	1	ЗАТРАТЫ ТРУДА РАБОЧИХ-СТРОИТЕЛЕЙ	ЧЕЛ.-Ч	1,86	-0,465
98.2	3	ЗАТРАТЫ ТРУДА МАШИНИСТОВ	ЧЕЛ.-Ч	6,48	-1,62
98.3	112	АВТОПОГРУЗЧИКИ 5 Т	МАШ.-Ч	2,49	-0,6225
98.4	623	КАТКИ ДОРОЖНЫЕ САМОХОДНЫЕ ГЛАДКИЕ 13 Т	МАШ.-Ч	2,04	-0,51
98.5	624	КАТКИ ДОРОЖНЫЕ САМОХОДНЫЕ ГЛАДКИЕ 18 Т	МАШ.-Ч	1,95	-0,4875
98.6	13124	ЩЕБЕНЬ ИЗВЕСТНЯКОВЫЙ ДЛЯ СТРОИТЕЛЬНЫХ РАБОТ МАРКИ 600 ФРАКЦИИ 10-40 ММ	МЗ	1,89	-0,4725
98.7	13125	ЩЕБЕНЬ ИЗВЕСТНЯКОВЫЙ ДЛЯ СТРОИТЕЛЬНЫХ РАБОТ МАРКИ 600 ФРАКЦИИ 40-70 ММ	МЗ	5,67	-1,4175
98.8	13126	ЩЕБЕНЬ ИЗВЕСТНЯКОВЫЙ ДЛЯ СТРОИТЕЛЬНЫХ РАБОТ МАРКИ 600 ФРАКЦИИ 70-120 ММ	МЗ	30,3	-7,575
99	E2713-004-02 ДОП. 6	УСТРОЙСТВО ПОКРЫТИЯ ТОЛЩИНОЙ 4 СМ ИЗ ГОРЯЧИХ АСФАЛЬТОБЕТОННЫХ КРУПНОЗЕРНИСТЫХ СМЕСЕЙ АСФАЛЬТОУКЛАДЧИКОМ СУПЕР 1502 /ТОЛЩ.6СМ/	1000M2	0,2500	
99.1	1	ЗАТРАТЫ ТРУДА РАБОЧИХ-СТРОИТЕЛЕЙ	ЧЕЛ.-Ч	7,48	1,87
99.2	3	ЗАТРАТЫ ТРУДА МАШИНИСТОВ	ЧЕЛ.-Ч	2,26	0,565
99.3	163	АВТОМОБИЛИ-САМОСВАЛЫ ГРУЗОПОДЪЕМНОСТЬЮ ДО 10 Т	МАШ.-Ч	1,87	0,4675
99.4	1135	МАШИНЫ ПОЛИВОМОЕЧНЫЕ 6000 Л	МАШ.-Ч	0,39	0,0975
99.5	3093	КАТКИ ДОРОЖНЫЕ САМОХОДНЫЕ КОМБИНИРОВАННЫЕ БОЛЬШИХ ТИПОРАЗМЕРОВ ТИПА КАТКОВ ФИРМЫ "ВОМАГ" С РАБОЧЕЙ МАССОЙ ОТ 8,8 ДО 9,2 Т	МАШ.-Ч	16,88	4,22
99.6	3100	АСФАЛЬТОУКЛАДЧИК "VOGELE" "SUPER 1502"	МАШ.-Ч	1,87	0,4675
99.7	6298	АСФАЛЬТОБЕТОННЫЕ СМЕСИ ЧЕРНО-ЩЕБЕНОЧНЫЕ ДОРОЖНЫЕ, КРУПНОЗЕРНИСТЫЕ	Т	96,2	24,05
100	E2713-005-02 ДОП. 6 К=2	ДОБАВЛЯЕТСЯ ИЗ РАСЦЕНКИ E2713-004-2 ПРИ ИЗМЕНЕНИИ ТОЛЩИНЫ ПОКРЫТИЯ НА 0,5 СМ	1000M2	0,2500	
100.1	1	ЗАТРАТЫ ТРУДА РАБОЧИХ-СТРОИТЕЛЕЙ	ЧЕЛ.-Ч	1,86	0,465
100.2	6298	АСФАЛЬТОБЕТОННЫЕ СМЕСИ ЧЕРНО-ЩЕБЕНОЧНЫЕ ДОРОЖНЫЕ, КРУПНОЗЕРНИСТЫЕ	Т	23,2	5,8
101	E4701-001-02	ПЛАНИРОВКА УЧАСТКА ВРУЧНУЮ	100M2	2,0000	
101.1	1	ЗАТРАТЫ ТРУДА РАБОЧИХ-СТРОИТЕЛЕЙ	ЧЕЛ.-Ч	10,2	20,4
102	E4701-054-02 ДОП. 6	ПОСЕВ ГАЗОНОВ ЗАГУЩЕННЫХ ВРУЧНУЮ С ДОБАВЛЕНИЕМ БИОГУМУСА	100M2	2,0000	
102.1	1	ЗАТРАТЫ ТРУДА РАБОЧИХ-СТРОИТЕЛЕЙ	ЧЕЛ.-Ч	15,7	31,4
102.2	25500	ЗЕМЛЯ РАСТИТЕЛЬНАЯ	МЗ	5	10
102.3	26995	БИОГУМУС	Т	0,3	0,6
102.4	41704	СЕМЕНА ГАЗОННЫХ ТРАВ	КГ	4	8
103	E2702-010-02	УСТАНОВКА БОРТОВЫХ КАМНЕЙ БЕТОННЫХ ПРИ ДРУГИХ ВИДАХ ПОКРЫТИЙ	100M	1,0000	
103.1	1	ЗАТРАТЫ ТРУДА РАБОЧИХ-СТРОИТЕЛЕЙ	ЧЕЛ.-Ч	69,8	69,8
103.2	3	ЗАТРАТЫ ТРУДА МАШИНИСТОВ	ЧЕЛ.-Ч	0,65	0,65
103.3	762	КРАНЫ НА АВТОМОБИЛЬНОМ ХОДУ ПРИ РАБОТЕ НА ДРУГИХ ВИДАХ СТРОИТЕЛЬСТВА 10 Т	МАШ.-Ч	0,61	0,61
103.4	2499	АВТОМОБИЛИ БОРТОВЫЕ ГРУЗОПОДЪЕМНОСТЬЮ ДО 5 Т	МАШ.-Ч	0,04	0,04
103.5	12226	РАСТВОР ГОТОВЫЙ КЛАДОЧНЫЙ ЦЕМЕНТНЫЙ, МАРКА 100	МЗ	0,06	0,06
103.6	22006	БЕТОН ТЯЖЕЛЫЙ, КЛАСС В 15 (М200)	МЗ	5,9	5,9
103.7	30407	ГВОЗДИ СТРОИТЕЛЬНЫЕ	Т	0,001	0,001
103.8	36038	ПИЛОМАТЕРИАЛЫ ХВОЙНЫХ ПОРОД БРУСЬЯ НЕОБРЕЗНЫЕ ДЛИНОЙ 4-6,5 М, ВСЕ ШИРИНЫ, ТОЛЩИНОЙ 100, 125 ММ IV СОРТА	МЗ	0,17	0,17
104	ССЦЕНА	БОРДЮР БК-1	М	100,0000	
105	ЦЕНА	ПЕСОЧНИЦА	ШТ	12,0000	
ИТОГО ПО ЛОКАЛЬНОЙ РЕСУРСНОЙ ВЕДОМОСТИ:					

СОСТАВИЛ

МАДАМИНОВ А.



№ 6022-685e-ee50-ceb5-7cb3-6030-4077
Хужжат яратилган сана: 2020-06-20
Ариза рақами: 19951419

Хужжат берилган: АНДИЖОН-СЛ КУП ТАРМОКЛИ ХУСУСИЙ
ФИРМАСИ
Қабул қилувчининг идентификация рақами: 202204799

Архитектура-шаҳарсозлик хужжатларини ишлаб чиқиш фаолиятини амалга ошириш учун ЛИЦЕНЗИЯ

АНДИЖОН-СЛ КУП ТАРМОКЛИ ХУСУСИЙ ФИРМАСИ га объектларнинг мураккаблик тоифалари классификатори бўйича II тоифадаги объектлар учун қуйидаги: Тулиқ комплексда лойиҳалаш бўйича фаолият турлари. А гуруҳи Саноат қурилиши учун объектлар ва комплекслар лойиҳа-смета хужжатларини яратиш, шу жумладан уларнинг муҳандислик тармоқлари ва тизимларини лойиҳалаштириш, Уй-жой-хўжалик қурилиши учун объектлар ва комплекслар лойиҳа-смета хужжатларини яратиш, шу жумладан уларнинг муҳандислик тармоқлари ва тизимларини лойиҳалаштириш, фаолият тур(-лар)и билан шуғулланишга лицензия берилди.

Лицензия берилган сана: 20-06-2020 йил

Лицензия рақами: АЛ-000926

Солиқ тўловчининг идентификация рақами (СТИР): 202204799

Юридик шахснинг почта манзили: ФИТРАТ КУЧАСИ 214-УЙ

Лицензия амал қилиш муддати чекланмаган.

ТУРСУНОВ АСКАР ШЕРАЛИЕВИЧ

Мазкур хужжат Вазирлар Маҳкамасининг 2017 йил 15 сентябрдаги 720-сон қарори билан тасдиқланган Ўзбекистон Республикаси Ягона интерактив давлат хизматлари портали тўғрисидаги низомига мувофиқ шакллантирилган электрон хужжатнинг нусхаси ҳисобланади. Электрон хужжатнинг нусхасида кўрсатилган маълумотлар тўғрилigiни текшириш учун go.gov.uz веб-сайтга ўтинг ва электрон хужжатнинг ноёб рақамини киритинг ёки мобил телефон ёрдамида QR-кодни сканер қилинг. Дилҳати Вазирлар Маҳкамасининг 2017 йил 15 сентябрдаги 720-сон қарорига мувофиқ электрон хужжатлардаги маълумотлар қонуний ҳисобланади. Давлат органларига Ягона порталда шакллантирилган электрон хужжатларнинг нусхаларини қабул қилишни рад этишлари қатъий таъқиқланган.

3568





Yuridik shaxs (tadbirkorlik subyektini) davlat ro'yxatidan o'tkazilganligi to'g'risida
GUVOHNOMA

Ushbu bilan Tadbirkorlik subyektlari yagona davlat reyestriga

"ANDIJON-SL" Mas'uliyati cheklangan jamiyat

(Yuridik shaxsning – tadbirkorlik subyektining tashkiliy-huquqiy shakli ko'rsatilgan holdagi to'liq nomi)

"ANDIJON-SL" MChJ

(Yuridik shaxsning qisqartirilgan nomi)

Tashkil etish (qayta tashkil etish, boshqa ro'yxatdan o'tkazish ma'lumotlarini o'zgartirish)

29.05.2012

5816

ro'yxat raqamli yozuv kiritilganligi tasdiqlanadi.

(Sana, oy (so'z bilan), yil):

Soliq to'lovchining identifikatsiya raqami (STIR):

202204799

Tashkiliy-huquqiy
shakli:

Mas'uliyati cheklangan jamiyat

Joylashgan joyi:

Andijon viloyati, Andijon shahri, A.FITRAT KO'CHASI 214-UY,

Guvohnoma:

**Andijon viloyati, Andijon shahri, DAVLAT XIZMATLARI
MARKAZI**

tomonidan
berilgan

(Ro'yxatdan o'tkazuvchi organning to'liq nomi):

