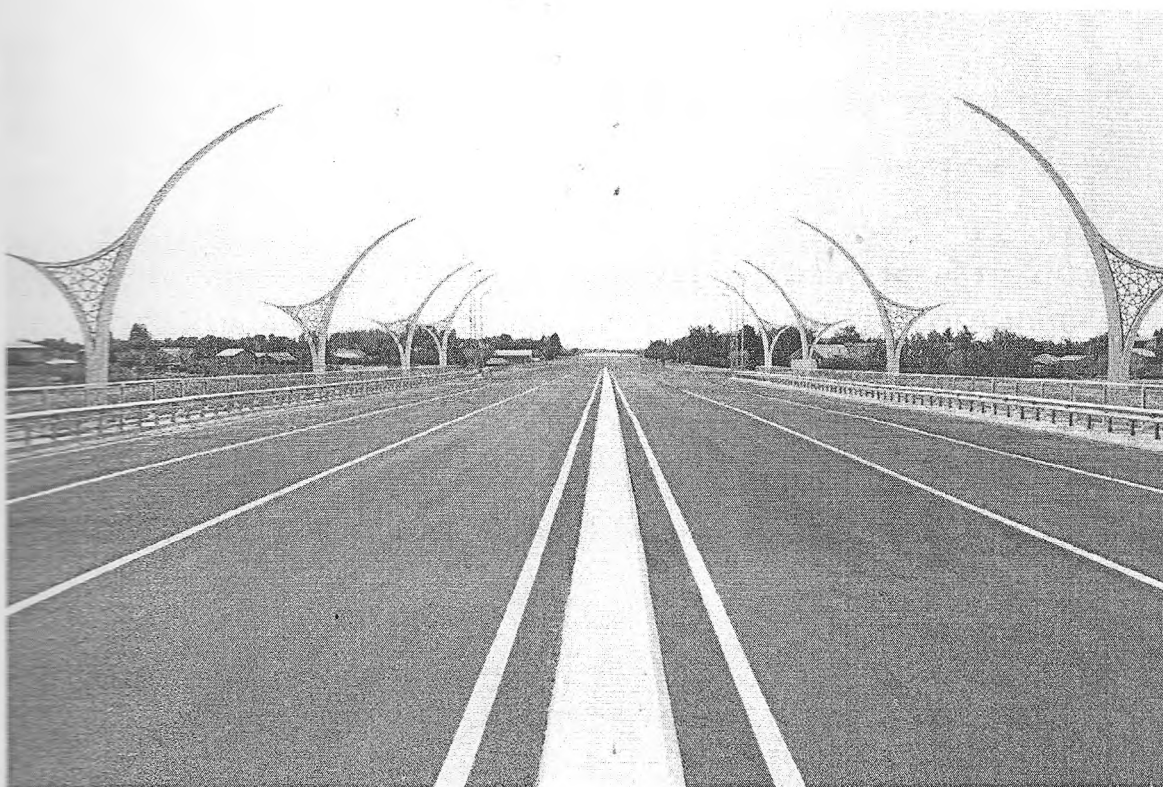


"Buxoro Everest" MChJ

Бухоро тумани Шергирон МФЙ (Чор Бакр зиератгохи)
кўчасида пиёдалар йўлакчаси ва кўча ёритиш тизимини
жорий таъмирлаш

С М Е Т А Х У Ж Ж А Т Л А Р И



Нусха № 3

Йўқлама рақами: 22 -2022

Бухоро – 2022

"Buxoro Everest" MChJ

Бухоро тумани Шергирон МФЙ (Чор Бакр зиератгохи)
кўчасида пиёдалар йўлакчаси ва кўча ёритиш тизимини
жорий таъмирлаш

СМЕТА ХУЖЖАТЛАРИ

Директори:



С.Бахрамов

Лойиха бош мухандиси:

А. Болтаев

Нусха № _____

Йўқлама раками: 10 -2022

Бухоро – 2022





O'ZBEKISTON RESPUBLIKASI QURILISH VAZIRLIGI
«SHAHARSOZLIK HUJJATLARI EKSPERTIZASI»
DAVLAT UNITAR KORXONASI

Бухоро вилояти

100011, Toshkent shahri, Abay ko'chasi, 6-uy, Tel. 244-04-85, E-mail:davexpertiza@exat.uz,
devexpertiza@umail.uz www.mc.uz

Holati: Ijobiy

Direktor: Fayziyev Said Aminovich

Sana:21-11-2022 yil



Yig'ma ekspert xulosasi № 76217

Obyekt nomi «Buxoro tumani Shergiron MFY (Chor Bakr ziyoratgohi) ko'chasida piyodalar yo'lakchasi va ko'cha yoritish tizimini joriy tamirlash»

Buyurtmachi - "Buxoro tuman Obodonlashtirish va ko'kalamzorlashtirish bo'limi" .

Bosh loyihachi - "Buxoro Everest" MChJ

Litsenziya O'zbekiston Respublikasi Qurilish vazirligi tomonidan 2021 yil 21 yanvarda berilgan №AL-001598.

Moliyalashtirish manbai - Davlat byudjet mablag'lari hisobidan.

Bosh pudratchi - Tanlov asosida aniqlanadi.

Qurilish turi joriy ta'mirlash.

Murojaat raqami: № 74299

1. Loyihalash uchun asos

- 1.1 O'zbekiston Respublikasi Prezidentining 2018 yil 22 avgustdagi PQ -3917-sonli qarori.
- 1.3.Buyurtmachi tomonidan belgilangan tartibda tasdiqlangan loyiha topshirig'i.
- 1.4.Buyurtmachi tomonidan belgilangan tartibda tasdiqlangan nuqsonlar dalolatnomasi.

2. Ekspertiza uchun taqdim etilgan materiallar

- 2.1. Smeta hujjatlari.

3. Loyiha yechimlarining qisqacha mazmuni

3.1. Obyektning joylashuv manzili - Buxoro viloyati Buxoro tumanida.

3.2. Asosiy loyiha yechimlari - Loyihalash topshirig'i va nuqsonlar dalolatnomasiga asoslanib ko'rib chiqilgan ishlar:

3.3. Obyektning umumiy uzunligi - 0.488 km.

Ko'l kuchi yordamida 2 gurux tuproklarni rejalashtirish, Suv qochirish tizimi uchun D-0,75 mm polietilen kuvur o'rnatish. QShA dan 10 sm qalinlikda asos ostki qatlami qurish, Polietilen plyonkadan gidroizolyatsiya uchun 2 qatlamli nam to'sgich qatlamini qurish, M-200 markali monalit betondan 12 sm qalinlikda qoplama qatlamini kurish, Mexanizmlar yordamida 12 sm qalinlikda kundalang chok kesish xar 5 metrdan, Xar 100 m ga 1 dona olmos disk, Kesilgan qo'ndalang choklar o'rnini bitum polimerli mastika bilan to'ldirish, 10T 300.30.18 bulgan t/b bordyuri mavjud asosga o'rnatish, T/b maxsulotlarini oxak bilan 2 marta oqlash, QShAdan t/b bordyular orasini to'ldirish, M200 markali betondan 5 sm qalinlikda qoplama qurish, QShAdan asos qatlamini qurish, o'rtadonali zich issik asfaltbetondan 5 sm qalinlikda qoplama

qurish, Metal ustunlar uchun M200 betondan fundament qurish va Metall qurilmalarni o'rnatish, Bitum mastikasi yordamida 2 qatlamli surtma nam to'sgich surtish, Uzunligi 9 m bo'lga yoritish tizimi metall ustunlarni o'rnatish, Yoritish tizimi LED GA-150W 6000K 220-240 VAC lampalarini o'rnatish, o'lchami 600x600x200 mm quti o'rnatish.

4. Loyihalanayotgan ob'ektning muhandislik ta'minoti:

Smeta hujjatlari. Ko'rib chiqish uchun taqdim etilgan taxminiy hujjatlar ShNK hisoblangan resurs me'yorlari to'plamigamuvofiq manba usuli yordamida joriy narxlarda tuzilgan. Hisob -kitob hujjatlari doirasida quyidagilartaqdim etiladi: mahalliy resurslar varaqasi, zarur resurslar ro'yxati, joriy narxlarda ob'ektning tavsiyaetilgan narxini hisoblash. Ob'ektning tavsiya etilgan narxini hisoblash uchun: qurilish ishchilarining o'rtacha oylik ish haqi, pudratchining "boshqa xarajatlari" ulushi, qurilish materiallari va uskunalari narxlari, ishlaydigan mashina va mexanizmlarning narxi 1 mash / soat qurilish yukini tashish narxi Buyurtmachining 9-noyabrdagi yildagi 406/010-sonli xatiga asosan qabul qilingan.

5. Loyihani kelishilganligi to'g'risida hujjatlar.

5.1. Loyiha ko'rib chiqiladi va tasdiqlanadi: Buyurtmachi tomonidan e'tirozlar yo'q.

6. Ekspertiza natijalari.

6.1 Ekspertiza jarayonida mahalliy ekspert (lokal) xulosalariga ko'ra ishchi loyihaga quyidagi asosiy o'zgartirish va qo'shimchalar kiritildi:

- Smeta resurs xarajatlarida qabul qilingan mashina-mexanizm va materiallarning narxlari asoslandi.

6.2 Ekspert tekshiruvi natijalariga ko'ra **qo'shimcha qiymat solig'i bilan va buyurtmachining boshqa xarajatlari** 941 924,798 ming so'm miqdorida topshirilgan ishlar qiymati 107 833,70 ming so'mga kamaytirilib, **826 724,796** ming so'm qilib belgilandi, shu jumladan:

Qurilish montaj ishlari - 718 891,127 ming so'm.

Qo'shimcha qiymat solig'i - 107 833,669 ming so'm.

6.3. Yakuniy narx buyurtmachi va pudratchi tomonidan qurilishni tugagandan so'ng, nazorat o'lchovi natijalari asosida aniqlanadi.

6.4. Buyurtmachi smeta hujjatlarini tasdiqlashdan oldin belgilangan tartibda barcha manfaatdor vakolatli organlar bilan kelishishi lozim.

6.5. O'zbekiston Respublikasi Vazirlar Mahkamasining 2021 yil 17 sentabrdagi 579-sonli qarorining 7-ilovasiga, 2022 yil 1 yanvardagi 46-sonli qaroriga, II-bob 8-bandiga muvofiq va ShNK 1.03.06-13 da «Shaharsozlik hujjatlari ekspertizasi»ga taqdim etiladigan shaharsozlik hujjatlarining sifati uchun javobgarlik buyurtmachiga (dastlabki ma'lumotlarni loyihalashtirish jarayonida taqdim etilgan dastlabki ma'lumotlarning ishonchliligi bo'yicha) va ishlab chiquvchiga (qabul qilingan loyiha qarorlari bo'yicha) yuklatiladi.

7. Xulosalar.

7.1. Ekspertiza natijalarini hisobga olgan holda, **“Buxoro tumani Shergiron MFY (Chor Bakr ziyoratgohi) ko'chasida piyodalar yo'lakchasi va ko'cha yoritish tizimini joriy tamirlash.”** ishchi loyiha kelgusida ko'rib chiqib, tasdiqlashga tavsiya etiladi.

Arxitekura va qurilish qismi bo'yicha: I.Ildiyev .

Smeta qismi bo'yicha: B.Karimov

Bosh mutaxassis: Viryaskina Zoya Petrovna 438354628

Бухоро тумани Шергирон МФЙ (Чор Бакр зиератгохи) кўчасида пиёдалар йўлакчаси ва кўча ёритиш тизимини жорий таъмирлаш

Согласно приложению № 1 Постановления Кабинета Министров от 11.06.2003 года № 261 «О переходе на договорные текущие цены при реализации инвестиционных проектов, осуществляемых за счет централизованных капитальных вложений», договорная стоимость работ и услуг в строительстве в текущих ценах формируется по результатам конкурсных торгов.

Стоимость строительства объекта рассчитывается по ресурсному методу. Расчет стартовой стоимости в текущих ценах производится по формуле:

$$Ц = (Сзп + Сэм + См + Зо + Стр + Пп + Пз + Ср) \times Кр, \text{ где:}$$

Сзп - затраты на основную зарплату с учетом начислений на социальное страхование;

Сэм - затраты на эксплуатацию машин и механизмов;

См - затраты на строительные материалы, изделия и конструкции;

Стр - затраты на транспортные расходы;

Пп - прочие затраты подрядчика;

Пз - прочие затраты заказчика;

Зо — затраты на оборудование

Ср - затраты на страхование строительства объектов;

Кр - коэффициент риска;

I. Затраты на заработную плату;

Определяются путем умножения трудозатрат рабочих-строителей на текущую стоимость 1 человеко-часа (в сумах) на коэффициент, учитывающий размер отчисления на социальное страхование по формуле:

$$Созп = \text{Траб} \times Сч \times Ксс,$$

где:

Траб - трудозатраты рабочих-строителей, определяемые в составе ресурсных смет;

Сч - среднечасовая заработная плата рабочих-строителей, исчисляется исходя из уровня среднестатистической месячной заработной платы строителей по региону;

Ксс - коэффициент, учитывающий размер отчислений на социальное страхование.

Исчисление среднечасовой заработной платы производится по формуле:

$$Сч = Змс : \Phi,$$

где:

Змс - среднечасовая заработная плата рабочих-строителей по региону;

Φ - среднемесячный фонд рабочего времени в часах по данным Министерства труда и социальной защиты населения Республики Узбекистан.

Среднегодовая заработная плата строителей по региону в расчете на месяц,) определенная на основе статистических данных за предыдущие 12 месяцев,

$$\boxed{3141,317} \text{ тыс.сум/месяц - (Змс)}$$

Часовая ставка - Сч =

$$3141,317 : 168,33 = 18661,66 \text{ сум/час}$$

Трудозатраты по ресурсной смете - Траб = 2098,8353 чел/час;

Всего заработная плата рабочих-строителей в текущих ценах с отчислениями на социальное страхование - 12 % составляет

Сзп – 43 867 880,86 сум.

II. Затраты на эксплуатацию машин и механизмов

Стоимость затрат на эксплуатацию машин и механизмов при определении стоимости строительства объекта принимается по текущим ценам исходя из нормативной потребности в машино-часах по ресурсной смете и среднесложившейся по региону цены машино-часа соответствующего вида машин по формуле:

$$Сэм = ЭМ \times Цпр,$$

где:

ЭМ - объем эксплуатации машин и механизмов в часах:

Цпр - текущие цены на эксплуатацию машин и механизмов в час сум.

Стоимость затрат на эксплуатацию машин и механизмов взята из ресурсной сметы

Стоимость затрат на эксплуатацию машин и механизмов составляет в текущих ценах

Сэм = **10 210,40** тыс. сум.

III. Затрат на оборудование, мебель и инвентарь с транспортировкой
25398,00 тыс. сум.

III. Затраты на приобретение стр. материалов, изделий и конструкций

Затраты на строительные материалы, изделия и конструкции определяются на основе фактических показателей согласно сводному ресурсному расчету, разрабатываемому в составе рабочей документации с применением средних цен на единицу, сложившихся в данном регионе, по формуле:

$S_m = S_{m1} + S_{m2} + S_{m3} + \dots + S_{mp}$, где:

S_{m1}, S_{m2}, S_{m3}, S_{mp} - стоимость отдельных видов строительных материалов и конструкции: **S_{mp} = N x Цср**,

где:

N - количество отдельного вида строительного материала (изделия, конструкции), требуемого для строительства объекта;

Цср - средняя цена на единицу строительного материала (изделия, конструкции).

Затраты на строительные материалы, изделия и конструкции с транспортным расходом:

См = **522 824,66** тыс. сум

Итого: прямых затрат – **602 300,95** тыс. сум

в том числе: возвратных ресурсов **0** тыс. сум

IV. Прочие затраты подрядчика

Прочие затраты подрядчика приняты согласно справке подрядчика
20 % от суммы прямых затрат.

Пп = **115 380,59** тыс сум.

Итого СМР: **717 681,54** тыс. сум

V. Страхования объектов

Тариф по обязательному страхованию строительных рисков составляет 0,4% от страховой суммы (80% полной стоимости объекта).

Страховая сумма:

$S_p = (602300,946 + 115380,589) \times 0,0032 =$
2296,581 тыс. сум

VI. Коэффициента риска

Коэффициента риска **Kp = 0** согласно письмо заказчика:
0,000 тыс. сум

Всего рекомендуемая стоимость в договорных текущих ценах составляет:

719 978,12 тыс. сум

НДС 15 % составляет: **107 996,72** тыс. сум

Итого рекомендуемая сметная стоимость в текущих ценах с НДС составляет:

827 974,833 тыс. сум

Рассчитанная сметная стоимость объекта является рекомендуемой.

Составил:



А.Болтаев

Сводная рекомендуемая стоимость объекта

Бухоро тумани Шергирон МФЙ (Чор Бакр зиератгохи) кўчасида пиёдалар йўлакчаси ва кўча ёритиш тизимини жорий таъмирлаш

Составлена в текущих ценах

№	Наименование затрат	Сумма, тыс.сум
	II	III
1	Затрат на оборудование, мебель и инвентарь с транспортировкой	25 398,00
2	Затраты на строительные материалы, изделия и конструкции с транспортным расходам	522 824,66
3	Затраты на основную заработную плату с учётом начислений на социальное страхование	43 867,88
4	Затраты на эксплуатацию машин и механизмов	10 210,40
	Итого прямые затраты	602 300,95
Б	Прочие затраты и расходы подрядчика 20 %	115 380,59
	Итого СМР	717 681,54
В	Затраты на страхование строительства объектов 0,32 %	2 296,58
Г	Коэффициент риска, определяемый исходя из прогнозируемого индекса роста цен в строительстве на очередной год $K=0,0$	-
	Итого рекомендуемая стоимость в текущих ценах	719 978,12
Д	НДС 15 %	107 996,72
	Сводная рекомендуемая стоимость объекта с НДС	827 974,833

Директор :

ГИП:

ЗАКАЗЧИК

МП



С.Бахрамов

А. Болтаев

ИСХОДНЫЕ ДАННЫЕ

Бухоро тумани Шергирон МФЙ (Чор Бакр зиератгохи) кўчасида пиёдалар йўлакчаси ва кўча ёритиш тизимини жорий таъмирлаш

Нормативная трудоемкость объекта (Т)	2098,835	чел/час
Среднегодовая заработная плата строителей по региону в расчете на месяц, определенная на основе статистических данных за предыдущие 12 месяцев, сум./месяц (Змс)	3141,317	тыс.сум/ месяц
Среднемесячный фонд рабочего времени в часах по данным Министерства труда и социальной защиты населения Республики Узбекистан (Ф)	168,33	час
Коэффициент учета размера отчислений на соцстрах	1,12	коэфф.
Затраты на эксплуатацию машин и механизмов (Сэм)	10210,404	тыс.сум
Затраты на строительные материалы, изделия (См)	522824,661	тыс.сум
в том числе возвратные ресурсы по проекту		тыс.сум
Конструкции		тыс.сум
Затраты на оборудование, мебель и инвентарь (Со)		тыс.сум
Транспортные затраты на материалы	0,00	%
транспортные затраты на конструкции		%
транспортные затраты на оборудование		%
Кредитная линия		тыс.сум
Коэффициент риска	0,00	коэфф.
Прочие затраты и расходы подрядчика (Пп)	20	%
Часовая ставка - Сч	18661,7	сум/час
Прочие затраты и расходы заказчика (Пз)	0	%
Затраты на страхование строительства объектов	0,32	%

Директор :

ГИП:

ЗАКАЗЧИК

МП



С.Бахрамов

А. Болтаев

Бухоро тумани Шергирон МФЙ (Чор Бақр зиератгохи) кўчасида пиёдалар йўлакчаси ва кўча ёритиш тизимини жорий таъмирлаш

ВЕДОМОСТЬ РАСХОДА МАТЕРИАЛОВ

№ п/п	Наименование материалов и конструкций	Единица измерения	Количество	Стоимость в текущих ценах	
				единицы	На весь объем
1	2	3	4	5	6
Ресурсы по нормам ШНК					
<i>ЗАТРАТЫ ТРУДА</i>					
	ЗАТРАТЫ ТРУДА РАБОЧИХ-СТРОИТЕЛЕЙ	ЧЕЛ.-Ч	2098,8353	18 661,66	39 167 750,76
	ИТОГО ПО ТРУДОВЫМ РЕСУРСАМ	СУМ			39 167 750,76
<i>СТРОИТЕЛЬНЫЕ МАШИНЫ И МЕХАНИЗМЫ</i>					
1	АВТОМОБИЛЬНЫЕ ГРУЗОПОДЪЕМНИКИ 5 Т	МАШ.-Ч	14,87	80 448,41	1 196 267,91
2	АКРЕГАТЫ ДЛЯ СВАРКИ ПОЛИЭТИЛЕНОВЫХ ТРУБ	МАШ.-Ч	2,2832	8 335,64	19 031,94
3	АКРЕГАТЫ ДЛЯ ПОДАЧИ ГРУНТОВКИ	МАШ.-Ч	0,06656	10 053,80	669,18
4	АВТОМОБИЛЬНЫЕ ГРУЗОПОДЪЕМНИКИ 3 Т	МАШ.-Ч	0,08192	71 969,23	5 895,72
5	ЭЛЕКТРОДВИГАТЕЛИ 59 (80) КВТ (Л.С.)	МАШ.-Ч	0,78508	97 337,19	76 417,48
6	ВИБРАТОРЫ ГЛУБИННЫЕ	МАШ.-Ч	1,1751	1 020,00	1 198,60
7	ВИБРАТОРЫ ПОВЕРХНОСТНЫЕ	МАШ.-Ч	17,8704	370,60	6 622,77
8	ДВИГАТЕЛИ ГИДРАВЛИЧЕСКИЕ ГРУЗОПОДЪЕМНОСТЬЮ 6,3 Т	МАШ.-Ч	3,4182	578,00	1 975,72
9	ДВИГАТЕЛИ ГИДРАВЛИЧЕСКИЕ ГРУЗОПОДЪЕМНОСТЬЮ 63 Т	МАШ.-Ч	17,52	1 060,80	18 585,22
10	НАДВИЖНЫЕ ШИВЫ НА БАЗЕ АВТОМОБИЛЯ	МАШ.-Ч	7,6796	17 458,76	134 076,30
11	КАТКИ ДОРОЖНЫЕ САМОХОДНЫЕ ГЛАДКИЕ 5 Т	МАШ.-Ч	0,14336	63 521,83	9 106,49
12	КАТКИ ДОРОЖНЫЕ САМОХОДНЫЕ ГЛАДКИЕ 8 Т	МАШ.-Ч	10,1504	65 631,34	666 184,33
13	КОМПРЕССОРЫ ПЕРЕДВИЖНЫЕ С ДВИГАТЕЛЕМ ВНУТРЕННЕГО СГОРАНИЯ ДАВЛЕНИЕМ ДО 686 КПА (7 АТМ.) 5 М3/МИН	МАШ.-Ч	1,2508	67 599,58	84 553,55
14	КОМПРЕССОРЫ ПЕРЕДВИЖНЫЕ С ДВИГАТЕЛЕМ ВНУТРЕННЕГО СГОРАНИЯ ДАВЛЕНИЕМ ДО 686 КПА (7 АТМ.) 5 М3/МИН	МАШ.-Ч	19,5603	67 599,58	1 322 267,99
15	КРАНЫ БАШЕННЫЕ 8 Т	МАШ.-Ч	0,709683	53 861,07	38 224,28
16	КРАНЫ НА АВТОМОБИЛЬНОМ ХОДУ 10 Т	МАШ.-Ч	9,5729	103 326,69	989 136,07
17	КРАНЫ НА АВТОМОБИЛЬНОМ ХОДУ 10 Т	МАШ.-Ч	2,4184	103 326,69	249 885,27
18	КРАНЫ НА АВТОМОБИЛЬНОМ ХОДУ 16 Т	МАШ.-Ч	1,1542	103 326,69	119 259,67
19	КРАНЫ НА ТРАКТОРЕ 121 (165) КВТ (Л.С.) 10 Т (ПРИЦЕПНЫЕ)	МАШ.-Ч	3,4071	40 483,80	137 932,35
20	КОЛЕСЫ ВИТОВЫЕ ПЕРЕДВИЖНЫЕ 400 Л	МАШ.-Ч	5,8526	500,00	2 926,30
21	ПЕРЕДВИЖНЫЕ ЭЛЕКТРИЧЕСКИЕ, ТЯГОВЫМ УСИЛИЕМ ДО 5,79 (0,59) КН (Т)	МАШ.-Ч	0,37	1 000,00	370,00
22	ПЕРЕДВИЖНЫЕ ЭЛЕКТРИЧЕСКИЕ, ТЯГОВЫМ УСИЛИЕМ 156,96 (16) КН (Т)	МАШ.-Ч	17,52	15 919,87	278 916,18
23	МАШИНЫ ПОЛИБОМОЕЧНЫЕ 6000 Л	МАШ.-Ч	21,069	74 909,38	1 578 265,80
24	ПОДЪЕМНИКИ МАТТОВЫЕ СТРОИТЕЛЬНЫЕ 0,5 Т	МАШ.-Ч	2,5276	12 745,92	32 216,58
25	ПРИДА ЭЛЕКТРИЧЕСКАЯ ЦЕПНАЯ	МАШ.-Ч	0,034658	500,00	17,33
26	СРЕДНЕМАШИНЫ, ГРУЗОПОДЪЕМНОСТЬ ДО 8 Т, ВЕЗДЕХОД	МАШ.-Ч	2,0531	56 556,13	116 115,38
27	ТРАКТОРЫ НА ГИДРАВЛИЧЕСКОМ ХОДУ С ЛЕБЕДКОЙ 132 (180) КВТ (Л.С.)	МАШ.-Ч	4,8165	120 771,42	581 695,56
28	ТРАКТОРЫ ГИДРАВЛИЧЕСКИЕ	МАШ.-Ч	36,9594	500,00	18 479,70
29	АВТОМОБИЛЬНЫЕ ГРУЗОПОДЪЕМНИКИ ISUZU KRANTAS 230 ВЫСОТА ПОДЪЕМА 12 М	МАШ.-Ч	8,96	51 055,80	457 460,01
30	МОКОВЕЛЫ НА ГИДРАВЛИЧЕСКОМ ХОДУ ТИПА "ATLAS", "VOLVO", "KOMATSU", "LITTON", "LEZNER" С ЕМКОСТЬЮ КОВША 0,4 М3	МАШ.-Ч	2,2974	93 581,20	214 993,45
31	ЭЛЕКТРОСТАНЦИИ ПЕРЕДВИЖНЫЕ 2 КВТ	МАШ.-Ч	6,7896	18 077,80	122 741,03
32	АВТОМОБИЛИ БОРТОВЫЕ ГРУЗОПОДЪЕМНОСТЬЮ ДО 5 Т	МАШ.-Ч	2,5819	57 883,16	149 448,53
33	АВТОМОБИЛИ БОРТОВЫЕ ГРУЗОПОДЪЕМНОСТЬЮ ДО 5 Т	МАШ.-Ч	0,1833	57 883,16	10 609,98
34	АВТОМОБИЛИ БОРТОВЫЕ ГРУЗОПОДЪЕМНОСТЬЮ ДО 8 Т	МАШ.-Ч	2,4284	76 172,75	184 977,92
35	НАРЕЗЧИКИ ШИВОВ В ЗАТВЕРДЕВШЕМ БЕТОНЕ	МАШ.-Ч	22,3234	61 992,33	1 383 879,51
	ИТОГО ПО СТРОИТЕЛЬНЫМ МАШИНАМ	СУМ			10 210 404,11
<i>СТРОИТЕЛЬНЫЕ МАТЕРИАЛЫ, ИЗДЕЛИЯ И ДЕТАЛИ</i>					
1	БЕТОН ТЕЖЕЛЫЙ КЛАССА В15 /М-200/ ФРАКЦИИ 5-20 ММ	М3	100,0875	538 089,00	53 855 982,79
2	ВОДА	М3	162,255	-	-
3	ГРУНТ	М3	1,3107	31 529,00	41 325,06
4	РАСТВОР ЦЕМЕНТНО-ИЗВЕСТКОВЫЙ 1:1:6	М3	0,4248	760 000,0	322 848,00
5	РАСТВОР ГОТОВЫЙ КЛАДОЧНЫЙ ЦЕМЕНТНЫЙ, МАРКА 100	М3	0,8838	405 664,0	358 525,84
6	ГРУНТ ПЕСЧАНО-ГЛИНИСТАЯ СМЕСЬ	М3	98,9117	18 500,0	1 829 866,45
7	КОРПУС РАБОТНИКА РЕЗИНОВЫЙ ПОРИСТЫЙ, ДИАМЕТРОМ 20 ММ	Т	0,0292	5 000 000,0	146 000,00
8	ГРУНТ СТРОИТЕЛЬНЫЙ	Т	0,001209	16 000 000,0	19 344,00
9	КОМПАКТОР СТРОИТЕЛЬНАЯ НЕГАШЕНАЯ КОМОВАЯ, СОРТ I	Т	0,137825	760 000,0	104 747,00
10	ШИТЫ ИЗ ДУБОВ ТОЛЩИНОЙ 40 ММ	М2	5,3856	56 852,0	306 182,13
11	КРАСКИ СТРОИТЕЛЬНЫЕ ДЛЯ ВНУТРЕННИХ РАБОТ	Т	0,006372	26 200 000,0	166 946,40
12	БОРЩЕВНИК	КГ	0,1408	26 200,0	3 688,96

	2	3	4	5	6
	БАЗ БИТУМНЫЙ БТ-123	Т	0,00035	33 440 000,0	11 704,00
	ГРУНТОВКА БИТУМНАЯ	Т	0,017081	13 913 000,0	237 647,95
	ЭМАЛЬ ЭП-140 ЗАЩИТНАЯ	Т	0,00004	26 200 000,0	1 048,00
	ПОД С КРУПНОЗЕРНИСТОЙ ПОСЫПКОЙ ГИДРОИЗОЛЯЦИОННЫЙ МАРКИ ТГ-350	М2	5,4928	4 860,0	26 695,01
	МАСТИКА БИТУМНАЯ КРОВЕЛЬНАЯ ГОРЯЧАЯ	Т	0,131174	5 755 077,0	754 916,47
	МАСТИКА БУТИЛКАУЧУКОВАЯ СТРОИТЕЛЬНАЯ МББП-65 "ЛИЛО-1"	Т	0,152	5 755 077,0	874 771,70
	МАСТИКА БИТУМНО-ПОЛИМЕРНАЯ	Т	0,0584	5 755 077,0	336 096,50
	КАТАНКА ГОРЯЧЕКАТАНАЯ В МОТКАХ ДИАМЕТРОМ 6,3-6,5 ММ	Т	0,003071	7 025 386,0	21 574,96
	ПРОВОЛОКА СТАЛЬНАЯ НИЗКОУГЛЕРОДИСТАЯ РАЗНОГО НАЗНАЧЕНИЯ ОКРУЖЕННАЯ ДИАМЕТРОМ 3,0 ММ	Т	0,000234	8 392 000,0	1 963,73
	БЕНЗИН АВТОМОБИЛЬНЫЙ АИ-98, АИ-95 "ЭКСТРА", АИ-93	Т	0,000459	10 217 843,0	4 689,99
	ЭЛЕКТРОДЫ ДИАМЕТРОМ 5 ММ Э42	Т	0,00004	18 400 000,0	736,00
	ПЕНОПЛИСТОВЫЙ МАТЕРИАЛ ПП	10М2	80,52	17 500,0	1 409 100,00
	ПРОФИЛЬ	М2	3,0225	2 300,0	6 951,75
	ПРОФИЛЬ СВИНЦОВЫЕ, МАРКИ С1 ТОЛЩИНОЙ 1,0 ММ	Т	0,004672	14 347 826,0	67 033,04
	ПОСЫПКА ОБРЕЗНЫЕ ХВОЙНЫХ ПОРОД ДЛИНОЙ 4-6,5 М, ШИРИНОЙ 75-150 ММ, ТОЛЩИНОЙ 25 ММ, III СОРТА	М3	0,1368	4 173 913,0	570 991,30
	ПОСЫПКА ОБРЕЗНЫЕ ХВОЙНЫХ ПОРОД ДЛИНОЙ 4-6,5 М, ШИРИНОЙ 75-150 ММ, ТОЛЩИНОЙ 44 ММ И БОЛЕЕ, III СОРТА	М3	0,02821	4 173 913,0	117 746,09
	МАТЕРИАЛЫ ХВОЙНЫХ ПОРОД БРУСКИ ОБРЕЗНЫЕ ДЛИНОЙ 2-3,75 М, ТОЛЩИНОЙ 75-150 ММ, ТОЛЩИНОЙ 40-75 ММ III СОРТА	М3	0,001024	4 173 913,0	4 274,09
	МАТЕРИАЛЫ ХВОЙНЫХ ПОРОД БРУСЬЯ НЕОБРЕЗНЫЕ ДЛИНОЙ 2-3,75 М, ВСЕ ШИРИНЫ, ТОЛЩИНОЙ 100-125 ММ III СОРТА	М3	0,04592	4 173 913,0	191 666,08
	МАТЕРИАЛЫ БЕРЕЗОВЫЕ И МЯГКИХ ЛИСТВЕННЫХ ПОРОД: БЕРЕЗА, ЛИПА. ОБРЕЗНЫЕ ДЛИНОЙ 2-3,75 М, ВСЕ ШИРИНЫ, ТОЛЩИНОЙ 25, 32, 40 ММ I СОРТА	М3	0,1728	4 173 913,0	721 252,17
	КАБЕЛЬ ПОЛИАМИДНЫЙ КРУЧЕНЫЙ, ДИАМЕТРОМ 2 ММ	Т	0,000117	3 339 130,4	390,68
	КАБЕЛЬ	КГ	0,708	3 000,0	2 124,00
	КАБЕЛЬ ЗАКЛАДНЫЕ И НАКЛАДНЫЕ	Т	0,1664	17 812 048,0	2 963 924,79
	КАМЕНЬ МОЛОТЫЙ СОРТ 1	Т	0,004224	4 500 000,0	19 008,00
	КАМЕНЬ МЕШОЧНАЯ	10М2	7,92	86 000,0	681 120,00
	КАПЕЛЬНИЦА БИТУМНО-ДОРОЖНАЯ	Т	0,0876	3 615 542,6	316 721,53
	КАМНИ ДЛЯ СТРОИТЕЛЬНЫХ РАБОТ ПРИРОДНЫЙ	М3	27,7693	83 479,0	2 318 153,39
	КАМНИ ДЛЯ СТРОИТЕЛЬНЫХ РАБОТ ФРАКЦИИ 20-40 ММ	М3	49,248	18 500,0	911 088,00
	КАМЕНЬ БЕТОН ПЛОТНЫЙ СРЕДНЕЗЕРНИСТЫЙ ШЕБЕНОЧНЫЙ	Т	1,1868	558 971,0	663 386,78
	КАБЕЛЬ МАРКИРОВОЧНЫЕ	100ШТ	0,164744	5 000,0	823,72
	КАБЕЛЬ ИЗОЛИРУЮЩИЕ	ШТ	85,888	75,00	6 441,60
	КАБЕЛЬ МОНТАЖНЫЕ	1000ШТ	0,048589	25 000,0	1 214,73
	КАБЕЛЬ ДОСОК ТОЛЩИНОЙ 25 ММ	М2	2,6235	35 000,0	91 822,50
	КАБЕЛЬ ПОЛИЭТИЛЕНОВЫЕ Д 40X3,0 ММ SDR 13,6 PN 10 АТМ ДЛЯ ВОДЫ	М	574	7 600,0	4 362 400,00
	КАБЕЛЬ СИЛОВЫЕ С ПОЛИВИНИЛХЛОРИДНОЙ ИЗОЛЯЦИЕЙ С МЕДНЫМИ ЖИЛАМИ НАПРЯЖЕНИЕ 1КВ. КАБЕЛЬ МАРКИ АВБШВ, С ЧИСЛОМ ЖИЛ И СЕЧЕНИЕМ, КАБЕЛЬ	1000М	0,59568	37 895 652,0	22 573 681,98
	КАБЕЛЬ СОЕДИНИТЕЛЬНЫЕ	100ШТ	0,352	12 000,00	4 224,00
	КАБЕЛЬ ИЗОЛИРУЮЩИЕ	10ШТ	5,632	250,00	1 408,00
	КАБЕЛЬ	100М	0,056064	17 300,00	969,91
	КАБЕЛЬ СВИНЦОВЫЕ БЕССУРЬЯНИСТЫЕ МАРКИ ПОС30	КГ	2,92	4 500,00	13 140,00
	КАБЕЛЬ ОТВЕТВИТЕЛЬНЫЕ	100ШТ	2,1824	5 000,00	10 912,00
	КАБЕЛЬ Липкая изоляционная на поликасиновом компаунде КАБЕЛЬ ЛЕНТА ШИРИНОЙ 20-30 ММ, ТОЛЩИНОЙ ОТ 0,14 ДО 0,19 ММ КАБЕЛЬ ВНС	КГ	1,1264	692 000,00	779 468,80
	КАБЕЛЬ СЕТКА 200X200 (ВР 4ММ)	М2	768,6	8 000,00	6 148 800,00
	КАБЕЛЬ ПОЛИЭТИЛЕНОВЫХ ТРУБ Д-0,75 ММ	ПМ	80,8	23 595,00	1 906 476,00
	КАБЕЛЬ СОЕДИНИТЕЛЬ С ПЛАСТМ. ИЗОЛЯЦИЕЙ ППВ 2X2,25 ММ	ПМ	718,08	7 142,61	5 128 964,67
	КАБЕЛЬ СВЕТИЛЬНИК LED GA-150W 6000K 220-240 VAC	ШТ	64	526 087,00	33 669 568,00
	КАБЕЛЬ МЕТАЛЛИЧЕСКИХ ОПОРЫ ОСВЕЩЕНИЯ ОЦИНКОВЫЙ ВЫСОТОЙ 9М	КОМП	16	15 500 000,00	248 000 000,00
	КАБЕЛЬ Ж/Б ДОРОЖНЫХ БОРДЮР 10Т 300.30	ПМ	1473	70 900,00	104 435 700,00
	КАБЕЛЬ АЛМАЗНЫЙ ДИСКИ	ШТ	2	200 000,00	400 000,00
	ИТОГО ПО МАТЕРИАЛЬНЫМ РЕСУРСАМ	СУМ			497 928 248,54
	ОБОРУДОВАНИЕ				
	КАБЕЛЬ СТАЛЬНОЙ ПРОТЯЖНОЙ И ОТВЕТВИТЕЛЬНЫЙ, РАЗМЕР 600X600X200 ММ В КАБЕЛЬ СЧЕТЧИК 303 РЕЛЕ ВРЕМЕНИ АВТОМАТИЧЕСКИЙ ВЫКЛЮЧАТЕЛЬ, КАБЕЛЬ	КОМП	1	2 490 000,00	2 490 000,00
	ТРАНСПОРТИРОВКА ОБОРУДОВАНИЕ - 2%	СУМ			49 800,00
	ИТОГО ПО МАТЕРИАЛЬНЫМ РЕСУРСАМ С ПРОЧИХ ТРАНСПОРТИРОВКОЙ	СУМ			1 020 752 909,51

Составил:

С. Бахрамов

Проверил:

А. Болтаев

ТРАТУАР И НАРУЖНОЕ ЭЛЕКТРООСВЕЩЕНИЕ НА ТЕРРИТОРИИ ЧОРБАКР
(наименование стройки)

ЛОКАЛЬНАЯ РЕСУРСНАЯ ВЕДОМОСТЬ № 1
(локальная ресурсная смета)

ЙУЛНИ ЖОРИЙ ТАЪМИРЛАШ,

(наименование работ и затрат, наименование объекта)

ДЕФФЕКТНАЯ ВЕДОМОСТЬ

1	2	3	4	Количество	
				на ед. измерения	по проектным данным
РАЗДЕЛ 1. ДОРОЖКА					
1	E102-27-5	ПЛАНИРОВКА ПЛОЩАДЕЙ РУЧНЫМ СПОСОБОМ, ГРУППА ГРУНТОВ 2	1000M2	0,8296	
	1	ЗАТРАТЫ ТРУДА РАБОЧИХ-СТРОИТЕЛЕЙ	ЧЕЛ.-Ч	123	102,0408
2	E2200-21-3	УКЛАДКА ПОЛИЭТИЛЕНОВЫХ ТРУБ Д-0,75 ММ ДЛЯ ОТВОДА ВОДЫ	КМ	0,0800	
	1	ЗАТРАТЫ ТРУДА РАБОЧИХ-СТРОИТЕЛЕЙ	ЧЕЛ.-Ч	194	15,52
	3	ЗАТРАТЫ ТРУДА МАШИНИСТОВ	ЧЕЛ.-Ч	30,8	2,464
	115	АГРЕГАТЫ ДЛЯ СВАРКИ ПОЛИЭТИЛЕНОВЫХ ТРУБ	МАШ.-Ч	28,54	2,2832
	2494	АВТОМОБИЛИ БОРТОВЫЕ ГРУЗОПОДЪЕМНОСТЬЮ ДО 5 Т	МАШ.-Ч	0,52	0,0416
	1215	ВОДА	M3	18	1,44
	2499	ТОЛЬ С КРУПНОЗЕРНИСТОЙ ПОСЫПКОЙ ГИДРОИЗОЛЯЦИОННЫЙ МАРКИ ТГ-350	M2	0,44	0,0352
3	С	СТОИМОСТЬ ПОЛИЭТИЛЕНОВЫХ ТРУБ Д-0,75 ММ	ПМ	80,8000	
4	E2707-2-1	УСТРОЙСТВО ОСНОВАНИЕ ТРОТУАРОВ ИЗ ГРАВЙНО-ПЕСЧАНОЙ СМЕСИ ТОЛЩИНОЙ 12 СМ	100M2	7,8080	
	1	ЗАТРАТЫ ТРУДА РАБОЧИХ-СТРОИТЕЛЕЙ	ЧЕЛ.-Ч	24,3	189,7344
	3	ЗАТРАТЫ ТРУДА МАШИНИСТОВ	ЧЕЛ.-Ч	2,92	22,7994
	112	АВТОПОГРУЗЧИКИ 5 Т	МАШ.-Ч	1,15	8,9792
	121	КАТКИ ДОРОЖНЫЕ САМОХОДНЫЕ ГЛАДКИЕ 8 Т	МАШ.-Ч	1,3	10,1504
	1135	МАШИНЫ ПОЛИВОМОЕЧНЫЕ 6000 Л	МАШ.-Ч	0,47	3,6698
	1215	ВОДА	M3	2	15,616
	12103	ГРАВЙНО-ПЕСЧАНАЯ СМЕСЬ	M3	15,2	118,6816
5	E2707-2-2 К=2	ИСКЛЮЧИТЬ ТОЛЩИНУ 2 СМ ИЗ РАСЧЕНКИ E2707-2-1	100M2	-7,8080	
	1	ЗАТРАТЫ ТРУДА РАБОЧИХ-СТРОИТЕЛЕЙ	ЧЕЛ.-Ч	1,08	-8,4326
	3	ЗАТРАТЫ ТРУДА МАШИНИСТОВ	ЧЕЛ.-Ч	0,2	-1,5616
	112	АВТОПОГРУЗЧИКИ 5 Т	МАШ.-Ч	0,2	-1,5616
	12103	ГРАВЙНО-ПЕСЧАНАЯ СМЕСЬ	M3	2,532	-19,7699
6	E2200-555-01	УСТРОЙСТВО ГИДРОИЗОЛИРУЮЩЕЙ ПРОСЛОЙКИ ИЗ РУЛОННОГО МАТЕРИАЛА (ПП)	1000M2	0,7320	
	1	ЗАТРАТЫ ТРУДА РАБОЧИХ-СТРОИТЕЛЕЙ	ЧЕЛ.-Ч	8,13	5,9512
	3	ЗАТРАТЫ ТРУДА МАШИНИСТОВ	ЧЕЛ.-Ч	0,25	0,183
	2494	АВТОМОБИЛИ БОРТОВЫЕ ГРУЗОПОДЪЕМНОСТЬЮ ДО 5 Т	МАШ.-Ч	0,25	0,183
	12115	РУЛОННЫЙ МАТЕРИАЛ ПП	10M2	110	80,52
7	E2706-002-07000-12	УСТРОЙСТВО ЦЕМЕНТОБЕТОННЫХ ПОКРЫТИЙ ОДНОСЛОЙНЫХ СРЕДСТВАМИ МАЛОЙ МЕХАНИЗАЦИИ, ТОЛЩИНА СЛОЯ 20 СМ	1000M2	0,7200	
	1	ЗАТРАТЫ ТРУДА РАБОЧИХ-СТРОИТЕЛЕЙ	ЧЕЛ.-Ч	302	217,44
	3	ЗАТРАТЫ ТРУДА МАШИНИСТОВ	ЧЕЛ.-Ч	48,23	34,7256
	112	АВТОПОГРУЗЧИКИ 5 Т	МАШ.-Ч	2,88	2,0736
	404	ВИБРАТОРЫ ПОВЕРХНОСТНЫЕ	МАШ.-Ч	18,71	13,4712
	102	КРАНЫ НА АВТОМОБИЛЬНОМ ХОДУ ПРИ РАБОТЕ НА ДРУГИХ ВИДАХ СТРОИТЕЛЬСТВА 10 Т	МАШ.-Ч	1,14	0,8208
	115	КОТЛЫ БИТУМНЫЕ ПЕРЕДВИЖНЫЕ 400 Л	МАШ.-Ч	6,25	4,5
	1135	МАШИНЫ ПОЛИВОМОЕЧНЫЕ 6000 Л	МАШ.-Ч	22,3	16,056
	2245	ЭЛЕКТРОСТАНЦИИ ПЕРЕДВИЖНЫЕ 2 КВТ	МАШ.-Ч	18,71	13,4712
	2494	АВТОМОБИЛИ БОРТОВЫЕ ГРУЗОПОДЪЕМНОСТЬЮ ДО 5 Т	МАШ.-Ч	3,2	2,304
	1212	БЕТОН ТЯЖЕЛЫЙ КЛАССА В15 /М-200/ ФРАКЦИИ 5-20 ММ	M3	204	146,88
	1215	ВОДА	M3	178	128,16
	12655	ЩИТЫ ИЗ ДОСОК ТОЛЩИНОЙ 40 ММ	M2	12,2	8,784
	13425	ТОЛЬ С КРУПНОЗЕРНИСТОЙ ПОСЫПКОЙ ГИДРОИЗОЛЯЦИОННЫЙ МАРКИ ТГ-350	M2	7,58	5,4576
	22108	МАСТИКА БУТИЛКАУЧУКОВАЯ СТРОИТЕЛЬНАЯ МБП-65 "ЛИЛО-1"	T	0,13	0,0936
	12053	ДОСКИ ОБРЕЗНЫЕ ХВОЙНЫХ ПОРОД ДЛИНОЙ 4-6,5 М, ШИРИНОЙ 75-150 ММ, ТОЛЩИНОЙ 25 ММ, III СОРТА	M3	0,19	0,1368
	12130	ПИЛОМАТЕРИАЛЫ БЕРЕЗОВЫЕ И МЯГКИХ ЛИСТВЕННЫХ ПОРОД БЕРЕЗА, ЛИПА ДОСКИ ОБРЕЗНЫЕ ДЛИНОЙ 2-3,75 М, ВСЕ ШИРИНЫ, ТОЛЩИНОЙ 25, 32, 40 ММ I СОРТА	M3	0,24	0,1728
	14029	ТКАПЬ МЕШОЧНАЯ	10M2	11	7,92
	15049	ПЕСОК ДЛЯ СТРОИТЕЛЬНЫХ РАБОТ ПРИРОДНЫЙ	M3	30	21,6
8	E2706-002-08000-12	ПРИ ИЗМЕНЕНИИ ТОЛЩИНЫ СЛОЯ НА 8 СМ ИСКЛЮЧАТЬ К НОРМЕ 27-06-002-17	1000M2	-0,7200	
	1	ЗАТРАТЫ ТРУДА РАБОЧИХ-СТРОИТЕЛЕЙ	ЧЕЛ.-Ч	42,4	-30,528
	3	ЗАТРАТЫ ТРУДА МАШИНИСТОВ	ЧЕЛ.-Ч	10,88	-7,8336
	404	ВИБРАТОРЫ ПОВЕРХНОСТНЫЕ	МАШ.-Ч	9,28	-6,6816
	102	КРАНЫ НА АВТОМОБИЛЬНОМ ХОДУ ПРИ РАБОТЕ НА ДРУГИХ ВИДАХ СТРОИТЕЛЬСТВА 10 Т	МАШ.-Ч	0,4	-0,288
	1245	ЭЛЕКТРОСТАНЦИИ ПЕРЕДВИЖНЫЕ 2 КВТ	МАШ.-Ч	9,28	-6,6816
	2494	АВТОМОБИЛИ БОРТОВЫЕ ГРУЗОПОДЪЕМНОСТЬЮ ДО 5 Т	МАШ.-Ч	1,2	-0,864
	1212	БЕТОН ТЯЖЕЛЫЙ КЛАССА В15 /М-200/ ФРАКЦИИ 5-20 ММ	M3	81,6	-58,752
	12655	ЩИТЫ ИЗ ДОСОК ТОЛЩИНОЙ 40 ММ	M2	4,72	-3,3984

1	2	3	4	5	6
		АРМАТУРНАЯ СЕТКА 200X200 (ВР 4ММ)	M2	768,6000	
		НАРЕЗКА ШВОВ В БЕТОНЕ ЗАТВЕРДЕВШЕМ	100M	1,4600	
		ЗАТРАТЫ ТРУДА РАБОЧИХ-СТРОИТЕЛЕЙ	ЧЕЛ.-Ч	7,46	10,8916
		ЗАТРАТЫ ТРУДА МАШИНИСТОВ	ЧЕЛ.-Ч	18,46	26,9516
		АВТОПОГРУЗЧИКИ 5 Т	МАШ.-Ч	0,04	0,0584
		ЗАДВИЖКИ ШВОВ НА БАЗЕ АВТОМОБИЛЯ	МАШ.-Ч	1,86	2,7156
		КОМПРЕССОРЫ ПЕРЕДВИЖНЫЕ С ДВИГАТЕЛЕМ ВНУТРЕННЕГО СГОРАНИЯ ДАВЛЕНИЕМ ДО 686 КПА (7 АТМ) 5 М3/МИН	МАШ.-Ч	0,34	0,4964
		КОТЛЫ БИТУМНЫЕ ПЕРЕДВИЖНЫЕ 400 Л	МАШ.-Ч	0,19	0,2774
		МАШИНЫ ПОЛИВОМОЕЧНЫЕ 6000 Л	МАШ.-Ч	0,92	1,3432
		АВТОМОБИЛИ БОРТОВЫЕ ГРУЗОПОДЪЕМНОСТЬЮ ДО 5 Т	МАШ.-Ч	0,01	0,0146
		НАРЕЗКА ШВОВ В ЗАТВЕРДЕВШЕМ БЕТОНЕ	МАШ.-Ч	15,29	22,3234
		ВОДА	M3	3,31	4,8326
		МАСТИКА БУТИЛКАУЧУКОВАЯ СТРОИТЕЛЬНАЯ МБПЛ-65 "ЛИЛО-1"	T	0,04	0,0584
		ШНУР ПОЛИАМИДНЫЙ КРУЧЕНЫЙ, ДИАМЕТРОМ 2 ММ	T	0,00008	0,000117
		ЭМУЛЬСИЯ БИТУМНО-ДОРОЖНАЯ	T	0,06	0,0876
		ПЕСОК ДЛЯ СТРОИТЕЛЬНЫХ РАБОТ ПРИРОДНЫЙ	M3	1	1,46
		СТОИМОСТЬ АЛМАЗНЫЙ ДИСКИ	ПТ	2,0000	
		ЗАПОЛНЕНИЕ ШВОВ УПЛОТНЯЮЩИМ ШНУРОМ И БИТУМНО-ПОЛИМЕРНОЙ МАСТИКОЙ ПРИ НОВОМ СТРОИТЕЛЬСТВЕ ПОКРЫТИЯ ТОЛЩИНОЙ 12 СМ	100M	1,4600	
		ЗАТРАТЫ ТРУДА РАБОЧИХ-СТРОИТЕЛЕЙ	ЧЕЛ.-Ч	3,93	5,7378
		ЗАТРАТЫ ТРУДА МАШИНИСТОВ	ЧЕЛ.-Ч	3,86	5,6356
		ЗАДВИЖКИ ШВОВ НА БАЗЕ АВТОМОБИЛЯ	МАШ.-Ч	3,4	4,964
		КОМПРЕССОРЫ ПЕРЕДВИЖНЫЕ С ДВИГАТЕЛЕМ ВНУТРЕННЕГО СГОРАНИЯ ДАВЛЕНИЕМ ДО 686 КПА (7 АТМ) 5 М3/МИН	МАШ.-Ч	0,35	0,511
		АВТОМОБИЛИ БОРТОВЫЕ ГРУЗОПОДЪЕМНОСТЬЮ ДО 5 Т	МАШ.-Ч	0,11	0,1606
		ШНУР УПЛОТНИТЕЛЬНЫЙ РЕЗИНОВЫЙ ПОРИСТЫЙ, ДИАМЕТРОМ 20 ММ	T	0,02	0,0292
		ГРУНТОВКА БИТУМНАЯ	T	0,00686	0,010016
		МАСТИКА БИТУМНО-ПОЛИМЕРНАЯ	T	0,04	0,0584
		РАЗДЕЛ 2. ДОРОГА			
		УСТАНОВКА ЖБ ДОРОЖНЫХ БОРДЮР 10Т.300.30 НА СУЩЕСТВУЮЩИМ ОСНОВАНИИ	100M	14,7300	
		ЗАТРАТЫ ТРУДА РАБОЧИХ-СТРОИТЕЛЕЙ	ЧЕЛ.-Ч	69,8	1028,154
		ЗАТРАТЫ ТРУДА МАШИНИСТОВ	ЧЕЛ.-Ч	0,65	9,5745
		КРАБЫ НА АВТОМОБИЛЬНОМ ХОДУ ПРИ РАБОТЕ НА ДРУГИХ ВИДАХ СТРОИТЕЛЬСТВА 10 Т	МАШ.-Ч	0,61	8,9853
		АВТОМОБИЛИ БОРТОВЫЕ ГРУЗОПОДЪЕМНОСТЬЮ ДО 5 Т	МАШ.-Ч	0,04	0,5892
		РАСТВОР ГОТОВЫЙ КЛАДОЧНЫЙ ЦЕМЕНТНЫЙ, МАРКА 100	M3	0,06	0,8838
		СТОИМОСТЬ ЖБ ДОРОЖНЫХ БОРДЮР 10Т.300.30	ПМ	1473,0000	
		ИЗВЕСТКОВАЯ ОКРАСКА ЖБ ИЗДЕЛИЯ ЗА 2 РАЗА	100M2	7,0800	
		ЗАТРАТЫ ТРУДА РАБОЧИХ-СТРОИТЕЛЕЙ	ЧЕЛ.-Ч	6,32	44,7456
		ЗАТРАТЫ ТРУДА МАШИНИСТОВ	ЧЕЛ.-Ч	0,02	0,1416
		АВТОМОБИЛИ БОРТОВЫЕ ГРУЗОПОДЪЕМНОСТЬЮ ДО 5 Т	МАШ.-Ч	0,02	0,1416
		ВОДА	M3	0,124	0,87792
		РАСТВОР ЦЕМЕНТНО-ИЗВЕСТКОВЫЙ 1:1:6	M3	0,06	0,4248
		ИЗВЕСТЬ СТРОИТЕЛЬНАЯ НЕГАШЕНАЯ КОМОВАЯ, СОРТ I	T	0,019	0,13452
		КРАБЫ НА ХОДУ ДЛЯ ВНУТРЕННИХ РАБОТ	T	0,0009	0,006372
		БЕТОН	КГ	0,1	0,708
		УСТРОЙСТВО ПОДСТИЛАЮЩИХ СЛОЕВ ГРАВИЙНЫХ	M3	38,4750	
		ЗАТРАТЫ ТРУДА РАБОЧИХ-СТРОИТЕЛЕЙ	ЧЕЛ.-Ч	2,4	92,34
		ЗАТРАТЫ ТРУДА МАШИНИСТОВ	ЧЕЛ.-Ч	0,55	21,1612
		АВТОПОГРУЗЧИКИ 5 Т	МАШ.-Ч	0,09	3,4627
		КОМПРЕССОРЫ ПЕРЕДВИЖНЫЕ С ДВИГАТЕЛЕМ ВНУТРЕННЕГО СГОРАНИЯ ДАВЛЕНИЕМ ДО 686 КПА (7 АТМ) 5 М3/МИН	МАШ.-Ч	0,46	17,6985
		ТРАКТОРЫ ПНЕВМАТИЧЕСКИЕ	МАШ.-Ч	0,93	35,7818
		ВОДА	M3	0,15	5,7713
		ПЕСОК ДЛЯ СТРОИТЕЛЬНЫХ РАБОТ ФРАКЦИИ 20-40 ММ	M3	1,28	49,248
		УСТРОЙСТВО ПОКРЫТИЙ БЕТОННЫХ ТОЛЩИНОЙ 30 ММ	100M2	1,5390	
		ЗАТРАТЫ ТРУДА РАБОЧИХ-СТРОИТЕЛЕЙ	ЧЕЛ.-Ч	40,43	62,2218
		ЗАТРАТЫ ТРУДА МАШИНИСТОВ	ЧЕЛ.-Ч	2,84	4,3708
		АВТОПОГРУЗЧИКИ 5 Т	МАШ.-Ч	1,2	1,8468
		ВИБРАТОРЫ ПОВЕРХНОСТНЫЕ	МАШ.-Ч	3,96	6,0944
		КОМПРЕССОРЫ ПЕРЕДВИЖНЫЕ С ДВИГАТЕЛЕМ ВНУТРЕННЕГО СГОРАНИЯ ДАВЛЕНИЕМ ДО 686 КПА (7 АТМ) 5 М3/МИН	МАШ.-Ч	0,81	1,2466
		ПОДЪЕМНИКИ МАЧТОВЫЕ СТРОИТЕЛЬНЫЕ 0,5 Т	МАШ.-Ч	0,83	1,2774
		БЕТОН ТЯЖЕЛЫЙ КЛАССА В15 /М-200/ ФРАКЦИИ 5-20 ММ	M3	3,06	4,7093
		ВОДА	M3	3,5	5,3865
		ПЕСОК ДЛЯ СТРОИТЕЛЬНЫХ РАБОТ ПРИРОДНЫЙ	M3	3,06	4,7093
		УСТРОЙСТВО ПОКРЫТИЙ БЕТОННЫХ НА КАЖДЫЕ 5 ММ ИЗМЕНЕНИЯ ТОЛЩИНЫ	100M2	1,5390	
		ЗАТРАТЫ ТРУДА РАБОЧИХ-СТРОИТЕЛЕЙ	ЧЕЛ.-Ч	4,76	7,3256
		ЗАТРАТЫ ТРУДА МАШИНИСТОВ	ЧЕЛ.-Ч	0,76	1,1696
		ВИБРАТОРЫ ПОВЕРХНОСТНЫЕ	МАШ.-Ч	3,24	4,9864
		ПОДЪЕМНИКИ МАЧТОВЫЕ СТРОИТЕЛЬНЫЕ 0,5 Т	МАШ.-Ч	0,76	1,1696
		БЕТОН ТЯЖЕЛЫЙ КЛАССА В15 /М-200/ ФРАКЦИИ 5-20 ММ	M3	2,04	3,1396

РАЗДЕЛ 3. НАРУЖНОЕ ЭЛЕКТРООСВЕЩЕНИЕ

№	С	3	4	5	6
		АРМАТУРНАЯ СЕТКА 200X200 (ВР 4ММ)	M2	768,6000	
01	E276-7-1	НАРЕЗКА ШВОВ В БЕТОНЕ ЗАТВЕРДЕВШЕМ	100M	1,4600	
02	1	ЗАТРАТЫ ТРУДА РАБОЧИХ-СТРОИТЕЛЕЙ	ЧЕЛ.-Ч	7,46	10,8916
03	3	ЗАТРАТЫ ТРУДА МАШИНИСТОВ	ЧЕЛ.-Ч	18,46	26,9516
04	102	АВТОПОГРУЗЧИКИ 5 Т	МАШ.-Ч	0,04	0,0584
05	55	ЗАЛИВЩИКИ ШВОВ НА БАЗЕ АВТОМОБИЛЯ	МАШ.-Ч	1,86	2,7156
06	56	КОМПРЕССОРЫ ПЕРЕДВИЖНЫЕ С ДВИГАТЕЛЕМ ВНУТРЕННЕГО СГОРАНИЯ ДАВЛЕНИЕМ ДО 686 КПА (7 АТМ) 5 М3/МИН	МАШ.-Ч	0,34	0,4964
07	503	КОТЛЫ БИТУМНЫЕ ПЕРЕДВИЖНЫЕ 400 Л	МАШ.-Ч	0,19	0,2774
08	1155	МАШИНЫ ПОЛИВОМОЕЧНЫЕ 6000 Л	МАШ.-Ч	0,92	1,3432
09	2494	АВТОМОБИЛИ БОРТОВЫЕ ГРУЗОПОДЪЕМНОСТЬЮ ДО 5 Т	МАШ.-Ч	0,01	0,0146
10	3064	НАРЕЗЩИКИ ШВОВ В ЗАТВЕРДЕВШЕМ БЕТОНЕ	МАШ.-Ч	15,29	22,3234
11	4019	ВОДА	M3	3,31	4,8326
12	4208	МАСТИКА БУТИЛКАУЧУКОВАЯ СТРОИТЕЛЬНАЯ МББП-65 "ЛИЛО-1"	T	0,04	0,0584
13	4377	ШНУР ПОЛИАМИДНЫЙ КРУЧЕНЫЙ, ДИАМЕТРОМ 2 ММ	T	0,00008	0,000117
14	4426	ЭМУЛЬСИЯ БИТУМНО-ДОРОЖНАЯ	T	0,06	0,0876
15	4843	ПЕСОК ДЛЯ СТРОИТЕЛЬНЫХ РАБОТ ПРИРОДНЫЙ	M3	1	1,46
16	С	СТОИМОСТЬ АЛМАЗНЫЙ ДИСКИ	ППТ	2,0000	
17	E280-05-40	ЗАПОЛНЕНИЕ ШВОВ УПЛОТНЯЮЩИМ ШНУРОМ И БИТУМНО-ПОЛИМЕРНОЙ МАСТИКОЙ ПРИ НОВОМ СТРОИТЕЛЬСТВЕ ПОКРЫТИЯ ТОЛЩИНОЙ 12 СМ	100M	1,4600	
18	1	ЗАТРАТЫ ТРУДА РАБОЧИХ-СТРОИТЕЛЕЙ	ЧЕЛ.-Ч	3,93	5,7378
19	3	ЗАТРАТЫ ТРУДА МАШИНИСТОВ	ЧЕЛ.-Ч	3,86	5,6356
20	102	ЗАЛИВЩИКИ ШВОВ НА БАЗЕ АВТОМОБИЛЯ	МАШ.-Ч	3,4	4,964
21	40	КОМПРЕССОРЫ ПЕРЕДВИЖНЫЕ С ДВИГАТЕЛЕМ ВНУТРЕННЕГО СГОРАНИЯ ДАВЛЕНИЕМ ДО 686 КПА (7 АТМ) 5 М3/МИН	МАШ.-Ч	0,35	0,511
22	409	АВТОМОБИЛИ БОРТОВЫЕ ГРУЗОПОДЪЕМНОСТЬЮ ДО 5 Т	МАШ.-Ч	0,11	0,1606
23	4020	ШНУР УПЛОТНИТЕЛЬНЫЙ РЕЗИНОВЫЙ ПОРИСТЫЙ, ДИАМЕТРОМ 20 ММ	T	0,02	0,0292
24	100	ГРУНТОВКА БИТУМНАЯ	T	0,00686	0,010016
25	1010	МАСТИКА БИТУМНО-ПОЛИМЕРНАЯ	T	0,04	0,0584
РАЗДЕЛ 2. ДОРОГА					
26	E276-04-2	УСТАНОВКА Ж/Б ДОРОЖНЫХ БОРДЮР 10Т.300.30 НА СУЩЕСТВУЮЩИМ ОСНОВАНИИ	100M	14,7300	
27	1	ЗАТРАТЫ ТРУДА РАБОЧИХ-СТРОИТЕЛЕЙ	ЧЕЛ.-Ч	69,8	1028,154
28	3	ЗАТРАТЫ ТРУДА МАШИНИСТОВ	ЧЕЛ.-Ч	0,65	9,5745
29	102	КРАЗЫ НА АВТОМОБИЛЬНОМ ХОДУ ПРИ РАБОТЕ НА ДРУГИХ ВИДАХ СТРОИТЕЛЬСТВА 10 Т	МАШ.-Ч	0,61	8,9853
30	409	АВТОМОБИЛИ БОРТОВЫЕ ГРУЗОПОДЪЕМНОСТЬЮ ДО 5 Т	МАШ.-Ч	0,04	0,5892
31	1030	РАСТВОР ГОТОВЫЙ КЛАДЧНЫЙ ЦЕМЕНТНЫЙ, МАРКА 100	M3	0,06	0,8838
32	С	СТОИМОСТЬ Ж/Б ДОРОЖНЫХ БОРДЮР 10Т.300.30	ПМ	1473,0000	
33	E284-04-1	ИЗВЕСТКОВАЯ ОКРАСКА Ж/Б ИЗДЕЛИЯ ЗА 2 РАЗА	100M2	7,0800	
34	1	ЗАТРАТЫ ТРУДА РАБОЧИХ-СТРОИТЕЛЕЙ	ЧЕЛ.-Ч	6,32	44,7456
35	3	ЗАТРАТЫ ТРУДА МАШИНИСТОВ	ЧЕЛ.-Ч	0,02	0,1416
36	409	АВТОМОБИЛИ БОРТОВЫЕ ГРУЗОПОДЪЕМНОСТЬЮ ДО 5 Т	МАШ.-Ч	0,02	0,1416
37	4019	ВОДА	M3	0,124	0,87792
38	1010	РАСТВОР ЦЕМЕНТНО-ИЗВЕСТКОВЫЙ 1:1:6	M3	0,06	0,4248
39	1002	ИЗВЕСТЬ СТРОИТЕЛЬНАЯ НЕГАШЕНАЯ КОМОВАЯ, СОРТ 1	T	0,019	0,13452
40	1000	КРАСКИ СУХИЕ ДЛЯ ВНУТРЕННИХ РАБОТ	T	0,0009	0,006372
41	400	ВЕТОЛЬ	КГ	0,1	0,708
42	E284-05-05	УСТРОЙСТВО ПОДСТИЛАЮЩИХ СЛОЕВ ГРАВИЙНЫХ	M3	38,4750	
43	ИНВЕСТОР	УСТРОЙСТВО ПОДСТИЛАЮЩИХ СЛОЕВ ГРАВИЙНЫХ			
44	1	ЗАТРАТЫ ТРУДА РАБОЧИХ-СТРОИТЕЛЕЙ	ЧЕЛ.-Ч	2,4	92,34
45	3	ЗАТРАТЫ ТРУДА МАШИНИСТОВ	ЧЕЛ.-Ч	0,55	21,1612
46	102	АВТОПОГРУЗЧИКИ 5 Т	МАШ.-Ч	0,09	3,4627
47	40	КОМПРЕССОРЫ ПЕРЕДВИЖНЫЕ С ДВИГАТЕЛЕМ ВНУТРЕННЕГО СГОРАНИЯ ДАВЛЕНИЕМ ДО 686 КПА (7 АТМ) 5 М3/МИН	МАШ.-Ч	0,46	17,6985
48	409	ТРИКОВКИ ПНЕВМАТИЧЕСКИЕ	МАШ.-Ч	0,93	35,7818
49	1019	ВОДА	M3	0,15	5,7713
50	4009	ГРЕЙДЕР ДЛЯ СТРОИТЕЛЬНЫХ РАБОТ ФРАКЦИИ 20-40 ММ	M3	1,28	49,248
51	E284-05-04	УСТРОЙСТВО ПОКРЫТИЙ БЕТОННЫХ ТОЛЩИНОЙ 30 ММ	100M2	1,5390	
52	ИНВЕСТОР	УСТРОЙСТВО ПОКРЫТИЙ БЕТОННЫХ ТОЛЩИНОЙ 30 ММ			
53	1	ЗАТРАТЫ ТРУДА РАБОЧИХ-СТРОИТЕЛЕЙ	ЧЕЛ.-Ч	40,43	62,2218
54	3	ЗАТРАТЫ ТРУДА МАШИНИСТОВ	ЧЕЛ.-Ч	2,84	4,3708
55	102	АВТОПОГРУЗЧИКИ 5 Т	МАШ.-Ч	1,2	1,8468
56	40	ВИБРАТОРЫ ПОВЕРХНОСТНЫЕ	МАШ.-Ч	3,96	6,0944
57	40	КОМПРЕССОРЫ ПЕРЕДВИЖНЫЕ С ДВИГАТЕЛЕМ ВНУТРЕННЕГО СГОРАНИЯ ДАВЛЕНИЕМ ДО 686 КПА (7 АТМ) 5 М3/МИН	МАШ.-Ч	0,81	1,2466
58	102	ПОДЪЕМНИКИ МАЧТОВЫЕ СТРОИТЕЛЬНЫЕ 0,5 Т	МАШ.-Ч	0,83	1,2774
59	1002	БЕТОН ТЯЖЕЛЫЙ КЛАССА В15 /М-200/ ФРАКЦИИ 5-20 ММ	M3	3,06	4,7093
60	1010	ВОДА	M3	3,5	5,3865
61	4009	ПЕСОК ДЛЯ СТРОИТЕЛЬНЫХ РАБОТ ПРИРОДНЫЙ	M3	3,06	4,7093
62	E284-05-02	УСТРОЙСТВО ПОКРЫТИЙ БЕТОННЫХ НА КАЖДЫЕ 5 ММ ИЗМЕНЕНИЯ ТОЛЩИНЫ	100M2	1,5390	
63	ИНВЕСТОР	УСТРОЙСТВО ПОКРЫТИЙ БЕТОННЫХ НА КАЖДЫЕ 5 ММ ИЗМЕНЕНИЯ ТОЛЩИНЫ			
64	1	ЗАТРАТЫ ТРУДА РАБОЧИХ-СТРОИТЕЛЕЙ	ЧЕЛ.-Ч	4,76	7,3256
65	3	ЗАТРАТЫ ТРУДА МАШИНИСТОВ	ЧЕЛ.-Ч	0,76	1,1696
66	40	ВИБРАТОРЫ ПОВЕРХНОСТНЫЕ	МАШ.-Ч	3,24	4,9864
67	102	ПОДЪЕМНИКИ МАЧТОВЫЕ СТРОИТЕЛЬНЫЕ 0,5 Т	МАШ.-Ч	0,76	1,1696
68	1002	БЕТОН ТЯЖЕЛЫЙ КЛАССА В15 /М-200/ ФРАКЦИИ 5-20 ММ	M3	2,04	3,1396

РАЗДЕЛ 3. НАРУЖНОЕ ЭЛЕКТРООСВЕЩЕНИЕ

2	3	4	5	6
E101-02-03 ДОП. 3	УСТРОЙСТВО ОСНОВАНИЯ ПОД ФУНДАМЕНТЫ ГРАВИЙНОГО	M3	1,0240	
1	ЗАТРАТЫ ТРУДА РАБОЧИХ-СТРОИТЕЛЕЙ	ЧЕЛ.-Ч	2,5	2,56
2	ЗАТРАТЫ ТРУДА МАШИНИСТОВ	ЧЕЛ.-Ч	0,54	0,55296
155	АВТОПОГРУЗЧИКИ ПРИ РАБОТЕ НА ДРУГИХ ВИДАХ СТРОИТЕЛЬСТВА 3 Т	МАШ.-Ч	0,08	0,08192
659	КОМПРЕССОРЫ ПЕРЕДВИЖНЫЕ С ДВИГАТЕЛЕМ ВНУТРЕННЕГО СГОРАНИЯ ДАВЛЕНИЕМ ДО 686 КПА (7 АТМ.) 5 М3/МИН	МАШ.-Ч	0,46	0,47104
1856	ТРАМБОВКИ ПНЕВМАТИЧЕСКИЕ	МАШ.-Ч	0,92	0,94208
2117	ВОДА	M3	0,15	0,1536
2249	ГРАВИЙ	M3	1,28	1,3107
E101-019-03 ИЗМЕН. СТРОИТ 019.01.21 N 9	УСТРОЙСТВО ПОКРЫТИЙ АСФАЛЬТОБЕТОННЫХ ЖЕСТКИХ ТОЛЩИНОЙ 25 ММ	100M2	0,1024	
1	ЗАТРАТЫ ТРУДА РАБОЧИХ-СТРОИТЕЛЕЙ	ЧЕЛ.-Ч	16,16	1,6548
2	ЗАТРАТЫ ТРУДА МАШИНИСТОВ	ЧЕЛ.-Ч	2,67	0,273408
171	АГРЕГАТЫ ДЛЯ ПОДАЧИ ГРУНТОВКИ	МАШ.-Ч	0,65	0,06656
120	КАТКИ ДОРОЖНЫЕ САМОХОДНЫЕ ГЛАДКИЕ 5 Т	МАШ.-Ч	1,4	0,14336
659	КОМПРЕССОРЫ ПЕРЕДВИЖНЫЕ С ДВИГАТЕЛЕМ ВНУТРЕННЕГО СГОРАНИЯ ДАВЛЕНИЕМ ДО 686 КПА (7 АТМ.) 5 М3/МИН	МАШ.-Ч	0,51	0,052224
1856	ТРАМБОВКИ ПНЕВМАТИЧЕСКИЕ	МАШ.-Ч	1	0,1024
2499	АВТОМОБИЛИ БОРТОВЫЕ ГРУЗОПОДЪЕМНОСТЬЮ ДО 5 Т	МАШ.-Ч	0,11	0,011264
2141	ГРУНТОВКА БИТУМНАЯ	T	0,069	0,007066
1480	ПИЛОМАТЕРИАЛЫ ХВОЙНЫХ ПОРОД БРУСКИ ОБРЕЗНЫЕ ДЛИНОЙ 2-3,75 М, ШИРИНОЙ 75-150 ММ, ТОЛЩИНОЙ 40-75 ММ III СОРТА	M3	0,01	0,001024
4086	АСФАЛЬТОБЕТОН ПЛОТНЫЙ СРЕДНЕЗЕРНИСТЫЙ ШЕБЕНОЧНЫЙ	T	5,79	0,592896
E101-019-04 ИЗМЕН. СТРОИТ 019.01.21 N 9	УСТРОЙСТВО ПОКРЫТИЙ АСФАЛЬТОБЕТОННЫХ ЖЕСТКИХ НА 5 ММ ИЗМЕНЕНИЯ ТОЛЩИНЫ ДОБАВЛЯТЬ К НОРМЕ 11-01-019-03	100M2	0,1024	
1	ЗАТРАТЫ ТРУДА РАБОЧИХ-СТРОИТЕЛЕЙ	ЧЕЛ.-Ч	11,65	1,193
2	ЗАТРАТЫ ТРУДА МАШИНИСТОВ	ЧЕЛ.-Ч	0,65	0,06656
659	КОМПРЕССОРЫ ПЕРЕДВИЖНЫЕ С ДВИГАТЕЛЕМ ВНУТРЕННЕГО СГОРАНИЯ ДАВЛЕНИЕМ ДО 686 КПА (7 АТМ.) 5 М3/МИН	МАШ.-Ч	0,65	0,06656
1856	ТРАМБОВКИ ПНЕВМАТИЧЕСКИЕ	МАШ.-Ч	1,3	0,13312
4086	АСФАЛЬТОБЕТОН ПЛОТНЫЙ СРЕДНЕЗЕРНИСТЫЙ ШЕБЕНОЧНЫЙ	T	5,8	0,59392
E101-019-05 ДОП. 3	УСТРОЙСТВО ФУНДАМЕНТОВ-СТОЛБОВ БЕТОННЫХ	100M3	0,0403	
1	ЗАТРАТЫ ТРУДА РАБОЧИХ-СТРОИТЕЛЕЙ	ЧЕЛ.-Ч	598,26	24,1099
2	ЗАТРАТЫ ТРУДА МАШИНИСТОВ	ЧЕЛ.-Ч	19,7	0,79391
120	АВТОПОГРУЗЧИКИ 5 Т	МАШ.-Ч	0,27	0,010881
408	ВИБРАТОРЫ ГЛУБИНЫЕ	МАШ.-Ч	29,16	1,1751
659	КРАНЫ БАШЕННЫЕ ПРИ РАБОТЕ НА ДРУГИХ ВИДАХ СТРОИТЕЛЬСТВА (КРОМЕ МОНТАЖА ТЕХНОЛОГИЧЕСКОГО ОБОРУДОВАНИЯ) 8 Т	МАШ.-Ч	17,61	0,709683
659	КРАНЫ НА АВТОМОБИЛЬНОМ ХОДУ ПРИ РАБОТЕ НА ДРУГИХ ВИДАХ СТРОИТЕЛЬСТВА 10 Т	МАШ.-Ч	0,74	0,029822
271	ПИЛА ЭЛЕКТРИЧЕСКАЯ ЦЕПНАЯ	МАШ.-Ч	0,86	0,034658
2499	АВТОМОБИЛИ БОРТОВЫЕ ГРУЗОПОДЪЕМНОСТЬЮ ДО 5 Т	МАШ.-Ч	1,08	0,043524
1202	БЕТОН ТЯЖЕЛЫЙ КЛАССА В15 /М-200/ ФРАКЦИИ 5-20 ММ	M3	102	4,1106
2117	ВОДА	M3	0,424	0,017087
2447	ГВОЗДИ СТРОИТЕЛЬНЫЕ	T	0,03	0,001209
1202	ИЗВЕСТИ СТРОИТЕЛЬНАЯ НЕГАШЕНАЯ КОМОВАЯ, СОРТ I	T	0,082	0,003305
1202	КАТАНКА ГОРЯЧЕКАТАНАЯ В МОТКАХ ДИАМЕТРОМ 6,3-6,5 ММ	T	0,0762	0,003071
1202	РОГОЖА	M2	75	3,0225
1202	ДОСКИ ОБРЕЗНЫЕ ХВОЙНЫХ ПОРОД ДЛИНОЙ 4-6,5 М, ШИРИНОЙ 75-150 ММ, ТОЛЩИНОЙ 44 ММ И БОЛЕЕ, III СОРТА	M3	0,7	0,02821
1202	ЩИТЫ ИЗ ДОСОК ТОЛЩИНОЙ 25 ММ	M2	65,1	2,6235
E101-019-7	УСТАНОВКА ЗАКЛАДНЫХ ДЕТАЛЕЙ ВЕСОМ ДО 4 КГ	T	0,1664	
1	ЗАТРАТЫ ТРУДА РАБОЧИХ-СТРОИТЕЛЕЙ	ЧЕЛ.-Ч	215,82	35,9124
2	ЗАТРАТЫ ТРУДА МАШИНИСТОВ	ЧЕЛ.-Ч	0,36	0,059904
659	КРАНЫ НА АВТОМОБИЛЬНОМ ХОДУ ПРИ РАБОТЕ НА ДРУГИХ ВИДАХ СТРОИТЕЛЬСТВА 10 Т	МАШ.-Ч	0,15	0,02496
2499	АВТОМОБИЛИ БОРТОВЫЕ ГРУЗОПОДЪЕМНОСТЬЮ ДО 5 Т	МАШ.-Ч	0,21	0,034944
4086	ДЕТАЛИ ЗАКЛАДНЫЕ И НАКЛАДНЫЕ	T	1	0,1664
E101-019-3 ИЗМЕН. СТРОИТ 019.01.21 N 3	УСТРОЙСТВО ГИДРОИЗОЛЯЦИЙ ВЕРТИКАЛЬНЫХ ПОВЕРХНОСТЕЙ. ОБМАЗОЧНАЯ БИТУМНАЯ В ОДИН СЛОЙ ПО ВЫРОВНЕННОЙ ПОВЕРХНОСТИ КИРПИЧА И БЕТОНА	100M2	0,2688	
1	ЗАТРАТЫ ТРУДА РАБОЧИХ-СТРОИТЕЛЕЙ	ЧЕЛ.-Ч	29,9	8,0371
2	ЗАТРАТЫ ТРУДА МАШИНИСТОВ	ЧЕЛ.-Ч	1,4	0,37632
659	КОМПРЕССОРЫ ПЕРЕДВИЖНЫЕ С ДВИГАТЕЛЕМ ВНУТРЕННЕГО СГОРАНИЯ ДАВЛЕНИЕМ ДО 686 КПА (7 АТМ.) 5 М3/МИН	МАШ.-Ч	1	0,2688
403	КОТЛЫ БИТУМНЫЕ ПЕРЕДВИЖНЫЕ 400 Л	МАШ.-Ч	2	0,5376
225	ПОДЪЕМНИКИ МАЧТОВЫЕ СТРОИТЕЛЬНЫЕ 0,5 Т	МАШ.-Ч	0,15	0,04032
2499	АВТОМОБИЛИ БОРТОВЫЕ ГРУЗОПОДЪЕМНОСТЬЮ ДО 5 Т	МАШ.-Ч	0,25	0,0672
1204	МАСТИКА БИТУМНАЯ КРОВЕЛЬНАЯ ГОРЯЧАЯ	T	0,244	0,065587
E101-019-3 ИЗМЕН. СТРОИТ 019.01.21 N 3	УСТРОЙСТВО ГИДРОИЗОЛЯЦИЙ ВЕРТИКАЛЬНЫХ ПОВЕРХНОСТЕЙ. ОБМАЗОЧНАЯ БИТУМНАЯ НА КАЖДЫЙ СЛОЙ ДОБАВЛЯЕТСЯ	100M2	0,2688	
1	ЗАТРАТЫ ТРУДА РАБОЧИХ-СТРОИТЕЛЕЙ	ЧЕЛ.-Ч	20,5	5,5104
2	ЗАТРАТЫ ТРУДА МАШИНИСТОВ	ЧЕЛ.-Ч	0,29	0,077952
403	КОТЛЫ БИТУМНЫЕ ПЕРЕДВИЖНЫЕ 400 Л	МАШ.-Ч	2	0,5376
225	ПОДЪЕМНИКИ МАЧТОВЫЕ СТРОИТЕЛЬНЫЕ 0,5 Т	МАШ.-Ч	0,15	0,04032
2499	АВТОМОБИЛИ БОРТОВЫЕ ГРУЗОПОДЪЕМНОСТЬЮ ДО 5 Т	МАШ.-Ч	0,14	0,037632
1204	МАСТИКА БИТУМНАЯ КРОВЕЛЬНАЯ ГОРЯЧАЯ	T	0,244	0,065587

2	3	4	5	6
E3301-016-01	УСТАНОВКА МЕТАЛЛИЧЕСКИХ СТОЕК	Т	1,1098	
1	ЗАТРАТЫ ТРУДА РАБОЧИХ-СТРОИТЕЛЕЙ	ЧЕЛ-Ч	29,12	32,3174
2	ЗАТРАТЫ ТРУДА МАШИНИСТОВ	ЧЕЛ-Ч	10,3	11,4309
511	ДОМКРАТЫ ГИДРАВЛИЧЕСКИЕ ГРУЗОПОДЪЕМНОСТЬЮ 6,3 Т	МАШ-Ч	3,08	3,4182
776	КРАНЫ НА АВТОМОБИЛЬНОМ ХОДУ 16 Т	МАШ-Ч	1,04	1,1542
820	КРАНЫ НА ТРАКТОРЕ 121 (165) КВТ (Л.С.) 10 Т (ПРИЦЕПНЫЕ)	МАШ-Ч	3,07	3,4071
1645	СПЕЦАВТОМАШИНЫ, ГРУЗОПОДЪЕМНОСТЬ ДО 8 Т, ВЕЗДЕХОД	МАШ-Ч	1,85	2,0531
1840	ТРАКТОРЫ НА ГУСЕНИЧНОМ ХОДУ С ЛЕБЕДКОЙ 132 (180) КВТ (Л.С.)	МАШ-Ч	4,34	4,8165
С	СТОИМОСТЬ МЕТАЛЛИЧЕСКИХ ОПОРЫ ОСВЕЩЕНИЯ ОЦИНКОВЫЙ ВЫСОТОЙ 9М	КОМП	16,0000	
E3304-014-03	УСТАНОВКА СВЕТИЛЬНИКОВ СО СВЕТОДИОДНЫМИ ЛАМПАМИ С	100 ШТ	0,6400	
300	АВТОГИДРОПОДЪЕМНИКА			
1	ЗАТРАТЫ ТРУДА РАБОЧИХ-СТРОИТЕЛЕЙ	ЧЕЛ-Ч	34	21,76
2	ЗАТРАТЫ ТРУДА МАШИНИСТОВ	ЧЕЛ-Ч	14	8,96
1405	АВТОГИДРОПОДЪЕМНИК ISUZU KRANTAS 230 ВЫСОТА ПОДЪЕМА 12 М	МАШ-Ч	14	8,96
С	УЛИЧНЫЙ СВЕТИЛЬНИК LED GA-150W 6000K 220-240 VAC	ШТ	64,0000	
E3305-012-02	ЗАТЯГИВАНИЕ ПРОВОДОВ В ПРОЛОЖЕННЫЕ ТРУБЫ И МЕТАЛЛИЧЕСКИЕ РУКАВА. ПРОВОД ПЕРВЫЙ ОДНОЖИЛЬНЫЙ ИЛИ МНОГОЖИЛЬНЫЙ В ОБЩЕЙ ОПЛЕТКЕ, СУММАРНОЕ СЕЧЕНИЕ, ММ2, ДО 6	100М	7,0400	
1	ЗАТРАТЫ ТРУДА РАБОЧИХ-СТРОИТЕЛЕЙ	ЧЕЛ-Ч	6,74	47,4496
2	ЗАТРАТЫ ТРУДА МАШИНИСТОВ	ЧЕЛ-Ч	0,04	0,2816
786	КРАНЫ НА АВТОМОБИЛЬНОМ ХОДУ ПРИ РАБОТЕ НА МОНТАЖЕ ТЕХНОЛОГИЧЕСКОГО ОБОРУДОВАНИЯ 16 Т	МАШ-Ч	0,02	0,1408
820	АВТОМОБИЛИ БОРТОВЫЕ ГРУЗОПОДЪЕМНОСТЬЮ ДО 8 Т	МАШ-Ч	0,02	0,1408
8207	КРАНЫ	КГ	0,02	0,1408
8208	ТАЛЫК МОЛОТЫЙ СОРТ 1	Т	0,0006	0,004224
8209	БЕЖИ МАРКИРОВОЧНЫЕ	100ШТ	0,02	0,1408
8210	БУЛКИ ИЗОЛИРУЮЩИЕ	ШТ	12,2	85,888
8211	ГЛАЗЫ СОЕДИНИТЕЛЬНЫЕ	100ШТ	0,05	0,352
8212	КОЛПАЧКИ ИЗОЛИРУЮЩИЕ	10ШТ	0,8	5,632
8213	САЖИНЫ ОТВЕТВИТЕЛЬНЫЕ	100ШТ	0,31	2,1824
8214	СТЕКЛОЛЕНТА ЛИПКАЯ ИЗОЛЯЦИОННАЯ НА ПОЛИКАСИНОВОМ КОМПАУНДЕ МАРКИ ЛСЭПЛ, ШИРИНОЙ 20-30 ММ, ТОЛЩИНОЙ ОТ 0,14 ДО 0,19 ММ ВКЛЮЧИТЕЛЬНО	КГ	0,16	1,1264
С	ПРОВОДА СОЕДИНИТЕЛЬНЫЕ ПЛАСТМ, ИЗОЛЯЦИЕЙ ППВ 2X2,25 ММ	ПМ	718,0800	
E3306-005-07	РАЗРАБОТКА ГРУНТА В ОТВАЛ ЭКСКАВАТОРАМИ ТИПА "ATLAS", "VOLVO", "KOMATSU", "HIITACHI", "LIEBHERR" С КОВШОМ ВМЕСТИМОСТЬЮ 0,4 (0,3-0,45) М3, ГРУППА ГРУНТОВ 1 ГРУНТА	1000М3	0,1033	
1000	ГОСАРИНТЕК			
100001	ОСТРОМАН			
100002	ТР. 16-42100			
100003	ОБСЛУЖ.			
1	ЗАТРАТЫ ТРУДА РАБОЧИХ-СТРОИТЕЛЕЙ	ЧЕЛ-Ч	5,27	0,544391
2	ЗАТРАТЫ ТРУДА МАШИНИСТОВ	ЧЕЛ-Ч	22,24	2,2974
1005	ЭКСКАВАТОРЫ НА ГУСЕНИЧНОМ ХОДУ ТИПА "ATLAS", "VOLVO", "KOMATSU", "HIITACHI", "LIEBHERR" С ВМЕСТИМОСТЬЮ КОВША 0,4 М3	МАШ-Ч	22,24	2,2974
С	РАЗРАБОТКА ГРУНТА ВРУЧНУЮ В ТРАНШЕЯХ ГЛУБИНОЙ ДО 2 М БЕЗ КРЕПЛЕНИЙ С ОТНОСАМИ ГРУППА ГРУНТОВ 1	100М3	0,1148	
1	ЗАТРАТЫ ТРУДА РАБОЧИХ-СТРОИТЕЛЕЙ	ЧЕЛ-Ч	118	13,5464
E3307-004-01	ЗАСЫПКА ТРАНШЕЙ И КОТЛОВАНОВ С ПЕРЕМЕЩЕНИЕМ ГРУНТА ДО 5 М БУЛЬДОЗЕРАМИ МОЩНОСТЬЮ 59 (80) КВТ (Л.С.), 1 ГРУППА ГРУНТОВ	1000М3	0,1033	
1	ЗАТРАТЫ ТРУДА МАШИНИСТОВ	ЧЕЛ-Ч	7,6	0,78508
8207	КРАНЫ НА АВТОМОБИЛЬНОМ ХОДУ ПРИ РАБОТЕ НА ДРУГИХ ВИДАХ СТРОИТЕЛЬСТВА (КРОМЕ ВОДОХОЗЯЙСТВЕННОГО) 59 КВТ (Л.С.)	МАШ-Ч	7,6	0,78508
С	ЗАСЫПКА ВРУЧНУЮ ТРАНШЕЙ, ПАЗУХ КОТЛОВАНОВ И ЯМ, ГРУППА ГРУНТОВ 1	100М3	0,1148	
1	ЗАТРАТЫ ТРУДА РАБОЧИХ-СТРОИТЕЛЕЙ	ЧЕЛ-Ч	88,5	10,1598
E3308-002-01	УСТРОЙСТВО ТРУБОПРОВОДОВ ИЗ ПОЛИЭТИЛЕНОВЫХ ТРУБ ДО 2-Х ОТВЕРСТИЙ ТРУБЫ ПЭ 2-40X3ММ	КАН-КМ	0,5740	
1	ЗАТРАТЫ ТРУДА РАБОЧИХ-СТРОИТЕЛЕЙ	ЧЕЛ-Ч	133	76,342
4002	РЕЗЕРВ АВТОМОБИЛЬНЫЙ АИ-98, АИ-95 "ЭКСТРА", АИ-93	Т	0,0008	0,000459
8207	ПРОФИЛАКТИКА БУХВОЙНЫХ ПОРОД БРУСЬЯ НЕОБРЕЗНЫЕ ДЛИНОЙ 2-3,75 М, ВСЕ ШИРИНЫ, ТОЛЩИНОЙ 100-125 ММ III СОРТА	М3	0,08	0,04592
8208	ТРУБЫ ПОЛИЭТИЛЕНОВЫЕ Д 40X3,0 ММ SDR 13,6 PN 10 ATM ДЛЯ ВОДЫ	М	1000	574
E3309-004-01	УСТРОЙСТВО ТРУБОПРОВОДОВ ИЗ ПОЛИЭТИЛЕНОВЫХ ТРУБ ДО 2-Х ОТВЕРСТИЙ ТРУБЫ ПЭ 2-40X3ММ	100М	5,8400	
1	ЗАТРАТЫ ТРУДА РАБОЧИХ-СТРОИТЕЛЕЙ	ЧЕЛ-Ч	12,4	72,416
2	ЗАТРАТЫ ТРУДА МАШИНИСТОВ	ЧЕЛ-Ч	3,78	22,0752
786	КРАНЫ НА АВТОМОБИЛЬНОМ ХОДУ ПРИ РАБОТЕ НА МОНТАЖЕ ТЕХНОЛОГИЧЕСКОГО ОБОРУДОВАНИЯ 16 Т	МАШ-Ч	3	17,52
820	АВТОМОБИЛИ БОРТОВЫЕ ГРУЗОПОДЪЕМНОСТЬЮ ДО 8 Т	МАШ-Ч	0,39	2,2776
8207	ЛЕБЕДКИ ЭЛЕКТРИЧЕСКИЕ, ТЯГОВЫМ УСИЛИЕМ 156,96 (16) КН (Т)	МАШ-Ч	3	17,52
8208	АВТОМОБИЛИ БОРТОВЫЕ ГРУЗОПОДЪЕМНОСТЬЮ ДО 8 Т	МАШ-Ч	0,39	2,2776
8209	ЛЕБЕДКИ ЭЛЕКТРИЧЕСКИЕ, ТЯГОВЫМ УСИЛИЕМ ДО 5,79 (0,59) КН (Т)	Т	0,00006	0,00035
8210	ПРОВОДОКА СТАЛЬНАЯ НИЗКОУГЛЕРОДИСТАЯ РАЗНОГО НАЗНАЧЕНИЯ ОЦИНКОВАННАЯ ДИАМЕТРОМ 3,0 ММ	Т	0,00004	0,000234
8211	КОЛЕСА СВИНЦОВЫЕ, МАРКИ С1 ТОЛЩИНОЙ 1,0 ММ	Т	0,0008	0,004672
8212	БЕЖИ МАРКИРОВОЧНЫЕ	100ШТ	0,0041	0,023944
8213	КЛЮЧКИ МОНТАЖНЫЕ	1000ШТ	0,00832	0,048589
8214	КАБЕЛИ СИЛОВЫЕ С ПОЛИВИНИЛХЛОРИДНОЙ ИЗОЛЯЦИЕЙ С МЕДНЫМИ ЖИЛАМИ НА НАПРЯЖЕНИЕ 10 КВ КАБЕЛЬ МАРКИ АВБШВ, С ЧИСЛОМ ЖИЛ И СЕЧЕНИЕМ, ММ2 4X25	1000М	0,102	0,59568
8215	КАБЕЛЬ КВ226	100М	0,0096	0,056064
8216	РЕЗЕРВ ОЛОВЯННО-СВИНЦОВЫЕ БЕССУРЬЯНИСТЫЕ МАРКИ ПОС30	КГ	0,5	2,92
E3310-004-01	ЯЩИКИ, ЯЩИКИ И КОРОБКИ ДЛЯ ТРУБНЫХ ПРОВОДОВ, ЯЩИК ПРОТЯЖНОЙ ИЛИ КОРОБКА, РАЗМЕР, ММ, ДО 500X500 ММ	ШТ	1,0000	
1	ЗАТРАТЫ ТРУДА РАБОЧИХ-СТРОИТЕЛЕЙ	ЧЕЛ-Ч	2,18	2,18
2	ЗАТРАТЫ ТРУДА МАШИНИСТОВ	ЧЕЛ-Ч	0,01	0,01
820	ЛЕБЕДКИ ЭЛЕКТРИЧЕСКИЕ, ТЯГОВЫМ УСИЛИЕМ ДО 5,79 (0,59) КН (Т)	МАШ-Ч	0,37	0,37
8208	АВТОМОБИЛИ БОРТОВЫЕ ГРУЗОПОДЪЕМНОСТЬЮ ДО 8 Т	МАШ-Ч	0,01	0,01
8216	ЭМАЛЬ ЭП-140 ЗАЩИТНАЯ	Т	0,00004	0,00004

3	4	5	6
ЭЛЕКТРОДЫ ДИАМЕТРОМ 5 ММ Э42	Т	0,00004	0,00004
ЯЩИК СТАЛЬНОЙ ПРОТЯЖНОЙ И ОТВЕТВИТЕЛЬНЫЙ, РАЗМЕР 600X600X200 ММ В КОМПЛЕКТЕ СЧЕТЧИК 303 РЕЛЕ ВРЕМЕНИ АВТОМАТИЧЕСКИЙ ВЫКЛЮЧАТЕЛЬ, ПУСКАТЕЛЬ	КОМП	1,0000	
Итого по локальной ресурсной ведомости:			
ТРУДОВЫЕ РЕСУРСЫ			
ЗАТРАТЫ ТРУДА РАБОЧИХ-СТРОИТЕЛЕЙ	ЧЕЛ-Ч		2098,8353
ЗАТРАТЫ ТРУДА МАШИНИСТОВ	ЧЕЛ-Ч		167,8229
СТРОИТЕЛЬНЫЕ МАШИНЫ И МЕХАНИЗМЫ			
АВТОПОГРУЗЧИКИ 5 Т	МАШ-Ч		14,87
АГРЕГАТЫ ДЛЯ СВАРКИ ПОЛИЭТИЛЕНОВЫХ ТРУБ	МАШ-Ч		2,2832
АГРЕГАТЫ ДЛЯ ПОДАЧИ ГРУНТОВКИ	МАШ-Ч		0,06656
АВТОПОГРУЗЧИКИ ПРИ РАБОТЕ НА ДРУГИХ ВИДАХ СТРОИТЕЛЬСТВА 3 Т	МАШ-Ч		0,08192
БУЛЬДОЗЕРЫ 59 (80) КВТ (Л.С.)	МАШ-Ч		0,78508
ВИБРАТОРЫ ГЛУБИННЫЕ	МАШ-Ч		1,1751
ВИБРАТОРЫ ПОВЕРХНОСТНЫЕ	МАШ-Ч		17,8704
ДОМКРАТЫ ГИДРАВЛИЧЕСКИЕ ГРУЗОПОДЪЕМНОСТЬЮ 6,3 Т	МАШ-Ч		3,4182
ДОМКРАТЫ ГИДРАВЛИЧЕСКИЕ ГРУЗОПОДЪЕМНОСТЬЮ 63 Т	МАШ-Ч		17,52
ЗАТВЕРДЕЖАЮЩИЕ ШВОВ НА БАЗЕ АВТОМОБИЛЯ	МАШ-Ч		7,6796
КАТЫ ДОРОЖНЫЕ САМОХОДНЫЕ ГЛАДКИЕ 5 Т	МАШ-Ч		0,14336
КАТЫ ДОРОЖНЫЕ САМОХОДНЫЕ ГЛАДКИЕ 8 Т	МАШ-Ч		10,1504
КОМПРЕССОРЫ ПЕРЕДВИЖНЫЕ С ДВИГАТЕЛЕМ ВНУТРЕННЕГО СГОРАНИЯ ДАВЛЕНИЕМ ДО 686 КПА (7 АТМ.) 5 Ч/МОН	МАШ-Ч		1,2508
КОМПРЕССОРЫ ПЕРЕДВИЖНЫЕ С ДВИГАТЕЛЕМ ВНУТРЕННЕГО СГОРАНИЯ ДАВЛЕНИЕМ ДО 686 КПА (7 АТМ.) 5 Ч/МОН	МАШ-Ч		19,5603
КРАНЫ БАШЕННЫЕ ПРИ РАБОТЕ НА ДРУГИХ ВИДАХ СТРОИТЕЛЬСТВА (КРОМЕ МОНТАЖА ТЕХНОЛОГИЧЕСКОГО ОБОРУДОВАНИЯ) 8 Т	МАШ-Ч		0,709683
КРАНЫ НА АВТОМОБИЛЬНОМ ХОДУ ПРИ РАБОТЕ НА ДРУГИХ ВИДАХ СТРОИТЕЛЬСТВА 10 Т	МАШ-Ч		9,5729
КРАНЫ НА АВТОМОБИЛЬНОМ ХОДУ ПРИ РАБОТЕ НА МОНТАЖЕ ТЕХНОЛОГИЧЕСКОГО ОБОРУДОВАНИЯ 10 Т	МАШ-Ч		2,4184
КРАНЫ НА АВТОМОБИЛЬНОМ ХОДУ 16 Т	МАШ-Ч		1,1542
КРАНЫ НА ТРАКТОРЕ 121 (165) КВТ (Л.С.) 10 Т (ПРИЦЕПНЫЕ)	МАШ-Ч		3,4071
КОМПАКТНЫЕ БИТУМНЫЕ ПЕРЕДВИЖНЫЕ 400 Л	МАШ-Ч		5,8526
ЛЕБЕДКИ ЭЛЕКТРИЧЕСКИЕ, ТЯГОВЫМ УСИЛИЕМ ДО 5,79 (0,59) КН (Т)	МАШ-Ч		0,37
ЛЕБЕДКИ ЭЛЕКТРИЧЕСКИЕ, ТЯГОВЫМ УСИЛИЕМ 156,96 (16) КН (Т)	МАШ-Ч		17,52
МАШИНЫ ПОЛИВОМОЕЧНЫЕ 6000 Л	МАШ-Ч		21,069
ПОДЪЕМНИКИ МАЧТОВЫЕ СТРОИТЕЛЬНЫЕ 0,5 Т	МАШ-Ч		2,5276
ПЛАТА ЭЛЕКТРИЧЕСКАЯ ЦЕПНАЯ	МАШ-Ч		0,034658
СПЕЦАВТОМАШИНЫ, ГРУЗОПОДЪЕМНОСТЬ ДО 8 Т, ВЕЗДЕХОД	МАШ-Ч		2,0531
ТРАКТОРЫ НА ГУСЕНИЧНОМ ХОДУ С ЛЕБЕДКОЙ 132 (180) КВТ (Л.С.)	МАШ-Ч		4,8165
ТРАКТОРЫ ПНЕВМАТИЧЕСКИЕ	МАШ-Ч		36,9594
АВТОГИДРОПОДЪЕМНИК ISUZU KRANTAS 230 ВЫСОТА ПОДЪЕМА 12 М	МАШ-Ч		8,96
ЭКСКАВАТОРЫ НА ГУСЕНИЧНОМ ХОДУ ТИПА "ATLAS", "VOLVO", "KOMATSU", "HITACHI", "LIEBHERR" С ЕМКОСТЬЮ КОВША 0,4 М3	МАШ-Ч		2,2974
ЭЛЕКТРОСТАЦИИ ПЕРЕДВИЖНЫЕ 2 КВТ	МАШ-Ч		6,7896
АВТОМОБИЛИ БОРТОВЫЕ ГРУЗОПОДЪЕМНОСТЬЮ ДО 5 Т	МАШ-Ч		2,5819
АВТОМОБИЛИ БОРТОВЫЕ ГРУЗОПОДЪЕМНОСТЬЮ ДО 5 Т	МАШ-Ч		0,1833
АВТОМОБИЛИ БОРТОВЫЕ ГРУЗОПОДЪЕМНОСТЬЮ ДО 8 Т	МАШ-Ч		2,4284
ЗАТВЕРЖДЕНИЕ ШВОВ В ЗАТВЕРДЕВШЕМ БЕТОНЕ	МАШ-Ч		22,3234
МАТЕРИАЛЬНЫЕ РЕСУРСЫ			
БЕТОН ТЯЖЕЛЫЙ КЛАССА В15 М-200/ ФРАКЦИИ 5-20 ММ	М3		100,0875
БЛОК	М3		162,255
БРУС	М3		1,3107
РАСТВОР ЦЕМЕНТНО-ИЗВЕСТКОВЫЙ 1:1:6	М3		0,4248
РАСТВОР ГИПСОВЫЙ ДЛЯ ДОЧНЫЙ ЦЕМЕНТНЫЙ, МАРКА 100	М3		0,8838
РАСТВОР ЦЕМЕНТНО-ПЕСЧАНЫЙ СМЕСЬ	М3		98,9117
ПРОФИЛЬ НАСОСОВЫЙ РЕЗИНОВЫЙ ПОРИСТЫЙ, ДИАМЕТРОМ 20 ММ	Т		0,0292
ПРОФИЛЬ СТРОИТЕЛЬНЫЙ	Т		0,001209
КОМПАКТ-СТРОИТЕЛЬНАЯ НЕГАШЕНАЯ КОМОВАЯ, СОРТ I	Т		0,137825
КОМПАКТ-ДОЩАК ТОЛЩИНОЙ 40 ММ	М2		5,3856
КОМПАКТ-КОМКИ ДЛЯ ВНУТРЕННИХ РАБОТ	Т		0,006372
КОМПАКТ	КГ		0,1408
КОМПАКТ-БЛОК БТ-103	Т		0,00035
КОМПАКТ-ВИДУМНАЯ	Т		0,017081
КОМПАКТ-ПЛИТКА ЗАЩИТНАЯ	Т		0,00004
КОМПАКТ С КРУПНОЗЕРНИСТОЙ ПОСЫПКОЙ ГИДРОИЗОЛЯЦИОННЫЙ МАРКИ ТГ-350	М2		5,4928
КОМПАКТ-ВИДУМНАЯ КРОВЕЛЬНАЯ ГОРЯЧАЯ	Т		0,131174
КОМПАКТ-БРУС ПИКАУЧУКОВАЯ СТРОИТЕЛЬНАЯ МББП-65 "ЛИЛО-1"	Т		0,152
КОМПАКТ-ВИДУМНО-ПОЛИМЕРНАЯ	Т		0,0584
КОМПАКТ-ПОРЯЧКАТАНАЯ В МОТКАХ ДИАМЕТРОМ 6,3-6,5 ММ	Т		0,003071
КОМПАКТ-СТАЛЬНАЯ НИЗКОУГЛЕРОДИСТАЯ РАЗНОГО НАЗНАЧЕНИЯ ОЦИНКОВАННАЯ ДИАМЕТРОМ 3,0 ММ	Т		0,000234
КОМПАКТ-АВТОМОБИЛЬНЫЙ АИ-98, АИ-95 "ЭКСТРА", АИ-93	Т		0,000459
ЭЛЕКТРОДЫ ДИАМЕТРОМ 5 ММ Э42	Т		0,00004
КОМПАКТ-МАТЕРИАЛ ПП	10М2		80,52
КОМПАКТ	М2		3,0225
КОМПАКТ-КОМКИ МАРКИ С1 ТОЛЩИНОЙ 1,0 ММ	Т		0,004672
КОМПАКТ-БРУСКИ ОБРЕЗНЫЕ ХВОЙНЫХ ПОРОД ДЛИНОЙ 4-6,5 М, ШИРИНОЙ 75-150 ММ, ТОЛЩИНОЙ 25 ММ, III СОРТА	М3		0,1368
КОМПАКТ-БРУСКИ ОБРЕЗНЫЕ ХВОЙНЫХ ПОРОД ДЛИНОЙ 4-6,5 М, ШИРИНОЙ 75-150 ММ, ТОЛЩИНОЙ 44 ММ И БОЛЕЕ, III СОРТА	М3		0,02821
КОМПАКТ-БРУСКИ ОБРЕЗНЫЕ ХВОЙНЫХ ПОРОД БРУСКИ ОБРЕЗНЫЕ ДЛИНОЙ 2-3,75 М, ШИРИНОЙ 75-150 ММ, ТОЛЩИНОЙ 44-75 ММ III СОРТА	М3		0,001024

3	4	5	6
ПИЛОМАТЕРИАЛЫ ХВОЙНЫХ ПОРОД БРУСЬЯ НЕОБРЕЗНЫЕ ДЛИНОЙ 2-3,75 М, ВСЕ ШИРИНЫ, ТОЛЩИНОЙ 100-125 ММ III СОРТА	М3		0,04592
ПИЛОМАТЕРИАЛЫ БЕРЕЗОВЫЕ И МЯГКИХ ЛИСТВЕННЫХ ПОРОД БЕРЕЗА, ЛИПА ДОСКИ ОБРЕЗНЫЕ ДЛИНОЙ 2-3,75 М, ВСЕ ШИРИНЫ, ТОЛЩИНОЙ 25, 32, 40 ММ I СОРТА	М3		0,1728
ШНУР ПОЛИАМИДНЫЙ КРУЧЕНЫЙ, ДИАМЕТРОМ 2 ММ	Т		0,000117
ВЕТОШЬ	КГ		0,708
ДЕТАЛИ ЗАКЛАДНЫЕ И НАКЛАДНЫЕ	Т		0,1664
ТАЛЬК МОЛОТЫЙ СОРТ I	Т		0,004224
ТКАНЬ МЕШОЧНАЯ	10М2		7,92
ЭМУЛЬСИЯ БИТУМНО-ДОРОЖНАЯ	Т		0,0876
ПЕСОК ДЛЯ СТРОИТЕЛЬНЫХ РАБОТ ПРИРОДНЫЙ	М3		27,7693
ГРАВИЙ ДЛЯ СТРОИТЕЛЬНЫХ РАБОТ ФРАКЦИИ 20-40 ММ	М3		49,248
АСФАЛЬТОБЕТОН ПЛОТНЫЙ СРЕДНЕЗЕРНИСТЫЙ ЩЕБЕНОЧНЫЙ	Т		1,1868
БИРКИ МАРКИРОВОЧНЫЕ	100ШТ		0,164744
БУТЛКИ ИЗОЛИРУЮЩИЕ	ШТ		85,888
КНОПКИ МОНТАЖНЫЕ	1000ШТ		0,048589
ШИТЫ ИЗ ДОСОК ТОЛЩИНОЙ 25 ММ	М2		2,6235
ТРУБЫ ПОЛИЭТИЛЕНОВЫЕ Д 40X3,0 ММ SDR 13.6 PN 10 АТМ ДЛЯ ВОДЫ	М		574
КАБЕЛИ СИЛОВЫЕ С ПОЛИВИНИЛХЛОРИДНОЙ ИЗОЛЯЦИЕЙ С МЕДНЫМИ ЖИЛАМИ НА НАПРЯЖЕНИЕ 1КВ. КАБЕЛЬ МАРКИ АВББШВ, С ЧИСЛОМ ЖИЛ И СЕЧЕНИЕМ, ММ2:4X25	1000М		0,59568
ГЛАВЫ СОЕДИНИТЕЛЬНЫЕ	100ШТ		0,352
КОМПАЧКИ ИЗОЛИРУЮЩИЕ	10ШТ		5,632
ЛЕНТА К226	100М		0,056064
ПРИМОН ОЛОВЯННО-СВИНЦОВЫЕ БЕССУРЬЯНИСТЫЕ МАРКИ ПОС30	КГ		2,92
СТАБИЛЬ ОТВЕТВИТЕЛЬНЫЕ	100ШТ		2,1824
СТЕКЛОЛЕНТА ЛИПКАЯ ИЗОЛЯЦИОННАЯ НА ПОЛИКАСИНОВОМ КОМПАУНДЕ МАРКИ ЛСЭПЛ, ШИРИНОЙ 20-30 ММ, ТОЛЩИНОЙ ОТ 0,14 ДО 0,19 ММ ВКЛЮЧИТЕЛЬНО	КГ		1,1264
АРМАТУРНАЯ СЕТКА 200X200 (ВР 4ММ)	М2		768,6
СТОИМОСТЬ ПОЛИЭТИЛЕНОВЫХ ТРУБ Д-0,75 ММ	ПМ		80,8
ПРОВОДА СОЕДИНИТ.С ПЛАСТМ, ИЗОЛЯЦИЕЙ ППВ 2X2,25 ММ	ПМ		718,08
УЛИЧНЫЙ СВЕТИЛЬНИК LED GA-150W 6000K 220-240 VAC	ШТ		64
СТОИМОСТЬ МЕТАЛЛИЧЕСКИХ ОПОРЫ ОСВЕЩЕНИЯ ОЦИНКОВЫЙ ВЫСОТОЙ 9М	КОМП		16
СТОИМОСТЬ ЖБ ДОРОЖНЫХ БОРДЮР 10Т 300.30	ПМ		1473
СТОИМОСТЬ АЛМАЗНЫЙ ДИСКИ	ШТ		2
КРЕМЬ СТАЛЬНОЙ ПРОТЯЖНОЙ И ОТВЕТВИТЕЛЬНЫЙ, РАЗМЕР 600X600X200 ММ В КОМПЛЕКТЕ С ЧЕТЧИК 303	КОМП		1
РЕЛЕ ВРЕМЕНИ АВТОМАТИЧЕСКИЙ ВЫКЛЮЧАТЕЛЬ, ПУСКАТЕЛЬ			
СОСТАВИЛ	<i>Болтлев А</i>		БАХРАМОВ С
ПРОВЕРИЛ	<i>Болтлев А</i>		БОЛТЛЕВ А

Бухоро туман Ободонлаштириш бошқармаси вакили	мЛ	11,48	
Лойихачи ташкилот вакили:	мЛ	103,3	
Бухоро туман Шергирон МФЙ раиси:	мм	574	
35 кВ АВВВШВ 4X25 ММ2 кабелининг урилатиш	мм	584	
Улчамини 600x600x200 мм кути урилатиш. (Пускатель, реле, автомат ёкиб учиргич хисоблагич)	комплект	1	

Бухоро туман Ободонлаштириш бошқармаси вакили:

Лойихачи ташкилот вакили:

Бухоро туман Шергирон МФЙ раиси:



Аслига тўғри
Asliqatugri

"ТАСДИКЛАЙМАН"

Бухоро тумани Ободонлаштириш бошқармаси бўлиги
2022 йил



Бухоро тумани Ободонлаштириш бошқармасига карашли ички хўжалик йўллариини яқини яқинлаштириш бўйича машина - механизмлар ва материаллар нархи.

МАЪЛУМОТНОМА

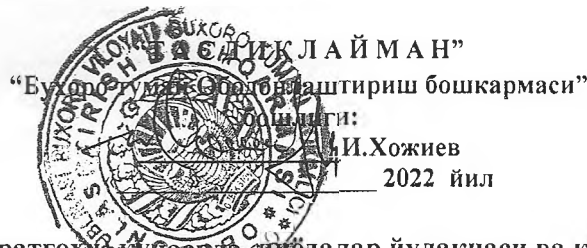
Ресурслар номи	Ўлчов бирлиги	Нархи ҚҚС сиз сум	Асос
2	3	4,00	5
Иш ресурслари			
ИШЧИЛАРНИНГ РАБОНОҚ-СТРОИТЕЛИЙ (без соц. страх)	ЧЕЛ.-Ч	18661,66	2022 йил 3 кв каталог
Самондорларнинг нархи материаллар	%	5,00	Бухоро тумани Ободонлаштириш маълумоти
Самондорларнинг нархи материаллар	%	20,00	Бухоро тумани Ободонлаштириш маълумоти
Курилиш машина ва механизмлари			
МЕТДОЛДРИЗНИК 5 Т	МАШ.-Ч	80 448,41	2019 йил 4 кв каталог
СЕТКАЛАР ДЛА ПОДАЧИ ГРУНТОВКИ	МАШ.-Ч	10 053,80	2019 йил 4 кв каталог
МЕТДОЛДРИЗНИК 3 Т	МАШ.-Ч	71 969,23	2019 йил 4 кв каталог
ТРАКТОРЛАР 5 (8) КВТ (Л.С.)	МАШ.-Ч	97 337,19	2019 йил 4 кв каталог
ДИЗАЙНЕРЛАР ТИПНИЙЕ	МАШ.-Ч	1 020,00	2019 йил 4 кв каталог
ДИЗАЙНЕРЛАР ТОВАРНОСТНИЙЕ	МАШ.-Ч	370,60	2019 йил 4 кв каталог
ДИЗАЙНЕРЛАР ГИДРАВЛИЧЕСКИЕ ГРУЗОПОДЪЕМНОСТЬЮ 6,3 Т	МАШ.-Ч	578,00	2019 йил 4 кв каталог
ДИЗАЙНЕРЛАР ГИДРАВЛИЧЕСКИЕ ГРУЗОПОДЪЕМНОСТЬЮ 63 Т	МАШ.-Ч	1 060,80	2019 йил 4 кв каталог
ДИЗАЙНЕРЛАР ШОС НА БАЗЕ АВТОМОБИЛЯ	МАШ.-Ч	17 458,76	2019 йил 4 кв каталог
ДИЗАЙНЕРЛАР ДОРОЖНЫЕ САМОХОДНЫЕ ГЛАДКИЕ 5 Т	МАШ.-Ч	63 521,83	2019 йил 4 кв каталог
ДИЗАЙНЕРЛАР ДОРОЖНЫЕ САМОХОДНЫЕ ГЛАДКИЕ 8 Т	МАШ.-Ч	65 631,34	2019 йил 4 кв каталог
ДИЗАЙНЕРЛАР ПЕРЕДВИЖНЫЕ С ДВИГАТЕЛЕМ ВНУТРЕННЕГО СГОРАНИЯ ДИЗАЙНЕРЛАР ДО 88 КВА (7 АТМ.) 3 М3/МИН	МАШ.-Ч	67 599,58	2019 йил 4 кв каталог
ДИЗАЙНЕРЛАР ПЕРЕДВИЖНЫЕ С ДВИГАТЕЛЕМ ВНУТРЕННЕГО СГОРАНИЯ ДИЗАЙНЕРЛАР ДО 88 КВА (7 АТМ.) 5 М3/МИН	МАШ.-Ч	67 599,58	2019 йил 4 кв каталог
ДИЗАЙНЕРЛАР ШЕДЕРНЫЕ 8 Т	МАШ.-Ч	53 861,07	2019 йил 4 кв каталог
ДИЗАЙНЕРЛАР НА АВТОМОБИЛЬНОМ ХОДУ 10 Т	МАШ.-Ч	103 326,69	2019 йил 4 кв каталог
ДИЗАЙНЕРЛАР НА АВТОМОБИЛЬНОМ ХОДУ 10 Т	МАШ.-Ч	103 326,69	2019 йил 4 кв каталог
ДИЗАЙНЕРЛАР НА АВТОМОБИЛЬНОМ ХОДУ 16 Т	МАШ.-Ч	103 326,69	2019 йил 4 кв каталог
ДИЗАЙНЕРЛАР ТРАКТОРЛАР 20 (46) КВТ (Л.С.) 10 Т (ПРИЦЕПНЫЕ)	МАШ.-Ч	40 483,80	2019 йил 4 кв каталог
ДИЗАЙНЕРЛАР ПЕРЕДВИЖНЫЕ 400 Л	МАШ.-Ч	500,00	2019 йил 4 кв каталог
ДИЗАЙНЕРЛАР ДИЗАЙНЕРНОСТИ, ТИПНИЙЕ УСИЛИЕМ ДО 5,79 (0,59) КН (Т)	МАШ.-Ч	1 000,00	2019 йил 4 кв каталог
ДИЗАЙНЕРЛАР ДИЗАЙНЕРНОСТИ, ТИПНИЙЕ УСИЛИЕМ 156,96 (16) КН (Т)	МАШ.-Ч	15 919,87	2019 йил 4 кв каталог
ДИЗАЙНЕРЛАР ТОВАРНОСТНИЙЕ 400 Л	МАШ.-Ч	74 909,38	2019 йил 4 кв каталог
ДИЗАЙНЕРЛАР МАШИНАРНЫЕ СТРОИТЕЛЬНЫЕ 8,5 Т	МАШ.-Ч	12 745,92	2019 йил 4 кв каталог
ДИЗАЙНЕРЛАР ДИЗАЙНЕРНОСТИ ЦЕПНАЯ	МАШ.-Ч	500,00	2019 йил 4 кв каталог
ДИЗАЙНЕРЛАР МАШИНАРНЫЕ ТИПНОСТНИЙЕ ДО 8 Т, ВЕЗДЕХОД	МАШ.-Ч	56 556,13	2019 йил 4 кв каталог
ДИЗАЙНЕРЛАР ТРАКТОРЛАР НА УСИЛИЕМ ХОДУ С ЛЕБЕДКОЙ 132 (180) КВТ (Л.С.)	МАШ.-Ч	120 771,42	2019 йил 4 кв каталог
ДИЗАЙНЕРЛАР ТИПНОСТНИЙЕ	МАШ.-Ч	500,00	2019 йил 4 кв каталог
ДИЗАЙНЕРЛАР ПЕРЕДВИЖНЫЕ 302, 40 КВАТКАС 270 ВЫСОТА ПОДЪЕМА 12 М	МАШ.-Ч	51 055,80	2019 йил 4 кв каталог
ДИЗАЙНЕРЛАР НА УСИЛИЕМ ХОДУ ТИПА "ATLAS" ТИПНОСТНИЙЕ "KOMATSU", ТИПНОСТНИЙЕ "СЕРИЯ" С ЕМКОСТЬЮ КОШКА 0,4 М3	МАШ.-Ч	93 581,20	2019 йил 4 кв каталог
ДИЗАЙНЕРЛАР ПЕРЕДВИЖНЫЕ 2 КВТ	МАШ.-Ч	18 077,80	2019 йил 4 кв каталог
ДИЗАЙНЕРЛАР ДОРОЖНЫЕ ТИПНОСТНИЙЕ ДО 5 Т	МАШ.-Ч	57 883,16	2019 йил 4 кв каталог
ДИЗАЙНЕРЛАР ДОРОЖНЫЕ ТИПНОСТНИЙЕ ДО 5 Т	МАШ.-Ч	57 883,16	2019 йил 4 кв каталог
ДИЗАЙНЕРЛАР ДОРОЖНЫЕ ТИПНОСТНИЙЕ ДО 8 Т	МАШ.-Ч	76 172,75	2019 йил 4 кв каталог
ДИЗАЙНЕРЛАР ШОС С ЗАТВЕРДЕЖЕМ БЕТОНЕ	МАШ.-Ч	61 992,33	2019 йил 4 кв каталог
Моддий ресурслар			
ДИЗАЙНЕРЛАР ТИПНОСТНИЙЕ КИСКАС 215 М-200 ФРАКЦИИ 5-20 ММ	М3	538 089,00	2022 йил 3 кв каталог
ДИЗАЙНЕРЛАР	М3	-	2022 йил 3 кв каталог
ДИЗАЙНЕРЛАР	М3	31 529,00	2022 йил 3 кв каталог
ДИЗАЙНЕРЛАР ЦЕМЕНТНО-ИЗВЕСТКОВЫЙ 1:1:6	М3	760 000,00	2022 йил 3 кв каталог
ДИЗАЙНЕРЛАР ЦЕМЕНТНО-ИЗВЕСТКОВЫЙ ЦЕМЕНТНЫЙ, МАРКА 100	М3	405 664,00	2022 йил 3 кв каталог
ДИЗАЙНЕРЛАР ЦЕМЕНТНО-ИЗВЕСТКОВЫЙ СМЕСЬ	М3	18 500,00	2022 йил 3 кв каталог
ДИЗАЙНЕРЛАР ЦЕМЕНТНО-ИЗВЕСТКОВЫЙ ПОРИСТЫЙ, ДИАМЕТРОМ 20 ММ	Т	5 000 000,00	2022 йил 3 кв каталог
ДИЗАЙНЕРЛАР СТРОИТЕЛЬНЫЕ	Т	16 000 000,00	2022 йил 3 кв каталог
ДИЗАЙНЕРЛАР СТРОИТЕЛЬНЫЕ НЕГАШЕННАЯ КОМОВАЯ, СОРТ I	Т	760 000,00	2022 йил 3 кв каталог
ДИЗАЙНЕРЛАР ШОС ТОЛДИНОЙ 40 ММ	М2	56 852,00	2022 йил 3 кв каталог
ДИЗАЙНЕРЛАР МАШИНАРНЫЕ ДЛА ВНУТРЕННЕГО РАБОТ	Т	26 200 000,00	2022 йил 3 кв каталог

12	КРАСКА	КГ	26 200,00	2022 йил 3 кв каталог
13	ЛАК БИТУМНЫЙ БТ-123	Т	33 440 000,00	2022 йил 3 кв каталог
14	ГРУНТОВКА БИТУМНАЯ	Т	13 913 000,00	2022 йил 3 кв каталог
15	ЭМАЛЬ ЭП-140 ЗАЩИТНАЯ	Т	26 200 000,00	2022 йил 3 кв каталог
16	ТОЛЬ С КРУПНОЗЕРНИСТОЙ ПОСЫПКОЙ ГИДРОИЗОЛЯЦИОННЫЙ МАРКИ ТГ-350	М2	4 860,00	2022 йил 3 кв каталог
17	МАСТИКА БИТУМНАЯ КРОВЕЛЬНАЯ ГОРЯЧАЯ	Т	5 755 077,00	2022 йил 3 кв каталог
18	МАСТИКА БУТИЛКАУЧУКОВАЯ СТРОИТЕЛЬНАЯ МББП-65 "ЛИЛО-1"	Т	5 755 077,00	2022 йил 3 кв каталог
19	МАСТИКА БИТУМНО-ПОЛИМЕРНАЯ	Т	5 755 077,00	2022 йил 3 кв каталог
20	КАТАНКА ГОРЯЧЕКАТАНАЯ В МОТКАХ ДИАМЕТРОМ 6,3-6,5 ММ	Т	7 025 386,00	2022 йил 3 кв каталог
21	ПРОВОЛОКА СТАЛЬНАЯ НИЗКОУГЛЕРОДИСТАЯ РАЗНОГО НАЗНАЧЕНИЯ ОЦИНКОВАННАЯ ДИАМЕТРОМ 3,0 ММ	Т	8 392 000,00	2022 йил 3 кв каталог
22	БЕНЗИН АВТОМОБИЛЬНЫЙ АИ-98, АИ-95 "ЭКСТРА", АИ-93	Т	10 217 843,00	2022 йил 3 кв каталог
23	ЭЛЕКТРОДЫ ДИАМЕТРОМ 5 ММ Э42	Т	18 400 000,00	2022 йил 3 кв каталог
24	РУЛОННЫЙ МАТЕРИАЛ ПП	10М2	17 500,00	2022 йил 3 кв каталог
25	РОГОЖА	М2	2 300,00	2022 йил 3 кв каталог
26	РОЛИ СВИНЦОВЫЕ, МАРКИ С1 ТОЛЩИНОЙ 1,0 ММ	Т	14 347 826,00	2022 йил 3 кв каталог
27	ДОСКИ ОБРЕЗНЫЕ ХВОЙНЫХ ПОРОД ДЛИНОЙ 4-6,5 М, ШИРИНОЙ 75-150 ММ, ТОЛЩИНОЙ 25 ММ, III СОРТА	М3	4 173 913,00	2022 йил 3 кв каталог
28	ДОСКИ ОБРЕЗНЫЕ ХВОЙНЫХ ПОРОД ДЛИНОЙ 4-6,5 М, ШИРИНОЙ 75-150 ММ, ТОЛЩИНОЙ 44 ММ И БОЛЕЕ, III СОРТА	М3	4 173 913,00	2022 йил 3 кв каталог
29	ПИЛОМАТЕРИАЛЫ ХВОЙНЫХ ПОРОД БРУСКИ ОБРЕЗНЫЕ ДЛИНОЙ 2-3,75 М, ШИРИНОЙ 75-150 ММ, ТОЛЩИНОЙ 40-75 ММ III СОРТА	М3	4 173 913,00	2022 йил 3 кв каталог
30	ПИЛОМАТЕРИАЛЫ ХВОЙНЫХ ПОРОД БРУСЬЯ НЕОБРЕЗНЫЕ ДЛИНОЙ 2-3,75 М, ВСЕ ШИРИНЫ, ТОЛЩИНОЙ 100-125 ММ III СОРТА	М3	4 173 913,00	2022 йил 3 кв каталог
31	ПИЛОМАТЕРИАЛЫ БЕРЕЗОВЫЕ И МЯГКИХ ЛИСТВЕННЫХ ПОРОД: БЕРЕЗА, ЛИПА. ДОСКИ ОБРЕЗНЫЕ ДЛИНОЙ 2-3,75 М, ВСЕ ШИРИНЫ, ТОЛЩИНОЙ 25, 32, 40 ММ I СОРТА	М3	4 173 913,00	2022 йил 3 кв каталог
32	ПНУР ПОЛИАМИДНЫЙ КРУЧЕНЫЙ, ДИАМЕТРОМ 2 ММ	Т	3 339 130,43	2022 йил 3 кв каталог
33	ВЕТОШЬ	КГ	3 000,00	2022 йил 3 кв каталог
34	ДЕТАЛИ ЗАКЛАДНЫЕ И НАКЛАДНЫЕ	Т	17 812 048,00	2022 йил 3 кв каталог
35	ТАЛЬК МОЛОТЫЙ СОРТ I	Т	4 500 000,00	2022 йил 3 кв каталог
36	ТКАНЬ МЕШОЧНАЯ	10М2	86 000,00	2022 йил 3 кв каталог
37	ЭМУЛЬСИЯ БИТУМНО-ДОРОЖНАЯ	Т	3 615 542,61	2022 йил 3 кв каталог
38	ПЕСОК ДЛЯ СТРОИТЕЛЬНЫХ РАБОТ ПРИРОДНЫЙ	М3	83 479,00	2022 йил 3 кв каталог
39	ГРАВИЙ ДЛЯ СТРОИТЕЛЬНЫХ РАБОТ ФРАКЦИИ 20-40 ММ	М3	18 500,00	2022 йил 3 кв каталог
40	АСФАЛЬТОБЕТОН ПЛОТНЫЙ СРЕДНЕЗЕРНИСТЫЙ ЦЕБЕНОЧНЫЙ	Т	558 971,00	2022 йил 3 кв каталог
41	БИРКИ МАРКИРОВОЧНЫЕ	100ШТ	5 000,00	2022 йил 3 кв каталог
42	ВТУЛКИ ИЗОЛИРУЮЩИЕ	ШТ	75,00	2022 йил 3 кв каталог
43	КНОПКИ МОНТАЖНЫЕ	1000ШТ	25 000,00	2022 йил 3 кв каталог
44	ЩИТЫ ИЗ ДОСОК ТОЛЩИНОЙ 25 ММ	М2	35 000,00	2022 йил 3 кв каталог
45	ТРУБЫ ПОЛИЭТИЛЕНОВЫЕ Д 40X3,0 ММ SDR 13.6 PN 10 АТМ ДЛЯ ВОДЫ	М	7 600,00	2022 йил 3 кв каталог
46	КАБЕЛИ СИЛОВЫЕ С ПОЛИВИНИЛХЛОРИДНОЙ ИЗОЛЯЦИЕЙ С МЕДНЫМИ ЖИЛАМИ НА НАПРЯЖЕНИЕ 1КВ. КАБЕЛЬ МАРКИ АВБВШВ. С ЧИСЛОМ ЖИЛ И СЕЧЕНИЕМ, ММ2:4X25	1000М	37 895 652,00	2022 йил 3 кв каталог
47	ГИЛЬЗЫ СОЕДИНИТЕЛЬНЫЕ	100ШТ	12 000,00	2022 йил 3 кв каталог
48	КОЛПАЧКИ ИЗОЛИРУЮЩИЕ	10ШТ	250,00	2022 йил 3 кв каталог
49	ЛЕНТА К226	100М	17 300,00	2022 йил 3 кв каталог
50	ПРИПОИ ОЛОВЯННО-СВИНЦОВЫЕ БЕССУРЬЯНИСТЫЕ МАРКИ ПОС30	КГ	4 500,00	2022 йил 3 кв каталог
51	СЖИМЫ ОТВЕТВИТЕЛЬНЫЕ	100ШТ	5 000,00	2022 йил 3 кв каталог
52	СТЕКЛОЛЕНТА ЛИПКАЯ ИЗОЛЯЦИОННАЯ НА ПОЛИКАСИНОВОМ КОМПАУНДЕ МАРКИ ЛСЭПЛ, ШИРИНОЙ 20-30 ММ, ТОЛЩИНОЙ ОТ 0,14 ДО 0,19 ММ ВКЛЮЧИТЕЛЬНО	КГ	692 000,00	2022 йил 3 кв каталог
53	АРМАТУРНАЯ СЕТКА 200X200 (ВР 4ММ)	М2	8 000,00	2022 йил 3 кв каталог
54	СТОИМОСТЬ ПОЛИЭТИЛЕНОВЫХ ТРУБ Д-0,75 ММ	ПМ	23 595,00	2022 йил 3 кв каталог
55	ПРОВОДА СОЕДИНИТ. С ПЛАСТМ. ИЗОЛЯЦИЕЙ ППВ 2X2,25 ММ	ПМ	7 142,61	2022 йил 3 кв каталог
56	УЛИЧНЫЙ СВЕТИЛЬНИК LED GA-150W 6000K 220-240 VAC	ШТ	526 087,00	2022 йил 3 кв каталог
57	СТОИМОСТЬ МЕТАЛЛИЧЕСКИХ ОПОРЫ ОСВЕЩЕНИЯ ОЦИНКОВЫЙ ВЫСОТОЙ 9М	КОМП	15 500 000,00	2022 йил 3 кв каталог
58	СТОИМОСТЬ ЖБ ДОРОЖНЫХ БОРДЮР 10Т 300.30	ПМ	70 900,00	2022 йил 3 кв каталог
59	СТОИМОСТЬ АЛМАЗНЫЙ ДИСКИ	ШТ	200 000,00	2022 йил 3 кв каталог
60	ЯЩИК СТАЛЬНОЙ ПРОТЯЖНОЙ И ОТВЕТВИТЕЛЬНЫЙ, РАЗМЕР 600X600X200 ММ В КОМПЛЕКТЕ СЧЕТЧИК 303 РЕЛЕ ВРЕМЕНИ АВТОМАТИЧЕСКИЙ ВЫКЛЮЧАТЕЛЬ, ПУСКАТЕЛЬ	КОМП	2 490 000,00	2022 йил 3 кв каталог

Бухоро Ободонлаштириш вакили:

Бош мутахассис:

Бош муҳандис:



Бухоро тумани Шергирон МФЙ (Чор Бакр зиератгоҳи) қурилиш пиледалар йулакчаси ва кўча ёритиш тизимини жорий таъмирлаш лойиҳа-смета хужжатларини тайёрлашга

Т О П Ш И Р И Қ

Бироктамачи	“Бухоро тумани Ободонлаштириш бошқармаси”
Бажарувчи	“Бухоро Эверест” МЧЖ
Даволаш учун асос	Тендер – танлов асосида аниқланган
Объектнинг жойлашган ўрни	Бухоро вилояти Бухоро тумани
Милкиятштириш манбан	Ўзбекистон Республикаси Давлат бюджети маблағлари
Таъмирлаш тури	Жорий таъмир
Қўриқчи ташкилот	Тендер-танлов асосида аниқланган
Даволаштириш босқичи	Бир босқич
Таъмирлаш ишларининг босқичи ва тугаллаш	2022 йил
Объектнинг тахминий лойиҳавий қиймати ва қиймати	Узунлиги ва қиймати ЛСХ ишлаб чиқилгандан кейин аниқлик киритилади
Объектнинг тахминий иншоотларнинг қиймати	Нуксонлар кайдномасини тузиш жараёнида аниқланиб, бажариладиган иш хажмлари ва турлари смета хужжатлари тузишда қўлланилади
Смета хужжатларини тайёрлашда фойдаланиладиган баъзи маълумотлар	Курувчининг бошқа харажатлари – 20 %;
	Курилиш ишларини суғурталаш қабул қилинсин – 0,32 %
	Барча йўлларда таъмирлаш ишларини бажариш даврида транспорт катнови тўхтатилади. (K=1,2 олинмайди)
	Иш ҳақи 18 661,66 сўм киши/соат (суғурта бадалисиз) қабул қилинсин.
Давлат экспертизасига тақдим қилинган лойиҳа-смета хужжатлари	Таваккалчилик коэффициентини қўлланилмасин.
	Маҳаллий қурилиш материалларидан фойдаланишга устуворлик берилиши ишчи лойиҳада инобатга олинсин. Шағал кум аралашмаси Жилвон конидан (1,86 г/см ³ - 100%) фойдалансин. М200 маркали бетондан, 12 см қалинликда пиледалар йўлакчаси қурилсин
Лойиҳа-смета хужжатлари	Таъмирлашда ишлатиладиган машина-механизмлар ҳамда қурилиш материаллари нархлари буюртмачи ташкилот томонидан тақдим қилинган маълумотномалар асосида қабул қилинсин.
	Лойиҳа смета хужжатлари ШНҚ 2.05.02-07 “Автомобил йўллари”, ҚМҚ 2.05.03-11 “Кўприklar ва қувурлар”, ШНҚ 1.03.01-03, СНиП 1.04.03-85, СНиП III. 4-80. ГЭСН-2001 01.27.30 тўпламлари, амалдаги стандартлар ва техник шартлар асосида бажарилади
Смета хужжатларини давлат экспертизасига ўтказиш	Давлат экспертизасига тақдим қилинган лойиҳа-смета хужжатлари давлат экспертизасига ўтказилсин. Қурилиш давомида ЛСХ да қўрсатилган камчиликлар ва хатоликлар лойиҳачи ташкилот зиммасига юклатилади.
Смета хужжатларини ишлаб чиқариш шартномасига ўтказиш	Давлат экспертизасидан ўтказиш ва қўрсатилган камчиликлар лойиҳачи ташкилот томонидан ўз зиммасига олади ва бартараф этилади.
Смета хужжатларини давлат экспертизасига ўтказиш	Шартномада қўрсатилади.
Смета хужжатларини давлат экспертизасига ўтказиш	ШНҚ 2.05.02-07, ШНҚ 2.07.01-03 ва МҚН 46-2008 талабларига риоя қилинсин.
Смета хужжатларини давлат экспертизасига ўтказиш	Смета хужжатлари ушбу техник топшириқ талабларига биноан қабул қилинади.
Смета хужжатларини давлат экспертизасига ўтказиш	Смета хужжатлари амалдаги нархларда буюртмачи маълумотномасига асосан ҳисоблаб чиқилиши лойиҳачи ташкилот зиммасига юклатилади.
Смета хужжатларини давлат экспертизасига ўтказиш	Смета хужжатлари буюртмачига 3 нусxada бошқа (цапқада) ва электрон (дискда) топширилади.



А.Болтаев