

# Пудрат шартномаси

8 -сон

2022йил “23 “ ноябрь

Кейинги ўринларда “Буюртмачи” деб юритиладиган Бектемир туман мактабгача таълим булими номидан директор в.б. А.А.Аджумерова бир томондан ва кейинги ўринларда “Пудратчи” деб юритиладиган «BIO KCLASS STROY» МЧЖ номидан Низом асосида иш кўрувчи директори А.А Джумабаев иккинчи томондан “578-ДМТТ биносини жорий таъмирлаш”га доир мазкур пудрат шартномасини туздилар.

## 1. Таърифлар

### 1.Мазкур шартномада тарифлар кулланилади:

**“ижро ҳужжатлари”**: - натурада бажарилган ишлар ёки ишларни бажариш учун маъсул бўлган шахслар томонидан уларга киритолган ўзгаришларнинг ушбу ишчи чизмалар туркуми, сертификатлар, техник паспортлар ва ўрнатилган асбоб-ускуналарнинг сифатини ва ишларини бажаришда қўлланилган материаллар, конструкция ва деталларнинг сифатини тасдиқловчи бошқа ҳужжатлар, беркитиладиган ишлар тасдиқланганлиги тўғрисида далолатномалар, айрим маъсулиятли конструкциялар оралик даврда қабул қилиниши тўғрисида далолатномалар, монтаж қилинган асбоб-ускуналарнинг якка тартибдаги синови тўғрисида далолатномалар, ишларни бажариш дафтарлари ҳамда қурилиш нормалари ва қоидаларида назарда тутилган бошқа ҳужжатлар:

**“қурилиш майдони”**: Мазкур шартнома (контракт) доирасида барча ишларни бажариш даврида далолатнома бўйича Буюртмачи томонидан Пудратчига берилган ер участкаси. Объектнинг қурилиш майдони чегарасини ажратиб қўйилади ёки бош режага мувофиқ белгиланган бошқа белгилар билан белгилаб қўйилади.

**“вактинчалик ишлар”**: Пудратчи томонидан қурилиш майдонида ўрнатиладиган ва ишлар бажариш учун зарур зарур бўлган ҳар типдаги вақтинчалик бинолар ва иншоотлар.

**“беркитилган ишлар”**:- сифати ва яқунлигини кейинги ишлар бажарилгандан кейин аниқлаш мумкин бўлмаган кейинчалик бажариладиган ишлар ва конструкциялар билан беркитиладиган ишлар:

**шартномани нархини бўлиб чиқиш**: ишларнинг ҳар бир босқичи ёки турлари қийматининг аниқ белгиланган ҳолда шартнома бўйича объектни умумий қийматини босқичларга тақсимлаш.

## II. Шартнома мавзуси

2. Пудратчи мазкур шартнома шартларига мувофиқ “578-ДМТТ биносини жорий таъмирлаш” ишларини бажариш мажбуриятини олади, Буюртмачи эса Пудратчига қурилиш ишларини бажариш учун зарур шароитлар яратиш, уларни қабул қилиш ва тўловни амалга ошириш мажбуриятини олади.

## III. Шартнома бўйича ишлар қиймати.

3. Мазкур шартнома бўйича пудратчи томонидан бажарилган танлов натижасида аниқланган ва танлов комиссиясининг қарори ( лот раками 186671 учун 2022 йил “17” ноябрдаги баённома) билан тасдиқланган ишлар қиймати К.К.С билан «416 000 000» (турт юз ун олти миллион) сўмни ташкил этади.

4. Қурилиш қиймати ва кўпайтиришга енгиб бўлмайдиган куч (форс-мажор) ҳолати сабаб бўлганда;

ишлар ҳажми буюртмачи томонидан ўзгартирилганда;

объектнинг қурилиши бир йилдан ортиққа ўзгартирилганда.



5. Курилиш муддати бир йилдан ортиқ бўлганда иккинчи йилга ва кейинги йилларга шартномавий нархларни аниқлаштириш қонун ҳужжатларида белгиланган тартибда амалга оширилади.

6. Тегишли асослар мавжуд бўлганда ўзгаришлар Буюртмачи билан Пудратчи ўртасидаги шартномага қўшимча битим билан расмийлаштирилади.

#### **IV. Пудратчининг мажбуриятлари**

7. Мазкур шартнома бўйича Пудратчи мазкур шартноманинг 2-бўлимида назарда тутилган ишларни бажариш учун:

- барча ишларни мазкур шартномада ҳамда унга " 1 " иловага мувофиқ ишларни бажариш жадвалида назарда тутилган ҳажмда ва муддатларда иншоот нархидаги ишларни энг камида 50%ни ўзининг кучлари билан бажариш ҳамда ишни Буюртмачига мазкур шартнома шартларига мувофиқ топшириш;

- " 1 " иловага мувофиқ қурилиш майдонига зарур қурилиш материаллар, буюмлар, конструкциялар ва бутловчи буюмлар, қурилиш техникаларини етказиб бериш, уларни қабул қилиш тушириш оморга жойлаш ва сақлаш;

- қурилиш майдони ҳудудида вақтинчалик иншоотлар қуриш;

- буюртмачини Пудрат шартномалари тузилиши давомида субпудратчилар билан шартномалар тузилиши, шартнома мазмуни, субпудратчининг номи ва манзили тўғрисида хабардор қилиш;

- қурилиш таваккалчилигини суғурта қилиш.

Мазкур шартнома бўйича объектни фойдаланишга қабул қилиб олиш тўғрисидаги далолатномага имзо чекилгандан бошлаб бир ой муддатда қурилиш майдонини ўзига тегишли қурилиш машиналари, асбоб-ускуналари, транспорт воситалари, анжомлар, приборлар, инвентарлар, қурилиш материаллари, буюмлари, конструкциялар ҳамда вақтинчалик бинолардан бўшатиш;

қурилиш майдонини кўриқланишини таъминлаш;

қурилиш жараёнида жалб қилинган ишчи ходимларни белгиланган тартибда расмийлаштириб, ижтимоий ҳимояси ва техник хафсизлигини таъминлаш.

Мазкур шартномада назарда тутилган барча мажбуриятларни тўлиқ ҳажмда бажаришни ўз зиммасига олади.

8. Пудратчи мазкур шартнома бўйича барча ишларнинг ўз кучлари билан ва субпудратчилар томонидан (қурилиш ишларининг 50 %дан кўп бўлмаган) зарур тарзда бажарилиши ҳамда объектнинг фойдаланишга топширилиши учун Буюртмачи олдида тўлиқ мулккий жавоб беради.

#### **V. Буюртмачининг мажбуриятлари**

9. Мазкур шартномани бажариш учун буюртмачи:

- мазкур шартнома имзоланган кундан бошлаб уч кун муддатда мазкур шартномага иловага мувофиқ ишларни бажариш учун яроқли бўлган қурилиш майдонини объект қурилиши ва қурилиш тугаллангунча бўлган даврда далолатнома бўйича Пудратчига бериш;

- ишлар бажарилиши устидан доимий қурилишда техник назорат ва мазкур шартномада қайд этилган Пудратчи томонидан қабул қилинган мажбуриятлар ва бошқа функцияларга риоя этилишини назорат қилиш, Пудратчидан тугалланган ишларни қабул қилиб олишни таъминлаш;

- молиялаштириш жадвалига биноан пудратчига 2 иловага мувофиқ аванс бериш ва жорий молиялаштиришни амалга ошириш;

- мазкур шартнома имзоланган кундан бошлаб, бир ой давомида пудратчига пудрат ишларини қабул қилиш учун зарур бўлган ижро ҳужжатлари рўйхатини тақдим этиш;

- мазкур шартномада назарда тутилган мажбуриятларни тўлиқ ҳажмда бажариш мажбуриятини олади.



## VI. Ишларни бажариш муддати

10. Шартнома миллий валюта (сўмда) ўзаро ҳисоб-китоб қилинганда томонлар учун имзоланган пайтдан бошлаб:

кейинчалик ЭАВ га конвертация қилган ҳолда миллий валютада (сўмда) ўзаро ҳисоб-китоб қилинганда шартнома қонун ҳужжатларга мувофиқ рўйхатдан ўтказилгандан кейин кучга киради:

11. Пудратчи мазкур шартномага илова қилинадиган молиялаштириш жадвалига мувофиқ, биринчи аванс тўлови тушган кундан бошлаб ишларни бажаришга киришади.

12. Танлов натижаси бўйича аниқланган қурилишнинг давом этиш вақти ишлар бошланган кундан эътиборан \_\_\_\_\_ ни ташкил этади.

13. Мазкур шартнома бўйича ишлар, ишларни бажариш жадвалига мувофиқ амалга оширилади.

## VII. Тўловлар ва ҳисоб-китоблар

14. Буюртмачи Пудратчига шартнома бўйича ишлар умумий қийматининг 30 % миқдорида, аванс ўтказиши бу **124 800 000 (бир юз йигирма тўрт миллион саккиз юз минг)** сўмни ташкил этади.

15. Буюртмачи томонидан Пудратчига аванс бериш ва жорий молиялаштириш учун молиялаштириш ва ишларни бажариш жадваллари асос ҳисобланади (3-илова)

16. Жорий молиялаштириш бажарилган ишлар сифати текширилгандан кейин, берилган аванс ҳисобга олган ҳолда, ишларни бажариш ва молиялаштириш жадвалларига мувофиқ объектнинг умумий шартномавий жорий қийматининг 70 % гача доирасида амалга оширилади.

17. Объектнинг шартномавий жорий қийматининг қолган қисми Буюртмачи ва Пудратчи ўртасидаги узил-кесил ҳисоб-китоб қурилиш тугаллангандан кейин ва объект қабул комиссияси томонидан белгиланган тартибда қабул қилингандан кейин ёки мазкур шартномада белгиланган кафолат муддати (бир йил) тамом бўлгандан кейин ишлар қийматининг 5% гача миқдорида, амалга оширилади:

18. Пудратчи объект фойдаланишга топширилгунга қадар мазкур шартнома бўйича мулк ҳуқуқини ўзида сақлаб қолади. Объектнинг Буюртмачига топширилгунга қадар, объектнинг тасодифий йўқ қилиниши ва шикастланиши хавфи Пудратчининг зиммасида бўлади.

19. Буюртмачи мазкур шартнома бўйича ўз зиммасига қабул қилган мажбуриятларни шартнома кучга кирган кундан бошлаб 30 кун мобайнида бажармаган тақдирда, Пудратчи бу ҳақда қонун ҳужжатларида белгиланган тартибда Буюртмачини ёзма равишда хабардор қилган ҳолда, шартномага ўзгартиришлар киритиш ёки шартномани бир томонлама тартибда бекор қилиш ҳуқуқига эгадир. Бундан Буюртмачи пудратчи томонидан бажарилган ишлар учун ҳақ тўлашдан озод қилинмайди.

## VIII. Ишларни бажариш

20. Буюртмачи қурилиш майдонида ўз вакилини – Техник аудиторини тайинлайди, у Буюртмачининг номидан бажарилаётган ишлар сифати устидан техник назоратни амалга оширади, шунингдек Пудратчи томонидан фойдаланиладиган материаллар ва асбоб ускуналар шартнома шартларига ва иш ҳужжатларига мувофиқлигини текширади.

21. Техник аудитор ишлар бажарилишининг ва шартноманинг бутун давр мобайнида ишларнинг барча турлари билан тўсиқсиз танишиш ҳуқуқига эгадир.

22. Пудратчи Техник аудитор ишлаш учун жой билан таъминлайди. Техник аудитор Пудратчи томонидан ўтказиладиган қурилиш майдонида ишларни амалга ошириш чоғида пайдо бўлувчи масалаларни ҳал қилиш бўйича йиғилишларда мунтазам равишда қатнашади.



23. Пудратчи ишларни бажариш лойиҳасига ва мазкур шартноманинг VI-бўлимда кўрсатилган муддатлар билан мувофиқлаштирилган ўз режаси ва жадвалига биноан объектда ишларни бажаришни мустақил равишда ташкил этади.

24. Пудратчи объектда ишларни олиб бориш тартибини қурилишда Давлат назорат инспекцияси билан келишади ва унга риоя этилиши учун конун ҳужжатларида белгиланган тартибда жавоб беради.

25. Қурилиш майдонида умумий тартибни таъминлаш Пудратчининг вазифаси ҳисобланади.

26. Буюртмачи қурилиш майдонини бериш тўғрисидаги далолатнома билан бир вақтда Пудратчига ортикча тупроқ ва қурилиш ахлатини жойлаштириш ва етишмаётган тупроқни қазиб олиш учун жой ажратиш тўғрисидаги ҳужжатларни беради.

27. Буюртмачи қурилиш майдонини бериш тўғрисидаги далолатнома имзоланган кундан бошлаб 3 кун муддатда қурилиш майдонини белгилаш бўйича ишларни бажариш ва объектни боғлаш (привязка) қилиш учун Пудратчига геодезия нуқталари, уларнинг координатлари ва баландлик белгиларини тақдим этади.

28. Пудратчи геодезия нуқталарига, линиялар ва даражаларга нисбатан объектнинг тўғри ва зарур тарзда белгиланиши, шунингдек баландлик белгилари ўлчамлари бўлиши ва уларнинг мувофиқлиги тўғри жойлашганлиги учун жавоб беради.

Агар ишларни бажариш жараёнида амалга оширилган ва геодезия ишларида хатолар аниқланса Пудратчи Буюртмачи билан келишган ҳолда тегишли тузатишларни ўз ҳисобидан киритади.

29. Пудратчи геодезия бўлиш ишларида ўрнатиладиган координатлар ва баландликлар, геодезия белгиларнинг жойлаши схемаларини ва жадвалларни сақлайди, ишларни бажариш даврида ва улар тугаллангандан кейин уларни далолатномани бўйича Буюртмачига беради.

30. Қурилиш майдонида ишларни бажариш даврида коммуникацияларни вақтинча улашни ва улаш нуқталарида янгидан қурилган коммуникацияларни улашни Пудратчи амалга оширади.

31. Пудратчи ўзи томонидан қурилишда қўлланиладиган қурилиш материаллари, асбоб-ускуналари ва бутловчи буюмлар, конструкциялар ва коммуникация тизимлари сифати лойиҳа ҳужжатларида кўрсатилган спецификацияларга давлат стандартларига, техник шартларга мувофиқ бўлишини ҳамда уларнинг сифатини тасдиқловчи тегишли сертификатларга, техник паспортларга ёки бошқа ҳужжатларга эга бўлишини кафолатлайди.

32. Алоҳида беркитилган конструкциялар ва беркитилган ишлар тайёр бўлишига қараб уларни қабул қилишни бошлашдан 2 кун олдин Пудратчи Буюртмачини ва қурилишда Давлат назорати инспекциясини ёзма равишда хабардор қилади.

33. Қабул қилинадиган конструкциялар ва ишларнинг тайёрлиги Буюртмачи ва Пудратчи томонидан маъсул конструкцияларни оралик қабул қилиш далолатномалари ҳамда уларнинг қурилишда Давлат назорати инспекцияси билан келишган шартларида беркитиладиган ишлар текшируви далолатномалари билан тасдиқланади.

34. Пудратчи Буюртмачининг ишларни бажариш дафтарида киритилган ёзма руҳсатномасидан кейингина кейинги ишларни бажаришга киришади.

35. Агар беркитиладиган ишлар Буюртмачининг тасдиғисиз бажарилган бўлса ёки у бу ҳақда хабардор қилинмаган бўлса, ёки кечикиб хабардор қилинган бўлса, у ҳолда унинг талаби бўйича Пудратчи Буюртмачининг кўрсатмасига мувофиқ беркитиладиган ишларнинг исталган қисмини ўз ҳисобидан очишга, сўнгра эса уни тиклашга мажбурдир.

Пудратчи Буюртмачининг манфаатларга жиддий таъсир қилмайдиган иш ҳужжатларидан майда четга чиқишларни Буюртмачининг розилигисиз амалга оширса, у агар буларнинг қурилиш сифатига таъсир этмаганлигини исоблатласа жавобгар ҳисобланмайди.



36. Агар Буюртмачи Пудратчи ва (ёки) унинг субпудратчилари томонидан ишларнинг сифатсиз бажарилганлигини аниқласа у ҳолда Пудратчи ўз кучлари билан ва қурилиш қийматини кўпайтирмасдан ушбу ишларни уларнинг зарур сифатини таъминлаш учун келшилган муддатда қайта бажаришга мажбурдир, ушбу шартнома 35 бандининг иккинчи хат бошида кўрсатилган ҳоллар бундан мустасно.

Агар Пудратчи сифатсиз бажарилган ишларни келишилган муддатда тузата олмаса, Пудратчи уларни тузатишнинг кечикиши оқибатида етказилган зарарларни Буюртмачига тўлайди.

37. Пудратчи қурилиш майдонини ва унга туташ кўча полосасини, шу жумладан йўл участкалари ва йўлакларини супуриб-сидиради ва озода сақлайди, қурилиш даврида майдонда қурилиш ахлатини Буюртмачи томонидан кўрсатилган жойга чиқариб ташлайди.

38. Ишлар бошланган пайтдан бошлаб улар тугаллангунча Пудратчи ишларни бажариш дафтарини юритади. Дафтарда бутун ишларни бориши, Буюртмачи ва Пудратчининг ўзаро муносабатларида аҳамиятга эга бўлган ҳолатлар (ишларнинг бошланиши ва тамом бўлиши санаси, материаллар, асбоб-ускуналар берилиши, хизматлар кўрсатилиши санаси, ишларнинг қабул қилиб олинishi ўтказилган синовлар, материаллар ўз вақтида етказиб берилмасилиги билан боғлиқ тўхтаб қолишлар, қурилиш техникасининг ишдан чиқиши тўғрисидаги маълумотлар, шунингдек қурилишни тугаллашни узил-кесил муддатига таъсир қилиши мумкин бўлган барча маълумотлар) акс эттирилади.

Агар Буюртмачи ишларнинг бориши ва сифатидан ёки Пудратчининг қайдларидан қониқмаса, у ҳолда ишларни бажариш дафтарыда ўз фикирини баён қилади.

Пудратчи дафтарда Буюртмачи томонидан асосли равишда кўрсатилган камчиликларни 3 кун муддатда бартараф этиш чора-тадбирларини ўз зиммасига олади.

### **IX. Ишларини кўриқлаш**

39. Пудратчи ишлар бошланишидан қурилиш тугаллагунча ва қурилиш тугалланган объект Буюртмачи томонидан қабул қилиб олингунга қадар четлари тўсилган қурилиш майдони ҳудудидаги материаллар, асбоб-ускуналар қурилиш техникаси ва бошқа мол-мулк зарур даражада кўриқланишини таъминлайди.

40. Тикланган бинова иншоотлар шунингдек материаллар, асбоб-ускуналар ва бошқа мол-мулклар объект қабул қилиб олингандан кейин сақланиши учун Буюртмачи жавоб беради.

### **X. Енгиб бўлмайдиган куч (форс-мажор) ҳолатлари**

41. Агар ушбу шартнома бўйича мажбуриятлар қисман ёки тўлиқ бажарилмаслиги табиат ҳодисалари ва бошқа енгиб бўлмайдиган куч ҳолатлари натижасида келиб чиқса ва агар бу ҳолатлар мазкур шартноманинг бажарилишига бевосита таъсир этса, томонлар бундай қисман ёки тўлиқ бажармаслик учун жавобгарликдан озод этиладилар.

Мазкур шартнома бўйича мажбуриятларни бажариш муддати енгиб бўлмайдиган куч ҳолатлари амал қилган, шунингдек ушбу ҳолатлар юзага келтирган вақтда мутаносиб равишда узайтирилади.

42. Агар енгиб бўлмайдиган куч ҳолатлари ёки уларнинг оқибатлари бир ойда кўп вақтда чўзилса, у ҳолда Пудратчи ва Буюртмачи ишларни давом эттириш ёки уларни консервация қилиш учун қандай чоралар кўрилишини муҳокама қиладилар.

43. Агар томонлар икки ой ичида келиша олмасалар, у ҳолда томонларнинг ҳар бири шартнома бекор қилинишини талаб қилишга ҳақлидир.

### **XI. Қурилиши тугалланган объектни қабул қилиб олиш**

44. Қурилиши тугалланган объектни қабул қилиб олиш шартномани имзолаш санасида амалда бўлган белгиланган тартибга мувофиқ мазкур шартномада назарда тутилган барча мажбуриятлар томонлар тарафидан бажарилгандан кейин, шунингдек қурилиши тугалланган объектни фойдаланишга қабул қилиб олишнинг белгиланган қоидаларига биноан амалга оширилади.



45. Объектни фойдаланишга тайёрлиги тўғрисида Пудратчи ёзма билдиришномасини Буюртмачи томонидан олинган кундан бошлаб 5 кун мобайнида қабул қилиб олинади.

46. Пудратчи қурилиши тугалланган объектни қабул қилиб олиш бошланишидан беш кун олдин мазкур шартноманинг Вбўлимига мувофиқ Буюртмачига Буюртмачи томонидан белгилаган таркибдаги икки нусха ижро ҳужжатларини беради. Пудратчи Буюртмачига ушбу ҳужжатлар тўпламини амалда бажарилган ишларга тўлиқ мос келишини ёзма равишда тасдиқлаши керак.

47. Қабул қилиб олинган пайтдан бошлаб объект Буюртмачининг мулкига айланади.

## **XII. Кафолатлар**

48. Пудратчи:

- барча ишлар тўлиқ ҳажмда ва мазкур шартнома шартларида белгиланган муддатларда бажаришни;

- лойиҳа ҳужжатлари ҳамда қурилиш меъёрлари, қоидалари ва техник шартларга мувофиқ бажарилган барча ишлар сифатини;

- ўзи томонидан қурилиш учун қўлланиладиган қурилиш материаллари, асбоб-ускуналар ва бутловчи буюмлар, конструкция ва коммуникация тизимлари сифатини, уларнинг лойиҳа ҳужжатларида кўрсатилган сертификатларга, давлат стандартларига ҳамда техник шартларига мувофиқлигини;

- ишларни қабул қилиш ва объектдан фойдаланишнинг кафолатли даврида аниқланган камчиликлар ва нуқсонларни ўз вақтида бартараф қилинишни;

объектдан фойдаланганда муҳандислик тизимлари ва ускуналарининг фойдаланиш қоидаларига мувофиқлигини кафолатлайди.

49. Объект ва унга кирадиган муҳандислик тизимлари, асбоб-ускуналар, материаллардан фойдаланиш ва ишларнинг кафолат муддати томонлар қурилиши тугалланган объектнинг қабул қилиб олиш тўғрисидаги далолатномани имзолаган кундан бошлаб камида 12 ой этиб белгиланади. Объект томининг кафолат муддати камида \_\_\_\_ ой этиб белгиланади.

50. Агар объектдан фойдаланишнинг кафолатли даврида аниқланиб, уни бартараф этилгунга қадар фойдаланишни давом эттириши имконини бермайдиган нуқсонлар аниқланса, у ҳолда кафолат муддати нуқсонларни бартараф этиш даврига узайтирилади. Нуқсонлар Пудратчи томонидан унинг ўз ҳисобидан бартараф этилади.

Мавжуд нуқсонлар ва уларни бартараф этиш муддатлари Пудратчи ва Буюртмачининг икки томонлама далолатномаларида қайд этилади.

Агар Пудратчи бажарилган ишларидаги нуқсонлар ва чала ишларни, жумладан ускуналарнинг камчиликларини далолатномада кўрсатилган муддат ичида бартараф этмаса, у ҳолда Буюртмачи мазкур шартноманинг VII-бўлимида назарда тутилган кафолат суммасини Пудратчидан ушлаб қолиш ҳуқуқига эга.

51. Пудратчи нуқсонлар ва чала ишлар кўрсатилган далолатномани тузишдан ёки имзолашдан бош торган тақдирда, уларни текшириб чиқиш қурилишда Давлат назорати инспекцияси томонидан амалга оширилади, бу томонларнинг ушбу масала бўйича ҳўжалик судига мурожаат қилишини истисно этмайди.

## **XIII. Шартномани бекор қилиш**

52. Буюртмачи:

- шартнома кучга киргандан кейин қурилишнинг бошланиши Буюртмачига боғлиқ бўлмаган сабабларга кўра Пудратчи томонидан бир ойдан кўп вақтга кечиктирилганда;

- ишларни тугаллашнинг мазкур шартномада белгиланган муддати Пудратчининг айби билан бир ойдан ортиқ муддатга кечиктирилган ҳолда,

- пудратчи томонидан ишларни бажариш жадвалига риоя этилмаганда;

- пудратчи томонидан шартнома шартлари қурилиш меъёрлари ва қоидалари назарда тутилган ишларнинг сифати пасайишига олиб келадиган даражада бузилганда;



- қонун ҳужжатларига мувофиқ бошқа асослар бўйича шартноманинг бекор қилинишини талаб қилиш ҳуқуқига эга.

53. Пудратчи:

- ишларнинг бажарилиши Пудратчига боғлиқ бўлмаган сабабларга кўра Буюртмачи томонидан бир ойдан ортиқ муддатга тўхтатиб қўйилганда;

- буюртмачи томонидан молиялаштириш шартлари бажарилмаганда;

- қонун ҳужжатларига мувофиқ бошқа асослар бўйича шартноманинг бекор қилинишини талаб қилиш ҳуқуқига эга.

54. Шартнома бекор қилинганда Буюртмачи ва Пудратчининг қўшма қарорига кўра тугалланмаган қўрилиш объекти бир ой муддатда Буюртмачига топширилади, Буюртмачи бажарилган ишлар қийматини Пудратчига тўлайди.

55. Мазкур шартномани бекор қилишга қарор қилган томон мазкур бўлим қоидасига мувофиқ иккинчи томонга ёзма билдиришнома юборади.

56. Шартнома бекор қилинган тақдирда айбдор томон иккинчи томонга етказилган зарарни, шу жумладан бой берилган фойдани тўлайди.

57. Шартноманинг бир томонлама бекор қилинишига йўл қўйилмайди, қонун ҳужжатларида ёки мазкур шартномада назарда тутилган ҳоллар бундан мустасно.

#### **XV. Томонларнинг мулкий жавобгарлиги**

58. Томонлардан бири шартнома мажбуриятини бажармаса ёки зарур даражада бажарилмаган тақдирда айбдор томон:

- иккинчи томонга етказилган зарарни тўлайди;

- Ўзбекистон Республикасининг Фуқаролик кодексига, “Хўжалик юритувчи субъектлар фаолиятининг шартномавий-ҳуқуқий базаси тўғрисида”ги Ўзбекистон Республикаси Қонунида, бошқа қонун ҳужжатларида ҳамда мазкур шартномада назарда тутилган тартибда бошқача жавобгарликка тортилади.

59. Мазкур шартномага тегишли иловаларда кўрсатилган ўз мажбуриятларига риоя қилмаганлиги, ўз вақтида молияштирмаганлиги ва шартномада белгиланган бошқа мажбуриятларни бузганлиги учун Буюртмачи Пудратчига кечиктирилган ҳар бир кун учун мажбуриятининг бажарилмаган қисмининг 4 % миқдорига пеня тўлайди, бунда пенянинг умумий суммаси бажарилмаган ишлар ёки кўрсатилмаган хизматлар қийматининг 50 фоизидан ошмаслиги лозим.

Пеня тўлашни Буюртмачини шартнома шартлари бузилиши туфайли етказилган зарарни қоплашдан озод этмайди.

60. Шартномага мувофиқ бажарилган ишлар ҳажмини тасдиқлашдан асоссиз равишда бош тортилганлиги учун Буюртмачи Пудратчига ўзи тасдиқлаши рад этган ёки бош тортган сумманинг 5 фоизи миқдорига жарима тўлайди.

61. Пудратчи объектни ўз вақтида ишга тушириш бўйича ўз мажбуриятларини бузганлиги учун Буюртмачига муддати ўтказиб юборилган ҳар бир кун учун мажбуриятларнинг бажарилмаган қисмининг 5 фоизи миқдорига пеня тўлайди, бироқ бунда пенянинг умумий суммаси объект шартномавий жорий қийматининг 50 фоизидан ошмаслиги лозим.

Буюртмачи томонидан топилган нуқсонлар ва камчиликлар ўз вақтида бартараф этилмагани учун Пудратчи буюртмачига муддати ўтказиб юборилган ҳар бир кун учун сифатсиз бажарилган ишлар қийматининг 5 фоиз миқдорига пеня тўлайди, бунда пенянинг умумий суммаси сифатсиз бажарилган ишлар қийматининг 50 фоизидан ошмаслиги керак.

Пеня тўлаш Пудратчини ишларини бажаришнинг ёки хизматлар кўрсатишнинг кечикиши туфайли етказилган зарарларни қоплашдан озод этмайди

62. Агар бажарилган ишлар сифати белгиланган стандартларга, қурилиш меъёрлари ва қоидаларига, ишчи ҳужжатларига мувофиқ бўлмаса у ҳолда Буюртмачи қурилишда Давлат назорати инспекциясининг хулосаси асосида объектни қабул қилиш ва унинг учун ҳақ тўлашдан бош тортиш, шунингдек Пудратчидан сифати зарур даражада бўлмаган ишлар қийматининг 10 фоизи миқдорига ундириш ҳуқуқига эга.



63. Шартнома бўйича мажбуриятлар бажарилмаганлиги учун мазкур моддада назарда тутилган жазолардан ташқари шартномани бузган томон тарафидан қилинган харажатларда, мол-мулкнинг йўқотилиши ёки шикастланишида, шу жумладан бой берилган фойдада ифодаланадиган пеня билан қопланмаган зарарларни қоплайди.

64. Муддат ўтказиб юборилганлиги ёки мажбуриятларнинг бошқача тарзда зарур даражада бажарилмаганлиги учун пеня тўлаш томонларни ушбу мажбуриятларни бажаришдан озод этмайди.

#### **XV. Низоларни ҳал этиш тартиби**

65. Шартномани бажаришда ва бекор қилишда шунингдек етказилган зарарларни қоплашда пайдо буладиган низоли масалаларни томонлар ҳал этолмаса улар қонун ҳужжатларида белгиланган тартибда иқтисодий суд томонидан кўриб чиқилади.

#### **XVI. Алоҳида шартлар**

66. Мазкур шартнома имзолангандан кейин, мазкур шартномага тегишли бўлган томонлар ўртасидаги барча олдинги ёзма ва оғзаки битимлар, ёзишмалар, томонларнинг ўзаро келишувлари ўз кучини йўқотади.

67. Пудратчи қурилиш объектига ёки унинг алоҳида қисмларига тегишли иш ҳужжатларини Буюртмачининг ёзма рухсатисиз, субпудратчилардан ташқари, бирон-бир учинчи томонга сотиш ёки бериш ҳуқуқига эга бўлмайди.

68. Мазкур шартномага барча ўзгартириш ва қўшимчалар, агар улар ёзма шаклда расмийлаштирилган ва томонлар уларни имзоланган бўлса ҳақиқий ҳисобланади.

69. Буюртмачи билан Пудратчи ўртасидаги мазкур шартномадан келиб чиқмайдиган янги мажбуриятлар пайдобўлишига олиб келадиган ҳар қандай келишувни томонлар мазкур шартномага қўшимчалар ёки ўзгаришлар шаклида ёзма равишда тасдиқлаши керак.

70. Агар Пудратчи шартнома бўйича ишлар яқунланганидан кейин қурилиш майдонида ўзига тегишли мол-мулкни қолдирса, у ҳолда Буюртмачи Пудратчи қурилиш майдонини озод қилиш санасигача бажарган ишлари учун ҳақ тўлашни кечиктиришга ҳақлидир.

71. Мазкур шартномада назарда тутилмаган бошқа барча ҳоллар учун амалдаги қонун ҳужжатлари нормалари қўлланилади.

72. Мазкур шартнома бир хил юридик кучга эга бўлган **2 (икки) нусхада** тузилди.

73. Шартномани амал қилиш муддати 2022йил 31 декабргача.

#### **XVII. Коррупцияга қарши келишув**

74. Шартнома бўйича ўз мажбуриятларинини бажаришда Томонлар коррупцияга қарши курашиш бўйича қоидаларга, шу жумладан амалдаги қонунларга риоя этилишини таъминлайди; яъни улар, уларнинг ходимлари, аффилиланган шахслар, бенефициари ва шартномани амалга оширишдаги ҳамкорлари, пудратчилари томонидан бир-бирига ёки давлат иштирокидаги ташкилот ходимига пора бериш ёки пора беришда воситачилик қилишда, моддий ёки номоддий наф олишдан тийилиши лозим. Томонлар ушбу ҳаракатларнинг олдини олиш бўйича чора-тадбирлар қабул қилинишини кафолатлайди.

75. Томонлар коррупцияга қарши қоидалар бузулганда ёки асосли гумонлар юзага келганида дарҳол ёзма равишда (электрон почта орқали) ёки ишонч телефони (78 150 26 03) орқали бир-бирини хабардор қилиш мажбуриятини олади. Бунда томонлар юзага келган ҳолатга ойдинлик киритиш мақсадида ёзма изох талаб қилиш ҳуқуқига эга ва мурожаатини олган томон 10 (ўн) иш куни мобайнида тушинтириш бериши ёки ўз фикрини билдириши мумкин.

76. Мазкур бобнинг талаблари бажарилмаганда, шу жумладан белгиланган муддатда коррупцион хавф-хатар бартараф этилмаса, томонлар амалга оширган чоралар коррупцион ҳолатни пасайишига олиб келмаса, бошқа томон шартномани бекор қилиш ҳуқуқига эга ёки унинг ижросини тўхтатиб қўйиши мумкин.

77. Ушбу бобда кўрсатилган асослар бўйича шартномани бир томонлама бекор қилиш талаб қилган томонга етказилган зарарларни қоплаш қонунчилиқда кўрсатилган



тартибда амалга оширилади, ушбу бобнинг мажбуриятларини бузган томон эса шартноманинг бир томонлама бекор қилиниши оқибатида кўрилган зарарлар қоплашни талаб қилишига ҳақли эмас.

**XVIII. Томонларнинг банк реквизитлари ва юридик манзилари:**

**БУЮРТМАЧИ:**

Бектемир тумани Мактабгача таълим бўлими.  
100158, Бектемир тумани, Билол Нозим кўчаси, 23-уй.  
Тел.: (71) 230-97-69, СТИР: 305 147 650, МФО: 00014  
Марказий Банкининг Тошкент ш. ХККМ  
Молия Вазирлиги Ғазначилиги  
ЯҒХ: 2340 2000 3001 0000 1010, СТИР: 201122919  
ШХВ: 401722186026264709110951013



М.У. (имзо)

**ПУДРАТЧИ:**

**ООО « BIO KЛАSS STROY »**

г. Ташкент, Бектемирский район

ул. Хусайн Байкаро, 2 д 38

р/с 2020 8000 0536 7523 0001

Городской филиал АИТБ Ипотека банк

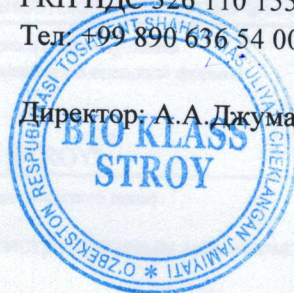
МФО 00 419, ИНН 308 340 884

ОКЭД 41 201

РКП НДС 326 110 155 201

Тел. +99 890 636 54 00

Директор: А.А. Джумабаев





4042562



## СВИДЕТЕЛЬСТВО

### О государственной регистрации юридического лица (субъекта предпринимательства)

Настоящим подтверждается, что в Единый государственный реестр субъектов предпринимательства внесена запись о создании:

Общество с ограниченной ответственностью "BIO KLASS STROY"

(Полное наименование юридического лица – субъекта предпринимательства с указанием организационно-правовой формы)

ООО "BIO KLASS STROY"

(Сокращенное наименование юридического лица)

30.03.2021

(Число, месяц (прописью), год):

За регистрационным номером: 970562

Идентификационный номер налогоплательщика (ИНН): 308340884

Организационно-правовая форма:

Общество с ограниченной ответственностью

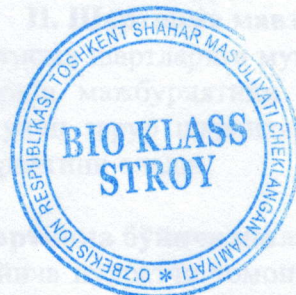
Местонахождение:

город Ташкент, Бектемирский район, XUSAYN BOYQARO 2-TOR KO'CHASI 38-UY,

Свидетельство выдано:

город Ташкент, Бектемирский район, ЦЕНТР ГОСУДАРСТВЕННЫХ УСЛУГ

(Полное наименование регистрирующего органа):





# Протокол закупочной комиссии по отбору наилучшего предложения лот № 186671 на приобретение Услуга по текущему ремонту зданий 578-ДМТТ

Способ проведения электронный

Дата 17.11.2022

Время рассмотрения 17.11.2022 16:32

Закупочная комиссия Туман мактабгача таълим булими (марказлашган хисобхона), (Далее – Комиссия) в составе:

<b>Председатель комиссии</b>	ADJUMEROVA ARZI ASANOVNA	v.v.b Mudir	Bektemir tuman Maktabgacha talim bo'limi
<b>Секретарь комиссии</b>	SOXIBOV KAMOLIDDIN MUSTAFO O'G'LI	Мутахассис	Бектемир Мактабгача таълими бўлими
<b>Член комиссии</b>	MARDONOV SUXROB ALOHIDDIN O'G'LI	Иқтисодчи	Бектемир тумани Мактабгача таълими бўлими
<b>Член комиссии</b>	MADAMINOVA DILNOZA BAXROMOVNA	Хўж. Мудир ўринбосари	Бектемир туман мактабгача талим булими
<b>Член комиссии</b>	NURUTDINOVA RA'NO SHUKURULLA QIZI	Мутахассис	Бектемир Мактабгача таълими булими
<b>Член комиссии</b>	XALIKOVA GULBAXOR TESHABAYEVNA	Бош хисобчи уринбосари	аъзо

Рассмотрев поступивших предложений со стороны участников по опубликованному объявлению на специальном информационном портале от 17.11.2022 года № лота 186671.  
Метод оценки предложений – Метод наименьшей цены

Мин. балл: 70

Предмет закупки:

<b>Наименование товара (работы, услуги)</b>	<b>Услуга по текущему ремонту зданий</b>
Подробное описание	Услуга по текущему ремонту зданий 578-ДМТТ
Количество товара	1.00
Единица измерения	
Цена товара (услуги) за единицу	592 251 831.00
Стартовая сумма	592 251 831.00
Валюта	UZS

По итогам рассмотрения поступивших предложений по технической части участникам присвоены следующие баллы:

Критерий №1 Доимий равишда ишловчи ходимлар 12 тадан кам бўлмаган малакали ишчилар мавжудлиги my.mehnat.uz дастурига киритилганлигидан нусха (сон жихаддан кўплиги устунлик беради колган қатнашчиларга қараганда )

Тип: Текстовое значение

Описание: Доимий равишда ишловчи ходимлар 12 тадан кам бўлмаган малакали ишчилар мавжудлиги my.mehnat.uz дастурига киритилганлигидан нусха (сон жихаддан кўплиги устунлик беради колган қатнашчиларга қараганда )

Обязательность: Критично



Наименование участника	Макс балл	Значение участника	Балл участника	Тип оценки	Примечание	Причина
MONUMENT STROY MCHJ	10	Доимий равишда ишловчи ходимлар 12 тадан кам бўлмаган малакали ишчилар мавжудлиги <a href="http://my.mehnat.uz">my.mehnat.uz</a> дастурига киритилганлигидан нусха	5	Экспертная		
BIO KLASS STROY MCHJ	10	Файл юкланди	5	Экспертная		
OOO Building Projekt servis	10	Мехнат вазирлиги сайтидан маълумотлар бириктирилди 88 варақда	5	Экспертная		
ELEKTRON DIZAYNER MCHJ	10	Доимий равишда Доимий равишда ишловчи ходимлар 12 тадан кам бўлмаган малакали ишчилар ишловчи ходимлар	5	Экспертная		

Критерий №2 Танлов иштирокчисининг салохияти (рейтинг категорияси) (эълонга кўйилган давр учун)

Тип: Текстовое значение

Описание: Танлов иштирокчисининг салохияти (рейтинг категорияси) (эълонга кўйилган давр учун)

Обязательность: Критично

Наименование участника	Макс балл	Значение участника	Балл участника	Тип оценки	Примечание	Причина
MONUMENT STROY MCHJ	10	рейтинг категорияси	5	Экспертная		
BIO KLASS STROY MCHJ	10	Файл юкланди	5	Экспертная		
OOO Building Projekt servis	10	Рейтинг курсатгичи бириктирилди 2 варақда	5	Экспертная		
ELEKTRON DIZAYNER MCHJ	10	Танлов иштирокчисининг салохияти	5	Экспертная		

Критерий №3 Танловдаги объектга ухшаш бюджет объектларидаги шартномалар ва рўйхати, охириги 3 йиллик иш тажрибаси (танлавга кўйилган объектларга ўхшашлиги буйича қилинган ишлар бўлса устинлик беради)

Тип: Текстовое значение

Описание: Танловдаги объектга ухшаш бюджет объектларидаги шартномалар ва рўйхати, охириги 3 йиллик иш тажрибаси (танлавга кўйилган объектларга ўхшашлиги буйича қилинган ишлар бўлса устинлик беради)

Обязательность: Критично

Наименование участника	Макс балл	Значение участника	Балл участника	Тип оценки	Примечание	Причина
MONUMENT STROY MCHJ	10	охириги 3 йиллик иш тажрибаси	4	Экспертная		



Наименование участника	Макс балл	Значение участника	Балл участника	Тип оценки	Примечание	Причина
BIO KЛАSS STROY MCHJ	10	Файл юкланди	5	Экспертная		
ООО Building Projekt servis	10	Охирги йилларда бажарган ишлари шартномалари бириктирилди 71 варақда	5	Экспертная		
ELEKTRON DIZAYNER MCHJ	10	Танловдаги объектга ухшаш бюджет объектларидаги шартномалар ва рўйхати, охирги 3 йиллик иш тажрибаси	5	Экспертная		

Критерий №4 фаолият тўғрисидаги 1-2 шакллар маълумоти, хисоб рақамдаги маблағнинг мавжудлиги (маблағ кўплиги қолган катнашчиларга қароғанда устунлик килади)

Тип: Текстовое значение

Описание: фаолият тўғрисидаги 1-2 шакллар маълумоти, хисоб рақамдаги маблағнинг мавжудлиги (маблағ кўплиги қолган катнашчиларга қароғанда устунлик килади)

Обязательность: Критично

Наименование участника	Макс балл	Значение участника	Балл участника	Тип оценки	Примечание	Причина
MONUMENT STROY MCHJ	10	фаолият тўғрисидаги 1-2 шакллар маълумоти, хисоб рақамдаги маблағнинг мавжудлиги	5	Экспертная		
BIO KЛАSS STROY MCHJ	10	Файл юкланди	5	Экспертная		
ООО Building Projekt servis	10	Умумий маълумотлар ва банк маълумотлари бириктирилди 3 варақда	5	Экспертная		
ELEKTRON DIZAYNER MCHJ	10	фаолият тўғрисидаги 1-2 шакллар маълумоти,	5	Экспертная		

Критерий №5 УРҚ 684-47 бандита асосан инсофсиз руйхатида эмаслиги тўғрисида маълумотнома (эълонга қўйилган давр учун)

Тип: Текстовое значение

Описание: УРҚ 684-47 бандита асосан инсофсиз руйхатида эмаслиги тўғрисида маълумотнома (эълонга қўйилган давр учун)

Обязательность: Критично

Наименование участника	Макс балл	Значение участника	Балл участника	Тип оценки	Примечание	Причина
MONUMENT STROY MCHJ	10	УРҚ 684-47 бандита асосан инсофсиз руйхатида эмаслиги	5	Экспертная		



Наименование участника	Макс балл	Значение участника	Балл участника	Тип оценки	Примечание	Причина
		тўғрисида маълумотнома				
BIO KLASS STROY MCHJ	10	Файл юкланди	5	Экспертная		
ООО Building Projekt servis	10	кафолат хати бириктирилди	5	Экспертная		
ELEKTRON DIZAYNER MCHJ	10	УРҚ 684-47 бандита асосан инсофсиз руйхатида эмаслиги тўғрисида маълумотнома	5	Экспертная		

Критерий №6 Таъмирлаш ишларини бажариш учун зарурий техника ва асбоб ускуналар мавжудлиги, уларнинг сони тўғрисидаги маълумот (сон хаддан куплиги ва шахсийлиги устунлик беради қолган катнашчиларга қараганда )

Тип: Текстовое значение

Описание: Таъмирлаш ишларини бажариш учун зарурий техника ва асбоб ускуналар мавжудлиги, уларнинг сони тўғрисидаги маълумот (сон хаддан куплиги ва шахсийлиги устунлик беради қолган катнашчиларга қараганда )

Обязательность: Критично

Наименование участника	Макс балл	Значение участника	Балл участника	Тип оценки	Примечание	Причина
MONUMENT STROY MCHJ	10	зарурий техника ва асбоб ускуналар мавжудлиги	5	Экспертная		
BIO KLASS STROY MCHJ	10	Файл юкланди	5	Экспертная		
ООО Building Projekt servis	10	Мавжуд асбоб ускуна техникалар руйхати бириктирилди 19 варақда	5	Экспертная		
ELEKTRON DIZAYNER MCHJ	10	таъмирлаш ишларини бажариш учун зарурий техника ва асбоб ускуналар мавжудлиги	5	Экспертная		

Критерий №7 такдим килинадиган ҳужжатлар ўзбек тилида бўлганлиги устунлик беради

Тип: Текстовое значение

Описание: такдим килинадиган ҳужжатлар ўзбек тилида бўлганлиги устунлик беради

Обязательность: Критично

Наименование участника	Макс балл	Значение участника	Балл участника	Тип оценки	Примечание	Причина
MONUMENT STROY MCHJ	10	такдим килинадиган ҳужжатлар ўзбек тилида	5	Экспертная		
BIO KLASS STROY MCHJ	10	Файл юкланди	5	Экспертная		
ООО Building Projekt servis	10	Кафолат Хат бириктирилди	5	Экспертная		



Наименование участника	Макс балл	Значение участника	Балл участника	Тип оценки	Примечание	Причина
ELEKTRON DIZAYNER MCHJ	10	тақдим қилинадиган хужжатлар ўзбек тилида бўлганлиги устунлик беради По спецификации Заказчика	5	Экспертная		

Критерий №8 корхона тасисчисининг исботлавчи малумотнома

Тип: Текстовое значение

Описание: корхона тасисчисининг исботлавчи малумотнома

Обязательность: Критично

Наименование участника	Макс балл	Значение участника	Балл участника	Тип оценки	Примечание	Причина
MONUMENT STROY MCHJ	10	корхона тасисчисининг исботлавчи малумотнома	5	Экспертная		
BIO KLASS STROY MCHJ	10	Файл юкланди	5	Экспертная		
ООО Building Projekt servis	10	Таъсис хужжатлари бириктирилди 21 варақда	5	Экспертная		
ELEKTRON DIZAYNER MCHJ	10	корхона тасисчисининг исботлавчи малумотнома	5	Экспертная		

Критерий №9 Бюртмачи билан объектни олдиндан кўздан кечириш далолатномаси (эълонга қўйилган давр учун)

Тип: Текстовое значение

Описание: Бюртмачи билан объектни олдиндан кўздан кечириш далолатномаси (эълонга қўйилган давр учун)

Обязательность: Критично

Наименование участника	Макс балл	Значение участника	Балл участника	Тип оценки	Примечание	Причина
MONUMENT STROY MCHJ	10	Бюртмачи билан объектни олдиндан кўздан кечириш далолатномаси	5	Экспертная		
BIO KLASS STROY MCHJ	10	Файл юкланди	5	Экспертная		
ООО Building Projekt servis	10	Акт Осмотр бириктирилди	5	Экспертная		
ELEKTRON DIZAYNER MCHJ	10	Бюртмачи билан объектни олдиндан кўздан кечириш далолатномаси	5	Экспертная		

Критерий №10 Бажариладиган ишлар муддати, сифатига кафолат хати.



Наименование участника	Макс балл	Значение участника	Балл участника	Тип оценки	Примечание	Причина
ООО Building Projekt servis	10	Банк маълумоти бириктирилди 39 варақда	5	Экспертная		
ELEKTRON DIZAYNER MCHJ	10	2019-2020-2021 йиллар учун молиявий натижа ва баланс нухасидан кўчирма	5	Экспертная		

Критерий №13 Объектинг охирги 10% колдик суммасини кўрилиш назорат ўлчови қилингандан сўнг тулаб берилишига розилик хати.

Тип: Текстовое значение

Описание: Объектинг охирги 10% колдик суммасини кўрилиш назорат ўлчови қилингандан сўнг тулаб берилишига розилик хати.

Обязательность: Критично

Наименование участника	Макс балл	Значение участника	Балл участника	Тип оценки	Примечание	Причина
MONUMENT STROY MCHJ	10	Объектинг охирги 10% колдик суммасини кўрилиш назорат ўлчови қилингандан сўнг тулаб берилишига розилик хати.	5	Экспертная		
BIO KLASS STROY MCHJ	10	Файл юкланди	5	Экспертная		
ООО Building Projekt servis	10	Розилик хати бириктирилди	5	Экспертная		
ELEKTRON DIZAYNER MCHJ	10	Объектинг охирги 10% колдик суммасини кўрилиш назорат ўлчови қилингандан сўнг тулаб берилишига розилик хати	5	Экспертная		

Критерий №14 Корхонанинг гувоҳномаси банк ва солиқдан қарздорлиги йўплиги тўғрисида маълумотнома (эълонга кўйилган давр учун).

Тип: Текстовое значение

Описание: Корхонанинг гувоҳномаси банк ва солиқдан қарздорлиги йўплиги тўғрисида маълумотнома (эълонга кўйилган давр учун).

Обязательность: Критично

Наименование участника	Макс балл	Значение участника	Балл участника	Тип оценки	Примечание	Причина
MONUMENT STROY MCHJ	10	Корхонанинг гувоҳномаси банк ва солиқдан қарздорлиги йўплиги тўғрисида маълумотнома	5	Экспертная		



Наименование участника	Макс балл	Значение участника	Балл участника	Тип оценки	Примечание	Причина
BIO KLASS STROY MCHJ	10	Файл юкланди	5	Экспертная		
OOO Building Projekt servis	10	ДСИ маълумоти бириктирилди 4варақда	5	Экспертная		
ELEKTRON DIZAYNER MCHJ	10	Корхонанинг гувоҳномаси банк ва солиқдан қарздорлиги йўқлиги тўғрисида маълумотнома	5	Экспертная		

Критерий №15 Охирги бюджет ташкилотларида ишлаган объект буюртмачиларидан тавсиянома (эълонга куйилган давр учун)

Тип: Текстовое значение

Описание: Охирги бюджет ташкилотларида ишлаган объект буюртмачиларидан тавсиянома (эълонга куйилган давр учун)

Обязательность: Критично

Наименование участника	Макс балл	Значение участника	Балл участника	Тип оценки	Примечание	Причина
MONUMENT STROY MCHJ	10	тавсиянома	4	Экспертная		
BIO KLASS STROY MCHJ	10	Файл юкланди	5	Экспертная		
OOO Building Projekt servis	10	Фахрий ёрликлар бириктирилди 3 варақда	3	Экспертная		
ELEKTRON DIZAYNER MCHJ	10	Охирги бюджет ташкилотларида ишлаган объект буюртмачиларидан тавсиянома	5	Экспертная		

Критерий №16 Коррупцион холатларга йул куйилмаслиги тўғрисида иштирокчининг ёзма тасдиқланган аризаси

Тип: Текстовое значение

Описание: Коррупцион холатларга йул куйилмаслиги тўғрисида иштирокчининг ёзма тасдиқланган аризаси

Обязательность: Критично

Наименование участника	Макс балл	Значение участника	Балл участника	Тип оценки	Примечание	Причина
MONUMENT STROY MCHJ	10	Коррупцион холатларга йул куйилмаслиги тўғрисида иштирокчининг ёзма тасдиқланган аризаси	5	Экспертная		
BIO KLASS STROY MCHJ	10	Файл юкланди	5	Экспертная		
OOO Building Projekt servis	10	кафолат хати бириктирилди	5	Экспертная		



Наименование участника	Макс балл	Значение участника	Балл участника	Тип оценки	Примечание	Причина
ELEKTRON DIZAYNER MCHJ	10	Коррупцион холатларга йул куйилмаслиги тўғрисида	5	Экспертная		

Оценка участников финансовой части составила:

Наименование участника	Стартовая сумма	Предлагаемая сумма	Сумма с учетом конвертации (UZS)	Применение преференции	Общее значение (UZS)	Дата предложения	Оценка стоимости (балл)
MONUMENT STROY MCHJ	592 251 831.00	468 052 153.00 UZS	468 052 153.00	00.00	468 052 153.00	16.11.2022 17:46:39	98.4933
ELEKTRON DIZAYNER MCHJ	592 251 831.00	502 821 803.00 UZS	502 821 803.00	00.00	502 821 803.00	17.11.2022 00:17:59	91.68258
BIO KLASS STROY MCHJ	592 251 831.00	461 000 000.00 UZS	461 000 000.00	00.00	461 000 000.00	16.11.2022 18:13:03	100
OOO Building Projekt servis	592 251 831.00	503 413 000.00 UZS	503 413 000.00	00.00	503 413 000.00	16.11.2022 20:59:57	91.57491

Итоговая оценка участников включая финансовой части составила:

Наименование участника	Общий балл по технической части	Общий балл по финансовой части	Итоговый балл
MONUMENT STROY MCHJ	Прошел	98.4933	98.4933
ELEKTRON DIZAYNER MCHJ	Прошел	91.68258	91.68258
BIO KLASS STROY MCHJ	Прошел	100	100
OOO Building Projekt servis	Прошел	91.57491	91.57491

Закупочная комиссия по отбору наилучшего предложения лот № 186671 от 17.11.2022 года на приобретение Услуга по текущему ремонту зданий 578-ДМТТ определила победителем:

BIO KLASS STROY MCHJ  
308340884

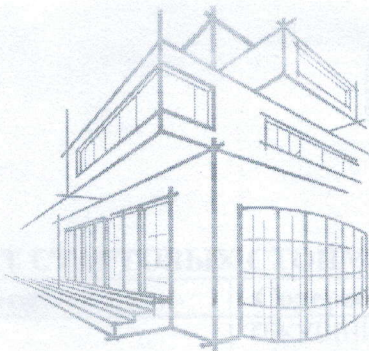
и резервный исполнитель: MONUMENT STROY MCHJ (303082324)

Проголосовали

Комиссия	Ф.И.О.	Голосование	Комментарии
<b>Председатель комиссии</b>	ADJUMEROVA ARZI ASANOVNA	Согласен	
<b>Член комиссии</b>	MARDONOV SUKROB ALOHIDDIN O'G'LI	Согласен	
<b>Член комиссии</b>	MADAMINOVA DILNOZA BAXROMOVNA	Согласен	
<b>Член комиссии</b>	NURUTDINOVA RA'NO SHUKURULLA QIZI	Согласен	
<b>Член комиссии</b>	XALIKOVA GULBAXOR TESHABAYEVNA	Согласен	



ЎЗБЕКИСТОН  
RESPUBLIKASI  
ANDIJON  
VILOYATI  
ANDIJON SHAHARI  
“ANDIJON-SL”  
MA’SULIYATI  
CHEKLANGAN  
JAMIYATI



РЕСПУБЛИКА  
УЗБЕКИСТАН  
АНДИЖАНСКИЙ  
ВИЛОЯТ  
ГОРОД АНДИЖАН  
ОБЩЕСТВО С  
ОГРАНИЧЕННОЙ  
ОТВЕТСТВЕННОСТЬЮ  
“ANDIJON-SL”

Ўзбекистон Республикаси, Андижон вилоят, Андижон шаҳар, А.Фитрат кўчаси, № 214 уй. Х/Р 20 20 8000 601 286 117 001, МФО 00079,  
Тел: +998 97 996-28-10; +998 91 606-79-97, СТИР 202204799

# ANDIJON-SL

**ИСПРАВЛЕНО ПОСЛЕ ЗАМЕЧАНИЙ ЭКСПЕРТИЗЫ**  
**СМЕТНАЯ ДОКУМЕНТАЦИЯ ПО ОБЪЕКТУ:**

**ТЕКУЩИЙ РЕМОНТ ЗДАНИЯ ДОШКОЛЬНОГО  
ОБРАЗОВНИЯ №578 РАСПОЛОЖЕННОГО В  
БЕКТЕМИРСКОМ РАЙОНЕ В ГОРОДЕ ТАШКЕНТЕ  
КНИГА**

**ВЕДОМОСТЬ ФИЗИЧЕСКИХ ОБЪЕМОВ И ЛОКАЛЬНО РЕСУРСНЫЙ РАСЧЕТ**

Директор



Мадаминов А.У

г. Ташкент 2022 г.



"УТВЕРЖДАЮ"



*И.О. Мадаминов*  
*А.У. Мадаминов*  
*А.У. Мадаминов*  
2022г.

### ЗАДАНИЕ НА РАСЧЕТ СТАРТОВЫХ СТОИМОСТЕЙ В ТЕКУЩИХ ЦЕНАХ.

Основанные данные и требования.	Содержания основных данных и требований
1.Наименование работ	ТЕКУЩИЙ РЕМОНТ БЕСЕДОК НАЧАЛЬНОГО ДОШКОЛЬНОГО ОБРАЗОВАНИЯ №578 РАСПОЛОЖЕННОГО В БЕКТЕМИРСКОГО РАЙОНЕ В ГОРОДЕ ТАШКЕНТЕ
2.Местонохождения объектов	Город Ташкент Бектемирский район
3.Заказчик	Дошкольной образование Бектемирского района
4.Генпроектировщик	МЧЖ «ANDIJON-SL» лиц. № АЛ-000926 20.06.2020 г.
5.Основные объемы работ	5.1 В процессе расчетов Исполнитель выполняет: *Расчеты стартовых стоимостей ремонтно-строительных работ (РСР) в текущих ценах. 5.2.В объеме документации Исполнителем предоставляются: *Локально ресурсная ведомость *Ведомость расхода материалов *Расчет стоимости ремонта в текущих ценах.
6.Исходные данные для расчетов	6.1 Дефектный АКТ, утвержденный и предоставленный Заказчиком. 6.2 Стоимость единиц материалов, конструкций и оборудования для определения прямых затрат принимаются по каталогом Госархитекстроа Республика. 6.3 Зароботная плата – по статическим данным 6.4 Стоимость эксплуатации машин и механизмов (машин затрат) – по аналогам, рекомендациям экспертных органов и иным источникам информации. 6.5 Прочи затраты подрядчика – в соответствии со стотическом данными. 6.6 Прочи затраты Заказчика - в соответствии текущими согласованиями с Заказчиком. 6.7 Коэффициент риска не учитывается. 6.8 Затраты на страхование объекта не учитываются.
7.Состав рассчитываемого объекта	7.1 Работы по текущему ремонту
8.Особые условия	8.1 Исполнитель – Генпроектировщик обеспечивает защиту расчетов в процессе их экспертизы, при необходимости.
9.Объем докуметации, сдаваемой заказчику	Расчет стоимостей строительства в текущих ценах в составе п.5.2. данного задания в трех экземплярах.
10.Источник финонсирования	Бюджетные средства
11.Генподрядчик	Конкурсный отбор

Директор  
МЧЖ «ANDIJON-SL»



Мадаминов А.У.



578-80001  
 ЮМТ директ  
 М.Х. Усманов

2022г.

## ДЕФЕКТНЫЙ АКТ

Мы, нижеподсавшиеся, комиссия в составе:

провели осмотр на предмет

определения объемов работ по объекту: ТЕКУЩИЙ РЕМОНТ БЕСЕДОК НАЧАЛЬНОГО ДОШКОЛЬНОГО  
 ОБРАЗОВАНИЯ №578 РАСПОЛОЖЕННОГО В БЕКТЕМИРСКОМ РАЙОНЕ В ГОРОДЕ ТАШКЕНТЕ

№	Наименование работ и затрат	Единица измерения	Количество
2		3	4
<b>РАЗДЕЛ 1. ДЕМОНТАЖНЫЕ РАБОТЫ</b>			
1	РАЗБОРКА ЖЕЛЕЗОБЕТОННЫХ КОНСТРУКЦИЙ ОБЪЕМОМ БОЛЕЕ 1 М3 ПРИ ПОМОЩИ ОТБОЙНЫХ МОЛОТКОВ ИЗ БЕТОНА МАРКИ 200	М3	22,0000
<b>РАЗДЕЛ 2. МОНТАЖНАЯ РАБОТА</b>			
2	РАЗРАБОТКА ГРУНТА ВРУЧНУЮ С КРЕПЛЕНИЯМИ В ТРАНШЕЯХ ШИРИНОЙ ДО 2 М, ГЛУБИНОЙ ДО 2 М, ГРУППА ГРУНТОВ 2	100М3	0,0500
3	УСТРОЙСТВО СТЕН И ПЛОСКИХ ДНИЩ ПРИ ТОЛЩИНЕ БОЛЕЕ 150 ММ ПРЯМОУГОЛЬНЫХ СООРУЖЕНИЙ	100М3	0,1110
4	УСТРОЙСТВО ГИДРОИЗОЛЯЦИЙ ВЕРТИКАЛЬНЫХ ПОВЕРХНОСТЕЙ. ОБМАЗОЧНАЯ БИТУМНАЯ ВОДИН СЛОЙ ПО ВЫРОВНЕННОЙ ПОВЕРХНОСТИ КИРПИЧА И БЕТОНА	100М2	0,4500
5	УСТРОЙСТВО ГИДРОИЗОЛЯЦИЙ ВЕРТИКАЛЬНЫХ ПОВЕРХНОСТЕЙ. ОБМАЗОЧНАЯ БИТУМНАЯ НА КАЖДЫЙ СЛОЙ ДОБАВЛЯЕТСЯ	100М2	0,4500
6	ПРОКЛАДКА ТРУБОПРОВОДОВ КАНАЛИЗАЦИИ ИЗ ПОЛИЭТИЛЕНОВЫХ ТРУБ ВЫСОКОЙ ПЛОТНОСТИ ДИАМЕТРОМ 100 ММ	100М	0,5000
7	ТРУБА Д-100 КАНАЛИЗАЦИОННАЯ	М	50,0000
8	ОТВОД Д-100	ШТ	15,0000
9	КОФТА Д-100	ШТ	20,0000
10	КЛИПСА Д-100	ШТ	50,0000
11	ПРОБИНИК Д-100	ШТ	15,0000
12	РАЗРАБОТКА ГРУНТА ВРУЧНУЮ С КРЕПЛЕНИЯМИ В ТРАНШЕЯХ ШИРИНОЙ ДО 2 М, ГЛУБИНОЙ ДО 2 М, ГРУППА ГРУНТОВ 2	100М3	0,0900
13	УЛУЧШЕННАЯ ШТУКАТУРКА ЦЕМЕНТНО-ИЗВЕСТКОВЫМ РАСТВОРОМ ПО КАМНЮ СТЕН	100М2	0,2100
14	НАРУЖНАЯ ОБЛИЦОВКА ПО БЕТОННОЙ ПОВЕРХНОСТИ КЕРАМИЧЕСКИМИ, БЕТОННЫМИ ИЛИ ЦЕМЕНТНЫМИ ОТДЕЛЬНЫМИ ПЛИТКАМИ НА ЦЕМЕНТНОМ РАСТВОРЕ СТЕН	100М2	0,5452
15	МОБОЛНКА	М2	54,5200
16	УСТАНОВКА ТРАПОВ ДИАМЕТРОМ 100 ММ	10КОМПЛ.	0,1000
17	ТРАП ДЛЯ БАССЕЙНА	ШТ	1,0000
18	ПОРУЧЕНЬ ДЛЯ БАССЕЙНА ИЗ НЕРЖАВЕЙКИ	М	18,0000
19	ЛЕСТНИЦА ДЛЯ БАССЕЙНА	КОМПЛ	1,0000
20	УСТРОЙСТВО ОСНОВАНИЯ ПОД ФУНДАМЕНТЫ ЩЕБЕНОЧНОГО	М3	4,2000
21	УСТРОЙСТВО БЕТОННОЙ ПОДГОТОВКИ	100М3	0,0420
22	УСТАНОВКА БОРТОВЫХ КАМНЕЙ БЕТОННЫХ ПРИ ДРУГИХ ВИДАХ ПОКРЫТИЙ	100М	1,0000
23	БОРДЮР БК-1	М	100,0000
24	УСТРОЙСТВО ОСНОВАНИЙ ТОЛЩИНОЙ 12 СМ ИЗ ЩЕБНЯ ФРАКЦИИ 70-120 ММ ОДНОСЛОЙНЫХ	1000М2	1,2000
25	ВЫЧИСЛЯЕТСЯ ПОЗИЦИЯ: НА КАЖДЫЙ 1 СМ ИЗМЕНЕНИЯ ТОЛЩИНЫ СЛОЯ ИСКЛЮЧАТЬ К ЦЕНАМ 27-04-009-01, 27-04-009-02	1000М2	-1,2000
26	УСТРОЙСТВО ПОКРЫТИЯ ТОЛЩИНОЙ 4 СМ ИЗ ГОРЯЧИХ АСФАЛЬТОБЕТОННЫХ КРИПНОЗЕРНИСТЫХ СМЕСЕЙ АСФАЛЬТОУКЛАДЧИКОМ СУПЕР 1502 /ТОЛЩ.5СМ/	1000М2	1,2000
27	ДОБАВЛЯЕТСЯ ИЗ РАСЦЕНКИ Е2713-004-2 ПРИ ИЗМЕНЕНИИ ТОЛЩИНЫ ПОКРЫТИЯ НА 0,5 СМ	1000М2	1,2000
28	РАЗБОРКА ЖЕЛЕЗОБЕТОННЫХ КОНСТРУКЦИЙ ОБЪЕМОМ БОЛЕЕ 1 М3 ПРИ ПОМОЩИ ОТБОЙНЫХ МОЛОТКОВ ИЗ БЕТОНА МАРКИ 200	М3	3,0000
29	УСТРОЙСТВО ОСНОВАНИЙ И ПОКРЫТИЙ ИЗ ПЕСЧАНО-ГРАВИЙНЫХ СМЕСЕЙ ОДНОСЛОЙНЫХ(	1000М2	0,1500
30	ПКС	М3	19,2000
31	УСТРОЙСТВО ОСНОВАНИЙ ТОЛЩИНОЙ 12 СМ ИЗ ЩЕБНЯ ФРАКЦИИ 70-120 ММ ОДНОСЛОЙНЫХ	1000М2	0,1500
32	ВЫЧИСЛЯЕТСЯ ПОЗИЦИЯ: НА КАЖДЫЙ 1 СМ ИЗМЕНЕНИЯ ТОЛЩИНЫ СЛОЯ ИСКЛЮЧАТЬ К ЦЕНАМ 27-04-009-01, 27-04-009-02	1000М2	-0,1500
33	УСТРОЙСТВО БЕТОННЫХ ПЛИТНЫХ ТРОТУАРОВ С ЗАПОЛНЕНИЕМ ШВОВ ПЕСКОМ	100М2	1,5000
34	ПРИСЧЕТКА(ЧЕРНО-БЕЛЫЙ ШАХМАТ ДИЗАЙН)	М2	150,0000

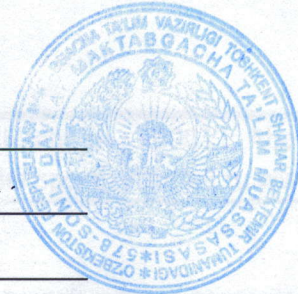
## РАЗДЕЛ 3. ПОЛЕ15Х24



	2	3	4
■	УСТРОЙСТВО СТЯЖЕК ЦЕМЕНТНЫХ ТОЛЩИНОЙ 20 ММ	100М2	0,7460
■	УСТРОЙСТВО ПОКРЫТИЙ ИЗ ПЛИТ ДРЕВЕСНОВОЛОКНИСТЫХ	100М2	0,7460
	ОТМОСТКА		
■	УСТРОЙСТВО ОСНОВАНИЯ ПОД ФУНДАМЕНТЫ ЩЕБЕНОЧНОГО	М3	8,2600
■	УСТРОЙСТВО БЕТОННОЙ ПОДГОТОВКИ	100М3	0,0826

ПОДПИСИ:

*[Handwritten signature]*  
*[Handwritten signature]*



*[Handwritten signature]*  
*[Handwritten signature]*

Yig'ma ekspert xulosasi № 67485

Ташкент шаҳри Бектемир туманида joylashgan 578-сонли мактабгача таълим бўлими таъминоти.

4-қўшничи - 578-сонли МЧЖ "Ташкент шаҳри, Бектемир тумани (таъминоти бўлими)

4-қўшничи - 578-сонли МЧЖ "АЛ-000929" сонли 20.06.2020 йил

4-қўшничи - 578-сонли 20.06.2020 йил

4-қўшничи - Бюджет ҳисобидан.

4-қўшничи - Танлов натижалари натижалари билан белгиланди.

4-қўшничи - таъминот

4-қўшничи № 67485

4-қўшничи 2022 йил 20 октябр

4-қўшничи Бектемир туман Кенгашининг 10 октябр 2022 йил № II-52-130-14-199-К/22

4-қўшничи ҳарajatлари ҳисоблаш учун лойиҳа топшириғи буюртмачи Ташкент шаҳри Бектемир тумани мактабгача таълим бўлими 2022 йилда тасдиқланган, лойиҳа тасдиқланиши билан бюджетдан қилинган.

4-қўшничи Ташкент шаҳри, Бектемир тумани мактабгача таълим бўлими 2022 йил 20 октябр

4-қўшничи таъминот қилган маълумотлар

4-қўшничи маълумоти Ташкент шаҳри, Бектемир тумани мактабгача таълим бўлими 2022 йил тасдиқланган.

4-қўшничи ҳисоблаш ҳужжатлари жасад ҳарajatлари КҚС билан ва буюртмачи ҳарajatлари билан ҳисобдориди.

4-қўшничи ҳисоблаш ва таъминот қилган маълумотлар рўқати.

4-қўшничи таъминот қилган маълумотлар

4-қўшничи ҳисоблаш ҳужжатлари ва таъминот қилган маълумотлар билан таъминот қилган маълумотлар





O'ZBEKISTON RESPUBLIKASI QURILISH VAZIRLIGI  
«SHAHARSOZLIK HUJJATLARI EKSPERTIZASI»  
DAVLAT UNITAR KORXONASI

Тошкент вилояти

Toshkent viloyati Toshkent sh., 100011, Abay ko'ch., 6-uy Tel: +998 71 244-43-56, Faks: +998 71 244-26-05, e-mail: vilekspertiza@mail.ru www.mc.uz

Holati: Ijobiy

Direktor: NORBAYEV DUSMUROT ELOMONOVICH

Sana: 04-11-2022 yil



**Yig'ma ekspert xulosasi № 67485**

**Ob'ekt nomi** «Тошкент шаҳар Бектемир туманида жойлашган 578-сонли мактабгача таълим бўлими жорий таъмирлаш»

**Buyurtmachi** - «Andijon -SL» МЧЖ (Тошкент шаҳар, Бектемир тумани мактабгача таълим бўлими)

**Bosh loyihachi** - «Andijon -SL» МЧЖ № АЛ-000926 сонли 20.06.2020 йил

**Usheniya № АЛ-000926** сонли 20.06.2020 йил

**Moliyalashtirish manbai** - Бюджет хисобидан.

**Bosh pudratchi** - Танлов савдолари натижалари билан белгиланади.

**Qurilish turi** Жорий таъмирлаш

**Munajat raqami:** № 64380

**I. Loyihalash uchun asos**

I.1. Raq. Deputatlari Бектемир туман Кенгашининг 10 октябр 2022 йил № II-62-130-14-198-К/22 сонли қарори

I.2. Loyiha uchun бошланғич харажатларни ҳисоблаш учун лойиха топшириғи буюртмачи Тошкент шаҳар, Бектемир тумани мактабгача таълим бўлими 2022 йилда тасдиқланган, лойиха ташкилоти «Andijon -SL» МЧЖ томонидан келишилган.

I.3. Буюртмачи Тошкент шаҳар, Бектемир тумани мактабгача таълим бўлими 2022 йил 20 октябр №64380-сонли хати.

**II. Ekspertiza uchun taqdim etilgan materiallar**

II.1. Нуқсонли далолатнома Тошкент шаҳар, Бектемир тумани мактабгача таълим бўлими томонидан 2022 йил тасдиқланган.

II.2. Taqdim etilgan смета хужжатлари жорий нархларда ҚҚС билан ва буюртмачи харажатларисиз 64048,225 минг сўм миқдориди.

II.3. Lokal manbalar ruyxati va zaruriy manbalar ruyxati.

**III. Loyiha yechimlarining qisqacha mazmuni**

III.1. Taqdim etilgan смета хужжатлари ва тасдиқланган нуқсонли далолатномада қуйидаги ишлар



Соябон иншооти (Беседка - 2 дона )-тўртбурчак шаклига бўлиб режадаги тарх ўлчамлари 9,0мх4,0м. баландлиги h=2.8м.

- лойдевори лентали В15м3 синфига мансуб бетондан;
- тайёрлаш - В7.5 синфига мансуб бетондан;
- гидроизоляция - икки марта иссиқ битум билан қопланган;
- том - профнастилдан, металл балкалари 80х80х4мм;
- шифт - композитний панеллардан;
- пол - бетонли, цемент стяжка, ёғоч;
- висор ва соябон қисми - композит панеллардан қопланган;
- соябон стойкалари - металдан 100х100х4;
- траждения-металл профиль40х40х2 ва 20х20х2
- конструкциялар - мойли бўёқ билан бўялган.

Майдон (поле)- тўртбурчак шаклига эга булиб, режадаги тарх ўлчамлари 15,0мх24м.

- лойдевор - монолит лентали В15м3 синфига мансуб бетондан;
- бетонаси - В15м3 синфига мансуб бетондан;
- таёрланиши - В7,5 синфига мансуб бетондан қалинлиги 100мм.
- темир-бетон конструкцияларни демонтаж қилиш;
- 100мм бўлган полиэтилен трубаларни ётқизиш;
- структуркаланган деворларни устки қатламини қириш;
- кўлик билан бассейн деворларини қоплаш;
- кўликга трап, поручень, зиналар ўрнатиш;
- бетонлаш, тагига шағал ётқизиш;
- Бордюрчатка ва бетон бордюрлар ўрнатиш;
- кўлик жайда заррали асфальтобетондан 5см қалинликда ётқизиш ва бошқалар.

3.2. Ҳисоб - китоб смета харажатлари ВМ қарорларига мувофиқ жорий нархларда тузилган 2006.2003 йилнинг №261 сонли "инвестиция лойиҳаларини амалга ошириш учун шартномавий жорий нархларга ўтиш тўғрисида"ги қарори, 12.05.2004 йил №226-сонли "Ўзбекистон ҳукуматининг шартномавий қарорларига ўзгартиришлар киритиш тўғрисида"ги ва ШНҚ 4.01.16-09-сон "қурилиш шартномаларини шартномавий жорий нархларда аниқлаш қоидалари". Ҳисоблаш ресурс усулига асосланган.

Қўшимча қурилиш материаллари, конструкциялар, маҳсулотлар ва қиймати ҳар чоракда ишлаб чиқилган жорий нархлар каталогига, қурилиш материаллари биржалари ва ярмаркаларидаги нархлар, заводларнинг улгуржи ва сотиш нархларига мувофиқ белгиланади.

4. Қўйилган асосий объектнинг муҳандислик таъминоти:



## 5. Loyihani kelishilganligi to'g'risida hujjatlar.

41. Буюртмачи – Тошкент шаҳар, Бектемир тумани мактабгача таълим бўлими 2022й.

42. Лойиха ташкилоти - «Andijon -SL» МЧЖ 2022 й.

## 6. Ekspertiza natijalari.

5.1. Тақдим этилган ҳужжатларни локал хулосалар бўйича экспертизадан ўтказиш жараёнида яғарттириш, қўшимча ва тузатишлар киритилди.

5.2. Экспертиза текшируви натижаларига кўра, смета ҳужжатларининг ҚҚС билан ва буюртмачи қаражатларисиз 641466,535 минг сўм жорий нархларда тақдим қилинган қиймати 49214,704 минг сўмга камайтирилди ва ҚҚС билан ва буюртмачи харажатларисиз 592251,831 минг сўмни ташкил этди.

Камайтишга ишчи лойиха асосида қурилиш-монтаж ишлари ҳажмини сошлаш, элементар ресурс стандартлари, ишлайдиган машиналар ва механизмларнинг нархи, асосий қурилиш материалларининг нархи, қурилиш ишчиларининг меҳнат харажатлари ва бошқалар орқали аниқланди.

Пудратчининг бошқа харажатлари даражаси 17,27% миқдориди қабул қилинди.

5.3. Демонтаж ишлари давомида материалларни қайтариш нархи буюртмачи ва пудратчи билан бегатликда аниқланиши керак.

5.4. Ҳужжатлар эксперт текшируви учун буюртмачининг шарҳларисиз тақдим этилган.

5.5. Тақдидлашдан олдин буюртмачи ҳужжатларни барча манфаатдор ташкилотлар билан белгиланган тартибда мувофиқлаштириши керак.

## 7. Xulosalar.

6.1. Объект учун жорий нархларда тахмин ҳужжатлар қиймати ҳисобига кўра «**Тошкент шаҳар Бектемир туманида жойлашган 578-сонли мактабгача таълим бўлими жорий таъмирлаш**», экспертиза натижаларини ҳисобга олган ҳолда ҚҚС билан ва буюртмачи харажатларисиз 592251,831 минг сўмни ташкил этди:

Экспертиза натижалари билан белгиланадиган тавсия этилган харажат шартнома тузиш учун асос эди.

6.2. Ўзбекистон Республикаси Вазирлар Маҳкамасининг 11.06.2003 йил 261-сонли қарори билан тақдидланган «Объектларни қуриш қийматини шартномавий жорий нархларда белгилаш тартиби тўғрисидаги вақтинчалик низом»га мувофиқ ва Вазирлар Маҳкамасининг 31.01.2022 йилдаги №46-сонли қарорига асосан танлов савдо натижаларига кўра ишларнинг қиймати амалдаги меъёрий ҳужжатлар талабларини ҳисобга олган ҳолда буюртмачи томонидан қабул қилинади ва ҳоказо.

Баш мутахассис: KARABAEVA DILFUZA XUDAYBERGENOVNA



**ТЕКУЩИЙ РЕМОНТ ЗДАНИЯ ДОШКОЛЬНОГО ОБРАЗОВАНИЯ №578  
РАСПОЛОЖЕННОГО В БЕКТЕМИРСКОМ РАЙОНЕ В ГОРОДЕ  
ТАШКЕНТЕ**

№	НАИМЕНОВАНИЕ ЗАТРАТ	Цена (тыс.сум)
1	2	3
1	ЗАТРАТЫ НА ОБОРУДОВАНИЕ, МЕБЕЛЬ И ИНВЕНТАРЬ	3 000,000
2	ЗАТРАТЫ НА СТРОИТЕЛЬНЫЕ МАТЕРИАЛЫ, ИЗДЕЛИЯ И КОНСТРУКЦИИ ТРАНСПОРТНЫЕ РАСХОДЫ 3%	299 345,518
3	ЗАТРАТЫ НА ОСНОВНУЮ ЗАРАБОТНУЮ ПЛАТУ С УЧЕТОМ НАЧИСЛЕНИЙ НА СОЦИАЛЬНОЕ СТРАХОВАНИЕ	83 757,031
4	ЗАТРАТЫ НА ЭКСПЛУАТАЦИЮ МАШИН И МЕХАНИЗМОВ	53 498,110
5	ПРОЧИЕ ЗАТРАТЫ ПРОИЗВОДСТВЕННОГО ХАРАКТЕРА	0,000
6	ПРОЧИЕ ЗАТРАТЫ И РАСХОДЫ ПОДРЯДЧИКА 17,27%	75 400,934
7	ЗАТРАТЫ НА СТРАХОВАНИЕ СТРОИТЕЛЬСТВА ОБЪЕКТОВ	0,000
8	ПРОЧИЕ ЗАТРАТЫ И РАСХОДЫ ЗАКАЗЧИКА	0,000
9	ЗАТРАТЫ НА ПОКРЫТИЕ РИСКА, ОПРЕДЕЛЯЕМОГО ИСХОДЯ ИЗ ПРОГНОЗИРУЕМОГО ИНДЕКСА РОСТА ЦЕН В СТРОИТЕЛЬСТВЕ НА ОЧЕРЕДНОЙ ГОД	0,00
10	<b>ИТОГО СТОИМОСТЬ СТРОИТЕЛЬСТВА В ТЕКУЩИХ ЦЕНАХ БЕЗ НДС</b>	<b>515 001,592</b>
11	<b>НДС 15%</b>	<b>77 250,239</b>
12	<b>ИТОГО СТОИМОСТЬ СТРОИТЕЛЬСТВА В ТЕКУЩИХ ЦЕНАХ С НДС</b>	<b>592 251,831</b>





ТЕКУЩИЙ РЕМОНТ ЗДАНИЯ ДОШКОЛЬНОГО ОБРАЗОВАНИЯ №578 РАСПОЛОЖЕННОГО В БЕКТЕМИРСКОМ РАЙОНЕ В ГОРОДЕ ТАШКЕНТЕ

(наименование стройки)

**ЛОКАЛЬНЫЙ РЕСУРСНЫЙ СМЕТНЫЙ РАСЧЕТ**  
(локальная ресурсная смета)

№

Шифр номера контрактов и коды ресурсов	Наименование работ и затрат	Единица измерения	Количество	Сметная стоимость	
				в базисном уровне	
				на.ед.изм.	общая
2	3	4	5	6	7
<b>ЛОКАЛЬНОМУ РЕСУРСНОМУ РАСЧЕТУ, СОСТАВЛЕННОМУ НА ОСНОВЕ ЛОКАЛЬНОЙ РЕСУРСНОЙ ВЕДОМОСТИ N</b>					
<b>ТРУДОВЫЕ РЕСУРСЫ</b>					
	ЗАТРАТЫ ТРУДА РАБОЧИХ-СТРОИТЕЛЕЙ	ЧЕЛ.-Ч	2694,3251	31 086	83 757 031
<b>СТРОИТЕЛЬНЫЕ МАШИНЫ И МЕХАНИЗМЫ</b>					
	АВТОГРЕЙДЕРЫ СРЕДНЕГО ТИПА 99 (135) КВТ (Л.С.)	МАШ.-Ч	6,756	163 562	1 105 025
	АВТОПОГРУЗЧИКИ 5 Т	МАШ.-Ч	4,6007	121 002	556 689
	АВТОМОБИЛИ-САМОСВАЛЫ ГРУЗОПОДЪЕМНОСТЬЮ ДО 10 Т	МАШ.-Ч	2,244	124 103	278 487
	АВТОПОГРУЗЧИКИ ПРИ РАБОТЕ НА ДРУГИХ ВИДАХ СТРОИТЕЛЬСТВА 3 Т	МАШ.-Ч	1,76	112 388	197 803
	БУЛЬДОЗЕРЫ ПРИ РАБОТЕ НА ДРУГИХ ВИДАХ СТРОИТЕЛЬСТВА 79 (108) КВТ (Л.С.)	МАШ.-Ч	6,1353	105 272	645 875
	ВИБРАТОРЫ ГЛУБИННЫЕ	МАШ.-Ч	15,8419	1 081	17 125
	ВИБРАТОРЫ ПОВЕРХНОСТНЫЕ	МАШ.-Ч	6,7662	655	4 432
	ДРЕЛИ ЭЛЕКТРИЧЕСКИЕ	МАШ.-Ч	5,6715	950	5 388
	КАТКИ ДОРОЖНЫЕ САМОХОДНЫЕ ГЛАДКИЕ 13 Т	МАШ.-Ч	17,697	96 857	1 714 078
	КАТКИ ДОРОЖНЫЕ САМОХОДНЫЕ ГЛАДКИЕ 18 Т	МАШ.-Ч	12,171	114 645	1 395 344
	КАТКИ ДОРОЖНЫЕ САМОХОДНЫЕ НА ПНЕВМОКОЛЕСНОМ ХОДУ 16 Т	МАШ.-Ч	0,5904	13 712	8 096
	КАТКИ ДОРОЖНЫЕ САМОХОДНЫЕ НА ПНЕВМОКОЛЕСНОМ ХОДУ 30 Т	МАШ.-Ч	2,5488	114 645	292 207
	КОМПРЕССОРЫ ПЕРЕДВИЖНЫЕ С ДВИГАТЕЛЕМ ВНУТРЕННЕГО СГОРАНИЯ ДАВЛЕНИЕМ ДО 686 КПА (7 АТМ.) 5 МЗ/МИН	МАШ.-Ч	11,09	82 645	916 533
	КОМПРЕССОРЫ ПЕРЕДВИЖНЫЕ С ДВИГАТЕЛЕМ ВНУТРЕННЕГО СГОРАНИЯ ДАВЛЕНИЕМ ДО 686 КПА (7 АТМ.) 5 МЗ/МИН	МАШ.-Ч	397,25	82 645	32 830 726
	КРАНЫ БАШЕННЫЕ ПРИ РАБОТЕ НА ДРУГИХ ВИДАХ СТРОИТЕЛЬСТВА 8 Т	МАШ.-Ч	7,2051	66 528	479 342
	КРАНЫ КОЗЛОВЫЕ ПРИ РАБОТЕ НА МОНТАЖЕ ТЕХНОЛОГИЧЕСКОГО ОБОРУДОВАНИЯ 32 Т	МАШ.-Ч	0,620108	68 756	42 636
	КРАНЫ НА АВТОМОБИЛЬНОМ ХОДУ ПРИ РАБОТЕ НА ДРУГИХ ВИДАХ СТРОИТЕЛЬСТВА 10 Т	МАШ.-Ч	3,0721	97 994	301 044
	КРАНЫ НА АВТОМОБИЛЬНОМ ХОДУ ПРИ РАБОТЕ НА МОНТАЖЕ ТЕХНОЛОГИЧЕСКОГО ОБОРУДОВАНИЯ 10 Т	МАШ.-Ч	1,0829	97 994	106 118
	КРАНЫ НА ГУСЕНИЧНОМ ХОДУ ПРИ РАБОТЕ НА ДРУГИХ ВИДАХ СТРОИТЕЛЬСТВА ДО 16 Т	МАШ.-Ч	8,1807	160 588	1 313 722
	КРАНЫ НА ГУСЕНИЧНОМ ХОДУ ПРИ РАБОТЕ НА ДРУГИХ ВИДАХ СТРОИТЕЛЬСТВА 25 Т	МАШ.-Ч	6,5847	166 813	1 098 420
	КРАНЫ НА ГУСЕНИЧНОМ ХОДУ ПРИ РАБОТЕ НА ДРУГИХ ВИДАХ СТРОИТЕЛЬСТВА 40 Т	МАШ.-Ч	1,5102	183 836	277 638
	КОТЛЫ БИТУМНЫЕ ПЕРЕДВИЖНЫЕ 400 Л	МАШ.-Ч	6,2896	8 118	51 059
	ЛЕБЕДКИ РУЧНЫЕ И РЫЧАЖНЫЕ, ТЯГОВЫМ УСИЛИЕМ 31,39 (3,2) КН (Т)	МАШ.-Ч	2,9671	8 431	25 016
	ЛЕБЕДКИ ЭЛЕКТРИЧЕСКИЕ, ТЯГОВЫМ УСИЛИЕМ ДО 5,79 (0,59) КН (Т)	МАШ.-Ч	0,007	2 356	16
	ЛЕБЕДКИ ЭЛЕКТРИЧЕСКИЕ, ТЯГОВЫМ УСИЛИЕМ ДО 12,26 (1,25) КН (Т)	МАШ.-Ч	0,189	1 604	303
	ЛЕБЕДКИ ЭЛЕКТРИЧЕСКИЕ, ТЯГОВЫМ УСИЛИЕМ 19,62 (2) КН (Т)	МАШ.-Ч	7,1841	3 166	22 745
	МАШИНЫ ПОЛИВОМОЕЧНЫЕ 6000 Л	МАШ.-Ч	7,5855	97 872	742 408
	МАШИНЫ ШЛИФОВАЛЬНЫЕ ЭЛЕКТРИЧЕСКИЕ	МАШ.-Ч	2,7168	2 223	6 039
	МОЛОТКИ ПРИ РАБОТЕ ОТ ПЕРЕДВИЖНЫХ КОМПРЕССОРНЫХ СТАНЦИЙ ОТБойные ПНЕВМАТИЧЕСКИЕ	МАШ.-Ч	794,5	2 799	2 223 806
	ПРЕОБРАЗОВАТЕЛИ СВАРОЧНЫЕ С НОМИНАЛЬНЫМ СВАРОЧНЫМ ТОКОМ 315-500 А	МАШ.-Ч	9,1812	23 180	212 820
	ПОДЪЕМНИКИ МАЧТОВЫЕ СТРОИТЕЛЬНЫЕ 0,5 Т	МАШ.-Ч	2,0499	27 817	57 021
	ПИЛЫ ДИСКОВЫЕ ЭЛЕКТРИЧЕСКИЕ	МАШ.-Ч	0,84936	1 531	1 300
	ПРЕСС-НОЖНИЦЫ КОМБИНИРОВАННЫЕ	МАШ.-Ч	1,8193	10 043	18 271
	ПЕЛА ЭЛЕКТРИЧЕСКАЯ ЦЕПНАЯ	МАШ.-Ч	0,12309	1 531	188
	РАСТВОРОНАСОСЫ 3 МЗ/Ч	МАШ.-Ч	0,5838	21 603	12 612
	ТРАМБОВКИ ПНЕВМАТИЧЕСКИЕ	МАШ.-Ч	20,24	1 565	31 676



2	3	4	5	6	7
14 2105	УСТАНОВКИ ДЛЯ СВАРКИ РУЧНОЙ ДУГОВОЙ (ПОСТОЯННОГО ТОКА)	МАШ.-Ч	84,3256	10 891	918 390
14 2184	СТАНОК ДЛЯ ГИБКИ АРМАТУРЫ	МАШ.-Ч	0,1932	18 586	3 591
14 2189	АВТОМОБИЛИ БОРТОВЫЕ ГРУЗОПОДЪЕМНОСТЬЮ ДО 5 Т	МАШ.-Ч	1,3044	91 121	118 860
14 2199	АВТОМОБИЛИ БОРТОВЫЕ ГРУЗОПОДЪЕМНОСТЬЮ ДО 5 Т	МАШ.-Ч	4,0245	91 121	366 717
14 2210	АВТОМОБИЛИ БОРТОВЫЕ ГРУЗОПОДЪЕМНОСТЬЮ ДО 8 Т	МАШ.-Ч	1,0829	118 715	128 556
14 2212	АВТОМОБИЛИ БОРТОВЫЕ ГРУЗОПОДЪЕМНОСТЬЮ ДО 10 Т	МАШ.-Ч	0,01794	124 103	2 226
14 2215	АГРЕГАТЫ ОКРАСОЧНЫЕ ВЫСОКОГО ДАВЛЕНИЯ ДЛЯ ОКРАСКИ ПОВЕРХНОСТЕЙ КОНСТРУКЦИЙ МОЩНОСТЬЮ 1 КВТ	МАШ.-Ч	0,784	4 254	3 335
14 2277	АППАРАТЫ ДЛЯ ГАЗОВОЙ СВАРКИ И РЕЗКИ	МАШ.-Ч	68,3403	1 077	73 602
14 2289	СТАНОК ДЛЯ РУБКИ АРМАТУРЫ	МАШ.-Ч	0,2898	18 586	5 386
14 2345	КАТКИ ДОРОЖНЫЕ САМОХОДНЫЕ КОМБИНИРОВАННЫЕ 13 Т НАММ ND 110 S/N	МАШ.-Ч	0,6135	96 857	59 422
14 2346	КАТКИ ДОРОЖНЫЕ 30 Т НАММ 35 S/N	МАШ.-Ч	0,138	162 556	22 433
14 2357	МАШИНА ДЛЯ РАСКАТКИ РУЛОНОВ СИНТЕТИЧЕСКОЙ ТРАВЫ	МАШ.-Ч	28,8	2 147	61 834
14 2358	МАШИНА ДЛЯ СКЛЕЙКИ ШВОВ	МАШ.-Ч	36	21 458	772 488
14 2359	МАШИНА ДЛЯ РАСЧЕСЫВАНИЯ СИНТЕТИЧЕСКОЙ ТРАВЫ	МАШ.-Ч	45,36	9 584	434 730
14 2360	МАШИНА ДЛЯ УКЛАДКИ ПЕСКА И ЧЕРНЫХ ГРАНУЛ	МАШ.-Ч	51,12	21 458	1 096 933
14 2378	ВИБРОПЛИТА С ДВИГАТЕЛЕМ ВНУТРЕННЕГО СГОРАНИЯ	МАШ.-Ч	7,695	26 939	207 296
14 2382	КАТКИ ДОРОЖНЫЕ САМОХОДНЫЕ КОМБИНИРОВАННЫЕ БОЛЬШИХ ТИПОРАЗМЕРОВ ТИПА КАТКОВ ФИРМЫ "ВОМАГ" С РАБОЧЕЙ МАССОЙ ОТ 8,8 ДО 9,2 Т	МАШ.-Ч	21,0075	82 994	1 743 496
14 2388	АСФАЛЬТОУКЛАДЧИК "VOGELE" "SUPER 1502"	МАШ.-Ч	2,244	216 936	486 804
<b>Итого по строительным машинам:</b>		<b>СУМ</b>			<b>53 498 110</b>

**МАТЕРИАЛЬНЫЕ РЕСУРСЫ**

14 2398	АСФАЛЬТОБЕТОННЫЕ СМЕСИ ЧЕРНО-ЩЕБЕНОЧНЫЕ ДОРОЖНЫЕ, КРУПНОЗЕРНИСТЫЕ	Т	143,28	480 000	68 774 400
14 2399	БЕТОН ПЕСЧАНЫЙ, КЛАСС В 15 М20	М3	11,2665	300 000	3 379 950
14 2398	РАСТВОР ЦЕМЕНТНО-ИЗВЕСТКОВЫЙ 1:1:6	М3	0,3969	447 129	177 466
14 2397	РАСТВОР ГОТОВЫЙ ОТДЕЛОЧНЫЙ ТЯЖЕЛЫЙ, ЦЕМЕНТНЫЙ: 1:3	М3	1,0904	447 129	487 549
14 2398	РАСТВОР ГОТОВЫЙ КЛАДОЧНЫЙ ЦЕМЕНТНЫЙ, МАРКА 100	М3	0,06	496 520	29 791
14 2399	СМЕСЬ ПЕСКОЦЕМЕНТНАЯ	М3	7,5	35 600	267 000
14 2398	ЩЕБЕНЬ ИЗВЕСТНЯКОВЫЙ ДЛЯ СТРОИТЕЛЬНЫХ РАБОТ МАРКИ 600 ФРАКЦИИ 10-40 ММ	М3	14,643	35 600	521 291
14 2398	ЩЕБЕНЬ ИЗВЕСТНЯКОВЫЙ ДЛЯ СТРОИТЕЛЬНЫХ РАБОТ МАРКИ 600 ФРАКЦИИ 40-70 ММ	М3	31,446	35 600	1 119 478
14 2398	ЩЕБЕНЬ ИЗВЕСТНЯКОВЫЙ ДЛЯ СТРОИТЕЛЬНЫХ РАБОТ МАРКИ 600 ФРАКЦИИ 70-120 ММ	М3	167,52	35 600	5 963 712
14 2399	БЕТОН ТЯЖЕЛЫЙ, КЛАСС В 7,5 (М100)	М3	20,3184	409 500	8 320 385
14 2399	БЕТОН ТЯЖЕЛЫЙ, КЛАСС В 15 (М200)	М3	16,456	441 000	7 257 096
14 2392	РЕЙКИ ОТДЕЛОЧНЫЕ ПЛАСТИКОВЫЕ	М	83,6	6 500	543 400
14 2399	ПОКОВКИ ИЗ КВАДРАТНЫХ ЗАГОТОВОК МАССОЙ 1,8 КГ	КГ	1,0032	11 000	11 035
14 2397	БИТУМЫ НЕФТЯНЫЕ СТРОИТЕЛЬНЫЕ КРОВЕЛЬНЫЕ, МАРОК: БНК-45/190, БНК-45/180	Т	0,11563	5 300 000	612 839
14 2392	БОЛТЫ СТРОИТЕЛЬНЫЕ С ГАЙКАМИ И ШАЙБАМИ	Т	0,014464	27 500 000	397 748
14 2397	ГВОЗДИ СТРОИТЕЛЬНЫЕ	Т	0,008555	19 000 000	162 552
14 2392	ИЗВЕСТЬ СТРОИТЕЛЬНАЯ НЕГАШЕНАЯ КОМОВАЯ, СОРТ 1	Т	0,014033	547 826	7 688
14 2398	ВИНТЫ САМОНАРЕЗАЮЩИЕ С УПЛОТНИТЕЛЬНОЙ ПРОКЛАДКОЙ 4,8X35	ШТ	625,779	150	93 867
14 2398	ВИНТЫ САМОНАРЕЗАЮЩИЕ С УПЛОТНИТЕЛЬНОЙ ПРОКЛАДКОЙ 4,8X80	ШТ	78,5862	150	11 788
14 2392	ПРОКЛАДКИ УПЛОТНИТЕЛЬНЫЕ ПЕНОПОЛИУРЕТАНОВЫЕ ДЛЯ МЕТАЛЛОЧЕРЕПИЦЫ	М	15,5232	9 500	147 470
14 2399	ГРУНТОВКА ГФ-021 КРАСНО-КОРИЧНЕВАЯ	Т	0,009621	22 500 000	216 475
14 2399	МАСТИКА БИТУМНАЯ КРОВЕЛЬНАЯ ГОРЯЧАЯ	Т	0,623306	5 400 000	3 365 852
14 2394	ПЛИТЫ ДРЕВЕСНОВОЛОКНИСТЫЕ СУХОГО СПОСОБА ПРОИЗВОДСТВА ГРУППЫ А СВЕРХТВЕРДЫЕ, МАРКИ СТС-500 ТОЛЩИНОЙ 5 ММ	1000М2	0,076092	85 000 000	6 467 820
14 2399	ПОКОВКИ ИЗ КВАДРАТНЫХ ЗАГОТОВОК МАССОЙ 1,8 КГ	Т	0,000094	6 500 000	608
14 2399	КАТАНКА ГОРЯЧЕКАТАНАЯ В МОТКАХ ДИАМЕТРОМ 6,3-6,5 ММ	Т	0,014369	11 000 000	158 063
14 2399	РЕЗИНА ГРАНУЛИРОВАННАЯ	КГ	4320	3 300	14 256 000
14 2399	ШВЕЛЛЕРЫ N 40 СТАЛЬ МАРКИ СТО	Т	0,007642	12 500 000	95 521
14 2399	КИСЛОРОД ТЕХНИЧЕСКИЙ ГАЗООБРАЗНЫЙ	М3	60,1147	15 000	901 720
14 2399	КАБОЛКА	Т	0,00012	17 500 000	2 100
14 2399	ПОРТЛАНДЦЕМЕНТ ПУЦЦОЛАНОВЫЙ ОБЩЕСТРОИТЕЛЬНОГО И СПЕЦИАЛЬНОГО НАЗНАЧЕНИЯ МАРКИ 400	Т	0,021808	1 350 000	29 441
14 2399	ЦЕМЕНТ ГИПСОГЛИНОЗЕМИСТЫЙ РАСШИРЯЮЩИЙСЯ	Т	0,00032	750 000	240
14 2399	ЭЛЕКТРОДЫ ДИАМЕТРОМ 4 ММ Э42	Т	0,023942	16 500 000	395 038
14 2399	ЭЛЕКТРОДЫ ДИАМЕТРОМ 5 ММ Э42	Т	0,051763	17 500 000	905 846



2	3	4	5	6	7
35326	ЭЛЕКТРОДЫ ДИАМЕТРОМ 6 ММ Э42	T	0,005217	16 500 000	86 081
35328	ЭЛЕКТРОДЫ ДИАМЕТРОМ 6 ММ Э46	T	0,002331	16 500 000	38 462
35454	БРУС ДЕРЕВЯННЫЙ	M3	0,34276	3 700 000	1 268 212
35504	КАНАТЫ ПЕНЬКОВЫЕ ПРОПИТАННЫЕ	T	0,000394	948 000	373
35516	РОГОЖА	M2	58,9728	900	53 076
36008	ЛЕСОМАТЕРИАЛЫ КРУГЛЫЕ ХВОЙНЫХ ПОРОД ДЛЯ СТРОИТЕЛЬСТВА ДИАМЕТРОМ 14-24 СМ, ДЛИНОЙ 3-6,5 М	M3	0,0333	3 200 000	106 500
36023	ПИЛОМАТЕРИАЛЫ ХВОЙНЫХ ПОРОД ДРУСКИ ОБРЕЗНЫЕ ДЛИНОЙ 4-6,5 М, ШИРИНОЙ 75-150 ММ, ТОЛЩИНОЙ 40-75 ММ I СОРТА	M3	0,00368	3 200 000	11 776
36038	ПИЛОМАТЕРИАЛЫ ХВОЙНЫХ ПОРОД БРУСЬЯ НЕОБРЕЗНЫЕ ДЛИНОЙ 4-6,5 М, ВСЕ ШИРИНЫ, ТОЛЩИНОЙ 100, 125 ММ IV СОРТА	M3	0,17	3 200 000	544 000
36045	ДОСКИ ОБРЕЗНЫЕ ХВОЙНЫХ ПОРОД ДЛИНОЙ 4-6,5 М, ШИРИНОЙ 75-150 ММ, ТОЛЩИНОЙ 25 ММ, III СОРТА	M3	0,01456	3 200 000	46 592
36061	ДОСКИ ОБРЕЗНЫЕ ХВОЙНЫХ ПОРОД ДЛИНОЙ 4-6,5 М, ШИРИНОЙ 75-150 ММ, ТОЛЩИНОЙ 44 ММ И БОЛЕЕ, III СОРТА	M3	0,151	3 200 000	483 200
40102	ЛЕНТА ДЛЯ СКЛЕЕВАНИЯ ШВОВ	M	230,4	5 500	1 267 200
40102	КЛЕЙ POLYUTAN /2-X КОМПОНЕНТНЫЙ/	КГ	86,4	43 000	3 715 200
40104	ПЕСОК КВАРЦЕВЫЙ	КГ	13248	800	10 598 400
40105	РАЗМЕТОЧНАЯ ЛИНИЯ POLYUTAN	M	100,8	5 500	554 400
40105	БОЛТЫ АНКЕРНЫЕ С ГАЙКАМИ	T	0,002341	27 500 000	64 372
40113	ЩЕБЕНЬ	M3	28,6	60 000	1 716 000
40109	ПРОВОЛОКА ВЯЗАЛЬНАЯ	КГ	0,966	7 500	7 245
40109	ВЕТОПЬ	КГ	0,2726	1 500	409
40122	ТАЛЫК МОЛОТЫЙ СОРТ 1	T	0,009698	1 500 000	14 547
40107	ШЛИФКРУГИ	ШТ	0,108612	25 000	2 715
40102	КРУГ ОТРЕЗНОЙ	ШТ	0,069	6 500	449
40104	РАСТВОР ГОТОВЫЙ КЛАДОЧНЫЙ ТЯЖЕЛЫЙ ЦЕМЕНТНЫЙ МАРКА ПО ПРОЕКТУ	M3	1,5218	400 000	608 736
40109	ПЕСОК ДЛЯ СТРОИТЕЛЬНЫХ РАБОТ ПРИРОДНЫЙ	M3	0,075	90 000	6 750
40109	ПЕСОК ДЛЯ СТРОИТЕЛЬНЫХ РАБОТ ПРИРОДНЫЙ	M3	0,432	90 000	38 880
40107	ПРОПАН-БУТАН, СМЕСЬ ТЕХНИЧЕСКАЯ	КГ	2,5772	5 500	14 175
40102	ГВОЗДИ ОТДЕЛОЧНЫЕ	T	0,001756	19 000 000	33 356
40109	ОТДЕЛЬНЫЕ КОНСТРУКТИВНЫЕ ЭЛЕМЕНТЫ ЗДАНИЙ И СООРУЖЕНИЙ С ПРЕОБЛАДАНИЕМ ГОРЯЧЕКАТАНЫХ ПРОФИЛЕЙ, СРЕДНЯЯ МАССА СБОРОЧНОЙ ЕДИНИЦЫ СВЫШЕ 0.1 ДО 0.5 Т	T	0,005684	11 200 000	63 659
40109	ЩИТЫ ИЗ ДОСОК ТОЛЩИНОЙ 25 ММ	M2	7,5622	59 000	446 170
40104	БОЛТЫ С ГАЙКАМИ И ШАЙБАМИ ДЛЯ САНИТАРНО-ТЕХНИЧЕСКИХ РАБОТ, ДИАМЕТРОМ 16 ММ	T	0,00133	19 000 000	25 270
40104	КАНАТ ДВОЙНОЙ СВИВКИ, ТИПА ТК, КОНСТРУКЦИИ 6X19(1+6+12)+1 О.С. ОЦИНКОВАННЫЙ, ИЗ ПРОВОЛОК МАРКИ В, МАРКИРОВОЧНАЯ ГРУППА 1770 Н/ММ2, ДИАМЕТРОМ, ММ: 5,5	10М	0,073659	54 800	4 037
40109	АРМАТУРА Д-12	ТН	0,138	11 000 000	1 518 000
40109	БОРДЮР БК-1	M	100	39 200	3 920 000
40109	ПРОФИЛЬ 20X20X2	ТН	0,352944	11 200 000	3 952 973
40109	ПРОФИЛЬ 40X40X2	ТН	0,38184	11 200 000	4 276 608
40109	ПРОФИЛЬ 50X40X4	ТН	0,550882	11 200 000	6 169 878
40109	ПРОФИЛЬ 60X40X4	ТН	0,482976	11 200 000	5 409 331
40109	ПРОФИЛЬ 80X40X4	ТН	0,466464	11 200 000	5 224 397
40109	ИСКУССТВЕННАЯ ТРАВА	M2	360	120 000	43 200 000
40109	ГЕОТЕКСТИЛЬ	M2	360	8 500	3 060 000
40109	БРУСЧАТКА(ЧЕРНО-БЕЛЫЙ ШАХМАТ ДИЗАЙН)	M2	150	65 000	9 750 000
40109	ГПС	M3	19,2	35 000	672 000
40109	ЖОЛОБА	M	19,8	14 000	277 200
40109	ТРУБА Д-100 КАНАЛИЗАЦИОНАЯ	M	50	37 000	1 850 000
40109	ЛИСТ 300X300X6	T	0,068	14 000 000	952 000
40109	ВЕРТИКАЛЬНЫЕ СВЯЗИ	T	0,53	11 200 000	5 936 000
40109	ПРОФНАСТИЛ 0,5	M2	101,871	69 000	7 029 091
40109	ВОДОСТОЧНАЯ ТРУБА	M	14	26 500	371 000
40109	КРАШТЕЙН ДЛЯ ЖОЛОБА	ШТ	19,8	9 500	188 100
40109	ПАНЕЛИ ПЛАСТИКОВЫЕ	M2	85,272	30 000	2 558 160
40109	МИНВАТА	M2	74,6	36 000	2 685 600
40109	КАЛЕНА	ШТ	4	28 000	112 000
40109	КЛИПСА Д-100	ШТ	50	1 200	60 000
40109	СНЕГОДЕРЖАТЕЛЬ	M	19,8	22 000	435 600
40109	ПРОГОН	T	0,7128	11 200 000	7 983 360
40109	СЛЮЙКИ 100X100X4	T	0,5304	11 200 000	5 940 480
40109	ЛЕСТНИЦА ДЛЯ БАССЕЙНА	КОМПЛ	1	1 500 000	1 500 000
40109	ПОРУЧЕНЬ ДЛЯ БАССЕЙНА ИЗ НЕРЖАВЕЙКИ	M	18	280 000	5 040 000
40109	ПРЧД ДЛЯ БАССЕЙНА	ШТ	1	1 200 000	1 200 000
40109	ИЗОЛЯЦИЯ	M2	54,52	220 000	11 994 400
40109	ТРОЙНИК Д-100	ШТ	15	12 200	183 000



1	2	3	4	5	6	7
С	МУФТА Д-100		ШТ	20	7 800	156 000
С	ОТВОД Д-100		ШТ	15	8 000	120 000
<b>ИТОГО ПО СТРОИТЕЛЬНЫМ МАТЕРИАЛАМ:</b>			<b>СУМ</b>			<b>290 626 716</b>

**ОБОРУДОВАНИЕ**

ЦЕНА	ВОРОТА МЕТАЛЛИЧЕСКИЕ ДЛЯ ФУТБОЛА		ШТ	2	1 500 000	3 000 000
<b>ИТОГО ОБОРУДОВАНИЕ:</b>			<b>СУМ</b>			<b>3 000 000</b>

**СОСТАВИЛ**

**МАДАМИНОВ А.**



ТЕКУЩИЙ РЕМОНТ ЗДАНИЯ ДОШКОЛЬНОГО ОБРАЗОВАНИЯ №578 РАСПОЛОЖЕННОГО В БЕКТЕМИРСКОМ РАЙОНЕ В ГОРОДЕ ТАШКЕНТЕ  
(наименование стройки)

ЛОКАЛЬНАЯ РЕСУРСНАЯ ВЕДОМОСТЬ №  
(локальная ресурсная смета)

Код	Шифр номера нормативов и коды ресурсов	Наименование работ и затрат	Единица измерения	Количество	
				на ед. измерения	по проектным данным
	2	3	4	5	6
<b>РАЗДЕЛ 1. ДЕМОНТАЖНЫЕ РАБОТЫ</b>					
E4604-003-03	ЛОП 9	РАЗБОРКА ЖЕЛЕЗОБЕТОННЫХ КОНСТРУКЦИЙ ОБЪЕМОМ БОЛЕЕ 1 М3 ПРИ ПОМОЩИ ОТБойНЫХ МОЛОТКОВ ИЗ БЕТОНА МАРКИ 200	М3	22,0000	
	1	ЗАТРАТЫ ТРУДА РАБОЧИХ-СТРОИТЕЛЕЙ	ЧЕЛ.-Ч	34,7	763,4
	3	ЗАТРАТЫ ТРУДА МАШИНИСТОВ	ЧЕЛ.-Ч	15,89	349,58
	660	КОМПРЕССОРЫ ПЕРЕДВИЖНЫЕ С ДВИГАТЕЛЕМ ВНУТРЕННЕГО СГОРАНИЯ ДАВЛЕНИЕМ ДО 686 КПА (7 АТМ.) 5 М3/МИН	МАШ.-Ч	15,89	349,58
	1199	МОЛОТКИ ПРИ РАБОТЕ ОТ ПЕРЕДВИЖНЫХ КОМПРЕССОРНЫХ СТАНЦИЙ ОТБойНЫЕ ПНЕВМАТИЧЕСКИЕ	МАШ.-Ч	31,78	699,16
	2577	АППАРАТЫ ДЛЯ ГАЗОВОЙ СВАРКИ И РЕЗКИ	МАШ.-Ч	2,44	53,68
	34241	КИСЛОРОД ТЕХНИЧЕСКИЙ ГАЗООБРАЗНЫЙ	М3	2	44
	34350	АЦЕТИЛЕН ГАЗООБРАЗНЫЙ ТЕХНИЧЕСКИЙ	М3	0,26	5,72
<b>РАЗДЕЛ 2. МОНТАЖНАЯ РАБОТА</b>					
E1102-055-02		РАЗРАБОТКА ГРУНТА ВРУЧНУЮ С КРЕПЛЕНИЯМИ В ТРАНШЕЯХ ШИРИНОЙ ДО 2 М, ГЛУБИНОЙ ДО 2 М, ГРУППА ГРУНТОВ 2	100М3	0,0500	
	1	ЗАТРАТЫ ТРУДА РАБОЧИХ-СТРОИТЕЛЕЙ	ЧЕЛ.-Ч	189	9,45
E1601-062-04		УСТРОЙСТВО СТЕН И ПЛОСКИХ ДНИЩ ПРИ ТОЛЩИНЕ БОЛЕЕ 150 ММ ПРЯМОУГОЛЬНЫХ СООРУЖЕНИЙ	100М3	0,1110	
	1	ЗАТРАТЫ ТРУДА РАБОЧИХ-СТРОИТЕЛЕЙ	ЧЕЛ.-Ч	729,12	80,9323
	3	ЗАТРАТЫ ТРУДА МАШИНИСТОВ	ЧЕЛ.-Ч	78,84	8,7512
	112	АВТОПОГРУЗЧИКИ 5 Т	МАШ.-Ч	0,27	0,02997
	403	ВИБРАТОРЫ ГЛУБИННЫЕ	МАШ.-Ч	36,51	4,0526
	762	КРАНЫ НА АВТОМОБИЛЬНОМ ХОДУ ПРИ РАБОТЕ НА ДРУГИХ ВИДАХ СТРОИТЕЛЬСТВА 10 Т	МАШ.-Ч	1,22	0,13542
	783	КРАНЫ НА ГУСЕНИЧНОМ ХОДУ ПРИ РАБОТЕ НА ДРУГИХ ВИДАХ СТРОИТЕЛЬСТВА ДО 16 Т	МАШ.-Ч	73,7	8,1807
	1571	ПИЛА ЭЛЕКТРИЧЕСКАЯ ЦЕПНАЯ	МАШ.-Ч	0,35	0,03885
	2016	УСТАНОВКИ ДЛЯ СВАРКИ РУЧНОЙ ДУГОВОЙ (ПОСТОЯННОГО ТОКА)	МАШ.-Ч	52,53	5,8308
	2509	АВТОМОБИЛИ БОРТОВЫЕ ГРУЗОПОДЪЕМНОСТЬЮ ДО 5 Т	МАШ.-Ч	3,65	0,40515
	7950	БЕТОН ПЕСЧАНЫЙ, КЛАСС В 15 М20	М3	101,5	11,2665
	9219	ВОДА	М3	0,309	0,034299
	30407	ГВОЗДИ СТРОИТЕЛЬНЫЕ	Т	0,048	0,005328
	30652	ИЗВЕСТЬ СТРОИТЕЛЬНАЯ НЕГАШЕНАЯ КОМОВАЯ, СОРТ 1	Т	0,103	0,011433
	32524	КАТАНКА ГОРЯЧЕКАТАНАЯ В МОТКАХ ДИАМЕТРОМ 6,3-6,5 ММ	Т	0,1	0,0111
	35326	ЭЛЕКТРОДЫ ДИАМЕТРОМ 6 ММ Э42	Т	0,047	0,005217
	35328	ЭЛЕКТРОДЫ ДИАМЕТРОМ 6 ММ Э46	Т	0,021	0,002331
	36008	ЛЕСОМАТЕРИАЛЫ КРУГЛЫЕ ХВОЙНЫХ ПОРОД ДЛЯ СТРОИТЕЛЬСТВА ДИАМЕТРОМ 14-24 СМ, ДЛИНОЙ 3-6,5 М	М3	0,3	0,0333
	36061	ДОСКИ ОБРЕЗНЫЕ ХВОЙНЫХ ПОРОД ДЛИНОЙ 4-6,5 М, ШИРИНОЙ 75-150 ММ, ТОЛЩИНОЙ 44 ММ И БОЛЕЕ, III СОРТА	М3	0,92	0,10212
	51619	ЩИТЫ ИЗ ДОСОК ТОЛЩИНОЙ 25 ММ	М2	31,4	3,4854
E1102-002-02	МИНИСТРОЙ РРЗ 05.01.21 N 3	УСТРОЙСТВО ГИДРОИЗОЛЯЦИЙ ВЕРТИКАЛЬНЫХ ПОВЕРХНОСТЕЙ. ОБМАЗОЧНАЯ БИТУМНАЯ В ОДИН СЛОЙ ПО ВЫРОВНЕННОЙ ПОВЕРХНОСТИ КИРПИЧА И БЕТОНА	100М2	0,4500	
	1	ЗАТРАТЫ ТРУДА РАБОЧИХ-СТРОИТЕЛЕЙ	ЧЕЛ.-Ч	29,9	13,455
	3	ЗАТРАТЫ ТРУДА МАШИНИСТОВ	ЧЕЛ.-Ч	1,4	0,63
	659	КОМПРЕССОРЫ ПЕРЕДВИЖНЫЕ С ДВИГАТЕЛЕМ ВНУТРЕННЕГО СГОРАНИЯ ДАВЛЕНИЕМ ДО 686 КПА (7 АТМ.) 5 М3/МИН	МАШ.-Ч	1	0,45
	913	КОТЛЫ БИТУМНЫЕ ПЕРЕДВИЖНЫЕ 400 Л	МАШ.-Ч	2	0,9
	1522	ПОДЪЕМНИКИ МАЧТОВЫЕ СТРОИТЕЛЬНЫЕ 0,5 Т	МАШ.-Ч	0,15	0,0675
	2509	АВТОМОБИЛИ БОРТОВЫЕ ГРУЗОПОДЪЕМНОСТЬЮ ДО 5 Т	МАШ.-Ч	0,25	0,1125
	32104	МАСТИКА БИТУМНАЯ КРОВЕЛЬНАЯ ГОРЯЧАЯ	Т	0,244	0,1098
E1102-002-03	МИНИСТРОЙ РРЗ 05.01.21 N 3	УСТРОЙСТВО ГИДРОИЗОЛЯЦИЙ ВЕРТИКАЛЬНЫХ ПОВЕРХНОСТЕЙ. ОБМАЗОЧНАЯ БИТУМНАЯ НА КАЖДЫЙ СЛОЙ ДОБАВЛЯЕТСЯ	100М2	0,4500	
	1	ЗАТРАТЫ ТРУДА РАБОЧИХ-СТРОИТЕЛЕЙ	ЧЕЛ.-Ч	20,5	9,225
	3	ЗАТРАТЫ ТРУДА МАШИНИСТОВ	ЧЕЛ.-Ч	0,29	0,1305
	913	КОТЛЫ БИТУМНЫЕ ПЕРЕДВИЖНЫЕ 400 Л	МАШ.-Ч	2	0,9
	1522	ПОДЪЕМНИКИ МАЧТОВЫЕ СТРОИТЕЛЬНЫЕ 0,5 Т	МАШ.-Ч	0,15	0,0675
	2509	АВТОМОБИЛИ БОРТОВЫЕ ГРУЗОПОДЪЕМНОСТЬЮ ДО 5 Т	МАШ.-Ч	0,14	0,063
	32104	МАСТИКА БИТУМНАЯ КРОВЕЛЬНАЯ ГОРЯЧАЯ	Т	0,244	0,1098
E1604-001-02		ПРОКЛАДКА ТРУБОПРОВОДОВ КАНАЛИЗАЦИИ ИЗ ПОЛИЭТИЛЕНОВЫХ ТРУБ ВЫСОКОЙ ПЛОТНОСТИ ДИАМЕТРОМ 100 ММ	100М	0,5000	
	1	ЗАТРАТЫ ТРУДА РАБОЧИХ-СТРОИТЕЛЕЙ	ЧЕЛ.-Ч	61,6	30,8
	3	ЗАТРАТЫ ТРУДА МАШИНИСТОВ	ЧЕЛ.-Ч	0,28	0,14
	698	КРАНЫ БАШЕННЫЕ ПРИ РАБОТЕ НА ДРУГИХ ВИДАХ СТРОИТЕЛЬСТВА 8 Т	МАШ.-Ч	0,04	0,02
	762	КРАНЫ НА АВТОМОБИЛЬНОМ ХОДУ ПРИ РАБОТЕ НА ДРУГИХ ВИДАХ СТРОИТЕЛЬСТВА 10 Т	МАШ.-Ч	0,02	0,01
	2509	АВТОМОБИЛИ БОРТОВЫЕ ГРУЗОПОДЪЕМНОСТЬЮ ДО 5 Т	МАШ.-Ч	0,22	0,11
	9219	ВОДА	М3	1,37	0,785



2	3	4	5	6
37743	КОЛЬЦА РЕЗИНОВЫЕ УПЛОТНИТЕЛЬНЫЕ (МАНЖЕТЫ) ДЛЯ ЧУГУННЫХ НАПОРНЫХ ТРУБ ДИАМЕТРОМ 50-300 ММ	КГ	4	2
52040	БОЛТЫ С ГАЙКАМИ И ШАЙБАМИ ДЛЯ САНИТАРНО-ТЕХНИЧЕСКИХ РАБОТ, ДИАМЕТРОМ 16 ММ	Т	0,00266	0,00133
	<b>ТРУБА Д-100 КАНАЛИЗАЦИОННАЯ</b>	<b>М</b>	<b>50,0000</b>	
	<b>ОТВОД Д-100</b>	<b>ШТ</b>	<b>15,0000</b>	
	<b>МУФТА Д-100</b>	<b>ШТ</b>	<b>20,0000</b>	
	<b>КЛИПСА Д-100</b>	<b>ШТ</b>	<b>50,0000</b>	
	<b>ТРОЙНИК Д-100</b>	<b>ШТ</b>	<b>15,0000</b>	
055-02	<b>РАЗРАБОТКА ГРУНТА ВРУЧНУЮ С КРЕПЛЕНИЯМИ В ТРАНШЕЯХ ШИРИНОЙ ДО 2 М, ГЛУБИНОЙ ДО 2 М, ГРУППА ГРУНТОВ 2</b>	<b>100М3</b>	<b>0,0900</b>	
1	ЗАТРАТЫ ТРУДА РАБОЧИХ-СТРОИТЕЛЕЙ	ЧЕЛ-Ч	185	17,01
055-02-001-01	<b>УЛУЧШЕННАЯ ШТУКАТУРКА ЦЕМЕНТНО-ИЗВЕСТКОВЫМ РАСТВОРОМ ПО КАМНЮ СТЕН</b>	<b>100М2</b>	<b>0,2100</b>	
1	ЗАТРАТЫ ТРУДА РАБОЧИХ-СТРОИТЕЛЕЙ	ЧЕЛ-Ч	70,88	14,8848
3	ЗАТРАТЫ ТРУДА МАШИНИСТОВ	ЧЕЛ-Ч	2,78	0,5838
976	ЛЕБЕДКИ ЭЛЕКТРИЧЕСКИЕ, ТЯГОВЫМ УСИЛИЕМ ДО 12,26 (1,25) КН (Т)	МАШ-Ч	0,9	0,189
1608	РАСТВОРОНАСОСЫ 3 МЗ/Ч	МАШ-Ч	2,78	0,5838
9219	ВОДА	М3	0,35	0,0735
12138	РАСТВОР ЦЕМЕНТНО-ИЗВЕСТКОВЫЙ 1:1:6	М3	1,89	0,3969
055-01-016-02	<b>НАРУЖНАЯ ОБЛИЦОВКА ПО БЕТОННОЙ ПОВЕРХНОСТИ КЕРАМИЧЕСКИМИ, БЕТОННЫМИ ИЛИ ЦЕМЕНТНЫМИ ОТДЕЛЬНЫМИ ПЛИТКАМИ НА ЦЕМЕНТНОМ РАСТВОРЕ СТЕН</b>	<b>100М2</b>	<b>0,5452</b>	
ДЕКА 12				
МИНИСТРОЙ				
РРЭЗ N 519 ОТ				
08.11.2019 Г.				
1	ЗАТРАТЫ ТРУДА РАБОЧИХ-СТРОИТЕЛЕЙ	ЧЕЛ-Ч	307,8	167,8126
3	ЗАТРАТЫ ТРУДА МАШИНИСТОВ	ЧЕЛ-Ч	1,32	0,719664
112	АВТОПОГРУЗЧИКИ 5 Т	МАШ-Ч	0,11	0,059972
1522	ПОДЪЕМНИКИ МАЧТОВЫЕ СТРОИТЕЛЬНЫЕ 0,5 Т	МАШ-Ч	1,21	0,659692
9219	ВОДА	М3	0,5	0,2726
12217	РАСТВОР ГОТОВЫЙ ОТДЕЛОЧНЫЙ ТЯЖЕЛЫЙ, ЦЕМЕНТНЫЙ 1:3	М3	2	1,0904
34526	ПОРТЛАНДЦЕМЕНТ ПУЦЦОЛАНОВЫЙ ОБЩЕСТРОИТЕЛЬНОГО И СПЕЦИАЛЬНОГО НАЗНАЧЕНИЯ МАРКИ 400	Т	0,04	0,021808
44059	ВЕТОШЬ	КГ	0,5	0,2726
С	<b>МАЙОЛИКА</b>	<b>М2</b>	<b>54,5200</b>	
055-01-001-23	<b>УСТАНОВКА ТРАПОВ ДИАМЕТРОМ 100 ММ</b>	<b>10КОМПЛ.</b>	<b>0,1000</b>	
1	ЗАТРАТЫ ТРУДА РАБОЧИХ-СТРОИТЕЛЕЙ	ЧЕЛ-Ч	8,77	0,877
3	ЗАТРАТЫ ТРУДА МАШИНИСТОВ	ЧЕЛ-Ч	0,29	0,029
1522	ПОДЪЕМНИКИ МАЧТОВЫЕ СТРОИТЕЛЬНЫЕ 0,5 Т	МАШ-Ч	0,1	0,01
2509	АВТОМОБИЛИ БОРТОВЫЕ ГРУЗОПОДЪЕМНОСТЬЮ ДО 5 Т	МАШ-Ч	0,19	0,019
34247	КАБОЛКА	Т	0,0012	0,00012
34551	ЦЕМЕНТ ГИПСОГЛИНОЗЕМИСТЫЙ РАСШИРЯЮЩИЙСЯ	Т	0,0032	0,00032
С	<b>ТРАП ДЛЯ БАССЕЙНА</b>	<b>ШТ</b>	<b>1,0000</b>	
С	<b>ПОРУЧЕНЬ ДЛЯ БАССЕЙНА ИЗ НЕРЖАВЕЙКИ</b>	<b>М</b>	<b>18,0000</b>	
С	<b>ЛЕСТНИЦА ДЛЯ БАССЕЙНА</b>	<b>КОМПЛ</b>	<b>1,0000</b>	
055-01-002-02	<b>УСТРОЙСТВО ОСНОВАНИЯ ПОД ФУНДАМЕНТЫ ШЕБЕНОЧНОГО</b>	<b>М3</b>	<b>4,2000</b>	
ДЕКА 3				
1	ЗАТРАТЫ ТРУДА РАБОЧИХ-СТРОИТЕЛЕЙ	ЧЕЛ-Ч	2,4	10,08
3	ЗАТРАТЫ ТРУДА МАШИНИСТОВ	ЧЕЛ-Ч	0,54	2,268
185	АВТОПОГРУЗЧИКИ ПРИ РАБОТЕ НА ДРУГИХ ВИДАХ СТРОИТЕЛЬСТВА 3 Т	МАШ-Ч	0,08	0,336
659	КОМПРЕССОРЫ ПЕРЕДВИЖНЫЕ С ДВИГАТЕЛЕМ ВНУТРЕННЕГО СГОРАНИЯ ДАВЛЕНИЕМ ДО 686 КПА (7 АТМ.) 5 МЗ/МИН	МАШ-Ч	0,46	1,932
1866	ТРАМБОВКИ ПНЕВМАТИЧЕСКИЕ	МАШ-Ч	0,92	3,864
9219	ВОДА	М3	0,15	0,63
40113	ЩЕБЕНЬ	М3	1,3	5,46
055-01-001-01	<b>УСТРОЙСТВО БЕТОННОЙ ПОДГОТОВКИ</b>	<b>100М3</b>	<b>0,0420</b>	
ДЕКА 3				
1	ЗАТРАТЫ ТРУДА РАБОЧИХ-СТРОИТЕЛЕЙ	ЧЕЛ-Ч	180	7,56
3	ЗАТРАТЫ ТРУДА МАШИНИСТОВ	ЧЕЛ-Ч	18,13	0,76146
405	ВИБРАТОРЫ ГЛУБИННЫЕ	МАШ-Ч	48	2,016
698	КРАНЫ БАШЕННЫЕ ПРИ РАБОТЕ НА ДРУГИХ ВИДАХ СТРОИТЕЛЬСТВА 8 Т	МАШ-Ч	18	0,756
2509	АВТОМОБИЛИ БОРТОВЫЕ ГРУЗОПОДЪЕМНОСТЬЮ ДО 5 Т	МАШ-Ч	0,13	0,00546
9219	ВОДА	М3	0,2	0,0084
23983	БЕТОН ТЯЖЕЛЫЙ, КЛАСС В 7,5 (М100)	М3	102	4,284
35516	РОГОЖА	М2	250	10,5
055-01-001-02	<b>УСТАНОВКА БОРТОВЫХ КАМНЕЙ БЕТОННЫХ ПРИ ДРУГИХ ВИДАХ ПОКРЫТИЙ</b>	<b>100М</b>	<b>1,0000</b>	
1	ЗАТРАТЫ ТРУДА РАБОЧИХ-СТРОИТЕЛЕЙ	ЧЕЛ-Ч	69,8	69,8
3	ЗАТРАТЫ ТРУДА МАШИНИСТОВ	ЧЕЛ-Ч	0,65	0,65
762	КРАНЫ НА АВТОМОБИЛЬНОМ ХОДУ ПРИ РАБОТЕ НА ДРУГИХ ВИДАХ СТРОИТЕЛЬСТВА 10 Т	МАШ-Ч	0,61	0,61
2469	АВТОМОБИЛИ БОРТОВЫЕ ГРУЗОПОДЪЕМНОСТЬЮ ДО 5 Т	МАШ-Ч	0,04	0,04
12226	РАСТВОР ГОТОВЫЙ КЛАДОЧНЫЙ ЦЕМЕНТНЫЙ, МАРКА 100	М3	0,06	0,06
23986	БЕТОН ТЯЖЕЛЫЙ, КЛАСС В 15 (М200)	М3	5,9	5,9
39407	ГВОЗДИ СТРОИТЕЛЬНЫЕ	Т	0,001	0,001
39428	ПИЛОМАТЕРИАЛЫ ХВОЙНЫХ ПОРОД БРУСЬЯ НЕОБРЕЗНЫЕ ДЛИНОЙ 4-6,5 М, ВСЕ ШИРИНЫ, ТОЛЩИНОЙ 100, 125 ММ IV СОРТА	М3	0,17	0,17
С	<b>БОРДЮР БК-1</b>	<b>М</b>	<b>100,0000</b>	
055-01-001-01	<b>УСТРОЙСТВО ОСНОВАНИЙ ТОЛЩИНОЙ 12 СМ ИЗ ЩЕБНЯ ФРАКЦИИ 70-120 ММ ОДНОСЛОЙНЫХ</b>	<b>1000М2</b>	<b>1,2000</b>	
1	ЗАТРАТЫ ТРУДА РАБОЧИХ-СТРОИТЕЛЕЙ	ЧЕЛ-Ч	39,8	47,76
3	ЗАТРАТЫ ТРУДА МАШИНИСТОВ	ЧЕЛ-Ч	33,15	39,78
187	АВТОГРЕЙДЕРЫ СРЕДНЕГО ТИПА 99 (135) КВТ (Л.С.)	МАШ-Ч	3,4	4,08
112	АВТОПОГРУЗЧИКИ 5 Т	МАШ-Ч	3	3,6
2509	БУЛЬДОЗЕРЫ ПРИ РАБОТЕ НА ДРУГИХ ВИДАХ СТРОИТЕЛЬСТВА 79 (108) КВТ (Л.С.)	МАШ-Ч	2,35	2,82
405	КАТКИ ДОРОЖНЫЕ САМОХОДНЫЕ ГЛАДКИЕ 13 Т	МАШ-Ч	11,9	14,28



2	3	4	5	6
624	КАТКИ ДОРОЖНЫЕ САМОХОДНЫЕ ГЛАДКИЕ 18 Т	МАШ.-Ч	8,6	10,32
1135	МАШИНЫ ПОЛИВОМОЕЧНЫЕ 6000 Л	МАШ.-Ч	3,9	4,68
9219	ВОДА	МЗ	30	36
13124	ЩЕБЕНЬ ИЗВЕСТНЯКОВЫЙ ДЛЯ СТРОИТЕЛЬНЫХ РАБОТ МАРКИ 600 ФРАКЦИИ 10-40 ММ	МЗ	10	12
13125	ЩЕБЕНЬ ИЗВЕСТНЯКОВЫЙ ДЛЯ СТРОИТЕЛЬНЫХ РАБОТ МАРКИ 600 ФРАКЦИИ 40-70 ММ	МЗ	22,7	27,24
13126	ЩЕБЕНЬ ИЗВЕСТНЯКОВЫЙ ДЛЯ СТРОИТЕЛЬНЫХ РАБОТ МАРКИ 600 ФРАКЦИИ 70-120 ММ	МЗ	121	145,2
<b>E2704-009-03</b> <b>К=3</b>	<b>ВЫЧИТАЕТСЯ ПОЗИЦИЯ: НА КАЖДЫЙ 1 СМ ИЗМЕНЕНИЯ ТОЛЩИНЫ СЛОЯ ИСКЛЮЧАТЬ К НОРМАМ 27-04-009-01, 27-04-009-02</b>	<b>1000M2</b>	<b>-1,2000</b>	
1	ЗАТРАТЫ ТРУДА РАБОЧИХ-СТРОИТЕЛЕЙ	ЧЕЛ.-Ч	1,86	-2,232
3	ЗАТРАТЫ ТРУДА МАШИНИСТОВ	ЧЕЛ.-Ч	6,48	-7,776
112	АВТОПОГРУЗЧИКИ 5 Т	МАШ.-Ч	2,49	-2,988
623	КАТКИ ДОРОЖНЫЕ САМОХОДНЫЕ ГЛАДКИЕ 13 Т	МАШ.-Ч	2,04	-2,448
624	КАТКИ ДОРОЖНЫЕ САМОХОДНЫЕ ГЛАДКИЕ 18 Т	МАШ.-Ч	1,95	-2,34
13124	ЩЕБЕНЬ ИЗВЕСТНЯКОВЫЙ ДЛЯ СТРОИТЕЛЬНЫХ РАБОТ МАРКИ 600 ФРАКЦИИ 10-40 ММ	МЗ	1,89	-2,268
13125	ЩЕБЕНЬ ИЗВЕСТНЯКОВЫЙ ДЛЯ СТРОИТЕЛЬНЫХ РАБОТ МАРКИ 600 ФРАКЦИИ 40-70 ММ	МЗ	5,67	-6,804
13126	ЩЕБЕНЬ ИЗВЕСТНЯКОВЫЙ ДЛЯ СТРОИТЕЛЬНЫХ РАБОТ МАРКИ 600 ФРАКЦИИ 70-120 ММ	МЗ	30,3	-36,36
<b>E2713-004-02</b> <b>КОЛ 6</b>	<b>УСТРОЙСТВО ПОКРЫТИЯ ТОЛЩИНОЙ 4 СМ ИЗ ГОРЯЧИХ АСФАЛЬТОБЕТОННЫХ КРУПНОЗЕРНИСТЫХ СМЕСЕЙ АСФАЛЬТОУКЛАДЧИКОМ СУПЕР 1502 (ТОЛЩ.5СМ/</b>	<b>1000M2</b>	<b>1,2000</b>	
1	ЗАТРАТЫ ТРУДА РАБОЧИХ-СТРОИТЕЛЕЙ	ЧЕЛ.-Ч	7,48	8,976
3	ЗАТРАТЫ ТРУДА МАШИНИСТОВ	ЧЕЛ.-Ч	2,26	2,712
163	АВТОМОБИЛИ-САМОСВАЛЫ ГРУЗОПОДЪЕМНОСТЬЮ ДО 10 Т	МАШ.-Ч	1,87	2,244
1135	МАШИНЫ ПОЛИВОМОЕЧНЫЕ 6000 Л	МАШ.-Ч	0,39	0,468
3093	КАТКИ ДОРОЖНЫЕ САМОХОДНЫЕ КОМБИНИРОВАННЫЕ БОЛЬШИХ ТИПОРАЗМЕРОВ ТИПА КАТКОВ ФИРМЫ "ВОМАГ" С РАБОЧЕЙ МАССОЙ ОТ 8,8 ДО 9,2 Т	МАШ.-Ч	16,88	20,256
3100	АСФАЛЬТОУКЛАДЧИК "VOGELE" "SUPER 1502"	МАШ.-Ч	1,87	2,244
6298	АСФАЛЬТОБЕТОННЫЕ СМЕСИ ЧЕРНО-ЩЕБЕНОЧНЫЕ ДОРОЖНЫЕ, КРУПНОЗЕРНИСТЫЕ	Т	96,2	115,44
<b>E2713-005-02</b> <b>КОЛ 6 К=2</b>	<b>ДОБАВЛЯЕТСЯ ИЗ РАСЦЕНКИ E2713-004-2 ПРИ ИЗМЕНЕНИИ ТОЛЩИНЫ ПОКРЫТИЯ НА 0,5 СМ</b>	<b>1000M2</b>	<b>1,2000</b>	
1	ЗАТРАТЫ ТРУДА РАБОЧИХ-СТРОИТЕЛЕЙ	ЧЕЛ.-Ч	1,86	2,232
6298	АСФАЛЬТОБЕТОННЫЕ СМЕСИ ЧЕРНО-ЩЕБЕНОЧНЫЕ ДОРОЖНЫЕ, КРУПНОЗЕРНИСТЫЕ	Т	23,2	27,84
<b>E4604-003-03</b> <b>КОЛ 9</b>	<b>РАЗБОРКА ЖЕЛЕЗОБЕТОННЫХ КОНСТРУКЦИЙ ОБЪЕМОМ БОЛЕЕ 1 МЗ ПРИ ПОМОЩИ ОТБОЙНЫХ МОЛОТКОВ ИЗ БЕТОНА МАРКИ 200</b>	<b>МЗ</b>	<b>3,0000</b>	
1	ЗАТРАТЫ ТРУДА РАБОЧИХ-СТРОИТЕЛЕЙ	ЧЕЛ.-Ч	34,7	104,1
3	ЗАТРАТЫ ТРУДА МАШИНИСТОВ	ЧЕЛ.-Ч	15,89	47,67
660	КОМПРЕССОРЫ ПЕРЕДВИЖНЫЕ С ДВИГАТЕЛЕМ ВНУТРЕННЕГО СГОРАНИЯ ДАВЛЕНИЕМ ДО 686 КПА (7 АТМ.) 5 МЗ/МИН	МАШ.-Ч	15,89	47,67
1199	МОЛОТКИ ПРИ РАБОТЕ ОТ ПЕРЕДВИЖНЫХ КОМПРЕССОРНЫХ СТАНЦИЙ ОТБОЙНЫЕ ПНЕВМАТИЧЕСКИЕ	МАШ.-Ч	31,78	95,34
2577	АППАРАТЫ ДЛЯ ГАЗОВОЙ СВАРКИ И РЕЗКИ	МАШ.-Ч	2,44	7,32
34241	КИСЛОРОД ТЕХНИЧЕСКИЙ ГАЗООБРАЗНЫЙ	МЗ	2	6
34350	АЦЕТИЛЕН ГАЗООБРАЗНЫЙ ТЕХНИЧЕСКИЙ	МЗ	0,26	0,78
<b>E2704-003-05</b> <b>КОЛ 4</b>	<b>УСТРОЙСТВО ОСНОВАНИЙ И ПОКРЫТИЙ ИЗ ПЕСЧАНО-ГРАВИЙНЫХ СМЕСЕЙ ОДНОСЛОЙНЫХ</b>	<b>1000M2</b>	<b>0,1500</b>	
1	ЗАТРАТЫ ТРУДА РАБОЧИХ-СТРОИТЕЛЕЙ	ЧЕЛ.-Ч	41,6	6,24
3	ЗАТРАТЫ ТРУДА МАШИНИСТОВ	ЧЕЛ.-Ч	14,68	2,202
107	АВТОГРЕЙДЕРЫ СРЕДНЕГО ТИПА 99 (135) КВТ (Л.С.)	МАШ.-Ч	2,32	0,348
112	АВТОПОГРУЗЧИКИ 5 Т	МАШ.-Ч	5,92	0,888
1135	МАШИНЫ ПОЛИВОМОЕЧНЫЕ 6000 Л	МАШ.-Ч	1,43	0,2145
2845	КАТКИ ДОРОЖНЫЕ САМОХОДНЫЕ КОМБИНИРОВАННЫЕ 13 Т НАММ ND 110 S/N	МАШ.-Ч	4,09	0,6135
2846	КАТКИ ДОРОЖНЫЕ 30 Т НАММ 35 S/N	МАШ.-Ч	0,92	0,138
3093	КАТКИ ДОРОЖНЫЕ САМОХОДНЫЕ КОМБИНИРОВАННЫЕ БОЛЬШИХ ТИПОРАЗМЕРОВ ТИПА КАТКОВ ФИРМЫ "ВОМАГ" С РАБОЧЕЙ МАССОЙ ОТ 8,8 ДО 9,2 Т	МАШ.-Ч	5,01	0,7515
9219	ВОДА	МЗ	10,5	1,575
<b>СВЕРА</b>	<b>ГПС</b>	<b>МЗ</b>	<b>19,2000</b>	
<b>E2704-009-01</b>	<b>УСТРОЙСТВО ОСНОВАНИЙ ТОЛЩИНОЙ 12 СМ ИЗ ЩЕБНЯ ФРАКЦИИ 70-120 ММ ОДНОСЛОЙНЫХ</b>	<b>1000M2</b>	<b>0,1500</b>	
1	ЗАТРАТЫ ТРУДА РАБОЧИХ-СТРОИТЕЛЕЙ	ЧЕЛ.-Ч	39,8	5,97
3	ЗАТРАТЫ ТРУДА МАШИНИСТОВ	ЧЕЛ.-Ч	33,15	4,9725
107	АВТОГРЕЙДЕРЫ СРЕДНЕГО ТИПА 99 (135) КВТ (Л.С.)	МАШ.-Ч	3,4	0,51
112	АВТОПОГРУЗЧИКИ 5 Т	МАШ.-Ч	3	0,45
258	БУЛЬДОЗЕРЫ ПРИ РАБОТЕ НА ДРУГИХ ВИДАХ СТРОИТЕЛЬСТВА 79 (108) КВТ (Л.С.)	МАШ.-Ч	2,35	0,3525
623	КАТКИ ДОРОЖНЫЕ САМОХОДНЫЕ ГЛАДКИЕ 13 Т	МАШ.-Ч	11,9	1,785
624	КАТКИ ДОРОЖНЫЕ САМОХОДНЫЕ ГЛАДКИЕ 18 Т	МАШ.-Ч	8,6	1,29
1135	МАШИНЫ ПОЛИВОМОЕЧНЫЕ 6000 Л	МАШ.-Ч	3,9	0,585
9219	ВОДА	МЗ	30	4,5
13124	ЩЕБЕНЬ ИЗВЕСТНЯКОВЫЙ ДЛЯ СТРОИТЕЛЬНЫХ РАБОТ МАРКИ 600 ФРАКЦИИ 10-40 ММ	МЗ	10	1,5
13125	ЩЕБЕНЬ ИЗВЕСТНЯКОВЫЙ ДЛЯ СТРОИТЕЛЬНЫХ РАБОТ МАРКИ 600 ФРАКЦИИ 40-70 ММ	МЗ	22,7	3,405
13126	ЩЕБЕНЬ ИЗВЕСТНЯКОВЫЙ ДЛЯ СТРОИТЕЛЬНЫХ РАБОТ МАРКИ 600 ФРАКЦИИ 70-120 ММ	МЗ	121	18,15
<b>E2704-009-03</b> <b>К=3</b>	<b>ВЫЧИТАЕТСЯ ПОЗИЦИЯ: НА КАЖДЫЙ 1 СМ ИЗМЕНЕНИЯ ТОЛЩИНЫ СЛОЯ ИСКЛЮЧАТЬ К НОРМАМ 27-04-009-01, 27-04-009-02</b>	<b>1000M2</b>	<b>-0,1500</b>	
1	ЗАТРАТЫ ТРУДА РАБОЧИХ-СТРОИТЕЛЕЙ	ЧЕЛ.-Ч	1,24	-0,186
3	ЗАТРАТЫ ТРУДА МАШИНИСТОВ	ЧЕЛ.-Ч	4,32	-0,648
112	АВТОПОГРУЗЧИКИ 5 Т	МАШ.-Ч	1,66	-0,249
623	КАТКИ ДОРОЖНЫЕ САМОХОДНЫЕ ГЛАДКИЕ 13 Т	МАШ.-Ч	1,36	-0,204
624	КАТКИ ДОРОЖНЫЕ САМОХОДНЫЕ ГЛАДКИЕ 18 Т	МАШ.-Ч	1,3	-0,195
13124	ЩЕБЕНЬ ИЗВЕСТНЯКОВЫЙ ДЛЯ СТРОИТЕЛЬНЫХ РАБОТ МАРКИ 600 ФРАКЦИИ 10-40 ММ	МЗ	1,26	-0,189
13125	ЩЕБЕНЬ ИЗВЕСТНЯКОВЫЙ ДЛЯ СТРОИТЕЛЬНЫХ РАБОТ МАРКИ 600 ФРАКЦИИ 40-70 ММ	МЗ	3,78	-0,567
13126	ЩЕБЕНЬ ИЗВЕСТНЯКОВЫЙ ДЛЯ СТРОИТЕЛЬНЫХ РАБОТ МАРКИ 600 ФРАКЦИИ 70-120 ММ	МЗ	20,2	-3,03
<b>E2707-003-02</b>	<b>УСТРОЙСТВО БЕТОННЫХ ПЛИТНЫХ ТРОТУАРОВ С ЗАПОЛНЕНИЕМ ШВОВ ПЕСКОМ</b>	<b>100M2</b>	<b>1,5000</b>	
1	ЗАТРАТЫ ТРУДА РАБОЧИХ-СТРОИТЕЛЕЙ	ЧЕЛ.-Ч	38,1	57,15
3	ЗАТРАТЫ ТРУДА МАШИНИСТОВ	ЧЕЛ.-Ч	0,98	1,47
112	АВТОПОГРУЗЧИКИ 5 Т	МАШ.-Ч	0,01	0,015
762	КРАНЫ НА АВТОМОБИЛЬНОМ ХОДУ ПРИ РАБОТЕ НА ДРУГИХ ВИДАХ СТРОИТЕЛЬСТВА 10 Т	МАШ.-Ч	0,41	0,615
3499	АВТОМОБИЛИ БОРТОВЫЕ ГРУЗОПОДЪЕМНОСТЬЮ ДО 5 Т	МАШ.-Ч	0,56	0,84



1	2	3	4	5	6
13.5	3078	ВИБРОПЛИТА С ДВИГАТЕЛЕМ ВНУТРЕННЕГО СГОРАНИЯ	МАШ-Ч	5,00	7,895
13.7	12313	СМЕСЬ ПЕСКОЦЕМЕНТНАЯ	М3	5	7,5
13.8	45049	ПЕСОК ДЛЯ СТРОИТЕЛЬНЫХ РАБОТ ПРИРОДНЫЙ	М3	0,05	0,075
14	<b>СЦЕНА</b>	<b>БРУСЧАТКА(ЧЕРНО-БЕЛЫЙ ШАХМАТ ДИЗАЙН)</b>	М3	150,000	
<b>РАЗДЕЛ 3. ПОЛЕ15Х24</b>					
15	<b>E2704-001-01</b>	<b>УСТРОЙСТВО ПОДСТИЛАЮЩИХ И ВЫРАВНИВАЮЩИХ СЛОЕВ ОСНОВАНИЙ ИЗ ПЕСКА</b>	ДВИЖ	0,3600	
15.1	1	ЗАТРАТЫ ТРУДА РАБОЧИХ-СТРОИТЕЛЕЙ	ЧЕЛ-Ч	14,4	5,084
15.2	3	ЗАТРАТЫ ТРУДА МАШИНИСТОВ	ЧЕЛ-Ч	13,57	4,8952
15.3	107	АВТОГРЕЙДЕРЫ СРЕДНЕГО ТИПА 99 (135) КВТ (Л.С.)	МАШ-Ч	1,55	0,538
15.4	112	АВТОПОГРУЗЧИКИ 5 Т	МАШ-Ч	4,29	1,548
15.5	626	КАТКИ ДОРОЖНЫЕ САМОХОДНЫЕ НА ПНЕВМОКОЛЕСНОМ ХОДУ 30 Т	МАШ-Ч	7,08	2,5488
15.6	1135	МАШИНЫ ПОЛИВОМОЕЧНЫЕ 6000 Л	МАШ-Ч	0,67	0,234
15.7	9219	ВОДА	М3	5	1,8
15.8	45049	ПЕСОК ДЛЯ СТРОИТЕЛЬНЫХ РАБОТ ПРИРОДНЫЙ	М3	1,2	0,432
16	<b>E2704-009-01</b>	<b>УСТРОЙСТВО ОСНОВАНИЙ ТОЛЩИНОЙ 12 СМ ИЗ ЩЕБНЯ ФРАКЦИИ 70-120 ММ ОДНОСЛОЙНЫХ</b>	1000М2	0,3600	
16.1	1	ЗАТРАТЫ ТРУДА РАБОЧИХ-СТРОИТЕЛЕЙ	ЧЕЛ-Ч	39,8	14,328
16.2	3	ЗАТРАТЫ ТРУДА МАШИНИСТОВ	ЧЕЛ-Ч	33,15	11,934
16.3	107	АВТОГРЕЙДЕРЫ СРЕДНЕГО ТИПА 99 (135) КВТ (Л.С.)	МАШ-Ч	3,4	1,224
16.4	112	АВТОПОГРУЗЧИКИ 5 Т	МАШ-Ч	3	1,08
16.5	258	БУЛЬДОЗЕРЫ ПРИ РАБОТЕ НА ДРУГИХ ВИДАХ СТРОИТЕЛЬСТВА 79 (108) КВТ (Л.С.)	МАШ-Ч	2,35	0,846
16.6	623	КАТКИ ДОРОЖНЫЕ САМОХОДНЫЕ ГЛАДКИЕ 13 Т	МАШ-Ч	11,9	4,284
16.7	624	КАТКИ ДОРОЖНЫЕ САМОХОДНЫЕ ГЛАДКИЕ 18 Т	МАШ-Ч	8,6	3,096
16.8	1135	МАШИНЫ ПОЛИВОМОЕЧНЫЕ 6000 Л	МАШ-Ч	3,9	1,404
16.9	9219	ВОДА	М3	30	10,8
16.10	13124	ЩЕБЕНЬ ИЗВЕСТНЯКОВЫЙ ДЛЯ СТРОИТЕЛЬНЫХ РАБОТ МАРКИ 600 ФРАКЦИИ 10-40 ММ	М3	10	3,6
16.11	13125	ЩЕБЕНЬ ИЗВЕСТНЯКОВЫЙ ДЛЯ СТРОИТЕЛЬНЫХ РАБОТ МАРКИ 600 ФРАКЦИИ 40-70 ММ	М3	22,7	8,172
16.12	13126	ЩЕБЕНЬ ИЗВЕСТНЯКОВЫЙ ДЛЯ СТРОИТЕЛЬНЫХ РАБОТ МАРКИ 600 ФРАКЦИИ 70-120 ММ	М3	121	43,56
17	<b>E2704-016-05</b>	<b>УСТРОЙСТВО ПРОСЛОЙКИ ИЗ НЕТКАНОГО СИНТЕТИЧЕСКОГО МАТЕРИАЛА [НСМ] В ЗЕМЛЯНОМ ПОЛОТНЕ ГЕОТЕКСТИЛЬ</b>	1000М2	0,3600	
17.1	1	ЗАТРАТЫ ТРУДА РАБОЧИХ-СТРОИТЕЛЕЙ	ЧЕЛ-Ч	72,5	26,1
17.2	3	ЗАТРАТЫ ТРУДА МАШИНИСТОВ	ЧЕЛ-Ч	8,22	2,9592
17.3	107	АВТОГРЕЙДЕРЫ СРЕДНЕГО ТИПА 99 (135) КВТ (Л.С.)	МАШ-Ч	0,1	0,036
17.4	258	БУЛЬДОЗЕРЫ ПРИ РАБОТЕ НА ДРУГИХ ВИДАХ СТРОИТЕЛЬСТВА 79 (108) КВТ (Л.С.)	МАШ-Ч	5,88	2,1168
17.5	625	КАТКИ ДОРОЖНЫЕ САМОХОДНЫЕ НА ПНЕВМОКОЛЕСНОМ ХОДУ 16 Т	МАШ-Ч	1,64	0,5904
17.6	2499	АВТОМОБИЛИ БОРТОВЫЕ ГРУЗОПОДЪЕМНОСТЬЮ ДО 5 Т	МАШ-Ч	0,6	0,216
17.7	32501	ПОКОВКИ ИЗ КВАДРАТНЫХ ЗАГОТОВОК МАССОЙ 1,8 КГ	Т	0,00026	0,000094
18	<b>СЦЕНА</b>	<b>ГЕОТЕКСТИЛЬ</b>	М2	360,0000	
19	<b>E2704-001-05</b>	<b>УСТРОЙСТВО СПОРТИВНОГО ПОКРЫТИЯ ИЗ СИНТЕТИЧЕСКОЙ ТРАВЫ SPORT ELIT TURF (ТИПА POLTAN LIGATURF)</b>	100М2	3,6000	
19.1	1	ЗАТРАТЫ ТРУДА РАБОЧИХ-СТРОИТЕЛЕЙ	ЧЕЛ-Ч	78	280,8
19.2	2857	МАШИНА ДЛЯ РАСКАТКИ РУЛОНОВ СИНТЕТИЧЕСКОЙ ТРАВЫ	МАШ-Ч	8	28,8
19.3	2858	МАШИНА ДЛЯ СКЛЕЙКИ ШВОВ	МАШ-Ч	10	36
19.4	2859	МАШИНА ДЛЯ РАСЧЕСЫВАНИЯ СИНТЕТИЧЕСКОЙ ТРАВЫ	МАШ-Ч	12,6	45,36
19.5	2860	МАШИНА ДЛЯ УКЛАДКИ ПЕСКА И ЧЕРНЫХ ГРАНУЛ	МАШ-Ч	14,2	51,12
19.6	32725	РЕЗИНА ГРАНУЛИРОВАННАЯ	КГ	1200	4320
19.7	40162	ЛЕНТА ДЛЯ СКЛЕВАНИЯ ШВОВ	М	64	230,4
19.8	40163	КЛЕЙ POLYUTAN /2-Х КОМПОНЕНТНЫЙ/	КГ	24	86,4
19.9	40164	ПЕСОК КВАРЦЕВЫЙ	КГ	3680	13248
19.10	40165	РАЗМЕТОЧНАЯ ЛИНИЯ POLYUTAN	М	28	100,8
20	<b>СЦЕНА</b>	<b>ИСКУССТВЕННАЯ ТРАВА</b>	М2	360,0000	
21	<b>СЦЕНА</b>	<b>ВОРОТА МЕТАЛИЧЕСКИЕ ДЛЯ ФУТБОЛА</b>	ШТ	2,0000	
<b>РАЗДЕЛ 4. СТРОИТЕЛЬНЫЕ РАБОТЫ БЕСЕДКИ2 9Х4(2ШТ)</b>					
22	<b>E2704-055-02</b>	<b>ЗЕМЛЕННЫЕ РАБОТЫ РАЗРАБОТКА ГРУНТА ВРУЧНУЮ С КРЕПЛЕНИЯМИ В ТРАНШЕЯХ ШИРИНОЙ ДО 2 М, ГЛУБИНОЙ ДО 2 М, ГРУППА ГРУНТОВ 2</b>	100М3	0,5240	
22.1	1	ЗАТРАТЫ ТРУДА РАБОЧИХ-СТРОИТЕЛЕЙ	ЧЕЛ-Ч	189	99,036
23	<b>E2704-061-02</b>	<b>ЗАСЫПКА ВРУЧНУЮ ТРАНШЕЙ, ПАЗУХ КОТЛОВАНОВ И ЯМ, ГРУППА ГРУНТОВ 2</b>	100М3	0,3100	
23.1	1	ЗАТРАТЫ ТРУДА РАБОЧИХ-СТРОИТЕЛЕЙ	ЧЕЛ-Ч	97,2	30,132
24	<b>E2704-002-02</b>	<b>ФУНДАМЕНТ УСТРОЙСТВО ОСНОВАНИЯ ПОД ФУНДАМЕНТЫ ЩЕБЕНОЧНОГО</b>	М3	2,0800	
24.1	1	ЗАТРАТЫ ТРУДА РАБОЧИХ-СТРОИТЕЛЕЙ	ЧЕЛ-Ч	2,4	4,992
24.2	3	ЗАТРАТЫ ТРУДА МАШИНИСТОВ	ЧЕЛ-Ч	0,54	1,1232
24.3	185	АВТОПОГРУЗЧИКИ ПРИ РАБОТЕ НА ДРУГИХ ВИДАХ СТРОИТЕЛЬСТВА 3 Т	МАШ-Ч	0,08	0,1668
24.4	659	КОМПРЕССОРЫ ПЕРЕДВИЖНЫЕ С ДВИГАТЕЛЕМ ВНУТРЕННЕГО СГОРАНИЯ ДАВЛЕНИЕМ ДО 686 КПА (7 АТМ.) 5 М3/МИН	МАШ-Ч	0,46	0,956
24.5	1866	ТРАМБОВКИ ПНЕВМАТИЧЕСКИЕ	МАШ-Ч	0,92	1,9132
24.6	9219	ВОДА	М3	0,15	0,31
24.7	40113	ЩЕБЕНЬ	М3	1,3	2,70
25	<b>E2704-003-22</b>	<b>УСТРОЙСТВО ЛЕНТОЧНЫХ ФУНДАМЕНТОВ ЖЕЛЕЗОБЕТОННЫХ ПРИ ШИРИНЕ ПОВЕРХУ ДО 1000 ММ</b>	100М3	0,1040	
25.1	1	ЗАТРАТЫ ТРУДА РАБОЧИХ-СТРОИТЕЛЕЙ	ЧЕЛ-Ч	446,04	46,388
25.2	3	ЗАТРАТЫ ТРУДА МАШИНИСТОВ	ЧЕЛ-Ч	30,64	3,186
25.3	112	АВТОПОГРУЗЧИКИ 5 Т	МАШ-Ч	0,27	0,0280
25.4	410	ВИБРАТОРЫ ГЛУБИННЫЕ	МАШ-Ч	21,42	2,227
25.5	286	КРАНЫ БАШЕННЫЕ ПРИ РАБОТЕ НА ДРУГИХ ВИДАХ СТРОИТЕЛЬСТВА 8 Т	МАШ-Ч	27,25	2,83
25.6	761	КРАНЫ НА АВТОМОБИЛЬНОМ ХОДУ ПРИ РАБОТЕ НА ДРУГИХ ВИДАХ СТРОИТЕЛЬСТВА 10 Т	МАШ-Ч	1,25	0,13
25.7	1571	ПИЛА ЭЛЕКТРИЧЕСКАЯ ЦЕПНАЯ	МАШ-Ч	0,81	0,084
25.8	2016	УСТАНОВКИ ДЛЯ СВАРКИ РУЧНОЙ ДУГОВОЙ (ПОСТОЯННОГО ТОКА)	МАШ-Ч	123,76	12,8
25.9	2499	АВТОМОБИЛИ БОРТОВЫЕ ГРУЗОПОДЪЕМНОСТЬЮ ДО 5 Т	МАШ-Ч	1,87	0,194



1	2	3	4	5	6
4810	9219	ВОДА	М3	0,283	0,029432
4811	22006	БЕТОН ТЯЖЕЛЫЙ, КЛАСС В 15 (М200)	М3	101,5	10,556
4812	30407	ГВОЗДИ СТРОИТЕЛЬНЫЕ	Т	0,013	0,001352
4813	30652	ИЗВЕШЬ СТРОИТЕЛЬНАЯ НЕГАШЕНАЯ КОМОВАЯ, СОРТ I	Т	0,025	0,0026
4814	32524	КАТАНКА ГОРЯЧКАТАНАЯ В МОТКАХ ДИАМЕТРОМ 6,3-6,5 ММ	Т	0,0303	0,003151
4815	35310	ЭЛЕКТРОДЫ ДИАМЕТРОМ 4 ММ Э42	Т	0,13	0,01352
4816	35516	РОГОЖА	М2	88,2	9,1728
4817	36053	ДОСКИ ОБРЕЗНЫЕ ХВОЙНЫХ ПОРОД ДЛИНОЙ 4-6,5 М, ШИРИНОЙ 75-150 ММ, ТОЛЩИНОЙ 25 ММ, III СОРТА	М3	0,14	0,01456
4818	36061	ДОСКИ ОБРЕЗНЫЕ ХВОЙНЫХ ПОРОД ДЛИНОЙ 4-6,5 М, ШИРИНОЙ 75-150 ММ, ТОЛЩИНОЙ 44 ММ И БОЛЕЕ, III СОРТА	М3	0,47	0,04888
4819	51619	ЩИТЫ ИЗ ДОСОК ТОЛЩИНОЙ 25 ММ	М2	39,2	4,0768
48	Е0602-011-03 ДОП. 9	<b>ИЗГОТОВЛЕНИЕ ПЛОСКИХ И ОБЪЕМНЫХ АРМАТУРНЫХ КАРКАСОВ МЕТОДОМ ВЯЗКИ НА СТРОЙПЛОЩАДКЕ (ЗАГОТОВИТЕЛЬНОМ УЧАСТКЕ)</b>	<b>Т</b> <b>АРМАТУР</b> <b>НЫХ</b> <b>КАРКАСО</b> <b>В</b>	<b>0,1380</b>	
4811	1	ЗАТРАТЫ ТРУДА РАБОЧИХ-СТРОИТЕЛЕЙ	ЧЕЛ.-Ч	78,88	10,8854
4812	3	ЗАТРАТЫ ТРУДА МАШИНИСТОВ	ЧЕЛ.-Ч	1,25	0,1725
4813	112	АВТОПОГРУЗЧИКИ 5 Т	МАШ.-Ч	0,98	0,13524
4814	698	КРАНЫ БАШЕННЫЕ ПРИ РАБОТЕ НА ДРУГИХ ВИДАХ СТРОИТЕЛЬСТВА 8 Т	МАШ.-Ч	0,14	0,01932
4815	1523	ПИЛЫ ДИСКОВЫЕ ЭЛЕКТРИЧЕСКИЕ	МАШ.-Ч	0,12	0,01656
4816	2484	СТАНОК ДЛЯ ГИБКИ АРМАТУРЫ	МАШ.-Ч	1,4	0,1932
4817	2512	АВТОМОБИЛИ БОРТОВЫЕ ГРУЗОПОДЪЕМНОСТЬЮ ДО 10 Т	МАШ.-Ч	0,13	0,01794
4818	2577	АППАРАТЫ ДЛЯ ГАЗОВОЙ СВАРКИ И РЕЗКИ	МАШ.-Ч	0,86	0,11868
4819	2769	СТАНОК ДЛЯ РУБКИ АРМАТУРЫ	МАШ.-Ч	2,1	0,2898
4820	34241	КИСЛОРОД ТЕХНИЧЕСКИЙ ГАЗООБРАЗНЫЙ	М3	2,6	0,3588
4821	43899	ПРОВОЛОКА ВЯЗАЛЬНАЯ	КГ	7	0,966
4822	45002	КРУГ ОТРЕЗНОЙ	ШТ	0,5	0,069
4823	45077	ПРОПАН-БУТАН, СМЕСЬ ТЕХНИЧЕСКАЯ	КГ	1,8	0,2484
48	СЦЕНА	<b>АРМАТУРА Д-12</b>	<b>ТН</b>	<b>0,1380</b>	
48	Е1010-002-02 ИНИСТРОЙ РРЗ 05.01.21 N 3	<b>УСТРОЙСТВО ГИДРОИЗОЛЯЦИЙ ВЕРТИКАЛЬНЫХ ПОВЕРХНОСТЕЙ. ОБМАЗОЧНАЯ БИТУМНАЯ В ОДИН СЛОЙ ПО ВЫРОВНЕННОЙ ПОВЕРХНОСТИ КИРПИЧА И БЕТОНА</b>	<b>100М2</b>	<b>0,5200</b>	
4811	1	ЗАТРАТЫ ТРУДА РАБОЧИХ-СТРОИТЕЛЕЙ	ЧЕЛ.-Ч	29,9	15,548
4812	3	ЗАТРАТЫ ТРУДА МАШИНИСТОВ	ЧЕЛ.-Ч	1,4	0,728
4813	659	КОМПРЕССОРЫ ПЕРЕДВИЖНЫЕ С ДВИГАТЕЛЕМ ВНУТРЕННЕГО СГОРАНИЯ ДАВЛЕНИЕМ ДО 686 КПА (7 АТМ.) 5 МЗМИН	МАШ.-Ч	1	0,52
4814	913	КОТЛЫ БИТУМНЫЕ ПЕРЕДВИЖНЫЕ 400 Л	МАШ.-Ч	2	1,04
4815	1522	ПОДЪЕМНИКИ МАЧТОВЫЕ СТРОИТЕЛЬНЫЕ 0,5 Т	МАШ.-Ч	0,15	0,078
4816	2509	АВТОМОБИЛИ БОРТОВЫЕ ГРУЗОПОДЪЕМНОСТЬЮ ДО 5 Т	МАШ.-Ч	0,25	0,13
4817	32104	МАСТИКА БИТУМНАЯ КРОВЕЛЬНАЯ ГОРЯЧАЯ	Т	0,244	0,12688
48	Е1010-002-03 ИНИСТРОЙ РРЗ 05.01.21 N 3	<b>УСТРОЙСТВО ГИДРОИЗОЛЯЦИЙ ВЕРТИКАЛЬНЫХ ПОВЕРХНОСТЕЙ. ОБМАЗОЧНАЯ БИТУМНАЯ НА КАЖДЫЙ СЛОЙ ДОБАВЛЯЕТСЯ</b>	<b>100М2</b>	<b>0,5200</b>	
4811	1	ЗАТРАТЫ ТРУДА РАБОЧИХ-СТРОИТЕЛЕЙ	ЧЕЛ.-Ч	20,5	10,66
4812	3	ЗАТРАТЫ ТРУДА МАШИНИСТОВ	ЧЕЛ.-Ч	0,29	0,1508
4813	913	КОТЛЫ БИТУМНЫЕ ПЕРЕДВИЖНЫЕ 400 Л	МАШ.-Ч	2	1,04
4814	1522	ПОДЪЕМНИКИ МАЧТОВЫЕ СТРОИТЕЛЬНЫЕ 0,5 Т	МАШ.-Ч	0,15	0,078
4815	2509	АВТОМОБИЛИ БОРТОВЫЕ ГРУЗОПОДЪЕМНОСТЬЮ ДО 5 Т	МАШ.-Ч	0,14	0,0728
4816	32104	МАСТИКА БИТУМНАЯ КРОВЕЛЬНАЯ ГОРЯЧАЯ	Т	0,244	0,12688
48	СЦЕНА	<b>ФЕРМА</b>	<b>Т</b>	<b>1,4538</b>	
48	Е1010-003-04 ИНИСТРОЙ РРЗ 05.01.21 N 3	<b>ИЗГОТОВЛЕНИЕ ФЕРМЫ</b>	<b>Т</b>	<b>1,4538</b>	
4811	1	ЗАТРАТЫ ТРУДА РАБОЧИХ-СТРОИТЕЛЕЙ	ЧЕЛ.-Ч	120	174,456
4812	3	ЗАТРАТЫ ТРУДА МАШИНИСТОВ	ЧЕЛ.-Ч	1,84	2,675
4813	521	ДРЕЛИ ЭЛЕКТРИЧЕСКИЕ	МАШ.-Ч	0,3	0,43614
4814	766	КРАНЫ НА АВТОМОБИЛЬНОМ ХОДУ ПРИ РАБОТЕ НА МОНТАЖЕ ТЕХНОЛОГИЧЕСКОГО ОБОРУДОВАНИЯ 10 Т	МАШ.-Ч	0,5	0,726
4815	969	ЛЕБЕДКИ РУЧНЫЕ И РЫЧАЖНЫЕ, ТЯГОВЫМ УСИЛИЕМ 31,39 (3,2) КН (Т)	МАШ.-Ч	1,37	1,9917
4816	1147	МАШИНЫ ШЛИФОВАЛЬНЫЕ ЭЛЕКТРИЧЕСКИЕ	МАШ.-Ч	1,1	1,5992
4817	1267	ПРЕСС-НОЖНИЦЫ КОМБИНИРОВАННЫЕ	МАШ.-Ч	0,84	1,2212
4818	2016	УСТАНОВКИ ДЛЯ СВАРКИ РУЧНОЙ ДУГОВОЙ (ПОСТОЯННОГО ТОКА)	МАШ.-Ч	30,3	44,0501
4819	2510	АВТОМОБИЛИ БОРТОВЫЕ ГРУЗОПОДЪЕМНОСТЬЮ ДО 8 Т	МАШ.-Ч	0,5	0,7269
4820	2577	АППАРАТЫ ДЛЯ ГАЗОВОЙ СВАРКИ И РЕЗКИ	МАШ.-Ч	1	1,4538
4821	34241	КИСЛОРОД ТЕХНИЧЕСКИЙ ГАЗООБРАЗНЫЙ	М3	2,6	3,7799
4822	35310	ЭЛЕКТРОДЫ ДИАМЕТРОМ 5 ММ Э42	Т	0,0239	0,034746
4823	45077	ПРОПАН-БУТАН, СМЕСЬ ТЕХНИЧЕСКАЯ	КГ	0,5	0,7269
48	СЦЕНА	<b>ПРОФИЛЬ 80X40X4</b>	<b>ТН</b>	<b>0,4665</b>	
48	СЦЕНА	<b>ПРОФИЛЬ 60X40X4</b>	<b>ТН</b>	<b>0,4830</b>	
48	СЦЕНА	<b>ПРОФИЛЬ 50X40X4</b>	<b>ТН</b>	<b>0,5509</b>	
48	Е1010-012-01 ИНИСТРОЙ РРЗ 05.01.21 N 3	<b>МОНТАЖ ФЕРМЫ</b>	<b>Т</b>	<b>1,4538</b>	
4811	1	ЗАТРАТЫ ТРУДА РАБОЧИХ-СТРОИТЕЛЕЙ	ЧЕЛ.-Ч	25,53	37,1155
4812	3	ЗАТРАТЫ ТРУДА МАШИНИСТОВ	ЧЕЛ.-Ч	4,92	7,1527
4813	715	КРАНЫ КОЗЛОВЫЕ ПРИ РАБОТЕ НА МОНТАЖЕ ТЕХНОЛОГИЧЕСКОГО ОБОРУДОВАНИЯ 32 Т	МАШ.-Ч	0,02	0,029076
4814	762	КРАНЫ НА АВТОМОБИЛЬНОМ ХОДУ ПРИ РАБОТЕ НА ДРУГИХ ВИДАХ СТРОИТЕЛЬСТВА 10 Т	МАШ.-Ч	0,47	0,683286
4815	786	КРАНЫ НА ГУСЕНИЧНОМ ХОДУ ПРИ РАБОТЕ НА ДРУГИХ ВИДАХ СТРОИТЕЛЬСТВА 25 Т	МАШ.-Ч	3,72	5,4081
4816	1147	МАШИНЫ ШЛИФОВАЛЬНЫЕ ЭЛЕКТРИЧЕСКИЕ	МАШ.-Ч	0,23	0,334374
4817	1513	ПРЕОБРАЗОВАТЕЛИ СВАРОЧНЫЕ С НОМИНАЛЬНЫМ СВАРОЧНЫМ ТОКОМ 315-500 А	МАШ.-Ч	0,6	0,87228
4818	2509	АВТОМОБИЛИ БОРТОВЫЕ ГРУЗОПОДЪЕМНОСТЬЮ ДО 5 Т	МАШ.-Ч	0,71	1,0322
4819	2577	АППАРАТЫ ДЛЯ ГАЗОВОЙ СВАРКИ И РЕЗКИ	МАШ.-Ч	0,9	1,3084



2	3	4	5	6
	БОЛТЫ СТРОИТЕЛЬНЫЕ С ГАЙКАМИ И ШАЙБАМИ	T	0,0019	0,002762
	ГВОЗДИ СТРОИТЕЛЬНЫЕ	T	0,00001	0,000015
	ГРУНТОВКА ГФ-021 КРАСНО-КОРИЧНЕВАЯ	T	0,00031	0,000451
	РАСТВОРИТЕЛЬ МАРКИ Р-4	T	0,0006	0,000872
	КАТАНКА ГОРЯЧЕКАТАНАЯ В МОТКАХ ДИАМЕТРОМ 6,3-6,5 ММ	T	0,00003	0,000044
	ШВЕЛЛЕРЫ N 40 СТАЛЬ МАРКИ СТО	T	0,00194	0,00282
	КИСЛОРОД ТЕХНИЧЕСКИЙ ГАЗООБРАЗНЫЙ	M3	0,72	1,0467
	ЭЛЕКТРОДЫ ДИАМЕТРОМ 4 ММ Э42	T	0,0027	0,003925
	КАНАТЫ ПЕНЬКОВЫЕ ПРОПИТАННЫЕ	T	0,0001	0,000145
	ПИЛОМАТЕРИАЛЫ ХВОЙНЫХ ПОРОД ДРУСКИ ОБРЕЗНЫЕ ДЛИНОЙ 4-6,5 М, ШИРИНОЙ 75-150 ММ, ТОЛЩИНОЙ 40-75 ММ I СОРТА	M3	0,00103	0,001497
	ШЛИФКРУГИ	ШТ	0,06	0,087228
	ПРОПАН-БУТАН, СМЕСЬ ТЕХНИЧЕСКАЯ	КГ	0,22	0,319836
	ОТДЕЛЬНЫЕ КОНСТРУКТИВНЫЕ ЭЛЕМЕНТЫ ЗДАНИЙ И СООРУЖЕНИЙ С ПРЕОБЛАДАНИЕМ ГОРЯЧЕКАТАНЫХ ПРОФИЛЕЙ, СРЕДНЯЯ МАССА СБОРОЧНОЙ ЕДИНИЦЫ СВЫШЕ 0.1 ДО 0.5 Т	T	0,002	0,002908
	КАНАТ ДВОЙНОЙ СВИВКИ, ТИПА ТК, КОНСТРУКЦИИ 6X19(1+6+12)+1 О.С. ОЦИНКОВАННЫЙ, ИЗ ПРОВОЛОК МАРКИ В, МАРКИРОВОЧНАЯ ГРУППА 1770 Н/ММ2, ДИАМЕТРОМ, ММ: 5,5	10М	0,0187	0,027186
	<b>УСТАНОВКА ЗАКЛАДНЫХ ДЕТАЛЕЙ ВЕСОМ ДО 4 КГ</b>	T	<b>0,0680</b>	
	ЗАТРАТЫ ТРУДА РАБОЧИХ-СТРОИТЕЛЕЙ	ЧЕЛ.-Ч	215,82	14,6758
	ЗАТРАТЫ ТРУДА МАШИНИСТОВ	ЧЕЛ.-Ч	0,36	0,02448
	КРАНЫ НА АВТОМОБИЛЬНОМ ХОДУ ПРИ РАБОТЕ НА ДРУГИХ ВИДАХ СТРОИТЕЛЬСТВА 10 Т	МАШ.-Ч	0,15	0,0102
	АВТОМОБИЛИ БОРТОВЫЕ ГРУЗОПОДЪЕМНОСТЬЮ ДО 5 Т	МАШ.-Ч	0,21	0,01428
	<b>ЛИСТ 300X300X6</b>	T	<b>0,0680</b>	
	<b>МОНТАЖ ОПОРНЫХ СТОЕК ДЛЯ ПРОЛЕТОВ ДО 48 М</b>	T	<b>0,5304</b>	
	ЗАТРАТЫ ТРУДА РАБОЧИХ-СТРОИТЕЛЕЙ	ЧЕЛ.-Ч	6,59	3,4953
	ЗАТРАТЫ ТРУДА МАШИНИСТОВ	ЧЕЛ.-Ч	2,32	1,2305
	КРАНЫ КОЗЛОВЫЕ ПРИ РАБОТЕ НА МОНТАЖЕ ТЕХНОЛОГИЧЕСКОГО ОБОРУДОВАНИЯ 32 Т	МАШ.-Ч	0,88	0,466752
	КРАНЫ НА АВТОМОБИЛЬНОМ ХОДУ ПРИ РАБОТЕ НА ДРУГИХ ВИДАХ СТРОИТЕЛЬСТВА 10 Т	МАШ.-Ч	0,15	0,07956
	КРАНЫ НА ГУСЕНИЧНОМ ХОДУ ПРИ РАБОТЕ НА ДРУГИХ ВИДАХ СТРОИТЕЛЬСТВА 40 Т	МАШ.-Ч	1,06	0,562224
	ПРЕОБРАЗОВАТЕЛИ СВАРОЧНЫЕ С НОМИНАЛЬНЫМ СВАРОЧНЫМ ТОКОМ 315-500 А	МАШ.-Ч	0,09	0,047736
	АВТОМОБИЛИ БОРТОВЫЕ ГРУЗОПОДЪЕМНОСТЬЮ ДО 5 Т	МАШ.-Ч	0,23	0,121992
	АППАРАТЫ ДЛЯ ГАЗОВОЙ СВАРКИ И РЕЗКИ	МАШ.-Ч	2,24	1,1881
	БОЛТЫ СТРОИТЕЛЬНЫЕ С ГАЙКАМИ И ШАЙБАМИ	T	0,004	0,002122
	ГВОЗДИ СТРОИТЕЛЬНЫЕ	T	0,00001	0,000005
	ГРУНТОВКА ГФ-021 КРАСНО-КОРИЧНЕВАЯ	T	0,00031	0,000164
	РАСТВОРИТЕЛЬ МАРКИ Р-4	T	0,0006	0,000318
	КАТАНКА ГОРЯЧЕКАТАНАЯ В МОТКАХ ДИАМЕТРОМ 6,3-6,5 ММ	T	0,00003	0,000016
	ШВЕЛЛЕРЫ N 40 СТАЛЬ МАРКИ СТО	T	0,00194	0,001029
	КИСЛОРОД ТЕХНИЧЕСКИЙ ГАЗООБРАЗНЫЙ	M3	1,95	1,0343
	ЭЛЕКТРОДЫ ДИАМЕТРОМ 4 ММ Э42	T	0,0004	0,000212
	КАНАТЫ ПЕНЬКОВЫЕ ПРОПИТАННЫЕ	T	0,0001	0,000053
	ПИЛОМАТЕРИАЛЫ ХВОЙНЫХ ПОРОД ДРУСКИ ОБРЕЗНЫЕ ДЛИНОЙ 4-6,5 М, ШИРИНОЙ 75-150 ММ, ТОЛЩИНОЙ 40-75 ММ I СОРТА	M3	0,00103	0,000546
	ПРОПАН-БУТАН, СМЕСЬ ТЕХНИЧЕСКАЯ	КГ	0,59	0,312936
	ОТДЕЛЬНЫЕ КОНСТРУКТИВНЫЕ ЭЛЕМЕНТЫ ЗДАНИЙ И СООРУЖЕНИЙ С ПРЕОБЛАДАНИЕМ ГОРЯЧЕКАТАНЫХ ПРОФИЛЕЙ, СРЕДНЯЯ МАССА СБОРОЧНОЙ ЕДИНИЦЫ СВЫШЕ 0.1 ДО 0.5 Т	T	0,005	0,002652
	КАНАТ ДВОЙНОЙ СВИВКИ, ТИПА ТК, КОНСТРУКЦИИ 6X19(1+6+12)+1 О.С. ОЦИНКОВАННЫЙ, ИЗ ПРОВОЛОК МАРКИ В, МАРКИРОВОЧНАЯ ГРУППА 1770 Н/ММ2, ДИАМЕТРОМ, ММ: 5,5	10М	0,0187	0,009918
	<b>СТОЙКИ 100X100X4</b>	T	<b>0,5304</b>	
	<b>МОНТАЖ ВЕРТИКАЛЬНЫХ СВЯЗЕЙ В ВИДЕ ФЕРМ ДЛЯ ПРОЛЕТОВ ДО 24 М ПРИ ВЫСОТЕ ЗДАНИЯ ДО 25 М</b>	T	<b>0,5300</b>	
	ЗАТРАТЫ ТРУДА РАБОЧИХ-СТРОИТЕЛЕЙ	ЧЕЛ.-Ч	56,11	29,7383
	ЗАТРАТЫ ТРУДА МАШИНИСТОВ	ЧЕЛ.-Ч	2,64	1,3992
	КРАНЫ КОЗЛОВЫЕ ПРИ РАБОТЕ НА МОНТАЖЕ ТЕХНОЛОГИЧЕСКОГО ОБОРУДОВАНИЯ 32 Т	МАШ.-Ч	0,1	0,053
	КРАНЫ НА АВТОМОБИЛЬНОМ ХОДУ ПРИ РАБОТЕ НА ДРУГИХ ВИДАХ СТРОИТЕЛЬСТВА 10 Т	МАШ.-Ч	0,13	0,0689
	КРАНЫ НА ГУСЕНИЧНОМ ХОДУ ПРИ РАБОТЕ НА ДРУГИХ ВИДАХ СТРОИТЕЛЬСТВА 25 Т	МАШ.-Ч	2,22	1,1766
	ПРЕОБРАЗОВАТЕЛИ СВАРОЧНЫЕ С НОМИНАЛЬНЫМ СВАРОЧНЫМ ТОКОМ 315-500 А	МАШ.-Ч	0,07	0,0371
	АВТОМОБИЛИ БОРТОВЫЕ ГРУЗОПОДЪЕМНОСТЬЮ ДО 5 Т	МАШ.-Ч	0,19	0,1007
	АППАРАТЫ ДЛЯ ГАЗОВОЙ СВАРКИ И РЕЗКИ	МАШ.-Ч	1,12	0,5936
	БОЛТЫ СТРОИТЕЛЬНЫЕ С ГАЙКАМИ И ШАЙБАМИ	T	0,014	0,00742
	ГВОЗДИ СТРОИТЕЛЬНЫЕ	T	0,00001	0,000005
	ГРУНТОВКА ГФ-021 КРАСНО-КОРИЧНЕВАЯ	T	0,00031	0,000164
	РАСТВОРИТЕЛЬ МАРКИ Р-4	T	0,0006	0,000318
	КАТАНКА ГОРЯЧЕКАТАНАЯ В МОТКАХ ДИАМЕТРОМ 6,3-6,5 ММ	T	0,00003	0,000016
	ШВЕЛЛЕРЫ N 40 СТАЛЬ МАРКИ СТО	T	0,00194	0,001028
	КИСЛОРОД ТЕХНИЧЕСКИЙ ГАЗООБРАЗНЫЙ	M3	0,9	0,477
	ЭЛЕКТРОДЫ ДИАМЕТРОМ 4 ММ Э42	T	0,0003	0,000159
	КАНАТЫ ПЕНЬКОВЫЕ ПРОПИТАННЫЕ	T	0,0001	0,000053
	ПИЛОМАТЕРИАЛЫ ХВОЙНЫХ ПОРОД ДРУСКИ ОБРЕЗНЫЕ ДЛИНОЙ 4-6,5 М, ШИРИНОЙ 75-150 ММ, ТОЛЩИНОЙ 40-75 ММ I СОРТА	M3	0,00103	0,000546
	ПРОПАН-БУТАН, СМЕСЬ ТЕХНИЧЕСКАЯ	КГ	0,27	0,143
	ОТДЕЛЬНЫЕ КОНСТРУКТИВНЫЕ ЭЛЕМЕНТЫ ЗДАНИЙ И СООРУЖЕНИЙ С ПРЕОБЛАДАНИЕМ ГОРЯЧЕКАТАНЫХ ПРОФИЛЕЙ, СРЕДНЯЯ МАССА СБОРОЧНОЙ ЕДИНИЦЫ СВЫШЕ 0.1 ДО 0.5 Т	T	0,0001	0,00005
	КАНАТ ДВОЙНОЙ СВИВКИ, ТИПА ТК, КОНСТРУКЦИИ 6X19(1+6+12)+1 О.С. ОЦИНКОВАННЫЙ, ИЗ ПРОВОЛОК МАРКИ В, МАРКИРОВОЧНАЯ ГРУППА 1770 Н/ММ2, ДИАМЕТРОМ, ММ: 5,5	10М	0,0187	0,00991
	<b>ВЕРТИКАЛЬНЫЕ СВЯЗИ</b>	T	<b>0,5300</b>	



2	3	4	5	6
0103-015-01	<b>МОНТАЖ ПРОГОНОВ ПРИ ШАГЕ ФЕРМ ДО 12 М ПРИ ВЫСОТЕ ЗДАНИЯ ДО 25 М</b>	<b>T</b>	<b>0,7128</b>	
1	ЗАТРАТЫ ТРУДА РАБОЧИХ-СТРОИТЕЛЕЙ	ЧЕЛ.-Ч	15,79	11,2551
3	ЗАТРАТЫ ТРУДА МАШИНИСТОВ	ЧЕЛ.-Ч	1,75	1,2474
715	КРАНЫ КОЗЛОВЫЕ ПРИ РАБОТЕ НА МОНТАЖЕ ТЕХНОЛОГИЧЕСКОГО ОБОРУДОВАНИЯ 32 Т	МАШ.-Ч	0,1	0,07128
762	КРАНЫ НА АВТОМОБИЛЬНОМ ХОДУ ПРИ РАБОТЕ НА ДРУГИХ ВИДАХ СТРОИТЕЛЬСТВА 10 Т	МАШ.-Ч	0,13	0,092664
787	КРАНЫ НА ГУСЕНИЧНОМ ХОДУ ПРИ РАБОТЕ НА ДРУГИХ ВИДАХ СТРОИТЕЛЬСТВА 40 Т	МАШ.-Ч	1,33	0,948024
1513	ПРЕОБРАЗОВАТЕЛИ СВАРОЧНЫЕ С НОМИНАЛЬНЫМ СВАРОЧНЫМ ТОКОМ 315-500 А	МАШ.-Ч	0,58	0,413424
2509	АВТОМОБИЛИ БОРТОВЫЕ ГРУЗОПОДЪЕМНОСТЬЮ ДО 5 Т	МАШ.-Ч	0,19	0,135432
2577	АППАРАТЫ ДЛЯ ГАЗОВОЙ СВАРКИ И РЕЗКИ	МАШ.-Ч	0,67	0,477576
30322	БОЛТЫ СТРОИТЕЛЬНЫЕ С ГАЙКАМИ И ШАЙБАМИ	T	0,003	0,002138
30407	ГВОЗДИ СТРОИТЕЛЬНЫЕ	T	0,00001	0,000007
30419	ГРУНТОВКА ГФ-021 КРАСНО-КОРИЧНЕВАЯ	T	0,00031	0,000221
30524	РАСТВОРИТЕЛЬ МАРКИ Р-4	T	0,0006	0,000428
32524	КАТАНКА ГОРЯЧЕКАТАНАЯ В МОТКАХ ДИАМЕТРОМ 6,3-6,5 ММ	T	0,00003	0,000021
33816	ШВЕЛЛЕРЫ N 40 СТАЛЬ МАРКИ СТО	T	0,00194	0,001383
34241	КИСЛОРОД ТЕХНИЧЕСКИЙ ГАЗООБРАЗНЫЙ	M3	0,5	0,3564
35310	ЭЛЕКТРОДЫ ДИАМЕТРОМ 4 ММ Э42	T	0,0026	0,001853
35504	КАНАТЫ ПЕНЬКОВЫЕ ПРОПИТАННЫЕ	T	0,0001	0,000071
36023	ПИЛОМАТЕРИАЛЫ ХВОЙНЫХ ПОРОД ДРУСКИ ОБРЕЗНЫЕ ДЛИНОЙ 4-6,5 М, ШИРИНОЙ 75-150 ММ, ТОЛЩИНОЙ 40-75 ММ I СОРТА	M3	0,00103	0,000734
44897	ШЛИФКРУГИ	ШТ	0,03	0,021384
45077	ПРОПАН-БУТАН, СМЕСЬ ТЕХНИЧЕСКАЯ	КГ	0,15	0,10692
50756	ОТДЕЛЬНЫЕ КОНСТРУКТИВНЫЕ ЭЛЕМЕНТЫ ЗДАНИЙ И СООРУЖЕНИЙ С ПРЕОБЛАДАНИЕМ ГОРЯЧЕКАТАНЫХ ПРОФИЛЕЙ, СРЕДНЯЯ МАССА СБОРОЧНОЙ ЕДИНИЦЫ СВЫШЕ 0.1 ДО 0.5 Т	T	0,0001	0,000071
96384	КАНАТ ДВОЙНОЙ СВИВКИ, ТИПА ТК, КОНСТРУКЦИИ 6X19(1+6+12)+1 О.С. ОЦИНКОВАННЫЙ, ИЗ ПРОВОЛОК МАРКИ В, МАРКИРОВОЧНАЯ ГРУППА 1770 Н/ММ2, ДИАМЕТРОМ, ММ: 5,5	10М	0,0187	0,013329
	<b>ПРОГОН</b>	<b>T</b>	<b>0,7128</b>	
	<b>ОГРУНТОВКА</b>			
0103-012-04	<b>ОГРУНТОВКА МЕТАЛЛИЧЕСКИХ ПОВЕРХНОСТЕЙ ЗА ОДИН РАЗ ГРУНТОВКОЙ ГФ-021</b>	<b>100M2</b>	<b>0,7000</b>	
1	ЗАТРАТЫ ТРУДА РАБОЧИХ-СТРОИТЕЛЕЙ	ЧЕЛ.-Ч	5,31	3,717
3	ЗАТРАТЫ ТРУДА МАШИНИСТОВ	ЧЕЛ.-Ч	0,02	0,014
112	АВТОПОГРУЗЧИКИ 5 Т	МАШ.-Ч	0,01	0,007
975	ЛЕБЕДКИ ЭЛЕКТРИЧЕСКИЕ, ТЯГОВЫМ УСИЛИЕМ ДО 5,79 (0,59) КН (Т)	МАШ.-Ч	0,01	0,007
2499	АВТОМОБИЛИ БОРТОВЫЕ ГРУЗОПОДЪЕМНОСТЬЮ ДО 5 Т	МАШ.-Ч	0,01	0,007
2515	АГРЕГАТЫ ОКРАСОЧНЫЕ ВЫСОКОГО ДАВЛЕНИЯ ДЛЯ ОКРАСКИ ПОВЕРХНОСТЕЙ КОНСТРУКЦИЙ МОЩНОСТЬЮ 1 КВТ	МАШ.-Ч	1,12	0,784
30419	ГРУНТОВКА ГФ-021 КРАСНО-КОРИЧНЕВАЯ	T	0,012	0,0084
34288	КСИЛОЛ НЕФТЯНОЙ МАРКИ А	T	0,002	0,0014
	<b>КРОВЛЯ</b>			
0103-014-01	<b>УСТРОЙСТВО КРОВЛИ ИЗ МЕТАЛЛОЧЕРЕПИЦЫ, ПРОФНАСТИЛА ТРАПЕЦИЕВИДНОГО И СИНУСОВИДНОГО ПРОФИЛЯ, С ПОКРЫТИЕМ ПО ГОТОВЫМ ПРОГОНАМ: ПРОСТОЙ</b>	<b>100 M2 КРОВЛИ</b>	<b>0,9702</b>	
1	ЗАТРАТЫ ТРУДА РАБОЧИХ-СТРОИТЕЛЕЙ	ЧЕЛ.-Ч	38,53	37,3818
3	ЗАТРАТЫ ТРУДА МАШИНИСТОВ	ЧЕЛ.-Ч	1,19	1,1545
521	ДРЕЛИ ЭЛЕКТРИЧЕСКИЕ	МАШ.-Ч	2,41	2,3382
698	КРАНЫ БАШЕННЫЕ ПРИ РАБОТЕ НА ДРУГИХ ВИДАХ СТРОИТЕЛЬСТВА 8 Т	МАШ.-Ч	0,5	0,4851
762	КРАНЫ НА АВТОМОБИЛЬНОМ ХОДУ ПРИ РАБОТЕ НА ДРУГИХ ВИДАХ СТРОИТЕЛЬСТВА 10 Т	МАШ.-Ч	0,29	0,281358
2509	АВТОМОБИЛИ БОРТОВЫЕ ГРУЗОПОДЪЕМНОСТЬЮ ДО 5 Т	МАШ.-Ч	0,4	0,38808
30818	ВИНТЫ САМОНАРЕЗАЮЩИЕ С УПЛОТНИТЕЛЬНОЙ ПРОКЛАДКОЙ 4,8X35	ШТ	645	625,779
30819	ВИНТЫ САМОНАРЕЗАЮЩИЕ С УПЛОТНИТЕЛЬНОЙ ПРОКЛАДКОЙ 4,8X80	ШТ	81	78,5862
30823	ПРОКЛАДКИ УПЛОТНИТЕЛЬНЫЕ ПЕНОПОЛИУРЕТАНОВЫЕ ДЛЯ МЕТАЛЛОЧЕРЕПИЦЫ	M	16	15,5232
	<b>ПРОФНАСТИЛ 0,5</b>	<b>M2</b>	<b>101,8710</b>	
	<b>СНЕГОДЕРЖАТЕЛЬ</b>	<b>M</b>	<b>19,8000</b>	
	<b>ВОДОСТОЧНАЯ ТРУБА</b>	<b>M</b>	<b>14,0000</b>	
	<b>ЖОЛОБА</b>	<b>M</b>	<b>19,8000</b>	
	<b>КРАНШТЕЙН ДЛЯ ЖОЛОБА</b>	<b>ШТ</b>	<b>19,8000</b>	
	<b>КАЛЕНА</b>	<b>ШТ</b>	<b>4,0000</b>	
	<b>ОТДЕЛОЧНЫЕ РАБОТЫ</b>			
0103-017-04	<b>ОБЛИЦОВКА ПОТОЛКА ДЕКОРАТИВНЫМИ ПЛАСТИКОВЫМИ ПАНЕЛЯМИ С УСТРОЙСТВОМ С КАРКАСА БЕЗ ОТНОСА ОТ ПОТОЛКА</b>	<b>100M2</b>	<b>0,8360</b>	
1	ЗАТРАТЫ ТРУДА РАБОЧИХ-СТРОИТЕЛЕЙ	ЧЕЛ.-Ч	155,3	129,8308
3	ЗАТРАТЫ ТРУДА МАШИНИСТОВ	ЧЕЛ.-Ч	0,69	0,57684
521	ДРЕЛИ ЭЛЕКТРИЧЕСКИЕ	МАШ.-Ч	3,21	2,6836
1523	ПИЛЫ ДИСКОВЫЕ ЭЛЕКТРИЧЕСКИЕ	МАШ.-Ч	0,55	0,4598
2509	АВТОМОБИЛИ БОРТОВЫЕ ГРУЗОПОДЪЕМНОСТЬЮ ДО 5 Т	МАШ.-Ч	0,69	0,57684
29422	РЕЙКИ ОТДЕЛОЧНЫЕ ПЛАСТИКОВЫЕ	M	100	83,6
30099	ПОКОВКИ ИЗ КВАДРАТНЫХ ЗАГОТОВОК МАССОЙ 1.8 КГ	КГ	1,2	1,0032
30407	ГВОЗДИ СТРОИТЕЛЬНЫЕ	T	0,001	0,000836
35454	БРУС ДЕРЕВЯННЫЙ	M3	0,41	0,34276
40955	БОЛТЫ АНКЕРНЫЕ С ГАЙКАМИ	T	0,0028	0,002341
45401	ГВОЗДИ ОТДЕЛОЧНЫЕ	T	0,0021	0,001756
	<b>ПАНЕЛИ ПЛАСТИКОВЫЕ</b>	<b>M2</b>	<b>85,2720</b>	
	<b>ТЕПЛОИЗОЛЯЦИОННЫЕ РАБОТЫ</b>			
0103-013-03	<b>УТЕПЛЕНИЕ ПОКРЫТИЙ ПЛИТАМИ ИЗ МИНЕРАЛЬНОЙ ВАТЫ ИЛИ ПЕРЛИТА НА БИТУМНОЙ МАСТИКЕ В ОДИН СЛОЙ</b>	<b>100M2</b>	<b>0,7460</b>	



2	3	4	5	6
1	ЗАТРАТЫ ТРУДА РАБОЧИХ-СТРОИТЕЛЕЙ	ЧЕЛ-Ч	45,54	33,9728
3	ЗАТРАТЫ ТРУДА МАШИНИСТОВ	ЧЕЛ-Ч	0,83	0,61918
698	КРАНЫ БАШЕННЫЕ ПРИ РАБОТЕ НА ДРУГИХ ВИДАХ СТРОИТЕЛЬСТВА 8 Т	МАШ-Ч	0,35	0,2611
762	КРАНЫ НА АВТОМОБИЛЬНОМ ХОДУ ПРИ РАБОТЕ НА ДРУГИХ ВИДАХ СТРОИТЕЛЬСТВА 10 Т	МАШ-Ч	0,2	0,1492
913	КОТЛЫ БИТУМНЫЕ ПЕРЕДВИЖНЫЕ 400 Л	МАШ-Ч	1,84	1,3726
2509	АВТОМОБИЛИ БОРТОВЫЕ ГРУЗОПОДЪЕМНОСТЬЮ ДО 5 Т	МАШ-Ч	0,28	0,20888
30107	БИТУМЫ НЕФТЯНЫЕ СТРОИТЕЛЬНЫЕ КРОВЕЛЬНЫЕ, МАРОК: БНК-45/190, БНК-45/180	Т	0,025	0,01865
32104	МАСТИКА БИТУМНАЯ КРОВЕЛЬНАЯ ГОРЯЧАЯ	Т	0,201	0,149946
34003	КЕРОСИН ДЛЯ ТЕХНИЧЕСКИХ ЦЕЛЕЙ МАРОК КТ-1, КТ-2	Т	0,058	0,043268
<b>С</b>	<b>МИНВАТА</b>	<b>М2</b>	<b>74,6000</b>	
	<b>ОГРАЖДЕНИЯ</b>			
<b>Ц3801-003-04</b> <b>ДОП. 4</b>	<b>ИЗГОТОВЛЕНИЕ ОГРАЖДЕНИЯ</b>	<b>Т</b>	<b>0,7120</b>	
1	ЗАТРАТЫ ТРУДА РАБОЧИХ-СТРОИТЕЛЕЙ	ЧЕЛ-Ч	120	85,44
3	ЗАТРАТЫ ТРУДА МАШИНИСТОВ	ЧЕЛ-Ч	1,84	1,3101
521	ДРЕЛИ ЭЛЕКТРИЧЕСКИЕ	МАШ-Ч	0,3	0,2136
766	КРАНЫ НА АВТОМОБИЛЬНОМ ХОДУ ПРИ РАБОТЕ НА МОНТАЖЕ ТЕХНОЛОГИЧЕСКОГО ОБОРУДОВАНИЯ 10 Т	МАШ-Ч	0,5	0,356
969	ЛЕБЕДКИ РУЧНЫЕ И РЫЧАЖНЫЕ, ТЯГОВЫМ УСИЛИЕМ 31,39 (3,2) КН (Т)	МАШ-Ч	1,37	0,97544
1147	МАШИНЫ ШЛИФОВАЛЬНЫЕ ЭЛЕКТРИЧЕСКИЕ	МАШ-Ч	1,1	0,7832
1567	ПРЕСС-НОЖНИЦЫ КОМБИНИРОВАННЫЕ	МАШ-Ч	0,84	0,59808
2016	УСТАНОВКИ ДЛЯ СВАРКИ РУЧНОЙ ДУГОВОЙ (ПОСТОЯННОГО ТОКА)	МАШ-Ч	30,3	21,5736
2510	АВТОМОБИЛИ БОРТОВЫЕ ГРУЗОПОДЪЕМНОСТЬЮ ДО 8 Т	МАШ-Ч	0,5	0,356
2577	АППАРАТЫ ДЛЯ ГАЗОВОЙ СВАРКИ И РЕЗКИ	МАШ-Ч	1	0,712
34241	КИСЛОРОД ТЕХНИЧЕСКИЙ ГАЗООБРАЗНЫЙ	М3	2,6	1,8512
35318	ЭЛЕКТРОДЫ ДИАМЕТРОМ 5 ММ Э42	Т	0,0239	0,017017
45077	ПРОПАН-БУТАН, СМЕСЬ ТЕХНИЧЕСКАЯ	КГ	0,5	0,356
<b>СЦЕНА</b>	<b>ПРОФИЛЬ 40Х40Х2</b>	<b>ТН</b>	<b>0,3818</b>	
<b>СЦЕНА</b>	<b>ПРОФИЛЬ 20Х20Х2</b>	<b>ТН</b>	<b>0,3529</b>	
<b>Е1906-024-10</b>	<b>МОНТАЖ ЛЕСТНИЦ, ПЛОЩАДОК, ОГРАЖДЕНИЙ, ПАНЕЛЕЙ И ДВЕРЕК С ТЕПЛОИЗОЛЯЦИОННОЙ ОБШИВКОЙ</b>	<b>Т</b>	<b>0,7120</b>	
1	ЗАТРАТЫ ТРУДА РАБОЧИХ-СТРОИТЕЛЕЙ	ЧЕЛ-Ч	38,26	27,2411
3	ЗАТРАТЫ ТРУДА МАШИНИСТОВ	ЧЕЛ-Ч	0,89	0,63368
762	КРАНЫ НА АВТОМОБИЛЬНОМ ХОДУ ПРИ РАБОТЕ НА ДРУГИХ ВИДАХ СТРОИТЕЛЬСТВА 10 Т	МАШ-Ч	0,29	0,20648
768	КРАНЫ НА АВТОМОБИЛЬНОМ ХОДУ ПРИ РАБОТЕ НА МОНТАЖЕ ТЕХНОЛОГИЧЕСКОГО ОБОРУДОВАНИЯ 16 Т	МАШ-Ч	0,16	0,11392
977	ЛЕБЕДКИ ЭЛЕКТРИЧЕСКИЕ, ТЯГОВЫМ УСИЛИЕМ 19,62 (2) КН (Т)	МАШ-Ч	10,09	7,1841
1513	ПРЕОБРАЗОВАТЕЛИ СВАРОЧНЫЕ С НОМИНАЛЬНЫМ СВАРОЧНЫМ ТОКОМ 315-500 А	МАШ-Ч	10,97	7,8106
2509	АВТОМОБИЛИ БОРТОВЫЕ ГРУЗОПОДЪЕМНОСТЬЮ ДО 5 Т	МАШ-Ч	0,44	0,31328
2577	АППАРАТЫ ДЛЯ ГАЗОВОЙ СВАРКИ И РЕЗКИ	МАШ-Ч	2,09	1,4881
30322	БОЛТЫ СТРОИТЕЛЬНЫЕ С ГАЙКАМИ И ШАЙБАМИ	Т	0,00003	0,000021
30407	ГВОЗДИ СТРОИТЕЛЬНЫЕ	Т	0,00001	0,000007
31419	ГРУНТОВКА ГФ-021 КРАСНО-КОРИЧНЕВАЯ	Т	0,00031	0,000221
31524	РАСТВОРИТЕЛЬ МАРКИ Р-4	Т	0,0006	0,000427
32524	КАТАНКА ГОРЯЧЕКАТАНАЯ В МОТКАХ ДИАМЕТРОМ 6,3-6,5 ММ	Т	0,00003	0,000021
33816	ШВЕЛЛЕРЫ N 40 СТАЛЬ МАРКИ С10	Т	0,00194	0,001381
34241	КИСЛОРОД ТЕХНИЧЕСКИЙ ГАЗООБРАЗНЫЙ	М3	1,7	1,2104
35310	ЭЛЕКТРОДЫ ДИАМЕТРОМ 4 ММ Э42	Т	0,006	0,004272
35504	КАНАТЫ ПЕНЬКОВЫЕ ПРОПИТАННЫЕ	Т	0,0001	0,000071
36023	ПИЛОМАТЕРИАЛЫ ХВОЙНЫХ ПОРОД ДРУСКИ ОБРЕЗНЫЕ ДЛИНОЙ 4-6,5 М, ШИРИНОЙ 75-150 ММ, ТОЛЩИНОЙ 40-75 ММ I СОРТА	М3	0,0005	0,000356
45077	ПРОПАН-БУТАН, СМЕСЬ ТЕХНИЧЕСКАЯ	КГ	0,51	0,36312
96384	КАНАТ ДВОЙНОЙ СВИВКИ, ТИПА ТК, КОНСТРУКЦИИ 6Х19(1+6+12)+1 О.С. ОЦИНКОВАННЫЙ, ИЗ ПРОВОЛОКА МАРКИ В, МАРКИРОВОЧНАЯ ГРУППА 1770 Н/ММ2, ДИАМЕТРОМ, ММ: 5,5	10М	0,0187	0,013314
	<b>ПОЛЫ</b>			
<b>СЦЕНА-002-02</b> <b>ДОП. 3</b>	<b>УСТРОЙСТВО ОСНОВАНИЯ ПОД ФУНДАМЕНТЫ ЩЕБЕНОЧНОГО</b>	<b>М3</b>	<b>7,4600</b>	
1	ЗАТРАТЫ ТРУДА РАБОЧИХ-СТРОИТЕЛЕЙ	ЧЕЛ-Ч	2,4	17,904
3	ЗАТРАТЫ ТРУДА МАШИНИСТОВ	ЧЕЛ-Ч	0,54	4,0284
185	АВТОПОГРУЗЧИКИ ПРИ РАБОТЕ НА ДРУГИХ ВИДАХ СТРОИТЕЛЬСТВА 3 Т	МАШ-Ч	0,08	0,5968
659	КОМПРЕССОРЫ ПЕРЕДВИЖНЫЕ С ДВИГАТЕЛЕМ ВНУТРЕННЕГО СГОРАНИЯ ДАВЛЕНИЕМ ДО 686 КПА (7 АТМ.) 5 М3/МИН	МАШ-Ч	0,46	3,4316
1866	ТРАМБОВКИ ПНЕВМАТИЧЕСКИЕ	МАШ-Ч	0,92	6,8632
9219	ВОДА	М3	0,15	1,119
45113	ЩЕБЕНЬ	М3	1,3	9,698
<b>СЦЕНА-001-01</b> <b>ДОП. 3</b>	<b>УСТРОЙСТВО БЕТОННОЙ ПОДГОТОВКИ</b>	<b>100М3</b>	<b>0,0746</b>	
1	ЗАТРАТЫ ТРУДА РАБОЧИХ-СТРОИТЕЛЕЙ	ЧЕЛ-Ч	180	13,428
3	ЗАТРАТЫ ТРУДА МАШИНИСТОВ	ЧЕЛ-Ч	18,13	1,3525
403	ВИБРАТОРЫ ГЛУБИННЫЕ	МАШ-Ч	48	3,5808
698	КРАНЫ БАШЕННЫЕ ПРИ РАБОТЕ НА ДРУГИХ ВИДАХ СТРОИТЕЛЬСТВА 8 Т	МАШ-Ч	18	1,3428
2509	АВТОМОБИЛИ БОРТОВЫЕ ГРУЗОПОДЪЕМНОСТЬЮ ДО 5 Т	МАШ-Ч	0,13	0,009698
9219	ВОДА	М3	0,2	0,01492
22003	БЕТОН ТЯЖЕЛЫЙ, КЛАСС В 7,5 (М100)	М3	102	7,6092
35516	РОГОЖА	М2	250	18,65
<b>СЦЕНА-011-01</b> <b>ИНСТРУМЕНТЫ</b> <b>ПРОИЗВЕДЕНИЯ N 9</b>	<b>УСТРОЙСТВО СТЯЖЕК ЦЕМЕНТНЫХ ТОЛЩИНОЙ 20 ММ</b>	<b>100М2</b>	<b>0,7460</b>	
1	ЗАТРАТЫ ТРУДА РАБОЧИХ-СТРОИТЕЛЕЙ	ЧЕЛ-Ч	39,51	29,4745
3	ЗАТРАТЫ ТРУДА МАШИНИСТОВ	ЧЕЛ-Ч	1,27	0,94742
484	ВИБРАТОРЫ ПОВЕРХНОСТНЫЕ	МАШ-Ч	9,07	6,7662
1522	ПОДЪЕМНИКИ МАЧТОВЫЕ СТРОИТЕЛЬНЫЕ 0,5 Т	МАШ-Ч	1,27	0,94742



2	3	4	5	6
9219	ВОДА	М3	3,5	2,611
45034	РАСТВОР ГОТОВЫЙ КЛАДОЧНЫЙ ТЯЖЕЛЫЙ ЦЕМЕНТНЫЙ МАРКА ПО ПРОЕКТУ	М3	2,04	1,5218
<b>001-035-03</b> <b>МОНСТРОЙ</b> <b>09.05.01.21 N 9</b>	<b>УСТРОЙСТВО ПОКРЫТИЙ ИЗ ПЛИТ ДРЕВЕСНОВОЛОКНИСТЫХ</b>	<b>100М2</b>	<b>0,7460</b>	
1	ЗАТРАТЫ ТРУДА РАБОЧИХ-СТРОИТЕЛЕЙ	ЧЕЛ.-Ч	55,17	41,1568
3	ЗАТРАТЫ ТРУДА МАШИНИСТОВ	ЧЕЛ.-Ч	0,46	0,34316
913	КОТЛЫ БИТУМНЫЕ ПЕРЕДВИЖНЫЕ 400 Л	МАШ.-Ч	1,39	1,0369
1522	ПОДЪЕМНИКИ МАЧТОВЫЕ СТРОИТЕЛЬНЫЕ 0,5 Т	МАШ.-Ч	0,19	0,14174
1523	ПИЛЫ ДИСКОВЫЕ ЭЛЕКТРИЧЕСКИЕ	МАШ.-Ч	0,5	0,373
2499	АВТОМОБИЛИ БОРТОВЫЕ ГРУЗОПОДЪЕМНОСТЬЮ ДО 5 Т	МАШ.-Ч	0,27	0,20142
30003	АСБЕСТ ХРИЗОЛИТОВЫЙ МАРКИ П-3-50	Т	0,013	0,009698
30107	БИТУМЫ НЕФТЯНЫЕ СТРОИТЕЛЬНЫЕ КРОВЕЛЬНЫЕ, МАРОК: БНК-45/190, БНК-45/180	Т	0,13	0,09698
32341	ПЛИТЫ ДРЕВЕСНОВОЛОКНИСТЫЕ СУХОГО СПОСОБА ПРОИЗВОДСТВА ГРУППЫ А СВЕРХТВЕРДЫЕ, МАРКИ СТС-500 ТОЛЩИНОЙ 5 ММ	1000М2	0,102	0,076092
44622	ТАЛЫК МОЛОТЫЙ СОРТ 1	Т	0,013	0,009698
	<b>ОТМОСТКА</b>			
<b>002-02</b> <b>ДОН. 3</b>	<b>УСТРОЙСТВО ОСНОВАНИЯ ПОД ФУНДАМЕНТЫ ЩЕБЕНОЧНОГО</b>	<b>М3</b>	<b>8,2600</b>	
1	ЗАТРАТЫ ТРУДА РАБОЧИХ-СТРОИТЕЛЕЙ	ЧЕЛ.-Ч	2,4	19,824
3	ЗАТРАТЫ ТРУДА МАШИНИСТОВ	ЧЕЛ.-Ч	0,54	4,4604
185	АВТОПОГРУЗЧИКИ ПРИ РАБОТЕ НА ДРУГИХ ВИДАХ СТРОИТЕЛЬСТВА 3 Т	МАШ.-Ч	0,08	0,6608
659	КОМПРЕССОРЫ ПЕРЕДВИЖНЫЕ С ДВИГАТЕЛЕМ ВНУТРЕННЕГО СГОРАНИЯ ДАВЛЕНИЕМ ДО 686 КПА (7 - АТМ.) 5 М3/МИН	МАШ.-Ч	0,46	3,7996
1866	ТРАМБОВКИ ПНЕВМАТИЧЕСКИЕ	МАШ.-Ч	0,92	7,5992
9219	ВОДА	М3	0,15	1,239
43113	ЩЕБЕНЬ	М3	1,3	10,738
<b>001-01</b> <b>ДОН. 3</b>	<b>УСТРОЙСТВО БЕТОННОЙ ПОДГОТОВКИ</b>	<b>100М3</b>	<b>0,0826</b>	
1	ЗАТРАТЫ ТРУДА РАБОЧИХ-СТРОИТЕЛЕЙ	ЧЕЛ.-Ч	180	14,868
3	ЗАТРАТЫ ТРУДА МАШИНИСТОВ	ЧЕЛ.-Ч	18,13	1,4975
403	ВИБРАТОРЫ ГЛУБИНЫЕ	МАШ.-Ч	48	3,9648
698	КРАНЫ БАШЕННЫЕ ПРИ РАБОТЕ НА ДРУГИХ ВИДАХ СТРОИТЕЛЬСТВА 8 Т	МАШ.-Ч	18	1,4868
2509	АВТОМОБИЛИ БОРТОВЫЕ ГРУЗОПОДЪЕМНОСТЬЮ ДО 5 Т	МАШ.-Ч	0,13	0,010738
9219	ВОДА	М3	0,2	0,01652
22003	БЕТОН ТЯЖЕЛЫЙ, КЛАСС В 7,5 (М100)	М3	102	8,4252
35516	РОГОЖА	М2	250	20,65

Итого по локальной ресурсной ведомости:

СОСТАВИЛ

МАДАМИНОВ А.





“ТАСДИКЛАЙМАН”

Бектемир тумани

Мақтабгача таълим бўлими мудири,

комиссия раиси

А.А.Аджумерова

**БЕКТЕМИР ТУМАНИДАГИ ДАВЛАТ МАҚТАБГАЧА ТАЪЛИМ  
ТАШКИЛОТЛАРИ УЧУН 578-БОҒЧА ЖОРИЙ РЕМОТ КИЛИШ  
БУЙИЧА КОМИССИЯ ЙИҒИЛИШ**

**БАЁННОМАСИ №-1**

2022 йил “17-Ноябр”

Тошкент ш.

Иштирок эттилар:

- |    |                      |  |
|----|----------------------|--|
| 1. | А.А.Аджумерова       | Бектемир тумани Мақтабгача таълим бўлими мудири, |
| 2. | Д.Б.Мадаминава       | Хужалик мудири, аъзо                             |
| 3. | Холикова<br>Гулбахор | Бош ҳисобчи уринбосари, аъзо                     |
| 4. | Шамурадова<br>Раҳима | Бош ҳисобчи, аъзо                                |
| 5. | Р.Ш.Нурутдинова      | Мутахасис  |
| 6. | С.А.Мардонов         | Иқтисодчи  |

**КУН ТАРТИБИ:**

**Бектемир туманидаги давлат мақтабгача таълим ташкилотлари учун 578-боғча жорий тамирлаш энг яхши таклифни танлаш (тендер) ўтказиш бўйича**

Бўлим томонидан 2022 йил 17-ноябр Ўзбекистон Республикаси товар ва хом-ашё биржасининг электрон порталига Бектемир туманидаги 578-давлат мақтабгача таълим ташкилоти учун жорий ремонт қилиш бўйича №186671–лот рақами билан эълон жойлаштирилди. Мазкур лот бўйича 2022 йил 17 Ноябрдаги энг яхши таклифларни танлаш савдосини ўтказиш бўйича давлат харидлари комиссиясининг электрон портали орқали шаклланган “Бектемир туманидаги давлат мақтабгача таълим ташкилотлари учун жорий тамирлаш қилиш” баённомасига асосан эълон якунига кўра Комиссия аъзолари томонидан MCHJ “BIO KCLASS STROY ” ғолиб деб топилганлигини инобатга олиб:

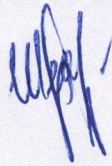
**КАРОР КИЛИНДИ:**

1. Ўзбекистон Республикасининг 2021 йил 22 апрелдаги “Давлат харидлари тўғрисида”ги 684 – сонли Қонуннинг 62-моддаси 3-бандига асосан комиссия баённомаси давлат харидлари электрон тизимида муҳокама қилиш учун икки иш



- қунига жойлаштирилди. Икки иш куни давомида давлат харидлари электрон тизимига жойлаштирилган баённома бўйича ҳеч қандай эътирозлар ёки қўшимча таклифлар келиб тушмаганлиги маълумот учун қабул қилинсин.
2. Бўлим бош ҳисобчиси Р Шамурадовага;  
Юқоридагилардан келиб чиқиб ҳамда комиссия аъзоларининг 2022 йил 17 Ноябрьдаги электрон баённомасига асосан ғолиб МСНЖ "BIO KLASS STROY" билан қонунчиликда ўрнатилган тартибда шартнома тузилсин.

1. Шамурадова  
Раҳима



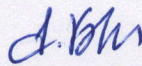
Бош ҳисобчи,

2. Холикова  
Гулбахор



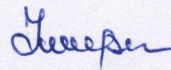
Бош ҳисобчи уринбосари,

3. Д.Б.Мадаминава




Хужалик мудир,

4. Р.Ш.Нурутдинова



Мутахасис

5. С.А.Мардонов



Иқтисодчи



**YURIDIK AHAMIYATGA EGA HUJJATLARNING QONUN  
HUJJATLARIGA MUVOFIQLIGI TO‘G‘RISIDA HUQUQIY  
XULOSA**

HI6101105675

1. Loyihaning turi: Pudrat shartnoma.
2. Loyihaning nomi: "BIO KLASS STROY" MChJ bilan Bektemir tuman maktabgacha ta'lim bo'limi o'rtasida 2022-yil 23-noyabrdagi 416.000.000 (to'rt yuz o'n olti million) so'mlik 578-sonli DMTT binosini joriy ta'mirlash bo'yicha 8-son pudrat shartnomasi.
3. Loyiha ishlab chiquvchisi va kiritilgan sana haqidagi ma'lumot: Bektemir tuman maktabgacha ta'lim bo'limi tomonidan 23.11.2022-yilda ishlab chiqilgan va dasturga kiritilgan.

Loyiha amaldagi qonun hujjatlariga muvofiq ishlab chiqilgan va uni qabul qilish maqsadga muvofiq.

**Bektemir tuman  
yuridik markaz  
markaz rahbari:**



**U.SH.SHAVKATOV**

23.11.2022