

г. Ташкент 2022 г.

Мадаминов А.У

Директор

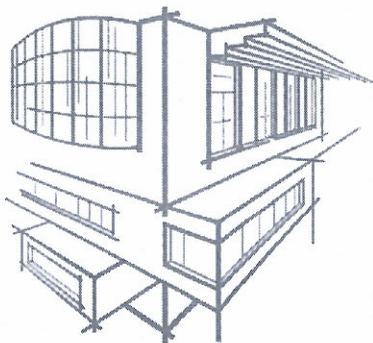


ИСПРАВЛЕНО ПОСЛЕ ЗАМЕЧАНИЙ ЭКСПЕРТИЗЫ
СМЕТНАЯ ДОКУМЕНТАЦИЯ ПО ОБЪЕКТУ:
ТЕКУЩИЙ РЕМОНТ (КАСЬ-ХУНАР) КОЛЛЕДЖА
РАСПОЛОЖЕННОГО В АТМАЗАРСКОМ РАЙОНЕ В
ГОРОДЕ ТАШКЕНТЕ
КНИГА
ВЕДОМОСТЬ ФИЗИЧЕСКИХ ОБЪЕМОВ И ЛОКАЛЬНО РЕСУРСНЫЙ РАСЧЕТ

ANDIJON-SL

Ўзбекистон Республикаси, Андижон вилояти, Андижон шаҳар, А.Фитрат кўчаси, №214 уй. ХП 20 20 8000 601 286 117 001, МФО 00079,
Тел: +998 97 996-28-10; +998 91 606-79-97, СТИР 202204799

РЕСПУБЛИКА
ЎЗБЕКИСТАН
АНДИЖАНСКИЙ
ВИЛОЯТ
ГОРОД АНДИЖАН
ОБЩЕСТВО С
ОГРАНИЧЕННОЙ
ОТВЕТСТВЕННОСТЬЮ
«АНДИЖОН-SL»



O'ZBEKISTON
RESPUBLIKASI
ANDIJON
VILOYATI
ANDIJON SHAHARI
«ANDIJON-SL»
MA'SULIYATI
CHEKLANGAN
JAMIYATI





Holati: Ijobiy

Direktor: NORBAYEV DUSMUROT ELOMONOVICH

Sana: 23-11-2022 yil



Yig'ma ekspert xulosasi № 77048

Objekt nomi: «Toshkent shahar Olmazor tumani dagi kollejning joriy ta'mirlash»

Buyurtmachi - "Tashki mexnat migratsiya agentligi" DUK

Bosh loyihachi - «ANDIJON-SL» MCHJ

Litsenziya Uzbekiston Respublikasi kurilish vazirligi AL-000926

20-06-2020y.

Moliyalashtirish manbai - Uz mablag'lari hisobidan.

Bosh pudratchi - Tanlov savdolari asosida aniqlanadi.

Qurilish turi Joriy ta'mirlash

Murojat raqami: № 74351

1. Loyihalash uchun asos

- 1.1. Uzbekiston Respublikasi bандлик ва мехнат муносабатлари Вазирлигининг 2022 йил 15 ноябрдан 328-ICH сонли буйруғи.
- 1.2. Loyiha uchun бошланғич харажатларни хисоблаш учун лойиха топширғи буюртмачи "Tashki mexnat migratsiya agentligi" DUK томонидан тасдиқланган ва лойиха ташкилоти «ANDIJON-SL» MCHJ томонидан 2022 йилда келишилган.

2. Ekspertiza uchun etilgan materallar

- 2.1. Loyiha va ijro sxemasi b'iyinchа nuqsонли dalolatnoma, "Tashki mexnat migratsiya agentligi" DUK tomonidan tасdiqlangan va loyixа tashkiloti «ANDIJON-SL» MCHJ tomonidan 2022 йилда келишилган.
- 2.2. Takdim etilgan смета хужжатлари жорий нархларда KКС билан ва бюртмачи харажатларисиз 441 217,987 минг сўм миқдорда.
- 2.3. Локал манбалар рўйхати ва зарурий манбалар рўйхати.

3. Loyiha uchetlarining qisqacha mazmuni

- 3.1. Takdim etilgan смета хужжатлари ва тасдиқланган nuqsонли dalolatnomaда quyidagi ishlar kuzda tutilgan:
 - деворларни эски буюклардан тозалаш;
 - полни эски қопламаларни демонтаж қилиш;
 - сантехника жиҳозларини демонтаж қилиш;
 - ёриткичларни демонтаж қилиш;



- 6.1. Объект учун жорий нархларда тахмин хужжатлар киймати хисоблаш кўра "Тошкент

7. Xulosalar.

- 5.1. Тақдим этилган хужжатларни локал хулосалар бўйича экспертизадан ўтказиш жараёнида ўзгартириш, қўшимча ва тузатишлар киритилди.
- 5.2. Экспертиза текшируви натижаларига кўра, смета хужжатларининг КҚС билан ва бюртмачи харажатларисиз 441 217,987 минг сўм жорий нархларда тақдим қилинган киймати 18033,876 минг сўмга камайтирилди ва КҚС билан бюртмачи харажатларисиз 423 184,111 минг сўмни ташкил этди, шу жумладан:
- асбоб ускуналари нархи 79 198,89 минг сўм КҚС билан.
- Камайишга ишчи лойиҳа асосида қурилиш-монтаж ишлари хажминини соғлаш, элементар ресурслар стандартлари, стандартларини аниқлаштириш, шилдидиган машиналар ва механизмларнинг нархи, асосий қурилиш материалларининг нархи, қурилиш ишчиларининг меҳнат харажатлари ва бошқалар орқали эришилди.
- Ўзгаришнинг бошқа харажатлари даражаси 17,27% миқдоридан кабул қилинди.
- 5.3. Демонтаж ишлари давомийда материалларни қайтариш нархи бюртмачи ва пулратчи билан биргаликда аниқланмиш керак.
- 5.4. Хужжатлар эксперт текшируви учун бюртмачининг шарҳларисиз тақдим этилган.
- 5.5. Тақдим қилинган олдин бюртмачи хужжатларининг барча манфаатдор ташкилотлар билан белгиланган тартибда мувофиқлаштириши керак.

6. Ekspertiza natijalari.

- Лойиҳа учун бошланғич харажатларни хисоблаш учун топширифи, объектдаги нуқсонли далолатнома бюртмачи "Ташки меҳнат митрацияси агентлиги" ДУК томонидан 2022 йилда тақдимланди.

5. Loyihani kelishilganligi to'g'risida hujjatlar.

4. Loyihalanayotgan ob'ektning muhandislik ta'minoti:

- ойна ва эшикларни ўрнатиш;
- цементобетон, резин ва керамик плитали пол ётқиизиш;
- шифт ва деворларни пардозлаш;
- кондиционер ўрнатиш;
- сантехника жиҳозларини ўрнатиш;
- электрика симлари ва асбоб ускуналари ўрнатиш ва бошқалар.
- 3.2. Хисоб – китоб смета харажатлари ВМ қарорларига мувофиқ жорий нархларда тузилган 11.06.2003 йилнинг №261 сонли "инвестиция лойиҳаларини амалга ошириш учун шартномавий жорий нархларга ўтиш туфрисида"ги қарори, 12.05.2004 йил №226-сонли "Ўзбекистон хукуматининг айрим қарорларига ўзгартиришлар киритиш туфрисида"ги ва ШНК 4.01.16-09-сон "қурилиш харажатларини шартномавий жорий нархларда аниқлаш қондалари".
- Хисоблаш ресурс усулгига асосланган.
- Асосий қурилиш материаллари, конструкциялар, маҳсулотлар ва асбоб-ускуналар киймати хар чоракда ишлаб чиқилган жорий нархлар каталогига, қурилиш материаллари биржалари ва ярамқараридати нархлар, заводларнинг ўлғуржи ва сотиш нархларига мувофиқ белгиланади.





Bosh mutaxassis: ABDULLAJEVA NARGIZA ANARBAJEVNA

- томонидан қабул қилинади ва ҳоказо.
- климати амалдаги меърий ҳужжатлар талабларини ҳисобга олган ҳолда бюртмачи 31.01.2022 йилдаги №46-сонли қарорга асосан танлов савдо натижаларига кўра ишларнинг белгиланган тартиби тўғрисидаги вақтинчалик низом»га мувофиқ ва Вазирлар Маҳкамасининг билан тасдиқланган «Объектларни қуриш климатини шартномавий жорий нархларда
- 6.2. Ўзбекистон Республикаси Вазирлар Маҳкамасининг 11.06.2003 йил 261-сонли қарори асос эмас.
 - Экспертиза натижалари билан белгиланган тавсия этилган харажат шартнома тузиш учун
 - асбоб усқунларни нархи 79 198,89 минг сум ҚҚС билан.
- жумладан;
- миқдорда харажат билан келгусида қўриб чиқиш ва тасдиқлаш учун тавсия этилади, шу ҳисобга олган ҳолда ҚҚС билан ва бюртмачи харажатларисиз 423 184,111 минг сум
- шакар Олмазор туманидаги коллежни жорий таъмирлаш**» экспертиза натижаларини

Vertical text on the left edge of the page, possibly a page number or header.



№ п.п.	Наименование работ и затрат	2	3	4
РАЗДЕЛ 1. ДЕМОНТАЖНЫЕ РАБОТЫ				
РАЗДЕЛ 2. КАБИНЕТЫ 1-10				
1	ОЧИСТКА ВРУЧНУЮ ПОВЕРХНОСТИ	100M2	12,3420	
2	РАЗБОРКА ПОКРЫТИЙ ПОЛОВ: ИЗ ЛИНОЛЕУМА И РЕЛИНА	100M2	4,1400	
3	РАЗБОРКА ДЕРЕВЯННЫХ ЗАПОЛНЕНИЙ ПРОЕМОВ ДВЕРНЫХ И ВОРОТНЫХ	100M2	0,4035	
4	ДЕМОНТАЖ ОСВЕТИТЕЛЬНЫХ ПРИБОРОВ: СВЕТИЛЬНИКИ ДЛЯ ЛЮМИНЕСЦЕНТНЫХ ЛАМП	100ШТ	0,5500	
5	ДЕМОНТАЖ ОСВЕТИТЕЛЬНЫХ ПРИБОРОВ: ВЫКЛЮЧАТЕЛИ, РОЗЕТКИ	100ШТ	0,5600	
6	ДЕМОНТАЖ САНИТАРНЫХ ПРИБОРОВ: УМЫВАЛЬНИКОВ И РАКОВИН	100ПРИБ	0,0300	
РАЗДЕЛ 3. КОРИДОР				
7	ОЧИСТКА ВРУЧНУЮ ПОВЕРХНОСТИ	100M2	3,5090	
8	РАЗБОРКА ДЕРЕВЯННЫХ ЗАПОЛНЕНИЙ ПРОЕМОВ ДВЕРНЫХ И ВОРОТНЫХ	100M2	0,0750	
9	ДЕМОНТАЖ ОСВЕТИТЕЛЬНЫХ ПРИБОРОВ: СВЕТИЛЬНИКИ ДЛЯ ЛЮМИНЕСЦЕНТНЫХ ЛАМП	100ШТ	0,0700	
10	ДЕМОНТАЖ ОСВЕТИТЕЛЬНЫХ ПРИБОРОВ: ВЫКЛЮЧАТЕЛИ, РОЗЕТКИ	100ШТ	0,0400	
РАЗДЕЛ 4. ЛЕСТНИЧНАЯ КЛЕТКА 1-2 ЭТАЖЕЙ				
11	ОЧИСТКА ВРУЧНУЮ ПОВЕРХНОСТИ	100M2	1,5229	
12	РАЗБОРКА ДЕРЕВЯННЫХ ЗАПОЛНЕНИЙ ПРОЕМОВ ДВЕРНЫХ И ВОРОТНЫХ	100M2	0,0810	
13	ДЕМОНТАЖ ОСВЕТИТЕЛЬНЫХ ПРИБОРОВ: СВЕТИЛЬНИКИ ДЛЯ ЛЮМИНЕСЦЕНТНЫХ ЛАМП	100ШТ	0,0400	
14	ДЕМОНТАЖ ОСВЕТИТЕЛЬНЫХ ПРИБОРОВ: ВЫКЛЮЧАТЕЛИ, РОЗЕТКИ	100ШТ	0,0200	
РАЗДЕЛ 5. САНУЗЕЛ				
15	РАЗБОРКА ДЕРЕВЯННЫХ ЗАПОЛНЕНИЙ ПРОЕМОВ ДВЕРНЫХ И ВОРОТНЫХ	100M2	0,1440	
16	ОЧИСТКА ВРУЧНУЮ ПОВЕРХНОСТИ	100M2	3,2456	
17	РАЗБОРКА ПОКРЫТИЙ ПОЛОВ: ИЗ КЕРАМИЧЕСКИХ ПЛИТОК	100M2	0,8298	
18	РАЗБОРКА ОБЛИЦОВКИ СТЕН ИЗ ПЛИТ И ПЛИТОК: КЕРАМИЧЕСКИХ ГЛАЗУРОВАННЫХ	100M2	0,7680	
19	ДЕМОНТАЖ ОСВЕТИТЕЛЬНЫХ ПРИБОРОВ: СВЕТИЛЬНИКИ ДЛЯ ЛЮМИНЕСЦЕНТНЫХ ЛАМП	100ШТ	0,1800	
20	ДЕМОНТАЖ ОСВЕТИТЕЛЬНЫХ ПРИБОРОВ: ВЫКЛЮЧАТЕЛИ, РОЗЕТКИ	100ШТ	0,1800	
21	ДЕМОНТАЖ САНИТАРНЫХ ПРИБОРОВ: УМЫВАЛЬНИКОВ И РАКОВИН	100ПРИБ	0,0200	
22	ДЕМОНТАЖ САНИТАРНЫХ ПРИБОРОВ: УНИТАЗОВ И ПИССУАРОВ	100ПРИБ	0,0600	
23	СМЕНА САНИТАРНЫХ ПРИБОРОВ: ЧАШ "ТЕНУЯ"	100ШТ	0,0100	
24	ЧАШ ТЕНУЯ	ШТ	1,0000	
25	ДЕМОНТАЖ САНИТАРНЫХ ПРИБОРОВ: ДУШЕВОЙ ПОДЛОН	100ПРИБ	0,0200	
РАЗДЕЛ 6. МОНТАЖНЫЕ РАБОТЫ				
РАЗДЕЛ 7. КАБИНЕТЫ 1-10				
26	ОСТЕКЛЕНИЕ ОКОННЫХ ПЕРЕБОРОВ МЕТАЛЛИЧЕСКИХ ПРОФИЛЬНЫМ СТЕКОМ	M2	40,3500	
27	ДВЕРИ ИЗ КАЛЕННОГО СТЕКЛА	ШТ	40,3500	
28	УСТРОЙСТВО СТЯЖЕК ЦЕМЕНТНЫХ ТОЛЩИНОЙ 20 ММ	100M2	4,1400	
29	УСТРОЙСТВО ПОКРЫТИЙ ИЗ РЕЛИНА НА КЛЕЕ БУСТИЛАТ	100M2	4,1400	
30	РЕЛИН	M2	422,2800	
31	СИЛОННОЕ ВЫРАВНИВАНИЕ ПОВЕРХНОСТИ [ОДНОСЛОЙНАЯ ШТУКАТУРКА] ИЗ СУХИХ	100M2	7,7880	
32	ВЫЧТАЕТСЯ ПОЗИЦИЯ: НА КАЖДОЙ ММ ИЗМЕНЕНИЯ ТОЛЩИНЫ ИСКЛЮЧАЕТСЯ СТЕН	100M2	-7,7880	
33	ОКРАСКА ПОЛИВИНИЛАЦЕТАТНЫМИ ВОДОЭМУЛЬСИОННЫМИ СОСТАВАМИ ПРОСТАЯ ПО	100M2	7,7880	
34	СИЛОННОЕ ВЫРАВНИВАНИЕ ВІТОННЫХ ПОВЕРХНОСТЕЙ [ОДНОСЛОЙНАЯ ШТУКАТУРКА]	100M2	4,5540	
35	ВЫЧТАЕТСЯ ПОЗИЦИЯ: НА КАЖДОЙ ММ ИЗМЕНЕНИЯ ТОЛЩИНЫ ИСКЛЮЧАЕТСЯ	100M2	-4,5540	
36	ОКРАСКА ПОЛИВИНИЛАЦЕТАТНЫМИ ВОДОЭМУЛЬСИОННЫМИ СОСТАВАМИ ПРОСТАЯ ПО	100M2	4,5540	
37	СВЕТИЛЬНИКИ ДЛЯ ЛАМП НАКАЛИВАНИЯ, С КРЕПЛЕНИЕМ ВИНТАМИ ДЛЯ ПОМЕЩЕНИЙ С	100ШТ	0,5500	
38	СВЕТИЛЬНИКИ ЛЕД ПАНЕЛЬ	ШТ	55,0000	

определения объема работ по объекту: ТЕКУЩИЙ РЕМОНТ (КАБ-ХУНАР) КОЛЛЕДЖА РАСПОЛОЖЕННОГО В АЛМАТАРСКОМ РАЙОНЕ В ГОРОДЕ ТАШКЕНТЕ

МЫ, нижеподписавшиеся, комиссия в составе:



Ташкентский институт
 инженерств
 "УТБЕРЖАЮ"
 2022г.

РАЗДЕЛ 10. САНУЗЕЛ		
83	ВЫКЛЮЧАТЕЛЬ СКРЫТОЙ УСТАНОВКИ ДВУХПОЛСЫСЫ	ШТ 2,0000
82	ДВУХПОЛСЫСЫЙ УТОПЛЕННЫЙ ТИПА ПРИ СКРЫТОЙ ПРОВОДКЕ	100ШТ 0,0200
81	ВЫКЛЮЧАТЕЛЬ И ШТЕПСЕЛЬНЫЕ РОЗЕТКИ, ВЫКЛЮЧАТЕЛЬ СВЕТИЛЬНИКИ ЛЕД ПАНЕЛЬ	ШТ 4,0000
80	СВЕТИЛЬНИКИ ДЛЯ ЛАМП НАКАЛЫВАНИЯ, С КРЕПЛЕНИЕМ ВИНТАМИ ДЛЯ ПОМЕЩЕНИИ С НОРМАЛЬНЫМИ УСЛОВИЯМИ	100ШТ 0,0400
79	ОКРАСКА ПОЛИВИНИЛАЦЕТАТНЫМИ ВОДОЭМУЛЬСИОННЫМИ СОСТАВАМИ ПРОСТАЯ ПО ПТОЛОКОВ	100М2 0,4190
78	ВЫЧТАЕТСЯ ПОЗИЦИЯ: НА КАЖДЫЙ ММ ИЗМЕНЕНИЯ ТОЛЩИНЫ ИСКЛЮЧАЕТСЯ	100М2 -0,4190
77	ИЗВЕСТКОВЫМ РАСТВОРОМ ПОТОЛОКОВ	100М2 0,4190
76	СИЛОННОЕ ВЫРАВНИВАНИЕ ВЕТОННЫХ ПОВЕРХНОСТЕЙ (ОДНОСЛОЙНАЯ ШТУКАТУРКА) ШТУКАТУРКЕ И СБОРНЫМ КОНСТРУКЦИМ, ПОДГОТОВЛЕННЫМ ПОД ОКРАСКУ СТЕН	100М2 1,0619
75	ОКРАСКА ПОЛИВИНИЛАЦЕТАТНЫМИ ВОДОЭМУЛЬСИОННЫМИ СОСТАВАМИ ПРОСТАЯ ПО	100М2 -1,0619
74	ВЫЧТАЕТСЯ ПОЗИЦИЯ: НА КАЖДЫЙ ММ ИЗМЕНЕНИЯ ТОЛЩИНЫ ИСКЛЮЧАЕТСЯ СТЕН РАСТВОРНЫХ СМЕСЕЙ ТОЛЩИНОЙ ДО 10 ММ СТЕН	100М2 1,0619
73	СИЛОННОЕ ВЫРАВНИВАНИЕ ПОВЕРХНОСТЕЙ (ОДНОСЛОЙНАЯ ШТУКАТУРКА) ИЗ СУХИХ КЕРАМИЧЕСКАЯ ПЛИТКА	М2 41,9040
72	ПОЛОВ МНОГОПВЕТРЬНЫХ	100М2 0,4190
71	УСТРОЙСТВО ПОКРЫТИИ НА ЦЕМЕНТНОМ РАСТВОРЕ ИЗ ПЛИТОК КЕРАМИЧЕСКИХ ДЛЯ	100М2 0,4190
70	УСТРОЙСТВО СТЯЖЕК ЦЕМЕНТНЫХ ТОЛЩИНОЙ 20 ММ	ШТ 8,1000
69	ДВЕРИ ИЗ КАЛЕННОЙ СТЕКЛА	М2 8,1000
68	КОРЧАТОГО СЕЧЕНИЯ В ОДИН СЛОИ	М2 8,1000
ОСТЕКЛЕНИЕ ОКОННЫХ ПЕРЕДЕЛОВ МЕТАЛЛИЧЕСКИХ ПРОФИЛЬНЫМ СТЕКОМ		
РАЗДЕЛ 9. ЛЕСТНИЧНАЯ КЛЕТКА 1-2 ЭТАЖИ		
67	РОЗЕТКА ДВУЭНОЙ	ШТ 10,0000
66	ВЫКЛЮЧАТЕЛИ СКРЫТОЙ УСТАНОВКИ ДВУХПОЛСЫСЫ	ШТ 2,0000
65	УТОПЛЕННЫЙ ТИПА ПРИ СКРЫТОЙ ПРОВОДКЕ	100ШТ 0,1000
64	ВЫКЛЮЧАТЕЛЬ И ШТЕПСЕЛЬНЫЕ РОЗЕТКИ, ВЫКЛЮЧАТЕЛЬ СВЕТИЛЬНИКИ ЛЕД ПАНЕЛЬ	ШТ 7,0000
63	СВЕТИЛЬНИКИ ДЛЯ ЛАМП НАКАЛЫВАНИЯ, С КРЕПЛЕНИЕМ ВИНТАМИ ДЛЯ ПОМЕЩЕНИИ С НОРМАЛЬНЫМИ УСЛОВИЯМИ	100ШТ 0,0700
62	ОКРАСКА ПОЛИВИНИЛАЦЕТАТНЫМИ ВОДОЭМУЛЬСИОННЫМИ СОСТАВАМИ ПРОСТАЯ ПО ПТОЛОКОВ	100М2 1,2540
61	ВЫЧТАЕТСЯ ПОЗИЦИЯ: НА КАЖДЫЙ ММ ИЗМЕНЕНИЯ ТОЛЩИНЫ ИСКЛЮЧАЕТСЯ	100М2 -1,2540
60	ИЗВЕСТКОВЫМ РАСТВОРОМ ПОТОЛОКОВ	100М2 1,2540
59	СИЛОННОЕ ВЫРАВНИВАНИЕ ВЕТОННЫХ ПОВЕРХНОСТЕЙ (ОДНОСЛОЙНАЯ ШТУКАТУРКА) ШТУКАТУРКЕ И СБОРНЫМ КОНСТРУКЦИМ, ПОДГОТОВЛЕННЫМ ПОД ОКРАСКУ СТЕН	100М2 2,2550
58	ОКРАСКА ПОЛИВИНИЛАЦЕТАТНЫМИ ВОДОЭМУЛЬСИОННЫМИ СОСТАВАМИ ПРОСТАЯ ПО	100М2 -2,2550
57	ВЫЧТАЕТСЯ ПОЗИЦИЯ: НА КАЖДЫЙ ММ ИЗМЕНЕНИЯ ТОЛЩИНЫ ИСКЛЮЧАЕТСЯ СТЕН РАСТВОРНЫХ СМЕСЕЙ ТОЛЩИНОЙ ДО 10 ММ СТЕН	100М2 2,2550
56	СИЛОННОЕ ВЫРАВНИВАНИЕ ПОВЕРХНОСТЕЙ (ОДНОСЛОЙНАЯ ШТУКАТУРКА) ИЗ СУХИХ	ШТ 33,0000
55	ВЫТРАЖ ИЗ КАЛЕННОЙ СТЕКЛА	М2 33,0000
54	КОРЧАТОГО СЕЧЕНИЯ В ОДИН СЛОИ	М2 33,0000
ОСТЕКЛЕНИЕ ОКОННЫХ ПЕРЕДЕЛОВ МЕТАЛЛИЧЕСКИХ ПРОФИЛЬНЫМ СТЕКОМ		
РАЗДЕЛ 8. КОРОИДОР		
53	ПЛИНТУС	М 300,0000
52	УСТРОЙСТВО ПЛИНТУСОВ ПЛАСТИКОВЫХ НА ВИНТАХ САМОНАРЕЗАЮЩИХ	100М 3,0000
51	РАКОВИНА	ШТ 3,0000
50	УСТАНОВКА РАКОВИНЫ	10КОММЛ 0,3000
49	ЖАЛЮЗИ	М2 90,0000
48	КАБЕЛЬ FRS	М 200,0000
47	ММ2, ДО 16	М 200,0000
46	ПЕРВЫЙ ОДНОЖИЛЬНЫЙ ИЛИ МНОГОЖИЛЬНЫЙ В ОБЩЕЙ ОШУБКЕ, СУММАРНОЕ СЕЧЕНИЕ, ЗАТЯЖИВАНИЕ ПРОВОДОВ В ПРОЛОЖЕННЫЕ ТРУБЫ И МЕТАЛЛИЧЕСКИЕ РУКАВА, ПРОВОД	100М 2,0000
45	WIFI РОУТЕР	ШТ 2,0000
44	НАСТРОЙКА СИГНАЛЬНЫХ ЦИФРОВЫХ СИСТЕМ ПЕРДАЧИ, КОНФИГУРАЦИЯ И НАСТРОЙКА	ШТ 2,0000
43	КОНДИЦИОНЕР 24 КВТ	ШТ 7,0000
42	СВЫШЕ 12,5 КВТ, С АВТОВЫШЕК	ШТ 7,0000
41	МОНТАЖ ВЫТВОРНЫХ КОНДИЦИОНЕРОВ (СПЛИТ-СИСТЕМ) МОЩНОСТЬ ЭЛЕКТРОДВИГАТЕЛЯ	ШТ 40,0000
40	ОФОРМЛЕНИЕ ЛЕКОРАТИВНЫХ КАРТИНКИ	ШТ 100,0000
39	РОЗЕТКА ДВУЭНОЙ	ШТ 0,4100
38	УТОПЛЕННЫЙ ТИПА ПРИ СКРЫТОЙ ПРОВОДКЕ	100ШТ 15,0000
37	ВЫКЛЮЧАТЕЛИ СКРЫТОЙ УСТАНОВКИ ДВУХПОЛСЫСЫ	100ШТ 0,1500
36	ДВУХПОЛСЫСЫЙ УТОПЛЕННЫЙ ТИПА ПРИ СКРЫТОЙ ПРОВОДКЕ	100ШТ 0,1500
35	ВЫКЛЮЧАТЕЛЬ И ШТЕПСЕЛЬНЫЕ РОЗЕТКИ, ВЫКЛЮЧАТЕЛЬ СВЕТИЛЬНИКИ ЛЕД ПАНЕЛЬ	ШТ 4,0000

1	2	3	4
84	УСТАНОВКА БЛОКОВ ДЕРЕВО-ПОЛИМЕРНЫХ, АЛЮМИНИЕВЫХ, МЕТАЛЛОПЛАСТИКОВЫХ В НАРУЖНЫХ И ВНУТРЕННИХ ДВЕРНЫХ ПРОЕМАХ; В КАМЕННЫХ СТЕНАХ ПЛОЩАДЬЮ ПРОЕМА ДО 3 М ²	100М12	0,1440
85	ДВЕРИ АРКА	ШТ	14,4000
86	УСТРОЙСТВО СТЫЖЕК ЦЕМЕНТНЫХ ТОЛЩИНОЙ 20 ММ	100М12	0,8298
87	УСТРОЙСТВО ПОКРЫТИЙ НА ЦЕМЕНТНОМ РАСТВОРЕ ИЗ ПЛИТОК КЕРАМИЧЕСКИХ ДЛЯ ПОЛОВ МНОГОЭТАЖНЫХ	100М12	0,8298
88	КЕРАМИЧЕСКАЯ ПЛИТКА	М2	82,9800
89	СИЛОВОЕ ВЫРАВНИВАНИЕ ПОВЕРХНОСТЕЙ (ОДНОСЛОЙНАЯ ШТУКАТУРКА) ИЗ СУХИХ РАСТВОРНЫХ СМЕСЕЙ ТОЛЩИНОЙ ДО 10 ММ СТЕН	100М12	1,7520
90	ВЫИТАЕТСЯ ПОЗИЦИЯ: НА КАЖДОМ ММ ИЗМЕНЕНИЯ ТОЛЩИНЫ ИСКЛЮЧАЕТСЯ СТЕН ОРАСКА ПОЛИВИНИЛАЦЕТАТЫМИ ВОДОЭМУЛЬСИОННЫМИ СОСТАВАМИ ПРОСТАЯ ПО ШТУКАТУРКЕ И СБОРНЫМ КОНСТРУКЦИМ, ПОДГОТОВЛЕННЫМ ПОД ОРАСКУ СТЕН	100М12	-1,7520
91	ОРАСКА ПОЛИВИНИЛАЦЕТАТЫМИ ВОДОЭМУЛЬСИОННЫМИ СОСТАВАМИ ПРОСТАЯ ПО ШТУКАТУРКЕ И СБОРНЫМ КОНСТРУКЦИМ, ПОДГОТОВЛЕННЫМ ПОД ОРАСКУ СТЕН	100М12	0,4280
92	ПЛИТКА ОБЛИЦОВКА СТЕН, СТОЛБОВ, ПИЛЛСТР И ОТКОСОВ БЕЗ КАРНИЗНЫХ, ПЛИТКА И УГЛОВЫХ ПЛИТОК БЕЗ УСТАНОВКИ ПЛИТОК ТУАЛЕТНОГО ФАРНИТУРА НА ЦЕМЕНТНОМ РАСТВОРЕ ПО КИРПИЧУ И БЕТОНУ	100М12	0,8960
93	КЕРАМИЧЕСКАЯ ПЛИТКА	М2	89,6000
94	СИЛОВОЕ ВЫРАВНИВАНИЕ ВЪТОННЫХ ПОВЕРХНОСТЕЙ (ОДНОСЛОЙНАЯ ШТУКАТУРКА)	100М12	0,8298
95	ВЫИТАЕТСЯ ПОЗИЦИЯ: НА КАЖДОМ ММ ИЗМЕНЕНИЯ ТОЛЩИНЫ ИСКЛЮЧАЕТСЯ ПОТОЛОК	100М12	-0,8298
96	ОРАСКА ПОЛИВИНИЛАЦЕТАТЫМИ ВОДОЭМУЛЬСИОННЫМИ СОСТАВАМИ ПРОСТАЯ ПО ШТУКАТУРКЕ И СБОРНЫМ КОНСТРУКЦИМ, ПОДГОТОВЛЕННЫМ ПОД ОРАСКУ ПОТОЛОК	100М12	0,8298
97	СВЕТЛЫНКИ ДЛЯ УЛАН НАКУЛОВАНИЯ, С КРЕПЛЕНИЕМ ВИНТАМИ ДЛЯ ПОМЕЩЕНИЯ С НОРМАЛЬНЫМ УСЛОВИЯМИ	100ШТ	0,1800
98	СВЕТЛЫНКИ ЛЕД ПАНЕЛЬ	ШТ	18,0000
99	ВЫКНОЧАТЕЛИ, ПЕРЕКНОЧАТЕЛИ И ШТЕПСЕЛЬНЫЕ РОЗЕТКИ, ВЫКНОЧАТЕЛЬ ДВУХКЛАВИШНЫЙ УТОПЛЕННОГО ТИПА ПРИ СКРЫТОЙ ПРОВОДКЕ	100ШТ	0,1000
100	ВЫКНОЧАТЕЛИ СКРЫТОЙ УСТАНОВКИ ДВУХПОЛЮСНЫЕ	ШТ	10,0000
101	ВЫКНОЧАТЕЛИ, ПЕРЕКНОЧАТЕЛИ И ШТЕПСЕЛЬНЫЕ РОЗЕТКИ, РОЗЕТКА ШТЕПСЕЛЬНАЯ УТОПЛЕННОГО ТИПА ПРИ СКРЫТОЙ ПРОВОДКЕ	100ШТ	0,0800
102	РОЗЕТКА ДВУЭНОЙ	ШТ	8,0000
103	УСТАНОВКА УНИТАЗОВ С КРАНОМ СМЫВНЫМ	10КОМПЛ.	0,4000
104	УНИТАЗ	ШТ	4,0000
105	УСТАНОВКА РАКОВИНЫ	10КОМПЛ.	0,2000
106	РАКОВИНА	ШТ	2,0000
107	УСТАНОВКА ПОДОНОВ ДУШЕВЫХ ЧУГУННЫХ ГЛУБОКИХ	10КОМПЛ.	0,4000
108	ДУШЕВОЙ ПОДОН	ШТ	4,0000
109	РАЗБОРКА КИРПИЧНЫХ ПЕРЕБОРДОК НА ОТДЕЛЬНЫЕ КИРПИЧИ	100М2	0,2400
110	КЛАДКА СТЕН КИРПИЧНЫХ НАРУЖНЫХ ПРОСТЫХ ПРИ ВЫСОТЕ ЭТАЖА ДО 4 М	М3	2,5000
РАЗДЕЛ 11. ЯПОНСКИЙ ДОМИК			
111	УСТАНОВКА ЭЛЕМЕНТОВ КАРКАСА ИЗ БРУСЬЕВ	М3	1,7000
112	УСТРОЙСТВО ПОКРЫТИЙ ИЗ ПЛИТ ДЕРЕВЯНОЛОЖНИСТЫХ	100М2	0,0625
113	ПАТАМН	М2	6,2500
РАЗДЕЛ 12. ЭЛЕКТРИКА			
114	ВЫКНОЧАТЕЛИ УСТАНОВОЧНЫЕ АВТОМАТИЧЕСКИЕ (АВТОМАТЫ) ИЛИ НЕАВТОМАТИЧЕСКИЕ, АВТОМАТ ОДНО-, ДВУХ-, ТРЕХПОЛЮСНЫЙ, УСТАНОВЛЕННЫЕ НА КОНСТРУКЦИИ НА СТЕНЕ ИЛИ КОЛОННЕ, НА ТОК, А, ДО 100	ШТ	25,0000
115	АВТОМАТ НА ВВОДЕ ВА47-29/3P-32A	ШТ	3,0000
116	АВТОМАТ НА ВВОДЕ ВА47-29/3P-16A	ШТ	3,0000
117	АВТОМАТ ПУСКА ДВИГАТЕЛЯ АДЛ-32/4P 25-32A	ШТ	1,0000
118	АВТОМАТ АДЛ-32/4P 16A	ШТ	4,0000
119	АВТОМАТ ВА47-29/3P-2A	ШТ	4,0000
120	АВТОМАТ ВА47-29/3P-6A	ШТ	1,0000
121	АВТОМАТ ВА47-29/3P-6A	ШТ	1,0000
122	ВЫКНОЧАТЕЛИ УСТАНОВОЧНЫЕ АВТОМАТИЧЕСКИЕ (АВТОМАТЫ) ИЛИ НЕАВТОМАТИЧЕСКИЕ, АВТОМАТ ОДНО-, ДВУХ-, ТРЕХПОЛЮСНЫЙ, УСТАНОВЛЕННЫЕ НА КОНСТРУКЦИИ НА СТЕНЕ ИЛИ КОЛОННЕ, НА ТОК, А, ДО 100	ШТ	3,0000
123	ШТ 900X800X450	ШТ	3,0000
124	ЗАТЯЖИВАНИЕ ПРОВОДОВ В ПРОЛОЖЕННЫЕ ТРУБЫ И МЕТАЛЛИЧЕСКИЕ РУКАВА, ПРОВОД ПЕРВЫЙ ОЖИЗНЯЮЩИЙ ИЛИ МНОГОЖИЛЬНЫЙ В ОБЩЕЙ ОПЛЕТКЕ, СУММАРНОЕ СЕЧЕНИЕ,	100М	5,0000
125	ПРОВОД МЕДНЫЙ ВВЛ 3Х2,5	М	500,0000
РАЗДЕЛ 13. САНТЕХНИКА			
126	ПРОКЛАДКА ТРУБОПРОВОДОВ КАНАЛИЗАЦИИ ИЗ ПОЛИЭТИЛЕНОВЫХ ТРУБ С УСТАНОВКОЙ ФАСОННЫХ ЧАСТЕЙ ДИАМЕТРОМ: 110 ММ	100 М ТРУБОПР ОБОДА	0,3000
127	ТРУБА Д-100 ММ	М	29,9400
128	ОТВОД Д-100 ММ	М	9,0000
129	ТРОЙНИК Д-100 ММ	ШТ	7,0000
130	МУФТА Д-100 ММ	ШТ	15,0000
131	КУНИЦА Д-100 ММ	ШТ	30,0000

1	2			
132	ПРОКЛАДКА ТРУБОПРОВОДОВ КАНАЛИЗАЦИИ ИЗ ПОЛИЭТИЛЕНОВЫХ ТРВБ С УСТАНОВКОЙ ФАСОННЫХ ЧАСТЕЙ ДИАМЕТРОМ: 50 ММ	100 М	ТРУБОПРОВОДА	0,3000
133	ТРВА Д-50 ММ	М		29,9400
134	ОТВОД Д-50 ММ	ШТ		9,0000
135	ТРОЙНИК Д-50 ММ	ШТ		7,0000
136	МУФТА Д-50 ММ	ШТ		15,0000
137	КЛИНЦА Д-50 ММ	ШТ		30,0000
138	УСТАНОВКА ВОДОПОДОГРЕВАТЕЛЕЙ ЕМКОСТНЫХ ВМЕСТИМОСТЬЮ ДО 1 МЗ	ШТ		2,0000
139	АРИСТОН 100	ШТ		2,0000

ПОДПИСИ:

Р. Степанов

Степанов

ТЕКУЩИЙ РЕМОНТ (КАСБ-ХУНАР) КОМЛЕДЖА РАСПОЛОЖЕННОГО В АДМАЗАРСКОМ РАЙОНЕ В ГОРОДЕ ТАШКЕНТЕ

(наименование строки)

№

ЛОКАЛЬНЫЕ РЕСУРСЫ СМЕТЫ РАСЧЕТ

(локальная ресурсная смета)

Шифр номера ресурса	Н.п.н. норматива и коды ресурса	Наименование работ и затрат	Единица измерения	4	5	6		7
						Сметная стоимость	в базисном уровне	
				на ед.изм.	общая			

ИТОГО ПО ЛОКАЛЬНОМУ РЕСУРСУ РАСЧЕТУ, СОСТАВЛЕННОМУ НА ОСНОВЕ ЛОКАЛЬНОЙ РЕСУРСНОЙ ВЕДОМОСТИ

ТРУДОВЫЕ РЕСУРСЫ

1	1	ЗАТРАТЫ ТРУДА РАБОЧИХ-СТРОИТЕЛЕЙ	ЧЕЛ-Ч	2678,0695	32 894	88 091 900	
---	---	----------------------------------	-------	-----------	--------	------------	--

СТРОИТЕЛЬНЫЕ МАШИНЫ И МЕХАНИЗМЫ

3	112	АВТОПОЛТРУЧКА 5 Т	МАШ-Ч	0,401676	91 048	36 572
4	378	ВЫЖИ ТЕРМОКОПТИЧЕСКИЕ НА АВТОМОБИЛЕ ВЫСОТА ДО 30-35 М,	МАШ-Ч	8,33	48 746	406 054
5	404	ВИБРАТОРЫ ПОВЕРХНОСТНЫЕ	МАШ-Ч	48,8768	1 358	66 375
6	521	ДРЕЛИ ЭЛЕКТРИЧЕСКИЕ	МАШ-Ч	3,3227	1 194	3 967
7	659	КОМПРЕССОРЫ ПЕРЕДВИЖНЫЕ С УБИГАТЕЛЕМ ВНАГРУБНОГО СЛОЯНИЯ ДАВЛЕНИЕМ ДО 686 КПА (7 АТМ.) 5 М3/МИН	МАШ-Ч	2,8147	128 088	360 532
12	913	КОТЛЫ ВИТМНЫЕ ПЕРЕДВИЖНЫЕ 400 Л	МАШ-Ч	0,086875	6 108	531
13	1041	ШРУРВЕРТЫ	МАШ-Ч	6,03	1 245	7 507
14	1199	МОЛОТКИ ПРИ РАБОТЕ ОТ ПЕРЕДВИЖНЫХ КОМПРЕССОРНЫХ СТАНЦИЙ ОТБОЙНЫЕ ПНЕВМАТИЧЕСКИЕ	МАШ-Ч	5,7446	2 799	16 079
15	1488	ПОДЪЕМНИКИ ГИДРАВЛИЧЕСКИЕ ВЫСОТОЙ ПОДЪЕМА 10 М	МАШ-Ч	45,192	24 089	1 088 630
16	1522	ПОДЪЕМНИКИ МАЧТОВЫЕ СТРОИТЕЛЬНЫЕ 0,5 Т	МАШ-Ч	23,2591	20 931	486 836
17	1523	ПЛИТЫ ДИСКОВЫЕ ЭЛЕКТРИЧЕСКИЕ	МАШ-Ч	0,03125	1 153	36
18	1556	БЕНЗОПИЛЫ	МАШ-Ч	0,561	1 531	859
19	1914	РАБОСОСЕСИТЕЛИ ПЕРЕДВИЖНЫЕ 65 Л	МАШ-Ч	21,4711	18 556	398 418
20	2011	УСТАНОВКИ ДЛЯ ГИДРАВЛИЧЕСКИХ ИСПЫТАНИЙ ТРОВОДОВ, ДАВЛЕНИЕ НАГНЕТАНИЯ, НИЖЕ 0,1 (1) МПА (КТС/СМ2), ВЫСОКОЕ 10 (100) МПА (КТС/СМ2)	МАШ-Ч	0,8	24 783	19 826
21	2016	УСТАНОВКИ ДЛЯ СВАРКИ РУЧНОЙ ДУГОВОЙ (ПОСТОЯННОГО ТОКА)	МАШ-Ч	6,06	10 891	65 999
22	2209	ШРУРВЕРТЫ СТРОИТЕЛЬНО-МОНТАЖНЫЕ	МАШ-Ч	0,55296	1 124	622
23	2499	АВТОМОБИЛИ БОРТОВЫЕ ГАЗОПОДЪЕМНОСТЬЮ ДО 5 Т	МАШ-Ч	5,7061	68 563	391 227
24	2509	АВТОМОБИЛИ БОРТОВЫЕ ГАЗОПОДЪЕМНОСТЬЮ ДО 5 Т	МАШ-Ч	2,1326	68 563	146 215
25	2510	АВТОМОБИЛИ БОРТОВЫЕ ГАЗОПОДЪЕМНОСТЬЮ ДО 8 Т	МАШ-Ч	1,8748	89 326	167 468
27	2873	ПЕРФОРАТОРЫ ЭЛЕКТРИЧЕСКИЕ	МАШ-Ч	2,87	916	2 629
28	2875	ПЕРФОРАТОРЫ ЭЛЕКТРИЧЕСКИЕ	МАШ-Ч	0,85104	1 153	981

ИТОГО ПО СТРОИТЕЛЬНЫМ МАШИНАМ:

				СVM		3 667 363
--	--	--	--	-----	--	-----------

МАТЕРИАЛЬНЫЕ РЕСУРСЫ

31	12104	РАСТВОР ГОТОВЫЙ КЛАДУЧНЫЙ ТЯЖЕЛЫЙ ЦЕМЕНТНЫЙ, МАРКА: 100	М3	10,9932	350 000	3 847 620
32	12138	РАСТВОР ЦЕМЕНТНО-ИЗВЕСТКОВЫЙ 1:1:6	М3	4,9398	350 000	1 728 930
33	12217	РАСТВОР ГОТОВЫЙ ОТДЕЛОЧНЫЙ ТЯЖЕЛЫЙ, ЦЕМЕНТНЫЙ, 1:3	М3	1,344	350 000	470 400
34	12373	СМЕСЬ СУХАЯ ТИПОВАЯ	Т	-12,177	1 300 000	-15 830 100
36	29840	УЛОК НАРУЖНЫЙ ДЛЯ ПЛАСТИКОВОГО ПЛИНТУСА	ШТ	21	6 500	136 500
37	29841	УЛОК ВНУТРЕННИЙ ДЛЯ ПЛАСТИКОВОГО ПЛИНТУСА	ШТ	21	6 500	136 500
38	29842	СОВЕРШЕНТЕЛЬ ДЛЯ ПЛАСТИКОВОГО ПЛИНТУСА	ШТ	120	6 500	780 000
39	29843	ЗАГЛУШКА ТОРЦЕВАЯ ДЛЯ ПЛАСТИКОВОГО ПЛИНТУСА	ШТ	48	6 500	312 000
40	29962	ЗАСТАВЛЕННЫЕ ДИТАГИ ИЗ АЛЮМИНИЕВОГО ПРОФИЛЯ РАЗМЕРОМ 60X27X0,6	М	9,504	6 500	61 776
41	30020	АБЕСТОВЫЙ КАРТОН ОБЩЕГО НАЗНАЧЕНИЯ (КАОН-1), ТОЛЩИНОЙ 2 ММ	Т	0,00936	34 750 000	325 260
42	30133	СМОЛА КАМЕННОУЛОЧНАЯ ДЛЯ ДЮРЖОНОГО СТРОИТЕЛЬСТВА	Т	0,004386	5 000 000	21 930
43	30317	БОЛТЫ АНКЕРНЫЕ	Т	0,001848	17 000 000	31 416
44	30320	ВИНТЫ С ПОДКРУГЛЮЮ ГОЛОВКОЙ ДЛИНОЙ 50 ММ	Т	0,00257	19 000 000	48 838
45	30322	БОЛТЫ СТРОИТЕЛЬНЫЕ С ГАЙКАМИ И ШАЙБАМИ	Т	0,014136	19 000 000	268 584
46	30323	ВИНТЫ С АНОМАРЗАЦИОНЕ ДЛЯ КРЕПЛЕНИЯ ПРОФИЛИРОВАННОГО НАСТЯИ И ПАНЕЛЕЙ К НЕСУЩИМ КОНСТРУКЦИЯМ	Т	0,00084	22 500 000	18 900
47	30407	ГВОЗДИ СТРОИТЕЛЬНЫЕ	Т	0,0051	19 000 000	96 900
48	30434	ДЮБЕЛИ РАСТОРНЫЕ	100ШТ	3,8192	15 000	57 288

01/01/2019
02/01/2019
03/01/2019
04/01/2019
05/01/2019
06/01/2019
07/01/2019
08/01/2019
09/01/2019
10/01/2019
11/01/2019
12/01/2019
13/01/2019
14/01/2019
15/01/2019
16/01/2019
17/01/2019
18/01/2019
19/01/2019
20/01/2019
21/01/2019
22/01/2019
23/01/2019
24/01/2019
25/01/2019
26/01/2019
27/01/2019
28/01/2019
29/01/2019
30/01/2019
31/01/2019
01/02/2019
02/02/2019
03/02/2019
04/02/2019
05/02/2019
06/02/2019
07/02/2019
08/02/2019
09/02/2019
10/02/2019
11/02/2019
12/02/2019
13/02/2019
14/02/2019
15/02/2019
16/02/2019
17/02/2019
18/02/2019
19/02/2019
20/02/2019
21/02/2019
22/02/2019
23/02/2019
24/02/2019
25/02/2019
26/02/2019
27/02/2019
28/02/2019
01/03/2019
02/03/2019
03/03/2019
04/03/2019
05/03/2019
06/03/2019
07/03/2019
08/03/2019
09/03/2019
10/03/2019
11/03/2019
12/03/2019
13/03/2019
14/03/2019
15/03/2019
16/03/2019
17/03/2019
18/03/2019
19/03/2019
20/03/2019
21/03/2019
22/03/2019
23/03/2019
24/03/2019
25/03/2019
26/03/2019
27/03/2019
28/03/2019
29/03/2019
30/03/2019
31/03/2019
01/04/2019
02/04/2019
03/04/2019
04/04/2019
05/04/2019
06/04/2019
07/04/2019
08/04/2019
09/04/2019
10/04/2019
11/04/2019
12/04/2019
13/04/2019
14/04/2019
15/04/2019
16/04/2019
17/04/2019
18/04/2019
19/04/2019
20/04/2019
21/04/2019
22/04/2019
23/04/2019
24/04/2019
25/04/2019
26/04/2019
27/04/2019
28/04/2019
29/04/2019
30/04/2019
01/05/2019
02/05/2019
03/05/2019
04/05/2019
05/05/2019
06/05/2019
07/05/2019
08/05/2019
09/05/2019
10/05/2019
11/05/2019
12/05/2019
13/05/2019
14/05/2019
15/05/2019
16/05/2019
17/05/2019
18/05/2019
19/05/2019
20/05/2019
21/05/2019
22/05/2019
23/05/2019
24/05/2019
25/05/2019
26/05/2019
27/05/2019
28/05/2019
29/05/2019
30/05/2019
31/05/2019
01/06/2019
02/06/2019
03/06/2019
04/06/2019
05/06/2019
06/06/2019
07/06/2019
08/06/2019
09/06/2019
10/06/2019
11/06/2019
12/06/2019
13/06/2019
14/06/2019
15/06/2019
16/06/2019
17/06/2019
18/06/2019
19/06/2019
20/06/2019
21/06/2019
22/06/2019
23/06/2019
24/06/2019
25/06/2019
26/06/2019
27/06/2019
28/06/2019
29/06/2019
30/06/2019
01/07/2019
02/07/2019
03/07/2019
04/07/2019
05/07/2019
06/07/2019
07/07/2019
08/07/2019
09/07/2019
10/07/2019
11/07/2019
12/07/2019
13/07/2019
14/07/2019
15/07/2019
16/07/2019
17/07/2019
18/07/2019
19/07/2019
20/07/2019
21/07/2019
22/07/2019
23/07/2019
24/07/2019
25/07/2019
26/07/2019
27/07/2019
28/07/2019
29/07/2019
30/07/2019
31/07/2019
01/08/2019
02/08/2019
03/08/2019
04/08/2019
05/08/2019
06/08/2019
07/08/2019
08/08/2019
09/08/2019
10/08/2019
11/08/2019
12/08/2019
13/08/2019
14/08/2019
15/08/2019
16/08/2019
17/08/2019
18/08/2019
19/08/2019
20/08/2019
21/08/2019
22/08/2019
23/08/2019
24/08/2019
25/08/2019
26/08/2019
27/08/2019
28/08/2019
29/08/2019
30/08/2019
31/08/2019
01/09/2019
02/09/2019
03/09/2019
04/09/2019
05/09/2019
06/09/2019
07/09/2019
08/09/2019
09/09/2019
10/09/2019
11/09/2019
12/09/2019
13/09/2019
14/09/2019
15/09/2019
16/09/2019
17/09/2019
18/09/2019
19/09/2019
20/09/2019
21/09/2019
22/09/2019
23/09/2019
24/09/2019
25/09/2019
26/09/2019
27/09/2019
28/09/2019
29/09/2019
30/09/2019
01/10/2019
02/10/2019
03/10/2019
04/10/2019
05/10/2019
06/10/2019
07/10/2019
08/10/2019
09/10/2019
10/10/2019
11/10/2019
12/10/2019
13/10/2019
14/10/2019
15/10/2019
16/10/2019
17/10/2019
18/10/2019
19/10/2019
20/10/2019
21/10/2019
22/10/2019
23/10/2019
24/10/2019
25/10/2019
26/10/2019
27/10/2019
28/10/2019
29/10/2019
30/10/2019
31/10/2019
01/11/2019
02/11/2019
03/11/2019
04/11/2019
05/11/2019
06/11/2019
07/11/2019
08/11/2019
09/11/2019
10/11/2019
11/11/2019
12/11/2019
13/11/2019
14/11/2019
15/11/2019
16/11/2019
17/11/2019
18/11/2019
19/11/2019
20/11/2019
21/11/2019
22/11/2019
23/11/2019
24/11/2019
25/11/2019
26/11/2019
27/11/2019
28/11/2019
29/11/2019
30/11/2019
01/12/2019
02/12/2019
03/12/2019
04/12/2019
05/12/2019
06/12/2019
07/12/2019
08/12/2019
09/12/2019
10/12/2019
11/12/2019
12/12/2019
13/12/2019
14/12/2019
15/12/2019
16/12/2019
17/12/2019
18/12/2019
19/12/2019
20/12/2019
21/12/2019
22/12/2019
23/12/2019
24/12/2019
25/12/2019
26/12/2019
27/12/2019
28/12/2019
29/12/2019
30/12/2019
31/12/2019

1	2	3	4	5	6	7
49	30435	ДЮБЕЛИ РАСТВОРНЫЕ ПОЛИЭТИЛЕНОВЫЕ	10 ПШТ	2,8	3 100	8 680
50	30478	ДЮБЕЛИ ДЛЯ ПИСТИЛЕНОВЫХ	10 ПШТ	34,16	1 500	51 240
51	30484	БОЛТЫ СТОИТЕЛЬНЫЕ С ГАЙКАМИ И ШАЙБАМИ	КШ	11,525	19 000	218 975
52	30620	ПЕНА МОНТАЖНАЯ ДЛЯ ТЕРМЕТРИЗАЦИИ СТЫКОВ В ВАЛЮНЧУКЕ	ПШТ	0,7	55 000	38 500
53	30654	ГИПСОВЫЕ ВЯЖУЩИЕ Г-3	Т	0,002772	450 000	1 247
54	30795	ДЮБЕЛИ РАСТВОРНЫЕ ПОЛИЭТИЛЕНОВЫЕ 6X30 ММ	10 ПШТ	78,9	3 500	276 150
55	30956	КРАСКИ МАСЛЯНЫЕ ЭМАЛЬНЫЕ МА-0115 МУМЯ, СУРНИК	Т	0,001049	17 000 000	17 833
56	31054	КРАСКИ ВОДОЭМУЛЬСИОННЫЕ	Т	1,002	9 200 000	9 218 400
57	31087	КРАСКА	КШ	1,456	12 500	18 200
59	31260	ЛАК ЭЛЕКТРОИЗОЛЯЦИОННЫЙ 318	КШ	0,392	18 000	7 056
60	31478	ДЮБЕЛИ-ПРОВКИ ДИ. 65 ММ	ПШТ	76,752	450	34 538
61	31611	ЭМАЛЬКА СУРЬКОВАЯ	КШ	2,6	3 210	8 346
62	31651	ОЛИФА КОМБИНИРОВАННАЯ К-3	Т	0,000571	9 800 000	5 596
63	31688	КЛЕИ "БУСТИЛАТ"	Т	0,207	16 000 000	3 312 000
64	31694	КЛЕИ ФЕНОЛОПОЛИВИНИЛАТАТНЫЕ МАРКИ БФ-2, СОРТ 1	Т	0,00032	14 500 000	4 640
65	31710	ШПАТЛЕВКА КЛЕБВАЯ	Т	0,096477	1 400 000	135 068
68	31861	ТРАВЫ ПРЕНАЖНЫЕ ПОПИСТИЛЕНОВЫЕ	М	35	5 000	175 000
69	31862	ЛЕНТА С ЛИЖИМ СЛОЕМ ОБМОТОЧНАЯ	ПШТ	10,5	200	2 100
70	31929	ТОП С КРУПНОЗЕРНИСТОЙ ПОСЫПКОЙ ГИДРОИЗОЛЯЦИОННОЙ	М2	2,465	7 500	18 488
71	32129	МАСТИКА ТИОКОЛОВАЯ СТОИТЕЛЬНАЯ НАЗНАЧЕНИЯ КБ-0,5	КШ	37,467	5 500	206 069
72	32204	МАСЛО ИНДУСТРИАЛЬНОЕ И-20А	Т	0,0002	6 350 000	1 270
73	32341	ЛИТЫЕ ДРЕВЕСНОВОЛОКНИСТЫЕ СУХОГО СПОСОБА	1000М2	0,0006375	75 000 000	478 125
74	32502	ПОКОВКИ ИЗ КВАДРАТНЫХ ЗАГОТОВОК МАССОЙ 2,825 КГ	Т	0,00527	11 000 000	57 970
75	32528	ПРОВОЛОКА МЕДНАЯ КРУГАЯ ЭЛЕКТРОТЕХНИЧЕСКАЯ ММ	Т	0,0002	7 000 000	1 400
76	32717	ПЛАСТИНА РЕЗИНОВАЯ РУЛОННАЯ ВУЛКАНИЗИРОВАННАЯ	КШ	0,32	4 320	1 382
78	32721	РЕЗИНА ПРИБОРОВАЯ	КШ	83,8935	4 890	410 239
79	34247	КАБОЧКА	Т	0,00148	17 500 000	25 900
81	34482	КАБЕЛЬ С МЕДНЫМИ ЖИЛАМИ С ТРЕХСЛОЙНОЙ ИЗОЛЯЦИЕЙ С НАРУЖНОЙ ОБОЛОЧКОЙ ИЗ НЕПОДЖИВЛЯЮЩЕГО ГОРЕНИЕ ПВХ, МАРКИ NYM 5X1,5	1000 М	0,0385	7 406 087	285 134
82	34483	КАБЕЛЬ С МЕДНЫМИ ЖИЛАМИ С ТРЕХСЛОЙНОЙ ИЗОЛЯЦИЕЙ С НАРУЖНОЙ ОБОЛОЧКОЙ ИЗ НЕПОДЖИВЛЯЮЩЕГО ГОРЕНИЕ ПВХ, МАРКИ NYM 5X2,5	1000 М	0,021	11 357 391	238 505
83	34501	ПОРТЛАНДЦЕМЕНТ ОБЩЕСТРОИТЕЛЬНОГО НАЗНАЧЕНИЯ	Т	0,03584	1 350 000	48 384
84	34551	ЦЕМЕНТ ГИПСОЛИНОЗЕМИСТЫЙ РАСШИРЯЮЩИЙСЯ	Т	0,0018	750 000	1 350
85	35319	ЭЛЕКТРОДЫ ДИНАМЕТРОМ 5 ММ 342А	Т	0,001312	17 500 000	22 960
86	35377	ЭЛЕКТРОДЫ ДИНАМЕТРОМ 4 ММ 342А	КШ	1,96	16 500	32 340
87	35391	ПАРУГИ САМОРАЗМОКЦИИ (ТН) 3,5/35 ММ	ПШТ	789	350	276 150
88	35510	ОЛИЖИ ДРЕВЕСНЫЕ	М3	3,9111	1 400	5 475
89	35538	ЛИКУРКА ШИФОВАЛЬНАЯ ДВУХСЛОЙНАЯ С ЗЕРНИСТОСТЬЮ 40/25	М2	5,7886	24 500	141 822
91	35567	ОФС ЛЬЯНОМ	КШ	0,4098	6 200	2 541
92	36026	БРЫСКИ ОБРЕЗНЫЕ ХВОЙНЫХ ПОРОД ДЛИНОЙ 4-6,5 М, ШИРИНОЙ 75-	М3	0,00125	3 600 000	4 500
93	36028	БРЫСКИ ОБРЕЗНЫЕ ХВОЙНЫХ ПОРОД ДЛИНОЙ 4-6,5 М, ШИРИНОЙ 75-	М3	1,581	3 600 000	5 691 600
94	36060	ДЮБЕЛИ ОБРЕЗНЫЕ ХВОЙНЫХ ПОРОД ДЛИНОЙ 4-6,5 М, ШИРИНОЙ 75-	М3	0,204	3 600 000	734 400
95	36077	ЛИПОМАТЕРИАЛЫ ХВОЙНЫХ ПОРОД ДЮБЕЛИ НЕОБРЕЗНЫЕ ДЛИНОЙ 4-6,5 М, ВСЕ ШИРИНЫ, ТОЛЩИНОЙ 32-40 ММ III СОРТА	М3	0,017	3 600 000	61 200
96	38971	КОРОВА ПХВ 16X16	М	3,5	4 700	16 450
97	38974	КОРОВА ПХВ 40X60	М	14	4 700	65 800
99	44059	БЕТОНИ	КШ	4,6104	1 500	6 916
101	44225	КРОШКИ	КШ	70	9 500	665 000
102	44622	ТАВР МОЛОТЫ СОРТ 1	Т	0,00735	1 500 000	11 025
103	45034	РАСТВОР ГОТОВЫЙ КИТАЮЩИЙ ТЯЖЕЛЫЙ ЦЕМЕНТНЫЙ МАРКА П10 ПРОЕКТУ	М3	1,6235	400 000	649 397
104	45036	СМЕСЬ РАСТВОРНАЯ СУХАЯ	Т	12,4712	1 350 000	16 836 163
105	45089	ПАСТА АНТИСЕПТИЧЕСКАЯ	Т	0,005117	950 000	4 861

1
2
3
4
5
6
7
8
9
10
11
12
13
14
15
16
17
18
19
20
21
22
23
24
25
26
27
28
29
30
31
32
33
34
35
36
37
38
39
40
41
42
43
44
45
46
47
48
49
50
51
52
53
54
55
56
57
58
59
60
61
62
63
64
65
66
67
68
69
70
71
72
73
74
75
76
77
78
79
80
81
82
83
84
85
86
87
88
89
90
91
92
93
94
95
96
97
98
99
100

1	2	3	4	5	6	7
106	45407	ПРОСТАВКИ РЕЗИНОВЫЕ (ЧАСТИНА ТЕХНИЧЕСКАЯ)	КГ	0,1	8 000	800
107	45527	БИРКИ МАРКIROBOЧНЫЕ	100ШТ	0,7	10 000	7 000
108	45667	ВТУЛКИ ИЗОЛPIBYЮЩИЕ	ШТ	175,16	250	43 790
109	45956	ТРЕКИ ИЗ ВСЕПЕНЕННОГО КАУЧУКА, ПОИСТИЖЕНА	М	70	3 710	259 700
111	50801	КОНСТPYКЦИИ СТАЛЬНЫЕ: НИЖИИДУАЛЬНЫЕ РЕШЕТЧАТЫЕ	Т	0,056	8 500 000	476 000
112	52038	БОЛТЫ С ГАЙКАМИ И ШАЙБАМИ ДЛЯ САНИТАРНО-ТЕХНИЧЕСКИХ	Т	0,00004	17 000 000	680
113	52039	БОЛТЫ С ГАЙКАМИ И ШАЙБАМИ ДЛЯ САНИТАРНО-ТЕХНИЧЕСКИХ	Т	0,00632	19 000 000	120 080
114	52638	ТРЫ СЛИВНЫЕ ИЗ СТАЛЬНЫХ ВОДО-ГАЗОПРОВОДНЫХ РАБОТ, ДИАМЕТРОМ 12 ММ ОПНКОВАННЫХ ТРЪ ДИАМЕТРОМ 32 ММ ОПНКОВАННЫЕ	ШТ	4	97 850	391 400
115	63499	ЛИЗЫ СОЕДИНИТЕЛЬНЫЕ	100ШТ	0,35	20 000	7 000
117	64055	КОЛПАЧКИ ИЗОЛPIBYЮЩИЕ	10ШТ	5,6	3 250	18 200
118	64363	МАНЖЕТЫ РЕЗИНОВЫЕ	ШТ	4	3 000	12 000
119	64457	НАКОНЕЧНИКИ КАБЕЛЬНЫЕ	ШТ	170,8	750	128 100
120	64674	ПАТРОНЫ ДЛЯ ПРИБОРОВ	10ШТ	34,16	3 500	119 560
122	64931	РОЗЕТКИ ПОТОЛОЧНЫЕ	100ШТ	0,8568	450 000	385 560
123	65155	СЖИМЫ ОТВЕТВЛЕННЫЕ	100ШТ	3,8836	38 000	147 577
124	65851	ШРУТЫ СТРОИТЕЛЬНЫЕ	Т	0,000362	19 000 000	6 878
125	76853	ШРУТЫ-САМОРЕЗЫ 35 ММ	КГ	0,27648	15 500	4 285
126	85342	ТЕРМЕТКИ СЛИВКОВЫЕ	Л	0,14	56 000	7 840
127	96946	ПРОСТАВКИ ИЗ ПАРОНИТА МАРКИ ПМЕ, ТОЛЩИНОЙ 1 ММ, ДИАМЕТРОМ, ММ: 50	1000ШТ	0,006	8 500 000	51 000
128	96947	ПРОСТАВКИ ИЗ ПАРОНИТА МАРКИ ПМЕ, ТОЛЩИНОЙ 1 ММ, ДИАМЕТРОМ, ММ: 100	1000ШТ	0,004	8 500 000	34 000
129	97117	СТЕКОЛЕНА ЛИСТАЯ ИЗОЛЯЦИОННАЯ НА ПОЛИКАСИНОВОМ КОМПАНИТЕ МАРКИ ИСЭЛП, ШИРИНОЙ 20-30 ММ, ТОЛЩИНОЙ ОТ 0,14 ДО 0,19 ММ ВКЛЮЧИТЕЛЬНО	КГ	3,7562	45 800	172 034
132	СЦЕНА	ВИТРАЖ ИЗ КАЛЕННОЙ СТЕКЛА	ШТ	33	580 000	19 140 000
133	СЦЕНА	ЧАШ ТЕПЛА	ШТ	1	242 000	242 000
134	СЦЕНА	ТАВАМИ	М2	6,25	145 000	906 250
135	СЦЕНА	ДУШЕВОЙ ПОДУШ	ШТ	4	750 000	3 000 000
136	СЦЕНА	РАКОВИНА	ШТ	5	400 000	2 000 000
137	СЦЕНА	УНИТАЗ	ШТ	4	450 000	1 800 000
138	СЦЕНА	РОЗЕТКА ЛИБОНОЙ	ШТ	118	19 500	2 301 000
139	СЦЕНА	ВЫКЛЮЧАТЕЛИ СКРЫТОЙ УСТАНОВКИ ДВУХПОЛЮСНЫЕ	ШТ	29	22 500	652 500
140	СЦЕНА	СВЕТИЛЬНИКИ ЛЕД/ПАНАЛЬ	ШТ	84	67 000	5 628 000
141	СЦЕНА	КЕРАМИЧЕСКАЯ ПЛИТКА	М2	214,484	55 000	11 796 620
142	СЦЕНА	ДВЕРИ АКФА	ШТ	14,4	700 000	10 080 000
143	СЦЕНА	ДВЕРИ ИЗ КАЛЕННОЙ СТЕКЛА	ШТ	48,45	580 000	28 101 000
145	СЦЕНА	ПЛИНТУС	М	300	5 500	1 650 000
146	СЦЕНА	РЕЛИЕФ	М2	422,28	66 000	27 870 480
147	СЦЕНА	КЛИПСА Д-100 ММ	ШТ	30	700	21 000
148	СЦЕНА	ТРЪБА Д-100 ММ	М	29,94	38 000	1 137 720
149	СЦЕНА	ТРЪБА Д-50 ММ	М	29,94	17 000	508 980
150	СЦЕНА	ОТВОЛ Д-50 ММ	ШТ	9	3 200	28 800
151	СЦЕНА	ТРОЙНИК Д-50 ММ	ШТ	7	3 500	24 500
152	СЦЕНА	КУПИСА Д-50 ММ	ШТ	30	400	12 000
153	СЦЕНА	МЛФТА Д-50 ММ	ШТ	15	2 100	31 500
154	СЦЕНА	МЛФТА Д-100 ММ	ШТ	15	6 500	97 500
155	СЦЕНА	ОТВОЛ Д-100 ММ	ШТ	9	9 500	85 500
156	СЦЕНА	ТРОЙНИК Д-100 ММ	ШТ	7	9 500	66 500
ИТОГО ПО СТРОИТЕЛЬНЫМ МАТЕРИАЛАМ:						
			СУМ			152 624 461
КОНСТРУКЦИИ ЗАВОДСКОГО ИЗОЛPIBYЕНИЯ						
157	СЦЕНА	АРСТОП 100	ШТ	2	2 000 000	4 000 000
158	СЦЕНА	КАБЕЛЬ PPS	М	200	3 500	700 000
159	СЦЕНА	ПРОВОД МЕДИНЫЙ ВВЛ 3Х2,5	М	500	13 500	6 750 000
ИТОГО КОНСТРУКЦИИ ЗАВОДСКОГО ИЗОЛPIBYЕНИЯ:						
			СУМ			11 450 000
ОБОРУДОВАНИЕ						
160	ПЕНА	WIFI РОУТЕР	ШТ	2	800	1 600
161	ПЕНА	ОФОРМЛЕНИЕ ЛЕКТОРАТИВНЫХ КАРТИНКИ	ШТ	40	250 000	10 000 000
162	ПЕНА	КОМПИОНЕР 24 КВТ	ШТ	7	5 700 000	39 900 000
163		АРТОМАТ АЛП-32/АР 16А	ШТ	4	115 000	460 000
164		ПИП 900Х800Х450	ШТ	3	1 100 000	3 300 000
165		АРТОМАТ ПУСКА ДВИГАТЕЛЯ АЛП-32/АР 25-32А	ШТ	1	115 000	115 000
166		АРТОМАТ ПУСКА ДВИГАТЕЛЯ АЛП-32/АР 10А	ШТ	4	115 000	460 000
167		АРТОМАТ ВА47-29/3Р-2А	ШТ	1	24 500	24 500

1
2
3
4
5
6
7
8
9
10
11
12
13
14
15
16
17
18
19
20
21
22
23
24
25
26
27
28
29
30
31
32
33
34
35
36
37
38
39
40
41
42
43
44
45
46
47
48
49
50
51
52
53
54
55
56
57
58
59
60
61
62
63
64
65
66
67
68
69
70
71
72
73
74
75
76
77
78
79
80
81
82
83
84
85
86
87
88
89
90
91
92
93
94
95
96
97
98
99
100

1	2	3	4	5	6	7
168	АВТОМАТ БА47-29/ЗР-6А		ШТ	1	24 500	24 500
169	АВТОМАТ НА БВО/ЫБ БА47-29/ЗР-16А		ШТ	3	30 500	91 500
170	АВТОМАТ НА БВО/ЫБ БА47-29/ЗР-32А		ШТ	3	30 500	91 500
144	СЛЕНА	ЖАЛПОЗИ	М2	90	160 000	14 400 000
ИТОГО ОБОРУДОВАНИЕ:						
			СУМ			68 868 600

СОСТАВИЛ МАДАМИНОВ А.

ТЕКУЩИЙ РЕМОНТ (КАСБ-ХУНАР) КОЛЛЕКТА РАСПОЛОЖЕННОГО В АЛТАЙСКОМ РАЙОНЕ В ГОРОДЕ ТАЛКЕНТЕ

(наименование строки)

ЛОКАЛЬНАЯ РЕСУРСНАЯ ВЕДОМОСТЬ №

(показаны ресурсная смета)

№ п.п.	Шифр номера норматива и код ресурса	Наименование работ и затрат		Единица измерения	4	5	6
		наименование	количество				

РАЗДЕЛ 1. РЕМОНТАЖНЫЕ РАБОТЫ							
РАЗДЕЛ 2. КАБИНЕТЫ 1-10							
1	E62-041-01	ОЧИСТКА ВРУЧНУЮ ПОВЕРХНОСТИ	ЗАТРАТЫ ТРУДА РАБОЧИХ-СТРОИТЕЛЕЙ	100M2	12,3420		
1.1				ЧЕЛ-Ч	20,8	256,7136	
2	E57-002-01	РАЗБОРКА ПОКРЫТИЙ ПОЛОВ: ИЗ ЛИНОЛЕУМА И РЕЗИНЫ	ЗАТРАТЫ ТРУДА РАБОЧИХ-СТРОИТЕЛЕЙ	100M2	4,1400		
2.1				ЧЕЛ-Ч	11,39	47,1546	
2.2				МАШ-Ч	0,13	0,5382	
2.3				МАШ-Ч	0,13	0,5382	
2.4				Т	0,47	1,9458	
3	E4604-012-03	РАЗБОРКА ЛЕВЕРЯНЫХ ЗАПОЛНЕНИЙ ПРОЕМОВ ДВЕРНЫХ И ВОРОТНЫХ	ЗАТРАТЫ ТРУДА РАБОЧИХ-СТРОИТЕЛЕЙ	100M2	0,4035		
3.1				ЧЕЛ-Ч	103,91	41,9277	
3.2				ЧЕЛ-Ч	7,74	3,1231	
3.3				МАШ-Ч	7,74	3,1231	
4	E67-004-05	ДЕМОНТАЖ ОСВЕТИТЕЛЬНЫХ ПРИБОРОВ: СВЕТИЛЬНИКИ ДЛЯ ЛЮМИНЕСЦЕНТНЫХ ЛАМП	ЗАТРАТЫ ТРУДА РАБОЧИХ-СТРОИТЕЛЕЙ	100ШТ	0,5500		
4.1				ЧЕЛ-Ч	17,89	9,8395	
4.2				МАШ-Ч	0,08	0,44	
4.3				МАШ-Ч	0,08	0,44	
5	E67-004-01	ДЕМОНТАЖ ОСВЕТИТЕЛЬНЫХ ПРИБОРОВ: ВЫКЛЮЧАТЕЛИ, РОЗЕТКИ	ЗАТРАТЫ ТРУДА РАБОЧИХ-СТРОИТЕЛЕЙ	100ШТ	0,5600		
5.1				ЧЕЛ-Ч	5,84	3,2704	
6	E65-004-01	ДЕМОНТАЖ САНИТАРНЫХ ПРИБОРОВ: УМЫВАЛЬНИКОВ И РАКОВИН	ЗАТРАТЫ ТРУДА РАБОЧИХ-СТРОИТЕЛЕЙ	100ПНБ	0,0300		
6.1				ЧЕЛ-Ч	51,3	1,539	
6.2				ЧЕЛ-Ч	0,26	0,0078	
6.3				МАШ-Ч	0,26	0,0078	
6.4				Т	1,82	0,0546	
7	E62-041-01	ОЧИСТКА ВРУЧНУЮ ПОВЕРХНОСТИ	ЗАТРАТЫ ТРУДА РАБОЧИХ-СТРОИТЕЛЕЙ	100M2	3,5090		
7.1				ЧЕЛ-Ч	20,8	72,9872	
8	E4604-012-03	РАЗБОРКА ЛЕВЕРЯНЫХ ЗАПОЛНЕНИЙ ПРОЕМОВ ДВЕРНЫХ И ВОРОТНЫХ	ЗАТРАТЫ ТРУДА РАБОЧИХ-СТРОИТЕЛЕЙ	100M2	0,0750		
8.1				ЧЕЛ-Ч	103,91	7,7933	
8.2				ЧЕЛ-Ч	7,74	0,5805	
8.3				МАШ-Ч	7,74	0,5805	
9	E67-004-05	ДЕМОНТАЖ ОСВЕТИТЕЛЬНЫХ ПРИБОРОВ: СВЕТИЛЬНИКИ ДЛЯ ЛЮМИНЕСЦЕНТНЫХ ЛАМП	ЗАТРАТЫ ТРУДА РАБОЧИХ-СТРОИТЕЛЕЙ	100ШТ	0,0700		
9.1				ЧЕЛ-Ч	17,89	1,2523	
9.2				МАШ-Ч	0,08	0,0056	
9.3				МАШ-Ч	0,08	0,0056	
10	E67-004-01	ДЕМОНТАЖ ОСВЕТИТЕЛЬНЫХ ПРИБОРОВ: ВЫКЛЮЧАТЕЛИ, РОЗЕТКИ	ЗАТРАТЫ ТРУДА РАБОЧИХ-СТРОИТЕЛЕЙ	100ШТ	0,0400		
10.1				ЧЕЛ-Ч	5,84	0,2336	
11	E62-041-01	ОЧИСТКА ВРУЧНУЮ ПОВЕРХНОСТИ	ЗАТРАТЫ ТРУДА РАБОЧИХ-СТРОИТЕЛЕЙ	100M2	1,5229		
11.1				ЧЕЛ-Ч	20,8	31,676	
12	E4604-012-03	РАЗБОРКА ЛЕВЕРЯНЫХ ЗАПОЛНЕНИЙ ПРОЕМОВ ДВЕРНЫХ И ВОРОТНЫХ	ЗАТРАТЫ ТРУДА РАБОЧИХ-СТРОИТЕЛЕЙ	100M2	0,0810		
12.1				ЧЕЛ-Ч	103,91	8,4167	
12.2				ЧЕЛ-Ч	7,74	0,62694	
12.3				МАШ-Ч	7,74	0,62694	
13	E67-004-05	ДЕМОНТАЖ ОСВЕТИТЕЛЬНЫХ ПРИБОРОВ: СВЕТИЛЬНИКИ ДЛЯ ЛЮМИНЕСЦЕНТНЫХ ЛАМП	ЗАТРАТЫ ТРУДА РАБОЧИХ-СТРОИТЕЛЕЙ	100ШТ	0,0400		
13.1				ЧЕЛ-Ч	17,89	0,7156	
13.2				МАШ-Ч	0,08	0,0032	
13.3				МАШ-Ч	0,08	0,0032	
14	E67-004-01	ДЕМОНТАЖ ОСВЕТИТЕЛЬНЫХ ПРИБОРОВ: ВЫКЛЮЧАТЕЛИ, РОЗЕТКИ	ЗАТРАТЫ ТРУДА РАБОЧИХ-СТРОИТЕЛЕЙ	100ШТ	0,0200		
14.1				ЧЕЛ-Ч	5,84	0,1168	
15	E4604-012-03	РАЗБОРКА ЛЕВЕРЯНЫХ ЗАПОЛНЕНИЙ ПРОЕМОВ ДВЕРНЫХ И ВОРОТНЫХ	ЗАТРАТЫ ТРУДА РАБОЧИХ-СТРОИТЕЛЕЙ	100M2	0,1440		
15.1				ЧЕЛ-Ч	103,91	14,963	
15.2				ЧЕЛ-Ч	7,74	1,1146	
15.3				МАШ-Ч	7,74	1,1146	
16	E62-041-01	ОЧИСТКА ВРУЧНУЮ ПОВЕРХНОСТИ	ЗАТРАТЫ ТРУДА РАБОЧИХ-СТРОИТЕЛЕЙ	100M2	3,2456		
16.1				ЧЕЛ-Ч	20,8	67,5085	
17	E57-002-03	РАЗБОРКА ПОКРЫТИЙ ПОЛОВ: ИЗ КЕРАМИЧЕСКИХ ПЛИТОК	ЗАТРАТЫ ТРУДА РАБОЧИХ-СТРОИТЕЛЕЙ	100M2	0,8298		
17.1				ЧЕЛ-Ч	69,87	57,9781	
17.2				МАШ-Ч	1,44	1,1949	
17.3				МАШ-Ч	1,44	1,1949	
17.4				Т	5,2	4,315	
18	E63-007-05	РАЗБОРКА ОРИНПОВКИ СТЕН ИЗ ПЛИТ И ПЛИТОК: КЕРАМИЧЕСКИХ ПРАЗУРОВАННЫХ ПЛИТОК	ЗАТРАТЫ ТРУДА РАБОЧИХ-СТРОИТЕЛЕЙ	100M2	0,7680		
18.1				ЧЕЛ-Ч	74,3	57,0624	
18.2				ЧЕЛ-Ч	1,99	1,5283	
18.3				МАШ-Ч	1,64	1,2595	

1
2
3
4
5
6
7
8
9
10
11
12
13
14
15
16
17
18
19
20
21
22
23
24
25
26
27
28
29
30
31
32
33
34
35
36
37
38
39
40
41
42
43
44
45
46
47
48
49
50
51
52
53
54
55
56
57
58
59
60
61
62
63
64
65
66
67
68
69
70
71
72
73
74
75
76
77
78
79
80
81
82
83
84
85
86
87
88
89
90
91
92
93
94
95
96
97
98
99
100

1	2	3	4	5	6	18.4	1199	МОЛОКИ ПРИ РАБОТЕ ОТ ПЕРЕДВИЖНЫХ КОМПЛЕКСОВЫХ СТАНЦИЙ ОТБОИВЫЕ ПИВМАТИЧЕСКИЕ	МАШ-Ч	3.28	2,519
18.5	1522	ПОДЪЕМНИКИ МАЧТОВЫЕ СТРОИТЕЛЬНЫЕ 0,5 Т	МАШ-Ч	0.35	0.2688	19.1	1	ЗАРАТЫ ТРУДА РАБОЧИХ-СТРОИТЕЛИ	ЧЕЛ-Ч	17.89	3,202
19.2	3	ЗАРАТЫ ТРУДА МАШИНИСТОВ	ЧЕЛ-Ч	0.08	0.0144	19.3	3	ПОДЪЕМНИКИ МАЧТОВЫЕ СТРОИТЕЛЬНЫЕ 0,5 Т	МАШ-Ч	0.08	0.0144
20	1522	ПОДЪЕМНИКИ МАЧТОВЫЕ СТРОИТЕЛЬНЫЕ 0,5 Т	МАШ-Ч	0.08	0.0144	20.1	1	ЗАРАТЫ ТРУДА РАБОЧИХ-СТРОИТЕЛИ	ЧЕЛ-Ч	5.84	1,0512
21	1	ЗАРАТЫ ТРУДА РАБОЧИХ-СТРОИТЕЛИ	ЧЕЛ-Ч	5.84	1,0512	21.1	1	ЗАРАТЫ ТРУДА РАБОЧИХ-СТРОИТЕЛИ	ЧЕЛ-Ч	51.3	1,266
21.2	3	ЗАРАТЫ ТРУДА МАШИНИСТОВ	ЧЕЛ-Ч	0.26	0.0052	21.3	3	ПОДЪЕМНИКИ МАЧТОВЫЕ СТРОИТЕЛЬНЫЕ 0,5 Т	МАШ-Ч	0.26	0.0052
21.4	1522	ПОДЪЕМНИКИ МАЧТОВЫЕ СТРОИТЕЛЬНЫЕ 0,5 Т	МАШ-Ч	0.26	0.0052	22.1	2	ЗАРАТЫ ТРУДА МАШИНИСТОВ	ЧЕЛ-Ч	0.29	0.0174
22.2	3	ЗАРАТЫ ТРУДА МАШИНИСТОВ	ЧЕЛ-Ч	0.29	0.0174	22.3	2	ПОДЪЕМНИКИ МАЧТОВЫЕ СТРОИТЕЛЬНЫЕ 0,5 Т	МАШ-Ч	0.29	0.0174
22.4	1	ЗАРАТЫ ТРУДА РАБОЧИХ-СТРОИТЕЛИ	ЧЕЛ-Ч	63.84	3,8304	23.1	1	ЗАРАТЫ ТРУДА РАБОЧИХ-СТРОИТЕЛИ	ЧЕЛ-Ч	18.374	1,8374
23.1	1	ЗАРАТЫ ТРУДА РАБОЧИХ-СТРОИТЕЛИ	ЧЕЛ-Ч	18.374	1,8374	23.2	3	ЗАРАТЫ ТРУДА МАШИНИСТОВ	ЧЕЛ-Ч	1.8	0.018
23.3	1522	ПОДЪЕМНИКИ МАЧТОВЫЕ СТРОИТЕЛЬНЫЕ 0,5 Т	МАШ-Ч	0.9	0.009	23.4	2509	ПОДЪЕМНИКИ МАЧТОВЫЕ СТРОИТЕЛЬНЫЕ 0,5 Т	МАШ-Ч	0.9	0.009
23.4	1522	ПОДЪЕМНИКИ МАЧТОВЫЕ СТРОИТЕЛЬНЫЕ 0,5 Т	МАШ-Ч	0.9	0.009	23.5	30956	КРАСКИ МАСЛЯНЫЕ ЗЕМЛЯНЫЕ МА-0115 МЯЖИ, СУРЬК ЖЕЛЕЗНИЦ	Т	0.0049	0.000049
23.5	30956	КРАСКИ МАСЛЯНЫЕ ЗЕМЛЯНЫЕ МА-0115 МЯЖИ, СУРЬК ЖЕЛЕЗНИЦ	Т	0.0049	0.000049	23.6	31651	ОЛИФА КОМБИНИРОВАННАЯ К-3	Т	0.0091	0.000091
23.7	34247	КАБОЛКА	Т	0.01	0.0001	23.8	35567	ОРЕС ЛЬЯНОЙ	КТ	1.98	0.0198
23.9	39324	ЦЕМЕНТ РАСШИРЯЮЩИЙСЯ	Т	0.033	0.00033	24	1.0000	ЧАШ ГЕНУА	ШТ	1.0000	1.0000
24	1.0000	ЧАШ ГЕНУА	ШТ	1.0000	1.0000	25	1	ЗАРАТЫ ТРУДА РАБОЧИХ-СТРОИТЕЛИ	ЧЕЛ-Ч	93.48	1,8696
25.1	1	ЗАРАТЫ ТРУДА РАБОЧИХ-СТРОИТЕЛИ	ЧЕЛ-Ч	93.48	1,8696	25.2	3	ЗАРАТЫ ТРУДА МАШИНИСТОВ	ЧЕЛ-Ч	0.2	0.004
25.3	1522	ПОДЪЕМНИКИ МАЧТОВЫЕ СТРОИТЕЛЬНЫЕ 0,5 Т	МАШ-Ч	0.2	0.004	25.4	99997	СТРОИТЕЛЬНЫЙ МАСЛО И МАССА ВОЗВРАТНЫХ МАТЕРИАЛОВ	Т	2.37	0.0474
РАЗДЕЛ 6. МОНТАЖНЫЕ РАБОТЫ											
РАЗДЕЛ 7. КАБИНЕТЫ 1-10											
26	1505-09-01	ОСТЕКЛЕНИЕ ОКОННЫХ ПЕРИМЕТРОВ МЕТАЛЛИЧЕСКИХ ПРОФИЛЬНЫМ СТЕКЛОМ	М2	40,3500	40,3500	26.1	1	ЗАРАТЫ ТРУДА РАБОЧИХ-СТРОИТЕЛИ	ЧЕЛ-Ч	1.18	47,613
26.2	3	ЗАРАТЫ ТРУДА МАШИНИСТОВ	ЧЕЛ-Ч	0.03	1,2105	26.3	872	КРАН БАШЕННЫЙ 5,8-Т С ВЕСОМ КИОКА 40-55 М	МАШ-Ч	0.01	0.4035
26.4	2999	АВТОМОБИЛЬ БОРТОВЫЕ ПУЗОПОДЪЕМНОСТЬЮ ДО 5 Т	МАШ-Ч	0.02	0.807	26.5	32129	МАСТИКА ТЕКОМОВАЯ СТРОИТЕЛЬНАЯ НАЗНАЧЕНИЯ КБ-0,5	КТ	0.46	18,561
26.6	32720	РЕЗИНА ТВАТАЛ	КТ	0.46	18,561	26.7	32721	РЕЗИНА ПРОВОДАННАЯ	КТ	1.03	41,5605
26.8	34287	МЫЛО ТЕРМОЕ ХОЗЯЙСТВЕННОЕ 72%	ШТ	0.01	0.4035	26.9	44059	ВЕТШЬ	КТ	0.002	0.0807
26.10	47290	КЛИН РЕЗНОВЫЙ НОМ. 88-Н	КТ	0.04	1,614	27	40,3500	ЛЮБИ ИЗ КАЛЕННОЙ СТЕКЛА	ШТ	40,3500	40,3500
27	40,3500	ЛЮБИ ИЗ КАЛЕННОЙ СТЕКЛА	ШТ	40,3500	40,3500	28	1	ЗАРАТЫ ТРУДА РАБОЧИХ-СТРОИТЕЛИ	ЧЕЛ-Ч	39,51	163,5714
28.1	1	ЗАРАТЫ ТРУДА РАБОЧИХ-СТРОИТЕЛИ	ЧЕЛ-Ч	39,51	163,5714	28.2	3	ЗАРАТЫ ТРУДА МАШИНИСТОВ	ЧЕЛ-Ч	1.27	5,2578
28.3	404	ДИРАТОРЫ ПОВЕРХНОСТИ	МАШ-Ч	9.07	37,5498	28.4	1522	ПОДЪЕМНИКИ МАЧТОВЫЕ СТРОИТЕЛЬНЫЕ 0,5 Т	МАШ-Ч	1.27	5,2578
28.5	9219	ВОДА	М3	3.5	14.49	28.6	12104	РАБОР ГОТОВЫЙ КЛЮЧЕВЫЙ ТРЕЖДЫЙ ЦЕМЕНТИЙ, МАРКА: 100	М3	2.04	8,4456
29	1	ЗАРАТЫ ТРУДА РАБОЧИХ-СТРОИТЕЛИ	ЧЕЛ-Ч	47,06	194,8284	29.1	1	ЗАРАТЫ ТРУДА РАБОЧИХ-СТРОИТЕЛИ	ЧЕЛ-Ч	51.89	404,1193
29.2	3	ЗАРАТЫ ТРУДА МАШИНИСТОВ	ЧЕЛ-Ч	0.88	3,6432	29.3	1522	ПОДЪЕМНИКИ МАЧТОВЫЕ СТРОИТЕЛЬНЫЕ 0,5 Т	МАШ-Ч	0.36	1,4904
29.4	2999	АВТОМОБИЛЬ БОРТОВЫЕ ПУЗОПОДЪЕМНОСТЬЮ ДО 5 Т	МАШ-Ч	0.52	2,1528	29.5	31688	КЛИН ВУССТАЛ	Т	0.05	0.207
29.6	44059	ВЕТШЬ	КТ	0.5	2,07	30	422,2800	РЕЛИН	М2	422,2800	422,2800
31	18.11.2019 Г.	РАСТВОРНЫЕ ВЫРАВНИВАНИЕ ПОВЕРХНОСТИ ЮНОСЛОЙНАЯ ШТАКАТКА ИЗ СУХИХ РАСТВОРНЫХ СМЕСЕЙ ТОЛЩИНОЙ ДО 10 ММ СТЕН	100М2	7,7880	7,7880	31	1	ЗАРАТЫ ТРУДА РАБОЧИХ-СТРОИТЕЛИ	ЧЕЛ-Ч	51.89	404,1193
31.1	1	ЗАРАТЫ ТРУДА РАБОЧИХ-СТРОИТЕЛИ	ЧЕЛ-Ч	51.89	404,1193	31.2	3	ЗАРАТЫ ТРУДА МАШИНИСТОВ	ЧЕЛ-Ч	1.87	14,5636
31.3	112	АВТОМОБИЛЬ ПУЗЫЧКИ Т	МАШ-Ч	0.04	0.31152	31.4	1522	ПОДЪЕМНИКИ МАЧТОВЫЕ СТРОИТЕЛЬНЫЕ 0,5 Т	МАШ-Ч	0.16	1,2461
31.5	1914	РАСТВОРОСМЕСИТЕЛИ ПЕРЕДВИЖНЫЕ 65 Л	МАШ-Ч	1.67	13,006	31.6	9219	ВОДА	М3	0.63	4,9064
31.7	45036	СМЕСЬ РАСТВОРНАЯ СУХАЯ	Т	0.97	7,5544						

1
2
3
4
5
6
7
8
9
10
11
12
13
14
15
16
17
18
19
20
21
22
23
24
25
26
27
28
29
30
31
32
33
34
35
36
37
38
39
40
41
42
43
44
45
46
47
48
49
50
51
52
53
54
55
56
57
58
59
60
61
62
63
64
65
66
67
68
69
70
71
72
73
74
75
76
77
78
79
80
81
82
83
84
85
86
87
88
89
90
91
92
93
94
95
96
97
98
99
100

1	2	3	4	5	6
32	E1502-019-11	ВЫЧТАЕТСЯ ПОЗИЦИЯ: НА КАЖДЫЙ ММ ИЗМЕНЕНИЯ ТОЛЩИНЫ ИСКЛЮЧАЕТСЯ СТЕН	100M2	-7,7880	
32.1	1	ЗАТРАТЫ ТРУДА РАБОЧИХ-СТРОИТЕЛЕЙ	ЧЕЛ-Ч	35	-272,58
32.2	3	ЗАТРАТЫ ТРУДА МАШИНИСТОВ	ЧЕЛ-Ч	0,14	-1,0903
32.3	112	АВТОНОМНЫЕ РАЗЪЕЗДЫ 5 Т	МАШ-Ч	0,028	-0,218064
32.4	521	ДРЕЛИ ЭЛЕКТРИЧЕСКИЕ	МАШ-Ч	1,169	-9,1042
32.5	1522	ПОДЪЕМНИКИ МАЧТОВЫЕ СТРОИТЕЛЬНЫЕ 0,5 Т	МАШ-Ч	0,112	-0,872256
32.6	9219	ВОДА	МАШ-Ч	0,112	-0,872256
32.7	12373	СМЕСЬ СУХАЯ ТИПСОВАЯ	Т	0,5775	-4,4976
33	E1504-005-01	ОКРАСКА ПОЛИНИИЛАЦЕАТРИМЫ ВОДОМУЛЬСИОННЫМИ СОСТАВАМИ ПРОСТАЯ ПО ШТУКАТУРКЕ И СРЯБНЫМ КОНСТРУКЦИМ, ПОДГОТОВЛЕННЫМ ПОД ОКРАСКУ СТЕН	100M2	7,7880	
33.1	1	ЗАТРАТЫ ТРУДА РАБОЧИХ-СТРОИТЕЛЕЙ	ЧЕЛ-Ч	15,18	118,2218
33.2	3	ЗАТРАТЫ ТРУДА МАШИНИСТОВ	ЧЕЛ-Ч	0,09	0,70992
33.3	1522	ПОДЪЕМНИКИ МАЧТОВЫЕ СТРОИТЕЛЬНЫЕ 0,5 Т	МАШ-Ч	0,01	0,07788
33.4	2499	АВТОМОБИЛИ БОТОВЫЕ ГРУЗОПОДЪЕМНОСТИ ДО 5 Т	МАШ-Ч	0,08	0,62304
33.5	31054	КРАСКИ ВОДОЭМУЛЬСИОННЫЕ	МАШ-Ч	0,052	0,404976
33.6	31710	ШПАТЛЕВКА КЛЕВАЯ	Т	0,005	0,03894
33.7	35338	ШУРКА ШИФОВАЛЬНАЯ ДВУХСЛОЙНАЯ С ЗЕРНИСТОСТЬЮ 40/25	М2	0,3	2,3364
33.8	44059	ВЕТРОП	КГ	0,1	0,7788
34	E1502-019-02	СГЛУБОНОЕ ВЫРАВНИВАНИЕ ВЕГОННЫХ ПОВЕРХНОСТЕЙ (ОДНОСЛОЙНАЯ ШТУКАТУРКА)	100M2	4,5540	
34.1	1	ЗАТРАТЫ ТРУДА РАБОЧИХ-СТРОИТЕЛЕЙ	ЧЕЛ-Ч	51,3	233,6202
34.2	3	ЗАТРАТЫ ТРУДА МАШИНИСТОВ	ЧЕЛ-Ч	0,3	1,3662
34.3	1522	ПОДЪЕМНИКИ МАЧТОВЫЕ СТРОИТЕЛЬНЫЕ 0,5 Т	МАШ-Ч	0,3	1,3662
34.4	12138	РАСБОР ЛЕМЕННО-ИЗВЕСТКОВЫЙ 1:6	МАШ-Ч	0,3	1,3662
35	E1502-019-12	ВЫЧТАЕТСЯ ПОЗИЦИЯ: НА КАЖДЫЙ ММ ИЗМЕНЕНИЯ ТОЛЩИНЫ ИСКЛЮЧАЕТСЯ ПОТОЛОК	100M2	-4,5540	
35.1	1	ЗАТРАТЫ ТРУДА РАБОЧИХ-СТРОИТЕЛЕЙ	ЧЕЛ-Ч	42,91	-195,4121
35.2	3	ЗАТРАТЫ ТРУДА МАШИНИСТОВ	ЧЕЛ-Ч	0,161	-0,733194
35.3	112	АВТОНОМНЫЕ РАЗЪЕЗДЫ 5 Т	МАШ-Ч	0,035	-0,19939
35.4	521	ДРЕЛИ ЭЛЕКТРИЧЕСКИЕ	МАШ-Ч	1,365	-6,2162
35.5	1522	ПОДЪЕМНИКИ МАЧТОВЫЕ СТРОИТЕЛЬНЫЕ 0,5 Т	МАШ-Ч	0,126	-0,573804
35.6	9219	ВОДА	МАШ-Ч	0,518	-2,359
35.7	12373	СМЕСЬ СУХАЯ ТИПСОВАЯ	Т	0,6734	-3,0667
36	E1504-005-02	ОКРАСКА ПОЛИНИИЛАЦЕАТРИМЫ ВОДОМУЛЬСИОННЫМИ СОСТАВАМИ ПРОСТАЯ ПО ШТУКАТУРКЕ И СРЯБНЫМ КОНСТРУКЦИМ, ПОДГОТОВЛЕННЫМ ПОД ОКРАСКУ ПОТОЛОК	100M2	4,5540	
36.1	1	ЗАТРАТЫ ТРУДА РАБОЧИХ-СТРОИТЕЛЕЙ	ЧЕЛ-Ч	16,94	77,1448
36.2	3	ЗАТРАТЫ ТРУДА МАШИНИСТОВ	ЧЕЛ-Ч	0,1	0,4554
36.3	1522	ПОДЪЕМНИКИ МАЧТОВЫЕ СТРОИТЕЛЬНЫЕ 0,5 Т	МАШ-Ч	0,01	0,04554
36.4	2499	АВТОМОБИЛИ БОТОВЫЕ ГРУЗОПОДЪЕМНОСТИ ДО 5 Т	МАШ-Ч	0,09	0,40986
36.5	31054	КРАСКИ ВОДОЭМУЛЬСИОННЫЕ	МАШ-Ч	0,057	0,259578
36.6	31710	ШПАТЛЕВКА КЛЕВАЯ	Т	0,0055	0,025047
36.7	35338	ШУРКА ШИФОВАЛЬНАЯ ДВУХСЛОЙНАЯ С ЗЕРНИСТОСТЬЮ 40/25	М2	0,33	1,5028
36.8	44059	ВЕТРОП	КГ	0,11	0,50094
37	E10803-593-07	СВЕТИЛЬНИКИ ДЛЯ ЛАМП НАКАЛИВАНИЯ, С КРЕПЛЕНИЕМ ВИНТАМИ ДЛЯ ПОМЕЩЕНИИ С НОРМАЛЬНЫМИ УСЛОВИЯМИ	100ШТ	0,5500	
37.1	1	ЗАТРАТЫ ТРУДА РАБОЧИХ-СТРОИТЕЛЕЙ	ЧЕЛ-Ч	97,6	53,68
37.2	3	ЗАТРАТЫ ТРУДА МАШИНИСТОВ	ЧЕЛ-Ч	57,18	31,449
37.3	521	ДРЕЛИ ЭЛЕКТРИЧЕСКИЕ	МАШ-Ч	25,6	14,08
37.4	766	КРАНЫ НА АВТОМОБИЛЬНОМ ХОДУ ПРИ РАБОТЕ НА МОНТАЖЕ ТЕХНОЛОГИЧЕСКОГО ОБОРУДОВАНИЯ	МАШ-Ч	1,69	0,295
37.5	1488	ПОДЪЕМНИКИ ГИРАВЛИЧЕСКИЕ ВЫСОТОЙ ПОДЪЕМА 10 М	МАШ-Ч	53,8	29,59
37.6	2510	АВТОМОБИЛИ БОТОВЫЕ ГРУЗОПОДЪЕМНОСТИ ДО 8 Т	МАШ-Ч	1,69	0,295
37.7	30320	ВИНТЫ С ПОДКАПЛЮН ГОЛОВКОЙ ДЛИНОЙ 50 ММ	Т	0,00306	0,001683
37.8	30434	ДЮБЕЛИ РАСПОРНЫЕ	Т	4,08	2,244
37.9	64931	РОЗЕТКИ ПОТОЛОЧНЫЕ	100ШТ	1,02	0,561
37.10	65155	СЖИМЫ ОТВЕТВЛЯТЕЛЬНЫЕ	100ШТ	2,04	1,122
37.11	97117	СТЕКЛОПЕНТА ЛИТАЯ КВОЛИОННАЯ НА ПОЛИКАСИОНОВОМ КОМПАУНДЕ МАРКИ ЛСЭЛ, ПЛЕНКОЙ 20-30 ММ, ТОЛЩИНОЙ ОТ 0,14 ДО 0,19 ММ ВКЛЮЧИТЕЛЬНО	КГ	0,31	0,1705
38	СЦЕНА	СВЕТИЛЬНИКИ ДЛЯ ПАНЕЛЕЙ	100ШТ	55,0000	
39	E10803-591-05	ВЫКЛЮЧАТЕЛИ, ПЕРЕКЛЮЧАТЕЛИ И ШТЕЙСЕЛЬНЫЕ РОЗЕТКИ, ВЫКЛЮЧАТЕЛИ ДВУХПЛЕЧНЫЙ УГОЛЬНЫЙ ТИПА ПРИ СКРЫТОЙ ПРОВОДКЕ	100ШТ	0,1500	
39.1	1	ЗАТРАТЫ ТРУДА РАБОЧИХ-СТРОИТЕЛЕЙ	ЧЕЛ-Ч	32,8	4,92
39.2	3	ЗАТРАТЫ ТРУДА МАШИНИСТОВ	ЧЕЛ-Ч	0,08	0,012
39.3	766	КРАНЫ НА АВТОМОБИЛЬНОМ ХОДУ ПРИ РАБОТЕ НА МОНТАЖЕ ТЕХНОЛОГИЧЕСКОГО ОБОРУДОВАНИЯ	МАШ-Ч	0,04	0,006
39.4	2510	АВТОМОБИЛИ БОТОВЫЕ ГРУЗОПОДЪЕМНОСТИ ДО 8 Т	МАШ-Ч	0,04	0,006
39.5	30634	ЛИПСОВЫЕ ВЯЖУЩИЕ 1:3	Т	0,00315	0,000472
39.6	45667	ВТУЛКИ ИЗОЛЯЦИОННЫЕ	ШТ	102	15,3
40	СЦЕНА	ВЫКЛЮЧАТЕЛИ СКРЫТОЙ УСТАНОВКИ ДВУХПОЛЕЧНЫЕ	100ШТ	15,0000	
41	E10803-591-09	ВЫКЛЮЧАТЕЛИ, ПЕРЕКЛЮЧАТЕЛИ И ШТЕЙСЕЛЬНЫЕ РОЗЕТКИ, РОЗЕТКА ШТЕЙСЕЛЬНАЯ УГОЛЬНЫЙ ТИПА ПРИ СКРЫТОЙ ПРОВОДКЕ	100ШТ	0,4100	

1
2
3
4
5
6
7
8
9
10
11
12
13
14
15
16
17
18
19
20
21
22
23
24
25
26
27
28
29
30
31
32
33
34
35
36
37
38
39
40
41
42
43
44
45
46
47
48
49
50
51
52
53
54
55
56
57
58
59
60
61
62
63
64
65
66
67
68
69
70
71
72
73
74
75
76
77
78
79
80
81
82
83
84
85
86
87
88
89
90
91
92
93
94
95
96
97
98
99
100

41.1	2	1	ЗАТРАТЫ ТРУДА РАБОЧИХ-СТРОИТЕЛЕЙ	ЧЕЛ-Ч	38,1	15,621
41.2	3	3	ЗАТРАТЫ ТРУДА МАШИНИСТОВ	ЧЕЛ-Ч	0,08	0,0328
41.3	766	10 Т	КРАНЫ НА АВТОМОБИЛЬНОМ ХОДУ ПРИ РАБОТЕ НА МОНТАЖЕ ТЕХНОЛОГИЧЕСКОГО ОБОРУДОВАНИЯ	МАШ-Ч	0,04	0,0164
41.4	2510	10 Т	АВТОМОБИЛИ ВОРТОВЫЕ ГРУЗОПОДЪЕМНОСТЬЮ ДО 8 Т	МАШ-Ч	0,04	0,0164
41.5	30484	БОЛТЫ СТРОИТЕЛЬНЫЕ С ГАЙКАМИ И ШАЙБАМИ	КТ	1,5	0,615	
41.6	30654	ГИСОВЫЕ ВЯЖУЩИЕ Г-3	Т	0,00315	0,001291	
41.7	45667	ВТЯКИ ИЗОЛЯЦИОННЫЕ	Т	102	41,82	
41.8	97117	СТЕКЛОЛЕНТА ЛИПКАЯ ИЗОЛЯЦИОННАЯ НА ПОЛИКАСИНОВОМ КОМПАНАДИЕ МАРКИ ИСЭЛ, ПИРНИНОЙ 20-30 MM, ТОЛЩИНОЙ ОТ 0,14 ДО 0,19 MM ВКЛЮЧИТЕЛЬНО	КТ	0,42	0,1722	
42	СЕНА	РОЗЕТКА ЛИБЕОН	МАШ-Ч	100,0000		
43	СЕНА	ОФОРМЛЕНИЕ ДЕКОРАТИВНОЙ КАРТИНКИ	МАШ-Ч	40,0000		
44	ДОП. 6	МОНТАЖ ВЫТОВЫХ КОНДИЦИОНЕРОВ (СЛИТ-СИСТЕМ) МОЩНОСТЬ ЭЛЕКТРОУСТАНОВКИ СВЫШЕ 12,5 КВт, С АВТОРЫШЕК	МАШ-Ч	7,0000		
44.1	1	1	ЗАТРАТЫ ТРУДА РАБОЧИХ-СТРОИТЕЛЕЙ	ЧЕЛ-Ч	4	28
44.2	3	3	ЗАТРАТЫ ТРУДА МАШИНИСТОВ	ЧЕЛ-Ч	1,24	8,68
44.3	378	378	ВЫШКИ ТЕЛЕКОММУНИКАЦИОННЫЕ НА АВТОМОБИЛЕ ВЫСОТА ДО 30-35 М, ГРУЗОПОДЪЕМНОСТЬ 350 КГ	МАШ-Ч	1,19	8,33
44.4	521	ДРЕЛИ ЭЛЕКТРИЧЕСКИЕ	МАШ-Ч	0,12	0,84	
44.5	2509	АВТОМОБИЛИ ВОРТОВЫЕ ГРУЗОПОДЪЕМНОСТЬЮ ДО 5 Т	МАШ-Ч	0,05	0,35	
44.6	2873	ПЕРФОРАТОРЫ ЭЛЕКТРИЧЕСКИЕ	МАШ-Ч	0,41	2,87	
44.7	30322	БОЛТЫ СТРОИТЕЛЬНЫЕ С ГАЙКАМИ И ШАЙБАМИ	Т	0,00264	0,001848	
44.8	30322	БОЛТЫ САМОНАРЕЗАЮЩИЕ ДЛЯ КРЕПЛЕНИЯ ПРОФИЛИРОВАННОГО НАСТИЛА И ПАНЕЛЕЙ К НЕСУЩЕМУ КОНСТРУКЦИОНУ	Т	0,000198	0,000884	
44.9	30323	ВИНТЫ САМОНАРЕЗАЮЩИЕ ДЛЯ КРЕПЛЕНИЯ ПРОФИЛИРОВАННОГО НАСТИЛА И ПАНЕЛЕЙ К НЕСУЩЕМУ КОНСТРУКЦИОНУ	Т	0,00012	0,00084	
44.10	30620	ПЕНА МОНТАЖНАЯ ДЛЯ ТЕРМОИЗОЛЯЦИИ СТЫКОВ В БАЛКОНЧИКЕ ГЛУБИНОЙ 0,75 М	МАШ-Ч	0,1	0,7	
44.11	31858	ТРУБКИ МЕДНЫЕ ОТОЖЕЖЕННЫЕ, 10X1,0	М	5	35	
44.12	31860	ТРУБКИ МЕДНЫЕ ОТОЖЕЖЕННЫЕ, 15X1,0	М	5	35	
44.13	31861	ТРУБЫ ДРЕВЯНЫЕ ПОЛИЭТИЛЕНОВЫЕ	М	5	35	
44.14	31862	ЛЕНТА С ЛИНИИМ СЛОЕМ ОБМОТОЧНАЯ	МАШ-Ч	1,5	10,5	
44.15	34482	КАБЕЛЬ С МЕДИАННОЙ ЖИЛКОЙ С ТРЕХСЛОЙНОЙ ИЗОЛЯЦИЕЙ С НАРУЖНОЙ ОБОЛОЧКОЙ ИЗ НЕПОДЕРЖИВАЮЩЕГО ГОРЕНИЯ ПВХ, МАРКИ NYM 5X1,5	1000 М	0,0055	0,0385	
44.16	34483	КАБЕЛЬ С МЕДИАННОЙ ЖИЛКОЙ С ТРЕХСЛОЙНОЙ ИЗОЛЯЦИЕЙ С НАРУЖНОЙ ОБОЛОЧКОЙ ИЗ НЕПОДЕРЖИВАЮЩЕГО ГОРЕНИЯ ПВХ, МАРКИ NYM 5X2,5	1000 М	0,003	0,021	
44.17	38971	КОРОВА ПХВ 16X16	М	0,5	3,5	
44.18	38974	КОРОВА ПХВ 40X60	М	2	14	
44.19	44225	КРОШТЕЙНЫ	КТ	10	70	
44.20	45956	ТРУБКИ ИЗ ВСПЕНЕННОГО КАЧУЛКА, ПОЛИЭТИЛЕНА	М	10	70	
44.21	85342	ТЕРМОТИКИ СИЛИКОНОВЫЕ	Л	0,02	0,14	
45	СЕНА	КОМПАНИОНЕ 24 КВт	МАШ-Ч	7,0000		
46	МАШ-Ч	НАСТРОЙКА СЕТЕВЫХ КОМПОНЕНТОВ (МОСТ, МАРШРУТИЗАТОР, МОДЕМ И Т.П.)	МАШ-Ч	32	64	
47	СЕНА	WI-FI РОУТЕР	МАШ-Ч	2,0000		
48	МАШ-Ч	ЗАТРАТЫ ТРУДА РАБОЧИХ-СТРОИТЕЛЕЙ	ЧЕЛ-Ч	2,0000		
48.1	1	1	ЗАТРАТЫ ТРУДА РАБОЧИХ-СТРОИТЕЛЕЙ	ЧЕЛ-Ч	7,86	15,72
48.2	3	3	ЗАТРАТЫ ТРУДА МАШИНИСТОВ	ЧЕЛ-Ч	0,08	0,16
48.3	766	10 Т	КРАНЫ НА АВТОМОБИЛЬНОМ ХОДУ ПРИ РАБОТЕ НА МОНТАЖЕ ТЕХНОЛОГИЧЕСКОГО ОБОРУДОВАНИЯ	МАШ-Ч	0,04	0,08
48.4	2510	10 Т	АВТОМОБИЛИ ВОРТОВЫЕ ГРУЗОПОДЪЕМНОСТЬЮ ДО 8 Т	МАШ-Ч	0,04	0,08
48.5	31087	КАСКА	КТ	0,02	0,04	
48.6	44622	ТАЙЛК МОТОРНОЙ СОП. 1	Т	0,00105	0,0021	
48.7	45527	БИРКИ МАРКЕВОННЫЕ	Т	0,02	0,04	
48.8	45667	ВТЯКИ ИЗОЛЯЦИОННЫЕ	МАШ-Ч	12,3	24,4	
48.9	63499	ГИРЬЫ СОБИРАТЕЛЬНЫЕ	МАШ-Ч	0,05	0,1	
48.10	64055	КОЛПАЧКИ ИЗОЛЯЦИОННЫЕ	МАШ-Ч	0,8	1,6	
48.11	65155	СЖАТЫЕ ОТВЕТВИТЕЛЬНЫЕ	МАШ-Ч	0,31	0,62	
48.12	97117	СТЕКЛОЛЕНТА ЛИПКАЯ ИЗОЛЯЦИОННАЯ НА ПОЛИКАСИНОВОМ КОМПАНАДИЕ МАРКИ ИСЭЛ, ПИРНИНОЙ 20-30 MM, ТОЛЩИНОЙ ОТ 0,14 ДО 0,19 MM ВКЛЮЧИТЕЛЬНО	КТ	0,32	0,64	
49	СЕНА	КАБЕЛЬ RFS	МАШ-Ч	200,0000		
50	СЕНА	ЖАЛОЗИ	МАШ-Ч	90,0000		
51	МАШ-Ч	УСТАНОВКА РАКОВИНЫ	МАШ-Ч	0,3000		
51.1	1	1	ЗАТРАТЫ ТРУДА РАБОЧИХ-СТРОИТЕЛЕЙ	ЧЕЛ-Ч	8,99	2,697
51.2	3	3	ЗАТРАТЫ ТРУДА МАШИНИСТОВ	ЧЕЛ-Ч	0,21	0,063
51.3	521	ДРЕЛИ ЭЛЕКТРИЧЕСКИЕ	МАШ-Ч	0,2	0,06	
51.4	1522	ПОДЪЕМНИКИ МАТОВЫЕ СТРОИТЕЛЬНЫЕ 0,5 Т	МАШ-Ч	0,07	0,021	
51.5	2509	АВТОМОБИЛИ ВОРТОВЫЕ ГРУЗОПОДЪЕМНОСТЬЮ ДО 5 Т	МАШ-Ч	0,14	0,42	
51.6	30435	ЛЮБКИ РАСПОРНЫЕ ПОЛИЭТИЛЕНОВЫЕ	МАШ-Ч	4	12	
51.7	30956	КРАСКИ МАСЛЯНЫЕ ЗЕМЛЯНЫЕ МА-0115 МЯГКАЯ СУРЬК ЖЕЛЕЗНЫ	Т	0,0004	0,00012	
51.8	31651	ЗАМАЗКА СУРЬКОВАЯ	КТ	2	0,6	
51.9	31651	ОЛИФА КОМБИНИРОВАННАЯ К-3	КТ	0,0002	0,00006	
51.10	34247	КАРОЛКА	Т	0,0014	0,00042	
51.11	34551	ЦЕМЕНТ ЛИТСОЛГИНОЗЕМНИСТЫЙ РАСШИРЯЮЩИЙСЯ	Т	0,002	0,0006	
51.12	35567	ОЧЕС ЛЬЯНОЙ	КТ	0,02	0,006	
51.13	65851	ПЛАСТИК СТРОИТЕЛЬНЫЙ	Т	0,0007	0,00021	
52	СЕНА	РАКОВИНА	МАШ-Ч	3,0000		
53	МАШ-Ч	УСТРОЙСТВО ПЛИНТУСОВ ПЛАСТИКОВЫХ НА ВИНТАХ САМОНАРЕЗАЮЩИХ	МАШ-Ч	3,0000		
53.1	1	1	ЗАТРАТЫ ТРУДА РАБОЧИХ-СТРОИТЕЛЕЙ	ЧЕЛ-Ч	6,66	19,98
53.2	3	3	ЗАТРАТЫ ТРУДА МАШИНИСТОВ	ЧЕЛ-Ч	0,03	0,09

1
2
3
4
5
6
7
8
9
10
11
12
13
14
15
16
17
18
19
20
21
22
23
24
25
26
27
28
29
30
31
32
33
34
35
36
37
38
39
40
41
42
43
44
45
46
47
48
49
50
51
52
53
54
55
56
57
58
59
60
61
62
63
64
65
66
67
68
69
70
71
72
73
74
75
76
77
78
79
80
81
82
83
84
85
86
87
88
89
90
91
92
93
94
95
96
97
98
99
100

4

4

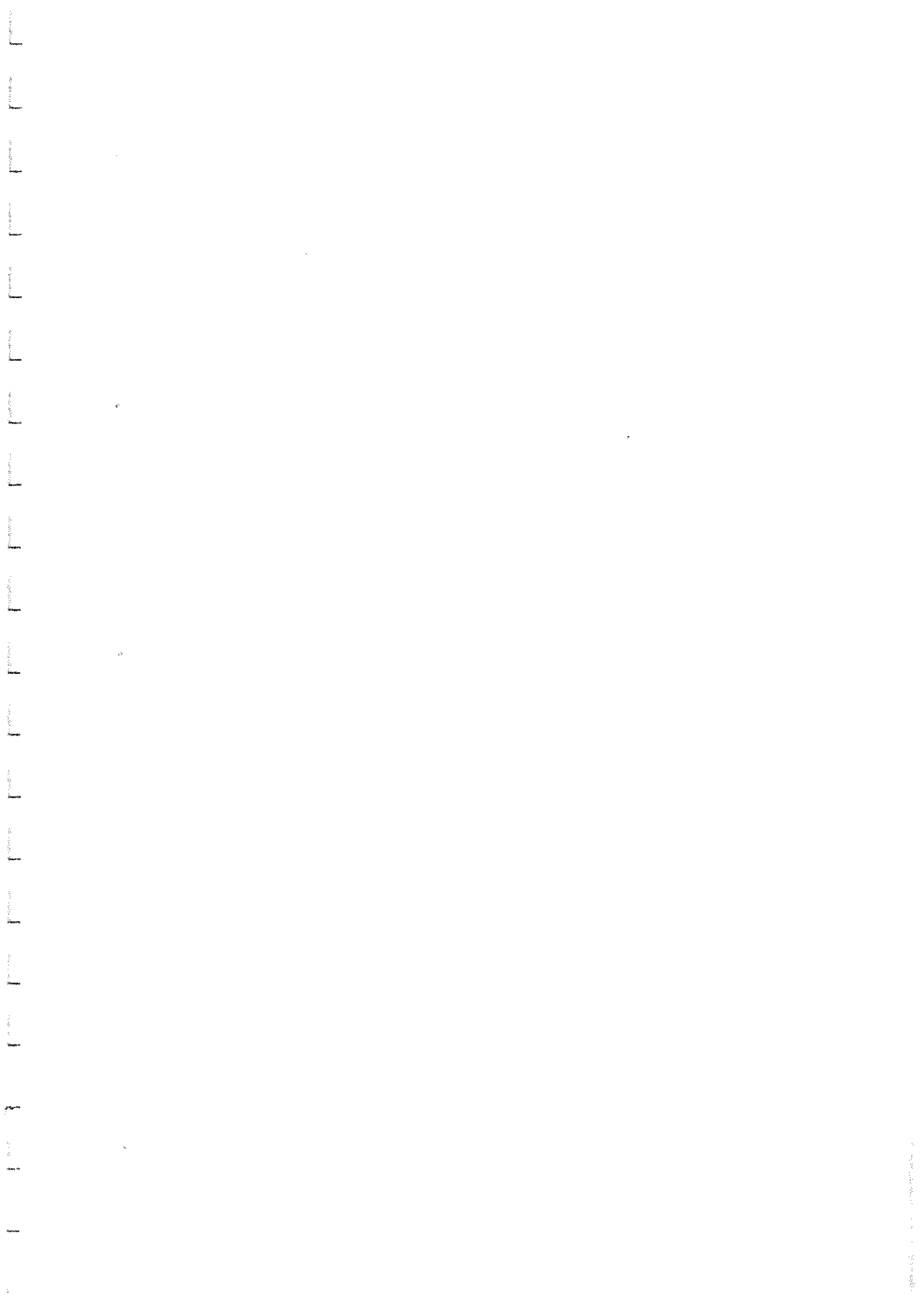
2

5

№	Код	Наименование	Единица измерения	Количество	Цена	Сумма
53.1	521	ДРЕВЯНЫЕ ЭЛЕКТРИЧЕСКИЕ	МАШ.-Ч	1,33	3,99	5,32
53.4	1041	ШУРОВОПРЯТ	МАШ.-Ч	2,01	6,03	12,06
53.5	2509	АВТОМОБИЛЬНЫЕ ВОЛТОВЫЕ ГРЯЗОПОДЪЕМНОСТЬЮ ДО 5 Т	МАШ.-Ч	0,03	0,09	0,27
53.6	29840	УЛОК НАРУЖНЫЙ ДЛЯ ПЛАСТИКОВОГО ПИИТЦА	шт	7	21	147
53.7	29841	УЛОК ВНУТРЕННИЙ ДЛЯ ПЛАСТИКОВОГО ПИИТЦА	шт	7	21	147
53.8	29842	СОЕДИНЕНИЕ ДЛЯ ПЛАСТИКОВОГО ПИИТЦА	шт	40	120	4800
53.9	29843	ЗАГЛУШКА ТОРЦЕВАЯ ДЛЯ ПЛАСТИКОВОГО ПИИТЦА	шт	16	48	768
53.10	30795	ДУБЕЛИ РАСПОРНЫЕ ПОЛИЭТИЛЕНОВЫЕ 6X30 MM	10 шт	26,3	78,9	2061,6
53.11	35391	ШУВЫ САМОНАВРАЩАЮЩИЙ (ТН) 3,5X3 MM	шт	263	789	2061,6
54	ПЛИИТЦ					
54	ЦЕНА					
55	E1505-019-01	ОСТЕКЛЕНИЕ ОКОННЫХ ПЕРИЛЕТОВ МЕТАЛЛИЧЕСКИХ ПРОФИЛЬНЫМ СТЕКЛОМ	M2	33,0000	33,0000	1089,00
55.1	1	ЗАРАТЫ ТРУДА РАБОЧИХ-СТРОИТЕЛИ	ЧЕЛ.-Ч	1,18	38,94	45,93
55.2	3	ЗАРАТЫ ТРУДА МАШИНИСТОВ	ЧЕЛ.-Ч	0,03	0,99	2,97
55.3	3	КРАН БАШЕННЫЙ 5,8 Т С ВЕСОМ КЛЮКА 40-55 M	МАШ.-Ч	0,01	0,33	1,00
55.4	2499	АВТОМОБИЛЬНЫЕ ВОЛТОВЫЕ ГРЯЗОПОДЪЕМНОСТЬЮ ДО 5 Т	МАШ.-Ч	0,02	0,66	2,00
55.5	32129	МАСТИКА ТИКОКОВАЯ СТРОИТЕЛЬНАЯ НАЗНАЧЕНИЯ КБ-0,5	кг	0,46	15,18	6,95
55.6	32720	РЕЗИНА ГУБЧАВАЯ	кг	0,46	15,18	6,95
55.7	32721	РЕЗИНА ПИРЕССОВАНАЯ	кг	1,03	33,99	35,02
55.8	34287	МЯЛО ТВОРДОЕ ХОЗЯЙСТВЕННОЕ 72%	шт	0,01	0,33	0,33
55.9	44059	БЕТОН	кг	0,002	0,066	0,13
55.10	47920	КЛЕЙ РЕЗИНОВЫЙ НОМ. 88-Н	кг	0,04	1,32	0,53
56	ЦЕНА					
56	ВИТРАЖ ИЗ КАЛЕИНОЙ СТЕКЛА					
57	E1502-019-03	СПЛОШНОЕ ВЫРАВНИВАНИЕ ПОВЕРХНОСТИ (ЮНОСЛОЙНАЯ ШТУКАТУРКА) ИЗ СУХИХ РАСТВОРНЫХ СМЕСЕЙ ТОЛЩИНОЙ ДО 10 MM СТЕН	100M2	2,2550	33,0000	744,75
57.1	1	ЗАРАТЫ ТРУДА РАБОЧИХ-СТРОИТЕЛИ	ЧЕЛ.-Ч	51,89	117,0119	6079,11
57.2	3	ЗАРАТЫ ТРУДА МАШИНИСТОВ	ЧЕЛ.-Ч	1,87	4,2168	7,87
57.3	112	АВТОПОДЪЕЗКИ 5 Т	МАШ.-Ч	0,04	0,9902	0,39
57.4	1522	ПОДЪЕМНИКИ МАЧТОВЫЕ СТРОИТЕЛЬНЫЕ 0,5 Т	МАШ.-Ч	0,16	0,3608	0,58
57.5	1914	РАСТВОРОСЕСИТЕЛИ ПЕРЕВИЖИЖЕ 65 Л	МАШ.-Ч	1,67	3,7658	6,29
57.6	9219	ВОДА	M3	0,63	1,4206	0,89
57.7	45036	СМЕСЬ РАСТВОРНАЯ СУХАЯ	кг	0,97	2,1874	2,15
58	E1502-019-11	ВЫЧИТАЕТСЯ ПОЗИЦИЯ: НА КАЖДЫЙ MM ИЗМЕНЕНИЯ ТОЛЩИНЫ ИСКЛЮЧАЕТСЯ СТЕН	100M2	-2,2550		-74,48
58.1	1	ЗАРАТЫ ТРУДА РАБОЧИХ-СТРОИТЕЛИ	ЧЕЛ.-Ч	35	-78,925	-3168,88
58.2	3	ЗАРАТЫ ТРУДА МАШИНИСТОВ	ЧЕЛ.-Ч	0,14	-0,3157	-12,54
58.3	112	АВТОПОДЪЕЗКИ 5 Т	МАШ.-Ч	0,028	-0,06314	-2,11
58.4	521	ДРЕВЯНЫЕ ЭЛЕКТРИЧЕСКИЕ	МАШ.-Ч	1,169	-2,6361	-10,54
58.5	1522	ПОДЪЕМНИКИ МАЧТОВЫЕ СТРОИТЕЛЬНЫЕ 0,5 Т	МАШ.-Ч	0,112	-0,25256	-1,02
58.6	9219	ВОДА	M3	0,441	-0,99455	-4,04
58.7	12373	СМЕСЬ СУХАЯ ЛИЦОВАЯ	кг	0,5775	-1,3023	-5,14
59	E1504-005-01	ОКРАСКА ПОЛИВИНИЛТАТАТИНЫ ВОДОУСТОЙЧИВЫМИ СОСТАВАМИ ПРОСТАЯ ПО ШТУКАТУРКЕ И СВОНЫМ КОНСТРУКЦИМ, ПОДГОТОВЛЕННЫМ ПОД ОКРАСКУ СТЕН	100M2	2,2550		74,48
59.1	1	ЗАРАТЫ ТРУДА РАБОЧИХ-СТРОИТЕЛИ	ЧЕЛ.-Ч	15,18	34,2309	519,91
59.2	3	ЗАРАТЫ ТРУДА МАШИНИСТОВ	ЧЕЛ.-Ч	0,09	0,20295	3,04
59.3	1522	ПОДЪЕМНИКИ МАЧТОВЫЕ СТРОИТЕЛЬНЫЕ 0,5 Т	МАШ.-Ч	0,01	0,02255	0,34
59.4	2499	АВТОМОБИЛЬНЫЕ ВОЛТОВЫЕ ГРЯЗОПОДЪЕМНОСТЬЮ ДО 5 Т	МАШ.-Ч	0,08	0,1804	2,71
59.5	31054	КРАСКИ ВОДОУСТОЙЧИВЫЕ	МАШ.-Ч	0,052	0,1176	1,76
59.6	31710	ШПАТЛЕВКА КЛЕВАЯ	т	0,005	0,011275	0,17
59.7	35338	ПЕРКА ШИФОВАЛЬНАЯ ДВУСЛОЙНАЯ С ЗЕРНИСТОСТЬЮ 40/25	M2	0,3	0,6765	2,03
59.8	44059	БЕТОН	кг	0,1	0,2255	0,73
60	E1502-019-02	СПЛОШНОЕ ВЫРАВНИВАНИЕ БЕТОННЫХ ПОВЕРХНОСТЕЙ (ЮНОСЛОЙНАЯ ШТУКАТУРКА) ИЗВЕСТКОВЫМ РАСТВОРОМ ПОТОЛОК	100M2	1,2540		41,72
60.1	1	ЗАРАТЫ ТРУДА РАБОЧИХ-СТРОИТЕЛИ	ЧЕЛ.-Ч	51,3	64,3302	3280,06
60.2	3	ЗАРАТЫ ТРУДА МАШИНИСТОВ	ЧЕЛ.-Ч	0,3	0,3762	1,13
60.3	1522	ПОДЪЕМНИКИ МАЧТОВЫЕ СТРОИТЕЛЬНЫЕ 0,5 Т	МАШ.-Ч	0,3	0,3762	1,13
60.4	12138	РАСТВОР ЦЕМЕНТО-ИЗВЕСТКОВЫЙ 1:1:6	M3	0,7	0,8778	0,61
61	E1502-019-12	ВЫЧИТАЕТСЯ ПОЗИЦИЯ: НА КАЖДЫЙ MM ИЗМЕНЕНИЯ ТОЛЩИНЫ ИСКЛЮЧАЕТСЯ ПОТОЛОК	100M2	-1,2540		-41,72
61.1	1	ЗАРАТЫ ТРУДА РАБОЧИХ-СТРОИТЕЛИ	ЧЕЛ.-Ч	42,91	-53,8091	-2280,91
61.2	3	ЗАРАТЫ ТРУДА МАШИНИСТОВ	ЧЕЛ.-Ч	0,161	-0,201894	-7,88
61.3	112	АВТОПОДЪЕЗКИ 5 Т	МАШ.-Ч	0,035	-0,04389	-1,35
61.4	521	ДРЕВЯНЫЕ ЭЛЕКТРИЧЕСКИЕ	МАШ.-Ч	1,365	-1,7117	-6,44
61.5	1522	ПОДЪЕМНИКИ МАЧТОВЫЕ СТРОИТЕЛЬНЫЕ 0,5 Т	МАШ.-Ч	0,126	-0,158004	-5,14
61.6	9219	ВОДА	M3	0,518	-0,649572	-2,51
61.7	12373	СМЕСЬ СУХАЯ ЛИЦОВАЯ	кг	0,6734	-0,844444	-3,21

1
2
3
4
5
6
7
8
9
10
11
12
13
14
15
16
17
18
19
20
21
22
23
24
25
26
27
28
29
30
31
32
33
34
35
36
37
38
39
40
41
42
43
44
45
46
47
48
49
50
51
52
53
54
55
56
57
58
59
60
61
62
63
64
65
66
67
68
69
70
71
72
73
74
75
76
77
78
79
80
81
82
83
84
85
86
87
88
89
90
91
92
93
94
95
96
97
98
99
100

1	2	3	4	5	6
62	Е1504-005-02	ДОП. 4	ОБРАСКА ПОЛИВИНИЛТАТАМИ В ВОДОМУЛЬСОННЫМИ СОСТАВАМИ ПРОСТАЯ ПО ШТУКАТУРКЕ И СЕРНЫМ КОНСТРУКЦИМ, ПОД ОТОГРЕВНЫМ ПОД ОКРАСКУ ПОТОЛОК	100M2	1,2540
62.1		1	ЗАРАТЫ ТРУДА РАБОЧИХ-СТРОИТЕЛЕЙ	ЧЕЛ-Ч	21,2428
62.2		3	ЗАРАТЫ ТРУДА МАШИНИСТОВ	ЧЕЛ-Ч	0,1254
62.3		1522	ПОДЪЕМНИКИ МАТОВЫЕ СТОИТЕЛЬНЫЕ 0,5 Т	МАШ-Ч	0,01254
62.4		2499	АВТОМОБИЛИ БОРТОВЫЕ ГАЗОПОДЪЕМНОСТЬЮ ДО 5 Т	МАШ-Ч	0,11286
62.5		31054	КРАСКИ ВОДОЭМУЛЬСИОННЫЕ	МАШ-Ч	0,071478
62.6		31710	ШПАТЛЕРКА КУЗЕВАЯ	Т	0,00587
62.7		35338	ШУРКА ШИФОВАЛЬНАЯ ДВУХСЛОЙНАЯ С ЗЕРНИСТОСТЬЮ 40/25	М2	0,41382
62.8		44059	ВЕТШ	КТ	0,13794
63	П0803-593-07	СЕТЬ ПРОВОДОВ ДЛИ 1АММ НАКАЛИВАНИЯ, С КРЕПЛЕНИЕМ ВИНТАМИ ДЛЯ ПОМЕЩЕНИИ С НОРМАЛЬНЫМИ УСЛОВИЯМИ	100ШТ	0,0700	
63.1		1	ЗАРАТЫ ТРУДА РАБОЧИХ-СТРОИТЕЛЕЙ	ЧЕЛ-Ч	6,832
63.2		3	ЗАРАТЫ ТРУДА МАШИНИСТОВ	ЧЕЛ-Ч	4,0026
63.3		521	ДРЕЛИ ЭЛЕКТРИЧЕСКИЕ	МАШ-Ч	1,792
63.4		766	КРАНЫ НА АВТОМОБИЛЬНОМ ХОДУ ПРИ РАБОТЕ НА МОНТАЖЕ ТЕХНОЛОГИЧЕСКОГО ОБОРУДОВАНИЯ	МАШ-Ч	0,1183
63.5		1488	ПОДЪЕМНИКИ ГИДРАВЛИЧЕСКИЕ ВЫСОТОЙ ПОДЪЕМА 10 М	МАШ-Ч	3,766
63.6		2510	АВТОМОБИЛИ БОРТОВЫЕ ГАЗОПОДЪЕМНОСТЬЮ ДО 8 Т	МАШ-Ч	0,1183
63.7		30320	ВИНТЫ С ПОЛКРУГЛОЙ ГОЛОВКОЙ ДЛИНОЙ 50 ММ	Т	0,00306
63.8		30434	ДОБЕЛИ РАСТВОРЫ	100ШТ	0,2856
63.9		64931	РОЗЕТКИ ПОТОЛОЧНЫЕ	100ШТ	0,0714
63.10		65155	СЖИМЫ ОТВЕРСТИТЕЛЬНЫЕ	100ШТ	0,1428
63.11		97117	СТЕКЛОЛЕНТА ЛИПКАЯ ИЗОЛЯЦИОННАЯ НА ПОЛИАКСИОНОВОМ КОМПАУНДЕ МАРКИ ИСЭПД, ПИРНИНОЙ 20-30 ММ, ТОЛЩИНОЙ ОТ 0,14 ДО 0,19 ММ ВКЛЮЧИТЕЛЬНО	КТ	0,0217
64	СЕНА	СВЕТЛЯЧНИКИ ЛЕД ПАНЕЛЬ	СЕНА	7,0000	
65	П0803-591-05	ВЫКЛЮЧАТЕЛИ, ПЕРЕКЛЮЧАТЕЛИ И ШТЕПСЕЛЬНЫЕ РОЗЕТКИ, ВЫКЛЮЧАТЕЛЬ ДВУХПОЛСЯЧНЫЙ УГОЛЬНИКОГО ТИПА ПРИ СКРЫТОЙ ПРОВОДКЕ	100ШТ	0,0200	
65.1		1	ЗАРАТЫ ТРУДА РАБОЧИХ-СТРОИТЕЛЕЙ	ЧЕЛ-Ч	0,656
65.2		3	ЗАРАТЫ ТРУДА МАШИНИСТОВ	ЧЕЛ-Ч	0,0016
65.3		766	КРАНЫ НА АВТОМОБИЛЬНОМ ХОДУ ПРИ РАБОТЕ НА МОНТАЖЕ ТЕХНОЛОГИЧЕСКОГО ОБОРУДОВАНИЯ	МАШ-Ч	0,0008
65.4		2510	АВТОМОБИЛИ БОРТОВЫЕ ГАЗОПОДЪЕМНОСТЬЮ ДО 8 Т	МАШ-Ч	0,0008
65.5		30654	ЛИПСОВЫЕ ВЯЖУЩИЕ Г-3	Т	0,00063
65.6		45667	ВТЯЖКИ ИЗОЛЯЦИОННЫЕ	ШТ	2,04
66	СЕНА	ВЫКЛЮЧАТЕЛИ СКРЫТОЙ УСТАНОВКИ ДВУХПОЛСЯЧНЫЙ	СЕНА	2,0000	
67	П0803-591-09	ВЫКЛЮЧАТЕЛИ, ПЕРЕКЛЮЧАТЕЛИ И ШТЕПСЕЛЬНЫЕ РОЗЕТКИ, РОЗЕТКА ШТЕПСЕЛЬНАЯ УГОЛЬНИКОГО ТИПА ПРИ СКРЫТОЙ ПРОВОДКЕ	100ШТ	0,1000	
67.1		1	ЗАРАТЫ ТРУДА РАБОЧИХ-СТРОИТЕЛЕЙ	ЧЕЛ-Ч	3,81
67.2		3	ЗАРАТЫ ТРУДА МАШИНИСТОВ	ЧЕЛ-Ч	0,008
67.3		766	КРАНЫ НА АВТОМОБИЛЬНОМ ХОДУ ПРИ РАБОТЕ НА МОНТАЖЕ ТЕХНОЛОГИЧЕСКОГО ОБОРУДОВАНИЯ	МАШ-Ч	0,004
67.4		2510	АВТОМОБИЛИ БОРТОВЫЕ ГАЗОПОДЪЕМНОСТЬЮ ДО 8 Т	МАШ-Ч	0,004
67.5		30484	БОЛТЫ СТОИТЕЛЬНЫЕ С ГАЙКАМИ И ШАЙБАМИ	КТ	0,15
67.6		30654	ЛИПСОВЫЕ ВЯЖУЩИЕ Г-3	Т	0,00315
67.7		45667	ВТЯЖКИ ИЗОЛЯЦИОННЫЕ	ШТ	10,2
67.8		97117	СТЕКЛОЛЕНТА ЛИПКАЯ ИЗОЛЯЦИОННАЯ НА ПОЛИАКСИОНОВОМ КОМПАУНДЕ МАРКИ ИСЭПД, ПИРНИНОЙ 20-30 ММ, ТОЛЩИНОЙ ОТ 0,14 ДО 0,19 ММ ВКЛЮЧИТЕЛЬНО	КТ	0,042
68	СЕНА	РОЗЕТКА ДВУХПОЛСЯЧНО	СЕНА	10,0000	
69	Е1505-019-01	ОСТЕКЛЕНИЕ ОКОННЫХ ПЕРЕДЕЛОВ МЕТАЛЛИЧЕСКИХ ПРОФИЛЬНЫМ СТЕКЛОМ КОРЧАТОГО СЕЧЕНИЯ В ОДИН СЛОЙ	М2	8,1000	
69.1		1	ЗАРАТЫ ТРУДА РАБОЧИХ-СТРОИТЕЛЕЙ	ЧЕЛ-Ч	9,558
69.2		3	ЗАРАТЫ ТРУДА МАШИНИСТОВ	ЧЕЛ-Ч	0,243
69.3		872	КРАН БАШЕННЫЙ 5,8 Т С ВЫСОТОЙ КРЮКА 40,5-55 М	МАШ-Ч	0,081
69.4		2499	АВТОМОБИЛИ БОРТОВЫЕ ГАЗОПОДЪЕМНОСТЬЮ ДО 5 Т	МАШ-Ч	0,162
69.5		32129	МАСТИКА НИКОЛОВАЯ СТОИТЕЛЬНОГО НАЗНАЧЕНИЯ КЕ-0,5	КТ	3,726
69.6		32720	РЕЗИНА ГУБАЧАЯ	КТ	0,46
69.7		32721	РЕЗИНА ПРЕССОВАНАЯ	КТ	3,726
69.8		34287	МЫЛО ТЕРМОЕ ХОЗЯЙСТВЕННОЕ 72%	КТ	1,03
69.9		44059	ВЕТШ	КТ	0,081
69.10		47290	КУЛИ РЕЗИНОВЫЕ НОМ. 88-Н	КТ	0,0162
70	СЕНА	ДВЕРИ ИЗ КАЛЕННОЙ СТЕКЛА	СЕНА	8,1000	
71	Е1101-011-01	УСТРОЙСТВО СТЯЖЕК ЦЕМЕНТНЫХ ТОЛЩИНОЙ 20 ММ	100M2	0,4190	
71.1		1	ЗАРАТЫ ТРУДА РАБОЧИХ-СТРОИТЕЛЕЙ	ЧЕЛ-Ч	16,563
71.2		3	ЗАРАТЫ ТРУДА МАШИНИСТОВ	ЧЕЛ-Ч	0,532181
71.3		404	ВИБРАТОРЫ ПОВЕРХНОСТНЫЕ	МАШ-Ч	3,8007
71.4		1522	ПОДЪЕМНИКИ МАТОВЫЕ СТОИТЕЛЬНЫЕ 0,5 Т	МАШ-Ч	1,27
71.5		9219	ВОДА	МАШ-Ч	0,532181
71.6		12104	РАСТВОР ГОТОВЫЙ КЛАДОНЧЫЙ ТЯЖЕЛЫЙ ЦЕМЕНТНЫЙ, МАРКА: 100	М3	1,4666
72	Е1101-027-02	УСТРОЙСТВО ПОКРЫТИИ НА ЦЕМЕНТНОМ РАСТВОРЕ ИЗ ПЛИТОК КЕРАМИЧЕСКИХ ДЛЯ ПОЛОВ МНОГОЦВЕТНЫХ	100M2	0,4190	
72.1		1	ЗАРАТЫ ТРУДА РАБОЧИХ-СТРОИТЕЛЕЙ	ЧЕЛ-Ч	50,1926
72.2		3	ЗАРАТЫ ТРУДА МАШИНИСТОВ	ЧЕЛ-Ч	1,232
72.3		112	АВТОПОДЪЕМНИКИ 5 Т	МАШ-Ч	0,36
72.4		1522	ПОДЪЕМНИКИ МАТОВЫЕ СТОИТЕЛЬНЫЕ 0,5 Т	МАШ-Ч	0,963792
72.5		2499	АВТОМОБИЛИ БОРТОВЫЕ ГАЗОПОДЪЕМНОСТЬЮ ДО 5 Т	МАШ-Ч	0,117331
72.6		9219	ВОДА	М3	1,6133
72.7		35510	ОЛИЖИ ДРЕВЕСНЫЕ	М3	1,2823



№	Код	Наименование	Единица измерения	Количество	Цена за единицу	Сумма
72.8	45034	РАСТВОР ГОТОВЫЙ КИТАЙСКИЙ ЦЕМЕНТНЫЙ МАРКА ПО ПРОЕКТУ	М3	1,3	3447,52	45034
73		КЕРАМИЧЕСКАЯ ПЛИТКА	М2	41,9040		41,9040
74	E1502-019-03	СПЛОШНОЕ ВЫРАВНИВАНИЕ ПОВЕРХНОСТИ (ОДНОСЛОЙНАЯ ШТУКАТКА) ИЗ СУХИХ РАСТВОРНЫХ СМЕСЕЙ ТОЛЩИНОЙ ДО 10 ММ СТЕН	100М2	1,0619		1,0619
74.1	1	ЗАРАТЫ ТРУДА РАБОЧИХ-СТРОИТЕЛЕЙ	ЧЕЛ-Ч	51,89	55,1041	55,1041
74.2	3	ЗАРАТЫ ТРУДА МАШИНИСТОВ	ЧЕЛ-Ч	1,87	1,9858	1,9858
74.3	112	АВТОПРЯЖКА 5 Т	МАШ-Ч	0,042478		0,042478
74.4	1522	ПОДЪЕМНИКИ МАЧТОВЫЕ СТРОИТЕЛЬНЫЕ 0,5 Т	МАШ-Ч	0,16	1,6991	0,16991
74.5	521	ДРЕЛИ ЭЛЕКТРИЧЕСКИЕ	МАШ-Ч	1,67	1,7734	1,7734
74.6	9219	ВОДА	М3	0,63	0,669022	0,669022
74.7	45036	СМЕСЬ РАСТВОРНАЯ СУХАЯ	Т	0,97	1,0301	1,0301
75	E1502-019-11	ВЫИТАЕТСЯ ПОЗИЦИЯ: НА КАЖДЫЙ ММ ИЗМЕНЕНИЯ ТОЛЩИНЫ ИСКЛЮЧАЕТСЯ СТЕН	100М2	-1,0619		-1,0619
75.1	1	ЗАРАТЫ ТРУДА РАБОЧИХ-СТРОИТЕЛЕЙ	ЧЕЛ-Ч	35	-37,1679	-37,1679
75.2	3	ЗАРАТЫ ТРУДА МАШИНИСТОВ	ЧЕЛ-Ч	0,14	-0,148672	-0,148672
75.3	112	АВТОПРЯЖКА 5 Т	МАШ-Ч	0,028	-0,029734	-0,029734
75.4	521	ДРЕЛИ ЭЛЕКТРИЧЕСКИЕ	МАШ-Ч	1,69	-1,2414	-1,2414
75.5	1522	ПОДЪЕМНИКИ МАЧТОВЫЕ СТРОИТЕЛЬНЫЕ 0,5 Т	МАШ-Ч	0,12	-0,118937	-0,118937
75.6	9219	ВОДА	М3	0,441	-0,468316	-0,468316
75.7	12373	СМЕСЬ СУХАЯ ГИПСОВАЯ	Т	0,5775	-0,61327	-0,61327
76	E1504-005-01	ОКРАСКА ПОЛИНИИЛАЦЕТАТНЫМИ ВОДОЭМУЛЬСИОННЫМИ СОСТАВАМИ ПРОСТАЯ ПО ШТУКАТУРКЕ И СОРНЫМ КОНСТРУКЦИМ, ПОДГОТОВЛЕННЫМ ПОД ОКРАСКУ СТЕН	100М2	1,0619		1,0619
76.1	1	ЗАРАТЫ ТРУДА РАБОЧИХ-СТРОИТЕЛЕЙ	ЧЕЛ-Ч	15,18	16,1202	16,1202
76.2	3	ЗАРАТЫ ТРУДА МАШИНИСТОВ	ЧЕЛ-Ч	0,09	0,095575	0,095575
76.3	1522	ПОДЪЕМНИКИ МАЧТОВЫЕ СТРОИТЕЛЬНЫЕ 0,5 Т	МАШ-Ч	0,01	0,010619	0,010619
76.4	2499	АВТОМОБИЛЬНЫЕ ВОЛТОВЫЕ ГРУЗОПОДЪЕМНОСТИ ДО 5 Т	МАШ-Ч	0,08	0,084955	0,084955
76.5	31054	КРАСКИ ВОДОЭМУЛЬСИОННЫЕ	МАШ-Ч	0,052	0,055221	0,055221
76.6	31710	ШПАТЛЕВКА КЛЕБВАЯ	Т	0,005	0,018582	0,018582
76.7	35338	ШУРКА ШИФОВАЛЬНАЯ ДВУХСЛОЙНАЯ С ЗЕРНИСТОСТЬЮ 40/25	М2	0,3	0,318582	0,318582
76.8	44059	БЕТОН	КМ	0,1	0,106194	0,106194
77	E1502-019-02	СПЛОШНОЕ ВЫРАВНИВАНИЕ РЕТОЧНЫХ ПОВЕРХНОСТЕЙ (ОДНОСЛОЙНАЯ ШТУКАТУРКА) ИЗ СУХИХ РАСТВОРНЫХ СМЕСЕЙ ТОЛЩИНОЙ ДО 10 ММ СТЕН	100М2	0,4190		0,4190
77.1	1	ЗАРАТЫ ТРУДА РАБОЧИХ-СТРОИТЕЛЕЙ	ЧЕЛ-Ч	51,3	21,4968	21,4968
77.2	3	ЗАРАТЫ ТРУДА МАШИНИСТОВ	ЧЕЛ-Ч	0,035	-0,014666	-0,014666
77.3	112	АВТОПРЯЖКА 5 Т	МАШ-Ч	0,161	-0,067465	-0,067465
77.4	521	ДРЕЛИ ЭЛЕКТРИЧЕСКИЕ	МАШ-Ч	1,365	-0,57199	-0,57199
77.5	1522	ПОДЪЕМНИКИ МАЧТОВЫЕ СТРОИТЕЛЬНЫЕ 0,5 Т	МАШ-Ч	0,126	-0,52799	-0,52799
77.6	9219	ВОДА	М3	0,518	-0,217063	-0,217063
77.7	12373	СМЕСЬ СУХАЯ ГИПСОВАЯ	Т	0,6734	-0,282182	-0,282182
78	E1502-019-12	ВЫИТАЕТСЯ ПОЗИЦИЯ: НА КАЖДЫЙ ММ ИЗМЕНЕНИЯ ТОЛЩИНЫ ИСКЛЮЧАЕТСЯ ПОТОЛОК	100М2	-0,4190		-0,4190
78.1	1	ЗАРАТЫ ТРУДА РАБОЧИХ-СТРОИТЕЛЕЙ	ЧЕЛ-Ч	16,94	7,0985	7,0985
78.2	3	ЗАРАТЫ ТРУДА МАШИНИСТОВ	ЧЕЛ-Ч	0,1	0,041904	0,041904
78.3	1522	ПОДЪЕМНИКИ МАЧТОВЫЕ СТРОИТЕЛЬНЫЕ 0,5 Т	МАШ-Ч	0,01	0,00419	0,00419
78.4	2499	АВТОМОБИЛЬНЫЕ ВОЛТОВЫЕ ГРУЗОПОДЪЕМНОСТИ ДО 5 Т	МАШ-Ч	0,09	0,037714	0,037714
78.5	31054	КРАСКИ ВОДОЭМУЛЬСИОННЫЕ	Т	0,057	0,023885	0,023885
78.6	31710	ШПАТЛЕВКА КЛЕБВАЯ	Т	0,0055	0,002305	0,002305
78.7	35338	ШУРКА ШИФОВАЛЬНАЯ ДВУХСЛОЙНАЯ С ЗЕРНИСТОСТЬЮ 40/25	М2	0,33	0,138283	0,138283
78.8	44059	БЕТОН	КМ	0,11	0,046094	0,046094
80	I0803-593-07	СВЕТИЛЬНИКИ ДЛЯ ЛАМП НАКАЛИВАНИЯ, С КРЕПЛЕНИЕМ ВИНТАМИ ДЛЯ ПОМЕЩЕНИЙ С НОРМАЛЬНЫМ УСЛОВИЯМИ	100ШТ	0,0400		0,0400
80.1	1	ЗАРАТЫ ТРУДА РАБОЧИХ-СТРОИТЕЛЕЙ	ЧЕЛ-Ч	97,6	3,904	3,904
80.2	3	ЗАРАТЫ ТРУДА МАШИНИСТОВ	ЧЕЛ-Ч	57,18	2,2872	2,2872
80.3	521	ДРЕЛИ ЭЛЕКТРИЧЕСКИЕ	МАШ-Ч	25,6	1,024	1,024
80.4	766	КРАНЫ НА АВТОМОБИЛЬНОМ ХОДУ ПРИ РАБОТЕ НА МОНТАЖЕ ТЕХНОЛОГИЧЕСКОГО ОБОРУДОВАНИЯ	МАШ-Ч	1,69	0,0676	0,0676
80.5	1488	ПОДЪЕМНИКИ ГИДРАВЛИЧЕСКИЕ ВЫСОТОЙ ПОДЪЕМА 10 М	МАШ-Ч	53,8	2,152	2,152
80.6	2510	АВТОМОБИЛЬНЫЕ ВОЛТОВЫЕ ГРУЗОПОДЪЕМНОСТИ ДО 8 Т	МАШ-Ч	1,69	0,0676	0,0676
80.7	30320	ВИНТЫ С ПОЛКРУГЛОЙ ГОЛОВКОЙ ДЛИНОЙ 50 ММ	Т	0,00306	0,000122	0,000122
80.8	30434	ДЮБЕЛИ РАСПОРНЫЕ	100ШТ	4,08	0,1632	0,1632
80.9	64931	РОЗЕТКИ ПОТОЛОЧНЫЕ	100ШТ	1,02	0,0408	0,0408
80.10	65155	СЖИМЫ ОТВЕТВИТЕЛЬНЫЕ	100ШТ	2,04	0,0816	0,0816

1
2
3
4
5
6
7
8
9
10
11
12
13
14
15
16
17
18
19
20
21
22
23
24
25
26
27
28
29
30
31
32
33
34
35
36
37
38
39
40
41
42
43
44
45
46
47
48
49
50
51
52
53
54
55
56
57
58
59
60
61
62
63
64
65
66
67
68
69
70
71
72
73
74
75
76
77
78
79
80
81
82
83
84
85
86
87
88
89
90
91
92
93
94
95
96
97
98
99
100

№	Код	Наименование	Единица измерения	Количество	Цена	Сумма
80.11	97117	Стеклопленка липкая изоляционная на поликарбонатном композитном основании марки ЛСНПЛ, толщиной 20-30 мм, толщиной от 0,14 до 0,19 мм вкючительно	КВ	0,31	0,0124	0,0124
81	СПЕНА	Светильники LED панели	шт	4,0000		4,0000
82	П0803-591-05	Включатель, переключатель и штепсельные розетки, выключатель	шт	0,2000		0,2000
82.1	3	Защитный выключатель	шт	1		1
82.2	3	Защитный выключатель	шт	1		1
82.3	766	Краны на автомобильном ходу при работе на других видах транспорта 10 Т	шт	1,66	0,23904	0,23904
82.4	2510	Автомобили бортовые грузоподъемностью до 8 Т	шт	0,04	0,0008	0,0008
82.5	30654	Липсовые вставки Т-3	шт	0,00315	0,00063	0,00063
82.6	45667	Втулки изоляционные	шт	102	2,04	2,04
83	СПЕНА	Выключатели скрытой установки двухполюсные	шт	2,0000		2,0000
84	E1001-037-01Доп. 11	Установка бдюков дерево алюминевых, алюминевых, металопластиковых в наружных и внутренних дверных проемах: В	100М2	0,1440		0,1440
84.1	12,8837	Защитный выключатель	шт	89,47	12,8837	12,8837
84.2	3	Защитный выключатель	шт	13,34	1,921	1,921
84.3	762	Краны на автомобильном ходу при работе на других видах транспорта 10 Т	шт	1,66	0,23904	0,23904
84.4	1522	Подъемники маховые стропельные 0,5 Т	шт	9,69	1,3954	1,3954
84.5	2209	Прямоугольные стропельно-монтажные	шт	3,84	0,55296	0,55296
84.6	2509	Автомобили бортовые грузоподъемностью до 5 Т	шт	1,99	0,28656	0,28656
84.7	2875	Перфораторы электрические	шт	5,91	0,85104	0,85104
84.8	29962	Защитные цепи из алюминевых профилей размером 60x27x0,6	шт	66	9,504	9,504
84.9	31478	Любовь-Проекс ДЛ 65 мм	шт	533	76,752	76,752
84.10	76853	Шпатель-саморезы 35 мм	шт	1,92	0,27648	0,27648
85	СПЕНА	Дверная арка	шт	14,4000		14,4000
86	E101-011-01	Устройство стяжек цементных толщиной 20 мм	100М2	0,8298		0,8298
86.1	1	Защитный выключатель	шт	32,7854		32,7854
86.2	3	Защитный выключатель	шт	39,51		39,51
86.3	404	Вибраторы поверхностные	шт	9,07	7,5263	7,5263
86.4	1522	Подъемники маховые стропельные 0,5 Т	шт	1,27	1,0538	1,0538
86.5	9219	Вода	шт	2,9043		2,9043
86.6	12104	Раствор готовый кладочный тяжелый цементный, марка: 100	шт	2,04	1,6928	1,6928
87	E101-027-02	Устройство покрытия на цементном растворе из плиток керамических для полов многослойных	100М2	0,8298		0,8298
87.1	1	Защитный выключатель	шт	99,3934		99,3934
87.2	3	Защитный выключатель	шт	2,94	2,4396	2,4396
87.3	112	Автомобили бортовые стропельные 0,5 Т	шт	0,36	0,298728	0,298728
87.4	1522	Подъемники маховые стропельные 0,5 Т	шт	2,3	1,9085	1,9085
87.5	2499	Автомобили бортовые грузоподъемностью до 5 Т	шт	0,28	0,232344	0,232344
87.6	9219	Вода	шт	3,85	3,1947	3,1947
87.7	35510	Опилки древесные	шт	3,06	2,5392	2,5392
87.8	45034	Раствор готовый кладочный тяжелый цементный марка по проекту	шт	1,3	1,0787	1,0787
88	СПЕНА	Керамическая плитка	М2	82,9800		82,9800
89	E1502-019-03	Слойное выравнивание поверхности (однослойная стяжка) из сухих	100М2	1,7520		1,7520
89.1	1	Защитный выключатель	шт	51,89	90,9113	90,9113
89.2	3	Защитный выключатель	шт	1,87	3,2762	3,2762
89.3	112	Автомобили бортовые стропельные 0,5 Т	шт	0,04	0,07008	0,07008
89.4	1522	Подъемники маховые стропельные 0,5 Т	шт	0,16	0,28032	0,28032
89.5	1914	Растворомесители передвижные 65 л	шт	1,67	2,9258	2,9258
89.6	9219	Вода	шт	0,63	1,1038	1,1038
89.7	45036	Смесь растворная сухая	шт	0,97	1,6994	1,6994
90	E1502-019-11	Вычитается позиция: на каковыи мм изменения толщинны исключается стена	100М2	-1,7520		-1,7520
90.1	1	Защитный выключатель	шт	35	-61,32	-61,32
90.2	3	Защитный выключатель	шт	0,14	-0,2428	-0,2428
90.3	112	Автомобили бортовые стропельные 0,5 Т	шт	0,028	-0,049056	-0,049056
90.4	521	Двери электрические	шт	1,169	-2,0481	-2,0481
90.5	1522	Подъемники маховые стропельные 0,5 Т	шт	0,112	-0,196324	-0,196324
90.6	9219	Вода	шт	0,441	-0,772632	-0,772632
90.7	12373	Смесь сухая гипсовая	шт	0,5775	-1,0118	-1,0118
91	E1504-005-01	Органка поливинилхлоридная водонепроницаемая с армированием, подготавливаемая под окраску стен	100М2	0,4280		0,4280
91.1	1	Защитный выключатель	шт	15,18	6,497	6,497
91.2	3	Защитный выключатель	шт	0,09	0,03852	0,03852

1
2
3
4
5
6
7
8
9
10
11
12
13
14
15
16
17
18
19
20
21
22
23
24
25
26
27
28
29
30
31
32
33
34
35
36
37
38
39
40
41
42
43
44
45
46
47
48
49
50
51
52
53
54
55
56
57
58
59
60
61
62
63
64
65
66
67
68
69
70
71
72
73
74
75
76
77
78
79
80
81
82
83
84
85
86
87
88
89
90
91
92
93
94
95
96
97
98
99
100

91.3	1522	ПОДЪЕМНИКИ МАЧТОВЫЕ СТРОИТЕЛЬНЫЕ 0,5 Т	МАШ-Ч	0,01	0,00428	6
91.4	2499	АВТОМОБИЛИ БОРТОВЫЕ ГРУЗОПОДЪЕМНОСТЬЮ ДО 5 Т	МАШ-Ч	0,08	0,00424	
91.5	31054	КРАСКИ ВОДОЭМУЛЬСИОННЫЕ	МАШ-Ч	0,08	0,03424	
91.6	31710	ШПАТЛЕВКА КЛЕБВАЯ	Т	0,052	0,022256	
91.7	35338	ШУРКА ШИФОВАЛЬНАЯ ДВУХСЛОЙНАЯ С ЗЕРНИСТОСТЬЮ 40/25	М2	0,005	0,02014	
91.8	44059	ВЕТОП	КТ	0,1	0,0428	
92	E1501-019-01	ГЛАДКАЯ ОБЛИЗОВКА СТЕН, СТОЛБОВ, ПИЛАСТР И ОТКРОВ [БЕЗ КАРНИЗНЫХ ПЛИНТУСОВ И УГЛОВЫХ ПЛИТОК] БЕЗ УСТАНОВКИ ПЛИТОК УГЛЕТОГО ГАРНИТУРА НА ЦЕМЕНТОМ РАСТВОРЕ ПО КИРПИЧУ И БЕТОНУ	100М2	0,8960		
92.1	1	ЗАРАТЫ ТРУДА РАБОЧИХ-СТРОИТЕЛЕЙ	ЧЕЛ-Ч	228	204,288	
92.2	3	ЗАРАТЫ ТРУДА МАШИНИСТОВ	ЧЕЛ-Ч	0,86	0,77056	
92.3	112	АВТОПОПУЗЧИКИ 5 Т	МАШ-Ч	0,05	0,0448	
92.4	1522	ПОДЪЕМНИКИ МАЧТОВЫЕ СТРОИТЕЛЬНЫЕ 0,5 Т	МАШ-Ч	0,81	0,72576	
92.5	9219	ВОДА	М3	0,465	0,41664	
92.6	12217	РАСТВОР ГОТОВЫЙ ОТДЕЛЬНОЧНЫЙ ТЯЖЕЛЫЙ ЦЕМЕНТНЫЙ 1:3	М3	1,5	1,344	
92.7	34501	ПОРТЛАНЦЕМЕНТ ОБЩЕСТРОИТЕЛЬНОГО НАЗНАЧЕНИЯ БЕЗДОБАВОЧНОЙ МАРКИ 400	Т	0,04	0,03584	
92.8	35510	ОЛИВКИ ДРЕВЕСНЫЕ	М3	0,1	0,0896	
92.9	44059	ВЕТОП	КТ	0,5	0,448	
93	СЕНА	КЕРАМИЧЕСКАЯ ПЛИТКА	М2	89,6000		
94	E1502-019-02	СПЛОШНОЕ ВЫРАВНИВАНИЕ БЕТОННЫХ ПОВЕРХНОСТЕЙ (ОДНОСЛОЙНАЯ ШТУКАТУРКА) НЕБЕСТКОВЫМ РАСТВОРОМ ПОТОЛКОВ	100М2	0,8298		
94.1	1	ЗАРАТЫ ТРУДА РАБОЧИХ-СТРОИТЕЛЕЙ	ЧЕЛ-Ч	51,3	42,5687	
94.2	3	ЗАРАТЫ ТРУДА МАШИНИСТОВ	ЧЕЛ-Ч	0,3	0,24894	
94.3	1522	ПОДЪЕМНИКИ МАЧТОВЫЕ СТРОИТЕЛЬНЫЕ 0,5 Т	МАШ-Ч	0,3	0,24894	
94.4	12138	РАСТВОР ЦЕМЕНТНО-ИЗВЕСТКОВЫЙ 1:1:6	М3	0,7	0,58086	
95	E1502-019-12	ВЫЧУАЕТСЯ ПОЗИЦИЯ: НА КАЖДОЙ ММ ИЗМЕНЕНИЯ ТОЛЩИНЫ ИСКЛЮЧАЕТСЯ ПОТОЛКОВ	100М2	0,8298		
95.1	1	ЗАРАТЫ ТРУДА РАБОЧИХ-СТРОИТЕЛЕЙ	ЧЕЛ-Ч	16,94	14,0568	
95.2	3	ЗАРАТЫ ТРУДА МАШИНИСТОВ	ЧЕЛ-Ч	0,1	0,08298	
95.3	112	АВТОПОПУЗЧИКИ 5 Т	МАШ-Ч	0,161	0,133598	
95.4	521	ДРЕВЯНЫЕ ЭЛЕКТРИЧЕСКИЕ	МАШ-Ч	0,01	0,008298	
95.5	1522	ПОДЪЕМНИКИ МАЧТОВЫЕ СТРОИТЕЛЬНЫЕ 0,5 Т	МАШ-Ч	1,365	1,1327	
95.6	9219	ВОДА	МАШ-Ч	0,126	0,104555	
95.7	12373	СМЕСЬ СУХАЯ ГИПСОВАЯ	М3	0,518	0,429836	
95.8	44059	ВЕТОП	КТ	0,6734	0,558787	
96	E1504-005-02	ОКРАСКА ПОЛИЭТИЛЕНАТАТРИМЫН ВОДОЭМУЛЬСИОННЫМИ СОСТАВАМИ ПРОСТАЯ ПО ШТУКАТУРКЕ И СОРНЫМ КОНСТРУКЦИМ, ПОДГОТОВЛЕННЫМ ПОД ОКРАСКУ ПОТОЛКОВ	100М2	0,8298		
96.1	1	ЗАРАТЫ ТРУДА РАБОЧИХ-СТРОИТЕЛЕЙ	ЧЕЛ-Ч	16,94	14,0568	
96.2	3	ЗАРАТЫ ТРУДА МАШИНИСТОВ	ЧЕЛ-Ч	0,1	0,08298	
96.3	1522	ПОДЪЕМНИКИ МАЧТОВЫЕ СТРОИТЕЛЬНЫЕ 0,5 Т	МАШ-Ч	0,01	0,008298	
96.4	2499	АВТОМОБИЛИ БОРТОВЫЕ ГРУЗОПОДЪЕМНОСТЬЮ ДО 5 Т	МАШ-Ч	0,09	0,074682	
96.5	31054	КРАСКИ ВОДОЭМУЛЬСИОННЫЕ	МАШ-Ч	0,057	0,047299	
96.6	31710	ШПАТЛЕВКА КЛЕБВАЯ	Т	0,0055	0,004564	
96.7	35338	ШУРКА ШИФОВАЛЬНАЯ ДВУХСЛОЙНАЯ С ЗЕРНИСТОСТЬЮ 40/25	М2	0,33	0,273834	
96.8	44059	ВЕТОП	КТ	0,11	0,091278	
97	10803-593-07	СВЕТИЛЬНИКИ ДЛЯ ЛАМП НАКАЛИВАНИЯ, С КРЕПЛЕНИЕМ ВИНТАМИ ДЛЯ ПОМЕЩЕНИЙ С НОРМАЛЬНЫМ УСЛОВИЯМИ	100ПЦТ	0,1800		
97.1	1	ЗАРАТЫ ТРУДА РАБОЧИХ-СТРОИТЕЛЕЙ	ЧЕЛ-Ч	97,6	17,568	
97.2	3	ЗАРАТЫ ТРУДА МАШИНИСТОВ	ЧЕЛ-Ч	57,18	10,2924	
97.3	521	ДРЕВЯНЫЕ ЭЛЕКТРИЧЕСКИЕ	МАШ-Ч	25,6	4,08	
97.4	766	КРАНЫ НА АВТОМОБИЛЬНОМ ХОДЕ ПРИ РАБОТЕ НА МОНТАЖЕ ТЕХНОЛОГИЧЕСКОГО ОБОРУДОВАНИЯ	МАШ-Ч	1,69	0,3042	
97.5	1488	ПОДЪЕМНИКИ ГИРАВЛИЧЕСКИЕ ВЫСОТОЙ ПОДЪЕМА 10 М	МАШ-Ч	53,8	9,684	
97.6	2510	АВТОМОБИЛИ БОРТОВЫЕ ГРУЗОПОДЪЕМНОСТЬЮ ДО 8 Т	МАШ-Ч	1,69	0,3042	
97.7	30320	ВИНТЫ С ПОЛКОВОЙ ГОЛОВОЙ ДЛИНОЙ 50 ММ	МАШ-Ч	1,69	0,3042	
97.8	30434	ДЮБЕЛИ РАСПОРНЫЕ	100ПЦТ	4,08	0,7344	
97.9	64931	РОЗЕТКИ ПОТОЛЧНЫЕ	100ПЦТ	1,02	0,1836	
97.10	65155	СЖИМЫ ОТВЕРСТИТЕЛЬНЫЕ	100ПЦТ	2,04	0,3672	
97.11	97117	СТЕКЛОПАНИ ИЛИКАЯ ИЗОЛЯЦИОННАЯ НА ПОЛИКАСИОНОВОМ КОМПАУНДЕ МАРКИ ЛСЭЛЛ ШИРИНОЙ 20-30 ММ, ТОЛЩИНОЙ ОТ 0,14 ДО 0,19 ММ ВКЛЮЧИТЕЛЬНО	КТ	0,31	0,0558	
98	СЕНА	СВЕТИЛЬНИКИ ЛЕД ПАНЕЛЬ	100ПЦТ	18,0000		
99	10803-591-05	ВЫКЛЮЧАТЕЛИ, ПЕРЕКЛЮЧАТЕЛИ И ШТЕПСЕЛЬНЫЕ РОЗЕТКИ ВЫКЛЮЧАТЕЛЬ	100ПЦТ	0,1000		
99.1	1	ЗАРАТЫ ТРУДА РАБОЧИХ-СТРОИТЕЛЕЙ	ЧЕЛ-Ч	32,8	3,28	
99.2	3	ЗАРАТЫ ТРУДА МАШИНИСТОВ	ЧЕЛ-Ч	0,08	0,008	
99.3	766	КРАНЫ НА АВТОМОБИЛЬНОМ ХОДЕ ПРИ РАБОТЕ НА МОНТАЖЕ ТЕХНОЛОГИЧЕСКОГО ОБОРУДОВАНИЯ	МАШ-Ч	0,04	0,004	
99.4	2510	АВТОМОБИЛИ БОРТОВЫЕ ГРУЗОПОДЪЕМНОСТЬЮ ДО 8 Т	МАШ-Ч	0,04	0,004	
99.5	30654	ЛИНСОВЫЕ ВЫКЛЮЧИКИ Т-3	МАШ-Ч	0,04	0,004	
99.6	45667	ВЫЖКИ ИЗОЛЯЦИОННЫЕ	Т	0,00315	0,000315	
100	СЕНА	ВЫКЛЮЧАТЕЛИ СЕРЫЙОН УСТАВОВКИ ДВУХПОЛСЫРЬИ	100ПЦТ	10,0000		
101	10803-591-09	ВЫКЛЮЧАТЕЛИ, ПЕРЕКЛЮЧАТЕЛИ И ШТЕПСЕЛЬНЫЕ РОЗЕТКИ ШТЕПСЕЛЬНАЯ	100ПЦТ	0,0800		
101.1	1	ЗАРАТЫ ТРУДА РАБОЧИХ-СТРОИТЕЛЕЙ	ЧЕЛ-Ч	38,1	3,048	
101.2	3	ЗАРАТЫ ТРУДА МАШИНИСТОВ	ЧЕЛ-Ч	0,08	0,0064	
101.3	766	КРАНЫ НА АВТОМОБИЛЬНОМ ХОДЕ ПРИ РАБОТЕ НА МОНТАЖЕ ТЕХНОЛОГИЧЕСКОГО ОБОРУДОВАНИЯ	МАШ-Ч	0,04	0,0032	
101.4	2510	АВТОМОБИЛИ БОРТОВЫЕ ГРУЗОПОДЪЕМНОСТЬЮ ДО 8 Т	МАШ-Ч	0,04	0,0032	



101.5	30484	БОЛТЫ СТОИТЕЛЬНЫЕ С ГАЙКАМИ И ШАЙБАМИ	КТ	1,5	0,12
101.6	30654	ГИТСОВЫЕ ВЯЖУЩИЕ Г-3	Т	0,00315	0,000252
101.7	45667	ВТУЛКИ ИЗОЛИРУЮЩИЕ	ШТ	102	8,16
101.8	97117	СТЕКЛОПЕНТА ЛИТКАЯ ИЗОЛЯЦИОННАЯ НА ПОЛИКАСИНОВОМ КОМПАУЗИТЕ МАРКИ ИСАПЛ, ПЛИТНОЙ 20-30 ММ, ТОЛЩИНОЙ ОТ 0,14 ДО 0,19 ММ ВКЛЮЧИТЕЛЬНО	КТ	0,42	0,0336
102	СЦЕНА	РОЗЕТКА ДВУХПОЛ	ШТ	8,0000	
103	E1701-003-03	УСТАНОВКА УНИТАЗОВ С КРАНОМ СМЫВНЫМ	ЛОКОМПЛ	0,4000	
103.1	1	ЗАРАТЫ ТРУДА РАБОЧ-СТРОИТЕЛИ	ЧЕЛ-Ч	22,18	8,872
103.2	3	ЗАРАТЫ ТРУДА МАШИНИСТОВ	ЧЕЛ-Ч	0,57	0,228
103.3	521	ДРЕЛИ ЭЛЕКТРИЧЕСКЕ	МАШ-Ч	0,1	0,04
103.4	1522	ПОДЪЕМНИКИ МАЧТОВЫЕ СТОИТЕЛЬНЫЕ 0,5 Т	МАШ-Ч	0,32	0,128
103.5	2509	АВТОМОБИЛИ БОРТОВЫЕ ГРУЗОПОДЪЕМНОСТЬЮ ДО 5 Т	МАШ-Ч	0,25	0,1
103.6	30435	ДЮБЕЛИ РАСПОРНЫЕ ПОЛИЭТИЛЕНОВЫЕ	10 ШТ	2	0,8
103.7	30956	КРАСКИ МАСЛЯНЫЕ ЗЕМЛЯНЫЕ МА-015 МУНИА, СУРИК ЖЕЛЕЗНЫЙ	Т	0,0004	0,00016
103.8	31611	ЗАМАЗКА СУРИКОВАЯ	Т	4	1,6
103.9	31651	ОЛИФА КОМБИНИРОВАННАЯ К-3	Т	0,0002	0,00008
103.10	31694	КЛЕИ ФЕНОЛПОЛИВИНИЛАТАТЛЫН МАРКИ ВФ-2, СОП 1	Т	0,0008	0,00032
103.11	32528	ПРОВОЛОКА МЕДНАЯ КРУГЛАЯ ЭЛЕКТРОТЕХНИЧЕСКАЯ ММ (МЯГКАЯ), ДИАМЕТРОМ 1,0-3,0 ММ И ВЫШЕ	Т	0,0005	0,0002
103.12	32717	ПЛАСТИНА РЕЗИНОВАЯ РУЛОННАЯ ВЯЖКАНИЗОВААННАЯ	КТ	0,8	0,32
103.13	34247	КАБОЛКА	КТ	0,001	0,0004
103.14	35567	ОЧЕС ЛЬНЯНОЙ	КТ	0,2	0,08
103.15	52638	ТРУБЫ СЛИВНЫЕ ИЗ СТАЛЬНЫХ ВОДО-АЭРОПОВОДНЫХ ОДИНКОВАННЫХ ТРУБ ДИАМЕТРОМ 32 ММ ОДИНКОВАННЫЕ	ШТ	10	4
103.16	63694	КРАНЫ СМЫВНЫЕ ПОДЪАВТОМАТИЧЕСКИЕ МАЧТОВЫЕ С ГАЛЬВАНОПОКРЫТИЕМ ДИАМЕТРОМ 25 ММ	ШТ	10	4
103.17	64363	МАНЖЕТЫ РЕЗИНОВЫЕ	ШТ	10	4
103.18	65851	ШУРПЫ СТОИТЕЛЬНЫЕ	Т	0,00003	0,000012
104	СЦЕНА	УНИТАЗ	ШТ	4,0000	
105	E1701-005-04	УСТАНОВКА РАКОВИНЫ	ЛОКОМПЛ	0,2000	
105.1	1	ЗАРАТЫ ТРУДА РАБОЧ-СТРОИТЕЛИ	ЧЕЛ-Ч	8,99	1,798
105.2	3	ЗАРАТЫ ТРУДА МАШИНИСТОВ	ЧЕЛ-Ч	0,21	0,042
105.3	521	ДРЕЛИ ЭЛЕКТРИЧЕСКЕ	МАШ-Ч	0,2	0,04
105.4	1522	ПОДЪЕМНИКИ МАЧТОВЫЕ СТОИТЕЛЬНЫЕ 0,5 Т	МАШ-Ч	0,07	0,014
105.5	2509	АВТОМОБИЛИ БОРТОВЫЕ ГРУЗОПОДЪЕМНОСТЬЮ ДО 5 Т	МАШ-Ч	0,14	0,028
105.6	30435	ДЮБЕЛИ РАСПОРНЫЕ ПОЛИЭТИЛЕНОВЫЕ	10 ШТ	4	0,8
105.7	30956	КРАСКИ МАСЛЯНЫЕ ЗЕМЛЯНЫЕ МА-015 МУНИА, СУРИК ЖЕЛЕЗНЫЙ	Т	0,0004	0,00008
105.8	31611	ЗАМАЗКА СУРИКОВАЯ	КТ	2	0,4
105.9	31651	ОЛИФА КОМБИНИРОВАННАЯ К-3	Т	0,0002	0,00004
105.10	34247	КАБОЛКА	Т	0,0014	0,00028
105.11	34551	ЦЕМЕНТ ГИПОСЛИТНОЗЕМИСТЫЙ РАСШИРЯЮЩИЙСЯ	Т	0,002	0,0004
105.12	35567	ОЧЕС ЛЬНЯНОЙ	КТ	0,02	0,004
105.13	65851	ШУРПЫ СТОИТЕЛЬНЫЕ	Т	0,0007	0,00014
106	СЦЕНА	РАКОВИНА	ШТ	2,0000	
107	E1701-001-17	УСТАНОВКА ПОДЛОЖИВ ДУШЕВЫХ ЧУГУННЫХ ЛИБОКХ	ЛОКОМПЛ	0,4000	
107.1	1	ЗАРАТЫ ТРУДА РАБОЧ-СТРОИТЕЛИ	ЧЕЛ-Ч	17,2	6,88
107.2	3	ЗАРАТЫ ТРУДА МАШИНИСТОВ	ЧЕЛ-Ч	0,82	0,328
107.3	762	КРАНЫ НА АВТОМОБИЛЬНОМ ХОДУ ПРИ РАБОТЕ НА ДРУГИХ ВИДАХ СТОИТЕЛЬСТВА 10 Т	МАШ-Ч	0,11	0,044
107.4	1522	ПОДЪЕМНИКИ МАЧТОВЫЕ СТОИТЕЛЬНЫЕ 0,5 Т	МАШ-Ч	0,42	0,168
107.5	2509	АВТОМОБИЛИ БОРТОВЫЕ ГРУЗОПОДЪЕМНОСТЬЮ ДО 5 Т	МАШ-Ч	0,29	0,116
107.6	30956	КРАСКИ МАСЛЯНЫЕ ЗЕМЛЯНЫЕ МА-015 МУНИА, СУРИК ЖЕЛЕЗНЫЙ	МАШ-Ч	0,0013	0,00052
107.7	31651	ОЛИФА КОМБИНИРОВАННАЯ К-3	Т	0,0006	0,00024
107.8	34247	КАБОЛКА	Т	0,0007	0,00028
107.9	34551	ЦЕМЕНТ ГИПОСЛИТНОЗЕМИСТЫЙ РАСШИРЯЮЩИЙСЯ	Т	0,002	0,0008
107.10	35319	ЭЛЕКТРОПЫ ДИАМЕТРОМ 5 ММ 342А	Т	0,00003	0,000012
107.11	35567	ОЧЕС ЛЬНЯНОЙ	КТ	0,6	0,24
107.12	52038	БОЛТЫ С ГАЙКАМИ И ШАЙБАМИ ДЛЯ САНИТАРНО-ТЕХНИЧЕСКИХ РАБОТ, ДИАМЕТРОМ 10 ММ	Т	0,0001	0,00004
108	СЦЕНА	ДУШЕВОЙ ПОДЛОЖ	ШТ	4,0000	
109	E55-008-01	РАЗБОРКА КИРПИЧНЫХ ПЕРЕКЛОК НА ОТДЕЛЬНЫЕ КИРПИЧИ	100М2	0,2400	
109.1	1	ЗАРАТЫ ТРУДА РАБОЧ-СТРОИТЕЛИ	ЧЕЛ-Ч	141,2	33,888
109.2	3	ЗАРАТЫ ТРУДА МАШИНИСТОВ	ЧЕЛ-Ч	6,48	1,5552
109.3	659	КОМПРЕССОРЫ ПЕРЕВЯЖИЖНЫЕ С ДВИГАТЕЛЕМ ВДУВНЕННОГО СРОАНИЯ ДАВЛЕНИЕМ ДО 686 КПА (7 АТМ) 5 М/МН	МАШ-Ч	6,48	1,5552
109.4	1199	МОЛОКИ ПРИ РАБОТЕ ОТ ПЕРЕВЯЖИЖНЫХ КОМПРЕССОРНЫХ СТАНДИЙ ОТХОИЛЫЕ	МАШ-Ч	13,44	3,2256
109.5	99997	ИНВЕРТАРСКИЕ СТОИТЕЛЬНЫЕ МАСЛО ВОЗВРАТНЫХ МАТЕРИАЛОВ	Т	19,4	4,656
110	E0802-001-01	КЛАДКА СТЕН КИРПИЧНЫХ НАРУЖНЫХ ПРОСТОК ПРИ ВЫСОТЕ ЭТАЖА ДО 4 М	М3	2,5000	
110.1	3	ЗАРАТЫ ТРУДА РАБОЧ-СТРОИТЕЛИ	ЧЕЛ-Ч	5,4	13,5
110.2	1	ЗАРАТЫ ТРУДА МАШИНИСТОВ	ЧЕЛ-Ч	0,4	1
110.3	698	КРАНЫ ВАЛЕРНЫЕ ПРИ РАБОТЕ НА ДРУГИХ ВИДАХ СТОИТЕЛЬСТВА 8 Т	МАШ-Ч	0,4	1

1
2
3
4
5
6
7
8
9
10
11
12
13
14
15
16
17
18
19
20
21
22
23
24
25
26
27
28
29
30
31
32
33
34
35
36
37
38
39
40
41
42
43
44
45
46
47
48
49
50
51
52
53
54
55
56
57
58
59
60
61
62
63
64
65
66
67
68
69
70
71
72
73
74
75
76
77
78
79
80
81
82
83
84
85
86
87
88
89
90
91
92
93
94
95
96
97
98
99
100

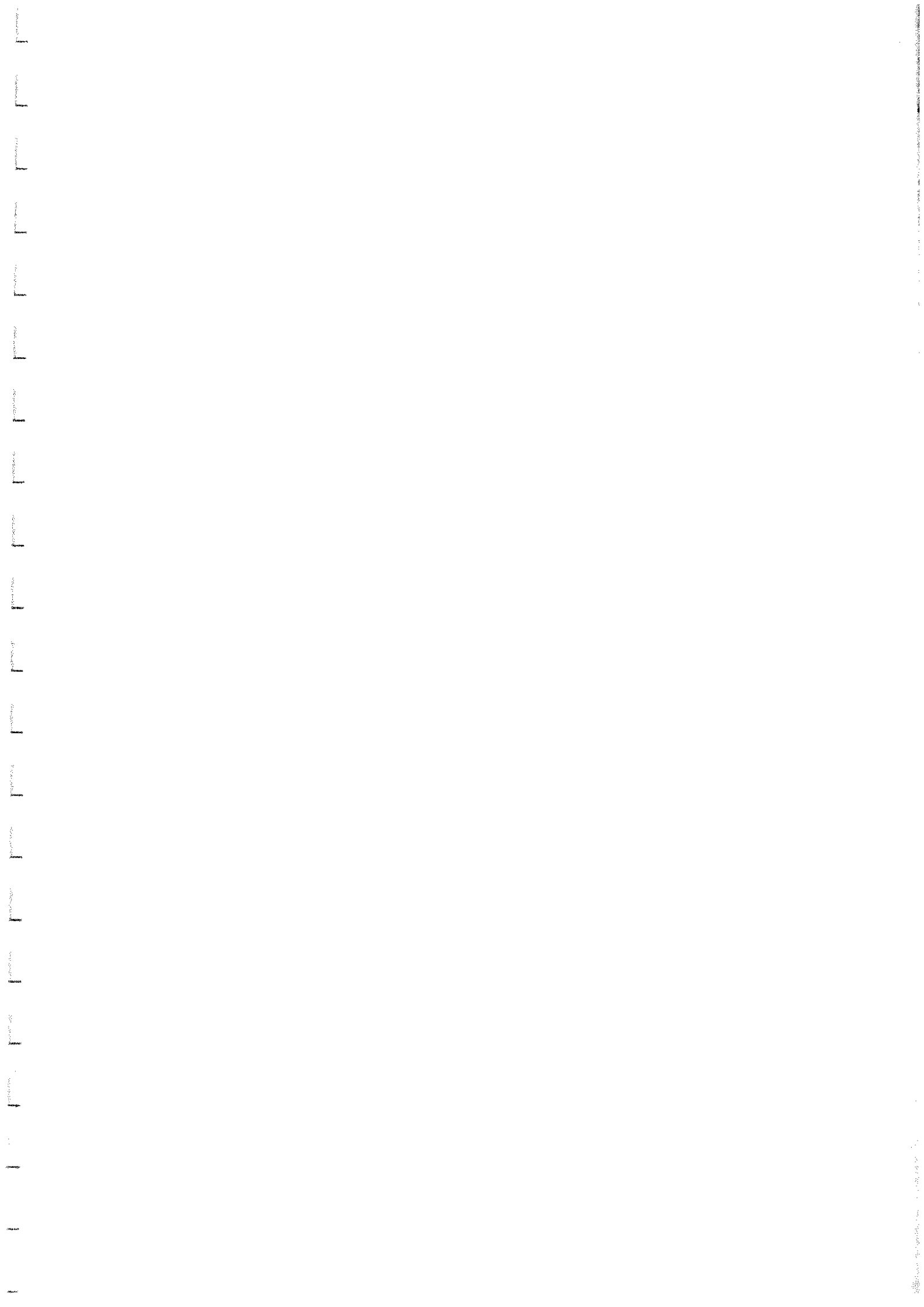
1

1

1	2	3	4	5	6
110.4	2919	ВОДА		4	1.1
110.5	10411	КИРПИЧ КЕРАМИЧЕСКИЙ		1000ШТ	0.985
110.6	22453	РАСТВОР ГОТОВЫЙ КИТАЙСКИЙ ЦЕМЕНТНЫЙ, МАРКА: 100		М3	0.24
110.7	36026	БРУСКИ ОБРЕЗНЫЕ ХВОЙНЫХ ПОРОД ДЛИНОЙ 4.6 М, ШИРИНОЙ 75-150 ММ, ТОЛЩИНОЙ 40-75 ММ, IV СОРТА		М3	0.0005
РАЗДЕЛ 11. ЯПОНСКИЙ ДОМИК					
111	E1001-010-01	УСТАНОВКА ЭЛЕМЕНТОВ КАРКАСА ИЗ БРСБСВ		М3	1.7000
111.1	1	ЗАПЯТЫ ТРУДА РАБОЧК-СТРОИТЕЛЕЙ		ЧЕЛ-Ч	38.25
111.2	3	ЗАПЯТЫ ТРУДА МАШИНИСТОВ		ЧЕЛ-Ч	0.612
111.3	521	ДРЕВИ ЭЛЕКТРИЧЕСКИЕ		МАШ-Ч	0.391
111.4	1556	БЕНЗОЛИЛИ		МАШ-Ч	0.561
111.5	2509	АВТОМОБИЛЬ ВОЛТОВЫЕ ГРУЗОПОДЪЕМНОСТЬЮ ДО 5 Т		МАШ-Ч	0.36
111.6	30133	СМОЛА КАМЕНЬЮГЛЯНАЯ ДЛЯ ДОРОЖНОГО СТРОИТЕЛЬСТВА		Т	0.004386
111.7	30322	ВОЛТЫ СТРОИТЕЛЬНЫЕ С ГАЙКАМИ И ШАЙБАМИ		Т	0.01275
111.8	30407	ГВОЗДИ СТРОИТЕЛЬНЫЕ		Т	0.01275
111.9	31299	ТОЛЬ С КРУПНОЗЕРНИСТОЙ ПОСЫЛКОЙ ТИПОИЗОЛЯЦИОННОЙ МАРКИ ТТ-350		М2	0.0051
111.10	32502	ПОКОВКИ ИЗ КВАДРАТНЫХ ЗАГЛОВОК МАССОЙ 2.825 КГ		Т	0.00527
111.11	36028	БРУСКИ ОБРЕЗНЫЕ ХВОЙНЫХ ПОРОД ДЛИНОЙ 4.6 М, ШИРИНОЙ 75-150 ММ, ТОЛЩИНОЙ 100, 125 ММ, II СОРТА		М3	1.581
111.12	36060	ДОСКИ ОБРЕЗНЫЕ ХВОЙНЫХ ПОРОД ДЛИНОЙ 4.6 М, ШИРИНОЙ 75-150 ММ, ТОЛЩИНОЙ 44 ММ И БОЛЬШЕ, II СОРТА		М3	0.204
111.13	36077	ПИЛОМАТЕРИАЛЫ ХВОЙНЫХ ПОРОД ДОСКИ НЕОБРЕЗНЫЕ ДЛИНОЙ 4.6 М, ВСЕ ШИРИНЫ, ТОЛЩИНОЙ 32-40 ММ III СОРТА		М3	0.017
111.14	45089	ПАСТА АНТИСЕПТИЧЕСКАЯ		Т	0.005117
112	E101-035-03	УСТРОЙСТВО ПОКРЫТИИ ИЗ ПИЛТ ДЕРЕВЕСНОВОЛОКНИСТЫХ		100М2	0.0625
112.1	1	ЗАПЯТЫ ТРУДА РАБОЧК-СТРОИТЕЛЕЙ		ЧЕЛ-Ч	3.4481
112.2	3	ЗАПЯТЫ ТРУДА МАШИНИСТОВ		ЧЕЛ-Ч	0.2875
112.3	913	КОЛЫ ИГУЛЬНЫЕ ПЕРЕДВИЖНЫЕ 400 Л		МАШ-Ч	0.088875
112.4	1522	ПОДЪЕМНИКИ МАТОВЫЕ СТРОИТЕЛЬНЫЕ 0.5 Т		МАШ-Ч	1.39
112.5	1523	ПЫЛИ ДИСКОВЫЕ ЭЛЕКТРИЧЕСКИЕ		МАШ-Ч	0.011875
112.6	2499	АВТОМОБИЛЬ ВОЛТОВЫЕ ГРУЗОПОДЪЕМНОСТЬЮ ДО 5 Т		МАШ-Ч	0.03125
112.7	32341	ПЫЛИ ДЕРЕВЕСНОВОЛОКНИСТЫЕ СУХОГО СПОСОБА ПРОИЗВОДСТВА ГРУППЫ А СБСХТБЕРДБЕ, МАРКИ СТС-500 ТОЛЩИНОЙ 5 ММ		МАШ-Ч	0.016875
113	СУБНА	ТАТАМИ		М2	6.2500
114	U0803-526-02	ВЫКОНЧАТЕЛЬ УСТАНОВОЧНЫЕ АВТОМАТИЧЕСКИЕ (АВТОМАТЫ) ИЛИ НА КОНСТРУКЦИИ НА СТЕНЕ ИЛИ КОЛОННЕ, НА ТОК, А, ДО 100		ШТ	25.0000
114.1	1	ЗАПЯТЫ ТРУДА РАБОЧК-СТРОИТЕЛЕЙ		ЧЕЛ-Ч	2.32
114.2	3	ЗАПЯТЫ ТРУДА МАШИНИСТОВ		ЧЕЛ-Ч	0.25
114.3	521	ДРЕВИ ЭЛЕКТРИЧЕСКИЕ		МАШ-Ч	0.04
114.4	766	КРАНЫ НА АВТОМОБИЛЬНОМ ХОДУ ПРИ РАБОТЕ НА МОНТАЖ ТЕХНОЛОГИЧЕСКОГО ОБОРУДОВАНИЯ 10 Т		МАШ-Ч	0.005
114.5	2016	УСТАНОВКИ ДЛЯ СВАРКИ РУЧНОЙ ДИТОВОЙ (ПОСТОЯННОГО ТОКА) АВТОМОБИЛЬ БОРТОВЫЕ ГРУЗОПОДЪЕМНОСТЬЮ ДО 8 Т		МАШ-Ч	0.13
114.6	2510	АВТОМОБИЛЬ БОРТОВЫЕ ГРУЗОПОДЪЕМНОСТЬЮ ДО 8 Т		МАШ-Ч	0.125
114.7	2647	ПРЕССЫ ГИДРАВЛИЧЕСКИЕ С ЭЛЕКТРОПРИВОДОМ		МАШ-Ч	0.2
114.8	30434	ДЮБЕЛИ РАСПОРНЫЕ		100ШТ	0.35
114.9	30478	ДЮБЕЛИ ДЛЯ ПРИСТРЕЛКИ		10ШТ	1.22
114.10	30484	ВОЛТЫ СТРОИТЕЛЬНЫЕ С ГАЙКАМИ И ШАЙБАМИ		КТ	0.38
114.11	31087	КРАСКА		КТ	1.175
114.12	31136	ШПАТЛ ВУМАЖНЫЙ		КТ	0.004
114.13	31260	ЛАЗ ЭЛЕКТРОИЗОЛЯЦИОННЫЙ 318		КТ	0.014
114.14	35377	ЭЛЕКТРОДЫ ДИАМЕТРОМ 4 ММ 342А		КТ	0.07
114.15	35566	НИТКИ ШВЕРНЫЕ		КТ	0.002
114.16	44069	ВАЗЛИН ТЕХНИЧЕСКИЙ		КТ	0.009
114.17	45527	ВЯЗКИ МАРКОВОЧНЫЕ		100ШТ	0.02
114.18	50801	КОНСТРУКЦИИ СТАЛЬНЫЕ. ИНДИВИДУАЛЬНЫЕ РЕШЕЧАТЫЕ СВАРНЫЕ МАССОЙ ДО 0.1 Т		Т	0.002
114.19	64457	НАКОНЕЧНИКИ КАБЕЛЬНЫЕ		ШТ	6.1
114.20	64674	ПЛАТНЫ ДЛЯ ПРИСТРЕЛКИ		10ШТ	1.22
114.21	64806	ПЕРЕМЫЧКИ ГРЕКНЕ, ТИП ПТС-50		ШТ	1
114.22	97117	СТЕКЛОЛЕНТА ЛИТКВА ИЗОЛЯЦИОННАЯ НА ПОЛИКАСИОНОВОМ КОМПАУНДЕ МАРКИ ЛСАТЛ, ШИРИНОЙ 20.30 ММ, ТОЛЩИНОЙ ОТ 0.14 ДО 0.19 ММ ВКЛЮЧИТЕЛЬНО		КТ	0.036
115	3.0000	АВТОМАТ НА ВОЛТЫ ВА47-29/3Р-32А		ШТ	3.0000
116	3.0000	АВТОМАТ НА ВОЛТЫ ВА47-29/3Р-16А		ШТ	3.0000
117	1.0000	АВТОМАТ ПУСКА ДВИГАТЕЛЯ АИЛ-32/4Р 25-32А		ШТ	1.0000
118	4.0000	АВТОМАТ ПУСКА ДВИГАТЕЛЯ АИЛ-32/4Р 10А		ШТ	4.0000
119	4.0000	АВТОМАТ АИЛ-32/4Р 16А		ШТ	4.0000
120	1.0000	АВТОМАТ ВА47-29/3Р-2А		ШТ	1.0000
121	1.0000	АВТОМАТ ВА47-29/3Р-6А		ШТ	1.0000



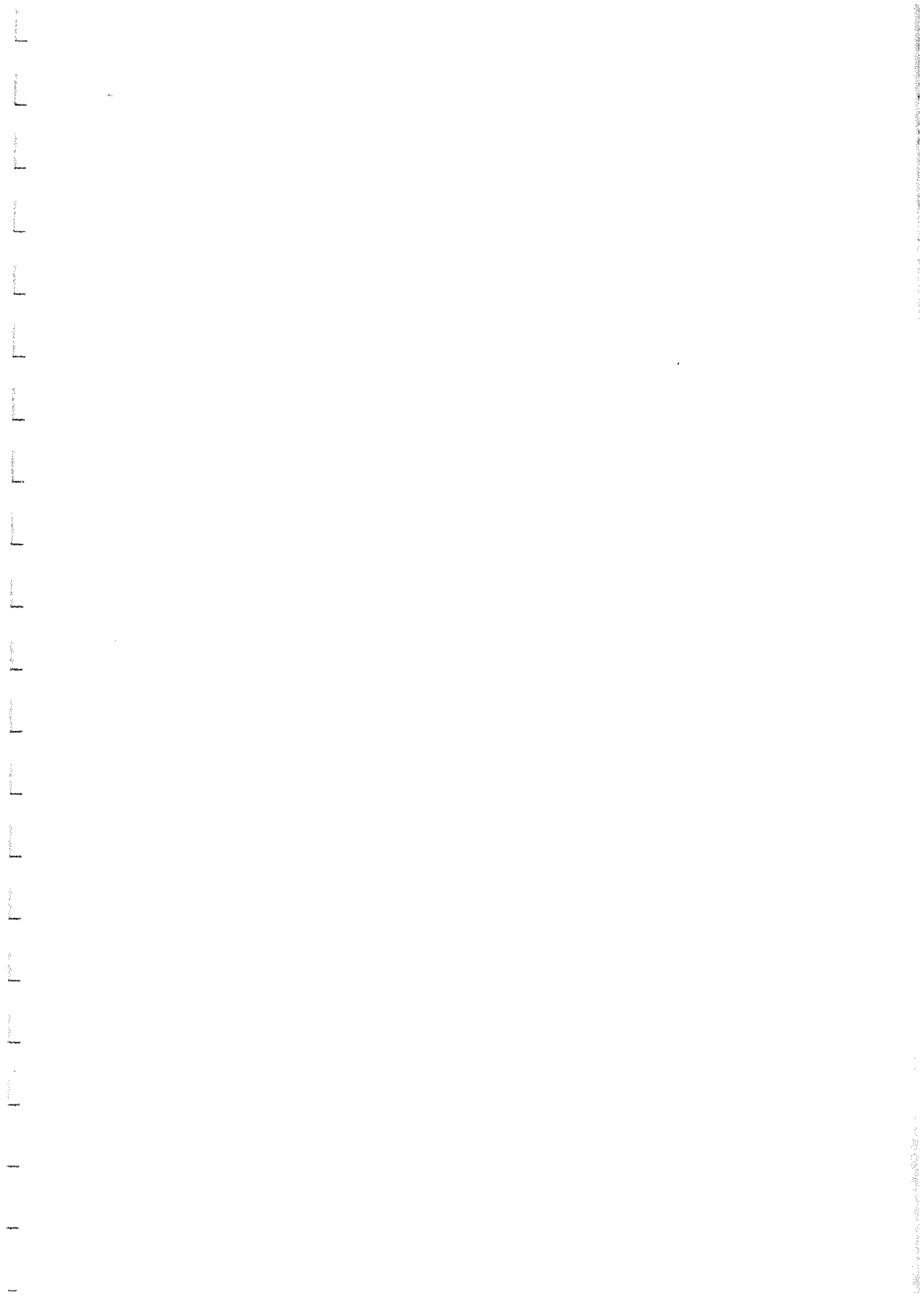
1	2	3	4	5	6
122	П0803-526-02	ВЫКПОЧАТЕЛИ УСТАНОВОЧНЫЕ АВТОМАТИЧЕСКИЕ (АВТОМАТЫ) ИЛИ НЕАВТОМАТИЧЕСКИЕ, АВТОМАТ ОДНО-, ДВУХ-, ТРЕХПОлюСНЫЙ, УСТАНОВИВАЕМЫЙ НА КОНСТРУКЦИИ НА СТЕНЕ ИЛИ КОЛОННЕ, НА ТОК А, ДО 100	ШТ	3,0000	
122.1	1	ЗАТРАТЫ ТРУДА РАБОЧИХ-СТРОИТЕЛЕЙ	ЧЕЛ-Ч	2,32	6,96
122.2	3	ЗАТРАТЫ ТРУДА МАШИНИСТОВ	МАШ-Ч	0,01	0,03
122.3	521	ДРЕЛИ ЭЛЕКТРИЧЕСКИЕ	МАШ-Ч	0,04	0,12
122.4	766	КРАНЫ НА АВТОМОБИЛЬНОМ ХОДУ ПРИ РАБОТЕ НА МОНТАЖЕ ТЕХНОЛОГИЧЕСКОГО ОБОРУДОВАНИЯ 10 Т	МАШ-Ч	0,005	0,015
122.5	2016	УСТАНОВКИ ДЛЯ СВАРКИ РУЧНОЙ ДУГОВОЙ (ПОСТОЯННОГО ТОКА)	МАШ-Ч	0,13	0,39
122.6	2510	АВТОМОБИЛИ БОРТОВЫЕ ГРУЗОПОДЪЕМНОСТЬЮ ДО 8 Т	МАШ-Ч	0,005	0,015
122.7	2647	ПРЕСЫ ГИДРАВЛИЧЕСКИЕ С ЭЛЕКТРОПРИВОДОМ	МАШ-Ч	0,005	0,015
122.8	30434	ЛЮБЕЛИ РАСТВОРНЫЕ	МАШ-Ч	0,2	0,6
122.9	30478	ЛЮБЕЛИ ДЛЯ ПРИСТРЕЛКИ	10ШТ	0,014	0,042
122.10	30484	БОЛТЫ СТРОИТЕЛЬНЫЕ С ТЯЖКАМИ И ШАЙБАМИ	КТ	0,38	1,14
122.11	31087	КРАСКА	КТ	0,047	0,141
122.12	3136	ШПАТЛ ВЪЯЖАЮЩИЙ	КТ	0,004	0,012
122.13	31260	ЛАК ЭЛЕКТРОИЗОЛЯЦИОННЫЙ 318	КТ	0,014	0,042
122.14	35377	ЭЛЕКТРОДЫ ДИАМЕТРОМ 4 ММ Э42А	КТ	0,07	0,21
122.15	35566	НИТКИ ШВЕЙНЫЕ	КТ	0,002	0,006
122.16	44069	ВАЗЕЛИН ТЕХНИЧЕСКИЙ	КТ	0,009	0,027
122.17	45527	БИРКИ МАРКИРОВОЧНЫЕ	100ШТ	0,02	0,06
122.18	50801	КОНСТРУКЦИИ СТАЛЬНЫЕ: ИНДИВИДУАЛЬНЫЕ РЕШЕТЧАТЫЕ СВАРНЫЕ МАССОЙ ДО 0,1 Т	Т	0,002	0,006
122.19	64457	НАКОНЕЧНИКИ КАБЕЛЬНЫЕ	ШТ	6,1	18,3
122.20	64674	ПАТРОНЫ ДЛЯ ПРИСТРЕЛКИ	10ШТ	1,22	3,66
122.21	64806	ПЕРЕМЫЧКИ ГИВКОВЫЕ, ТИП ПТС-50	ШТ	1	3
122.22	97117	СТЕКЛОПЕНТА ЛИТКЯЯ ИЗОЛЯЦИОННАЯ НА ПОЛИКАСИОНОВОМ КОМПАУНДЕ МАРКИ ЛСАЭЛ, ШИРИНОЙ 20-30 ММ, ТОЛЩИНОЙ ОТ 0,14 ДО 0,19 ММ ВКЛЮЧИТЕЛЬНО	КТ	0,036	0,108
123	П0802-412-03	ЗАТЯГИВАНИЕ ПРОВОДОВ В ПРОЛОЖЕННЫЕ ТРУБЫ И МЕТАЛЛИЧЕСКИЕ РУКАВА, ПРОВОД ПЕРВЫЙ ОДНОЖИЛЬНЫЙ ИЛИ МНОГОЖИЛЬНЫЙ В ОБЩЕЙ ОПЛЕТКЕ, СУММАРНОЕ СЕЧЕНИЕ, ММ2, ДО 16	ШТ	3,0000	
124	П0802-412-03	ЗАТРАТЫ ТРУДА РАБОЧИХ-СТРОИТЕЛЕЙ	ЧЕЛ-Ч	7,86	39,3
124.2	3	ЗАТРАТЫ ТРУДА МАШИНИСТОВ	МАШ-Ч	0,08	0,4
124.3	766	КРАНЫ НА АВТОМОБИЛЬНОМ ХОДУ ПРИ РАБОТЕ НА МОНТАЖЕ ТЕХНОЛОГИЧЕСКОГО ОБОРУДОВАНИЯ 10 Т	МАШ-Ч	0,04	0,2
124.4	2510	АВТОМОБИЛИ БОРТОВЫЕ ГРУЗОПОДЪЕМНОСТЬЮ ДО 8 Т	МАШ-Ч	0,04	0,2
124.5	31087	КРАСКА	МАШ-Ч	0,01	0,2
124.6	44622	ТАЛК МОЛОТЫЙ СОФТ 1	КТ	0,02	0,1
124.7	45527	БИРКИ МАРКИРОВОЧНЫЕ	Т	0,00105	0,00525
124.8	45667	ВТУЛКИ ИЗОЛЯЦИОННЫЕ	100ШТ	0,02	0,1
124.9	63499	ТРУБЫ СЕДИЛИТЕЛЬНЫЕ	ШТ	12,2	61
124.10	64055	КОПИРКИ ИЗОЛЯЦИОННЫЕ	100ШТ	0,05	0,25
124.11	65155	СЖИМЫ ОТВЕТВЛЯЮЩИЕСЯ	100ШТ	0,31	1,55
124.12	97117	СТЕКЛОПЕНТА ЛИТКЯЯ ИЗОЛЯЦИОННАЯ НА ПОЛИКАСИОНОВОМ КОМПАУНДЕ МАРКИ ЛСАЭЛ, ШИРИНОЙ 20-30 ММ, ТОЛЩИНОЙ ОТ 0,14 ДО 0,19 ММ ВКЛЮЧИТЕЛЬНО	КТ	0,32	1,6
125	СПЕНА	ПРОВОД МЕДИНЫЙ ВВЛ ЭЖ2,5	М	500,0000	
126	Е1604-003-02	ПРОКЛАДКА ТРУБОПРОВОДОВ КАНАЛИЗАЦИИ ИЗ ПОЛИЭТИЛЕНОВЫХ ТРУБ С УСТАНОВКОЙ ФАСОННЫХ ЧАСТЕЙ ДИАМЕТРОМ: 110 ММ	100 М ТРУБОПРОВОД	0,3000	
126.1	1	ЗАТРАТЫ ТРУДА РАБОЧИХ-СТРОИТЕЛЕЙ	ЧЕЛ-Ч	65,74	19,722
126.2	3	ЗАТРАТЫ ТРУДА МАШИНИСТОВ	МАШ-Ч	0,29	0,87
126.3	762	КРАНЫ НА АВТОМОБИЛЬНОМ ХОДУ ПРИ РАБОТЕ НА ДРУГИХ ВИДАХ СТРОИТЕЛЬСТВА 10 Т	МАШ-Ч	0,07	0,21
126.4	2509	АВТОМОБИЛИ БОРТОВЫЕ ГРУЗОПОДЪЕМНОСТЬЮ ДО 5 Т	МАШ-Ч	0,22	0,66
126.5	9219	ВОДА	М3	1,57	0,471
127	С	ТРУБА Д-100 ММ	М	29,9400	
128	С	ОТВОД Д-100 ММ	М	29,9400	
129	С	ТРОЙНИК Д-100 ММ	НШТ	9,0000	
130	С	МУФТА Д-100 ММ	ШТ	7,0000	
131	С	КЛИПСА Д-100 ММ	ШТ	15,0000	
132	Е1604-003-01	ПРОКЛАДКА ТРУБОПРОВОДОВ КАНАЛИЗАЦИИ ИЗ ПОЛИЭТИЛЕНОВЫХ ТРУБ С УСТАНОВКОЙ ФАСОННЫХ ЧАСТЕЙ ДИАМЕТРОМ: 50 ММ	100 М ТРУБОПРОВОД	0,3000	
132.1	1	ЗАТРАТЫ ТРУДА РАБОЧИХ-СТРОИТЕЛЕЙ	ЧЕЛ-Ч	72,52	21,756
132.2	3	ЗАТРАТЫ ТРУДА МАШИНИСТОВ	МАШ-Ч	0,14	0,42
132.3	762	КРАНЫ НА АВТОМОБИЛЬНОМ ХОДУ ПРИ РАБОТЕ НА ДРУГИХ ВИДАХ СТРОИТЕЛЬСТВА 10 Т	МАШ-Ч	0,03	0,09
132.4	2509	АВТОМОБИЛИ БОРТОВЫЕ ГРУЗОПОДЪЕМНОСТЬЮ ДО 5 Т	МАШ-Ч	0,11	0,33
132.5	9219	ВОДА	М3	0,39	0,117
133	С	ТРУБА Д-50 ММ	М	29,9400	
134	С	ОТВОД Д-50 ММ	М	29,9400	
135	С	ТРОЙНИК Д-50 ММ	ШТ	9,0000	
			ШТ	7,0000	

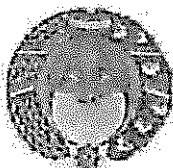


1	2	3	4	5	6
136	С	МУФТА Д-50 ММ	шт	15,0000	
137	С	КЛИЦКА Д-50 ММ	шт	30,0000	
138	E1802-003-01	УСТАНОВКА ВОДОПОДЪЕМАТЕЛЕЙ ЕМКОСТНЫХ ВМЕСТИМОСТЬЮ ДО 1 М3	шт	2,0000	
138.1		ЗАТРАТЫ ТРУДА РАБОЧИХ-СТРОИТЕЛЕЙ			
138.2		ЗАТРАТЫ ТРУДА МАШИНИСТОВ			
138.3		КРАНЫ НА АВТОМОБИЛЬНОМ ХОДУ ПРИ РАБОТЕ НА ДРУГИХ ВИДАХ СТРОИТЕЛЬСТВА 10 Т	ЧЕЛ-Ч	0,43	0,86
138.4		УСТАНОВКИ ДЛЯ ГИДРАВЛИЧЕСКИХ ИСПЫТАНИЙ ТРУБОПРОВОДОВ, ДАВЛЕНИЕ НАГРЕТАНИЯ, НИЗКОЕ 0,1 (1) МПа (КТС/СМ2), ВЫСОКОЕ 10 (100) МПа (КТС/СМ2)	МАШ-Ч	0,4	0,8
138.5		УСТАНОВКИ ДЛЯ СВАРКИ РУЧНОЙ ДУГОВОЙ (ПОСТОЯННОГО ТОКА)	МАШ-Ч	0,4	0,8
138.6		АВТОМОБИЛИ БОРТОВЫЕ ГРУЗОПОДЪЕМНОСТЬЮ ДО 5 Т	МАШ-Ч	1,21	2,42
138.7		БОДА			
138.8		АСБЕСТОВЫЙ КАРТОН ОБЩЕГО НАЗНАЧЕНИЯ (КАОН-1), ТОЛЩИНОЙ 2 ММ	М3	0,9	1,8
138.9		КРАСКИ МАСЛЯНЫЕ ЗЕМЛЯНЫЕ МА-0115 МУМИЯ, СУРЬКА ЖЕЛЕЗНЫЙ	Т	0,00468	0,00936
138.10		ОЛИФА КОМБИНИРОВАННАЯ К-3	Т	0,00006	0,00012
138.11		МАСЛО ИНДУСТРИАЛЬНОЕ И-20А	Т	0,0001	0,0002
138.12		ЭЛЕКТРОДУБ ДИАМЕТРОМ 5 ММ Ø42А	Т	0,00065	0,0013
138.13		ОЧЕС ЛЬНЯНОЙ	Т	0,03	0,06
138.14		ПРОКЛАДКИ РЕЗИНОВЫЕ (ПЛАСТИНА ТЕХНИЧЕСКАЯ ПРЕССОВАНАЯ)	КТ	0,05	0,1
138.15		БОЛТЫ С ГАЙКАМИ И ШАЙБАМИ ДЛЯ САНИТАРНО-ТЕХНИЧЕСКИХ РАБОТ, ДИАМЕТРОМ 12 ММ	Т	0,00316	0,00632
138.16		ПРОКЛАДКИ ИЗ ПАРОНИТА МАРКИ ПМБ, ТОЛЩИНОЙ 1 ММ, ДИАМЕТРОМ, ММ: 50	1000шт	0,003	0,006
138.17		ПРОКЛАДКИ ИЗ ПАРОНИТА МАРКИ ПМБ, ТОЛЩИНОЙ 1 ММ, ДИАМЕТРОМ, ММ: 100	1000шт	0,002	0,004
139	СЕНА	АРИСТОН 100	шт	2,0000	

СОСТАВЛИ

МАЛАМИНОВ А.





№ 8022-885e-9e50-c6b5-7cb3-6030-4077
Хужжат яратилган сана: 2020-05-20
Ариза рақами: 19951419

Хужжат берилган: Андижон-СИ КҲП ТАРМОҚИ ХУСУСИ
Фирмаси
Қабул шулунининг идентификация рақами: 202204799

Архитектура-шаҳарсозлик ҳужжатларини янгилаб чиқиш фаолиятини амалга ошириш учун лицензия

АНДИЖОН-СИ КҲП ТАРМОҚИ ХУСУСИ ФИРМАСИ га объектларнинг муракаблик

тоифалари классификатори бўйича II тоифадagi объектлар учун қийимати:

Тўлиқ комплекта лойиҳалаш бўйича фаолият турлари, А турли Саннат қурлиши учун объектлар ва

комплектлар лойиҳа-смета ҳужжатларини яратиш, шў жумладан уларнинг муҳандислик тармоқлари ва

тизимларини лойиҳалаштириш, Уи-жой-ҳўжалик қурлиши учун объектлар ва комплектлар лойиҳа-

смета ҳужжатларини яратиш, шў жумладан уларнинг муҳандислик тармоқлари ва тизимларини

лоиҳалаштириш, фаолият тур(-лар)и билан шўлугўлтанмишта лицензия берилди.

Лицензия берилган сана: 20-06-2020 йил

Лицензия рақами: АП-000926

Сопик шўловчининг идентификация рақами (СТИР): 202204799

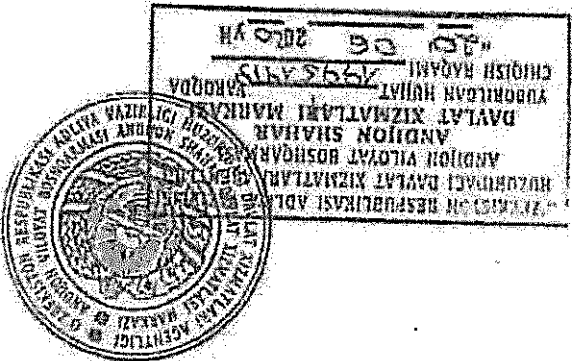
Юридик шахсинг почта манзили: ФИТРАТ ҚУЧАСИ 214-УИ

Лицензия амал қилиш муддати чекланмаган.

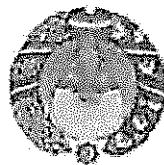
ТҲРОУНОВ АСҚАР ШЕРАЛИЕВИЧ

Мазкур ҳужжат Батпақар йўқармасини 2017 йил 15 сентябринг 728-сон қарори билан тасдиқланган
Ўзбекистон Республикаси шўна центерлик давлат хизматлари порталг шўрқатан юсуқта муқарра
шўвланган шўн асқаран ҳужжатинг нуқсат хисобланади. Селекция ҳужжатинг нуқсат
қурлишан мазмунлар шўрқатан текшириш учун тараққил веб-сайтаг ўлинг ва асқаран
Батпақар йўқармасини 2017 йил 15 сентябринг 728-сон қароринг муқарра шўрқатан
ҳужжатларинг мазмунларг қонунг нуқсатланади. Давлат органларга шўна порталга
ташқирланган объектлар ҳужжатларинг нуқсатларинг қабул шўнмиша пай шўнмиша қилинади.

3568



1
2
3
4
5
6
7
8
9
10
11
12
13
14
15
16
17
18
19
20
21
22
23
24
25
26
27
28
29
30
31
32
33
34
35
36
37
38
39
40
41
42
43
44
45
46
47
48
49
50
51
52
53
54
55
56
57
58
59
60
61
62
63
64
65
66
67
68
69
70
71
72
73
74
75
76
77
78
79
80
81
82
83
84
85
86
87
88
89
90
91
92
93
94
95
96
97
98
99
100



Yuridik shaxs (tadbirkorlik subyekti) davlat ro'yxatidan o'tkazilganligi to'g'risida
GUVOHNOMA

Ushbu bilan Tadbirkorlik subyekti yagona davlat reyestriga

"ANDIJON-SL" Mas'uliyat cheklangan jamiyat

(Yuridik shaxsning – tadbirkorlik subyekti sifatida ro'yxatdan o'tkazilganligi to'liq nomi)

"ANDIJON-SL" MCHJ

(Yuridik shaxsning qisqartirilgan nomi)

Tashkil etish (gayta tashkil etish, boshqa ro'yxatdan o'tkazish ma'lumotini o'zgartirish)

5816

ro'yxat raqamini yozuv kiritilganligi tasdiqlanadi.

29.05.2012

(Sana, oy (soz bilan), yil)

Soliq to'lovchining identifikatsiya raqami (STR):

202204799

Mas'uliyat cheklangan jamiyat

Tashkiliy-huquqiy
shakli:

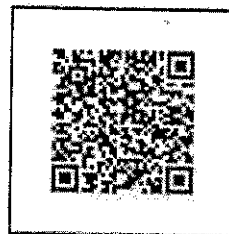
Joylashgan joyi:

Andijon viloyati, Andijon shahri, A.FITRAT KO'CHASI 214-JY.

Andijon viloyati, Andijon shahri, DAVLAT XIZMATLARI
MARKAZI
(tomonidan berilgan)

Guvohnoma:

(Ro'yxatdan o'tkazuvchi organing to'liq nomi)



1
2
3
4
5
6
7
8
9
10
11
12
13
14
15
16
17
18
19
20
21
22
23
24
25
26
27
28
29
30
31
32
33
34
35
36
37
38
39
40
41
42
43
44
45
46
47
48
49
50
51
52
53
54
55
56
57
58
59
60
61
62
63
64
65
66
67
68
69
70
71
72
73
74
75
76
77
78
79
80
81
82
83
84
85
86
87
88
89
90
91
92
93
94
95
96
97
98
99
100

1
2
3
4
5
6
7
8
9
10
11
12
13
14
15
16
17
18
19
20
21
22
23
24
25
26
27
28
29
30
31
32
33
34
35
36
37
38
39
40
41
42
43
44
45
46
47
48
49
50
51
52
53
54
55
56
57
58
59
60
61
62
63
64
65
66
67
68
69
70
71
72
73
74
75
76
77
78
79
80
81
82
83
84
85
86
87
88
89
90
91
92
93
94
95
96
97
98
99
100